

Согласовано: \_\_\_\_\_

Первый заместитель министра  
природных ресурсов и экологии  
Саратовской области  
– начальника управления лесного  
хозяйства

Трошин Д.Н.

« 16 » ноября 20 22 г.

## ПРОЕКТ ЛЕСОВОССТАНОВЛЕНИЯ на лесном участке №1/ год 2022

Лесовосстановление искусственное (естественное, искусственное,  
комбинированное *нужное написать*)

Субъект Российской Федерации - Саратовская область

Лесной район – (лесостепной или степной район Европейской части Р.Ф. в  
соответствии с лесохозяйственными регламентами) лесостепной

Характеристика местоположения лесного участка:

Лесничество - Балтайское ✓

Участковое лесничество Балтайское ✓

№ квартала 11 ✓

№ выдела 24 ✓

Площадь лесного участка, га. – 0,4

(исходные данные для проекта лесовосстановления: материалы обследования лесного участка при выборе  
способа лесовосстановления, план лесного участка, масштаб 1:10 000 прилагаются к проекту  
лесовосстановления)

Характеристика лесорастительных условий лесного участка:

Рельеф участка (уклон) равнинный

Гидрологические условия (увлажнение) сухие

Почвы супесчаные - сухие

тип лесорастительных условий: C1 – (судубрава сухая)

Характеристика площадей лесного участка: прогалина

(вырубки, гари, прогалины, иные не занятые лесными насаждениями или предназначенные для  
лесовосстановления земли)

Характеристика вырубки:

Количество пней, тыс. штук/га \_\_\_\_\_

Характер и размещение оставленных деревьев и кустарников (куртины, полосы,  
групповое, равномерное) \_\_\_\_\_

Степень задернения почвы (слабая, средняя, сильная) \_\_\_\_\_

Степень минерализации почвы (% от площади лесного участка) \_\_\_\_\_

Состояние очистки от порубочных остатков и валежника (захламенность, м<sup>3</sup>) \_\_\_\_\_

а) отсутствует (до 5 м<sup>3</sup>/га); б) слабая (5-20 м<sup>3</sup>/га); в) средняя (20-50 м<sup>3</sup>/га); г) сильная  
(более 50 м<sup>3</sup>/га) (*нужное подчеркнуть*)



Категория доступности для техники \_\_\_\_\_

а) доступная; б) требуется узкополосная расчистка без корчевки пней; в) требуется узкополосная расчистка; г) требуется широкополосная расчистка с корчевкой пней.

Характеристика имеющихся жизнеспособного подроста и молодняка лесных древесных пород: \_\_\_\_\_

состав пород \_\_\_\_\_

средний возраст, лет \_\_\_\_\_

средняя высота, м \_\_\_\_\_

количество деревьев и кустарников, тыс. штук/га. \_\_\_\_\_

размещение их по площади лесного участка (равномерное, неравномерное, групповое) \_\_\_\_\_

состояние лесных насаждений и его оценка \_\_\_\_\_

Проектируемый способ лесовосстановления: искусственное лесовосстановление  
методом посадки лесных культур

(естественное лесовосстановление, искусственное лесовосстановление, комбинированное лесовосстановление (посев, посадка))

Обоснование проектируемого способа лесовосстановления основных лесных древесных пород восстанавливаемых лесов с учетом особенностей производства работ в различных категориях защитных лесов и особо защитных участков лесов (для лесных участков, предназначенных для проведения лесовосстановления, на которых лесовосстановительные мероприятия осуществляются лицами, указанными в подпункте «а» пункта 6 Правил, государственными (муниципальными) учреждениями, указанными в подпункте «б» пункта 6 Правил): категория прогалина относится к лесокультурному фонду, проектируется искусственное лесовосстановление как наиболее целесообразный вид лесовосстановления в соответствии с типом лесорастительных условий и требованиями лесохозяйственного регламента

Сроки и технологии (методы) выполнения работ по лесовосстановлению: (для лесных участков, предназначенных для проведения лесовосстановления, на которых лесовосстановительные мероприятия осуществляются лицами, указанными в подпункте «а» пункта 6 Правил, государственными (муниципальными) учреждениями, указанными в подпункте «б» пункта 6 Правил) Механизированная подготовка почвы метод нарезки борозд осенью 2022 года, механизированная посадка семян осенью 2022 года.

Сроки и технологии (методы) выполнения работ по агротехническим уходам

(для лесных участков, предназначенных для проведения лесовосстановления, на которых лесовосстановительные мероприятия осуществляются лицами, указанными в подпункте «а» пункта 6 Правил, государственными (муниципальными) учреждениями, указанными в подпункте «б» пункта 6 Правил) дополнение лесных культур при приживаемости от 25 до 85% от количества деревьев основных пород подлежат дополнению деревьями основной породы, агротехнические уходы за лесными культурами (первый год создания – 2 кратный)

Сроки и технологии (методы) выполнения работ по лесоводственным уходам

(для лесных участков, предназначенных для проведения лесовосстановления, на которых лесовосстановительные мероприятия осуществляются лицами, указанными в подпункте «а» пункта 6 Правил, государственными (муниципальными) учреждениями, указанными в подпункте «б» пункта 6 Правил)

Требования к используемому для лесовосстановления посадочному (посевному) материалу:

Порода главная порода сосна обыкновенная, состав 10С



Вид посадочного материала (сеянцы, саженцы с открытой (закрытой) корневой системой, селекционная категория происхождения семян, лесосеменной район) сеянцы сосны с открытой корневой системой выращенные из нормальных семян, 3 лесосеменного района.  
Сосна - Возраст, лет не менее 2  
Высота, см. не менее 10  
Диаметр корневой шейки, мм. не менее 3,0

**Характеристика посевного материала:**

Порода \_\_\_\_\_  
Класс качества семян \_\_\_\_\_  
Селекционная категория \_\_\_\_\_  
Место происхождения семян (лесосеменной район) \_\_\_\_\_

Требования к молоднякам, площади которых подлежат отнесению к землям, на которых расположены леса, для признания работ по лесовосстановлению **завершенными:** (для лесных участков, предназначенных для проведения лесовосстановления, на которых лесовосстановительные мероприятия осуществляются лицами, указанными в подпункте «а» пункта 6 Правил, государственными (муниципальными) учреждениями, указанными в подпункте «б» пункта 6 Правил)

Порода 10С  
возраст, лет 6  
количество деревьев основных лесных древесных пород, тыс. штук/га. не менее 2,2  
средняя высота, м. не менее 1,1

**Объем работ по лесовосстановлению (площадь лесовосстановления, га)** (для лесных участков, предназначенных для проведения лесовосстановления, на которых лесовосстановительные мероприятия осуществляются лицами, указанными в подпункте «а» пункта 6 Правил, государственными (муниципальными) учреждениями, указанными в подпункте «б» пункта 6 Правил) 0,4

**Проектируемый объем работ по лесовосстановлению** (для лесных участков, предназначенных для проведения лесовосстановления, на которых лесовосстановительные мероприятия осуществляются лицами, указанными в подпункте «а» пункта 6 Правил, государственными (муниципальными) учреждениями, указанными в подпункте «б» пункта 6 Правил)

Площадь лесовосстановления, га. 0,4  
Количество жизнеспособных растений основных лесных древесных пород, тыс. штук/га. 4,0, в том числе С - 4,0  
Количество жизнеспособных растений основных лесных древесных пород на всей площади, тыс. штук 1,6 (С-1,6)

**Исполнитель работ по лесовосстановлению:**

**Согласовано:**

Директор ГАУ СО «Саратовская межрайонная лесосеменная станция»

(Должность)

(подпись)

Пимошин Антон Валерьевич

(Фамилия, имя, отчество)

« 31 » октября 2022 г.

(число, месяц, год)

Главный лесничий Балтайского лесничества ГКУ СО «Саратовское областное лесничество»

(Должность)

(подпись)

Щуркин Николай Николаевич

(Фамилия, имя, отчество)


« 31 » октября 2022 г.

(число, месяц, год)







Согласовано:   
Первый заместитель министра  
природных ресурсов и экологии  
Саратовской области  
– начальника управления лесного  
хозяйства  
Трошин Д.Н.  
« 16 » ноября 20 22 г.

## ПРОЕКТ ЛЕСОВОССТАНОВЛЕНИЯ на лесном участке № 2/ год 2022\_

Лесовосстановление искусственное (естественное, искусственное,  
комбинированное *нужное написать*)

Субъект Российской Федерации - Саратовская область

Лесной район – (лесостепной или степной район Европейской части Р.Ф. в  
соответствии с лесохозяйственными регламентами) лесостепной

Характеристика местоположения лесного участка:

Лесничество - Балтайское

Участковое лесничество Балтайское

№ квартала 83

№ выдела 2

Площадь лесного участка, га. – 0,5

(исходные данные для проекта лесовосстановления: материалы обследования лесного участка при выборе  
способа лесовосстановления, план лесного участка, масштаб 1:10 000 прилагаются к проекту  
лесовосстановления)

Характеристика лесорастительных условий лесного участка:

Рельеф участка (уклон) равнинный

Гидрологические условия (увлажнение) сухие

Почвы супесчаные - сухие

тип лесорастительных условий: C1 – (судубрава сухая)

Характеристика площадей лесного участка: прогалина

(вырубки, гари, прогалины, иные не занятые лесными насаждениями или предназначенные для  
лесовосстановления земли)

Характеристика вырубки:

Количество пней, тыс. штук/га \_\_\_\_\_

Характер и размещение оставленных деревьев и кустарников (куртины, полосы,  
групповое, равномерное) \_\_\_\_\_

Степень задернения почвы (слабая, средняя, сильная) \_\_\_\_\_

Степень минерализации почвы (% от площади лесного участка) \_\_\_\_\_

Состояние очистки от порубочных остатков и валежника (захламенность, м<sup>3</sup>) \_\_\_\_\_

а) отсутствует (до 5 м<sup>3</sup>/га); б) слабая (5-20 м<sup>3</sup>/га); в) средняя (20-50 м<sup>3</sup>/га); г) сильная  
(более 50 м<sup>3</sup>/га) *(нужное подчеркнуть)*



Категория доступности для техники

а) доступная; б) требуется узкополосная расчистка без корчевки пней; в) требуется узкополосная расчистка; г) требуется широкополосная расчистка с корчевкой пней.

Характеристика имеющихся жизнеспособного подроста и молодняка лесных древесных пород:

состав пород \_\_\_\_\_

средний возраст, лет \_\_\_\_\_

средняя высота, м \_\_\_\_\_

количество деревьев и кустарников, тыс. штук/га. \_\_\_\_\_

размещение их по площади лесного участка (равномерное, неравномерное, групповое) \_\_\_\_\_

состояние лесных насаждений и его оценка \_\_\_\_\_

Проектируемый способ лесовосстановления: искусственное лесовосстановление методом посадки лесных культур

(естественное лесовосстановление, искусственное лесовосстановление, комбинированное лесовосстановление (посев, посадка))

Обоснование проектируемого способа лесовосстановления основных лесных древесных пород восстанавливаемых лесов с учетом особенностей производства работ в различных категориях защитных лесов и особо защитных участков лесов (для лесных участков, предназначенных для проведения лесовосстановления, на которых лесовосстановительные мероприятия осуществляются лицами, указанными в подпункте «а» пункта 6 Правил, государственными (муниципальными) учреждениями, указанными в подпункте «б» пункта 6 Правил): категория прогалины относится к лесокультурному фонду, проектируется искусственное лесовосстановление как наиболее целесообразный вид лесовосстановления в соответствии с типом лесорастительных условий и требованиями лесохозяйственного регламента

Сроки и технологии (методы) выполнения работ по лесовосстановлению: (для лесных участков, предназначенных для проведения лесовосстановления, на которых лесовосстановительные мероприятия осуществляются лицами, указанными в подпункте «а» пункта 6 Правил, государственными (муниципальными) учреждениями, указанными в подпункте «б» пункта 6 Правил) Механизированная подготовка почвы метод нарезки борозд осенью 2022 года, механизированная посадка сеянцев осенью 2022 года.

Сроки и технологии (методы) выполнения работ по агротехническим уходам

(для лесных участков, предназначенных для проведения лесовосстановления, на которых лесовосстановительные мероприятия осуществляются лицами, указанными в подпункте «а» пункта 6 Правил, государственными (муниципальными) учреждениями, указанными в подпункте «б» пункта 6 Правил) дополнение лесных культур при приживаемости от 25 до 85% от количества деревьев основных пород подлежат дополнению деревьями основной породы, агротехнические уходы за лесными культурами (первый год создания – 2 кратный)

Сроки и технологии (методы) выполнения работ по лесоводственным уходам

(для лесных участков, предназначенных для проведения лесовосстановления, на которых лесовосстановительные мероприятия осуществляются лицами, указанными в подпункте «а» пункта 6 Правил, государственными (муниципальными) учреждениями, указанными в подпункте «б» пункта 6 Правил)

Требования к используемому для лесовосстановления посадочному (посевному) материалу:

Порода главная порода сосна обыкновенная, состав 10С



Вид посадочного материала (сеянцы, саженцы с открытой (закрытой) корневой системой, селекционная категория происхождения семян, лесосеменной район) сеянцы сосны с открытой корневой системой выращенные из нормальных семян 3 лесосеменного района.

Сосна - Возраст, лет не менее 2

Высота, см. не менее 10

Диаметр корневой шейки, мм. не менее 3

Характеристика посевного материала:

Порода \_\_\_\_\_

Класс качества семян \_\_\_\_\_

Селекционная категория \_\_\_\_\_

Место происхождения семян (лесосеменной район) \_\_\_\_\_

Требования к молоднякам, площади которых подлежат отнесению к землям, на которых расположены леса, для признания работ по лесовосстановлению **завершенными:** (для лесных участков, предназначенных для проведения лесовосстановления, на которых лесовосстановительные мероприятия осуществляются лицами, указанными в подпункте «а» пункта 6 Правил, государственными (муниципальными) учреждениями, указанными в подпункте «б» пункта 6 Правил)

Порода 10С

возраст, лет 6

количество деревьев основных лесных древесных пород, тыс. штук/га. не менее 2,2

средняя высота, м. не менее 1,1

Объем работ по лесовосстановлению (площадь лесовосстановления, га) (для лесных участков, предназначенных для проведения лесовосстановления, на которых лесовосстановительные мероприятия осуществляются лицами, указанными в подпункте «а» пункта 6 Правил, государственными (муниципальными) учреждениями, указанными в подпункте «б» пункта 6 Правил) 0,5

Проектируемый объем работ по лесовосстановлению (для лесных участков, предназначенных для проведения лесовосстановления, на которых лесовосстановительные мероприятия осуществляются лицами, указанными в подпункте «а» пункта 6 Правил, государственными (муниципальными) учреждениями, указанными в подпункте «б» пункта 6 Правил)

Площадь лесовосстановления, га. 0,5

Количество жизнеспособных растений основных лесных древесных пород, тыс. штук/га.

4,0, в том числе С – 4,0

Количество жизнеспособных растений основных лесных древесных пород на всей площади, тыс. штук 2,0 (С-2,0)

Исполнитель работ по лесовосстановлению:

Согласовано:

Директор ГАУ СО «Саратовская межрайонная лесосеменная станция»

(Должность)

(подпись)

Пимошин Антон Валерьевич

(Фамилия, имя, отчество)

« 31 » октября 2022 г.

(число, месяц, год)

Главный лесничий Балтайского лесничества ГКУ СО «Саратовское областное лесничество»

(Должность)

(подпись)

Щуркин Николай Николаевич

(Фамилия, имя, отчество)

« 31 » октября 2022 г.

(число, месяц, год)



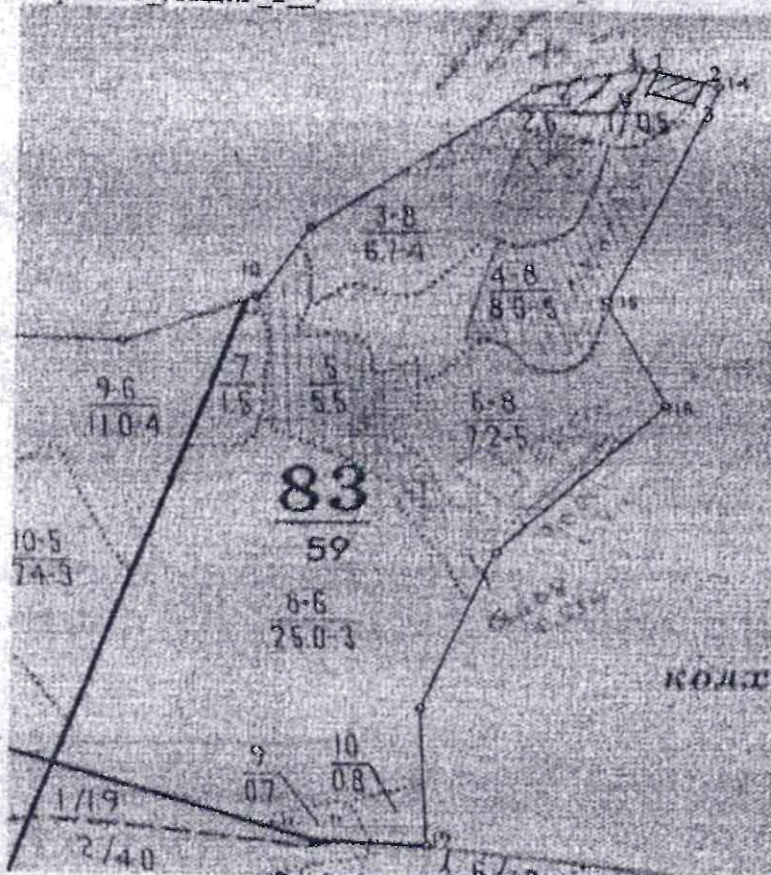
Приложение к проекту  
лесовосстановления

СХЕМА  
расположения участка лесовосстановления

Местоположение участка лесовосстановления:

Саратовская область,

Балтайское лесничество, Балтайское участковое лесничество,  
квартал 83, выдел 2



Геоанные		
точки	румбы	длина (м)
1-2	ЮВ:76	80
2-3	ЮЗ:21	62
3-4	СЗ:75	80
4-1	СВ:17	62

Масштаб 1: 10000

Площадь 0,5 га

Условные обозначения:

Граница квартала

Граница выдела

Участок лесовосстановления

Примечание: Для вычерчивания схемы расположения участка лесовосстановления используются фрагменты картографических материалов лесоустройства - планшеты М 1:10 000, 1:25 000.

Схему составил:

директор ГАУ СО «Саратовская межрайонная  
лесосеменная станция»


(подпись)

(должность)

Пимощин А.А.

(ФИО)



Согласовано: 

Первый заместитель министра  
Природных ресурсов и экологии  
Саратовской области

– начальника управления лесного  
хозяйства

Трошин Д.Н.

« 22 » ноября 20 22 г.

## ПРОЕКТ ЛЕСОВОССТАНОВЛЕНИЯ на лесном участке №3/ год 2022\_

Лесовосстановление искусственное (естественное, искусственное,  
комбинированное *нужное написать*)

Субъект Российской Федерации - Саратовская область

Лесной район – (лесостепной или степной район Европейской части Р.Ф. в  
соответствии с лесохозяйственными регламентами) лесостепной

Характеристика местоположения лесного участка:

Лесничество - Балтайское

Участковое лесничество Барнуковское

№ квартала 89

№ выдела 15

Площадь лесного участка, га. – 1,8

(исходные данные для проекта лесовосстановления: материалы обследования лесного участка при выборе  
способа лесовосстановления, план лесного участка, масштаб 1:10 000 прилагаются к проекту  
лесовосстановления)

Характеристика лесорастительных условий лесного участка:

Рельеф участка (уклон) равнинный

Гидрологические условия (увлажнение) сухие

Почвы супесчаные - сухие

тип лесорастительных условий: C1 – (судубрава сухая)

Характеристика площадей лесного участка: прогалина

(вырубки, гари, прогалины, иные не занятые лесными насаждениями или предназначенные для  
лесовосстановления земли)

Характеристика вырубки:

Количество пней, тыс. штук/га 0,154

Характер и размещение оставленных деревьев и кустарников (куртины, полосы,  
групповое, равномерное) куртины

Степень задернения почвы (слабая, средняя, сильная) средняя

Степень минерализации почвы (% от площади лесного участка) 20

Состояние очистки от порубочных остатков и валежника (захламленность, м<sup>3</sup>)  
слабая



а) отсутствует (до 5 м<sup>3</sup>/га); б) слабая (5-20 м<sup>3</sup>/га); в) средняя (20-50 м<sup>3</sup>/га); г) сильная (более 50 м<sup>3</sup>/га) (нужное подчеркнуть)

Категория доступности для техники \_\_\_\_\_ доступная \_\_\_\_\_

а) доступная; б) требуется узкополосная расчистка без корчевки пней; в) требуется узкополосная расчистка; г) требуется широкополосная расчистка с корчевкой пней.

Характеристика имеющихся жизнеспособного подроста и молодника лесных древесных пород:

состав пород \_\_\_\_\_

средний возраст, лет \_\_\_\_\_

средняя высота, м \_\_\_\_\_

количество деревьев и кустарников, тыс. штук/га. \_\_\_\_\_

размещение их по площади лесного участка (равномерное, неравномерное, групповое) \_\_\_\_\_

состояние лесных насаждений и его оценка \_\_\_\_\_

Проектируемый способ лесовосстановления: искусственное лесовосстановление  
методом посадки лесных культур

(естественное лесовосстановление, искусственное лесовосстановление, комбинированное лесовосстановление (посев, посадка))

Обоснование проектируемого способа лесовосстановления основных лесных древесных пород восстанавливаемых лесов с учетом особенностей производства работ в различных категориях защитных лесов и особо защитных участков лесов (для лесных участков, предназначенных для проведения лесовосстановления, на которых лесовосстановительные мероприятия осуществляются лицами, указанными в подпункте «а» пункта 6 Правил, государственными (муниципальными) учреждениями, указанными в подпункте «б» пункта 6 Правил): категория прогалины относится к лесокультурному фонду, проектируется искусственное лесовосстановление как наиболее целесообразный вид лесовосстановления в соответствии с типом лесорастительных условий и требованиями лесохозяйственного регламента

Сроки и технологии (методы) выполнения работ по лесовосстановлению: (для лесных участков, предназначенных для проведения лесовосстановления, на которых лесовосстановительные мероприятия осуществляются лицами, указанными в подпункте «а» пункта 6 Правил, государственными (муниципальными) учреждениями, указанными в подпункте «б» пункта 6 Правил) Механизированная подготовка почвы метод нарезки борозд осенью 2022 года, механизированная посадка сеянцев осенью 2022 года.

Сроки и технологии (методы) выполнения работ по агротехническим уходам (для лесных участков, предназначенных для проведения лесовосстановления, на которых лесовосстановительные мероприятия осуществляются лицами, указанными в подпункте «а» пункта 6 Правил, государственными (муниципальными) учреждениями, указанными в подпункте «б» пункта 6 Правил) дополнение лесных культур при приживаемости от 25 до 85% от количества деревьев основных пород подлежат дополнению деревьями основной породы, агротехнические ухода за лесными культурами (первый год создания – 2 кратный)

Сроки и технологии (методы) выполнения работ по лесоводственным уходам (для лесных участков, предназначенных для проведения лесовосстановления, на которых лесовосстановительные мероприятия осуществляются лицами, указанными в подпункте «а» пункта 6 Правил, государственными (муниципальными) учреждениями, указанными в подпункте «б» пункта 6 Правил)

Требования к используемому для лесовосстановления посадочному (посевному) материалу:



Порода главная порода сосна обыкновенная, состав 10С  
Вид посадочного материала (сеянцы, саженцы с открытой (закрытой) корневой системой, селекционная категория происхождения семян, лесосеменной район) сеянцы сосны с открытой корневой системой выращенные из нормальных семян 3 лесосеменного района  
Сосна - Возраст, лет не менее 2  
Высота, см. не менее 10  
Диаметр корневой шейки, мм. не менее 3

**Характеристика посевного материала:**

Порода \_\_\_\_\_  
Класс качества семян \_\_\_\_\_  
Селекционная категория \_\_\_\_\_  
Место происхождения семян (лесосеменной район) \_\_\_\_\_

Требования к молоднякам, площади которых подлежат отнесению к землям, на которых расположены леса, для признания работ по лесовосстановлению завершенными: (для лесных участков, предназначенных для проведения лесовосстановления, на которых лесовосстановительные мероприятия осуществляются лицами, указанными в подпункте «а» пункта 6 Правил, государственными (муниципальными) учреждениями, указанными в подпункте «б» пункта 6 Правил)

Порода 10С  
возраст, лет 6  
количество деревьев основных лесных древесных пород, тыс. штук/га. не менее 2,2  
средняя высота, м. не менее 1,1

Объем работ по лесовосстановлению (площадь лесовосстановления, га) (для лесных участков, предназначенных для проведения лесовосстановления, на которых лесовосстановительные мероприятия осуществляются лицами, указанными в подпункте «а» пункта 6 Правил, государственными (муниципальными) учреждениями, указанными в подпункте «б» пункта 6 Правил) 1,8

Проектируемый объем работ по лесовосстановлению (для лесных участков, предназначенных для проведения лесовосстановления, на которых лесовосстановительные мероприятия осуществляются лицами, указанными в подпункте «а» пункта 6 Правил, государственными (муниципальными) учреждениями, указанными в подпункте «б» пункта 6 Правил)

Площадь лесовосстановления, га. 1,8  
Количество жизнеспособных растений основных лесных древесных пород, тыс. штук/га. 4,0, в том числе С – 4,0

Количество жизнеспособных растений основных лесных древесных пород на всей площади, тыс. штук 7,2 (С-7,2)

Исполнитель работ по лесовосстановлению: \_\_\_\_\_

Согласовано: \_\_\_\_\_

Директор ГАУ СО «Саратовская межрайонная лесосеменная станция»

Главный лесничий Балтайского лесничества ГКУ СО «Саратовское областное лесничество»

(Должность)

(Должность)

(подпись)

(подпись)

Пимонин Антон Валерьевич

Шуркин Николай Николаевич

(Фамилия, имя, отчество)

(Фамилия, имя, отчество)

« 31 » октября 2022 г.

« 31 » октября 2022 г.

(число, месяц, год)

(число, месяц, год)



Приложение к проекту  
лесовосстановления

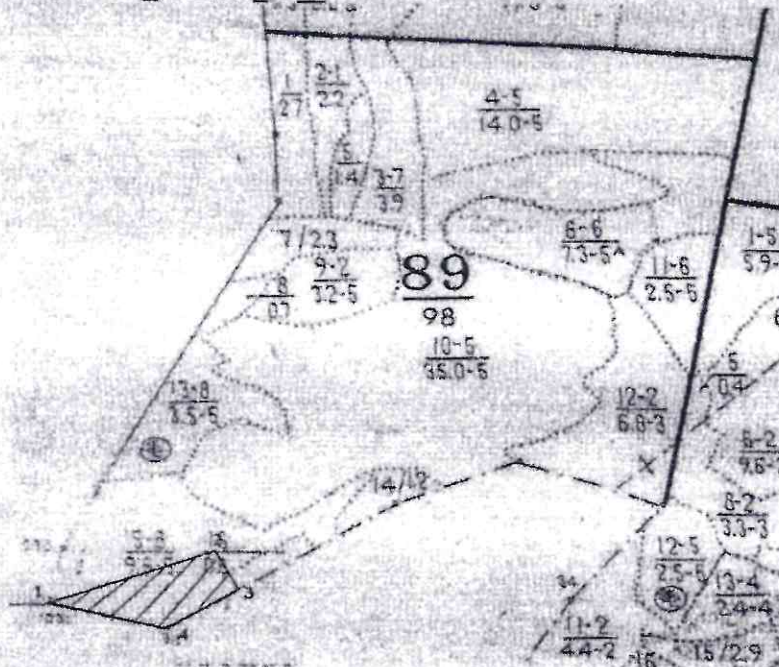
СХЕМА  
расположения участка лесовосстановления

Местоположение участка лесовосстановления:

Саратовская область,

Балтайское лесничество, Балтайское участковое лесничество,

квартал 89, выдел 15



Геодаанные		
точки	румбы	длина (м)
1-2	СВ. 69	253
2-3	ЮВ. 23	78
3-4	ЮЗ. 55	117
4-1	СЗ. 75	156

Масштаб 1: 10000

Площадь 1,8 га

Условные обозначения:

Граница квартала

Граница выдела

Участок лесовосстановления

Примечание: Для вычерчивания схемы расположения участка лесовосстановления используются фрагменты картографических материалов лесоустройства - планшеты М 1:10 000, 1:25 000.

Схему составил: \_\_\_\_\_

директор ГАУ СО «Саратовская межрайонная  
лесосеменная станция»

(подпись)

(должность)

Пимошин А.А.

(ФИО)

«31» октября 2022 г.