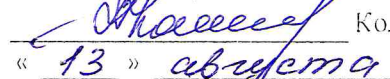


УТВЕРЖДАЮ

Первый заместитель министра-
начальник управления лесного хозяйства
министерства природных ресурсов
и экологии Саратовской области


Колдаев А.В.
« 13 » августа 2018 г.

Акт

лесопатологического обследования № 024/03
лесных насаждений Базарнокарабулакского лесничества (лесопарка)
Саратовская область (субъект Российской Федерации)

Способ лесопатологического обследования:

1. Визуальный

2. Инструментальный

Место проведения

Участковое лесничество	Урочище (дача)	Квартал (кварталы)	Выдел (выделы)	Площадь, га
Нееловское	-	78	22	0,8

Лесопатологическое обследование проведено на общей площади 0,8 га

2. Инструментальное обследование лесного участка

2.1. Фактическая таксационная характеристика лесного насаждения соответствует (не соответствует)

(нужное подчеркнуть) таксационному описанию. Причины несоответствия:

длительный период после лесоустройства

Ведомость лесных участков с выявленными несоответствиями таксационным описаниям приведена в приложении № 1 к Акту.

2.2. Состояние насаждений: с нарушенной устойчивостью
с утраченной устойчивостью

причины повреждения:

Воздействие тяжести снега прошлых лет, повлекшие сильный изгиб или слом стволов деревьев

В том числе:

заселено (отработано) стволовыми вредителями

Вид вредителя	Порода	Встречаемость (% заселённых деревьев)	Степень заселения лесного насаждения (слабая, средняя, сильная)

Повреждено огнём

Вид пожара	Порода	Состояние корневых лап		Состояние корневой шейки		Подсушивание луба	
		процент повреждённых огнём корней	процент деревьев с данным повреждением	ожог корневой шейки по окружности (1/4; 2/4; 3/4; более 3/4)	процент деревьев с данным повреждением	по окружности (1/4; 2/4; 3/4; более 3/4)	процент деревьев с данным повреждением
-	-	-	-	-	-	-	-

Поражено болезнями

Вид болезни	Порода	Встречаемость (% повреждённых деревьев)	Степень поражения лесного насаждения (слабая, средняя, сильная)

2.3. Выборке подлежит 18,5 % деревьев.

в том числе:

ослабленных % (причины назначения)

сильно ослабленных % (причины назначения)

усыхающих 4,8 % (причины назначения)

 Воздействие тяжести снега прошлых лет, повлекшие сильный изгиб или слом стволов деревьев

свежего сухостоя 0,7 %.

в том числе: свежего ветровала - %

свежего бурелома 11,7 %

старого ветровала %

в том числе: старого бурелома - %

старого сухостоя 1,3 %

аварийных %

2.4. Полнота лесного насаждения после уборки деревьев, подлежащих рубке, составит 0,57.

Критическая полнота для данной категории лесных насаждений составляет 0,3.

ЗАКЛЮЧЕНИЕ

В выделе 22 площадью 0,8 га, состав насаждения 10С полного 0,7, СКС 1,99, назначается ВСП

С целью предотвращения негативных процессов или снижения ущерба от их воздействия назначено:

Участковое лесничество	Урочище (дача)	Квартал	Выдел	Площадь выдела, га	Вид мероприятия	Площадь мероприятия, га	Порода	Запас на выдел, куб. м	Крайние сроки проведения
Нееловское	-	78	22	0.8	ВСП	0.8	С	61	2018

Ведомость пречета деревьев, назначенных в рубку, и абрис лесного участка прилагаются (приложения 2 и 3 к Акту)

Меры по обеспечению возобновления очистка лесосеки от порубочных остатков

Мероприятия, необходимые для предупреждения повреждения и поражения смежных насаждений своевременное проведение намечаемой рубки и вывозка заготовленной древесины, измельчение и разбрасывание порубочных остатков.


Сведения для расчёта степени повреждения:

Год образования старого сухостоя в период с 2016 по 2017 год ;

Основная причина повреждения древесины Воздействие тяжести снега прошлых лет, повлекшие сильный изгиб или слом стволов деревьев

Дата проведения обследования июнь 2018г.

Исполнитель работ по проведению лесопатологического обследования:

ФИО Зарубин В.Е. Подпись 

Приложение № 1
к Акту лесопатологического обследования

Ведомость лесных участков с выявленными несоответствиями таксационным описаниям

Источник данных	Год проведения лесосурьейства	Номер квартала	Номер выдела	Площадь выдела, га	Целевое назначение лесов	Категория защитных лесов	Номер лесопатологического выдела	Площадь лесопатологического выдела	Таксационная характеристика										Заложено пробных площадей				
									состав	порода	возраст, лет	средняя высота, м	средний диаметр, см	тип леса	тип условий местообразования	полнота	бонитет	запас, куб.м/га	количество, шт.	общая площадь, га			
ТО	1993	78	22	0,8	Защитные	противоэрозионные	-	-	10С	С	55	20	24	СДТР	В2	0,8	1	280	-	-	-	-	-
Ф	2018	78	22	0,8	Защитные	противоэрозионные	-	-	10С	С	79	30	32	СДТР	В2	0,7	1	410	1	1	0,8	0,8	

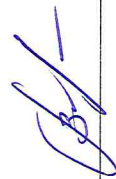
Примечание:

ТО - таксационные описания

Ф - фактическая характеристика лесного насаждения

Исполнитель работ по проведению лесопатологического обследования:

ФИО Зарубин В.Е.



Подпись

Результаты проведения лесопатологического обследования

Субъект Российской Федерации Саратовская область

Лесничество (лесопарк) Б-Карабулак

Участковое лесничество Несловское

Урочище (лесная дача) -----

Номер квартала	Номер выдела	Площадь выдела, га	Целевое назначение лесов	Категория защитных лесов (код)	Номер лесопатологического выдела	Площадь лесопатологического выдела, га	Таксационная характеристика								
							состав	порода	возраст, лет	средняя высота, м	средний диаметр, см	тип леса	полнота	бонитет	запас, куб. м/га
1	2	3	4	5	6	7	8	9	10	11	12	13	14	15	16
78	22	0,8	Защитные	142			10С	С	79*	30*	32*	СДТР	0,7*	1	410*

Показатели, не соответствующие таксационному описанию отмечаются "*"

Примечания:

Причины ослабления, повреждения:

823 - Воздействие тяжести снега прошлых лет, повлекшие сильный изгиб или слом стволов деревьев

821 - Воздействие сильных ветров прошлых лет, повлекшие наклон более 10 град., изгиб или вывал

Признаки повреждения деревьев:

218 - слом ствола под кроной прошлых лет

206 - обрыв корней (вывал) прошлых лет

216 - слом ствола в области кроны прошлых лет

Категория защитных лесов:

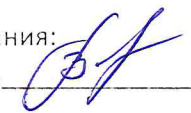
142 - Противоэрозионные леса

Назначенные мероприятия (вид):

512 - выборочная санитарная рубка

Исполнитель работ по проведению лесопатологического обследования:

ФИО Зарудин В.Е.

Подпись 

Дата составления документа 31, 07, 2018

Телефон (8845 91) 7-30-41

Приложение 1.1

к акту лесопатологического обследования

лесных насаждений за июнь 2018г.

(месяц)

акское

Число деревьев на пробе, шт.	Распределение деревьев по категория состояния, % от запаса												Признаки повреждения деревьев (код)	Доля поврежденных деревьев, %	Причина ослабления, повреждения (код)	Подлежит рубке, %	Назначенные мероприятия				
	без признаков ослабления	ослабленные	сильно ослабленные	усыхающие	свежий сухостой	старый сухостой	свежий ветровал	старый ветровал	свежий бурелом	старый бурелом	аварийные лесовья	вид					площадь, га				
17	18	19	20	21	22	23	24	25	26	27	28	29			30	31			32	33	34
356	55	22	4	5	1	1			12			218	206	216	31	823	821		18	512	0,8

ьев

зал деревьев

Ведомость перечета деревьев назначенных в рубку

ВРЕМЕННАЯ ПРОБНАЯ ПЛОЩАДЬ № 1

Субъект Российской Федерации

Саратовская область

Лесничество Базарнокарабулакское Участковое лесничество Нееловское

Квартал 78 Выдел 22 Площадь, га 0.8

Площадь очага, га _____ Размер пробной площади, га 0.8

Номер очага вредных организмов _____

Таксационная характеристика:

Тип леса СДТР Состав 10С

Возраст 79 лет Бонитет 1 Полнота 0.7

Запас куб.м/га 410 Возобновление _____

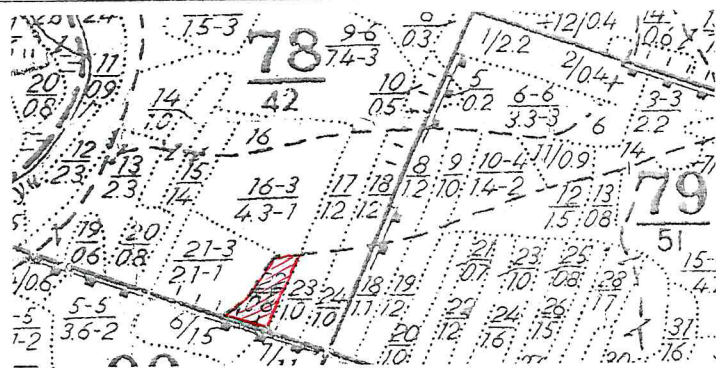
Время и причина ослабления насаждения Воздействие тяжести снега
прошлых лет, повлекшие сильный изгиб или слом стволов деревьев

Тип очага: эпизодический, хронический (подчеркнуть)

Фаза развития очага вредных организмов: начальная, нарастания численности, собственно вспышка, кризис (подчеркнуть)

Состояние насаждения, намечаемые мероприятия ослабленное, ВСП

Привязка:



Исполнитель работ по проведению лесопатологического обследования:

Дата 31.07. 2018 г.
Должность инженер

Подпись [Signature]
Зирубин В.Е.
Ф.И.О.

ВЕДОМОСТЬ ПЕРЕЧЕТА ДЕРЕВЬЕВ

Лесная порода

Сосна

Ступени толщины, см	Количество деревьев по категориям состояния															Всего деревьев по ступеням толщины			
	1	2	3	4		5		6			ветровал, бурелом			аварийные деревья			шт	в т.ч. подлежат рубке %	
				НЗ	З	НЗ	З	НЗ	З	О	НЗ	З	О	НЗ	З	О			
16																			
20	25	17	3	2				2				6						55	18,2
24	21	7	2	13		2		5				31						81	62,9
28	34	15	6	7				1				17						80	31,2
32	43	16	5	1		1						1						67	4,5
36	29	17	1	1								2						50	6,0
40	8	3																11	
44	11	1																12	
48																			
52																			
56																			
Итого, шт.	171	76	17	24		3		8				57						356	92
Итого, м ³	179,9	73,6	13,6	15,7		2,2		4,2				38,6						327,8	60,7
Итого, % от м ³ по породе	54,9	22,5	4,1	4,8		0,7		1,3				11,7						100	18,5

Лесная порода

Ступени толщины, см	Количество деревьев по категориям состояния															Всего деревьев по			
	1	2	3	4		5		6			ветровал,			аварийные			шт	в т.ч. подлежат рубке %	
				НЗ	З	НЗ	З	НЗ	З	О	НЗ	З	О	НЗ	З	О			
8																			
12																			
16																			
20																			
24																			
28																			
32																			
34																			
Итого, шт.																			
Итого, м ³																			
Итого, % от м ³ по породе																			

Лесная порода

Ступени толщины, см	Количество деревьев по категориям состояния															Всего деревьев по			
	1	2	3	4		5		6			ветровал,			аварийные			шт	в т.ч. подлежат	
				НЗ	З	НЗ	З	НЗ	З	О	НЗ	З	О	НЗ	З	О			
8																			
12																			
16																			
20																			
24																			
Итого, шт.																			
Итого, м ³																			
Итого, % от м ³ по породе																			

Примечание: НЗ – незаселенное, З – заселенное, О – обработанное вредителями

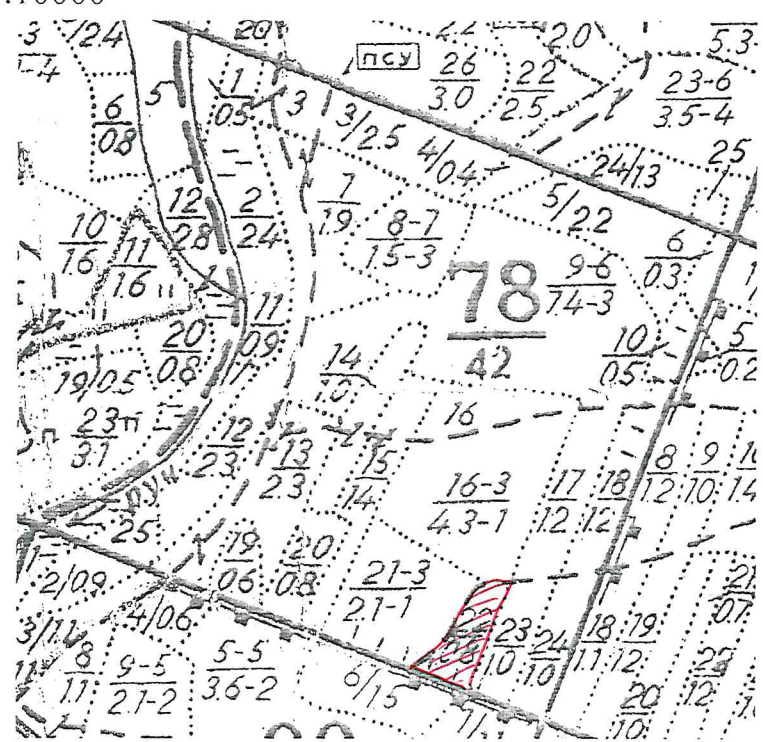
Дата 31.07. 2018 г.

Должность инженер  Зарубин В.Е.
(Ф.И.О.)

72/22

Абрис участка

Масштаб: 1:10000



№ выдела	Ленты перечета			
	№ ленты (площадки)	длина, м	ширина, м.	площадь, га
1	2	3	4	5

№№ точек	Румбы линий	Длина линий, м
0-1	СЗ 69°	105
1-2	СВ 21°	148
2-3	ЮЗ 87°	48
3-4	ЮЗ 33°	101
4-5	ЮЗ 60°	37
5-6	ЮВ 80°	80

Условные обозначения:

Исполнитель работ по проведению лесопатологического обследования:

ФИО Зарубин В.Е.

Подпись [Signature]

Дата составления документа 31.07.2018

Телефон (8845 91) 7-30-41

ВЫПИСКА ИЗ ГОСУДАРСТВЕННОГО ЛЕСНОГО РЕЕСТРА

на «09» августа 2018г.

Орган государственной власти, осуществляющий ведение государственного лесного реестра на территории Саратовской области: **министерство природных ресурсов и экологии Саратовской области в лице первого заместителя министра - начальника управления лесного хозяйства Колдаева А.В.**

Правообладатель земель лесного фонда на территории Саратовской области: **министерство природных ресурсов и экологии Саратовской области** (согласно п. 11 Положения о министерстве природных ресурсов и экологии Саратовской области, утвержденного постановлением Правительства Саратовской области от 08 октября 2013 г. № 537-П «Вопросы министерства природных ресурсов и экологии Саратовской области» и п.п. 2 п.1 ст. 83 Лесного кодекса РФ)

Заявитель: Министерство природных ресурсов и экологии Саратовской области (во исполнении пункта 1.7 протокола совещания Департамента лесного хозяйства по Приволжскому федеральному округу, ФБУ «Рослесозащита» №01-05/3678 от 27.12.2016)

Информация по запрашиваемому лесному участку:

Собственность: Российской Федерации

Категория земель: земли лесного фонда

ХАРАКТЕРИСТИКА ЛЕСНОГО УЧАСТКА

Адрес (местоположение) лесного участка: Базарно-Карабулакский район

Лесничество	Базарно-Карабулакское
Участковое лесничество	Нееловское
Общая площадь, га	0,8
Категория лесов	Защитные
Категория защитности лесов	Ценные: противозерозийные леса
Возможный вид использования	Заготовка древесины

Таксационная характеристика лесного участка (по материалам лесоустройства 1994 г.):

№ квартала	№ выдела	Площадь, га	Состав	Возраст	Высота	Диаметр	Бонитет	Тип леса	ТУМ	Полнота	Запас, общий м3/га
78	22	0,8	Культуры 10С	55	20	24	1	сдтр	В2	0,8	280
На основании акта несоответствия лесного участка от 18.06.2018 года											
78	22	0,8	Культуры 10С	79	30	32	1	сдтр	В2	0,6	408
Итого		0,8									

Наименование, местонахождение юридического лица /ФИО физического лица/ - **лесопользователя (арендатора) отсутствует**

(договор аренды лесного участка, постоянное (бессрочное) пользование лесным участком, договор безвозмездного срочного пользования лесным участком, реквизиты договора, срок пользования)

Особые отметки: повреждения из-за снеголома и ожеледи носят куртинный характер, запас сухостоя, ветровала и бурелома на выделе составляет 74 м3/га.

Приложение: к акту лесопатологического обследования №024/03 (инструментальный способ).

Первый заместитель министра -
начальник управления лесного
хозяйства

Колдаев А.В.

ФИО

09.08.2018

Дата

Подпись



МП

Карта-схема расположения и границы лесного участка Саратовская область

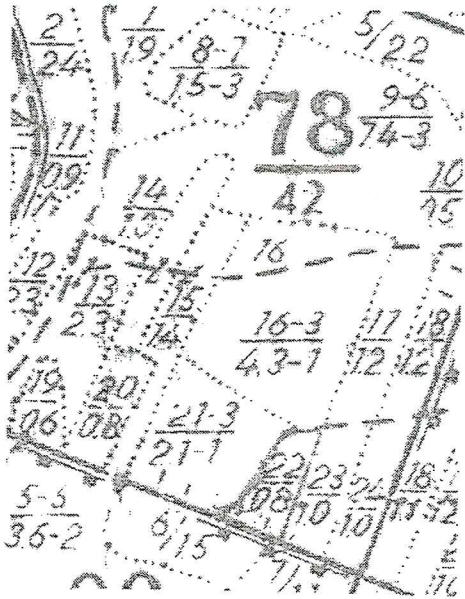
(субъект Российской Федерации, муниципальное образование)

Лесничество (лесопарк) **Базарно-Карабулакское**

(название)

Участковое лесничество **Нееловское**, квартал 78, выдел 22, площадь 0,8 га

Собственность - Российской Федерации;



№№ точек	Румбы линий	Длина линий, м
0-1	СЗ 69°	105
1-2	СВ 21°	148
2-3	ЮЗ 87°	48
3-4	ЮЗ 33°	101
4-5	ЮЗ 60°	37
5-6	ЮВ 80°	80

Первый заместитель министра -
начальник управления лесного
хозяйства

Колдаев А.В.

ФИО

09.08.2018

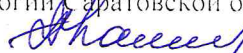
Дата

Подпись



УТВЕРЖДАЮ

Первый заместитель министра-
начальник управления лесного хозяйства
министерства природных ресурсов
и экологии Саратовской области

 Колдаев А.В.

« 13 » августа 2018 г.

Акт

лесопатологического обследования № 025/03
лесных насаждений Базарнокарабулакского лесничества (лесопарка)
Саратовская область (субъект Российской Федерации)

Способ лесопатологического обследования:

1. Визуальный

2. Инструментальный

Место проведения

Участковое лесничество	Урочище (дача)	Квартал (кварталы)	Выдел (выделы)	Площадь, га
Нееловское	-	78	23	1.0

Лесопатологическое обследование проведено на общей площади 1.0 га

2. Инструментальное обследование лесного участка

2.1. Фактическая таксационная характеристика лесного насаждения соответствует (не соответствует)

(нужное подчеркнуть) таксационному описанию. Причины несоответствия:

длительный период после лесоустройства

Ведомость лесных участков с выявленными несоответствиями таксационным описаниям приведена в приложении № 1 к Акту.

2.2. Состояние насаждений: с нарушенной устойчивостью

с утраченной устойчивостью

причины повреждения:

Воздействие тяжести снега прошлых лет, повлекшие сильный изгиб или слом стволов деревьев

В том числе:

заселено (отработано) стволовыми вредителями

Вид вредителя	Порода	Встречаемость (% заселённых деревьев)	Степень заселения лесного насаждения (слабая, средняя, сильная)

Повреждено огнём

Вид пожара	Порода	Состояние корневых лап		Состояние корневой шейки		Подсушивание луба	
		процент повреждённых огнём корней	процент деревьев с данным повреждением	ожог корневой шейки по окружности (1/4; 2/4; 3/4; более 3/4)	процент деревьев с данным повреждением	по окружности (1/4; 2/4; 3/4; более 3/4)	процент деревьев с данным повреждением
-	-	-	-	-	-	-	-

Поражено болезнями

Вид болезни	Порода	Встречаемость (% повреждённых деревьев)	Степень поражения лесного насаждения (слабая, средняя, сильная)

2.3. Выборке подлежит 10,3 % деревьев,

в том числе:

ослабленных % (причины назначения)

сильно ослабленных % (причины назначения)

усыхающих 3.1 % (причины назначения)

Воздействие тяжести снега прошлых лет, повлекшие сильный изгиб или слом стволов деревьев

свежего сухостоя 0.6 %

в том числе: свежего ветровала - %

свежего бурелома 5.5 %

старого ветровала %

в том числе: старого бурелома - %

старого сухостоя 1.1 %

аварийных %

2.4. Полнота лесного насаждения после уборки деревьев, подлежащих рубке, составит 0.72.

Критическая полнота для данной категории лесных насаждений составляет 0.3.

ЗАКЛЮЧЕНИЕ

В выделе 23 площадью 1,0 га, состав насаждения ЮС+Лп полнота 0,8, СКС 1,83, назначается ВСП

С целью предотвращения негативных процессов или снижения ущерба от их воздействия назначено:

Участковое лесничество	Урочище (дача)	Квартал	Выдел	Площадь выдела, га	Вид мероприятия	Площадь мероприятия, га	Порода	Запас на выдел, куб. м	Крайние сроки проведения
Нееловское	-	78	23	1	ВСП	1	С	45.6	2018

Ведомость пречета деревьев, назначенных в рубку, и абрис лесного участка прилагаются (приложения 2 и 3 к Акту)

Меры по обеспечению возобновления очистка лесосеки от порубочных остатков

Мероприятия, необходимые для предупреждения повреждения и поражения смежных насаждений своевременное проведение намечаемой рубки и вывозка заготовленной древесины, измельчение и разбрасывание порубочных остатков.

Сведения для расчёта степени повреждения:

Год образования старого сухостоя в период с 2016 по 2017 год :

Основная причина повреждения древесины

Воздействие тяжести снега прошлых лет, повлекшие сильный изгиб или слом стволов деревьев

Дата проведения обследования

июнь 2018г.

Исполнитель работ по проведению лесопатологического обследования:

ФИО

Зарубин В.Е.

Подпись



Приложение № 1
к Акту лесопатологического обследования

Ведомость лесных участков с выявленными несоответствиями таксационным описаниям

Источник данных	Год проведения лесосурействва	Номер квартала	Номер выдела	Площадь выдела, га	Целевое назначение лесов	Категория защитных лесов	Номер лесопатологического выдела	Площадь лесопатологического выдела, га	Таксационная характеристика										Заложено пробных площадей						
									состав	порода	возраст, лет	средняя высота, м	средний диаметр, см	тип леса	тип условий	местопроизрастания	полнота	бонитет	запас, куб.м/га	количество, шт.	общая площадь, га				
ТО	1993				Защитные	противоэрозийные	-	-	10С	С	60	21	26	СДТР	В2	0,8	1	300	-	-	-	-	-	-	-
Ф	2018				Защитные	противоэрозийные	-	-	10С	С	84	30	32	СДТР	В2	0,8	1	452	1	1,0					

Примечание:

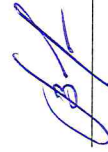
ТО - таксационные описания

Ф - фактическая характеристика лесного насаждения

Исполнитель работ по проведению лесопатологического обследования:

ФИО Зарубин В.Е.

Подпись



Результаты проведения лесопатологического обследования

Субъект Российской Федерации Саратовская область
Участковое лесничество Нееловское

Лесничество (лесопарк) Б-Карабу.
Урочище (лесная дача) -----

Номер квартала	Номер выдела	Площадь выдела, га	Целевое назначение лесов	Категория защитных лесов (код)	Номер лесопатологического выдела	Площадь лесопатологического выдела, га	Таксационная характеристика								
							состав	порода	возраст, лет	средняя высота, м	средний диаметр, см	тип леса	пологота	бонитет	запас, куб. м/га
1	2	3	4	5	6	7	8	9	10	11	12	13	14	15	16
78	23	1,0	Защитные	142			10С	С	84*	30*	32*	СДТР	0,8	1	452*

Показатели, не соответствующие таксационному описанию отмечаются "*"

Примечания:

Причины ослабления, повреждения:

823 - Воздействие тяжести снега прошлых лет, повлекшие сильный изгиб или слом стволов деревьев

821 - Воздействие сильных ветров прошлых лет, повлекшие наклон более 10 град., изгиб или в

Признаки повреждения деревьев:

218 - слом ствола под кроной прошлых лет

206 - обрыв корней (вывал) прошлых лет

216 - слом ствола в области кроны прошлых лет

Категория защитных лесов:


142 - Противоэрозионные леса

Назначенные мероприятия (вид):

512 - выборочная санитарная рубка

Исполнитель работ по проведению лесопатологического обследования:

ФИО Зарубин В.Е.

Подпись 

Дата составления документа 31.08.2018

Телефон (8845 91) 7-30-41

Приложение 1.1

к акту лесопатологического обследования

обследования лесных насаждений за ИЮНЬ 2018г.

(месяц)

лакское

Число деревьев на пробе, шт.	Распределение деревьев по категориям состояния, % от запаса											Признаки повреждения деревьев (код)	Доля поврежденных деревьев, %	Причина ослабления, повреждения (код)	Подлежит рубке, %	Назначенные мероприятия					
	без признаков ослабления	ослабленные	сильно ослабленные	усыхающие	свежий сухостой	старый сухостой	свежий ветровал	старый ветровал	свежий бурелом	старый бурелом	аварийные деосевья					вид	площадь, га				
17	18	19	20	21	22	23	24	25	26	27	28	29			30	31			32	33	34
488	52	32	6	3	1	1			5			218	206	216	41	823	821		10	512	1,0

дереьев

свал деревьев

Ведомость перечета деревьев назначенных в рубку

ВРЕМЕННАЯ ПРОБНАЯ ПЛОЩАДЬ № 1

Субъект Российской Федерации

Саратовская область

Лесничество	Базарнокарабулакское		Участковое лесничество	Нееловское	
Квартал	78	Выдел	23	Площадь, га	1,0
Площадь очага, га			Размер пробной площади, га	1,0	
Номер очага вредных организмов					
Таксационная характеристика:					
Тип леса	СДТР		Состав	10С+Лп	
Возраст	84	лет	Бонитет	I	Полнота 0,8
Запас куб.м/га	452,1		Возобновление	-	

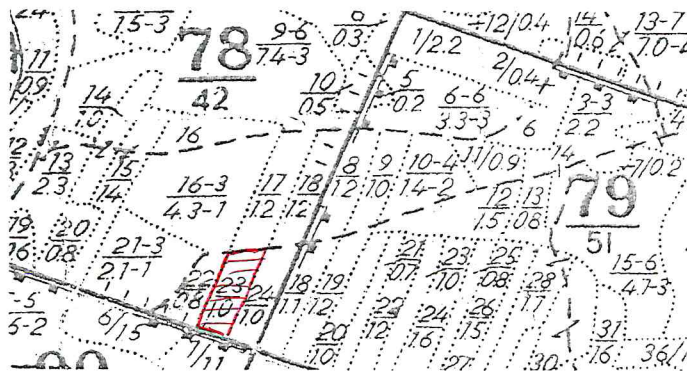
Время и причина ослабления насаждения Воздействие тяжести снега прошлых лет, повлекшие сильный изгиб или слом стволов деревьев

Тип очага: эпизодический, хронический (подчеркнуть)

Фаза развития очага вредных организмов: начальная, нарастания численности, соответственно вспышка, кризис (подчеркнуть)

Состояние насаждения, намечаемые мероприятия ослабленное, ВСП

Привязка:



Исполнитель работ по проведению лесопатологического обследования:

Дата 31.07. 2018 г.
Должность инженер

Подпись [Signature]
Зарубин В.Е.

ВЕДОМОСТЬ ПЕРЕЧЕТА ДЕРЕВЬЕВ

Лесная порода

Сосна

Ступени толщины, см	Количество деревьев по категориям состояния															Всего деревьев по ступеням толщины			
	1	2	3	4		5		6			ветровал. бурелом			аварийные деревья			шт	в т.ч. подлежат рубке %	
				НЗ	З	НЗ	З	НЗ	З	О	НЗ	З	О	НЗ	З	О			
16	5	4	1	1				2										16	37,5
20	9	4	1	13			2	3										45	68,9
24	39	31	9	1			1	2										87	9,2
28	68	38	12	5				1										131	9,9
32	73	39	9	2			1	1										129	6,2
36	39	29	2	1														74	5,4
40	4	1																6	10,6
44																			
48																			
52																			
56																			
Итого, шт.	237	146	34	23			4	9										488	71
Итого, м ³	229,9	139,9	28,9	13,8			2,5	4,7										444,3	45,6
Итого, % от м ³ по породе	51,7	31,5	6,5	3,1			0,6	1,1										100	10,3

Лесная порода

Ступени толщины, см	Количество деревьев по категориям состояния															Всего деревьев по			
	1	2	3	4		5		6			ветровал.			аварийные			шт	в т.ч. подлежат рубке %	
				НЗ	З	НЗ	З	НЗ	З	О	НЗ	З	О	НЗ	З	О			
8																			
12	7	2	0,134															9	
16	39	17	2,21															56	
20																			
24																			
28																			
32																			
34																			
Итого, шт.	46	19																65	
Итого, м ³	5,5	2,3																7,8	
Итого, % от м ³ по породе	70,5	29,5																100	

Лесная порода

Ступени толщины, см	Количество деревьев по категориям состояния															Всего деревьев по			
	1	2	3	4		5		6			ветровал.			аварийные			шт	в т.ч. подлежат	
				НЗ	З	НЗ	З	НЗ	З	О	НЗ	З	О	НЗ	З	О			
8																			
12																			
16																			
20																			
24																			
Итого, шт.																			
Итого, м ³																			
Итого, % от м ³ по породе																			

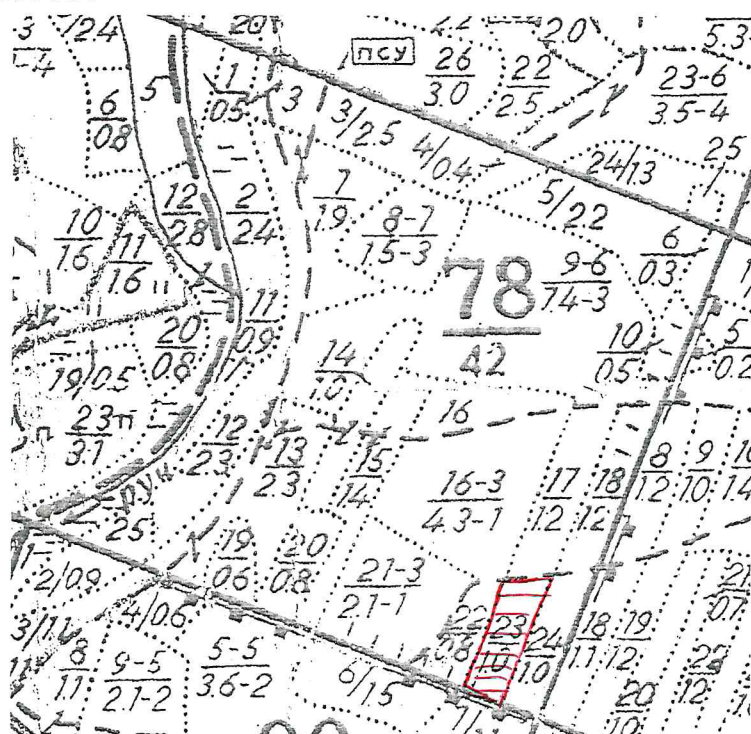
Примечание: НЗ - незаселенное, З - заселенное, О - обработанное вредителями

Дата 31.07. 2018 г.

Должность инженер  Зарубов В.Е.
(Ф.И.О.)

Абрис участка

Масштаб: 1:10000



№ выдела	Ленты перечета			
	№ ленты (площадки)	длина, м	ширина, м.	площадь, га
1	2	3	4	5

№№ точек	Румбы линий	Длина линий, м
0-1	СЗ 69°	50
1-2	СВ 21°	178
2-3	ЮЗ 87°	66
3-4	ЮЗ 22°	150
4-5	ЮВ 69°	55

Условные обозначения:

Исполнитель работ по проведению лесопатологического обследования:

ФИО Зарубин В.Е.Подпись Дата составления документа 31.07.2018Телефон (884591) 7-30-41

ВЫПИСКА ИЗ ГОСУДАРСТВЕННОГО ЛЕСНОГО РЕЕСТРА

на «09» августа 2018г.

Орган государственной власти, осуществляющий ведение государственного лесного реестра на территории Саратовской области: **министерство природных ресурсов и экологии Саратовской области в лице первого заместителя министра - начальника управления лесного хозяйства Колдаева А.В.**

Правообладатель земель лесного фонда на территории Саратовской области: **министерство природных ресурсов и экологии Саратовской области** (согласно п. 11 Положения о министерстве природных ресурсов и экологии Саратовской области, утвержденного постановлением Правительства Саратовской области от 08 октября 2013 г. № 537-П «Вопросы министерства природных ресурсов и экологии Саратовской области» и п.п. 2 п.1 ст. 83 Лесного кодекса РФ)

Заявитель: Министерство природных ресурсов и экологии Саратовской области (во исполнении пункта 1.7 протокола совещания Департамента лесного хозяйства по Приволжскому федеральному округу, ФБУ «Рослесозащита» №01-05/3678 от 27.12.2016)

Информация по запрашиваемому лесному участку:

Собственность: Российской Федерации

Категория земель: земли лесного фонда

ХАРАКТЕРИСТИКА ЛЕСНОГО УЧАСТКА

Адрес (местоположение) лесного участка: Базарно-Карабулакский район

Лесничество Базарно-Карабулакское

Участковое лесничество Нееловское

Общая площадь, га 1,0

Категория лесов Защитные

Категория защитности лесов Ценные: противоэрозионные леса

Возможный вид Заготовка древесины

использования

Таксационная характеристика лесного участка (по материалам лесоустройства 1994 г.):

№ квартала	№ выдела	Площадь, га	Состав	Возраст	Высота	Диаметр	Бонитет	Тип леса	ТУМ	Полнота	Запас, общий м3/га
78	23	1,0	Культуры 10С	60	21	26	1	сдтр	В2	0,8	300
На основании акта несоответствия лесного участка от 18.06.2018 года											
78	23	1,0	Культуры 10С+Лп	84	30	32	1	сдтр	В2	0,7	452
Итого		1,0									

Наименование, местонахождение юридического лица /ФИО физического лица/ - **лесопользователя (арендатора) отсутствует**

(договор аренды лесного участка, постоянное (бессрочное) пользование лесным участком, договор безвозмездного срочного пользования лесным участком, реквизиты договора, срок пользования)

Особые отметки: повреждения из-за снеголома и ожеледи носят куртинный характер, запас сухостоя, ветровала и бурелома на выделе составляет 45 м3/га.

Приложение: к акту лесопатологического обследования №025/03 (инструментальный способ).

Первый заместитель министра -
начальник управления лесного
хозяйства

Колдаев А.В.

ФИО

09.08.2018

Дата

Подпись



МП

Карта-схема расположения и границы лесного участка Саратовская область

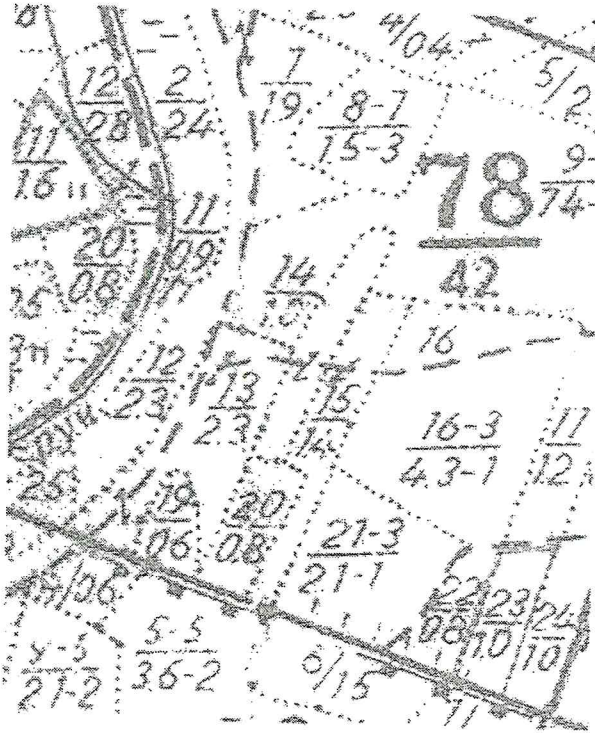
(субъект Российской Федерации, муниципальное образование)

Лесничество (лесопарк) **Базарно-Карабулакское**

(название)

Участковое лесничество **Нееловское**, квартал 78, выдел 23, площадь 1,0 га

Собственность - Российской Федерации;



№№ точек	Румбы линий	Длина линий, м
0-1	СЗ 69°	50
1-2	СВ 21°	178
2-3	ЮЗ 87°	66
3-4	ЮЗ 22°	150
4-5	ЮВ 69°	55

Первый заместитель министра -
начальник управления лесного
хозяйства

Колдаев А.В.

ФИО

09.08.2018

Подпись

Дата

