

УТВЕРЖДАЮ

Первый заместитель министра-  
начальник управления лесного хозяйства  
министерства природных ресурсов  
и экологии Саратовской области

Колдаев А.В.  
« 13 » августа 20 18 г.

Акт

лесопатологического обследования № 027/03  
лесных насаждений Базарнокарабулакского лесничества (лесопарка)  
Саратовская область (субъект Российской Федерации)

Способ лесопатологического обследования:

1. Визуальный

2. Инструментальный

Место проведения

| Участковое лесничество | Урочище (дача) | Квартал (кварталы) | Выдел (выделы) | Площадь, га |
|------------------------|----------------|--------------------|----------------|-------------|
| Нееловское             | -              | 79                 | 18             | 1,1         |
|                        |                |                    |                |             |

Лесопатологическое обследование проведено на общей площади 1,1 га

2. Инструментальное обследование лесного участка

2.1. Фактическая таксационная характеристика лесного насаждения соответствует (не соответствует)

(нужное подчеркнуть) таксационному описанию. Причины несоответствия:

длительный период после лесоустройства

Ведомость лесных участков с выявленными несоответствиями таксационным описаниям приведена в приложении № 1 к Акту.

2.2. Состояние насаждений: с нарушенной устойчивостью

с утраченной устойчивостью

причины повреждения:

Воздействие тяжести снега прошлых лет, повлекшие сильный изгиб или слом стволов деревьев

В том числе:

заселено (отработано) стволовыми вредителями

| Вид вредителя | Порода | Встречаемость (% заселённых деревьев) | Степень заселения лесного насаждения (слабая, средняя, сильная) |
|---------------|--------|---------------------------------------|-----------------------------------------------------------------|
|               |        |                                       |                                                                 |
|               |        |                                       |                                                                 |

Повреждено огнём

| Вид пожара | Порода | Состояние корневых лап            |                                        | Состояние корневой шейки                                     |                                        | Подсушивание луба                        |                                        |
|------------|--------|-----------------------------------|----------------------------------------|--------------------------------------------------------------|----------------------------------------|------------------------------------------|----------------------------------------|
|            |        | процент повреждённых огнём корней | процент деревьев с данным повреждением | ожог корневой шейки по окружности (1/4; 2/4; 3/4; более 3/4) | процент деревьев с данным повреждением | по окружности (1/4; 2/4; 3/4; более 3/4) | процент деревьев с данным повреждением |
| -          | -      | -                                 | -                                      | -                                                            | -                                      | -                                        | -                                      |
|            |        |                                   |                                        |                                                              |                                        |                                          |                                        |

Поражено болезнями

| Вид болезни | Порода | Встречаемость (% повреждённых деревьев) | Степень поражения лесного насаждения (слабая, средняя, сильная) |
|-------------|--------|-----------------------------------------|-----------------------------------------------------------------|
|             |        |                                         |                                                                 |
|             |        |                                         |                                                                 |

2.3. Выборке подлежит 19,4 % деревьев,

в том числе:

ослабленных \_\_\_\_\_ % (причины назначения) \_\_\_\_\_  
 сильно ослабленных \_\_\_\_\_ % (причины назначения) \_\_\_\_\_

усыхающих 4,3 % (причины назначения) Воздействие тяжести снега прошлых лет, повлекшие сильный изгиб или слом стволов деревьев

свежего сухостоя 0,8 %  
 в том числе: свежего ветровала \_\_\_\_\_ %  
 свежего бурелома 12,2 %  
 старого ветровала \_\_\_\_\_ %  
 в том числе: старого бурелома \_\_\_\_\_ %  
 старого сухостоя 2,1 %  
 аварийных \_\_\_\_\_ %

2.4. Полнота лесного насаждения после уборки деревьев, подлежащих рубке, составит 0,65.  
 Критическая полнота для данной категории лесных насаждений составляет 0,3.

**ЗАКЛЮЧЕНИЕ**

В выделе 18 площадью 1,1 га, состав насаждения 10С +Лп полнота 0,8, СКС 2,09 назначается ВСП

С целью предотвращения негативных процессов или снижения ущерба от их воздействия назначено:

| Участковое лесничество | Урочище (дача) | Квартал | Выдел | Площадь выдела, га | Вид мероприятия | Площадь мероприятия, га | Порода | Запас на выдел, куб. м | Крайние сроки проведения |
|------------------------|----------------|---------|-------|--------------------|-----------------|-------------------------|--------|------------------------|--------------------------|
| Нееловское             | -              | 79      | 18    | 1,1                | ВСП             | 1,1                     | С      | 124                    | 2018                     |

Ведомость пречета деревьев, назначенных в рубку, и абрис лесного участка прилагаются (приложения 2 и 3 к Акту)

Меры по обеспечению возобновления очистка лесосеки от порубочных остатков

Мероприятия, необходимые для предупреждения повреждения и поражения смежных насаждений своевременное проведение намечаемой рубки и вывозка заготовленной древесины, измельчение и разбрасывание порубочных остатков.


Сведения для расчёта степени повреждения:

Год образования старого сухостоя в период с 2016 по 2017 год ;

Основная причина повреждения древесины Воздействие тяжести снега прошлых лет, повлекшие сильный изгиб или слом стволов деревьев

Дата проведения обследования июнь 2018г.

Исполнитель работ по проведению лесопатологического обследования:

ФИО Зарубин В.Е. Подпись 

Приложение № 1  
к Акту лесопатологического обследования

Ведомость лесных участков с выявленными несоответствиями таксационным описаниям

| Источник данных | Год проведения лесопробования | Номер квартала | Номер выдела | Площадь выдела, га | Целевое назначение лесов | Категория защитных лесов | Номер лесопатологического выдела | Площадь лесопатологического выдела | Площадь лесопатологического участка | Таксационная характеристика |        |              |                   |                     |          |             |                    |         |         | Заложено пробных площадей |                 |                   |                   |                   |
|-----------------|-------------------------------|----------------|--------------|--------------------|--------------------------|--------------------------|----------------------------------|------------------------------------|-------------------------------------|-----------------------------|--------|--------------|-------------------|---------------------|----------|-------------|--------------------|---------|---------|---------------------------|-----------------|-------------------|-------------------|-------------------|
|                 |                               |                |              |                    |                          |                          |                                  |                                    |                                     | состав                      | порода | возраст, лет | средняя высота, м | средний диаметр, см | тип леса | тип условий | местопроизрастания | полнота | бонитет | запас, куб.м/га           | количество, шт. | общая площадь, га |                   |                   |
| ТО              | 1993                          | 79             | 18           | 1,1                | Защитные                 | зеленые зоны             | -                                | -                                  | 10С                                 | С                           | 65     | 22           | 26                | СДТР                | В2       | 0,8         | 1                  | 320     | -       | -                         | -               | -                 | -                 | общая площадь, га |
| Ф               | 2018                          | 79             | 18           | 1,1                | Защитные                 | зеленые зоны             | -                                | -                                  | 10С+Лп                              | С                           | 89     | 28           | 28                | СДТР                | В2       | 0,8         | 1                  | 587     | 1       | 1                         | 1,1             | 1,1               | общая площадь, га |                   |

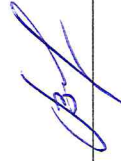
Примечание:

ТО - таксационные описания

Ф - фактическая характеристика лесного насаждения

Исполнитель работ по проведению лесопатологического обследования:

ФИО *Защитин В.Е.*



Подпись

## Результаты проведения лесопатологического обследования

Субъект Российской Федерации Саратовская область

Лесничество (лесопарк) Б-Карабула

Участковое лесничество Нееловское

Урочище (лесная дача) -----

| Номер квартала | Номер выдела | Площадь выдела, га | Целевое назначение лесов | Категория защитных лесов (код) | Номер лесопатологического выдела | Площадь лесопатологического выдела, га | Таксационная характеристика |        |              |                   |                     |          |         |         |                  |
|----------------|--------------|--------------------|--------------------------|--------------------------------|----------------------------------|----------------------------------------|-----------------------------|--------|--------------|-------------------|---------------------|----------|---------|---------|------------------|
|                |              |                    |                          |                                |                                  |                                        | состав                      | порода | возраст, лет | средняя высота, м | средний диаметр, см | тип леса | полнота | бонитет | запас, куб. м/га |
| 1              | 2            | 3                  | 4                        | 5                              | 6                                | 7                                      | 8                           | 9      | 10           | 11                | 12                  | 13       | 14      | 15      | 16               |
| 79             | 18           | 1,1                | Защитные                 | 133                            |                                  |                                        | 10С                         | С      | 89*          | 28*               | 28*                 | СДТР     | 0,8     | 1       | 587*             |

Показатели, не соответствующие таксационному описанию отмечаются "\*" "

Примечания:

Причины ослабления, повреждения:

823 - Воздействие тяжести снега прошлых лет, повлекшие сильный изгиб или слом стволов деревьев

821 - Воздействие сильных ветров прошлых лет, повлекшие наклон более 10 град., изгиб или вывал

Признаки повреждения деревьев:

218 - слом ствола под кроной прошлых лет

206 - обрыв корней (вывал) прошлых лет

216 - слом ствола в области кроны прошлых лет

Категория защитных лесов:

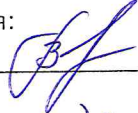
133 - Зеленые зоны

Назначенные мероприятия (вид):

512 - выборочная санитарная рубка

Исполнитель работ по проведению лесопатологического обследования:

ФИО Зарубина В.Е.

Подпись 

Дата составления документа 31.07.2018

Телефон (8845 91) 7-30-41

Приложение 1.1

к акту лесопатологического обследования

обследования лесных насаждений за ИЮНЬ 2018г.

(месяц)

КСКОС

| Число деревьев на пробе, шт. | Распределение деревьев по категория состояния, % от запаса |             |                    |           |                 |                 |                 |                 |                |                |                   | Признаки повреждения деревьев (код) | Доля поврежденных деревьев, % | Причина ослабления, повреждения (код) | Подлежит рубке, % | Назначенные мероприятия |             |  |    |     |     |
|------------------------------|------------------------------------------------------------|-------------|--------------------|-----------|-----------------|-----------------|-----------------|-----------------|----------------|----------------|-------------------|-------------------------------------|-------------------------------|---------------------------------------|-------------------|-------------------------|-------------|--|----|-----|-----|
|                              | без признаков ослабления                                   | ослабленные | сильно ослабленные | усыхающие | свежий сухостой | старый сухостой | свежий ветровал | старый ветровал | свежий бурелом | старый бурелом | аварийные лесовья |                                     |                               |                                       |                   | вид                     | площадь, га |  |    |     |     |
| 17                           | 18                                                         | 19          | 20                 | 21        | 22              | 23              | 24              | 25              | 26             | 27             | 28                | 29                                  |                               |                                       | 30                | 31                      |             |  | 32 | 33  | 34  |
| 591                          | 54                                                         | 18          | 9                  | 4         | 1               | 2               | 12              |                 |                |                |                   | 218                                 | 206                           | 216                                   | 31                | 823                     | 821         |  | 19 | 512 | 1,1 |

ев

ал деревьев

Ведомость перечета деревьев назначенных в рубку

ВРЕМЕННАЯ ПРОБНАЯ ПЛОЩАДЬ № 1

Субъект Российской Федерации

Саратовская область

Лесничество Базарнокарабулакское Участковое лесничество Нееловское

Квартал 79 Выдел 18 Площадь, га 1,1

Площадь очага, га \_\_\_\_\_ Размер пробной площади, га 1,1

Номер очага вредных организмов \_\_\_\_\_

Таксационная характеристика:

Тип леса СДГР Состав 10С+Лп

Возраст 89 лет Бонитет 1 Полнота 0,8

Запас куб.м/га 587 Возобновление -

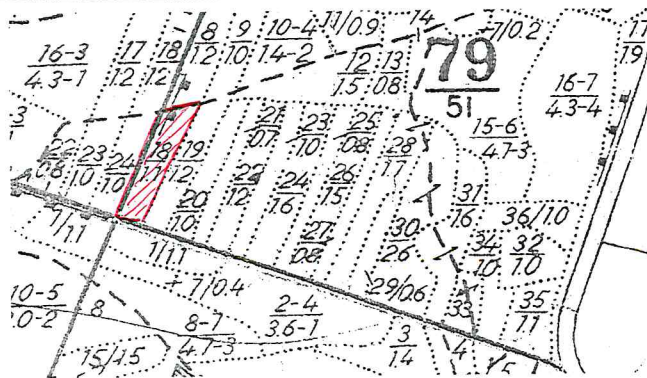
Время и причина ослабления насаждения Воздействие тяжести снега  
прошлых лет, повлекшие сильный изгиб или слом стволов деревьев

Тип очага: эпизодический, хронический (подчеркнуть)

Фаза развития очага вредных организмов: начальная, нарастания численности, собственно вспышка, кризис (подчеркнуть)

Состояние насаждения, намечаемые мероприятия ослабленное

Привязка:



Исполнитель работ по проведению лесопатологического обследования:

Дата 31.07. 2018 г. Подпись Зарубин В.Е.

Должность инженер Ф.И.О.

ВЕДОМОСТЬ ПЕРЕЧЕТА ДЕРЕВЬЕВ

Лесная порода

Сосна

| Ступени<br>толщины, см                  | Количество деревьев по категориям состояния |       |      |      |   |     |   |      |   |   |                      |      |   |                      |   | Всего деревьев по<br>ступеням толщины |    |                               |       |
|-----------------------------------------|---------------------------------------------|-------|------|------|---|-----|---|------|---|---|----------------------|------|---|----------------------|---|---------------------------------------|----|-------------------------------|-------|
|                                         | 1                                           | 2     | 3    | 4    |   | 5   |   | 6    |   |   | ветровал,<br>бурелом |      |   | аварийные<br>деревья |   |                                       | шт | в т.ч.<br>подлежат<br>рубке % |       |
|                                         |                                             |       |      | НЗ   | З | НЗ  | З | НЗ   | З | О | НЗ                   | З    | О | НЗ                   | З | О                                     |    |                               |       |
| 20                                      | 12                                          | 5     | 3    | 1    |   |     |   | 1    |   |   |                      | 3    |   |                      |   |                                       |    | 25                            |       |
| 24                                      | 41                                          | 16    | 7    | 3    |   | 1   |   | 2    |   |   |                      | 5    |   |                      |   |                                       |    | 75                            |       |
| 28                                      | 85                                          | 24    | 11   | 19   |   | 4   |   | 9    |   |   |                      | 49   |   |                      |   |                                       |    | 201                           |       |
| 32                                      | 79                                          | 21    | 12   | 4    |   | 1   |   | 1    |   |   |                      | 15   |   |                      |   |                                       |    | 133                           |       |
| 36                                      | 35                                          | 17    | 6    | 1    |   |     |   | 1    |   |   |                      | 2    |   |                      |   |                                       |    | 62                            |       |
| 40                                      | 47                                          | 15    | 9    | 2    |   |     |   | 1    |   |   |                      | 7    |   |                      |   |                                       |    | 81                            |       |
| 44                                      | 9                                           | 4     | 1    |      |   |     |   |      |   |   |                      |      |   |                      |   |                                       |    | 14                            |       |
| 48                                      |                                             |       |      |      |   |     |   |      |   |   |                      |      |   |                      |   |                                       |    |                               |       |
| 52                                      |                                             |       |      |      |   |     |   |      |   |   |                      |      |   |                      |   |                                       |    |                               |       |
| 56                                      |                                             |       |      |      |   |     |   |      |   |   |                      |      |   |                      |   |                                       |    |                               |       |
| 60                                      |                                             |       |      |      |   |     |   |      |   |   |                      |      |   |                      |   |                                       |    |                               |       |
| Итого, шт.                              | 308                                         | 102   | 49   | 30   |   | 6   |   | 15   |   |   |                      | 81   |   |                      |   |                                       |    | 591                           | 132   |
| Итого, м <sup>3</sup>                   | 344,8                                       | 115,8 | 55,2 | 27,7 |   | 5,1 |   | 13,5 |   |   |                      | 77,8 |   |                      |   |                                       |    | 639,9                         | 124,1 |
| Итого, % от м <sup>3</sup><br>по породе | 53,9                                        | 18,1  | 8,6  | 4,3  |   | 0,8 |   | 2,1  |   |   |                      | 12,2 |   |                      |   |                                       |    | 100                           | 19,4  |

Лесная порода

Липа

| Ступени<br>толщины, см                  | Количество деревьев по категориям состояния |      |   |    |   |    |   |    |   |   |                      |   |   |                      |   | Всего деревьев по<br>ступеням толщины |    |                               |  |
|-----------------------------------------|---------------------------------------------|------|---|----|---|----|---|----|---|---|----------------------|---|---|----------------------|---|---------------------------------------|----|-------------------------------|--|
|                                         | 1                                           | 2    | 3 | 4  |   | 5  |   | 6  |   |   | ветровал,<br>бурелом |   |   | аварийные<br>деревья |   |                                       | шт | в т.ч.<br>подлежат<br>рубке % |  |
|                                         |                                             |      |   | НЗ | З | НЗ | З | НЗ | З | О | НЗ                   | З | О | НЗ                   | З | О                                     |    |                               |  |
| 8                                       | 21                                          | 14   |   |    |   |    |   |    |   |   |                      |   |   |                      |   |                                       |    | 35                            |  |
| 12                                      | 37                                          | 17   |   |    |   |    |   |    |   |   |                      |   |   |                      |   |                                       |    | 54                            |  |
| 16                                      |                                             |      |   |    |   |    |   |    |   |   |                      |   |   |                      |   |                                       |    |                               |  |
| 20                                      |                                             |      |   |    |   |    |   |    |   |   |                      |   |   |                      |   |                                       |    |                               |  |
| 24                                      |                                             |      |   |    |   |    |   |    |   |   |                      |   |   |                      |   |                                       |    |                               |  |
| 28                                      |                                             |      |   |    |   |    |   |    |   |   |                      |   |   |                      |   |                                       |    |                               |  |
| 32                                      |                                             |      |   |    |   |    |   |    |   |   |                      |   |   |                      |   |                                       |    |                               |  |
| 36                                      |                                             |      |   |    |   |    |   |    |   |   |                      |   |   |                      |   |                                       |    |                               |  |
| Итого, шт.                              | 58                                          | 31   |   |    |   |    |   |    |   |   |                      |   |   |                      |   |                                       |    | 89                            |  |
| Итого, м <sup>3</sup>                   | 3,9                                         | 1,9  |   |    |   |    |   |    |   |   |                      |   |   |                      |   |                                       |    | 5,8                           |  |
| Итого, % от м <sup>3</sup><br>по породе | 67,2                                        | 32,8 |   |    |   |    |   |    |   |   |                      |   |   |                      |   |                                       |    | 100                           |  |

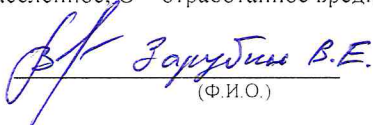
Лесная порода

| Ступени<br>толщины, см                  | Количество деревьев по категориям состояния |   |   |    |   |    |   |    |   |   |                      |   |   |                      |   | Всего деревьев по<br>ступеням толщины |    |                    |  |
|-----------------------------------------|---------------------------------------------|---|---|----|---|----|---|----|---|---|----------------------|---|---|----------------------|---|---------------------------------------|----|--------------------|--|
|                                         | 1                                           | 2 | 3 | 4  |   | 5  |   | 6  |   |   | ветровал,<br>бурелом |   |   | аварийные<br>деревья |   |                                       | шт | в т.ч.<br>подлежат |  |
|                                         |                                             |   |   | НЗ | З | НЗ | З | НЗ | З | О | НЗ                   | З | О | НЗ                   | З | О                                     |    |                    |  |
| 8                                       |                                             |   |   |    |   |    |   |    |   |   |                      |   |   |                      |   |                                       |    |                    |  |
| 12                                      |                                             |   |   |    |   |    |   |    |   |   |                      |   |   |                      |   |                                       |    |                    |  |
| 16                                      |                                             |   |   |    |   |    |   |    |   |   |                      |   |   |                      |   |                                       |    |                    |  |
| 20                                      |                                             |   |   |    |   |    |   |    |   |   |                      |   |   |                      |   |                                       |    |                    |  |
| 24                                      |                                             |   |   |    |   |    |   |    |   |   |                      |   |   |                      |   |                                       |    |                    |  |
| Итого, шт.                              |                                             |   |   |    |   |    |   |    |   |   |                      |   |   |                      |   |                                       |    |                    |  |
| Итого, м <sup>3</sup>                   |                                             |   |   |    |   |    |   |    |   |   |                      |   |   |                      |   |                                       |    |                    |  |
| Итого, % от м <sup>3</sup><br>по породе |                                             |   |   |    |   |    |   |    |   |   |                      |   |   |                      |   |                                       |    |                    |  |

Примечание: НЗ – незаселенное, З – заселенное, О – отработанное вредителями

Дата 31.07. 2018 г.

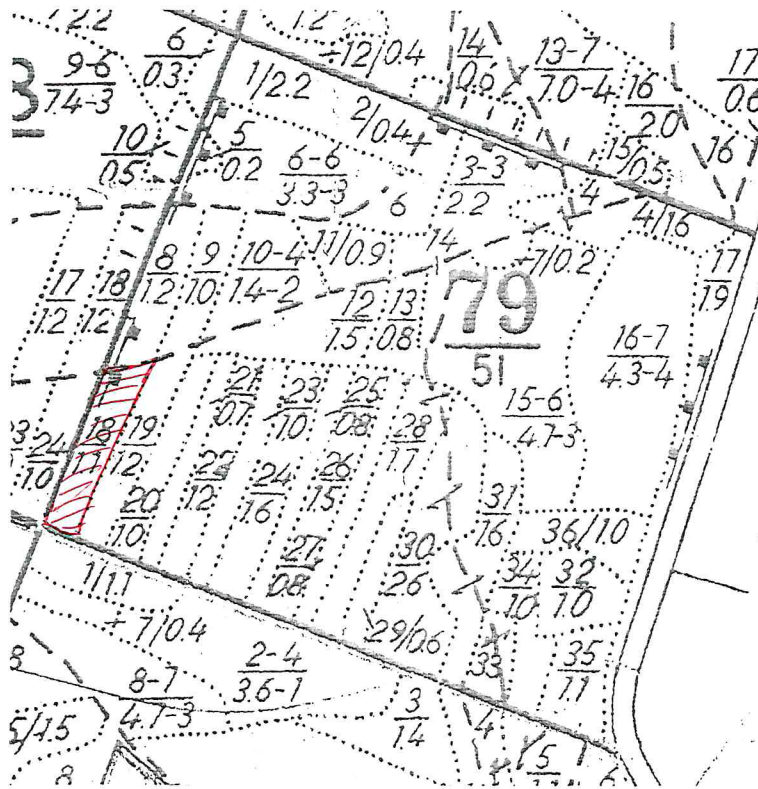
Должность инженер

  
(Ф.И.О.)



## Абрис участка

Масштаб: 1:10000



| № выдела | Ленты перечета        |          |            |             |
|----------|-----------------------|----------|------------|-------------|
|          | № ленты<br>(площадки) | длина, м | ширина, м. | площадь, га |
| 1        | 2                     | 3        | 4          | 5           |

| №№ точек | Румбы линий | Длина линий, м |
|----------|-------------|----------------|
| 1 – 2    | СВ 21°      | 215            |
| 2 – 3    | СВ 71°      | 71             |
| 3 – 4    | ЮЗ 24°      | 258            |
| 4-5      | СЗ 70°      | 41             |

Условные обозначения:

Исполнитель работ по проведению лесопатологического обследования:

ФИО Зарубин В.Е. Подпись [Подпись]Дата составления документа 31.07.2018 Телефон (8845 91) 7-30-41

# ВЫПИСКА ИЗ ГОСУДАРСТВЕННОГО ЛЕСНОГО РЕЕСТРА

на « 09 » августа 2018г.

Орган государственной власти, осуществляющий ведение государственного лесного реестра на территории Саратовской области: **министерство природных ресурсов и экологии Саратовской области в лице первого заместителя министра - начальника управления лесного хозяйства Колдаева А.В.**

Правообладатель земель лесного фонда на территории Саратовской области: **министерство природных ресурсов и экологии Саратовской области** (согласно п. 11 Положения о министерстве природных ресурсов и экологии Саратовской области, утвержденного постановлением Правительства Саратовской области от 08 октября 2013 г. № 537-П «Вопросы министерства природных ресурсов и экологии Саратовской области» и п.п. 2 п.1 ст. 83 Лесного кодекса РФ)

**Заявитель: Министерство природных ресурсов и экологии Саратовской области** (во исполнении пункта 1.7 протокола совещания Департамента лесного хозяйства по Приволжскому федеральному округу, ФБУ «Рослесозащита» №01-05/3678 от 27.12.2016)

## Информация по запрашиваемому лесному участку:

Собственность: Российской Федерации

Категория земель: земли лесного фонда

## ХАРАКТЕРИСТИКА ЛЕСНОГО УЧАСТКА

Адрес (местоположение) лесного участка: Базарно-Карабулакский район

|                             |                                                                                |
|-----------------------------|--------------------------------------------------------------------------------|
| Лесничество                 | Базарно-Карабулакское                                                          |
| Участковое лесничество      | Нееловское                                                                     |
| Общая площадь, га           | 1,1                                                                            |
| Категория лесов             | Защитные                                                                       |
| Категория защитности лесов  | леса, выполняющие функции защиты природных и иных объектов: лесопарковые зоны; |
| Возможный вид использования | Заготовка древесины                                                            |

Таксационная характеристика лесного участка (по материалам лесоустройства 1994 г.):

| № квартала                                                          | № выдела | Площадь, га | Состав       | Возраст | Высота | Диаметр | Бонитет | Тип леса | ТУМ | Полнота | Запас, общий м3/га |
|---------------------------------------------------------------------|----------|-------------|--------------|---------|--------|---------|---------|----------|-----|---------|--------------------|
| 79                                                                  | 18       | 1,1         | Культуры 10С | 65      | 22     | 26      | 1       | сдтр     | В2  | 0,8     | 320                |
| На основании акта несоответствия лесного участка от 14.06.2018 года |          |             |              |         |        |         |         |          |     |         |                    |
| 79                                                                  | 18       | 1,1         | 10С+Лп       | 89      | 28     | 28      | 1       | сдтр     | В2  | 0,8     | 587                |
| <b>Итого</b>                                                        |          | <b>1,1</b>  |              |         |        |         |         |          |     |         |                    |

Наименование, местонахождение юридического лица /ФИО физического лица/ - **лесопользователя (арендатора) отсутствует**

(договор аренды лесного участка, постоянное (бессрочное) пользование лесным участком, договор безвозмездного срочного пользования лесным участком, реквизиты договора, срок пользования)

**Особые отметки: повреждения из-за снеголома и ожеледи носят куртинный характер, запас сухостоя, ветровала и бурелома на выделе составляет 124 м3/га.**

**Приложение: к акту лесопатологического обследования №027/03 (инструментальный способ).**

Первый заместитель министра -  
начальник управления лесного  
хозяйства

**Колдаев А.В.**

ФИО

Дата

Подпись

МП



09.08.2018

## Карта-схема расположения и границы лесного участка

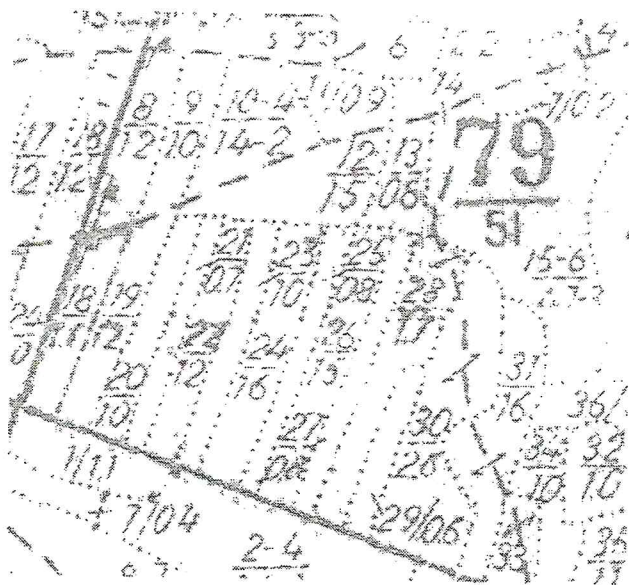
Саратовская область

(субъект Российской Федерации, муниципальное образование)

Лесничество (лесопарк) Базарно-Карабулакское

(название)

Участковое лесничество **Нееловское**, квартал 79, выдел 18, площадь 1,1 га  
Собственность - Российской Федерации;



| №№ точек | Румбы линий | Длина линий, м |
|----------|-------------|----------------|
| 1-2      | СВ 21°      | 215            |
| 2-3      | СВ 71°      | 71             |
| 3-4      | ЮЗ 24°      | 258            |
| 4-5      | СЗ 70°      | 41             |

Первый заместитель министра -  
начальник управления лесного  
хозяйства

**Колдаев А.В.**

ФИО

*09.08.2018*

Дата

Подпись



УТВЕРЖДАЮ

Первый заместитель министра-  
начальник управления лесного хозяйства  
министерства природных ресурсов  
и экологии Саратовской области

 Колдаев А.В.

« 13 » августа 20 18 г.

Акт  
лесопатологического обследования № 028/03  
лесных насаждений Базарнокарабулакского лесничества (лесопарка)  
Саратовская область (субъект Российской Федерации)

Способ лесопатологического обследования: 1. Визуальный   
2. Инструментальный

Место проведения

| Участковое лесничество | Урочище (дача) | Квартал (кварталы) | Выдел (выделы) | Площадь, га |
|------------------------|----------------|--------------------|----------------|-------------|
| Иселовское             | -              | 79                 | 19             | 1,2         |
|                        |                |                    |                |             |

Лесопатологическое обследование проведено на общей площади 1,2 га

2. Инструментальное обследование лесного участка

2.1. Фактическая таксационная характеристика лесного насаждения соответствует (не соответствует)

(нужное подчеркнуть) таксационному описанию. Причины несоответствия:

длительный период после лесоустройства

Ведомость лесных участков с выявленными несоответствиями таксационным описаниям приведена в приложении № 1 к Акту.

2.2. Состояние насаждений: с нарушенной устойчивостью   
с утраченной устойчивостью

причины повреждения:

Воздействие тяжести снега прошлых лет, повлекшие сильный изгиб или слом стволов деревьев

В том числе:

заселено (отработано) стволовыми вредителями

| Вид вредителя | Порода | Встречаемость (% заселённых деревьев) | Степень заселения лесного насаждения (слабая, средняя, сильная) |
|---------------|--------|---------------------------------------|-----------------------------------------------------------------|
|               |        |                                       |                                                                 |
|               |        |                                       |                                                                 |

Повреждено огнём

| Вид пожара | Порода | Состояние корневых лап            |                                        | Состояние корневой шейки                                     |                                        | Подсушивание луба                        |                                        |
|------------|--------|-----------------------------------|----------------------------------------|--------------------------------------------------------------|----------------------------------------|------------------------------------------|----------------------------------------|
|            |        | процент повреждённых огнём корней | процент деревьев с данным повреждением | ожог корневой шейки по окружности (1/4; 2/4; 3/4; более 3/4) | процент деревьев с данным повреждением | по окружности (1/4; 2/4; 3/4; более 3/4) | процент деревьев с данным повреждением |
| -          | -      | -                                 | -                                      | -                                                            | -                                      | -                                        | -                                      |
|            |        |                                   |                                        |                                                              |                                        |                                          |                                        |

Поражено болезнями

| Вид болезни | Порода | Встречаемость (% повреждённых деревьев) | Степень поражения лесного насаждения (слабая, средняя, сильная) |
|-------------|--------|-----------------------------------------|-----------------------------------------------------------------|
|             |        |                                         |                                                                 |
|             |        |                                         |                                                                 |

2.3. Выборке подлежит 15,3 % деревьев,

в том числе:

|                                |                             |                        |                             |
|--------------------------------|-----------------------------|------------------------|-----------------------------|
| ослабленных                    | <u>                    </u> | % (причины назначения) | <u>                    </u> |
| сильно ослабленных             | <u>                    </u> | % (причины назначения) | <u>                    </u> |
| усыхающих                      | <u>2,5</u>                  | % (причины назначения) | <u>                    </u> |
| свежего сухостоя               | <u>1,2</u>                  | %                      | <u>                    </u> |
| в том числе: свежего ветровала | <u>-</u>                    | %                      | <u>                    </u> |
| свежего бурелома               | <u>10,1</u>                 | %                      | <u>                    </u> |
| старого ветровала              | <u>                    </u> | %                      | <u>                    </u> |
| в том числе: старого бурелома  | <u>-</u>                    | %                      | <u>                    </u> |
| старого сухостоя               | <u>1,5</u>                  | %                      | <u>                    </u> |
| аварийных                      | <u>                    </u> | %                      | <u>                    </u> |

                      
 Воздействие тяжести снега прошлых лет, повлекшие сильный изгиб или слом стволов деревьев

2.4. Полнота лесного насаждения после уборки деревьев, подлежащих рубке, составит 0,42.  
 Критическая полнота для данной категории лесных насаждений составляет 0,3.

**ЗАКЛЮЧЕНИЕ**

В выделе 19 площадью 1,2 га, состав насаждения 10С+Кло полнота 0,5 СКС 1,79, назначается ВСП  
 С целью предотвращения негативных процессов или снижения ущерба от их воздействия назначено:

| Участковое лесничество | Урочище (дача) | Квартал | Выдел | Площадь выдела, га | Вид мероприятия | Площадь мероприятия, га | Порода | Запас на выдел, куб. м | Крайние сроки проведения |
|------------------------|----------------|---------|-------|--------------------|-----------------|-------------------------|--------|------------------------|--------------------------|
| Нееловское             | -              | 79      | 19    | 1,2                | СРВ             | 1,2                     | С      | 60                     | 2018                     |

Ведомость пречета деревьев, назначенных в рубку, и абрис лесного участка прилагаются (приложения 2 и 3 к Акту)

Меры по обеспечению возобновления очистка лесосеки от порубочных остатков

Мероприятия, необходимые для предупреждения повреждения и поражения смежных насаждений своевременное проведение намечаемой рубки и вывозка заготовленной древесины, измельчение и разбрасывание порубочных остатков.

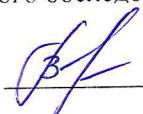
Сведения для расчёта степени повреждения:

Год образования старого сухостоя в период с 2016 по 2017 год ;

Основная причина повреждения древесины Воздействие тяжести снега прошлых лет, повлекшие сильный изгиб или слом стволов деревьев

Дата проведения обследования июнь 2018г.

Исполнитель работ по проведению лесопатологического обследования:

ФИО Зарубин В.Е. Подпись 

Приложение № 1  
к Акту лесопатологического обследования

Ведомость лесных участков с выявленными несоответствиями таксационным описаниям

| Источник данных | Год проведения лесосурьейтинга | Номер квартала | Номер выдела | Площадь выдела, га | Целевое назначение лесов | Категория защитных лесов | Номер лесопатологического выдела | Площадь лесопатологического участка | Таксационная характеристика |       |              |                   |                     |          |             |                    |         |         | Заложено пробных площадей |                 |                   |     |     |     |
|-----------------|--------------------------------|----------------|--------------|--------------------|--------------------------|--------------------------|----------------------------------|-------------------------------------|-----------------------------|-------|--------------|-------------------|---------------------|----------|-------------|--------------------|---------|---------|---------------------------|-----------------|-------------------|-----|-----|-----|
|                 |                                |                |              |                    |                          |                          |                                  |                                     | состав                      | попоя | возраст, лет | средняя высота, м | средний диаметр, см | тип леса | тип условий | местопроизрастания | полнота | бонитет | запас, куб.м/га           | количество, шт. | общая площадь, га |     |     |     |
| ТО              | 1993                           | 79             | 19           | 1,2                | Защитные                 | зеленые зоны             | -                                | -                                   | 10С                         | С     | 65           | 22                | 28                  | СДТР     | В2          | 0,6                | 1       | 240     | -                         | -               | -                 | -   | -   | -   |
| Ф               | 2018                           | 79             | 19           | 1,2                | Защитные                 | зеленые зоны             | -                                | -                                   | 10С                         | С     | 89           | 28                | 28                  | СДТР     | В2          | 0,5                | 1       | 341     | 1                         | 1               | 1,2               | 1,2 | 1,2 | 1,2 |

Примечание:

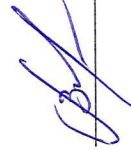
ТО - таксационные описания

Ф - фактическая характеристика лесного насаждения

Исполнитель работ по проведению лесопатологического обследования:

ФИО Зарубин В.Е.

Подпись



## Результаты проведения лесопатологического обследования

Субъект Российской Федерации Саратовская область

Лесничество (лесопарк) Б-Карабула

Участковое лесничество Нееловское

Урочище (лесная дача) -----

| Номер квартала | Номер выдела | Площадь выдела, га | Целевое назначение лесов | Категория защитных лесов (код) | Номер лесопатологического выдела | Площадь лесопатологического выдела, га | Таксационная характеристика |        |              |                   |                     |          |         |         |                  |  |
|----------------|--------------|--------------------|--------------------------|--------------------------------|----------------------------------|----------------------------------------|-----------------------------|--------|--------------|-------------------|---------------------|----------|---------|---------|------------------|--|
|                |              |                    |                          |                                |                                  |                                        | состав                      | порода | возраст, лет | средняя высота, м | средний диаметр, см | тип леса | полнота | бонитет | запас, куб. м/га |  |
| 1              | 2            | 3                  | 4                        | 5                              | 6                                | 7                                      | 8                           | 9      | 10           | 11                | 12                  | 13       | 14      | 15      | 16               |  |
| 79             | 19           | 1,2                | Защитные                 | 133                            |                                  |                                        | 10С                         | С      | 89*          | 28*               | 28*                 | СДТР     | 0,5     | 1       | 341*             |  |

Показатели, не соответствующие таксационному описанию отмечаются "\*" "

Примечания:

Причины ослабления, повреждения:

823 - Воздействие тяжести снега прошлых лет, повлекшие сильный изгиб или слом стволов деревьев

821 - Воздействие сильных ветров прошлых лет, повлекшие наклон более 10 град., изгиб или выв

Признаки повреждения деревьев:

218 - слом ствола под кроной прошлых лет

206 - обрыв корней (ывал) прошлых лет

216 - слом ствола в области кроны прошлых лет

Категория защитных лесов:


133 - Зеленые зоны

Назначенные мероприятия (вид):

512 - выборочная санитарная рубка

Исполнитель работ по проведению лесопатологического обследования:

ФИО Зарубин В.Е.

Подпись 

Дата составления документа 31.07, 2018

Телефон (8845 91) 7-30-41



Приложение 1.1

к акту лесопатологического обследования

лесных насаждений за июнь 2018г.

(месяц)

КСКОС

| Число деревьев на пробе, шт. | Распределение деревьев по категориям состояния, % от запаса |             |                    |           |                 |                 |                 |                 |                |                |                   |     | Признаки повреждения деревьев (код) | Доля поврежденных деревьев, % | Причина ослабления, повреждения (код) | Подлежит рубке, % | Назначенные мероприятия |  |    |     |     |
|------------------------------|-------------------------------------------------------------|-------------|--------------------|-----------|-----------------|-----------------|-----------------|-----------------|----------------|----------------|-------------------|-----|-------------------------------------|-------------------------------|---------------------------------------|-------------------|-------------------------|--|----|-----|-----|
|                              | без признаков ослабления                                    | ослабленные | сильно ослабленные | усыхающие | свежий сухостой | старый сухостой | свежий ветровал | старый ветровал | свежий бурелом | старый бурелом | аварийные деревья | вид |                                     |                               |                                       |                   | площадь, га             |  |    |     |     |
| 17                           | 18                                                          | 19          | 20                 | 21        | 22              | 23              | 24              | 25              | 26             | 27             | 28                | 29  |                                     |                               | 30                                    | 31                |                         |  | 32 | 33  | 34  |
| 381                          | 56                                                          | 24          | 5                  | 2         | 1               | 2               |                 |                 | 10             |                |                   | 218 | 206                                 | 216                           | 31                                    | 823               | 821                     |  | 15 | 512 | 1,2 |

ев

ал деревьев

Ведомость перечета деревьев назначенных в рубку

ВРЕМЕННАЯ ПРОБНАЯ ПЛОЩАДЬ № 1

Субъект Российской Федерации

Саратовская область

Лесничество Базарнокарабулакское Участковое лесничество Нееловское

Квартал 79 Выдел 19 Площадь, га 1,2

Площадь очага, га \_\_\_\_\_ Размер пробной площади, га 1,2

Номер очага вредных организмов \_\_\_\_\_

Таксационная характеристика:

Тип леса СДТР Состав 10С+Кло

Возраст 89 лет Бонитет 1 Полнота 0,5

Запас куб.м/га 341,1 Возобновление \_\_\_\_\_

Время и причина ослабления насаждения Воздействие тяжести снега  
прошлых лет, повлекшие сильный изгиб или слом стволов деревьев

Тип очага: эпизодический, хронический (подчеркнуть)

Фаза развития очага вредных организмов: начальная, нарастания численности, собственно  
взъишка, кризис (подчеркнуть)

Состояние насаждения, намечаемые мероприятия ослабленное, ВСП



Исполнитель работ по проведению лесопатологического обследования:

Дата 31.07.  
Должность инженер

2018 г.  
Подпись

Защубин В.Е.  
Ф.И.О.

ВЕДОМОСТЬ ПЕРЕЧЕТА ДЕРЕВЬЕВ

Лесная порода

Сосна

| Степени<br>толщины, см                  | Количество деревьев по категориям состояния |      |      |     |   |    |     |    |     |   |                      |   |   |                      |   | Всего деревьев по<br>ступеням толщины |    |                               |      |
|-----------------------------------------|---------------------------------------------|------|------|-----|---|----|-----|----|-----|---|----------------------|---|---|----------------------|---|---------------------------------------|----|-------------------------------|------|
|                                         | 1                                           | 2    | 3    | 4   |   | 5  |     | 6  |     |   | встровал,<br>бурелом |   |   | аварийные<br>деревья |   |                                       | шт | в т.ч.<br>подлежат<br>рубке % |      |
|                                         |                                             |      |      | НЗ  | З | НЗ | З   | НЗ | З   | О | НЗ                   | З | О | НЗ                   | З | О                                     |    |                               |      |
| 16                                      | 5                                           | 5    | 4    | 1   |   |    |     |    |     |   |                      |   |   |                      |   |                                       |    | 18                            | 22,2 |
| 20                                      | 4                                           | 3    | 1    | 1   |   |    |     |    | 1   |   |                      |   |   |                      |   |                                       |    | 15                            | 46,6 |
| 24                                      | 39                                          | 18   | 6    | 3   |   |    |     |    | 2   |   |                      |   |   |                      |   |                                       |    | 72                            | 12,5 |
| 28                                      | 27                                          | 19   | 4    | 6   |   |    | 3   |    | 4   |   |                      |   |   |                      |   |                                       |    | 92                            | 45,6 |
| 32                                      | 46                                          | 19   | 3    | 2   |   |    | 2   |    | 1   |   |                      |   |   |                      |   |                                       |    | 82                            | 17,1 |
| 36                                      | 39                                          | 15   | 4    |     |   |    |     |    |     |   |                      |   |   |                      |   |                                       |    | 58                            |      |
| 40                                      | 21                                          | 7    | 1    |     |   |    |     |    |     |   |                      |   |   |                      |   |                                       |    | 29                            |      |
| 44                                      | 11                                          | 4    |      |     |   |    |     |    |     |   |                      |   |   |                      |   |                                       |    | 15                            |      |
| 48                                      |                                             |      |      |     |   |    |     |    |     |   |                      |   |   |                      |   |                                       |    |                               |      |
| 52                                      |                                             |      |      |     |   |    |     |    |     |   |                      |   |   |                      |   |                                       |    |                               |      |
| 56                                      |                                             |      |      |     |   |    |     |    |     |   |                      |   |   |                      |   |                                       |    |                               |      |
| Итого, шт                               | 192                                         | 90   | 23   | 13  |   |    | 5   |    | 8   |   |                      |   |   |                      |   |                                       |    | 381                           | 76   |
| Итого, м <sup>3</sup>                   | 218,9                                       | 93,4 | 19,1 | 9,6 |   |    | 4,8 |    | 6,0 |   |                      |   |   |                      |   |                                       |    | 391,2                         | 59,8 |
| Итого, % от м <sup>3</sup><br>по породе | 55,9                                        | 23,9 | 4,9  | 2,5 |   |    | 1,2 |    | 1,5 |   |                      |   |   |                      |   |                                       |    |                               | 15,3 |

Лесная порода

Клен

| Степени<br>толщины, см                  | Количество деревьев по категориям состояния |      |   |    |   |    |   |    |   |   |                      |   |   |                      |   | Всего деревьев по<br>ступеням толщины |    |                               |  |
|-----------------------------------------|---------------------------------------------|------|---|----|---|----|---|----|---|---|----------------------|---|---|----------------------|---|---------------------------------------|----|-------------------------------|--|
|                                         | 1                                           | 2    | 3 | 4  |   | 5  |   | 6  |   |   | встровал,<br>бурелом |   |   | аварийные<br>деревья |   |                                       | шт | в т.ч.<br>подлежат<br>рубке % |  |
|                                         |                                             |      |   | НЗ | З | НЗ | З | НЗ | З | О | НЗ                   | З | О | НЗ                   | З | О                                     |    |                               |  |
| 8                                       | 3                                           | 9    |   |    |   |    |   |    |   |   |                      |   |   |                      |   |                                       |    | 12                            |  |
| 12                                      | 27                                          | 19   |   |    |   |    |   |    |   |   |                      |   |   |                      |   |                                       |    | 46                            |  |
| 16                                      | 59                                          | 17   |   |    |   |    |   |    |   |   |                      |   |   |                      |   |                                       |    | 76                            |  |
| 20                                      |                                             |      |   |    |   |    |   |    |   |   |                      |   |   |                      |   |                                       |    |                               |  |
| 24                                      |                                             |      |   |    |   |    |   |    |   |   |                      |   |   |                      |   |                                       |    |                               |  |
| 28                                      |                                             |      |   |    |   |    |   |    |   |   |                      |   |   |                      |   |                                       |    |                               |  |
| 32                                      |                                             |      |   |    |   |    |   |    |   |   |                      |   |   |                      |   |                                       |    |                               |  |
| 36                                      |                                             |      |   |    |   |    |   |    |   |   |                      |   |   |                      |   |                                       |    |                               |  |
| Итого, шт                               | 89                                          | 45   |   |    |   |    |   |    |   |   |                      |   |   |                      |   |                                       |    | 134                           |  |
| Итого, м <sup>3</sup>                   | 13,1                                        | 5,0  |   |    |   |    |   |    |   |   |                      |   |   |                      |   |                                       |    | 18,1                          |  |
| Итого, % от м <sup>3</sup><br>по породе | 72,4                                        | 27,6 |   |    |   |    |   |    |   |   |                      |   |   |                      |   |                                       |    | 100                           |  |

Лесная порода

| Степени<br>толщины, см                  | Количество деревьев по категориям состояния |   |   |    |   |    |   |    |   |   |                      |   |   |                      |   | Всего деревьев по<br>ступеням толщины |    |                    |  |
|-----------------------------------------|---------------------------------------------|---|---|----|---|----|---|----|---|---|----------------------|---|---|----------------------|---|---------------------------------------|----|--------------------|--|
|                                         | 1                                           | 2 | 3 | 4  |   | 5  |   | 6  |   |   | встровал,<br>бурелом |   |   | аварийные<br>деревья |   |                                       | шт | в т.ч.<br>подлежат |  |
|                                         |                                             |   |   | НЗ | З | НЗ | З | НЗ | З | О | НЗ                   | З | О | НЗ                   | З | О                                     |    |                    |  |
| 8                                       |                                             |   |   |    |   |    |   |    |   |   |                      |   |   |                      |   |                                       |    |                    |  |
| 12                                      |                                             |   |   |    |   |    |   |    |   |   |                      |   |   |                      |   |                                       |    |                    |  |
| 16                                      |                                             |   |   |    |   |    |   |    |   |   |                      |   |   |                      |   |                                       |    |                    |  |
| 20                                      |                                             |   |   |    |   |    |   |    |   |   |                      |   |   |                      |   |                                       |    |                    |  |
| 24                                      |                                             |   |   |    |   |    |   |    |   |   |                      |   |   |                      |   |                                       |    |                    |  |
| Итого, шт.                              |                                             |   |   |    |   |    |   |    |   |   |                      |   |   |                      |   |                                       |    |                    |  |
| Итого, м <sup>3</sup>                   |                                             |   |   |    |   |    |   |    |   |   |                      |   |   |                      |   |                                       |    |                    |  |
| Итого, % от м <sup>3</sup><br>по породе |                                             |   |   |    |   |    |   |    |   |   |                      |   |   |                      |   |                                       |    |                    |  |

Примечание: НЗ – незаселенное, З – заселенное, О – отработанное вредителями

Дата 31.07. 2018 г.

Должность инженер

Зарубин В.Е.

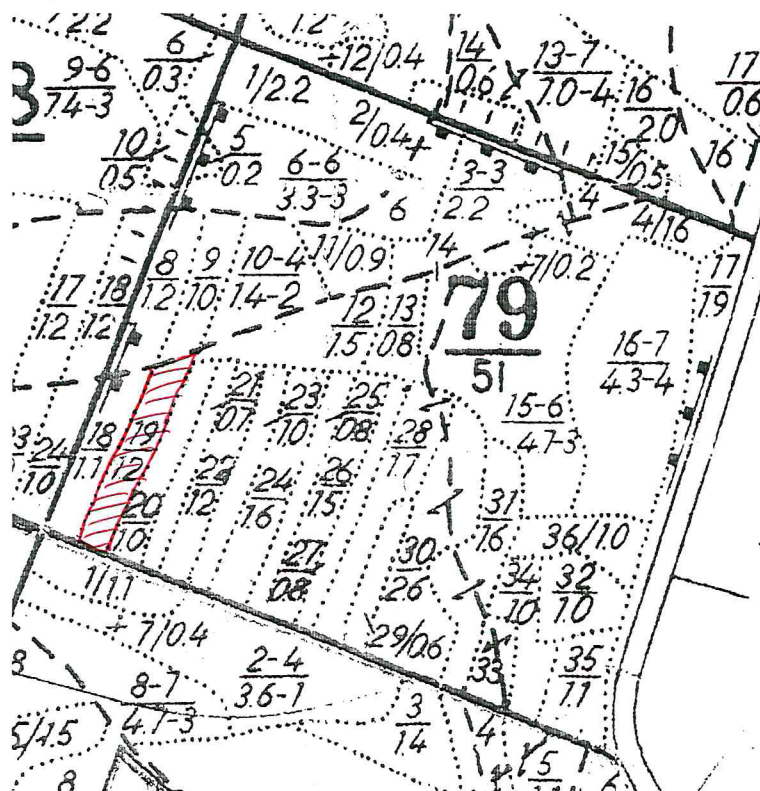
Зарубин В.Е.

Зарубин В.Е.

(Ф.И.О.)

## Абрис участка

Масштаб: 1:10000



| № выдела | Ленты перечета        |          |            |             |
|----------|-----------------------|----------|------------|-------------|
|          | № ленты<br>(площадки) | длина, м | ширина, м. | площадь, га |
| 1        | 2                     | 3        | 4          | 5           |
|          |                       |          |            |             |

| №№ точек | Румбы линий | Длина линий, м |
|----------|-------------|----------------|
| 0-1      | ЮВ 69°      | 41             |
| 1-2      | СВ 24°      | 252            |
| 2-3      | СВ 68°      | 63             |
| 3-4      | ЮЗ 24°      | 295            |
| 4-5      | СЗ 70°      | 43             |

Условные обозначения:

Исполнитель работ по проведению лесопатологического обследования:

ФИО Зарубин В.Е.Подпись Дата составления документа 31.08.2018 Телефон (884591) 7-30-41

**ВЫПИСКА ИЗ ГОСУДАРСТВЕННОГО ЛЕСНОГО РЕЕСТРА**на « 09 » августа 2018г.

Орган государственной власти, осуществляющий ведение государственного лесного реестра на территории Саратовской области: **министерство природных ресурсов и экологии Саратовской области в лице первого заместителя министра - начальника управления лесного хозяйства Колдаева А.В.**

Правообладатель земель лесного фонда на территории Саратовской области: **министерство природных ресурсов и экологии Саратовской области** (согласно п. 11 Положения о министерстве природных ресурсов и экологии Саратовской области, утвержденного постановлением Правительства Саратовской области от 08 октября 2013 г. № 537-П «Вопросы министерства природных ресурсов и экологии Саратовской области» и п.п. 2 п.1 ст. 83 Лесного кодекса РФ)

**Заявитель: Министерство природных ресурсов и экологии Саратовской области** (во исполнении пункта 1.7 протокола совещания Департамента лесного хозяйства по Приволжскому федеральному округу, ФБУ «Рослесозащита» №01-05/3678 от 27.12.2016)

**Информация по запрашиваемому лесному участку:**

Собственность: Российской Федерации

Категория земель: земли лесного фонда

**ХАРАКТЕРИСТИКА ЛЕСНОГО УЧАСТКА**

Адрес (местоположение) лесного участка: Базарно-Карабулакский район

|                             |                                                                                |
|-----------------------------|--------------------------------------------------------------------------------|
| Лесничество                 | Базарно-Карабулакское                                                          |
| Участковое лесничество      | Нееловское                                                                     |
| Общая площадь, га           | 1,2                                                                            |
| Категория лесов             | Защитные                                                                       |
| Категория защитности лесов  | леса, выполняющие функции защиты природных и иных объектов: лесопарковые зоны; |
| Возможный вид использования | Заготовка древесины                                                            |

Таксационная характеристика лесного участка (по материалам лесоустройства 1994 г.):

| № квартала                                                          | № выдела | Площадь, га | Состав         | Возраст | Высота | Диаметр | Бонитет | Тип леса | ТУМ | Полнота | Запас, общий м3/га |
|---------------------------------------------------------------------|----------|-------------|----------------|---------|--------|---------|---------|----------|-----|---------|--------------------|
| 79                                                                  | 19       | 1,2         | Культуры 10С+Б | 65      | 22     | 28      | 1       | сдтр     | В2  | 0,6     | 240                |
| На основании акта несоответствия лесного участка от 20.06.2018 года |          |             |                |         |        |         |         |          |     |         |                    |
| 79                                                                  | 19       | 1,2         | 10С+Кл         | 89      | 28     | 28      | 1       | сдтр     | В2  | 0,5     | 340                |
| <b>Итого</b>                                                        |          | <b>1,2</b>  |                |         |        |         |         |          |     |         |                    |

Наименование, местонахождение юридического лица /ФИО физического лица/ - **лесопользователя (арендатора) отсутствует**

(договор аренды лесного участка, постоянное (бессрочное) пользование лесным участком, договор безвозмездного срочного пользования лесным участком, реквизиты договора, срок пользования)

**Особые отметки: повреждения из-за снеголома и ожеледи носят куртинный характер, запас сухостоя, ветровала и бурелома на выделе составляет 50 м3/га.**

**Приложение: к акту лесопатологического обследования №028/03 (инструментальный способ).**

Первый заместитель министра -  
начальник управления лесного  
хозяйства

**Колдаев А.В.**

ФИО

09.08.2018

Дата

Подпись

МП



# Карта-схема расположения и границы лесного участка

## Саратовская область

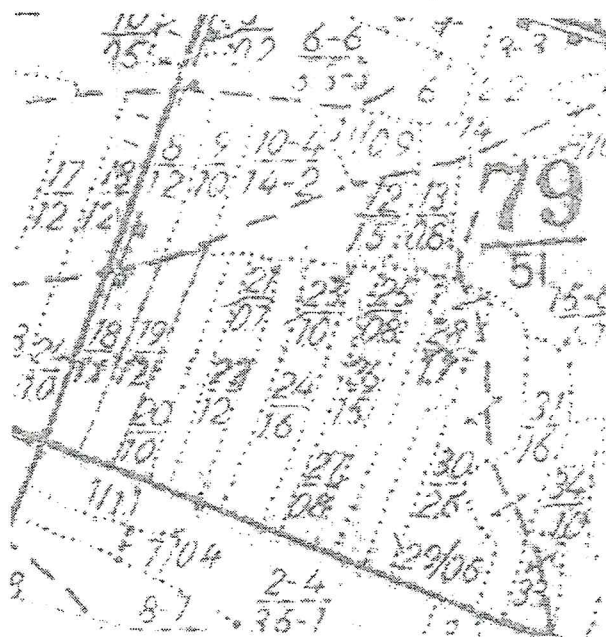
(субъект Российской Федерации, муниципальное образование)

Лесничество (лесопарк) **Базарно-Карабулакское**

(название)

Участковое лесничество **Нееловское**, квартал 79, выдел 19, площадь 1,2 га

Собственность - Российской Федерации;



| №№ точек | Румбы<br>линий | Длина<br>линий, м |
|----------|----------------|-------------------|
| 0-1      | ЮВ 69°         | 41                |
| 1-2      | СВ 24°         | 252               |
| 2-3      | СВ 68°         | 63                |
| 3-4      | ЮЗ 24°         | 295               |
| 4-5      | СЗ 70°         | 43                |

Первый заместитель министра -  
начальник управления лесного  
хозяйства

**Колдаев А.В.**

ФИО

09.08.2018

Дата

Подпись



Б 3