

УТВЕРЖДАЮ:

Первый заместитель министра –
начальник управления лесного хозяйства
министерства природных ресурсов и
экологии Саратовской области


_____ Колдаев А.В.

«07» сентября _____ 2018г.

Акт
лесопатологического обследования № 009/18

лесных насаждений Петровского лесничества (лесопарка)

Саратовской области (субъект Российской Федерации)

Способ лесопатологического обследования: 1. Визуальный

2. Инструментальный

Место проведения:

Участковое лесничество	Урочище (дача)	Квартал (кварталы)	Выдел (выделы)	Площадь, га
1	2	3	4	5
Сосновоборское	–	7	7	1,9
Сосновоборское	–	7	1	19,0
Сосновоборское	–	7	2	7,8
Сосновоборское	–	8	18	1,0
Сосновоборское	–	9	10	2,0
Сосновоборское	–	9	11	0,9
Сосновоборское	–	9	17	3,4
Сосновоборское	–	15	8	1,6
Сосновоборское	–	20	4	29,9
Сосновоборское	–	28	9	2,0

Сосновоборское	–	35	2	12,0
Сосновоборское	–	39	4	9,4
Сосновоборское	–	59	8	1,7
Сосновоборское	–	86	2	11,0
Сосновоборское	–	99	19	0,8

Лесопатологическое обследование проведено на общей площади 104,4 га.

1. Визуальное лесопатологическое обследование. *

Наземное Дистанционное

1.1. На площади 104,4 га фактическая таксационная характеристика лесного насаждения соответствует (не соответствует) таксационному описанию (нужное подчеркнуть). Причины несоответствия: таксационное описание 1995 года.

Список участков с выявленными несоответствиями приведён в приложении 1 к настоящему Акту.

1.2. Лесные насаждения с нарушенной и утраченной устойчивостью выявлены на площади 10,0 га:

Участковое лесничество	Урочище (дача)	Площадь, га		Причина ослабления (гибели)
		с нарушенной устойчивостью	с утраченной устойчивостью	
1	2	3	4	5
Сосновоборское	–	10,0	0,0	неблагоприятные условия произрастания
Итого:		10,0	0,0	

Состояние обследованных лесных насаждений приведено в приложениях 1.1–1.4 к Акту в зависимости от метода проведения ЛПО.

1.3. В обследованных лесных участках прогнозируется:

Прогноз	Площадь, га
Ослабление лесных насаждений	10,0
Усыхание лесных насаждений различной степени	0,0
Развитие очагов вредных организмов	0,0

1.4. Обнаружено загрязнение лесного участка отходами и выбросами:

промышленными
бытовыми

Вид загрязнения	Размеры загрязнения			Объём, кбм	Площадь загрязнения, га
	длина, м	ширина, м	высота, м		
–	–	–	–	–	–
–	–	–	–	–	–
–	–	–	–	–	–

ЗАКЛЮЧЕНИЕ

Оценка текущего санитарного и лесопатологического состояния лесных насаждений, назначенные профилактические мероприятия по защите лесов, агитационные мероприятия:

В результате лесопатологического обследования насаждений выявлено:

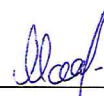
Санитарное состояние насаждений – ослабленные. В насаждениях присутствует свежий, старый сухостой и старый ветровал (5-я, 6-я и 8-я категории состояния).

Назначенные мероприятия:

Для обоснования и назначения санитарно–оздоровительных мероприятий по предупреждению распространения вредных организмов рекомендуется проведение лесопатологического обследования инструментальным способом в насаждениях с нарушенной устойчивостью на площади 5,3 га.

Исполнитель работ по проведению лесопатологического обследования:

Ф.И.О. Макаров Д.А.

Подпись 

* Раздел включается в акт, в случае проведения лесопатологического обследования визуальным способом.

Приложение 1

к акту лесопатологического обследования

Ведомость лесных участков с выявленными несоответствиями таксационным описаниям

1	2	3	4	5	6	7	8	9	Таксационная характеристика										Заложено пробных площадей	
									10	11	12	13	14	15	16	17	18	19	20	21
Источник данных	Год проведения лесопроцедуры	Номер квартала	Номер выдела	Площадь выдела, га	Целевое назначение лесов	Категория защитных лесов	Номер лесопатологического выдела	Площадь лесопатологического выдела, га	состав	порода	возраст, лет	средняя высота, м	средний диаметр, см	тип леса	тип условий местопрорастания	полнота	бонитет	запас, куб. м/га	количество, шт.	общая площадь, га
ТО	1995	7	1	19,0	Защитные	противо-эрозионные леса	-	-	4Д2ЛИП3ОС1КЛО	Д	70	19	24	Дос	Д2	0,7	3	200	-	-
Ф	2018	7	1	19,0	Защитные	противо-эрозионные леса	-	-	4Д2ЛИП3ОС1КЛО	Д	93	19	24	Дос	Д2	0,7	3	200	-	-
ТО	1995	7	2	7,8	Защитные	противо-эрозионные леса	-	-	6Д2ЛИП1ОС1КЛО	Д	70	18	22	Дос	Д2	0,7	3	180	-	-
Ф	2018	7	2	7,8	Защитные	противо-эрозионные леса	-	-	6Д2ЛИП1ОС1КЛО	Д	93	18	22	Дос	Д2	0,7	3	180	-	-
ТО	1995	7	7	1,9	Защитные	противо-эрозионные леса	-	-	8С1Д1Б	С	47	17	16	Сд	С2	0,7	1	200	-	-
Ф	2018	7	7	1,9	Защитные	противо-эрозионные леса	-	-	8С1Д1Б	С	70	17	16	Сд	С2	0,7	1	200	-	-

Приложение 1

1	2	3	4	5	6	7	8	9	10	11	12	13	14	15	16	17	18	19	20	21
ТО	1995	8	18	1,0	Защитные	прогнво- эрозийные леса	-	-	5С5Б	С	47	12	16	Сдзл	С1	0,7	3	150	-	-
Ф	2018	8	18	1,0	Защитные	прогнво- эрозийные леса	-	-	5С5Б	С	70	12	16	Сдзл	С1	0,7	3	150	-	-
ТО	1995	9	10	2,0	Защитные	прогнво- эрозийные леса	-	-	10С	С	92	25	30	Сд	С2	0,7	2	340	-	-
Ф	2018	9	10	2,0	Защитные	прогнво- эрозийные леса	-	-	10С	С	115	25	30	Сд	С2	0,7	2	340	-	-
ТО	1995	9	11	0,9	Защитные	прогнво- эрозийные леса	-	-	10С	С	42	14	18	Сд	С2	0,7	2	150	-	-
Ф	2018	9	11	0,9	Защитные	прогнво- эрозийные леса	-	-	10С	С	65	14	18	Сд	С2	0,7	2	150	-	-
ТО	1995	9	17	3,4	Защитные	прогнво- эрозийные леса	-	-	9С1Д	С	67	22	24	Сд	С2	0,8	1	320	-	-
Ф	2018	9	17	3,4	Защитные	прогнво- эрозийные леса	-	-	9С1Д	С	90	22	24	Сд	С2	0,8	1	320	-	-
ТО	1995	15	8	1,6	Защитные	прогнво- эрозийные леса	-	-	10С	С	65	23	26	Сд	С2	0,7	1	290	-	-
Ф	2018	15	8	1,6	Защитные	прогнво- эрозийные леса	-	-	10С	С	88	23	26	Сд	С2	0,7	1	290	-	-

Приложение 1

1	2	3	4	5	6	7	8	9	10	11	12	13	14	15	16	17	18	19	20	21
ТО	1995	20	4	48,0	Защитные	противо- эрозийные леса	-	-	7Д1КЛО1ЛИП1ОС	Д	75	18	24	Дос	Д2	0,7	4	180	-	-
Ф	2018	20	4	48,0	Защитные	противо- эрозийные леса	1	29,9	7Д1КЛО1ЛИП1ОС	Д	98	18	24	Дос	Д2	0,7	4	180	-	-
ТО	1995	28	9	2,0	Защитные	противо- эрозийные леса	-	-	10С	С	90	23	28	Сд	С2	0,6	2	250	-	-
Ф	2018	28	9	2,0	Защитные	противо- эрозийные леса	-	-	10С	С	113	23	28	Сд	С2	0,6	2	250	-	-
ТО	1995	35	2	12,0	Защитные	противо- эрозийные леса	-	-	8Д1Б1ОС	Д	40	9	10	Дбм	С1_2	0,7	5	70	-	-
Ф	2018	35	2	12,0	Защитные	противо- эрозийные леса	-	-	8Д1Б1ОС	Д	63	9	10	Дбм	С1_2	0,7	5	70	-	-
ТО	1995	39	4	9,4	Защитные	противо- эрозийные леса	-	-	10С	С	1	-	-	Сдзл	С1	80	2	-	-	-
Ф	2018	39	4	9,4	Защитные	противо- эрозийные леса	-	-	10С	С	24	-	-	Сдзл	С1	80	2	-	-	-
ТО	1995	59	8	1,7	Защитные	противо- эрозийные леса	-	-	10С	С	90	25	28	Сд	С2	0,7	2	340	-	-
Ф	2018	59	8	1,7	Защитные	противо- эрозийные леса	-	-	10С	С	113	25	28	Сд	С2	0,7	2	340	-	-

Приложение 1

1	2	3	4	5	6	7	8	9	10	11	12	13	14	15	16	17	18	19	20	21	
ТО	1995	86	2	11,0	Защитные	противо- эрозийные леса	-	-	10С		С	90	26	32	Сд	С2	0,7	1	360	-	-
Ф	2018	86	2	11,0	Защитные	противо- эрозийные леса	-	-	10С		С	113	26	32	Сд	С2	0,7	1	360	-	-
ТО	1995	99	19	0,8	Защитные	противо- эрозийные леса	-	-	10С		С	23	10	8	Сд	С2	0,7	2	90	-	-
Ф	2018	99	19	0,8	Защитные	противо- эрозийные леса	-	-	10С		С	46	10	8	Сд	С2	0,7	2	90	-	-
		Итого:		104,4																	

Примечание:

ТО - таксационные описания

Ф - фактическая характеристика лесного насаждения

Исполнитель работ по проведению лесопатологического обследования:

Ф.И.О. Макаров Д.А.

Подпись



Приложение 1.1

1	2	3	4	5	6	7	8	9	10	11	12	13	14	15	16	17	18	19	20	21	22	23	24	25	26	27	28	29	30	31	32	33	34		
20	4	48	Защитные	142	1	29,9	7Д1КЛЮ1 ЛИП1ЮС	Д КЛО ЛИП ОС	98 18 24			ДОС	0,7	4	180	-	71 73 78 58	15 17 14 24	10 10 8 13	0 0 0 1	1	3	0	0	0	0	0	111, 112	25						
28	9	2	Защитные	142			10С	С	113 23 28		СД	0,6	2	250	-	70	15	10	1	0	3	0	1	0	0	0	0	111, 112	26	810					
35	2	12	Защитные	142			8Д1Б1ОС	Д Б ОС	63 9 10				ДБМ	0,7	5	70	-	70 70	15 14	10 10	1 2	0	3	0	1	0	0	111, 112	26	810					
39	4	9,4	Защитные	142			10С	С	24	-	-	СДЗЛ	80	2	-	-	76	14	8	0	0	2	0	0	0	0	0	111, 112	22	630					
59	8	1,7	Защитные	142			10С	С	113 25 28		СД	0,7	2	340	-	52	24	19	0	0	0	5	0	0	0	0	0	111, 112	43	810	371	1,7			
86	2	11	Защитные	142			10С	С	113 26 32		СД	0,7	1	360	-	72	17	8	0	0	0	3	0	0	0	0	0	111, 112	25	810					
99	19	0,8	Защитные	142			10С	С	46 10 8		СД	0,7	2	90	-	71	16	10	0	0	2	0	1	0	0	0	0	111, 112	26	810					
Итого:									104,4																										

Показатели, не соответствующие таксационному описанию отмечаются «*»;

Примечание:

Категория защитных лесов:

142 - противозойзные леса;

Причина ослабления, повреждения:

- 630 - внутривидовая конкуренция;
 - 810 - неблагоприятные условия произрастания.
- Признаки повреждения деревьев:
- 111 - усыхание <1/4 ветвей в кроне прошлых лет;
 - 112 - усыхание от 1/4 до 1/2 ветвей в кроне прошлых лет;
 - 114 - усыхание более 3/4 ветвей в кроне прошлых лет.

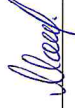
Назначенные мероприятия (вид):

- 370 - проведение ЛПО инструментальным способом;
- 371 - проведение ЛПО визуальным способом.

Исполнитель работ по проведению лесопатологического обследования:

Ф.И.О. Макаров Д.А.

Подпись _____



Дата составления документа

29.08.18 г.

Телефон: **8 (8452) 62-00-15**

ВЫПИСКА ИЗ ГОСУДАРСТВЕННОГО ЛЕСНОГО РЕЕСТРА

на «06» сентября 2018г.

Орган государственной власти, осуществляющий ведение государственного лесного реестра на территории Саратовской области: **министерство природных ресурсов и экологии Саратовской области в лице первого заместителя министра - начальника управления лесного хозяйства Колдаева А.В.**

Правообладатель земель лесного фонда на территории Саратовской области: **министерство природных ресурсов и экологии Саратовской области** (согласно п. 11 Положения о министерстве природных ресурсов и экологии Саратовской области, утвержденного постановлением Правительства Саратовской области от 08 октября 2013 г. № 537-П «Вопросы министерства природных ресурсов и экологии Саратовской области» и п.п. 2 п.1 ст. 83 Лесного кодекса РФ)

Заявитель: Министерство природных ресурсов и экологии Саратовской области (во исполнении пункта 1.7 протокола совещания Департамента лесного хозяйства по Приволжскому федеральному округу, ФБУ «Рослесозащита» №01-05/3678 от 27.12.2016)

Информация по запрашиваемому лесному участку:

Собственность: Российской Федерации

Категория земель: земли лесного фонда

ХАРАКТЕРИСТИКА ЛЕСНОГО УЧАСТКА

Адрес (местоположение) лесного участка: Петровский район

Лесничество	Петровское
Участковое лесничество	Сосновоборское
Общая площадь, га	104,4
Категория лесов	Защитные
Категория защитности лесов	Ценные леса: противоэрозионные леса
Возможный вид использования	Заготовка древесины

Таксационная характеристика лесного участка (по материалам лесоустройства 1995 г.):

№ квартала	№ выдела	Площадь, га	Состав	Возраст	Высота	Диаметр	Бонитет	Тип леса	ТУМ	Полнога	Запас, м3/га
7	1	19,0	4Днн2Лп3Ос1Кло	70	19	24	3	дос	Д2	0,7	200
7	2	7,8	6Днн2Лп1Ос1Кло	70	18	22	3	дос	Д2	0,7	180
7	7	1,9	Культуры 8С1Днв1Б+Кло	47	17	16	1	сд	С2	0,7	200
8	18	1,0	Культуры 5С5Б+Л+Ос	47	12	16	3	сдзл	С1	0,7	150
9	10	2,0	Культуры 10С+ЛП+КЛО	92	25	30	2	СД	С2	0,7	340
9	17	3,4	Культуры 9С1ДНВ+ЛП+КЛО	67	22	24	1	СД	С2	0,8	320
9	11	0,9	Культуры 10С+Днв	42	14	18	2	сд	С2	0,7	150
15	8	1,6	Культуры 10С	65	23	26	1	СД	С2	0,7	290
20	ч4	29,9	7Днн1Кло1Лп1Ос	75	18	24	4	дос	Д2	0,7	180
28	9	2,0	Культуры 10С	90	23	28	2	сд	С2	0,6	250
35	2	12,0	8Днн1Б1Ос	40	9	10	5	дбм	С1 2	0,7	70
39	4	9,4	Не сомкнувшиеся культуры 10С	1			2	сдзл	С1	80	

59	8	1,7	10С	90	25	28	2	СД	С2	0,7	340
86	2	11,0	Культуры 10С+Днн	90	26	32	1	сд	С2	0,7	360
99	19	0,8	10С	85	26	32	1	СД	С2	0,7	36
Итого		104,4									

Наименование, местонахождение юридического лица /ФИО физического лица/ - **лесопользователя (арендатора) / Документы – договор аренды лесного участка отсутствует**

(договор аренды лесного участка, постоянное (бессрочное) пользование лесным участком, договор безвозмездного срочного пользования лесным участком, реквизиты договора, срок пользования)

Особые отметки: нет.

Приложение к акту лесопатологического обследования №001/18.

Первый заместитель министра-
начальник управления лесного
хозяйства

Колдаев А.В.

ФИО



Дата

МП

**Карта-схема расположения и границы лесного участка
Саратовская область**

(субъект Российской Федерации, муниципальное образование)

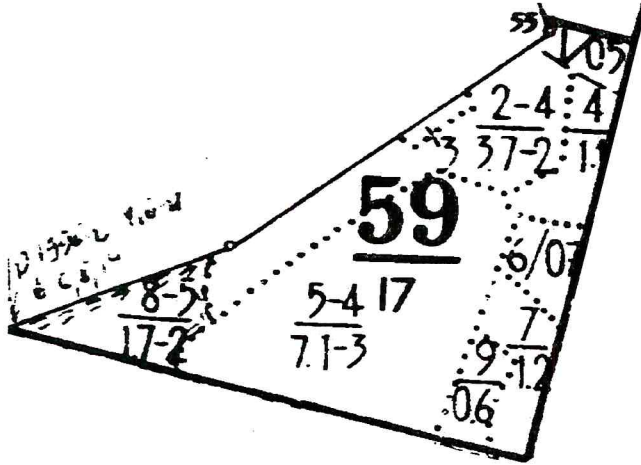
Лесничество (лесопарк) **Петровское**

(название)

Участковое лесничество **Сосновоборское**, квартал 59

(название)

Собственность - Российской Федерации;



Первый заместитель министра-
начальник управления лесного
хозяйства

Колдаев А.В.

ФИО

06.09.18

Дата



Карта-схема расположения и границы лесного участка

Саратовская область

(субъект Российской Федерации, муниципальное образование)

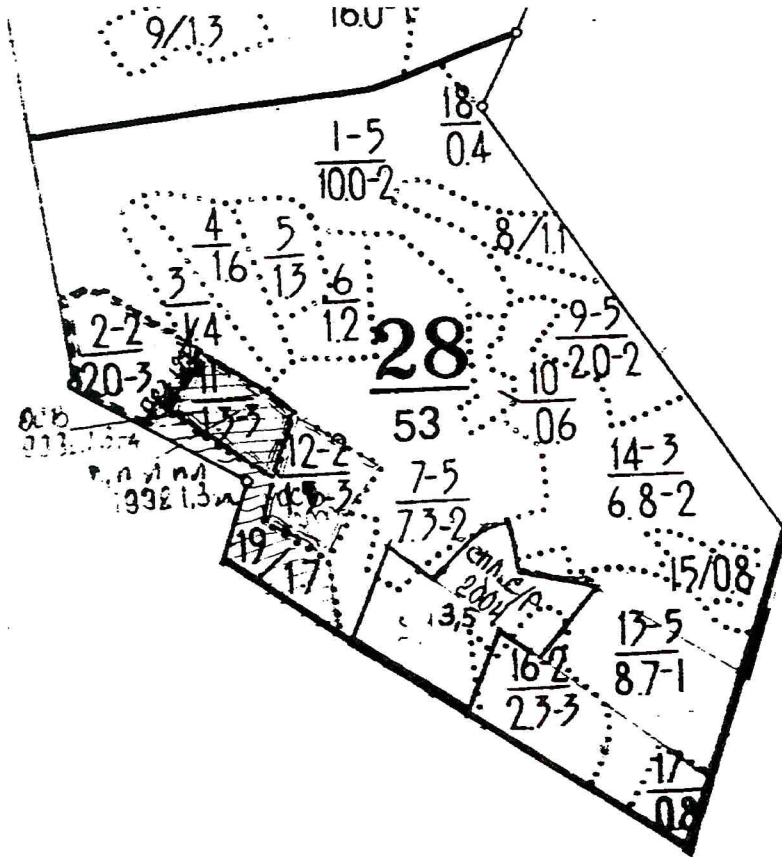
Лесничество (лесопарк) **Петровское**

(название)

Участковое лесничество **Сосновоборское, квартал 28**

(название)

Собственность - Российской Федерации;



Первый заместитель министра-начальник управления лесного хозяйства

Колдаев А.В.

ФИО

06.09.18
Дата

Подпись

МП

The stamp is circular and blue. It contains the text 'Министерство природных ресурсов и экологии Саратовской области' around the perimeter. In the center, there is a coat of arms of the Saratov Region. The stamp is partially obscured by a handwritten signature and the date '06.09.18'.

Карта-схема расположения и границы лесного участка

Саратовская область

(субъект Российской Федерации, муниципальное образование)

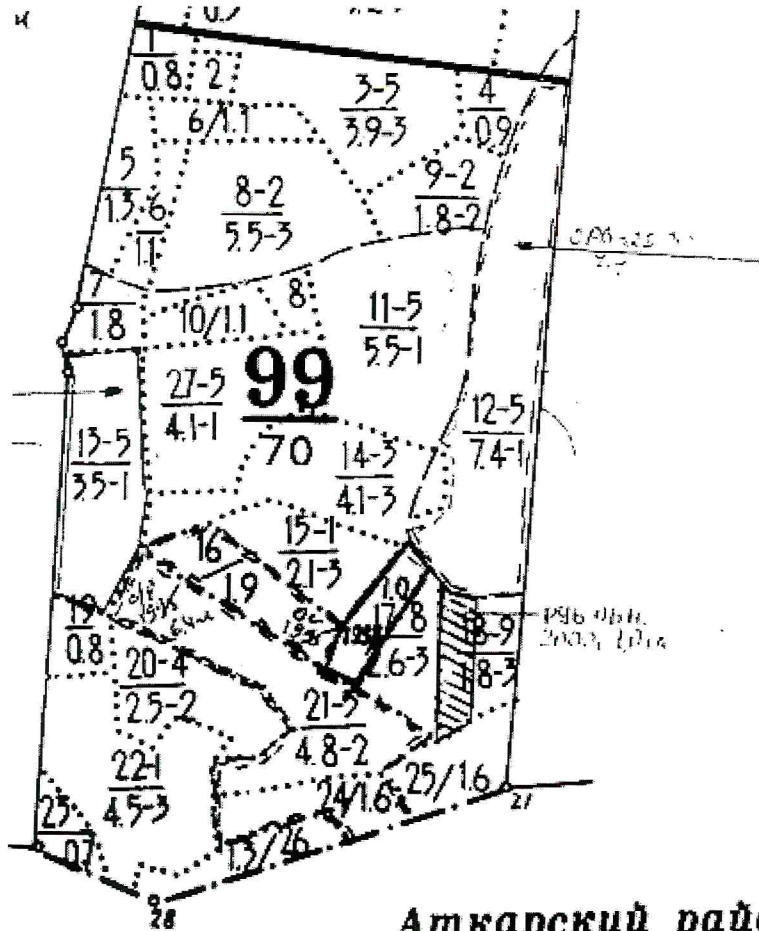
Лесничество (лесопарк) **Петровское**

(название)

Участковое лесничество **Сосновоборское, квартал 99**

(название)

Собственность - Российской Федерации;



Аткарский район

Первый заместитель министра-
начальник управления лесного
хозяйства

Колдаев А.В.

ФИО

06.09.18

Дата



Карта-схема расположения и границы лесного участка Саратовская область

(субъект Российской Федерации, муниципальное образование)

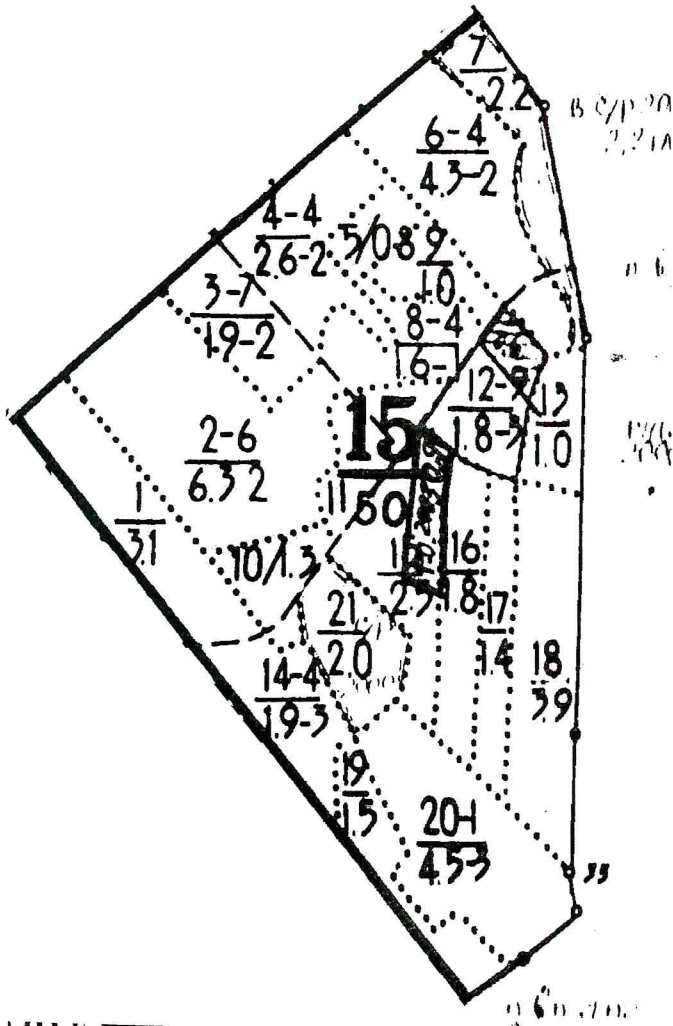
Лесничество (лесопарк) **Петровское**

(название)

Участковое лесничество **Сосновоборское, квартал 15**

(название)

Собственность - Российской Федерации;



Первый заместитель министра-
начальник управления лесного
хозяйства
Колдаев А.В.

ФИО

06.09.18

Дата



Карта-схема расположения и границы лесного участка

Саратовская область

(субъект Российской Федерации, муниципальное образование)

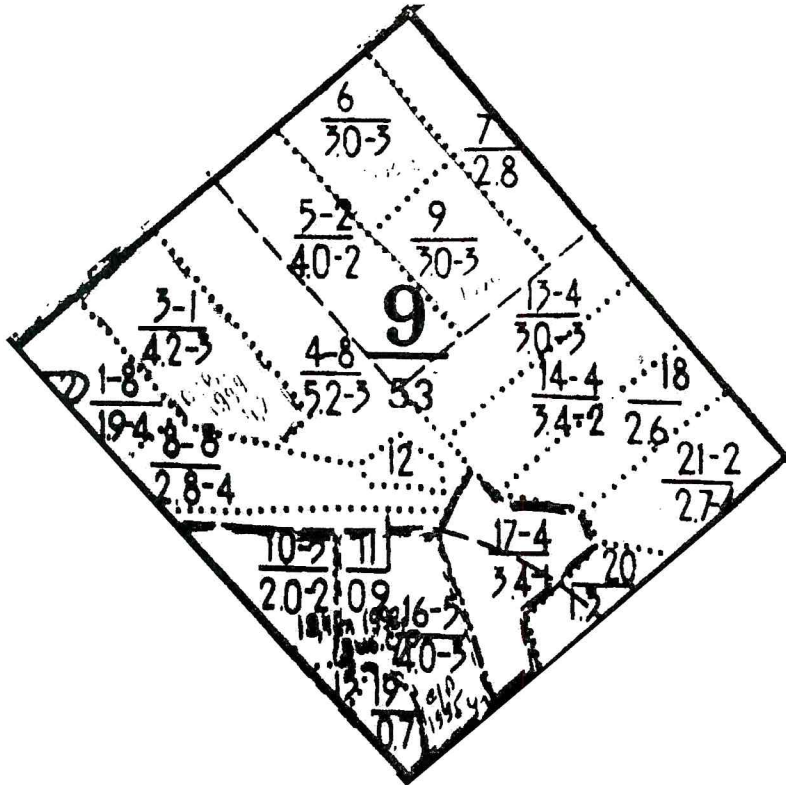
Лесничество (лесопарк) **Петровское**

(название)

Участковое лесничество **Сосновоборское**, квартал 9

(название)

Собственность - Российской Федерации;



Первый заместитель министра-
начальник управления лесного
хозяйства

Колдаев А.В.

ФИО

06.09.18

Дата



Подпись

МП

Карта-схема расположения и границы лесного участка Саратовская область

(субъект Российской Федерации, муниципальное образование)

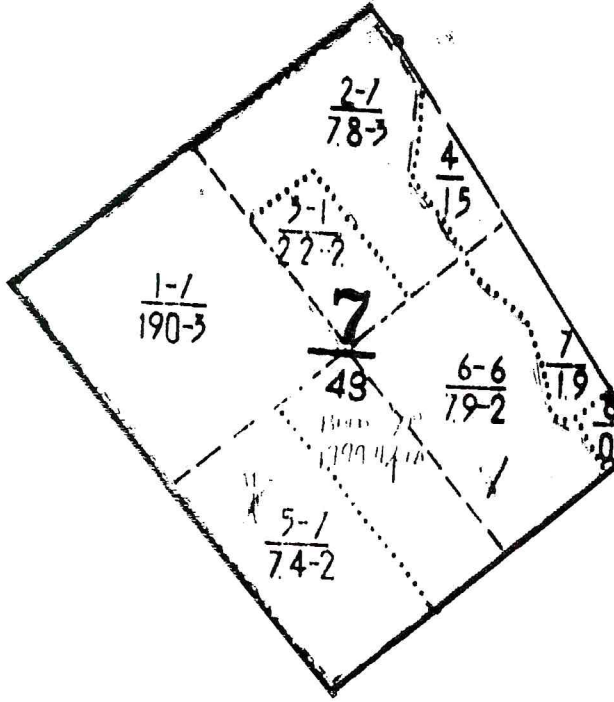
Лесничество (лесопарк) **Петровское**

(название)

Участковое лесничество **Сосновоборское**, квартал 7

(название)

Собственность - Российской Федерации;



Первый заместитель министра-
начальник управления лесного
хозяйства

Колдаев А.В.

ФИО

06.09.12

Дата



Подпись

МИ

Карта-схема расположения и границы лесного участка

Саратовская область

(субъект Российской Федерации, муниципальное образование)

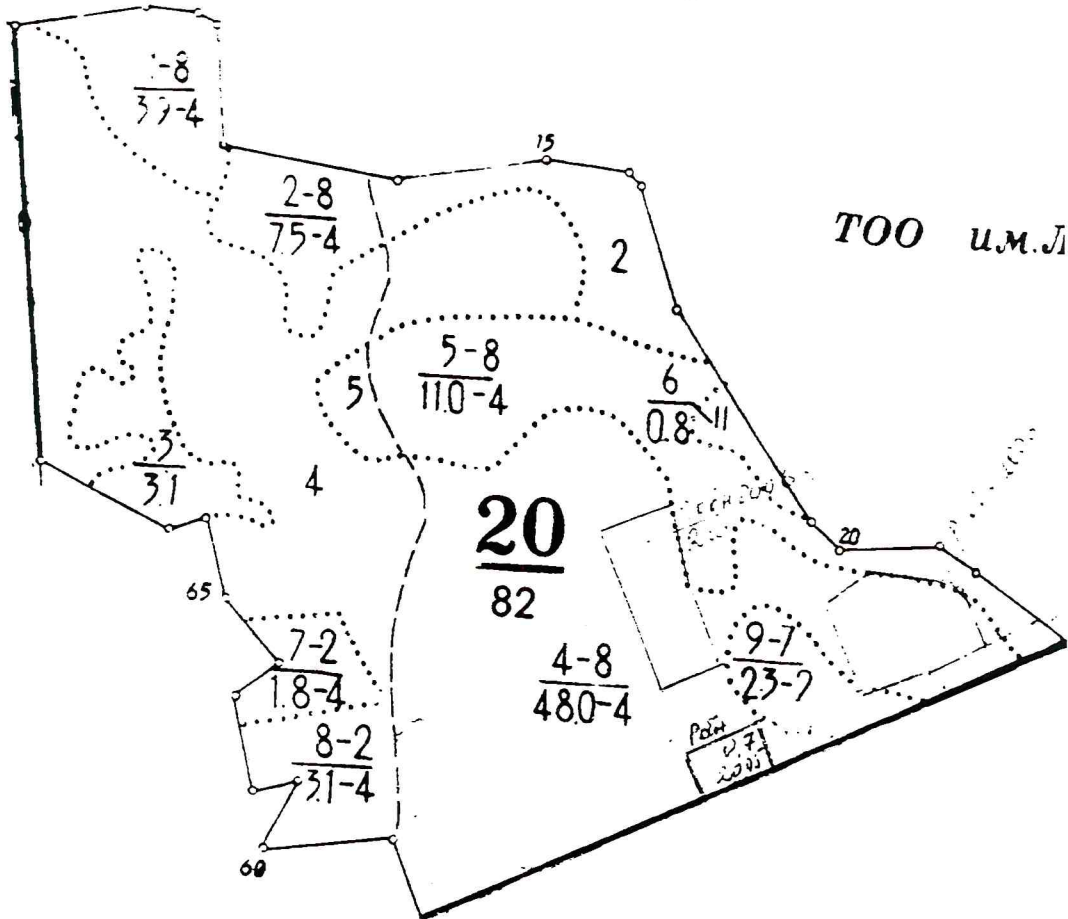
Лесничество (лесопарк) **Петровское**

(название)

Участковое лесничество **Сосновоборское**, квартал 20

(название)

Собственность - Российской Федерации;



Первый заместитель министра-
начальник управления лесного
хозяйства

Колдаев А.В.

ФИО

06.09.18

Дата



Подпись

МП

Карта-схема расположения и границы лесного участка

Саратовская область

(субъект Российской Федерации, муниципальное образование)

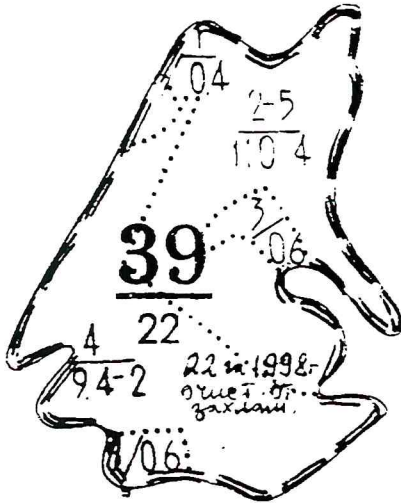
Лесничество (лесопарк) **Петровское**

(название)

Участковое лесничество **Сосновоборское**, квартал 39

(название)

Собственность - Российской Федерации;



Первый заместитель министра-
начальник управления лесного
хозяйства

Колдаев А.В.

ФИО

06.09.18

Дата



УТВЕРЖДАЮ:

Первый заместитель министра –
начальник управления лесного хозяйства
министерства природных ресурсов и
экологии Саратовской области


_____ Колдаев А.В.

« 04 » сентября 20 18 г.

Акт
лесопатологического обследования № 002/18

лесных насаждений Петровского лесничества (лесопарка)

Саратовской области (субъект Российской Федерации)

Способ лесопатологического обследования: 1. Визуальный

2. Инструментальный

Место проведения:

Участковое лесничество	Урочище (дача)	Квартал (кварталы)	Выдел (выделы)	Площадь, га
1	2	3	4	5
Сосновоборское	–	10	5	4,1

Лесопатологическое обследование проведено на общей площади 4,1 га.

Поражено болезнями:

Вид болезни	Порода	Встречаемость (% поражённых деревьев)	Степень поражения лесного насаждения (слабая, средняя, сильная)
-	-	-	-
-	-	-	-
-	-	-	-

2.3. Выборке подлежит 19% деревьев,

в том числе:

ослабленных 0% _____;

сильно ослабленных 0% _____;

усыхающих 0% _____;

свежего сухостоя 1% деревьев,

в том числе:

свежего ветровала 0%;

свежего бурелома 0%;

старого ветровала 10%,

в том числе:

старого бурелома 0%;

старого сухостоя 8%;

аварийных 0%.

2.4. Полнота лесного насаждения после уборки деревьев, подлежащих рубке, составит 0,5.

Критическая полнота для данной категории лесных насаждений составляет 0,3

ЗАКЛЮЧЕНИЕ.

С целью предотвращения негативных процессов или снижения ущерба от их воздействия назначено:

Участковое лесничество	Урочище (дача)	Квартал	Выдел	Площадь выдела, га	Вид мероприятия	Площадь мероприятия, га	Порода	Запас на выдел, м ³	Крайние сроки проведения
Сосновоборское	-	10	5	4,1	ВСП	4,1	Сосна	1020,9	2019

Ведомость перечета деревьев, назначенных в рубку, и абрис лесного участка прилагаются (приложения 2 и 3 к Акту).

Меры по обеспечению возобновления:

очистка лесосеки от порубочных остатков, минерализация почвы.

Мероприятия, необходимые для предупреждения повреждения или поражения смежных насаждений:

своевременное проведение намечаемой рубки и вывозка заготовленной древесины, сжигание порубочных остатков для предотвращения развития болезни, и распространения её на примыкающие к данному участку насаждения.

Сведения для расчёта степени повреждения:

- ✓ год образования старого сухостоя: в период с 2010 по 2016 год;
- ✓ основная причина повреждения древесины неблагоприятные условия произрастания.

Маслов Валерий Д. А.

Приложение 1
к акту лесопатологического обследования
Ведомость лесных участков с выявленными несоответствиями таксационным описаниям

1	2	3	4	5	6	7	8	9	Таксационная характеристика										Заложено пробных площадей		
									10	11	12	13	14	15	16	17	18	19	20	21	
Источник данных	Год проведения лесостроительства	Номер квартала	Номер выдела	Площадь выдела, га	Целевое назначение лесов	Категория защитных лесов	Номер лесопатологического выдела	Площадь лесопатологического выдела, га	состав	порода	возраст, лет	средняя высота, м	средний диаметр, см	тип леса	тип условий местопрорастания	плотота	бонитет	запас, куб. м/га	количество, шт.	общая площадь, га	
ТО	1995	10	5	4,1	Защитные	противо-эрозионные леса	-	-	8С2Д	С	47	17	16	Сд	С2	0,6	1	170	-	-	
Ф	2018	10	5	4,1	Защитные	противо-эрозионные леса	-	-	9С1Д	С	70	18	20	Сд	С2	0,6	1	249	1	0,4	
Итого:				4,1																	

Примечание:

ТО - таксационные описания

Ф - фактическая характеристика лесного насаждения

Исполнитель работ по проведению лесопатологического обследования:

Ф.И.О. Макаров Д.А.

Подпись



Приложение 1.1

к акту лесопатологического обследования
Результаты проведения лесопатологического обследования лесных насаждений за июнь 2018г.

(месяц)

Субъект Российской Федерации Саратовская область Лесничество (лесопарк) Петровское

Участковое лесничество Сосновоборское Урочище (лесная дача) -----

1	2	3	4	5	6	7	Таксационная характеристика								17	Распределение деревьев по категориям состояния, % от запаса											30	31	32	33	34						
							8	9	10	11	12	13	14	15		16	18	19	20	21	22	23	24	25	26	27						28	29	30	31	32	33
Номер квартала	Номер выдела	Площадь выдела, га	Целевое назначение лесов	Категория защитных лесов (код)	Номер лесопатологического выдела	Площадь лесопатологического выдела, га	состав	порода	возраст, лет	средняя высота, м	средний диаметр, см	тип леса	полнота	тонитет	запас, куб. м/га	Число деревьев на пробе, шт.	без признаков ослабления	ослабленные	сильно ослабленные	усыхающие	свежий сухостой	старый сухостой	свежий ветровал	старый ветровал	свежий бурелом	старый бурелом	аварийные деревья	Признаки повреждения деревьев (код)	Доля поврежденных деревьев, %	Причина ослабления, повреждения (код)	Подлежит рубке, %	Назначенные мероприятия					
10	5	4,1	Защитные	142			9С1Д	С	70*	18*20*		СД	0,6	1	249*	339	18	33	41	34	4	1	1	8	0	11	0	0	0	0	111, 112, 114	39	810	19	ВСП	4,1	
								Д								18	33	60	4	0	3	0	0	0	0	0	0	111, 112	64								
Итого:		4,1																																			

Показатели, не соответствующие таксационному описанию отмечается «*»;

Примечание:

Категория защитных лесов:

142 - противозрительные леса;

Причина ослабления, повреждения:

810 - неблагоприятные условия произрастания.

Признаки повреждения деревьев:

111 - усыхание <1/4 ветвей в кроне прошлых лет;

112 - усыхание от 1/4 до 1/2 ветвей в кроне прошлых лет;
114 - усыхание более 3/4 ветвей в кроне прошлых лет.

Назначенные мероприятия (вид):

ВСП - выборочная санитарная рубка

Исполнитель работ по проведению лесопатологического обследования:

Ф.И.О. Макаров Д.А.

Подпись _____



Дата составления документа 29.08.18г

Телефон: 8 (8452) 62-00-15

Ведомость перечета деревьев назначенных в рубку

ВРЕМЕННАЯ ПРОБНАЯ ПЛОЩАДЬ № 2

Субъект Российской Федерации Саратовская область

Лесничество Петровское Участковое лесничество Сосновоборское

Квартал 10 выдел 5 Площадь, га 4,1

Площадь очага, га - Размер пробной площади, га 0,4

Номер очага вредных организмов _____

Таксационная характеристика:

Тип леса Сд Состав 9С1Д

Возраст 70 лет Бонитет 1 Полнота 0,6

Запас куб.м/га 249 Возобновление _____

Время и причина ослабления насаждения Неблагоприятные условия произрастания

Тип очага: эпизодический, хронический (подчеркнуть)

Фаза развития очага вредных организмов: начальная, нарастания численности, собственно вспышка, кризис (подчеркнуть)

Состояние насаждения, намечаемые мероприятия насаждение ослабленное, требуется выборочная санитарная рубка

Привязка:

Исполнитель работ по проведению лесопатологического обследования:

Дата 29.08 2018 г.
Должность инж. - лесопатолог Подпись Макаров Д.А.

Ф.И.О.

ВЕДОМОСТЬ ПЕРЕЧЕТА ДЕРЕВЬЕВ

Порода

Сосна

Ступени толщины, см	Количество деревьев по категориям состояния															Всего деревьев по ступеням толщины		
	1	2	3	4		5		6			ветровал, бурелом			аварийные деревья			шт.	в т.ч. Подлежит рубке, %
	шт.	шт.	шт.	НЗ	З	НЗ	З	НЗ	З	О	НЗ	З	О	НЗ	З	О		
8																	0	0,0
12																	0	0,0
16	8	12	4			1		25					19				69	6,0
20	21	39	9	1		1		10					17				98	6,0
24	33	33	5	1				4					11				87	5,0
28	29	21		1				3					3				57	3,0
32	17	6															23	0,0
36 и более	4	1															5	0,0
Итого шт	112	112	18	3		2		42					50				339	27,7
Итого м3	40,62	33,41	4,21	0,99		0,37		8,24					11,26				99,08	20,0
Итого%	41,0	34,0	4,0	1,0		1,0		8,0					11,0				100,0	20,0

Порода

Дуб

Ступени толщины, см	Количество деревьев по категориям состояния															Всего деревьев по ступеням толщины		
	1	2	3	4		5		6			ветровал, бурелом			аварийные деревья			шт.	в т.ч. Подлежит рубке, %
	шт.	шт.	шт.	НЗ	З	НЗ	З	НЗ	З	О	НЗ	З	О	НЗ	З	О		
8																		
12																		
16	3	6	1					1									11	3
20	2	1															3	
24		1															1	
28	1	1															2	
32		1															1	
36 и более																		
Итого шт	6	10	1					1									18	5,5
Итого м3	1,28	2,31	0,14					0,14									3,87	3,6
Итого%	33,0	60,0	4,0					3,0									100,0	3,0

Порода

Ступени толщины, см	Количество деревьев по категориям состояния															Всего деревьев по ступеням толщины		
	1	2	3	4		5		6			ветровал, бурелом			аварийные деревья			шт.	в т.ч. Подлежит рубке
	шт.	шт.	шт.	НЗ	З	НЗ	З	НЗ	З	О	НЗ	З	О	НЗ	З	О		
8																		
12																		
16																		
20																		
24																		
28																		
32																		
36 и более																		
Итого шт																		
Итого м3																		
Итого%																		

Примечание: НЗ – незаселенное, З – заселенное, О – отработанное вредителями

Дата 29.08. 2018 г.

Должность инж. - лесопатолог

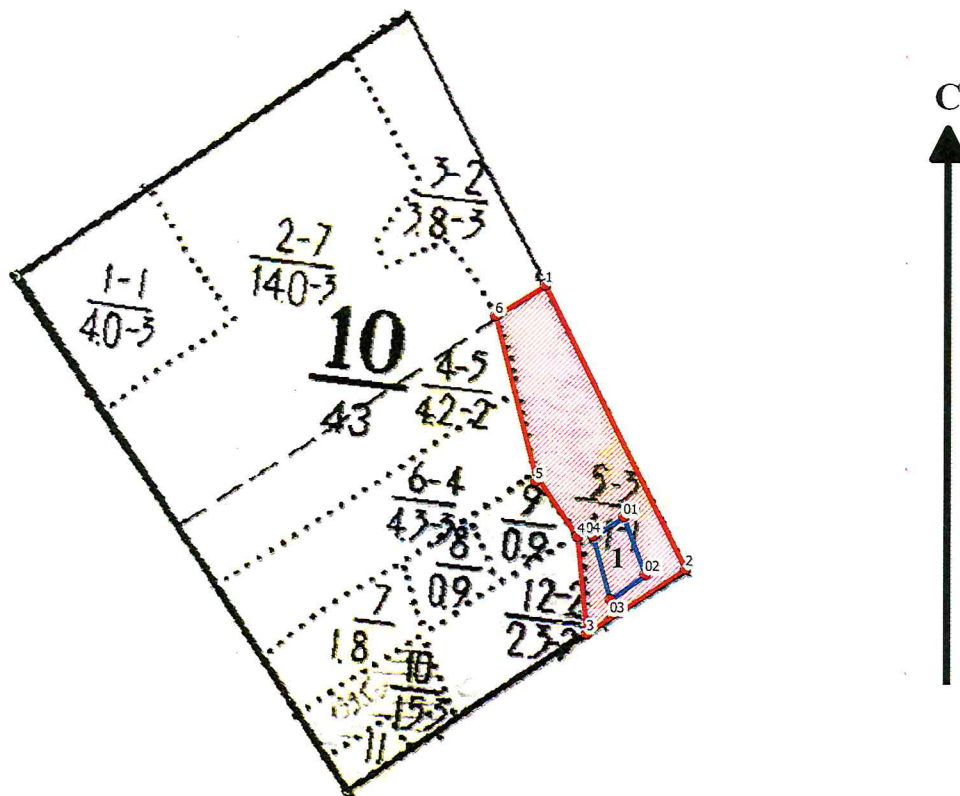


Макаров Д.А.
(Ф.И.О.)

Абрис участка

Петровского лесничества, Сосновоборского участкового лесничества, квартал 10, выдел 5
площадь 4,1 га

М 1:10000



№ выдела	Ленты (круговой площадки) перечета				
	№ ленты (площадки)	длина, м	ширина, м	радиус, м	площадь, га
5	1	80	50		0,4

Номера точек	Координаты	Румбы	Длина, м	Номера точек	Координаты	Румбы	Длина, м
01-02	52.351219; 45.103611	ЮВ 31°36'	78	1-2	52.3538488150367; 45.1021472669814	ЮВ 39°0'	400
02-03	52.3505669999999; 45.1040119999999	ЮЗ 24°6'	55	2-3	52.3506289313726; 45.1047587004286	ЮЗ 21°54'	149
03-04	2.350278; 45.1033649999999	СЗ 24°18'	83	3-4	2.34989085741229; 45.1029271520833	СЗ 9°12'	123
04-01	52.350999; 45.10304	СВ 68°54'	46	4-5	52.3509907278097; 45.1027499054692	СЗ 47°36'	97
				5-6	52.3516249999999; 45.101973	СЗ 22°18'	205
				6-1	52.3535015130852; 45.1012255845882	СВ 69°24'	74

Условные обозначения:

- граница выдела
- граница ленты (площадки)
- обследуемый участок

Исполнитель работ по проведению лесопатологического обследования:

ФИО Максуд Р.А. Подпись *Максуд*
Дата составления документа 29.08.18. Телефон

ВЫПИСКА ИЗ ГОСУДАРСТВЕННОГО ЛЕСНОГО РЕЕСТРА

на «06» сентября 2018г.

Орган государственной власти, осуществляющий ведение государственного лесного реестра на территории Саратовской области: **министерство природных ресурсов и экологии Саратовской области в лице первого заместителя министра - начальника управления лесного хозяйства Колдаева А.В.**

Правообладатель земель лесного фонда на территории Саратовской области: **министерство природных ресурсов и экологии Саратовской области** (согласно п. 11 Положения о министерстве природных ресурсов и экологии Саратовской области, утвержденного постановлением Правительства Саратовской области от 08 октября 2013 г. № 537-П «Вопросы министерства природных ресурсов и экологии Саратовской области» и п.п. 2 п.1 ст. 83 Лесного кодекса РФ)

Заявитель: Министерство природных ресурсов и экологии Саратовской области (во исполнении пункта 1.7 протокола совещания Департамента лесного хозяйства по Приволжскому федеральному округу, ФБУ «Рослесозащита» №01-05/3678 от 27.12.2016)

Информация по запрашиваемому лесному участку:

Собственность: Российской Федерации

Категория земель: земли лесного фонда

ХАРАКТЕРИСТИКА ЛЕСНОГО УЧАСТКА

Адрес (местоположение) лесного участка: Петровский район

Лесничество	Петровское
Участковое лесничество	Сосновоборское
Общая площадь, га	4,1
Категория лесов	Защитные
Категория защитности лесов	Ценные леса: противозерозионные леса
Возможный вид использования	Заготовка древесины

Таксационная характеристика лесного участка:

№ квартала	№ выдела	Площадь, га	Состав	Возраст	Высота	Диаметр	Бонитет	Тип леса	ТУМ	Полнота	Запас, м3/га
по материалам лесоустройства 1995 г											
10	5	4,1	Культуры 8С2ДНВ+Б	47	17	16	1	СД	С2	0,6	170
по результатам обследования 2018 г											
10	5	4,1	Культуры 10С+ДНН ед.Кло	71	22	24	1	СД	С2	0,7	285
Итого		250,0									

Наименование, местонахождение юридического лица /ФИО физического лица/ - **лесопользователя (арендатора) / Документы – договор аренды лесного участка отсутствует**

(договор аренды лесного участка, постоянное (бессрочное) пользование лесным участком, договор безвозмездного срочного пользования лесным участком, реквизиты договора, срок пользования)

Особые отметки: нет.

Приложение к акту лесопатологического обследования № 002/18.

Первый заместитель министра-
начальник управления лесного
хозяйства

Колдаев А.В.

ФИО

Дата



Карта-схема расположения и границы лесного участка Саратовская область

(субъект Российской Федерации, муниципальное образование)

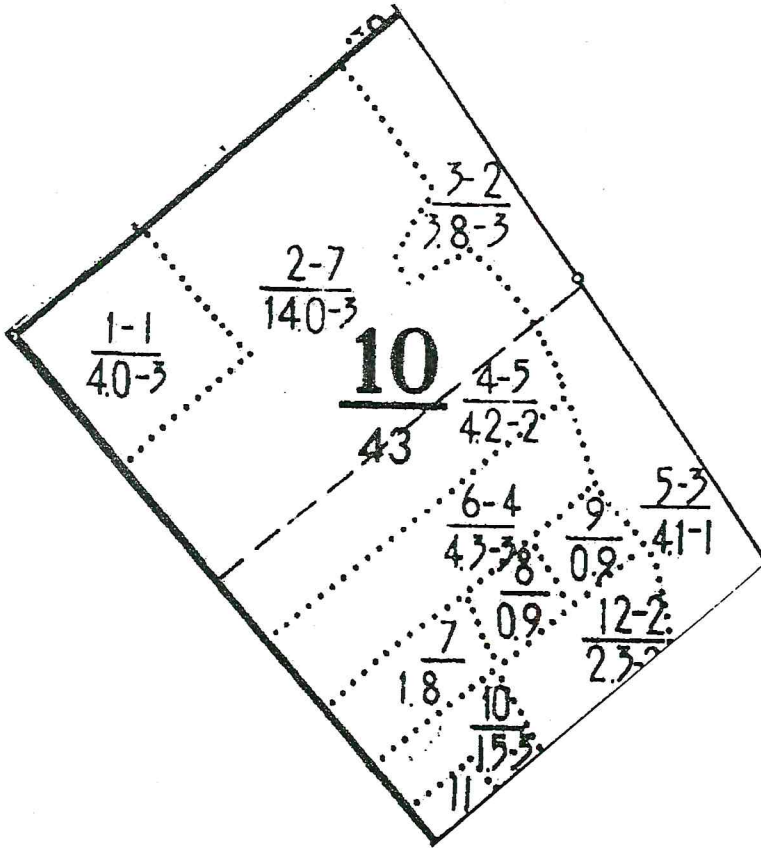
Лесничество (лесопарк) **Петровское**

(название)

Участковое лесничество **Сосновоборское**, квартал 10

(название)

Собственность - Российской Федерации;



Первый заместитель министра-
начальник управления лесного
хозяйства

Колдаев А.В.

ФИО

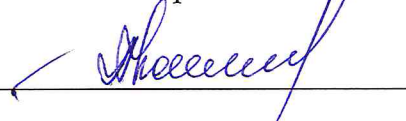
06.09.18

Дата



УТВЕРЖДАЮ:

Первый заместитель министра –
начальник управления лесного хозяйства
министерства природных ресурсов и
экологии Саратовской области

 Колдаев А.В.

« 07 » сентября 20 18 г.

Акт
лесопатологического обследования № 003/18

лесных насаждений Петровского лесничества (лесопарка)

Саратовской области (субъект Российской Федерации)

Способ лесопатологического обследования: 1. Визуальный

2. Инструментальный

Место проведения:

Участковое лесничество	Урочище (дача)	Квартал (кварталы)	Выдел (выделы)	Площадь, га
1	2	3	4	5
Сосновоборское	–	8	10	4,6

Лесопатологическое обследование проведено на общей площади 4,6 га.

Поражено болезнями:

Вид болезни	Порода	Встречаемость (% поражённых деревьев)	Степень поражения лесного насаждения (слабая, средняя, сильная)
-	-	-	-
-	-	-	-
-	-	-	-

2.3. Выборке подлежит 9% деревьев,

в том числе:

ослабленных 0% _____;

сильно ослабленных 0% _____;

усыхающих 0% _____;

свежего сухостоя 0% деревьев,

в том числе:

свежего ветровала 0%;

свежего бурелома 0%;

старого ветровала 1%,

в том числе:

старого бурелома 0%;

старого сухостоя 8%;

аварийных 0%.

2.4. Полнота лесного насаждения после уборки деревьев, подлежащих рубке, составит 0,5.

Критическая полнота для данной категории лесных насаждений составляет 0,3

ЗАКЛЮЧЕНИЕ.

С целью предотвращения негативных процессов или снижения ущерба от их воздействия назначено:

Участковое лесничество	Урочище (дача)	Квартал	Выдел	Площадь выдела, га	Вид мероприятия	Площадь мероприятия, га	Порода	Запас на выдел, м ³	Крайние сроки проведения
Сосновоборское	-	8	10	4,6	ВСП	4,6	Сосна	1191,4	2019

Ведомость перечета деревьев, назначенных в рубку, и абрис лесного участка прилагаются (приложения 2 и 3 к Акту).

Меры по обеспечению возобновления:

очистка лесосеки от порубочных остатков, минерализация почвы.

Мероприятия, необходимые для предупреждения повреждения или поражения смежных насаждений:

своевременное проведение намечаемой рубки и вывозка заготовленной древесины, сжигание порубочных остатков для предотвращения развития болезни, и распространения её на примыкающие к данному участку насаждения.

Сведения для расчёта степени повреждения:

- ✓ год образования старого сухостоя: в период с 2010 по 2016 год;
- ✓ основная причина повреждения древесины неблагоприятные условия произрастания.

 Макаров Д. А.

Приложение 1

к акту лесопатологического обследования

Ведомость лесных участков с выявленными несоответствиями таксационным описаниям

1	2	3	4	5	6	7	8	9	Таксационная характеристика										Заложено пробных площадей		
									Источник данных	Год проведения лесосурьейства	Номер квартала	Номер выдела	Площадь выдела, га	Целевое назначение лесов	Категория защитных лесов	Номер лесопатологического выдела	Площадь лесопатологического выдела, га	состав	11	12	13
ТО	1995	8	10	4,6	Защитные	противо-эрозионные леса	-	-	10С	С	92	24	28	Сд	С2	0,6	2	270	-	-	
Ф	2018	8	10	4,6	Защитные	противо-эрозионные леса	-	-	7С2Кло1Лип	С	115	25	32	Сд	С2	0,6	2	259	1	0,35	
Итого:				4,6																	

Примечание:

ТО - таксационные описания

Ф - фактическая характеристика лесного насаждения

Исполнитель работ по проведению лесопатологического обследования:

Ф.И.О. Макаров Д.А.

Подпись



112 - усыхание от 1/4 до 1/2 ветвей в кроне прошлых лет;
114 - усыхание более 3/4 ветвей в кроне прошлых лет.

Назначенные мероприятия (вид):

ВСП - выборочная санитарная рубка

Исполнитель работ по проведению лесопатологического обследования:

Ф.И.О. Макаров Д.А.

Подпись _____



Дата составления документа 29.08/18.

Телефон: 8 (8452) 62-00-15

Ведомость перечета деревьев назначенных в рубку

ВРЕМЕННАЯ ПРОБНАЯ ПЛОЩАДЬ № 1

Субъект Российской Федерации Саратовская область

Лесничество Петровское Участковое лесничество Сосновоборское

Квартал 8 выдел 10 Площадь, га 4,6

Площадь очага, га - Размер пробной площади, га 0,35

Номер очага вредных организмов _____

Таксационная характеристика:

Тип леса Сд Состав 7С2Кло1Лип

Возраст 115 лет Бонитет 2 Полнота 0,6

Запас куб.м/га 259 Возобновление _____

Время и причина ослабления насаждения Неблагоприятные условия произрастания

Тип очага: эпизодический, хронический (подчеркнуть)

Фаза развития очага вредных организмов: начальная, нарастания численности, собственно вспышка, кризис (подчеркнуть)

Состояние насаждения, намечаемые мероприятия насаждение ослабленное, требуется выборочная санитарная рубка

Привязка:

Исполнитель работ по проведению лесопатологического обследования:

Дата 29.08.2018 г.

Должность инж. - лесопатолог Подпись Макаров Д.А.

Ф.И.О.

ВЕДОМОСТЬ ПЕРЕЧЕТА ДЕРЕВЬЕВ

Порода

Сосна

Ступени толщины, см	Количество деревьев по категориям состояния															Всего деревьев по ступеням толщины		
	1	2	3	4		5		6			ветровал, бурелом			аварийные деревья			шт.	в т.ч. Подлежит рубке, %
	шт.	шт.	шт.	НЗ	З	НЗ	З	НЗ	З	О	НЗ	З	О	НЗ	З	О		
8																	0	0,0
12																	0	0,0
16																	0	0,0
20	1		1					6			1						9	3,0
24	4	2	1					5									12	3,0
28	8	8	1	1				2			1						21	3,0
32	10	13															23	0,0
36 и более	11	10	1					1									23	2,0
Итого шт	34	33	4	1	0	0	0	14	0	0	2	0	0	0	0	0	88	18,1
Итого м3	28,05	28,42	2,51	0,66				6,63			0,90						67,17	11,2
Итого%	42,0	42,0	4,0	1,0				10,0			1,0						100,0	11,0

Порода

Клён

Ступени толщины, см	Количество деревьев по категориям состояния															Всего деревьев по ступеням толщины		
	1	2	3	4		5		6			ветровал, бурелом			аварийные деревья			шт.	в т.ч. Подлежит рубке, %
	шт.	шт.	шт.	НЗ	З	НЗ	З	НЗ	З	О	НЗ	З	О	НЗ	З	О		
8																		
12																		
16	5																5	
20	9	5															14	
24	6	6									1						13	1,6
28	5	4															9	
32	2	2						1									5	1,6
36 и более	10	3															13	
Итого шт	37	20						1			1						59	3,2
Итого м3	14,85	7,74						0,54			0,30						23,43	3,5
Итого%	63,0	34,0						2,0			1,0						100,0	3,2

Порода

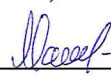
Липа

Ступени толщины, см	Количество деревьев по категориям состояния															Всего деревьев по ступеням толщины		
	1	2	3	4		5		6			ветровал, бурелом			аварийные деревья			шт.	в т.ч. Подлежит
	шт.	шт.	шт.	НЗ	З	НЗ	З	НЗ	З	О	НЗ	З	О	НЗ	З	О		
8																		
12																		
16	1																1	
20	8	1															9	
24	9	2															11	
28	4	3															7	
32	2	2															4	
36 и более	1																1	
Итого шт	25	8															33	
Итого м3	7,75	3,03															10,78	
Итого%	72,0	28,00															100,0	

Примечание: НЗ – незаселенное, З – заселенное, О – отработанное вредителями

Дата 29.08.2018 г.

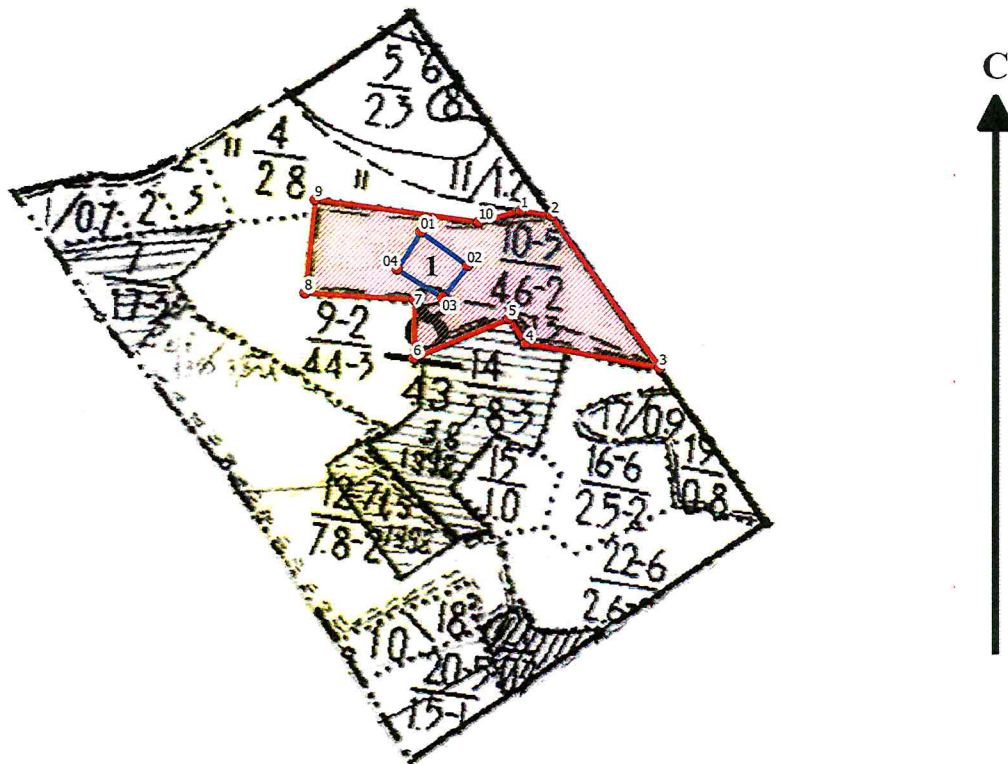
Должность инж. - лесопатолог


Макаров Д.А.
(Ф.И.О.)

Абрис участка

Петровского лесничества, Сосновоборского участкового лесничества квартал 8, выдел 10
площадь 4,6 га

М 1:10000



№ выдела	Ленты (круговой площадки) перечета				
	№ ленты (площадки)	длина, м	ширина, м	радиус, м	площадь, га
10	1	70	50		0,35

Номера точек	Координаты	Румбы	Длина, м	Номера точек	Координаты	Румбы	Длина, м
01-02	52.34811899999999; 45.08411399999999	ЮВ 66°12'	73	4-5	52.3468601922765; 45.0860615828589	СЗ 48°30'	38
02-03	52.34773799999999; 45.08497799999999	ЮЗ 37°36'	51	5-6	52.3471424179338; 45.0857425389535	ЮЗ 14°30'	130
03-04	52.34737899999999; 45.08451199999999	СЗ 69°18'	67	6-7	52.346686514049; 45.0839818892538	СВ 1°0'	74
04-01	52.347695; 45.08367599999999	СВ 45°54'	56	7-8	52.3473522768641; 45.0839937056947	СЗ 87°60'	139
1-2	2.34835813852603; 45.0859670513314	ЮВ 84°6'	39	8-9	52.3474246417803; 45.0819612778534	СВ 10°12'	117
2-3	52.3483002478312; 45.0865312863862	ЮВ 49°36'	235	9-10	52.3484739196871; 45.0821503409084	ЮВ 85°24'	209
3-4	52.3465852014329; 45.0885430354559	СЗ 83°42'	172	10-1	52.3482278843554; 45.0851871662295	СЗ 48°30'	38

Условные обозначения:

- граница выдела
- граница ленты (площадки)
- обследуемый участок

Исполнитель работ по проведению лесопатологического обследования:

ФИО Макаров Д.А. Подпись *Макаров*
Дата составления документа 29.08.2018. Телефон _____

ВЫПИСКА ИЗ ГОСУДАРСТВЕННОГО ЛЕСНОГО РЕЕСТРА

на «06» сентября 2018г.

Орган государственной власти, осуществляющий ведение государственного лесного реестра на территории Саратовской области: **министерство природных ресурсов и экологии Саратовской области в лице первого заместителя министра - начальника управления лесного хозяйства Колдаева А.В.**

Правообладатель земель лесного фонда на территории Саратовской области: **министерство природных ресурсов и экологии Саратовской области** (согласно п. 11 Положения о министерстве природных ресурсов и экологии Саратовской области, утвержденного постановлением Правительства Саратовской области от 08 октября 2013 г. № 537-П «Вопросы министерства природных ресурсов и экологии Саратовской области» и п.п. 2 п.1 ст. 83 Лесного кодекса РФ)

Заявитель: Министерство природных ресурсов и экологии Саратовской области (во исполнении пункта 1.7 протокола совещания Департамента лесного хозяйства по Приволжскому федеральному округу, ФБУ «Рослесозащита» №01-05/3678 от 27.12.2016)

Информация по запрашиваемому лесному участку:

Собственность: Российской Федерации

Категория земель: земли лесного фонда

ХАРАКТЕРИСТИКА ЛЕСНОГО УЧАСТКА

Адрес (местоположение) лесного участка: Петровский район

Лесничество Петровское

Участковое лесничество Сосновоборское

Общая площадь, га 4,6

Категория лесов Защитные

Категория защитности лесов Ценные леса: противозерозионные леса

Возможный вид использования Заготовка древесины

Таксационная характеристика лесного участка:

№ квартала	№ выдела	Площадь, га	Состав	Возраст	Высота	Диаметр	Бонитет	Тип леса	ТУМ	Полнота	Запас, м3/га
по материалам лесоустройства 1995 г.											
8	10	4,6	Культуры 10С	92	24	28	2	СД	С2	0,6	270
по результатам обследования 2018 г											
8	10	4,6	6СЗКло1Лп	116	27	32	2	СД	С2	0,6	330
Итого		4,6									

Наименование, местонахождение юридического лица /ФИО физического лица/ - **лесопользователя (арендатора) / Документы – договор аренды лесного участка отсутствуют**

(договор аренды лесного участка, постоянное (бессрочное) пользование лесным участком, договор безвозмездного срочного пользования лесным участком, реквизиты договора, срок пользования)

Особые отметки: нет.

Приложение к акту лесопатологического обследования № 003/18.

Первый заместитель министра-
начальник управления лесного
хозяйства

Колдаев А.В.

ФИО

06.09.18

Дата



Карта-схема расположения и границы лесного участка

Саратовская область

(субъект Российской Федерации, муниципальное образование)

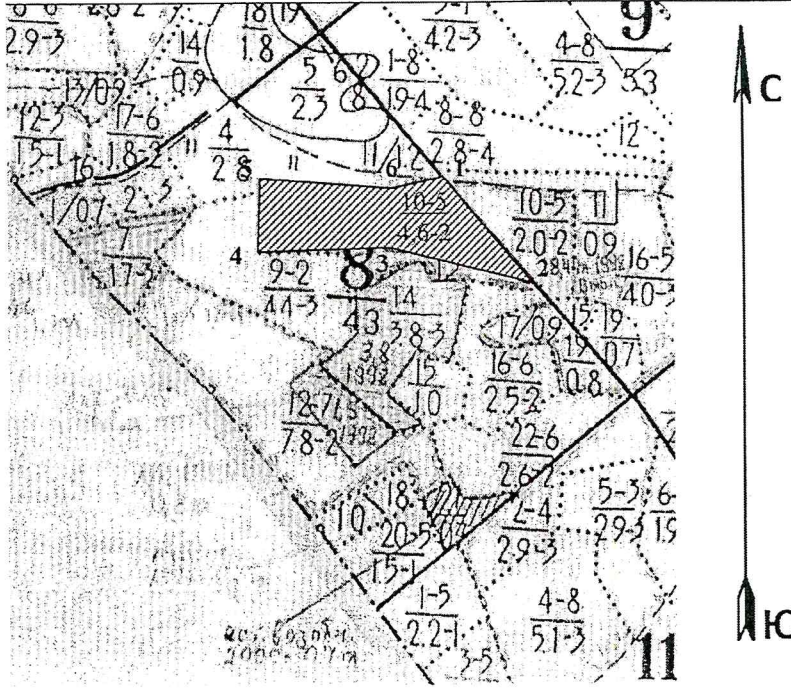
Лесничество (лесопарк) **Петровское**

(название)

Участковое лесничество **Сосновоборское**, квартал 8

(название)

Собственность - Российской Федерации;



№№ точек	Румбы линий	Длина линий, м
1-2	ЮВ:40	209
2-3	СЗ:80	256
3-4	ЮЗ:85	200
4-5	С:0	112
5-6	ЮВ:88	200
6-1	СВ:80	90

Первый заместитель министра-
начальник управления лесного
хозяйства

Колдаев А.В.

ФИО

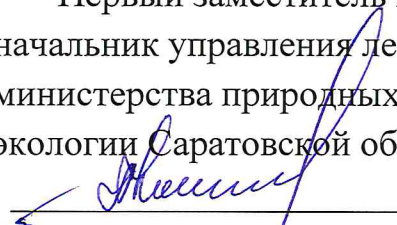
06.09.18

Дата



УТВЕРЖДАЮ:

Первый заместитель министра –
начальник управления лесного хозяйства
министерства природных ресурсов и
экологии Саратовской области


_____ Колдаев А.В.
«07» сентября 2018 г.

Акт
лесопатологического обследования № 004/18

лесных насаждений Петровского лесничества (лесопарка)
Саратовской области (субъект Российской Федерации)

Способ лесопатологического обследования: 1. Визуальный
2. Инструментальный

Место проведения:

Участковое лесничество	Урочище (дача)	Квартал (кварталы)	Выдел (выделы)	Площадь, га
1	2	3	4	5
Ножкинское	–	6	29	12,0
Ножкинское	–	19	7	35,0
Ножкинское	–	32	23	11,0
Ножкинское	–	61	6	5,3
Ножкинское	–	61	7	3,2
Ножкинское	–	62	17	2,1
Ножкинское	–	62	21	2,3
Ножкинское	–	62	22	1,9
Ножкинское	–	63	23	2,8

Лесопатологическое обследование проведено на общей площади 75,6 га.

1. Визуальное лесопатологическое обследование. *

Наземное

Дистанционное

1.1. На площади 75,6 га фактическая таксационная характеристика лесного насаждения соответствует (не соответствует) таксационному описанию (нужное подчеркнуть). Причины несоответствия: таксационное описание 1995 года.

Список участков с выявленными несоответствиями приведён в приложении 1 к настоящему Акту.

1.2. Лесные насаждения с нарушенной и утраченной устойчивостью выявлены на площади 52,6 га:

Участковое лесничество	Урочище (дача)	Площадь, га		Причина ослабления (гибели)
		с нарушенной устойчивостью	с утраченной устойчивостью	
1	2	3	4	5
Ножкинское	–	2,1	0,0	неблагоприятные условия произрастания
Ножкинское	–	35,0	0,0	засуха
Ножкинское	–	15,5	0,0	Воздействия тяжести снега, повлекшие сильный изгиб или слом стволов деревьев в текущем году
Итого:		52,6	0,0	

Состояние обследованных лесных насаждений приведено в приложениях 1.1–1.4 к Акту в зависимости от метода проведения ЛПО.

1.3. В обследованных лесных участках прогнозируется:

Прогноз	Площадь, га
Ослабление лесных насаждений	52,6
Усыхание лесных насаждений различной степени	0,0
Развитие очагов вредных организмов	0,0

1.4. Обнаружено загрязнение лесного участка отходами и выбросами:

промышленными

бытовыми

Вид загрязнения	Размеры загрязнения			Объём, кбм	Площадь загрязнения, га
	длина, м	ширина, м	высота, м		
–	–	–	–	–	–
–	–	–	–	–	–
–	–	–	–	–	–

ЗАКЛЮЧЕНИЕ

Оценка текущего санитарного и лесопатологического состояния лесных насаждений, назначенные профилактические мероприятия по защите лесов, агитационные мероприятия:

В результате лесопатологического обследования насаждений выявлено:

Санитарное состояние насаждений – ослабленное. В насаждениях присутствует свежий, старый сухостой и старый ветровал (5-я, 6-я и 8-я категории состояния).

Назначенные мероприятия:

Для обоснования и назначения мероприятий по предупреждению распространения вредных организмов рекомендуется назначить проведение лесопатологического обследования инструментальным способом в насаждениях с нарушенной и утраченной устойчивостью на площади 12,3 га.

Исполнитель работ по проведению лесопатологического обследования:

Ф.И.О. Макаров Д.А.

Подпись _____



* Раздел включается в акт, в случае проведения лесопатологического обследования визуальным способом.

Приложение 1
к акту лесопатологического обследования
Ведомость лесных участков с выявленными несоответствиями таксационным описаниям

1	2	3	4	5	6	7	8	9	Таксационная характеристика										Заложено пробных площадей	
									10	11	12	13	14	15	16	17	18	19	20	21
Источник данных	Год проведения лесосурьейства	Номер квартала	Номер выдела	Площадь выдела, га	Целевое назначение лесов	Категория защитных лесов	Номер лесопатологического выдела	Площадь лесопатологического выдела, га	состав	порода	возраст, лет	средняя высота, м	средний диаметр, см	тип леса	тип условий местопрорастания	полнота	бонитет	запас, куб. м/га	количество, шт.	общая площадь, га
ТО	1995	6	29	12,0	Защитные	противо-эрозионные леса	-	-	10Д	Д	60	14	22	Дузм	С1	0,5	4	100	-	-
Ф	2018	6	29	12,0	Защитные	противо-эрозионные леса	-	-	10Д	Д	83	14	22	Дузм	С1	0,5	4	100	-	-
ТО	1995	19	7	43,0	Защитные	Зелёные зоны	-	-	8ОС1Б1ЛИП	ОС	60	22	24	Дос	Д2	0,7	2	220	-	-
Ф	2018	19	7	43,0	Защитные	Зелёные зоны	1	35	8ОС1Б1ЛИП	ОС	83	22	24	Дос	Д2	0,7	2	220	-	-
ТО	1995	32	23	11,0	Защитные	Зелёные зоны	-	-	10Д	Д	65	15	22	Дбм	С1_2	0,5	4	110	-	-
Ф	2018	32	23	11,0	Защитные	Зелёные зоны	-	-	10Д	Д	88	15	22	Дбм	С1_2	0,5	4	110	-	-

Приложение 1

1	2	3	4	5	6	7	8	9	10	11	12	13	14	15	16	17	18	19	20	21
ТО	1995	61	6	5,3	Защитные	противо- эрозионные леса	-	-	10С	С	42	17	18	Сд	С2	0,7	1	200	-	-
Ф	2018	61	6	5,3	Защитные	противо- эрозионные леса	-	-	10С	С	65	17	18	Сд	С2	0,7	1	200	-	-
ТО	1995	61	7	3,2	Защитные	противо- эрозионные леса	-	-	10С	С	42	16	19	Сд	С2	0,7	1	180	-	-
Ф	2018	61	7	3,2	Защитные	противо- эрозионные леса	-	-	10С	С	65	16	19	Сд	С2	0,7	1	180	-	-
ТО	1995	62	17	2,1	Защитные	противо- эрозионные леса	-	-	10С	С	40	17	18	Сд	С2	0,7	1	200	-	-
Ф	2018	62	17	2,1	Защитные	противо- эрозионные леса	-	-	10С	С	63	17	18	Сд	С2	0,7	1	200	-	-
ТО	1995	62	21	2,3	Защитные	противо- эрозионные леса	-	-	10С	С	30	17	18	Сд	С2	0,8	1	220	-	-
Ф	2018	62	21	2,3	Защитные	противо- эрозионные леса	-	-	10С	С	53	17	18	Сд	С2	0,8	1	220	-	-
ТО	1995	62	22	1,9	Защитные	противо- эрозионные леса	-	-	10С	С	30	15	18	Сд	С2	0,7	1	160	-	-
Ф	2018	62	22	1,9	Защитные	противо- эрозионные леса	-	-	10С	С	53	15	18	Сд	С2	0,7	1	160	-	-

Приложение 1

1	2	3	4	5	6	7	8	9	10	11	12	13	14	15	16	17	18	19	20	21
ТО	1995	63	23	2,8	Защитные	противо- эрозийные леса	-	-	9С1Д	С	41	18	18	Сд	С2	0,9	1	270	-	-
Ф	2018	63	23	2,8	Защитные	противо- эрозийные леса	-	-	9С1Д	С	64	18	18	Сд	С2	0,9	1	270	-	-
				Итого:							75,6									

Примечание:

ТО - таксационные описания

Ф - фактическая характеристика лесного насаждения

Исполнитель работ по проведению лесопатологического обследования:

Ф.И.О. Макаров Д.А.

Подпись



Приложение 1.1

1	2	3	4	5	6	7	8	9	10	11	12	13	14	15	16	17	18	19	20	21	22	23	24	25	26	27	28	29	30	31	32	33	34	
62	17	2,1	Защитные	142			10С	С	63	17	18	Сд	0,7	1	200	-	62	18	13	1	1	3	0	2	0	0	0	111, 112	32	810		371	2,1	
62	21	2,3	Защитные	142			10С	С	53	17	18	Сд	0,8	1	220	-	51	19	17	7	1	4	0	1	0	0	0	111, 112, 215	43	883, 810		370	2,3	
62	22	1,9	Защитные	142			10С	С	53	15	18	Сд	0,7	1	160	-	52	19	15	7	2	3	0	2	0	0	0	215, 217	41	883		370	1,9	
63	23	2,8	Защитные	142			9С1Д	С	64	18	18	Сд	0,9	1	270	-	46	21	18	8	1	4	0	2	0	0	0	215, 217	47	883, 810		370	2,8	
6	29	12	Защитные	142			10Д	Д	83	14	22	Дузм	0,5	4	100	-	72	16	10	0	0	2	0	0	0	0	111, 112	26	810		-	-		
Итого:		75,6																																

Показатели, не соответствующие таксационному описанию отмечается «*».

Примечание:

Категория защитных лесов:

133 - зелёные зоны;

142 - противозерозионные леса.

Причина ослабления, повреждения:

810 - неблагоприятные условия произрастания;

830 - засуха;

883 - воздействия тяжести снега, повлекшие сильный изгиб или слом стволов деревьев в текущем году.

Признаки повреждения деревьев:

111 - усыхание <1/4 ветвей в кроне прошлых лет;

112 - усыхание от 1/4 до 1/2 ветвей в кроне прошлых лет;

131 - усыхание вершины прошлых лет менее 1/3 длины кроны;

132 - усыхание вершины прошлых лет от 1/3 до 2/3 длины кроны;

133 - усыхание вершины прошлых лет более 2/3 длины кроны;

215 - слом ствола в области кроны свежий;

217 - слом ствола под кроной свежий.

Назначенные мероприятия (вид):

370 - проведение ЛПО инструментальным способом;

371 - проведение ЛПО визуальным способом.

Исполнитель работ по проведению лесопатологического обследования:

Ф.И.О. Макаров Д.А.

Подпись _____



Дата составления документа 29.08.2018 г.

Телефон: 8 (8452) 62-00-15

ВЫПИСКА ИЗ ГОСУДАРСТВЕННОГО ЛЕСНОГО РЕЕСТРА

на «*06*» *сентября* 2018г.

Орган государственной власти, осуществляющий ведение государственного лесного реестра на территории Саратовской области: **министерство природных ресурсов и экологии Саратовской области в лице первого заместителя министра - начальника управления лесного хозяйства Колдаева А.В.**

Правообладатель земель лесного фонда на территории Саратовской области: **министерство природных ресурсов и экологии Саратовской области** (согласно п. 11 Положения о министерстве природных ресурсов и экологии Саратовской области, утвержденного постановлением Правительства Саратовской области от 08 октября 2013 г. № 537-П «Вопросы министерства природных ресурсов и экологии Саратовской области» и п.п. 2 п.1 ст. 83 Лесного кодекса РФ)

Заявитель: Министерство природных ресурсов и экологии Саратовской области
(во исполнении пункта 1.7 протокола совещания Департамента лесного хозяйства по Приволжскому федеральному округу, ФБУ «Рослесозащита» №01-05/3678 от 27.12.2016)

Информация по запрашиваемому лесному участку:

Собственность: Российской Федерации

Категория земель: земли лесного фонда

ХАРАКТЕРИСТИКА ЛЕСНОГО УЧАСТКА

Адрес (местоположение) лесного участка: Петровский район

Лесничество	Петровское
Участковое лесничество	Ножкинское
Общая площадь, га	75,6
Категория лесов	Защитные
Категория защитности лесов	Ценные леса: противозерозийные леса (все кроме кв.19) - 40,6 га. Леса, выполняющие функции защиты природных и иных объектов: лесопарковые зоны (кв.19)–35,0 га.
Возможный вид использования	Заготовка древесины

Таксационная характеристика лесного участка (по материалам лесоустройства 1995 г.):

№ квартала	№ выдела	Площадь, га	Состав	Возраст	Высота	Диаметр	Бонитет	Тип леса	ТУМ	Полнота	Запас, м3/га
6	29	12,0	10Днн	60	14	22	4	дузм	С1	0,5	100
19	ч7	35,0	8Ос1Б1Лп	60	22	24	2	дос	Д2	0,7	220
32	23	11,0	40Днн+Б+С	65	15	22	4	дбм	С1_2	0,5	110
61	6	5,3	Культуры 10С	42	17	18	1	сд	С2	0,7	200
61	7	3,2	Культуры 10С	42	16	19	1	сд	С2	0,7	180
62	17	2,1	Культуры 10С	40	17	18	1	сд	С2	0,7	200
62	21	2,3	Культуры 10С+Днн+Б	30	17	18	1а	сд	С2	0,8	220
62	22	1,9	Культуры 10С	30	15	18	1а	сд	С2	0,7	160
63	23	2,8	9С1Днв+Яз	41	18	18	1а	сд	С2	0,9	270
Итого		75,6									

Наименование, местонахождение юридического лица /ФИО физического лица/ - **лесопользователя (арендатора)/Документы – договор аренды лесного участка отсутствуют**

Особые отметки: нет.

Приложения к акту лесопатологического обследования №004/18.

Первый заместитель министра-начальник управления лесного хозяйства

Колдаев А.В.

ФИО

06.09.2018
Подпись 

Дата

МП



Карта-схема расположения и границы лесного участка Саратовская область

(субъект Российской Федерации, муниципальное образование)

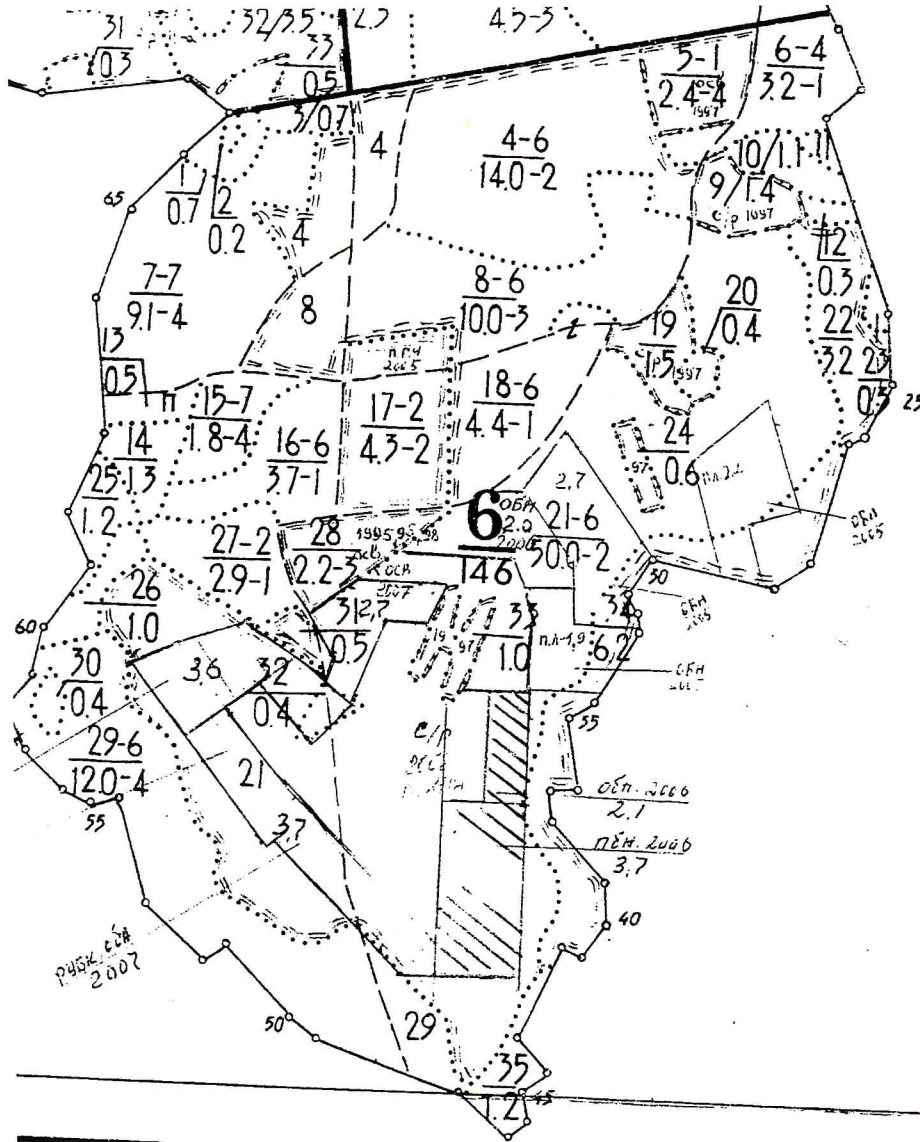
Лесничество (лесопарк) **Петровское**

(название)

Участковое лесничество **Ножкинское**, квартал 6

(название)

Собственность - Российской Федерации;



Первый заместитель министра-
начальник управления лесного
хозяйства

Колдаев А.В.

ФИО

06.09.18

Дата



Карта-схема расположения и границы лесного участка Саратовская область

(субъект Российской Федерации, муниципальное образование)

Лесничество (лесопарк) **Петровское**

(название)

Участковое лесничество **Ножкинское**, квартал 32

(название)

Собственность - Российской Федерации;



Первый заместитель министра-
начальник управления лесного
хозяйства

Колдаев А.В.

ФИО

06.09.18

Дата



Карта-схема расположения и границы лесного участка Саратовская область

(субъект Российской Федерации, муниципальное образование)

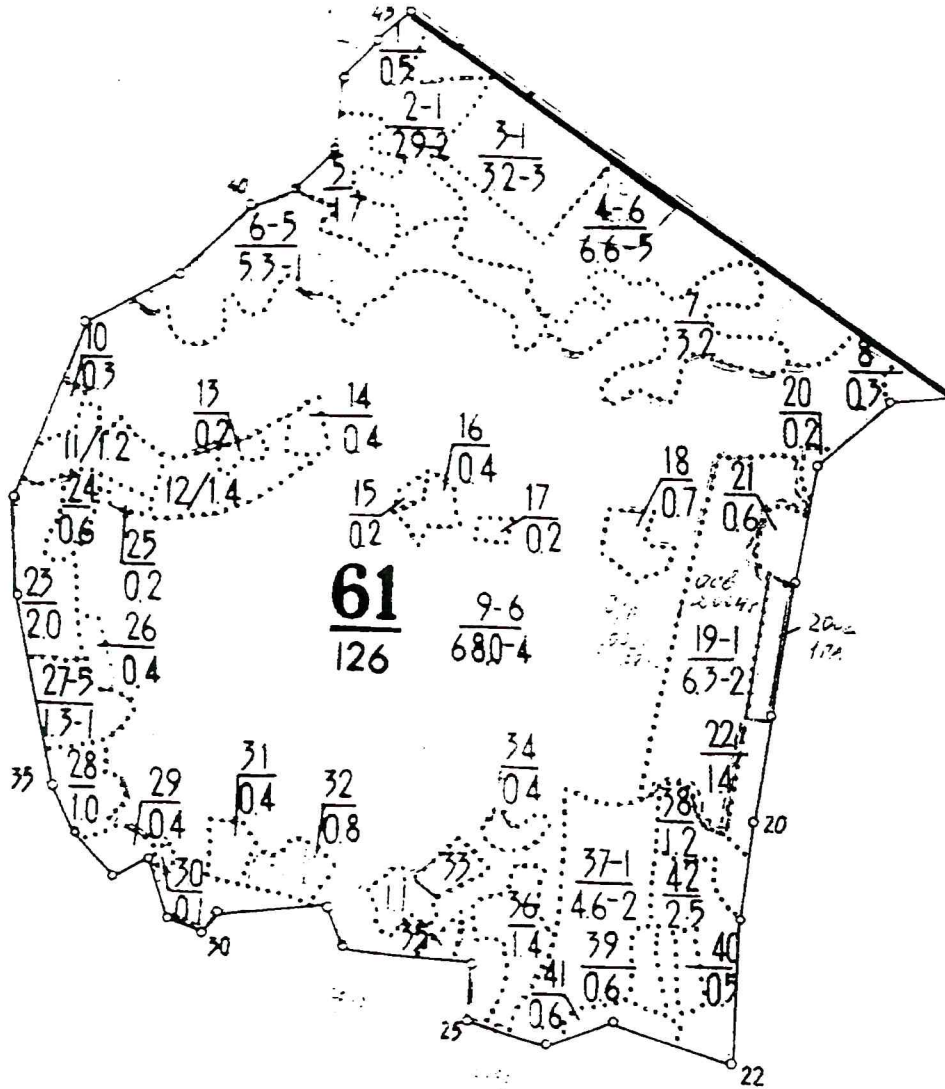
Лесничество (лесопарк) **Петровское**

(название)

Участковое лесничество **Ножкинское**, квартал 61

(название)

Собственность - Российской Федерации;



Первый заместитель министра-
начальник управления лесного
хозяйства
Колдаев А.В.

ФИО

06.09.17

Дата

Подпись

МП

The stamp is circular and contains the following text: 'Министерство природных ресурсов и экологии Саратовской области' (Ministry of Natural Resources and Ecology of the Saratov Region), 'ИНН 6450059330' (Tax ID 6450059330), and 'ОБЛАСТНОЙ ЦЕНТР' (Regional Center). In the center of the stamp is the Russian coat of arms.

Карта-схема расположения и границы лесного участка

Саратовская область

(субъект Российской Федерации, муниципальное образование)

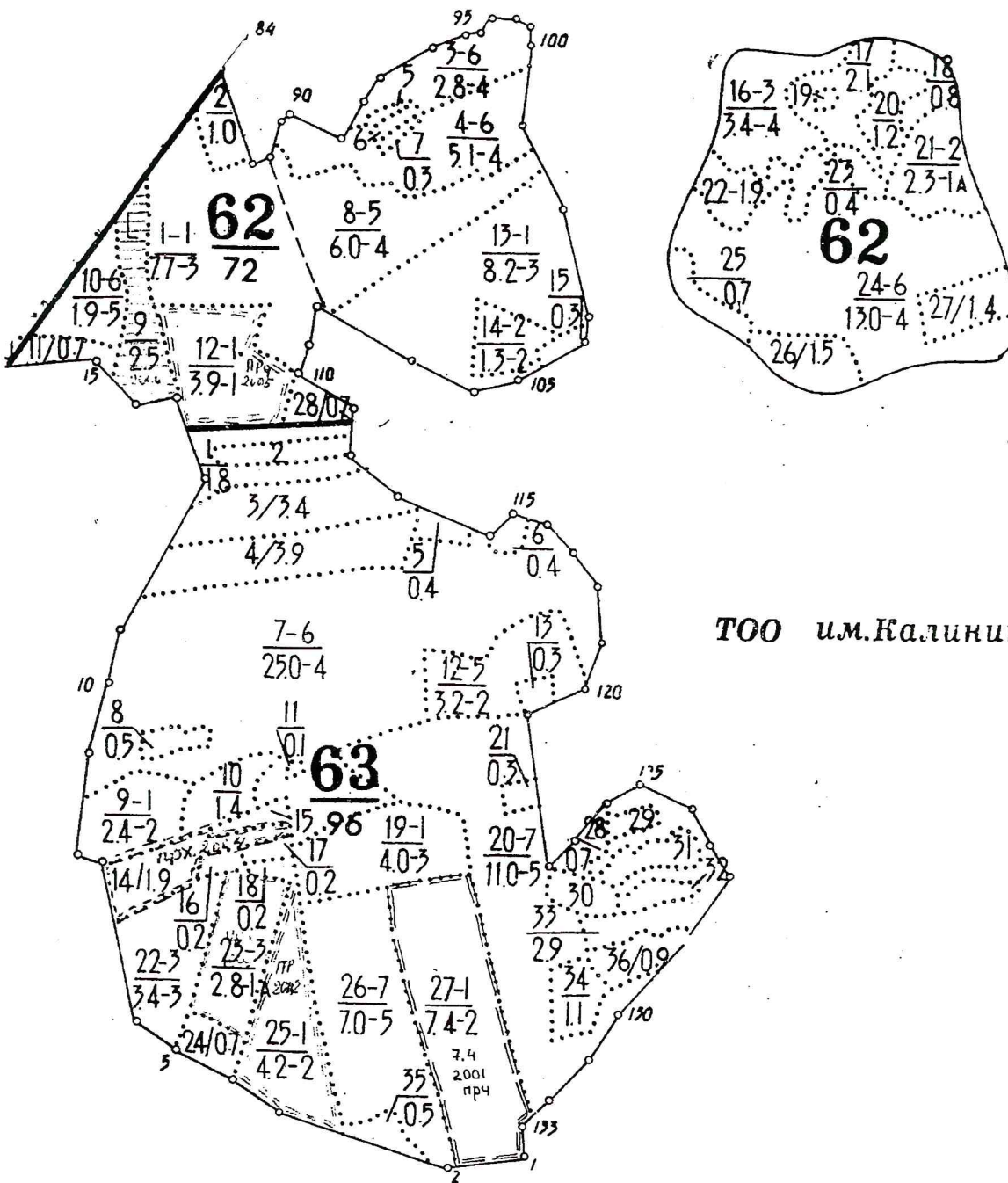
Лесничество (лесопарк) **Петровское**

(название)

Участковое лесничество **Ножкинское**, квартала 62,63

(название)

Собственность - Российской Федерации;



ур.СОЛ

ТОО им.Калинина

Первый заместитель министра-начальник управления лесного хозяйства

Колдаев А.В.

ФИО

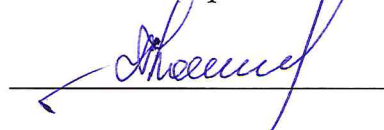
Подпись 



МП

УТВЕРЖДАЮ:

Первый заместитель министра –
начальник управления лесного хозяйства
министерства природных ресурсов и
экологии Саратовской области

 Колдаев А.В.

« 04 » сентября 20 18 г.

Акт
лесопатологического обследования № 005/18

лесных насаждений Петровского лесничества (лесопарка)

Саратовской области (субъект Российской Федерации)

Способ лесопатологического обследования: 1. Визуальный

2. Инструментальный

Место проведения:

Участковое лесничество	Урочище (дача)	Квартал (кварталы)	Выдел (выделы)	Площадь, га
1	2	3	4	5
Сосновоборское	–	31	5	5,1

Лесопатологическое обследование проведено на общей площади 5,1 га.

Поражено болезнями:

Вид болезни	Порода	Встречаемость (% поражённых деревьев)	Степень поражения лесного насаждения (слабая, средняя, сильная)
-	-	-	-
-	-	-	-
-	-	-	-

2.3. Выборке подлежит 22% деревьев,

в том числе:

ослабленных 0% _____;

сильно ослабленных 0% _____;

усыхающих 0% _____;

свежего сухостоя 1% деревьев,

в том числе:

свежего ветровала 0%;

свежего бурелома 0%;

старого ветровала 10%,

в том числе:

старого бурелома 0%;

старого сухостоя 11%;

аварийных 0%.

2.4. Полнота лесного насаждения после уборки деревьев, подлежащих рубке, составит 0,5.

Критическая полнота для данной категории лесных насаждений составляет 0,3

ЗАКЛЮЧЕНИЕ.

С целью предотвращения негативных процессов или снижения ущерба от их воздействия назначено:

Участковое лесничество	Урочище (дача)	Квартал	Выдел	Площадь выдела, га	Вид мероприятия	Площадь мероприятия, га	Порода	Запас на выдел, м ³	Крайние сроки проведения
Сосновоборское	-	31	5	5,1	ВСП	5,1	Сосна	1514,7	2019

Ведомость перечета деревьев, назначенных в рубку, и абрис лесного участка прилагаются (приложения 2 и 3 к Акту).

Меры по обеспечению возобновления:

очистка лесосеки от порубочных остатков, минерализация почвы.

Мероприятия, необходимые для предупреждения повреждения или поражения смежных насаждений:

своевременное проведение намечаемой рубки и вывозка заготовленной древесины, сжигание порубочных остатков для предотвращения развития болезни, и распространения её на примыкающие к данному участку насаждения.

Сведения для расчёта степени повреждения:

- ✓ год образования старого сухостоя: в период с 2010 по 2016 год;
- ✓ основная причина повреждения древесины неблагоприятные условия произрастания.

Исаев Александр А.А.

Приложение 1

к акту лесопатологического обследования

Ведомость лесных участков с выявленными несоответствиями таксационным описаниям

1	2	3	4	5	6	7	8	9	Таксационная характеристика										Заложено пробных площадей		
									10	11	12	13	14	15	16	17	18	19	20	21	
Источник данных	Год проведения лесопроизводства	Номер квартала	Номер выдела	Площадь выдела, га	Целевое назначение лесов	Категория защитных лесов	Номер лесопатологического выдела	Площадь лесопатологического выдела, га	состав	порода	возраст, лет	средняя высота, м	средний диаметр, см	тип леса	тип условий местопрорастания	плотота	бонитет	запас, куб. м/га	количество, шт.	общая площадь, га	
ТО	1995	31	5	5,1	Защитные	противо-эрозионные леса	-	-	10С	С	67	23	24	Сд	С2	0,7	1	290	-	-	
Ф	2018	31	5	5,1	Защитные	противо-эрозионные леса	-	-	9С1Кло	С	90	24	24	Сд	С2	0,7	1	297	1	0,4	
				Итого:	5,1																

Примечание:

ТО - таксационные описания

Ф - фактическая характеристика лесного насаждения

Исполнитель работ по проведению лесопатологического обследования:

Ф.И.О. Макаров Д.А.

Подпись



Приложение 1.1

к акту лесопатологического обследования
Результаты проведения лесопатологического обследования лесных насаждений за июнь 2018г.

(месяц)

Субъект Российской Федерации Саратовская область Лесничество (лесопарк) Петровское

Участковое лесничество Соеновоборское Урочище (лесная дача) -----

1	2	3	4	5	6	7	Таксационная характеристика										17	Распределение деревьев по категории состояния, % от запаса										29	30	31	32	33	34
							8	9	10	11	12	13	14	15	16	без признаков ослабления		18	19	20	21	22	23	24	25	26	27						
2	3	4	5	6	7	8											9											10	11	12	13	14	15
							1	2	3	4	5	6	7	8	9	10		11	12	13	14	15	16	17	18	19	20						
Номер квартала	Номер выдела	Площадь выдела, га	Целевое назначение лесов	Категория защитных лесов (код)	Номер лесопатологического выдела	Площадь лесопатологического выдела, га											состав											попуда	возраст, лет	средняя высота, м	средний диаметр, см	тип леса	полнота
31	5	5,1	Защитные	142			9С1КЛО	С	90*	24*	24*	СД	0,7	1	297*	249	41	32	3	0	1	12	0	11	0	0	0	111,	35	810	22	ВСП	5,1
	Итого:	5,1						КЛО								30	80	20	0	0	0	0	0	0	0	0	111	20					

Показатели, не соответствующие таксационному описанию отмечаются «*».

Примечание:

Категория защитных лесов:

142 - противозойзные леса;

Причина ослабления, повреждения:

810 - неблагоприятные условия произрастания.

Признаки повреждения деревьев:

111 - усыхание <1/4 ветвей в кроне прошлых лет;

112 - усыхание от 1/4 до 1/2 ветвей в кроне прошлых лет;

114 - усыхание более 3/4 ветвей в кроне прошлых лет.

Назначенные мероприятия (вид):

ВСП - выборочная санитарная рубка

Исполнитель работ по проведению лесопатологического обследования:

Ф.И.О. Макаров Д.А.

Подпись _____



Дата составления документа 29.08.2018,

Телефон: 8 (8452) 62-00-15

ВЕДОМОСТЬ ПЕРЕЧЕТА ДЕРЕВЬЕВ

Порода

Сосна

Ступени толщины, см	Количество деревьев по категориям состояния															Всего деревьев по ступеням толщины		
	1	2	3	4		5		6			ветровал, бурелом			аварийные деревья			шт.	в т.ч. Подлежит рубке, %
	шт.	шт.	шт.	НЗ	З	НЗ	З	НЗ	З	О	НЗ	З	О	НЗ	З	О		
8																	0	0,0
12																	0	0,0
16	1	7						15								29	52	8,0
20	7	20	2				2	19								17	67	11,0
24	30	34	5				1	6								2	78	4,0
28	29	11						2									42	1,0
32	6	2															8	0,0
36 и более	2																2	0,0
Итого шт	75	74	7				3	42								48	249	37,0
Итого м3	46,37	35,99	3,21				1,16	13,89								12,53	113,15	24,0
Итого%	41,0	32,0	3,0				1,0	12,0								11,0	100,0	24,0

Порода

Клён

Ступени толщины, см	Количество деревьев по категориям состояния															Всего деревьев по ступеням толщины		
	1	2	3	4		5		6			ветровал, бурелом			аварийные деревья			шт.	в т.ч. Подлежит рубке, %
	шт.	шт.	шт.	НЗ	З	НЗ	З	НЗ	З	О	НЗ	З	О	НЗ	З	О		
8																		
12																		
16	4	2															6	
20	15	5															20	
24	3	1															4	
28																		
32																		
36 и более																		
Итого шт	22	8															30	
Итого м3	5,69	1,48															7,17	
Итого%	80,0	20,0															100,0	

Порода

Ступени толщины, см	Количество деревьев по категориям состояния															Всего деревьев по ступеням толщины		
	1	2	3	4		5		6			ветровал, бурелом			аварийные деревья			шт.	в т.ч. Подлежит
	шт.	шт.	шт.	НЗ	З	НЗ	З	НЗ	З	О	НЗ	З	О	НЗ	З	О		
8																		
12																		
16																		
20																		
24																		
28																		
32																		
36 и более																		
Итого шт																		
Итого м3																		
Итого%																		

Примечание: НЗ – незаселенное, З – заселенное, О – отработанное вредителями

Дата 29.08.2018 г.

Должность инж. - лесопатолог

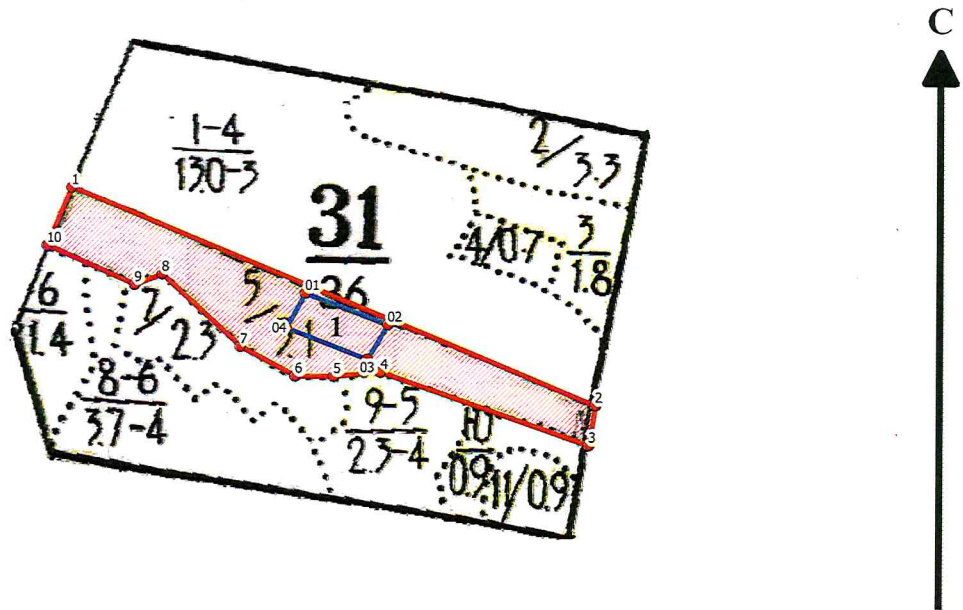


Макаров Д.А.
(Ф.И.О.)

Абрис участка

Петровского лесничества, Сосновоборского участкового лесничества, квартал 31, выдел 5
площадь 5,1 га

М 1:10000



№ выдела	Ленты (круговой площадки) перечета				
	№ ленты (площадки)	длина, м	ширина, м	радиус, м	площадь, га
5	1	110	50	-	0,55

Номера точек	Координаты	Румбы	Длина, м	Номера точек	Координаты	Румбы	Длина, м
01-02	52.3021053911037; 45.1609687916852	ЮВ 78°18'	111	4-5	52.301211; 45.162368	ЮЗ 3°12'	60
02-03	52.301749; 45.162494	ЮЗ 18°54'	51	5-6	52.3011619999999; 45.1614979999999	ЮЗ 0°0'	49
03-04	52.3013567648686; 45.1621197322518	СЗ 77°18'	110	6-7	52.3011619999999; 45.1607869999999	СЗ 72°6'	78
04-01	52.3017079930095; 45.1606199273701	СВ 73°12'	50	7-8	52.3014910580937; 45.1597701412153	СЗ 60°36'	135
1-2	52.3032947871682; 45.1566387843667	ЮВ 75°48'	716	8-9	52.3023109999999; 45.1583159999999	ЮЗ 13°18'	37
2-3	52.300848; 45.166341	ЮЗ 75°12'	51	9-10	52.30219; 45.157803	СЗ 74°42'	121
3-4	52.3003971944528; 45.1662219179674	СЗ 78°6'	278	10-1	52.3026319796446; 45.1561838513906	СВ 34°30'	80

Условные обозначения:

- граница выдела
- граница ленты (площадки)
- обследуемый участок

Исполнитель работ по проведению лесопатологического обследования:

ФИО Макаров Д.А. Подпись *Макаров*
Дата составления документа 29.08.2018 Телефон _____

ВЫПИСКА ИЗ ГОСУДАРСТВЕННОГО ЛЕСНОГО РЕЕСТРА

на «06» сентября 2018г.

Орган государственной власти, осуществляющий ведение государственного лесного реестра на территории Саратовской области: **министерство природных ресурсов и экологии Саратовской области в лице первого заместителя министра - начальника управления лесного хозяйства Колдаева А.В.**

Правообладатель земель лесного фонда на территории Саратовской области: **министерство природных ресурсов и экологии Саратовской области** (согласно п. 11 Положения о министерстве природных ресурсов и экологии Саратовской области, утвержденного постановлением Правительства Саратовской области от 08 октября 2013 г. № 537-П «Вопросы министерства природных ресурсов и экологии Саратовской области» и п.п. 2 п.1 ст. 83 Лесного кодекса РФ)

Заявитель: Министерство природных ресурсов и экологии Саратовской области (во исполнении пункта 1.7 протокола совещания Департамента лесного хозяйства по Приволжскому федеральному округу, ФБУ «Рослесозащита» №01-05/3678 от 27.12.2016)

Информация по запрашиваемому лесному участку:

Собственность: Российской Федерации

Категория земель: земли лесного фонда

ХАРАКТЕРИСТИКА ЛЕСНОГО УЧАСТКА

Адрес (местоположение) лесного участка: Петровский район

Лесничество	Петровское
Участковое лесничество	Сосновоборское
Общая площадь, га	5,1
Категория лесов	Защитные
Категория защитности лесов	Ценные леса: противоэрозионные леса
Возможный вид использования	Заготовка древесины

Таксационная характеристика лесного участка:

№ квартала	№ выдела	Площадь, га	Состав	Возраст	Высота	Диаметр	Бонитет	Тип леса	ТУМ	Полнота	Запас, м3/га
по материалам лесоустройства 1995 г											
31	5	5,1	Культуры 10С+ДНН	67	23	24	1	СД	С2	0,7	290
по результатам обследования 2018 г											
31	5	5,1	Культуры 9С1Кло	91	25	28	1	СД	С2	0,5	225
Итого		5,1									

Наименование, местонахождение юридического лица /ФИО физического лица/ - лесопользователя (арендатора) / Документы – договор аренды лесного участка **отсутствует**

(договор аренды лесного участка, постоянное (бессрочное) пользование лесным участком, договор безвозмездного срочного пользования лесным участком, реквизиты договора, срок пользования)

Особые отметки: нет.

Приложение к акту лесопатологического обследования № 005/18.

Первый заместитель министра-начальник управления лесного хозяйства

Колдаев А.В.

ФИО

Дата



Карта-схема расположения и границы лесного участка Саратовская область

(субъект Российской Федерации, муниципальное образование)

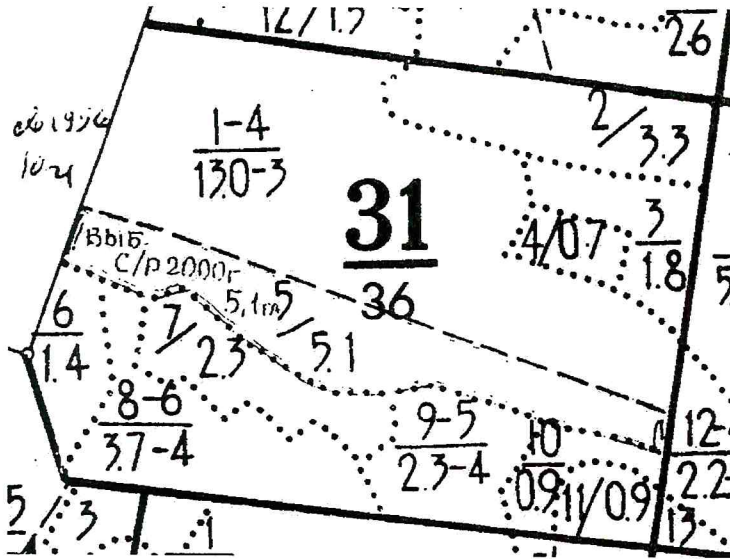
Лесничество (лесопарк) **Петровское**

(название)

Участковое лесничество **Сосновоборское**, квартала 31

(название)

Собственность - Российской Федерации;



Первый заместитель министра-
начальник управления лесного
хозяйства

Колдаев А.В.

ФИО

06.09.17
Дата

Подпись

МП

