

УТВЕРЖДАЮ:

Первый заместитель министра –
начальник управления лесного хозяйства
министерства природных ресурсов и экологии
Саратовской области

В. Г. Попов

« 18 » июня 2019 г.

Акт
лесопатологического обследования N 001/18

лесных насаждений Петровского лесничества (лесопарка)
Саратовской области (субъект Российской Федерации)

Способ лесопатологического обследования: 1. Визуальный | V |
2. Инструментальный | |

Место проведения

Участковое лесничество	Урочище (дача)	Квартал (кварталы)	Выдел (выделы)	Площадь, га
Сосновоборское	-	23	22	4,2
Сосновоборское	-	36	6	6,8
Сосновоборское	-	67	18	2,8
Сосновоборское	-	77	6	2,6
Сосновоборское	-	80	12	1,5
Ножкинское	-	60	3	3,6
Ножкинское	-	60	23	2,0
Ножкинское	-	60	28	1,3
Ножкинское	-	66	19	1,9
Ножкинское	-	66	20	2,5
Ножкинское	-	67	7	2,1
Ножкинское	-	67	10	2,9
Ножкинское	-	67	23	2,0
Ножкинское	-	67	25	1,6

Ножкинское	-	67	47	0,8
Ножкинское	-	67	48	1,4
				40,0

Лесопатологическое обследование проведено на общей площади 40,0 га.

1. Визуальное лесопатологическое обследование. "*"

Наземное | V |

Дистанционное | |

1.1. На площади 40,0 га фактическая таксационная характеристика лесного насаждения соответствует (не соответствует) таксационному описанию (нужное подчеркнуть). Причины несоответствия: таксационное описание 1995 года.

Список участков с выявленными несоответствиями приведен в приложении 1 к настоящему Акту.

1.2. Лесные насаждения с нарушенной и утраченной устойчивостью выявлены на площади 23,1 га:

Участковое лесничество	Урочище (дача)	Площадь, га		Причина ослабления (гибели)
		с нарушенной устойчивостью	с утраченной устойчивостью	
Сосновоборское	-	4,2	0	неблагоприятные условия произрастания, воздействия сильных ветров прошлых лет, снеголом 2018-2019 г.
Сосновоборское	-	6,8	0	
Сосновоборское	-	2,8	0	
Сосновоборское	-	1,5	0	
Ножкинское	-	3,6	0	
Ножкинское	-	1,3	0	
Ножкинское	-	2,9	0	
Итого		23,1	0	

Состояние обследованных лесных насаждений приведено в приложениях 1.1 - 1.4 к Акту в зависимости от метода проведения ЛПО.

1.3. В обследованных лесных участках прогнозируется:

Прогноз	Площадь, га
Ослабление лесных насаждений	23,1
Усыхание лесных насаждений различной степени	0,0
Развитие очагов вредных организмов	0,0

1.4. Обнаружено загрязнение лесного участка отходами и выбросами:

промышленными | |

бытовыми | |

Вид загрязнения	Размеры загрязнения			Объем, кубм	Площадь загрязнения, га
	длина, м	ширина, м	высота, м		
-	-	-	-	-	-
-	-	-	-	-	-

ЗАКЛЮЧЕНИЕ

Оценка текущего санитарного и лесопатологического состояния лесных насаждений, назначенные профилактические мероприятия по защите лесов, агитационные мероприятия:

В результате лесопатологического обследования насаждений выявлено:

Санитарное состояние насаждений – ослабленные. В насаждениях присутствует свежий, старый сухостой, старый ветровал, (5-я, 6-я и 8-я категории состояния) снеголом 2018 – 2019 г.г.

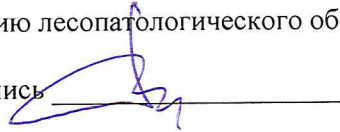
Назначенные мероприятия:

Для обоснования и назначения санитарно-оздоровительных мероприятий по предупреждению распространения вредных организмов рекомендуется проведение лесопатологического обследования инструментальным способом в насаждениях с нарушенной устойчивостью на площади 23,1 га.

Исполнитель работ по проведению лесопатологического обследования:

Ф.И.О. Лескин А.С.

Подпись _____



"*" Раздел включается в акт, в случае проведения лесопатологического обследования визуальным способом.

ТО	1995	77	6	2,6	защитные	противоэрозийные				10С	С	92	24	32	СД	С2	0,4	2	180	-	-
Ф	2019	77	6	2,6	защитные	противоэрозийные				10С	С	116	24	32	СД	С2	0,4	2	180	-	-
ТО	1995	80	12	1,5	защитные	противоэрозийные	-			10С	С	92	23	28	СДЗЛ	С1	0,4	2	170	-	-
Ф	2019	80	12	1,5	защитные	противоэрозийные	-			10С	С	116	23	28	СДЗЛ	С1	0,4	2	170	-	-

Ножкинское участковое лесничество

ТО	1995	60	3	3,6	защитные	противоэрозийные	-			8С2Д НН	С	47	19	20	СД	С2	0,7	1	220	-	-
Ф	2019	60	3	3,6	защитные	противоэрозийные	-			8С2Д НН	С	71	19	20	СД	С2	0,7	1	220	-	-
ТО	1995	60	23	2,0	защитные	противоэрозийные	-			7С2Б 1ДНН	С	46	19	24	СД	С2	0,5	1	160	-	-
Ф	2019	60	23	2,0	защитные	противоэрозийные	-			7С2Б 1ДНН	С	70	19	24	СД	С2	0,5	1	160	-	-
ТО	1995	60	28	1,3	защитные	противоэрозийные	-			10С+ Б+ДН В	С	49	18	22	СД	С2	0,7	1	210	-	-
Ф	2019	60	28	1,3	защитные	противоэрозийные	-			10С+ Б+ДН В	С	73	18	22	СД	С2	0,7	1	210	-	-
ТО	1995	66	19	1,9	защитные	противоэрозийные	-			6С3Д НН1С	С	16	5	6	СДЗЛ	С1	0,6	2	20	-	-
Ф	2019	66	19	1,9	защитные	противоэрозийные	-			6С3Д НН1С	С	40	5	6	СДЗЛ	С1	0,6	2	20	-	-
ТО	1995	66	20	2,5	защитные	противоэрозийные	-			8С2Д НН	С	18	5	6	СДЗЛ	С1	0,8	2	30	-	-

Ф	2019	66	20	2,5	защитные	противоэрозийные	-	-	8С2Д НН	С	42	5	6	СДЗЛ	С1	0,8	2	30	-	-
ТО	1995	67	7	2,1	защитные	противоэрозийные	-	-	10С+ ДНН	С	34	14	16	СД	С2	0,7	1	150	-	-
Ф	2019	67	7	2,1	защитные	противоэрозийные	-	-	10С+ ДНН	С	58	14	16	СД	С2	0,7	1	150	-	-
ТО	1995	67	10	2,9	защитные	противоэрозийные	-	-	10С	С	41	17	20	СДЗЛ	С1	0,7	1	200	-	-
Ф	2019	67	10	2,9	защитные	противоэрозийные	-	-	10С	С	65	17	20	СДЗЛ	С1	0,7	1	200	-	-
ТО	1995	67	23	2,0	защитные	противоэрозийные	-	-	10С+ ДНН	С	41	17	22	СД	С2	0,8	1	220	-	-
Ф	2019	67	23	2,0	защитные	противоэрозийные	-	-	10С+ ДНН	С	65	17	22	СД	С2	0,8	1	220	-	-
ТО	1995	67	25	1,6	защитные	противоэрозийные	-	-	9С1Д НН+Я	С	44	15	20	СДЗЛ	С1	0,8	1	180	-	-
Ф	2019	67	25	1,6	защитные	противоэрозийные	-	-	9С1Д НН+Я	С	68	15	20	СДЗЛ	С1	0,8	1	180	-	-
ТО	1995	67	47	0,8	защитные	противоэрозийные	-	-	10С+ ДНН	С	29	10	12	СД	С2	0,7	2	90	-	-
Ф	2019	67	47	0,8	защитные	противоэрозийные	-	-	10С+ ДНН	С	53	10	12	СД	С2	0,7	2	90	-	-
ТО	1995	67	48	1,4	защитные	противоэрозийные	-	-	10С	С	44	16	22	СД	С2	0,8	2	200	-	-
Ф	2019	67	48	1,4	защитные	противоэрозийные	-	-	10С	С	68	16	22	СД	С2	0,8	2	200	-	-

1	2	3	4	5	6	7	8	9	10	11	12	13	14	15	16	17	18	19	20	21	22	23	24	25	26	27	28	29	30	31	32	33	34	
66	19	1,9						С									92	5	2	0	0	1	0	0	0	0	0	111, 112	7					
			защи тные	142	-	-	6С3 Дн н1С	Дн н	40	5	6	СДЗ Л	0,6	2	20							2	0	0	0	0		111, 112	7					
66	20	2,5	защи тные	142	-	-	8С2 Дн н	С	58	14	16	СД	0,7	1	150		91	6	1	0	0	2	0	0	0	0		111, 112	7					
67	7	2,1	защи тные	142	-	-	10С +Дн н	Дн н	42	5	6	СДЗ Л	0,8	2	30		94	2	0	0	0	5	0	0	0	0	0		111, 112	2				
67	10	2,9	защи тные	142	-	-	10С +Дн н	С	65	17	20	СДЗ Л	0,7	1	200		80	5	3	1	0	11	0	0	0	0	0		111, 112	9				
67	23	2,0	защи тные	142	-	-	10С +Дн н	С	65	17	22	СД	0,8	1	220		91	2	2	2	0	3	0	0	0	0	0		111, 112	6				
67	25	1,6					9С1 Дн н+Я	С									88	3	5	2	0	2	0	0	0	0		111, 112	10					
			защи тные	142	-	-	з Дн н	Дн н	68	15	20	СДЗ Л	0,8	1	180		82	5	4	2	0	4	0	0	0	0	3	0		111, 112	11			
67	47	0,8	защи тные	142	-	-	10С +Дн н	С	53	10	12	СД	0,7	2	90		87	4	5	2	0	2	0	0	0	0	0		111, 112	11				
67	48	1,4	защи тные	142	-	-	10С	С	68	16	22	СД	0,8	2	200		87	4	3	2	0	4	0	0	0	0	0		111, 112	9				

ВЫПИСКА ИЗ ГОСУДАРСТВЕННОГО ЛЕСНОГО РЕЕСТРА

на «09» сентябрь 2019г.

Орган государственной власти, осуществляющий ведение государственного лесного реестра на территории Саратовской области: **министерство природных ресурсов и экологии Саратовской области в лице первого заместителя министра - начальника управления лесного хозяйства Попова В.Г.**

Правообладатель земель лесного фонда на территории Саратовской области: **министерство природных ресурсов и экологии Саратовской области** (согласно п. 11 Положения о министерстве природных ресурсов и экологии Саратовской области, утвержденного постановлением Правительства Саратовской области от 08 октября 2013 г. № 537-П «Вопросы министерства природных ресурсов и экологии Саратовской области» и п.п. 2 п.1 ст. 83 Лесного кодекса РФ)

Заявитель: Министерство природных ресурсов и экологии Саратовской области (во исполнении пункта 1.7 протокола совещания Департамента лесного хозяйства по Приволжскому федеральному округу, ФБУ «Рослесозащита» №01-05/3678 от 27.12.2016)

Информация по запрашиваемому лесному участку:

Собственность: Российской Федерации

Категория земель: земли лесного фонда

ХАРАКТЕРИСТИКА ЛЕСНОГО УЧАСТКА

Адрес (местоположение) лесного участка: Петровский район

Лесничество	Петровское
Участковое лесничество	Сосновоборское
Общая площадь, га	17,9
Категория лесов	Защитные
Категория защитности лесов	Ценные леса: противоэрозионные леса
Возможный вид использования	Заготовка древесины

Таксационная характеристика лесного участка (по материалам лесоустройства 1995 г.):

№ квартала	№ выдела	Площадь, га	Состав	Возраст	Высота	Диаметр	Бонитет	Тип леса	ТУМ	Полнога	Запас, м3/га
23	22	4,2	Культуры 10С+Днв	52	19	20	1	Сд	С2	0,7	220
36	6	6,8	Культуры 10Днв+С	72	16	24	3	дбм	С1 2	0,6	140
67	18	2,8	Культуры 10С	67	22	22	1	сд	С2	0,8	320
77	6	2,6	Культуры 10С	92/55	24/14	32/20	2	сд	С2	0,4/0,3	180/50
80	ч12	1,5	Культуры 10С	92	23	28	2	сдзл	С1	0,4	170
Итого		17,9									

Наименование, местонахождение юридического лица /ФИО физического лица/ - **лесопользователя (арендатора) / Документы – договор аренды лесного участка отсутствует**

(договор аренды лесного участка, постоянное (бессрочное) пользование лесным участком, договор безвозмездного срочного пользования лесным участком, реквизиты договора, срок пользования)

ХАРАКТЕРИСТИКА ЛЕСНОГО УЧАСТКА

Адрес (местоположение) лесного участка: Петровский район

Лесничество	Петровское
Участковое лесничество	Ножкинское
Общая площадь, га	22,1
Категория лесов	Защитные
Категория защитности лесов	Ценные леса: противозерозийные леса
Возможный вид использования	Заготовка древесины

Таксационная характеристика лесного участка (по материалам лесоустройства 1995 г.):

№ квартала	№ выдела	Площадь, га	Состав	Возраст	Высота	Диаметр	Бонитет	Тип леса	ТУМ	Полнота	Запас, м3/га
60	3	3,6	Культуры 8С2Днн	47/60	19	20	1	сд	С2	0,7	220
	23	2,0	Культуры 7С2Б1Днн	46/50/60	19	24	1	сд	С2	0,5	160
	28	1,3	Культуры 10С+Б+Днв	49	18	22	1	сд	С2	0,7	210
66	19	1,9	Культуры 6С3Днн1С	16	5	6	2	сдзл	С1	0,6	20
	20	2,5	Культуры 8С2Днн	18	5	6	2	сдзл	С1	0,8	30
67	7	2,1	Культуры 10С+Днн	34	14	16	1	сд	С2	0,7	150
	10	2,9	Культуры 10С	41	17	20	1	сдзл	С1	0,7	200
	23	2,0	Культуры 10С+Днн	41	17	22	1	сд	С2	0,8	220
	25	1,6	Культуры 9С1Днн+Яз	44	15	20	1	сдзл	С1	0,8	180
	47	0,8	Культуры 10С+Днн	29	10	12	2	сд	С2	0,7	90
	48	1,4	Культуры 10С	44	16	22	2	сд	С2	0,8	200
Итого		22,1									

Наименование, местонахождение юридического лица /ФИО физического лица/ - **лесопользователя (арендатора) / Документы – договор аренды лесного участка отсутствует**

(договор аренды лесного участка, постоянное (бессрочное) пользование лесным участком, договор безвозмездного срочного пользования лесным участком, реквизиты договора, срок пользования)

Особые отметки: нет.

Приложение к акту лесопатологического обследования №001/18 (визуальный способ).

Первый заместитель министра-
начальник управления лесного
хозяйства
Попов В.Г.

ФИО

09.07.2019

Дата



Карта-схема расположения и границы лесного участка

Саратовская область

(субъект Российской Федерации, муниципальное образование)

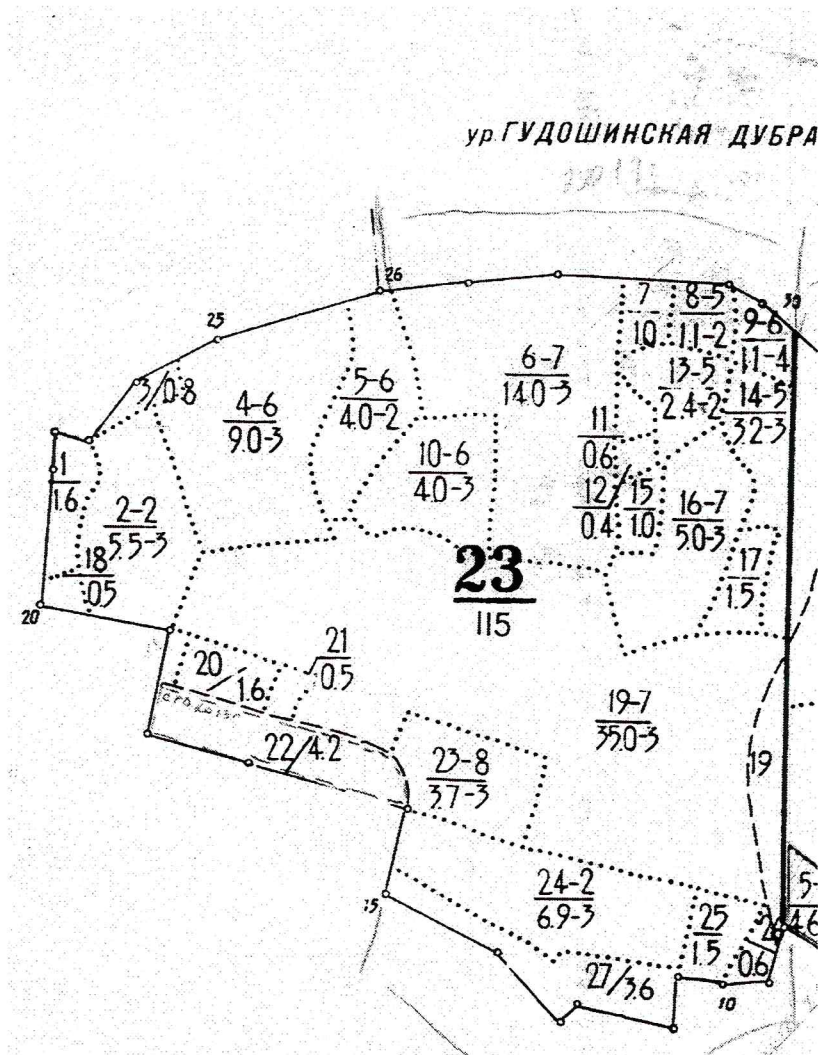
Лесничество (лесопарк) **Петровское**

(название)

Участковое лесничество **Сосновоборское, квартал 23**

(название)

Собственность - Российской Федерации;



Первый заместитель министра-
начальник управления лесного
хозяйства

Попов В.Г.

ФИО

09.07.2019

Дата



Подпись

Карта-схема расположения и границы лесного участка

Саратовская область

(субъект Российской Федерации, муниципальное образование)

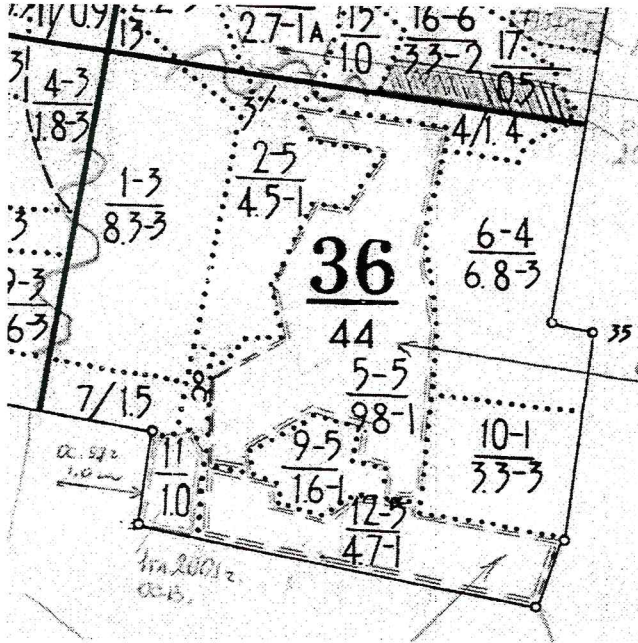
Лесничество (лесопарк) **Петровское**

(название)

Участковое лесничество **Сосновоборское, квартал 36**

(название)

Собственность - Российской Федерации;



Первый заместитель министра-
начальник управления лесного
хозяйства

Попов В.Г.

ФИО

09.07.2019

Дата

Подпись



Карта-схема расположения и границы лесного участка

Саратовская область

(субъект Российской Федерации, муниципальное образование)

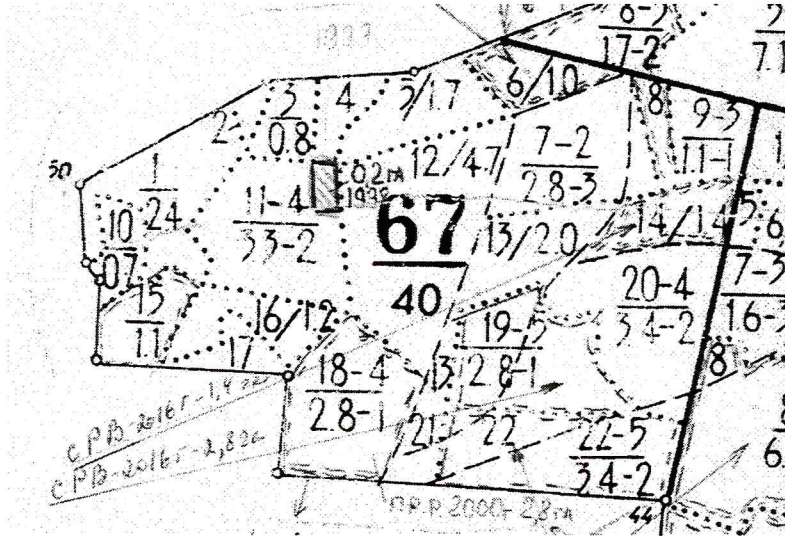
Лесничество (лесопарк) **Петровское**

(название)

Участковое лесничество **Сосновоборское, квартал 67**

(название)

Собственность - Российской Федерации;



Первый заместитель министра-
начальник управления лесного
хозяйства

Попов В.Г.

ФИО

09.07.2019

Дата



Карта-схема расположения и границы лесного участка

Саратовская область

(субъект Российской Федерации, муниципальное образование)

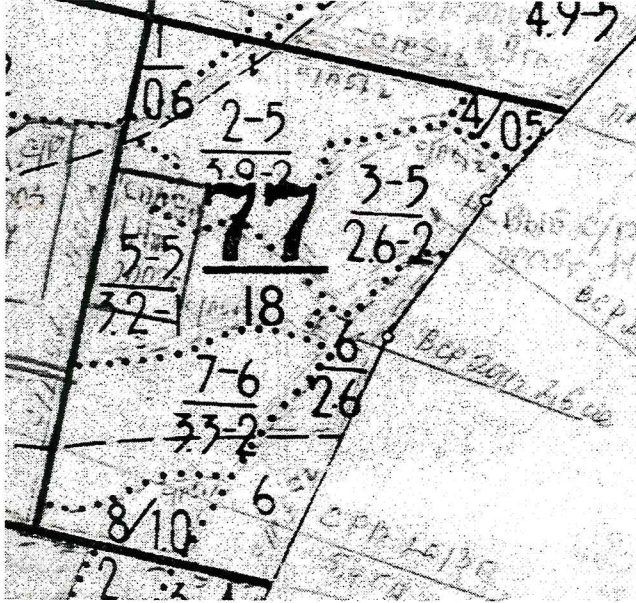
Лесничество (лесопарк) **Петровское**

(название)

Участковое лесничество **Сосновоборское, квартал 77**

(название)

Собственность - Российской Федерации;



Первый заместитель министра-
начальник управления лесного
хозяйства

Попов В.Г.

ФИО

09.07.2019

Дата

Подпись



Карта-схема расположения и границы лесного участка

Саратовская область

(субъект Российской Федерации, муниципальное образование)

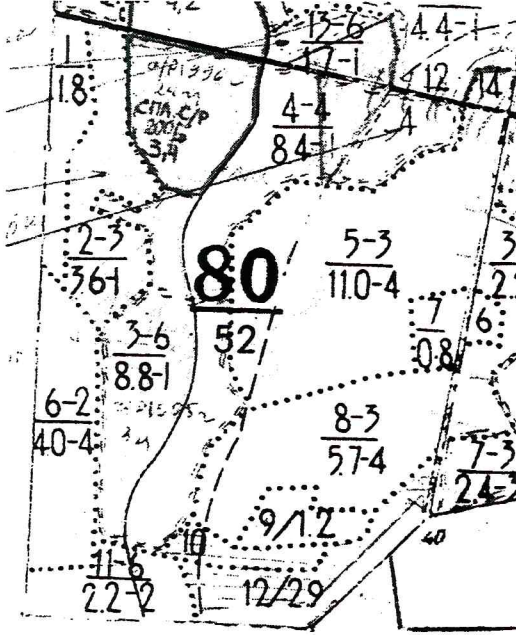
Лесничество (лесопарк) **Петровское**

(название)

Участковое лесничество **Сосновоборское, квартал 80**

(название)

Собственность - Российской Федерации;



Первый заместитель министра-
начальник управления лесного
хозяйства

Попов В.Г.

ФИО

09.07.2019

Дата



Карта-схема расположения и границы лесного участка

Саратовская область

(субъект Российской Федерации, муниципальное образование)

Лесничество (лесопарк) **Петровское**

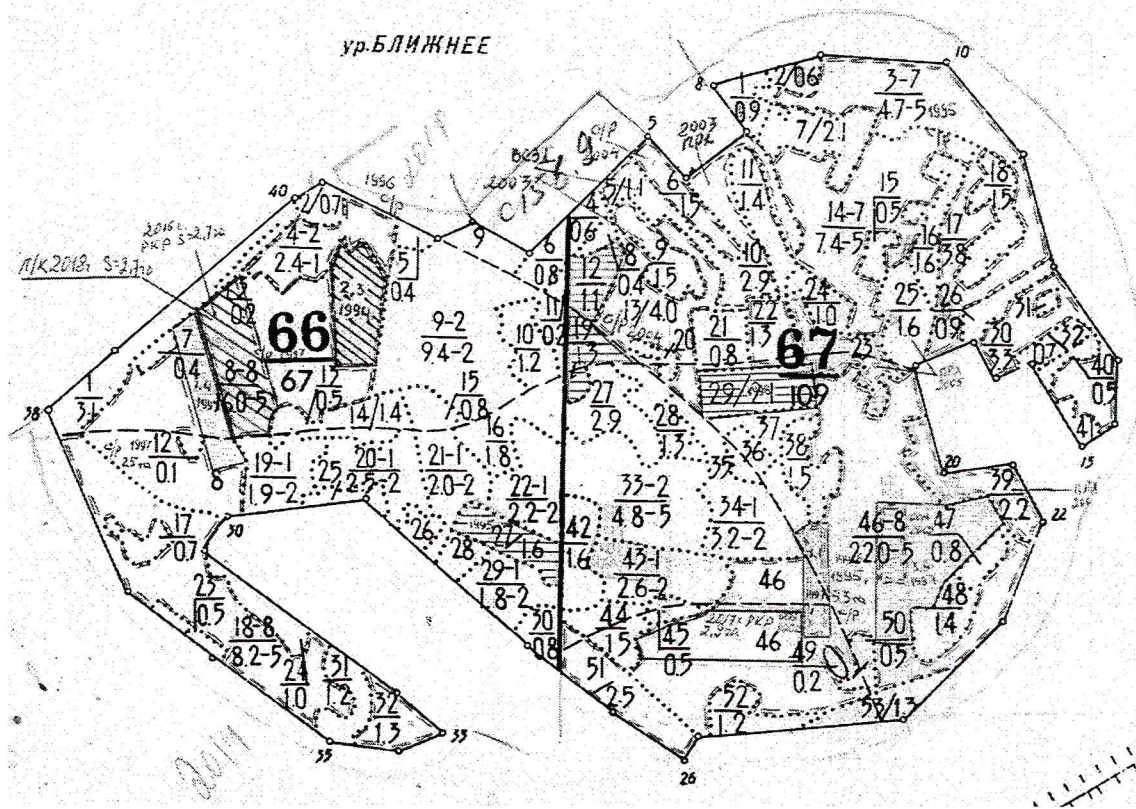
(название)

Участковое лесничество **Ножкинское**, квартал 66,67

(название)

Собственность - Российской Федерации;

ТОО им.Калинина



Первый заместитель министра-
начальник управления лесного
хозяйства

Попов В.Г.

ФИО

09, 07, 2019

Дата



Подпись

Карта-схема расположения и границы лесного участка

Саратовская область

(субъект Российской Федерации, муниципальное образование)

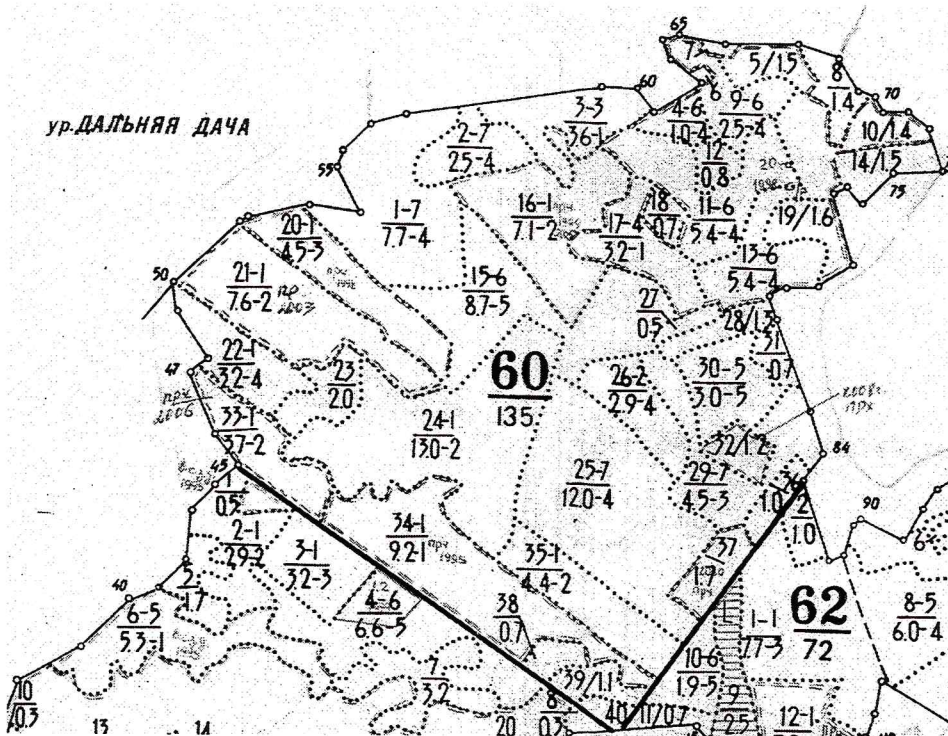
Лесничество (лесопарк) **Петровское**

(название)

Участковое лесничество **Ножкинское**, квартал **60**

(название)

Собственность - Российской Федерации;



Первый заместитель министра-
начальник управления лесного
хозяйства
Попов В.Г.

ФИО

09.07.2019

Дата



Подпись