

УТВЕРЖДАЮ:

первый заместитель министра -  
начальник управления лесного  
хозяйства министерства природных  
ресурсов и экологии Саратовской  
области

  
А.В. Колдаев

« 10 » сентября 2018 г.

**Акт**  
**лесопатологического обследования № 001/07**

лесных насаждений Вольского лесничества (лесопарка)

Саратовской области (субъект Российской Федерации)

Способ лесопатологического обследования: 1. Визуальный

2. Инструментальный

Место проведения:

Участковое лесничество	Урочище (дача)	Квартал (кварталы)	Выдел (выделы)	Площадь, га
1	2	3	4	5
Городское	-	110	2	11,0

Лесопатологическое обследование проведено на общей площади 11,0 га.

# 1. Визуальное лесопатологическое обследование.\*

Наземное

Дистанционное

1.1. На площади 11,0 га фактическая таксационная характеристика лесного насаждения соответствует (не соответствует) таксационному описанию (нужное подчеркнуть). Причины несоответствия: таксационное описание 1995 года.

Список участков с выявленными несоответствиями приведён в приложении 1 к настоящему Акту.

1.2. Лесные насаждения с нарушенной и утраченной устойчивостью выявлены на площади 11,0 га:

Участковое лесничество	Урочище (дача)	Площадь, га		Причина ослабления(гибели)
		с нарушенной устойчивостью	с утраченной устойчивостью	
1	2	3	4	5
Городское	–	11,0	0,0	Засуха
Итого:		11,0	0,0	

Состояние обследованных лесных насаждений приведено в приложениях 1.1–1.4 к Акту в зависимости от метода проведения ЛПО.

1.3. В обследованных лесных участках прогнозируется:

Прогноз	Площадь, га
Ослабление лесных насаждений	11,0
Усыхание лесных насаждений различной степени	0,0
Развитие очагов вредных организмов	0,0

1.4. Обнаружено загрязнение лесного участка отходами и выбросами:

промышленными

бытовыми

Вид загрязнения	Размеры загрязнения			Объём, кбм	Площадь загрязнения, га
	длина, м	ширина, м	высота, м		
–	–	–	–	–	–
–	–	–	–	–	–
–	–	–	–	–	–

## ЗАКЛЮЧЕНИЕ

Оценка текущего санитарного и лесопатологического состояния лесных насаждений, назначенные профилактические мероприятия по защите лесов, агитационные мероприятия:

Для обоснования и назначение мероприятий по предупреждению распространению вредных организмов рекомендуется проведение лесопатологического обследования инструментальным способом в насаждениях с нарушенной устойчивостью на площади 11,0 га

Исполнитель работ по проведению лесопатологического обследования:

Ф.И.О. Драган М.Д.

Подпись \_\_\_\_\_



\* Раздел включается в акт, в случае проведения лесопатологического обследования визуальным способом.

Приложение 1  
к акту лесопатологического обследования

Ведомость лесных участков с выявленными несоответствиями таксационным описаниям

Источник данных	Год проведения лесосурьейства	Номер квартала	Номер выдела	Площадь выдела, га	Целевое назначение лесов	Категория защитных лесов	Номер лесопатологического выдела	Площадь лесопатологического выдела, га	Таксационная характеристика										Заложено пробных площадей			
									состав	порода	возраст, лет	средняя высота, м	средний диаметр, см	тип леса	тип условий местопрорастания	полнота	бонитет	запас, куб. м/га	количество, шт.	общая площадь, га		
1	2	3	4	5	6	7	8	9	10	11	12	13	14	15	16	17	18	19	20	21		
ТО	1995	110	2	11,0	Защитные	Нерестоохранные полосы лесов	-	-	10Днн	дуб	80	12	18	ДУЗМ	В2	0,5	5	80	-	-		
Ф	2018	110	2	11,0	Защитные	Нерестоохранные полосы лесов	-	-	10Днн	дуб	103	12	18	ДУЗМ	В2	0,5	5	80	-	-		
			Итого:	11,0																		

Примечание:

ТО - таксационные описания

Ф - фактическая характеристика лесного насаждения

Исполнитель работ по проведению лесопатологического обследования:

Ф.И.О. Драган М.Д.

Подпись





**Результаты проведения лесопатологического обследования лесных насаждений за июнь 2018 г.**

Номер квартала	Номер выдела	Площадь выдела, га	Целевое назначение лесов	Категория защитных лесов	Номер лесопатологического выдела	Площадь лесопатологического выдела, га	Таксационная характеристика лесного насаждения						Распределение деревьев по категориям состояния, % от запаса										Признаки повреждения деревьев					Площадь рубке, %		Назначенные мероприятия									
							состав	порода	возраст*	средняя высота, м	средний диаметр, см	тип леса	полнота	фонитет	запас, куб. м/га	число деревьев на пробе, шт	без признаков ослабления	ослабленные	сильно ослабленные	усыхающие	свежий сухостой	старый сухостой	свежий ветровал	старый ветровал	свежий бурелом	старый бурелом	аварийные деревья	признаки повреждения деревьев	Доля поврежденных деревьев, %	Причина ослабления, повреждения	Полжеит рубке, %	вид	Назначенные мероприятия						
110	2	11,0	Защитные	149	1		8	Д	103	12	18	ДУЗМ	0,5	5	80	17	18	19	20	21	22	23	24	25	26	27	28	29	131	113	133	137	15	830	32	33	34	370	11,0

Показатели, не соответствующие таксационному описанию отмечаются "ж"

**Примечания:**

- Причины ослабления, повреждения: 830- Засуха
  - Признаки повреждения деревьев: 131 - Усыхание верхины прошлых лет <1/3 длины кроны; 113- Усыхание 1/2 до 3/4 ветвей в кроне прошлых лет 133 - Усыхание верхины прошлых лет более 2/3 длины кроны; 137- Зависшие деревья
  - Категория защитных лесов: 149 нерестоохранные полосы лесов
  - Назначенные мероприятия (вид): 370 - Инструментальное лесопатологическое обследование
- Исполнитель работ по проведению лесопатологического обследования:

ФИО Драган М.Д. \_\_\_\_\_ подпись  
Дата составления документа 29.08.18 г. \_\_\_\_\_ Телефон 88459353756

# ВЫПИСКА ИЗ ГОСУДАРСТВЕННОГО ЛЕСНОГО РЕЕСТРА

на «04» сентября 2018г.

Орган государственной власти, осуществляющий ведение государственного лесного реестра на территории Саратовской области: **министерство природных ресурсов и экологии Саратовской области в лице первого заместителя министерства - начальника управления лесного хозяйства Колдаева А.В.**

Правообладатель земель лесного фонда на территории Саратовской области: **министерство природных ресурсов и экологии Саратовской области** (согласно п. 11 Положения о министерстве природных ресурсов и экологии Саратовской области, утвержденного постановлением Правительства Саратовской области от 08 октября 2013 г. № 537-П «Вопросы министерства природных ресурсов и экологии Саратовской области» и п.п. 2 п.1 ст. 83 Лесного кодекса РФ)

**Заявитель: Министерство природных ресурсов и экологии Саратовской области** по (во исполнении пункта 1.7 протокола совещания Департамента лесного хозяйства по Приволжскому федеральному округу, ФБУ «Рослесозащита» №01-05/3678 от 27.12.2016)

## Информация по запрашиваемому лесному участку:

Собственность: Российской Федерации

Категория земель: земли лесного фонда

## ХАРАКТЕРИСТИКА ЛЕСНОГО УЧАСТКА

Адрес (местоположение) лесного участка: Вольский район

Лесничество Вольское

Участковое лесничество Городское

Общая площадь, га 11,0

Категория лесов Защитные

Категория защитности лесов Ценные леса: нерестоохранные полосы лесов

Виды разращённого использования Заготовка древесины

Таксационная характеристика лесного участка (по материалам лесоустройства 1995 г.):

№ квартала	№ выдела	Площадь, га	Состав	Возраст	Высота	Диаметр	Бонитет	Тип леса	ТУМ	Полнота	Запас, м3/га
110	2	11,0	10днн	80	12	18	5	Дузм	С1	0,5	80
<b>Итого</b>		<b>11,0</b>									

Наименование, местонахождение юридического лица /ФИО физического лица/ - **лесопользователя (арендатора)/Документы – договор аренды лесного участка отсутствует**

(договор аренды лесного участка, постоянное (бессрочное) пользование лесным участком, договор безвозмездного срочного пользования лесным участком, реквизиты договора, срок пользования)

Особые отметки: нет.

Приложение к акту лесопатологического обследования №001/07.

Первый заместитель министра-начальник управления лесного хозяйства

**Колдаев А.В.**

ФИО

09.09.18

Дата



Подпись

МП



# Карта-схема расположения и границы лесного участка Саратовская область

(субъект Российской Федерации, муниципальное образование)

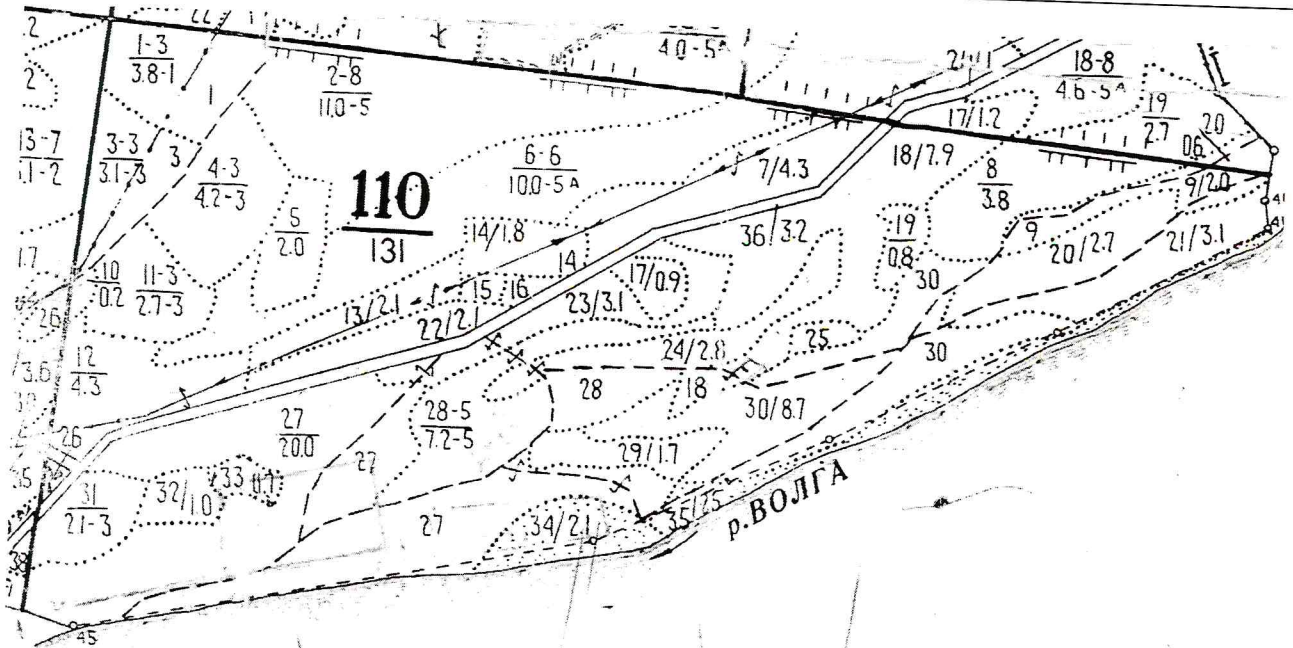
Лесничество (лесопарк) **Вольское**

(название)

Участковое лесничество **Городское**, квартал 110

(название)

Собственность - Российской Федерации;



Первый заместитель министра-  
начальник управления лесного  
хозяйства

**Колдаев А.В.**

ФИО

04.09.18

Дата



УТВЕРЖДАЮ:

первый заместитель министра -  
начальник управления лесного  
хозяйства министерства природных  
ресурсов и экологии Саратовской  
области

  
А.В. Колдаев

« 10 » сентября 2018 г.

**Акт**  
**лесопатологического обследования № 002/07**

лесных насаждений Вольского лесничества (лесопарка)

Саратовской области (субъект Российской Федерации)

**Способ лесопатологического обследования:** 1. Визуальный

2. Инструментальный

**Место проведения:**

Участковое лесничество	Урочище (дача)	Квартал (кварталы)	Выдел (выделы)	Площадь, га
1	2	3	4	5
Городское	—	106	14	6,9
Городское	—	106	15	7,6
Городское	—	106	17	14,0
Городское	—	106	23	1,5

Лесопатологическое обследование проведено на общей площади 30,0 га.



# 1. Визуальное лесопатологическое обследование.\*

Наземное

Дистанционное

1.1. На площади 30,0 га фактическая таксационная характеристика лесного насаждения соответствует (не соответствует) таксационному описанию (нужное подчеркнуть). Причины несоответствия: таксационное описание 1995 года.

Список участков с выявленными несоответствиями приведён в приложении 1 к настоящему Акту.

1.2. Лесные насаждения с нарушенной и утраченной устойчивостью выявлены на площади \_\_\_\_\_ га:

Участковое лесничество	Урочище (дача)	Площадь, га		Причина ослабления(гибели)
		с нарушенной устойчивостью	с утраченной устойчивостью	
1	2	3	4	5
	–	0,0	0,0	
Итого:		0,0	0,0	

Состояние обследованных лесных насаждений приведено в приложениях 1.1–1.4 к Акту в зависимости от метода проведения ЛПО.

1.3. В обследованных лесных участках прогнозируется:

Прогноз	Площадь, га
Ослабление лесных насаждений	0,0
Усыхание лесных насаждений различной степени	0,0
Развитие очагов вредных организмов	0,0

1.4. Обнаружено загрязнение лесного участка отходами и выбросами:

промышленными

бытовыми

Вид загрязнения	Размеры загрязнения			Объём, кбм	Площадь загрязнения, га
	длина, м	ширина, м	высота, м		
–	–	–	–	–	–
–	–	–	–	–	–
–	–	–	–	–	–

## ЗАКЛЮЧЕНИЕ

Оценка текущего санитарного и лесопатологического состояния лесных насаждений, назначенные профилактические мероприятия по защите лесов, агитационные мероприятия:

На площади 30,0 га санитарное состояние насаждений – удовлетворительное, насаждения устойчивые. Назначение мероприятий не требуется

Исполнитель работ по проведению лесопатологического обследования:

Ф.И.О. Драган М.Д.

Подпись \_\_\_\_\_



\* Раздел включается в акт, в случае проведения лесопатологического обследования визуальным способом.

Приложение 1  
к акту лесопатологического обследования

Ведомость лесных участков с выявленными несоответствиями таксационным описаниям

Городское

1	2	3	4	5	6	7	8	9	Таксационная характеристика										Заложено пробных площадей					
									Источник данных	Год проведения лесопроизводства	Номер квартала	Номер выдела	Площадь выдела, га	Лесное назначение лесов	Категория защитных лесов	Номер лесопатологического выдела	Площадь лесопатологического выдела, га	состав	порода	возраст, лет	средняя высота, м	средний диаметр, см	тип леса	тип условий местопрорастания
ТО	1995	106	14	6,9	Защитные	Противоэрозионные леса	-	-	10Днн	дуб	90	13	22	ДУЗМ	С1	0,4	5	70	-	-	-	-	20	21
Ф	2018	106	14	6,9	Защитные	Противоэрозионные леса	-	-	10Днн	дуб	113	13	22	ДУЗМ	С1	0,4	5	70	-	-	-	-	-	-
ТО	1995	106	15	7,6	Защитные	Противоэрозионные леса	-	-	10Днн	дуб	85	12	20	ДУЗМ	С1	0,3	5а	50	-	-	-	-	-	-
Ф	2018	106	15	7,6	Защитные	Противоэрозионные леса	-	-	10Днн	дуб	108	12	20	ДУЗМ	С1	0,3	5а	50	-	-	-	-	-	-
ТО	1995	106	17	14,0	Защитные	Противоэрозионные леса	-	-	9Днн1Б	дуб	90	14	22	ДУЗМ	С1	0,6	5	110	-	-	-	-	-	-
Ф	2018	106	17	14,0	Защитные	Противоэрозионные леса	-	-	9Днн1Б	дуб	113	14	22	ДУЗМ	С1	0,6	5	110	-	-	-	-	-	-
ТО	1995	106	23	1,5	Защитные	Противоэрозионные леса	-	-	10Днн	дуб	90	12	22	ДУЗМ	С1	0,5	5а	80	-	-	-	-	-	-
Ф	2018	106	23	1,5	Защитные	Противоэрозионные леса	-	-	10Днн	дуб	113	12	22	ДУЗМ	С1	0,5	5а	80	-	-	-	-	-	-
			Итого:	30,0																				

Примечание:  
ТО - таксационные описания  
Ф - фактическая характеристика лесного насаждения

Исполнитель работ по проведению лесопатологического обследования:

Ф.И.О. Драган М.Д.

Подпись



Приложение 1.1  
к акту лесопатологического обследования  
**Результаты проведения лесопатологического обследования лесных насаждений за июнь 2018 г.**

Субъект Российской Федерации		Саратовская область		Лесничество (лесопарк)		Вольское																														
участковое лесничество		Городское																																		
Номер квартала	Номер выдела	Площадь выдела, га	Номер назначения лесов	Категория защитных лесов	Номер лесопатологического выдела	Площадь лесопатологического выдела, га	Таксационная характеристика лесного насаждения	Число деревьев на пробе, шт	Распределение деревьев по категориям состояния, % от запаса										Признаки повреждения деревьев			Доля поврежденных деревьев, %	Причина ослабления, повреждения	Поджег рубке, %	Вид	Назначенные мероприятия										
1	2	3	4	5	6	7	8	9	10	11	12	13	14	15	16	17	18	19	20	21	22	23	24	25	26	27	28	29	30	31	32	33	34			
106	14	6,9	Защитные	142	1		состав	Д	113	13	22	ДУЗМ	0,4	5	70	75	5	10	0	3	5	2	0	0	0	0	131	113	132	15	830					
106	15	7,6	Защитные	142	1		10Дин	Д	108	12	20	ДУЗМ	0,3	5a	50	76	5	7	5	3	2	2	0	0	0	0	131	114	133	17	830					
106	17	14,0	Защитные	142	1		9Дин1Б	Д	113	14	22	ДУЗМ	0,6	5	110	72	5	15	0	1	5	0	2	0	0	0	114	113	133	20	830					
106	23	1,5	Защитные	142	1		10Дин	Д	113	12	22	ДУЗМ	0,5	5a	80	75	10	10	0	3	2	0	0	0	0	0	131	113	133	20	830					

Показатели, не соответствующие таксационному описанию отмечаются "ж"

Примечания:

Причины ослабления, повреждения:

830- Засуха

Признаки повреждения деревьев:

131 - Усыхание вершины прошлых лет <1/3 длины кроны;

113- Усыхание 1/2 до 3/4 ветвей в кроне прошлых лет

133 - Усыхание вершины прошлых лет более 2/3 длины кроны;

132- Усыхание вершины прошлых лет 1/3 до 2/3 длины кроны

114- Усыхание >3/4 ветвей в кроне прошлых лет

Категория защитных лесов:

142 противозойзные леса

Назначенные мероприятия (вид):

Исполнитель работ по проведению лесопатологического обследования:

ФИО Драган М.Д. \_\_\_\_\_ подпись

Дата составления документа 29.08.18. \_\_\_\_\_ Телефон 88459353756



# ВЫПИСКА ИЗ ГОСУДАРСТВЕННОГО ЛЕСНОГО РЕЕСТРА

на «04» сентября 2018г.

Орган государственной власти, осуществляющий ведение государственного лесного реестра на территории Саратовской области: **министерство природных ресурсов и экологии Саратовской области в лице первого заместителя министерства - начальника управления лесного хозяйства Колдаева А.В.**

Правообладатель земель лесного фонда на территории Саратовской области: **министерство природных ресурсов и экологии Саратовской области** (согласно п. 11 Положения о министерстве природных ресурсов и экологии Саратовской области, утвержденного постановлением Правительства Саратовской области от 08 октября 2013 г. № 537-П «Вопросы министерства природных ресурсов и экологии Саратовской области» и п.п. 2 п.1 ст. 83 Лесного кодекса РФ)

**Заявитель: Министерство природных ресурсов и экологии Саратовской области**  
(во исполнении пункта 1.7 протокола совещания Департамента лесного хозяйства по Приволжскому федеральному округу, ФБУ «Рослесозащита» №01-05/3678 от 27.12.2016)

## Информация по запрашиваемому лесному участку:

Собственность: Российской Федерации

Категория земель: земли лесного фонда

### ХАРАКТЕРИСТИКА ЛЕСНОГО УЧАСТКА

Адрес (местоположение) лесного участка: Вольский район

Лесничество Вольское

Участковое лесничество Городское

Общая площадь, га 30,0

Категория лесов Защитные

Категория защитности лесов Ценные леса: противозерозионные леса

Виды разращённого Заготовка древесины

использования

Таксационная характеристика лесного участка (по материалам лесоустройства 1995 г.):

№ квартала	№ выдела	Площадь, га	Состав	Возраст	Высота	Диаметр	Бонитет	Тип леса	ТУМ	Полнога	Запас, м3/га
106	14	6,9	10Днн	90	13	22	5	дузм	С1	0,4	70
106	15	7,6	10Днн	85	12	20	5а	дузм	С1	0,3	50
106	17	14,0	9Днн1Б+Ос	90	14	22	5	Дузм	С1	0,6	110
106	23	1,5	10днн	90	12	22	5а	Дузм	С1	0,5	80
<b>Итого</b>		<b>30,0</b>									

Наименование, местонахождение юридического лица /ФИО физического лица/ - **лесопользователя (арендатора)/Документы – договор аренды лесного участка отсутствует**

(договор аренды лесного участка, постоянное (бессрочное) пользование лесным участком, договор безвозмездного срочного пользования лесным участком, реквизиты договора, срок пользования)

Особые отметки: нет.

Приложение к акту лесопатологического обследования №002/07.

Первый заместитель министра-  
начальник управления лесного  
хозяйства

**Колдаев А.В.**

ФИО

04.09.18

Дата



Подпись

МП

**Карта-схема расположения и границы лесного участка**  
**Саратовская область**

(субъект Российской Федерации, муниципальное образование)

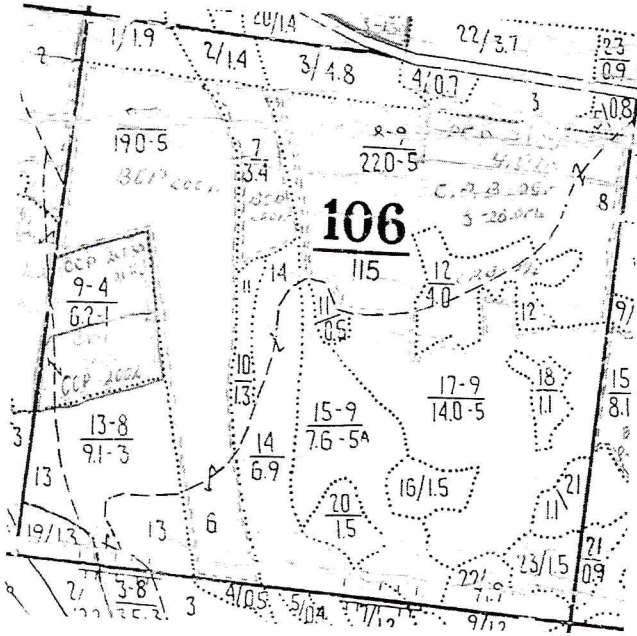
Лесничество (лесопарк) **Вольское**

(название)

Участковое лесничество **Городское**, квартал 106

(название)

Собственность - Российской Федерации;



Первый заместитель министра-  
начальник управления лесного  
хозяйства

**Колдаев А.В.**

ФИО

04.09.18

Дата



Подпись

МП

УТВЕРЖДАЮ:

первый заместитель министра -  
начальник управления лесного  
хозяйства министерства природных  
ресурсов и экологии Саратовской  
области

 А.В. Колдаев

« 10 » сентября 20 18 г.

**Акт**  
**лесопатологического обследования № 003/07**

лесных насаждений Вольского лесничества (лесопарка)  
Саратовской области (субъект Российской Федерации)

**Способ лесопатологического обследования:** 1. Визуальный

2. Инструментальный

**Место проведения:**

Участковое лесничество	Урочище (дача)	Квартал (кварталы)	Выдел (выделы)	Площадь, га
1	2	3	4	5
Городское	—	107	8	3,9
Городское	—	107	15	8,1
Городское	—	107	25	12,0
Городское	—	107	26	4,0

Лесопатологическое обследование проведено на общей площади 28,0 га.



# 1. Визуальное лесопатологическое обследование.\*

Наземное

Дистанционное

1.1. На площади 28,0 га фактическая таксационная характеристика лесного насаждения соответствует (не соответствует) таксационному описанию (нужное подчеркнуть). Причины несоответствия: таксационное описание 1995 года.

Список участков с выявленными несоответствиями приведён в приложении 1 к настоящему Акту.

1.2. Лесные насаждения с нарушенной и утраченной устойчивостью выявлены на площади 8,1 га:

Участковое лесничество	Урочище (дача)	Площадь, га		Причина ослабления(гибели)
		с нарушенной устойчивостью	с утраченной устойчивостью	
1	2	3	4	5
Городское	–	8,1	0,0	Засуха
Итого:		8,1	0,0	

Состояние обследованных лесных насаждений приведено в приложениях 1.1–1.4 к Акту в зависимости от метода проведения ЛПО.

1.3. В обследованных лесных участках прогнозируется:

Прогноз	Площадь, га
Ослабление лесных насаждений	8,1
Усыхание лесных насаждений различной степени	0,0
Развитие очагов вредных организмов	0,0

1.4. Обнаружено загрязнение лесного участка отходами и выбросами:

промышленными

бытовыми

Вид загрязнения	Размеры загрязнения			Объём, кбм	Площадь загрязнения, га
	длина, м	ширина, м	высота, м		
–	–	–	–	–	–
–	–	–	–	–	–
–	–	–	–	–	–



## ЗАКЛЮЧЕНИЕ

Оценка текущего санитарного и лесопатологического состояния лесных насаждений, назначенные профилактические мероприятия по защите лесов, агитационные мероприятия:

На площади 19,9 га санитарное состояние насаждений – удовлетворительное, насаждения устойчивые. Единично присутствуют деревья 6-й и 8-й категорий состояния.

Для обоснования и назначения мероприятий по предупреждению распространению вредных организмов рекомендуется проведение лесопатологического обследования инструментальным способом в насаждениях с нарушенной устойчивостью на площади 8,1 га

Исполнитель работ по проведению лесопатологического обследования:

Ф.И.О. Драган М.Д.

Подпись \_\_\_\_\_



\* Раздел включается в акт, в случае проведения лесопатологического обследования визуальным способом.

Приложение 1  
к акту лесопатологического обследования

Ведомость лесных участков с выявленными несоответствиями таксационным описаниям

Источник данных	Год проведения лесопатологического обследования	Номер квартала	Номер выдела	Площадь выдела, га	Целевое назначение лесов	Категория защитных лесов	Номер лесопатологического выдела	Площадь лесопатологического выдела, га	Таксационная характеристика										Заложено пробных площадей			
									состав	порода	возраст, лет	средняя высота, м	средний диаметр, см	тип леса	тип условий местопрорастания	полнота	бонитет	запас, куб. м/га	количество, шт.	общая площадь, га		
				5	6	7	8	9	10	11	12	13	14	15	16	17	18	19	20	21		
ТО	1995	107	8	3,9	Защитные	Противоэрозионные леса	-	-	10Днн	дуб	70	15	26	ДУЗМ	С1	0,7	4	150	-	-		
Ф	2018	107	8	3,9	Защитные	Противоэрозионные леса	-	-	10Днн	дуб	93	15	26	ДУЗМ	С1	0,7	4	150	-	-		
ТО	1995	107	15	8,1	Защитные	Противоэрозионные леса	-	-	10Днн	дуб	85	13	24	ДУЗМ	С1	0,5	5	90	-	-		
Ф	2018	107	15	8,1	Защитные	Противоэрозионные леса	-	-	10Днн	дуб	108	13	24	ДУЗМ	С1	0,5	5	90	-	-		
ТО	1995	107	25	12,0	Защитные	Противоэрозионные леса	-	-	10Днн	дуб	85	11	24	ДУЗМ	С1	0,6	5а	80	-	-		
Ф	2018	107	25	12,0	Защитные	Противоэрозионные леса	-	-	10Днн	дуб	108	11	24	ДУЗМ	С1	0,6	5а	80	-	-		
ТО	1995	107	26	4,0	Защитные	Противоэрозионные леса	-	-	10Днн	дуб	80	11	22	ДУЗМ	С1	0,4	5а	60	-	-		
Ф	2018	107	26	4,0	Защитные	Противоэрозионные леса	-	-	10Днн	дуб	103	11	22	ДУЗМ	С1	0,4	5а	60	-	-		
			Итого:	28,0																		

Примечание:  
ТО - таксационные описания  
Ф - фактическая характеристика лесного насаждения

Исполнитель работ по проведению лесопатологического обследования:

Ф.И.О. Драган М.Д.

Подпись







# ВЫПИСКА ИЗ ГОСУДАРСТВЕННОГО ЛЕСНОГО РЕЕСТРА

на «04» сентября 2018г.

Орган государственной власти, осуществляющий ведение государственного лесного реестра на территории Саратовской области: **министерство природных ресурсов и экологии Саратовской области в лице первого заместителя министерства - начальника управления лесного хозяйства Колдаева А.В.**

Правообладатель земель лесного фонда на территории Саратовской области: **министерство природных ресурсов и экологии Саратовской области** (согласно п. 11 Положения о министерстве природных ресурсов и экологии Саратовской области, утвержденного постановлением Правительства Саратовской области от 08 октября 2013 г. № 537-П «Вопросы министерства природных ресурсов и экологии Саратовской области» и п.п. 2 п.1 ст. 83 Лесного кодекса РФ)

**Заявитель: Министерство природных ресурсов и экологии Саратовской области**  
(во исполнении пункта 1.7 протокола совещания Департамента лесного хозяйства по Приволжскому федеральному округу, ФБУ «Рослесозащита» №01-05/3678 от 27.12.2016)

## Информация по запрашиваемому лесному участку:

Собственность: Российской Федерации

Категория земель: земли лесного фонда

### ХАРАКТЕРИСТИКА ЛЕСНОГО УЧАСТКА

Адрес (местоположение) лесного участка: Вольский район

Лесничество Вольское

Участковое лесничество Городское

Общая площадь, га 28,0

Категория лесов Защитные

Категория защитности лесов Ценные леса: противозерозийные леса

Виды разращённого Заготовка древесины

использования

Таксационная характеристика лесного участка (по материалам лесоустройства 1995 г.):

№ квартала	№ выдела	Площадь, га	Состав	Возраст	Высота	Диаметр	Бонитет	Тип леса	ТУМ	Полнота	Запас, м3/га
107	8	3,9	10Днн	70	15	26	4	дузм	С1	0,7	150
107	15	8,1	10Днн+Б	85	13	24	5а	дузм	С1	0,5	90
107	25	12,0	10нн+Б	85	11	24	5а	Дузм	С1	0,6	80
107	26	4,0	10днн	80	11	22	5а	Дузм	С1	0,4	60
<b>Итого</b>		<b>28,0</b>									

Наименование, местонахождение юридического лица /ФИО физического лица/ - **лесопользователя (арендатора)/Документы – договор аренды лесного участка отсутствует**

(договор аренды лесного участка, постоянное (бессрочное) пользование лесным участком, договор безвозмездного срочного пользования лесным участком, реквизиты договора, срок пользования)

Особые отметки: нет.

Приложение к акту лесопатологического обследования №003/07

Первый заместитель министра-  
начальник управления лесного  
хозяйства

**Колдаев А.В.**

ФИО

04.09.18

Дата



Подпись

МП



# Карта-схема расположения и границы лесного участка Саратовская область

(субъект Российской Федерации, муниципальное образование)

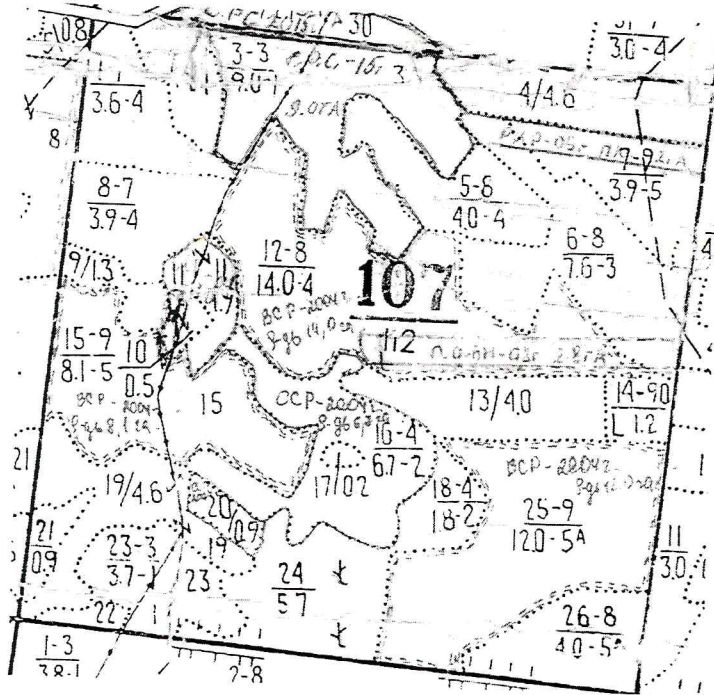
Лесничество (лесопарк) **Вольское**

(название)

Участковое лесничество **Городское**, квартал 107

(название)

Собственность - Российской Федерации;



Первый заместитель министра-  
начальник управления лесного  
хозяйства

**Колдаев А.В.**

ФИО

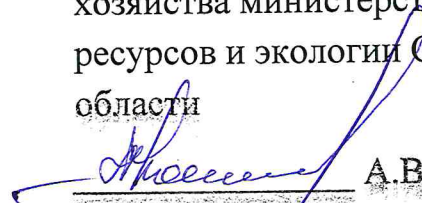
04.09.18 Подпись

Дата



УТВЕРЖДАЮ:

первый заместитель министра -  
начальник управления лесного  
хозяйства министерства природных  
ресурсов и экологии Саратовской  
области

  
А.В. Колдаев

«10» сентября 2018 г.

**Акт**  
**лесопатологического обследования № 004/07**

лесных насаждений Вольского лесничества (лесопарка)

Саратовской области (субъект Российской Федерации)

Способ лесопатологического обследования: 1. Визуальный

2. Инструментальный

**Место проведения:**

Участковое лесничество	Урочище (дача)	Квартал (кварталы)	Выдел (выделы)	Площадь, га
1	2	3	4	5
Городское	—	104	1	27,0
Городское	—	104	6	1,7
Городское	—	104	27	2,3

Лесопатологическое обследование проведено на общей площади 31,0 га.

# 1. Визуальное лесопатологическое обследование.\*

Наземное

Дистанционное

1.1. На площади 31,0 га фактическая таксационная характеристика лесного насаждения соответствует (не соответствует) таксационному описанию (нужное подчеркнуть). Причины несоответствия: таксационное описание 1995 года.

Список участков с выявленными несоответствиями приведён в приложении 1 к настоящему Акту.

1.2. Лесные насаждения с нарушенной и утраченной устойчивостью выявлены на площади \_\_\_\_\_ га:

Участковое лесничество	Урочище (дача)	Площадь, га		Причина ослабления(гибели)
		с нарушенной устойчивостью	с утраченной устойчивостью	
1	2	3	4	5
	–	0,0	0,0	
Итого:		0,0	0,0	

Состояние обследованных лесных насаждений приведено в приложениях 1.1–1.4 к Акту в зависимости от метода проведения ЛПО.

1.3. В обследованных лесных участках прогнозируется:

Прогноз	Площадь, га
Ослабление лесных насаждений	0,0
Усыхание лесных насаждений различной степени	0,0
Развитие очагов вредных организмов	0,0

1.4. Обнаружено загрязнение лесного участка отходами и выбросами:

промышленными

бытовыми

Вид загрязнения	Размеры загрязнения			Объём, кбм	Площадь загрязнения, га
	длина, м	ширина, м	высота, м		
–	–	–	–	–	–
–	–	–	–	–	–
–	–	–	–	–	–



## ЗАКЛЮЧЕНИЕ

Оценка текущего санитарного и лесопатологического состояния лесных насаждений, назначенные профилактические мероприятия по защите лесов, агитационные мероприятия:

На площади 31,0 га санитарное состояние насаждений – удовлетворительное, насаждения устойчивые. Назначений мероприятий не требуется

Исполнитель работ по проведению лесопатологического обследования:

Ф.И.О. Драган М.Д.

Подпись \_\_\_\_\_



\* Раздел включается в акт, в случае проведения лесопатологического обследования визуальным способом.

Приложение 1  
к акту лесопатологического обследования

Ведомость лесных участков с выявленными несоответствиями таксационным описаниям

Источник данных	Год проведения лесопро젝та	Номер квартала	Номер выдела	Площадь выдела, га	Лесное назначение лесов	Категория защитных лесов	Номер лесопатологического выдела	Площадь лесопатологического выдела, га	Таксационная характеристика										Заложено пробных площадей	
									состав	порода	возраст, лет	средняя высота, м	средний диаметр, см	тип леса	тип условий местопрорастания	полнота	бонитет	запас, куб. м/га	количество, шт.	общая площадь, га
1	2	3	4	5	6	7	8	9	10	11	12	13	14	15	16	17	18	19	20	21
ТО	1995	104	1	27,0	Защитные	Противоэрозионные леса	-	-	10Днн	дуб	80	16	26	ДУЗМ	С1	0,7	4	160	-	-
Ф	2018	104	1	27,0	Защитные	Противоэрозионные леса	-	-	10Днн	дуб	103	16	26	ДУЗМ	С1	0,7	4	160	-	-
ТО	1995	104	6	1,7	Защитные	Противоэрозионные леса	-	-	5Днн5Б	дуб	85	15	24	ДУЗМ	С1	0,4	4	140	-	-
Ф	2018	104	6	1,7	Защитные	Противоэрозионные леса	-	-	5Днн5Б	дуб	108	15	24	ДУЗМ	С1	0,4	4	140	-	-
ТО	1995	104	27	2,3	Защитные	Противоэрозионные леса	-	-	7Днн2Б1Лп	дуб	85	16	26	ДУЗМ	С1	0,7	4	190	-	-
Ф	2018	104	27	2,3	Защитные	Противоэрозионные леса	-	-	7Днн2Б1Лп	дуб	108	16	26	ДУЗМ	С1	0,7	4	190	-	-
			Итого:	31,0																

Примечание:

ТО - таксационные описания

Ф - фактическая характеристика лесного насаждения

Исполнитель работ по проведению лесопатологического обследования:

Ф.И.О. Драган М.Д.

Подпись







# ВЫПИСКА ИЗ ГОСУДАРСТВЕННОГО ЛЕСНОГО РЕЕСТРА

на «04» сентября 2018г.

Орган государственной власти, осуществляющий ведение государственного лесного реестра на территории Саратовской области: **министерство природных ресурсов и экологии Саратовской области в лице первого заместителя министерства - начальника управления лесного хозяйства Колдаева А.В.**

Правообладатель земель лесного фонда на территории Саратовской области: **министерство природных ресурсов и экологии Саратовской области** (согласно п. 11 Положения о министерстве природных ресурсов и экологии Саратовской области, утвержденного постановлением Правительства Саратовской области от 08 октября 2013 г. № 537-П «Вопросы министерства природных ресурсов и экологии Саратовской области» и п.п. 2 п.1 ст. 83 Лесного кодекса РФ)

**Заявитель: Министерство природных ресурсов и экологии Саратовской области** (во исполнении пункта 1.7 протокола совещания Департамента лесного хозяйства по Приволжскому федеральному округу, ФБУ «Рослесозащита» №01-05/3678 от 27.12.2016)

## Информация по запрашиваемому лесному участку:

Собственность: Российской Федерации

Категория земель: земли лесного фонда

### ХАРАКТЕРИСТИКА ЛЕСНОГО УЧАСТКА

Адрес (местоположение) лесного участка: Вольский район

Лесничество Вольское

Участковое лесничество Городское

Общая площадь, га 31,0

Категория лесов Защитные

Категория защитности лесов Ценные леса: противозерозионные леса

Виды разраб́енного Заготовка древесины

использования

Таксационная характеристика лесного участка (по материалам лесоустройства 1995 г.):

№ квартала	№ выдела	Площадь, га	Состав	Возраст	Высота	Диаметр	Бонитет	Тип леса	ТУМ	Полнота	Запас, м3/га
104	1	27,0	10Днн+Б	70	15	26	4	дузм	С1	0,7	150
104	6	1,7	5Днн5Б	85	15	24	4	дузм	С1	0,6	140
104	27	2,3	7Днн2Б1Лп+Ос	85	16	26	4	Дузм	С1	0,7	190
<b>Итого</b>		<b>31,0</b>									

Наименование, местонахождение юридического лица /ФИО физического лица/ - **лесопользователя (арендатора)/Документы – договор аренды лесного участка отсутствует**

(договор аренды лесного участка, постоянное (бессрочное) пользование лесным участком, договор безвозмездного срочного пользования лесным участком, реквизиты договора, срок пользования)

Особые отметки: нет.

Приложение к акту лесопатологического обследования №004/07.

Первый заместитель министра-начальник управления лесного хозяйства

**Колдаев А.В.**

ФИО

04.09.18

Дата

Подпись



МП

# Карта-схема расположения и границы лесного участка Саратовская область

(субъект Российской Федерации, муниципальное образование)

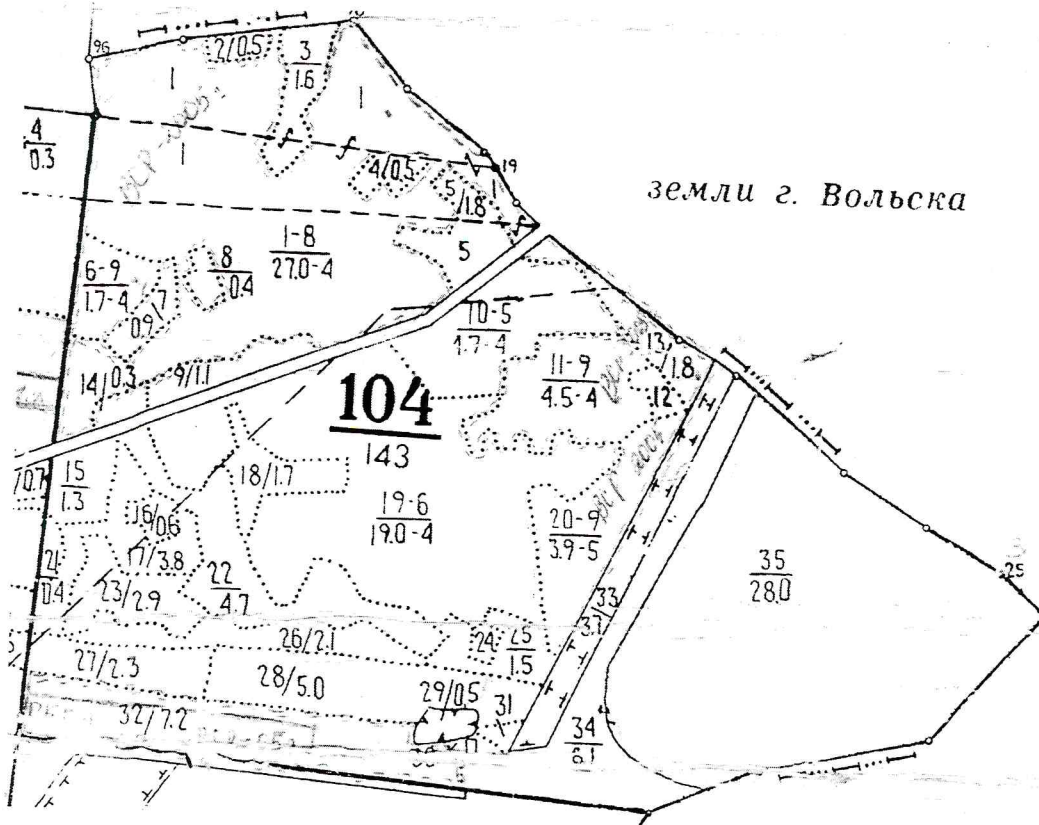
Лесничество (лесопарк) **Вольское**

(название)

Участковое лесничество **Городское**, квартал 104

(название)

Собственность - Российской Федерации;



Первый заместитель министра-  
начальник управления лесного  
хозяйства

**Колдаев А.В.**

ФИО

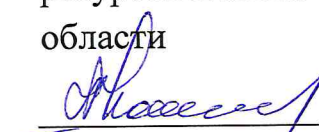
04.09.18 Подпись *А.В. Колдаев*

Дата



**УТВЕРЖДАЮ:**

первый заместитель министра -  
начальник управления лесного  
хозяйства министерства природных  
ресурсов и экологии Саратовской  
области

  
А.В. Колдаев  
« 10 » сентября 20 18 г.

**Акт**  
**лесопатологического обследования № 005/07**

лесных насаждений Вольского лесничества (лесопарка)

Саратовской области(субъект Российской Федерации)

**Способ лесопатологического обследования:** 1. Визуальный

2. Инструментальный

**Место проведения:**

Участковое лесничество	Урочище (дача)	Квартал (кварталы)	Выдел (выделы)	Площадь, га
1	2	3	4	5
Октябрьское	—	23	13	3,7
Октябрьское	—	23	14	1,5
Октябрьское	—	23	34	7,1

Лесопатологическое обследование проведено на общей площади 12,3 га.



# 1. Визуальное лесопатологическое обследование.\*

Наземное

Дистанционное

1.1. На площади 12,3 га фактическая таксационная характеристика лесного насаждения соответствует (не соответствует) таксационному описанию (нужное подчеркнуть). Причины несоответствия: таксационное описание 1995 года.

Список участков с выявленными несоответствиями приведён в приложении 1 к настоящему Акту.

1.2. Лесные насаждения с нарушенной и утраченной устойчивостью выявлены на площади 12,3 га:

Участковое лесничество	Урочище (дача)	Площадь, га		Причина ослабления(гибели)
		с нарушенной устойчивостью	с утраченной устойчивостью	
1	2	3	4	5
Октябрьское	–	5,2	0,0	Засуха
Октябрьское	–	7,1	0,0	Устойчивый низовой пожар 4-10 летней давности высокой интенсивности
Итого:		12,3	0,0	

Состояние обследованных лесных насаждений приведено в приложениях 1.1–1.4 к Акту в зависимости от метода проведения ЛПО.

1.3. В обследованных лесных участках прогнозируется:

Прогноз	Площадь, га
Ослабление лесных насаждений	5,2
Усыхание лесных насаждений различной степени	7,1
Развитие очагов вредных организмов	0,0

1.4. Обнаружено загрязнение лесного участка отходами и выбросами:

промышленными

бытовыми

Вид загрязнения	Размеры загрязнения			Объём, кубм	Площадь загрязнения, га
	длина, м	ширина, м	высота, м		
–	–	–	–	–	–
–	–	–	–	–	–
–	–	–	–	–	–

## ЗАКЛЮЧЕНИЕ

Оценка текущего санитарного и лесопатологического состояния лесных насаждений, назначенные профилактические мероприятия по защите лесов, агитационные мероприятия:

Для обоснования и назначения мероприятий по предупреждению распространению вредных организмов рекомендуется проведение лесопатологического обследования инструментальным способом в насаждениях с нарушенной устойчивостью на площади 12,3 га

Исполнитель работ по проведению лесопатологического обследования:

Ф.И.О. Драган М.Д.

Подпись \_\_\_\_\_



\* Раздел включается в акт, в случае проведения лесопатологического обследования визуальным способом.







# ВЫПИСКА ИЗ ГОСУДАРСТВЕННОГО ЛЕСНОГО РЕЕСТРА

на «04» сентября 2018г.

Орган государственной власти, осуществляющий ведение государственного лесного реестра на территории Саратовской области: **министерство природных ресурсов и экологии Саратовской области в лице первого заместителя министерства - начальника управления лесного хозяйства Колдаева А.В.**

Правообладатель земель лесного фонда на территории Саратовской области: **министерство природных ресурсов и экологии Саратовской области** (согласно п. 11 Положения о министерстве природных ресурсов и экологии Саратовской области, утвержденного постановлением Правительства Саратовской области от 08 октября 2013 г. № 537-П «Вопросы министерства природных ресурсов и экологии Саратовской области» и п.п. 2 п.1 ст. 83 Лесного кодекса РФ)

**Заявитель: Министерство природных ресурсов и экологии Саратовской области**  
(во исполнении пункта 1.7 протокола совещания Департамента лесного хозяйства по Приволжскому федеральному округу, ФБУ «Рослесозащита» №01-05/3678 от 27.12.2016)

## Информация по запрашиваемому лесному участку:

Собственность: Российской Федерации

Категория земель: земли лесного фонда

## ХАРАКТЕРИСТИКА ЛЕСНОГО УЧАСТКА

Адрес (местоположение) лесного участка: Вольский район

Лесничество Вольское

Участковое лесничество Октябрьское

Общая площадь, га 12,3

Категория лесов Защитные

Категория защитности лесов леса, выполняющие функции защиты природных и иных объектов: защитные полосы лесов, расположенные вдоль железнодорожных путей общего пользования, федеральных автомобильных дорог общего пользования, автомобильных дорог общего пользования, находящихся в собственности субъектов Российской Федерации

Вид разращенного использования Заготовка древесины

Таксационная характеристика лесного участка (по материалам лесоустройства 1995 г.):

№ квартала	№ выдела	Площадь, га	Состав	Возраст	Высота	Диаметр	Бонитет	Тип леса	ТУМ	Полнога	Запас, м3/га
23	13	3,7	Культуры 10С	56	18	20	2	сдзл	С1	0,7	210
23	14	1,5	Культуры 10С	56	19	22	1	сдзл	С1	0,7	220
23	34	7,1	9Днн1Б	70	14	18	4	дбм	С1_2	0,7	130
<b>Итого</b>		<b>12,3</b>									

Наименование, местонахождение юридического лица /ФИО физического лица/ - **лесопользователя (арендатора)/Документы – договор аренды лесного участка отсутствует**

(договор аренды лесного участка, постоянное (бессрочное) пользование лесным участком, договор безвозмездного срочного пользования лесным участком, реквизиты договора, срок пользования)

Особые отметки: нет.

Приложение к акту лесопатологического обследования №005/07.

Первый заместитель министра-начальник управления лесного хозяйства

**Колдаев А.В.**

ФИО

04.09.18

Дата



Подпись

МП



# Карта-схема расположения и границы лесного участка

Саратовская область

(субъект Российской Федерации, муниципальное образование)

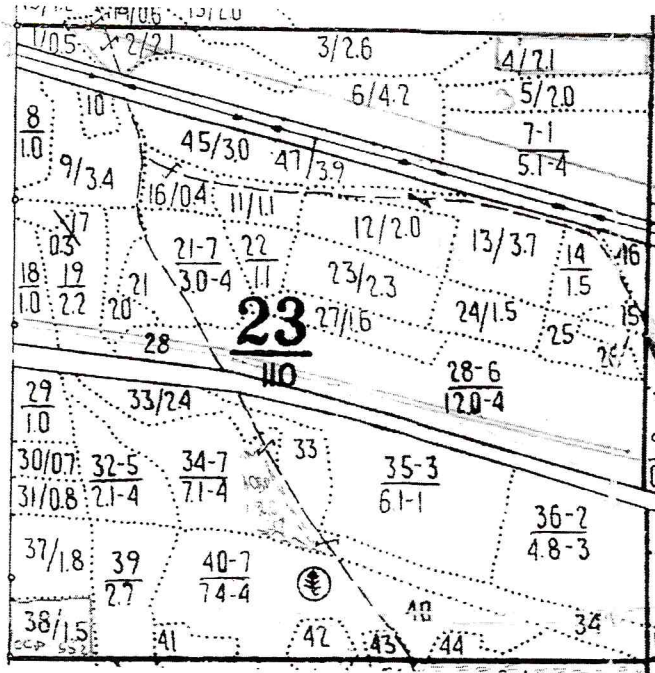
Лесничество (лесопарк) **Вольское**

(название)

Участковое лесничество **Октябрьское**, квартал 23

(название)

Собственность - Российской Федерации;



Первый заместитель министра-начальник управления лесного хозяйства

**Колдаев А.В.**

ФИО

04.09.17

Дата

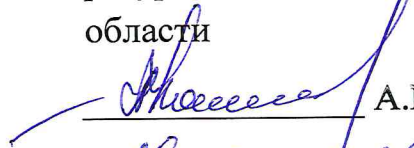
Подпись





УТВЕРЖДАЮ:

первый заместитель министра -  
начальник управления лесного  
хозяйства министерства природных  
ресурсов и экологии Саратовской  
области

  
А.В. Колдаев  
« 10 » сентября 20 18 г.

**Акт**  
**лесопатологического обследования № 006/07**

лесных насаждений Вольского лесничества (лесопарка)

Саратовской области(субъект Российской Федерации)

**Способ лесопатологического обследования:** 1. Визуальный

2. Инструментальный

**Место проведения:**

Участковое лесничество	Урочище (дача)	Квартал (кварталы)	Выдел (выделы)	Площадь, га
1	2	3	4	5
Октябрьское	—	43	8	49,0
Октябрьское	—	43	11	25,0

Лесопатологическое обследование проведено на общей площади 74,0 га.

## 1. Визуальное лесопатологическое обследование.\*

Наземное

Дистанционное

1.1. На площади 74,0 га фактическая таксационная характеристика лесного насаждения соответствует (не соответствует) таксационному описанию (нужное подчеркнуть). Причины несоответствия: таксационное описание 1995 года.

Список участков с выявленными несоответствиями приведён в приложении 1 к настоящему Акту.

1.2. Лесные насаждения с нарушенной и утраченной устойчивостью выявлены на площади 74,0 га:

Участковое лесничество	Урочище (дача)	Площадь, га		Причина ослабления(гибели)
		с нарушенной устойчивостью	с утраченной устойчивостью	
1	2	3	4	5
Октябрьское	–	49,0	0,0	Засуха
Октябрьское	–	25,0	0,0	Неблагоприятные условия произрастания
Итого:		74,0	0,0	

Состояние обследованных лесных насаждений приведено в приложениях 1.1–1.4 к Акту в зависимости от метода проведения ЛПО.

1.3. В обследованных лесных участках прогнозируется:

Прогноз	Площадь, га
Ослабление лесных насаждений	25,0
Усыхание лесных насаждений различной степени	49,0
Развитие очагов вредных организмов	0,0

1.4. Обнаружено загрязнение лесного участка отходами и выбросами:

промышленными

бытовыми

Вид загрязнения	Размеры загрязнения			Объём, кбм	Площадь загрязнения, га
	длина, м	ширина, м	высота, м		
–	–	–	–	–	–
–	–	–	–	–	–
–	–	–	–	–	–

## **ЗАКЛЮЧЕНИЕ**

Оценка текущего санитарного и лесопатологического состояния лесных насаждений, назначенные профилактические мероприятия по защите лесов, агитационные мероприятия:

Для обоснования и назначение мероприятий по предупреждению распространению вредных организмов рекомендуется проведение лесопатологического обследования инструментальным способом в насаждениях с нарушенной устойчивостью на площади 74,0 га

Исполнитель работ по проведению лесопатологического обследования:

Ф.И.О. Драган М.Д.

Подпись \_\_\_\_\_



\* Раздел включается в акт, в случае проведения лесопатологического обследования визуальным способом.



Приложение 1  
к акту лесопатологического обследования

Ведомость лесных участков с выявленными несоответствиями таксационным описаниям

Октябрьское

1	2	3	4	5	6	7	8	9	Таксационная характеристика										Заложено пробных площадей							
									Источник данных	Год проведения лесосурьейства	Номер квартала	Номер выдела	Площадь выдела, га	Целевое назначение лесов	Категория защитных лесов	Номер лесопатологического выдела	Площадь лесопатологического выдела, га	состав	порода	возраст, лет	средняя высота, м	средний диаметр, см	тип леса	тип условий местопрорастания	полнота	бонитет
ТО	1995	43	8	49,0	Защитные	Противоэрозионные леса	-	-	9Днн1Б	Дуб	75	12	20	ДУЗМ	С1	0,6	5	100	-	-	-	-	-	-	-	-
Ф	2018	43	8	49,0	Защитные	Противоэрозионные леса	-	-	9Днн1Б	Дуб	98	12	20	ДУЗМ	С1	0,6	5	100	-	-	-	-	-	-	-	-
ТО	1995	43	11	25,0	Защитные	Противоэрозионные леса	-	-	10Днн	Дуб	80	14	20	ДОРЛ	С1_2	0,6	5	110	-	-	-	-	-	-	-	-
Ф	2018	43	11	25,0	Защитные	Противоэрозионные леса	-	-	10Днн	Дуб	103	14	20	ДОРЛ	С1_2	0,6	5	110	-	-	-	-	-	-	-	-
			Итого:	74,0																						

Примечание:

ТО - таксационные описания

Ф - фактическая характеристика лесного насаждения

Исполнитель работ по проведению лесопатологического обследования:

Ф.И.О. Драган М.Д.

Подпись





# ВЫПИСКА ИЗ ГОСУДАРСТВЕННОГО ЛЕСНОГО РЕЕСТРА

на «04» сентября 2018г.

Орган государственной власти, осуществляющий ведение государственного лесного реестра на территории Саратовской области: **министерство природных ресурсов и экологии Саратовской области в лице первого заместителя министерства - начальника управления лесного хозяйства Колдаева А.В.**

Правообладатель земель лесного фонда на территории Саратовской области: **министерство природных ресурсов и экологии Саратовской области** (согласно п. 11 Положения о министерстве природных ресурсов и экологии Саратовской области, утвержденного постановлением Правительства Саратовской области от 08 октября 2013 г. № 537-П «Вопросы министерства природных ресурсов и экологии Саратовской области» и п.п. 2 п.1 ст. 83 Лесного кодекса РФ)

**Заявитель: Министерство природных ресурсов и экологии Саратовской области** (во исполнении пункта 1.7 протокола совещания Департамента лесного хозяйства по Приволжскому федеральному округу, ФБУ «Рослесозащита» №01-05/3678 от 27.12.2016)

## Информация по запрашиваемому лесному участку:

Собственность: Российской Федерации

Категория земель: земли лесного фонда

## ХАРАКТЕРИСТИКА ЛЕСНОГО УЧАСТКА

Адрес (местоположение) лесного участка: Вольский район

Лесничество Вольское

Участковое лесничество Октябрьское

Общая площадь, га 74,0

Категория лесов Защитные

Категория защитности лесов Ценные леса: противоэрозионные леса

Вид разращенного использования Заготовка древесины

Таксационная характеристика лесного участка (по материалам лесоустройства 1995 г.):

№ квартала	№ выдела	Площадь, га	Состав	Возраст	Высота	Диаметр	Бонитет	Тип леса	ТУМ	Полнога	Запас, м3/га
43	8	49,0	9Днн1Б	75	12	20	5	дузм	С1	0,6	100
43	11	25,0	10Днн	80	14	20	5	дорл	С1_2	0,6	110
<b>Итого</b>		<b>74,0</b>									

Наименование, местонахождение юридического лица /ФИО физического лица/ - **лесопользователя (арендатора)/Документы – договор аренды лесного участка отсутствует**

(договор аренды лесного участка, постоянное (бессрочное) пользование лесным участком, договор безвозмездного срочного пользования лесным участком, реквизиты договора, срок пользования)

Особые отметки: нет.

Приложение к акту лесопатологического обследования №006/07.

Первый заместитель министра-  
начальник управления лесного  
хозяйства

**Колдаев А.В.**

ФИО

04.09.18

Дата



МП



# Карта-схема расположения и границы лесного участка

Саратовская область

(субъект Российской Федерации, муниципальное образование)

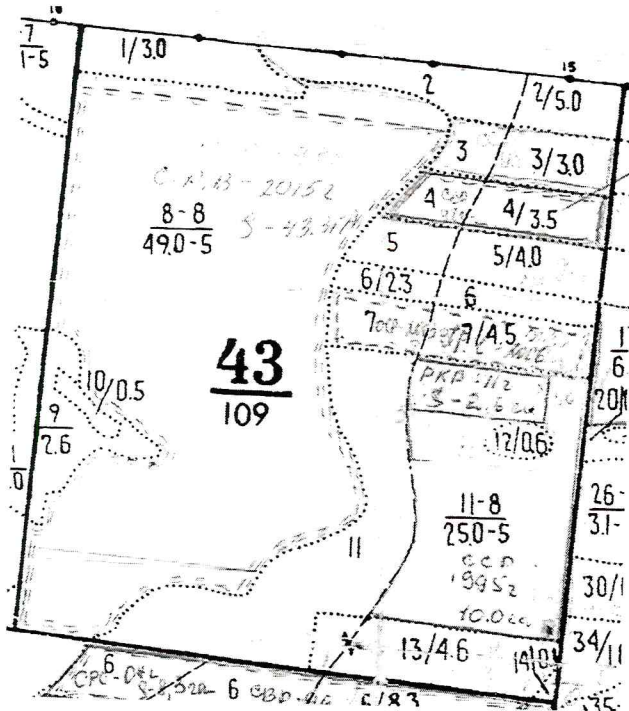
Лесничество (лесопарк) **Вольское**

(название)

Участковое лесничество **Октябрьское**, квартал 43

(название)

Собственность - Российской Федерации;



Первый заместитель министра-  
начальник управления лесного  
хозяйства

**Колдаев А.В.**

ФИО

04.09.18

Дата




Подпись

МП

**УТВЕРЖДАЮ:**

первый заместитель министра -  
начальник управления лесного  
хозяйства министерства природных  
ресурсов и экологии Саратовской  
области

  
А.В. Колдаев  
«10» сентября 20 18 г.

**Акт**  
**лесопатологического обследования № 007/07**

лесных насаждений Вольского лесничества (лесопарка)

Саратовской области(субъект Российской Федерации)

Способ лесопатологического обследования: 1. Визуальный

2. Инструментальный

**Место проведения:**

Участковое лесничество	Урочище (дача)	Квартал (кварталы)	Выдел (выделы)	Площадь, га
1	2	3	4	5
Октябрьское	—	39	9	10,8

Лесопатологическое обследование проведено на общей площади 10,8 га.

# 1. Визуальное лесопатологическое обследование.\*

Наземное

Дистанционное

1.1. На площади 10,8 га фактическая таксационная характеристика лесного насаждения соответствует (не соответствует) таксационному описанию (нужное подчеркнуть). Причины несоответствия: таксационное описание 1995 года.

Список участков с выявленными несоответствиями приведён в приложении 1 к настоящему Акту.

1.2. Лесные насаждения с нарушенной и утраченной устойчивостью выявлены на площади 10,8 га:

Участковое лесничество	Урочище (дача)	Площадь, га		Причина ослабления(гибели)
		с нарушенной устойчивостью	с утраченной устойчивостью	
1	2	3	4	5
Октябрьское	—	10,8	0,0	Неблагоприятные условия произрастания
Итого:		10,8	0,0	

Состояние обследованных лесных насаждений приведено в приложениях 1.1–1.4 к Акту в зависимости от метода проведения ЛПО.

1.3. В обследованных лесных участках прогнозируется:

Прогноз	Площадь, га
Ослабление лесных насаждений	10,8
Усыхание лесных насаждений различной степени	0,0
Развитие очагов вредных организмов	0,0

1.4. Обнаружено загрязнение лесного участка отходами и выбросами:

промышленными

бытовыми

Вид загрязнения	Размеры загрязнения			Объём, кбм	Площадь загрязнения, га
	длина, м	ширина, м	высота, м		
—	—	—	—	—	—
—	—	—	—	—	—
—	—	—	—	—	—



## ЗАКЛЮЧЕНИЕ

Оценка текущего санитарного и лесопатологического состояния лесных насаждений, назначенные профилактические мероприятия по защите лесов, агитационные мероприятия:

Для обоснования и назначения мероприятий по предупреждению распространению вредных организмов рекомендуется проведение лесопатологического обследования инструментальным способом в насаждениях с нарушенной устойчивостью на площади 10,8 га

Исполнитель работ по проведению лесопатологического обследования:

Ф.И.О. Драган М.Д.

Подпись \_\_\_\_\_



\* Раздел включается в акт, в случае проведения лесопатологического обследования визуальным способом.

Ведомость лесных участков с выявленными несоответствиями таксационным описаниям

Октябрьское

Источник данных	Год проведения лесосурьейства	Номер квартала	Номер выдела	Площадь выдела, га	Целевое назначение лесов	Категория защитных лесов	Номер лесопатологического выдела	Площадь лесопатологического выдела, га	Таксационная характеристика										Заложено пробных площадей			
									состав	порода	возраст, лет	средняя высота, м	средний диаметр, см	тип леса	тип условий	местопроизрастания	полнота	бонитет	запас, куб. м/га	количество, шт.	общая площадь, га	
1	2	3	4	5	6	7	8	9	10	11	12	13	14	15	16	17	18	19	20	21		
ТО	1995	39	9	10,8	Защитные	Противоэрозионные леса	-	-	8Днн2Б	Дуб	60	13	18	ДУЗМ	С1	0,8	5	150	-	-		
Ф	2018	39	9	10,8	Защитные	Противоэрозионные леса	-	-	8Днн2Б	Дуб	83	13	18	ДУЗМ	С1	0,8	5	150	-	-		
			Итого:	10,8																		

Примечание:

ТО - таксационные описания

Ф - фактическая характеристика лесного насаждения

Исполнитель работ по проведению лесопатологического обследования:

Ф.И.О. Драган М.Д.

Подпись







# ВЫПИСКА ИЗ ГОСУДАРСТВЕННОГО ЛЕСНОГО РЕЕСТРА

на «04» сентября 2018г.

Орган государственной власти, осуществляющий ведение государственного лесного реестра на территории Саратовской области: **министерство природных ресурсов и экологии Саратовской области в лице первого заместителя министерства - начальника управления лесного хозяйства Колдаева А.В.**

Правообладатель земель лесного фонда на территории Саратовской области: **министерство природных ресурсов и экологии Саратовской области** (согласно п. 11 Положения о министерстве природных ресурсов и экологии Саратовской области, утвержденного постановлением Правительства Саратовской области от 08 октября 2013 г. № 537-П «Вопросы министерства природных ресурсов и экологии Саратовской области» и п.п. 2 п.1 ст. 83 Лесного кодекса РФ)

**Заявитель: Министерство природных ресурсов и экологии Саратовской области**  
(во исполнении пункта 1.7 протокола совещания Департамента лесного хозяйства по Приволжскому федеральному округу, ФБУ «Рослесозащита» №01-05/3678 от 27.12.2016)

## Информация по запрашиваемому лесному участку:

Собственность: Российской Федерации  
Категория земель: земли лесного фонда

## ХАРАКТЕРИСТИКА ЛЕСНОГО УЧАСТКА

Адрес (местоположение) лесного участка: Вольский район

Лесничество	Вольское
Участковое лесничество	Октябрьское
Общая площадь, га	10,8
Категория лесов	Защитные
Категория защитности лесов	Ценные леса: противозерозионные леса
Вид разрешенного использования	Заготовка древесины

Таксационная характеристика лесного участка (по материалам лесоустройства 1995 г.):

№ квартала	№ выдела	Площадь, га	Состав	Возраст	Высота	Диаметр	Бонитет	Тип леса	ТУМ	Полнота	Запас, м3/га
39	ч9	10,8	8Днн2Б+Ос	60	13	18	5	дюзм	С1	0,8	150
<b>Итого</b>		<b>10,8</b>									

Наименование, местонахождение юридического лица /ФИО физического лица/ - **лесопользователя (арендатора)/Документы – договор аренды лесного участка отсутствует**

(договор аренды лесного участка, постоянное (бессрочное) пользование лесным участком, договор безвозмездного срочного пользования лесным участком, реквизиты договора, срок пользования)

Особые отметки: нет.

Приложение к акту лесопатологического обследования №007/07.

Первый заместитель министра-  
начальник управления лесного  
хозяйства

**Колдаев А.В.**

ФИО

Дата



Подпись

МП

