

Согласовано: _____
первый заместитель министра
природных ресурсов и экологии
Саратовской области – начальник
управления лесного хозяйства
Попов В.Г.
« 9 » октября 2019 г.

ПРОЕКТ ЛЕСОВОССТАНОВЛЕНИЯ на весну (осень) 2020 год

1. Характеристика местоположения лесного участка:
наименование лесничества Аркадакское
участковое лесничество Ильменское
№ квартала 21 № выдела 26, площадь лесного участка 2,0 га.
2. Характеристика лесорастительных условий:
лесорастительная зона расположения лесного участка (степная, лесостепная)
(нужное подчеркнуть)
рельеф притеррасная полоса, пологие и волнистые склоны и ровные местоположения
гидрологические условия не заливные,
почвы темно-серые и серые супесчаные,
тип лесорастительных условий С2 – судубрава свежая
3. Характеристика площади лесного участка:
категория лесокультурной площади лесосека 2019 г., СРС, возраст 85 лет, состав насаждения до рубки 10С.
пригодность участка для работы техники пригоден
заселённость почвы вредными организмами корневая губка сосны
4. Характеристика вырубки:
количество пней на единице площади, их высота 500 шт/га, высота до 10 см.
состояние очистки от порубочных остатков и валежника порубочные остатки в количестве 5 м. куб/га.
характер и размещение оставленных деревьев и кустарников единично липа и вяз
степень задернения и минерализации почвы задернение среднее
5. Характеристика имеющихся жизнеспособного подроста и молодняка лесных древесных пород:
состав пород 5Лп5В
средний возраст 5 лет
средняя высота 1,5 м
количество деревьев и кустарников на 1 га (по породам) 100 шт. – липы, 100 шт. - вяз
размещение их по площади лесного участка равномерно
состояние лесных насаждений и его оценка расположение подроста редкое
6. Проектируемый способ лесовосстановления искусственное лесовосстановление
7. Обоснование проектируемого способа лесовосстановления, главных(ой) лесных(ой) древесных(ой) пород(ы), породного состава восстанавливаемых лесов, с учетом особенностей производства работ в различных категориях защитности лесов и особо защитных участках лесов: вырубка из под СРС причина назначения насаждения в сплошной рубку корневая губка сосны, и по этому требуется смены главной породы, с хвойных на лиственные. Дуб является основной лесообразующей породой, соответствует типу лесорастительных условий и требованием регламента.
8. Сроки и технологии (методы) выполнения работ по лесовосстановлению:
способы и время подготовки почвы частичная механизированная обработка почвы, осень 2019 г.

размещение площадок, террас, полос, борозд на площади, размеры площадок, террас, ширина полос и борозд размещение неравномерное ширина борозды - 0,7 м., метод, способ и сроки производства работ по лесовосстановлению ручная посадка сеянцами дуба под меч Колесова, весна 2020 г.

расстояние между рядами и в рядах, количество посадочных (посевных) мест на площадке среднее расстояние между бороздами 3 м., расстояние в ряду 0,8 м., количество посадочных (посевных) мест на 1 га: 4000 штук.
схема смешения пород Д-Д-Д

9. Требования к используемому для лесовосстановления посадочному (посевному) материалу:

характеристика посадочного (посевного) материала (возраст, высота, диаметр стволика у корневой шейки и др.) сеянцы дуба, возраст не менее – 1-2 г., высота стволика не менее – 12 см., диаметр стволика у корневой шейки – 4 мм.

тип посадочного материала (открытая корневая система, закрытая корневая система)
(нужное подчеркнуть)

расчет потребности посадочного (посевного) материала на 1 га. 4000 шт. посадочных мест площадь участка 2,0 га всего необходимо $4000 * 2 = 8000$ шт.

способ подготовки сеянцев (семян) к посадке (посеву) перед посадкой корневая система сеянцев обмакивается в «земляную болтушку»

10. Требования к молоднякам, площади которых подлежат отнесению к землям, на которых расположены леса, для признания работ по лесовосстановлению завершенными:

Состав 8Дпв2Лп+В

возраст деревьев главной породы 8 лет

количество растений главной породы на 1 га не менее 1200 шт/га

средняя высота деревьев главной породы не менее 1,5 м.

11. Объем работ по лесовосстановлению (площадь лесовосстановления) 2,0 га.

12. Намечаемые агротехнические и лесоводственные уходы за лесными культурами, количество и объем уходов по годам агротехнические: год 2020 – 3 ухода, год 2021 – 3 ухода, год 2022 – 3 ухода, год 2023 – 2 ухода, год 2024 – 1 уход,

лесоводственные: год 2022 – 1 уход, год 2024 – 1 уход.

13. Противопожарные мероприятия минерализованная полоса по периметру.

14. Иная информация: _____

15. Схема участка, проектируемого для лесовосстановления, прилагается.

Проект составил: _____
(подпись)

Бригадир Ильменского производственного
(должность)

участка
Соркин Алексей Валерьевич.

(ФИО)
« 7 » октября 20 19 г.

Согласовано: _____
(подпись)

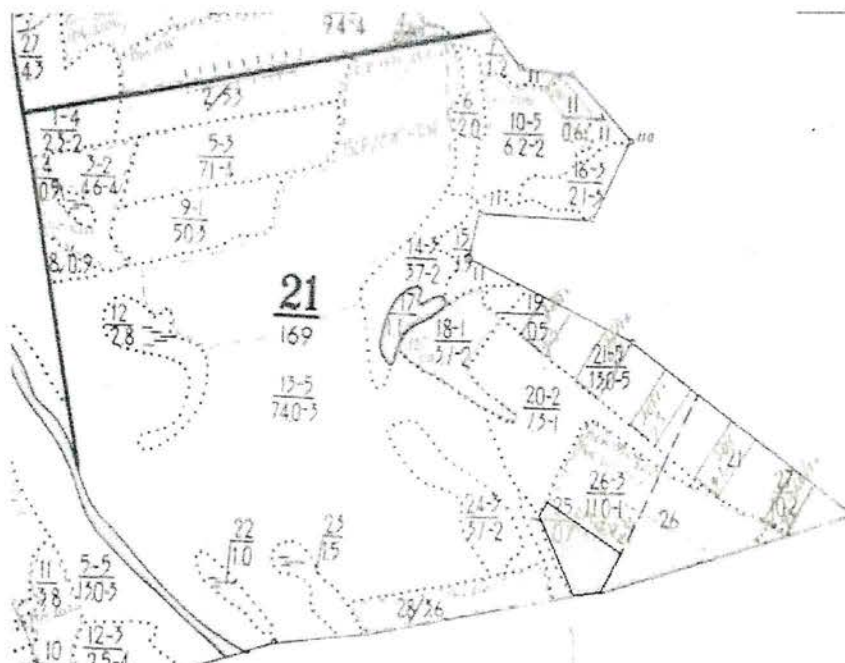
главный лесничий Аркадакского
лесничества Саратовской области
Мальцев Павел Владиславович

(ФИО)
« 7 » октября 20 19 г.

СХЕМА
расположения участка лесовосстановления

Местоположение участка лесовосстановления:

Саратовская область,
Аркадакское лесничество, Ильменское участковое лесничество,
квартал 21, выдел 26.



Масштаб 1:10000

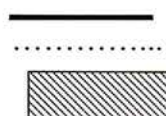
Площадь 2,0 га

Условные обозначения:

Граница квартала

Граница выдела

Участок лесовосстановления



Геоданные		
точки	румбы	длина (м)
1-2	СЗ-55,2°	205 м
2-3	ЮЗ-30,1°	36 м
3-4	ЮВ-23°	198 м
4-5	СВ-82°	62 м
5-1	СВ-28,2°	100 м

Примечание: Для вычерчивания схемы расположения участка лесовосстановления используются фрагменты картографических материалов лесоустройства - планшеты М 1:10 000, 1:25 000.

Схему составил: _____
(подпись)

Бригадир Ильменского производственного
(должность)

участка
Соркин Алексей Валерьевич.
(ФИО)

« 7 » окт 9 2019 г.

Согласовано: _____
первый заместитель министра
природных ресурсов и экологии
Саратовской области – начальник
управления лесного хозяйства
Попов В.Г.
« 9 » октября 20 19 г.

ПРОЕКТ ЛЕСОВОССТАНОВЛЕНИЯ на весну (осень) 2020 год

1. Характеристика местоположения лесного участка:

наименование лесничества Аркадакское
участковое лесничество Ильменское
№ квартала 15 № выдела 14, площадь лесного участка 1,0 га.

2. Характеристика лесорастительных условий:

лесорастительная зона расположения лесного участка (степная, лесостепная)
(нужное подчеркнуть)

рельеф притеррасная полоса, пологие и волнистые склоны и ровные местоположения
гидрологические условия не заливные
почвы темно-серые и серые супесчаные.

тип лесорастительных условий C2 – судубрава свежая

3. Характеристика площади лесного участка:

категория лесокультурной площади лесосека 2018 г., СРС, возраст 74 лет, состав насаждения до рубки 10С.

пригодность участка для работы техники пригоден

заселённость почвы вредными организмами корневая губка сосны

4. Характеристика вырубки:

количество пней на единице площади, их высота 400 шт/га, высота до 10 см.

состояние очистки от порубочных остатков и валежника порубочные остатки в количестве 5 м. куб/га.

характер и размещение оставленных деревьев и кустарников единично липа и вяз

степень задернения и минерализации почвы среднее

5. Характеристика имеющихся жизнеспособного подроста и молодняка лесных древесных пород:

состав пород 10Лп

средний возраст 5 лет

средняя высота 1,5 м

количество деревьев и кустарников на 1 га (по породам) 100 шт. – липы

размещение их по площади лесного участка равномерно

состояние лесных насаждений и его оценка расположение подроста редкое

6. Проектируемый способ лесовосстановления искусственное лесовосстановление

7. Обоснование проектируемого способа лесовосстановления, главных(ой) лесных(ой) древесных(ой) пород(ы), породного состава восстанавливаемых лесов, с учетом особенностей производства работ в различных категориях защитности лесов и особо защитных участках лесов: вырубка из под СРС причина назначения насаждения в сплошной рубку корневая губка сосны, и по этому требуется смены главной породы, с хвойных на лиственные. Дуб является основной лесообразующей породой, соответствует типу лесорастительных условий и требованием регламента.

8. Сроки и технологии (методы) выполнения работ по лесовосстановлению:

способы и время подготовки почвы частичная механизированная обработка почвы, осень 2019 г.

размещение площадок, террас, полос, борозд на площади, размеры площадок, террас, ширина полос и борозд размещение неравномерное, ширина борозды - 0,7 м.
метод, способ и сроки производства работ по лесовосстановлению ручная посадка сеянцами дуба под меч Колесова, весна 2020 г.

расстояние между рядами и в рядах, количество посадочных (посевных) мест на площадке среднее расстояние между бороздами 3 м., расстояние в ряду 0,8 м.,
количество посадочных (посевных) мест на 1 га: 4000 штук.
схема смешения пород Д-Д-Д

9. Требования к используемому для лесовосстановления посадочному (посевному) материалу:

характеристика посадочного (посевного) материала (возраст, высота, диаметр стволика у корневой шейки и др.) сеянцы дуба, возраст не менее – 1-2 г., высота стволика не менее – 12 см., диаметр стволика у корневой шейки – 4 мм.

тип посадочного материала (открытая корневая система, закрытая корневая система)
(нужное подчеркнуть)

расчет потребности посадочного (посевного) материала на 1 га. 4000 шт. посадочных мест площадь участка 1,0 га всего необходимо $4000 * 1 = 4000$ шт.

способ подготовки сеянцев (семян) к посадке (посеву) перед посадкой корневая система сеянцев обмакивается в «земляную болтушку»

10. Требования к молоднякам, площади которых подлежат отнесению к землям, на которых расположены леса, для признания работ по лесовосстановлению завершенными:

Состав 8Дпв2Лп

возраст деревьев главной породы 8 лет

количество растений главной породы на 1 га не менее 1200 шт/га

средняя высота деревьев главной породы не менее 1,5 м.

11. Объем работ по лесовосстановлению (площадь лесовосстановления) 1,0 га.

12. Намечаемые агротехнические и лесоводственные уходы за лесными культурами, количество и объем уходов по годам агротехнические: год 2020 – 3 ухода, год 2021 – 3 ухода, год 2022 – 3 ухода, год 2023 – 2 ухода, год 2024 – 1 уход,

лесоводственные: год 2022 – 1 уход, год 2024 – 1 уход.

13. Противопожарные мероприятия минерализованная полоса по периметру.

14. Иная информация: _____

15. Схема участка, проектируемого для лесовосстановления, прилагается.

Проект составил: _____

(подпись)

Бригадир Ильменского производственного

(должность)

участка

Соркин Алексей Валерьевич.

(ФИО)

« 4 » октября 2019 г.

Согласовано: _____

(подпись)

главный лесничий Аркадакского
лесничества Саратовской области

Мальцев Павел Владиславович

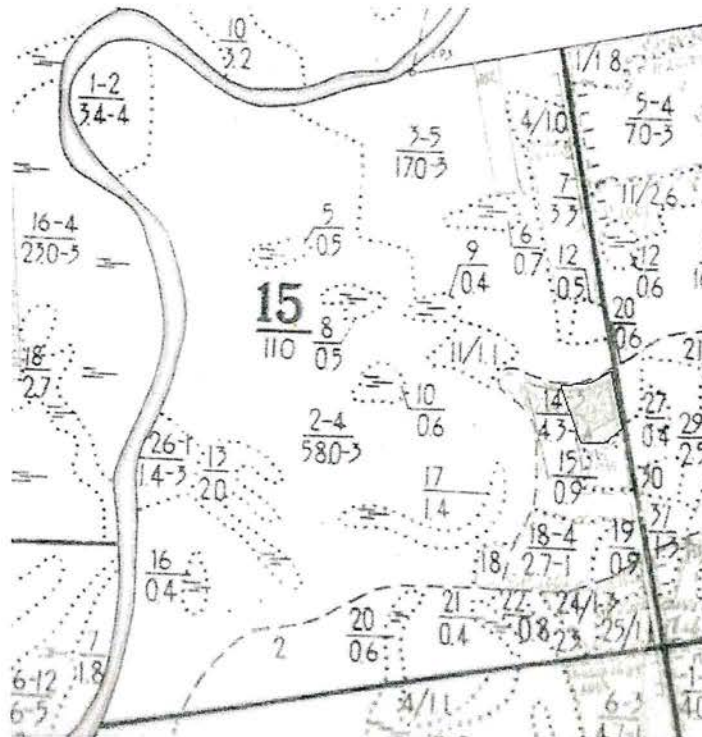
(ФИО)

« 7 » октября 2019 г.

СХЕМА
расположения участка лесовосстановления

Местоположение участка лесовосстановления:

Саратовская область,
Аркадакское лесничество, Ильменское участковое лесничество,
квартал 15, выдел 14.



Масштаб 1:10000

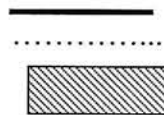
Площадь 1,0 га

Условные обозначения:

Граница квартала

Граница выдела

Участок лесовосстановления



Примечание: Для вычерчивания схемы участка лесовосстановления используются лесоустройства М 1:10 000, 1:25 000.

расположения фрагменты картографических материалов планшеты

Геоданные		
точки	румбы	длина (м)
1-2	ЮЗ-62,6°	45 м
2-3	ЮЗ-84,9°	55 м
3-4	ЮВ-18,6°	113 м
4-5	ЮВ-88,3°	44 м
5-6	СВ-51°	44 м
6-1	СЗ-10,4°	108 м

Схему составил: _____
(подпись)

Бригадир Ильменского производственного участка
(должность)

Соркин Алексей Валерьевич.
(ФИО)

« 7 » октября 2019 г.

Согласовано: _____
первый заместитель министра
природных ресурсов и экологии
Саратовской области – начальник
управления лесного хозяйства
Попов В.Г.
« 9 » октября 2019 г.

ПРОЕКТ ЛЕСОВОССТАНОВЛЕНИЯ на весну (осень) 2020 год

1. Характеристика местоположения лесного участка:
наименование лесничества Аркадакское
участковое лесничество Турковское
№ квартала 18 № выдела 2, площадь лесного участка 3,2 га.
2. Характеристика лесорастительных условий:
лесорастительная зона расположения лесного участка (степная, лесостепная)
(нужное подчеркнуть)
рельеф волнистый центральная зона поймы
гидрологические условия не заливные, влажные
почвы аллювиальные песчаные на глинистом аподзоленном черноземе.
тип лесорастительных условий ДЗп – дубрава влажная пойменная
3. Характеристика площади лесного участка:
категория лесокультурной площади лесосека 2017 г., СРС, возраст 108 лет, состав насаждения до рубки 9Дпв1Лп+Ос., микоз дуба
пригодность участка для работы техники пригоден
заселённость почвы вредными организмами отсутствует
4. Характеристика вырубки:
количество пней на единице площади, их высота 300 шт/га, высота до 10 см.
состояние очистки от порубочных остатков и валежника очищена от порубочных остатков.
характер и размещение оставленных деревьев и кустарников единично липа и клен
степень задернения и минерализации почвы задернение среднее
5. Характеристика имеющихся жизнеспособного подроста и молодняка лесных древесных пород:
состав пород 5Лп3Ос2Кло
средний возраст 5
средняя высота 1,5
количество деревьев и кустарников на 1 га (по породам) 150 шт. – липы, 50 – осины, 15 – клена.
размещение их по площади лесного участка равномерное
состояние лесных насаждений и его оценка расположение подроста редкое
6. Проектируемый способ лесовосстановления искусственное лесовосстановление
7. Обоснование проектируемого способа лесовосстановления, главных(ой) лесных(ой) древесных(ой) пород(ы), породного состава восстанавливаемых лесов, с учетом особенностей производства работ в различных категориях защитности лесов и особо защитных участках лесов: категорию вырубка восстанавливаются искусственным путем методом посева или посадки, главная порода – дуб, является основной лесобразующей, соответствует типу лесорастительных условий и требованиям регламента.
8. Сроки и технологии (методы) выполнения работ по лесовосстановлению:
способы и время подготовки почвы частичная механизированная обработка почвы, осень 2019 г.

способы, время и глубина обработки почвы нарезка борозд плугом ПКЛ-70 в агрегате с МТЗ-82 на глубину 10-15 см., средняя длина гона до 100 м.

размещение площадок, террас, полос, борозд на площади, размеры площадок, террас, ширина полос и борозд размещение прямолинейное, ширина борозды - 0,7 м.,

метод, способ и сроки производства работ по лесовосстановлению ручная посадка сеянцами дуба под меч Колесова, весна 2020 г.

расстояние между рядами и в рядах, количество посадочных (посевных) мест на площадке среднее расстояние между бороздами 3 м., расстояние в ряду 0,8 м.,

количество посадочных (посевных) мест на 1 га: 4000 штук.

схема смешения пород Д-Д-Д

9. Требования к используемому для лесовосстановления посадочному (посевному) материалу:

характеристика посадочного (посевного) материала (возраст, высота, диаметр стволика у корневой шейки и др.) сеянцы дуба, возраст не менее – 1-2 г., высота стволика не менее – 15 см., диаметр стволика у корневой шейки – 4 мм

тип посадочного материала (открытая корневая система, закрытая корневая система)
(нужное подчеркнуть)

расчет потребности посадочного (посевного) материала на 1 га. 4000 шт. посадочных мест, площадь участка 1,5 га всего необходимо $4000 * 3,2 = 12800$ шт.

способ подготовки сеянцев (семян) к посадке (посеву) перед посадкой корневая система сеянцев обмакивается в «земляную болтушку»

10. Требования к молоднякам, площади которых подлежат отнесению к землям, на которых расположены леса, для признания работ по лесовосстановлению завершенными:

Состав 8Дпв2Лп+Ос+Кло

возраст деревьев главной породы 7 лет

количество растений главной породы на 1 га не менее 1500 шт/га

средняя высота деревьев главной породы не менее 1,1 м.

11. Объем работ по лесовосстановлению (площадь лесовосстановления) 3,2га.

12. Намечаемые агротехнические и лесоводственные уходы за лесными культурами, количество и объем уходов по годам агротехнические: год 2020 – 3 ухода, год 2021 – 3 ухода, год 2022 – 3 ухода, год 2023 – 2 ухода, год 2024 – 1 уход + лесоводств.

лесоводственные: год 2022 – 1 уход, год 2024 – 1 уход.

13. Противопожарные мероприятия минерализованная полоса по периметру.

14. Иная информация: _____

15. Схема участка, проектируемого для лесовосстановления, прилагается.

Проект составил: Моисеев
(подпись)

Начальник Турковского
производственного участка
(должность)

Моисеев Александр Владимирович
(ФИО)

« 7 » октября 20 19 г.

Согласовано: Мальцев
(подпись)

главный лесничий Аркадакского
лесничества Саратовской области
Мальцев Павел Владиславович
(ФИО)

« 7 » октября 20 19 г.

СХЕМА
расположения участка лесовосстановления

Местоположение участка лесовосстановления:

Саратовская область,
Аркадакское лесничество, Турковское участковое лесничество,
квартал 18, выдел 2 д. 3.



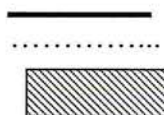
Масштаб 1:10000
Площадь 2,3 га

Условные обозначения:

Граница квартала

Граница выдела

Участок лесовосстановления



Геоданные		
точки	румбы	длина (м)
1-2	ЮВ-86,4°	249 м
2-3	СВ-14,5°	116 м
3-4	СЗ-52,9°	46 м
4-5	ЮЗ-87,4°	120 м
5-6	ЮЗ-85,1°	112 м
6-1	ЮЗ-5,4	110 м


Примечание: Для вычерчивания схемы расположения участка лесовосстановления используются фрагменты картографических материалов лесоустройства
М 1:10 000, 1:25 000.

Схему составил: Моисеев
(подпись)

Начальник Турковского
производственного участка
(должность)

Моисеев Александр Владимирович
(ФИО)

«7» октября 2019 г. (ФИО)

Согласовано: 
первый заместитель министра
природных ресурсов и экологии
Саратовской области – начальник
управления лесного хозяйства
Попов В.Г.
« 9 » октября 20 19 г.

ПРОЕКТ ЛЕСОВОССТАНОВЛЕНИЯ на весну (осень) 2020 год

1. Характеристика местоположения лесного участка:
наименование лесничества Аркадакское
участковое лесничество Турковское
№ квартала 18 № выдела 2, площадь лесного участка 1,5 га.
2. Характеристика лесорастительных условий:
лесорастительная зона расположения лесного участка (степная, лесостепная)
(нужное подчеркнуть)
рельеф волнистый центральная зона поймы
гидрологические условия не заливные, влажные
почвы аллювиальные песчаные на глинистом аподзоленном черноземе.
тип лесорастительных условий ДЗп – дубрава влажная пойменная
3. Характеристика площади лесного участка:
категория лесокультурной площади лесосека 2018 г., СРС, возраст 109 лет, состав насаждения до рубки 9Дпв1Лп+Ос, микоз дуба
пригодность участка для работы техники пригоден
заселённость почвы вредными организмами отсутствует
4. Характеристика вырубки:
количество пней на единице площади, их высота 300 шт/га, высота до 10 см.
состояние очистки от порубочных остатков и валежника очищена от порубочных остатков.
характер и размещение оставленных деревьев и кустарников единично липа
степень задернения и минерализации почвы задернение среднее
5. Характеристика имеющихся жизнеспособного подроста и молодняка лесных древесных пород:
состав пород 10Лп
средний возраст 5
средняя высота 1,5
количество деревьев и кустарников на 1 га (по породам) 150 шт. – липы,
размещение их по площади лесного участка равномерное
состояние лесных насаждений и его оценка расположение подроста редкое
6. Проектируемый способ лесовосстановления искусственное лесовосстановление
7. Обоснование проектируемого способа лесовосстановления, главных(ой) лесных(ой) древесных(ой) пород(ы), породного состава восстанавливаемых лесов, с учетом особенностей производства работ в различных категориях защитности лесов и особо защитных участках лесов: категорию вырубка восстанавливаются искусственным путем методом посева или посадки, главная порода – дуб, является основной лесобразующей, соответствует типу лесорастительных условий и требованиям регламента.
8. Сроки и технологии (методы) выполнения работ по лесовосстановлению:
способы и время подготовки почвы частичная механизированная обработка почвы, осень 2019 г.

способы, время и глубина обработки почвы нарезка борозд плугом ПКЛ-70 в агрегате с МТЗ-82 на глубину 10-15 см., средняя длина гона до 100 м.

размещение площадок, террас, полос, борозд на площади, размеры площадок, террас, ширина полос и борозд размещение неравномерное, ширина борозды - 0,7 м.,

метод, способ и сроки производства работ по лесовосстановлению ручная посадка сеянцами дуба под меч Колесова, весна 2020 г.

расстояние между рядами и в рядах, количество посадочных (посевных) мест на площадке среднее расстояние между бороздами 3 м., расстояние в ряду 0,8 м.,

количество посадочных (посевных) мест на 1 га: 4000 штук.

схема смешения пород Д-Д-Д

9. Требования к используемому для лесовосстановления посадочному (посевному) материалу:

характеристика посадочного (посевного) материала (возраст, высота, диаметр стволика у корневой шейки и др.) сеянцы дуба, возраст не менее – 1-2 г., высота стволика не менее – 15 см., диаметр стволика у корневой шейки – 4 мм.

тип посадочного материала (открытая корневая система, закрытая корневая система)
(нужное подчеркнуть)

расчет потребности посадочного (посевного) материала на 1 га. 4000 шт. посадочных мест, площадь участка 1,5 га всего необходимо $4000 * 1,5 = 6000$ шт.

способ подготовки сеянцев (семян) к посадке (посеву) перед посадкой корневая система сеянцев обмакивается в «земляную болтушку»

10. Требования к молоднякам, площади которых подлежат отнесению к землям, на которых расположены леса, для признания работ по лесовосстановлению завершенными:

Состав 8Дпв2Лп

возраст деревьев главной породы 7 лет

количество растений главной породы на 1 га не менее 1500 шт/га

средняя высота деревьев главной породы не менее 1,1 м.

11. Объем работ по лесовосстановлению (площадь лесовосстановления) 1,5 га.

12. Намечаемые агротехнические и лесоводственные уходы за лесными культурами, количество и объем уходов по годам агротехнические: год 2020 – 3 ухода, год 2021 – 3 ухода, год 2022 – 3 ухода, год 2023 – 2 ухода, год 2024 – 1 уход + лесоводств,

лесоводственные: год 2022 – 1 уход, год 2024 – 1 уход.

13. Противопожарные мероприятия минерализованная полоса по периметру.

14. Иная информация: _____

15. Схема участка, проектируемого для лесовосстановления, прилагается.

Проект составил: Моисеев
(подпись)

Начальник Турковского
производственного участка
(должность)

Моисеев Александр Владимирович
(ФИО)

« 7 » октября 20 19 г.

Согласовано: Мальцев
(подпись)

главный лесничий Аркадакского
лесничества Саратовской области
Мальцев Павел Владиславович
(ФИО)

« 7 » октября 20 19 г.

СХЕМА
расположения участка лесовосстановления

Местоположение участка лесовосстановления:

Саратовская область,
Аркадакское лесничество, Турковское участковое лесничество,
квартал 18, выдел 2 д. 1.



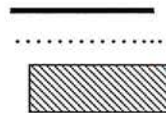
Масштаб 1:10000
Площадь 1,5 га

Условные обозначения:

Граница квартала

Граница выдела

Участок лесовосстановления



Геоданные		
точки	румбы	длина (м)
1-2	ЮЗ-3,	79 м
2-3	СВ-86,2°	238 м
3-4	СВ-30,5°	52 м
4-1	СЗ-86,1°	260 м

Примечание: Для вычерчивания схемы расположения участка лесовосстановления используются фрагменты картографических материалов лесоустройства - планшеты М 1:10 000, 1:25 000.

Схему составил:

Моисеев
(подпись)

Начальник Турковского
производственного участка
(должность)

Моисеев Александр Владимирович
(ФИО)

« 7 » октября 2019 г.