

Согласовано: _____
первый заместитель министра
природных ресурсов и экологии
Саратовской области – начальник
управления лесного хозяйства
Попов В.Г.
« 4 » октября _____ 2019 г.

ПРОЕКТ ЛЕСОВОССТАНОВЛЕНИЯ на весну 2020 год

1. Характеристика местоположения лесного участка:
наименование лесничества Екатериновское
участковое лесничество Екатериновское
№ квартала 1а № выдела - , площадь лесного участка 3,0 га.
2. Характеристика лесорастительных условий:
лесорастительная зона расположения лесного участка (степная, лесостепная)
(нужное подчеркнуть)
рельеф : средневозвышенные положения с ровным или слегка волнистым рельефом
гидрологические условия : участок не затапливаемый
почвы : серый супесчаный чернозём
тип лесорастительных условий: ДОС, Д2 (дубняк волосисто-осоковый, дубрава свежая)
3. Характеристика площади лесного участка:
категория лесокультурной площади прогалина
пригодность участка для работы техники пригоден
заселённость почвы вредными организмами нет
4. Характеристика вырубки:
количество пней на единице площади, их высота -
состояние очистки от порубочных остатков и валежника -
характер и размещение оставленных деревьев и кустарников -
степень задернения и минерализации почвы -
5. Характеристика имеющихся жизнеспособного подроста и молодняка лесных древесных пород: отсутствует
состав пород -
средний возраст -
средняя высота -
количество деревьев и кустарников на 1 га (по породам) -
размещение их по площади лесного участка -
состояние лесных насаждений и его оценка -
6. Проектируемый способ лесовосстановления: искусственное лесовосстановление
7. Обоснование проектируемого способа лесовосстановления, главных(ой) лесных(ой) древесных(ой) пород(ы), породного состава восстанавливаемых лесов, с учетом особенностей производства работ в различных категориях защитности лесов и особо защитных участках лесов: лесовосстановление на прогалинах осуществляется путём искусственного восстановления в целях обеспечения восстановления лесных насаждений, сохранения биологического разнообразия лесов, сохранения полезных функций лесов.
8. Сроки и технологии (методы) выполнения работ по лесовосстановлению:
способы и время подготовки почвы : механизированная частичная обработка почвы, осенью 2019 года.
способы, время и глубина обработки почвы: нарезка борозд трактор МТЗ -80 с плугом ПКЛ -70 с почвоуглубителем на глубину 25-30 см.

размещение площадок, террас, полос, борозд на площади, размеры площадок, террас, ширина полос и борозд: борозды шириной 0,8 м, расстояние между центрами борозд 3 м.

метод, способ и сроки производства работ по лесовосстановлению: механизированная посадка сеянцев лесопосадочной машиной МЛЮ -1, трактор МТЗ-80 весной 2020 года.
расстояние между рядами и в рядах, количество посадочных (посевных) мест на площадке:

между рядами -3,0 м., в рядах – 0,8 м., 4000 шт. на 1 га.

количество посадочных (посевных) мест на 1 га: 4000 штук.

схема смешения пород : С-С-С-С-С-С-С-Яз-Яз-Яз

9. Требования к используемому для лесовосстановления посадочному (посевному) материалу:

характеристика посадочного (посевного) материала (возраст, высота, диаметр стволика у корневой шейки и др.) : сосна обыкновенная- возраст не менее 2 лет, диаметр стволика у корневой шейки не менее 2,5 мм., высота стволика не менее 10см.; ясень зелёный - возраст не менее 1года, диаметр стволика у корневой шейки не менее 2,0 мм., высота стволика не менее 15см.

тип посадочного материала : (открытая корневая система, закрытая корневая система)
(нужное подчеркнуть)

расчет потребности посадочного (посевного) материала сосна -28000шт, ясень -12000 шт.
способ подготовки сеянцев (семян) к посадке (посеву) : сеянцы до посадки хранятся в снежной базе, перед посадкой корни обмакивают в земляную балтушку.

10. Требования к молоднякам, площади которых подлежат отнесению к землям, на которых расположены леса, для признания работ по лесовосстановлению завершенными:

Состав : 7С3Яз

возраст деревьев главной породы : 7 лет

количество растений главной породы на 1 га : не менее 2,0 тыс. шт.

средняя высота деревьев главной породы : не менее 1,5 м.

11. Объем работ по лесовосстановлению (площадь лесовосстановления) : 3 га.

12. Намечаемые агротехнические и лесоводственные уходы за лесными культурами, количество и объем уходов по годам: 1-3 годы по 3 ухода, 4 год -2кратный, 5 год по 1 уходу за сезон

13. Противопожарные мероприятия: опашка минерализованной полосой по периметру участка

14. Иная информация _____

15. Схема участка, проектируемого для лесовосстановления, прилагается.

Проект составил: _____
(подпись)

Начальник Екатериновского производственного участка
(должность)

Полетаев С.П.

(ФИО)

« 1 » октября 2019 г.

Согласовано: _____
(подпись)

главный лесничий Екатериновского лесничества Саратовской области

Семенова Е.А.

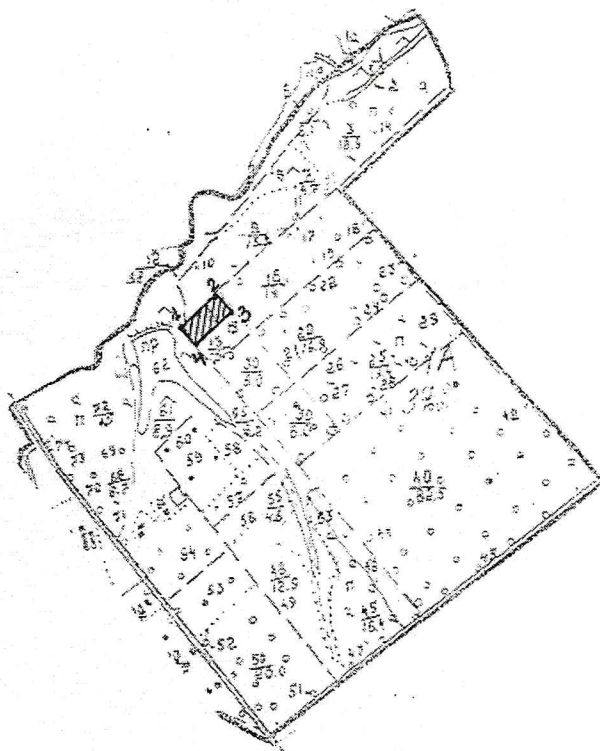
(ФИО)

« 2 » октября 2019 г.

СХЕМА
расположения участка лесовосстановления

Местоположение участка лесовосстановления:

Саратовская область,
Екатериновское лесничество, Екатериновское участковое лесничество,
квартал 1а, выдел _____ - _____.



Масштаб 1:25000

Площадь 3 га

Условные обозначения:

Граница квартала

Граница выдела

Участок лесовосстановления



Геоданные		
точки	румбы	длина (м)
1-2	СВ-65 ⁰	214
2-3	ЮВ-30 ⁰	141
3-4	ЮЗ-65 ⁰	214
4-1	СЗ-30 ⁰	141

Примечание: Для вычерчивания схемы расположения участка лесовосстановления используются фрагменты картографических материалов лесоустройства - планшеты М 1:10 000, 1:25 000.

Схему составил: _____

(подпись)


Начальник Екатериновского производственного участка

(должность)

Полетаев С.П.

(ФИО)

«1» октября 2019 г.

Согласовано: 
первый заместитель министра
природных ресурсов и экологии
Саратовской области – начальник
управления лесного хозяйства
Попов В.Г.
« 4 » октября 2019 г.

ПРОЕКТ ЛЕСОРАЗВЕДЕНИЯ на весну 2020 год

1. Характеристика местоположения лесного участка:
наименование лесничества Екатериновское
участковое лесничество Екатериновское
№ квартала 1а № выдела - , площадь лесного участка 7,0 га, иные
характеристики, позволяющие идентифицировать участок, его конфигурацию и площадь
_____.

2. Характеристика лесорастительных условий:
лесорастительная зона расположения лесного участка (степная, лесостепная)
(нужное подчеркнуть)
рельеф : средневозвышенные положения с ровным или слегка волнистым рельефом
гидрологические условия участок не затопливаемый
почвы: серый супсучанный чернозём
тип лесорастительных условий ДОС, Д2 (дубняк волосисто- осоковый, дубрава свежая)

3. Характеристика площади лесного участка:
категория лесокультурной площади: прочие земли
пригодность участка для работы техники : пригоден
заселённость почвы вредными организмами: нет

4. Характеристика имеющихся жизнеспособного подроста и молодняка лесных
древесных пород:
состав пород _____
средний возраст _____
средняя высота _____
количество деревьев и кустарников на 1 га (по породам) _____

5. Обоснование проектируемой технологии лесоразведения, главных(ой) лесных(ой)
древесных(ой) пород(ы), породного состава создаваемых насаждений, с учетом
особенностей производства работ на различных категориях земель: лесоразведение на
землях лесного фонда проводится с целью увеличения лесистости.

6. Обоснование проектируемого метода создания лесных насаждений: создание
защитных насаждений на землях лесного фонда методом посадки лесных культур.

7. Требования к используемому для лесоразведения посадочному (посевному)
материалу:
характеристика посадочного (посевного) материала (возраст, высота, диаметр стволика у
корневой шейки и др.) : сосна обыкновенная – возраст не менее 2 лет, диаметр стволика у
корневой шейки не менее 2,5 мм., высота стволика не менее 10см.; ясень зелёный - –
возраст не менее 1года, диаметр стволика у корневой шейки не менее 2,0 мм., высота
стволика не менее 15 см.
тип посадочного материала (открытая корневая система, закрытая корневая система)
(нужное подчеркнуть)

расчет потребности посадочного (посевного) материала : состав 7С3Яз, 4000 шт. на 1 га.,
сосна -19600 шт, ясень -8400 шт.

способ подготовки сеянцев (семян) к посадке (посеву) : сеянцы до посадки хранятся в снежной базе, перед посадкой корни обмакивают в земляную балтушку.

8. Сроки, этапы выполнения работ по лесоразведению:

способы и время подготовки почвы : механизированная частичная обработка почвы осенью 2019 года.

способы, время и глубина обработки почвы : нарезка борозд трактор МТЗ-80 с плугом ПКЛ-70 с почвоуглубителем, глубиной 25-30 см.

размещение площадок, террас, полос, борозд на площади, размеры площадок, террас, ширина полос и борозд : борозды шириной 0,8 м, расстояние между центрами борозд 3 м.

метод, способ и сроки производства культур : механизированная посадка сеянцев лесопосадочной машиной МЛУ 1, трактор МТЗ -80 ,весной 2020 г.

расстояние между рядами и в рядах, количество посадочных (посевных) мест на площадке: между рядами 3м., в ряду -0,8 м.

количество посадочных (посевных) мест на 1 га: 4000 штук.

9. Критерии оценки состояния созданных объектов лесоразведения для признания работ по лесоразведению завершенными:

возраст лесомелиоративных насаждений состав 7СЗЯз 7 лет

(в т.ч. деревьев главной породы 7 лет)

средняя высота деревьев : не менее 1,5 м.

(в т.ч. деревьев главной породы : не менее 1,5 м.)

показатель сомкнутости крон :

количество жизнеспособных деревьев и кустарников на единице площади : не менее 2,0 тыс. шт. на 1 га. (в т.ч. деревьев главной породы не мене 2,0 тыс. шт. на 1 га.)

другое _____

10. Объем работ по лесоразведению (площадь лесоразведения) 7,0 га.

11. Намечаемые агротехнические и лесоводственные уходы за лесными культурами, количество и объем уходов по годам : 1-3 годы по 3 ухода, 4 год-2 ухода, 5год- 1 уход.

12. Противопожарные мероприятия : опашка минерализованной полосой по периметру участка.

13. Иная информация: _____

14. Схема участка, проектируемого для лесоразведения, прилагается.

Проект составил: _____

(подпись)

Начальник Екатериновского
производственного участка

(должность)

Полетаев С.П.

(ФИО)

«1» октября 2019 г.

Согласовано: _____

(подпись)

главный лесничий Екатериновского
лесничества Саратовской области

Семенова Е.А.

(ФИО)

«2» октября 2019 г.

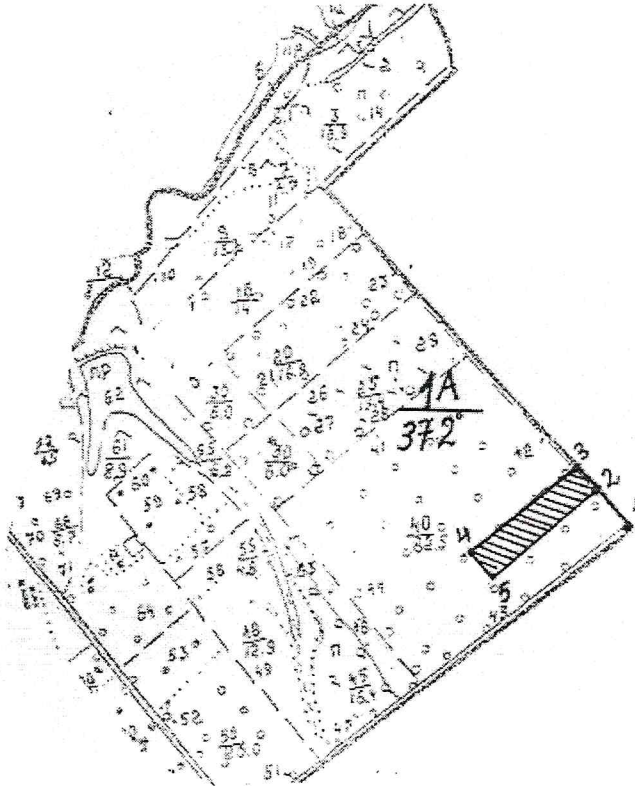
СХЕМА
расположения участка лесоразведения

Местоположение участка лесоразведения:

Саратовская область,

Екатериновское лесничество, Екатериновское участковое лесничество,

квартал 1а, выдел _____ - _____.



Масштаб 1:25000

Площадь 7,0 га

Условные обозначения:

Граница квартала

Граница выдела

Участок лесоразведения



Геоданные		
точки	румбы	длина (м)
1-2	СЗ-35 ⁰	206
2-3	СЗ-36 ⁰	140
3-4	ЮЗ-60 ⁰	500
4-5	ЮВ-35 ⁰	140
5-2	СВ-60 ⁰	500

Примечание: Для вычерчивания схемы расположения участка лесоразведения используются фрагменты картографических материалов лесоустройства - планшеты М 1:10 000, 1:25 000.

Схему составил: _____

(подпись)

Начальник Екатериновского производственного участка

(должность)

Полетаев С.П.

(ФИО)

«1» октября 2019г.