

УТВЕРЖДАЮ  
Первый заместитель министра-начальник  
управления лесного хозяйства  
министерства природных ресурсов  
и экологии Саратовской области  
\_\_\_\_\_  
Попов В.Г.  
« 29 » августа 20 19 г.

Акт  
лесопатологического обследования № 001/14

лесных насаждений \_\_\_\_\_ Лысогорского \_\_\_\_\_ лесничества (лесопарка)  
Саратовская область \_\_\_\_\_ (субъект Российской Федерации)

Способ лесопатологического обследования: 1. Визуальный   
2. Инструментальный

Место проведения

Участковое лесничество	Урочище (дача)	Квартал (кварталы)	Выдел (выделы)	Площадь, га
Урицкое		65	15, л/п 2.	30 (12,2)

Лесопатологическое обследование проведено на общей площади \_\_\_\_\_ 12,2 \_\_\_\_\_ га

2. Инструментальное обследование лесного участка кв. 65, выд. 15, л/п 2

2.1. Фактическая таксационная характеристика лесного насаждения соответствует (не соответствует)

(нужное подчеркнуть) таксационному описанию. Причины несоответствия:

длительный период после лесоустройства - (24 года)

Ведомость лесных участков с выявленными несоответствиями таксационным описаниям приведена в приложении № 1 к Акту.

2.2. Состояние насаждений: с нарушенной устойчивостью

с утраченной устойчивостью

причины повреждения:

Устойчивый низовой пожар 4-10 летней давности высокой интенсивности (868). Данная причина определена по следующим признакам: ожог стволов прошлых лет (камбий не поврежден) (327), ожог стволов прошлых лет (камбий поврежден <3/4 окр. ств.) (328), ожог стволов прошлых лет (камбий поврежден >3/4 окр. ств.) (329).

В том числе:

заселено (отработано) стволовыми вредителями

Вид вредителя	Порода	Встречаемость (% заселённых деревьев)	Степень заселения лесного насаждения (слабая, средняя, сильная)

Повреждено огнём

Вид пожара	Порода	Состояние корневых лап		Состояние корневой шейки		Подсушивание луба	
		процент повреждённых огнём корней	процент деревьев с данным повреждением	ожог корневой шейки по окружности (1/4; 2/4; 3/4; более 3/4)	процент деревьев с данным повреждением	по окружности (1/4; 2/4; 3/4; более 3/4)	процент деревьев с данным повреждением
Устойчивый низовой пожар 4-10 летней давности высокой интенсивности	Дуб нагорный низкоствольный					1/4	13,4
						2/4	10,2
						более 3/4	76,4

Поражено болезнями

Вид болезни	Порода	Встречаемость (% повреждённых деревьев)	Степень поражения лесного насаждения (слабая, средняя, сильная)

2.3. Выборке подлежит 76,4 % деревьев,

в том числе:

ослабленных \_\_\_\_\_ % (причины назначения) \_\_\_\_\_  
 сильно ослабленных \_\_\_\_\_ % (причины назначения) \_\_\_\_\_  
 усыхающих \_\_\_\_\_ % (причины назначения) \_\_\_\_\_  
 свежего сухостоя \_\_\_\_\_ %

в том числе: свежего ветровала \_\_\_\_\_ %  
 свежего бурелома \_\_\_\_\_ %  
 старого ветровала \_\_\_\_\_ %  
 в том числе: старого бурелома \_\_\_\_\_ %  
 старого сухостоя \_\_\_\_\_ 76,4 %  
 аварийных \_\_\_\_\_ %

2.4. Полнота лесного насаждения после уборки деревьев, подлежащих рубке, составит \_\_\_\_\_ 0,1 .  
 Критическая полнота для данной категории лесных насаждений составляет \_\_\_\_\_ 0,3 .

## ЗАКЛЮЧЕНИЕ

В выделе 15, в лесопатологическом выделе №2 площадью 12,2 га, полнота 0,5, состав насаждения 10Днн, СКС 4,4, полнота после рубки составит 0,1. Насаждение с нарушенной устойчивостью. Назначается СРС.

С целью предотвращения негативных процессов или снижения ущерба от их воздействия назначено:

Участковое лесничество	Урочище (дача)	Квартал	Выдел	Площадь выдела, га	Вид мероприятия	Площадь мероприятия, га	Порода	Запас на выдел, куб. м	Крайние сроки проведения
Урицкое		65	15, л/п 2.	30(12,2)	СРС	12,2	Днн	1422,5	2020

Ведомость пречета деревьев, назначенных в рубку, и абрис лесного участка прилагаются (приложения 2 и 3 к Акту)

Меры по обеспечению возобновления \_\_\_\_\_  
 В соответствии с приказом Министерства природных ресурсов и экологии Российской Федерации от 25.03.2019 № 188 "Об утверждении Правил лесовосстановления, состава проекта лесовосстановления, порядка разработки проекта лесовосстановления и внесения в него изменений"

Мероприятия, необходимые для предупреждения повреждения и поражения смежных насаждений:

Своевременное проведение рубки способом, исключающим повреждение смежных деревьев. Вывозка неокоренной древесины в соответствии с Постановлением Правительства РФ № 607 от 20.05.2017 года "О правилах санитарной безопасности в лесах". Сжигание порубочных остатков в соответствии с Постановлением Правительства РФ № 417 от 30.06.2007 года "Об утверждении Правил пожарной безопасности в лесах"

Сведения для расчёта степени повреждения:

Год образования старого сухостоя \_\_\_\_\_ в период с 2010 по 2013 год ;

Основная причина повреждения древесины \_\_\_\_\_

Дата проведения обследования \_\_\_\_\_ 14.06.2019 г.

Дата составления акта \_\_\_\_\_ 12.08.2019 г.

Исполнитель работ по проведению лесопатологического обследования:

Инженер лесопатолог 1-й категории ОЗЛ и ГЛПМ филиала ФБУ "Рослесозащита"- "ЦЗЛ Саратовской области"

ФИО \_\_\_\_\_

Вёхов Р.В.

Подпись \_\_\_\_\_

*Deaf*

Ведомость лесных участков с выявленными несоответствиями таксационным описаниям

1	2	3	4	5	6	7	8	9	Таксационная характеристика								Заложено пробных			
									10	11	12	13	14	15	16	17	18	19	20	21
Источники данных	Год проведения лесосурьеза	Номер квартала	Номер выдела	Площадь выдела, га	Целевое назначение лесов	Категория защитных лесов	Номер лесопатологического выдела	Площадь лесопатологического выдела, га	состав	порода	возраст, лет	средняя высота, м	средний диаметр, см	тип леса	тип условий местопрорастания	полнота	бонитет	запас сыровастушной (общий) куб. м/га	количество, шт.	общая площадь, га
ТО	1995	65	15	30,0	Защитные лесов	противопожарные	-	-	8Днн20с	Д	65	15	20	ДУЗМ	С1-2	0,5	4	110	-	-
Ф	2019	65	15	30,0	Защитные лесов	противопожарные	2	12,2	10Днн	Д	89	15	22	ДУЗМ	С1-2	0,5	4	27,5 (116,5)	8*	0,32

Примечание: круговые площадки постоянного радиуса (8 шт.)

ТО - таксационные описания

Ф - фактическая характеристика лесного насаждения

Исполнитель работ по проведению лесопатологического обследования:

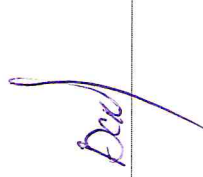
Дата составления 12.08. 2019 г.

Инженер-лесопатолог I-й категории

Вёхов Р.В.

Подпись

филиал ФБУ "Рослесозащита" "ЦЗЛ Саратовской области"



**Результаты проведения лесопатологического обследования лесных насаждений за июнь 2019 г.**

Субъект Российской Федерации Саратовская область Лесничество (лесопарк) Лысогорское  
 Участковое лесничество Урицкое Урочище (лесная дача) \_\_\_\_\_

Номер квартала	Номер выдела	Площадь выдела, га	Целевое назначение лесов	Категория защитных лесов	Номер лесопатологического выдела	Площадь лесопатологического выдела, га	Таксационная характеристика лесного насаждения										Распределение деревьев по категориям состояния, % от запаса										Признаки повреждения деревьев				Доля поврежденных деревьев, %	Причина ослабления, повреждения	Подлежит рубке, %	Назначенные мероприятия	
							состав	попoda	возраст	средняя высота, м	средний диаметр, см	тип леса	полнота	бонитет	запас, куб. м/га	число деревьев на пробе, шт	без признаков ослабления	ослабленные	сильно ослабленные	учащающие	свежий сухостой	свежий ветровал	старый сухостой	свежий ветровал	старый ветровал	свежий бурелом	старый бурелом	аварийные деревья	327	329				328	30
1	2	3	4	5	6	7	8	9	10	11	12	13	14	15	16	17	18	19	20	21	22	23	24	25	26	27	28	29	30	31	32	33	34	35	36
65	15	30,0	Защитные	142	2	12,2	10Дни*	Д	89*	15	22*	ДУЗМ	0,5	4	116,6*	153	0	13,4	10,2	0	0	76,4	0	0,0	0	0	0	76,4	868	76,4	511	12,2	12,2	12,2	

Причины ослабления, повреждения:

868 - Устойчивый низовой пожар 4-10 летней давности высокой интенсивности

Признаки повреждения деревьев:

327 - Ожог стволов прошлых лет (камбий не поврежден)

328 - Ожог стволов прошлых лет (камбий поврежден <3/4 окр. Ств.)

329 - Ожог стволов прошлых лет (камбий поврежден > 3/4 окр. Ств.)

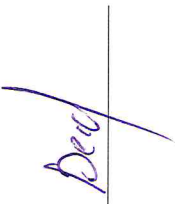
Категория защитных лесов:

142 - противоризионные леса

Назначенные мероприятия (вид):

511 - Сплошная санитарная рубка

Исполнитель работ по проведению лесопатологического обследования:

Инженер-лесопатолог 1-й категории Вёхов Р.В. Подпись 

Дата составления документа 12.08.2019 г. Телефон 88452620015

Ведомость перечета деревьев назначенных в рубку  
ВРЕМЕННАЯ ПРОБНАЯ ПЛОЩАДЬ № 1

Субъект Российской Федерации

Саратовская область

Лесничество Лысогорское Участковое лесничество Урицкое

Квартал 65 Выдел (Лп/в) 15 (2) Площадь, га 30 (12,2)

Площадь очага, га \_\_\_\_\_ Размер пробной площади, га 0,32

Номер очага вредных организмов \_\_\_\_\_

Таксационная характеристика:

Тип леса ДУЗМ Состав 10Днн

Возраст 89 лет Бонитет 4 Полнота 0,5

Запас сырорастущий (общий) куб.м/га 27,5 (116,5) Возобновление: \_\_\_\_\_

Время и причина ослабления насаждения Устойчивый низовой пожар 4-10 летней давности высокой интенсивности (868)

Тип очага: эпизодический, хронический (подчеркнуть)

Фаза развития очага вредных организмов: начальная, нарастания численности, собственно вспышка, кризис (подчеркнуть)

Состояние насаждения, намечаемые мероприятия насаждение с нарушенной устойчивостью  
требуется сплошная санитарная рубка

Примечание: Перечет деревьев на лесотаксационном выделе произведен методом закладки 8 шт. круговых площадок постоянного радиуса со сплошным перечетом деревьев на нем. Радиус площадок 11,3 метра, площадь одной площадки 0,04 га.

Исполнитель работ по проведению лесопатологического обследования:

Дата обследования 14.06.2019г.  
Должность: Инженер-лесопатолог 1-й категории Вехов Р.В.  
филиал ФБУ "Рослесозащита"- "ЦЗЛ Саратовской области"

Подпись 

ВЕДОМОСТЬ ПЕРЕЧЕТА ДЕРЕВЬЕВ

КСС породы 4,4

Лесная порода

Дуб нагорный низкоствольный

Ступени толщины, см	Количество деревьев по категориям состояния								Всего деревьев по ступеням толщины	
	1	2	3	4	5	6	ветровал, бурелом	аварийны е деревья	шт.	в т.ч. подлежат рубке, %
12						34			34	100
16						40			40	100
20		1				36			37	97,3
24			3			21			24	87,5
28		3	2			7			12	58,3
32		4	2						6	0
36										
40										
Итого, шт.		8	7			138			153	90,2
Итого, м³		5,0	3,8			28,5			37,3	76,4
Итого, % от м³ по породе		13,4	10,2			76,4			100,0	76,4

Лесная порода

Ступени толщины, см	Количество деревьев по категориям состояния								Всего деревьев по ступеням толщины	
	1	2	3	4	5	6	ветровал, бурелом	аварийны е деревья	шт.	в т.ч. подлежат рубке, %
12										
16										
20										
24										
28										
32										
36										
40										
Итого, %										

Лесная порода

Ступени	Количество деревьев по категориям состояния								Всего деревьев по ступеням толщины	
	1	2	3	4	5	6	ветровал, бурелом	аварийны	шт.	в т.ч.
12										
16										
20										
24										
28										
32										
36										
40										
Итого, %										

Дата обследования

14.06.2019г.

Должность: инженер-лесопатолог 1-й категории  
филиал ФБУ "Рослесозащита" - "ЦЗЛ Саратовской области"

Подпись



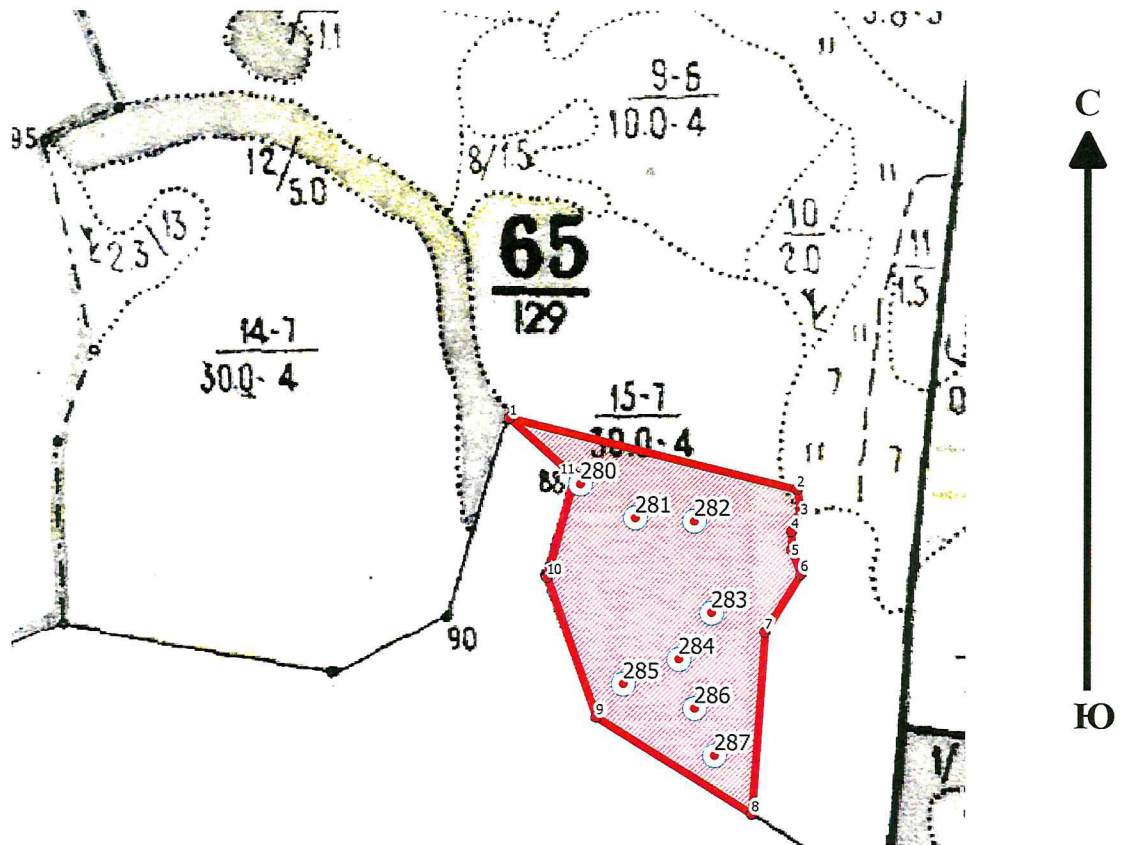
Р.В. Вёхов

ФИО

Абрис участка

Лысогорского лесничества, Урицкого участкового лесничества квартал 65, выдел 15  
л/п выдел № 2, площадь 12,2 га.

М 1:10000



Условные обозначения:

● расположение круговой площадки постоянного радиуса

— граница выдела

▨ обследуемый участок

№ выдела	Ленты (круговой площадки) перечёта						
	№ ленты (площадки)	Координаты круговых площадок		длина, м	ширина, м	радиус, м	площадь, га
		Широта, °	Долгота, °				
15 л/п 2	280	51.34590	44.92165	-	-	11,3	0,04
	281	51.34551	44.92266	-	-	11,3	0,04
	282	51.34547	44.92376	-	-	11,3	0,04
	283	51.34441	44.92408	-	-	11,3	0,04
	284	51.34388	44.92347	-	-	11,3	0,04
	285	51.34359	44.92244	-	-	11,3	0,04
	286	51.34331	44.92376	-	-	11,3	0,04
	287	51.34275	44.92413	-	-	11,3	0,04



Номера точек	Координаты		Румбы линий	Длина, м
	Широта, °	Долгота, °		
1-2	51,34666086	44,92033881	ЮВ 81°12`	382
2-3	51,34583783	44,92566537	ЮВ 16°12`	26
3-4	51,34560953	44,92573165	ЮЗ 56°36`	31
4-5	51,34535173	44,92556144	ЮВ 0°0`	23
5-6	51,34514056	44,92556144	ЮВ 31°54`	33
6-7	51,34486128	44,92573547	ЮЗ 45°12`	87
7-8	51,34419371	44,92507199	ЮЗ 83°36`	270
8-9	51,34177311	44,92480115	СЗ 76°18`	236
9-10	51,3425418	44,92163874	СЗ 14°48`	257
10-11	51,34482334	44,92103706	СВ 23°36`	134
11-1	51,34598169	44,92154217	СЗ 60°36`	113

Исполнитель работ по проведению лесопатологического обследования:  
Инженер-лесопатолог 1-й категории  
филиала ФБУ «Рослесозащита» «ЦЗЛ саратовской области»

Вёхов Р.В.

Подпись \_\_\_\_\_

Дата составления документа 12.08.2019 г. . Телефон 88452 620015

# ВЫПИСКА ИЗ ГОСУДАРСТВЕННОГО ЛЕСНОГО РЕЕСТРА

на «29» июня 2019г.

Орган государственной власти, осуществляющий ведение государственного лесного реестра на территории Саратовской области: **министерство природных ресурсов и экологии Саратовской области в лице первого заместителя министра - начальника управления лесного хозяйства Попова В.Г.**

Правообладатель земель лесного фонда на территории Саратовской области: **министерство природных ресурсов и экологии Саратовской области** (согласно п. 11 Положения о министерстве природных ресурсов и экологии Саратовской области, утвержденного постановлением Правительства Саратовской области от 08 октября 2013 г. № 537-П «Вопросы министерства природных ресурсов и экологии Саратовской области» и п.п. 2 п.1 ст. 83 Лесного кодекса РФ)

**Заявитель: Министерство природных ресурсов и экологии Саратовской области** (во исполнении пункта 1.7 протокола совещания Департамента лесного хозяйства по Приволжскому федеральному округу, ФБУ «Рослесозащита» №01-05/3678 от 27.12.2016)

## Информация по запрашиваемому лесному участку:

Собственность: Российской Федерации

Категория земель: земли лесного фонда

### ХАРАКТЕРИСТИКА ЛЕСНОГО УЧАСТКА

Адрес (местоположение) лесного участка: Лысогорский район

Лесничество	Лысогорское
Участковое лесничество	Урицкое
Общая площадь, га	12,2
Категория лесов	Защитные
Категория защитности лесов	Ценные леса: противозерозийные леса
Возможный вид использования	Заготовка древесины

Таксационная характеристика лесного участка:

№ квартала	№ выдела	Площадь, га	Состав	Возраст	Высота	Диаметр	Бонитет	Тип леса	ТУМ	Полнота	Запас на га/м3
по материалам лесоустройства 1995 г.											
65	ч15	12,2	8Днн2Ос	65	15	20	4	дбм	C1_2	0,5	110
на основании акта несоответствия лесного участка от 2018 года											
65	ч15	12,2	10Днн	93	15	20	5	дбм	C1_2	0,3	68
<b>Итого</b>		<b>12,2</b>									

Наименование, местонахождение юридического лица /ФИО физического лица/ - **лесопользователя (арендатора) Документы – договор аренды лесного участка отсутствует**

(договор аренды лесного участка, постоянное (бессрочное) пользование лесным участком, договор безвозмездного срочного пользования лесным участком, реквизиты договора, срок пользования)

Особые отметки: нет.

Приложение к акту лесопатологического обследования № 001/14 (инструментальный способ).

Первый заместителя министра -  
начальник управления лесного  
хозяйства

**Попов В.Г.**

ФИО

29.04.2019

Дата

Подпись



МП

# Карта-схема расположения и границы лесного участка

**Саратовская область**

(субъект Российской Федерации, муниципальное образование)

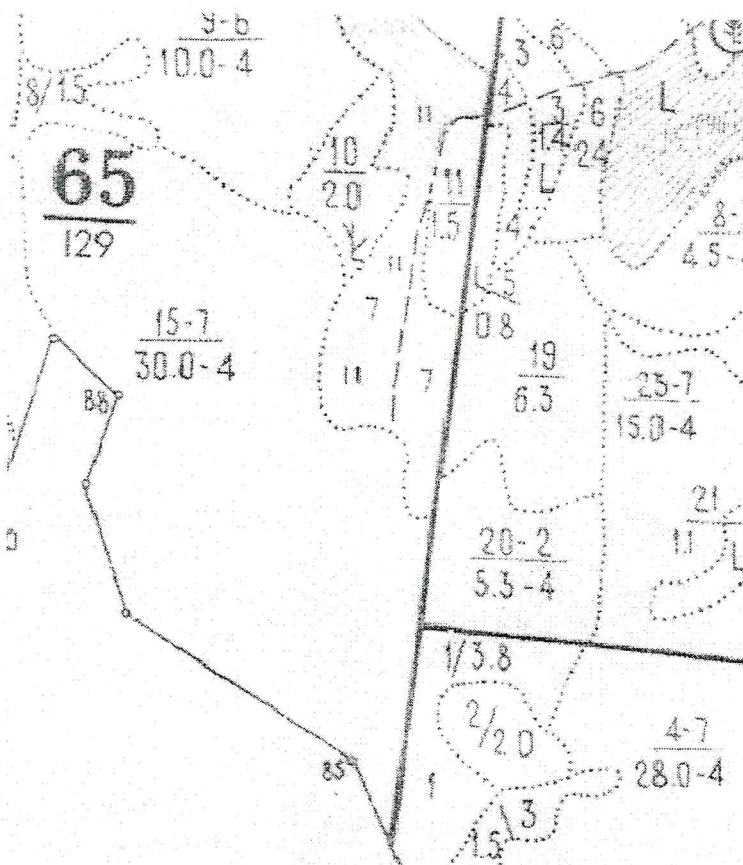
**Лесничество (лесопарк) Лысогорское**

(название)

**Участковое лесничество Урицкое, квартал 65, выдел 15**

(название)

**Собственность - Российской Федерации;**



Первый заместитель министра -  
начальник управления лесного  
хозяйства

**Попов В.Г.**

ФИО

29.07.2019 Подпись

Дата



УТВЕРЖДАЮ

Первый заместитель министра-начальник  
управления лесного хозяйства  
министерства природных ресурсов  
и экологии Саратовской области

Попов В.Г.

« 29 » августа 20 19 г.

Акт

лесопатологического обследования № 002/14

лесных насаждений Лысогорского лесничества (лесопарка)  
Саратовская область (субъект Российской Федерации)

Способ лесопатологического обследования:

1. Визуальный

2. Инструментальный

Место проведения

Участковое лесничество	Урочище (дача)	Квартал (кварталы)	Выдел (выделы)	Площадь, га
Урицкое		65	15, л/п 3.	30 (7,8)

Лесопатологическое обследование проведено на общей площади

7,8 га

2. Инструментальное обследование лесного участка кв. 65, выд. 15, л/п 3

2.1. Фактическая таксационная характеристика лесного насаждения соответствует (не соответствует)

(нужное подчеркнуть) таксационному описанию. Причины несоответствия:

длительный период после лесоустройства - (24 года)

Ведомость лесных участков с выявленными несоответствиями таксационным описаниям приведена в приложении № 1 к Акту.

2.2. Состояние насаждений: с нарушенной устойчивостью

с утраченной устойчивостью

причины повреждения:

Устойчивый низовой пожар 4-10 летней давности высокой интенсивности (868). Данная причина определена по следующим признакам: ожог стволов прошлых лет (камбий не поврежден) (327), ожог стволов прошлых лет (камбий поврежден <3/4 окр. ств.) (328), ожог стволов прошлых лет (камбий поврежден >3/4 окр. ств.) (329).

В том числе:

заселено (отработано) стволовыми вредителями

Вид вредителя	Порода	Встречаемость (% заселённых деревьев)	Степень заселения лесного насаждения (слабая, средняя, сильная)

Повреждено огнём

Вид пожара	Порода	Состояние корневых лап		Состояние корневой шейки		Подсушивание луба	
		процент повреждённых огнём корней	процент деревьев с данным повреждением	ожог корневой шейки по окружности (1/4; 2/4; 3/4; более 3/4)	процент деревьев с данным повреждением	по окружности (1/4; 2/4; 3/4; более 3/4)	процент деревьев с данным повреждением
Устойчивый низовой пожар 4-10 летней давности низкой интенсивности	Дуб нагорный низкоствольный					1/4	37,1
						2/4	30,7
						более 3/4	32,2

Поражено болезнями

Вид болезни	Порода	Встречаемость (% повреждённых деревьев)	Степень поражения лесного насаждения (слабая, средняя, сильная)

2.3. Выборке подлежит 32,2 % деревьев,

в том числе:

ослабленных \_\_\_\_\_ % (причины назначения) \_\_\_\_\_  
 сильно ослабленных \_\_\_\_\_ % (причины назначения) \_\_\_\_\_  
 усыхающих \_\_\_\_\_ % (причины назначения) \_\_\_\_\_  
 свежего сухостоя \_\_\_\_\_ %

в том числе: свежего ветровала \_\_\_\_\_ %  
 свежего бурелома \_\_\_\_\_ %  
 старого ветровала \_\_\_\_\_ %  
 в том числе: старого бурелома \_\_\_\_\_ %  
 старого сухостоя 32,2 %  
 аварийных \_\_\_\_\_ %

2.4. Полнота лесного насаждения после уборки деревьев, подлежащих рубке, составит 0,3.  
 Критическая полнота для данной категории лесных насаждений составляет 0,3.

### ЗАКЛЮЧЕНИЕ

В выделе 15, в лесопатологическом выделе №3 площадью 7,8 га, полнота 0,5, состав насаждения 10Днн, СКС 3,3, полнота после рубки составит 0,3. Насаждение с нарушенной устойчивостью. Назначается ВСП.

С целью предотвращения негативных процессов или снижения ущерба от их воздействия назначено:

Участковое лесничество	Урочище (дача)	Квартал	Выдел	Площадь выдела, га	Вид мероприятия	Площадь мероприятия, га	Порода	Запас на выдел, куб. м	Крайние сроки проведения
Урицкое		65	15, л/п 3.	30(7,8)	ВСП	7,8	Днн	358,3	2020

Ведомость пречета деревьев, назначенных в рубку, и абрис лесного участка прилагаются (приложения 2 и 3 к Акту)

Меры по обеспечению возобновления: Не требуется

Мероприятия, необходимые для предупреждения повреждения и поражения смежных насаждений:

Своевременное проведение рубки способом, исключающим повреждение смежных деревьев. Вывозка неокоренной древесины в соответствии с Постановлением Правительства РФ № 607 от 20.05.2017 года "О правилах санитарной безопасности в лесах". Сжигание порубочных остатков в соответствии с Постановлением Правительства РФ № 417 от 30.06.2007 года "Об утверждении Правил пожарной безопасности в лесах"

Сведения для расчёта степени повреждения:

Год образования старого сухостоя в период с 2010 по 2013 год ;

Основная причина повреждения древесины \_\_\_\_\_

Дата проведения обследования 14.06.2019 г.

Дата составления акта 12.08.2019 г.

Исполнитель работ по проведению лесопатологического обследования:

Инженер лесопатолог 1-й категории ОЗЛ и ГЛПМ филиала ФБУ "Рослесозащита"- "ЦЗЛ Саратовской области"

ФИО Вёхов Р.В. Подпись Р.В.В.

Приложение 1  
к акту лесопатологического обследования

Ведомость лесных участков с выявленными несоответствиями таксационным описаниям

1	2	3	4	5	6	7	8	9	Таксационная характеристика										Заложено пробных			
									Источники данных	Год проведения обследования	Номер квартала	Номер выдела	Площадь выдела, га	Целевое назначение лесов	Категория защитных лесов	Номер лесопатологического выдела	Площадь лесопатологического выдела, га	состав	порода	возраст, лет	средняя высота, м	средний диаметр, см
ТО	1995	65	15	30,0	Защитные	противопожарные	-	-	-	8Длн2Ос	Д	65	15	20	ДУЗМ	С1-2	0,5	4	110	-	-	-
Ф	2019	65	15	30,0	Защитные	противопожарные	3	7,8	10Длн	Д	89	15	22	ДУЗМ	С1-2	0,5	4	96,6 (142,5)	8*	0,32		

Примечание: круговые площадки постоянного радиуса (8 шт.)

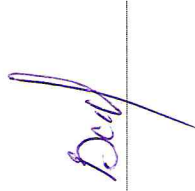
ТО - таксационные описания  
Ф - фактическая характеристика лесного насаждения

Исполнитель работ по проведению лесопатологического обследования:

Дата составления 14.08. 2019 г.

Инженер-лесопатолог I-й категории  
Вехов Р.В. Подпись

Филиал ФБУ "Рослесозащита" "ЦЗЛ Саратовской области"



Результаты проведения лесопатологического обследования лесных насаждений за июнь 2019 г.

Субъект Российской Федерации Саратовская область Лесничество (лесопарк) Лысогорское  
 Участковое лесничество Урицкое Урочище (лесная дача) \_\_\_\_\_

Номер квартала	Номер выдела	Площадь выдела, га	Целевое назначение лесов	Категория защитных лесов	Номер лесопатологического выдела	Площадь лесопатологического выдела, га	Таксационная характеристика лесного насаждения						Число деревьев на пробе, шт	Распределение деревьев по категориям состояния, % от запаса										Признаки повреждения деревьев		Доля поврежденных деревьев, %	Причина ослабления, повреждения	Подожиг рубке, %	Назначенные мероприятия																																																																																																																																																																																																																																																																																																																																																																																																																																																																																																																																																																																																																																																																																																																																																																																																																																																																																																																																																																																																										
							состав	порода	возраст	средняя высота, м	средний диаметр, см	тип леса		полнота	бонитет	запас, куб. м/га	без признаков ослабления	ослабленные	сильно ослабленные	учащающие	свежий сухой	старый сухой	свежий ветровал	старый ветровал	свежий бурелом				старый бурелом	важные деревья	327	329	328	вид	площадь, га																																																																																																																																																																																																																																																																																																																																																																																																																																																																																																																																																																																																																																																																																																																																																																																																																																																																																																																																																																																																				
1	2	3	4	5	6	7	8	9	10	11	12	13	14	15	16	17	18	19	20	21	22	23	24	25	26	27	28	29	30	31	32	33	34	35	36	37	38	39	40	41	42	43	44	45	46	47	48	49	50	51	52	53	54	55	56	57	58	59	60	61	62	63	64	65	66	67	68	69	70	71	72	73	74	75	76	77	78	79	80	81	82	83	84	85	86	87	88	89	90	91	92	93	94	95	96	97	98	99	100	101	102	103	104	105	106	107	108	109	110	111	112	113	114	115	116	117	118	119	120	121	122	123	124	125	126	127	128	129	130	131	132	133	134	135	136	137	138	139	140	141	142	143	144	145	146	147	148	149	150	151	152	153	154	155	156	157	158	159	160	161	162	163	164	165	166	167	168	169	170	171	172	173	174	175	176	177	178	179	180	181	182	183	184	185	186	187	188	189	190	191	192	193	194	195	196	197	198	199	200	201	202	203	204	205	206	207	208	209	210	211	212	213	214	215	216	217	218	219	220	221	222	223	224	225	226	227	228	229	230	231	232	233	234	235	236	237	238	239	240	241	242	243	244	245	246	247	248	249	250	251	252	253	254	255	256	257	258	259	260	261	262	263	264	265	266	267	268	269	270	271	272	273	274	275	276	277	278	279	280	281	282	283	284	285	286	287	288	289	290	291	292	293	294	295	296	297	298	299	300	301	302	303	304	305	306	307	308	309	310	311	312	313	314	315	316	317	318	319	320	321	322	323	324	325	326	327	328	329	330	331	332	333	334	335	336	337	338	339	340	341	342	343	344	345	346	347	348	349	350	351	352	353	354	355	356	357	358	359	360	361	362	363	364	365	366	367	368	369	370	371	372	373	374	375	376	377	378	379	380	381	382	383	384	385	386	387	388	389	390	391	392	393	394	395	396	397	398	399	400	401	402	403	404	405	406	407	408	409	410	411	412	413	414	415	416	417	418	419	420	421	422	423	424	425	426	427	428	429	430	431	432	433	434	435	436	437	438	439	440	441	442	443	444	445	446	447	448	449	450	451	452	453	454	455	456	457	458	459	460	461	462	463	464	465	466	467	468	469	470	471	472	473	474	475	476	477	478	479	480	481	482	483	484	485	486	487	488	489	490	491	492	493	494	495	496	497	498	499	500	501	502	503	504	505	506	507	508	509	510	511	512	513	514	515	516	517	518	519	520	521	522	523	524	525	526	527	528	529	530	531	532	533	534	535	536	537	538	539	540	541	542	543	544	545	546	547	548	549	550	551	552	553	554	555	556	557	558	559	560	561	562	563	564	565	566	567	568	569	570	571	572	573	574	575	576	577	578	579	580	581	582	583	584	585	586	587	588	589	590	591	592	593	594	595	596	597	598	599	600	601	602	603	604	605	606	607	608	609	610	611	612	613	614	615	616	617	618	619	620	621	622	623	624	625	626	627	628	629	630	631	632	633	634	635	636	637	638	639	640	641	642	643	644	645	646	647	648	649	650	651	652	653	654	655	656	657	658	659	660	661	662	663	664	665	666	667	668	669	670	671	672	673	674	675	676	677	678	679	680	681	682	683	684	685	686	687	688	689	690	691	692	693	694	695	696	697	698	699	700	701	702	703	704	705	706	707	708	709	710	711	712	713	714	715	716	717	718	719	720	721	722	723	724	725	726	727	728	729	730	731	732	733	734	735	736	737	738	739	740	741	742	743	744	745	746	747	748	749	750	751	752	753	754	755	756	757	758	759	760	761	762	763	764	765	766	767	768	769	770	771	772	773	774	775	776	777	778	779	780	781	782	783	784	785	786	787	788	789	790	791	792	793	794	795	796	797	798	799	800	801	802	803	804	805	806	807	808	809	810	811	812	813	814	815	816	817	818	819	820	821	822	823	824	825	826	827	828	829	830	831	832	833	834	835	836	837	838	839	840	841	842	843	844	845	846	847	848	849	850	851	852	853	854	855	856	857	858	859	860	861	862	863	864	865	866	867	868	869	870	871	872	873	874	875	876	877	878	879	880	881	882	883	884	885	886	887	888	889	890	891	892	893	894	895	896	897	898	899	900	901	902	903	904	905	906	907	908	909	910	911	912	913	914	915	916	917	918	919	920	921	922	923	924	925	926	927	928	929	930	931	932	933	934	935	936	937	938	939	940	941	942	943	944	945	946	947	948	949	950	951	952	953	954	955	956	957	958	959	960	961	962	963	964	965	966	967	968	969	970	971	972	973	974	975	976	977	978	979	980	981	982	983	984	985	986	987	988	989	990	991	992	993	994	995	996	997	998	999	1000

Причины ослабления, повреждения:

868 - Устойчивый низовой пожар 4-10 летней давности высокой интенсивности

Признаки повреждения деревьев:

327 - Ожог стволов прошлых лет (камбий не поврежден)

328 - Ожог стволов прошлых лет (камбий поврежден <3/4 окр. Ств.)

329 - Ожог стволов прошлых лет (камбий поврежден > 3/4 окр. Ств.)

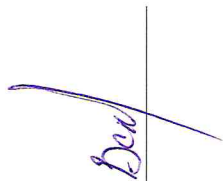
Категория защитных лесов:

142 - противозонозные леса

Назначенные мероприятия (вид):

512 - Выборочная санитарная рубка

Исполнитель работ по проведению лесопатологического обследования:

Инженер-лесопатолог 1-й категории Вехов Р.В. Подпись 

Дата составления документа 12.08.2019 г. Телефон 88452620015



Ведомость перечета деревьев назначенных в рубку  
ВРЕМЕННАЯ ПРОБНАЯ ПЛОЩАДЬ № 1

Субъект Российской Федерации	Саратовская область		
Лесничество	<u>Лысогорское</u>	Участковое лесничество	<u>Урицкое</u>
Квартал	<u>65</u>	Выдел (Лп/в)	<u>15 (3)</u> Площадь, га <u>30 (7,8)</u>
Площадь очага, га		Размер пробной площади, га	<u>0,32</u>
Номер очага вредных организмов			
Таксационная характеристика:			
Тип леса	<u>ДУЗМ</u>	Состав	<u>10Днн</u>
Возраст	<u>89</u> лет	Бонитет	<u>4</u> Полнота <u>0,5</u>
Запас сырораствующий (общий) куб.м/га	<u>96,6 (142,5)</u>		<u>Возобновление</u>
Время и причина ослабления насаждения	<u>Устойчивый низовой пожар 4-10 летней давности высокой интенсивности (868)</u>		

Тип очага: эпизодический, хронический (подчеркнуть)

Фаза развития очага вредных организмов: начальная, нарастания численности, собственно вспышка, кризис (подчеркнуть)

Состояние насаждения, намечаемые мероприятия насаждение с нарушенной устойчивостью  
требуется выборочная санитарная рубка

Примечание: Перечет деревьев на лесотаксационном выделе произведен методом закладки 8 шт. круговых площадок постоянного радиуса со сплошным перечетом деревьев на нем. Радиус площадок 11,3 метра, площадь одной площадки 0,04 га.

Исполнитель работ по проведению лесопатологического обследования:

Дата обследования 14.06.2019 г.  
Должность: Инженер-лесопатолог 1-й категории Вехов Р.В.  
филиал ФБУ "Рослесозащита"- "ЦЗЛ Саратовской области"

Подпись



ВЕДОМОСТЬ ПЕРЕЧЕТА ДЕРЕВЬЕВ

СКС породы 3,3

Лесная порода

Дуб нагорный низкоствольный

Ступени толщины, см	Количество деревьев по категориям состояния								Всего деревьев по ступеням толщины	
	1	2	3	4	5	6	ветровал, бурелом	аварийны е деревья	шт.	в т.ч. подлежат рубке, %
12						13			13	100
16		2	2			18			22	81,8
20		8	9			24			41	58,5
24		10	9			9			28	32,1
28		7	4			2			13	15,4
32		9	5						14	0
36			2			1			3	33,3
40										
Итого, шт.		36	31			67			134	50
Итого, м³		16,9	14,0			14,7			45,6	32,2
Итого, % от м³ по породе		37,1	30,7			32,2			100,0	32,2

Лесная порода

Ступени толщины, см	Количество деревьев по категориям состояния								Всего деревьев по	
	1	2	3	4	5	6	ветровал, бурелом	аварийны е деревья	шт.	в т.ч. подлежат рубке, %
12										
16										
20										
24										
28										
32										
36										
40										
Итого, %										

Лесная порода

Ступени	Количество деревьев по категориям состояния								Всего деревьев по	
	1	2	3	4	5	6	ветровал,	аварийны	шт.	в т.ч.
12										
16										
20										
24										
28										
32										
36										
40										
Итого, %										

Дата обследования 14.06.2019г.

Должность: инженер-лесопатолог 1-й категории  
филиал ФБУ "Рослесозащита"-ЦЗЛ Саратовской области"

Подпись



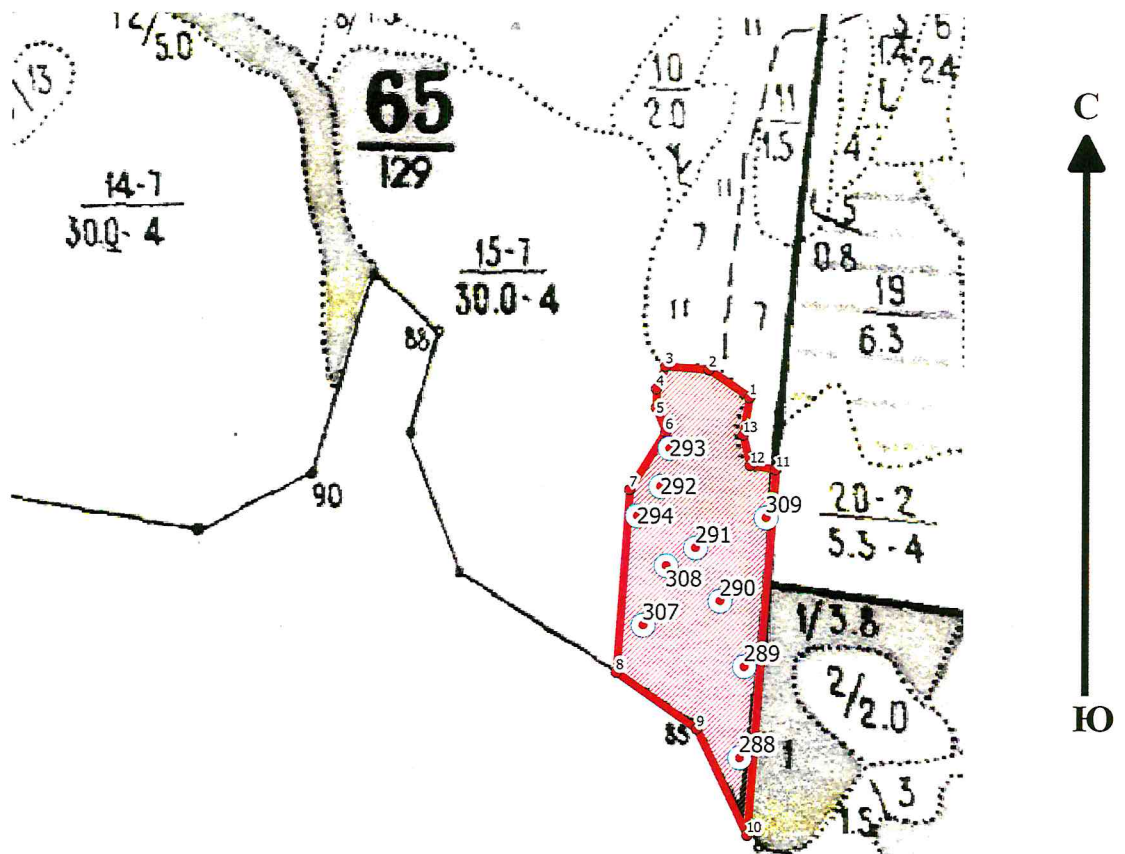
Р.В. Вёхов

ФИО

Абрис участка

Лысогорского лесничества, Урицкого участкового лесничества квартал 65, выдел 15  
л/п выдел № 3, площадь 7,8 га.

М 1:10000



Условные обозначения:

● расположение круговой площадки постоянного радиуса

— граница выдела

 обследуемый участок

№ выдела	Ленты (круговой площадки) перечёта						
	№ ленты (площадки)	Координаты круговых площадок		длина, м	ширина, м	радиус, м	площадь, га
		Широта, °	Долгота, °				
15 л/п 3	288	51.34107	44.92751	-	-	11,3	0,04
	289	51.34209	44.92796	-	-	11,3	0,04
	292	51.34423	44.92564	-	-	11,3	0,04
	293	51.34467	44.92581	-	-	11,3	0,04
	294	51.34389	44.92521	-	-	11,3	0,04
	307	51.34261	44.92532	-	-	11,3	0,04
	308	51.34331	44.92574	-	-	11,3	0,04
	309	51.34387	44.92760	-	-	11,3	0,04

Номера точек	Координаты		Румбы линий	Длина, м
	Широта, °	Долгота, °		
1-2	51,34525598	44,92729156	СЗ 67°18'	63
2-3	51,34557232	44,92653389	СЗ 87°18'	56
3-4	51,34560953	44,92573165	ЮЗ 56°36'	31
4-5	51,34535173	44,92556144	ЮВ 0°0'	23
5-6	51,34514056	44,92556144	ЮВ 31°54'	33
6-7	51,34486128	44,92573547	ЮЗ 45°12'	87
7-8	51,34419371	44,92507199	ЮЗ 83°36'	270
8-9	51,34177311	44,92480115	ЮВ 76°18'	114
9-10	51,34140197	44,92632802	ЮВ 37°36'	151
10-11	51,34018336	44,92726768	СВ 6°54'	474
11-12	51,34442792	44,92778182	СЗ 84°24'	34
12-13	51,34447444	44,92730642	СЗ 20°42'	40
13-1	51,34482799	44,92717271	СВ 15°30'	48

Исполнитель работ по проведению лесопатологического обследования:  
Инженер-лесопатолог 1-й категории  
филиала ФБУ «Рослесозащита» «ЦЗЛ саратовской области»

Вёхов Р.В.

Подпись Р.В. Вёхов

Дата составления документа 12.08.2019 г.

Телефон 88452 620015

# ВЫПИСКА ИЗ ГОСУДАРСТВЕННОГО ЛЕСНОГО РЕЕСТРА

на « 29 » апреля 2019г.

Орган государственной власти, осуществляющий ведение государственного лесного реестра на территории Саратовской области: **министерство природных ресурсов и экологии Саратовской области в лице первого заместителя министра - начальника управления лесного хозяйства Попова В.Г.**

Правообладатель земель лесного фонда на территории Саратовской области: **министерство природных ресурсов и экологии Саратовской области** (согласно п. 11 Положения о министерстве природных ресурсов и экологии Саратовской области, утвержденного постановлением Правительства Саратовской области от 08 октября 2013 г. № 537-П «Вопросы министерства природных ресурсов и экологии Саратовской области» и п.п. 2 п.1 ст. 83 Лесного кодекса РФ)

**Заявитель: Министерство природных ресурсов и экологии Саратовской области** (во исполнении пункта 1.7 протокола совещания Департамента лесного хозяйства по Приволжскому федеральному округу, ФБУ «Рослесозащита» №01-05/3678 от 27.12.2016)

## Информация по запрашиваемому лесному участку:

Собственность: Российской Федерации

Категория земель: земли лесного фонда

### ХАРАКТЕРИСТИКА ЛЕСНОГО УЧАСТКА

Адрес (местоположение) лесного участка: Лысогорский район

Лесничество	Лысогорское
Участковое лесничество	Урицкое
Общая площадь, га	7,8
Категория лесов	Защитные
Категория защитности лесов	Ценные леса: противоэрозионные леса
Возможный вид использования	Заготовка древесины

Таксационная характеристика лесного участка:

№ квартала	№ выдела	Площадь, га	Состав	Возраст	Высота	Диаметр	Бонитет	Тип леса	ТУМ	Полнота	Запас на га/м3
по материалам лесоустройства 1995 г.											
65	ч15	7,8	8Днн2Ос	65	15	20	4	дбм	С1 2	0,5	110
на основании акта несоответствия лесного участка от 2018 года											
65	ч15	7,8	10Днн	93	15	20	5	дбм	С1 2	0,3	68
<b>Итого</b>		<b>7,8</b>									

Наименование, местонахождение юридического лица /ФИО физического лица/ - **лесопользователя (арендатора) Документы – договор аренды лесного участка отсутствует**

(договор аренды лесного участка, постоянное (бессрочное) пользование лесным участком, договор безвозмездного срочного пользования лесным участком, реквизиты договора, срок пользования)

Особые отметки: нет.

Приложение к акту лесопатологического обследования № 002/14 (инструментальный способ).

Первый заместитель министра -  
начальник управления лесного  
хозяйства

**Попов В.Г.**

29.04.2019 Подпись

ФИО

Дата



МП

# Карта-схема расположения и границы лесного участка

**Саратовская область**

(субъект Российской Федерации, муниципальное образование)

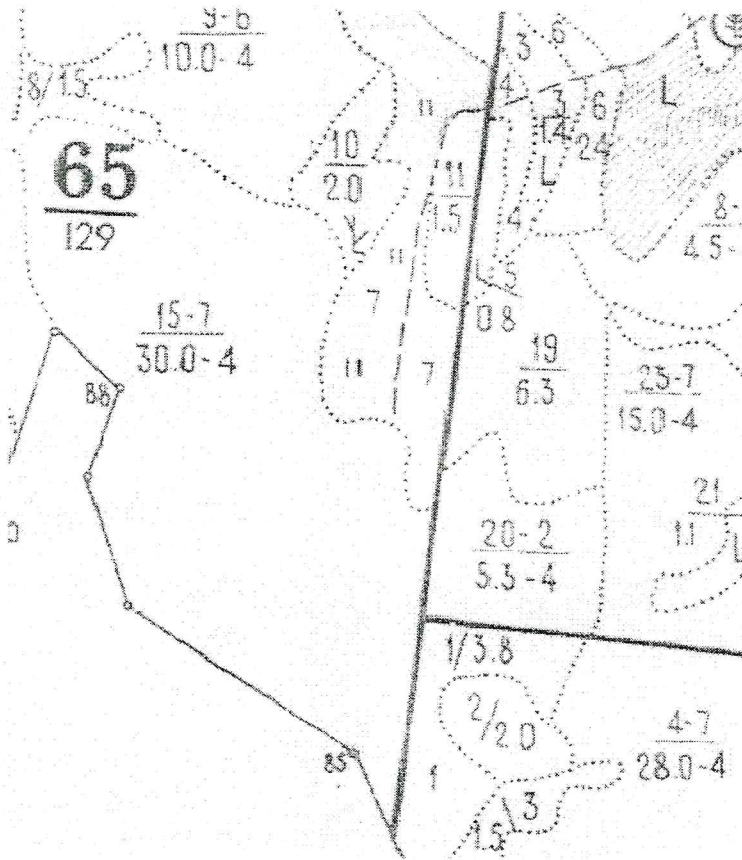
**Лесничество (лесопарк) Лысогорское**

(название)

**Участковое лесничество Урицкое, квартал 65, выдел 15**

(название)

**Собственность - Российской Федерации;**



Первый заместитель министра -  
начальник управления лесного  
хозяйства

**Попов В.Г.**

ФИО

29.07.2019

Дата

Подпись



УТВЕРЖДАЮ

Первый заместитель министра-начальник  
управления лесного хозяйства  
министерства природных ресурсов  
и экологии Саратовской области

Попов В.Г.

« 29 » августа 20 19 г.

Акт

лесопатологического обследования № 003/14

лесных насаждений \_\_\_\_\_ Лысогорского \_\_\_\_\_ лесничества (лесопарка)  
Саратовская область \_\_\_\_\_ (субъект Российской Федерации)

Способ лесопатологического обследования:

1. Визуальный

2. Инструментальный

Место проведения

Участковое лесничество	Урочище (дача)	Квартал (кварталы)	Выдел (выделы)	Площадь, га
Урицкое		69	4, л/п 1.	28 (20,0)

Лесопатологическое обследование проведено на общей площади \_\_\_\_\_ 20,0 \_\_\_\_\_ га

2. Инструментальное обследование лесного участка кв. 69, выд. 4, л/п 1

2.1. Фактическая таксационная характеристика лесного насаждения соответствует (не соответствует)

(нужное подчеркнуть) таксационному описанию. Причины несоответствия:

длительный период после лесоустройства - (24 года)

Ведомость лесных участков с выявленными несоответствиями таксационным описаниям приведена в приложении № 1 к Акту.

2.2. Состояние насаждений: с нарушенной устойчивостью

с утраченной устойчивостью

причины повреждения:

Устойчивый низовой пожар 4-10 летней давности высокой интенсивности (868). Данная причина определена по следующим признакам: ожог стволов прошлых лет (камбий не поврежден) (327), ожог стволов прошлых лет (камбий поврежден <3/4 окр. ств.) (328), ожог стволов прошлых лет (камбий поврежден >3/4 окр. ств.) (329). Воздействие сильных ветров прошлых лет, повлекшие наклон более 10 градусов, изгиб или вывал деревьев (821). Данная причина определена по следующим признакам: вывал деревьев под действием шквалистых и ураганных ветров (139).

В том числе:

заселено (отработано) стволовыми вредителями

Вид вредителя	Порода	Встречаемость (% заселённых деревьев)	Степень заселения лесного насаждения (слабая, средняя, сильная)

Повреждено огнём

Вид пожара	Порода	Состояние корневых лап		Состояние корневой шейки		Подсушивание луба	
		процент повреждённых огнём корней	процент деревьев с данным повреждением	ожог корневой шейки по окружности (1/4; 2/4; 3/4; более 3/4)	процент деревьев с данным повреждением	по окружности (1/4; 2/4; 3/4; более 3/4)	процент деревьев с данным повреждением
Устойчивый низовой пожар 4-10 летней давности высокой интенсивности	Дуб нагорный низкоствольный					1/4	16,7
						2/4	8,5
						более 3/4	74,8

Поражено болезнями

Вид болезни	Порода	Встречаемость (% повреждённых деревьев)	Степень поражения лесного насаждения (слабая, средняя, сильная)

2.3. Выборке подлежат 74,8 % деревьев,

в том числе:

ослабленных

сильно ослабленных

усыхающих

\_\_\_\_\_ % (причины назначения)

\_\_\_\_\_ % (причины назначения)

\_\_\_\_\_ % (причины назначения)



свежего сухостоя	<u>0,3</u>	%
в том числе: свежего ветровала		%
свежего бурелома		%
старого ветровала	<u>1,7</u>	%
в том числе: старого бурелома		%
старого сухостоя	<u>72,8</u>	%
аварийных		%

2.4. Полнота лесного насаждения после уборки деревьев, подлежащих рубке, составит 0,2.  
Критическая полнота для данной категории лесных насаждений составляет 0,3.

### ЗАКЛЮЧЕНИЕ

В выделе 4, в лесопатологическом выделе №1 площадью 20,0 га, полнота 0,6, состав насаждения 10Днн, СКС 4,3, полнота после рубки составит 0,2. Насаждение с нарушенной устойчивостью. Назначается ССР.

С целью предотвращения негативных процессов или снижения ущерба от их воздействия назначено:

Участковое лесничество	Урочище (дача)	Квартал	Выдел	Площадь выдела, га	Вид мероприятия	Площадь мероприятия, га	Порода	Запас на выдел, куб. м	Крайние сроки проведения
Урицкое		69	4, л/п 1.	28(20,0)	СРС	20,0	Днн	3140,0	2020

Ведомость пречета деревьев, назначенных в рубку, и абрис лесного участка прилагаются (приложения 2 и 3 к Акту)

Меры по обеспечению возобновления

В соответствии с приказом Министерства природных ресурсов и экологии Российской Федерации от 25.03.2019 № 188 "Об утверждении Правил лесовосстановления, состава проекта лесовосстановления, порядка разработки проекта лесовосстановления и внесения в него изменений"

Мероприятия, необходимые для предупреждения повреждения и поражения смежных насаждений:

Своевременное проведение рубки способом, исключающим повреждение смежных деревьев. Вывозка неокоренной древесины в соответствии с Постановлением Правительства РФ № 607 от 20.05.2017 года "О правилах санитарной безопасности в лесах". Сжигание порубочных остатков в соответствии с Постановлением Правительства РФ № 417 от 30.06.2007 года "Об утверждении Правил пожарной безопасности в лесах"

Сведения для расчёта степени повреждения:

Год образования старого сухостоя в период с 2010 по 2013 год ;

Основная причина повреждения древесины

Дата проведения обследования

14.06.2019 г.

Дата составления акта

12.08.2019 г.

Исполнитель работ по проведению лесопатологического обследования:

Инженер лесопатолог 1-й категории ОЗЛ и ГЛПМ филиала ФБУ "Рослесозащита"- "ЦЗЛ Саратовской области"

ФИО

Вёхов Р.В.

Подпись

Р.В. Вёхов

Приложение 1  
к акту лесопатологического обследования

Ведомость лесных участков с выявленными несоответствиями таксационным описаниям

1	2	3	4	5	6	7	8	9	Таксационная характеристика								Заложено пробных			
									10	11	12	13	14	15	16	17	18	19	20	21
Источник данных	Год проведения лесопроизводства	Номер квартала	Номер выдела	Площадь выдела, га	Целевое назначение лесов	Категория защитных лесов	Номер лесопатологического выдела	Площадь лесопатологического выдела, га	состав	порада	возраст, лет	средняя высота, м	средний диаметр, см	тип леса	тип условий местопрорастания	полнота	фонитет	запас сыровастушки (общий) куб. м/га	количество, шт.	общая площадь, га
ТО	1995	69	4	28,0	Защитные	противоэрозийные	-	-	8Днн2Ос	Д	61	15	22	ДБМ	С1-2	0,6	4	130	-	-
Ф	2019	69	4	28,0	Защитные	противоэрозийные	1	20,0	10Днн	Д	85	15	23	ДУЗМ	С1-2	0,6	4	39,6 (157,3)	12*	0,48

Примечание: круговые площадки постоянного радиуса (12 шт.)

ТО - таксационные описания

Ф - фактическая характеристика лесного насаждения

Исполнитель работ по проведению лесопатологического обследования:

Дата составления

*В.О.С.*, 2019 г.

Инженер-лесопатолог I-й категории

*Вехов Р.В.*

Подпись



филиал ФБУ "Рослесозащита" "ЦЗЛ Саратовской области"

**Результаты проведения лесопатологического обследования лесных насаждений за июнь 2019 г.**

Субъект Российской Федерации Саратовская область  
Участковое лесничество Урицкое

Лесничество (лесопарк) Лысогорское  
Урочище (лесная дача) \_\_\_\_\_

Номер квартала	Номер выдела	Площадь выдела, га	Целевое назначение лесов	Категория защитных лесов	Номер лесопатологического выдела	Площадь лесопатологического выдела, га	Таксационная характеристика лесного насаждения							Число деревьев на проб, шт	Распределение деревьев по категориям состояния, % от запаса										Признаки повреждения деревьев		Доля поврежденных деревьев, %	Причина ослабления, повреждения	Назначенные мероприятия										
							состав	порода	возраст	средняя высота, м	средний диаметр, см	тип леса	полнота		бонитет	запас, куб. м/га	без признаков ослабления	ослабленные	сильно ослабленные	усыхающие	свежий сухой	старый сухой	свежий ветровал	старый ветровал	свежий бурелом	старый бурелом			аварийные деревья	327	329	328	139	31	32	33	34		
69	4	28,0	Защитные	142	1	20,0	10/Дип*	Д	85*	15	23*	ДБМ	0,6	4	157*	17	18	19	20	21	22	23	24	25	26	27	28	29	30	31	32	33	34	868,	821	74,8	74,8	511	20,0

Причины ослабления, повреждения:

868 - Устойчивый низовой пожар 4-10 летней давности высокой интенсивности

821 - Воздействие сильных ветров прошлых лет, повлекшие наклон более 10 градусов, изгиб или вывал деревьев

Признаки повреждения деревьев:

327 - Ожог стволов прошлых лет (камбий не поврежден)

328 - Ожог стволов прошлых лет (камбий поврежден <3/4 окр. Ств.)

329 - Ожог стволов прошлых лет (камбий поврежден > 3/4 окр. Ств.)

139 - Вывал деревьев под действием шквалистых и ураганных ветров

Категория защитных лесов:

142 - противозерозионные леса

Назначенные мероприятия (вид):

511 - Сплошная санитарная рубка

Исполнитель работ по проведению лесопатологического обследования:

Инженер-лесопатолог I-й категории Вехов Р.В. Подпись \_\_\_\_\_

Дата составления документа 12.08.2019 г. Телефон 88452620015

Ведомость перечета деревьев назначенных в рубку  
ВРЕМЕННАЯ ПРОБНАЯ ПЛОЩАДЬ № 1

Субъект Российской Федерации

Саратовская область

Лесничество

Лысогорское

Участковое лесничество

Урицкое

Квартал

69

Выдел  
(Лп/в)

4 (1)

Площадь, га

28 (20,0)

Площадь очага, га

Размер пробной площади, га

0,48

Номер очага вредных организмов

Таксационная характеристика:

Тип леса

ДБМ

Состав

10Днн

Возраст

85

лет

Бонитет

4

Полнота

0,6

Запас сырораствующий (общий) куб.м/га

39,6 (157,3)

Возобновление

Время и причина ослабления насаждения

*Устойчивый низовой пожар 4-10 летней давности высокой интенсивности (868) Воздействие сильных ветров прошлых лет, повлекшие наклон более 10 градусов, изгиб или вывал деревьев(821)*

Тип очага: эпизодический, хронический (подчеркнуть)

Фаза развития очага вредных организмов: начальная, нарастания численности, собственно вспышка, кризис (подчеркнуть)

Состояние насаждения, намечаемые мероприятия

насаждение с нарушенной устойчивостью

требуется сплошная санитарная рубка

Примечание: Перечет деревьев на лесотаксационном выделе произведен методом закладки 12 шт. круговых площадок постоянного радиуса со сплошным перечетом деревьев на нем. Радиус площадок 11,3 метра, площадь одной площадки 0,04 га.

Исполнитель работ по проведению лесопатологического обследования:

Дата обследования

14.06.2019 г.

Должность: Инженер-лесопатолог 1-й категории Вехов Р.В.

филиал ФБУ "Рослесозащита"- "ЦЗЛ Саратовской области"

Подпись



ВЕДОМОСТЬ ПЕРЕЧЕТА ДЕРЕВЬЕВ

СКС породы 4,3

Лесная порода

Дуб нагорный низкоствольный

Ступени толщины, см	Количество деревьев по категориям состояния								Всего деревьев по ступеням толщины	
	1	2	3	4	5	6	ветровал, бурелом	аварийны е деревья	шт.	в т.ч. подлежат рубке, %
12						39	3		42	100
16			2			51	3		56	96,4
20			3		1	48	1		53	94,3
24		6	3			36	1		46	80,4
28		7	4			20			31	64,5
32		3				2			5	40
36		4	2			7			13	53,8
40										
Итого, шт.		20	14		1	203	8		246	86,2
Итого, м³		12,6	6,4		0,2	55,0	1,3		75,5	74,8
Итого, % от м³ по породе		16,7	8,5		0,3	72,8	1,7		100,0	74,8

Лесная порода

Ступени толщины, см	Количество деревьев по категориям состояния								Всего деревьев по	
	1	2	3	4	5	6	ветровал, бурелом	аварийны е деревья	шт.	в т.ч. подлежат рубке, %
12										
16										
20										
24										
28										
32										
36										
40										
Итого, %										

Лесная порода

Ступени	Количество деревьев по категориям состояния								Всего деревьев по	
	1	2	3	4	5	6	ветровал,	аварийны	шт.	в т.ч.
12										
16										
20										
24										
28										
32										
36										
40										
Итого, %										

Дата обследования 14.06.2019 г.

Должность: инженер-лесопатолог 1-й категории  
филиал ФБУ "Рослесозащита"-ЦЗЛ Саратовской области"

Подпись



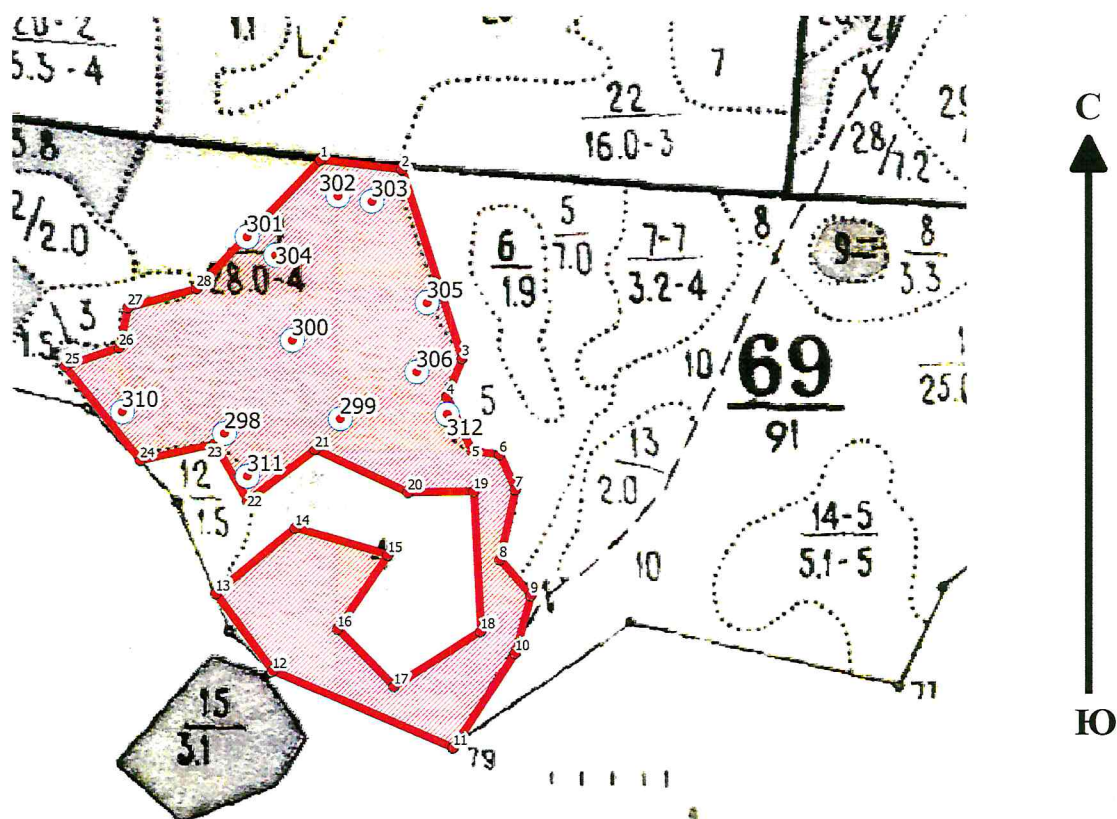
Р.В. Вёхов

ФИО

Абрис участка

Лысогорского лесничества, Урицкого участкового лесничества квартал 69, выдел 4  
л/п выдел № 1, площадь 20,0 га.

М 1:10000



Условные обозначения:

● расположение круговой площадки постоянного радиуса

— граница выдела

▨ обследуемый участок

№ выдела	Ленты (круговой площадки) перечёта						
	№ ленты (площадки)	Координаты круговых площадок		длина, м	ширина, м	радиус, м	площадь, га
		Широта, °	Долгота, °				
4 л/п 1	298	51.33931	44.93276	-	-	11,3	0,04
	299	51.33948	44.93490	-	-	11,3	0,04
	300	51.34040	44.93401	-	-	11,3	0,04
	301	51.34159	44.93318	-	-	11,3	0,04
	302	51.34206	44.93486	-	-	11,3	0,04
	303	51.34200	44.93549	-	-	11,3	0,04
	304	51.34199	44.93753	-	-	11,3	0,04
	305	51.34082	44.93786	-	-	11,3	0,04
	306	51.34023	44.93797	-	-	11,3	0,04
	310	51.33956	44.93087	-	-	11,3	0,04
	311	51.33880	44.93318	-	-	11,3	0,04
	312	51.33953	44.93688	-	-	11,3	0,04

Номера точек	Координаты		Румбы линий	Длина, м
	Широта, °	Долгота, °		
1-2	51,34248375	44,9345468	ЮВ 85°42'	106
2-3	51,34237168	44,93605127	ЮВ 26°54'	255
3-4	51,34018559	44,93715998	ЮЗ 58°18'	54
4-5	51,33973029	44,93687864	ЮВ 36°12'	78
5-6	51,3390925	44,93734476	ЮВ 85°42'	36
6-7	51,33905392	44,93785806	ЮВ 34°54'	50
7-8	51,3386424	44,9381455	ЮЗ 70°30'	92
8-9	51,3378322	44,93785806	ЮВ 54°24'	61
9-10	51,33742067	44,93843294	ЮЗ 66°42'	77
10-11	51,33675192	44,9381455	ЮЗ 43°54'	147
11-12	51,33564589	44,93699573	СЗ 74°54'	254
12-13	51,33654615	44,93364906	СЗ 49°18'	124
13-14	51,33744639	44,93260195	СВ 62°48'	132
14-15	51,33820216	44,93407017	ЮВ 79°42'	125
15-16	51,33788877	44,93578871	ЮЗ 42°30'	116
16-17	51,33703034	44,9348533	ЮВ 57°24'	104
17-18	51,33636266	44,93589747	СВ 68°18'	133
18-19	51,33700309	44,93750724	СЗ 4°36'	181
19-20	51,33862456	44,93737671	ЮЗ 0°36'	85
20-21	51,33861093	44,93615852	СЗ 73°42'	132
21-22	51,33911507	44,93443999	ЮЗ 25°36'	110
22-23	51,33851412	44,93318578	СЗ 42°6'	85
23-24	51,33918252	44,93258142	ЮЗ 7°60'	98
24-25	51,33898962	44,93120579	СЗ 51°36'	157
25-26	51,34009557	44,92980964	СВ 77°42'	74
26-27	51,34032	44,93082	СВ 19°30'	53
27-28	51,34077713	44,93097994	СВ 80°18'	92
28-1	51,34099574	44,93225291	СВ 57°0'	230

Исполнитель работ по проведению лесопатологического обследования:  
Инженер-лесопатолог 1-й категории  
филиала ФБУ «Рослесозащита» «ЦЗЛ саратовской области»

Вёхов Р.В.

Подпись

*Р.В. Вёхов*

Дата составления документа 12.08.2019 г.

Телефон 88452 620015

# ВЫПИСКА ИЗ ГОСУДАРСТВЕННОГО ЛЕСНОГО РЕЕСТРА

на «16» августа 2019г.

Орган государственной власти, осуществляющий ведение государственного лесного реестра на территории Саратовской области: **министерство природных ресурсов и экологии Саратовской области в лице первого заместителя министра - начальника управления лесного хозяйства Попова В.Г.**

Правообладатель земель лесного фонда на территории Саратовской области: **министерство природных ресурсов и экологии Саратовской области** (согласно п. 11 Положения о министерстве природных ресурсов и экологии Саратовской области, утвержденного постановлением Правительства Саратовской области от 08 октября 2013 г. № 537-П «Вопросы министерства природных ресурсов и экологии Саратовской области» и п.п. 2 п.1 ст. 83 Лесного кодекса РФ)

**Заявитель: Министерство природных ресурсов и экологии Саратовской области** (во исполнении пункта 1.7 протокола совещания Департамента лесного хозяйства по Приволжскому федеральному округу, ФБУ «Рослесозащита» №01-05/3678 от 27.12.2016)

## Информация по запрашиваемому лесному участку:

Собственность: Российской Федерации

Категория земель: земли лесного фонда

### ХАРАКТЕРИСТИКА ЛЕСНОГО УЧАСТКА

Адрес (местоположение) лесного участка: Лысогорский район

Лесничество	Лысогорское
Участковое лесничество	Урицкое
Общая площадь, га	20,0
Категория лесов	Защитные
Категория защитности лесов	Ценные леса: противозерозийные леса
Возможный вид использования	Заготовка древесины

Таксационная характеристика лесного участка:

№ квартала	№ выдела	Площадь, га	Состав	Возраст	Высота	Диаметр	Бонитет	Тип леса	ТУМ	Полнота	Запас на га/м3
по материалам лесоустройства 1995 г.											
69	ч4	20,0	8Днн2Ос	61	15	22	4	дбм	С1 2	0,6	130
на основании акта несоответствия лесного участка от 2019 года											
69	ч4	20,0	10Днн	86	17	24	4	дбм	С1 2	0,1	154
<b>Итого</b>		<b>20,0</b>									

Наименование, местонахождение юридического лица /ФИО физического лица/ - **лесопользователя (арендатора) Документы – договор аренды лесного участка отсутствует**

(договор аренды лесного участка, постоянное (бессрочное) пользование лесным участком, договор безвозмездного срочного пользования лесным участком, реквизиты договора, срок пользования)

Особые отметки: нет.

Приложение к акту лесопатологического обследования № 003/14 (инструментальный способ).

Первый заместителя министра -  
начальник управления лесного  
хозяйства

**Попов В.Г.**

ФИО

Дата

МП

16.08.2019 Подпись





# Карта-схема расположения и границы лесного участка

**Саратовская область**

(субъект Российской Федерации, муниципальное образование)

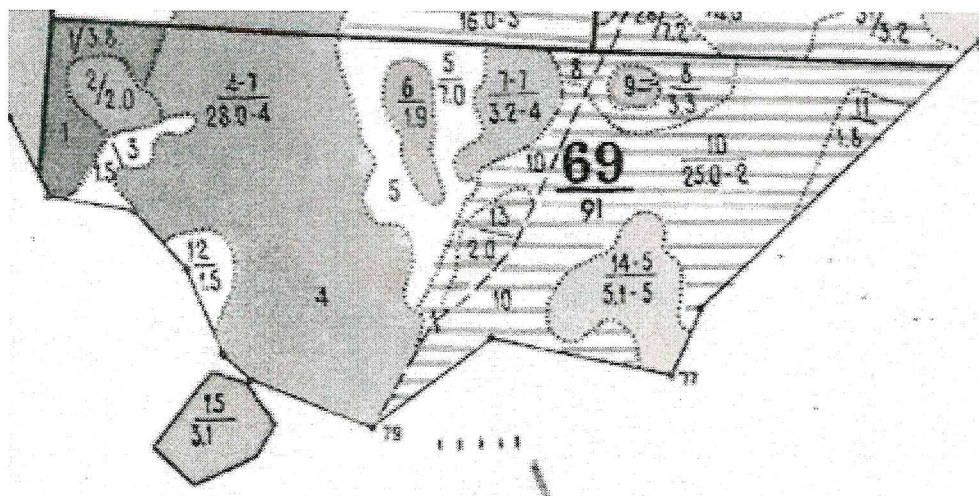
Лесничество (лесопарк) **Лысогорское**

(название)

Участковое лесничество **Урицкое**, квартал 69

(название)

Собственность - Российской Федерации;



Первый заместитель министра -  
начальник управления лесного  
хозяйства

**Попов В.Г.**

ФИО

16.08, 2019

Дата



Подпись

МП