

УТВЕРЖДАЮ:

Первый заместитель министра –
начальник управления лесного хозяйства
министерства природных ресурсов и
экологии Саратовской области



Попов В.Г.

« 29 » августа 20 19 г.

Акт
лесопатологического обследования № 001/21

лесных насаждений Саратовского лесничества (лесопарка)

Саратовской области (субъект Российской Федерации)

Способ лесопатологического обследования: 1. Визуальный

2. Инструментальный

Место проведения:

Участковое лесничество	Урочище (дача)	Квартал (кварталы)	Выдел (выделы)	Площадь, га
1	2	3	4	5
Поповское	–	23	3, л.л.1	18,0 (7,8)

Лесопатологическое обследование проведено на общей площади 7,8 га.

2. Инструментальное обследование лесного участка кв. 23, выд. 3, л/п 1

2.1. Фактическая таксационная характеристика лесного насаждения соответствует (не соответствует)

(нужное подчеркнуть) таксационному описанию. Причины несоответствия:

длительный период после лесоустройства - (25 лет)

Ведомость лесных участков с выявленными несоответствиями таксационным описаниям приведена в приложении № 1 к Акту.

2.2. Состояние насаждений: с нарушенной устойчивостью

с утраченной устойчивостью

причины повреждения:

Трутовик ложный дубовый (360). Данная причина определена по следующим признакам: наличие плодовых тел на стволе (801).

Неблагоприятные условия произрастания (810). Данная причина определена по следующим признакам: усыхание <1/4 ветвей в кроне прошлых лет (111); усыхание от 1/4 до 1/2 ветвей в кроне прошлых лет (112); усыхание >3/4 ветвей в кроне прошлых лет (114).

Воздействие сильных ветров прошлых лет, повлекшие наклон более 10 градусов, изгиб или вывал деревьев (821). Данная причина определена по следующим признакам: вывал деревьев под действием шквалистых и ураганных ветров (139).

В том числе:

заселено (отработано) стволовыми вредителями

Вид вредителя	Порода	Встречаемость (% заселённых деревьев)	Степень заселения лесного насаждения (слабая, средняя, сильная)

Повреждено огнём

Вид пожара	Порода	Состояние корневых лап		Состояние корневой шейки		Подсушивание луба	
		процент повреждённых огнём корней	процент деревьев с данным повреждением	ожог корневой шейки по окружности (1/4; 2/4; 3/4; более 3/4)	процент деревьев с данным повреждением	по окружности (1/4; 2/4; 3/4; более 3/4)	процент деревьев с данным повреждением

Поражено болезнями

Вид болезни	Порода	Встречаемость (% повреждённых деревьев)	Степень поражения лесного насаждения (слабая, средняя, сильная)
Трутовик ложный дубовый (360)	Дуб	6	слабая

2.3. Выборке подлежит 23,5 % деревьев,

в том числе:

ослабленных _____ % (причины назначения) _____
сильно ослабленных _____ % (причины назначения) _____
усыхающих _____ % (причины назначения) _____
свежего сухостоя 7,2 %, _____
в том числе: свежего ветровала _____ %
свежего бурелома _____ %
старого ветровала 4,0 % _____
в том числе: старого бурелома _____ %
старого сухостоя 12,3 % _____
аварийных _____ %

2.4. Полнота лесного насаждения после уборки деревьев, подлежащих рубке, составит 0,4 .
Критическая полнота для данной категории лесных насаждений составляет 0,3 .

ЗАКЛЮЧЕНИЕ

В выделе 3, л/п выделе 1, площадью 7,8 га, полнота 0,5, состав насаждения 9Д1Б, СКС насаждения – 2,51, полнота после рубки составит 0,4. Насаждение с нарушенной устойчивостью. Назначается ВСР.

С целью предотвращения негативных процессов или снижения ущерба от их воздействия назначено:

Участковое лесничество	Урочище (дача)	Квартал	Выдел	Площадь выдела, га	Вид мероприятия	Площадь мероприятия, га	Порода	Запас на выдел, куб. м	Крайние сроки проведения
Поповское	-	23	3, л/п 1	18,0 (7,8)	ВСР	7,8	Д	107,3	2019

Ведомость пречета деревьев, назначенных в рубку, и абрис лесного участка прилагаются (приложения 2 и 3 к Акту)

Меры по обеспечению возобновления не требуется

Мероприятия, необходимые для предупреждения повреждения и поражения смежных насаждений:

Своевременное проведение санитарно-оздоровительных мероприятий способом, исключающим повреждение смежных деревьев. Вывозка неокоренной древесины в соответствии с Постановлением Правительства РФ № 607 от 20.05.2017 года "О правилах санитарной безопасности в лесах". Сжигание порубочных остатков в соответствии с Постановлением Правительства РФ № 417 от 30.06.2007 года "Об утверждении Правил пожарной безопасности в лесах".

Сведения для расчёта степени повреждения:

Год образования старого сухостоя в период с 2010 по 2017 год ;

Основная причина повреждения древесины Трутовик ложный дубовый (360)

Дата проведения обследования 16.07.2019г.

Дата составления акта 14.08.2019г.

Исполнитель работ по проведению лесопатологического обследования:

ФИО Богачев И.В. Подпись [Подпись]

Должность: командир ОПС, Сельскохозяйственный лесхоз №4

Ведомость лесных участков с выявленными несоответствиями таксационным описаниям

Источник данных	Год проведения лесосурьства	Номер квартала	Номер выдела	Площадь выдела, га	Целевое назначение лесов	Категория защитных лесов	Номер лесопатологического выдела	Площадь лесопатологического выдела, га	состав	порода	возраст, лет	средняя высота, м	средний диаметр, см	тип леса	Таксационная характеристика					Заложено пробных		
															тип условия	местопроизрастания	полнота	бонитет	запас, куб. м/га	количество, шт.	Общая площадь, га	
ТО	1993	23	3	18,0	Защитные лесов	противо-эрозионные леса	8	-	9Д1Б	Д	60	12	14	Дузм	С1	0,7	4	90	-	-	20	21
Ф	2019	23	3	18,0	Защитные лесов	противо-эрозионные леса	1	7,8	9Д1Б	Д	85	15	19	Дузм	С1	0,5	4	44,53 (58,3)	2*	0,64		

Примечание: * - Пробные площади (ленты)

ТО - таксационные описания

Ф - фактическая характеристика лесного насаждения

Исполнитель работ по проведению лесопатологического обследования:

Дата составления документа 14.08.2019

Ф.И.О. Бочкарев И.В.

Должность: заместитель начальника участка

Подпись 

Результаты проведения лесопатологического обследования лесных насаждений за июль 2019г.

Субъект Российской Федерации Саратовская область Лесничество (лесопарк) Саратовское
 Участковое лесничество Поповское Урочище (лесная дача) _____

Номер квартала	Номер выдела	Площадь выдела, га	Целевое назначение лесов	Категория защитных лесов	Номер лесопатологического выдела	Площадь лесопатологического выдела, га	Таксационная характеристика лесного насаждения										Распределение деревьев по категориям состояния, % от запаса										Признаки поврежденная деревья	Доля поврежденных деревьев, %	Причина ослабления, повреждения	Поджегит рубке, %		Вид	Назначенные мероприятия
							состав	порода	возраст	средняя высота, м	средний диаметр, см	тип леса	полнота	бонитет	запас, куб. м/га	число деревьев на проб, шт	без признаков ослабления	ослабленные	сильно ослабленные	выкашанные	свежий сухостой	старый сухостой	свежий ветровал	старый ветровал	свежий бурелом	старый бурелом				аварийные деревья	30		
23	3	18,0	Защитные	142	1	7,8	8	Д	85*	15*	19*	Дуб	0,5*	4	58,3*	17	18	19	20	21	22	23	24	25	26	27	28	29	30	31	32	33	34
																154	34,7	24,6	21,0	0,0	9,5	10,2	0	0	0	0	0	111, 112, 114, 801	40,7	360, 810	19,7	512	7,8
																62	38,6	25,0	0,0	0,0	0,0	19,3	0	17,1	0	0	0		36,4	36,4	512	7,8	
Итого:																216	35,7	24,7	16,1	0,0	7,2	12,3	0	4,0	0	0		39,6	23,5	23,5			

Примечание: * - показатели, не соответствующие таксационному описанию

Причины ослабления, повреждения:

- 360 - труповик ложный дубовой.
- 810 - неблагоприятные условия произрастания
- 821 - воздействие сильных ветров прошлых лет, повлекшие наклон более 10 градусов, изгиб или вывал деревьев

Признаки повреждения деревьев:

- 111 - усыхание <1/4 ветвей в кроне прошлых лет
- 112 - усыхание от 1/4 до 1/2 ветвей в кроне прошлых лет
- 114 - усыхание >3/4 ветвей в кроне прошлых лет
- 139 - вывал деревьев под действием иккантистых и ураганных ветров
- 801 - наличие плодовых тел на стволе

Категория защитных лесов:

142 - противозонозные леса

Назначенные мероприятия (вид):

512 - Выборочная санитарная рубка

Исполнитель работ по проведению лесопатологического обследования:

ФИО Борисов И.А. Подпись Борисов И.А.
 Должность: заместитель начальника лесничества

Дата составления документа 14.08.2019 Телефон 8 928 136 06 87

Ведомость перечета деревьев назначенных в рубку
ВРЕМЕННАЯ ПРОБНАЯ ПЛОЩАДЬ № 1

Метод закладки пробной площади: Ленточный перечет

Субъект Российской Федерации Саратовская область

Лесничество Саратовское Участковое лесничество Поповское

Квартал 23 Выдел (Лп/в) 3 (1) Площадь, га 18,0 (7,8)

Номер очага вредных организмов 36.21.40.18.0588 Размер пробной площади, га 0.64

Таксационная характеристика:
Тип леса ДУЗМ Состав 9Д1Б

Возраст 85 лет Бонитет 4 Полнота 0,5

Запас сырорастиущий (общий) куб.м/га 44,53 (58,3) Возобновление -

Время и причина ослабления насаждения:

трутовик ложный дубовый (360); неблагоприятные условия произрастания (810); воздействие сильных ветров прошлых лет, повлекшие наклон более 10 градусов, изгиб или вывал деревьев (821)

Тип очага вредных организмов: эпизодический, хронический (подчеркнуть)

Фаза развития очага вредных организмов: начальная, нарастания численности, собственно вспышка, кризис (подчеркнуть)

Состояние лесного насаждения, намечаемые мероприятия насаждение сильно - ослабленное, СКС 2,51
требуется выборочная санитарная рубка

Исполнитель работ по проведению лесопатологического обследования:

ФИО Васильев В.В. Подпись 

Должность: полковник 674 Саратовский лесхоз

Дата составления документа: 14.08.2019 Телефон 89271360681

ВЕДОМОСТЬ ПЕРЕЧЕТА ДЕРЕВЬЕВ

СКС 2,45

Лесная порода

Дуб

Ступени толщины, см	Количество деревьев по категориям состояния, шт															Всего деревьев по ступеням толщины		
	I	II	III	IV		V		VI			ветровал, бурелом			аварийные деревья			шт.	в т.ч. подлежат рубке, %
				НЗ	З	НЗ	З	НЗ	З	О	НЗ	З	О	НЗ	З	О		
12	13	5	5			3		6									32	5,8
16	16	11	4			4		6									41	6,5
20	18	8	12			3		4									45	4,5
24	10	11	8			4		3									36	4,5
28																		
32																		
36																		
40																		
Итого, шт.	57	35	29			14		19									154	21,4
Итого, м³	9,9	7,0	6,0			2,7		2,9									28,5	19,7
Итого, % от м³ по породе	34,7	24,6	21,1	0,0	0,0	9,5	0,0	10,2	0,0	0,0	0,0	0,0	0,0	0,0	0,0	0,0	100,0	19,7

СКС 2,71

Лесная порода

Береза

Ступени толщины, см	Количество деревьев по категориям состояния, шт															Всего деревьев по ступеням толщины		
	I	II	III	IV		V		VI			ветровал, бурелом			аварийные деревья			шт.	в т.ч. подлежат рубке, %
				НЗ	З	НЗ	З	НЗ	З	О	НЗ	З	О	НЗ	З	О		
12	9	8						4			4						25	12,9
16	10	6						4			3						23	11,3
20	5	3						3			3						14	9,7
24																		
28																		
32																		
36																		
40																		
Итого, шт.	24	17						11			10						62	33,9
Итого, м³	3,4	2,2						1,7			1,5						8,8	36,4
Итого, % от м³ по породе	38,6	25,0						19,3			17,1						100,0	36,4

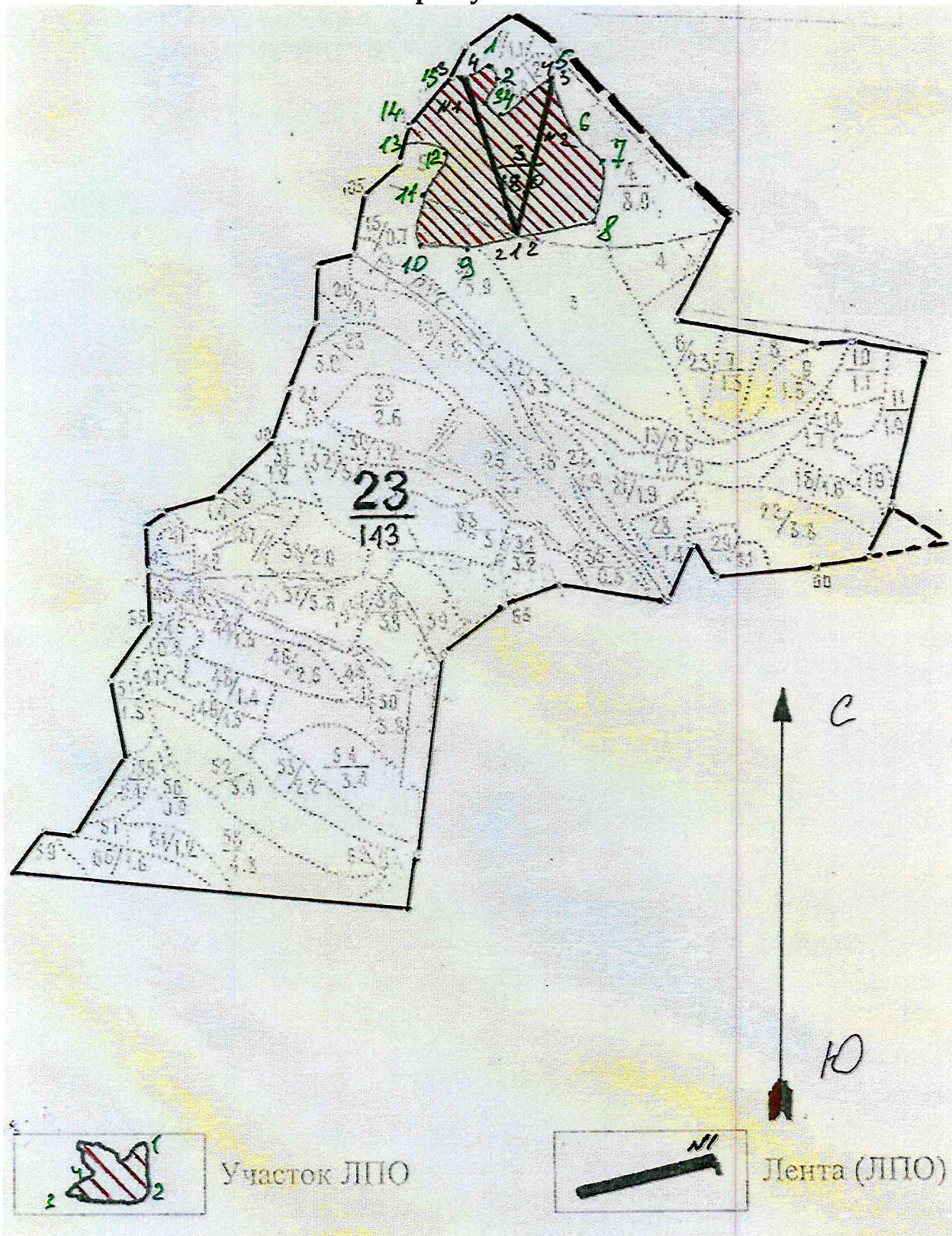
СКС 2,51

Насаждение

Ступени толщины, см	Количество деревьев по категориям состояния, шт															Всего деревьев по ступеням толщины		
	I	II	III	IV		V		VI			ветровал, бурелом			аварийные деревья			шт.	в т.ч. подлежат рубке, %
				НЗ	З	НЗ	З	НЗ	З	О	НЗ	З	О	НЗ	З	О		
Итого, шт.	81	52	29	0	0	14	0	30	0	0	10	0	0	0	0	0	216	25,0
Итого, м³	13,3	9,2	6,0	0,0	0,0	2,7	0,0	4,6	0,0	0,0	1,5	0,0	0,0	0,0	0,0	0,0	37,3	23,5
Итого, % от м³ по породе	35,7	24,7	16,1	0,0	0,0	7,2	0,0	12,3	0,0	0,0	4,0	0,0	0,0	0,0	0,0	0,0	100,0	23,5

Примечание: НЗ - незаселенное, З - заселенное, О - обработанное вредителями

Абрис участка



Номера точек	Координаты		Румбы линий	Длина, м
	широта, °	долгота, °		
1-2	51,47301654	45,56361922	ЮВ 58°06'	30
2-3	51,47275529	45,56356701	ЮЗ 57°12'	49
3-4	51,47249404	45,56351562	ЮВ 40°00'	36
4-5	51,47219434	45,56349732	СВ 36°16'	105
5-6	51,47281860	45,56532583	ЮВ 70°00'	96
6-7	51,47198117	45,56603285	ЮВ 42°16'	79
7-8	51,47114374	45,56673987	ЮЗ 81°11'	108
8-9	51,47009311	45,56649607	ЮЗ 10°42'	223
9-10	51,47012563	45,56306660	ЮЗ 00°16'	80
10-11	51,47984949	45,56135186	СЗ 89°33'	90
11-12	51,47566411	45,56181509	СВ 62°54'	80
12-13	51,47147872	45,56227831	СЗ 18°50'	82
13-14	51,47169188	45,56101054	СВ 50°00'	35
14-15	51,47126286	45,56138100	СВ 49°42'	100
15-1	51,47283383	45,56235145	СЗ 21°49'	72

№ выдела	Ленты (круговые площадки) перечёта						
	№ ленты (площадки)	координаты круговых площадок		длина, м	ширина, м	радиус, м	площадь, га
		широта, °	долгота, °				
1	2	3	4	5	6	7	8
3	1	51,47010937	45,56478134	290	10	-	0,33
3	2	51,47010907	45,56478104	280	10	-	0,31

Исполнитель работ по проведению лесопатологического обследования:

Должность: *исполнитель отряда Сибирского лесхоза*

ФИО *Богачев А.В.*

Подпись *[Подпись]*

Дата составления документа *14.08.2019г.* Телефон *88271360681*

ВЫПИСКА ИЗ ГОСУДАРСТВЕННОГО ЛЕСНОГО РЕЕСТРА

на «22» мая 2019г.

Орган государственной власти, осуществляющий ведение государственного лесного реестра на территории Саратовской области: **министерство природных ресурсов и экологии Саратовской области в лице первого заместителя начальника управления лесного хозяйства Трошина Д.Н.**

Правообладатель земель лесного фонда на территории Саратовской области: **министерство природных ресурсов и экологии Саратовской области** (согласно п. 11 Положения о министерстве природных ресурсов и экологии Саратовской области, утвержденного постановлением Правительства Саратовской области от 08 октября 2013 г. № 537-П «Вопросы министерства природных ресурсов и экологии Саратовской области» и п.п. 2 п.1 ст. 83 Лесного кодекса РФ)

Заявитель: Министерство природных ресурсов и экологии Саратовской области
(во исполнении пункта 1.7 протокола совещания Департамента лесного хозяйства по Приволжскому федеральному округу, ФБУ «Рослесозащита» №01-05/3678 от 27.12.2016)

Информация по запрашиваемому лесному участку:

Собственность: Российской Федерации
Категория земель: земли лесного фонда

ХАРАКТЕРИСТИКА ЛЕСНОГО УЧАСТКА

Адрес (местоположение) лесного участка: Саратовский район

Лесничество	Саратовское
Участковое лесничество	Поповское
Общая площадь, га	7,8
Категория лесов	Защитные
Категория защитности лесов	Ценные леса: противозерозийные леса
Возможный вид использования	Заготовка древесины

Таксационная характеристика лесного участка:

№ квартала	№ выдела	Площадь, га	Состав	Возраст	Высота	Диаметр	Бонитет	Тип леса	ТУМ	Полнота	Запас, м3/га
23	ч3	7,8	9Днн1Б	60	12	24	5	дузм	С1	0,6	90
По акту несоответствия данных государственного лесного реестра натурному обследованию 2018 г.											
23	ч3	7,8	10Днн+Б	80	12	20	5	дузм	С1	0,5	94
Итого		7,8									

Наименование, местонахождение юридического лица /ФИО физического лица/ - **лесопользователя (арендатора)/Документы – договор аренды лесного участка отсутствуют.**

(договор аренды лесного участка, постоянное (бессрочное) пользование лесным участком, договор безвозмездного срочного пользования лесным участком, реквизиты договора, срок пользования)

Особые отметки: нет.

Приложение к акту лесопатологического обследования № 001/21.

Первый заместитель
начальника управления
лесного хозяйства
Трошин Д.Н.

ФИО

22.05.2019

Дата

Подпись



Карта-схема расположения и границы лесного участка Саратовская область

(субъект Российской Федерации, муниципальное образование)

Лесничество (лесопарк) **Саратовское**

(название)

Участковое лесничество **Поповское**, квартал 23, выдел 3

(название)

Собственность - Российской Федерации;



№ точки	Румбы	Длина, м
0-1	СВ:30	70
1-2	СВ:40	130
2-3	СВ:80	80
3-4	ЮЗ:30	70
4-5	ЮВ:60	40
5-6	СВ:45	120
6-7	ЮВ:70	130
7-8	ЮВ:60	80
8-9	ЮЗ:15	110
9-10	ЮВ:60	450
10-11	ЮВ:50	50
11-12	СЗ:30	310
12-13	СЗ:40	120
13-14	СЗ:50	180
14-15	СЗ:5	120
15-16	СВ:15	200
16-17	СЗ:5	90
17-1	СВ:5	30

Первый заместитель начальника
управления лесного хозяйства
Трошин Д.Н.

ФИО

22.05.2019 Подпись

Дата



УТВЕРЖДАЮ:

Первый заместитель министра –
начальник управления лесного хозяйства
министерства природных ресурсов и
экологии Саратовской области



Попов В.Г.

« 29 августа 20 19 г.

Акт
лесопатологического обследования № 002/21

лесных насаждений Саратовского лесничества (лесопарка)

Саратовской области (субъект Российской Федерации)

Способ лесопатологического обследования: 1. Визуальный

2. Инструментальный

Место проведения:

Участковое лесничество	Урочище (дача)	Квартал (кварталы)	Выдел (выделы)	Площадь, га
1	2	3	4	5
Поповское	–	37	25	11,0

Лесопатологическое обследование проведено на общей площади 11,0 га.

2. Инструментальное обследование лесного участка кв. 37, выд. 25

2.1. Фактическая таксационная характеристика лесного насаждения соответствует (не соответствует)

(нужное подчеркнуть) таксационному описанию. Причины несоответствия:

длительный период после лесоустройства - (25 лет)

Ведомость лесных участков с выявленными несоответствиями таксационным описаниям приведена в приложении № 1 к Акту.

2.2. Состояние насаждений: с нарушенной устойчивостью

с утраченной устойчивостью

причины повреждения:

Трутовик ложный дубовый (360). Данная причина определена по следующим признакам: наличие плодовых тел на стволе (801).

Неблагоприятные условия произрастания (810). Данная причина определена по следующим признакам: усыхание <1/4 ветвей в кроне прошлых лет (111); усыхание от 1/4 до 1/2 ветвей в кроне прошлых лет (112); усыхание >3/4 ветвей в кроне прошлых лет (114).

В том числе:

заселено (отработано) стволовыми вредителями

Вид вредителя	Порода	Встречаемость (% заселённых деревьев)	Степень заселения лесного насаждения (слабая, средняя, сильная)

Повреждено огнём

Вид пожара	Порода	Состояние корневых лап		Состояние корневой шейки		Подсушивание луба	
		процент повреждённых огнём корней	процент деревьев с данным повреждением	ожог корневой шейки по окружности (1/4; 2/4; 3/4; более 3/4)	процент деревьев с данным повреждением	по окружности (1/4; 2/4; 3/4; более 3/4)	процент деревьев с данным повреждением

Поражено болезнями

Вид болезни	Порода	Встречаемость (% повреждённых деревьев)	Степень поражения лесного насаждения (слабая, средняя, сильная)
Трутовик ложный дубовый (360)	Дуб	12	средняя

2.3. Выборке подлежит 23,8 % деревьев,

в том числе:

ослабленных _____ % (причины назначения) _____
сильно ослабленных _____ % (причины назначения) _____
усыхающих _____ % (причины назначения) _____
свежего сухостоя 9,4 %, _____
в том числе: свежего ветровала _____ %
свежего бурелома _____ %
старого ветровала 0 % _____
в том числе: старого бурелома _____ %
старого сухостоя 14,4 % _____
аварийных _____ %

2.4. Полнота лесного насаждения после уборки деревьев, подлежащих рубке, составит 0,4.
Критическая полнота для данной категории лесных насаждений составляет 0,3.

ЗАКЛЮЧЕНИЕ

В выделе 25, площадью 11,0 га, полнота 0,6, состав насаждения 9Д1ЛИП, СКС насаждения – 2,54, полнота после рубки составит 0,4. Насаждение с нарушенной устойчивостью. Назначается ВСП.

С целью предотвращения негативных процессов или снижения ущерба от их воздействия назначено:

Участковое лесничество	Урочище (дача)	Квартал	Выдел	Площадь выдела, га	Вид мероприятия	Площадь мероприятия, га	Порода	Запас на выдел, куб. м	Крайние сроки проведения
Поповское	-	37	25	11,0	ВСП	11,0	Д	280,82	2019

Ведомость пречета деревьев, назначенных в рубку, и абрис лесного участка прилагаются (приложения 2 и 3 к Акту)

Меры по обеспечению возобновления не требуется

Мероприятия, необходимые для предупреждения повреждения и поражения смежных насаждений:

Своевременное проведение санитарно-оздоровительных мероприятий способом, исключающим повреждение смежных деревьев. Вывозка неокоренной древесины в соответствии с Постановлением Правительства РФ № 607 от 20.05.2017 года "О правилах санитарной безопасности в лесах". Сжигание порубочных остатков в соответствии с Постановлением Правительства РФ № 417 от 30.06.2007 года "Об утверждении Правил пожарной безопасности в лесах".

Сведения для расчёта степени повреждения:

Год образования старого сухостоя в период с 2010 по 2017 год ;

Основная причина повреждения древесины Трутовик ложный дубовый (360)

Дата проведения обследования 17.07.2019

Дата составления акта 14.08.2019

Исполнитель работ по проведению лесопатологического обследования:

ФИО Евсеев Д.В. Подпись 

Должность: заместитель старшего специалиста лесного хозяйства

Ведомость лесных участков с выявленными несоответствиями таксационным описаниям

1	2	3	4	5	6	7	8	9	Таксационная характеристика								Заложено пробных			
									10	11	12	13	14	15	16	17	18	19	20	21
Источник данных	Год проведения лесопроцесса	Номер квартала	Номер выдела	Площадь выдела, га	Целевое назначение лесов	Категория защитных лесов	Номер лесопатологического выдела	Площадь лесопатологического выдела, га	состав	порода	возраст, лет	средняя высота, м	средний диаметр, см	тип леса	тип условный	плотота	фонитет	запас, куб. м/га	количество, шт.	общая площадь, га
ТО	1993	37	25	11,0	Защитные	противо-эрозионные леса	-	-	9ДЮС1ЛИП	Д	55	13	22	Дбм	С1_2	0,8	4	140	-	-
Ф	2019	37	25	11,0	Защитные	противо-эрозионные леса	-	-	9Д1ЛИП	Д	80	15	24	Дузм	С1_2	0,6	3	81,65 (107,18)	2*	0,82

Примечание: * - Пробные площади (ленты)

ТО - таксационные описания

Ф - фактическая характеристика лесного насаждения

Исполнитель работ по проведению лесопатологического обследования:

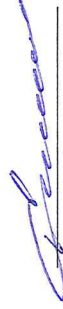
Дата составления документа

14.08.2019

Ф.И.О.

Белицкий А.В.

Подпись



Должность: исполнитель ФГУ «Суровской лесхоз»

Ведомость перечета деревьев назначенных в рубку
ВРЕМЕННАЯ ПРОБНАЯ ПЛОЩАДЬ № 1

Метод закладки пробной площади: Ленточный перечет

Субъект Российской Федерации Саратовская область

Лесничество Саратовское Участковое лесничество Поповское

Квартал 37 Выдел (Лп/в) 25 Площадь, га 11,0

Номер очага вредных организмов 36.21.40.18.0589 Размер пробной площади, га 0,85

Таксационная характеристика:
Тип леса ДУЗМ Состав 9Д1ЛИП

Возраст 80 лет Бонитет 3 Полнота 0,6

Запас сырорастиущий (общий) куб.м/га 81,65 (107,18) Возобновление -

Время и причина ослабления насаждения:


трутовик ложный дубовый (360), неблагоприятные условия произрастания (810)

Тип очага вредных организмов: эпизодический, хронический (подчеркнуть)

Фаза развития очага вредных организмов: начальная, нарастания численности, собственно вспышка, кризис (подчеркнуть)

Состояние лесного насаждения, намечаемые мероприятия насаждение сильно - ослабленное, СКС 2,54
требуется выборочная санитарная рубка

Исполнитель работ по проведению лесопатологического обследования:

ФИО Бонюров А.В. Подпись 

Должность: наладчик ОГУ „Саратовский лесхоз“

Дата составления документа: 14.08.2019 Телефон 89271560871

ВЕДОМОСТЬ ПЕРЕЧЕТА ДЕРЕВЬЕВ

СКС 2,77

Лесная порода

Дуб

Ступени толщины, см	Количество деревьев по категориям состояния, шт															Всего деревьев по ступеням толщины		
	I	II	III	IV		V		VI			ветровал, бурелом			аварийные деревья			шт.	в т.ч. подлежат рубке, %
				НЗ	З	НЗ	З	НЗ	З	О	НЗ	З	О	НЗ	З	О		
12	16	10	8			8		8									50	5,2
16	14	12	10			10		10									56	6,6
20	18	13	14			12		12									69	7,9
24	22	23	14			13		14									86	8,9
28	13	13	11					7									44	2,3
32																		
36																		
40																		
Итого, шт.	83	71	57	0	0	43	0	51	0	0	0	0	0	0	0	0	305	30,8
Итого, м³	20,4	19,1	14,9	0,0	0,0	8,6	0,0	12,5	0,0	0,0	0,0	0,0	0,0	0,0	0,0	0,0	75,5	28,0
Итого, % от мЗ по породе	27,0	25,3	19,7	0,0	0,0	11,4	0,0	16,6	0,0	0,0	0,0	0,0	0,0	0,0	0,0	0,0	100,0	28,0

СКС 1,44

Лесная порода

Липа

Ступени толщины, см	Количество деревьев по категориям состояния, шт															Всего деревьев по ступеням толщины		
	I	II	III	IV		V		VI			ветровал, бурелом			аварийные деревья			шт.	в т.ч. подлежат рубке, %
				НЗ	З	НЗ	З	НЗ	З	О	НЗ	З	О	НЗ	З	О		
12	24	14						3									41	2,9
16	20	21						2									43	1,9
20	19																19	0,0
24																		
28																		
32																		
36																		
40																		
Итого, шт.	63	35	0	0	0	0	0	5	0	0	0	0	0	0	0	0	103	4,8
Итого, м³	10,5	4,5	0,0	0,0	0,0	0,0	0,0	0,6	0,0	0,0	0,0	0,0	0,0	0,0	0,0	0,0	15,6	3,8
Итого, % от мЗ по породе	67,3	28,9	0,0	0,0	0,0	0,0	0,0	3,8	0,0	0,0	0,0	0,0	0,0	0,0	0,0	0,0	100,0	3,8

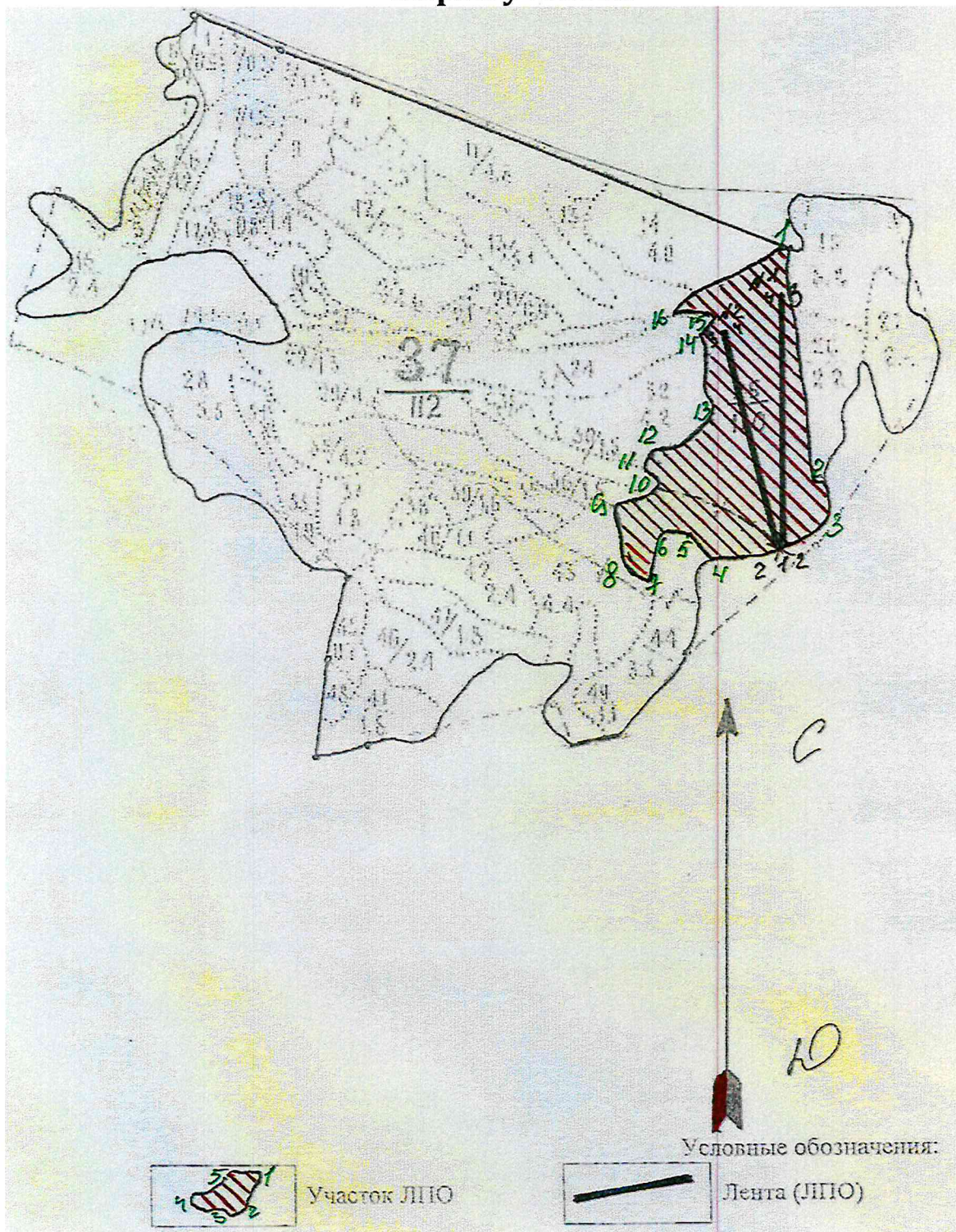
СКС 2,54

Насаждение

Ступени толщины, см	Количество деревьев по категориям состояния, шт															Всего деревьев по ступеням толщины		
	I	II	III	IV		V		VI			ветровал, бурелом			аварийные деревья			шт.	в т.ч. подлежат рубке, %
				НЗ	З	НЗ	З	НЗ	З	О	НЗ	З	О	НЗ	З	О		
Итого, шт.	146	106	57	0	0	43	0	56	0	0	0	0	0	0	0	0	408	24,3
Итого, м³	30,9	23,6	14,9	0,0	0,0	8,6	0,0	13,1	0,0	0,0	0,0	0,0	0,0	0,0	0,0	0,0	91,1	23,8
Итого, % от мЗ по породе	33,9	25,9	16,4	0,0	0,0	9,4	0,0	14,4	0,0	0,0	0,0	0,0	0,0	0,0	0,0	0,0	100,0	23,8

Примечание: НЗ - незаселённое, З - заселённое, О - отработанное вредителями

Абрис участка



М 1:10 000

Номера точек	Координаты		Румбы линий	Длина, м
	широта, °	долгота, °		
1-2	51,43022743	45,45488380	ЮВ 83°36'	410
2-3	51,42647823	45,45566396	ЮВ 68°12'	70
3-4	51,42588381	45,45605404	ЮЗ 69°42'	215
4-5	51,42521318	45,45307967	СЗ 59°56'	58
5-6	51,42541132	45,45256769	СЗ 05°00'	48
6-7	51,42560946	45,45171438	ЮЗ 77°36'	90
7-8	51,42483214	45,45151934	ЮЗ 31°44'	47
8-9	51,42513697	45,45076355	СЗ 79°42'	103
9-10	51,42608195	45,45166562	СВ 23°36'	81
10-11	51,42364105	45,45166562	СЗ 39°33'	34
11-12	51,42529588	45,45161686	СВ 64°54'	39
12-13	51,42695070	45,45156810	СВ 36°30'	187
13-14	51,42763655	45,45303091	СЗ 78°54'	181
14-15	51,42882533	45,45271396	СЗ 44°42'	41
15-16	51,42900822	45,45233607	СЗ 00°44'	66
16-1	51,42919110	45,45195818	СВ 30°30'	220

№ выдела	Ленты (круговые площадки) перечёта						
	№ ленты (площадки)	координаты круговых площадок		длина, м	ширина, м	радиус, м	площадь, га
		широта, °	долгота, °				
1	2	3	4	5	6	7	8
25	1	51,4255485	45,45456686	440	10	–	0,44
25	2	51,4255455	45,45456646	400	10	–	0,41

Исполнитель работ по проведению лесопатологического обследования:

Должность: *Начальник ОГУ "Соравский лесхоз"*

ФИО *Богачев А.В.*

Подпись *[Подпись]*

Дата составления документа *14, 08, 2019* Телефон *89271360881*

ВЫПИСКА ИЗ ГОСУДАРСТВЕННОГО ЛЕСНОГО РЕЕСТРА

на «22» мая 2019г.

Орган государственной власти, осуществляющий ведение государственного лесного реестра на территории Саратовской области: **министерство природных ресурсов и экологии Саратовской области в лице первого заместителя начальника управления лесного хозяйства Трошина Д.Н.**

Правообладатель земель лесного фонда на территории Саратовской области: **министерство природных ресурсов и экологии Саратовской области** (согласно п. 11 Положения о министерстве природных ресурсов и экологии Саратовской области, утвержденного постановлением Правительства Саратовской области от 08 октября 2013 г. № 537-П «Вопросы министерства природных ресурсов и экологии Саратовской области» и п.п. 2 п.1 ст. 83 Лесного кодекса РФ)

Заявитель: Министерство природных ресурсов и экологии Саратовской области
(во исполнении пункта 1.7 протокола совещания Департамента лесного хозяйства по Приволжскому федеральному округу, ФБУ «Рослесозащита» №01-05/3678 от 27.12.2016)

Информация по запрашиваемому лесному участку:

Собственность: Российской Федерации

Категория земель: земли лесного фонда

ХАРАКТЕРИСТИКА ЛЕСНОГО УЧАСТКА

Адрес (местоположение) лесного участка: Саратовский район

Лесничество	Саратовское
Участковое лесничество	Поповское
Общая площадь, га	11,0
Категория лесов	Защитные
Категория защитности лесов	Ценные леса: противозерозийные леса
Возможный вид использования	Заготовка древесины

Таксационная характеристика лесного участка:

№ квартала	№ выдела	Площадь, га	Состав	Возраст	Высота	Диаметр	Бонитет	Тип леса	ТУМ	Полнота	Запас, м3/га
по материалам лесоустройства 1994 г.											
37	25	11,0	8Днн1Ос1Лп+Б	55	13	22	4	дбм	С1_2	0,8	140
По акту несоответствия данных государственного лесного реестра натурному обследованию 2018 г.											
37	25	11,0	9Днн1Лп+Ос	80	14	22	3	дбм	С1_2	0,7	147
Итого		11,0									

Наименование, местонахождение юридического лица /ФИО физического лица/ - **лесопользователя (арендатора)/Документы – договор аренды лесного участка отсутствуют.**

(договор аренды лесного участка, постоянное (бессрочное) пользование лесным участком, договор безвозмездного срочного пользования лесным участком, реквизиты договора, срок пользования)

Особые отметки: нет.

Приложение к акту лесопатологического обследования № 002/21.

Первый заместитель
начальника управления
лесного хозяйства
Трошин Д.Н.

ФИО

22.05.2019 Подпись

Дата



Карта-схема расположения и границы лесного участка Саратовская область

(субъект Российской Федерации, муниципальное образование)

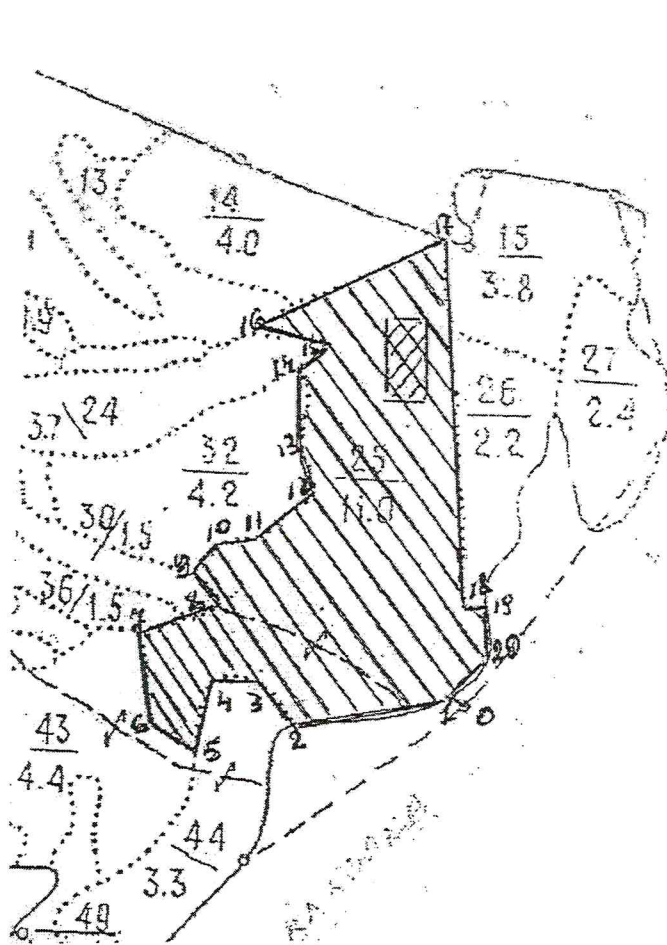
Лесничество (лесопарк) **Саратовское**

(название)

Участковое лесничество **Поповское, квартал 37, выдел 25**

(название)

Собственность - Российской Федерации;



№ точки	Румбы	Длины, м
0-1	СЗ:45	30
1-2	ЮЗ:60	180
2-3	СЗ:50	60
3-4	ЮЗ:85	50
4-5	ЮЗ:5	80
5-6	СЗ:40	60
6-7	СЗ:85	100
7-8	СВ:50	100
8-9	СЗ:70	40
9-10	СЗ:15	170
10-11	СЗ:85	70
11-12	ЮВ:5	90
12-13	СВ:50	250
13-14	СЗ:10	80
14-15	СВ:60	250
15-16	ЮВ:85	420
16-17	СВ:85	20
17-18	ЮВ:85	60
18-1	ЮЗ:60	80

Первый заместитель начальника
управления лесного хозяйства
Трошин Д.Н.

ФИО

22.05.2019 Подпись

Дата



УТВЕРЖДАЮ:

Первый заместитель министра –
начальник управления лесного хозяйства
министерства природных ресурсов и
экологии Саратовской области



Попов В.Г.

« 29 августа 20 19 г.

Акт
лесопатологического обследования № 003/21

лесных насаждений Саратовского лесничества (лесопарка)

Саратовской области (субъект Российской Федерации)

Способ лесопатологического обследования: 1. Визуальный

2. Инструментальный

Место проведения:

Участковое лесничество	Урочище (дача)	Квартал (кварталы)	Выдел (выделы)	Площадь, га
1	2	3	4	5
Саратовское	–	32	33	4,7

Лесопатологическое обследование проведено на общей площади 4,7 га.

2. Инструментальное обследование лесного участка кв. 32, выд. 33

2.1. Фактическая таксационная характеристика лесного насаждения соответствует (не соответствует)

(нужное подчеркнуть) таксационному описанию. Причины несоответствия:

длительный период после лесоустройства - (25 лет)

Ведомость лесных участков с выявленными несоответствиями таксационным описаниям приведена в приложении № 1 к Акту.

2.2. Состояние насаждений: с нарушенной устойчивостью

с утраченной устойчивостью

причины повреждения:

Устойчивый низовой пожар более 10 летней давности (869). Данная причина определена по следующим признакам: ожог стволов прошлых лет (камбий поврежден <3/4 окружности ствола) (328); ожог стволов прошлых лет (камбий поврежден >3/4 окружности ствола) (329).

Неблагоприятные условия произрастания (810). Данная причина определена по следующим признакам: усыхание от 1/4 до 1/2 ветвей в кроне прошлых лет (112); усыхание от 1/2 до 3/4 ветвей в кроне прошлых лет (113); усыхание >3/4 ветвей в кроне прошлых лет (114).

В том числе:

заселено (отработано) стволовыми вредителями

Вид вредителя	Порода	Встречаемость (% заселённых деревьев)	Степень заселения лесного насаждения (слабая, средняя, сильная)

Повреждено огнём

Вид пожара	Порода	Состояние корневых лап		Состояние корневой шейки		Подсушивание луба	
		процент повреждённых огнём корней	процент деревьев с данным повреждением	ожог корневой шейки по окружности (1/4; 2/4; 3/4; более 3/4)	процент деревьев с данным повреждением	по окружности (1/4; 2/4; 3/4; более 3/4)	процент деревьев с данным повреждением
Устойчивый низовой пожар более 10 летней давности (869)	Дуб					1/4	15,5
						2/4	13,8
						более 3/4	20,7

Поражено болезнями

Вид болезни	Порода	Встречаемость (% повреждённых деревьев)	Степень поражения лесного насаждения (слабая, средняя, сильная)

2.3. Выборке подлежит 26,2 % деревьев,

в том числе:

ослабленных _____ % (причины назначения) _____
сильно ослабленных _____ % (причины назначения) _____
усыхающих _____ % (причины назначения) _____
свежего сухостоя 10,5 %, _____
в том числе: свежего ветровала _____ %
свежего бурелома _____ %
старого ветровала 0 %
в том числе: старого бурелома _____ %
старого сухостоя 15,7 %
аварийных _____ %

2.4. Полнота лесного насаждения после уборки деревьев, подлежащих рубке, составит 0,4.
Критическая полнота для данной категории лесных насаждений составляет 0,3.

ЗАКЛЮЧЕНИЕ

В выделе 33, площадью 4,7 га, полнота 0,5, состав насаждения 8Д2КЛЮ, СКС насаждения – 2,51, полнота после рубки составит 0,3. Насаждение с нарушенной устойчивостью. Назначается ВСП.

С целью предотвращения негативных процессов или снижения ущерба от их воздействия назначено:

Участковое лесничество	Урочище (дача)	Квартал	Выдел	Площадь выдела, га	Вид мероприятия	Площадь мероприятия, га	Порода	Запас на выдел, куб. м	Крайние сроки проведения
Саратовское	-	32	33	4,7	ВСП	4,7	Д	191,7	2019

Ведомость пречета деревьев, назначенных в рубку, и абрис лесного участка прилагаются (приложения 2 и 3 к Акту)

Меры по обеспечению возобновления не требуется

Мероприятия, необходимые для предупреждения повреждения и поражения смежных насаждений:

Своевременное проведение санитарно-оздоровительных мероприятий способом, исключающим повреждение смежных деревьев.
Вывозка неокоренной древесины в соответствии с Постановлением Правительства РФ № 607 от 20.05.2017 года "О правилах санитарной безопасности в лесах". Сжигание порубочных остатков в соответствии с Постановлением Правительства РФ № 417 от 30.06.2007 года "Об утверждении Правил пожарной безопасности в лесах".

Сведения для расчёта степени повреждения:

Год образования старого сухостоя в период с 2010 по 2017 год ;

Основная причина повреждения древесины _____

Дата проведения обследования 23.07.2019

Дата составления акта 14.08.2019

Исполнитель работ по проведению лесопатологического обследования:

ФИО Богачев И.В. Подпись 

Должность: начальник ОГЧ, Саратовская область

Ведомость лесных участков с выявленными несоответствиями таксационным описаниям

1	2	3	4	5	6	7	8	9	Таксационная характеристика								Заложено пробных					
									Источник данных	Год проведения лесостроительства	Номер квартала	Номер выдела	Площадь выдела, га	Лесное назначение лесов	Категория защитных лесов	Номер лесопатологического выдела	Площадь лесопатологического выдела, га	состав	порода	возраст, лет	средняя высота, м	средний диаметр, см
ТО	1993	32	33	4,7	Защитные	зеленые зоны	-	-	7	ЛИП2Д1КЛО	ЛИП	45	15	16	Ден	Д2_3	0,9	3	210	-	-	21
Ф	2019	32	33	4,7	Защитные	зеленые зоны	-	-	8	8Д2КЛО	Д	70	16	18	Ден	Д2_3	0,5	4	114,7 (155,5)	1*	0,38	

Примечание: * - Пробные пилопалы (лентки)

ТО - таксационные описания

Ф - фактическая характеристика лесного насаждения

Исполнитель работ по проведению лесопатологического обследования:

Дата составления документа

14.08.2019

Ф.И.О.

Борисов В.В.

Подпись

Должность:

нач. смены. ОП, лесопатологический

Ведомость перечета деревьев назначенных в рубку
ВРЕМЕННАЯ ПРОБНАЯ ПЛОЩАДЬ № 1

Метод закладки пробной площади: Ленточный пересчет

Субъект Российской Федерации Саратовская область

Лесничество Саратовское Участковое лесничество Саратовское

Квартал 32 Выдел (Лп/в) 33 Площадь, га 4,7

Номер очага вредных организмов - Размер пробной площади, га 0,38

Таксационная характеристика:
Тип леса Дсн Состав 8Д2КЛО

Возраст 70 лет Бонитет 4 Полнота 0,5

Запас сырораствующий (общий) куб.м/га 114,7 (155,5) Возобновление -

Время и причина ослабления насаждения:

Устойчивый низовой пожар более 10 летней давности (869) - 2008 год; неблагоприятные условия произрастания (810)

Тип очага вредных организмов: эпизодический, хронический (подчеркнуть)

Фаза развития очага вредных организмов: начальная, нарастания численности, собственно вспышка, кризис (подчеркнуть)

Состояние лесного насаждения, намечаемые мероприятия насаждение ослабленное, СКС 2,51
требуется выборочная санитарная рубка

Исполнитель работ по проведению лесопатологического обследования:

ФИО Васильев ВВ Подпись [подпись]

Должность: инженер отдела, Саратовский лесхоз

Дата составления документа: 14.08.2019 Телефон 89221310681

ВЕДОМОСТЬ ПЕРЕЧЕТА ДЕРЕВЬЕВ

СКС 2,90

Лесная порода

Дуб

Ступени толщины, см	Количество деревьев по категориям состояния, шт															Всего деревьев по ступеням толщины		
	I	II	III	IV		V		VI			ветровал, бурелом			аварийные деревья			шт.	в т.ч. подлежат рубке, %
				НЗ	З	НЗ	З	НЗ	З	О	НЗ	З	О	НЗ	З	О		
8	9	4	3			2		2									20	4,3
12	4	4	5					4									17	2,8
16	11	9	3			6		5									34	6,5
20	12	8	5			5		8									38	7,1
24	7	11	6			5		8									37	7,120743
28	10	3	2			4		6									25	6,1919505
32			2														2	0
36																		
Итого, шт.	53	39	26	0	0	22	0	33	0	0	0	0	0	0	0	0	173	31,8
Итого, м³	13,1	9,4	7,0	0,0	0,0	6,2	0,0	9,3	0,0	0,0	0,0	0,0	0,0	0,0	0,0	0,0	45,0	34,4
Итого, % от м³ по породе	29,1	20,9	15,5	0,0	0,0	13,8	0,0	20,7	0,0	0,0	0,0	0,0	0,0	0,0	0,0	0,0	100,0	34,4

СКС 1,25

Лесная порода

Клён

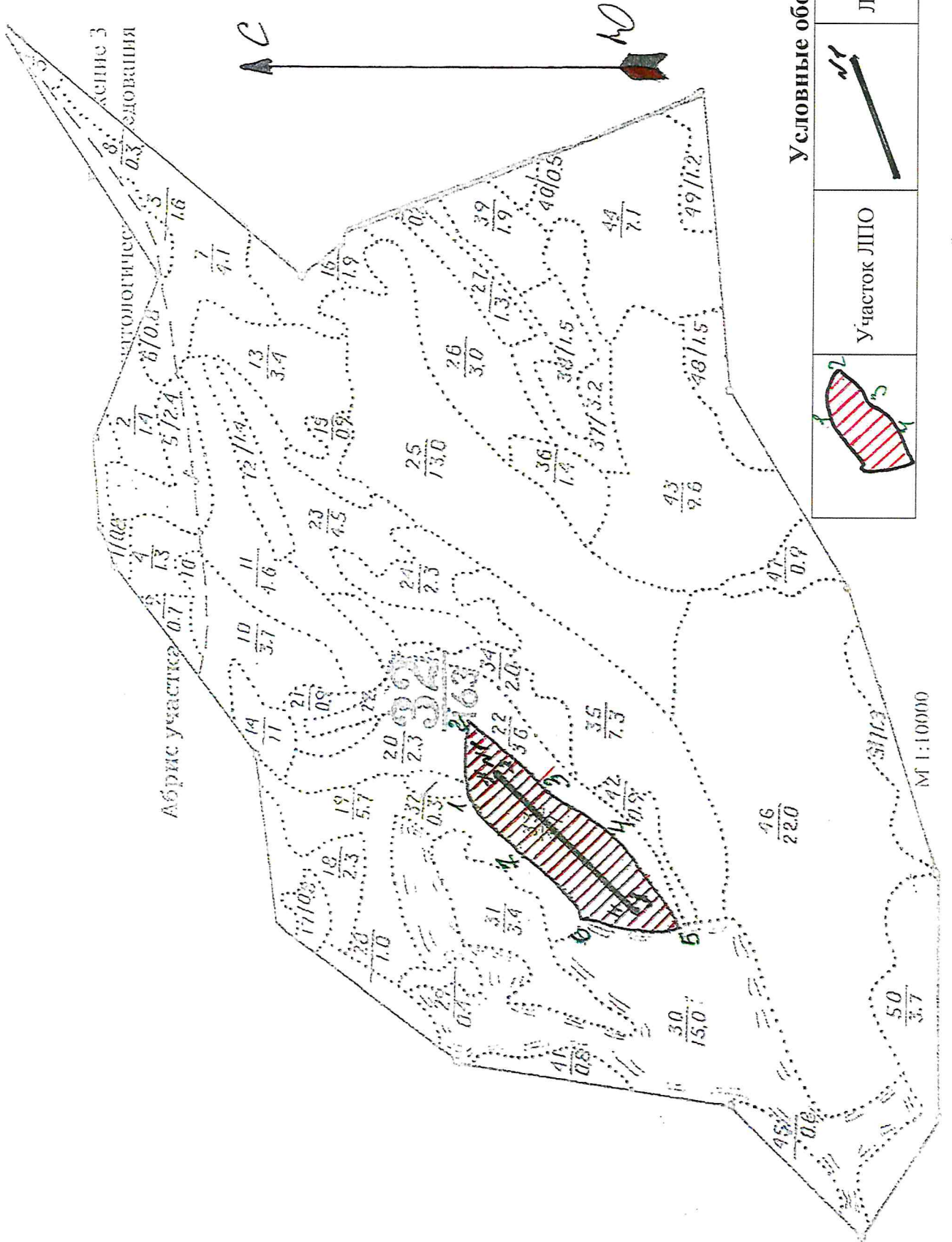
Ступени толщины, см	Количество деревьев по категориям состояния, шт															Всего деревьев по ступеням толщины		
	I	II	III	IV		V		VI			ветровал, бурелом			аварийные деревья			шт.	в т.ч. подлежат рубке, %
				НЗ	З	НЗ	З	НЗ	З	О	НЗ	З	О	НЗ	З	О		
8	8	4															12	0,0
12	14	5															19	0,0
16	12	2															14	0,0
20	11	2															13	0,0
24	6	2															8	0
28	3	2															5	0
32																		
36																		
Итого, шт.	54	17	0	0	0	0	0	0	0	0	0	0	0	0	0	0	71	0,0
Итого, м³	10,6	3,5	0,0	0,0	0,0	0,0	0,0	0,0	0,0	0,0	0,0	0,0	0,0	0,0	0,0	0,0	14,1	0,0
Итого, % от м³ по породе	75,2	24,8	0,0	0,0	0,0	0,0	0,0	0,0	0,0	0,0	0,0	0,0	0,0	0,0	0,0	0,0	100,0	0,0

СКС 2,51

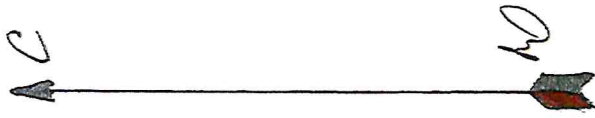
Насаждение

Ступени толщины, см	Количество деревьев по категориям состояния, шт															Всего деревьев по ступеням толщины		
	I	II	III	IV		V		VI			ветровал, бурелом			аварийные деревья			шт.	в т.ч. подлежат рубке, %
				НЗ	З	НЗ	З	НЗ	З	О	НЗ	З	О	НЗ	З	О		
Итого, шт.	107	56	26	0	0	22	0	33	0	0	0	0	0	0	0	0	244	22,5
Итого, м³	23,7	12,9	7,0	0,0	0,0	6,2	0,0	9,3	0,0	0,0	0,0	0,0	0,0	0,0	0,0	0,0	59,1	26,2
Итого, % от м³ по породе	40,2	21,8	11,8	0,0	0,0	10,5	0,0	15,7	0,0	0,0	0,0	0,0	0,0	0,0	0,0	0,0	100,0	26,2

Примечание: НЗ - незаселённое, З - заселённое, О - отработанное вредителями



КАМЕНЬ 3
СЛОВЯНИ



Абрис участка 0.7

М 1:100000


Номера точек	Координаты		Румбы линий	Длина, м
	широта, °	долгота, °		
1	2	3	4	5
1-2	51,58027629	45,6548497	СВ 86° 03'	136
2-3	51,58032186	45,65662945	ЮЗ 48° 55'	200
3-4	51,57884844	45,66548497	ЮЗ 56° 02'	154
4-5	51,57767878	45,65343565	ЮЗ 37° 04'	223
5-6	51,57699520	45,65197284	СВ 87° 16'	182
6-7	51,57848387	45,6521435	СВ 44° 46'	161
7-1	51,57959275	45,65375259	СВ 45° 03'	180

№ выдела	Ленты (круговые площадки) перечёта				
	№ ленты (площадки)	длина, м	ширина, м	радиус, м	площадь, га
1	2	3	4	5	6
33	1	370	10	—	0,38

Исполнитель работ по проведению лесопатологического обследования:

Должность: *лесник 013, Сельский лесхоз*

ФИО *Бонифе В.В.*

Подпись 

Дата составления документа *14.08.2019* Телефон *89221360681*

ВЫПИСКА ИЗ ГОСУДАРСТВЕННОГО ЛЕСНОГО РЕЕСТРА

на «22» мая 2019г.

Орган государственной власти, осуществляющий ведение государственного лесного реестра на территории Саратовской области: **министерство природных ресурсов и экологии Саратовской области в лице первого заместителя начальника управления лесного хозяйства Трошина Д.Н.**

Правообладатель земель лесного фонда на территории Саратовской области: **министерство природных ресурсов и экологии Саратовской области** (согласно п. 11 Положения о министерстве природных ресурсов и экологии Саратовской области, утвержденного постановлением Правительства Саратовской области от 08 октября 2013 г. № 537-П «Вопросы министерства природных ресурсов и экологии Саратовской области» и п.п. 2 п.1 ст. 83 Лесного кодекса РФ)

Заявитель: Министерство природных ресурсов и экологии Саратовской области
(во исполнении пункта 1.7 протокола совещания Департамента лесного хозяйства по Приволжскому федеральному округу, ФБУ «Рослесозащита» №01-05/3678 от 27.12.2016)

Информация по запрашиваемому лесному участку:

Собственность: Российской Федерации

Категория земель: земли лесного фонда

ХАРАКТЕРИСТИКА ЛЕСНОГО УЧАСТКА

Адрес (местоположение) лесного участка: Саратовский район

Лесничество Саратовское

Участковое лесничество Саратовское

Общая площадь, га 4,7

Категория лесов Защитные

Категория защитности лесов леса, выполняющие функции защиты природных и иных объектов: лесопарковые зоны

Возможный вид использования Заготовка древесины

Таксационная характеристика лесного участка:

№ квартала	№ выдела	Площадь, га	Состав	Возраст	Высота	Диаметр	Бонитет	Тип леса	ТУМ	Полнога	Запас, м3/га
по материалам лесоустройства 1994 г.											
32	33	4,7	7Лп2Днн1Кл+Б+Ос	45	15	16	3	Дсн	Д2 3	0,9	210
По акту несоответствия данных государственного лесного реестра натурному обследованию 2018 г.											
32	33	4,7	8Днн2Кл	69	20	15	4	дбм	С1 2	0,5	122
Итого		4,7									

Наименование, местонахождение юридического лица /ФИО физического лица/ - **лесопользователя (арендатора)/Документы – договор аренды лесного участка отсутствуют.**

(договор аренды лесного участка, постоянное (бессрочное) пользование лесным участком, договор безвозмездного срочного пользования лесным участком, реквизиты договора, срок пользования)

Особые отметки: нет.

Приложение к акту лесопатологического обследования № 003/21.

Первый заместитель
начальника управления
лесного хозяйства
Трошин Д.Н.

ФИО

22.05.2019 Подпись

Дата

МП



Карта-схема расположения и границы лесного участка

Саратовская область

(субъект Российской Федерации, муниципальное образование)

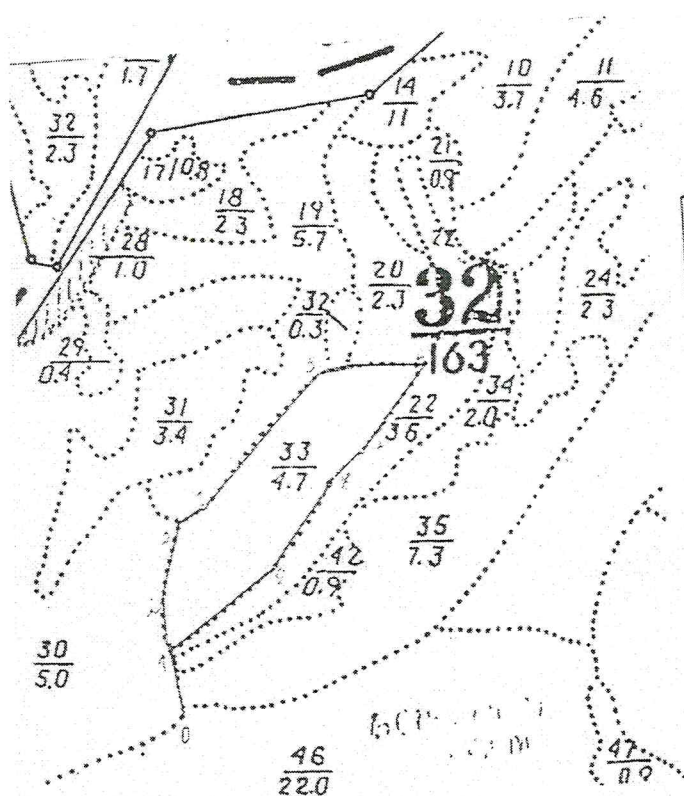
Лесничество (лесопарк) **Саратовское**

(название)

Участковое лесничество **Саратовское**, квартал 32, выдел 33

(название)

Собственность - Российской Федерации;



№ точки	Румбы, °	Длины, м
0-1	СЗ 85°	100
1-2	СЗ 7°	70
2-3	СВ 18°	100
3-4	СВ 46°	50
4-5	СВ 16°	240
5-6	СВ 44°	140
6-7	ЮЗ 52°	150
7-8	ЮЗ 11°	50
8-9	ЮЗ 13°	150
9-1	ЮЗ 19°	170

Первый заместитель начальника
управления лесного хозяйства
Трошин Д.Н.

ФИО

22.05.2019 Подпись

Дата



УТВЕРЖДАЮ:

Первый заместитель министра –
начальник управления лесного хозяйства
министерства природных ресурсов и
экологии Саратовской области



Попов В.Г.

« 29 » августа 20 19 г.

Акт
лесопатологического обследования № 004/21

лесных насаждений Саратовского лесничества (лесопарка)

Саратовской области (субъект Российской Федерации)

Способ лесопатологического обследования: 1. Визуальный

2. Инструментальный

Место проведения:

Участковое лесничество	Урочище (дача)	Квартал (кварталы)	Выдел (выделы)	Площадь, га
1	2	3	4	5
Пригородное	–	67	2	10,0

Лесопатологическое обследование проведено на общей площади 10,0 га.

2. Инструментальное обследование лесного участка кв. 67, выд. 2

2.1. Фактическая таксационная характеристика лесного насаждения соответствует (не соответствует)

(нужное подчеркнуть) таксационному описанию. Причины несоответствия:

длительный период после лесоустройства - (25 лет)

Ведомость лесных участков с выявленными несоответствиями таксационным описаниям приведена в приложении № 1 к Акту.

2.2. Состояние насаждений: с нарушенной устойчивостью

с утраченной устойчивостью

причины повреждения:

Трутовик ложный дубовый (360). Данная причина определена по следующим признакам: наличие плодовых тел на стволе (801).

Неблагоприятные условия произрастания (810). Данная причина определена по следующим признакам: усыхание <1/4 ветвей в кроне прошлых лет (111); усыхание от 1/4 до 1/2 ветвей в кроне прошлых лет (112); усыхание >3/4 ветвей в кроне прошлых лет (114).

В том числе:

заселено (отработано) стволовыми вредителями

Вид вредителя	Порода	Встречаемость (% заселённых деревьев)	Степень заселения лесного насаждения (слабая, средняя, сильная)

Повреждено огнём

Вид пожара	Порода	Состояние корневых лап		Состояние корневой шейки		Подсушивание луба	
		процент повреждённых огнём корней	процент деревьев с данным повреждением	ожог корневой шейки по окружности (1/4; 2/4; 3/4; более 3/4)	процент деревьев с данным повреждением	по окружности (1/4; 2/4; 3/4; более 3/4)	процент деревьев с данным повреждением

Поражено болезнями

Вид болезни	Порода	Встречаемость (% повреждённых деревьев)	Степень поражения лесного насаждения (слабая, средняя, сильная)
Трутовик ложный дубовый (360)	Дуб	12	средняя

2.3. Выборке подлежит 32,5 % деревьев,

в том числе:

ослабленных _____ % (причины назначения) _____
сильно ослабленных _____ % (причины назначения) _____
усыхающих _____ % (причины назначения) _____
свежего сухостоя 6,6 %, _____
в том числе: свежего ветровала _____ %
свежего бурелома _____ %
старого ветровала 0 % _____
в том числе: старого бурелома _____ %
старого сухостоя 25,9 % _____
аварийных _____ %

2.4. Полнота лесного насаждения после уборки деревьев, подлежащих рубке, составит 0,5 .
Критическая полнота для данной категории лесных насаждений составляет 0,5 .

ЗАКЛЮЧЕНИЕ

В выделе 2, площадью 10,0 га, полнота 0,7, состав насаждения 9Д1ЯЗ, СКС насаждения – 2,73, полнота после рубки составит 0,5. Насаждение с нарушенной устойчивостью. Назначается ВСП.

С целью предотвращения негативных процессов или снижения ущерба от их воздействия назначено:

Участковое лесничество	Урочище (дача)	Квартал	Выдел	Площадь выдела, га	Вид мероприятия	Площадь мероприятия, га	Порода	Запас на выдел, куб. м	Крайние сроки проведения
Пригородное	-	67	2	10,0	ВСП	10,0	Д	376,4	2019

Ведомость пречета деревьев, назначенных в рубку, и абрис лесного участка прилагаются (приложения 2 и 3 к Акту)

Меры по обеспечению возобновления не требуется

Мероприятия, необходимые для предупреждения повреждения и поражения смежных насаждений:

Своевременное проведение санитарно-оздоровительных мероприятий способом, исключающим повреждение смежных деревьев. Вывозка неокоренной древесины в соответствии с Постановлением Правительства РФ № 607 от 20.05.2017 года "О правилах санитарной безопасности в лесах". Сжигание порубочных остатков в соответствии с Постановлением Правительства РФ № 417 от 30.06.2007 года "Об утверждении Правил пожарной безопасности в лесах".

Сведения для расчёта степени повреждения:

Год образования старого сухостоя в период с 2010 по 2017 год ;

Основная причина повреждения древесины Трутовик ложный дубовый (360)

Дата проведения обследования 24.07.2019

Дата составления акта 14.08.2019

Исполнитель работ по проведению лесопатологического обследования:

ФИО Васильев И.И.

Подпись Васильев И.И.

Должность:

Ведомость лесных участков с выявленными несоответствиями таксационным описаниям

Источник данных	Год проведения лесопроизводства	Номер квартала	Номер выдела	Площадь выдела, га	Лесное назначение	Категория защитных лесов	Номер лесопатологического выдела	Площадь лесопатологического выдела, га	Таксационная характеристика										Заложено пробных		
									выдела, га	состав	порода	возраст, лет	средняя высота, м	средний диаметр, см	тип леса	тип условий местопрорастания	полнота	бонитет	запас, куб. м/га	количество, шт.	общая площадь, га
ТО	1993	67	2	10,0	Защитные	ГЗЛП	-	-	9	10	11	12	13	14	15	16	17	18	19	20	21
										7Д1Б1ЯЗЯЗ1В	Д	40	8	14	Дбм	С1_2	0,7	4	60	-	-
Ф	2019	67	2	10,0	Защитные	ГЗЛП	-	-	-	9Д1ЯЗ	Д	65	12	17	Дбм	С1_2	0,7	4	78,1 (115,8)	1*	0,85

Примечание: * - Пробные площади (ленты)

ТО - таксационные описания

Ф - фактическая характеристика лесного насаждения

Исполнитель работ по проведению лесопатологического обследования:

Дата составления документа

14.08.2019

Ф.И.О. Виноградов Л.В.

Подпись



Должность: заместитель начальника лесного участка

Приложение 1.1
к акту лесопатологического обследования

Результаты проведения лесопатологического обследования лесных насаждений за июль 2019 г.

Субъект Российской Федерации Саратовская область Лесничество (лесопарк) Саратовское
 Участковое лесничество Пригородное Урочище (лесная дача) _____

Номер квартала	Номер выдела	Площадь выдела, га	Целевое назначение лесов	Категория защитных лесов	Номер лесопатологического выдела	Площадь лесопатологического выдела, га	Таксационная характеристика лесного насаждения										Число деревьев на пробе, шт	Распределение деревьев по категориям состояния, % от запаса										Признаки повреждения деревьев	Доля поврежденных деревьев, %	Причина ослабления, повреждения	Подлежит рубке, %	Вид	Назначенные мероприятия
							состав	порода	возраст	средняя высота, м	средний диаметр, см	тип леса	полнота	фонитет	запас, куб. м/га	без признаков ослабления		ослабленные	сильно ослабленные	ухажившие	свежий сухой	свежий ветровал	старый ветровал	свежий дырлом	старый дырлом	старый ветровал	свежий ветровал						
67	2	10,0	Защитные	141	-	-	9Д1Я1З*	Д	65*	12*	17*	Дбм	0,7	4	115,8*	17	18	19	20	21	22	23	24	25	26	27	28	29	30	31	32	33	34
																306	33,3	21,4	12,1	0,0	8,1	25,1	0	0	0	0	0	111, 112, 114, 801	45,3	360, 810	33,2	33	
																118	38,7	31,7	0,0	0,0	0,0	29,6	0	0,0	0	0	0		29,6	360, 810	29,6	512	10,0
																424	34,3	23,4	9,8	0,0	6,6	25,9	0	0,0	0	0		42,3	32,5	32,5			

Примечание: * - показатели, не соответствующие таксационному описанию

Причины ослабления, повреждения:

- 360 - трутовик ложный дубовой.
- 810 - неблагоприятные условия произрастания
- Признаки повреждения деревьев:
- 111 - усыхание <1/4 ветвей в кроне прошлых лет
- 112 - усыхание от 1/4 до 1/2 ветвей в кроне прошлых лет
- 114 - усыхание >3/4 ветвей в кроне прошлых лет
- 801 - наличие плодовых тел на стволе

Категория защитных лесов:

141 - государственные защитные лесные полосы

Назначенные мероприятия (вид):

512 - Выборочная санитарная рубка

Исполнитель работ по проведению лесопатологического обследования:

ФИО Васильев И.В. Подпись [подпись]
 Должность: заместитель начальника участка

Дата составления документа 14.08.2019 Телефон 8127250081

Ведомость перечета деревьев назначенных в рубку

ВРЕМЕННАЯ ПРОБНАЯ ПЛОЩАДЬ № 1

Метод закладки пробной площади: Ленточный пересчет

Субъект Российской Федерации Саратовская область

Лесничество Саратовское Участковое лесничество Пригородное

Квартал 67 Выдел (Лп/в) 2 Площадь, га 10,0

Номер очага вредных организмов 36.21.40.18.0590 Размер пробной площади, га 0,85

Таксационная характеристика:
 Тип леса ДБМ Состав 9Д1ЯЗ

Возраст 65 лет Бонитет 4 Полнота 0,7

Запас сырорастиущий (общий) куб.м/га 78,1 (115,8) Возобновление -

Время и причина ослабления насаждения:

трутовик ложный дубовый (360); неблагоприятные условия произрастания (810)Тип очага вредных организмов: эпизодический, хронический (подчеркнуть)

Фаза развития очага вредных организмов: начальная, нарастания численности, собственно вспышка, кризис (подчеркнуть)

Состояние лесного насаждения, намечаемые мероприятия насаждение сильно - ослабленное, СКС 2,73
требуется выборочная санитарная рубка

Исполнитель работ по проведению лесопатологического обследования:

ФИО Васильев В.В. Подпись Должность: заместитель начальника отдела лесного хозяйстваДата составления документа: 14.08.2019 Телефон 8522136681

ВЕДОМОСТЬ ПЕРЕЧЕТА ДЕРЕВЬЕВ

СКС 2,78

Лесная порода

Дуб

Ступени толщины, см	Количество деревьев по категориям состояния, шт															Всего деревьев по ступеням толщины		
	I	II	III	IV		V		VI			ветровал, бурелом			аварийные деревья			шт.	в т.ч. подлежат рубке, %
				НЗ	З	НЗ	З	НЗ	З	О	НЗ	З	О	НЗ	З	О		
12	13	11	11			11		13									59	7,8
16	17	10	13			11		17									68	9,2
20	22	16	10					21									69	6,9
24	15	13	12			11		16									67	8,8
28	22	11						10									43	3,3
32																		
36																		
40																		
Итого, шт.	89	61	46	0	0	33	0	77	0	0	0	0	0	0	0	0	306	35,9
Итого, м³	26,6	17,1	9,6	0,0	0,0	6,5	0,0	20,0	0,0	0,0	0,0	0,0	0,0	0,0	0,0	0,0	79,8	33,2
Итого, % от м³ по породе	33,3	21,4	12,1	0,0	0,0	8,1	0,0	25,1	0,0	0,0	0,0	0,0	0,0	0,0	0,0	0,0	100,0	33,2

СКС 2,50

Лесная порода

Ясень зеленый

Ступени толщины, см	Количество деревьев по категориям состояния, шт															Всего деревьев по ступеням толщины		
	I	II	III	IV		V		VI			ветровал, бурелом			аварийные деревья			шт.	в т.ч. подлежат рубке, %
				НЗ	З	НЗ	З	НЗ	З	О	НЗ	З	О	НЗ	З	О		
12	16	15						14									45	11,9
16	17	13						11									41	9,3
20	12	10						10									32	8,5
24																		
28																		
32																		
36																		
40																		
Итого, шт.	45	38	0	0	0	0	0	35	0	0	0	0	0	0	0	0	118	29,7
Итого, м³	7,2	5,9	0,0	0,0	0,0	0,0	0,0	5,5	0,0	0,0	0,0	0,0	0,0	0,0	0,0	0,0	18,6	29,6
Итого, % от м³ по породе	38,7	31,7	0,0	0,0	0,0	0,0	0,0	29,6	0,0	0,0	0,0	0,0	0,0	0,0	0,0	0,0	100,0	29,6

СКС 2,73

Насаждение

Ступени толщины, см	Количество деревьев по категориям состояния, шт															Всего деревьев по ступеням толщины		
	I	II	III	IV		V		VI			ветровал, бурелом			аварийные деревья			шт.	в т.ч. подлежат рубке, %
				НЗ	З	НЗ	З	НЗ	З	О	НЗ	З	О	НЗ	З	О		
Итого, шт.	134	99	46	0	0	33	0	112	0	0	0	0	0	0	0	0	424	34,2
Итого, м³	33,8	23,0	9,6	0,0	0,0	6,5	0,0	25,5	0,0	0,0	0,0	0,0	0,0	0,0	0,0	0,0	98,4	32,5
Итого, % от м³ по породе	34,3	23,4	9,8	0,0	0,0	6,6	0,0	25,9	0,0	0,0	0,0	0,0	0,0	0,0	0,0	0,0	100,0	32,5

Примечание: НЗ - незаселённое, З - заселённое, О - отработанное вредителями

ВЫПИСКА ИЗ ГОСУДАРСТВЕННОГО ЛЕСНОГО РЕЕСТРА

на «22» мая 2019г.

Орган государственной власти, осуществляющий ведение государственного лесного реестра на территории Саратовской области: **министерство природных ресурсов и экологии Саратовской области в лице первого заместителя начальника управления лесного хозяйства Трошина Д.Н.**

Правообладатель земель лесного фонда на территории Саратовской области: **министерство природных ресурсов и экологии Саратовской области** (согласно п. 11 Положения о министерстве природных ресурсов и экологии Саратовской области, утвержденного постановлением Правительства Саратовской области от 08 октября 2013 г. № 537-П «Вопросы министерства природных ресурсов и экологии Саратовской области» и п.п. 2 п.1 ст. 83 Лесного кодекса РФ)

Заявитель: Министерство природных ресурсов и экологии Саратовской области (во исполнении пункта 1.7 протокола совещания Департамента лесного хозяйства по Приволжскому федеральному округу, ФБУ «Рослесозащита» №01-05/3678 от 27.12.2016)

Информация по запрашиваемому лесному участку:

Собственность: Российской Федерации

Категория земель: земли лесного фонда

ХАРАКТЕРИСТИКА ЛЕСНОГО УЧАСТКА

Адрес (местоположение) лесного участка: Саратовский район

Лесничество	Саратовское
Участковое лесничество	Пригородное
Общая площадь, га	10,0
Категория лесов	Защитные
Категория защитности лесов	Ценные леса: государственные защитные лесные полосы
Возможный вид использования	Заготовка древесины

Таксационная характеристика лесного участка:

№ квартала	№ выдела	Площадь, га	Состав	Возраст	Высота	Диаметр	Бонитет	Тип леса	ТУМ	Полнота	Запас, м3/га
по материалам лесоустройства 1994 г.											
67	2	10,0	Культуры 7Днн1Б1Яз1В	40	8	14	4	дбм	С1 2	0,7	60
По акту несоответствия данных государственного лесного реестра натурному обследованию 2018 г.											
67	2	10,0	Культуры 9Днн1Яз	65	15	17	4	дбм	С1 2	0,7	135
Итого		10,0									

Наименование, местонахождение юридического лица /ФИО физического лица/ - **лесопользователя (арендатора)/Документы – договор аренды лесного участка отсутствуют.**

(договор аренды лесного участка, постоянное (бессрочное) пользование лесным участком, договор безвозмездного срочного пользования лесным участком, реквизиты договора, срок пользования)

Особые отметки: нет.

Приложение к акту лесопатологического обследования № 004/21.

Первый заместитель
начальника управления
лесного хозяйства
Трошин Д.Н.

ФИО

22.05.2019 Подпись

Дата



Карта-схема расположения и границы лесного участка Саратовская область

(субъект Российской Федерации, муниципальное образование)

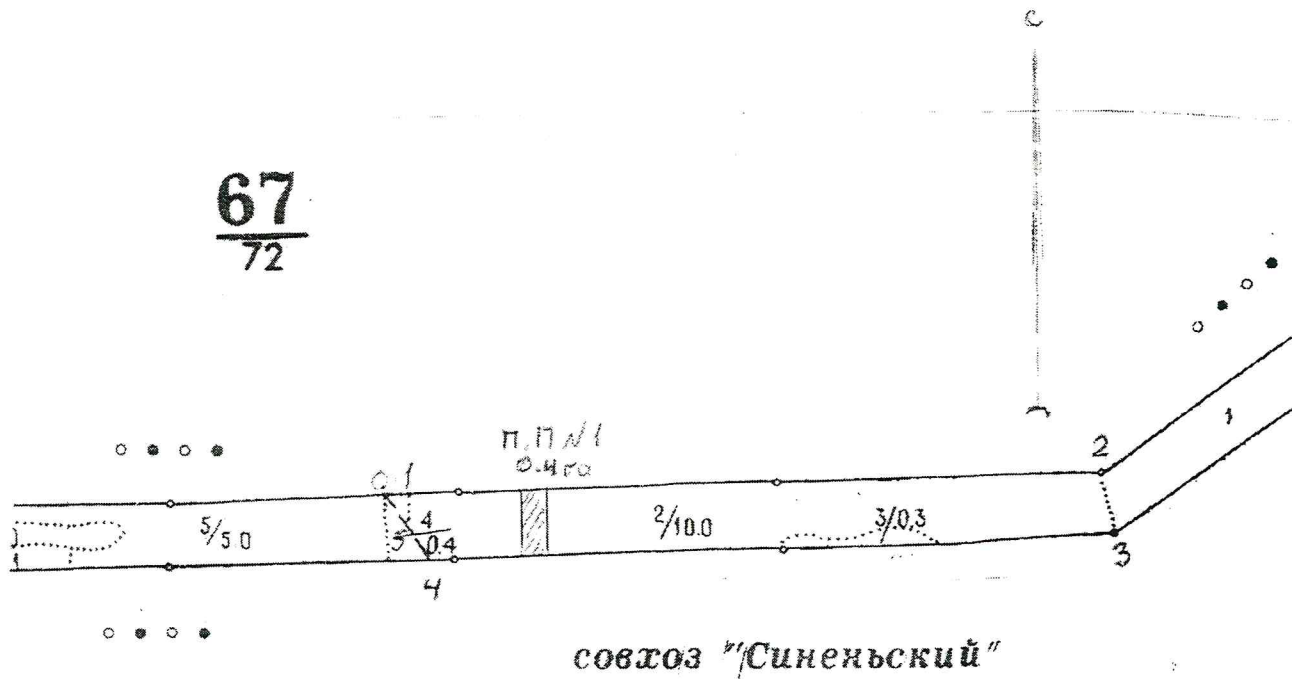
Лесничество (лесопарк) **Саратовское**

(название)

Участковое лесничество **Пригородное**, квартал 67, выдел 2

(название)

Собственность - Российской Федерации;



Масштаб 1:10000 Площадь участка 10,0 га

Геоданные по румбам

0-1	1-2	2-3	3-4	4-5	5-1
СВ88*	СВ88*	ЮВ15*	ЮЗ88*	СЗ 38*	С30*
35м	106м	100м	105м	68м	42м

Геоданные по координатам (десятичные градусы)

1	51,3343	45,7528
2	51.3374	45.7670
3	51.3367	45.7678
4	51.3337	45.7536
5	51,3341	45,7531

Первый заместитель начальника
управления лесного хозяйства
Трошин Д.Н.

ФИО

22.05.2019 Подпись

Дата

МП



УТВЕРЖДАЮ:

Первый заместитель министра –
начальник управления лесного хозяйства
министерства природных ресурсов и
экологии Саратовской области



Попов В.Г.

« 29 » августа 20 19 г.

Акт
лесопатологического обследования № 005/21

лесных насаждений Саратовского лесничества (лесопарка)

Саратовской области (субъект Российской Федерации)

Способ лесопатологического обследования: 1. Визуальный

2. Инструментальный

Место проведения:

Участковое лесничество	Урочище (дача)	Квартал (кварталы)	Выдел (выделы)	Площадь, га
1	2	3	4	5
Пригородное	–	67	5	5,0

Лесопатологическое обследование проведено на общей площади 5,0 га.

2. Инструментальное обследование лесного участка кв. 67, выд. 5

2.1. Фактическая таксационная характеристика лесного насаждения соответствует (не соответствует)

(нужное подчеркнуть) таксационному описанию. Причины несоответствия:

длительный период после лесоустройства - (25 лет)

Ведомость лесных участков с выявленными несоответствиями таксационным описаниям приведена в приложении № 1 к Акту.

2.2. Состояние насаждений: с нарушенной устойчивостью

с утраченной устойчивостью

причины повреждения:

Трутовик ложный дубовый (360). Данная причина определена по следующим признакам: наличие плодовых тел на стволе (801).

Неблагоприятные условия произрастания (810). Данная причина определена по следующим признакам: усыхание <1/4 ветвей в кроне прошлых лет (111); усыхание от 1/4 до 1/2 ветвей в кроне прошлых лет (112); усыхание >3/4 ветвей в кроне прошлых лет (114).

В том числе:

заселено (отработано) стволовыми вредителями

Вид вредителя	Порода	Встречаемость (% заселённых деревьев)	Степень заселения лесного насаждения (слабая, средняя, сильная)

Повреждено огнём

Вид пожара	Порода	Состояние корневых лап		Состояние корневой шейки		Подсушивание луба	
		процент повреждённых огнём корней	процент деревьев с данным повреждением	ожог корневой шейки по окружности (1/4; 2/4; 3/4; более 3/4)	процент деревьев с данным повреждением	по окружности (1/4; 2/4; 3/4; более 3/4)	процент деревьев с данным повреждением

Поражено болезнями

Вид болезни	Порода	Встречаемость (% повреждённых деревьев)	Степень поражения лесного насаждения (слабая, средняя, сильная)
Трутовик ложный дубовый (360)	Дуб	12	средняя

2.3. Выборке подлежит 27,0 % деревьев,

в том числе:

ослабленных _____ % (причины назначения) _____
сильно ослабленных _____ % (причины назначения) _____
усыхающих _____ % (причины назначения) _____
свежего сухостоя 6,8 %, _____
в том числе: свежего ветровала _____ %
свежего бурелома _____ %
старого ветровала 0 %
в том числе: старого бурелома _____ %
старого сухостоя 20,2 %
аварийных _____ %

2.4. Полнота лесного насаждения после уборки деревьев, подлежащих рубке, составит 0,5.
Критическая полнота для данной категории лесных насаждений составляет 0,5.

ЗАКЛЮЧЕНИЕ

В выделе 5, площадью 5,0 га, полнота 0,7, состав насаждения 9Д1Б, СКС насаждения – 2,51, полнота после рубки составит 0,5. Насаждение с нарушенной устойчивостью. Назначается ВСП.

С целью предотвращения негативных процессов или снижения ущерба от их воздействия назначено:

Участковое лесничество	Урочище (дача)	Квартал	Выдел	Площадь выдела, га	Вид мероприятия	Площадь мероприятия, га	Порода	Запас на выдел, куб. м	Крайние сроки проведения
Пригородное	-	67	5	5,0	ВСП	5,0	Д	145,1	2019

Ведомость пречета деревьев, назначенных в рубку, и абрис лесного участка прилагаются (приложения 2 и 3 к Акту)

Меры по обеспечению возобновления не требуется

Мероприятия, необходимые для предупреждения повреждения и поражения смежных насаждений:

Своевременное проведение санитарно-оздоровительных мероприятий способом, исключающим повреждение смежных деревьев.
Вывозка неокоренной древесины в соответствии с Постановлением Правительства РФ № 607 от 20.05.2017 года "О правилах санитарной безопасности в лесах".
Сжигание порубочных остатков в соответствии с Постановлением Правительства РФ № 417 от 30.06.2007 года "Об утверждении Правил пожарной безопасности в лесах".

Сведения для расчёта степени повреждения:

Год образования старого сухостоя в период с 2010 по 2017 год ;

Основная причина повреждения древесины Трутовик ложный дубовый (360)

Дата проведения обследования 24.07.2019

Дата составления акта 14.08.2019

Исполнитель работ по проведению лесопатологического обследования:

Исполнитель работ по проведению лесопатологического обследования

ФИО Воснецкий Д.В. Подпись 

Должность:

Ведомость лесных участков с выявленными несоответствиями таксационным описаниям

1	2	3	4	5	6	7	8	9	Таксационная характеристика								Заложено пробных				
									10	11	12	13	14	15	16	17	18	19	20	21	
Источник данных	Год проведения лесостроительства	Номер квартала	Номер выдела	Площадь выдела, га	Лесное назначение лесов	Категория защитных лесов	Номер лесопатологического выдела	Площадь лесопатологического выдела, га	выдела, га	состав	порода	возраст, лет	средняя высота, м	средний диаметр, см	тип леса	тип условий местопрорастания	полнота	бонитет	запас, куб. м/га	количество, шт.	общая площадь, га
ТО	1993	67	5	5,0	Защитные лесов	ГЗЛП	-	-	8Д1Я31В+Б	Д	40	8	12	Дбм	С1_2	0,7	4	60	-	-	-
Ф	2019	67	5	5,0	Защитные лесов	ГЗЛП	-	-	9Д1Б	Д	65	12	16	Дбм	С1_2	0,7	3	78,53 (107,5)	1*	0,41	

Примечание: * - Пробные площади (лентки)

ТО - таксационные описания

Ф - фактическая характеристика лесного насаждения

Исполнитель работ по проведению лесопатологического обследования:

Дата составления документа
14.08.2019

Богачева О.Н. Сидорова А.В.

Ф.И.О. Виноградов А.В.

Подпись



Должность:

Приложение 1.1
к акту лесопатологического обследования

Результаты проведения лесопатологического обследования лесных насаждений за 2019 г.

Субъект Российской Федерации Саратовская область Лесничество (лесопарк) Саратовское
 Участковое лесничество Пригородное Урочище (лесная дача) _____

Номер квартала	Номер выдела	Площадь выдела, га	Целевое назначение лесов	Категория защитных лесов	Номер лесопатологического выдела	Площадь лесопатологического выдела, га	Таксационная характеристика лесного насаждения										Распределение деревьев по категориям состояния, % от запаса										Признаки повреждения деревьев	Доля поврежденных деревьев, %	Причина ослабления, повреждения	Подлежит рубке, %		Назначенные мероприятия			
							состав	порода	возраст	средняя высота, м	средний диаметр, см	тип леса	полнота	фонитет	запас, куб. м/га	число деревьев на пробе, шт	без признаков ослабления	ослабленные	сильно ослабленные	усыхающие	свежий сухостой	старый сухостой	свежий ветровал	старый ветровал	свежий бурелом	старый бурелом				аварийные деревья	29		30	31	32
67	5	5,0	Защитные	141	-	-	9Д11Б*	Д	65*	12*	16*	Дбм	0,7	3*	107,5*	17	18	19	20	21	22	23	24	25	26	27	28	29	30	31	32	33	34	площадь, га	мероприятия
																157	33,5	25,0	12,5	0,0	8,5	20,5	0	0	0	0	0	0	41,5		29,0				
																56	63,0	17,9	0,0	0,0	0,0	19,1	0	0,0	0	0	0	19,1	360,810	19,1	512	5,0			
																213	39,4	23,6	10,0	0,0	6,8	20,2	0	0,0	0	0	0	37,0		27,0					

Примечание: * - показатели, не соответствующие таксационному описанию

Причины ослабления, повреждения:

- 360 - трутовик ложный дубовой.
- 810 - неблагоприятные условия произрастания
- Признаки повреждения деревьев:
- 111 - усыхание <1/4 ветвей в кроне прошлых лет
- 112 - усыхание от 1/4 до 1/2 ветвей в кроне прошлых лет
- 114 - усыхание >3/4 ветвей в кроне прошлых лет
- 801 - наличие плодовых тел на стволе

Категория защитных лесов:

141 - государственные защитные лесные полосы

Назначенные мероприятия (вид):

512 - Выборочная санитарная рубка

Исполнитель работ по проведению лесопатологического обследования:

ФИО Ворожоб П.А. Подпись [подпись]

Должность:

Дата составления документа 14.08.2019 Телефон 18292918068

Ведомость перечета деревьев назначенных в рубку
ВРЕМЕННАЯ ПРОБНАЯ ПЛОЩАДЬ № 1

Метод закладки пробной площади: Ленточный пересчет

Субъект Российской Федерации Саратовская область

Лесничество Саратовское Участковое лесничество Пригородное

Квартал 67 Выдел (Лп/в) 5 Площадь, га 5,0

Номер очага вредных организмов 36.21.40.18.0591 Размер пробной площади, га 0,41

Таксационная характеристика:
Тип леса ДБМ Состав 9Д1Б

Возраст 65 лет Бонитет 3 Полнота 0,7

Запас сырорастущий (общий) куб.м/га 78,53 (107,5) Возобновление -

Время и причина ослабления насаждения:
трутовик ложный дубовый (360), неблагоприятные условия произрастания (810)

Тип очага вредных организмов: эпизодический, хронический (подчеркнуть)

Фаза развития очага вредных организмов: начальная, нарастания численности, собственно вспышка, кризис (подчеркнуть)

Состояние лесного насаждения, намечаемые мероприятия насаждение сильно - ослабленное, СКС 2,51
требуется выборочная санитарная рубка

Исполнитель работ по проведению лесопатологического обследования:

ФИО Виноград СВ Подпись [Подпись]

Должность: к.с.н.ч. ОПС, Саратовский лесхоз

Дата составления документа: 14.08.2019 Телефон 8928150681

ВЕДОМОСТЬ ПЕРЕЧЕТА ДЕРЕВЬЕВ

СКС 2.66

Лесная порода

Дуб

Ступени толщины, см	Количество деревьев по категориям состояния, шт															Всего деревьев по ступеням толщины		
	I	II	III	IV		V		VI			ветровал, бурелом			аварийные деревья			шт.	в т.ч. подлежат рубке, %
				НЗ	З	НЗ	З	НЗ	З	О	НЗ	З	О	НЗ	З	О		
12	8	5	6			6		10									35	10,2
16	12	4	6			5		14									41	12,1
20	14	10	5					11									40	7,0
24	9	7	5			5		5									31	6,4
28	5	5															10	0
32																		
36																		
40																		
Итого, шт.	48	31	22	0	0	16	0	40	0	0	0	0	0	0	0	0	157	35,7
Итого, м³	11,8	8,8	4,4	0,0	0,0	3,0	0,0	7,2	0,0	0,0	0,0	0,0	0,0	0,0	0,0	0,0	35,2	29,0
Итого, % от м³ по породе	33,5	25,0	12,5	0,0	0,0	8,5	0,0	20,5	0,0	0,0	0,0	0,0	0,0	0,0	0,0	0,0	100,0	29,0

СКС 1,94

Лесная порода

Береза

Ступени толщины, см	Количество деревьев по категориям состояния, шт															Всего деревьев по ступеням толщины		
	I	II	III	IV		V		VI			ветровал, бурелом			аварийные деревья			шт.	в т.ч. подлежат рубке, %
				НЗ	З	НЗ	З	НЗ	З	О	НЗ	З	О	НЗ	З	О		
12	9	5						5									19	7,9
16	12	3						4									19	5,3
20	12	3						3									18	2,6
24																		
28																		
32																		
36																		
40																		
Итого, шт.	33	11	0	0	0	0	0	12	0	0	0	0	0	0	0	0	56	21,4
Итого, м³	5,6	1,6	0,0	0,0	0,0	0,0	0,0	1,7	0,0	0,0	0,0	0,0	0,0	0,0	0,0	0,0	8,9	19,1
Итого, % от м³ по породе	63,0	17,9	0,0	0,0	0,0	0,0	0,0	19,1	0,0	0,0	0,0	0,0	0,0	0,0	0,0	0,0	100,0	19,1

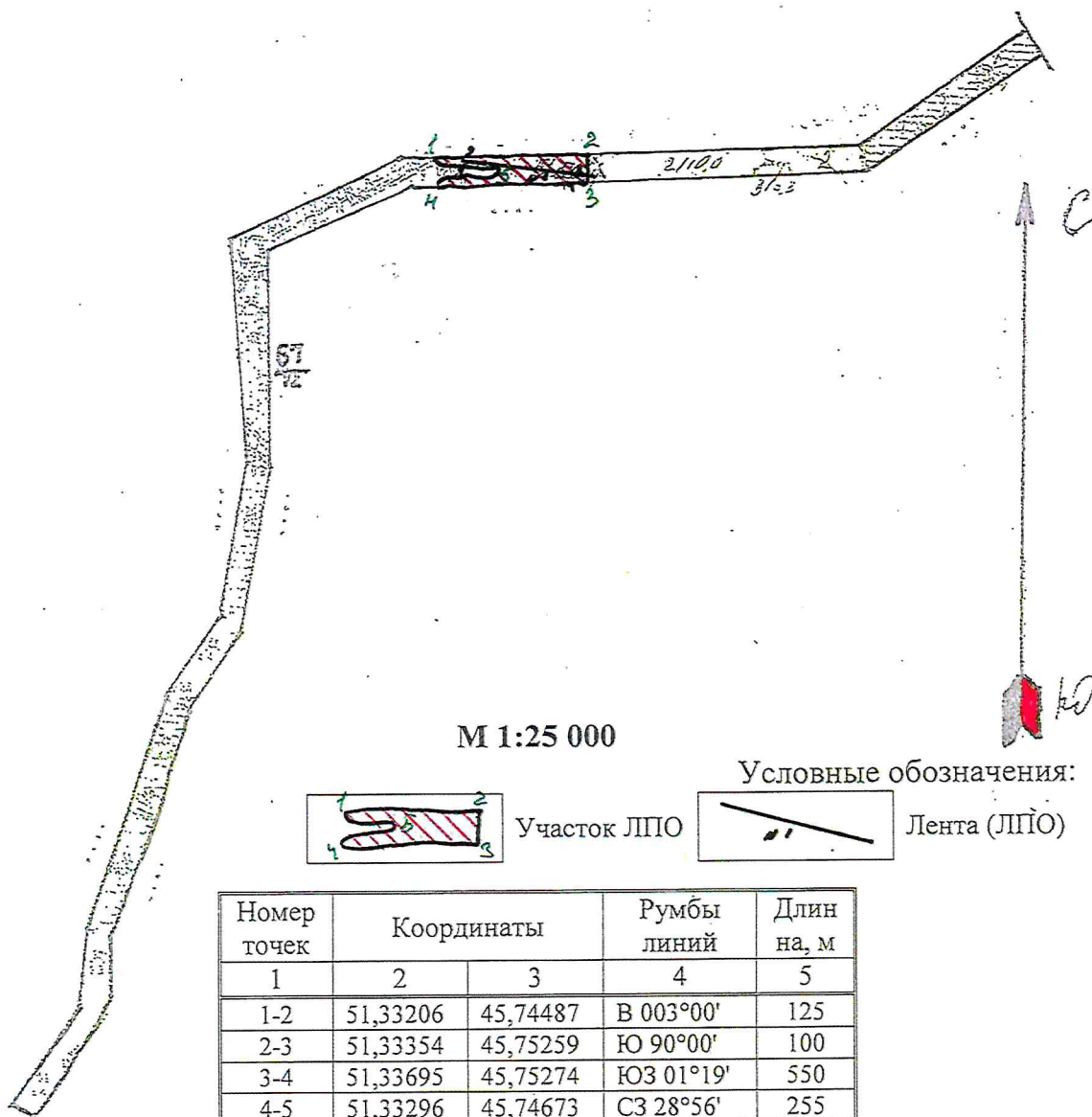
СКС 2,52

Насаждение

Ступени толщины, см	Количество деревьев по категориям состояния, шт															Всего деревьев по ступеням толщины		
	I	II	III	IV		V		VI			ветровал, бурелом			аварийные деревья			шт.	в т.ч. подлежат рубке, %
				НЗ	З	НЗ	З	НЗ	З	О	НЗ	З	О	НЗ	З	О		
Итого, шт.	81	42	22	0	0	16	0	52	0	0	0	0	0	0	0	0	213	31,9
Итого, м³	17,4	10,4	4,4	0,0	0,0	3,0	0,0	8,9	0,0	0,0	0,0	0,0	0,0	0,0	0,0	0,0	44,1	27,0
Итого, % от м³ по породе	39,4	23,6	10,0	0,0	0,0	6,8	0,0	20,2	0,0	0,0	0,0	0,0	0,0	0,0	0,0	0,0	100,0	27,0

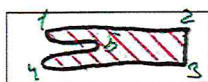
Примечание: НЗ - незаселённое, З - заселённое, О - отработанное вредителями

Абрис участка

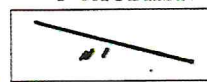


М 1:25 000

Условные обозначения:



Участок ЛПО



Лента (ЛПО)

Номер точек	Координаты		Румбы линий	Длина, м
	2	3		
1-2	51,33206	45,74487	В 003°00'	125
2-3	51,33354	45,75259	Ю 90°00'	100
3-4	51,33695	45,75274	ЮЗ 01°19'	550
4-5	51,33296	45,74673	СЗ 28°56'	255
5-6	51,33301	45,74672	СЗ 03°51'	250

№ выдела	Ленты (круговые площадки) перечёта				
	№ ленты (площадки)	длина, м	ширина, м	радиус, м	площадь, га
1	2	3	4	5	6
5	1	412	10	-	0,41

Исполнитель работ по проведению лесопатологического обследования:

Должность: *ведущий инженер отдела лесного хозяйства*

ФИО *Борисов В.В.*

Подпись *[Signature]*

Дата составления документа *14.02.2019*

Телефон *89121360181*

ВЫПИСКА ИЗ ГОСУДАРСТВЕННОГО ЛЕСНОГО РЕЕСТРА

на «22» мая 2019г.

Орган государственной власти, осуществляющий ведение государственного лесного реестра на территории Саратовской области: **министерство природных ресурсов и экологии Саратовской области в лице первого заместителя начальника управления лесного хозяйства Трошина Д.Н.**

Правообладатель земель лесного фонда на территории Саратовской области: **министерство природных ресурсов и экологии Саратовской области** (согласно п. 11 Положения о министерстве природных ресурсов и экологии Саратовской области, утвержденного постановлением Правительства Саратовской области от 08 октября 2013 г. № 537-П «Вопросы министерства природных ресурсов и экологии Саратовской области» и п.п. 2 п.1 ст. 83 Лесного кодекса РФ)

Заявитель: Министерство природных ресурсов и экологии Саратовской области (во исполнении пункта 1.7 протокола совещания Департамента лесного хозяйства по Приволжскому федеральному округу, ФБУ «Рослесозащита» №01-05/3678 от 27.12.2016)

Информация по запрашиваемому лесному участку:

Собственность: Российской Федерации

Категория земель: земли лесного фонда

ХАРАКТЕРИСТИКА ЛЕСНОГО УЧАСТКА

Адрес (местоположение) лесного участка: Саратовский район

Лесничество	Саратовское
Участковое лесничество	Пригородное
Общая площадь, га	5,0
Категория лесов	Защитные
Категория защитности лесов	Ценные леса: государственные защитные лесные полосы
Возможный вид использования	Заготовка древесины

Таксационная характеристика лесного участка:

№ квартала	№ выдела	Площадь, га	Состав	Возраст	Высота	Диаметр	Бонитет	Тип леса	ТУМ	Полнота	Запас, м3/га
по материалам лесоустройства 1994 г.											
67	5	5,0	Культуры 8Днн1Яз1В+Б	40	8	12	4	дбм	С1_2	0,7	60
По акту несоответствия данных государственного лесного реестра натурному обследованию 2018 г.											
67	5	5,0	Культуры 9Днн1Б	65	14	19	3	дбм	С1_2	0,5	125
Итого		5,0									

Наименование, местонахождение юридического лица /ФИО физического лица/ - **лесопользователя (арендатора)/Документы – договор аренды лесного участка отсутствуют.**

(договор аренды лесного участка, постоянное (бессрочное) пользование лесным участком, договор безвозмездного срочного пользования лесным участком, реквизиты договора, срок пользования)

Особые отметки: нет.

Приложение к акту лесопатологического обследования № 005/21.

Первый заместитель
начальника управления
лесного хозяйства
Трошин Д.Н.

22, 05, 2019 Подпись



ФИО

Дата

МП

Карта-схема расположения и границы лесного участка Саратовская область

(субъект Российской Федерации, муниципальное образование)

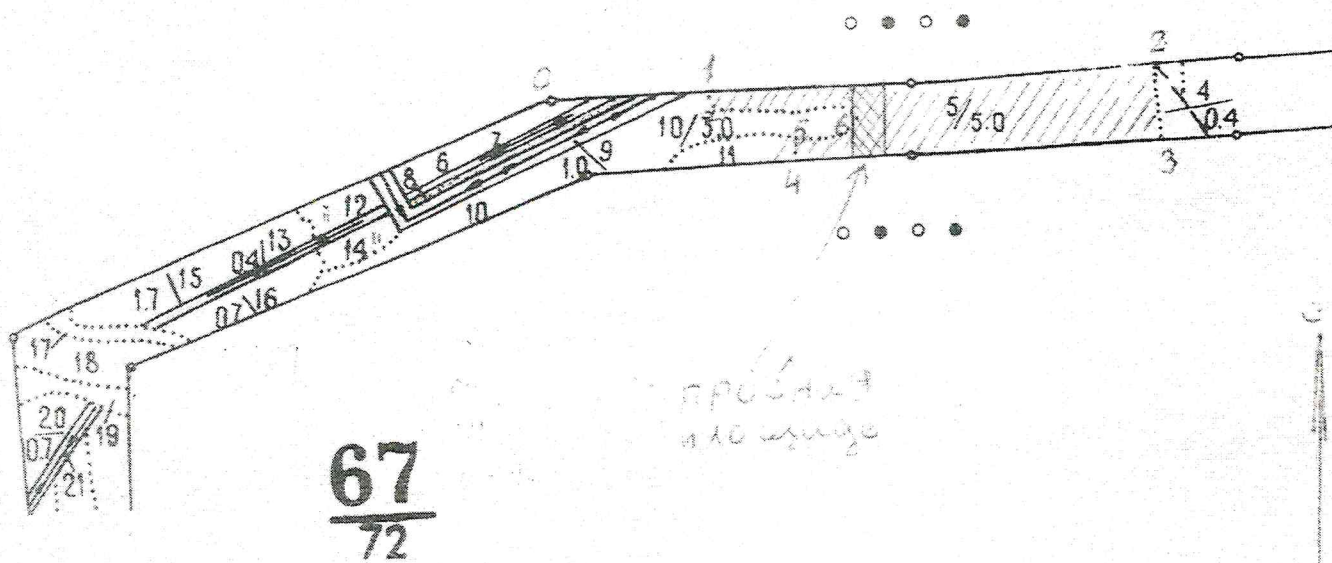
Лесничество (лесопарк) **Саратовское**

(название)

Участковое лесничество **Пригородное**, квартал 67, выдел 5

(название)

Собственность - Российской Федерации;



Масштаб 1:10000 Площадь участка 5,0 га

геоданные по румбам ;

0-1	1-2	2-3	3-4	4-5	5-6	6-7	7-0
ЮВ88*	ЮВ88*	ЮВ 2*	С388*	С3 2*	СВ75*	С383*	С3 2*
200м	580м	100м	480м	31м	65м	180м	30м

Геоданные по координатам;

1	51,33244	45,74376
2	51.33430	45.75249
3	51.33347	45.75309
4	51.33189	45.74584

Первый заместитель начальника
управления лесного хозяйства
Трошин Д.Н.

ФИО

22.05.2019 Подпись

Дата



МП

УТВЕРЖДАЮ:

Первый заместитель министра –
начальник управления лесного хозяйства
министерства природных ресурсов и
экологии Саратовской области

Попов В.Г.

« 29 августа 20 19 г.

Акт

лесопатологического обследования № 006/21

лесных насаждений Саратовского лесничества (лесопарка)

Саратовской области (субъект Российской Федерации)

Способ лесопатологического обследования: 1. Визуальный

2. Инструментальный

Место проведения:

Участковое лесничество	Урочище (дача)	Квартал (кварталы)	Выдел (выделы)	Площадь, га
1	2	3	4	5
Саратовское	–	32	38	1,5

Лесопатологическое обследование проведено на общей площади 1,5 га.

2. Инструментальное обследование лесного участка кв. 32, выд. 38

2.1. Фактическая таксационная характеристика лесного насаждения соответствует (не соответствует)

(нужное подчеркнуть) таксационному описанию. Причины несоответствия:

длительный период после лесоустройства - (25 лет)

Ведомость лесных участков с выявленными несоответствиями таксационным описаниям приведена в приложении № 1 к Акту.

2.2. Состояние насаждений: с нарушенной устойчивостью

с утраченной устойчивостью

причины повреждения:

Устойчивый низовой пожар более 10 летней давности (869). Данная причина определена по следующим признакам: ожог стволов прошлых лет (камбий поврежден <3/4 окружности ствола) (328); ожог стволов прошлых лет (камбий поврежден >3/4 окружности ствола) (329).

Неблагоприятные условия произрастания (810). Данная причина определена по следующим признакам: усыхание от 1/4 до 1/2 ветвей в кроне прошлых лет (112); усыхание от 1/2 до 3/4 ветвей в кроне прошлых лет (113); усыхание >3/4 ветвей в кроне прошлых лет (114).

В том числе:

заселено (отработано) стволовыми вредителями

Вид вредителя	Порода	Встречаемость (% заселённых деревьев)	Степень заселения лесного насаждения (слабая, средняя, сильная)

Повреждено огнём

Вид пожара	Порода	Состояние корневых лап		Состояние корневой шейки		Подсушивание луба	
		процент повреждённых огнём корней	процент деревьев с данным повреждением	ожог корневой шейки по окружности (1/4; 2/4; 3/4; более 3/4)	процент деревьев с данным повреждением	по окружности (1/4; 2/4; 3/4; более 3/4)	процент деревьев с данным повреждением
Устойчивый низовой пожар более 10 летней давности (869)	Дуб					1/4	21,9
						2/4	16,5
						более 3/4	16,5

Поражено болезнями

Вид болезни	Порода	Встречаемость (% повреждённых деревьев)	Степень поражения лесного насаждения (слабая, средняя, сильная)

2.3. Выборке подлежит 28,5 % деревьев,

в том числе:

ослабленных _____ % (причины назначения) _____
сильно ослабленных _____ % (причины назначения) _____
усыхающих _____ % (причины назначения) _____
свежего сухостоя 12,0 %, _____
в том числе: свежего ветровала _____ %
свежего бурелома _____ %
старого ветровала 0 % _____
в том числе: старого бурелома _____ %
старого сухостоя 16,5 % _____
аварийных _____ %

2.4. Полнота лесного насаждения после уборки деревьев, подлежащих рубке, составит 0,1 .
Критическая полнота для данной категории лесных насаждений составляет 0,3 .

ЗАКЛЮЧЕНИЕ

В выделе 38, площадью 1,5 га, полнота 0,2, состав насаждения 5Днн5Яз, СКС насаждения – 2,72, полнота после рубки составит 0,1. Насаждение с утраченной устойчивостью. Назначается ССР.

С целью предотвращения негативных процессов или снижения ущерба от их воздействия назначено:

Участковое лесничество	Урочище (дача)	Квартал	Выдел	Площадь выдела, га	Вид мероприятия	Площадь мероприятия, га	Порода	Запас на выдел, куб. м	Крайние сроки проведения
Саратовское	-	32	38	1,5	ССР	1,5	Д	60,6	2019

Ведомость пречета деревьев, назначенных в рубку, и абрис лесного участка прилагаются (приложения 2 и 3 к Акту)

Меры по обеспечению возобновления _____

В соответствии с приказом Министерства природных ресурсов и экологии Российской Федерации от 25.03.2019 № 188 "Об утверждении Правил лесовосстановления, состава проекта лесовосстановления, порядка разработки проекта лесовосстановления и внесения в него изменений"

Мероприятия, необходимые для предупреждения повреждения и поражения смежных насаждений:

Своевременное проведение санитарно-оздоровительных мероприятий способом, исключающим повреждение смежных деревьев.
Вывозка неокоренной древесины в соответствии с Постановлением Правительства РФ № 607 от 20.05.2017 года "О правилах санитарной безопасности в лесах". Сжигание порубочных остатков в соответствии с Постановлением Правительства РФ № 417 от 30.06.2007 года "Об утверждении Правил пожарной безопасности в лесах".

Сведения для расчёта степени повреждения:

Год образования старого сухостоя _____ в период с 2010 по 2017 год _____ ;

Основная причина повреждения древесины _____

Дата проведения обследования _____

23.07.2019

Дата составления акта _____

14.08.2019

Исполнитель работ по проведению лесопатологического обследования:

ФИО _____

Богачев А.В.

Подпись _____



Должность: _____

Мониторинг отг. "Лесовосстановление"

Ведомость лесных участков с выявленными несоответствиями таксационным описаниям

1	2	3	4	5	6	7	8	9	Таксационная характеристика										Заложено пробных площадей					
									Источник данных	Год проведения лесостройства	Номер квартала	Номер выдела	Площадь выдела, га	Лесное назначение лесов	Категория защитных лесов	Номер лесопатологического выдела	Площадь лесопатологического выдела, га	состав	порода	возраст, лет	средняя высота, м	средний диаметр, см	тип леса	тип условий местопрорастания
ТО	1993	32	38	1,5	Защитные	зеленые зоны	-	-	9	лесопатологического	выдела, га	10	5/Длп5Яз	Д	38	7	10	Дбм	С1_2	0,8	4	60	-	-
Ф	2019	32	38	1,5	Защитные	зеленые зоны	-	-	-	-	-	10	5/Длп5Яз	Д	63	8	13	Дбм	С1_2	0,2	5	43,3 (60,6)	1*	1,5

Примечание: * - Проведен сплошной переучет на площади 1,5 га.


ТО - таксационные описания

Ф - фактическая характеристика лесного насаждения

Исполнитель работ по проведению лесопатологического обследования:

Дата составления документа 14.08.2019

Ф.И.О. Богачев А.В.



Подпись

Должность: начальник ОГ "Боромовский лесхоз"

Ведомость перечета деревьев назначенных в рубку

ВРЕМЕННАЯ ПРОБНАЯ ПЛОЩАДЬ № 1

Метод закладки пробной площади: Сплошной переčet

Субъект Российской Федерации Саратовская область

Лесничество Саратовское Участковое лесничество Саратовское

Квартал 32 Выдел (Лп/в) 38 Площадь, га 1,5

Номер очага вредных организмов - Размер пробной площади, га 1,5

Таксационная характеристика:
 Тип леса Дбм Состав 5Д5ЯЗ

Возраст 63 лет Бонитет 5 Полнота 0,2

Запас сырорастущий (общий) куб.м/га 43,3 (60,6) Возобновление -

Время и причина ослабления насаждения:


Устойчивый низовой пожар более 10 летней давности (869); неблагоприятные условия произрастания (810)

Тип очага вредных организмов: эпизодический, хронический (подчеркнуть)

Фаза развития очага вредных организмов: начальная, нарастания численности, собственно вспышка, кризис (подчеркнуть)

Состояние лесного насаждения, намечаемые мероприятия насаждение сильно-ослабленное, СКС 2,72
требуется сплошная санитарная рубка

Исполнитель работ по проведению лесопатологического обследования:

ФИО Бошарев А.В. Подпись 

Должность: начальник ОЛЧ „Саратовский лесхоз“

Дата составления документа: 14.08.2019 Телефон 89171260681

ВЕДОМОСТЬ ПЕРЕЧЕТА ДЕРЕВЬЕВ

СКС 2,98

Лесная порода

Дуб

Ступени толщины, см	Количество деревьев по категориям состояния, шт															Всего деревьев по ступеням толщины		
	I	II	III	IV		V		VI			ветровал, бурелом			аварийные деревья			шт.	в т.ч. подлежат рубке, %
				НЗ	З	НЗ	З	НЗ	З	О	НЗ	З	О	НЗ	З	О		
8	11	10	12					13									46	4,5
12	12	10	16			7		12									57	6,6
16	20	22	18			14		27									101	14,3
20	10	10	10			6		10									46	5,6
24	10	9	9			9											37	3,1
28																		
32																		
36																		
Итого, шт.	63	61	65	0	0	36	0	62	0	0	0	0	0	0	0	0	287	34,1
Итого, м³	10,1	9,8	9,7	0,0	0,0	7,3	0,0	7,3	0,0	0,0	0,0	0,0	0,0	0,0	0,0	0,0	44,2	33,0
Итого, % от м³ по породе	22,9	22,2	21,9	0,0	0,0	16,5	0,0	16,5	0,0	0,0	0,0	0,0	0,0	0,0	0,0	0,0	100,0	33,0

СКС 2,03

Лесная порода

Ясень зелёный

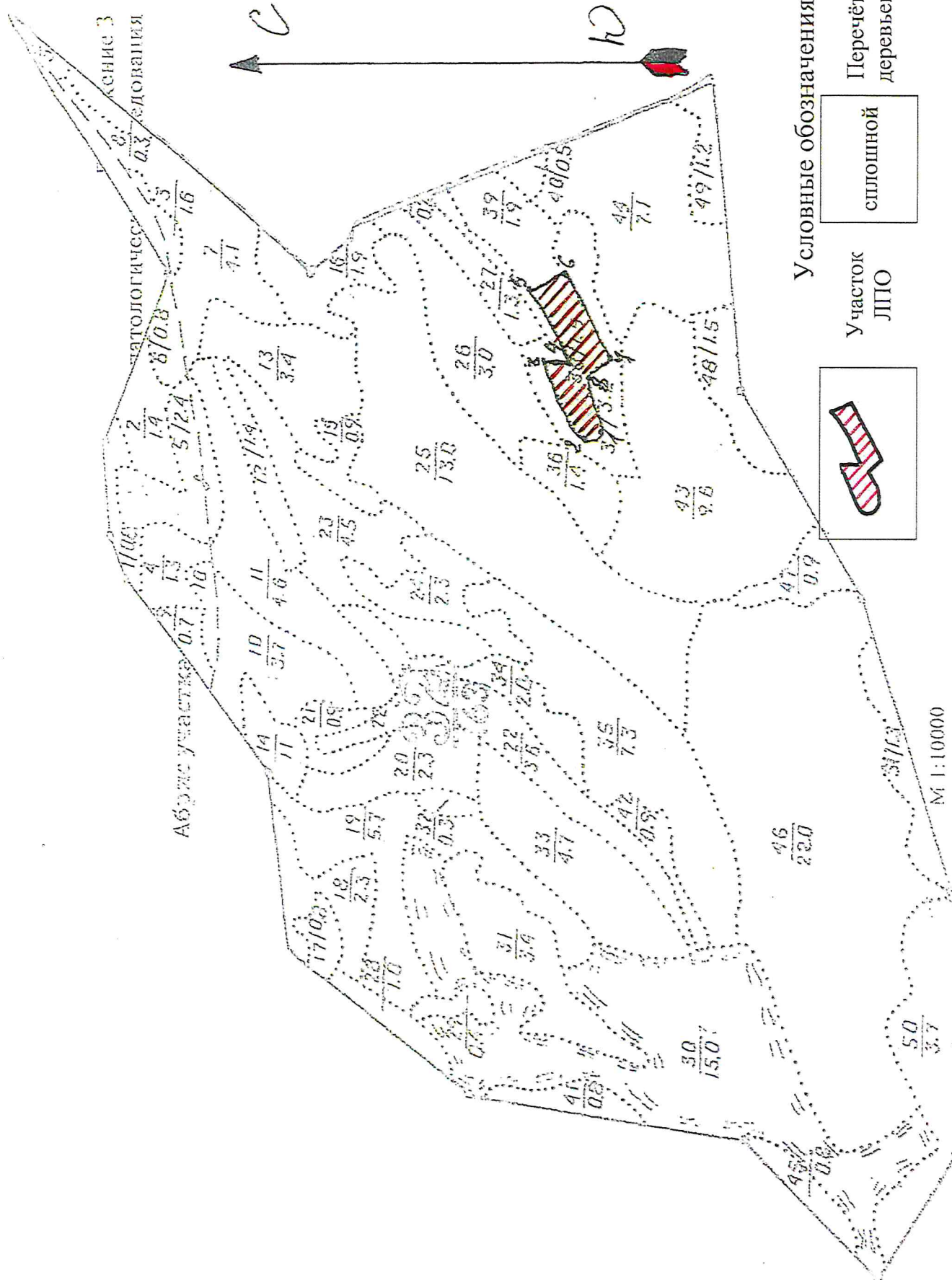
Ступени толщины, см	Количество деревьев по категориям состояния, шт															Всего деревьев по ступеням толщины		
	I	II	III	IV		V		VI			ветровал, бурелом			аварийные деревья			шт.	в т.ч. подлежат рубке, %
				НЗ	З	НЗ	З	НЗ	З	О	НЗ	З	О	НЗ	З	О		
8	12	12						6									30	4,7
12	18	14						5									37	3,9
16	15	11						5									31	3,9
20	13	11						5									29	3,9
24																		
28																		
32																		
36																		
Итого, шт.	58	48	0	0	0	0	0	21	0	0	0	0	0	0	0	0	127	16,5
Итого, м³	7,6	6,1	0,0	0,0	0,0	0,0	0,0	2,7	0,0	0,0	0,0	0,0	0,0	0,0	0,0	0,0	16,4	16,5
Итого, % от м³ по породе	46,3	37,2	0,0	0,0	0,0	0,0	0,0	16,5	0,0	0,0	0,0	0,0	0,0	0,0	0,0	0,0	100,0	16,5

СКС 2,72

Насаждение

Ступени толщины, см	Количество деревьев по категориям состояния, шт															Всего деревьев по ступеням толщины		
	I	II	III	IV		V		VI			ветровал, бурелом			аварийные деревья			шт.	в т.ч. подлежат рубке, %
				НЗ	З	НЗ	З	НЗ	З	О	НЗ	З	О	НЗ	З	О		
Итого, шт.	121	109	65	0	0	36	0	83	0	0	0	0	0	0	0	0	414	28,7
Итого, м³	17,7	15,9	9,7	0,0	0,0	7,3	0,0	10,0	0,0	0,0	0,0	0,0	0,0	0,0	0,0	0,0	60,6	28,5
Итого, % от м³ по породе	29,2	26,2	16,0	0,0	0,0	12,0	0,0	16,5	0,0	0,0	0,0	0,0	0,0	0,0	0,0	0,0	100,0	28,5

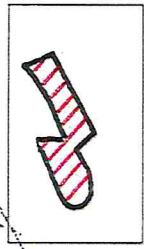
Примечание: НЗ - незаселённое, З - заселённое, О - отработанное вредителями



Условные обозначения:



Участок ЛПО



Перечёт деревьев

М 1:10000

Номера точек	Координаты		Румбы линий	Длина, м
	широта, °	долгота, °		
1	2	3	4	5
1-2	51,57882912	45,66406021	СЗ 65°36'	32
2-3	51,57905333	45,66392826	СВ 27°42'	169
3-4	51,57973342	45,66561956	Ю 90°00'	50
4-5	51,57935227	45,66570352	СВ 32°11'	152
5-6	51,57998751	45,66722689	ЮВ 61°03'	80
6-7	51,57946437	45,66769470	ЮЗ 29°00'	180
7-8	51,57874691	45,66576350	СЗ 51°44'	52
8-1	51,57905333	45,66529569	СЗ 13°42'	103

№ выдела	Ленты (круговые площадки) перечёта				
	№ ленты (площадки)	длина, м	ширина, м	радиус, м	площадь, га
1	2	3	4	5	6
—	Сплошной перечёт	—	—	—	—

Исполнитель работ по проведению лесопатологического обследования:

Должность: *Контрольщик ОТУ „Саратовский лесхоз“*

ФИО *Богачев А. В.*

Подпись *Богачев А. В.*

Дата составления документа *14.08.2019* Телефон *84221360681*

ВЫПИСКА ИЗ ГОСУДАРСТВЕННОГО ЛЕСНОГО РЕЕСТРА

на «22» мая 2019г.

Орган государственной власти, осуществляющий ведение государственного лесного реестра на территории Саратовской области: **министерство природных ресурсов и экологии Саратовской области в лице первого заместителя начальника управления лесного хозяйства Трошина Д.Н.**

Правообладатель земель лесного фонда на территории Саратовской области: **министерство природных ресурсов и экологии Саратовской области** (согласно п. 11 Положения о министерстве природных ресурсов и экологии Саратовской области, утвержденного постановлением Правительства Саратовской области от 08 октября 2013 г. № 537-П «Вопросы министерства природных ресурсов и экологии Саратовской области» и п.п. 2 п.1 ст. 83 Лесного кодекса РФ)

Заявитель: Министерство природных ресурсов и экологии Саратовской области (во исполнении пункта 1.7 протокола совещания Департамента лесного хозяйства по Приволжскому федеральному округу, ФБУ «Рослесозащита» №01-05/3678 от 27.12.2016)

Информация по запрашиваемому лесному участку:

Собственность: Российской Федерации

Категория земель: земли лесного фонда

ХАРАКТЕРИСТИКА ЛЕСНОГО УЧАСТКА

Адрес (местоположение) лесного участка: Саратовский район

Лесничество	Саратовское
Участковое лесничество	Саратовское
Общая площадь, га	1,5
Категория лесов	Защитные
Категория защитности лесов	леса, выполняющие функции защиты природных и иных объектов: лесопарковые зоны
Возможный вид использования	Заготовка древесины

Таксационная характеристика лесного участка:

№ квартала	№ выдела	Площадь, га	Состав	Возраст	Высота	Диаметр	Бонитет	Тип леса	ТУМ	Полнота	Запас, м3/га
по материалам лесоустройства 1994 г.											
32	38	1,5	Культуры 5Днн5Яз	38	7	10	4	дбм	С1 2	0,8	60
По акту несоответствия данных государственного лесного реестра натурному обследованию 2018 г.											
32	38	1,5	Культуры 5Днн5Яз	62	8	10	5	дбм	С1 2	0,2	46
Итого		1,5									

Наименование, местонахождение юридического лица /ФИО физического лица/ - **лесопользователя (арендатора)/Документы – договор аренды лесного участка отсутствуют.**

(договор аренды лесного участка, постоянное (бессрочное) пользование лесным участком, договор безвозмездного срочного пользования лесным участком, реквизиты договора, срок пользования)

Особые отметки: нет.

Приложение к акту лесопатологического обследования № 006/21.

Первый заместитель
начальника управления
лесного хозяйства
Трошин Д.Н.

ФИО

22.05.2019 Подпись

Дата



МП

Карта-схема расположения и границы лесного участка Саратовская область

(субъект Российской Федерации, муниципальное образование)

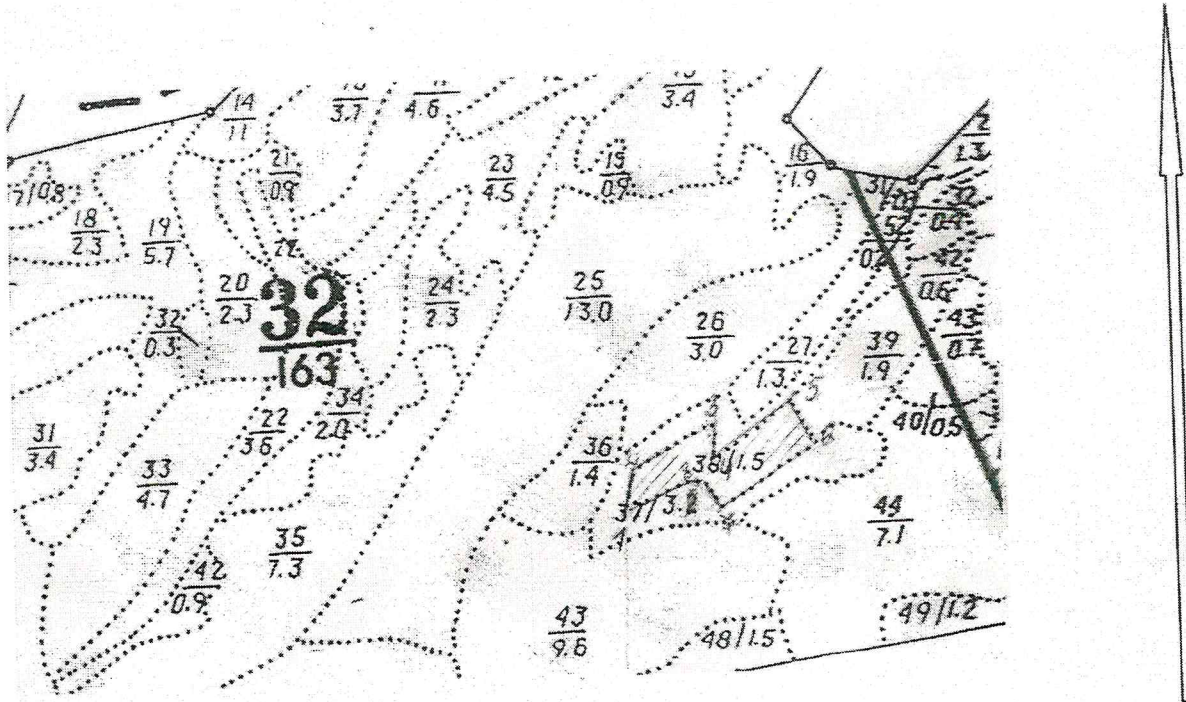
Лесничество (лесопарк) **Саратовское**

(название)

Участковое лесничество **Саратовское**, квартал 32, выдел 38

(название)

Собственность - Российской Федерации;



№ точки	Румбы	Длина, м
1-2	СВ 16	45
2-3	СВ 58	130
3-4	ЮЗ 5	35
4-5	СВ 55	140
5-6	ЮВ 31	70
6-7	ЮЗ 59	150
7-8	ЮЗ 35	40
8-1	ЮЗ 69	110

Первый заместитель начальника
управления лесного хозяйства
Трошин Д.Н.

ФИО

22.05.2019

Дата

Подпись

