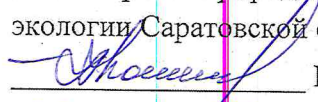


УТВЕРЖДАЮ:

Первый заместитель министра –
начальник управления лесного хозяйства
министерства природных ресурсов и
экологии Саратовской области


Колдаев А.В.
« 06 » октября 2017 г.

АКТ

лесопатологического обследования № 010/22

лесных насаждений Усовского лесничества (лесопарка)

Саратовская область (субъект РФ)

Способ лесопатологического обследования: 1. Визуальный

2. Инструментальный

Место проведения

Участковое лесничество	Урочище (дача)	Квартал (кварталы)	Выдел (выделы)	Площадь, га
Усовское		61	2	9,0

Лесопатологическое обследование проведено на общей площади – 9,0 га.

2. Инструментальное обследование лесного участка

1. Фактическая таксационная характеристика лесного насаждения соответствует (не соответствует) (нужное подчеркнуть) таксационному описанию. Причины несоответствия: давность проведения лесоустроительных работ – 1994 г.

Ведомость лесных участков с выявленными несоответствиями таксационным описаниям приведена в приложении № 1 к Акту.

2. Состояние насаждений: с нарушенной устойчивостью
с утраченной устойчивостью

причины повреждения: трутовик ложный дубовый и дуболюбивый (360)

неблагоприятные условия произрастания (810),

В том числе:

заселено (отработано) стволовыми вредителями

Вид вредителя	Порода	Встречаемость (% заселённых деревьев)	Степень заселения лесного насаждения (слабая, средняя, сильная)
-	-	-	-

Повреждено огнём

Вид пожара	Порода	Состояние корневых лап		Состояние корневой шейки		Подсушивание луба	
		процент повреждённых огнём корней	процент деревьев с данным повреждением	ожог корневой шейки по окружности (1/4; 2/4; 3/4; более 3/4)	процент деревьев с данным повреждением	по окружности (1/4; 2/4; 3/4; более 3/4)	процент деревьев с данным повреждением
-	-	-	-	-	-	-	-

Поражено болезнями

Вид болезни	Порода	Встречаемость (% поражённых деревьев)	Степень поражения лесного насаждения (слабая, средняя, сильная)
Трутовик ложный дубовый и дуболюбивый	дуб	10	слабая

3. Выборке подлежит 15 % деревьев,

в том числе:

ослабленных _____ % (причины назначения) _____

сильно ослабленных _____ % (причины назначения) _____

усыхающих _____ % (причины назначения) _____

свежего сухостоя _____ %,

в том числе: свежего ветровала _____ %

свежего бурелома _____ %

старого ветровала _____ %

в том числе: старого бурелома _____ %
старого сухостоя 15 %

4. Полнота лесного насаждения после уборки деревьев, подлежащих рубке, составит 0,5
Критическая полнота для данной категории лесных насаждений составляет 0,3.

5. ЗАКЛЮЧЕНИЕ

С целью предотвращения негативных процессов или снижения ущерба от их воздействия назначено:

Участковое лесничество	Урочище (дача)	Квартал	Выдел	Площадь, выдела, га	Вид мероприятия	Площадь, мероприятия, га	Порода	Запас на выделе, кбм	Крайние сроки проведения
Усовское		61	2	51,0	ВСП	9,0	Днн	140	2018 год

(приложение 2 и 3 к Акту)

6. Меры по обеспечению возобновления:

очистка лесосеки от порубочных остатков

7. Мероприятия, необходимые для предупреждения повреждения или поражения смежных насаждений: своевременное проведение намечаемой рубки с одновременной вывозкой древесины, сбор порубочных остатков в кучи с последующим перегниванием.

8. Сведения для расчёта понижающего коэффициента стоимости древесины:

год образования старого сухостоя: в период с 2010 года.

основная причина повреждения древесины: трутовик ложный дубовый и дуболюбивый (360), неблагоприятные условия произрастания (810).

Дата проведения обследования:

26.09.2017г.

Исполнитель работ по проведению лесопатологических обследований:

Ф.И.О. Морозов А.В. Подпись _____



Ведомость лесных участков с выявленными несоответствиями таксационным описаниям

Источник данных	Год проведения лесосурьютства	Номер квартала	Номер выдела	Площадь выдела, га	Целевое назначение лесов	Категория защитных лесов	Номер лесопатологического выдела	Площадь лесопатологического выдела, га	Таксационная характеристика										Заложено пробных площадей		
									состав	порода	возраст, лет	средняя высота, м	средний диаметр, см	тип леса	ТУМ	полнота	фонитет	запас, ком/га	количество, шт.	общая площадь, га	
ТО	1994	61	2	51,0	защитные	противоэрозийные	1	9	8Днн2Кл	Д	75	15	20	Дпкл	Дп	0,6	4	140	1	-	0,9
Ф	2017	61	2	51,0	защитные	противоэрозийные	1	9	8Днн2Кл	Д	98	15	20	Дпкл	Дп	0,6	4	140	1	-	0,9

Примечание:

ТО – таксационное описание;

Ф – фактическая характеристика лесного насаждения

Исполнитель работ по проведению лесопатологических обследований:

Ф.И.О. Морозов А.В.

Подпись 



Приложение 1.1
к акту лесопатологических обследований
Результаты проведения лесопатологических обследований лесных насаждений за сентябрь 2017 г.
(месяц)

Субъект Российской Федерации Саратовская область. Лесничество (лесопарк) Усовское
Участковое лесничество Усовское Урочище (лесная дача) _____

Номер квартала	Номер выдела	Площадь выдела, га	Категория назначения лесов	Категория защитных лесов	Номер лесопатологического выдела	Площадь лесопатологического выдела, га	Таксационная характеристика лесного насаждения								Число деревьев на пробе, шт.	Распределение деревьев по категориям состояния, % от запаса												Признаки повреждения деревьев	Доля поврежденных деревьев, %	Причина ослабления, повреждения	Подлежит рубке, %	Рекомендуемые мероприятия							
							состав	порода	возраст	средняя высота, м	средний диаметр, см	тип леса	полнота	бонитет		запас, куб. м/га	без признаков ослабления	ослабленные	сильно ослабленные	усыхающие	свежий сухойстой	старый сухойстой	свежий ветровал	старый ветровал	свежий бурелом	старый бурелом	аварийные деревья					Лоджик рубке, %	вид	площадь, га					
61	2	51,0	Защитн	142	1	9	8Днн 2Кл	Днн	98*	15	20	Дпкл	0,6	4	140	17	18	19	20	21	22	23	24	25	26	27	28	29	30	31	32	33	34	360, 810	15	512	9		
								Кл							50	100	16	39	30			15					111, 114												

Показатели, не соответствующие таксационному описанию отмечаются «*»

Примечание:

Категория защитных лесов:

142 – Противозеронозные леса

Причина ослабления, повреждения:

810 – Неблагоприятные условия произрастания

360 – Трутовик ложный дубовый и дуболобивый

Признаки ослабления деревьев:

111 – усыхание <1/4 ветвей в кроне прошлых лет;

114 – усыхание >3/4 ветвей в кроне прошлых лет;

Намеченные мероприятия (вид):

512- Выборочная санитарная рубка

Исполнитель работ по проведению лесопатологических обследований:

Ф.И.О. Морозов А.В.

Подпись 

Дата составления документа 26.09.2017 Телефон - 88456823524



Ведомость перечета деревьев назначенных в рубкуВРЕМЕННАЯ ПРОБНАЯ ПЛОЩАДЬ № 1

Субъект Российской Федерации Саратовская область
 Лесничество (лесопарк) Усовское Участковое лесничество Усовское
 Квартал 61 Выдел 2 Площадь 51,0 га,
 Номер очага вредных организмов _____ Размер пробной площади 0,9 га
 Таксационная характеристика:
 Тип леса дпкл Состав 8Днн2Кл Возраст 98 Бонитет 4
 Полнота 0,6 Запас на га 140 Возобновление _____
 Время и причина ослабления лесного насаждения - неблагоприятные условия произрастания (810), Трутовик ложный дубовый, дуболюбивый (360).

Тип очага вредных организмов: эпизодический, хронический (подчеркнуть)
 Фаза развития очага вредных организмов: начальная, нарастания численности, собственно вспышка, кризис (подчеркнуть)
 Состояние лесного насаждения, намечаемые мероприятия – ослабленное, проведение ВСР.

Исполнитель работ по проведению лесопатологических обследований:
 ФИО Морозов А.В. Подпись *Морозов*
 Дата составления документа 26.09.2017 Телефон 88456823524



ВЕДОМОСТЬ ПЕРЕЧЕТА ДЕРЕВЬЕВ

Порода: Дуб

Ступени толщины см	Количество деревьев по категориям состояния, шт.																Всего деревьев по ступеням толщины		
	I	II	III	IV		V		VI			ветровал, бурелом			аварийные деревья			шт.	в т.ч. подлежат рубке	
				НЗ	З	НЗ	З	НЗ	З	О	НЗ	З	О	НЗ	З	О			
1	2	3	4	5	6	7	8	9	10	11	12	13	14	15	16	17	18	19	
12	9	11	15															35	
16	16	39	37					12										104	12
20	22	58	48					22										150	22
24	17	44	32					18										111	18
28	8	16	11					7										42	7
Итого, шт.	72	168	143					59										442	59
%	16	38	32					14										100	14
Итого, м3	19	46	36					18										119	18
%	16	39	30					15										100	15

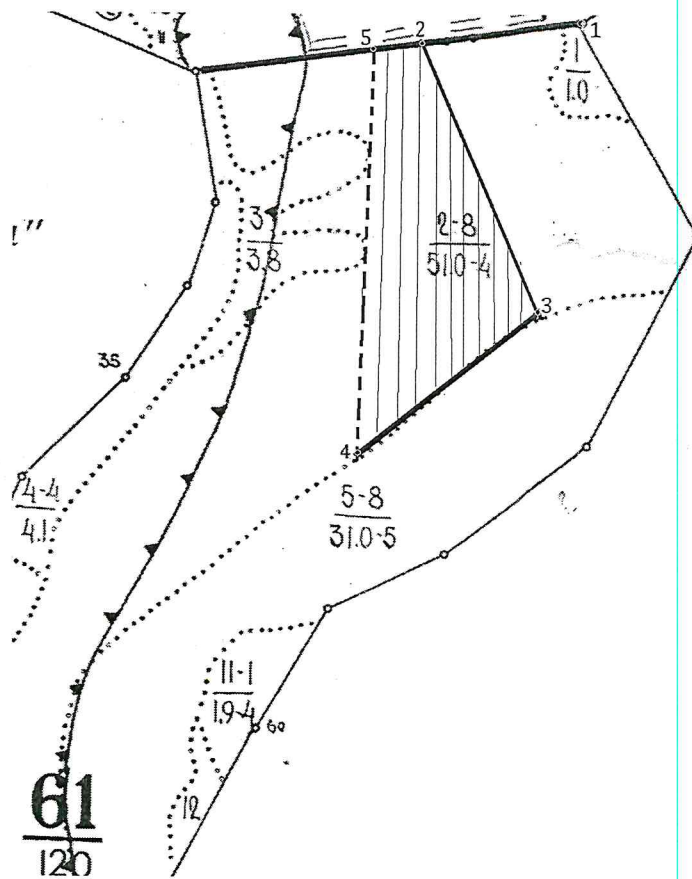
Порода: Клен

Ступени толщины см	Количество деревьев по категориям состояния, шт.																Всего деревьев по ступеням толщины		
	I	II	III	IV		V		VI			ветровал, бурелом			аварийные деревья			шт.	в т.ч. подлежат рубке	
				НЗ	З	НЗ	З	НЗ	З	О	НЗ	З	О	НЗ	З	О			
1	2	3	4	5	6	7	8	9	10	11	12	13	14	15	16	17	18	19	
12	11																	11	-
16	21																	21	-
20	14																	14	-
24	4																	4	-
28																			-
Итого, шт.	50																	50	
%	100																	100	-
Итого, м3	9																	9	
%	100																	100	

Примечание: НЗ - незаселенное, З - заселенное, О - отработанное вредителями.

М 1:10000

Абрис участка



Номера точек	Координаты	Румбы линий	Длина, м
1	N51 54 39.9 E46 22 59.4	ЮВ85	242
2	N51 54 38.6 E46 22 50.2	ЮВ35	414
3	N51 54 26.5 E46 22 59.4	ЮЗ43	351
4	N51 54 18.3 E46 22 46.7	СВ1	611
5	N51 54 38.0 E46 22 46.2	СВ76	78

Номер выдела	Ленты перечета			Площадь, га
	№ ленты	Длина, м	Ширина, м	
2	1	611	15	0,9

Условные обозначения:  - линия ленточного перечета

Исполнитель работ по проведению лесопатологических обследований:

ФИО Морозов А.В.

Подпись 

Дата составления документа 26.09.2017 Телефон 88456823524



ВЫПИСКА ИЗ ГОСУДАРСТВЕННОГО ЛЕСНОГО РЕЕСТРА

на « 06 » октябрь 2017г.

Орган государственной власти, осуществляющий ведение государственного лесного реестра на территории Саратовской области: **министерство природных ресурсов и экологии Саратовской области в лице первого заместителя министра - начальника управления лесного хозяйства Колдаева А.В.**

Правообладатель земель лесного фонда на территории Саратовской области: **министерство природных ресурсов и экологии Саратовской области** (согласно п. 11 Положения о министерстве природных ресурсов и экологии Саратовской области, утвержденного постановлением Правительства Саратовской области от 08 октября 2013 г. № 537-П «Вопросы министерства природных ресурсов и экологии Саратовской области» и п.п. 2 п.1 ст. 83 Лесного кодекса РФ)

Заявитель: Министерство природных ресурсов и экологии Саратовской области
(во исполнении пункта 1.7 протокола совещания Департамента лесного хозяйства по Приволжскому федеральному округу, ФБУ «Рослесозащита» №01-05/3678 от 27.12.2016)

Информация по запрашиваемому лесному участку:

Собственность: Российской Федерации

Категория земель: земли лесного фонда

ХАРАКТЕРИСТИКА ЛЕСНОГО УЧАСТКА

Адрес (местоположение) лесного участка: Воскресенский район

Лесничество	Усовское
Участковое лесничество	Усовское
Общая площадь, га	9,0
Категория лесов	Защитные
Категория защитности лесов	Ценные леса: противозерозийные леса
Возможный вид использования	Заготовка древесины

Таксационная характеристика лесного участка (по материалам лесоустройства 1995 г.):

№ квартала	№ выдела	Площадь, га	Состав	Возраст	Высота	Диаметр	Бонитет	Тип леса	ТУМ	Полнота	Запас м3/га
61	ч2	9,0	8днн2кло	75	15	20	4	дпкл	д1	0,6	140
Итого		9,0									

Наименование, местонахождение юридического лица /ФИО физического лица/ - **лесопользователя (арендатора)/Документы – договор аренды лесного участка:**

(договор аренды лесного участка, постоянное (бессрочное) пользование лесным участком, договор безвозмездного срочного пользования лесным участком, реквизиты договора, срок пользования)

Номер договора / Дата заключения договора	Наименование лесопользователя	Номер учётной записи в ГЛР / Кадастровый номер лесного участка	Площадь участка, га	Местоположение (участковые лесничества, урочища, номера кварталов и выделов)
№ 67/Л от 17.05.2012	ИП Трифонова Наталья Александровна	136-2012-05; 135-2012-05; 134-2012-05	3,8	Усовское уч.л-во кв.№61 выд.№№7,10; кв.№58 выд.№№15,16, 2, 8, 10; кв.№50 выд. №9,13;

Особые отметки: нет. Акт лесопатологического обследования № 010/22.

Первый заместитель министра -
начальник управления лесного
хозяйства

Колдаев А.В.

ФИО

Дата

Подпись

МП



Карта-схема расположения и границы лесного участка Саратовская область

(субъект Российской Федерации, муниципальное образование)

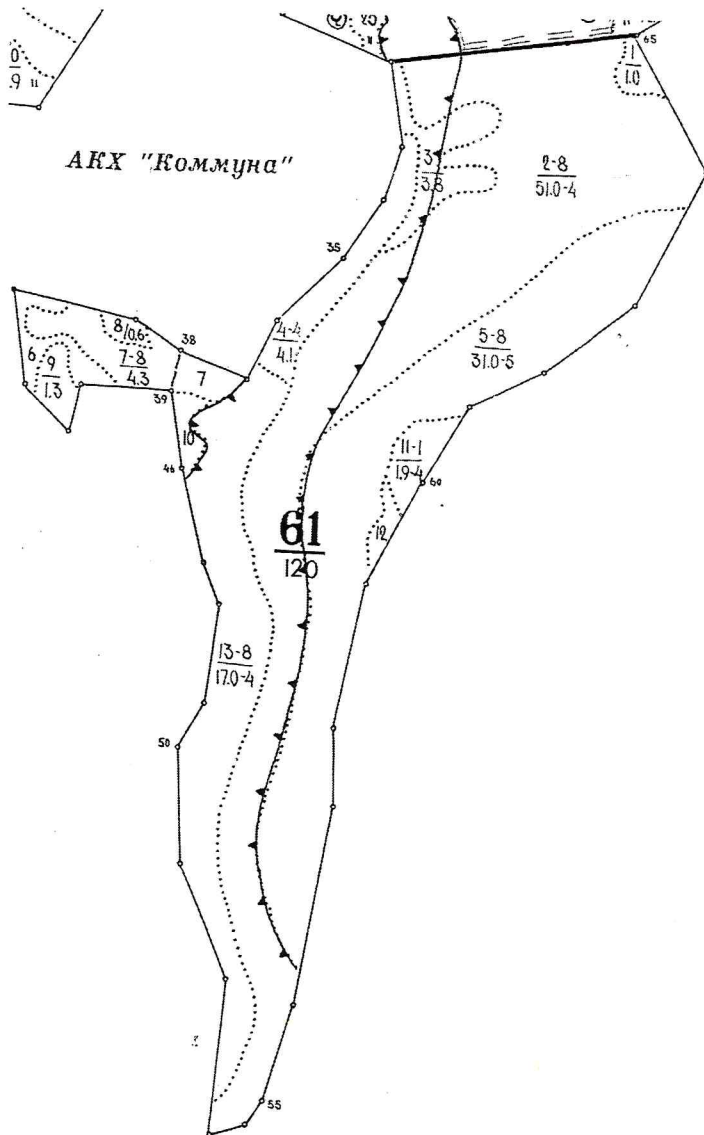
Лесничество (лесопарк) **Усовское**

(название)

Участковое лесничество **Усовское**, квартал **61**

(название)

Собственность - Российской Федерации;



Первый заместитель
министра - начальник
управления лесного
хозяйства
Колдаев А.В.

ФИО

06-10-2017 Подпись

Дата



МП