

УТВЕРЖДАЮ:

Первый заместитель министра – начальник  
управления лесного хозяйства  
министерства природных ресурсов  
и экологии Саратовской области

  
Колдаев А.В.

«27» сентября 20 17 г.

## АКТ

### лесопатологического обследования № 017/01

лесных насаждений Аркадакского лесничества (лесопарка)

Саратовская область (субъект Российской Федерации)

Способ лесопатологического обследования: 1. Визуальный

2. Инструментальный

V

### Место проведения

Участковое лесничество	Урочище (дача)	Квартал (кварталы)	Выдел (выделы)	Площадь, га
Турковское		12	1	45,0

Лесопатологическое обследование проведено на общей площади 10,0 га.

## 2. Инструментальное обследование лесного участка

2.1. Фактическая таксационная характеристика лесного насаждения соответствует (не соответствует) (нужное подчеркнуть) таксационному описанию. Причины несоответствия: лесоустройство проводилось 23 года назад.

Ведомость лесных участков с выявленными несоответствиями таксационным описаниям приведена в приложении № 1 к Акту.

2.2. Состояние насаждений: **с нарушенной устойчивостью**  
**с утраченной устойчивостью**

V

причины повреждения: микоз сосудистый дуба

В том числе:

заселено (отработано) стволовыми вредителями

Вид вредителя	Порода	Встречаемость (% заселённых деревьев)	Степень заселения лесного насаждения (слабая, средняя, сильная)
-			

Повреждено огнём

Вид пожара	Порода	Состояние корневых лап		Состояние корневой шейки		Подсушивание луба	
		процент повреждённых огнём корней	процент деревьев с данным повреждением	ожог корневой шейки по окружности (1/4; 2/4;3/4;более 3/4)	процент деревьев с данным повреждением	по окружности (1/4; 2/4;3/4;более 3/4)	процент деревьев с данным повреждением
-							

Поражено болезнями

Вид болезни	Порода	Встречаемость (% поражённых деревьев)	Степень поражения лесного насаждения (слабая, средняя, сильная)
Микоз сосудистый дуба	дуб	44	сильная

2.3. Выборке подлежит 25 % деревьев,

в том числе:

ослабленных 23 % (причины назначения) \_\_\_\_\_

сильно ослабленных 21% (причины назначения) \_\_\_\_\_

усыхающих 12 % (причины назначения) \_\_\_\_\_

свежего сухостоя 15 %,
   
в том числе: свежего ветровала \_\_\_\_\_%
   
свежего бурелома \_\_\_\_\_%
   
старого ветровала \_\_\_\_\_%
   
в том числе: старого бурелома \_\_\_\_\_%
   
старого сухостоя 10%
   
аварийных \_\_\_\_\_%

2.4. Полнота лесного насаждения после уборки деревьев, подлежащих рубке, составит 0,45
  
Критическая полнота для данной категории лесных насаждений составляет - 0,3

### ЗАКЛЮЧЕНИЕ

С целью предотвращения негативных процессов или снижения ущерба от их воздействия назначено:

Участковое лесничество	Урочище (дача)	Квартал	Выдел	Площадь, выдела, га	Вид мероприятия	Площадь, мероприятия, га	Порода	Запас на выдел, куб.м	Крайние сроки проведения
Турковское		12	1	45,0	вср	10,0	д	220	4 кв.2018г

Ведомость перечета деревьев, назначенных в рубку, и абрислесного участка прилагаются (приложение 2 и 3 к Акту)

Меры по обеспечению возобновления \_\_\_\_\_ - \_\_\_\_\_

Мероприятия, необходимые для предупреждения повреждения или поражения смежных насаждений сбор в кучи порубочных остатков и сжигание в непожароопасный период.

Сведения для расчёта степени повреждения:

Год образования старого сухостоя 2013 год;

Основная причина повреждения древесины микоз сосудистый дуба

Дата проведения обследований 14.09.2017г.

Исполнитель работ по проведению лесопатологического обследования:

ФИО Моисеев А.В. Подпись 

**Ведомость лесных участков с выявленными несоответствиями таксационным описаниям**

Источник данных	Год проведения лесосурействования	Номер квартала	Номер выдела	Площадь выдела, га	Целевое назначение лесов	Категория защитных лесов	Номер лесопатологического выдела	Площадь лесопатологического выдела, га	Таксационная характеристика										Заложено пробных площадей			
									состав	попоя	возраст, лет	средняя высота, м	средний диаметр, см	тип леса	тип условий	местопроизрастания	полнота	бонитет	запас, куб.м/га	количество, шт.	общая площадь, га	
ТО	1994	12	1	45,0	защитные	Нересохраняемые полосы	1	10,0	8Д2Лп+Ос	Д	85	23	32	Дж <sub>к</sub>	ДЗП	0,6	2	220	2	220	2	0,8
Ф	2017	12	1	45,0	защитные	Нересохраняемые полосы	1	10,0	8Д2Лп+Ос	Д	85	23	32	Дж <sub>к</sub>	ДЗП	0,6	2	220	2	220	2	0,8

Примечание:

ТО – таксационные описания

Ф - фактическая характеристика лесного насаждения

Исполнитель работ по проведению лесопатологического обследования:

ФИО Мойсеев А.В. Подпись



**Результаты проведения лесопатологического обследования лесных насаждений за 2017 г.**

(месяц)

Субъект Российской Федерации Саратовская область Лесничество (лесопарк) Аркадакское  
Участковое лесничество Турковское Урочище (лесная дача) \_\_\_\_\_

1	2	3	4	5	6	7	Таксационная характеристика лесного насаждения								17	18	Распределение деревьев по категориям состояния, % от запаса											29	30	31	32	33	34							
							8	9	10	11	12	13	14	15			16	19	20	21	22	23	24	25	26	27	28							33	34					
12	1	45,0	защитные	149	1	10,0	812лп+Ос	Д	108	23	32	Дек	0,6	2	220	247	19	без признаков ослабления	ослабленные	23	21	12	15	10	0	0	0	0	0	0	0	0	0	0	275	25	всп	10,0	вид	площадь, га
1	1	45,0	защитные	149	1	10,0	812лп+Ос	Д	108	23	32	Дек	0,6	2	220	247	19	без признаков ослабления	ослабленные	23	21	12	15	10	0	0	0	0	0	0	0	0	0	0	275	25	всп	10,0	вид	площадь, га

Исполнитель работ по проведению лесопатологического обследования:

ФИО Моисеев А.В. Подпись



Дата составления документа 14.09.2017 Телефон (884542)4-17-71

## Ведомость перечета деревьев, назначенных в рубку

### ВРЕМЕННАЯ ПРОБНАЯ ПЛОЩАДЬ № 1

Субъект Российской Федерации Саратовская область

Лесничество (лесопарк) Турковское Квартал 12 Выдел 1

Площадь 45,0 га,

Номер очага вредных организмов \_\_\_\_\_ Размер пробной площади 0,4 га

Таксационная характеристика:

Тип леса Дежк Состав 8Дпв+2Лп+Ос Возраст 108 Бонитет 2

Полнота 0,6 Запас на га 220 Возобновление \_\_\_\_\_

Время и причина ослабления лесного насаждения 2016 г., микоз сосудистый дуба

Тип очага вредных организмов: эпизодический, хронический (подчеркнуть)

Фаза развития очага вредных организмов: начальная, нарастания численности, собственно вспышка, кризис (подчеркнуть)

Состояние лесного насаждения, намечаемые мероприятия: поврежденные и ослабленные деревья, требуется проведение СОМ (ВСР)



№ выдела	Ленты перечёта			
	№ ленты (площадки)	длина, м	ширина, м	площадь, га
1	1	400	10	0,4

Исполнитель работ по проведению лесопатологического обследования:

ФИО Моисеев А.В. Подпись Моисеев

Дата составления документа 14.09.2017 Телефон (884542)4-17-71

## ВЕДОМОСТЬ ПЕРЕЧЕТА ДЕРЕВЬЕВ

Порода: дуб

Ступени толщин ы см	Количество деревьев по категориям состояния, шт.																Всего деревьев по ступеням толщины	
	I	II	III	IV		V		VI			ветровал, бурелом			аварийные деревья			шт.	в т.ч. подлежат рубке, %
				НЗ	З	НЗ	З	НЗ	З	О	НЗ	З	О	НЗ	З	О		
1	2	3	4	5	6	7	8	9	10	11	12	13	14	15	16	17	18	19
28	1	1	1			1											4	3
32	1		1	1		1		1									5	5,5
36	1	1	1	1		1		1									6	5,5
40	2	2	2	1		1											8	3
44		2	2	1		2		1									8	8
48		1	1			1		1									4	5,5
52						1		1									2	5,5
Итого, %	14	19	22	10		22		14									37	36
Итого, %.М <sup>3</sup>	10	20	21	10		23		16										39





Порода: вяз

Ступени толщин ы см	Количество деревьев по категориям состояния, шт.																Всего деревьев по ступеням толщины	
	I	II	III	IV		V		VI			ветровал, бурелом			аварийные деревья			шт.	в т.ч. подлежат рубке, %
				НЗ	З	НЗ	З	НЗ	З	О	НЗ	З	О	НЗ	З	О		
1	2	3	4	5	6	7	8	9	10	11	12	13	14	15	16	17	18	19
16	2	2	1														5	-
20	2	2	1														5	-
24		1	1	1													3	-
28		1		1													2	-
32			1														1	-
Итого, %	25	37	25	13													16	
Итого, %м <sup>3</sup>	14	34	32	20														

Примечание: НЗ - незаселенное, З - заселенное, О - отработанное вредителями.

## Ведомость перечета деревьев, назначенных в рубку

### ВРЕМЕННАЯ ПРОБНАЯ ПЛОЩАДЬ № 2

Субъект Российской Федерации Саратовская область

Лесничество (лесопарк) Турковское Квартал 12 Выдел 1

Площадь 45,0 га,

Номер очага вредных организмов \_\_\_\_\_ Размер пробной площади 0,4 га

Таксационная характеристика:

Тип леса Дежк Состав 8Дпв+2Лп+Ос Возраст 108 Бонитет 2

Полнота 0,6 Запас на га 220 Возобновление \_\_\_\_\_

Время и причина ослабления лесного насаждения 2016 г., микоз сосудистый дуба

Тип очага вредных организмов: эпизодический, хронический (подчеркнуть)

Фаза развития очага вредных организмов: начальная, нарастания численности, собственно вспышка, кризис (подчеркнуть)

Состояние лесного насаждения, намечаемые мероприятия: поврежденные и ослабленные деревья, требуется проведение СОМ (ВСП)



№ выдела	Ленты перечёта			
	№ ленты (площадки)	длина, м	ширина, м	площадь, га
1	2	400	10	0,4

Исполнитель работ по проведению лесопатологического обследования:

ФИО Моисеев А.В. Подпись *Моисеев А.В.*

Дата составления документа 14.09.2017 Телефон (884542)4-17-71

## ВЕДОМОСТЬ ПЕРЕЧЕТА ДЕРЕВЬЕВ

Порода: дуб

Ступени толщин ы см	Количество деревьев по категориям состояния, шт.																Всего деревьев по ступеням толщины	
	I	II	III	IV		V		VI			ветровал, бурелом			аварийные деревья			шт.	в т.ч. подлежат рубке, %
				НЗ	З	НЗ	З	НЗ	З	О	НЗ	З	О	НЗ	З	О		
1	2	3	4	5	6	7	8	9	10	11	12	13	14	15	16	17	18	19
24	2	1															3	
28	1	1		1		1											4	3
32	1	1	1	1	1	1	1	1									8	10
36	2	2	1			1	1		1								8	10
40	2	2				1		1									6	7
48			1														1	
Итого, %	27	23	10	7	3	13	7	7	3								30	30
Итого, %.м <sup>3</sup>	24	23	13	5	3	13	7	8	4									32





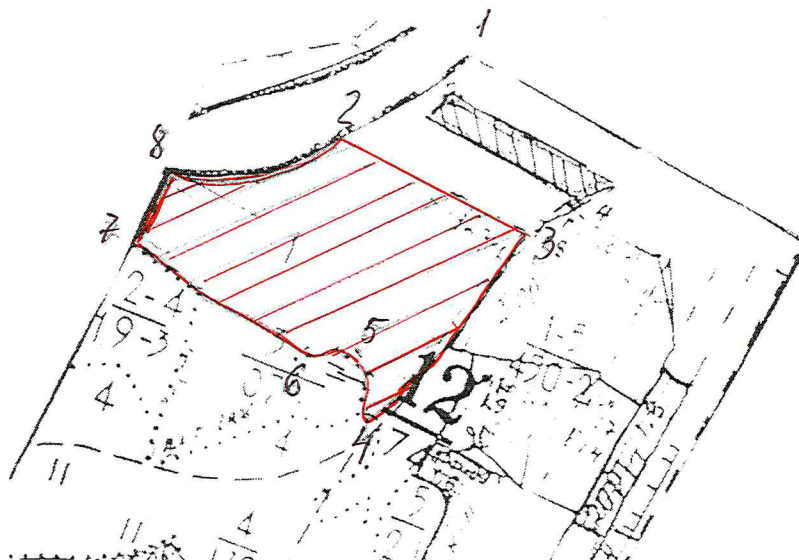
Порода: вяз

Ступени толщин ы см	Количество деревьев по категориям состояния, шт.																Всего деревьев по ступеням толщины	
	I	II	III	IV		V		VI			ветровал, бурелом			аварийные деревья			шт.	в т.ч. подлежат рубке, %
				НЗ	З	НЗ	З	НЗ	З	О	НЗ	З	О	НЗ	З	О		
1	2	3	4	5	6	7	8	9	10	11	12	13	14	15	16	17	18	19
8	3	2															5	-
12	2	2	1														5	-
16		1	1	1													3	-
20		1	1														2	-
24				1													1	-
Итого, %	31	38	18	13													16	
Итого, %м <sup>3</sup>	12	32	36	30														

Примечание: НЗ - незаселенное, З - заселенное, О - отработанное вредителями.

Абрис участка


М 1:10000



Номера точек	Румбы линий	Длина, м
1-2	ЮЗ-45	180
2-3	ЮВ-13	280
3-4	ЮВ-83	330
4-5	СЗ-45	70
5-6	ЮЗ-45	80
6-7	СЗ-50	270
7-8	СВ-80	100
8-2	СВ-45	280

Условные обозначения:  - отводимый участок

Исполнитель работ по проведению лесопатологического обследования:

ФИО Моисеев А.В Подпись 

Дата составления документа 14.09.2017 Телефон (884542)4-17-71

# ВЫПИСКА ИЗ ГОСУДАРСТВЕННОГО ЛЕСНОГО РЕЕСТРА

на «25» сентября 2017г.

Орган государственной власти, осуществляющий ведение государственного лесного реестра на территории Саратовской области: **министерство природных ресурсов и экологии Саратовской области в лице первого заместителя министра - начальника управления лесного хозяйства Колдаева А.В.**

Правообладатель земель лесного фонда на территории Саратовской области: **министерство природных ресурсов и экологии Саратовской области** (согласно п. 11 Положения о министерстве природных ресурсов и экологии Саратовской области, утвержденного постановлением Правительства Саратовской области от 08 октября 2013 г. № 537-П «Вопросы министерства природных ресурсов и экологии Саратовской области» и п.п. 2 п.1 ст. 83 Лесного кодекса РФ)

**Заявитель: Министерство природных ресурсов и экологии Саратовской области** (во исполнении пункта 1.7 протокола совещания Департамента лесного хозяйства по Приволжскому федеральному округу, ФБУ «Рослесозащита» №01-05/3678 от 27.12.2016)

## Информация по запрашиваемому лесному участку:

Собственность: Российской Федерации  
Категория земель: земли лесного фонда

## ХАРАКТЕРИСТИКА ЛЕСНОГО УЧАСТКА

Адрес (местоположение) лесного участка: Аркадакский район

Лесничество	Аркадакское
Участковое лесничество	Турковское
Общая площадь, га	10,0
Категория лесов	Защитные
Категория защитности лесов	Ценные леса: нерестоохранные полосы лесов
Возможный вид использования	Заготовка древесины

Таксационная характеристика лесного участка (по материалам лесоустройства 1994 г.):

№ квартала	№ выдела	Площадь, га	Состав	Возраст	Высота	Диаметр	Бонитет	Тип леса	ТУМ	Полнота	Запас, м3/га
12	ч1	10,0	8дпв2лп	85	23	32	2	дежк	д3п	0,6	220
<b>Итого</b>		<b>10,0</b>									

Наименование, местонахождение юридического лица /ФИО физического лица/ - лесопользователя (арендатора) / Документы – договор аренды лесного участка отсутствует

(договор аренды лесного участка, постоянное (бессрочное) пользование лесным участком, договор безвозмездного срочного пользования лесным участком, реквизиты договора, срок пользования)

Особые отметки: нет. Акт лесопатологического обследования №017/01.

Первый заместитель  
министра - начальник  
управления лесного  
хозяйства

**Колдаев А.В.**

25.09.2017 Подпись





# Карта-схема расположения и границы лесного участка Саратовская область

(субъект Российской Федерации, муниципальное образование)

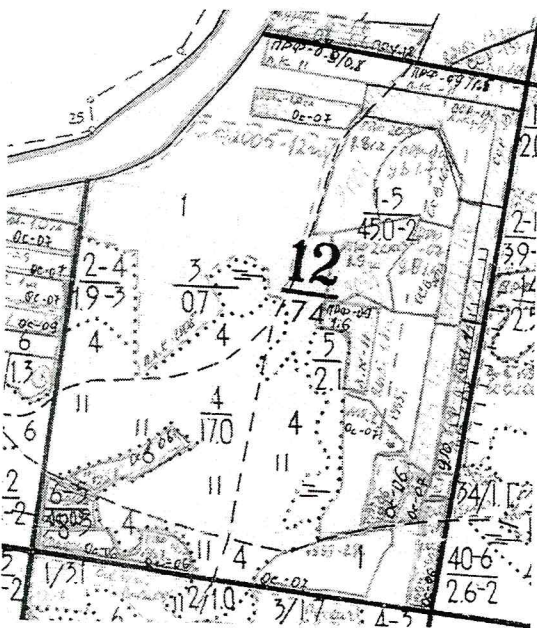
Лесничество (лесопарк) **Аркадакское**

(название)

Участковое лесничество **Турковское, квартал 12**

(название)

Собственность - Российской Федерации;



Первый заместитель  
министра - начальник  
управления лесного  
хозяйства

**Колдаев А.В.**

ФИО

25.09.2017

Подпись

Дата

