

УТВЕРЖДАЮ:

Первый заместитель министра –  
начальник управления лесного хозяйства  
министерства природных ресурсов  
и экологии Саратовской области

*А. В. Колдаев* Колдаев А. В.

*16 октября 2017 г.*

Акт  
лесопатологического обследования № 031/02  
лесных насаждений Аткарского лесничества (лесопарка)  
Саратовская область  
(субъект Российской Федерации)

Способ лесопатологического обследования: 1. Визуальный

2. Инструментальный

Место проведения

Участковое лесничество	Урочище (дача)	Квартал (кварталы)	Выдел (выделы)	Площадь, га
<i>Песчанское</i>		с36		6 16

Лесопатологическое обследование проведено на общей площади

5 га.

2. Инструментальное обследование лесного участка

2.1. Фактическая таксационная характеристика лесного насаждения соответствует (не соответствует) (нужное подчеркнуть) таксационному описанию.

Причины несоответствия: длительный период после лесоустройства

Ведомость лесных участков с выявленными несоответствиями таксационным описаниям приведена в приложении № 1 к Акту.

2.2. Состояние насаждений: с нарушенной устойчивостью

причины повреждения: засуха

В том числе:

заселено (отработано) стволовыми вредителями

Вид вредителя	Порода	Встречаемость	Степень заселения лесного насаждения (слабая, средняя, сильная)
		(% заселенных деревьев)	

Повреждено огнём

Вид пожара	Порода	Состояние корневых лап		Состояние корневой шейки		Подсушивание луба	
		процент поврежденных огнём корней	процент деревьев с данным повреждением	ожог корневой шейки по окружности (1/4, 2/4, 3/4, более 3/4)	процент деревьев с данным повреждением	по окружности (1/4, 2/4, 3/4, более 3/4)	процент деревьев с данным повреждением

Поражено болезнями

Вид болезни	Порода	Встречаемость	Степень поражения лесного насаждения (слабая, средняя, сильная)
		(% пораженных деревьев)	

2.3. Выборке подлежит 20 % деревьев,

в том числе:

ослабленных % (причины назначения) \_\_\_\_\_  
 сильно ослабленных % (причины назначения) \_\_\_\_\_  
 усыхающих % (причины назначения) \_\_\_\_\_  
 свежего сухостоя 10 %  
 старого сухостоя 10 %  
 ветровал, бурелом 0 %  
 аварийных 0 %

2.4. Полнота лесного насаждения после уборки деревьев, подлежащих рубке, составит 0,8

Критическая полнота для данной категории лесных насаждений составляет 0,3

**ЗАКЛЮЧЕНИЕ**

С целью предотвращения негативных процессов или снижения ущерба от их воздействия назначено:

Участковое лесничество	Урочище (дача)	Квар-тал	Выдел	Площадь, выдела, га	Вид мероприятия	Площадь, мероприятия, га	Порода	Запас вырубаемый на выделе, куб.м	Крайние сроки проведения
Аткарское	0	с36	6	16	СРВ	5	Д	273	
0	0	0	0	0					
0	0	0	0	0					

Ведомость перечета деревьев, назначенных в рубку, и абрис лесного участка

прилагаются (приложение 2 и 3 к Акту)

Меры по обеспечению возобновления очистка лесосеки от порубочных остатков, минерализация почвы

Мероприятия, необходимые для предупреждения повреждения или поражения смежных насаждений  
 своевременное проведение намечаемой рубки и вывозка заготовленной древесины, сжигание порубочных остатков

Сведения для расчёта степени повреждения:

Год образования старого сухостоя

Основная причина повреждения древесины

Дата проведения обследований 04.10.2017г.

Исполнитель работ по проведению лесопатологического обследования:

ФИО С.А. Малянов

Подпись  засуха

\*Раздел включается в Акт в случае проведения лесопатологического обследования инструментальным способом.

Приложение № 1  
к Акту лесопатологического обследования

**Ведомость лесных участков с выявленными несоответствиями таксационным описаниям**

Источник данных	Год проведения обследования	Номер квартала	Номер выдела	Площадь выдела, га	Целевое назначение лесов	Категория защитных лесов	Номер лесопатологического выдела	Площадь лесопатологического выдела, га	Таксационная характеристика										Заложено площадей	
									состав	порода	возраст, лет	средняя высота, м	средний диаметр, см	тип леса	тип условий местопрорастания	полнота	бонитет	запас, куб.м/га	количество, шт.	общая площадь, га
ТО	1993	с36	6	16	Защитные	142	—	—	4Б3Ос3 Дн	Берёза	45	19	24	СДЗЛ	С1	0,7	2	150	-	-
Ф	2017	с36	6	16	Защитные	143	1	5,0	10Д	Дуб	59	20	28	СДЗЛ	С1	1,0	2	274	1	1

Примечание:

ТО – таксационные описания

Ф – фактическая характеристика лесного насаждения

Исполнитель работ по проведению лесопатологического обследования:

ФИО С.А. Малянов

Подпись



Приложение № 1.1  
к Акту лесопатологического обследования

**Результаты проведения лесопатологического обследования лесных насаждений**

Субъект Российской Федерации (месяц) \_\_\_\_\_  
Участковое лесничество \_\_\_\_\_  
Саратовская область \_\_\_\_\_ Лесничество \_\_\_\_\_  
Песчанское \_\_\_\_\_ Урочище \_\_\_\_\_  
Аткарское \_\_\_\_\_

Номер квартала	Номер выдела	Площадь выдела, га	Целевое назначение лесов	Категория защитных лесов	Номер лесопатологического выдела	Площадь лесопатологического выдела, га	Таксационная характеристика лесного насаждения								
							состав	порода	возраст	средняя высота, м	средний диаметр, см	тип леса	полнота	бонитет	запас, куб. м/га
1	2	3	4	5*	6	7	8*	9*	10*	11*	12*	13	14*	15	16*
с36	6	16	Защитные	143		0	10Д	Дуб	59	20	28	С/Д3Л	1,0	2	274

Показатели, не соответствующие таксационному описанию, отмечаются «\*»

Число деревьев на пробе, шт.	без признаков ослабления	Распределение деревьев по категориям состояния. % от запаса										Признаки повреждения деревьев	Доля повреждённых деревьев, %	Причина ослабления	Подлежит рубке, %	Назначенные мероприятия	
		ослабленные	сильно ослабленные	усыхающие	свежий сухой	старый сухой	свежий ветровал, свежий бурелом	старый ветровал, старый бурелом	аварийные деревья	вид	площадь, га						
17	18	19	20	21	22	23	24	25	26	27	28	29	30	31			
650	3	17	29	31	10	10	0	0	111, 112	77	830	20	СРВ	5			

Исполнитель работ по проведению лесопатологического обследования:



ФИО \_\_\_\_\_ С.А. Малянов \_\_\_\_\_ Подпись \_\_\_\_\_

Дата составления документа 04.10.17 Телефон (8-845-52)3-54-64

## Ведомость перечета деревьев, назначенных в рубку

ВРЕМЕННАЯ ПРОБНАЯ ПЛОЩАДЬ №

1

Субъект Российской Федерации	<u>Саратовская область</u>				
Лесничество (лесопарк)	Аткарское	Квартал	с36	Выдел	6
Площадь выдела	16 га.				
Площадь очага поражения	5 га.				
Номер очага вредных организмов		Размер пробной площади		1	га.
Таксационная характеристика:					
Тип леса	СДЗЛ	Состав	10Д	Возраст	59
Полнота	1,0	Запас на га	274	Бонитет	2
		Возобновление			
	Время и причина ослабления лесного насаждения				<u>засуха</u>

Тип очага вредных организмов: эпизодический, хронический (подчеркнуть)

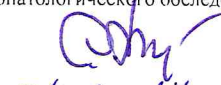
Фаза развития очага вредных организмов: начальная, нарастания численности, собственно вспышка, кризис (подчеркнуть)

Состояние лесного насаждения, намечаемые мероприятия ослабленное, необходима санитарная рубка выборочная

Исполнитель работ по проведению лесопатологического обследования:

ФИО С.А. Малянов

Дата составления документа



04.10.17

Телефон

(8-845-52)3-54-64

ВЕДОМОСТЬ ПЕРЕЧЕТА ДЕРЕВЬЕВ

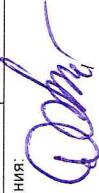
Порода: Дуб

Степени толщины см	Количество деревьев по категориям состояния, шт.										аварийные деревья		Всего деревьев по шт	в т.ч. подлежат рубке, %								
	I		II		III		IV		V		VI				ветровал, бурелом	шт	шт	шт				
1	2	3	4	5	6	7	НЗ	8	9	НЗ	10	11	12	13					14	15	16	17
8																				0	0	
12		4																			4	0
16	3	7	15	35		8															86	30
20	8	13	19	48		20															125	30
24	5	30	35	71		29															202	30
28	8	16	50	25		9															119	17
32		28	42	34		6															114	9
36 и более																					0	0
Итого	24	98	161	213	0	72	0	82	0	10	0	0	0	0	0	0	0	0	0	650	20	
%	3	17	29	31		10		10												100	20	

Исполнитель работ по проведению лесопатологического обследования:

Дата 04.10.2014 г.

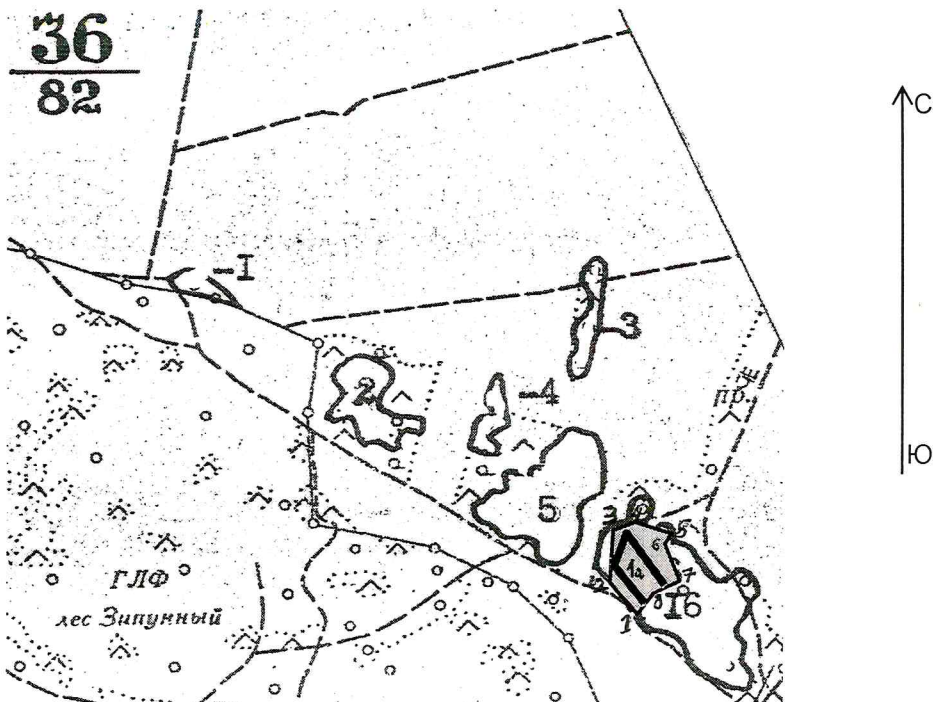
Должность мастер леса



Подпись /

С.А. Малянов  
Ф.И.О.

Абрис участка  
М 1:25000



ВПП

№ выдела	Ленты (круговой площадки) перечёта				
	№ ленты (площадки)	длина, м	ширина, м	радиус, м	площадь, га
6	1a	470	10	-	0,5

Обследуемый участок

Номера точек	Координаты	Румбы линий	Длина, м
1-2	51°49'22.68" 45°21'21.23"	СЗ:36	156
2-3		СВ:4	185
3-4		СВ:65	74
4-5		ЮВ:71	127
5-6		ЮЗ:26	42
6-7		ЮВ:19	144
7-8		ЮЗ:63	95
8-1		ЮЗ:32	99

Условные обозначения:

	граница квартала
	граница выдела
	обследуемый участок

Подпись

Исполнитель работ по проведению лесопатологического обследования:

ФИО С.А. Малянов

Дата составления документа 04.10.17 Телефон (8-245-52)3-54-64



# ВЫПИСКА ИЗ ГОСУДАРСТВЕННОГО ЛЕСНОГО РЕЕСТРА

на «11» октября 2017г.

Орган государственной власти, осуществляющий ведение государственного лесного реестра на территории Саратовской области: **министерство природных ресурсов и экологии Саратовской области в лице первого заместителя министра - начальника управления лесного хозяйства Колдаева А.В.**

Правообладатель земель лесного фонда на территории Саратовской области: **министерство природных ресурсов и экологии Саратовской области** (согласно п. 11 Положения о министерстве природных ресурсов и экологии Саратовской области, утвержденного постановлением Правительства Саратовской области от 08 октября 2013 г. № 537-П «Вопросы министерства природных ресурсов и экологии Саратовской области» и п.п. 2 п.1 ст. 83 Лесного кодекса РФ)

**Заявитель: Министерство природных ресурсов и экологии Саратовской области** (во исполнении пункта 1.7 протокола совещания Департамента лесного хозяйства по Приволжскому федеральному округу, ФБУ «Рослесозащита» №01-05/3678 от 27.12.2016)

## Информация по запрашиваемому лесному участку:

Собственность: Российской Федерации

Категория земель: земли лесного фонда

## ХАРАКТЕРИСТИКА ЛЕСНОГО УЧАСТКА

Адрес (местоположение) лесного участка: Аткарский район

Лесничество	Аткарское
Участковое лесничество	Песчанское
Общая площадь, га	5,0
Категория лесов	Защитные
Категория защитности лесов	Ценные леса: леса, расположенные в пустынных, полупустынных, лесостепных, лесотундровых зонах, степях, горах
Возможный вид использования	Заготовка древесины

Таксационная характеристика лесного участка (по материалам лесоустройства 2003 г.):

№ квартала	№ выдела	Площадь, га	Состав	Возраст	Высота	Диаметр	Бонитет	Тип леса	ТУМ	Полнота	Запас, м3/га
с36	ч6	5,0	6Б3Ос3Днн	45	19	24	2	СДЗЛ	С1	0,7	150
<b>Итого</b>		<b>5,0</b>									

Наименование, местонахождение юридического лица /ФИО физического лица/ - **лесопользователя (арендатора) / Документы – договор аренды лесного участка отсутствует**

(договор аренды лесного участка, постоянное (бессрочное) пользование лесным участком, договор безвозмездного срочного пользования лесным участком, реквизиты договора, срок пользования)

Особые отметки: нет. Акт лесопатологического обследования №031/02.

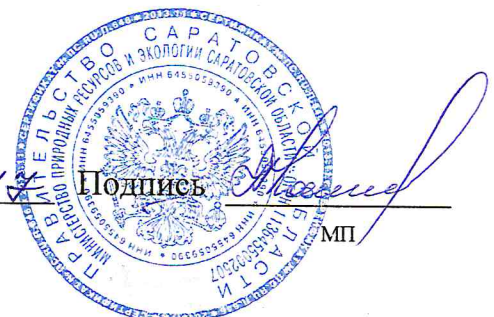
Первый заместитель  
министра - начальник  
управления лесного  
хозяйства

**Колдаев А.В.**

ФИО

11.10.2017

Дата



**Карта-схема расположения и границы лесного участка**  
**Саратовская область**

(субъект Российской Федерации, муниципальное образование)

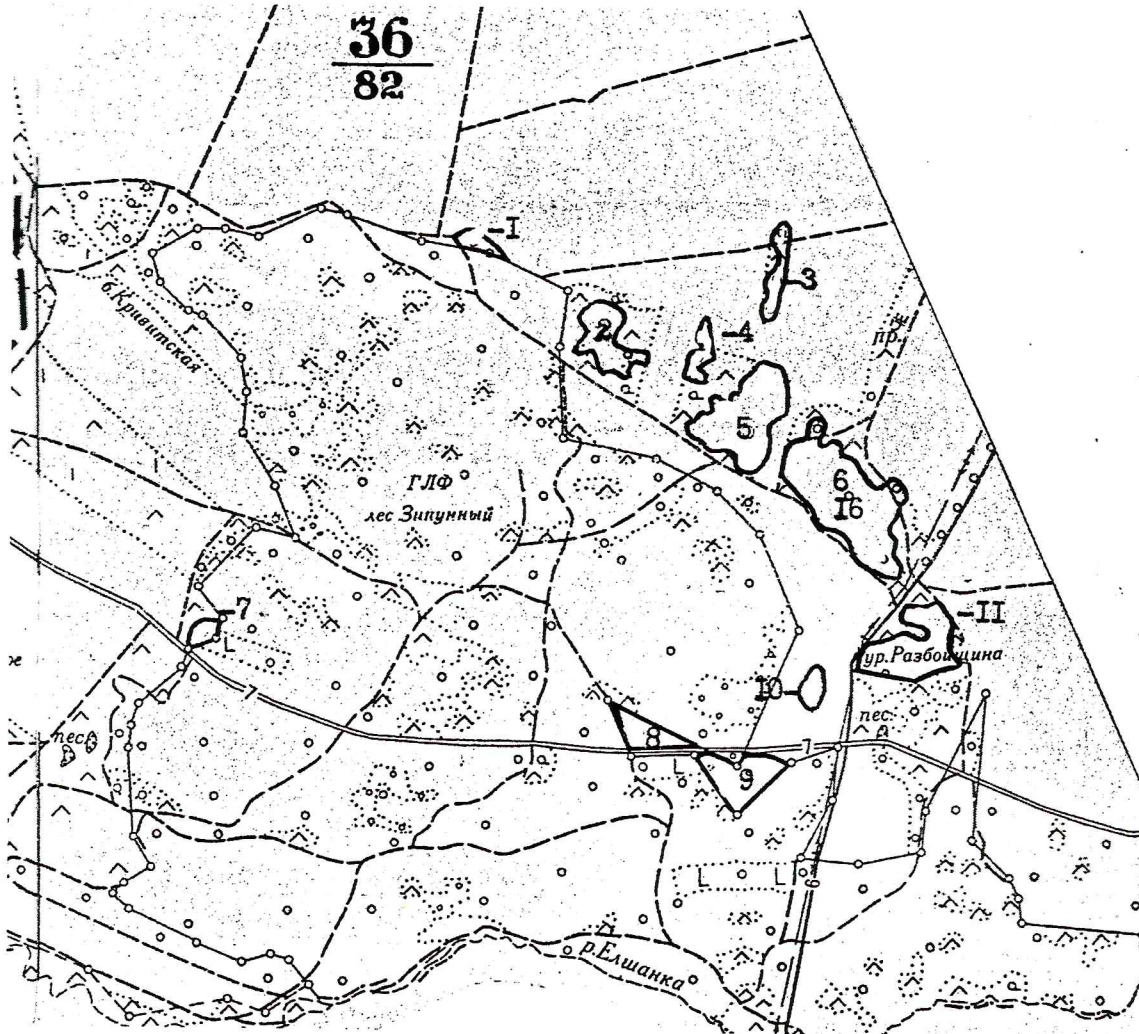
Лесничество (лесопарк) **Аткарское**

(название)

Участковое лесничество **Песчанское**, квартал с36, выдел 6

(название)

Собственность - Российской Федерации;



Первый заместитель  
министра- начальник  
управления лесного  
хозяйства

**Колдаев А.В.**

ФИО

11.10.2014

Дата



Подпись

МП

УТВЕРЖДАЮ

Первый заместитель министра-начальник  
управления лесного хозяйства  
министерства природных ресурсов  
и экологии Саратовской области

А.В. Колдаев Колдаев А.В.  
« 16 » октября 20 17 г.

Акт

лесопатологического обследования № 032/02

лесных насаждений Аткарское лесничества (лесопарка)  
Саратовская область (субъект Российской Федерации)

Способ лесопатологического обследования:

1. Визуальный

2. Инструментальный

Место проведения

Участковое лесничество	Урочище (дача)	Квартал (кварталы)	Выдел (выделы)	Площадь, га
Песчанское		31	1	5,5

Лесопатологическое обследование проведено на общей площади 1,1 га

## 2. Инструментальное обследование лесного участка

2.1. Фактическая таксационная характеристика лесного насаждения соответствует (не соответствует)

(нужное подчеркнуть) таксационному описанию. Причины несоответствия:

длительный период после лесоустройства

Ведомость лесных участков с выявленными несоответствиями таксационным описаниям приведена в приложении № 1 к Акту.

2.2. Состояние насаждений: с нарушенной устойчивостью

с утраченной устойчивостью

причины повреждения:

устойчивый низовой пожар 1-3 летней давности низкой интенсивности, засуха

В том числе:

заселено (отработано) стволовыми вредителями

Вид вредителя	Порода	Встречаемость (% заселённых деревьев)	Степень заселения лесного насаждения (слабая, средняя, сильная)

Повреждено огнём

Вид пожара	Порода	Состояние корневых лап		Состояние корневой шейки		Подсушивание луба	
		процент повреждённых огнём корней	процент деревьев с данным повреждением	ожог корневой шейки по окружности (1/4; 2/4; 3/4; более 3/4)	процент деревьев с данным повреждением	по окружности (1/4; 2/4; 3/4; более 3/4)	процент деревьев с данным повреждением
уст. низ. пож. 1-3 лет. давн. низ. интенс.	сосна			более 3/4	67		

Поражено болезнями

Вид болезни	Порода	Встречаемость (% повреждённых деревьев)	Степень поражения лесного насаждения (слабая, средняя, сильная)

2.3. Выборке подлежит 100 % деревьев,

в том числе:

ослабленных                      % (причины назначения)                     

сильно ослабленных                      % (причины назначения)                     

усыхающих 47 % (причины назначения)                      хвойное насаждение

свежего сухостоя 48 %,

в том числе: свежего ветровала 3 %

свежего бурелома                      %

старого ветровала \_\_\_\_\_ %  
 в том числе: старого бурелома \_\_\_\_\_ %  
 старого сухостоя 2 %  
 аварийных \_\_\_\_\_ %

2.4. Полнота лесного насаждения после уборки деревьев, подлежащих рубке, составит 0,0 .  
 Критическая полнота для данной категории лесных насаждений составляет 0,3 .

## ЗАКЛЮЧЕНИЕ

С целью предотвращения негативных процессов или снижения ущерба от их воздействия назначено:

Участковое лесничество	Урочище (дача)	Квартал	Выдел	Площадь выдела, га	Вид мероприятия	Площадь мероприятия, га	Порода	Запас вырубаемый на выделе, куб. м	Крайние сроки проведения
Песчанское		31	1	5,5	СРС	1,1	сосна	298	2018 г.

Ведомость пречета деревьев, назначенных в рубку, и абрис лесного участка прилагаются (приложения 2 и 3 к Акту)

Меры по обеспечению возобновления очистка лесосеки от порубочных остатков, минерализация почвы

Мероприятия, необходимые для предупреждения повреждения и поражения смежных насаждений своевременное проведение намечаемой рубки и вывозка заготовленной древесины, сжигание порубочных остатков для предотвращения развития болезни, и распространения её на примыкающие к данному участку насаждения

Сведения для расчёта степени повреждения:

Год образования старого сухостоя 2010-2016 ;

Основная причина повреждения древесины устойчивый низовой пожар 1-3 летней давности низкой интенсивности

Дата проведения обследования 04.10.2017 г.

Исполнитель работ по проведению лесопатологического обследования:

ФИО Малянов С.А. Подпись 

Ведомость лесных участков с выявленными несоответствиями таксационным описаниям

Источник данных	Год проведения лесосурействва	Номер квартала	Номер выдела	Площадь выдела, га	Целевое назначение лесов	Категория защитных лесов	Номер лесопатологического выдела	Площадь лесопатологического	Таксационная характеристика										Заложено пробных площадей				
									состав	порода	возраст, лет	средняя высота, м	средний диаметр, см	тип леса	тип условий местопрорастания	полнота	бонитет	запас, куб.м/га	количество, шт.	общая площадь, га			
ТО	1993	31	1	5,5	защитные	142			10С+Б	сосна	31	13	14	Сдзл	С1	0,9	1	170					
Ф	2017	31	1	5,5	защитные	143	1	1,1	10С	сосна	55	18	22	Сдзл	С1	1	1	271	1		1,1		

Примечание:

ТО - таксационные описания

Ф - фактическая характеристика лесного насаждения

Исполнитель работ по проведению лесопатологического обследования:

ФИО \_\_\_\_\_  
Малянов С.А.

Подпись \_\_\_\_\_



Результаты проведения лесопатологического обследования лесных насаждений за сентябрь 20 17 г.  
(месяц)

Субъект Российской Федерации Саратовская область Лесничество (лесопарк) Аткарское  
Участковое лесничество Песчанское Урочище (лесная дача)

номер квартала	номер выдела	площадь выдела, га	лесное назначение лесов	категория защитных лесов	номер лесопатологического выдела	площадь лесопатологического выдела, га	Таксационная характеристика лесного насаждения								число деревьев на проб, шт.	Распределение деревьев по категориям состояния, % от запаса										Признаки повреждения деревьев		Доля повреждённых деревьев, %	Причина ослабления повреждения	Поджег рубке, %	Назначенные мероприятия		
							состав	порода	возраст	средняя высота, м	средний диаметр, см	тип леса	полнота	бонитет		запас, куб. м/га	без признаков ослабления	ослабленные	сильно ослабленные	усыхающие	свежий сухой	старый сухой	свежий ветровал	старый ветровал	свежий бурелом	старый бурелом	аварийные деревья				29	30	31
1	2	3	4	5	6	7	8*	9	10*	11*	12*	13	14*	15	16*	17	18	19	20	21	22	23	24	25	26	27	28	29	30	31	32	33	34
31	1	5,5	защитные	143	1	1,1	10С	сосна	55	18	22	Слзл	1	1	271	939	0	0	47	48	2	3				0	104	47	864,830	100	СРС	1,1	

Показатели, не соответствующие таксационному описанию, отмечаются «\*»

Исполнитель работ по проведению лесопатологического обследования:

ФИО Малянов С.А. Подпись



Дата составления документа 04.10.17г. Телефон (8-845-52)3-54-64

Ведомость перечета деревьев назначенных в рубку

ВРЕМЕННАЯ ПРОБНАЯ ПЛОЩАДЬ № 1

Субъект Российской Федерации

Саратовская область

Лесничество

Аткарское

Участковое лесничество

Песчанское

Квартал

31

Выдел

1

Площадь, га

5,5

Площадь очага, га

1,1

Размер пробной площади, га

1,1

Номер очага вредных организмов

Таксационная характеристика:

Тип леса

Сдл

Состав

10С

Возраст

55

лет

Бонитет

1

Полнота

1,0

Запас куб.м/га

271

Возобновление

Время и причина ослабления насаждения

устойчивый низовой пожар 1-3 летней давности  
низкой интенсивности, засуха

Тип очага: эпизодический, хронический (подчеркнуть)

Фаза развития очага вредных организмов: начальная, нарастания численности, собственно  
вспышка, кризис (подчеркнуть)

Состояние насаждения, намечаемые мероприятия

погибшее

санитарная рубка сплошная

Привязка:

Исполнитель работ по проведению лесопатологического обследования:

Дата

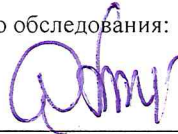
04.10.

2017 г.

Должность

мастер

Подпись



Малянов С.А.

Ф.И.О.



## ВЕДОМОСТЬ ПЕРЕЧЕТА ДЕРЕВЬЕВ

Лесная порода

СОСНА

Ступени толщины, см	Количество деревьев по категориям состояния																					Всего деревьев по ступеням толщины							
	1		2		3		4			5			6				ветровал, бурелом				аварийные деревья				шт.	м3	в т.ч. подлежат рубке		
	шт.	м3	шт.	м3	шт.	м3	НЗ	З	м3	НЗ	З	м3	НЗ	З	О	м3	НЗ	З	О	м3	НЗ	З	О	м3			шт.	м3	шт.
8								3	0,08	6		0,15													9	0,23	9	100	0,23
12								30	2,13	45		3,20												75	5,33	75	100	5,33	
16								91	13,56	92		13,71					4			0,60				187	27,86	187	100	27,86	
20								135	35,37	140		36,68	9			2,36				0				284	74,41	284	100	74,41	
24								115	48,53	131		55,28	9			3,80	10			4,22				265	111,83	265	100	111,83	
28								61	39,16	45		28,89					5			3,21				111	71,26	111	100	71,26	
32								3	2,69	5		4,48												8	7,16	8	100	7,16	
36 и более																													
Итого:								438	141,51	464		142,38	18			6,16	19			8,026				939	298,07	939	100	298,07	
%								47	47	49		48	2			2	2			3				100	100	100	100	100	

Лесная порода

Ступени толщины, см	Количество деревьев по категориям состояния																					Всего деревьев по ступеням толщины							
	1		2		3		4			5			6				ветровал, бурелом				аварийные деревья				шт.	м3	в т.ч. подлежат рубке		
	шт.	м3	шт.	м3	шт.	м3	НЗ	З	м3	НЗ	З	м3	НЗ	З	О	м3	НЗ	З	О	м3	НЗ	З	О	м3			шт.	м3	шт.
8																													
12																													
16																													
20																													
24																													
28																													
32																													
36 и более																													
Итого:																													
%																													

Лесная порода

Ступени толщины, см	Количество деревьев по категориям состояния																					Всего деревьев по ступеням толщины							
	1		2		3		4			5			6				ветровал, бурелом				аварийные деревья				шт.	м3	в т.ч. подлежат рубке		
	шт.	м3	шт.	м3	шт.	м3	НЗ	З	м3	НЗ	З	м3	НЗ	З	О	м3	НЗ	З	О	м3	НЗ	З	О	м3			шт.	м3	шт.
8																													
12																													
16																													
20																													
24																													
28																													
32																													
36 и более																													
Итого:																													
%																													

Примечание: НЗ – незаселенное, З – заселенное, О – отработанное вредителями

Дата 04.10. 2017 г.

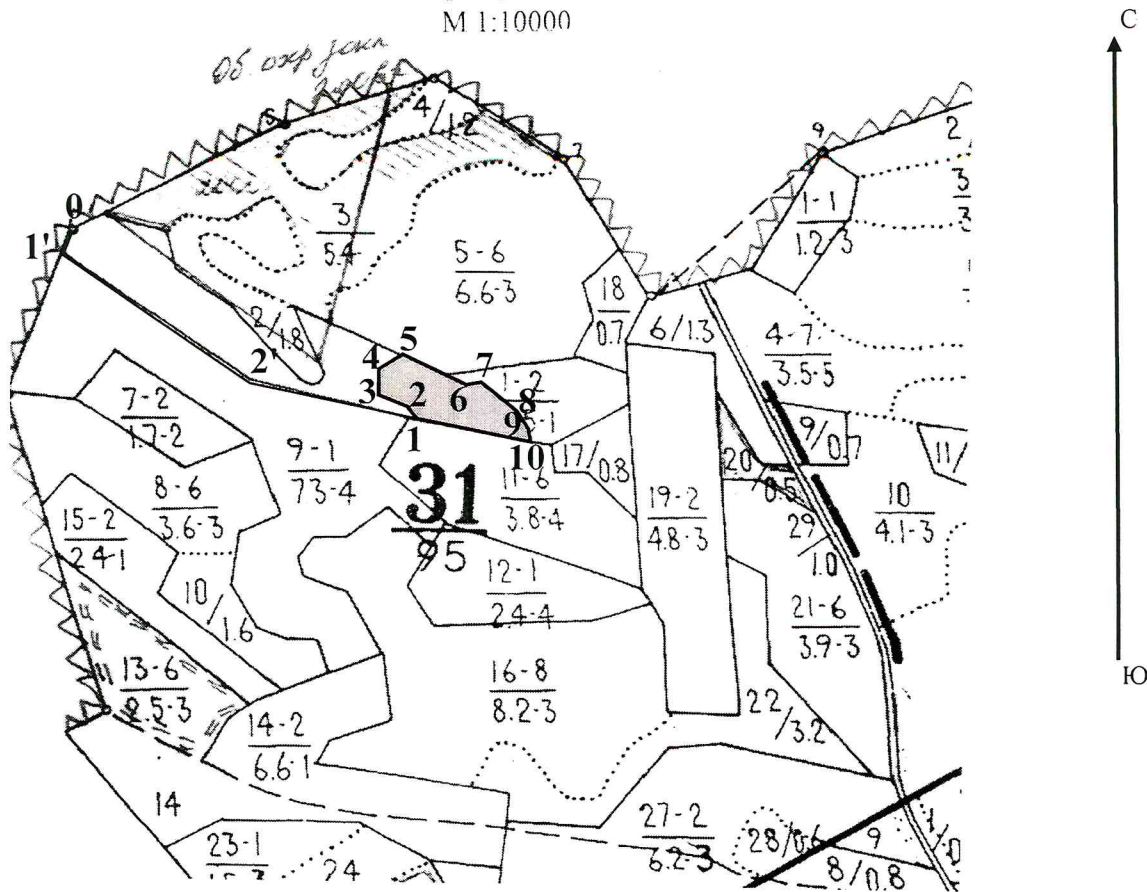
Должность мастер

Подпись

Малянов С.А.

(Ф.И.О.)

Абрис участка  
М 1:10000



ВПП

№ выдела	Ленты (круговой площадки) перечёта				
	№ ленты (площадки)	длина, м	ширина, м	радиус, м	площадь, га
1					1,1

Обследуемый участок

Номера точек	Координаты	Румбы линий, град	Длина, м	Номера точек	Координа ты	Румбы линий, град	Длина, м
0(кв. столб)-1'		ЮЗ:22	33	4-5		СВ:57	35
1'-2'		ЮВ:54	290	5-6		ЮВ:63	89
2'-1		ЮВ:76	214	6-7		СВ:87	21
1-2		СЗ:36	21	7-8		ЮВ:49	58
2-3		СЗ:66	39	8-9		ЮВ:28	26
3-4		СВ:2	34	9-10		ЮВ:10	16
				10-1		СЗ:78	145

Условные обозначения:

	граница квартала
	граница выдела
	обследуемый участок
	граница ВПП

Исполнитель работ по проведению лесопатологического обследования:

ФИО Малянов С.А.

Подпись

Дата составления документа 04.10.2017 Телефон (8-845-52)3-54-64

# ВЫПИСКА ИЗ ГОСУДАРСТВЕННОГО ЛЕСНОГО РЕЕСТРА

на «11» октября 2017г.

Орган государственной власти, осуществляющий ведение государственного лесного реестра на территории Саратовской области: **министерство природных ресурсов и экологии Саратовской области в лице первого заместителя министра - начальника управления лесного хозяйства Колдаева А.В.**

Правообладатель земель лесного фонда на территории Саратовской области: **министерство природных ресурсов и экологии Саратовской области** (согласно п. 11 Положения о министерстве природных ресурсов и экологии Саратовской области, утвержденного постановлением Правительства Саратовской области от 08 октября 2013 г. № 537-П «Вопросы министерства природных ресурсов и экологии Саратовской области» и п.п. 2 п.1 ст. 83 Лесного кодекса РФ)

**Заявитель: Министерство природных ресурсов и экологии Саратовской области** (во исполнении пункта 1.7 протокола совещания Департамента лесного хозяйства по Приволжскому федеральному округу, ФБУ «Рослесозащита» №01-05/3678 от 27.12.2016)

## Информация по запрашиваемому лесному участку:

Собственность: Российской Федерации

Категория земель: земли лесного фонда

## ХАРАКТЕРИСТИКА ЛЕСНОГО УЧАСТКА

Адрес (местоположение) лесного участка: Аткарский район

Лесничество

Аткарское

Участковое лесничество

Песчанское

Общая площадь, га

1,1

Категория лесов

Защитные

Категория защитности лесов

Ценные леса: леса, расположенные в пустынных, полупустынных, лесостепных, лесотундровых зонах, степях, горах

Возможный вид использования

Заготовка древесины

Таксационная характеристика лесного участка (по материалам лесоустройства 1994 г.):

№ квартала	№ выдела	Площадь, га	Состав	Возраст	Высота	Диаметр	Бонитет	Тип леса	ТУМ	Полнота	Запас, м3/га
31	ч1	1,1	10С+Б	31	13	14	1	СДЗЛ	С1	0,9	170
<b>Итого</b>		<b>1,1</b>									

Наименование, местонахождение юридического лица /ФИО физического лица/ - лесопользователя (арендатора) / Документы – договор аренды лесного участка **отсутствует**

(договор аренды лесного участка, постоянное (бессрочное) пользование лесным участком, договор безвозмездного срочного пользования лесным участком, реквизиты договора, срок пользования)

Особые отметки: нет. Акт лесопатологического обследования №032/02.

Первый заместитель  
министра- начальник  
управления лесного  
хозяйства  
**Колдаев А.В.**

ФИО

Дата



# Карта-схема расположения и границы лесного участка Саратовская область

(субъект Российской Федерации, муниципальное образование)

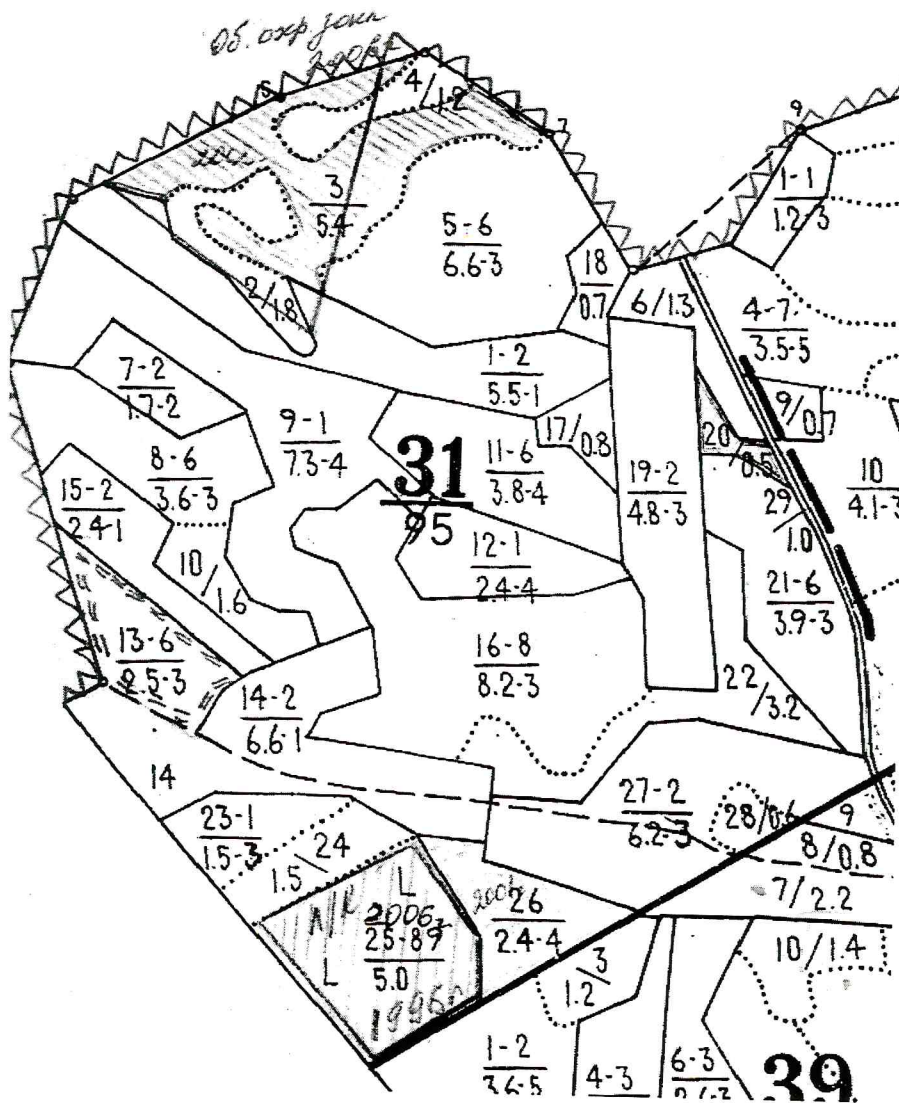
Лесничество (лесопарк) **Аткарское**

(название)

Участковое лесничество **Песчанское**, квартал 31

(название)

Собственность - Российской Федерации;



Первый заместитель  
министра - начальник  
управления лесного  
хозяйства

**Колдаев А.В.**

ФИО

11.10.2014

Дата

