

УТВЕРЖДАЮ
Первый заместитель министра-
начальник управления лесного хозяйства
министерства природных ресурсов
и экологии Саратовской области
Колдаев А.В.
« 03 » августа 20 18 г.

Акт
лесопатологического обследования № 013/03

лесных насаждений Базарнокарабулакского лесничества (лесопарка)
Саратовской области (субъект Российской Федерации)

Способ лесопатологического обследования:

1. Визуальный

2. Инструментальный

Место проведения

Участковое лесничество	Урочище (дача)	Квартал (кварталы)	Выдел (выделы)	Площадь, га
1	2	3	4	5
Нееловское		91	1	1,1
Нееловское		91	3	1,4
Нееловское		91	4	0,9

Лесопатологическое обследование проведено на общей площади 3,4 га

1. Визуальное лесопатологическое обследование. *

Наземное

Дистанционное

1.1. На площади 3,4 га фактическая таксационная характеристика лесного насаждения соответствует (не соответствует) таксационному описанию (нужное подчеркнуть). Причины несоответствия: длительный период после лесоустройства

Список участков с выявленными несоответствиями таксационным описаниям приведена в приложении № 1 к Акту.

1.2. Лесные насаждения с нарушенной и утраченной устойчивостью выявлены на площади 3,4 га.

Участковое лесничество	Урочище (дача)	Площадь, га		Причина ослабления (гибели)
		с нарушенной устойчивостью	с утраченной устойчивостью	
Нееловское	-	3,4	-	Воздействие шквалистых и ураганных ветров прошлых лет, повлекшие слом стволов деревьев

Состояние обследованных лесных насаждений приведено в приложениях 1.1. - 1.4. к Акту в зависимости от метода проведения ЛПО

1.3. В обследованных лесных участках прогнозируется:

Прогноз	Площадь, га
Ослабление лесных насаждений	3,4
Усыхание лесных насаждений различной степени	-
Развитие очагов вредных организмов	-

1.4. Обнаружено загрязнение лесного участка отходами и выбросами:

промышленными

бытовыми

Вид загрязнения	Размеры загрязнения			Объем, кубм	Площадь загрязнения, га
	длина, м	ширина, м	высота, м		
-	-	-	-	-	-
-	-	-	-	-	-

ЗАКЛЮЧЕНИЕ

Оценка текущего санитарного и лесопатологического состояния лесных насаждений, назначенные профилактические мероприятия по защите лесов, агитационные мероприятия:

Для обоснования и назначения мероприятий по предупреждению распространения вредных организмов рекомендуется проведение лесопатологического обследования инструментальным способом в насаждениях с нарушенной устойчивостью на площади 3,4 га,

Исполнитель работ по проведению лесопатологического обследования:

Ф.И.О.

Тимохина Ю.В.

Подпись



* Раздел включается в акт, в случае проведения лесопатологического обследования визуальным способом.

Приложение 1
к акту лесопатологического обследования

Ведомость лесных участков с выявленными несоответствиями таксационным описаниям

1	2	3	4	5	6	7	8	9	Таксационная характеристика										Заложено пробных площадей	
									10	11	12	13	14	15	16	17	18	19	20	21
Источник данных	Год проведения лесосурейства	Номер квартала	Номер выдела	Площадь выдела, га	Целевое назначение лесов	Категория защитных лесов	Номер лесопатологического выдела	Площадь лесопатологического выдела, га	состав	порода	возраст, лет	средняя высота, м	средний диаметр, см	тип леса	тип условий местопрорастания	плотность	фонитет	запас, куб. м/га	количество, шт.	общая площадь, га
ТО	1993	91	1	1,1	Защитные	Противоэрозийные	-	-	10С	С	65	23	28	СДТР	В2	0,7	1	290	-	-
Ф	2018	91	1	1,1	Защитные	Противоэрозийные	-	-	10С	С	90	25	32	СДТР	В2	0,6	1	300	-	-
ТО	1993	91	3	1,4	Защитные	Противоэрозийные	-	-	10С	С	44	16	18	СДТР	В2	0,8	1	200	-	-
Ф	2018	91	3	1,4	Защитные	Противоэрозийные	-	-	10С	С	69	20	28	СДТР	В2	0,6	1	250	-	-
ТО	1993	91	4	0,9	Защитные	Противоэрозийные	-	-	10С	С	60	18	30	СДТР	В2	0,6	2	180	-	-
Ф	2018	91	4	0,9	Защитные	Противоэрозийные	-	-	10С	С	85	20	32	СДТР	В2	0,6	2	220	-	-

Примечание:

ТО - таксационные описания

Ф - фактическая характеристика лесного насаждения

Исполнитель работ по проведению лесопатологического обследования:

Ф.И.О. Тимохина Ю.В.

Подпись

Результаты проведения лесопатологического обследования лесных насаждений за **июнь 2018г.**

(месяц)

Субъект Российской Федерации Саратовская область Лесничество (лесопарк) Б-Карабулакское

Участковое лесничество Нееловское Урочище (лесная дача) -----

Номер квартала	Номер выдела	Площадь выдела, га	Целевое назначение лесов	Категория защитных лесов (код)	Номер лесопатологического выдела	Площадь лесопатологического выдела, га	Таксационная характеристика										Число деревьев на пробе, шт.	Распределение деревьев по категориям состояния, % от запаса										Доля поврежденных деревьев, %	Причина ослабления, повреждения (код)	Полжегит рубке, %	Назначенные мероприятия						
							состав	возраст, лет*	средняя высота, м*	средний диаметр, см*	тип леса	полнота*	запас, куб. м/га*	без признаков ослабления	ослабленные	сильно ослабленные		убыточные	свежий сухостой	старый сухостой	свежий ветровал	старый ветровал	свежий бурелом	старый бурелом	валяющиеся деревья	вид	площадь, га										
1	2	3	4	5	6	7	8	9	10	11	12	13	14	15	16	17	18	19	20	21	22	23	24	25	26	27	28	29	30	31	32	33	34				
91	1	1,1	Защитные	142	-	-	10С	С	90*	25*	32*	СДТР	0,6*	1	1300*	77	11	3	1	2	2	2	2	2	0	0	0	133	139	131	142	15	822	830	-	370	1,1
91	3	1,4	Защитные	142	-	-	10С	С	69*	20*	28*	СДТР	0,6*	1	1250*	74	12	3	1	2	2	2	2	3	0	0	0	133	139	142	16	822	830	-	370	1,4	
91	4	0,9	Защитные	142	-	-	10С	С	85*	20*	32*	СДТР	0,6	2	2220*	79	11	4	1	1	1	2	1	0	0	0	0	133	139	142	16	822	830	-	370	0,9	

Показатели, не соответствующие таксационному описанию отмечаются "к"

Примечания:

Причины ослабления, повреждения:

822 - Воздействие шквальных и ураганных ветров прошлых лет, повлекшие слом стволов деревьев
830 - Засуха

Признаки повреждения деревьев:

133 - Усыхание верхины прошлых лет более 2/3 длины кроны
131 - Усыхание верхины прошлых лет менее 1/3 длины кроны
139 - Вывал деревьев под действием шквальных и ураганных ветров
142 - Слом ствола под действием шквальных и ураганных ветров.

Категория защитных лесов:

142 - Противозорные леса

Назначенные мероприятия (вид):

370 - Инструментальное лесопатологическое обследование

Исполнитель работ по проведению лесопатологического обследования:

ФИО Тимохина Ю.В.

Подпись 

Дата составления документа 23.07.2018г. Телефон 8-8452620015

ВЫПИСКА ИЗ ГОСУДАРСТВЕННОГО ЛЕСНОГО РЕЕСТРА

на «31» июля 2018г.

Орган государственной власти, осуществляющий ведение государственного лесного реестра на территории Саратовской области: **министерство природных ресурсов и экологии Саратовской области в лице первого заместителя министра - начальника управления лесного хозяйства Колдаева А.В.**

Правообладатель земель лесного фонда на территории Саратовской области: **министерство природных ресурсов и экологии Саратовской области** (согласно п. 11 Положения о министерстве природных ресурсов и экологии Саратовской области, утвержденного постановлением Правительства Саратовской области от 08 октября 2013 г. № 537-П «Вопросы министерства природных ресурсов и экологии Саратовской области» и п.п. 2 п.1 ст. 83 Лесного кодекса РФ)

Заявитель: Министерство природных ресурсов и экологии Саратовской области
(во исполнении пункта 1.7 протокола совещания Департамента лесного хозяйства по Приволжскому федеральному округу, ФБУ «Рослесозащита» №01-05/3678 от 27.12.2016)

Информация по запрашиваемому лесному участку:

Собственность: Российской Федерации

Категория земель: земли лесного фонда

ХАРАКТЕРИСТИКА ЛЕСНОГО УЧАСТКА

Адрес (местоположение) лесного участка: Базарно-Карабулакский район

Лесничество Базарно-Карабулакское

Участковое лесничество Нееловское

Общая площадь, га 3,4

Категория лесов Защитные

Категория защитности лесов леса, выполняющие функции защиты природных и иных объектов: лесопарковые зоны

Возможный вид использования Заготовка древесины

Таксационная характеристика лесного участка (по материалам лесоустройства 1994 г.):

№ квартала	№ выдела	Площадь, га	Состав	Возраст	Высота	Диаметр	Бонитет	Тип леса	ТУМ	Полнота	Запас, м3/га
91	1	1,1	Культуры 10С	65	23	28	1	сдтр	В2	0,7	290
91	3	1,4	Культуры 10С	44	16	18	1	сдтр	В2	0,8	200
91	4	0,9	Культуры 10С+Днн	60	18	30	2	сдтр	В2	0,6	180
Итого		3,4									

Наименование, местонахождение юридического лица /ФИО физического лица/ - **лесопользователя (арендатора) отсутствует**

(договор аренды лесного участка, постоянное (бессрочное) пользование лесным участком, договор безвозмездного срочного пользования лесным участком, реквизиты договора, срок пользования)

Особые отметки: нет.

Примечание: к акту лесопатологического обследования №013/03.

Первый заместитель министра -
начальник управления лесного
хозяйства

Колдаев А.В.

ФИО

Дата

31.07.2018 Подпись



Карта-схема расположения и границы лесного участка

Саратовская область

(субъект Российской Федерации, муниципальное образование)

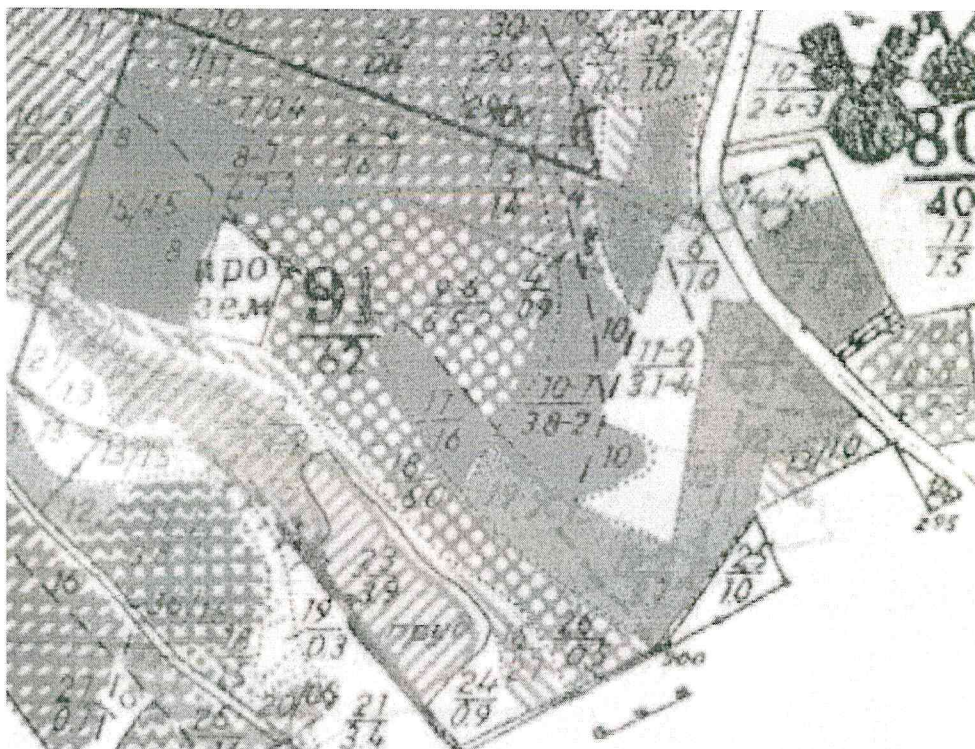
Лесничество (лесопарк) **Базарно-Карабулакское**

(название)

Участковое лесничество **Нееловское**, квартал 91

(название)

Собственность - Российской Федерации;



Первый заместитель
министра- начальник
управления лесного хозяйства
Колдаев А.В.

ФИО

31.07.2018

Дата

Подпись



УТВЕРЖДАЮ
Первый заместитель министра-
начальник управления лесного хозяйства
министерства природных ресурсов
и экологии Саратовской области
Мессен
Колдаев А.В.
« 03 » августа 20 18 г.

Акт
лесопатологического обследования № 014/03

лесных насаждений _____ Базарнокарабулакского _____ лесничества (лесопарка)
_____ Саратовской области _____ (субъект Российской Федерации)

Способ лесопатологического обследования:

1. Визуальный 2. Инструментальный

Место проведения

Участковое лесничество	Урочище (дача)	Квартал (кварталы)	Выдел (выделы)	Площадь, га
1	2	3	4	5
Нееловское		96	6	1,8
Нееловское		96	14	9,3
Нееловское		96	16	8,0
Нееловское		96	23	8,7
Нееловское		96	25	10,0
Нееловское		96	33	1,0
Нееловское		96	34	3,3

Лесопатологическое обследование проведено на общей площади _____ 42,1 _____ га

1. Визуальное лесопатологическое обследование. *

Наземное Дистанционное

1.1. На площади _____ 42,1 га _____ фактическая таксационная характеристика лесного насаждения соответствует
(не соответствует) таксационному описанию (нужное подчеркнуть). Причины несоответствия:
_____ длительный период после лесоустройства

Список участков с выявленными несоответствиями таксационным описаниям приведена в приложении
№ 1 к Акту.

1.2. Лесные насаждения с нарушенной и утраченной устойчивостью выявлены на площади _____ 21,0 га.

Участковое лесничество	Урочище (дача)	Площадь, га		Причина ослабления (гибели)
		с нарушенной устойчивостью	с утраченной устойчивостью	
Нееловское	-	21,0	-	Воздействие шквалистых и ураганных ветров прошлых лет, повлекшие слом стволов деревьев

Состояние обследованных лесных насаждений приведено в приложениях 1.1. - 1.4. к Акту в зависимости от метода проведения ЛПО

1.3. В обследованных лесных участках прогнозируется:

Прогноз	Площадь, га
Ослабление лесных насаждений	21
Усыхание лесных насаждений различной степени	-
Развитие очагов вредных организмов	-

1.4. Обнаружено загрязнение лесного участка отходами и выбросами:

промышленными

бытовыми

Вид загрязнения	Размеры загрязнения			Объем, кубм	Площадь загрязнения, га
	длина, м	ширина, м	высота, м		
-	-	-	-	-	-
-	-	-	-	-	-

ЗАКЛЮЧЕНИЕ

Оценка текущего санитарного и лесопатологического состояния лесных насаждений, назначенные профилактические мероприятия по защите лесов, агитационные мероприятия:

На площади 21,1 га санитарное состояние насаждений удовлетворительное, насаждения устойчивые.

Единично присутствуют деревья 5 - 8-й категорий состояния. Назначение мероприятий не требуется.

Для обоснования и назначения мероприятий по предупреждению распространения вредных организмов рекомендуется проведение лесопатологического обследования инструментальным способом в насаждениях с нарушенной устойчивостью на площади 21,0 га,

Исполнитель работ по проведению лесопатологического обследования:

Ф.И.О.

Тимохина Ю.В.

Подпись



* Раздел включается в акт, в случае проведения лесопатологического обследования визуальным способом.

июнь 2018г.
(месяц)

Результаты проведения лесопатологического обследования лесных насаждений за

Субъект Российской Федерации Саратовская область Лесничество (лесопарк) Б.-Карабулакское
Участковое лесничество Иселовское Урочище (лесная дача) -----

Номер квартала	Номер выдела	Площадь выдела, га	Целевое назначение лесов	Категория защитных лесов (код)	Номер лесопатологического выдела	Площадь лесопатологического выдела, га	Таксационная характеристика										Распределение деревьев по категориям состояния, % от запаса										Признаки повреждения деревьев (код)	Доля поврежденных деревьев, %	Причина ослабления, повреждения (код)	Назначенные мероприятия						
							состав	порода	возраст, лет*	средняя высота, м*	средний диаметр, см*	тип леса	полнота*	бонитет	запас, куб. м/га*	число деревьев на пробе, шт.	без признаков ослабления	ослабленные	сильно ослабленные	усыхающие	свежий сухостой	старый сухостой	свежий ветровал	старый ветровал	свежий бурелом	старый бурелом				аварийные лесозащитные	вид	площадь, га				
96	14	9,3	Защитные	142	-	-	7C2C1B*	С	105*	22*	44*	СЗПР	0,6*	3	200*	17	18	19	20	21	21	22	23	24	25	26	27	28	29	30	31	32	33	34		
96	16	8	Защитные	142	-	-		Б	0	0	0					96	0	1	1	1	0	0	0	0	0	0	0	0	0	0	0	0	0	0	0	
96	23	8,7	Защитные	142	-	-	10С	С	20*	24*	СЗПР	0,6*	1	230*	79	8	1	1	1	1	0	0	0	0	0	0	0	0	0	0	0	0	0	0	0	0
96	25	10	Защитные	142	-	-	10С	С	21*	24*	СЗПР	0,8	2	290	79	11	2	1	2	1	2	2	2	1	2	0	0	0	0	0	0	0	0	0	0	0
96	34	3,3	Защитные	142	-	-	5С5Б	С	85*	24	32*	СД	0,6	1	300*	89	3	1	1	1	2	2	2	2	2	0	0	0	0	0	0	0	0	0	0	0
96	6	1,8	Защитные	142	-	-		Б	0	0	0				97	0	1	1	1	0	0	0	0	0	0	0	0	0	0	0	0	0	0	0	0	0
96	33	1	Защитные	142	-	-	10С+Б	С	65*	20*	28*	СДТР	0,6*	1	250	70	8	4	2	3	4	2	3	4	6	3	0	0	0	0	0	0	0	0	0	0
								Б*							89	5	1	1	1	1	0	0	0	0	0	0	0	0	0	0	0	0	0	0	0	0

Показатели, не соответствующие таксационному описанию отмечаются "###"

Примечания:

Причины ослабления, повреждения:

822 - Воздействие шквальных и ураганных ветров прошлых лет, повлекшие слом стволов деревьев

830 - Засуха

466 - Губка корневая

Признаки повреждения деревьев:

802 - Наличие епловых тел в комлевой части и на корнях.

112 - Усыхание от 1/4 до 3/4 ветвей в кроне прошлых лет;

114 - Усыхание более 3/4 в кроне прошлых лет;

111 - Усыхание до 1/4 ветвей в кроне прошлых лет

133 - Усыхание верхины прошлых лет более 2/3 длины кроны

131 - Усыхание верхины прошлых лет менее 1/3 длины кроны

139 - Вывал деревьев под действием шквальных и ураганных ветров

142 - Слом ствола под действием шквальных и ураганных ветров.

Категория защитных лесов:

142 - Противозерозионные леса

Назначенные мероприятия (вид):

370 - Инструментальное лесопатологическое обследование

Исполнитель работ по проведению лесопатологического обследования:

ФИО Тимохина Ю.В.

Подпись

Дата составления документа 23.07.2018г. Телефон 8-8452620015

ВЫПИСКА ИЗ ГОСУДАРСТВЕННОГО ЛЕСНОГО РЕЕСТРА

на «31» июля 2018 г.

Орган государственной власти, осуществляющий ведение государственного лесного реестра на территории Саратовской области: **министерство природных ресурсов и экологии Саратовской области в лице первого заместителя министра - начальника управления лесного хозяйства Колдаева А.В.**

Правообладатель земель лесного фонда на территории Саратовской области: **министерство природных ресурсов и экологии Саратовской области** (согласно п. 11 Положения о министерстве природных ресурсов и экологии Саратовской области, утвержденного постановлением Правительства Саратовской области от 08 октября 2013 г. № 537-П «Вопросы министерства природных ресурсов и экологии Саратовской области» и п.п. 2 п.1 ст. 83 Лесного кодекса РФ)

Заявитель: Министерство природных ресурсов и экологии Саратовской области
(во исполнении пункта 1.7 протокола совещания Департамента лесного хозяйства по Приволжскому федеральному округу, ФБУ «Рослесозащита» №01-05/3678 от 27.12.2016)

Информация по запрашиваемому лесному участку:

Собственность: Российской Федерации

Категория земель: земли лесного фонда

ХАРАКТЕРИСТИКА ЛЕСНОГО УЧАСТКА

Адрес (местоположение) лесного участка: Базарно-Карабулакский район

Лесничество Базарно-Карабулакское

Участковое лесничество Нееловское

Общая площадь, га 42,1

Категория лесов Защитные

Категория защитности лесов Ценные леса: противозерозийные леса

Возможный вид использования Заготовка древесины

Таксационная характеристика лесного участка (по материалам лесоустройства 1994 г.):

№ квартала	№ выдела	Площадь, га	Состав	Возраст	Высота	Диаметр	Бонитет	Тип леса	ТУМ	Полнота	Запас, м3/га
96	6	1,8	Культуры 10С+Б	55	23	26	1А	СД	С2	0,7	290
	14	9,3	8С2С	80	18	36	3	СЗЛР	В1	0,4	110
	16	8,	Культуры 10С	44	16	16	1	СДТР	В2	0,7	180
	23	8,7	Культуры 10С	60	19	22	2	СЗЛР	В1	0,9	290
	25	10,0	10С+Лп+Б	80	22	36	1	СДТР	В2	0,6	240
	33	1,0	Культуры 10С	40	17	22	1	СДТР	В2	0,9	250
	34	3,3	Культуры 5С5Б	60	24	28	1	СД	С2	0,6	270
Итого		42,1									

Наименование, местонахождение юридического лица /ФИО физического лица/ - **лесопользователя (арендатора) отсутствует**

(договор аренды лесного участка, постоянное (бессрочное) пользование лесным участком, договор безвозмездного срочного пользования лесным участком, реквизиты договора, срок пользования)

Особые отметки: нет.

Приложение к акту лесопатологического обследования №014/03.

Первый заместитель министра -
начальник управления лесного
хозяйства

Колдаев А.В.

ФИО

31.07.2018

Дата

Подпись



МП

УТВЕРЖДАЮ

Первый заместитель министра-
начальник управления лесного хозяйства
министерства природных ресурсов
и экологии Саратовской области

А.В. Колдаев
« 03 » августа 20 18 г. Колдаев А.В.

Акт
лесопатологического обследования № 015/03

лесных насаждений Базарнокарабулакского лесничества (лесопарка)
Саратовской области (субъект Российской Федерации)

Способ лесопатологического обследования:

1. Визуальный

2. Инструментальный

Место проведения

Участковое лесничество	Урочище (дача)	Квартал (кварталы)	Выдел (выделы)	Площадь, га
1	2	3	4	5
Нееловское		98	3	5,0
Нееловское		98	10	16,0
Лесопатологическое обследование проведено на общей площади			21	га

1. Визуальное лесопатологическое обследование. *

Наземное

Дистанционное

1.1. На площади 21 га фактическая таксационная характеристика лесного насаждения соответствует (не соответствует) таксационному описанию (нужное подчеркнуть). Причины несоответствия:
длительный период после лесоустройства

Список участков с выявленными несоответствиями таксационным описаниям приведена в приложении № 1 к Акту.

1.2. Лесные насаждения с нарушенной и утраченной устойчивостью выявлены на площади 16,0 га.

Участковое лесничество	Урочище (дача)	Площадь, га		Причина ослабления (гибели)
		с нарушенной устойчивостью	с утраченной устойчивостью	
Нееловское	-	16	-	Засуха

Состояние обследованных лесных насаждений приведено в приложениях 1.1. - 1.4. к Акту в зависимости от метода проведения ЛПО

1.3. В обследованных лесных участках прогнозируется:

Прогноз	Площадь, га
Ослабление лесных насаждений	16
Усыхание лесных насаждений различной степени	-
Развитие очагов вредных организмов	-

1.4. Обнаружено загрязнение лесного участка отходами и выбросами:

промышленными

бытовыми

Вид загрязнения	Размеры загрязнения			Объем, кубм	Площадь загрязнения, га
	длина, м	ширина, м	высота, м		
-	-	-	-	-	-
-	-	-	-	-	-

ЗАКЛЮЧЕНИЕ

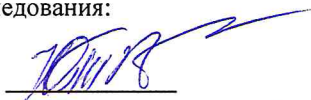
Оценка текущего санитарного и лесопатологического состояния лесных насаждений, назначенные профилактические мероприятия по защите лесов, агитационные мероприятия:

На площади 5,0 га санитарное состояние насаждений удовлетворительное, насаждения устойчивые. Единично присутствуют деревья 5, 6, 7 и 8-й категорий состояния. Назначение мероприятий не требуется.

Для обоснования и назначения мероприятий по предупреждению распространения вредных организмов рекомендуется проведение лесопатологического обследования инструментальным способом в насаждениях с нарушенной устойчивостью на площади 16,0 га.

Исполнитель работ по проведению лесопатологического обследования:

Ф.И.О. Тимохина Ю.В. Подпись



* Раздел включается в акт, в случае проведения лесопатологического обследования визуальным способом.

Ведомость лесных участков с выявленными несоответствиями таксационным описаниям

Источник данных	Год проведения лесосурьейства	Номер квартала	Номер выдела	Площадь выдела, га	Целевое назначение лесов	Категория защитных лесов	Номер лесопатологического выдела	Площадь выдела, га	Лесопатологического выдела, га	Таксационная характеристика										Заложено пробных площадей		
										состав	порода	возраст, лет	средняя высота, м	средний диаметр, см	тип леса	тип условий	местопроизрастания	полнота	бонитет	запас, куб. м/га	количество, шт.	Общая площадь, га
1	2	3	4	5	6	7	8	9	10	11	12	13	14	15	16	17	18	19	20	21		
ТО	1993	98	3	5	Защитные	Противоэрозийные	-	-	10Д	Д	65	15	22	ДУЗМ	С1	0,7	4	150	-	-		
Ф	2018	98	3	5	Защитные	Противоэрозийные	-	-	10Д	Д	90	15	26	ДУЗМ	С1	0,7	4	170	-	-		
ТО	1993	98	10	16	Защитные	Противоэрозийные	-	-	8Д2Б	Д	65	15	22	ДОРП	с1_2	0,9	4	210	-	-		
Ф	2018	98	10	16	Защитные	Противоэрозийные	-	-	8Д2Б	Д	90	15	24	ДОРП	с1_2	0,8	4	210	-	-		

Примечание:

ТО - таксационные описания

Ф - фактическая характеристика лесного насаждения

Исполнитель работ по проведению лесопатологического обследования:

Ф.И.О. Тимохина Ю.В.

Подпись



Результаты проведения лесопатологического обследования лесных насаждений за

Субъект Российской Федерации Саратовская область Лесничество (лесопарк) Б-Карабулакское
Участковое лесничество Несловское Урочище (лесная дача) -----

Номер квартала	Номер выдела	Площадь выдела, га	Целевое назначение лесов	Категория защитных лесов (код)	Номер лесопатологического выдела	Площадь лесопатологического выдела, га	Таксационная характеристика							Число деревьев на пробе, шт.	Распределение деревьев по категории состояния, % от запаса											Признаки повреждения деревьев (код)	Доля поврежденных деревьев, %	Причина ослабления, повреждения (код)	Подожит рубке, %	Назначенные мероприятия						
							состав	порода	возраст, лет*	средняя высота, м*	средний диаметр, см*	тип леса	полнота*		тонитет	запас, куб. м/га*	без признаков ослабления	ослабленные	сильно ослабленные	усыхающие	свежий сухостой	старый сухостой	свежий ветровал	старый ветровал	свежий бурелом					старый бурелом	вапачинные дубовья	вд	площадь, га			
1	2	3	4	5	6	7	8	9	10	11	12	13	14	15	16	17	18	19	20	21	22	23	24	25	26	27	28	29	30	31	32	33	34			
98	10	16	Защитные	142	-	-	8Д2Б	Д	15	24	ДОРП	0,8	4	210	70	13	9	1	1	5	0	1	0	0	0	0	133	132	131	142	23	830	822	-	370	16
98	3	5	Защитные	142			10Д	Д	15	26	ДУЗМ	0,7	4	170	83	7	5	1	1	2	0	1	0	0	0	0	142	133	131	13	830	822	-	-	-	

Показатели, не соответствующие таксационному описанию отмечаются "**"

Примечания:

Причины ослабления, повреждения:

822 - Воздействие шквальных и ураганных ветров прошлых лет, повлекшие слом стволов деревьев
830 - Засуха

Признаки повреждения деревьев:

131 - Усыхание вершины прошлых лет менее 1/3 длины кроны
132 - Усыхание вершины прошлых лет от 1/3 до 2/3 длины кроны
133 - Усыхание вершины прошлых лет более 2/3 длины кроны
139 - Вывал деревьев под действием шквальных и ураганных ветров
142 - Слом ствола под действием шквальных и ураганных ветров.

Категория защитных лесов:

142 - Противозонозные леса

Назначенные мероприятия (вид):

370 - Инструментальное лесопатологическое обследование

Исполнитель работ по проведению лесопатологического обследования:

ФИО Тимохина Ю.В.

Подпись

Дата составления документа 23.07.2018г.

Телефон 8-8452620015

ВЫПИСКА ИЗ ГОСУДАРСТВЕННОГО ЛЕСНОГО РЕЕСТРА

на « 31 » июня 2018г.

Орган государственной власти, осуществляющий ведение государственного лесного реестра на территории Саратовской области: **министерство природных ресурсов и экологии Саратовской области в лице первого заместителя министра - начальника управления лесного хозяйства Колдаева А.В.**

Правообладатель земель лесного фонда на территории Саратовской области: **министерство природных ресурсов и экологии Саратовской области** (согласно п. 11 Положения о министерстве природных ресурсов и экологии Саратовской области, утвержденного постановлением Правительства Саратовской области от 08 октября 2013 г. № 537-П «Вопросы министерства природных ресурсов и экологии Саратовской области» и п.п. 2 п.1 ст. 83 Лесного кодекса РФ)

Заявитель: Министерство природных ресурсов и экологии Саратовской области
(во исполнении пункта 1.7 протокола совещания Департамента лесного хозяйства по Приволжскому федеральному округу, ФБУ «Рослесозащита» №01-05/3678 от 27.12.2016)

Информация по запрашиваемому лесному участку:

Собственность: Российской Федерации

Категория земель: земли лесного фонда

ХАРАКТЕРИСТИКА ЛЕСНОГО УЧАСТКА

Адрес (местоположение) лесного участка: Базарно-Карабулакский район

Лесничество	Базарно-Карабулакское
Участковое лесничество	Нееловское
Общая площадь, га	21,0
Категория лесов	Защитные
Категория защитности лесов	Ценные леса: противозерозийные леса
Возможный вид использования	Заготовка древесины

Таксационная характеристика лесного участка (по материалам лесоустройства 1994 г.):

№ квартала	№ выдела	Площадь, га	Состав	Возраст	Высота	Диаметр	Бонитет	Тип леса	ТУМ	Полнота	Запас, м3/га
98	3	5,0	10Днн+Ос+Б+Лп	65	15	22	4	дузм	С1	0,7	150
98	10	16,0	8Днн2Б+Лп+Ос	65	15	22	4	дорл	С1_2	0,9	210
Итого		21,0									

Наименование, местонахождение юридического лица /ФИО физического лица/ - **лесопользователя (арендатора) отсутствует**

(договор аренды лесного участка, постоянное (бессрочное) пользование лесным участком, договор безвозмездного срочного пользования лесным участком, реквизиты договора, срок пользования)

Особые отметки: нет.

Примечание: к акту лесопатологического обследования №015/03

Первый заместитель министра -
начальник управления лесного
хозяйства

Колдаев А.В.

ФИО

31.07.2018

Дата

Подпись

МП



Карта-схема расположения и границы лесного участка

Саратовская область

(субъект Российской Федерации, муниципальное образование)

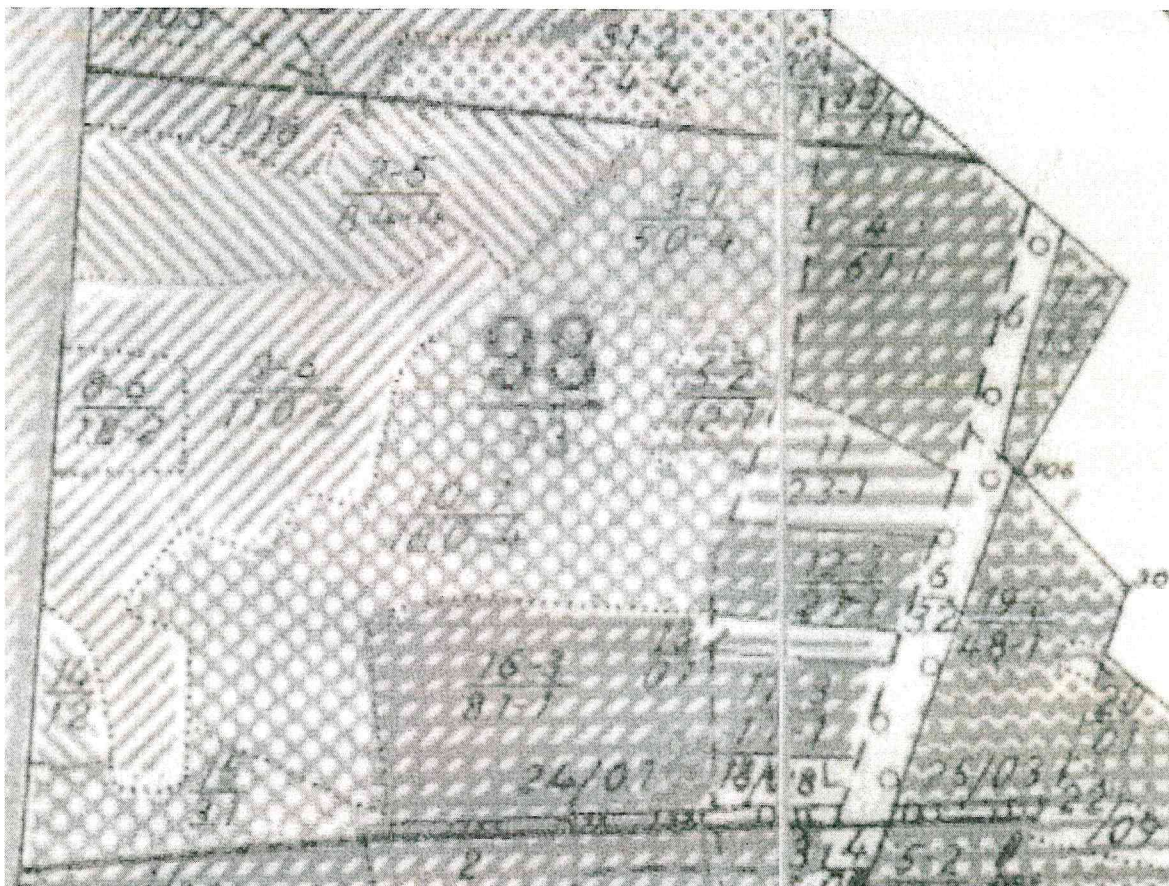
Лесничество (лесопарк) **Базарно-Карабулакское**

(название)

Участковое лесничество **Нееловское**, квартал 98

(название)

Собственность - Российской Федерации;



Первый заместитель
министра- начальник
управления лесного хозяйства
Колдаев А.В.

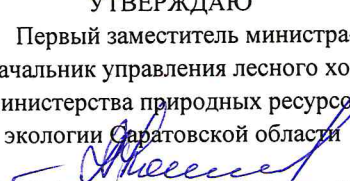
ФИО

31.07.2018

Подпись

Дата



УТВЕРЖДАЮ
Первый заместитель министра-
начальник управления лесного хозяйства
министерства природных ресурсов
и экологии Саратовской области

Колдаев А.В.
« 03 » августа 20 18 г.

Акт
лесопатологического обследования № 016/03

лесных насаждений Базарнокарабулакского лесничества (лесопарка)
Саратовской области (субъект Российской Федерации)

Способ лесопатологического обследования:

1. Визуальный 2. Инструментальный

Место проведения

Участковое лесничество	Урочище (дача)	Квартал (кварталы)	Выдел (выделы)	Площадь, га
1	2	3	4	5
Нееловское		100	57	4,3 (2,3)
Нееловское		101	26	1,0
Нееловское		102	12	5,9 (5,3)
Нееловское		102	17	2,4
Нееловское		102	18	6,8
Нееловское		102	19	3,2

Лесопатологическое обследование проведено на общей площади 21 га

1. Визуальное лесопатологическое обследование. *

Наземное Дистанционное

1.1. На площади 21,0 га фактическая таксационная характеристика лесного насаждения соответствует (не соответствует) таксационному описанию (нужное подчеркнуть). Причины несоответствия:
длительный период после лесоустройства

Список участков с выявленными несоответствиями таксационным описаниям приведена в приложении № 1 к Акту.

1.2. Лесные насаждения с нарушенной и утраченной устойчивостью выявлены на площади 21,0 га.

Участковое лесничество	Урочище (дача)	Площадь, га		Причина ослабления (гибели)
		с нарушенной устойчивостью	с утраченной устойчивостью	
Нееловское	-	13,3	-	Воздействие шквалистых и ураганных ветров прошлых лет, повлекшие слом стволов деревьев
Нееловское	-	7,7	-	Губка корневая

Состояние обследованных лесных насаждений приведено в приложениях 1.1. - 1.4. к Акту в зависимости от метода проведения ЛПО

1.3. В обследованных лесных участках прогнозируется:

Прогноз	Площадь, га
Ослабление лесных насаждений	21
Усыхание лесных насаждений различной степени	-
Развитие очагов вредных организмов	-

1.4. Обнаружено загрязнение лесного участка отходами и выбросами:

промышленными

бытовыми

Вид загрязнения	Размеры загрязнения			Объем, кубм	Площадь загрязнения, га
	длина, м	ширина, м	высота, м		
-	-	-	-	-	-
-	-	-	-	-	-

ЗАКЛЮЧЕНИЕ

Оценка текущего санитарного и лесопатологического состояния лесных насаждений, назначенные профилактические мероприятия по защите лесов, агитационные мероприятия:

Для обоснования и назначения мероприятий по предупреждению распространения вредных организмов рекомендуется проведение лесопатологического обследования инструментальным способом в насаждениях с нарушенной устойчивостью на площади 21,0 га,

Исполнитель работ по проведению лесопатологического обследования:

Ф.И.О.

Тимохина Ю.В.

Подпись



* Раздел включается в акт, в случае проведения лесопатологического обследования визуальным способом.

Приложение 1
к акту лесопатологического обследования

Ведомость лесных участков с выявленными несоответствиями таксационным описаниям

Источник данных	Год проведения лесопроизводства	Номер квартала	Номер выдела	Площадь выдела, га	Целевое назначение лесов	Категория защитных лесов	Номер лесопатологического выдела	Площадь лесопатологического выдела, га	Таксационная характеристика										Заложено пробных площадей	
									состав	порода	возраст, лет	средняя высота, м	средний диаметр, см	тип леса	тип условий местопрорастания	плотность	бонитет	запас, куб. м/га	количество, шт.	общая площадь, га
1	2	3	4	5	6	7	8	9	10	11	12	13	14	15	16	17	18	19	20	21
ТО	1993	100	57	2,3	Защитные	Противоэрозийные	-	-	10С	С	33	15	18	СД	С-2	0,8	1	180	-	-
Ф	2018	100	57	2,3	Защитные	Противоэрозийные	-	-	10С	С	58	20	28	СД	С-2	0,7	1	250	-	-
ТО	1993	101	26	1,0	Защитные	Противоэрозийные	-	-	10С	С	31	12	14	СДЗЛ	С1	0,7	1	120	-	-
Ф	2018	101	26	1,0	Защитные	Противоэрозийные	-	-	10С	С	56	15	20	СДЗЛ	С1	0,7	1	180	-	-
ТО	1993	102	12	5,3	Защитные	Противоэрозийные	-	-	10С+П	С	43	17	18	СД	С2	0,7	1	200	-	-
Ф	2018	102	12	5,3	Защитные	Противоэрозийные	-	-	10С	С	68	19	24	СД	С2	0,4	1	180	-	-
ТО	1993	102	17	2,4	Защитные	Противоэрозийные	-	-	7С1Б2ДНН	С	45	17	24	СД	С2	0,6	1	150	-	-
Ф	2018	102	17	2,4	Защитные	Противоэрозийные	-	-	8С1Б1Д	С	70	19	24	СД	С2	0,7	1	170	-	-
ТО	1993	102	18	6,8	Защитные	Противоэрозийные	-	-	10С	С	60	23	26	СД	С2	0,9	1	380	-	-
Ф	2018	102	18	6,8	Защитные	Противоэрозийные	-	-	10С	С	85	23	28	СД	С2	0,7	1	380	-	-
ТО	1993	102	19	3,2	Защитные	Противоэрозийные	-	-	10С	С	60	20	24	СД	С2	0,7	1	250	-	-
Ф	2018	102	19	3,2	Защитные	Противоэрозийные	-	-	10С	С	85	22	28	СД	С2	0,6	1	250	-	-

Примечание:

ТО - таксационные описания

Ф - фактическая характеристика лесного насаждения

Исполнитель работ по проведению лесопатологического обследования:

Ф.И.О. Тимохина Ю.В.

Подпись

Результаты проведения лесопатологического обследования лесных насаждений за **июнь 2018г.**
(месяц)

Субъект Российской Федерации Саратовская область Лесничество (лесопарк) Б-Карабулакское

Участковое лесничество Нееловское Урочище (лесная дача) -----

Номер квартала	Номер выдела	Площадь выдела, га	Целевое назначение лесов	Категория защитных лесов (код)	Номер лесопатологического выдела	Площадь лесопатологического выдела, га	Таксационная характеристика										Число деревьев на пробе, шт.	Распределение деревьев по категориям состояния, % от запаса										Признаки повреждения деревьев (код)	Доля поврежденных деревьев, %	Причина ослабления, повреждения (код)	Подлежит рубке, %	Назначенные мероприятия							
							состав*	порода	возраст, лет*	средняя высота, м*	средний диаметр, см*	тип леса	полнота*	бонитет	запас, куб. м/га*	без признаков ослабления		ослабленные	сильно ослабленные	усыхающие	свежий сухой	старый сухой	свежий ветровал	старый ветровал	свежий бурелом	старый бурелом	аварийные дубовья					Признаки повреждения деревьев (код)	Площадь, га	вид					
100	57	4,3	Защитные	142	1	2,3	10С	С	58*	20*28*	СД	0,7*	1	250*	17	18	19	20	21	22	23	24	25	26	27	28	29	30	31	32	33	34							
101	26	1	Защитные	142	-	10С	С	56*	15*20*	СДЗП	0,7	1	180*	85	6	1	0	1	0	1	2	2	3	0	0	0	133	139	131	142	9	822	830	-	370	2,3			
102	12	5,9	Защитные	142	1	5,3	10С	С	68*	19*24*	СД	0,4*	1	180*	62	7	3	2	2	2	11	7	6	0	0	0	111	139	114	802	112	142	12	466	822	-	370	5,3	
102	17	2,4	Защитные	142	-	-	8С1Б1Д*	С	70*	19*24	СД	0,7*	1	17*	77	11	4	1	2	3	1	1	0	0	0	0	111	139	114	802	112	142	16	466	822	830	-	370	2,4
								Б	0	0					85	6	7	0	0	0	2	0	0	0	0	0	131	139							-	-	-		
102	18	6,8	Защитные	142	-	-	10С	С	85*	23*28*	СД	0,7*	1	38	84	2	3	6	1	1	2	1	0	0	0	0	131	142	133	139							-	-	-
102	19	3,2	Защитные	142	-	-	10С	С	85*	22*28*	СД	0,6*	1	25	83	4	2	1	2	2	2	4	2	0	0	0	133	139	131	142							-	370	6,8
															86	4	2	1	1	1	2	1	3	0	0	0	133	139	131	142							-	370	3,2

Показатели, не соответствующие таксационному описанию отмечаются "###"

Примечания:

- Причины ослабления, повреждения:
- 822 - Воздействие шквалистых и ураганных ветров прошлых лет, повлекшие слом стволов деревьев
 - 830 - Засуха
 - 466 - Губка корневая
- Признаки повреждения деревьев:
- 802 - Наличие епловых тел в комлевой части и на корнях.
 - 112 - Усыхание от 1/4 до 3/4 ветвей в кроне прошлых лет;
 - 114 - Усыхание более 3/4 в кроне прошлых лет;
 - 111 - Усыхание до 1/4 ветвей в кроне прошлых лет
 - 133 - Усыхание вершины прошлых лет более 2/3 длины кроны
 - 131 - Усыхание вершины прошлых лет менее 1/3 длины кроны
 - 139 - Вывал деревьев под действием шквалистых и ураганных ветров
 - 142 - Слом ствола под действием шквалистых и ураганных ветров.
- Категория защитных лесов:
- 142 - Противозерономные леса
- Назначенные мероприятия (вид):
- 370 - Инструментальное лесопатологическое обследование
- Исполнитель работ по проведению лесопатологического обследования:

ФИО Тимохина Ю.В. Подпись 

Дата составления документа 23.07.2018г. Телефон 8-8452620015

Наименование, местонахождение юридического лица /ФИО физического лица/ -
лесопользователя (арендатора) отсутствует

(договор аренды лесного участка, постоянное (бессрочное) пользование лесным участком, договор безвозмездного срочного пользования лесным участком, реквизиты договора, срок пользования)

Особые отметки: нет.

Приложение к акту лесопатологического обследования №016/03.

Первый заместитель министра -
начальник управления лесного
хозяйства

Колдаев А.В.

ФИО

31.07.2018 Подпись

Дата



Карта-схема расположения и границы лесного участка Саратовская область

(субъект Российской Федерации, муниципальное образование)

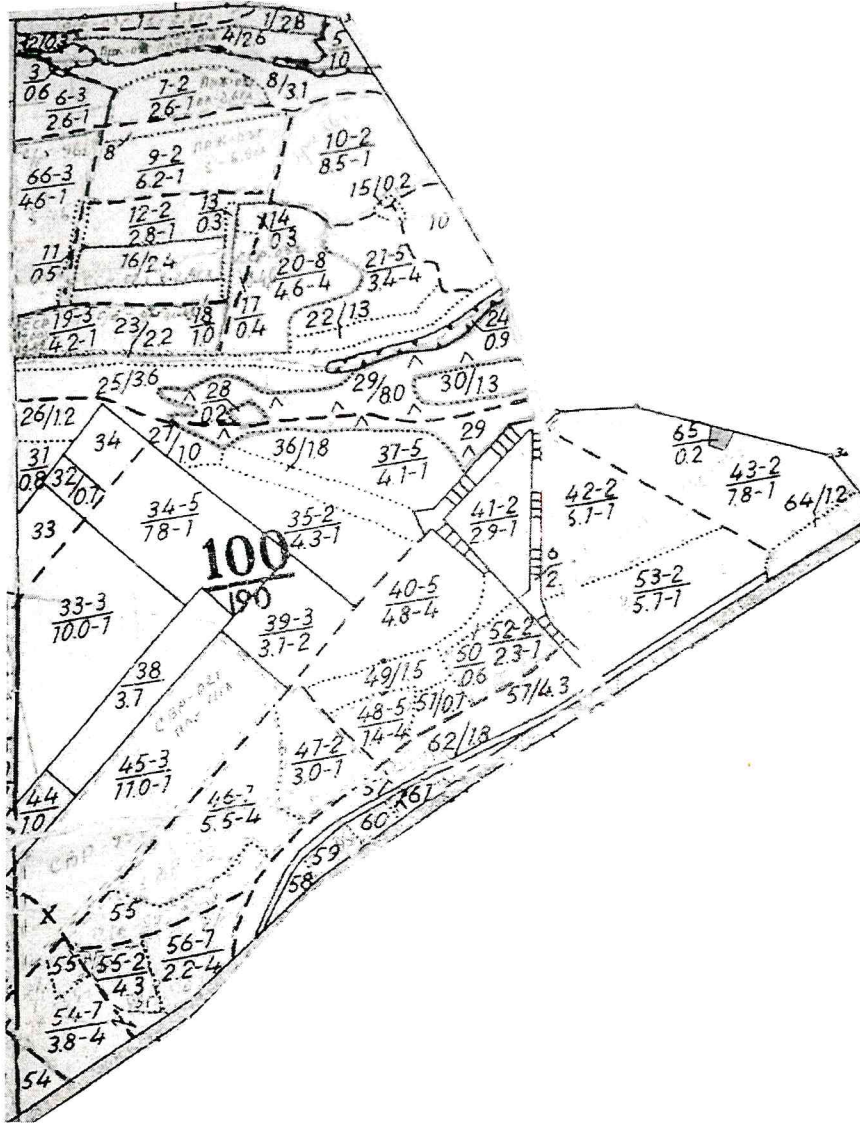
Лесничество (лесопарк) **Базарно-Карабулакское**

(название)

Участковое лесничество **Нееловское**, квартал 100

(название)

Собственность - Российской Федерации;



Первый заместитель министра-
начальник управления лесного
хозяйства

Колдаев А.В.

ФИО

31.07.2018 Подпись

Дата

МП



Карта-схема расположения и границы лесного участка Саратовская область

(субъект Российской Федерации, муниципальное образование)

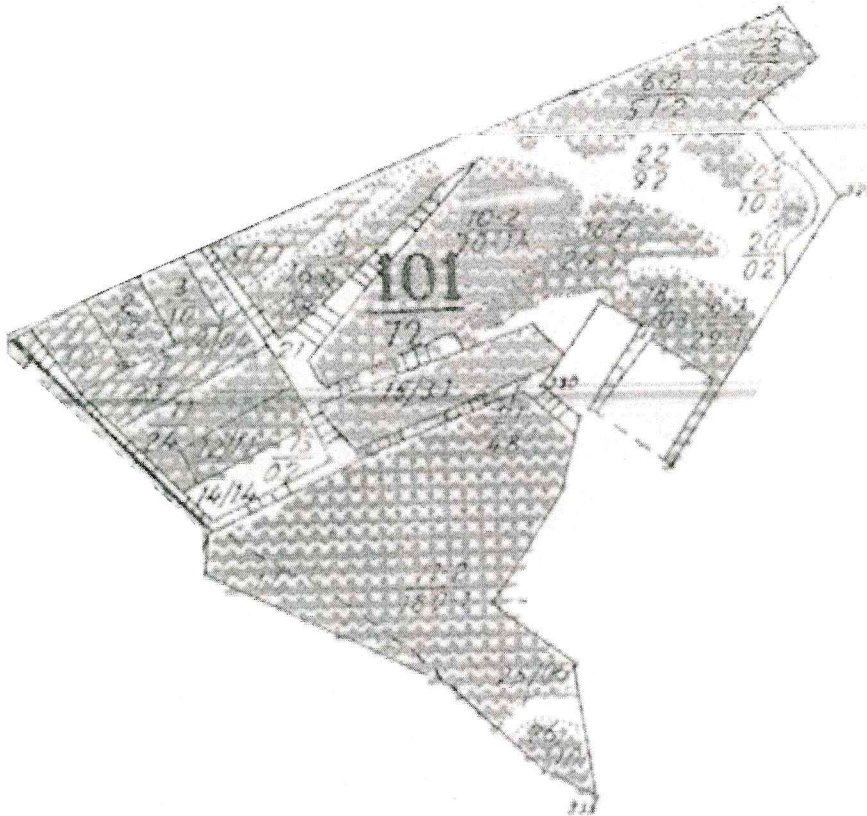
Лесничество (лесопарк) **Базарно-Карабулакское**

(название)

Участковое лесничество **Нееловское**, квартал 101

(название)

Собственность - Российской Федерации;



Первый заместитель министра-
начальник управления лесного
хозяйства

Колдаев А.В.

ФИО

31.07.2018

Дата

Подпись



Карта-схема расположения и границы лесного участка Саратовская область

(субъект Российской Федерации, муниципальное образование)

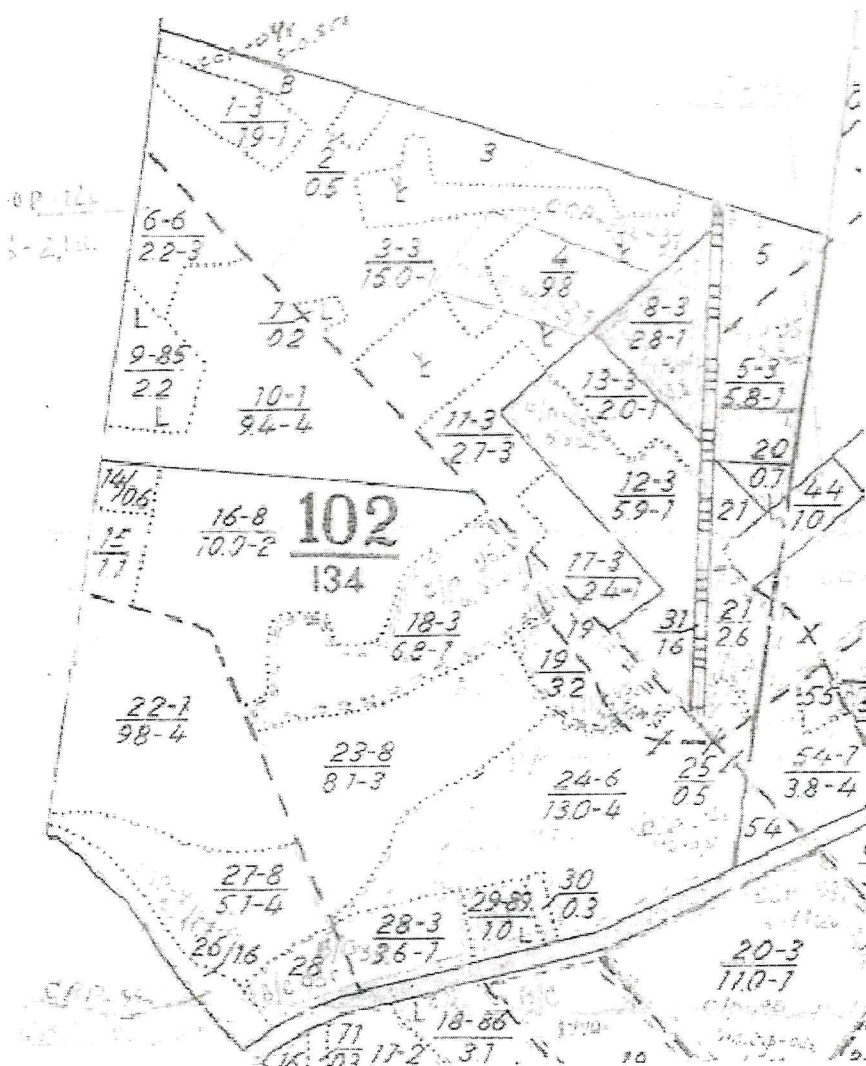
Лесничество (лесопарк) **Базарно-Карабулакское**

(название)

Участковое лесничество **Нееловское**, квартал 102

(название)

Собственность - Российской Федерации;



Первый заместитель министра-
начальник управления лесного
хозяйства

Колдаев А.В.

ФИО

31.07.2018

Подпись

Дата



УТВЕРЖДАЮ
Первый заместитель министра-
начальник управления лесного хозяйства
министерства природных ресурсов
и экологии Саратовской области

Колдаев А.В.
« 03 » августа 20 18 г.

Акт
лесопатологического обследования № 017/03

лесных насаждений Базарнокарабулакского лесничества (лесопарка)
Саратовской области (субъект Российской Федерации)

Способ лесопатологического обследования:

1. Визуальный 2. Инструментальный

Место проведения

Участковое лесничество	Урочище (дача)	Квартал (кварталы)	Выдел (выделы)	Площадь, га
1	2	3	4	5
Нееловское сельское		С47	1	4,5

Лесопатологическое обследование проведено на общей площади 4,5 га

1. Визуальное лесопатологическое обследование. *

Наземное Дистанционное

1.1. На площади 4,5 га фактическая таксационная характеристика лесного насаждения соответствует (не соответствует) таксационному описанию (нужное подчеркнуть). Причины несоответствия:
длительный период после лесоустройства

Список участков с выявленными несоответствиями таксационным описаниям приведена в приложении № 1 к Акту.

1.2. Лесные насаждения с нарушенной и утраченной устойчивостью выявлены на площади 0 га.

Участковое лесничество	Урочище (дача)	Площадь, га		Причина ослабления (гибели)
		с нарушенной устойчивостью	с утраченной устойчивостью	
-	-	-	-	-

Состояние обследованных лесных насаждений приведено в приложениях 1.1. - 1.4. к Акту в зависимости от метода проведения ЛПО

1.3. В обследованных лесных участках прогнозируется:

Прогноз	Площадь, га
Ослабление лесных насаждений	-
Усыхание лесных насаждений различной степени	-
Развитие очагов вредных организмов	-

1.4. Обнаружено загрязнение лесного участка отходами и выбросами:

промышленными

бытовыми

Вид загрязнения	Размеры загрязнения			Объем, кубм	Площадь загрязнения, га
	длина, м	ширина, м	высота, м		
-	-	-	-	-	-
-	-	-	-	-	-

ЗАКЛЮЧЕНИЕ

Оценка текущего санитарного и лесопатологического состояния лесных насаждений, назначенные профилактические мероприятия по защите лесов, агитационные мероприятия:

На площади 4,5 га санитарное состояние насаждений удовлетворительное, насаждения устойчивые. Единично присутствуют деревья 5, 6, 7 и 8-й категорий состояния. Назначение мероприятий не требуется.

Исполнитель работ по проведению лесопатологического обследования:

Ф.И.О.

Тимохина Ю.В.

Подпись



* Раздел включается в акт, в случае проведения лесопатологического обследования визуальным способом.

Ведомость лесных участков с выявленными несоответствиями таксационным описаниям

1	2	3	4	5	6	7	8	9	Таксационная характеристика										Заложено пробных площадей				
									Источник данных	Год проведения лесопроцедуры	Номер квартала	Номер выдела	Площадь выдела, га	Целевое назначение лесов	Категория защитных лесов	Номер лесопатологического выдела	Площадь выдела лесопатологического выдела, га	состав	порода	возраст, лет	средняя высота, м	средний диаметр, см	тип леса
ТО	2002	С47	1	4,5	Защитные	Противоэрозийные	-	-	10С	С	45	17	16	-	-	В2	0,7	1	200	-	-	-	-
Ф	2018	С47	1	4,5	Защитные	Противоэрозийные	-	-	10С	С	61	19	24	-	-	В2	0,7	1	230	-	-	-	-

Примечание:

ТО - таксационные описания

Ф - фактическая характеристика лесного насаждения

Исполнитель работ по проведению лесопатологического обследования:

Ф.И.О. Тимохина Ю.В.

Подпись

Приложение 1.1
к акту лесопатологического обследования
июнь 2018г.
(месяц)

Результаты проведения лесопатологического обследования лесных насаждений за

Субъект Российской Федерации Саратовская область Лесничество (лесопарк) Б-Карабулакское
Участковое лесничество Несловское сельское Урочище (лесная дача) -----

№ квартала	№ выдела	Площадь выдела, га	№ выдела	Площадь лесопатологического выдела, га	Категория защитных лесов (код)	№ лесного назначения лесов	Таксационная характеристика		Число деревьев на пробе, шт.	Распределение деревьев по категориям состояния, % от запаса										Признаки повреждения деревьев (код)	Доля поврежденных деревьев, %	Причина ослабления, повреждения (код)	Подлежит рубке, %	Назначенные мероприятия									
							состав	порода		возраст, лет*	средняя высота, м*	средний диаметр, см*	тип леса	полнота*	фонитет	запас, куб. м/га*	без признаков ослабления	ослабленные	сильно ослабленные					усыхающие	свежий сухостой	старый сухостой	свежий ветровал	старый ветровал	свежий бурелом	старый бурелом	аварийные лесовы	вид	площадь, га
1	2	3	4	5	6	7	8	9	10	11	12	13	14	15	16	17	18	19	20	21	22	23	24	25	26	27	28	29	30	31	32	33	34
С47	1	4.5	Защитные	142	-	-	10С	С	61*	19*24*	-	0,7	1	230*	17	94	0	0	0	1	1	1	1	2	0	0	0	29	2	822	-	-	-

Показатели, не соответствующие таксационному описанию отмечаются "м"

Примечания:

Причины ослабления, повреждения:

822 - Воздействие шквалистых и ураганных ветров прошлых лет, повлекшие слом стволов деревьев

Признаки повреждения деревьев:

139 - Вывал деревьев под действием шквалистых и ураганных ветров

142 - Слом ствола под действием шквалистых и ураганных ветров.

Категория защитных лесов:

142 - Противозерозионные леса

Назначенные мероприятия (вид):

Исполнитель работ по проведению лесопатологического обследования:

ФИО Тимохина Ю.В.

Подпись

Дата составления документа 23.04.2018г. Телефон 8-8452620015

ВЫПИСКА ИЗ ГОСУДАРСТВЕННОГО ЛЕСНОГО РЕЕСТРА

на «31» июля 2018 г.

Орган государственной власти, осуществляющий ведение государственного лесного реестра на территории Саратовской области: **министерство природных ресурсов и экологии Саратовской области в лице первого заместителя министра - начальника управления лесного хозяйства Колдаева А.В.**

Правообладатель земель лесного фонда на территории Саратовской области: **министерство природных ресурсов и экологии Саратовской области** (согласно п. 11 Положения о министерстве природных ресурсов и экологии Саратовской области, утвержденного постановлением Правительства Саратовской области от 08 октября 2013 г. № 537-П «Вопросы министерства природных ресурсов и экологии Саратовской области» и п.п. 2 п.1 ст. 83 Лесного кодекса РФ)

Заявитель: Министерство природных ресурсов и экологии Саратовской области
(во исполнении пункта 1.7 протокола совещания Департамента лесного хозяйства по Приволжскому федеральному округу, ФБУ «Рослесозащита» №01-05/3678 от 27.12.2016)

Информация по запрашиваемому лесному участку:

Собственность: Российской Федерации

Категория земель: земли лесного фонда

ХАРАКТЕРИСТИКА ЛЕСНОГО УЧАСТКА

Адрес (местоположение) лесного участка: Базарно-Карабулакский район

Лесничество Базарно-Карабулакское

Участковое лесничество Нееловское

Общая площадь, га 4,5

Категория лесов Защитные

Категория защитности лесов Ценные леса: противозерозийные леса

Возможный вид использования Заготовка древесины

Таксационная характеристика лесного участка (по материалам лесоустройства 2002 г.):

№ квартала	№ выдела	Площадь, га	Состав	Возраст	Высота	Диаметр	Бонитет	Тип леса	ТУМ	Полнота	Запас, м3/га
с47	1	4,5	Культуры 10С	45	17	16	1	СДТР	В2	0,7	200
Итого		4,5									

Наименование, местонахождение юридического лица /ФИО физического лица/ - **лесопользователя (арендатора) отсутствует**

(договор аренды лесного участка, постоянное (бессрочное) пользование лесным участком, договор безвозмездного срочного пользования лесным участком, реквизиты договора, срок пользования)

Особые отметки: нет.

Приложение к акту лесопатологического обследования №017/03.

Первый заместитель министра -
начальник управления лесного хозяйства
Колдаев А.В.

ФИО

31.07.2018 Подпись

Дата

МП



Карта-схема расположения и границы лесного участка
Саратовская область

(субъект Российской Федерации, муниципальное образование)

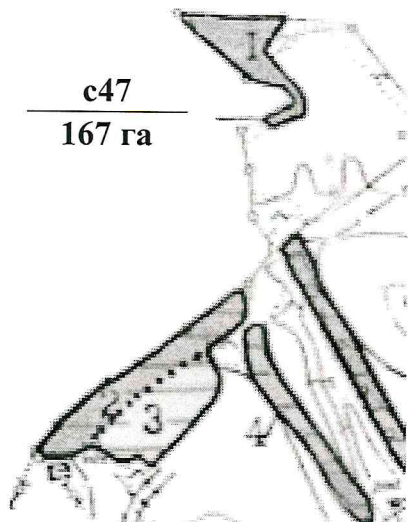
Лесничество (лесопарк) **Базарно-Карабулакское**

(название)

Участковое лесничество **Нееловское**, квартала с47, выдел 1

(название)

Собственность - Российской Федерации;



Первый заместитель министра -
начальник управления лесного
хозяйства

Колдаев А.В.

ФИО

31.07.2018

Дата

Подпись



МП

УТВЕРЖДАЮ

Первый заместитель министра
начальник управления лесного хозяйства
министерства природных ресурсов
и экологии Саратовской области

Колдаев А.В.

« 03 » августа

20 18 г.

Акт
лесопатологического обследования № 018/03

лесных насаждений _____ Базарнокарабулакского _____ лесничества (лесопарка)
Саратовской области _____ (субъект Российской Федерации)

Способ лесопатологического обследования:

1. Визуальный

2. Инструментальный

Место проведения

Участковое лесничество	Урочище (дача)	Квартал (кварталы)	Выдел (выделы)	Площадь, га
1	2	3	4	5
Нееловское сельское		С47	8	14,0 (0,7)

Лесопатологическое обследование проведено на общей площади _____ 0,7 _____ га

1. Визуальное лесопатологическое обследование. *

Наземное

Дистанционное

1.1. На площади _____ 0,7 га _____ фактическая таксационная характеристика лесного насаждения соответствует (не соответствует) таксационному описанию (нужное подчеркнуть). Причины несоответствия:
длительный период после лесоустройства

Список участков с выявленными несоответствиями таксационным описаниям приведена в приложении

№ 1 к Акту.

1.2. Лесные насаждения с нарушенной и утраченной устойчивостью выявлены на площади _____ 0,7 га _____

Участковое лесничество	Урочище (дача)	Площадь, га		Причина ослабления (гибели)
		с нарушенной устойчивостью	с утраченной устойчивостью	
Нееловское сельское	-	0,7	-	Устойчивый низовой пожар 1-3 летней давности высокой интенсивности

Состояние обследованных лесных насаждений приведено в приложениях 1.1. - 1.4. к Акту в зависимости от метода проведения ЛПО

1.3. В обследованных лесных участках прогнозируется:

Прогноз	Площадь, га
Ослабление лесных насаждений	0,7
Усыхание лесных насаждений различной степени	-
Развитие очагов вредных организмов	-

1.4. Обнаружено загрязнение лесного участка отходами и выбросами:

промышленными

бытовыми

Вид загрязнения	Размеры загрязнения			Объем, кубм	Площадь загрязнения, га
	длина, м	ширина, м	высота, м		
-	-	-	-	-	-
-	-	-	-	-	-

ЗАКЛЮЧЕНИЕ

Оценка текущего санитарного и лесопатологического состояния лесных насаждений, назначенные профилактические мероприятия по защите лесов, агитационные мероприятия:

Для обоснования и назначения мероприятий по предупреждению распространения вредных организмов рекомендуется проведение лесопатологического обследования инструментальным способом в насаждениях с нарушенной устойчивостью на площади 0,7 га,

Исполнитель работ по проведению лесопатологического обследования:

Ф.И.О.

Тимохина Ю.В.

Подпись



* Раздел включается в акт, в случае проведения лесопатологического обследования визуальным способом.

Приложение 1
к акту лесопатологического обследования
Ведомость лесных участков с выявленными несоответствиями таксационным описаниям

Источник данных	Год проведения лесопроизводства	Номер квартала	Номер выдела	Площадь выдела, га	Целевое назначение лесов	Категория защитных лесов	Номер лесопатологического выдела	Площадь выдела, га	Лесопатологического выдела,	Таксационная характеристика										Заложено пробных площадей			
										состав	порода	возраст, лет	средняя высота, м	средний диаметр, см	тип леса	тип условий местопрорастания	полнота	бонитет	запас, куб. м/га	количество, шт.	общая площадь, га		
1	2002	С47	8	14,0	Защитные	Противоэрозийные	8	0,7	9	10	11	12	13	14	15	16	17	18	19	20	21	-	-
Ф	2018	С47	8	14,0	Защитные	Противоэрозийные	1	0,7	9	10	11	12	13	14	15	16	17	18	19	20	21	-	-

Примечание:

ТО - таксационные описания

Ф - фактическая характеристика лесного насаждения

Исполнитель работ по проведению лесопатологического обследования:

Ф.И.О. Тимохина Ю.В.

Подпись



ВЫПИСКА ИЗ ГОСУДАРСТВЕННОГО ЛЕСНОГО РЕЕСТРА

на «31» июля 2018 г.

Орган государственной власти, осуществляющий ведение государственного лесного реестра на территории Саратовской области: **министерство природных ресурсов и экологии Саратовской области в лице первого заместителя министра - начальника управления лесного хозяйства Колдаева А.В.**

Правообладатель земель лесного фонда на территории Саратовской области: **министерство природных ресурсов и экологии Саратовской области** (согласно п. 11 Положения о министерстве природных ресурсов и экологии Саратовской области, утвержденного постановлением Правительства Саратовской области от 08 октября 2013 г. № 537-П «Вопросы министерства природных ресурсов и экологии Саратовской области» и п.п. 2 п.1 ст. 83 Лесного кодекса РФ)

Заявитель: Министерство природных ресурсов и экологии Саратовской области
(во исполнении пункта 1.7 протокола совещания Департамента лесного хозяйства по Приволжскому федеральному округу, ФБУ «Рослесозащита» №01-05/3678 от 27.12.2016)

Информация по запрашиваемому лесному участку:

Собственность: Российской Федерации

Категория земель: земли лесного фонда

ХАРАКТЕРИСТИКА ЛЕСНОГО УЧАСТКА

Адрес (местоположение) лесного участка: Базарно-Карабулакский район

Лесничество Базарно-Карабулакское

Участковое лесничество Нееловское

Общая площадь, га 0,7

Категория лесов Защитные

Категория защитности лесов Ценные леса: противозерозийные леса

Возможный вид использования Заготовка древесины

Таксационная характеристика лесного участка (по материалам лесоустройства 2002 г.):

№ квартала	№ выдела	Площадь, га	Состав	Возраст	Высота	Диаметр	Бонитет	Тип леса	ТУМ	Полнота	Запас, м3/га
с47	ч8	0,7	Культуры 8Днн2Яз	50	12	16	3	СД	С2	0,6	80
Итого		0,7									

Наименование, местонахождение юридического лица /ФИО физического лица/ - **лесопользователя (арендатора) отсутствует**

(договор аренды лесного участка, постоянное (бессрочное) пользование лесным участком, договор безвозмездного срочного пользования лесным участком, реквизиты договора, срок пользования)

Особые отметки: нет.

Приложение к акту лесопатологического обследования №018/03.

Первый заместитель министра -
начальник управления лесного хозяйства
Колдаев А.В.

ФИО

31.07.2018 Подпись

Дата

МП



Карта-схема расположения и границы лесного участка
Саратовская область

(субъект Российской Федерации, муниципальное образование)

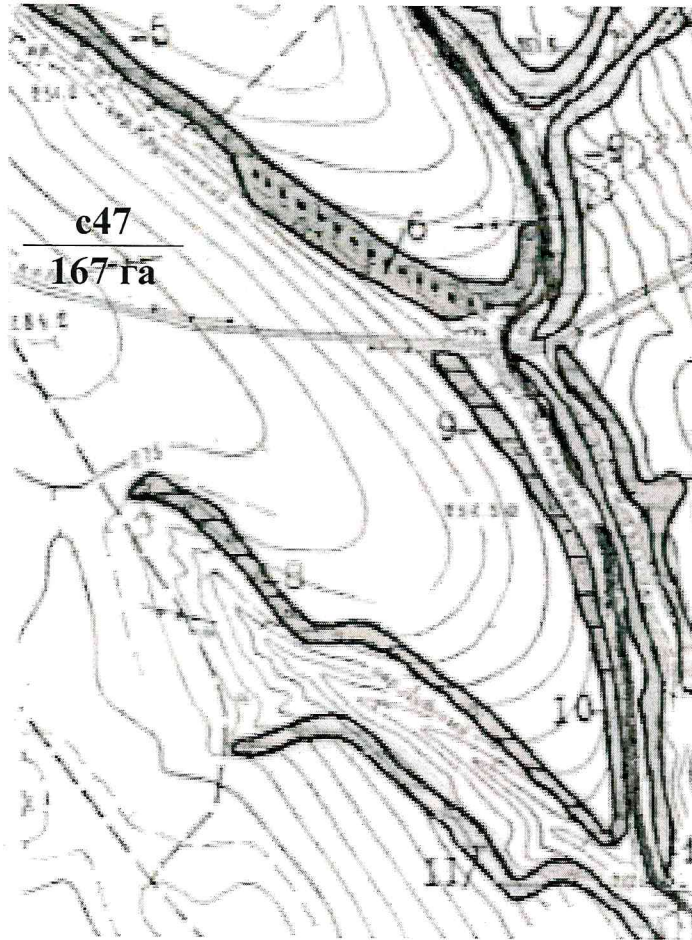
Лесничество (лесопарк) **Базарно-Карабулакское**

(название)

Участковое лесничество **Нееловское**, квартала с47, выдел 8

(название)

Собственность - Российской Федерации;



Первый заместитель министра -
начальник управления лесного
хозяйства

Колдаев А.В.

ФИО

31.07.2018 Подпись

Дата

МП

