

УТВЕРЖДАЮ

Первый заместитель министра-
начальник управления лесного хозяйства
министерства природных ресурсов
и экологии Саратовской области

Колдаев А.В.

« 13 » октября 20 18 г.

Акт

лесопатологического обследования № 029/06

лесных насаждений Балтайского лесничества (лесопарка)
Саратовская область (субъект Российской Федерации)

Способ лесопатологического обследования:

1. Визуальный

2. Инструментальный

Место проведения

Участковое лесничество	Урочище (дача)	Квартал (кварталы)	Выдел (выделы)	Площадь, га
Калининское	-	48	23	3,8

Лесопатологическое обследование проведено на общей площади 3,8 га

2. Инструментальное обследование лесного участка

2.1. Фактическая таксационная характеристика лесного насаждения соответствует (не соответствует) (нужное подчеркнуть) таксационному описанию. Причины несоответствия:

длительный период после лесоустройства

Ведомость лесных участков с выявленными несоответствиями таксационным описаниям приведена в приложении № 1 к Акту.

2.2. Состояние насаждений: с нарушенной устойчивостью

с утраченной устойчивостью

причины повреждения:

Воздействие тяжести снега прошлых лет, повлекшие сильный изгиб или слом стволов деревьев

В том числе:

заселено (отработано) стволовыми вредителями

Вид вредителя	Порода	Встречаемость (% заселённых деревьев)	Степень заселения лесного насаждения (слабая, средняя, сильная)

Повреждено огнём

Вид пожара	Порода	Состояние корневых лап		Состояние корневой шейки		Подсушивание луба	
		процент повреждённых огнём корней	процент деревьев с данным повреждением	ожог корневой шейки по окружности (1/4; 2/4; 3/4; более 3/4)	процент деревьев с данным повреждением	по окружности (1/4; 2/4; 3/4; более 3/4)	процент деревьев с данным повреждением
-	-	-	-	-	-	-	-

Поражено болезнями

Вид болезни	Порода	Встречаемость (% повреждённых деревьев)	Степень поражения лесного насаждения (слабая, средняя, сильная)

2.3. Выборке подлежит _____ % деревьев,

в том числе:

ослабленных _____ % (причины назначения) _____
 сильно ослабленных _____ % (причины назначения) _____
 усыхающих _____ % (причины назначения) _____
 свежего сухостоя _____ %, _____
 в том числе: свежего ветровала - _____ %
 свежего бурелома _____ %
 старого ветровала _____ %
 в том числе: старого бурелома - _____ %
 старого сухостоя _____ %
 аварийных _____ %

2.4. Полнота лесного насаждения после уборки деревьев, подлежащих рубке, составит _____.
 Критическая полнота для данной категории лесных насаждений составляет 0,3 . _____

ЗАКЛЮЧЕНИЕ

В выделе 23 площадью 3,8 га, состав насаждения 10С+Б полнота 0,6, СКС 1,24,
 С целью предотвращения негативных процессов или снижения ущерба от их воздействия назначено:

Участковое лесничество	Урочище (дача)	Квартал	Выдел	Площадь выдела, га	Вид мероприятия	Площадь мероприятия, га	Порода	Запас на выдел, куб. м	Крайние сроки проведения
Калининское	-	48	23	3,8	-	-	С	-	2018

Ведомость пречета деревьев, назначенных в рубку, и абрис лесного участка прилагаются (приложения 2 и 3 к Акту)

Меры по обеспечению возобновления очистка лесосеки от порубочных остатков

Мероприятия, необходимые для предупреждения повреждения и поражения смежных насаждений своевременное проведение намечаемой рубки и вывозка заготовленной древесины, измельчение и разбрасывание порубочных остатков.

Сведения для расчёта степени повреждения:

Год образования старого сухостоя в период с 2016 по 2017 год ;

Основная причина повреждения древесины Воздействие тяжести снега прошлых лет, повлекшие сильный изгиб или слом стволов деревьев

Дата проведения обследования июнь 2018 г.

Исполнитель работ по проведению лесопатологического обследования:

ФИО Трокин Р.Н. Подпись 

Ведомость перечета деревьев назначенных в рубку

ВРЕМЕННАЯ ПРОБНАЯ ПЛОЩАДЬ № 1

Субъект Российской Федерации

Саратовская область

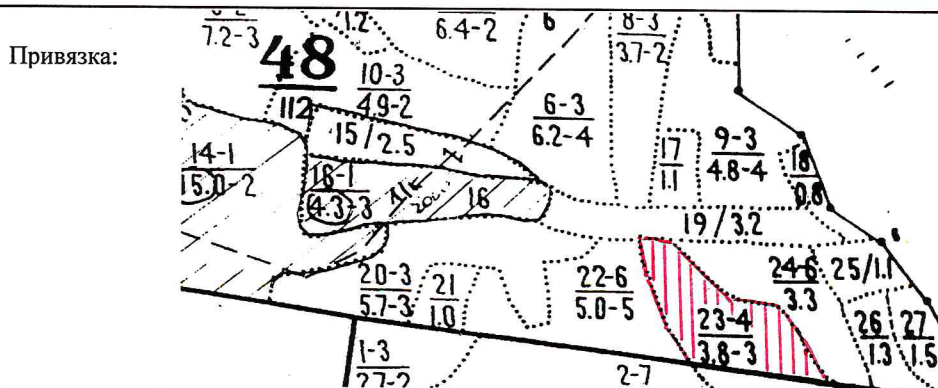
Лесничество	<u>Балтайское</u>	Участковое лесничество	<u>Калининское</u>
Квартал	<u>48</u>	Выдел	<u>23</u> Площадь, га <u>3,8</u>
Площадь очага, га		Размер пробной площади, га	<u>0,375</u>
Номер очага вредных организмов			
Таксационная характеристика:			
Тип леса	<u>СДЗЛ</u>	Состав	<u>10С+Б</u>
Возраст	<u>104</u> лет	Бонитет	<u>3</u> Полнота <u>0,6</u>
Запас куб.м/га	<u>392,4</u>	Возобновление	<u>-</u>

Время и причина ослабления насаждения Воздействие тяжести снега
прошлых лет, повлекшие сильный изгиб или слом стволов деревьев

Тип очага: эпизодический, хронический (подчеркнуть)

Фаза развития очага вредных организмов: начальная, нарастания численности, собственно вспышка, кризис (подчеркнуть)

Состояние насаждения, намечаемые мероприятия здоровое



Исполнитель работ по проведению лесопатологического обследования:

Дата 10.10. 2018 г.
 Должность инженер лесопатолог Подпись [Signature] Трокин Р.Н.
 ф.и.о.

ВЕДОМОСТЬ ПЕРЕЧЕТА ДЕРЕВЬЕВ

Лесная порода

Сосна

Ступени толщины, см	Количество деревьев по категориям состояния															Всего деревьев по ступеням толщины			
	1	2	3	4		5		6			ветровал, бурелом			аварийные деревья			шт	в т.ч. подлежат рубке %	
				НЗ	З	НЗ	З	НЗ	З	О	НЗ	З	О	НЗ	З	О			
12																			
16	1	2		1								1						5	40,0
20	2	2							3									7	42,9
24	3	1							3									7	42,9
28	11	2		1								1						15	13,3
32	21					2												23	8,7
36	21	1										2						24	8,3
40	16																	16	
44	9											2						11	18
48	9																	9	
52	10																	10	
Итого, шт.	103	8		2		2		6				4						125	17
Итого, м ³	128,5	3,7		0,8		1,7		2,2				3,0						139,9	7,7
Итого, % от м ³ по породе	91,9	2,6		0,6		1,2		1,6				2,1						100	5,5

Лесная порода

Береза

Ступени толщины, см	Количество деревьев по категориям состояния															Всего деревьев по ступеням толщины			
	1	2	3	4		5		6			ветровал, бурелом			аварийные деревья			шт	в т.ч. подлежат рубке %	
				НЗ	З	НЗ	З	НЗ	З	О	НЗ	З	О	НЗ	З	О			
16	1																	1	
20	4																	4	
24	2																	2	
28	6																	6	
32	1																	1	
36	1																	1	
40	1																	1	
44	1																	1	
Итого, шт.	17																	17	
Итого, м ³	9,2																	9,2	
Итого, % от м ³ по породе	100																	100	

Лесная порода

Ступени толщины, см	Количество деревьев по категориям состояния															Всего деревьев по ступеням толщины			
	1	2	3	4		5		6			ветровал, бурелом			аварийные деревья			шт	в т.ч. подлежат	
				НЗ	З	НЗ	З	НЗ	З	О	НЗ	З	О	НЗ	З	О			
8																			
12																			
16																			
20																			
24																			
Итого, шт.																			
Итого, м ³																			
Итого, % от м ³ по породе																			

Примечание: НЗ – незаселенное, З – заселенное, О – отработанное вредителями

Дата 10.10. 2018 г.

Должность инженер лесопатолог

Трокин Р.Н.

(Ф.И.О.)

Приложение № 1
к Акту лесопатологического обследования

Ведомость лесных участков с выделенными несоответствиями таксационным описаниям

Источник данных	Год проведения лесоустройства	Номер квартала	Номер выдела	Площадь выдела, га	Целевое назначение лесов	Категория защитных лесов	Номер лесопатологического выдела	Площадь лесопатологического выдела,	Таксационная характеристика											Заложено пробных площадей
									состав	порода	возраст, лет	средняя высота, м	средний диаметр, см	тип леса	тип условий местопроизрастания	полнота	бонитет	запас, куб.м/га	количество, шт.	
ТО	1994	48	23	3,8	Защитные	Противовозрозионные	-	-	10С	С	80	20	26	СДЗЛ	С1	0,7	3	250	-	-
Ф	2018	48	23	3,8	Защитные	Противовозрозионные	-	-	10С+Б	С	104	21	36	СДЗЛ	С1	0,6	3	392	1	0,375

Примечание:

ТО - таксационные описания

Ф - фактическая характеристика лесного насаждения

Исполнитель работ по проведению лесопатологического обследования:

ФИО _____

Трокин Р.Н.

Подпись _____



Результаты проведения лесопатологического обследования лесных насаждений за 10.10.2018 2018г.

(месяц)

Приложение 1.1
к акту лесопатологического обследования

Субъект Российской Федерации Саратовская область Лесничество (лесопарк) Балтайское
Участковое лесничество Калининское Урочище (лесная дача) -----

№	Квартал	Выдел	Площадь выдела, га	Целевое назначение лесов	Категория защитных лесов (код)	№ лесопатологического выдела	Площадь лесопатологического выдела, га	Таксационная характеристика										Число деревьев на пробе, шт.	Распределение деревьев по категориям состояния, % от запаса								Признаки поврежденности деревьев (код)	Доля поврежденных деревьев, %	Причина ослабления, поврежденности (код)	Подлежит рубке, %	Назначенные мероприятия					
								состав	порода	возраст, лет	средняя высота, м	средний диаметр, см	тип леса	полнота	бонитет	запас, куб. м/га	без признаков ослабления		ослабленные	сильно ослабленные	усыхающие	свежий сухостой	старый сухостой	свежий ветровал	старый ветровал	свежий бурелом					старый бурелом	аварийные деоевья	вид	площадь, га		
1	23	3,8	Защитные	142	10С+Б	С	104*	21*	36*	СДЗЛ	0,6*	3	392*	125	92	3	1	2	2	2	2	2	2	2	2	2	2	2	2	2	2	2				

Показатели, не соответствующие таксационному описанию отмечаются "*"

Примечания:

Причины ослабления, повреждения:

823 - Воздействие тяжести снега прошлых лет, повлекшие сильный изгиб или слом стволов деревьев

821 - Воздействие сильных ветров прошлых лет, повлекшие наклон более 10 град., изгиб или вывал Деревьев

Признаки повреждения деревьев:

218 - слом ствола под кроной прошлых лет

206 - обрыв корней (вывал) прошлых лет

216 - слом ствола в области кроны прошлых лет

Категория защитных лесов:

142 - Противовозрастные леса

Назначенные мероприятия (вид):

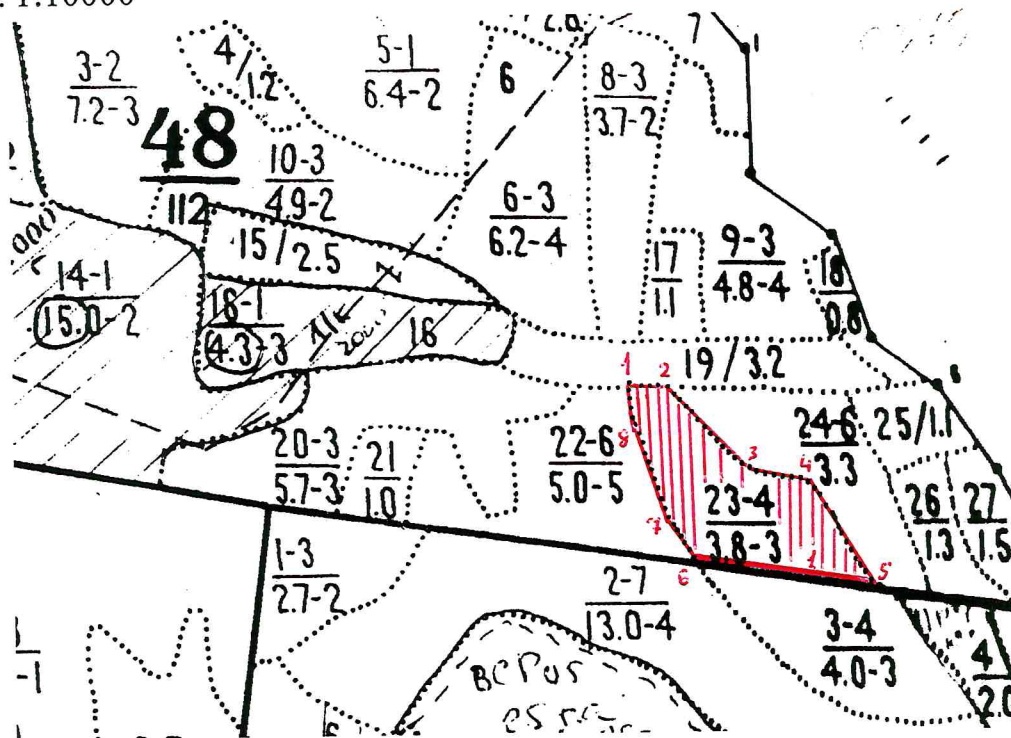
Исполнитель работ по проведению лесопатологического обследования:

ФИО Трокин Р.Н. Подпись Р.Н. Трокин

Дата составления документа 10.10.2018 Телефон 88452620015

Абрис участка

Масштаб: 1:10000



№ выдела	Ленты перечета			
	№ ленты	длина, м	ширина, м.	площадь, га
1	2	3	4	5
23	1	250	15	0,375

Номера точек	Координаты	
	N	E
1	2	3
1	52,55305	46,50722
2	52,55305	46,50777
3	52,55194	46,50916
4	52,55194	46,51027
5	52,55055	46,51166
6	52,550833	46,50833
7	52,55166	46,50777
8	52,55222	46,50722

Условные обозначения:

Исполнитель работ по проведению лесопатологического обследования:

ФИО Трокин Р.Н. Подпись *ММ*

Дата составления документа 10.10.2018 Телефон 88452620015

ВЫПИСКА ИЗ ГОСУДАРСТВЕННОГО ЛЕСНОГО РЕЕСТРА

на « 19 » октября 2018г.

Орган государственной власти, осуществляющий ведение государственного лесного реестра на территории Саратовской области: **министерство природных ресурсов и экологии Саратовской области в лице первого заместителя начальника управления лесного хозяйства Трошина Д.Н.**

Правообладатель земель лесного фонда на территории Саратовской области: **министерство природных ресурсов и экологии Саратовской области** (согласно п. 11 Положения о министерстве природных ресурсов и экологии Саратовской области, утвержденного постановлением Правительства Саратовской области от 08 октября 2013 г. № 537-П «Вопросы министерства природных ресурсов и экологии Саратовской области» и п.п. 2 п.1 ст. 83 Лесного кодекса РФ)

Заявитель: Министерство природных ресурсов и экологии Саратовской области (во исполнении пункта 1.7 протокола совещания Департамента лесного хозяйства по Приволжскому федеральному округу, ФБУ «Рослесозащита» №01-05/3678 от 27.12.2016)

Информация по запрашиваемому лесному участку:

Собственность: Российской Федерации

Категория земель: земли лесного фонда

ХАРАКТЕРИСТИКА ЛЕСНОГО УЧАСТКА

Адрес (местоположение) лесного участка: Балтайский район

Лесничество	Балтайское
Участковое лесничество	Калининское
Общая площадь, га	3,8
Категория лесов	Защитные
Категория защитности лесов	Ценные леса: противоэрозионные леса
Возможный вид использования	Заготовка древесины

Таксационная характеристика лесного участка:

№ квартала	№ выдела	Площадь, га	Состав	Возраст	Высота	Диаметр	Бонитет	Тип леса	ТУМ	Полнота	Запас, м3/га	
по материалам лесоустройства 1995 г.												
48	23	3,8	10С	80	20	26	3	сдзл	С1	0,7	250	
по акту натурного обследования 2018 г												
48	23	3,8	10С+Б	104	21	36	3	сдзл	С1	0,9	385	
Итого		3,8										

Наименование, местонахождение юридического лица /ФИО физического лица/ - **лесопользователя (арендатора) / Документы – договор аренды лесного участка отсутствует.**

(договор аренды лесного участка, постоянное (бессрочное) пользование лесным участком, договор безвозмездного срочного пользования лесным участком, реквизиты договора, срок пользования)

Особые отметки: нет.

Приложение к акту лесопатологического обследования № 029/06.

Первый заместитель начальника
управления лесного хозяйства
Трошин Д.Н.

ФИО

19.10.2018 Подпись

Дата



Карта-схема расположения и границы лесного участка Саратовская область

(субъект Российской Федерации, муниципальное образование)

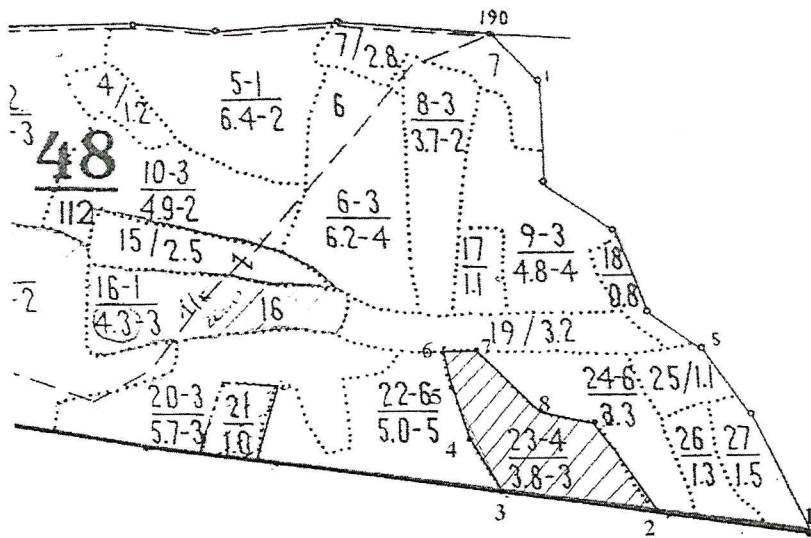
Лесничество (лесопарк) **Балтайское**

(название)

Участковое лесничество **Калининское**, квартал 48

(название)

Собственность - Российской Федерации;



Номера точек	Румбы линий	Длина, м
1-2	СЗ- 82°	220
2-3	СЗ- 82°	230
3-4	СЗ -35°	80
4-5	СЗ- 19°	80
5-6	СЗ- 14°	50
6-7	СВ- 88°	50
7-8	ЮВ- 47°	120
8-9	ЮВ- 73°	80
9-2	ЮВ- 37°	150

Первый заместитель начальника
управления лесного хозяйства
Трошин Д.Н.

ФИО

19.10.2018 Подпись

Дата

МП



УТВЕРЖДАЮ

Первый заместитель министра
начальник управления лесного хозяйства
министерства природных ресурсов
и экологии Саратовской области

Колдаев А.В.

« 23 » октября 20 18 г.

Акт

лесопатологического обследования № 030/06

лесных насаждений Балтайского лесничества (лесопарка)
Саратовская область (субъект Российской Федерации)

Способ лесопатологического обследования:

1. Визуальный

2. Инструментальный

Место проведения

Участковое лесничество	Урочище (дача)	Квартал (кварталы)	Выдел (выделы)	Площадь, га
Калининское	-	50	20	1,2

Лесопатологическое обследование проведено на общей площади 1,2 га

2. Инструментальное обследование лесного участка

2.1. Фактическая таксационная характеристика лесного насаждения соответствует (не соответствует)
(нужное подчеркнуть) таксационному описанию. Причины несоответствия:
длительный период после лесоустройства

Ведомость лесных участков с выявленными несоответствиями таксационным описаниям приведена в приложении № 1 к Акту.

2.2. Состояние насаждений: с нарушенной устойчивостью

с утраченной устойчивостью

причины повреждения:

Воздействие тяжести снега прошлых лет, повлекшие сильный изгиб или слом стволов деревьев

В том числе:

заселено (отработано) стволовыми вредителями

Вид вредителя	Порода	Встречаемость (% заселённых деревьев)	Степень заселения лесного насаждения (слабая, средняя, сильная)

Ведомость пречета деревьев, назначенных в рубку, и абрис лесного участка прилагаются
(приложения 2 и 3 к Акту)

Меры по обеспечению возобновления очистка лесосеки от порубочных остатков

Мероприятия, необходимые для предупреждения повреждения и поражения смежных насаждений
своевременное проведение намечаемой рубки и вывозка заготовленной древесины, измельчение и разбрасывание
порубочных остатков.

Сведения для расчёта степени повреждения:

Год образования старого сухостоя в период с 2016 по 2017 год ;

Основная причина повреждения древесины Воздействие тяжести снега прошлых лет, повлекшие сильный изгиб или
слом стволов деревьев

Дата проведения обследования июнь 2018

Исполнитель работ по проведению лесопатологического обследования:

ФИО Трокин Р.Н. Подпись 

Приложение № 1
к Акту лесопатологического обследования

Ведомость лесных участков с выявленными несоответствиями таксационным описаниям

Источник данных	Год проведения лесосурьейства	Номер квартала	Номер выдела	Площадь выдела, га	Целевое назначение лесов	Категория защитных лесов	Номер лесопатологического выдела	Площадь лесопатологического выдела, га	Таксационная характеристика										Заложено пробных площадей				
									состав	порода	возраст, лет	средняя высота, м	средний диаметр, см	тип леса	тип условий местопрорастания	плотота	бонитет	запас, куб.м/га	количество, шт.	общая площадь, га			
ТО	1993	50	20	1,2	Защитные	Противоэрозийные	-	-	5С2Д2Лп1Б	С	80	20	26	СДЗЛ	С1	0,7	3	210	-	-	-	-	-
Ф	2018	50	20	1,2	Защитные	Противоэрозийные	-	-	5С2Д3Лп	С	104	25	60	СДЗЛ	С1	0,6	3	417	1	1	1,2	1,2	1,2

Примечание:

ТО - таксационные описания

Ф - фактическая характеристика лесного насаждения

Исполнитель работ по проведению лесопатологического обследования:

ФИО

Трокин Р.Н.

Подпись



Приложение 1.1
к акту лесопатологического обследования
Результаты проведения лесопатологического обследования лесных насаждений за сентябрь 2018г.
(месяц)

Субъект Российской Федерации Саратовская область Лесничество (лесопарк) Балтайское
Участковое лесничество Калининское Урочище (лесная дача) -----

Номер квартала	Номер выдела	Площадь выдела, га	Целевое назначение лесов	Категория защитных лесов (код)	Номер лесопатологического выдела	Площадь лесопатологического выдела, га	Таксационная характеристика										Число деревьев на пробе, шт.	Распределение деревьев по категориям состояния, % от запаса										Признаки повреждения деревьев (код)	Доля поврежденных деревьев, %	Причина ослабления, повреждения (код)	Подлежит рубке, %	Назначенные мероприятия				
							состав	порода	возраст, лет	средняя высота, м	средний диаметр, см	тип леса	плотота	фонитет	запас, куб. м/га	без признаков ослабления		ослабленные	сильно ослабленные	усыхающие	свежий сухостой	старый сухостой	свежий ветровал	старый ветровал	свежий бурелом	старый бурелом	аварийные дубовья					218	216	29	30	31
1	2	3	4	5	6	7	8	9	10	11	12	13	14	15	16	17	18	19	20	21	22	23	24	25	26	27	28	218	216	29	30	31	32	33	34	
50	20	1,2	Защитные	142			5С2Д3Лп	С	104*	25*	60*	СДЗЛ	0,6*	3	417*	86	90	10	7								172	75	18	10	823	821				
								Д								280	91	5	4																	
								Лп																												

Показатели, не соответствующие таксационному описанию отмечаются "**"

Примечания:

Причины ослабления, повреждения:

823 - Воздействие тяжести снега прошлых лет, повлекшие сильный изгиб или слом стволов деревьев

821 - Воздействие сильных ветров прошлых лет, повлекшие наклон более 10 град., изгиб или вывал деревьев

Признаки повреждения деревьев:

218 - слом ствола под кроной прошлых лет

216 - слом ствола в области кроны прошлых лет

Категория защитных лесов:

142 - Противозероизонные леса

Назначенные мероприятия (вид):

Исполнитель работ по проведению лесопатологического обследования:

ФИО Трокин Р.Н.

Подпись 

Дата составления документа 10.10.2018

Телефон 88452620015

Ведомость перечета деревьев назначенных в рубку

ВРЕМЕННАЯ ПРОБНАЯ ПЛОЩАДЬ № 1

Субъект Российской Федерации

Саратовская область

Лесничество	Балтайское	Участковое лесничество	Калининское		
Квартал	50	Выдел	20	Площадь, га	1,2
Площадь очага, га		Размер пробной площади, га	1,2		
Номер очага вредных организмов					
Таксационная характеристика:					
Тип леса	СДЗЛ	Состав	5С2ДЗЛп		
Возраст	104 лет	Бонитет	3	Полнота	0,6
Запас куб.м/га	417	Возобновление	-		

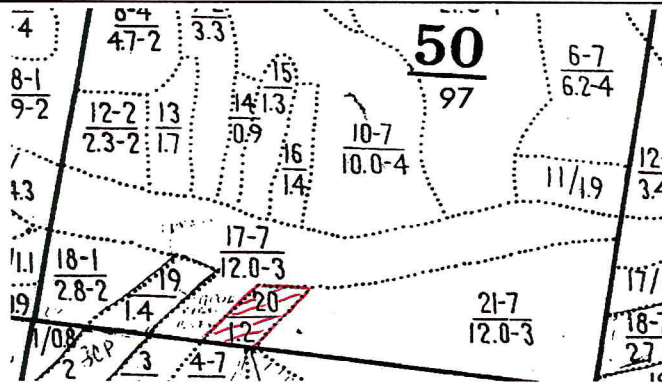
Время и причина ослабления насаждения Воздействие тяжести снега прошлых лет, повлекшие сильный изгиб или слом стволов деревьев

Тип очага: эпизодический, хронический (подчеркнуть)

Фаза развития очага вредных организмов: начальная, нарастания численности, собственно вспышка, кризис (подчеркнуть)

Состояние насаждения, намечаемые мероприятия Здоровое

Привязка:



Исполнитель работ по проведению лесопатологического обследования:

Дата 10.10. 2018 г. Подпись [Signature] Трокин Р.Н.
Должность инженер лесопатолог Ф.И.О.

ВЕДОМОСТЬ ПЕРЕЧЕТА ДЕРЕВЬЕВ

Лесная порода

Сосна

Ступени толщины, см	Количество деревьев по категориям состояния															Всего деревьев по ступеням толщины		
	1	2	3	4		5		6			ветровал, бурелом			аварийные деревья			шт	в т.ч. подлежат рубке %
				НЗ	З	НЗ	З	НЗ	З	О	НЗ	З	О	НЗ	З	О		
32																		
36	4																	4
40	5																	5
44	1																	1
48	11																	11
52	5	4																9
56	4																	4
60	26	5																31
64	5																	5
68	16																	16
72																		
Итого, шт.	77	9																86
Итого, м ³	223,8	25,4																249,2
Итого, % от м ³ по породе	89,8	10,2																100

Лесная порода

Липа

Ступени толщины, см	Количество деревьев по категориям состояния															Всего деревьев по ступеням толщины		
	1	2	3	4		5		6			ветровал, бурелом			аварийные			шт	в т.ч. подлежат рубке %
				НЗ	З	НЗ	З	НЗ	З	О	НЗ	З	О	НЗ	З	О		
12																		
16																		
20	48	5	5															58
24	128	6	4															138
28	43	5	4															52
32	11																	11
36	16																	16
40	5																	5
Итого, шт.	251	16	13															280
Итого, м ³	130,3	7,2	5,7															143,2
Итого, % от м ³ по породе	91	5	4															100

Лесная порода

Дуб

Ступени толщины, см	Количество деревьев по категориям состояния															Всего деревьев по ступеням толщины		
	1	2	3	4		5		6			ветровал, бурелом			аварийные			шт	в т.ч. подлежат
				НЗ	З	НЗ	З	НЗ	З	О	НЗ	З	О	НЗ	З	О		
16	5	6	5															16
20	3	1	1															5
24	32	17	6															55
28	39	4																43
32	14	2	5															21
36	26	6																32
Итого, шт.	119	36	17															172
Итого, м ³	80,7	19,4	7,9															108,0
Итого, % от м ³ по породе	74,7	18	7,3															100

Примечание: НЗ – незаселенное, З – заселенное, О – отработанное вредителями

Дата 10.10. 2018 г.

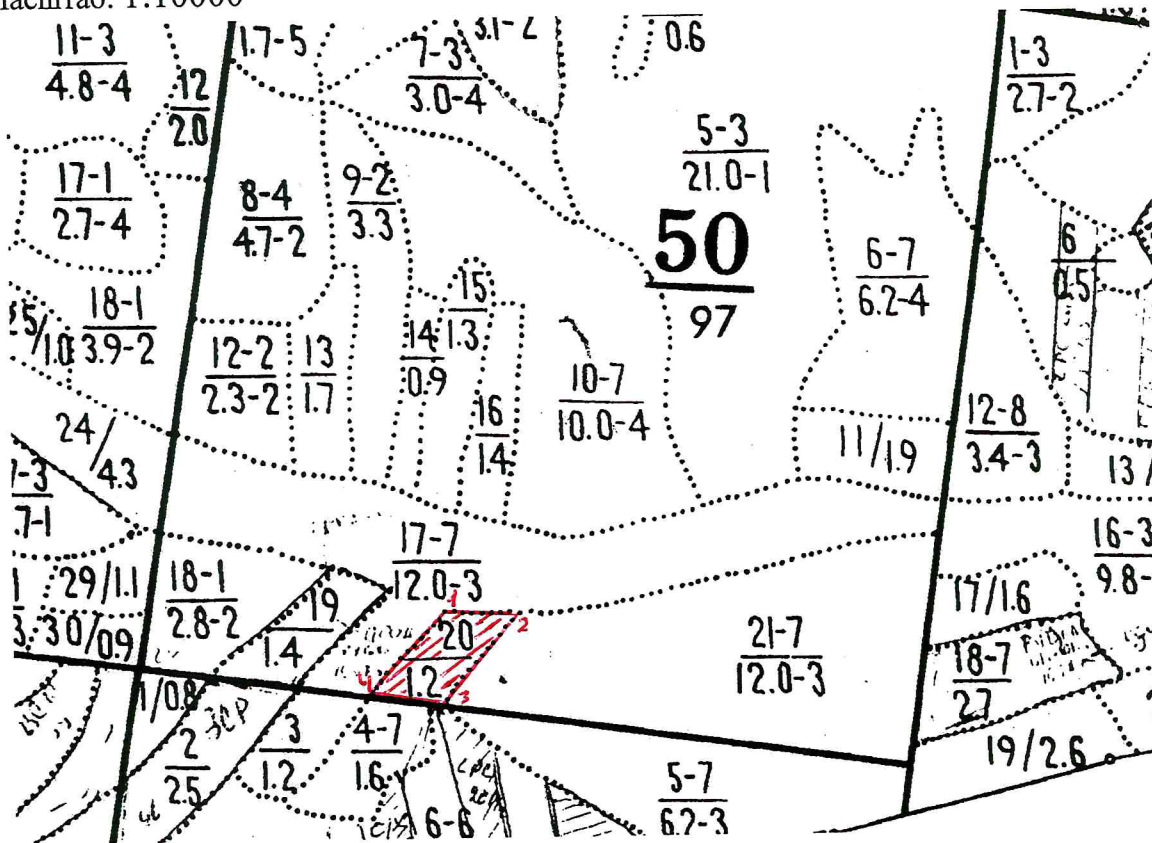
Должность инженер лесопатолог

Трокин Р.Н.

(Ф.И.О.)

Абрис участка

Масштаб: 1:10000



№ выдела	Ленты перечета			
	№ ленты	длина, м	ширина, м.	площадь, га
1	2	3	4	5
20	-	-	-	-

Номера точек	Координаты	
	N	E
1	2	3
1	52,54457	46,49007
2	52,54456	46,49154
3	52,54344	46,49008
4	52,54354	46,48859

Условные обозначения:

Исполнитель работ по проведению лесопатологического обследования:

ФИО Трокин Р.Н. Подпись [Signature]
Дата составления документа 10.10.2018 Телефон 88452620015

ВЫПИСКА ИЗ ГОСУДАРСТВЕННОГО ЛЕСНОГО РЕЕСТРА

на « 19 » октября 2018 г.

Орган государственной власти, осуществляющий ведение государственного лесного реестра на территории Саратовской области: **министерство природных ресурсов и экологии Саратовской области в лице первого заместителя начальника управления лесного хозяйства Трошина Д.Н.**

Правообладатель земель лесного фонда на территории Саратовской области: **министерство природных ресурсов и экологии Саратовской области** (согласно п. 11 Положения о министерстве природных ресурсов и экологии Саратовской области, утвержденного постановлением Правительства Саратовской области от 08 октября 2013 г. № 537-П «Вопросы министерства природных ресурсов и экологии Саратовской области» и п.п. 2 п.1 ст. 83 Лесного кодекса РФ)

Заявитель: Министерство природных ресурсов и экологии Саратовской области (во исполнении пункта 1.7 протокола совещания Департамента лесного хозяйства по Приволжскому федеральному округу, ФБУ «Рослесозащита» №01-05/3678 от 27.12.2016)

Информация по запрашиваемому лесному участку:

Собственность: Российской Федерации

Категория земель: земли лесного фонда

ХАРАКТЕРИСТИКА ЛЕСНОГО УЧАСТКА

Адрес (местоположение) лесного участка: Балтайский район

Лесничество	Балтайское
Участковое лесничество	Калининское
Общая площадь, га	1,2
Категория лесов	Защитные
Категория защитности лесов	Ценные леса: противоэрозионные леса
Возможный вид использования	Заготовка древесины

Таксационная характеристика лесного участка:

№ квартала	№ выдела	Площадь, га	Состав	Возраст	Высота	Диаметр	Бонитет	Тип леса	ТУМ	Полнота	Запас, м3/га
по материалам лесоустройства 1995 г.											
50	20	1,2	5С2Днн2Лп1Б+Кл	90	19	28	3	сдзл	С1	0,7	210
по акту натурного обследования 2018 г											
50	20	1,2	5С2Днн3Лп	114	23	60	3	сдзл	С1	0,8	376
Итого		1,2									

Наименование, местонахождение юридического лица /ФИО физического лица/ - **лесопользователя (арендатора) / Документы – договор аренды лесного участка часть ООО "Лаксаранс", №121/О от 31.05.2013 г.**

(договор аренды лесного участка, постоянное (бессрочное) пользование лесным участком, договор безвозмездного срочного пользования лесным участком, реквизиты договора, срок пользования)

Особые отметки: нет.

Приложение к акту лесопатологического обследования № 030/06.

Первый заместитель начальника
управления лесного хозяйства
Трошин Д.Н.

ФИО

19.10.2018

Подпись

Дата



Карта-схема расположения и границы лесного участка Саратовская область

(субъект Российской Федерации, муниципальное образование)

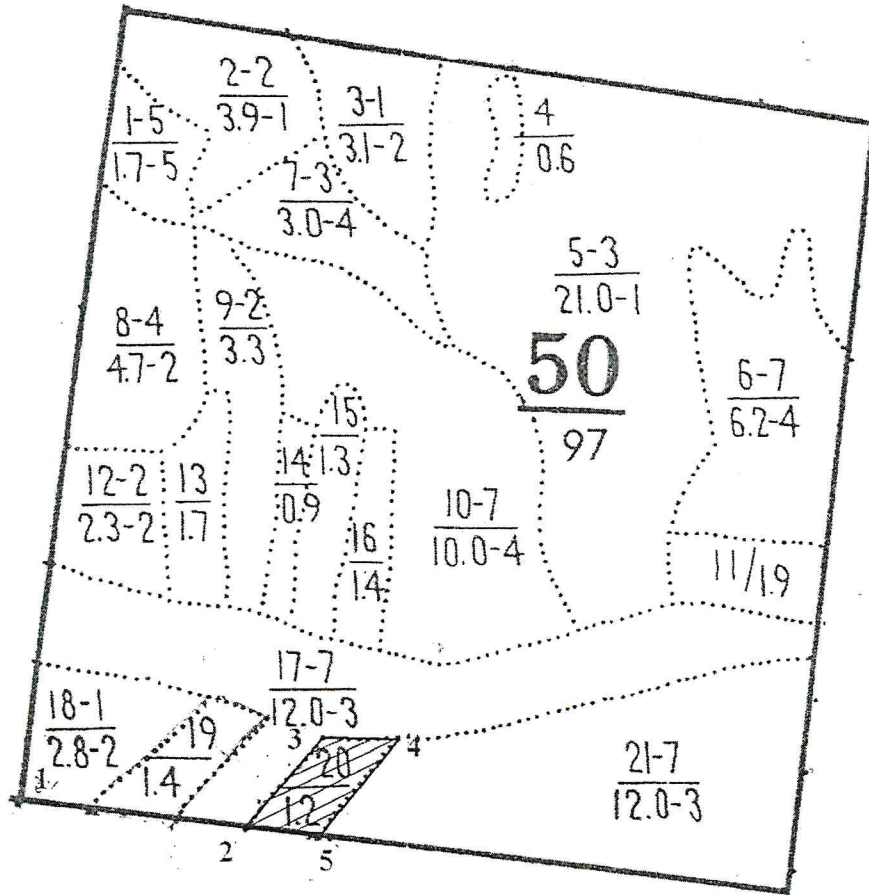
Лесничество (лесопарк) **Балтайское**

(название)

Участковое лесничество **Калининское**, квартал 50

(название)

Собственность - Российской Федерации;



Номера точек	Румбы линий	Длина, м
1-2	ЮВ:87°	300
2-3	СВ:40°	120
3-4	ЮВ:89°	100
4-5	ЮЗ:38°	120
5-2	СЗ:87°	100

Первый заместитель начальника
управления лесного хозяйства
Трошин Д.Н.

ФИО

19.10.2018 Подпись

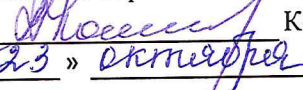
Дата

МП



УТВЕРЖДАЮ

Первый заместитель министра-
начальник управления лесного хозяйства
министерства природных ресурсов
и экологии Саратовской области


Колдаев А.В.
« 23 » октября 20 18 г.

Акт

лесопатологического обследования № 031/06

лесных насаждений Балтайского лесничества (лесопарка)
Саратовская область (субъект Российской Федерации)

Способ лесопатологического обследования:

1. Визуальный

2. Инструментальный

Место проведения

Участковое лесничество	Урочище (дача)	Квартал (кварталы)	Выдел (выделы)	Площадь, га
Калининское	-	51	3	4,0

Лесопатологическое обследование проведено на общей площади 4,0 га

2. Инструментальное обследование лесного участка

2.1. Фактическая таксационная характеристика лесного насаждения соответствует (не соответствует)

(нужное подчеркнуть) таксационному описанию. Причины несоответствия:

длительный период после лесоустройства

Ведомость лесных участков с выявленными несоответствиями таксационным описаниям приведена в приложении № 1 к Акту.

2.2. Состояние насаждений: с нарушенной устойчивостью

с утраченной устойчивостью

причины повреждения:

Воздействие тяжести снега прошлых лет, повлекшие сильный изгиб или слом стволов деревьев

В том числе:

заселено (отработано) стволовыми вредителями

Вид вредителя	Порода	Встречаемость (% заселённых деревьев)	Степень заселения лесного насаждения (слабая, средняя, сильная)

Ведомость пречета деревьев, назначенных в рубку, и абрис лесного участка прилагаются
(приложения 2 и 3 к Акту)

Меры по обеспечению возобновления очистка лесосеки от порубочных остатков

Мероприятия, необходимые для предупреждения повреждения и поражения смежных насаждений
своевременное проведение намечаемой рубки и вывозка заготовленной древесины, измельчение и разбрасывание
порубочных остатков.

Сведения для расчёта степени повреждения:

Год образования старого сухостоя в период с 2016 по 2017 год ;

Основная причина повреждения древесины Воздействие тяжести снега прошлых лет, повлекшие сильный изгиб или
слом стволов деревьев

Дата проведения обследования июнь 2018

Исполнитель работ по проведению лесопатологического обследования:

ФИО Трокин Р.Н. Подпись 

Приложение № 1
к Акту лесопатологического обследования

Ведомость лесных участков с выявленными несоответствиями таксационным описаниям


Источник данных	Год проведения лесоустройства	Номер квартала	Номер выдела	Площадь выдела, га	Целевое назначение лесов	Категория защитных лесов	Номер лесопатологического выдела	Площадь лесопатологического выдела	Таксационная характеристика										Заложено пробных площадей				
									состав	порода	возраст, лет	средняя высота, м	средний диаметр, см	тип леса	тип условий местопрорастания	плотота	бонитет	запас, куб.м/га	количество, шт.	общая площадь, га			
ТО	1993	51	3	4,0	Защитные	Противоэрозионные	-	-	7С2Б1Д	С	80	19	26	СТР	С2	0,7	3	220	-	-	-	-	-
Ф	2018	51	3	4,0	Защитные	Противоэрозионные	-	-	9С1Б	С	104	21	36	СТР	С2	0,6	3	493,3	1	0,33	0,33	0,33	0,33

Примечание:

ТО - таксационные описания

Ф - фактическая характеристика лесного насаждения

Исполнитель работ по проведению лесопатологического обследования:

ФИО Трокин Р.Н. Подпись 

Приложение 1.1
к акту лесопатологического обследования
Результаты проведения лесопатологического обследования лесных насаждений за июль 2018г.
(месяц)

Субъект Российской Федерации Саратовская область Лесничество (лесопарк) Балтайское
Участковое лесничество Калининское Урочище (лесная дача) -----

Номер квартала	Номер выдела	Площадь выдела, га	Лесное назначение лесов	Категория защитных лесов (код)	Номер лесопатологического выдела	Площадь лесопатологического выдела, га	Таксационная характеристика						Число деревьев на пробе, шт.	Распределение деревьев по категориям состояния, % от запаса										Признаки повреждения деревьев (код)	Доля поврежденных деревьев, %	Причина ослабления, повреждения (код)	Подлежит рубке, %	Назначенные мероприятия							
							состав	порода	возраст, лет	средняя высота, м	средний диаметр, см	тип леса		полнота	фонитет	запас, куб. м/га	без признаков ослабления	ослабленные	очень ослабленные	усыхающие	свежий сухостой	старый сухостой	свежий ветровал					старый ветровал	свежий бурелом	старый бурелом	аварийные лесовы	218	216	31	32
1	2	3	4	5	6	7	8	9	10	11	12	13	14	15	16	17	18	19	20	21	22	23	24	25	26	27	28	29	30	31	32	33	34		
51	3	4,0	Защитные	142			9С1Б	С	104*	21*	36*	СТР	0,6*	3 493*	120	93	5	1	1	1	1	1					218	216	6	823	821				
								Б								39	100																		

Показатели, не соответствующие таксационному описанию отмечаются «*»

Примечания:

- 823 - Причины ослабления, повреждения: Воздействие тяжести снега прошлых лет, повлекшие сильный изгиб или слом стволов деревьев
- 821 - Воздействие сильных ветров прошлых лет, повлекшие наклон более 10 град., изгиб или вывал деревьев
- Признаки повреждения деревьев:
- 218 - слом ствола под кроной прошлых лет
- 216 - слом ствола в области кроны прошлых лет
- Категория защитных лесов:
- 142 - Противэрозийные леса
- Назначенные мероприятия (вид):

Исполнитель работ по проведению лесопатологического обследования: АМ
ФИО Трокин Р.Н. Подпись

Дата составления документа 10.10.2018 Телефон 88452620015

Ведомость перечета деревьев назначенных в рубку

ВРЕМЕННАЯ ПРОБНАЯ ПЛОЩАДЬ № 1

Субъект Российской Федерации

Саратовская область

Лесничество Балтайское Участковое лесничество Калининское
 Квартал 51 Выдел 3 Площадь, га 4,0
 Площадь очага, га _____ Размер пробной площади, га 0,33
 Номер очага вредных организмов _____
 Таксационная характеристика: _____
 Тип леса СТР Состав 9С1Б
 Возраст 104 лет Бонитет 3 Полнота 0,6
 Запас куб.м/га 493,3 Возобновление _____

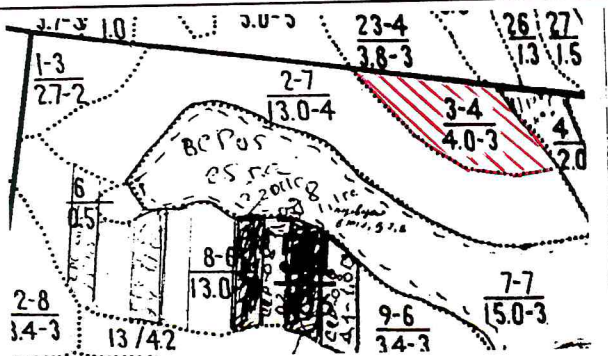
Время и причина ослабления насаждения Воздействие тяжести снега
прошлых лет, повлекшие сильный изгиб или слом стволов деревьев

Тип очага: эпизодический, хронический (подчеркнуть)

Фаза развития очага вредных организмов: начальная, нарастания численности, собственно
 вспышка, кризис (подчеркнуть)

Состояние насаждения, намечаемые мероприятия Здоровое

Привязка:



Исполнитель работ по проведению лесопатологического обследования:

Дата 10.10. 2018 г. Подпись [Signature] Трокин Р.Н.
 Должность инженер лесопатолог Ф.И.О.

ВЕДОМОСТЬ ПЕРЕЧЕТА ДЕРЕВЬЕВ

Лесная порода

Сосна

Ступени толщины, см	Количество деревьев по категориям состояния															Всего деревьев по ступеням толщины				
	1	2	3	4		5		6			ветровал, бурелом			аварийные деревья			шт	в т.ч. подлежат рубке %		
				НЗ	З	НЗ	З	НЗ	З	О	НЗ	З	О	НЗ	З	О				
12																				
16									2						1				3	100,0
20	1																		1	
24	5	1																	7	14,3
28	10	2							1		1				2				16	25,0
32	14																		14	
36	23	1																	24	
40	20	3																	23	
44	18																		18	
48	7																		7	
52	7																		7	
Итого, шт.	105	7							2		1				4			1	120	8
Итого, м ³	126,9	6,5							1,0		0,6				1,5			0,2	136,7	3,3
Итого, % от м ³ по породе	92,8	4,8							0,7		0,4				1,1			0,2	100	2,4

Лесная порода

Береза

Ступени толщины, см	Количество деревьев по категориям состояния															Всего деревьев по ступеням толщины				
	1	2	3	4		5		6			ветровал,			аварийные			шт	в т.ч. подлежат рубке %		
				НЗ	З	НЗ	З	НЗ	З	О	НЗ	З	О	НЗ	З	О				
16	1																		1	
20	5																		5	
24	6																		6	
28	8																		8	
32	10																		10	
36	7																		7	
40	1																		1	
44	1																		1	
Итого, шт.	39																		39	
Итого, м ³	26,1																		26,1	
Итого, % от м ³ по породе	100																		100	


Лесная порода

Ступени толщины, см	Количество деревьев по категориям состояния															Всего деревьев по ступеням толщины				
	1	2	3	4		5		6			ветровал,			аварийные			шт	в т.ч. подлежат		
				НЗ	З	НЗ	З	НЗ	З	О	НЗ	З	О	НЗ	З	О				
8																				
12																				
16																				
20																				
24																				
Итого, шт.																				
Итого, м ³																				
Итого, % от м ³ по породе																				

Примечание: НЗ – незаселенное, З – заселенное, О – отработанное вредителями

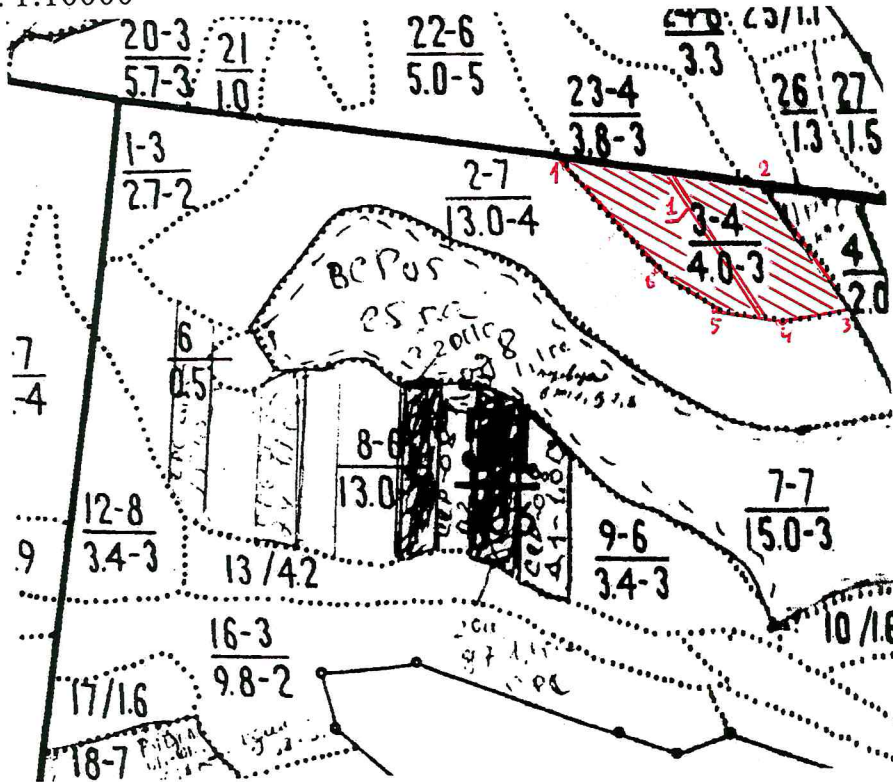
Дата 10.10. 2018 г.

Должность инженер лесопатолог

 Трокин Р.Н.
(Ф.И.О.)

Абрис участка

Масштаб: 1:10000



№ выдела	Ленты перечета			
	№ ленты	длина, м	ширина, м.	площадь, га
1	2	3	4	5
3	1	220	15	0,33

Номера точек	Координаты	
	N	E
1	2	3
1	52,55083	46,50833
2	52,55055	46,51194
3	52,54916	46,51361
4	52,54888	46,51194
5	52,54916	46,51083
6	52,54972	46,509444

Условные обозначения:

Исполнитель работ по проведению лесопатологического обследования:

ФИО Трокин Р.Н. Подпись *Р.Н. Трокин*

Дата составления документа 10.10.2018 Телефон 88452620015

ВЫПИСКА ИЗ ГОСУДАРСТВЕННОГО ЛЕСНОГО РЕЕСТРА

на « 19 » октября 2018г.

Орган государственной власти, осуществляющий ведение государственного лесного реестра на территории Саратовской области: **министерство природных ресурсов и экологии Саратовской области** в лице первого заместителя начальника управления лесного хозяйства Трошина Д.Н.

Правообладатель земель лесного фонда на территории Саратовской области: **министерство природных ресурсов и экологии Саратовской области** (согласно п. 11 Положения о министерстве природных ресурсов и экологии Саратовской области, утвержденного постановлением Правительства Саратовской области от 08 октября 2013 г. № 537-П «Вопросы министерства природных ресурсов и экологии Саратовской области» и п.п. 2 п.1 ст. 83 Лесного кодекса РФ)

Заявитель: Министерство природных ресурсов и экологии Саратовской области (во исполнении пункта 1.7 протокола совещания Департамента лесного хозяйства по Приволжскому федеральному округу, ФБУ «Рослесозащита» №01-05/3678 от 27.12.2016)

Информация по запрашиваемому лесному участку:

Собственность: Российской Федерации

Категория земель: земли лесного фонда

ХАРАКТЕРИСТИКА ЛЕСНОГО УЧАСТКА

Адрес (местоположение) лесного участка: Балтайский район

Лесничество	Балтайское
Участковое лесничество	Калининское
Общая площадь, га	4,0
Категория лесов	Защитные
Категория защитности лесов	Ценные леса: противозерозийные леса
Возможный вид использования	Заготовка древесины

Таксационная характеристика лесного участка:

№ квартала	№ выдела	Площадь, га	Состав	Возраст	Высота	Диаметр	Бонитет	Тип леса	ТУМ	Полнота	Запас, м3/га
по материалам лесоустройства 1995 г.											
51	3	4,0	7С2Б1Днн	80	19	26	3	стр	С2	0,7	220
по акту натурного обследования 2018 г											
51	3	4,0	9С1Б	104	21	38	3	стр	С2	1,0	399
Итого		4,0									

Наименование, местонахождение юридического лица /ФИО физического лица/ - **лесопользователя (арендатора) / Документы – договор аренды лесного участка часть ООО "Лаксаранс", №121/О от 31.05.2013 г.**

(договор аренды лесного участка, постоянное (бессрочное) пользование лесным участком, договор безвозмездного срочного пользования лесным участком, реквизиты договора, срок пользования)

Особые отметки: нет.

Приложение к акту лесопатологического обследования № 031/06.

Первый заместитель начальника
управления лесного хозяйства
Трошин Д.Н.

ФИО

19.10.2018

Дата

Подпись


МП



Карта-схема расположения и границы лесного участка Саратовская область

(субъект Российской Федерации, муниципальное образование)

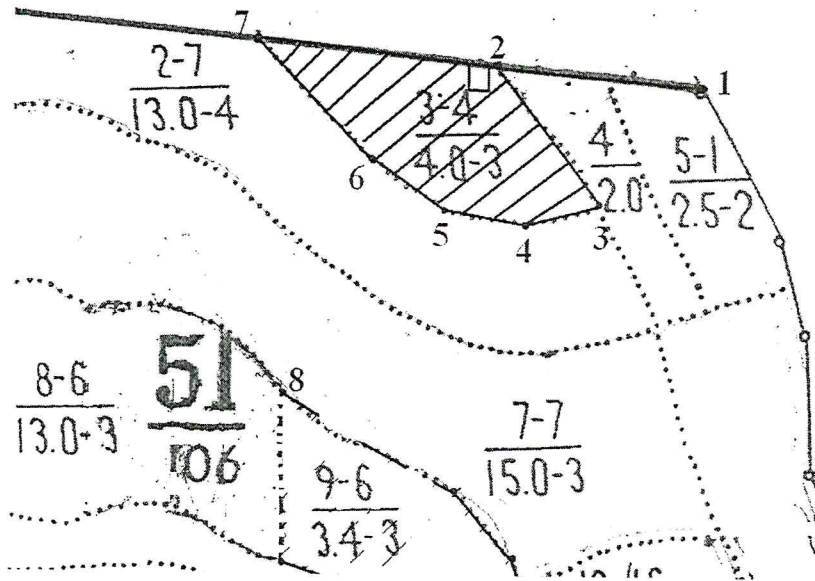
Лесничество (лесопарк) **Балтайское**

(название)

Участковое лесничество **Калининское**, квартал 51

(название)

Собственность - Российской Федерации;



Номера точек	Румбы линий	Длина, м
1-2	СЗ- 84°	270
2-3	ЮВ- 38°	230
3-4	ЮЗ- 84°	100
4-5	СЗ- 80°	110
5-6	СЗ- 55°	120
6-7	СЗ- 44°	220
7-2	ЮВ- 84°	300

Первый заместитель начальника
управления лесного хозяйства
Трошин Д.Н.

ФИО

19.10.2018

Дата

Подпись

МП



УТВЕРЖДАЮ

Первый заместитель министра-
начальник управления лесного хозяйства
министерства природных ресурсов
и экологии Саратовской области

Колдаев А.В.

« 23 » октября 20 18 г.

Акт
лесопатологического обследования № 032/06
лесных насаждений Балтайского лесничества (лесопарка)
Саратовская область (субъект Российской Федерации)

Способ лесопатологического обследования:

1. Визуальный

2. Инструментальный

Место проведения

Участковое лесничество	Урочище (дача)	Квартал (кварталы)	Выдел (выделы)	Площадь, га
Калининское	-	51	9	3,4

Лесопатологическое обследование проведено на общей площади 3,4 га

2. Инструментальное обследование лесного участка

2.1. Фактическая таксационная характеристика лесного насаждения соответствует (не соответствует)

(нужное подчеркнуть) таксационному описанию. Причины несоответствия:

длительный период после лесоустройства

Ведомость лесных участков с выявленными несоответствиями таксационным описаниям приведена в приложении № 1 к Акту.

2.2. Состояние насаждений: с нарушенной устойчивостью

с утраченной устойчивостью

причины повреждения:

Воздействие тяжести снега прошлых лет, повлекшие сильный изгиб или слом стволов деревьев

В том числе:

заселено (отработано) стволовыми вредителями

Вид вредителя	Порода	Встречаемость (% заселённых деревьев)	Степень заселения лесного насаждения (слабая, средняя, сильная)

Повреждено огнём

	Состояние корневых лап	Состояние корневой шейки	Подсушивание луба

Вид пожара	Порода	процент повреждённых огнём корней	процент деревьев с данным повреждением	ожог корневой шейки по окружности (1/4; 2/4; 3/4; более 3/4)	процент деревьев с данным повреждением	по окружности (1/4; 2/4; 3/4; более 3/4)	процент деревьев с данным повреждением
-	-	-	-	-	-	-	-

Поражено болезнями

Вид болезни	Порода	Встречаемость (% повреждённых деревьев)	Степень поражения лесного насаждения (слабая, средняя, сильная)

2.3. Выборке подлежит _____ % деревьев,

в том числе:

ослабленных _____ % (причины назначения) _____

сильно ослабленных _____ % (причины назначения) _____

усыхающих _____ % (причины назначения) _____

свежего сухостоя _____ %,

в том числе: свежего ветровала _____ %

свежего бурелома _____ %

старого ветровала _____ %

в том числе: старого бурелома _____ %

старого сухостоя _____ %

аварийных _____ %

2.4. Полнота лесного насаждения после уборки деревьев, подлежащих рубке, составит _____.
Критическая полнота для данной категории лесных насаждений составляет 0,3.

ЗАКЛЮЧЕНИЕ

В выделе 9 площадью 3,4 га, состав насаждения 10С+Д полнота 0,5, СКС 1,21,

С целью предотвращения негативных процессов или снижения ущерба от их воздействия назначено:

Участковое лесничество	Урочище (дача)	Квартал	Выдел	Площадь выдела, га	Вид мероприятия	Площадь мероприятия, га	Порода	Запас на выдел, куб. м	Крайние сроки проведения
Калининское	-	51	9	3,4	-	-	С	-	2018

Ведомость пречета деревьев, назначенных в рубку, и абрис лесного участка прилагаются (приложения 2 и 3 к Акту)

Меры по обеспечению возобновления очистка лесосеки от порубочных остатков

Мероприятия, необходимые для предупреждения повреждения и поражения смежных насаждений
своевременное проведение намечаемой рубки и вывозка заготовленной древесины, измельчение и разбрасывание
порубочных остатков.

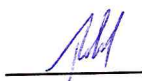
Сведения для расчёта степени повреждения:

Год образования старого сухостоя в период с 2016 по 2017 год ;

Основная причина повреждения древесины Воздействие тяжести снега прошлых лет, повлекшие сильный изгиб или
слом стволов деревьев

Дата проведения обследования июнь 2018 г.

Исполнитель работ по проведению лесопатологического обследования:

ФИО Трокин Р.Н. Подпись 

Приложение № 1
к Акту лесопатологического обследования

Ведомость лесных участков с выявленными несоответствиями таксационным описаниям

Источник данных	Год проведения лесостроительства	Номер квартала	Номер выдела	Площадь выдела, га	Целевое назначение лесов	Категория защитных лесов	Номер лесопатологического выдела	Площадь лесопатологического выдела,	Таксационная характеристика										Заложено пробных площадей				
									состав	порода	возраст, лет	средняя высота, м	средний диаметр, см	тип леса	тип условий местопрорастания	полнота	бонитет	запас, куб.м/га	количество, шт.	общая площадь, га			
ТО	1993	51	9	3,4	Защитные	Противоэрозионные	-	-	8С2С	С	110	21	38	СДЗЛ	С1	0,5	3	180	-	-	-	-	-
Ф	2018	51	9	3,4	Защитные	Противоэрозионные	-	-	10С+Д	С	134	22	38	СДЗЛ	С1	0,5	3	404,7	1	0,54	1	0,54	

Примечание:

ТО - таксационные описания

Ф - фактическая характеристика лесного насаждения

Исполнитель работ по проведению лесопатологического обследования:

ФИО

Трокин Р.Н.

Подпись



Ведомость перечета деревьев назначенных в рубку

ВРЕМЕННАЯ ПРОБНАЯ ПЛОЩАДЬ № 1

Субъект Российской Федерации

Саратовская область

Лесничество Балтайское Участковое лесничество Калининское

Квартал 51 Выдел 9 Площадь, га 3,4

Площадь очага, га _____ Размер пробной площади, га 0,54

Номер очага вредных организмов _____
Таксационная характеристика: _____

Тип леса СДЗЛ Состав _____

Возраст 134 лет Бонитет 3 Полнота 0,5

Запас куб.м/га 404,7 Возобновление _____

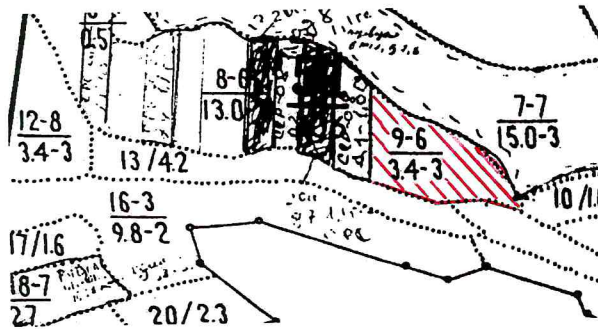
Время и причина ослабления насаждения Воздействие тяжести снега
прошлых лет, повлекшие сильный изгиб или слом стволов деревьев

Тип очага: эпизодический, хронический (подчеркнуть)

Фаза развития очага вредных организмов: начальная, нарастания численности, собственно
вспышка, кризис (подчеркнуть)

Состояние насаждения, намечаемые мероприятия Здоровое

Привязка:



Исполнитель работ по проведению лесопатологического обследования:

Дата 10.10.2018 г.
Должность инженер лесопатолог

Подпись

Трокин Р.Н.
ф.и.о.

ВЕДОМОСТЬ ПЕРЕЧЕТА ДЕРЕВЬЕВ

Лесная порода

Сосна

Ступени толщины, см	Количество деревьев по категориям состояния															Всего деревьев по ступеням толщины					
	1	2	3	4			5			6			ветровал, бурелом			аварийные деревья			шт	в т.ч. подлежат рубке %	
				НЗ	З	О	НЗ	З	О	НЗ	З	О	НЗ	З	О	НЗ	З	О			
12																				15	
16	6	6	3																	11	
20	8	1	2																	13	7,7
24	11	1							1											24	4,2
28	17	4	2						1	1										25	8,0
32	20	3																		24	
36	20	4																		19	
40	14	5																		22	
44	19	3																		15	
48	13	2																		19	
52	18	1																			
Итого, шт.	146	30	7						1	3										187	4
Итого, м ³	177,6	29,4	2,3						0,8	1,9										212,0	2,7
Итого, % от м ³ по породе	83,8	13,8	1,1						0,4	0,9										100	1,3

Лесная порода

Дуб

Ступени толщины, см	Количество деревьев по категориям состояния															Всего деревьев по ступеням толщины					
	1	2	3	4			5			6			ветровал, бурелом			аварийные деревья			шт	в т.ч. подлежат рубке %	
				НЗ	З	О	НЗ	З	О	НЗ	З	О	НЗ	З	О	НЗ	З	О			
12			3																	3	
16			3																	3	
20		6																		6	
24		1	3																	4	
28		1	2																	3	
32		1	1																	2	
36																					
40																					
Итого, шт.	9	12																		21	
Итого, м ³	3,2	3,7																		6,9	
Итого, % от м ³ по породе																					

Лесная порода

Ступени толщины, см	Количество деревьев по категориям состояния															Всего деревьев по ступеням толщины					
	1	2	3	4			5			6			ветровал, бурелом			аварийные деревья			шт	в т.ч. подлежат	
				НЗ	З	О	НЗ	З	О	НЗ	З	О	НЗ	З	О	НЗ	З	О			
8																					
12																					
16																					
20																					
24																					
Итого, шт.																					
Итого, м ³																					
Итого, % от м ³ по породе																					

Примечание: НЗ – незаселенное, З – заселенное, О – отработанное вредителями

Дата 10.10. 2018 г.

Должность инженер лесопатолог

Трокин Р.Н.
(Ф.И.О.)

Приложение 1.1
к акту лесопатологического обследования
Результаты проведения лесопатологического обследования лесных насаждений за июль 2018г.
(месяц)

Субъект Российской Федерации Саратовская область Лесничество (лесопарк) Балтайское
Участковое лесничество Калининское Урочище (лесная дача) -----

№ квартала	№ выдела	Площадь выдела, га	Целевое назначение лесов	Категория защитных лесов (код)	№ выдела	Площадь лесопатологического выдела, га	Таксационная характеристика										Число деревьев на пробе, шт.	Распределение деревьев по категориям состояния, % от запаса										Признаки поврежденности деревьев (код)	Доля поврежденных деревьев, %	Причина ослабления, повреждения (код)	Поджегит рубке, %	Назначенные мероприятия	
							состав	попуда	возраст, лет	средняя высота, м	средний диаметр, см	тип леса	полнота	бонитет	запас, куб. м/га	без признаков ослабления		ослабленные	сильно ослабленные	усыхающие	свежий сухостой	старый сухостой	свежий ветровал	старый ветровал	свежий бурелом	старый бурелом	аварийные дубовья					вид	площадь, га
1	2	3	4	5	6	7	8	9	10	11	12	13	14	15	16	17	18	19	20	21	22	23	24	25	26	27	28	29	30	31	32	33	34
51	9	3,4	Защитные	142			10С	С	134*	22*	38*	СДЗЛ	0,5*	3	405*	187	84	14	1			1					218	216	15	823	821		

Показатели, не соответствующие таксационному описанию отмечаются "**"

Примечания:

Причины ослабления, повреждения:

823 - Воздействие тяжести снега прошлых лет, повлекшие сильный изгиб или слом стволов деревьев

821 - Воздействие сильных ветров прошлых лет, повлекшие наклон более 10 град., изгиб или вывал деревьев

Признаки повреждения деревьев:

218 - слом ствола под кроной прошлых лет

216 - слом ствола в области кроны прошлых лет

Категория защитных лесов:

142 - Противозероизонные леса

Назначенные мероприятия (вид):

Исполнитель работ по проведению лесопатологического обследования:

ФИО Трокин Р.Н.

Подпись [подпись]

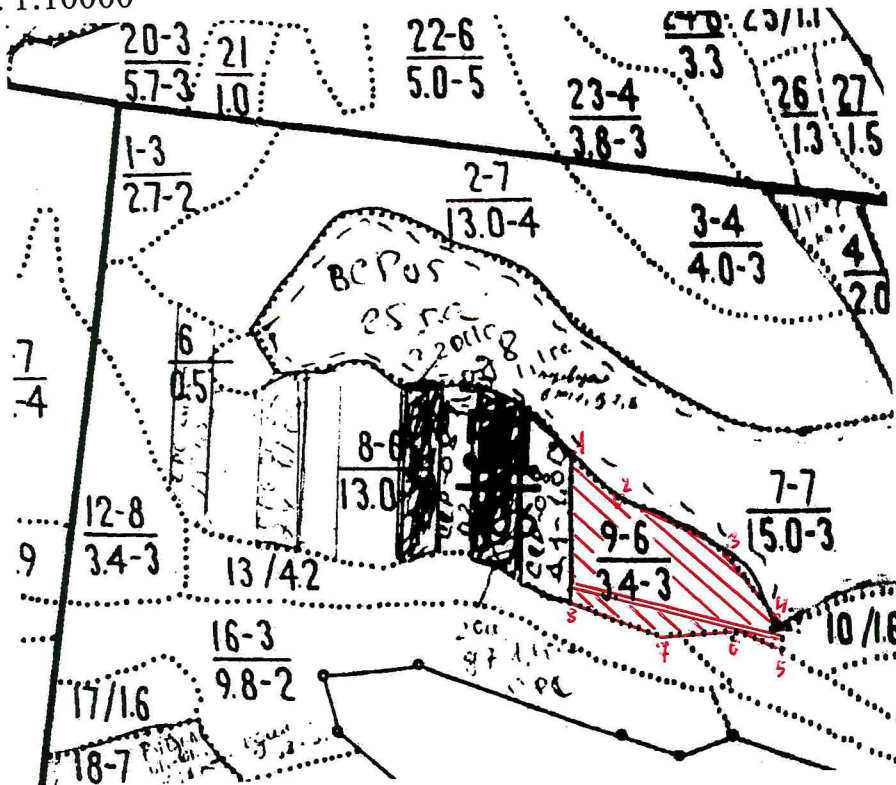
10.10.2018

Телефон 88452620015

Дата составления документа

Абрис участка

Масштаб: 1:10000



№ выдела	Ленты перече́та			
	№ ленты	длина, м	ширина, м.	площадь, га
1	2	3	4	5
9	1	300	18	0,54

Номера точек	Координаты	
	N	E
1	2	3
1	52,54722	46,50833
2	52,54666	46,50944
3	52,54666	46,51083
4	52,54555	46,5125
5	52,54527	46,51277
6	52,54555	46,51194
7	52,54527	46,51055
8	52,54583	46,50833

Условные обозначения:

Исполнитель работ по проведению лесопатологического обследования:

ФИО Трокин Р.Н. Подпись *Трокин Р.Н.*

Дата составления документа 10.10.2018 Телефон 88452620015

ВЫПИСКА ИЗ ГОСУДАРСТВЕННОГО ЛЕСНОГО РЕЕСТРА

на « 19 » октября 2018г.

Орган государственной власти, осуществляющий ведение государственного лесного реестра на территории Саратовской области: **министерство природных ресурсов и экологии Саратовской области** в лице первого заместителя начальника управления лесного хозяйства Трошина Д.Н.

Правообладатель земель лесного фонда на территории Саратовской области: **министерство природных ресурсов и экологии Саратовской области** (согласно п. 11 Положения о министерстве природных ресурсов и экологии Саратовской области, утвержденного постановлением Правительства Саратовской области от 08 октября 2013 г. № 537-П «Вопросы министерства природных ресурсов и экологии Саратовской области» и п.п. 2 п.1 ст. 83 Лесного кодекса РФ)

Заявитель: Министерство природных ресурсов и экологии Саратовской области (во исполнении пункта 1.7 протокола совещания Департамента лесного хозяйства по Приволжскому федеральному округу, ФБУ «Рослесозащита» №01-05/3678 от 27.12.2016)

Информация по запрашиваемому лесному участку:

Собственность: Российской Федерации

Категория земель: земли лесного фонда

ХАРАКТЕРИСТИКА ЛЕСНОГО УЧАСТКА

Адрес (местоположение) лесного участка: Балтайский район

Лесничество	Балтайское
Участковое лесничество	Калининское
Общая площадь, га	3,4
Категория лесов	Защитные
Категория защитности лесов	Ценные леса: противозерозийные леса
Возможный вид использования	Заготовка древесины

Таксационная характеристика лесного участка:

№ квартала	№ выдела	Площадь, га	Состав	Возраст	Высота	Диаметр	Бонитет	Тип леса	ТУМ	Полнота	Запас, м3/га
по материалам лесоустройства 1995 г.											
51	9	3,4	8С2С+Днн	110/60	21/17	38/24	3	сдзл	С1	0,5	180
по акту натурного обследования 2018 г											
51	9	3,4	9С1Днн	134	21	38	3	сдзл	С1	0,9	382
Итого		3,4									

Наименование, местонахождение юридического лица /ФИО физического лица/ - **лесопользователя (арендатора) / Документы – договор аренды лесного участка часть ООО "Лаксаранс", №121/О от 31.05.2013 г.**

(договор аренды лесного участка, постоянное (бессрочное) пользование лесным участком, договор безвозмездного срочного пользования лесным участком, реквизиты договора, срок пользования)

Особые отметки: нет.

Приложение к акту лесопатологического обследования № 032/06.

Первый заместитель начальника
управления лесного хозяйства
Трошин Д.Н.

ФИО

19.10.2018 Подпись

Дата

МП



Карта-схема расположения и границы лесного участка Саратовская область

(субъект Российской Федерации, муниципальное образование)

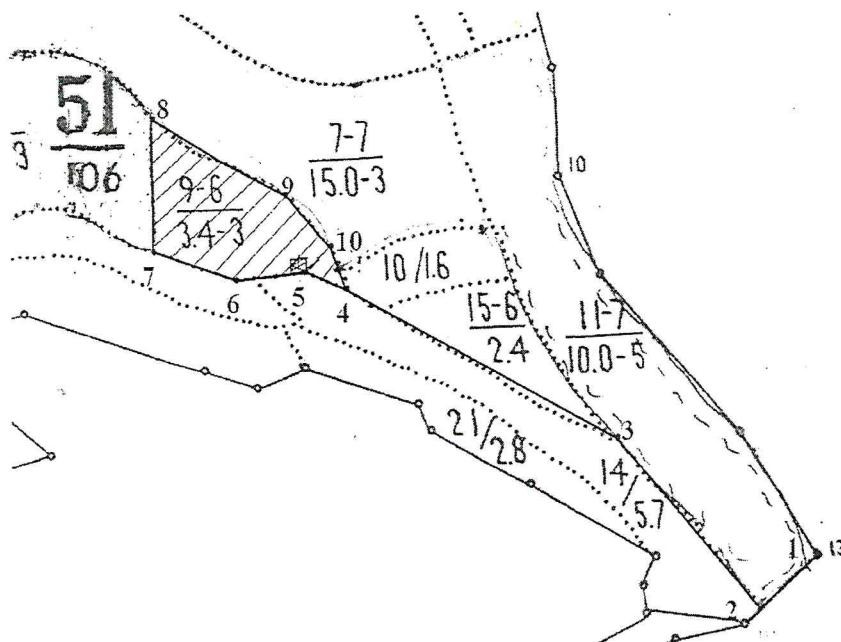
Лесничество (лесопарк) **Балтайское**

(название)

Участковое лесничество **Калининское**, квартал 51

(название)

Собственность - Российской Федерации;



Номера точек	Румбы линий	Длина, м
1-2	ЮЗ-46°	110
2-3	СЗ-50°	300
3-4	СЗ-62°	430
4-5	СЗ-67°	130
5-6	ЮЗ-82°	90
6-7	СЗ-72°	120
7-8	СЗ-3°	180
8-9	ЮВ-60°	210
9-10	ЮВ-41°	90
10-4	ЮВ-21°	60

Первый заместитель начальника
управления лесного хозяйства
Трошин Д.Н.

ФИО

19.10.2018 Подпись

Дата



МП

УТВЕРЖДАЮ

Первый заместитель министра-
начальник управления лесного хозяйства
министерства природных ресурсов
и экологии Саратовской области

Маслен
« 23 » октября 20 18 г. Колдаев А.В.

Акт
лесопатологического обследования № 033/06
лесных насаждений Балтайского лесничества (лесопарка)
Саратовская область (субъект Российской Федерации)

Способ лесопатологического обследования: 1. Визуальный
2. Инструментальный

Место проведения

Участковое лесничество	Урочище (дача)	Квартал (кварталы)	Выдел (выделы)	Площадь, га
Калининское	-	52	2	2,6

Лесопатологическое обследование проведено на общей площади 2,6 га

2. Инструментальное обследование лесного участка

2.1. Фактическая таксационная характеристика лесного насаждения соответствует (не соответствует) (нужное подчеркнуть) таксационному описанию. Причины несоответствия:
длительный период после лесоустройства

Ведомость лесных участков с выявленными несоответствиями таксационным описаниям приведена в приложении № 1 к Акту.

2.2. Состояние насаждений: с нарушенной устойчивостью
с утраченной устойчивостью

причины повреждения:

Воздействие тяжести снега прошлых лет, повлекшие сильный изгиб или слом стволов деревьев

В том числе:

заселено (отработано) стволовыми вредителями

Вид вредителя	Порода	Встречаемость (% заселённых деревьев)	Степень заселения лесного насаждения (слабая, средняя, сильная)

Повреждено огнём

Ведомость пречета деревьев, назначенных в рубку, и абрис лесного участка прилагаются
(приложения 2 и 3 к Акту)

Меры по обеспечению возобновления очистка лесосеки от порубочных остатков

Мероприятия, необходимые для предупреждения повреждения и поражения смежных насаждений
своевременное проведение намечаемой рубки и вывозка заготовленной древесины, измельчение и разбрасывание
порубочных остатков.


Сведения для расчёта степени повреждения:

Год образования старого сухостоя в период с 2016 по 2017 год ;

Основная причина повреждения древесины Воздействие тяжести снега прошлых лет, повлекшие сильный изгиб или
слом стволов деревьев

Дата проведения обследования июнь 2018 г.

Исполнитель работ по проведению лесопатологического обследования:

ФИО Трокин Р.Н. Подпись 

Приложение № 1
к Акту лесопатологического обследования

Ведомость лесных участков с выявленными несоответствиями таксационным описаниям

Источник данных	Год проведения лесостроительства	Номер квартала	Номер выдела	Площадь выдела, га	Целевое назначение лесов	Категория защитных лесов	Номер лесопатологического выдела	Площадь лесопатологического выдела, га	Таксационная характеристика											Заложено пробных площадей			
									состав	порода	возраст, лет	средняя высота, м	средний диаметр, см	тип леса	тип условий местопрорастания	полнота	бонитет	запас, куб.м/га	количество, шт.	общая площадь, га			
ТО	1993	52	2	2,6	Защитные	Противоэрозийные	-	-	10С	С	58	20	24	СД	С2	0,8	1	280	-	-	-	-	-
Ф	2018	52	2	2,6	Защитные	Противоэрозийные	1	4,0	10С	С	82	21	32	СД	С2	0,7	1	414	1	1	1	2,6	2,6

Примечание:

ТО - таксационные описания

Ф - фактическая характеристика лесного насаждения

Исполнитель работ по проведению лесопатологического обследования:

ФИО

Трокин Р.Н.

Подпись

Ведомость перечета деревьев назначенных в рубку

ВРЕМЕННАЯ ПРОБНАЯ ПЛОЩАДЬ № 1

Субъект Российской Федерации

Саратовская область

Лесничество Балтайское Участковое лесничество Калининское

Квартал 52 Выдел 2 Площадь, га 2,6

Площадь очага, га _____ Размер пробной площади, га 2,6

Номер очага вредных организмов _____

Таксационная характеристика:

Тип леса СД Состав 10С

Возраст 82 лет Бонитет 1 Полнота 0,7

Запас куб.м/га 414,3 Возобновление -

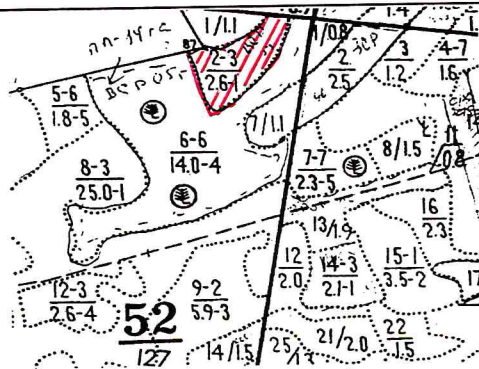
Время и причина ослабления насаждения Воздействие тяжести снега
прошлых лет, повлекшие сильный изгиб или слом стволов деревьев

Тип очага: эпизодический, хронический (подчеркнуть)

Фаза развития очага вредных организмов: начальная, нарастания численности, собственно вспышка, кризис (подчеркнуть)

Состояние насаждения, намечаемые мероприятия ослабленное, ВСП

Привязка:



Исполнитель работ по проведению лесопатологического обследования:

Дата 10.10.
Должность инженер лесопатолог

2018 г.
Подпись

Трокин Р.Н.
ф.и.о.

ВЕДОМОСТЬ ПЕРЕЧЕТА ДЕРЕВЬЕВ

Лесная порода

Сосна

Ступени толщины, см	Количество деревьев по категориям состояния															Всего деревьев по ступеням толщины			
	1	2	3	4		5		6			ветровал, бурелом			аварийные деревья			шт	в т.ч. подлежат рубке %	
				НЗ	З	НЗ	З	НЗ	З	О	НЗ	З	О	НЗ	З	О			
12										16								16	100,0
16		27	6							11								55	40,0
20	19	33	16				17			33								135	49,6
24	38	11	2	6			22			22								107	52,3
28	105	50	17	5			5			28								226	23,9
32	194	61	11				6			16								290	8,3
36	177	11								10								203	7,4
40	172	10																182	
44	77	5																82	
48	27																	27	
52																			
Итого, шт.	809	208	52	11			50			136								1323	254
Итого, м ³	815,6	126,7	24,4	5,4			21,1			59,6								1077,3	110,6
Итого, % от м ³ по породе	75,7	11,8	2,2	0,5			2			5,5								100	10,3

Лесная порода

Ступени толщины, см	Количество деревьев по категориям состояния															Всего деревьев по ступеням толщины			
	1	2	3	4		5		6			ветровал, бурелом			аварийные деревья			шт	в т.ч. подлежат рубке %	
				НЗ	З	НЗ	З	НЗ	З	О	НЗ	З	О	НЗ	З	О			
12																			
16																			
20																			
24																			
28																			
32																			
36																			
40																			
Итого, шт.																			
Итого, м ³																			
Итого, % от м ³ по породе																			


Лесная порода

Ступени толщины, см	Количество деревьев по категориям состояния															Всего деревьев по ступеням толщины			
	1	2	3	4		5		6			ветровал, бурелом			аварийные деревья			шт	в т.ч. подлежат	
				НЗ	З	НЗ	З	НЗ	З	О	НЗ	З	О	НЗ	З	О			
8																			
12																			
16																			
20																			
24																			
Итого, шт.																			
Итого, м ³																			
Итого, % от м ³ по породе																			

Примечание: НЗ – незаселенное, З – заселенное, О – отработанное вредителями

Дата 10.10. 2018 г.

Должность инженер лесопатолог


Трокин Р.Н.
(Ф.И.О.)

Приложение 1.1
к акту лесопатологического обследования
Результаты проведения лесопатологического обследования лесных насаждений за июнь 2018г.
(месяц)

Субъект Российской Федерации Саратовская область Лесничество (лесопарк) Балтайское
Участковое лесничество Калининское Урочище (лесная дача) -----

Номер квартала	Номер выдела	Площадь выдела, га	Лесное назначение лесов	Категория защитных лесов (код)	Номер лесопатологического выдела	Площадь лесопатологического выдела, га	Таксационная характеристика										Число деревьев на пробе, шт.	Распределение деревьев по категории состояния, % от запаса										Признаки повреждения деревьев (код)	Доля поврежденных деревьев, %	Причина ослабления, повреждения (код)	Назначенные мероприятия						
							состав	попоя	возраст, лет	средняя высота, м	средний диаметр, см	тип леса	полнота	бонитет	запас, куб. м/га	без признаков ослабления		ослабленные	сильно ослабленные	убыточные	свежий сухостой	старый сухостой	свежий ветровал	старый ветровал	свежий бурелом	старый бурелом	аварийные лесовья				218	206	216	32	33	34	
52	2	2,6	Защитные	142			10С	С	82*	21*	32*	СД	0,7*	1	414*	1323	76	12	2	2	6	2	2	2	24	25	26	27	28	29	30	31	823	821	10	512	2,6
1	2	3		4	5	6	7	8	9	10	11	12	13	14	15	16	17	18	19	20	21	22	23	24	25	26	27	28	29	30	31	823	821	10	512	2,6	

Показатели, не соответствующие таксационному описанию отмечаются "**"

Примечания:

- 823 - Воздействие тяжести снега прошлых лет, повлекшие сильный изгиб или слом стволов деревьев
- 821 - Воздействие сильных ветров прошлых лет, повлекшие наклон более 10 град., изгиб или вывал деревьев
- Признаки повреждения деревьев:
- 218 - слом ствола под кроной прошлых лет
- 206 - обрыв корней (вывал) прошлых лет
- 216 - слом ствола в области кроны прошлых лет
- Категория защитных лесов:
- 142 - Противозерозийные леса
- Назначенные мероприятия (вид):
- 512 - выборочная санитарная рубка

Исполнитель работ по проведению лесопатологического обследования:

ФИО Трокин Р.Н.

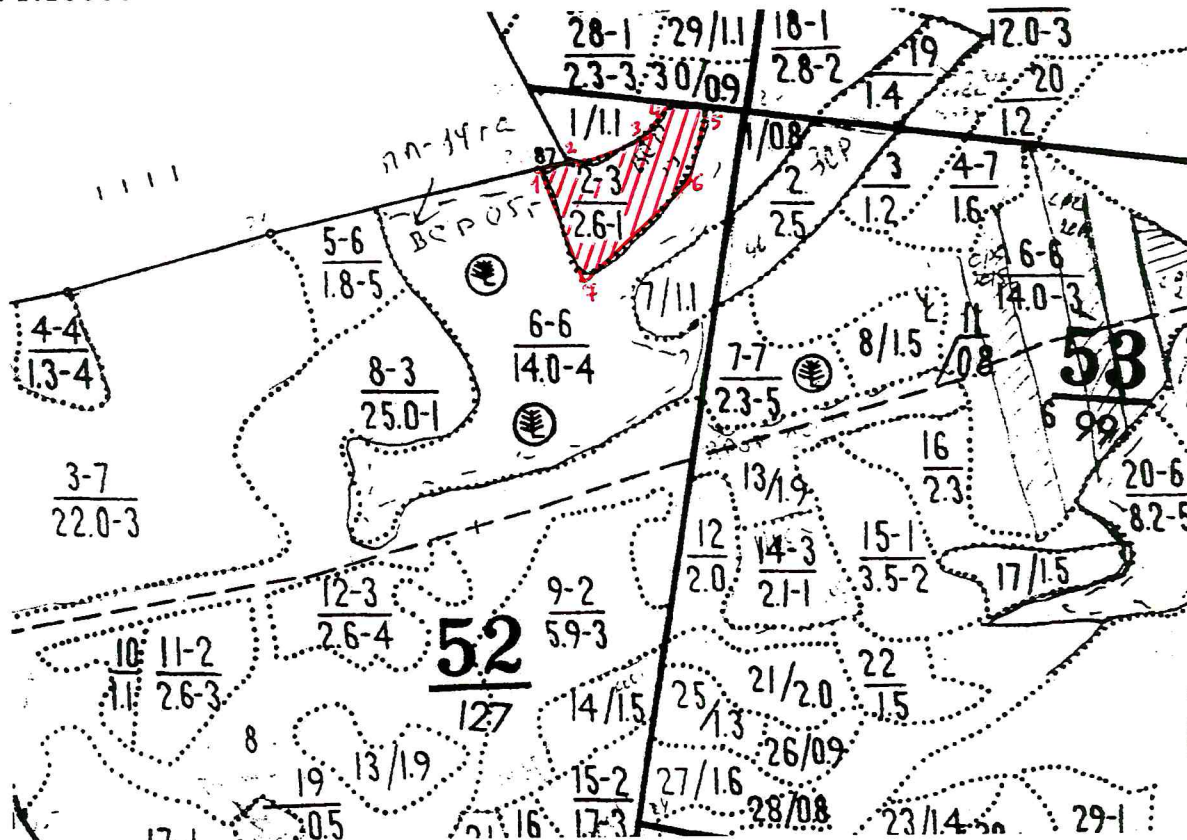
Подпись М

Дата составления документа 10.10.2018

Телефон 88452620015

Абрис участка

Масштаб: 1:10000



№ выдела	Ленты перечета			
	№ ленты	длина, м	ширина, м.	площадь, га
1	2	3	4	5
2	-	-	-	-

Номера точек	Координаты	
	N	E
1	2	3
1	52,54305	46,47944
2	52,54305	46,4894
3	52,54333	46,48166
4	52,54388	46,48222
5	52,54388	46,48333
6	52,5425	46,48222
7	52,54194	46,48

Условные обозначения:

Исполнитель работ по проведению лесопатологического обследования:

ФИО Трокин Р.Н. Подпись

Дата составления документа 10.10.2018 Телефон 88452620015

ВЫПИСКА ИЗ ГОСУДАРСТВЕННОГО ЛЕСНОГО РЕЕСТРА

на «08» октября 2018г.

Орган государственной власти, осуществляющий ведение государственного лесного реестра на территории Саратовской области: **министерство природных ресурсов и экологии Саратовской области в лице первого заместителя министра - начальника управления лесного хозяйства Колдаева А.В.**

Правообладатель земель лесного фонда на территории Саратовской области: **министерство природных ресурсов и экологии Саратовской области** (согласно п. 11 Положения о министерстве природных ресурсов и экологии Саратовской области, утвержденного постановлением Правительства Саратовской области от 08 октября 2013 г. № 537-П «Вопросы министерства природных ресурсов и экологии Саратовской области» и п.п. 2 п.1 ст. 83 Лесного кодекса РФ)

Заявитель: Министерство природных ресурсов и экологии Саратовской области (во исполнении пункта 1.7 протокола совещания Департамента лесного хозяйства по Приволжскому федеральному округу, ФБУ «Рослесозащита» №01-05/3678 от 27.12.2016)

Информация по запрашиваемому лесному участку:

Собственность: Российской Федерации
Категория земель: земли лесного фонда

ХАРАКТЕРИСТИКА ЛЕСНОГО УЧАСТКА

Адрес (местоположение) лесного участка: Балтайский район

Лесничество	Балтайское
Участковое лесничество	Калининское
Общая площадь, га	2,6
Категория лесов	Защитные
Категория защитности лесов	Ценные леса: противозерозийные леса
Возможный вид использования	Заготовка древесины

Таксационная характеристика лесного участка:

№ квартала	№ выдела	Площадь, га	Состав	Возраст	Высота	Диаметр	Бонитет	Тип леса	ТУМ	Полнота	Запас, м3/га
по материалам лесоустройства 1995 г.											
52	2	2,6	Культуры 10с	58	20	24	1	сдзл	с1	0,8	280
по акту натурного обследования 2018 г.											
52	2	2,6	10с	82	25	32	1	сдзл	с1	0,85	466
Итого		2,6									

Наименование, местонахождение юридического лица /ФИО физического лица/ - **лесопользователя (арендатора) / Документы – договор аренды лесного участка часть ООО "Лаксаранс", №121/О от 31.05.2013 г. кн 64:07:000000:564**

(договор аренды лесного участка, постоянное (бессрочное) пользование лесным участком, договор безвозмездного срочного пользования лесным участком, реквизиты договора, срок пользования)

Особые отметки: нет.

Приложение к акту лесопатологического обследования № 033/06.

Первый заместитель министра -
начальник управления лесного
хозяйства

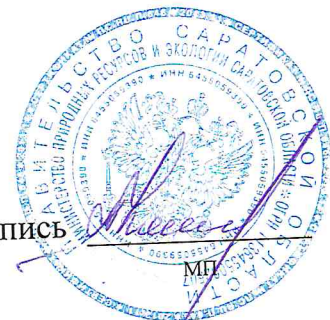
Колдаев А.В.

ФИО

08.10.2018

Дата

Подпись



Карта-схема расположения и границы лесного участка Саратовская область

(субъект Российской Федерации, муниципальное образование)

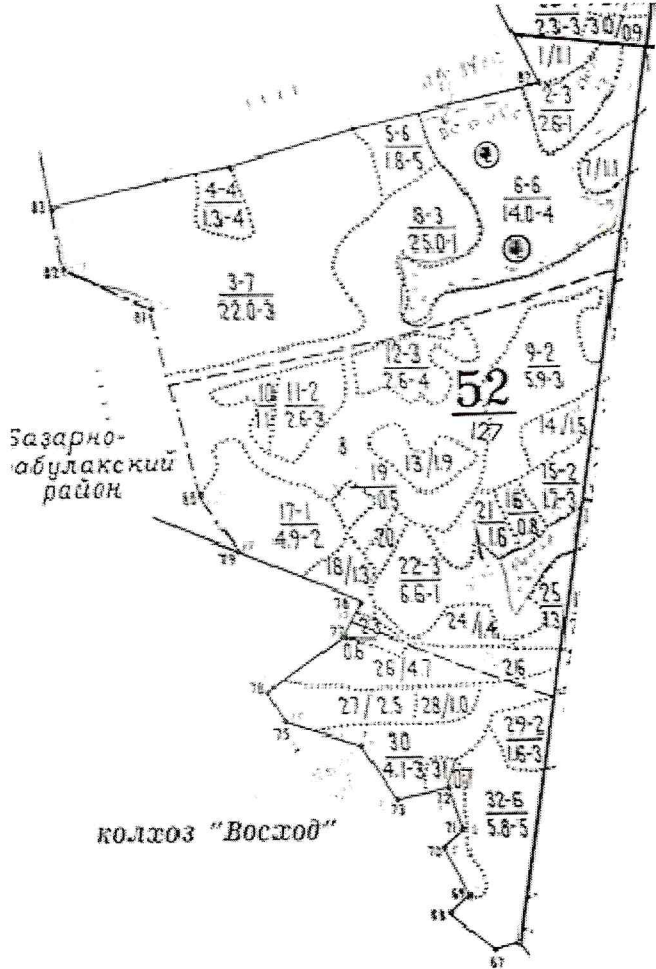
Лесничество (лесопарк) **Балтайское**

(название)

Участковое лесничество **Калининское**, квартал 52

(название)

Собственность - Российской Федерации;



Первый заместитель министра -
начальник управления лесного
хозяйства

Колдаев А.В.

ФИО

02.10.2018 Подпись

Дата



УТВЕРЖДАЮ

Первый заместитель министра-
начальник управления лесного хозяйства
министерства природных ресурсов
и экологии Саратовской области

 Колдаев А.В.
« 23 » Октября 20 18 г.

лесных насаждений Акт
лесопатологического обследования № 034/06
Балтайского лесничества (лесопарка)
Саратовская область (субъект Российской Федерации)

Способ лесопатологического обследования:

1. Визуальный
2. Инструментальный

Место проведения

Участковое лесничество	Урочище (дача)	Квартал (кварталы)	Выдел (выделы)	Площадь, га
Калининское	-	52	8	25,0 (4,0)

Лесопатологическое обследование проведено на общей площади 4,0 га

2. Инструментальное обследование лесного участка

2.1. Фактическая таксационная характеристика лесного насаждения соответствует (не соответствует)
(нужное подчеркнуть) таксационному описанию. Причины несоответствия:

длительный период после лесоустройства

Ведомость лесных участков с выявленными несоответствиями таксационным описаниям приведена в приложении № 1 к Акту.

2.2. Состояние насаждений: **с нарушенной устойчивостью**
с утраченной устойчивостью

причины повреждения:

Воздействие тяжести снега прошлых лет, повлекшие сильный изгиб или слом стволов деревьев

В том числе:

заселено (отработано) стволовыми вредителями

Вид вредителя	Порода	Встречаемость (% заселённых деревьев)	Степень заселения лесного насаждения (слабая, средняя, сильная)

Повреждено огнём

Ведомость пречета деревьев, назначенных в рубку, и абрис лесного участка прилагаются
(приложения 2 и 3 к Акту)

Меры по обеспечению возобновления очистка лесосеки от порубочных остатков

Мероприятия, необходимые для предупреждения повреждения и поражения смежных насаждений
своевременное проведение намечаемой рубки и вывозка заготовленной древесины, измельчение и разбрасывание
порубочных остатков.


Сведения для расчёта степени повреждения:

Год образования старого сухостоя в период с 2016 по 2017 год ;

Основная причина повреждения древесины Воздействие тяжести снега прошлых лет, повлекшие сильный изгиб или
слом стволов деревьев

Дата проведения обследования июнь 2018 г.

Исполнитель работ по проведению лесопатологического обследования:

ФИО Трокин Р.Н. Подпись 

Приложение № 1
к Акту лесопатологического обследования

Ведомость лесных участков с выявленными несоответствиями таксационным описаниям

Источник данных	Год проведения лесосурьейства	Номер квартала	Номер выдела	Площадь выдела, га	Целевое назначение лесов	Категория защитных лесов	Номер лесопатологического выдела	Площадь лесопатологического выдела,	Таксационная характеристика										Заложено пробных площадей				
									состав	попуда	возраст, лет	средняя высота, м	средний диаметр, см	тип леса	тип условий	местопроизрастания	плотота	бонитет	запас, куб.м/га	количество, шт.	общая площадь, га		
ТО	1994	52	8	25,0	Защитные	Противоэрозийные	.	.	10С	С	58	21	26	СД	С2	0,8	1	260	-	-	-	-	-
Ф	2018	52	8	25,0	Защитные	Противоэрозийные	1	4,0	10С	С	82	22	32	СД	С2	0,7	1	507	1	1	507	1	0,72

Примечание:

ТО - таксационные описания

Ф - фактическая характеристика лесного насаждения

Исполнитель работ по проведению лесопатологического обследования:

ФИО Трокин Р.Н.

Подпись



Приложение 1.1

к акту лесопатологического обследования
 Результаты проведения лесопатологического обследования лесных насаждений за июль 2018г.
 (месяц)

Номер квартала	Номер выдела	Площадь выдела, га	Целевое назначение лесов	Категория защитных лесов (код)	Номер лесопатологического выдела	Площадь лесопатологического выдела, га	Таксационная характеристика										Лесничество (лесопарк) Балтайское	Урочище (лесная дача) - - - - -	Участков лесничество Калининское	Субъект Российской Федерации Саратовская область	Назначенные мероприятия																	
							состав	погода	возраст, лет	средняя высота, м	средний диаметр, см	тип леса	полнота	фонитет	запас, куб. м/га	число деревьев на проб., шт.						Распределение деревьев по категориям состояния, % от запаса										Признаки повреждения деревьев (код)	Доля поврежденных деревьев, %	Причина ослабления, повреждения (код)	Подлужит рубке, %	Вид	площадь, га	
1	2	3	4	5	6	7	8	9	10	11	12	13	14	15	16	17	18	19	20	21	22	23	24	25	26	27	28	29	30	31	32							33
52	8	25,0	Защитные	142	1	4,0	10С		С	82*	22*	32*	СД	0,7*	1	608*	458	76	11	3	1	4	4	4	1			218	206	216	15	823	821	10	512	4,0		

Показатели, не соответствующие таксационному описанию отмечаются "*"

Примечания:

- Причины ослабления, повреждения:
 - 823 - Воздействие тяжести снега прошлых лет, повлекшие сильный изгиб или слом стволов деревьев
 - 821 - Воздействие сильных ветров прошлых лет, повлекшие наклон более 10 град., изгиб или вывал деревьев
- Признаки повреждения деревьев:
 - 218 - слом ствола под кроной прошлых лет
 - 206 - обрыв корней (ывал) прошлых лет
 - 216 - слом ствола в области кроны прошлых лет
- Категория защитных лесов:
 - 142 - Противорозионные леса
- Назначенные мероприятия (вид):
 - 512 - выборочная санитарная рубка

Исполнитель работ по проведению лесопатологического обследования:
 ФИО Трокин Р.Н. Подпись 

Дата составления документа 10.10.2018 Телефон 88452620015

Ведомость перечета деревьев назначенных в рубку

ВРЕМЕННАЯ ПРОБНАЯ ПЛОЩАДЬ № 1

Саратовская область

Субъект Российской Федерации

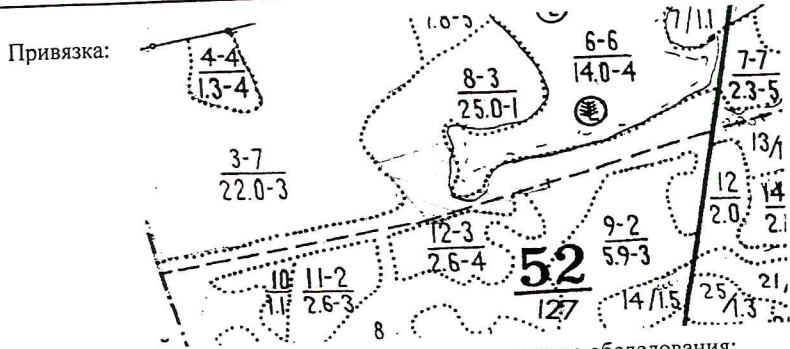
Лесничество	Балтайское		Участковое лесничество		Калининское
Квартал	52	Выдел	8, л/п выдел 1	Площадь, га	4,0
Площадь очага, га			Размер пробной площади, га		0,72
Номер очага вредных организмов					
Таксационная характеристика:					
Тип леса	СД		Состав	10С	
Возраст	82	лет	Бонитет	1	Полнота 0,7
Запас куб.м/га	507		Возобновление	-	

Время и причина ослабления насаждения прошлых лет, повлекшие сильный изгиб или слом стволов деревьев
Воздействие тяжести снега

Тип очага: эпизодический, хронический (подчеркнуть)

Фаза развития очага вредных организмов: начальная, нарастания численности, собственно вспышка, кризис (подчеркнуть)

Состояние насаждения, намечаемые мероприятия ослабленное, ВСР



Исполнитель работ по проведению лесопатологического обследования:

Дата 10.10. 2018 г.
Должность инженер лесопатолог Подпись [Signature] Трокин Р.Н.
Ф.И.О.

ВЕДОМОСТЬ ПЕРЕЧЕТА ДЕРЕВЬЕВ

Лесная порода

Сосна

Ступени толщины, см	Количество деревьев по категориям состояния															Всего деревьев по ступеням толщины		
	1	2	3	4		5		6			ветровал, бурелом			аварийные деревья			шт	в т.ч. подлежат рубке %
				НЗ	З	НЗ	З	НЗ	З	О	НЗ	З	О	НЗ	З	О		
12																	3	
16	2	5	1			1		2									3	14
20	3	11	3			4		4									5	30
24	28	15	5	3		7		2									3	63
28	42	18	6	2		6		5									3	82
32	70	14	3	1		5		3									1	97
36	77	4		2		1		4										88
40	52	1				1		1										55
44	22	2																24
48	2																	2
52																		
Итого, шт.	298	70	18	8		25		24								15		458
Итого, м ³	278,2	39,9	8,8	5,2		13,8		13,6								5,5		365,0
Итого, % от м ³ по породе	76,3	10,9	2,4	1,4		3,8		3,7								1,5		100

Лесная порода

Ступени толщины, см	Количество деревьев по категориям состояния															Всего деревьев по		
	1	2	3	4		5		6			ветровал,			аварийные			шт	в т.ч. подлежат рубке %
				НЗ	З	НЗ	З	НЗ	З	О	НЗ	З	О	НЗ	З	О		
12																		
16																		
20																		
24																		
28																		
32																		
36																		
40																		
Итого, шт.																		
Итого, м ³																		
Итого, % от м ³ по породе																		

Лесная порода

Ступени толщины, см	Количество деревьев по категориям состояния															Всего деревьев по		
	1	2	3	4		5		6			ветровал,			аварийные			шт	в т.ч. подлежат
				НЗ	З	НЗ	З	НЗ	З	О	НЗ	З	О	НЗ	З	О		
8																		
12																		
16																		
20																		
24																		
Итого, шт.																		
Итого, м ³																		
Итого, % от м ³ по породе																		

Примечание: НЗ – незаселенное, З – заселенное, О – отработанное вредителями

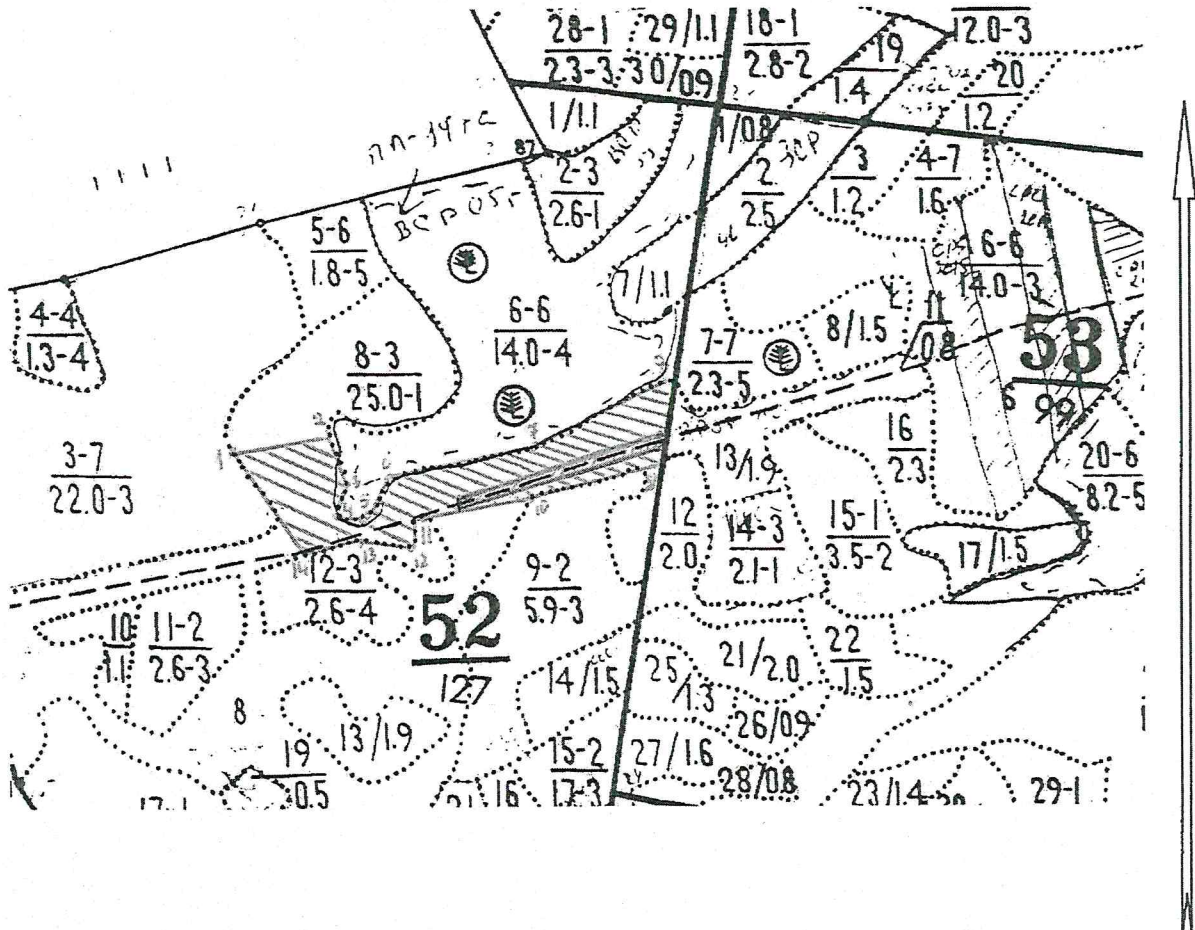
Дата 10.10. 2018 г.

Должность инженер лесопатолог

Трокин Р.Н.
(Ф.И.О.)

Абрис участка

Масштаб: 1:10000



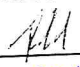
№ выдела	Ленты перечета			
	№ ленты	длина, м	ширина, м.	площадь, га
1	2	3	4	5
8	1	300	24	0,72

Номера точек	Координаты	
	N	E
1	2	3
1	52,53944	46,47388
2	52,53972	46,47527
3	52,53916	46,47638
4	52,53861	46,47638
5	52,53888	46,47694

6	52,53916	46,47694
7	52,53944	46,47972
8	52,54027	46,48333
9	52,53944	46,48333
10	52,53916	46,48083
11	52,53888	46,47777
12	52,53861	46,47777
13	52,53861	46,47722
14	52,53833	46,47555

Условные обозначения:

Исполнитель работ по проведению лесопатологического обследования:

ФИО Трокин Р.Н. Подпись 

Дата составления документа 10.10.2018 Телефон 88452620015

ВЫПИСКА ИЗ ГОСУДАРСТВЕННОГО ЛЕСНОГО РЕЕСТРА

на «08» октября 2018г.

Орган государственной власти, осуществляющий ведение государственного лесного реестра на территории Саратовской области: **министерство природных ресурсов и экологии Саратовской области в лице первого заместителя министра - начальника управления лесного хозяйства Колдаева А.В.**

Правообладатель земель лесного фонда на территории Саратовской области: **министерство природных ресурсов и экологии Саратовской области** (согласно п. 11 Положения о министерстве природных ресурсов и экологии Саратовской области, утвержденного постановлением Правительства Саратовской области от 08 октября 2013 г. № 537-П «Вопросы министерства природных ресурсов и экологии Саратовской области» и п.п. 2 п.1 ст. 83 Лесного кодекса РФ)

Заявитель: Министерство природных ресурсов и экологии Саратовской области (во исполнении пункта 1.7 протокола совещания Департамента лесного хозяйства по Приволжскому федеральному округу, ФБУ «Рослесозащита» №01-05/3678 от 27.12.2016)

Информация по запрашиваемому лесному участку:

Собственность: Российской Федерации
Категория земель: земли лесного фонда

ХАРАКТЕРИСТИКА ЛЕСНОГО УЧАСТКА

Адрес (местоположение) лесного участка: Балтайский район

Лесничество	Балтайское
Участковое лесничество	Калининское
Общая площадь, га	4,0
Категория лесов	Защитные
Категория защитности лесов	Ценные леса: противоэрозионные леса
Возможный вид использования	Заготовка древесины

Таксационная характеристика лесного участка:

№ квартала	№ выдела	Площадь, га	Состав	Возраст	Высота	Диаметр	Бонитет	Тип леса	ТУМ	Полнота	Запас, м3/га
по материалам лесоустройства 1995 г.											
52	ч8	4,0	Культуры 10с	58	21	26	1	сд	с2	0,7	260
по акту натурного обследования 2018 г.											
52	ч8	4,0	Культуры 10с	82	25	32	1	сд	с2	1,0	573
Итого		4,0									

Наименование, местонахождение юридического лица /ФИО физического лица/ - **лесопользователя (арендатора) / Документы – договор аренды лесного участка часть ООО "Лаксаранс", №121/О от 31.05.2013 г. кн 64:07:000000:564**

(договор аренды лесного участка, постоянное (бессрочное) пользование лесным участком, договор безвозмездного срочного пользования лесным участком, реквизиты договора, срок пользования)

Особые отметки: нет.

Приложение к акту лесопатологического обследования №034/06.

Первый заместитель министра -
начальник управления лесного
хозяйства
Колдаев А.В.

ФИО

08.10.2018

Дата

Подпись



Карта-схема расположения и границы лесного участка Саратовская область

(субъект Российской Федерации, муниципальное образование)

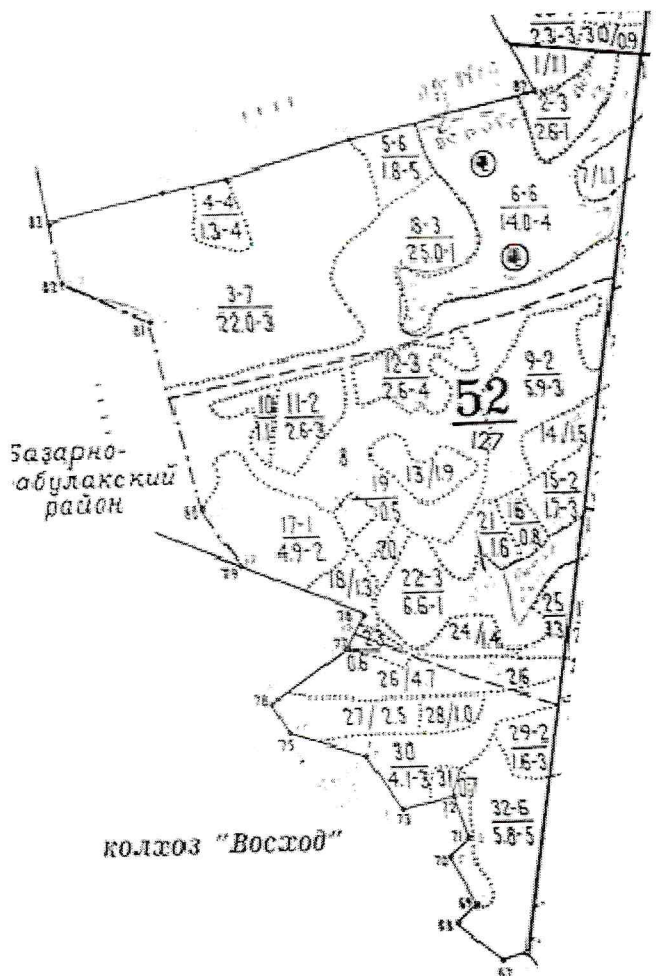
Лесничество (лесопарк) **Балтайское**

(название)

Участковое лесничество **Калининское**, квартал 52

(название)

Собственность - Российской Федерации;



Первый заместитель министра -
начальник управления лесного
хозяйства

Колдаев А.В.

ФИО

08.10.2018

Дата

Подпись



УТВЕРЖДАЮ

Первый заместитель министра-
начальник управления лесного хозяйства
министерства природных ресурсов
и экологии Саратовской области

Колдаев А.В.

« 23 » октября 20 18 г.

Акт

лесопатологического обследования № 035/06

лесных насаждений

Балтайского

лесничества (лесопарка)

Саратовская область

(субъект Российской Федерации)

Способ лесопатологического обследования:

1. Визуальный

2. Инструментальный

Место проведения

Участковое лесничество	Урочище (дача)	Квартал (кварталы)	Выдел (выделы)	Площадь, га
Калининское	-	48	21	1,0

Лесопатологическое обследование проведено на общей площади 1,0 га

2. Инструментальное обследование лесного участка

2.1. Фактическая таксационная характеристика лесного насаждения соответствует (не соответствует)

(нужное подчеркнуть) таксационному описанию. Причины несоответствия:

длительный период после лесоустройства

Ведомость лесных участков с выявленными несоответствиями таксационным описаниям приведена в приложении № 1 к Акту.

2.2. Состояние насаждений: с нарушенной устойчивостью

с утраченной устойчивостью

причины повреждения:

Воздействие тяжести снега прошлых лет, повлекшие сильный изгиб или слом стволов деревьев

В том числе:

заселено (отработано) стволовыми вредителями

Вид вредителя	Порода	Встречаемость (% заселённых деревьев)	Степень заселения лесного насаждения (слабая, средняя, сильная)

Ведомость пречета деревьев, назначенных в рубку, и абрис лесного участка прилагаются
(приложения 2 и 3 к Акту)

Меры по обеспечению возобновления очистка лесосеки от порубочных остатков

Мероприятия, необходимые для предупреждения повреждения и поражения смежных насаждений
своевременное проведение намечаемой рубки и вывозка заготовленной древесины, измельчение и разбрасывание
порубочных остатков.

Сведения для расчёта степени повреждения:

Год образования старого сухостоя в период с 2016 по 2017 год ;

Основная причина повреждения древесины Воздействие тяжести снега прошлых лет, повлекшие сильный изгиб или
слом стволов деревьев

Дата проведения обследования июнь 2018 г.

Исполнитель работ по проведению лесопатологического обследования:

ФИО Трокин Р.Н. Подпись 

Ведомость перечета деревьев назначенных в рубку

ВРЕМЕННАЯ ПРОБНАЯ ПЛОЩАДЬ № 1

Субъект Российской Федерации

Саратовская область

Лесничество	Балтайское		Участковое лесничество	Калининское	
Квартал	48	Выдел	21	Площадь, га	1,0
Площадь очага, га			Размер пробной площади, га	1,0	
Номер очага вредных организмов					
Таксационная характеристика:					
Тип леса	СДЗЛ		Состав	10С+Б	
Возраст	89	лет	Бонитет	2	Полнота 0,6
Запас куб.м/га	557,5		Возобновление	-	

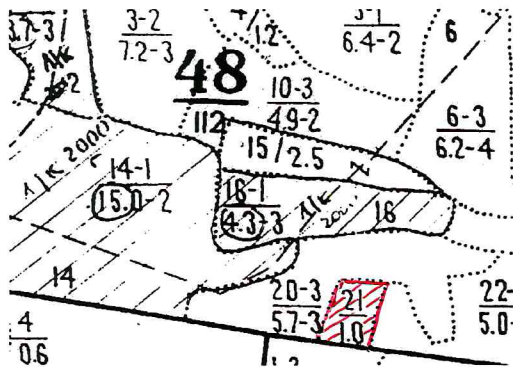
Время и причина ослабления насаждения Воздействие тяжести снега
прошлых лет, повлекшие сильный изгиб или слом стволов деревьев

Тип очага: эпизодический, хронический (подчеркнуть)

Фаза развития очага вредных организмов: начальная, нарастания численности, собственно вспышка, кризис (подчеркнуть)

Состояние насаждения, намечаемые мероприятия Здоровое

Привязка:



Исполнитель работ по проведению лесопатологического обследования:

Дата 10.10. 2018 г. Подпись [Signature] Трокин Р.Н.
 Должность инженер лесопатолог Ф.И.О.

ВЕДОМОСТЬ ПЕРЕЧЕТА ДЕРЕВЬЕВ

Лесная порода

Сосна

Ступени толщины, см	Количество деревьев по категориям состояния															Всего деревьев по ступеням толщины			
	1	2	3	4		5		6			ветровал, бурелом			аварийные деревья			шт	в т.ч. подлежат рубке %	
				НЗ	З	НЗ	З	НЗ	З	О	НЗ	З	О	НЗ	З	О			
12	7											5						12	41,7
16		6	6					3				2						17	29,4
20	6	32	3	6		2		2				3						54	24,1
24	33	20	5	1		3		1				3						66	12,1
28	107	21	2	2		1		4										137	5,1
32	133	19	2	5														159	3,1
36	131	7	4															142	
40	53																	53	
44	13																	13	
48	6																	6	
52																			
Итого, шт.	489	105	22	14		6		10				13						659	43
Итого, м ³	472,8	56,4	11,5	7,8		2,4		3,9				2,7						557,5	16,8
Итого, % от м ³ по породе	84,8	10,1	2,1	1,4		0,4		0,7				0,5						100	3,0

Лесная порода

Ступени толщины, см	Количество деревьев по категориям состояния															Всего деревьев по			
	1	2	3	4		5		6			ветровал,			аварийные			шт	в т.ч. подлежат рубке %	
				НЗ	З	НЗ	З	НЗ	З	О	НЗ	З	О	НЗ	З	О			
12																			
16																			
20																			
24																			
28																			
32																			
36																			
40																			
Итого, шт.																			
Итого, м ³																			
Итого, % от м ³ по породе																			

Лесная порода

Ступени толщины, см	Количество деревьев по категориям состояния															Всего деревьев по			
	1	2	3	4		5		6			ветровал,			аварийные			шт	в т.ч. подлежат	
				НЗ	З	НЗ	З	НЗ	З	О	НЗ	З	О	НЗ	З	О			
8																			
12																			
16																			
20																			
24																			
Итого, шт.																			
Итого, м ³																			
Итого, % от м ³ по породе																			

Примечание: НЗ – незаселенное, З – заселенное, О – отработанное вредителями

Дата 10.10. 2018 г.

Должность инженер лесопатолог

Трокин Р.Н.

(Ф.И.О.)

Приложение № 1
к Акту лесопатологического обследования

Ведомость лесных участков с выявленными несоответствиями таксационным описаниям

Источник данных	Год проведения лесосурьейства	Номер квартала	Номер выдела	Площадь выдела, га	Целевое назначение лесов	Категория защитных лесов	Номер лесопатологического выдела	Площадь лесопатологического выдела,	Таксационная характеристика										Заложено пробных площадей			
									состав	порода	возраст, лет	средняя высота, м	средний диаметр, см	тип леса	тип условий местопрорастания	плотота	бонитет	запас, куб.м/га	количество, шт.	общая площадь, га		
ТО	1993	48	21	1,0	Защитные	Противоэрозийные	-	-	10С	С	65	19	22	22	СДЗЛ	С1	0,7	2	220	-	-	-
Ф	2018	48	21	1,0	Защитные	Противоэрозийные	-	-	10С	С	89	22	32	32	СДЗЛ	С1	0,6	2	557,5	1	1	1,0

Примечание:

ТО - таксационные описания

Ф - фактическая характеристика лесного насаждения

Исполнитель работ по проведению лесопатологического обследования:

ФИО

Трокин Р.Н.

Подпись

Приложение 1.1
к акту лесопатологического обследования
Результаты проведения лесопатологического обследования лесных насаждений за июнь 2018г.
(месяц)

Субъект Российской Федерации Саратовская область Лесничество (лесопарк) Балтайское
Участковое лесничество Калининское Урочище (лесная дача) -----

Номер квартала	Номер выдела	Площадь выдела, га	Целевое назначение лесов	Категория защитных лесов (код)	Номер лесопатологического выдела	Площадь лесопатологического выдела, га	Таксационная характеристика										Число деревьев на пробе, шт.	Распределение деревьев по категориям состояния, % от запаса										Признаки поврежденности деревьев (код)	Доля поврежденных деревьев, %	Причина ослабления, повреждения (код)	Подлежит рубке, %	Назначенные мероприятия				
							состав	порода	возраст, лет	средняя высота, м	средний диаметр, см	тип леса	полнота	бонитет	запас, куб. м/га	без признаков ослабления		слабые	сильно ослабленные	убыточные	свежий сухостой	свежий ветровал	старый сухостой	старый ветровал	свежий бурелом	старый бурелом	аварийные деревья					218	206	216	13	823
1	2	3	4	5	6	7	8	9	10	11	12	13	14	15	16	17	18	19	20	21	22	23	24	25	26	27	28	29	30	31	32	33	34	3		
48	21	1,0	Защитные	142			10С	С	89*	22*	32*	СДЗЛ	0,6*	2	557*	659	85	10	2	1	1	1	1	1	1	1	218	206	216	13	823	821	3			

Показатели, не соответствующие таксационному описанию отмечаются "*" "

Примечания:

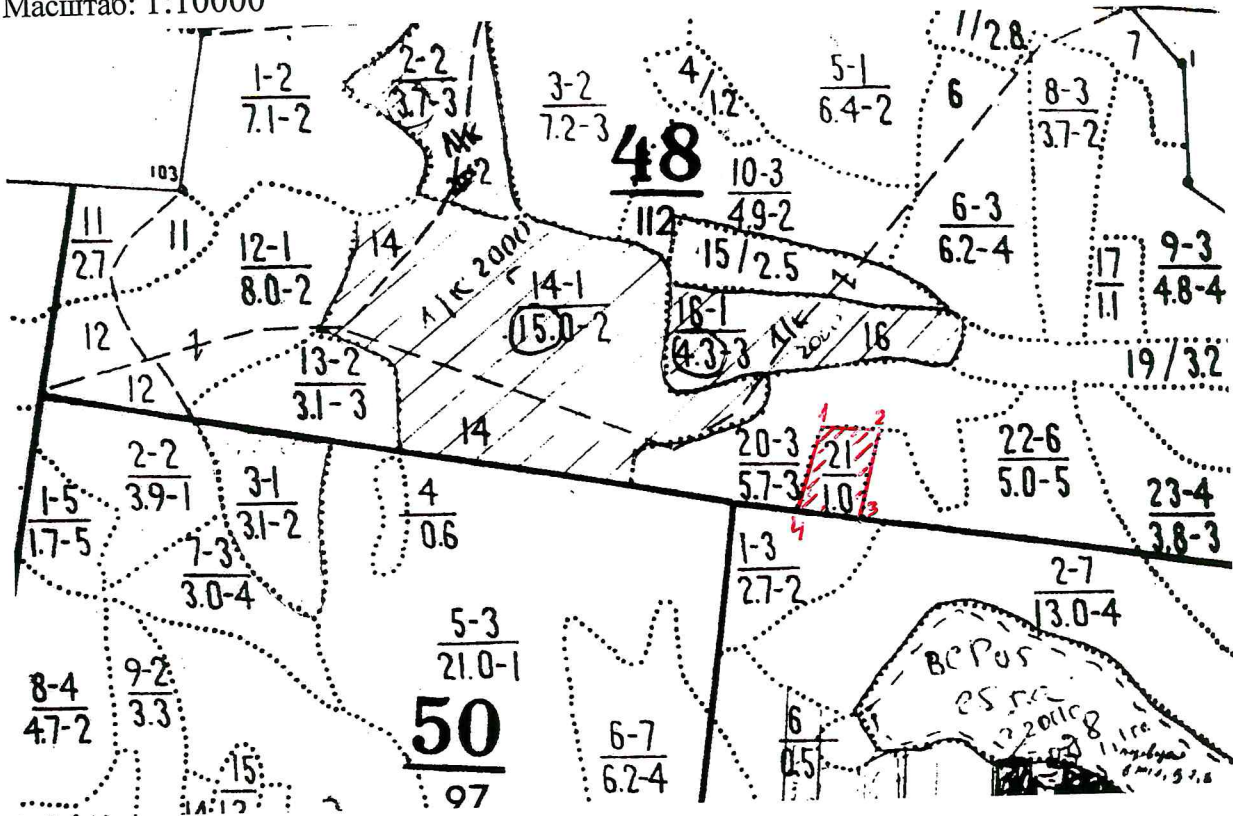
- Причины ослабления, повреждения:
823 - Воздействие тяжести снега прошлых лет, повлекшие сильный изгиб или слом стволов деревьев
821 - Воздействие сильных ветров прошлых лет, повлекшие наклон более 10 град., изгиб или вывал деревьев
Признаки повреждения деревьев:
218 - слом ствола под кроной прошлых лет
206 - обрыв корней (вывал) прошлых лет
216 - слом ствола в области кроны прошлых лет
Категория защитных лесов:
142 - Противозероизонные леса
Назначенные мероприятия (вид):

Исполнитель работ по проведению лесопатологического обследования:
ФИО Трокин Р.Н. Подпись 

Дата составления документа 10.10.2018 Телефон 88452620015

Абрис участка

Масштаб: 1:10000



№ выдела	Ленты перечета			
	№ ленты	длина, м	ширина, м.	площадь, га
1	2	3	4	5
21	-	-	-	-

Номера точек	Координаты	
	N	E
1	2	3
1	52,55253	46,50226
2	52,55250	46,50346
3	52,55145	46,50313
4	52,55157	46,50178

Условные обозначения:

Исполнитель работ по проведению лесопатологического обследования:

ФИО Трокин Р.Н. Подпись [Signature]

Дата составления документа 10.10.2019 г. Телефон 88452620015

ВЫПИСКА ИЗ ГОСУДАРСТВЕННОГО ЛЕСНОГО РЕЕСТРА

на « 19 » октября 2018г.

Орган государственной власти, осуществляющий ведение государственного лесного реестра на территории Саратовской области: **министерство природных ресурсов и экологии Саратовской области** в лице первого заместителя начальника управления лесного хозяйства Трошина Д.Н.

Правообладатель земель лесного фонда на территории Саратовской области: **министерство природных ресурсов и экологии Саратовской области** (согласно п. 11 Положения о министерстве природных ресурсов и экологии Саратовской области, утвержденного постановлением Правительства Саратовской области от 08 октября 2013 г. № 537-П «Вопросы министерства природных ресурсов и экологии Саратовской области» и п.п. 2 п.1 ст. 83 Лесного кодекса РФ)

Заявитель: Министерство природных ресурсов и экологии Саратовской области (во исполнении пункта 1.7 протокола совещания Департамента лесного хозяйства по Приволжскому федеральному округу, ФБУ «Рослесозащита» №01-05/3678 от 27.12.2016)

Информация по запрашиваемому лесному участку:

Собственность: Российской Федерации

Категория земель: земли лесного фонда

ХАРАКТЕРИСТИКА ЛЕСНОГО УЧАСТКА

Адрес (местоположение) лесного участка: Балтайский район

Лесничество	Балтайское
Участковое лесничество	Калининское
Общая площадь, га	1,0
Категория лесов	Защитные
Категория защитности лесов	Ценные леса: противоэрозионные леса
Возможный вид использования	Заготовка древесины

Таксационная характеристика лесного участка:

№ квартала	№ выдела	Площадь, га	Состав	Возраст	Высота	Диаметр	Бонитет	Тип леса	ТУМ	Полнога	Запас, м3/га
по материалам лесоустройства 1995 г.											
48	21	1,0	10С+Б	65	19	22	2	сдзл	С1	0,7	220
по акту натурного обследования 2018 г											
48	21	1,0	10С+Б	89	21	32	2	сдзл	С1	0,9	352
Итого		1,0									

Наименование, местонахождение юридического лица /ФИО физического лица/ - **лесопользователя (арендатора) / Документы – договор аренды лесного участка отсутствует.**

(договор аренды лесного участка, постоянное (бессрочное) пользование лесным участком, договор безвозмездного срочного пользования лесным участком, реквизиты договора, срок пользования)

Особые отметки: нет.

Приложение к акту лесопатологического обследования № 035/06.

Первый заместитель начальника
управления лесного хозяйства
Трошин Д.Н.

ФИО

19.10.2018

Дата

Подпись

МП



Карта-схема расположения и границы лесного участка Саратовская область

(субъект Российской Федерации, муниципальное образование)

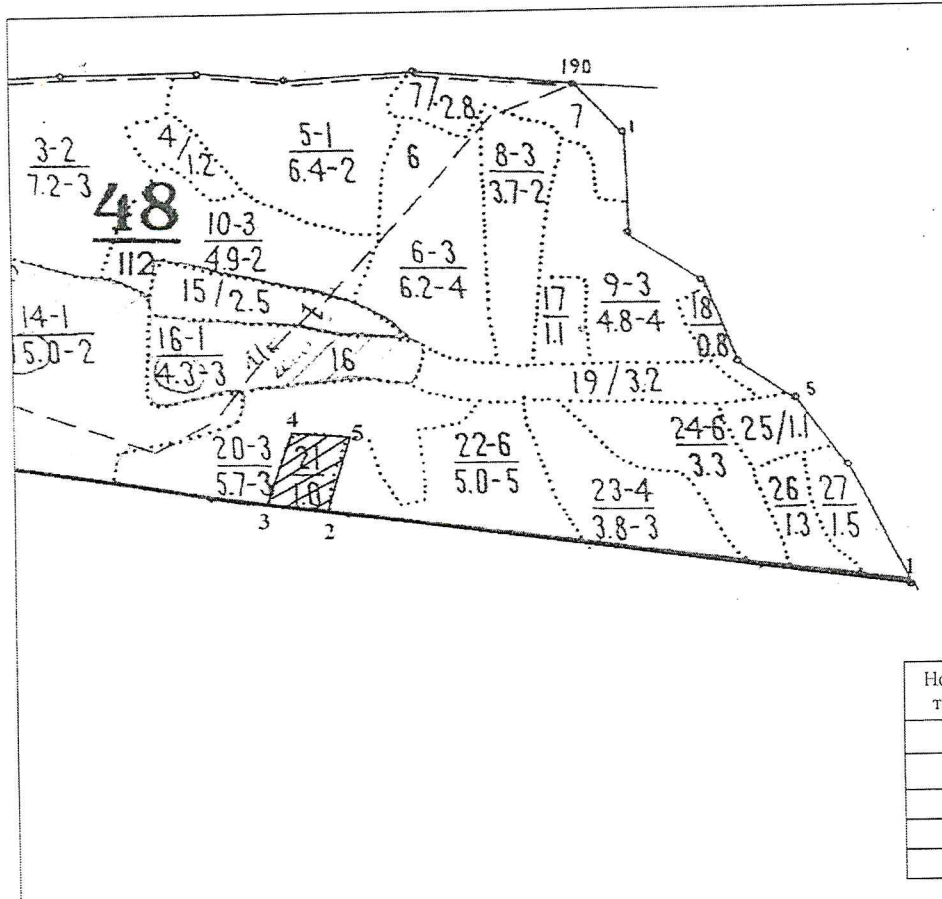
Лесничество (лесопарк) **Балгайское**

(название)

Участковое лесничество **Калининское**, квартал 48

(название)

Собственность - Российской Федерации;



Первый заместитель начальника
управления лесного хозяйства
Трошин Д.Н.

ФИО

19.10.2018 Подпись

Дата

МП

