

УТВЕРЖДАЮ:

Первый заместитель министра - начальник управления
лесного хозяйства министерства природных ресурсов и
экологии Саратовской области

А.В. Колдаев
А.В. Колдаев

16 октября 2017 года

Акт
лесопатологического обследования №
015 /06

лесных насаждений Балтайского лесничества (лесопарка)

Саратовской области (субъект Российской Федерации)

Способ лесопатологического обследования: 1. Визуальный



2. Инструментальный



Место проведения:

Участковое лесничество	Урочище (дача)	Квартал (кварталы)	Выдел (выделы)	Площадь, га
1	2	3	4	5
Барнуковское	–	21	3	3,9
Барнуковское	–	21	12	4,4
Барнуковское	–	21	13	1,1
Барнуковское	–	21	15	5,2
Барнуковское	–	21	16	13,0
Барнуковское	–	21	17	1,2
Барнуковское	–	21	18	4,3
Барнуковское	–	21	19	3,9
Барнуковское	–	21	20	2,0

Барнуковское	–	21	21	1,3
Барнуковское	–	21	22	3,0

Лесопатологическое обследование проведено на общей площади 61,3 га.

1. Визуальное лесопатологическое обследование.*

Наземное

Дистанционное

1.1. На площади 61,3 га фактическая таксационная характеристика лесного насаждения соответствует (не соответствует) таксационному описанию (нужное подчеркнуть). Причины несоответствия: таксационное описание 1995 года.

Список участков с выявленными несоответствиями приведён в приложении 1 к настоящему Акту.

1.2. Лесные насаждения с нарушенной и утраченной устойчивостью выявлены на площади 0 га:

Участковое лесничество	Урочище (дача)	Площадь, га		Причина ослабления(гибели)
		с нарушенной устойчивостью	с утраченной устойчивостью	
1	2	3	4	5
Барнуковское	–	0,0	0,0	–
Итого:	–	0,0	0,0	–

Состояние обследованных лесных насаждений приведено в приложениях 1.1–1.4 к Акту в зависимости от метода проведения ЛПО.

1.3. В обследованных лесных участках прогнозируется:

Прогноз	Площадь, га
Ослабление лесных насаждений	0,0
Усыхание лесных насаждений различной степени	0,0
Развитие очагов вредных организмов	0,0

1.4. Обнаружено загрязнение лесного участка отходами и выбросами:

промышленными

бытовыми

Вид загрязнения	Размеры загрязнения			Объём, кбм	Площадь загрязнения, га
	длина, м	ширина, м	высота, м		
—	—	—	—	—	—
—	—	—	—	—	—
—	—	—	—	—	—

ЗАКЛЮЧЕНИЕ

Оценка текущего санитарного и лесопатологического состояния лесных насаждений, назначенные профилактические мероприятия по защите лесов, агитационные мероприятия:

На площади 61,3 га санитарное состояние насаждений – удовлетворительное, насаждения устойчивые. Присутствуют ослабленные, сильно ослабленные и ослабленные деревья 2-4 категории состояния в малом количестве, а также единично 6-й и 8-й категорий состояния. Назначение мероприятий не требуется.

Исполнитель работ по проведению лесопатологического обследования:

Ф.И.О. Тимохина Ю.В.

Подпись 

* Раздел включается в акт, в случае проведения лесопатологического обследования визуальным способом.

Ведомость лесных участков с выявленными несоответствиями таксационным описаниям

Источник данных	Год проведения лесосурьейства	Номер квартала	Номер выдела	Площадь выдела, га	Целевое назначение лесов	Категория защитных лесов	Номер лесопатологического выдела	Площадь лесопатологического выдела, га	Таксационная характеристика										Заложено пробных площадей	
									состав	порода	возраст, лет	средняя высота, м	средний диаметр, см	тип леса	тип условий	местопроизрастан	полнота	фонитет	запас, куб. м/га	количество, шт.
1	2	3	4	5	6	7	8	9	10	11	12	13	14	15	16	17	18	19	20	21
ТО	1995	21	3	3,9	Защитные	Противоэрозийные	-	-	10Д	Д	30	7	10	Дузм	С1	6	5	40	-	-
Ф	2017	21	3	3,9	Защитные	Противоэрозийные	-	-	10Д	Д	52	7	10	Дузм	С1	6	5	40	-	-
ТО	1995	21	12	4,4	Защитные	Противоэрозийные	-	-	10Д	Д	30	12	14	ДБМ	С1_2	7	3	110	-	-
Ф	2017	21	12	4,4	Защитные	Противоэрозийные	-	-	10Д	Д	52	12	14	ДБМ	С1_2	7	3	110	-	-
ТО	1995	21	13	1,1	Защитные	Противоэрозийные	-	-	10Д	Д	80	9	18	Дузм	С1	6	5	70	-	-
Ф	2017	21	13	1,1	Защитные	Противоэрозийные	-	-	10Д	Д	102	9	18	Дузм	С1	6	5	70	-	-
ТО	1995	21	15	5,2	Защитные	Противоэрозийные	-	-	10Д	Д	30	10	16	ДБМ	С1_2	6	4	70	-	-
Ф	2017	21	15	5,2	Защитные	Противоэрозийные	-	-	10Д	Д	52	10	16	ДБМ	С1_2	6	4	70	-	-
ТО	1995	21	16	13	Защитные	Противоэрозийные	-	-	10Д	Д	55	14	22	ДБМ	С1_2	7	4	130	-	-
Ф	2017	21	16	13	Защитные	Противоэрозийные	-	-	10Д	Д	77	14	22	ДБМ	С1_2	7	4	130	-	-
ТО	1995	21	17	1,2	Защитные	Противоэрозийные	-	-	9Д1Б	Д	75	12	22	ДБМ	С1_2	6	5	90	-	-
Ф	2017	21	17	1,2	Защитные	Противоэрозийные	-	-	9Д1Б	Д	97	12	22	ДБМ	С1_2	6	5	90	-	-
ТО	1995	21	18	4,3	Защитные	Противоэрозийные	-	-	10Д	Д	25	9	14	ДБМ	С1_2	8	3	80	-	-
Ф	2017	21	18	4,3	Защитные	Противоэрозийные	-	-	10Д	Д	47	9	14	ДБМ	С1_2	8	3	80	-	-
ТО	1995	21	19	3,9	Защитные	Противоэрозийные	-	-	9Д1Б	Д	50	12	18	ДБМ	С1_2	7	4	110	-	-
Ф	2017	21	19	3,9	Защитные	Противоэрозийные	-	-	9Д1Б	Д	72	12	18	ДБМ	С1_2	7	4	110	-	-
ТО	1995	21	20	20	Защитные	Противоэрозийные	-	-	9Д1Б	Д	65	12	20	ДБМ	С1_2	7	5	110	-	-
Ф	2017	21	20	20	Защитные	Противоэрозийные	-	-	9Д1Б	Д	87	12	20	ДБМ	С1_2	7	5	110	-	-
ТО	1995	21	21	1,3	Защитные	Противоэрозийные	-	-	8Д1ЛП1ОС	Д	7	2	4	ДБМ	С1_2	4	4	10	-	-
Ф	2017	21	21	1,3	Защитные	Противоэрозийные	-	-	8Д1ЛП1ОС	Д	29	2	4	ДБМ	С1_2	4	4	10	-	-
ТО	1995	21	22	3	Защитные	Противоэрозийные	-	-	9Д1ОС	Д	30	10	12	ДБМ	С1_2	8	4	100	-	-
Ф	2017	21	22	3	Защитные	Противоэрозийные	-	-	9Д1ОС	Д	52	10	12	ДБМ	С1_2	8	4	100	-	-

Примечание:

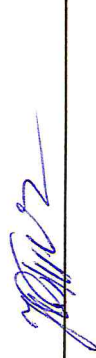
ТО - таксационные описания

Ф - фактическая характеристика лесного насаждения

Исполнитель работ по проведению лесопатологического обследования:

Ф.И.О. Тимохина Ю.В.

Подпись



Результаты проведения лесонатологического обследования лесных насаждений за сентябрь 2017г.

(месяц)

Субъект Российской Федерации Саратовская область Лесничество (лесопарк) Балтайское

Участковое лесничество Барнуковское Урочище (лесная дача) - - - - -

Номер квартала	Номер выдела	Площадь выдела, га	Лесное назначение лесов	Категория защитных лесов (код)	Номер лесонатологического выдела	Площадь лесонатологического выдела, га	Таксационная характеристика								Число деревьев на пробе, шт.	Распределение деревьев по категориям состояния, % от запаса											Признаки повреждения (код)	Доля поврежденных деревьев, %	Причина ослабления, повреждения (код)	Подлежит рубке, %	Названные мероприятия				
							состав	порода	возраст, лет*	средняя высота, м	средний диаметр, см	тип леса	полнота	бонитет		запас, куб. м/га	без признаков ослабления	ослабленные	сильно ослабленные	усыхающие	свежий сухой	старый сухой	свежий ветровал	старый ветровал	свежий бурелом	старый бурелом					аварийные дубовья	вид	площадь, га		
1	2	3	4	5	6	7	8	9	10	11	12	13	14	15	16	17	18	19	20	21	22	23	24	25	26	27	28	29	30	31	32	33	34		
21	3	3,9	Защитные	142	9	10Д	Д	52	7	10	Дуб	0,6	5	40	86	11	3	0	0	0	0	0	0	0	0	0	160	111	14	830	820	0	371	3,9	
21	12	4,4	Защитные	142	10Д	Д	52	12	14	ДБМ	0,7	3	110	88	9	3	0	0	0	0	0	0	0	0	0	0	160		12	830		0	371	4,4	
21	13	1,1	Защитные	142	10Д	Д	102	9	18	Дуб	0,6	5	70	78	12	4	1	0	3	0	2	0	0	0	0	0	160	133	142	17	830	820	0	371	1,1
21	15	5,2	Защитные	142	10Д	Д	52	10	16	ДБМ	0,6	4	70	91	7	2	0	0	0	0	0	0	0	0	0	0	160	132		9	830		0	371	5,2
21	16	13	Защитные	142	10Д	Д	77	14	22	ДБМ	0,7	4	130	79	11	4	2	0	3	0	1	0	0	0	0	0	160	133	131	18	830	822	0	371	13
21	17	1,2	Защитные	142	9Д1Б	Д	97	12	22	ДБМ	0,6	5	90	78	12	7	0	0	0	0	0	0	0	0	0	0	131	206	19	830	822	0	371	1,2	
21	18	4,3	Защитные	142	10Д	Д	47	9	14	ДБМ	0,8	3	80	91	9	0	0	0	0	0	0	0	0	0	0	0	160		9	830		0	371	4,3	
21	19	3,9	Защитные	142	9Д1Б	Д	52	12	18	ДБМ	0,7	4	110	86	11	3	0	0	0	0	0	0	0	0	0	0	160	111		14	830	820	0	371	3,9
21	20	20	Защитные	142	9Д1Б	Д	82	12	20	ДБМ	0,7	5	110	79	8	5	0	0	6	0	2	0	0	0	0	0	131		13						
21	21	1,3	Защитные	142	8Д1ЛИП	Д	24	2	4	ДБМ	0,4	4	10	77	0	13	2	0	4	0	0	0	0	0	0	0	133	131	206	17	830	820	0	371	20
								ЛИП	0	0	0			92	8	0	0	0	0	0	0	0	0	0	0	0	156		8	610		0	371	1,3	
								ОС	0	0	0			88	12	0	0	0	0	0	0	0	0	0	0	0	160		12						
21	22	3	Защитные	142	9Д1ОС	Д	47	10	12	ДБМ	0,8	4	100	88	6	6	0	0	0	0	0	0	0	0	0	0	153	155	12						
								ОС	0	0	0			90	8	0	2	0	0	0	0	0	0	0	0	0	133	111	10	830	820	0	371	3	
									0	0	0			86	0	5	2	0	3	0	4	0	0	0	0	0	133	114	142	7					

всего: 61,3

Показатели, не соответствующие таксационному описанию отмечаются ***

Примечания:

Причины ослабления, повреждения:

- 820 - Погодные условия
- 822 - Воздействие шквальных и ураганных ветров прошлых лет, повлекшие слом стволов деревьев.
- 830 - Засуха
- 610 - Межвидовая конкуренция

Признаки повреждения деревьев:

- 155 - Вторичная крона
- 156 - Многовершинность
- 153 - Водяные побеги
- 160 - Ажурность кроны
- 111 - Усыхание менее 1/4 ветвей в кроне прошлых лет
- 114 - Усыхание более 3/4 ветвей в кроне прошлых лет
- 131 - Усыхание вершины прошлых лет менее 1/3 длины кроны
- 132 - Усыхание вершины прошлых лет от 1/3 до 2/3 длины кроны
- 133 - Усыхание вершины прошлых лет более 2/3 длины кроны
- 206 - Обрыв корней (вывал) прошлых лет
- 142 - Слом ствола под действием шквальных и ураганных ветров.

Категория защитных лесов:

- 142 - Противозойонные леса

Назначенные мероприятия (вид):

- 371 - Визуальное лесопатологическое обследование.

Исполнитель работ по проведению лесопатологического обследования:

ФИО Тимохина Ю.В.

Подпись



Дата составления документа 04.10.2017 Телефон 88452620015

ВЫПИСКА ИЗ ГОСУДАРСТВЕННОГО ЛЕСНОГО РЕЕСТРА

на « 11 » октября 2017г.

Орган государственной власти, осуществляющий ведение государственного лесного реестра на территории Саратовской области: **министерство природных ресурсов и экологии Саратовской области в лице первого заместителя министра - начальника управления лесного хозяйства Колдаева А.В.**

Правообладатель земель лесного фонда на территории Саратовской области: **министерство природных ресурсов и экологии Саратовской области** (согласно п. 11 Положения о министерстве природных ресурсов и экологии Саратовской области, утвержденного постановлением Правительства Саратовской области от 08 октября 2013 г. № 537-П «Вопросы министерства природных ресурсов и экологии Саратовской области» и п.п. 2 п.1 ст. 83 Лесного кодекса РФ)

Заявитель: Министерство природных ресурсов и экологии Саратовской области
(во исполнении пункта 1.7 протокола совещания Департамента лесного хозяйства по Приволжскому федеральному округу, ФБУ «Рослесозащита» №01-05/3678 от 27.12.2016)

Информация по запрашиваемому лесному участку:

Собственность: Российской Федерации

Категория земель: земли лесного фонда

ХАРАКТЕРИСТИКА ЛЕСНОГО УЧАСТКА

Адрес (местоположение) лесного участка: Балтайский район

Лесничество	Балтайское
Участковое лесничество	Барнуковское
Общая площадь, га	61,3
Категория лесов	Защитные
Категория защитности лесов	Ценные леса: противозерозийные леса
Возможный вид использования	Заготовка древесины

Таксационная характеристика лесного участка (по материалам лесоустройства 1995 г.):

№ квартала	№ выдела	Площадь, га	Состав	Возраст	Высота	Диаметр	Бонитет	Тип леса	ТУМ	Полнота	Запас, м3/га
21	3	3,9	10ДНН	30	7	10	5	Дузм	С1	0,6	40
21	12	4,4	10ДНН	30	12	14	3	ДБМ	С1 2	0,7	110
21	13	1,1	10ДНН	80	9	18	5а	Дузм	С1	0,6	70
21	15	5,2	10ДНН+Б+ОС	30	10	16	4	ДБМ	С1 2	0,6	70
21	16	13,0	10ДНН+ОС	55	14	22	4	ДБМ	С1 2	0,7	130
21	17	1,2	9ДНН1Б	75	12	22	5	ДБМ	С1 2	0,6	90
21	18	4,3	10ДНН+Б	25	9	14	3	ДБМ	С1 2	0,8	80
21	19	3,9	9ДНН1Б	50	12	18	4	ДБМ	С1 2	0,7	110
21	20	2,0	9ДНН1Б+ОС+ЛП	65	12	20	5	ДБМ	С1 2	0,7	110
21	21	1,3	8ДНН1ЛП1ОС	7	2	4	4	ДБМ	С1 2	0,4	
21	22	3,0	9ДНН+ОС+Б	30	10	12	4	ДБМ	С1 2	0,8	100
Итого		61,3									

Наименование, местонахождение юридического лица /ФИО физического лица/ - **лесопользователя (арендатора) / Документы – договор аренды лесного участка отсутствует**

(договор аренды лесного участка, постоянное (бессрочное) пользование лесным участком, договор безвозмездного срочного пользования лесным участком, реквизиты договора, срок пользования)

Особые отметки: нет. Акт лесопатологического обследования №015/06.

Первый заместитель министра-начальник управления лесного хозяйства

Колдаев А.В.



11.10.2017 Подпись

ФИО

Дата

МП

Карта-схема расположения и границы лесного участка

Саратовская область

(субъект Российской Федерации, муниципальное образование)

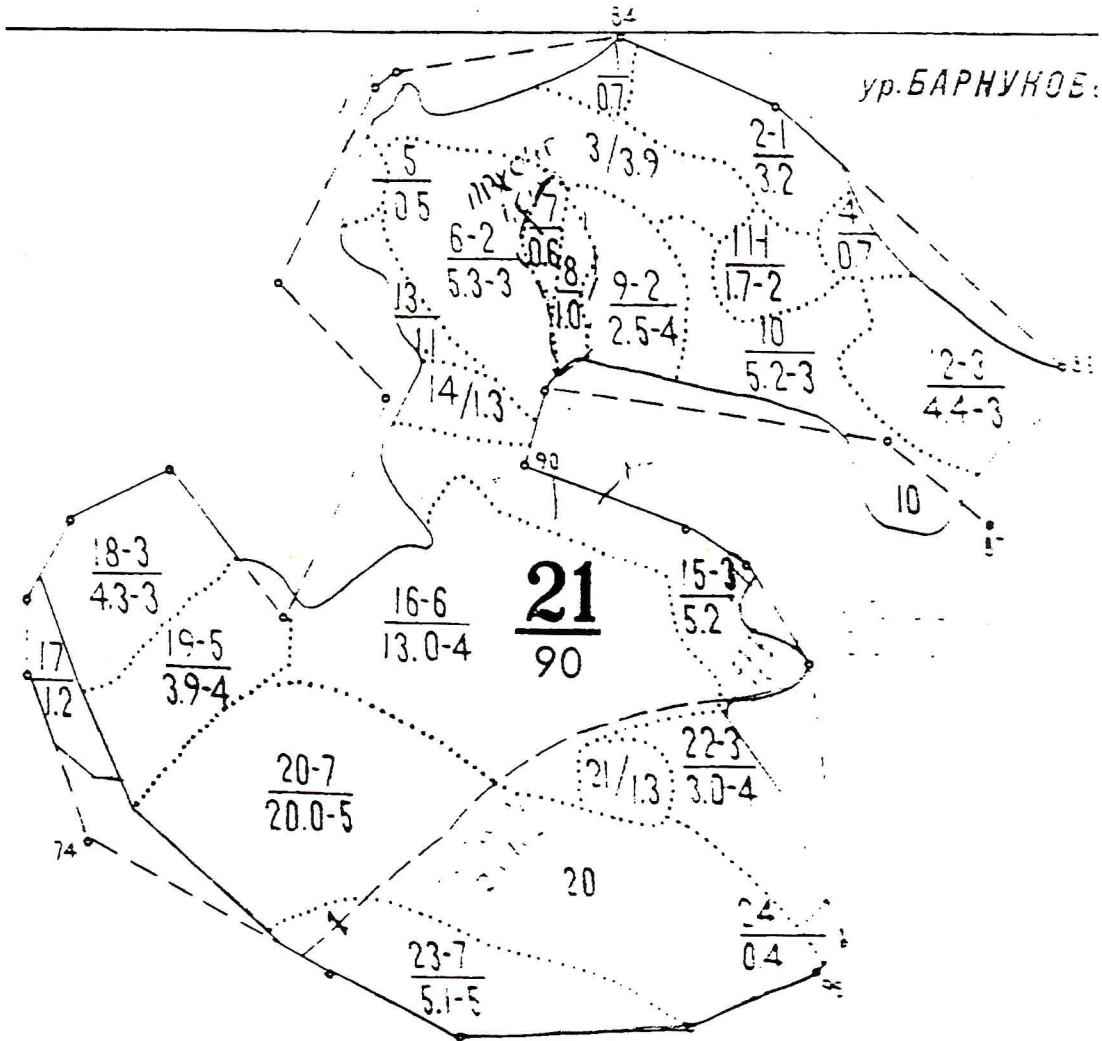
Лесничество (лесопарк) **Балтайское**

(название)

Участковое лесничество **Барнуковское**, квартал 21

(название)

Собственность - Российской Федерации;



Первый заместитель
министра - начальник
управления лесного
хозяйства

Колдаев А.В.

ФИО

11.10.2017

Дата



Подпись

МП

УТВЕРЖДАЮ:

Первый заместитель министра / начальник управления
лесного хозяйства министерства природных ресурсов и
экологии Саратовской области

А.В. Колдаев

16 октября 2017 года

Акт
лесопатологического обследования №
016/06

лесных насаждений Балтайского лесничества (лесопарка)

Саратовской области (субъект Российской Федерации)

Способ лесопатологического обследования: 1. Визуальный

2. Инструментальный

Место проведения:

Участковое лесничество	Урочище (дача)	Квартал (кварталы)	Выдел (выделы)	Площадь, га
1	2	3	4	5
Барнуковское	–	13	11	9,1
Барнуковское	–	13	6	4,4
Барнуковское	–	17	14	2,9
Барнуковское	–	20	6	2,7
Барнуковское	–	20	24	12,0

Лесопатологическое обследование проведено на общей площади 31,1 га.

1. Визуальное лесопатологическое обследование.*

Наземное

Дистанционное

1.1. На площади 31,3 га фактическая таксационная характеристика лесного насаждения соответствует (не соответствует) таксационному описанию (нужное подчеркнуть). Причины несоответствия: таксационное описание 1995 года.

Список участков с выявленными несоответствиями приведён в приложении 1 к настоящему Акту.

1.2. Лесные насаждения с нарушенной и утраченной устойчивостью выявлены на площади 13,5 га:

Участковое лесничество	Урочище (дача)	Площадь, га		Причина ослабления(гибели)
		с нарушенной устойчивостью	с утраченной устойчивостью	
1	2	3	4	5
Барнуковское	–	13,5	0,0	Засуха
Итого:	–	13,5	0,0	–

Состояние обследованных лесных насаждений приведено в приложениях 1.1–1.4 к Акту в зависимости от метода проведения ЛПО.

1.3. В обследованных лесных участках прогнозируется:

Прогноз	Площадь, га
Ослабление лесных насаждений	0,0
Усыхание лесных насаждений различной степени	0,0
Развитие очагов вредных организмов	0,0

1.4. Обнаружено загрязнение лесного участка отходами и выбросами:

промышленными

бытовыми

Вид загрязнения	Размеры загрязнения			Объём, кубм	Площадь загрязнения, га
	длина, м	ширина, м	высота, м		
–	–	–	–	–	–
–	–	–	–	–	–
–	–	–	–	–	–

ЗАКЛЮЧЕНИЕ

Оценка текущего санитарного и лесопатологического состояния лесных насаждений, назначенные профилактические мероприятия по защите лесов, агитационные мероприятия:

На площади 17,6 га санитарное состояние насаждений – удовлетворительное, насаждения устойчивые. Присутствуют ослабленные, сильно ослабленные и ослабленные деревья 2-4 категории состояния в малом количестве, а также единично 5-8-й категорий состояния. Назначение мероприятий не требуется.

Для обоснования и назначения мероприятий по предупреждению распространения вредных организмов рекомендуется проведение лесопатологического обследования инструментальным способом в насаждениях с нарушенной устойчивостью на площади 13,5 га.

Исполнитель работ по проведению лесопатологического обследования:

Ф.И.О. Тимохина Ю.В.

Подпись _____



* Раздел включается в акт, в случае проведения лесопатологического обследования визуальным способом.

Ведомость лесных участков с выявленными несоответствиями таксационным описаниям

1	2	3	4	5	6	7	8	9	Таксационная характеристика										Заложено пробных площадей	
									Источник данных	Год проведения лесосурьеза	Номер квартала	Номер выдела	Площадь выдела, га	Целевое назначение лесов	Категория защитных лесов	Номер лесопатологического выдела	Площадь лесопатологического выдела, га	состав	порода	возраст, лет
ТО	1995	13	6	4,4	Защитные	Противоэрозионные	-	-	4С1Д1ЛИП4ОС	С	120	24	40	СДЗЛ	С1	7	3	290	-	-
Ф	2017	13	6	4,4	Защитные	Противоэрозионные	-	-	4С1Д1ЛИП4ОС	С	142	24	40	СДЗЛ	С1	7	3	290	-	-
ТО	1995	13	11	9,1	Защитные	Противоэрозионные	-	-	9С1Д	С	100	22	28	Сдэл	С1	6	3	220	-	-
Ф	2017	13	11	9,1	Защитные	Противоэрозионные	-	-	9С1Д	С	122	22	28	Сдэл	С1	6	3	220	-	-
ТО	1995	17	14	2,9	Защитные	Противоэрозионные	-	-	7С1ОС2Б	С	140	22	32	СДЗЛ	С1	5	3	190	-	-
Ф	2017	17	14	2,9	Защитные	Противоэрозионные	-	-	7С1ОС2Б	С	162	22	32	СДЗЛ	С1	5	3	190	-	-
ТО	1995	20	6	2,7	Защитные	Противоэрозионные	-	-	9С1Д	С	110	21	36	СДЗЛ	С1	5	3	180	-	-
Ф	2017	20	6	2,7	Защитные	Противоэрозионные	-	-	9С1Д	С	132	21	36	СДЗЛ	С1	5	3	180	-	-
ТО	1995	20	24	12	Защитные	Противоэрозионные	-	-	10С	С	140	19	40	СДЗЛ	С1	5	4	160	-	-
Ф	2017	20	24	12	Защитные	Противоэрозионные	-	-	10С	С	162	19	40	СДЗЛ	С1	5	4	160	-	-

Примечание:

ТО - таксационные описания

Ф - фактическая характеристика лесного насаждения

Исполнитель работ по проведению лесопатологического обследования:

Ф.И.О Тимохина Ю.В.

Подпись



Приложение 1.1
к акту лесопатологического обследования
Результаты проведения лесопатологического обследования лесных насаждений за сентябрь 2017г.
(месяц)

Субъект Российской Федерации Саратовская область Лесничество (лесопарк) Балтайское
Участковое лесничество Барнуковское Урочище (лесная дача) -----

Номер квартала	Номер выдела	Площадь выдела, га	Лесное назначение лесов	Категория защитных лесов (код)	Площадь лесопатологического выдела	Таксационная характеристика										Распределение деревьев по категориям состояния, % от запаса										Доля поврежденных деревьев, %	Причина ослабления, повреждения (код)	Подлежит рубке, %	Назначенные мероприятия								
						состав	порода	возраст, лет*	средняя высота, м	средний диаметр, см	тип леса	полнота	бонитет	запас, куб. м/га	Число деревьев на проб, шт.	без признаков ослабления	слабленные	очень ослабленные	убывающие	свежий сухостой	старый сухостой	свежий ветровал	старый ветровал	свежий бурелом	старый бурелом				аварийные дсоевья	вид	площадь, га						
1	2	3	4	5	6	7	8	9	10	11	12	13	14	15	16	17	18	19	20	21	22	23	24	25	26	27	28	29	30	31	32	33	34				
13	11	9,1	Защитные	142			9С1Д	С	122	22	28	СДЗП	0,6	3	220	85	7	2	1	0	2	0	3	0	0	0	0	133	131	206	160	15	830	822	881	370	9,1
13	6	4,4	Защитные	142			4С1ДЛПГОС	С	142	24	40	СДЗП	0,7	3	290	84	8	3	2	0	2	0	1	0	0	0	0	133	131	160	13	830	822	358	370	4,4	
17	14	2,9	защитные	142			7С1ОС2Б	С	162	22	32	СДЗП	0,5	3	190	81	12	3	0	0	1	3	0	0	0	0	0	206	133	157	15	830	610	881	371	2,9	
20	6	2,7	защитные	142			9С1Д	С	132	21	36	СДЗП	0,5	3	180	74	12	6	2	2	4	0	0	0	0	0	0	133	123	121	19						
20	24	12	защитные	142			10С	С	162	19	40	СДЗП	0,5	4	160	72	11	12	0	2	3	0	0	0	0	0	0	133	157	121	23						
всего:		31,1																																			

Показатели, не соответствующие таксационному описанию отмечаются *^{***}

Применения:

830 - Засуха

822 - Воздействие сильных ветров прошлых лет, повлекшие слом стволов деревьев

881 - Воздействие сильных ветров текущего года, повлекшие наклон более 10, изгиб или вывал деревьев

610 - Междвидовая конкуренция

358 - Трутовик ложный ооиноый

Признаки повреждения деревьев:

157 - Флагообразная крона

160 - Ажурность кроны

121 - усыхание вершины свежее менее 1/3 длины кроны

123 - усыхание вершины свежее более 1/3 длины кроны

131 - Усыхание вершины прошлых лет менее 1/3 длины кроны

132 - Усыхание вершины прошлых лет от 1/3 до 2/3 длины кроны

133 - Усыхание вершины прошлых лет более 2/3 длины кроны

206 - Обрыв корней (вывал) прошлых лет

218 - Слом ствола под кроной прошлых лет

801 - наличие плодовых тел на стволе

Категория защитных лесов:

142 - Противозерозионные леса

Назначенные мероприятия (вид):

370 - Инструментальное лесопатологическое обследование.

371 - Визуальное лесопатологическое обследование.

Исполнитель работ по проведению лесопатологического обследования:

ФИО Тимохина Ю.В.

Подпись 

Дата составления документа 04.10.17 Телефон 88452620015

ВЫПИСКА ИЗ ГОСУДАРСТВЕННОГО ЛЕСНОГО РЕЕСТРА

на « 11 » октября 2017г.

Орган государственной власти, осуществляющий ведение государственного лесного реестра на территории Саратовской области: **министерство природных ресурсов и экологии Саратовской области в лице первого заместителя министра - начальника управления лесного хозяйства Колдаева А.В.**

Правообладатель земель лесного фонда на территории Саратовской области: **министерство природных ресурсов и экологии Саратовской области** (согласно п. 11 Положения о министерстве природных ресурсов и экологии Саратовской области, утвержденного постановлением Правительства Саратовской области от 08 октября 2013 г. № 537-П «Вопросы министерства природных ресурсов и экологии Саратовской области» и п.п. 2 п.1 ст. 83 Лесного кодекса РФ)

Заявитель: Министерство природных ресурсов и экологии Саратовской области
(во исполнении пункта 1.7 протокола совещания Департамента лесного хозяйства по Приволжскому федеральному округу, ФБУ «Рослесозащита» №01-05/3678 от 27.12.2016)

Информация по запрашиваемому лесному участку:

Собственность: Российской Федерации

Категория земель: земли лесного фонда

ХАРАКТЕРИСТИКА ЛЕСНОГО УЧАСТКА

Адрес (местоположение) лесного участка: Балтайский район

Лесничество	Балтайское
Участковое лесничество	Барнуковское
Общая площадь, га	31,1
Категория лесов	Защитные
Категория защитности лесов	Ценные леса: противоэрозионные леса
Возможный вид использования	Заготовка древесины

Таксационная характеристика лесного участка (по материалам лесоустройства 1995 г.):

№ квартала	№ выдела	Площадь, га	Состав	Возраст	Высота	Диаметр	Бонитет	Тип леса	ТУМ	Полнога	Запас, м3/га
13	11	9,1	9С1ДНН+ОС+Б	100	22	28	3	Сдзл	С1	0,6	220
13	6	4,4	4С1ДНВ1ЛП4ОС	120	24	40	3	СДЗЛ	С1	0,7	290
17	14	2,9	7С1ОС2Б+ЛП	140	22	32	3	СДЗЛ	С1	0,5	190
20	6	2,7	9С1ДНН+Б	110	21	36	3	СДЗЛ	С1	0,5	180
20	24	12,0	10С+ДНН	140	19	40	4	СДЗЛ	С1	0,5	160
Итого		31,1									

Наименование, местонахождение юридического лица /ФИО физического лица/ - **лесопользователя (арендатора) / Документы – договор аренды лесного участка отсутствует**

(договор аренды лесного участка, постоянное (бессрочное) пользование лесным участком, договор безвозмездного срочного пользования лесным участком, реквизиты договора, срок пользования)

Особые отметки: нет. Акт лесопатологического обследования №016/06.

Первый заместитель министра-начальник управления лесного хозяйства

Колдаев А.В.

ФИО

11.10.2017

Дата



МП

Карта-схема расположения и границы лесного участка

Саратовская область

(субъект Российской Федерации, муниципальное образование)

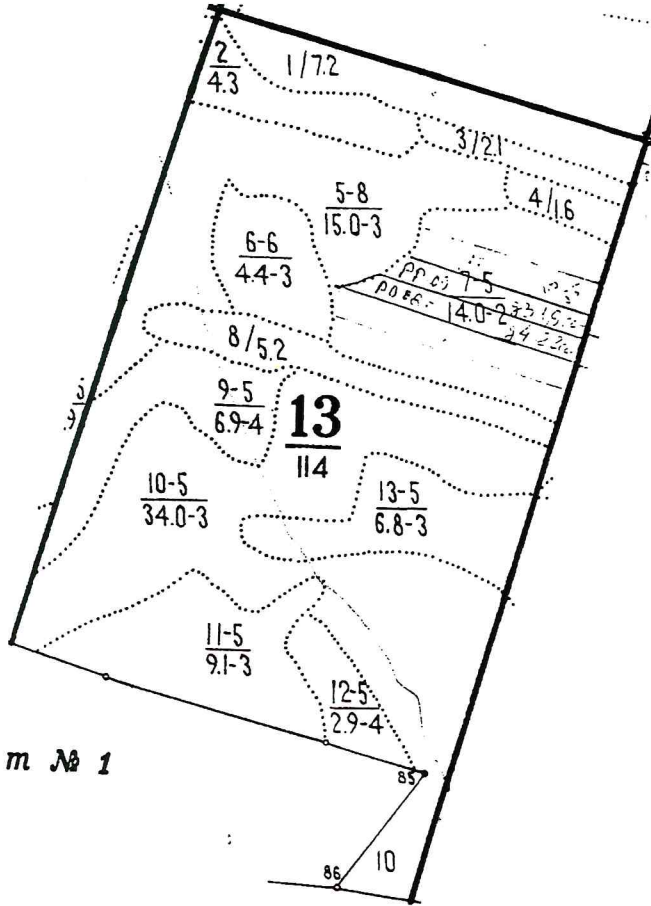
Лесничество (лесопарк) **Балтайское**

(название)

Участковое лесничество **Барнуковское**, квартал 13

(название)

Собственность - Российской Федерации;



Первый заместитель
министра - начальник
управления лесного
хозяйства
Колдаев А.В.

ФИО

11.10.2017

Дата



Карта-схема расположения и границы лесного участка

Саратовская область

(субъект Российской Федерации, муниципальное образование)

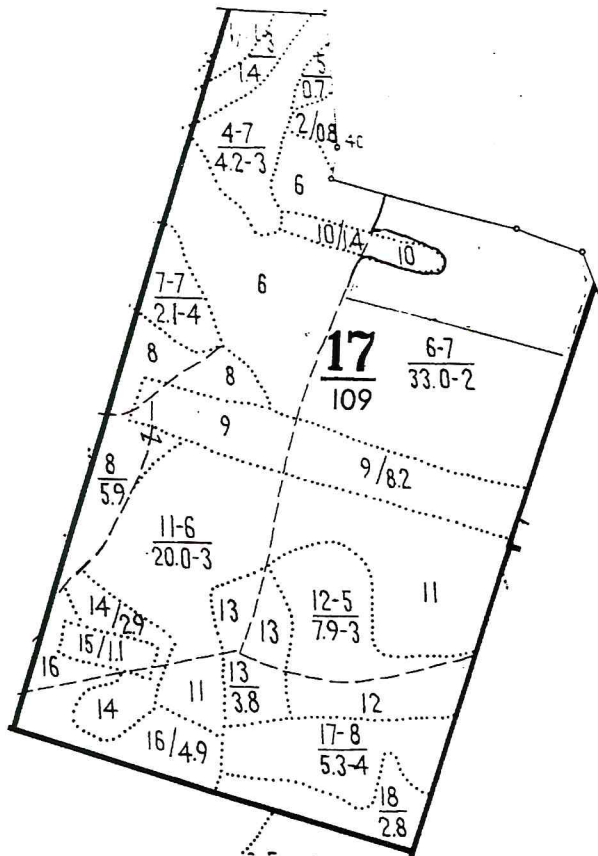
Лесничество (лесопарк) **Балтайское**

(название)

Участковое лесничество **Барнуковское, квартал 17**

(название)

Собственность - Российской Федерации;



Первый заместитель
министра - начальник
управления лесного
хозяйства

Колдаев А.В.

ФИО

11.10.2017

Дата



Карта-схема расположения и границы лесного участка

Саратовская область

(субъект Российской Федерации, муниципальное образование)

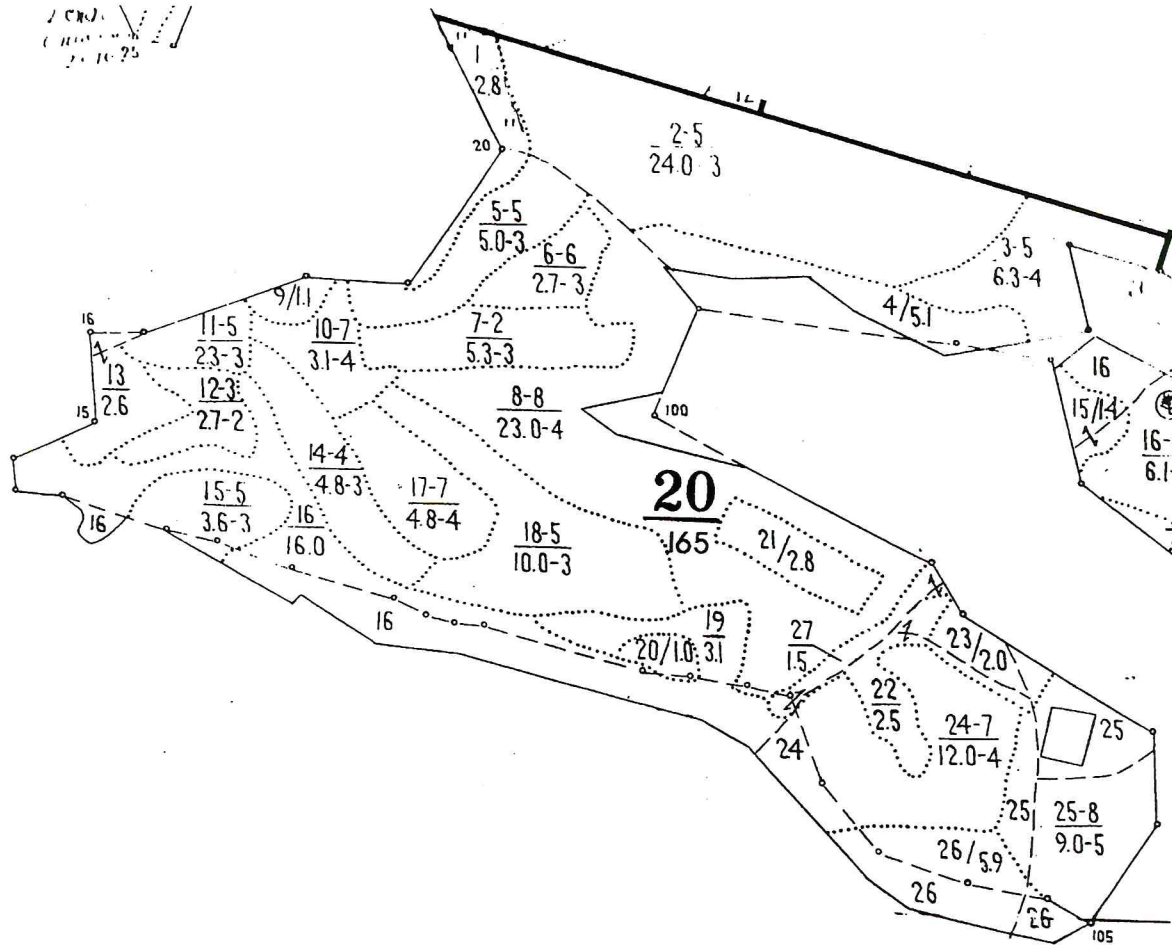
Лесничество (лесопарк) **Балтайское**

(название)

Участковое лесничество **Барнуковское**, квартал 20

(название)

Собственность - Российской Федерации;



Первый заместитель
министра - начальник
управления лесного
хозяйства

Колдаев А.В.

ФИО

11.10.2017

Дата

Подпись

МП



УТВЕРЖДАЮ:

Первый заместитель министра - начальник управления
лесного хозяйства министерства природных ресурсов и
экологии Саратовской области

А.В. Колдаев
А.В. Колдаев

16 октября 2017 года

Акт
лесопатологического обследования №
017/06

лесных насаждений Балтайского лесничества (лесопарка)

Саратовской области (субъект Российской Федерации)

Способ лесопатологического обследования: 1. Визуальный

2. Инструментальный

Место проведения:

Участковое лесничество	Урочище (дача)	Квартал (кварталы)	Выдел (выделы)	Площадь, га
1	2	3	4	5
Барнуковское	—	22	1	16
Барнуковское	—	22	2	2,6
Барнуковское	—	22	3	9,4
Барнуковское	—	22	4	4,4
Барнуковское	—	22	5	2,8
Барнуковское	—	22	7	33,0
Барнуковское	—	22	8	3,5
Барнуковское	—	22	9	1,8
Барнуковское	—	22	10	2,0

Барнуковское	–	22	12	2,1
Барнуковское	–	22	14	4,1
Барнуковское	–	26	3	42,0
Барнуковское	–	26	4	1,8
Барнуковское	–	26	5	3,4
Барнуковское	–	26	6	2,4

Лесопатологическое обследование проведено на общей площади 131,3 га.

1. Визуальное лесопатологическое обследование.*

Наземное

Дистанционное

1.1. На площади 131,3 га фактическая таксационная характеристика лесного насаждения соответствует (не соответствует) таксационному описанию (нужное подчеркнуть). Причины несоответствия: таксационное описание 1995 года.

Список участков с выявленными несоответствиями приведён в приложении 1 к настоящему Акту.

1.2. Лесные насаждения с нарушенной и утраченной устойчивостью выявлены на площади 0 га:

Участковое лесничество	Урочище (дача)	Площадь, га		Причина ослабления(гибели)
		с нарушенной устойчивостью	с утраченной устойчивостью	
1	2	3	4	5
Барнуковское	–	0,0	0,0	–
Итого:	–	0,0	0,0	–

Состояние обследованных лесных насаждений приведено в приложениях 1.1–1.4 к Акту в зависимости от метода проведения ЛПО.

1.3. В обследованных лесных участках прогнозируется:

Прогноз	Площадь, га
Ослабление лесных насаждений	0,0
Усыхание лесных насаждений различной степени	0,0
Развитие очагов вредных организмов	0,0

1.4. Обнаружено загрязнение лесного участка отходами и выбросами:

промышленными

бытовыми

Вид загрязнения	Размеры загрязнения			Объём, кбм	Площадь загрязнения, га
	длина, м	ширина, м	высота, м		
—	—	—	—	—	—
—	—	—	—	—	—
—	—	—	—	—	—

ЗАКЛЮЧЕНИЕ

Оценка текущего санитарного и лесопатологического состояния лесных насаждений, назначенные профилактические мероприятия по защите лесов, агитационные мероприятия:

На площади 131,3 га санитарное состояние насаждений – удовлетворительное, насаждения устойчивые. Присутствуют ослабленные, сильно ослабленные и ослабленные деревья 2-4 категории состояния в малом количестве, а также единично 6-й и 8-й категорий состояния. Назначение мероприятий не требуется.

Исполнитель работ по проведению лесопатологического обследования:

Ф.И.О. Тимохина Ю.В.

Подпись _____



* Раздел включается в акт, в случае проведения лесопатологического обследования визуальным способом.

ТО	1995	26	3	42	Защитные	Противоэрозийные	-	-	10Д	Д	70	13	22	ДБМ	С1	7	5	120	-	-
Ф	2017	26	3	42	Защитные	Противоэрозийные	-	-	10Д	Д	92	13	22	ДБМ	С1	7	5	120	-	-
ТО	1995	26	4	1,8	Защитные	Противоэрозийные	-	-	10Д	Д	75	12	20	ДБМ	С1_2	6	5	90	-	-
Ф	2017	26	4	1,8	Защитные	Противоэрозийные	-	-	10Д	Д	97	12	20	ДБМ	С1_2	6	5	90	-	-
ТО	1995	26	5	3,4	Защитные	Противоэрозийные	-	-	10Д	Д	65	14	22	ДБМ	С1_2	7	4	130	-	-
Ф	2017	26	5	3,4	Защитные	Противоэрозийные	-	-	10Д	Д	97	14	22	ДБМ	С1_2	7	4	130	-	-
ТО	1995	26	6	2,4	Защитные	Противоэрозийные	-	-	ЗДЗБ4ЛИП	Д	6	2	2	ДБМ	С1_2	8	4	10	-	-
Ф	2017	26	6	2,4	Защитные	Противоэрозийные	-	-	ЗДЗБ4ЛИП	Д	28	2	2	ДБМ	С1_2	8	4	10	-	-

Примечание:

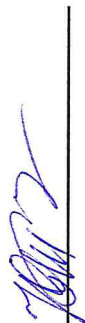
ТО - таксационные описания

Ф - фактическая характеристика лесного насаждения

Исполнитель работ по проведению лесопатологического обследования:

Ф.И.О Тимохина Ю.В.

Подпись



к акту лесопатологического обследования лесных насаждений за сентябрь 2017г.

(месяц)

Субъект Российской Федерации Саратовская область Лесничество (лесопарк) Балтайское
 Учасковое лесничество Барнуковское Урочище (лесная дача) -----

Номер квартала	Номер выдела	Площадь выдела, га	Лесное назначение лесов	Категория защитных лесов (код)	Номер лесопатологического выдела	Площадь лесопатологического выдела, га	Таксационная характеристика										Число деревьев на пробе, шт.	Распределение деревьев по категориям состояния, % от запаса										Признаки повреждения деревьев (код)	Доля поврежденных деревьев, %	Причина ослабления, повреждения (код)	Подлежит рубке, %	Назначенные мероприятия						
							состав	возраст, лет*	средняя высота, м	средний диаметр, см	тип леса	полнота	бонитет	запас, куб. м/га	без признаков ослабления	ослабленные		сильно ослабленные	убыточные	свежий сухой	старый сухой	свежий ветровал	старый ветровал	свежий бурелом	старый бурелом	яваринные дубы	вид					площадь, га						
1	2	3	4	5	6	7	8	9	10	11	12	13	14	15	16	17	18	19	20	21	22	23	24	25	26	27	28	29	30	31	32	33	34					
22	1	16	Защитные	142			10Д	Д	87	13	16	Дузм	0,7	5	120		78	10	6	0	0	4	0	2	0	0	0	160	112	114	206	16	830	820	0	371	16	
22	2	2,6	Защитные	142			4Д2КЛО4КЛТ	Д	37	4	6	ДБМ	0,8	5	20		86	11	3	0	0	0	0	0	0	0	0	160	112			14	830		0	371	2,6	
								КЛО	0	0	0						96	3	0	0	0	1	0	0	0	0	0	114	111			3						
								КЛТ	0	0	0						94	6	0	0	0	0	0	0	0	0	0	111				6						
22	3	9,4	Защитные	142			10Д	Д	37	4	6	ДБМ	0,7	5	20		88	8	3	0	0	1	0	0	0	0	0	160	114			11	830		0	371	9,4	
22	4	4,4	Защитные	142			10Д	Д	36	3	6	Дузм	0,4	5	10		91	6	2	0	0	1	0	0	0	0	0	160	112	114		8	830		0	371	4,4	
22	5	2,8	Защитные	142			7Д2Б1КЛО	Д	37	4	6	ДБМ	0,8	5	20		92	7	0	0	0	1	0	0	0	0	0	160	114		7	830		0	371	2,8		
								Б	0	0	0						89	7	4	0	0	0	0	0	0	0	0	111	112			11						
								КЛО	0	0	0						90	10	0	0	0	0	0	0	0	0	0	111				10						
22	7	33	Защитные	142			7ЛИП2ОС1Д	ЛИП	77	17	18	ДБМ	0,9	3	230		93	0	0	3	0	2	0	2	0	0	0	133	218	206		3	830	820		371		
								ОС	0	0	0						79	7	5	3	0	3	0	3	0	0	0	139	133	142	112	15						
								Д	0	0	0						87	0	7	0	0	3	0	3	0	0	0	132	114	206		7						
22	8	3,5	Защитные	142			10Д	Д	87	12	18	ДБМ	0,7	5	110		79	12	3	0	0	4	0	2	0	0	0	160	112	114	206	15	830	820	0	371	3,5	
22	9	1,8	Защитные	142			9Д1Б	Д	87	13	20	ДБМ	0,6	5	110		16	8	4	0	0	3	0	1	0	0	0	160	112	114	206	12	830	820	0	371	1,8	
								Б	0	0	0						73	17	3	0	0	7	0	0	0	0	0	160	114			20						
22	10	2	Защитные	142			10Д	Д	87	12	16	ДБМ	0,8	5	120		79	11	3	1	0	6	0	0	0	0	0	112	114			15	830	820	0	371	2	
22	12	2,1	Защитные	142			3Д7КЛО	Д	32	3	4	ДБМ	1	3	20		89	9	2	0	0	0	0	0	0	0	0	160	111			11	830		0	371	2,1	
								КЛО	0	0	0						93	7	0	0	0	0	0	0	0	0	0	160				7						
22	14	4,1	Защитные	142			10Д	Д	87	14	18	ДБМ	0,8	4	150		80	12	3	1	0	4	0	0	0	0	0	112	114	206		16	830	820	0	371	4,1	
26	3	42	Защитные	142			10Д	Д	92	13	22	ДБМ	0,7	5	120		76	9	7	2	0	6	0	0	0	0	0	112	114	206		18	830	820	0	371	42	

26	4	1,8	Защитные	142		10Д		Д	97	12	20	ДБМ	0,6	5	90	76	11	6	0	0	0	0	0	0	0	0	0	0	112	114	206	17	830	820	0	371	1,8
26	5	3,4	Защитные	142		10Д		Д	87	14	22	ДБМ	0,7	4	130	83	7	6	0	0	0	0	0	0	0	0	0	0	112	114	139	13	830	820	0	371	3,4
26	6	2,4	Защитные	142		ЗДЗБ4ЛИП		Д	28	2	2	ДБМ	0,8	4	10	86	9	3	0	0	2	0	0	0	0	0	0	0	112	160	114	12	830	0	371	2,4	
								Б	0	0	0					85	0	9	0	0	6	0	0	0	0	0	0	111	114		9						
								ЛИП	0	0	0					93	0	4	0	0	3	0	0	0	0	0	0	111	114		4						

всего 131,3 Показатели, не соответствующие таксационному описанию отмечаются "х"

Примечания:
 Причины ослабления, повреждения:
 820 - Погодные условия
 830 - Засуха

Признаки повреждения деревьев:
 160 - Ажурность кроны
 111 - Усыхание менее 1/4 ветвей в кроне прошлых лет
 112 - Усыхание от 1/4 до 1/2 ветвей в кроне прошлых лет
 114 - Усыхание более 3/4 ветвей в кроне прошлых лет
 132 - Усыхание вершины прошлых лет от 1/3 до 2/3 длины кроны
 133 - Усыхание вершины прошлых лет более 2/3 длины кроны
 139 - Вывал деревьев под действием шквалистых и ураганных ветров
 206 - Обрыв корней (вывал) прошлых лет
 142 - Слом ствола под действием шквалистых и ураганных ветров.
 218 - Слом ствола под кроной прошлых лет

Категория защитных лесов:
 142 - Противозонозные леса
 Назначенные мероприятия (вид):
 371 - Визуальное лесопатологическое обследование.

Исполнитель работ по проведению лесопатологического обследования:

ФИО Тимохина Ю.В.

Подпись 

Дата составления документа 04.10.17

Телефон 88452620015

ВЫПИСКА ИЗ ГОСУДАРСТВЕННОГО ЛЕСНОГО РЕЕСТРА

на « 11 » октября 2017г.

Орган государственной власти, осуществляющий ведение государственного лесного реестра на территории Саратовской области: **министерство природных ресурсов и экологии Саратовской области в лице первого заместителя министра - начальника управления лесного хозяйства Колдаева А.В.**

Правообладатель земель лесного фонда на территории Саратовской области: **министерство природных ресурсов и экологии Саратовской области** (согласно п. 11 Положения о министерстве природных ресурсов и экологии Саратовской области, утвержденного постановлением Правительства Саратовской области от 08 октября 2013 г. № 537-П «Вопросы министерства природных ресурсов и экологии Саратовской области» и п.п. 2 п.1 ст. 83 Лесного кодекса РФ)

Заявитель: Министерство природных ресурсов и экологии Саратовской области (во исполнении пункта 1.7 протокола совещания Департамента лесного хозяйства по Приволжскому федеральному округу, ФБУ «Рослесозащита» №01-05/3678 от 27.12.2016)

Информация по запрашиваемому лесному участку:

Собственность: Российской Федерации

Категория земель: земли лесного фонда

ХАРАКТЕРИСТИКА ЛЕСНОГО УЧАСТКА

Адрес (местоположение) лесного участка: Балтайский район

Лесничество	Балтайское
Участковое лесничество	Барнуковское
Общая площадь, га	131,3
Категория лесов	Защитные
Категория защитности лесов	Ценные леса: противозерозионные леса, кв.22, выд.1,5; кв.26, выд.3-6. леса, выполняющие функции защиты природных и иных объектов: защитные полосы лесов, расположенные вдоль железнодорожных путей общего пользования, федеральных автомобильных дорог общего пользования, автомобильных дорог общего пользования, находящихся в собственности субъектов Российской Федерации, кв.22, выд.2-4,7-10,12,14.
Возможный вид использования	Заготовка древесины

Таксационная характеристика лесного участка (по материалам лесоустройства 1995 г.):

№ квартала	№ выдела	Площадь, га	Состав	Возраст	Высота	Диаметр	Бонитет	Тип леса	ТУМ	Полнота	Запас, м3/га
22	1	16,0	10ДНН	65	13	16	5	Дузм	С1	0,7	120
22	2	2,6	4ДНН20КЛО4КЛТ	15	4	6	5	ДБМ	С1 2	0,8	20

22	3	9,4	10ДНН+Б+ОС	15	4	6	5	ДБМ	С1_2	0,7	20
22	4	4,4	10ДНН+Б+ОС	14	3	6	5	Дузм	С1	0,4	10
22	5	2,8	7ДНН2Б1КЛО	15	4	6	5	ДБМ	С1_2	0,8	20
22	7	33,0	7ЛП2ОС1ДНН+Б+КЛО	60	17	18	3	ДБМ	С1_2	0,9	230
22	8	3,5	10ДНН+Б+КЛО	65	12	18	5	ДБМ	С1_2	0,7	110
22	9	1,8	9ДНН1Б+В	65	13	20	5	ДБМ	С1_2	0,6	11
22	10	2,0	10ДНН+КЛО	65	12	16	5	ДБМ	С1_2	0,8	120
22	12	2,1	3ДНН7КЛО+В	10	3	4	3	ДБМ	С1_2	10	20
22	14	4,1	10ДНН+КЛО	65	14	18	4	ДБМ	С1_2	0,8	150
26	3	42,0	10ДНН	70	13	22	5	ДБМ	С1	70	120
26	4	1,8	10ДНН	75	12	20	5	ДБМ	С1_2	0,6	90
26	5	3,4	10ДНН	65	14	22	4	ДБМ	С1_2	0,7	130
26	6	2,4	3ДНН3Б4ЛП	6	2	2	4	ДБМ	С1_2	0,8	10
Итого		131,3									

Наименование, местонахождение юридического лица /ФИО физического лица/ - **лесопользователя (арендатора) / Документы – договор аренды лесного участка отсутствует**

(договор аренды лесного участка, постоянное (бессрочное) пользование лесным участком, договор безвозмездного срочного пользования лесным участком, реквизиты договора, срок пользования)

Особые отметки: нет. Акт лесопатологического обследования №017/06.

Первый заместитель министра-
начальник управления лесного
хозяйства

Колдаев А.В.

ФИО

11.10.2017 Подпись 

Дата  МП

Карта-схема расположения и границы лесного участка

Саратовская область

(субъект Российской Федерации, муниципальное образование)

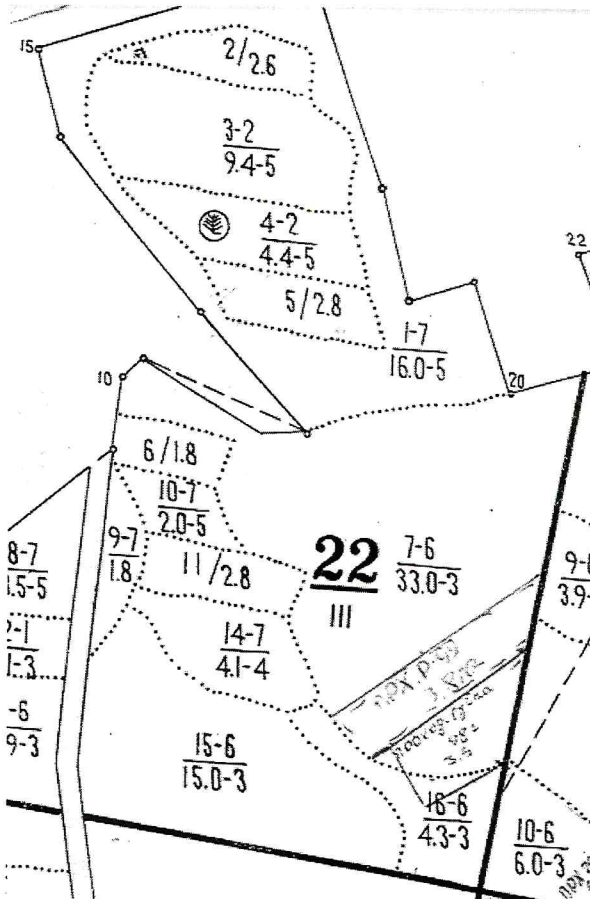
Лесничество (лесопарк) **Балтайское**

(название)

Участковое лесничество **Барнуковское**, квартал 22

(название)

Собственность - Российской Федерации;



Первый заместитель
министра - начальник
управления лесного
хозяйства

Колдаев А.В.

ФИО



14.10.2014

Подпись

Дата

МП

Карта-схема расположения и границы лесного участка

Обратная сторона выписки

Саратовская область

(субъект Российской Федерации, муниципальное образование)

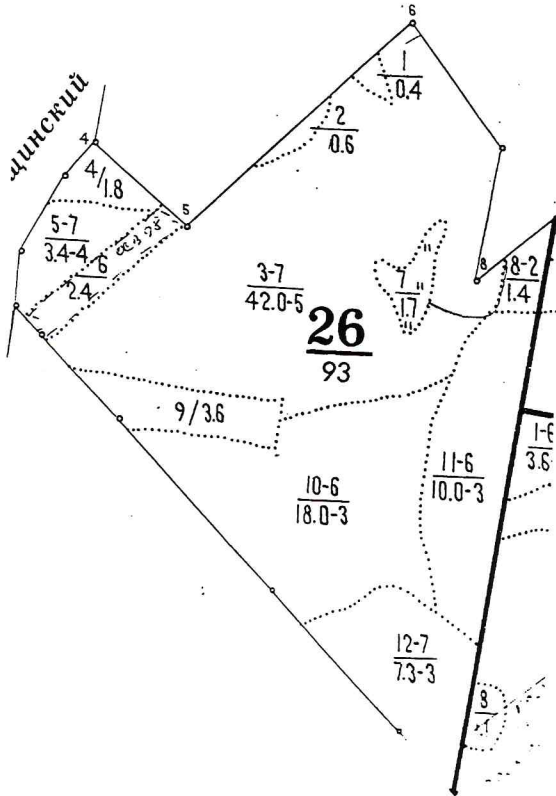
Лесничество (лесопарк) **Балтайское**

(название)

Участковое лесничество **Барнуковское**, квартал 26

(название)

Собственность - Российской Федерации;



Первый заместитель
министра - начальник
управления лесного
хозяйства

Колдаев А.В.

ФИО

11.10.2015

Дата

Подпись

МП

