

УТВЕРЖДАЮ

Первый заместитель министра-
начальник управления лесного хозяйства
министерства природных ресурсов
и экологии Саратовской области

Колдаев А.В.

« 19 » сентября 2018 г.

Акт

лесопатологического обследования № 048/03

лесных насаждений Базарно-Карабулакского лесничества (лесопарка)
Саратовская область (субъект Российской Федерации)

Способ лесопатологического обследования:

1. Визуальный

2. Инструментальный

Место проведения

Участковое лесничество	Урочище (дача)	Квартал (кварталы)	Выдел (выделы)	Площадь, га
Нееловское	-	78	24	1,0

Лесопатологическое обследование проведено на общей площади 1,0 га

2. Инструментальное обследование лесного участка

2.1. Фактическая таксационная характеристика лесного насаждения соответствует (не соответствует)

(нужное подчеркнуть) таксационному описанию. Причины несоответствия:

длительный период после лесоустройства

Ведомость лесных участков с выявленными несоответствиями таксационным описаниям приведена в приложении № 1 к Акту.

2.2. Состояние насаждений: с нарушенной устойчивостью

с утраченной устойчивостью

причины повреждения:

Воздействие тяжести снега прошлых лет, повлекшие сильный изгиб или слом стволов деревьев

В том числе:

заселено (отработано) стволовыми вредителями

Вид вредителя	Порода	Встречаемость (% заселённых деревьев)	Степень заселения лесного насаждения (слабая, средняя, сильная)

Повреждено огнём

Вид пожара	Порода	Состояние корневых лап		Состояние корневой шейки		Подсушивание луба	
		процент повреждённых огнём корней	процент деревьев с данным повреждением	ожог корневой шейки по окружности (1/4; 2/4; 3/4; более 3/4)	процент деревьев с данным повреждением	по окружности (1/4; 2/4; 3/4; более 3/4)	процент деревьев с данным повреждением
-	-	-	-	-	-	-	-

Поражено болезнями

Вид болезни	Порода	Встречаемость (% повреждённых деревьев)	Степень поражения лесного насаждения (слабая, средняя, сильная)

2.3. Выборке подлежит 24,8 % деревьев,

в том числе:

ослабленных	<u> </u>	% (причины назначения)	<u> </u>
сильно ослабленных	<u> </u>	% (причины назначения)	<u> </u>
усыхающих	<u>6,8</u>	% (причины назначения)	<u>Воздействие тяжести снега прошлых лет, повлекшие сильный изгиб или слом стволов деревьев</u>
свежего сухостоя	<u>1,1</u>	%	
в том числе: свежего ветровала	<u> </u>	<u>-</u>	<u> </u> %
свежего бурелома	<u>14,6</u>	%	
старого ветровала	<u> </u>	%	
в том числе: старого бурелома	<u> </u>	<u>-</u>	<u> </u> %
старого сухостоя	<u>2,3</u>	%	
аварийных	<u> </u>	%	

2.4. Полнота лесного насаждения после уборки деревьев, подлежащих рубке, составит 0,32.
Критическая полнота для данной категории лесных насаждений составляет 0,3.

ЗАКЛЮЧЕНИЕ

В выделе 24 площадью 1,0 га, состав насаждения 6С3Ос1Б полнота 0,43, СКС 2,19, назначается ВСП.

С целью предотвращения негативных процессов или снижения ущерба от их воздействия назначено:

Участковое лесничество	Урочище (дача)	Квартал	Выдел	Площадь выдела, га	Вид мероприятия	Площадь мероприятия, га	Порода	Запас на выдел, куб. м	Крайние сроки проведения
Нееловское	-	78	24	1,0	ВСП	1,0	С	52	2018

Ведомость пречета деревьев, назначенных в рубку, и абрис лесного участка прилагаются (приложения 2 и 3 к Акту)

Меры по обеспечению возобновления очистка лесосеки от порубочных остатков

Мероприятия, необходимые для предупреждения повреждения и поражения смежных насаждений своевременное проведение намечаемой рубки и вывозка заготовленной древесины, измельчение и разбрасывание порубочных остатков.

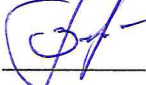
Сведения для расчёта степени повреждения:

Год образования старого сухостоя в период с 2016 по 2017 год ;

Основная причина повреждения древесины Воздействие тяжести снега прошлых лет, повлекшие сильный изгиб или слом стволов деревьев

Дата проведения обследования июнь 2018 г.

Исполнитель работ по проведению лесопатологического обследования:

ФИО инженер Зарудин В.И. Подпись 

Приложение № 1
к Акту лесопатологического обследования

Ведомость лесных участков с выявленными несоответствиями таксационным описаниям

Источник данных	Год проведения лесорейтинга	Номер квартала	Номер выдела	Площадь выдела, га	Целевое назначение лесов	Категория защитных лесов	Номер лесопатологического выдела	Площадь лесопатологического участка	Таксационная характеристика										Заложено пробных площадей				
									состав	порода	возраст, лет	средняя высота, м	средний диаметр, см	тип леса	тип условий	местопроизрастания	полнота	бонитет	запас, куб.м/га	количество, шт.	общая площадь, га		
ТО	1993	78	24	1,0	Защитные	противоэрозийные	-	-	7С2ОС1Б	С	57	15	18	СДТР	В2	0,7	1	180	-	-	-	-	-
Ф	2018	78	24	1,0	Защитные	противоэрозийные	-	-	6С3ОС1Б	С	64	28	28	СДТР	В2	0,4 (с сухостоем 0,43)	1	171,1 (с сухостоем 208,7)	1	1	1,0	-	-

Примечание:

ТО - таксационные описания

Ф - фактическая характеристика лесного насаждения

Исполнитель работ по проведению лесопатологического обследования:

ФИО инженер Зарубин Виктор Свеклович Подпись 

Ведомость перечета деревьев назначенных в рубку

ВРЕМЕННАЯ ПРОБНАЯ ПЛОЩАДЬ № 1

Субъект Российской Федерации

Саратовская область

Лесничество	Базарно-Карабулакское		Участковое лесничество	Нееловское	
Квартал	78	Выдел	24	Площадь, га	1,0
Площадь очага, га			Размер пробной площади, га	1,0	
Номер очага вредных организмов					
Таксационная характеристика:					
Тип леса	СДТР		Состав	6С3Ос1Б	
Возраст	64	лет	Бонитет	1	Полнота 0,43
Запас куб.м/га	208,7		Возобновление	-	

Время и причина ослабления насаждения

Воздействие тяжести снега

прошлых лет, повлекшие сильный изгиб или слом стволов деревьев

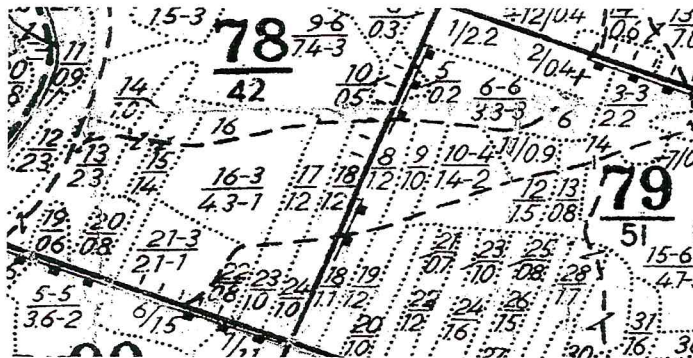
Тип очага: эпизодический, хронический (подчеркнуть)

Фаза развития очага вредных организмов: начальная, нарастания численности, собственно вспышка, кризис (подчеркнуть)

Состояние насаждения, намечаемые мероприятия

ослабленное, ВСП

Привязка:



Исполнитель работ по проведению лесопатологического обследования:

Дата 06.09.
Должность инженер

2018 г.
Подпись

Зарубин В.Е.

Ф.И.О.

ВЕДОМОСТЬ ПЕРЕЧЕТА ДЕРЕВЬЕВ

Лесная порода

Сосна

Ступени толщины, см	Количество деревьев по категориям состояния															Всего деревьев по ступеням толщины			
	1	2	3	4		5		6			ветровал, бурелом			аварийные деревья			шт	в т.ч. подлежат рубке %	
				НЗ	З	НЗ	З	НЗ	З	О	НЗ	З	О	НЗ	З	О			
12		1			3				2				7					13	92,3
16	1	2			2				1				9					15	80,0
20	7	5	1		14		3		4				27					61	78,6
24	6	6	1		7		1		2				14					37	64,8
28	27	18	4		2		1		1				2					55	10,9
32	6	4	1		3				1				9					24	54,1
36	1	1																2	
40	7	6																13	
44																			
48																			
52																			
Итого, шт.	55	43	7		31		5		11				68					220	115
Итого, м ³	47,4	36,0	5,1		14,1		2,4		4,7				30,5					140,2	51,7
Итого, % от м ³ по породе	33,8	25,7	3,6		10,1		1,7		3,4				21,7						36,9

Лесная порода

Осина

Ступени толщины, см	Количество деревьев по категориям состояния															Всего деревьев по ступеням толщины			
	1	2	3	4		5		6			ветровал, бурелом			аварийные деревья			шт	в т.ч. подлежат рубке %	
				НЗ	З	НЗ	З	НЗ	З	О	НЗ	З	О	НЗ	З	О			
12	19	8																25	
16	24	17																38	
20	17	21																36	
24	27	28																51	
28	5	6																9	
32	9	9																16	
Итого, шт.	101	89																190	
Итого, м ³	29,9	30,3																60,2	
Итого, % от м ³ по породе	49,7	50,3																100	

Лесная порода

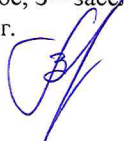
Береза

Ступени толщины, см	Количество деревьев по категориям состояния															Всего деревьев по ступеням толщины			
	1	2	3	4		5		6			ветровал, бурелом			аварийные деревья			шт	в т.ч. подлежат	
				НЗ	З	НЗ	З	НЗ	З	О	НЗ	З	О	НЗ	З	О			
12																			
16	7	2																9	
20	3																	3	
24	9	1																10	
28	2																	2	
32																			
36																			
40	3	1																4	
Итого, шт.	24	4																28	
Итого, м ³	6,5	1,8																8,3	
Итого, % от м ³ по породе	78,3	21,7																100	

Примечание: НЗ – незаселенное, З – заселенное, О – отработанное вредителями

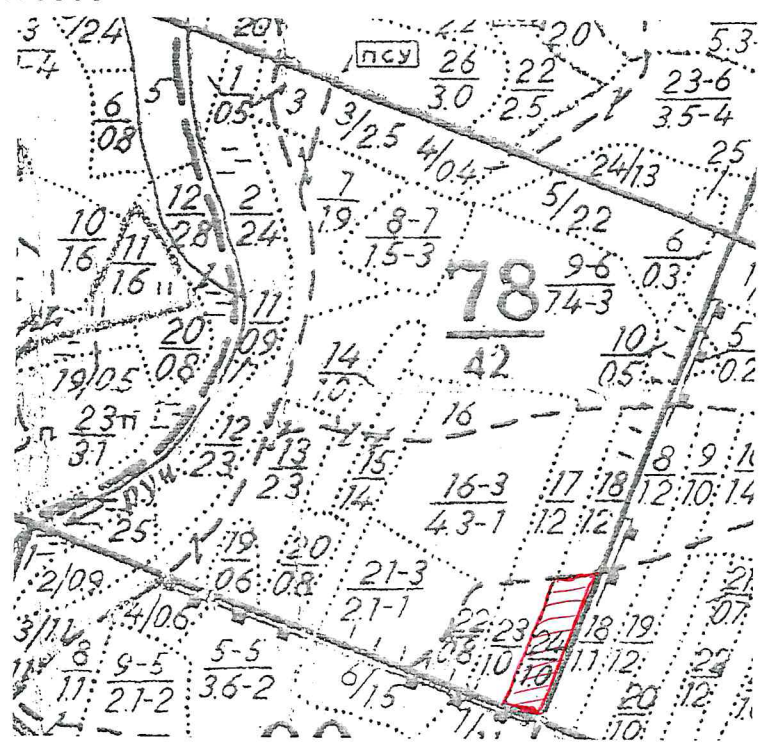
Дата 06.09. 2018 г.

Должность инженер

 Зарубици В.Ф.
(Ф.И.О.)

Абрис участка

Масштаб: 1:10000



№ выдела	Ленты перечета			
	№ ленты (площадки)	длина, м	ширина, м.	площадь, га
1	2	3	4	5

№№ точек	Румбы линий	Длина линий, м
1 - 2	СВ 21°	200
2 - 3	ЮЗ 85°	58
3 - 4	ЮЗ 22°	174
4-5	ЮВ 69°	50

Условные обозначения:

Исполнитель работ по проведению лесопатологического обследования:

ФИО Зарубин В.Е. Подпись [Signature]

Дата составления документа 0.6.09.2018 Телефон (8845 91)7-30-41

ВЫПИСКА ИЗ ГОСУДАРСТВЕННОГО ЛЕСНОГО РЕЕСТРА

на « 12 » сентября 2018г.

Орган государственной власти, осуществляющий ведение государственного лесного реестра на территории Саратовской области: **министерство природных ресурсов и экологии Саратовской области в лице первого заместителя министра - начальника управления лесного хозяйства Колдаева А.В.**

Правообладатель земель лесного фонда на территории Саратовской области: **министерство природных ресурсов и экологии Саратовской области** (согласно п. 11 Положения о министерстве природных ресурсов и экологии Саратовской области, утвержденного постановлением Правительства Саратовской области от 08 октября 2013 г. № 537-П «Вопросы министерства природных ресурсов и экологии Саратовской области» и п.п. 2 п.1 ст. 83 Лесного кодекса РФ)

Заявитель: Министерство природных ресурсов и экологии Саратовской области (во исполнении пункта 1.7 протокола совещания Департамента лесного хозяйства по Приволжскому федеральному округу, ФБУ «Рослесозащита» №01-05/3678 от 27.12.2016)

Информация по запрашиваемому лесному участку:

Собственность: Российской Федерации

Категория земель: земли лесного фонда

ХАРАКТЕРИСТИКА ЛЕСНОГО УЧАСТКА

Адрес (местоположение) лесного участка: Базарно-Карабулакский район

Лесничество Базарно-Карабулакское

Участковое лесничество Нееловское

Общая площадь, га 1,0

Категория лесов Защитные

Категория защитности лесов Ценные: противозерозийные леса

Возможный вид Заготовка древесины

использования

Таксационная характеристика лесного участка (по материалам лесоустройства 1994 г.):

№ квартала	№ выдела	Площадь, га	Состав	Возраст	Высота	Диаметр	Бонитет	Тип леса	ТУМ	Полнота	Запас, общий м3/га
78	24	1,0	Культуры 7С2О1Б	40	15	18	1	сдтр	В2	0,7	180
На основании акта несоответствия лесного участка от 18.06.2018 года											
78	24	1,0	Культуры 6С3О1Б	64	28	28	1	сдтр	В2	0,3	208
Итого		1,0									

Наименование, местонахождение юридического лица /ФИО физического лица/ - **лесопользователя (арендатора) отсутствует**

(договор аренды лесного участка, постоянное (бессрочное) пользование лесным участком, договор безвозмездного срочного пользования лесным участком, реквизиты договора, срок пользования)

Особые отметки: повреждения из-за снеголома и ожеледи носят куртинный характер, запас сухостоя, ветровала и бурелома на выделе составляет 48 м3/га.

Приложение: к акту лесопатологического обследования №048/03 (инструментальный способ).

Первый заместитель министра -
начальник управления лесного
хозяйства

Колдаев А.В.

ФИО

12.09.18.

Дата



Карта-схема расположения и границы лесного участка Саратовская область

(субъект Российской Федерации, муниципальное образование)

Лесничество (лесопарк) **Базарно-Карабулакское**

(название)

Участковое лесничество **Нееловское**, квартал 78, выдел 24, площадь 1,0 га
Собственность - Российской Федерации;



№№ точек	Румбы линий	Длина линий, м
1 - 2	СВ 21°	200
2 - 3	ЮЗ 85°	58
3 - 4	ЮЗ 22°	174
4-5	ЮВ 69°	50

Первый заместитель министра -
начальник управления лесного
хозяйства

Колдаев А.В.

ФИО

12.09.18. Подпись *А.В. Колдаев*

Дата

МП

