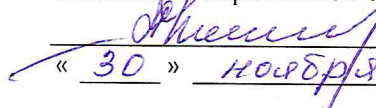


УТВЕРЖДАЮ

Первый заместитель министра-
начальник управления лесного хозяйства
министерства природных ресурсов
и экологии Саратовской области


« 30 » ноября 20 18 г. Колдаев А.В.

Акт

лесопатологического обследования № 049/03
лесных насаждений Базарно-Карабулакского лесничества (лесопарка)
Саратовская область (субъект Российской Федерации)

Способ лесопатологического обследования: 1. Визуальный
2. Инструментальный

Место проведения

Участковое лесничество	Урочище (дача)	Квартал (кварталы)	Выдел (выделы)	Площадь, га
Нееловское	-	79	17	1,9

Лесопатологическое обследование проведено на общей площади 1,9 га

2. Инструментальное обследование лесного участка

2.1. Фактическая таксационная характеристика лесного насаждения соответствует (не соответствует) (нужное подчеркнуть) таксационному описанию. Причины несоответствия:

длительный период после лесоустройства

Ведомость лесных участков с выявленными несоответствиями таксационным описаниям приведена в приложении № 1 к Акту.

2.2. Состояние насаждений: с нарушенной устойчивостью
с утраченной устойчивостью

причины повреждения:

Воздействие тяжести снега прошлых лет, повлекшие сильный изгиб или слом стволов деревьев

В том числе:

заселено (отработано) стволовыми вредителями

Вид вредителя	Порода	Встречаемость (% заселённых деревьев)	Степень заселения лесного насаждения (слабая, средняя, сильная)

Участковое лесничество	Урочище (дача)	Квартал	Выдел	Площадь выдела, га	Вид мероприятия	Площадь мероприятия, га	Порода	Запас на выдел, куб. м	Крайние сроки проведения
Нееловское	-	79	17	1,9	ВСП	1,9	С	474	2018

Ведомость перечета деревьев, назначенных в рубку, и абрис лесного участка прилагаются (приложения 2 и 3 к Акту)

Меры по обеспечению возобновления очистка лесосеки от порубочных остатков

Мероприятия, необходимые для предупреждения повреждения и поражения смежных насаждений своевременное проведение намечаемой рубки и вывозка заготовленной древесины, измельчение и разбрасывание порубочных остатков.

Сведения для расчёта степени повреждения:

Год образования старого сухостоя в период с 2016 по 2017 год ;

Основная причина повреждения древесины Воздействие тяжести снега прошлых лет, повлекшие сильный изгиб или слом стволов деревьев

Дата проведения обследования 29.08.2018г.

Исполнитель работ по проведению лесопатологического обследования:

ФИО Кривов А.Н. Подпись 

Приложение № 1
к Акту лесопатологического обследования

Ведомость лесных участков с выявленными несоответствиями таксационным описаниям

Источник данных	Год проведения лесосурьейства	Номер квартала	Номер выдела	Площадь выдела, га	Целевое назначение лесов	Категория защитных лесов	Номер лесопатологического выдела	Площадь лесопатологического выдела,	Таксационная характеристика										Заложено пробных площадей					
									лесопатологического выдела,	состав	порода	возраст, лет	средняя высота, м	средний диаметр, см	тип леса	тип условий местопрорастания	полнота	бонитет	запас, куб.м/га	количество, шт.	общая площадь, га			
ТО	1993	79	17	1,9	Защитные	лесопарковая зона	-	-	10С	С	С	110	21	32	СДЗЛ	С1	0,6	3	220	-	-	-	-	-
Ф	2018	79	17	1,9	Защитные	лесопарковая зона	-	-	8С1Днн1Кло С	С	С	134	28	32	СДЗЛ	С1	0,5	3	250	1	1	1,9	1,9	

Примечание:

ТО - таксационные описания

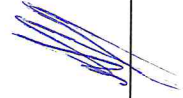
Ф - фактическая характеристика лесного насаждения

Исполнитель работ по проведению лесопатологического обследования:

ФИО

Кривов А.Н.

Подпись



Приложение 1.1
к акту лесопатологического обследования
Результаты проведения лесопатологического обследования лесных насаждений за август 2018г.

Субъект Российской Федерации Саратовская область Лесничество (лесопарк) Б-Карабулакское
Участковое лесничество Нееловское Урочище (лесная дача) -----
(месяц)

№ кв.	№ кв. выдела	№ кв. выдела, га	Целевое назначение лесов	Категория защитных лесов (код)	№ кв. выдела, га	Таксационная характеристика										Число деревьев на пробе, шт.	Распределение деревьев по категориям состояния, % от запаса										Признаки повреждения деревьев (код)	Доля поврежденных деревьев, %	Причина ослабления, повреждения (код)	Подожит рубке, %	Назначенные мероприятия										
						состав	поп.	возраст, лет	средняя высота, м	средний диаметр, см	тип леса	полнота	бонитет	запас, куб. м/га	без признаков ослабления		слабые	сильно ослабленные	ухватывающие	свежий сухой	старый сухой	свежий ветровал	старый ветровал	свежий бурелом	старый бурелом	аварийные дубовые					вид	площадь, га									
1	2	3	4	5	6	7	8	9	10	11	12	13	14	15	16	17	18	19	20	21	22	23	24	25	26	27	28	29	30	31	32	33	34								
79	17	1,9	Защитные	134			8С1Днн1Кло	С	134	28*	32	СДЗЛ	0,5*	3	250*	372	24,1	43	12	2,9	1,3	8,3			8,5			218	206	216	58,0	823	821	21	512	1,9					
								Д								76	28,5	58,3	4,8	3,1	0,5	3,3			1,5																
								Кл								347	72	21	7																						

Показатели, не соответствующие таксационному описанию отмечаются «*»
Примечания:

Причины ослабления, повреждения:

823 - Воздействие тяжести снега прошлых лет, повлекшие сильный изгиб или слом стволов деревьев

821 - Воздействие сильных ветров прошлых лет, повлекшие наклон более 10 град., изгиб или вывал деревьев

Признаки повреждения деревьев:

218 - слом ствола под кроной прошлых лет

206 - обрыв корней (вывал) прошлых лет

216 - слом ствола в области кроны прошлых лет

Категория защитных лесов:

134 - лесопарковая зона

Назначенные мероприятия (вид):

512 - выборочная санитарная рубка

Исполнитель работ по проведению лесопатологического обследования:

ФИО Кривов А.Н.

Подпись _____

Дата составления документа 19.11.2018 Телефон 88459171028

Ведомость перечета деревьев назначенных в рубку

ВРЕМЕННАЯ ПРОБНАЯ ПЛОЩАДЬ № 1

Субъект Российской Федерации

Саратовская область

Лесничество	Базарно-Карабулакское		Участковое лесничество	Нееловское	
Квартал	79	Выдел	17	Площадь, га	1,9
Площадь очага, га			Размер пробной площади, га	1,9	
Номер очага вредных организмов					
Таксационная характеристика:					
Тип леса	СДЗЛ		Состав	8С1Днн1Кло	
Возраст	134		Бонитет	3	Полнота 0,5
Запас куб.м/га	250		Возобновление	-	

Время и причина ослабления насаждения Воздействие тяжести снега
прошлых лет, повлекшие сильный изгиб или слом стволов деревьев

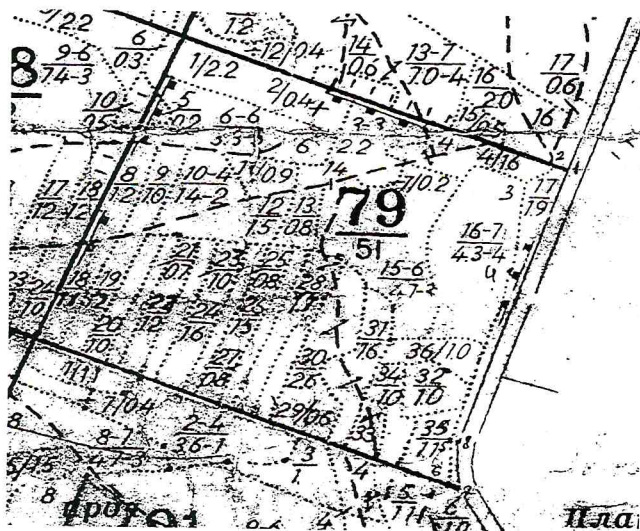
Тип очага: эпизодический, хронический (подчеркнуть)

Фаза развития очага вредных организмов: начальная, нарастания численности, собственно вспышка, кризис (подчеркнуть)

Состояние насаждения, намечаемые мероприятия

ослабленное, ВСП

Привязка:



СЗ	68	25 м
ЮЗ	59	63 м
ЮЗ	5	194 м
ЮЗ	18	360 м
ЮЗ	1	90 м
ЮВ	69	20 м
СЗ	2	90 м
СВ	19	596 м

Исполнитель работ по проведению лесопатологического обследования:

Дата 19.11. 2018 г.
Должность гл. лесничий Подпись

Кривов А.Н.

Ф.И.О.

ВЕДОМОСТЬ ПЕРЕЧЕТА ДЕРЕВЬЕВ

Лесная порода

Сосна

Ступени толщины, см	Количество деревьев по категориям состояния															Всего деревьев по ступеням толщины		
	1	2	3	4		5		6			ветровал, бурелом			аварийные деревья			шт	в т.ч. подлежат рубке %
				НЗ	З	НЗ	З	НЗ	З	О	НЗ	З	О	НЗ	З	О		
12		1															1	
16		1						3									4	75,0
20	1	8	2					11							5		27	59,3
24	3	17	3			2		8							10		43	46,5
28	11	25	8	1		2		11							14		72	38,9
32	18	46	10	6		1		7							8		96	22,9
36	13	34	14	2		1		1							3		68	10,3
40	7	9	2	1				2							1		22	18,2
44	18	15	3					2							1		39	7,7
Итого, шт.	71	156	42	10		6		45							42		372	103
Итого, м³	91,6	163,7	45,2	10,9		4,8		31,7							32,4		380,3	79,8
Итого, % от м³ по породе	24,1	43	11,9	2,9		1,3		8,3							8,5		100	21

Лесная порода

Дуб

Ступени толщины, см	Количество деревьев по категориям состояния															Всего деревьев по ступеням толщины		
	1	2	3	4		5		6			ветровал, бурелом			аварийные деревья			шт	в т.ч. подлежат рубке %
				НЗ	З	НЗ	З	НЗ	З	О	НЗ	З	О	НЗ	З	О		
8	1																1	
12	1	3															4	
16	4	3	1														8	
20	5	7		1		1		2						1			17	29,4
24		12	2	1										1			16	12,5
28	3	8		1													12	8,3
32	3							1									4	25,0
36	4	1	1														6	
40	1	2															3	
44		5															5	
Итого, шт.	22	41	4	3		1		3						2			76	9,0
Итого, м³	11,2	22,9	1,9	1,2		0,2		1,3						0,6			39,3	3,3
Итого, % от м³ по породе	28,5	58,3	4,8	3,1		0,5		3,3						1,5			100	8,4

Лесная порода

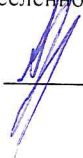
Клен

Ступени толщины, см	Количество деревьев по категориям состояния															Всего деревьев по ступеням толщины		
	1	2	3	4		5		6			ветровал, бурелом			аварийные деревья			шт	в т.ч. подлежат
				НЗ	З	НЗ	З	НЗ	З	О	НЗ	З	О	НЗ	З	О		
8	50	78															128	
12	50	34															84	
16	32	8															40	
20	40	10															50	
24	21	2	3														26	
28	10	1	1														12	
32	2																2	
36	2		2														4	
40		1															1	
Итого, шт.	207	134	6														347	
Итого, м³	41,0	11,9	4,2														57,1	
Итого, % от м³ по породе	71,8	20,8	7,4														100	

Примечание: НЗ – незаселенное, З – заселенное, О – отработанное вредителями

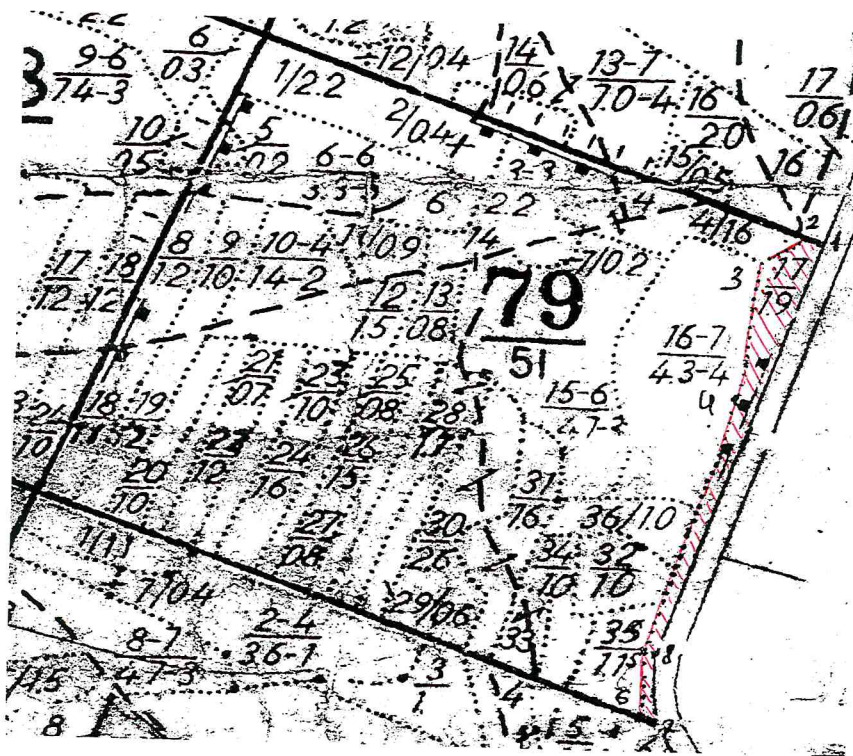
Дата 19.11. 2018 г.

Должность гл. лесничий

 Кривов А.Н.

Абрис участка

Масштаб: 1:10000



№ выдела	Ленты перечета			
	№ ленты	длина, м	ширина, м.	площадь, га
17	2	3	4	5
	-	-	-	

№ точек	Румбы	Длина
		линий, м
1-2	СЗ 68°	25
2-3	ЮЗ 59°	63
3-4	ЮЗ 5°	194
4-5	ЮЗ 18°	360
5-6	ЮЗ 1°	90
6-7	ЮВ 69°	20
7-8	СЗ 2°	90
8-1	СВ 19°	596

Условные обозначения:

Исполнитель работ по проведению лесопатологического обследования:

ФИО Кривов А.Н. Подпись _____

Дата составления документа 19.11.2018 Телефон 8-845-91-7-10-28

ВЫПИСКА ИЗ ГОСУДАРСТВЕННОГО ЛЕСНОГО РЕЕСТРА

на « 19 » октября 2018г.

Орган государственной власти, осуществляющий ведение государственного лесного реестра на территории Саратовской области: **министерство природных ресурсов и экологии Саратовской области в лице первого заместителя начальника управления лесного хозяйства Трошина Д.Н.**

Правообладатель земель лесного фонда на территории Саратовской области: **министерство природных ресурсов и экологии Саратовской области** (согласно п. 11 Положения о министерстве природных ресурсов и экологии Саратовской области, утвержденного постановлением Правительства Саратовской области от 08 октября 2013 г. № 537-П «Вопросы министерства природных ресурсов и экологии Саратовской области» и п.п. 2 п.1 ст. 83 Лесного кодекса РФ)

Заявитель: Министерство природных ресурсов и экологии Саратовской области (во исполнении пункта 1.7 протокола совещания Департамента лесного хозяйства по Приволжскому федеральному округу, ФБУ «Рослесозащита» №01-05/3678 от 27.12.2016)

Информация по запрашиваемому лесному участку:

Собственность: Российской Федерации

Категория земель: земли лесного фонда

ХАРАКТЕРИСТИКА ЛЕСНОГО УЧАСТКА

Адрес (местоположение) лесного участка: Базарно-Карабулакский район

Лесничество Базарно-Карабулакское

Участковое лесничество Нееловское

Общая площадь, га 1,9

Категория лесов Защитные

Категория защитности лесов Ценные: противозерозийные леса

Возможный вид использования Заготовка древесины

Таксационная характеристика лесного участка (по материалам лесоустройства 1994 г.):

№ квартала	№ выдела	Площадь, га	Состав	Возраст	Высота	Диаметр	Бонитет	Тип леса	ТУМ	Полнота	Запас, общий м3/га
79	17	1,9	Культуры 10С	110	21	32	3	сдзл	С1	0,6	220
На основании акта несоответствия лесного участка от 18.06.2018 года											
79	17	1,9	Культуры 8С1Д1Кл	134	28	32	3	сдзл	С1	0,4	250
Итого		1,9									

Наименование, местонахождение юридического лица /ФИО физического лица/ - **лесопользователя (арендатора) отсутствует**

(договор аренды лесного участка, постоянное (бессрочное) пользование лесным участком, договор безвозмездного срочного пользования лесным участком, реквизиты договора, срок пользования)

Особые отметки: повреждения из-за снеголома и ожеледи носят куртинный характер, запас сухостоя, ветровала и бурелома на выделе составляет 70 м3/га.

Приложение: к акту лесопатологического обследования № 049/03 (инструментальный способ).

Первый заместитель начальника
управления лесного хозяйства

Трошин Д.Н.

ФИО

19.10.2018

Дата

Подпись

МП



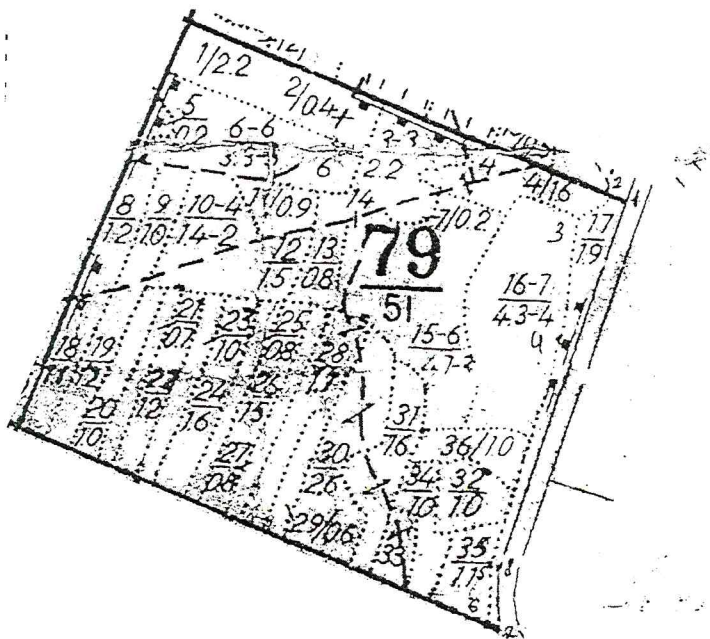
Карта-схема расположения и границы лесного участка Саратовская область

(субъект Российской Федерации, муниципальное образование)

Лесничество (лесопарк) **Базарно-Карабулакское**

(название)

Участковое лесничество **Нееловское**, квартал 79, выдел 17, площадь 1,9 га
Собственность - Российской Федерации;



№ точек	Румбы линий	Длина линий, м
1-2	СЗ 68°	25
2-3	ЮЗ 59°	63
3-4	ЮЗ 5°	194
4-5	ЮЗ 18°	360
5-6	ЮЗ 1°	90
6-7	ЮВ 69°	20
7-8	СЗ 2°	90
8-1	СВ 19°	596

Первый заместитель
начальника управления лесного
хозяйства

Трошин Д.Н.

ФИО

19.10.2018

Дата

Подпись

МП



УТВЕРЖДАЮ

Первый заместитель министра
начальник управления лесного хозяйства
министерства природных ресурсов
и экологии Саратовской области

Колдаев А.В.

« 30 » ноября 2018 г.

Акт

лесопатологического обследования № 050/03

лесных насаждений Базарно-Карабулакского лесничества (лесопарка)
Саратовская область (субъект Российской Федерации)

Способ лесопатологического обследования:

1. Визуальный

2. Инструментальный

Место проведения

Участковое лесничество	Урочище (дача)	Квартал (кварталы)	Выдел (выделы)	Площадь, га
Липовское	-	44	18	4,1

Лесопатологическое обследование проведено на общей площади 4,1 га

2. Инструментальное обследование лесного участка

2.1. Фактическая таксационная характеристика лесного насаждения соответствует (не соответствует)

(нужное подчеркнуть) таксационному описанию. Причины несоответствия:

длительный период после лесоустройства

Ведомость лесных участков с выявленными несоответствиями таксационным описаниям приведена в приложении № 1 к Акту.

2.2. Состояние насаждений: с нарушенной устойчивостью

с утраченной устойчивостью

причины повреждения:

Воздействие тяжести снега прошлых лет, повлекшие сильный изгиб или слом стволов деревьев

В том числе:

заселено (отработано) стволовыми вредителями

Вид вредителя	Порода	Встречаемость (% заселённых деревьев)	Степень заселения лесного насаждения (слабая, средняя, сильная)

Повреждено огнём

Вид пожара	Порода	Состояние корневых лап		Состояние корневой шейки		Подсушивание луба	
		процент повреждённых огнём корней	процент деревьев с данным повреждением	ожог корневой шейки по окружности (1/4; 2/4; 3/4; более 3/4)	процент деревьев с данным повреждением	по окружности (1/4; 2/4; 3/4; более 3/4)	процент деревьев с данным повреждением

Поражено болезнями

Вид болезни	Порода	Встречаемость (% повреждённых деревьев)	Степень поражения лесного насаждения (слабая, средняя, сильная)

2.3. Выборке подлежит 33,2 % деревьев,

в том числе:

ослабленных _____ % (причины назначения) _____
 сильно ослабленных _____ % (причины назначения) _____

усыхающих 4,1 % (причины назначения) _____ Воздействие тяжести снега прошлых лет, повлекшие сильный изгиб или слом стволов деревьев

свежего сухостоя 7,1 %, в том числе: свежего ветровала - %
 свежего бурелома 15,1 %
 старого ветровала _____ %
 в том числе: старого бурелома - %
 старого сухостоя 6,9 %
 аварийных _____ %

2.4. Полнота лесного насаждения после уборки деревьев, подлежащих рубке, составит 0,4.
 Критическая полнота для данной категории лесных насаждений составляет 0,3.

ЗАКЛЮЧЕНИЕ

В выделе 18 площадью 4,1га состав насаждения 10С полнота 0,6 СКС 2,48, назначается ВСП

С целью предотвращения негативных процессов или снижения ущерба от их воздействия назначено:

Участковое лесничество	Урочище (дача)	Квартал	Выдел	Площадь выдела, га	Вид мероприятия	Площадь мероприятия, га	Порода	Запас на выдел, куб. м	Крайние сроки проведения
Липовское	-	44	18	4,1	ВСП	4,1	С	379	2019

Ведомость пречета деревьев, назначенных в рубку, и абрис лесного участка прилагаются (приложения 2 и 3 к Акту)

Меры по обеспечению возобновления

очистка лесосеки от порубочных остатков

Мероприятия, необходимые для предупреждения повреждения и поражения смежных насаждений
своевременное проведение намечаемой рубки и вывозка заготовленной древесины, измельчение и разбрасывание
порубочных остатков.

Сведения для расчёта степени повреждения:

Год образования старого сухостоя в период с 2016 по 2017 год ;

Основная причина повреждения древесины

Воздействие тяжести снега прошлых лет, повлекшие сильный изгиб или слом
стволов деревьев

Дата проведения обследования

25.09.2018 г.

Исполнитель работ по проведению лесопатологического обследования:

ФИО

Трокин Р.Н.

Подпись



Приложение № 1
к Акту лесопатологического обследования

Ведомость лесных участков с выявленными несоответствиями таксационным описаниям

Источник данных	Год проведения лесосурьейства	Номер квартала	Номер выдела	Площадь выдела, га	Целевое назначение лесов	Категория защитных лесов	Номер лесопатологического выдела	Площадь лесопатологического выдела	Таксационная характеристика										Заложено пробных площадей					
									состав	порода	возраст, лет	средняя высота, м	средний диаметр, см	тип леса	тип условий	местопроизрастания	полнота	бонитет	запас, куб.м/га	количество, шт.	общая площадь, га			
ТО	1993	44	18	4,1	Защитные	Противоэрозион	-	-	10С	С	35	13	18	Сдтр	В2	0,7	2	130	-	-	-	-	-	-
Ф	2018	44	18	4,1	Защитные	Противоэрозион	-	-	10С	С	59	23	28	Сдтр	В2	0,6	2	356	1	1	0,45	0,45	0,45	0,45

Примечание:

ТО - таксационные описания

Ф - фактическая характеристика лесного насаждения

Исполнитель работ по проведению лесопатологического обследования:

ФИО

Трокин Р.Н.

Подпись

Приложение 1.1
к акту лесопатологического обследования
Результаты проведения лесопатологического обследования лесных насаждений за сентябрь 2018г.
(месяц)

Субъект Российской Федерации Саратовская область Лесничество (лесопарк) Б-Карабулакское
Участковое лесничество Липовское Урочище (лесная дача) -----

Номер квартала	Номер выдела	Площадь выдела, га	Лесное назначение лесов	Категория защитных лесов (код)	Номер лесопатологического выдела	Площадь лесопатологического выдела, га	Таксационная характеристика										Число деревьев на пробе, шт.	Распределение деревьев по категориям состояния, % от запаса										Признаки повреждения деревьев (код)	Доля поврежденных деревьев, %	Причина ослабления, повреждения (код)	Подлежит рубке, %	Назначенные мероприятия		
							состав	порода	возраст, лет	средняя высота, м	средний диаметр, см	тип леса	полнота	бонитет	запас, куб. м/га	без признаков ослабления		ослабленные	сильно ослабленные	учащающие	свежий сухостой	старый сухостой	свежий ветровал	старый ветровал	свежий бурелом	старый бурелом	аварийные лесовыя					вид	площадь, га	
1	2	3	4	5	6	7	8	9	10	11	12	13	14	15	16	17	18	19	20	21	22	23	24	25	26	27	28	29	30	31	32	33	34	
44	18	4,1	Защитные	142	-	-	10С	С	59	23	28	Дост	0,6	2	356	267	25,6	34,0	7,2	4,1	7,1	6,9	15,1			218	216	206	45,3	823	821	33,2	512	4,1

Показатели, не соответствующие таксационному описанию отмечаются "х"

Примечания:

Причины ослабления, повреждения:

823 - Воздействие тяжести снега прошлых лет, повлекшие сильный изгиб или слом стволов деревьев

821 - Воздействие сильных ветров прошлых лет, повлекшие наклон более 10 град., изгиб или вывал деревьев

Признаки повреждения деревьев:

218 - слом ствола под кроной прошлых лет

206 - обрыв корней (вывал) прошлых лет

216 - слом ствола в области кроны прошлых лет

Категория защитных лесов:

142 - Противоэрозийные леса

Назначенные мероприятия (вид):

512 - выборочная санитарная рубка

Исполнитель работ по проведению лесопатологического обследования:

ФИО Трокин Р.Н.

Подпись

Дата составления документа 19.11.2018 Телефон 88452620015

Ведомость перечета деревьев назначенных в рубку

ВРЕМЕННАЯ ПРОБНАЯ ПЛОЩАДЬ № 1

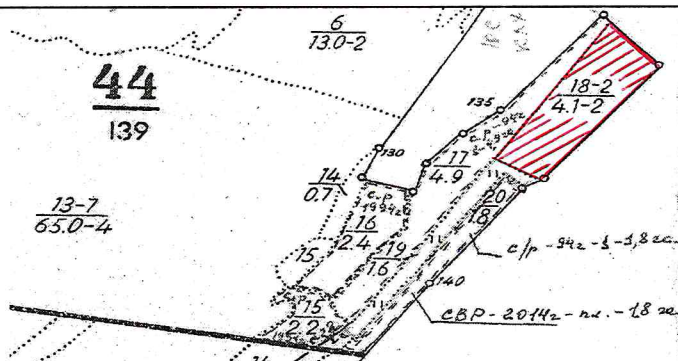
Субъект Российской Федерации	Саратовская область			
Лесничество	Базарно-Карабулакское	Участковое лесничество	Липовское	
Квартал	44	Выдел	18	Площадь, га 4,1
Площадь очага, га			Размер пробной площади, га	0,45
Номер очага вредных организмов				
Таксационная характеристика:				
Тип леса	Сдтр	Состав	10С	
Возраст	59 лет	Бонитет	2	Полнота 0,6
Запас куб.м/га	356	Возобновление	-	
Время и причина ослабления насаждения	Воздействие тяжести снега прошлых лет, повлекшие сильный изгиб или слом стволов деревьев			

Тип очага: эпизодический, хронический (подчеркнуть)

Фаза развития очага вредных организмов: начальная, нарастания численности, собственно вспышка, кризис (подчеркнуть)

Состояние насаждения, намечаемые мероприятия Ослабленное, ВСП

Привязка:



Исполнитель работ по проведению лесопатологического обследования:

Дата	19.11.	2018 г.	
Должность	инженер лесопатолог	Подпись	Трокин Р.Н.
			Ф.И.О.

ВЕДОМОСТЬ ПЕРЕЧЕТА ДЕРЕВЬЕВ

Лесная порода

Сосна

Ступени толщины, см	Количество деревьев по категориям состояния															Всего деревьев по ступеням толщины		
	1	2	3	4		5		6			ветровал, бурелом			аварийные деревья			шт	в т.ч. подлежат рубке %
				НЗ	З	НЗ	З	НЗ	З	О	НЗ	З	О	НЗ	З	О		
8																		
12																		
16			1														1	
20	1	17	6	2		5		6			12						49	51,0
24	9	29	6	4		9		6			14						77	42,9
28	17	25	5	4		8		5			10						74	36,5
32	18	15	3	2		1		1			8						48	25,0
36	6	4	1					1			1						13	15,4
40	1	1						1									3	33
44																		
48	1	1															2	
Итого, шт.	53	92	22	12		23		20			45						267	100
Итого, м³	32,1	42,7	9,0	5,2		8,9		8,6			18,9						125,4	41,6
Итого, % от м³ по породе	25,6	34,0	7,2	4,1		7,1		6,9			15,1							33,2

Лесная порода

Ступени толщины, см	Количество деревьев по категориям состояния															Всего деревьев по ступеням толщины		
	1	2	3	4		5		6			ветровал, бурелом			аварийные деревья			шт	в т.ч. подлежат рубке %
				НЗ	З	НЗ	З	НЗ	З	О	НЗ	З	О	НЗ	З	О		
12																		
16																		
20																		
24																		
28																		
32																		
36																		
Итого, шт.																		
Итого, м³																		
Итого, % от м³ по породе																		

Лесная порода

Ступени толщины, см	Количество деревьев по категориям состояния															Всего деревьев по ступеням толщины		
	1	2	3	4		5		6			ветровал, бурелом			аварийные деревья			шт	в т.ч. подлежат
				НЗ	З	НЗ	З	НЗ	З	О	НЗ	З	О	НЗ	З	О		
8																		
12																		
16																		
Итого, шт.																		
Итого, м³																		
Итого, % от м³ по породе																		

Примечание: НЗ – незаселенное, З – заселенное, О – отработанное вредителями

Дата 19.11.2018 г.

Должность инженер лесопатолог

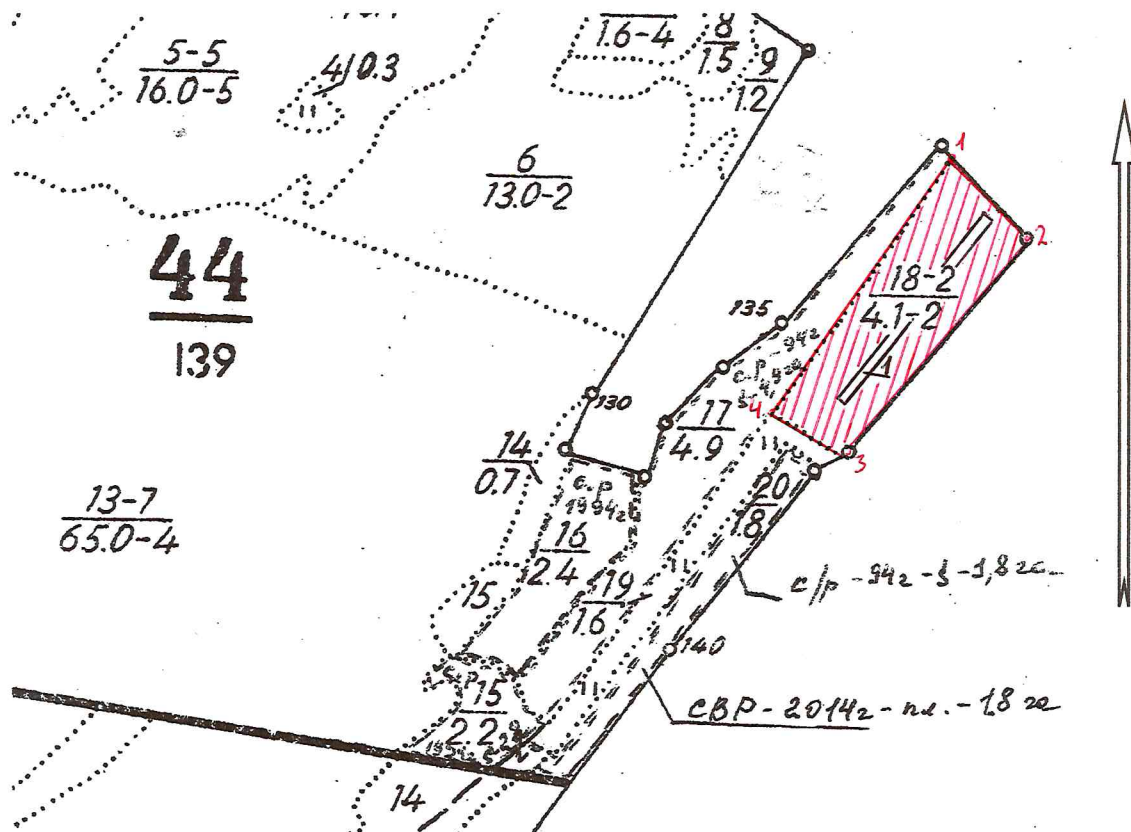


Трокин Р.Н.

(Ф.И.О.)

Абрис участка

Масштаб: 1:10000



№ выдела	Ленты перечета			
	№ ленты (площадки)	длина, м	ширина, м.	площадь, га
1	2	3	4	5
18	1	300	15	0,45

№№ точек	N	E
1	52,39377	46,27198
2	52,39285	46,27336
3	52,39055	46,27005
4	52,39117	46,26884

Условные обозначения:

Исполнитель работ по проведению лесопатологического обследования:

ФИО Трокин Р.Н. Подпись

Дата составления документа 19.11.2018 Телефон 88452620015

ВЫПИСКА ИЗ ГОСУДАРСТВЕННОГО ЛЕСНОГО РЕЕСТРА

на « 12 » ноября 2018г.

Орган государственной власти, осуществляющий ведение государственного лесного реестра на территории Саратовской области: **министерство природных ресурсов и экологии Саратовской области в лице первого заместителя министра - начальника управления лесного хозяйства Колдаева А.В.**

Правообладатель земель лесного фонда на территории Саратовской области: **министерство природных ресурсов и экологии Саратовской области** (согласно п. 11 Положения о министерстве природных ресурсов и экологии Саратовской области, утвержденного постановлением Правительства Саратовской области от 08 октября 2013 г. № 537-П «Вопросы министерства природных ресурсов и экологии Саратовской области» и п.п. 2 п.1 ст. 83 Лесного кодекса РФ)

Заявитель: Министерство природных ресурсов и экологии Саратовской области (во исполнении пункта 1.7 протокола совещания Департамента лесного хозяйства по Приволжскому федеральному округу, ФБУ «Рослесозащита» №01-05/3678 от 27.12.2016)

Информация по запрашиваемому лесному участку:

Собственность: Российской Федерации

Категория земель: земли лесного фонда

ХАРАКТЕРИСТИКА ЛЕСНОГО УЧАСТКА

Адрес (местоположение) лесного участка: Базарно-Карабулакский район

Лесничество	Базарно-Карабулакское
Участковое лесничество	Липовское
Общая площадь, га	4,1
Категория лесов	Защитные
Категория защитности лесов	Ценные леса: противоэрозионные леса
Возможный вид использования	Заготовка древесины

Таксационная характеристика лесного участка (по материалам лесоустройства 1994 г.):

№ квартала	№ выдела	Площадь, га	Состав	Возраст	Высота	Диаметр	Бонитет	Тип леса	ТУМ	Полнота	Запас, м3/га
44	18	4,1	Культуры 10 С	35	13	18	2	сдтр	B2	0,7	130
На основании акта несоответствия лесного участка от 2018 года											
44	18	4,1	Культуры 10 С	59	23	28	2	сдтр	B2	0,6	356
Итого		4,1									

Наименование, местонахождение юридического лица /ФИО физического лица/ - **лесопользователя (арендатора) отсутствует**

(договор аренды лесного участка, постоянное (бессрочное) пользование лесным участком, договор безвозмездного срочного пользования лесным участком, реквизиты договора, срок пользования)

Особые отметки: повреждения из-за снеголома носят куртинный характер, запас сухостоя, ветровала и бурелома на выделе составляет 102 м3/га.

Приложение: к акту лесопатологического обследования № 050/03 (инструментальный способ).

Первый заместитель министра -
начальник управления лесного
хозяйства

Колдаев А.В.

ФИО

Дата

МП

12.11.2018 Подпись



Карта-схема расположения и границы лесного участка

Саратовская область

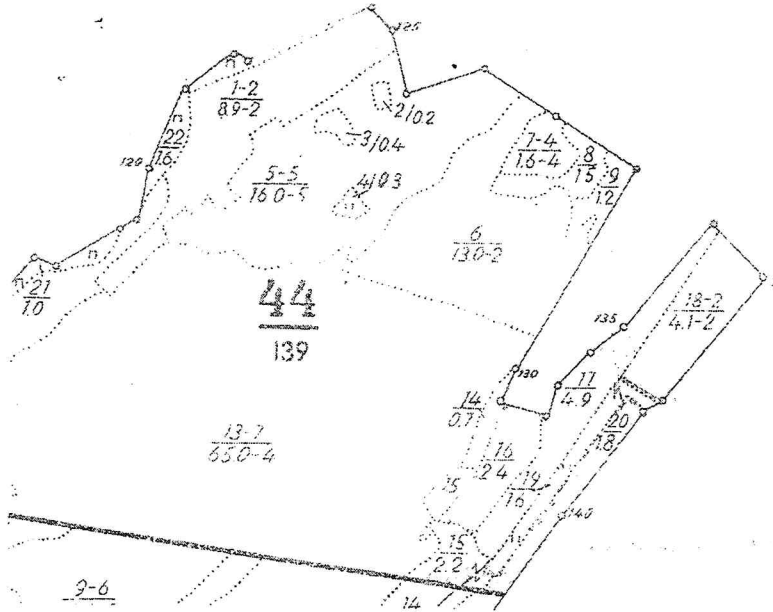
(субъект Российской Федерации, муниципальное образование)

Лесничество (лесопарк) **Базарно-Карабулакское**

(название)

Участковое лесничество **Липовское**, квартал 44, выд.18

Собственность - Российской Федерации;



№ точек	Румбы линий	Длина линий, м
0-1	ЮВ 48°	20
1-2	ЮВ 48°	190
2-3	ЮЗ 38°	350
3-4	СЗ 60°	110
4-1	СВ 33°	330

Первый заместитель министра -
начальник управления лесного
хозяйства

Колдаев А.В.

ФИО

12.11.2018

Дата

Подпись

МП



УТВЕРЖДАЮ

Первый заместитель министра
начальник управления лесного хозяйства
министерства природных ресурсов
и экологии Саратовской области

Колдаев А.В.

«30» ноября 2018 г.

Акт

лесопатологического обследования № 051/03

лесных насаждений Базарно-Карабулакского лесничества (лесопарка)
Саратовская область (субъект Российской Федерации)

Способ лесопатологического обследования:

1. Визуальный

2. Инструментальный

Место проведения

Участковое лесничество	Урочище (дача)	Квартал (кварталы)	Выдел (выделы)	Площадь, га
Липовское	-	68	5(л.п. выдел 1)	8,9 (2,7)

Лесопатологическое обследование проведено на общей площади 8,9 га

2. Инструментальное обследование лесного участка

2.1. Фактическая таксационная характеристика лесного насаждения соответствует (не соответствует)

(нужное подчеркнуть) таксационному описанию. Причины несоответствия:

длительный период после лесоустройства

Ведомость лесных участков с выявленными несоответствиями таксационным описаниям приведена в приложении № 1 к Акту.

2.2. Состояние насаждений: с нарушенной устойчивостью

с утраченной устойчивостью

причины повреждения:

Устойчивый низовой пожар 4-10летней давности высокой интенсивности

В том числе:

заселено (отработано) стволовыми вредителями

Вид вредителя	Порода	Встречаемость (% заселённых деревьев)	Степень заселения лесного насаждения (слабая, средняя, сильная)

Повреждено огнём

Вид пожара	Порода	Состояние корневых лап		Состояние корневой шейки		Подсушивание луба	
		процент повреждённых огнём корней	процент деревьев с данным повреждением	ожог корневой шейки по окружности (1/4; 2/4; 3/4; более 3/4)	процент деревьев с данным повреждением	по окружности (1/4; 2/4; 3/4; более 3/4)	процент деревьев с данным повреждением
Устойчивый низовой пожар 4-10летней давности высокой интенсивности	Д	-	-	более 3/4	42	более 3/4	42
Устойчивый низовой пожар 4-10летней давности высокой интенсивности	Д	-	-	2/4	5	2/4	5

Поражено болезнями

Вид болезни	Порода	Встречаемость (% повреждённых деревьев)	Степень поражения лесного насаждения (слабая, средняя, сильная)

2.3. Выборке подлежит 76 % деревьев,

в том числе:

ослабленных _____ % (причины назначения) _____
 сильно ослабленных _____ % (причины назначения) _____
 усыхающих _____ % (причины назначения) _____
 свежего сухостоя _____ %, _____
 в том числе: свежего ветровала - _____ %
 свежего бурелома 10,6 %
 старого ветровала _____ %
 в том числе: старого бурелома - _____ %
 старого сухостоя 65,4 %
 аварийных _____ %

2.4. Полнота лесного насаждения после уборки деревьев, подлежащих рубке, составит 0,02.
 Критическая полнота для данной категории лесных насаждений составляет 0,3.

ЗАКЛЮЧЕНИЕ

В выделе 5(л.п. выдел 1) площадью 8,9 (2,7)га состав насаждения 10Д полнота 0,1 СКС 4,57, назначается ССР

С целью предотвращения негативных процессов или снижения ущерба от их воздействия назначено:

Участковое лесничество	Урочище (дача)	Квартал	Выдел	Площадь выдела, га	Вид мероприятия	Площадь мероприятия, га	Порода	Запас на выдел, куб. м	Крайние сроки проведения
Липовское	-	68	5	8,9	ССР	2,7	Д	207	2019

Ведомость пречета деревьев, назначенных в рубку, и абрис лесного участка прилагаются (приложения 2 и 3 к Акту)

Меры по обеспечению возобновления очистка лесосеки от порубочных остатков

Мероприятия, необходимые для предупреждения повреждения и поражения смежных насаждений своевременное проведение намечаемой рубки и вывозка заготовленной древесины, измельчение и разбрасывание порубочных остатков.


Сведения для расчёта степени повреждения:

Год образования старого сухостоя в период с 2016 по 2017 год ;

Основная причина повреждения древесины Устойчивый низовой пожар 4-10летней давности высокой интенсивности

Дата проведения обследования 25.09.2018 г.

Исполнитель работ по проведению лесопатологического обследования:

ФИО Трокин Р.Н. Подпись 

Приложение № 1
к Акту лесопатологического обследования

Ведомость лесных участков с выявленными несоответствиями таксационным описаниям

Источник данных	Год проведения лесосурьейства	Номер квартала	Номер выдела	Площадь выдела, га	Целевое назначение лесов	Категория защитных лесов	Номер лесопатологического выдела	Площадь лесопатологического выдела, га	Таксационная характеристика										Заложено пробных площадей					
									состав	порода	возраст, лет	средняя высота, м	средний диаметр, см	тип леса	тип условий местопрорастания	плотота	бонитет	запас, куб.м/га	количество, шт.	общая площадь, га				
ТО	1993	68	5	8,9	Защитные	Противоэрозион	-	-	9Д10с	Д	35	10	14	14	Дост	С0 -1	0,6	4	70					
Ф	2018	68	5	8,9	Защитные	Противоэрозион	1	2,7	10Д	Д	59	13	16	16	Дост	С0 -1	0,7	4	175	1	0,31			

Примечание:

ТО - таксационные описания

Ф - фактическая характеристика лесного насаждения

Исполнитель работ по проведению лесопатологического обследования:

ФИО Трокин Р.Н.

Подпись



Приложение 1.1
к акту лесопатологического обследования

Результаты проведения лесопатологического обследования лесных насаждений за сентябрь 2018г.
(месяц)

Субъект Российской Федерации Саратовская область Лесничество (лесопарк) Б-Карабулакское
Участковое лесничество Липовское Урочище (лесная дача) -----

Номер квартала	Номер выдела	Площадь выдела, га	Целевое назначение лесов	Категория защитных лесов (код)	Номер лесопатологического выдела	Площадь лесопатологического выдела, га	Таксационная характеристика							Число деревьев на пробе, шт.	Распределение деревьев по категориям состояния, % от запаса											Признаки повреждения деревьев (код)	Доля поврежденных деревьев, %	Причина ослабления, повреждения (код)	Подлежит рубке, %	Назначенные мероприятия					
							состав	возраст, лет	средняя высота, м	средний диаметр, см	тип леса	полнота	фонитет		запас, куб. м/га	без признаков ослабления	ослабленные	сильно ослабленные	усыхающие	свежий сухой	старый сухой	свежий ветровал	старый ветровал	свежий бурелом	старый бурелом					аварийные деревья	Признаки повреждения деревьев (код)	Доля поврежденных деревьев, %	Причина ослабления, повреждения (код)	Подлежит рубке, %	вид
1	2	3	4	5	6	7	8	9	10	11	12	13	14	15	16	17	18	19	20	21	22	23	24	25	26	27	28	29	30	31	32	33	34	33	34
68	5	8,9	Защитные	142	1	2,7	10Д	Д	59	13	16	Дост	0,1	4	115	197	18	2,5	13,6	7,7	65,4	24	25	26	27	28	316	206	329	42	868	821	7,6	511	2,7

Показатели, не соответствующие таксационному описанию отмечаются "###"

Примечания:

Причины ослабления, повреждения:

868 - Устойчивый низовой пожар 4-10летней давности высокой интенсивности

821 - Воздействие сильных ветров прошлых лет, повлекшие наклон более 10 град., изгиб или вывал деревьев

Признаки повреждения деревьев:

316 - Ожог корневой шейки прошлых лет (более 3/4 окружности)

206 - обрыв корней (вывал) прошлых лет

329 - Ожог стволов прошлых лет (камбий поврежден более 3/4 окружности ствола)

Категория защитных лесов:

142 - Противозойзные леса

Назначенные мероприятия (вид):

511 - сплошная санитарная рубка

Исполнитель работ по проведению лесопатологического обследования:

ФИО Трокин Р.Н.

Подпись

Дата составления документа 19.11.2018г. Телефон 88452620015

Ведомость перечета деревьев назначенных в рубку

ВРЕМЕННАЯ ПРОБНАЯ ПЛОЩАДЬ № 1

Субъект Российской Федерации

Саратовская область

Лесничество	Базарно-Карабулакское		Участковое лесничество	Липовское	
Квартал	68	Выдел	5 (л п выдел 1)	Площадь, га	8,9 (2,7га)
Площадь очага, га			Размер пробной площади, га	0,31	
Номер очага вредных организмов					
Таксационная характеристика:					
Тип леса	Дост		Состав	10Д	
Возраст	59	лет	Бонитет	4	Полнота 0,1
Запас куб.м/га	115		Возобновление	-	
Время и причина ослабления насаждения	Устойчивый низовой пожар 4-10 летней давности высокой интенсивности				

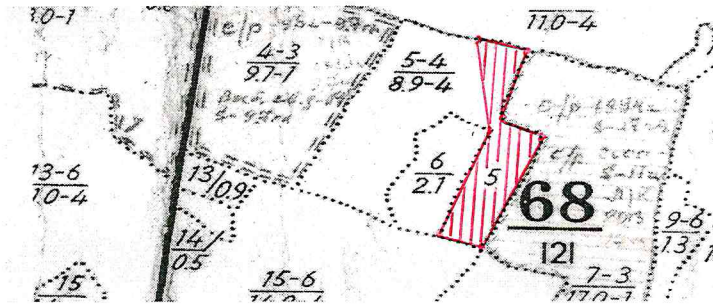
Тип очага: эпизодический, хронический (подчеркнуть)

Фаза развития очага вредных организмов: начальная, нарастания численности, собственно вспышка, кризис (подчеркнуть)

Состояние насаждения, намечаемые мероприятия

погибшее, ССР

Привязка:



Исполнитель работ по проведению лесопатологического обследования:

Дата 19.11. 2018 г. Подпись [Signature] Трокин Р.Н.
Должность инженер лесопатолог

Ф.И.О.

ВЕДОМОСТЬ ПЕРЕЧЕТА ДЕРЕВЬЕВ

Лесная порода

Дуб

Ступени толщины, см	Количество деревьев по категориям состояния															Всего деревьев по ступеням толщины		
	1	2	3	4		5		6			ветровал, бурелом			аварийные деревья			шт	в т.ч. подлежат рубке %
				НЗ	З	НЗ	З	НЗ	З	О	НЗ	З	О	НЗ	З	О		
8									7								7	100
12									34								45	100
16		1							59								74	98,7
20		1	6	2					32								44	79,5
24			4	3					10								18	61,1
28		1	2	2					2								7	28,6
32			1														1	
36																		
40																		
44																		
Итого, шт.		3	13	7					144								196	173
Итого, м ³		0,8	4,3	2,4					20,4								31,2	23,7
Итого, % от м ³ по породе		2,5	13,8	7,7					65,4								100	76

Лесная порода

Ступени толщины, см	Количество деревьев по категориям состояния															Всего деревьев по ступеням толщины		
	1	2	3	4		5		6			ветровал, бурелом			аварийные деревья			шт	в т.ч. подлежат рубке %
				НЗ	З	НЗ	З	НЗ	З	О	НЗ	З	О	НЗ	З	О		
12																		
16																		
20																		
24																		
28																		
32																		
36																		
Итого, шт.																		
Итого, м ³																		
Итого, % от м ³ по породе																		

Лесная порода

Ступени толщины, см	Количество деревьев по категориям состояния															Всего деревьев по ступеням толщины		
	1	2	3	4		5		6			ветровал, бурелом			аварийные			шт	в т.ч. подлежат
				НЗ	З	НЗ	З	НЗ	З	О	НЗ	З	О	НЗ	З	О		
8																		
12																		
16																		
Итого, шт.																		
Итого, м ³																		
Итого, % от м ³ по породе																		

Примечание: НЗ – незаселенное, З – заселенное, О – отработанное вредителями

Дата 19.11.2018 г.

Должность инженер лесопатолог

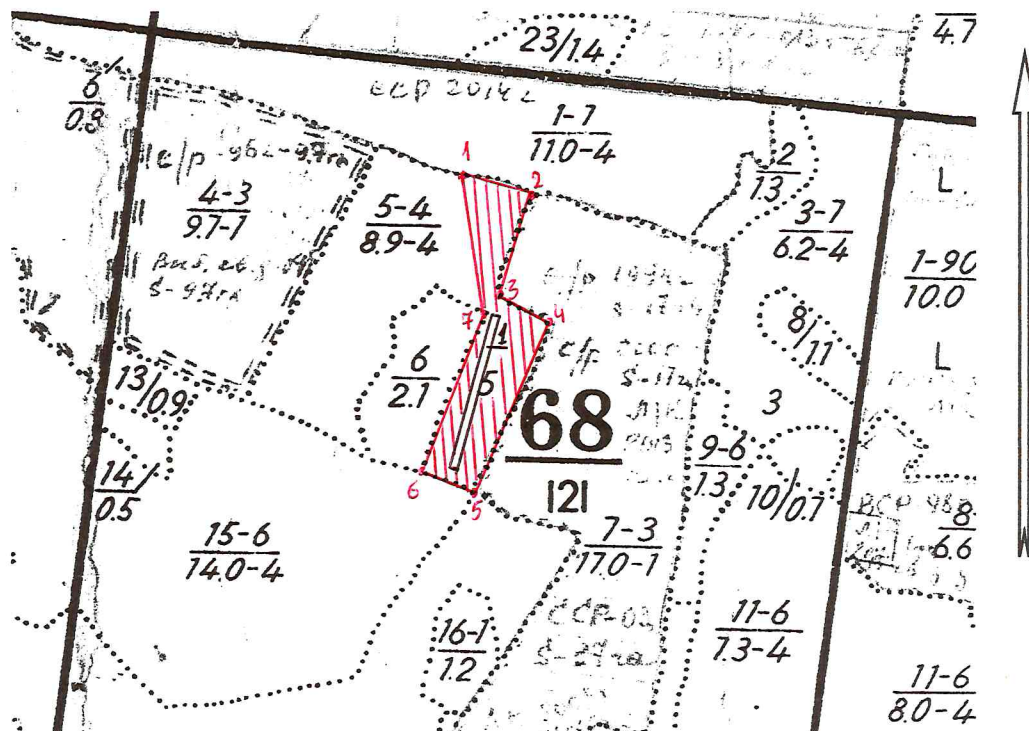


Трокин Р.Н.

(Ф.И.О.)

Абрис участка

Масштаб: 1:10000



№ выдела	Ленты перече́та			
	№ ленты (площадки)	длина, м	ширина, м.	площадь, га
1	2	3	4	5
5	1	205	15	0,31

№№ точек	N	E
1	52,37270	46,06508
2	52,37243822	46,06655614
3	52,37124926	46,06579809
4	52,37092157	46,06672671
5	52,36892056	46,0652864
6	52,36917576	46,06435778
7	52,37101437	46,065637

Условные обозначения:

Исполнитель работ по проведению лесопатологического обследования:

ФИО Трокин Р.Н. Подпись

Дата составления документа 19.11.2018г. Телефон 88452620015

ВЫПИСКА ИЗ ГОСУДАРСТВЕННОГО ЛЕСНОГО РЕЕСТРА

на « 12 » ноября 2018г.

Орган государственной власти, осуществляющий ведение государственного лесного реестра на территории Саратовской области: **министерство природных ресурсов и экологии Саратовской области в лице первого заместителя министра - начальника управления лесного хозяйства Колдаева А.В.**

Правообладатель земель лесного фонда на территории Саратовской области: **министерство природных ресурсов и экологии Саратовской области** (согласно п. 11 Положения о министерстве природных ресурсов и экологии Саратовской области, утвержденного постановлением Правительства Саратовской области от 08 октября 2013 г. № 537-П «Вопросы министерства природных ресурсов и экологии Саратовской области» и п.п. 2 п.1 ст. 83 Лесного кодекса РФ)

Заявитель: Министерство природных ресурсов и экологии Саратовской области (во исполнении пункта 1.7 протокола совещания Департамента лесного хозяйства по Приволжскому федеральному округу, ФБУ «Рослесозащита» №01-05/3678 от 27.12.2016)

Информация по запрашиваемому лесному участку:

Собственность: Российской Федерации

Категория земель: земли лесного фонда

ХАРАКТЕРИСТИКА ЛЕСНОГО УЧАСТКА

Адрес (местоположение) лесного участка: Базарно-Карабулакский район

Лесничество Базарно-Карабулакское

Участковое лесничество Липовское

Общая площадь, га 8,9

Категория лесов Защитные

Категория защитности лесов Ценные леса: противозерозийные леса

Возможный вид Заготовка древесины

использования

Таксационная характеристика лесного участка (по материалам лесоустройства 1994 г.):

№ квартала	№ выдела	Площадь, га	Состав	Возраст	Высота	Диаметр	Бонитет	Тип леса	ТУМ	Полнота	Запас, м3/га
68	5	8,9	9Днн1Ос	35	10	14	4	дост	С0_1	0,6	70
На основании акта несоответствия лесного участка от 2018 года											
68	5	8,9	10Днн	59	13	16	4	дост	С0_1	0,1	115
Итого		8,9									

Наименование, местонахождение юридического лица /ФИО физического лица/ - **лесопользователя (арендатора) отсутствует**

(договор аренды лесного участка, постоянное (бессрочное) пользование лесным участком, договор безвозмездного срочного пользования лесным участком, реквизиты договора, срок пользования)

Особые отметки: повреждения из-за снеголома носят куртинный характер, запас сухостоя, ветровала и бурелома на выделе составляет 88 м3/га.

Приложение: к акту лесопатологического обследования № 051/03 (инструментальный способ).

Первый заместитель министра -
начальник управления лесного
хозяйства

Колдаев А.В.

ФИО

12.11.2018

Дата

Подпись

МП



УТВЕРЖДАЮ

Первый заместитель министра-
начальник управления лесного хозяйства
министерства природных ресурсов
и экологии Саратовской области

Колдаев А.В.

« 30 » ноября 2018 г.

Акт

лесопатологического обследования № 052/03

лесных насаждений Базарно-Карабулакского лесничества (лесопарка)
Саратовская область (субъект Российской Федерации)

Способ лесопатологического обследования:

1. Визуальный

2. Инструментальный

Место проведения

Участковое лесничество	Урочище (дача)	Квартал (кварталы)	Выдел (выделы)	Площадь, га
Липовское	-	69	6 (лп выдел 1)	9,4 (5,7)

Лесопатологическое обследование проведено на общей площади 9,4 га

2. Инструментальное обследование лесного участка

2.1. Фактическая таксационная характеристика лесного насаждения соответствует (не соответствует)

(нужное подчеркнуть) таксационному описанию. Причины несоответствия:

длительный период после лесоустройства

Ведомость лесных участков с выявленными несоответствиями таксационным описаниям приведена в приложении № 1 к Акту.

2.2. Состояние насаждений: с нарушенной устойчивостью

с утраченной устойчивостью

причины повреждения:

Устойчивый низовой пожар 4-10летней давности высокой интенсивности

В том числе:

заселено (отработано) стволовыми вредителями

Вид вредителя	Порода	Встречаемость (% заселённых деревьев)	Степень заселения лесного насаждения (слабая, средняя, сильная)

Повреждено огнём

Вид пожара	Порода	Состояние корневых лап		Состояние корневой шейки		Подсушивание луба	
		процент повреждённых огнём корней	процент деревьев с данным повреждением	ожог корневой шейки по окружности (1/4; 2/4; 3/4; более 3/4)	процент деревьев с данным повреждением	по окружности (1/4; 2/4; 3/4; более 3/4)	процент деревьев с данным повреждением
Устойчивый низовой пожар 4-10летней давности высокой интенсивности	Д	-	-	более 3/4	58	более 3/4	58
Устойчивый низовой пожар 4-10летней давности высокой интенсивности	Д	-	-	2/4	42	2/4	42

Поражено болезнями

Вид болезни	Порода	Встречаемость (% повреждённых деревьев)	Степень поражения лесного насаждения (слабая, средняя, сильная)

2.3. Выборке подлежит 58 % деревьев,

в том числе:

ослабленных _____ % (причины назначения) _____
 сильно ослабленных _____ % (причины назначения) _____
 усыхающих _____ % (причины назначения) _____
 свежего сухостоя _____ %, _____
 в том числе: свежего ветровала - _____ %
 свежего бурелома 9,9 %
 старого ветровала _____ %
 в том числе: старого бурелома _____ - _____ %
 старого сухостоя 48,1 %
 аварийных _____ %

2.4. Полнота лесного насаждения после уборки деревьев, подлежащих рубке, составит 0,08 .
 Критическая полнота для данной категории лесных насаждений составляет 0,3 .

ЗАКЛЮЧЕНИЕ

В выделе 6 (лп выдел 1) площадью 9,4 (5,7) га состав насаждения 10Д полнота 0,2, СКС 4,05 , назначается ССР _____

С целью предотвращения негативных процессов или снижения ущерба от их воздействия назначено:

Участковое лесничество	Урочище (дача)	Квартал	Выдел	Площадь выдела, га	Вид мероприятия	Площадь мероприятия, га	Порода	Запас на выдел, куб. м	Крайние сроки проведения
Липовское	-	69	6	9,4	ССР	5,7	Д	530	2019

Ведомость пречета деревьев, назначенных в рубку, и абрис лесного участка прилагаются (приложения 2 и 3 к Акту)

Меры по обеспечению возобновления очистка лесосеки от порубочных остатков

Мероприятия, необходимые для предупреждения повреждения и поражения смежных насаждений своевременное проведение намечаемой рубки и вывозка заготовленной древесины, измельчение и разбрасывание порубочных остатков.

Сведения для расчёта степени повреждения:

Год образования старого сухостоя в период с 2016 по 2017 год ;

Основная причина повреждения древесины Устойчивый низовой пожар 4-10летней давности высокой интенсивности

Дата проведения обследования 27.09.2018г.

Исполнитель работ по проведению лесопатологического обследования:

ФИО Трокин Р.Н. Подпись 

Приложение № 1
к Акту лесопатологического обследования

Ведомость лесных участков с выявленными несоответствиями таксационным описаниям

Источник данных	Год проведения лесосурьейства	Номер квартала	Номер выдела	Площадь выдела, га	Целевое назначение лесов	Категория защитных лесов	Номер лесопатологического выдела	Площадь выдела лесопатологического выдела га	Таксационная характеристика										Заложено пробных площадей							
									состав	порода	возраст, лет	средняя высота, м	средний диаметр, см	тип леса	тип условий местопрорастания	плотота	бонитет	запас, куб.м/га	количество, шт.	общая площадь, га						
ТО	1993	69	6	9,4	Защитные	Противоэрозии	-	-	4ДЗБЗОс	Д	60	14	18	Дост	С0 -1	0,6	4	140								
Ф	2018	69	6	9,4	Защитные	Противоэрозии	1	5,7	10Д	Д	84	16	20	Дост	С0 -1	0,2	4	105				1	0,51			

Примечание:

ТО - таксационные описания

Ф - фактическая характеристика лесного насаждения

Исполнитель работ по проведению лесопатологического обследования:

ФИО

Трокин Р.Н.

Подпись



Ведомость перечета деревьев назначенных в рубку

ВРЕМЕННАЯ ПРОБНАЯ ПЛОЩАДЬ № 1

Субъект Российской Федерации

Саратовская область

Лесничество	Базарно-Карабулакское		Участковое лесничество	Липовское	
Квартал	69	Выдел	6 (лп выдел 1)	Площадь, га	9,4 (5,7)
Площадь очага, га			Размер пробной площади, га	0,53	
Номер очага вредных организмов					
Таксационная характеристика:					
Тип леса	Дост		Состав	10Д	
Возраст	84	лет	Бонитет	4	Полнота 0,2
Запас куб.м/га	105		Возобновление	-	
Время и причина ослабления насаждения			Устойчивый низовой пожар 4-10 летней давности высокой интенсивности		

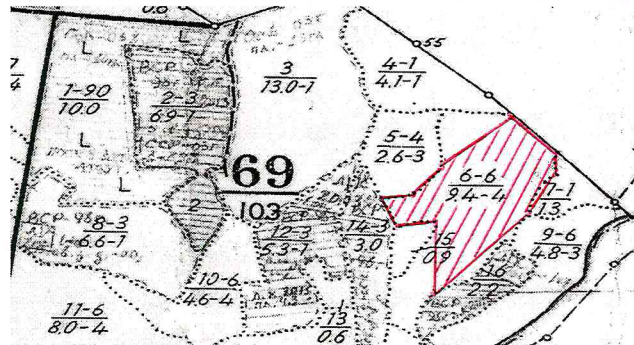
Тип очага: эпизодический, хронический (подчеркнуть)

Фаза развития очага вредных организмов: начальная, нарастания численности, собственно вспышка, кризис (подчеркнуть)

Состояние насаждения, намечаемые мероприятия

Погнбщев , ССР

Привязка:



Исполнитель работ по проведению лесопатологического обследования:

Дата 19.11. 2018 г. Подпись [Signature] Трокин Р.Н.
Должность инженер лесопатолог Ф.И.О.

ВЕДОМОСТЬ ПЕРЕЧЕТА ДЕРЕВЬЕВ

Лесная порода

Дуб

Ступени толщины, см	Количество деревьев по категориям состояния															Всего деревьев по ступеням толщины			
	1	2	3	4		5		6			ветровал, бурелом			аварийные деревья			шт	в т.ч. подлежат рубке %	
				НЗ	З	НЗ	З	НЗ	З	О	НЗ	З	О	НЗ	З	О			
8								4										4	
12								25										32	
16		1	3					29										43	
20		5	7	1				28										48	
24		6	6	2				23										41	
28		4	4	1				5										15	
32		2	5	1				1										9	
36		2		1				2										5	
40																			
44																			
Итого, шт.		20	25	6				117										197	146
Итого, м ³		8,4	9,3	3				23,7										49,3	28,6
Итого, % от м ³ по породе		17,0	18,9	6,1				48,1										100	58,0

Лесная порода

Ступени толщины, см	Количество деревьев по категориям состояния															Всего деревьев по ступеням толщины			
	1	2	3	4		5		6			ветровал, бурелом			аварийные деревья			шт	в т.ч. подлежат рубке %	
				НЗ	З	НЗ	З	НЗ	З	О	НЗ	З	О	НЗ	З	О			
12																			
16																			
20																			
24																			
28																			
32																			
36																			
Итого, шт.																			
Итого, м ³																			
Итого, % от м ³ по породе																			

Лесная порода

Ступени толщины, см	Количество деревьев по категориям состояния															Всего деревьев по ступеням толщины			
	1	2	3	4		5		6			ветровал, бурелом			аварийные			шт	в т.ч. подлежат	
				НЗ	З	НЗ	З	НЗ	З	О	НЗ	З	О	НЗ	З	О			
8																			
12																			
16																			
Итого, шт.																			
Итого, м ³																			
Итого, % от м ³ по породе																			

Примечание: НЗ – незаселенное, З – заселенное, О – отработанное вредителями

Дата 19.11. 2018 г.

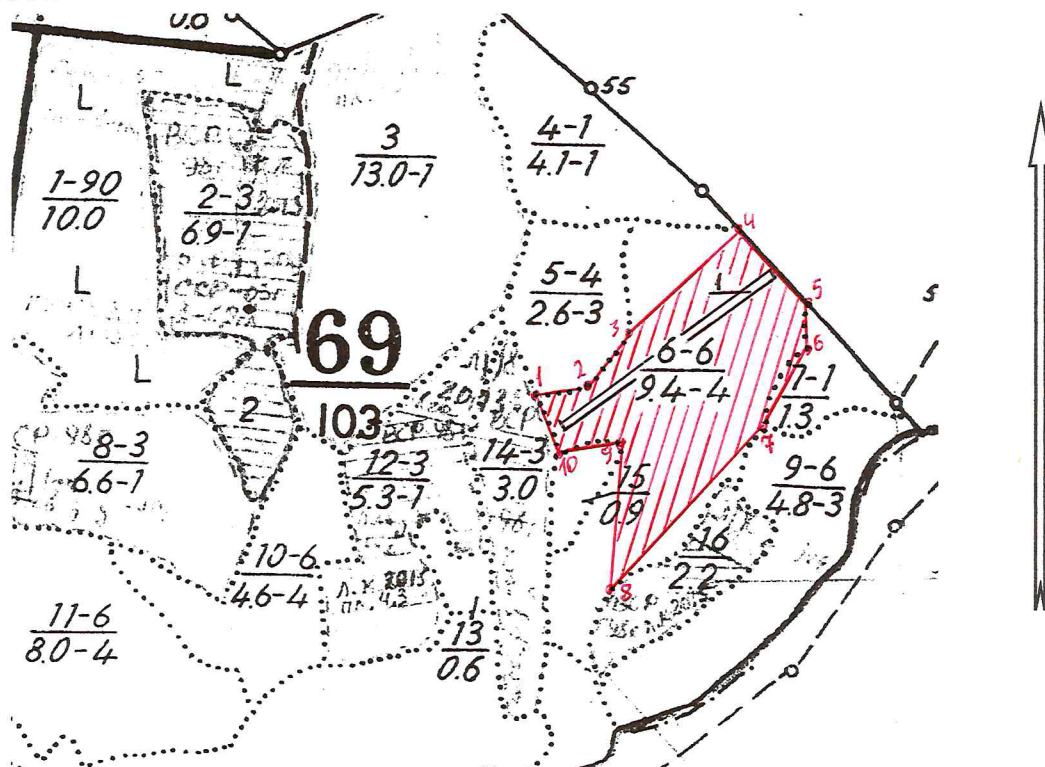
Должность инженер лесопатолог

Трокин Р.Н.

(Ф.И.О.)

Абрис участка

Масштаб: 1:10000



№ выдела	Ленты перечета			
	№ ленты (площадки)	длина, м	ширина, м.	площадь, га
1	2	3	4	5
6	1	350	15	0,53

№№ точек	N	E
1	52,36917485	46,08276358
2	52,36925187	46,08378169
3	52,36984705	46,08454813
4	52,37103037	46,08652714
5	52,37016214	46,08786555
6	52,369693	46,08785411
7	52,36880373	46,08701904
8	52,36677306	46,08396472
9	52,36860067	46,08439942
10	52,36846763	46,08319828

Условные обозначения:

Исполнитель работ по проведению лесопатологического обследования:

ФИО Трокин Р.Н. Подпись

Дата составления документа 19.11.2018г. Телефон 88452620015

ВЫПИСКА ИЗ ГОСУДАРСТВЕННОГО ЛЕСНОГО РЕЕСТРА

на «12» ноября 2018г.

Орган государственной власти, осуществляющий ведение государственного лесного реестра на территории Саратовской области: **министерство природных ресурсов и экологии Саратовской области в лице первого заместителя министра - начальника управления лесного хозяйства Колдаева А.В.**

Правообладатель земель лесного фонда на территории Саратовской области: **министерство природных ресурсов и экологии Саратовской области** (согласно п. 11 Положения о министерстве природных ресурсов и экологии Саратовской области, утвержденного постановлением Правительства Саратовской области от 08 октября 2013 г. № 537-П «Вопросы министерства природных ресурсов и экологии Саратовской области» и п.п. 2 п.1 ст. 83 Лесного кодекса РФ)

Заявитель: Министерство природных ресурсов и экологии Саратовской области (во исполнении пункта 1.7 протокола совещания Департамента лесного хозяйства по Приволжскому федеральному округу, ФБУ «Рослесозащита» №01-05/3678 от 27.12.2016)

Информация по запрашиваемому лесному участку:

Собственность: Российской Федерации

Категория земель: земли лесного фонда

ХАРАКТЕРИСТИКА ЛЕСНОГО УЧАСТКА

Адрес (местоположение) лесного участка: Базарно-Карабулакский район

Лесничество Базарно-Карабулакское

Участковое лесничество Липовское

Общая площадь, га 9,4

Категория лесов Защитные

Категория защитности лесов Ценные леса: противозерозийные леса

Возможный вид Заготовка древесины

использования

Таксационная характеристика лесного участка (по материалам лесоустройства 1994 г.):

№ квартала	№ выдела	Площадь, га	Состав	Возраст	Высота	Диаметр	Бонитет	Тип леса	ТУМ	Полнота	Запас, м3/га
69	6	9,4	4ДннЗБЗОс	60	14	18	4	дост	С0_1	0,6	140
На основании акта несоответствия лесного участка от 2018 года											
69	6	9,4	4ДннЗБЗОс	84	16	20	4	дост	С0_1	0,2	105
Итого		9,4									

Наименование, местонахождение юридического лица /ФИО физического лица/ - **лесопользователя (арендатора) отсутствует**

(договор аренды лесного участка, постоянное (бессрочное) пользование лесным участком, договор безвозмездного срочного пользования лесным участком, реквизиты договора, срок пользования)

Особые отметки: повреждения из-за снеголома носят куртинный характер, запас сухостоя, ветровала и бурелома на выделе составляет 62 м3/га.

Приложение: к акту лесопатологического обследования № 052/03 (инструментальный способ).

Первый заместитель министра -
начальник управления лесного
хозяйства

Колдаев А.В.

ФИО

12.11.2018

Дата

Подпись

МП



Карта-схема расположения и границы лесного участка Саратовская область

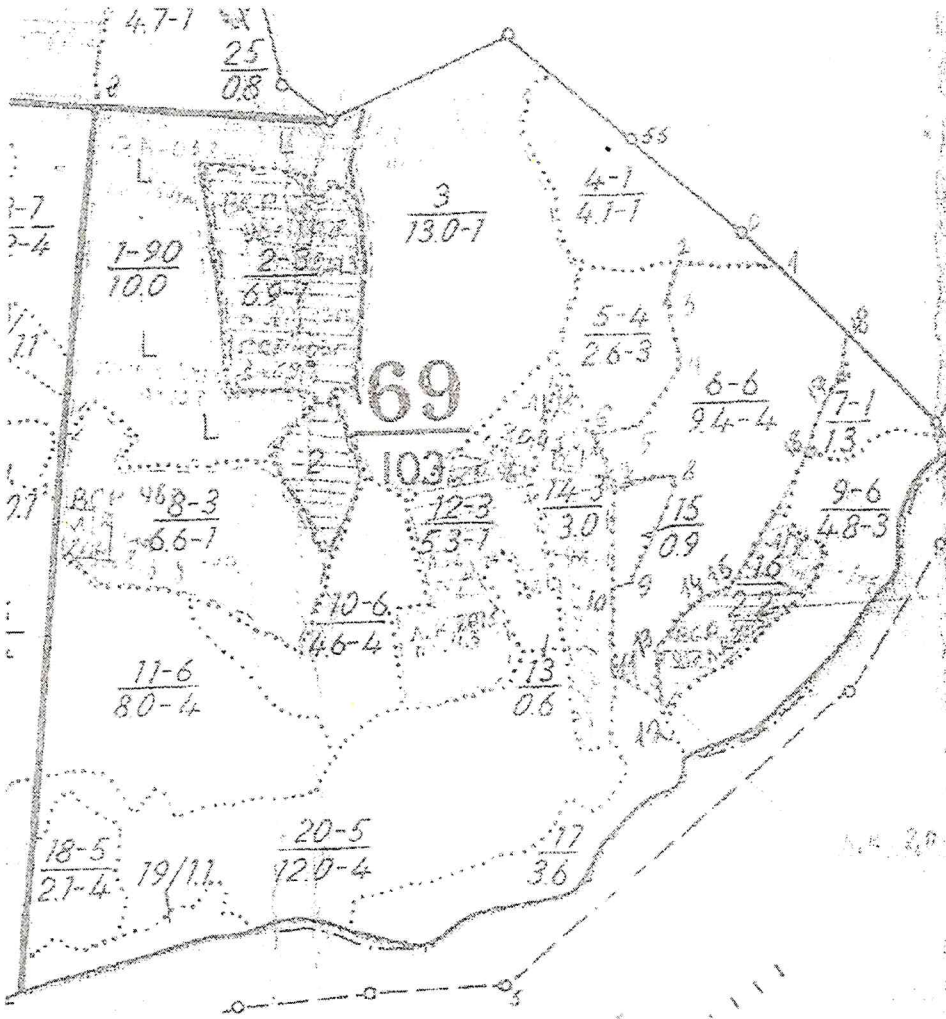
(субъект Российской Федерации, муниципальное образование)

Лесничество (лесопарк) **Базарно-Карабулакское**

(название)

Участковое лесничество **Липовское**, квартал 69

Собственность - Российской Федерации;



Первый заместитель министра -
начальник управления лесного
хозяйства

Колдаев А.В.

ФИО

12.11.2018

Дата

Подпись

МП



УТВЕРЖДАЮ

Первый заместитель министра-
начальник управления лесного хозяйства
министерства природных ресурсов
и экологии Саратовской области

Колдаев А.В.

« 30 » ноября 20 18 г.

Акт

лесопатологического обследования № 053/03

лесных насаждений Базарно-Карабулакского лесничества (лесопарка)
Саратовская область (субъект Российской Федерации)

Способ лесопатологического обследования:

1. Визуальный

2. Инструментальный

Место проведения

Участковое лесничество	Урочище (дача)	Квартал (кварталы)	Выдел (выделы)	Площадь, га
Липовское	-	69	10(лп выдел 1)	4,6(3,4)

Лесопатологическое обследование проведено на общей площади 4,6 га

2. Инструментальное обследование лесного участка

2.1. Фактическая таксационная характеристика лесного насаждения соответствует (не соответствует)

(нужное подчеркнуть) таксационному описанию. Причины несоответствия:

длительный период после лесоустройства

Ведомость лесных участков с выявленными несоответствиями таксационным описаниям приведена в приложении № 1 к Акту.

2.2. Состояние насаждений: с нарушенной устойчивостью

с утраченной устойчивостью

причины повреждения:

Устойчивый низовой пожар 4-10летней давности высокой интенсивности

В том числе:

заселено (отработано) стволовыми вредителями

Вид вредителя	Порода	Встречаемость (% заселённых деревьев)	Степень заселения лесного насаждения (слабая, средняя, сильная)

Повреждено огнём

Вид пожара	Порода	Состояние корневых лап		Состояние корневой шейки		Подсушивание луба	
		процент повреждённых огнём корней	процент деревьев с данным повреждением	ожог корневой шейки по окружности (1/4; 2/4; 3/4; более 3/4)	процент деревьев с данным повреждением	по окружности (1/4; 2/4; 3/4; более 3/4)	процент деревьев с данным повреждением
Устойчивый низовой пожар 4-10летней давности высокой интенсивности	Д	-	-	более 3/4	39,3	более 3/4	39,3
Устойчивый низовой пожар 4-10летней давности высокой интенсивности	Д	-	-	2/4	36,3	2/4	36,3

Поражено болезнями

Вид болезни	Порода	Встречаемость (% повреждённых деревьев)	Степень поражения лесного насаждения (слабая, средняя, сильная)

2.3. Выборке подлежит 39,3 % деревьев,

в том числе:

ослабленных _____ % (причины назначения) _____
 сильно ослабленных _____ % (причины назначения) _____
 усыхающих _____ % (причины назначения) _____
 свежего сухостоя _____ %, _____
 в том числе: свежего ветровала - _____ %
 свежего бурелома 7,2 %
 старого ветровала _____ %
 в том числе: старого бурелома - _____ %
 старого сухостоя 32,1 %
 аварийных _____ %

2.4. Полнота лесного насаждения после уборки деревьев, подлежащих рубке, составит 0,24 .
 Критическая полнота для данной категории лесных насаждений составляет 0,3 .

ЗАКЛЮЧЕНИЕ

В выделе 10 (лп выдел 1) площадью 4,6(3,4) га состав насаждения 10Д полнота 0,4 СКС3,55 , назначается ВСП

С целью предотвращения негативных процессов или снижения ущерба от их воздействия назначено:

Участковое лесничество	Урочище (дача)	Квартал	Выдел	Площадь выдела, га	Вид мероприятия	Площадь мероприятия, га	Порода	Запас на выдел, куб. м	Крайние сроки проведения
Липовское	-	69	10	4,6	ВСП	3,4	Д	223	2019

Ведомость пречета деревьев, назначенных в рубку, и абрис лесного участка прилагаются (приложения 2 и 3 к Акту)

Меры по обеспечению возобновления очистка лесосеки от порубочных остатков

Мероприятия, необходимые для предупреждения повреждения и поражения смежных насаждений своевременное проведение намечаемой рубки и вывозка заготовленной древесины, измельчение и разбрасывание порубочных остатков.


Сведения для расчёта степени повреждения:

Год образования старого сухостоя в период с 2016 по 2017 год ;

Основная причина повреждения древесины Устойчивый низовой пожар 4-10летней давности высокой интенсивности

Дата проведения обследования _____

Исполнитель работ по проведению лесопатологического обследования:

ФИО Трокин Р.Н. Подпись 

Приложение № 1
к Акту лесопатологического обследования

Ведомость лесных участков с выявленными несоответствиями таксационным описаниям

Источник данных	Год проведения лесосурействва	Номер квартала	Номер выдела	Площадь выдела, га	Целевое назначение лесов	Категория защитных лесов	Номер лесопатологического выдела	Площадь выдела	лесопатологического выдела га	Таксационная характеристика										Заложено пробных площадей					
										состав	порода	возраст, лет	средняя высота, м	средний диаметр, см	тип леса	тип условий местопрорастания	плотота	бонитет	запас, куб.м/га	количество, шт.	общая площадь, га				
ТО	1993	69	10	4,6	Защитные	Противоэрозио	-	-	10Д			60	15	20	Дост	С0 -1	0,5	4	110						
Ф	2018	69	10	4,6	Защитные	Противоэрозио	-	-	10Д			84	19	28	Дост	С0 -1	0,4	4	188		1		0,45		

Примечание:

ТО - таксационные описания

Ф - фактическая характеристика лесного насаждения

Исполнитель работ по проведению лесопатологического обследования:

ФИО Трокин Р.Н. Подпись 

Приложение 1.1
к акту лесопатологического обследования

Результаты проведения лесопатологического обследования лесных насаждений за сентябрь 2018г.
(месяц)

Субъект Российской Федерации Саратовская область Лесничество (лесопарк) Б-Карабулакское
Участковое лесничество Липовское Урочище (лесная дача) -----

1	2	3	4	5	6	7	Таксационная характеристика							17	Распределение деревьев по категориям состояния, % от запаса										29	Причина ослабления, повреждения (код)		32	Назначенные мероприятия						
							8	9	10	11	12	13	14		15	16	17	18	19	20	21	22	23	24		25	26		27	28	31	33	34		
Номер квартала	Номер выдела	Площадь выдела, га	Целевое назначение лесов	Категория защитных лесов (код)	Номер лесопатологического выдела	Площадь лесопатологического выдела, га	состав	возраст, лет	средняя высота, м	средний диаметр, см	тип леса	полнота	тонитет	запас, куб. м/га	Число деревьев на пробе, шт.	без признаков ослабления	ослабленные	сильно ослабленные	учахающие	свежий сухой	старый сухой	свежий ветровал	старый ветровал	свежий бурелом	старый бурелом	аварийные лесовы	Признаки повреждени дены деревьев (код)	Доля поврежденных деревьев, %	868	821	33	34			
69	10	4,6	Защитные	142	1	3,4	10Д	8	9	10	11	12	13	14	15	16	17	18	19	20	21	22	23	24	25	26	27	28	30	31	32	33	34		
								84	19	28*	Дост	0,4	4	188	233	4,4	20,0	31,5	4,8	32,1				7,2			316	206	329	56,3	868	821	39,3	512	3,4

Показатели, не соответствующие таксационному описанию отмечаются "хх"

Примечания:

Причины ослабления, повреждения:

868 - Устойчивый низовой пожар 4-10летней давности высокой интенсивности

821 - Воздействие сильных ветров прошлых лет, повлекшие наклон более 10 град., изгиб или вывал деревьев

Признаки повреждения деревьев:

316 - Ожог корневой шейки прошлых лет (более 3/4 окружности)

206 - обрыв корней (вывал) прошлых лет

329 - Ожог стволов прошлых лет (камбий поврежден более 3/4 окружности ствола)

Категория защитных лесов:

142 - Противозерозийные леса

Назначенные мероприятия (вид):

512 - выборочная санитарная рубка

Исполнитель работ по проведению лесопатологического обследования:

ФИО Трокин Р.Н.

Подпись

Дата составления документа _____ Телефон 88452620015

Ведомость перечета деревьев назначенных в рубку

ВРЕМЕННАЯ ПРОБНАЯ ПЛОЩАДЬ № 1

Субъект Российской Федерации

Саратовская область

Лесничество	Базарно-Карабулакское		Участковое лесничество	Липовское	
Квартал	69	Выдел	10	Площадь, га	4,6 (3,4)
Площадь очага, га			Размер пробной площади, га	0,45	
Номер очага вредных организмов					
Таксационная характеристика:					
Тип леса	Дост		Состав	10Д	
Возраст	84	лет	Бонитет	4	Полнота 0,4
Запас куб.м/га	188		Возобновление	-	
Время и причина ослабления насаждения	Устойчивый низовой пожар 4-10 летней давности высокой интенсивности				

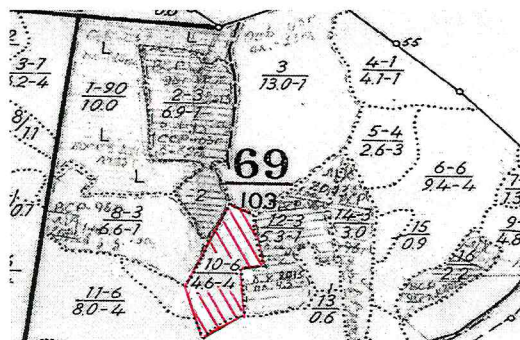
Тип очага: эпизодический, хронический (подчеркнуть)

Фаза развития очага вредных организмов: начальная, нарастания численности, собственно вспышка, кризис (подчеркнуть)

Состояние насаждения, намечаемые мероприятия

Усыхающее, ВСП

Привязка:



Исполнитель работ по проведению лесопатологического обследования:

Дата 2018 г.
 Должность инженер лесопатолог Подпись [Signature] Трокин Р.Н.
 Ф.И.О.

ВЕДОМОСТЬ ПЕРЕЧЕТА ДЕРЕВЬЕВ

Лесная порода

Дуб

Ступени толщины, см	Количество деревьев по категориям состояния														Всего деревьев по ступеням толщины				
	1	2	3	4		5		6			ветровал, бурелом			аварийные деревья			шт	в т.ч. подлежат рубке %	
				НЗ	З	НЗ	З	НЗ	З	О	НЗ	З	О	НЗ	З	О			
8								2										5	100
12		1	1					16										28	92,9
16			1	1				20										29	93,1
20		9	15	6				25										63	52,4
24		10	8	2				15										36	44,4
28	2	6	12	3				18										43	46,5
32	2	6	11					2										21	9,5
36	1		3												1			5	20,0
40		1																1	
44		1	1															2	
Итого, шт.	5	34	52	12				98							32			233	130
Итого, м ³	3,3	15	23,6	3,6				24,1							5,4			75,0	29,5
Итого, % от м ³ по породе	4,4	20	31,5	4,8				32,1							7,2			100	39,3

Лесная порода

Ступени толщины, см	Количество деревьев по категориям состояния														Всего деревьев по ступеням толщины				
	1	2	3	4		5		6			ветровал, бурелом			аварийные деревья			шт	в т.ч. подлежат рубке %	
				НЗ	З	НЗ	З	НЗ	З	О	НЗ	З	О	НЗ	З	О			
12																			
16																			
20																			
24																			
28																			
32																			
36																			
Итого, шт.																			
Итого, м ³																			
Итого, % от м ³ по породе																			

Лесная порода

Ступени толщины, см	Количество деревьев по категориям состояния														Всего деревьев по ступеням толщины				
	1	2	3	4		5		6			ветровал, бурелом			аварийные			шт	в т.ч. подлежат	
				НЗ	З	НЗ	З	НЗ	З	О	НЗ	З	О	НЗ	З	О			
8																			
12																			
16																			
Итого, шт.																			
Итого, м ³																			
Итого, % от м ³ по породе																			

Примечание: НЗ – незаселенное, З – заселенное, О – отработанное вредителями

Дата _____ 2018 г.

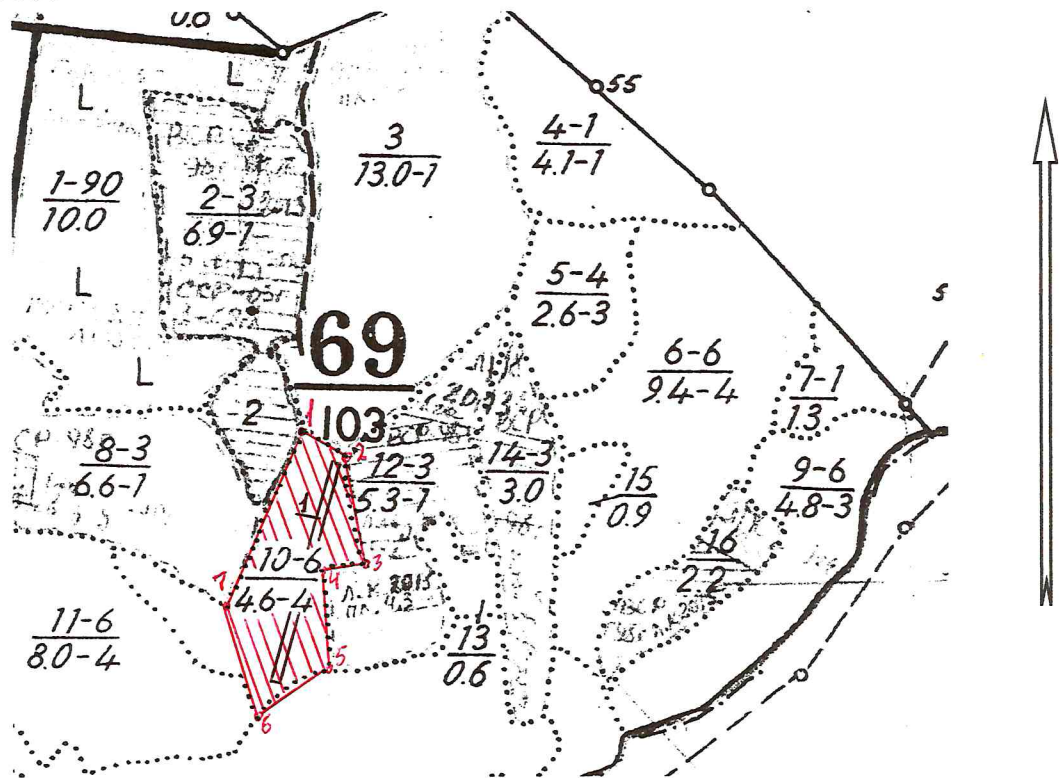
Должность _____ инженер лесопатолог

Трокин Р.Н.

(Ф.И.О.)

Абрис участка

Масштаб: 1:10000



№ выдела	Ленты перечета			
	№ ленты (площадки)	длина, м	ширина, м.	площадь, га
1	2	3	4	5
10	1	300	15	0,45

№№ точек	N	E
1	52,36881074	46,07840517
2	52,36852365	46,07917161
3	52,36729824	46,07948047
4	52,36724222	46,07872547
5	52,36612182	46,07886275
6	52,36559662	46,07750146
7	52,36684308	46,07699812

Условные обозначения:

Исполнитель работ по проведению лесопатологического обследования:

ФИО Трокин Р.Н. Подпись

Дата составления документа _____ Телефон 88452620015

ВЫПИСКА ИЗ ГОСУДАРСТВЕННОГО ЛЕСНОГО РЕЕСТРА

на «12» ноября 2018г.

Орган государственной власти, осуществляющий ведение государственного лесного реестра на территории Саратовской области: **министерство природных ресурсов и экологии Саратовской области в лице первого заместителя министра - начальника управления лесного хозяйства Колдаева А.В.**

Правообладатель земель лесного фонда на территории Саратовской области: **министерство природных ресурсов и экологии Саратовской области** (согласно п. 11 Положения о министерстве природных ресурсов и экологии Саратовской области, утвержденного постановлением Правительства Саратовской области от 08 октября 2013 г. № 537-П «Вопросы министерства природных ресурсов и экологии Саратовской области» и п.п. 2 п.1 ст. 83 Лесного кодекса РФ)

Заявитель: Министерство природных ресурсов и экологии Саратовской области (во исполнении пункта 1.7 протокола совещания Департамента лесного хозяйства по Приволжскому федеральному округу, ФБУ «Рослесозащита» №01-05/3678 от 27.12.2016)

Информация по запрашиваемому лесному участку:

Собственность: Российской Федерации

Категория земель: земли лесного фонда

ХАРАКТЕРИСТИКА ЛЕСНОГО УЧАСТКА

Адрес (местоположение) лесного участка: Базарно-Карабулакский район

Лесничество Базарно-Карабулакское

Участковое лесничество Липовское

Общая площадь, га 4,6

Категория лесов Защитные

Категория защитности лесов Ценные леса: противозерозийные леса

Возможный вид Заготовка древесины

использования

Таксационная характеристика лесного участка (по материалам лесоустройства 1994 г.):

№ квартала	№ выдела	Площадь, га	Состав	Возраст	Высота	Диаметр	Бонитет	Тип леса	ТУМ	Полнота	Запас, м3/га
69	10	4,6	10Днн	60	15	20	4	дост	С0_1	0,5	110
На основании акта несоответствия лесного участка от 2018 года											
69	10	4,6	10Днн	84	19	28	4	дост	С0_1	0,4	188
Итого		4,6									

Наименование, местонахождение юридического лица /ФИО физического лица/ - **лесопользователя (арендатора) отсутствует**

(договор аренды лесного участка, постоянное (бессрочное) пользование лесным участком, договор безвозмездного срочного пользования лесным участком, реквизиты договора, срок пользования)

Особые отметки: повреждения из-за снеголома носят куртинный характер, запас сухостоя, ветровала и бурелома на выделе составляет 74 м3/га.

Приложение: к акту лесопатологического обследования № 053/03 (инструментальный способ).

Первый заместитель министра -
начальник управления лесного
хозяйства

Колдаев А.В.

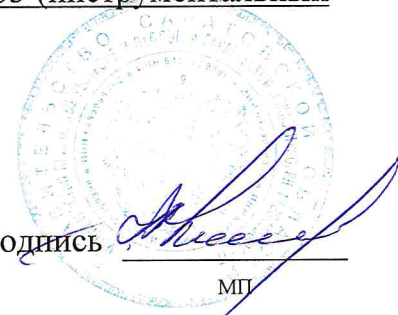
ФИО

12.11.2018

Дата

Подпись

МП



Карта-схема расположения и границы лесного участка Саратовская область

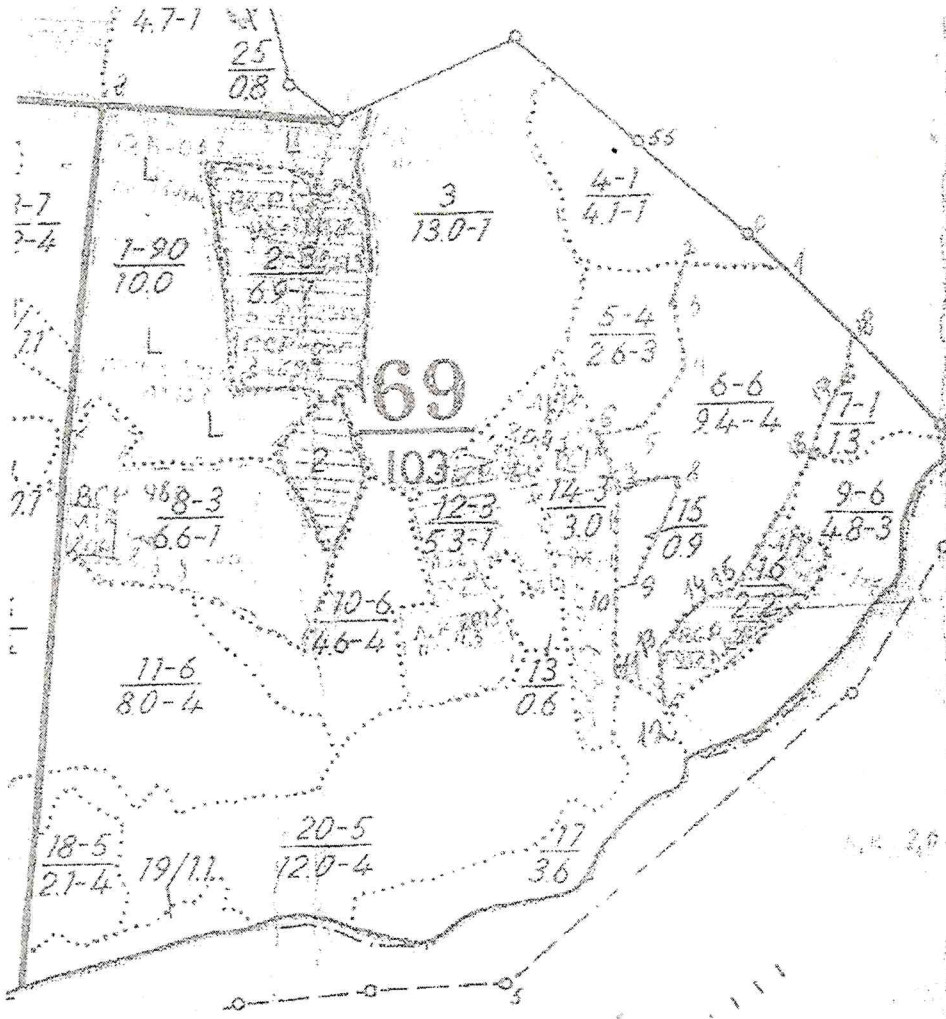
(субъект Российской Федерации, муниципальное образование)

Лесничество (лесопарк) **Базарно-Карабулакское**

(название)

Участковое лесничество **Липовское**, квартал 69

Собственность - Российской Федерации;



Первый заместитель министра -
начальник управления лесного
хозяйства

Колдаев А.В.

ФИО

12.11.2018

Дата

Подпись

МП



УТВЕРЖДАЮ

Первый заместитель министра-
начальник управления лесного хозяйства
министерства природных ресурсов
и экологии Саратовской области

Колдаев А.В.

« 30 » ноября 20 18 г.

Акт

лесопатологического обследования № 054/03

лесных насаждений Базарно-Карабулакского лесничества (лесопарка)
Саратовская область (субъект Российской Федерации)

Способ лесопатологического обследования:

1. Визуальный

2. Инструментальный

Место проведения

Участковое лесничество	Урочище (дача)	Квартал (кварталы)	Выдел (выделы)	Площадь, га
Липовское	-	69	13	0,6

Лесопатологическое обследование проведено на общей площади 0,6 га

2. Инструментальное обследование лесного участка

2.1. Фактическая таксационная характеристика лесного насаждения соответствует (не соответствует)

(нужное подчеркнуть) таксационному описанию. Причины несоответствия:

длительный период после лесоустройства

Ведомость лесных участков с выявленными несоответствиями таксационным описаниям приведена в приложении № 1 к Акту.

2.2. Состояние насаждений: с нарушенной устойчивостью

с утраченной устойчивостью

причины повреждения:

Устойчивый низовой пожар 4-10летней давности высокой интенсивности

В том числе:

заселено (отработано) стволовыми вредителями

Вид вредителя	Порода	Встречаемость (% заселённых деревьев)	Степень заселения лесного насаждения (слабая, средняя, сильная)

Повреждено огнём

Вид пожара	Порода	Состояние корневых лап		Состояние корневой шейки		Подсушивание луба	
		процент повреждённых огнём корней	процент деревьев с данным повреждением	ожог корневой шейки по окружности (1/4; 2/4; 3/4; более 3/4)	процент деревьев с данным повреждением	по окружности (1/4; 2/4; 3/4; более 3/4)	процент деревьев с данным повреждением
Устойчивый низовой пожар 4-10летней давности высокой интенсивности	Д	-	-	более 3/4	32,4	более 3/4	32,4
Устойчивый низовой пожар 4-10летней давности высокой интенсивности	Д	-	-	2/4	20,6	2/4	20,6

Поражено болезнями

Вид болезни	Порода	Встречаемость (% повреждённых деревьев)	Степень поражения лесного насаждения (слабая, средняя, сильная)

2.3. Выборке подлежит 32,4 % деревьев,

в том числе:

ослабленных _____ % (причины назначения) _____

сильно ослабленных _____ % (причины назначения) _____

усыхающих _____ % (причины назначения) _____

свежего сухостоя _____ %,

в том числе: свежего ветровала - _____ %

свежего бурелома 14,4 %

старого ветровала _____ %

в том числе: старого бурелома - _____ %

старого сухостоя 18,0 %

аварийных _____ %

2.4. Полнота лесного насаждения после уборки деревьев, подлежащих рубке, составит 0,13 .

Критическая полнота для данной категории лесных насаждений составляет 0,3 .

ЗАКЛЮЧЕНИЕ

В выделе 13 площадью 0,6 га состав насаждения 10Д полнота 0,2, СКС 3,21 , назначается ССР

С целью предотвращения негативных процессов или снижения ущерба от их воздействия назначено:

Участковое лесничество	Урочище (дача)	Квартал	Выдел	Площадь выдела, га	Вид мероприятия	Площадь мероприятия, га	Порода	Запас на выдел, куб. м	Крайние сроки проведения
Липовское	-	69	13	0,6	ССР	0,6	Д	54	2019

Ведомость пречета деревьев, назначенных в рубку, и абрис лесного участка прилагаются (приложения 2 и 3 к Акту)

Меры по обеспечению возобновления очистка лесосеки от порубочных остатков

Мероприятия, необходимые для предупреждения повреждения и поражения смежных насаждений своевременное проведение намечаемой рубки и вывозка заготовленной древесины, измельчение и разбрасывание порубочных остатков.


Сведения для расчёта степени повреждения:

Год образования старого сухостоя в период с 2016 по 2017 год ;

Основная причина повреждения древесины Устойчивый низовой пожар 4-10летней давности высокой интенсивности

Дата проведения обследования 25.09.2018г.

Исполнитель работ по проведению лесопатологического обследования:

ФИО Трокин Р.Н. Подпись 

Результаты проведения лесопатологического обследования лесных насаждений за сентябрь 2018г.

(месяц)

Субъект Российской Федерации Саратовская область Лесничество (лесопарк) Б-Карабулакское
 Учасковое лесничество Липовское Урочище (лесная дача) -----

Номер квартала	Номер выдела	Площадь выдела, га	Целевое назначение лесов	Категория защитных лесов (код)	Номер лесопатологического выдела	Площадь лесопатологического выдела, га	Таксационная характеристика							Число деревьев на пробе, шт.	Распределение деревьев по категориям состояния, % от запаса												Признаки повреждения (код)	Доля поврежденных деревьев, %	Причины ослабления, повреждения (код)	Подлежит рубке, %	Назначенные мероприятия			
							состав	возраст, лет	средняя высота, м	средний диаметр, см	тип леса	полнота	бонитет		запас, куб. м/га	без признаков ослабления	ослабленные	сильно ослабленные	усыхающие	свежий сухостой	старый сухостой	свежий ветровал	старый ветровал	свежий бурелом	старый бурелом	аварийные лесовы					Признаки повреждения деревьев (код)	Признаки повреждения деревьев (код)	вид	площадь, га
1	2	3	4	5	6	7	8	9	10	11	12	13	14	15	16	17	18	19	20	21	22	23	24	25	26	27	28	29	30	31	32	33	34	
69	13	0,6	Защитные	142	-	-	10Д	Д	90*	19*28	28	Дост	0,2*	4	90*	75	-	47,0	17,3	3,3	18,0			14,4		316	329	206	21	868	821	32	33	34
												ослабленные												32/4										

Показатели, не соответствующие таксационному описанию отмечаются *нкп

Примечания:

Причины ослабления, повреждения:

868 - Устойчивый низовой пожар 4-10летней давности высокой интенсивности

821 - Воздействие сильных ветров прошлых лет, повлекшие наклон более 10 град., изгиб или вывал деревьев

Признаки повреждения деревьев:

316 - Ожог корневой шейки прошлых лет (более 3/4 окружности)

206 - обрыв корней (вывал) прошлых лет

329 - Ожог стволов прошлых лет (камбий поврежден более 3/4 окружности ствола)

Категория защитных лесов:

142 - Противозерозионные леса

Назначенные мероприятия (вид):

511 - сплошная санитарная рубка

Исполнитель работ по проведению лесопатологического обследования:

ФИО Трокин Р.Н.

Подпись Р.Н. Трокин

Дата составления документа 19.11.2018г. Телефон 88452620015

ВЕДОМОСТЬ ПЕРЕЧЕТА ДЕРЕВЬЕВ

Лесная порода

Дуб

Ступени толщины, см	Количество деревьев по категориям состояния															Всего деревьев по ступеням толщины			
	1	2	3	4		5		6			ветровал, бурелом			аварийные деревья			шт	в т.ч. подлежат рубке %	
				НЗ	З	НЗ	З	НЗ	З	О	НЗ	З	О	НЗ	З	О			
8								3										3	100
12								2				2						4	100
16			2					9				1						12	83,3
20		2	4					7				3						16	62,5
24		3	1					1				1						6	33,3
28		6	1					1				3						11	36,4
32		5	1									1						7	14,3
36		2	1															3	
40								1				1						2	100
44				1				1										2	50
48								1				1						2	100
52		3	2															5	
56		2																2	
Итого, шт.		23	12	1				26				13						75	39
Итого, м ³		25,5	9,4	1,8				9,8				7,8						54,3	17,6
Итого, % от м ³ по породе		47	17,3	3,3				18,0				14,4						100	32,4

Лесная порода

Ступени толщины, см	Количество деревьев по категориям состояния															Всего деревьев по ступеням толщины			
	1	2	3	4		5		6			ветровал, бурелом			аварийные деревья			шт	в т.ч. подлежат рубке %	
				НЗ	З	НЗ	З	НЗ	З	О	НЗ	З	О	НЗ	З	О			
12																			
16																			
20																			
24																			
28																			
32																			
36																			
Итого, шт.																			
Итого, м ³																			
Итого, % от м ³ по породе																			

Лесная порода

Ступени толщины, см	Количество деревьев по категориям состояния															Всего деревьев по			
	1	2	3	4		5		6			ветровал, бурелом			аварийные			шт	в т.ч. подлежат	
				НЗ	З	НЗ	З	НЗ	З	О	НЗ	З	О	НЗ	З	О			
8																			
12																			
16																			
Итого, шт.																			
Итого, м ³																			
Итого, % от м ³ по породе																			

Примечание: НЗ – незаселенное, З – заселенное, О – отработанное вредителями

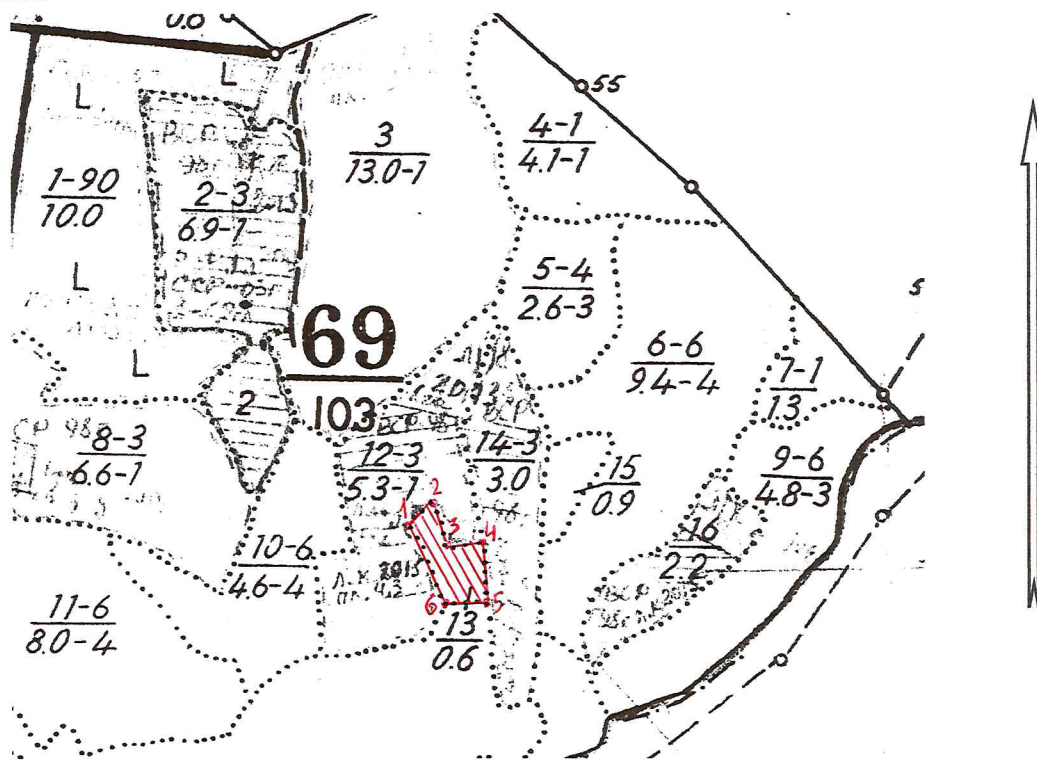
Дата 19.11.2018 г.

Должность инженер лесопатолог

Трокин Р.Н.
(Ф.И.О.)

Абрис участка

Масштаб: 1:10000



№ выдела	Ленты перечета			
	№ ленты (площадки)	длина, м	ширина, м.	площадь, га
1	2	3	4	5
13	-	-	-	0,6

№№ точек	N	E
1	52,36757	46,08064
2	52,36782	46,08105
3	52,36729	46,08137
4	52,36737	46,08201
5	52,36668	46,08207
6	52,36667	46,08129

Условные обозначения:

Исполнитель работ по проведению лесопатологического обследования:

ФИО Трокин Р.Н. Подпись

Дата составления документа 19.11.2018 Телефон 88452620015

ВЫПИСКА ИЗ ГОСУДАРСТВЕННОГО ЛЕСНОГО РЕЕСТРА

на «12» ноября 2018г.

Орган государственной власти, осуществляющий ведение государственного лесного реестра на территории Саратовской области: **министерство природных ресурсов и экологии Саратовской области в лице первого заместителя министра - начальника управления лесного хозяйства Колдаева А.В.**

Правообладатель земель лесного фонда на территории Саратовской области: **министерство природных ресурсов и экологии Саратовской области** (согласно п. 11 Положения о министерстве природных ресурсов и экологии Саратовской области, утвержденного постановлением Правительства Саратовской области от 08 октября 2013 г. № 537-П «Вопросы министерства природных ресурсов и экологии Саратовской области» и п.п. 2 п.1 ст. 83 Лесного кодекса РФ)

Заявитель: Министерство природных ресурсов и экологии Саратовской области (во исполнении пункта 1.7 протокола совещания Департамента лесного хозяйства по Приволжскому федеральному округу, ФБУ «Рослесозащита» №01-05/3678 от 27.12.2016)

Информация по запрашиваемому лесному участку:

Собственность: Российской Федерации

Категория земель: земли лесного фонда

ХАРАКТЕРИСТИКА ЛЕСНОГО УЧАСТКА

Адрес (местоположение) лесного участка: Базарно-Карабулакский район

Лесничество Базарно-Карабулакское

Участковое лесничество Липовское

Общая площадь, га 0,6

Категория лесов Защитные

Категория защитности лесов Ценные леса: противозерозийные леса

Возможный вид Заготовка древесины

использования

Таксационная характеристика лесного участка (по материалам лесоустройства 1994 г.):

№ квартала	№ выдела	Площадь, га	Состав	Возраст	Высота	Диаметр	Бонитет	Тип леса	ТУМ	Полнота	Запас, м3/га
69	13	0,6	Прогалина				4	дост	С0_1		
На основании акта несоответствия лесного участка от 2018 года											
69	13	0,6	10Днн	90	19	28	4	дост	С0_1	0,2	81
Итого		0,6									

Наименование, местонахождение юридического лица /ФИО физического лица/ - **лесопользователя (арендатора) отсутствует**

(договор аренды лесного участка, постоянное (бессрочное) пользование лесным участком, договор безвозмездного срочного пользования лесным участком, реквизиты договора, срок пользования)

Особые отметки: повреждения из-за снеголома носят куртинный характер, запас сухостоя, ветровала и бурелома на выделе составляет 26 м3/га.

Приложение: к акту лесопатологического обследования № 054/03 (инструментальный способ).

Первый заместитель министра -
начальник управления лесного
хозяйства

Колдаев А.В.

ФИО

12.11.2018

Дата

Подпись

МП



Карта-схема расположения и границы лесного участка Саратовская область

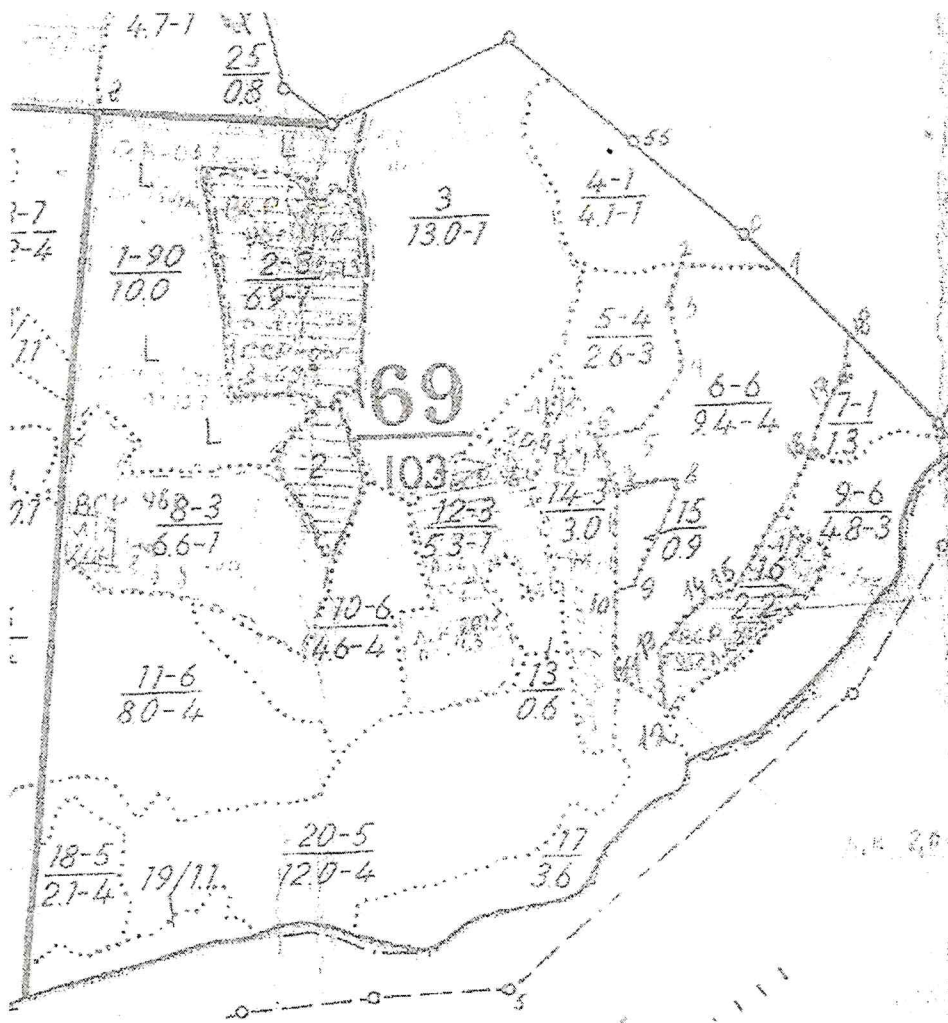
(субъект Российской Федерации, муниципальное образование)

Лесничество (лесопарк) **Базарно-Карабулакское**

(название)

Участковое лесничество **Липовское**, квартал 69

Собственность - Российской Федерации;



Первый заместитель министра -
начальник управления лесного
хозяйства

Колдаев А.В.

ФИО

12.11.2018

Дата

Подпись

МП



УТВЕРЖДАЮ

Первый заместитель министра-
начальник управления лесного хозяйства
министерства природных ресурсов
и экологии Саратовской области

Колдаев А.В.

« 30 » ноября 2018 г.

Акт

лесопатологического обследования № 055/03

лесных насаждений Базарно-Карабулакского лесничества (лесопарка)
Саратовская область (субъект Российской Федерации)

Способ лесопатологического обследования: 1. Визуальный
2. Инструментальный

Место проведения

Участковое лесничество	Урочище (дача)	Квартал (кварталы)	Выдел (выделы)	Площадь, га
Липовское	-	68	13	0,9

Лесопатологическое обследование проведено на общей площади 0,9 га

2. Инструментальное обследование лесного участка

2.1. Фактическая таксационная характеристика лесного насаждения соответствует (не соответствует)

(нужное подчеркнуть) таксационному описанию. Причины несоответствия:

длительный период после лесоустройства

Ведомость лесных участков с выявленными несоответствиями таксационным описаниям приведена в приложении № 1 к Акту.

2.2. Состояние насаждений: с нарушенной устойчивостью

с утраченной устойчивостью

причины повреждения:

Устойчивый низовой пожар 4-10летней давности высокой интенсивности

В том числе:

заселено (отработано) стволовыми вредителями

Вид вредителя	Порода	Встречаемость (% заселённых деревьев)	Степень заселения лесного насаждения (слабая, средняя, сильная)

Участковое лесничество	Урочище (дача)	Квартал	Выдел	Площадь выдела, га	Вид мероприятия	Площадь мероприятия, га	Порода	Запас на выдел, куб. м	Крайние сроки проведения
Липовское	-	68	13	0,9	ССР	0,9	С	58	2019

Ведомость пречета деревьев, назначенных в рубку, и абрис лесного участка прилагаются (приложения 2 и 3 к Акту)

Меры по обеспечению возобновления очистка лесосеки от порубочных остатков

Мероприятия, необходимые для предупреждения повреждения и поражения смежных насаждений своевременное проведение намечаемой рубки и вывозка заготовленной древесины, измельчение и разбрасывание порубочных остатков.

Сведения для расчёта степени повреждения:

Год образования старого сухостоя в период с 2016 по 2017 год ;

Основная причина повреждения древесины Устойчивый низовой пожар 4-10летней давности высокой интенсивности

Дата проведения обследования 26.09.2018г.

Исполнитель работ по проведению лесопатологического обследования:

ФИО Трокин Р.Н. Подпись 

Приложение № 1
к Акту лесопатологического обследования

Ведомость лесных участков с выявленными несоответствиями таксационным описаниям


Источник данных	Год проведения лесопроходки	Номер квартала	Номер выдела	Площадь выдела, га	Целевое назначение лесов	Категория защитных лесов	Номер лесопатологического выдела	Площадь лесопатологического выдела, га	Таксационная характеристика										Заложено пробных площадей				
									состав	порода	возраст, лет	средняя высота, м	средний диаметр, см	тип леса	тип условий местопрорастания	плотность	бонитет	запас, куб.м/га	количество, шт.	общая площадь, га			
ТО	1993	68	13	0,9	Защитные	Противоэрозийно	-	-	10С	С	32	13	16	Сд	С2	0,7	1	130	-	-	-	-	-
Ф	2018	68	13	0,9	Защитные	Противоэрозийно	-	-	10С	С	56	17	20	Сд	С2	0,2	1	58	-	-	-	-	-

Примечание:

ТО - таксационные описания

Ф - фактическая характеристика лесного насаждения

Исполнитель работ по проведению лесопатологического обследования:

ФИО Трокин Р.Н. Подпись 

Приложение 1.1
к акту лесопатологического обследования

Результаты проведения лесопатологического обследования лесных насаждений за сентябрь 2018г.

(месяц)

Субъект Российской Федерации Саратовская область Лесничество (лесопарк) Б-Карабулакское
Участковое лесничество Липовское Урочище (лесная дача) - - - - -

№	№ квартала	№ выдела	Площадь выдела, га	Целевое назначение лесов	Категория защитных лесов (код)	№ выдела лесопатологического	Площадь лесопатологического выдела, га	Таксационная характеристика										Число деревьев на пробе, шт.	Распределение деревьев по категориям состояния, % от запаса										Признаки повреждения деревьев (код)	Доля поврежденных деревьев, %	Причина ослабления, повреждения (код)	Подлежит рубке, %	Назначенные мероприятия			
								состав	порода	возраст, лет	средняя высота, м	средний диаметр, см	тип леса	полнота	фонитет	запас, куб. м/га	без признаков ослабления		ослабленные	сильно ослабленные	выходящие	свежий сухостой	старый сухостой	свежий ветровал	старый ветровал	свежий бурелом	старый бурелом	аварийные лесовы					Признаки повреждения деревьев (код)	Доля поврежденных деревьев, %	Причина ослабления, повреждения (код)	Подлежит рубке, %
1	2	3		4	5	6	7	8	9	10	11	12	13	14	15	16	17	18	19	20	21	22	23	24	25	26	27	28	29	30	31	32	33	34		
68	13	0,9	Защитные	142	-	-	-	10С	С	56	17	20*	Сд	0,2*	1	58*	188	-	26,3	15,3	1,2	1,7	16,0		39,5		316	206	42,8	868	821	58,4	511	0,9		

Показатели, не соответствующие таксационному описанию отмечаются "хх"

Примечания:

Причины ослабления, повреждения:

868 - Устойчивый низовой пожар 4-10 летней давности высокой интенсивности

821 - Воздействие сильных ветров прошлых лет, повлекшие наклон более 10 град., изгиб или вывал деревьев

Признаки повреждения деревьев:

316 - Ожог корневой шейки прошлых лет (более 3/4 окружности)

206 - обрыв корневой (вывал) прошлых лет

Категория защитных лесов:

142 - Противозонозные леса

Назначенные мероприятия (вид):

511 - сплошная санитарная рубка

Исполнитель работ по проведению лесопатологического обследования:

ФИО Троикин Р.Н.

Подпись



Дата составления документа 19.11.2018г. Телефон 88452620015

Ведомость перечета деревьев назначенных в рубку

ВРЕМЕННАЯ ПРОБНАЯ ПЛОЩАДЬ № 1

Субъект Российской Федерации

Саратовская область

Лесничество	<u>Базарно-Карабулакское</u>	Участковое лесничество	<u>Липовское</u>
Квартал	<u>68</u>	Выдел	<u>13</u>
Площадь очага, га		Площадь, га	<u>0,9</u>
Номер очага вредных организмов		Размер пробной площади, га	<u>0,9</u>
Таксационная характеристика:			
Тип леса	<u>Сд</u>	Состав	<u>10С</u>
Возраст	<u>56</u> лет	Бонитет	<u>1</u>
		Полнота	<u>0,2</u>
Запас куб.м/га	<u>58</u>	Возобновление	<u>-</u>
Время и причина ослабления насаждения	<u>Устойчивый низовой пожар 4-10 летней давности высокой интенсивности</u>		

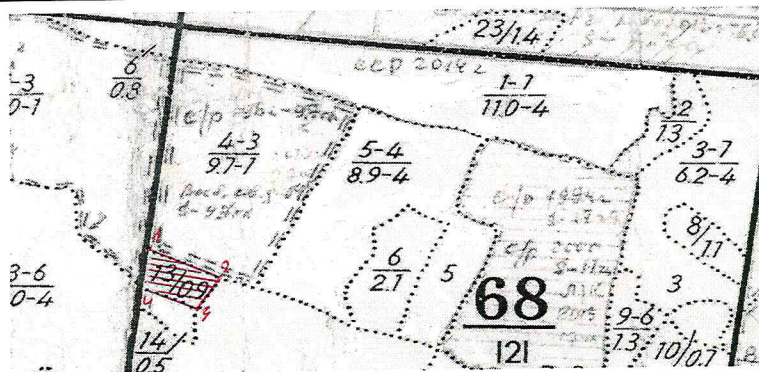
Тип очага: эпизодический, хронический (подчеркнуть)

Фаза развития очага вредных организмов: начальная, нарастания численности, собственно вспышка, кризис (подчеркнуть)

Состояние насаждения, намечаемые мероприятия

Сильно ослабленное, ССР

Привязка:



Исполнитель работ по проведению лесопатологического обследования:

Дата 19.11. 2018 г.
 Должность инженер лесопатолог Подпись

Трокин Р.Н.
 ф.и.о.

ВЕДОМОСТЬ ПЕРЕЧЕТА ДЕРЕВЬЕВ

Лесная порода

Сосна

Ступени толщины, см	Количество деревьев по категориям состояния															Всего деревьев по ступеням толщины		
	1	2	3	4		5		6			ветровал, бурелом			аварийные деревья			шт	в т.ч. подлежат рубке %
				НЗ	З	НЗ	З	НЗ	З	О	НЗ	З	О	НЗ	З	О		
8																		
12																		
16			2	1		3		7				22					35	94,3
20		2	9	1		1		19				36					68	83,8
24		13	10	1		1		8				26					59	61,0
28		10	5					2				3					20	25,0
32		4										1					5	20,0
36		1															1	
40																		
44																		
Итого, шт.		30	26	3		5		36				88					188	132
Итого, м ³		15,2	8,8	0,7		1,0		9,2				22,8					57,7	33,7
Итого, % от м ³ по породе		26,3	15,3	1,2		1,7		16,0				39,5					100	58,4

Лесная порода

Ступени толщины, см	Количество деревьев по категориям состояния															Всего деревьев по ступеням толщины		
	1	2	3	4		5		6			ветровал, бурелом			аварийные деревья			шт	в т.ч. подлежат рубке %
				НЗ	З	НЗ	З	НЗ	З	О	НЗ	З	О	НЗ	З	О		
12																		
16																		
20																		
24																		
28																		
32																		
36																		
Итого, шт.																		
Итого, м ³																		
Итого, % от м ³ по породе																		

Лесная порода

Ступени толщины, см	Количество деревьев по категориям состояния															Всего деревьев по ступеням толщины		
	1	2	3	4		5		6			ветровал, бурелом			аварийные			шт	в т.ч. подлежат
				НЗ	З	НЗ	З	НЗ	З	О	НЗ	З	О	НЗ	З	О		
8																		
12																		
16																		
Итого, шт.																		
Итого, м ³																		
Итого, % от м ³ по породе																		

Примечание: НЗ – незаселенное, З – заселенное, О – отработанное вредителями

Дата 19.11.2018 г.

Должность инженер лесопатолог

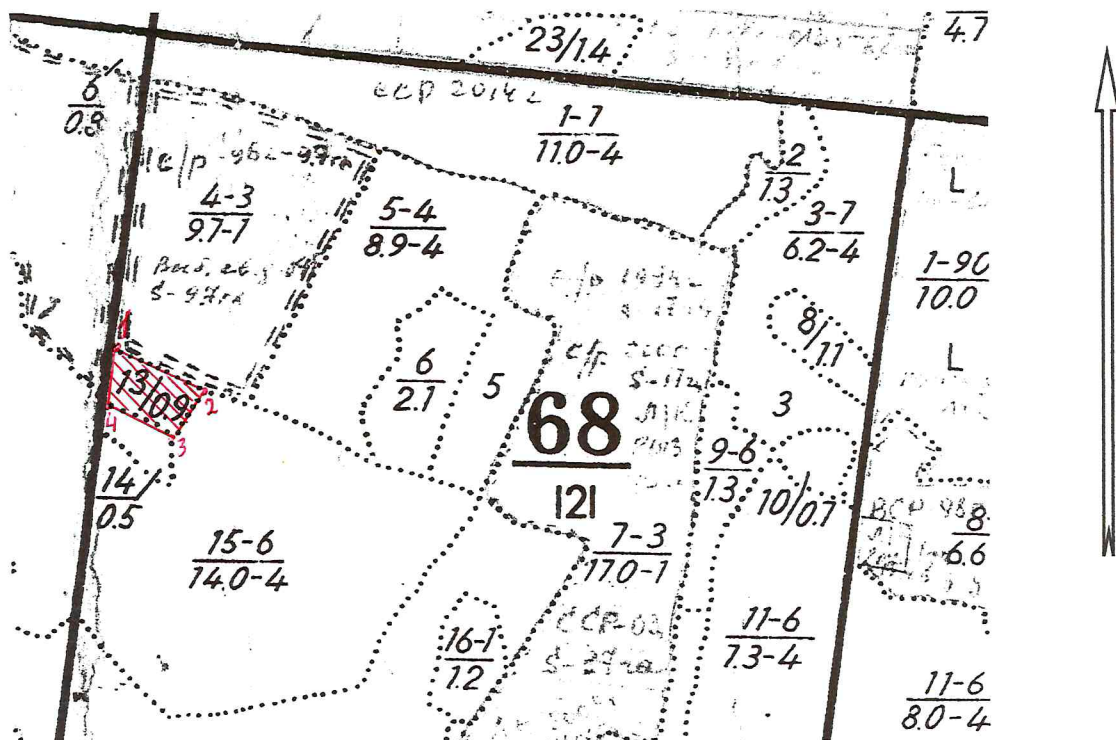


Трокин Р.Н.

(Ф.И.О.)

Абрис участка

Масштаб: 1:10000



№ выдела	Ленты перечета			
	№ ленты (площадки)	длина, м	ширина, м.	площадь, га
1	2	3	4	5
13	-	-	-	0,9

№№ точек	N	E
1	52,37068	46,05841
2	52,37028	46,05986
3	52,36986	46,05956
4	52,37011	46,05822

Условные обозначения:

Исполнитель работ по проведению лесопатологического обследования:

ФИО Трокин Р.Н. Подпись *Р.Н. Трокин*

Дата составления документа 19.11.2018г. Телефон 88452620015

ВЫПИСКА ИЗ ГОСУДАРСТВЕННОГО ЛЕСНОГО РЕЕСТРА

на « 12 » ноября 2018г.

Орган государственной власти, осуществляющий ведение государственного лесного реестра на территории Саратовской области: **министерство природных ресурсов и экологии Саратовской области в лице первого заместителя министра - начальника управления лесного хозяйства Колдаева А.В.**

Правообладатель земель лесного фонда на территории Саратовской области: **министерство природных ресурсов и экологии Саратовской области** (согласно п. 11 Положения о министерстве природных ресурсов и экологии Саратовской области, утвержденного постановлением Правительства Саратовской области от 08 октября 2013 г. № 537-П «Вопросы министерства природных ресурсов и экологии Саратовской области» и п.п. 2 п.1 ст. 83 Лесного кодекса РФ)

Заявитель: Министерство природных ресурсов и экологии Саратовской области (во исполнении пункта 1.7 протокола совещания Департамента лесного хозяйства по Приволжскому федеральному округу, ФБУ «Рослесозащита» №01-05/3678 от 27.12.2016)

Информация по запрашиваемому лесному участку:

Собственность: Российской Федерации

Категория земель: земли лесного фонда

ХАРАКТЕРИСТИКА ЛЕСНОГО УЧАСТКА

Адрес (местоположение) лесного участка: Базарно-Карабулакский район

Лесничество Базарно-Карабулакское

Участковое лесничество Липовское

Общая площадь, га 0,9

Категория лесов Защитные

Категория защитности лесов Ценные леса: противозерозионные леса

Возможный вид Заготовка древесины

использования

Таксационная характеристика лесного участка (по материалам лесоустройства 1994 г.):

№ квартала	№ выдела	Площадь, га	Состав	Возраст	Высота	Диаметр	Бонитет	Тип леса	ТУМ	Полнота	Запас, м3/га
68	13	0,9	Культуры 10С	32	13	16	1	сд	С2	0,7	130
На основании акта несоответствия лесного участка от 2018 года											
68	13	0,9	10С	56	17	20	1	сд	С2	0,1	74
Итого		0,9									

Наименование, местонахождение юридического лица /ФИО физического лица/ - **лесопользователя (арендатора) отсутствует**

(договор аренды лесного участка, постоянное (бессрочное) пользование лесным участком, договор безвозмездного срочного пользования лесным участком, реквизиты договора, срок пользования)

Особые отметки: повреждения из-за снеголома носят куртинный характер, запас сухостоя, ветровала и бурелома на выделе составляет 43 м3/га.

Приложение: к акту лесопатологического обследования № 055/03 (инструментальный способ).

Первый заместитель министра -
начальник управления лесного
хозяйства

Колдаев А.В.

ФИО

12.11.2018

Дата

Подпись

МП



Карта-схема расположения и границы лесного участка Саратовская область

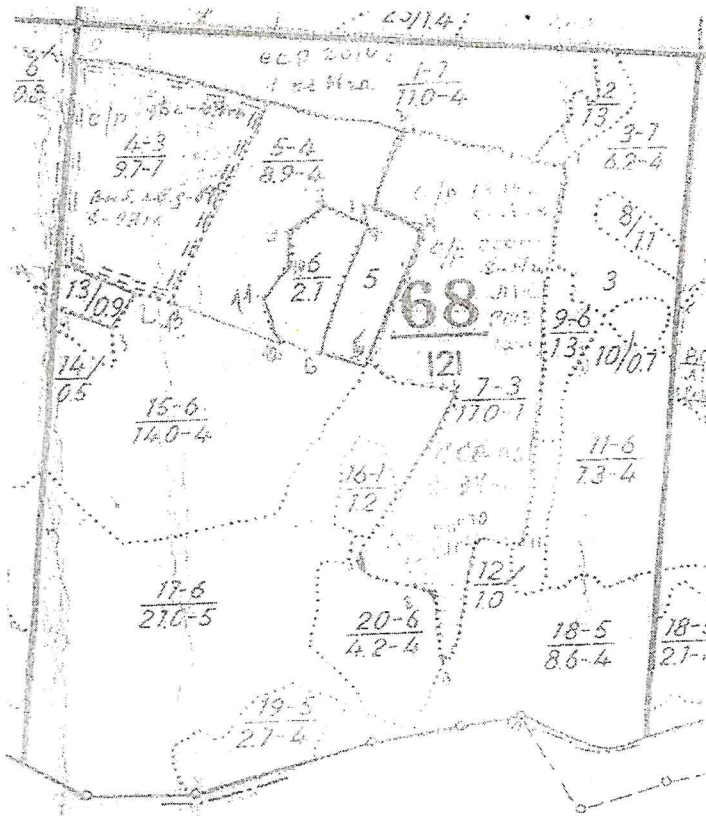
(субъект Российской Федерации, муниципальное образование)

Лесничество (лесопарк) **Базарно-Карабулакское**

(название)

Участковое лесничество **Липовское**, квартал 68, выдел 13

Собственность - Российской Федерации;



Первый заместитель министра -
начальник управления лесного
хозяйства

Колдаев А.В.

ФИО

12.11.2018

Дата

Подпись

МП

