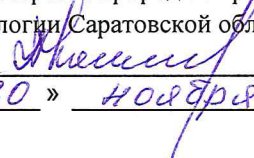


УТВЕРЖДАЮ

Первый заместитель министра-
начальник управления лесного хозяйства
министерства природных ресурсов
и экологии Саратовской области

 Колдаев А.В.
« 30 » ноября 20 18 г.

Акт

лесопатологического обследования № 062/03

лесных насаждений Базарно-Карабулакского лесничества (лесопарка)
Саратовская область (субъект Российской Федерации)

Способ лесопатологического обследования:

1. Визуальный

2. Инструментальный

Место проведения

Участковое лесничество	Урочище (дача)	Квартал (кварталы)	Выдел (выделы)	Площадь, га
Алексеевское	-	5	2 (лп выдел 1)	1,6(1,4)

Лесопатологическое обследование проведено на общей площади 1,4 га

2. Инструментальное обследование лесного участка

2.1. Фактическая таксационная характеристика лесного насаждения соответствует (не соответствует)
(нужное подчеркнуть) таксационному описанию. Причины несоответствия:

длительный период после лесоустройства

Ведомость лесных участков с выявленными несоответствиями таксационным описаниям приведена в
приложении № 1 к Акту.

2.2. Состояние насаждений: **с нарушенной устойчивостью**

с утраченной устойчивостью

причины повреждения:

Воздействие шквалистых и ураганных ветров прошлых лет, повлекшие слом стволов деревьев

В том числе:

заселено (отработано) стволовыми вредителями

Вид вредителя	Порода	Встречаемость (% заселённых деревьев)	Степень заселения лесного насаждения (слабая, средняя, сильная)

Повреждено огнём

	Состояние корневых лап	Состояние корневой шейки	Подсушивание луба

Вид пожара	Порода	процент повреждённых огнём корней	процент деревьев с данным повреждением	ожог корневой шейки по окружности (1/4; 2/4; 3/4; более 3/4)	процент деревьев с данным повреждением	по окружности (1/4; 2/4; 3/4; более 3/4)	процент деревьев с данным повреждением
-	-	-	-	-	-	-	-

Поражено болезнями

Вид болезни	Порода	Встречаемость (% повреждённых деревьев)	Степень поражения лесного насаждения (слабая, средняя, сильная)

2.3. Выборке подлежит 39,5 % деревьев,

в том числе:

ослабленных _____ % (причины назначения) _____
 сильно ослабленных _____ % (причины назначения) _____

усыхающих 6,6 % (причины назначения) Воздействие шквальных и ураганных ветров прошлых лет, повлекшие слом стволов деревьев

свежего сухостоя 6,5 %,

в том числе: свежего ветровала - %

свежего бурелома 7,8 %

старого ветровала _____ %

в том числе: старого бурелома - %

старого сухостоя 18,6 %

аварийных _____ %

2.4. Полнота лесного насаждения после уборки деревьев, подлежащих рубке, составит 0,31.
 Критическая полнота для данной категории лесных насаждений составляет 0,3.

ЗАКЛЮЧЕНИЕ

В выделе 2 (л.п. выдел 1) площадью 1,6 (1,4) га, состав насаждения 10С полнота 0,5СКС 2,65, назначается ВСП

С целью предотвращения негативных процессов или снижения ущерба от их воздействия назначено:

Участковое лесничество	Урочище (дача)	Квартал	Выдел	Площадь выдела, га	Вид мероприятия	Площадь мероприятия, га	Порода	Запас на выдел, куб. м	Крайние сроки проведения
Алексеевское	-	5	2 (л.п. выдел 1)	1,6(1,4)	ВСП	1,4	С	267	2019

Ведомость пречета деревьев, назначенных в рубку, и абрис лесного участка прилагаются (приложения 2 и 3 к Акту)

Меры по обеспечению возобновления очистка лесосеки от порубочных остатков

Мероприятия, необходимые для предупреждения повреждения и поражения смежных насаждений
своевременное проведение намечаемой рубки и вывозка заготовленной древесины, измельчение и разбрасывание
порубочных остатков.

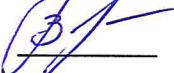
Сведения для расчёта степени повреждения:

Год образования старого сухостоя в период с 2016 по 2017 год ;

Основная причина повреждения древесины Воздействие шквалистых и ураганных ветров прошлых лет, повлекшие слом
стволов деревьев

Дата проведения обследования 25.09.2018г.

Исполнитель работ по проведению лесопатологического обследования:

ФИО Зарудич В.Е. Подпись 

Приложение № 1
к Акту лесопатологического обследования

Ведомость лесных участков с выявленными несоответствиями таксационным описаниям

Источник данных	Год проведения лесосурействва	Номер квартала	Номер выдела	Площадь выдела, га	Целевое назначение лесов	Категория защитных лесов	Номер лесопатологического выдела	Номер лесопатологического выдела	ЛПШ	Лесопатологического выдела	Таксационная характеристика										Заложено пробных площадей			
											состав	порода	возраст, лет	средняя высота, м	средний диаметр, см	тип леса	тип условий	местопроизрастания	плотота	бонитет	запас, куб.м/га	количество, шт.	общая площадь, га	
ТО	1993	5	2	1,6	Защитные	Противоэрозийные	-	-	10С	С	60	22	26	Сзлр	В1	0,7	1	280	-	-	-	-	-	-
Ф	2018	5	2	1,6	Защитные	Противоэрозийные	1	1,4	10С	С	84	20	24	Сзлр	В1	0,5	1	283	1	1,4	-	-	-	

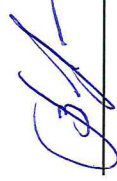
Примечание:

ТО - таксационные описания

Ф - фактическая характеристика лесного насаждения

Исполнитель работ по проведению лесопатологического обследования:

ФИО Зарубин В.Е.



Подпись

Ведомость перечета деревьев назначенных в рубку

ВРЕМЕННАЯ ПРОБНАЯ ПЛОЩАДЬ № 1

Субъект Российской Федерации

Саратовская область

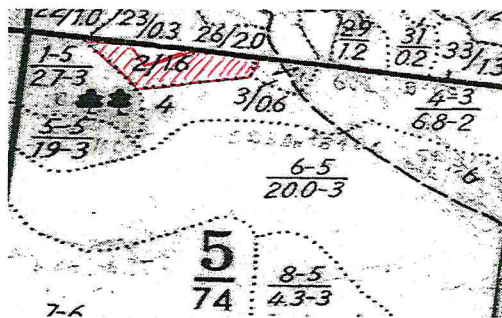
Лесничество	Базарно-Карабулакское		Участковое лесничество	Алексеевское	
Квартал	5	Выдел	2 (л п выдел 1)		Площадь, га
Площадь очага, га			Размер пробной площади, га	1,4	
Номер очага вредных организмов			Таксационная характеристика:		
Тип леса	Сзлр		Состав	10С	
Возраст	84	лет	Бонитет	1	Полнота
Запас куб.м/га	2,83		Возобновление	-	
Время и причина ослабления насаждения	Воздействие шквалистых и ураганных ветров прошлых лет, повлекшие слом стволов деревьев				

Тип очага: эпизодический, хронический (подчеркнуть)

Фаза развития очага вредных организмов: начальная, нарастания численности, собственно вспышка, кризис (подчеркнуть)

Состояние насаждения, намечаемые мероприятия Сильно ослабленное, ВСП

Привязка:



Исполнитель работ по проведению лесопатологического обследования:

Должность инженер

Подпись Зарубин В.Е.

Дата 19.11. 2018 г.

Ф.И.О.

ВЕДОМОСТЬ ПЕРЕЧЕТА ДЕРЕВЬЕВ

Лесная порода

Сосна

Ступени толщины, см	Количество деревьев по категориям состояния															Всего деревьев по ступеням толщины		
	1	2	3	4		5		6			ветровал, бурелом			аварийные деревья			шт	в т.ч. подлежат рубке %
				НЗ	З	НЗ	З	НЗ	З	О	НЗ	З	О	НЗ	З	О		
8																		
12																		
16			20					26				12					58	65,5
20		12	27	11		23		31			37						141	72,3
24	12	68	6	9		21		29			31						176	51,1
28	10	31	8	5		7		55			34						150	67,3
32	47	67	21	27		22		47									231	41,6
36	61	23	5	5				9									103	13,6
40	9	7	17														33	
44	7																7	
Итого, шт.	146	208	104	57		73		197			114						899	441,0
Итого, м ³	167,3	166,7	75,4	44,6		44,1		125,6			52,6						676,3	266,9
Итого, % от м ³ по породе	24,7	24,7	11,1	6,6		6,5		18,6			7,8						100	39,5

24,7 49,4 33,3 158

Лесная порода

Ступени толщины, см	Количество деревьев по категориям состояния															Всего деревьев по ступеням толщины		
	1	2	3	4		5		6			ветровал, бурелом			аварийные деревья			шт	в т.ч. подлежат рубке %
				НЗ	З	НЗ	З	НЗ	З	О	НЗ	З	О	НЗ	З	О		
12																		
16																		
20																		
24																		
28																		
32																		
36																		
Итого, шт.																		
Итого, м ³																		
Итого, % от м ³ по породе																		

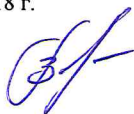
Лесная порода

Ступени толщины, см	Количество деревьев по категориям состояния															Всего деревьев по ступеням толщины		
	1	2	3	4		5		6			ветровал, бурелом			аварийные деревья			шт	в т.ч. подлежат
				НЗ	З	НЗ	З	НЗ	З	О	НЗ	З	О	НЗ	З	О		
8																		
12																		
16																		
Итого, шт.																		
Итого, м ³																		
Итого, % от м ³ по породе																		

Примечание: НЗ – незаселенное, З – заселенное, О – отработанное вредителями

Дата 19.11. 2018 г.

Должность инженер

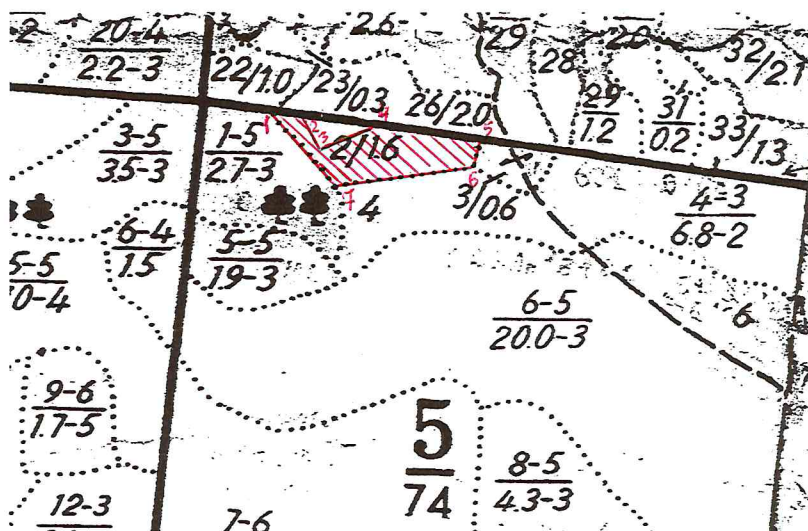


Зарубский В.Ф.

(Ф.И.О.)

Абрис участка

Масштаб: 1:10000



№ выдела	Ленты перечета			
	№ ленты (площадки)	длина, м	ширина, м.	площадь, га
1	2	3	4	5
2	-	-	-	1,4

№№ точек	№°	Е°
1	52,28820	46,35936
2	52,28828	46,35957
3	52,28775	46,36011
4	52,28800	46,36119
5	52,28783	46,36342
6	52,28750	46,36325
7	52,28728	46,36053

Условные обозначения:

Исполнитель работ по проведению лесопатологического обследования:

ФИО Зарубин В.Е.

Подпись 

Дата составления документа 19.11.2018г.

Телефон (884591) 7-30-41

ВЫПИСКА ИЗ ГОСУДАРСТВЕННОГО ЛЕСНОГО РЕЕСТРА

на «12» ноября 2018г.

Орган государственной власти, осуществляющий ведение государственного лесного реестра на территории Саратовской области: **министерство природных ресурсов и экологии Саратовской области в лице первого заместителя министра - начальника управления лесного хозяйства Колдаева А.В.**

Правообладатель земель лесного фонда на территории Саратовской области: **министерство природных ресурсов и экологии Саратовской области** (согласно п. 11 Положения о министерстве природных ресурсов и экологии Саратовской области, утвержденного постановлением Правительства Саратовской области от 08 октября 2013 г. № 537-П «Вопросы министерства природных ресурсов и экологии Саратовской области» и п.п. 2 п.1 ст. 83 Лесного кодекса РФ)

Заявитель: Министерство природных ресурсов и экологии Саратовской области (во исполнении пункта 1.7 протокола совещания Департамента лесного хозяйства по Приволжскому федеральному округу, ФБУ «Рослесозащита» №01-05/3678 от 27.12.2016)

Информация по запрашиваемому лесному участку:

Собственность: Российской Федерации

Категория земель: земли лесного фонда

ХАРАКТЕРИСТИКА ЛЕСНОГО УЧАСТКА

Адрес (местоположение) лесного участка: Базарно-Карабулакский район

Лесничество	Базарно-Карабулакское
Участковое лесничество	Алексеевское
Общая площадь, га	1,4
Категория лесов	Защитные
Категория защитности лесов	Ценные леса: противоэрозионные леса
Возможный вид использования	Заготовка древесины

Таксационная характеристика лесного участка (по материалам лесоустройства 1994 г.):

№ квартала	№ выдела	Площадь, га	Состав	Возраст	Высота	Диаметр	Бонитет	Тип леса	ТУМ	Полнота	Запас, м3/га
5	ч2	1,4	Культуры 10С	60	22	26	1	сзлр	В1	0,7	280
На основании акта несоответствия лесного участка от 2018 года											
5	ч2	1,4	10С	84	20	24	1	сзлр	В1	0,5	283
Итого		1,4									

Наименование, местонахождение юридического лица /ФИО физического лица/ - **лесопользователя (арендатора) отсутствует**

(договор аренды лесного участка, постоянное (бессрочное) пользование лесным участком, договор безвозмездного срочного пользования лесным участком, реквизиты договора, срок пользования)

Особые отметки: повреждения из-за снеголома носят куртинный характер, запас сухостоя, ветровала и бурелома на выделе составляет 88 м3/га.

Приложение: к акту лесопатологического обследования № 062/03 (инструментальный способ).

Первый заместитель министра -
начальник управления лесного
хозяйства

Колдаев А.В.

ФИО

12.11.2018

Дата



Подпись

МП

Карта-схема расположения и границы лесного участка

Саратовская область

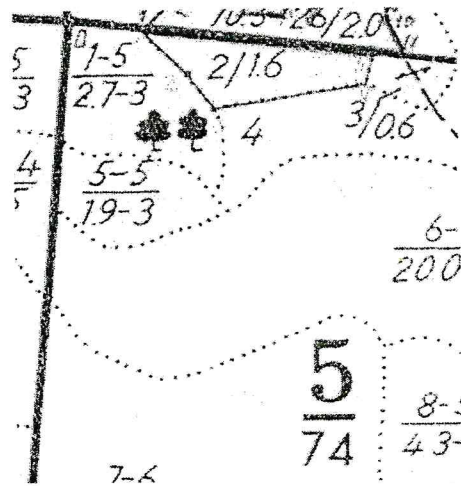
(субъект Российской Федерации, муниципальное образование)

Лесничество (лесопарк) Базарно-Карабулакское

(название)

Участковое лесничество Алексеевское, квартал 5, выдел 2

Собственность - Российской Федерации;



№№ точек	Румбы линий	Длина линий, м
0-1	ЮВ 82°	85
1-2	ЮВ 43°	80
2-3	ЮВ 39°	50
3-4	СВ 80°	190
4-5	СВ 15°	30
5-1	СЗ 82°	280

Первый заместитель министра -
начальник управления лесного
хозяйства

Колдаев А.В.

ФИО

12.11.2018

Дата

Подпись

МП



УТВЕРЖДАЮ

Первый заместитель министра
начальник управления лесного хозяйства
министерства природных ресурсов
и экологии Саратовской области

Колдаев А.В.

« 30 » ноября 20 18 г.

Акт

лесопатологического обследования № 063/03

лесных насаждений Базарно-Карабулакского лесничества (лесопарка)
Саратовская область (субъект Российской Федерации)

Способ лесопатологического обследования:

1. Визуальный

2. Инструментальный

Место проведения

Участковое лесничество	Урочище (дача)	Квартал (кварталы)	Выдел (выделы)	Площадь, га
Алексеевское	-	3	26 (л п выдел1)	2,0 (1,3)

Лесопатологическое обследование проведено на общей площади 1,3 га

2. Инструментальное обследование лесного участка

2.1. Фактическая таксационная характеристика лесного насаждения соответствует (не соответствует) (нужное подчеркнуть) таксационному описанию. Причины несоответствия:

длительный период после лесоустройства

Ведомость лесных участков с выявленными несоответствиями таксационным описаниям приведена в приложении № 1 к Акту.

2.2. Состояние насаждений: с нарушенной устойчивостью

с утраченной устойчивостью

причины повреждения:

Воздействие шквалистых ветров прошлых лет, повлекшие слом стволов деревьев

В том числе:

заселено (отработано) стволовыми вредителями

Вид вредителя	Порода	Встречаемость (% заселённых деревьев)	Степень заселения лесного насаждения (слабая, средняя, сильная)

Повреждено огнём

	Состояние корневых лап	Состояние корневой шейки	Подсушивание луба

Вид пожара	Порода	процент повреждённых огнём корней	процент деревьев с данным повреждением	ожог корневой шейки по окружности (1/4; 2/4; 3/4; более 3/4)	процент деревьев с данным повреждением	по окружности (1/4; 2/4; 3/4; более 3/4)	процент деревьев с данным повреждением
-	-	-	-	-	-	-	-

Поражено болезнями

Вид болезни	Порода	Встречаемость (% повреждённых деревьев)	Степень поражения лесного насаждения (слабая, средняя, сильная)

2.3. Выборке подлежит 44,1 % деревьев,

в том числе:

ослабленных		% (причины назначения)	
сильно ослабленных		% (причины назначения)	
усыхающих	<u>10,8</u>	% (причины назначения)	Воздействию сильных ветров прошлых лет, повлекшие слом стволов деревьев
свежего сухостоя	<u>10,8</u>	%	
в том числе: свежего ветровала		<u>-</u> %	
свежего бурелома	<u>9,8</u>	%	
старого ветровала		%	
в том числе: старого бурелома		<u>-</u> %	
старого сухостоя	<u>12,7</u>	%	
аварийных		%	

2.4. Полнота лесного насаждения после уборки деревьев, подлежащих рубке, составит 0,22.
Критическая полнота для данной категории лесных насаждений составляет 0,3.

ЗАКЛЮЧЕНИЕ

В выделе 26 (л.п. выдел 1) площадью (1,3) га, состав насаждения 10С полнота 0,4 СКС 2,83 назначается ВСП

С целью предотвращения негативных процессов или снижения ущерба от их воздействия назначено:

Участковое лесничество	Урочище (дача)	Квартал	Выдел	Площадь выдела, га	Вид мероприятия	Площадь мероприятия, га	Порода	Запас на выдел, куб. м	Крайние сроки проведения
Алексеевское	-	3	26 (л.п. выдел 1)	2,0 (1,3)	ВСП	1,3	С	246	2019

Ведомость пречета деревьев, назначенных в рубку, и абрис лесного участка прилагаются (приложения 2 и 3 к Акту)

Меры по обеспечению возобновления очистка лесосеки от порубочных остатков

Мероприятия, необходимые для предупреждения повреждения и поражения смежных насаждений
своевременное проведение намечаемой рубки и вывозка заготовленной древесины, измельчение и разбрасывание
порубочных остатков.

Сведения для расчёта степени повреждения:

Год образования старого сухостоя в период с 2016 по 2017 год ;

Основная причина повреждения древесины Воздействие шквалистых ветров прошлых лет, повлекшие слом стволов
деревьев

Дата проведения обследования 25.09, 2018г.

Исполнитель работ по проведению лесопатологического обследования:

ФИО инженер Зарубин В.Е. Подпись 

Приложение № 1
к Акту лесопатологического обследования

Ведомость лесных участков с выявленными несоответствиями таксационным описаниям

Источник данных	Год проведения лесосурьютства	Номер квартала	Номер выдела	Площадь выдела, га	Целевое назначение лесов	Категория защитных лесов	Номер лесопатологического выдела	Площадь лесопатологического выдела, га	Таксационная характеристика										Заложено пробных площадей		
									состав	порода	возраст, лет	средняя высота, м	средний диаметр, см	тип леса	тип условий	местопроизрастания	полнота	бонитет	запас, куб.м/га	количество, шт.	общая площадь, га
ТО	1993	3	26	2,0	Защитные	Противоэрозийные	-	-	10С	С	60	22	26	Сзлл	А1	0,7	1	280	-	-	обшая площадь, га
Ф	2018	3	26	2,0	Защитные	Противоэрозийные	1	1,3	10С	С	84	23	28	Сзлл	А1	0,4	1	283	1	1,3	

Примечание:

ТО - таксационные описания

Ф - фактическая характеристика лесного насаждения

Исполнитель работ по проведению лесопатологического обследования:

ФИО Зарубин В.Е.

Подпись



Приложение 1.1
к акту лесопатологического обследования

Результаты проведения лесопатологического обследования лесных насаждений за сентябрь 2018г.
(месяц)

Субъект Российской Федерации Саратовская область Лесничество (лесопарк) Б.-Карабулакское
Участковое лесничество Алексеевское Урочище (лесная дача) -----

Номер квартала	Номер выдела	Площадь выдела, га	Целевое назначение лесов	Категория защитных лесов (код)	Номер лесопатологического выдела	Площадь лесопатологического выдела, га	Таксационная характеристика							Число деревьев на пробе, шт.	Распределение деревьев по категориям состояния, % от запаса										Признаки повреждения деревьев (код)	Доля поврежденных деревьев, %	Причина ослабления, повреждения (код)	Полжежит рубке, %		Назначенные мероприятия								
							состав	порода	возраст, лет	средняя высота, м	средний диаметр, см	тип леса	полнота		фонитет	запас, куб. м/га	без признаков ослабления	ослабленные	сильно ослабленные	усыхающие	свежий сухостой	старый сухостой	свежий ветровал	старый ветровал				свежий бурелом	старый бурелом		аварийные лесовья	виль	площадь, га					
1	2	3	4	5	6	7	8	9	10	11	12	13	14	15	16	17	18	19	20	21	22	23	24	25	26	27	28	29	30	31	32	33	34					
3	26	2.0	Защитные	142	1	1.3	10С	С	84	23	25	Сзлп	04	1	283	671	17,5	25,9	12,5	10,8	10,8	12,7	9,8	9,8			218	216	131	133	139	49,2	822	821	830	44,1	512	1,3

Показатели, не соответствующие таксационному описанию отмечаются "##"

Примечания:

Причины ослабления, повреждения:

822 - Воздействие шквальных ветров прошлых лет, повлекшие слом стволов деревьев
821 - Воздействие сильных ветров прошлых лет, повлекшие наклон более 10 град., изгиб или вывал деревьев
830 - Засуха

Признаки повреждения деревьев:

218 - слом ствола под кроной прошлых лет
216 - слом ствола в области кроны прошлых лет
133 - Усыхание вершины прошлых лет более 2/3 длины кроны
131 - Усыхание вершины прошлых лет менее 1/3 длины кроны
139 - Вывал деревьев под действием шквальных и ураганных ветров

Категория защитных лесов:

142 - Противорозионные леса
Назначенные мероприятия (вид):
512 - выборочная санитарная рубка

Исполнитель работ по проведению лесопатологического обследования:

ФИО Заурбеи В.Е.

Подпись

Дата составления документа 19.11.2018г. Телефон (8845 51)7-30-41

Ведомость перечета деревьев назначенных в рубку

ВРЕМЕННАЯ ПРОБНАЯ ПЛОЩАДЬ № 1

Субъект Российской Федерации

Саратовская область

Лесничество	Базарно-Карабулакское		Участковое лесничество	Алексеевское	
Квартал	<u>3</u>	Выдел	<u>26 (л п выдел 1)</u>		Площадь, га <u>2,0 (1,3)</u>
Площадь очага, га			Размер пробной площади, га	<u>1,3</u>	
Номер очага вредных организмов					
Таксационная характеристика:					
Тип леса	<u>Сзлл</u>		Состав	<u>10С</u>	
Возраст	<u>84</u>	лет	Бонитет	<u>1</u>	Полнота <u>0,4</u>
Запас куб.м/га	<u>283</u>		Возобновление	<u>-</u>	
Время и причина ослабления насаждения	<u>Воздействие шквалистых ветров прошлых лет, повлекшие слом стволов деревьев</u>				

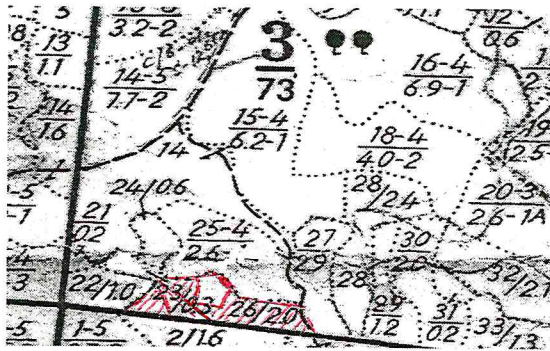
Тип очага: эпизодический, хронический (подчеркнуть)

Фаза развития очага вредных организмов: начальная, нарастания численности, собственно вспышка, кризис (подчеркнуть)

Состояние насаждения, намечаемые мероприятия

Сильно ослабленное, ВСП

Привязка:



Исполнитель работ по проведению лесопатологического обследования:

Дата 19.11. 2018 г.

Должность

инженер

Подпись

Зарубин В.Е.

Ф.И.О.

ВЕДОМОСТЬ ПЕРЕЧЕТА ДЕРЕВЬЕВ

Лесная порода

Сосна

Ступени толщины, см	Количество деревьев по категориям состояния															Всего деревьев по ступеням толщины		
	1	2	3	4		5		6			ветровал, бурелом			аварийные деревья			шт	в т.ч. подлежат рубке %
				НЗ	З	НЗ	З	НЗ	З	О	НЗ	З	О	НЗ	З	О		
8																		
12																		
16											11						11	100,0
20		9	8			9		21			23						70	75,7
24		7	31	20				19			31						108	64,8
28	9	39	28	17		19		22			33						167	54,5
32	23	42	21	31		30		28			7						182	37,9
36	44	23	9	6		11		9									102	25,5
40	7	24															31	
44																		
Итого, шт.	83	144	97	74		69		99			105						671	347,0
Итого, м ³	97,6	144,9	70,0	60,5		60,4		70,8			54,5						558,7	246,2
Итого, % от м ³ по породе	17,5	25,9	12,5	10,8		10,8		12,7			9,8						100	44,1

Лесная порода

Ступени толщины, см	Количество деревьев по категориям состояния															Всего деревьев по ступеням толщины		
	1	2	3	4		5		6			ветровал, бурелом			аварийные деревья			шт	в т.ч. подлежат рубке %
				НЗ	З	НЗ	З	НЗ	З	О	НЗ	З	О	НЗ	З	О		
12																		
16																		
20																		
24																		
28																		
32																		
36																		
Итого, шт.																		
Итого, м ³																		
Итого, % от м ³ по породе																		

Лесная порода

Ступени толщины, см	Количество деревьев по категориям состояния															Всего деревьев по ступеням толщины		
	1	2	3	4		5		6			ветровал, бурелом			аварийные			шт	в т.ч. подлежат
				НЗ	З	НЗ	З	НЗ	З	О	НЗ	З	О	НЗ	З	О		
8																		
12																		
16																		
Итого, шт.																		
Итого, м ³																		
Итого, % от м ³ по породе																		

Примечание: НЗ – незаселенное, З – заселенное, О – отработанное вредителями

Дата 19.11. 2018 г.

Должность инженер

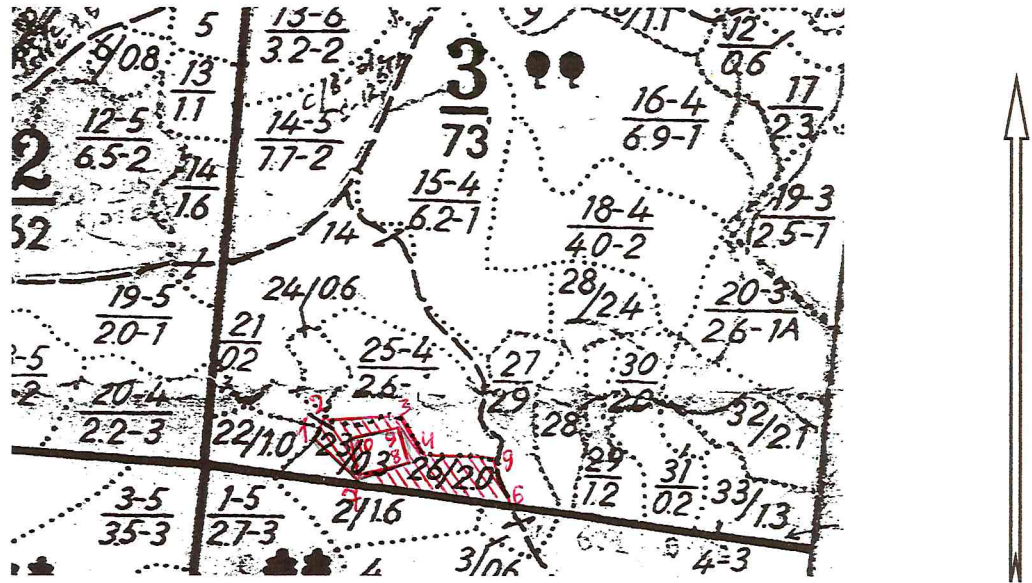


Зарубий В.Е.

(Ф.И.О.)

Абрис участка

Масштаб: 1:10000



№ выдела	Ленты перечета			
	№ ленты (площадки)	длина, м	ширина, м.	площадь, га
1	2	3	4	5
26	-	-	-	1,3

№№ точек	№°	Е°
1	52,28861	46,35973
2	52,28881	46,36025
3	52,28889	46,36164
4	52,28842	46,36230
5	52,28836	46,36373
6	52,28778	46,36397
7	52,28825	46,36089
8	52,28828	46,36203
9	52,28878	46,36200
10	52,28881	46,36086

Условные обозначения:

Исполнитель работ по проведению лесопатологического обследования:

ФИО Ишансер

Подпись 

Дата составления документа 19.11.2018г. Телефон (8845 91) 7-30-41

ВЫПИСКА ИЗ ГОСУДАРСТВЕННОГО ЛЕСНОГО РЕЕСТРА

на « 12 » ноября 2018г.

Орган государственной власти, осуществляющий ведение государственного лесного реестра на территории Саратовской области: **министерство природных ресурсов и экологии Саратовской области в лице первого заместителя министра - начальника управления лесного хозяйства Колдаева А.В.**

Правообладатель земель лесного фонда на территории Саратовской области: **министерство природных ресурсов и экологии Саратовской области** (согласно п. 11 Положения о министерстве природных ресурсов и экологии Саратовской области, утвержденного постановлением Правительства Саратовской области от 08 октября 2013 г. № 537-П «Вопросы министерства природных ресурсов и экологии Саратовской области» и п.п. 2 п.1 ст. 83 Лесного кодекса РФ)

Заявитель: Министерство природных ресурсов и экологии Саратовской области (во исполнении пункта 1.7 протокола совещания Департамента лесного хозяйства по Приволжскому федеральному округу, ФБУ «Рослесозащита» №01-05/3678 от 27.12.2016)

Информация по запрашиваемому лесному участку:

Собственность: Российской Федерации

Категория земель: земли лесного фонда

ХАРАКТЕРИСТИКА ЛЕСНОГО УЧАСТКА

Адрес (местоположение) лесного участка: Базарно-Карабулакский район

Лесничество Базарно-Карабулакское

Участковое лесничество Алексеевское

Общая площадь, га 1,3

Категория лесов Защитные

Категория защитности лесов Ценные леса: противоэрозионные леса

Возможный вид Заготовка древесины

использования

Таксационная характеристика лесного участка (по материалам лесоустройства 1994 г.):

№ квартала	№ выдела	Площадь, га	Состав	Возраст	Высота	Диаметр	Бонитет	Тип леса	ТУМ	Полнота	Запас, м3/га
3	ч26	1,3	Культуры 10С	60	22	26	1	сзлр	A1	0,7	280
На основании акта несоответствия лесного участка от 2018 года											
3	ч26	1,3	10С	84	23	28	1	сзлр	A1	0,4	283
Итого		1,3									

Наименование, местонахождение юридического лица /ФИО физического лица/ - **лесопользователя (арендатора) отсутствует**

(договор аренды лесного участка, постоянное (бессрочное) пользование лесным участком, договор безвозмездного срочного пользования лесным участком, реквизиты договора, срок пользования)

Особые отметки: повреждения из-за снеголома носят куртинный характер, запас сухостоя, ветровала и бурелома на выделе составляет 103 м3/га.

Приложение: к акту лесопатологического обследования № 063/03 (инструментальный способ).

Первый заместитель министра -
начальник управления лесного
хозяйства

Колдаев А.В.

ФИО

12.11.2018

Дата



Подпись

Карта-схема расположения и границы лесного участка

Саратовская область

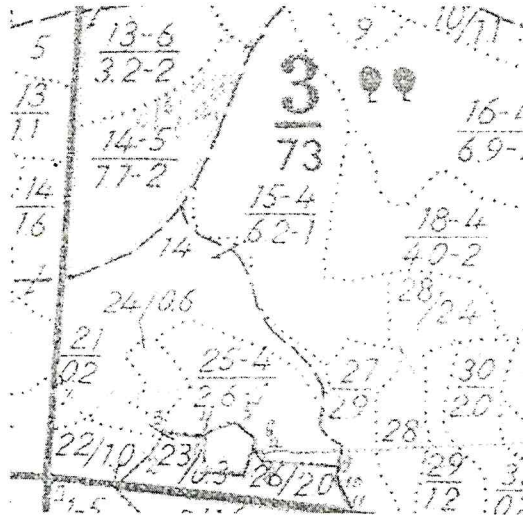
(субъект Российской Федерации, муниципальное образование)

Лесничество (лесопарк) **Базарно-Карабулакское**

(название)

Участковое лесничество **Алексеевское**, квартал 3, выдел 26

Собственность - Российской Федерации;



№№ точек	Румбы линий	Длина линий, м
0-1	ЮВ 82°	85
1-2	СВ 47°	50
2-3	СВ 32°	40
3-4	ЮВ 85°	55
4-5	СВ 70°	45
5-6	ЮВ 56°	30
6-7	ЮВ 12°	20
7-8	ЮВ 30°	30
8-9	ЮВ 85°	100
9-10	ЮЗ 8°	20
10-11	ЮВ 27°	40
11-1	СЗ 84°	310

Первый заместитель министра -
начальник управления лесного
хозяйства

Колдаев А.В.

ФИО

12.11.2018

Дата

Подпись



УТВЕРЖДАЮ

Первый заместитель министра
начальник управления лесного хозяйства
министерства природных ресурсов
и экологии Саратовской области

Колдаев А.В.

« 30 » ноября 20 18 г.

Акт

лесопатологического обследования № 064/03

лесных насаждений Базарно-Карабулакского лесничества (лесопарка)
Саратовская область (субъект Российской Федерации)

Способ лесопатологического обследования:

1. Визуальный

2. Инструментальный

Место проведения

Участковое лесничество	Урочище (дача)	Квартал (кварталы)	Выдел (выделы)	Площадь, га
Нееловское	-	101	26	1,0

Лесопатологическое обследование проведено на общей площади 1,0 га

2. Инструментальное обследование лесного участка

2.1. Фактическая таксационная характеристика лесного насаждения соответствует (не соответствует)

(нужное подчеркнуть) таксационному описанию. Причины несоответствия:

длительный период после лесоустройства

Ведомость лесных участков с выявленными несоответствиями таксационным описаниям приведена в приложении № 1 к Акту.

2.2. Состояние насаждений: с нарушенной устойчивостью

с утраченной устойчивостью

причины повреждения:

Воздействие шквалистых ветров прошлых лет, повлекшие слом стволов деревьев

В том числе:

заселено (отработано) стволовыми вредителями

Вид вредителя	Порода	Встречаемость (% заселённых деревьев)	Степень заселения лесного насаждения (слабая, средняя, сильная)

Повреждено огнём

Состояние корневых лап	Состояние корневой шейки	Подсушивание луба

Вид пожара	Порода	процент повреждённых огнём корней	процент деревьев с данным повреждением	ожог корневой шейки по окружности (1/4; 2/4; 3/4; более 3/4)	процент деревьев с данным повреждением	по окружности (1/4; 2/4; 3/4; более 3/4)	процент деревьев с данным повреждением
-	-	-	-	-	-	-	-

Поражено болезнями

Вид болезни	Порода	Встречаемость (% повреждённых деревьев)	Степень поражения лесного насаждения (слабая, средняя, сильная)

2.3. Выборке подлежит 25,4 % деревьев,

в том числе:

ослабленных	<u>-</u>	% (причины назначения)	
сильно ослабленных	<u>-</u>	% (причины назначения)	
усыхающих	<u>6,9</u>	% (причины назначения)	<u>Воздействие шквалистых ветров прошлых лет, повлекшие слом стволов деревьев</u>
свежего сухостоя	<u>3</u>	%	
в том числе: свежего ветровала	<u>-</u>	%	
свежего бурелома	<u>5,4</u>	%	
старого ветровала	<u>-</u>	%	
в том числе: старого бурелома	<u>-</u>	%	
старого сухостоя	<u>10,1</u>	%	
аварийных	<u>-</u>	%	

2.4. Полнота лесного насаждения после уборки деревьев, подлежащих рубке, составит 0,3 0,45.
Критическая полнота для данной категории лесных насаждений составляет

ЗАКЛЮЧЕНИЕ

В выделе 26 площадью 1,0 га, состав насаждения 10С полнота 0,6, СКС 2,15 назначается ВСП

С целью предотвращения негативных процессов или снижения ущерба от их воздействия назначено:

Участковое лесничество	Урочище (дача)	Квартал	Выдел	Площадь выдела, га	Вид мероприятия	Площадь мероприятия, га	Порода	Запас на выдел, куб. м	Крайние сроки проведения
Нееловское	-	101	26	1,0	ВСП	1,0	С	74	2019

Ведомость пречета деревьев, назначенных в рубку, и абрис лесного участка прилагаются (приложения 2 и 3 к Акту)

Меры по обеспечению возобновления очистка лесосеки от порубочных остатков

Мероприятия, необходимые для предупреждения повреждения и поражения смежных насаждений
своевременное проведение намечаемой рубки и вывозка заготовленной древесины, измельчение и разбрасывание
порубочных остатков.

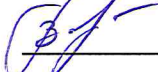
Сведения для расчёта степени повреждения:

Год образования старого сухостоя _____ в период с 2016 по 2017 год _____ ;

Основная причина повреждения древесины _____ Воздействие шквалистых ветров прошлых лет, повлекшие слом стволов
деревьев _____

Дата проведения обследования _____ 25.09.2018г. _____

Исполнитель работ по проведению лесопатологического обследования:

ФИО Зарубин В. Е. Подпись 

Приложение № 1
к Акту лесопатологического обследования

Ведомость лесных участков с выявленными несоответствиями таксационным описаниям

Источник данных	Год проведения лесосурьейства	Номер квартала	Номер выдела	Площадь выдела, га	Целевое назначение лесов	Категория защитных лесов	Номер лесопатологического выдела	Площадь лесопатологического выдела га	Таксационная характеристика										Заложено пробных площадей				
									состав	порода	возраст, лет	средняя высота, м	средний диаметр, см	тип леса	тип условий	местопроизрастания	полнота	бонитет	запас, куб.м/га	количество, шт.	общая площадь, га		
ТО	1993	101	26	1,0	Защитные	Противоэроз.	-	-	10С	С	31	12	14	Сдзл	С 1	0,7	1	122	-	-	-	-	-
Ф	2018	101	26	1,0	Защитные	Противоэроз.	-	-	10С	С	55	21	24	Сдзл	С 1	0,6	1	282	1	1	1	1	1

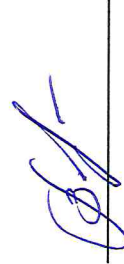
Примечание:

ТО - таксационные описания

Ф - фактическая характеристика лесного насаждения

Исполнитель работ по проведению лесопатологического обследования:

ФИО Зинченко В.Е.



Подпись

ВЕДОМОСТЬ ПЕРЕЧЕТА ДЕРЕВЬЕВ

Лесная порода

Сосна

Ступени толщины, см	Количество деревьев по категориям состояния															Всего деревьев по ступеням толщины			
	1	2	3	4		5		6			ветровал, бурелом			аварийные деревья			шт	в т.ч. подлежат рубке %	
				НЗ	З	НЗ	З	НЗ	З	О	НЗ	З	О	НЗ	З	О			
8																			
12			7					15										53	86,8
16		16	8	15		9		16										78	69,2
20		73	7	17		14		21										139	42,4
24	61	51	22	16		9		14										196	31,6
28	23	38	6	5				23										95	29,5
32	59	14		4														77	5,2
36	15																	15	
40	7																	7	
44																			
Итого, шт.	165	192	50	57		32		89										660	253
Итого, м ³	121,3	80,0	16,7	20,2		8,8		29,6										292,4	74,4
Итого, % от м ³ по породе	41,5	27,4	5,7	6,9		3,0		10,1										100	25,4

Лесная порода

Ступени толщины, см	Количество деревьев по категориям состояния															Всего деревьев по ступеням толщины			
	1	2	3	4		5		6			ветровал, бурелом			аварийные деревья			шт	в т.ч. подлежат рубке %	
				НЗ	З	НЗ	З	НЗ	З	О	НЗ	З	О	НЗ	З	О			
12																			
16																			
20																			
24																			
28																			
32																			
36																			
Итого, шт.																			
Итого, м ³																			
Итого, % от м ³ по породе																			

Лесная порода

Ступени толщины, см	Количество деревьев по категориям состояния															Всего деревьев по ступеням толщины			
	1	2	3	4		5		6			ветровал, бурелом			аварийные			шт	в т.ч. подлежат	
				НЗ	З	НЗ	З	НЗ	З	О	НЗ	З	О	НЗ	З	О			
8																			
12																			
16																			
Итого, шт.																			
Итого, м ³																			
Итого, % от м ³ по породе																			

Примечание: НЗ – незаселенное, З – заселенное, О – отработанное вредителями

Дата 19.11. 2018 г.

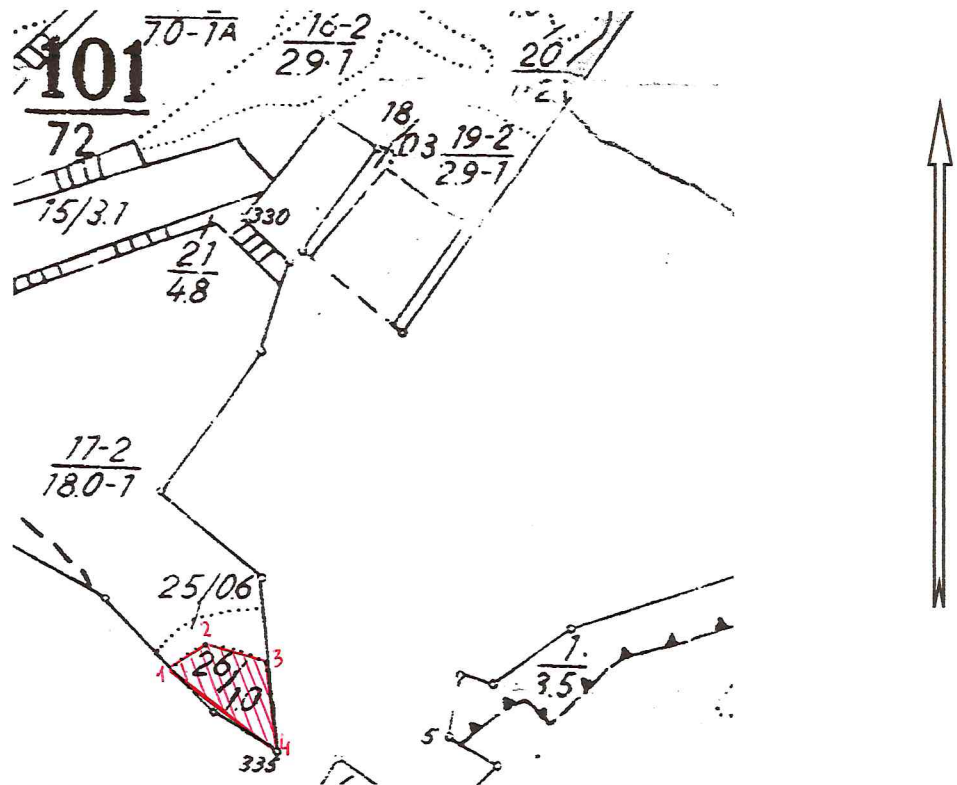
Должность инженер

Зарубин В.Е.

(Ф.И.О.)

Абрис участка

Масштаб: 1:10000



№ выдела	Ленты перечета			
	№ ленты (площадки)	длина, м	ширина, м.	площадь, га
1	2	3	4	5
26	-	-	-	1,0

№№ точек	N°	E°
1	52,25683	46,40306
2	52,25719	46,40400
3	52,25711	46,40480
4	52,25589	46,40502

Условные обозначения:

Исполнитель работ по проведению лесопатологического обследования:

ФИО инженер Зарубин В.Е. Подпись [Signature]

Дата составления документа 19.11.2018 Телефон (8845 91) 7-30-41

ВЫПИСКА ИЗ ГОСУДАРСТВЕННОГО ЛЕСНОГО РЕЕСТРА

на «12» ноября 2018г.

Орган государственной власти, осуществляющий ведение государственного лесного реестра на территории Саратовской области: **министерство природных ресурсов и экологии Саратовской области в лице первого заместителя министра - начальника управления лесного хозяйства Колдаева А.В.**

Правообладатель земель лесного фонда на территории Саратовской области: **министерство природных ресурсов и экологии Саратовской области** (согласно п. 11 Положения о министерстве природных ресурсов и экологии Саратовской области, утвержденного постановлением Правительства Саратовской области от 08 октября 2013 г. № 537-П «Вопросы министерства природных ресурсов и экологии Саратовской области» и п.п. 2 п.1 ст. 83 Лесного кодекса РФ)

Заявитель: Министерство природных ресурсов и экологии Саратовской области (во исполнении пункта 1.7 протокола совещания Департамента лесного хозяйства по Приволжскому федеральному округу, ФБУ «Рослесозащита» №01-05/3678 от 27.12.2016)

Информация по запрашиваемому лесному участку:

Собственность: Российской Федерации

Категория земель: земли лесного фонда

ХАРАКТЕРИСТИКА ЛЕСНОГО УЧАСТКА

Адрес (местоположение) лесного участка: Базарно-Карабулакский район

Лесничество Базарно-Карабулакское

Участковое лесничество Нееловское

Общая площадь, га 1,0

Категория лесов Защитные

Категория защитности лесов Ценные леса: противоэрозионные леса

Возможный вид использования Заготовка древесины

Таксационная характеристика лесного участка (по материалам лесоустройства 1994 г.):

№ квартала	№ выдела	Площадь, га	Состав	Возраст	Высота	Диаметр	Бонитет	Тип леса	ТУМ	Полнота	Запас, м3/га
101	26	1,0	Культуры 10С	31	12	14	1	сдзл	С1	0,7	120
На основании акта несоответствия лесного участка от 2018 года											
101	26	1,0	10С	55	21	24	1	сдзл	С1	0,6	282
Итого		1,0									

Наименование, местонахождение юридического лица /ФИО физического лица/ - **лесопользователя (арендатора) отсутствует**

(договор аренды лесного участка, постоянное (бессрочное) пользование лесным участком, договор безвозмездного срочного пользования лесным участком, реквизиты договора, срок пользования)

Особые отметки: повреждения из-за снеголома и ожеледи носят куртинный характер, запас сухостоя, ветровала и бурелома на выделе составляет 54 м3/га.

Приложение: к акту лесопатологического обследования № 064/03 (инструментальный способ).

Первый заместитель министра -
начальник управления лесного
хозяйства

Колдаев А.В.

ФИО

12.11.2018

Дата

Подпись

МП



УТВЕРЖДАЮ

Первый заместитель министра-
начальник управления лесного хозяйства
министерства природных ресурсов
и экологии Саратовской области

Колдаев А.В.

« 30 » ноября 20 18 г.

Акт
лесопатологического обследования № 065/03
лесных насаждений Базарно-Карабулакского лесничества (лесопарка)
Саратовская область (субъект Российской Федерации)

Способ лесопатологического обследования:

1. Визуальный

2. Инструментальный

Место проведения

Участковое лесничество	Урочище (дача)	Квартал (кварталы)	Выдел (выделы)	Площадь, га
Нееловское	-	96	33	1,0

Лесопатологическое обследование проведено на общей площади 1,0 га

2. Инструментальное обследование лесного участка

2.1. Фактическая таксационная характеристика лесного насаждения соответствует (не соответствует)

(нужное подчеркнуть) таксационному описанию. Причины несоответствия:

длительный период после лесоустройства

Ведомость лесных участков с выявленными несоответствиями таксационным описаниям приведена в приложении № 1 к Акту.

2.2. Состояние насаждений:

с нарушенной устойчивостью

с утраченной устойчивостью

причины повреждения:

Воздействие шквалистых ветров прошлых лет, повлекшие слом стволов деревьев

В том числе:

заселено (отработано) стволовыми вредителями

Вид вредителя	Порода	Встречаемость (% заселённых деревьев)	Степень заселения лесного насаждения (слабая, средняя, сильная)

Повреждено огнём

	Состояние корневых лап	Состояние корневой шейки	Подсушивание луба

Вид пожара	Порода	процент повреждённых огнём корней	процент деревьев с данным повреждением	ожог корневой шейки по окружности (1/4; 2/4; 3/4; более 3/4)	процент деревьев с данным повреждением	по окружности (1/4; 2/4; 3/4; более 3/4)	процент деревьев с данным повреждением
-	-	-	-	-	-	-	-

Поражено болезнями

Вид болезни	Порода	Встречаемость (% повреждённых деревьев)	Степень поражения лесного насаждения (слабая, средняя, сильная)

2.3. Выборке подлежит 38,9 % деревьев,

в том числе:

ослабленных		% (причины назначения)	
сильно ослабленных		% (причины назначения)	
усыхающих	<u>1,5</u>	% (причины назначения)	Воздействие шквалистых ветров прошлых лет, повлекшие слом стволов деревьев
свежего сухостоя	<u>9,4</u>	%	
в том числе: свежего ветровала		<u>-</u> %	
свежего бурелома	<u>12,9</u>	%	
старого ветровала		%	
в том числе: старого бурелома		<u>-</u> %	
старого сухостоя	<u>15,1</u>	%	
аварийных		%	

2.4. Полнота лесного насаждения после уборки деревьев, подлежащих рубке, составит 0,31.
Критическая полнота для данной категории лесных насаждений составляет 0,3.

ЗАКЛЮЧЕНИЕ

В выделе 33 площадью 1,0 га, состав насаждения 10С+Б полнота 0,5 СКС 2,42, назначается ВСП

С целью предотвращения негативных процессов или снижения ущерба от их воздействия назначено:

Участковое лесничество	Урочище (дача)	Квартал	Выдел	Площадь выдела, га	Вид мероприятия	Площадь мероприятия, га	Порода	Запас на выдел, куб. м	Крайние сроки проведения
Нееловское	-	96	33	1,0	ВСП	1,0	С	120	2019

Ведомость пречета деревьев, назначенных в рубку, и абрис лесного участка прилагаются (приложения 2 и 3 к Акту)

Меры по обеспечению возобновления очистка лесосеки от порубочных остатков

Ведомость лесных участков с выявленными несоответствиями таксационным описаниям


Источник данных	Год проведения лесопроцедуры	Номер квартала	Номер выдела	Площадь выдела, га	Целевое назначение лесов	Категория защитных лесов	Номер лесопатологического выдела	Площадь лесопатологического выдела, га	Таксационная характеристика										Заложено пробных площадей				
									состав	порода	возраст, лет	средняя высота, м	средний диаметр, см	тип леса	тип условий	местопроизрастания	полнота	бонитет	запас, куб.м/га	количество, шт.	общая площадь, га		
ТО	1993	96	33	1,0	Защитные	Противоэроз.	-	-	10С	С	40	17	22	Сдтр	В2	0,9	1	250	-	-	-	-	-
Ф	2018	96	33	1,0	Защитные	Противоэроз.	-	-	10С	С	64	23	20	Сдтр	В2	0,5	1	415	-	-	-	-	-

Примечание:

ТО - таксационные описания

Ф - фактическая характеристика лесного насаждения

Исполнитель работ по проведению лесопатологического обследования:

ФИО Зарубин Виктор Евгеньевич Подпись 

Приложение 1.1
к акту лесопатологического обследования
Результаты проведения лесопатологического обследования лесных насаждений за Сентябрь 2018г.
(месяц)

Субъект Российской Федерации Саратовская область Лесничество (лесопарк) Б-Карабулакское
Участковое лесничество Нееловское Урочище (лесная дача) -----

Номер квартала	Номер выдела	Площадь выдела, га	Целевое назначение лесов	Категория защитных лесов (код)	Номер лесопатологического выдела	Площадь лесопатологического выдела, га	Таксационная характеристика										Число деревьев на пробе, шт.	Распределение деревьев по категориям состояния, % от запаса										Признаки повреждения деревьев (код)	Доля поврежденных деревьев, %	Причина ослабления, повреждения (код)	Подлежит рубке, %	Назначенные мероприятия							
							состав	попада	возраст, лет	средняя высота, м	средний диаметр, см	тип леса	полнота	фонитет	запас, куб. м/га	без признаков ослабления		ослабленные	сильно ослабленные	усыхающие	свежий сухостой	старый сухостой	свежий ветровал	старый ветровал	свежий бурелом	старый бурелом	аварийные лесовы					вид	площадь, га						
1	2	3	4	5	6	7	8	9	10	11	12	13	14	15	16	17	18	19	20	21	22	23	24	25	26	27	28	29	30	31	32	33	34						
96	33	1,0	Защитные	142			10С	С	64	23	20	Сдтр	0,5	1	445	694	39,6	18,2	3,3	1,5	9,4	15,1	0	0	12,9	0	0	216	218	131	133	139	23	822	821	830	38,9	512	1,0

Показатели, не соответствующие таксационному описанию отмечаются "x"

- Примечания:
 Причины ослабления, повреждения:
 822 - Воздействие шквальных ветров прошлых лет, повлекшие слом стволов деревьев
 821 - Воздействие сильных ветров прошлых лет, повлекшие наклон более 10 град., изгиб или вывал деревьев
 830 - Засуха
 Признаки повреждения деревьев:
 218 - слом ствола под кроной прошлых лет
 216 - слом ствола в области кроны прошлых лет
 133 - Усыхание вершины прошлых лет более 2/3 длины кроны
 131 - Усыхание вершины прошлых лет менее 1/3 длины кроны
 139 - Вывал деревьев под действием шквальных и ураганных ветров

Категория защитных лесов:
 142 - Противозойзонные леса
 Назначенные мероприятия (вид):
 512 - выборочная санитарная рубка

Исполнитель работ по проведению лесопатологического обследования:
 ФИО Зарубин В.Е. Подпись 
 Дата составления документа 19.11.2018 Телефон (8845 91) 7-30-44

Ведомость перечета деревьев назначенных в рубку

ВРЕМЕННАЯ ПРОБНАЯ ПЛОЩАДЬ № 1

Субъект Российской Федерации

Саратовская область

Лесничество	Базарно-Карабулакское		Участковое лесничество	Нееловское	
Квартал	<u>96</u>	Выдел	<u>33</u>	Площадь, га	<u>1,0</u>
Площадь очага, га			Размер пробной площади, га	<u>1,0</u>	
Номер очага вредных организмов					
Таксационная характеристика:					
Тип леса	<u>Сдтр</u>		Состав	<u>10С+Б</u>	
Возраст	<u>64</u>	лет	Бонитет	<u>1</u>	Полнота <u>0,5</u>
Запас куб.м/га	<u>415</u>		Возобновление	<u>-</u>	
Время и причина ослабления насаждения	<u>Воздействие шквалистых ветров</u>				
	<u>прошлых лет, повлекшие слом стволов деревьев</u>				

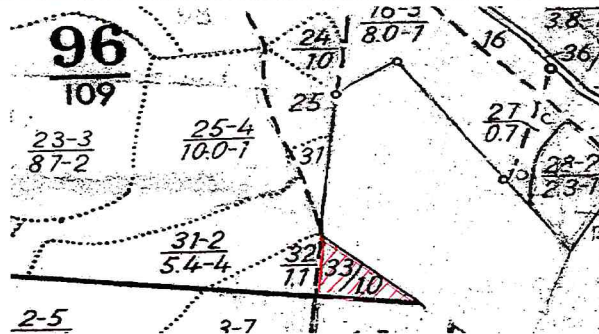
Тип очага: эпизодический, хронический (подчеркнуть)

Фаза развития очага вредных организмов: начальная, нарастания численности, собственно вспышка, кризис (подчеркнуть)

Состояние насаждения, намечаемые мероприятия

ослабленное, ВСП

Привязка:



Исполнитель работ по проведению лесопатологического обследования:

Должность

инженер

Подпись

[Handwritten signature]

Заруден В.Е.

Ф.И.О.

Дата

19.11.

2018 г.

ВЕДОМОСТЬ ПЕРЕЧЕТА ДЕРЕВЬЕВ

Лесная порода

Сосна

Ступени толщины, см	Количество деревьев по категориям состояния															Всего деревьев по ступеням толщины			
	1	2	3	4		5		6			ветровал, бурелом			аварийные деревья			шт	в т.ч. подлежат рубке %	
				НЗ	З	НЗ	З	НЗ	З	О	НЗ	З	О	НЗ	З	О			
8			1					1										3	66,7
12	1	4	5	2		2		9										32	68,7
16	6	26	6	7		6		32										112	66,1
20	23	43	13	1		15		45										189	58,2
24	36	25	7	1		26		24										151	55,0
28	44	21	4	1		11		14										104	33,6
32	35	8		1		4		7										58	25,7
36	17	7		1		1		1										27	11,1
40	13	1				1		2										17	17,6
44	1																	1	
Итого, шт.	176	135	36	14		66		135										694	347
Итого, м ³	122,8	56,3	10,2	4,6		29,2		46,7										309,6	120,3
Итого, % от м ³ по породе	39,6	18,2	3,3	1,5		9,4		15,1										100	38,9

Лесная порода

Береза

Ступени толщины, см	Количество деревьев по категориям состояния															Всего деревьев по ступеням толщины			
	1	2	3	4		5		6			ветровал, бурелом			аварийные деревья			шт	в т.ч. подлежат рубке %	
				НЗ	З	НЗ	З	НЗ	З	О	НЗ	З	О	НЗ	З	О			
12	8																	8	
16		2																2	
20	3																	3	
24																			
28																			
32																			
36																			
Итого, шт.	11	2																13	
Итого, м ³	1,2	0,3																1,5	
Итого, % от м ³ по породе	80	20																100	

Лесная порода

Ступени толщины, см	Количество деревьев по категориям состояния															Всего деревьев по ступеням толщины			
	1	2	3	4		5		6			ветровал, бурелом			аварийные деревья			шт	в т.ч. подлежат	
				НЗ	З	НЗ	З	НЗ	З	О	НЗ	З	О	НЗ	З	О			
8																			
12																			
16																			
Итого, шт.																			
Итого, м ³																			
Итого, % от м ³ по породе																			

Примечание: НЗ – незаселенное, З – заселенное, О – отработанные вредителями

Дата 19.11. 2018 г.

Должность

инженер

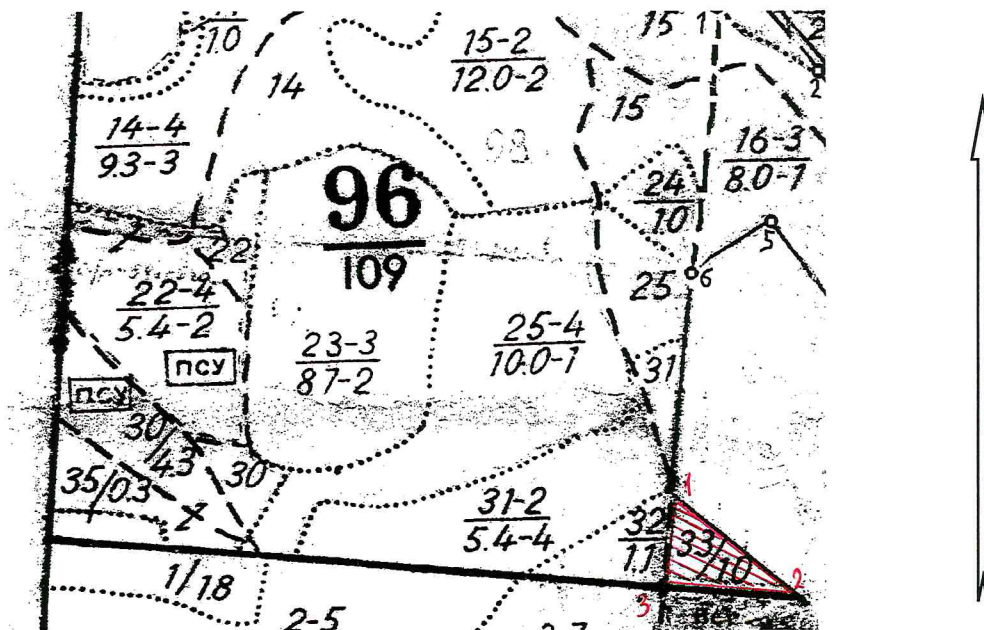


Зарубин В.Е.

(Ф.И.О.)

Абрис участка

Масштаб: 1:10000



№ выдела	Ленты перечета			
	№ ленты (площадки)	длина, м	ширина, м.	площадь, га
1	2	3	4	5
33	-	-	-	1,0

№№ точек	№°	Е°
1	52,28764	46,38117
2	52,28639	46,38330
3	52,28659	46,38089

Условные обозначения:

Исполнитель работ по проведению лесопатологического обследования:

ФИО Ильинер Заурбек В.Е. Подпись

Дата составления документа 19.11.2018 Телефон (884591)7-30-41

ВЫПИСКА ИЗ ГОСУДАРСТВЕННОГО ЛЕСНОГО РЕЕСТРА

на « 12 » ноября 2018г.

Орган государственной власти, осуществляющий ведение государственного лесного реестра на территории Саратовской области: **министерство природных ресурсов и экологии Саратовской области в лице первого заместителя министра - начальника управления лесного хозяйства Колдаева А.В.**

Правообладатель земель лесного фонда на территории Саратовской области: **министерство природных ресурсов и экологии Саратовской области** (согласно п. 11 Положения о министерстве природных ресурсов и экологии Саратовской области, утвержденного постановлением Правительства Саратовской области от 08 октября 2013 г. № 537-П «Вопросы министерства природных ресурсов и экологии Саратовской области» и п.п. 2 п.1 ст. 83 Лесного кодекса РФ)

Заявитель: Министерство природных ресурсов и экологии Саратовской области (во исполнении пункта 1.7 протокола совещания Департамента лесного хозяйства по Приволжскому федеральному округу, ФБУ «Рослесозащита» №01-05/3678 от 27.12.2016)

Информация по запрашиваемому лесному участку:

Собственность: Российской Федерации

Категория земель: земли лесного фонда

ХАРАКТЕРИСТИКА ЛЕСНОГО УЧАСТКА

Адрес (местоположение) лесного участка: Базарно-Карабулакский район

Лесничество Базарно-Карабулакское

Участковое лесничество Нееловское

Общая площадь, га 1,0

Категория лесов Защитные

Категория защитности лесов Ценные леса: противозерозийные леса

Возможный вид Заготовка древесины

использования

Таксационная характеристика лесного участка (по материалам лесоустройства 1994 г.):

№ квартала	№ выдела	Площадь, га	Состав	Возраст	Высота	Диаметр	Бонитет	Тип леса	ТУМ	Полнота	Запас, общий м3/га
96	33	1,0	Культуры 10С	40	17	22	1	сдтр	B2	0,9	250
На основании акта несоответствия лесного участка от 2018 года											
96	33	1,0	Культуры 10С	64	23	20	1	сдтр	B2	0,5	415
Итого		1,0									

Наименование, местонахождение юридического лица /ФИО физического лица/ - **лесопользователя (арендатора) отсутствует**

(договор аренды лесного участка, постоянное (бессрочное) пользование лесным участком, договор безвозмездного срочного пользования лесным участком, реквизиты договора, срок пользования)

Особые отметки: повреждения из-за снеголома и ожеледи носят куртинный характер, запас сухостоя, ветровала и бурелома на выделе составляет 190 м3/га.

Приложение: к акту лесопатологического обследования № 065/03 (инструментальный способ).

Первый заместитель министра -
начальник управления лесного
хозяйства

Колдаев А.В.

ФИО

12.11.2018 г. Подпись 

Дата

МП



Карта-схема расположения и границы лесного участка

Саратовская область

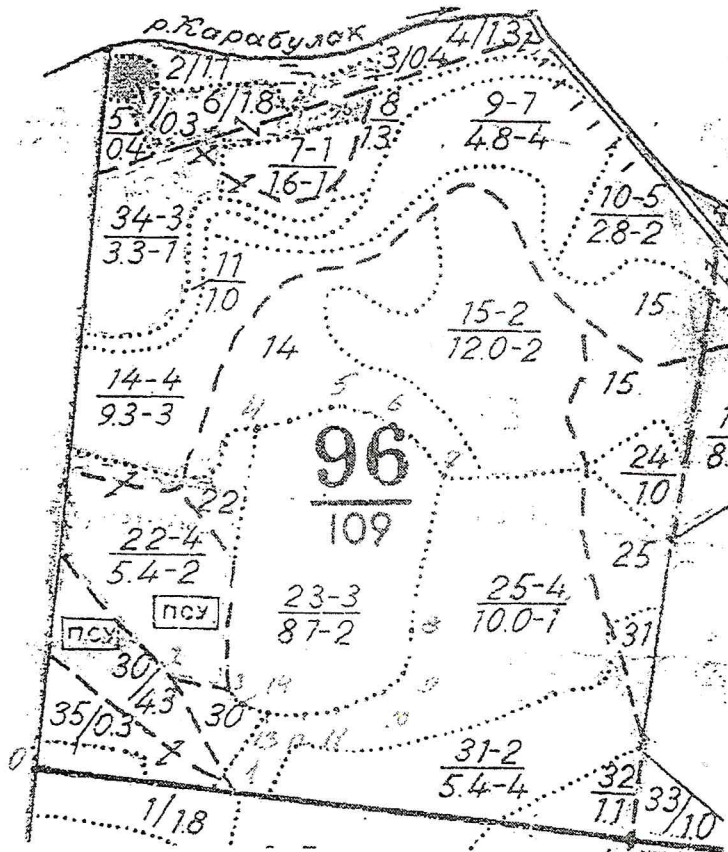
(субъект Российской Федерации, муниципальное образование)

Лесничество (лесопарк) **Базарно-Карабулакское**

(название)

Участковое лесничество **Нееловское**, квартал 96

Собственность - Российской Федерации;



Первый заместитель министра -
начальник управления лесного
хозяйства

Колдаев А.В.

ФИО

12.11.2018

Дата

Подпись

МП



УТВЕРЖДАЮ

Первый заместитель министра-
начальник управления лесного хозяйства
министерства природных ресурсов
и экологии Саратовской области

Колдаев А.В.

« 30 » ноября 2018 г.

Акт

лесопатологического обследования № 066/03

лесных насаждений

Базарно-Карабулакского

лесничества (лесопарка)

Саратовская область

(субъект Российской Федерации)

Способ лесопатологического обследования:

1. Визуальный

2. Инструментальный

Место проведения

Участковое лесничество	Урочище (дача)	Квартал (кварталы)	Выдел (выделы)	Площадь, га
Нееловское	-	102	18	6,8

Лесопатологическое обследование проведено на общей площади 6,8 га

2. Инструментальное обследование лесного участка

2.1. Фактическая таксационная характеристика лесного насаждения соответствует (не соответствует)

(нужное подчеркнуть) таксационному описанию. Причины несоответствия:

длительный период после лесоустройства

Ведомость лесных участков с выявленными несоответствиями таксационным описаниям приведена в приложении № 1 к Акту.

2.2. Состояние насаждений: с нарушенной устойчивостью

с утраченной устойчивостью

причины повреждения:

Воздействие шквалистых ветров прошлых лет, повлекшие слом стволов деревьев

В том числе:

заселено (отработано) стволовыми вредителями

Вид вредителя	Порода	Встречаемость (% заселённых деревьев)	Степень заселения лесного насаждения (слабая, средняя, сильная)

Повреждено огнём

	Состояние корневых лап	Состояние корневой шейки	Подсушивание луба

Вид пожара	Порода	процент повреждённых огнём корней	процент деревьев с данным повреждением	ожог корневой шейки по окружности (1/4; 2/4; 3/4; более 3/4)	процент деревьев с данным повреждением	по окружности (1/4; 2/4; 3/4; более 3/4)	процент деревьев с данным повреждением
-	-	-	-	-	-	-	-

Поражено болезнями

Вид болезни	Порода	Встречаемость (% повреждённых деревьев)	Степень поражения лесного насаждения (слабая, средняя, сильная)

2.3. Выборке подлежит 35,7 % деревьев,

в том числе:

ослабленных _____ % (причины назначения) _____
 сильно ослабленных _____ % (причины назначения) _____

усыхающих 7,5 % (причины назначения) _____
 Воздействие шквалистых ветров прошлых лет, повлекшие слом стволов деревьев

свежего сухостоя 5 %, _____
 в том числе: свежего ветровала - _____ %
 свежего бурелома 2,9 % _____
 старого ветровала _____ % _____
 в том числе: старого бурелома - _____ %
 старого сухостоя 20,3 % _____
 аварийных _____ % _____

2.4. Полнота лесного насаждения после уборки деревьев, подлежащих рубке, составит 0,3 ~~0,45~~.
 Критическая полнота для данной категории лесных насаждений составляет _____

ЗАКЛЮЧЕНИЕ

В выделе 18 площадью 6,8га, состав насаждения 10С полнота 0,7, СКС 2,61 назначается ВСП

С целью предотвращения негативных процессов или снижения ущерба от их воздействия назначено:

Участковое лесничество	Урочище (дача)	Квартал	Выдел	Площадь выдела, га	Вид мероприятия	Площадь мероприятия, га	Порода	Запас на выдел, куб. м	Крайние сроки проведения
Нееловское	-	102	18	6,8	ВСП	6,8	С	1349	2019

Ведомость пречета деревьев, назначенных в рубку, и абрис лесного участка прилагаются (приложения 2 и 3 к Акту)

Меры по обеспечению возобновления очистка лесосеки от порубочных остатков

Мероприятия, необходимые для предупреждения повреждения и поражения смежных насаждений
своевременное проведение намечаемой рубки и вывозка заготовленной древесины, измельчение и разбрасывание
порубочных остатков.


Сведения для расчёта степени повреждения:

Год образования старого сухостоя _____ в период с 2016 по 2017 год _____ ;

Основная причина повреждения древесины _____ Воздействие шквалистых ветров прошлых лет, повлекшие слом стволов
деревьев _____

Дата проведения обследования _____ 24.09.2018г. _____

Исполнитель работ по проведению лесопатологического обследования:

ФИО Зарубин В.Е. Подпись 

Приложение № 1
к Акту лесопатологического обследования

Ведомость лесных участков с выявленными несоответствиями таксационным описаниям

Источник данных	Год проведения лесоустройства	Номер квартала	Номер выдела	Площадь выдела, га	Целевое назначение лесов	Категория защитных лесов	Номер лесопатологического выдела	Площадь лесопатологического выдела, га	Таксационная характеристика										Заложено пробных площадей				
									состав	порода	возраст, лет	средняя высота, м	средний диаметр, см	тип леса	тип условий местопрорастания	плотота	бонитет	запас, куб.м/га	количество, шт.	общая площадь, га			
ТО	1993	102	18	6,8	Защитные	Противоэр.	-	-	10С	С	60	23	26	Сд	С2	0,9	1	380	-	-	-	-	-
Ф	2018	102	18	6,8	Защитные	Противоэр.	-	-	10С	С	84	27	32	Сд	С2	0,7	1	507	1	1	0,36	0,36	

Примечание:

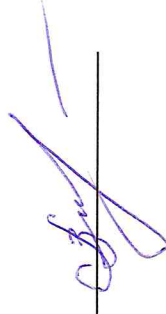
ТО - таксационные описания

Ф - фактическая характеристика лесного насаждения

Исполнитель работ по проведению лесопатологического обследования:

ФИО Зарубин В.Е.

Подпись



Приложение 1.1
к акту лесопатологического обследования

Результаты проведения лесопатологического обследования лесных насаждений за сентябрь 2018г.
(месяц)

Субъект Российской Федерации Саратовская область Лесничество (лесопарк) Б-Карабулакское
Участковое лесничество Нееловское Урочище (лесная дача) -----

1	2	3	4	5	6	7	Таксационная характеристика								17	Распределение деревьев по категориям состояния, % от запаса											30	31	32	33		34																											
							10С	С	8У	2У	32+Сд	0,7	1	50У		204	18,2	38,4	7,7	7,5	5,0	20,3	0	0	24	25				26	27		28	218	216	131	133	139	53,6	822	821	830	35,7	512	6,8														
102	18	6,8	Защитные	142	-	-	10С	С	8У	2У	32+Сд	0,7	1	50У	204	18,2	38,4	7,7	7,5	5,0	20,3	0	0	24	25	26	27	28	218	216	131	133	139	53,6	822	821	830	35,7	512	6,8																			
1	2	3	4	5	6	7	8	9	10	11	12	13	14	15	16	17	18	19	20	21	22	23	24	25	26	27	28	218	216	131	133	139	53,6	822	821	830	35,7	512	6,8																				
Целевое назначение лесов							Площадь выдела, га							Площадь лесопатологического выдела							Число деревьев на пробе, шт.							Признаки поврежд-ния деревьев (код)							Доля поврежденных деревьев, %							Причина ослабления, повреждения (код)							Подлежит рубке, %							Назна-ченные мероп-риятия		площадь, га	
Номер квартала							Номер выдела							Номер лесопатологического выдела							Категория защитных лесов (код)							Номер лесопатологического выдела							Площадь выдела, га							Площадь выдела, га							Назна-ченные мероп-риятия		площадь, га								
Номер выдела							Площадь выдела, га							Площадь лесопатологического выдела							Категория защитных лесов (код)							Номер лесопатологического выдела							Площадь выдела, га							Площадь выдела, га							Назна-ченные мероп-риятия		площадь, га								
Номер выдела							Площадь выдела, га							Площадь лесопатологического выдела							Категория защитных лесов (код)							Номер лесопатологического выдела							Площадь выдела, га							Площадь выдела, га							Назна-ченные мероп-риятия		площадь, га								

Показатели, не соответствующие таксационному описанию отмечаются "х"

Примечания:

Причины ослабления, повреждения:

822 - Воздействие шквальных ветров прошлых лет, повлекшие слом стволов деревьев

821 - Воздействие сильных ветров прошлых лет, повлекшие наклон более 10 град., изгиб или вывал деревьев

830 - Засуха

Признаки повреждения деревьев:

218 - слом ствола под кроной прошлых лет

216 - слом ствола в области кроны прошлых лет

133 - Усыхание верхины прошлых лет более 2/3 длины кроны

131 - Усыхание верхины прошлых лет менее 1/3 длины кроны

139 - Вывал деревьев под действием шквальных и ураганных ветров

Категория защитных лесов:

142 - Противозойзонные леса

Назначенные мероприятия (вид):

512 - выборочная санитарная рубка

Исполнитель работ по проведению лесопатологического обследования:

ФИО Зарудецкий В.Е. Подпись 

Дата составления документа 19.11.2018 Телефон 8845 91 7-30-41

Ведомость перечета деревьев назначенных в рубку

ВРЕМЕННАЯ ПРОБНАЯ ПЛОЩАДЬ № 1

Субъект Российской Федерации

Саратовская область

Лесничество	Базарно-Карабулакское		Участковое лесничество	Нееловское	
Квартал	<u>102</u>	Выдел	<u>18</u>	Площадь, га	<u>6,8</u>
Площадь очага, га			Размер пробной площади, га	<u>0,36</u>	
Номер очага вредных организмов					
Таксационная характеристика:					
Тип леса	<u>Сд</u>		Состав	<u>10С</u>	
Возраст	<u>8,4</u>	лет	Бонитет	<u>1</u>	Полнота <u>0,7</u>
Запас куб.м/га	<u>507</u>		Возобновление	<u>-</u>	
Время и причина ослабления насаждения	<u>Воздействие шквалистых ветров</u>				
	<u>прошлых лет, повлекшие слом стволов деревьев</u>				

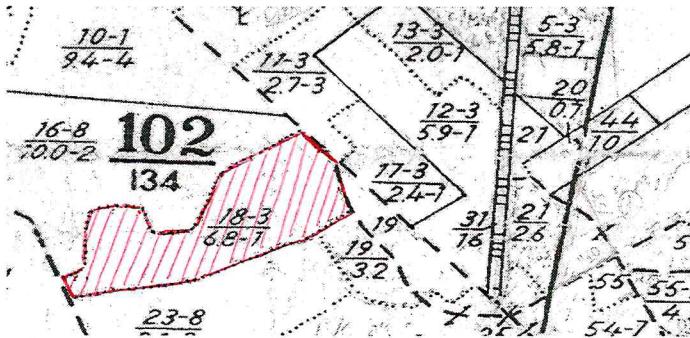
Тип очага: эпизодический, хронический (подчеркнуть)

Фаза развития очага вредных организмов: начальная, нарастания численности, собственно вспышка, кризис (подчеркнуть)

Состояние насаждения, намечаемые мероприятия

Сильно ослабленное, ВСП

Привязка:



Исполнитель работ по проведению лесопатологического обследования:

Дата 19.11. 2018 г.

Должность инженер

Подпись

Зарубин В.Е.

Ф.И.О.

ВЕДОМОСТЬ ПЕРЕЧЕТА ДЕРЕВЬЕВ

Лесная порода

Сосна

Ступени толщины, см	Количество деревьев по категориям состояния															Всего деревьев по ступеням толщины		
	1	2	3	4		5		6			ветровал, бурелом			аварийные деревья			штг	в т.ч. подлежат рубке %
				НЗ	З	НЗ	З	НЗ	З	О	НЗ	З	О	НЗ	З	О		
8																		
12																		
16																		
20									12				6				18	100,0
24	3	3		8		3		8				3					28	78,6
28	8	11	3			5		19									46	52,2
32	12	17	12	6		4		16				2					69	40,6
36	3	21		3													27	11,1
40	5	9															14	
44	1	1															2	
Итого, штг.	32	62	15	17		12		55				11					204	
Итого, м ³	36,3	76,7	15,3	15,1		9,9		40,6				5,8					199,7	71,4
Итого, % от м ³ по породе	18,2	38,4	7,7	7,5		5,0		20,3				2,9					100	35,7

Лесная порода

Ступени толщины, см	Количество деревьев по категориям состояния															Всего деревьев по ступеням толщины		
	1	2	3	4		5		6			ветровал, бурелом			аварийные деревья			штг	в т.ч. подлежат рубке %
				НЗ	З	НЗ	З	НЗ	З	О	НЗ	З	О	НЗ	З	О		
12																		
16																		
20																		
24																		
28																		
32																		
36																		
Итого, штг.																		
Итого, м ³																		
Итого, % от м ³ по породе																		

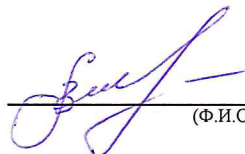
Лесная порода

Ступени толщины, см	Количество деревьев по категориям состояния															Всего деревьев по ступеням толщины		
	1	2	3	4		5		6			ветровал, бурелом			аварийные			штг	в т.ч. подлежат
				НЗ	З	НЗ	З	НЗ	З	О	НЗ	З	О	НЗ	З	О		
8																		
12																		
16																		
Итого, штг.																		
Итого, м ³																		
Итого, % от м ³ по породе																		

Примечание: НЗ – незаселенное, З – заселенное, О – отработанное вредителями

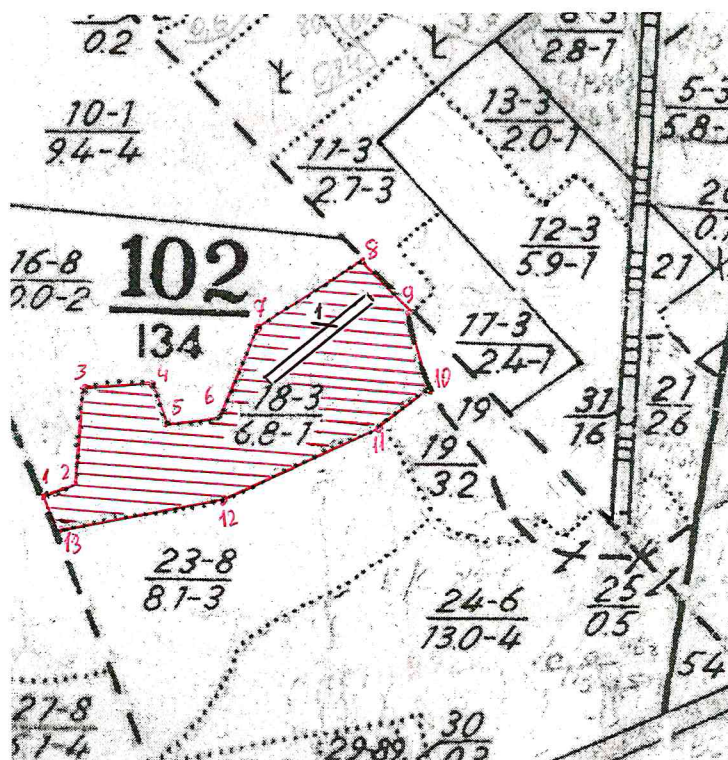
Дата 19.11. 2018 г.

Должность инженер

 Зарубин В.Е.
(Ф.И.О.)

Абрис участка

Масштаб: 1:10000



№ выдела	Ленты перечета			
	№ ленты (площадки)	длина, м	ширина, м.	площадь, га
1	2	3	4	5
18	1	180	20	0,36


№№ точек	№°	Е°
1	52,26173	46,36766
2	52,26188	46,36815
3	52,26292	46,3683
4	52,26299	46,36957
5	52,26256	46,36983
6	52,26264	46,37076
7	52,2636	46,37142
8	52,26439	46,37328

102/18

№№ точек	№°	Е°
9	52,26385	46,37417
10	52,26294	46,37438
11	52,26257	46,37366
12	52,26169	46,37074
13	52,26135	46,36787

Условные обозначения:

Исполнитель работ по проведению лесопатологического обследования:

ФИО Зарубин В.Е. Подпись 

Дата составления документа 19.11.2018 Телефон (884591) 7-30-41

ВЫПИСКА ИЗ ГОСУДАРСТВЕННОГО ЛЕСНОГО РЕЕСТРА

на «12» ноября 2018г.

Орган государственной власти, осуществляющий ведение государственного лесного реестра на территории Саратовской области: **министерство природных ресурсов и экологии Саратовской области в лице первого заместителя министра - начальника управления лесного хозяйства Колдаева А.В.**

Правообладатель земель лесного фонда на территории Саратовской области: **министерство природных ресурсов и экологии Саратовской области** (согласно п. 11 Положения о министерстве природных ресурсов и экологии Саратовской области, утвержденного постановлением Правительства Саратовской области от 08 октября 2013 г. № 537-П «Вопросы министерства природных ресурсов и экологии Саратовской области» и п.п. 2 п.1 ст. 83 Лесного кодекса РФ)

Заявитель: Министерство природных ресурсов и экологии Саратовской области (во исполнении пункта 1.7 протокола совещания Департамента лесного хозяйства по Приволжскому федеральному округу, ФБУ «Рослесозащита» №01-05/3678 от 27.12.2016)

Информация по запрашиваемому лесному участку:

Собственность: Российской Федерации

Категория земель: земли лесного фонда

ХАРАКТЕРИСТИКА ЛЕСНОГО УЧАСТКА

Адрес (местоположение) лесного участка: Базарно-Карабулакский район

Лесничество	Базарно-Карабулакское
Участковое лесничество	Нееловское
Общая площадь, га	6,8
Категория лесов	Защитные
Категория защитности лесов	Ценные леса: противоэрозионные леса
Возможный вид использования	Заготовка древесины

Таксационная характеристика лесного участка (по материалам лесоустройства 1994 г.):

№ квартала	№ выдела	Площадь, га	Состав	Возраст	Высота	Диаметр	Бонитет	Тип леса	ТУМ	Полнота	Запас, м3/га
102	18	6,8	Культуры 10С	60	23	26	1	сд	С2	0,9	380
На основании акта несоответствия лесного участка от 2018 года											
102	18	6,8	10С	84	27	32	1	сд	С2	0,7	507
Итого		6,8									

Наименование, местонахождение юридического лица /ФИО физического лица/ - **лесопользователя (арендатора) отсутствует**

(договор аренды лесного участка, постоянное (бессрочное) пользование лесным участком, договор безвозмездного срочного пользования лесным участком, реквизиты договора, срок пользования)

Особые отметки: повреждения из-за снеголома и ожеледи носят куртинный характер, запас сухостоя, ветровала и бурелома на выделе составляет 143 м3/га.

Приложение: к акту лесопатологического обследования № 066/03 (инструментальный способ).

Первый заместитель министра -
начальник управления лесного
хозяйства

Колдаев А.В.

ФИО

12.11.2018

Дата



Карта-схема расположения и границы лесного участка Саратовская область

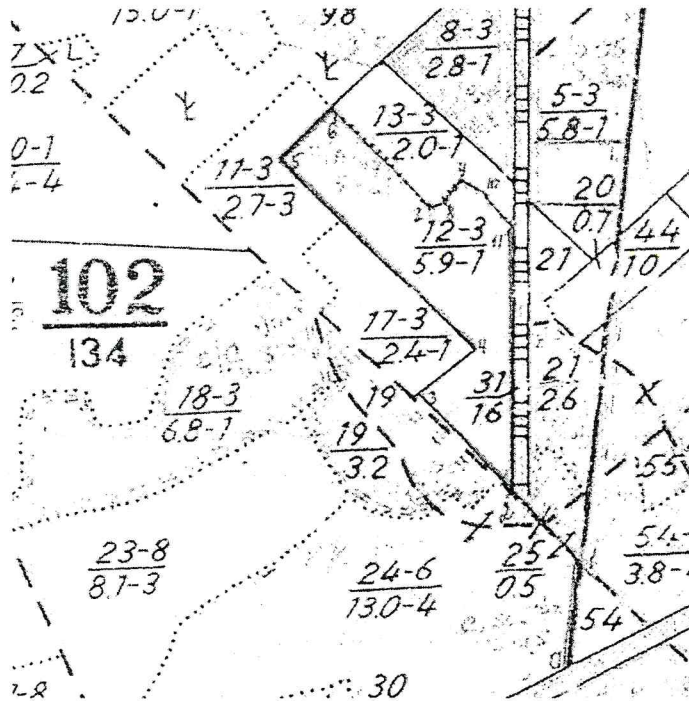
(субъект Российской Федерации, муниципальное образование)

Лесничество (лесопарк) **Базарно-Карабулакское**

(название)

Участковое лесничество **Нееловское**, квартал 102, выдел 18

Собственность - Российской Федерации;



Первый заместитель министра -
начальник управления лесного
хозяйства

Колдаев А.В.

ФИО

12.11.2018

Дата



Подпись

МГ

УТВЕРЖДАЮ

Первый заместитель министра-
начальник управления лесного хозяйства
министерства природных ресурсов
и экологии Саратовской области

Колдаев А.В.

« 30 » ноября 20 18 г.

Акт

лесопатологического обследования № 067/03

лесных насаждений Базарно-Карабулакского лесничества (лесопарка)
Саратовская область (субъект Российской Федерации)

Способ лесопатологического обследования:

1. Визуальный

2. Инструментальный

Место проведения

Участковое лесничество	Урочище (дача)	Квартал (кварталы)	Выдел (выделы)	Площадь, га
Нееловское	-	102	12 (лп выдел 1)	5,9 (5,3)

Лесопатологическое обследование проведено на общей площади 5,3 га

2. Инструментальное обследование лесного участка

2.1. Фактическая таксационная характеристика лесного насаждения соответствует (не соответствует)

(нужное подчеркнуть) таксационному описанию. Причины несоответствия:

длительный период после лесоустройства

Ведомость лесных участков с выявленными несоответствиями таксационным описаниям приведена в приложении № 1 к Акту.

2.2. Состояние насаждений: с нарушенной устойчивостью

с утраченной устойчивостью

причины повреждения:

Губка корневая

В том числе:

заселено (отработано) стволовыми вредителями

Вид вредителя	Порода	Встречаемость (% заселённых деревьев)	Степень заселения лесного насаждения (слабая, средняя, сильная)

Повреждено огнём

	Состояние корневых лап	Состояние корневой шейки	Подсушивание луба

Мероприятия, необходимые для предупреждения повреждения и поражения смежных насаждений
своевременное проведение намечаемой рубки и вывозка заготовленной древесины, измельчение и разбрасывание
порубочных остатков.

Сведения для расчёта степени повреждения:

Год образования старого сухостоя _____ в период с 2016 по 2017 год _____ ;

Основная причина повреждения древесины _____ губка корневая _____

Дата проведения обследования _____ 24.09.2018г. _____

Исполнитель работ по проведению лесопатологического обследования:

ФИО Зарубин В.Е. Подпись 

Приложение № 1
к Акту лесопатологического обследования

Ведомость лесных участков с выявленными несоответствиями таксационным описаниям

Источник данных	Год проведения лесосурьейства	Номер квартала	Номер выдела	Площадь выдела, га	Целевое назначение лесов	Категория защитных лесов	Номер лесопатологического выдела	Площадь лесопатологического выдела, га	Таксационная характеристика										Заложено пробных площадей			
									состав	порода	возраст, лет	средняя высота, м	средний диаметр, см	тип леса	тип условий местопрорастания	полнота	бонитет	запас, куб.м/га	количество, шт.	общая площадь, га		
ТО	1993	102	12	5,9	Защитные	Противоборь.	-	-	10С	С	45	17	18	СД	С2	0,7	1	200	-	-	-	-
Ф	2018	102	12	5,9	Защитные	Противоборь.	1	5,3	10С	С	69	24	20	СД	С2	0,3	1	202	1	0,27	0,27	0,27

Примечание:

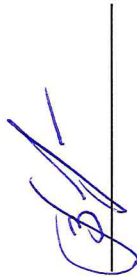
ТО - таксационные описания

Ф - фактическая характеристика лесного насаждения

Исполнитель работ по проведению лесопатологического обследования:

ФИО Зарубин В.Е.

Подпись



Результаты проведения лесопатологического обследования лесных насаждений за Сентябрь 2018г.

(месяц)

Субъект Российской Федерации Саратовская область Лесничество (лесопарк) Б-Карабулакское
 Учасковое лесничество Нееловское Урочище (лесная дача) -----

Номер квартала	Номер выдела	Площадь выдела, га	Целевое назначение лесов	Категория защитных лесов (код)	Номер лесопатологического выдела	Площадь лесопатологического выдела, га	Таксационная характеристика										Число деревьев на пробе, шт.	Распределение деревьев по категории состояния, % от запаса										Признаки повреждения деревьев (код)	Доля поврежденных деревьев, %	Причина ослабления, повреждения (код)	Подлежит рубке, %	Назначенные мероприятия						
							состав	попорода	возраст, лет	средняя высота, м	средний диаметр, см	тип леса	полнота	тоннет	запас, куб. м/га	без признаков ослабления		ослабленные	сильно ослабленные	усыхающие	свежий сухой	старый сухой	свежий ветровал	старый ветровал	свежий бурелом	старый бурелом	вапачинные лесовы					вид	площадь, га					
1	2	3	4	5	6	7	8	9	10	11	12	13	14	15	16	17	18	19	20	21	22	23	24	25	26	27	28	29	30	31	32	33	34	5,3	5,3			
102	12	5,9	Защитные	142	1	5,3	10С	С	69	24	20	Сд	0,3	1	202	242	16,3	53,7	2	3	0,6	13,9	0,0	0,0	10,6	0	0	114	802	102	206	58,6	466	821	830	30,0	512	5,3

Показатели, не соответствующие таксационному описанию отмечаются ^{***}

Примечания:

Причины ослабления, повреждения:

466, - Корневая губка

821 - Воздействие сильных ветров прошлых лет, повлекшие наклон более 10 град., изгиб или вывал деревьев

830 - Засуха

Признаки повреждения деревьев:

114 - Усыхание более 3/4 в кроне прошлых лет;

206 - обрыв корней (вывал) прошлых лет

102 - усыхание от 1/4 до 1/2 ветвей в кроне свежее

802 - наличие плодовых тел в комлевой части ствола и на корнях

Категория защитных лесов:

142 - Противовозгонные леса

Назначенные мероприятия (вид):

512 - выборочная санитарная рубка

Исполнитель работ по проведению лесопатологического обследования:

ФИО Зарубина В.Е. Подпись 

Дата составления документа 19.11.2018 Телефон (8845 91) 4-30-41

Ведомость перечета деревьев назначенных в рубку

ВРЕМЕННАЯ ПРОБНАЯ ПЛОЩАДЬ № 1

Субъект Российской Федерации

Саратовская область

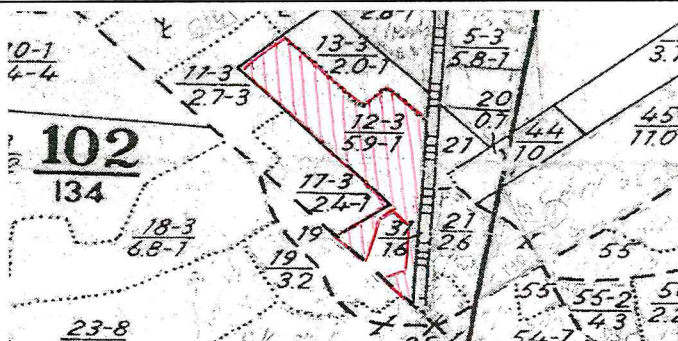
Лесничество	Базарно-Карабулакское		Участковое лесничество	Нееловское	
Квартал	102	Выдел	12 (лп выдел 1)	Площадь, га	5,9 (5,3)
Площадь очага, га			Размер пробной площади, га	0,27	
Номер очага вредных организмов					
Таксационная характеристика:					
Тип леса	Сд		Состав	10С	
Возраст	69	лет	Бонитет	1	Полнота 0,3
Запас куб.м/га	202		Возобновление	-	
Время и причина ослабления насаждения	Губка корневая				

Тип очага: эпизодический, хронический (подчеркнуть)

Фаза развития очага вредных организмов: начальная, нарастания численности, собственно вспышка, кризис (подчеркнуть)

Состояние насаждения, намечаемые мероприятия ослабленное, ВСП

Привязка:



Исполнитель работ по проведению лесопатологического обследования:

Дата 19.11. 2018 г.

Должность инженер

Подпись

Зарубин В.Е.

Ф.И.О.

ВЕДОМОСТЬ ПЕРЕЧЕТА ДЕРЕВЬЕВ

Лесная порода

Сосна

Ступени толщины, см	Количество деревьев по категориям состояния															Всего деревьев по ступеням толщины		
	1	2	3	4		5		6			ветровал, бурелом			аварийные деревья			шт	в т.ч. подлежат рубке %
				НЗ	З	НЗ	З	НЗ	З	О	НЗ	З	О	НЗ	З	О		
8																		
12									5									5
16		17	5						4									33
20	2	10	1						13									31
24	8	29	2	3		2			12									70
28	7	16	2	2					7									36
32	9	27		1					5									47
36	2	14																16
40	2	2																4
44																		
Итого, шт.	30	115	10	6		2			46									242
Итого, м ³	21,7	71,2	3,1	3,5		0,8			18,4									132,7
Итого, % от м ³ по породе	16,3	53,7	2,3	2,6		0,6			13,9									30

Лесная порода

Береза

Ступени толщины, см	Количество деревьев по категориям состояния															Всего деревьев по ступеням толщины		
	1	2	3	4		5		6			ветровал, бурелом			аварийные деревья			шт	в т.ч. подлежат рубке %
				НЗ	З	НЗ	З	НЗ	З	О	НЗ	З	О	НЗ	З	О		
12																		
16																		
20																		
24																		
28																		
32																		
36																		
Итого, шт.																		
Итого, м ³																		
Итого, % от м ³ по породе																		

Лесная порода

Ступени толщины, см	Количество деревьев по категориям состояния															Всего деревьев по ступеням толщины		
	1	2	3	4		5		6			ветровал, бурелом			аварийные деревья			шт	в т.ч. подлежат
				НЗ	З	НЗ	З	НЗ	З	О	НЗ	З	О	НЗ	З	О		
8																		
12																		
16																		
Итого, шт.																		
Итого, м ³																		
Итого, % от м ³ по породе																		

Примечание: НЗ – незаселенное, З – заселенное, О – отработанные вредителями

Дата

2018 г.

Должность

инженер

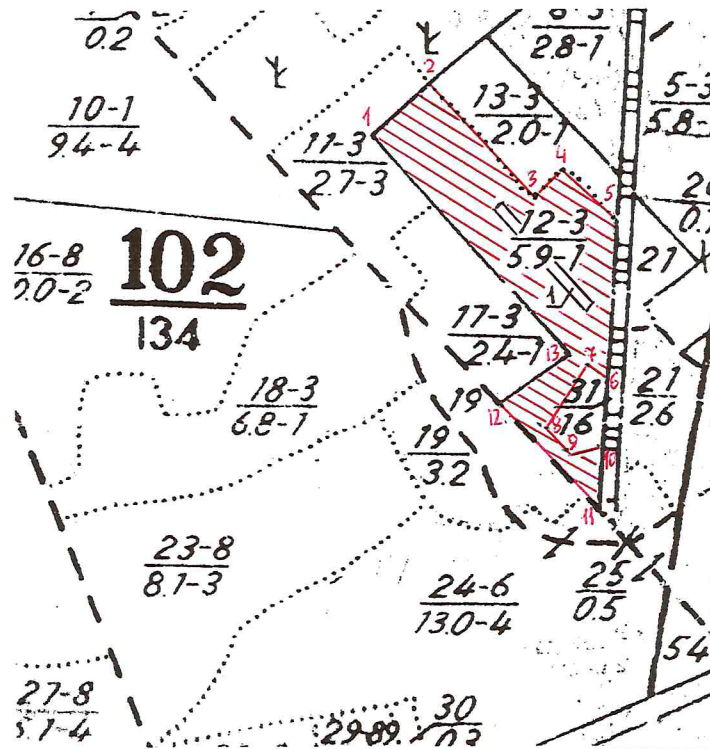
[Подпись]

Зарубин В.Е.

(Ф.И.О.)

Абрис участка

Масштаб: 1:10000



№ выдела	Ленты перече́та			
	№ ленты (площадки)	длина, м	ширина, м.	площадь, га
1	2	3	4	5
12	1	180	15	0,27

№№ точек	№°	Е°
1	52,26576	46,37364
2	52,26635	46,37468
3	52,26506	46,37659
4	52,26537	46,37711
5	52,26478	46,37803
6	52,26278	46,37798
7	52,26297	46,37778
8	52,26231	46,37680
9	52,26207	46,37711
10	52,26202	46,37781
11	52,2615	46,37761
12	52,26269	46,37587
13	52,26325	46,37713

Условные обозначения:

Исполнитель работ по проведению лесопатологического обследования:

ФИО инженер Зарубин В.Е Подпись

Дата составления документа 19.11.2018 Телефон (884591) 7-30-41

ВЫПИСКА ИЗ ГОСУДАРСТВЕННОГО ЛЕСНОГО РЕЕСТРА

на «12» ноября 2018г.

Орган государственной власти, осуществляющий ведение государственного лесного реестра на территории Саратовской области: **министерство природных ресурсов и экологии Саратовской области в лице первого заместителя министра - начальника управления лесного хозяйства Колдаева А.В.**

Правообладатель земель лесного фонда на территории Саратовской области: **министерство природных ресурсов и экологии Саратовской области** (согласно п. 11 Положения о министерстве природных ресурсов и экологии Саратовской области, утвержденного постановлением Правительства Саратовской области от 08 октября 2013 г. № 537-П «Вопросы министерства природных ресурсов и экологии Саратовской области» и п.п. 2 п.1 ст. 83 Лесного кодекса РФ)

Заявитель: Министерство природных ресурсов и экологии Саратовской области (во исполнении пункта 1.7 протокола совещания Департамента лесного хозяйства по Приволжскому федеральному округу, ФБУ «Рослесозащита» №01-05/3678 от 27.12.2016)

Информация по запрашиваемому лесному участку:

Собственность: Российской Федерации

Категория земель: земли лесного фонда

ХАРАКТЕРИСТИКА ЛЕСНОГО УЧАСТКА

Адрес (местоположение) лесного участка: Базарно-Карабулакский район

Лесничество Базарно-Карабулакское

Участковое лесничество Нееловское

Общая площадь, га 5,3

Категория лесов Защитные

Категория защитности лесов Ценные леса: противозерозионные леса

Возможный вид Заготовка древесины

использования

Таксационная характеристика лесного участка (по материалам лесоустройства 1994 г.):

№ квартала	№ выдела	Площадь, га	Состав	Возраст	Высота	Диаметр	Бонитет	Тип леса	ТУМ	Полнога	Запас, м3/га
102	ч12	5,3	Культуры 10С+Л	45	17	18	1	сд	С2	0,7	200
На основании акта несоответствия лесного участка от 2018 года											
102	ч12	5,3	10С	69	24	20	1	сд	С2	0,3	202
Итого		5,3									

Наименование, местонахождение юридического лица /ФИО физического лица/ - **лесопользователя (арендатора) отсутствует**

(договор аренды лесного участка, постоянное (бессрочное) пользование лесным участком, договор безвозмездного срочного пользования лесным участком, реквизиты договора, срок пользования)

Особые отметки: повреждения из-за снеголома и ожеледи носят куртинный характер, запас сухостоя, ветровала и бурелома на выделе составляет 87 м3/га.

Приложение: к акту лесопатологического обследования № 067/03 (инструментальный способ).

Первый заместитель министра -
начальник управления лесного
хозяйства

Колдаев А.В.

ФИО

12.11.2018

Дата

Подпись

МП



Карта-схема расположения и границы лесного участка Саратовская область

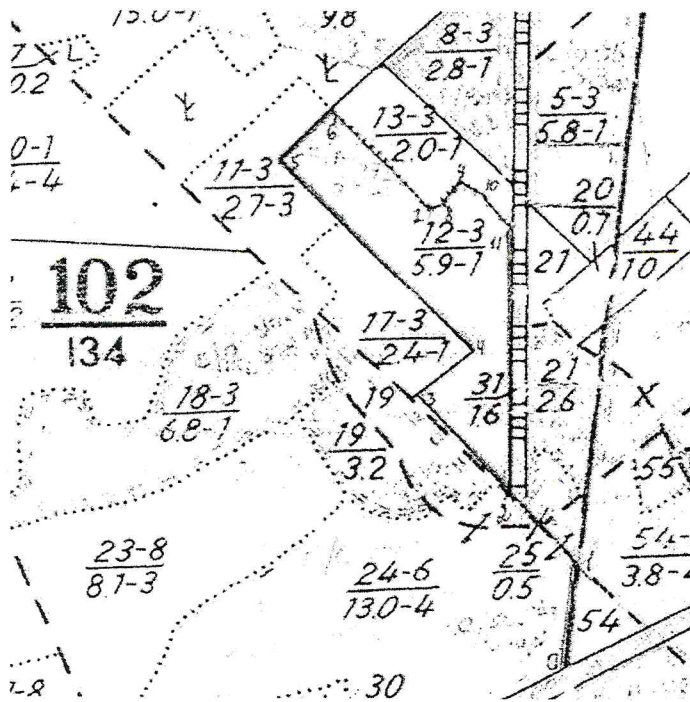
(субъект Российской Федерации, муниципальное образование)

Лесничество (лесопарк) **Базарно-Карабулакское**

(название)

Участковое лесничество **Нееловское**, квартал 102, выдел 12.

Собственность - Российской Федерации;



№№ точек	Румбы линий	Длина линий, м
0-1	СВ 9°	150
1-2	СЗ 40°	130
2-3	СЗ 44°	185
3-4	СВ 52°	105
4-5	СЗ 43°	370
5-6	СВ 48°	100
6-7	ЮВ 44°	190
7-8	СВ 71°	20
8-9	СВ 42°	40
9-10	ЮВ 59°	40
10-11	ЮВ 41°	60
11-2	ЮЗ 2°	360

Первый заместитель министра -
начальник управления лесного
хозяйства

Колдаев А.В.

ФИО

12.11.2018

Дата

Подпись

МП



УТВЕРЖДАЮ

Первый заместитель министра-
начальник управления лесного хозяйства
министерства природных ресурсов
и экологии Саратовской области

Колдаев А.В.

« 30 » ноября 2018 г.

Акт

лесопатологического обследования № 068/03

лесных насаждений Базарно-Карабулакского лесничества (лесопарка)
Саратовская область (субъект Российской Федерации)

Способ лесопатологического обследования:

1. Визуальный

2. Инструментальный

Место проведения

Участковое лесничество	Урочище (дача)	Квартал (кварталы)	Выдел (выделы)	Площадь, га
Нееловское	-	102	19	3,2

Лесопатологическое обследование проведено на общей площади 3,2 га

2. Инструментальное обследование лесного участка

2.1. Фактическая таксационная характеристика лесного насаждения соответствует (не соответствует)

(нужное подчеркнуть) таксационному описанию. Причины несоответствия:

длительный период после лесоустройства

Ведомость лесных участков с выявленными несоответствиями таксационным описаниям приведена в приложении № 1 к Акту.

2.2. Состояние насаждений: с нарушенной устойчивостью

с утраченной устойчивостью

причины повреждения:

Воздействие шквалистых ветров прошлых лет, повлекшие слом стволов деревьев

В том числе:

заселено (отработано) стволовыми вредителями

Вид вредителя	Порода	Встречаемость (% заселённых деревьев)	Степень заселения лесного насаждения (слабая, средняя, сильная)

Повреждено огнём

	Состояние корневых лап	Состояние корневой шейки	Подсушивание луба

Вид пожара	Порода	процент повреждённых огнём корней	процент деревьев с данным повреждением	ожог корневой шейки по окружности (1/4; 2/4; 3/4; более 3/4)	процент деревьев с данным повреждением	по окружности (1/4; 2/4; 3/4; более 3/4)	процент деревьев с данным повреждением
-	-	-	-	-	-	-	-

Поражено болезнями

Вид болезни	Порода	Встречаемость (% повреждённых деревьев)	Степень поражения лесного насаждения (слабая, средняя, сильная)

2.3. Выборке подлежит 28,8 % деревьев,

в том числе:

ослабленных _____ % (причины назначения) _____

сильно ослабленных _____ % (причины назначения) _____

усыхающих _____ % (причины назначения) _____

свежего сухостоя 8 %,

в том числе: свежего ветровала - _____ %

свежего бурелома 5,6 %

старого ветровала _____ %

в том числе: старого бурелома - _____ %

старого сухостоя 15,2 %

аварийных _____ %

2.4. Полнота лесного насаждения после уборки деревьев, подлежащих рубке, составит 0,3 0,57.
Критическая полнота для данной категории лесных насаждений составляет _____

ЗАКЛЮЧЕНИЕ

В выделе 19 площадью 3,2 га, состав насаждения 10С полнота 0,8 СКС 1,57 назначается ВСП

С целью предотвращения негативных процессов или снижения ущерба от их воздействия назначено:

Участковое лесничество	Урочище (дача)	Квартал	Выдел	Площадь выдела, га	Вид мероприятия	Площадь мероприятия, га	Порода	Запас на выдел, куб. м	Крайние сроки проведения
Нееловское	-	102	19	3,2	ВСП	3,2	С	558	2019

Ведомость пречета деревьев, назначенных в рубку, и абрис лесного участка прилагаются (приложения 2 и 3 к Акту)

Меры по обеспечению возобновления очистка лесосеки от порубочных остатков

Приложение № 1
к Акту лесопатологического обследования

Ведомость лесных участков с выявленными несоответствиями таксационным описаниям

Источник данных	Год проведения лесосурьейства	Номер квартала	Номер выдела	Площадь выдела, га	Целевое назначение лесов	Категория защитных лесов	Номер лесопатологического выдела	Площадь лесопатологического выдела га	Таксационная характеристика										Заложено пробных площадей				
									состав	порода	возраст, лет	средняя высота, м	средний диаметр, см	тип леса	тип условий местопрорастания	полнота	бонитет	запас, куб.м/га	количество, шт.	общая площадь, га			
ТО	1993	102	19	3,2	Защитные	Противозор.	-	-	10С	С	60	20	24	Сд	С2	0,7	1	250	-	-	-	-	-
Ф	2018	102	19	3,2	Защитные	Противозор.	-	-	10С	С	84	23	28	Сд	С2	0,8	1	493	1	1	0,27	0,27	

Примечание:

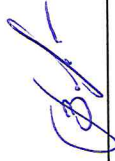
ТО - таксационные описания

Ф - фактическая характеристика лесного насаждения

Исполнитель работ по проведению лесопатологического обследования:

ФИО Зарубин В.Е.

Подпись



к акту лесопатологического обследования
Результаты проведения лесопатологического обследования лесных насаждений за сентябрь 2018г.
 (месяц)

Субъект Российской Федерации Саратовская область Лесничество (лесопарк) Б-Карабулакское
 Участковое лесничество Нееловское Урочище (лесная дача) - - - - -

Номер квартала	Номер выдела	Площадь выдела, га	Целевое назначение лесов	Категория защитных лесов (код)	Номер лесопатологического выдела	Площадь лесопатологического выдела, га	Таксационная характеристика							Число деревьев на пробе, шт.	Распределение деревьев по категориям состояния, % от запаса										Признаки повреждения деревьев (код)	Доля поврежденных деревьев, %	Причина ослабления, повреждения (код)	Подлежит рубке, %	Назначенные мероприятия										
							состав	порода	возраст, лет	средняя высота, м	средний диаметр, см	тип леса	полнота		фонитет	запас, куб. м/га	без признаков ослабления	ослабленные	сильно ослабленные	усыхающие	свежий сухостой	старый сухостой	свежий ветровал	старый ветровал					свежий бурелом	старый бурелом	аварийные лесовья	вдл	площадь, га						
1	2	3	4	5	6	7	8	9	10	11	12	13	14	15	16	17	18	19	20	21	22	23	24	25	26	27	28	29	30	31	32	33	34						
102	19	3,2	Защитные	142	-	-	10С	С	84	23	28	Сд	08	1	493	198	20,0	45,0	6,2	0,0	8,0	15,2	0,0	0	5,6	0,0	0,0	218	216	131	133	139	51,2	822	821	830	28,8	512	3,2

Показатели, не соответствующие таксационному описанию отмечаются ***

Примечания:

Причины ослабления, повреждения:

822 - Воздействие шквалистых ветров прошлых лет, повлекшие слом стволов деревьев

821 - Воздействие сильных ветров прошлых лет, повлекшие наклон более 10 град., изгиб или вывал деревьев

830 - Засуха

Признаки повреждения деревьев:

218 - слом ствола под кроной прошлых лет

216 - слом ствола в области кроны прошлых лет

133 - Усыхание вершины прошлых лет более 2/3 длины кроны

131 - Усыхание вершины прошлых лет менее 1/3 длины кроны

139 - Вывал деревьев под действием шквалистых и ураганных ветров

Категория защитных лесов:

142 - Противозойзные леса

Назначенные мероприятия (вид):

512 - выборочная санитарная рубка

Исполнитель работ по проведению лесопатологического обследования:

ФИО Зарубин В.Е. Подпись [подпись]

Дата составления документа 19.11.2018 Телефон (8645 91) 4-30-44

Ведомость перечета деревьев назначенных в рубку

ВРЕМЕННАЯ ПРОБНАЯ ПЛОЩАДЬ № 1

Субъект Российской Федерации

Саратовская область

Лесничество	Базарно-Карабулакское		Участковое лесничество	Нееловское	
Квартал	<u>102</u>	Выдел	<u>19</u>	Площадь, га	<u>3,2</u>
Площадь очага, га			Размер пробной площади, га	<u>0,27</u>	
Номер очага вредных организмов					
Таксационная характеристика:					
Тип леса	<u>Сд</u>		Состав	<u>10С</u>	
Возраст	<u>84</u>	лет	Бонитет	<u>1</u>	Полнота <u>0,8</u>
Запас куб.м/га	<u>493</u>		Возобновление	<u>-</u>	

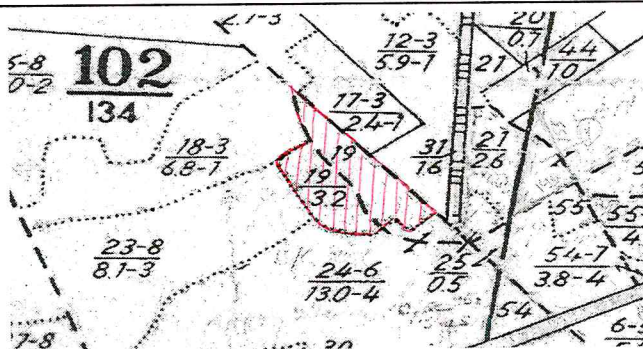
Время и причина ослабления насаждения Воздействие шквалистых ветров
прошлых лет, повлекшие слом стволов деревьев

Тип очага: эпизодический, хронический (подчеркнуть)

Фаза развития очага вредных организмов: начальная, нарастания численности, собственно вспышка, кризис (подчеркнуть)

Состояние насаждения, намечаемые мероприятия ослабленное, ВСП

Привязка:



Исполнитель работ по проведению лесопатологического обследования:

Дата 19.11. 2018 г. Подпись [Signature] Зарубин В.Е.
Должность инженер Ф.И.О.

ВЕДОМОСТЬ ПЕРЕЧЕТА ДЕРЕВЬЕВ

Лесная порода

Сосна

Ступени толщины, см	Количество деревьев по категориям состояния															Всего деревьев по ступеням толщины		
	1	2	3	4		5		6			ветровал, бурелом			аварийные деревья			шт	в т.ч. подлежат рубке %
				НЗ	З	НЗ	З	НЗ	З	О	НЗ	З	О	НЗ	З	О		
8																		
12																		
16								6									6	100,0
20		9	7					13			3						32	50,0
24		12	3			6		11			5						37	59,5
28	12	13	5					11			7						48	37,5
32	12	22	2			9		3									48	25,0
36	6	13						1									20	5,0
40	1	4															5	
44		2															2	
Итого, шт.	31	75	17			15		45			15						198	75
Итого, м ³	32,7	73,5	10,1			13,0		24,9			9,2						163,4	47,1
Итого, % от м ³ по породе	20,0	45,0	6,2			8,0		15,2			5,6						100	28,8

Лесная порода

Береза

Ступени толщины, см	Количество деревьев по категориям состояния															Всего деревьев по ступеням толщины		
	1	2	3	4		5		6			ветровал, бурелом			аварийные деревья			шт	в т.ч. подлежат рубке %
				НЗ	З	НЗ	З	НЗ	З	О	НЗ	З	О	НЗ	З	О		
12																		
16																		
20																		
24																		
28																		
32																		
36																		
Итого, шт.																		
Итого, м ³																		
Итого, % от м ³ по породе																		

Лесная порода

Ступени толщины, см	Количество деревьев по категориям состояния															Всего деревьев по ступеням толщины		
	1	2	3	4		5		6			ветровал, бурелом			аварийные деревья			шт	в т.ч. подлежат
				НЗ	З	НЗ	З	НЗ	З	О	НЗ	З	О	НЗ	З	О		
8																		
12																		
16																		
Итого, шт.																		
Итого, м ³																		
Итого, % от м ³ по породе																		

Примечание: НЗ – незаселенное, З – заселенное, О – отработанное вредителями

Дата 19.11.

2018 г.

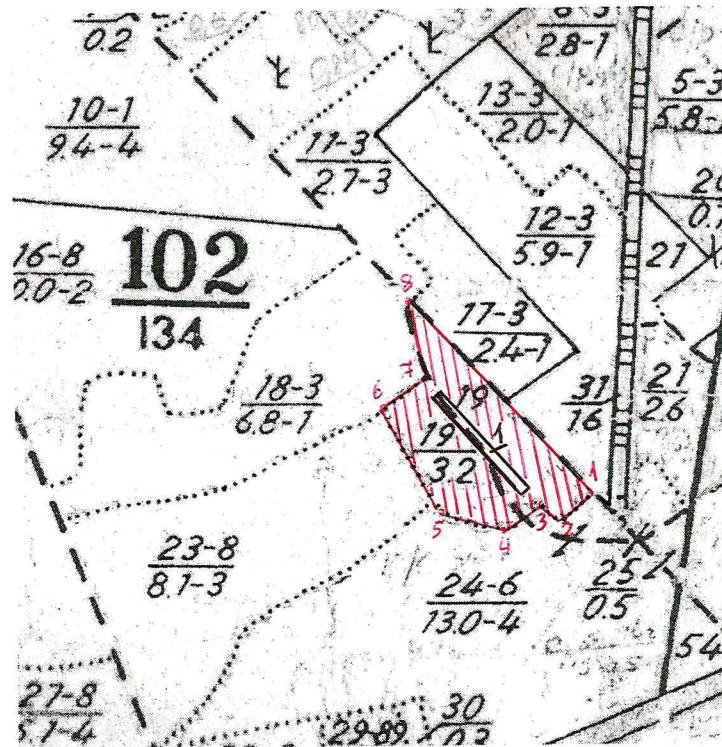
Должность инженер

Зарубина В.Е.

(Ф.И.О.)

Абрис участка

Масштаб: 1:10000



№ выдела	Ленты перечета			
	№ ленты (площадки)	длина, м	ширина, м.	площадь, га
1	2	3	4	5
19	1	180	15	0,27

№№ точек	№°	Е°
1	52,26167	46,37735
2	52,26133	46,37678
3	52,26148	46,37643
4	52,26122	46,3757
5	52,26141	46,37467
6	52,26257	46,37366
7	52,26294	46,37438
8	52,26385	46,37417

Условные обозначения:

Исполнитель работ по проведению лесопатологического обследования:

ФИО Зарубин В. Е. Подпись [Подпись]

Дата составления документа 19.11.2018 Телефон (884591)7-30-41

ВЫПИСКА ИЗ ГОСУДАРСТВЕННОГО ЛЕСНОГО РЕЕСТРА

на « 12 » ноября 2018г.

Орган государственной власти, осуществляющий ведение государственного лесного реестра на территории Саратовской области: **министерство природных ресурсов и экологии Саратовской области в лице первого заместителя министра - начальника управления лесного хозяйства Колдаева А.В.**

Правообладатель земель лесного фонда на территории Саратовской области: **министерство природных ресурсов и экологии Саратовской области** (согласно п. 11 Положения о министерстве природных ресурсов и экологии Саратовской области, утвержденного постановлением Правительства Саратовской области от 08 октября 2013 г. № 537-П «Вопросы министерства природных ресурсов и экологии Саратовской области» и п.п. 2 п.1 ст. 83 Лесного кодекса РФ)

Заявитель: Министерство природных ресурсов и экологии Саратовской области (во исполнении пункта 1.7 протокола совещания Департамента лесного хозяйства по Приволжскому федеральному округу, ФБУ «Рослесозащита» №01-05/3678 от 27.12.2016)

Информация по запрашиваемому лесному участку:

Собственность: Российской Федерации

Категория земель: земли лесного фонда

ХАРАКТЕРИСТИКА ЛЕСНОГО УЧАСТКА

Адрес (местоположение) лесного участка: Базарно-Карабулакский район

Лесничество	Базарно-Карабулакское
Участковое лесничество	Нееловское
Общая площадь, га	3,2
Категория лесов	Защитные
Категория защитности лесов	Ценные леса: противозерозийные леса
Возможный вид использования	Заготовка древесины

Таксационная характеристика лесного участка (по материалам лесоустройства 1994 г.):

№ квартала	№ выдела	Площадь, га	Состав	Возраст	Высота	Диаметр	Бонитет	Тип леса	ТУМ	Полнота	Запас, м3/га
102	19	3,2	Культуры 10С	60	20	24	1	сд	С2	0,7	250
На основании акта несоответствия лесного участка от 2018 года											
102	19	3,2	10С	84	23	28	1	сд	С2	0,8	493
Итого		3,2									

Наименование, местонахождение юридического лица /ФИО физического лица/ - **лесопользователя (арендатора) отсутствует**

(договор аренды лесного участка, постоянное (бессрочное) пользование лесным участком, договор безвозмездного срочного пользования лесным участком, реквизиты договора, срок пользования)

Особые отметки: повреждения из-за снеголома и ожеледи носят куртинный характер, запас сухостоя, ветровала и бурелома на выделе составляет 140 м3/га.

Приложение: к акту лесопатологического обследования № 068/03 (инструментальный способ).

Первый заместитель министра -
начальник управления лесного
хозяйства

Колдаев А.В.

ФИО

12.11.2018

Дата



Подпись

МП

