

УТВЕРЖДАЮ

Первый заместитель министра-
начальник управления лесного хозяйства
министерства природных ресурсов
и экологии Саратовской области

Колдаев А.В.

« 30 » ноября 20 18 г.

Акт

лесопатологического обследования № 056/03

лесных насаждений Базарно-Карабулакского лесничества (лесопарка)
Саратовская область (субъект Российской Федерации)

Способ лесопатологического обследования:

1. Визуальный

2. Инструментальный

Место проведения

Участковое лесничество	Урочище (дача)	Квартал (кварталы)	Выдел (выделы)	Площадь, га
Алексеевское	-	20	10 (л.п. выдел 1)	1,8 (1,3)

Лесопатологическое обследование проведено на общей площади 1,3 га

2. Инструментальное обследование лесного участка

2.1. Фактическая таксационная характеристика лесного насаждения соответствует (не соответствует)

(нужное подчеркнуть) таксационному описанию. Причины несоответствия:

длительный период после лесоустройства

Ведомость лесных участков с выявленными несоответствиями таксационным описаниям приведена в приложении № 1 к Акту.

2.2. Состояние насаждений: с нарушенной устойчивостью

с утраченной устойчивостью

причины повреждения:

Устойчивый низовой пожар 4-10летней давности высокой интенсивности

В том числе:

заселено (отработано) стволовыми вредителями

Вид вредителя	Порода	Встречаемость (% заселённых деревьев)	Степень заселения лесного насаждения (слабая, средняя, сильная)

Повреждено огнём

Вид пожара	Порода	Состояние корневых лап		Состояние корневой шейки		Подсушивание луба	
		процент повреждённых огнём корней	процент деревьев с данным повреждением	ожог корневой шейки по окружности (1/4; 2/4; 3/4; более 3/4)	процент деревьев с данным повреждением	по окружности (1/4; 2/4; 3/4; более 3/4)	процент деревьев с данным повреждением
Устойчивый низовой пожар 4-10летней давности высокой интенсивности	Д	-	-	более 3/4	97	более 3/4	97

Поражено болезнями

Вид болезни	Порода	Встречаемость (% повреждённых деревьев)	Степень поражения лесного насаждения (слабая, средняя, сильная)

2.3. Выборке подлежит 97,1 % деревьев,

в том числе:

ослабленных _____ % (причины назначения) _____

сильно ослабленных _____ % (причины назначения) _____

усыхающих _____ % (причины назначения) _____

свежего сухостоя _____ %,

в том числе: свежего ветровала - _____ %

свежего бурелома _____ %

старого ветровала 7,5 %

в том числе: старого бурелома - _____ %

старого сухостоя 89,6 %

аварийных _____ %

2.4. Полнота лесного насаждения после уборки деревьев, подлежащих рубке, составит 0,3 0,01.
Критическая полнота для данной категории лесных насаждений составляет _____

ЗАКЛЮЧЕНИЕ

В выделе 10 (л.п. выдел 1) площадью 1,8 (1,3) га состав насаждения 10Д полнота 0,3, СКС 4,9, назначается ССР

С целью предотвращения негативных процессов или снижения ущерба от их воздействия назначено:

Участковое лесничество	Урочище (дача)	Квартал	Выдел	Площадь выдела, га	Вид мероприятия	Площадь мероприятия, га	Порода	Запас на выдел, куб. м	Крайние сроки проведения
Алексеевское	-	20	10 (л.п. выдел 1)	1,8 (1,3)	ССР	1,3	Д	68,4	2019

Ведомость пречета деревьев, назначенных в рубку, и абрис лесного участка прилагаются (приложения 2 и 3 к Акту)

Меры по обеспечению возобновления

очистка лесосеки от порубочных остатков

Мероприятия, необходимые для предупреждения повреждения и поражения смежных насаждений
своевременное проведение намечаемой рубки и вывозка заготовленной древесины, измельчение и разбрасывание
порубочных остатков.

Сведения для расчёта степени повреждения:

Год образования старого сухостоя

в период с 2016 по 2017 год ;

Основная причина повреждения древесины

Устойчивый низовой пожар 4-10летней давности высокой интенсивности

Дата проведения обследования

24.09.2018г.

Исполнитель работ по проведению лесопатологического обследования:

ФИО

Трокин Р.Н.

Подпись



Приложение № 1
к Акту лесопатологического обследования

Ведомость лесных участков с выявленными несоответствиями таксационным описаниям

Источник данных	Год проведения лесосурьейства	Номер квартала	Номер выдела	Площадь выдела, га	Целевое назначение лесов	Категория защитных лесов	Номер лесопатологического выдела	Площадь лесопатологического выдела, га	состав	порода	возраст, лет	средняя высота, м	средний диаметр, см	тип леса	тип условий местопрорастания	полнота	бонитет	запас, куб.м/га	Заложено пробных площадей	
																			количество, шт.	общая площадь, га
ТО	1993	20	10	1,8	Защитные	Противоэрозион	-	-	10Д	Д	70	11	20	Дузм	С1	0,6	5	80	-	-
Ф	2018	20	10	1,8	Защитные	Противоэрозион	1	1,3	10Д	Д	89	11	16	Дузм	С 1-2	0,3	5	114	1	1,3

Примечание:

ТО - таксационные описания

Ф - фактическая характеристика лесного насаждения

Исполнитель работ по проведению лесопатологического обследования:

ФИО _____

Трокин Р.Н. _____

Подпись

к акту лесопатологического обследования
Результаты проведения лесопатологического обследования лесных насаждений за сентябрь 2018г.
 (месяц)

Субъект Российской Федерации Саратовская область Лесничество (лесопарк) Б-Карабулакское
 Участковое лесничество Алексеевское Урочище (лесная дача) - - - - -

Номер квартала	Номер выдела	Площадь выдела, га	Целевое назначение лесов	Категория защитных лесов (код)	Номер лесопатологического выдела	Площадь лесопатологического выдела, га	Таксационная характеристика							Число деревьев на пробе, шт.	Распределение деревьев по категориям состояния, % от запаса										Признаки поврежденности деревьев (код)	Доля поврежденных деревьев, %	Причина ослабления, повреждения (код)	Подлежит рубке, %	Назначенные мероприятия							
							состав	возраст, лет	средняя высота, м	средний диаметр, см	тип леса	полнота	фонитет		запас, куб. м/га	без признаков ослабления	ослабленные	сильно ослабленные	усыхающие	свежий сухостой	старый сухостой	свежий ветровал	старый ветровал	свежий бурелом					старый бурелом	аварийные деревья	вид	площадь, га				
1	2	3	4	5	6	7	8	9	10	11	12	13	14	15	16	17	18	19	20	21	22	23	24	25	26	27	28	29	30	31	32	33	34			
20	10	1,3	Защитные	142		10Д	Д	89	17	16*	Дуам	0,3*	5	174	547	0	2,2	0,7	0	0	0,89,6	0	0,75	0	0	0	0	316	206	329	5	868	821	977	511	1,3

Показатели, не соответствующие таксационному описанию отмечаются "ни"

Примечания:

Причины ослабления, повреждения:

868 - Устойчивый низовой пожар 4-10летней давности высокой интенсивности

821 - Воздействие сильных ветров прошлых лет, повлекшие наклон более 10 град., изгиб или вывал деревьев

Признаки повреждения деревьев:

316 - Ожог корневой шейки прошлых лет (более 3/4 окружности)

206 - обрыв корней (вывал) прошлых лет

329 - Ожог стволов прошлых лет (камбий поврежден более 3/4 окружности ствола)

Категория защитных лесов:

142 - Противозероционные леса

Назначенные мероприятия (вид):

511 - сплошная санитарная рубка

Исполнитель работ по проведению лесопатологического обследования:

ФИО Трокни Р.Н.

Подпись



Дата составления документа 19.11.2018 Телефон 88452620015

Ведомость перечета деревьев назначенных в рубку

ВРЕМЕННАЯ ПРОБНАЯ ПЛОЩАДЬ № 1

Субъект Российской Федерации

Саратовская область

Лесничество	Базарно-Карабулакское		Участковое лесничество	Алексеевское	
Квартал	<u>20</u>	Выдел	<u>10</u>	Площадь, га	<u>1,3</u>
Площадь очага, га			Размер пробной площади, га	<u>1,3</u>	
Номер очага вредных организмов					
Таксационная характеристика:					
Тип леса	<u>Дузм</u>		Состав	<u>10Д</u>	
Возраст	<u>89</u>	лет	Бонитет	<u>5</u>	Полнота <u>0,3</u>
Запас куб.м/га	<u>114</u>		Возобновление	<u>-</u>	
Время и причина ослабления насаждения			<u>Устойчивый низовой пожар 4-10 летней давности высокой интенсивности</u>		

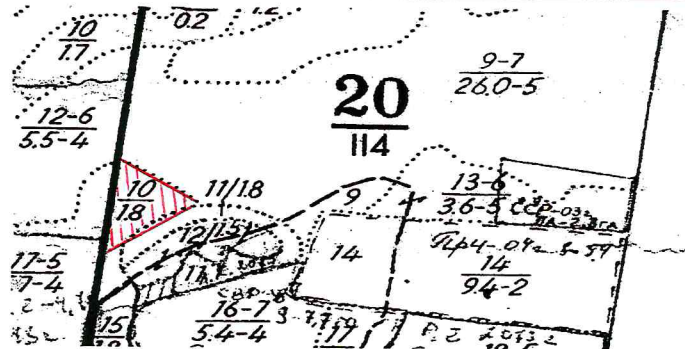
Тип очага: эпизодический, хронический (подчеркнуть)

Фаза развития очага вредных организмов: начальная, нарастания численности, собственно вспышка, кризис (подчеркнуть)

Состояние насаждения, намечаемые мероприятия

погибшее, ССР

Привязка:



Исполнитель работ по проведению лесопатологического обследования:

Дата 19.11. 2018 г.

Должность инженер лесопатолог

Подпись

[Handwritten signature]

Трокин Р.Н.

Ф.И.О.

ВЕДОМОСТЬ ПЕРЕЧЕТА ДЕРЕВЬЕВ

Лесная порода

Дуб

Ступени толщины, см	Количество деревьев по категориям состояния															Всего деревьев по ступеням толщины			
	1	2	3	4		5		6			ветровал, бурелом			аварийные деревья			шт	в т.ч. подлежат рубке %	
				НЗ	З	НЗ	З	НЗ	З	О	НЗ	З	О	НЗ	З	О			
8																			
12		1	2						21				1					25	88
16		3	1						163				18					185	97,8
20		2	1						105				12					120	97,5
24		2							44				1					47	95,7
28									7									7	100,0
32																			
36																			
40																			
44																			
Итого, шт.		8	4						340				32					384	372,0
Итого, м ³		1,5	0,5						61,3				5,1					68,4	66,4
Итого, % от м ³ по породе		2,2	0,7						89,6				7,5					100	97,1

Лесная порода

Ступени толщины, см	Количество деревьев по категориям состояния															Всего деревьев по ступеням толщины			
	1	2	3	4		5		6			ветровал, бурелом			аварийные деревья			шт	в т.ч. подлежат рубке %	
				НЗ	З	НЗ	З	НЗ	З	О	НЗ	З	О	НЗ	З	О			
12																			
16																			
20																			
24																			
28																			
32																			
36																			
Итого, шт.																			
Итого, м ³																			
Итого, % от м ³ по породе																			

Лесная порода

Ступени толщины, см	Количество деревьев по категориям состояния															Всего деревьев по ступеням толщины			
	1	2	3	4		5		6			ветровал, бурелом			аварийные			шт	в т.ч. подлежат	
				НЗ	З	НЗ	З	НЗ	З	О	НЗ	З	О	НЗ	З	О			
8																			
12																			
16																			
Итого, шт.																			
Итого, м ³																			
Итого, % от м ³ по породе																			

Примечание: НЗ – незаселенное, З – заселенное, О – отработанные вредителями

Дата 19.11.2018 г.

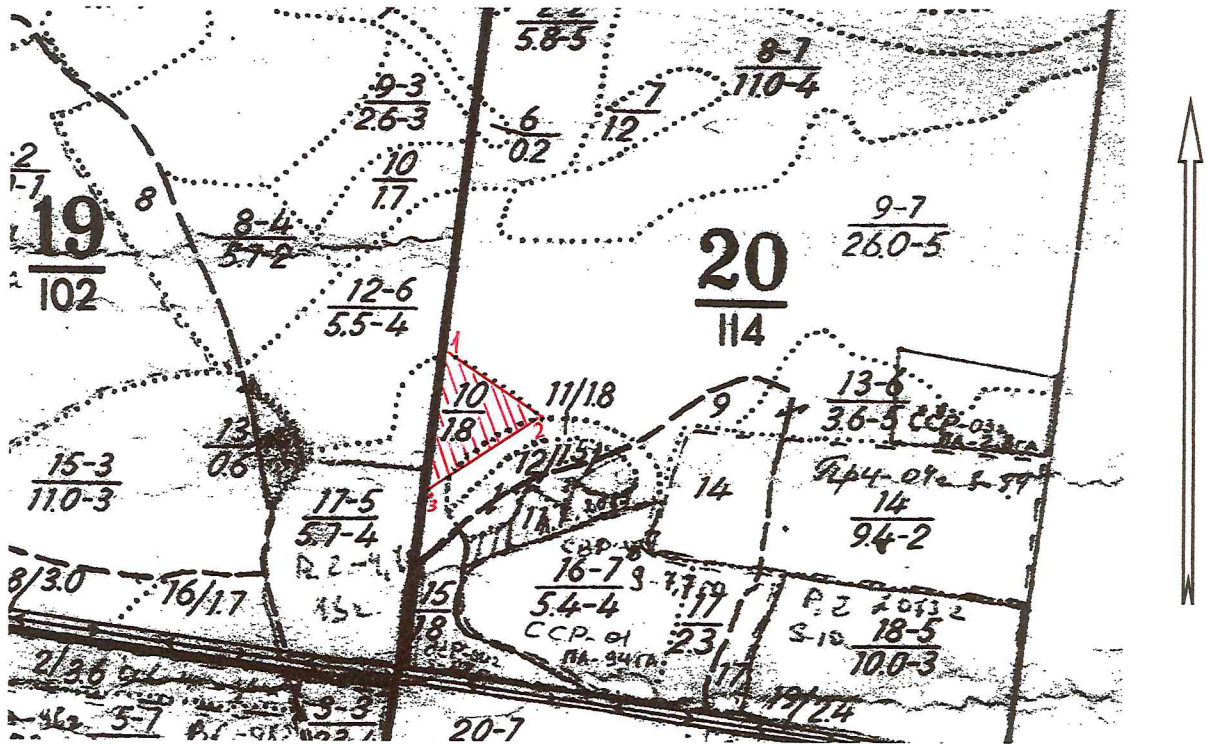
Должность инженер лесопатолог

Трокин Р.Н.

(Ф.И.О.)

Абрис участка

Масштаб: 1:10000



№ выдела	Ленты перечета			
	№ ленты (площадки)	длина, м	ширина, м.	площадь, га
1	2	3	4	5
10	-	-	-	1,3

№№ точек	N	E
1	52,25517	46,32515
2	52,25439	46,32703
3	52,25370	46,32503

Условные обозначения:

Исполнитель работ по проведению лесопатологического обследования:

ФИО Трокин Р.Н. Подпись 

Дата составления документа 19.11.2018 Телефон 88452620015

ВЫПИСКА ИЗ ГОСУДАРСТВЕННОГО ЛЕСНОГО РЕЕСТРА

на « 12 » ноября 2018г.

Орган государственной власти, осуществляющий ведение государственного лесного реестра на территории Саратовской области: **министерство природных ресурсов и экологии Саратовской области в лице первого заместителя министра - начальника управления лесного хозяйства Колдаева А.В.**

Правообладатель земель лесного фонда на территории Саратовской области: **министерство природных ресурсов и экологии Саратовской области** (согласно п. 11 Положения о министерстве природных ресурсов и экологии Саратовской области, утвержденного постановлением Правительства Саратовской области от 08 октября 2013 г. № 537-П «Вопросы министерства природных ресурсов и экологии Саратовской области» и п.п. 2 п.1 ст. 83 Лесного кодекса РФ)

Заявитель: Министерство природных ресурсов и экологии Саратовской области (во исполнении пункта 1.7 протокола совещания Департамента лесного хозяйства по Приволжскому федеральному округу, ФБУ «Рослесозащита» №01-05/3678 от 27.12.2016)

Информация по запрашиваемому лесному участку:

Собственность: Российской Федерации

Категория земель: земли лесного фонда

ХАРАКТЕРИСТИКА ЛЕСНОГО УЧАСТКА

Адрес (местоположение) лесного участка: Базарно-Карабулакский район

Лесничество	Базарно-Карабулакское
Участковое лесничество	Алексеевское
Общая площадь, га	1,3
Категория лесов	Защитные
Категория защитности лесов	Ценные леса: противоэрозионные леса
Возможный вид использования	Заготовка древесины

Таксационная характеристика лесного участка (по материалам лесоустройства 1994 г.):

№ квартала	№ выдела	Площадь, га	Состав	Возраст	Высота	Диаметр	Бонитет	Тип леса	ТУМ	Полнота	Запас, м3/га
20	ч10	1,3	10Днн+Лп	70	11	20	5	дузм	С1	0,6	80
На основании акта несоответствия лесного участка от 2018 года											
20	ч10	1,3	10Днн	89	11	16	5	дузм	С1	0	114
Итого		1,3									

Наименование, местонахождение юридического лица /ФИО физического лица/ - **лесопользователя (арендатора) отсутствует**

(договор аренды лесного участка, постоянное (бессрочное) пользование лесным участком, договор безвозмездного срочного пользования лесным участком, реквизиты договора, срок пользования)

Особые отметки: повреждения из-за снеголома носят куртинный характер, запас сухостоя, ветровала и бурелома на выделе составляет 111 м3/га.

Приложение: к акту лесопатологического обследования № 056/03 (инструментальный способ).

Первый заместитель министра -
начальник управления лесного
хозяйства

Колдаев А.В.

ФИО

12.11.2018

Дата

Подпись

МП



Карта-схема расположения и границы лесного участка Саратовская область

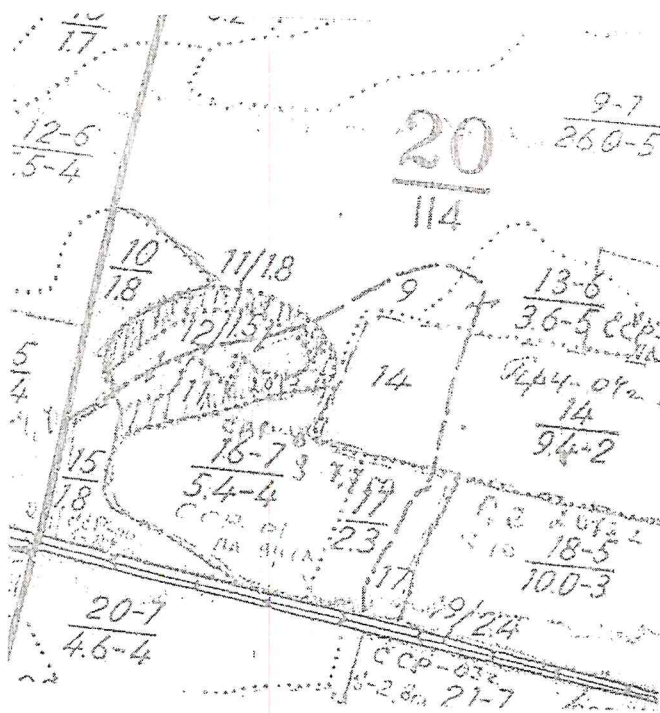
(субъект Российской Федерации, муниципальное образование)

Лесничество (лесопарк) **Базарно-Карабулакское**

(название)

Участковое лесничество **Алексеевское**, квартал 20, выдел 10

Собственность - Российской Федерации;



№ точек	Румбы линий	Длина линий, м
0-1	СВ 6°	150
1-2	СВ 50°	76
2-3	СЗ 39°	28
3-4	СВ 9°	50
4-5	СВ 58°	98
5-6	СВ 68°	65
6-7	СЗ 68°	125
7-8	СЗ 75°	60
8-1	ЮЗ 4°	240

Первый заместитель министра -
начальник управления лесного
хозяйства

Колдаев А.В.

ФИО

42.11.2018

Дата

Подпись

МП



УТВЕРЖДАЮ

Первый заместитель министра-
начальник управления лесного хозяйства
министерства природных ресурсов
и экологии Саратовской области

Колдаев А.В.

« 30 » ноября 20 18 г.

Акт

лесопатологического обследования № 057/03

лесных насаждений Базарно-Карабулакского лесничества (лесопарка)
Саратовская область (субъект Российской Федерации)

Способ лесопатологического обследования:

1. Визуальный

2. Инструментальный

Место проведения

Участковое лесничество	Урочище (дача)	Квартал (кварталы)	Выдел (выделы)	Площадь, га
Алексеевское	-	20	9 (л.п. выдел 1)	26,0 (4,0)

Лесопатологическое обследование проведено на общей площади 4,0 га

2. Инструментальное обследование лесного участка

2.1. Фактическая таксационная характеристика лесного насаждения соответствует (не соответствует)

(нужное подчеркнуть) таксационному описанию. Причины несоответствия:

длительный период после лесоустройства

Ведомость лесных участков с выявленными несоответствиями таксационным описаниям приведена в приложении № 1 к Акту.

2.2. Состояние насаждений: с нарушенной устойчивостью

с утраченной устойчивостью

причины повреждения:

Устойчивый низовой пожар 4-10летней давности высокой интенсивности

В том числе:

заселено (отработано) стволовыми вредителями

Вид вредителя	Порода	Встречаемость (% заселённых деревьев)	Степень заселения лесного насаждения (слабая, средняя, сильная)

Повреждено огнём

Вид пожара	Порода	Состояние корневых лап		Состояние корневой шейки		Подсушивание луба	
		процент повреждённых огнём корней	процент деревьев с данным повреждением	ожог корневой шейки по окружности (1/4; 2/4; 3/4; более 3/4)	процент деревьев с данным повреждением	по окружности (1/4; 2/4; 3/4; более 3/4)	процент деревьев с данным повреждением
Устойчивый низовой пожар 4-10летней давности высокой интенсивности	Д	-	-	более 3/4	100	более 3/4	100

Поражено болезнями

Вид болезни	Порода	Встречаемость (% повреждённых деревьев)	Степень поражения лесного насаждения (слабая, средняя, сильная)

2.3. Выборке подлежит 100 % деревьев,

в том числе:

ослабленных _____ % (причины назначения) _____

сильно ослабленных _____ % (причины назначения) _____

усыхающих _____ % (причины назначения) _____

свежего сухостоя _____ %,

в том числе: свежего ветровала - _____ %

свежего бурелома _____ %

старого ветровала 9 %

в том числе: старого бурелома - _____ %

старого сухостоя 91 %

аварийных _____ %

2.4. Полнота лесного насаждения после уборки деревьев, подлежащих рубке, составит 0,3 .
Критическая полнота для данной категории лесных насаждений составляет 0 .

ЗАКЛЮЧЕНИЕ

В выделе 9 (л.п. выдел 1) площадью 26,0га (4,0 га), состав насаждения 10Д полнота 0,4, СКС 5,0 , назначается ССР

С целью предотвращения негативных процессов или снижения ущерба от их воздействия назначено:

Участковое лесничество	Урочище (дача)	Квартал	Выдел	Площадь выдела, га	Вид мероприятия	Площадь мероприятия, га	Порода	Запас на выдел, куб. м	Крайние сроки проведения
Алексеевское	-	20	9 (л.п. выдел 1)	26,0 (4,0)	ССР	4,0	Д	360	2019

Ведомость пречета деревьев, назначенных в рубку, и абрис лесного участка прилагаются

(приложения 2 и 3 к Акту)

Меры по обеспечению возобновления очистка лесосеки от порубочных остатков

Мероприятия, необходимые для предупреждения повреждения и поражения смежных насаждений
своевременное проведение намечаемой рубки и вывозка заготовленной древесины, измельчение и разбрасывание
порубочных остатков.


Сведения для расчёта степени повреждения:

Год образования старого сухостоя в период с 2016 по 2017 год ;

Основная причина повреждения древесины Устойчивый низовой пожар 4-10летней давности высокой интенсивности

Дата проведения обследования 24.09.2018 г.

Исполнитель работ по проведению лесопатологического обследования:

ФИО Трокин Р.Н. Подпись 

Приложение № 1
к Акту лесопатологического обследования

Ведомость лесных участков с выявленными несоответствиями таксационным описаниям

Источник данных	Год проведения лесосурьейства	Номер квартала	Номер выдела	Площадь выдела, га	Целевое назначение лесов	Категория защитных лесов	Номер лесопатологического выдела	Площадь лесопатологического выдела га	Таксационная характеристика										Заложено пробных площадей				
									состав	порода	возраст, лет	средняя высота, м	средний диаметр, см	тип леса	тип условий	местопроизрастания	полнота	бонитет	запас, куб.м/га	количество, шт.	общая площадь, га		
ТО	1993	20	9	26,0	Защитные	Противоэрозийные	-	-	6Д4П	Д	65	13	20	Дорл	С 1-2	0,7	5	120	-	-	-	-	-
Ф	2018	20	9	26,0	Защитные	Противоэрозийные	1	4,0	10Д	Д	85	13	20	Дорл	С 1-2	0,4	5	90	1	0,6	-	-	-

Примечание:

ТО - таксационные описания

Ф - фактическая характеристика лесного насаждения

Исполнитель работ по проведению лесопатологического обследования:

ФИО _____ Трокин Р.Н.

Подпись _____

Приложение 1.1
к акту лесопатологического обследования

Результаты проведения лесопатологического обследования лесных насаждений за сентябрь 2018г.
(месяц)

Субъект Российской Федерации Саратовская область Лесничество (лесопарк) Б-Карабулакское

Участковое лесничество Алексеевское Урочище (лесная дача) - - - - -

Номер квартала	Номер выдела	Площадь выдела, га	Лесное назначение лесов	Категория защитных лесов (код)	Номер лесопатологического выдела	Площадь лесопатологического выдела, га	Таксационная характеристика										Число деревьев на пробе, шт.	Распределение деревьев по категориям состояния, % от запаса										Признаки повреждения деревьев (код)	Доля поврежденных деревьев, %	Причина ослабления, повреждения (код)	Подлежит рубке, %	Назначенные мероприятия	
							состав	порода	возраст, лет	средняя высота, м	средний диаметр, см	тип леса	полнота	бонитет	запас, куб. м/га	без признаков ослабления		ослабленные	сильно ослабленные	убыточные	свежий сухой	старый сухой	свежий ветровал	старый ветровал	свежий бурелом	старый бурелом	аварийные лесовы					Признаки повреждения деревьев (код)	Причина ослабления, повреждения (код)
1	2	3	4	5	6	7	8	9	10	11	12	13	14	15	16	17	18	19	20	21	22	23	24	25	26	27	28	29	30	31	32	33	34
20	9	26,0	Защитные	142	1	4,0	10Д*	Д	89	13-20*	Дорл	0,4	5,90*	184	0	0	0	0	0	0	91	0	9	0	0	0	29	30	868	821	100	511	4,0

Показатели, не соответствующие таксационному описанию отмечаются "хх"

Примечания:

868 - ослабления, повреждения;

821 - Воздействие сильных ветров прошлых лет, повлекшие наклон более 10 град., изгиб или вывал деревьев

Признаки повреждения деревьев:

316 - Ожог корневой шейки прошлых лет (более 3/4 окружности)

206 - обрыв корней (вывал) прошлых лет

329 - Ожог стволов прошлых лет (камбий поврежден более 3/4 окружности ствола)

Категория защитных лесов:

142 - Противозойзонные леса

Назначенные мероприятия (вид):

511 - сплошная санитарная рубка

Исполнитель работ по проведению лесопатологического обследования:

ФИО Трокин Р.Н. Подпись 

Дата составления документа 19.11.2018г., Телефон 88452620015

Ведомость перечета деревьев назначенных в рубку

ВРЕМЕННАЯ ПРОБНАЯ ПЛОЩАДЬ № 1

Субъект Российской Федерации

Саратовская область

Лесничество	Базарно-Карабулакское		Участковое лесничество	Алексеевское	
Квартал	20	Выдел	9 (л.п. выдел 1)	Площадь, га	26,0 (4,0)
Площадь очага, га				Размер пробной площади, га	0,6
Номер очага вредных организмов					
Таксационная характеристика:					
Тип леса	Дорл		Состав	10Д	
Возраст	89	лет	Бонитет	5	Полнота 0,4
Запас куб.м/га	90		Возобновление	-	
Время и причина ослабления насаждения	Устойчивый низовой пожар 4-10 летней давности высокой интенсивности				

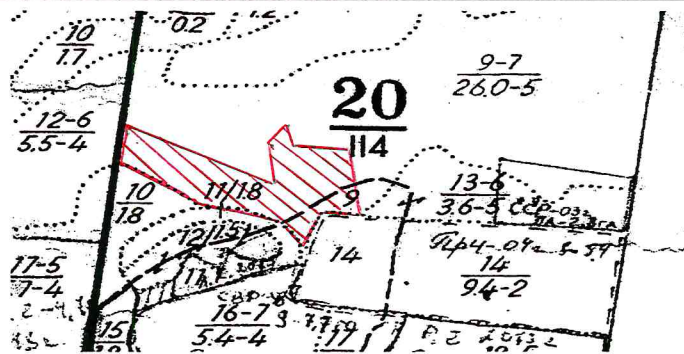
Тип очага: эпизодический, хронический (подчеркнуть)

Фаза развития очага вредных организмов: начальная, нарастания численности, собственно вспышка, кризис (подчеркнуть)

Состояние насаждения, намечаемые мероприятия

погибшее, ССР

Привязка:



Исполнитель работ по проведению лесопатологического обследования:

Дата 19.11. 2018 г.
Должность инженер лесопатолог Подпись

Трокин Р.Н.
Ф.И.О.

ВЕДОМОСТЬ ПЕРЕЧЕТА ДЕРЕВЬЕВ

Лесная порода

Дуб

Ступени толщины, см	Количество деревьев по категориям состояния															Всего деревьев по ступеням толщины		
	1	2	3	4		5		6			ветровал, бурелом			аварийные деревья			шт	в т.ч. подлежат рубке %
				НЗ	З	НЗ	З	НЗ	З	О	НЗ	З	О	НЗ	З	О		
8																		
12																		
16									11				1					12
20									79				8					87
24									51				6					57
28									22				2					24
32									3									3
36									1									1
40																		
44																		
Итого, шт.									167				17					184
Итого, м ³									49,2				4,8					54,0
Итого, % от м ³ по породе									91				9					100

Лесная порода

Ступени толщины, см	Количество деревьев по категориям состояния															Всего деревьев по ступеням толщины		
	1	2	3	4		5		6			ветровал, бурелом			аварийные деревья			шт	в т.ч. подлежат рубке %
				НЗ	З	НЗ	З	НЗ	З	О	НЗ	З	О	НЗ	З	О		
12																		
16																		
20																		
24																		
28																		
32																		
36																		
Итого, шт.																		
Итого, м ³																		
Итого, % от м ³ по породе																		


Лесная порода

Ступени толщины, см	Количество деревьев по категориям состояния															Всего деревьев по ступеням толщины		
	1	2	3	4		5		6			ветровал, бурелом			аварийные деревья			шт	в т.ч. подлежат
				НЗ	З	НЗ	З	НЗ	З	О	НЗ	З	О	НЗ	З	О		
8																		
12																		
16																		
Итого, шт.																		
Итого, м ³																		
Итого, % от м ³ по породе																		

Примечание: НЗ – незаселенное, З – заселенное, О – отработанное вредителями

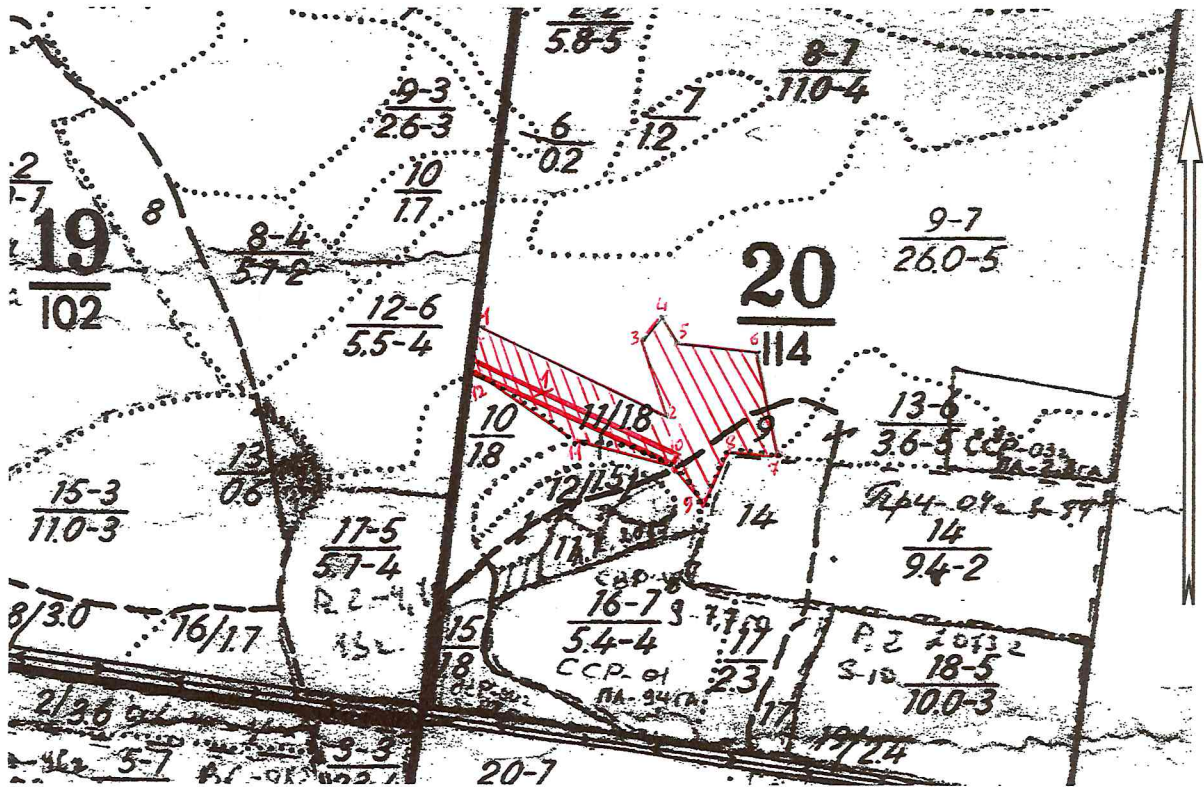
Дата 19.11. 2018 г.

Должность инженер лесопатолог

 Трокин Р.Н.
(Ф.И.О.)

Абрис участка

Масштаб: 1:10000



№ выдела	Ленты перечета			
	№ ленты (площадки)	длина, м	ширина, м.	площадь, га
1	2	3	4	5
9	1	300	20	0,6

№№ точек	N	E
1	52,25576°	46,32527°
2	52,25467°	46,32872°
3	52,25556°	46,32839°
4	52,25581°	46,32867°
5	52,25553°	46,32892°
6	52,25542°	46,33062°
7	52,25425°	46,33080°
8	52,25422°	46,32978°
9	52,25361°	46,32952°
10	52,25405°	46,32895°
11	52,25439°	46,32703°
12	52,25517°	46,32514°

Условные обозначения:

Исполнитель работ по проведению лесопатологического обследования:

ФИО Трокин Р.Н. Подпись *Р.Н. Трокин*

Дата составления документа 19.11.2018г. Телефон 88452620015

ВЫПИСКА ИЗ ГОСУДАРСТВЕННОГО ЛЕСНОГО РЕЕСТРА

на «12» ноября 2018г.

Орган государственной власти, осуществляющий ведение государственного лесного реестра на территории Саратовской области: **министерство природных ресурсов и экологии Саратовской области в лице первого заместителя министра - начальника управления лесного хозяйства Колдаева А.В.**

Правообладатель земель лесного фонда на территории Саратовской области: **министерство природных ресурсов и экологии Саратовской области** (согласно п. 11 Положения о министерстве природных ресурсов и экологии Саратовской области, утвержденного постановлением Правительства Саратовской области от 08 октября 2013 г. № 537-П «Вопросы министерства природных ресурсов и экологии Саратовской области» и п.п. 2 п.1 ст. 83 Лесного кодекса РФ)

Заявитель: Министерство природных ресурсов и экологии Саратовской области (во исполнении пункта 1.7 протокола совещания Департамента лесного хозяйства по Приволжскому федеральному округу, ФБУ «Рослесозащита» №01-05/3678 от 27.12.2016)

Информация по запрашиваемому лесному участку:

Собственность: Российской Федерации

Категория земель: земли лесного фонда

ХАРАКТЕРИСТИКА ЛЕСНОГО УЧАСТКА

Адрес (местоположение) лесного участка: Базарно-Карабулакский район

Лесничество	Базарно-Карабулакское
Участковое лесничество	Алексеевское
Общая площадь, га	4,0
Категория лесов	Защитные
Категория защитности лесов	Ценные леса: противоэрозионные леса
Возможный вид использования	Заготовка древесины

Таксационная характеристика лесного участка (по материалам лесоустройства 1994 г.):

№ квартала	№ выдела	Площадь, га	Состав	Возраст	Высота	Диаметр	Бонитет	Тип леса	ТУМ	Полнота	Запас, м3/га
20	ч9	4,0	6Днн4Лп+Ос+Кло	65	13	20	5	дорл	С1_2	0,7	120
На основании акта несоответствия лесного участка от 2018 года											
20	ч9	4,0	10Днн	89	13	20	5	дорл	С1_2	0	0
Итого		4,0									

Наименование, местонахождение юридического лица /ФИО физического лица/ - **лесопользователя (арендатора) отсутствует**

(договор аренды лесного участка, постоянное (бессрочное) пользование лесным участком, договор безвозмездного срочного пользования лесным участком, реквизиты договора, срок пользования)

Особые отметки: повреждения из-за снеголома носят куртинный характер, запас сухостоя, ветровала и бурелома на выделе составляет 90 м3/га.

Приложение: к акту лесопатологического обследования № 057/03 (инструментальный способ).

Первый заместитель министра -
начальник управления лесного
хозяйства

Колдаев А.В.

ФИО

12.11.2018

Дата



МП

Карта-схема расположения и границы лесного участка

Саратовская область

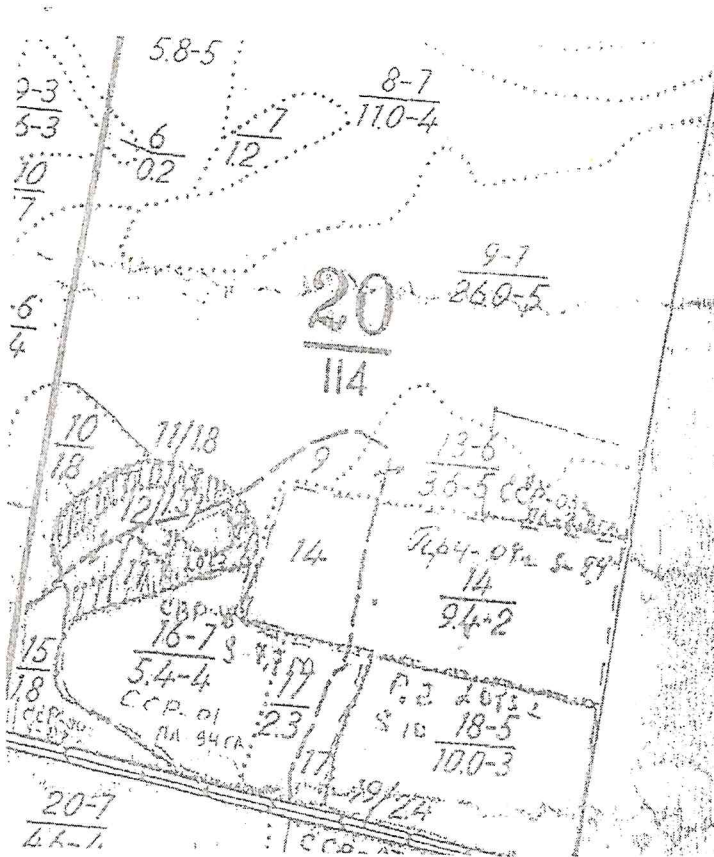
(субъект Российской Федерации, муниципальное образование)

Лесничество (лесопарк) **Базарно-Карабулакское**

(название)

Участковое лесничество **Алексеевское**, квартал 20, выдел 9

Собственность - Российской Федерации;



№ точек	Румбы линий	Длина линий, м
0-1	СВ 7°	420
1-2	ЮВ 76°	60
2-3	ЮВ 62°	90
3-4	ЮВ 76°	140
4-5	ЮВ 45°	60
5-6	СВ 23°	90
6-7	В 0°	50
7-8	СВ 38°	190
8-9	ЮВ 58°	230
9-10	СВ 47°	50
10-11	ЮВ 90°	90
11-12	СВ 8°	426
12-13	ЮЗ 64°	150
13-14	ЮЗ 80°	180
14-15	СЗ 53°	70
15-16	ЮЗ 41°	140
16-17	ЮЗ 68°	180
17-18	ЮЗ 85°	180
18-19	СВ 15°	60
19-20	ЮЗ 83°	76
20-1	ЮЗ 8°	235

Первый заместитель министра -
начальник управления лесного
хозяйства

Колдаев А.В.

ФИО

12.11.2018

Дата

Подпись



УТВЕРЖДАЮ

Первый заместитель министра-
начальник управления лесного хозяйства
министерства природных ресурсов
и экологии Саратовской области

Колдаев А.В.

« 30 » ноября 20 18 г.

Акт

лесопатологического обследования № 058/03

лесных насаждений Базарно-Карабулакского лесничества (лесопарка)
Саратовская область (субъект Российской Федерации)

Способ лесопатологического обследования:

1. Визуальный

2. Инструментальный

Место проведения

Участковое лесничество	Урочище (дача)	Квартал (кварталы)	Выдел (выделы)	Площадь, га
Алексеевское	-	41С	7 (л.п. выдел 1)	3,3

Лесопатологическое обследование проведено на общей площади 3,3 га

2. Инструментальное обследование лесного участка

2.1. Фактическая таксационная характеристика лесного насаждения соответствует (не соответствует) (нужное подчеркнуть) таксационному описанию. Причины несоответствия:

длительный период после лесоустройства

Ведомость лесных участков с выявленными несоответствиями таксационным описаниям приведена в приложении № 1 к Акту.

2.2. Состояние насаждений: с нарушенной устойчивостью

с утраченной устойчивостью

причины повреждения:

Воздействие тяжести снега прошлых лет, повлекшие сильный изгиб или слом стволов деревьев

В том числе:

заселено (отработано) стволовыми вредителями

Вид вредителя	Порода	Встречаемость (% заселённых деревьев)	Степень заселения лесного насаждения (слабая, средняя, сильная)

Повреждено огнём

	Состояние корневых лап	Состояние корневой шейки	Подсушивание луба

Вид пожара	Порода	процент повреждённых огнём корней	процент деревьев с данным повреждением	ожог корневой шейки по окружности (1/4; 2/4; 3/4; более 3/4)	процент деревьев с данным повреждением	по окружности (1/4; 2/4; 3/4; более 3/4)	процент деревьев с данным повреждением
-	-	-	-	-	-	-	-

Поражено болезнями

Вид болезни	Порода	Встречаемость (% повреждённых деревьев)	Степень поражения лесного насаждения (слабая, средняя, сильная)

2.3. Выборке подлежит 19,8 % деревьев,

в том числе:

ослабленных _____ % (причины назначения)

сильно ослабленных _____ % (причины назначения)

усыхающих 0,7 % (причины назначения)

Воздействие тяжести снега прошлых лет, повлекшие сильный изгиб или слом стволов деревьев

свежего сухостоя 4,9 %

в том числе: свежего ветровала _____ %

свежего бурелома 2,2 %

старого ветровала _____ %

в том числе: старого бурелома _____ %

старого сухостоя 12 %

аварийных _____ %

2.4. Полнота лесного насаждения после уборки деревьев, подлежащих рубке, составит 0,56.

Критическая полнота для данной категории лесных насаждений составляет 0,3.

ЗАКЛЮЧЕНИЕ

В выделе 7 (л.п. выдел 1) площадью 57,0 (3,3) га, состав насаждения 10С полнота 0,7 СКС 2,13, назначается ВСП

С целью предотвращения негативных процессов или снижения ущерба от их воздействия назначено:

Участковое лесничество	Урочище (дача)	Квартал	Выдел	Площадь выдела, га	Вид мероприятия	Площадь мероприятия, га	Порода	Запас на выдел, куб. м	Крайние сроки проведения
Алексеевское	-	41С	7 (л.п. выдел 1)	57 (3,3)	ВСП	3,3	С	353	2019

Ведомость пречета деревьев, назначенных в рубку, и абрис лесного участка прилагаются (приложения 2 и 3 к Акту)

Меры по обеспечению возобновления очистка лесосеки от порубочных остатков

Мероприятия, необходимые для предупреждения повреждения и поражения смежных насаждений
своевременное проведение намечаемой рубки и вывозка заготовленной древесины, измельчение и разбрасывание
порубочных остатков.

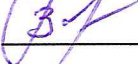
Сведения для расчёта степени повреждения:

Год образования старого сухостоя _____ в период с 2016 по 2017 год _____ ;

Основная причина повреждения древесины _____ Воздействие тяжести снега прошлых лет, повлекшие сильный изгиб или слом
стволов деревьев _____

Дата проведения обследования _____ 24.09.2018г.

Исполнитель работ по проведению лесопатологического обследования:

ФИО Зарубин В.Е. Подпись 

Приложение № 1
к Акту лесопатологического обследования

Ведомость лесных участков с выявленными несоответствиями таксационным описаниям

Источник данных	Год проведения лесопроствоя	Номер квартала	Номер выдела	Площадь выдела, га	Целевое назначение лесов	Категория защитных лесов	Номер лесопатологического выдела	Площадь лесопатологического выдела га	Таксационная характеристика											Заложено пробных площадей				
									состав	попуда	возраст, лет	средняя высота, м	средний диаметр, см	тип леса	тип условий	местопроизрастания	полнота	бонитет	запас, куб.м/га	количество, шт.	общая площадь, га			
ТО	2002	41	7	57,0	Защитные	Противоэрозии	-	-	10С	С	50	20	22						В2	0,7	1	250	-	-
Ф	2018	41	7	57,0	Защитные	Противоэрозии	1	3,3	10С	С	65	24	24						В2	0,7	4	381	1	0,3

Примечание:

ТО - таксационные описания

Ф - фактическая характеристика лесного насаждения

Исполнитель работ по проведению лесопатологического обследования:

ФИО инженер Забуден В.Е.

Подпись 

Результаты проведения лесопатологического обследования лесных насаждений за сентябрь 2018г.

(месяц)

Субъект Российской Федерации Саратовская область Лесничество (лесопарк) Б-Карабулакское

Участковое лесничество Алексеевское Урочище (лесная дача) -----

Номер квартала	Номер выдела	Площадь выдела, га	Целевое назначение лесов	Категория защитных лесов (код)	Номер лесопатологического выдела	Площадь лесопатологического выдела, га	Таксационная характеристика										Число деревьев на пробе, шт.	Распределение деревьев по категориям состояния, % от запаса										Признаки повреждения деревьев (код)	Доля поврежденных деревьев, %	Причина ослабления, повреждения (код)	Полжестит рубке, %		Назначенные мероприятия		
							состав	порода	возраст, лет	средняя высота, м	средний диаметр, см	тип леса	полнота	бонитет	запас, куб. м/га	без признаков ослабления		ослабленные	сильно ослабленные	ухаживаемые	свежий сухостой	старый сухостой	свежий ветровал	старый ветровал	свежий бурелом	старый бурелом	аварийные лесовая				Признаки повреждения деревьев (код)	Полжестит рубке, %	вид	площадь, га	
1	2	3	4	5	6	7	8	9	10	11	12	13	14	15	16	17	18	19	20	21	22	23	24	25	26	27	28	29	30	31	32	33	34		
41С	7		Защитные	142	1	3,3	10С	С	65	24	24	сдл	0,7	4	381	314	32	43	6	1	5	12			2		218	206	216	49	823	821	20	512	3,3

Показатели, не соответствующие таксационному описанию отмечаются "хх"

Примечания:

823 - Причины ослабления, повреждения:

821 - Воздействие тяжести снега прошлых лет, повлекшие сильный изгиб или слом стволов деревьев

821 - Воздействие сильных ветров прошлых лет, повлекшие наклон более 10 град., изгиб или вывал деревьев

Признаки повреждения деревьев:

218 - слом ствола под кроной прошлых лет

206 - обрыв корней (вывал) прошлых лет

216 - слом ствола в области кроны прошлых лет

Категория защитных лесов:

142 - Противозойзонные леса

Назначенные мероприятия (вид):

512 - выборочная санитарная рубка

Исполнитель работ по проведению лесопатологического обследования:

ФИО Захаров В.Е.

Подпись

19.11.2018 Телефон (8845 91) 7-30-41

Дата составления документа

Ведомость перечета деревьев назначенных в рубку

ВРЕМЕННАЯ ПРОБНАЯ ПЛОЩАДЬ № 1

Субъект Российской Федерации

Саратовская область

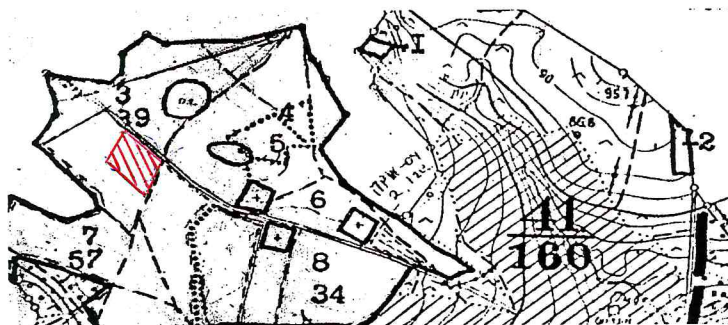
Лесничество	<u>Базарно-Карабулакское</u>	Участковое лесничество	<u>Алексеевское</u>
Квартал	<u>41С</u>	Выдел	<u>7 (л.п. выдел 1)</u>
Площадь очага, га		Размер пробной площади, га	<u>0,3</u>
Номер очага вредных организмов			
Таксационная характеристика:			
Тип леса	<u>СДТР</u>	Состав	<u>10С</u>
Возраст	<u>65</u> лет	Бонитет	<u>4</u>
		Полнота	<u>0,7</u>
Запас куб.м/га	<u>381</u>	Возобновление	<u>-</u>
Время и причина ослабления насаждения	<u>Воздействие тяжести снега</u>		
	<u>прошлых лет, повлекшие сильный изгиб или слом стволов деревьев</u>		

Тип очага: эпизодический, хронический (подчеркнуть)

Фаза развития очага вредных организмов: начальная, нарастания численности, собственно вспышка, кризис (подчеркнуть)

Состояние насаждения, намечаемые мероприятия ослабленное, ВСП

Привязка:



Исполнитель работ по проведению лесопатологического обследования:

Дата 19.11. 2018 г.
Должность инженер лесопатолог

[Handwritten signature]

Зарубин В.Е.

ф.и.о.

ВЕДОМОСТЬ ПЕРЕЧЕТА ДЕРЕВЬЕВ

Лесная порода

Сосна

Ступени толщины, см	Количество деревьев по категориям состояния															Всего деревьев по ступеням толщины			
	1	2	3	4		5		6			ветровал, бурелом			аварийные деревья			шт	в т.ч. подлежат рубке %	
				НЗ	З	НЗ	З	НЗ	З	О	НЗ	З	О	НЗ	З	О			
8																			
12									15				3					18	100,0
16		15	6			6		12				6						45	53,3
20		39	12	2		3		24				3						83	38,5
24	9	27	3	1		3		15				3						61	36,1
28	6	18	3			1		3										31	12,9
32	18	29	1			3												51	5,9
36	12	3				1												16	6,3
40	9																	9	
44																			
Итого, шт.	54	131	25	3		17		69				15						314	104,0
Итого, м ³	52,1	68,9	8,9	1,1		7,9		19,5				3,6						162,0	32,1
Итого, % от м ³ по породе	32,2	42,5	5,5	0,7		4,9		12,0				2,2						100	19,8

Лесная порода

Ступени толщины, см	Количество деревьев по категориям состояния															Всего деревьев по ступеням толщины			
	1	2	3	4		5		6			ветровал, бурелом			аварийные деревья			шт	в т.ч. подлежат рубке %	
				НЗ	З	НЗ	З	НЗ	З	О	НЗ	З	О	НЗ	З	О			
12																			
16																			
20																			
24																			
28																			
32																			
36																			
Итого, шт.																			
Итого, м ³																			
Итого, % от м ³ по породе																			

Лесная порода

Ступени толщины, см	Количество деревьев по категориям состояния															Всего деревьев по ступеням толщины			
	1	2	3	4		5		6			ветровал, бурелом			аварийные деревья			шт	в т.ч. подлежат	
				НЗ	З	НЗ	З	НЗ	З	О	НЗ	З	О	НЗ	З	О			
8																			
12																			
16																			
Итого, шт.																			
Итого, м ³																			
Итого, % от м ³ по породе																			

Примечание: НЗ – незаселенное, З – заселенное, О – отработанное вредителями

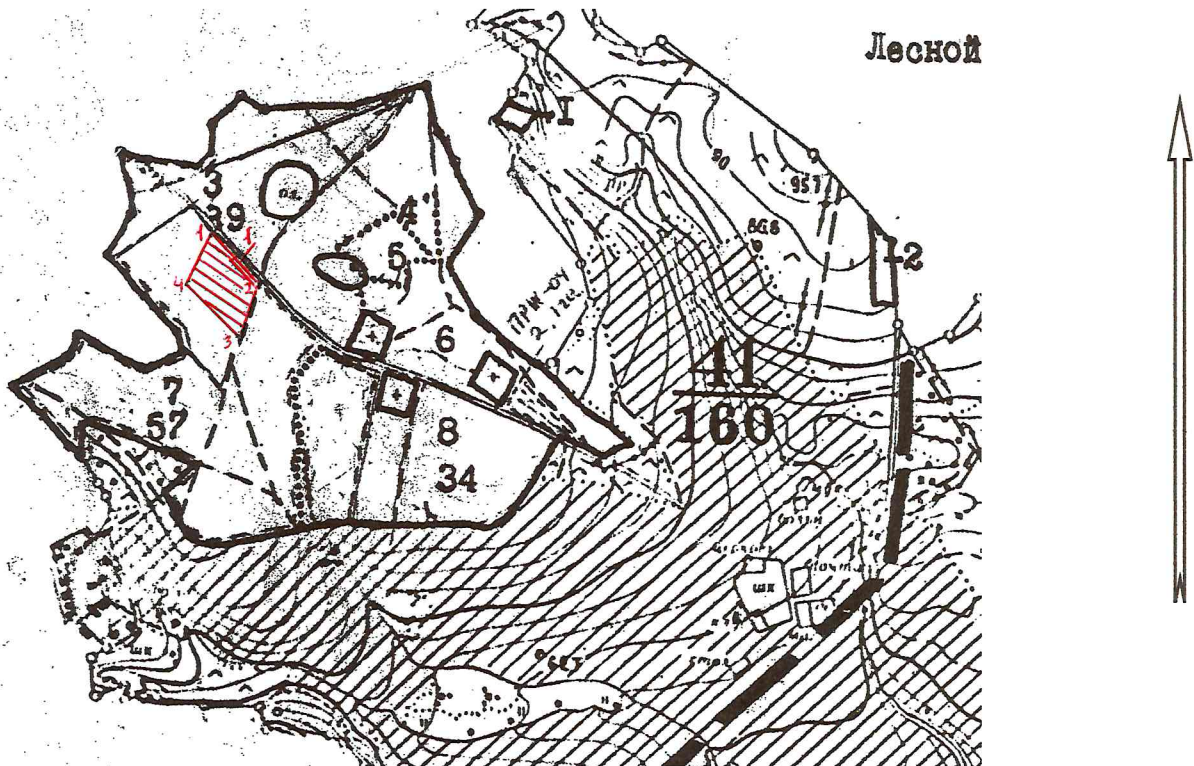
Дата 19.11.2018 г.

Должность инженер лесопатолог


(Ф.И.О.)

Абрис участка

Масштаб: 1:25000



№ выдела	Ленты перечета			
	№ ленты (площадки)	длина, м	ширина, м.	площадь, га
1	2	3	4	5
7	1	150	20	0,3

№№ точек	№°	Е°
1	52,24000	46,31378
2	52,23888	46,31584
3	52,23727	46,31527
4	52,23890	46,31265

Условные обозначения:

Исполнитель работ по проведению лесопатологического обследования:

ФИО Зарубин В. Е. Подпись [Signature]

Дата составления документа 19.11.2018 Телефон (884591) 7-30-41

ВЫПИСКА ИЗ ГОСУДАРСТВЕННОГО ЛЕСНОГО РЕЕСТРА

на «12» ноября 2018г.

Орган государственной власти, осуществляющий ведение государственного лесного реестра на территории Саратовской области: **министерство природных ресурсов и экологии Саратовской области в лице первого заместителя министра - начальника управления лесного хозяйства Колдаева А.В.**

Правообладатель земель лесного фонда на территории Саратовской области: **министерство природных ресурсов и экологии Саратовской области** (согласно п. 11 Положения о министерстве природных ресурсов и экологии Саратовской области, утвержденного постановлением Правительства Саратовской области от 08 октября 2013 г. № 537-П «Вопросы министерства природных ресурсов и экологии Саратовской области» и п.п. 2 п.1 ст. 83 Лесного кодекса РФ)

Заявитель: Министерство природных ресурсов и экологии Саратовской области (во исполнении пункта 1.7 протокола совещания Департамента лесного хозяйства по Приволжскому федеральному округу, ФБУ «Рослесозащита» №01-05/3678 от 27.12.2016)

Информация по запрашиваемому лесному участку:

Собственность: Российской Федерации

Категория земель: земли лесного фонда

ХАРАКТЕРИСТИКА ЛЕСНОГО УЧАСТКА

Адрес (местоположение) лесного участка: Базарно-Карабулакский район

Лесничество Базарно-Карабулакское

Участковое лесничество Алексеевское

Общая площадь, га 3,3

Категория лесов Защитные

Категория защитности лесов Ценные леса: противозерозийные леса

Возможный вид Заготовка древесины

использования

Таксационная характеристика лесного участка (по материалам лесоустройства 1994 г.):

№ квартала	№ выдела	Площадь, га	Состав	Возраст	Высота	Диаметр	Бонитет	Тип леса	ТУМ	Полнота	Запас, общий м3/га
с41	ч7	3,3	Культуры 10С+Л	50	20	22	1	сдтр	В2	0,7	250
На основании акта несоответствия лесного участка от 2018 года											
с41	ч7	3,3	10С	65	24	24	4	сдтр	В2	0,7	381
Итого		3,3									

Наименование, местонахождение юридического лица /ФИО физического лица/ - **лесопользователя (арендатора) отсутствует**

(договор аренды лесного участка, постоянное (бессрочное) пользование лесным участком, договор безвозмездного срочного пользования лесным участком, реквизиты договора, срок пользования)

Особые отметки: повреждения из-за снеголома и ожеледи носят куртинный характер, запас сухостоя, ветровала и бурелома на выделе составляет 54 м3/га.

Приложение: к акту лесопатологического обследования № 058/03 (инструментальный способ).

Первый заместитель министра -
начальник управления лесного
хозяйства

Колдаев А.В.

ФИО

12.11.2018

Дата



МП

Карта-схема расположения и границы лесного участка Саратовская область

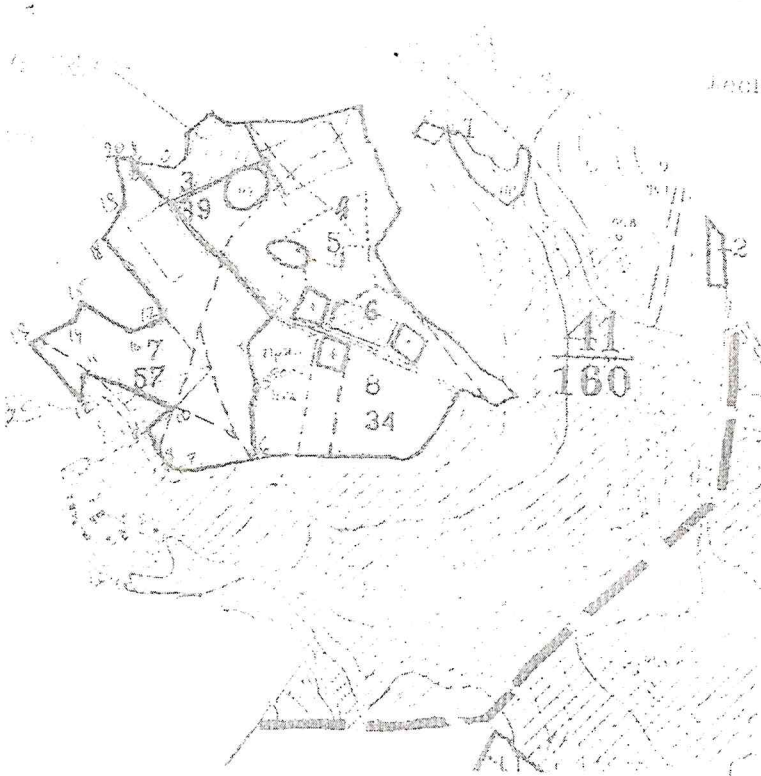
(субъект Российской Федерации, муниципальное образование)

Лесничество (лесопарк) **Базарно-Карабулакское**

(название)

Участковое лесничество **Алексеевское**, квартал с21, выдел 7

Собственность - Российской Федерации;



№ точек	Румбы линий	Длина линий, м
0-1	СЗ 80°	150
1-2	ЮЗ 48°	25
2-3	ЮВ 50°	850
3-4	ЮЗ 47°	200
4-5	ЮВ 19°	125
5-6	ЮВ 2°	260
6-7	ЮЗ 76°	300
7-8	СЗ 70°	35
8-9	СЗ 35°	200
9-10	СВ 43°	137
10-11	СЗ 73°	400
11-12	ЮЗ 3°	125
12-13	СЗ 45°	362
13-14	СВ 59°	200
14-15	СВ 18°	75
15-16	ЮВ 65°	255
16-17	СВ 65°	137
17-18	СЗ 48°	335
18-19	СВ 17°	160
19-20	СЗ 12°	160
20-1	ЮВ 77°	68

Первый заместитель министра -
начальник управления лесного
хозяйства

Колдаев А.В.

ФИО

12.11.2018

Дата



УТВЕРЖДАЮ

Первый заместитель министра-
начальник управления лесного хозяйства
министерства природных ресурсов
и экологии Саратовской области

Колдаев А.В.

« 30 » ноября 20 18 г.

Акт

лесопатологического обследования № 059/03

лесных насаждений Базарно-Карабулакского лесничества (лесопарка)
Саратовская область (субъект Российской Федерации)

Способ лесопатологического обследования:

1. Визуальный

2. Инструментальный

Место проведения

Участковое лесничество	Урочище (дача)	Квартал (кварталы)	Выдел (выделы)	Площадь, га
Нееловское	-	96	23	8,7

Лесопатологическое обследование проведено на общей площади 8,7 га

2. Инструментальное обследование лесного участка

2.1. Фактическая таксационная характеристика лесного насаждения соответствует (не соответствует)

(нужное подчеркнуть) таксационному описанию. Причины несоответствия:

длительный период после лесоустройства

Ведомость лесных участков с выявленными несоответствиями таксационным описаниям приведена в приложении № 1 к Акту.

2.2. Состояние насаждений:

с нарушенной устойчивостью

с утраченной устойчивостью

причины повреждения:

Воздействие тяжести снега прошлых лет, повлекшие сильный изгиб или слом стволов деревьев

В том числе:

заселено (отработано) стволовыми вредителями

Вид вредителя	Порода	Встречаемость (% заселённых деревьев)	Степень заселения лесного насаждения (слабая, средняя, сильная)

Повреждено огнём

	Состояние корневых лап	Состояние корневой шейки	Подсушивание луба

Вид пожара	Порода	процент повреждённых огнём корней	процент деревьев с данным повреждением	ожог корневой шейки по окружности (1/4; 2/4; 3/4; более 3/4)	процент деревьев с данным повреждением	по окружности (1/4; 2/4; 3/4; более 3/4)	процент деревьев с данным повреждением
-	-	-	-	-	-	-	-

Поражено болезнями

Вид болезни	Порода	Встречаемость (% повреждённых деревьев)	Степень поражения лесного насаждения (слабая, средняя, сильная)

2.3. Выборке подлежит 17,2 % деревьев,

в том числе:

ослабленных _____ % (причины назначения)

сильно ослабленных _____ % (причины назначения)

усыхающих 1,7 % (причины назначения)

Воздействие тяжести снега прошлых лет, повлекшие сильный изгиб или слом стволов деревьев

свежего сухостоя 3,2 %

в том числе: свежего ветровала - %

свежего бурелома 4,5 %

старого ветровала _____ %

в том числе: старого бурелома - %

старого сухостоя 7,8 %

аварийных _____ %

2.4. Полнота лесного насаждения после уборки деревьев, подлежащих рубке, составит 0,58.

Критическая полнота для данной категории лесных насаждений составляет 0,3.

ЗАКЛЮЧЕНИЕ

В выделе 23 площадью 8,7 га, состав насаждения 10С полнота 0,7СКС 1,95, назначается ВСП

С целью предотвращения негативных процессов или снижения ущерба от их воздействия назначено:

Участковое лесничество	Урочище (дача)	Квартал	Выдел	Площадь выдела, га	Вид мероприятия	Площадь мероприятия, га	Порода	Запас на выдел, куб. м	Крайние сроки проведения
Нееловское	-	96	23	8,7	ВСП	8,7	С	684	2019

Ведомость пречета деревьев, назначенных в рубку, и абрис лесного участка прилагаются (приложения 2 и 3 к Акту)

Меры по обеспечению возобновления

очистка лесосеки от порубочных остатков

Мероприятия, необходимые для предупреждения повреждения и поражения смежных насаждений
своевременное проведение намечаемой рубки и вывозка заготовленной древесины, измельчение и разбрасывание
порубочных остатков.


Сведения для расчёта степени повреждения:

Год образования старого сухостоя в период с 2016 по 2017 год ;

Основная причина повреждения древесины Воздействие тяжести снега прошлых лет, повлекшие сильный изгиб или слом
стволов деревьев

Дата проведения обследования 25,09,2018г.

Исполнитель работ по проведению лесопатологического обследования:

ФИО Зарубин В.Е. Подпись 

Приложение № 1
к Акту лесопатологического обследования

Ведомость лесных участков с выявленными несоответствиями таксационным описаниям

Источник данных	Год проведения лесосурьейства	Номер квартала	Номер выдела	Площадь выдела, га	Целевое назначение лесов	Категория защитных лесов	Номер лесопатологического выдела	Площадь лесопатологического выдела га	Таксационная характеристика										Заложено пробных площадей				
									состав	порода	возраст, лет	средняя высота, м	средний диаметр, см	тип леса	тип условий местопрорастания	полнота	бонитет	запас, куб.м/га	количество, шт.	общая площадь, га			
ТО	1993	96	23	8,7	Защитные	Противопож.	-	-	10С	С	60	19	22	СЗЛР	В1	0,9	2	290	-	-	-	-	-
Ф	2018	96	23	8,7	Защитные	Противопож.	-	-	10С	С	84	25	28	СЗЛР	В1	0,7	2	436	1	0,5	1	0,5	

Примечание:

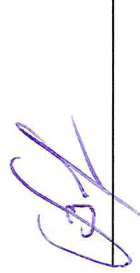
ТО - таксационные описания

Ф - фактическая характеристика лесного насаждения

Исполнитель работ по проведению лесопатологического обследования:

ФИО инженер Зарубин В.Е.

Подпись



Результаты проведения лесопатологического обследования лесных насаждений за сентябрь 2018г.

(месяц)

Субъект Российской Федерации Саратовская область Лесничество (лесопарк) Базарно-Карабулакское
 Учасковое лесничество Неоловское Урочище (лесная дача) -----

Номер квартала	Номер выдела	Площадь выдела, га	Лесовое назначение лесов	Категория защитных лесов (код)	Номер лесопатологического выдела	Площадь лесопатологического выдела, га	Таксационная характеристика										Число деревьев на пробе, шт.	Распределение деревьев по категориям состояния, % от запаса										Признаки повреждения деревьев (код)	Доля поврежденных деревьев, %	Причина ослабления, повреждения (код)	Подлежит рубке, %	Назначенные мероприятия				
							состав	порода	возраст, лет	средняя высота, м	средний диаметр, см	тип леса	полнота	фонитет	запас, куб. м/га	без признаков ослабления		ослабленные	сильно ослабленные	убыточные	свежий сухой	старый сухой	свежий ветровал	старый ветровал	свежий бурелом	старый бурелом	аварийные дубовы					вд	площадь, га			
1	2	3	4	5	6	7	8	9	10	11	12	13	14	15	16	17	18	19	20	21	22	23	24	25	26	27	28	29	30	31	32	33	34			
96	23	8,7	Защитные	142	-	-	10С	С	84	25*	28*	СЗЛР	0,7	2	436	446	41	1	2	21	22	23	24	25	26	27	28	218	206	216	44	823	821	17	512	8,7

Показатели, не соответствующие таксационному описанию отмечаются *^{100%}

Примечания:

823 - Причины ослабления, повреждения:

821 - Воздействие тяжести снега прошлых лет, повлекшие сильный изгиб или слом стволов деревьев

821 - Воздействие сильных ветров прошлых лет, повлекшие наклон более 10 град., изгиб или вывал деревьев

Признаки повреждения деревьев:

218 - слом ствола под кроной прошлых лет

206 - обрыв корней (вывал) прошлых лет

216 - слом ствола в области кроны прошлых лет

Категория защитных лесов:

142 - Противозероционные леса

Назначенные мероприятия (вид):

512 - выборочная санитарная рубка

Исполнитель работ по проведению лесопатологического обследования:

ФИО Заруден В.Е.

Подпись 

Дата составления документа

19.11.2018г., Телефон 8845 91 4-30-41

Ведомость перечета деревьев назначенных в рубку

ВРЕМЕННАЯ ПРОБНАЯ ПЛОЩАДЬ № 1

Субъект Российской Федерации

Саратовская область

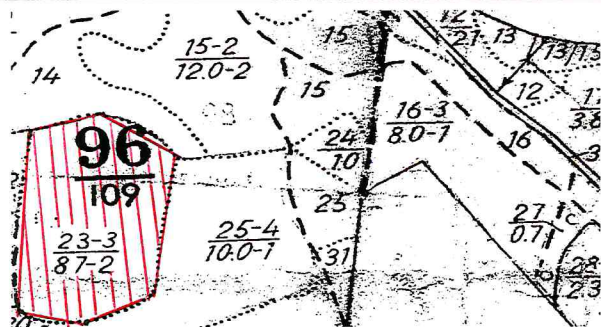
Лесничество	Базарно-Карабулакское		Участковое лесничество	Нееловское	
Квартал	96	Выдел	23	Площадь, га	8,7
Площадь очага, га			Размер пробной площади, га	0,5	
Номер очага вредных организмов					
Таксационная характеристика:					
Тип леса	СЗЛР		Состав	10С	
Возраст	84	лет	Бонитет	1	Полнота 0,7
Запас куб.м/га	435		Возобновление	-	
Время и причина ослабления насаждения	Воздействие тяжести снега прошлых лет, повлекшие сильный изгиб или слом стволов деревьев				

Тип очага: эпизодический, хронический (подчеркнуть)

Фаза развития очага вредных организмов: начальная, нарастания численности, собственно вспышка, кризис (подчеркнуть)

Состояние насаждения, намечаемые мероприятия ослабленное, ВСП

Привязка:



Исполнитель работ по проведению лесопатологического обследования:

Дата 19.11. 2018 г.
Должность инженер лесопатолог

Подпись [Signature]
Зарубин В.Е.
Ф.И.О.

ВЕДОМОСТЬ ПЕРЕЧЕТА ДЕРЕВЬЕВ

Лесная порода

Сосна

Ступени толщины, см	Количество деревьев по категориям состояния															Всего деревьев по ступеням толщины			
	1	2	3	4		5		6			ветровал, бурелом			аварийные деревья			шт	в т.ч. подлежат рубке %	
				НЗ	З	НЗ	З	НЗ	З	О	НЗ	З	О	НЗ	З	О			
8																			
12									17									26	100,0
16		15	10	4					19									69	63,8
20	10	20	3	4			9		6									58	43,1
24	16	36		1			11		14									88	40,9
28	56	44		1					9									110	9*,1
32	35	32																67	
36	5	6		1														12	8,3
40	9	7																16	
44																			
Итого, шт.	131	160	13	11			20		65									446	142,0
Итого, м ³	92,3	94,6	2,4	3,9			7,4		17,9									228,7	39,4
Итого, % от м ³ по породе	40,3	41,4	1,1	1,7			3,2		7,8									100	17,2

Лесная порода

Ступени толщины, см	Количество деревьев по категориям состояния															Всего деревьев по ступеням толщины			
	1	2	3	4		5		6			ветровал, бурелом			аварийные деревья			шт	в т.ч. подлежат рубке %	
				НЗ	З	НЗ	З	НЗ	З	О	НЗ	З	О	НЗ	З	О			
12																			
16																			
20																			
24																			
28																			
32																			
36																			
Итого, шт.																			
Итого, м ³																			
Итого, % от м ³ по породе																			

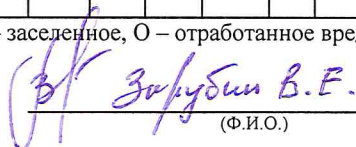
Лесная порода

Ступени толщины, см	Количество деревьев по категориям состояния															Всего деревьев по ступеням толщины			
	1	2	3	4		5		6			ветровал, бурелом			аварийные			шт	в т.ч. подлежат	
				НЗ	З	НЗ	З	НЗ	З	О	НЗ	З	О	НЗ	З	О			
8																			
12																			
16																			
Итого, шт.																			
Итого, м ³																			
Итого, % от м ³ по породе																			

Примечание: НЗ – незаселенное, З – заселенное, О – отработанное вредителями

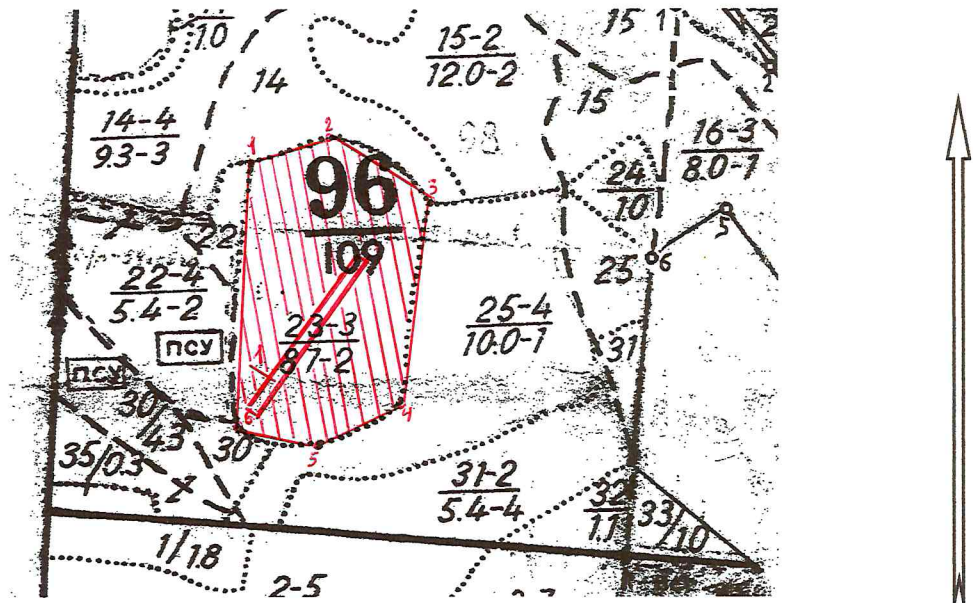
Дата 19.11.2018 г.

Должность инженер лесопатолог


(Ф.И.О.)

Абрис участка

Масштаб: 1:10000



№ выдела	Ленты перечета			
	№ ленты (площадки)	длина, м	ширина, м.	площадь, га
1	2	3	4	5
23	1	250	20	0,5

№№ точек	№	Е°
1	52,29125	46,37394
2	52,29179	46,37559
3	52,29095	46,37759
4	52,28852	46,37660
5	52,28803	46,37464
6	52,28820	46,37316

Условные обозначения:

Исполнитель работ по проведению лесопатологического обследования:

ФИО Зарубин В.Е. Подпись [Подпись]

Дата составления документа 19.11.2018г. Телефон (884591) 7-30-41

ВЫПИСКА ИЗ ГОСУДАРСТВЕННОГО ЛЕСНОГО РЕЕСТРА

на «12» ноября 2018г.

Орган государственной власти, осуществляющий ведение государственного лесного реестра на территории Саратовской области: **министерство природных ресурсов и экологии Саратовской области в лице первого заместителя министра - начальника управления лесного хозяйства Колдаева А.В.**

Правообладатель земель лесного фонда на территории Саратовской области: **министерство природных ресурсов и экологии Саратовской области** (согласно п. 11 Положения о министерстве природных ресурсов и экологии Саратовской области, утвержденного постановлением Правительства Саратовской области от 08 октября 2013 г. № 537-П «Вопросы министерства природных ресурсов и экологии Саратовской области» и п.п. 2 п.1 ст. 83 Лесного кодекса РФ)

Заявитель: Министерство природных ресурсов и экологии Саратовской области (во исполнении пункта 1.7 протокола совещания Департамента лесного хозяйства по Приволжскому федеральному округу, ФБУ «Рослесозащита» №01-05/3678 от 27.12.2016)

Информация по запрашиваемому лесному участку:

Собственность: Российской Федерации

Категория земель: земли лесного фонда

ХАРАКТЕРИСТИКА ЛЕСНОГО УЧАСТКА

Адрес (местоположение) лесного участка: Базарно-Карабулакский район

Лесничество	Базарно-Карабулакское
Участковое лесничество	Нееловское
Общая площадь, га	8,7
Категория лесов	Защитные
Категория защитности лесов	Ценные леса: противозерозионные леса
Возможный вид использования	Заготовка древесины

Таксационная характеристика лесного участка (по материалам лесоустройства 1994 г.):

№ квартала	№ выдела	Площадь, га	Состав	Возраст	Высота	Диаметр	Бонитет	Тип леса	ТУМ	Полнота	Запас, общий м3/га
96	23	8,7	Культуры 10С	60	19	22	2	сзлр	В1	0,9	290
На основании акта несоответствия лесного участка от 2018 года											
96	23	8,7	Культуры 10С	84	25	28	2	сзлр	В1	0,7	436
Итого		8,7									

Наименование, местонахождение юридического лица /ФИО физического лица/ - **лесопользователя (арендатора) отсутствует**

(договор аренды лесного участка, постоянное (бессрочное) пользование лесным участком, договор безвозмездного срочного пользования лесным участком, реквизиты договора, срок пользования)

Особые отметки: повреждения из-за снеголома и ожеледи носят куртинный характер, запас сухостоя, ветровала и бурелома на выделе составляет 76 м3/га.

Приложение: к акту лесопатологического обследования № 059/03 (инструментальный способ).

Первый заместитель министра -
начальник управления лесного
хозяйства

Колдаев А.В.

ФИО

12.11.2018

Дата



Подпись

МП

Карта-схема расположения и границы лесного участка
Саратовская область

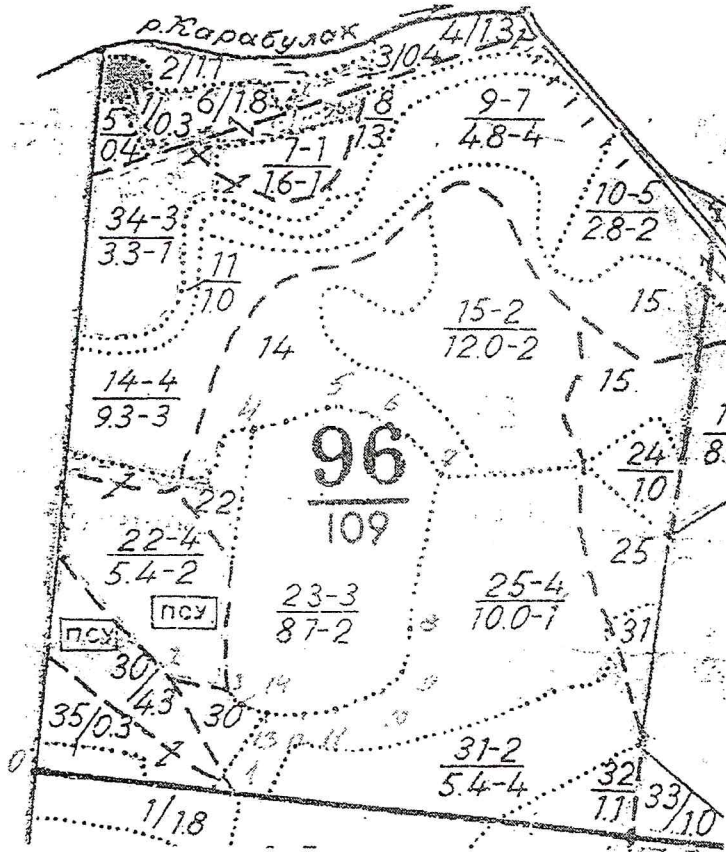
(субъект Российской Федерации, муниципальное образование)

Лесничество (лесопарк) **Базарно-Карабулакское**

(название)

Участковое лесничество **Нееловское**, квартал 96

Собственность - Российской Федерации;



Первый заместитель министра -
начальник управления лесного
хозяйства

Колдаев А.В.

ФИО

12, 11, 2018

Дата

Подпись

МП



УТВЕРЖДАЮ

Первый заместитель министра-
начальник управления лесного хозяйства
министерства природных ресурсов
и экологии Саратовской области

Колдаев А.В.

« 30 » ноября 20 18 г.

Акт

лесопатологического обследования № 060/03
лесных насаждений Базарно-Карабулакского лесничества (лесопарка)
Саратовская область (субъект Российской Федерации)

Способ лесопатологического обследования:

1. Визуальный

2. Инструментальный

Место проведения

Участковое лесничество	Урочище (дача)	Квартал (кварталы)	Выдел (выделы)	Площадь, га
Нееловское	-	98	10	16,0

Лесопатологическое обследование проведено на общей площади 16,0 га

2. Инструментальное обследование лесного участка

2.1. Фактическая таксационная характеристика лесного насаждения соответствует (не соответствует)

(нужное подчеркнуть) таксационному описанию. Причины несоответствия:

длительный период после лесоустройства

Ведомость лесных участков с выявленными несоответствиями таксационным описаниям приведена в приложении № 1 к Акту.

2.2. Состояние насаждений:

с нарушенной устойчивостью

с утраченной устойчивостью

причины повреждения:

Засуха

В том числе:

заселено (отработано) стволовыми вредителями

Вид вредителя	Порода	Встречаемость (% заселённых деревьев)	Степень заселения лесного насаждения (слабая, средняя, сильная)

Повреждено огнём

	Состояние корневых лап	Состояние корневой шейки	Подсушивание луба

Вид пожара	Порода	процент повреждённых огнём корней	процент деревьев с данным повреждением	ожог корневой шейки по окружности (1/4; 2/4; 3/4; более 3/4)	процент деревьев с данным повреждением	по окружности (1/4; 2/4; 3/4; более 3/4)	процент деревьев с данным повреждением
-	-	-	-	-	-	-	-

Поражено болезнями

Вид болезни	Порода	Встречаемость (% повреждённых деревьев)	Степень поражения лесного насаждения (слабая, средняя, сильная)

2.3. Выборке подлежит 12 % деревьев,

в том числе:

ослабленных _____ % (причины назначения) _____
 сильно ослабленных _____ % (причины назначения) _____

усыхающих _____ % (причины назначения) _____

свежего сухостоя _____ %,

в том числе: свежего ветровала - _____ %

свежего бурелома _____ %

старого ветровала _____ %

в том числе: старого бурелома - _____ %

старого сухостоя 12 %

аварийных _____ %

2.4. Полнота лесного насаждения после уборки деревьев, подлежащих рубке, составит 0,62.

Критическая полнота для данной категории лесных насаждений составляет 0,3.

ЗАКЛЮЧЕНИЕ

В выделе 10 площадью 16,0 га, состав насаждения 10Д+Б полнота 0,7 СКС 2,32, назначается ВСП

С целью предотвращения негативных процессов или снижения ущерба от их воздействия назначено:

Участковое лесничество	Урочище (дача)	Квартал	Выдел	Площадь выдела, га	Вид мероприятия	Площадь мероприятия, га	Порода	Запас на выдел, куб. м	Крайние сроки проведения
Нееловское	-	98	10	16,0	ВСП	16,0	Д	607	2019

Ведомость пречета деревьев, назначенных в рубку, и абрис лесного участка прилагаются (приложения 2 и 3 к Акту)

Меры по обеспечению возобновления очистка лесосеки от порубочных остатков

Мероприятия, необходимые для предупреждения повреждения и поражения смежных насаждений
своевременное проведение намечаемой рубки и вывозка заготовленной древесины, измельчение и разбрасывание
порубочных остатков.

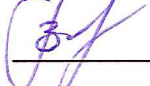
Сведения для расчёта степени повреждения:

Год образования старого сухостоя _____ в период с 2016 по 2017 год _____ ;

Основная причина повреждения древесины _____ Засуха _____

Дата проведения обследования _____ 24.09.2018г. _____

Исполнитель работ по проведению лесопатологического обследования:

ФИО _____ Зарубин В.Е. _____ Подпись _____ 

Приложение № 1
к Акту лесопатологического обследования

Ведомость лесных участков с выявленными несоответствиями таксационным описаниям

Источник данных	Год проведения лесосурьеза	Номер карты	Номер выдела	Площадь выдела, га	Целевое назначение лесов	Категория защитных лесов	Номер лесопатологического выдела	Площадь лесопатологического выдела, га	Таксационная характеристика											Заложено пробных площадей			
									состав	порода	возраст, лет	средняя высота, м	средний диаметр, см	тип леса	тип условий местопрорастания	плотота	бонитет	запас, куб.м/га	количество, шт.	общая площадь, га			
ТО	1993	98	10	16	Защитные	Противоэроз.	-	-	8Д2Б	Д	65	15	22	ДОРЛ	С1-2	0,9	4	210	-	-	-	-	-
Ф	2018	98	10	16	Защитные	Противоэроз.	-	-	10Д+Б	Д	89	19	28	ДОРЛ	С1-2	0,7	4	224	1	0,5	-	-	-

Примечание:

ТО - таксационные описания

Ф - фактическая характеристика лесного насаждения

Исполнитель работ по проведению лесопатологического обследования:

ФИО Шмелев Захарий В.Е. Подпись

к акту лесопатологического обследования
Результаты проведения лесопатологического обследования лесных насаждений за СЕНТЯБРЬ 2018г.

(месяц)

Субъект Российской Федерации Саратовская область Лесничество (лесопарк) Базарно-Карабулакское

Участковое лесничество Неедовское Урочище (лесная дача) -----

Номер квартала	Номер выдела	Площадь выдела, га	Целевое назначение лесов	Категория защитных лесов (код)	Номер лесопатологического выдела	Площадь лесопатологического выдела, га	Таксационная характеристика										Число деревьев на пробе, шт.	Распределение деревьев по категориям состояния, % от запаса												Признаки повреждения деревьев (код)	Доля поврежденных деревьев, %	Причина ослабления, повреждения (код)	Подлежит рубке, %	Назначенные мероприятия	
							состав	попоя	возраст, лет	средняя высота, м	средний диаметр, см	тип леса	полнота	фонитет	запас, куб. м/га	без признаков ослабления		ослабленные	сильно ослабленные	усыхающие	свежий сухостой	старый сухостой	свежий ветровал	старый ветровал	свежий бурелом	старый бурелом	аварийные доевья	133	131					132	830
1	2	3	4	5	6	7	8	9	10	11	12	13	14	15	16	17	18	19	20	21	22	23	24	25	26	27	28	29	30	31	32	33	34		
98	10	16,0	Защитные	142	-	-	10Д+Б*	Д	89	19	28*	ДОРЛ	0,7	4,224	276	18,5	58,0	8,2	3,3	12	12						133	131	132	830	70	12	512	16,0	

Показатели, не соответствующие таксационному описанию отмечаются "хх"

Примечания:

Причины ослабления, повреждения:

830 - Засуха

Признаки повреждения деревьев:

131 - Усыхание вершины прошлых лет менее 1/3 длины кроны

132 - Усыхание вершины прошлых лет от 1/3 до 2/3 длины кроны

133 - Усыхание вершины прошлых лет более 2/3 длины кроны

Категория защитных лесов:

142 - Противозононные леса

Назначенные мероприятия (вид):

512 - выборочная санитарная рубка

Исполнитель работ по проведению лесопатологического обследования:

ФИО Сапушкин В.Е. Подпись 

Дата составления документа 19.11.2018 Телефон 8845 94) 4-30-44

Ведомость перечета деревьев назначенных в рубку

ВРЕМЕННАЯ ПРОБНАЯ ПЛОЩАДЬ № 1

Субъект Российской Федерации

Саратовская область

Лесничество	<u>Базарно-Карабулакское</u>		Участковое лесничество	<u>Нееловское</u>	
Квартал	<u>98</u>	Выдел	<u>10</u>	Площадь, га	<u>16,0</u>
Площадь очага, га			Размер пробной площади, га	<u>0,5</u>	
Номер очага вредных организмов					
Таксационная характеристика:					
Тип леса	<u>ДОРЛ</u>		Состав	<u>10Д+Б</u>	
Возраст	<u>8,9</u>	лет	Бонитет	<u>1</u>	Полнота <u>0,7</u>
Запас куб.м/га	<u>224</u>		Возобновление	<u>-</u>	
Время и причина ослабления насаждения	<u>Засуха</u>				

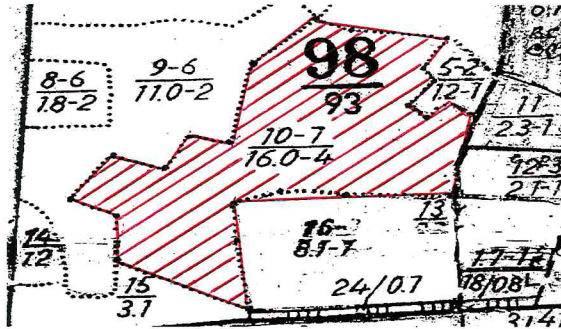
Тип очага: эпизодический, хронический (подчеркнуть)

Фаза развития очага вредных организмов: начальная, нарастания численности, собственно вспышка, кризис (подчеркнуть)

Состояние насаждения, намечаемые мероприятия

ослабленное, ВСП

Привязка:



Исполнитель работ по проведению лесопатологического обследования:

Дата 19.11. 2018 г.
Должность инженер лесопатолог Подпись

Зарубин В.Е.

Ф.И.О.

ВЕДОМОСТЬ ПЕРЕЧЕТА ДЕРЕВЬЕВ

Лесная порода

Дуб

Ступени толщины, см	Количество деревьев по категориям состояния															Всего деревьев по ступеням толщины		
	1	2	3	4		5		6			ветровал, бурелом			аварийные деревья			шт	в т.ч. подлежат рубке %
				НЗ	З	НЗ	З	НЗ	З	О	НЗ	З	О	НЗ	З	О		
8																		
12																		
16			4					14									18	77,8
20		24	7					37									68	54,4
24	4	16	6	4				13									43	30,2
28	7	32	7	6				4									56	7,1
32	9	41	1														51	
36	6	21	3														30	
40	7	3															10	
44																		
Итого, шт.	33	137	28	10				68									276	68
Итого, м ³	27,6	86,6	12,3	4,9				18,0									149,4	18,0
Итого, % от м ³ по породе	18,5	58,0	8,2	3,3				12,0									100	12,0

Лесная порода

Береза

Ступени толщины, см	Количество деревьев по категориям состояния															Всего деревьев по ступеням толщины		
	1	2	3	4		5		6			ветровал, бурелом			аварийные деревья			шт	в т.ч. подлежат рубке %
				НЗ	З	НЗ	З	НЗ	З	О	НЗ	З	О	НЗ	З	О		
24																		
28																		
32	5																5	
36																		
40	2																2	
44	1																1	
48	1																1	
Итого, шт.	9																9	
Итого, м ³	8,9																8,9	
Итого, % от м ³ по породе	100																100	

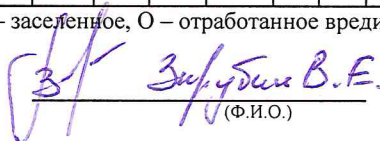
Лесная порода

Ступени толщины, см	Количество деревьев по категориям состояния															Всего деревьев по ступеням толщины		
	1	2	3	4		5		6			ветровал, бурелом			аварийные деревья			шт	в т.ч. подлежат
				НЗ	З	НЗ	З	НЗ	З	О	НЗ	З	О	НЗ	З	О		
8																		
12																		
16																		
Итого, шт.																		
Итого, м ³																		
Итого, % от м ³ по породе																		

Примечание: НЗ – незаселенное, З – заселенное, О – отработанное вредителями

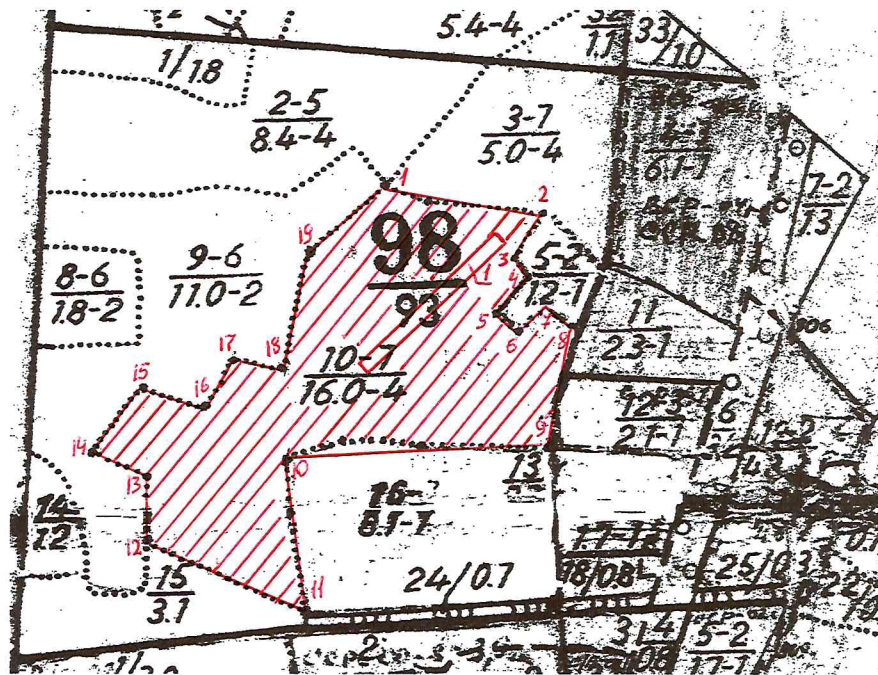
Дата 19.11. 2018 г.

Должность инженер лесопатолог


(Ф.И.О.)

Абрис участка

Масштаб: 1:10000



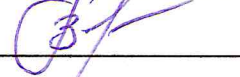
№ выдела	Ленты перечета			
	№ ленты (площадки)	длина, м	ширина, м.	площадь, га
1	2	3	4	5
10	1	250	20	0,5

№№ точек	N	E
1	52,28534	46,37591
2	52,28495	46,37905
3	52,28438	46,37831
4	52,28414	46,37858
5	52,2837	46,37786
6	52,28347	46,3782
7	52,28371	46,37887
8	52,28345	46,37939
9	52,28199	46,37858
10	52,28204	46,37338
11	52,28021	46,37342
12	52,28109	46,3705
13	52,28188	46,3706
14	52,28221	46,36956

№№ точек	N	E
15	52,28295	46,37067
16	52,2827	46,37185
17	52,28327	46,37247
18	52,2831	46,3735
19	52,28457	46,37424

Условные обозначения:

Исполнитель работ по проведению лесопатологического обследования:

ФИО Зарубин В.Е. Подпись 

Дата составления документа 19.11.2018 г. Телефон (884591)7-30-41

ВЫПИСКА ИЗ ГОСУДАРСТВЕННОГО ЛЕСНОГО РЕЕСТРА

на «12» ноября 2018г.

Орган государственной власти, осуществляющий ведение государственного лесного реестра на территории Саратовской области: **министерство природных ресурсов и экологии Саратовской области в лице первого заместителя министра - начальника управления лесного хозяйства Колдаева А.В.**

Правообладатель земель лесного фонда на территории Саратовской области: **министерство природных ресурсов и экологии Саратовской области** (согласно п. 11 Положения о министерстве природных ресурсов и экологии Саратовской области, утвержденного постановлением Правительства Саратовской области от 08 октября 2013 г. № 537-П «Вопросы министерства природных ресурсов и экологии Саратовской области» и п.п. 2 п.1 ст. 83 Лесного кодекса РФ)

Заявитель: Министерство природных ресурсов и экологии Саратовской области (во исполнении пункта 1.7 протокола совещания Департамента лесного хозяйства по Приволжскому федеральному округу, ФБУ «Рослесозащита» №01-05/3678 от 27.12.2016)

Информация по запрашиваемому лесному участку:

Собственность: Российской Федерации

Категория земель: земли лесного фонда

ХАРАКТЕРИСТИКА ЛЕСНОГО УЧАСТКА

Адрес (местоположение) лесного участка: Базарно-Карабулакский район

Лесничество Базарно-Карабулакское

Участковое лесничество Нееловское

Общая площадь, га 16,0

Категория лесов Защитные

Категория защитности лесов Ценные леса: противозерозионные леса

Возможный вид Заготовка древесины

использования

Таксационная характеристика лесного участка (по материалам лесоустройства 1994 г.):

№ квартала	№ выдела	Площадь, га	Состав	Возраст	Высота	Диаметр	Бонитет	Тип леса	ТУМ	Полнога	Запас, общий м3/га
98	10	16,0	8Днн2Б+Лп+Ос	65	15	22	4	дорл	С1_2	0,9	210
На основании акта несоответствия лесного участка от 2018 года											
98	10	16,0	9Днн1Б	89	19	28	4	дорл	С1_2	0,7	224
Итого		16,0									

Наименование, местонахождение юридического лица /ФИО физического лица/ - **лесопользователя (арендатора) отсутствует**

(договор аренды лесного участка, постоянное (бессрочное) пользование лесным участком, договор безвозмездного срочного пользования лесным участком, реквизиты договора, срок пользования)

Особые отметки: повреждения из-за снеголома и ожеледи носят куртинный характер, запас сухостоя, ветровала и бурелома на выделе составляет 28 м3/га.

Приложение: к акту лесопатологического обследования № 060/03 (инструментальный способ).

Первый заместитель министра -
начальник управления лесного
хозяйства

Колдаев А.В.

ФИО

12.11.2018

Дата

Подпись

МП



Карта-схема расположения и границы лесного участка

Саратовская область

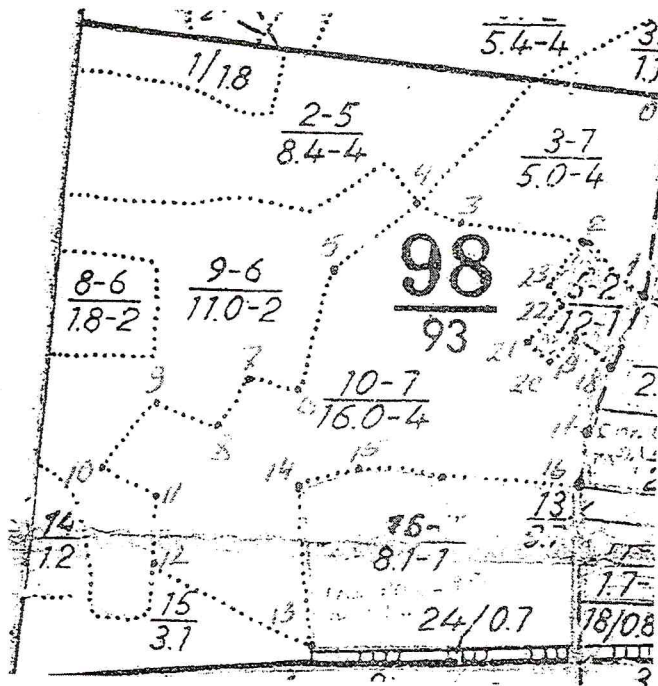
(субъект Российской Федерации, муниципальное образование)

Лесничество (лесопарк) **Базарно-Карабулакское**

(название)

Участковое лесничество **Нееловское**, квартал 98

Собственность - Российской Федерации;



№ точек	Румбы линий	Длина линий, м
0-1	ЮЗ 6°	255
1-2	СЗ 48°	105
2-3	СЗ 85°	170
3-4	СЗ 81°	70
4-5	ЮЗ 49°	140
5-6	ЮЗ 16°	160
6-7	СЗ 65°	70
7-8	ЮЗ 23°	80
8-9	СЗ 71°	90
9-10	ЮЗ 40°	110
10-11	ЮВ 62°	80
11-12	ЮЗ 2°	90
12-13	ЮВ 63°	230
13-14	СЗ 6°	205
14-15	СВ 65°	80
15-16	ЮВ 85°	110
16-17	ЮВ 87°	172
17-18	СЗ 3°	65
18-19	СВ 23°	90
19-20	СЗ 57°	60
20-21	ЮЗ 42°	45
21-22	СЗ 49°	40
22-23	СВ 45°	70
23-2	СЗ 35°	30

Первый заместитель министра -
начальник управления лесного
хозяйства

Колдаев А.В.

ФИО

12.11.2018

Дата

Подпись

МП



УТВЕРЖДАЮ

Первый заместитель министра-
начальник управления лесного хозяйства
министерства природных ресурсов
и экологии Саратовской области

Колдаев А.В.

« 30 » ноября 20 18 г.

Акт

лесопатологического обследования № 061/03

лесных насаждений Базарно-Карабулакского лесничества (лесопарка)
Саратовская область (субъект Российской Федерации)

Способ лесопатологического обследования:

1. Визуальный

2. Инструментальный

Место проведения

Участковое лесничество	Урочище (дача)	Квартал (кварталы)	Выдел (выделы)	Площадь, га
Нееловское	-	96	16	8,0

Лесопатологическое обследование проведено на общей площади 8,0 га

2. Инструментальное обследование лесного участка

2.1. Фактическая таксационная характеристика лесного насаждения соответствует (не соответствует)

(нужное подчеркнуть) таксационному описанию. Причины несоответствия:

длительный период после лесоустройства

Ведомость лесных участков с выявленными несоответствиями таксационным описаниям приведена в приложении № 1 к Акту.

2.2. Состояние насаждений:

с нарушенной устойчивостью

с утраченной устойчивостью

причины повреждения:

Воздействие тяжести снега прошлых лет, повлекшие сильный изгиб или слом стволов деревьев

В том числе:

заселено (отработано) стволовыми вредителями

Вид вредителя	Порода	Встречаемость (% заселённых деревьев)	Степень заселения лесного насаждения (слабая, средняя, сильная)

Повреждено огнём

	Состояние корневых лап	Состояние корневой шейки	Подсушивание луба

Вид пожара	Порода	процент повреждённых огнём корней	процент деревьев с данным повреждением	ожог корневой шейки по окружности (1/4; 2/4; 3/4; более 3/4)	процент деревьев с данным повреждением	по окружности (1/4; 2/4; 3/4; более 3/4)	процент деревьев с данным повреждением
-	-	-	-	-	-	-	-

Поражено болезнями

Вид болезни	Порода	Встречаемость (% повреждённых деревьев)	Степень поражения лесного насаждения (слабая, средняя, сильная)

2.3. Выборке подлежит 17,8 % деревьев,

в том числе:

ослабленных _____ % (причины назначения)

сильно ослабленных _____ % (причины назначения)

усыхающих 2,8 % (причины назначения)

Воздействие тяжести снега прошлых лет, повлекшие сильный изгиб или слом стволов деревьев

свежего сухостоя 1,9 %

в том числе: свежего ветровала - %

свежего бурелома 3,8 %

старого ветровала _____ %

в том числе: старого бурелома - %

старого сухостоя 9,3 %

аварийных _____ %

2.4. Полнота лесного насаждения после уборки деревьев, подлежащих рубке, составит 0,49.

Критическая полнота для данной категории лесных насаждений составляет 0,3.

ЗАКЛЮЧЕНИЕ

В выделе 16 площадью 8,0 га, состав насаждения 10С+Б полнота 0,6, СКС 1,71, назначается ВСП

С целью предотвращения негативных процессов или снижения ущерба от их воздействия назначено:

Участковое лесничество	Урочище (дача)	Квартал	Выдел	Площадь выдела, га	Вид мероприятия	Площадь мероприятия, га	Порода	Запас на выдел, куб. м	Крайние сроки проведения
Нееловское	-	96	16	8,0	ВСП	8,0	С	376	2019

Ведомость пречета деревьев, назначенных в рубку, и абрис лесного участка прилагаются (приложения 2 и 3 к Акту)

Меры по обеспечению возобновления

очистка лесосеки от порубочных остатков

Мероприятия, необходимые для предупреждения повреждения и поражения смежных насаждений
своевременное проведение намечаемой рубки и вывозка заготовленной древесины, измельчение и разбрасывание
порубочных остатков.

Сведения для расчёта степени повреждения:

Год образования старого сухостоя _____ в период с 2016 по 2017 год _____ ;

Основная причина повреждения древесины _____ Воздействие тяжести снега прошлых лет, повлекшие сильный изгиб или слом
стволов деревьев _____

Дата проведения обследования _____ 25.09.2018г. _____

Исполнитель работ по проведению лесопатологического обследования:

ФИО _____ Трокин Р.Н. _____ Подпись _____ 

Приложение № 1
к Акту лесопатологического обследования

Ведомость лесных участков с выявленными несоответствиями таксационным описаниям

Источник данных	Год проведения лесосурьейтинга	Номер квартала	Номер выдела	Площадь выдела, га	Целевое назначение лесов	Категория защитных лесов	Номер лесопатологического выдела	Площадь лесопатологического выдела, га	Таксационная характеристика										Заложено пробных площадей			
									состав	порода	возраст, лет	средняя высота, м	средний диаметр, см	тип леса	тип условий местопрорастания	полнота	бонитет	запас, куб.м/га	количество, шт.	общая площадь, га		
ТО	1993	96	16		Защитные	Противоэроз.	-	-	10С	С	16	16	16	16	СДТР	В2	0,7	1	180	-	-	обшая площадь, га
Ф	2018				Защитные	Противоэроз.	-	-	10С	С	68	22	24	СДТР	В2	0,6	1	304	1	1,11		

Примечание:

ТО - таксационные описания

Ф - фактическая характеристика лесного насаждения

Исполнитель работ по проведению лесопатологического обследования:

ФИО _____

Подпись _____

Трокин Р.Н.

Приложение 1.1

к акту лесопатологического обследования

Результаты проведения лесопатологического обследования лесных насаждений за сентябрь 2018г.

(месяц)

Субъект Российской Федерации Саратовская область Лесничество (лесопарк) Б.-Карабулакское
Участковое лесничество Неоловское Урочище (лесная дача) - - - - -

№	Наименование выдела, га	Площадь выдела, га	Категория защитных лесов (код)	Площадь лесопатологического выдела, га	Таксационная характеристика										Число деревьев на пробе, шт.	Распределение деревьев по категориям состояния, % от запаса										Признаки повреждения деревьев (код)	Доля поврежденных деревьев, %	Причина ослабления, повреждения (код)	Полужит рубке, %	Назначенные мероприятия					
					состав	порода	возраст, лет	средняя высота, м	средний диаметр, см	тип леса	полнота	бонитет	запас, куб. м/га	без признаков ослабления		ослабленные	сильно ослабленные	усыхающие	свежий сухостой	старый сухостой	свежий ветровал	старый ветровал	свежий бурелом	старый бурелом	аварийные лесовья					вид	площадь, га				
1	2	3	4	5	6	7	8	9	10	11	12	13	14	15	16	17	18	19	20	21	22	23	24	25	26	27	28	29	30	31	32	33	34	35	36
96	16	8,0	Защитные	142	-	-	10С	С	68	22	24	СДР	0,6*	1	301	590	68	11	3	3	2	9	4	4	218	206	216	17	823	821	18	512	8,0		

Показатели, не соответствующие таксационному описанию отмечаются ***

Примечания:

823 - Причины ослабления, повреждения:

821 - Воздействие тяжести снега прошлых лет, повлекшие сильный изгиб или слом стволов деревьев

821 - Воздействие сильных ветров прошлых лет, повлекшие наклон более 10 град., изгиб или вывал деревьев

Признаки повреждения деревьев:

218 - слом ствола под кроной прошлых лет

206 - обрыв корней (вывал) прошлых лет

216 - слом ствола в области кроны прошлых лет

Категория защитных лесов:

142 - Противозойзные леса

Назначенные мероприятия (вид):

512 - выборочная санитарная рубка

Исполнитель работ по проведению лесопатологического обследования:

ФИО Троикин Р.Н.

Подпись

19.11.2018г.

[Подпись]

Дата составления документа

Телефон 88452620015

Ведомость перечета деревьев назначенных в рубку

ВРЕМЕННАЯ ПРОБНАЯ ПЛОЩАДЬ № 1

Субъект Российской Федерации

Саратовская область

Лесничество	Базарно-Карабулакское		Участковое лесничество	Нееловское	
Квартал	<u>96</u>	Выдел	<u>16</u>	Площадь, га	<u>8,0</u>
Площадь очага, га			Размер пробной площади, га	<u>1,11</u>	
Номер очага вредных организмов					
Таксационная характеристика:					
Тип леса	<u>СДТР</u>		Состав	<u>10С+Б</u>	
Возраст	<u>68</u>	лет	Бонитет	<u>1</u>	Полнота <u>0,6</u>
Запас куб.м/га	<u>307</u>		Возобновление	<u>-</u>	
Время и причина ослабления насаждения	<u>Воздействие тяжести снега</u> <i>прошлых лет, повлекшие сильный изгиб или слом стволов деревьев</i>				

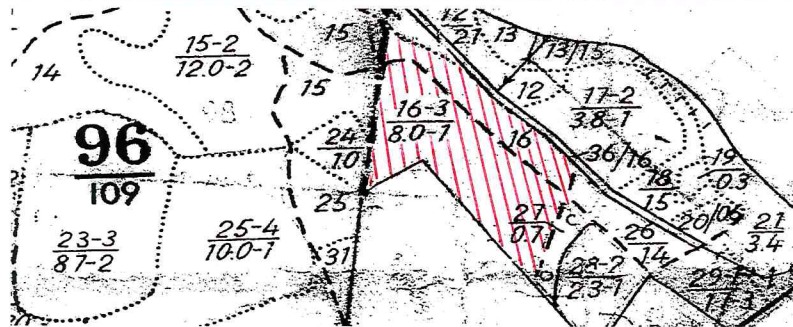
Тип очага: эпизодический, хронический (подчеркнуть)

Фаза развития очага вредных организмов: начальная, нарастания численности, собственно вспышка, кризис (подчеркнуть)

Состояние насаждения, намечаемые мероприятия

ослабленное, ВСП

Привязка:



Исполнитель работ по проведению лесопатологического обследования:

Дата 19.11. 2018 г. Подпись [Signature] Трокин Р.Н.
Должность инженер лесопатолог Ф.И.О.

ВЕДОМОСТЬ ПЕРЕЧЕТА ДЕРЕВЬЕВ

Лесная порода

Сосна

Ступени толщины, см	Количество деревьев по категориям состояния														Всего деревьев по ступеням толщины				
	1	2	3	4		5		6			ветровал, бурелом			аварийные деревья			шт	в т.ч. подлежат рубке %	
				НЗ	З	НЗ	З	НЗ	З	О	НЗ	З	О	НЗ	З	О			
8		1						3										5	80,0
12	1	13	2					14										35	54,3
16	8	19	3	1		1		18										64	53,1
20	42	21		5		2		17										102	38,2
24	75	13	10	4		8		21										135	27,4
28	98	19	4	5		2		10										140	13,6
32	65	6	2	2				2										77	5,2
36	21							1										22	4,5
40	5																	6	17
44	4																	4	
Итого, шт.	319	92	21	17		13		86										590	158,0
Итого, м ³	198,9	32,7	9,2	8,2		5,5		27,2										293,0	52,2
Итого, % от м ³ по породе	67,9	11,2	3,1	2,8		1,9		9,3										100	17,8

Лесная порода

Береза

Ступени толщины, см	Количество деревьев по категориям состояния														Всего деревьев по ступеням толщины				
	1	2	3	4		5		6			ветровал, бурелом			аварийные деревья			шт	в т.ч. подлежат рубке %	
				НЗ	З	НЗ	З	НЗ	З	О	НЗ	З	О	НЗ	З	О			
12	2							1										4	50,0
16	15																	16	6,2
20	13					1												15	13,3
24	6		2															8	
28	4		1															5	
32	4																	4	
36	5																	5	
Итого, шт.	49		3			1		1										57	5,0
Итого, м ³	12,3		1,1			0,2		0,1										14,1	0,7
Итого, % от м ³ по породе	87,2		7,8			1,5		0,7										100	5,0

Лесная порода

Ступени толщины, см	Количество деревьев по категориям состояния														Всего деревьев по ступеням толщины				
	1	2	3	4		5		6			ветровал, бурелом			аварийные			шт	в т.ч. подлежат	
				НЗ	З	НЗ	З	НЗ	З	О	НЗ	З	О	НЗ	З	О			
8																			
12																			
16																			
Итого, шт.																			
Итого, м ³																			
Итого, % от м ³ по породе																			

Примечание: НЗ – незаселенное, З – заселенное, О – отработанное вредителями

Дата 19.11. 2018 г.

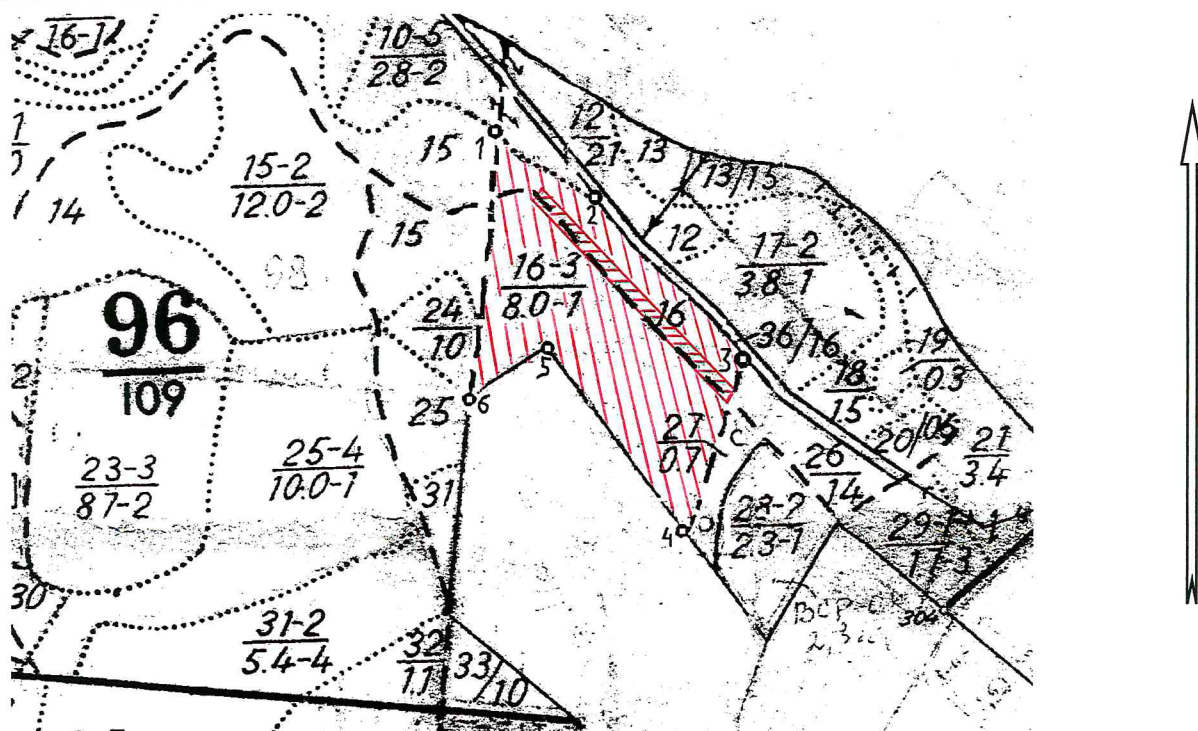
Должность инженер лесопатолог

 Трокин Р.Н.

(Ф.И.О.)

Абрис участка

Масштаб: 1:10000



№ выдела	Ленты перечета			
	№ ленты (площадки)	длина, м	ширина, м.	площадь, га
1	2	3	4	5
16	1	370	30	1,11

№№ точек	N	E
1	52,29300°	46,38250°
2	52,29248°	46,38425°
3	52,29050°	46,38703°
4	52,28853°	46,38596°
5	52,29071°	46,38322°
6	52,29015°	46,38183°

Условные обозначения:

Исполнитель работ по проведению лесопатологического обследования:

ФИО Трокин Р.Н. Подпись 

Дата составления документа 19.11.2018г. Телефон 88452620015

ВЫПИСКА ИЗ ГОСУДАРСТВЕННОГО ЛЕСНОГО РЕЕСТРА

на «12» ноября 2018г.

Орган государственной власти, осуществляющий ведение государственного лесного реестра на территории Саратовской области: **министерство природных ресурсов и экологии Саратовской области в лице первого заместителя министра - начальника управления лесного хозяйства Колдаева А.В.**

Правообладатель земель лесного фонда на территории Саратовской области: **министерство природных ресурсов и экологии Саратовской области** (согласно п. 11 Положения о министерстве природных ресурсов и экологии Саратовской области, утвержденного постановлением Правительства Саратовской области от 08 октября 2013 г. № 537-П «Вопросы министерства природных ресурсов и экологии Саратовской области» и п.п. 2 п.1 ст. 83 Лесного кодекса РФ)

Заявитель: Министерство природных ресурсов и экологии Саратовской области (во исполнении пункта 1.7 протокола совещания Департамента лесного хозяйства по Приволжскому федеральному округу, ФБУ «Рослесозащита» №01-05/3678 от 27.12.2016)

Информация по запрашиваемому лесному участку:

Собственность: Российской Федерации

Категория земель: земли лесного фонда

ХАРАКТЕРИСТИКА ЛЕСНОГО УЧАСТКА

Адрес (местоположение) лесного участка: Базарно-Карабулакский район

Лесничество	Базарно-Карабулакское
Участковое лесничество	Нееловское
Общая площадь, га	8,0
Категория лесов	Защитные
Категория защитности лесов	Ценные леса: противоэрозионные леса
Возможный вид использования	Заготовка древесины

Таксационная характеристика лесного участка (по материалам лесоустройства 1994 г.):

№ квартала	№ выдела	Площадь, га	Состав	Возраст	Высота	Диаметр	Бонитет	Тип леса	ТУМ	Полнота	Запас, общий м3/га
96	16	8,0	Культуры 10С	44	16	16	1	сдтр	B2	0,7	180
На основании акта несоответствия лесного участка от 2018 года											
96	16	8,0	Культуры 10С	68	22	24	1	сдтр	B2	0,6	301
Итого		8,0									

Наименование, местонахождение юридического лица /ФИО физического лица/ - **лесопользователя (арендатора) отсутствует**

(договор аренды лесного участка, постоянное (бессрочное) пользование лесным участком, договор безвозмездного срочного пользования лесным участком, реквизиты договора, срок пользования)

Особые отметки: повреждения из-за снеголома и ожеледи носят куртинный характер, запас сухостоя, ветровала и бурелома на выделе составляет 44 м3/га.

Приложение: к акту лесопатологического обследования № 061/03 (инструментальный способ).

Первый заместитель министра -
начальник управления лесного
хозяйства

Колдаев А.В.

ФИО

12.11.2018

Дата



Подпись

МП

Карта-схема расположения и границы лесного участка Саратовская область

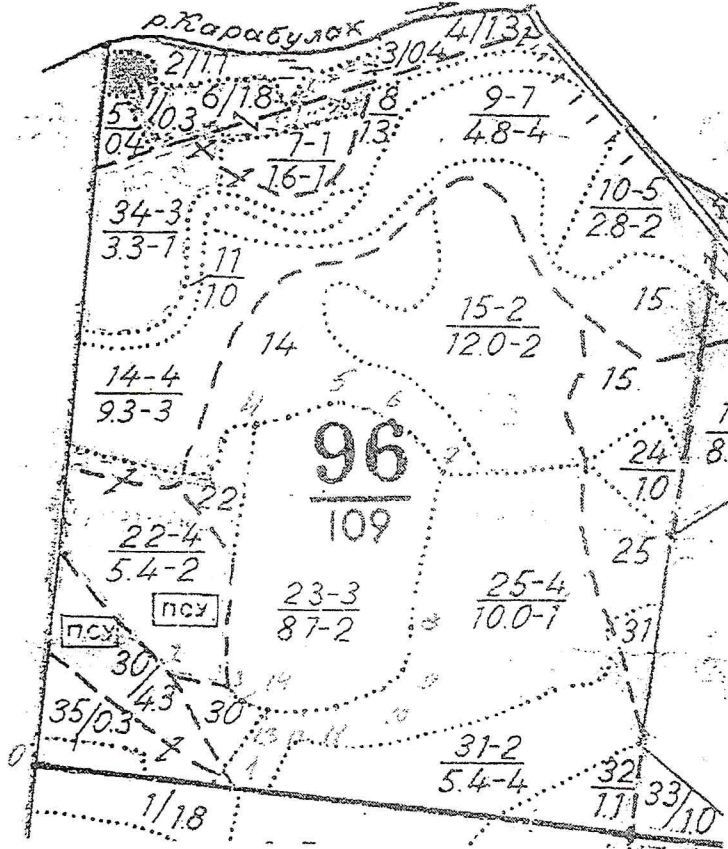
(субъект Российской Федерации, муниципальное образование)

Лесничество (лесопарк) **Базарно-Карабулакское**

(название)

Участковое лесничество **Нееловское**, квартал 96

Собственность - Российской Федерации;



Первый заместитель министра -
начальник управления лесного
хозяйства

Колдаев А.В.

ФИО

12.11.2018

Дата



Подпись

МП