

УТВЕРЖДАЮ:

Первый заместитель министра – начальник
управления лесного хозяйства
министерства природных ресурсов
и экологии Саратовской области

Колдаев А.В.

«30» июля 2018 г.

Акт
лесопатологического обследования № 011/23

лесных насаждений Черкасского лесничества (лесопарка)

Саратовской области (субъект Российской Федерации)

Способ лесопатологического обследования: 1. Визуальный

2. Инструментальный

Место проведения

Участковое лесничество	Урочище (дача)	Квартал (кварталы)	Выдел (выделы)	Площадь, га
Покурлейское		30	15	2,6

Лесопатологическое обследование проведено на общей площади 2,6 га.

2. Инструментальное обследование лесного участка

2.1. Фактическая таксационная характеристика лесного насаждения соответствует (не соответствует) (нужное подчеркнуть) таксационному описанию. Причины несоответствия: Давность лесоустройства

Ведомость лесных участков с выявленными несоответствиями таксационным описаниям приведена в приложении № 1 к Акту. Согласно акту осмотра лесного участка.

2.2. Состояние насаждений: с **нарушенной устойчивостью**
с **утраченной устойчивостью**

причины повреждения: засуха прошлых лет

В том числе:

заселено (отработано) стволовыми вредителями

Вид вредителя	Порода	Встречаемость (% заселённых деревьев)	Степень заселения лесного насаждения (слабая, средняя, сильная)

Повреждено огнём

Вид пожара	Порода	Состояние корневых лап		Состояние корневой шейки		Подсушивание луба	
		процент повреждённых огнём корней	процент деревьев в с данным повреждением	ожог корневой шейки по окружности (1/4; 2/4;3/4; более 3/4)	процент деревьев в с данным повреждением	по окружности (1/4; 2/4;3/4; более 3/4)	процент деревьев с данным повреждением

Поражено болезнями

Вид болезни	Порода	Встречаемость (% поражённых деревьев)	Степень поражения лесного насаждения (слабая, средняя, сильная)

Квартал 30 выдел 15

2.3. Выборке подлежит 4 % деревьев,

в том числе:

ослабленных _____ % (причины назначения) _____

сильно ослабленных _____ % (причины назначения) _____

усыхающих _____ % (причины назначения) _____

свежего сухостоя _____ %,

в том числе:

свежего ветровала _____ %

свежего бурелома _____ %

старого ветровала _____ %

в том числе:

старого бурелома

старого сухостоя 4 %

аварийных _____ %

2.4. Полнота лесного насаждения после уборки деревьев, подлежащих рубке, составит 06

Критическая полнота для данной категории лесных насаждений составляет 03

ЗАКЛЮЧЕНИЕ

С целью предотвращения негативных процессов или снижения ущерба от их воздействия назначено:

Участковое лесничество	Урочище (дача)	Квартал	Выдел	Площадь, выдела, га.	Вид мероприятия	Площадь, мероприятия, га.	Порода	Запас на выд., куб.м.	Крайние сроки проведения
Покурлейское		30	15	2,6	УНД	2,6	С	577	2019

Ведомость перечета деревьев, назначенных в рубку, и абрис лесного участка прилагаются (приложение 2 и 3 к Акту)

Меры по обеспечению возобновления:

Мероприятия, необходимые для предупреждения повреждения или поражения смежных насаждений заготовка древесины с одновременной вывозкой. Очистка лесосеки от порубочных остатков: сжигание вне пожароопасный период, или вывозка за пределы ГЛФ.

Сведения для расчёта степени повреждения:

Год образования старого сухостоя; 2015-2017

Основная причина повреждения древесины засуха.

Дата проведения обследований шомб 20-18г.

Исполнитель работ по проведению лесопатологического обследования:

ФИО: Калмыков С.Н. Подпись 

*Раздел включается в Акт в случае проведения лесопатологического обследования инструментальным способом.

**Ведомость лесных участков с выявленными несоответствиями таксационным описаниям
Черкасское лесничество, Покурлейское участковое лесничество.**

Источник данных	Год проведения лесопатологического обследования	Номер квартала	Номер выдела	Площадь выдела, га	Целевое назначение лесов		Категория защитных лесов	Номер лесопатологического участка	Площадь лесопатологического участка, га	Таксационная характеристика										Заложено пробных площадей						
					Защитные	Защитные				состав	порода	возраст, лет	средняя высота, м	средний диаметр, см	тип леса	тип условий	плотность	фонитет	запас, куб.м/га	количество, шт.	общая площадь, га					
ТО	2018	30	15	2,6			Противозор.				10С	С	70	20	20	20	СДЗЛ	С1	06	2	221					
Ф		30	15	2,6			Противозор.	1	2,6		10С	С	70	20	20	20	СДЗЛ	С1	06	2	221	1	2,6			

Примечание:

ТО – таксационные описания

Ф - фактическая характеристика лесного насаждения

Исполнитель работ по проведению лесопатологического обследования:

ФИО Калмыков С.Н.

Подпись 

Результаты проведения лесопатологического обследования лесных насаждений за июнь 2018 г.
(месяц)

Субъект Российской Федерации Саратовская область, Лесничество (лесопарк) Черкасское
Участковое лесничество Покурлейское, Урочище (лесная дача) _____

1	2	3	4	5	6	7	Таксационная характеристика лесного насаждения								Распределение деревьев по категориям состояния, % от запаса										Назначенные мероприятия										
							8	9	10	11	12	13	14	15	16	17	18	19	20	21	22	23	24	25	26	27	28	29	30	31	32	33	34		
Номер квартала	Номер выдела	Площадь выдела, га	Целевое назначение лесов	Категория защитных лесов	Номер лесопатологического выдела	Площадь лесопатологического выдела, га	состав	порода	возраст	средняя высота, м	средний диаметр, см	тип леса	плотность	бонитет	запас, куб. м/га	Число деревьев на пробе, шт.	без признаков ослабления	ослабленные	сильно ослабленные	убыхающие	свежий сухой	старый сухой	свежий ветровал	старый ветровал	свежий бурелом	старый бурелом	аварийные деревья	Признаки повреждения деревьев	Доля поврежденных деревьев, %	Причина ослабления повреждения	Полежит рубке, %	Вид	Площадь, га		
30	15	2,6	Защитные	Противоэрозийные	1	2,6	10С	С	70	20	20	СДЗЛ	06	2	221	2431	60	28	8									4					4	534	2,6

Показатели, не соответствующие таксационному описанию, отмечаются «*»
Исполнитель работ по проведению лесопатологического обследования:

ФИО Калмыков С.Н.

Подпись 

Дата составления документа 12.06.2018 Телефон: (8-845-93) 6-12-91, 8-937-249-14-10

Ведомость перечета деревьев, назначенных в рубку

ВРЕМЕННАЯ ПРОБНАЯ ПЛОЩАДЬ № _____

Субъект Российской Федерации Саратовская область

Лесничество (лесопарк) Червоное Квартал 30 Выдел 15

Площадь 2,6 га, Покровское дт. л-во.

Номер очага вредных организмов _____ Размер пробной площади 2,6 га

Таксационная характеристика:

Тип леса СДЗЛ Состав 10С Возраст 40 Бонитет II

Полнота 06 Запас на га 221 Возобновление _____

Время и причина ослабления лесного насаждения

Засуха прошлых лет

Тип очага вредных организмов: эпизодический, хронический (подчеркнуть)

Фаза развития очага вредных организмов: начальная, нарастания численности, собственно вспышка, кризис (подчеркнуть)

Состояние лесного насаждения, намечаемые

мероприятия УНР

Исполнитель работ по проведению лесопатологического обследования:

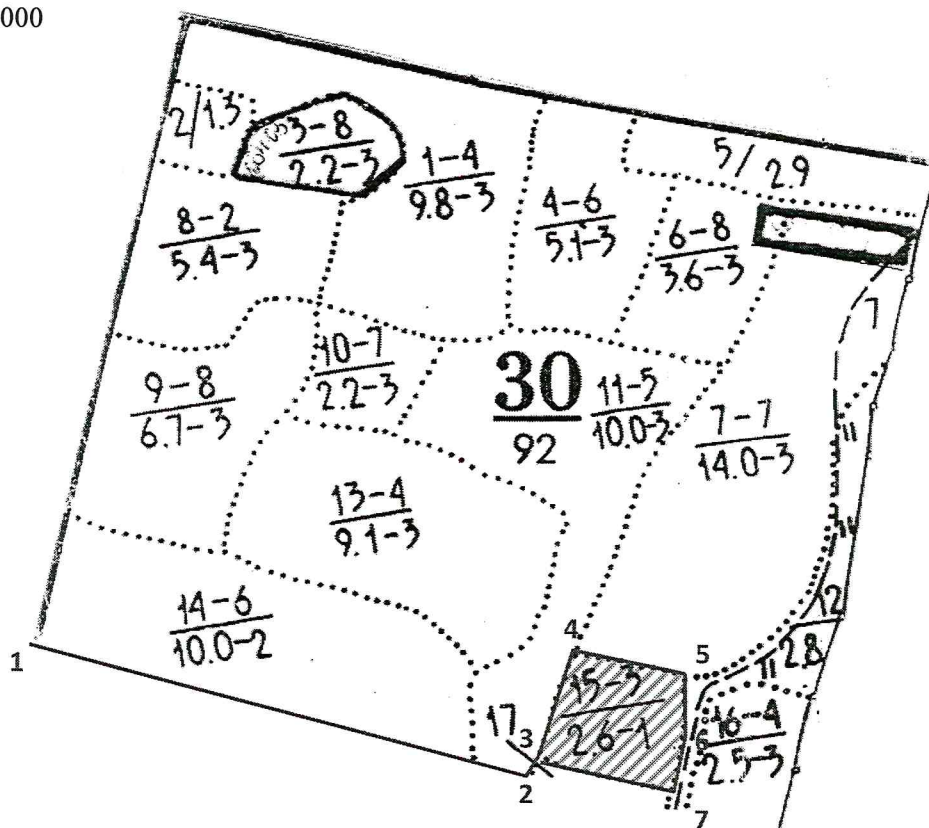
ФИО Калмыков С.Н. Подпись Калмыков С.Н.

Дата составления документа 12.07.2018 Телефон 8-937-249-14-10

Абрис участка

Черкасское л-во, Покурлейское участковое л-во, кв.30, выд.15, площадь 2,6 га.

М 1:10000




№ выдела	Ленты (круговой площадки) перечёта				
	№ ленты (площадки)	длина, м	ширина, м	радиус, м	площадь, га
15	1				2,6

Номера точек	Координаты	Румбы линий	Длина, м
1-2		ЮВ-77°	674
2-3		СВ-22°	21
3-4		СВ-17°	159
4-5		ЮВ-78°	143
5-6		ЮВ-5°	96
6-7		ЮЗ-15°	58
7-3		СЗ-81°	181

Условные обозначения:  - обследуемый участок.

 - пробная площадь.

Исполнитель работ по проведению лесопатологического обследования:

ФИО Калмыков С.Н. Подпись 

Дата составления документа 12.07.2018г. Телефон (8-845-93) 6-12-91, 8-937-249-14-10

ВЫПИСКА ИЗ ГОСУДАРСТВЕННОГО ЛЕСНОГО РЕЕСТРА

на « 13 » июля 2018г.

Орган государственной власти, осуществляющий ведение государственного лесного реестра на территории Саратовской области: **министерство природных ресурсов и экологии Саратовской области в лице первого заместителя министра - начальника управления лесного хозяйства Колдаева А.В.**

Правообладатель земель лесного фонда на территории Саратовской области: **министерство природных ресурсов и экологии Саратовской области** (согласно п. 11 Положения о министерстве природных ресурсов и экологии Саратовской области, утвержденного постановлением Правительства Саратовской области от 08 октября 2013 г. № 537-П «Вопросы министерства природных ресурсов и экологии Саратовской области» и п.п. 2 п.1 ст. 83 Лесного кодекса РФ)

Заявитель: Министерство природных ресурсов и экологии Саратовской области (во исполнении пункта 1.7 протокола совещания Департамента лесного хозяйства по Приволжскому федеральному округу, ФБУ «Рослесозащита» №01-05/3678 от 27.12.2016)

Информация по запрашиваемому лесному участку:

Собственность: Российской Федерации

Категория земель: земли лесного фонда

ХАРАКТЕРИСТИКА ЛЕСНОГО УЧАСТКА

Адрес (местоположение) лесного участка: Вольский район

Лесничество	Черкасское
Участковое лесничество	Покурлейское
Общая площадь, га	2,6
Категория лесов	Защитные
Категория защитности лесов	Ценные леса: противозерозийные леса
Возможный вид использования	Заготовка древесины

Таксационная характеристика лесного участка:

№ квартала	№ выдела	Площадь, га	Состав	Возраст	Высота	Диаметр	Бонитет	Тип леса	ТУМ	Полнота	Запас, м3/га
по материалам лесоустройства 1995 г											
30	15	2,6	Культуры 10С	46	19	20	1	сдзл	С1	0,8	260
по результатам обследования 2018 г.											
30	15	2,6	Культуры 10С	70	20	20	2	сдзл	С1	0,6	221
Итого		2,6									

Наименование, местонахождение юридического лица /ФИО физического лица/ - **лесопользователя (арендатора) / Документы – договор аренды лесного участка отсутствует**

(договор аренды лесного участка, постоянное (бессрочное) пользование лесным участком, договор безвозмездного срочного пользования лесным участком, реквизиты договора, срок пользования)

Особые отметки: нет.

Приложение к акту лесопатологического обследования №011/23.

Первый заместитель министра-начальник управления лесного хозяйства

Колдаев А.В.

ФИО

13.07.2018

Дата



МП

Карта-схема расположения и границы лесного участка

Саратовская область

(субъект Российской Федерации, муниципальное образование)

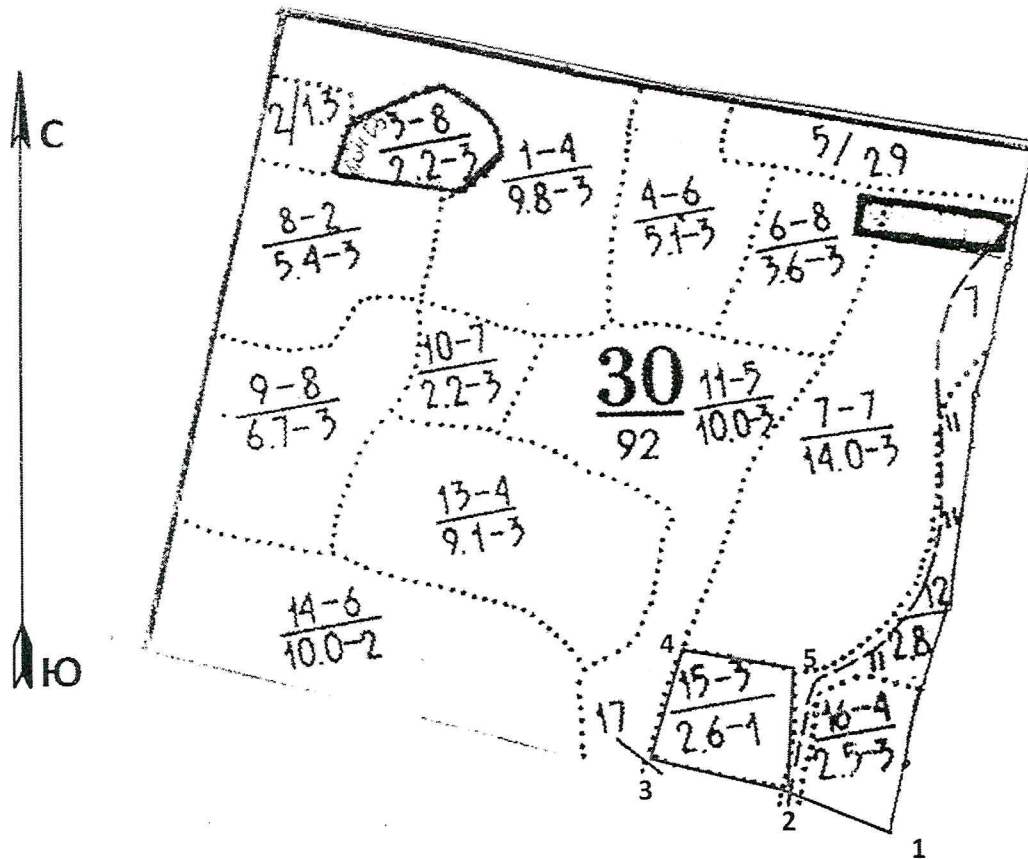
Лесничество (лесопарк) **Черкасское**

(название)

Участковое лесничество **Покурлейское**, квартал 30, выдел 15

(название)

Собственность - Российской Федерации;



Номера точек	Румбы линий	Длина, м
1-2	СЗ-69°	151
2-3	СЗ-78°	188
3-4	СВ-18°	151
4-5	ЮВ-80°	152
5-2	СЗ-5°	157

Первый заместитель министра -
начальник управления лесного
хозяйства

Колдаев А.В.

ФИО

13.07.2018

Дата

Подпись



МП

УТВЕРЖДАЮ:

Первый заместитель министра / начальник
управления лесного хозяйства
министерства природных ресурсов
и экологии Саратовской области

Колдаев А.В.

«30» июня 2018 г.

Акт лесопатологического обследования № 012/23

лесных насаждений Черкасского лесничества (лесопарка)

Саратовской области (субъект Российской Федерации)

Способ лесопатологического обследования: 1. Визуальный

2. Инструментальный

Место проведения

Участковое лесничество	Урочище (дача)	Квартал (кварталы)	Выдел (выделы)	Площадь, га
Черкасское		50	21	5,4

Лесопатологическое обследование проведено на общей площади 5,4 га.

2. Инструментальное обследование лесного участка

2.1. Фактическая таксационная характеристика лесного насаждения соответствует (не соответствует) (нужное подчеркнуть) таксационному описанию. Причины несоответствия: Давность лесоустройства

Ведомость лесных участков с выявленными несоответствиями таксационным описаниям приведена в приложении № 1 к Акту. Согласно акту осмотра лесного участка.

2.2. Состояние насаждений: с нарушенной устойчивостью
с утраченной устойчивостью

причины повреждения: засуха прошлых лет

В том числе:

заселено (отработано) стволовыми вредителями

Вид вредителя	Порода	Встречаемость (% заселённых деревьев)	Степень заселения лесного насаждения (слабая, средняя, сильная)

Повреждено огнём

Вид пожара	Порода	Состояние корневых лап		Состояние корневой шейки		Подсушивание луба	
		процент повреждённых огнём корней	процент деревьев в с данным повреждением	ожог корневой шейки по окружности (1/4; 2/4;3/4; более 3/4)	процент деревьев в с данным повреждением	по окружности (1/4; 2/4;3/4; более 3/4)	процент деревьев с данным повреждением

Поражено болезнями

Вид болезни	Порода	Встречаемость (% поражённых деревьев)	Степень поражения лесного насаждения (слабая, средняя, сильная)

Квартал 50 выдел 21

2.3. Выборке подлежит 10 % деревьев,

в том числе:

ослабленных _____ % (причины назначения) _____

сильно ослабленных _____ % (причины назначения) _____

усыхающих _____ % (причины назначения) _____

свежего сухостоя _____ %,

в том числе:

свежего ветровала _____ %

свежего бурелома _____ %

старого ветровала _____ %

в том числе:

старого бурелома _____ %

старого сухостоя 10 %

аварийных _____ %

2.4. Полнота лесного насаждения после уборки деревьев, подлежащих рубке, составит 07

Критическая полнота для данной категории лесных насаждений составляет 03

ЗАКЛЮЧЕНИЕ

С целью предотвращения негативных процессов или снижения ущерба от их воздействия назначено:

Участковое лесничество	Урочище (дача)	Квартал	Выдел	Площадь, выдела, га.	Вид мероприятия	Площадь, мероприятия, га.	Порода	Запас на выд., куб.м.	Крайние сроки проведения
Черкасское		50	21	9,2	ВСП	5,4	Д	1546	2019

Ведомость перечета деревьев, назначенных в рубку, и абрис лесного участка прилагаются (приложение 2 и 3 к Акту)

Меры по обеспечению возобновления:

Мероприятия, необходимые для предупреждения повреждения или поражения смежных насаждений заготовка древесины с одновременной вывозкой. Очистка лесосеки от порубочных остатков: сжигание вне пожароопасный период, или вывозка за пределы ГЛФ.


Сведения для расчёта степени повреждения:

Год образования старого сухостоя; 2014-2017г.

Основная причина повреждения древесины засуха.

Дата проведения обследований июнь 2018г.

Исполнитель работ по проведению лесопатологического обследования:

ФИО: Калмыков С.Н. Подпись 

*Раздел включается в Акт в случае проведения лесопатологического обследования инструментальным способом.

**Ведомость лесных участков с выявленными несоответствиями таксационным описаниям
Черкасское лесничество, Черкасское участковое лесничество.**

Источник данных	Год проведения лесоустройства	Номер квартала	Номер выдела	Площадь выдела, га	Целевое назначение лесов	Категория защитных лесов	Номер лесопатологического	Площадь лесопатологического выдела, га	Таксационная характеристика										Заложено пробных площадей				
									состав	попорода	возраст, лет	средняя высота, м	средний диаметр, см	тип леса	тип условий	плотность	бонитет	запас, куб.м/га	количество, шт.	общая площадь, га			
ТО	2018	50	21	9,2	Защитные	Противозор.						6Днн4Кло	Д	89	16	20	ДУЗМ	С1	08	4	168		
Ф		50	21	9,2	Защитные	Противозор.	1	5,4				6Днн4Кло	Д	89	16	20	ДУЗМ	С1	08	4	168	1	1,0

Примечание:

ТО – таксационные описания

Ф - фактическая характеристика лесного насаждения

Исполнитель работ по проведению лесопатологического обследования:

Ф.И.О. Калмыков С.Н.

Подпись 

Приложение № 1.1
к Акту лесопатологического обследования

Результаты проведения лесопатологического обследования лесных насаждений за июнь 2018 г.
(месяц)

Субъект Российской Федерации Саратовская область, Лесничество (лесопарк) Черкасское
Участковое лесничество Черкасское, Урочище (лесная дача) _____

1	2	3	4	5	6	7	Таксационная характеристика лесного насаждения								17	Распределение деревьев по категориям состояния, % от запаса												31	32	Назначенные мероприятия							
							8	9	10	11	12	13	14	15		16	18	19	20	21	22	23	24	25	26	27	28			30	33	34					
50	21	9,2		Защитные	Противоэрозийные	1	5,4	6Днн 4Кло	Д	89	16	20	ЛУЗМ	08	4	168	462	55	25	10								10				154	10	830	10	512	5,4

Показатели, не соответствующие таксационному описанию, отмечаются «*»
Исполнитель работ по проведению лесопатологического обследования:

ФИО Калмыков С.Н. Подпись [подпись]

Дата составления документа 12.06.2018. Телефон: (8-845-93) 6-12-91, 8-937-249-14-10

Ведомость перечета деревьев, назначенных в рубку

ВРЕМЕННАЯ ПРОБНАЯ ПЛОЩАДЬ № 1

Субъект Российской Федерации Саратовская область

Лесничество (лесопарк) Черкасское Квартал 50 Выдел 21

Площадь 9,2 га,

Номер очага вредных организмов _____ Размер пробной площади 1,0 га

Таксационная характеристика:

Тип леса ДУЗ.М Состав Б.Я.И.К.О. Возраст 89 Бонитет 4

Полнота 08 Запас на га 168 Возобновление _____

Время и причина ослабления лесного насаждения

Засуха прошлой весны.

Тип очага вредных организмов: эпизодический, хронический (подчеркнуть)

Фаза развития очага вредных организмов: начальная, нарастания численности, собственно вспышка, кризис (подчеркнуть)

Состояние лесного насаждения, намечаемые

мероприятия ВСП.

Исполнитель работ по проведению лесопатологического обследования:

ФИО Калмыков С.Н. Подпись С.Н. Калмыков

Дата составления документа 12.07.2018 Телефон 8-937-249-14-10.

Кв 50, буг. 21, кв. 9, 2 кв., пр.-м., пр.-м., 1,0 га.

Порода Дуб
(17)

Ступени толщ ины см	Количество деревьев по категориям состояния, шт.														Всего деревьев по ступеням толщины			
	I	II	III	IV		V		VI		ветровал, бурелом			аварийные деревья			шт.	в т.ч. подлежат рубке, %	
				НЗ	3	НЗ	3	НЗ	3	НЗ	3	НЗ	3	НЗ	3			0
1			4	5	6	7	8	9	10	11	12	13	14	15	16	17	18	19
8	☒☒☒☒ 30 2,0	☒☒: 22/0,44															72	0
12	☒☒☒☒ 34/2,14	☒☒☒: 0,14						☒☒: 3/0,21									36	8
16	☒☒☒☒☒☒ 64/3,96	☒☒☒☒: 22/3,08	☒☒☒: 16/2,24					☒☒☒: 12 / 1,68									114	10
20	☒☒☒☒☒☒☒☒ 84/40,88	☒☒☒☒☒: 32/4,68	☒☒☒☒: 12/2,88					☒☒☒☒: 13/3,12									114	9
24	☒☒☒☒☒☒☒☒☒☒ 34/16,92	☒☒☒☒☒☒: 15/6,08	☒☒☒☒☒: 11/4,18					☒☒☒☒☒: 9/3,42									40	13
28	☒☒☒☒☒☒☒☒☒☒☒ 12/6,84	☒☒☒☒☒☒☒: 11/6,16						☒☒☒☒☒☒: 3/1,68									26	11
32																		
36																		
40																		
44																		
Итого о, %	55	25	10					10									462	10

95,6

10,1

52,4 23,6 9,3

Порода

Желез.

(IV)

Жв. 50, босг. 21, мн 9,2 га, мр. ш 1,0 га

Ступени толщин	Количество деревьев по категориям состояния, шт.												Всего деревьев по ступеням толщины						
	I	II	III	IV		V		VI			аварийные деревья			шт.	в т.ч. подлежат рубке, %				
				НЗ	3	НЗ	3	НЗ	3	0	НЗ	3	0						
1			4	5	6	7	8	9	10	11	12	13	14	15	16	17	18	19	
8	███ 50/2,34	███ 40/1,22	███ 42/1,09															202	0
12	███ 20/0,31	███ 21/0,48	███ 13/0,92															134	0
16	███ 61/8,54	███ 49/6,86																110	0
20	███ 42/10,5	███ 14/3,5																56	0
24	███ 24/9,36	███ 10/3,9																34	0
28	███ 25/14,0																	25	0
32																			
36																			
40																			
44																			
Итого	73	24	3														564	0	

564

146

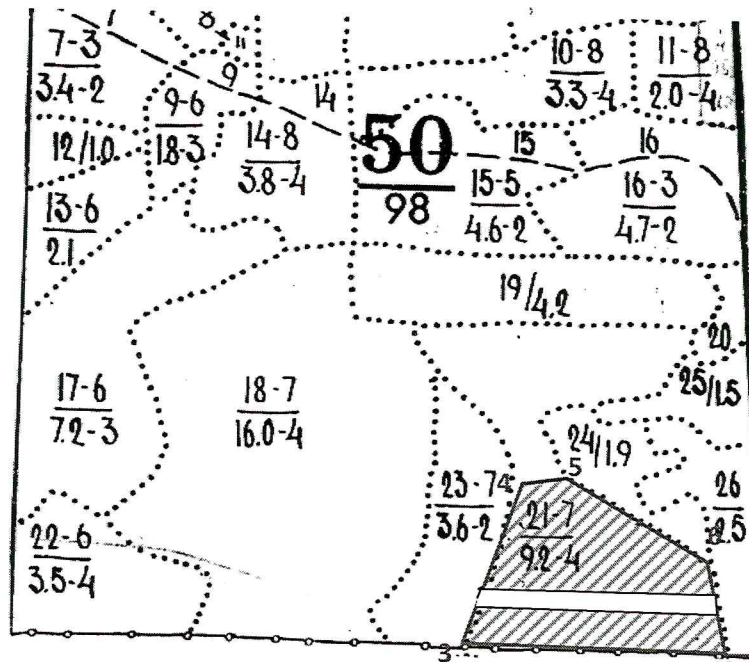
210

716

Абрис участка

Черкасское л-во, Черкасское участковое л-во, кв.50, выд.21, площадь 5,4 га.

M 1:10000




№ выдела	Ленты (круговой площадки) перече́та				
	№ ленты (площадки)	длина, м	ширина, м	радиус, м	площадь, га
21	1	310	35		1,0

Номера точек	Координаты	Румбы линий	Длина, м
1-2		СЗ-87°	36
2-3		СЗ-89°	339
3-4		СВ-16°	204
4-5		СВ-78°	92
5-6		ЮВ-59°	201
6-2		ЮВ-9°	123

Условные обозначения:  - обследуемый участок.

 - пробная площадь.

Исполнитель работ по проведению лесопатологического обследования:

ФИО Калмыков С.Н. Подпись 

Дата составления документа 12.02.2018 Телефон (8-845-93) 6-12-91, 8-937-249-14-10

ВЫПИСКА ИЗ ГОСУДАРСТВЕННОГО ЛЕСНОГО РЕЕСТРА

на «13» июня 2018г.

Орган государственной власти, осуществляющий ведение государственного лесного реестра на территории Саратовской области: **министерство природных ресурсов и экологии Саратовской области в лице первого заместителя министра - начальника управления лесного хозяйства Колдаева А.В.**

Правообладатель земель лесного фонда на территории Саратовской области: **министерство природных ресурсов и экологии Саратовской области** (согласно п. 11 Положения о министерстве природных ресурсов и экологии Саратовской области, утвержденного постановлением Правительства Саратовской области от 08 октября 2013 г. № 537-П «Вопросы министерства природных ресурсов и экологии Саратовской области» и п.п. 2 п.1 ст. 83 Лесного кодекса РФ)

Заявитель: Министерство природных ресурсов и экологии Саратовской области (во исполнении пункта 1.7 протокола совещания Департамента лесного хозяйства по Приволжскому федеральному округу, ФБУ «Рослесозащита» №01-05/3678 от 27.12.2016)

Информация по запрашиваемому лесному участку:

Собственность: Российской Федерации

Категория земель: земли лесного фонда

ХАРАКТЕРИСТИКА ЛЕСНОГО УЧАСТКА

Адрес (местоположение) лесного участка: Вольский район

Лесничество	Черкасское
Участковое лесничество	Черкасское
Общая площадь, га	5,4
Категория лесов	Защитные
Категория защитности лесов	Ценные леса: противэрозионные леса
Возможный вид использования	Заготовка древесины

Таксационная характеристика лесного участка:

№ квартала	№ выдела	Площадь, га	Состав	Возраст	Высота	Диаметр	Бонитет	Тип леса	ТУМ	Полнота	Запас, м3/га	
по материалам лесоустройства 1995 г.												
50	21	5,4	9Днн1Ос+Б+Кло	65	16	20	4	дузм	С1	0,7	160	
по результатам обследования 2018 г.												
50	21	5,4	6Днн4Кло	89	16	20	4	дузм	С1	0,8	168	
Итого		5,4										

Наименование, местонахождение юридического лица /ФИО физического лица/ - **лесопользователя (арендатора) / Документы – договор аренды лесного участка отсутствует**

(договор аренды лесного участка, постоянное (бессрочное) пользование лесным участком, договор безвозмездного срочного пользования лесным участком, реквизиты договора, срок пользования)

Особые отметки: нет.

Приложение к акту лесопатологического обследования №012/23.

Первый заместитель министра -
начальник управления лесного
хозяйства

Колдаев А.В.

ФИО

13.07.2018 Подпись

Дата



МП

Карта-схема расположения и границы лесного участка

Саратовская область

(субъект Российской Федерации, муниципальное образование)

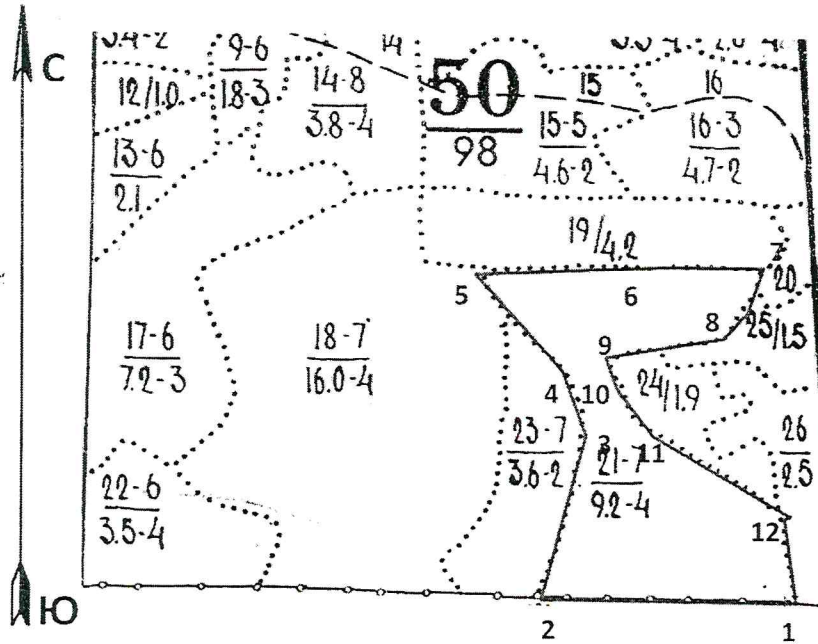
Лесничество (лесопарк) Черкасское

(название)

Участковое лесничество Черкасское, квартал 50, выдел 21

(название)

Собственность - Российской Федерации;



Номера точек	Румбы линий	Длина, м
1-2	СЗ-88°	335
2-3	СВ-17°	192
3-4	СЗ-3°	77
4-5	СЗ-39°	215
5-6	СВ-89°	245
6-7	ЮВ-85°	130
7-8	ЮЗ-30°	89
8-9	ЮЗ-82°	142
9-10	ЮЗ-35°	26
10-11	ЮВ-19°	77
11-12	ЮВ-57°	230
12-1	ЮВ-11°	120

Первый заместитель министра -
начальник управления лесного
хозяйства

Колдаев А.В.

ФИО

13.07.2018 Подпись

Дата

МП



УТВЕРЖДАЮ:

Первый заместитель министра – начальник
управления лесного хозяйства
министерства природных ресурсов
и экологии Саратовской области
А.В. Колдаев
Колдаев А.В.

«30» июль 20 18 г.

Акт лесопатологического обследования № 013/23

лесных насаждений Черкасского лесничества (лесопарка)

Саратовской области (субъект Российской Федерации)

Способ лесопатологического обследования: 1. Визуальный

2. Инструментальный

Место проведения

Участковое лесничество	Урочище (дача)	Квартал (кварталы)	Выдел (выделы)	Площадь, га
Черкасское		56	7	16,0

Лесопатологическое обследование проведено на общей площади 16,0 га.

2. Инструментальное обследование лесного участка

2.1. Фактическая таксационная характеристика лесного насаждения соответствует (не соответствует) (нужное подчеркнуть) таксационному описанию. Причины несоответствия: Давность лесоустройства

Ведомость лесных участков с выявленными несоответствиями таксационным описаниям приведена в приложении № 1 к Акту. Согласно акту осмотра лесного участка.

2.2. Состояние насаждений: с нарушенной устойчивостью
с утраченной устойчивостью

причины повреждения: засуха прошлых лет.

В том числе:

заселено (отработано) стволовыми вредителями

Вид вредителя	Порода	Встречаемость (% заселённых деревьев)	Степень заселения лесного насаждения (слабая, средняя, сильная)

Повреждено огнём

Вид пожара	Порода	Состояние корневых лап		Состояние корневой шейки		Подсушивание луба	
		процент повреждённых огнём корней	процент деревьев в с данным повреждением	ожог корневой шейки по окружности (1/4; 2/4;3/4; более 3/4)	процент деревьев в с данным повреждением	по окружности (1/4; 2/4;3/4; более 3/4)	процент деревьев с данным повреждением

Поражено болезнями

Вид болезни	Порода	Встречаемость (% поражённых деревьев)	Степень поражения лесного насаждения (слабая, средняя, сильная)

Квартал 56 выдел 7

2.3. Выборке подлежит 10 % деревьев,

в том числе:

ослабленных _____ % (причины назначения) _____
 сильно ослабленных _____ % (причины назначения) _____
 усыхающих _____ % (причины назначения) _____
 свежего сухостоя _____ %,

в том числе:

свежего ветровала _____ %
 свежего бурелома _____ %
 старого ветровала _____ %

в том числе:

старого бурелома _____ %
 старого сухостоя 10 %
 аварийных _____ %

2.4. Полнота лесного насаждения после уборки деревьев, подлежащих рубке, составит 04

Критическая полнота для данной категории лесных насаждений составляет 03

ЗАКЛЮЧЕНИЕ

С целью предотвращения негативных процессов или снижения ущерба от их воздействия назначено:

Участковое лесничество	Урочище (дача)	Квартал	Выдел	Площадь, выдела, га.	Вид мероприятия	Площадь, мероприятия, га.	Порода	Запас на выд., куб.м.	Крайние сроки проведения
Черкасское		56	7	16,0	ВСП	16,0	С	2176	2019

Ведомость перечета деревьев, назначенных в рубку, и абрис лесного участка прилагаются (приложение 2 и 3 к Акту)

Меры по обеспечению возобновления:

Мероприятия, необходимые для предупреждения повреждения или поражения смежных насаждений заготовка древесины с одновременной вывозкой. Очистка лесосеки от порубочных остатков: сжигание вне пожароопасный период, или вывозка за пределы ГЛФ.


Сведения для расчёта степени повреждения:

Год образования старого сухостоя; 2014-2017 г.

Основная причина повреждения древесины засуха.

Дата проведения обследований июнь 2018 г.

Исполнитель работ по проведению лесопатологического обследования:

ФИО: Калмыков С.Н. Подпись 

*Раздел включается в Акт в случае проведения лесопатологического обследования инструментальным способом.

**Ведомость лесных участков с выявленными несоответствиями таксационным описаниям
Черкасское лесничество, Черкасское участковое лесничество.**

Источник данных	Год проведения лесосурьейства	Номер квартала	Номер выдела	Площадь выдела, га	Целевое назначение лесов	Категория защитных лесов	Номер лесопатологического	Площадь лесопатологического выдела, га	Таксационная характеристика										Заложено пробных площадей				
									состав	порода	возраст, лет	средняя высота, м	средний диаметр, см	тип леса	тип условий	полнота	бонитет	запас, куб.м/га	количество, шт.	общая площадь, га			
ТО	2018	56	7	16,0	Защитные	Противоэроз.				6Днн3Лп1Кло +Б	Д	89	19	28	ДУЗМ	С1	05	4	136				
Ф		56	7	16,0	Защитные	Противоэроз.	1	16,0		6Днн3Лп1Кло +Б	Д	89	19	28	ДУЗМ	С1	05	4	136	1	1,5		

Примечание:

ТО – таксационные описания

Ф - фактическая характеристика лесного насаждения

Исполнитель работ по проведению лесопатологического обследования:

ФИО Калмыков С.Н.

Подпись 

Приложение № 1.1
к Акту лесопатологического обследования

Результаты проведения лесопатологического обследования лесных насаждений за июнь 2018 г.
(месяц)

Субъект Российской Федерации Саратовская область, Лесничество (лесопарк) Черкасское
Участковое лесничество Черкасское, Урочище (лесная дача) _____

1	2	3	4	5	6	7	Таксационная характеристика лесного насаждения										Распределение деревьев по категориям состояния, % от запаса										Назначенные мероприятия							
							8	9	10	11	12	13	14	15	16	17	18	19	20	21	22	23	24	25	26	27	28	29	30	31	32	33	34	
Номер квартала	Номер выдела	Площадь выдела, га	Целевое назначение лесов	Категория защитных лесов	Номер лесопатологического выдела	Площадь лесопатологического выдела, га	состав	порода	возраст	средняя высота, м	средний диаметр, см	тип леса	полнота	бонитет	запас, куб. м/га	Число деревьев на пробе, шт.	без признаков ослабления	ослабленные	сильно ослабленные	усыхающие	свежий сухостой	старый сухостой	свежий ветровал	старый ветровал	свежий бурелом	старый бурелом	аварийные деревья	Признаки повреждения деревьев	Доля повреждённых деревьев, %	Причина ослабления, повреждения	Долежит рубке, %	Назначенные мероприятия		
56	7	16,0	Защитные	Противоэрозийные	1	16,0	6Дн 3Лп 1Кло +Б	Д	89	19	28	ДУЗМ	05	4	136	320	56	23	2	9	10							154	10	830	10	512	16,0	вид площадь, га

Показатели, не соответствующие таксационному описанию, отмечаются «*»
Исполнитель работ по проведению лесопатологического обследования:

ФИО Калмыков С.Н. Подпись *С.Н. Калмыков*

Дата составления документа 18.08.2018 Телефон: (8-845-93) 6-12-91, 8-937-249-14-10

Ведомость перечета деревьев, назначенных в рубку

ВРЕМЕННАЯ ПРОБНАЯ ПЛОЩАДЬ № _____

Субъект Российской Федерации Саратовская область.

Лесничество (лесопарк) Черкасское Квартал 56 Выдел 4

Площадь 16,0 га,

Номер очага вредных организмов _____ Размер пробной площади 1,5 га

Таксационная характеристика:

Тип леса ДУЗШ Состав БДШНЗЛПКЛО
+Б Возраст 89 Бонитет 4

Полнота 05 Запас на га 136 Возобновление _____

Время и причина ослабления лесного насаждения

Засуха прошлых лет

Тип очага вредных организмов: эпизодический, хронический (подчеркнуть)

Фаза развития очага вредных организмов: начальная, нарастания численности, собственно вспышка, кризис (подчеркнуть)

Состояние лесного насаждения, намечаемые

мероприятия ВСП

Исполнитель работ по проведению лесопатологического обследования:

ФИО Камышов С.Н Подпись К.С.

Дата составления документа 12.07.2018 Телефон 8-937-249-14-10

Кв. 56, б-р. 7, н.п. 16,0са. пр. н.п. 45га.

Порода *Дуб*
(17)

Ступени толщин см	Количество деревьев по категориям состояния, шт.														Всего деревьев по ступеням толщины							
	I		II		III		IV		V		VI		ветровал, бурелом			аварийные деревья		шт.	в т.ч. подлежат рубке, %			
	☑	☐	☑	☐	☑	☐	☑	☐	☑	☐	☑	☐	☑	☐	☑	☐	☑			☐		
1	☑	☐	☑	☐	☑	☐	☑	☐	☑	☐	☑	☐	☑	☐	☑	☐	☑	☐	☑	☐	18	19
8	☑	☐	☑	☐	☑	☐	☑	☐	☑	☐	☑	☐	☑	☐	☑	☐	☑	☐	☑	☐		
12	☑	☐	☑	☐	☑	☐	☑	☐	☑	☐	☑	☐	☑	☐	☑	☐	☑	☐	☑	☐	16	12
16	☑	☐	☑	☐	☑	☐	☑	☐	☑	☐	☑	☐	☑	☐	☑	☐	☑	☐	☑	☐	16	25
20	☑	☐	☑	☐	☑	☐	☑	☐	☑	☐	☑	☐	☑	☐	☑	☐	☑	☐	☑	☐	49	13
30	☑	☐	☑	☐	☑	☐	☑	☐	☑	☐	☑	☐	☑	☐	☑	☐	☑	☐	☑	☐	44	16
24	☑	☐	☑	☐	☑	☐	☑	☐	☑	☐	☑	☐	☑	☐	☑	☐	☑	☐	☑	☐	95	8
40	☑	☐	☑	☐	☑	☐	☑	☐	☑	☐	☑	☐	☑	☐	☑	☐	☑	☐	☑	☐	28	4
28	☑	☐	☑	☐	☑	☐	☑	☐	☑	☐	☑	☐	☑	☐	☑	☐	☑	☐	☑	☐	9	0
52	☑	☐	☑	☐	☑	☐	☑	☐	☑	☐	☑	☐	☑	☐	☑	☐	☑	☐	☑	☐	310	10
32	☑	☐	☑	☐	☑	☐	☑	☐	☑	☐	☑	☐	☑	☐	☑	☐	☑	☐	☑	☐		
13	☑	☐	☑	☐	☑	☐	☑	☐	☑	☐	☑	☐	☑	☐	☑	☐	☑	☐	☑	☐		
36	☑	☐	☑	☐	☑	☐	☑	☐	☑	☐	☑	☐	☑	☐	☑	☐	☑	☐	☑	☐		
40																						
44																						
Птор о, %	56	23	2	9																	310	10

75,9 75,9 30,4 3,1 12,4 13,7 135,5

ВЕДОМОСТЬ ПЕРЕЧЕТА ДЕРЕВЬЕВ

Порода: Листвен (IV)

Ступени толщины см	Количество деревьев по категориям состояния, шт.																Всего деревьев по ступеням толщины		
	I	II	III	IV		V		VI			ветровал, бурелом			аварийные деревья			шт.	в т.ч. podle жат рубке, %	
				НЗ	З	НЗ	З	НЗ	З	О	НЗ	З	О	НЗ	З	О			
1	2	3	4	5	6	7	8	9	10	11	12	13	14	15	16	17	18	19	
8	□□□□	161	1,59															61	0
12	□□□□	311	2,12															91	0
16	□□□□	160	8,4															60	0
20	□□□□	110	1,25	□□□□	1,5	□□□□	1,25											15	0
24	□□□□	1,34																3	0
28	□□□□	1,5	2,8															5	0
32																			
36																			
40																			
44																			
Итого, %	86	14																935	

20,7 3,5

24,2

Порода: Листвен (IV)

Ступени толщины см	Количество деревьев по категориям состояния, шт.																Всего деревьев по ступеням толщины		
	I	II	III	IV		V		VI			ветровал, бурелом			аварийные деревья			шт.	в т.ч. podle жат рубке, %	
				НЗ	З	НЗ	З	НЗ	З	О	НЗ	З	О	НЗ	З	О			
1	2	3	4	5	6	7	8	9	10	11	12	13	14	15	16	17	18	19	
8	□□□□	9	0,24															9	
12	□□□□	54	1															54	
16	□□□□	37																37	
20	□□□□	9																9	
24	□□□□	227	9,8															69	
28	□□□□	41	2,8	□□□□	7,5													22	
32																		9	
36																			
40																			
44																			
Итого, %	80	20																254	

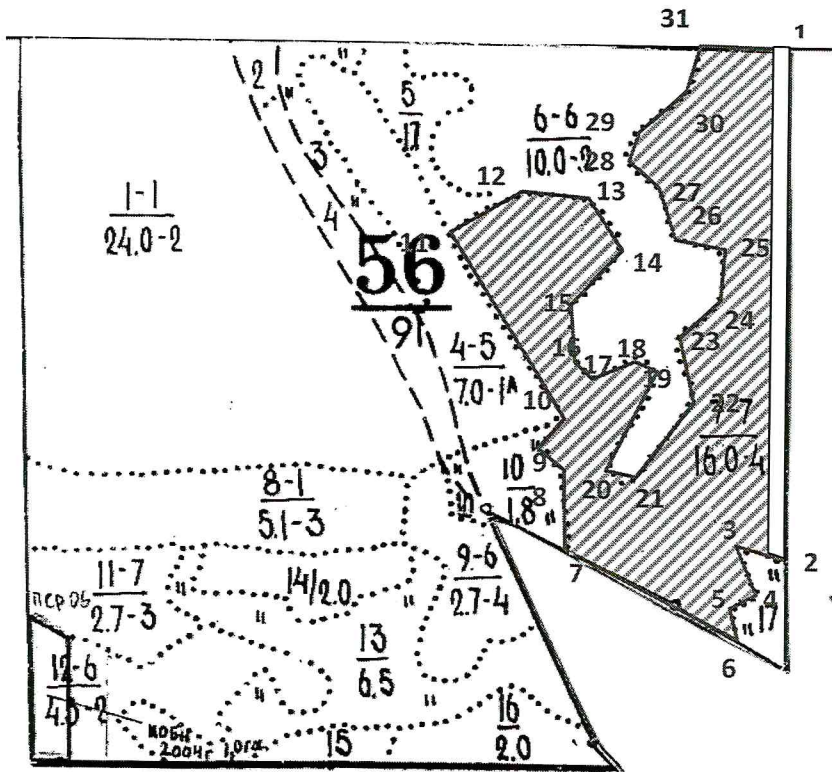
39,9 9,8

49,8

Примечание: НЗ - незаселенное, З - заселенное, О - обработанное вредителями.

Абрис участка
Черкасское л-во, Черкасское участковое л-во, кв.56, выд.7, площадь 16,0 га.

М 1:10000



№ выдела	Ленты (круговой площадки) перечёта				
	№ ленты (площадки)	длина, м	ширина, м	радиус, м	площадь, га
7	1	670	25		1,5

Номера точек	Координаты	Румбы линий	Длина, м
1-2		ЮЗ-2°	671
2-3		СЗ-80°	53
3-4		ЮВ-4°	62
4-5		ЮЗ-66°	23
5-6		ЮВ-8°	52
6-7		СЗ-59°	258
7-8		СВ-1°	99
8-9		СЗ-27°	53
9-10		СВ-40°	37

Номера точек	Координаты	Румбы линий	Длина, м
10-11		СЗ-31°	281
11-12		СВ-56°	94
12-13		ЮВ-89°	97
13-14		ЮВ-44°	75
14-15		ЮЗ-42°	120
15-16		ЮВ-4°	76
16-17		ЮВ, 47°	55
17-18		СВ-50°	59
18-19		ЮВ-52°	39
19-20		ЮЗ-35°	132

Номера точек	Координаты	Румбы линий	Длина, м
20-21		ЮВ-33°	65
21-22		СВ-35°	175
22-23		СЗ-24°	80
23-24		СВ-57°	73
24-25		СВ-2°	71
25-26		СЗ-71°	80
26-27		СЗ-2°	54
27-28		СЗ-47°	55
28-29		СВ-9°	43
29-30		СВ-57°	87
30-31		СВ-21°	66

Условные обозначения:  - обследуемый участок.

 - пробная площадь.

Исполнитель работ по проведению лесопатологического обследования.

ФИО Калмыков С.Н. Подпись 

Дата составления документа 12.07.2018 Телефон (8-845-93) 6-12-91, 8-937-249-14-10

ВЫПИСКА ИЗ ГОСУДАРСТВЕННОГО ЛЕСНОГО РЕЕСТРА

на « 13 » апреля 2018г.

Орган государственной власти, осуществляющий ведение государственного лесного реестра на территории Саратовской области: **министерство природных ресурсов и экологии Саратовской области в лице первого заместителя министра - начальника управления лесного хозяйства Колдаева А.В.**

Правообладатель земель лесного фонда на территории Саратовской области: **министерство природных ресурсов и экологии Саратовской области** (согласно п. 11 Положения о министерстве природных ресурсов и экологии Саратовской области, утвержденного постановлением Правительства Саратовской области от 08 октября 2013 г. № 537-П «Вопросы министерства природных ресурсов и экологии Саратовской области» и п.п. 2 п.1 ст. 83 Лесного кодекса РФ)

Заявитель: Министерство природных ресурсов и экологии Саратовской области (во исполнении пункта 1.7 протокола совещания Департамента лесного хозяйства по Приволжскому федеральному округу, ФБУ «Рослесозащита» №01-05/3678 от 27.12.2016)

Информация по запрашиваемому лесному участку:

Собственность: Российской Федерации

Категория земель: земли лесного фонда

ХАРАКТЕРИСТИКА ЛЕСНОГО УЧАСТКА

Адрес (местоположение) лесного участка: Вольский район

Лесничество	Черкасское
Участковое лесничество	Черкасское
Общая площадь, га	16,0
Категория лесов	Защитные
Категория защитности лесов	Ценные леса: противозерозийные леса
Возможный вид использования	Заготовка древесины

Таксационная характеристика лесного участка:

№ квартала	№ выдела	Площадь, га	Состав	Возраст	Высота	Диаметр	Бонитет	Тип леса	ТУМ	Полнота	Запас, м3/га	
по материалам лесоустройства 1995 г												
56	7	16,0	8Днн1Лп1Б+Кло	65	16	22	4	дузм	С1_2	0,8	200	
по результатам обследования 2018 г.												
56	7	16,0	6Днн3Лп1Кло+Б	89	19	28	4	дузм	С1	0,5	136	
Итого		16,0										

Наименование, местонахождение юридического лица /ФИО физического лица/ - **лесопользователя (арендатора) / Документы – договор аренды лесного участка отсутствует**

(договор аренды лесного участка, постоянное (бессрочное) пользование лесным участком, договор безвозмездного срочного пользования лесным участком, реквизиты договора, срок пользования)


Особые отметки: нет.

Приложение к акту лесопатологического обследования №013/23.

Первый заместитель министра -
начальник управления лесного
хозяйства

Колдаев А.В.

ФИО

13.04.2018 Подпись 

Дата

МП



Карта-схема расположения и границы лесного участка

Саратовская область

(субъект Российской Федерации, муниципальное образование)

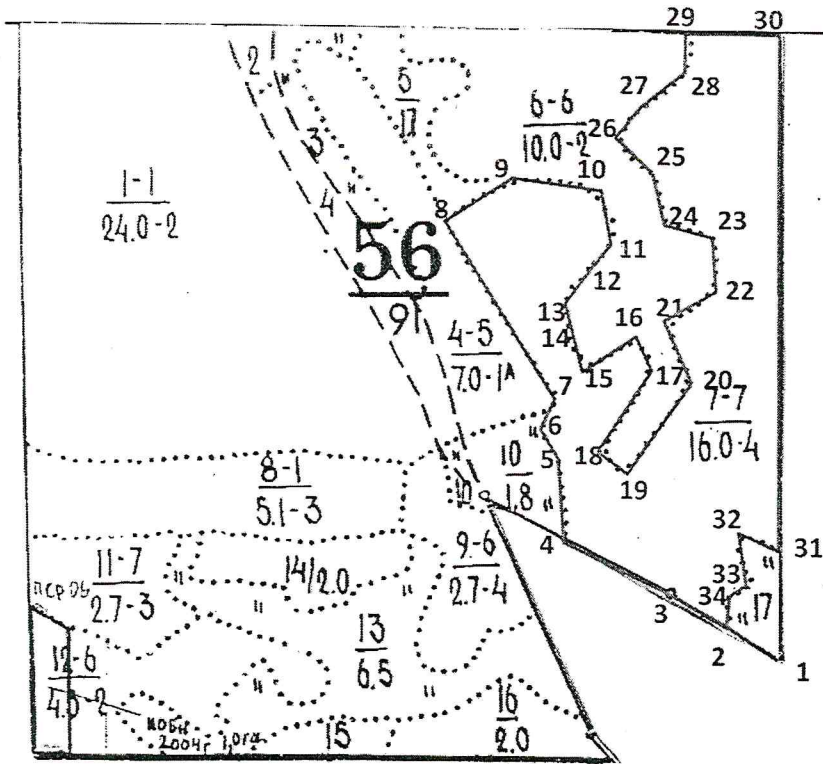
Лесничество (лесопарк) **Черкасское**

(название)

Участковое лесничество **Черкасское**, квартал 56, выдел 7

(название)

Собственность - Российской Федерации;



Номера точек	Румбы линий	Длина, м
1-2	СЗ-61°	87
2-3	СЗ-55°	83
3-4	СЗ-61°	168
4-5	СВ-0°	90
5-6	СЗ-24°	57
6-7	СВ-34°	43
7-8	СЗ-31°	285
8-9	СВ-63°	104
9-10	ЮВ-86°	92
10-11	ЮВ-35°	83
11-12	ЮЗ-41°	54
12-13	ЮЗ-40°	59
13-14	ЮВ-7°	59
14-15	ЮВ-47°	42
15-16	СВ-62°	64
16-17	ЮВ-27°	37
17-18	ЮЗ-32°	134
18-19	ЮВ-38°	42
19-20	СВ-40°	168
20-21	СЗ-22°	76
21-22	СВ-50°	70
22-23	СВ-5°	76
23-24	СЗ-70°	78
24-25	СЗ-5°	52
25-26	СЗ-45°	80
26-27	СВ-46°	68
27-28	СВ-48°	64
28-29	СВ-10°	41
29-30	ЮВ-89°	111
30-31	ЮЗ-2°	673
31-32	СЗ-78°	56
32-33	ЮВ-15°	64
33-34	ЮЗ-58°	36
34-2	ЮВ-7°	40

Первый заместитель министра -
начальник управления лесного
хозяйства

Колдаев А.В.

ФИО

13.04.2018 Подпись

Дата



УТВЕРЖДАЮ:

Первый заместитель министра – начальник
управления лесного хозяйства
министерства природных ресурсов
и экологии Саратовской области

 Колдаев А.В.

«30» июня 20 18 г.

Акт
лесопатологического обследования № 014/23

лесных насаждений Черкасского лесничества (лесопарка)

Саратовской области (субъект Российской Федерации)

Способ лесопатологического обследования: 1. Визуальный

2. Инструментальный

Место проведения

Участковое лесничество	Урочище (дача)	Квартал (кварталы)	Выдел (выделы)	Площадь, га
Черкасское		C21	10	12,0

Лесопатологическое обследование проведено на общей площади 12,0 га.

2. Инструментальное обследование лесного участка

2.1. Фактическая таксационная характеристика лесного насаждения соответствует (не соответствует) (нужное подчеркнуть) таксационному описанию. Причины несоответствия: Давность лесоустройства

Ведомость лесных участков с выявленными несоответствиями таксационным описаниям приведена в приложении № 1 к Акту. Согласно акту осмотра лесного участка.

2.2. Состояние насаждений: с **нарушенной устойчивостью**
с **утраченной устойчивостью**
причины повреждения: засуха прошлых лет.

В том числе:
заселено (отработано) стволовыми вредителями

Вид вредителя	Порода	Встречаемость (% заселённых деревьев)	Степень заселения лесного насаждения (слабая, средняя, сильная)

Повреждено огнём

Вид пожара	Порода	Состояние корневых лап		Состояние корневой шейки		Подсушивание луба	
		процент повреждённых огнём корней	процент деревьев в с данным повреждением	ожог корневой шейки по окружности (1/4; 2/4;3/4; более 3/4)	процент деревьев в с данным повреждением	по окружности (1/4; 2/4;3/4; более 3/4)	процент деревьев с данным повреждением

Поражено болезнями

Вид болезни	Порода	Встречаемость (% поражённых деревьев)	Степень поражения лесного насаждения (слабая, средняя, сильная)

Квартал с21 выдел 10

2.3. Выборке подлежит 9 % деревьев,

в том числе:

ослабленных _____ % (причины назначения) _____
 сильно ослабленных _____ % (причины назначения) _____
 усыхающих _____ % (причины назначения) _____
 свежего сухостоя _____ %, _____

в том числе:

свежего ветровала 3 %
 свежего бурелома _____ %
 старого ветровала _____ %

в том числе:

старого бурелома _____ %
 старого сухостоя 6 %
 аварийных _____ %

2.4. Полнота лесного насаждения после уборки деревьев, подлежащих рубке, составит 06

Критическая полнота для данной категории лесных насаждений составляет 03

ЗАКЛЮЧЕНИЕ

С целью предотвращения негативных процессов или снижения ущерба от их воздействия назначено:

Участковое лесничество	Урочище (дача)	Квартал	Выдел	Площадь, выдела, га.	Вид мероприятия	Площадь, мероприятия, га.	Порода	Запас на выд., куб.м.	Крайние сроки проведения
Черкасское		С21	10	12,0	УНД	12,0	С	2508	2019

Ведомость перечета деревьев, назначенных в рубку, и абрис лесного участка прилагаются (приложение 2 и 3 к Акту)

Меры по обеспечению возобновления:

Мероприятия, необходимые для предупреждения повреждения или поражения смежных насаждений заготовка древесины с одновременной вывозкой. Очистка лесосеки от порубочных остатков: сжигание вне пожароопасный период, или вывозка за пределы ГЛФ.


Сведения для расчёта степени повреждения:

Год образования старого сухостоя; 2014-2017

Основная причина повреждения древесины засуха.

Дата проведения обследований июнь 2018 г.

Исполнитель работ по проведению лесопатологического обследования:

ФИО: Калмыков С.Н. Подпись 

*Раздел включается в Акт в случае проведения лесопатологического обследования инструментальным способом.

**Ведомость лесных участков с выявленными несоответствиями таксационным описаниям
Черкасское лесничество, Черкасское участковое лесничество.**

Источник данных	Год проведения лесосурьейства	Номер квартала	Номер выдела	Площадь выдела, га	Целевое назначение лесов	Категория защитных лесов	Номер лесопатологического выдела	Площадь лесопатологического выдела, га	Таксационная характеристика										Заложено пробных площадей					
									состав	порода	возраст, лет	средняя высота, м	средний диаметр, см	тип леса	тип условий	местопроизрастания	полнота	бонитет	запас, куб.м/га	количество, шт.	общая площадь, га			
ТО	2018	С21	10	12,0	Защитные	Противоэроз				10С	С	55	20	20	20	СТР	А2	06	1	208				
Ф		С21	10	12,0	Защитные	Противоэроз	1	12,0	10С	С	55	20	20	20	СТР	А2	06	1	208	1	1,0			

Примечание:

ТО – таксационные описания

Ф - фактическая характеристика лесного насаждения

Исполнитель работ по проведению лесопатологического обследования:

ФИО Калмыков С.Н.

Подпись 

Результаты проведения лесопатологического обследования лесных насаждений за июнь 2018 г.

(месяц)

Субъект Российской Федерации Саратовская область, Лесничество (лесопарк) Черкасское
Участковое лесничество Черкасское, Урочище (лесная дача) _____

1	2	3	4	5	6	7	Таксационная характеристика лесного насаждения										Распределение деревьев по категориям состояния, % от запаса										Назначенные мероприятия							
							8	9	10	11	12	13	14	15	16	17	18	19	20	21	22	23	24	25	26	27	28	29	30	31	32	33	34	
Номер квартала	Номер выдела	Площадь выдела, га	Лесное назначение лесов	Категория защитных лесов	Номер лесопатологического выдела	Площадь лесопатологического выдела, га	состав	порода	возраст	средняя высота, м	средний диаметр, см	тип леса	полнота	бонитет	запас, куб. м/га	Число деревьев на пробе, шт.	без признаков ослабления	ослабленные	сильно ослабленные	усыхающие	свежий сухой	старый сухой	свежий ветровал	старый ветровал	свежий бурелом	старый бурелом	аварийные деревья	Признаки повреждения деревьев	Доля поврежденных деревьев, %	Причина ослабления, повреждения	Полежит рубке, %	вид	площадь, га	
C21	10	12,0	Защитные	Противоэрозийные	1	12,0	10С	С	55	20	20	СТР	06	1	208	837	57	22	12									154	9	830	9	534		12,0

Показатели, не соответствующие таксационному описанию, отмечаются «*»
Исполнитель работ по проведению лесопатологического обследования:

ФИО Калмыков С.Н.

Подпись 

Дата составления документа 18.07.2018 Телефон: (8-845-93) 6-12-91, 8-937-249-14-10

Ведомость перечета деревьев, назначенных в рубку

ВРЕМЕННАЯ ПРОБНАЯ ПЛОЩАДЬ № 1

Субъект Российской Федерации Саратовская область

Лесничество (лесопарк) Черкасское Квартал СН1 Выдел 10

Площадь 1,0 га,

Номер очага вредных организмов _____ Размер пробной площади 1,0 га

Таксационная характеристика:

Тип леса СТР Состав 100 Возраст 55 Бонитет 1

Полнота 06 Запас на га 200 Возобновление _____

Время и причина ослабления лесного насаждения

Засуха прошлых лет, снеголом прошлого года.

Тип очага вредных организмов: эпизодический, хронический (подчеркнуть)

Фаза развития очага вредных организмов: начальная, нарастания численности, собственно вспышка, кризис (подчеркнуть)

Состояние лесного насаждения, намечаемые

мероприятия УНР

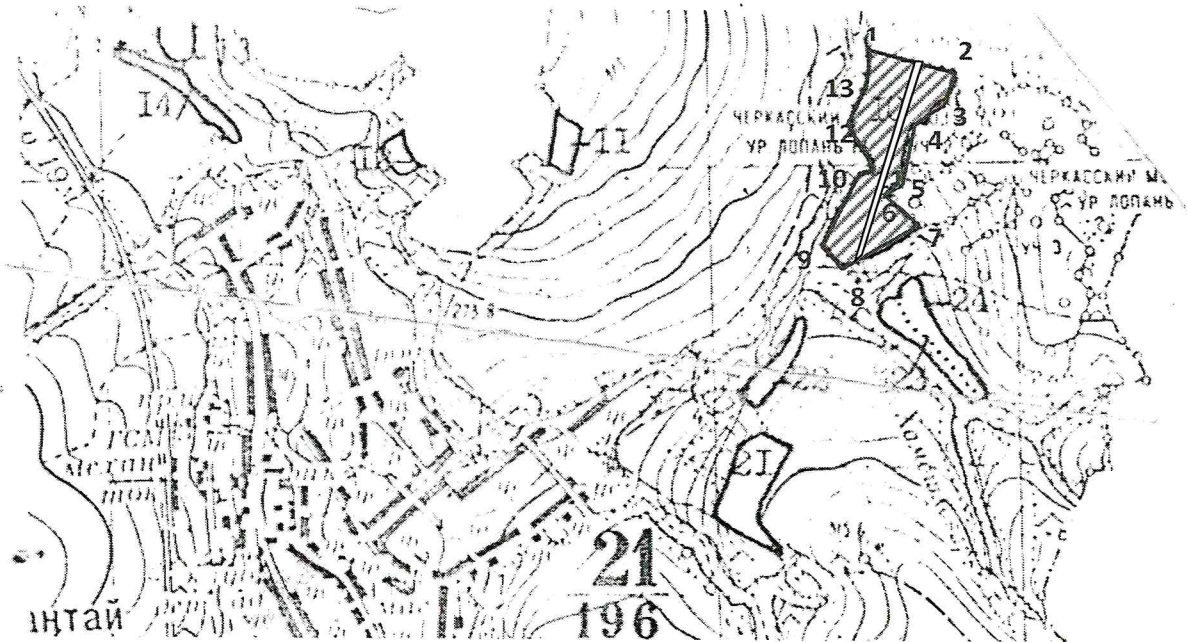
Исполнитель работ по проведению лесопатологического обследования:

ФИО Калицкий С.Н. Подпись Калицкий

Дата составления документа 12.07.2018 Телефон 8-937-249-14-10

Абрис участка
Черкасское л-во, Черкасское участковое л-во, кв.21с, выд.10, площадь 12,0 га.

М 1:10000



№ выдела	Ленты (круговой площадки) перечёта				
	№ ленты (площадки)	длина, м	ширина, м	радиус, м	площадь, га
10	1	600	20		1,0


Номера точек	Координаты	Румбы линий	Длина, м
1-2		ЮВ-77°	276
2-3		ЮЗ-17°	85
3-4		ЮЗ-46°	92
4-5		ЮЗ-70°	59
5-6		ЮЗ-8°	179
6-7		ЮЗ-32°	77
7-8		ЮВ-48°	149

Номера точек	Координаты	Румбы линий	Длина, м
8-9		ЮЗ-60°	269
9-10		СЗ-45°	93
10-11		СВ-25°	242
11-12		СВ-49°	77
12-13		СЗ-33°	169
13-14		СВ-24°	106
14-1'		СВ-8°	131

Условные обозначения:  - обследуемый участок.

 - пробная площадь.

Исполнитель работ по проведению лесопатологического обследования.

ФИО Калмыков С.Н. Подпись 

Дата составления документа 12.07.2018 Телефон (8-845-93) 6-12-91, 8-937-249-14-10

ВЫПИСКА ИЗ ГОСУДАРСТВЕННОГО ЛЕСНОГО РЕЕСТРА

на « 13 » июля 2018г.

Орган государственной власти, осуществляющий ведение государственного лесного реестра на территории Саратовской области: **министерство природных ресурсов и экологии Саратовской области в лице первого заместителя министра - начальника управления лесного хозяйства Колдаева А.В.**

Правообладатель земель лесного фонда на территории Саратовской области: **министерство природных ресурсов и экологии Саратовской области** (согласно п. 11 Положения о министерстве природных ресурсов и экологии Саратовской области, утвержденного постановлением Правительства Саратовской области от 08 октября 2013 г. № 537-П «Вопросы министерства природных ресурсов и экологии Саратовской области» и п.п. 2 п.1 ст. 83 Лесного кодекса РФ)

Заявитель: Министерство природных ресурсов и экологии Саратовской области (во исполнении пункта 1.7 протокола совещания Департамента лесного хозяйства по Приволжскому федеральному округу, ФБУ «Рослесозащита» №01-05/3678 от 27.12.2016)

Информация по запрашиваемому лесному участку:

Собственность: Российской Федерации

Категория земель: земли лесного фонда

ХАРАКТЕРИСТИКА ЛЕСНОГО УЧАСТКА

Адрес (местоположение) лесного участка: Вольский район

Лесничество	Черкасское
Участковое лесничество	Черкасское
Общая площадь, га	12,0
Категория лесов	Защитные
Категория защитности лесов	Ценные леса: противоэрозионные леса
Возможный вид использования	Заготовка древесины

Таксационная характеристика лесного участка:

№ квартала	№ выдела	Площадь, га	Состав	Возраст	Высота	Диаметр	Бонитет	Тип леса	ТУМ	Полнога	Запас, м3/га
по материалам лесоустройства 1995 г											
c21	10	12,0	Культуры 10С	41	16	16	1	стр	A2	0,8	200
по результатам обследования 2018 г.											
c21	10	12,0	Культуры 10С	55	20	20	1	стр	A2	0,6	208
Итого		12,0									

Наименование, местонахождение юридического лица /ФИО физического лица/ - **лесопользователя (арендатора) / Документы – договор аренды лесного участка отсутствует**

(договор аренды лесного участка, постоянное (бессрочное) пользование лесным участком, договор безвозмездного срочного пользования лесным участком, реквизиты договора, срок пользования)

Особые отметки: нет.

Приложение к акту лесопатологического обследования №014/23.

Первый заместитель министра -
начальник управления лесного
хозяйства

Колдаев А.В.

ФИО

13.07.2018 Подпись

Дата

МП



Карта-схема расположения и границы лесного участка

Саратовская область

(субъект Российской Федерации, муниципальное образование)

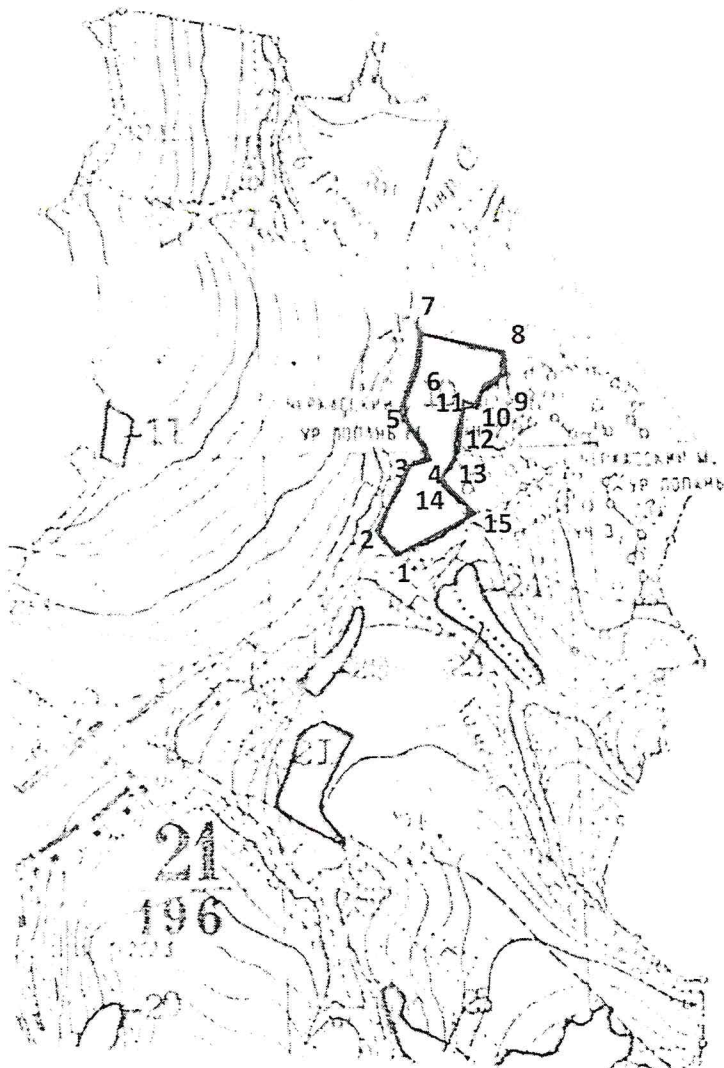
Лесничество (лесопарк) **Черкасское**

(название)

Участковое лесничество **Черкасское**, квартал с21, выдел 10

(название)

Собственность - Российской Федерации;



Номера точек	Румбы линий	Длина, м
1-2	СЗ-39°	100
2-3	СВ-27°	231
3-4	СВ-63°	70
4-5	СЗ-26°	178
5-6	СВ-22°	166
6-7	СВ-4°	91
7-8	ЮВ-73°	271
8-9	ЮЗ-21°	87
9-10	ЮЗ-54°	69
10-11	ЮЗ-31°	36
11-12	ЮЗ-66°	38
12-13	ЮЗ-14°	177
13-14	ЮЗ-36°	81
14-15	ЮВ-47°	157
15-1	ЮЗ-62°	270

Первый заместитель министра -
начальник управления лесного
хозяйства

Колдаев А.В.

ФИО

13.07.2012 Подпись

Дата



МП