

УТВЕРЖДАЮ:

Первый заместитель министра –
начальник управления лесного
хозяйства

министерства природных ресурсов
и экологии Саратовской области

А.В. Колдаев Колдаев А.В.

«18» декабря 2017 г.

Акт

лесопатологического обследования № 030/23

лесных насаждений Черкасского лесничества (лесопарка)

Саратовской области (субъект Российской Федерации)

Способ лесопатологического обследования: 1. Визуальный

2. Инструментальный

Место проведения

| Участковое лесничество | Урочище (дача) | Квартал (кварталы) | Выдел (выделы) | Площадь, га |
|------------------------|----------------|--------------------|----------------|-------------|
| Черкасское | | 73а | 3 | 40,0 |
| Черкасское | | 73а | 6 | 15,0 |
| Черкасское | | 90а | 1 | 47,0 |
| Черкасское | | 90а | 3 | 106,5 |
| Черкасское | | 90а | 6 | 31,0 |
| Черкасское | | 99а | 1 | 18,0 |
| Черкасское | | 103а | 1 | 23,0 |
| Черкасское | | 103а | 2 | 19,1 |
| Черкасское | | 103а | 4 | 7,0 |

Лесопатологическое обследование проведено на общей площади 306.6 га.

1. Визуальное лесопатологическое обследование

Наземное

Дистанционное

1.1. На площади 306.6 га фактическая таксационная характеристика лесного насаждения соответствует лесоинвентаризации 2012 года. (не соответствует) таксационному описанию (нужное подчеркнуть)

Причины несоответствия: _____

Список участков с выявленными несоответствиями приведён в приложении № 1 к настоящему Акту.

1.2. Лесные насаждения с нарушенной и утраченной устойчивостью выявлены на площади ___ га:

| Участковое лесничество | Урочище (дача) | Площадь, га | | Причина ослабления (гибели) |
|------------------------|----------------|----------------------------|----------------------------|-----------------------------|
| | | с нарушенной устойчивостью | с утраченной устойчивостью | |
| | | | | |
| | | | | |
| Итого | | | | |

Состояние обследованных лесных насаждений приведено в приложениях 1.1-1.4 к Акту в зависимости от метода проведения ЛПО.

1.3. В обследованных лесных участках прогнозируется:

| Прогноз | Площадь, га |
|--|-------------|
| Ослабление лесных насаждений | |
| Усыхание лесных насаждений различной степени | |
| Развитие очагов вредных организмов | |

1.4. Обнаружено загрязнение лесного участка отходами и выбросами: промышленными

бытовыми

| Вид загрязнения | Размеры загрязнения | | | Объём, кубм | Площадь загрязнения, га |
|-----------------|---------------------|-----------|-----------|-------------|-------------------------|
| | длина, м | ширина, м | высота, м | | |
| | | | | | |
| | | | | | |

ЗАКЛЮЧЕНИЕ

Оценка текущего санитарного и лесопатологического состояния лесных насаждений, назначенные профилактические мероприятия по защите лесов, агитационные мероприятия: Текущее лесопатологическое состояние лесных участков удовлетворительное. Назначение мероприятий не требуется.

Исполнитель работ по проведению лесопатологического обследования: _____

ФИО Овтин И.Е. Подпись Овтин

*Раздел включается в Акт, в случае проведения лесопатологического обследования визуальным способом.

| | | | | | | | | | | | | | | | | | | |
|----|------|------|---|------|--------|------------|---|------|-----|---|----|---|---|------|------|----|---|----|
| ТО | 2012 | 103а | 2 | 19,1 | Защит. | Противозр. | 1 | 19,1 | 10С | С | 13 | 4 | 6 | СДЗЛ | С1-2 | 08 | 1 | 15 |
| Ф | | 103а | 2 | 19,1 | Защит. | Противозр. | 1 | 19,1 | 10С | С | 18 | 4 | 6 | СДЗЛ | С1-2 | 08 | 1 | 15 |
| ТО | 2012 | 103а | 4 | 7,0 | Защит. | Противозр. | 1 | 7,0 | 10С | С | 11 | 4 | 6 | СДЗЛ | С1-2 | 09 | 1 | 20 |
| Ф | | 103а | 4 | 7,0 | Защит. | Противозр. | 1 | 7,0 | 10С | С | 16 | 4 | 6 | СДЗЛ | С1-2 | 09 | 1 | 20 |

Примечание:

ТО – таксационные описания

Ф - фактическая характеристика лесного насаждения

Исполнитель работ по проведению лесопатологического обследования:

ФИО Овтин И.Е.

Подпись Овтин И.Е.

Результаты проведения лесопатологического обследования лесных насаждений за октябрь 2017 г.

(месяц)

Субъект Российской Федерации Саратовская область, Лесничество (лесопарк) Черкасское
Участковое лесничество Черкасское, Урочище (лесная дача) _____

| № квартала | № выдела | № кв. выдела, га | Лесное назначение лесов | Категория защитных лесов | № кв. выдела | № кв. выдела, га | Таксационная характеристика лесного насаждения | | | | | | | | | | Число деревьев на пробе, шт. | без признака ослабления | Распределение деревьев по категориям состояния, % от запаса | | | | | | | | | | Признаки повреждения деревьев | Доля поврежденных деревьев, % | Причина ослабления, повреждения | Лолекит рубке, % | Назначенные мероприятия | | |
|------------|----------|------------------|-------------------------|--------------------------|--------------|------------------|--|--------|---------|-------------------|---------------------|----------|---------|---------|------------------|----|------------------------------|-------------------------|---|----|----|----|----|----|----|----|----|-----|-------------------------------|-------------------------------|---------------------------------|------------------|-------------------------|-------------|-----|
| | | | | | | | состав | порода | возраст | средняя высота, м | средний диаметр, см | тип леса | полнота | фонитет | запас, куб. м/га | 18 | | | 19 | 20 | 21 | 22 | 23 | 24 | 25 | 26 | 27 | 28 | | | | | 29 | 30 | 31 |
| 1 | 2 | 3 | 4 | 5 | 6 | 7 | 8 | 9 | 10 | 11 | 12 | 13 | 14 | 15 | 16 | 17 | 18 | 19 | 20 | 21 | 22 | 23 | 24 | 25 | 26 | 27 | 28 | 29 | 30 | 31 | 32 | 33 | 34 | площадь, га | вид |
| 73а | 3 | 40,0 | Защитные | Лесничество | 1 | 40,0 | 10С | С | 13 | 2 | 4 | СЛЗЛ | 08 | 1 | 10 | 85 | 10 | 5 | | | | | | | | | | 405 | 2 | 117 | | | | | |
| 73а | 6 | 15,0 | Защитные | Лесничество | 1 | 15,0 | 10С | С | 11 | 2 | 4 | СЛЗЛ | 07 | 1 | 8 | 75 | 15 | 10 | | | | | | | | | | 405 | 4 | 117 | | | | | |
| 90а | 1 | 60,0 | Защитные | Лесничество | 1 | 47,0 | 10С | С | 15 | 3 | 4 | СЛЗЛ | 07 | 1 | 10 | 70 | 20 | 10 | | | | | | | | | | 405 | 5 | 117 | | | | | |

Результаты проведения лесопатологического обследования в лесных насаждениях, повреждённых вредителями леса (хвое-листогрызущими) за октябрь 2017 г.

(месяц)

Субъект Российской Федерации Саратовская область Лесничество (лесопарк) Черкасское
Участковое лесничество Черкасское Урочище (лесная дача)

| 1 | 2 | 3 | 4 | 5 | 6 | 7 | Таксационная характеристика лесного насаждения | | | | | | | | 17 | 18 | Распределение деревьев по степени объедания кроны, % от числа стволов | | | | Назначенные мероприятия | | | | | |
|----------------|--------------|--------------------|-------------------------|--------------------------|----------------------------------|--|--|--------|---------|-------------------|---------------------|----------|---------|---------|------------------|---------------|---|-------|-------|-------|-------------------------|-------------------------|-----|-------------|------------------|--|
| | | | | | | | 8 | 9 | 10 | 11 | 12 | 13 | 14 | 15 | | | 16 | 19 | 20 | 21 | 22 | 23 | 24 | 25 | 26 | |
| Номер квартала | Номер выдела | Площадь выдела, га | Лесное назначение лесов | Категория защитных лесов | Номер лесопатологического выдела | Площадь лесопатологического выдела, га | состав | порода | возраст | средняя высота, м | средний диаметр, см | тип леса | полнота | бонитет | запас, куб. м/га | Вид вредителя | Доля повреждённых деревьев, % от количества | до 25 | 26-49 | 50-75 | более 75 | Фаза развития вредителя | вид | площадь, га | Сроки проведения | |
| 73а | 3 | 40,0 | Защитные | Противозор озонные | 1 | 40,0 | 10С | С | 13 | 2 | 4 | С13У1 | 08 | 1 | 10 | 117 | 2 | 100 | | | | | 10 | | | |
| 73а | 6 | 15,0 | Защитные | Противозор озонные | 1 | 15,0 | 10С | С | 11 | 2 | 4 | С13У1 | 07 | 1 | 8 | 117 | 4 | 100 | | | | | 10 | | | |
| 90а | 1 | 60,0 | Защитные | Противозор озонные | 1 | 47,0 | 10С | С | 15 | 3 | 4 | С13У1 | 07 | 1 | 10 | 117 | 5 | 100 | | | | | 10 | | | |

| | | | | | | | | | | | | | | | | | | | | | | | | | |
|------|---|-------|----------|-----------------------|---|-------|-----|---|----|---|----|------|----|---|----|-----|---|-----|--|--|--|----|--|--|--|
| 90a | 3 | 106,5 | Защитные | Противозар озонные | 1 | 106,5 | 10С | С | 15 | 3 | 4 | СЛЗЛ | 08 | 1 | 12 | 117 | 5 | 100 | | | | 10 | | | |
| 90a | 6 | 31,0 | Защитные | Противозар озонные | 1 | 31,0 | 10С | С | 14 | 3 | 4 | СЛЗЛ | 09 | 1 | 12 | 117 | 5 | 100 | | | | 10 | | | |
| 99a | 1 | 18,0 | Защитные | Противозар озонные | 1 | 18,0 | 10С | С | 24 | 7 | 10 | СЛЗЛ | 09 | 1 | 20 | 117 | 1 | 100 | | | | 10 | | | |
| 103a | 1 | 23,0 | Защитные | Противозар озонные | 1 | 23,0 | 10С | С | 17 | 4 | 6 | СЛЗЛ | 08 | 1 | 15 | 117 | 2 | 100 | | | | 10 | | | |
| 103a | 2 | 19,1 | Защитные | Противозар озонные | 1 | 19,1 | 10С | С | 17 | 4 | 6 | СЛЗЛ | 08 | 1 | 15 | 117 | 2 | 100 | | | | 10 | | | |
| 103a | 4 | 7,0 | Защитные | Противозар озонные | 1 | 7,0 | 10С | С | 15 | 4 | 6 | СЛЗЛ | 09 | 1 | 20 | 117 | 1 | 100 | | | | 10 | | | |

Показатели, не соответствующие таксационному описанию, отмечаются «*»

Исполнитель работ по проведению лесопатологического обследования:

ФИО Овтин И.Е. Подпись *Овтин И.Е.*

Дата составления документа 04.12.17 Телефон: (8-845-93) 6-12-91

ВЫПИСКА ИЗ ГОСУДАРСТВЕННОГО ЛЕСНОГО РЕЕСТРА

на « 13 » декабря 2017г.

Орган государственной власти, осуществляющий ведение государственного лесного реестра на территории Саратовской области: **министерство природных ресурсов и экологии Саратовской области в лице первого заместителя министра - начальника управления лесного хозяйства Колдаева А.В.**

Правообладатель земель лесного фонда на территории Саратовской области: **министерство природных ресурсов и экологии Саратовской области** (согласно п. 11 Положения о министерстве природных ресурсов и экологии Саратовской области, утвержденного постановлением Правительства Саратовской области от 08 октября 2013 г. № 537-П «Вопросы министерства природных ресурсов и экологии Саратовской области» и п.п. 2 п.1 ст. 83 Лесного кодекса РФ)

Заявитель: Министерство природных ресурсов и экологии Саратовской области (во исполнении пункта 1.7 протокола совещания Департамента лесного хозяйства по Приволжскому федеральному округу, ФБУ «Рослесозащита» №01-05/3678 от 27.12.2016)

Информация по запрашиваемому лесному участку:

Собственность: Российской Федерации

Категория земель: земли лесного фонда

ХАРАКТЕРИСТИКА ЛЕСНОГО УЧАСТКА

Адрес (местоположение) лесного участка: Вольский район

Лесничество Черкасское

Участковое лесничество Черкасское

Общая площадь, га 306,6

Категория лесов Защитные

Категория защитности лесов Ценные леса: противозерозионные леса

Возможный вид использования Заготовка древесины

Таксационная характеристика лесных участков (принятых в 2012 г):

| № квартала | № выдела | Площадь, га | Состав | Возраст | Высота | Диаметр | Тип леса | ТУМ | Полнота | Бонитет | Запас, м3/га |
|--------------|----------|--------------|--------|---------|--------|---------|----------|------|---------|---------|--------------|
| 73а | 3 | 40,0 | 10С | 13 | 2 | 4 | сдзл | С1_2 | 0,8 | 1 | 10 |
| 73а | 6 | 15,0 | 10С | 11 | 2 | 4 | сдзл | С1_2 | 0,7 | 1 | 8 |
| 90а | 1 | 47,0 | 10С | 15 | 3 | 4 | сдзл | С1_2 | 0,7 | 1 | 10 |
| 90а | 3 | 106,5 | 10С | 15 | 3 | 4 | сдзл | С1_2 | 0,8 | 1 | 12 |
| 90а | 6 | 31,0 | 10С | 14 | 3 | 4 | сдзл | С1_2 | 0,9 | 1 | 12 |
| 99а | 1 | 18,0 | 10С | 24 | 7 | 10 | сдзл | С1_2 | 0,9 | 1 | 20 |
| 103а | 1 | 23,0 | 10С | 17 | 4 | 6 | сдзл | С1_2 | 0,8 | 1 | 15 |
| 103а | 2 | 19,1 | 10С | 17 | 4 | 6 | сдзл | С1_2 | 0,8 | 1 | 15 |
| 103а | 4 | 7,0 | 10С | 15 | 4 | 6 | сдзл | С1_2 | 0,9 | 1 | 20 |
| Итого | | 306,6 | | | | | | | | | |

Наименование, местонахождение юридического лица /ФИО физического лица / - **лесопользователя (арендатора)** /договор аренды лесного участка **отсутствует**

(договор аренды лесного участка, постоянное (бессрочное) пользование лесным участком, договор безвозмездного срочного пользования лесным участком, реквизиты договора, срок пользования)

Особые отметки: нет.

Приложение к акту лесопатологического обследования №030/23.

Первый заместитель министра -
начальник управления лесного
хозяйства

Колдаев А.В.

ФИО

13.12.2017 Подпись

Дата

МП



Карта-схема расположения и границы лесного участка Саратовская область

(субъект Российской Федерации, муниципальное образование)

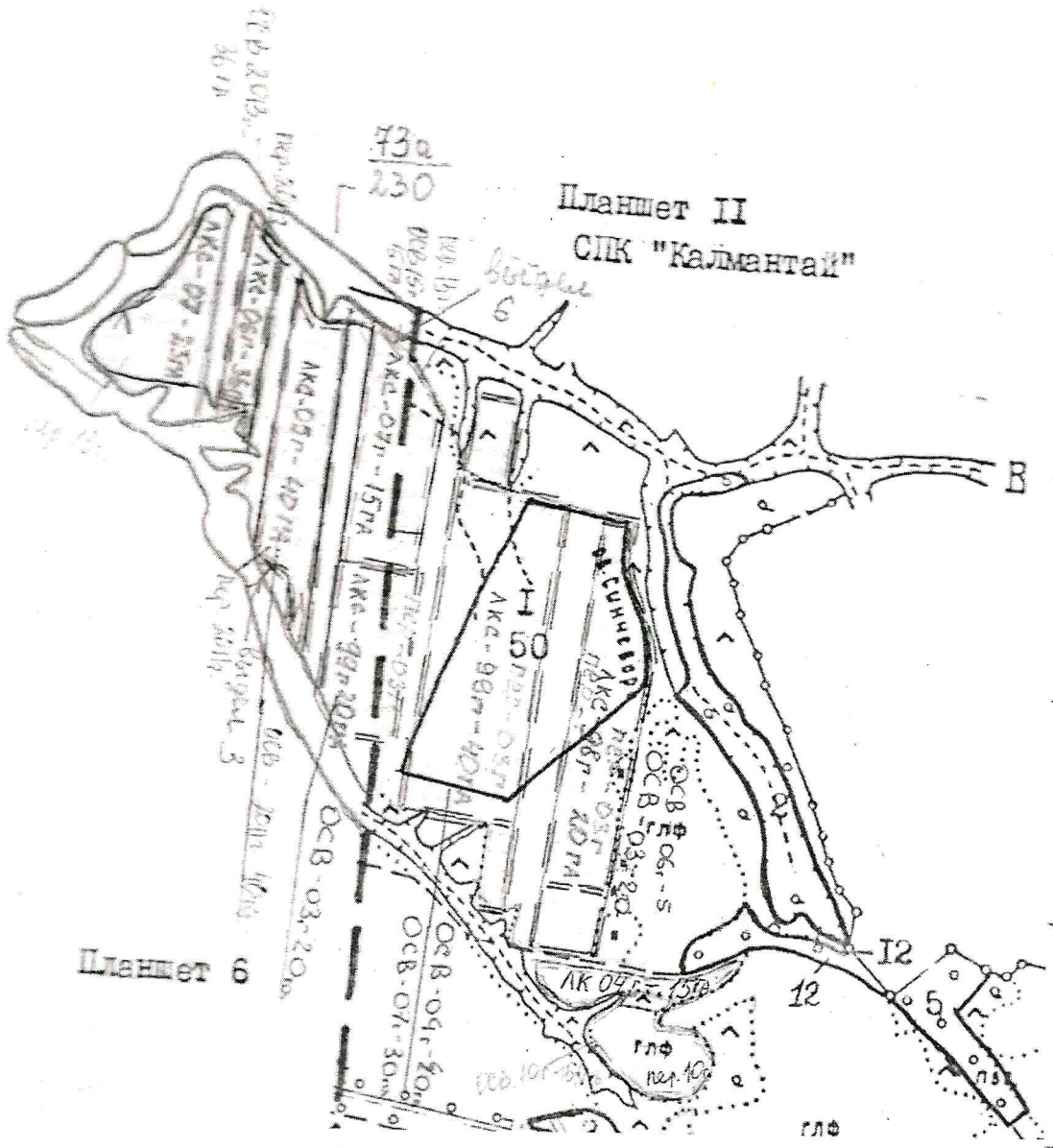
Лесничество (лесопарк) **Черкасское**

(название)

Участковое лесничество **Черкасское**, квартал 73а, выдела 3,6

(название)

Собственность - Российской Федерации;



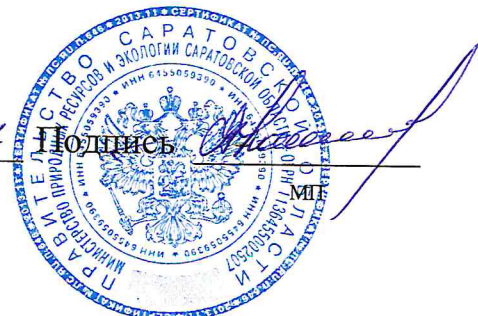
Первый заместитель министра -
начальник управления лесного
хозяйства

Колдаев А.В.

ФИО

13.12.2017

Дата



Карта-схема расположения и границы лесного участка Саратовская область

(субъект Российской Федерации, муниципальное образование)

Лесничество (лесопарк) **Черкасское**

(название)

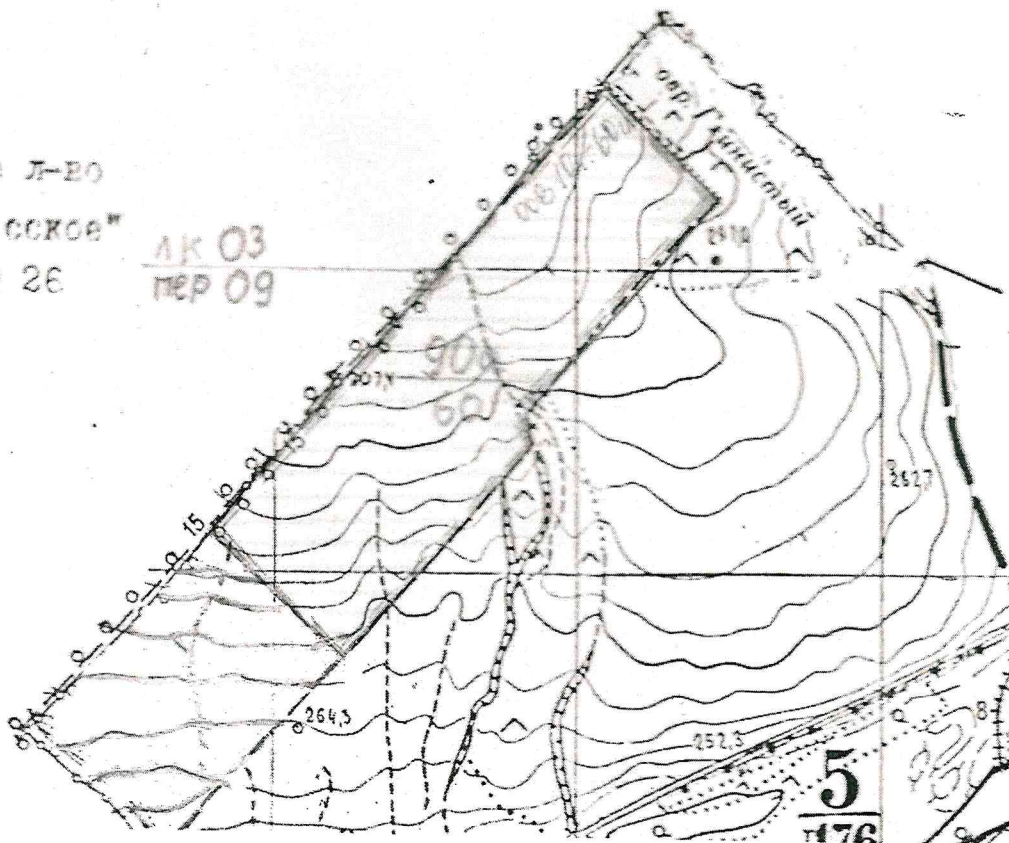
Участковое лесничество **Черкасское**, квартал 90а, выдел 1

(название)

Собственность - Российской Федерации;

Спасское Л-во
АО "Черкасское"
Планшет 26

ЛК 03
пер 09



Первый заместитель
министра - начальник
управления лесного
хозяйства
Колдаев А.В.

ФИО

13.12.2018

Дата



Подпись

МП

Карта-схема расположения и границы лесного участка Саратовская область

(субъект Российской Федерации, муниципальное образование)

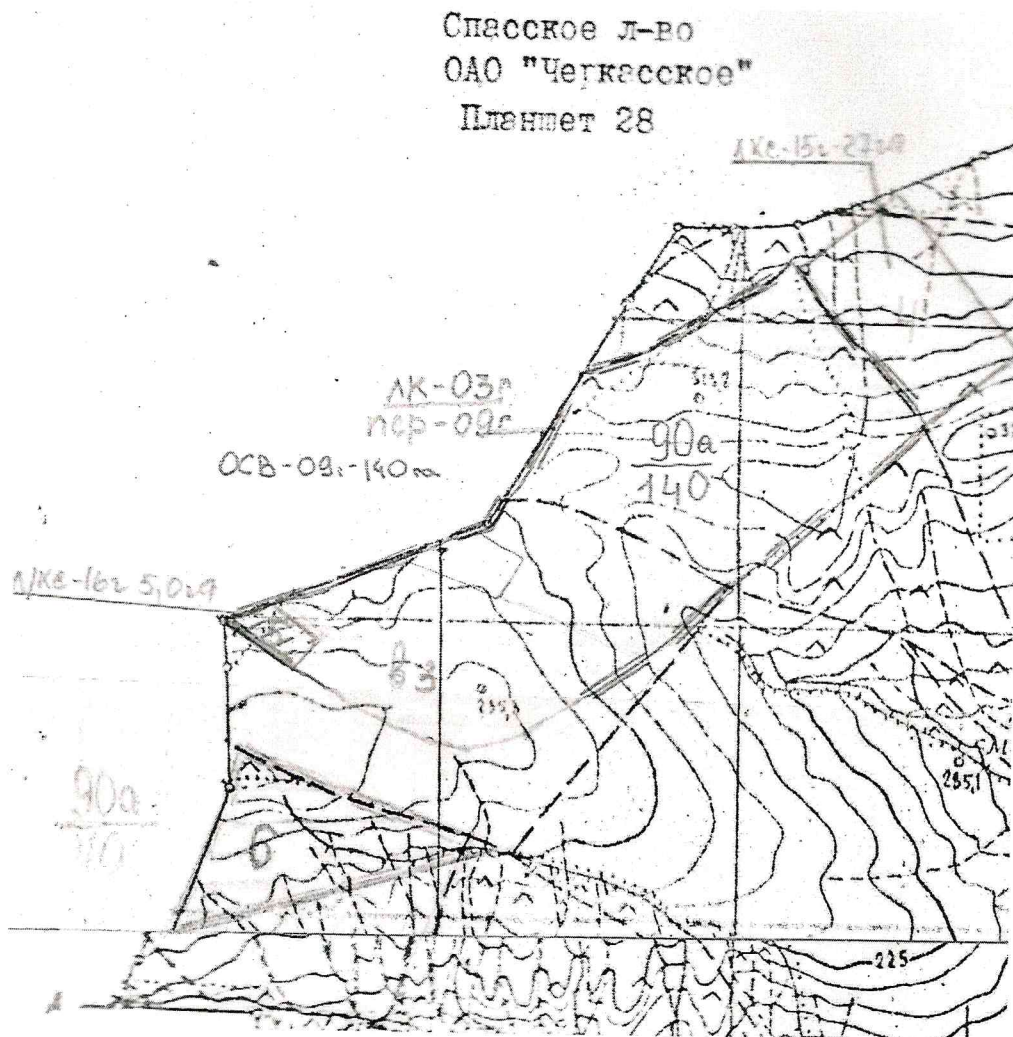
Лесничество (лесопарк) **Черкасское**

(название)

Участковое лесничество **Черкасское**, квартал 90а, выдела 3,6

(название)

Собственность - Российской Федерации;



Первый заместитель министра -
начальник управления лесного
хозяйства

Колдаев А.В.

ФИО

13.12.20

Дата



Подпись

МП

Карта-схема расположения и границы лесного участка Саратовская область

(субъект Российской Федерации, муниципальное образование)

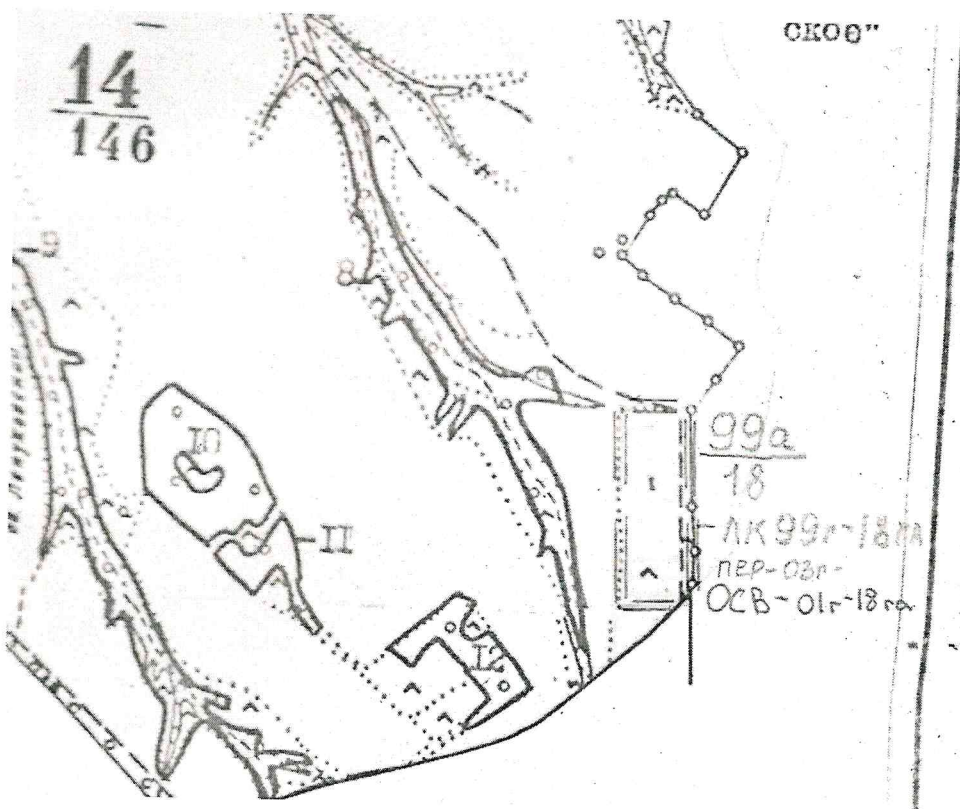
Лесничество (лесопарк) **Черкасское**

(название)

Участковое лесничество **Черкасское**, квартал 99а, выдел 1

(название)

Собственность - Российской Федерации;



Первый заместитель министра -
начальник управления лесного
хозяйства

Колдаев А.В.

ФИО

13.12.2017

Дата



Карта-схема расположения и границы лесного участка Саратовская область

(субъект Российской Федерации, муниципальное образование)

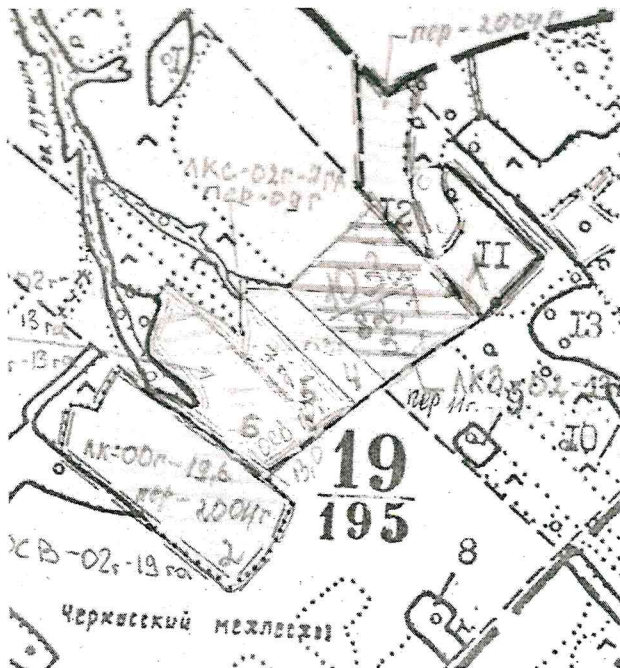
Лесничество (лесопарк) **Черкасское**

(название)

Участковое лесничество **Черкасское**, квартал 103а, выдела 1,2,4

(название)

Собственность - Российской Федерации;



Первый заместитель
министра - начальник
управления лесного
хозяйства
Колдаев А.В.

ФИО

13.12.2017

Дата

