

УТВЕРЖДАЮ:

Первый заместитель министра-начальник управления
лесного хозяйства министерства природных ресурсов
и экологии Саратовской области

Колдаев А.В.

«21» декабря 2018 г.

Акт

лесопатологического обследования N 005/09

лесных насаждений Дьяковского лесничества (лесопарка)
Саратовской области (субъект Российской Федерации)

Способ лесопатологического обследования: 1. Визуальный | |
2. Инструментальный | v |

Место проведения

Участковое лесничество	Урочище (дача)	Квартал (кварталы)	Выдел (выделы)	Площадь, га
Комсомольское	-	145	4	2,5

Лесопатологическое обследование проведено на общей площади 0,6 га

2. Инструментальное обследование лесного участка. "*"

2.1. Фактическая таксационная характеристика лесного насаждения соответствует (не соответствует) (нужное подчеркнуть) таксационному описанию. Причины несоответствия: Длительный период после лесоустройства

Ведомость лесных участков с выявленными несоответствиями таксационным описаниям приведена в приложении 1 к Акту.

2.2. Состояние насаждений: с нарушенной устойчивостью | |

с утраченной устойчивостью | v |

причины повреждения:

Устойчивый низовой пожар 1-3 летней давности средней интенсивности

Заселено (отработано) стволовыми вредителями:

Вид вредителя	Порода	Встречаемость (% заселенных деревьев)	Степень заселения лесного насаждения (слабая, средняя, сильная)

Повреждено огнем:

Вид пожара	Порода	Состояние корневых лап		Состояние корневой шейки		Подсушивание луба	
		процент поврежденных огнем корней	процент деревьев с данным повреждением	ожог корневой шейки по окружности (1/4; 2/4; 3/4; более 3/4)	процент деревьев с данным повреждением	по окружности (1/4; 2/4; 3/4; более 3/4)	процент деревьев с данным повреждением
Устойчивый низовой пожар 1-3 летней давности средней интенсивности	Сосна			Ожог корневой шейки более 3/4 окружности.	83		
				Ожог корневой шейки менее 3/4 окружности	17		

Поражено болезнями:

Вид болезни	Порода	Встречаемость (% пораженных деревьев)	Степень поражения лесного насаждения (слабая, средняя, сильная)

2.3. Выборке подлежит 93 % деревьев,

в том числе:

ослабленных % (причины назначения) _____;

сильно ослабленных % (причины назначения) _____;

усыхающих 6% (причины назначения) _____;

свежего сухостоя 20 %;

в том числе: свежего ветровала 28 %;

свежего бурелома _____ %;

старого ветровала _____ %;

в том числе: старого бурелома _____ %;

старого сухостоя 39 %;

аварийных ____%.

2.4. Полнота лесного насаждения после уборки деревьев, подлежащих рубке, составит 0,03

Критическая полнота для данной категории лесных насаждений составляет: 0,3

ЗАКЛЮЧЕНИЕ

С целью предотвращения негативных процессов или снижения ущерба от их воздействия назначено:

Участковое лесничество	Урочище (дача)	Квартал	Выдел	Площадь выдела, га	Вид мероприятия	Площадь мероприятия, га	Порода	Запас на выдел, куб. м	Крайние сроки проведения
Комсомольское		145	4	2,5	ССР	0,6	сосна	73,03	2019

Ведомость перечета деревьев, назначенных в рубку, и абрис лесного участка прилагаются (приложение 2 и 3 к Акту).

Меры по обеспечению возобновления:

Очистка лесосеки от порубочных остатков

Мероприятия, необходимые для предупреждения повреждения или поражения смежных насаждений:

Своевременное проведение намечаемой рубки и вывозка заготовленной древесины, сбор и сжигание порубочных остатков.

Сведения для расчета степени повреждения:

год образования старого сухостоя в период с 2015 по 2017 год ;

основная причина повреждения древесины Устойчивый низовой пожар 1 - 3 летней давности средней интенсивности

Дата проведения обследований 14 августа 2018г

Исполнитель работ по проведению лесопатологического обследования:

Нурушев К.Т.

Подпись



"*" Раздел включается в акт в случае проведения лесопатологического обследования инструментальным способом.

Приложение 1
к акту лесопатологического обследования

Ведомость лесных участков с выявленными несоответствиями таксационным описаниям

Источник данных	Год проведения лесосурействва	Номер квартала	Номер выдела	Площадь выдела, га	Целевое назначение лесов	Категория защитных лесов	Номер лесопатологического выдела	Площадь лесопатологического выдела, га	Таксационная характеристика										Заложено пробных площадей								
									Источник данных	Год проведения лесосурействва	Номер квартала	Номер выдела	Площадь выдела, га	Целевое назначение лесов	Категория защитных лесов	Номер лесопатологического выдела	Площадь лесопатологического выдела, га	выдела, га	состав	порода	возраст, лет	средняя высота, м	средний диаметр, см	тип леса	тип условий место	произрастания	полнота
ТО	1993	145	4	2,5	Защитные	144	-	-	10С	С	18	6	10	СЗЛР	В1	06	2	40	-	-	-	-	-	-	-	-	-
Ф	2018	145	4	2,5	Защитные	144	1	0,6	10С	С	40	18	23	СЗЛР	В1	04	3	122	1	122	1	122	1	0,6	0,6	0,6	

Примечани

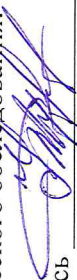
ТО - таксационные описания

Ф - фактическая характеристика лесного насаждения

Исполнитель работ по проведению лесопатологического обследования:

Нурушев К.Т.

Подпись



Признаки повреждения деревьев

- 315-ожог корневой шейки прошлых лет(<3|4 окружности)
 - 316- ожог корневой шейки прошлых лет (>3|4 окружности)
 - 327- ожог стволов прошлых лет
 - 335- вывал деревьев в результате воздействия лесных пожаров
- Назначаемые мероприятия
- 511- санитарная рубка сплошная

Исполнитель работ по проведению лесопатологического обследования:

Нурушев К.Т

Подпись



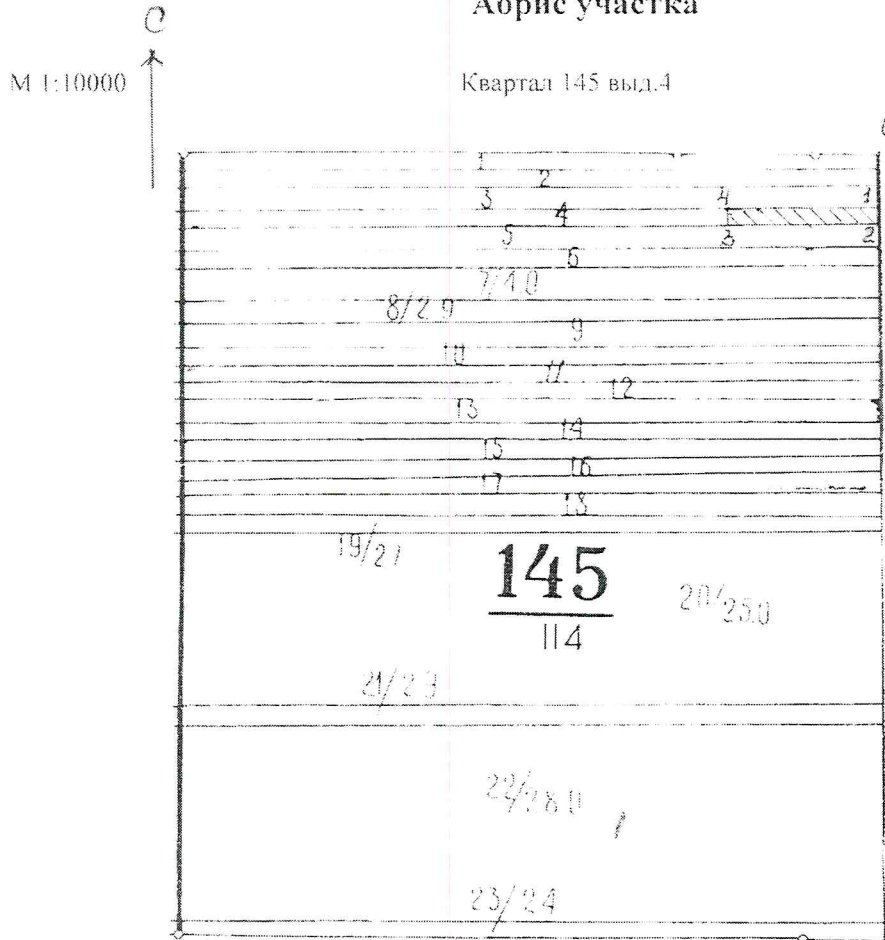
Дата составления документа

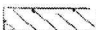
07.12.2018

Телефон 8(845 67) 5-11-47

Абрис участка

Квартал 145 вид.4



Условные обозначения:  - обследуемый участок

Номера точек	Координаты		Румбы линий	Длина, м
0-1	N 50°44.578'	E 046°29.519'	ЮЗ 01°30'	72
1-2	N 50°44.575'	E 046°29.506'	ЮЗ 01°30'	30
2-3	N 50°44.531'	E 046°29.461'	СЗ 88°45'	206
3-4	N 50°44.553'	E 046°29.477'	СВ 02°10'	30
4-1	N 50°44.588'	E 046°29.482'	СВ 89°00'	206

Исполнитель работ по проведению лесопатологического исследования:

Нурушев К.Г.  Подпись _____

Дата составления документа 07.12.2018г. Телефон 8(84567)5-11-17

ВЫПИСКА ИЗ ГОСУДАРСТВЕННОГО ЛЕСНОГО РЕЕСТРА

на «18» декабря 2018г.

Орган государственной власти, осуществляющий ведение государственного лесного реестра на территории Саратовской области: **министерство природных ресурсов и экологии Саратовской области** в лице первого заместителя министра - **начальника управления лесного хозяйства Колдаева А.В.**

Правообладатель земель лесного фонда на территории Саратовской области: **министерство природных ресурсов и экологии Саратовской области** (согласно п. 11 Положения о министерстве природных ресурсов и экологии Саратовской области, утвержденного постановлением Правительства Саратовской области от 08 октября 2013 г. № 537-П «Вопросы министерства природных ресурсов и экологии Саратовской области» и п.п. 2 п.1 ст. 83 Лесного кодекса РФ)

Заявитель: Министерство природных ресурсов и экологии Саратовской области
(во исполнении пункта 1.7 протокола совещания Департамента лесного хозяйства по Приволжскому федеральному округу, ФБУ «Рослесозащита» №01-05/3678 от 27.12.2016)

Информация по запрашиваемому лесному участку:

Собственность: Российской Федерации

Категория земель: земли лесного фонда

ХАРАКТЕРИСТИКА ЛЕСНОГО УЧАСТКА

Адрес (местоположение) лесного участка: Краснокутский район

Лесничество	Дьяковское
Участковое лесничество	Комсомольское
Общая площадь, га	0,6
Категория лесов	Защитные
Категория защитности лесов	Ценные леса: леса, имеющие научное или историческое значение
Возможный вид использования	Заготовка древесины

Таксационная характеристика лесных участков:

№ квартала	№ выдела	Площадь, га	Состав	Возраст	Высота	Диаметр	Тип леса	ТУМ	Полнота	Бонитет	Запас, м3/га
по материалам лесоустройства 1994 г											
145	ч4	0,6	Культуры 10С	18	6	10	сзлр	В1	0,6	2	40
на основании акта несоответствия лесного участка от 2018 года											
145	ч4	0,6	Культуры 10С	40	18	23	сзлр	В1	0,4	3	122
Итого		0,6									

Наименование, местонахождение юридического лица /ФИО физического лица/ - **лесопользователя (арендатора) /договор аренды лесного участка отсутствует**

(договор аренды лесного участка, постоянное (бессрочное) пользование лесным участком, договор безвозмездного срочного пользования лесным участком, реквизиты договора, срок пользования)

Особые отметки: Памятник природы «Дьяковский лес».

Приложение: к акту лесопатологического обследования № 005/09 (инструментальный способ).

Первый заместитель министра-
начальник управления лесного
хозяйства

Колдаев А.В.

ФИО

18.12.2018

Дата

Подпись



МП

Карта-схема расположения и границы лесного участка Саратовская область

(субъект Российской Федерации, муниципальное образование)

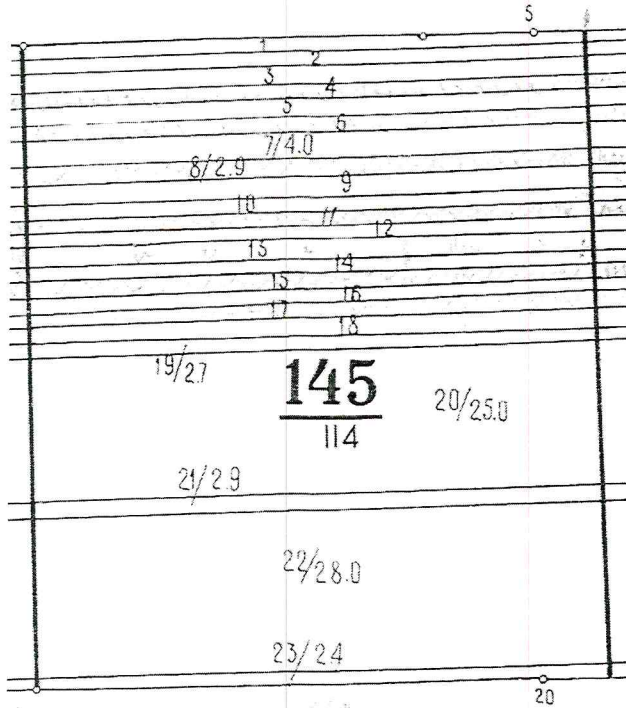
Лесничество (лесопарк) **Дьяковское**

(название)

Участковое лесничество **Комсомольское**, квартал 145

(название)

Собственность - Российской Федерации;



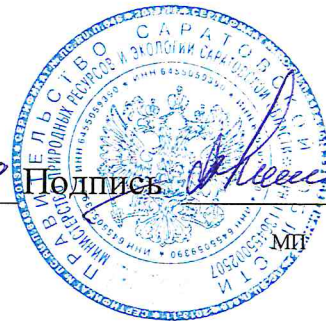
Первый заместитель министра -
начальник управления лесного
хозяйства

Колдаев А.В.

ФИО

12.12.2018

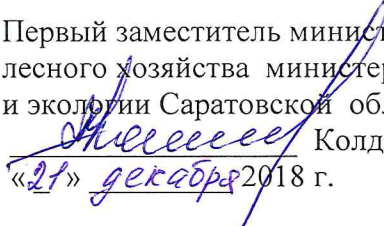
Дата



Подпись

УТВЕРЖДАЮ:

Первый заместитель министра-начальник управления
лесного хозяйства министерства природных ресурсов
и экологии Саратовской области


Колдаев А.В.
«21» декабря 2018 г.

Акт
лесопатологического обследования N 006/09

лесных насаждений Дьяковского лесничества (лесопарка)
Саратовской области (субъект Российской Федерации)

Способ лесопатологического обследования: 1. Визуальный | |
2. Инструментальный | v |

Место проведения

Участковое лесничество	Урочище (дача)	Квартал (кварталы)	Выдел (выделы)	Площадь, га
Комсомольское	-	146	6	2,7

Лесопатологическое обследование проведено на общей площади 1,7 га

2. Инструментальное обследование лесного участка. "*"

2.1. Фактическая таксационная характеристика лесного насаждения соответствует (не соответствует) (нужное подчеркнуть) таксационному описанию. Причины несоответствия: Длительный период после лесоустройства

Ведомость лесных участков с выявленными несоответствиями таксационным описаниям приведена в приложении 1 к Акту.

2.2. Состояние насаждений: с **нарушенной устойчивостью** | |

с **утраченной устойчивостью** | v |

причины повреждения:

Устойчивый низовой пожар **1-3** летней давности средней интенсивности.

Заселено (отработано) стволовыми вредителями:

Вид вредителя	Порода	Встречаемость (% заселенных деревьев)	Степень заселения лесного насаждения (слабая, средняя, сильная)

Повреждено огнем:

Вид пожара	Порода	Состояние корневых лап		Состояние корневой шейки		Подсушивание луба	
		процент поврежденных огнем корней	процент деревьев с данным повреждением	ожог корневой шейки по окружности (1/4; 2/4; 3/4; более 3/4)	процент деревьев с данным повреждением	по окружности (1/4; 2/4; 3/4; более 3/4)	процент деревьев с данным повреждением
Устойчивый низовой пожар 1-3 летней давности средней интенсивности	Сосна			Ожог корневой шейки более 3/4 окружности.	82		
				Ожог корневой шейки менее 3/4 окружности	18		

Поражено болезнями:

Вид болезни	Порода	Встречаемость (% пораженных деревьев)	Степень поражения лесного насаждения (слабая, средняя, сильная)

2.3. Выборке подлежит 94 % деревьев,

в том числе:

ослабленных _____ % (причины назначения) _____;

сильно ослабленных _____ % (причины назначения) _____;

усыхающих 6 % (причины назначения) _____;

свежего сухостоя 21 %,

в том числе: свежего ветровала 16%;

свежего бурелома _____ %;

старого ветровала _____ %;

в том числе: старого бурелома _____ %;

старого сухостоя 51 %;

аварийных ____%.

2.4. Полнота лесного насаждения после уборки деревьев, подлежащих рубке, составит 0,02

Критическая полнота для данной категории лесных насаждений составляет: 0,3

ЗАКЛЮЧЕНИЕ

С целью предотвращения негативных процессов или снижения ущерба от их воздействия назначено:

Участковое лесничество	Урочище (дача)	Квартал	Выдел	Площадь выдела, га	Вид мероприятия	Площадь мероприятия, га	Порода	Запас на выдел, куб. м	Крайние сроки проведения
Комсомольское		146	6	2,7	ССР	1,7	сосна	208,11	2019

Ведомость перечета деревьев, назначенных в рубку, и абрис лесного участка прилагаются (приложение 2 и 3 к Акту).

Меры по обеспечению возобновления:

Очистка лесосеки от порубочных остатков

Мероприятия, необходимые для предупреждения повреждения или поражения смежных насаждений:

Своевременное проведение намечаемой рубки и вывозка заготовленной древесины, сбор и сжигание порубочных остатков.

Сведения для расчета степени повреждения:

год образования старого сухостоя в период с 2015 по 2017 год ;

основная причина повреждения древесины Устойчивый низовой пожар 1 - 3 летней давности средней интенсивности

Дата проведения обследований 13.08. 2018г

Исполнитель работ по проведению лесопатологического обследования:

Нурушев К.Т.

Подпись 

"*" Раздел включается в акт в случае проведения лесопатологического обследования инструментальным способом.

Приложение 1
к акту лесопатологического обследования

Ведомость лесных участков с выявленными несоответствиями таксационным описаниям

Источник данных	Год проведения лесосурьейства	Номер квартала	Номер выдела	Площадь выдела, га	Целевое назначение лесов	Категория защитных лесов	Номер лесопатологического выдела	Площадь лесопатологического выдела, га	Площадь лесопатологического выдела, га	Таксационная характеристика										Заложено пробных площадей		
										Источник данных	Год проведения лесосурьейства	Номер квартала	Номер выдела	Площадь выдела, га	Целевое назначение лесов	Категория защитных лесов	Номер лесопатологического выдела	Площадь лесопатологического выдела, га	состав	порода	возраст, лет	средняя высота, м
ТО	1993	146	6	2,7	Защитные	144	-	-	-	10С	С	18	6	10	СЗЛР	В1	06	2	40	-	-	1,7
Ф	2018	146	6	2,7	Защитные	144	1	1,7	10С	С	40	18	23	СЗЛР	В1	04	3	122	1	-	1,7	

Примечани

ТО - таксационные описания

Ф - фактическая характеристика лесного насаждения

Исполнитель работ по проведению лесопатологического обследования:

Нурушев К.Т.

Подпись



Приложение 1.1
к акту лесопатологического обследования

Результаты проведения лесопатологического обследования лесных насаждений за август месяц 2018г.

Субъект Российской Федерации Саратовская область Лесничество (лесопарк) Дьяковское
Участковое лесничество Комсомольское Урочище (лесная дача)

1	2	3	4	5	6	7	8	Таксационная характеристика лесного насаждения										Распределение деревьев по категориям состояния, % от запаса										30	31	32	33	34		
								9	10	11	12	13	14	15	16	17	18	19	20	21	22	23	24	25	26	27	28						29	30
Номер квартала	Номер выдела	Площадь выдела, га	Целевое назначение лесов	Категория защитных лесов	Номер лесопатологического выдела	Площадь лесопатологического выдела, га	состав	порода	возраст	средняя высота, м	средний диаметр, см	тип леса	полнота	бонитет	запас, куб. м/га	Число деревьев на пробе, шт.	без признаков ослабления	ослабленные	сильно ослабленные	усыхающие	свежий сухостой	старый сухостой	свежий ветровал	старый ветровал	свежий бурелом	старый бурелом	аварийные деревья	Признаки повреждения деревьев	Доля поврежденных деревьев, %	Причина ослабления, повреждения	Подлежит рубке, %	вид	Назначенные мероприятия	
146	6	2,7	Защитные	Защитные	1	1,7	10С	С	40*	18*	23*	СЗЛР	0,4*	3*	122*	597	18	19	20	21	22	23	24	25	26	27	28	315	12	864	94	511	1,7	

Показатели, не соответствующие таксационному описанию отмечаются "*"

Примечание:

Причины ослабления .повреждения:

864-устойчивый низовой пожар 1 - 3 летней давности средней интенсивности.

Признаки повреждения деревьев

- 315-ожог корневой шейки прошлых лет(<3/4 окружности)
- 316- ожог корневой шейки прошлых лет (>3/4 окружности)
- 327-ожог стволов прошлых лет
- 335- вывал деревьев в результате воздействия лесных пожаров
- Назначаемые мероприятия
- 511 - санитарная рубка сплошная

Исполнитель работ по проведению лесопатологического обследования:

Нурушев К.Т

Подпись



Дата составления документа 07.10.2018г.

Телефон 8(845 67) 5-11-47

Ведомость перечета деревьев назначенных в рубку

ВРЕМЕННАЯ ПРОБНАЯ ПЛОЩАДЬ N 1

Субъект Российской Федерации Саратовская область.
Лесничество (лесопарк) Дьяковское. Квартал 146 Выдел 6.
Площадь 2,7 га.
Номер очага вредных организмов . Размер пробной площади 1,7 га.
Таксационная характеристика:
тип леса СЗЛР; состав 10С; возраст 40; бонитет 3;
полнота 0,4; запас на га 122; возобновление .
Время и причина ослабления лесного насаждения:
Устойчивый низовой пожар 1-3 летней давности. средней интенсивности

Тип очага вредных организмов: эпизодический, хронический (подчеркнуть).
Фаза развития очага вредных организмов: начальная, нарастания численности, собственно вспышка, кризис (подчеркнуть).
Состояние лесного насаждения, намечаемые мероприятия:
Санитарное состояние насаждения неудовлетворительное, требуется проведение сплошной санитарной рубки.

С
КВ 146



Геоданные		
№ точек	Румбы	Длина м
0-1	ЮВ08 30'	74
1-2	СЗ 88 45'	35
2-3	СЗ 88 45'	564
3-4	ЮЗ 01 15'	30
4-5	СВ 89 15'	564
5-2	СЗ02°30'	30

Исполнитель работ по проведению лесопатологического обследования:

Нурушев К.Т.

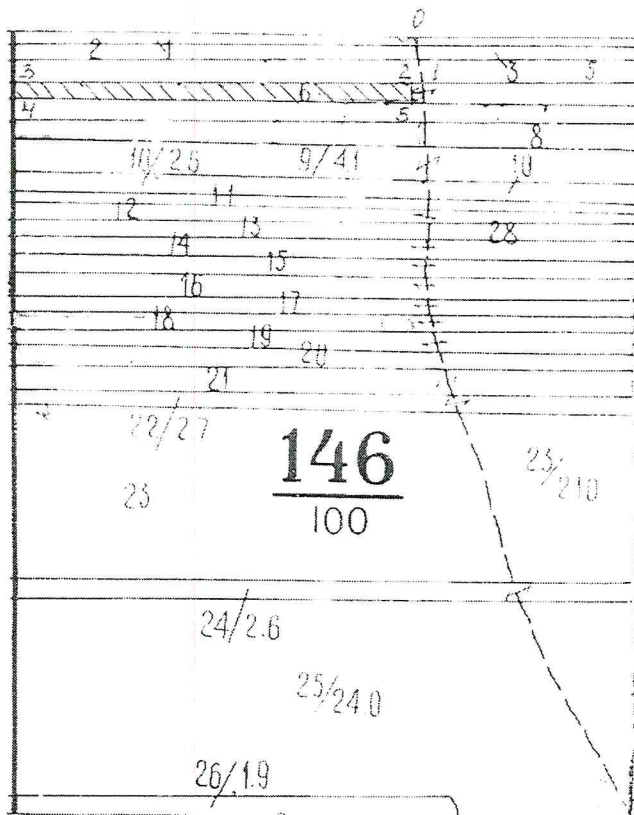
Подпись 

Дата составления документа 07.12.2018 Телефон 8(84567)5-11-47

Абрис участка

М 1:10000

Квартал 146 выд.6



Условные обозначения:  -обследуемый участок

Номера точек	Координаты		Румбы линий	Длина, м
0-1	N 50°44'582	E 46°29.525'	ЮВ 08°30'	74
1-2	N50°44'580'	E46°29.520'	СЗ 88°45'	35
2-3	N50°44'583'	E46°29.527'	СЗ 88°45'	564
3-4	N50°44'587'	E46°29.553'	ЮЗ 01°15'	30
4-5	N50°44'585'	E46°29.509'	СВ 89°15'	564
5-2	N50°44'584'	E46°29.522'	СЗ 02°30'	30

Исполнитель работ по проведению лесопатологического исследования :

Нурушев К.Г.  Подпись

Дата составления документа 07.12.2018г. Телефон 8(84567)5-11-47

ВЫПИСКА ИЗ ГОСУДАРСТВЕННОГО ЛЕСНОГО РЕЕСТРА

на «18» декабря 2018г.

Орган государственной власти, осуществляющий ведение государственного лесного реестра на территории Саратовской области: **министерство природных ресурсов и экологии Саратовской области в лице первого заместителя министра - начальника управления лесного хозяйства Колдаева А.В.**

Правообладатель земель лесного фонда на территории Саратовской области: **министерство природных ресурсов и экологии Саратовской области** (согласно п. 11 Положения о министерстве природных ресурсов и экологии Саратовской области, утвержденного постановлением Правительства Саратовской области от 08 октября 2013 г. № 537-П «Вопросы министерства природных ресурсов и экологии Саратовской области» и п.п. 2 п.1 ст. 83 Лесного кодекса РФ)

Заявитель: Министерство природных ресурсов и экологии Саратовской области
(во исполнении пункта 1.7 протокола совещания Департамента лесного хозяйства по Приволжскому федеральному округу, ФБУ «Рослесозащита» №01-05/3678 от 27.12.2016)

Информация по запрашиваемому лесному участку:

Собственность: Российской Федерации

Категория земель: земли лесного фонда

ХАРАКТЕРИСТИКА ЛЕСНОГО УЧАСТКА

Адрес (местоположение) лесного участка: Краснокутский район

Лесничество	Дьяковское
Участковое лесничество	Комсомольское
Общая площадь, га	1,7
Категория лесов	Защитные
Категория защитности лесов	Ценные леса: леса, имеющие научное или историческое значение
Возможный вид использования	Заготовка древесины

Таксационная характеристика лесных участков:

№ квартала	№ выдела	Площадь, га	Состав	Возраст	Высота	Диаметр	Тип леса	ТУМ	Полнота	Бонитет	Запас, м3/га
по материалам лесоустройства 1994 г											
146	ч6	1,7	Культуры 10С	18	6	10	сзлр	В1	0,6	2	40
на основании акта несоответствия лесного участка от 2018 года											
146	ч6	1,7	Культуры 10С	40	18	23	сзлр	В1	0,4	3	122
Итого		1,7									

Наименование, местонахождение юридического лица /ФИО физического лица/ - **лесопользователя (арендатора) /договор аренды лесного участка отсутствует**

(договор аренды лесного участка, постоянное (бессрочное) пользование лесным участком, договор безвозмездного срочного пользования лесным участком, реквизиты договора, срок пользования)

Особые отметки: Памятник природы «Дьяковский лес».

Приложение: к акту лесопатологического обследования № 006/09 (инструментальный способ).

Первый заместитель министра-начальник управления лесного хозяйства

Колдаев А.В.

ФИО

Дата

18.12.2018 Подпись



МП

Карта-схема расположения и границы лесного участка Саратовская область

(субъект Российской Федерации, муниципальное образование)

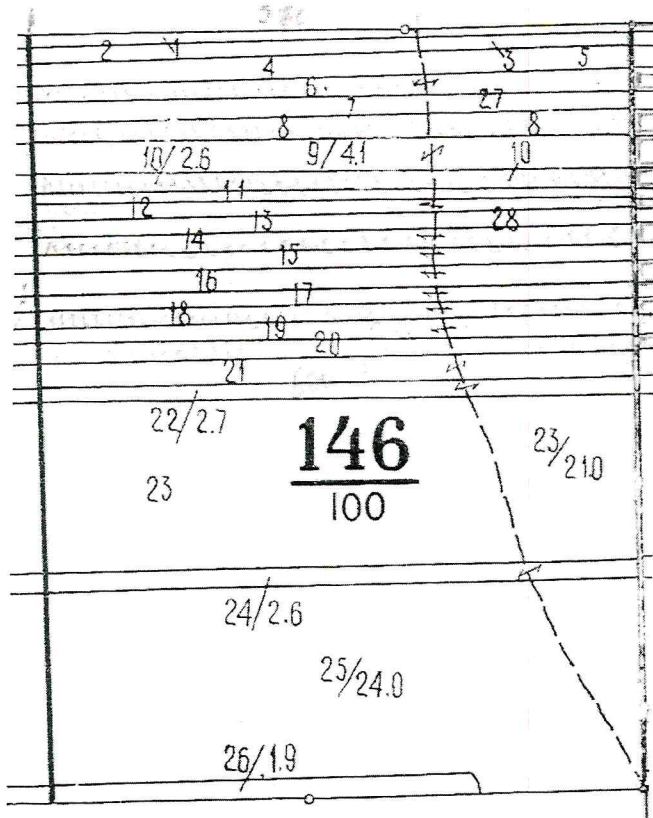
Лесничество (лесопарк) **Дьяковское**

(название)

Участковое лесничество **Комсомольское**, квартал 146

(название)

Собственность - Российской Федерации;



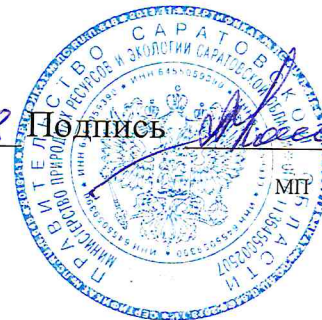
Первый заместитель министра -
начальник управления лесного
хозяйства

Колдаев А.В.

ФИО

18.12.2018

Дата



Подпись

УТВЕРЖДАЮ:

Первый заместитель министра-начальник управления
лесного хозяйства министерства природных ресурсов
и экологии Саратовской области
Колдаев А.В.

«21» декабря 2018 г.

Акт

лесопатологического обследования N 007/09

лесных насаждений Дьяковского лесничества (лесопарка)
Саратовской области (субъект Российской Федерации)

Способ лесопатологического обследования: 1. Визуальный | |
2. Инструментальный | v |

Место проведения

Участковое лесничество	Урочище (дача)	Квартал (кварталы)	Выдел (выделы)	Площадь, га
Комсомольское	-	146	8	3,1

Лесопатологическое обследование проведено на общей площади 0,7 га

2. Инструментальное обследование лесного участка. "*"

2.1. Фактическая таксационная характеристика лесного насаждения соответствует (не соответствует) (нужное подчеркнуть) таксационному описанию. Причины несоответствия: Длительный период после лесоустройства

Ведомость лесных участков с выявленными несоответствиями таксационным описаниям приведена в приложении 1 к Акту.

2.2. Состояние насаждений: с **нарушенной устойчивостью** | |

с **утраченной устойчивостью** | v |

причины повреждения:

Устойчивый низовой пожар 1-3 летней давности средней интенсивности.

Заселено (отработано) стволовыми вредителями:

Вид вредителя	Порода	Встречаемость (% заселенных деревьев)	Степень заселения лесного насаждения (слабая, средняя, сильная)

Повреждено огнем:

Вид пожара	Порода	Состояние корневых лап		Состояние корневой шейки		Подсушивание луба	
		процент поврежденных огнем корней	процент деревьев с данным повреждением	ожог корневой шейки по окружности (1/4; 2/4; 3/4; более 3/4)	процент деревьев с данным повреждением	по окружности (1/4; 2/4; 3/4; более 3/4)	процент деревьев с данным повреждением
Устойчивый низовой пожар f-3 летней давности средней интенсивности	Сосна			Ожог корневой шейки более 3/4 окружности.	82		
				Ожог корневой шейки менее 3/4 окружности	18		

Поражено болезнями:

Вид болезни	Порода	Встречаемость (% пораженных деревьев)	Степень поражения лесного насаждения (слабая, средняя, сильная)

2.3. Выборке подлежит 89 % деревьев,

в том числе:

ослабленных % (причины назначения) _____;

сильно ослабленных % (причины назначения) _____;

усыхающих 3% (причины назначения) _____;

свежего сухостоя 24 %,

в том числе: свежего ветровала 14 %;

свежего бурелома %;

старого ветровала %;

в том числе: старого бурелома %;

старого сухостоя 48 %;

аварийных ____%.

2.4. Полнота лесного насаждения после уборки деревьев, подлежащих рубке, составит 0,033

Критическая полнота для данной категории лесных насаждений составляет: 0,3

ЗАКЛЮЧЕНИЕ

С целью предотвращения негативных процессов или снижения ущерба от их воздействия назначено:

Участковое лесничество	Урочище (дача)	Квартал	Выдел	Площадь выдела, га	Вид мероприятия	Площадь мероприятия, га	Порода	Запас на выдел, куб. м	Крайние сроки проведения
Комсомольское		146	8	3,1	ССР	0,7	сосна	74,3	2019

Ведомость перечета деревьев, назначенных в рубку, и абрис лесного участка прилагаются (приложение 2 и 3 к Акту).

Меры по обеспечению возобновления:

Очистка лесосеки от порубочных остатков _____.

Мероприятия, необходимые для предупреждения повреждения или поражения смежных насаждений:

Своевременное проведение намечаемой рубки и вывозка заготовленной древесины, сбор и сжигание порубочных остатков.

Сведения для расчета степени повреждения:

год образования старого сухостоя в период с 2015 по 2017 год ;

основная причина повреждения древесины Устойчивый низовой пожар 1 - 3 летней давности средней интенсивности

Дата проведения обследований 14.08.2018г

Исполнитель работ по проведению лесопатологического обследования:

Нурушев К.Т.

Подпись 

"*" Раздел включается в акт в случае проведения лесопатологического обследования инструментальным способом.

Приложение 1
к акту лесопатологического обследования

Ведомость лесных участков с выявленными несоответствиями таксационным описаниям

Источник данных	Год проведения лесосурьейства	Номер квартала	Номер выдела	Площадь выдела, га	Целевое назначение лесов	Категория защитных лесов	Номер лесопатологического выдела	Площадь лесопатологического выдела, га	Таксационная характеристика										Заложено пробных площадей		
									состав	порода	возраст, лет	средняя высота, м	средний диаметр, см	тип леса	тип условий место	полнота	бонитет	запас, куб. м/га	количество, шт.	общая площадь, га	
ТО	1993	146	8	3,1	Защитные	144	-	-	10С	С	18	7	12	СЗЛР	В1	06	1	50	-	-	0,7
Ф	2018	146	8	3,1	Защитные	144	1	0,7	10С	С	40	19	23	СЗЛР	В1	03	3	106	1	-	0,7

Примечани

ТО - таксационные описания

Ф - фактическая характеристика лесного насаждения

Исполнитель работ по проведению лесопатологического обследования:

Нурушев К.Т.

Подпись



Приложение 1.1
к акту лесопатологического обследования

Результаты проведения лесопатологического обследования лесных насаждений за август месяц 2018г.

Субъект Российской Федерации Саратовская область Лесничество (лесопарк) Дьяковское
Участковое лесничество Комсомольское Урочище (лесная дача) _____

Номер квартала	Номер выдела	Площадь выдела, га	Целевое назначение лесов	Категория защитных лесов	Номер лесопатологического выдела	Площадь лесопатологического выдела, га	Таксационная характеристика лесного насаждения								Распределение деревьев по категориям состояния, % от запаса	Признаки повреждения деревьев	Доля поврежденных деревьев, %	Причина ослабления, повреждения	Подложит рубке, %	Назначенные мероприятия															
							состав	порода	возраст	средняя высота, м	средний диаметр, см	тип леса	полнота	бонитет						запас, куб. м/га	Число деревьев на пробе, шт.	без признаков ослабления	ослабленные	сильно ослабленные	улыхающие	свежий сухостой	старый сухостой	свежий ветровал	старый ветровал	свежий бурелом	старый бурелом	аварийные деревья	вид	площадь, га	
1	2	3	4	5	6	7	8	9	10	11	12	13	14	15	16	17	18	19	20	21	22	23	24	25	26	27	28	29	30	31	32	33	34		
146	8	3,1	За щитные		1	0,7				19*	23*	СЗЛР	0,3*	3*	106*	211	0	5	6	3	24	48	14	0	0	0	-	316	14	864	89	511	0,7		

Показатели, не соответствующие таксационному описанию отмечаются "*"

Примечание:

Причины ослабления .повреждения:

864-устойчивый низовой пожар 1 - 3 летней давности средней интенсивности.

Признаки повреждения деревьев

- 315-ожог корневой шейки прошлых лет(<3/4 окружности)
- 316- ожог корневой шейки прошлых лет (>3/4 окружности)
- 327-ожог стволов прошлых лет
- 335- вывал деревьев в результате воздействия лесных пожаров
- Назначаемые мероприятия
- 511- санитарная рубка сплошная

Исполнитель работ по проведению лесопатологического обследования:

Нурушев К.Т

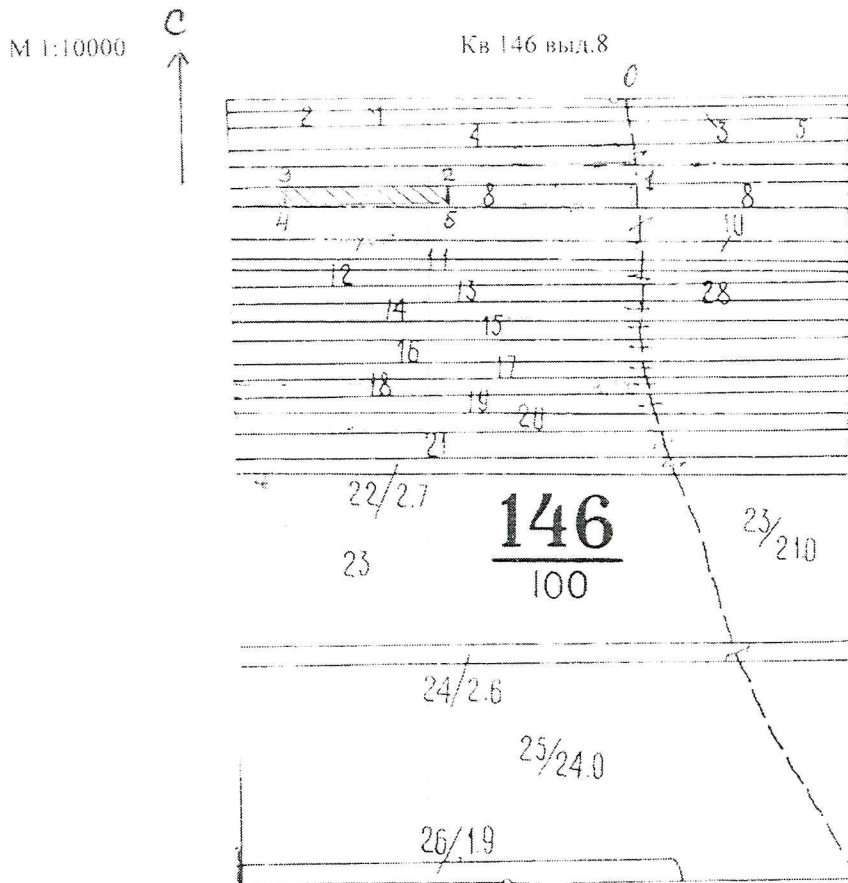
Подпись



Дата составления документа 04.12.2018г.

Телефон 8(845 67) 5-11-47

Абрис участка



Условные обозначения:  - обследуемый участок

Номера точек	Координаты		Румбы линий	Длина, м
0-1	N50°44.582'	E46°29.525'	ЮВ 08°15'	152
1-2	N50°44.573'	E46°29.507'	СЗ 87°30'	270
2-3	N50°44.581'	E46°29.518'	СЗ 87°30'	235
3-4	N50°44.577'	E46°29.531'	ЮЗ 01°	30
4-5	N50°44.568'	E46°29.540'	ЮВ °88	235
5-2	N50°44.584'	E46°29.521'	СВ 01°15'	30

Исполнитель работ по проведению лесопатологического исследования :

Пурушев К.Т.  Подпись

Дата составления документа 08.12.2018г. Телефон 8(84567)5-11-47

ВЫПИСКА ИЗ ГОСУДАРСТВЕННОГО ЛЕСНОГО РЕЕСТРА

на « 18 » декабря 2018г.

Орган государственной власти, осуществляющий ведение государственного лесного реестра на территории Саратовской области: **министерство природных ресурсов и экологии Саратовской области в лице первого заместителя министра - начальника управления лесного хозяйства Колдаева А.В.**

Правообладатель земель лесного фонда на территории Саратовской области: **министерство природных ресурсов и экологии Саратовской области** (согласно п. 11 Положения о министерстве природных ресурсов и экологии Саратовской области, утвержденного постановлением Правительства Саратовской области от 08 октября 2013 г. № 537-П «Вопросы министерства природных ресурсов и экологии Саратовской области» и п.п. 2 п.1 ст. 83 Лесного кодекса РФ)

Заявитель: Министерство природных ресурсов и экологии Саратовской области
(во исполнении пункта 1.7 протокола совещания Департамента лесного хозяйства по Приволжскому федеральному округу, ФБУ «Рослесозащита» №01-05/3678 от 27.12.2016)

Информация по запрашиваемому лесному участку:

Собственность: Российской Федерации

Категория земель: земли лесного фонда

ХАРАКТЕРИСТИКА ЛЕСНОГО УЧАСТКА

Адрес (местоположение) лесного участка: Краснокутский район

Лесничество	Дьяковское
Участковое лесничество	Комсомольское
Общая площадь, га	0,7
Категория лесов	Защитные
Категория защитности лесов	Ценные леса: леса, имеющие научное или историческое значение
Возможный вид использования	Заготовка древесины

Таксационная характеристика лесных участков:

№ квартала	№ выдела	Площадь, га	Состав	Возраст	Высота	Диаметр	Тип леса	ТУМ	Полнота	Бонитет	Запас, м3/га
по материалам лесоустройства 1994 г											
146	ч8	0,7	Культуры 10С	18	7	12	сзлр	В1	0,6	1	50
на основании акта несоответствия лесного участка от 2018 года											
146	ч8	0,7	Культуры 10С	40	19	23	сзлр	В1	0,3	3	106
Итого		0,7									

Наименование, местонахождение юридического лица /ФИО физического лица/ - **лесопользователя (арендатора) /договор аренды лесного участка отсутствует**

(договор аренды лесного участка, постоянное (бессрочное) пользование лесным участком, договор безвозмездного срочного пользования лесным участком, реквизиты договора, срок пользования)

Особые отметки: Памятник природы «Дьяковский лес».

Приложение: к акту лесопатологического обследования № 007/09 (инструментальный способ).

Первый заместитель министра -
начальник управления лесного
хозяйства

Колдаев А.В.

ФИО

18.12.2018 Подпись

Дата



Карта-схема расположения и границы лесного участка
Саратовская область

(субъект Российской Федерации, муниципальное образование)

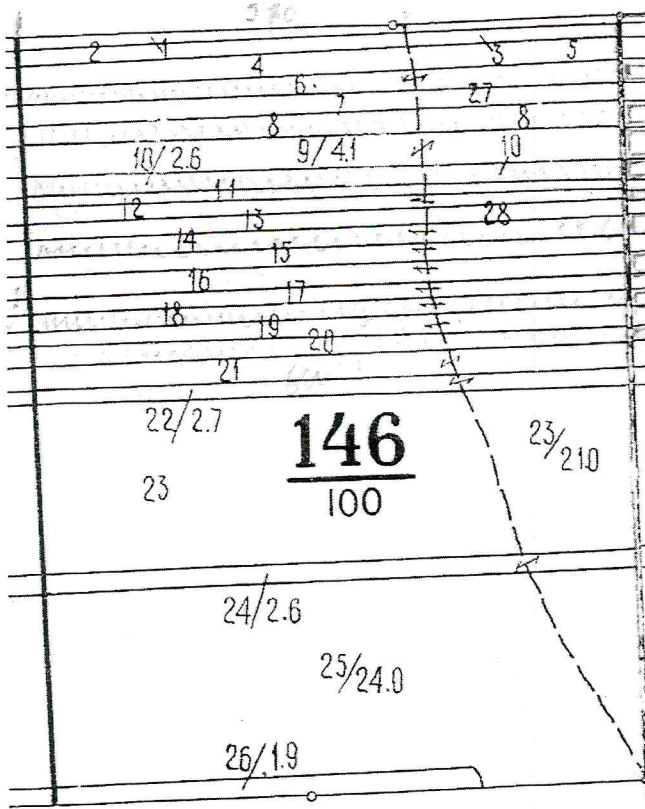
Лесничество (лесопарк) **Дьяковское**

(название)

Участковое лесничество **Комсомольское**, квартал 146

(название)

Собственность - Российской Федерации;



Первый заместитель министра -
начальник управления лесного
хозяйства

Колдаев А.В.

ФИО

18.12.2018

Дата

