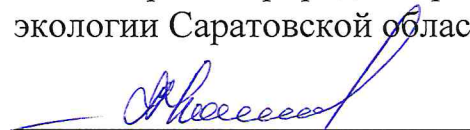


УТВЕРЖДАЮ:

Первый заместитель министра –
начальник управления лесного хозяйства
министерства природных ресурсов и
экологии Саратовской области


Колдаев А.В.

« 09 » ноября 20 17 г.

**Акт
лесопатологического обследования № 006/09**

лесных насаждений Дьяковского лесничества (лесопарка)

Саратовской области (субъект Российской Федерации)

Способ лесопатологического обследования: 1. Визуальный

2. Инструментальный

Место проведения:

Участковое лесничество	Урочище (дача)	Квартал (кварталы)	Выдел (выделы)	Площадь, га
1	2	3	4	5
Комсомольское	–	38	1	3,4
Комсомольское	–	38	4	1,9
Комсомольское	–	38	8	1,4
Комсомольское	–	38	9	3,7
Комсомольское	–	38	14	35,0
Комсомольское	–	38	15	0,5
Комсомольское	–	38	22	1,1
Комсомольское	–	38	26	4,4
Комсомольское	–	38	33	3,0
Комсомольское	–	39	6	3,4
Комсомольское	–	39a	1	27,9
Комсомольское	–	40	3	5,1
Комсомольское	–	40	4	2,3
Комсомольское	–	40	5	3,9
Комсомольское	–	40	6	26,3
Комсомольское	–	40a	1	66,0
Комсомольское	–	41	7	1,4
Комсомольское	–	41	10	8,0
Комсомольское	–	42	3	5,1

1	2	3	4	5
Комсомольское	–	42	6	2,9
Комсомольское	–	43	3	1,9
Комсомольское	–	43	5	6,6
Комсомольское	–	43	8	2,7
Комсомольское	–	43	9	7,5
Комсомольское	–	43	11	2,5
Комсомольское	–	43	16	4,5
Комсомольское	–	55	69	3,9
Комсомольское	–	56	2	2,4
Комсомольское	–	56	4	3,2
Комсомольское	–	56	8	3,5
Комсомольское	–	56	21	3,6
Комсомольское	–	56	42	4,3
Комсомольское	–	56	59	4,2
Комсомольское	–	56	67	3,2
Комсомольское	–	56	79	4,7
Комсомольское	–	57	101	3,4
Комсомольское	–	59	6	9,4
Комсомольское	–	74	6	2,1
Комсомольское	–	75	3	5,2
Комсомольское	–	125	4	2,4
Комсомольское	–	125	10	10,0
Комсомольское	–	132	2	1,6
Комсомольское	–	132	4	0,5

Лесопатологическое обследование проведено на общей площади 300,0 га.

1. Визуальное лесопатологическое обследование. *

Наземное

Дистанционное

1.1. На площади 300,0 га фактическая таксационная характеристика лесного насаждения соответствует (не соответствует) таксационному описанию (нужное подчеркнуть). Причины несоответствия: таксационное описание 1993 года.

Список участков с выявленными несоответствиями приведён в приложении 1 к настоящему Акту.

1.2. Лесные насаждения с нарушенной и утраченной устойчивостью выявлены на площади 2,1 га:

Участковое лесничество	Урочище (дача)	Площадь, га		Причина ослабления (гибели)
		с нарушенной устойчивостью	с утраченной устойчивостью	
1	2	3	4	5
Комсомольское	–	2,1	0,0	неблагоприятные условия произрастания
Итого:		2,1	0,0	

Состояние обследованных лесных насаждений приведено в приложениях 1.1–1.4 к Акту в зависимости от метода проведения ЛПО.

1.3. В обследованных лесных участках прогнозируется:

Прогноз	Площадь, га
Ослабление лесных насаждений	0,0
Усыхание лесных насаждений различной степени	2,1
Развитие очагов вредных организмов	0,0

1.4. Обнаружено загрязнение лесного участка отходами и выбросами:

промышленными

бытовыми

Вид загрязнения	Размеры загрязнения			Объём, кубм	Площадь загрязнения, га
	длина, м	ширина, м	высота, м		
–	–	–	–	–	–
–	–	–	–	–	–
–	–	–	–	–	–

ЗАКЛЮЧЕНИЕ

Оценка текущего санитарного и лесопатологического состояния лесных насаждений, назначенные профилактические мероприятия по защите лесов, агитационные мероприятия:

В результате лесопатологического обследования насаждений выявлены причины ослабления участков:

- ослабленные – лесные участки сосны 297,9 га (средняя категория состояния участков 1,52);
- сильно ослабленные – лесные участки (тополь черный) 2,1 га (средняя категория состояния участков 2,41).

Причины ослабления (гибели):

- неблагоприятные условия произрастания тополевых насаждений;
- повреждения хвои сосновой совкой.

При лесопатологическом обследовании выявлено, объедание хвои вредителем, совкой сосновой, до 10%.

Исполнитель работ по проведению лесопатологического обследования:

Ф.И.О. Белов А.А.

Подпись _____



* Раздел включается в акт, в случае проведения лесопатологического обследования визуальным способом.

Приложение 1
к акту лесопатологического обследования

**Ведомость лесных участков с
выявленными несоответствиями таксационным описаниям**

1	2	3	4	5	6	7	8	9	Таксационная характеристика										Заложено пробных площадей	
									10	11	12	13	14	15	16	17	18	19	20	21
Источник данных	Год проведения лесосурьейства	Номер квартала	Номер выдела	Площадь выдела, га	Целевое назначение лесов	Категория зашитности лесов	Номер лесопатологического выдела	Площадь лесопатологического выдела, га	состав	порода	возраст, лет	средняя высота, м	средний диаметр, см	тип леса	тип условий местопроизрастания	плотота	фонитет	запас, куб. м/га	количество, шт.	общая площадь, га
ТО	1993	38	1	3,4	Зашитные	ПП Дьяковский лес	-	-	10С	Сосна	20	6	10	Сзлр	В1	0,6	2	40	-	-
Ф	2017	38	1	3,4	Зашитные	ПП Дьяковский лес	-	-	10С	Сосна	44	8	10	Сзлр	В1	0,6	2	40	-	-
ТО	1993	38	4	1,9	Зашитные	ПП Дьяковский лес	-	-	10С	Сосна	20	6	12	Сзлр	В1	0,6	2	40	-	-
Ф	2017	38	4	1,9	Зашитные	ПП Дьяковский лес	-	-	10С	Сосна	44	8	12	Сзлр	В1	0,6	2	40	-	-
ТО	1993	38	8	1,4	Зашитные	ПП Дьяковский лес	-	-	10С	Сосна	20	7	12	Сзлр	В1	0,7	2	60	-	-
Ф	2017	38	8	1,4	Зашитные	ПП Дьяковский лес	-	-	10С	Сосна	44	8	12	Сзлр	В1	0,7	2	60	-	-
ТО	1993	38	9	3,7	Зашитные	ПП Дьяковский лес	-	-	10С	Сосна	20	7	12	Сзлр	В1	0,7	2	60	-	-
Ф	2017	38	9	3,7	Зашитные	ПП Дьяковский лес	-	-	10С	Сосна	44	8	12	Сзлр	В1	0,7	2	60	-	-
ТО	1993	38	14	35,0	Зашитные	ПП Дьяковский лес	-	-	10С	Сосна	4	1	3	Сзлр	В1	-	2	0	-	-
Ф	2017	38	14	35,0	Зашитные	ПП Дьяковский лес	-	-	10С	Сосна	28	3	6	Сзлр	В1	0,6	2	20	-	-
ТО	1993	38	15	0,5	Зашитные	ПП Дьяковский лес	-	-	10С	Сосна	20	7	12	Сзлр	В1	0,7	2	60	-	-
Ф	2017	38	15	0,5	Зашитные	ПП Дьяковский лес	-	-	10С	Сосна	44	8	13	Сзлр	В1	0,7	2	60	-	-

продолжение приложения 1

1	2	3	4	5	6	7	8	9	10	11	12	13	14	15	16	17	18	19	20	21
ТО	1993	38	22	1,1	Защитные	ПП Дьяковский лес	-	-	10С	Сосна	4	1	3	Сзлр	В1	-	2	0	-	-
Ф	2017	38	22	1,1	Защитные	ПП Дьяковский лес	-	-	10С	Сосна	28	3	5	Сзлр	В1	0,7	2	30	-	-
ТО	1993	38	26	4,4	Защитные	ПП Дьяковский лес	-	-	10С	Сосна	4	1	3	Сзлр	В1	-	2	0	-	-
Ф	2017	38	26	4,4	Защитные	ПП Дьяковский лес	-	-	10С	Сосна	28	3	5	Сзлр	В1	0,7	2	30	-	-
ТО	1993	38	33	3,0	Защитные	ПП Дьяковский лес	-	-	10С	Сосна	4	1	3	Сзлр	В1	-	2	0	-	-
Ф	2017	38	33	3,0	Защитные	ПП Дьяковский лес	-	-	10С	Сосна	28	4	6	Сзлр	В1	0,7	2	25	-	-
ТО	1993	39	6	3,4	Защитные	ПП Дьяковский лес	-	-	10С	Сосна	12	3	4	Сзлл	А1	0,5	3	10	-	-
Ф	2017	39	6	3,4	Защитные	ПП Дьяковский лес	-	-	10С	Сосна	36	4	6	Сзлл	А1	0,5	3	20	-	-
ТО	1997	39а	1	27,9	Защитные	ПП Дьяковский лес	-	-	10С	Сосна	-	-	-	Сзлл	А1	-	-	-	-	-
Ф	2017	39а	1	27,9	Защитные	ПП Дьяковский лес	-	-	10С	Сосна	20	4	5	Сзлл	А1	0,5	3	10	-	-
ТО	1993	40	3	5,1	Защитные	ПП Дьяковский лес	-	-	7С3С	Сосна	4	1	3	Сзлл	А1	-	3	0	-	-
Ф	2017	40	3	5,1	Защитные	ПП Дьяковский лес	-	-	7С3С	Сосна	28	3	4	Сзлл	А1	-	3	20	-	-
ТО	1993	40	4	2,3	Защитные	ПП Дьяковский лес	-	-	10С	Сосна	11	3	4	Сзлл	А1	0,4	3	10	-	-
Ф	2017	40	4	2,3	Защитные	ПП Дьяковский лес	-	-	10С	Сосна	35	4	5	Сзлл	А1	0,4	3	30	-	-
ТО	1993	40	5	3,9	Защитные	ПП Дьяковский лес	-	-	7С3С	Сосна	4	1	3	Сзлл	А1	-	2	0	-	-
Ф	2017	40	5	3,9	Защитные	ПП Дьяковский лес	-	-	7С3С	Сосна	28	3	4	Сзлл	А1	0,5	2	20	-	-
ТО	1993	40	6	59,0	Защитные	ПП Дьяковский лес	-	-	Пески	-	-	-	-	Сзлл	А1	-	-	-	-	-
Ф	2017	40	6	26,3	Защитные	ПП Дьяковский лес	-	-	10С	Сосна	10	3	3	Сзлл	А1	0,6	2	20	-	-
ТО	1997	40а	1	66,0	Защитные	ПП Дьяковский лес	-	-	10С	Сосна	-	-	-	Сзлл	А1	-	-	-	-	-
Ф	2017	40а	1	66,0	Защитные	ПП Дьяковский лес	-	-	10С	Сосна	20	4	5	Сзлл	А1	0,6	2	20	-	-
ТО	1993	41	7	1,4	Защитные	ПП Дьяковский лес	-	-	10С	Сосна	11	2	4	Сзлл	А1	0,4	3	10	-	-
Ф	2017	41	7	1,4	Защитные	ПП Дьяковский лес	-	-	10С	Сосна	35	2	4	Сзлл	А1	0,4	3	20	-	-

продолжение приложения 1

1	2	3	4	5	6	7	8	9	10	11	12	13	14	15	16	17	18	19	20	21
ТО	1993	41	10	27,0	Защитные	ПП Дьяковский лес	-	-	Пески	-	-	-	-	Сзлл	А1	-	-	-	-	-
Ф	2017	41	10	8,0	Защитные	ПП Дьяковский лес	-	-	10С	Сосна	10	3	3	Сзлл	А1	0,7	2	20	-	-
ТО	1993	42	3	5,1	Защитные	ПП Дьяковский лес	-	-	10С	Сосна	4	1	3	Сзлр	В1	-	2	0	-	-
Ф	2017	42	3	5,1	Защитные	ПП Дьяковский лес	-	-	10С	Сосна	28	4	6	Сзлр	В1	0,5	2	20	-	-
ТО	1993	42	6	2,9	Защитные	ПП Дьяковский лес	-	-	10С	Сосна	20	8	14	Стр	А2	0,5	1	50	-	-
Ф	2017	42	6	2,9	Защитные	ПП Дьяковский лес	-	-	10С	Сосна	44	9	15	Стр	А2	0,5	1	60	-	-
ТО	1993	43	3	1,9	Защитные	ПП Дьяковский лес	-	-	10С	Сосна	4	1	3	Сзлр	В1	-	2	0	-	-
Ф	2017	43	3	1,9	Защитные	ПП Дьяковский лес	-	-	10С	Сосна	28	3	4	Сзлр	В1	0,5	2	20	-	-
ТО	1993	43	5	6,6	Защитные	ПП Дьяковский лес	-	-	10С	Сосна	4	1	3	Сзлр	В1	-	2	0	-	-
Ф	2017	43	5	6,6	Защитные	ПП Дьяковский лес	-	-	10С	Сосна	28	3	4	Сзлр	В1	0,5	2	20	-	-
ТО	1993	43	8	2,7	Защитные	ПП Дьяковский лес	-	-	10С	Сосна	20	9	16	Сзлр	В1	0,6	1	70	-	-
Ф	2017	43	8	2,7	Защитные	ПП Дьяковский лес	-	-	10С	Сосна	44	9	16	Сзлр	В1	0,6	1	70	-	-
ТО	1993	43	9	7,5	Защитные	ПП Дьяковский лес	-	-	10С	Сосна	4	1	3	Сзлр	В1	-	2	0	-	-
Ф	2017	43	9	7,5	Защитные	ПП Дьяковский лес	-	-	10С	Сосна	28	3	4	Сзлр	В1	0,5	2	20	-	-
ТО	1993	43	11	2,5	Защитные	ПП Дьяковский лес	-	-	10С	Сосна	4	1	3	Сзлл	А1	-	3	0	-	-
Ф	2017	43	11	2,5	Защитные	ПП Дьяковский лес	-	-	10С	Сосна	28	3	4	Сзлл	А1	0,5	3	20	-	-
ТО	1993	43	16	4,5	Защитные	ПП Дьяковский лес	-	-	10С	Сосна	4	1	3	Сзлл	А1	-	3	0	-	-
Ф	2017	43	16	4,5	Защитные	ПП Дьяковский лес	-	-	10С	Сосна	28	3	4	Сзлл	А1	0,5	3	20	-	-
ТО	1993	55	69	3,9	Защитные	ПП Дьяковский лес	-	-	10С	Сосна	4	1	3	Сзлр	В1	-	4	0	-	-
Ф	2017	55	69	3,9	Защитные	ПП Дьяковский лес	-	-	10С	Сосна	28	3	4	Сзлр	В1	0,5	4	15	-	-
ТО	1993	56	2	2,4	Защитные	ПП Дьяковский лес	-	-	10С	Сосна	1	1	3	Сзлл	А1	-	3	0	-	-
Ф	2017	56	2	2,4	Защитные	ПП Дьяковский лес	-	-	10С	Сосна	25	2	3	Сзлл	А1	0,6	3	20	-	-

продолжение приложения 1

1	2	3	4	5	6	7	8	9	10	11	12	13	14	15	16	17	18	19	20	21
ТО	1993	56	4	3,2	Защитные	ПП Дьяковский лес	-	-	10С	Сосна	4	1	3	Сзлл	А1	-	3	-	-	-
Ф	2017	56	4	3,2	Защитные	ПП Дьяковский лес	-	-	10С	Сосна	28	4	5	Сзлл	А1	0,5	3	20	-	-
ТО	1993	56	8	3,5	Защитные	ПП Дьяковский лес	-	-	10С	Сосна	4	1	3	Сзлл	А1	-	2	-	-	-
Ф	2017	56	8	3,5	Защитные	ПП Дьяковский лес	-	-	10С	Сосна	28	4	5	Сзлл	А1	0,6	2	20	-	-
ТО	1993	56	21	3,6	Защитные	ПП Дьяковский лес	-	-	10С	Сосна	4	1	3	Сзлл	А1	-	2	-	-	-
Ф	2017	56	21	3,6	Защитные	ПП Дьяковский лес	-	-	10С	Сосна	28	4	5	Сзлл	А1	0,6	2	20	-	-
ТО	1993	56	42	4,3	Защитные	ПП Дьяковский лес	-	-	10С	Сосна	1	1	3	Сзлл	А1	-	2	-	-	-
Ф	2017	56	42	4,3	Защитные	ПП Дьяковский лес	-	-	10С	Сосна	25	3	3	Сзлл	А1	0,6	2	10	-	-
ТО	1993	56	59	4,2	Защитные	ПП Дьяковский лес	-	-	10С	Сосна	1	1	3	Сзлл	А1	-	2	-	-	-
Ф	2017	56	59	4,2	Защитные	ПП Дьяковский лес	-	-	10С	Сосна	25	3	3	Сзлл	А1	0,6	2	10	-	-
ТО	1993	56	67	3,2	Защитные	ПП Дьяковский лес	-	-	10С	Сосна	4	1	3	Сзлл	А1	-	3	-	-	-
Ф	2017	56	67	3,2	Защитные	ПП Дьяковский лес	-	-	10С	Сосна	28	3	4	Сзлл	А1	0,6	3	15	-	-
ТО	1993	56	79	4,7	Защитные	ПП Дьяковский лес	-	-	10С	Сосна	4	1	3	Сзлл	А1	-	2	-	-	-
Ф	2017	56	79	4,7	Защитные	ПП Дьяковский лес	-	-	10С	Сосна	28	3	5	Сзлл	А1	0,6	2	20	-	-
ТО	1993	57	101	3,4	Защитные	ПП Дьяковский лес	-	-	10С	Сосна	4	1	3	Сзлл	А1	-	3	-	-	-
Ф	2017	57	101	3,4	Защитные	ПП Дьяковский лес	-	-	10С	Сосна	28	3	4	Сзлл	А1	0,6	3	15	-	-
ТО	1993	59	6	9,4	Защитные	ПП Дьяковский лес	-	-	10С	Сосна	12	3	9	Сзлр	В1	0,6	2	10	-	-
Ф	2017	59	6	9,4	Защитные	ПП Дьяковский лес	-	-	10С	Сосна	36	4	10	Сзлр	В1	0,6	2	20	-	-
ТО	1993	74	6	2,1	Защитные	ПП Дьяковский лес	-	-	10С	Сосна	4	1	3	Сзлр	В1	0,6	4	-	-	-
Ф	2017	74	6	2,1	Защитные	ПП Дьяковский лес	-	-	10С	Сосна	28	3	4	Сзлр	В1	0,6	4	20	-	-
ТО	1993	75	3	5,2	Защитные	ПП Дьяковский лес	-	-	10С	Сосна	4	1	3	Сзлл	А1	-	3	-	-	-
Ф	2017	75	3	5,2	Защитные	ПП Дьяковский лес	-	-	10С	Сосна	28	3	4	Сзлл	А1	0,6	3	20	-	-

продолжение приложения 1

1	2	3	4	5	6	7	8	9	10	11	12	13	14	15	16	17	18	19	20	21	
ТО	1993	125	4	4,2	Защитные	ПП Дьяковский лес	-	-	Пески	-	-	-	-	Сзлл	А1	-	-	-	-	-	
Ф	2017	125	4	2,4	Защитные	ПП Дьяковский лес	-	-	10С	Сосна	10	3	3	Сзлл	А1	0,7	3	20	-	-	
ТО	1993	125	10	26,0	Защитные	ПП Дьяковский лес	-	-	Пески	-	-	-	-	Сзлл	А1	-	-	-	-	-	
Ф	2017	125	10	10,0	Защитные	ПП Дьяковский лес	-	-	10С	Сосна	10	3	4	Сзлл	А1	0,6	3	20	-	-	
ТО	1993	132	2	1,6	Защитные	ПП Дьяковский лес	-	-	10ГЧ	Тополь	60	23	32	Сзлр	В1	0,6	4	210	-	-	
Ф	2017	132	2	1,6	Защитные	ПП Дьяковский лес	-	-	10ГЧ	Тополь	84	23	32	Сзлр	В1	0,6	4	210	-	-	
ТО	1993	132	4	0,5	Защитные	ПП Дьяковский лес	-	-	8ГЧ20С	Тополь	37	17	22	Сзлр	В1	0,6	5	130	-	-	
Ф	2017	132	4	0,5	Защитные	ПП Дьяковский лес	-	-	8ГЧ20С	Тополь	61	17	22	Сзлр	В1	0,6	5	130	-	-	
		Итого (Ф):		300,0																	

Примечание:

ТО - таксационные описания

Ф - фактическая характеристика лесного насаждения

Исполнитель работ по проведению лесопатологического обследования:

Ф.И.О. Белов А.А.

Подпись



Приложение 1.1
к акту лесопатологического обследования

Результаты проведения лесопатологического обследования лесных насаждений за июль 2017г.

Субъект Российской Федерации Саратовская область

Лесничество (лесопарк) Дьяковское

Участковое лесничество Комсомольское

Урочище (лесная дача) -----

1	2	3	4	5	6	7	Таксационная характеристика								17	Распределение деревьев по категориям состояния, % от запаса											30	31	32	33	34		
							8	9	10	11	12	13	14	15		16	18	19	20	21	22	23	24	25	26	27						28	29
Номер квартала	Номер выдела	Площадь выдела, га	Целевое назначение лесов	Категория защитных лесов	Номер лесопатологического выдела	Площадь лесопатологического выдела, га	состав	порода	возраст, лет*	средняя высота, м	средний диаметр, см	тип леса	полнота	бонитет	запас, куб. м/га	Число деревьев на пробе, шт.	без признаков ослабления	ослабленные	сильно ослабленные	усыхающие	свежий сухостой	старый сухостой	свежий ветровал	старый ветровал	свежий бурелом	старый бурелом	аварийные дубовые	Признаки повреж-дения деревьев	Доля поврежденных деревьев, %	Причина ослабления, повреж-дения	Подлежит рубке, %	вид	Назна-ченные мероп-риятия
38	1	3,4	Защит-ные	100	-	-	10С	С	44	8	10	Сзлр	0,6	2	40	-	50	40	10	0	0	0	0	0	0	0	0	401,101	50	114,630	0	371	3,4
38	4	1,9	Защит-ные	100	-	-	10С	С	44	9	12	Сзлр	0,6	2	40	-	60	30	10	0	0	0	0	0	0	0	401,101	40	114,630	0	371	1,9	
38	8	1,4	Защит-ные	100	-	-	10С	С	44	9	12	Сзлр	0,7	2	60	-	60	30	10	0	0	0	0	0	0	0	401,101	40	114,630	0	371	1,4	
38	9	3,7	Защит-ные	100	-	-	10С	С	44	9	12	Сзлр	0,7	2	60	-	40	50	10	0	0	0	0	0	0	0	401,101	60	114,630	0	371	3,7	
38	14	35,0	Защит-ные	100	-	-	10С	С	28	4	6	Сзлр	0,7	2	20	-	50	40	10	0	0	0	0	0	0	0	401,101	50	114	0	371	35,0	

продолжение приложения 1.1

1	2	3	4	5	6	7	8	9	10	11	12	13	14	15	16	17	18	19	20	21	22	23	24	25	26	27	28	29	30	31	32	33	34	
38	15	0,5	Защитные	100	-	-	10С	С	44	9	14	Сзлр	0,7	2	60	-	50	40	10	0	0	0	0	0	0	0	0	401,101	50	114,630	0	371	0,5	
38	22	1,1	Защитные	100	-	-	10С	С	28	3	5	Сзлр	0,7	2	20	-	50	40	10	0	0	0	0	0	0	0	0	401,101	50	114	0	371	1,1	
38	26	4,4	Защитные	100	-	-	10С	С	20	3	5	Сзлр	0,7	2	20	-	75	20	5	0	0	0	0	0	0	0	0	401,101	25	114	0	371	4,4	
38	33	3,0	Защитные	100	-	-	10С	С	28	4	6	Сзлр	0,7	2	20	-	75	20	5	0	0	0	0	0	0	0	0	401,101	25	114,822	0	371	3,0	
39	6	3,4	Защитные	100	-	-	10С	С	36	4	6	Сзлр	0,5	3	20	-	50	40	10	0	0	0	0	0	0	0	0	401,101	50	114	0	371	3,4	
39а	1	27,9	Защитные	100	-	-	10С	С	20	4	3	Сзлр	0,6	3	20	-	60	40	0	0	0	0	0	0	0	0	0	401,101	40	114	0	371	27,9	
40	3	5,1	Защитные	100	-	-	7С3С	С	28	4	6	Сзлр	0,7	3	20	-	60	40	0	0	0	0	0	0	0	0	0	401,101	40	114	0	371	5,1	
								С	0	0	0					0	0	0	0	0	0	0	0	0	0	0	0	0	0					0
40	4	2,3	Защитные	100	-	-	10С	С	35	5	6	Сзлр	0,4	3	10	-	55	40	5	0	0	0	0	0	0	0	0	401,101	45	114	0	371	2,3	
40	5	3,9	Защитные	100	-	-	7С3С	С	28	5	6	Сзлр	0,7	2	20	-	70	30	0	0	0	0	0	0	0	0	0	0	401,101	30	114	0	371	3,9
								С	0	0	0					0	0	0	0	0	0	0	0	0	0	0	0	0	0	0				
40	6	26,3	Защитные	100	-	-	10С	С	24	3	3	Сзлр	0,7	2	10	-	70	30	0	0	0	0	0	0	0	0	0	401,101	30	114	0	371	26,3	
40а	1	66,0	Защитные	100	-	-	10С	С	24	3	3	Сзлр	0,7	2	10	-	70	30	0	0	0	0	0	0	0	0	0	401,101	30	114	0	371	66,0	
41	7	1,4	Защитные	100	-	-	10С	С	35	2	4	Сзлр	0,4	3	10	-	65	30	5	0	0	0	0	0	0	0	0	401,101	35	114	0	371	1,4	
41	10	8,0	Защитные	100	-	-	10С	С	24	6	6	Сзлр	0,9	2	20	-	40	40	20	0	0	0	0	0	0	0	0	401,101	60	114,630	0	371	8,0	

продолжение приложения 1.1

1	2	3	4	5	6	7	8	9	10	11	12	13	14	15	16	17	18	19	20	21	22	23	24	25	26	27	28	29	30	31	32	33	34
56	42	4,3	Защитные	100	-	-	10С	С	25	3	4	Сзлп	0,7	2	10	-	80	20	0	0	0	0	0	0	0	0	0	401, 101	20	114	0	371	4,3
56	59	4,2	Защитные	100	-	-	10С	С	25	3	4	Сзлп	0,7	2	10	-	80	20	0	0	0	0	0	0	0	0	0	401, 101	20	114	0	371	4,2
56	67	3,2	Защитные	100	-	-	10С	С	28	4	6	Сзлп	0,7	3	20	-	65	30	5	0	0	0	0	0	0	0	0	401, 101	35	114	0	371	3,2
56	79	4,7	Защитные	100	-	-	10С	С	28	4	6	Сзлп	0,7	2	20	-	50	40	10	0	0	0	0	0	0	0	0	401, 101	50	114	0	371	4,7
57	101	3,4	Защитные	100	-	-	10С	С	28	4	6	Сзлп	0,7	3	20	-	50	40	10	0	0	0	0	0	0	0	0	401, 101	50	114	0	371	3,4
59	6	9,4	Защитные	100	-	-	10С	С	36	4	10	Сзлр	0,6	2	20	-	65	30	5	0	0	0	0	0	0	0	0	401, 101	35	114	0	371	9,4
74	6	2,1	Защитные	100	-	-	10С	С	20	4	6	Сзлр	0,6	4	20	-	55	40	5	0	0	0	0	0	0	0	0	401, 101	45	114	0	371	2,1
75	3	5,2	Защитные	100	-	-	10С	С	28	4	6	Сзлп	0,6	3	20	-	50	40	10	0	0	0	0	0	0	0	0	401, 101	50	114	0	371	5,2
125	4	2,4	Защитные	100	-	-	10С	С	24	4	3	Сзлрт	0,7	3	10	-	30	40	30	0	0	0	0	0	0	0	0	401, 101	70	114	0	371	2,4
125	10	10,0	Защитные	100	-	-	10С	С	24	4	4	Сзлрт	0,6	3	10	-	20	50	30	0	0	0	0	0	0	0	0	401, 101	80	114	0	371	10,0
132	2	1,6	Защитные	100	-	-	10ТЧ	ТЧ	84	23	32	Сзлр	0,6	4	210	-	10	20	50	10	0	0	0	0	0	0	0	101, 102, 104, 114	80	810	0	370	1,6

продолжение приложения 1.1

1	2	3	4	5	6	7	8	9	10	11	12	13	14	15	16	17	18	19	20	21	22	23	24	25	26	27	28	29	30	31	32	33	34		
132	4	0,5	Защитные	100	-		8ТЧ 2ОС	ТЧ	61	17	22	Сзлр	0,6	5	130	-	35	20	35	5	0	5	0	0	0	0	0	101, 102, 104, 114	810	0	370	0,5			
Всего:		300,0						ОС	0	0	0					-	70	10	10	0	0	0	10	0	0	0	0	0	0	0	0	Итого:	300,0		
																																	проведение ЛПО визуальным способом наземным методом (371)	297,9	
																																		проведение ЛПО инструментальным способом наземным методом (370)	2,1

Показатели, не соответствующие таксационному описанию отмечаются «*».

Примечание:

Категория защитных лесов:

100 - леса, расположенные на особо охраняемых природных территориях.

Причина ослабления, повреждения:

114 - повреждения совкой сосновой;

630 - внутривидовая конкуренция;

810 - неблагоприятные условия произрастания;

Признаки повреждения деревьев:

101 - усыхание >1/4 ветвей в кроне свежее;

102 - усыхание от 1/4 до 1/2 ветвей в кроне свежее;

104 - усыхание >3/4 ветвей в кроне свежее;

114 - усыхание >3/4 ветвей в кроне прошлых лет;

401 - повреждение (дефолиация, объедание) листьев, хвои свежее (<25%);

Исполнитель работ по проведению лесопатологического обследования:

Ф.И.О. Белов А.А.

Подпись 

Дата составления документа 26.10.2017г.

Телефон: 8 (8452) 62-00-23

ВЫПИСКА ИЗ ГОСУДАРСТВЕННОГО ЛЕСНОГО РЕЕСТРА

на « 4 » ноября 2017г.

Орган государственной власти, осуществляющий ведение государственного лесного реестра на территории Саратовской области: **министерство природных ресурсов и экологии Саратовской области в лице первого заместителя министра - начальника управления лесного хозяйства Колдаева А.В.**

Правообладатель земель лесного фонда на территории Саратовской области: **министерство природных ресурсов и экологии Саратовской области** (согласно п. 11 Положения о министерстве природных ресурсов и экологии Саратовской области, утвержденного постановлением Правительства Саратовской области от 08 октября 2013 г. № 537-П «Вопросы министерства природных ресурсов и экологии Саратовской области» и п.п. 2 п.1 ст. 83 Лесного кодекса РФ)

Заявитель: Министерство природных ресурсов и экологии Саратовской области (во исполнении пункта 1.7 протокола совещания Департамента лесного хозяйства по Приволжскому федеральному округу, ФБУ «Рослесозащита» №01-05/3678 от 27.12.2016)

Информация по запрашиваемому лесному участку:

Собственность: Российской Федерации

Категория земель: земли лесного фонда

ХАРАКТЕРИСТИКА ЛЕСНОГО УЧАСТКА

Адрес (местоположение) лесного участка: Краснокутский район

Лесничество	Дьяковское
Участковое лесничество	Комсомольское
Общая площадь, га	300,0
Категория лесов	Защитные
Категория защитности лесов	Ценные леса: леса, имеющие научное или историческое значение
Возможный вид использования	Заготовка древесины

Таксационная характеристика лесных участков по материалам лесоустройства 1994 г:

№ квартала	№ выдела	Площадь, га	Состав	Возраст	Высота	Диаметр	Тип леса	ТУМ	Полнота	Бонитет	Запас, м3/га
38	1	3,4	10с	20	6	10	2	сзлр	в1	0,6	40
38	4	1,9	10с	20	6	12	2	сзлр	в1	0,6	40
38	8	1,4	10с	20	7	12	2	сзлр	в1	0,7	60
38	9	3,7	10с	20	7	12	2	сзлр	в1	0,7	60
38	14	35,0	10с	4			2	сзлр	в1		
38	15	0,5	10с	20	7	12	2	сзлр	в1	0,7	60
38	22	1,1	10с	4			2	сзлр	в1		
38	26	4,4	10с	4			2	сзлр	в1		
38	33	3,0	10с	4			2	сзлр	в1		
39	6	3,4	10с	12	3	4	3	сзлл	а1	0,5	10
39а	ч1	27,9	Несомкнутые лесные культуры 10с								
40	3	5,1	7с3с	4	1	3	3	сзлл	а1		
40	4	2,3	10с	11	3	4	3	сзлл	а1	0,4	10

40	5	3,9	7с3с	4	1	3	2	сзлл	а1		
40	ч6	26,3	Пески								
40а	ч1	66	Несомкннувшиеся лесные культуры 10с								
41	7	1,4	10с	11	2	4	3	сзлл	а1	0,4	
41	ч10	8,0	Пески								
42	3	5,1	10с	4	1	3	2	сзлр	в1		
42	6	2,9	10с	20	8	14	1	стр	а2	0,5	50
43	3	1,9	10с	4	1	3	2	сзлр	в1		
43	5	6,6	10с	4	1	3	2	сзлр	в1		
43	8	2,7	10с	20	9	16	1	сзлр	в1	0,6	70
43	9	7,5	10с	4	1	3	2	сзлр	в1		
43	11	2,5	10с	4	1	3	3	сзлл	а1		
43	16	4,5	10с	4	1	3	3	сзлл	а1		
55	69	3,9	10с	4	1	3	4	сзлр	в1		
56	2	2,4	10с	1	1	3	3	сзлл	а1		
56	4	3,2	10с	4	1	3	3	сзлл	а1		
56	8	3,5	10с	4	1	3	2	сзлл	а1		
56	21	3,6	10с	4	1	3	2	сзлл	а1		
56	42	4,3	10с	1	1	3	2	сзлл	а1		
56	59	4,2	10с	1	1	3	2	сзлл	а1		
56	67	3,2	10с	4	1	3	3	сзлл	а1		
56	79	4,7	10с	4	1	3	2	сзлл	а1		
57	101	3,4	10с	4	1	3	3	сзлл	а1		
59	6	9,4	10с	12	4	10	2	сзлр	в1	0,6	20
74	6	2,1	10с	4			4	сзлр	в1	35	
75	3	5,2	10с	4			3	сзлл	а1	30	
125	4	4,2	Пески								
125	ч10	10	Пески								
132	2	1,6	10тч	60	23	32	4	сзлр	в1	0,6	210
132	4	0,5	8тч2ос	37	17	22	5	сзлр	в1	0,6	130
Итого		300,0									

Наименование, местонахождение юридического лица /ФИО физического лица/ - **лесопользователя (арендатора) /договор аренды лесного участка отсутствует**

(договор аренды лесного участка, постоянное (бессрочное) пользование лесным участком, договор безвозмездного срочного пользования лесным участком, реквизиты договора, срок пользования)

Особые отметки: Памятник природы «Дьяковский лес». Акт лесопатологического обследования №006/09.

Первый заместитель министра -
начальник управления лесного
хозяйства

Колдаев А.В.

ФИО

04.11.2017 Подпись

Дата



Карта-схема расположения и границы лесного участка Саратовская область

(субъект Российской Федерации, муниципальное образование)

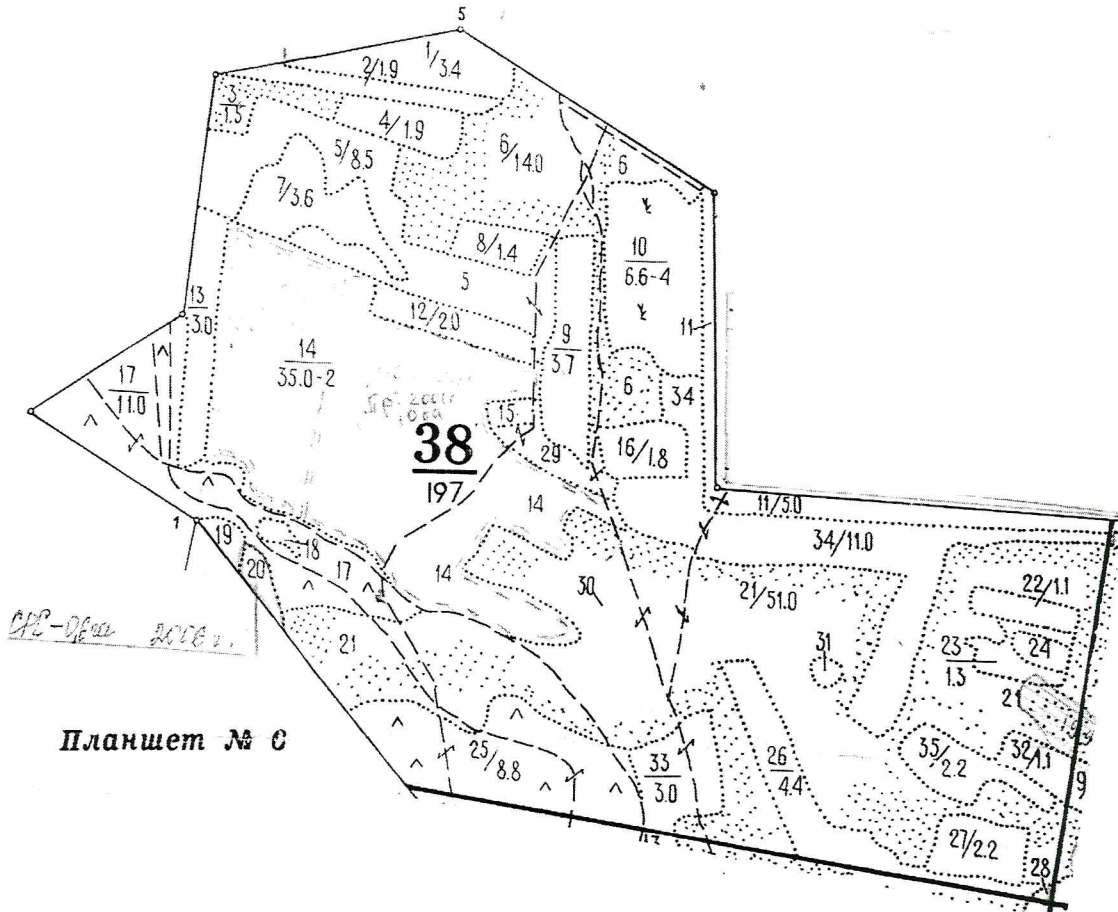
Лесничество (лесопарк) **Дьяковское**

(название)

Участковое лесничество **Комсомольское**, квартал 38

(название)

Собственность - Российской Федерации;



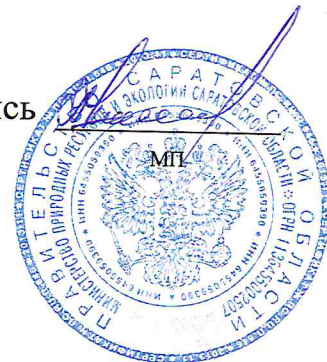
Первый заместитель министра -
начальник управления лесного
хозяйства

Колдаев А.В.

ФИО

27.11.2017 Подпись

Дата



Карта-схема расположения и границы лесного участка

Саратовская область

(субъект Российской Федерации, муниципальное образование)

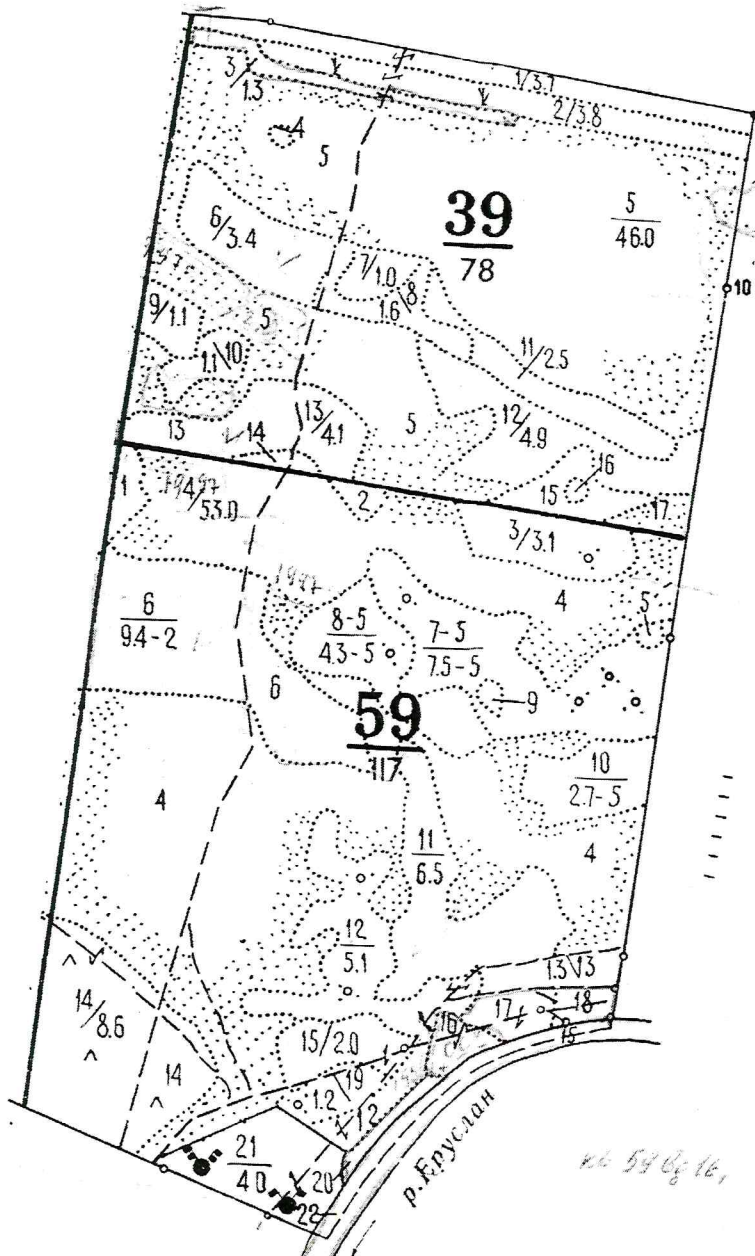
Лесничество (лесопарк) **Дьяковское**

(название)

Участковое лесничество **Комсомольское**, квартала 39,59

(название)

Собственность - Российской Федерации;



Первый заместитель министра -
начальник управления лесного
хозяйства

Колдаев А.В.

ФИО

04.11.2017

Подпись

Дата



Карта-схема расположения и границы лесного участка Саратовская область

(субъект Российской Федерации, муниципальное образование)

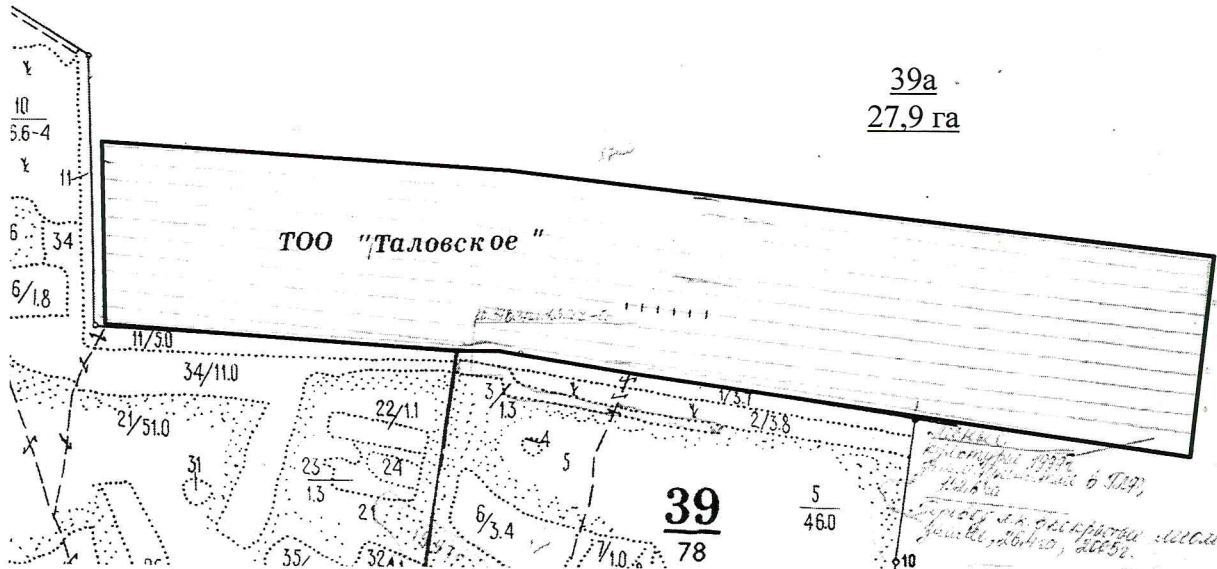
Лесничество (лесопарк) **Дьяковское**

(название)

Участковое лесничество **Комсомольское**, квартал 39а

(название)

Собственность - Российской Федерации;



Первый заместитель министра -
начальник управления лесного
хозяйства

Колдаев А.В.

ФИО

04.11.2017 Подпись

Дата



Карта-схема расположения и границы лесного участка Саратовская область

(субъект Российской Федерации, муниципальное образование)

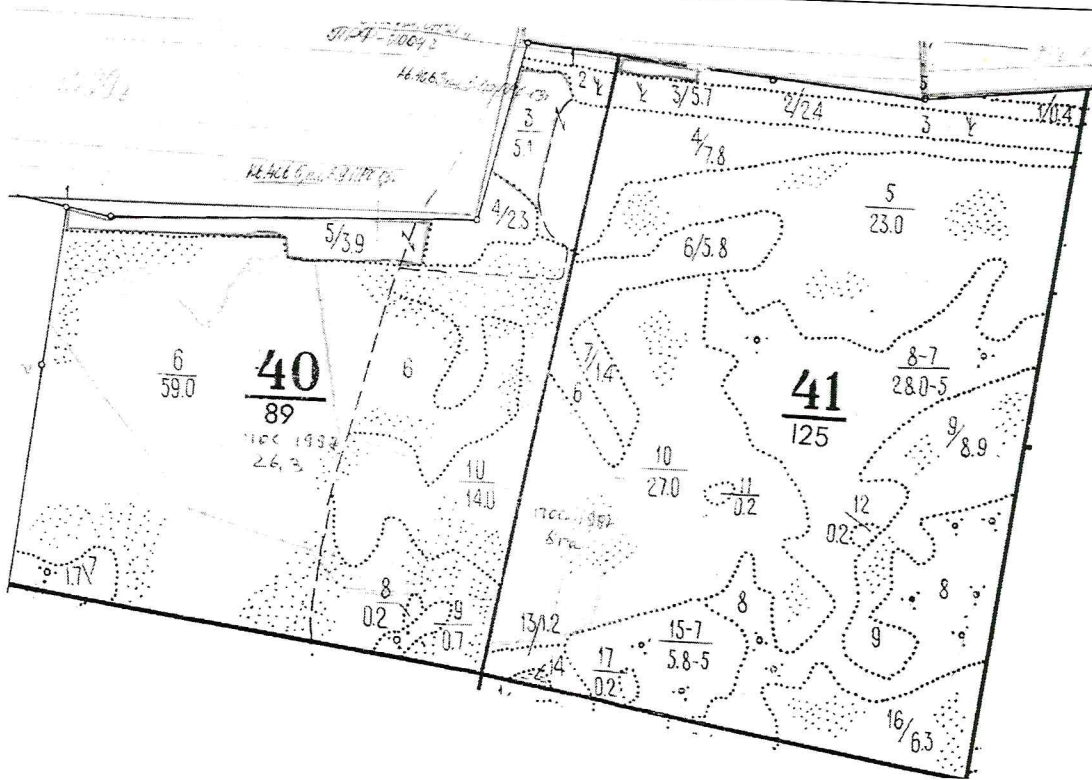
Лесничество (лесопарк) **Дьяковское**

(название)

Участковое лесничество **Комсомольское**, квартала 40,41

(название)

Собственность - Российской Федерации;



Первый заместитель министра -
начальник управления лесного
хозяйства

Колдаев А.В.

ФИО

04.11.2017 Подпись

Дата



Обратная сторона выписки
Карта-схема расположения и границы лесного участка
Саратовская область

(субъект Российской Федерации, муниципальное образование)

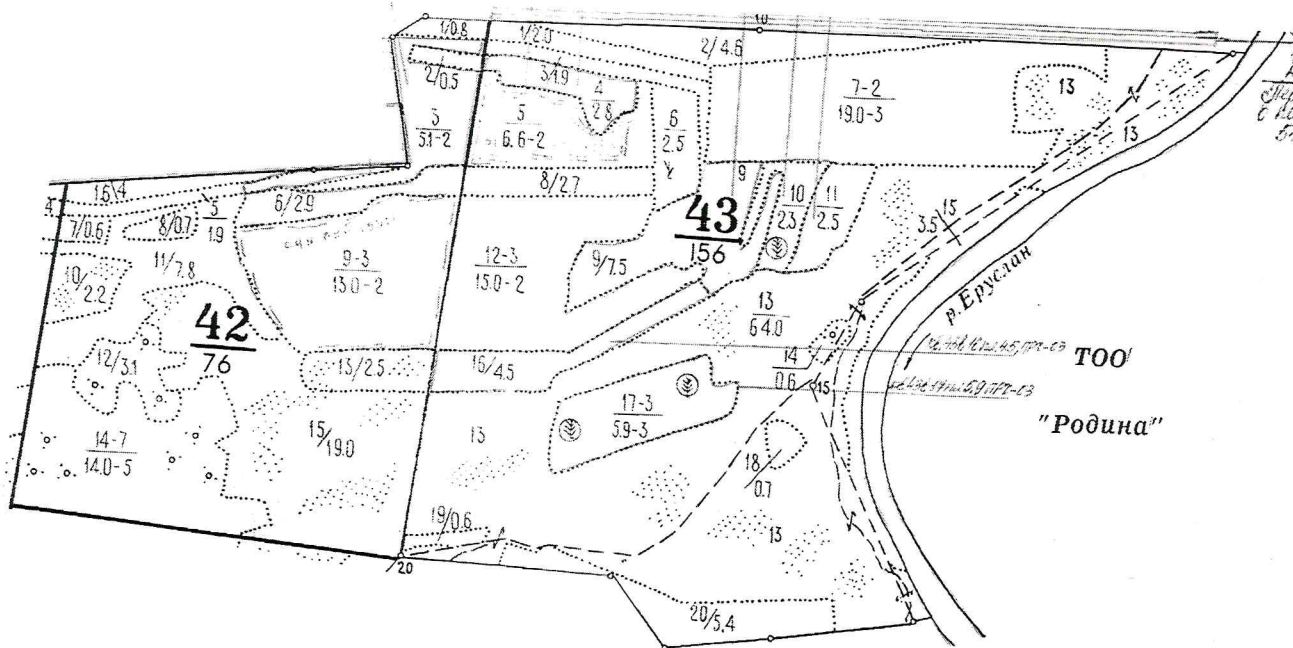
Лесничество (лесопарк) Дьяковское

(название)

Участковое лесничество Комсомольское, квартала 42,43

(название)

Собственность - Российской Федерации;



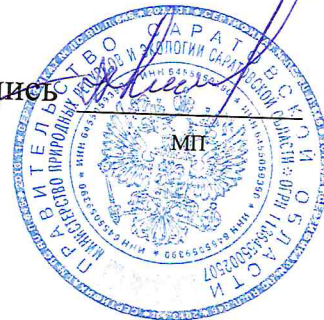
Первый заместитель министра -
начальник управления лесного
хозяйства

Колдаев А.В.

ФИО

04.11.2017 Подпись

Дата



Карта-схема расположения и границы лесного участка

Саратовская область

(субъект Российской Федерации, муниципальное образование)

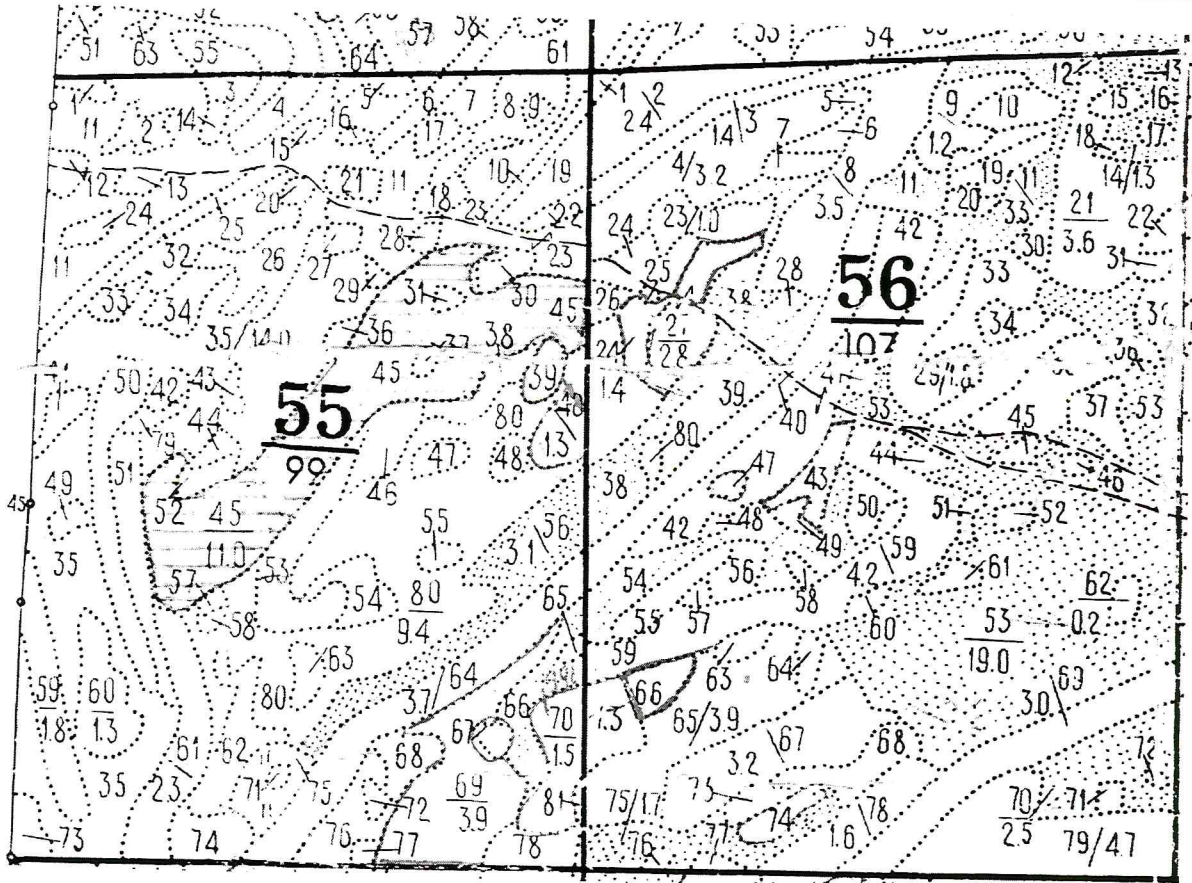
Лесничество (лесопарк) **Дьяковское**

(название)

Участковое лесничество **Комсомольское**, квартала 55,56

(название)

Собственность - Российской Федерации;



Первый заместитель министра -
начальник управления лесного
хозяйства

Колдаев А.В.

ФИО

04.11.2017 Подпись *А.В. Колдаев*

Дата



Карта-схема расположения и границы лесного участка

Саратовская область

(субъект Российской Федерации, муниципальное образование)

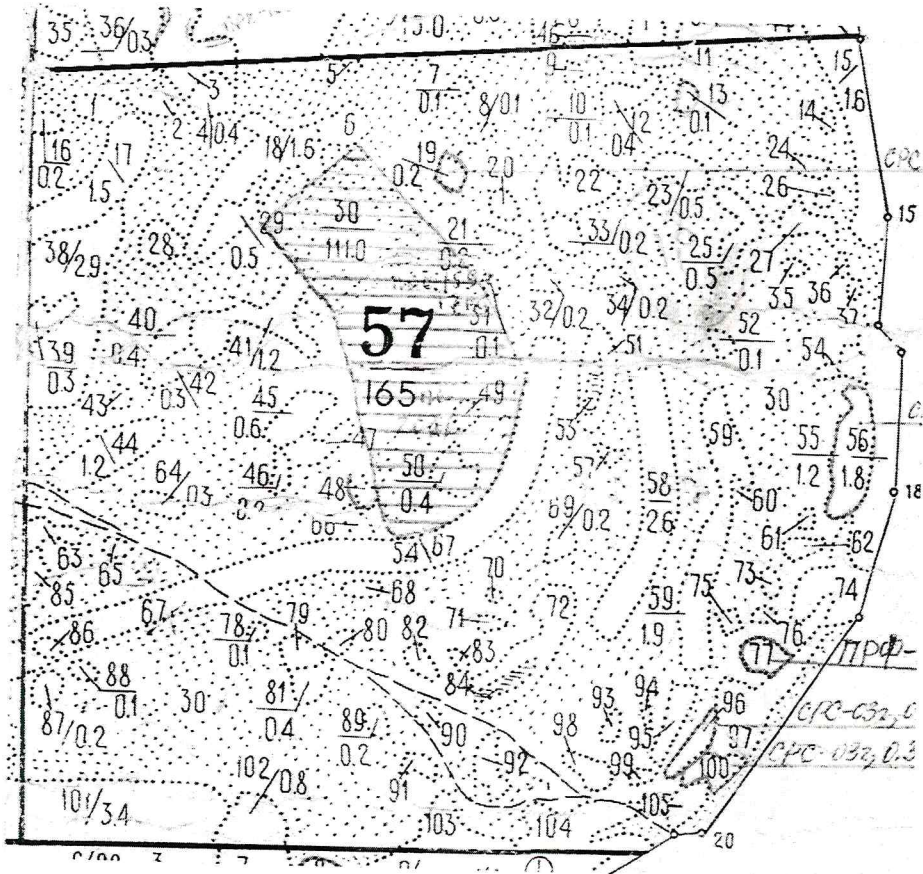
Лесничество (лесопарк) **Дьяковское**

(название)

Участковое лесничество **Комсомольское**, квартал **57**

(название)

Собственность - Российской Федерации;



Первый заместитель министра -
начальник управления лесного
хозяйства

Колдаев А.В.

ФИО

04.11.2017 Подпись

Дата



Карта-схема расположения и границы лесного участка Саратовская область

(субъект Российской Федерации, муниципальное образование)

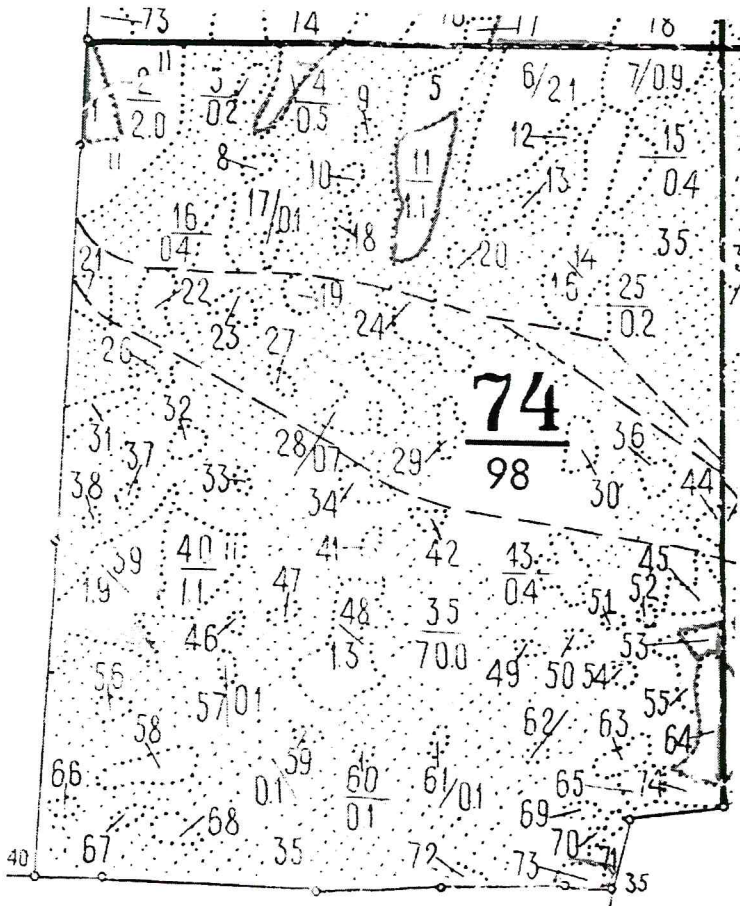
Лесничество (лесопарк) **Дьяковское**

(название)

Участковое лесничество **Комсомольское**, квартал 74

(название)

Собственность - Российской Федерации;



Первый заместитель министра -
начальник управления лесного
хозяйства

Колдаев А.В.

ФИО

04.11.2017 Подпись

Дата



Карта-схема расположения и границы лесного участка Саратовская область

(субъект Российской Федерации, муниципальное образование)

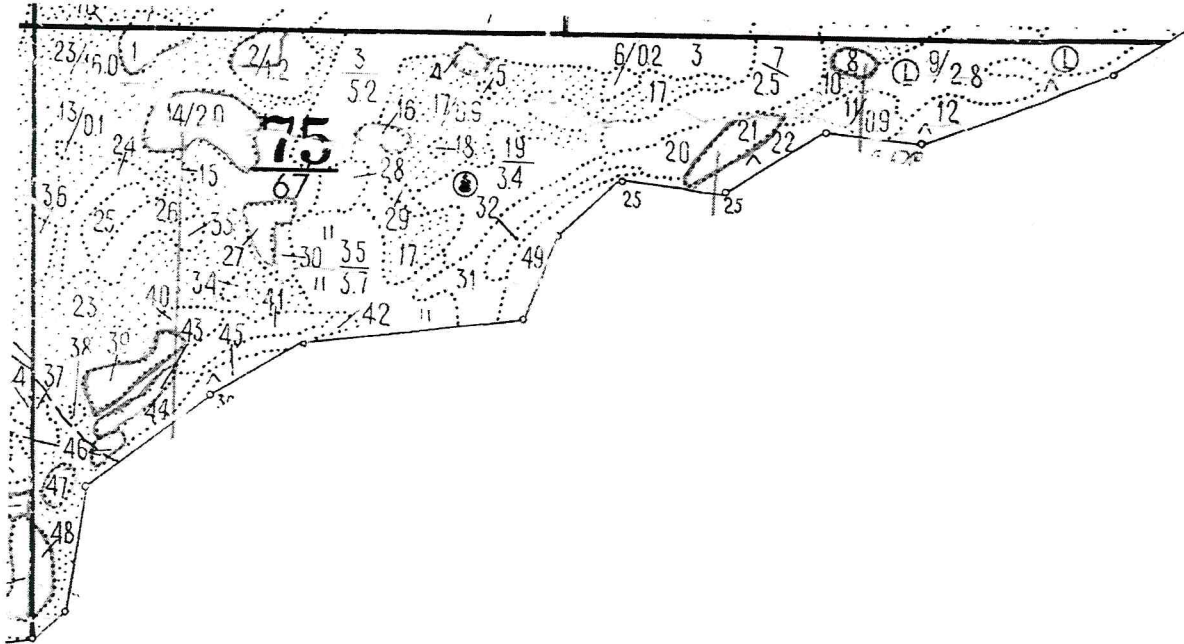
Лесничество (лесопарк) **Дьяковское**

(название)

Участковое лесничество **Комсомольское**, квартал 75

(название)

Собственность - Российской Федерации;



Первый заместитель министра -
начальник управления лесного
хозяйства

Колдаев А.В.

ФИО

07.11.2017 Подпись

Дата



Карта-схема расположения и границы лесного участка

Саратовская область

(субъект Российской Федерации, муниципальное образование)

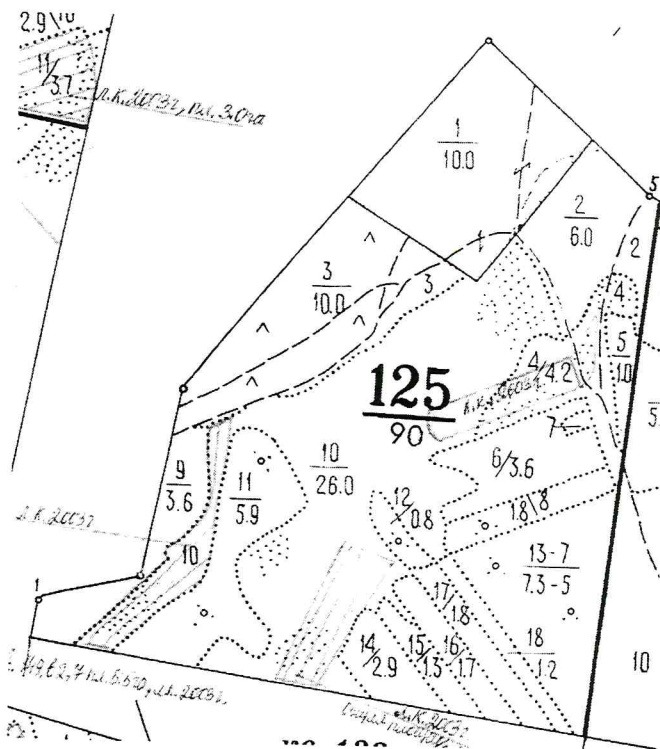
Лесничество (лесопарк) **Дьяковское**

(название)

Участковое лесничество **Комсомольское**, квартал 125

(название)

Собственность - Российской Федерации;



Первый заместитель министра -
начальник управления лесного
хозяйства

Колдаев А.В.

ФИО

07.11.2017 Подпись 

Дата



Карта-схема расположения и границы лесного участка Саратовская область

(субъект Российской Федерации, муниципальное образование)

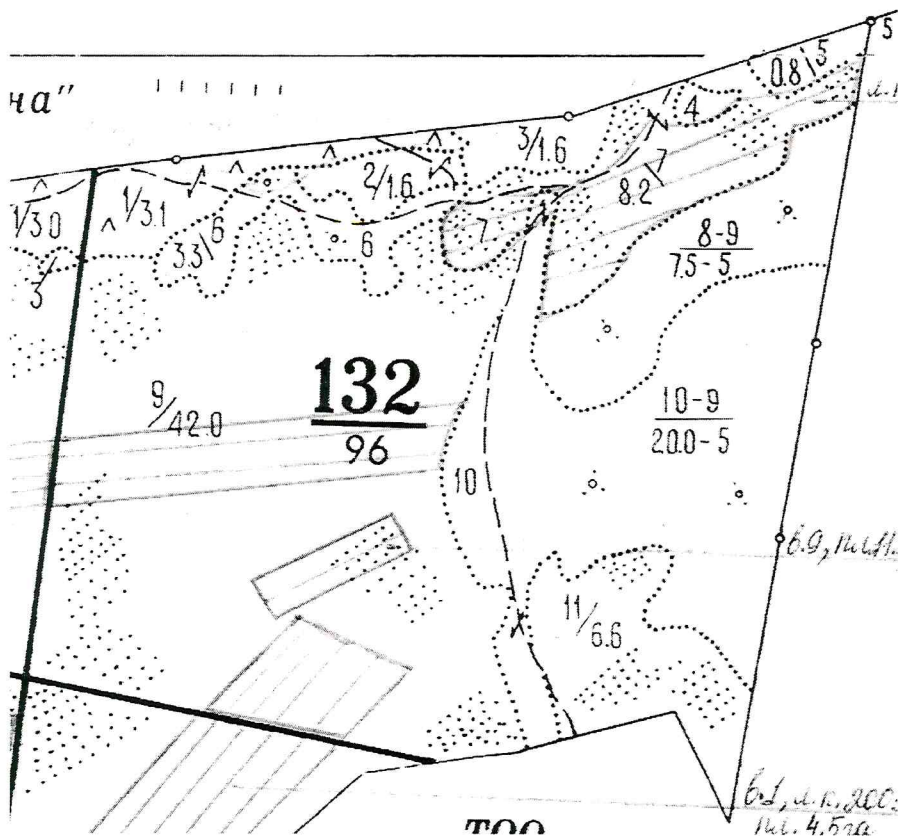
Лесничество (лесопарк) **Дьяковское**

(название)

Участковое лесничество **Комсомольское**, квартал 132

(название)

Собственность - Российской Федерации;



Первый заместитель министра -
начальник управления лесного
хозяйства

Колдаев А.В.

ФИО

07.11.2017 Подпись

Дата

