

УТВЕРЖДАЮ

Первый заместитель министра-
начальник управления лесного хозяйства
министерства природных ресурсов
и экологии Саратовской области


Колдаев А.В.

« 03 » августа 2018 г.

Акт

лесопатологического обследования № 002/25

лесных насаждений Энгельсского лесничества (лесопарка)
Саратовская область (субъект Российской Федерации)

Способ лесопатологического обследования 1. Визуальный

2. Инструментальный

Место проведения

Участковое лесничество	Урочище (дача)	Квартал (кварталы)	Выдел (выделы)	Площадь, га
Приволжское		8	1	22.0
Приволжское		8	2	13.0
Приволжское		8	3	52.0
Приволжское		8	4	28.0
Приволжское		8	5	4.5
Приволжское		9	1	18
Приволжское		9	2	22.0
Приволжское		9	3	1.5
Приволжское		9	4	3.5
Приволжское		9	5	17.0

Лесопатологическое обследование проведено на общей площ 181.5 га

1 Визуальное обследование лесного участка

Наземное

Дистанционное

1.1. На площади 181.5 га фактическая таксационная характеристика лесного насаждения соответствует (не соответствует) (нужное подчеркнуть) таксационному описанию. Причины несоответствия: лесоустройство 1993 года.

Ведомость лесных участков с выявленными несоответствиями таксационным описаниям приведена в приложении № 1 к Акту.

1.2. Лесные насаждения с нарушенной и утраченной устойчивостью выявлены на площади 177.0 га:

Участковое лесничество	Урочище (Дача)	Площадь, га		Причина ослабления (гибели)
		с нарушенной устойчивостью	с утраченной устойчивостью	
1	2	3	4	5
Приволжское		115.0	62.0	Верховой пожар 1-3 летней давности, устойчивый низовой пожар 1-3 летней давности высокой интенсивности
Итого		115.0	62.0	

1.3. В обследованных лесных участках прогнозируется:

Состояние обследованных лесных насаждений приведено в приложениях 1.1–1.4 к Акту в зависимости от метода проведения ЛПО.

Прогноз	Площадь, га
Ослабление лесных насаждений	0.0
Усыхание лесных насаждений различной степени	177.0
Развитие очагов вредных организмов	0.0

1.4. Обнаружено загрязнение лесного участка отходами и выбросами:

промышленными

бытовыми

Вид загрязнения	Размеры загрязнения			Объём, кубм	Площадь загрязнения, га
	длина, м	ширина, м	высота, м		
–	–	–	–	–	–

-	-	-	-	-	-	-
-	-	-	-	-	-	-

ЗАКЛЮЧЕНИЕ

Оценка текущего санитарного и лесопатологического состояния лесных насаждений, назначенные профилактические мероприятия по защите лесов, агитационные мероприятия:

В результате лесопатологического обследования насаждений выявлено:

Санитарное состояние насаждений – сильно ослабленные, усыхающие, погибшие. В насаждениях преобладает свежий, старый сухостой (5-я, 6-я категории состояния).

Назначенные мероприятия:

Для обоснования и назначения мероприятий по предупреждению распространения вредных организмов рекомендуется назначить проведение лесопатологического обследования инструментальным способом в насаждениях с нарушенной и утраченной устойчивостью на площади 177.0 га.

Исполнитель работ по проведению лесопатологического обследования:

Ф.И.О. Попов А.Н.

Подпись 

* Раздел включается в акт, в случае проведения лесопатологического обследования визуальным способом.

9	1	18,0	Культуры 8яз2с	8	1		3	сзлл	A1	0,6	
9	2	22,0	Культуры 10вм+с	15	4	6	3	сзлл	A1	0,6	10
9	3	1,5	Культуры 9вм1с	8	2	2	3	сзлл	A1	0,6	10
9	4	3,5	Культуры 9вм1с	7	2	2	3	сзлл	A1	0,6	10
9	5	17,0	Культуры 5с5яз	7	2	2	3	сзлл	A1	0,6	10
Итого		181,5									

Наименование, местонахождение юридического лица /ФИО физического лица/ - **лесопользователя (арендатора) /договор аренды лесного участка отсутствует.**

(договор аренды лесного участка, постоянное (бессрочное) пользование лесным участком, договор безвозмездного срочного пользования лесным участком, реквизиты договора, срок пользования)

Особые отметки: нет.

Приложение к акту лесопатологического обследования № 002/25.

Первый заместитель министра -
начальник управления лесного
хозяйства

Колдаев А.В.

ФИО

31.07.2018

Дата

Подпись



Карта-схема расположения и границы лесного участка

Саратовская область

(субъект Российской Федерации, муниципальное образование)

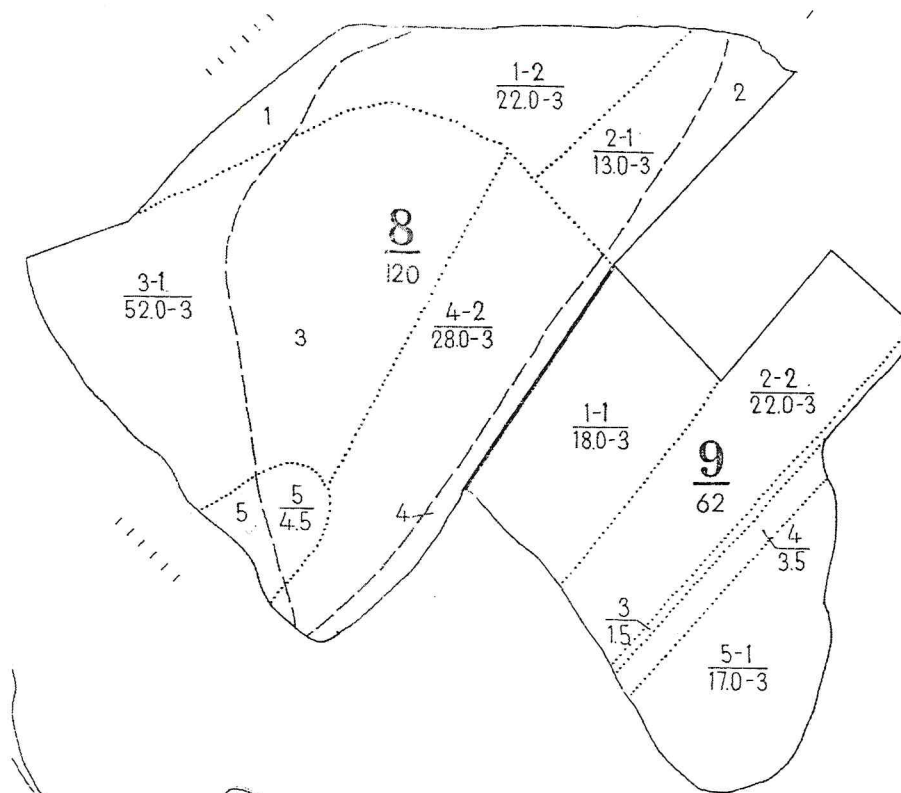
Лесничество (лесопарк) **Энгельское**

(название)

Участковое лесничество **Приволжское**, квартала 8,9

(название)

Собственность - Российской Федерации;



Первый заместитель министра -
начальник управления лесного
хозяйства

Колдаев А.В.

ФИО

31.07.2018

Дата

Подпись



МП

УТВЕРЖДАЮ

Первый заместитель министра-
начальник управления лесного хозяйства
министерства природных ресурсов
и экологии Саратовской области

Колдаев А.В.

« 03 » августа 20 18 г.

Акт

лесопатологического обследования №

003/25

лесных насаждений _____ Энгельского _____ лесничества (лесопарка)
Саратовская область _____ (субъект Российской Федерации)

Способ лесопатологического обследования 1. Визуальный

2. Инструментальный

Место проведения

Участковое лесничество	Урочище (дача)	Квартал (кварталы)	Выдел (выделы)	Площадь, га
Красноярское		10с	17	18.5

Лесопатологическое обследование проведено на общей площ _____ 18.5 _____ га

1 Визуальное обследование лесного участка

Наземное

Дистанционное

1.1. На площади 18.5 га фактическая таксационная характеристика лесного насаждения соответствует (не соответствует) (нужное подчеркнуть) таксационному описанию. Причины несоответствия: лесоустройство 2006 года.

Ведомость лесных участков с выявленными несоответствиями таксационным описаниям приведена в приложении № 1 к Акту.

1.2. Лесные насаждения с нарушенной и утраченной устойчивостью выявлены на площади 0.0 га:

Участковое лесничество	Участковое лесничество	Площадь, га		Причина ослабления (гибели)
		с нарушенной устойчивостью	с утраченной устойчивостью	
1	2	3	4	5
Итого				

1.3. В обследованных лесных участках прогнозируется:

Состояние обследованных лесных насаждений приведено в приложениях 1.1–1.4 к Акту в зависимости от метода проведения ЛПО.

Прогноз	Площадь, га
Ослабление лесных насаждений	0.0
Усыхание лесных насаждений различной степени	0.0
Развитие очагов вредных организмов	0.0

1.4. Обнаружено загрязнение лесного участка отходами и выбросами:

промышленными

бытовыми

Вид загрязнения	Размеры загрязнения			Объем, кубм	Площадь загрязнения, га
	длина, м	ширина, м	высота, м		
–	–	–	–	–	–
–	–	–	–	–	–
–	–	–	–	–	–

ЗАКЛЮЧЕНИЕ

Оценка текущего санитарного и лесопатологического состояния лесных насаждений, назначенные профилактические мероприятия по защите лесов, агитационные мероприятия:

В результате лесопатологического обследования насаждений выявлено:

Санитарное состояние насаждений – Состояние насаждений удовлетворительное, отмечено объедание хвои слабой степени(до 25 %).

Назначенные мероприятия:

Необходимо проведение учета численности вредных организмов.

Исполнитель работ по проведению лесопатологического обследования:

Ф.И.О. Попов А.Н.

Подпись _____



* Раздел включается в акт, в случае проведения лесопатологического обследования визуальным способом.

ВЫПИСКА ИЗ ГОСУДАРСТВЕННОГО ЛЕСНОГО РЕЕСТРА

на «31» июня 2018г.

Орган государственной власти, осуществляющий ведение государственного лесного реестра на территории Саратовской области: **министерство природных ресурсов и экологии Саратовской области в лице первого заместителя министра - начальника управления лесного хозяйства Колдаева А.В.**

Правообладатель земель лесного фонда на территории Саратовской области: **министерство природных ресурсов и экологии Саратовской области** (согласно п. 11 Положения о министерстве природных ресурсов и экологии Саратовской области, утвержденного постановлением Правительства Саратовской области от 08 октября 2013 г. № 537-П «Вопросы министерства природных ресурсов и экологии Саратовской области» и п.п. 2 п.1 ст. 83 Лесного кодекса РФ)

Заявитель: Министерство природных ресурсов и экологии Саратовской области (во исполнении пункта 1.7 протокола совещания Департамента лесного хозяйства по Приволжскому федеральному округу, ФБУ «Рослесозащита» №01-05/3678 от 27.12.2016)

Информация по запрашиваемому лесному участку:

Собственность: Российской Федерации

Категория земель: земли лесного фонда

ХАРАКТЕРИСТИКА ЛЕСНОГО УЧАСТКА

Адрес (местоположение) лесного участка: Энгельский район

Лесничество Энгельское

Участковое лесничество Красноярское

Общая площадь, га 18,5

Категория лесов Защитные

Категория защитности лесов ценные леса: противоэрозионные леса

Возможный вид использования Заготовка древесины

Таксационная характеристика лесного участка (по материалам лесоустройства 2006 г.):

№ квартала	№ выдела	Площадь, га	Состав	Возраст	Высота	Диаметр	Бонитет	Тип леса	ТУМ	Полнота	Запас, м3/га
с10	ч17	18,5	Культуры бс2вм2яз	20	8	8	1	сдзл	с1	0,8	60
Итого		18,5									

Наименование, местонахождение юридического лица /ФИО физического лица/ - **лесопользователя (арендатора) /договор аренды лесного участка: отсутствует.**

Особые отметки: нет.

Приложение к акту лесопатологического обследования № 00372

Первый заместитель министра -
начальник управления лесного
хозяйства

Колдаев А.В.

ФИО

31.07.2018

Дата

Подпись

МП



Карта-схема расположения и границы лесного участка Саратовская область

(субъект Российской Федерации, муниципальное образование)

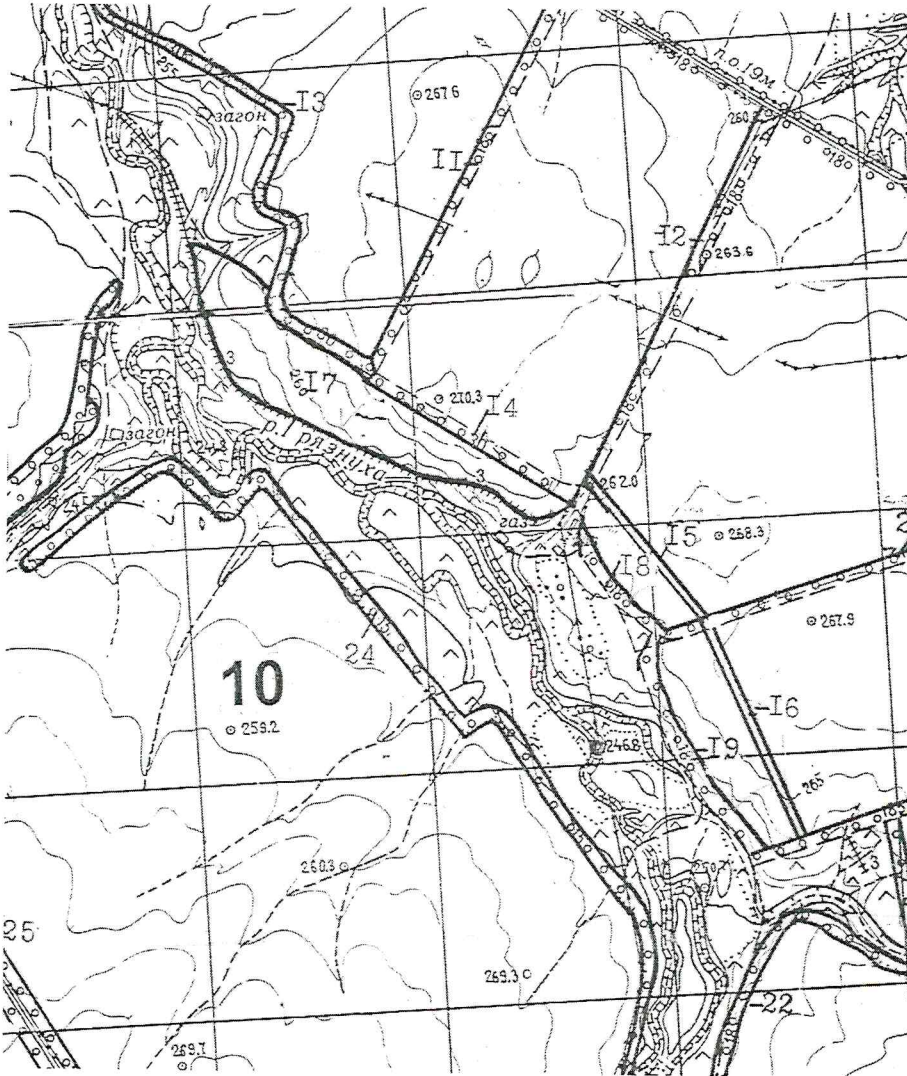
Лесничество (лесопарк) **Энгельское**

(название)

Участковое лесничество **Красноярское**, квартал с10

(название)

Собственность - Российской Федерации;



Первый заместитель министра -
начальник управления лесного
хозяйства

Колдаев А.В.

ФИО

31.07.2018

Дата

Подпись

МП

