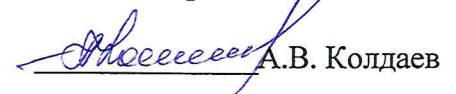


УТВЕРЖДАЮ:
Первый заместитель министра-
начальник управления
лесного хозяйства министерства
природных ресурсов и экологии
Саратовской области


А.В. Колдаев

«27» сентября 2017г

АКТ
лесопатологического обследования № 001/10
лесных насаждений Ершовского лесничества (лесопарка)
Саратовской области (субъект Российской Федерации)

Способ лесопатологического обследования: 1. Визуальный
2. Инструментальный

Место проведения

Участковое лесничество	Урочище (дача)	Квартал (кварталы)	Выдел (выделы)	Площадь, га
Краснопартизанское		20	7	17,0

Лесопатологическое обследование проведено на общей площади 2,0 га.

2. Инструментальное обследование лесного участка.*

2.1. Фактическая таксационная характеристика лесного насаждения соответствует (не соответствует) (нужное подчеркнуть) таксационному описанию. Причины несоответствия:
таксационное описанное 1995 года

Ведомость лесных участков с выявленными несоответствиями таксационным описаниям приведена в приложении 1 к Акту.

2.2. Состояние насаждений с нарушенной устойчивостью



с утраченной устойчивостью



причины повреждения:

Воздействие шквалистых и ураганных ветров прошлых лет, повлёкшие слом стволов деревьев

Заселено (отработано) стволовыми вредителями:

Вид вредителя	Порода	Встречаемость (% заселённых деревьев)	Степень заселения лесного насаждения (слабая, средняя, сильная)

Повреждено огнём

Вид пожара	Порода	Состояние корневых лап		Состояние корневой шейки		Подсушивание луба	
		процент повреждённых огнём корней	процент деревьев с данным повреждением	ожог корневой шейки по окружности (1/4; 2/4; 3/4; более 3/4)	процент деревьев с данным повреждением	по окружности (1/4; 2/4; 3/4; более 3/4)	процент деревьев с данным повреждением

Поражено болезнями:

Вид болезни	Порода	Встречаемость (% поражённых деревьев)	Степень поражения лесного насаждения (слабая, средняя, сильная)

2.3. Выборке подлежит 10 % деревьев,

В том числе:

Ослабленных 13 % (причины назначения) _____;

Сильно ослабленных 8 % (причины назначения) _____;

Усыхающих 8 % (причины назначения) _____;

Свежего сухостоя _____ %,

В том числе: свежего ветровала _____ %;

Свежего бурелома _____ %;

Старого ветровала _____ 10 _____ %;

В том числе старого бурелома _____ %;

Старого сухостоя _____ %;

Аварийных _____ %.

2.4. Полнота лесного насаждения после уборки деревьев, подлежащих рубке, составит 0,6

Критическая полнота для данной категории лесных насаждений составляет 0,3.

ЗАКЛЮЧЕНИЕ

С целью предотвращения негативных процессов или снижения ущерба от их воздействия назначено:

Участковое лесничество	Урочище (дача)	Квартал	Выдел	Площадь, выдела, га	Вид мероприятия	Площадь, мероприятия, га	Порода	Запас на выделе, куб. м	Крайние сроки проведения
Краснопартизанское		20	6	17,0	УНД	2,0	Вяз	340	4кв 2018

Ведомость перечёта деревьев, назначенных в рубку, и абрис лесного участка прилагаются (приложение 2 и 3 к Акту).

Меры по обеспечению возобновления:

очистка лесосеки от порубочных остатков

Мероприятия, необходимые для предупреждения повреждения или поражения смежных насаждений:

своевременное проведение намечаемой уборки неликвидной древесины

Сведения для расчёта степени повреждения:


Год образования старого сухостоя в период с 2010г по 2016г ;

Основная причина повреждения древесины Воздействие шквалистых и ураганных ветров прошлых лет, повлёкшие слом стволов деревьев

Дата проведения обследований 14.09.2017 г.

Исполнитель работ по проведению лесопатологического обследования:

М.Г. Зубарев

Подпись 

*Раздел включается в акт, в случае проведения лесопатологического обследования, инструментальным способом.

Результаты проведения лесопатологического обследования лесных насаждений за август 2017 г

Субъект Российской Федерации Саратовская область Лесничество (лесопарк) Ершовское
 Участковое лесничество Краснопартизанское Урочище (лесная дача) _____
 (месяц)

Номер квартала	Номер выдела	Площадь выдела, га	Целевое назначение лесов	Категория защитных лесов	Номер лесопатологического выдела	Площадь лесопатологического выдела, га	Таксационная характеристика лесного насаждения							Число деревьев на пробе, шт.	Распределение деревьев по категориям состояния, % от запаса										Признаки повреждения деревьев	Доля повреждённых деревьев, %	Причина ослабления, повреждения	Подлежит рубке, %	Назначенные мероприятия				
							состав	порода	возраст, лет	средняя высота, м	средний диаметр, см	тип леса	полнота		бонитет	запас, км/га	без признаков ослабления	ослабленные	сильно ослабленные	усыхающие	свежий сухостой	старый сухостой	свежий ветровал	старый ветровал					свежий бурелом	старый бурелом	аварийные деревья	вид	площадь, га
20	7	17	Защитные	134	1	2,0	6Вм4Кля В	29	6	8	Дсл	6	4	70	285	62	15	8	6									114	10	882	10	534	2,0
Итого						2,0																											2,0

Показатели, не соответствующие таксационному описанию отмечаются «*».

Примечание:

Категория защитных лесов:

134- зелёная зона;

Причина ослабления, повреждения:

882- Воздействия шквальных и ураганных ветров прошлых лет, повлёкшие слом стволов деревьев

Признаки повреждения деревьев:

114- усыхание > ¼ ветвей в кроне прошлых лет;

Назначение мероприятия (вид):

534- уборка неликвидной древесины.

Исполнитель работ по проведению лесопатологического обследования:

ФИО М.Г. Зубарев Подпись _____

Дата составления документа 14.09.2017 Телефон 8(84574) 2-17-89

Ведомость перечёта деревьев назначенных в рубку
ВРЕМЕННАЯ ПРОБНАЯ ПЛОЩАДЬ № _____

Субъект РФ Саратовская область

Лесничество Ершовское Участковое лесничество Краснопартизанское

Квартал 20 Выдел 7 Площадь 17,0 га Площадь очага, га _____

Номер очага вредных организмов _____ Размер пробной площади 2,0 га

Таксационная характеристика:

Тип леса Дсл Состав бВм4Кля Возраст 51 Бонитет 4

Полнота 6 Запас куб.м/га 20 Возобновление _____

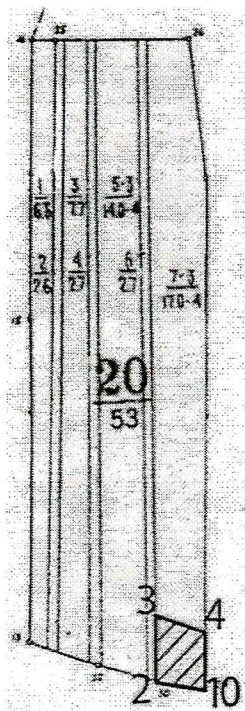
Время и причина ослабления лесного насаждения Воздействия шквалистых и ураганных ветров прошлых лет, повлёкшие слом стволов деревьев

Тип очага вредных организмов: эпизодический, хронический (подчеркнуть)

Фаза развития очага вредных организмов: начальная, нарастания численности, собственно вспышка, кризис (подчеркнуть)

Состояние лесного насаждения, намечаемые мероприятия: погибшие насаждения, проведение уборки неликвидной древесины

Привязка:



Исполнитель работ по проведению лесопатологического обследования:

Должность Начальник ОГУ «Пугачёвский лесхоз» ФИО М.Г. Зубарев Подпись _____

Дата составления документа 14.09.2017

ВЕДОМОСТЬ ПЕРЕЧЕТА ДЕРЕВЬЕВ

Порода: Вяз

Ступе ни толщи ны, см	Количество деревьев по категориям состояния, шт.																Всего деревьев по ступеням толщины	
	I	II	III	IV		V		VI			ветровал, бурелом			Аварийные деревья			шт.	В т.ч. подлежат рубке, %
				НЗ	З	НЗ	З	НЗ	З	О	НЗ	З	О	НЗ	З	О		
1	2	3	4	5	6	7	8	9	10	11	12	13	14	15	16	17	18	19
8	38	11	6	6							7						68	2
12	44	9	5	7							8						73	3
16	37	5	3	4							6						55	2
20	25	3	4	3							5						40	2
24	21	6	3	2							3						35	1
28	9	4	1														14	
32																		
36 и более																		
Итого, %	61	13	8	8							10						285	10

Порода: Вяз

Ступе ни толщи ны, см	Количество деревьев по категориям состояния, м ³																Всего деревьев по ступеням толщины	
	I	II	III	IV		V		VI			ветровал, бурелом			Аварийные деревья			м ³	В т.ч. подл ежат рубке , %
				НЗ	З	НЗ	З	НЗ	З	О	НЗ	З	О	НЗ	З	О		
1	2	3	4	5	6	7	8	9	10	11	12	13	14	15	16	17	18	19
8	0,76	0,22	0,12	0,12							0,14						1,36	1
12	3,08	0,63	0,35	0,49							0,56						5,11	1
16	5,18	0,7	0,42	0,56							0,84						7,7	2
20	6	0,72	0,96	0,72							1,2						9,6	3
24	7,98	2,28	1,14	0,76							1,14						13,3	2
28	5,04	2,24	0,56														7,84	
32																		
36 и более																		
Итого, %	62	15	8	6							9						44,9	9

Примечание: НЗ – незаселенное, З – заселенное, О – отработанное вредителями

ВЕДОМОСТЬ ПЕРЕЧЕТА ДЕРЕВЬЕВ

Порода: Клён

Степени толщины, см	Количество деревьев по категориям состояния, шт.																Всего деревьев по ступеням толщины	
	I	II	III	IV		V		VI			ветровал, бурелом			Аварийные деревья			шт.	В т.ч. подлежат рубке, %
				НЗ	З	НЗ	З	НЗ	З	О	НЗ	З	О	НЗ	З	О		
1	2	3	4	5	6	7	8	9	10	11	12	13	14	15	16	17	18	19
8	36																36	
12	28																298	
16	32																32	
20	21																21	
24																		
28																		
32																		
36 и более																		
Итого, %	100																117	

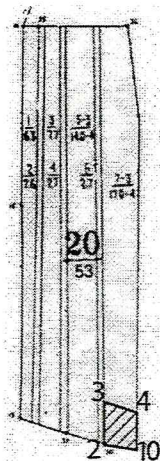
Порода: Клён

Степени толщины, см	Количество деревьев по категориям состояния, м ³																Всего деревьев по ступеням толщины	
	I	II	III	IV		V		VI			ветровал, бурелом			Аварийные деревья			м ³	В т.ч. подлежат рубке, %
				НЗ	З	НЗ	З	НЗ	З	О	НЗ	З	О	НЗ	З	О		
1	2	3	4	5	6	7	8	9	10	11	12	13	14	15	16	17	18	19
8	0,86																0,86	
12	1,79																1,79	
16	4,16																4,16	
20	4,62																4,62	
24																		
28																		
32																		
36 и более																		
Итого, %																	11,43	

Примечание: НЗ – незаселенное, З – заселенное, О – отработанное вредителями

Абрис участка

М 1:25 000



№	Координаты точки		Румбы линий	Длина м
	N	E		
0	51°44'33,71"	48°34'40,08"		
			СЗ 80	3
1	51°44'33,77"	48°34'39,84"		
			СЗ 80	177
2	51°44'34,42"	48°34'30,66"		
			СВ 2	120
3	51°44'38,26"	48°34'31,32"		
			ЮВ 74	185
4	51°44'37,12"	48°34'40,74"		
			ЮВ 2	108
1	51°44'33,77"	48°34'39,84"		

№ выдела	Ленты (круговой площадки) перечёта			
	№ ленты (площадки)	Длина, м	Ширина, м	Площадь, га
сплошной перечет				

Условные обозначения:

— лента перечёта

▨ обследуемый участок

Исполнитель работ по проведению лесопатологического обследования:

ФИО М.Г.Зубарев Подпись

Дата составления документа 14.09.2017 Телефон 8(84574) 2-17-89

ВЫПИСКА ИЗ ГОСУДАРСТВЕННОГО ЛЕСНОГО РЕЕСТРА

на «21» сентября 2017г.

Орган государственной власти, осуществляющий ведение государственного лесного реестра на территории Саратовской области: **министерство природных ресурсов и экологии Саратовской области в лице первого заместителя министра - начальника управления лесного хозяйства Колдаева А.В.**

Правообладатель земель лесного фонда на территории Саратовской области: **министерство природных ресурсов и экологии Саратовской области** (согласно п. 11 Положения о министерстве природных ресурсов и экологии Саратовской области, утвержденного постановлением Правительства Саратовской области от 08 октября 2013 г. № 537-П «Вопросы министерства природных ресурсов и экологии Саратовской области» и п.п. 2 п.1 ст. 83 Лесного кодекса РФ)

Заявитель: Министерство природных ресурсов и экологии Саратовской области (во исполнении пункта 1.7 протокола совещания Департамента лесного хозяйства по Приволжскому федеральному округу, ФБУ «Рослесозащита» №01-05/3678 от 27.12.2016)

Информация по запрашиваемому лесному участку:

Собственность: Российской Федерации

Категория земель: земли лесного фонда

ХАРАКТЕРИСТИКА ЛЕСНОГО УЧАСТКА

Адрес (местоположение) лесного участка: Краснопартизанский район

Лесничество	Ершовское
Участковое лесничество	Краснопартизанское
Общая площадь, га	2,0
Категория лесов	Защитные
Категория защитности лесов	леса, выполняющие функции защиты природных и иных объектов: лесопарковые зоны
Возможный вид использования	Заготовка древесины

Таксационная характеристика лесного участка (по материалам лесоустройства 1995 г.):

№ квартала	№ выдела	Площадь, га	Состав	Возраст	Высота	Диаметр	Бонитет	Тип леса	ТУМ	Полнота	Запас, м3/га
20	ч7	2,0	6Вм4Кл	29	6	8	6	Дсл	Жо	0,6	20
Итого		2,0									

Наименование, местонахождение юридического лица /ФИО физического лица/ - лесопользователя (арендатора) / Документы – договор аренды лесного участка **отсутствует**

(договор аренды лесного участка, постоянное (бессрочное) пользование лесным участком, договор безвозмездного срочного пользования лесным участком, реквизиты договора, срок пользования)

Особые отметки: нет. Акт лесопатологического обследования №001/10.

Первый заместитель
министра- начальник
управления лесного
хозяйства

Колдаев А.В.

ФИО

21.09.2017 Подпись

Дата

МП



Карта-схема расположения и границы лесного участка Саратовская область

(субъект Российской Федерации, муниципальное образование)

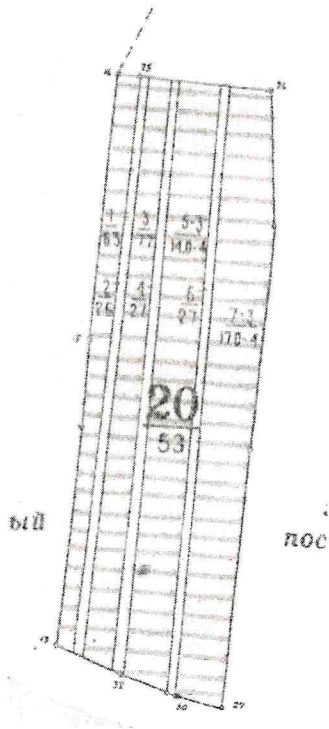
Лесничество (лесопарк) **Ершовское**

(название)

Участковое лесничество **Краснопартизанское**, квартал 20

(название)

Собственность - Российской Федерации;



Первый заместитель
министра - начальник
управления лесного
хозяйства
Колдаев А.В.

ФИО

29.09.2017

Дата



Подпись

МП