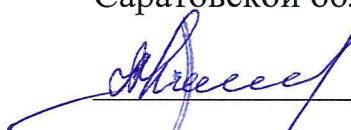


УТВЕРЖДАЮ:

Первый заместитель министра –
начальник управления лесного
хозяйства министерства
природных ресурсов и экологии
Саратовской области


Колдаев А.В.
«26» декабря 2018 г.

Акт
лесопатологического обследования № 008/12

лесных насаждений Калининского лесничества (лесопарка)

Саратовской области(субъект Российской Федерации)

Способ лесопатологического обследования: 1. Визуальный

2. Инструментальный

Место проведения:

Участковое лесничество	Урочище (дача)	Квартал (кварталы)	Выдел (выделы)	Площадь, га
1	2	3	4	5
Ахтубинское	–	74	9/1	23,0
Ахтубинское	–	74	9/2	17,0

Лесопатологическое обследование проведено на общей площади 40,0 га.

1. Визуальное лесопатологическое обследование.*

Наземное

Дистанционное

1.1. На площади 40,0 га фактическая таксационная характеристика лесного насаждения соответствует (не соответствует) таксационному описанию (нужное подчеркнуть).

Список участков с выявленными несоответствиями приведён в приложении 1 к настоящему Акту.

1.2. Лесные насаждения с нарушенной и утраченной устойчивостью выявлены на площади _____ га:

Участковое лесничество	Урочище (дача)	Площадь, га		Причина ослабления(гибели)
		с нарушенной устойчивостью	с утраченной устойчивостью	
1	2	3	4	5
Ахтубинское	—	0,0	0,0	-
Итого:		0,0	0,0	

Состояние обследованных лесных насаждений приведено в приложениях 1.1–1.4 к Акту в зависимости от метода проведения ЛПО.

1.3. В обследованных лесных участках прогнозируется:

Прогноз	Площадь, га
Ослабление лесных насаждений	0,0
Усыхание лесных насаждений различной степени	0,0
Развитие очагов вредных организмов	0,0

1.4. Обнаружено загрязнение лесного участка отходами и выбросами:

промышленными

бытовыми

Вид загрязнения	Размеры загрязнения			Объём, кбм	Площадь загрязнения, га
	длина, м	ширина, м	высота, м		
—	—	—	—	—	—
—	—	—	—	—	—
—	—	—	—	—	—

ЗАКЛЮЧЕНИЕ

Оценка текущего санитарного и лесопатологического состояния лесных насаждений, назначенные профилактические мероприятия по защите лесов, агитационные мероприятия:

На площади 40,0 га санитарное состояние насаждений – удовлетворительное, насаждения устойчивые. Назначение мероприятий не требуется.

Исполнитель работ по проведению лесопатологического обследования:

Ф.И.О. Афонькин А.А.

Подпись _____



* Раздел включается в акт, в случае проведения лесопатологического обследования визуальным способом.

Приложение 1
к акту лесопатологического обследования
Ведомость лесных участков с выявленными несоответствиями таксационным описаниям

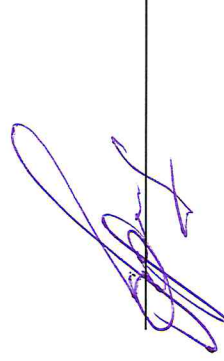
1	2	3	4	5	6	7	8	9	Таксационная характеристика										Заложено пробных площадей		
Источник данных	Год проведения лесосурействования (*Год создания лесных культур)	Номер квартала	Номер выдела	Площадь выдела, га	Целевое назначение лесов	Категория защитных лесов	Номер лесопатологического выдела	Площадь лесопатологического выдела, га	10	11	12	13	14	15	16	17	18	19	20	21	Общая площадь, га
									состав	порода	возраст, лет	средняя высота, м	средний диаметр, см	тип леса	тип условий местопрорастания	плотота	фонитет	запас, куб. м/га	количество, шт.		
ТО*	2011	74	9/1	23.0	Защитные	противо-эрозионные леса			8С2Б	С,Б	-	-	-	СДЗЛ	С1	-	-	-	-	-	-
Ф	2018	74	9/1	23.0	Защитные	противо-эрозионные леса			8С2Б	С,Б	7	2	4	СДЗЛ	С1	0.5	4	7	-	-	-
ТО*	2012	74	9/2	17.0	Защитные	противо-эрозионные леса			8С2Б	С,Б	-	-	-	СДЗЛ	С1	-	-	-	-	-	-
Ф	2018	74	9/2	17.0	Защитные	противо-эрозионные леса			8С2Б	С,Б	6	2	4	СДЗЛ	С1	0.5	4	7	-	-	-

Примечание:

ТО* - таксационные описания (*Год создания лесных культур)
Ф - фактическая характеристика лесного насаждения

Исполнитель работ по проведению лесопатологического обследования:

Ф.И.О. Афонькин А.А.



Подпись

Приложение 1.1
к акту лесопатологического обследования

Результаты проведения лесопатологического обследования лесных насаждений за июнь 2018 г.

Субъект Российской Федерации Саратовская область Лесничество (лесопарк) Калининское
Участковое лесничество Ахтубинское_ Урочище (лесная дача)

номер квартала	номер выдела	площадь выдела, га	целевое назначение лесов	категория защитных лесов (код)	номер лесопатологического выдела	площадь лп. Выдела, га	Таксационная характеристика										число деревьев на пробе, шт	Распределение деревьев по категориям состояния, % от запаса										признаки повреждения деревьев (код)	доля поврежденных деревьев, %	причина ослабления, повреждения (код)	полжежит рубке, %	назначенные мероприятия							
							состав	Порода	возраст, лет	средняя высота, м	средний диаметр, см	тип леса	полнота	бонитет	запас, м ³ /га	без признаков ослабления		ослабленные	сильно ослабленные	усыхающие	свежий сухостой	старый сухостой	свежий ветровал	старый ветровал	свежий бурелом	старый бурелом	аварийные деревья					29	30	31	32	33	34	вид	площадь выдела, га
1	2	3	4	5	6	7	8	9	10	11	12	13	14	15	16	17	18	19	20	21	22	23	24	25	26	27	28	29	30	31	32	33	34						
74	9/1	23	Защитные	142			8С2Б	С	7	2	4	СДЗЛ	0.5	4	7	0	90	5	5	0	0	0	0	0	0	0	0	121	131	10	830	0	0	0	0				
74	9/2	17	Защитные	142			8С2Б	С	6	2	4	СДЗЛ	0.5	4	7	0	90	5	5	0	0	0	0	0	0	0	0	121	131	10	830	0	0	0	0				

Показатели, не соответствующие таксационному описанию отмечаются «*»

Примечания:

Причины ослабления, повреждения:

830 - Засуха

Признаки повреждения деревьев:

121 - Усыхание верхушки свежес;

131 - Усыхание верхушки прошлых лет <1/3 длины кроны;

Категория защитных лесов:

142 - Противозарозонные леса

Назначенные мероприятия (вид):

Исполнитель работ по проведению лесопатологического обследования:

ФИО

Афонькин А.А.

Подпись

ВЫПИСКА ИЗ ГОСУДАРСТВЕННОГО ЛЕСНОГО РЕЕСТРА

на «19» октября 2018г.

Орган государственной власти, осуществляющий ведение государственного лесного реестра на территории Саратовской области: **министерство природных ресурсов и экологии Саратовской области в лице первого заместителя министра - начальника управления лесного хозяйства Колдаева А.В.**

Правообладатель земель лесного фонда на территории Саратовской области: **министерство природных ресурсов и экологии Саратовской области** (согласно п. 11 Положения о министерстве природных ресурсов и экологии Саратовской области, утвержденного постановлением Правительства Саратовской области от 08 октября 2013 г. № 537-П «Вопросы министерства природных ресурсов и экологии Саратовской области» и п.п. 2 п.1 ст. 83 Лесного кодекса РФ)

Заявитель: Министерство природных ресурсов и экологии Саратовской области (во исполнение пункта 1.7 протокола совещания Департамента лесного хозяйства по Приволжскому федеральному округу, ФБУ «Рослесозащита» № 01-05/3678 от 27.12.2016)

Информация по запрашиваемому лесному участку:

Собственность: Российской Федерации

Категория земель: земли лесного фонда

ХАРАКТЕРИСТИКА ЛЕСНОГО УЧАСТКА

Адрес (местоположение) лесного участка: Калининский район

Лесничество Калининское

Участковое лесничество Ахтубинское

Общая площадь, га 40,0

Категория лесов Защитные

Категория защитности лесов Ценные леса: леса, расположенные в пустынных, полупустынных, лесостепных, лесотундровых зонах, степях, горах

Возможный вид использования Заготовка древесины

Таксационная характеристика лесного участка (принятые земли 2001 г.):

№ квартала	№ выдела	Площадь, га	Состав	Возраст	Высота	Диаметр	Бонитет	Тип леса	ТУМ	Полнота	Общий запас, дес.
74	9	40,0	Прочие земли								
Итого		40,0									

Наименование, местонахождение юридического лица /ФИО физического лица/ - **лесопользователя (арендатора) / Документы – договор аренды лесного участка отсутствует.**

(договор аренды лесного участка, постоянное (бессрочное) пользование лесным участком, договор безвозмездного срочного пользования лесным участком, реквизиты договора, срок пользования)

Особые отметки: нет.

Приложение к акту лесопатологического обследования № 001/12.

Первый заместитель министра-начальник управления лесного хозяйства

Колдаев А.В.

ФИО

19, 10, 2018 Подпись

Дата

МП



19 Обратная сторона выписки

Карта-схема расположения и границы лесного участка

Саратовская область

(субъект Российской Федерации, муниципальное образование)

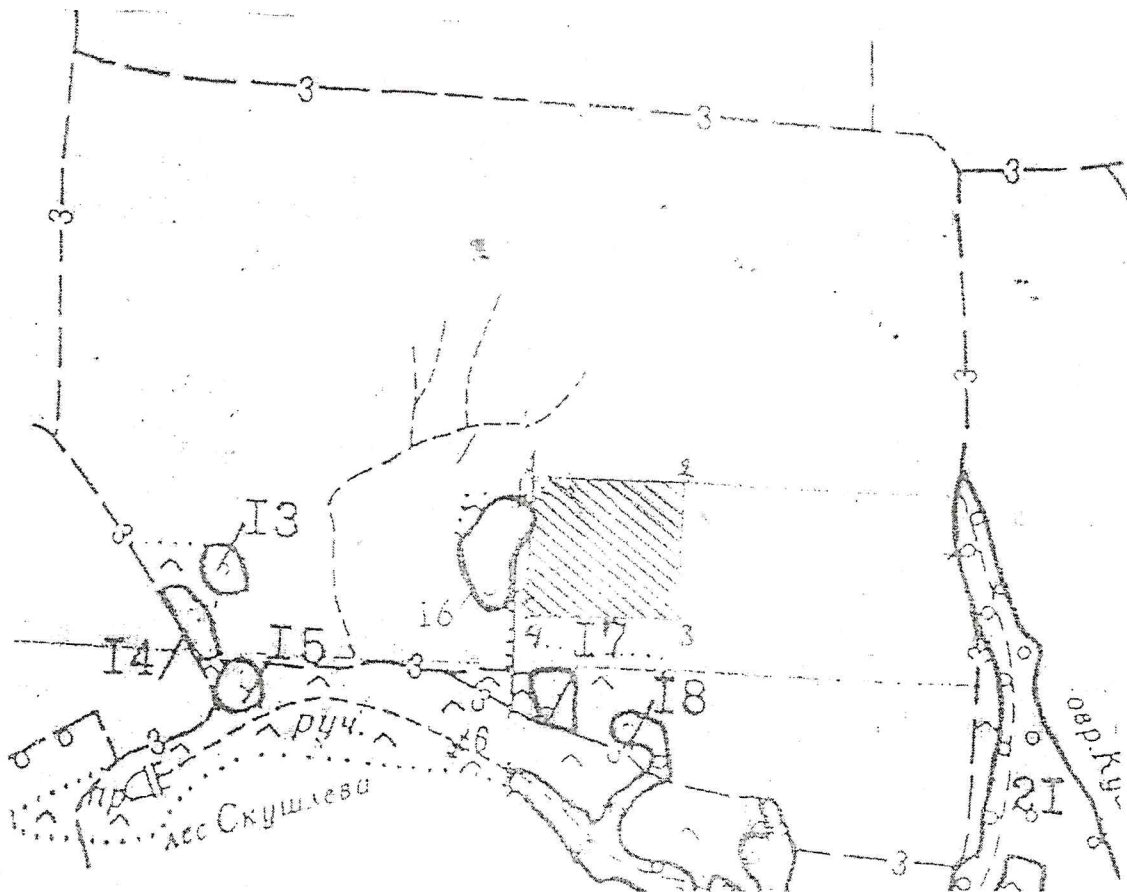
Лесничество (лесопарк) **Калининское**

(название)

Участковое лесничество **Ахтубинское**, квартал 74

(название)

Собственность - Российской Федерации;



Номер точки	РУМБ	Длина м
1-2	СВ 85°	350
2-3	ЮЗ 11°	340
3-4	СЗ 85°	350
4-1	СВ 11°	340

Первый заместитель министра-
начальник управления лесного
хозяйства

Колдаев А.В.

ФИО

19.10.2018 Подпись *А.В. Колдаев*

Дата



УТВЕРЖДАЮ

Первый заместитель министра-начальник
управления лесного хозяйства
министерства природных ресурсов
и экологии Саратовской области

Колдаев А.В.

« 26 » декабря 20 18 г.

Акт

лесопатологического обследования № 009/12

лесных насаждений

Калининского

лесоучастка (лесопарка)

Саратовская область

(субъект Российской Федерации)

Способ лесопатологического обследования:

1. Визуальный

2. Инструментальный

Место проведения

Участковое лесничество	Урочище (дача)	Квартал (кварталы)	Выдел (выделы)	Площадь, га
Ахтубинское		51	16	5.4

Лесопатологическое обследование проведено на общей площади

5.4

га

2. Инструментальное обследование лесного участка

2.1. Фактическая таксационная характеристика лесного насаждения соответствует (не соответствует)

(нужное подчеркнуть) таксационному описанию. Причины несоответствия:

длительный период после лесоустройства

Ведомость лесных участков с выявленными несоответствиями таксационным описаниям приведена в приложении № 1 к Акту.

2.2. Состояние насаждений: с нарушенной устойчивостью

с утраченной устойчивостью

причины повреждения:

Устойчивый низовой пожар 4-10 летней давности средней интенсивности

В том числе:

заселено (отработано) стволовыми вредителями

Вид вредителя	Порода	Встречаемость (% заселённых деревьев)	Степень заселения лесного насаждения (слабая, средняя, сильная)

Повреждено огнём

Вид пожара	Порода	Состояние корневых лап		Состояние корневой шейки		Подсушивание луба	
		процент повреждённых огнём корней	процент деревьев с данным повреждением	ожог корневой шейки по окружности (1/4; 2/4; 3/4; более 3/4)	процент деревьев с данным повреждением	по окружности (1/4; 2/4; 3/4; более 3/4)	процент деревьев с данным повреждением
10 летней давности	Сосна					1/4	6,6
						2/4	10,2
						более 3/4	14,5
	Дуб					1/4	8,8
						2/4	12,1
						1/4	30,9
Вяз					2/4	22,8	

Поражено болезнями

Вид болезни	Порода	Встречаемость (% повреждённых деревьев)	Степень поражения лесного насаждения (слабая, средняя, сильная)

2.3. Выборке подлежит 14.5 % деревьев,

в том числе:

ослабленных _____ % (причины назначения) Устойчивый низовой пожар 4-10 летней давности средней интенсивности
сильно ослабленных _____ % (причины назначения) _____
усыхающих _____ % (причины назначения) _____
свежего сухостоя _____ %, _____
в том числе: свежего ветровала _____ %
свежего бурелома _____ %
старого ветровала 4,3 %
в том числе: старого бурелома _____ %
старого сухостоя 10.2 %
аварийных _____ %

2.4. Полнота лесного насаждения после уборки деревьев, подлежащих рубке, составит 0.3
Критическая полнота для данной категории лесных насаждений составляет 0.3.

ЗАКЛЮЧЕНИЕ

С целью предотвращения негативных процессов или снижения ущерба от их воздействия назначено:

Участковое лесничество	Урочище (дача)	Квартал	Выдел	Площадь выдела, га	Вид мероприятия	Площадь мероприятия, га	Порода	Запас на выдел, куб. м	Крайние сроки проведения
Ахтубинское		51	16	5.4	СРВ	5.4	сосна	73.4	2019

Ведомость пречета деревьев, назначенных в рубку, и абрис лесного участка прилагаются (приложения 2 и 3 к Акту)

Меры по обеспечению возобновления очистка лесосеки от порубочных остатков, минерализация почвы

Мероприятия, необходимые для предупреждения повреждения и поражения смежных насаждений
своевременное проведение намечаемой рубки и вывозка заготовленной древесины, сжигание порубочных остатков для предотвращения развития болезни, и распространения её на примыкающие к данному участку насаждения

Сведения для расчёта степени повреждения:

Год образования старого сухостоя в период с 2010 по 2016 год ;

Основная причина повреждения древесины Устойчивый низовой пожар 4-10 летней давности средней интенсивности

Дата проведения обследования 20.06.2018 г.

Исполнитель работ по проведению лесопатологического обследования:

ФИО Вёхов Р.В. Подпись 

Приложение 1

к акту лесопатологического обследования

Ведомость лесных участков с выявленными несоответствиями таксационным описаниям

1	2	3	4	5	6	7	8	9	Таксационная характеристика											Заложено пробных площадей	
Источник данных	Год проведения лесосурейства	Номер квартала	Номер выдела	Площадь выдела, га	Целевое назначение лесов	Категория защитных лесов	Номер лесопатологического выдела	Площадь лесопатологического выдела, га	11	12	13	14	15	16	17	18	19	20	21		
									порода	возраст, лет	средняя высота, м	средний диаметр, см	тип леса	тип условий	плотота	фонитет	запас, куб. м/га	количество, шт.	общая площадь, га		
									10												
									состав												
ТО	1994	51	16	5.4	Защитные	443	-	-	6С2Б1В1Д	С	111	22	28	Дбм	С1_2	0.7	3	280	-	-	
Ф	2018	51	16	5.4	Защитные	443	-	-	3С3К1Т2Б1Д1нв-1В	С	134	24	34	Дбм	С1_2	0.3	3	161	1	0.45	

Примечание:

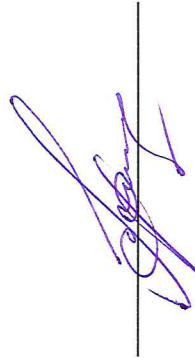
ТО - таксационные описания

Ф - фактическая характеристика лесного насаждения

Исполнитель работ по проведению лесопатологического обследования:

Ф.И.О. Афонькин А.А.

Подпись



Результаты проведения лесопатологического обследования лесных насаждений за июнь 2018 г.

Субъект Российской Федерации Саратовская область Лесничество (лесопарк) Калининское
 Участковое лесничество Ахтубинское Урочище (лесная дача)

номер квартала	номер выдела	площадь выдела, га	целевое назначение лесов	категория защитных лесов (код)	номер лесопатологического выдела	площадь тп. Выдела, га	Таксационная характеристика								Распределение деревьев по категориям состояния, % от запаса										признаки повреждения деревьев (код)	доля поврежденных деревьев, %	причина ослабления, повреждения (код)	подлежит рубке, %		назначенные мероприятия			
							состав	Порода	возраст, лет	средняя высота, м	средний диаметр, см	тип леса	полнота	фонитет	запас, м ³ /га	число деревьев на пробе, шт	без признаков ослабления	ослабленные	сильно ослабленные	усыхающие	свежий сухой	старый сухой	свежий ветровал	старый ветровал				свежий бурелом	старый бурелом	аварийные деревья	327	328	329
1	2	3	4	5	6	7	8	9	10	11	12	13	14	15	16	17	18	19	20	21	22	23	24	25	26	27	28	29	30	31	32	33	34
51	16	5.4	Защитные	143			3С3К4т2Б 4Ав 1В	С	134	24	34	ДБМ	0.3	3	161	54	68.7	6.6	10.2	0	0	10.2	0	4.3	0	0	0	16.8	867	14.5	0	512	5.4
																40	46.3	30.9	22.8	0	0	0	0	0	0	0	0	53.7	0	0	0	0	0

Показатели, не соответствующие таксационному описанию отмечаются "**"

Примечания:

Причины ослабления, повреждения:

867 - Устойчивый низовой пожар 4-10 летней давности средней интенсивности

Признаки повреждения деревьев:

327 - Ожог стволов прошлых лет (камбий не поврежден)

328 - Ожог стволов прошлых лет (камбий поврежден <3/4 окружности ствола)

329 - Ожог стволов прошлых лет (камбий поврежден >3/4 окр. Ств.)

Категория защитных лесов:

143 - лес, расположенные в пустынных, полупустынных, лесостепных, лесотундровых зонах, степях, горах

Назначенные мероприятия (вид):

512 - Выборочная санитарная рубка

Исполнитель работ по проведению лесопатологического обследования:

ФИО Афонькин А.А.

Подпись

Дата составления документа 12.12.2018г. Телефон 88452620015

Ведомость перечета деревьев назначенных в рубку

ВРЕМЕННАЯ ПРОБНАЯ ПЛОЩАДЬ № 1

Субъект Российской Федерации

Саратовская область

Лесничество

Калининское

Участковое лесничество

Ахтубинское

Квартал

51Выдел
(Лп/в)16

Площадь, га

5.4

Площадь очага, га

Размер пробной площади, га

0.45

Номер очага вредных организмов

Таксационная характеристика:

Тип леса

ДБМ

Состав

ЗСЗКлт 2Б1Днв 1В

Возраст

134

лет

Бонитет

3

Полнота

0.3

Запас куб.м/га

161

Возобновление

Время и причина ослабления насаждения

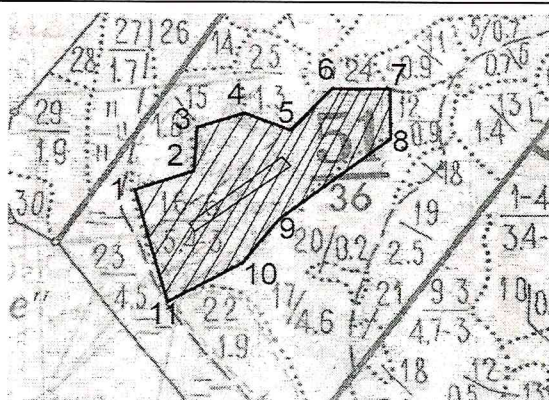
Устойчивый низовой пожар 4-10 летней давности средней интенсивности

Тип очага: эпизодический, хронический (подчеркнуть)

Фаза развития очага вредных организмов: начальная, нарастания численности, собственно вспышка, кризис (подчеркнуть)

Состояние насаждения, намечаемые мероприятия
требуется выборочная санитарная рубканасаждение с нарушенной устойчивостью

Привязка:



Исполнитель работ по проведению лесопатологического обследования:

Дата 12, 12, 2018 г.Должность инженер-лесопатолог ПодписьDev

Р.В. Вёхов

Ф.И.О.

ВЕДОМОСТЬ ПЕРЕЧЕТА ДЕРЕВЬЕВ

Лесная порода

Сосна

Ступени толщины, см	Количество деревьев по категориям состояния								Всего деревьев по ступеням толщины	
	1	2	3	4	5	6	ветровал, бурелом	аварийны е деревья	шт.	в т.ч. подлежат рубке, %
16										
20							1		1	100
24	4	3	2			3	2		14	35.7
28	7	1	2			2	1		13	23
32	10	1				2			13	15.4
36	5		2						7	0
40	4								4	0
44	2								2	0
Итого, шт.	32	5	6			7	4		54	20.4
Итого, м³	28.8	2.8	4.3			4.3	1.8		42.0	14.5
Итого, %	68.7	6.6	10.2			10.2	4.3		100.0	14.5

Лесная порода

Дуб

Ступени толщины, см	Количество деревьев по категориям состояния								Всего деревьев по ступеням толщины	
	1	2	3	4	5	6	ветровал, бурелом	аварийны е деревья	шт.	в т.ч. подлежат рубке, %
12										
16	1	3	2						6	
20	4	2	3						9	
24	11		1						12	
28	8	1	1						10	
32	4								4	
36										
40										
Итого, шт.	28	6	7						41	
Итого, м³	14.4	1.6	2.2						18.2	
Итого, %	79.1	8.8	12.1						100	

Лесная порода

Вяз

Ступени толщины, см	Количество деревьев по категориям состояния								Всего деревьев по ступеням толщины	
	1	2	3	4	5	6	ветровал, бурелом	аварийны е деревья	шт.	в т.ч. подлежат рубке, %
12			1						1	
16		4	3						7	
20	7	7	5						19	
24	6	3	2						11	
28	2								2	
32										
36										
40										
Итого, шт.	15	14	11						40	
Итого, м³	5.7	3.8	2.8						12.3	
Итого, %	46.3	30.9	22.8						100	

Дата

12.12.2018г.

Должность

инженер-лесопат

Подпись

Р.В.

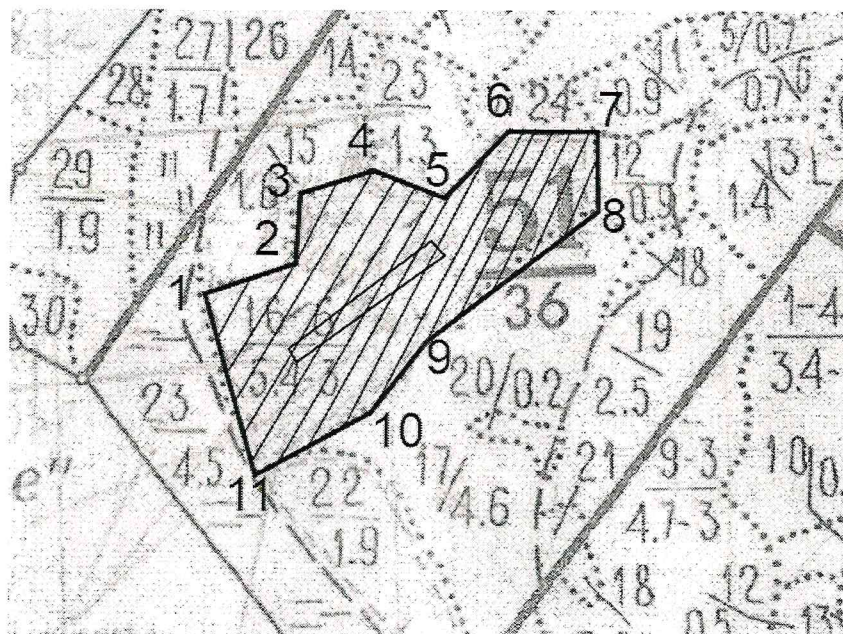
Р.В. Вёхов

ФИО

Абрис участка

Калининского лесничества, Ахтубинского участкового лесничества
квартал 51, выдел 16, площадь 5,4га.

М 1:10000



№ выдела	Ленты (круговой площадки) перечёта				
	№ ленты (площадки)	длина, м	ширина, м	радиус, м	площадь, га
16	1	180	25		0,45

Номера точек	Координаты	Румбы линий	Длина, м	Номера точек	Координаты	Румбы линий	Длина, м
1-2	51.5814095676602; 44.3435206995553	СВ 79°42'	94	8-9	51.5820515079189; 44.3489618149107	ЮЗ 25°12'	204
2-3	51.5816460730266; 44.3448222288098	СВ 3°60'	58	9-10	51.5809478155218; 44.3466118315346	ЮЗ 38°42'	57
3-4	51.582164128077; 44.3448583824002	СВ 76°42'	78	10-11	51.5805423707311; 44.346105681269	ЮЗ 19°0'	148
4-5	51.5824118914373; 44.3459068365218	ОВ 76°48'	64	11-1	51.5799004090428; 44.3442437713634	СЗ 25°36'	175
5-6	51.5822091760617; 44.3467745226914	СВ 63°12'	86				
6-7	51.5826934390621; 44.3477325928371	СВ 88°24'	82				
7-8	51.5827272246592; 44.3489075845251	ЮВ 4°36'	75				

Условные обозначения:

_____ граница выдела



обследуемый участок

Исполнитель работ по проведению лесопатологического обследования:

ФИО

Алексеев А.А.

Подпись

[Handwritten Signature]

Дата составления документа

12.12.2018г.

Телефон

(8-845-2) 62-00-15

ВЫПИСКА ИЗ ГОСУДАРСТВЕННОГО ЛЕСНОГО РЕЕСТРА

на «18» декабря 2018г.

Орган государственной власти, осуществляющий ведение государственного лесного реестра на территории Саратовской области: **министерство природных ресурсов и экологии Саратовской области в лице первого заместителя министра - начальника управления лесного хозяйства Колдаева А.В.**

Правообладатель земель лесного фонда на территории Саратовской области: **министерство природных ресурсов и экологии Саратовской области** (согласно п. 11 Положения о министерстве природных ресурсов и экологии Саратовской области, утвержденного постановлением Правительства Саратовской области от 08 октября 2013 г. № 537-П «Вопросы министерства природных ресурсов и экологии Саратовской области» и п.п. 2 п.1 ст. 83 Лесного кодекса РФ)

Заявитель: Министерство природных ресурсов и экологии Саратовской области (во исполнении пункта 1.7 протокола совещания Департамента лесного хозяйства по Приволжскому федеральному округу, ФБУ «Рослесозащита» №01-05/3678 от 27.12.2016)

Информация по запрашиваемому лесному участку:

Собственность: Российской Федерации

Категория земель: земли лесного фонда

ХАРАКТЕРИСТИКА ЛЕСНОГО УЧАСТКА

Адрес (местоположение) лесного участка: Калининский район

Лесничество Калининское

Участковое лесничество Ахтубинское

Общая площадь, га 5,4

Категория лесов Защитные

Категория защитности лесов Ценные леса: леса, расположенные в пустынных, полупустынных, лесостепных, лесотундровых зонах, степях, горах

Возможный вид использования Заготовка древесины

Таксационная характеристика лесного участка:

№ квартала	№ выдела	Площадь, га	Состав	Возраст	Высота	Диаметр	Бонитет	Тип леса	ТУМ	Полнота	Запас на га, дес. м3
по материалам лесоустройства 1994 г.											
51	16	5,4	6С2Б1В1ДНВ	111	22	28	3	ДБМ	С1_2	0,7	28
на основании акта несоответствия лесного участка от 2018 года											
51	16	5,4	3С3Клт2Б1Д НВ1В	134	24	34	3	ДБМ	С1_2	0,3	129
Итого		5,4									

Наименование, местонахождение юридического лица /ФИО физического лица/ - лесопользователя (арендатора) / Документы – договор аренды лесного участка **отсутствует**

(договор аренды лесного участка, постоянное (бессрочное) пользование лесным участком, договор безвозмездного срочного пользования лесным участком, реквизиты договора, срок пользования)

Особые отметки: нет.

Приложение к акту лесопатологического обследования № 009/12.

Первый заместитель министра-
начальник управления лесного
хозяйства

Колдаев А.В.

ФИО

Дата

МП

18.12.2018 Подпись



Карта-схема расположения и границы лесного участка
Саратовская область

(субъект Российской Федерации, муниципальное образование)

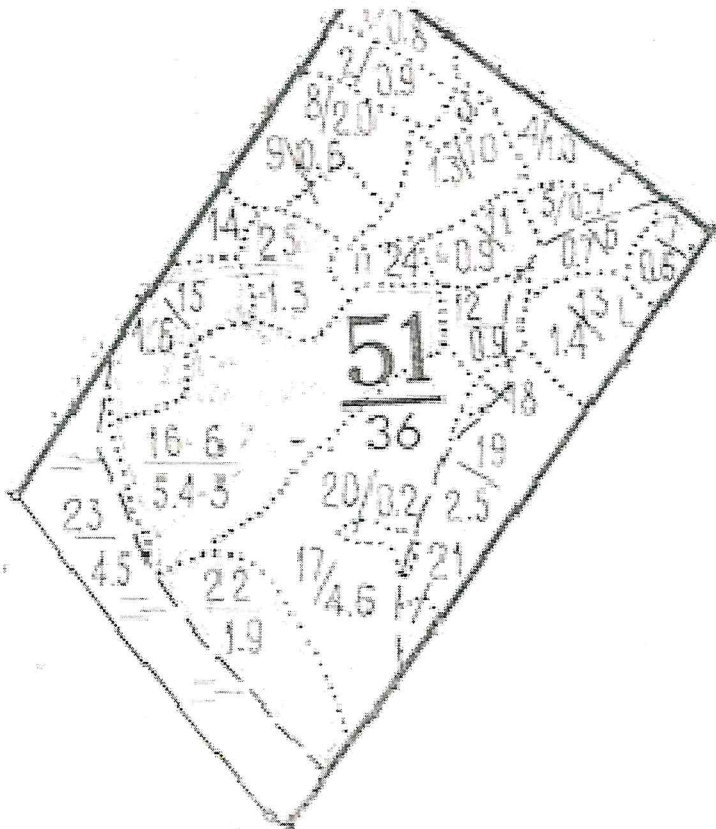
Лесничество (лесопарк) Калининское

(название)

Участковое лесничество Ахтубинское, квартал 51

(название)

Собственность - Российской Федерации;



Первый заместитель министра -
начальник управления лесного
хозяйства

Колдаев А.В.

ФИО

18.12.2018

Дата

Подпись



УТВЕРЖДАЮ

Первый заместитель министра-начальник
управления лесного хозяйства
министерства природных ресурсов
и экологии Саратовской области

Колдаев А.В.

« 26 » декабря 20 18 г.

Акт

лесопатологического обследования № 010/12

лесных насаждений _____ Калининского _____ лесничества (лесопарка)
Саратовская область _____ (субъект Российской Федерации)

Способ лесопатологического обследования:

1. Визуальный

2. Инструментальный

Место проведения

Участковое лесничество	Урочище (дача)	Квартал (кварталы)	Выдел (выделы)	Площадь, га
Ахтубинское		75	15	1.0

Лесопатологическое обследование проведено на общей площади _____ 1.0 _____ га

2. Инструментальное обследование лесного участка

2.1. Фактическая таксационная характеристика лесного насаждения соответствует (не соответствует) (нужное подчеркнуть) таксационному описанию. Причины несоответствия:

длительный период после лесоустройства

Ведомость лесных участков с выявленными несоответствиями таксационным описаниям приведена в приложении № 1 к Акту.

2.2. Состояние насаждений: **с нарушенной устойчивостью** **с утраченной устойчивостью**

причины повреждения:

засуха

В том числе:

заселено (отработано) стволовыми вредителями

Вид вредителя	Порода	Встречаемость (% заселённых деревьев)	Степень заселения лесного насаждения (слабая, средняя, сильная)

Повреждено огнём

Вид пожара	Порода	Состояние корневых лап		Состояние корневой шейки		Подсушивание луба	
		процент повреждённых огнём корней	процент деревьев с данным повреждением	ожог корневой шейки по окружности (1/4; 2/4; 3/4; более 3/4)	процент деревьев с данным повреждением	по окружности (1/4; 2/4; 3/4; более 3/4)	процент деревьев с данным повреждением

Поражено болезнями

Вид болезни	Порода	Встречаемость (% повреждённых деревьев)	Степень поражения лесного насаждения (слабая, средняя, сильная)

2.3. Выборке подлежит 9.5 % деревьев,

в том числе:

ослабленных _____ % (причины назначения) засуха
 сильно ослабленных _____ % (причины назначения) _____
 усыхающих _____ % (причины назначения) _____

свежего сухостоя _____ %,

 в том числе: свежего ветровала _____ %

 свежего бурелома _____ %

 старого ветровала 2,0 %

 в том числе: старого бурелома _____ %

 старого сухостоя 7.5 %

 аварийных _____ %

2.4. Полнота лесного насаждения после уборки деревьев, подлежащих рубке, составит 0.36.

 Критическая полнота для данной категории лесных насаждений составляет 0.3.

ЗАКЛЮЧЕНИЕ

С целью предотвращения негативных процессов или снижения ущерба от их воздействия назначено:

Участковое лесничество	Урочище (дача)	Квартал	Выдел	Площадь выдела, га	Вид мероприятия	Площадь мероприятия, га	Порода	Запас на выдел, куб. м	Крайние сроки проведения
Ахтубинское		75	15	1.0	СРВ	1.0	сосна	10.8	2019

Ведомость пречета деревьев, назначенных в рубку, и абрис лесного участка прилагаются (приложения 2 и 3 к Акту)

Меры по обеспечению возобновления очистка лесосеки от порубочных остатков, минерализация почвы

Мероприятия, необходимые для предупреждения повреждения и поражения смежных насаждений

своевременное проведение намечаемой рубки и вывозка заготовленной древесины, сжигание порубочных остатков для предотвращения развития болезни, и распространения её на примыкающие к данному участку насаждения

Сведения для расчёта степени повреждения:

Год образования старого сухостоя в период с 2010 по 2016 год ;

Основная причина повреждения древесины засуха

Дата проведения обследования 20.06.2018г.

Исполнитель работ по проведению лесопатологического обследования:

ФИО Вёхов Р.В. Подпись Рев

Приложение 1
к акту лесопатологического обследования
Ведомость лесных участков с выявленными несоответствиями таксационным описаниям

1	2	3	4	5	6	7	8	9	Таксационная характеристика										Заложено пробных площадей			
Источник данных	Год проведения лесосоустройства	Номер квартала	Номер выдела	Площадь выдела, га	Целевое назначение лесов	Категория защитных лесов	Номер лесопатологического выдела	Площадь лесопатологического выдела, га	состав	11	12	13	14	15	16	17	18	19	20	21		
ТО	Ф	ТО	Ф	ТО	Ф	ТО	Ф	ТО	Порода	Возраст, лет	Средняя высота, м	Средний диаметр, см	Тип леса	Тип условий местопроизрастания	Плотота	Бонитет	Запас, куб. м/га	Количество, шт.	Общая площадь, га			
ТО	1994	75	15	1.0	Защитные	443	-	-	10С	С	66	18	26	СДЗЛ	С1	0.3	2	90	-	-		
Ф	2018	75	15	1.0	Защитные	443	-	-	10С	С	90	23	36	СДЗЛ	С1	0.4	2	114	Сплошной перемер	1,0		

Примечание:

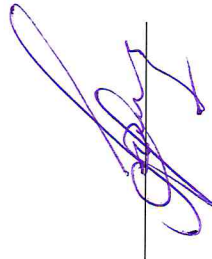
ТО - таксационные описания

Ф - фактическая характеристика лесного насаждения

Исполнитель работ по проведению лесопатологического обследования:

Ф.И.О. Афонькин А.А.

Подпись



Результаты проведения лесопатологического обследования лесных насаждений за июнь 2018 г.

Субъект Российской Федерации Саратовская область Лесничество (лесопарк) Калининское
 Участковое лесничество Ахтубинское Урочище (лесная дача) _____

1	2	3	4	5	6	7	Таксационная характеристика										Распределение деревьев по категориям состояния, % от запаса										признаки повреждения деревьев (код)			30	31	32	назначенные мероприятия		
							номер квартала	номер выдела	площадь выдела, га	целевое назначение лесов	категория защитных лесов (код)	номер лесопатологического выдела	площадь лп. Выдела, га	состав	Порода	возраст, лет	средняя высота, м	средний диаметр, см	тип леса	полнота	бонитет	запас, м ³ /га	число деревьев на пробе, шт	без признаков ослабления	ослабленные	сильно ослабленные	уничтоженные	свежий сухостой	старый сухостой				свежий ветровал	старый ветровал	свежий бурелом
1	2	3	4	5	6	7																								8	9	10			
75	15	1	Защитные	143			10С	С	90	23	36	СДЗЛ	0.4	2	114	193	73.6	6.7	10.2	0	0	7.5	0	2	0	0	0	133	131	121	16.9	830	9.5	512	1

Показатели, не соответствующие таксационному описанию отмечаются «*»

Примечания:

Причины ослабления, повреждения:

830 - Засуха

Признаки повреждения деревьев:

121 - Усыхание верхушки свежее;

<1/3 длины кроны;

131 - Усыхание верхушки прошлых лет <1/3 длины кроны;

133 - Усыхание верхушки прошлых лет более 2/3 длины кроны;

Категория защитных лесов:

143 - лес, расположенные в пустынных, полупустынных, лесостепных, лесотундровых зонах, степях, горах

Назначенные мероприятия (вид):

512 - Выборочная санитарная рубка

Исполнитель работ по проведению лесопатологического обследования:

ФИО Афонькин А.А.

Подпись _____



Ведомость перечета деревьев назначенных в рубку
ВРЕМЕННАЯ ПРОБНАЯ ПЛОЩАДЬ № 1

Субъект Российской Федерации

Саратовская область

Лесничество

Калининское

Участковое лесничество

Ахтубинское

Квартал

75

Выдел
(Лп/в)

15

Площадь, га

1.0

Площадь очага, га

Размер пробной площади, га

1.0

Номер очага вредных организмов

Таксационная характеристика:

Тип леса

СДЗЛ

Состав

10С

Возраст

90

лет

Бонитет

2

Полнота

0.4

Запас куб.м/га

114

Возобновление

Время и причина ослабления насаждения

засуха

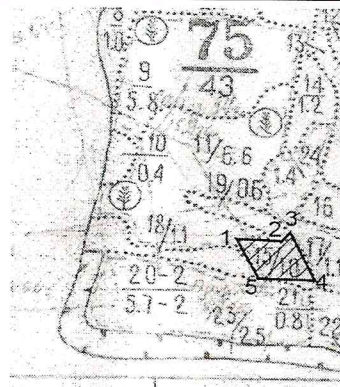
Тип очага: эпизодический, хронический (подчеркнуть)

Фаза развития очага вредных организмов: начальная, нарастания численности, собственно вспышка, кризис (подчеркнуть)

Состояние насаждения, намечаемые мероприятия
требуется выборочная санитарная рубка

насаждение с нарушенной устойчивостью

Привязка:



Исполнитель работ по проведению лесопатологического обследования:

Дата 12.12. 2018 г.

Должность инженер-лесопатолог Подпись

P.В. Вёхов

Р.В. Вёхов

Ф.И.О.

ВЕДОМОСТЬ ПЕРЕЧЕТА ДЕРЕВЬЕВ

Лесная порода

Сосна

Ступени толщины, см	Количество деревьев по категориям состояния								Всего деревьев по ступеням толщины	
	1	2	3	4	5	6	ветровал, бурелом	аварийны е деревья	шт.	в т.ч. подлежат рубке, %
16							2		2	100
20	6	7				8	4		25	48
24	36	7	6			7	2		58	15,5
28	49	4	9			5			67	7,5
32	24		4						28	0
36	9								9	0
40	4								4	0
44										
Итого, шт.	128	18	19			20	8		193	14,5
Итого, м³	83,8	7,6	11,7			8,5	2,3		113,9	9,5
Итого, %	73,6	6,7	10,2			7,5	2,0		100,0	9,5

Лесная порода

Ступени толщины, см	Количество деревьев по категориям состояния								Всего деревьев по ступеням толщины	
	1	2	3	4	5	6	ветровал, бурелом	аварийны е деревья	шт.	в т.ч. подлежат рубке, %
12										
16										
20										
24										
28										
32										
36										
40										
Итого, %										

Лесная порода

Ступени толщины, см	Количество деревьев по категориям состояния								Всего деревьев по ступеням толщины	
	1	2	3	4	5	6	ветровал, бурелом	аварийны е деревья	шт.	в т.ч. подлежат рубке, %
12										
16										
20										
24										
28										
32										
36										
40										
Итого, %										

Дата

12, 12, 2018 г.

Должность

инженер-лесопатолог

Подпись

Р.В.

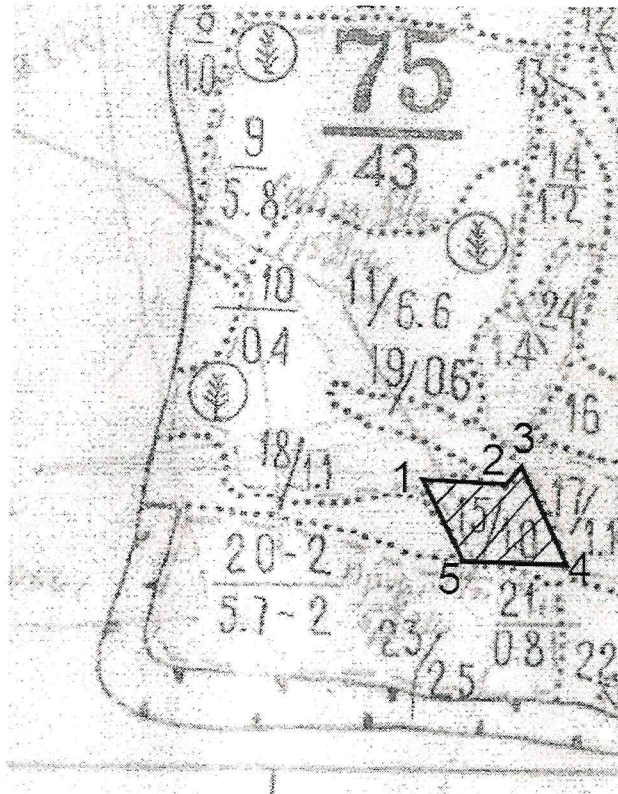
Р.В. Вёхов

ФИО

Абрис участка

Калининского лесничества, Ахтубинского участкового лесничества
квартал 75, выдел 15, площадь 1 га.

М 1:10000



№ выдела	Ленты (круговой площадки) перечёта				
	№ ленты (площадки)	длина, м	ширина, м	радиус, м	площадь, га

Номера точек	Координаты	Румбы линий	Длина, м
1-2	51.5571105205211; 44.4163394167236	ЮВ 87°24'	86
2-3	51.5570543832431; 44.4175776972568	СВ 48°24'	24
3-4	51.5572274729602; 44.41777282025	ЮВ 31°24'	112
4-5	51.5562857353026; 44.4183483421193	СЗ 85°42'	110
5-1	51.5564041213625; 44.4167671863623	СЗ 31°12'	84

Условные обозначения:

_____ граница выдела

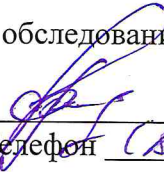


обследуемый участок

Исполнитель работ по проведению лесопатологического обследования:

ФИО Абрамкин А. А.

Подпись



Дата составления документа 12.12.2018г.

Телефон

(8-245-2)62-00-15

ВЫПИСКА ИЗ ГОСУДАРСТВЕННОГО ЛЕСНОГО РЕЕСТРА

на «19» октября 2018г.

Орган государственной власти, осуществляющий ведение государственного лесного реестра на территории Саратовской области: **министерство природных ресурсов и экологии Саратовской области в лице первого заместителя министра - начальника управления лесного хозяйства Колдаева А.В.**

Правообладатель земель лесного фонда на территории Саратовской области: **министерство природных ресурсов и экологии Саратовской области** (согласно п. 11 Положения о министерстве природных ресурсов и экологии Саратовской области, утвержденного постановлением Правительства Саратовской области от 08 октября 2013 г. № 537-П «Вопросы министерства природных ресурсов и экологии Саратовской области» и п.п. 2 п.1 ст. 83 Лесного кодекса РФ)

Заявитель: Министерство природных ресурсов и экологии Саратовской области по (во исполнении пункта 1.7 протокола совещания Департамента лесного хозяйства по Приволжскому федеральному округу, ФБУ «Рослесозащита» №01-05/3678 от 27.12.2016)

Информация по запрашиваемому лесному участку:

Собственность: Российской Федерации

Категория земель: земли лесного фонда

ХАРАКТЕРИСТИКА ЛЕСНОГО УЧАСТКА

Адрес (местоположение) лесного участка: Калининский район

Лесничество	Калининское
Участковое лесничество	Ахтубинское
Общая площадь, га	1,0
Категория лесов	Защитные
Категория защитности лесов	Ценные леса: леса, расположенные в пустынных, полупустынных, лесостепных, лесотундровых зонах, степях, горах
Возможный вид использования	Заготовка древесины

Таксационная характеристика лесного участка:

№ квартала	№ выдела	Площадь, га	Состав	Возраст	Высота	Диаметр	Бонитет	Тип леса	ТУМ	Полнота	Запас, м3/га
по материалам лесоустройства 1994 г.											
75	15	1,0	10С	66	18	26	2	СДЗЛ	С1	0,3	90
по акту натурного обследования 2018 г.											
75	15	1,0	10С	90	23	36	2	СДЗЛ	С1	0,3	120
Итого		1,0									

Наименование, местонахождение юридического лица /ФИО физического лица/ - **лесопользователя (арендатора) / Документы – договор аренды лесного участка отсутствует**

(договор аренды лесного участка, постоянное (бессрочное) пользование лесным участком, договор безвозмездного срочного пользования лесным участком, реквизиты договора, срок пользования)

Особые отметки: нет.

Приложение к акту лесопатологического обследования № 010/12.

Первый заместитель министра-начальник управления лесного хозяйства

Колдаев А.В.

ФИО

Дата

19.10.2018

Подпись



МП

Карта-схема расположения и границы лесного участка
Саратовская область

(субъект Российской Федерации, муниципальное образование)

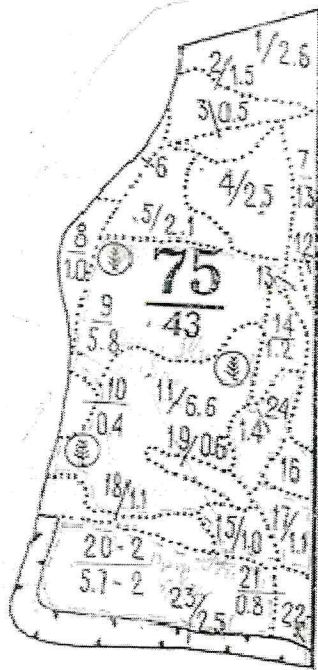
Лесничество (лесопарк) Калининское

(название)

Участковое лесничество Ахтубинское, квартал 75

(название)

Собственность - Российской Федерации;



Первый заместитель министра-
начальник управления лесного
хозяйства

Колдаев А.В.

ФИО

19.10.2018

Дата



УТВЕРЖДАЮ

Первый заместитель министра-начальник
управления лесного хозяйства
министерства природных ресурсов
и экологии Саратовской области

Колдаев А.В.

« 26 » декабря 2018 г.

Акт

лесопатологического обследования № 011/12

лесных насаждений Калининского лесничества (лесопарка)
Саратовская область (субъект Российской Федерации)

Способ лесопатологического обследования:

1. Визуальный

2. Инструментальный

Место проведения

Участковое лесничество	Урочище (дача)	Квартал (кварталы)	Выдел (выделы)	Площадь, га
Калининское		5	12	2.9

Лесопатологическое обследование проведено на общей площади 2.9 га

2. Инструментальное обследование лесного участка

2.1. Фактическая таксационная характеристика лесного насаждения соответствует (не соответствует) (нужное подчеркнуть) таксационному описанию. Причины несоответствия:
длительный период после лесоустройства

Ведомость лесных участков с выявленными несоответствиями таксационным описаниям приведена в приложении № 1 к Акту.

2.2. Состояние насаждений: с нарушенной устойчивостью V
с утраченной устойчивостью

причины повреждения: Устойчивый низовой пожар 4-10 летней давности высокой интенсивности

В том числе:

заселено (отработано) стволовыми вредителями

Вид вредителя	Порода	Встречаемость (% заселённых деревьев)	Степень заселения лесного насаждения (слабая, средняя, сильная)

Повреждено огнём

Вид пожара	Порода	Состояние корневых лап		Состояние корневой шейки		Подсушивание луба	
		процент повреждённых огнём корней	процент деревьев с данным повреждением	ожог корневой шейки по окружности (1/4; 2/4; 3/4; более 3/4)	процент деревьев с данным повреждением	по окружности (1/4; 2/4; 3/4; более 3/4)	процент деревьев с данным повреждением
10 летней дав	Дуб					2/4	23,6
						более 3/4	76,4
	Клен					2/4	47,5
						более 3/4	52,5

Поражено болезнями

Вид болезни	Порода	Встречаемость (% повреждённых деревьев)	Степень поражения лесного насаждения (слабая, средняя, сильная)

2.3. Выборке подлежит 75.1 % деревьев,

в том числе:

ослабленных % (причины назначения) Устойчивый низовой пожар 4-10 летней давности высокой интенсивности
 сильно ослабленных % (причины назначения)
 усыхающих % (причины назначения)
 свежего сухостоя %, в том числе: свежего ветровала %
 свежего бурелома %

старого ветровала 8,0 %
 в том числе: старого бурелома _____ %
 старого сухостоя 67.1 %
 аварийных _____ %

2.4. Полнота лесного насаждения после уборки деревьев, подлежащих рубке, составит 0.12 .
 Критическая полнота для данной категории лесных насаждений составляет 0.3 .

ЗАКЛЮЧЕНИЕ

С целью предотвращения негативных процессов или снижения ущерба от их воздействия назначено:

Участковое лесничество	Урочище (дача)	Квартал	Выдел	Площадь выдела, га	Вид мероприятия	Площадь мероприятия, га	Порода	Запас на выдел, куб. м	Крайние сроки проведения
Калининское		5	12	2.9	СРС	2.9	Дуб	346.7	2019
							Клен	20.2	

Ведомость пречета деревьев, назначенных в рубку, и абрис лесного участка прилагаются (приложения 2 и 3 к Акту)

Меры по обеспечению возобновления очистка лесосеки от порубочных остатков, минерализация почвы

Мероприятия, необходимые для предупреждения повреждения и поражения смежных насаждений своевременное проведение намечаемой рубки и вывозка заготовленной древесины, сжигание порубочных остатков для предотвращения развития болезни, и распространения её на примыкающие к данному участку насаждения

Сведения для расчёта степени повреждения:

Год образования старого сухостоя в период с 2010 по 2016 год ;

Основная причина повреждения древесины Устойчивый низовой пожар 4-10 летней давности высокой интенсивности

Дата проведения обследования 20.06.2018г.

Исполнитель работ по проведению лесопатологического обследования:

ФИО Вёхов Р.В. Подпись 

Приложение № 1
к Акту лесопатологического обследования

Ведомость лесных участков с выявленными несоответствиями таксационным описаниям

Источник данных	Год проведения лесосурьейства	Номер квартала	Номер выдела	Площадь выдела, га	Целевое назначение лесов	Категория защитных лесов	Номер лесопатологического выдела	Площадь лесопатологического выдела, га	Таксационная характеристика										Заложено пробных площадей							
									состав	порода	возраст, лет	средняя высота, м	средний диаметр, см	тип леса	тип условий местопрорастания	полнота	бонитет	запас, куб.м/га	количество, шт.	общая площадь, га						
ТО	1994	5	12	2.9	защитные	143									9Днн1Кло	Дуб	65	16	24	Дос	Д2	0.6	4	140	-	-
Ф	2018	5	12	2.9	защитные	143									9Днн1Кло	Дуб	89	19	28	Дос	Д2	0.5	4	127	-	сплошной перемер 2,9

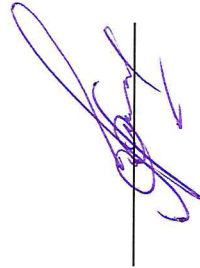
Примечание:

ТО - таксационные описания

Ф - фактическая характеристика лесного насаждения

Исполнитель работ по проведению лесопатологического обследования:

ФИО _____ Афонькин А.А. _____ Подпись



Результаты проведения лесопатологического обследования лесных насаждений за июнь 2018 г.

Субъект Российской Федерации Саратовская область Лесничество (лесопарк) Калининское
 Участковое лесничество Калининское Урочище (лесная дача) _____

номер квартала	номер выдела	площадь выдела, га	целевое назначение лесов	категория защитных лесов (код)	номер лесопатологического выдела	площадь лп. Выдела, га	Таксационная характеристика										число деревьев на проб., шт.	Распределение деревьев по категориям состояния, % от запаса										признаки повреждения деревьев (код)					доля поврежденных деревьев, %	причина ослабления, повреждения (код)	поджегит рубке, %	назначенные мероприятия	
							состав	Порода	возраст, лет	средняя высота, м	средний диаметр, см	тип леса	полнота	бонитет	запас, м ³ /га	без признаков ослабления		ослабленные	сильно ослабленные	ухаживание	свежий сухостой	старый сухостой	свежий ветровал	старый ветровал	свежий бурелом	старый бурелом	аварийные деревья	29	30	31	32	33				34	
1	2	3	4	5	6	7	8	9	10	11	12	13	14	15	16	17	18	19	20	21	22	23	24	25	26	27	28	29	30	31	32	33	34				
5	12	2.9	Защитные	143			9Дн1Кло	Д КЛО	89	18	28	дос	0.5	4	127	907	0	0	23,6	0	0	68,3	0	8,1	0	0	0	327	328	329	0	23,6	76,4	511	2.9		
																89	0	0	47,5	0	0	45	0	7,5	0	0	327	328	329		47,5	52,5					

Показатели, не соответствующие таксационному описанию отмечаются "*"

Примечания:

Причины ослабления, повреждения:

868 - Устойчивый низовой пожар 4-10 летней давности высокой интенсивности

Признаки повреждения деревьев:

327 - Ожог стволов прошлых лет (камбий не поврежден)

328 - Ожог стволов прошлых лет (камбий поврежден <3/4 окружности ствола)

329 - Ожог стволов прошлых лет (камбий поврежден >3/4 окр. Ств.)

Категория защитных лесов:

143 - Лес, расположенные в пустынных, полупустынных, лесостепных, лесотундровых зонах, степях, горах

Назначенные мероприятия (вид):

511 - Сплошная санитарная рубка

Исполнитель работ по проведению лесопатологического обследования:

ФИО Афонькин А.А. Подпись 

Дата составления документа 12.12.2018г. Телефон 88452620015

Ведомость перечета деревьев назначенных в рубку
ВРЕМЕННАЯ ПРОБНАЯ ПЛОЩАДЬ № 1

Субъект Российской Федерации Саратовская область

Лесничество Калининское Участковое лесничество Калининское

Квартал 5 Выдел (Лп/в) 12 Площадь, га 2.9

Площадь очага, га _____ Размер пробной площади, га 2.9

Номер очага вредных организмов _____

Таксационная характеристика: _____

Тип леса ДОС Состав 9Д1Кло

Возраст 89 лет Бонитет 4 Полнота 0.5

Запас куб.м/га 127 Возобновление _____

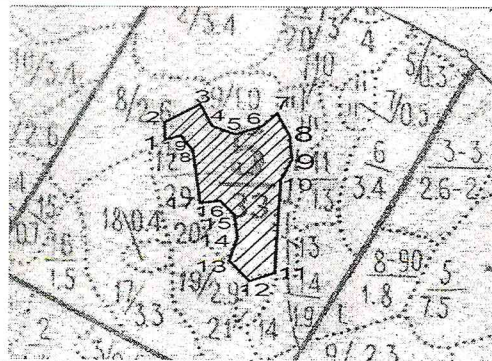
Время и причина ослабления насаждения Устойчивый низовой пожар 4-10 летней давности высокой интенсивности

Тип очага: эпизодический, хронический (подчеркнуть)

Фаза развития очага вредных организмов: начальная, нарастания численности, собственно вспышка, кризис (подчеркнуть)

Состояние насаждения, намечаемые мероприятия насаждение с нарушенной устойчивостью
требуется сплошная санитарная рубка

Привязка:



Исполнитель работ по проведению лесопатологического обследования:

Дата 12.12. 2018 г.

Должность инженер-лесопатолог Подпись _____

Р.В.

Р.В. Вёхов

Ф.И.О.

ВЕДОМОСТЬ ПЕРЕЧЕТА ДЕРЕВЬЕВ

Лесная порода

Дуб

Ступени толщины, см	Количество деревьев по категориям состояния								Всего деревьев по ступеням толщины	
	1	2	3	4	5	6	ветровал, бурелом	аварийны е деревья	шт.	в т.ч. подлежат рубке, %
16						105	85		190	100
20			32			163	36		231	86.1
24			50			181	12		243	79.4
28			39			105	5		149	73.8
32			17			30			47	63.8
36			11			19			30	63.3
40			7			10			17	58.8
44										
Итого, шт.			156			613	138		907	82.8
Итого, м³			81.9			236.9	27.9		346.7	76.4
Итого, %			23.6			68.3	8.1		100.0	76.4

Лесная порода

Клен

Ступени толщины, см	Количество деревьев по категориям состояния								Всего деревьев по ступеням толщины	
	1	2	3	4	5	6	ветровал, бурелом	аварийны е деревья	шт.	в т.ч. подлежат рубке, %
12			3			3	6		12	75
16			16			15	3		34	53
20			11			10	1		22	50
24			7			8	1		16	56.3
28			3			2			5	40
32										
36										
Итого, шт.			40			38	11		89	55.1
Итого, м³			9.6			9.1	1.5		20.2	52.5
Итого, %			47.5			45	7.5		100	52.5

Лесная порода

Ступени толщины, см	Количество деревьев по категориям состояния								Всего деревьев по ступеням толщины	
	1	2	3	4	5	6	ветровал, бурелом	аварийны е деревья	шт.	в т.ч. подлежат рубке, %
12										
16										
20										
24										
28										
32										
36										
40										
Итого, %										

Дата

12.12.2018 г.

Должность

инженер-лесопатолог

Подпись

Ред

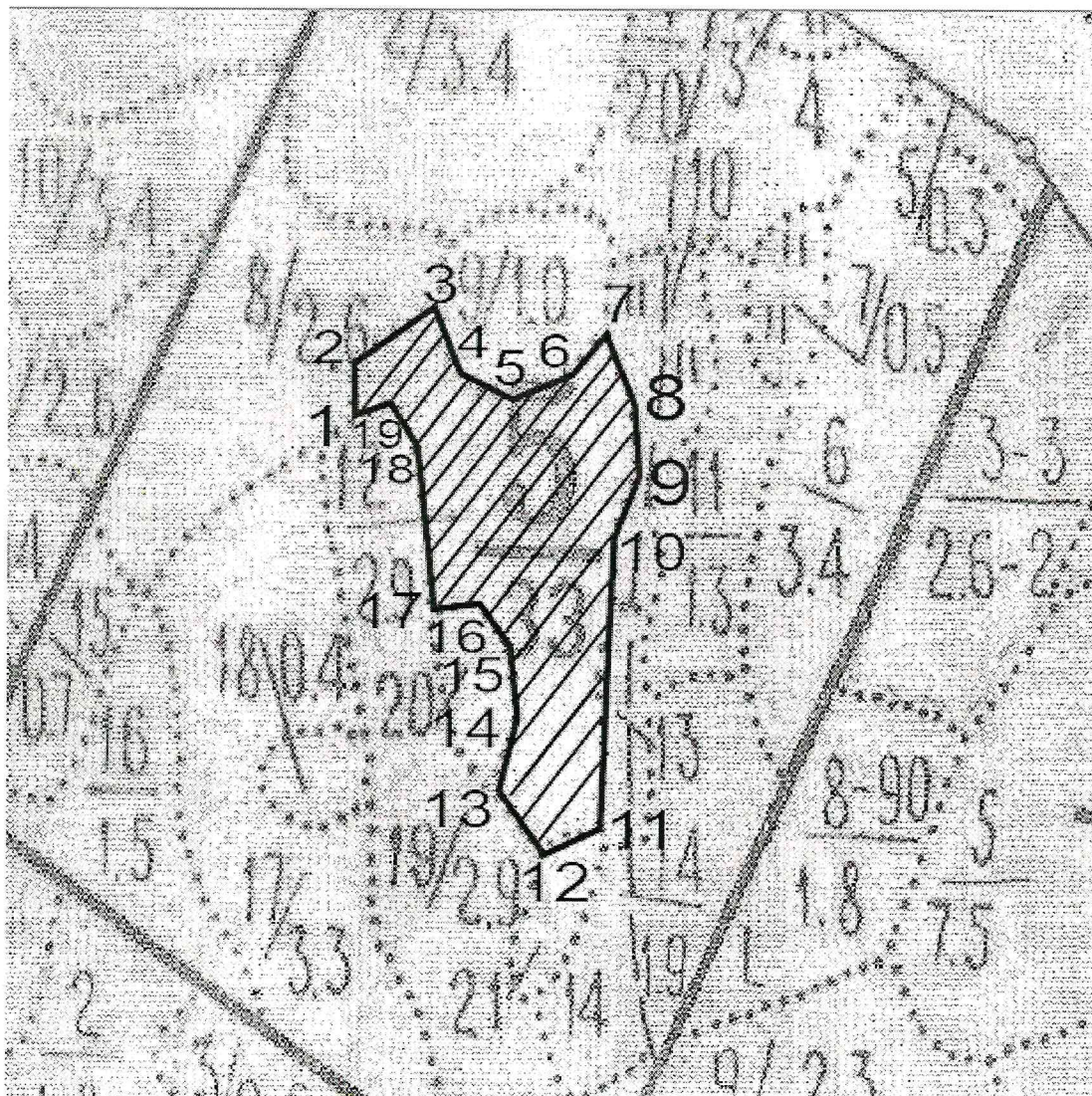
Р.В. Вёхов

ФИО

Абрис участка

Калининского лесничества, Калининского участкового лесничества
квартал 5, выдел 12, площадь 2,9 га.

М 1:10000



№ выдела	Ленты (круговой площадки) перечёта				
	№ ленты (площадки)	длина, м	ширина, м	радиус, м	площадь, га

Номера точек	Координаты	Румбы линий	Длина, м	Номера точек	Координаты	Румбы линий	Длина, м
1-2	51.5468951166885; 44.5089028288601	СЗ 4°24'	35	12-13	51.544851390437; 44.5110039715812	СЗ 60°42'	56
2-3	51.5472095279218; 44.5088788158005	СВ 69°18'	69	13-14	51.545188274742; 44.5104036450895	СВ 41°60'	39
3-4	51.5475314228742; 44.5097312794187	ЮВ 5°42'	27	14-15	51.5454952115927; 44.5106797952757	СЗ 18°12'	37
4-5	51.5472918733601; 44.5097552924784	ЮВ 70°18'	45	15-16	51.5458246049221; 44.5105717365071	СЗ 62°48'	37

5-6	51.5470897524714; 44.5103195993806	СВ 83°36'	52	16-17	51.546034217611; 44.5101635144928	ЮЗ 5°12'	29
6-7	51.5471720981276; 44.5110519977005	СВ 58°6'	39	17-18	51.5459967868449; 44.5097552924784	СЗ 12°48'	89
7-8	51.5474191341973; 44.5114482131851	ЮВ 39°12'	51	18-19	51.5467903124588; 44.5095751945309	СЗ 43°12'	28
8-9	51.5470074066654; 44.5117843960204	ЮВ 3°60'	38	19-1	51.5470074066654; 44.5093710835237	ЮЗ 13°30'	35
9-10	51.5466630498535; 44.5118084090801	ЮЗ 64°12'	46				
10-11	51.54626628767; 44.5116163046028	ЮЗ 87°18'	144				
11-12	51.5449711718104; 44.5115562719536	ЮЗ 12°12'	41				

Условные обозначения:

 граница выдела



обследуемый участок

Исполнитель работ по проведению лесопатологического обследования:

ФИО Афанасьев А.А. Подпись 

Дата составления документа 12.12.2018

Телефон (8-845-2) 62-00-15

ВЫПИСКА ИЗ ГОСУДАРСТВЕННОГО ЛЕСНОГО РЕЕСТРА

на « 19 » октября 2018г.

Орган государственной власти, осуществляющий ведение государственного лесного реестра на территории Саратовской области: **министерство природных ресурсов и экологии Саратовской области** в лице первого заместителя начальника управления лесного хозяйства Трошина Д.Н.

Правообладатель земель лесного фонда на территории Саратовской области: **министерство природных ресурсов и экологии Саратовской области** (согласно п. 11 Положения о министерстве природных ресурсов и экологии Саратовской области, утвержденного постановлением Правительства Саратовской области от 08 октября 2013 г. № 537-П «Вопросы министерства природных ресурсов и экологии Саратовской области» и п.п. 2 п.1 ст. 83 Лесного кодекса РФ)

Заявитель: Министерство природных ресурсов и экологии Саратовской области (во исполнение пункта 1.7 протокола совещания Департамента лесного хозяйства по Приволжскому федеральному округу, ФБУ «Рослесозащита» № 01-05/3678 от 27.12.2016)

Информация по запрашиваемому лесному участку:

Собственность: Российской Федерации

Категория земель: земли лесного фонда

ХАРАКТЕРИСТИКА ЛЕСНОГО УЧАСТКА

Адрес (местоположение) лесного участка: Калининский район

Лесничество	Калининское
Участковое лесничество	Калининское
Общая площадь, га	2,9
Категория лесов	Защитные
Категория защитности лесов	Ценные леса: леса, расположенные в пустынных, полупустынных, лесостепных, лесотундровых зонах, степях, горах
Возможный вид использования	Заготовка древесины

Таксационная характеристика лесного участка:

№ квартала	№ выдела	Площадь, га	Состав	Возраст	Высота	Диаметр	Бонитет	Тип леса	ТУМ	Полнота	Запас, м3/га
по материалам лесоустройства 1994 г.											
5	12	2,9	9Днн1Кло	65	16	24	4	ДОС	Д2	6	140
по акту натурного обследования 2018 г											
5	12	2,9	9Днн1Кло	89	19	28	4	ДОС	Д2	6	172
Итого		2,9									

Наименование, местонахождение юридического лица /ФИО физического лица/ - **лесопользователя (арендатора) / Документы – договор аренды лесного участка отсутствует**

(договор аренды лесного участка, постоянное (бессрочное) пользование лесным участком, договор безвозмездного срочного пользования лесным участком, реквизиты договора, срок пользования)

Особые отметки: нет.

Приложение к акту лесопатологического обследования № 011/12.

Первый заместитель начальника
управления лесного хозяйства
Трошин Д.Н.

ФИО

19.10.2018

Дата

Подпись

МП



Карта-схема расположения и границы лесного участка

Саратовская область

(субъект Российской Федерации, муниципальное образование)

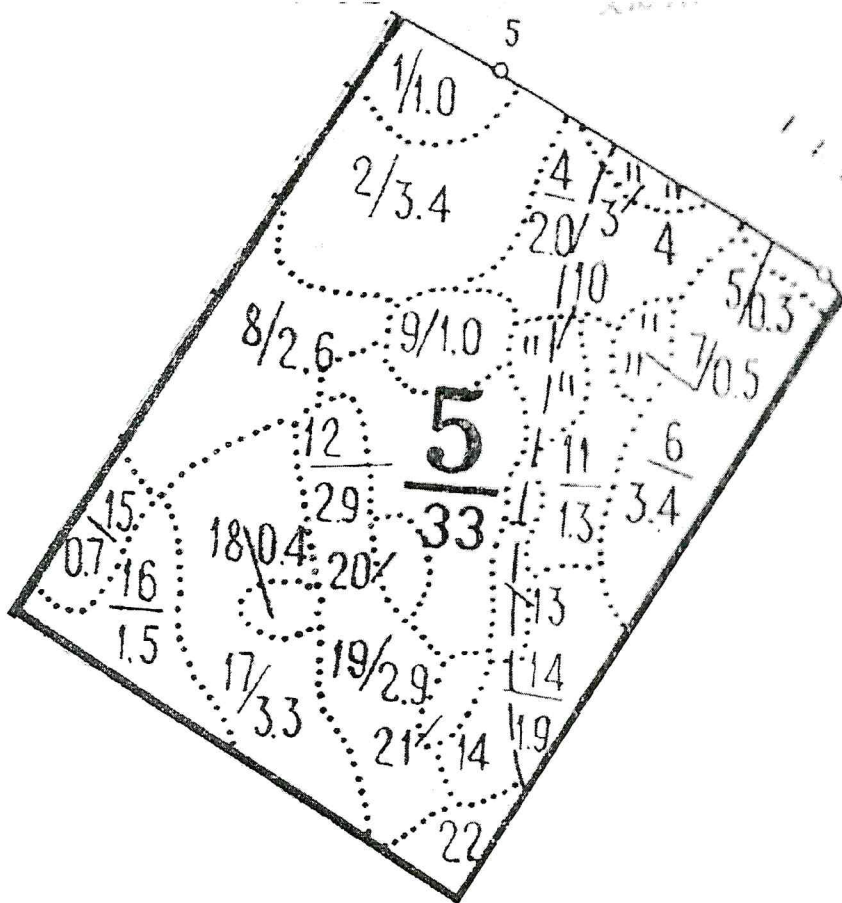
Лесничество (лесопарк) **Калининское**

(название)

Участковое лесничество **Калининское**, квартал 5

(название)

Собственность - Российской Федерации;



Первый заместитель
начальника управления
лесного хозяйства
Трошин Д.Н.

ФИО

19.10.2018

Дата

Подпись

МП



УТВЕРЖДАЮ

Первый заместитель министра-начальник
управления лесного хозяйства
министерства природных ресурсов
и экологии Саратовской области

Колдаев А.В.

« 26 » декабря 20 18 г.

Акт

лесопатологического обследования № 012/12

лесных насаждений Калининского лесничества (лесопарка)
Саратовская область (субъект Российской Федерации)

Способ лесопатологического обследования:

1. Визуальный

2. Инструментальный

Место проведения

Участковое лесничество	Урочище (дача)	Квартал (кварталы)	Выдел (выделы)	Площадь, га
Калининское		6	12	0.7

Лесопатологическое обследование проведено на общей площади 0.7 га

2. Инструментальное обследование лесного участка

2.1. Фактическая таксационная характеристика лесного насаждения соответствует (не соответствует)

(нужное подчеркнуть) таксационному описанию. Причины несоответствия:

длительный период после лесоустройства

Ведомость лесных участков с выявленными несоответствиями таксационным описаниям приведена в приложении № 1 к Акту.

2.2. Состояние насаждений: с нарушенной устойчивостью

с утраченной устойчивостью

причины повреждения:

Устойчивый низовой пожар 4-10 летней давности высокой интенсивности

В том числе:

заселено (отработано) стволовыми вредителями

Вид вредителя	Порода	Встречаемость (% заселённых деревьев)	Степень заселения лесного насаждения (слабая, средняя, сильная)

Повреждено огнём

Вид пожара	Порода	Состояние корневых лап		Состояние корневой шейки		Подсушивание луба	
		процент повреждённых огнём корней	процент деревьев с данным повреждением	ожог корневой шейки по окружности (1/4; 2/4; 3/4; более 3/4)	процент деревьев с данным повреждением	по окружности (1/4; 2/4; 3/4; более 3/4)	процент деревьев с данным повреждением
10 летней дав	Дуб					2/4	39,5
						более 3/4	60,5
	Клен					2/4	43,7
						более 3/4	56,3
Липа					2/4	36,2	
					более 3/4	63,8	

Поражено болезнями

Вид болезни	Порода	Встречаемость (% повреждённых деревьев)	Степень поражения лесного насаждения (слабая, средняя, сильная)

2.3. Выборке подлежит 60.5 % деревьев,

в том числе:

ослабленных _____ % (причины назначения)

сильно ослабленных _____ % (причины назначения)

усыхающих _____ % (причины назначения)

свежего сухостоя _____ %, _____

Устойчивый низовой пожар 4-10 летней давности высокой интенсивности

в том числе: свежего ветровала _____ %
 свежего бурелома _____ %
 старого ветровала 8,4 %
 в том числе: старого бурелома _____ %
 старого сухостоя 52.1 %
 аварийных _____ %

2.4. Полнота лесного насаждения после уборки деревьев, подлежащих рубке, составит 0.04 .
 Критическая полнота для данной категории лесных насаждений составляет 0.3 .

ЗАКЛЮЧЕНИЕ

С целью предотвращения негативных процессов или снижения ущерба от их воздействия назначено:

Участковое лесничество	Урочище (дача)	Квартал	Выдел	Площадь выдела, га	Вид мероприятия	Площадь мероприятия, га	Порода	Запас на выдел, куб. м	Крайние сроки проведения
Калининское		6	12	0.7	СРС	0.7	Дуб	37.2	2019
							Клен	4.8	
							Липа	5.8	

Ведомость пречета деревьев, назначенных в рубку, и абрис лесного участка прилагаются (приложения 2 и 3 к Акту)

Меры по обеспечению возобновления очистка лесосеки от порубочных остатков, минерализация почвы

Мероприятия, необходимые для предупреждения повреждения и поражения смежных насаждений своевременное проведение намечаемой рубки и вывозка заготовленной древесины, сжигание порубочных остатков для предотвращения развития болезни, и распространения её на примыкающие к данному участку насаждения


Сведения для расчёта степени повреждения:

Год образования старого сухостоя в период с 2010 по 2016 год ;

Основная причина повреждения древесины Устойчивый низовой пожар 4-10 летней давности высокой интенсивности

Дата проведения обследования 20, 06, 2018 г.

Исполнитель работ по проведению лесопатологического обследования:

ФИО Вёхов Р.В. Подпись 

Приложение № 1
к Акту лесопатологического обследования

Ведомость лесных участков с выявленными несоответствиями таксационным описаниям

Источник данных	Год проведения лесопроизводства	Номер квартала	Номер выдела	Площадь выдела, га	Целевое назначение лесов	Категория защитных лесов	Номер лесопатологического выдела	Площадь лесопатологического выдела,	Таксационная характеристика										Заложено пробных площадей				
									состав	порода	возраст, лет	средняя высота, м	средний диаметр, см	тип леса	тип условий местопрорастания	полнота	бонитет	запас, куб.м/га	количество, шт.	общая площадь, га			
ТО	1994	6	12	0.7	защитные	143			лесопатологического выдела,		состав	8Днн1Кло1Лп	Дуб	55	13	16	Дбм	С1 2	0.4	4	70	-	-
Ф	2018	6	12	0.7	защитные	143			лесопатологического выдела,		состав	9Днн1Кло	Дуб	79	13	15	Дбм	С1 2	0.4	4	68	-	0.7

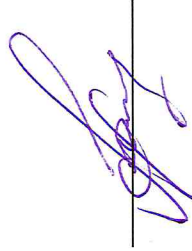
Примечание:

ТО - таксационные описания

Ф - фактическая характеристика лесного насаждения

Исполнитель работ по проведению лесопатологического обследования:

ФИО _____ Афонькин А.А. _____ Подпись



Ведомость перечета деревьев назначенных в рубку

ВРЕМЕННАЯ ПРОБНАЯ ПЛОЩАДЬ № 1

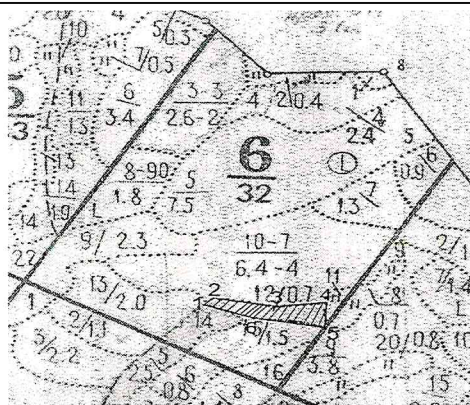
Субъект Российской Федерации		Саратовская область	
Лесничество	<u>Калининское</u>	Участковое лесничество	<u>Калининское</u>
Квартал	<u>6</u>	Выдел (Лп/в)	<u>12</u>
Площадь очага, га		Размер пробной площади, га	
<u> </u>		<u>0.7</u>	
Номер очага вредных организмов			
Таксационная характеристика:			
Тип леса		Состав	
<u>ДБМ</u>		<u>8Д1Кло1Лип</u>	
Возраст	<u>79</u>	лет	
Бонитет	<u>4</u>	Полнота	<u>0.1</u>
Запас куб.м/га	<u>68</u>	Возобновление	<u> </u>
Время и причина ослабления насаждения		<u>Устойчивый низовой пожар 4-10 летней давности высокой интенсивности</u>	

Тип очага: эпизодический, хронический (подчеркнуть)

Фаза развития очага вредных организмов: начальная, нарастания численности, собственно вспышка, кризис (подчеркнуть)

Состояние насаждения, намечаемые мероприятия насаждение с нарушенной устойчивостью
требуется сплошная санитарная рубка

Привязка:



Исполнитель работ по проведению лесопатологического обследования:

Дата 12.12. 2018 г.

Должность инженер-лесопатолог Подпись *Рев* Р.В. Вёхов

Ф.И.О.

ВЕДОМОСТЬ ПЕРЕЧЕТА ДЕРЕВЬЕВ

Лесная порода

Дуб

Ступени толщины, см	Количество деревьев по категориям состояния								Всего деревьев по ступеням толщины	
	1	2	3	4	5	6	ветровал, бурелом	аварийны е деревья	шт.	в т.ч. подлежат рубке, %
16			4			11	9		24	83.3
20			9			14	2		25	64
24			11			14	1		26	57.7
28			7			9	1		17	58.8
32			3			3			6	50.0
36										
40										
44										
Итого, шт.			34			51	13		98	65.3
Итого, м³			14.7			19.6	2.9		37.2	60.5
Итого, %			39.5			52.7	7.8		100.0	60.5

Лесная порода

Клен

Ступени толщины, см	Количество деревьев по категориям состояния								Всего деревьев по ступеням толщины	
	1	2	3	4	5	6	ветровал, бурелом	аварийны е деревья	шт.	в т.ч. подлежат рубке, %
12						1	2		3	100
16			3			4	1		8	62.5
20			2			3			5	60
24			1			2			3	66.6
28			1						1	0
32										
36										
Итого, шт.			7			10	3		20	65
Итого, м³			2.1			2.4	0.3		4.8	56.3
Итого, %			43.7			50	6.3		100	56.3

Лесная порода

Липа

Ступени толщины, см	Количество деревьев по категориям состояния								Всего деревьев по ступеням толщины	
	1	2	3	4	5	6	ветровал, бурелом	аварийны е деревья	шт.	в т.ч. подлежат рубке, %
12							1		1	100
16			2			2	2		6	66.6
20			1			3			4	75
24			2			1	1		4	50
28			1			2			3	66.7
32										
36										
40										
Итого, шт.			6			8	4		18	67
Итого, м³			2.1			2.9	0.8		5.8	63.8
Итого, %			36.2			50	13.8		100	63.8

Дата

12, 12, 2018 г.

Должность

инженер-лесопатолог

Подпись

Р.В. Вёхов

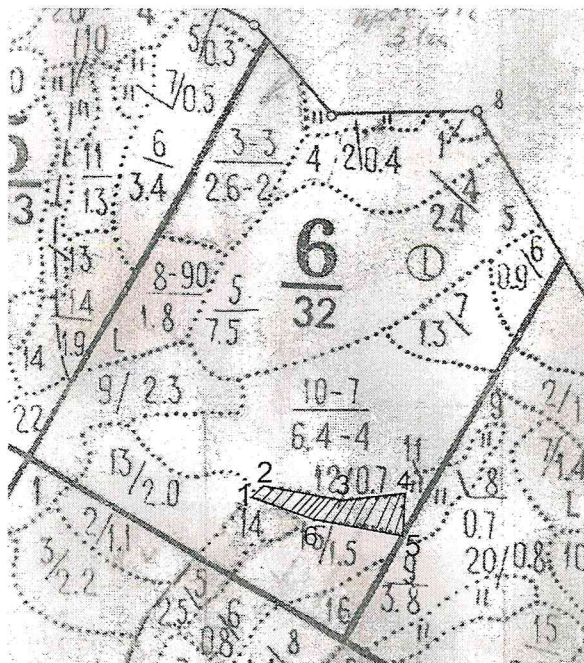
Р.В. Вёхов

ФИО

Абрис участка

Калининского лесничества, Калининского участкового лесничества
квартал 6, выдел 12, площадь 0,7 га.

М 1:10000



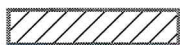
№ выдела	Ленты (круговой площадки) перечёта				
	№ ленты (площадки)	длина, м	ширина, м	радиус, м	площадь, га

Номера точек	Координаты	Румбы линий	Длина, м	Номера точек	Координаты	Румбы линий	Длина, м
1-2	51.5425006168349; 44.5159626684029	СВ 66°24'	20	4-5	51.5425904575601; 44.5190123269809	ЮВ 2°42'	56
2-3	51.5426054309969; 44.5162027989996	ЮВ 84°48'	98	5-6	51.5420888445636; 44.5190363400406	СЗ 86°54'	145
3-4	51.5424781566258; 44.5175955564604	СВ 85°30'	99	6-1	51.5422011464636; 44.5169592103792	СЗ 73°18'	77

Условные обозначения:



граница выдела



обследуемый участок

Исполнитель работ по проведению лесопатологического обследования:

ФИО Афанаскин А.В. Подпись

Дата составления документа 12.12.2018

Телефон (8-845-2) 62-00-15

ВЫПИСКА ИЗ ГОСУДАРСТВЕННОГО ЛЕСНОГО РЕЕСТРА

на « 19 » октября 2018 г.

Орган государственной власти, осуществляющий ведение государственного лесного реестра на территории Саратовской области: **министерство природных ресурсов и экологии Саратовской области** в лице первого заместителя начальника управления лесного хозяйства Трошина Д.Н.

Правообладатель земель лесного фонда на территории Саратовской области: **министерство природных ресурсов и экологии Саратовской области** (согласно п. 11 Положения о министерстве природных ресурсов и экологии Саратовской области, утвержденного постановлением Правительства Саратовской области от 08 октября 2013 г. № 537-П «Вопросы министерства природных ресурсов и экологии Саратовской области» и п.п. 2 п.1 ст. 83 Лесного кодекса РФ)

Заявитель: Министерство природных ресурсов и экологии Саратовской области (во исполнение пункта 1.7 протокола совещания Департамента лесного хозяйства по Приволжскому федеральному округу, ФБУ «Рослесозащита» № 01-05/3678 от 27.12.2016)

Информация по запрашиваемому лесному участку:

Собственность: Российской Федерации

Категория земель: земли лесного фонда

ХАРАКТЕРИСТИКА ЛЕСНОГО УЧАСТКА

Адрес (местоположение) лесного участка: Калининский район

Лесничество Калининское

Участковое лесничество Калининское

Общая площадь, га 0,7

Категория лесов Защитные

Категория защитности лесов Ценные леса: леса, расположенные в пустынных, полупустынных, лесостепных, лесотундровых зонах, степях, горах

Возможный вид использования Заготовка древесины

Таксационная характеристика лесного участка:

№ квартала	№ выдела	Площадь, га	Состав	Возраст	Высота	Диаметр	Бонитет	Тип леса	ТУМ	Полнота	Запас, м3/га
по материалам лесоустройства 1994 г.											
6	12	0,7	8Днн1Кло1Лп	55	13	16	4	ДБМ	С1 2	0,4	70
по акту натурного обследования 2018 г											
6	12	0,7	9Днн1Кло	79	13	16	4	ДБМ	С1 2	0,1	16
Итого		0,7									

Наименование, местонахождение юридического лица /ФИО физического лица/ - **лесопользователя (арендатора) / Документы – договор аренды лесного участка отсутствуют**

(договор аренды лесного участка, постоянное (бессрочное) пользование лесным участком, договор безвозмездного срочного пользования лесным участком, реквизиты договора, срок пользования)

Особые отметки: нет.

Приложение к акту лесопатологического обследования № 012/12.

Первый заместитель начальника
управления лесного хозяйства
Трошин Д.Н.

ФИО

19.10.2018

Дата

Подпись

МП



Карта-схема расположения и границы лесного участка Саратовская область

(субъект Российской Федерации, муниципальное образование)

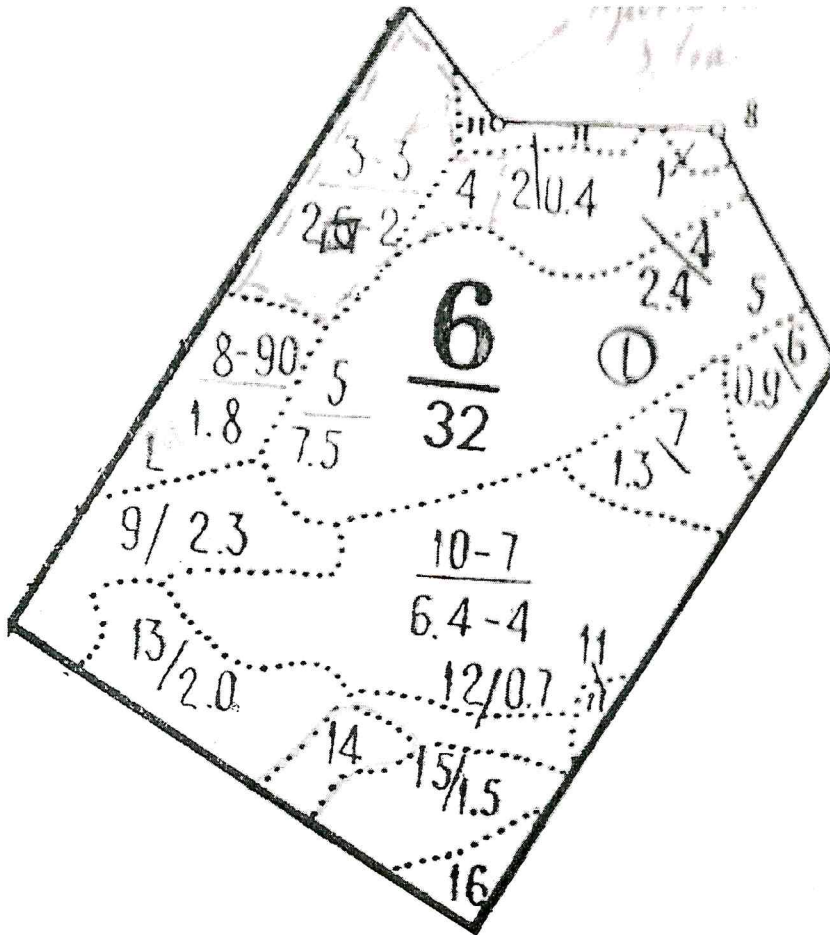
Лесничество (лесопарк) **Калининское**

(название)

Участковое лесничество **Калининское**, квартал 6

(название)

Собственность - Российской Федерации;



Первый заместитель
начальника управления
лесного хозяйства
Трошин Д.Н.

ФИО

19.10.2018

Дата

Подпись

МП

