

УТВЕРЖДАЮ:

Первый заместитель министра
– начальник управления лесного хозяйства
министерства природных ресурсов
и экологии Саратовской области


Колдаев А.В.

«23 октября» 2018 г.

Акт
лесопатологического обследования № 009/13

лесных насаждений Красноармейского лесничества (лесопарка)

Саратовской области (субъект Российской Федерации)

Способ лесопатологического обследования: 1. Визуальный

2. Инструментальный

Место проведения

Участковое лесничество	Урочище (дача)	Квартал (кварталы)	Выдел (выделы)	Площадь, га
Нижнебанновское		56	2	5,1

Лесопатологическое обследование проведено на общей площади 2,5га.

Инструментальное обследование лесного участка

2.1. Фактическая таксационная характеристика лесного насаждения соответствует (не соответствует) (нужное подчеркнуть) таксационному описанию. Причины несоответствия: Давность лесоустройства

Ведомость лесных участков с выявленными несоответствиями таксационным описаниям приведена в приложении № 1 к Акту.

2.2. Состояние насаждений: с нарушенной устойчивостью
с утраченной устойчивостью

причины повреждения: Устойчивый низовой пожар 4-10 летней давности средней интенсивности

в том числе:

заселено (отработано) стволовыми вредителями

Вид вредителя	Порода	Встречаемость (% заселённых деревьев)	Степень заселения лесного насаждения (слабая, средняя, сильная)

Повреждено огнём

Вид пожара	Порода	Состояние корневых лап		Состояние корневой шейки		Подсушивание луба	
		процент повреждённых огнём корней	процент деревьев с данным повреждением	ожог корневой шейки по окружности (1/4; 2/4; 3/4; более 3/4)	процент деревьев с данным повреждением	по окружности (1/4; 2/4; 3/4; более 3/4)	процент деревьев с данным повреждением
Устойчивый низовой пожар 4-10 летней давности средней интенсивности	Дуб			Более 3/4	65		

Поражено болезнями

Вид болезни	Порода	Встречаемость (% поражённых деревьев)	Степень поражения лесного насаждения (слабая, средняя, сильная)

2.3. Выборке подлежит 59 % деревьев,

в том числе:

ослабленных _____ % (причины назначения) _____

сильно ослабленных _____ % (причины назначения) _____

усыхающих _____ % (причины назначения) _____

свежего сухостоя _____ %,

старого сухостоя 59 %,

ветровал, бурелом _____ %

аварийных _____ %

2.4. Полнота лесного насаждения после уборки деревьев, подлежащих рубке, составит 0,01

Критическая полнота для данной категории лесных насаждений составляет 0,3

ЗАКЛЮЧЕНИЕ

С целью предотвращения негативных процессов или снижения ущерба от их воздействия назначено: После рубки данной категории лесных насаждений, а именно старого сухостоя, будет наблюдаться снижение полноты ниже критического уровня 0,3 и насаждения не смогут выполнять своих защитных функций, поэтому назначаем Сплошную санитарную рубку.

Участковое лесничество	Урочище (дача)	Квартал	Выдел	Площадь, выдела, га	Вид мероприятия	Площадь, мероприятия, га	Порода	Запас на выдел, куб.м	Крайние сроки проведения
Нижнебанновское		56	2	5,1	СРС	2,5	Дуб	44,7	2019г.

Ведомость перечета деревьев, назначенных в рубку, и абрислесного участка прилагаются (приложение 2 и 3 к Акту)

Меры по обеспечению возобновления: Очистка лесосеки от порубочных остатков

Мероприятия, необходимые для предупреждения повреждения или поражения смежных насаждений: Проведение намечаемой рубки в срок, вывозка древесины, удаление порубочных остатков

Сведения для расчёта степени повреждения: _____

Год образования старого сухостоя период: с 2011г.

Основная причина повреждения древесины Устойчивый низовой пожар 4-10 летней давности средней интенсивности

Дата проведения обследований: «27» сентября 2018г.

Исполнитель работ по проведению лесопатологического обследования:

ФИО Мордовин О.В. Подпись 

**Ведомость лесных участков с выявленными несоответствиями таксационным описаниям
Красноармейское лесничество, Нижнебанновское участковое лесничество**

Источник данных	Год проведения лесопатологического обследования	Номер квартала	Номер выдела	Площадь выдела, га	Целевое назначение лесов	Категория защитных лесов	Номер лесопатологического выдела	Площадь лесопатологического выдела, га	Таксационная характеристика											Заложено пробных площадей	
									состав	порода	возраст, лет	средняя высота, м	средний диаметр, см	тип леса	тип условий местопрорастания	полнота	бонитет	запас, куб.м/га	количество, шт.	общая площадь, га	
ТО	2018	56	2	5,1	Защитные	Леса, имеющие научное или историческое значение			10Днн	Дуб	89	13	20	Дузм	С ₁	Редины 0,03	5	17,6		1	2,5
Ф	2018	56	2	5,1	Защитные	Леса, имеющие научное или историческое значение	1	2,5	10Днн	Дуб	89	13	20	Дузм	С ₁	Редины 0,03	5	17,6		1	2,5

Примечание:

ТО – таксационные описания

Ф - фактическая характеристика лесного насаждения

Исполнитель работ по проведению лесопатологического обследования:

ФИО Мордовин О.В. Подпись 

«10» 10» 2018 г.

Результаты проведения лесопатологического обследования лесных насаждений за сентябрь 2018г.
(месяц)

Субъект Российской Федерации: Саратовская область
Участковое лесничество: И Нижнебайновское

Лесничество (лесопарк): Клязьмармейское

№ квартала	№ выдела	Площадь выдела, га	Целевое назначение леса	Категория защитных лесов	№ выдела по выделу	№ участка по выделу	Площадь лесопатологического выдела, га	Таксационная характеристика лесного насаждения										Число деревьев на проб. шт.	Разпределение деревьев по категориям состояния										Начальные мероприятия										
								состав	порода	возраст	средняя высота, м	средний диаметр, см	тип леса	почва	комитет	запас, куб. м/га	ослепленные		сильно ослабленные	умеренные	свежий сухой	старый сухой	свежий ветром	старый ветром	свежий буром	старый буром	аварийные деревья	Полезент рубек, %	Повреждаемость, %	Итого	всего								
																																8	9	10	11	12	13	14	15
56	2	5,1	Защ.	лес	выделение	1	2,5	Юнн	Дуб	89	13	20	Дуб	0,03	5	17,6	0	10	31	0	0	0	0	0	59	0	0	0	0	0	0	0	0	0	511	2,5			
							2,5																																
Итого																																							

Признаки повреждения деревьев

327 - Ожог стволов прошлых лет (слабый не поврежден)

511 - Старая саптария рубка

Причины ослабления
867 - Устойчивый пиловой пожар 4-10 летней давности средней интенсивности

Исполнитель работ по проведению лесопатологического обследования:

ФИО Мордовин О.В. Подпись:

Дата составления документа

10.10.2018г. Телефон 8(84550)213349

Ведомость перечета деревьев, назначенных в рубку

ВРЕМЕННАЯ ПРОБНАЯ ПЛОЩАДЬ № 1

Субъект Российской Федерации Саратовская область

Лесничество (лесопарк) Красноармейское Квартал 56 Выдел 2

Площадь 2,5 га,

Номер очага вредных организмов _____ Размер пробной площади 2,5 га

Таксационная характеристика:

Тип леса Дузм Состав 10Днн Возраст 89 Бонитет 5

Полнота 0,03 Запас на га 17,6 м³ Возобновление _____

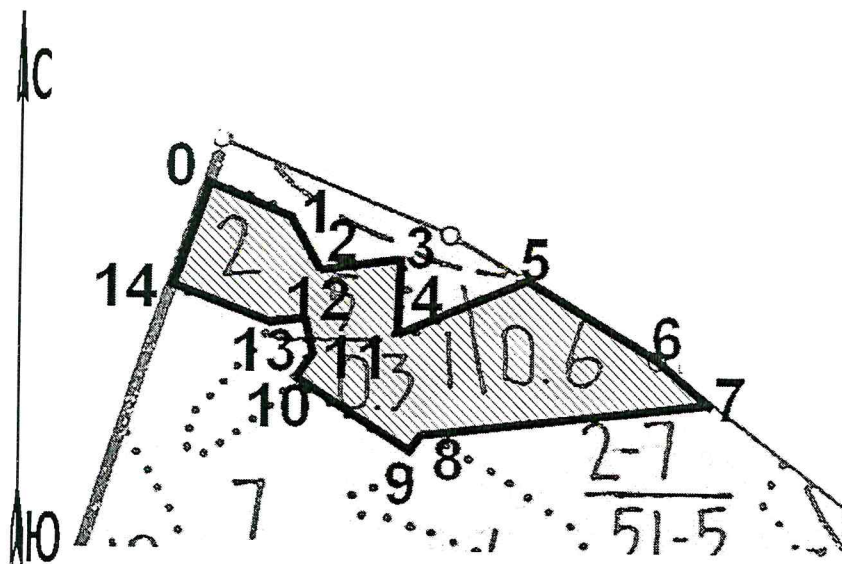
Время и причина ослабления лесного насаждения Устойчивый низовой пожар 4-10 летней давности средней интенсивности

Тип очага вредных организмов: эпизодический, хронический (подчеркнуть)

Фаза развития очага вредных организмов: начальная, нарастания численности, собственно вспышка, кризис (подчеркнуть)

Состояние лесного насаждения, намечаемые мероприятия: Насаждение представлено старым сухостоем. Намечаемые мероприятия сплошная санитарная рубка

Привязка:



№№ точек	Румбы	Промер линий (м)
0-1	ЮВ-69°	57
1-2	ЮВ-27°	36
2-3	ЮВ-87°	59
3-4	ЮЗ-4°	47
4-5	СВ-67°	92
5-6	ЮВ-60°	106
6-7	ЮВ-53°	51
7-8	ЮЗ-86°	201
8-9	ЮЗ-35°	13
9-10	СЗ-57°	92
10-11	СВ-27°	27
11-12	СЗ-23°	14
12-13	ЮЗ-85°	23
13-14	СЗ-69°	72
14-0	СВ-21°	71

Исполнитель работ по проведению лесопатологического обследования:

ФИО Мордовин О.В. Подпись _____

Дата составления документа «» 10.10. 2018 г. Телефон 8(84550)2-13-49

ВЕДОМОСТЬ ПЕРЕЧЕТА ДЕРЕВЬЕВ

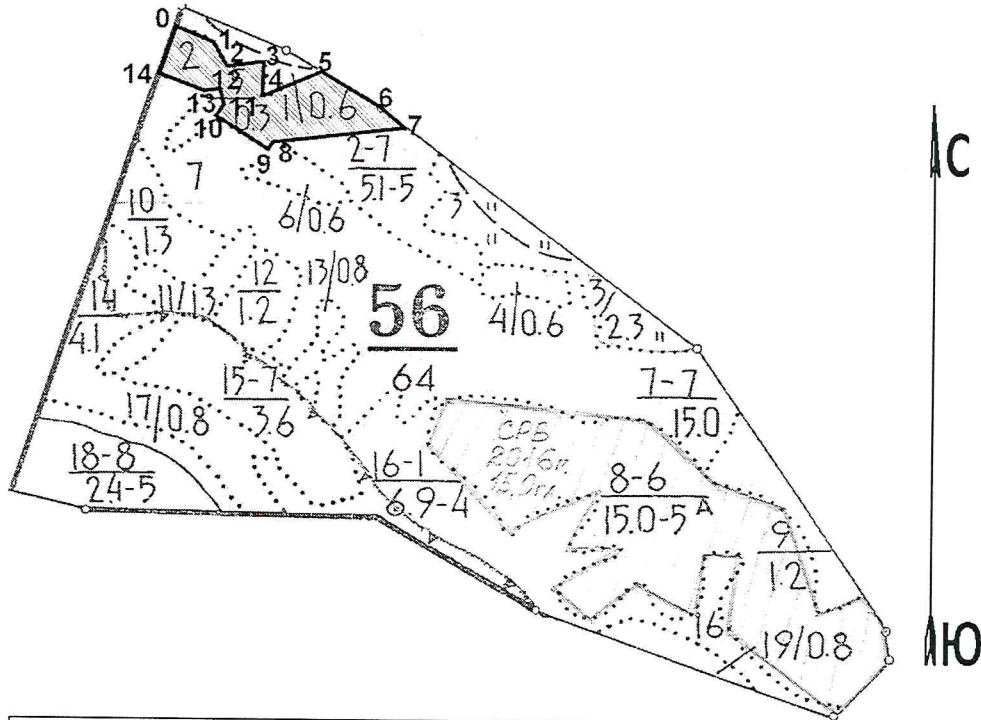
Порода: Дуб

Ступени толщины см.	Количество деревьев по категориям состояния, шт.																Всего деревьев по ступеням толщины		
	I	II	III	IV		V		VI			ветровал, бурелом			аварийные деревья			шт.	в т.ч. подлежат рубке, %	
				НЗ	З	НЗ	З	НЗ	З	О	НЗ	З	О	НЗ	З	О			
1	2	3	4	5	6	7	8	9	10	11	12	13	14	15	16	17	18	19	
8																			
12								3										3шт. 0,18м ³ 100%	3шт. 0,18м ³ 100%
16								19										19шт. 2,28м ³ 100%	19шт. 2,28м ³ 100%
20								34										34шт. 7,14м ³ 100%	34шт. 7,14м ³ 100%
24		4	9					29										42шт. 14,28м ³ 100%	29шт. 9,86м ³ 69%
28		2	3					5										10шт. 5,0м ³ 100%	5шт. 2,5м ³ 50%
32		2	9					4										15шт. 10,2м ³ 100%	4шт. 2,72м ³ 27%
36		1	2					2										5шт. 4,5м ³ 100%	2шт. 1,8м ³ 40%
40			1															1шт. 1,15м ³ 100%	-
Итого, %		9шт. 4,62 м ³ 10%	24шт.13, 63 м ³ 31%					96шт. 26,48 м ³ 59%										129шт. 44,73 м ³ 100%	96шт. 26,48 м ³ 59%

Примечание: НЗ - незаселенное, З - заселенное, О - отработанное вредителями.

Абрис участка
М 1:10000

№ выдела	Ленты (круговой площадки) перечёта				
	№ ленты (площадки)	длина, м	ширина, м	радиус, м	площадь, га



Номера точек	Координаты	Румбы линий	Длина, м
0-1	50°38'10.08" 45°32'47.86"	ЮВ-69°	57
1-2	50°38'09.41" 45°32'50.55"	ЮВ-27°	36
2-3	50°38'08.39" 45°32'51.40"	ЮВ-87°	59
3-4	50°38'08.29" 45°32'54.42"	ЮЗ-4°	47
4-5	50°38'06.74" 45°32'54.19"	СВ-67°	92
5-6	50°38'07.95" 45°32'58.52"	ЮВ-60°	106
6-7	50°38'06.21" 45°33'03.14"	ЮВ-53°	51
7-8	50°38'05.24" 45°33'05.22"	ЮЗ-86°	201
8-9	50°38'04.73" 45°32'55.07"	ЮЗ-35°	13
9-10	50°38'04.37" 45°32'54.70"	СЗ-57°	92
10-11	50°38'05.98" 45°32'50.76"	СВ-27°	27
11-12	50°38'06.74" 45°32'51.36"	СЗ-23°	14
12-13	50°38'07.15" 45°32'51.09"	ЮЗ-85°	23
13-14	50°38'07.10" 45°32'49.94"	СЗ-69°	72
14-0	50°38'07.92" 45°32'46.53"	СВ-21°	71

Условные обозначения:



- участок, отведенный в рубку



- пробная площадь (ленточный пересчет)

Исполнитель работ по проведению лесопатологического обследования:

ФИО Мордовин О.В. Подпись 

Дата составления документа «10.10. 2018 г. Телефон 8(84550)2-13-49

ВЫПИСКА ИЗ ГОСУДАРСТВЕННОГО ЛЕСНОГО РЕЕСТРА

на « 19 » октября 2018г.

Орган государственной власти, осуществляющий ведение государственного лесного реестра на территории Саратовской области: **министерство природных ресурсов и экологии Саратовской области в лице первого заместителя начальника управления лесного хозяйства Трошина Д.Н.**

Правообладатель земель лесного фонда на территории Саратовской области: **министерство природных ресурсов и экологии Саратовской области** (согласно п. 11 Положения о министерстве природных ресурсов и экологии Саратовской области, утвержденного постановлением Правительства Саратовской области от 08 октября 2013 г. № 537-П «Вопросы министерства природных ресурсов и экологии Саратовской области» и п.п. 2 п.1 ст. 83 Лесного кодекса РФ)

Заявитель: Министерство природных ресурсов и экологии Саратовской области (во исполнении пункта 1.7 протокола совещания Департамента лесного хозяйства по Приволжскому федеральному округу, ФБУ «Рослесозащита» №01-05/3678 от 27.12.2016)

Информация по запрашиваемому лесному участку:

Собственность: Российской Федерации

Категория земель: земли лесного фонда

ХАРАКТЕРИСТИКА ЛЕСНОГО УЧАСТКА

Адрес (местоположение) лесного участка: Красноармейский район

Лесничество	Красноармейское
Участковое лесничество	Нижнебанновское
Общая площадь, га	2,5
Категория лесов	Защитные
Категория защитности лесов	ценные леса: леса, имеющие научное или историческое значение
Возможный вид использования	Заготовка древесины

Таксационная характеристика лесного участка:

№ квартала	№ выдела	Площадь, га	Состав	Возраст	Высота	Диаметр	Бонитет	Тип леса	ТУМ	Полнота	Запас, м3/га
по материалам лесоустройства 1994 г.											
56	ч2	2,5	10Днн	65	13	20	5	Дузм	С1	0,6	100
по акту натурного обследования 2018 г.											
56	ч2	2,5	10Днн	89	13	20	5	Дузм	С1	0,03	7,15/10,5*сухостой
Итого		2,5									

*сухостой

Наименование, местонахождение юридического лица /ФИО физического лица/ - **лесопользователя (арендатора) /договор аренды лесного участка отсутствуют.**

(договор аренды лесного участка, постоянное (бессрочное) пользование лесным участком, договор безвозмездного срочного пользования лесным участком, реквизиты договора, срок пользования)

Особые отметки: входит в границу памятника природы «Нижне-Банновский».

Приложение к акту лесопатологического обследования № 009/13.

Первый заместитель
начальника управления
лесного хозяйства
Трошин Д.Н.

ФИО

19.10.2018

Дата

Подпись

МП



Карта-схема расположения и границы лесного участка

Саратовская область

(субъект Российской Федерации, муниципальное образование)

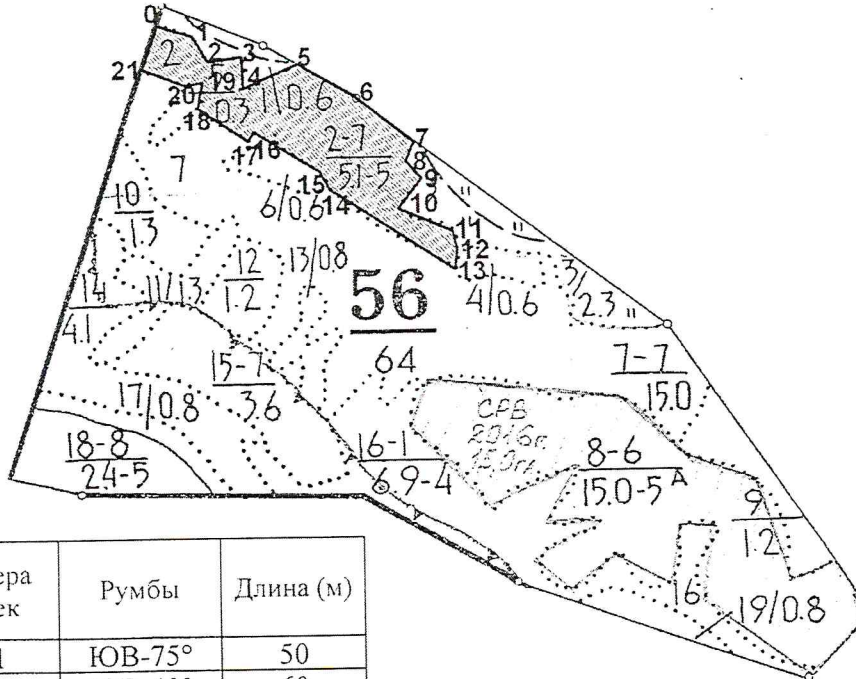
Лесничество (лесопарк) **Красноармейское**

(название)

Участковое лесничество **Нижнебанновское, квартал 56**

(название)

Собственность - Российской Федерации;



Номера точек	Румбы	Длина (м)
0-1	ЮВ-75°	50
1-2	ЮВ-40°	60
2-3	СВ-82°	50
3-4	ЮВ-5°	50
4-5	СВ-55°	100
5-6	ЮВ-65°	100
6-7	ЮВ-55°	100
7-8	ЮЗ-25°	30
8-9	ЮВ-54°	30
9-10	ЮЗ-23°	60
10-11	ЮВ-75°	80
11-12	ЮВ-20°	50
12-13	ЮЗ-10°	30
13-14	СЗ-63°	220
14-15	СЗ-35°	30
15-16	СЗ-60°	120
16-17	ЮЗ-20°	20
17-18	СЗ-65°	100
18-19	С-0°	30
19-20	ЮЗ-70°	20
20-21	СЗ-75°	70
21-0	СВ-12°	70

Первый заместитель
начальника управления
лесного хозяйства
Трошин Д.Н.

ФИО

19.10.2018

Дата

Подпись



УТВЕРЖДАЮ:

Первый заместитель министра
– начальник управления лесного хозяйства
министерства природных ресурсов
и экологии Саратовской области

 Колдаев А.В.

«23» октября 2018 г.

Акт

лесопатологического обследования № 010/13

лесных насаждений Красноармейского лесничества (лесопарка)

Саратовской области (субъект Российской Федерации)

Способ лесопатологического обследования: 1. Визуальный

2. Инструментальный

Место проведения

Участковое лесничество	Урочище (дача)	Квартал (кварталы)	Выдел (выделы)	Площадь, га
Нижнебанновское		56	7	15,0

Лесопатологическое обследование проведено на общей площади 2,0га.

Инструментальное обследование лесного участка

2.1. Фактическая таксационная характеристика лесного насаждения соответствует (не соответствует) (нужное подчеркнуть) таксационному описанию. Причины несоответствия: Давность лесоустройства

Ведомость лесных участков с выявленными несоответствиями таксационным описаниям приведена в приложении № 1 к Акту.

2.2. Состояние насаждений: с нарушенной устойчивостью
с утраченной устойчивостью

причины повреждения: Устойчивый низовой пожар 4-10 летней давности средней интенсивности

в том числе:

заселено (отработано) стволовыми вредителями

Вид вредителя	Порода	Встречаемость (% заселённых деревьев)	Степень заселения лесного насаждения (слабая, средняя, сильная)

Повреждено огнём

Вид пожара	Порода	Состояние корневых лап		Состояние корневой шейки		Подсушивание луба	
		процент повреждённых огнём корней	процент деревьев с данным повреждением	ожог корневой шейки по окружности (1/4; 2/4; 3/4; более 3/4)	процент деревьев с данным повреждением	по окружности (1/4; 2/4; 3/4; более 3/4)	процент деревьев с данным повреждением
Устойчивый низовой пожар 4-10 летней давности средней интенсивности	Дуб			3/4	85		

Поражено болезнями

Вид болезни	Порода	Встречаемость (% поражённых деревьев)	Степень поражения лесного насаждения (слабая, средняя, сильная)

2.3. Выборке подлежит 52 % деревьев,

в том числе:

ослабленных _____ % (причины назначения) _____

сильно ослабленных _____ % (причины назначения) _____

усыхающих _____ % (причины назначения) _____

свежего сухостоя _____ %,

старого сухостоя 52 %,

ветровал, бурелом _____ %

аварийных _____ %

2.4. Полнота лесного насаждения после уборки деревьев, подлежащих рубке, составит 0,01
Критическая полнота для данной категории лесных насаждений составляет 0,3

ЗАКЛЮЧЕНИЕ

С целью предотвращения негативных процессов или снижения ущерба от их воздействия назначено: После рубки данной категории лесных насаждений а именно старого сухостоя, будет наблюдаться снижение полноты ниже критического уровня 0,3 и насаждения не смогут выполнять своих защитных функций, поэтому назначаем Сплошную санитарную рубку.

Участковое лесничество	Урочище (дача)	Квартал	Выдел	Площадь, выдела, га	Вид мероприятия	Площадь, мероприятия, га	Порода	Запас на выдел, куб.м	Крайние сроки проведения
Нижнебанновское		56	7	15,0	СРС	2,0	Дуб	20,66	2019г.

Ведомость перечета деревьев, назначенных в рубку, и абрислесного участка прилагаются (приложение 2 и 3 к Акту)

Меры по обеспечению возобновления: Очистка лесосеки от порубочных остатков

Мероприятия, необходимые для предупреждения повреждения или поражения смежных насаждений: Проведение намечаемой рубки в срок, вывозка древесины, удаление порубочных остатков

Сведения для расчёта степени повреждения: _____

Год образования старого сухостоя период: с 2011г.

Основная причина повреждения древесины Устойчивый низовой пожар 4-10 летней давности средней интенсивности

Дата проведения обследований: «27» сентября 2018 г.

Исполнитель работ по проведению лесопатологического обследования:

ФИО Мордовин О.В. Подпись 

**Ведомость лесных участков с выявленными несоответствиями таксационным описаниям
Красноармейское лесничество, Нижнебанновское участковое лесничество**

Источник данных	Год проведения лесустройства	Номер квартала	Номер выдела	Площадь выдела, га	Целевое назначение лесов	Категория защитных лесов	Номер лесопатологического выдела	Площадь лесопатологического выдела, га	Таксационная характеристика										Заложено пробных площадей				
									состав	порода	возраст, лет	средняя высота, м	средний диаметр, см	тип леса	тип условий местопрорастания	полнота	фонитет	запас, куб.м/га	количество, шт.	общая площадь, га			
ТО	1993	56	7	15,0	Защитные	Противоэрозийные			Леса, имеющие научное или историческое значение	10Днн	Дуб	65	9	18	Дузм	С ₁	0,6	5А	60				
Ф	2018	56	7	15,0	Защитные	Леса, имеющие научное или историческое значение	1	2,0		10Днн	Дуб	89	9	18	Дузм	С ₁	Редины 0,03	5А	10,3	1		2,0	

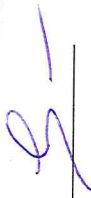
Примечание:

ТО – таксационные описания

Ф - фактическая характеристика лесного насаждения

Исполнитель работ по проведению лесопатологического обследования:

Ф.И.О. Мордовин О.В. Подпись _____



«» 10.10. 2018 г.

Результаты проведения лесопатологического обследования лесных насаждений за сентябрь - 2018г.
(осень)

Субъект Российской Федерации: Саратовская область Лесничество (лесопарк) Клязовармейское
Участковое лесничество: М Нижнебалиновское

№	Почер вылета	Площадь вылета, га	Ценовое наименование лесов	Категория защитных лесов	Номер лесопатологического вылета	Площадь лесопатологического вылета, га	Таксационная характеристика лесного насаждения								Число деревьев на проб. шт.	Распределение деревьев по категориям состояния										Почер повреждения	Почерк рубки, %	Назначенные мероприятия					
							состав	порода	возраст	средняя высота, м	средний диаметр, см	тип леса	полнота	бонитет		запас, куб. м/га	осажденные	слабым ослабленные	умеренные	старый сухой	свежий ветровал	старый ветровал	свежий буром	старый буром	важные деревья			Применя повреждена деревья	Леса повреждены деревья, %	Причина ослабления, повреждения	Почерк рубки, %	Итого	Итого
1	2	3	4	5	6	7	8	9	10	11	12	13	14	15	16	17	18	19	20	21	22	23	24	25	26	27	28	29	30	31	32	33	34
56	7	15	Зел.	Лесное или историческое значение	1	2	Или	Дуб	89	9	18	Луб	0,03	5А	10,3	92	0	8	40	0	0	0	0	0	0	0	0	48	867	52	511	2	
Итого						2																											

Признаки повреждения деревьев
327 - Ожог стволов деревьев, лет (слабый не поврежден)

Назначенные мероприятия
511 - Столовая санитарная рубка

Починны ослабления
867 - Устойчивый влажный пожар 4-10 летней давности средней интенсивности

Исполнитель работ по проведению лесопатологического обследования:
ФИО Мордовин О.В. Подпись: 

Дата составления документа 10.10.2018. Телефон 8(84550)21349

Ведомость перечета деревьев, назначенных в рубку

ВРЕМЕННАЯ ПРОБНАЯ ПЛОЩАДЬ № 1

Субъект Российской Федерации Саратовская область

Лесничество (лесопарк) Красноармейское Квартал 56 Выдел 7

Площадь 2,0 га,

Номер очага вредных организмов _____ Размер пробной площади 2,0 га

Таксационная характеристика:

Тип леса Дузм Состав 10Днн Возраст 89 Бонитет 5А

Полнота 0,03 Запас на га 10,3 м³ Возобновление _____

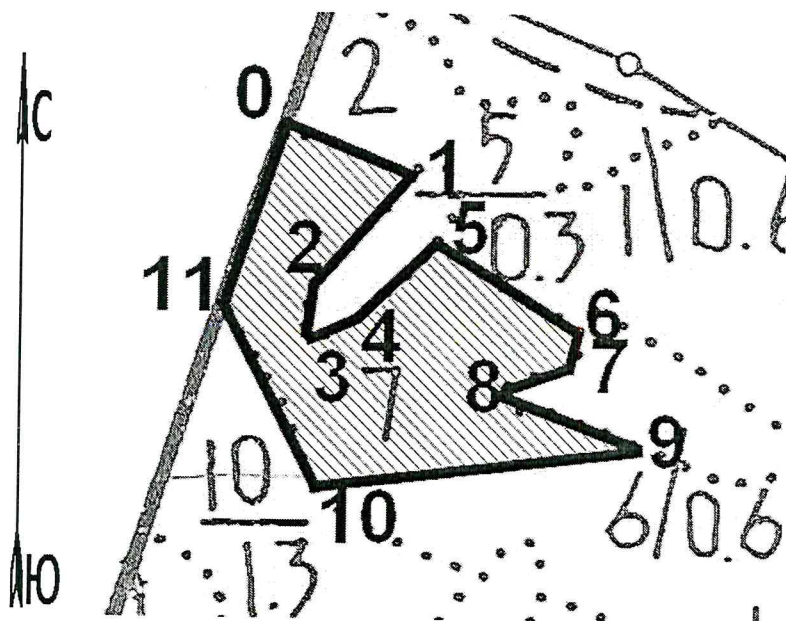
Время и причина ослабления лесного насаждения Устойчивый низовой пожар 4-10 летней давности средней интенсивности

Тип очага вредных организмов: эпизодический, хронический (подчеркнуть)

Фаза развития очага вредных организмов: начальная, нарастания численности, собственно вспышка, кризис (подчеркнуть)

Состояние лесного насаждения, намечаемые мероприятия: Насаждение представлено старым сухостоем. Намечаемые мероприятия сплошная санитарная рубка

Привязка:



№№ точек	Румбы	Промер линий (м)
0-1	ЮВ-69°	71
1-2	ЮЗ-41°	81
2-3	ЮЗ-5°	24
3-4	СВ-78°	22
4-5	СВ-48°	69
5-6	ЮВ-57°	92
6-7	ЮЗ-5°	20
7-8	ЮЗ-74°	40
8-9	ЮВ-64°	77
9-10	ЮЗ-89°	181
10-11	СЗ-27°	94
11-0	СВ-20°	102

Исполнитель работ по проведению лесопатологического обследования:

ФИО Мордовин О.В. Подпись _____

Дата составления документа «10.10. 2018 г. Телефон 8(84550)2-13-49

ВЕДОМОСТЬ ПЕРЕЧЕТА ДЕРЕВЬЕВ

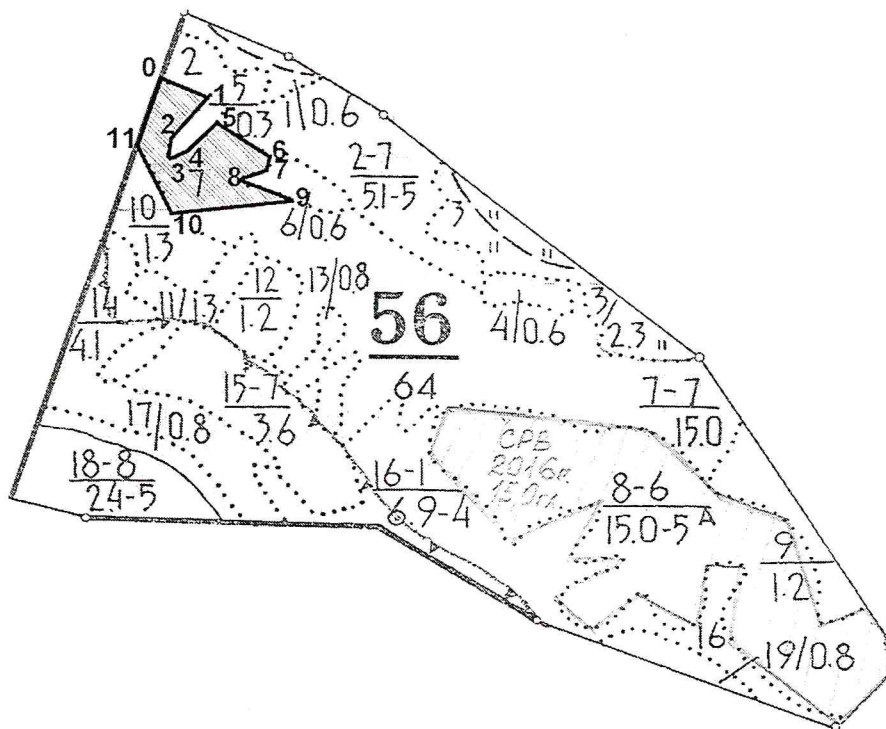
Порода: Дуб

Ступени толщины см.	Количество деревьев по категориям состояния, шт.																Всего деревьев по ступеням толщины	
	I	II	III	IV		V		VI			ветровал, бурелом			аварийные деревья			шт.	в т.ч. подлежат рубке, %
				НЗ	З	НЗ	З	НЗ	З	О	НЗ	З	О	НЗ	З	О		
1	2	3	4	5	6	7	8	9	10	11	12	13	14	15	16	17	18	19
8								5									5шт. 0,1м ³ 100%	5шт. 0,1м ³ 100%
12								16									16шт. 0,96м ³ 100%	16шт. 0,96м ³ 100%
16			4					18									22шт. 2,64м ³ 100%	18шт. 2,16м ³ 82%
20		1	4					13									18шт. 3,78м ³ 100%	13шт. 2,73м ³ 72%
24		3	12					8									23шт. 7,82м ³ 100%	8шт. 2,72м ³ 35%
28		1	3					4									8шт. 4,0м ³ 100%	4шт. 2,0м ³ 50%
32			2														2шт.1,36м ³ 100%	-
Итого, %		5шт. 1,73 м ³ 8%	23шт.8,2 6 м ³ 40%					64шт. 10,67 м ³ 52%									92шт. 20,66 м ³ 100%	64шт. 10,67 м ³ 52%

Примечание: НЗ - незаселенное, З - заселенное, О - оработанное вредителями.



Абрис участка
М 1:10000

№ выдела	Ленты (круговой площадки) перечёта				
	№ ленты (площадки)	длина, м	ширина, м	радиус, м	площадь, га



Номера точек	Координаты	Румбы линий	Длина, м
0-1	50°38'07.92" 45°32'46.53"	ЮВ-69°	71
1-2	50°38'07.10" 45°32'49.94"	ЮЗ-41°	81
2-3	50°38'05.12" 45°32'47.19"	ЮЗ-5°	24
3-4	50°38'04.34" 45°32'47.10"	СВ-78°	22
4-5	50°38'04.46" 45°32'48.16"	СВ-48°	69
5-6	50°38'05.98" 45°32'50.76"	ЮВ-57°	92
6-7	50°38'04.37" 45°32'54.70"	ЮЗ-5°	20
7-8	50°38'03.74" 45°32'54.59"	ЮЗ-74°	40
8-9	50°38'03.38" 45°32'52.63"	ЮВ-64°	77
9-10	50°38'02.29" 45°32'56.14"	ЮЗ-89°	181
10-11	50°38'02.16" 45°32'46.92"	СЗ-27°	94
11-0	50°38'04.87" 45°32'44.76"	СВ-20°	102

Условные обозначения:

-  - участок, отведенный в рубку
-  - пробная площадь (ленточный пересчет)

Исполнитель работ по проведению лесопатологического обследования:

ФИО Мордовин О.В. Подпись 

Дата составления документа «10.10.» 2018г. Телефон 8(84550)2-13-49

ВЫПИСКА ИЗ ГОСУДАРСТВЕННОГО ЛЕСНОГО РЕЕСТРАна « 19 » октября 2018г.

Орган государственной власти, осуществляющий ведение государственного лесного реестра на территории Саратовской области: **министерство природных ресурсов и экологии Саратовской области в лице первого заместителя начальника управления лесного хозяйства Трошина Д.Н.**

Правообладатель земель лесного фонда на территории Саратовской области: **министерство природных ресурсов и экологии Саратовской области** (согласно п. 11 Положения о министерстве природных ресурсов и экологии Саратовской области, утвержденного постановлением Правительства Саратовской области от 08 октября 2013 г. № 537-П «Вопросы министерства природных ресурсов и экологии Саратовской области» и п.п. 2 п.1 ст. 83 Лесного кодекса РФ)

Заявитель: Министерство природных ресурсов и экологии Саратовской области (во исполнении пункта 1.7 протокола совещания Департамента лесного хозяйства по Приволжскому федеральному округу, ФБУ «Рослесозащита» №01-05/3678 от 27.12.2016)

Информация по запрашиваемому лесному участку:

Собственность: Российской Федерации

Категория земель: земли лесного фонда

ХАРАКТЕРИСТИКА ЛЕСНОГО УЧАСТКА

Адрес (местоположение) лесного участка: Красноармейский район

Лесничество	Красноармейское
Участковое лесничество	Нижнебанновское
Общая площадь, га	2,0
Категория лесов	Защитные
Категория защитности лесов	ценные леса: леса, имеющие научное или историческое значение
Возможный вид использования	Заготовка древесины

Таксационная характеристика лесного участка:

№ квартала	№ выдела	Площадь, га	Состав	Возраст	Высота	Диаметр	Бонитет	Тип леса	ТУМ*	Полнота	Запас, м ³ /га
по материалам лесоустройства 1994 г.											
56	ч7	2,0	10Днн	65	9	18	5а	Дузм	С1	0,6	60
по акту натурного обследования 2018 г.											
56	ч7	2,0	10Днн	89	9	18	5а	Дузм	С1	0,03	5/5,3*сухостой
Итого		2,0									

*сухостой

Наименование, местонахождение юридического лица /ФИО физического лица/ - **лесопользователя (арендатора) /договор аренды лесного участка отсутствуют.**

(договор аренды лесного участка, постоянное (бессрочное) пользование лесным участком, договор безвозмездного срочного пользования лесным участком, реквизиты договора, срок пользования)

Особые отметки: входит в границу памятника природы «Нижне-Банновский».

Приложение к акту лесопатологического обследования № 010/13.

Первый заместитель
начальника управления
лесного хозяйства

Трошин Д.Н.

ФИО

19.10.2018

Дата

Подпись

МП



Карта-схема расположения и границы лесного участка

Саратовская область

(субъект Российской Федерации, муниципальное образование)

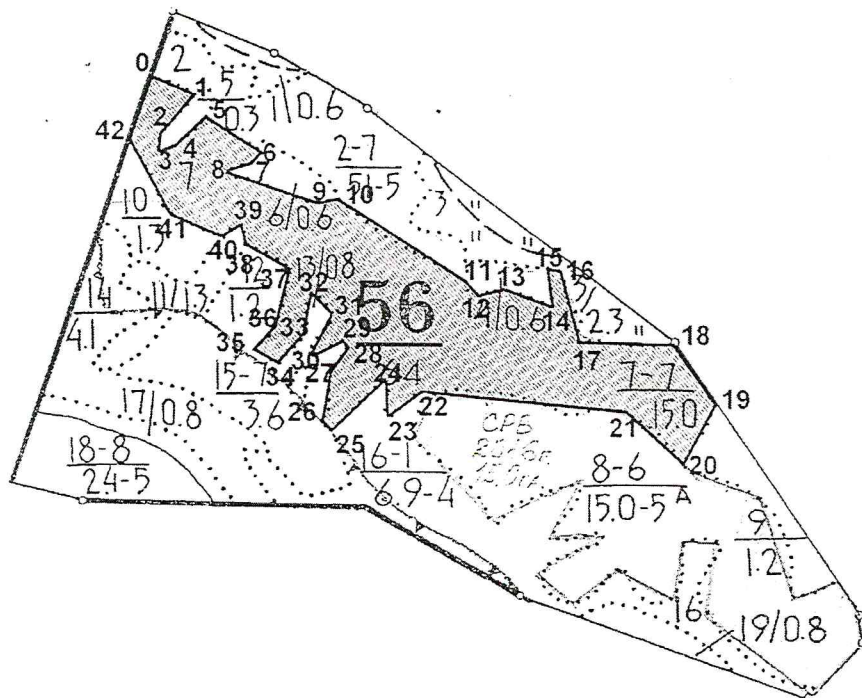
Лесничество (лесопарк) **Красноармейское**

(название)

Участковое лесничество **Нижнебанновское**, квартал 56

(название)

Собственность - Российской Федерации;



№№ точек	Румбы линий	Длина линий, м	№№ точек	Румбы линий	Длина линий, м	№№ точек	Румбы линий	Длина линий, м
0-1	ЮВ-72°	70	15-16	ЮВ-85°	20	30-31	СВ-22°	80
1-2	ЮЗ-35°	80	16-17	ЮЗ-17°	100	31-32	СЗ-43°	40
2-3	ЮЗ-3°	20	17-18	СВ-88°	150	32-33	ЮЗ-5°	60
3-4	СВ-65°	30	18-19	ЮВ-37°	120	33-34	ЮЗ-40°	60
4-5	СВ-35°	60	19-20	ЮЗ-22°	100	34-35	СЗ-57°	50
5-6	ЮВ-60°	100	20-21	СЗ-55°	100	35-36	СВ-40°	50
6-7	ЮЗ-30°	30	21-22	СЗ-89°	320	36-37	СВ-10°	70
7-8	ЮЗ-77°	40	22-23	ЮЗ-40°	60	37-38	СЗ-63°	80
8-9	ЮВ-70°	140	23-24	СЗ-10°	50	38-39	СЗ-17°	30
9-10	СВ-80°	50	24-25	ЮЗ-40°	100	39-40	ЮЗ-60°	40
10-11	ЮВ-60°	220	25-26	СЗ-50°	30	40-41	СЗ-70°	100
11-12	ЮВ-50°	40	26-27	СВ-2°	70	41-42	СЗ-30°	120
12-13	СВ-68°	40	27-28	СВ-30°	50	42-0	СВ-15°	90
13-14	ЮВ-76°	80	28-29	СЗ-45°	20			
14-15	СЗ-12°	50	29-30	ЮЗ-65°	40			

Первый заместитель
начальника управления
лесного хозяйства
Трошин Д.Н.

ФИО

19.10.2018

Дата

Подпись

МП



УТВЕРЖДАЮ:

Первый заместитель министра
– начальник управления лесного хозяйства
министерства природных ресурсов
и экологии Саратовской области


Колдаев А.В.

«23» октября 2018 г.

АКТ

лесопатологического обследования № 011/13

лесных насаждений Красноармейского лесничества (лесопарка)

Саратовской области (субъект Российской Федерации)

Способ лесопатологического обследования: 1. Визуальный

2. Инструментальный

Место проведения

Участковое лесничество	Урочище (дача)	Квартал (кварталы)	Выдел (выделы)	Площадь, га
Нижнебанновское		55	27	16,0

Лесопатологическое обследование проведено на общей площади 8,3га.

Инструментальное обследование лесного участка

2.1. Фактическая таксационная характеристика лесного насаждения соответствует (не соответствует) (нужное подчеркнуть) таксационному описанию. Причины несоответствия: Давность лесоустройства

Ведомость лесных участков с выявленными несоответствиями таксационным описаниям приведена в приложении № 1 к Акту.

2.2. Состояние насаждений: с нарушенной устойчивостью
с утраченной устойчивостью

причины повреждения: Устойчивый низовой пожар 4-10 летней давности средней интенсивности

в том числе:

заселено (отработано) стволовыми вредителями

Вид вредителя	Порода	Встречаемость (% заселённых деревьев)	Степень заселения лесного насаждения (слабая, средняя, сильная)

Повреждено огнём

Вид пожара	Порода	Состояние корневых лап		Состояние корневой шейки		Подсушивание луба	
		процент повреждённых огнём корней	процент деревьев с данным повреждением	ожог корневой шейки по окружности (1/4; 2/4; 3/4; более 3/4)	процент деревьев с данным повреждением	по окружности (1/4; 2/4; 3/4; более 3/4)	процент деревьев с данным повреждением
Устойчивый низовой пожар 4-10 летней давности средней интенсивности	Дуб			3/4	90		

Поражено болезнями

Вид болезни	Порода	Встречаемость (% поражённых деревьев)	Степень поражения лесного насаждения (слабая, средняя, сильная)

2.3. Выборке подлежит 25 % деревьев,

в том числе:

ослабленных _____ % (причины назначения) _____

сильно ослабленных _____ % (причины назначения) _____

усыхающих _____ % (причины назначения) _____

свежего сухостоя _____ %,

старого сухостоя 25 %,

ветровал, бурелом _____ %

аварийных _____ %

2.4. Полнота лесного насаждения после уборки деревьев, подлежащих рубке, составит 0,03

Критическая полнота для данной категории лесных насаждений составляет 0,3

ЗАКЛЮЧЕНИЕ

С целью предотвращения негативных процессов или снижения ущерба от их воздействия назначено: После рубки данной категории лесных насаждений, а именно старого сухостоя, будет наблюдаться снижение полноты ниже критического уровня 0,3 и насаждения не смогут выполнять своих защитных функций, поэтому назначаем Сплошную санитарную рубку.

Участковое лесничество	Урочище (дача)	Квартал	Выдел	Площадь, выдела, га	Вид мероприятия	Площадь, мероприятия, га	Порода	Запас на выдел, куб.м	Крайние сроки проведения
Нижнебанновское		55	27	16,0	СРС	8,3	Дуб	93	2019г.

Ведомость перечета деревьев, назначенных в рубку, и абрислесного участка прилагаются (приложение 2 и 3 к Акту)

Меры по обеспечению возобновления: Очистка лесосеки от порубочных остатков

Мероприятия, необходимые для предупреждения повреждения или поражения смежных насаждений: Проведение намечаемой рубки в срок, вывозка древесины, удаление порубочных остатков


Сведения для расчёта степени повреждения: _____

Год образования старого сухостоя период: с 2011г.

Основная причина повреждения древесины Устойчивый низовой пожар 4-10 летней давности средней интенсивности

Дата проведения обследований: «27» сентября 2018г.

Исполнитель работ по проведению лесопатологического обследования:

ФИО Мордовин О.В. Подпись 

**Ведомость лесных участков с выявленными несоответствиями таксационным описаниям
Красноармейское лесничество, Нижнебанновское участковое лесничество**

Источник данных	Год проведения лесопатологического обследования	Номер квартала	Номер выдела	Площадь выдела, га	Целевое назначение лесов	Категория защитных лесов	Номер лесопатологического выдела	Площадь лесопатологического выдела, га	Таксационная характеристика												Заложено пробных площадей	
									состав	порода	возраст, лет	средняя высота, м	средний диаметр, см	тип леса	тип условий	местопроизрастания	полнота	бонитет	запас, куб.м/га	количество, шт.	общая площадь, га	
ТО	2018	55	27	16,0	Защитные	Леса, имеющие научное или историческое значение			10Днн	Дуб	99	13	22	Дузм	С ₁	Редины 0,04	5	11,2	1	8,3		
Ф	2018	55	27	16,0	Защитные	Леса, имеющие научное или историческое значение	1	8,3	10Днн	Дуб	99	13	22	Дузм	С ₁	Редины 0,04	5	11,2	1	8,3		

Примечание:

ТО – таксационные описания

Ф - фактическая характеристика лесного насаждения

Исполнитель работ по проведению лесопатологического обследования:

ФИО Мордовин О.В. Подпись 

«10.10. 2018г.

Результаты проведения лесопатологического обследования лесных насаждений за сентябрь 2018г.
(месяц)

Лесничество (лесопарк): **Красноярский**

Субъект Российской Федерации: **Саянская область**
Участковое лесничество: **М Нижнебанновское**

1	2	3	4	5	6	7	8	9										14	15	16	17	18	19														23	24	25	26	27	28	29		31	32		34
								состоя		порода	возраст	средняя высота, м	средний диаметр, см	тип леса	площадь	фонитт	запас, куб. м/га						Распределение деревьев по категориям состояния:																				количество поврежденных деревьев	количество поврежденных деревьев, %		количество рубки, %	Назначенные мероприятия	
1	2	3	4	5	6	7	8	состоя	порода	возраст	средняя высота, м	средний диаметр, см	тип леса	площадь	фонитт	запас, куб. м/га	Число деревьев на проб. стр.	количество поврежденных	количество поврежденных	ослабленные	сильно ослабленные	умершие	свежий сухостой	старый сухостой	свежий ветровал	старый ветровал	свежий бурном	старый бурном	ветринные деревья	Признаки повреждения деревьев	Доля поврежденных деревьев, %	Причина ослабления, повреждения	Доля рубки, %	вид	площадь, га													
55	27	16	Защ.	Лес вкопане	1	8,3	Листвен	Листвен		99	13	22	Дуб	0,04	5	11,2	247	0	10	65	0	0	25	0	0	0	0	0	0	327	75	867	25	511	8,3													
Итого						8,3																																										

Признаки повреждения деревьев

327 - Ожог стволов прошлых лет (слабый не поврежден)

511 - Сплошная санитарная рубка

Причины ослабления

867 - Устойчивый лповой пожар 4-10 летней давности средней интенсивности

Неопиитель работ по проведению лесопатологического обследования:

Ф.И.О. Мордовини О.Б. Подпись: _____

Дата составления документа 10.10.2018 Телефон 8(84550)2-13-49

Ведомость перечета деревьев, назначенных в рубку

ВРЕМЕННАЯ ПРОБНАЯ ПЛОЩАДЬ № 1

Субъект Российской Федерации Саратовская область

Лесничество (лесопарк) Красноармейское Квартал 55 Выдел 27

Площадь 8,3 га,

Номер очага вредных организмов _____ Размер пробной площади 8,3 га

Таксационная характеристика:

Тип леса Дузм Состав 10Днн Возраст 99 Бонитет 5

Полнота 0,04 Запас на га 11,2 м³ Возобновление _____

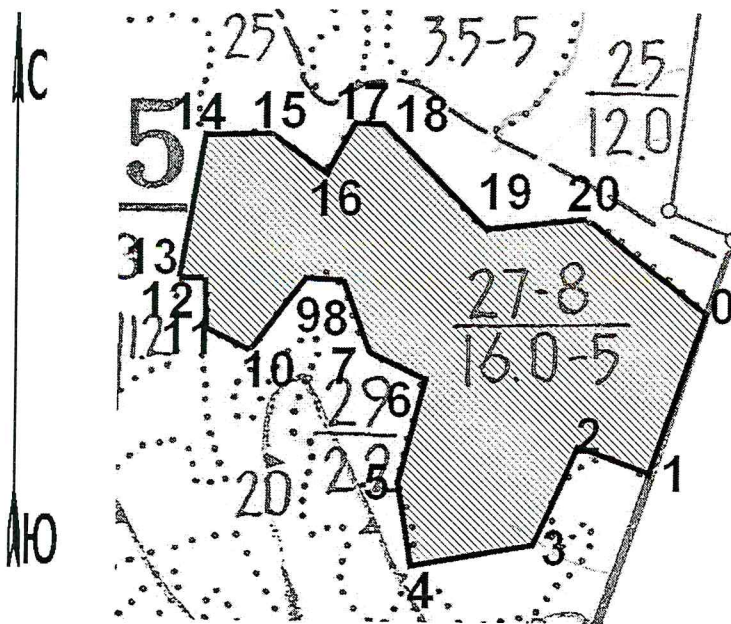
Время и причина ослабления лесного насаждения Устойчивый низовой пожар 4-10 летней давности средней интенсивности

Тип очага вредных организмов: эпизодический, хронический (подчеркнуть)

Фаза развития очага вредных организмов: начальная, нарастания численности, собственно вспышка, кризис (подчеркнуть)

Состояние лесного насаждения, намечаемые мероприятия: Насаждение представлено старым сухостоем. Намечаемые мероприятия сплошная санитарная рубка

Привязка:



№№ точек	Румбы	Промер линий (м)
0-1	ЮЗ-20°	150
1-2	СЗ-70°	70
2-3	ЮЗ-20°	80
3-4	ЮЗ-82	110
4-5	СЗ-15°	48
5-6	СВ-11°	95
6-7	СЗ-63°	52
7-8	СЗ-27°	66
8-9	СЗ-73°	26
9-10	ЮЗ-39°	79
10-11	СЗ-83°	44
11-12	СВ-3°	48
12-13	СЗ-61°	24
13-14	СВ-8°	116
14-15	СВ-74°	52
15-16	ЮВ-58°	72
16-17	СВ-25°	49
17-18	ЮВ-89°	29
18-19	ЮВ-47°	127
19-20	СВ-87°	81
20-0	ЮВ-58°	130

Исполнитель работ по проведению лесопатологического обследования:

ФИО Мордовин О.В. _____ 20 _____ г. Подпись 10.10.2018г.

ВЕДОМОСТЬ ПЕРЕЧЕТА ДЕРЕВЬЕВ

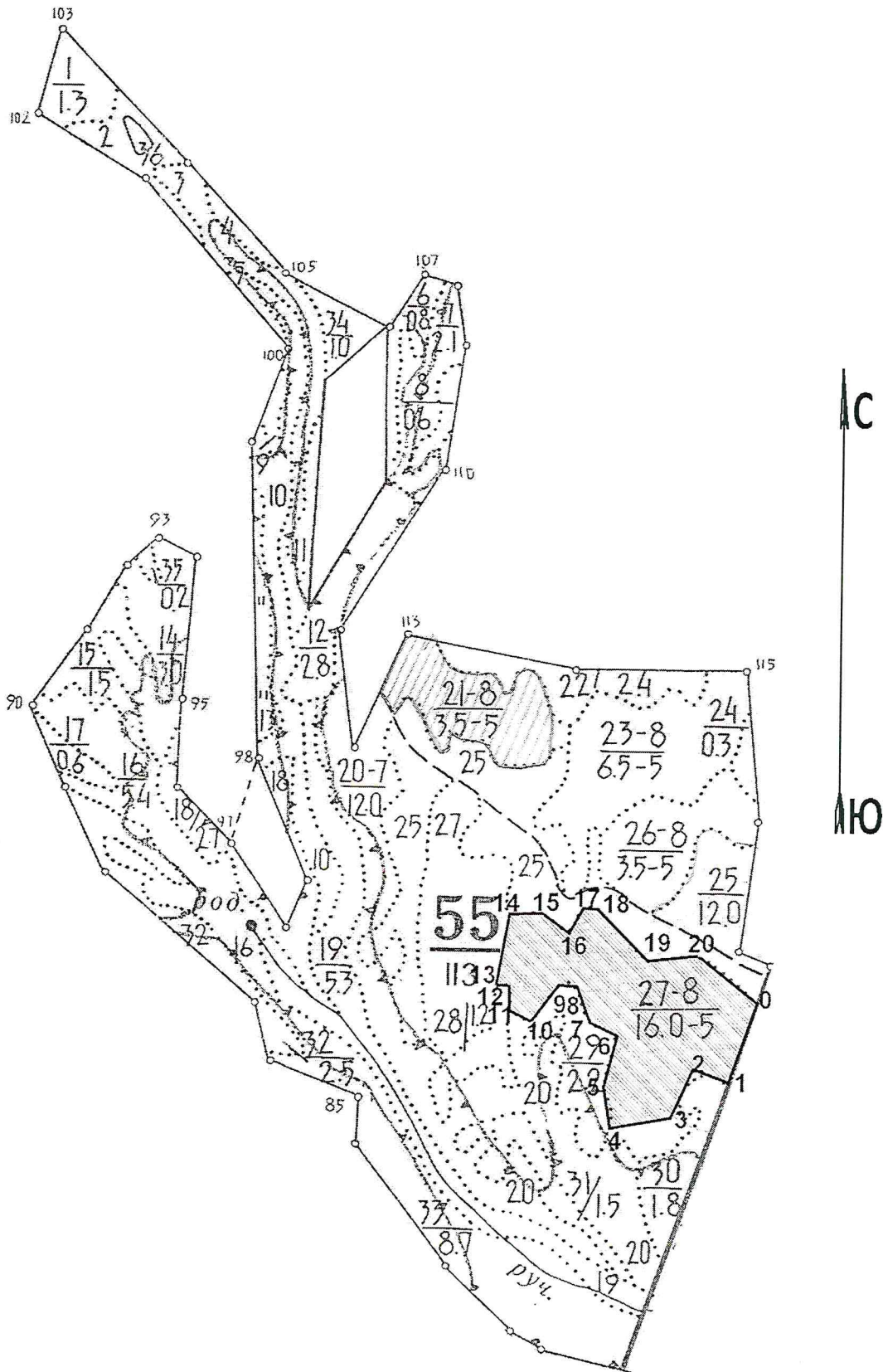
Порода: Дуб

Ступени толщины см.	Количество деревьев по категориям состояния, шт.															Всего деревьев по ступеням толщины		
	I	II	III	IV		V		VI			ветровал, бурелом			аварийные деревья			шт.	в т.ч. подлежат рубке, %
				НЗ	З	НЗ	З	НЗ	З	О	НЗ	З	О	НЗ	З	О		
1	2	3	4	5	6	7	8	9	10	11	12	13	14	15	16	17	18	19
8								3									3шт. 0,06м ³ 100%	3шт. 0,06м ³ 100%
12								4									4шт. 0,24м ³ 100%	4шт. 0,24м ³ 100%
16			2					15									17шт. 2,04м ³ 100%	15шт. 1,8м ³ 88%
20		5	27					33									65шт. 13,65м ³ 100%	33шт. 6,93м ³ 51%
24		9	40					25									74шт. 25,16м ³ 100%	25шт. 8,5м ³ 34%
28		4	38					9									51шт. 25,5м ³ 100%	9шт. 4,5м ³ 18%
32		2	19					1									22шт. 14,96м ³ 100%	1шт. 0,68м ³ 5%
36		1	4					1									6шт. 5,4м ³ 100%	1шт. 0,9м ³ 17%
40		1	2														3шт. 3,45м ³ 100%	-
44			2														2шт. 2,8м ³ 100%	-
Итого, %		22шт. 9,52 м ³ 10%	134шт. 60,13 м ³ 65%					91шт. 23,61 м ³ 25%									247шт. 93,26 м ³ 100%	91шт. 23,61 м ³ 25%

Примечание: НЗ - незаселенное, З - заселенное, О - отработанное вредителями.

Абрис участка
М 1:10000

№ выдела	Ленты (круговой площадки) перечёта				
	№ ленты (площадки)	длина, м	ширина, м	радиус, м	площадь, га



Номера точек	Координаты	Румбы линий	Длина, м
0-1	50°38'07.96" 45°32'50.38"	ЮЗ-20°	150
1-2	50°38'03.45" 45°32'47.68"	СЗ-70°	70
2-3	50°38'04.25" 45°32'44.41"	ЮЗ-20°	80
3-4	50°38'01.52" 45°32'42.95"	ЮЗ-82	110
4-5	50°38'01.03" 45°32'37.41"	СЗ-15°	48
5-6	50°38'02.55" 45°32'36.83"	СВ-11°	95
6-7	50°38'05.61" 45°32'37.78"	СЗ-63°	52
7-8	50°38'06.36" 45°32'35.44"	СЗ-27°	66
8-9	50°38'08.29" 45°32'33.92"	СЗ-73°	26
9-10	50°38'08.50" 45°32'32.66"	ЮЗ-39°	79
10-11	50°38'06.51" 45°32'30.15"	СЗ-83°	44
11-12	50°38'06.67" 45°32'27.99"	СВ-3°	48
12-13	50°38'08.21" 45°32'28.09"	СЗ-61°	24
13-14	50°38'08.47" 45°32'26.92"	СВ-8°	116
14-15	50°38'12.21" 45°32'27.73"	СВ-74°	52
15-16	50°38'12.67" 45°32'30.29"	ЮВ-58°	72
16-17	50°38'11.46" 45°32'33.39"	СВ-25°	49
17-18	50°38'12.84" 45°32'34.44"	ЮВ-89°	29
18-19	50°38'12.83" 45°32'35.89"	ЮВ-47°	127
19-20	50°38'10.00" 45°32'40.63"	СВ-87°	81
20-0	50°38'10.13" 45°32'44.79"	ЮВ-58°	130

Условные обозначения:



- участок, отведенный в рубку



- пробная площадь (ленточный пересчет)

Исполнитель работ по проведению лесопатологического обследования:

ФИО Мордовин О.В. Подпись 

Дата составления документа «10.10. 2018г. Телефон 8(84550)2-13-49

ВЫПИСКА ИЗ ГОСУДАРСТВЕННОГО ЛЕСНОГО РЕЕСТРА

на « 19 » октября 2018г.

Орган государственной власти, осуществляющий ведение государственного лесного реестра на территории Саратовской области: **министерство природных ресурсов и экологии Саратовской области в лице первого заместителя начальника управления лесного хозяйства Трошина Д.Н.**

Правообладатель земель лесного фонда на территории Саратовской области: **министерство природных ресурсов и экологии Саратовской области** (согласно п. 11 Положения о министерстве природных ресурсов и экологии Саратовской области, утвержденного постановлением Правительства Саратовской области от 08 октября 2013 г. № 537-П «Вопросы министерства природных ресурсов и экологии Саратовской области» и п.п. 2 п.1 ст. 83 Лесного кодекса РФ)

Заявитель: Министерство природных ресурсов и экологии Саратовской области (во исполнении пункта 1.7 протокола совещания Департамента лесного хозяйства по Приволжскому федеральному округу, ФБУ «Рослесозащита» №01-05/3678 от 27.12.2016)

Информация по запрашиваемому лесному участку:

Собственность: Российской Федерации

Категория земель: земли лесного фонда

ХАРАКТЕРИСТИКА ЛЕСНОГО УЧАСТКА

Адрес (местоположение) лесного участка: Красноармейский район

Лесничество	Красноармейское
Участковое лесничество	Нижнебанновское
Общая площадь, га	8,3
Категория лесов	Защитные
Категория защитности лесов	ценные леса: леса, имеющие научное или историческое значение
Возможный вид использования	Заготовка древесины

Таксационная характеристика лесного участка:

№ квартала	№ выдела	Площадь, га	Состав	Возраст	Высота	Диаметр	Бонитет	Тип леса	ТУМ	Полнота	Запас, м3/га
по материалам лесоустройства 1994 г.											
55	ч27	8,3	10Днн+Б+Ос	75	13	22	5	Дузм	С1	0,6	100
по акту натурного обследования 2018 г.											
55	ч27	8,3	10Днн	99	13	22	5	Дузм	С1	0,04	8,39/2,8*сухостой
Итого		8,3									

*сухостой

Наименование, местонахождение юридического лица /ФИО физического лица/ - **лесопользователя (арендатора) /договор аренды лесного участка отсутствуют.**

(договор аренды лесного участка, постоянное (бессрочное) пользование лесным участком, договор безвозмездного срочного пользования лесным участком, реквизиты договора, срок пользования)

Особые отметки: входит в границу памятника природы «Нижне-Банновский».

Приложение к акту лесопатологического обследования № 011/13.

Первый заместитель
начальника управления
лесного хозяйства

Трошин Д.Н.

ФИО

19.10.2018

Дата

Подпись

МП



Карта-схема расположения и границы лесного участка Саратовская область

(субъект Российской Федерации, муниципальное образование)

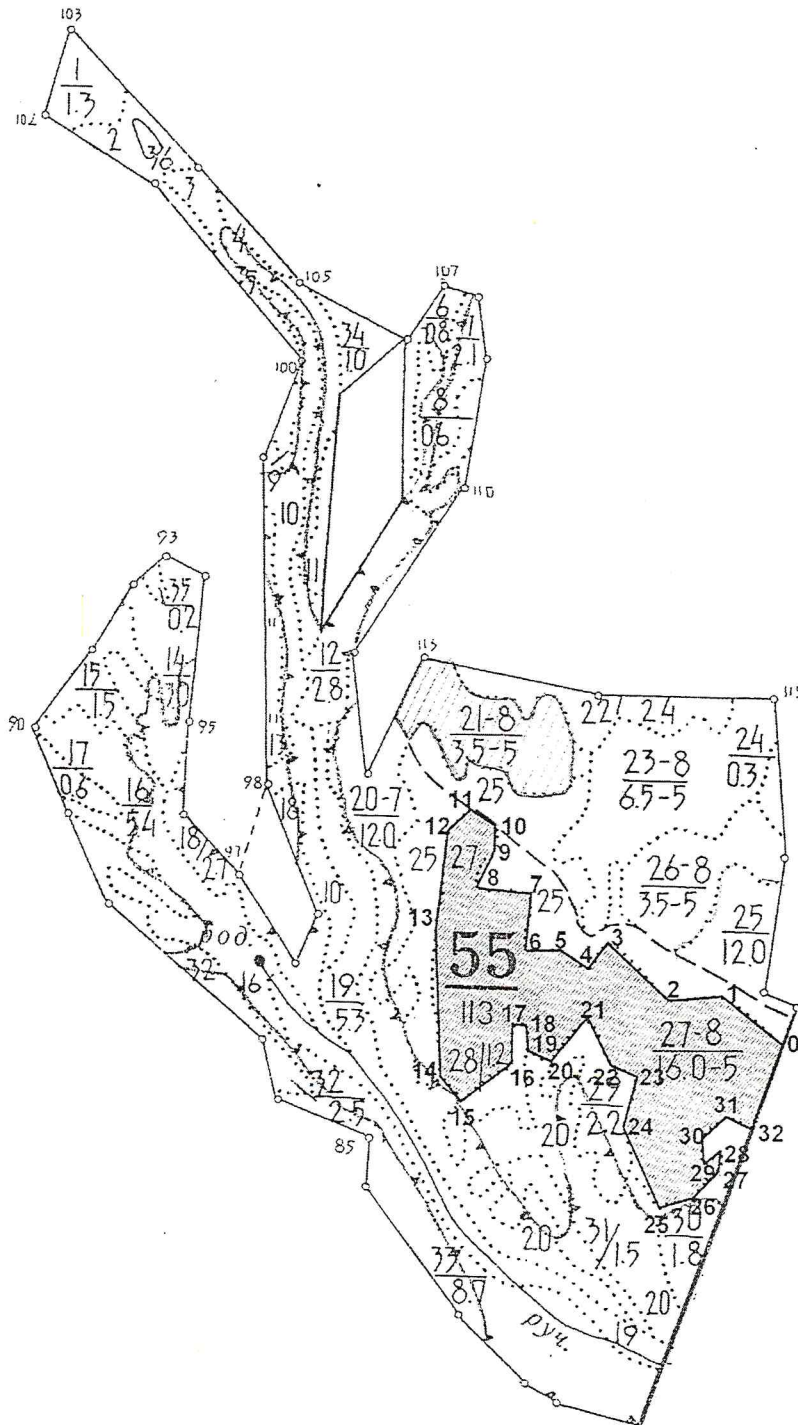
Лесничество (лесопарк) **Красноармейское**

(название)

Участковое лесничество **Нижнебанновское**, квартал 55

(название)

Собственность - Российской Федерации;



Первый заместитель начальника
управления лесного хозяйства
Трошин Д.Н.

ФИО

19.10.2018

Дата

Подпись

