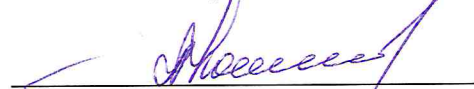


УТВЕРЖДАЮ:

Первый заместитель министра –
начальник управления лесного хозяйства
министерства природных ресурсов и
экологии Саратовской области

 Колдаев А.В.

« 30 » ноября 20 18 г.

Акт
лесопатологического обследования № 012/13

лесных насаждений Красноармейского лесничества (лесопарка)
Саратовской области (субъект Российской Федерации)

Способ лесопатологического обследования: 1. Визуальный
2. Инструментальный

Место проведения:

Участковое лесничество	Урочище (дача)	Квартал (кварталы)	Выдел (выделы)	Площадь, га
1	2	3	4	5
Нижнебанновское	–	1	3	8,5

Лесопатологическое обследование проведено на общей площади 8,0 га.

2. Инструментальное обследование лесного участка.*

2.1. Фактическая таксационная характеристика лесного насаждения соответствует

(не соответствует) (нужное подчеркнуть) таксационному описанию. Причины несоответствия: таксационное описание 1994 года. Ведомость лесных участков с выявленными несоответствиями таксационным описаниям приведена в приложении 1 к Акту.

1.2. Состояние насаждений:

с нарушенной
устойчивостью

с утраченной
устойчивостью

Причины повреждения: устойчивый низовой пожар 4-10 летней давности средней интенсивности

Заселено (отработано) стволовыми вредителями:

Вид вредителя	Порода	Встречаемость (% заселённых деревьев)	Степень заселения лесного насаждения (слабая, средняя, сильная)
-	-	-	-
-	-	-	-
-	-	-	-

Повреждено огнём:

Вид пожара	Порода	Состояние корневых лап		Состояние корневой шейки		Подсушивание луба	
		процент повреждённых огнём корней	процент деревьев с данным сжиганием	ожог корневой шейки по окружности (1/4; 2/4; 3/4; более 3/4)	процент деревьев с данным повреждением	по окружности (1/4; 2/4; 3/4; более 3/4)	процент деревьев с данным повреждением
устойчивый низовой пожар 4-10 летней давности средней интенсивности	Дуб	-	-	более 3/4	100	-	-

Поражено болезнями:

Вид болезни	Порода	Встречаемость (% поражённых деревьев)	Степень поражения лесного насаждения (слабая, средняя, сильная)
-	-	-	-
-	-	-	-
-	-	-	-

2.3. Выборке подлежит 100 % деревьев,

в том числе:

ослабленных 0 % _____;

сильно ослабленных 0 % _____;

усыхающих 0 % _____;

свежего сухостоя 0 % деревьев,

в том числе:

свежего ветровала 0 %;

свежего бурелома 0 %;

старого ветровала 7 %,

в том числе:

старого бурелома 0 %;

старого сухостоя 93 %;

аварийных 0 %.

2.4. Полнота лесного насаждения после уборки деревьев, подлежащих рубке, составит 0,0.

Критическая полнота для данной категории лесных насаждений составляет 0,3

ЗАКЛЮЧЕНИЕ.

С целью предотвращения негативных процессов или снижения ущерба от их воздействия назначено:

Участковое лесничество	Урочище (дача)	Квартал	Выдел	Площадь выдела, га	Вид мероприятия	Площадь мероприятия, га	Порода	Запас на выдел, м ³	Крайние сроки проведения
Нижнебанновское	-	1	3	8,5	ССР	8,0	Дуб	- (536)	2019

Ведомость перечета деревьев, назначенных в рубку, и абрис лесного участка прилагаются (приложения 2 и 3 к Акту).

Меры по обеспечению возобновления:
очистка лесосеки от порубочных остатков, минерализация почвы.

Мероприятия, необходимые для предупреждения повреждения или поражения смежных насаждений:

своевременное проведение намечаемой рубки и вывозка заготовленной древесины, сжигание порубочных остатков для предотвращения развития болезни, и распространения её на примыкающие к данному участку насаждения.

Сведения для расчёта степени повреждения:

- ✓ год образования старого сухостоя: в период с 2010 по 2016 год;
- ✓ основная причина повреждения древесины устойчивый низовой пожар 4-10 летней давности средней интенсивности.

Исполнитель: Макаров Д.А.

подпись 

Приложение 1

к акту лесопатологического обследования

Ведомость лесных участков с выявленными несоответствиями таксационным описаниям

1	2	3	4	5	6	7	8	9	Таксационная характеристика										Заложено пробных площадей			
									10	11	12	13	14	15	16	17	18	19	20	21		
Источник данных	Год проведения лесорейтинга	Номер квартала	Номер выдела	Площадь выдела, га	Целевое назначение лесов	Категория защитных лесов	Номер лесопатологического выдела	Площадь лесопатологического выдела, га	состав	порода	возраст, лет	средняя высота, м	средний диаметр, см	тип леса	тип условий местопрорастания	полнота	бонитет	запас, куб. м/га	количество, шт.	общая площадь, га		
ТО	1994	1	3	8.5	Защитные	противо-эрозионные леса	-	-	10Д	Д	75	14	24	Дбм	С1_2	0.5	5	100	-	-		
Ф	2018	1	3	8.5	Защитные	противо-эрозионные леса	1	8.0	10Д	Д	99	15	24	Дузм	С1	0,01	5	(67)	2	0.47		
				Итого:	8.0																	

Примечание:

ТО - таксационные описания

Ф - фактическая характеристика лесного насаждения

Исполнитель работ по проведению лесопатологического обследования:

Ф.И.О. Макаров Д.А.

Подпись



Приложение 1.1

к акту лесопатологического обследования

Результаты проведения лесопатологического обследования лесных насаждений за июнь 2018г.

(месяц)

Субъект Российской Федерации Саратовская область Лесничество (лесопарк) Красноармейское

Участковое лесничество Нижнебанновское Урочище (лесная дача) -----

Номер квартала	Номер выдела	Площадь выдела, га	Целевое назначение лесов	Категория защитных лесов (код)	Номер лесопатологического выдела	Площадь лесопатологического выдела, га	Таксационная характеристика							Число деревьев на пробе, шт.	Распределение деревьев по категориям состояния, % от запаса											Признаки повреждения деревьев (код)	Доля поврежденных деревьев, %	Причина ослабления, повреждения (код)	Подлежит рубке, %	Назначенные мероприятия										
							состав	порода	возраст, лет	средняя высота, м	средний диаметр, см	тип леса	плотность		бонитет	запас, куб. м/га	без признаков ослабления	ослабленные	сильно ослабленные	ухаживаемые	свежий сухостой	старый сухостой	свежий ветровал	старый ветровал	свежий бурелом					старый бурелом	аварийные деревья	вид	площадь, га							
1	2	8.5	Защитные	142	1	8.0	10Д	Д	99*15*24*	Дузм	001	5	-(67)*	17	18	19	20	21	22	23	24	25	26	27	28	29	30	31	32	33	34	316, 329	-	867	100	ССР	8.0			
Итого:		8.0																																						

Показатели, не соответствующие таксационному описанию отмечаются «*».

Примечание:

Категория защитных лесов:

142 - противозойзные леса.

Причина ослабления, повреждения:

867 - устойчивый низовой пожар 4-10 летней давности средней интенсивности.

Признаки повреждения деревьев:

316 - ожог корневой шейки прошлых лет более 3/4 окружности;


329 - ожог стволов прошлых лет (камбий повреждён более 3/4 окружности ствола).

Назначенные мероприятия (вид):

ССР - сплошная санитарная рубка.

Исполнитель работ по проведению лесопатологического обследования:

Ф.И.О. Макаров Д.А.

Подпись _____ 

Дата составления документа

19.11.2018г.

Телефон: 8 (8452) 62-00-15

Ведомость перечета деревьев назначенных в рубку

ВРЕМЕННАЯ ПРОБНАЯ ПЛОЩАДЬ № 1

Субъект Российской Федерации Саратовская область

Лесничество Красноармейское Участковое лесничество Нижнебанновское

Квартал 1 выдел 3 Площадь, га л/п 1 - 8

Площадь очага, га - Размер пробной площади, га лента - 1 (0,2)

Номер очага вредных организмов
Таксационная характеристика:

Тип леса Дузм Состав 10Д

Возраст 99 лет Бонитет 5 Полнота 0,01

Запас куб.м/га -(67) Возобновление

Время и причина ослабления насаждения Устойчивый низовой пожар 4-10 летней давности средней интенсивности

Тип очага: эпизодический, хронический (подчеркнуть)

Фаза развития очага вредных организмов: начальная, нарастания численности, собственно вспышка, кризис (подчеркнуть)

Состояние насаждения, намечаемые мероприятия насаждение погибшее, требуется сплошная санитарная рубка

Привязка:

Исполнитель работ по проведению лесопатологического обследования:

Дата 19.11. 2018 г.
Должность инж. - лесопатолог Подпись Макаров Д.А.

Ф.И.О.

ВЕДОМОСТЬ ПЕРЕЧЕТА ДЕРЕВЬЕВ

Порода

Дуб

Ступени толщины, см	Количество деревьев по категориям состояния															Всего деревьев по ступеням толщины			
	1	2	3	4		5		6			ветровал, бурелом			аварийные деревья			шт.	в т.ч. Подлежит рубке, %	
	шт.	шт.	шт.	НЗ	З	НЗ	З	НЗ	З	О	НЗ	З	О	НЗ	З	О			
8																		0	0.0
12								3										3	4.0
16								25				2						27	37.0
20								23										23	31.0
24								13										13	18.0
28								7										7	10.0
32																		0	0.0
36 и более																		0	0.0
Итого шт								71				2						73	100.0
Итого м3								16.75				0.30						17.05	100.0
Итого%								98.0				2.0						100.0	100.0

Порода

Ступени толщины, см	Количество деревьев по категориям состояния															Всего деревьев по ступеням толщины			
	1	2	3	4		5		6			ветровал, бурелом			аварийные деревья			шт.	в т.ч. Подлежит рубке, %	
	шт.	шт.	шт.	НЗ	З	НЗ	З	НЗ	З	О	НЗ	З	О	НЗ	З	О			
8																			
12																			
16																			
20																			
24																			
28																			
32																			
36 и более																			
Итого шт																			
Итого м3																			
Итого%																			


Порода

Ступени толщины, см	Количество деревьев по категориям состояния															Всего деревьев по ступеням толщины			
	1	2	3	4		5		6			ветровал, бурелом			аварийные деревья			шт.	в т.ч. Подлежит	
	шт.	шт.	шт.	НЗ	З	НЗ	З	НЗ	З	О	НЗ	З	О	НЗ	З	О			
8																			
12																			
16																			
20																			
24																			
28																			
32																			
36 и более																			
Итого шт																			
Итого м3																			
Итого%																			

Примечание: НЗ – незаселенное, З – заселенное, О – отработанное вредителями

Дата 19.11.2018 г.

Должность инж. - лесопатолог


Макаров Д.А.
(Ф.И.О.)

Ведомость перечета деревьев назначенных в рубку

ВРЕМЕННАЯ ПРОБНАЯ ПЛОЩАДЬ № 2

Субъект Российской Федерации Саратовская область

Лесничество Красноармейское Участковое лесничество Нижнебанновское

Квартал 1 выдел 3 Площадь, га л/п 1 - 8

Площадь очага, га - Размер пробной площади, га лента - 2 (0,27)

Номер очага вредных организмов

Таксационная характеристика:

Тип леса Дузм Состав 10Д

Возраст 99 лет Бонитет 5 Полнота 0,01

Запас куб.м/га - (67) Возобновление

Время и причина ослабления насаждения Устойчивый низовой пожар 4-10 летней давности средней интенсивности

Тип очага: эпизодический, хронический (подчеркнуть)

Фаза развития очага вредных организмов: начальная, нарастания численности, собственно вспышка, кризис (подчеркнуть)

Состояние насаждения, намечаемые мероприятия насаждение погибшее, требуется сплошная санитарная рубка

Привязка:

Исполнитель работ по проведению лесопатологического обследования:

Дата 19.11. 2018 г.
Должность инж. - лесопатолог Подпись Макаров Макаров Д.А.

Ф.И.О.

ВЕДОМОСТЬ ПЕРЕЧЕТА ДЕРЕВЬЕВ

Порода

Дуб

Ступени толщины, см	Количество деревьев по категориям состояния															Всего деревьев по ступеням толщины		
	1	2	3	4		5		6			ветровал, бурелом			аварийные деревья			шт.	в т.ч. Подлежит рубке, %
	шт.	шт.	шт.	НЗ	З	НЗ	З	НЗ	З	О	НЗ	З	О	НЗ	З	О		
8																	0	0.0
12								4				4					8	18.0
16								4									4	9.0
20								4									4	9.0
24								11									11	24.0
28								10				2					12	27.0
32								5				1					6	13.0
36 и более																	0	0.0
Итого шт								38				7					45	100.0
Итого м3								12.99				1.83					14.82	100.0
Итого%								88.0				12.0					100.0	100.0

Порода

Ступени толщины, см	Количество деревьев по категориям состояния															Всего деревьев по ступеням толщины		
	1	2	3	4		5		6			ветровал, бурелом			аварийные деревья			шт.	в т.ч. Подлежит рубке, %
	шт.	шт.	шт.	НЗ	З	НЗ	З	НЗ	З	О	НЗ	З	О	НЗ	З	О		
8																		
12																		
16																		
20																		
24																		
28																		
32																		
36 и более																		
Итого шт																		
Итого м3																		
Итого%																		

Порода

Ступени толщины, см	Количество деревьев по категориям состояния															Всего деревьев по ступеням толщины		
	1	2	3	4		5		6			ветровал, бурелом			аварийные деревья			шт.	в т.ч. Подлежит
	шт.	шт.	шт.	НЗ	З	НЗ	З	НЗ	З	О	НЗ	З	О	НЗ	З	О		
8																		
12																		
16																		
20																		
24																		
28																		
32																		
36 и более																		
Итого шт																		
Итого м3																		
Итого%																		

Примечание: НЗ – незаселенное, З – заселенное, О – отработанное вредителями

Дата 19.11. 2018 г.

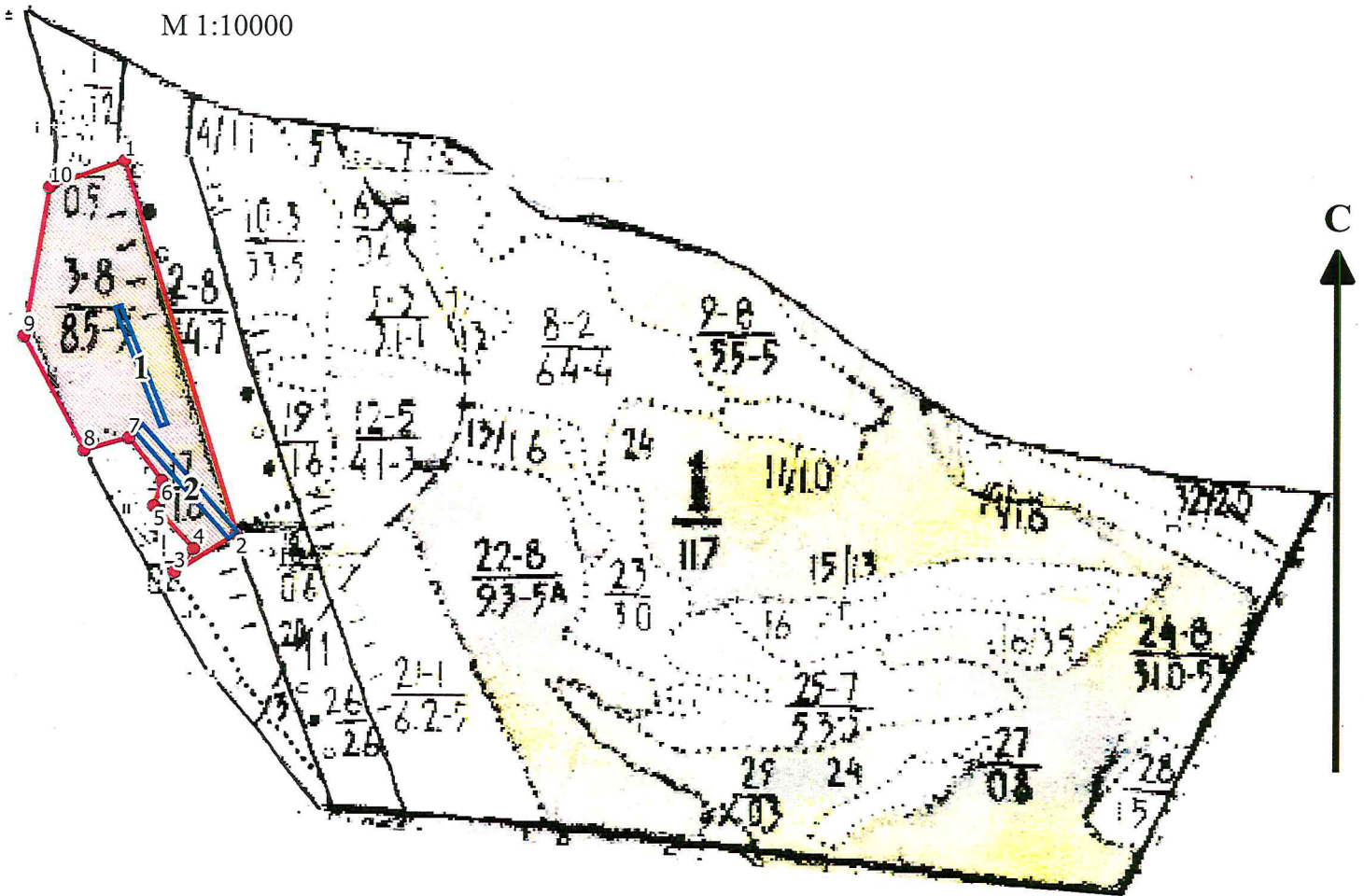
Должность инж. - лесопатолог



Макаров Д.А.
(Ф.И.О.)

Абрис участка

Красноармейского лесничества, Нижнебанновского участкового лесничества, квартал 1,
выдел 3, площадь 8,0 га.



№ выдела	Ленты (круговой площадки) перечета				
	№ ленты (площадки)	длина, м	ширина, м	радиус, м	площадь, га
3	1	200	10	-	0.2
3	2	180	15	-	0.27

Номера точек	Координаты	Румбы	Длина, м	Номера точек	Координаты	Румбы	Длина, м
1-2	50.7748447009846; 45.5652994475112	ЮВ 25°24'	546	6-7	50.7708087617176; 45.5660556557503	СЗ 50°48'	76
2-3	50.7701412455919; 45.5675294697317	ЮЗ 21°54'	102	7-8	50.7713482392172; 45.565393973541	ЮЗ 10°18'	65
3-4	50.7696498629754; 45.5663077251634	СВ 51°36'	43	8-9	50.7711883946842; 45.5645117305953	СЗ 39°48'	181
4-5	50.7699495809345; 45.566685829283	СЗ 55°36'	82	9-10	50.7726269757119; 45.5633144008833	СВ 15°0'	212
5-6	50.7704890683959; 45.5658981123672	СВ 26°12'	37	10-1	50.7745050562217; 45.5638185397094	СВ 77°6'	111

Условные обозначени

- граница ленты (площадки)
- граница выдела
- обследуемый участок

Исполнитель работ по проведению лесопатологического обследования:

ФИО Васаров Д.А. Подпись Масл-
Дата составления документа 19.11.2018 г. Телефон (8-845-2)62-00-7

ВЫПИСКА ИЗ ГОСУДАРСТВЕННОГО ЛЕСНОГО РЕЕСТРА

на «19» ноября 2018г.

Орган государственной власти, осуществляющий ведение государственного лесного реестра на территории Саратовской области: **министерство природных ресурсов и экологии Саратовской области в лице первого заместителя министра - начальника управления лесного хозяйства Колдаева А.В.**

Правообладатель земель лесного фонда на территории Саратовской области: **министерство природных ресурсов и экологии Саратовской области** (согласно п. 11 Положения о министерстве природных ресурсов и экологии Саратовской области, утвержденного постановлением Правительства Саратовской области от 08 октября 2013 г. № 537-П «Вопросы министерства природных ресурсов и экологии Саратовской области» и п.п. 2 п.1 ст. 83 Лесного кодекса РФ)

Заявитель: Министерство природных ресурсов и экологии Саратовской области (во исполнении пункта 1.7 протокола совещания Департамента лесного хозяйства по Приволжскому федеральному округу, ФБУ «Рослесозащита» №01-05/3678 от 27.12.2016)

Информация по запрашиваемому лесному участку:

Собственность: Российской Федерации

Категория земель: земли лесного фонда

ХАРАКТЕРИСТИКА ЛЕСНОГО УЧАСТКА

Адрес (местоположение) лесного участка: Красноармейский район

Лесничество	Красноармейское
Участковое лесничество	Нижнебанновское
Общая площадь, га	8,0
Категория лесов	Защитные
Категория защитности лесов	ценные леса: противозерозионные леса
Возможный вид использования	Заготовка древесины

Таксационная характеристика лесного участка:

№ квартала	№ выдела	Площадь, га	Состав	Возраст	Высота	Диаметр	Бонитет	Тип леса	ТУМ	Полнота	Запас, м3/га
по материалам лесоустройства 1994 г.											
1	ч3	8,0	10Днн+Б+Ос	75	14	24	5	ДБМ	С1 2	0,5	100
по акту натурного обследования 2018 г.											
1	ч3	8,0	10Днн	99	15	24	5	Дузм	С1		-/65,1* сухостой
Итого		8,0									

Наименование, местонахождение юридического лица /ФИО физического лица/ - **лесопользователя (арендатора) /договор аренды лесного участка отсутствуют.**

(договор аренды лесного участка, постоянное (бессрочное) пользование лесным участком, договор безвозмездного срочного пользования лесным участком, реквизиты договора, срок пользования)

Особые отметки: нет.

Приложение к акту лесопатологического обследования № 012/13.

Первый заместитель
министра- начальник
управления лесного хозяйства
Колдаев А.В.

ФИО

19.11.2018

Дата

Подпись

МП



Карта-схема расположения и границы лесного участка Саратовская область

(субъект Российской Федерации, муниципальное образование)

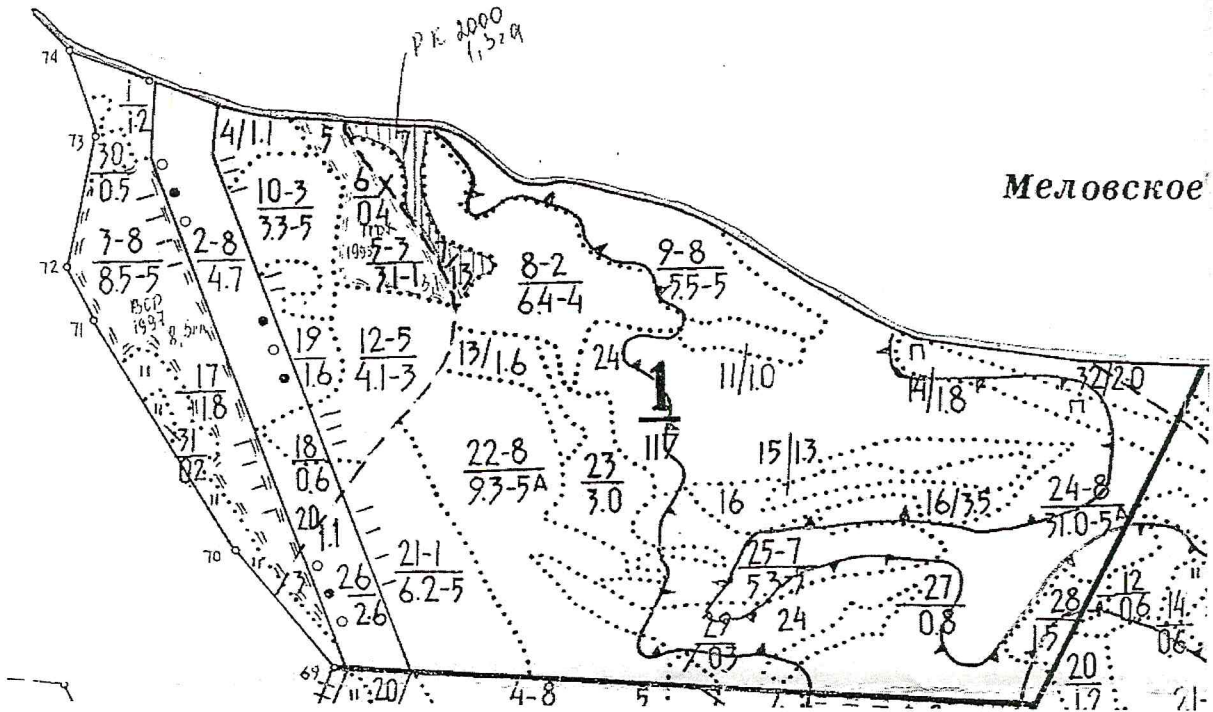
Лесничество (лесопарк) **Красноармейское**

(название)

Участковое лесничество **Нижнебанновское**, квартал 1

(название)

Собственность - Российской Федерации;



Первый заместитель
министра- начальник
управления лесного
хозяйства

Колдаев А.В.

ФИО

19.11.2018

Дата

Подпись



УТВЕРЖДАЮ:

Первый заместитель министра –
начальник управления лесного хозяйства
министерства природных ресурсов и
экологии Саратовской области

 _____ Колдаев А.В.

« 30 » ноября 20 18 г.

Акт
лесопатологического обследования № 013/13

лесных насаждений Красноармейского лесничества (лесопарка)

Саратовской области (субъект Российской Федерации)

Способ лесопатологического обследования: 1. Визуальный

2. Инструментальный

Место проведения:

Участковое лесничество	Урочище (дача)	Квартал (кварталы)	Выдел (выделы)	Площадь, га
1	2	3	4	5
Нижнебанновское	–	51	11	4,2

Лесопатологическое обследование проведено на общей площади 0,6 га.

2. Инструментальное обследование лесного участка.*

2.1. Фактическая таксационная характеристика лесного насаждения соответствует (не соответствует) (нужное подчеркнуть) таксационному описанию. Причины несоответствия: таксационное описание 1994 года. Ведомость лесных участков с выявленными несоответствиями таксационным описаниям приведена в приложении 1 к Акту.

1.2. Состояние насаждений:

с нарушенной устойчивостью

с утраченной устойчивостью

Причины повреждения: устойчивый низовой пожар 4-10 летней давности средней интенсивности

Заселено (отработано) стволовыми вредителями:

Вид вредителя	Порода	Встречаемость (% заселённых деревьев)	Степень заселения лесного насаждения (слабая, средняя, сильная)
-	-	-	-
-	-	-	-
-	-	-	-

Повреждено огнём:

Вид пожара	Порода	Состояние корневых лап		Состояние корневой шейки		Подсушивание луба	
		процент повреждённых огнём корней	процент деревьев с данным сжиганием	ожог корневой шейки по окружности (1/4; 2/4; 3/4; более 3/4)	процент деревьев с данным повреждением	по окружности (1/4; 2/4; 3/4; более 3/4)	процент деревьев с данным повреждением
устойчивый низовой пожар 4-10 летней давности средней интенсивности	Дуб	-	-	более 3/4	80	-	-

Поражено болезнями:

Вид болезни	Порода	Встречаемость (% поражённых деревьев)	Степень поражения лесного насаждения (слабая, средняя, сильная)
-	-	-	-
-	-	-	-
-	-	-	-

2.3. Выборке подлежит 81 % деревьев,

в том числе:

ослабленных 0 % _____;

сильно ослабленных 0 % _____;

усыхающих 0 % _____;

свежего сухостоя 0 % деревьев,

в том числе:

свежего ветровала 0 %;

свежего бурелома 0 %;

старого ветровала 11 %,

в том числе:

старого бурелома 0 %;

старого сухостоя 70 %;

аварийных 0 %.

2.4. Полнота лесного насаждения после уборки деревьев, подлежащих рубке, составит 0,02

Критическая полнота для данной категории лесных насаждений составляет 0,5

ЗАКЛЮЧЕНИЕ.

С целью предотвращения негативных процессов или снижения ущерба от их воздействия назначено:

Участковое лесничество	Урочище (дача)	Квартал	Выдел	Площадь выдела, га	Вид мероприятия	Площадь мероприятия, га	Порода	Запас на выдел, м ³	Крайние сроки проведения
Нижебанновское	-	51	11	4,2	ССР	0,6	Дуб	21,04 (89,04)	2019

Ведомость перечета деревьев, назначенных в рубку, и абрис лесного участка прилагаются (приложения 2 и 3 к Акту).

Меры по обеспечению возобновления:

очистка лесосеки от порубочных остатков, минерализация почвы.

Мероприятия, необходимые для предупреждения повреждения или поражения смежных насаждений:

своевременное проведение намечаемой рубки и вывозка заготовленной древесины, сжигание порубочных остатков для предотвращения развития болезни, и распространения её на примыкающие к данному участку насаждения.

Сведения для расчёта степени повреждения:

- ✓ год образования старого сухостоя: в период с 2010 по 2016 год;
- ✓ основная причина повреждения древесины устойчивый низовой пожар 4-10 летней давности средней интенсивности.

Исполнитель: Макаров Д.А.

подпись 

Приложение 1

к акту лесопатологического обследования

Ведомость лесных участков с выявленными несоответствиями таксационным описаниям

1	2	3	4	5	6	7	8	9	10	Таксационная характеристика										Заложено пробных площадей	
										11	12	13	14	15	16	17	18	19	20	21	
Источник данных	Год проведения лесосурейств	Номер квартала	Номер выдела	Площадь выдела, га	Целевое назначение лесов	Категория защитных лесов	Номер лесопатологического выдела	Площадь лесопатологического выдела, га	состав	порода	возраст, лет	средняя высота, м	средний диаметр, см	тип леса	тип условий местопрорастания	плотота	бонитет	запас, куб. м/га	количество, шт.	общая площадь, га	
ТО	1994	51	11	4.2	Защитные	ГЗЛП	-	-	10Д	Д	75	11	22	Дузм	С1	0.3	5	40	-	-	
Ф	2018	51	11	4.2	Защитные	ГЗЛП	1	0.6	10Д	Д	99	13	22	Дузм	С1	0.1	5	5.01 (21.2)	1	0.6	
				Итого:	0.6																

Примечание:

ГЗЛП - государственные защитные лесные полосы.

ТО - таксационные описания

Ф - фактическая характеристика лесного насаждения

Исполнитель работ по проведению лесопатологического обследования:

Ф.И.О. Макаров Д.А.

Подпись



Приложение 1.1
к акту лесопатологического обследования

Результаты проведения лесопатологического обследования лесных насаждений за июнь 2018г.

(месяц)

Субъект Российской Федерации Саратовская область Лесничество (лесопарк) Красноармейское

Участковое лесничество Нижнебанновское Урочище (лесная дача) -----

Номер квартала	Номер выдела	Площадь выдела, га	Целевое назначение лесов	Категория защитных лесов (код)	Номер лесопатологического выдела	Площадь лесопатологического выдела, га	Таксационная характеристика										Число деревьев на пробе, шт.	Распределение деревьев по категории состояния, % от запаса										Признаки повреждения деревьев (код)	Доля поврежденных деревьев, %	Причина ослабления, повреждения (код)	Полжжит рубке, %	Назначенные мероприятия		
							состав	порода	возраст, лет	средняя высота, м	средний диаметр, см	тип леса	полнота	бонитет	запас, куб. м/га	без признаков ослабления		ослабленные	сильно ослабленные	усыхающие	свежий сухостой	старый сухостой	свежий ветровал	старый ветровал	свежий бурелом	старый бурелом	аварийные деревья					вид	площадь, га	
1	2	3	4	5	6	7	8	9	10	11	12	13	14	15	16	17	18	19	20	21	22	23	24	25	26	27	28	29	30	31	32	33	34	
51	11	4.2	Защитные	141	1	0.6	10Д	Д	99*	13*	22	Дузм	0.1	5	5.01*	73	0	17	2	0	0	70	0	11	0	0	0	316,	19	867	81	ССР	0.6	
Итого:		0.6																																

Показатели, не соответствующие таксационному описанию отмечаются «*».

Примечание:

Категория защитных лесов:

141 - государственные защитные лесные полосы.

Причина ослабления, повреждения:

867 - устойчивый низовой пожар 4-10 летней давности средней интенсивности.

Признаки повреждения деревьев:

316 - ожог корневой шейки прошлых лет более 3/4 окружности;

329 - ожог стволов прошлых лет (камбий поврежден более 3/4 окружности ствола).


Назначенные мероприятия (вид):

ССР - сплошная санитарная рубка.

Исполнитель работ по проведению лесопатологического обследования:

Ф.И.О. Макаров Д.А.

Подпись _____



Дата составления документа

19.11.2018г.

Телефон: 8 (8452) 62-00-15

Ведомость перечета деревьев назначенных в рубку

ВРЕМЕННАЯ ПРОБНАЯ ПЛОЩАДЬ № 3

Субъект Российской Федерации Саратовская область

Лесничество Красноармейское Участковое лесничество Нижнебанновское

Квартал 51 выдел 11 Площадь, га л/п 1 - 0,6

Площадь очага, га - Размер пробной площади, га 0.6

Номер очага вредных организмов
Таксационная характеристика:

Тип леса Дузм Состав 10Д

Возраст 99 лет Бонитет 5 Полнота 0.1

Запас куб.м/га 5.01 (21.2) Возобновление _____

Время и причина ослабления насаждения Устойчивый низовой пожар 4-10 летней давности средней интенсивности

Тип очага: эпизодический, хронический (подчеркнуть)

Фаза развития очага вредных организмов: начальная, нарастания численности, собственно вспышка, кризис (подчеркнуть)

Состояние насаждения, намечаемые мероприятия насаждение усыхающее, требуется сплошная санитарная рубка

Привязка:

Исполнитель работ по проведению лесопатологического обследования:

Дата 19.11 2018 г.
Должность инж. - лесопатолог Подпись Макар Макаров Д.А.

Ф.И.О.

ВЕДОМОСТЬ ПЕРЕЧЕТА ДЕРЕВЬЕВ

Порода

Дуб

Ступени толщины, см	Количество деревьев по категориям состояния															Всего деревьев по ступеням толщины		
	1	2	3	4		5		6			ветровал, бурелом			аварийные деревья			шт.	в т.ч. Подлежит рубке, %
	шт.	шт.	шт.	НЗ	З	НЗ	З	НЗ	З	О	НЗ	З	О	НЗ	З	О		
8								1									1	1.0
12								5				1					6	0.0
16								20				2					22	30.0
20		2						23				6					31	40.0
24		1						7									8	9.0
28			1					1									2	1.0
32		2															2	0.0
36 и более		1															1	0.0
Итого шт		6	1					57				9					73	90.0
Итого м3		2.73	0.40					11.50				1.76					16.39	81.0
Итого%		17.0	2.0					70.0				11.0					100.0	81.0

Порода

Ступени толщины, см	Количество деревьев по категориям состояния															Всего деревьев по ступеням толщины		
	1	2	3	4		5		6			ветровал, бурелом			аварийные деревья			шт.	в т.ч. Подлежит рубке, %
	шт.	шт.	шт.	НЗ	З	НЗ	З	НЗ	З	О	НЗ	З	О	НЗ	З	О		
8																		
12																		
16																		
20																		
24																		
28																		
32																		
36 и более																		
Итого шт																		
Итого м3																		
Итого%																		

Порода

Ступени толщины, см	Количество деревьев по категориям состояния															Всего деревьев по ступеням толщины		
	1	2	3	4		5		6			ветровал, бурелом			аварийные деревья			шт.	в т.ч. Подлежит
	шт.	шт.	шт.	НЗ	З	НЗ	З	НЗ	З	О	НЗ	З	О	НЗ	З	О		
8																		
12																		
16																		
20																		
24																		
28																		
32																		
36 и более																		
Итого шт																		
Итого м3																		
Итого%																		

Примечание: НЗ – незаселенное, З – заселенное, О – отработанное вредителями

Дата 19.11. 2018 г.

Должность инж. - лесопатолог



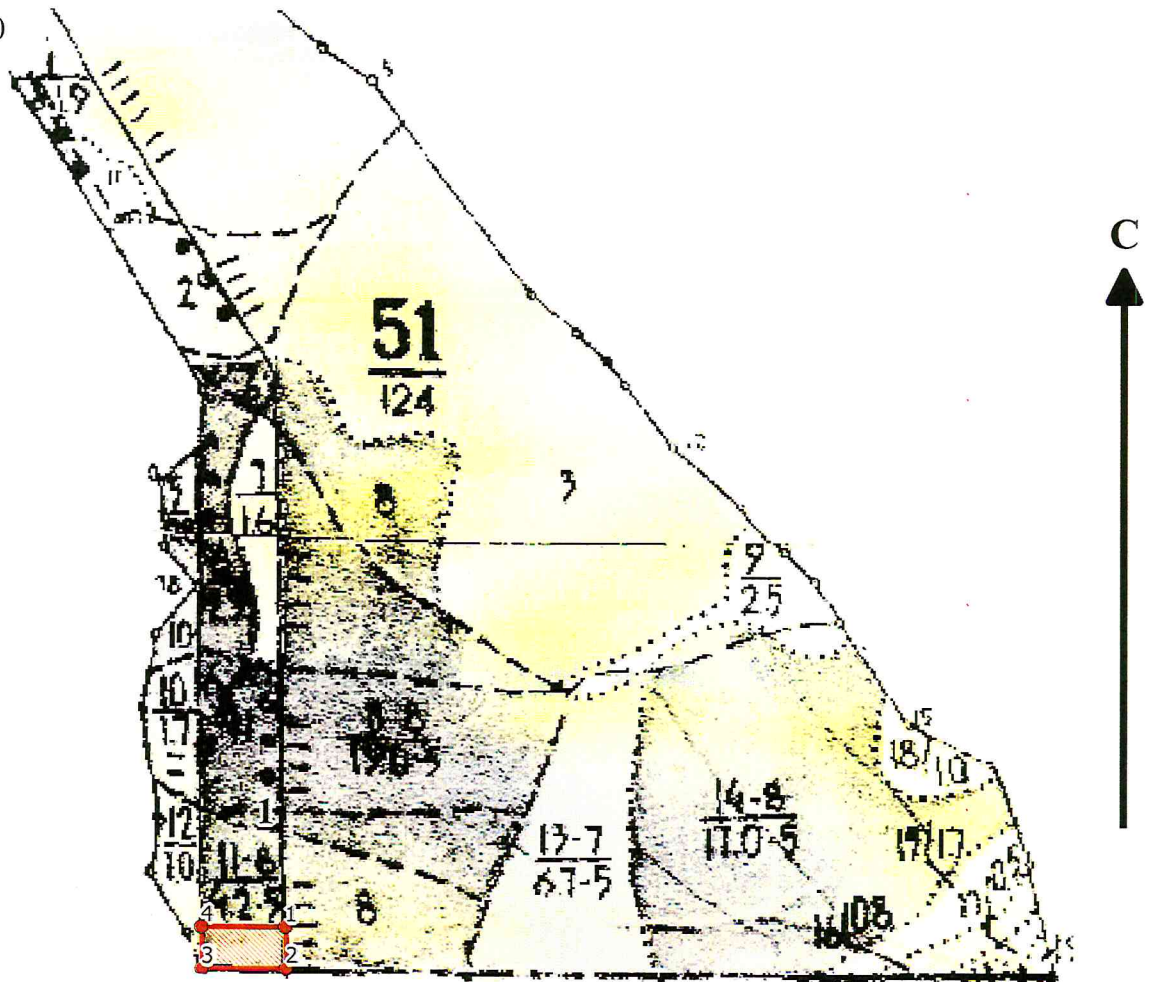
Макаров Д.А.

(Ф.И.О.)

Абрис участка

Красноармейского лесничества, Нижнебанновского участкового лесничества, квартал 51, выдел 11, лесопатологический выдел 1, площадь 0,6 га.

М 1:10000



№ выдела	Ленты (круговой площадки) перечета				
	№ ленты (площадки)	длина, м	ширина, м	радиус, м	площадь, га
11	-	-	-	-	-
Проведен сплошной пересчет на площади 0,6 га					

Номера точек	Координаты	Румбы	Длина, м	Номера точек	Координаты	Румбы	Длина, м
1-2	50.64465157868; 45.5979379806144	ЮВ 1°60'	54				
2-3	50.6441619622872; 45.5979547212368	ЮЗ 0°0'	110				
3-4	50.6441619622872; 45.5963930498159	СЗ 1°0'	55				
4-1	50.6446544899991; 45.5963843772492	ЮВ 89°54'	110				

Условные обозначени

- граница ленты (площадки)
- граница выдела
- обследуемый участок

Исполнитель работ по проведению лесопатологического обследования:

ФИО Иванов Д.А. Подпись Иванов
Дата составления документа 19.11.2018г. Телефон (8-845-2)62-00-13

ВЫПИСКА ИЗ ГОСУДАРСТВЕННОГО ЛЕСНОГО РЕЕСТРА

на «19» ноября 2018г.

Орган государственной власти, осуществляющий ведение государственного лесного реестра на территории Саратовской области: **министерство природных ресурсов и экологии Саратовской области в лице первого заместителя министра - начальника управления лесного хозяйства Колдаева А.В.**

Правообладатель земель лесного фонда на территории Саратовской области: **министерство природных ресурсов и экологии Саратовской области** (согласно п. 11 Положения о министерстве природных ресурсов и экологии Саратовской области, утвержденного постановлением Правительства Саратовской области от 08 октября 2013 г. № 537-П «Вопросы министерства природных ресурсов и экологии Саратовской области» и п.п. 2 п.1 ст. 83 Лесного кодекса РФ)

Заявитель: Министерство природных ресурсов и экологии Саратовской области (во исполнении пункта 1.7 протокола совещания Департамента лесного хозяйства по Приволжскому федеральному округу, ФБУ «Рослесозащита» №01-05/3678 от 27.12.2016)

Информация по запрашиваемому лесному участку:

Собственность: Российской Федерации

Категория земель: земли лесного фонда

ХАРАКТЕРИСТИКА ЛЕСНОГО УЧАСТКА

Адрес (местоположение) лесного участка: Красноармейский район

Лесничество	Красноармейское
Участковое лесничество	Нижнебанновское
Общая площадь, га	0,6
Категория лесов	Защитные
Категория защитности лесов	ценные леса: государственные защитные лесные полосы
Возможный вид использования	Заготовка древесины

Таксационная характеристика лесного участка:

№ квартала	№ выдела	Площадь, га	Состав	Возраст	Высота	Диаметр	Бонитет	Тип леса	ТУМ	Полнота	Запас, м3/га
по материалам лесоустройства 1994 г.											
51	ч11	0,6	10Днн+Б	75	11	22	5	Дузм	С1	0,3	40
по акту натурного обследования 2018 г.											
51	ч11	0,6	10Днн	99	22	13	5	Дузм	С1	0,1	9/24*сухостой
Итого		0,6									

*сухостой

Наименование, местонахождение юридического лица /ФИО физического лица/ - **лесопользователя (арендатора) /договор аренды лесного участка отсутствуют.**

(договор аренды лесного участка, постоянное (бессрочное) пользование лесным участком, договор безвозмездного срочного пользования лесным участком, реквизиты договора, срок пользования)

Особые отметки: входит в границу памятника природы «Нижне-Банновский».

Приложение к акту лесопатологического обследования № 013/13.

Первый заместитель
министра- начальник
управления лесного хозяйства
Колдаев А.В.

ФИО

19.11.2018

Дата

Подпись



МП

Карта-схема расположения и границы лесного участка Саратовская область

(субъект Российской Федерации, муниципальное образование)

Лесничество (лесопарк) **Красноармейское**

(название)

Участковое лесничество **Нижнебанновское**, квартал 51

(название)

Собственность - Российской Федерации;



Первый заместитель
министра- начальник
управления лесного
хозяйства
Колдаев А.В.

ФИО

19.11.2018

Дата

Подпись



УТВЕРЖДАЮ:

Первый заместитель министра –
начальник управления лесного хозяйства
министерства природных ресурсов и
экологии Саратовской области


_____ Колдаев А.В.

« 30 » ноября 20 18 г.

Акт
лесопатологического обследования № 014/13

лесных насаждений Красноармейского лесничества (лесопарка)
Саратовской области (субъект Российской Федерации)

Способ лесопатологического обследования: 1. Визуальный

2. Инструментальный

Место проведения:

Участковое лесничество	Урочище (дача)	Квартал (кварталы)	Выдел (выделы)	Площадь, га
1	2	3	4	5
Нижнебанновское	–	60	21	3,6

Лесопатологическое обследование проведено на общей площади 3,6 га.

2. Инструментальное обследование лесного участка.*

2.1. Фактическая таксационная характеристика лесного насаждения соответствует (не соответствует) (нужное подчеркнуть) таксационному описанию. Причины несоответствия: таксационное описание 1994 года. Ведомость лесных участков с выявленными несоответствиями таксационным описаниям приведена в приложении 1 к Акту.

1.2. Состояние насаждений:

с нарушенной
устойчивостью

с утраченной
устойчивостью

Причины повреждения: устойчивый низовой пожар 4-10 летней давности средней интенсивности

Заселено (отработано) стволовыми вредителями:

Вид вредителя	Порода	Встречаемость (% заселённых деревьев)	Степень заселения лесного насаждения (слабая, средняя, сильная)
-	-	-	-
-	-	-	-
-	-	-	-

Повреждено огнём:

Вид пожара	Порода	Состояние корневых лап		Состояние корневой шейки		Подсушивание луба	
		процент повреждённых огнём корней	процент деревьев с даным сжением	ожог корневой шейки по окружности (1/4; 2/4; 3/4; более 3/4)	процент деревьев с даным повреждением	по окружности (1/4; 2/4; 3/4; более 3/4)	процент деревьев с даным повреждением
устойчивый низовой пожар 4-10 летней давности средней интенсивности	Дуб	-	-	более 3/4	100	-	-

Поражено болезнями:

Вид болезни	Порода	Встречаемость (% поражённых деревьев)	Степень поражения лесного насаждения (слабая, средняя, сильная)
-	-	-	-
-	-	-	-
-	-	-	-

2.3. Выборке подлежит 94 % деревьев,

в том числе:

ослабленных 0 % _____;

сильно ослабленных 0 % _____;

усыхающих 0 % _____;

свежего сухостоя 0 % деревьев,

в том числе:

свежего ветровала 0 %;

свежего бурелома 0 %;

старого ветровала 9 %,

в том числе:

старого бурелома 0 %;

старого сухостоя 85 %;

аварийных 0 %.

2.4. Полнота лесного насаждения после уборки деревьев, подлежащих рубке, составит 0,0.

Критическая полнота для данной категории лесных насаждений составляет 0,5

ЗАКЛЮЧЕНИЕ.

С целью предотвращения негативных процессов или снижения ущерба от их воздействия назначено:

Участковое лесничество	Урочище (дача)	Квартал	Выдел	Площадь выдела, га	Вид мероприятия	Площадь мероприятия, га	Порода	Запас на выдел, м ³	Крайние сроки проведения
Нижебанновское	-	60	21	3,6	ССР	3,6	Дуб	6,76 (109,8)	2019

Ведомость перечета деревьев, назначенных в рубку, и абрис лесного участка прилагаются (приложения 2 и 3 к Акту).

Меры по обеспечению возобновления:

очистка лесосеки от порубочных остатков, минерализация почвы.

Мероприятия, необходимые для предупреждения повреждения или поражения смежных насаждений:

своевременное проведение намечаемой рубки и вывозка заготовленной древесины, сжигание порубочных остатков для предотвращения развития болезни, и распространения её на примыкающие к данному участку насаждения.

Сведения для расчёта степени повреждения:

- ✓ год образования старого сухостоя: в период с 2010 по 2016 год;
- ✓ основная причина повреждения древесины устойчивый низовой пожар 4-10 летней давности средней интенсивности.

Исполнитель: Макаров Д.А.

подпись



Приложение 1

к акту лесопатологического обследования

Ведомость лесных участков с выявленными несоответствиями таксационным описаниям

1	2	3	4	5	6	7	8	9	Таксационная характеристика											Заложено пробных площадей			
									10	11	12	13	14	15	16	17	18	19	20	21			
Источник данных	Год проведения лесосурейств	Номер квартала	Номер выдела	Площадь выдела, га	Целевое назначение лесов	Категория защитных лесов	Номер лесопатологического выдела	Площадь лесопатологического выдела, га	состав	порода	возраст, лет	средняя высота, м	средний диаметр, см	тип леса	тип условий местопрорастания	плотота	бонитет	запас, куб. м/га	количество, шт.	общая площадь, га			
ТО	1994	60	21	3.6	Защитные	ГЗЛП	-	-	10Д	Д	55	7	14	Дузм	С1	0.7	5а	50	-	-			
Ф	2018	60	21	3.6	Защитные	ГЗЛП	-	-	10Д	Д	79	9	16	Дузм	С1	0,04	5	1,88 (30.5)	1	0.3			
				Итого:	3.6																		

Примечание:

ГЗЛП - государственные защитные лесные полосы.

ТО - таксационные описания

Ф - фактическая характеристика лесного насаждения

Исполнитель работ по проведению лесопатологического обследования:

Ф.И.О. Макаров Д.А.

Подпись



Приложение 1.1
к акту лесопатологического обследования

Результаты проведения лесопатологического обследования лесных насаждений за июнь 2018г.

(месяц)

Субъект Российской Федерации Саратовская область Лесничество (лесопарк) Красноармейское

Участковое лесничество Нижнебанновское Урочище (лесная дача) -----

Номер квартала	Номер выдела	Площадь выдела, га	Целевое назначение лесов	Категория защитных лесов (код)	Номер лесопатологического выдела	Площадь лесопатологического выдела, га	Выделя	Таксационная характеристика										Число деревьев на пробе, шт.	Распределение деревьев по категориям состояния, % от запаса										Признаки повреждения деревьев (код)	Доля поврежденных деревьев, %	Причина ослабления, повреждения (код)	Подлежит рубке, %	Назначенные мероприятия	
								состав	порода	возраст, лет	средняя высота, м	средний диаметр, см	тип леса	полнота	бонитет	запас, куб. м/га	без признаков ослабления		ослабленные	сильно ослабленные	усыхающие	свежий сухостой	старый сухостой	свежий ветровал	старый ветровал	свежий бурелом	старый бурелом	аварийные деревья					вид	площадь, га
1	2	3.6	Защитные	5	6	7	8	9	10	11	12	13	14	15	16	17	18	19	20	21	22	23	24	25	26	27	28	29	30	31	32	33	34	
60	21	3.6		141	-	-	10Д	Д	79*	9*	16*	Дузм	0,01	5	1.88	99	0	6	0	0	0	85	0	9	0	0	0	316,	6	867	7	ССР	3.6	
Итого:		3.6																																

Показатели, не соответствующие таксационному описанию отмечаются «*».

Примечание:

Категория защитных лесов:

141 - государственные защитные лесные полосы.

Причина ослабления, повреждения:

867 - устойчивый низовой пожар 4-10 летней давности средней интенсивности.

Признаки повреждения деревьев:

316 - ожог корневой шейки прошлых лет более 3/4 окружности;

329 - ожог стволов прошлых лет (камбий поврежден более 3/4 окружности ствола).

Назначенные мероприятия (вид):

ССР - сплошная санитарная рубка.

Исполнитель работ по проведению лесопатологического обследования:

Ф.И.О. Макаров Д.А.

Подпись _____



Дата составления документа

Телефон: 8 (8452) 62-00-15

Ведомость перечета деревьев назначенных в рубку

ВРЕМЕННАЯ ПРОБНАЯ ПЛОЩАДЬ № 4

Субъект Российской Федерации Саратовская область

Лесничество Красноармейское Участковое лесничество Нижнебанновское

Квартал 60 выдел 21 Площадь, га 3.6

Площадь очага, га - Размер пробной площади, га 0.3

Номер очага вредных организмов _____

Таксационная характеристика:

Тип леса Дузм Состав 10Д

Возраст 79 лет Бонитет 5 Полнота 0,01

Запас куб.м/га 1.88 (30.5) Возобновление _____

Время и причина ослабления насаждения Устойчивый низовой пожар 4-10 летней давности средней интенсивности


Тип очага: эпизодический, хронический (подчеркнуть)

Фаза развития очага вредных организмов: начальная, нарастания численности, собственно вспышка, кризис (подчеркнуть)

Состояние насаждения, намечаемые мероприятия насаждение богибшее, требуется сплошная санитарная рубка

Привязка:

Исполнитель работ по проведению лесопатологического обследования:

Дата 19.11. 2018 г. Подпись  Макаров Д.А.

Ф.И.О.

ВЕДОМОСТЬ ПЕРЕЧЕТА ДЕРЕВЬЕВ

Порода

Дуб

Ступени толщины, см	Количество деревьев по категориям состояния																Всего деревьев по ступеням толщины	
	1	2	3	4		5		6			ветровал, бурелом			аварийные деревья			шт.	в т.ч. Подлежит рубке, %
	шт.	шт.	шт.	НЗ	З	НЗ	З	НЗ	З	О	НЗ	З	О	НЗ	З	О		
8																	0	0.0
12								43			11						54	55.0
16								28			2						30	30.0
20		2						9									11	9.0
24		1						3									4	3.0
28																	0	0.0
32																	0	0.0
36 и более																	0	0.0
Итого шт		3						83			13						99	97.0
Итого м3		0.57						8.32			0.93						9.82	94.0
Итого%		6.0						85.0			9.0						100.0	94.0

Порода

Ступени толщины, см	Количество деревьев по категориям состояния																Всего деревьев по ступеням толщины	
	1	2	3	4		5		6			ветровал, бурелом			аварийные деревья			шт.	в т.ч. Подлежит рубке, %
	шт.	шт.	шт.	НЗ	З	НЗ	З	НЗ	З	О	НЗ	З	О	НЗ	З	О		
8																		
12																		
16																		
20																		
24																		
28																		
32																		
36 и более																		
Итого шт																		
Итого м3																		
Итого%																		

Порода

Ступени толщины, см	Количество деревьев по категориям состояния																Всего деревьев по ступеням толщины	
	1	2	3	4		5		6			ветровал, бурелом			аварийные деревья			шт.	в т.ч. Подлежит рубке, %
	шт.	шт.	шт.	НЗ	З	НЗ	З	НЗ	З	О	НЗ	З	О	НЗ	З	О		
8																		
12																		
16																		
20																		
24																		
28																		
32																		
36 и более																		
Итого шт																		
Итого м3																		
Итого%																		

Примечание: НЗ – незаселенное, З – заселенное, О – отработанные вредителями

Дата 19.11.2018 г.

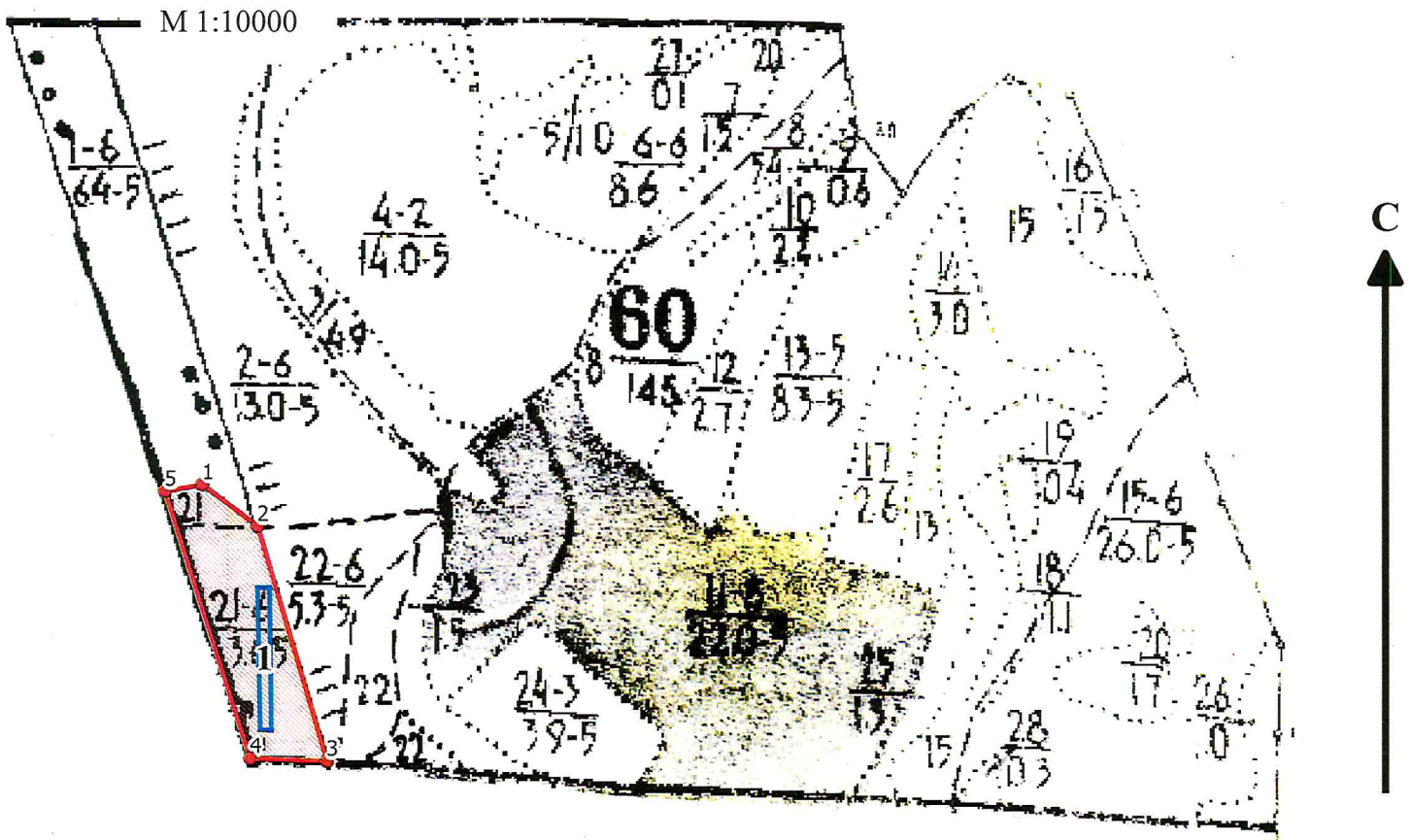
Должность инж. - лесопатолог



Макаров Д.А.
(Ф.И.О.)

Абрис участка

Красноармейского лесничества, Нижнебанновского участкового лесничества, квартал 60, выдел 21, площадь 3,6 га.



№ выдела	Ленты (круговой площадки) перечета				
	№ ленты (площадки)	длина, м	ширина, м	радиус, м	площадь, га
21	1	200	15	-	0.3

Номера точек	Координаты	Румбы	Длина, м	Номера точек	Координаты	Румбы	Длина, м
1-2	50.638485754509; 45.6000346390863	ЮВ 64°6'	93				
2-3	50.6379779090872; 45.6010816687889	ЮВ 24°30'	333				
3-4	50.6351000141503; 45.6023948924837	СЗ 88°42'	103				
4-5	50.6351338727676; 45.6009396986597	СЗ 26°18'	382				
5-1	50.6384067566946; 45.5993247884404	СВ 83°36'	51				

Условные обозначени

- граница ленты (площадки)
- граница выдела
- обследуемый участок

Исполнитель работ по проведению лесопатологического обследования:

ФИО Иванов Д.А. Подпись Иванов
Дата составления документа 19.11.2018г. Телефон (8-845-2)62-00-1.

ВЫПИСКА ИЗ ГОСУДАРСТВЕННОГО ЛЕСНОГО РЕЕСТРА

на «19» ноября 2018г.

Орган государственной власти, осуществляющий ведение государственного лесного реестра на территории Саратовской области: **министерство природных ресурсов и экологии Саратовской области в лице первого заместителя министра - начальника управления лесного хозяйства Колдаева А.В.**

Правообладатель земель лесного фонда на территории Саратовской области: **министерство природных ресурсов и экологии Саратовской области** (согласно п. 11 Положения о министерстве природных ресурсов и экологии Саратовской области, утвержденного постановлением Правительства Саратовской области от 08 октября 2013 г. № 537-П «Вопросы министерства природных ресурсов и экологии Саратовской области» и п.п. 2 п.1 ст. 83 Лесного кодекса РФ)

Заявитель: Министерство природных ресурсов и экологии Саратовской области (во исполнении пункта 1.7 протокола совещания Департамента лесного хозяйства по Приволжскому федеральному округу, ФБУ «Рослесозащита» №01-05/3678 от 27.12.2016)

Информация по запрашиваемому лесному участку:

Собственность: Российской Федерации

Категория земель: земли лесного фонда

ХАРАКТЕРИСТИКА ЛЕСНОГО УЧАСТКА

Адрес (местоположение) лесного участка: Красноармейский район

Лесничество	Красноармейское
Участковое лесничество	Нижнебанновское
Общая площадь, га	3,6
Категория лесов	Защитные
Категория защитности лесов	ценные леса: государственные защитные лесные полосы
Возможный вид использования	Заготовка древесины

Таксационная характеристика лесного участка:

№ квартала	№ выдела	Площадь, га	Состав	Возраст	Высота	Диаметр	Бонитет	Тип леса	ТУМ	Полнога	Запас, м3/га
по материалам лесоустройства 1994 г.											
60	21	3,6	10Днн	55	7	14	5а	Дузм	С1	0,7	50
по акту натурного обследования 2018 г.											
60	21	3,6	10Днн	79	9	16	5	Дузм	С1		2,5/32,5*сухостой
Итого		3,6									

Наименование, местонахождение юридического лица /ФИО физического лица/ - **лесопользователя (арендатора) /договор аренды лесного участка отсутствуют.**

(договор аренды лесного участка, постоянное (бессрочное) пользование лесным участком, договор безвозмездного срочного пользования лесным участком, реквизиты договора, срок пользования)

Особые отметки: входит в границу памятника природы «Нижне-Банновский».

Приложение к акту лесопатологического обследования № 014/13.

Первый заместитель
министра- начальник
управления лесного хозяйства
Колдаев А.В.

ФИО

19.11.2018

Дата

Подпись

МП



Карта-схема расположения и границы лесного участка Саратовская область

(субъект Российской Федерации, муниципальное образование)

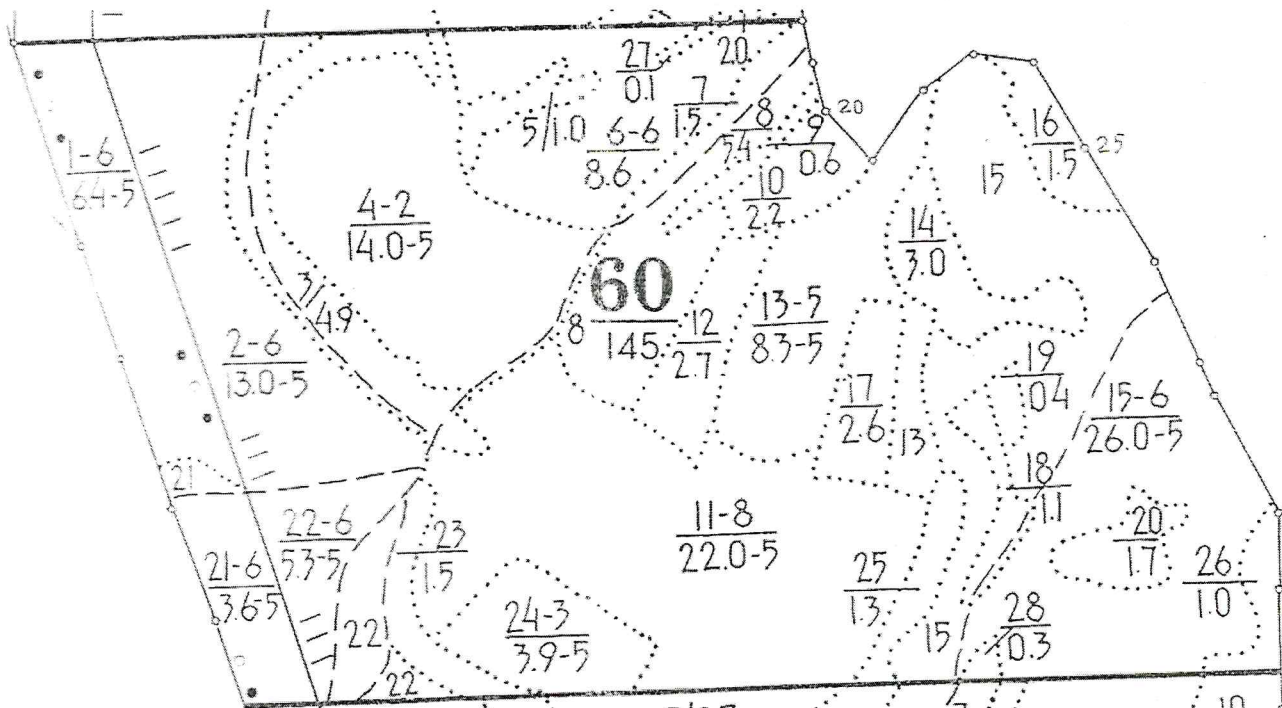
Лесничество (лесопарк) **Красноармейское**

(название)

Участковое лесничество **Нижнебанновское**, квартал 60

(название)

Собственность - Российской Федерации;



Первый заместитель
министра- начальник
управления лесного
хозяйства

Колдаев А.В.

ФИО

19.11.2018

Дата

Подпись

МП



УТВЕРЖДАЮ:

Первый заместитель министра –
начальник управления лесного хозяйства
министерства природных ресурсов и
экологии Саратовской области


_____ Колдаев А.В.

« 30 » ноября 20 18 г.

Акт
лесопатологического обследования № 015/13

лесных насаждений Красноармейского лесничества (лесопарка)
Саратовской области (субъект Российской Федерации)

Способ лесопатологического обследования: 1. Визуальный
2. Инструментальный

Место проведения:

Участковое лесничество	Урочище (дача)	Квартал (кварталы)	Выдел (выделы)	Площадь, га
1	2	3	4	5
Нижнебанновское	–	60	22	5,3

Лесопатологическое обследование проведено на общей площади 5,3 га.

2. Инструментальное обследование лесного участка.*

2.1. Фактическая таксационная характеристика лесного насаждения соответствует (не соответствует) (нужное подчеркнуть) таксационному описанию. Причины несоответствия: таксационное описание 1994 года. Ведомость лесных участков с выявленными несоответствиями таксационным описаниям приведена в приложении 1 к Акту.

1.2. Состояние насаждений:

с нарушенной устойчивостью

с утраченной устойчивостью

Причины повреждения: устойчивый низовой пожар 4-10 летней давности низкой интенсивности, устойчивый низовой пожар 4-10 летней давности средней интенсивности

Заселено (отработано) стволовыми вредителями:

Вид вредителя	Порода	Встречаемость (% заселённых деревьев)	Степень заселения лесного насаждения (слабая, средняя, сильная)
-	-	-	-
-	-	-	-
-	-	-	-

Повреждено огнём:

Вид пожара	Порода	Состояние корневых лап		Состояние корневой шейки		Подсушивание луба	
		процент повреждённых корней	процент деревьев с данным сжиганием	ожог корневой шейки по окружности (1/4; 2/4; 3/4; более 3/4)	процент деревьев с данным повреждением	по окружности (1/4; 2/4; 3/4; более 3/4)	процент деревьев с данным повреждением
устойчивый низовой пожар 4-10 летней давности низкой интенсивности	Дуб	-	-	1/4	50	-	-

устойчивый низовой пожар 4-10 летней давности средней интенсивности	Дуб	-	-	более 3/4	100	-	-
--	-----	---	---	--------------	-----	---	---

Поражено болезнями:

Вид болезни	Порода	Встречаемость (% поражённых деревьев)	Степень поражения лесного насаждения (слабая, средняя, сильная)
-	-	-	-
-	-	-	-
-	-	-	-

2.3. Л/П выдел - 1 (4,8га): Выборке подлежит 76 % деревьев,

в том числе:

ослабленных 0 % _____;

сильно ослабленных 0 % _____;

усыхающих 0 % _____;

свежего сухостоя 0 % деревьев,

в том числе:

свежего ветровала 0 %;

свежего бурелома 0 %;

старого ветровала 4 %,

в том числе:

старого бурелома 0 %;

старого сухостоя 72 %;

аварийных 0 %.

2.4. Полнота лесного насаждения после уборки деревьев, подлежащих рубке, составит 0,02

Критическая полнота для данной категории лесных насаждений составляет 0,3

2.3. Л/П выдел - 2 (0,5га): Выборке подлежит 7 % деревьев,

в том числе:

ослабленных 0 % _____;

сильно ослабленных 0 % _____;

усыхающих 0 % _____;

свежего сухостоя 0 % деревьев,

в том числе:

свежего ветровала 0 %;

свежего бурелома 0 %;

старого ветровала 1 %,

в том числе:

старого бурелома 0 %;

старого сухостоя 6 %;

аварийных 0 %.

2.4. Полнота лесного насаждения после уборки деревьев, подлежащих рубке, составит 0,46.

Критическая полнота для данной категории лесных насаждений составляет 0,3

ЗАКЛЮЧЕНИЕ.

С целью предотвращения негативных процессов или снижения ущерба от их воздействия назначено:

Участковое лесничество	Урочище (дача)	Квартал	Выдел	Площадь выдела, га	Вид мероприятия	Площадь мероприятия, га	Порода	Запас на выдел, м ³	Крайние сроки проведения
Нижнебанновское	-	60	22	5,3	ССР	4,8	Дуб	71,52 (228)	2019
					ВСП	0,5	Дуб	38,45 (3,3)	

Ведомость перечета деревьев, назначенных в рубку, и абрис лесного участка прилагаются (приложения 2 и 3 к Акту).

Меры по обеспечению возобновления:

очистка лесосеки от порубочных остатков, минерализация почвы.

Мероприятия, необходимые для предупреждения повреждения или поражения смежных насаждений:

своевременное проведение намечаемой рубки и вывозка заготовленной древесины, сжигание порубочных остатков для предотвращения развития болезни, и распространения её на примыкающие к данному участку насаждения.

Сведения для расчёта степени повреждения:

- ✓ год образования старого сухостоя: в период с 2010 по 2016 год;
- ✓ основная причина повреждения древесины устойчивый низовой пожар 4-10 летней давности низкой интенсивности; устойчивый низовой пожар 4-10 летней давности средней интенсивности.

Исполнитель: Макаров Д.А.

подпись



Приложение 1
к акту лесопатологического обследования
Ведомость лесных участков с выявленными несоответствиями таксационным описаниям

1	2	3	4	5	6	7	8	9	Таксационная характеристика										Заложено пробных площадей		
									10	11	12	13	14	15	16	17	18	19	20	21	
Источник данных	Год проведения лесосурействва	Номер квартала	Номер выдела	Площадь выдела, га	Целевое назначение лесов	Категория защитных лесов	Номер лесопатологического выдела	Площадь лесопатологического выдела, га	состав	порода	возраст, лет	средняя высота, м	средний диаметр, см	тип леса	тип условий местопрорастания	плотота	бонитет	запас, куб. м/га	количество, шт.	общая площадь, га	
ТО	1994	60	22	5.3	Защитные	леса имеющие научное или историческое значение	-	-	10Д	Д	55	12	20	Дузм	С1	0.6	5	90	-	-	
Ф	2018	60	22	5.3	Защитные	леса имеющие научное или историческое значение	1	4.8	10Д	Д	79	13	20	Дузм	С1	0.1	5	14.9 (47.5)	2	0.4	
							2	0.5	10Д	Д	79	13	20	Дузм	С1	0.5	5	76.9 (6.6)	1	0.5	
Итого:				5.3																	

Примечание:

ТО - таксационные описания

Ф - фактическая характеристика лесного насаждения

Исполнитель работ по проведению лесопатологического обследования:

Ф.И.О. Макаров Д.А.



Подпись

Приложение 1.1

к акту лесопатологического обследования

Результаты проведения лесопатологического обследования лесных насаждений за июнь 2018г.

(месяц)

Субъект Российской Федерации Саратовская область Лесничество (лесопарк) Красноармейское

Участковое лесничество Нижнебанновское Урочище (лесная дача) -----

1	2	3	4	5	6	7	Таксационная характеристика										17	Распределение деревьев по категориям состояния, % от запаса										31	32	33	34			
							8	9	10	11	12	13	14	15	16	18		19	20	21	22	23	24	25	26	27	28					29	30	31
Номер квартала	Номер выдела	Площадь выдела, га	Целевое назначение лесов	Категория защитных лесов (код)	Номер лесопатологического выдела	Площадь лесопатологического выдела, га	состав	попуда	возраст, лет	средняя высота, м	средний диаметр, см	тип леса	полнота	бонитет	запас, куб. м/га	Число деревьев на пробе, шт.	без признаков ослабления	ослабленные	сильно ослабленные	урывающие	свежий сухостой	старый сухостой	свежий ветровал	старый ветровал	свежий бурелом	старый бурелом	аварийные деревья	Признаки повреждения деревьев (код)	Доля поврежденных деревьев, %	Причина ослабления, поврежденная (код)	Полжик рубке, %	Назначенные мероприятия		
60	22	5.3	Защитные	144	1	4.8	10Д	Д	79* 13*	20	Дузм	0.1	5	14.9	(47.5)*	162	8	16	0	0	0	0	4	0	0	0	0	0	316, 329	16	867	76	ССР	4.8
					2	0.5	10Д	Д	79 13*	20	Дузм	0.5	5	76.9	(6.6)*	200	48	38	4	3	0	6	1	0	0	0	0	327	45	866	7	ВСР	0.5	
Итого:		5.3																																

Показатели, не соответствующие таксационному описанию отмечаются «*».

Примечание:

Категория защитных лесов:

144 - леса имеющие научное или историческое значение.

Причина ослабления, повреждения:

866 - устойчивый низовой пожар 4-10 летней давности низкой интенсивности;

867 - устойчивый низовой пожар 4-10 летней давности средней интенсивности.

Признаки повреждения деревьев:

- 316 - ожог корневой шейки прошлых лет более 3/4 окружности;
- 327 - ожог стволов прошлых лет (камбий не повреждён);
- 329 - ожог стволов прошлых лет (камбий повреждён более 3/4 окружности ствола).


Назначенные мероприятия (вид):

- ССР - сплошная санитарная рубка;
- ВСР - выборочная санитарная рубка.

Исполнитель работ по проведению лесопатологического обследования:

Ф.И.О. Макаров Д.А.

Подпись _____



Дата составления документа

19.11.2012г. Телефон: 8 (8452) 62-00-15

Ведомость перечета деревьев назначенных в рубку

ВРЕМЕННАЯ ПРОБНАЯ ПЛОЩАДЬ № 5

Субъект Российской Федерации

Саратовская область

Лесничество

Красноармейское

Участковое лесничество

Нижнебанновское

Квартал

60

выдел

22

Площадь, га

л/п 1 - 4,8

Площадь очага, га

-

Размер пробной площади, га

лента 1 - 0,2

Номер очага вредных организмов

Таксационная характеристика:

Тип леса

Дузм

Состав

10Д

Возраст

79

лет

Бонитет

5

Полнота

0.1

Запас куб.м/га

14.9 (47.5)

Возобновление

Время и причина ослабления насаждения

Устойчивый низовой пожар 4-10 летней

давности средней интенсивности

Тип очага: эпизодический, хронический (подчеркнуть)

Фаза развития очага вредных организмов: начальная, нарастания численности, собственно вспышка, кризис (подчеркнуть)

Состояние насаждения, намечаемые мероприятия

насаждение усыхающее,

требуется сплошная санитарная рубка

Привязка:

Исполнитель работ по проведению лесопатологического обследования:

Дата

19.11. 2018 г.

Должность

инж. - лесопатолог

Подпись



Макаров Д.А.

Ф.И.О.

ВЕДОМОСТЬ ПЕРЕЧЕТА ДЕРЕВЬЕВ

Порода

Дуб

Ступени толщины, см	Количество деревьев по категориям состояния																Всего деревьев по ступеням толщины	
	1	2	3	4		5		6			ветровал, бурелом			аварийные деревья			шт.	в т.ч. Подлежит рубке, %
	шт.	шт.	шт.	НЗ	З	НЗ	З	НЗ	З	О	НЗ	З	О	НЗ	З	О		
8																	0	0.0
12	1	1	1	1				24			1						29	31.0
16	1	2						15			1						19	20.0
20	1	4						14									19	17.0
24		5						5									10	6.0
28	1	1															2	0.0
32	2																2	0.0
36 и более																	0	0.0
Итого шт	6	13	1	1				58			2						81	74.0
Итого м3	1.98	3.37	0.08	0.08				8.90			0.22						14.62	63.0
Итого%	14.0	23.0						61.0			2.0						100.0	63.0

Порода

Ступени толщины, см	Количество деревьев по категориям состояния																Всего деревьев по ступеням толщины	
	1	2	3	4		5		6			ветровал, бурелом			аварийные деревья			шт.	в т.ч. Подлежит рубке, %
	шт.	шт.	шт.	НЗ	З	НЗ	З	НЗ	З	О	НЗ	З	О	НЗ	З	О		
8																		
12																		
16																		
20																		
24																		
28																		
32																		
36 и более																		
Итого шт																		
Итого м3																		
Итого%																		

Порода

Ступени толщины, см	Количество деревьев по категориям состояния																Всего деревьев по ступеням толщины	
	1	2	3	4		5		6			ветровал, бурелом			аварийные деревья			шт.	в т.ч. Подлежит
	шт.	шт.	шт.	НЗ	З	НЗ	З	НЗ	З	О	НЗ	З	О	НЗ	З	О		
8																		
12																		
16																		
20																		
24																		
28																		
32																		
36 и более																		
Итого шт																		
Итого м3																		
Итого%																		

Примечание: НЗ – незаселенное, З – заселенное, О – отработанное вредителями

Дата 19.11.2018 г.

Должность инж. - лесопатолог



Макаров Д.А.
(Ф.И.О.)

Ведомость перечета деревьев назначенных в рубку

ВРЕМЕННАЯ ПРОБНАЯ ПЛОЩАДЬ № 6

Субъект Российской Федерации

Саратовская область

Лесничество

Красноармейское

Участковое лесничество

Нижнебанновское

Квартал

60

выдел

22

Площадь, га

л/п 1 - 4,8

Площадь очага, га

-

Размер пробной площади, га

лента 2 - 0,2

Номер очага вредных организмов

Таксационная характеристика:

Тип леса

Дузм

Состав

10Д

Возраст

79

лет

Бонитет

5

Полнота

0.1

Запас куб.м/га

14.9 (47.5)

Возобновление

Время и причина ослабления насаждения

Устойчивый низовой пожар 4-10 летней

давности средней интенсивности

Тип очага: эпизодический, хронический (подчеркнуть)

Фаза развития очага вредных организмов: начальная, нарастания численности, собственно вспышка, кризис (подчеркнуть)

Состояние насаждения, намечаемые мероприятия

насаждение усыхающее,

требуется сплошная санитарная рубка

Привязка:

Исполнитель работ по проведению лесопатологического обследования:

Дата

19.11. 2018 г.

Должность

инж. - лесопатолог

Подпись



Макаров Д.А.

Ф.И.О.

ВЕДОМОСТЬ ПЕРЕЧЕТА ДЕРЕВЬЕВ

Порода

Дуб

Ступени толщины, см	Количество деревьев по категориям состояния																Всего деревьев по ступеням толщины	
	1	2	3	4		5		6			ветровал, бурелом			аварийные деревья			шт.	в т.ч. Подлежит рубке, %
	шт.	шт.	шт.	НЗ	З	НЗ	З	НЗ	З	О	НЗ	З	О	НЗ	З	О		
8																	0	0.0
12								35			1						36	44.0
16		1						29			4						34	41.0
20		2						8			1						11	11.0
24																	0	0.0
28																	0	0.0
32																	0	0.0
36 и более																	0	0.0
Итого шт		3						72			6						81	96.0
Итого м3		0.61						9.05			0.85						10.51	94.0
Итого%		6.0						86.0			8.0						100.0	94.0

Порода

Ступени толщины, см	Количество деревьев по категориям состояния																Всего деревьев по ступеням толщины	
	1	2	3	4		5		6			ветровал, бурелом			аварийные деревья			шт.	в т.ч. Подлежит рубке, %
	шт.	шт.	шт.	НЗ	З	НЗ	З	НЗ	З	О	НЗ	З	О	НЗ	З	О		
8																		
12																		
16																		
20																		
24																		
28																		
32																		
36 и более																		
Итого шт																		
Итого м3																		
Итого%																		

Порода

Ступени толщины, см	Количество деревьев по категориям состояния																Всего деревьев по ступеням толщины	
	1	2	3	4		5		6			ветровал, бурелом			аварийные деревья			шт.	в т.ч. Подлежит
	шт.	шт.	шт.	НЗ	З	НЗ	З	НЗ	З	О	НЗ	З	О	НЗ	З	О		
8																		
12																		
16																		
20																		
24																		
28																		
32																		
36 и более																		
Итого шт																		
Итого м3																		
Итого%																		

Примечание: НЗ – незаселенное, З – заселенное, О – отработанное вредителями

Дата 19.11. 2018 г.

Должность инж. - лесопатолог



Макаров Д.А.
(Ф.И.О.)

Ведомость перечета деревьев назначенных в рубку

ВРЕМЕННАЯ ПРОБНАЯ ПЛОЩАДЬ № 7

Субъект Российской Федерации

Саратовская область

Лесничество

Красноармейское

Участковое лесничество

Нижнебанновское

Квартал

60

выдел

22

Площадь, га

л/п 2 - 0,5

Площадь очага, га

-

Размер пробной площади, га

0.5

Номер очага вредных организмов

Таксационная характеристика:

Тип леса

Дузм

Состав

10Д

Возраст

79

лет

Бонитет

5

Полнота

0.5

Запас куб.м/га

76.9 (6.6)

Возобновление

Время и причина ослабления насаждения

Устойчивый низовой пожар 4-10 летней

давности низкой интенсивности

Тип очага: эпизодический, хронический (подчеркнуть)

Фаза развития очага вредных организмов: начальная, нарастания численности, собственно вспышка, кризис (подчеркнуть)

Состояние насаждения, намечаемые мероприятия

насаждение ослабленное

требуется выборочная санитарная рубка

Привязка:

Исполнитель работ по проведению лесопатологического обследования:

Дата

19.11.

2018 г.

Должность

инж. - лесопатолог

Подпись



Макаров Д.А.

Ф.И.О.

ВЕДОМОСТЬ ПЕРЕЧЕТА ДЕРЕВЬЕВ

Порода

Дуб

Ступени толщины, см	Количество деревьев по категориям состояния																Всего деревьев по ступеням толщины	
	1	2	3	4		5		6			ветровал, бурелом			аварийные деревья			шт.	в т.ч. Подлежит рубке, %
	шт.	шт.	шт.	НЗ	З	НЗ	З	НЗ	З	О	НЗ	З	О	НЗ	З	О		
8								1									1	1.0
12	1	5		1				8				4					19	6.0
16	19	27	3	6				12				1					68	6.0
20	35	27	5	1								1					69	0.5
24	17	11						1									29	0.5
28	5	4															9	0.0
32	4	1															5	0.0
36 и более																	0	0.0
Итого шт	81	75	8	8				22				6					200	14.0
Итого м3	20.04	15.75	1.51	1.13				2.65				0.67					41.75	8.0
Итого%	48.0	38.0	4.0	3.0				6.0				1.0					100.0	7.0

Порода

Ступени толщины, см	Количество деревьев по категориям состояния																Всего деревьев по ступеням толщины	
	1	2	3	4		5		6			ветровал, бурелом			аварийные деревья			шт.	в т.ч. Подлежит рубке, %
	шт.	шт.	шт.	НЗ	З	НЗ	З	НЗ	З	О	НЗ	З	О	НЗ	З	О		
8																		
12																		
16																		
20																		
24																		
28																		
32																		
36 и более																		
Итого шт																		
Итого м3																		
Итого%																		

Порода

Ступени толщины, см	Количество деревьев по категориям состояния																Всего деревьев по ступеням толщины	
	1	2	3	4		5		6			ветровал, бурелом			аварийные деревья			шт.	в т.ч. Подлежит рубке, %
	шт.	шт.	шт.	НЗ	З	НЗ	З	НЗ	З	О	НЗ	З	О	НЗ	З	О		
8																		
12																		
16																		
20																		
24																		
28																		
32																		
36 и более																		
Итого шт																		
Итого м3																		
Итого%																		

Примечание: НЗ – незаселенное, З – заселенное, О – отработанное вредителями

Дата 19.11. 2018 г.

Должность инж. - лесопатолог

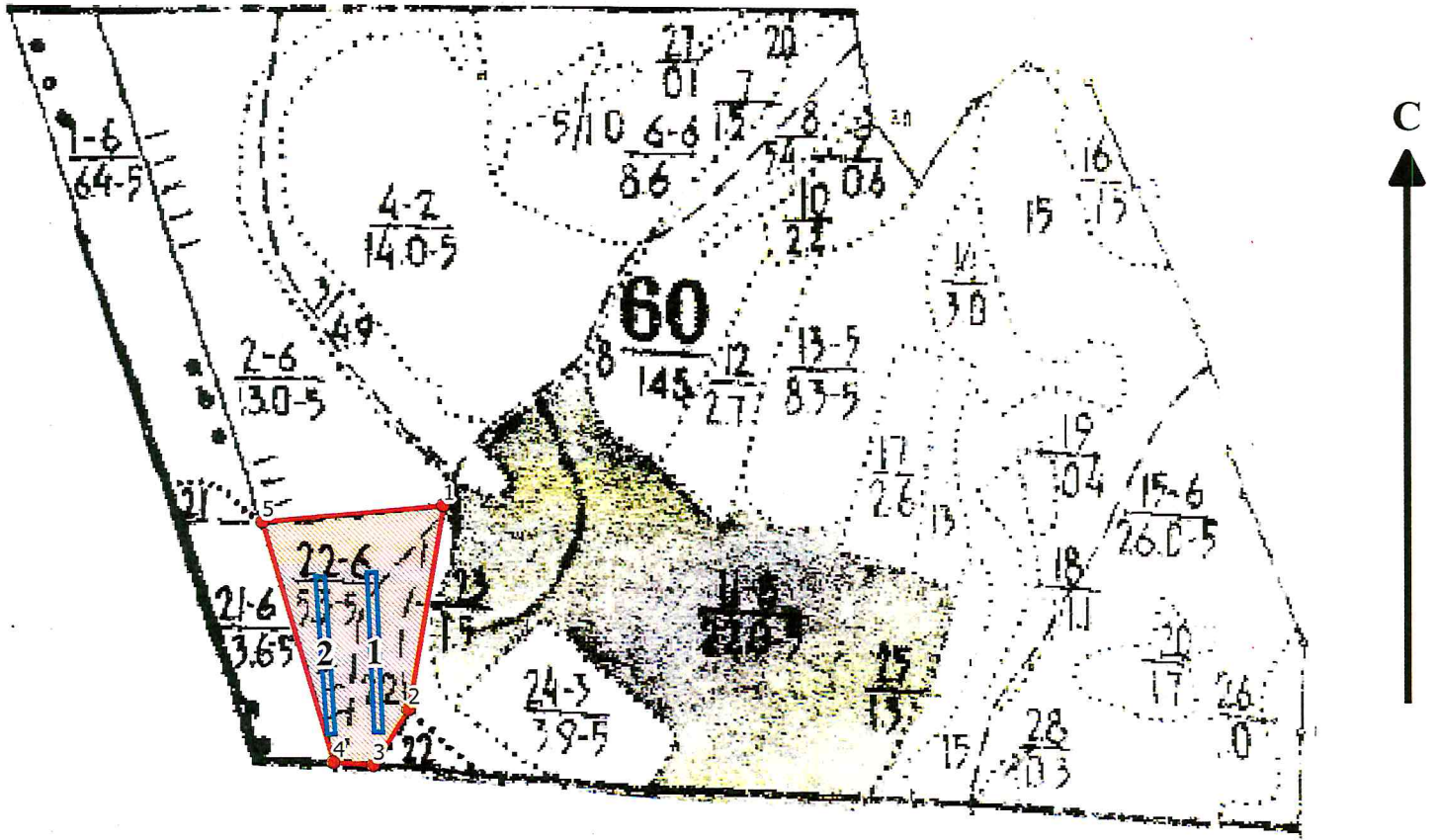


Макаров Д.А.
(Ф.И.О.)

Абрис участка

Красноармейского лесничества, Нижнебанновского участкового лесничества, квартал 60, выдел 22, лесопатологический выдел 1, площадь 4,8 га.

М 1:10000



№ выдела	Ленты (круговой площадки) перечета				
	№ ленты (площадки)	длина, м	ширина, м	радиус, м	площадь, га
22	1	200	10	-	0,2
22	2	200	10	-	0,2

Номера точек	Координаты	Румбы	Длина, м	Номера точек	Координаты	Румбы	Длина, м
1-2	50.6381697624505; 45.6044534593567	ЮЗ 74°54'	275				
2-3	50.6357320376313; 45.6037968475093	ЮЗ 45°24'	87				
3-4	50.6350661555084; 45.6031402356619	СЗ 87°24'	53				
4-5	50.6351000141503; 45.6023948924837	СЗ 24°30'	333				
5-1	50.6379779090872; 45.6010816687889	СВ 86°42'	239				

Условные обозначени

- граница ленты (площадки)
- граница выдела
- обследуемый участок

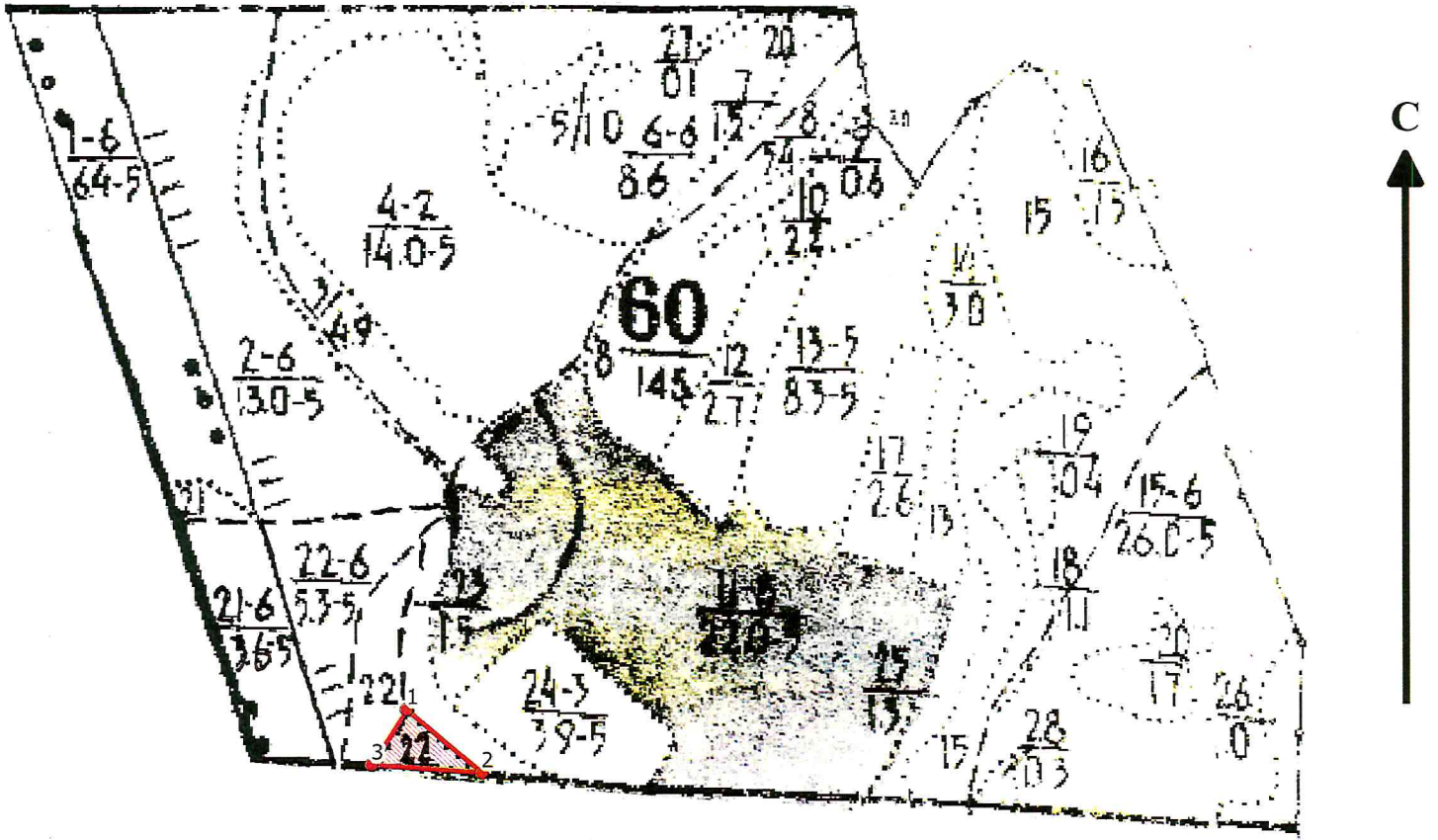
Исполнитель работ по проведению лесопатологического обследования:

ФИО Макаров Д.А. Подпись *Макаров Д.А.*
Дата составления документа 19.11.2018г. Телефон (8-845-2)62-00-11

Абрис участка

Красноармейского лесничества, Нижнебанновского участкового лесничества, квартал 60,
выдел 22, лесопатологический выдел 2, площадь 0,5 га.

М 1:10000



№ выдела	Ленты (круговой площадки) перече́та				
	№ ленты (площадки)	длина, м	ширина, м	радиус, м	площадь, га
22	-	-	-	-	-
Проведен сплошной перечет на площади 0,5 га					

Номера точек	Координаты	Румбы	Длина, м	Номера точек	Координаты	Румбы	Длина, м
1-2	50.6357320376313; 45.6037968475093	ЮВ 61°18'	130				
2-3	50.6349702225565; 45.6051899294018	СЗ 87°18'	145				
3-1	50.6350661555084; 45.6031402356619	СВ 44°36'	87				

Условные обозначени

- граница ленты (площадки)
- граница выдела
- обследуемый участок

Исполнитель работ по проведению лесопатологического обследования:

ФИО Иванов Р.А. Подпись Иванов
Дата составления документа 19.11.2018г. Телефон (8-845-2)62-00-13

ВЫПИСКА ИЗ ГОСУДАРСТВЕННОГО ЛЕСНОГО РЕЕСТРА

на «19» ноября 2018г.

Орган государственной власти, осуществляющий ведение государственного лесного реестра на территории Саратовской области: **министерство природных ресурсов и экологии Саратовской области в лице первого заместителя министра - начальника управления лесного хозяйства Колдаева А.В.**

Правообладатель земель лесного фонда на территории Саратовской области: **министерство природных ресурсов и экологии Саратовской области** (согласно п. 11 Положения о министерстве природных ресурсов и экологии Саратовской области, утвержденного постановлением Правительства Саратовской области от 08 октября 2013 г. № 537-П «Вопросы министерства природных ресурсов и экологии Саратовской области» и п.п. 2 п.1 ст. 83 Лесного кодекса РФ)

Заявитель: Министерство природных ресурсов и экологии Саратовской области (во исполнении пункта 1.7 протокола совещания Департамента лесного хозяйства по Приволжскому федеральному округу, ФБУ «Рослесозащита» №01-05/3678 от 27.12.2016)

Информация по запрашиваемому лесному участку:

Собственность: Российской Федерации

Категория земель: земли лесного фонда

ХАРАКТЕРИСТИКА ЛЕСНОГО УЧАСТКА

Адрес (местоположение) лесного участка: Красноармейский район

Лесничество	Красноармейское
Участковое лесничество	Нижнебанновское
Общая площадь, га	5,3
Категория лесов	Защитные
Категория защитности лесов	ценные леса: леса, имеющие научное или историческое значение
Возможный вид использования	Заготовка древесины

Таксационная характеристика лесного участка:

№ квартала	№ выдела	Площадь, га	Состав	Возраст	Высота	Диаметр	Бонитет	Тип леса	ТУМ	Полнота	Запас, м3/га
по материалам лесоустройства 1994 г.											
60	22	5,3	10Днн+Ос	55	12	20	5	Дузм	С1	0,6	90
по акту натурного обследования 2018 г.											
60	22	5,3	10Днн	79	13	20	5	Дузм	С1	0,1	20/45*сухостой
Итого		5,3									

Наименование, местонахождение юридического лица /ФИО физического лица/ - **лесопользователя (арендатора) /договор аренды лесного участка отсутствуют.**

(договор аренды лесного участка, постоянное (бессрочное) пользование лесным участком, договор безвозмездного срочного пользования лесным участком, реквизиты договора, срок пользования)

Особые отметки: входит в границу памятника природы «Нижне-Банновский».

Приложение к акту лесопатологического обследования № 015/13.

Первый заместитель
министра- начальник
управления лесного хозяйства
Колдаев А.В.

ФИО

19.11.2018

Дата

Подпись



МП

Карта-схема расположения и границы лесного участка Саратовская область

(субъект Российской Федерации, муниципальное образование)

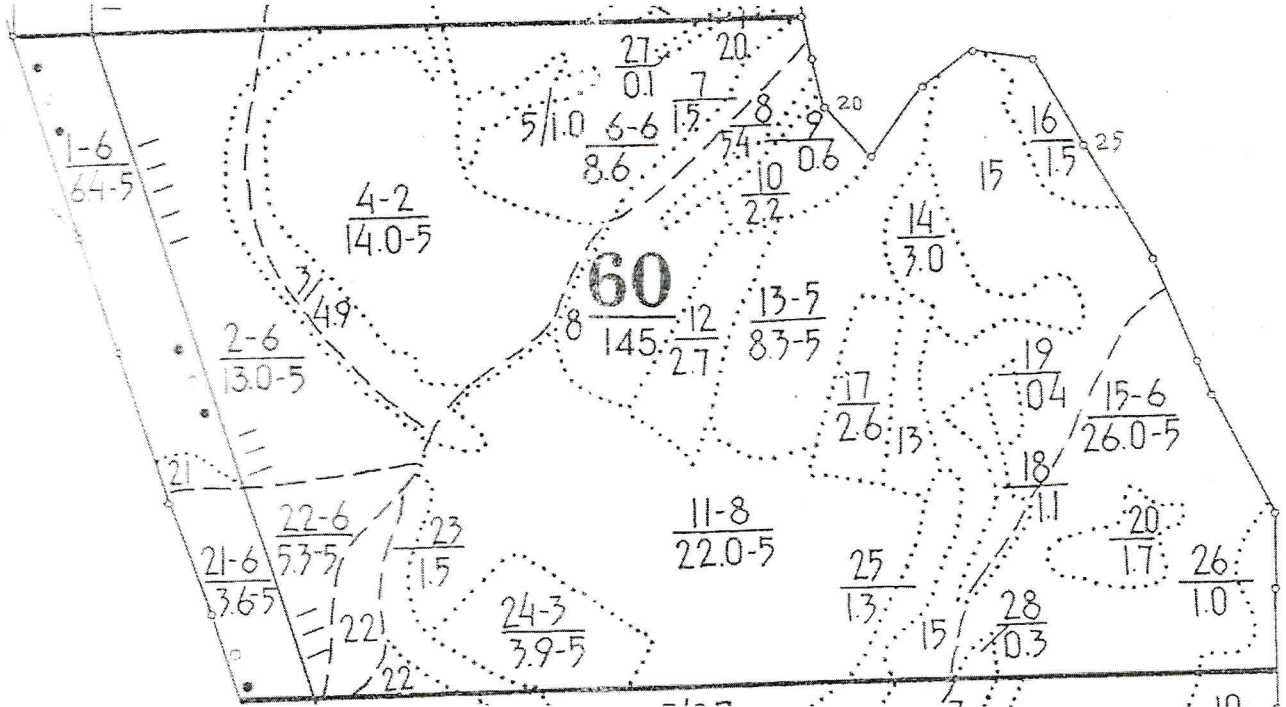
Лесничество (лесопарк) **Красноармейское**

(название)

Участковое лесничество **Нижнебанновское**, квартал 60

(название)

Собственность - Российской Федерации;



Первый заместитель
министра- начальник
управления лесного
хозяйства

Колдаев А.В.

ФИО

19.11.2018

Дата



Подпись

МП

УТВЕРЖДАЮ:

Первый заместитель министра –
начальник управления лесного хозяйства
министерства природных ресурсов и
экологии Саратовской области

 Колдаев А.В.

« 30 » ноября 20 18 г.

Акт
лесопатологического обследования № 016/13

лесных насаждений Красноармейского лесничества (лесопарка)

Саратовской области (субъект Российской Федерации)

Способ лесопатологического обследования: 1. Визуальный

2. Инструментальный

Место проведения:

Участковое лесничество	Урочище (дача)	Квартал (кварталы)	Выдел (выделы)	Площадь, га
1	2	3	4	5
Нижнебанновское	–	90	13	5,3

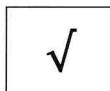
Лесопатологическое обследование проведено на общей площади 5,3 га.

2. Инструментальное обследование лесного участка.*

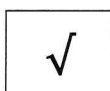
2.1. Фактическая таксационная характеристика лесного насаждения соответствует (не соответствует) (нужное подчеркнуть) таксационному описанию. Причины несоответствия: таксационное описание 1994 года. Ведомость лесных участков с выявленными несоответствиями таксационным описаниям приведена в приложении 1 к Акту.

1.2. Состояние насаждений:

с нарушенной
устойчивостью



с утраченной
устойчивостью



Причины повреждения: устойчивый низовой пожар 4-10 летней давности низкой интенсивности, устойчивый низовой пожар 4-10 летней давности средней интенсивности

Заселено (отработано) стволовыми вредителями:

Вид вредителя	Порода	Встречаемость (% заселённых деревьев)	Степень заселения лесного насаждения (слабая, средняя, сильная)
-	-	-	-
-	-	-	-
-	-	-	-

Повреждено огнём:

Вид пожара	Порода	Состояние корневых лап		Состояние корневой шейки		Подсушивание луба	
		процент повреждённых огнём корней	процент деревьев с даным сжиганием	ожог корневой шейки по окружности (1/4; 2/4; 3/4; более 3/4)	процент деревьев с даным повреждением	по окружности (1/4; 2/4; 3/4; более 3/4)	процент деревьев с даным повреждением
устойчивый низовой пожар 4-10 летней давности низкой интенсивности	Дуб	-	-	1/4	30	-	-

устойчивый низовой пожар 4-10 летней давности средней интенсивности	Дуб	-	-	более 3/4	100	-	-
--	-----	---	---	--------------	-----	---	---

Поражено болезнями:

Вид болезни	Порода	Встречаемость (% поражённых деревьев)	Степень поражения лесного насаждения (слабая, средняя, сильная)
-	-	-	-
-	-	-	-
-	-	-	-

2.3. Л/П выдел – 1 (3,07га): Выборке подлежит 8 % деревьев,

в том числе:

ослабленных 0 % _____;

сильно ослабленных 0 % _____;

усыхающих 0 % _____;

свежего сухостоя 0 % деревьев,

в том числе:

свежего ветровала 0 %;

свежего бурелома 0 %;

старого ветровала 0 %,

в том числе:

старого бурелома 0 %;

старого сухостоя 8 %;

аварийных 0 %.

2.4. Полнота лесного насаждения после уборки деревьев, подлежащих рубке, составит 0,5.

Критическая полнота для данной категории лесных насаждений составляет 0,3

2.3. Л/П выдел – 2 (0,13га): Выборке подлежит 0 % деревьев,

в том числе:

ослабленных 0 % _____;

сильно ослабленных 0 % _____;

усыхающих 0 % _____;

свежего сухостоя 0 % деревьев,

в том числе:

свежего ветровала 0 %;

свежего бурелома 0 %;

старого ветровала 0 %,

в том числе:

старого бурелома 0 %;

старого сухостоя 0 %;
аварийных 0 %.

2.4. Полнота лесного насаждения после уборки деревьев, подлежащих рубке, составит 0,6.

Критическая полнота для данной категории лесных насаждений составляет 0,3

2.3. Л/П выдел – 3 (1,7га): Выборке подлежит 91 % деревьев,

в том числе:

ослабленных 0 % _____;
сильно ослабленных 0 % _____;
усыхающих 0 % _____;
свежего сухостоя 0 % деревьев,

в том числе:

свежего ветровала 0 %;
свежего бурелома 0 %;
старого ветровала 10 %,

в том числе:

старого бурелома 0 %;
старого сухостоя 81 %;
аварийных 0 %.

2.4. Полнота лесного насаждения после уборки деревьев, подлежащих рубке, составит 0,01.

Критическая полнота для данной категории лесных насаждений составляет 0,3

2.3. Л/П выдел – 4 (0,4га): Выборке подлежит 73 % деревьев,

в том числе:

ослабленных 0 % _____;
сильно ослабленных 0 % _____;
усыхающих 0 % _____;
свежего сухостоя 0 % деревьев,

в том числе:

свежего ветровала 0 %;
свежего бурелома 0 %;
старого ветровала 6 %,

в том числе:

старого бурелома 0 %;
старого сухостоя 67 %;
аварийных 0 %.

2.4. Полнота лесного насаждения после уборки деревьев, подлежащих рубке, составит 0,03.

Критическая полнота для данной категории лесных насаждений составляет 0,3

ЗАКЛЮЧЕНИЕ.

С целью предотвращения негативных процессов или снижения ущерба от их воздействия назначено:

Участковое лесничество	Урочище (дача)	Квартал	Выдел	Площадь выдела, га	Вид мероприятия	Площадь мероприятия, га	Порода	Запас на выдел, м ³	Крайние сроки проведения
Нижнебанновское	-	90	13	5,3	ВСП	3,07	Дуб	446.9 (38.9)	2019
					ССР	1,7		7.04 (70.4)	
					ССР	0,4		3.62 (10.04)	

Ведомость перечета деревьев, назначенных в рубку, и абрис лесного участка прилагаются (приложения 2 и 3 к Акту).

Меры по обеспечению возобновления:

очистка лесосеки от порубочных остатков, минерализация почвы.

Мероприятия, необходимые для предупреждения повреждения или поражения смежных насаждений:

своевременное проведение намечаемой рубки и вывозка заготовленной древесины, сжигание порубочных остатков для предотвращения развития болезни, и распространения её на примыкающие к данному участку насаждения.

Сведения для расчёта степени повреждения:

- ✓ год образования старого сухостоя: в период с 2010 по 2016 год;
- ✓ основная причина повреждения древесины устойчивый низовой пожар 4-10 летней давности низкой интенсивности, устойчивый низовой пожар 4-10 летней давности средней интенсивности.

Исполнитель: Макаров Д.А.

подпись



Приложение 1

к акту лесопатологического обследования

Ведомость лесных участков с выявленными несоответствиями таксационным описаниям

1	2	3	4	5	6	7	8	9	Таксационная характеристика										Заложено пробных площадей		
									10	11	12	13	14	15	16	17	18	19	20	21	
Источник данных	Год проведения лесосурейства	Номер квартала	Номер выдела	Площадь выдела, га	Целевое назначение лесов	Категория защитных лесов	Номер лесопатологического выдела	Площадь лесопатологического выдела, га	состав	попорода	возраст, лет	средняя высота, м	средний диаметр, см	тип леса	тип условий местопрорастания	полнота	бонитет	запас, куб. м/га	количество, шт.	общая площадь, га	
ТО	1994	90	13	5.3	Защитные	противо-эрозионные леса	-	-	10Д	Д	55	12	20	Дбм	С1_2	0.6	5	90	-	-	
Ф	2018	90	13	5.3	Защитные	противо-эрозионные леса	1	3.07	10Д	Д	79	14	24	Дузм	С1	0.6	5	145.6 (12.7)	1	0.24	
							2	0.13	10Д	Д	79	14	24	Дузм	С1	0.6	5	118.6 (-)	1	0.13	
							3	1.7	10Д	Д	79	14	24	Дузм	С1	0.1	5	4.14 (41.4)	1	1.7	
							4	0.4	10Д	Д	79	14	22	Дузм	С1	0.1	5	9.05 (25.1)	1	0.4	
				Итого:	5.3																

Примечание:

ТО - таксационные описания

Ф - фактическая характеристика лесного насаждения

Исполнитель работ по проведению лесопатологического обследования:

Ф.И.О. Макаров Д.А.

Подпись



Причина ослабления, повреждение:

- 866 - устойчивый низовой пожар 4-10 летней давности низкой интенсивности;
- 867 - устойчивый низовой пожар 4-10 летней давности средней интенсивности.

Признаки повреждения деревьев:

- 316 - ожог корневой шейки прошлых лет более 3/4 окружности;
- 327 - ожог стволов прошлых лет (камбий не повреждён);
- 329 - ожог стволов прошлых лет (камбий повреждён более 3/4 окружности ствола).

Назначенные мероприятия (вид):

- ВСП - выборочная санитарная рубка;
- ССР - сплошная санитарная рубка.

Исполнитель работ по проведению лесопатологического обследования:

Ф.И.О. Макаров Д.А.

Подпись _____



Дата составления документа

19.11.2018г.

Телефон: 8 (8452) 62-00-15

Ведомость перечета деревьев назначенных в рубку

ВРЕМЕННАЯ ПРОБНАЯ ПЛОЩАДЬ № 11

Субъект Российской Федерации Саратовская область

Лесничество Красноармейское Участковое лесничество Нижнебанновское

Квартал 90 выдел 13 Площадь, га л/п 1 - 3,07

Площадь очага, га - Размер пробной площади, га 0.24

Номер очага вредных организмов _____
Таксационная характеристика: _____

Тип леса Дузм Состав 10Д

Возраст 145.6 (12.7) лет Бонитет 5 Полнота 0.6

Запас куб.м/га _____ Возобновление _____

Время и причина ослабления насаждения Устойчивый низовой пожар 4-10 летней давности низкой интенсивности


Тип очага: эпизодический, хронический (подчеркнуть)

Фаза развития очага вредных организмов: начальная, нарастания численности, собственно вспышка, кризис (подчеркнуть)

Состояние насаждения, намечаемые мероприятия насаждение ослабленное, требуется выборочная санитарная рубка

Привязка:

Исполнитель работ по проведению лесопатологического обследования:

Дата 19.11. 2018 г. _____
Должность инж. - лесопатолог Подпись  Макаров Д.А.

Ф.И.О.

ВЕДОМОСТЬ ПЕРЕЧЕТА ДЕРЕВЬЕВ

Порода

Дуб

Ступени толщины, см	Количество деревьев по категориям состояния																Всего деревьев по ступеням толщины	
	1	2	3	4		5		6			ветровал, бурелом			аварийные деревья			шт.	в т.ч. Подлежит рубке, %
	шт.	шт.	шт.	НЗ	З	НЗ	З	НЗ	З	О	НЗ	З	О	НЗ	З	О		
8																	0	0.0
12								1									1	1.0
16	4	4						1									9	1.0
20	16	14	4					7									41	5.0
24	16	11	2	1				5									35	4.0
28	14	7		4													25	0.0
32	8	6															14	0.0
36 и более	1	1															2	0.0
Итого шт	59	43	6	5				14									127	11.0
Итого м3	18.97	13.24	1.41	1.90				3.11									38.63	8.0
Итого%	49.0	34.0	4.0	5.0				8.0									100.0	8.0

Порода

Ступени толщины, см	Количество деревьев по категориям состояния																Всего деревьев по ступеням толщины	
	1	2	3	4		5		6			ветровал, бурелом			аварийные деревья			шт.	в т.ч. Подлежит рубке, %
	шт.	шт.	шт.	НЗ	З	НЗ	З	НЗ	З	О	НЗ	З	О	НЗ	З	О		
8																		
12																		
16																		
20																		
24																		
28																		
32																		
36 и более																		
Итого шт																		
Итого м3																		
Итого%																		

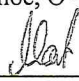
Порода

Ступени толщины, см	Количество деревьев по категориям состояния																Всего деревьев по ступеням толщины	
	1	2	3	4		5		6			ветровал, бурелом			аварийные деревья			шт.	в т.ч. Подлежит
	шт.	шт.	шт.	НЗ	З	НЗ	З	НЗ	З	О	НЗ	З	О	НЗ	З	О		
8																		
12																		
16																		
20																		
24																		
28																		
32																		
36 и более																		
Итого шт																		
Итого м3																		
Итого%																		

Примечание: НЗ – незаселенное, З – заселенное, О – отработанное вредителями

Дата 19.11. 2018 г.

Должность инж. - лесопатолог


Макаров Д.А.
(Ф.И.О.)

Ведомость перечета деревьев назначенных в рубку

ВРЕМЕННАЯ ПРОБНАЯ ПЛОЩАДЬ № 12

Субъект Российской Федерации Саратовская область

Лесничество Красноармейское Участковое лесничество Нижнебанновское

Квартал 66 выдел 19 Площадь, га л/п 2 - 0,13

Площадь очага, га - Размер пробной площади, га 0.13

Номер очага вредных организмов _____

Таксационная характеристика:

Тип леса Дузм Состав 10Д

Возраст 79 лет Бонитет 5 Полнота 0.6

Запас куб.м/га 118.6 (-) Возобновление _____

Время и причина ослабления насаждения _____


Тип очага: эпизодический, хронический (подчеркнуть)

Фаза развития очага вредных организмов: начальная, нарастания численности, собственно вспышка, кризис (подчеркнуть)

Состояние насаждения, намечаемые мероприятия насаждение здоровое

Привязка:

Исполнитель работ по проведению лесопатологического обследования:

Дата 19.11. 2018 г.
Должность инж. - лесопатолог Подпись  Макаров Д.А.

Ф.И.О.

ВЕДОМОСТЬ ПЕРЕЧЕТА ДЕРЕВЬЕВ

Порода

Дуб

Ступени толщины, см	Количество деревьев по категориям состояния																Всего деревьев по ступеням толщины	
	1	2	3	4		5		6			ветровал, бурелом			аварийные деревья			шт.	в т.ч. Подлежит рубке, %
	шт.	шт.	шт.	НЗ	З	НЗ	З	НЗ	З	О	НЗ	З	О	НЗ	З	О		
8																	0	0.0
12																	0	0.0
16	3	3	2														8	0.0
20	3	1															4	0.0
24	7	4		1													12	0.0
28	3	4															7	0.0
32	6	2															8	0.0
36 и более	3	2															5	0.0
Итого шт	25	16	2	1													44	
Итого м3	9.40	5.75	0.16	0.29													15.60	
Итого%	60.0	37.0	1.0	2.0													100.0	

Порода

Ступени толщины, см	Количество деревьев по категориям состояния																Всего деревьев по ступеням толщины	
	1	2	3	4		5		6			ветровал, бурелом			аварийные деревья			шт.	в т.ч. Подлежит рубке, %
	шт.	шт.	шт.	НЗ	З	НЗ	З	НЗ	З	О	НЗ	З	О	НЗ	З	О		
8																		
12																		
16																		
20																		
24																		
28																		
32																		
36 и более																		
Итого шт																		
Итого м3																		
Итого%																		

Порода

Ступени толщины, см	Количество деревьев по категориям состояния																Всего деревьев по ступеням толщины	
	1	2	3	4		5		6			ветровал, бурелом			аварийные деревья			шт.	в т.ч. Подлежит рубке, %
	шт.	шт.	шт.	НЗ	З	НЗ	З	НЗ	З	О	НЗ	З	О	НЗ	З	О		
8																		
12																		
16																		
20																		
24																		
28																		
32																		
36 и более																		
Итого шт																		
Итого м3																		
Итого%																		

Примечание: НЗ – незаселенное, З – заселенное, О – отработанное вредителями

Дата 19.11.2018 г.

Должность инж. - лесопатолог



Макаров Д.А.
(Ф.И.О.)

Ведомость перечета деревьев назначенных в рубку

ВРЕМЕННАЯ ПРОБНАЯ ПЛОЩАДЬ № 13

Субъект Российской Федерации Саратовская область

Лесничество Красноармейское Участковое лесничество Нижнебанновское

Квартал 90 выдел 13 Площадь, га л/п 3 - 1,7

Площадь очага, га - Размер пробной площади, га 1.7

Номер очага вредных организмов _____

Таксационная характеристика:

Тип леса Дузм Состав 10Д

Возраст 79 лет Бонитет 5 Полнота 0.1

Запас куб.м/га 4.14 (41.4) Возобновление _____

Время и причина ослабления насаждения Устойчивый низовой пожар 4-10 летней давности средней интенсивности

Тип очага: эпизодический, хронический (подчеркнуть)

Фаза развития очага вредных организмов: начальная, нарастания численности, собственно вспышка, кризис (подчеркнуть)

Состояние насаждения, намечаемые мероприятия насаждение погибшее, требуется сплошная санитарная рубка

Привязка:

Исполнитель работ по проведению лесопатологического обследования:

Дата 19.11. 2018 г. Подпись Макар Макаров Д.А.

Ф.И.О.

ВЕДОМОСТЬ ПЕРЕЧЕТА ДЕРЕВЬЕВ

Порода

Дуб

Ступени толщины, см	Количество деревьев по категориям состояния																Всего деревьев по ступеням толщины	
	1	2	3	4		5		6			ветровал, бурелом			аварийные деревья			шт.	в т.ч. Подлежит рубке, %
	шт.	шт.	шт.	НЗ	З	НЗ	З	НЗ	З	О	НЗ	З	О	НЗ	З	О		
8																	0	0.0
12																	0	0.0
16		3	1							24			4				32	11.0
20		9	3							64			10				86	29.0
24		7	3							72			14				96	34.0
28		1								40							41	16.0
32																	0	0.0
36 и более																	0	0.0
Итого шт		20	7							200			28				255	90.0
Итого м3		5.30	1.84							63.86			7.56				78.56	91.0
Итого%		7.0	2.0							81.0			10.0				100.0	91.0

Порода

Ступени толщины, см	Количество деревьев по категориям состояния																Всего деревьев по ступеням толщины	
	1	2	3	4		5		6			ветровал, бурелом			аварийные деревья			шт.	в т.ч. Подлежит рубке, %
	шт.	шт.	шт.	НЗ	З	НЗ	З	НЗ	З	О	НЗ	З	О	НЗ	З	О		
8																		
12																		
16																		
20																		
24																		
28																		
32																		
36 и более																		
Итого шт																		
Итого м3																		
Итого%																		

Порода

Ступени толщины, см	Количество деревьев по категориям состояния																Всего деревьев по ступеням толщины	
	1	2	3	4		5		6			ветровал, бурелом			аварийные деревья			шт.	в т.ч. Подлежит рубке
	шт.	шт.	шт.	НЗ	З	НЗ	З	НЗ	З	О	НЗ	З	О	НЗ	З	О		
8																		
12																		
16																		
20																		
24																		
28																		
32																		
36 и более																		
Итого шт																		
Итого м3																		
Итого%																		

Примечание: НЗ – незаселенное, З – заселенное, О – отработанное вредителями

Дата 19.11 2018 г.

Должность инж. - лесопатолог



Макаров Д.А.
(Ф.И.О.)

Ведомость перечета деревьев назначенных в рубку

ВРЕМЕННАЯ ПРОБНАЯ ПЛОЩАДЬ № 14

Субъект Российской Федерации Саратовская область

Лесничество Красноармейское Участковое лесничество Нижнебанновское

Квартал 90 выдел 13 Площадь, га л/п 4 - 0,4

Площадь очага, га - Размер пробной площади, га 0.4

Номер очага вредных организмов _____

Таксационная характеристика:

Тип леса Дузм Состав 10Д

Возраст 79 лет Бонитет 5 Полнота 0.1

Запас куб.м/га 9.05 (25.1) Возобновление _____

Время и причина ослабления насаждения Устойчивый низовой пожар 4-10 летней давности средней интенсивности

Тип очага: эпизодический, хронический (подчеркнуть)

Фаза развития очага вредных организмов: начальная, нарастания численности, собственно вспышка, кризис (подчеркнуть)

Состояние насаждения, намечаемые мероприятия насаждение усыхающее, требуется сплошная санитарная рубка

Привязка:

Исполнитель работ по проведению лесопатологического обследования:

Дата 19.11. 2018 г. Подпись Макаров Д.А.

Должность инж. - лесопатолог

Ф.И.О.

ВЕДОМОСТЬ ПЕРЕЧЕТА ДЕРЕВЬЕВ

Порода

Дуб

Ступени толщины, см	Количество деревьев по категориям состояния																Всего деревьев по ступеням толщины	
	1	2	3	4		5		6			ветровал, бурелом			аварийные деревья			шт.	в т.ч. Подлежит рубке, %
	шт.	шт.	шт.	НЗ	З	НЗ	З	НЗ	З	О	НЗ	З	О	НЗ	З	О		
8																	0	0.0
12																	0	
16									4			2					6	14.0
20									14			1					15	36.0
24			3	1					7			1					12	19.0
28		2							3								5	7.0
32		2							2								4	5.0
36 и более																	0	0.0
Итого шт		4	3	1					30			4					42	81.0
Итого м3		2.21	1.06	0.35					9.19			0.86					13.67	73.0
Итого%		16.0	8.0	3.0					67.0			6.0					100.0	73.0

Порода

Ступени толщины, см	Количество деревьев по категориям состояния																Всего деревьев по ступеням толщины	
	1	2	3	4		5		6			ветровал, бурелом			аварийные деревья			шт.	в т.ч. Подлежит рубке, %
	шт.	шт.	шт.	НЗ	З	НЗ	З	НЗ	З	О	НЗ	З	О	НЗ	З	О		
8																		
12																		
16																		
20																		
24																		
28																		
32																		
36 и более																		
Итого шт																		
Итого м3																		
Итого%																		

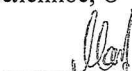
Порода

Ступени толщины, см	Количество деревьев по категориям состояния																Всего деревьев по ступеням толщины	
	1	2	3	4		5		6			ветровал, бурелом			аварийные деревья			шт.	в т.ч. Подлежит рубке, %
	шт.	шт.	шт.	НЗ	З	НЗ	З	НЗ	З	О	НЗ	З	О	НЗ	З	О		
8																		
12																		
16																		
20																		
24																		
28																		
32																		
36 и более																		
Итого шт																		
Итого м3																		
Итого%																		

Примечание: НЗ – незаселенное, З – заселенное, О – отработанное вредителями

Дата 19.11.2018 г.

Должность инж. - лесопатолог



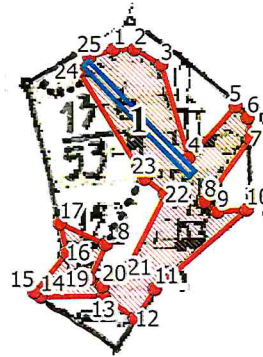
Макаров Д.А.

(Ф.И.О.)

Абрис участка

Красноармейского лесничества, Нижнебанновского участкового лесничества, квартал 90,
выдел 13, лесопатологический выдел 1, площадь 3,07 га.

М 1:10000



№ выдела	Ленты (круговой площадки) перечета				
	№ ленты (площадки)	длина, м	ширина, м	радиус, м	площадь, га
13	1	240	10	-	0,24

Номера точек	Координаты	Румбы	Длина, м	Номера точек	Координаты	Румбы	Длина, м
1-2	50.8219816784579; 45.5490281211692	СВ 89°60'	27	14-15	50.8190628522652; 45.5476601255364	СЗ 66°12'	10
2-3	50.8219816784746; 45.5494141024579	ЮВ 69°18'	40	15-16	50.8191125447085; 45.5475472133678	СВ 51°54'	66
3-4	50.821797061276; 45.5499024869456	ЮВ 24°6'	128	16-17	50.8195766079224; 45.5481380010546	СЗ 19°18'	39
4-5	50.8206893427625; 45.5503987486025	СВ 55°12'	92	17-18	50.819916143682; 45.5480193321322	ЮВ 73°60'	66
5-6	50.8213030819625; 45.551280991548	ЮВ 58°36'	22	18-19	50.8196714159656; 45.5488705777861	ЮЗ 52°48'	50
6-7	50.8211683594182; 45.5515015522844	ЮВ 10°42'	28	19-20	50.8192672329616; 45.548563368189	ЮВ 69°48'	20
7-8	50.8209188721932; 45.5515488152994	ЮЗ 41°18'	103	20-21	50.8191774140387; 45.5488073604329	СВ 64°12'	41
8-9	50.8201704024772; 45.5506980810304	ЮВ 63°6'	21	21-22	50.8194019610204; 45.5492723134131	СВ 38°54'	107
9-10	50.8200506462033; 45.5509343961051	СВ 87°24'	38	22-23	50.8202602194799; 45.5499655042989	СЗ 64°36'	33
10-11	50.8200755954525; 45.5514779207769	ЮЗ 28°30'	159	23-24	50.8204398529644; 45.5495874001794	СЗ 43°12'	167
11-12	50.8191474743591; 45.54976857507	ЮЗ 43°42'	46	24-25	50.8217268498602; 45.5483787318261	СВ 50°30'	23
12-13	50.8188036494572; 45.5494093379168	СЗ 65°42'	51	25-1	50.8218918647922; 45.5485791225273	СВ 78°42'	33
13-14	50.8190676351192; 45.5488233147712	ЮЗ 0°12'	82				

Условные обозначени

- граница ленты (площадки)
- граница выдела
- обследуемый участок

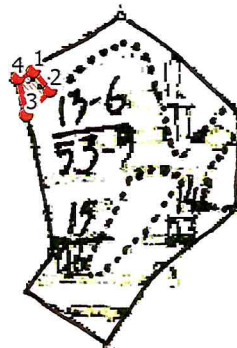
Исполнитель работ по проведению лесопатологического обследования:

ФИО Макаров Д.А. Подпись Макар
Дата составления документа 19.11.2018г. Телефон (8-845-2)62-00

Абрис участка

Красноармейского лесничества, Нижнебанновского участкового лесничества, квартал 90,
выдел 13, лесопатологический выдел 2, площадь 0,13 га.

М 1:10000



№ выдела	Ленты (круговой площадки) перечета				
	№ ленты (площадки)	длина, м	ширина, м	радиус, м	площадь, га
13	-	-	-	-	-
Проведен сплошной пересчет на площади 0,13 га					

Номера точек	Координаты	Румбы	Длина, м	Номера точек	Координаты	Румбы	Длина, м
1-2	50.82166234017; 45.5477205110893	ЮВ 53°48'	33				
2-3	50.821437804116; 45.5480277206864	ЮЗ 32°42'	44				
3-4	50.8211542723028; 45.5475866018969	СЗ 19°18'	49				
4-5	50.8215825052529; 45.5474369329996	СВ 74°18'	22				
1-2	50.82166234017; 45.5477205110893	ЮВ 53°48'	33				

Условные обозначени

- граница ленты (площадки)
- граница выдела
- обследуемый участок

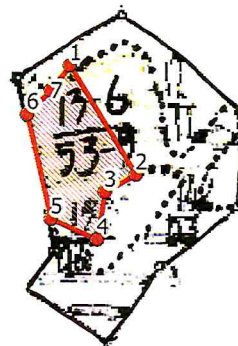
Исполнитель работ по проведению лесопатологического обследования:

ФИО Макаров Д.А. Подпись Макар
Дата составления документа 19.11.2018г. Телефон (8-845-2)62-00-12

Абрис участка

Красноармейского лесничества, Нижнебанновского участкового лесничества, квартал 90,
выдел 13, лесопатологический выдел 3, площадь 1,7 га.

М 1:10000



№ выдела	Ленты (круговой площадки) перечета				
	№ ленты (площадки)	длина, м	ширина, м	радиус, м	площадь, га
13	-	-	-	-	-
Проведен сплошной пересчет на площади 1,7 га					

Номера точек	Координаты	Румбы	Длина, м	Номера точек	Координаты	Румбы	Длина, м
1-2	50.8217268498602; 45.5483787318261	ЮВ 43°12'	167	6-7	50.8211542723028; 45.5475866018969	СВ 57°18'	6-7
2-3	50.8204398529644; 45.5495874001794	ЮЗ 19°36'	46	7-1	50.821437804116; 45.5480277206864	СВ 50°30'	7-1
3-4	50.8202352703299; 45.5490123668309	ЮЗ 75°54'	64				
4-5	50.8196714159656; 45.5488705777861	СЗ 73°60'	66				
5-6	50.819916143682; 45.5480193321322	СЗ 19°18'	141				

Условные обозначени

- граница ленты (площадки)
- граница выдела
- обследуемый участок

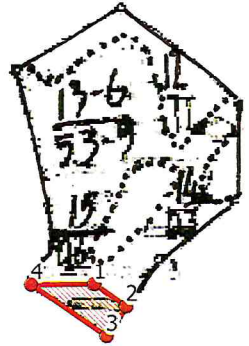
Исполнитель работ по проведению лесопатологического обследования:

ФИО Макаров Д.А. Подпись Макар
Дата составления документа 19.11.2018г. Телефон (8-845-2)62-00-7.

Абрис участка

Красноармейского лесничества, Нижнебанновского участкового лесничества, квартал 90,
выдел 13, лесопатологический выдел 4, площадь 0,4 га.

М 1:10000



№ выдела	Ленты (круговой площадки) перечета				
	№ ленты (площадки)	длина, м	ширина, м	радиус, м	площадь, га
13	-	-	-	-	-
Проведен сплошной пересчет на площади 0,4 га					

Номера точек	Координаты	Румбы	Длина, м	Номера точек	Координаты	Румбы	Длина, м
1-2	50.8190676351192; 45.5488233147712	ЮВ 65°42'	51				
2-3	50.8188036494572; 45.5494093379168	ЮЗ 43°42'	47				
3-4	50.8184538663797; 45.5490438755076	СЗ 66°12'	119				
4-1	50.8190628522652; 45.5476601255364	СВ 89°48'	82				

Условные обозначени

- граница ленты (площадки)
- граница выдела
- обследуемый участок

Исполнитель работ по проведению лесопатологического обследования:

ФИО Макаров Д.А. Подпись Макар.
Дата составления документа 19.11.2018г. Телефон (8-845-2) 62-00-xx

ВЫПИСКА ИЗ ГОСУДАРСТВЕННОГО ЛЕСНОГО РЕЕСТРА

на «19» ноября 2018г.

Орган государственной власти, осуществляющий ведение государственного лесного реестра на территории Саратовской области: **министерство природных ресурсов и экологии Саратовской области в лице первого заместителя министра - начальника управления лесного хозяйства Колдаева А.В.**

Правообладатель земель лесного фонда на территории Саратовской области: **министерство природных ресурсов и экологии Саратовской области** (согласно п. 11 Положения о министерстве природных ресурсов и экологии Саратовской области, утвержденного постановлением Правительства Саратовской области от 08 октября 2013 г. № 537-П «Вопросы министерства природных ресурсов и экологии Саратовской области» и п.п. 2 п.1 ст. 83 Лесного кодекса РФ)

Заявитель: Министерство природных ресурсов и экологии Саратовской области (во исполнении пункта 1.7 протокола совещания Департамента лесного хозяйства по Приволжскому федеральному округу, ФБУ «Рослесозащита» №01-05/3678 от 27.12.2016)

Информация по запрашиваемому лесному участку:

Собственность: Российской Федерации

Категория земель: земли лесного фонда

ХАРАКТЕРИСТИКА ЛЕСНОГО УЧАСТКА

Адрес (местоположение) лесного участка: Красноармейский район

Лесничество	Красноармейское
Участковое лесничество	Нижнебанновское
Общая площадь, га	5,3
Категория лесов	Защитные
Категория защитности лесов	ценные леса: противоэрозионные леса
Возможный вид использования	Заготовка древесины

Таксационная характеристика лесного участка:

№ квартала	№ выдела	Площадь, га	Состав	Возраст	Высота	Диаметр	Бонитет	Тип леса	ТУМ	Полнота	Запас, м3/га
по материалам лесоустройства 1994 г.											
90	13	5,3	10Днн+Б+Ос	55	12	20	5	ДБМ	С1_2	0,6	90
по акту натурного обследования 2018 г.											
90	13	5,3	10Днн	79	14	24	5	Дузм	С1	0,3	52,8/59,1* сухой
Итого		5,3									

Наименование, местонахождение юридического лица /ФИО физического лица/ - **лесопользователя (арендатора) /договор аренды лесного участка отсутствуют.**

(договор аренды лесного участка, постоянное (бессрочное) пользование лесным участком, договор безвозмездного срочного пользования лесным участком, реквизиты договора, срок пользования)

Особые отметки: нет.

Приложение к акту лесопатологического обследования № 016/13.

Первый заместитель
министра- начальник
управления лесного хозяйства
Колдаев А.В.

ФИО

19.11.2018

Дата

Подпись



МП

Карта-схема расположения и границы лесного участка

Саратовская область

(субъект Российской Федерации, муниципальное образование)

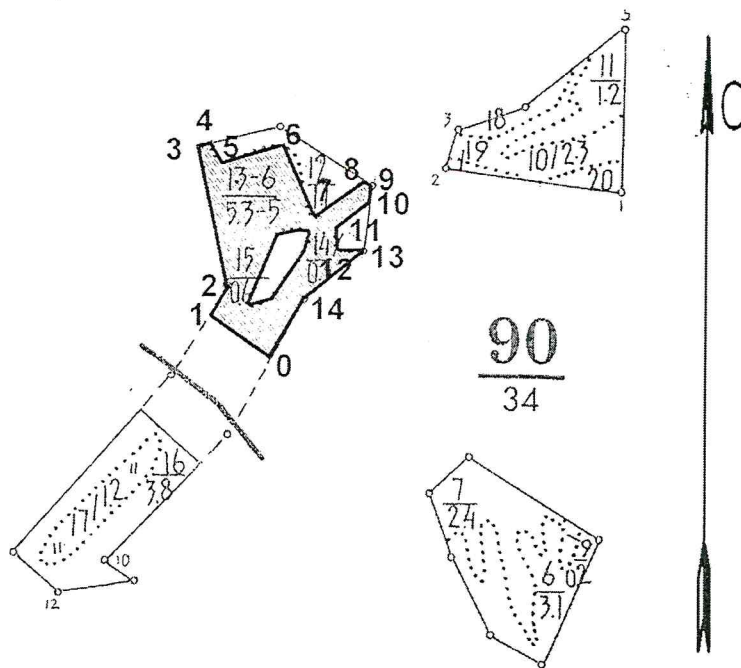
Лесничество (лесопарк) Красноармейское

(название)

Участковое лесничество Нижнебанновское, квартал 90

(название)

Собственность - Российской Федерации;



Номера точек	Румбы	Длина (м)
0-1	СЗ-55°	130
1-2	СВ-31°	60
2-3	СЗ-11°	240
3-4	СВ-74°	20
4-5	ЮВ-34°	40
5-6	СВ-59°	110
6-7	ЮВ-56°	140
7-8	СВ-51°	105
8-9	ЮВ-57°	20
9-10	ЮЗ-7°	35
10-11	ЮЗ-52°	75
11-12	Ю-0°	35
12-13	СВ-90°	50
13-14	ЮЗ-51°	135
14-0	ЮЗ-30°	120

Первый заместитель
министра- начальник
управления лесного
хозяйства

Колдаев А.В.

ФИО

19.11.2018

Дата

Подпись



МП