

УТВЕРЖДАЮ:

Первый заместитель министра –
начальник управления лесного хозяйства
министерства природных ресурсов и
экологии Саратовской области


_____ Колдаев А.В.

« 30 » ноября 20 18 г.

Акт

лесопатологического обследования № 013/15

УТВЕРЖДАЮ:

лесных насаждений Макаровского лесничества (лесопарка)

Саратовской области (субъект Российской Федерации).

Способ лесопатологического обследования: 1. Визуальный

2. Инструментальный

Место проведения:

Участковое лесничество	Урочище (дача)	Квартал (кварталы)	Выдел (выделы)	Площадь, га
1	2	3	4	5
Красноярское	–	42	1	6,9

Лесопатологическое обследование проведено на общей площади 6,9 га.

2. Инструментальное обследование лесного участка.*

2.1. Фактическая таксационная характеристика лесного насаждения соответствует (не соответствует) (нужное подчеркнуть) таксационному описанию. Причины несоответствия: таксационное описание 1995 года. Ведомость лесных участков с выявленными несоответствиями таксационным описаниям приведена в приложении 1 к Акту.

2.2. Состояние насаждений:

с нарушенной устойчивостью

с утраченной устойчивостью

Причины повреждения: губка корневая

Заселено (отработано) стволовыми вредителями:

Вид вредителя	Порода	Встречаемость (% заселённых деревьев)	Степень заселения лесного насаждения (слабая, средняя, сильная)
-	-	-	-
-	-	-	-
-	-	-	-

Повреждено огнём:

Вид пожара	Порода	Состояние корневых лап		Состояние корневой шейки		Подсушивание луба	
		процент повреждённых огнём корней	процент деревьев с данным сжиганием	ожог корневой шейки по окружности (1/4; 2/4; 3/4; более 3/4)	процент деревьев с данным повреждением	по окружности (1/4; 2/4; 3/4; более 3/4)	процент деревьев с данным повреждением
0	0	0	0	0	0	0	0
0	0	0	0	0	0	0	0
0	0	0	0	0	0	0	0

Поражено болезнями:

Вид болезни	Порода	Встречаемость (% поражённых деревьев)	Степень поражения лесного насаждения (слабая, средняя, сильная)
губка корневая	сосна	5	слабая

2.3. Выборке подлежит 20,5 % деревьев,
 в том числе:
 ослабленных 0 % _____;
 сильно ослабленных 4,1 % губка корневая;
 усыхающих 5,1 % губка корневая;
 свежего сухостоя 3,1 % деревьев,
 в том числе:
 свежего ветровала 0 %;
 свежего бурелома 0 %;
 старого ветровала 0 %,
 в том числе:
 старого бурелома 3,1 %;
 старого сухостоя 5,1 %;
 аварийных 0 %.

2.4. Полнота лесного насаждения после уборки деревьев, подлежащих рубке, составит 0,4.

Критическая полнота для данной категории лесных насаждений составляет 0,3.

ЗАКЛЮЧЕНИЕ.

С целью предотвращения негативных процессов или снижения ущерба от их воздействия назначено:

Участковое лесничество	Урочище (дача)	Квартал	Выдел	Площадь выдела, га	Вид мероприятия	Площадь мероприятия, га	Порода	Запас на выдел, м ³	Крайние сроки проведения
Красноярское	-	42	1	6,9	ВСП	6,9	Сосна	276	осень-зима 2018-2019

Ведомость перечета деревьев, назначенных в рубку, и абрис лесного участка прилагаются (приложения 2 и 3 к Акту).

Меры по обеспечению возобновления: посадка подпологовых культур лиственных пород.

Мероприятия, необходимые для предупреждения повреждения или поражения смежных насаждений: сжигание порубочных остатков.

Сведения для расчёта степени повреждения:

Метод образования старого сухостоя 2017;
 основная причина повреждения древесины: губка корневая.

Дата проведения обследований 28.08.2018г.

Исполнитель работ по проведению лесопатологического обследования:

Ф.И.О. Беляков С.Ю.

Подпись _____

* Раздел включается в акт, в случае проведения лесопатологического обследования инструментальным способом.

Приложение 1

к акту лесопатологического обследования

Ведомость лесных участков с выявленными несоответствиями таксационным описаниям

1	2	3	4	5	6	7	8	9	10	Таксационная характеристика								Заложено пробных площадей			
										11	12	13	14	15	16	17	18	19	20	21	
Источник данных	Год проведения лесопустройства	Номер квартала	Номер выдела	Площадь выдела, га	Целевое назначение лесов	Категория защитных лесов	Номер лесопатологического выдела	Площадь лесопатологического выдела, га	состав	попоре	возраст, лет	средняя высота, м	средний диаметр, см	тип леса	тип условий местопрорастания	полнота	фонитет	запас, куб. м/га	количество, шт.	общая площадь, га	
ТО	1995	42	1	6,9	Защитные	143	-	-	10С	сосна	100	22	28	Сзлр	В1	0,6	3	240	-	-	
Ф	2018	42	1	6,9	Защитные	143	-	-	10С	сосна	123	2,5	3,5	Сзлр	В1	0,5	3	242	2	0,5	
Итого:				6,9																	

Примечание:

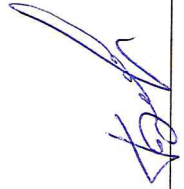
ТО - таксационные описания

Ф - фактическая характеристика лесного насаждения

Исполнитель работ по проведению лесопатологического обследования:

Ф.И.О. Беляков С.Ю.

Подпись



Приложение 1.1

к акту лесопатологического обследования

Результаты проведения лесопатологического обследования лесных насаждений за август 2018г.

Субъект Российской Федерации Саратовская область Лесничество (лесопарк) Макаровское

Участковое лесничество Красноярское Урочище (лесная дача) -----

Номер квартала	Номер выдела	Площадь выдела, га	Целевое назначение лесов	Категория защитных лесов (код)	Номер лесопатологического выдела	Площадь лесопатологического выдела, га	Таксационная характеристика										Число деревьев на пробе, шт.	Распределение деревьев по категориям состояния, % от запаса												Признаки повреждения деревьев (код)	Доля поврежденных деревьев, %	Причина ослабления, повреждения	Подлежит рубке, %	Назначенные мероприятия	
							состав	порода	возраст, лет	средняя высота, м	средний диаметр, см	тип леса	полнота	фонитет	запас, куб. м/га	без признаков ослабления		ослабленные	сильно ослабленные	усыхающие	свежий сухостой	старый сухостой	свежий ветровал	старый ветровал	свежий бурелом	старый бурелом	аварийные доевья	вид	площадь, га						
42	1	6,9	Защитные	143	-	-	10С	сосна	123	25	36	СЗЛР	0,5	3	242	0	18	19	20	21	22	23	24	25	26	27	28	29	30	31	32	33	34		
																	63	16	4	5	3	5	0	0	0	3	0	101,	466,	20	512	6,9			
Итого		6,9															8	8										802	810						

Показатели, не соответствующие таксационному описанию отмечаются «*».

Примечание:

Категория защитных лесов:

143 - леса, расположенные в пустынных, полупустынных, лесостепных, лесотундровых зонах, степях, горах

Признаки повреждения деревьев:

- 101 - усыхание <1/4 ветвей в кроне свежее;
- 112 - усыхание от 1/4 до 1/2 ветвей в кроне свежее;
- 104 - усыхание >3/4 ветвей в кроне свежее;
- 114 - усыхание >3/4 ветвей в кроне прошлых лет;
- 802 - наличие плодовых тел на корнях.

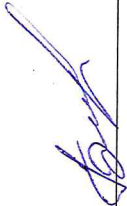
Причина ослабления, повреждения:

- 466 - губка корневая;
 - 810 - неблагоприятные условия произрастания.
- Назначенные мероприятия
- 512 - выборочная санитарная рубка.

Исполнитель работ по проведению лесопатологического обследования:

Ф.И.О. Беляков С.Ю.

Подпись _____



Дата составления документа 19.11.2018г.

Телефон: (8 845 40) 6-70-00

Ведомость перечета деревьев, назначенных в рубку

ВРЕМЕННАЯ ПРОБНАЯ ПЛОЩАДЬ №1-2

Субъект Российской Федерации Саратовская область

Лесничество (лесопарк) Красноярское Квартал 42 Выдел 1

Площадь 6,9 га.

Номер очага вредных организмов _____ Размер пробной площади 0,5 га

Таксационная характеристика:

Тип леса СЗЛР Б1 Состав 10С Возраст 123 Бонитет 3

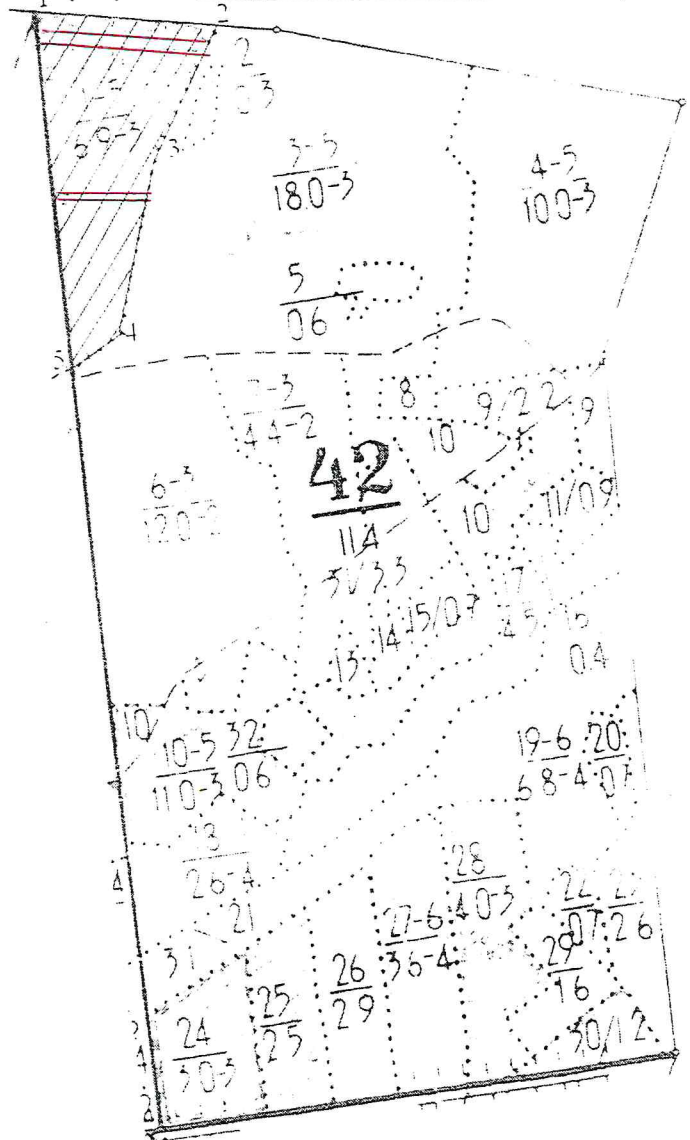
Полнота 0,5 Запас на га 242 Возобновление _____

Время и причина ослабления лесного насаждения 2017 г, корневая губка

Тип очага вредных организмов: эпизодический, хронический (подчеркнуть)

Фаза развития очага вредных организмов: начальная, нарастания численности, собственно вспышка, кризис (подчеркнуть)

Состояние лесного насаждения, намечаемые мероприятия поврежденные и ослабленные деревья, требуется проведение СОМ (ВСР)



№ выдела	Ленты перечёта			
	№ ленты (площадки)	длина, м	ширина, м	площадь, га
1	1	200	20	0,4
1	2	100	10	0,1

Исполнитель работ по проведению лесопатологического обследования:

ФИО Беляков С.Ю. Подпись С.Ю. Беляков

Дата составления документа 19.11.2018 Телефон (884540)6-70-00

ВЕДОМОСТЬ ПЕРЕЧЁТА ДЕРЕВЬЕВ

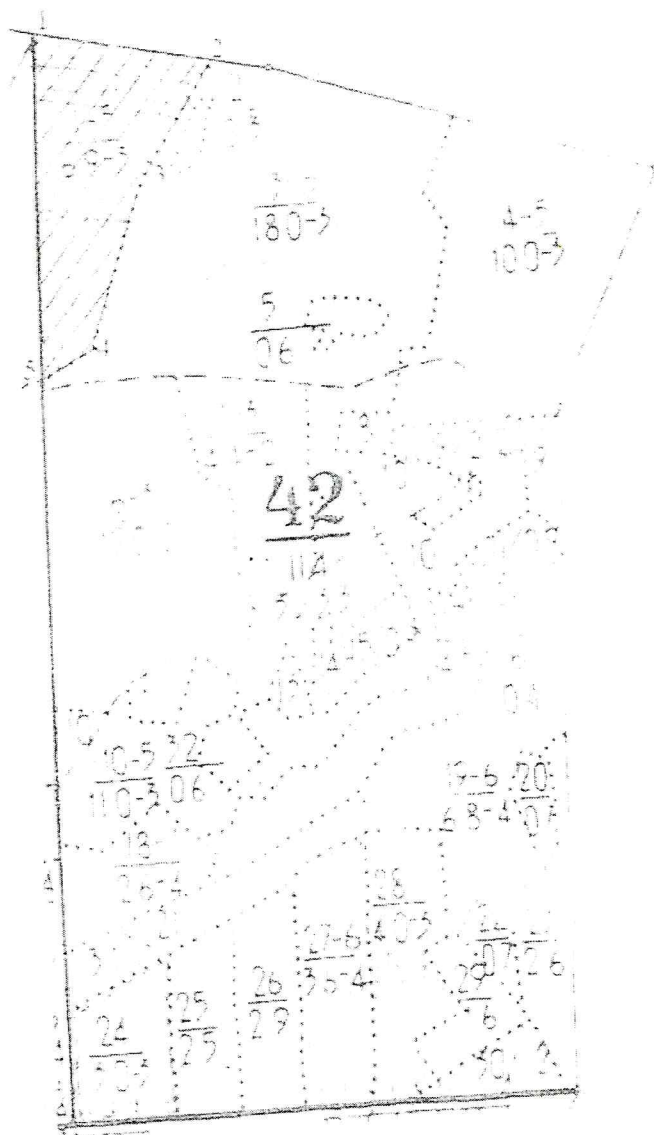
Порода: Сосна

Ступени толщины, см	Количество деревьев по категориям состояния, шт.																Всего деревьев по ступеням толщины	
	I	II	III	IV		V		VI			ветровал, бурелом			аварийные деревья			шт.	в т.ч. поджаты рубке, %
				НЗ	З	НЗ	З	НЗ	З	О	НЗ	З	О	НЗ	З	О		
1	2	3	4	5	6	7	8	9	10	11	12	13	14	15	16	17	18	19
12																	0	0,0
16	6																6	0,0
20	8			1		1		1			1						12	4,1
24	7	1	1	2		1					1						13	4,1
28	9	2	1					2			1						15	3,1
32	8	3	1					2									14	2,0
36	11	4	1	2													18	2,0
40	13	3				1											17	1,0
44 и более		3															3	0,0
Итого, дер.	62	16	4	5	0	3	0	5	0	0	3	0	0	0	0	0	98	
Итого, %	63,3	16,3	4,1	5,1	0,0	3,1	0,0	5,1	0,0	0,0	3,1	0,0	0,0	0,0	0,0	0,0	100	20,5


Примечание: НЗ - незаселённое, З - заселённое, О - отработанное вредителями.


Абрис участка


Масштаб: 1 : 10000



Условные обозначения:


Граница квартала 

Граница выдела 

Отводимый участок 

Геоданные		
точки	румбы	длина
1-2	ЮВ : 77 00	250
2-3	ЮЗ : 39 00	200
3-4	ЮЗ : 21 00	280
4-5	ЮЗ : 69 00	90
5-1	СВ : 04 00	530

Исполнитель работ по проведению лесопатологического обследования:

ФИО Акулова Л.В. Подпись 

Дата составления документа 19.11.2018 Телефон 88454067000

ВЫПИСКА ИЗ ГОСУДАРСТВЕННОГО ЛЕСНОГО РЕЕСТРА

на «26» ноября 2018г.

Орган государственной власти, осуществляющий ведение государственного лесного реестра на территории Саратовской области: **министерство природных ресурсов и экологии Саратовской области в лице первого заместителя министра - начальника управления лесного хозяйства Колдаева А.В.**

Правообладатель земель лесного фонда на территории Саратовской области: **министерство природных ресурсов и экологии Саратовской области** (согласно п. 11 Положения о министерстве природных ресурсов и экологии Саратовской области, утвержденного постановлением Правительства Саратовской области от 08 октября 2013 г. № 537-П «Вопросы министерства природных ресурсов и экологии Саратовской области» и п.п. 2 п.1 ст. 83 Лесного кодекса РФ)

Заявитель: Министерство природных ресурсов и экологии Саратовской области (во исполнении пункта 1.7 протокола совещания Департамента лесного хозяйства по Приволжскому федеральному округу, ФБУ «Рослесозащита» №01-05/3678 от 27.12.2016)

Информация по запрашиваемому лесному участку:

Собственность: Российской Федерации

Категория земель: земли лесного фонда

ХАРАКТЕРИСТИКА ЛЕСНОГО УЧАСТКА

Адрес (местоположение) лесного участка: Аркадакский район

Лесничество	Макаровское
Участковое лесничество	Красноярское
Общая площадь, га	6,9
Категория лесов	Защитные
Категория защитности лесов	Ценные леса: леса, расположенные в пустынных, полупустынных, лесостепных, лесотундровых зонах, степях, горах
Возможный вид использования	Заготовка древесины

Таксационная характеристика лесного участка:

№ квартала	№ выдела	Площадь, га	Состав	Возраст	Высота	Диаметр	Бонитет	Тип леса	ТУМ	Полнота	Запас м3/га
по материалам лесоустройства 1995 г.											
42	1	6,9	Культуры 10с	100	22	28	3	сзлр	В1	0,6	240
На основании акта несоответствия лесного участка от 2018 года											
42	1	6,9	Культуры 10с	123	26	36	3	сзлр	в1	0,5	210
Итого		6,9									

Наименование, местонахождение юридического лица /ФИО физического лица/ - **лесопользователя (арендатора)/Документы – договор аренды лесного участка отсутствует**

(договор аренды лесного участка, постоянное (бессрочное) пользование лесным участком, договор безвозмездного срочного пользования лесным участком, реквизиты договора, срок пользования)

Особые отметки: повреждения из-за снеголома и наледи носят куртинный характер, запас сухостоя, ветровала и бурелома на выделе составляет 5 м3/га.

Приложение к акту лесопатологического обследования № 013/15 (инструментальный способ).

Первый заместитель министра-начальник управления лесного хозяйства

Колдаев А.В.

ФИО

Дата

Подпись

МП

26.11.2018



Карта-схема расположения и границы лесного участка

Саратовская область

(субъект Российской Федерации, муниципальное образование)

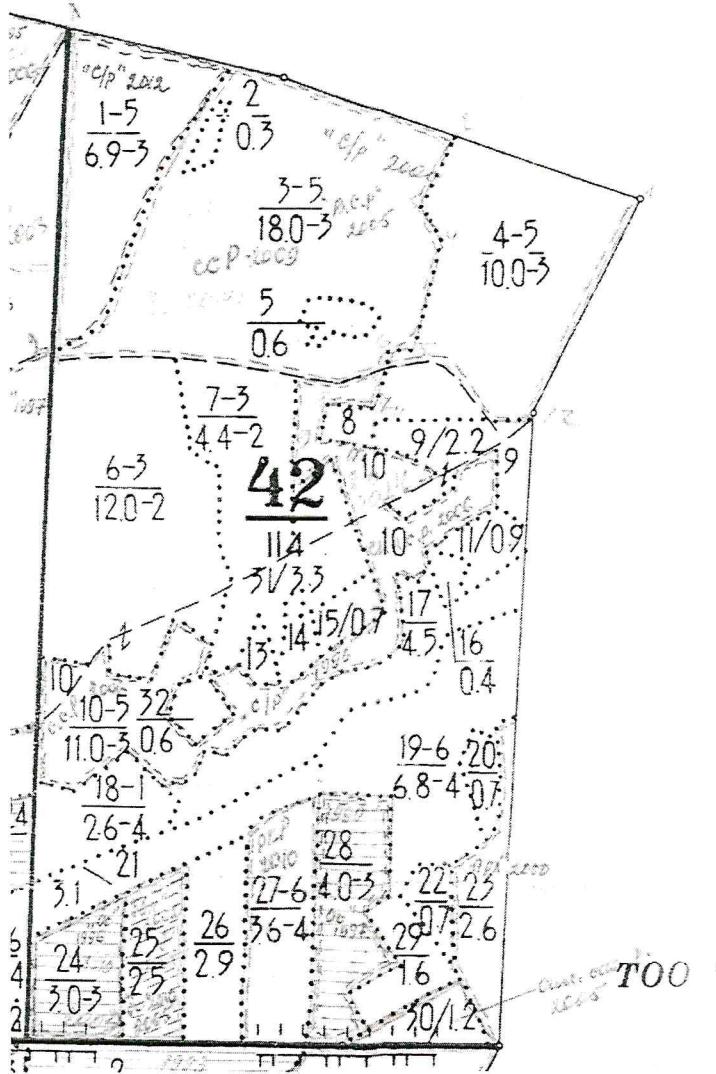
Лесничество (лесопарк) **Макаровское**

(название)

Участковое лесничество **Красноярское**, квартал 42

(название)

Собственность - Российской Федерации;



Первый заместитель министра-
начальник управления лесного
хозяйства

Колдаев А.В.

ФИО

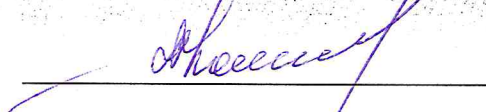
26.11.2018

Дата



УТВЕРЖДАЮ:

Первый заместитель министра –
начальник управления лесного хозяйства
министерства природных ресурсов и
экологии Саратовской области


_____ Колдаев А.В.

« 30 » ноября 20 18 г.

Приложение 2

Акт от 16 сентября 2016 года
лесопатологического обследования № 014/15

лесных насаждений Макаровского лесничества (лесопарка)
Саратовской области (субъект Российской Федерации)

Способ лесопатологического обследования: 1. Визуальный

2. Инструментальный

Место проведения:

Участковое лесничество	Урочище (дача)	Квартал (кварталы)	Выдел (выделы)	Площадь, га
1	2	3	4	5
Красноярское	–	42	4	10,0

Лесопатологическое обследование проведено на общей площади 10,0 га.

Саратовской области (субъект Российской Федерации)

Участковое лесничество

Лесопатологическое обследование проведено на общей площади 10,0 га

2. Инструментальное обследование лесного участка.*

2.1. Фактическая таксационная характеристика лесного насаждения соответствует (не соответствует) (нужное подчеркнуть) таксационному описанию. Причины несоответствия: таксационное описание 1995 года. Ведомость лесных участков с выявленными несоответствиями таксационным описаниям приведена в приложении 1 к Акту.

2.2. Состояние насаждений:

с нарушенной устойчивостью

с утраченной устойчивостью

Причины повреждения: *губка корневая*

Заселено (отработано) стволовыми вредителями:

Вид вредителя	Порода	Встречаемость (% заселённых деревьев)	Степень заселения лесного насаждения (слабая, средняя, сильная)
-	-	-	-
-	-	-	-
-	-	-	-

Повреждено огнём:

Вид пожара	Порода	Состояние корневых лап		Состояние корневой шейки		Подсушивание луба	
		процент повреждённых корней	процент деревьев с данным сжением	ожог корневой шейки по окружности (1/4; 2/4; 3/4; более 3/4)	процент деревьев с данным повреждением	по окружности (1/4; 2/4; 3/4; более 3/4)	процент деревьев с данным повреждением
0	0	0	0	0	0	0	0
0	0	0	0	0	0	0	0
0	0	0	0	0	0	0	0

Поражено болезнями:

Вид болезни	Порода	Встречаемость (% поражённых деревьев)	Степень поражения лесного насаждения (слабая, средняя, сильная)
губка корневая	сосна	5	слабая

2.3. Выборке подлежит 17,1 % деревьев,
 в том числе:
 ослабленных 0 % _____;
 сильно ослабленных 4,8 % губка корневая;
 усыхающих 3,7 % губка корневая;
 свежего сухостоя 4,3 % деревьев,
 в том числе:
 свежего ветровала 0 %;
 свежего бурелома 0 %;
 старого ветровала 0 %,
 в том числе:
 старого бурелома 1,6 %;
 старого сухостоя 2,7 %;
 аварийных 0 %.

2.4. Полнота лесного насаждения после уборки деревьев, подлежащих рубке, составит 0,5.
 Критическая полнота для данной категории лесных насаждений составляет 0,3.

ЗАКЛЮЧЕНИЕ.

С целью предотвращения негативных процессов или снижения ущерба от их воздействия назначено:

Участковое лесничество	Урочище (дача)	Квартал	Выдел	Площадь выдела, га	Вид мероприятия	Площадь мероприятия, га	Порода	Запас на выдел, м ³	Крайние сроки проведения
Красноярское	-	42	4	10,0	ВСП	10,0	Сосна	414	осень-зима 2018-2019

Ведомость перечета деревьев, назначенных в рубку, и абрис лесного участка прилагаются (приложения 2 и 3 к Акту).

Меры по обеспечению возобновления: посадка подпологовых культур лиственных пород.

Мероприятия, необходимые для предупреждения повреждения или поражения смежных насаждений: сжигание порубочных остатков.

Сведения для расчёта степени повреждения:

✓ год образования старого сухостоя 2015 ;
 основная причина повреждения древесины: губка корневая.

Дата проведения обследований 12.07.2018г.

Исполнитель работ по проведению лесопатологического обследования:

Ф.И.О. Беляков С.Ю.

Подпись _____

* Раздел включается в акт, в случае проведения лесопатологического обследования инструментальным способом.

Приложение 1

к акту лесопатологического обследования

Ведомость лесных участков с выявленными несоответствиями таксационным описаниям

1	2	3	4	5	6	7	8	9	Таксационная характеристика										Заложено пробных площадей		
									11	12	13	14	15	16	17	18	19	20	21		
Источник данных	Год проведения лесосурьейства	Номер квартала	Номер выдела	Площадь выдела, га	Целевое назначение лесов	Категория защитных лесов	Номер лесопатологического выдела	Площадь лесопатологического выдела, га	состав	Порода	Возраст, лет	Средняя высота, м	Средний диаметр, см	Тип леса	Тип условий местопрорастания	Полнота	Бонитет	Запас, куб. м/га	Количество, шт.	Общая площадь, га	
ТО	1995	42	4	10,0	Защитные	143	-	-	10С	сосна	100	22	28	Сзлр	В1	0,7	3	280	-	-	
Ф	2018	42	4	10,0	Защитные	143	-	-	10С	сосна	123	2,2	32	Сзлр	В1	0,6	3	170	2	0,8	
Итого:				10,0																	

Примечание:

ТО - таксационные описания

Ф - фактическая характеристика лесного насаждения

Исполнитель работ по проведению лесопатологического обследования:

Ф.И.О. Беляков С.Ю.

Подпись



Приложение 1.1

к акту лесопатологического обследования

Результаты проведения лесопатологического обследования лесных насаждений за июль 2018г.

Субъект Российской Федерации Сараговская область Лесничество (лесопарк) Макаровское

Участковое лесничество Красноярское Урочище (лесная дача) -----

Номер квартала	Номер выдела	Площадь выдела, га	Целевое назначение лесов	Категория защитных лесов (код)	Номер лесопатологического выдела	Площадь лесопатологического выдела, га	Таксационная характеристика										Число деревьев на пробе, шт.	Распределение деревьев по категориям состояния, % от запаса										Признаки повреждения деревьев (код)	Доля поврежденных деревьев, %	Причина ослабления, повреждения	Подлежит рубке, %	Назначенные мероприятия		
							состав	попоя	возраст, лет*	средняя высота, м	средний диаметр, см	тип леса	полнота	фонитет	запас, куб. м/га	без признаков ослабления		ослабленные	сильно ослабленные	усыхающие	свежий сухостой	старый сухостой	свежий ветровал	старый ветровал	свежий бурелом	старый бурелом	аварийные дубовья					код	вид	площадь, га
1	2	3				7		8	9	10	11	12	13	14	15	16	17	18	19	20	21	22	23	24	25	26	27	28	29	30	31	32	33	34
42	4	10,0	Защитные	143	-	-	10С	С	123	22	32	СЗЛР	0,6	3	170	188	78	5,3	4,8	3,7	4,3	2,7	0	0	0	1,6	0	101,	14	466,	17	512	10,0	
Всего		10,0																										802						Итого: 10,0

Показатели, не соответствующие таксационному описанию отмечаются «*».

Примечание:

Категория защитных лесов:

143 - леса, расположенные в пустынных, полупустынных, лесостепных, лесотундровых зонах, степях, горах

Признаки повреждения деревьев:

- 101 - усыхание <1/4 ветвей в кроне свежее;
- 112 - усыхание от 1/4 до 1/2 ветвей в кроне свежее;
- 104 - усыхание >3/4 ветвей в кроне свежее;
- 114 - усыхание >3/4 ветвей в кроне прошлых лет;
- 802 - наличие плодовых тел на корнях.

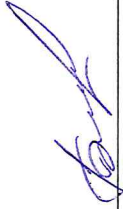
Причина ослабления, повреждения:

- 466 - губка корневая;
 - 810 - неблагоприятные условия произрастания.
- Назначенные мероприятия
- 512 - выборочная санитарная рубка.

Исполнитель работ по проведению лесопатологического обследования:

Ф.И.О. Беляков С.Ю.

Подпись _____



Дата составления документа _____

19.11.2018

Телефон: _____

(884540) 6-80-00

ВЕДОМОСТЬ ПЕРЕЧЁТА ДЕРЕВЬЕВ

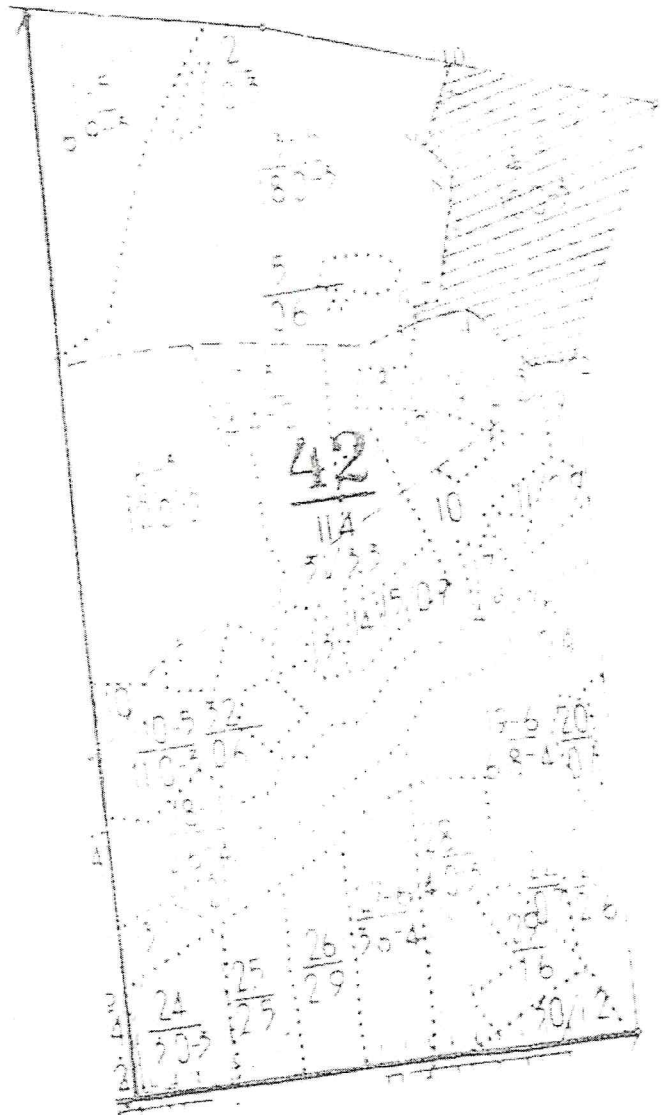
Порода: Сосна

Ступени толщины, см	Количество деревьев по категориям состояния, шт.																Всего деревьев по ступеням толщины	
	I	II	III	IV		V		VI			ветровал, бурелом			аварийные деревья			шт.	в т.ч. подержат рубке, %
				НЗ	З	НЗ	З	НЗ	З	О	НЗ	З	О	НЗ	З	О		
1	2	3	4	5	6	7	8	9	10	11	12	13	14	15	16	17	18	19
12	4	2															6	0,0
16	16	1	1			1		2			1						22	2,7
20	17	1	2	1		2		2			1						26	4,3
24	16	1	2	2		2		1			1						25	4,3
28	28	2	2	2		2											36	3,2
32	43	2	1	1		1											48	1,6
36	22	1	1	1													25	1,1
40																	0	0,0
44 и более																	0	0,0
Итого, дер.	146	10	9	7	0	8	0	5	0	0	3	0	0	0	0	0	188	
Итого, %	77,7	5,3	4,8	3,7	0,0	4,3	0,0	2,7	0,0	0,0	1,6	0,0	0,0	0,0	0,0	0,0	100	17,1


Примечание: НЗ - незаселённое, З - заселённое, О - отработанное вредителями.


Абрис участка


Масштаб: 1 : 10000



Условные обозначения:

Граница квартала 

Граница выдела 

Отводимый участок 

Геоданные			Геоданные		
точки	румбы	длина	точки	румбы	длина
1-2	ЮЗ: 27 00	390	6-7	СВ: 85 00	40
2-3	ЮЗ: 88 00	80	7-8	СВ: 16 00	180
3-4	СЗ: 39 00	110	8-9	СЗ: 34 00	70
4-5	ЮЗ: 76 00	900	9-10	СВ: 27 00	130
5-6	СВ: 05 00	30	10-1	ЮВ: 72 00	310

Исполнитель работ по проведению лесопатологического обследования:

ФИО Акулова Л.В. Подпись 

Дата составления документа 19.11.2018 Телефон 88454067000

ВЫПИСКА ИЗ ГОСУДАРСТВЕННОГО ЛЕСНОГО РЕЕСТРА

на «26» ноября 2018г.

Орган государственной власти, осуществляющий ведение государственного лесного реестра на территории Саратовской области: **министерство природных ресурсов и экологии Саратовской области в лице первого заместителя министра - начальника управления лесного хозяйства Колдаева А.В.**

Правообладатель земель лесного фонда на территории Саратовской области: **министерство природных ресурсов и экологии Саратовской области** (согласно п. 11 Положения о министерстве природных ресурсов и экологии Саратовской области, утвержденного постановлением Правительства Саратовской области от 08 октября 2013 г. № 537-П «Вопросы министерства природных ресурсов и экологии Саратовской области» и п.п. 2 п.1 ст. 83 Лесного кодекса РФ)

Заявитель: Министерство природных ресурсов и экологии Саратовской области (во исполнении пункта 1.7 протокола совещания Департамента лесного хозяйства по Приволжскому федеральному округу, ФБУ «Рослесозащита» №01-05/3678 от 27.12.2016)

Информация по запрашиваемому лесному участку:

Собственность: Российской Федерации

Категория земель: земли лесного фонда

ХАРАКТЕРИСТИКА ЛЕСНОГО УЧАСТКА

Адрес (местоположение) лесного участка: Аркадакский район

Лесничество	Макаровское
Участковое лесничество	Красноярское
Общая площадь, га	10,0
Категория лесов	Защитные
Категория защитности лесов	Ценные леса: леса, расположенные в пустынных, полупустынных, лесостепных, лесотундровых зонах, степях, горах
Возможный вид использования	Заготовка древесины

Таксационная характеристика лесного участка:

№ квартала	№ выдела	Площадь, га	Состав	Возраст	Высота	Диаметр	Бонитет	Тип леса	ТУМ	Полнота	Запас м3/га
по материалам лесоустройства 1995 г											
42	4	10,0	Культуры 10с	100	22	26	3	сзлр	в1	0,7	280
На основании акта несоответствия лесного участка от 2018 года											
42	4	10,0	Культуры 10с	123	22	32	3	сзлр	в1	0,6	160
Итого		10,0									

Наименование, местонахождение юридического лица /ФИО физического лица/ - **лесопользователя (арендатора)/Документы – договор аренды лесного участка отсутствует**

(договор аренды лесного участка, постоянное (бессрочное) пользование лесным участком, договор безвозмездного срочного пользования лесным участком, реквизиты договора, срок пользования)

Особые отметки: повреждения из-за снеголома и наледи носят куртинный характер, запас сухостоя, ветровала и бурелома на выделе составляет 6 м3/га.

Приложение к акту лесопатологического обследования № 014/15 (инструментальный способ).

Первый заместитель министра-
начальник управления лесного
хозяйства

Колдаев А.В.

ФИО

Дата

26.11.2018

Подпись

МП



Карта-схема расположения и границы лесного участка
Саратовская область

(субъект Российской Федерации, муниципальное образование)

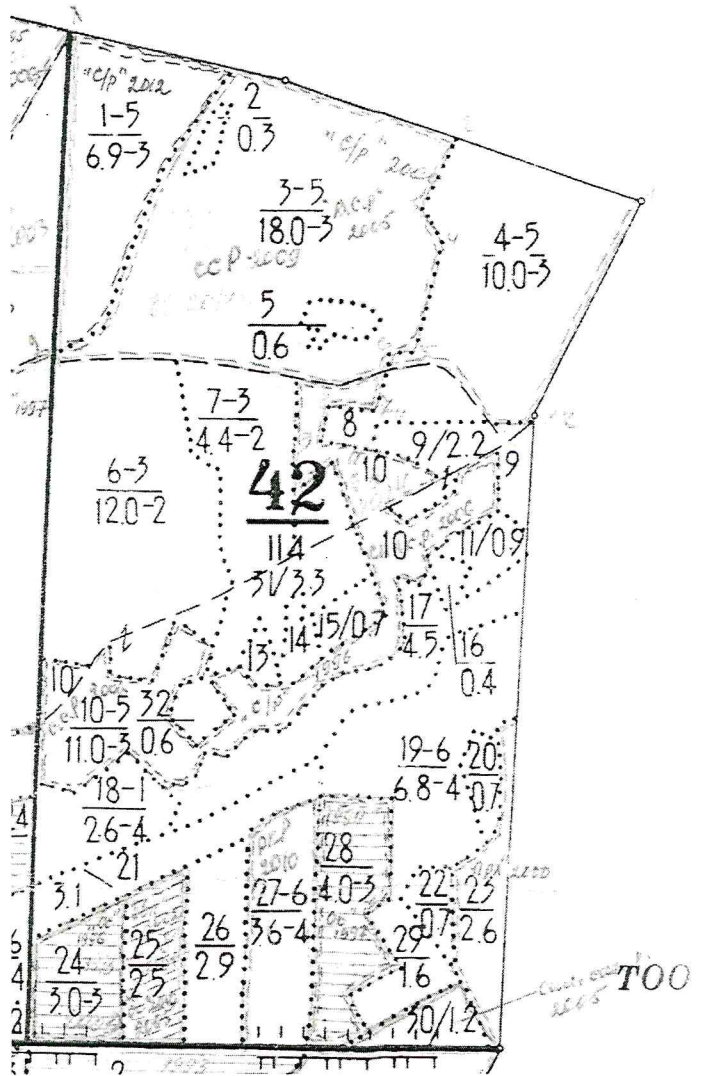
Лесничество (лесопарк) **Макаровское**

(название)

Участковое лесничество **Красноярское, квартал 42**

(название)

Собственность - Российской Федерации;



Первый заместитель министра-
 начальник управления лесного
 хозяйства
Колдаев А.В.

ФИО

26.11.2018

Дата



УТВЕРЖДАЮ:

Первый заместитель министра – начальник
управления лесного хозяйства министерства
природных ресурсов и экологии Саратовской
области

Колдаев А.В.

« 30 » ноября 20 18 г.

Акт
лесопатологического обследования № 015/15

лесных насаждений Макаровского лесничества (лесопарка)

Саратовской области (субъект Российской Федерации)

УТВЕРЖДАЮ:

Первый заместитель министра – начальник

Способ лесопатологического обследования: 1. Визуальный

2. Инструментальный

Место проведения:

Участковое лесничество	Урочище (дача)	Квартал (кварталы)	Выдел (выделы)	Площадь, га
1	2	3	4	5
Макаровское	–	36	4	76,0

Лесопатологическое обследование проведено на общей площади 76,0 га.

Макаровское лесничество, субъект Российской Федерации

2. Инструментальный

2. Инструментальное обследование лесного участка.*

2.1. Фактическая таксационная характеристика лесного насаждения соответствует (не соответствует) (нужное подчеркнуть) таксационному описанию. Причины несоответствия: таксационное описание 1995 года. Ведомость лесных участков с выявленными несоответствиями таксационным описаниям приведена в приложении 1 к Акту.

2.2. Состояние насаждений:

с нарушенной устойчивостью

с утраченной устойчивостью

Причины повреждения: *неблагоприятные условия произрастания*

Заселено (отработано) стволовыми вредителями:

Вид вредителя	Порода	Встречаемость (% заселённых деревьев)	Степень заселения лесного насаждения (слабая, средняя, сильная)
-	-	-	-
-	-	-	-
-	-	-	-

Повреждено огнём:

Вид пожара	Порода	Состояние корневых лап		Состояние корневой шейки		Подсушивание луба	
		процент повреждённых корней	процент деревьев с данным ожогом	ожог корневой шейки по окружности (1/4; 2/4; 3/4; более 3/4)	процент деревьев с данным повреждением	по окружности (1/4; 2/4; 3/4; более 3/4)	процент деревьев с данным повреждением
0	0	0	0	0	0	0	0
0	0	0	0	0	0	0	0
0	0	0	0	0	0	0	0

Поражено болезнями:

Вид болезни	Порода	Встречаемость (% поражённых деревьев)	Степень поражения лесного насаждения (слабая, средняя, сильная)
трутовик ложный дубовый	Дуб	5	слабая

2.3. Выборке подлежит 17,1 % деревьев,

в том числе:

ослабленных 0 % _____ ;

сильно ослабленных 0 % _____ ;

усыхающих 0 % _____ ;

свежего сухостоя 3,1 % деревьев,

в том числе:

свежего ветровала 0 %;

свежего бурелома 0 %;

старого ветровала 0 %,

в том числе:

старого бурелома 3,2 %;

старого сухостоя 10,8 %;

аварийных 0 %.

2.4. Полнота лесного насаждения после уборки деревьев, подлежащих рубке, составит 0,5.

Критическая полнота для данной категории лесных насаждений составляет 0,3.

Выборке подлежит 17,1 % деревьев,
в том числе:

ослабленных 0 % _____ ;

сильно ослабленных 0 % _____ ;

усыхающих 0 % _____ ;

свежего сухостоя 3,1 % деревьев,

в том числе:

свежего ветровала 0 %;

свежего бурелома 0 %;

старого ветровала 0 %,

в том числе:

старого бурелома 3,2 %;

старого сухостоя 10,8 %;

аварийных 0 %.

Полнота лесного насаждения после уборки деревьев, подлежащих рубке, составит 0,5.

Критическая полнота для данной категории лесных насаждений составляет 0,3.

ЗАКЛЮЧЕНИЕ.

С целью предотвращения негативных процессов или снижения ущерба от их воздействия назначено:

Участковое лесничество	Урочище (дача)	Квартал	Выдел	Площадь выдела, га	Вид мероприятия	Площадь мероприятия, га	Порода	Запас на выдел, м ³	Крайние сроки проведения
Макаровское	—	36	4	76,0	ВСП	76,0	Дуб	12837	осень—зима 2018—2019

Ведомость перечета деревьев, назначенных в рубку, и абрис лесного участка прилагаются (приложения 2 и 3 к Акту).

Меры по обеспечению возобновления: содействие естественному возобновлению.

Мероприятия, необходимые для предупреждения повреждения или поражения смежных насаждений: очистка от порубочных остатков

Сведения для расчёта степени повреждения:

✓ год образования старого сухостоя 2016;

основная причина повреждения древесины: неблагоприятные условия произрастания, трутовик ложный дубовый.

Дата проведения обследований 15.06.2018г.

Исполнитель работ по проведению лесопатологического обследования:

Ф.И.О. Беляков С.Ю.

Подпись 

* Раздел включается в акт, в случае проведения лесопатологического обследования инструментальным способом.

Ф.И.О. Беляков С.Ю.

Подпись

Приложение 1

к акту лесопатологического обследования

Ведомость лесных участков с выявленными несоответствиями таксационным описаниям

1	2	3	4	5	6	7	8	9	Таксационная характеристика										Заложено пробных площадей																																																																																																																																																																																																																																																																																																																																																																																																																																																																																																																																																																																																																																																																																																																																																																																																																																																																																																																																																																																																														
									10	11	12	13	14	15	16	17	18	19	20	21																																																																																																																																																																																																																																																																																																																																																																																																																																																																																																																																																																																																																																																																																																																																																																																																																																																																																																																																																																																																													
Источник данных	Год проведения лесопроцесса	Номер квартала	Номер выдела	Площадь выдела, га	Целевое назначение лесов	Категория защитных лесов	Номер лесопатологического выдела	Площадь лесопатологического выдела, га	состав	17	18	19	20	21	22	23	24	25	26	27	28	29	30	31	32	33	34	35	36	37	38	39	40	41	42	43	44	45	46	47	48	49	50	51	52	53	54	55	56	57	58	59	60	61	62	63	64	65	66	67	68	69	70	71	72	73	74	75	76	77	78	79	80	81	82	83	84	85	86	87	88	89	90	91	92	93	94	95	96	97	98	99	100	101	102	103	104	105	106	107	108	109	110	111	112	113	114	115	116	117	118	119	120	121	122	123	124	125	126	127	128	129	130	131	132	133	134	135	136	137	138	139	140	141	142	143	144	145	146	147	148	149	150	151	152	153	154	155	156	157	158	159	160	161	162	163	164	165	166	167	168	169	170	171	172	173	174	175	176	177	178	179	180	181	182	183	184	185	186	187	188	189	190	191	192	193	194	195	196	197	198	199	200	201	202	203	204	205	206	207	208	209	210	211	212	213	214	215	216	217	218	219	220	221	222	223	224	225	226	227	228	229	230	231	232	233	234	235	236	237	238	239	240	241	242	243	244	245	246	247	248	249	250	251	252	253	254	255	256	257	258	259	260	261	262	263	264	265	266	267	268	269	270	271	272	273	274	275	276	277	278	279	280	281	282	283	284	285	286	287	288	289	290	291	292	293	294	295	296	297	298	299	300	301	302	303	304	305	306	307	308	309	310	311	312	313	314	315	316	317	318	319	320	321	322	323	324	325	326	327	328	329	330	331	332	333	334	335	336	337	338	339	340	341	342	343	344	345	346	347	348	349	350	351	352	353	354	355	356	357	358	359	360	361	362	363	364	365	366	367	368	369	370	371	372	373	374	375	376	377	378	379	380	381	382	383	384	385	386	387	388	389	390	391	392	393	394	395	396	397	398	399	400	401	402	403	404	405	406	407	408	409	410	411	412	413	414	415	416	417	418	419	420	421	422	423	424	425	426	427	428	429	430	431	432	433	434	435	436	437	438	439	440	441	442	443	444	445	446	447	448	449	450	451	452	453	454	455	456	457	458	459	460	461	462	463	464	465	466	467	468	469	470	471	472	473	474	475	476	477	478	479	480	481	482	483	484	485	486	487	488	489	490	491	492	493	494	495	496	497	498	499	500	501	502	503	504	505	506	507	508	509	510	511	512	513	514	515	516	517	518	519	520	521	522	523	524	525	526	527	528	529	530	531	532	533	534	535	536	537	538	539	540	541	542	543	544	545	546	547	548	549	550	551	552	553	554	555	556	557	558	559	560	561	562	563	564	565	566	567	568	569	570	571	572	573	574	575	576	577	578	579	580	581	582	583	584	585	586	587	588	589	590	591	592	593	594	595	596	597	598	599	600	601	602	603	604	605	606	607	608	609	610	611	612	613	614	615	616	617	618	619	620	621	622	623	624	625	626	627	628	629	630	631	632	633	634	635	636	637	638	639	640	641	642	643	644	645	646	647	648	649	650	651	652	653	654	655	656	657	658	659	660	661	662	663	664	665	666	667	668	669	670	671	672	673	674	675	676	677	678	679	680	681	682	683	684	685	686	687	688	689	690	691	692	693	694	695	696	697	698	699	700	701	702	703	704	705	706	707	708	709	710	711	712	713	714	715	716	717	718	719	720	721	722	723	724	725	726	727	728	729	730	731	732	733	734	735	736	737	738	739	740	741	742	743	744	745	746	747	748	749	750	751	752	753	754	755	756	757	758	759	760	761	762	763	764	765	766	767	768	769	770	771	772	773	774	775	776	777	778	779	780	781	782	783	784	785	786	787	788	789	790	791	792	793	794	795	796	797	798	799	800	801	802	803	804	805	806	807	808	809	810	811	812	813	814	815	816	817	818	819	820	821	822	823	824	825	826	827	828	829	830	831	832	833	834	835	836	837	838	839	840	841	842	843	844	845	846	847	848	849	850	851	852	853	854	855	856	857	858	859	860	861	862	863	864	865	866	867	868	869	870	871	872	873	874	875	876	877	878	879	880	881	882	883	884	885	886	887	888	889	890	891	892	893	894	895	896	897	898	899	900	901	902	903	904	905	906	907	908	909	910	911	912	913	914	915	916	917	918	919	920	921	922	923	924	925	926	927	928	929	930	931	932	933	934	935	936	937	938	939	940	941	942	943	944	945	946	947	948	949	950	951	952	953	954	955	956	957	958	959	960	961	962	963	964	965	966	967	968	969	970	971	972	973	974	975	976	977	978	979	980	981	982	983	984	985	986	987	988	989	990	991	992	993	994	995	996	997	998	999	1000
ТО	1995	36	4	76,0	Защитные	нересто-охранные полосы лесов	-	-	10Д		Д	70	17	24	Дос	Дос	Д2	0,6	3	150	-	-																																																																																																																																																																																																																																																																																																																																																																																																																																																																																																																																																																																																																																																																																																																																																																																																																																																																																																																																																																																																											
Ф	2018	36	4	76,0	Защитные	нересто-охранные полосы лесов	-	-	10Д		Д	93	22	34	Дос	Дос	Д2	0,6	3	275	6	6,0																																																																																																																																																																																																																																																																																																																																																																																																																																																																																																																																																																																																																																																																																																																																																																																																																																																																																																																																																																																																											
Итого:				76,0																																																																																																																																																																																																																																																																																																																																																																																																																																																																																																																																																																																																																																																																																																																																																																																																																																																																																																																																																																																																																													

Примечание:

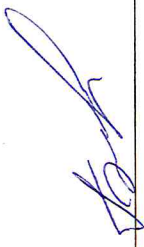
ТО - таксационные описания

Ф - фактическая характеристика лесного насаждения

Исполнитель работ по проведению лесопатологического обследования:

Ф.И.О. Беляков С.Ю.

Подпись



Признаки повреждения деревьев:

- 111 - усыхание <1/4 ветвей в кроне прошлых лет;
- 113 - усыхание от 1/2 до 3/4 ветвей в кроне прошлых лет;
- 114 - усыхание >3/4 ветвей в кроне прошлых лет;
- 801 - наличие плодовых тел на стволе.

Причина ослабления, повреждения:

810 - неблагоприятные условия произрастания;

360 - трутовик ложный дубовый.

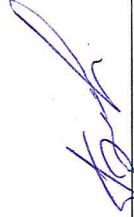
Назначенные мероприятия

512 - выборочная санитарная рубка.

Исполнитель работ по проведению лесопатологического обследования:

Ф.И.О. Беляков С.Ю.

Подпись



Подпись

Дата составления документа 14.09.11.2018г.

Телефон: (884540) 6-80-00

Ведомость перечета деревьев, назначенных в рубку
ВРЕМЕННАЯ ПРОБНАЯ ПЛОЩАДЬ №1-6

Субъект Российской Федерации Саратовская область

Лесничество (лесопарк) Макаровское Квартал 36 Выдел 4

Площадь 76,0 га.

Номер очага вредных организмов _____ Размер пробной площади 6,0 га

Таксационная характеристика:

Тип леса ДОС Д2 Состав 10Днн + Ос + Б Возраст 93 Бонитет 3

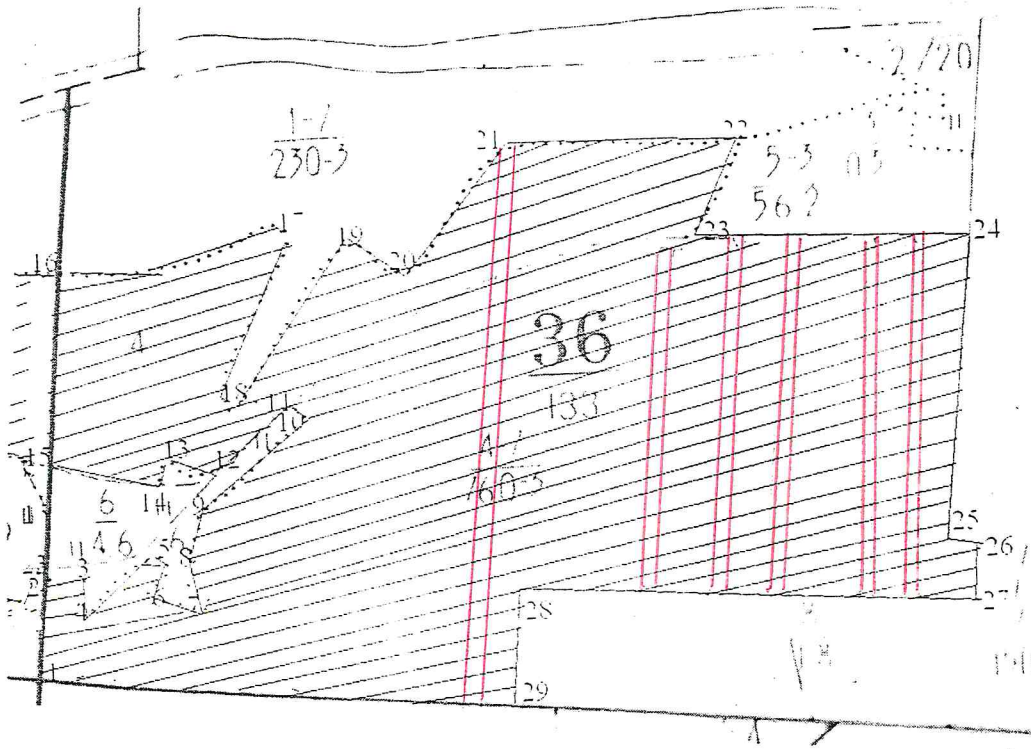
Полнота 0,6 Запас на га 215 Возобновление _____

Время и причина ослабления лесного насаждения 2017 г, 810,360

Тип очага вредных организмов: эпизодический, хронический (подчеркнуть)

Фаза развития очага вредных организмов: начальная, нарастания численности, собственно вспышка, кризис (подчеркнуть)

Состояние лесного насаждения, намечаемые мероприятия поврежденные и ослабленные деревья, требуется проведение СОМ (ВСР)



№ выдела	Ленты перечёта			
	№ ленты (площадки)	длина, м	ширина, м	площадь, га
4	1	450	20	0,9
4	2	450	20	0,9
4	3	750	20	1,5
4	4	450	20	0,9
4	5	450	20	0,9
4	6	450	20	0,9

Исполнитель работ по проведению лесопатологического обследования:
ФИО Беляков С.Ю. Подпись:

Дата составления документа 19.11.2018 Телефон (884540)6-70-00

Оборотная сторона формы
ВЕДОМОСТЬ ПЕРЕЧЁТА ДЕРЕВЬЕВ

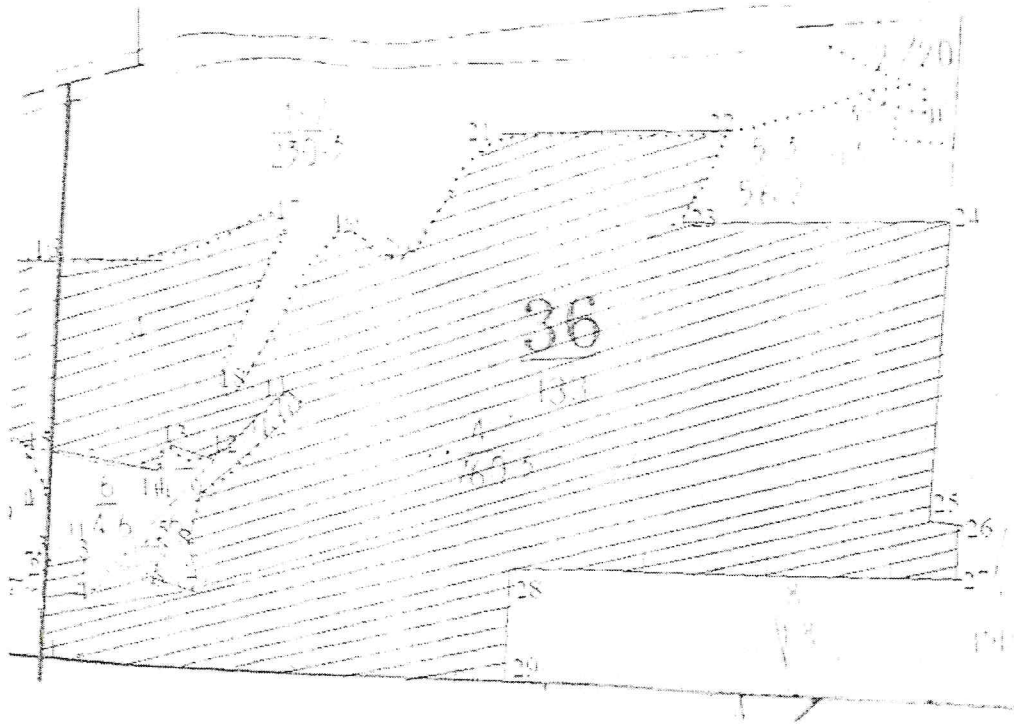
Порода: Дуб

Ступени толщины, см	Количество деревьев по категориям состояния, шт.															Всего деревьев по ступеням толщины		
	I	II	III	IV		V		VI			ветровал, бурелом			аварийные деревья			шт.	в т.ч. подлежат рубке, %
				НЗ	З	НЗ	З	НЗ	З	О	НЗ	З	О	НЗ	З	О		
1	2	3	4	5	6	7	8	9	10	11	12	13	14	15	16	17	18	19
12																	0	0,0
16						13	18				3						34	5,2
20	24	14	10			4	22				9						83	5,4
24	77	15	10	8				12			2						124	2,2
28	26	18	6	6		3	6				2						67	1,7
32	47	18	7	6				7			5						90	1,8
36	75	19	5	8				5									112	0,8
40	35	7	3	4													49	0,0
44	26	8	3	4													41	0,0
48	22	7	7	3													39	0,0
52 и более	9			1													10	0,0
Итого, дер.	341	106	51	40	0	20	0	70	0	0	21	0	0	0	0	0	649	
Итого, %	52,5	16,3	7,9	6,2	0,0	3,1	0,0	10,8	0,0	0,0	3,2	0,0	0,0	0,0	0,0	0,0	100	17,1

Примечание: НЗ - незаселённое, З - заселённое, О - отработанное вредителями.

Абрис участка

Масштаб: 1 : 10000



Условные обозначения:

Граница квартала —————

Граница выдела (dotted line)

Отводимый участок [hatched box]

геоданные			геоданные		
точки	румбы	длина	точки	румбы	длина
1-2	СВ : 06 00	190	16-17	СВ : 82 00	340
2-3	ЮЗ : 83 00	50	17-18	ЮЗ : 20 00	280
3-4	ЮЗ : 15 00	60	18-19	СВ : 42 00	310
4-5	СВ : 55 00	150	19-20	ЮВ : 65 00	100
5-6	ЮЗ : 26 00	70	20-21	СВ : 43 00	220
6-7	ЮВ : 83 00	90	21-22	ЮВ : 88 00	340
7-8	СЗ : 34 00	50	22-23	ЮЗ : 30 00	160
8-9	СВ : 13 00	100	23-24	ЮВ : 87 00	400
9-10	СВ : 55 00	210	24-25	СВ : 05 00	440
10-11	СЗ : 40 00	40	25-26	ЮВ : 84 00	40
11-12	ЮЗ : 51 00	140	26-27	СВ : 07 00	80
12-13	СЗ : 87 00	90	27-28	СВ : 88 00	640
13-14	ЮЗ : 27 00	40	28-29	ЮЗ : 09 00	160
14-15	СЗ : 81 00	160	29-1	СЗ : 88 00	670
15-16	СВ : 07 00	280			

Исполнитель работ по проведению лесопатологического обследования:

ФИО Беляков С.Ю.

Подпись [Signature]

Дата составления документа 19.11.2018 Телефон 88454067000

ВЫПИСКА ИЗ ГОСУДАРСТВЕННОГО ЛЕСНОГО РЕЕСТРА

на «26» ноября 2018г.

Орган государственной власти, осуществляющий ведение государственного лесного реестра на территории Саратовской области: **министерство природных ресурсов и экологии Саратовской области в лице первого заместителя министра - начальника управления лесного хозяйства Колдаева А.В.**

Правообладатель земель лесного фонда на территории Саратовской области: **министерство природных ресурсов и экологии Саратовской области** (согласно п. 11 Положения о министерстве природных ресурсов и экологии Саратовской области, утвержденного постановлением Правительства Саратовской области от 08 октября 2013 г. № 537-П «Вопросы министерства природных ресурсов и экологии Саратовской области» и п.п. 2 п.1 ст. 83 Лесного кодекса РФ)

Заявитель: Министерство природных ресурсов и экологии Саратовской области
(во исполнении пункта 1.7 протокола совещания Департамента лесного хозяйства по Приволжскому федеральному округу, ФБУ «Рослесозащита» №01-05/3678 от 27.12.2016)

Информация по запрашиваемому лесному участку:

Собственность: Российской Федерации

Категория земель: земли лесного фонда

ХАРАКТЕРИСТИКА ЛЕСНОГО УЧАСТКА

Адрес (местоположение) лесного участка: Ртищевский район

Лесничество	Макаровское
Участковое лесничество	Макаровское
Общая площадь, га	76,0
Категория лесов	Защитные
Категория защитности лесов	Ценные леса: нерестовые полосы лесов
Возможный вид использования	Заготовка древесины

Таксационная характеристика лесного участка:

№ квартала	№ выдела	Площадь, га	Состав	Возраст	Высота	Диаметр	Бонитет	Тип леса	ТУМ	Полнота	Запас м3/га	
по материалам лесоустройства 1995 г.												
36	4	76	10Д _{нн} +Ос+Б	70	17	24	3	ДОС	Д2	0,6	150	
На основании акта несоответствия лесного участка от 2018 года												
36	4	76	10Д _{нн}	93	22	34	3	ДОС	Д2	0,7	210	
Итого		76,0										

Наименование, местонахождение юридического лица /ФИО физического лица/ - **лесопользователя (арендатора)/Документы – договор аренды лесного участка отсутствует**

(договор аренды лесного участка, постоянное (бессрочное) пользование лесным участком, договор безвозмездного срочного пользования лесным участком, реквизиты договора, срок пользования)

Особые отметки: повреждения из-за снеголома и наледи носят куртинный характер, запас сухостоя, ветровала и бурелома на выделе составляет 4 м3/га.

Приложение к акту лесопатологического обследования № 015/15 (инструментальный способ).

Первый заместитель министра-
начальник управления лесного
хозяйства

Колдаев А.В.

ФИО

26.11.2018

Дата

Подпись

МП



Карта-схема расположения и границы лесного участка Саратовская область

(субъект Российской Федерации, муниципальное образование)

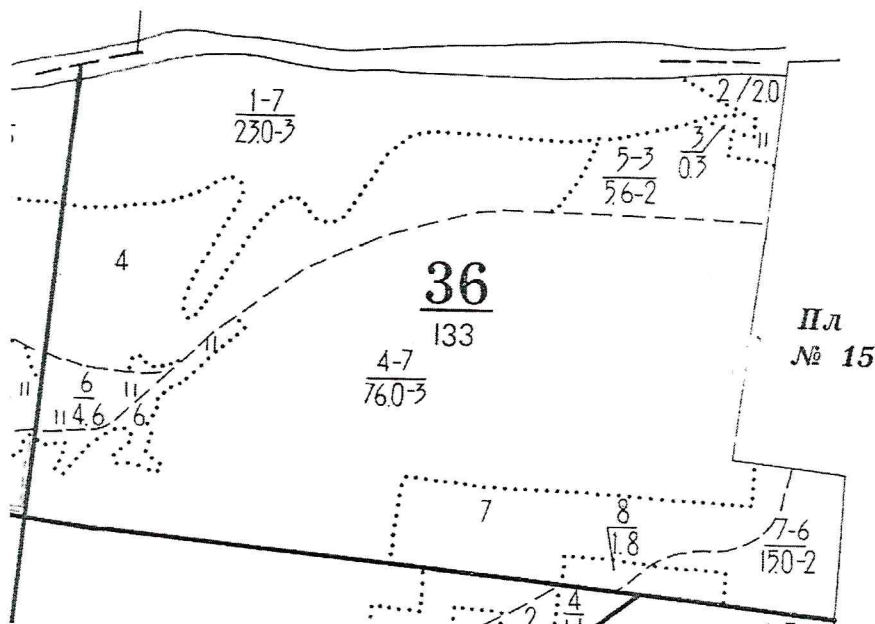
Лесничество (лесопарк) **Макаровское**

(название)

Участковое лесничество **Макаровское**, квартал 36

(название)

Собственность - Российской Федерации;



Первый заместитель министра-
начальник управления лесного
хозяйства

Колдаев А.В.

ФИО

26.11.2018

Дата

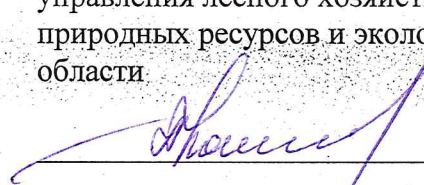
Подпись

МП



УТВЕРЖДАЮ:

Первый заместитель министра – начальник
управления лесного хозяйства министерства
природных ресурсов и экологии Саратовской
области:


Колдаев А.В.

« 30 » ноября 20 18 г.

Акт
лесопатологического обследования № 016/15

лесных насаждений Макаровское лесничества (лесопарка)

Саратовской области (субъект Российской Федерации)

Способ лесопатологического обследования: 1. Визуальный

2. Инструментальный

Место проведения:

Участковое лесничество	Урочище (дача)	Квартал (кварталы)	Выдел (выделы)	Площадь, га
1	2	3	4	5
Макаровское	–	58	3	61,0

Лесопатологическое обследование проведено на общей площади 61,0 га.

Саратовской области (субъект Российской Федерации):

Инструментальный

2. Инструментальное обследование лесного участка.*

2.1. Фактическая таксационная характеристика лесного насаждения соответствует (не соответствует) (нужное подчеркнуть) таксационному описанию. Причины несоответствия: таксационное описание 1995 года. Ведомость лесных участков с выявленными несоответствиями таксационным описаниям приведена в приложении 1 к Акту.

1.2. Состояние насаждений:

с нарушенной устойчивостью

с утраченной устойчивостью

Причины повреждения: *неблагоприятные условия произрастания*

Заселено (отработано) стволовыми вредителями:

Вид вредителя	Порода	Встречаемость (% заселённых деревьев)	Степень заселения лесного насаждения (слабая, средняя, сильная)
0	0	0	0
0	0	0	0
0	0	0	0

Повреждено огнём:

Вид пожара	Порода	Состояние корневых лап		Состояние корневой шейки		Подсушивание луба	
		процент повреждённых корней	процент деревьев с данным сжением	ожог корневой шейки по окружности (1/4; 2/4; 3/4; более 3/4)	процент деревьев с данным повреждением	по окружности (1/4; 2/4; 3/4; более 3/4)	процент деревьев с данным повреждением
0	0	0	0	0	0	0	0
0	0	0	0	0	0	0	0
0	0	0	0	0	0	0	0

Поражено болезнями:

Вид болезни	Порода	Встречаемость (% поражённых деревьев)	Степень поражения лесного насаждения (слабая, средняя, сильная)
ложный дубовый трутовик	Дуб	5	слабая
ложный осиновый трутовик	Осина	100	сильная

2.3. Выборке подлежит 16,6 % деревьев,

в том числе:

Дуб

ослабленных 0 % _____;

сильно ослабленных 0 % _____;

усыхающих 0 % _____;

свежего сухостоя 2,5 % деревьев,

в том числе:

свежего ветровала 0 %;

свежего бурелома 0 %;

старого ветровала 0 %,

в том числе:

старого бурелома 0,6 %;

старого сухостоя 5,2 %;

аварийных 0 %.

Осина

ослабленных 0 % _____;

сильно ослабленных 43,8 % ложный осиновый трутовик;

усыхающих 18,7 % ложный осиновый трутовик;

свежего сухостоя 25,0 % деревьев,

в том числе:

свежего ветровала 0 %;

свежего бурелома 0 %;

старого ветровала 0 %,

в том числе:

старого бурелома 0 %;

старого сухостоя 12,5 %;

аварийных 0 %.

Берёза

ослабленных 0 % _____;

сильно ослабленных 0 % _____;

усыхающих 0 % _____;

свежего сухостоя 0 % деревьев,

в том числе:

свежего ветровала 0 %;

свежего бурелома 0 %;

старого ветровала 0 %,

в том числе:

старого бурелома 0 %;

старого сухостоя 0 %;

аварийных 0 %.

2.4. Полнота лесного насаждения после уборки деревьев, подлежащих рубке, составит 0,42.

Критическая полнота для данной категории лесных насаждений составляет 0,3.

ЗАКЛЮЧЕНИЕ.

С целью предотвращения негативных процессов или снижения ущерба от их воздействия назначено:

Участковое лесничество	Урочище (дача)	Квартал	Выдел	Площадь выдела, га	Вид мероприятия	Площадь мероприятия, га	Порода	Запас на выдел, м ³	Крайние сроки проведения
Макаровское	—	58	3	61,0	ВСП	61,0	Дуб	1438	осень—зима 2018—2019

Ведомость перечета деревьев, назначенных в рубку, и абрис лесного участка прилагаются (приложения 2 и 3 к Акту).

Меры по обеспечению возобновления: сохранение подроста.

Мероприятия, необходимые для предупреждения повреждения или поражения смежных насаждений:

очистка от порубочных остатков

Сведения для расчёта степени повреждения:

✓ год образования старого сухостоя 2016;

основная причина повреждения древесины: неблагоприятные условия произрастания; ложный дубовый трутовик; ложный осиновый трутовик.

Ведомость перечета деревьев, назначенных в рубку, и абрис лесного участка прилагаются (приложения 2 и 3 к Акту).

Мероприятия, необходимые для предупреждения повреждения или поражения смежных насаждений:

Дата проведения обследований 18.07.2018г.

Исполнитель работ по проведению лесопатологического обследования:

ФИО Беляков А.А.

Подпись

* Раздел включается в акт, в случае проведения лесопатологического обследования инструментальным способом.

Приложение 1

Акту лесопатологического обследования

Ведомость лесных участков с выявленными несоответствиями таксационным описаниям

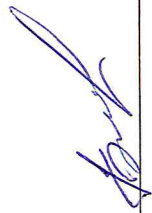
1	2	3	4	5	6	7	8	9	Таксационная характеристика										Заложено пробных площадей	
									10	11	12	13	14	15	16	17	18	19	20	21
Источник данных	Год проведения лесосурьейства	Номер квартала	Номер выдела	Площадь выдела, га	Целевое назначение лесов	Категория защитных лесов	Номер лесопатологического выдела	Площадь лесопатологического выдела, га	Состав	Вид	Возраст, лет	Средняя высота, м	Средний диаметр, см	Тип леса	Тип условий местопрорастания	Полнота	Бонитет	Запас, куб. м/га	Количество шт.	Общая площадь, га
ТО	1995	58	3	61,0	Защитные	нересто-охранные полосы лесов	-	-	8Днн1Ос1Б	Д	80	19	24	Дос	Д2	0,6	3	140	-	-
Ф	2018	58	3	61,0	Защитные	нересто-охранные полосы лесов	-	-	8Днн1Ос1Б	Д	103	20	32	Дос	Д2	0,5	3	210	3	5,0
				Итого:	61,0															

Примечание:

ТО - таксационные описания

Ф - фактическая характеристика лесного насаждения

Исполнитель работ по проведению лесопатологического обследования:



Ф.И.О. Беляков С.Ю.

Подпись

Примечание:

Категория защитных лесов:

149 - нерестоохранные полосы лесов.

Признаки повреждения деревьев:

101 - усыхание <1/4 ветвей в кроне свежее;

102 - усыхание от 1/4 до 1/2 ветвей в кроне свежее;

111 - усыхание <1/4 ветвей в кроне прошлых лет;

112 - усыхание от 1/4 до 1/2 ветвей в кроне прошлых лет;

114 - усыхание >3/4 ветвей в кроне прошлых лет;

801 - наличие плодовых тел на стволе.

Причина ослабления, повреждения:

810 - неблагоприятные условия произрастания;

358 - трutowик ложный осиновый;

360 - трutowик ложный дубовый.

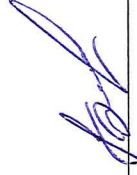
Назначенные мероприятия

512 - выборочная санитарная рубка.

Исполнитель работ по проведению лесопатологического обследования:

Ф.И.О. Беляков С.Ю.

Подпись _____



Дата составления документа 19.09.2018 г.

Телефон: (884540) 6-70-00

Ведомость перечета деревьев, назначенных в рубку ВРЕМЕННАЯ ПРОБНАЯ ПЛОЩАДЬ №1-3

Субъект Российской Федерации Саратовская область

Лесничество (лесопарк) Макаровское Квартал 58 Выдел 3

Площадь 61,0 га.

Номер очага вредных организмов _____ Размер пробной площади 5,0 га

Таксационная характеристика:

Тип леса ДОС Д2 Состав 8Днн 1Ос1Б+Лп Возраст 103 Бонитет 3

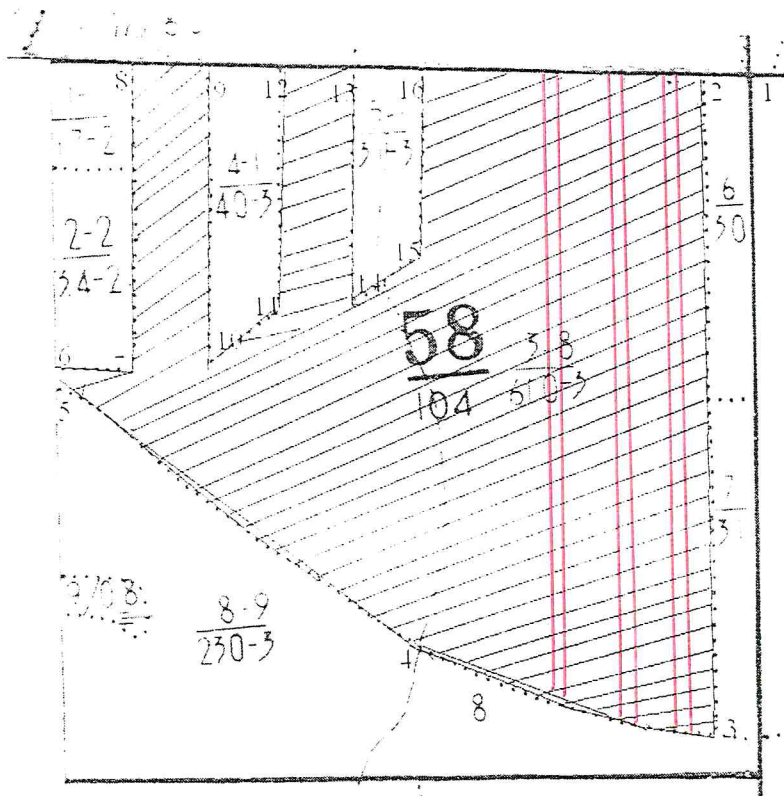
Полнота 0,5 Запас на га 210 Возобновление _____

Время и причина ослабления лесного насаждения 2017 г. 810, 358, 360

Тип очага вредных организмов: эпизодический, хронический (подчеркнуть)

Фаза развития очага вредных организмов: начальная, нарастания численности, собственно вспышка, кризис (подчеркнуть)

Состояние лесного насаждения, намечаемые мероприятия поврежденные и ослабленные деревья, требуется проведение СОМ (ВСП)



№ выдела	Ленты перечёта			
	№ ленты (площадки)	длина, м	ширина, м	площадь, га
3	1	850	20	1,7
3	2	850	20	1,7
3	3	800	20	1,6

Исполнитель работ по проведению лесопатологического обследования:

ФИО Беляков С.Ю. Подпись, 

Дата составления документа 19.11.2018 Телефон (884540)6-70-00

ВЕДОМОСТЬ ПЕРЕЧЁТА ДЕРЕВЬЕВ

Порода: дуб

Ступени толщины, см	Количество деревьев по категориям состояния, шт.																Всего деревьев по ступеням толщины	
	I	II	III	IV		V		VI			ветровал, бурелом			аварийные деревья			шт.	в т.ч. подлужат рубке, %
				НЗ	З	НЗ	З	НЗ	З	О	НЗ	З	О	НЗ	З	О		
1	2	3	4	5	6	7	8	9	10	11	12	13	14	15	16	17	18	19
20	24	4	2								1						31	0,1
24	68	5	2	8		10		9			1						103	3,0
28	110	18	6	6		4		11			1						156	2,4
32	136	18	7	6				9			1						177	1,5
36	82	20	5	8		3		6									124	1,3
40	35	7	3	4													49	0,0
44	16	8	3	4													31	0,0
48 и более	12	3	2	3													20	0,0
Итого, дер.	471	80	28	36	0	17	0	35	0	0	4	0	0	0	0	0	671	
Итого, %	70,2	11,9	4,2	5,4	0,0	2,5	0,0	5,2	0,0	0,0	0,6	0,0	0,0	0,0	0,0	0,0	100	8,3

Порода: осина

Ступени толщины, см	Количество деревьев по категориям состояния, шт.																Всего деревьев по ступеням толщины	
	I	II	III	IV		V		VI			ветровал, бурелом			аварийные деревья			шт.	в т.ч. подлужат рубке, %
				НЗ	З	НЗ	З	НЗ	З	О	НЗ	З	О	НЗ	З	О		
1	2	3	4	5	6	7	8	9	10	11	12	13	14	15	16	17	18	19
20			1			1											2	12,5
24			2	1		1											4	25,0
28			3	1		1		1									6	37,5
32			1	1		1		1									4	25,0
36																	0	0,0
40 и более																	0	0,0
Итого, дер.	0	0	7	3	0	4	0	2	0	0	0	0	0	0	0	0	16	
Итого, %	0,0	0,0	43,8	18,7	0,0	25,0	0,0	12,5	0,0	0,0	0,0	0,0	0,0	0,0	0,0	0,0	100	100,0

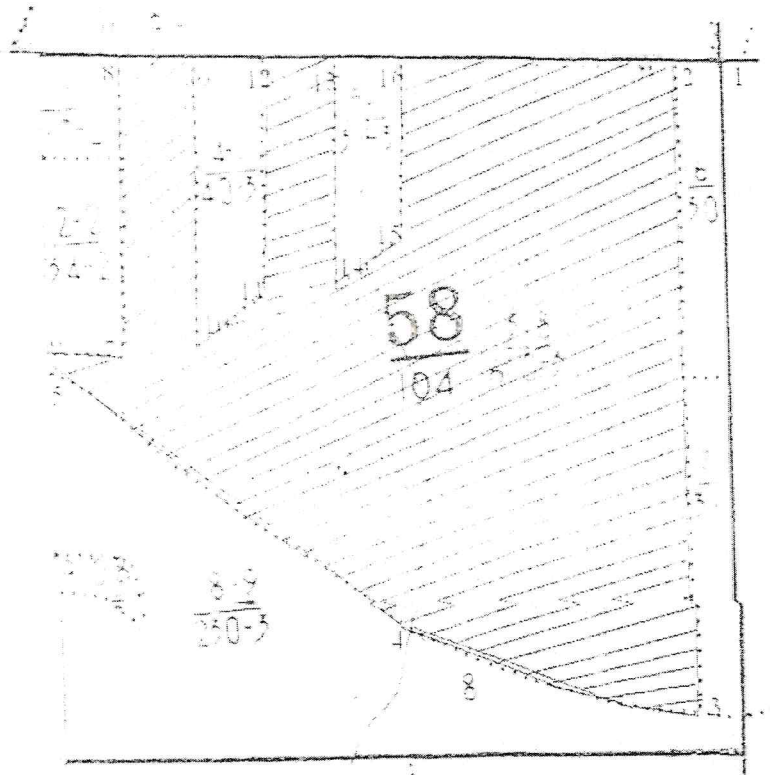
Порода: берёза

Ступени толщины, см	Количество деревьев по категориям состояния, шт.															Всего деревьев по ступеням толщины		
	I	II	III	IV		V		VI			ветровал, бурелом			аварийные деревья			шт.	в т.ч. подле- жаг рубке, %
				НЗ	З	НЗ	З	НЗ	З	О	НЗ	З	О	НЗ	З	О		
1	2	3	4	5	6	7	8	9	10	11	12	13	14	15	16	17	18	19
12																	0	0,0
16	1	1	1														3	0,0
20	1	1	1														3	0,0
24	2	3	1														6	0,0
28	2	1	1	3													7	0,0
32																	0	0,0
36																	0	0,0
40 и более																	0	0,0
Итого, дер.	6	6	4	3	0	0	0	0	0	0	0	0	0	0	0	0	19	
Итого, %	31,6	31,6	21,1	15,8	0,0	0,0	0,0	0,0	0,0	0,0	0,0	0,0	0,0	0,0	0,0	0,0	100	0,0

Примечание: НЗ - незаселённое, З - заселённое, О - отработанное вредителями.


Абрис участка


Масштаб: 1 : 10000




геоданные			геоданные		
точки	румбы	длина	точки	румбы	длина
1-2	СЗ : 83 00	60	9-10	ЮЗ : 06 00	440
2-3	ЮЗ : 05 00	920	10-11	СВ : 62 00	130
3-4	СЗ : 69 00	440	11-12	СВ : 12 00	350
4-5	СЗ : 50 00	640	12-13	ЮВ : 80 00	100
5-6	СВ : 04 00	30	13-14	ЮЗ : 06 00	340
6-7	ЮВ : 84 00	110	14-15	СВ : 63 00	130
7-8	СВ : 04 00	440	15-16	СВ : 13 00	270
8-9	ЮВ : 80 00	110	16-2	ЮВ : 80 00	400

Условные обозначения:

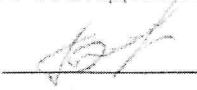
Граница квартала 

Граница выдела 

Отводимый участок 

Исполнитель работ по проведению лесопатологического обследования:

ФИО Беляков С.Ю.

Подпись 

Дата составления документа 19.11.2018 Телефон 88454067000

ВЫПИСКА ИЗ ГОСУДАРСТВЕННОГО ЛЕСНОГО РЕЕСТРА

на «___» _____ 2018г.

Орган государственной власти, осуществляющий ведение государственного лесного реестра на территории Саратовской области: **министерство природных ресурсов и экологии Саратовской области в лице первого заместителя министра - начальника управления лесного хозяйства Колдаева А.В.**

Правообладатель земель лесного фонда на территории Саратовской области: **министерство природных ресурсов и экологии Саратовской области** (согласно п. 11 Положения о министерстве природных ресурсов и экологии Саратовской области, утвержденного постановлением Правительства Саратовской области от 08 октября 2013 г. № 537-П «Вопросы министерства природных ресурсов и экологии Саратовской области» и п.п. 2 п.1 ст. 83 Лесного кодекса РФ)

Заявитель: Министерство природных ресурсов и экологии Саратовской области
(во исполнении пункта 1.7 протокола совещания Департамента лесного хозяйства по Приволжскому федеральному округу, ФБУ «Рослесозащита» №01-05/3678 от 27.12.2016)

Информация по запрашиваемому лесному участку:

Собственность: Российской Федерации

Категория земель: земли лесного фонда

ХАРАКТЕРИСТИКА ЛЕСНОГО УЧАСТКА

Адрес (местоположение) лесного участка: Турковский район

Лесничество Макаровское

Участковое лесничество Макаровское

Общая площадь, га 61,0

Категория лесов Защитные

Категория защитности лесов Ценные леса: нерестоохранные полосы лесов

Возможный вид использования Заготовка древесины

Таксационная характеристика лесного участка:

№ квартала	№ выдела	Площадь, га	Состав	Возраст	Высота	Диаметр	Бонитет	Тип леса	ТУМ	Полнота	Запас м3/га
по материалам лесоустройства 1995 г.											
58	3	61,0	8Днн1Ос1Б+Лп	80	19	24	3	ДОС	Д2	0,5	140
На основании акта несоответствия лесного участка от 2018 года											
58	3	61,0	9Днн1Ос	103	20	32	3	ДОС	Д2	0,6	200
Итого		61,0									

Наименование, местонахождение юридического лица /ФИО физического лица/ - **лесопользователя (арендатора)/Документы – договор аренды лесного участка отсутствует**

(договор аренды лесного участка, постоянное (бессрочное) пользование лесным участком, договор безвозмездного срочного пользования лесным участком, реквизиты договора, срок пользования)

Особые отметки: повреждения из-за снеголома и наледи носят куртинный характер, запас сухостоя, ветровала и бурелома на выделе составляет 9 м3/га.

Приложение к акту лесопатологического обследования № 016 /15.

Первый заместитель министра-
начальник управления лесного
хозяйства

Колдаев А.В.

ФИО

Дата



Карта-схема расположения и границы лесного участка Саратовская область

(субъект Российской Федерации, муниципальное образование)

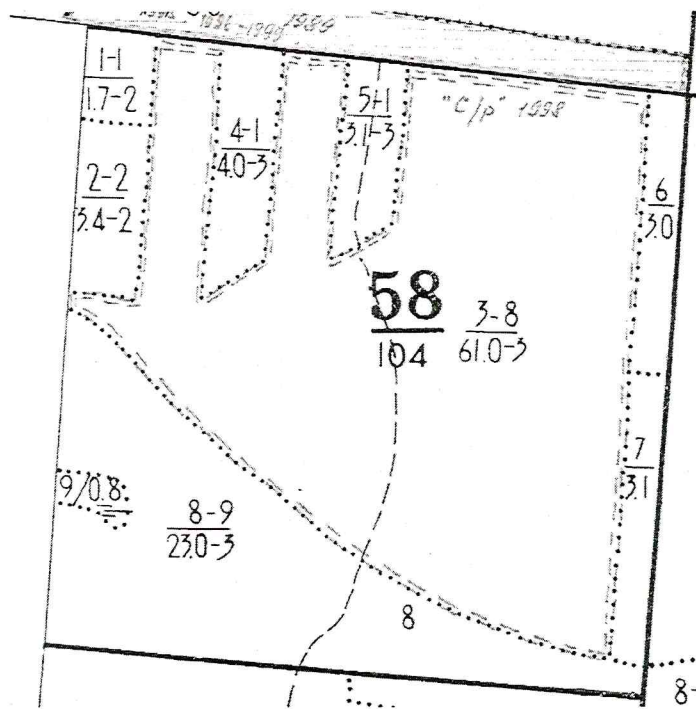
Лесничество (лесопарк) **Макаровское**

(название)

Участковое лесничество **Макаровское**, квартал 58

(название)

Собственность - Российской Федерации;



Первый заместитель министра-
начальник управления лесного
хозяйства

Колдаев А.В.

ФИО



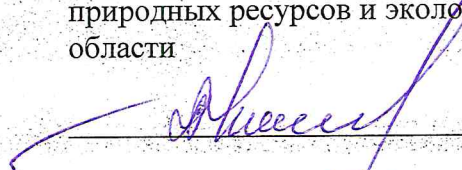
Подпись

Дата

МП

УТВЕРЖДАЮ:

Первый заместитель министра – начальник
управления лесного хозяйства министерства
природных ресурсов и экологии Саратовской
области


Колдаев А.В.

« 30 » ноября 20 18 г.

Акт
лесопатологического обследования № 017/15

лесных насаждений Макаровское лесничества (лесопарка)

Саратовской области (субъект Российской Федерации)

УТВЕРЖДАЮ:

Способ лесопатологического обследования: 1. Визуальный

2. Инструментальный

Место проведения:

Участковое лесничество	Урочище (дача)	Квартал (кварталы)	Выдел (выделы)	Площадь, га
1	2	3	4	5
Макаровское	—	63	1	67,0

Лесопатологическое обследование проведено на общей площади 67,0 га.

лесопатологического обследования № _____

2. Инструментальное обследование лесного участка.*

2.1. Фактическая таксационная характеристика лесного насаждения соответствует (не соответствует) (нужное подчеркнуть) таксационному описанию. Причины несоответствия: таксационное описание 1995 года. Ведомость лесных участков с выявленными несоответствиями таксационным описаниям приведена в приложении 1 к Акту.

1.2. Состояние насаждений:

с нарушенной устойчивостью

с утраченной устойчивостью

Причины повреждения: *неблагоприятные условия прозрания*

Заселено (отработано) стволовыми вредителями:

Вид вредителя	Порода	Встречаемость (% заселённых деревьев)	Степень заселения лесного насаждения (слабая, средняя, сильная)
0	0	0	0
0	0	0	0
0	0	0	0

Повреждено огнём:

Вид пожара	Порода	Состояние корневых лап		Состояние корневой шейки		Подсушивание луба	
		процент повреждённых корней	процент деревьев с данным сжиганием	ожог корневой шейки по окружности (1/4; 2/4; 3/4; более 3/4)	процент деревьев с данным повреждением	по окружности (1/4; 2/4; 3/4; более 3/4)	процент деревьев с данным повреждением
0	0	0	0	0	0	0	0
0	0	0	0	0	0	0	0
0	0	0	0	0	0	0	0

Поражено болезнями:

Вид болезни	Порода	Встречаемость (% поражённых деревьев)	Степень поражения лесного насаждения (слабая, средняя, сильная)
ложный дубовый трутовик	Дуб	5	слабая
ложный осиновый трутовик	Осина	5	слабая

2.3. Выборке подлежит 29,6 % деревьев,

в том числе:

Дуб:

ослабленных 0 % _____;

сильно ослабленных 0 % _____;

усыхающих 0 % _____;

свежего сухостоя 11,1 % деревьев,

в том числе:

свежего ветровала 0 %;

свежего бурелома 0 %;

старого ветровала 0 %,

в том числе:

старого бурелома 3,8 %;

старого сухостоя 7,8 %;

аварийных 0 %.

Осина:

ослабленных 0 % _____;

сильно ослабленных 14,3 % трутовик ложный осиновый;

усыхающих 8,6 % трутовик ложный осиновый;

свежего сухостоя 31,4 % деревьев,

в том числе:

свежего ветровала 0 %;

свежего бурелома 0 %;

старого ветровала 0 %,

в том числе:

старого бурелома 17,1 %;

старого сухостоя 8,6 %;

аварийных 0 %.

2.4. Полнота лесного насаждения после уборки деревьев, подлежащих рубке, составит 0,35.

Критическая полнота для данной категории лесных насаждений составляет 0,3.

ЗАКЛЮЧЕНИЕ.

С целью предотвращения негативных процессов или снижения ущерба от их воздействия назначено:

Участковое лесничество	Урочище (дача)	Квартал	Выдел	Площадь выдела, га	Вид мероприятия	Площадь мероприятия, га	Порода	Запас на выдел, м ³	Крайние сроки проведения
Макаровское	—	63	1	67,0	ВСП	67,0	Дуб	3792	осень—зима 2018—2019

Ведомость перечета деревьев, назначенных в рубку, и абрис лесного участка прилагаются (приложения 2 и 3 к Акту).

Меры по обеспечению возобновления: сохранение подроста.

Мероприятия, необходимые для предупреждения повреждения или поражения смежных насаждений:

очистка от порубочных остатков

Сведения для расчёта степени повреждения:

✓ год образования старого сухостоя 2016;

основная причина повреждения древесины: неблагоприятные условия произрастания; ложный дубовый трутовик; ложный осиновый трутовик, внутривидовая конкуренция.

Дата проведения обследований 18.07.2018.

Исполнитель работ по проведению лесопатологического обследования:

ФИО Беляков С.Ю.

Подпись 

* Раздел включается в акт, в случае проведения лесопатологического обследования инструментальным способом.

Приложение 1

к акту лесопатологического обследования

Ведомость лесных участков с выявленными несоответствиями таксационным описаниям

1	2	3	4	5	6	7	8	9	Таксационная характеристика										Заложено пробных площадей		
									11	12	13	14	15	16	17	18	19	20	21		
Источник данных	Год проведения лесопатологического обследования	Номер квартала	Номер выдела	Площадь выдела, га	Целевое назначение лесов	Категория защитных лесов	Номер лесопатологического выдела	Площадь лесопатологического выдела, га	состав	порода	возраст, лет	средняя высота, м	средний диаметр, см	тип леса	тип условий местообразования	полнота	бонитет	запас, куб. м/га	количество, шт.	общая площадь, га	
ТО	1995	63	1	67,0	Защитные	нересто-охранные полосы лесов	-	-	6Двн2Ос1Лп1 Кло	Д	85	22	36	Дкеж	ДЗп	0,6	2	200	-	-	
Ф	2018	63	1	67,0	Защитные	нересто-охранные полосы лесов	-	-	6Двн2Ос1Лп1 Кло	Д	108	21	32	Дкеж	ДЗп	0,5	2	190	6	5,3	
				Итого:	67,0																

Примечание:

ТО - таксационные описания

Ф - фактическая характеристика лесного насаждения

Исполнитель работ по проведению лесопатологического обследования:



Ф.И.О. Беляков С.Ю.

Подпись

Примечание:

Категория защитных лесов:

149 - нерестоохранные полосы лесов.

Признаки повреждения деревьев:

101 - усыхание <1/4 ветвей в кроне свежее;

102 - усыхание от 1/4 до 1/2 ветвей в кроне свежее;

111 - усыхание <1/4 ветвей в кроне прошлых лет;

112 - усыхание от 1/4 до 1/2 ветвей в кроне прошлых лет;

114 - усыхание >3/4 ветвей в кроне прошлых лет;

801 - наличие плодовых тел на стволе.

Причина ослабления, повреждения:

810 - неблагоприятные условия произрастания;

358 - трутовик ложный осиновый;

360 - трутовик ложный дубовый;

630 - внутривидовая конкуренция.

Назначенные мероприятия:

512 - выборочная санитарная рубка.

Исполнитель работ по проведению лесопатологического обследования:

Ф.И.О. Беляков С.Ю.

Подпись



Дата составления документа

19.11.2018

Телефон:

(884540)6-70-00

Ведомость перече́та деревьев, назначенных в рубку

ВРЕМЕННАЯ ПРОБНАЯ ПЛОЩАДЬ №1-6

Субъект Российской Федерации Саратовская область

Лесничество (лесопарк) Макаровское Квартал 63 Выдел 1

Площадь 67,0 га.

Номер очага вредных организмов _____ Размер пробной площади 5,3 га

Таксационная характеристика:

Тип леса ДКЕЖ ДЗП Состав 6Дпв 2Ос 1Лп 1Кло Возраст 108 Бонитет 2

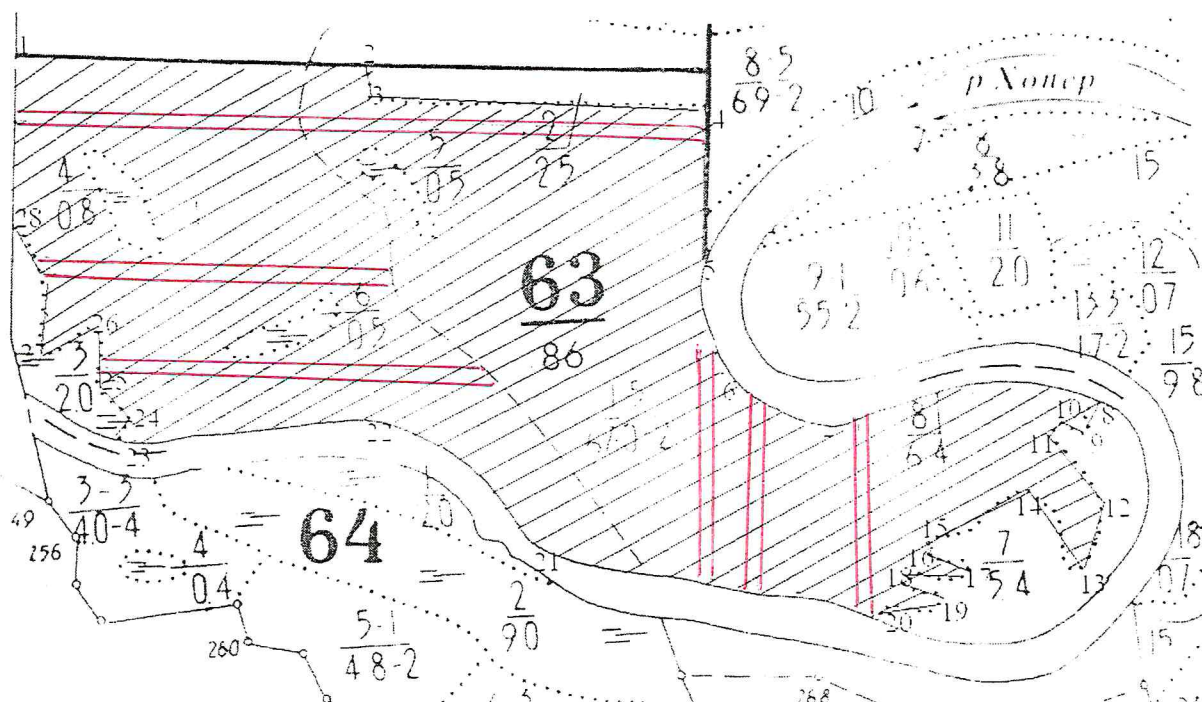
Полнота 0,5 Запас на га 190 Возобновление _____

Время и причина ослабления лесного насаждения 2017 г. 810, 358, 360

Тип очага вредных организмов: эпизодический, хронический (подчеркнуть)

Фаза развития очага вредных организмов: начальная, нарастания численности, собственно вспышка, кризис (подчеркнуть)

Состояние лесного насаждения, намечаемые мероприятия поврежденные и ослабленные деревья, требуется проведение СОМ (ВСР)



№ выдела	Ленты пере́чета			
	№ ленты (площадки)	длина, м	ширина, м	площадь, га
1	1	900	20	1,8
1	2	450	20	0,9
1	3	500	20	1,0
1	4	250	20	0,5
1	5	250	20	0,5
1	6	300	20	0,6

Исполнитель работ по проведению лесопатологического обследования:

ФИО Беляков С.Ю. Подпись [Signature]

Дата составления документа 19.11.2018 Телефон (884540)6-70-00

ВЕДОМОСТЬ ПЕРЕЧЁТА ДЕРЕВЬЕВ

Порода: дуб

Ступени толщины, см	Количество деревьев по категориям состояния, шт.																Всего деревьев по ступеням толщины	
	I	II	III	IV		V		VI			ветровал, бурелом			аварийные деревья			шт.	в т.ч. подлежат рубке, %
				НЗ	З	НЗ	З	НЗ	З	О	НЗ	З	О	НЗ	З	О		
1	2	3	4	5	6	7	8	9	10	11	12	13	14	15	16	17	18	19
20	4	4	10			31		10			3						62	4,5
24	7	15	10	8		27		17			9						93	5,5
28	45	38	6	76		24		15			12						216	5,3
32	97	38	7	86				16			8						252	2,5
36	98	19	5	48		13		14			5						202	3,3
40	55	17	3	14		10		4									103	1,4
44	6	8	3	4		3												0,3
48	2	7	7	3													19	0,0
52 и более	1	1	1	4													7	0,0
Итого, дер.	314	146	51	239	0	108	0	76	0	0	37	0	0	0	0	0	971	
Итого, %	32,3	15,0	5,3	24,6	0,0	11,1	0,0	7,8	0,0	0,0	3,8	0,0	0,0	0,0	0,0	0,0	100	22,7

Порода: осина

Ступени толщины, см	Количество деревьев по категориям состояния, шт.																Всего деревьев по ступеням толщины	
	I	II	III	IV		V		VI			ветровал, бурелом			аварийные деревья			шт.	в т.ч. подлежат рубке, %
				НЗ	З	НЗ	З	НЗ	З	О	НЗ	З	О	НЗ	З	О		
1	2	3	4	5	6	7	8	9	10	11	12	13	14	15	16	17	18	19
16	1	1	1														0	2,9
20	1	1	1	1							2						6	11,4
24			4	2		3		2			2						13	37,1
28						4		1			2						7	20,0
35 и более						4											4	8,6
Итого, дер.	6	1	5	3	0	11	0	3	0	0	6	0	0	0	0	0	35	
Итого, %	17,1	2,9	14,3	8,6	0,0	31,4	0,0	8,6	0,0	0,0	17,1	0,0	0,0	0,0	0,0	0,0	100	80,0

Порода: липа

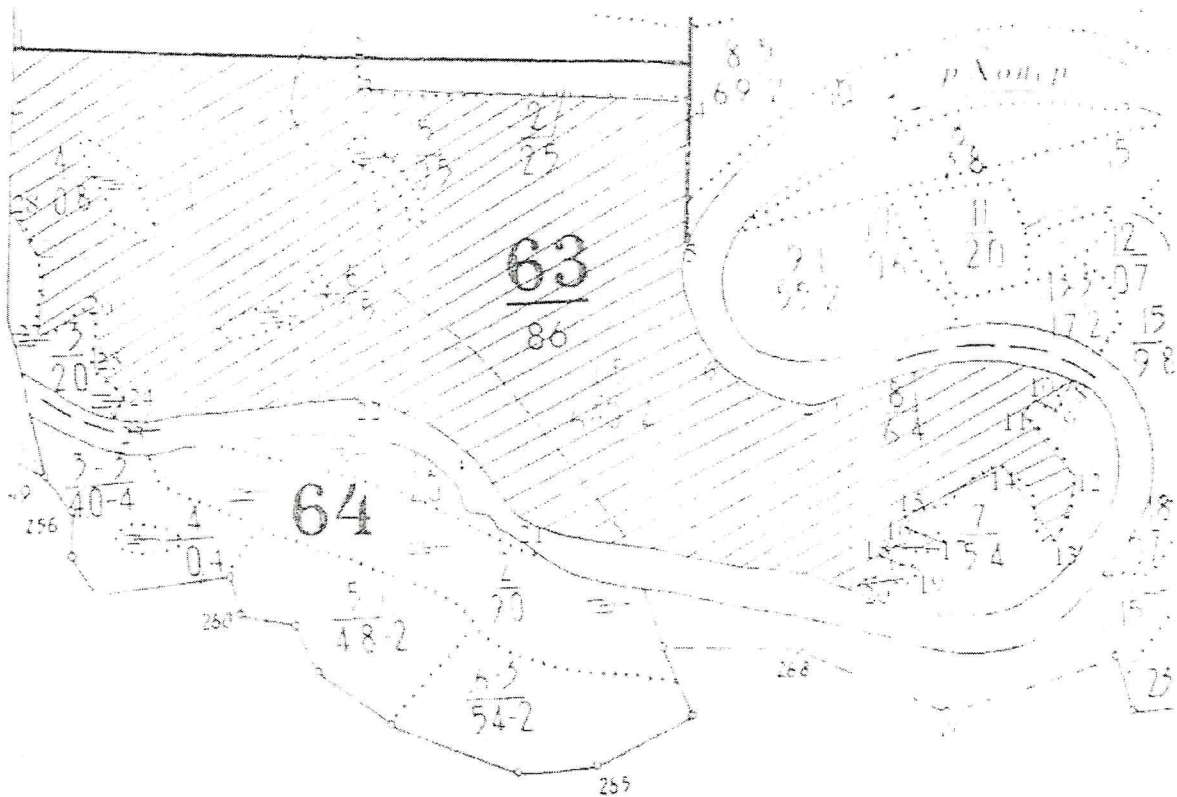
Ступени толщины, см	Количество деревьев по категориям состояния, шт.																Всего деревьев по ступеням толщины	
	I	II	III	IV		V		VI			ветровал, бурелом			аварийные деревья			шт.	в т.ч. подлест- жат рубке, %
				НЗ	З	НЗ	З	НЗ	З	О	НЗ	З	О	НЗ	З	О		
1	2	3	4	5	6	7	8	9	10	11	12	13	14	15	16	17	18	19
12																	0	0,0
16	1	1	1														3	0,0
20	1	1	1														3	0,0
24	2	3	1														6	0,0
28	2	1	1	3													7	0,0
32																	0	0,0
36																	0	0,0
40 и более																	0	0,0
Итого, дер.	6	6	4	3	0	0	0	0	0	0	0	0	0	0	0	0	19	
Итого, %	31,6	31,6	21,1	15,8	0,0	0,0	0,0	0,0	0,0	0,0	0,0	0,0	0,0	0,0	0,0	0,0	100	0,0

Порода: клён

Ступени толщины, см	Количество деревьев по категориям состояния, шт.																Всего деревьев по ступеням толщины	
	I	II	III	IV		V		VI			ветровал, бурелом			аварийные деревья			шт.	в т.ч. подлест- жат рубке, %
				НЗ	З	НЗ	З	НЗ	З	О	НЗ	З	О	НЗ	З	О		
1	2	3	4	5	6	7	8	9	10	11	12	13	14	15	16	17	18	19
12																	0	0,0
16	1	1															2	0,0
20	2	1															3	0,0
24	2																2	0,0
28	2																2	0,0
32	1																1	0,0
36																	0	0,0
40 и более																	0	0,0
Итого, дер.	8	2	0	0	0	0	0	0	0	0	0	0	0	0	0	0	10	
Итого, %	80,0	20,0	0,0	0,0	0,0	0,0	0,0	0,0	0,0	0,0	0,0	0,0	0,0	0,0	0,0	0,0	100	0,0

Абрис участка

Масштаб: 1 : 10000



геоданные			геоданные		
точки	румбы	длина	точки	румбы	длина
1-2	ЮВ : 85 00	500	15-16	СЗ : 08 00	20
2-3	ЮЗ : 06 00	50	16-17	ЮВ : 68 00	60
3-4	ЮВ : 88 00	480	17-18	ЮЗ : 75 00	100
4-5	ЮЗ : 04 00	220	18-19	ЮВ : 57 00	50
5-6	ЮВ : 14 00	180	19-20	ЮЗ : 84 00	100
6-7	ЮВ : 63 00	150	20-21	СЗ : 75 00	490
7-8	СВ : 88 00	370	21-22	СЗ : 50 00	270
8-9	ЮЗ : 25 00	50	22-23	ЮЗ : 89 00	400
9-10	СЗ : 55 00	40	23-24	СВ : 30 00	40
10-11	ЮЗ : 57 00	20	24-25	СЗ : 46 00	70
11-12	ЮВ : 32 00	140	25-26	СЗ : 02 00	100
12-13	ЮЗ : 30 00	100	26-27	ЮЗ : 63 00	90
13-14	СЗ : 32 00	140	27-28	СЗ : 13 00	190
14-15	ЮЗ : 67 00	160	28-1	СВ : 05 00	240

Условные обозначения:

Граница квартала

Граница выдела

Отводимый участок

Исполнитель работ по проведению лесопатологического обследования:

ФИО Беляков С.Ю.

Подпись

Дата составления документа 19.11.2018 Телефон 88454067000

ВЫПИСКА ИЗ ГОСУДАРСТВЕННОГО ЛЕСНОГО РЕЕСТРА

на «26» ноября 2018г.

Орган государственной власти, осуществляющий ведение государственного лесного реестра на территории Саратовской области: **министерство природных ресурсов и экологии Саратовской области в лице первого заместителя министра - начальника управления лесного хозяйства Колдаева А.В.**

Правообладатель земель лесного фонда на территории Саратовской области: **министерство природных ресурсов и экологии Саратовской области** (согласно п. 11 Положения о министерстве природных ресурсов и экологии Саратовской области, утвержденного постановлением Правительства Саратовской области от 08 октября 2013 г. № 537-П «Вопросы министерства природных ресурсов и экологии Саратовской области» и п.п. 2 п.1 ст. 83 Лесного кодекса РФ)

Заявитель: Министерство природных ресурсов и экологии Саратовской области
(во исполнении пункта 1.7 протокола совещания Департамента лесного хозяйства по Приволжскому федеральному округу, ФБУ «Рослесозащита» №01-05/3678 от 27.12.2016)

Информация по запрашиваемому лесному участку:

Собственность: Российской Федерации

Категория земель: земли лесного фонда

ХАРАКТЕРИСТИКА ЛЕСНОГО УЧАСТКА

Адрес (местоположение) лесного участка: Турковский район

Лесничество	Макаровское
Участковое лесничество	Макаровское
Общая площадь, га	67,0
Категория лесов	Защитные
Категория защитности лесов	Ценные леса: нерестоохранные полосы лесов, кв.63, часть выд.1, общая площадь 30,8 га. Леса, расположенные в водоохраных зонах, кв.63, часть выд.1, площадь 36,2 га.

Возможный вид использования Заготовка древесины

Таксационная характеристика лесного участка:

№ квартала	№ выдела	Площадь, га	Состав	Возраст	Высота	Диаметр	Бонитет	Тип леса	ТУМ	Полнога	Запас м3/га
по материалам лесоустройства 1995 г.											
63	1	67,0	6Дпв2Ос1Лп1Кло+Ивд	85	22	36	2	ДКЕЖ	ДЗП	0,6	200
На основании акта несоответствия лесного участка от 2018 года											
63	1	67,0	9Дпв1Ос+Лп+Кл	108	21	32	2	ДКЕЖ	ДЗП	0,5	170
Итого		67,0									

Наименование, местонахождение юридического лица /ФИО физического лица/ - **лесопользователя (арендатора)/Документы – договор аренды лесного участка отсутствует**

(договор аренды лесного участка, постоянное (бессрочное) пользование лесным участком, договор безвозмездного срочного пользования лесным участком, реквизиты договора, срок пользования)

Особые отметки: повреждения из-за снеголома и наледи носят куртинный характер, запас сухостоя, ветровала и бурелома на выделе составляет 12 м3/га.

Приложение к акту лесопатологического обследования № 017 /15.

Первый заместитель министра-начальник управления лесного хозяйства

Колдаев А.В.

ФИО

26.11.2018

Дата

Подпись

МП



Карта-схема расположения и границы лесного участка Саратовская область

(субъект Российской Федерации, муниципальное образование)

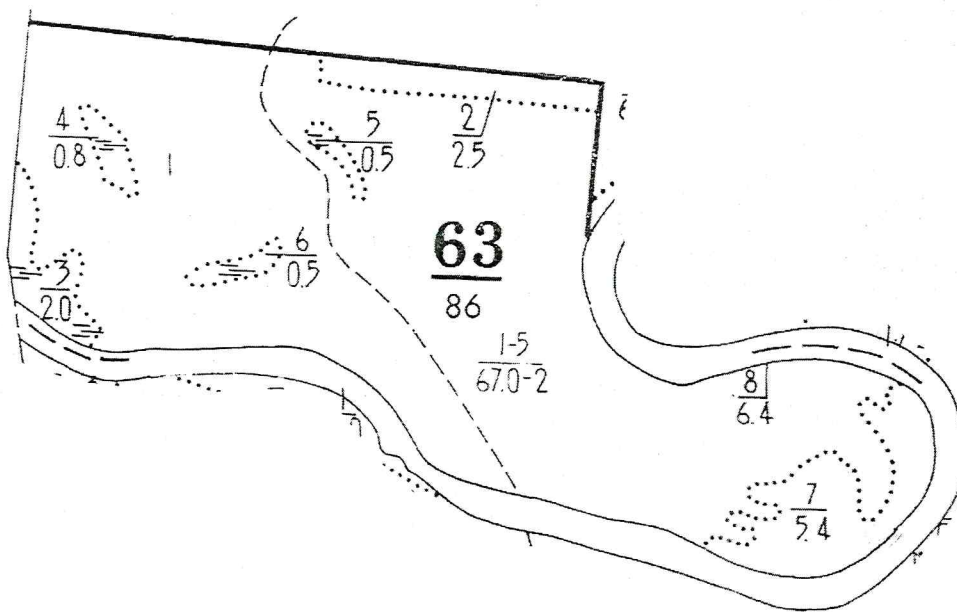
Лесничество (лесопарк) **Макаровское**

(название)

Участковое лесничество **Макаровское**, квартал **63**

(название)

Собственность - Российской Федерации;



Первый заместитель министра-
начальник управления лесного
хозяйства

Колдаев А.В.

ФИО

26.11.2018

Дата



Подпись

МП