

УТВЕРЖДАЮ:

Первый заместитель министра –
начальник управления лесного хозяйства
министерства природных ресурсов и
экологии Саратовской области


_____ Колдаев А.В.

« 03 » сентября 20 18 г.

Акт
лесопатологического обследования № 001/15

лесных насаждений Макаровского лесничества (лесопарка)

Саратовской области (субъект Российской Федерации)

Способ лесопатологического обследования: 1. Визуальный

2. Инструментальный

Место проведения:

Участковое лесничество	Урочище (дача)	Квартал (кварталы)	Выдел (выделы)	Площадь, га
1	2	3	4	5
Макаровское	–	35	2	30,0
Макаровское	–	36	4	76,0

Лесопатологическое обследование проведено на общей площади 106,0 га.

1. Визуальное лесопатологическое обследование.*

Наземное

Дистанционное

1.1. На площади 106,0 га фактическая таксационная характеристика лесного насаждения соответствует (не соответствует) таксационному описанию (нужное подчеркнуть). Причины несоответствия: таксационное описание 1995 года.

Список участков с выявленными несоответствиями приведён в приложении 1 к настоящему Акту.

1.2. Лесные насаждения с нарушенной и утраченной устойчивостью выявлены на площади 106,0 га:

Участковое лесничество	Урочище (дача)	Площадь, га		Причина ослабления (гибели)
		с нарушенной устойчивостью	с утраченной устойчивостью	
1	2	3	4	5
Макаровское	–	106,0	0,0	неблагоприятные условия произрастания
Итого:		106,0	0,0	

Состояние обследованных лесных насаждений приведено в приложениях 1.1–1.4 к Акту в зависимости от метода проведения ЛПО.

1.3. В обследованных лесных участках прогнозируется:

Прогноз	Площадь, га
Ослабление лесных насаждений	76,0
Усыхание лесных насаждений различной степени	0,0
Развитие очагов вредных организмов	0,0

1.4. Обнаружено загрязнение лесного участка отходами и выбросами:

промышленными

бытовыми

Вид загрязнения	Размеры загрязнения			Объём, м ³	Площадь загрязнения, га
	длина, м	ширина, м	высота, м		
–	–	–	–	–	–
–	–	–	–	–	–
–	–	–	–	–	–

ЗАКЛЮЧЕНИЕ

Оценка текущего санитарного и лесопатологического состояния лесных насаждений, назначенные профилактические мероприятия по защите лесов, агитационные мероприятия:

В результате лесопатологического обследования насаждений выявлено:

- насаждения ослабленные на площади 106,0 га; средняя категория состояния 1,84 и 2,50 соответственно.

Рекомендуемые мероприятия:

- проведение ЛПО инструментальным способом наземным методом (106,0 га)

Исполнитель работ по проведению лесопатологического обследования:

Ф.И.О. Белов А.А.

Подпись _____



* Раздел включается в акт, в случае проведения лесопатологического обследования визуальным способом.

Примечание:

ТО - таксационные описания

Ф - фактическая характеристика лесного насаждения

Исполнитель работ по проведению лесопатологического обследования:

Ф.И.О. Белов А.А.

Подпись



Приложение 1.1

к акту лесопатологического обследования
Результаты проведения лесопатологического обследования лесных насаждений за июнь 2018г.

Субъект Российской Федерации Саратовская область Лесничество (лесопарк) Макаровское
 Участковое лесничество Макаровское Урочище (лесная дача) - - - - -

1	2	3	4	5	6	7	Таксационная характеристика								17	Распределение деревьев по категориям состояния, % от запаса											29	30	31	32	33	34						
							8	9	10	11	12	13	14	15		16	18	19	20	21	22	23	24	25	26	27							28	Признаки повреждения деревьев (код)	Доля поврежденных деревьев, %	Причина ослабления, повреждения	Поджег рубке, %	вид
35	2	60,0	Защитные	149	2	30,0	6Д4ОС	Д	98	18	24	ДОС		0,6	3	160	100	50	30	5	0	0	15	0	0	0	0	0	0	0	0	111, 112, 114, 801	35	810, 360, 358	-	370	30,0	
								ОС		0	0						45	70	20	0	0	10	0	0	0	0	0	0	0	101, 114, 801	20							

продолжение приложения 1.1

1	2	3	4	5	6	7	8	9	10	11	12	13	14	15	16	17	18	19	20	21	22	23	24	25	26	27	28	29	30	31	32	33	34					
36	4	76,0	Защитные	149	-	-	10Д	Д	93	17	24	ДОС	0,6	3	150	100	25	35	20	5	0	15	0	0	0	0	0	111, 113, 114, 801	810, 60 360	-	370	76,0						
Всего			136,0			Итого: 106,0																																

Показатели, не соответствующие таксационному описанию отмечаются «*».

Примечание:

Категория защитных лесов:

149 - нерестоохранные полосы лесов.

Признаки повреждения деревьев:

101 - усыхание <1/4 ветвей в кроне свежее;

111 - усыхание <1/4 ветвей в кроне прошлых лет;

112 - усыхание от 1/4 до 1/2 ветвей в кроне прошлых лет;

113 - усыхание от 1/2 до 3/4 ветвей в кроне прошлых лет;

114 - усыхание >3/4 ветвей в кроне прошлых лет;

801 - наличие плодовых тел на стволе.

Причина ослабления, повреждения:

810 - неблагоприятные условия произрастания;

358 - трутовик ложный осиновый;

360 - трутовик ложный дубовый.

Назначенные мероприятия

370 - проведение ЛПО инструментальным способом наземным методом.

Исполнитель работ по проведению лесопатологического обследования:

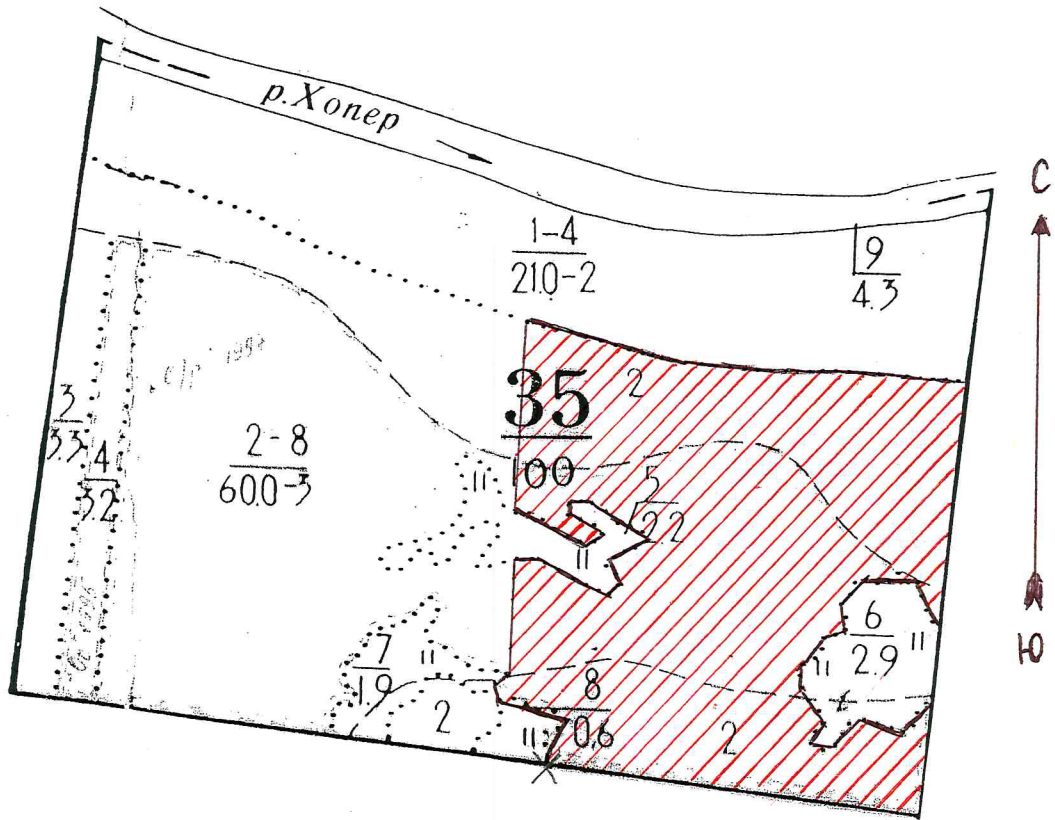
Ф.И.О. Белов А.А.

Подпись 

Дата составления документа 27.08.18

Телефон: 8 (8452) 62-00-15

Абрис участка.



1:10000

№ выдела	Ленты (круговой площадки) перечёта				
	№ ленты (площадки)	длина, м	ширина, м	радиус, м	площадь, га
1	2	3	4	5	6
2					

Номера точек	Координаты	Румбы линий	Длина, м
1	2	3	4
×			

Условные обозначения:



Участок ЛПО



Ходовая линия
(пробная площадь)

Исполнитель работ по проведению лесопатологического обследования:

Ф.И.О. Белов А.А.

Подпись

Дата составления документа 27.08.18

Телефон: 8 (8452) 62-00-15

ВЫПИСКА ИЗ ГОСУДАРСТВЕННОГО ЛЕСНОГО РЕЕСТРА

на « 29 » августа 2018г.

Орган государственной власти, осуществляющий ведение государственного лесного реестра на территории Саратовской области: **министерство природных ресурсов и экологии Саратовской области в лице первого заместителя министра - начальника управления лесного хозяйства Колдаева А.В.**

Правообладатель земель лесного фонда на территории Саратовской области: **министерство природных ресурсов и экологии Саратовской области** (согласно п. 11 Положения о министерстве природных ресурсов и экологии Саратовской области, утвержденного постановлением Правительства Саратовской области от 08 октября 2013 г. № 537-П «Вопросы министерства природных ресурсов и экологии Саратовской области» и п.п. 2 п.1 ст. 83 Лесного кодекса РФ)

Заявитель: Министерство природных ресурсов и экологии Саратовской области
(во исполнении пункта 1.7 протокола совещания Департамента лесного хозяйства по Приволжскому федеральному округу, ФБУ «Рослесозащита» №01-05/3678 от 27.12.2016)

Информация по запрашиваемому лесному участку:

Собственность: Российской Федерации

Категория земель: земли лесного фонда

ХАРАКТЕРИСТИКА ЛЕСНОГО УЧАСТКА

Адрес (местоположение) лесного участка: Турковский район

Лесничество	Макаровское
Участковое лесничество	Макаровское
Общая площадь, га	106,0
Категория лесов	Защитные
Категория защитности лесов	Ценные леса: нерестовые полосы лесов
Возможный вид использования	Заготовка древесины

Таксационная характеристика лесного участка (по материалам лесоустройства 1995 г.):

№ квартала	№ выдела	Площадь, га	Состав	Возраст	Высота	Диаметр	Бонитет	Тип леса	ТУМ	Полнота	Запас м ³ /га
35	ч2	30	7Днн2Ос1Б	75	18	24	3	ДОС	Д2	0,6	160
36	4	76	10Днн+Ос+Б	70	17	24	3	ДОС	Д2	0,6	150
Итого											

Наименование, местонахождение юридического лица /ФИО физического лица/ - **лесопользователя (арендатора)/Документы – договор аренды лесного участка отсутствует**

(договор аренды лесного участка, постоянное (бессрочное) пользование лесным участком, договор безвозмездного срочного пользования лесным участком, реквизиты договора, срок пользования)

Особые отметки: нет.

Приложение к акту лесопатологического обследования № 001/15.

Первый заместитель министра-
начальник управления лесного
хозяйства

Колдаев А.В.

ФИО

29.08.2018

Дата



Подпись

МП

Карта-схема расположения и границы лесного участка Саратовская область

(субъект Российской Федерации, муниципальное образование)

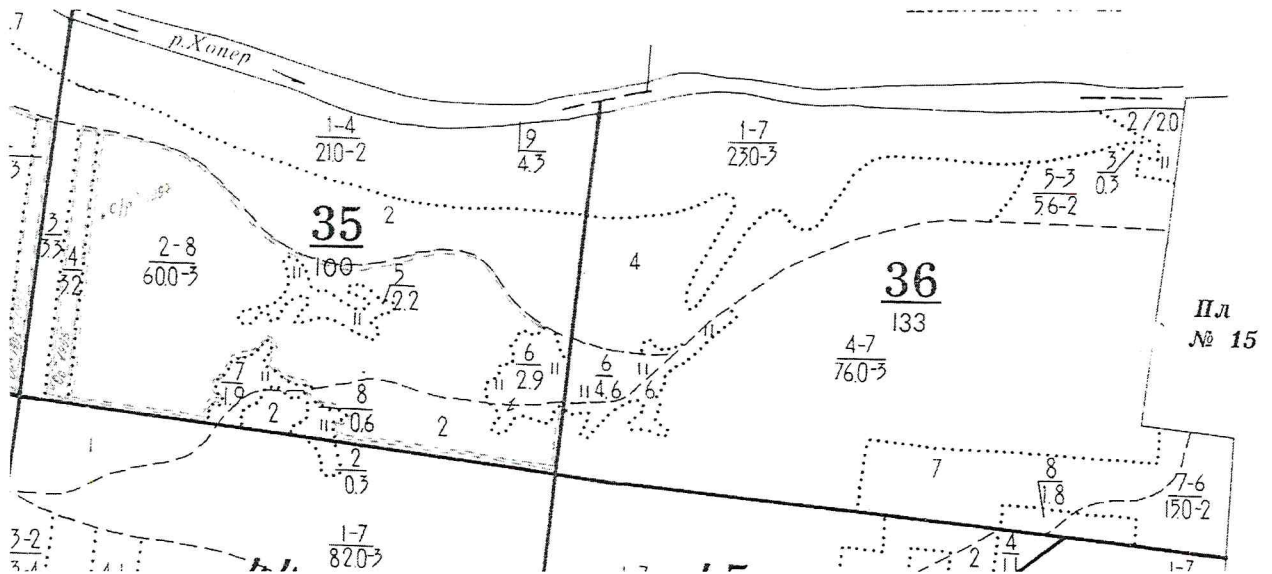
Лесничество (лесопарк) **Макаровское**

(название)

Участковое лесничество **Макаровское**, квартала 35,36

(название)

Собственность - Российской Федерации;



Первый заместитель министра-
начальник управления лесного
хозяйства

Колдаев А.В.

ФИО

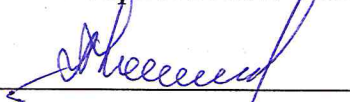
29.08.18 Подпись

Дата



УТВЕРЖДАЮ:

Первый заместитель министра –
начальник управления лесного хозяйства
министерства природных ресурсов и
экологии Саратовской области


_____ Колдаев А.В.

« 03 » сентября 20 18 г.

Акт
лесопатологического обследования № 002/15

лесных насаждений Макаровского лесничества (лесопарка)

Саратовской области (субъект Российской Федерации).

Способ лесопатологического обследования: 1. Визуальный

2. Инструментальный

Место проведения:

Участковое лесничество	Урочище (дача)	Квартал (кварталы)	Выдел (выделы)	Площадь, га
1	2	3	4	5
Владыкинское	–	13	5	9,5
Владыкинское	–	13	6	27,0
Владыкинское	–	13	17	3,3
Владыкинское	–	22	1	35,0
Владыкинское	–	53	11	7,7

Лесопатологическое обследование проведено на общей площади 82,5 га.

1. Визуальное лесопатологическое обследование.*

Наземное

Дистанционное

1.1. На площади 82,5 га фактическая таксационная характеристика лесного насаждения соответствует (не соответствует) таксационному описанию (нужное подчеркнуть). Причины несоответствия: таксационное описание 1995 года.

Список участков с выявленными несоответствиями приведён в приложении 1 к настоящему Акту.

1.2. Лесные насаждения с нарушенной и утраченной устойчивостью выявлены на площади 53,2 га:

Участковое лесничество	Урочище (дача)	Площадь, га		Причина ослабления (гибели)
		с нарушенной устойчивостью	с утраченной устойчивостью	
1	2	3	4	5
Владыкинское	–	45,5	0,0	губка корневая
Владыкинское	–	7,7	0,0	неблагоприятные условия произрастания
Итого:		53,2	0,0	

Состояние обследованных лесных насаждений приведено в приложениях 1.1–1.4 к Акту в зависимости от метода проведения ЛПО.

1.3. В обследованных лесных участках прогнозируется:

Прогноз	Площадь, га
Ослабление лесных насаждений	53,2
Усыхание лесных насаждений различной степени	0,0
Развитие очагов вредных организмов	0,0

1.4. Обнаружено загрязнение лесного участка отходами и выбросами:

промышленными

бытовыми

Вид загрязнения	Размеры загрязнения			Объём, м ³	Площадь загрязнения, га
	длина, м	ширина, м	высота, м		
–	–	–	–	–	–
–	–	–	–	–	–
–	–	–	–	–	–

ЗАКЛЮЧЕНИЕ

Оценка текущего санитарного и лесопатологического состояния лесных насаждений, назначенные профилактические мероприятия по защите лесов, агитационные мероприятия:

В результате лесопатологического обследования насаждений выявлено:

- насаждения здоровые на площади 35 га; средняя категория состояния насаждений 1,43;
- насаждения ослабленные на площади 53,2 га; средняя категория состояния – 2,12.

Рекомендуемые мероприятия:

- проведение ЛПО визуальным способом наземным методом в 2019 году (42,7 га);
- проведение ЛПО инструментальным способом наземным методом (45,5 га)

Исполнитель работ по проведению лесопатологического обследования:

Ф.И.О. Белов А.А.

Подпись _____



* Раздел включается в акт, в случае проведения лесопатологического обследования визуальным способом.

Приложение 1
к акту лесопатологического обследования

Ведомость лесных участков с выявленными несоответствиями таксационным описаниям

1	2	3	4	5	6	7	8	9	Таксационная характеристика											Заложено пробных площадей	
									10	11	12	13	14	15	16	17	18	19	20	21	
Источник данных	Год проведения лесоустройства	Номер квартала	Номер выдела	Площадь выдела, га	Целевое назначение лесов	Категория защитных лесов	Номер лесопатологического выдела	Площадь лесопатологического выдела, га	состав	порода	возраст, лет	средняя высота, м	средний диаметр, см	тип леса	тип условий местопрорастания	полнота	бонитет	запас, куб. м/га	количество, шт.	общая площадь, га	
ТО	1995	13	5	9,5	Защитные	противо-эрозионные леса	-	-	10С	С	48	17	18	Сд	С2	0,9	1	250	-	-	
Ф	2018	13	5	9,5	Защитные	противо-эрозионные леса	-	-	10С	С	71	17	18	Сд	С2	0,9	1	250	-	-	
ТО	1995	13	6	27,0	Защитные	противо-эрозионные леса	-	-	10С	С	58	21	22	Сд	С2	0,8	1	300	-	-	
Ф	2018	13	6	27,0	Защитные	противо-эрозионные леса	-	-	10С	С	81	21	22	Сд	С2	0,8	1	300	-	-	

продолжение приложения 1

1	2	3	4	5	6	7	8	9	10	11	12	13	14	15	16	17	18	19	20	21							
ТО	1995	13	17	3,3	Защитные	противо- эрозийные леса	-	-	10С	С	58	20	22	Сд	С2	0,9	1	320	-	-							
Ф	2018	13	17	3,3	Защитные	противо- эрозийные леса	-	-	10С	С	81	18	18	Сд	С2	0,9	1	320	-	-							
ТО	1995	22	1	35,0	Защитные	нерестовые полосы	-	-	5Д4ОС1ЛИП	Д	65	19	24	Дкл	Д2_3п	0,6	3	170	-	-							
Ф	2018	22	1	35,0	Защитные	нерестовые полосы	-	-	5Д4ОС1ЛИП	Д	88	19	24	Дкл	Д2_3п	0,6	3	170	-	-							
ТО	1995	53	11	7,7	Защитные	нерестовые полосы	-	-	10Д	Д	65	18	26	Дкл	Д2_3п	0,7	3	180	-	-							
Ф	2018	53	11	7,7	Защитные	нерестовые полосы	-	-	10Д	Д	88	18	26	Дкл	Д2_3п	0,7	3	180	-	-							
Итого:																82,5											

Примечание:

ТО - таксационные описания

Ф - фактическая характеристика лесного насаждения

Исполнитель работ по проведению лесопатологического обследования:

Ф.И.О. Белов А.А.

Подпись



продолжение приложения 1.1

1	2	3	4	5	6	7	8	9	10	11	12	13	14	15	16	17	18	19	20	21	22	23	24	25	26	27	28	29	30	31	32	33	34					
13	6	27,0	Защитные	142	-	-	10С	С	75	21	22	Сд	0,8	1	300	0	40	30	10	5	0	10	0	5	0	0	0	101, 103, 104, 114, 206, 801	466, 821, 630	-	370	27,0						
13	17	3,3	Защитные	142	-	-	10С	С	81	20	22	Сдзл	0,9	1	320	0	40	30	10	5	0	10	0	5	0	0	0	101, 103, 104, 114, 206, 801	466, 821, 630	-	370	3,3						
22	1	35,0	Защитные	149	-	-	5Д4ОС 1ЛИП	Д ОС ЛИП	88	19	24	Дкл	0,6	3	170	0	70	20	5	0	0	5	0	0	0	0	0	111, 112, 114, 801	810, 360, 358, 630	-	371	35,0						
53	11	7,7	Защитные	149	-	-	10Д	Д	88	18	26	Дкл	0,7	3	180	0	65	20	10	0	0	5	0	0	0	0	0	111, 112, 114, 801	810, 360	-	371	7,7						
Всего		82,5																																			Итого:	82,5

Показатели, не соответствующие таксационному описанию отмечаются «*».

Примечание:

Категория защитных лесов:

149 - нерестоохранные полосы лесов.

Признаки повреждения деревьев:

101 - усыхание <1/4 ветвей в кроне свежее;

102 - усыхание от 1/4 до 1/2 ветвей в кроне свежее;

103 - усыхание от 1/2 до 3/4 ветвей в кроне свежее;

111 - усыхание <1/4 ветвей в кроне прошлых лет;

112 - усыхание от 1/4 до 1/2 ветвей в кроне прошлых лет;

114 - усыхание >3/4 ветвей в кроне прошлых лет;

206 - обрыв корней (вывал) прошлых лет;

801 - наличие плодовых тел на стволе.

Причина ослабления, повреждения:

466 - губка корневая;

810 - неблагоприятные условия произрастания;

821 - воздействия сильных ветров прошлых лет, повлекшие наклон более 10°, изгиб или вывал деревьев;

358 - трутовик ложный осиновый;

360 - трутовик ложный дубовый.

Назначенные мероприятия

370 - проведение ЛПО инструментальным способом наземным методом;

371 - проведение ЛПО визуальным способом наземным методом;

Исполнитель работ по проведению лесопатологического обследования:

Ф.И.О. Белов А.А.

Подпись



Дата составления документа

17.08.18.

Телефон: 8 (8452) 62-00-15

ВЫПИСКА ИЗ ГОСУДАРСТВЕННОГО ЛЕСНОГО РЕЕСТРА

на «20» августа 2018г.

Орган государственной власти, осуществляющий ведение государственного лесного реестра на территории Саратовской области: **министерство природных ресурсов и экологии Саратовской области в лице первого заместителя министра - начальника управления лесного хозяйства Колдаева А.В.**

Правообладатель земель лесного фонда на территории Саратовской области: **министерство природных ресурсов и экологии Саратовской области** (согласно п. 11 Положения о министерстве природных ресурсов и экологии Саратовской области, утвержденного постановлением Правительства Саратовской области от 08 октября 2013 г. № 537-П «Вопросы министерства природных ресурсов и экологии Саратовской области» и п.п. 2 п.1 ст. 83 Лесного кодекса РФ)

Заявитель: Министерство природных ресурсов и экологии Саратовской области (во исполнении пункта 1.7 протокола совещания Департамента лесного хозяйства по Приволжскому федеральному округу, ФБУ «Рослесозащита» №01-05/3678 от 27.12.2016)

Информация по запрашиваемому лесному участку:

Собственность: Российской Федерации

Категория земель: земли лесного фонда

ХАРАКТЕРИСТИКА ЛЕСНОГО УЧАСТКА

Адрес (местоположение) лесного участка: Ртищевский район

Лесничество	Макаровское
Участковое лесничество	Владыкинское
Общая площадь, га	82,5
Категория лесов	Защитные
Категория защитности лесов	Ценные леса: нерестоохранные полосы лесов, кв.22, часть выд.1, кв.53, часть выд.11, общая площадь 10,2 га. Леса, расположенные в водоохранных зонах, кв.22, часть выд.1, кв.53, часть выд.11, общая площадь 12,5 га. ценные леса: леса, расположенные в пустынных, полупустынных, лесостепных, лесотундровых зонах, степях, горах, кв.13, площадь 39,8 га. леса, выполняющие функции защиты природных и иных объектов: защитные полосы лесов, расположенные вдоль железнодорожных путей общего пользования, федеральных автомобильных дорог общего пользования, автомобильных дорог общего пользования, находящихся в собственности субъектов Российской Федерации, кв.22, часть выд.1, площадь 20,0 га.
Возможный вид использования	Заготовка древесины

Таксационная характеристика лесного участка:

№ квартала	№ выдела	Площадь, га	Состав	Возраст	Высота	Диаметр	Бонитет	Тип леса	ТУМ	Полнота	Запас м3/га
по материалам лесоустройства 1995 г.											
13	5	9,5	Культуры 10с	48	17	18	1	сд	С2	0,9	250
13	6	27,0	Культуры 10с+б	58	21	22	1	сд	С2	0,8	300
13	17	3,3	Культуры 10с	58	20	22	1	сдзл	С1	0,9	320
22	1	35,0	5дпн4ос1лп	65	19	24	3	дкл	Д2 3П	0,6	170
53	11	7,7	10Дпн+ос+в+ивд	65	18	26	3	дкл	Д2 3П	0,7	180
Итого		82,5									

Наименование, местонахождение юридического лица /ФИО физического лица/ - лесопользователя (арендатора)/Документы – договор аренды лесного участка отсутствует

(договор аренды лесного участка, постоянное (бессрочное) пользование лесным участком, договор безвозмездного срочного пользования лесным участком, реквизиты договора, срок пользования)

Особые отметки: нет.

Приложение к акту лесопатологического обследования № 002 /15.

Первый заместитель министра-
начальник управления лесного
хозяйства

Колдаев А.В.

ФИО

29.07.17

Дата

Подпись



Карта-схема расположения и границы лесного участка Саратовская область

(субъект Российской Федерации, муниципальное образование)

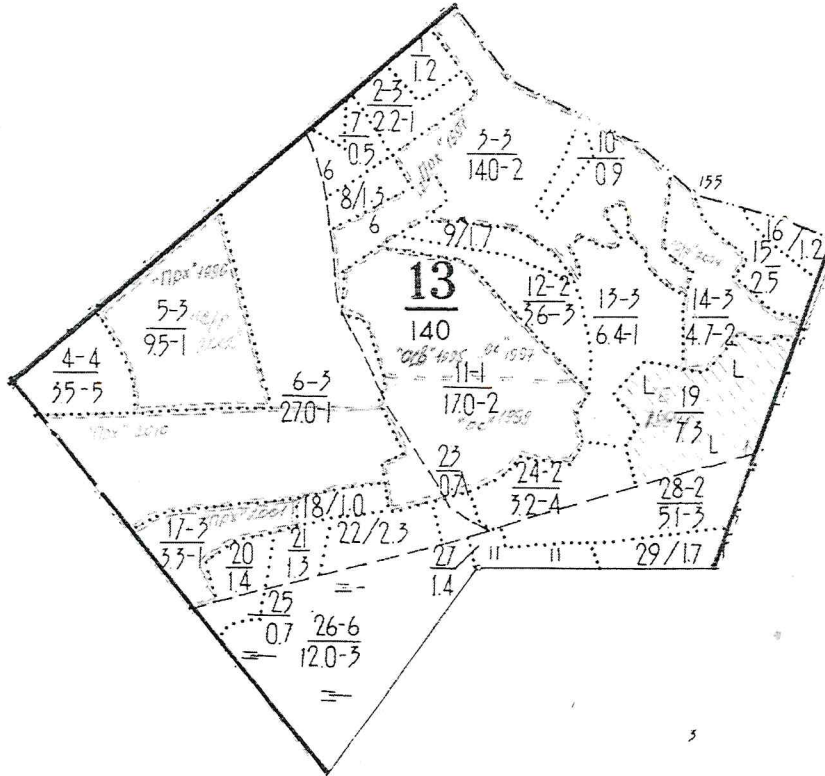
Лесничество (лесопарк) **Макаровское**

(название)

Участковое лесничество **Владыкинское**, квартал 13

(название)

Собственность - Российской Федерации;



Первый заместитель министра-
начальник управления лесного
хозяйства

Колдаев А.В.

ФИО

29.01.18.

Дата

Подпись

А.В. Колдаев



Карта-схема расположения и границы лесного участка Саратовская область

(субъект Российской Федерации, муниципальное образование)

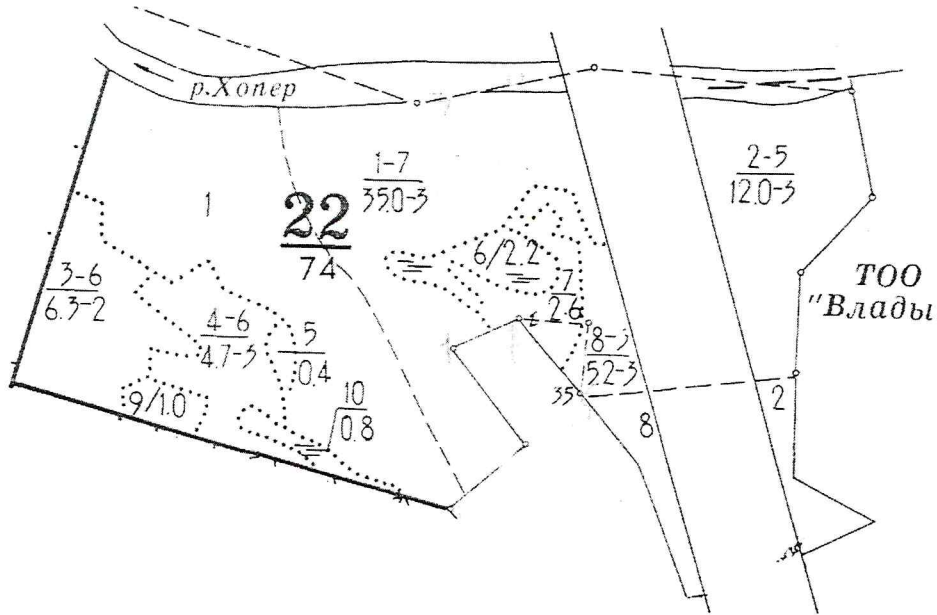
Лесничество (лесопарк) **Макаровское**

(название)

Участковое лесничество **Владыкинское**, квартал 22

(название)

Собственность - Российской Федерации;



Первый заместитель министра-
начальник управления лесного
хозяйства

Колдаев А.В.

ФИО

29.08.18.

Дата

Подпись



Карта-схема расположения и границы лесного участка

Саратовская область

(субъект Российской Федерации, муниципальное образование)

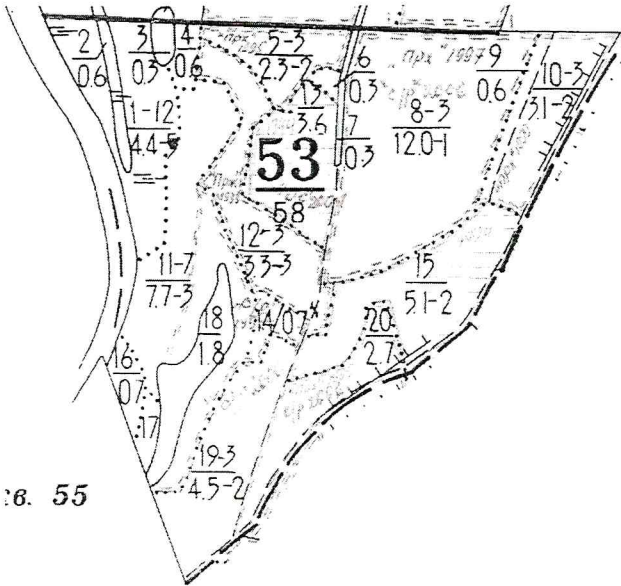
Лесничество (лесопарк) **Макаровское**

(название)

Участковое лесничество **Владыкинское**, квартал 53

(название)

Собственность - Российской Федерации;



лв. 55

Первый заместитель министра-
начальник управления лесного
хозяйства

Колдаев А.В.

ФИО

29.08.18


Дата

Подпись



УТВЕРЖДАЮ:

Первый заместитель министра –
начальник управления лесного хозяйства
министерства природных ресурсов и
экологии Саратовской области



Колдаев А.В.

« 03 » сентября 20 18 г.

Акт
лесопатологического обследования № 003/15

лесных насаждений Макаровского лесничества (лесопарка)
Саратовской области (субъект Российской Федерации)

Способ лесопатологического обследования: 1. Визуальный
2. Инструментальный

Место проведения:

Участковое лесничество	Урочище (дача)	Квартал (кварталы)	Выдел (выделы)	Площадь, га
1	2	3	4	5
Красноярское	–	3	28	13,0
Красноярское	–	5	34	11,0
Красноярское	–	27	6	23,5
Красноярское	–	29	10	12,0
Красноярское	–	30	1	22,0

Лесопатологическое обследование проведено на общей площади 81,5 га.

1. Визуальное лесопатологическое обследование.*

Наземное

Дистанционное

1.1. На площади 81,5 га фактическая таксационная характеристика лесного насаждения соответствует (не соответствует) таксационному описанию (нужное подчеркнуть). Причины несоответствия: таксационное описание 1995 года.

Список участков с выявленными несоответствиями приведён в приложении 1 к настоящему Акту.

1.2. Лесные насаждения с нарушенной и утраченной устойчивостью выявлены на площади 81,5 га:

Участковое лесничество	Урочище (дача)	Площадь, га		Причина ослабления (гибели)
		с нарушенной устойчивостью	с утраченной устойчивостью	
1	2	3	4	5
Красноярское	—	81,5	0,0	неблагоприятные условия произрастания
Итого:		81,5	0,0	

Состояние обследованных лесных насаждений приведено в приложениях 1.1–1.4 к Акту в зависимости от метода проведения ЛПО.

1.3. В обследованных лесных участках прогнозируется:

Прогноз	Площадь, га
Ослабление лесных насаждений	81,5
Усыхание лесных насаждений различной степени	0,0
Развитие очагов вредных организмов	0,0

1.4. Обнаружено загрязнение лесного участка отходами и выбросами:

промышленными

бытовыми

Вид загрязнения	Размеры загрязнения			Объём, м ³	Площадь загрязнения, га
	длина, м	ширина, м	высота, м		
—	—	—	—	—	—
—	—	—	—	—	—
—	—	—	—	—	—

ЗАКЛЮЧЕНИЕ

Оценка текущего санитарного и лесопатологического состояния лесных насаждений, назначенные профилактические мероприятия по защите лесов, агитационные мероприятия:

В результате лесопатологического обследования насаждений выявлено:

- насаждения ослабленные на площади 81,5 га; средняя категория состояния от 1,63 до 1,80.

Рекомендуемые мероприятия:

- проведение ЛПО визуальным способом наземным методом в 2019 году (68,5 га);
- проведение ЛПО инструментальным способом наземным методом (13,0 га).

Исполнитель работ по проведению лесопатологического обследования:

Ф.И.О. Белов А.А.

Подпись



* Раздел включается в акт, в случае проведения лесопатологического обследования визуальным способом.

Приложение 1

к акту лесопатологического обследования

Ведомость лесных участков с выявленными несоответствиями таксационным описаниям

1	2	3	4	5	6	7	8	9	Таксационная характеристика										Заложено пробных площадей	
									10	11	12	13	14	15	16	17	18	19	20	21
Источник данных	Год проведения лесопроизводства	Номер квартала	Номер выдела	Площадь выдела, га	Целевое назначение лесов	Категория защитных лесов	Номер лесопатологического выдела	Площадь лесопатологического выдела, га	состав	порода	возраст, лет	средняя высота, м	средний диаметр, см	тип леса	тип условий местопрорастания	полнота	тоннет	запас, куб. м/га	количество, шт.	общая площадь, га
ТО	1995	3	28	13,0	Защитные	нерестовые полосы	-	-	8Д1ЛИП1ОС	Д	75	20	32	Дкеж	Д3п	0,5	3	150	-	-
Ф	2018	3	28	13,0	Защитные	нерестовые полосы	-	-	8Д1ЛИП1ОС	Д	98	20	32	Дкеж	Д3п	0,5	3	150	-	-
ТО	1995	5	34	11,0	Защитные	нерестовые полосы	-	-	8Д2ЛИП	Д	85	22	32	Дкеж	Д3п	0,5	2	170	-	-
Ф	2018	5	34	11,0	Защитные	нерестовые полосы	-	-	8Д2ЛИП	Д	108	22	32	Дкеж	Д3п	0,5	2	170	-	-
ТО	1995	27	6	27,0	Защитные	нерестовые полосы	-	-	7Д3ЛИП	Д	80	21	30	Дкеж	Д3п	0,5	3	160	-	-
Ф	2018	27	6	23,5	Защитные	нерестовые полосы	-	-	7Д3ЛИП	Д	103	21	30	Дкеж	Д3п	0,5	3	160	-	-

продолжение приложения 1

1	2	3	4	5	6	7	8	9	10	11	12	13	14	15	16	17	18	19	20	21
ТО	1995	29	10	12,0	Защитные	нерестовые полосы	-	-	8Д1ОС1ЛИП	Д	75	21	30	Дкеж	ДЗп	0,5	3	160	-	-
Ф	2018	29	10	12,0	Защитные	нерестовые полосы	-	-	8Д1ОС1ЛИП	Д	98	21	30	Дкеж	ДЗп	0,5	3	160	-	-
ТО	1995	30	1	22,0	Защитные	нерестовые полосы	-	-	10Д	Д	90	22	30	Дкеж	ДЗп	0,5	3	170	-	-
Ф	2018	30	1	22,0	Защитные	нерестовые полосы	-	-	10Д	Д	113	22	30	Дкеж	ДЗп	0,5	3	170	-	-
		Итого:		81,5																

Примечание:

ТО - таксационные описания

Ф - фактическая характеристика лесного насаждения

Исполнитель работ по проведению лесопатологического обследования:

Ф.И.О. Белов А.А.

Подпись



Приложение 1.1
к акту лесопатологического обследования
Результаты проведения лесопатологического обследования лесных насаждений за июнь 2018г.

Субъект Российской Федерации Сараговская область
Участковое лесничество Красноярское

Лесничество (лесопарк) Макаровское
Урочище (лесная дача) - - - - -

1	2	3	4	5	6	7	Таксационная характеристика										Распределение деревьев по категориям состояния, % от запаса										29	30	31	32	33	34			
							8	9	10	11	12	13	14	15	16	17	18	19	20	21	22	23	24	25	26	27							28	Признаки повреждения деревьев (код)	Доля поврежденных деревьев, %
1	2	3	4	5	6	7	8	9	10	11	12	13	14	15	16	17	18	19	20	21	22	23	24	25	26	27	28	29	30	31	32	33	34		
3	28	13,0	Защитные	149	-	-	8Д 1ЛИП 1ОС	Д	98	20	32	дкеж	0,5	3	150	0	80	30	10	0	0	10	0	0	0	0	0	111, 112, 114, 801	20	40	810, 360	10	0	370	13,0
								ЛИП	0	0	0					0	20	0	0	0	0	0	0	0	0	0	101	20	630	0					
								ОС	0	0	0					0	70	20	0	0	10	0	0	0	0	0	101, 114, 801	20	358	810, 358	10				

продолжение приложения 1.1

1	2	3	4	5	6	7	8	9	10	11	12	13	14	15	16	17	18	19	20	21	22	23	24	25	26	27	28	29	30	31	32	33	34			
5	34	11,0	Защитные	149	-	-	8Д 2ЛИП	Д	108	22	32	джеж	0,5	2	170	0	45	30	20	0	0	5	0	0	0	0	0	111, 112, 114, 801	50	810, 360	5	371	11,0			
								ЛИП	0	0	0					0	80	20	0	0	0	0	0	0	0	0	101	20	630	0						
27	6	27,0	Защитные	149	-	-	7Д 3ЛИП	Д	103	21	30	джеж	0,5	3	160	100	45	40	10	0	0	5	0	0	0	0	0	111, 112, 114, 801	50	810, 360	5	371	23,5			
								ЛИП	0	0	0					30	75	20	5	0	0	0	0	0	0	0	0	102	25	630	0					
29	10	12,0	Защитные	149	-	-	8ДЮС 1ЛИП	Д	98	21	30				160	0	55	30	10	0	0	5	0	0	0	0	0	111, 112, 114, 801	40	810, 360,	5	371	12,0			
								ОС	0	0	0	джеж	0,5	3		0	80	10	0	0	0	10	0	0	0	0	101, 114, 801	10	810, 358	10						
								ЛИП	0	0	0					0	80	20	0	0	0	0	0	0	0	0	101	20	630	0						
30	1	22,0	Защитные	149	-	-	10Д	Д	113	22	30	джеж	0,5	3	170	0	55	30	10	0	0	5	0	0	0	0	0	111, 112, 114, 801	40	810, 360	5	371	22,0			
Всего		85,0																																		Итого: 81,5

Показатели, не соответствующие таксационному описанию отмечаются «*».

Примечание:

Категория защитных лесов:

149 - нерестоохранные полосы лесов.

Признаки повреждения деревьев:

- 101 - усыхание <1/4 ветвей в кроне свежее;
- 111 - усыхание <1/4 ветвей в кроне прошлых лет;
- 112 - усыхание от 1/4 до 1/2 ветвей в кроне прошлых лет;
- 114 - усыхание >3/4 ветвей в кроне прошлых лет;
- 801 - наличие плодовых тел на стволе.

Причина ослабления, повреждения:

- 810 - неблагоприятные условия произрастания;
- 358 - трутовик ложный осиновый;
- 360 - трутовик ложный дубовый;
- 630 - внутривидовая конкуренция.

Назначенные мероприятия

- 370 - проведение ЛПО инструментальным способом наземным методом;
- 371 - проведение ЛПО визуальным способом наземным методом.

Исполнитель работ по проведению лесопатологического обследования:

Ф.И.О. Белов А.А.

Подпись



Дата составления документа 18.08.18

Телефон: 8 (8452) 62-00-15

ВЫПИСКА ИЗ ГОСУДАРСТВЕННОГО ЛЕСНОГО РЕЕСТРА

на «29» августа 2018г.

Орган государственной власти, осуществляющий ведение государственного лесного реестра на территории Саратовской области: **министерство природных ресурсов и экологии Саратовской области в лице первого заместителя министра - начальника управления лесного хозяйства Колдаева А.В.**

Правообладатель земель лесного фонда на территории Саратовской области: **министерство природных ресурсов и экологии Саратовской области** (согласно п. 11 Положения о министерстве природных ресурсов и экологии Саратовской области, утвержденного постановлением Правительства Саратовской области от 08 октября 2013 г. № 537-П «Вопросы министерства природных ресурсов и экологии Саратовской области» и п.п. 2 п.1 ст. 83 Лесного кодекса РФ)

Заявитель: Министерство природных ресурсов и экологии Саратовской области
(во исполнении пункта 1.7 протокола совещания Департамента лесного хозяйства по Приволжскому федеральному округу, ФБУ «Рослесозащита» №01-05/3678 от 27.12.2016)

Информация по запрашиваемому лесному участку:

Собственность: Российской Федерации

Категория земель: земли лесного фонда

ХАРАКТЕРИСТИКА ЛЕСНОГО УЧАСТКА

Адрес (местоположение) лесного участка: Аркадакский район

Лесничество	Макаровское
Участковое лесничество	Красноярское
Общая площадь, га	81,5
Категория лесов	Защитные
Категория защитности лесов	Ценные леса: нерестоохраняемые полосы лесов, кв.3, часть выд.28, кв.27, выд.6, кв.29, выд.10, кв.30, часть выд.1, общая площадь 60,3 га. Леса, расположенные в водоохраняемых зонах, кв.3, часть выд.28, кв.5, выд.34, кв.30, часть выд.1, общая площадь 21,2 га.

Возможный вид использования Заготовка древесины

Таксационная характеристика лесного участка (по материалам лесоустройства 1995 г.):

№ квартала	№ выдела	Площадь, га	Состав	Возраст	Высота	Диаметр	Бонитет	Тип леса	ТУМ	Полнота	Запас м3/га
3	28	13	8дпн1лп1ос+в+кло	75	20	32	3	джеж	дзп	0,5	150
5	34	11	8дпв2лп+ос+кло	85	22	32	2	джеж	дзп	0,5	170
27	ч6	23,5	7дпн3лп+кло	80	21	30	3	джеж	дзп	0,5	160
29	10	12	8дпн1ос1лп+в+лп	75	21	30	3	джеж	дзп	0,5	160
30	1	22	10дпн+ос+лп	90	22	30	3	джеж	дзп	0,5	170
Итого		81,5									

Наименование, местонахождение юридического лица /ФИО физического лица/ - **лесопользователя (арендатора)/Документы – договор аренды лесного участка отсутствует**

(договор аренды лесного участка, постоянное (бессрочное) пользование лесным участком, договор безвозмездного срочного пользования лесным участком, реквизиты договора, срок пользования)

Особые отметки: нет.

Приложение к акту лесопатологического обследования № 003/15.

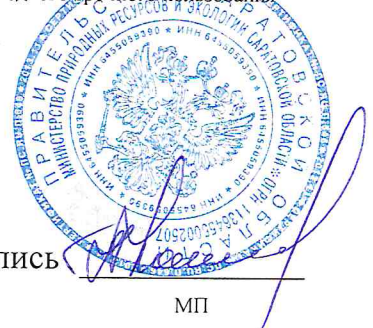
Первый заместитель министра-
начальник управления лесного хозяйства
Колдаев А.В.

ФИО

Дата

Подпись

МП



29.08.18

Карта-схема расположения и границы лесного участка Саратовская область

(субъект Российской Федерации, муниципальное образование)

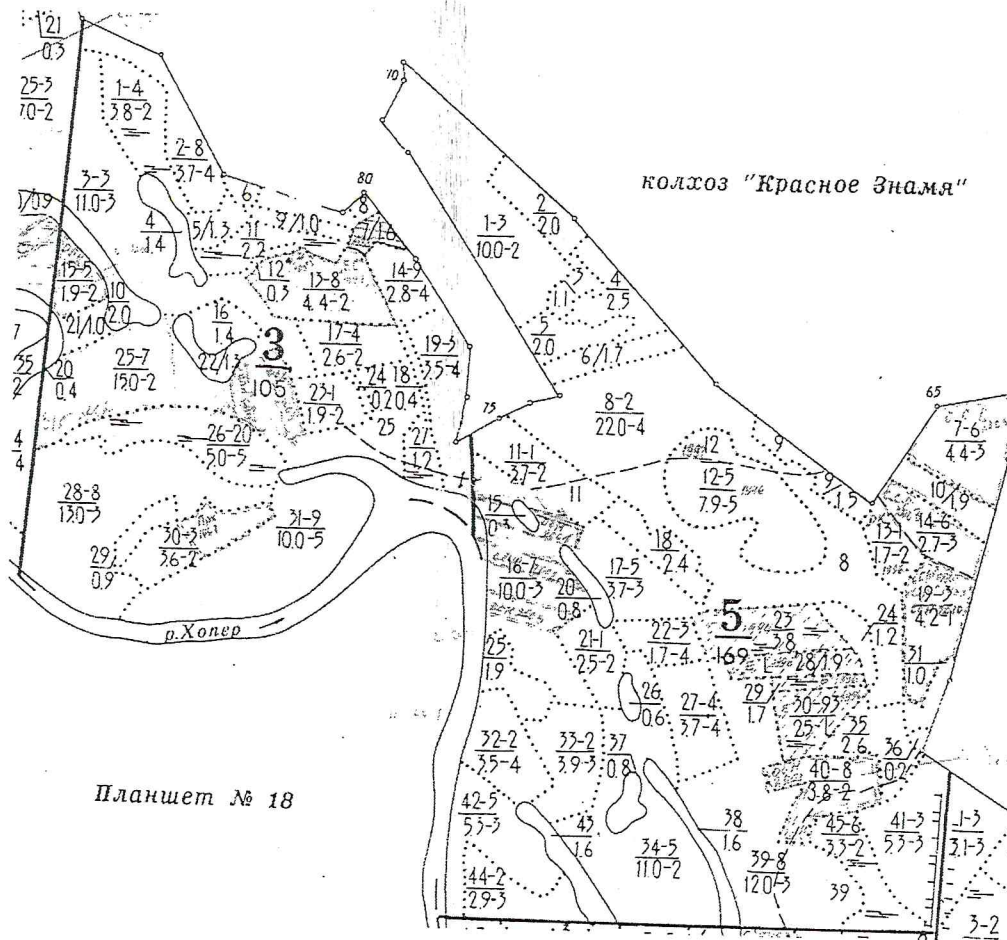
Лесничество (лесопарк) **Макаровское**

(название)

Участковое лесничество **Красноярское**, квартала 3,5

(название)

Собственность - Российской Федерации;



Первый заместитель министра-
начальник управления лесного
хозяйства

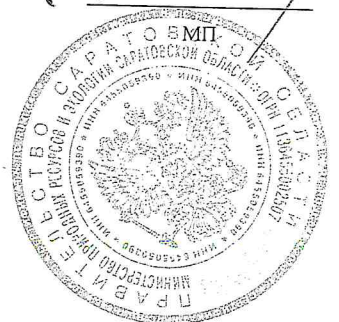
Колдаев А.В.

ФИО

20.08.18

Подпись

Дата



Карта-схема расположения и границы лесного участка

Саратовская область

(субъект Российской Федерации, муниципальное образование)

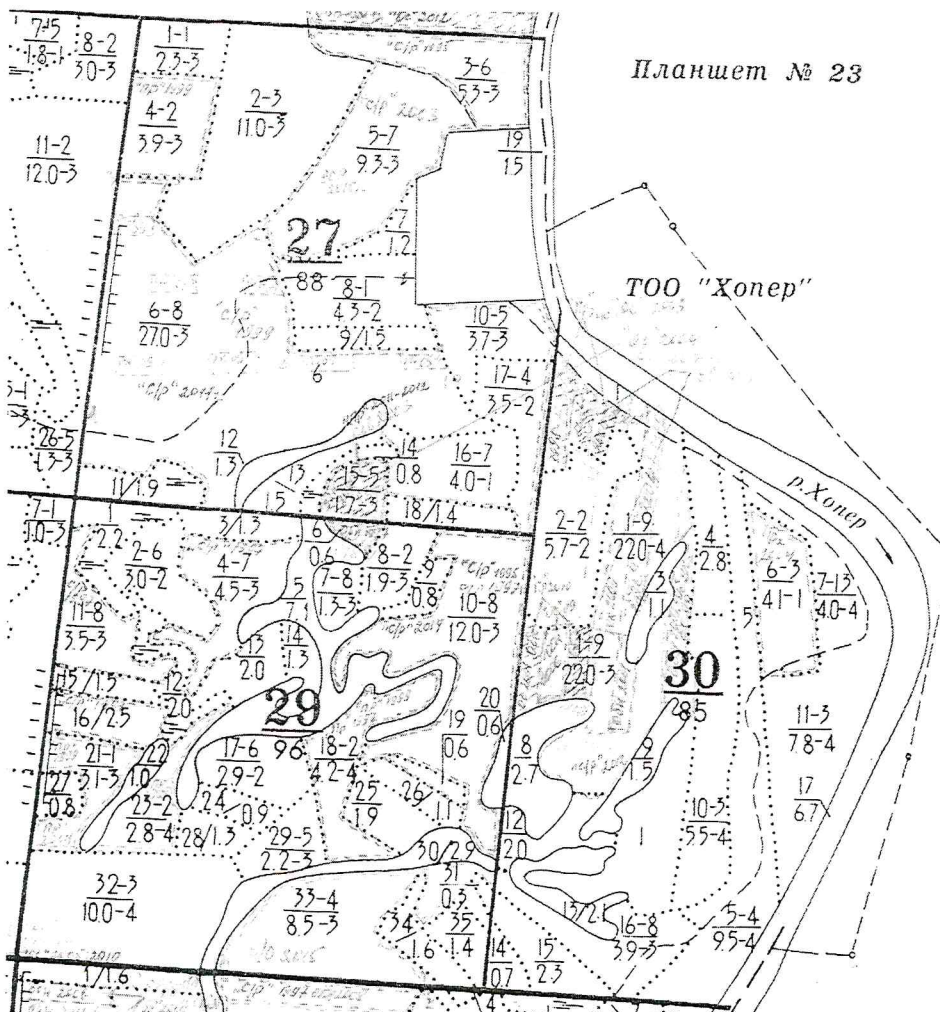
Лесничество (лесопарк) **Макаровское**

(название)

Участковое лесничество **Красноярское**, квартала 27,29,30

(название)

Собственность - Российской Федерации;



Первый заместитель министра-
начальник управления лесного
хозяйства

Колдаев А.В.

ФИО

29.08.18

Подпись

Дата



УТВЕРЖДАЮ:

Первый заместитель министра –
начальник управления лесного хозяйства
министерства природных ресурсов и
экологии Саратовской области

Колдаев А.В.

« 03 » сентября 20 18 г.

Акт
лесопатологического обследования № 005/15

лесных насаждений Макаровского лесничества (лесопарка)

Саратовской области (субъект Российской Федерации)

Способ лесопатологического обследования: 1. Визуальный

2. Инструментальный

Место проведения:

Участковое лесничество	Урочище (дача)	Квартал (кварталы)	Выдел (выделы)	Площадь, га
1	2	3	4	5
Макаровское	–	58	3	61,0
Макаровское	–	63	1	67,0

Лесопатологическое обследование проведено на общей площади 128,0 га.

1. Визуальное лесопатологическое обследование.*

Наземное

Дистанционное

1.1. На площади 128,0 га фактическая таксационная характеристика лесного насаждения соответствует (не соответствует) таксационному описанию (нужное подчеркнуть). Причины несоответствия: таксационное описание 1995 года.

Список участков с выявленными несоответствиями приведён в приложении 1 к настоящему Акту.

1.2. Лесные насаждения с нарушенной и утраченной устойчивостью выявлены на площади 128,0 га:

Участковое лесничество	Урочище (дача)	Площадь, га		Причина ослабления (гибели)
		с нарушенной устойчивостью	с утраченной устойчивостью	
1	2	3	4	5
Макаровское	—	128,0	0,0	неблагоприятные условия произрастания
Итого:		128,0	0,0	

Состояние обследованных лесных насаждений приведено в приложениях 1.1–1.4 к Акту в зависимости от метода проведения ЛПО.

1.3. В обследованных лесных участках прогнозируется:

Прогноз	Площадь, га
Ослабление лесных насаждений	128,0
Усыхание лесных насаждений различной степени	0,0
Развитие очагов вредных организмов	0,0

1.4. Обнаружено загрязнение лесного участка отходами и выбросами:

промышленными

бытовыми

Вид загрязнения	Размеры загрязнения			Объём, м ³	Площадь загрязнения, га
	длина, м	ширина, м	высота, м		
—	—	—	—	—	—
—	—	—	—	—	—
—	—	—	—	—	—

ЗАКЛЮЧЕНИЕ

Оценка текущего санитарного и лесопатологического состояния лесных насаждений, назначенные профилактические мероприятия по защите лесов, агитационные мероприятия:

В результате лесопатологического обследования насаждений выявлено:

- насаждения, ослабленные на площади 128,0 га; средняя категория состояния – 1,95 и 1,93 соответственно.

Рекомендуемые мероприятия:

- проведение ЛПО инструментальным способом наземным методом (128,0 га)

Исполнитель работ по проведению лесопатологического обследования:

Ф.И.О. Белов А.А.

Подпись 

* Раздел включается в акт, в случае проведения лесопатологического обследования визуальным способом.

Приложение 1

к акту лесопатологического обследования

Ведомость лесных участков с выявленными несоответствиями таксационным описаниям

1	2	3	4	5	6	7	8	9	Таксационная характеристика										Заложено пробных площадей	
									10	11	12	13	14	15	16	17	18	19	20	21
Источники данных	Год проведения лесопроцесса	Номер квартала	Номер выдела	Площадь выдела, га	Целевое назначение лесов	Категория защитных лесов	Номер лесопатологического выдела	Площадь лесопатологического выдела, га	состав	порода	возраст, лет	средняя высота, м	средний диаметр, см	тип леса	тип условий местопрорастания	полнота	фонитет	запас, куб. м/га	количество, шт.	общая площадь, га
ТО	1995	58	3	61,0	Защитные	нересто-охранные полосы лесов	-	-	8Д1ОС1Б	Д	80	19	24	Дос	Д2	0,5	3	140	-	-
Ф	2018	58	3	61,0	Защитные	нересто-охранные полосы лесов	-	-	8Д1ОС1Б	Д	103	19	24	Дос	Д2	0,5	3	140	-	-
ТО	1995	63	1	67,0	Защитные	нересто-охранные полосы лесов	-	-	6Д2ОС1ЛИП 1КЛЮ	Д	85	22	36	Дкеж	Д3п	0,6	2	200	-	-
Ф	2018	63	1	67,0	Защитные	нересто-охранные полосы лесов	-	-	6Д2ОС1ЛИП 1КЛЮ	Д	108	22	36	Дкеж	Д3п	0,6	2	200	-	-
				Итого:	128,0															

Примечание:

ТО - таксационные описания

Ф - фактическая характеристика лесного насаждения

Исполнитель работ по проведению лесопатологического обследования:

Ф.И.О. Белов А.А.

Подпись



продолжение приложения 1.1

1	2	3	4	5	6	7	8	9	10	11	12	13	14	15	16	17	18	19	20	21	22	23	24	25	26	27	28	29	30	31	32	33	34		
63	1	67,0	Защитные	149	-	-	6Д2ОС1 ЛИП КЛО	Д ОС ЛИП КЛО	108 0 0 0	22 0 0 0	36 0 0 0			0,6	2	200	100 30 20 20	40 55 80 100	30 20 15 0	15 15 5 0	0 0 0 0	15 10 0 0	0 0 0 0	0 0 0 0	0 0 0 0	0 0 0 0	111, 113, 114, 801	101, 102, 114,	810, 360, 358, 630	-	370	67,0			
Всего		128,0																																Итого:	128,0

Показатели, не соответствующие таксационному описанию отмечаются «*».

Примечание:

Категория защитных лесов:

149 - нерестоохранные полосы лесов.

Признаки повреждения деревьев:

101 - усыхание <1/4 ветвей в кроне свежее;

102 - усыхание от 1/4 до 1/2 ветвей в кроне свежее;

111 - усыхание <1/4 ветвей в кроне прошлых лет;

112 - усыхание от 1/4 до 1/2 ветвей в кроне прошлых лет;

113 - усыхание от 1/2 до 3/4 ветвей в кроне прошлых лет;

114 - усыхание >3/4 ветвей в кроне прошлых лет;

801 - наличие плодовых тел на стволе.

Причина ослабления, повреждения:

810 - неблагоприятные условия произрастания;

358 - трутовик ложный осиновый;

360 - трутовик ложный дубовый;

630 - внутривидовая конкуренция.

Назначенные мероприятия
370 - проведение ЛПО инструментальным способом наземным методом;

Исполнитель работ по проведению лесопатологического обследования:

Ф.И.О. Белов А.А.

Подпись



Дата составления документа 27.08.18г

Телефон: 8 (8452) 62-00-15

ВЫПИСКА ИЗ ГОСУДАРСТВЕННОГО ЛЕСНОГО РЕЕСТРА

на «29» августа 2018г.

Орган государственной власти, осуществляющий ведение государственного лесного реестра на территории Саратовской области: **министерство природных ресурсов и экологии Саратовской области в лице первого заместителя министра - начальника управления лесного хозяйства Колдаева А.В.**

Правообладатель земель лесного фонда на территории Саратовской области: **министерство природных ресурсов и экологии Саратовской области** (согласно п. 11 Положения о министерстве природных ресурсов и экологии Саратовской области, утвержденного постановлением Правительства Саратовской области от 08 октября 2013 г. № 537-П «Вопросы министерства природных ресурсов и экологии Саратовской области» и п.п. 2 п.1 ст. 83 Лесного кодекса РФ)

Заявитель: Министерство природных ресурсов и экологии Саратовской области
(во исполнении пункта 1.7 протокола совещания Департамента лесного хозяйства по Приволжскому федеральному округу, ФБУ «Рослесозащита» №01-05/3678 от 27.12.2016)

Информация по запрашиваемому лесному участку:

Собственность: Российской Федерации

Категория земель: земли лесного фонда

ХАРАКТЕРИСТИКА ЛЕСНОГО УЧАСТКА

Адрес (местоположение) лесного участка: Турковский район

Лесничество	Макаровское
Участковое лесничество	Макаровское
Общая площадь, га	128,0
Категория лесов	Защитные
Категория защитности лесов	Ценные леса: нерестоохранные полосы лесов, кв.63, часть выд.1, кв.58, выд.3, общая площадь 91,8 га. Леса, расположенные в водоохраных зонах, кв.63, часть выд.1, площадь 36,2 га.
Возможный вид использования	Заготовка древесины

Таксационная характеристика лесного участка:

№ квартала	№ выдела	Площадь, га	Состав	Возраст	Высота	Диаметр	Бонитет	Тип леса	ТУМ	Полнота	Запас м3/га
по материалам лесоустройства 1995 г.											
58	3	61,0	8Днн1Ос1Б+Лп	80	19	24	3	ДОС	Д2	0,5	140
63	1	67,0	6Дпв2Ос1Лп1Кло+Ивд	85	22	36	2	ДКЕЖ	ДЗП	0,6	200
Итого		128,0									

Наименование, местонахождение юридического лица /ФИО физического лица/ - **лесопользователя (арендатора)/Документы – договор аренды лесного участка отсутствует**

(договор аренды лесного участка, постоянное (бессрочное) пользование лесным участком, договор безвозмездного срочного пользования лесным участком, реквизиты договора, срок пользования)

Особые отметки: нет.

Приложение к акту лесопатологического обследования № 005 /15.

Первый заместитель министра-начальник управления лесного хозяйства

Колдаев А.В.

ФИО

29.08.2018

Дата



Подпись

МП

Карта-схема расположения и границы лесного участка Саратовская область

(субъект Российской Федерации, муниципальное образование)

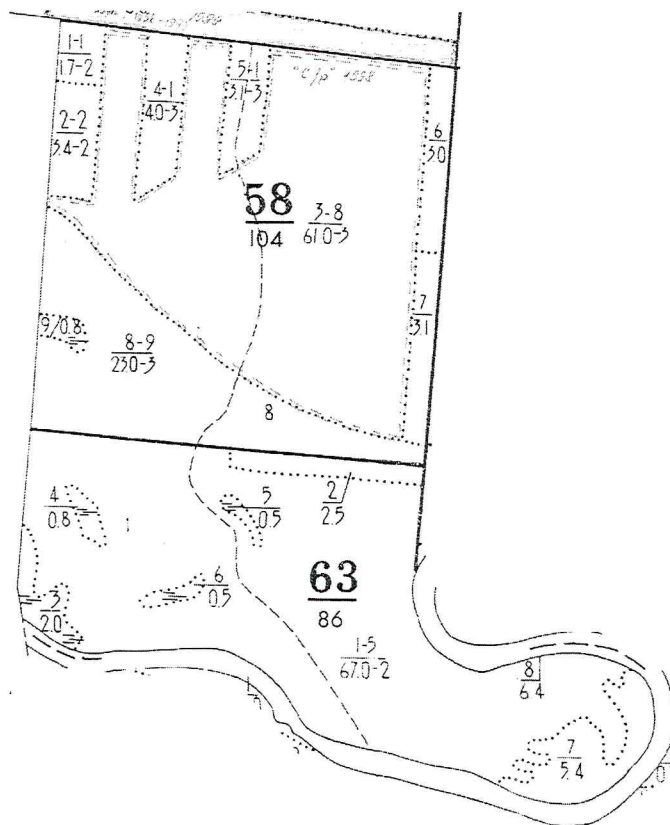
Лесничество (лесопарк) **Макаровское**

(название)

Участковое лесничество **Макаровское**, квартала 58,63

(название)

Собственность - Российской Федерации;



Первый заместитель министра-
начальник управления лесного
хозяйства

Колдаев А.В.

ФИО

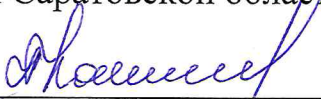
29.08.2018 Подпись 

Дата



УТВЕРЖДАЮ:

Первый заместитель министра –
начальник управления лесного хозяйства
министерства природных ресурсов и
экологии Саратовской области


_____ Колдаев А.В.

« 03 » сентября 20 18 г.

Акт
лесопатологического обследования № 006/15

лесных насаждений Макаровского лесничества (лесопарка)
Саратовской области (субъект Российской Федерации)

Способ лесопатологического обследования: 1. Визуальный

2. Инструментальный

Место проведения:

Участковое лесничество	Урочище (дача)	Квартал (кварталы)	Выдел (выделы)	Площадь, га
1	2	3	4	5
Красноярское	–	42	1	6,9
Красноярское	–	42	4	10,0

Лесопатологическое обследование проведено на общей площади 16,9 га.

1. Визуальное лесопатологическое обследование.*

Наземное

Дистанционное

1.1. На площади 16,9 га фактическая таксационная характеристика лесного насаждения соответствует (не соответствует) таксационному описанию (нужное подчеркнуть). Причины несоответствия: таксационное описание 1995 года.

Список участков с выявленными несоответствиями приведён в приложении 1 к настоящему Акту.

1.2. Лесные насаждения с нарушенной и утраченной устойчивостью выявлены на площади 16,9 га:

Участковое лесничество	Урочище (дача)	Площадь, га		Причина ослабления (гибели)
		с нарушенной устойчивостью	с утраченной устойчивостью	
1	2	3	4	5
Макаровское	—	16,9	0,0	губка корневая
Итого:		16,9	0,0	

Состояние обследованных лесных насаждений приведено в приложениях 1.1–1.4 к Акту в зависимости от метода проведения ЛПО.

1.3. В обследованных лесных участках прогнозируется:

Прогноз	Площадь, га
Ослабление лесных насаждений	16,9
Усыхание лесных насаждений различной степени	0,0
Развитие очагов вредных организмов	0,0

1.4. Обнаружено загрязнение лесного участка отходами и выбросами:

промышленными

бытовыми

Вид загрязнения	Размеры загрязнения			Объём, м ³	Площадь загрязнения, га
	длина, м	ширина, м	высота, м		
—	—	—	—	—	—
—	—	—	—	—	—
—	—	—	—	—	—

ЗАКЛЮЧЕНИЕ

Оценка текущего санитарного и лесопатологического состояния лесных насаждений, назначенные профилактические мероприятия по защите лесов, агитационные мероприятия:

В результате лесопатологического обследования насаждений выявлено:

- насаждения ослабленные на площади 16,9 га; средняя категория состояния – 1,90.

Рекомендуемые мероприятия:

- проведение ЛПО инструментальным способом наземным методом на площади 16,9 га.

Исполнитель работ по проведению лесопатологического обследования:

Ф.И.О. Белов А.А.

Подпись



* Раздел включается в акт, в случае проведения лесопатологического обследования визуальным способом.

Приложение 1
к акту лесопатологического обследования
Ведомость лесных участков с выявленными несоответствиями таксационным описаниям

1	2	3	4	5	6	7	8	9	Таксационная характеристика										Заложено пробных площадей						
									10	11	12	13	14	15	16	17	18	19	20	21					
Источник данных	Год проведения лесосурьейства	Номер квартала	Номер выдела	Площадь выдела, га	Целевое назначение лесов	Категория защитных лесов	Номер лесопатологического выдела	Площадь лесопатологического выдела, га	состав	попорок	возраст, лет	средняя высота, м	средний диаметр, см	тип леса	тип условий местопрорастания	полнота	бонитет	запас, куб. м/га	количество, шт.	общая площадь, га					
ТО	1995	42	1	6,9	Защитные	противо-эрозионные леса	-	-	10С	С	100	22	28	Сзлр	В1	0,6	3	240	-	-					
Ф	2018	42	1	6,9	Защитные	противо-эрозионные леса	-	-	10С	С	123	22	28	Сзлр	В1	0,6	3	240	-	-					
ТО	1995	42	4	10,0	Защитные	противо-эрозионные леса	-	-	10С	С	100	22	26	Сзлр	В1	0,7	3	280	-	-					
Ф	2018	42	4	10,0	Защитные	противо-эрозионные леса	-	-	10С	С	123	22	26	Сзлр	В1	0,7	3	280	-	-					
Итого:												16,9													

Примечание:

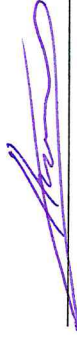
ТО - таксационные описания

Ф - фактическая характеристика лесного насаждения

Исполнитель работ по проведению лесопатологического обследования:

Ф.И.О. Белов А.А.

Подпись



Приложение 1.1

к акту лесопатологического обследования
Результаты проведения лесопатологического обследования лесных насаждений за июль 2018г.

Субъект Российской Федерации Саратовская область

Лесничество (лесопарк) Макаровское

Участковое лесничество Красноярское

Урочище (лесная дача) -----

1	2	3	4	5	6	7	Таксационная характеристика											17	18	19	20	21	Распределение деревьев по категориям состояния, % от запаса										29	30	31	32	33	34	
							8	9	10	11	12	13	14	15	16	18	19						20	21	22	23	24	25	26	27	28	101,							102,
	Номер квартала	Номер выдела	Площадь выдела, га	Целевое назначение лесов	Категория защитных лесов (код)	Номер лесопатологического выдела	Площадь лесопатологического выдела, га	состав	порода	возраст, лет*	средняя высота, м	средний диаметр, см	тип леса	плотота	бонитет	запас, куб. м/га	Число деревьев на пробе, шт.	без признаков ослабления	ослабленные	сильно ослабленные	уыхающие	свежий сухостой	старый сухостой	свежий ветровал	старый ветровал	свежий бурелом	старый бурелом	аварийные доевья	Признаки повреждения деревьев (код)	Доля поврежденных деревьев, %	Причина ослабления, повреждения	Подлежит рубке, %	Вид	Назначенные мероприятия					
42	1	6,9	Защитные	142	-	-	10С	С	123	22	28	СЗЛР	0,6	3	240	0	45	40	5	0	5	5	0	0	0	0	0	0	466, 810	-	-		370	6,9					
42	4	10,0	Защитные	142	-	-	10С	С	123	22	26	СЗЛР	0,7	3	280	0	45	40	5	0	5	5	0	0	0	0	0	0	466, 810	-	-		370	10,0					
Всего																		Итого:																				16,9	16,9

Показатели, не соответствующие таксационному описанию отмечаются «*».

Примечание:

Категория защитных лесов:

142 - противэрозионные леса.

Признаки повреждения деревьев:

101 - усыхание <1/4 ветвей в кроне свежее;

112 - усыхание от 1/4 до 1/2 ветвей в кроне свежее;

104 - усыхание >3/4 ветвей в кроне свежее;

114 - усыхание >3/4 ветвей в кроне прошлых лет;

802 - наличие плодовых тел на корнях.

Причина ослабления, повреждения:

466 - губка корневая;

810 - неблагоприятные условия произрастания.

Назначенные мероприятия

370 - проведение ЛПО инструментальным способом наземным методом.

Исполнитель работ по проведению лесопатологического обследования:

Ф.И.О. Белов А.А.

Подпись



Дата составления документа

27.08.18г

Телефон: 8 (8452) 62-00-15

ВЫПИСКА ИЗ ГОСУДАРСТВЕННОГО ЛЕСНОГО РЕЕСТРА

на «28» августа 2018г.

Орган государственной власти, осуществляющий ведение государственного лесного реестра на территории Саратовской области: **министерство природных ресурсов и экологии Саратовской области в лице первого заместителя министра - начальника управления лесного хозяйства Колдаева А.В.**

Правообладатель земель лесного фонда на территории Саратовской области: **министерство природных ресурсов и экологии Саратовской области** (согласно п. 11 Положения о министерстве природных ресурсов и экологии Саратовской области, утвержденного постановлением Правительства Саратовской области от 08 октября 2013 г. № 537-П «Вопросы министерства природных ресурсов и экологии Саратовской области» и п.п. 2 п.1 ст. 83 Лесного кодекса РФ)

Заявитель: Министерство природных ресурсов и экологии Саратовской области
(во исполнении пункта 1.7 протокола совещания Департамента лесного хозяйства по Приволжскому федеральному округу, ФБУ «Рослесозащита» №01-05/3678 от 27.12.2016)

Информация по запрашиваемому лесному участку:

Собственность: Российской Федерации

Категория земель: земли лесного фонда

ХАРАКТЕРИСТИКА ЛЕСНОГО УЧАСТКА

Адрес (местоположение) лесного участка: Аркадакский район

Лесничество	Макаровское
Участковое лесничество	Красноярское
Общая площадь, га	16,9
Категория лесов	Защитные
Категория защитности лесов	Ценные леса: леса, расположенные в пустынных, полупустынных, лесостепных, лесотундровых зонах, степях, горах
Возможный вид использования	Заготовка древесины

Таксационная характеристика лесного участка (по материалам лесоустройства 1995 г.):

№ квартала	№ выдела	Площадь, га	Состав	Возраст	Высота	Диаметр	Бонитет	Тип леса	ТУМ	Полнота	Запас м3/га
42	1	6,9	Культуры 10с	100	22	28	3	сзлр	В1	0,6	240
42	4	10,0	Культуры 10с	100	22	26	3	сзлр	в1	0,7	280
Итого		16,9									

Наименование, местонахождение юридического лица /ФИО физического лица/ - **лесопользователя (арендатора)/Документы – договор аренды лесного участка отсутствует**

(договор аренды лесного участка, постоянное (бессрочное) пользование лесным участком, договор безвозмездного срочного пользования лесным участком, реквизиты договора, срок пользования)

Особые отметки: нет.

Приложение к акту лесопатологического обследования № 006/15

Первый заместитель министра -
начальник управления лесного
хозяйства

Колдаев А.В.

ФИО

28.08.18

Дата

Подпись

МП



Карта-схема расположения и границы лесного участка Саратовская область

(субъект Российской Федерации, муниципальное образование)

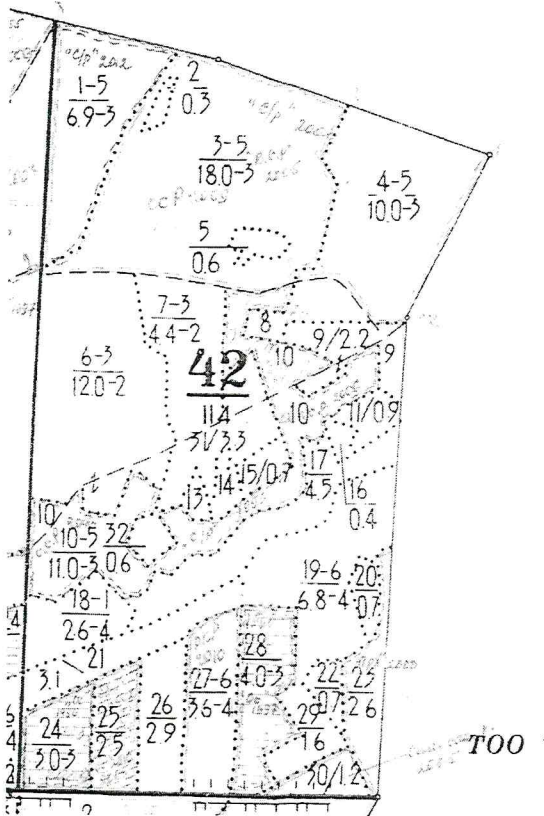
Лесничество (лесопарк) **Макаровское**

(название)

Участковое лесничество **Красноярское**, квартал 42

(название)

Собственность - Российской Федерации;



Первый заместитель министра-
начальник управления лесного
хозяйства

Колдаев А.В.

ФИО

27.08.2018 Подпись

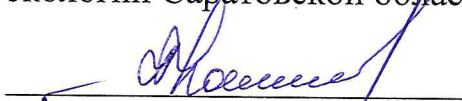
Дата

МП



УТВЕРЖДАЮ:

Первый заместитель министра –
начальник управления лесного хозяйства
министерства природных ресурсов и
экологии Саратовской области

 Колдаев А.В.

« 03 » сентября 20 18 г.

Акт
лесопатологического обследования № 007/15

лесных насаждений Макаровского лесничества (лесопарка)

Саратовской области (субъект Российской Федерации)

Способ лесопатологического обследования: 1. Визуальный

2. Инструментальный

Место проведения:

Участковое лесничество	Урочище (дача)	Квартал (кварталы)	Выдел (выделы)	Площадь, га
1	2	3	4	5
Владыкинское	–	28	11	5,7

Лесопатологическое обследование проведено на общей площади 5,7 га.

1. Визуальное лесопатологическое обследование.*

Наземное

Дистанционное

1.1. На площади 5,7 га фактическая таксационная характеристика лесного насаждения соответствует (не соответствует) таксационному описанию (нужное подчеркнуть). Причины несоответствия: таксационное описание 1995 года.

Список участков с выявленными несоответствиями приведён в приложении 1 к настоящему Акту.

1.2. Лесные насаждения с нарушенной и утраченной устойчивостью выявлены на площади 106,0 га:

Участковое лесничество	Урочище (дача)	Площадь, га		Причина ослабления (гибели)
		с нарушенной устойчивостью	с утраченной устойчивостью	
1	2	3	4	5
Владькинское	–	5,7	0,0	губка корневая
Итого:		5,7	0,0	

Состояние обследованных лесных насаждений приведено в приложениях 1.1–1.4 к Акту в зависимости от метода проведения ЛПО.

1.3. В обследованных лесных участках прогнозируется:

Прогноз	Площадь, га
Ослабление лесных насаждений	5,7
Усыхание лесных насаждений различной степени	0,0
Развитие очагов вредных организмов	0,0

1.4. Обнаружено загрязнение лесного участка отходами и выбросами:

промышленными

бытовыми

Вид загрязнения	Размеры загрязнения			Объём, м ³	Площадь загрязнения, га
	длина, м	ширина, м	высота, м		
–	–	–	–	–	–
–	–	–	–	–	–
–	–	–	–	–	–

ЗАКЛЮЧЕНИЕ

Оценка текущего санитарного и лесопатологического состояния лесных насаждений, назначенные профилактические мероприятия по защите лесов, агитационные мероприятия:

В результате лесопатологического обследования насаждений выявлено:

- насаждение ослабленное на площади 5,7 га; средняя категория состояния – 2,25.

Рекомендуемые мероприятия:

- проведение ЛПО инструментальным способом наземным методом (5,7 га).

Исполнитель работ по проведению лесопатологического обследования:

Ф.И.О. Белов А.А.

Подпись  _____

* Раздел включается в акт, в случае проведения лесопатологического обследования визуальным способом.

Приложение 1
к акту лесопатологического обследования
Ведомость лесных участков с выявленными несоответствиями таксационным описаниям

1	2	3	4	5	6	7	8	9	Таксационная характеристика										Заложено пробных площадей			
									Источник данных	Год проведения лесохозяйственного обследования	Номер квартала	Номер выдела	Площадь выдела, га	Целевое назначение лесов	Категория защитных лесов	Номер лесопатологического выдела	Площадь лесопатологического выдела, га	состав	11	12	13	14
ТО	1995	28	11	5,7	Защитные	нересто-охранные полосы лесов	-	-	10С	С	11	25	32	Сд	С2	0,6	2	290	-	-	-	
Ф	2018	28	11	5,7	Защитные	нересто-охранные полосы лесов	-	-	10С	С	34	25	32	Сд	С2	0,6	2	290	-	-	-	
Итого:				5,7																		

Примечание:

ТО - таксационные описания

Ф - фактическая характеристика лесного насаждения

Исполнитель работ по проведению лесопатологического обследования:

Ф.И.О. Белов А.А.



Подпись

Приложение 1.1

к акту лесопатологического обследования

Результаты проведения лесопатологического обследования лесных насаждений за июнь 2018г.

Субъект Российской Федерации Саратовская область

Лесничество (лесопарк) Макаровское

Участковое лесничество Владыкинское

Урочище (лесная дача) -----

1	2	3	4	5	6	7	Таксационная характеристика										17	Распределение деревьев по категориям состояния, % от запаса												29	30	31	32	33	34			
							8	9	10	11	12	13	14	15	16	18		19	20	21	22	23	24	25	26	27	28	Признаки повреждения деревьев (код)	Доля поврежденных деревьев, %							Причина ослабления, повреждения	Поджегит рубке, %	Вид
28	11	5,7	Защитные	149			10С	С	28	25	32	СД	0,6	2	290	100	20	60	5	5	5	5	5	0	0	0	0	0	0	0	0	0	0	101, 103, 104, 802	466, 810	-	370	5,7
Всего		5,7																																			Итого:	5,7

Показатели, не соответствующие таксационному описанию отмечаются «*».

Примечание:

Категория защитных лесов:

149 - нерестовоохранные полосы лесов.

Признаки повреждения деревьев:

- 101 - усыхание <1/4 ветвей в кроне свежее;
- 103 - усыхание от 1/2 до 3/4 ветвей в кроне свежее;
- 104 - усыхание >3/4 ветвей в кроне свежее;
- 802 - наличие плодовых тел корня.

Причина ослабления, повреждения:

- 466 - губка корневая;
- 810 - неблагоприятные условия произрастания.

Назначенные мероприятия

- 370 - проведение ЛПО инструментальным способом наземным методом.

Исполнитель работ по проведению лесопатологического обследования:

Ф.И.О. Белов А.А.

Подпись 

Дата составления документа 11.08.18г.

Телефон: 8 (8452) 62-00-15

ВЫПИСКА ИЗ ГОСУДАРСТВЕННОГО ЛЕСНОГО РЕЕСТРА

на «29» августа 2018г.

Орган государственной власти, осуществляющий ведение государственного лесного реестра на территории Саратовской области: **министерство природных ресурсов и экологии Саратовской области в лице первого заместителя министра - начальника управления лесного хозяйства Колдаева А.В.**

Правообладатель земель лесного фонда на территории Саратовской области: **министерство природных ресурсов и экологии Саратовской области** (согласно п. 11 Положения о министерстве природных ресурсов и экологии Саратовской области, утвержденного постановлением Правительства Саратовской области от 08 октября 2013 г. № 537-П «Вопросы министерства природных ресурсов и экологии Саратовской области» и п.п. 2 п.1 ст. 83 Лесного кодекса РФ)

Заявитель: Министерство природных ресурсов и экологии Саратовской области
(во исполнении пункта 1.7 протокола совещания Департамента лесного хозяйства по Приволжскому федеральному округу, ФБУ «Рослесозащита» №01-05/3678 от 27.12.2016)

Информация по запрашиваемому лесному участку:

Собственность: Российской Федерации

Категория земель: земли лесного фонда

ХАРАКТЕРИСТИКА ЛЕСНОГО УЧАСТКА

Адрес (местоположение) лесного участка: Ртищевский район

Лесничество	Макаровское
Участковое лесничество	Владыкинское
Общая площадь, га	5,7
Категория лесов	Защитные
Категория защитности лесов	Ценные леса: нерестоохранные полосы лесов
Возможный вид использования	Заготовка древесины

Таксационная характеристика лесного участка:

№ квартала	№ выдела	Площадь, га	Состав	Возраст	Высота	Диаметр	Бонитет	Тип леса	ТУМ	Полнота	Запас м3/га
по материалам лесоустройства 1995 г.											
28	11	5,7	Культуры 10С	110	25	32	2	СД	С2	0,6	290
Итого		5,7									

Наименование, местонахождение юридического лица /ФИО физического лица/ - **лесопользователя (арендатора)/Документы – договор аренды лесного участка отсутствует**

(договор аренды лесного участка, постоянное (бессрочное) пользование лесным участком, договор безвозмездного срочного пользования лесным участком, реквизиты договора, срок пользования)

Особые отметки: нет.

Приложение к акту лесопатологического обследования № 007 /15.

Первый заместитель министра-
начальник управления лесного
хозяйства

Колдаев А.В.

ФИО

29.08.18

Дата

Подпись

МП



Карта-схема расположения и границы лесного участка Саратовская область

(субъект Российской Федерации, муниципальное образование)

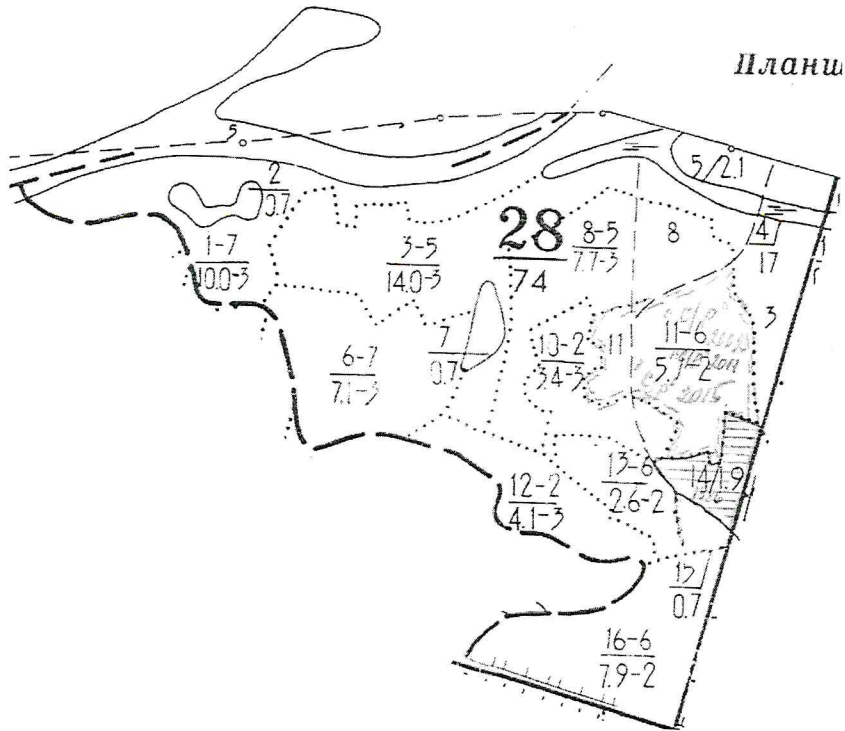
Лесничество (лесопарк) **Макаровское**

(название)

Участковое лесничество **Владыкинское**, квартал 28

(название)

Собственность - Российской Федерации;



Первый заместитель министра-
начальник управления лесного
хозяйства

Колдаев А.В.

ФИО

29.08.18 г. Подпись

Дата

