

УТВЕРЖДАЮ:

Первый заместитель министра - начальник управления  
лесного хозяйства министерства природных ресурсов и  
экологии Саратовской области

А.В. Колдаев

*29 сентября / 2017 года*

**Акт**  
**лесопатологического обследования №**  
003/17

лесных насаждений Новобурасского лесничества (лесопарка)

Саратовской области (субъект Российской Федерации)

**Способ лесопатологического обследования:** 1. Визуальный

2. Инструментальный

**Место проведения:**

Участковое лесничество	Урочище (дача)	Квартал (кварталы)	Выдел (выделы)	Площадь, га
1	2	3	4	5
Тепловское сельское	—	26С	5	125,0

Лесопатологическое обследование проведено на общей площади 125,0 га.

**1. Визуальное лесопатологическое обследование.\***

Наземное

Дистанционное

1.1. На площади 125,0 га фактическая таксационная характеристика лесного насаждения соответствует (не соответствует) таксационному описанию (нужное подчеркнуть). Причины несоответствия: таксационное описание 1994 года.

Список участков с выявленными несоответствиями приведён в приложении 1 к настоящему Акту.

1.2. Лесные насаждения с нарушенной и утраченной устойчивостью выявлены на площади 0 га:

Участковое лесничество	Урочище (дача)	Площадь, га		Причина ослабления(гибели)
		с нарушенной устойчивостью	с утраченной устойчивостью	
1	2	3	4	5
Тепловское сельское	–	0,0	0,0	–
Итого:		0,0	0,0	–

Состояние обследованных лесных насаждений приведено в приложениях 1.1–1.4 к Акту в зависимости от метода проведения ЛПО.

1.3. В обследованных лесных участках прогнозируется:

Прогноз	Площадь, га
Ослабление лесных насаждений	0,0
Усыхание лесных насаждений различной степени	0,0
Развитие очагов вредных организмов	0,0

1.4. Обнаружено загрязнение лесного участка отходами и выбросами:

промышленными

бытовыми

Вид загрязнения	Размеры загрязнения			Объём, кбм	Площадь загрязнения, га
	длина, м	ширина, м	высота, м		
–	–	–	–	–	–
–	–	–	–	–	–

## ЗАКЛЮЧЕНИЕ

Оценка текущего санитарного и лесопатологического состояния лесных насаждений, назначенные профилактические мероприятия по защите лесов, агитационные мероприятия:

На площади 125,0 га санитарное состояние насаждения – удовлетворительное, насаждение устойчивое. Присутствуют ослабленные деревья 2-4 категории в небольшом количестве. Назначение мероприятий не требуется.

Исполнитель работ по проведению лесопатологического обследования:

Ф.И.О. Тимохина Ю.В.

Подпись  19.09.2014.

\* Раздел включается в акт, в случае проведения лесопатологического обследования визуальным способом.

Приложение 1  
к акту лесопатологического обследования  
**Ведомость лесных участков с выявленными несоответствиями таксационным описаниям**

1	2	3	4	5	6	7	8	9	Таксационная характеристика										Заложено пробных площадей			
									10	11	12	13	14	15	16	17	18	19	20	21		
Источник данных	Год проведения лесосурьейства	Номер квартала	Номер выдела	Площадь выдела, га	Целевое назначение лесов	Категория защитных лесов	Номер лесопатологического выдела	Площадь лесопатологического выдела, га	состав	порода	возраст, лет	средняя высота, м	средний диаметр, см	тип леса	тип условий	местопроизрастания	плотота	бонитет	запас, куб. м/га	количество, шт.	общая площадь, га	
ТО	2003	26С	5	125	Защитные	противоэрозийные леса			8С2Я	С	2	1		В2			0,7	1				125
Ф	2017	26С	5	125	Защитные	противоэрозийные леса			8С2Я	С	16	1		В2			0,7	1				125

Примечание:

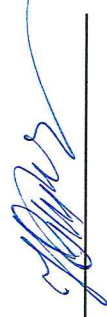
ТО - таксационные описания

Ф - фактическая характеристика лесного насаждения

Исполнитель работ по проведению лесопатологического обследования:

Ф.И.О. Тимохина Ю.В..

Подпись





Приложение 1.1  
к акту лесопатологического обследования  
к акту лесопатологического обследования  
лесных насаждений за август 2017г.  
(месяц)

Субъект Российской Федерации Саратовская область Лесничество (лесопарк) Новобураское  
Участковое лесничество Тепловское Урочище (лесная дача) -----

Номер квартала	Номер выдела	Площадь выдела, га	Лесное назначение лесов	Категория защитных лесов (код)	Номер лесопатологического выдела	Площадь лесопатологического выдела, га	Таксационная характеристика										Распределение деревьев по категориям состояния, % от запаса										Признаки поврежд-дения деревьев (код)	Доля поврежденных деревьев, %	Причина ослабления, повреждения (код)	Подлежит рубке, %	Назначенные мероприятия			
							состав	порода	возраст, лет*	средняя высота, м	средний диаметр, см	тип леса	полнота	бонитет	запас, куб. м/га	Число деревьев на пробе, шт.	без признаков ослабления	ослабленные	сильно ослабленные	усыхающие	свежий сухостой	старый сухостой	свежий ветровал	старый ветровал	свежий бурелом	старый бурелом					аварийные деревья	29	30	31
1	2	3	4	5	6	7	8	9	10	11	12	13	14	15	16	17	18	19	20	21	22	23	24	25	26	27	28	29	30	31	32	33	34	
26с	5	125	Защитные	142			8С2Я	С	16	1	0	0	0,7	1	20	89	6	4	1	0	0	0	0	0	0	0	401	112	11	810	117	0	371	125
							Я	0	0	0	0					93	7	0	0	0	0	0	0	0	0	111	7							

Показатели, не соответствующие таксационному описанию отмечаются \*\*\*

Примечания:

- Причины ослабления, повреждения:
- 810 - Неблагоприятные условия произрастания
- 117 - Повреждение пилльщиком сосновым рыжиком.

Признаки повреждения деревьев:

- 111 - Усыхание менее 1/4 ветвей в кроне прошлых лет
- 112 - Усыхание от 1/4 до 1/2 ветвей в кроне прошлых лет
- 401 - Повреждение (объедание) листьев, хвои свежее менее 25%.

Категория защитных лесов:

- 142 - Противозероизонные леса

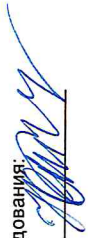
Назначенные мероприятия (вид):

- 371 - Визуальное лесопатологическое обследование.

Исполнитель работ по проведению лесопатологического обследования:

ФИО Тимохина Ю.В.

Подпись



Дата составления документа 19.09.2017 г. Телефон 88452620015



# ВЫПИСКА ИЗ ГОСУДАРСТВЕННОГО ЛЕСНОГО РЕЕСТРА

на «26» сентября 2017г.

Орган государственной власти, осуществляющий ведение государственного лесного реестра на территории Саратовской области: **министерство природных ресурсов и экологии Саратовской области в лице первого заместителя министра - начальника управления лесного хозяйства Колдаева А.В.**

Правообладатель земель лесного фонда на территории Саратовской области: **министерство природных ресурсов и экологии Саратовской области** (согласно п. 11 Положения о министерстве природных ресурсов и экологии Саратовской области, утвержденного постановлением Правительства Саратовской области от 08 октября 2013 г. № 537-П «Вопросы министерства природных ресурсов и экологии Саратовской области» и п.п. 2 п.1 ст. 83 Лесного кодекса РФ)

**Заявитель: Министерство природных ресурсов и экологии Саратовской области** (во исполнении пункта 1.7 протокола совещания Департамента лесного хозяйства по Приволжскому федеральному округу, ФБУ «Рослесозащита» №01-05/3678 от 27.12.2016)

## Информация по запрашиваемому лесному участку:

Собственность: Российской Федерации

Категория земель: земли лесного фонда

### ХАРАКТЕРИСТИКА ЛЕСНОГО УЧАСТКА

Адрес (местоположение) лесного участка: Новобурасский район

Лесничество Новобурасское

Участковое лесничество Тепловское

Общая площадь, га 125,0

Категория лесов Защитные

Категория защитности лесов Ценные леса: противозерозионные леса

Возможный вид использования Заготовка древесины

Таксационная характеристика лесного участка (по материалам лесоустройства 2002 г.):

№ квартала	№ выдела	Площадь, га	Состав	Возраст	Высота	Диаметр	Бонитет	Тип леса	ТУМ	Полнота	Запас, м3/га
с26	5	125,0	8С2Яс	2	1		1	В2		0,7	125
<b>Итого</b>		<b>125,0</b>									

Наименование, местонахождение юридического лица /ФИО физического лица/ - лесопользователя (арендатора) / Документы – договор аренды лесного участка **отсутствует**

(договор аренды лесного участка, постоянное (бессрочное) пользование лесным участком, договор безвозмездного срочного пользования лесным участком, реквизиты договора, срок пользования)

Особые отметки: нет. Акт лесопатологического обследования №003/17.

Первый заместитель  
министра - начальник  
управления лесного  
хозяйства

**Колдаев А.В.**

ФИО

26.09.2017 Подпись

Дата



# Карта-схема расположения и границы лесного участка

**Саратовская область**

(субъект Российской Федерации, муниципальное образование)

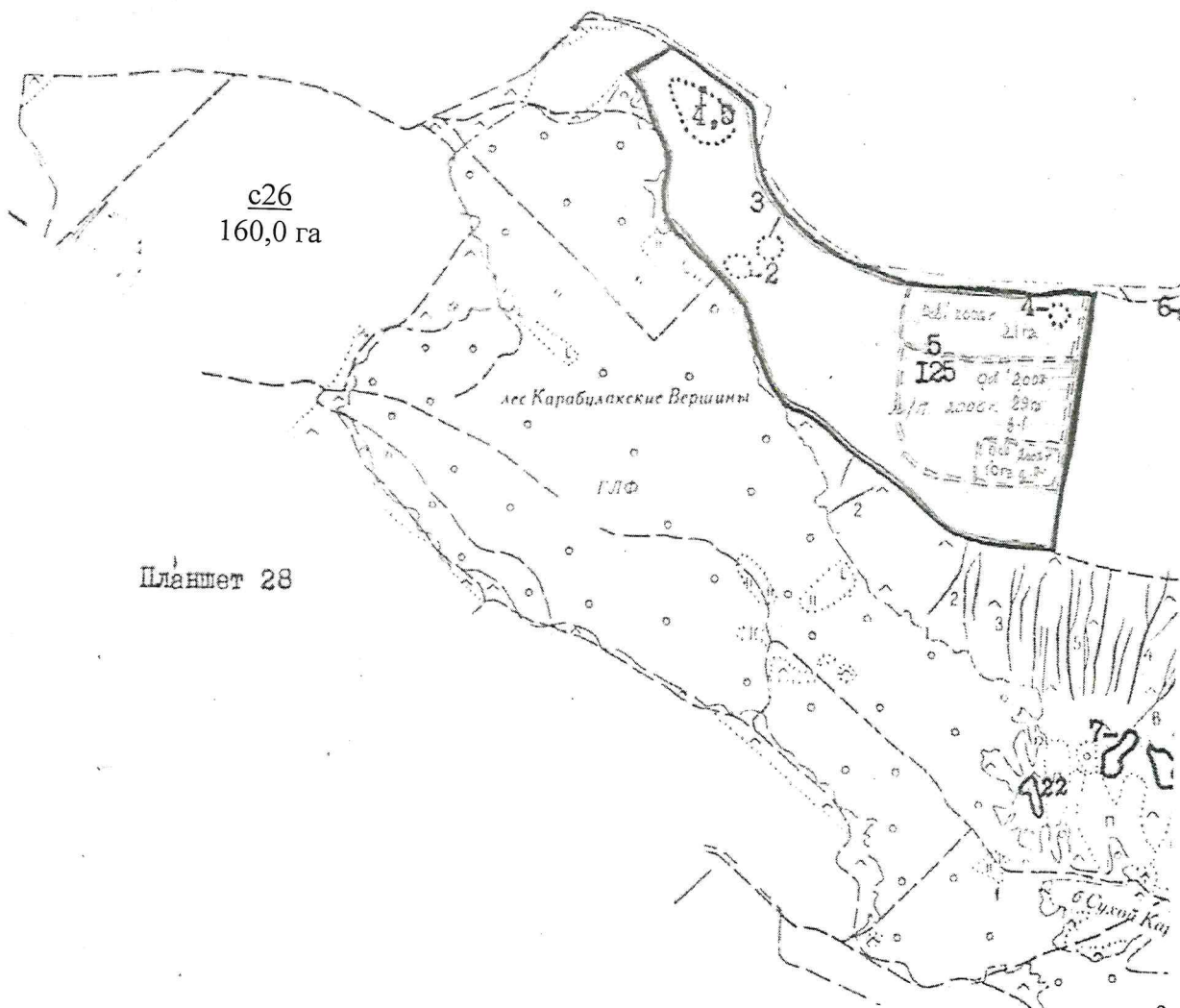
Лесничество (лесопарк) **Новобурасское**

(название)

Участковое лесничество **Тепловское**, квартал с26, выд.5

(название)

Собственность - Российской Федерации;



Первый заместитель  
министра - начальник  
управления лесного  
хозяйства

**Колдаев А.В.**

ФИО

26.09.2017 Подпись *А.В. Колдаев*

Дата



УТВЕРЖДАЮ:

Первый заместитель министра - начальник управления  
лесного хозяйства министерства природных ресурсов и  
экологии Саратовской области

А.В. Колдаев

*29 сентября 2017 года*

**Акт  
лесопатологического обследования №**

004/17

лесных насаждений Новобурасского лесничества (лесопарка)

Саратовской области (субъект Российской Федерации)

**Способ лесопатологического обследования:** 1. Визуальный

2. Инструментальный

**Место проведения:**

Участковое лесничество	Урочище (дача)	Квартал (кварталы)	Выдел (выделы)	Площадь, га
1	2	3	4	5
Тепловское	–	38	11	11,0
Тепловское	–	39	8	8,2
Тепловское	–	54	6	17,0

Лесопатологическое обследование проведено на общей площади 36,2 га.

**1. Визуальное лесопатологическое обследование.\***

Наземное

Дистанционное

1.1. На площади 36,2 га фактическая таксационная характеристика лесного насаждения соответствует (не соответствует) таксационному описанию (нужное подчеркнуть). Причины несоответствия: таксационное описание 1994 года.

Список участков с выявленными несоответствиями приведён в приложении 1 к настоящему Акту.



1.2. Лесные насаждения с нарушенной и утраченной устойчивостью выявлены на площади 0 га:

Участковое лесничество	Урочище (дача)	Площадь, га		Причина ослабления(гибели)
		с нарушенной устойчивостью	с утраченной устойчивостью	
1	2	3	4	5
Тепловское	–	0,0	0,0	–
Итого:		0,0	0,0	–

Состояние обследованных лесных насаждений приведено в приложениях 1.1–1.4 к Акту в зависимости от метода проведения ЛПО.

1.3. В обследованных лесных участках прогнозируется:

Прогноз	Площадь, га
Ослабление лесных насаждений	0,0
Усыхание лесных насаждений различной степени	0,0
Развитие очагов вредных организмов	0,0

1.4. Обнаружено загрязнение лесного участка отходами и выбросами:

промышленными

бытовыми

Вид загрязнения	Размеры загрязнения			Объём, кубм	Площадь загрязнения, га
	длина, м	ширина, м	высота, м		
–	–	–	–	–	–
–	–	–	–	–	–

## ЗАКЛЮЧЕНИЕ

Оценка текущего санитарного и лесопатологического состояния лесных насаждений, назначенные профилактические мероприятия по защите лесов, агитационные мероприятия:

На площади 36,2 га санитарное состояние насаждения – удовлетворительное, насаждение устойчивое. Присутствуют ослабленные деревья 2-4 категории в небольшом количестве. Единично присутствуют деревья 6-й и 8-й категорий состояния. Назначение мероприятий не требуется.

Исполнитель работ по проведению лесопатологического обследования:

Ф.И.О. Тимохина Ю.В.

Подпись  19.09.2014

\* Раздел включается в акт, в случае проведения лесопатологического обследования визуальным способом.

Приложение 1  
к акту лесопатологического обследования

**Ведомость лесных участков с выявленными несоответствиями таксационным описаниям**

1	2	3	4	5	6	7	8	9	10	Таксационная характеристика										Заложено пробных площадей	
										Источник данных	Год проведения лесосурьейства	Номер квартала	Номер выдела	Площадь выдела, га	Целевое назначение лесов	Категория защитных лесов	Номер лесопатологического выдела	Площадь лесопатологического выдела, га	состав	порода	возраст, лет
ТО	1994	38	11	11	Защитные	Зеленая зона	-	-	10Д	Д	90	16	26	Д1	ДПКЛ	0,6	4	140	-	-	
Ф	2017	38	11	11	Защитные	Зеленая зона	-	-	10Д	Д	113	16	26	Д1	ДПКЛ	0,6	4	140	-	-	
ТО	1994	39	8	8,2	Защитные	Зеленая зона	-	-	5Д4ЛИП1Б	Д	80	16	26	Д1	ДПКЛ	0,7	4	180	-	-	
Ф	2017	39	8	8,2	Защитные	Зеленая зона	-	-	5Д4ЛИП1Б	Д	103	16	26	Д1	ДПКЛ	0,7	4	180	-	-	
ТО	1994	54	6	17	Защитные	Зеленая зона	-	-	9Д1КЛО	Д	90	17	26	Д1	ДПКЛ	0,7	4	180	-	-	
Ф	2017	54	6	17	Защитные	Зеленая зона	-	-	9Д1КЛО	Д	113	17	26	Д1	ДПКЛ	0,7	4	180	-	-	

Примечание:

ТО - таксационные описания

Ф - фактическая характеристика лесного насаждения

Исполнитель работ по проведению лесопатологического обследования:

Ф.И.О. Тимохина Ю.В..

Подпись



Приложение 1.1  
к акту лесопатологического обследования

**Результаты проведения лесопатологического обследования лесных насаждений за август 2017г.**

(месяц)

Субъект Российской Федерации Саратовская область Лесничество (лесопарк) Новобураское

Участковое лесничество Телловское Урочище (лесная дача) -----

Номер квартала	Номер выдела	Площадь выдела, га	Целевое назначение лесов	Категория защитных лесов (код)	Номер лесопатологического выдела	Площадь лесопатологического выдела,	Таксационная характеристика										Число деревьев на пробе, шт.	Распределение деревьев по категориям состояния, % от запаса										Признаки повреждения деревьев (код)	Доля поврежденных деревьев, %	Причина ослабления, повреждения (код)	Подлежит рубке, %	Назначенные мероприятия	
							состав	возраст, лет*	средняя высота, м	средний диаметр, см	тип леса	полнота	фонитет	запас, куб. м/га	без признаков ослабления	ослабленные		сильно ослабленные	усыхающие	свежий сухостой	старый сухостой	свежий ветровал	старый ветровал	свежий бурелом	старый бурелом	аварийные дровяк	вид					площадь, га	
1	2	3	4	5	6	7	8	9	10	11	12	13	14	15	16	17	18	19	20	21	22	23	24	25	26	27	28	29	30	31	32	33	34
38	11	11	защитные	133			10Д	Д	113	16	26	ДПКП	1	4	140	17	89	0	4	2	0	4	0	1			114	112	6	630	0	371	11
39	8	8,2	защитные	133			БД4ЛИП1Б	Д	103	16	26	ДПКП	1	4	180		86	7	0	2	0	3	0	2			114	111	9	830	0	371	8,2
								ЛИП	0	0	0						89	8	3	0	0	0	0	0			160	112	11				
								Б	0	0	0						84	0	4	3	0	6	0	3			114	112	7				
54	6	17	защитные	133			9Д1КЛО	Д	113	17	26	ДПКП	1	4	180		83	8	2	1	0	4	0	2			133	160	11	830	0	371	17
								КЛО	0	0	0						94	6	0	0	0	0	0	0			111		6				

Показатели, не соответствующие таксационному описанию отмечаются \*к\*

Примечания:

Причины ослабления, повреждения:

630 - Внутривидовая конкуренция

830 - Засуха

Признаки повреждения деревьев:

160 - Ажурность кроны

111 - Усыхание менее 1/4 ветвей в кроне прошлых лет

112 - Усыхание от 1/4 до 1/2 ветвей в кроне прошлых лет

114 - Усыхание более 3/4 ветвей в кроне прошлых лет

133 - Усыхание вершины прошлых лет более 2/3 длины кроны

142 - Слом ствола под действием шквальных и ураганных ветров.

Категория защитных лесов:

133 - Зеленая зона

Назначенные мероприятия (вид):

371 - Визуальное лесопатологическое обследование.

Исполнитель работ по проведению лесопатологического обследования:

ФИО Тимохина Ю.В.

Подпись 

Дата составления документа 19.09.2017г. Телефон 88452620015



# ВЫПИСКА ИЗ ГОСУДАРСТВЕННОГО ЛЕСНОГО РЕЕСТРА

на «26» сентября 2017г.

Орган государственной власти, осуществляющий ведение государственного лесного реестра на территории Саратовской области: **министерство природных ресурсов и экологии Саратовской области в лице первого заместителя министра - начальника управления лесного хозяйства Колдаева А.В.**

Правообладатель земель лесного фонда на территории Саратовской области: **министерство природных ресурсов и экологии Саратовской области** (согласно п. 11 Положения о министерстве природных ресурсов и экологии Саратовской области, утвержденного постановлением Правительства Саратовской области от 08 октября 2013 г. № 537-П «Вопросы министерства природных ресурсов и экологии Саратовской области» и п.п. 2 п.1 ст. 83 Лесного кодекса РФ)

**Заявитель: Министерство природных ресурсов и экологии Саратовской области** (во исполнении пункта 1.7 протокола совещания Департамента лесного хозяйства по Приволжскому федеральному округу, ФБУ «Рослесозащита» №01-05/3678 от 27.12.2016)

## Информация по запрашиваемому лесному участку:

Собственность: Российской Федерации

Категория земель: земли лесного фонда

### ХАРАКТЕРИСТИКА ЛЕСНОГО УЧАСТКА

Адрес (местоположение) лесного участка: Новобурасский район

Лесничество	Новобурасское
Участковое лесничество	Тепловское
Общая площадь, га	36,2
Категория лесов	Защитные
Категория защитности лесов	леса, выполняющие функции защиты природных и иных объектов: лесопарковые зоны
Возможный вид использования	Заготовка древесины

Таксационная характеристика лесного участка (по материалам лесоустройства 1994 г.):

№ квартала	№ выдела	Площадь, га	Состав	Возраст	Высота	Диаметр	Бонитет	Тип леса	ТУМ	Полнота	Запас, м3/га
38	11	11,0	10Днн	90	16	26	4	Д1	Дпкл	0,6	140
39	8	8,2	5Днн4Лип1Б	80	16	26	4	Д1	Дпкл	0,7	180
54	6	17,0	9Днн1Кло	90	17	26	4	Д1	Дпкл	0,7	180
<b>Итого</b>		<b>36,2</b>									

Наименование, местонахождение юридического лица /ФИО физического лица/ - **лесопользователя (арендатора) / Документы – договор аренды лесного участка отсутствует**

(договор аренды лесного участка, постоянное (бессрочное) пользование лесным участком, договор безвозмездного срочного пользования лесным участком, реквизиты договора, срок пользования)

Особые отметки: нет. Акт лесопатологического обследования №004/17.

Первый заместитель  
министра - начальник  
управления лесного  
хозяйства

**Колдаев А.В.**

ФИО

26.09.2017 Подпись

Дата



МП

# Карта-схема расположения и границы лесного участка

## Саратовская область

(субъект Российской Федерации, муниципальное образование)

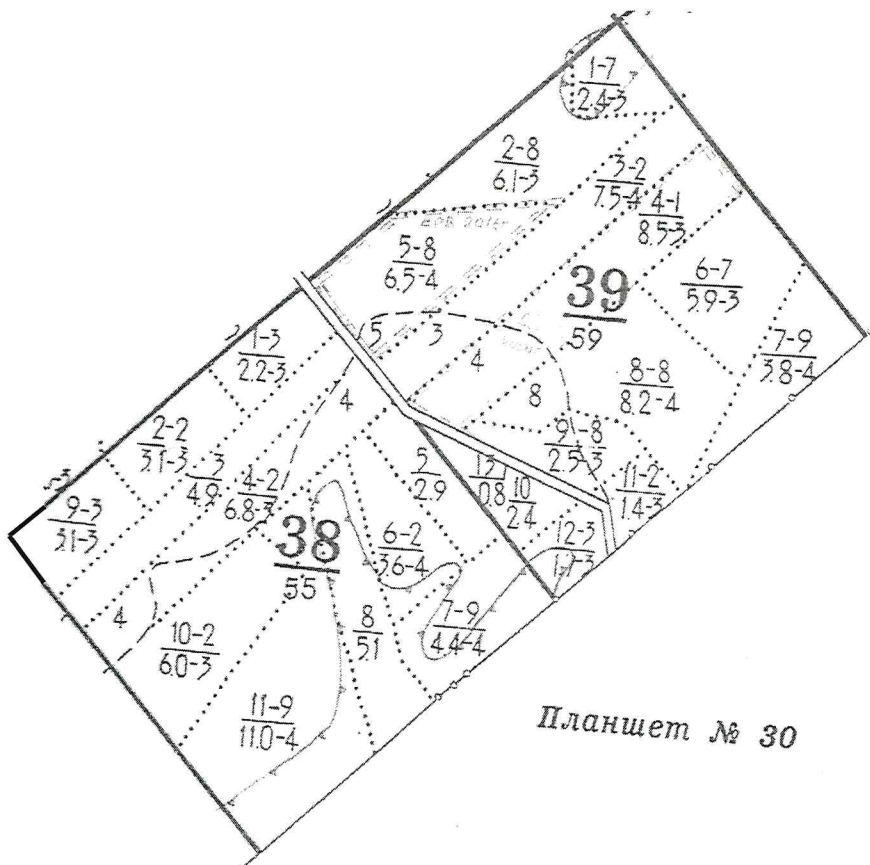
Лесничество (лесопарк) **Новобурасское**

(название)

Участковое лесничество **Тепловское**, квартала 38,39

(название)

Собственность - Российской Федерации;



Планшет № 30

Первый заместитель  
министра - начальник  
управления лесного  
хозяйства

**Колдаев А.В.**

ФИО

26.09.2017

Дата

Подпись



**Карта-схема расположения и границы лесного участка**  
**Саратовская область**

(субъект Российской Федерации, муниципальное образование)

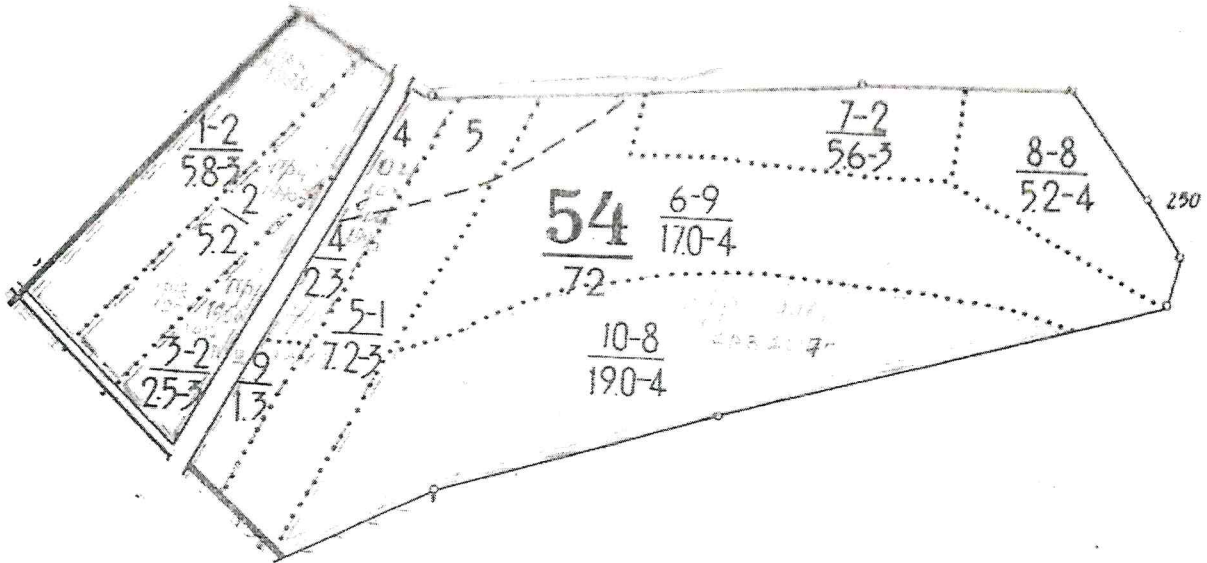
Лесничество (лесопарк) **Новобурасское**

(название)

Участковое лесничество **Тепловское, квартал 54**

(название)

Собственность - Российской Федерации;



Первый заместитель  
министра - начальник  
управления лесного  
хозяйства

**Колдаев А.В.**

ФИО

26.09.2017

Дата

Подпись





УТВЕРЖДАЮ:

Первый заместитель министра - начальник управления  
лесного хозяйства министерства природных ресурсов и  
экологии Саратовской области

*А.В. Колдаев*  
А.В. Колдаев

*29 сентября 2017 года*

Акт  
лесопатологического обследования №

*005/17*

лесных насаждений Новобурасского лесничества (лесопарка)

Саратовской области (субъект Российской Федерации)

Способ лесопатологического обследования: 1. Визуальный

2. Инструментальный

Место проведения:

Участковое лесничество	Урочище (дача)	Квартал (кварталы)	Выдел (выделы)	Площадь, га
1	2	3	4	5
Тепловское	–	63	1	8,5
Тепловское	–	63	3	6,9
Тепловское	–	72	1	14,0
Тепловское	–	72	6	9,2
Тепловское	–	72	7	5,0
Тепловское	–	72	8	6,3
Тепловское	–	73	2	17,0

Лесопатологическое обследование проведено на общей площади 66,9 га.

1. Визуальное лесопатологическое обследование.\*

Наземное

Дистанционное

1.1. На площади 66,9 га фактическая таксационная характеристика лесного насаждения соответствует (не соответствует) таксационному описанию (нужное подчеркнуть). Причины несоответствия: таксационное описание 1994 года.

Список участков с выявленными несоответствиями приведён в приложении 1 к настоящему Акту.

1.2. Лесные насаждения с нарушенной и утраченной устойчивостью выявлены на площади 0 га:

Участковое лесничество	Урочище (дача)	Площадь, га		Причина ослабления(гибели)
		с нарушенной устойчивостью	с утраченной устойчивостью	
1	2	3	4	5
Тепловское	–	0,0	0,0	
Итого:		0,0	0,0	

Состояние обследованных лесных насаждений приведено в приложениях 1.1–1.4 к Акту в зависимости от метода проведения ЛПО.

1.3. В обследованных лесных участках прогнозируется:

Прогноз	Площадь, га
Ослабление лесных насаждений	0,0
Усыхание лесных насаждений различной степени	0,0
Развитие очагов вредных организмов	0,0

1.4. Обнаружено загрязнение лесного участка отходами и выбросами:

промышленными

бытовыми

Вид загрязнения	Размеры загрязнения			Объём, кубм	Площадь загрязнения, га
	длина, м	ширина, м	высота, м		
–	–	–	–	–	–
–	–	–	–	–	–

## ЗАКЛЮЧЕНИЕ

Оценка текущего санитарного и лесопатологического состояния лесных насаждений, назначенные профилактические мероприятия по защите лесов, агитационные мероприятия:

На площади 66,9 га санитарное состояние насаждения – удовлетворительное, насаждение устойчивое. Присутствуют ослабленные деревья 2-4 категории в небольшом количестве. Единично присутствуют деревья 5-й, 6-й и 8-й категорий состояния. Назначение мероприятий не требуется.

Исполнитель работ по проведению лесопатологического обследования:

Ф.И.О. Тимохина Ю.В.

Подпись  19.09.201

\* Раздел включается в акт, в случае проведения лесопатологического обследования визуальным способом.



**Ведомость лесных участков с выявленными несоответствиями таксационным описаниям  
к акту лесопатологического обследования**

1	2	3	4	5	6	7	8	9	Таксационная характеристика										Заложено пробных площадей		
									Источник данных	Год проведения лесосурьейства	Номер квартала	Номер выдела	Площадь выдела, га	Целевое назначение лесов	Категория защитных лесов	Номер лесопатологического выдела	Площадь лесопатологического выдела, га	состав	порода	возраст, лет	средняя высота, м
ТО	1994	63	1	8,5	Защитные	противоэрозийные леса	-	-	8Д2КЛО	Д	65	12	18	18	ДПКЛ	ДПКЛ	0,7	5	110	-	-
Ф	2017	63	1	8,5	Защитные	противоэрозийные леса	-	-	8Д2КЛО	Д	88	12	18	18	ДПКЛ	ДПКЛ	0,7	5	110	-	-
ТО	1994	63	3	6,9	Защитные	противоэрозийные леса	-	-	10Д	Д	75	13	22	22	ДПКЛ	ДПКЛ	0,7	5	120	-	-
Ф	2017	63	3	6,9	Защитные	противоэрозийные леса	-	-	10Д	Д	98	13	22	22	ДПКЛ	ДПКЛ	0,7	5	120	-	-
ТО	1994	72	1	14	Защитные	противоэрозийные леса	-	-	6Д2П1ОС1КЛО	Д	85	14	26	26	ДПКЛ	ДПКЛ	0,7	5	140	-	-
Ф	2017	72	1	14	Защитные	противоэрозийные леса	-	-	6Д2П1ОС1КЛО	Д	108	14	26	26	ДПКЛ	ДПКЛ	0,7	5	140	-	-
ТО	1994	72	6	9,2	Защитные	противоэрозийные леса	-	-	6Д3ЛП1КЛО	Д	85	14	26	26	ДПКЛ	ДПКЛ	0,7	5	130	-	-
Ф	2017	72	6	9,2	Защитные	противоэрозийные леса	-	-	6Д3ЛП1КЛО	Д	108	14	26	26	ДПКЛ	ДПКЛ	0,7	5	130	-	-
ТО	1994	72	7	5	Защитные	противоэрозийные леса	-	-	6Д2ЛП1КЛО1С	Д	75	14	24	24	ДПКЛ	ДПКЛ	0,7	4	150	-	-
Ф	2017	72	7	5	Защитные	противоэрозийные леса	-	-	6Д2ЛП1КЛО1С	Д	98	14	24	24	ДПКЛ	ДПКЛ	0,7	4	150	-	-
ТО	1994	72	8	6,3	Защитные	противоэрозийные леса	-	-	5Д4ОС1ЛП	Д	75	14	24	24	ДПКЛ	ДПКЛ	0,7	4	160	-	-
Ф	2017	72	8	6,3	Защитные	противоэрозийные леса	-	-	5Д4ОС1ЛП	Д	98	14	24	24	ДПКЛ	ДПКЛ	0,7	4	160	-	-
ТО	1994	73	2	17	Защитные	противоэрозийные леса	-	-	5Д2ОС2ЛП1КЛ	Д	65	15	24	24	ДПКЛ	ДПКЛ	0,7	4	150	-	-
Ф	2017	73	2	17	Защитные	противоэрозийные леса	-	-	5Д2ОС2ЛП1КЛ	Д	88	15	24	24	ДПКЛ	ДПКЛ	0,7	4	150	-	-

Примечание:

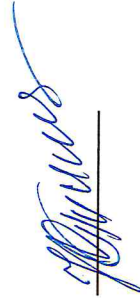
ТО - таксационные описания

Ф - фактическая характеристика лесного насаждения

Исполнитель работ по проведению лесопатологического обследования:

Ф.И.О. Тимохина Ю.В..

Подпись





Результаты проведения лесопатологического обследования лесных насаждений за август 2017г.

(месяц)

Субъект Российской Федерации Саратовская область Лесничество (лесопарк) Новобурасское

Участковое лесничество Тепловское Урочище (лесная дача) -----

Номер квартала	Номер выдела	Площадь выдела, га	Целевое назначение лесов	Категория защитных лесов (код)	Номер лесопатологического выдела	Площадь лесопатологического выдела, га	Таксационная характеристика										Распределение деревьев по категориям состояния, % от запаса										Причины повреждения (код)	Доля поврежденных деревьев, %	Назначенные мероприятия										
							состав	порода	возраст, лет	средняя высота, м	средний диаметр, см	тип леса	полнота	бонитет	запас, куб. м/га	число деревьев на проб, шт.	без признаков ослабления	ослабленные	сильно ослабленные	усыхающие	свежий сухой	старый сухой	свежий ветровал	старый ветровал	свежий бурелом	старый бурелом				аварийные деревья	30	31	32	33	34				
63	1	8,5	Защитные	142			8	9	10	11	12	13	14	15	16	17	18	19	20	21	22	23	24	25	26	27	28	29	30	31	32	33	34						
							8Д2КЛО	Д	88	12	18	ДПКП	0,7	5	110		79	5	7	2	0	6	0	1				251	132	114	14	810		0	371	8,5			
63	3	6,9	Защитные	142			10Д	Д	98	13	22	ДПКП	0,7	5	120		87	6	5	0	0	0	0	2				156	251										
72	1	14	Защитные	142			6Д2П1ОС1КЛО	Д	108	14	26	ДПКП	0,7	5	140		84	7	3	2	0	4	0	0	0			133	114	154	12	810	358	0	371	6,9			
								П	0	0	0						79	9	3	1	0	7	0	1				251	114	160	13	810		0	371	14			
								ОС	0	0	0						100	0	0	0	0	0	0	0	0	0													
								КЛО	0	0	0						84	5	3	2	0	4	0	2				133	801	251	10								
								КЛО	0	0	0						87	6	7	0	0	0	0	0				156	112										
72	6	9,2	Защитные	142			6Д3ЛИП1КЛО	Д	108	14	26	ДПКП	0,7	5	130		85	8	4	0	0	3	0	0	0			251	132	114	11	12	810		0	371	9,2		
								ЛИП	0	0	0						84	5	9	0	0	0	0	2				156	112										
								КЛО	0	0	0						88	5	4	1	0	2	0	0	0			133	252	111	10								
72	7	5	Защитные	142			6Д2ЛИП1КЛО1ОСД	Д	98	14	24	ДПКП	0,7	4	150		79	0	12	7	0	4	0	2				133	112										
								ЛИП	0	0	0						85	7	5	0	0	0	3					112	157										
								КЛО	0	0	0						84	5	3	2	0	4	0	2				160	133	111	10								
								ОС	0	0	0						76	10	2	4	0	3	0	3				133	153	151	16								
72	8	6,3	Защитные	142			5Д4ОС1ЛИП	Д	98	14	24	ДПКП	0,7	4	160		78	5	5	5	0	3	0	4				251	114	160	15	810		0	371	6,3			
								ОС	0	0	0						79	10	2	3	0	4	0	2				133	801	251	11	15							
								ЛИП	0	0	0						79	10	10	0	0	0	1					251	157										
73	2	17	Защитные	142			5Д2ОС2ЛИП1КЛОД	Д	88	15	24	ДПКП	0,7	4	150		100	0	0	0	0	0	0	0	0			251	114										
								ОС	0	0	0						75	7	4	2	1	6	0	6				133	801	114	11	13							
								ЛИП	0	0	0						81	8	9	0	0	0	2				111	160											
								КЛО	0	0	0						71	11	12	0	0	2	0	4				156	251	111	23								

Показатели, не соответствующие таксационному описанию отмечаются "хх"

Примечания:

Причины ослабления, повреждения:

810 - Неблагоприятные условия произрастания

811 - Бедные почвы  
630 - Внутриводовая конкуренция  
358 - Трутовик ложный осиновый

Признаки повреждения деревьев:

156 - Многовершинность  
157 - Флагообразная крона  
160 - Ажурность кроны  
111 - Усыхание менее 1/4 ветвей в кроне прошлых лет  
112 - Усыхание от 1/4 до 1/2 ветвей в кроне прошлых лет  
114 - Усыхание более 3/4 ветвей в кроне прошлых лет  
132 - Усыхание вершины прошлых лет от 1/3 до 2/3 длины кроны  
133 - Усыхание вершины прошлых лет более 2/3 длины кроны  
251 - Деформация побегов  
801 - наличие плодовых тел на стволе

Категория защитных лесов:  
142 - Противозоизионные леса

Назначенные мероприятия (вид):  
371 - Визуальное лесопатологическое обследование.

Исполнитель работ по проведению лесопатологического обследования:

ФИО Тимохина Ю.В. Подпись 

Дата составления документа 19.09.2014г. Телефон 88452620015



# ВЫПИСКА ИЗ ГОСУДАРСТВЕННОГО ЛЕСНОГО РЕЕСТРА

на «26» сентября 2017г.

Орган государственной власти, осуществляющий ведение государственного лесного реестра на территории Саратовской области: **министерство природных ресурсов и экологии Саратовской области в лице первого заместителя министра - начальника управления лесного хозяйства Колдаева А.В.**

Правообладатель земель лесного фонда на территории Саратовской области: **министерство природных ресурсов и экологии Саратовской области** (согласно п. 11 Положения о министерстве природных ресурсов и экологии Саратовской области, утвержденного постановлением Правительства Саратовской области от 08 октября 2013 г. № 537-П «Вопросы министерства природных ресурсов и экологии Саратовской области» и п.п. 2 п.1 ст. 83 Лесного кодекса РФ)

**Заявитель: Министерство природных ресурсов и экологии Саратовской области** (во исполнении пункта 1.7 протокола совещания Департамента лесного хозяйства по Приволжскому федеральному округу, ФБУ «Рослесозащита» №01-05/3678 от 27.12.2016)

## Информация по запрашиваемому лесному участку:

Собственность: Российской Федерации

Категория земель: земли лесного фонда

### ХАРАКТЕРИСТИКА ЛЕСНОГО УЧАСТКА

Адрес (местоположение) лесного участка: Новобурасский район

Лесничество	Новобурасское
Участковое лесничество	Тепловское
Общая площадь, га	66,9
Категория лесов	Защитные
Категория защитности лесов	Ценные леса: противоэрозионные леса
Возможный вид использования	Заготовка древесины

Таксационная характеристика лесного участка (по материалам лесоустройства 1994 г.):

№ квартала	№ выдела	Площадь, га	Состав	Возраст	Высота	Диаметр	Бонитет	Тип леса	ТУМ	Полнота	Запас, м3/га
63	1	8,5	8ДНН2КЛО	65	12	18	5	ДПКЛ	Д1	0,7	110
63	3	6,9	10ДНН	75	13	22	5	ДПКЛ	Д1	0,7	120
72	1	14,0	6ДНН2П1ОС1КЛО	85	14	26	5	ДПКЛ	Д1	0,7	140
72	6	9,2	6ДНН3ЛП1КЛО	85	14	26	5	ДПКЛ	Д1	0,7	130
72	7	5,0	6ДНН2ЛП1КЛО1ОС	75	14	24	4	ДПКЛ	Д1	0,7	150
72	8	6,3	5ДНН4ОС1ЛП	75	14	24	4	ДПКЛ	Д1	0,7	160
73	2	17,0	5ДНН2ОС2ЛП1КЛО	65	15	24	4	ДПКЛ	Д1	0,7	150
<b>Итого</b>		<b>66,9</b>									

Наименование, местонахождение юридического лица /ФИО физического лица/ - **лесопользователя (арендатора) / Документы – договор аренды лесного участка отсутствует**

(договор аренды лесного участка, постоянное (бессрочное) пользование лесным участком, договор безвозмездного срочного пользования лесным участком, реквизиты договора, срок пользования)

**Особые отметки: нет. Акт лесопатологического обследования №005/17.**

Первый заместитель министра -  
начальник управления лесного  
хозяйства

**Колдаев А.В.**

ФИО

26.09.2017

Подпись

Дата

МП





# Карта-схема расположения и границы лесного участка

**Саратовская область**

(субъект Российской Федерации, муниципальное образование)

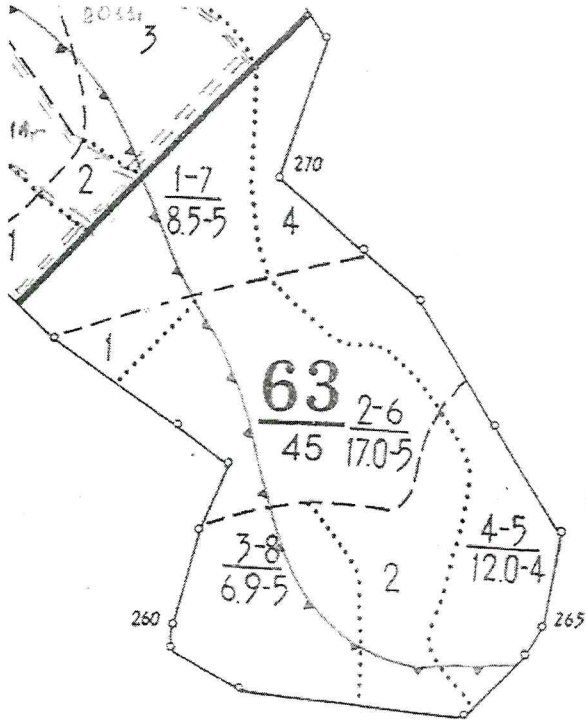
**Лесничество (лесопарк) Новобурасское**

(название)

**Участковое лесничество Тепловское, квартал 63**

(название)

**Собственность - Российской Федерации;**



Первый заместитель  
министра - начальник  
управления лесного  
хозяйства

**Колдаев А.В.**

ФИО

*26.09.2017*

Дата

Подпись



# Карта-схема расположения и границы лесного участка

**Саратовская область**

(субъект Российской Федерации, муниципальное образование)

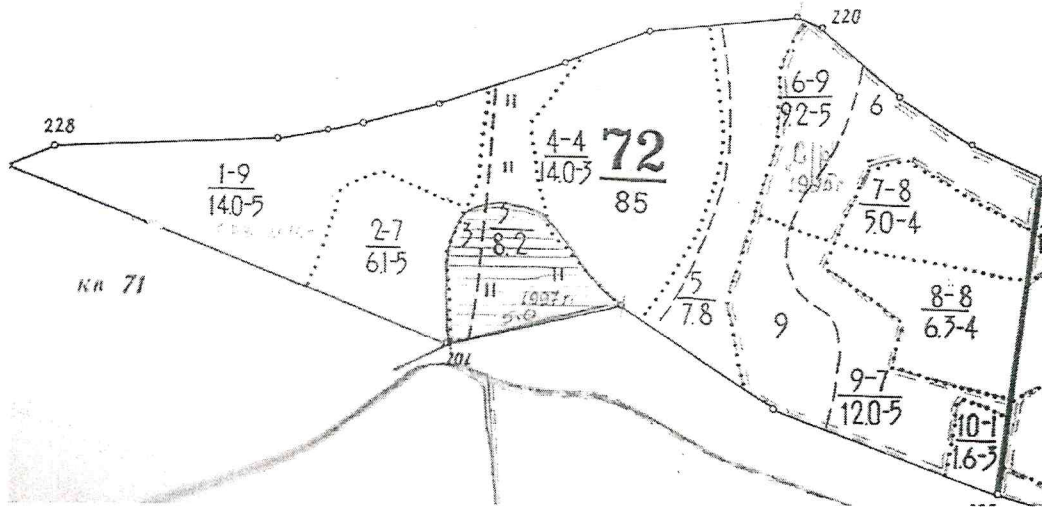
**Лесничество (лесопарк) Новобурасское**

(название)

**Участковое лесничество Тепловское, квартал 72**

(название)

**Собственность - Российской Федерации;**



Первый заместитель  
министра - начальник  
управления лесного  
хозяйства

**Колдаев А.В.**

ФИО

26.09.2017 Подпись

Дата



# Карта-схема расположения и границы лесного участка

**Саратовская область**

(субъект Российской Федерации, муниципальное образование)

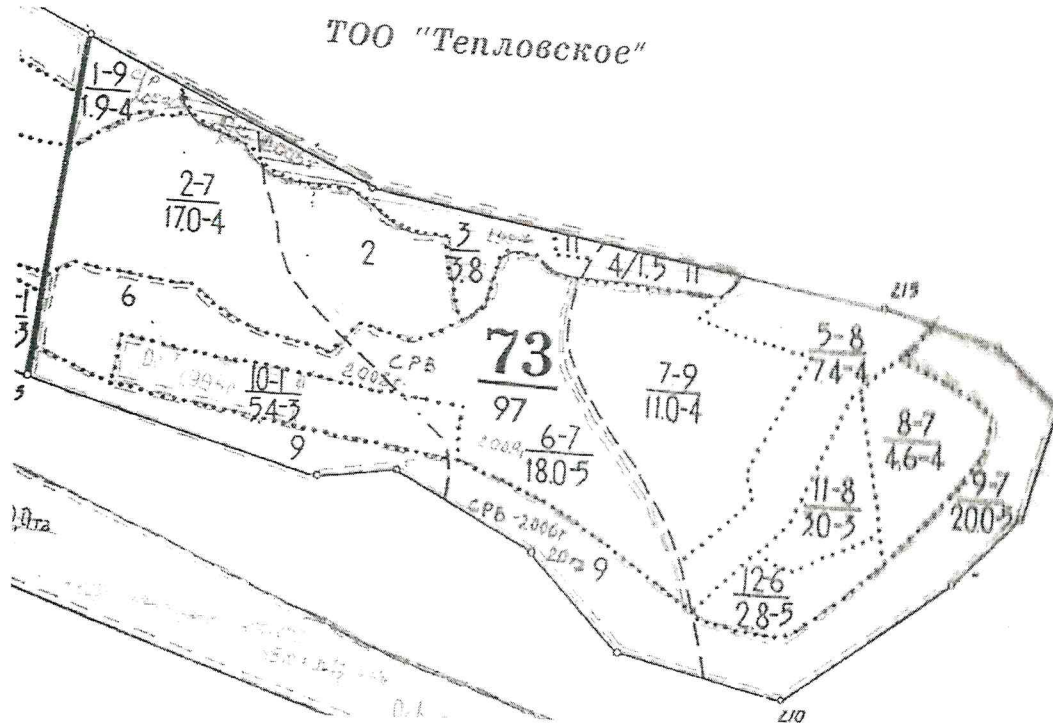
Лесничество (лесопарк) **Новобурасское**

(название)

Участковое лесничество **Тепловское**, квартал 73

(название)

Собственность - Российской Федерации;



Первый заместитель  
министра - начальник  
управления лесного  
хозяйства

**Колдаев А.В.**

ФИО

*26.09.2017* Подпись

Дата





УТВЕРЖДАЮ:

Первый заместитель министра - начальник управления  
лесного хозяйства министерства природных ресурсов и  
экологии Саратовской области

*А.В. Колдаев*  
А.В. Колдаев

*29 сентября / 2017 года*

**Акт  
лесопатологического обследования №**

006/17

лесных насаждений Новобурасского лесничества (лесопарка)

Саратовской области (субъект Российской Федерации)

**Способ лесопатологического обследования:** 1. Визуальный

2. Инструментальный

**Место проведения:**

Участковое лесничество	Урочище (дача)	Квартал (кварталы)	Выдел (выделы)	Площадь, га
1	2	3	4	5
Лоховское	—	27	2(часть)	10
Лоховское	—	34	9	10
Лоховское	—	40	12(часть)	12
Лоховское	—	45	1(часть)	40,2

Лесопатологическое обследование проведено на общей площади 72,2 га.

**1. Визуальное лесопатологическое обследование.\***

Наземное

Дистанционное

1.1. На площади 72,2 га фактическая таксационная характеристика лесного насаждения соответствует (не соответствует) таксационному описанию (нужное подчеркнуть). Причины несоответствия: таксационное описание 1994 года.

Список участков с выявленными несоответствиями приведён в приложении 1 к настоящему Акту.

1.2. Лесные насаждения с нарушенной и утраченной устойчивостью выявлены на площади 0 га:

Участковое лесничество	Урочище (дача)	Площадь, га		Причина ослабления(гибели)
		с нарушенной устойчивостью	с утраченной устойчивостью	
1	2	3	4	5
Лоховское	–	0,0	0,0	-
Итого:		0,0	0,0	

Состояние обследованных лесных насаждений приведено в приложениях 1.1–1.4 к Акту в зависимости от метода проведения ЛПО.

1.3. В обследованных лесных участках прогнозируется:

Прогноз	Площадь, га
Ослабление лесных насаждений	0,0
Усыхание лесных насаждений различной степени	0,0
Развитие очагов вредных организмов	0,0

1.4. Обнаружено загрязнение лесного участка отходами и выбросами:

промышленными

бытовыми

Вид загрязнения	Размеры загрязнения			Объём, кубм	Площадь загрязнения, га
	длина, м	ширина, м	высота, м		
–	–	–	–	–	–
–	–	–	–	–	–
–	–	–	–	–	–

## ЗАКЛЮЧЕНИЕ

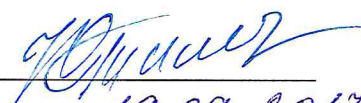
Оценка текущего санитарного и лесопатологического состояния лесных насаждений, назначенные профилактические мероприятия по защите лесов, агитационные мероприятия:

На площади 72,2 га санитарное состояние насаждения – удовлетворительное, насаждение устойчивое. Присутствуют ослабленные деревья 2-4 категории в небольшом количестве. Единично присутствуют деревья 5-й, 6-й и 8-й категорий состояния. Назначение мероприятий не требуется.

Исполнитель работ по проведению лесопатологического обследования:

Ф.И.О. Тимохина Ю.В.

Подпись \_\_\_\_\_

  
19.09.2017г.

\* Раздел включается в акт, в случае проведения лесопатологического обследования визуальным способом.

Приложение 1  
к акту лесопатологического обследования  
Ведомость лесных участков с выявленными несоответствиями таксационным описаниям

1	2	3	4	5	6	7	8	9	Таксационная характеристика										Заложено пробных площадей							
									Источник данных	Год проведения лесосурьейства	Номер квартала	Номер выдела	Площадь выдела, га	Целевое назначение лесов	Категория защитных лесов	Номер лесопатологического выдела	Площадь лесопатологического выдела, га	состав	порода	возраст, лет	средняя высота, м	средний диаметр, см	тип леса	тип условий местопрорастания	полнота	бонитет
ТО	1994	27	2	10	Защитные	памятник природы	-	-	10Д	Д	65	15	24	С1	ДУЗМ	0,4	4	80	-	-	-	-	-	-	-	-
Ф	2017	27	2	10	Защитные	памятник природы	-	-	10Д	Д	88	15	24	С1	ДУЗМ	0,4	4	80	-	-	-	-	-	-	-	-
ТО	1994	34	9	10	Защитные	памятник природы	-	-	10Д	Д	45	7	10	С1	ДУЗМ	0,7	5	50	-	-	-	-	-	-	-	-
Ф	2017	34	9	10	Защитные	памятник природы	-	-	10Д	Д	68	7	10	С1	ДУЗМ	0,7	5	50	-	-	-	-	-	-	-	-
ТО	1994	40	12	16	Защитные	памятник природы	1	12	5Д4ЛП1КЛО	Д	70	17	20	С1_2	ДБМ	0,8	4	200	-	-	-	-	-	-	-	-
Ф	2017	40	12	16	Защитные	памятник природы	1	12	5Д4ЛП1КЛО	Д	93	17	20	С1_2	ДБМ	0,8	4	200	-	-	-	-	-	-	-	-
ТО	1994	45	1	62	Защитные	памятник природы	2	40,2	10Д	Д	65	17	22	С0_1	ДБМ	0,6	3	150	-	-	-	-	-	-	-	-
Ф	2017	45	1	62	Защитные	памятник природы	2	40,2	10Д	Д	88	17	22	С0_1	ДБМ	0,6	3	150	-	-	-	-	-	-	-	-

Примечание:

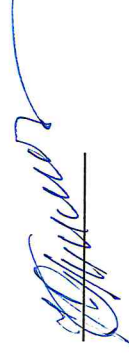
ТО - таксационные описания

Ф - фактическая характеристика лесного насаждения

Исполнитель работ по проведению лесопатологического обследования:

Ф.И.О. Тимохина Ю.В..

Подпись





Приложение 1.1  
к акту лесопатологического обследования  
Результаты проведения лесопатологического обследования лесных насаждений за август 2017г.  
(месяц)

Субъект Российской Федерации Саратовская область Лесничество (лесопарк) Новобурасское  
Учасковое лесничество Лоховское Урочище (лесная дача) - - - - -

Номер квартала	Номер выдела	Площадь выдела, га	Целевое назначение лесов	Категория защитных лесов (код)	Номер лесопатологического выдела	Площадь лесопатологического выдела, га	Таксационная характеристика						Распределение деревьев по категориям состояния, % от запаса										Признаки повреждения деревьев (код)	Доля поврежденных деревьев, %	Причина ослабления, повреждения (код)	Подлежит рубке, %	Назначенные мероприятия									
							состав	попорода	возраст, лет	средняя высота, м	средний диаметр, см	тип леса	полнота	тоннитер	запас, куб. м/га	число деревьев на проб, шт.	без признаков ослабления	ослабленные	сильно ослабленные	выходящие	свежий сухостой	старый сухостой					свежий ветровал	старый ветровал	свежий бурелом	старый бурелом	аварийные лесовыя	вид	площадь, га			
1	2	3	4	5	6	7	8	9	10	11	12	13	14	15	16	17	18	19	20	21	22	23	24	25	26	27	28	29	30	31	32	33	34			
27	37	37	Защитные	144	1	10	10Д	Д	82	15	24	ДУЗМ	0,4	4	80	76	12	6	0	2	4	0	2					133	131	160	206	18	830	820	371	10
34	9	10	Защитные	144			10Д	Д	62	7	10	ДУЗМ	0,7	5	50	81	11	0	2	3	0	1						133	139	131	142	13	830	822	371	10
40	12	16	Защитные	144	1	12	5Д4ЛП1КПО	Д	87	17	20	ДБМ	0,8	4	200	82	10	0	2	0	4	0	2					114	111	206		12	610	820	371	12
								ЛИП	0	0	0					82	7	2	0	0	0	2					206	160	111		9					
								КПО	0	0	0					89	8	3	0	0	2	0	0					156	111	218		11				
45	1	62	Защитные	144	2	40,2	10Д	Д	88	17	22	ДБМ	0,6	3	150	83	9	0	1	2	4	0	1					114	111	205		10	830	820	371	40,2

Показатели, не соответствующие таксационному описанию отмечаются \*\*\*

Примечания:

- 610 - Межвидовая конкуренция
- 820 - Погодные условия
- 822 - Воздействие шквальных и ураганных ветров прошлых лет, повлекшие слом стволов деревьев.
- 830 - Засуха

Признаки повреждения деревьев:

- 160 - Ажурность кроны
- 157 - Флагообразная крона
- 111 - Усыхание менее 1/4 ветвей в кроне прошлых лет
- 114 - Усыхание более 3/4 ветвей в кроне прошлых лет
- 131 - Усыхание верхины прошлых лет менее 1/3 длины кроны
- 133 - Усыхание верхины прошлых лет более 2/3 длины кроны
- 139 - Вывал деревьев под действием шквальных и ураганных ветров
- 142 - Слом ствола под действием шквальных и ураганных ветров.
- 206 - Обрыв корней (ывал) прошлых лет
- 218 - Слом ствола под кроной прошлых лет

Категория защитных лесов:

- 144 - Памятник природы

Назначенные мероприятия (вид):

- 371 - Визуальное лесопатологическое обследование.

Исполнитель работ по проведению лесопатологического обследования:

Подпись 

ФИО Тимохина Ю.В.

Дата составления документа 19.09.2017

Телефон 88452620015

# ВЫПИСКА ИЗ ГОСУДАРСТВЕННОГО ЛЕСНОГО РЕЕСТРА

на «26» сентября 2017г.

Орган государственной власти, осуществляющий ведение государственного лесного реестра на территории Саратовской области: **министерство природных ресурсов и экологии Саратовской области в лице первого заместителя министра - начальника управления лесного хозяйства Колдаева А.В.**

Правообладатель земель лесного фонда на территории Саратовской области: **министерство природных ресурсов и экологии Саратовской области** (согласно п. 11 Положения о министерстве природных ресурсов и экологии Саратовской области, утвержденного постановлением Правительства Саратовской области от 08 октября 2013 г. № 537-П «Вопросы министерства природных ресурсов и экологии Саратовской области» и п.п. 2 п.1 ст. 83 Лесного кодекса РФ)

**Заявитель: Министерство природных ресурсов и экологии Саратовской области** (во исполнении пункта 1.7 протокола совещания Департамента лесного хозяйства по Приволжскому федеральному округу, ФБУ «Рослесозащита» №01-05/3678 от 27.12.2016)

## Информация по запрашиваемому лесному участку:

Собственность: Российской Федерации

Категория земель: земли лесного фонда

### ХАРАКТЕРИСТИКА ЛЕСНОГО УЧАСТКА

Адрес (местоположение) лесного участка: Новобураский район

Лесничество	Новобураское
Участковое лесничество	Лоховское
Общая площадь, га	72,2
Категория лесов	Защитные
Категория защитности лесов	Ценные леса: леса, имеющие научное или историческое значение
Возможный вид использования	Заготовка древесины

Таксационная характеристика лесного участка (по материалам лесоустройства 1994 г.):

№ квартала	№ выдела	Площадь, га	Состав	Возраст	Высота	Диаметр	Бонитет	Тип леса	ТУМ	Полнота	Запас, м3/га
27	ч2	10,0	10ДНН	65	15	24	4	ДУЗМ	С1	0,4	80
34	9	10,0	10ДНН	45	7	10	5А	ДУЗМ	С1	0,7	50
40	ч12	12,0	5ДНН4ЛП1КЛО	70	17	20	4	ДБМ	С1_2	0,8	200
45	ч1	40,2	10ДНН	65	17	22	3	ДБМ	С0_1	0,6	150
<b>Итого</b>		<b>72,2</b>									

Наименование, местонахождение юридического лица /ФИО физического лица/ - **лесопользователя (арендатора) / Документы – договор аренды лесного участка отсутствует**

(договор аренды лесного участка, постоянное (бессрочное) пользование лесным участком, договор безвозмездного срочного пользования лесным участком, реквизиты договора, срок пользования)

Особые отметки: Памятник природы «Кудеярова Пещера». Акт лесопатологического обследования № 006/17.

Первый заместитель министра-начальник управления лесного хозяйства

**Колдаев А.В.**

26.09.2017 Подпись



ФИО

Дата



**Карта-схема расположения и границы лесного участка**  
**Саратовская область**

(субъект Российской Федерации, муниципальное образование)

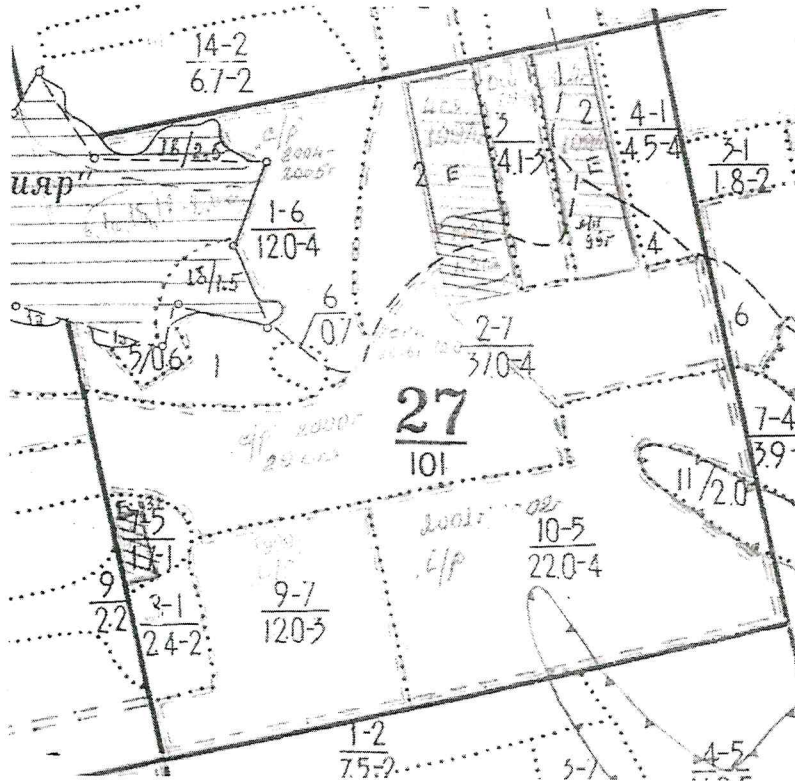
Лесничество (лесопарк) **Новобураское**

(название)

Участковое лесничество **Лоховское**, квартал 27

(название)

Собственность - Российской Федерации;



Первый заместитель  
министра- начальник  
управления лесного  
хозяйства

**Колдаев А.В.**

ФИО

26.09.2017 Подпись

Дата





# Карта-схема расположения и границы лесного участка

## Саратовская область

(субъект Российской Федерации, муниципальное образование)

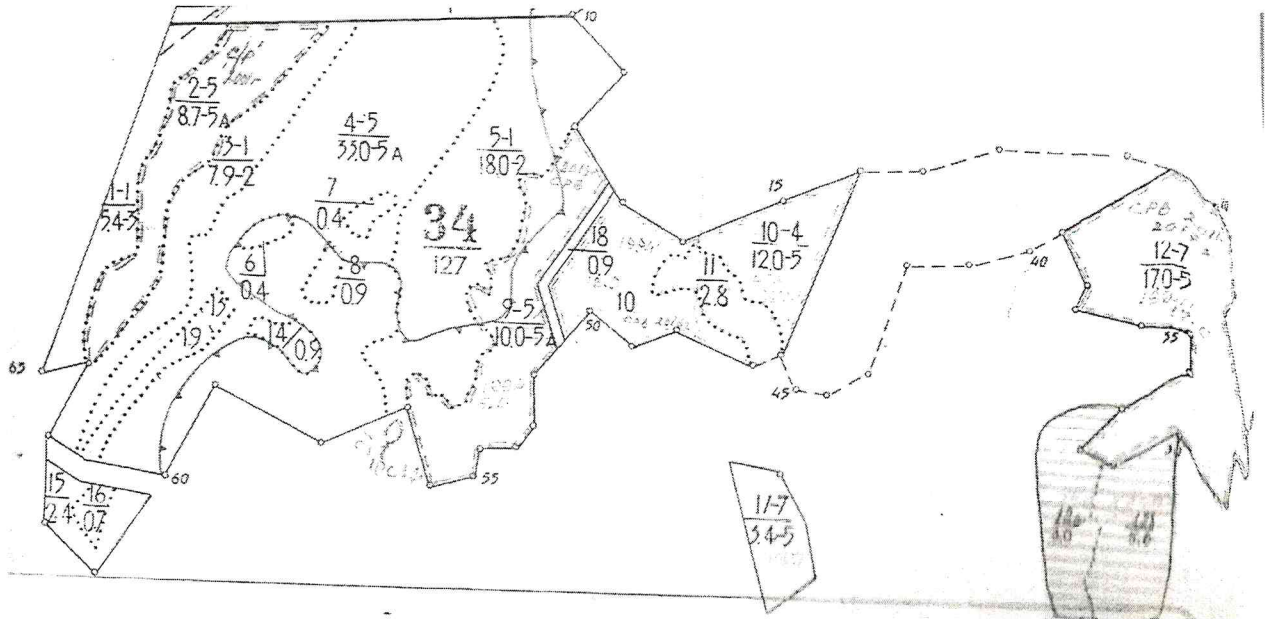
Лесничество (лесопарк) **Новобурасское**

(название)

Участковое лесничество **Лоховское**, квартал 34

(название)

Собственность - Российской Федерации;



Первый заместитель  
министра - начальник  
управления лесного  
хозяйства

**Колдаев А.В.**

ФИО

26.09.2017

Дата

Подпись



# Карта-схема расположения и границы лесного участка Саратовская область

(субъект Российской Федерации, муниципальное образование)

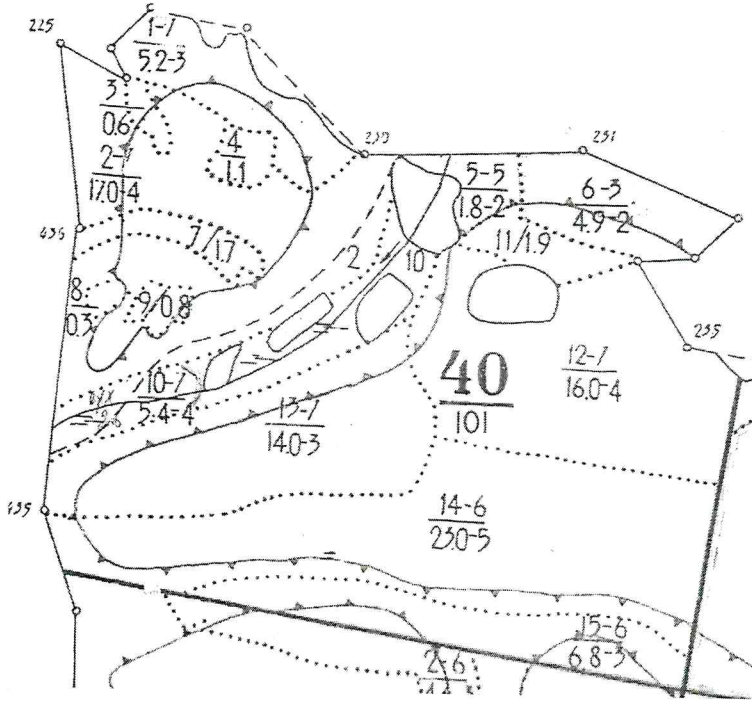
Лесничество (лесопарк) **Новобурасское**

(название)

Участковое лесничество **Лоховское**, квартал 40

(название)

Собственность - Российской Федерации;



Первый заместитель  
министра- начальник  
управления лесного  
хозяйства

**Колдаев А.В.**

ФИО

26.09.2017 Подпись

Дата



# Карта-схема расположения и границы лесного участка Саратовская область

(субъект Российской Федерации, муниципальное образование)

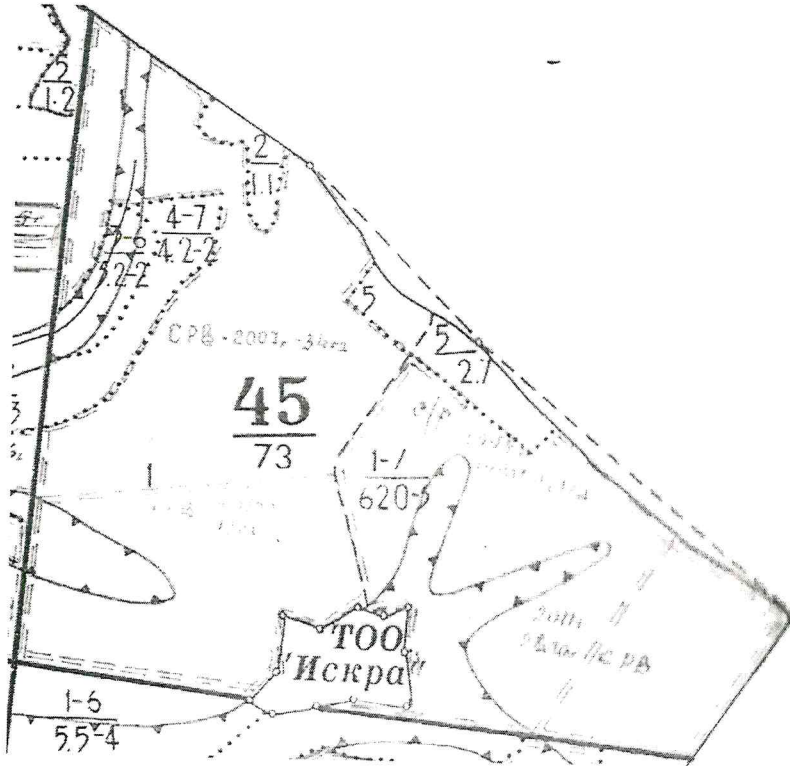
Лесничество (лесопарк) **Новобурасское**

(название)

Участковое лесничество **Лоховское**, квартал 45

(название)

Собственность - Российской Федерации;



Первый заместитель  
министра- начальник  
управления лесного  
хозяйства

**Колдаев А.В.**

ФИО

26.09.2017

Дата

Подпись





УТВЕРЖДАЮ:

Первый заместитель министра - начальник управления  
лесного хозяйства министерства природных ресурсов и  
экологии Саратовской области

А.В. Колдаев

*29 сентября / 2017 года*

**Акт  
лесопатологического обследования №**

007/17

лесных насаждений Новобурасского лесничества (лесопарка)

Саратовской области (субъект Российской Федерации)

**Способ лесопатологического обследования:** 1. Визуальный

2. Инструментальный

**Место проведения:**

Участковое лесничество	Урочище (дача)	Квартал (кварталы)	Выдел (выделы)	Площадь, га
1	2	3	4	5
Лоховское	—	7	7	0,9
Лоховское	—	11	27	3,4
Лоховское	—	12	21	4,1
Лоховское	—	13	10	1,5
Лоховское	—	13	11	0,6
Лоховское	—	13	12	0,7
Лоховское	—	13	2	0,7
Лоховское	—	13	6	1,5
Лоховское	—	14	1	2,9

Лесопатологическое обследование проведено на общей площади 16,3 га.

# 1. Визуальное лесопатологическое обследование.\*

Наземное

Дистанционное

1.1. На площади 16,3 га фактическая таксационная характеристика лесного насаждения соответствует (не соответствует) таксационному описанию (нужное подчеркнуть). Причины несоответствия: таксационное описание 1994 года.

Список участков с выявленными несоответствиями приведён в приложении 1 к настоящему Акту.

1.2. Лесные насаждения с нарушенной и утраченной устойчивостью выявлены на площади 0,9 га:

Участковое лесничество	Урочище (дача)	Площадь, га		Причина ослабления(гибели)
		с нарушенной устойчивостью	с утраченной устойчивостью	
1	2	3	4	5
Лоховское	–	0,9	0,0	Губка корневая
Итого:		0,9	0,0	

Состояние обследованных лесных насаждений приведено в приложениях 1.1–1.4 к Акту в зависимости от метода проведения ЛПО.

1.3. В обследованных лесных участках прогнозируется:

Прогноз	Площадь, га
Ослабление лесных насаждений	0,9
Усыхание лесных насаждений различной степени	0,0
Развитие очагов вредных организмов	0,0

1.4. Обнаружено загрязнение лесного участка отходами и выбросами:

промышленными

бытовыми

Вид загрязнения	Размеры загрязнения			Объём, кубм	Площадь загрязнения, га
	длина, м	ширина, м	высота, м		
–	–	–	–	–	–
–	–	–	–	–	–
–	–	–	–	–	–

## ЗАКЛЮЧЕНИЕ

Оценка текущего санитарного и лесопатологического состояния лесных насаждений, назначенные профилактические мероприятия по защите лесов, агитационные мероприятия:

На площади 15,4 га санитарное состояние насаждения – удовлетворительное, насаждение устойчивое. Присутствуют ослабленные деревья 2-4 категории в небольшом количестве. Единично присутствуют деревья 5-6-й категорий состояния. Назначение мероприятий не требуется.

Для обоснования и назначения мероприятий по предупреждению распространения вредных организмов рекомендуется проведение лесопатологического обследования инструментальным способом в насаждениях с нарушенной устойчивостью на площади 0,9 га

Исполнитель работ по проведению лесопатологического обследования:

Ф.И.О. Тимохина Ю.В.

Подпись \_\_\_\_\_



19.09.2017г.

\* Раздел включается в акт, в случае проведения лесопатологического обследования визуальным способом.



**Приложение 1**  
**К акту лесопатологического обследования**  
**Ведомость лесных участков с выявленными несоответствиями таксационным описаниям**

Источник данных	Год проведения лесопроизводства	Номер квартала	Номер выдела	Площадь выдела, га	Целевое назначение лесов	Категория защитных лесов	Номер лесопатологического выдела	Площадь лесопатологического выдела, га	Таксационная характеристика										Заложено пробных площадей	
									состав	порода	возраст, лет	средняя высота, м	средний диаметр, см	тип леса	тип условий	местопроизраст	полнота	бонитет	запас, куб. м/га	количество, шт.
1	2	3	4	5	6	7	8	9	10	11	12	13	14	15	16	17	18	19	20	21
ТО	1994	7	7	0,9	Защитные	противозероизонные леса	-	-	10С	С	40	15	16	С2	СД	0,7	1	160	-	-
Ф	2017	7	7	0,9	Защитные	противозероизонные леса	-	-	10С	С	63	15	16	С2	СД	0,7	1	160	-	-
ТО	1994	11	27	3,4	Защитные	противозероизонные леса	-	-	10С	С	43	16	18	С2	СД	0,7	1	180	-	-
Ф	2017	11	27	3,4	Защитные	противозероизонные леса	-	-	10С	С	66	16	18	С2	СД	0,7	1	180	-	-
ТО	1994	12	21	4,1	Защитные	противозероизонные леса	-	-	10С	С	28	12	18	С2	СД	0,7	1	120	-	-
Ф	2017	12	21	4,1	Защитные	противозероизонные леса	-	-	10С	С	51	12	18	С2	СД	0,7	1	120	-	-
ТО	1994	13	2	0,7	Защитные	противозероизонные леса	-	-	10С	С	40	15	16	С2	СД	0,7	1	160	-	-
Ф	2017	13	2	0,7	Защитные	противозероизонные леса	-	-	10С	С	63	15	16	С2	СД	0,7	1	160	-	-
ТО	1994	13	6	1,5	Защитные	противозероизонные леса	-	-	10С	С	50	18	20	С2	СД	0,7	1	210	-	-
Ф	2017	13	6	1,5	Защитные	противозероизонные леса	-	-	10С	С	73	18	20	С2	СД	0,7	1	210	-	-
ТО	1994	13	10	1,5	Защитные	противозероизонные леса	-	-	10С	С	27	11	12	С2	СД	0,6	1	90	-	-
Ф	2017	13	10	1,5	Защитные	противозероизонные леса	-	-	10С	С	50	11	12	С2	СД	0,6	1	90	-	-
ТО	1994	13	11	0,6	Защитные	противозероизонные леса	-	-	10С	С	40	15	18	С2	СД	0,7	1	160	-	-
Ф	2017	13	11	0,6	Защитные	противозероизонные леса	-	-	10С	С	63	15	18	С2	СД	0,7	1	160	-	-
ТО	1994	13	12	0,7	Защитные	противозероизонные леса	-	-	10С	С	28	12	14	С2	СД	0,6	1	100	-	-
Ф	2017	13	12	0,7	Защитные	противозероизонные леса	-	-	10С	С	51	12	14	С2	СД	0,6	1	100	-	-
ТО	1994	14	1	2,9	Защитные	противозероизонные леса	-	-	10С	С	43	17	18	с2	сд	0,7	1	200	-	-
Ф	2017	14	1	2,9	Защитные	противозероизонные леса	-	-	10С	С	66	17	18	с2	сд	0,7	1	200	-	-

Примечание:

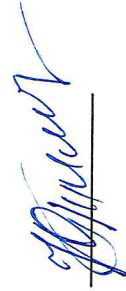
ТО - таксационные описания

Ф - фактическая характеристика лесного насаждения

Исполнитель работ по проведению лесопатологического обследования:

Ф.И.О. Тимохина Ю.В..

Подпись



Приложение 1.1

к акту лесопатологического обследования  
**Результаты проведения лесопатологического обследования лесных насаждений за август 2017г.**  
 (месяц)

Субъект Российской Федерации Саратовская область Лесничество (лесопарк) Новобурасское  
 Учасковое лесничество Лоховское Урочище (лесная дача) - - - - -

Номер квартала	Номер выдела	Площадь выдела, га	Легвое назначение лесов	Категория защитных лесов (код)	Номер лесопатологического выдела	Площадь лесопатологического выдела	Таксационная характеристика							Число деревьев на проб, шт.	Распределение деревьев по категориям состояния, % от запаса										Признаки повреждения деревьев (код)		Доля поврежденных деревьев, %	Причина ослабления, повреждения (код)	Подлежит рубке, %	Названные мероприятия						
							состав	попада	возраст, лет	средняя высота, м	средний диаметр, см	тип леса	полнота		бонитет	запас, куб. м/га	без признаков ослабления	ослабленные	сильно ослабленные	усыхающие	свежий сухостой	старый сухостой	свежий ветровал	старый ветровал	свежий бурелом	старый бурелом				аварийные доевые	29	30	31	32	33	34
1	2	3	4	5	6	7	8	9	10	11	12	13	14	15	16	17	18	19	20	21	22	23	24	25	26	27	28	29	30	31	32	33	34			
7	7	0,9	Защитные	142			10С	С	57	15	16	СД	0,7	1	160	30	0	11	5	7	11	0	36				820	139	114	802	142	16	466	822	370	0,9
11	27	3,4	Защитные	142			10С	С	66	16	18	СД	0,7	1	180	83	12	0	0	1	4	0	0				114	111			12	630		371	3,4	
12	21	4,1	Защитные	142			10С	С	45	12	18	СД	0,7	1	120	91	7	0	1	0	1	0	0				157	114			8	630		371	4,1	
13	10	1,5	Защитные	142			10С	С	44	11	12	СД	0,6	1	90	87	11	0	1	0	1	0	0				157	114			12	830	630	371	1,5	
13	11	0,6	Защитные	142			10С	С	57	15	18	СД	0,7	1	160	84	13	0	1	0	2	0	0				157	114			14	830	630	371	0,6	
13	12	0,7	Защитные	142			10С	С	45	12	14	СД	0,6	1	100	84	13	0	1	0	2	0	0				133	157	160		14	830	630	371	0,7	
13	2	0,7	Защитные	142			10С	С	57	15	16	СД	0,7	1	160	85	12	0	1	0	2	0	0				157	114			13	830	630	371	0,7	
13	6	1,5	Защитные	142			10С	С	67	18	20	СД	0,7	1	210	84	9	4	1	0	2	0	0				157	114	112		14	830	630	371	1,5	
14	1	2,9	Защитные	142			10С	С	60	17	18	сд	0,7	1	200	83	14	0	1	0	2	0	0				133	157			15	830	630	371	2,9	

Показатели, не соответствующие таксационному описанию отмечаются "\*"

Примечания:

Причины ослабления, повреждения:

466- Губка корневая

630 - Внутриводовая конкуренция

822 - Воздействие шквалистых и ураганных ветров прошлых лет, повлекшие слом стволов деревьев.

830 - Засуха

Признаки повреждения деревьев:

157 - флагообразная крона

111 - Усыхание менее 1/4 ветвей в кроне прошлых лет

112 - Усыхание от 1/4 до 1/2 ветвей в кроне прошлых лет

114 - Усыхание более 3/4 ветвей в кроне прошлых лет

133 - Усыхание вершины прошлых лет более 2/3 длины кроны

142 - Слом ствола под действием шквалистых и ураганных ветров.

802 - Наличие плодовых тел в комлевой части и на корнях  
820 - Смолооточение

Категория защитных лесов:  
142 - Противозойонные леса

Назначенные мероприятия (вид):  
370 - Инструментальное лесопатологическое обследование.  
371 - Визуальное лесопатологическое обследование.

Исполнитель работ по проведению лесопатологического обследования:

ФИО Тимохина Ю.В.

Подпись



Дата составления документа 19.09.2014 Телефон 8845262015



# ВЫПИСКА ИЗ ГОСУДАРСТВЕННОГО ЛЕСНОГО РЕЕСТРА

на «26» сентября 2017г.

Орган государственной власти, осуществляющий ведение государственного лесного реестра на территории Саратовской области: **министерство природных ресурсов и экологии Саратовской области в лице первого заместителя министра - начальника управления лесного хозяйства Колдаева А.В.**

Правообладатель земель лесного фонда на территории Саратовской области: **министерство природных ресурсов и экологии Саратовской области** (согласно п. 11 Положения о министерстве природных ресурсов и экологии Саратовской области, утвержденного постановлением Правительства Саратовской области от 08 октября 2013 г. № 537-П «Вопросы министерства природных ресурсов и экологии Саратовской области» и п.п. 2 п.1 ст. 83 Лесного кодекса РФ)

**Заявитель: Министерство природных ресурсов и экологии Саратовской области** (во исполнении пункта 1.7 протокола совещания Департамента лесного хозяйства по Приволжскому федеральному округу, ФБУ «Рослесозащита» №01-05/3678 от 27.12.2016)

### Информация по запрашиваемому лесному участку:

Собственность: Российской Федерации

Категория земель: земли лесного фонда

### ХАРАКТЕРИСТИКА ЛЕСНОГО УЧАСТКА

Адрес (местоположение) лесного участка: Новобурасский район

Лесничество	Новобурасское
Участковое лесничество	Лоховское
Общая площадь, га	16,3
Категория лесов	Защитные
Категория защитности лесов	Ценные леса: противоэрозионные леса
Возможный вид использования	Заготовка древесины

Таксационная характеристика лесного участка (по материалам лесоустройства 1994 г.):

№ квартала	№ выдела	Площадь, га	Состав	Возраст	Высота	Диаметр	Бонитет	Тип леса	ТУМ	Полнота	Запас, м3/га
7	7	0,9	10С	40	15	16	1	СД	С2	0,7	160
11	27	3,4	10С	43	16	18	1	СД	С2	0,7	180
12	21	4,1	10С	28	12	18	1	СД	С2	0,7	120
13	10	1,5	10С	27	11	12	1	СД	С2	0,6	90
13	11	0,6	10С	40	15	18	1	СД	С2	0,7	160
13	12	0,7	10С	28	12	14	1	СД	С2	0,6	100
13	2	0,7	10С	40	15	16	1	СД	С2	0,7	160
13	6	1,5	10С	50	18	20	1	СД	С2	0,7	210
14	1	2,9	10С	43	17	18	1	сд	с2	0,7	200
<b>Итого</b>		<b>16,3</b>									

Наименование, местонахождение юридического лица /ФИО физического лица/ - **лесопользователя (арендатора) / Документы – договор аренды лесного участка отсутствует**

(договор аренды лесного участка, постоянное (бессрочное) пользование лесным участком, договор безвозмездного срочного пользования лесным участком, реквизиты договора, срок пользования)

Особые отметки: нет. Акт лесопатологического обследования № 007/17.

Первый заместитель министра-начальник управления лесного хозяйства.

**Колдаев А.В.**

ФИО

26.09.2017 Дата

Дата

Подпись

МП



# Карта-схема расположения и границы лесного участка Саратовская область

(субъект Российской Федерации, муниципальное образование)

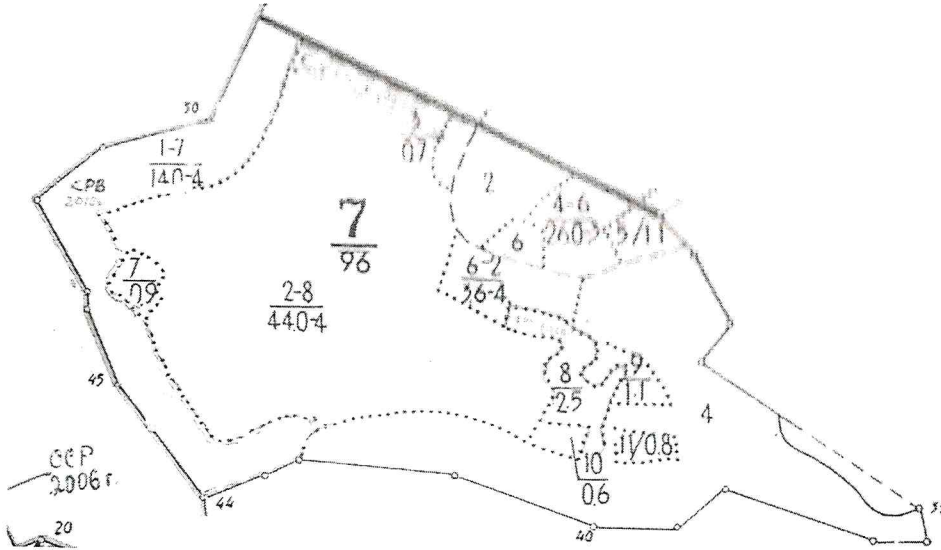
Лесничество (лесопарк) **Новобурасское**

(название)

Участковое лесничество **Лоховское**, квартал 7

(название)

Собственность - Российской Федерации;



Первый заместитель  
министра- начальник  
управления лесного  
хозяйства

**Колдаев А.В.**

ФИО

26.09.2017

Дата

Подпись





# Карта-схема расположения и границы лесного участка Саратовская область

(субъект Российской Федерации, муниципальное образование)

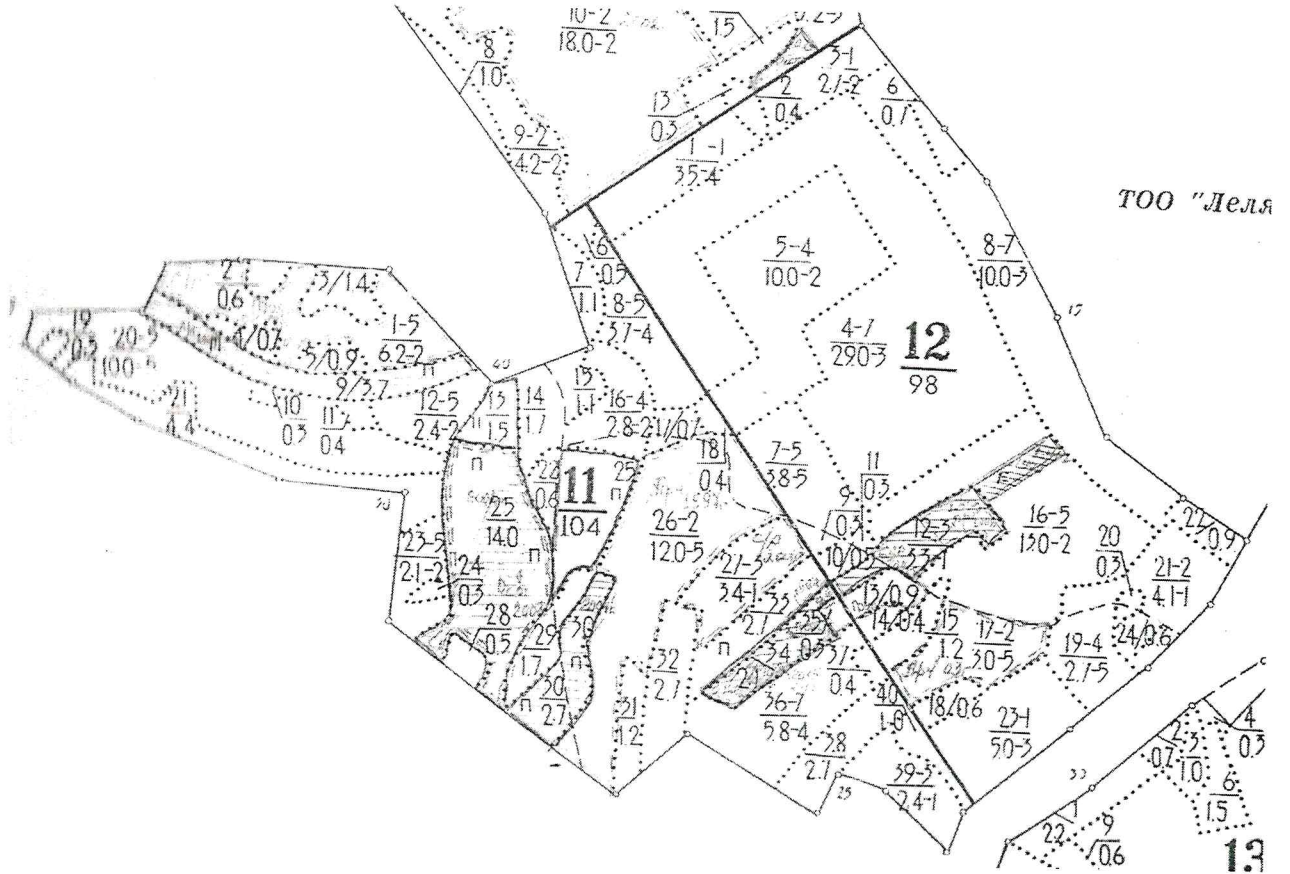
Лесничество (лесопарк) **Новобурасское**

(название)

Участковое лесничество **Лоховское**, квартала 11,12

(название)

Собственность - Российской Федерации;



Первый заместитель  
министра - начальник  
управления лесного  
хозяйства

**Колдаев А.В.**

ФИО

26.09.2017

Дата

Подпись





# Карта-схема расположения и границы лесного участка Саратовская область

(субъект Российской Федерации, муниципальное образование)

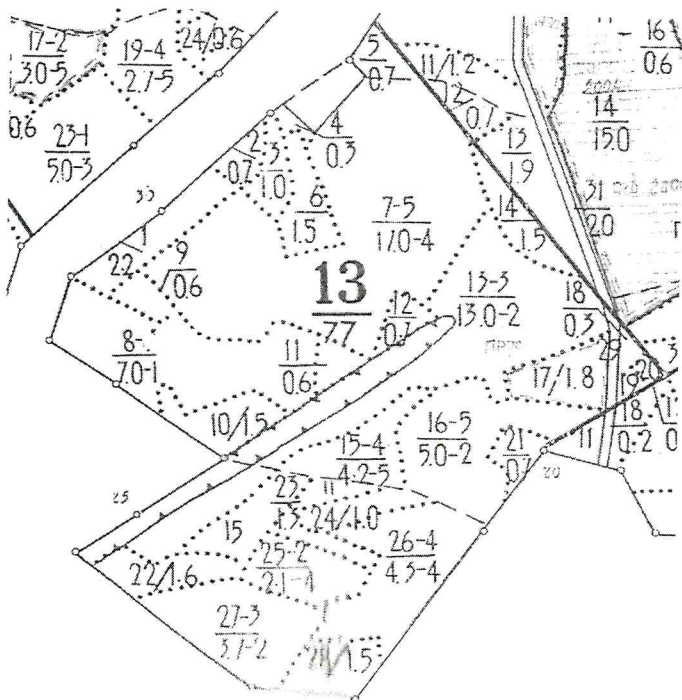
Лесничество (лесопарк) **Новобурасское**

(название)

Участковое лесничество **Лоховское**, квартал 13

(название)

Собственность - Российской Федерации;



Первый заместитель  
министра- начальник  
управления лесного  
хозяйства

**Колдаев А.В.**

ФИО

26.09.2017 Подпись

Дата



# Карта-схема расположения и границы лесного участка Саратовская область

(субъект Российской Федерации, муниципальное образование)

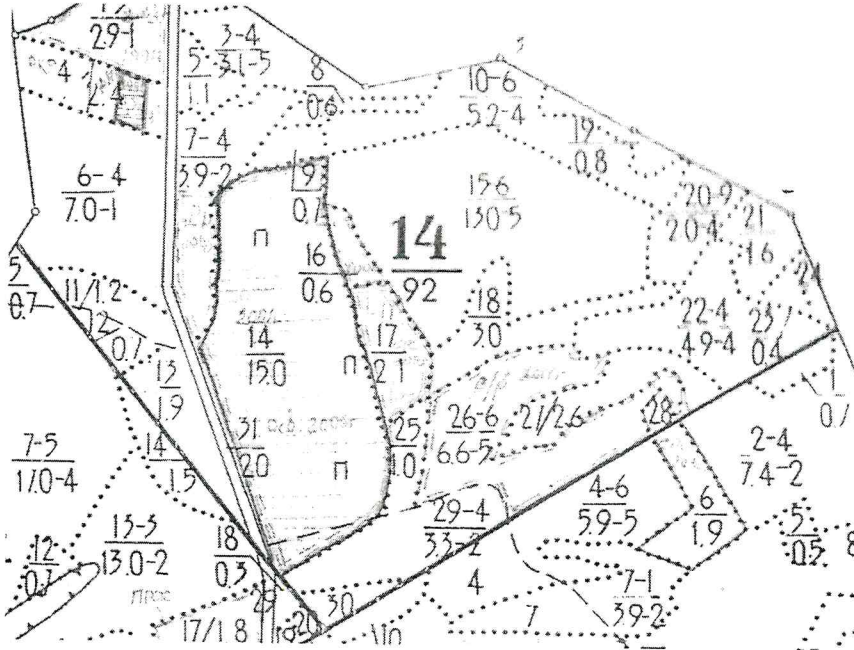
Лесничество (лесопарк) **Новобурасское**

(название)

Участковое лесничество **Лоховское**, квартал 14

(название)

Собственность - Российской Федерации;



Первый заместитель  
министра- начальник  
управления лесного  
хозяйства

**Колдаев А.В.**

ФИО

26.09.2017

Дата

Подпись

