

УТВЕРЖДАЮ:

Первый заместитель министра –  
начальник управления лесного хозяйства  
министерства природных ресурсов и  
экологии Саратовской области

  
\_\_\_\_\_ Попов В.Г.

« 01 » августа \_\_\_\_\_ 2019г.

**Акт  
лесопатологического обследования № 005/18**

лесных насаждений Петровского лесничества (лесопарка)

Саратовской области (субъект Российской Федерации)

Способ лесопатологического обследования: 1. Визуальный

2. Инструментальный

Место проведения:

Участковое лесничество	Урочище (дача)	Квартал (кварталы)	Выдел (выделы)	Площадь, га
1	2	3	4	5
Ножкинское	–	61	33	1,1

Лесопатологическое обследование проведено на общей площади 1,1 га.



Поражено болезнями:

Вид болезни	Порода	Встречаемость (% поражённых деревьев)	Степень поражения лесного насаждения (слабая, средняя, сильная)
-	-	-	-
-	-	-	-
-	-	-	-

2.3. Выборке подлежит 8,0 % деревьев,

в том числе:

ослабленных 0 % \_\_\_\_\_;

сильно ослабленных 0 % \_\_\_\_\_;

усыхающих 1,2 % \_\_\_\_\_ 823 \_\_\_\_\_;

свежего сухостоя 5,5 % деревьев,

в том числе:

свежего ветровала 0 %;

свежего бурелома 0 %;

старого ветровала 0,4 %,

в том числе:

старого бурелома 0 %;

старого сухостоя 0,9 %;

аварийных 0 %.

2.4. Полнота лесного насаждения после уборки деревьев, подлежащих рубке, составит: 0,4

Критическая полнота для данной категории лесных насаждений составляет 0,3

### **ЗАКЛЮЧЕНИЕ.**

В кв. 61, в выделе 33, площадью 1,1 га, полнота 0,4, состав насаждения 10С, СКС 1,6, полнота после рубки составит 0,4. Насаждение с нарушенной устойчивостью. Назначается ВСП.

С целью предотвращения негативных процессов или снижения ущерба от их воздействия назначено:

Участковое лесничество	Урочище (дача)	Квартал	Выдел	Площадь выдела, га	Вид мероприятия	Площадь мероприятия, га	Порода	Запас на выдел, м <sup>3</sup>	Крайние сроки проведения
Ножкинское	-	61	33	1,1	ВСП	1,1	С	16,07	2020

Ведомость перечета деревьев, назначенных в рубку, и абрис лесного участка прилагаются (приложения 2 и 3 к Акту).

Меры по обеспечению возобновления:

Не требуется

Мероприятия, необходимые для предупреждения повреждения или поражения смежных насаждений:

Своевременное проведение рубки способом, исключая повреждение смежных деревьев. Вывозка неокоренной древесины в соответствии с Постановлением Правительства РФ №607 от 20.05.2017 года «О правилах санитарной безопасности в лесах». Сжигание порубочных остатков в соответствии с Постановлением Правительства РФ № 417 от 30.06.2007 года «Об утверждении Правил пожарной безопасности в лесах»

Сведения для расчёта степени повреждения:

- ✓ год образования старого сухостоя: в период с 2010 по 2016 год;
- ✓ основная причина повреждения древесины Воздействия тяжести снега, повлекшие сильный изгиб или слом стволов деревьев в прошлые годы (823).

Дата проведения обследования 21.06.2019

Дата составления акта 22.07.2019

Исполнитель работ по проведению лесопатологического обследования:

Инженер лесопатолог 1 категории ИАО филиала ФБУ «Рослесозащита»-«ЦЗЛ Саратовской области»

ФИО Богданов А.С.

Подпись





Приложение 1

к акту лесопатологического обследования

Ведомость лесных участков с выявленными несоответствиями таксационным описаниям

1	2	3	4	5	6	7	8	9	Таксационная характеристика										Заложено пробных площадей			
									10	11	12	13	14	15	16	17	18	19	20	21		
Источник данных	Год проведения лесопроизводства	Номер квартала	Номер выдела	Площадь выдела, га	Целевое назначение лесов	Категория защитных лесов	Номер лесопатологического выдела	Площадь лесопатологического выдела, га	состав	порода	возраст, лет	средняя высота, м	средний диаметр, см	тип леса	тип условий местопрорастания	плотота	фонитет	запас сыровастуший (общий), куб. м/га	количество, шт.	Общая площадь, га		
ТО	1995	61	33	1,1	Защитные	противо-эрозийные леса	-	-	10С	С	42	17	20	Сд	С2	0,8	1	220	-	-		
Ф	2019	61	33	1,1	Защитные	противо-эрозийные леса	-	-	10С	С	66	23	24	Сд	С2	0,4	1	170 (182,4)	1*	1,1		
				Итого:																		

Примечание: Проведен сплошной перерчет на площади 1,1 га.

ТО - таксационные описания

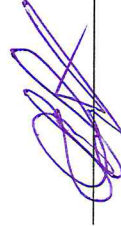
Ф - фактическая характеристика лесного насаждения

Исполнитель работ по проведению лесопатологического обследования:

Дата составления

22.07.2019

Ф.И.О. Богданов А.С.



Подпись

Приложение 1.1  
к акту лесопатологического обследования

Результаты проведения лесопатологического обследования лесных насаждений за июнь 2019г.

(месяц)

Субъект Российской Федерации Саратовская область Лесничество (лесопарк) Петровское

Участковое лесничество Ножкинское Урочище (лесная дача) -----

1	2	3	4	5	6	7	Таксационная характеристика										17	18	Распределение деревьев по категориям состояния, % от запаса										29	30	31	32	33	34				
							8	9	10	11	12	13	14	15	16	без признаков ослабления			ослабленные	сильно ослабленные	усыхающие	свежий сухостой	старый сухостой	свежий ветровал	старый ветровал	свежий бурелом	старый бурелом	аварийные деревья							Признаки повреждения деревьев (код)	Доля поврежденных деревьев, %	Причина ослабления, повреждения (код)	Поджегит рубке, %
61	33	1,1	Защитные	142	-	-	10С	С	66*	23*24*	СД	0,4*	1	182,4*	338	62,6	27,6	1,8	1,2	5,5	0,9	0	0,4	0	0	0	0	216,	218,	139	823,	821	8,0	8,0	512	1,1		
Итого:		1,1																																				

Показатели, не соответствующие таксационному описанию отмечаются «\*».

**Примечание:**

Категория защитных лесов:

142 - противозробионные леса.

Причина ослабления, повреждения:

823 - воздействия тяжести снега, повлекшие сильный изгиб или слом стволов деревьев в прошлые годы.

821 - воздействие сильных ветров прошлых лет, повлекшие наклон более 10 градусов, изгиб или вывал деревьев

Признаки повреждения деревьев:

216 - слом ствола в области кроны прошлых лет;

218 - слом ствола под кроной прошлых лет.

139 - вывал деревьев под действием шквалистых и ураганных ветров

Назначенные мероприятия (вид):

512 - выборочная санитарная рубка.

Исполнитель работ по проведению лесопатологического обследования:

Ф.И.О. Богданов А.С.

Подпись



Дата составления документа 22.07.2019

Телефон: 8 (8452) 62-00-15

Ведомость перечета деревьев назначенных в рубку

ВРЕМЕННАЯ ПРОБНАЯ ПЛОЩАДЬ № 12

Субъект Российской Федерации Саратовская область

Лесничество Петровское Участковое лесничество Ножкинское

Квартал 61 выдел 33 Площадь, га 1,1

Площадь очага, га - Размер пробной площади, га 1,1

Номер очага вредных организмов \_\_\_\_\_

Таксационная характеристика:

Тип леса Сд Состав 10С

Возраст 66 лет Бонитет 1 Полнота 0,4

Запас сырораствующих (общий) 170 (182,4) Возобновление \_\_\_\_\_  
куб.м/га

Время и причина ослабления насаждения Воздействия тяжести снега, повлекшие  
сильный изгиб или слом стволов деревьев в прошлые годы (823), воздействие сильных ветров прошлых  
лет, повлекшие наклон более 10 градусов, изгиб или вывал деревьев (821)

Тип очага: эпизодический, хронический (подчеркнуть)

Фаза развития очага вредных организмов: начальная, нарастания численности, собственно  
вспышка, кризис (подчеркнуть)

Состояние насаждения, намечаемые мероприятия

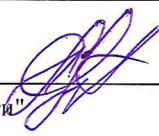
насаждение ослабленное, СКС 1,6

требуется выборочная санитарная рубка

Примечание: Перечет деревьев на лесотаксационном выделе произведен методом сплошного  
перечета деревьев

Исполнитель работ по проведению лесопатологического обследования:

Дата составления документа: 22.04 2019 г.

Должность инж. - лесопатолог Подпись  Богданов А.С.

филиал ФБУ "Рослесозащита"-ЦЗЛ Саратовской области" \_\_\_\_\_ ф.и.о.



ВЕДОМОСТЬ ПЕРЕЧЕТА ДЕРЕВЬЕВ

СКС

1,6

Порода

Сосна

Ступени толщины, см	Количество деревьев по категориям состояния															Всего деревьев по ступеням толщины			
	1	2	3	4		5		6			ветровал, бурелом			аварийные деревья			шт.	в т.ч. Подлежит рубке, %	
	шт.	шт.	шт.	НЗ	З	НЗ	З	НЗ	З	О	НЗ	З	О	НЗ	З	О			
8																		0	
12		6	2	1		1		1										11	27,2
16	3	11	2			8		3										27	40,7
20	27	22	2	2		16		1										70	27,1
24	30	33	2	2		10												77	15,5
28	37	17	1	1														56	1,7
32	45	14	1					1			1							62	3,2
36	23	4																27	0,0
40	6	1																7	0,0
44	1																	1	0,0
Итого шт	172	108	10	6		35		6			1							338	14,2
Итого м3	125,55	55,38	3,71	2,47		11,03		1,74			0,83							200,70	8,0
Итого%	62,6	27,6	1,8	1,2		5,5		0,9			0,4							100,0	8,0

Порода

Ступени толщины, см	Количество деревьев по категориям состояния															Всего деревьев по ступеням толщины			
	1	2	3	4		5		6			ветровал, бурелом			аварийные деревья			шт.	в т.ч. Подлежит рубке, %	
	шт.	шт.	шт.	НЗ	З	НЗ	З	НЗ	З	О	НЗ	З	О	НЗ	З	О			
8																			
12																			
16																			
20																			
24																			
28																			
32																			
36 и более																			
Итого шт																			
Итого м3																			
Итого%																			

Порода

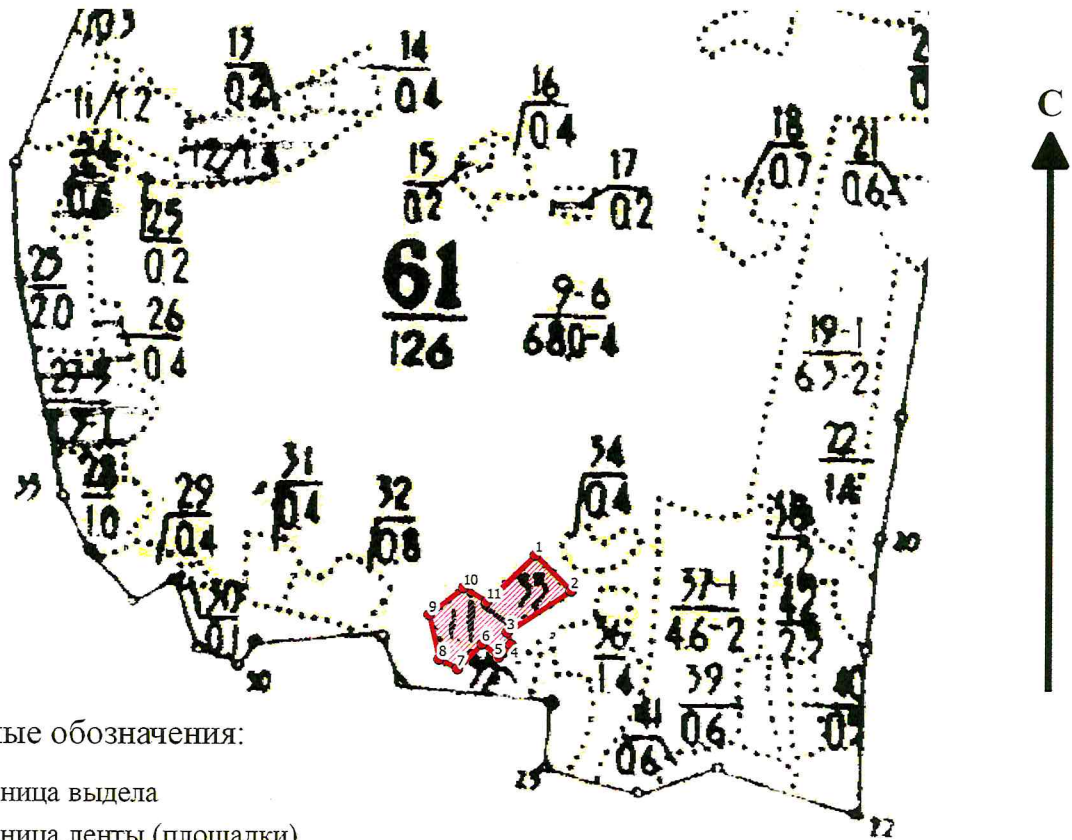
Ступени толщины, см	Количество деревьев по категориям состояния															Всего деревьев по ступеням толщины			
	1	2	3	4		5		6			ветровал, бурелом			аварийные деревья			шт.	в т.ч. Подлежит	
	шт.	шт.	шт.	НЗ	З	НЗ	З	НЗ	З	О	НЗ	З	О	НЗ	З	О			
8																			
12																			
16																			
20																			
24																			
28																			
32																			
36 и более																			
Итого шт																			
Итого м3																			
Итого%																			

Примечание: НЗ – незаселенное, З – заселенное, О – оработанное вредителями

Абрис участка

Петровского лесничества, Ножкинского участкового лесничества, квартал 61, выдел 33,  
площадь 1,1 га

М 1:10000



№ выдела	Ленты (круговые площадки) перечета				
	№ ленты (площадки)	длина, м	ширина, м	радиус, м	площадь, га
33	Сплошной пересчет				1,1

Номера точек	Координаты		Румбы	Длина, м	Номера точек	Координаты		Румбы	Длина, м
	Широта°	Долгота°				Широта°	Долгота°		
1	52.34836	45.60867	ЮВ 58°30'	64	7	52.34707	45.60724	СЗ 72°18'	26
2	52.34796	45.60933	ЮЗ 21°54'	96	8	52.34718	45.6069	СЗ 20°30'	52
3	52.34749	45.60816	ЮВ 25°42'	16	9	52.34769	45.60671	СВ 64°18'	55
4	52.34735	45.60823	ЮЗ 31°30'	22	10	52.34799	45.60735	ЮВ 70°0'	34
5	52.34721	45.6080	СЗ 63°24'	26	11	52.34783	45.60778	СВ 59°18'	85
6	52.34735	45.6077	ЮЗ 31°30'	44					

Исполнитель работ по проведению лесопатологического обследования:

ФИО Богданов Л.Р. Подпись [Подпись]  
 Дата составления документа 22.07.2019 Телефон 62-90-15



# ВЫПИСКА ИЗ ГОСУДАРСТВЕННОГО ЛЕСНОГО РЕЕСТРА

на «30» июля 2019г.

Орган государственной власти, осуществляющий ведение государственного лесного реестра на территории Саратовской области: **министерство природных ресурсов и экологии Саратовской области в лице первого заместителя министра - начальника управления лесного хозяйства Попова В.Г.**

Правообладатель земель лесного фонда на территории Саратовской области: **министерство природных ресурсов и экологии Саратовской области** (согласно п. 11 Положения о министерстве природных ресурсов и экологии Саратовской области, утвержденного постановлением Правительства Саратовской области от 08 октября 2013 г. № 537-П «Вопросы министерства природных ресурсов и экологии Саратовской области» и п.п. 2 п.1 ст. 83 Лесного кодекса РФ)

**Заявитель: Министерство природных ресурсов и экологии Саратовской области** (во исполнении пункта 1.7 протокола совещания Департамента лесного хозяйства по Приволжскому федеральному округу, ФБУ «Рослесозащита» №01-05/3678 от 27.12.2016)

## Информация по запрашиваемому лесному участку:

Собственность: Российской Федерации

Категория земель: земли лесного фонда

## ХАРАКТЕРИСТИКА ЛЕСНОГО УЧАСТКА

Адрес (местоположение) лесного участка: Петровский район

Лесничество	<u>Петровское</u>
Участковое лесничество	<u>Ножкинское</u>
Общая площадь, га	<u>1,1</u>
Категория лесов	<u>Защитные</u>
Категория защитности лесов	<u>Ценные леса: противозерозийные леса</u>
Возможный вид использования	<u>Заготовка древесины</u>

Таксационная характеристика лесного участка:

№ квартала	№ выдела	Площадь, га	Состав	Возраст	Высота	Диаметр	Бонитет	Тип леса	ТУМ	Полнота	Запас, м3/га
по материалам лесоустройства 1995 г.											
61	33	1,1	Культуры 10С	42	17	20	1	СД	С2	0,8	220
по актам натурного обследования 2019 г.											
61	33	1,1	Культуры 10С	66	23	24	1	СД	С2	0,4	170
<b>Итого</b>		<b>1,1</b>									

Наименование, местонахождение юридического лица /ФИО физического лица/ - **лесопользователя (арендатора) / Документы – договор аренды лесного участка отсутствует.**

(договор аренды лесного участка, постоянное (бессрочное) пользование лесным участком, договор безвозмездного срочного пользования лесным участком, реквизиты договора, срок пользования)

Особые отметки: нет.

Приложение к акту лесопатологического обследования №005/18 (инструментальный способ).

Первый заместитель министра -  
начальник управления лесного  
хозяйства

**Попов В.Г.**

ФИО

30.07.2019

Дата

Подпись

МП



# Карта-схема расположения и границы лесного участка

## Саратовская область

(субъект Российской Федерации, муниципальное образование)

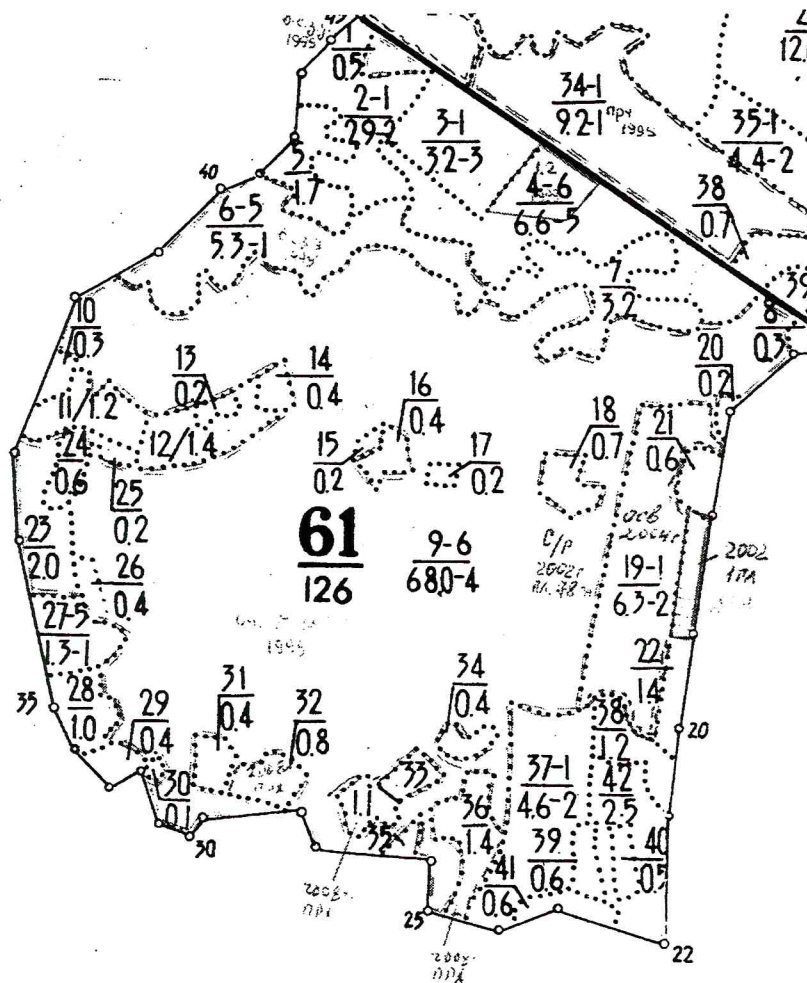
Лесничество (лесопарк) **Петровское**

(название)

Участковое лесничество **Ножкинское**, квартал 61

(название)

Собственность - Российской Федерации;



Первый заместитель министра -  
начальник управления лесного  
хозяйства

**Попов В.Г.**

ФИО

30.07.2019

Дата

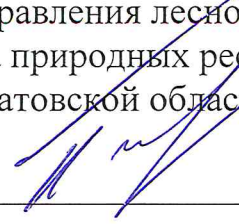
Подпись





УТВЕРЖДАЮ:

Первый заместитель министра –  
начальник управления лесного хозяйства  
министерства природных ресурсов и  
экологии Саратовской области



\_\_\_\_\_  
Попов В.Г.

« 01 » августа 2019г.

**Акт  
лесопатологического обследования № 006/18**

лесных насаждений Петровского лесничества (лесопарка)

Саратовской области (субъект Российской Федерации)

Способ лесопатологического обследования: 1. Визуальный

2. Инструментальный

Место проведения:

Участковое лесничество	Урочище (дача)	Квартал (кварталы)	Выдел (выделы)	Площадь, га
1	2	3	4	5
Ножкинское	–	61	32	0,8

Лесопатологическое обследование проведено на общей площади 0,8 га.



Поражено болезнями:

Вид болезни	Порода	Встречаемость (% поражённых деревьев)	Степень поражения лесного насаждения (слабая, средняя, сильная)
-	-	-	-
-	-	-	-
-	-	-	-

2.3. Выборке подлежит 19,5 % деревьев,

в том числе:

ослабленных 0 % \_\_\_\_\_;

сильно ослабленных 0 % \_\_\_\_\_;

усыхающих 0,3 % \_\_\_\_\_ 883 \_\_\_\_\_;

свежего сухостоя 1,7 % деревьев,

в том числе:

свежего ветровала 0 %;

свежего бурелома 0 %;

старого ветровала 5,7 %,

в том числе:

старого бурелома 0 %;

старого сухостоя 11,8 %;

аварийных 0 %.

2.4. Полнота лесного насаждения после уборки деревьев, подлежащих рубке, составит: 0,5

Критическая полнота для данной категории лесных насаждений составляет 0,3

## **ЗАКЛЮЧЕНИЕ.**

В кв. 61, в выделе 32, площадью 0,8 га, полнота 0,6, состав насаждения 4Д4С2Яз, СКС 2,1, полнота после рубки составит 0,5. Насаждение с нарушенной устойчивостью. Назначается ВСП.

С целью предотвращения негативных процессов или снижения ущерба от их воздействия назначено:

Участковое лесничество	Урочище (дача)	Квартал	Выдел	Площадь выдела, га	Вид мероприятия	Площадь мероприятия, га	Порода	Запас на выдел, м <sup>3</sup>	Крайние сроки проведения
Ножкинское	-	61	32	0,8	ВСП	0,8	Д	27,3	2020

Ведомость перечета деревьев, назначенных в рубку, и абрис лесного участка прилагаются (приложения 2 и 3 к Акту).

Меры по обеспечению возобновления:

Не требуется

Мероприятия, необходимые для предупреждения повреждения или поражения смежных насаждений:

Своевременное проведение рубки способом, исключающим повреждение смежных деревьев. Вывозка неокоренной древесины в соответствии с Постановлением Правительства РФ №607 от 20.05.2017 года «О правилах санитарной безопасности в лесах». Сжигание порубочных остатков в соответствии с Постановлением Правительства РФ № 417 от 30.06.2007 года «Об утверждении Правил пожарной безопасности в лесах»

Сведения для расчёта степени повреждения:

- ✓ год образования старого сухостоя: в период с 2010 по 2016 год;
- ✓ основная причина повреждения древесины \_\_\_\_\_.

Дата проведения обследования 21.06.2019

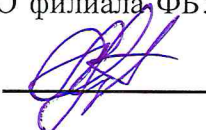
Дата составления акта 22.07.2019

Исполнитель работ по проведению лесопатологического обследования:

Инженер лесопатолог 1 категории ИАО филиала ФБУ «Рослесозащита»-«ЦЗЛ Саратовской области»

ФИО Богданов А.С.

Подпись \_\_\_\_\_



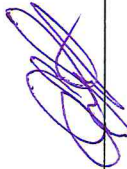


Приложение 1  
к акту лесопатологического обследования  
**Ведомость лесных участков с выявленными несоответствиями таксационным описаниям**

1	2	3	4	5	6	7	8	9	Таксационная характеристика											Заложено пробных площадей	
									10	11	12	13	14	15	16	17	18	19	20	21	
Источник данных	Год проведения лесосурьейства	Номер квартала	Номер выдела	Площадь выдела, га	Целевое назначение лесов	Категория защитных лесов	Номер лесопатологического выдела	Площадь лесопатологического выдела, га	состав	порода	возраст, лет	средняя высота, м	средний диаметр, см	тип леса	тип условий местопрорастания	полнота	бонитет	запас сыровастуший (общий), куб. м/га	количество, шт.	общая площадь, га	
ТО	1995	61	32	0,8	Защитные	противо-эрозийные леса	-	-	10С	С	43	19	22	Сд	С2	0,8	1	260	-	-	
Ф	2019	61	32	0,8	Защитные	противо-эрозийные леса	-	-	4Д4С2Яз	Д	67	18	32	Сд	С2	0,8	3	140,8 (174,4)	1*	0,8	
				Итого:	0,8																

Примечание: Проведен сплошной перерчет на площади 0,8 га.  
ТО - таксационные описания  
Ф - фактическая характеристика лесного насаждения

Исполнитель работ по проведению лесопатологического обследования:  
Дата составления 22.07. 2019  
Ф.И.О. Богданов А.С.

  
Подпись

Приложение 1.1

к акту лесопатологического обследования

Результаты проведения лесопатологического обследования лесных насаждений за июнь 2019г.

(месяц)

Субъект Российской Федерации Саратовская область Лесничество (лесопарк) Петровское

Участковое лесничество Ножкинское Урочище (лесная дача) -----

Номер квартала	Номер выдела	Площадь выдела, га	Целевое назначение лесов	Категория защитных лесов (код)	Номер лесопатологического выдела	Площадь лесопатологического выдела, га	Таксационная характеристика										Распределение деревьев по категории состояния, % от запаса											Признаки повреждения деревьев (код)	Доля поврежденных деревьев, %	Причина ослабления, повреждения (код)	Подлежит рубке, %	Назаченные мероприятия		
							состав	попорода	возраст, лет	средняя высота, м	средний диаметр, см	тип леса	полнота	бонитет	запас, куб. м/га	Число деревьев на пробе, шт.	без признаков ослабления	ослабленные	сильно ослабленные	усыхающие	свежий сухостой	старый сухостой	свежий ветровал	старый ветровал	свежий бурелом	старый бурелом	аварийные деревья					вид	площадь, га	
61	32	0,8	Защитные	142	-	-	4Д4С2Яз*	8	9	10	11	12	13	14	15	16	17	18	19	20	21	22	23	24	25	26	27	28	29	30	31	32	33	34
									Д								99	45,1	30,2	0	0	0	23,1	0	1,6	0	0	0	111, 114	24,7		24,7		
									С	67*	18**	32*	СД	0,6*	3*	174,4*	120	51,6	27,8	1,8	0,7	4,0	4,3	0	9,8	0	0	111, 112, 217, 139	810, 821, 883	18,8	512	0,8		
									Яз								155	59	27,5	6,9	0	0	0,6	0	6	0	0	111, 112, 114, 139	14	6,6				
Итого:	0,8															374	49,9	28,8	1,8	0,3	1,7	11,8	0	5,7	0	0	0		21,3		19,5			0,8

Показатели, не соответствующие таксационному описанию отмечаются «\*».

**Примечание:**

Категория защитных лесов:

142 - противозрозийные леса;

Причина ослабления, повреждение:

810 - неблагоприятные условия произрастания;

821 - воздействие сильных ветров прошлых лет, повлекшие наклон более 10 градусов, изгиб или вывал деревьев;

883 - воздействия тяжести снега, повлекшие сильный изгиб или слом стволов деревьев в текущем году.

Признаки повреждения деревьев:

111 - усыхание <1/4 ветвей в кроне прошлых лет;

112 - усыхание от 1/4 до 1/2 ветвей в кроне прошлых лет;

114 - усыхание более 3/4 ветвей в кроне прошлых лет;

139 - вывал деревьев под действием шквалистых и ураганных ветров;

217 - слом ствола под кроной свежий.

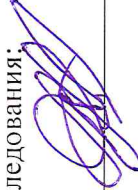
Назначенные мероприятия (вид):

512 - выборочная санитарная рубка

Исполнитель работ по проведению лесопатологического обследования:

Ф.И.О. Богданов А.С.

Подпись



Дата составления документа

*22.07.2019*

Телефон: 8 (8452) 62-00-15

Ведомость перечета деревьев назначенных в рубку

ВРЕМЕННАЯ ПРОБНАЯ ПЛОЩАДЬ № 11

Субъект Российской Федерации

Саратовская область

Лесничество

Петровское

Участковое лесничество

Ножкинское

Квартал

61

выдел

32

Площадь, га

0,8

Площадь очага, га

-

Размер пробной площади, га

0,8

Номер очага вредных организмов

Таксационная характеристика:

Тип леса

Сд

Состав

4Д4С2Яз

Возраст

67

лет

Бонитет

3

Полнота

0,6

Запас сырораствующих (общий)  
куб.м/га

140.8 (174.4)

Возобновление

Время и причина ослабления насаждения

Неблагоприятные условия произрастания(810),

*Воздействия тяжести снега, повлекшие сильный изгиб или слом стволов деревьев в текущем году (883), Воздействие сильных ветров прошлых лет, повлекшие наклон более 10 градусов, изгиб или вывал  
о деревьев (821).*

Тип очага: эпизодический, хронический (подчеркнуть)

Фаза развития очага вредных организмов: начальная, нарастания численности, собственно вспышка, кризис (подчеркнуть)

Состояние насаждения, намечаемые мероприятия

насаждение ослабленное, СКС 2,1

требуется выборочная санитарная рубка

Примечание: Перечет деревьев на лесотаксационном выделе произведен методом сплошного перечета деревьев

Исполнитель работ по проведению лесопатологического обследования:

Дата составления документа:

22.07.2019

\_\_\_\_\_ 2019 г.

Должность инж. - лесопатолог

Подпись



Богданов А.С.

филиал ФБУ "Рослесозащита"-ЦЗЛ Саратовской области"

ф.и.о.



ВЕДОМОСТЬ ПЕРЕЧЕТА ДЕРЕВЬЕВ

СКС 2,0

Порода

Сосна

Ступени толщины, см	Количество деревьев по категориям состояния															Всего деревьев по ступеням толщины		
	1	2	3	4		5		6			ветровал, бурелом			аварийные деревья			шт.	в т.ч. Подлежит рубке, %
	шт.	шт.	шт.	НЗ	З	НЗ	З	НЗ	З	О	НЗ	З	О	НЗ	З	О		
8								3			1						4	75,0
12		1				1		1			4						7	28,5
16	1	4		1				5			7						18	33,3
20	4	4		1		2		1			1						13	30,7
24	13	11	1			4					1						30	13,3
28	15	10	1					2			3						31	6,4
32	7	3									2						12	0,0
36	3																3	0,0
40	1																1	0,0
44	1																1	0,0
Итого шт	45	33	2	2		7		12			19						120	17,5
Итого м3	30,75	16,54	1,07	0,44		2,38		2,56			5,82						59,56	18,8
Итого%	51,6	27,8	1,8	0,7		4,0		4,3			9,8						100,0	18,8

СКС 2,3

Порода

Дуб

Ступени толщины, см	Количество деревьев по категориям состояния															Всего деревьев по ступеням толщины		
	1	2	3	4		5		6			ветровал, бурелом			аварийные деревья			шт.	в т.ч. Подлежит рубке, %
	шт.	шт.	шт.	НЗ	З	НЗ	З	НЗ	З	О	НЗ	З	О	НЗ	З	О		
8		1						2									3	66,6
12								5									5	100,0
16								5									5	100,0
20	1	1						10									12	83,3
24	3	7						8									18	44,4
28	3	3						2									8	25,0
32	9	3						2									14	14,2
36	3	5						3									11	27,2
40	5	3						2			1						11	18,1
44	3	4						1									8	12,5
48																		
52	3																3	0,0
56	1																1	0,0
Итого шт	31	27						40			1						99	40,4
Итого м3	27,04	18,07						13,82			0,98						59,91	24,7
Итого%	45,1	30,2						23,1			1,6						100,0	24,7

СКС 1,7

Порода

Ясень

Ступени толщины, см	Количество деревьев по категориям состояния															Всего деревьев по ступеням толщины		
	1	2	3	4		5		6			ветровал, бурелом			аварийные деревья			шт.	в т.ч. Подлежит рубке, %
	шт.	шт.	шт.	НЗ	З	НЗ	З	НЗ	З	О	НЗ	З	О	НЗ	З	О		
8	11	15	4														30	0,0
12	23	22	7														52	0,0
16	22	13	2					1									38	2,6
20	12	4	1														17	0,0
24	10	3	1														14	0,0
28	1										1						2	0,0
32																		
36 и более	1										1						2	0,0
Итого шт	80	57	15					1			2						155	0,6
Итого м3	11,85	5,52	1,38					0,12			1,2						20,07	6,6
Итого%	59,0	27,5	6,9					0,6			6,0						100,0	6,6

СКС 2,1

Насаждение

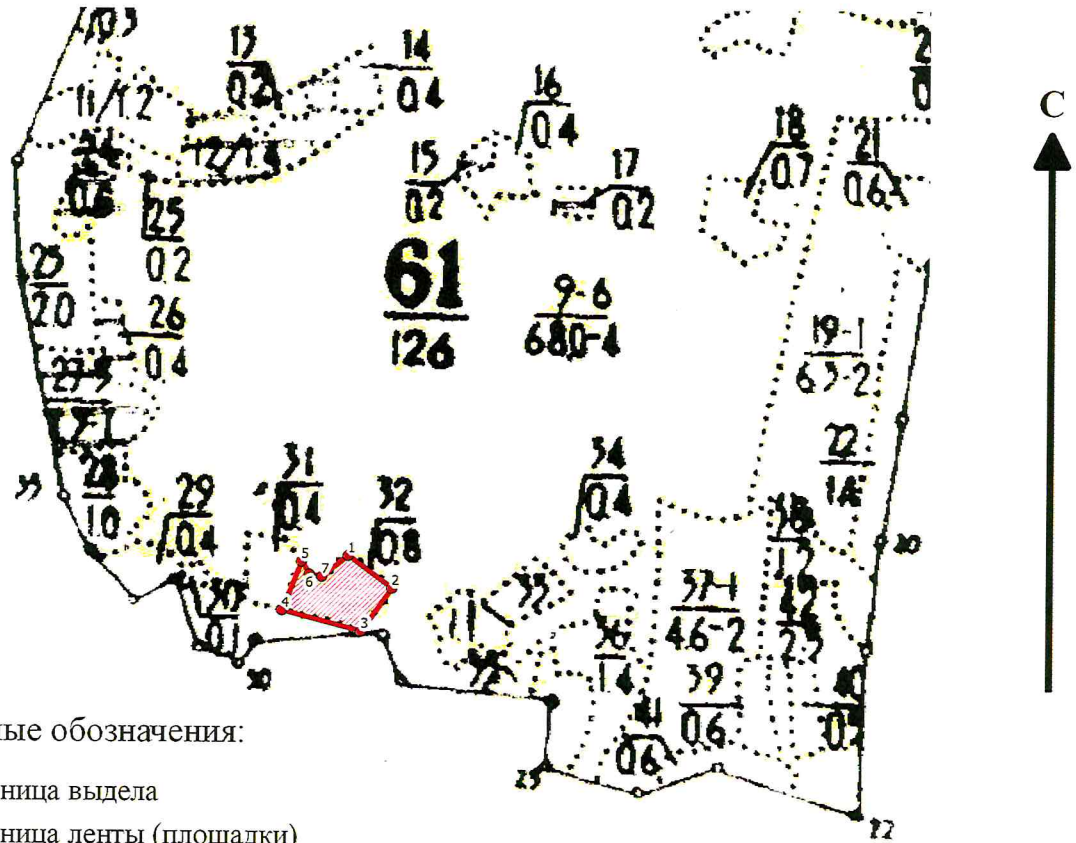
Ступени толщины, см	Количество деревьев по категориям состояния															Всего деревьев по ступеням толщины		
	1	2	3	4		5		6			ветровал, бурелом			аварийные деревья			шт.	в т.ч. Подлежит рубке, %
	шт.	шт.	шт.	НЗ	З	НЗ	З	НЗ	З	О	НЗ	З	О	НЗ	З	О		
Итого шт	156	117	17	2	0	7	0	53	0	0	22	0	0	0	0	0	374	22,4
Итого м3	69,64	40,13	2,45	0,44	0,00	2,38	0,00	16,50	0,00	0,00	8,00	0,00	0,00	0,00	0,00	0,00	139,54	19,5
Итого%	49,9	28,8	1,8	0,3	0,0	1,7	0,0	11,8	0,0	0,0	5,7	0,0	0,0	0,0	0,0	0,0	100	19,5

Примечание: НЗ – незаселенное, З – заселенное, О – оработанное вредителями

Абрис участка

Петровского лесничества, Ножкинского участкового лесничества, квартал 61, выдел 32,  
площадь 0,8 га

М 1:10000



Условные обозначения:

- граница выдела
- граница ленты (площадки)
- обследуемый участок

№ выдела	Ленты (круговые площадки) перечета				
	№ ленты (площадки)	длина, м	ширина, м	радиус, м	площадь, га
32	Сплошной пересчет				0,8

Номера точек	Координаты		Румбы	Длина, м	Номера точек	Координаты		Румбы	Длина, м
	Широта°	Долгота°				Широта°	Долгота°		
1	52.34836	45.6052	ЮВ 65°18'	69	5	52.34829	45.60434	ЮВ 44°12'	19
2	52.34798	45.60601	ЮЗ 41°12'	67	6	52.34814	45.60448	ЮВ 83°48'	16
3	52.34749	45.60544	СЗ 80°48'	103	7	52.34812	45.60471	СВ 63°42'	43
4	52.34773	45.60397	СВ 32°48'	67					

Исполнитель работ по проведению лесопатологического обследования:

ФИО Богданов Г.Р. Подпись [Подпись]  
Дата составления документа 22.07.2019г Телефон 62-00-15



# ВЫПИСКА ИЗ ГОСУДАРСТВЕННОГО ЛЕСНОГО РЕЕСТРА

на « 30 » июня 2019г.

Орган государственной власти, осуществляющий ведение государственного лесного реестра на территории Саратовской области: **министерство природных ресурсов и экологии Саратовской области в лице первого заместителя министра - начальника управления лесного хозяйства Попова В.Г.**

Правообладатель земель лесного фонда на территории Саратовской области: **министерство природных ресурсов и экологии Саратовской области** (согласно п. 11 Положения о министерстве природных ресурсов и экологии Саратовской области, утвержденного постановлением Правительства Саратовской области от 08 октября 2013 г. № 537-П «Вопросы министерства природных ресурсов и экологии Саратовской области» и п.п. 2 п.1 ст. 83 Лесного кодекса РФ)

**Заявитель: Министерство природных ресурсов и экологии Саратовской области** (во исполнении пункта 1.7 протокола совещания Департамента лесного хозяйства по Приволжскому федеральному округу, ФБУ «Рослесозащита» №01-05/3678 от 27.12.2016)

## Информация по запрашиваемому лесному участку:

Собственность: Российской Федерации

Категория земель: земли лесного фонда

## ХАРАКТЕРИСТИКА ЛЕСНОГО УЧАСТКА

Адрес (местоположение) лесного участка: Петровский район

Лесничество	<u>Петровское</u>
Участковое лесничество	<u>Ножкинское</u>
Общая площадь, га	<u>0,8</u>
Категория лесов	<u>Защитные</u>
Категория защитности лесов	<u>Ценные леса: противозерозийные леса</u>
Возможный вид использования	<u>Заготовка древесины</u>

Таксационная характеристика лесного участка:

№ квартала	№ выдела	Площадь, га	Состав	Возраст	Высота	Диаметр	Бонитет	Тип леса	ТУМ	Полнота	Запас, м3/га
по материалам лесоустройства 1995 г.											
61	32	0,8	Культуры 10С	43	19	22	1А	СД	С2	0,8	260
по актам натурного обследования 2019 г.											
61	32	0,8	4Д4С2Яз	67	18	32	3	СД	С2	0,5	151
<b>Итого</b>		<b>0,8</b>									

Наименование, местонахождение юридического лица /ФИО физического лица/ - **лесопользователя (арендатора) / Документы – договор аренды лесного участка отсутствует.**

(договор аренды лесного участка, постоянное (бессрочное) пользование лесным участком, договор безвозмездного срочного пользования лесным участком, реквизиты договора, срок пользования)

Особые отметки: нет.

Приложение к акту лесопатологического обследования №006/18 (инструментальный способ).

Первый заместитель министра -  
начальник управления лесного  
хозяйства

**Попов В.Г.**

30.07.2019

Подпись

ФИО

Дата

МП



# Карта-схема расположения и границы лесного участка

## Саратовская область

(субъект Российской Федерации, муниципальное образование)

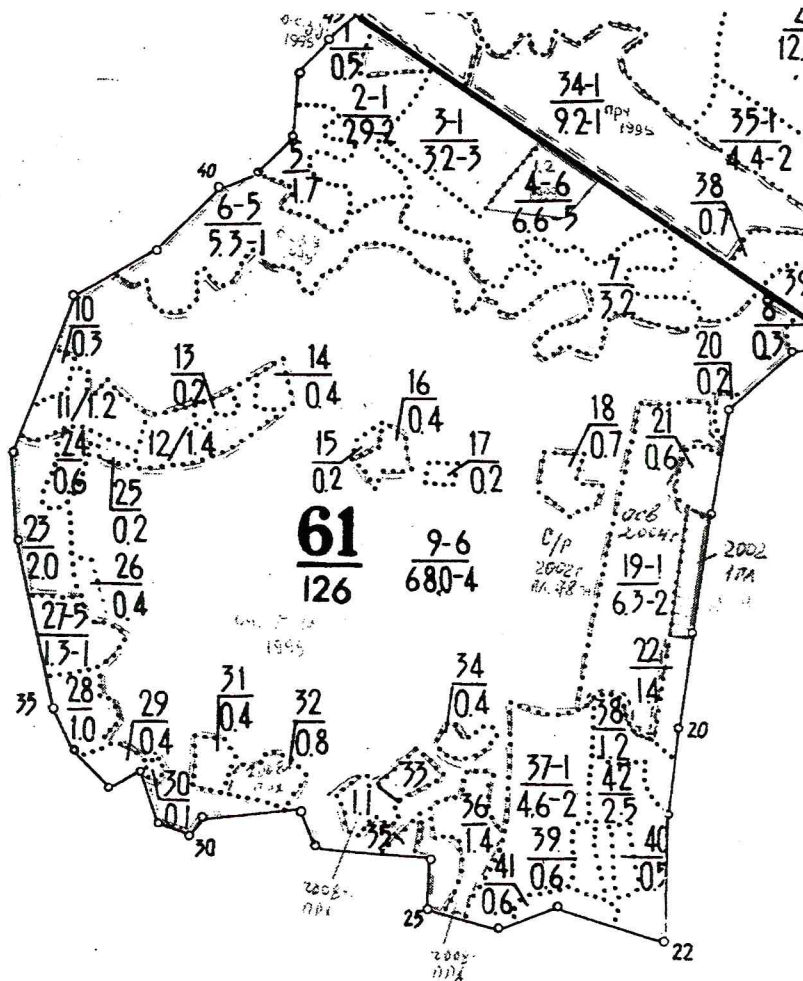
Лесничество (лесопарк) **Петровское**

(название)

Участковое лесничество **Ножкинское**, квартал 61

(название)

Собственность - Российской Федерации;



Первый заместитель министра -  
начальник управления лесного  
хозяйства

**Попов В.Г.**

ФИО

30.07.2019 Подпись

Дата

МП

УТВЕРЖДАЮ:

Первый заместитель министра –  
начальник управления лесного хозяйства  
министерства природных ресурсов и  
экологии Саратовской области

  
\_\_\_\_\_ Попов В.Г.

« 01 » августа 2019г.

**Акт  
лесопатологического обследования № 007/18**

лесных насаждений Петровского лесничества (лесопарка)

Саратовской области (субъект Российской Федерации)

Способ лесопатологического обследования: 1. Визуальный

2. Инструментальный

Место проведения:

Участковое лесничество	Урочище (дача)	Квартал (кварталы)	Выдел (выделы)	Площадь, га
1	2	3	4	5
Ножкинское	–	71	6	2,0

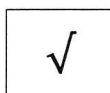
Лесопатологическое обследование проведено на общей площади 2,0 га.

## 2. Инструментальное обследование лесного участка: кв. 71, в. 6.

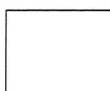
2.1. Фактическая таксационная характеристика лесного насаждения соответствует (не соответствует) (нужное подчеркнуть) таксационному описанию. Причины несоответствия: длительный период после лесоустройства – (24 года). Ведомость лесных участков с выявленными несоответствиями таксационным описаниям приведена в приложении № 1 к Акту.

### 1.2. Состояние насаждений:

**с нарушенной  
устойчивостью**



**с утраченной  
устойчивостью**



### Причины повреждения:

Воздействия тяжести снега, повлекшие сильный изгиб или слом стволов деревьев в прошлые годы (823). Данная причина определена по следующим признакам: слом ствола в области кроны прошлых лет (216); слом ствола под кроной прошлых лет (218).

Воздействие сильных ветров прошлых лет, повлекшие наклон более 10 градусов, изгиб или вывал деревьев (821). Данная причина определена по следующим признакам: вывал деревьев под действием шквалистых и ураганных ветров (139).

### Заселено (отработано) стволовыми вредителями:

Вид вредителя	Порода	Встречаемость (% заселённых деревьев)	Степень заселения лесного насаждения (слабая, средняя, сильная)
-	-	-	-
-	-	-	-
-	-	-	-

### Повреждено огнём:

Вид пожара	Порода	Состояние корневых лап		Состояние корневой шейки		Подсушивание луба	
		процент повреждённых огнём корней	процент деревьев с данном сжиганием	ожог корневой шейки по окружности (1/4; 2/4; 3/4; более 3/4)	процент деревьев с данном повреждением	по окружности (1/4; 2/4; 3/4; более 3/4)	процент деревьев с данном повреждением
-	-	-	-	-	-	-	-
-	-	-	-	-	-	-	-

Поражено болезнями:

Вид болезни	Порода	Встречаемость (% поражённых деревьев)	Степень поражения лесного насаждения (слабая, средняя, сильная)
-	-	-	-
-	-	-	-
-	-	-	-

2.3. Выборке подлежит 21,9 % деревьев,

в том числе:

ослабленных 0 % \_\_\_\_\_;

сильно ослабленных 0 % \_\_\_\_\_;

усыхающих 1,3 % \_\_\_\_\_ 823 \_\_\_\_\_;

свежего сухостоя 10,8 % деревьев,

в том числе:

свежего ветровала 0 %;

свежего бурелома 0 %;

старого ветровала 8,7 %,

в том числе:

старого бурелома 0 %;

старого сухостоя 1,1 %;

аварийных 0 %.

2.4. Полнота лесного насаждения после уборки деревьев, подлежащих рубке, составит: 0,5

Критическая полнота для данной категории лесных насаждений составляет 0,3

## **ЗАКЛЮЧЕНИЕ.**

В кв. 71, в выделе 6, площадью 2,0 га, полнота 0,6, состав насаждения 9С1Кл, СКС 2,04, полнота после рубки составит 0,5. Насаждение с нарушенной устойчивостью. Назначается ВСП.

С целью предотвращения негативных процессов или снижения ущерба от их воздействия назначено:



Участковое лесничество	Урочище (дача)	Квартал	Выдел	Площадь выдела, га	Вид мероприятия	Площадь мероприятия, га	Порода	Запас на выдел, м <sup>3</sup>	Крайние сроки проведения
Ножкинское	-	71	6	2,0	ВСП	2,0	С	117,55	2020

Ведомость перечета деревьев, назначенных в рубку, и абрис лесного участка прилагаются (приложения 2 и 3 к Акту).

Меры по обеспечению возобновления:  
Не требуется

Мероприятия, необходимые для предупреждения повреждения или поражения смежных насаждений:

Своевременное проведение рубки способом, исключающим повреждение смежных деревьев. Вывозка неокоренной древесины в соответствии с Постановлением Правительства РФ №607 от 20.05.2017 года «О правилах санитарной безопасности в лесах». Сжигание порубочных остатков в соответствии с Постановлением Правительства РФ № 417 от 30.06.2007 года «Об утверждении Правил пожарной безопасности в лесах»

Сведения для расчёта степени повреждения:

- ✓ год образования старого сухостоя: в период с 2010 по 2016 год;
- ✓ основная причина повреждения древесины Воздействия тяжести снега, повлекшие сильный изгиб или слом стволов деревьев в прошлые годы (823).

Дата проведения обследования 22.06.2019

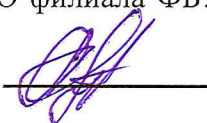
Дата составления акта 22.07.2019

Исполнитель работ по проведению лесопатологического обследования:

Инженер лесопатолог 1 категории ИАО филиала ФБУ «Рослесозащита»-«ЦЗЛ Саратовской области»

ФИО Богданов А.С.

Подпись



Приложение 1

к акту лесопатологического обследования

Ведомость лесных участков с выявленными несоответствиями таксационным описаниям

1	2	3	4	5	6	7	8	9	Таксационная характеристика											Заложено пробных площадей		
									10	11	12	13	14	15	16	17	18	19	20	21		
Источник данных	Год проведения лесосурейства	Номер квартала	Номер выдела	Площадь выдела, га	Целевое назначение лесов	Категория защитных лесов	Номер лесопатологического выдела	Площадь лесопатологического выдела, га	состав	порода	возраст, лет	средняя высота, м	средний диаметр, см	тип леса	тип условий местопрорастания	полнота	бонитет	запас сыровастуший (общий), куб. м/га	количество, шт.	общая площадь, га		
ТО	1995	71	6	2,0	Защитные	противо-эрозионные леса	-	-	10С	С	66	21	28	Сд	С2	0,8	1	300	-	-		
Ф	2019	71	6	2,0	Защитные	противо-эрозионные леса	-	-	9С1Кл	С	90	24	32	Сд	С2	0,6	2	212,4 (267,7)	1*	2,0		
				Итого:	2,0																	

Примечание: Проведен сплошной перерчет на площади 2,0 га.

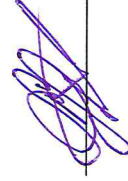
ТО - таксационные описания

Ф - фактическая характеристика лесного насаждения

Исполнитель работ по проведению лесопатологического обследования:

Дата составления 22.07.2019

Ф.И.О. Богданов А.С.



Подпись

Приложение 1.1  
к акту лесопатологического обследования

Результаты проведения лесопатологического обследования лесных насаждений за июнь 2019г.

(месяц)

Субъект Российской Федерации Саратовская область Лесничество (лесопарк) Петровское

Участковое лесничество Ножкинское Урочище (лесная дача) -----

1	2	3	4	5	6	7	Таксационная характеристика								17	Распределение деревьев по категориям состояния, % от запаса												30	31	32	33	34	
							8	9	10	11	12	13	14	15		16	18	19	20	21	22	23	24	25	26	27	28						29
Номер квартала	Номер выдела	Площадь выдела, га	Целевое назначение лесов	Категория защитных лесов (код)	Номер лесопатологического выдела	Площадь лесопатологического выдела, га	состав	попада	возраст, лет	средняя высота, м	средний диаметр, см	тип леса	полнота	бонитет	запас, куб. м/га	Число деревьев на пробе, шт.	без признаков ослабления	ослабленные	ослабленные	уыхающие	свежий сухойстой	старый сухойстой	свежий ветровал	старый ветровал	свежий бурелом	старый бурелом	аварийные деревья	Признаки повреждения деревьев (код)	Доля поврежденных деревьев, %	Причина ослабления, повреждения (код)	Подлежит рубке, %	Назначенные мероприятия	
71	6	2,0	Защитные	142	-	-	9С1Кл*	С	90*	24*	32*	Сд	0,6*	2*	267,7*	723	57,9	18,4	0	1,4	11,9	1,2	0	9,2	0	0	0	216, 218, 139	23,7	823, 821	23,7	512	2,0
								Кл							354	84,3	12,5	0	0	0	0,0	0	3,2	0	0	0	139	3,2					
Итого:		2,0													1077	60,2	17,9	0	1,3	10,8	1,1	0	8,7	0	0	0		21,9			21,9		2,0

Показатели, не соответствующие таксационному описанию отмечаются «\*».

**Примечание:**

Категория защитных лесов:

142 - противозростные леса;

Причина ослабления, повреждения:

823 - воздействия тяжести снега, повлекшие сильный изгиб или слом стволов деревьев в прошлые годы.  
821 - воздействие сильных ветров прошлых лет, повлекшие наклон более 10 градусов, изгиб или вывал деревьев;

Признаки повреждения деревьев:

216 - слом ствола в области кроны прошлых лет;  
218 - слом ствола под кроной прошлых лет;  
139 - вывал деревьев под действием шквалистых и ураганных ветров.

Назначенные мероприятия (вид):

512 - выборочная санитарная рубка

Исполнитель работ по проведению лесопатологического обследования:

Ф.И.О. Богданов А.С.

Подпись \_\_\_\_\_



Дата составления документа 22.04.2019

Телефон: 8 (8452) 62-00-15



Ведомость перечета деревьев назначенных в рубку

ВРЕМЕННАЯ ПРОБНАЯ ПЛОЩАДЬ № 19

Субъект Российской Федерации Саратовская область

Лесничество Петровское Участковое лесничество Ножкинское

Квартал 71 выдел 6 Площадь, га 2,0

Площадь очага, га - Размер пробной площади, га 2,0

Номер очага вредных организмов \_\_\_\_\_

Таксационная характеристика:

Тип леса Сд Состав 9С1Кл

Возраст 90 лет Бонитет 2 Полнота 0,6

Запас сырорастиущий (общий) 212,4 (267,7) Возобновление \_\_\_\_\_  
куб.м/га

Время и причина ослабления насаждения Воздействия тяжести снега, повлекшие  
сильный изгиб или слом стволов деревьев в прошлые годы (823), Воздействие сильных ветров прошлых  
лет, повлекшие наклон более 10 градусов, изгиб или вывал деревьев (821)

Тип очага: эпизодический, хронический (подчеркнуть)

Фаза развития очага вредных организмов: начальная, нарастания численности, собственно  
вспышка, кризис (подчеркнуть)

Состояние насаждения, намечаемые мероприятия насаждение ослабленное, СКС 2,04,  
требуется выборочная санитарная рубка

Примечание: Перечет деревьев на лесотаксационном выделе произведен методом сплошного  
перечета деревьев

Исполнитель работ по проведению лесопатологического обследования:

Дата составления документа: 22.07. 2019 г.

Должность инж. - лесопатолог Подпись  Богданов А.С.

филиал ФБУ "Рослесозащита"- "ЦЗЛ Саратовской области" \_\_\_\_\_ ф.и.о.

ВЕДОМОСТЬ ПЕРЕЧЕТА ДЕРЕВЬЕВ

СКС 2,12

Порода

Сосна

Ступени толщины, см	Количество деревьев по категориям состояния															Всего деревьев по ступеням толщины		
	1	2	3	4		5		6			ветровал, бурелом			аварийные деревья			шт.	в т.ч. Подлежит рубке, %
	шт.	шт.	шт.	НЗ	З	НЗ	З	НЗ	З	О	НЗ	З	О	НЗ	З	О		
8																	0	
12																	0	
16								8					7				15	53,3
20	6	8				7							58				79	8,8
24	67	50				23							45				185	12,4
28	58	33				38		7					8				144	31,2
32	104	41		8		25											178	18,5
36	68	6											7				81	0,0
40	33																33	0,0
44	8																8	0,0
Итого шт	344	138		8		93		15					125				723	16,0
Итого мЗ	283,54	89,91		6,91		58,05		6,03					45,07				489,51	23,7
Итого%	57,9	18,4		1,4		11,9		1,2					9,2				100	23,7

СКС 1,25

Порода

Клен

Ступени толщины, см	Количество деревьев по категориям состояния															Всего деревьев по ступеням толщины		
	1	2	3	4		5		6			ветровал, бурелом			аварийные деревья			шт.	в т.ч. Подлежит рубке, %
	шт.	шт.	шт.	НЗ	З	НЗ	З	НЗ	З	О	НЗ	З	О	НЗ	З	О		
8																		
12	100	25															125	0,0
16	135	16															151	0,0
20	50	8										8					66	0,0
24	12																12	0,0
28																		
32																		
36 и более																		
Итого шт	297	49										8					354	0,0
Итого мЗ	38,83	5,73										1,49					46,05	3,2
Итого%	84,3	12,5										3,2					100	3,2

СКС 2,04

Порода

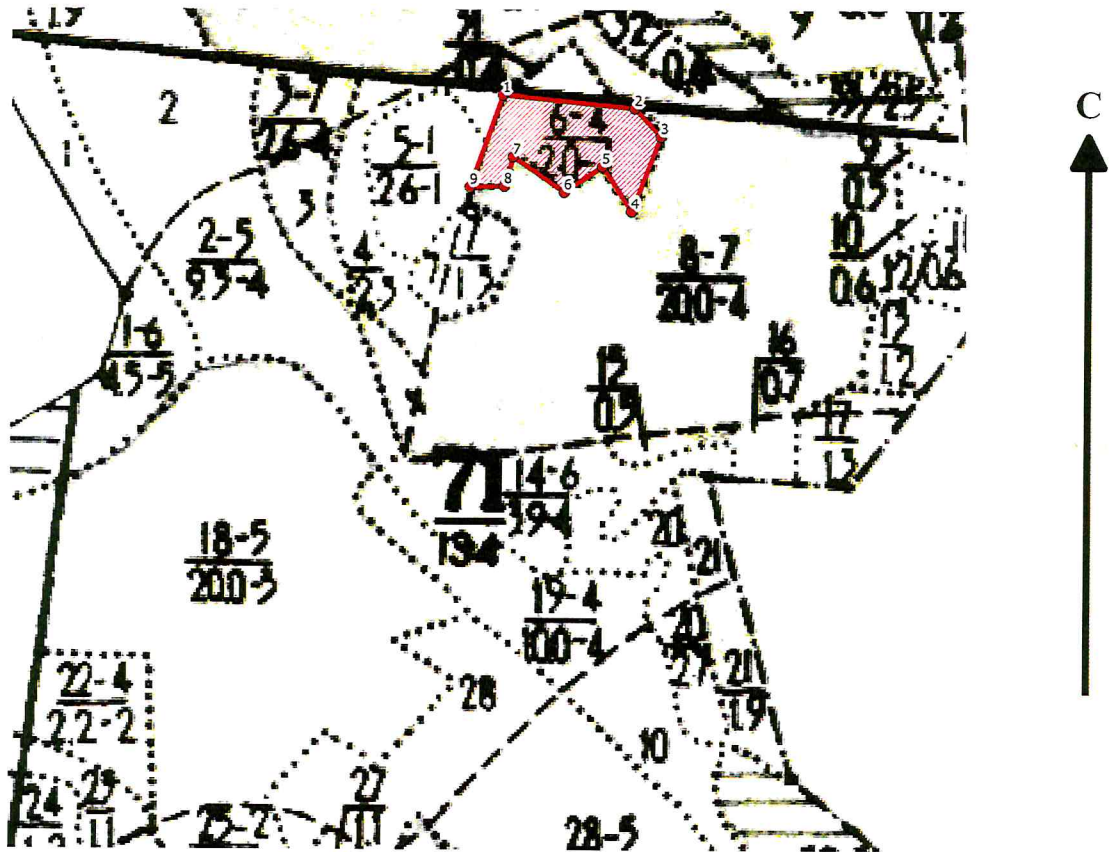
Ступени толщины, см	Количество деревьев по категориям состояния															Всего деревьев по ступеням толщины		
	1	2	3	4		5		6			ветровал, бурелом			аварийные деревья			шт.	в т.ч. Подлежит
	шт.	шт.	шт.	НЗ	З	НЗ	З	НЗ	З	О	НЗ	З	О	НЗ	З	О		
Итого шт	641	187	0	8	0	93	0	15	0	0	133	0	0	0	0	0	1077	23,1
Итого мЗ	322,37	95,64	0,00	6,91	0,00	58,05	0,00	6,03	0,00	0,00	46,56	0,00	0,00	0,00	0,00	0,00	535,56	21,9
Итого%	60,2	17,9	0,0	1,3	0,0	10,8	0,0	1,1	0,0	0,0	8,7	0,0	0,0	0,0	0,0	0,0	100	21,9

Примечание: НЗ – незаселенное, З – заселенное, О – отработанное вредителями

Абрис участка

Петровского лесничества, Ножкинского участкового лесничества, квартал 71, выдел 6,  
площадь 2,0 га

М 1:10000



Условные обозначения:

- граница выдела
- граница ленты (площадки)
- обследуемый участок

№ выдела	Ленты (круговые площадки) перечета				
	№ ленты (площадки)	длина, м	ширина, м	радиус, м	площадь, га
6	Сплошной пересчет				2,0

Номера точек	Координаты		Румбы	Длина, м	Номера точек	Координаты		Румбы	Длина, м
	Широта°	Долгота°				Широта°	Долгота°		
1	52.33621	45.68601	ЮВ 86°30'	167	6	52.33512	45.68715	СЗ 67°12'	78
2	52.33607	45.68844	ЮВ 57°6'	48	7	52.33552	45.6862	ЮЗ 63°54'	38
3	52.33575	45.68893	ЮЗ 57°24'	101	8	52.33519	45.68604	ЮЗ 0°42'	43
4	52.33491	45.68839	СЗ 46°54'	67	9	52.33518	45.6854	СВ 30°24'	122
5	52.33541	45.68785	ЮЗ 22°24'	58					

Исполнитель работ по проведению лесопатологического обследования:

ФИО Богданов А.С. Подпись [Подпись]  
Дата составления документа 22.07.2019 Телефон 62-00-15



# ВЫПИСКА ИЗ ГОСУДАРСТВЕННОГО ЛЕСНОГО РЕЕСТРА

на «30» июля 2019г.

Орган государственной власти, осуществляющий ведение государственного лесного реестра на территории Саратовской области: **министерство природных ресурсов и экологии Саратовской области в лице первого заместителя министра - начальника управления лесного хозяйства Попова В.Г.**

Правообладатель земель лесного фонда на территории Саратовской области: **министерство природных ресурсов и экологии Саратовской области** (согласно п. 11 Положения о министерстве природных ресурсов и экологии Саратовской области, утвержденного постановлением Правительства Саратовской области от 08 октября 2013 г. № 537-П «Вопросы министерства природных ресурсов и экологии Саратовской области» и п.п. 2 п.1 ст. 83 Лесного кодекса РФ)

**Заявитель: Министерство природных ресурсов и экологии Саратовской области** (во исполнении пункта 1.7 протокола совещания Департамента лесного хозяйства по Приволжскому федеральному округу, ФБУ «Рослесозащита» №01-05/3678 от 27.12.2016)

## Информация по запрашиваемому лесному участку:

Собственность: Российской Федерации

Категория земель: земли лесного фонда

### ХАРАКТЕРИСТИКА ЛЕСНОГО УЧАСТКА

Адрес (местоположение) лесного участка: Петровский район

Лесничество	Петровское
Участковое лесничество	Ножкинское
Общая площадь, га	2,0
Категория лесов	Защитные
Категория защитности лесов	Ценные леса: противозерозионные леса
Возможный вид использования	Заготовка древесины

Таксационная характеристика лесного участка:

№ квартала	№ выдела	Площадь, га	Состав	Возраст	Высота	Диаметр	Бонитет	Тип леса	ТУМ	Полнота	Запас, м3/га
по материалам лесоустройства 1995 г.											
71	6	2,0	Культуры 10С	66	21	28	1	СД	С2	0,8	300
по актам натурного обследования 2019 г.											
71	6	2,0	Культуры 9С1Кл	90	24	32	2	СД	С2	0,5	212
<b>Итого</b>		<b>2,0</b>									

Наименование, местонахождение юридического лица /ФИО физического лица/ - лесопользователя (арендатора) / Документы – договор аренды лесного участка отсутствуют.

(договор аренды лесного участка, постоянное (бессрочное) пользование лесным участком, договор безвозмездного срочного пользования лесным участком, реквизиты договора, срок пользования)

Особые отметки: нет.

Приложение к акту лесопатологического обследования №007/18 (инструментальный способ).

Первый заместитель министра -  
начальник управления лесного  
хозяйства

**Попов В.Г.**

30.07.2019 Подпись



ФИО

Дата

МП



# Карта-схема расположения и границы лесного участка Саратовская область

(субъект Российской Федерации, муниципальное образование)

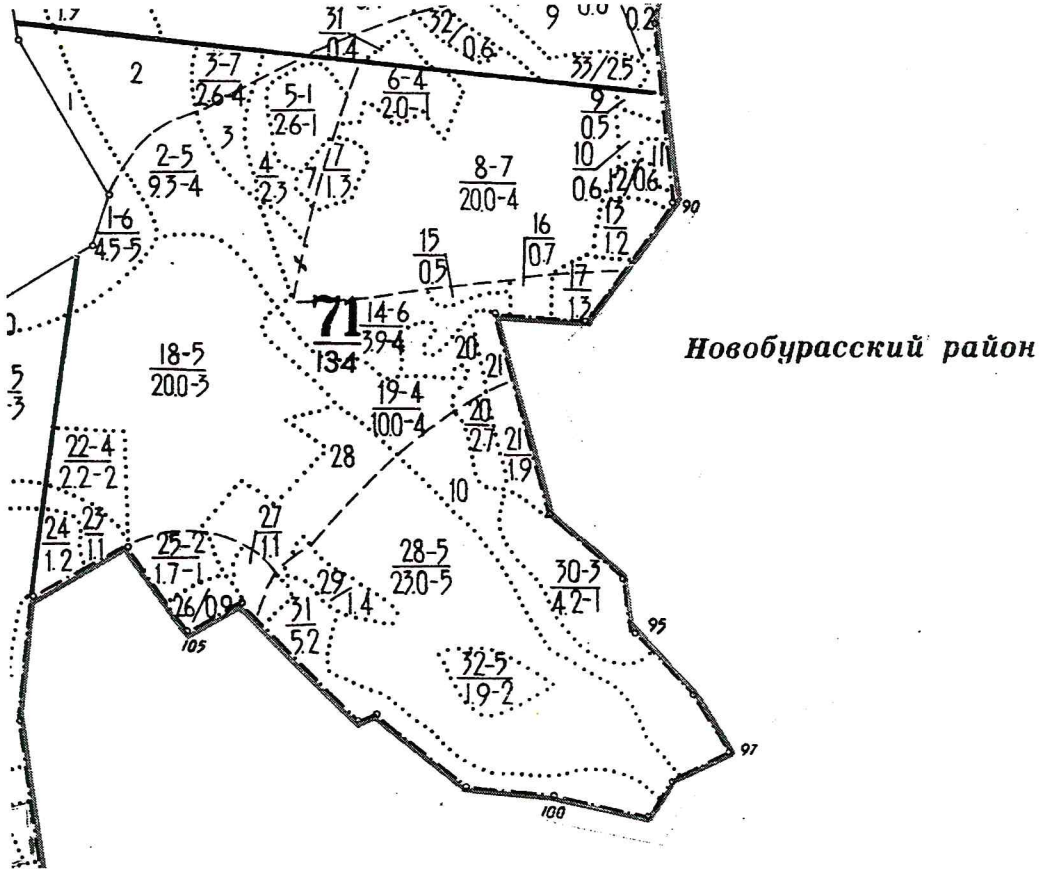
Лесничество (лесопарк) **Петровское**

(название)

Участковое лесничество **Ножкинское**, квартал 71

(название)

Собственность - Российской Федерации;



Первый заместитель министра -  
начальник управления лесного  
хозяйства

**Попов В.Г.**

ФИО

30.04.2019

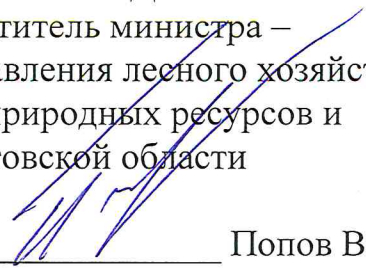
Дата

Подпись



УТВЕРЖДАЮ:

Первый заместитель министра –  
начальник управления лесного хозяйства  
министерства природных ресурсов и  
экологии Саратовской области



\_\_\_\_\_  
Попов В.Г.

« 01 » августа 2019г.

**Акт  
лесопатологического обследования № 008/18**

лесных насаждений Петровского лесничества (лесопарка)

Саратовской области (субъект Российской Федерации)

**Способ лесопатологического обследования:** 1. Визуальный

2. Инструментальный

**Место проведения:**

Участковое лесничество	Урочище (дача)	Квартал (кварталы)	Выдел (выделы)	Площадь, га
1	2	3	4	5
Ножкинское	–	70	20	1,2

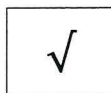
Лесопатологическое обследование проведено на общей площади 1,2 га.

## 2. Инструментальное обследование лесного участка: кв. 70, в. 20.

2.1. Фактическая таксационная характеристика лесного насаждения соответствует (не соответствует) (нужное подчеркнуть) таксационному описанию. Причины несоответствия: длительный период после лесоустройства – (24 года). Ведомость лесных участков с выявленными несоответствиями таксационным описаниям приведена в приложении № 1 к Акту.

### 1.2. Состояние насаждений:

**с нарушенной  
устойчивостью**



**с утраченной  
устойчивостью**



### Причины повреждения:

Воздействия тяжести снега, повлекшие сильный изгиб или слом стволов деревьев в прошлые годы (823). Данная причина определена по следующим признакам: слом ствола в области кроны прошлых лет (216); слом ствола под кроной прошлых лет (218).

Воздействие сильных ветров прошлых лет, повлекшие наклон более 10 градусов, изгиб или вывал деревьев (821). Данная причина определена по следующим признакам: вывал деревьев под действием шквалистых и ураганых ветров (139).

Беглый низовой пожар 4 - 10 летней давности (855). Данная причина определена по следующим признакам: ожог стволов прошлых лет (камбий не поврежден) (327).

### Заселено (отработано) стволовыми вредителями:

Вид вредителя	Порода	Встречаемость (% заселённых деревьев)	Степень заселения лесного насаждения (слабая, средняя, сильная)
-	-	-	-
-	-	-	-
-	-	-	-

### Повреждено огнём:

Вид пожара	Порода	Состояние корневых лап		Состояние корневой шейки		Подсушивание луба	
		процент повреждённых огнём корней	процент деревьев с данном сжиганием	ожог корневой шейки по окружности (1/4; 2/4; 3/4; более 3/4)	процент деревьев с данном повреждением	по окружности (1/4; 2/4; 3/4; более 3/4)	процент деревьев с данном повреждением
Беглый низовой пожар 4-10 летней давности (855)	Сосна	-	-	-	-	1/4	10
	Дуб	-	-	-	-	1/4	10

Поражено болезнями:

Вид болезни	Порода	Встречаемость (% поражённых деревьев)	Степень поражения лесного насаждения (слабая, средняя, сильная)
-	-	-	-
-	-	-	-
-	-	-	-

2.3. Выборке подлежит 10,4 % деревьев,

в том числе:

ослабленных 0 % \_\_\_\_\_ ;  
сильно ослабленных 0 % \_\_\_\_\_ ;  
усыхающих 1,3 % 823 \_\_\_\_\_ ;  
свежего сухостоя 2,0 % деревьев,

в том числе:

свежего ветровала 0 %;  
свежего бурелома 0 %;  
старого ветровала 3,7 %,

в том числе:

старого бурелома 0 %;  
старого сухостоя 3,4 %;  
аварийных 0 %.

2.4. Полнота лесного насаждения после уборки деревьев, подлежащих рубке, составит: 0,4

Критическая полнота для данной категории лесных насаждений составляет 0,3

## **ЗАКЛЮЧЕНИЕ.**

В кв. 70, в выделе 20, площадью 1,2 га, полнота 0,5, состав насаждения 8С2Д+Кл, СКС 1,88, полнота после рубки составит 0,4. Насаждение с нарушенной устойчивостью. Назначается ВСР.

С целью предотвращения негативных процессов или снижения ущерба от их воздействия назначено:



Участковое лесничество	Урочище (дача)	Квартал	Выдел	Площадь выдела, га	Вид мероприятия	Площадь мероприятия, га	Порода	Запас на выдел, м <sup>3</sup>	Крайние сроки проведения
Ножкинское	-	70	20	1,2	ВСП	1,2	С	22,51	2020

Ведомость перечета деревьев, назначенных в рубку, и абрис лесного участка прилагаются (приложения 2 и 3 к Акту).

Меры по обеспечению возобновления:

Не требуется

Мероприятия, необходимые для предупреждения повреждения или поражения смежных насаждений:

Своевременное проведение рубки способом, исключающим повреждение смежных деревьев. Вывозка неокоренной древесины в соответствии с Постановлением Правительства РФ №607 от 20.05.2017 года «О правилах санитарной безопасности в лесах». Сжигание порубочных остатков в соответствии с Постановлением Правительства РФ № 417 от 30.06.2007 года «Об утверждении Правил пожарной безопасности в лесах»

Сведения для расчёта степени повреждения:

- ✓ год образования старого сухостоя: в период с 2010 по 2016 год;
- ✓ основная причина повреждения древесины Воздействия тяжести снега, повлекшие сильный изгиб или слом стволов деревьев в прошлые годы (823).

Дата проведения обследования 22.06.2019

Дата составления акта 22.07.2019

Исполнитель работ по проведению лесопатологического обследования:

Инженер лесопатолог 1 категории ИАО филиала ФБУ «Рослесозащита»-«ЦЗЛ Саратовской области»

ФИО Богданов А.С.

Подпись



Приложение 1  
к акту лесопатологического обследования  
**Ведомость лесных участков с выявленными несоответствиями таксационным описаниям**

1	2	3	4	5	6	7	8	9	10	Таксационная характеристика										Заложено пробных площадей	
										11	12	13	14	15	16	17	18	19	20	21	
Источники данных	Год проведения лесосурейтинга	Номер квартала	Номер выдела	Площадь выдела, га	Целевое назначение лесов	Категория защитных лесов	Номер лесопатологического выдела	Площадь лесопатологического выдела, га	состав	порода	возраст, лет	средняя высота, м	средний диаметр, см	тип леса	тип условий местопрорастания	полнота	бонитет	запас сыropастущий (общий), куб. м/га	количество, шт.	общая площадь, га	
ТО	1995	70	20	1,2	Защитные	противо-эрозионные леса	-	-		С	41	15	18	Сдзл	С1	0,6	1	140	-	-	
Ф	2019	70	20	1,2	Защитные	противо-эрозионные леса	-	-	8С2Д+Кл	С	65	22	28	Сдзл	С1	0,5	1	164,2 (180,6)	1*	1,2	
				Итого:				1,2													

Примечание: Проведен сплошной перерчет на площади 1,2 га.

ТО - таксационные описания

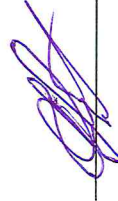
Ф - фактическая характеристика лесного насаждения

Исполнитель работ по проведению лесопатологического обследования:

Дата составления *22.07.2019г*

Ф.И.О. Богданов А.С.

Подпись





Категория защитных лесов:

142 - противозробионные леса;

Причина ослабления, повреждения:

821 - воздействие сильных ветров прошлых лет, повлекшие наклон более 10 градусов, изгиб или вывал деревьев;  
823 - воздействия тяжести снега, повлекшие сильный изгиб или слом стволов деревьев в прошлые годы;  
855 - беглый низовой пожар 4 - 10 летней давности.

Признаки повреждения деревьев:

216 - слом ствола в области кроны прошлых лет;  
218 - слом ствола под кроной прошлых лет;  
139 - вывал деревьев под действием шквалистых и ураганных ветров;  
327 - ожог стволов прошлых лет (камбий не поврежден).

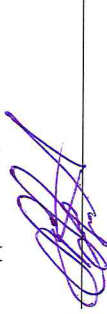
Назначенные мероприятия (вид):

512 - выборочная санитарная рубка

Исполнитель работ по проведению лесопатологического обследования:

Ф.И.О. Богданов А.С.

Подпись



Дата составления документа 22.07.2019

Телефон: 8 (8452) 62-00-15



Ведомость перечета деревьев назначенных в рубку

ВРЕМЕННАЯ ПРОБНАЯ ПЛОЩАДЬ № 20

Субъект Российской Федерации

Саратовская область

Лесничество

Петровское

Участковое лесничество

Ножкинское

Квартал

70

выдел

20

Площадь, га

1,2

Площадь очага, га

-

Размер пробной площади, га

1,2

Номер очага вредных организмов

Таксационная характеристика:

Тип леса

Сдзл

Состав

8С2Д+Кл

Возраст

65

лет

Бонитет

1

Полнота

0,5

Запас сырорастиший (общий)  
куб.м/га

164,2 (180,6)

Возобновление

Время и причина ослабления насаждения

Воздействия тяжести снега, повлекшие  
сильный изгиб или слом стволов деревьев в прошлые годы (823), Воздействие сильных ветров прошлых  
лет, повлекшие наклон более 10 градусов, изгиб или вывал деревьев (821), Беглый низовой пожар 4 - 10  
летней давности (855)

Тип очага: эпизодический, хронический (подчеркнуть)

Фаза развития очага вредных организмов: начальная, нарастания численности, собственно  
вспышка, кризис (подчеркнуть)

Состояние насаждения, намечаемые мероприятия

насаждение ослабленное, СКС 1,88

требуется выборочная санитарная рубка

Примечание: Перечет деревьев на лесотаксационном выделе произведен методом сплошного  
перечета деревьев

Исполнитель работ по проведению лесопатологического обследования:

Дата составления документа:

22.04. 2019 г.

Должность инж. - лесопатолог

Подпись



Богданов А.С.

филиал ФБУ "Рослесозащита"-ЦЗЛ Саратовской области

ф.и.о.

ВЕДОМОСТЬ ПЕРЕЧЕТА ДЕРЕВЬЕВ

СКС 1,87

Порода

Сосна

Ступени толщины, см	Количество деревьев по категориям состояния															Всего деревьев по ступеням толщины			
	1	2	3	4		5		6			ветровал, бурелом			аварийные деревья			шт.	в т.ч. Подлежит рубке, %	
	шт.	шт.	шт.	НЗ	З	НЗ	З	НЗ	З	О	НЗ	З	О	НЗ	З	О			
8																			
12		3	1	1		2		8			1							16	68,7
16	2	10	1	2		5		2			6							28	32,1
20	7	21	3	4		4		1			8							48	18,7
24	20	16	4	3		2		1			1							47	12,7
28	36	23	3					1			3							66	1,5
32	26	16				1		1			1							45	4,4
36	16	11	1								1							29	0,0
40	3	3																6	0,0
Итого шт	110	103	13	10		14		14			21							285	13,3
Итого м3	81,17	62,36	6,20	3,22		4,28		3,45			8,01							168,69	11,2
Итого%	48,1	37,0	3,7	1,9		2,5		2,1			4,7							100	11,2

СКС 1,12

Порода

Клён

Ступени толщины, см	Количество деревьев по категориям состояния															Всего деревьев по ступеням толщины			
	1	2	3	4		5		6			ветровал, бурелом			аварийные деревья			шт.	в т.ч. Подлежит рубке, %	
	шт.	шт.	шт.	НЗ	З	НЗ	З	НЗ	З	О	НЗ	З	О	НЗ	З	О			
8																			
12	26	6																32	0,0
16	14	3																17	0,0
20	9																	9	0,0
24	2																	2	0,0
28																			
32																			
36 и более																			
Итого шт	51	9																60	0,0
Итого м3	6,05	0,86																6,91	0,0
Итого%	87,6	12,4																100	0,0

СКС 2,01

Порода

Дуб

Ступени толщины, см	Количество деревьев по категориям состояния															Всего деревьев по ступеням толщины		
	1	2	3	4		5		6			ветровал, бурелом			аварийные деревья			шт.	в т.ч. Подлежит рубке, %%
	шт.	шт.	шт.	НЗ	З	НЗ	З	НЗ	З	О	НЗ	З	О	НЗ	З	О		
8																		
12								1									1	100,0
16		4						2									6	33,3
20	3	4						2									9	22,2
24	4	7	1	1				4									17	23,5
28	4	7															11	0,0
32	8	9	2					1									20	5,0
36	4	2															6	0,0
40	1	2	1					1									5	20,0
44		1															1	0,0
48		1															1	0,0
Итого шт	24	37	4	1				11									77	14
Итого м3	14,48	19,93	2,47	0,31				3,95									41,14	9,6
Итого%	35,2	48,40	6,00	0,80				9,60									100	9,6

СКС 1,88

Насаждение

Ступени толщины, см	Количество деревьев по категориям состояния															Всего деревьев по ступеням толщины		
	1	2	3	4		5		6			ветровал, бурелом			аварийные деревья			шт.	в т.ч. Подлежит рубке, %%
	шт.	шт.	шт.	НЗ	З	НЗ	З	НЗ	З	О	НЗ	З	О	НЗ	З	О		
Итого шт	185	149	17	11	0	14	0	25	0	0	21	0	0	0	0	0	422	16,6
Итого м3	101,70	83,15	8,67	3,53	0,00	4,28	0,00	7,40	0,00	0,00	8,01	0,00	0,00	0,00	0,00	0,00	216,74	10,4
Итого%	46,9	38,4	4,0	1,6	0,0	2,0	0,0	3,4	0,0	0,0	3,7	0,0	0,0	0,0	0,0	0,0	100	10,4

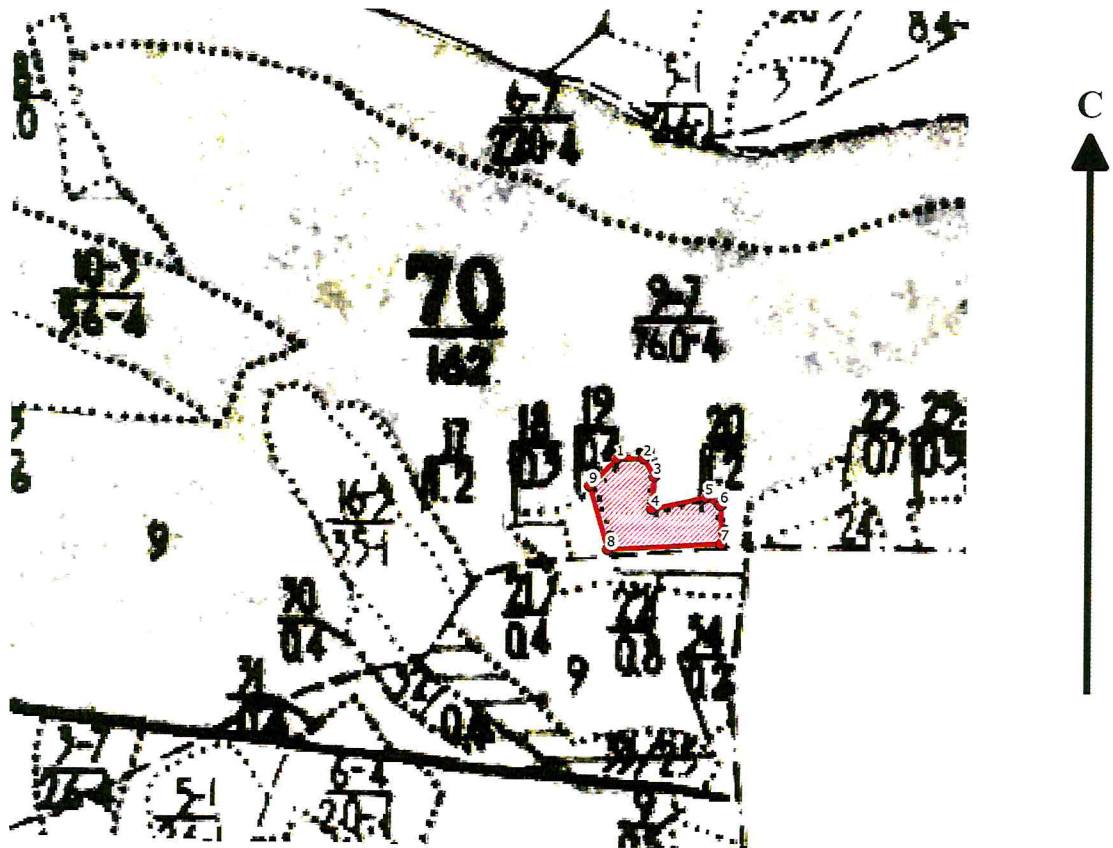
Примечание: НЗ – незаселенное, З – заселенное, О – отработанное вредителями



Абрис участка

Петровского лесничества, Ножкинского участкового лесничества, квартал 70, выдел 20,  
площадь 1,2 га

М 1:10000



Условные обозначения:

- граница выдела
- граница ленты (площадки)
- обследуемый участок

№ выдела	Ленты (круговые площадки) перечета				
	№ ленты (площадки)	длина, м	ширина, м	радиус, м	площадь, га
20	Сплошной перечет				1,2

Номера точек	Координаты		Румбы	Длина, м	Номера точек	Координаты		Румбы	Длина, м
	Широта°	Долгота°				Широта°	Долгота°		
1	52.33933	45.69213	ЮВ 89°30'	34	6	52.3388	45.69406	ЮВ 1°48'	48
2	52.33932	45.69263	ЮВ 43°0'	26	7	52.33837	45.69407	ЮЗ 2°0'	144
3	52.33912	45.69282	ЮЗ 83°36'	41	8	52.33829	45.69196	СЗ 25°6'	83
4	52.33876	45.69278	СВ 82°30'	70	9	52.33901	45.69163	СВ 57°48'	49
5	52.33889	45.69378	ЮВ 72°12'	22					

Исполнитель работ по проведению лесопатологического обследования:

ФИО Богданов С.Р. Подпись [Подпись]  
Дата составления документа 22.07.2019 Телефон 62-00-15

# ВЫПИСКА ИЗ ГОСУДАРСТВЕННОГО ЛЕСНОГО РЕЕСТРА

на «30» июля 2019г.

Орган государственной власти, осуществляющий ведение государственного лесного реестра на территории Саратовской области: **министерство природных ресурсов и экологии Саратовской области в лице первого заместителя министра - начальника управления лесного хозяйства Попова В.Г.**

Правообладатель земель лесного фонда на территории Саратовской области: **министерство природных ресурсов и экологии Саратовской области** (согласно п. 11 Положения о министерстве природных ресурсов и экологии Саратовской области, утвержденного постановлением Правительства Саратовской области от 08 октября 2013 г. № 537-П «Вопросы министерства природных ресурсов и экологии Саратовской области» и п.п. 2 п.1 ст. 83 Лесного кодекса РФ)

**Заявитель: Министерство природных ресурсов и экологии Саратовской области** (во исполнении пункта 1.7 протокола совещания Департамента лесного хозяйства по Приволжскому федеральному округу, ФБУ «Рослесозащита» №01-05/3678 от 27.12.2016)

## Информация по запрашиваемому лесному участку:

Собственность: Российской Федерации

Категория земель: земли лесного фонда

### ХАРАКТЕРИСТИКА ЛЕСНОГО УЧАСТКА

Адрес (местоположение) лесного участка: Петровский район

Лесничество	Петровское
Участковое лесничество	Ножкинское
Общая площадь, га	1,2
Категория лесов	Защитные
Категория защитности лесов	Ценные леса: противозерозийные леса
Возможный вид использования	Заготовка древесины

Таксационная характеристика лесного участка:

№ квартала	№ выдела	Площадь, га	Состав	Возраст	Высота	Диаметр	Бонитет	Тип леса	ТУМ	Полнота	Запас, м3/га
по материалам лесоустройства 1995 г.											
70	20	1,2	Культуры 10С	41	15	18	1	СДЗЛ	С1	0,6	140
по актам натурного обследования 2019 г.											
70	20	1,2	Культуры 8С2Д+Кл	65	22	28	1	СДЗЛ	С1	0,4	165
<b>Итого</b>		<b>1,2</b>									

Наименование, местонахождение юридического лица /ФИО физического лица/ - лесопользователя (арендатора) / Документы – договор аренды лесного участка **отсутствует.**

(договор аренды лесного участка, постоянное (бессрочное) пользование лесным участком, договор безвозмездного срочного пользования лесным участком, реквизиты договора, срок пользования)

Особые отметки: нет.

Приложение к акту лесопатологического обследования №008/18 (инструментальный способ).

Первый заместитель министра -  
начальник управления лесного  
хозяйства  
**Попов В.Г.**

30.07.2019

Подпись



ФИО

Дата

МП



# Карта-схема расположения и границы лесного участка Саратовская область

(субъект Российской Федерации, муниципальное образование)

Лесничество (лесопарк) **Петровское**

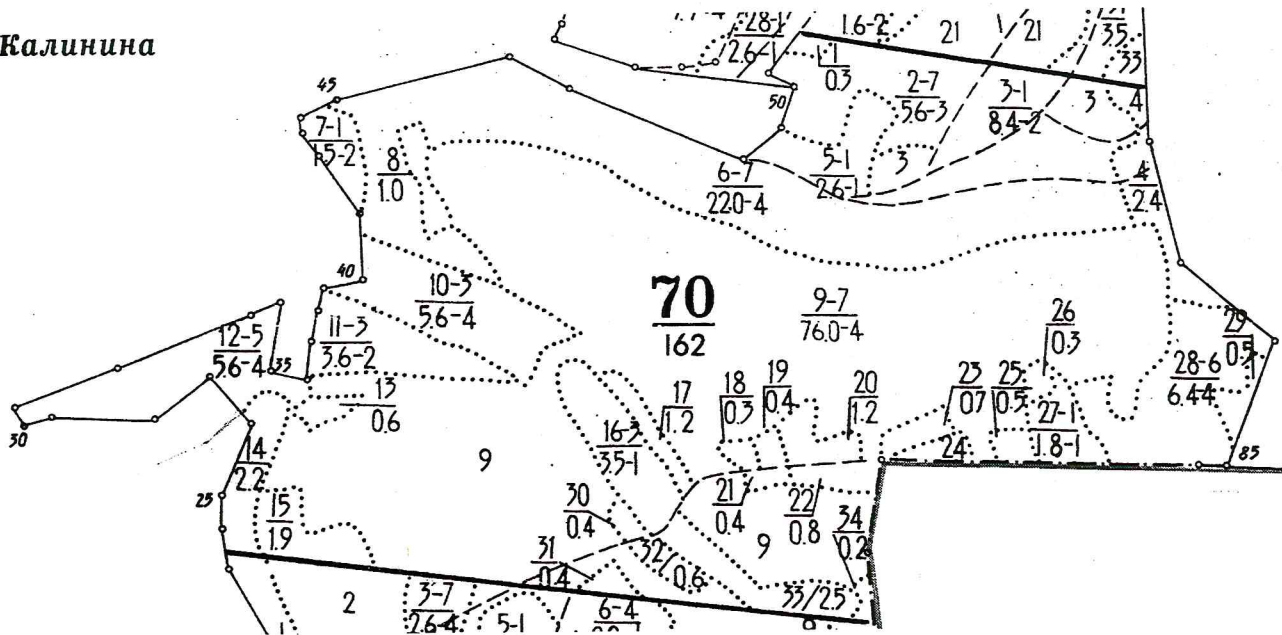
(название)

Участковое лесничество **Ножкинское**, квартал 70

(название)

Собственность - Российской Федерации;

**Калинина**



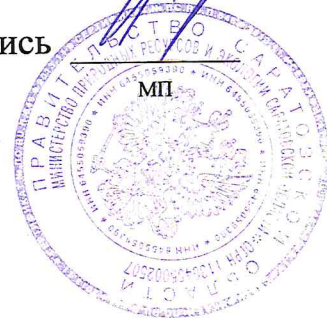
Первый заместитель министра -  
начальник управления лесного  
хозяйства

**Попов В.Г.**

ФИО

30.04.2018 Подпись

Дата





УТВЕРЖДАЮ:

Первый заместитель министра –  
начальник управления лесного хозяйства  
министерства природных ресурсов и  
экологии Саратовской области

\_\_\_\_\_  
Попов В.Г.

« 01 » августа 2019г.

**Акт  
лесопатологического обследования № 009/18**

лесных насаждений Петровского лесничества (лесопарка)

Саратовской области (субъект Российской Федерации)

**Способ лесопатологического обследования:** 1. Визуальный

2. Инструментальный

**Место проведения:**

Участковое лесничество	Урочище (дача)	Квартал (кварталы)	Выдел (выделы)	Площадь, га
1	2	3	4	5
Ножкинское	–	70	16	3,5

Лесопатологическое обследование проведено на общей площади 3,5 га.



Поражено болезнями:

Вид болезни	Порода	Встречаемость (% поражённых деревьев)	Степень поражения лесного насаждения (слабая, средняя, сильная)
-	-	-	-
-	-	-	-
-	-	-	-

2.3. Выборке подлежит 39,8 % деревьев,

в том числе:

ослабленных 0 % \_\_\_\_\_;

сильно ослабленных 0 % \_\_\_\_\_;

усыхающих 0 % \_\_\_\_\_;

свежего сухостоя 9,5 % деревьев,

в том числе:

свежего ветровала 0 %;

свежего бурелома 0 %;

старого ветровала 28,2 %,

в том числе:

старого бурелома 0 %;

старого сухостоя 2,1 %;

аварийных 0 %.

2.4. Полнота лесного насаждения после уборки деревьев, подлежащих рубке, составит: 0,3

Критическая полнота для данной категории лесных насаждений составляет 0,3

## **ЗАКЛЮЧЕНИЕ.**

В кв. 70, в выделе 16, площадью 3,5 га, полнота 0,5, состав насаждения 6С4Кл, СКС 2,83, полнота после рубки составит 0,4. Насаждение с нарушенной устойчивостью. Назначается ВСП.

С целью предотвращения негативных процессов или снижения ущерба от их воздействия назначено:

Участковое лесничество	Урочище (дача)	Квартал	Выдел	Площадь выдела, га	Вид мероприятия	Площадь мероприятия, га	Порода	Запас на выдел, м <sup>3</sup>	Крайние сроки проведения
Ножкинское	-	70	16	3,5	ВСП	3,5	С	415,3	2020

Ведомость перечета деревьев, назначенных в рубку, и абрис лесного участка прилагаются (приложения 2 и 3 к Акту).

Меры по обеспечению возобновления:

Не требуется

Мероприятия, необходимые для предупреждения повреждения или поражения смежных насаждений:

Своевременное проведение рубки способом, исключающим повреждение смежных деревьев. Вывозка неокоренной древесины в соответствии с Постановлением Правительства РФ №607 от 20.05.2017 года «О правилах санитарной безопасности в лесах». Сжигание порубочных остатков в соответствии с Постановлением Правительства РФ № 417 от 30.06.2007 года «Об утверждении Правил пожарной безопасности в лесах»

Сведения для расчёта степени повреждения:

- ✓ год образования старого сухостоя: в период с 2010 по 2016 год;
- ✓ основная причина повреждения древесины Воздействия тяжести снега, повлекшие сильный изгиб или слом стволов деревьев в прошлые годы (823).

Дата проведения обследования 22.06.2019г.

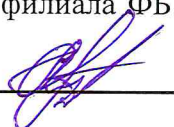
Дата составления акта 22.07.2019г.

Исполнитель работ по проведению лесопатологического обследования:

Инженер лесопатолог 1 категории ИАО филиала ФБУ «Рослесозащита»-«ЦЗЛ Саратовской области»

ФИО Богданов А.С.

Подпись





Приложение 1  
к акту лесопатологического обследования  
**Ведомость лесных участков с выявленными несоответствиями таксационным описаниям**

1	2	3	4	5	6	7	8	9	Таксационная характеристика										Заложено пробных площадей	
									10	11	12	13	14	15	16	17	18	19	20	21
Источник данных	Год проведения лесоустройства	Номер квартала	Номер выдела	Площадь выдела, га	Целевое назначение лесов	Категория защитных лесов	Номер лесопатологического выдела	Площадь лесопатологического выдела, га	состав	порода	возраст, лет	средняя высота, м	средний диаметр, см	Тип леса	Тип условий местопрорастания	полнота	бонитет	запас сыropаcтущий (общий), куб. м/га	количество, шт.	общая площадь, га
ТО	1995	70	16	3,5	Защитные	противо-эрозионные леса	-	-	10С	С	42	18	22	Сд	С2	0,9	1	270	-	-
Ф	2019	70	16	3,5	Защитные	противо-эрозионные леса	-	-	6С4Кл	С	66	23	32	Сд	С2	0,5	1	179,5 (298)	3*	0,12
				Итого:	3,5															

Примечание: круговые площадки постоянного радиуса (3 шт.)

ТО - таксационные описания

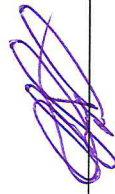
Ф - фактическая характеристика лесного насаждения

Исполнитель работ по проведению лесопатологического обследования:

Дата составления *02.04.2019*

Ф.И.О. Богданов А.С.

Подпись



Приложение 1.1

к акту лесопатологического обследования

Результаты проведения лесопатологического обследования лесных насаждений за июнь 2019г.

(месяц)

Субъект Российской Федерации Саратовская область Лесничество (лесопарк) Петровское

Участковое лесничество Ножикинское Урочище (лесная дача) - - - - -

1	2	3	4	5	6	7	Таксационная характеристика								17	Распределение деревьев по категории состояния, % от запаса											29	30	31	32	33	34	
							8	9	10	11	12	13	14	15		16	18	19	20	21	22	23	24	25	26	27							28
Номер квартала	Номер выдела	Площадь выдела, га	Целевое назначение лесов	Категория защитных лесов (код)	Номер лесопатологического выдела	Площадь лесопатологического выдела, га	состав	порода	возраст, лет	средняя высота, м	средний диаметр, см	тип леса	полнота	бонитет	запас, куб. м/га	без признаков ослабления	ослабленные	сильно ослабленные	усыхающие	свежий сухостой	старый сухостой	свежий ветровал	старый ветровал	свежий бурелом	старый бурелом	аварийные деревья	Признаки повреждения деревьев (код)	Доля поврежденных деревьев, %	Причина ослабления, повреждения (код)	Подлежит рубке, %	вид	площадь, га	
70	16	3,5	Защитные	142	-	-	6С4Кл*	С	66*	23*	32*	Сд	0,5*	1	298*	74	24,7	22,5	2,7	0	12,1	2,7	0	35,3	0	0	0	216, 218, 139	50,1	823, 821	50,1	512	3,5
Итого:		3,5						Кл							117	38,4	19,7	2,1	0	9,5	2,1	0	28,2	0	0	0		39,8		39,8			3,5

Показатели, не соответствующие таксационному описанию отмечаются «\*».

Примечание:

Категория защитных лесов:

142 - противозробионные леса;

Причина ослабления, повреждения:

821 - воздействие сильных ветров прошлых лет, повлекшие наклон более 10 градусов, изгиб или вывал деревьев;  
823 - воздействия тяжести снега, повлекшие сильный изгиб или слом стволов деревьев в прошлые годы;

Признаки повреждения деревьев:

216 - слом ствола в области кроны прошлых лет;  
218 - слом ствола под кроной прошлых лет;  
139 - вывал деревьев под действием шквалистых и ураганных ветров;

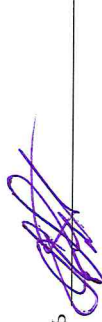
Назначенные мероприятия (вид):

512 - выборочная санитарная рубка

Исполнитель работ по проведению лесопатологического обследования:

Ф.И.О. Богданов А.С.

Подпись



Дата составления документа 22.04.2013.

Телефон: 8 (8452) 62-00-15

Ведомость перечета деревьев назначенных в рубку

ВРЕМЕННАЯ ПРОБНАЯ ПЛОЩАДЬ № 21

Субъект Российской Федерации

Саратовская область

Лесничество

Петровское

Участковое лесничество

Ножкинское

Квартал

70

выдел

16

Площадь, га

3,5

Площадь очага, га

-

Размер пробной площади, га

0,12

Номер очага вредных организмов

Таксационная характеристика:

Тип леса

Сд

Состав

6С4Кл

Возраст

66

лет

Бонитет

1

Полнота

0,5

Запас сырорастиший (общий)  
куб.м/га

179,5 (298)

Возобновление

Время и причина ослабления насаждения

Воздействия тяжести снега, повлекшие

сильный изгиб или слом стволов деревьев в прошлые годы (823), Воздействие сильных ветров прошлых лет, повлекшие наклон более 10 градусов, изгиб или вывал деревьев (821)

Тип очага: эпизодический, хронический (подчеркнуть)

Фаза развития очага вредных организмов: начальная, нарастания численности, собственно вспышка, кризис (подчеркнуть)

Состояние насаждения, намечаемые мероприятия

насаждение с нарушенной устойчивостью,

требуется выборочная санитарная рубка

Примечание: Перечет деревьев на лесотаксационном выделе произведен методом закладки 3 шт. круговых площадок постоянного радиуса со сплошным перечетом деревьев на нем. Радиус площадок 11,3 метра, площадь одной площадки 0,04 га.

Исполнитель работ по проведению лесопатологического обследования:

Дата составления документа: 22 07 2019 \_\_\_\_\_ 2019 г.

Должность инж. - лесопатолог

Подпись

Богданов А.С.

филиал ФБУ "Рослесозащита"- "ЦЗЛ Саратовской области"

ф.и.о.



ВЕДОМОСТЬ ПЕРЕЧЕТА ДЕРЕВЬЕВ

СКС 3,28

Порода

Сосна

Ступени толщины, см	Количество деревьев по категориям состояния															Всего деревьев по ступеням толщины			
	1	2	3	4		5		6			ветровал, бурелом			аварийные деревья			шт.	в т.ч. Подлежит рубке, %	
	шт.	шт.	шт.	НЗ	З	НЗ	З	НЗ	З	О	НЗ	З	О	НЗ	З	О			
8																		0	
12			1					1										5	20,0
16		2																20	0,0
20		1					3	2										15	33,3
24	1	2					5											19	26,3
28	3	3	1															7	0,0
32	5	3																8	0,0
36 и более																		0	
Итого шт	9	11	2				8	3										74	14,8
Итого м3	6,95	6,33	0,76				3,41	0,75										28,13	50,1
Итого%	24,7	22,5	2,7				12,1	2,7										100	50,1

СКС 1,17

Порода

Клён

Ступени толщины, см	Количество деревьев по категориям состояния															Всего деревьев по ступеням толщины			
	1	2	3	4		5		6			ветровал, бурелом			аварийные деревья			шт.	в т.ч. Подлежит рубке, %%	
	шт.	шт.	шт.	НЗ	З	НЗ	З	НЗ	З	О	НЗ	З	О	НЗ	З	О			
8																			
12	5	5																10	0,0
16	14	2										1						17	0,0
20	13																	13	0,0
24	3																	3	0,0
28																			
32																			
36 и более																			
Итого шт	35	7										1						43	0,0
Итого м3	6,80	0,70										0,15						7,65	2,0
Итого%	88,8	9,2										2,0						100	2,0

СКС 2,83

Порода

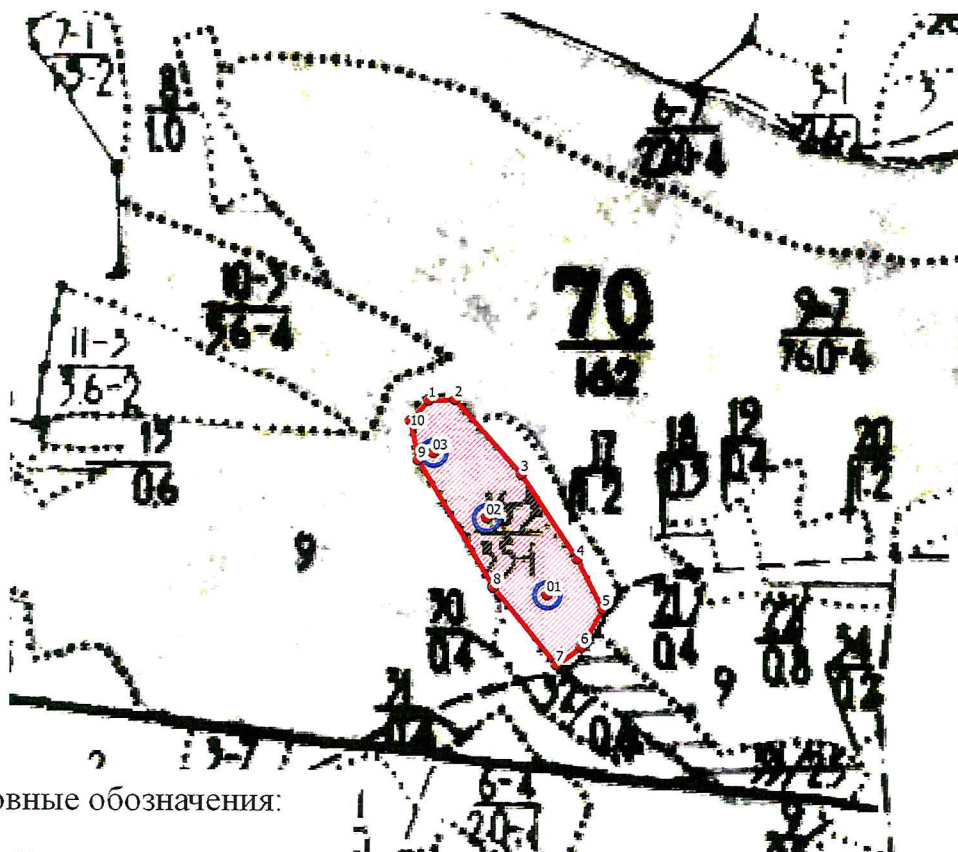
Ступени толщины, см	Количество деревьев по категориям состояния															Всего деревьев по ступеням толщины		
	1	2	3	4		5		6			ветровал, бурелом			аварийные деревья			шт.	в т.ч. Подлежит
	шт.	шт.	шт.	НЗ	З	НЗ	З	НЗ	З	О	НЗ	З	О	НЗ	З	О		
Итого шт	44	18	2	0	0	8	0	3	0	0	42	0	0	0	0	0	117	45,3
Итого м3	13,75	7,03	0,76	0,00	0,00	3,41	0,00	0,75	0,00	0,00	10,08	0,00	0,00	0,00	0,00	0,00	35,78	39,8
Итого%	38,4	19,6	2,1	0,0	0,0	9,5	0,0	2,1	0,0	0,0	28,2	0,0	0,0	0,0	0,0	0,0	100	39,8

Примечание: НЗ – незаселенное, З – заселенное, О – отработанное вредителями

### Абрис участка

Петровского лесничества, Ножкинского участкового лесничества, квартал 70, выдел 16,  
площадь 3,5 га

М 1:10000



Условные обозначения:

- граница выдела
- граница ленты (площадки)
- обследуемый участок

№ выдела	Ленты (круговые площадки) перечета				
	№ ленты (площадки)	длина, м	ширина, м	радиус, м	площадь, га
16	01	-	-	11,3	0,04
16	02	-	-	11,3	0,04
16	03	-	-	11,3	0,04

Номера точек	Координаты		Румбы	Длина, м	Номера точек	Координаты		Румбы	Длина, м
	Широта°	Долгота°				Широта°	Долгота°		
1	52.34011	45.68592	СВ 89°0'	33	8	52.33798	45.68713	СЗ 44°18'	187
2	52.34011	45.6864	ЮВ 55°18'	127	9	52.33942	45.68573	СЗ 18°6'	52
3	52.33926	45.68763	ЮВ 47°18'	128	10	52.33987	45.68558	СВ 55°30'	35
4	52.33383	45.68867	ЮВ 40°0'	70	01	52.33789	45.68812		
5	52.33774	45.68915	ЮЗ 47°42'	55	02	52.33876	45.687		
6	52.33731	45.68876	ЮЗ 23°24'	38	03	52.3395	45.686		
7	52.33711	45.6883	СЗ 53°12'	125					

Исполнитель работ по проведению лесопатологического обследования:

ФИО Богданов Л.С. Подпись [Подпись]  
Дата составления документа 22.07.2019 Телефон 62-00-15



# ВЫПИСКА ИЗ ГОСУДАРСТВЕННОГО ЛЕСНОГО РЕЕСТРА

на «30» июля 2019г.

Орган государственной власти, осуществляющий ведение государственного лесного реестра на территории Саратовской области: **министерство природных ресурсов и экологии Саратовской области в лице первого заместителя министра - начальника управления лесного хозяйства Попова В.Г.**

Правообладатель земель лесного фонда на территории Саратовской области: **министерство природных ресурсов и экологии Саратовской области** (согласно п. 11 Положения о министерстве природных ресурсов и экологии Саратовской области, утвержденного постановлением Правительства Саратовской области от 08 октября 2013 г. № 537-П «Вопросы министерства природных ресурсов и экологии Саратовской области» и п.п. 2 п.1 ст. 83 Лесного кодекса РФ)

**Заявитель: Министерство природных ресурсов и экологии Саратовской области** (во исполнении пункта 1.7 протокола совещания Департамента лесного хозяйства по Приволжскому федеральному округу, ФБУ «Рослесозащита» №01-05/3678 от 27.12.2016)

## Информация по запрашиваемому лесному участку:

Собственность: Российской Федерации

Категория земель: земли лесного фонда

## ХАРАКТЕРИСТИКА ЛЕСНОГО УЧАСТКА

Адрес (местоположение) лесного участка: Петровский район

Лесничество	Петровское
Участковое лесничество	Ножкинское
Общая площадь, га	3,5
Категория лесов	Защитные
Категория защитности лесов	Ценные леса: противоэрозионные леса
Возможный вид использования	Заготовка древесины

Таксационная характеристика лесного участка:

№ квартала	№ выдела	Площадь, га	Состав	Возраст	Высота	Диаметр	Бонитет	Тип леса	ТУМ	Полнота	Запас, м3/га
по материалам лесоустройства 1995 г.											
70	16	3,5	Культуры 10С	42	18	22	1	СД	С2	0,9	270
по актам натурального обследования 2019 г.											
70	16	3,5	Культуры 6С4Кп	66	23	32	1	СД	С2	0,4	183
<b>Итого</b>		<b>3,5</b>									

Наименование, местонахождение юридического лица /ФИО физического лица/ - **лесопользователя (арендатора) / Документы – договор аренды лесного участка отсутствует**

(договор аренды лесного участка, постоянное (бессрочное) пользование лесным участком, договор безвозмездного срочного пользования лесным участком, реквизиты договора, срок пользования)

Особые отметки: нет.

Приложение к акту лесопатологического обследования №009/18 (инструментальный способ).

Первый заместитель министра -  
начальник управления лесного  
хозяйства

**Попов В.Г.**

ФИО

30.07.2019

Дата

Подпись



МП



# Карта-схема расположения и границы лесного участка Саратовская область

(субъект Российской Федерации, муниципальное образование)

Лесничество (лесопарк) **Петровское**

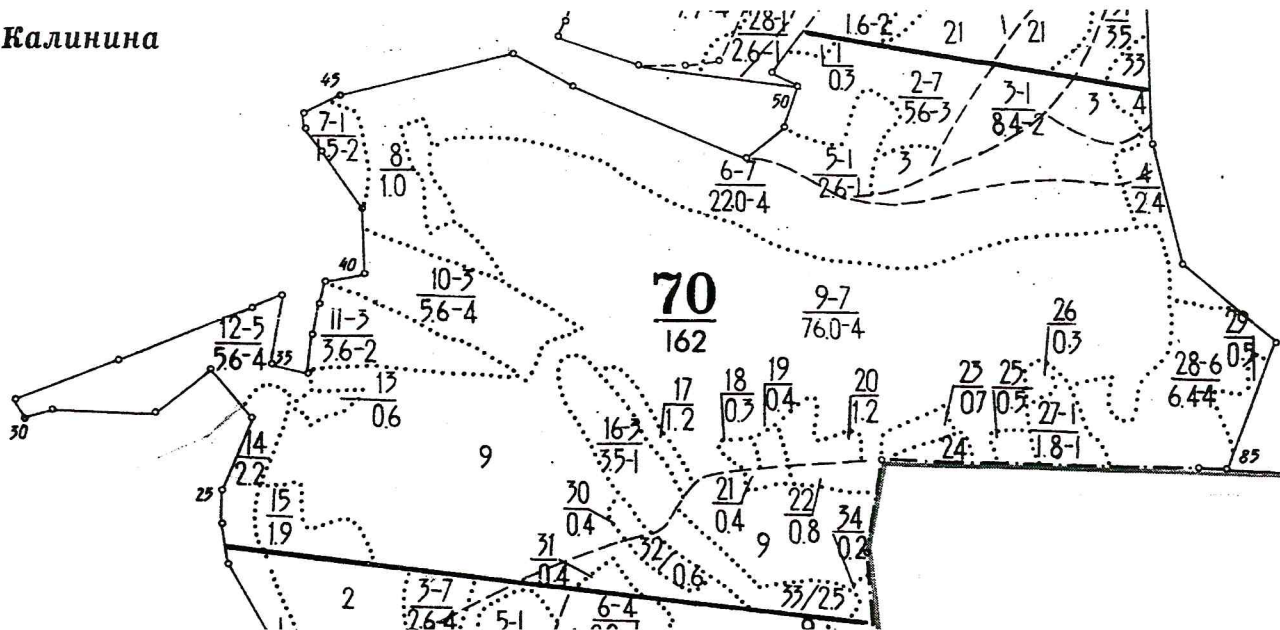
(название)

Участковое лесничество **Ножкинское**, квартал 70

(название)

Собственность - Российской Федерации;

**Калинина**



Первый заместитель министра -  
начальник управления лесного  
хозяйства

**Попов В.Г.**

ФИО

30.04.2019 Подпись

Дата

