

УТВЕРЖДАЮ:

Первый заместитель министра –
начальник управления лесного хозяйства
министерства природных ресурсов и
экологии Саратовской области


_____ Попов В.Г.

« 01 » августа _____ 2019г.

**Акт
лесопатологического обследования № 011/18**

лесных насаждений Петровского лесничества (лесопарка)

Саратовской области (субъект Российской Федерации)

Способ лесопатологического обследования: 1. Визуальный

2. Инструментальный

Место проведения:

Участковое лесничество	Урочище (дача)	Квартал (кварталы)	Выдел (выделы)	Площадь, га
1	2	3	4	5
Ножкинское	–	67	16	1,6

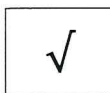
Лесопатологическое обследование проведено на общей площади 1,6 га.

2. Инструментальное обследование лесного участка: кв. 67, в. 16.

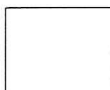
2.1. Фактическая таксационная характеристика лесного насаждения соответствует (не соответствует) (нужное подчеркнуть) таксационному описанию. Причины несоответствия: длительный период после лесоустройства – (24 года). Ведомость лесных участков с выявленными несоответствиями таксационным описаниям приведена в приложении № 1 к Акту.

1.2. Состояние насаждений:

с нарушенной
устойчивостью



с утраченной
устойчивостью



Причины повреждения:

Воздействия тяжести снега, повлекшие сильный изгиб или слом стволов деревьев в прошлые годы (823). Данная причина определена по следующим признакам: слом ствола в области кроны прошлых лет (216); слом ствола под кроной прошлых лет (218).

Воздействие сильных ветров прошлых лет, повлекшие наклон более 10 градусов, изгиб или вывал деревьев (821). Данная причина определена по следующим признакам: вывал деревьев под действием шквалистых и ураганных ветров (139).

Неблагоприятные условия произрастания (810). Данная причина определена по следующим признакам: усыхание <1/4 ветвей в кроне прошлых лет (111); усыхание от 1/4 до 1/2 ветвей в кроне прошлых лет (112); усыхание >3/4 ветвей в кроне прошлых лет (114).

Заселено (отработано) стволовыми вредителями:

Вид вредителя	Порода	Встречаемость (% заселённых деревьев)	Степень заселения лесного насаждения (слабая, средняя, сильная)
-	-	-	-
-	-	-	-
-	-	-	-

Повреждено огнём:

Вид пожара	Порода	Состояние корневых лап		Состояние корневой шейки		Подсушивание луба	
		процент повреждённых огнём корней	процент деревьев с даным сжиганием	ожог корневой шейки по окружности (1/4; 2/4; 3/4; более 3/4)	процент деревьев с даным повреждением	по окружности (1/4; 2/4; 3/4; более 3/4)	процент деревьев с даным повреждением
-	-	-	-	-	-	-	-
-	-	-	-	-	-	-	-

Поражено болезнями:

Вид болезни	Порода	Встречаемость (% поражённых деревьев)	Степень поражения лесного насаждения (слабая, средняя, сильная)
-	-	-	-
-	-	-	-
-	-	-	-

2.3. Выборке подлежит 11,4 % деревьев,

в том числе:

ослабленных 0 % _____;

сильно ослабленных 0 % _____;

усыхающих 1,3 % _____ 823 _____;

свежего сухостоя 4,7 % деревьев,

в том числе:

свежего ветровала 0 %;

свежего бурелома 0 %;

старого ветровала 1,9 %,

в том числе:

старого бурелома 0 %;

старого сухостоя 3,5 %;

аварийных 0 %.

2.4. Полнота лесного насаждения после уборки деревьев, подлежащих рубке, составит: 0,4

Критическая полнота для данной категории лесных насаждений составляет 0,3

ЗАКЛЮЧЕНИЕ.

В кв. 67, в выделе 16, площадью 1,6 га, полнота 0,5, состав насаждения 9С1Д, СКС 1,87, полнота после рубки составит 0,4. Насаждение с нарушенной устойчивостью. Назначается ВСР.

С целью предотвращения негативных процессов или снижения ущерба от их воздействия назначено:

Участковое лесничество	Урочище (дача)	Квартал	Выдел	Площадь выдела, га	Вид мероприятия	Площадь мероприятия, га	Порода	Запас на выдел, м ³	Крайние сроки проведения
Ножкинское	-	67	16	1,6	ВСП	1,6	С	37,56	2020

Ведомость перечета деревьев, назначенных в рубку, и абрис лесного участка прилагаются (приложения 2 и 3 к Акту).

Меры по обеспечению возобновления:
Не требуется

Мероприятия, необходимые для предупреждения повреждения или поражения смежных насаждений:

Своевременное проведение рубки способом, исключающим повреждение смежных деревьев. Вывозка неокоренной древесины в соответствии с Постановлением Правительства РФ №607 от 20.05.2017 года «О правилах санитарной безопасности в лесах». Сжигание порубочных остатков в соответствии с Постановлением Правительства РФ № 417 от 30.06.2007 года «Об утверждении Правил пожарной безопасности в лесах»

Сведения для расчёта степени повреждения:

- ✓ год образования старого сухостоя: в период с 2010 по 2016 год;
- ✓ основная причина повреждения древесины Воздействия тяжести снега, повлекшие сильный изгиб или слом стволов деревьев в прошлые годы (823).

Дата проведения обследования 22.06.2019

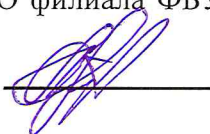
Дата составления акта 22.07.2019

Исполнитель работ по проведению лесопатологического обследования:

Инженер лесопатолог 1 категории ИАО филиала ФБУ «Рослесозащита»-«ЦЗЛ Саратовской области»

ФИО Богданов А.С.

Подпись



Приложение 1
к акту лесопатологического обследования
Ведомость лесных участков с выявленными несоответствиями таксационным описаниям

1	2	3	4	5	6	7	8	9	Таксационная характеристика											Заложено пробных площадей	
									10	11	12	13	14	15	16	17	18	19	20	21	
Источники данных	Год проведения лесосурьейства	Номер квартала	Номер выдела	Площадь выдела, га	Целевое назначение лесов	Категория защитных лесов	Номер лесопатологического выдела	Площадь лесопатологического выдела, га	состав	порода	возраст, лет	средняя высота, м	средний диаметр, см	тип леса	тип условий местопрорастания	плотота	бонитет	запас сыровастущий (общий), куб. м/га	количество, шт.	общая площадь, га	
ТО	1995	67	16	1,6	Защитные	противо-эрозионные леса	-	-	10С	С	30	11	16	Сд	С2	0,8	2	120	-	-	
Ф	2019	67	16	1,6	Защитные	противо-эрозионные леса	-	-	9С1Д	С	54	22	24	Сд	С2	0,5	1А	185,7 (206,4)	1*	1,6	
Итого:																					

Примечание: Проведен сплошной перерчет на площади 1,6 га.

ТО - таксационные описания

Ф - фактическая характеристика лесного насаждения

Исполнитель работ по проведению лесопатологического обследования:

Дата составления 22.07.2019

Ф.И.О. Богданов А.С.

Подпись



Приложение 1.1
к акту лесопатологического обследования
Результаты проведения лесопатологического обследования лесных насаждений за июнь 2019г.
(месяц)

Субъект Российской Федерации Саратовская область Лесничество (лесопарк) Петровское

Участковое лесничество Ножкинское Урочище (лесная дача) -----

1	2	3	4	5	6	7	Таксационная характеристика								17	Распределение деревьев по категориям состояния, % от запаса												30	31	32	33	34			
							8	9	10	11	12	13	14	15		16	без признаков ослабления																30	31	32
1	2	3	4	5	6	7									8		9	10	11	12	13	14	15	16	17	18	19	20	21	22	23	24			
							67	16	1,6	Защитные	142	-	-	9С1Д*		С																	54* 22* 24*	Сд	0,5* 1А* 206,4*
Итог:		1,6														638	48,9	36,7	3,0	1,3	4,7	3,5	0	1,9	0	0	0	0	0	11,4	14,4	11,4			1,6

Показатели, не соответствующие таксационному описанию отмечаются «*».

Примечание:

Категория защитных лесов:

142 - противозрелистые леса.

Причина ослабления, повреждения:

810 - неблагоприятные условия произрастания;

821 - воздействие сильных ветров прошлых лет, повлекшие наклон более 10 градусов, изгиб или вывал деревьев;

823 - воздействия тяжести снега, повлекшие сильный изгиб или слом стволов деревьев в прошлые годы.

Признаки повреждения деревьев:

111 - усыхание <1/4 ветвей в кроне прошлых лет;

112 - усыхание от 1/4 до 1/2 ветвей в кроне прошлых лет;

114 - усыхание >3/4 ветвей в кроне прошлых лет;

216 - слом ствола в области кроны прошлых лет;

218 - слом ствола под кроной прошлых лет;

139 - вывал деревьев под действием шквалистых и ураганных ветров.

Назначенные мероприятия (вид):

512 - выборочная санитарная рубка

Исполнитель работ по проведению лесопатологического обследования:

Ф.И.О. Богданов А.С.

Подпись



Дата составления документа 22.07.2013

Телефон: 8 (8452) 62-00-15

Ведомость перечета деревьев назначенных в рубку

ВРЕМЕННАЯ ПРОБНАЯ ПЛОЩАДЬ № 16

Субъект Российской Федерации Саратовская область

Лесничество Петровское Участковое лесничество Ножкинское

Квартал 67 выдел 16 Площадь, га 1,6

Площадь очага, га - Размер пробной площади, га 1,6

Номер очага вредных организмов _____

Таксационная характеристика:

Тип леса Сд Состав 9С1Д

Возраст 54 лет Бонитет 1А Полнота 0,5

Запас сырораствующий (общий) 185,7 (206,4) Возобновление _____
куб.м/га

Время и причина ослабления насаждения Воздействия тяжести снега, повлекшие
сильный изгиб или слом стволов деревьев в прошлые годы (823), Воздействие сильных ветров прошлых
лет, повлекшие наклон более 10 градусов, изгиб или вывал деревьев (821), Неблагоприятные условия
произрастания (810)

Тип очага: эпизодический, хронический (подчеркнуть)


Фаза развития очага вредных организмов: начальная, нарастания численности, собственно
выпшка, кризис (подчеркнуть)

Состояние насаждения, намечаемые мероприятия насаждение ослабленное, СКС 1,87
требуется выборочная санитарная рубка

Примечание: Перечет деревьев на лесотаксационном выделе произведен методом сплошного
перечета деревьев

Исполнитель работ по проведению лесопатологического обследования:

Дата составления документа: 22.07. 2019 г.

Должность инж. - лесопатолог Подпись  Богданов А.С.
филиал ФБУ "Рослесозащита"- "ЦЗЛ Саратовской области" ф.и.о.

ВЕДОМОСТЬ ПЕРЕЧЕТА ДЕРЕВЬЕВ

СКС 1,80

Порода

Сосна

Ступени толщины, см	Количество деревьев по категориям состояния															Всего деревьев по ступеням толщины		
	1	2	3	4		5		6			ветровал, бурелом			аварийные деревья			шт.	в т.ч. Подлежит рубке, %
	шт.	шт.	шт.	НЗ	З	НЗ	З	НЗ	З	О	НЗ	З	О	НЗ	З	О		
8		1						5									6	83,3
12	3	7	3			5		6			4						28	39,2
16	13	21	5			7		5			8						59	20,3
20	44	52	9	2		18		2			6						133	16,5
24	60	48	5	5		11		2			2						133	13,5
28	61	49	1	2		2					1						116	3,4
32	46	30	3			1											80	1,2
36	20	3									1						24	0,0
40	3	2															5	0,0
44	1																1	0,0
Итого шт	251	213	26	9		44		20			22						585	12,4
Итого м3	155,65	108,97	9,86	4,45		15,41		3,38			6,16						303,88	9,7
Итого%	51,2	35,9	3,2	1,5		5,1		1,1			2,0						100	9,7

СКС 2,70

Порода

Дуб

Ступени толщины, см	Количество деревьев по категориям состояния															Всего деревьев по ступеням толщины		
	1	2	3	4		5		6			ветровал, бурелом			аварийные деревья			шт.	в т.ч. Подлежит рубке, %
	шт.	шт.	шт.	НЗ	З	НЗ	З	НЗ	З	О	НЗ	З	О	НЗ	З	О		
8																		
12																		
16																		
20		1						3									4	75
24	4	6						7									17	41,1
28		8						9									17	52,9
32	3	4						1									8	12,5
36	3	2															5	0,0
40		2															2	0,0
Итого шт	10	23						20									53	37,7
Итого м3	5,89	12,34						8,16									26,39	30,9
Итого%	22,3	46,8						30,9									100	30,9

СКС 1,87

Насаждение

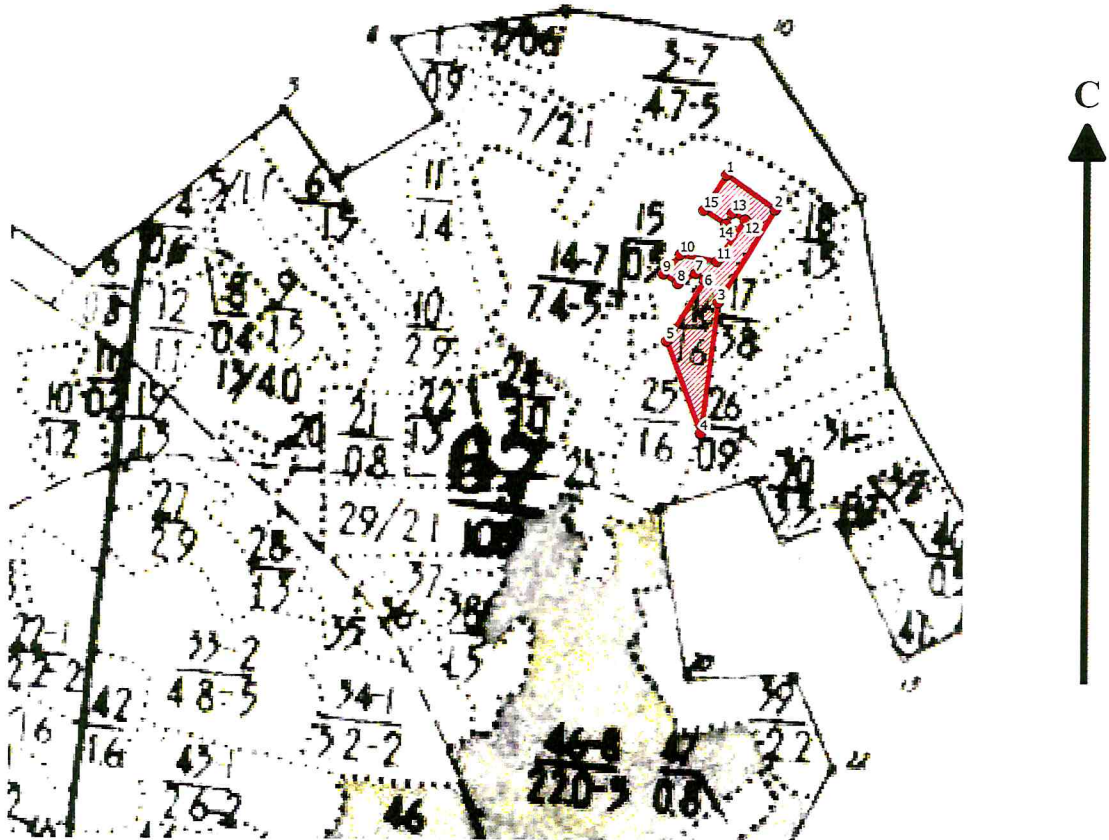
Ступени толщины, см	Количество деревьев по категориям состояния															Всего деревьев по ступеням толщины		
	1	2	3	4		5		6			ветровал, бурелом			аварийные деревья			шт.	в т.ч. Подлежит
	шт.	шт.	шт.	НЗ	З	НЗ	З	НЗ	З	О	НЗ	З	О	НЗ	З	О		
Итого шт	261	236	26	9	0	44	0	40	0	0	22	0	0	0	0	0	638	18,0
Итого м3	161,54	121,31	9,86	4,45	0,00	15,41	0,00	11,54	0,00	0,00	6,16	0,00	0,00	0,00	0,00	0,00	330,27	11,4
Итого%	48,9	36,7	3,0	1,3	0,0	4,7	0,0	3,5	0,0	0,0	1,9	0,0	0,0	0,0	0,0	0,0	100	11,4

Примечание: НЗ – незаселенное, З – заселенное, О – оработанное вредителями

Абрис участка

Петровского лесничества, Ножкинского участкового лесничества, квартал 67, выдел 16,
площадь 1,6 га

М 1:10000



Условные обозначения:

- граница выдела
- граница ленты (площадки)
- обследуемый участок

№ выдела	Ленты (круговые площадки) перечета				
	№ ленты (площадки)	длина, м	ширина, м	радиус, м	площадь, га
16	Сплошной пересчет				1,6

Номера точек	Координаты		Румбы	Длина, м	Номера точек	Координаты		Румбы	Длина, м
	Широта°	Долгота°				Широта°	Долгота°		
1	52.34346	45.56609	ЮВ 66°42'	75	9	52.34233	45.56493	СВ 54°18'	33
2	52.34307	45.56699	ЮЗ 45°6'	138	10	52.34255	45.56524	ЮВ 83°42'	47
3	52.34201	45.56594	ЮЗ 78°12'	166	11	52.34248	45.56591	СВ 48°12'	64
4	52.34053	45.56563	СЗ 31°18'	124	12	52.34295	45.56644	СЗ 72°60'	19
5	52.34157	45.56499	СВ 45°18'	91	13	52.34303	45.56662	ЮЗ 45°36'	16
6	52.34226	45.5657	СЗ 67°0'	12	14	52.3429	45.56607	СЗ 68°48'	33
7	52.34234	45.56552	ЮЗ 19°42'	26	15	52.34306	45.56567	СВ 46°30'	53
8	52.34222	45.5652	СЗ 68°18'	22					

Исполнитель работ по проведению лесопатологического обследования:

ФИО Богданов А.Р. Подпись [Подпись]
Дата составления документа 22.07.2019 Телефон 62.00.15

ВЫПИСКА ИЗ ГОСУДАРСТВЕННОГО ЛЕСНОГО РЕЕСТРАна «30» апр 2019г.

Орган государственной власти, осуществляющий ведение государственного лесного реестра на территории Саратовской области: **министерство природных ресурсов и экологии Саратовской области в лице первого заместителя министра - начальника управления лесного хозяйства Попова В.Г.**

Правообладатель земель лесного фонда на территории Саратовской области: **министерство природных ресурсов и экологии Саратовской области** (согласно п. 11 Положения о министерстве природных ресурсов и экологии Саратовской области, утвержденного постановлением Правительства Саратовской области от 08 октября 2013 г. № 537-П «Вопросы министерства природных ресурсов и экологии Саратовской области» и п.п. 2 п.1 ст. 83 Лесного кодекса РФ)

Заявитель: Министерство природных ресурсов и экологии Саратовской области (во исполнении пункта 1.7 протокола совещания Департамента лесного хозяйства по Приволжскому федеральному округу, ФБУ «Рослесозащита» №01-05/3678 от 27.12.2016)

Информация по запрашиваемому лесному участку:

Собственность: Российской Федерации

Категория земель: земли лесного фонда

ХАРАКТЕРИСТИКА ЛЕСНОГО УЧАСТКА

Адрес (местоположение) лесного участка: Петровский район

Лесничество	Петровское
Участковое лесничество	Ножкинское
Общая площадь, га	1,6
Категория лесов	Защитные
Категория защитности лесов	Ценные леса: противозерозионные леса
Возможный вид использования	Заготовка древесины

Таксационная характеристика лесного участка:

№ квартала	№ выдела	Площадь, га	Состав	Возраст	Высота	Диаметр	Бонитет	Тип леса	ТУМ	Полнота	Запас, м3/га
по материалам лесоустройства 1995 г.											
67	16	1,6	Культуры 10С	30	11	16	2	СД	С2	0,8	120
по актам натурного обследования 2019 г.											
67	16	1,6	Культуры 9С1Д	54	22	24	1А	СД	С2	0,4	188
Итого		1,6									

Наименование, местонахождение юридического лица /ФИО физического лица/ - **лесопользователя (арендатора) / Документы – договор аренды лесного участка отсутствует**

(договор аренды лесного участка, постоянное (бессрочное) пользование лесным участком, договор безвозмездного срочного пользования лесным участком, реквизиты договора, срок пользования)

Особые отметки: нет.

Приложение к акту лесопатологического обследования №011/18 (инструментальный способ).

Первый заместитель министра -
начальник управления лесного
хозяйства

Попов В.Г.30.07.2019

Подпись



ФИО

Дата

МП

Карта-схема расположения и границы лесного участка Саратовская область

(субъект Российской Федерации, муниципальное образование)

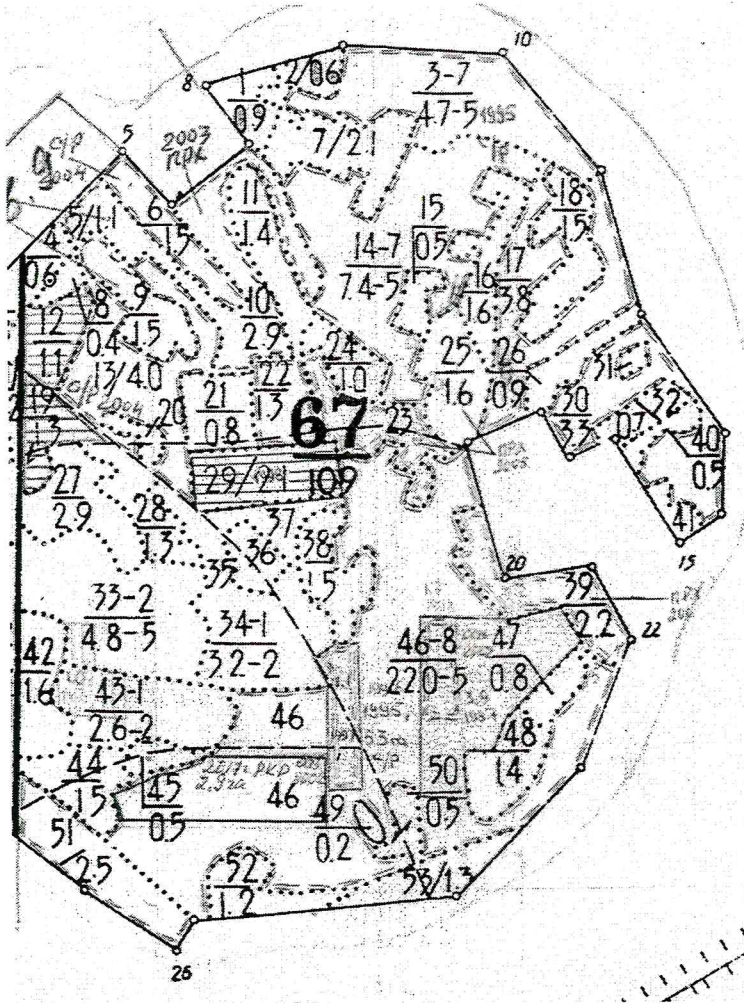
Лесничество (лесопарк) **Петровское**

(название)

Участковое лесничество **Ножкинское**, квартал 67

(название)

Собственность - Российской Федерации;



Первый заместитель министра -
начальник управления лесного
хозяйства

Попов В.Г.

ФИО

30.04.2019 Подпись

Дата

