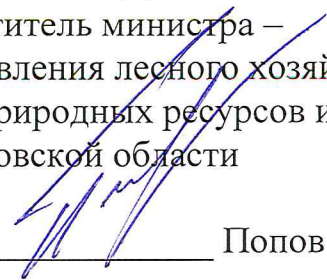


УТВЕРЖДАЮ:

Первый заместитель министра –  
начальник управления лесного хозяйства  
министерства природных ресурсов и  
экологии Саратовской области



\_\_\_\_\_  
Попов В.Г.

« 01 » августа 2019г.

**Акт  
лесопатологического обследования № 013/18**

лесных насаждений Петровского лесничества (лесопарка)

Саратовской области (субъект Российской Федерации)

Способ лесопатологического обследования: 1. Визуальный

2. Инструментальный

**Место проведения:**

Участковое лесничество	Урочище (дача)	Квартал (кварталы)	Выдел (выделы)	Площадь, га
1	2	3	4	5
Сосновоборское	–	53	8	4,4

Лесопатологическое обследование проведено на общей площади 4,4 га.



Поражено болезнями:

Вид болезни	Порода	Встречаемость (% поражённых деревьев)	Степень поражения лесного насаждения (слабая, средняя, сильная)
-	-	-	-
-	-	-	-
-	-	-	-

2.3. Выборке подлежит 11,0 % деревьев,  
в том числе:  
ослабленных 0 % \_\_\_\_\_ ;  
сильно ослабленных 0 % \_\_\_\_\_ ;  
усыхающих 1,0 % \_\_\_\_\_ 823 \_\_\_\_\_ ;  
свежего сухостоя 5,0 % деревьев,  
в том числе:  
свежего ветровала 0 % ;  
свежего бурелома 0 % ;  
старого ветровала 1,0 % ,  
в том числе:  
старого бурелома 0 % ;  
старого сухостоя 4,0 % ;  
аварийных 0 % .

2.4. Полнота лесного насаждения после уборки деревьев, подлежащих рубке, составит 0,5 .

Критическая полнота для данной категории лесных насаждений составляет 0,3

## ЗАКЛЮЧЕНИЕ.

В кв. 53, в выделе 8, площадью 4,4 га, полнота 0,6, состав насаждения 10С+Кл, СКС 1,73, полнота после рубки составит 0,5. Насаждение с нарушенной устойчивостью. Назначается ВСР.

С целью предотвращения негативных процессов или снижения ущерба от их воздействия назначено:

Участковое лесничество	Урочище (дача)	Квартал	Выдел	Площадь выдела, га	Вид мероприятия	Площадь мероприятия, га	Порода	Запас на выдел, м <sup>3</sup>	Крайние сроки проведения
Сосновоборское	-	53	8	4,4	ВСР	4,4	С	140,25	2020

Ведомость перечета деревьев, назначенных в рубку, и абрис лесного участка прилагаются (приложения 2 и 3 к Акту).

Меры по обеспечению возобновления:

Не требуется

Мероприятия, необходимые для предупреждения повреждения или поражения смежных насаждений:

Своевременное проведение рубки способом, исключая повреждение смежных деревьев. Вывозка неокоренной древесины в соответствии с Постановлением Правительства РФ №607 от 20.05.2017 года «О правилах санитарной безопасности в лесах». Сжигание порубочных остатков в соответствии с Постановлением Правительства РФ № 417 от 30.06.2007 года «Об утверждении Правил пожарной безопасности в лесах».

Сведения для расчёта степени повреждения:

- ✓ год образования старого сухостоя: в период с 2010 по 2016 год;
- ✓ основная причина повреждения древесины воздействия тяжести снега, повлекшие сильный изгиб или слом стволов деревьев в прошлые годы (823).

Дата проведения обследования 19.06.2019.

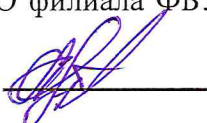
Дата составления акта 19.07.2019

Исполнитель работ по проведению лесопатологического обследования:

Инженер лесопатолог 1 категории ИАО филиала ФБУ «Рослесозащита»-«ЦЗЛ Саратовской области»

ФИО Богданов А.С.

Подпись





Приложение 1.1

к акту лесопатологического обследования

Результаты проведения лесопатологического обследования лесных насаждений за июнь 2018г.

(месяц)

Субъект Российской Федерации Саратовская область Лесничество (лесопарк) Петровское

Участковое лесничество Сосновоборское Урочище (лесная дача) - - - - -

1	2	3	4	5	6	7	Таксационная характеристика										Распределение деревьев по категории состояния, % от запаса										30	31	32	33	34											
							8	9	10	11	12	13	14	15	16	17	18	19	20	21	22	23	24	25	26	27						28	29	30	31	32	33	34				
Назначение мероприятия	вид	площадь, га	площадь лесопатологического выдела	площадь лесопатологического выдела, га	целевое назначение лесов	категория защитных лесов (код)																					номер лесопатологического выдела	площадь лесопатологического выдела, га	состав	порода	возраст, лет								средняя высота, м	средний диаметр, см	тип леса	полнота
							53	8	4,4	Защитные	142	-	-	10С+Кл	С	86*	27*	28*	Сд	0,6*	1	290,4*	85	60,0	27,0	2,0						1,0	5,0	4,0	0	1,0	0	0				
								Кл								12	100,0	0	0	0	0	0	0	0	0	0	0	0	0	0	0	0	0	0	139	-	821	-				
Итого:		4,4														97	60,0	27,0	2,0	1,0	5,0	4,0	0	1,0	0	0	0	0	0	0	0	0	0	13,0	11,0	11,0			4,4			

Показатели, не соответствующие таксационному описанию отмечаются «\*».

**Примечание:**

Категория защитных лесов:

142 - противозробионные леса;

Причина ослабления, повреждения:

823 - воздействия тяжести снега, повлекшие сильный изгиб или слом стволов деревьев в прошлые годы.

821 - воздействие сильных ветров прошлых лет, повлекшие наклон более 10 градусов, изгиб или вывал деревьев

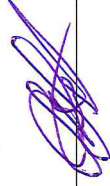
Признаки повреждения деревьев:

- 216 - слом ствола в области кроны прошлых лет;
  - 218 - слом ствола под кроной прошлых лет.
  - 139 - вывал деревьев под действием шквалистых и ураганных ветров
- Назначенные мероприятия (вид):
- 512 - выборочная санитарная рубка

Исполнитель работ по проведению лесопатологического обследования:

Ф.И.О. Богданов А.С.

Подпись



Дата составления документа

19.07.2019г

Телефон: 8 (8452) 62-00-15

Ведомость перечета деревьев назначенных в рубку

ВРЕМЕННАЯ ПРОБНАЯ ПЛОЩАДЬ № 4

Субъект Российской Федерации	Саратовская область					
Лесничество	Петровское	Участковое лесничество	Сосновоборское			
Квартал	53	выдел	8	Площадь, га	4,4	
Площадь очага, га	-		Размер пробной площади, га	0,16		
Номер очага вредных организмов	_____					
Таксационная характеристика:	_____					
Тип леса	Сд	Состав	10С+Кл			
Возраст	86	лет	Бонитет	1	Полнота	0,6
Запас сырораствующий (общий) куб.м/га	258,6 (290,4)		Возобновление	_____		
Время и причина ослабления насаждения	<i>Воздействия тяжести снега, повлекшие сильный изгиб или слом стволов деревьев в прошлые годы (823), Воздействие сильных ветров прошлых лет, повлекшие наклон более 10 градусов, изгиб или вывал деревьев (821)</i>					
Тип очага: эпизодический, хронический (подчеркнуть)	_____					
Фаза развития очага вредных организмов: начальная, нарастания численности, собственно вспышка, кризис (подчеркнуть)	_____					
Состояние насаждения, намечаемые мероприятия	<i>насаждение ослабленное, СКК 1,73</i>					
	<i>требуется выборочная санитарная рубка</i>					

Примечание: Перечет деревьев на лесотаксационном выделе произведен методом закладки 4 шт. круговых площадок постоянного радиуса со сплошным перечетом деревьев на нем. Радиус площадок 11,3 метра, площадь одной площадки 0,04 га.

Исполнитель работ по проведению лесопатологического обследования:

Дата составления документа: \_\_\_\_\_ 19.07 2019 г.

Должность инж. - лесопатолог Подпись \_\_\_\_\_ Богданов А.С.  
филиал ФБУ "Рослесозащита"-ЦЗЛ Саратовской области" \_\_\_\_\_ ф.и.о.



ВЕДОМОСТЬ ПЕРЕЧЕТА ДЕРЕВЬЕВ

СКС 1,74

Порода

Сосна

Ступени толщины, см	Количество деревьев по категориям состояния															Всего деревьев по ступеням толщины		
	1	2	3	4		5		6			ветровал, бурелом			аварийные деревья			шт.	в т.ч. Подлежит рубке, %
	шт.	шт.	шт.	НЗ	З	НЗ	З	НЗ	З	О	НЗ	З	О	НЗ	З	О		
8																	0	0,0
12											3						3	100,0
16		4	1					4			1						10	50,0
20	3	8	2			2		2									17	23,5
24	8	7				1		1									17	11,7
28	19	5				1											25	4,0
32	7	2		1		1											11	18,1
36 и более	2																2	0,0
Итого шт	39	26	3	1		5		7			4						85	20,0
Итого м3	26,84	12,30	0,83	0,54		2,17		1,95			0,44						45,07	11,0
Итого%	60,0	27,0	2,0	1,0		5,0		4,0			1,0						100,0	11,0

СКС 1

Порода

Клен

Ступени толщины, см	Количество деревьев по категориям состояния															Всего деревьев по ступеням толщины		
	1	2	3	4		5		6			ветровал, бурелом			аварийные деревья			шт.	в т.ч. Подлежит рубке, %
	шт.	шт.	шт.	НЗ	З	НЗ	З	НЗ	З	О	НЗ	З	О	НЗ	З	О		
8																		
12	2																2	0,0
16	5																5	0,0
20	4																4	0,0
24																		
28	1																1	0,0
32																		
36 и более																		
Итого шт	12																12	0,0
Итого м3	1,40																1,40	0,0
Итого%	100,0																100,0	0,0

СКС 1,73

Насаждение

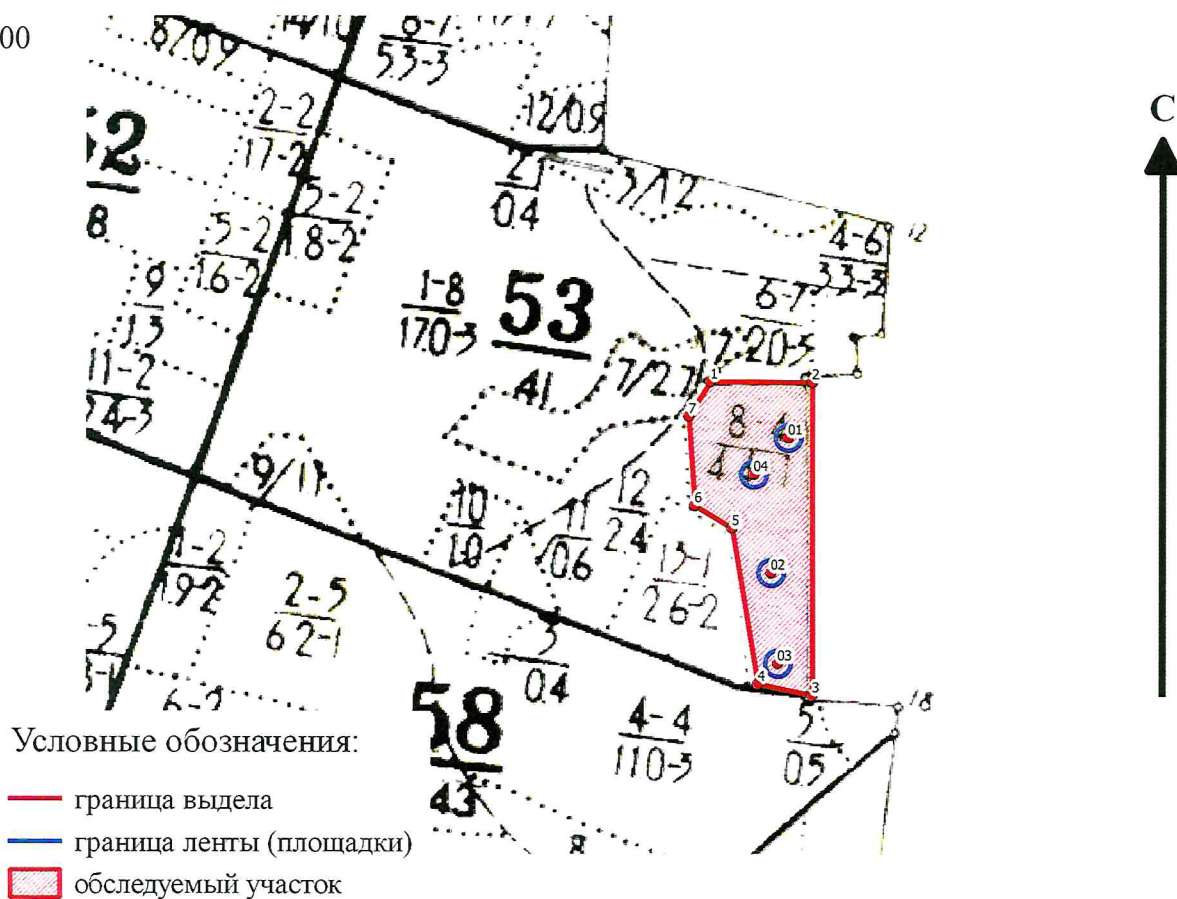
Ступени толщины, см	Количество деревьев по категориям состояния															Всего деревьев по ступеням толщины		
	1	2	3	4		5		6			ветровал, бурелом			аварийные деревья			шт.	в т.ч. Подлежит
	шт.	шт.	шт.	НЗ	З	НЗ	З	НЗ	З	О	НЗ	З	О	НЗ	З	О		
Итого шт	51	26	3	1	0	5	0	7	0	0	4	0	0	0	0	0	97	17,5
Итого м3	28,24	12,30	0,83	0,54	0,00	2,17	0,00	1,95	0,00	0,00	0,44	0,00	0,00	0,00	0,00	0,00	46,47	11,0
Итого%	60,8	26,5	1,8	1,2	0,0	4,7	0,0	4,2	0,0	0,0	0,9	0,0	0,0	0,0	0,0	0,0	100	11,0

Примечание: НЗ – незаселенное, З – заселенное, О – отработанное вредителями

Абрис участка

Петровского лесничества, Сосновоборского участкового лесничества, квартал 53, выдел 8,  
площадь 4,4 га

М 1:10000



№ выдела	Ленты (круговые площадки) перечета				
	№ ленты (площадки)	длина, м	ширина, м	радиус, м	площадь, га
8	01	-	-	11,3	0,04
8	02	-	-	11,3	0,04
8	02	-	-	11,3	0,04
8	04	-	-	11,3	0,04

Номера точек	Координаты		Румбы	Длина, м	Номера точек	Координаты		Румбы	Длина, м
	Широта°	Долгота°				Широта°	Долгота°		
1	52.26729	45.16587	ЮВ 89°42'	129	7	52.26669	45.16547	СВ 45°30'	52
2	52.26728	45.16776	ЮВ 0°6'	395	01	52.26665	45.16732		
3	52.26373	45.16776	СЗ 82°36'	71	02	52.26512	45.16699		
4	52.26386	45.16675	СЗ 15°18'	199	03	52.26409	45.16712		
5	52.26563	45.16627	СЗ 69°30'	55	04	52.26624	45.16667		
6	52.26588	45.16558	СЗ 6°24'	113					

Исполнитель работ по проведению лесопатологического обследования:

ФИО Богданов А.С. Подпись [Подпись]  
Дата составления документа 19.07.2019 Телефон 62-00-15

# ВЫПИСКА ИЗ ГОСУДАРСТВЕННОГО ЛЕСНОГО РЕЕСТРА

на « 30 » июля 2019 г.

Орган государственной власти, осуществляющий ведение государственного лесного реестра на территории Саратовской области: **министерство природных ресурсов и экологии Саратовской области в лице первого заместителя министра - начальника управления лесного хозяйства Попова В.Г.**

Правообладатель земель лесного фонда на территории Саратовской области: **министерство природных ресурсов и экологии Саратовской области** (согласно п. 11 Положения о министерстве природных ресурсов и экологии Саратовской области, утвержденного постановлением Правительства Саратовской области от 08 октября 2013 г. № 537-П «Вопросы министерства природных ресурсов и экологии Саратовской области» и п.п. 2 п.1 ст. 83 Лесного кодекса РФ)

**Заявитель: Министерство природных ресурсов и экологии Саратовской области** (во исполнении пункта 1.7 протокола совещания Департамента лесного хозяйства по Приволжскому федеральному округу, ФБУ «Рослесозащита» №01-05/3678 от 27.12.2016)

## Информация по запрашиваемому лесному участку:

Собственность: Российской Федерации

Категория земель: земли лесного фонда

## ХАРАКТЕРИСТИКА ЛЕСНОГО УЧАСТКА

Адрес (местоположение) лесного участка: Петровский район

Лесничество	<u>Петровское</u>
Участковое лесничество	<u>Сосновоборское</u>
Общая площадь, га	<u>4,4</u>
Категория лесов	<u>Защитные</u>
Категория защитности лесов	<u>Ценные леса: противозерозийные леса</u>
Возможный вид использования	<u>Заготовка древесины</u>

Таксационная характеристика лесного участка:

№ квартала	№ выдела	Площадь, га	Состав	Возраст	Высота	Диаметр	Бонитет	Тип леса	ТУМ	Полнота	Запас, м3/га	
по материалам лесоустройства 1995 г.												
53	8	4,4	Культуры 10С	62	23	24	1	СД	С2	0,8	340	
по актам натурного обследования 2019 г.												
53	8	4,4	Культуры 10С+Кл	86	27	28	1	СД	С2	0,5	260	
<b>Итого</b>		<b>4,4</b>										

Наименование, местонахождение юридического лица /ФИО физического лица/ - лесопользователя (арендатора) / Документы – договор аренды лесного участка **отсутствует.**

(договор аренды лесного участка, постоянное (бессрочное) пользование лесным участком, договор безвозмездного срочного пользования лесным участком, реквизиты договора, срок пользования)

Особые отметки: нет.

Приложение к акту лесопатологического обследования №013/18 (инструментальный способ).

Первый заместитель министра -  
начальник управления лесного  
хозяйства

**Попов В.Г.**

ФИО

30.07.2019

Дата

Подпись

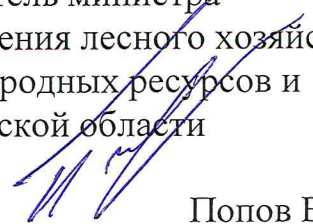


И.П. МП



УТВЕРЖДАЮ:

Первый заместитель министра –  
начальник управления лесного хозяйства  
министерства природных ресурсов и  
экологии Саратовской области



Попов В.Г.

« 01 » августа 2019г.

**Акт  
лесопатологического обследования № 014/18**

лесных насаждений Петровского лесничества (лесопарка)

Саратовской области (субъект Российской Федерации)

Способ лесопатологического обследования: 1. Визуальный

2. Инструментальный

Место проведения:

Участковое лесничество	Урочище (дача)	Квартал (кварталы)	Выдел (выделы)	Площадь, га
1	2	3	4	5
Сосновоборское	–	35	10	3,5

Лесопатологическое обследование проведено на общей площади 3,5 га.



Поражено болезнями:

Вид болезни	Порода	Встречаемость (% поражённых деревьев)	Степень поражения лесного насаждения (слабая, средняя, сильная)
-	-	-	-
-	-	-	-
-	-	-	-

2.3. Выборке подлежит 27,0 % деревьев,

в том числе:

ослабленных \_\_\_\_\_;

сильно ослабленных \_\_\_\_\_;

усыхающих 0 % \_\_\_\_\_;

свежего сухостоя 3,0 % деревьев,

в том числе:

свежего ветровала 0 %;

свежего бурелома 0 %;

старого ветровала 12,0 %,

в том числе:

старого бурелома 0 %;

старого сухостоя 12,0 %;

аварийных 0 %.

2.4. Полнота лесного насаждения после уборки деревьев, подлежащих рубке, составит 0,5.

Критическая полнота для данной категории лесных насаждений составляет 0,3

## ЗАКЛЮЧЕНИЕ.

В кв. 35, в выделе 10, площадью 3,5 га, полнота 0,6 состав насаждения 10С, СКС 2,39, полнота после рубки составит 0,5. Насаждение с нарушенной устойчивостью. Назначается ВСП.

С целью предотвращения негативных процессов или снижения ущерба от их воздействия назначено:

Участковое лесничество	Урочище (дача)	Квартал	Выдел	Площадь выдела, га	Вид мероприятия	Площадь мероприятия, га	Порода	Запас на выдел, м <sup>3</sup>	Крайние сроки проведения
Сосновоборское	-	35	10	3,5	ВСП	3,5	С	317,33	2020

Ведомость перечета деревьев, назначенных в рубку, и абрис лесного участка прилагаются (приложения 2 и 3 к Акту).

Меры по обеспечению возобновления:

Не требуется

Мероприятия, необходимые для предупреждения повреждения или поражения смежных насаждений:

Своевременное проведение рубки способом, исключая повреждение смежных деревьев. Вывозка неокоренной древесины в соответствии с Постановлением Правительства РФ №607 от 20.05.2017 года «О правилах санитарной безопасности в лесах». Сжигание порубочных остатков в соответствии с Постановлением Правительства РФ № 417 от 30.06.2007 года «Об утверждении Правил пожарной безопасности в лесах».

Сведения для расчёта степени повреждения:

- ✓ год образования старого сухостоя: в период с 2010 по 2016 год;
- ✓ основная причина повреждения древесины \_\_\_\_\_ -

Дата проведения обследования

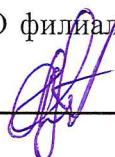
Дата составления акта

Исполнитель работ по проведению лесопатологического обследования:

Инженер лесопатолог 1 категории ИАО филиала ФБУ «Рослесозащита»-«ЦЗЛ Саратовской области»

ФИО Богданов А.С.

Подпись





Приложение 1  
к акту лесопатологического обследования

Ведомость лесных участков с выявленными несоответствиями таксационным описаниям

1	2	3	4	5	6	7	8	9	Таксационная характеристика										Заложено пробных площадей	
									11	12	13	14	15	16	17	18	19	20	21	
Источник данных	Год проведения лесопроизводства	Номер квартала	Номер выдела	Площадь выдела, га	Целевое назначение лесов	Категория защитных лесов	Номер лесопатологического выдела	Площадь лесопатологического выдела, га	состав	порода	возраст, лет	средняя высота, м	средний диаметр, см	тип леса	тип условий местопрорастания	полнота	бонитет	запас сыropастущий (общий), куб. м/га	количество, шт.	общая площадь, га
ТО	1995	35	10	3,5	Защитные	противо-эрозийные леса	-	-	10С	С	62	22	24	Сд	С2	0,7	1	280	-	-
Ф	2019	35	10	3,5	Защитные	противо-эрозийные леса	-	-	10С	С	86	25	24	Сд	С2	0,6	2	243,9 (334,6)	3*	0,12
Итого:																				

Примечание: круговые площадки постоянного радиуса (3 шт.)

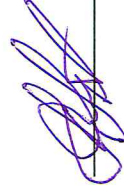
ТО - таксационные описания  
Ф - фактическая характеристика лесного насаждения

Исполнитель работ по проведению лесопатологического обследования:

Дата составления 19.07.2019

Ф.И.О. Богданов А.С.

Подпись



Приложение 1.1

к акту лесопатологического обследования

Результаты проведения лесопатологического обследования лесных насаждений за июнь 2018г.

(месяц)

Субъект Российской Федерации Саратовская область Лесничество (лесопарк) Петровское

Участковое лесничество Сосновоборское Урочище (лесная дача) - - - - -

1	2	3	4	5	6	7	Таксационная характеристика										17	18	19	20	21	22	23	24	25	26	27	28	29	30	31	32	33	34
							состав	порода	возраст, лет	средняя высота, м	средний диаметр, см	тип леса	полнота	бонитет	запас, куб. м/га	Число деревьев на проб., шт.																		
35	10	3,5	Защитные	142	-	-	10С	С	86*	25*24*	Сд	0,5	2*	334,6*	85	44,0	27,0	2,0	0	3,0	12,0	0	12,0	0	0	0	0	111, 112, 114, 139	29,0	810, 821	27,0	512	3,5	
Итого:		3,5																																

Показатели, не соответствующие таксационному описанию отмечаются «\*».

**Примечание:**

Категория защитных лесов:

142 - противозробионные леса;

Причина ослабления, повреждения:

810 - неблагоприятные условия произрастания,

821 - воздействие сильных ветров прошлых лет, повлекшие наклон более 10 градусов, изгиб или вывал деревьев.

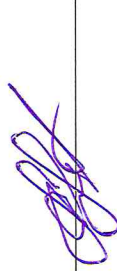
Признаки повреждения деревьев:

- 111 - усыхание <1/4 ветвей в кроне прошлых лет;
  - 112 - усыхание от 1/4 до 1/2 ветвей в кроне прошлых лет;
  - 114 - усыхание более 3/4 ветвей в кроне прошлых лет;
  - 139 - вывал деревьев под действием шквалистых и ураганных ветров.
- Назначенные мероприятия (вид):
- 512 - выборочная санитарная рубка

Исполнитель работ по проведению лесопатологического обследования:

Ф.И.О. Богданов А.С.

Подпись \_\_\_\_\_



Дата составления документа

19.07.2019г.

Телефон: 8 (8452) 62-00-15

Ведомость перечета деревьев назначенных в рубку

ВРЕМЕННАЯ ПРОБНАЯ ПЛОЩАДЬ № 2

Субъект Российской Федерации Саратовская область

Лесничество Петровское Участковое лесничество Сосновоборское

Квартал 35 выдел 10 Площадь, га 3,5

Площадь очага, га - Размер пробной площади, га 0,12

Номер очага вредных организмов \_\_\_\_\_

Таксационная характеристика: \_\_\_\_\_

Тип леса Сд Состав 10С

Возраст 86 лет Бонитет 2 Полнота 0,6

Запас сырораствующих (общий) 243,9 (334,6) Возобновление \_\_\_\_\_  
куб.м/га

Время и причина ослабления насаждения Неблагоприятные условия произрастания(810),  
Воздействие сильных ветров прошлых лет, повлекшие наклон более 10 градусов, изгиб или вывал  
деревьев (821)

Тип очага: эпизодический, хронический (подчеркнуть)


Фаза развития очага вредных организмов: начальная, нарастания численности, собственно  
вспышка, кризис (подчеркнуть)

Состояние насаждения, намечаемые мероприятия насаждение ослабленное, СКС 2,39  
требуется выборочная санитарная рубка

Примечание: Перечет деревьев на лесотаксационном выделе произведен методом закладки 3 шт.  
круговых площадок постоянного радиуса со сплошным перечетом деревьев на нем. Радиус площадок  
11,3 метра, площадь одной площадки 0,04 га.

Исполнитель работ по проведению лесопатологического обследования:

Дата составления документа: \_\_\_\_\_ 19.07. 2019 г.

Должность инж. - лесопатолог Подпись  Богданов А.С.  
филиал ФБУ "Рослесозащита" - "ЦЗЛ Саратовской области" ф.и.о.

ВЕДОМОСТЬ ПЕРЕЧЕТА ДЕРЕВЬЕВ

СКС 2,39

Порода

Сосна

Ступени толщины, см	Количество деревьев по категориям состояния															Всего деревьев по ступеням толщины			
	1	2	3	4		5		6			ветровал, бурелом			аварийные деревья			шт.	в т.ч. Подлежит рубке, %	
	шт.	шт.	шт.	НЗ	З	НЗ	З	НЗ	З	О	НЗ	З	О	НЗ	З	О			
8																		0	0,0
12																		0	0,0
16		2	2					3					8					15	73,3
20	3	6	1			1		8										19	47,3
24	11	10				2		3					7					33	36,3
28	12	3																15	0,0
32	1	1																2	0,0
36 и более	1																	1	0,0
Итого шт	28	22	3			3		14					15					85	37,6
Итого м3	17,78	10,81	0,68			1,37		4,84					4,67					40,15	27,0
Итого%	44,0	27,0	2,0			3,0		12,0					12,0					100,0	27,0

Порода

Ступени толщины, см	Количество деревьев по категориям состояния															Всего деревьев по ступеням толщины			
	1	2	3	4		5		6			ветровал, бурелом			аварийные деревья			шт.	в т.ч. Подлежит рубке, %	
	шт.	шт.	шт.	НЗ	З	НЗ	З	НЗ	З	О	НЗ	З	О	НЗ	З	О			
8																			
12																			
16																			
20																			
24																			
28																			
32																			
36 и более																			
Итого шт																			
Итого м3																			
Итого%																			

Порода

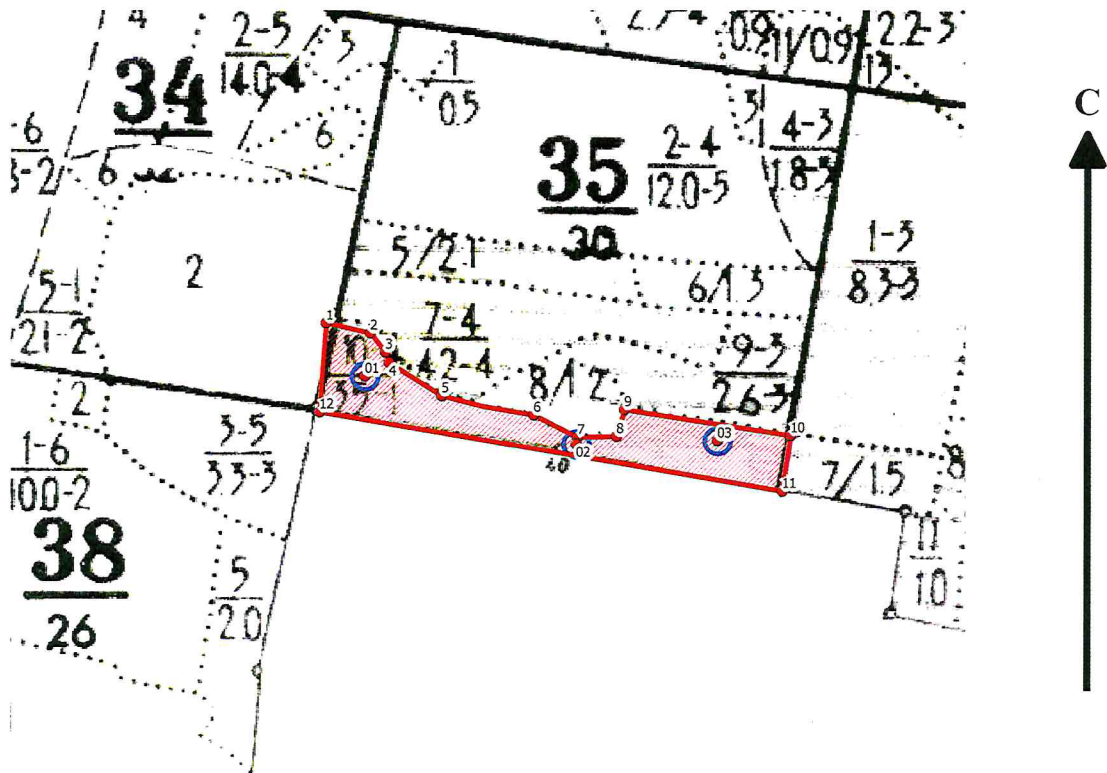
Ступени толщины, см	Количество деревьев по категориям состояния															Всего деревьев по ступеням толщины			
	1	2	3	4		5		6			ветровал, бурелом			аварийные деревья			шт.	в т.ч. Подлежит рубке, %	
	шт.	шт.	шт.	НЗ	З	НЗ	З	НЗ	З	О	НЗ	З	О	НЗ	З	О			
8																			
12																			
16																			
20																			
24																			
28																			
32																			
36 и более																			
Итого шт																			
Итого м3																			
Итого%																			

Примечание: НЗ – незаселенное, З – заселенное, О – отработанные вредителями

Абрис участка

Петровского лесничества, Сосновоборского участкового лесничества, квартал 35, выдел 10  
площадь 3,5 га

М 1:10000



№ выдела	Ленты (круговой площадки) перечета				
	№ ленты (площадки)	длина, м	ширина, м	радиус, м	площадь, га
10	01	-	-	11,3	0,04
10	02	-	-	11,3	0,04
10	03	-	-	11,3	0,04

Номера точек	Координаты		Румбы	Длина, м	Номера точек	Координаты		Румбы	Длина, м
	Широта	Долгота				Широта	Долгота		
01	52.29614	45.156833			7	52.29545	45.160767	СВ 89°6'	49
02	52.29537	45.160741			8	52.29546	45.161488	СВ 25°36'	35
03	52.29541	45.163360			9	52.29576	45.161635	ЮВ 84°36'	213
1	52.296741	45.156116	ЮВ 82°0'	57	10	52.29547	45.164715	ЮЗ 76°12'	71
2	52.296626	45.156931	ЮВ 52°36'	31	11	52.29484	45.164559	СЗ 84°0'	593
3	52.296412	45.157212	ЮВ 29°0'	14	12	52.29573	45.155993	СВ 6°60'	112
4	52.296292	45.157279	ЮВ 69°12'	78					
5	52.295921	45.158252	ЮВ 82°48'	119					
6	52.295705	45.159956	ЮВ 72°36'	62					

Условные обозначения:

- граница выдела
- граница ленты (площадки)
- обследуемый участок

Исполнитель работ по проведению лесопатологического обследования:

ФИО Богданов Д.С. Подпись [Подпись]  
Дата составления документа 19.07.2019г. Телефон 62-00-15

# ВЫПИСКА ИЗ ГОСУДАРСТВЕННОГО ЛЕСНОГО РЕЕСТРА

на «30» июля 2019г.

Орган государственной власти, осуществляющий ведение государственного лесного реестра на территории Саратовской области: **министерство природных ресурсов и экологии Саратовской области в лице первого заместителя министра - начальника управления лесного хозяйства Попова В.Г.**

Правообладатель земель лесного фонда на территории Саратовской области: **министерство природных ресурсов и экологии Саратовской области** (согласно п. 11 Положения о министерстве природных ресурсов и экологии Саратовской области, утвержденного постановлением Правительства Саратовской области от 08 октября 2013 г. № 537-П «Вопросы министерства природных ресурсов и экологии Саратовской области» и п.п. 2 п.1 ст. 83 Лесного кодекса РФ)

**Заявитель: Министерство природных ресурсов и экологии Саратовской области** (во исполнении пункта 1.7 протокола совещания Департамента лесного хозяйства по Приволжскому федеральному округу, ФБУ «Рослесозащита» №01-05/3678 от 27.12.2016)

## Информация по запрашиваемому лесному участку:

Собственность: Российской Федерации

Категория земель: земли лесного фонда

### ХАРАКТЕРИСТИКА ЛЕСНОГО УЧАСТКА

Адрес (местоположение) лесного участка: Петровский район

Лесничество	Петровское
Участковое лесничество	Сосновоборское
Общая площадь, га	3,5
Категория лесов	Защитные
Категория защитности лесов	Ценные леса: противоэрозионные леса
Возможный вид использования	Заготовка древесины

Таксационная характеристика лесного участка:

№ квартала	№ выдела	Площадь, га	Состав	Возраст	Высота	Диаметр	Бонитет	Тип леса	ТУМ	Полнота	Запас, м3/га
по материалам лесоустройства 1995 г.											
35	10	3,5	Культуры 10С	62	22	24	1	СД	С2	0,7	280
по актам натурного обследования 2019 г.											
35	10	3,5	Культуры 10С	86	25	24	2	СД	С2	0,5	242
<b>Итого</b>		<b>3,5</b>									

Наименование, местонахождение юридического лица /ФИО физического лица/ - **лесопользователя (арендатора) / Документы – договор аренды лесного участка отсутствует.**

(договор аренды лесного участка, постоянное (бессрочное) пользование лесным участком, договор безвозмездного срочного пользования лесным участком, реквизиты договора, срок пользования)

Особые отметки: нет.

Приложение к акту лесопатологического обследования №014/18 (инструментальный способ).

Первый заместитель министра -  
начальник управления лесного  
хозяйства  
**Попов В.Г.**

ФИО

30.07.2019

Дата

Подпись

МП



# Карта-схема расположения и границы лесного участка Саратовская область

(субъект Российской Федерации, муниципальное образование)

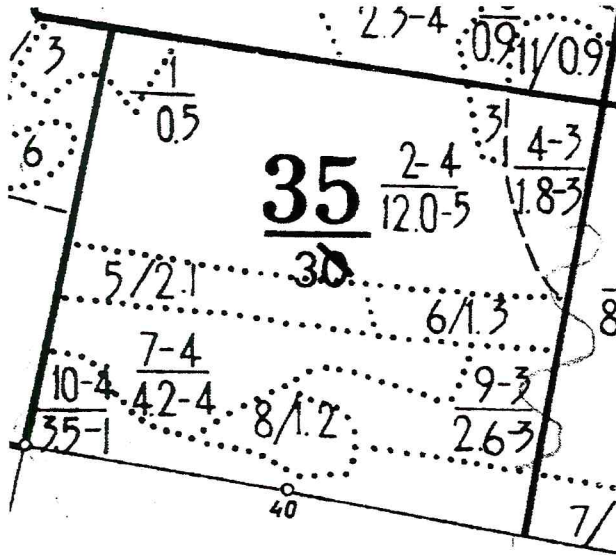
Лесничество (лесопарк) **Петровское**

(название)

Участковое лесничество **Сосновоборское**, квартал 35

(название)

Собственность - Российской Федерации;



Первый заместитель министра -  
начальник управления лесного  
хозяйства

**Попов В.Г.**

ФИО

30.04.2019

Подпись

Дата





УТВЕРЖДАЮ:

Первый заместитель министра –  
начальник управления лесного хозяйства  
министерства природных ресурсов и  
экологии Саратовской области

\_\_\_\_\_ Попов В.Г

« 01 » августа \_\_\_\_\_ 2019г.

**Акт  
лесопатологического обследования № 015/18**

лесных насаждений Петровского лесничества (лесопарка)

Саратовской области (субъект Российской Федерации)

Способ лесопатологического обследования: 1. Визуальный

2. Инструментальный

Место проведения:

Участковое лесничество	Урочище (дача)	Квартал (кварталы)	Выдел (выделы)	Площадь, га
1	2	3	4	5
Сосновоборское	–	27	7	16,0

Лесопатологическое обследование проведено на общей площади 16,0 га.



Поражено болезнями:

Вид болезни	Порода	Встречаемость (% поражённых деревьев)	Степень поражения лесного насаждения (слабая, средняя, сильная)
-	-	-	-
-	-	-	-
-	-	-	-

2.3. Выборке подлежит 7,5 % деревьев,

в том числе:

ослабленных 0 % \_\_\_\_\_ ;

сильно ослабленных 0 % \_\_\_\_\_ ;

усыхающих 1,5 % 883 \_\_\_\_\_ ;

свежего сухостоя 4,8 % деревьев,

в том числе:

свежего ветровала 0 %;

свежего бурелома 0 %;

старого ветровала 0,4 %,

в том числе:

старого бурелома 0 %;

старого сухостоя 0,8 %;

аварийных 0 %.

2.4. Полнота лесного насаждения после уборки деревьев, подлежащих рубке, составит 0,6.

Критическая полнота для данной категории лесных насаждений составляет 0,3

## **ЗАКЛЮЧЕНИЕ.**

В кв. 27, в выделе 7, площадью 16,0 га, полнота 0,7, состав насаждения 10С+Кл ед. ЕЛпБ, СКС 1,65, полнота после рубки составит 0,6. Насаждение с нарушенной устойчивостью. Назначается ВСП.

С целью предотвращения негативных процессов или снижения ущерба от их воздействия назначено:

Участковое лесничество	Урочище (дача)	Квартал	Выдел	Площадь выдела, га	Вид мероприятия	Площадь мероприятия, га	Порода	Запас на выдел, м <sup>3</sup>	Крайние сроки проведения
Сосновоборское	-	27	7	16,0	ВСП	16,0	С	399,5	2020

Ведомость перечета деревьев, назначенных в рубку, и абрис лесного участка прилагаются (приложения 2 и 3 к Акту).

Меры по обеспечению возобновления:

Не требуется

Мероприятия, необходимые для предупреждения повреждения или поражения смежных насаждений:

Своевременное проведение рубки способом, исключая повреждение смежных деревьев. Вывозка неокоренной древесины в соответствии с Постановлением Правительства РФ №607 от 20.05.2017 года «О правилах санитарной безопасности в лесах». Сжигание порубочных остатков в соответствии с Постановлением Правительства РФ № 417 от 30.06.2007 года «Об утверждении Правил пожарной безопасности в лесах».

Сведения для расчёта степени повреждения:

- ✓ год образования старого сухостоя: в период с 2010 по 2016 год;
- ✓ основная причина повреждения древесины: воздействия тяжести снега, повлекшие сильный изгиб или слом стволов деревьев в текущем году (883).

Дата проведения обследования 19.06.2019

Дата составления акта 19.07.2019;

Исполнитель работ по проведению лесопатологического обследования:

Инженер лесопатолог 1 категории ИАО филиала ФБУ «Рослесозащита»-«ЦЗЛ Саратовской области»

ФИО Богданов А.С.

Подпись

Приложение 1  
к акту лесопатологического обследования  
Ведомость лесных участков с выявленными несоответствиями таксационным описаниям

1	2	3	4	5	6	7	8	9	Таксационная характеристика										Заложено пробных площадей	
									11	12	13	14	15	16	17	18	19	20	21	
Источник данных	Год проведения лесопроходки	Номер квартала	Номер выдела	Площадь выдела, га	Целевое назначение лесов	Категория защитных лесов	Номер лесопатологического выдела	Площадь лесопатологического выдела, га	состав	11	12	13	14	15	16	17	18	19	20	21
ТО	1995	27	7	16,0	Защитные	противо-эрозийные леса	-	-	10С+Б	С	90	26	32	Сд	С2	0,7	1	360	-	-
Ф	2019	27	7	16,0	Защитные	противо-эрозийные леса	-	-	10С+Кл ед. 3ЛпБ	С	114	27	36	Сд	С2	0,7	2	311,6 (336,6)	12*	0,7
Итого:																				

Примечание: круговые площадки постоянного радиуса (12 шт.)

ТО - таксационные описания

Ф - фактическая характеристика лесного насаждения

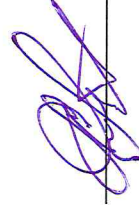
Исполнитель работ по проведению лесопатологического обследования:

Дата составления

*13.04.2019*

Ф.И.О. Богданов А.С.

Подпись





142 - противозробионные леса;

Причина ослабления, повреждения:

883 - воздействия тяжести снега, повлекшие сильный изгиб или слом стволов деревьев в текущем году;

810 - неблагоприятные условия произрастания.

821 - воздействие сильных ветров прошлых лет, повлекшие наклон более 10 градусов, изгиб или вывал деревьев

Признаки повреждения деревьев:

111 - усыхание <1/4 ветвей в кроне прошлых лет;

112 - усыхание от 1/4 до 1/2 ветвей в кроне прошлых лет;

114 - усыхание более 3/4 ветвей в кроне прошлых лет;

215 - слом ствола в области кроны свежий;

217 - слом ствола под кроной свежий.

139 - вывал деревьев под действием шквалистых и ураганных ветров

Назначенные мероприятия (вид):

512 - выборочная санитарная рубка

Исполнитель работ по проведению лесопатологического обследования:

Ф.И.О. Богданов А.С.

Подпись



Телефон: 8 (8452) 62-00-15

Дата составления документа

Ведомость перечета деревьев назначенных в рубку

ВРЕМЕННАЯ ПРОБНАЯ ПЛОЩАДЬ № 1

Субъект Российской Федерации Саратовская область

Лесничество Петровское Участковое лесничество Сосновоборское

Квартал 27 выдел 7 Площадь, га 16,0

Площадь очага, га - Размер пробной площади, га 0,7

Номер очага вредных организмов \_\_\_\_\_

Таксационная характеристика:

Тип леса Сд Состав 10С+Кл ед. ЕЛпБ

Возраст 114 лет Бонитет 2 Полнота 0,7

Запас сырораствующий (общий) 311,6 (336.6) куб.м/га Возобновление \_\_\_\_\_

Время и причина ослабления насаждения Воздействия тяжести снега, повлекшие сильный изгиб или слом стволов деревьев в текущем году (883), неблагоприятные условия произрастания (810). Воздействие сильных ветров прошлых лет, повлекшие наклон более 10 градусов. изгиб или вывал деревьев (821)

Тип очага: эпизодический, хронический (подчеркнуть)

Фаза развития очага вредных организмов: начальная, нарастания численности, собственно вспышка, кризис (подчеркнуть)

Состояние насаждения, намечаемые мероприятия насаждение ослабленное, СКС 1,65  
требуется выборочная санитарная рубка

Примечание: Перечет деревьев на лесотаксационном выделе произведен методом закладки 12 шт. круговых площадок постоянного радиуса со сплошным перечетом деревьев на нем. Радиус площадок 13,8 метра, площадь одной площадки 0,06 га.

Исполнитель работ по проведению лесопатологического обследования:

Дата составления документа: 19.07. 2019 г.

Должность инж. - лесопатолог Подпись Богданов А.С.  
филиал ФБУ "Рослесозащита"- "ЦЗЛ Саратовской области" Ф.И.О.



ВЕДОМОСТЬ ПЕРЕЧЕТА ДЕРЕВЬЕВ

СКС 1,70

Порода

Сосна

Ступени толщины, см	Количество деревьев по категориям состояния															Всего деревьев по ступеням толщины			
	1	2	3	4		5		6			ветровал, бурелом			аварийные деревья			шт.	в т.ч. Подлежит рубке, %	
	шт.	шт.	шт.	НЗ	З	НЗ	З	НЗ	З	О	НЗ	З	О	НЗ	З	О			
8																			
12																			
16	1							1			1							3	66,6
20	1	2									1							4	25,0
24	8	3	3	1		3					1							19	26,3
28	10	18	4	1		2		1										36	11,1
32	22	16				5		1										44	13,6
36	49	23	2	2		10												86	13,9
40	18	10																28	0,0
44	3	1																4	0,0
Итого шт	112	73	9	4		20		3			3							224	13,3
Итого м3	120,45	72,85	6,47	3,49		11,21		1,72			0,92							217,11	8,0
Итого%	55,5	33,5	3,0	1,6	0,0	5,2	0,0	0,8	0,0	0,0	0,4	0,0	0,0	0,0	0,0	0,0	0,0	100	8,0

СКС 1,05

Порода

Клён

Ступени толщины, см	Количество деревьев по категориям состояния															Всего деревьев по ступеням толщины			
	1	2	3	4		5		6			ветровал, бурелом			аварийные деревья			шт.	в т.ч. Подлежит рубке, %%	
	шт.	шт.	шт.	НЗ	З	НЗ	З	НЗ	З	О	НЗ	З	О	НЗ	З	О			
8																			
12																			
16	2																	2	0,0
20	8																	8	0,0
24	5	1																6	0,0
28	3																	3	0,0
32	2																	2	0,0
36 и более																			
Итого шт	20	1																21	0,0
Итого м3	7,14	0,37																7,51	0,0
Итого%	95,0	5,0																100,0	0,0

СКС 1,57

Порода

Ель

Ступени толщины, см	Количество деревьев по категориям состояния															Всего деревьев по ступеням толщины			
	1	2	3	4		5		6			ветровал, бурелом			аварийные деревья			шт.	в т.ч. Подлежит рубке, %%	
	шт.	шт.	шт.	НЗ	З	НЗ	З	НЗ	З	О	НЗ	З	О	НЗ	З	О			
8																			
12		1																1	0,0
16	2							1										3	33,3
20	2	1																3	0,0
24	3	1																4	0,0
28		1																1	0,0
32																			
36 и более																			
Итого шт	7	4						1										12	8,3
Итого м3	1,71	1,10						0,14										2,95	5,0
Итого%	58,0	37,0						5,0										100,0	5,0

СКС 1,05

Порода

Липа

Ступени толщины, см	Количество деревьев по категориям состояния															Всего деревьев по ступеням толщины			
	1	2	3	4		5		6			ветровал, бурелом			аварийные деревья			шт.	в т.ч. Подлежит рубке, %	
	шт.	шт.	шт.	НЗ	З	НЗ	З	НЗ	З	О	НЗ	З	О	НЗ	З	О			
8																			
12	7																	7	0,0
16	4																	4	0,0
20	4	1																5	0,0
24	1																	1	0,0
28	1																	1	0,0
32	1																	1	0,0
36	1																	1	0,0
40																			
Итого шт	19	1																20	0,0
Итого м3	3,64	0,19																3,83	0,0
Итого%	95,0	5,0																100,0	0,0

СКС 1,00

Порода

Береза

Ступени толщины, см	Количество деревьев по категориям состояния															Всего деревьев по ступеням толщины			
	1	2	3	4		5		6			ветровал, бурелом			аварийные деревья			шт.	в т.ч. Подлежит рубке, %	
	шт.	шт.	шт.	НЗ	З	НЗ	З	НЗ	З	О	НЗ	З	О	НЗ	З	О			
8																			
12																			
16																			
20																			
24																			
28																			
32																			
36 и более	3																	3	0,0
Итого шт	3																	3	0,0
Итого м3	4,19																	4,19	0,0
Итого%	100,0																	100,0	0,0

СКС 1,65

Насаждение

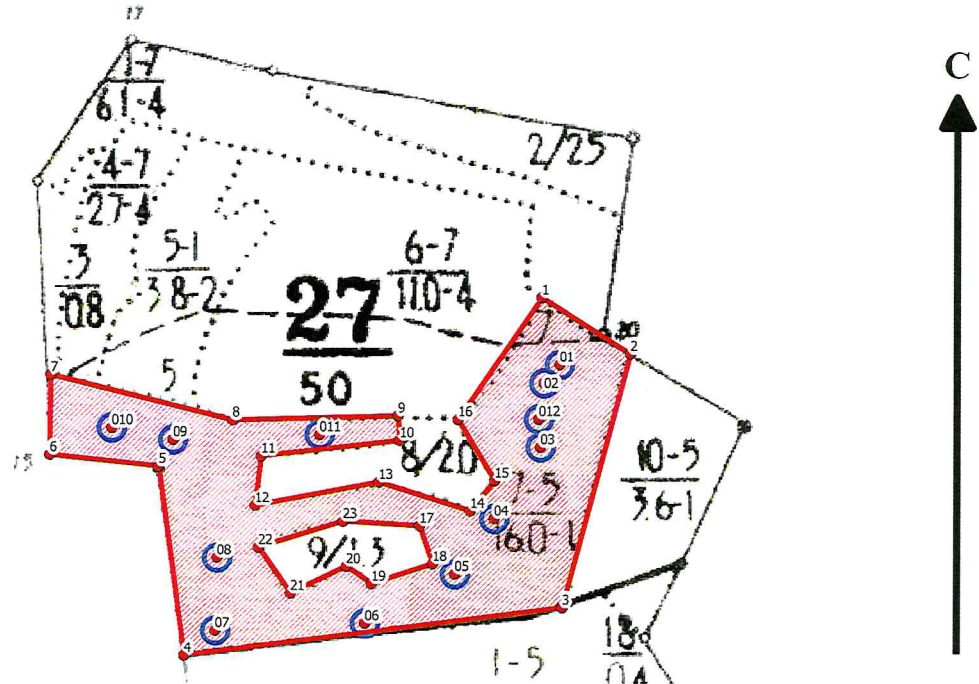
Ступени толщины, см	Количество деревьев по категориям состояния															Всего деревьев по ступеням толщины		
	1	2	3	4		5		6			ветровал, бурелом			аварийные деревья			шт.	в т.ч. Подлежит рубке, %
	шт.	шт.	шт.	НЗ	З	НЗ	З	НЗ	З	О	НЗ	З	О	НЗ	З	О		
Итого шт	161	79	9	4	0	20	0	4	0	0	3	0	0	0	0	0	280	11,1
Итого м3	137,13	74,51	6,47	3,49	0,00	11,21	0,00	1,86	0,00	0,00	0,92	0,00	0,00	0,00	0,00	0,00	235,59	7,5
Итого%	58,2	31,6	2,7	1,5	0,0	4,8	0,0	0,8	0,0	0,0	0,4	0,0	0,0	0,0	0,0	0,0	100	7,5

Примечание: НЗ – незаселенное, З – заселенное, О – отработанное вредителями

Абрис участка

Петровского лесничества, Сосновоборского участкового лесничества, квартал 27, выдел 7,  
площадь 16 га

М 1:10000



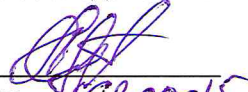
Условные обозначения:

- граница выдела
- граница ленты (площадки)
- обследуемый участок

№ выдела	Ленты (круговой площадки) перечета				
	№ ленты (площадки)	длина, м	ширина, м	радиус, м	площадь, га
7	01	-	-	13,8	0,06
7	02	-	-	13,8	0,06
7	03	-	-	13,8	0,06
7	04	-	-	13,8	0,06
7	05	-	-	13,8	0,06
7	06	-	-	13,8	0,06
7	07	-	-	13,8	0,06
7	08	-	-	13,8	0,06
7	09	-	-	13,8	0,06
7	010	-	-	13,8	0,06
7	011	-	-	13,8	0,06
7	012	-	-	13,8	0,06

Номера точек	Координаты		Румбы	Длина, м	Номера точек	Координаты		Румбы	Длина, м
	Широта	Долгота				Широта	Долгота		
1	52.31158	45.144006	ЮВ 68°60'	132	19	52.30834	45.140863	СЗ 67°6'	39
2	52.310954	45.145649	ЮЗ 66°24'	331	20	52.30854	45.140396	ЮЗ 16°30'	78
3	52.308080	45.144392	ЮЗ 4°30'	481	21	52.30823	45.139364	СЗ 48°42'	71
4	52.307527	45.137398	СЗ 12°42'	242	22	52.30876	45.138768	СВ 79°18'	112
5	52.309680	45.136915	СЗ 86°24'	138	23	52.30905	45.140331	ЮВ 88°0'	97
6	52.309808	45.1349	СВ 1°0'	100	01	52.31083	45.144335		
7	52.310707	45.134916	ЮВ 81°30'	236	02	52.31062	45.144045		
8	52.310204	45.138284	СВ 89°6'	209	03	52.30990	45.143981		
9	52.310253	45.141346	ЮВ 6°36'	31	04	52.30909	45.143127		
10	52.309976	45.141379	ЮЗ 3°60'	176	05	52.30846	45.142402		
11	52.309799	45.138816	ЮЗ 78°42'	63	06	52.30789	45.140742		
12	52.309236	45.138704	СВ 83°24'	159	07	52.30781	45.137970		
13	52.30950	45.140992	ЮВ 79°6'	121	08	52.30864	45.138002		
14	52.30917	45.142684	СВ 52°30'	49	09	52.30998	45.137180		
15	52.30952	45.143135	СЗ 44°24'	90	010	52.31011	45.136044		
16	52.31021	45.142458	СВ 48°24'	186	011	52.31004	45.139896		
17	52.30900	45.141749	ЮВ 29°6'	51	012	52.31021	45.143949		
18	52.30857	45.141991	ЮЗ 11°24'	81					

Исполнитель работ по проведению лесопатологического обследования:

ФИО Богданов А.С. Подпись   
Дата составления документа 19.07.2019 Телефон 162-00-15

# ВЫПИСКА ИЗ ГОСУДАРСТВЕННОГО ЛЕСНОГО РЕЕСТРА

на «30» июля 2019г.

Орган государственной власти, осуществляющий ведение государственного лесного реестра на территории Саратовской области: **министерство природных ресурсов и экологии Саратовской области в лице первого заместителя министра - начальника управления лесного хозяйства Попова В.Г.**

Правообладатель земель лесного фонда на территории Саратовской области: **министерство природных ресурсов и экологии Саратовской области** (согласно п. 11 Положения о министерстве природных ресурсов и экологии Саратовской области, утвержденного постановлением Правительства Саратовской области от 08 октября 2013 г. № 537-П «Вопросы министерства природных ресурсов и экологии Саратовской области» и п.п. 2 п.1 ст. 83 Лесного кодекса РФ)

**Заявитель: Министерство природных ресурсов и экологии Саратовской области** (во исполнении пункта 1.7 протокола совещания Департамента лесного хозяйства по Приволжскому федеральному округу, ФБУ «Рослесозащита» №01-05/3678 от 27.12.2016)

## Информация по запрашиваемому лесному участку:

Собственность: Российской Федерации

Категория земель: земли лесного фонда

## ХАРАКТЕРИСТИКА ЛЕСНОГО УЧАСТКА

Адрес (местоположение) лесного участка: Петровский район

Лесничество	Петровское
Участковое лесничество	Сосновоборское
Общая площадь, га	16,0
Категория лесов	Защитные
Категория защитности лесов	Ценные леса: противозерозийные леса
Возможный вид использования	Заготовка древесины

Таксационная характеристика лесного участка:

№ квартала	№ выдела	Площадь, га	Состав	Возраст	Высота	Диаметр	Бонитет	Тип леса	ТУМ	Полнота	Запас, м3/га	
по материалам лесоустройства 1995 г.												
27	7	16,0	Культуры 10С+Б	90	26	32	1	СД	С2	0,7	360	
по актам натурного обследования 2019 г.												
27	7	16,0	Культуры 10С+Кло+ед.ЛпБ	114	27	36	2	СД	С2	0,6	308	
<b>Итого</b>		<b>16,0</b>										

Наименование, местонахождение юридического лица /ФИО физического лица/ - лесопользователя (арендатора) / Документы – договор аренды лесного участка **отсутствует.**

(договор аренды лесного участка, постоянное (бессрочное) пользование лесным участком, договор безвозмездного срочного пользования лесным участком, реквизиты договора, срок пользования)

Особые отметки: нет.

Приложение к акту лесопатологического обследования №015/18 (инструментальный способ).

Первый заместитель министра -  
начальник управления лесного  
хозяйства

Попов В.Г.

ФИО

30.07.2019

Дата

Подпись

МП



**Карта-схема расположения и границы лесного участка**  
**Саратовская область**

(субъект Российской Федерации, муниципальное образование)

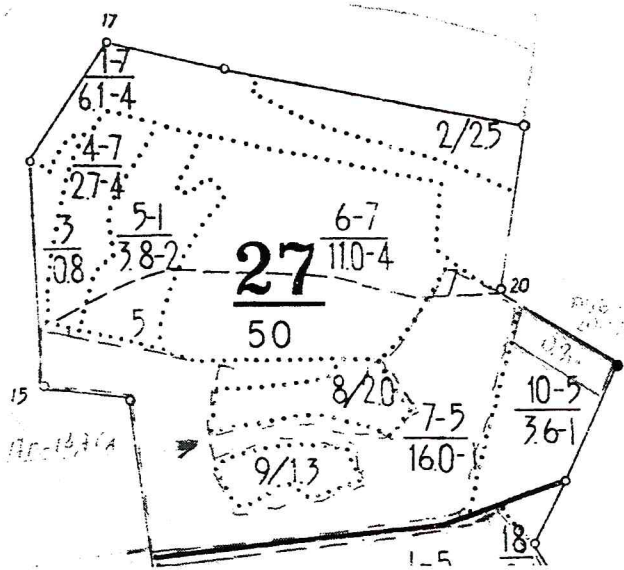
Лесничество (лесопарк) Петровское

(название)

Участковое лесничество Сосновоборское, квартал 27

(название)

Собственность - Российской Федерации;



Первый заместитель министра -  
начальник управления лесного  
хозяйства

**Попов В.Г.**

ФИО

30.04.2019

Дата

Подпись



УТВЕРЖДАЮ:

Первый заместитель министра –  
начальник управления лесного хозяйства  
министерства природных ресурсов и  
экологии Саратовской области

  
\_\_\_\_\_ Попов В.Г.

« 01 » августа \_\_\_\_\_ 2019г.

**Акт  
лесопатологического обследования № 016/18**

лесных насаждений Петровского лесничества (лесопарка)

Саратовской области (субъект Российской Федерации)

**Способ лесопатологического обследования:** 1. Визуальный

2. Инструментальный

**Место проведения:**

Участковое лесничество	Урочище (дача)	Квартал (кварталы)	Выдел (выделы)	Площадь, га
1	2	3	4	5
Сосновоборское	–	23	22	4,2

Лесопатологическое обследование проведено на общей площади 4,2 га.







Ведомость перечета деревьев, назначенных в рубку, и абрис лесного участка прилагаются (приложения 2 и 3 к Акту).

Меры по обеспечению возобновления:

Не требуется

Мероприятия, необходимые для предупреждения повреждения или поражения смежных насаждений:

Своевременное проведение рубки способом, исключающим повреждение смежных деревьев. Вывозка неокоренной древесины в соответствии с Постановлением Правительства РФ №607 от 20.05.2017 года «О правилах санитарной безопасности в лесах». Сжигание порубочных остатков в соответствии с Постановлением Правительства РФ № 417 от 30.06.2007 года «Об утверждении Правил пожарной безопасности в лесах»

Сведения для расчёта степени повреждения:

- ✓ год образования старого сухостоя: в период с 2010 по 2016 год;
- ✓ основная причина повреждения древесины воздействия тяжести снега, повлекшие сильный изгиб или слом стволов деревьев в текущем году

Дата проведения обследования *19.06.2019г*

Дата составления акта *19.07.2019г*

Исполнитель работ по проведению лесопатологического обследования:

Инженер лесопатолог 1 категории ИАО филиала ФБУ «Рослесозащита»-«ЦЗЛ Саратовской области»

ФИО Богданов А.С.

Подпись



Приложение 1  
к акту лесопатологического обследования  
**Ведомость лесных участков с выявленными несоответствиями таксационным описаниям**

1	2	3	4	5	6	7	8	9	Таксационная характеристика											Заложено пробных площадей	
									10	11	12	13	14	15	16	17	18	19	20	21	
Источник данных	Год проведения лесопроизводства	Номер квартала	Номер выдела	Площадь выдела, га	Целевое назначение лесов	Категория защитных лесов	Номер лесопатологического выдела	Площадь лесопатологического выдела, га	состав	порода	возраст, лет	средняя высота, м	средний диаметр, см	тип леса	тип условий местопрорастания	полнота	бонитет	запас сыровастуший (общий), куб. м/га	количество, шт.	общая площадь, га	
ТО	1995	23	22	4,2	Защитные	противо-эрозионные леса	-	-	10С	С	52	19	20	Сд	С2	0,7	1	220	-	-	
Ф	2019	23	22	4,2	Защитные	противо-эрозионные леса	-	-	10С	С	76	27	24	Сд	С2	0,6	1	274,8 (327,2)	3*	0,12	
Итого:																					

Примечание: круговые площадки постоянного радиуса (3 шт.)

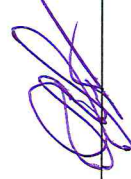
ТО - таксационные описания

Ф - фактическая характеристика лесного насаждения

Исполнитель работ по проведению лесопатологического обследования:

Дата составления 15.07.2019.

Ф.И.О. Богданов А.С.



Подпись

Приложение 1.1

к акту лесопатологического обследования

Результаты проведения лесопатологического обследования лесных насаждений за июнь 2018г.

(месяц)

Субъект Российской Федерации Саратовская область Лесничество (лесопарк) Петровское

Участковое лесничество Сосновоборское Урочище (лесная дача) -----

1	2	3	4	5	6	7	Таксационная характеристика										17	Распределение деревьев по категориям состояния, % от запаса										29	30	31	32	33	34				
							8	9	10	11	12	13	14	15	16	18		19	20	21	22	23	24	25	26	27	28							215, 217, 111, 114	30	31	32
состав	порода	возраст, лет	средняя высота, м	средний диаметр, см	тип леса	полнота											бонитет											запас, куб. м/га	число деревьев на пробе, шт.	без признаков ослабления	ослабленные	сильно ослабленные	усыхающие				
23	22	4,2	Защитные	142	-	-	10С	С	76*	27*24*	Сд	0,6*	1	327,2*	57	59,0	25,0	0	0	8,0	5,0	0	3,0	0	0	0	0	0	215, 217, 111, 114	16,0	883, 810	16,0	512	4,2			
Итого:		4,2																																			

Показатели, не соответствующие таксационному описанию отмечаются «\*».

**Примечание:**

Категория защитных лесов:

142 - противозробионные леса;

Причина ослабления, повреждения:

883 - воздействия тяжести снега, повлекшие сильный изгиб или слом стволов деревьев в текущем году;

810 - неблагоприятные условия произрастания.

Признаки повреждения деревьев:

111 - усыхание <1/4 ветвей в кроне прошлых лет;

- 114 - усыхание более 3/4 ветвей в кроне прошлых лет;
- 215 - Слом ствола в области кроны свежий;
- 217 - Слом ствола под кроной свежий.

Назначенные мероприятия (вид):

- 512 - выборочная санитарная рубка

Исполнитель работ по проведению лесопатологического обследования:

Ф.И.О. Богданов А.С.

Подпись \_\_\_\_\_



Дата составления документа

19.07.2019

Телефон: 8 (8452) 62-00-15



ВЕДОМОСТЬ ПЕРЕЧЕТА ДЕРЕВЬЕВ

СКС 1,89

Порода

Сосна

Ступени толщины, см	Количество деревьев по категориям состояния															Всего деревьев по ступеням толщины		
	1	2	3	4		5		6			ветровал, бурелом			аварийные деревья			шт.	в т.ч. Подлежит рубке, %
	шт.	шт.	шт.	НЗ	З	НЗ	З	НЗ	З	О	НЗ	З	О	НЗ	З	О		
8																		
12																		
16								1			1						2	100,0
20		4									2						6	33,3
24	4	8				1		2			1						16	25,0
28	11	2				2											15	13,3
32	9	3						1									13	7,7
36 и более	4					1											5	20,0
Итого шт	28	17				4		4			4						57	21,0
Итого м3	23,35	9,63				3,02		2,10			1,17						39,27	16,0
Итого%	59,0	25,0				8,0		5,0			3,0						100,0	16,0

Порода

Ступени толщины, см	Количество деревьев по категориям состояния															Всего деревьев по ступеням толщины		
	1	2	3	4		5		6			ветровал, бурелом			аварийные деревья			шт.	в т.ч. Подлежит рубке, %
	шт.	шт.	шт.	НЗ	З	НЗ	З	НЗ	З	О	НЗ	З	О	НЗ	З	О		
8																		
12																		
16																		
20																		
24																		
28																		
32																		
36 и более																		
Итого шт																		
Итого м3																		
Итого%																		

Порода

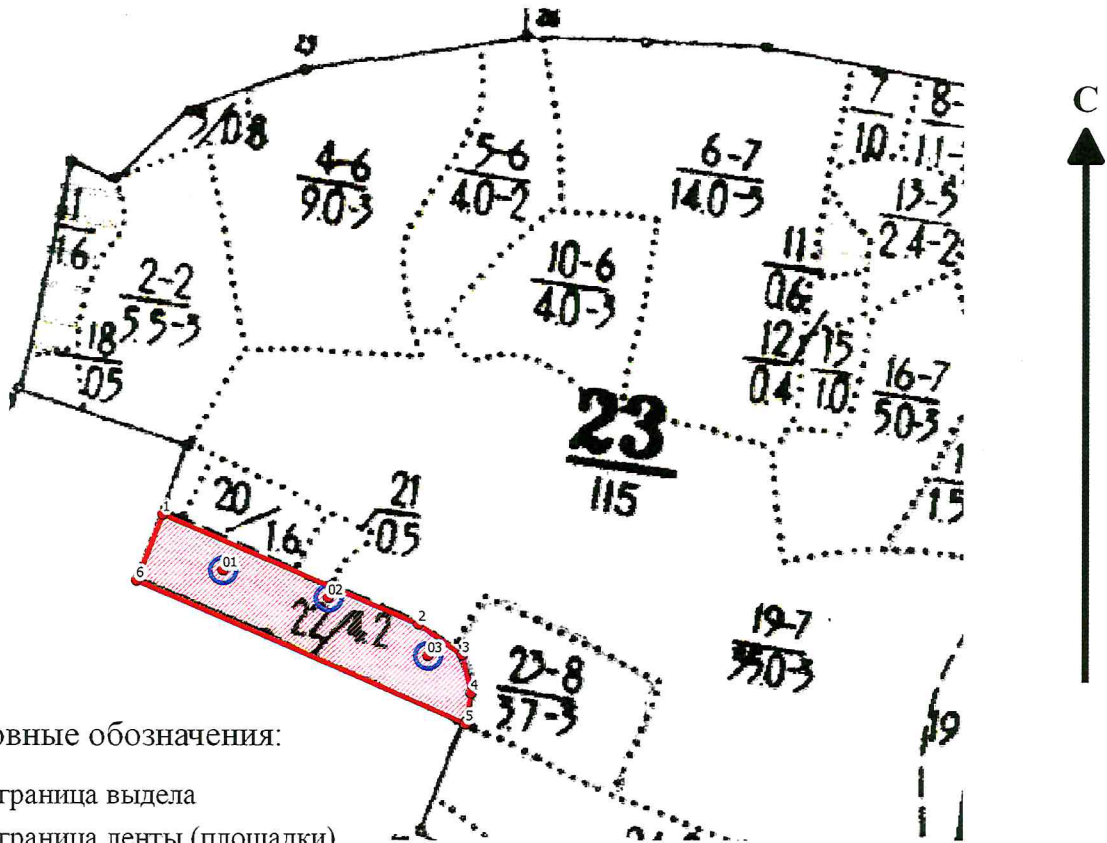
Ступени толщины, см	Количество деревьев по категориям состояния															Всего деревьев по ступеням толщины		
	1	2	3	4		5		6			ветровал, бурелом			аварийные деревья			шт.	в т.ч. Подлежит
	шт.	шт.	шт.	НЗ	З	НЗ	З	НЗ	З	О	НЗ	З	О	НЗ	З	О		
8																		
12																		
16																		
20																		
24																		
28																		
32																		
36 и более																		
Итого шт																		
Итого м3																		
Итого%																		

Примечание: НЗ – незаселенное, З – заселенное, О – отработанное вредителями

Абрис участка

Петровского лесничества, Сосновоборского участкового лесничества, квартал 23, выдел 22,  
площадь 4,2 га

М 1:10000



Условные обозначения:

- граница выдела
- граница ленты (площадки)
- обследуемый участок

№ выдела	Ленты (круговые площадки) перечета				
	№ ленты (площадки)	длина, м	ширина, м	радиус, м	площадь, га
22	01	-	-	11,3	0,04
22	02	-	-	11,3	0,04
22	03	-	-	11,3	0,04

Номера точек	Координаты		Румбы	Длина, м	Номера точек	Координаты		Румбы	Длина, м
	Широта	Долгота				Широта	Долгота		
1	52.3117	45.2305	ЮВ 75°6'	353	6	52.311	45.23	СВ 32°36'	91
2	52.3104	45.2353	ЮВ 66°6'	68	01	52.31106	45.231635		
3	52.3101	45.2361	ЮВ 20°18'	49	02	52.31075	45.233592		
4	52.3097	45.2362	ЮЗ 75°6'	40	03	52.31008	45.235436		
5	52.3093	45.2361	СЗ 74°54'	455					

Исполнитель работ по проведению лесопатологического обследования:

ФИО Богданов А.С. Подпись [Подпись]  
Дата составления документа 19.07.2019 Телефон 62-00-15



# ВЫПИСКА ИЗ ГОСУДАРСТВЕННОГО ЛЕСНОГО РЕЕСТРА

на «30» июля 2019г.

Орган государственной власти, осуществляющий ведение государственного лесного реестра на территории Саратовской области: **министерство природных ресурсов и экологии Саратовской области в лице первого заместителя министра - начальника управления лесного хозяйства Попова В.Г.**

Правообладатель земель лесного фонда на территории Саратовской области: **министерство природных ресурсов и экологии Саратовской области** (согласно п. 11 Положения о министерстве природных ресурсов и экологии Саратовской области, утвержденного постановлением Правительства Саратовской области от 08 октября 2013 г. № 537-П «Вопросы министерства природных ресурсов и экологии Саратовской области» и п.п. 2 п.1 ст. 83 Лесного кодекса РФ)

**Заявитель: Министерство природных ресурсов и экологии Саратовской области** (во исполнении пункта 1.7 протокола совещания Департамента лесного хозяйства по Приволжскому федеральному округу, ФБУ «Рослесозащита» №01-05/3678 от 27.12.2016)

## Информация по запрашиваемому лесному участку:

Собственность: Российской Федерации

Категория земель: земли лесного фонда

## ХАРАКТЕРИСТИКА ЛЕСНОГО УЧАСТКА

Адрес (местоположение) лесного участка: Петровский район

Лесничество	Петровское
Участковое лесничество	Сосновоборское
Общая площадь, га	4,2
Категория лесов	Защитные
Категория защитности лесов	Ценные леса: противоэрозионные леса
Возможный вид использования	Заготовка древесины

Таксационная характеристика лесного участка:

№ квартала	№ выдела	Площадь, га	Состав	Возраст	Высота	Диаметр	Бонитет	Тип леса	ТУМ	Полнота	Запас, м3/га
по материалам лесоустройства 1995 г.											
23	22	4,2	Культуры 10С+Днв	52	19	20	1	СД	С2	0,7	220
по актам натурного обследования 2019 г.											
23	22	4,2	Культуры 10С	76	27	24	1	СД	С2	0,5	276
<b>Итого</b>		<b>4,2</b>									

Наименование, местонахождение юридического лица /ФИО физического лица/ - **лесопользователя (арендатора) / Документы – договор аренды лесного участка отсутствует.**

(договор аренды лесного участка, постоянное (бессрочное) пользование лесным участком, договор безвозмездного срочного пользования лесным участком, реквизиты договора, срок пользования)

Особые отметки: нет.

Приложение к акту лесопатологического обследования №016/18 (инструментальный способ).

Первый заместитель министра -  
начальник управления лесного  
хозяйства  
**Попов В.Г.**

ФИО

30.07.2019

Дата

Подпись



МП

# Карта-схема расположения и границы лесного участка Саратовская область

(субъект Российской Федерации, муниципальное образование)

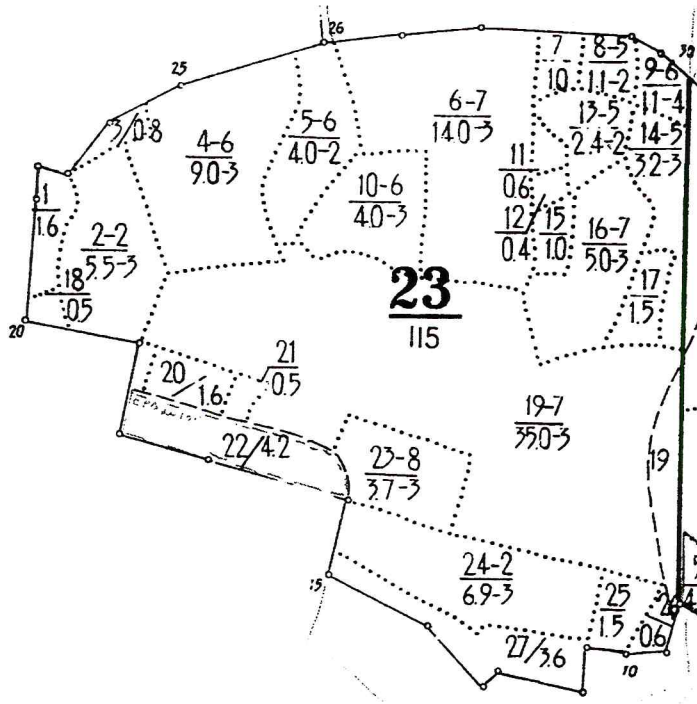
Лесничество (лесопарк) **Петровское**

(название)

Участковое лесничество **Сосновоборское**, квартал 23

(название)

Собственность - Российской Федерации;



Первый заместитель министра -  
начальник управления лесного  
хозяйства  
**Попов В.Г.**

ФИО

30.04.2019

Дата

Подпись

