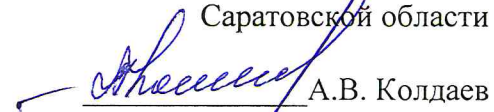


УТВЕРЖДАЮ:
Первый заместитель министра-
начальник управления
лесного хозяйства министерства
природных ресурсов и экологии
Саратовской области


А.В. Колдаев
«18» сентября 2018 г

АКТ
лесопатологического обследования № 026/19
лесных насаждений Пугачёвского лесничества (лесопарка)
Саратовской области (субъект Российской Федерации)

Способ лесопатологического обследования: 1. Визуальный

2. Инструментальный

Место проведения

Участковое лесничество	Урочище (дача)	Квартал (кварталы)	Выдел (выделы)	Площадь, га
Чапаевское		16	14	4,4

Лесопатологическое обследование проведено на общей площади 4,4 га.

2. Инструментальное обследование лесного участка.*

2.1. Фактическая таксационная характеристика лесного насаждения соответствует (не соответствует) (нужное подчеркнуть) таксационному описанию. Согласно акту не соответствия

Ведомость лесных участков с выявленными несоответствиями таксационным описаниям приведена в приложении 1 к Акту.

2.2. Состояние насаждений с нарушенной устойчивостью

с утраченной устойчивостью

причины повреждения:

- переувлажнение почвы под воздействием почвенно- климатических факторов.

Заселено (отработано) стволовыми вредителями:

Вид вредителя	Порода	Встречаемость (% заселённых деревьев)	Степень заселения лесного насаждения (слабая, средняя, сильная)

Повреждено огнём

Вид пожара	Порода.	Состояние корневых лап		Состояние корневой шейки		Подсушивание луба	
		процент повреждённых огнём корней	процент деревьев с данным повреждением	ожог корневой шейки по окружности (1/4; 2/4;3/4;более 3/4)	процент деревьев с данным повреждением	по окружности (1/4;2/4;3/4; более 3/4)	процент деревьев с данным повреждением

Поражено болезнями:

Вид болезни	Порода	Встречаемость (% поражённых деревьев)	Степень поражения лесного насаждения (слабая, средняя, сильная)

2.3. Выборке подлежит 7 % деревьев,

В том числе:

Ослабленных _____ % (причины назначения) _____;

Сильно ослабленных _____ % (причины назначения) _____;

Усыхающих _____ % (причины назначения) _____;

Свежего сухостоя 5 %,

В том числе: свежего ветровала _____ %;

Свежего бурелома _____ %;

Старого ветровала 1 %;

В том числе старого бурелома _____ %;

Старого сухостоя 1 %;

Аварийных _____ %.

2.4. Полнота лесного насаждения после уборки деревьев, подлежащих рубке, составит 0,6

Критическая полнота для данной категории лесных насаждений не лимитируется.

ЗАКЛЮЧЕНИЕ

С целью предотвращения негативных процессов или снижения ущерба от их воздействия назначено:

Участковое лесничество	Урочище (дача)	Квартал	Выдел	Площадь, выдела, га	Вид мероприятия	Площадь, мероприятия, га	Порода	Запас на выделе, куб. м	Крайние сроки проведения
Чапаевское		16	14	4,4	СВР	4,4	Дуб	860	4кв 2019

Ведомость перечёта деревьев, назначенных в рубку, и абрис лесного участка прилагаются (приложение 2 и 3 к Акту).

Меры по обеспечению возобновления:

очистка лесосеки от порубочных остатков

Мероприятия, необходимые для предупреждения повреждения или поражения смежных насаждений:

своевременное проведение намечаемой рубки и вывозка заготовленной древесины, укладка и оставление на перегнивание на месте рубки

Сведения для расчёта степени повреждения:

Год образования старого сухостоя в период с 2011г по 2018г ;

Основная причина повреждения древесины - переувлажнение почвы под воздействием почвенно-климатических факторов. код 812

Дата проведения обследований 2018 г.

Исполнитель работ по проведению лесопатологического обследования:

М.Г. Зубарев Подпись 

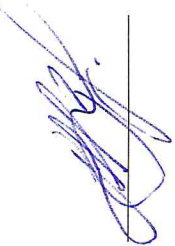
*Раздел включается в акт, в случае проведения лесопатологического обследования, инструментальным способом.

Ведомость лесных участков с выявленными несоответствиями таксационным описаниям

Источник данных	Год проведения лесосурьейства	Номер квартала	Номер выдела	Площадь выдела, га	Целевое назначение лесов	Категория защитных лесов	Номер лесопатологического выдела	Площадь лесопатологического выдела, га	Таксационная характеристика										Заложено пробных площадей			
									состав	порода	возраст, лет	Средняя высота, м	Средний диаметр, см	Тип леса	Тип условий	местопроизрастания	полнота	бонитет		Запас, км/га	Количество, шт	
ТО	2018	16	14	20,0	защитные	Леса, расположенные в водоохраных зонах			10Дпн+Ос	Д	88	20	28	Дкл	Д _{2-3п}	7	3	195				
Ф	2018	16	14	20,0	защитные	Леса, расположенные в водоохраных зонах	1	4,4	10Дпн+Ос	Д	88	20	28	Дкл	Д _{2-3п}	7	3	195	1			0,5

Примечание:
ТО- таксационные описания
Ф- фактическая характеристика лесного насаждения

Исполнитель работ по проведению лесопатологического обследования:



ФИО М.Г. Зубарев Подпись _____ Дата составления документа 06.09.2018 Телефон 8(84574) 2-17-89

Результаты проведения лесопатологического обследования лесных насаждений за июль 2018 г (месяц)

Субъект Российской Федерации Саратовская область Лесничество (лесопарк) Пугачёвское
 Участковое лесничество Чапаевское Урочище (лесная дача) Урочище

Номер квартала	Номер выдела	Площадь выдела, га	Целевое назначение лесов	Категория защитных лесов	Номер лесопатологического выдела	Площадь лесопатологического выдела, га	Таксационная характеристика лесного насаждения						Число деревьев на пробе, шт.	Распределение деревьев по категориям состояния, % от запаса										Признаки повреждения деревьев	Доля повреждённых деревьев, %	Причина ослабления, повреждения	Подожки рубке, %	Вид	Назначенные мероприятия		
							состав	порода	возраст, лет	Средняя высота, м	Средний диаметр, см	Тип леса		плотность	бонитет	Запас, км/га	без признаков ослабления	ослабленные	сильно ослабленные	усыхающие	свежий сухостой	старый сухостой	свежий ветровал							старый ветровал	свежий бурелом
16	14	20,0	Защитные	120	1	4,4	10/Дпн + Ос	Д	88	20	28	Дкл	7	3	195	46	25	16	6	5	1	1					47	812	7	512	4,4
Итого						4,4									195																4,4

Показатели, не соответствующие таксационному описанию отмечаются «*».

Примечание:

Категория защитных лесов:

120- Леса, расположенные в водоохраных зонах;

Причина ослабления, повреждения:

812- переувлажнение.

Признаки повреждения деревьев:

114- усыхание > 3/4 ветвей в кроне прошлых лет;

133- усыхание верхушки прошлых лет более 2/3 длины кроны.

Назначение мероприятия (вид):

512-выборочная санитарная рубка.

Исполнитель работ по проведению лесопатологического обследования:

ФИО М.Г. Зубарев Подпись 

Дата составления документа 06.08.2018 г.

Телефон 8(84574) 2-17-89

Ведомость перечёта деревьев назначенных в рубку
ВРЕМЕННАЯ ПРОБНАЯ ПЛОЩАДЬ № _____

Субъект РФ Саратовская область

Лесничество Пугачёвское Участковое лесничество Чапаевское

Квартал 16 Выдел 14 Площадь 4,4 га Площадь очага, га _____

Номер очага вредных организмов _____ Размер пробной площади 0,5 га

Таксационная характеристика:

Тип леса Д_{кл} Состав 10Дпн+Ос Возраст 88 Бонитет 3

Полнота 0,7 Запас куб.м/га 195 Возобновление _____

Время и причина ослабления лесного насаждения _____ переувлажнение почвы под воздействием почвенно- климатических факторов

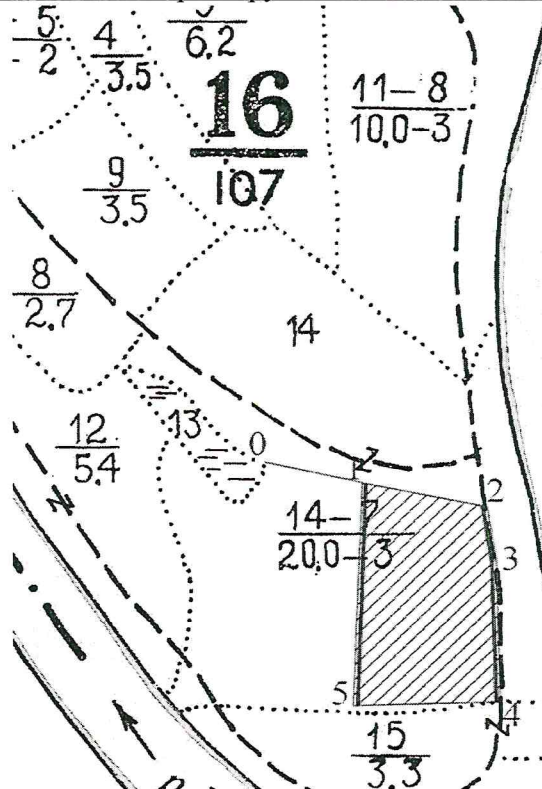
Тип очага вредных организмов: эпизодический, хронический (подчеркнуть)

Фаза развития очага вредных организмов: начальная, нарастания численности, собственно вспышка, кризис (подчеркнуть)

Состояние лесного насаждения, намечаемые мероприятия: _____ усыхающие насаждения,

проведение выборочной санитарной рубки

Привязка:



Исполнитель работ по проведению лесопатологического обследования:

Должность Начальник ОГУ «Пугачёвский лесхоз» ФИО М.Г. Зубарев Подпись _____

Дата составления документа 06.09.2018.

ВЕДОМОСТЬ ПЕРЕЧЕТА ДЕРЕВЬЕВ

Порода: Дуб

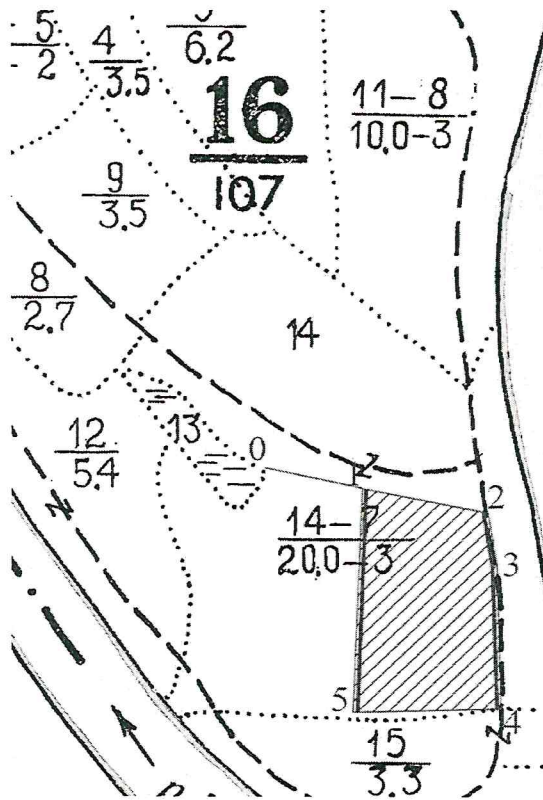
Степень толщины , см	Количество деревьев по категориям состояния, шт.																Всего деревьев по ступеням	
	I	II	III	IV		V		VI			ветровал, бурелом			Аварийные деревья			шт.	подлеж ат рубке.
				НЗ	З	НЗ	З	НЗ	З	О	НЗ	З	О	НЗ	З	О		
1	2	3	4	5	6	7	8	9	10	11	12	13	14	15	16	17	18	19
8																		
12																		
16																		
20	17	11															28	
24	19	11	8	6		1		1									46	1
28	27	12	7	5		5		2			1						59	4
32	27	17	11			2											57	2
36 и более	1					1											2	
Итого, %	48	26	13	6		4		2			1						192	7

Порода: Дуб

Степень толщины , см	Количество деревьев по категориям состояния, м ³																Всего деревьев по ступеням	
	I	II	III	IV		V		VI			ветровал, бурелом			Аварийные деревья			м ³	В т.ч. подлеж ат
				НЗ	З	НЗ	З	НЗ	З	О	НЗ	З	О	НЗ	З	О		
1	2	3	4	5	6	7	8	9	10	11	12	13	14	15	16	17	18	19
8																		
12																		
16																		
20	4,08	2,64															6,72	
24	7,22	4,18	3,04	2,28		0,38		0,38									17,48	1
28	15,12	6,72	3,92	2,8		2,8		1,12			0,56						33,04	4
32	20,79	13,09	8,47	0		1,54											43,89	2
36 и более	1,02					1,02											2,04	
Итого, %	46	25	16	6		5		1			1						103,17	7

Абрис участка

М 1:10 000



№	Координаты точки		Румбы линий	Длина м
	N	E		
0	51°50'37,01"	48°13'25,95"	ЮВ 78	134
1	51°50'35,59"	48°13'31,70"	ЮВ 78	160
2	51°50'33,84"	48°13'39,03"	ЮВ 9	68
3	51°50'31,57"	48°13'39,35"	ЮВ 3	184
4	51°50'25,74"	48°13'38,12"	ЮЗ 86	164
5	51°50'26,48"	48°13'29,28"		
1	51°50'35,59"	48°13'31,70"	СЗ 2	265

№ выдела	Ленты (круговой площадки) перечёта			
	№ ленты (площадки)	Длина, м	Ширина, м	Площадь, га
14	1	232	10	0,2
14	2	268	10	0,3

Условные обозначения:

— лента перечёта

▨ обследуемый участок

Исполнитель работ по проведению лесопатологического обследования:

ФИО М.Г.Зубарев Подпись _____

Дата составления документа 06.09.2018. Телефон 8(84574)2-17-89

ВЫПИСКА ИЗ ГОСУДАРСТВЕННОГО ЛЕСНОГО РЕЕСТРА

на «17» августа 2018 г.

Орган государственной власти, осуществляющий ведение государственного лесного реестра на территории Саратовской области: **министерство природных ресурсов и экологии Саратовской области в лице первого заместителя министра - начальника управления лесного хозяйства Колдаева А.В.**

Правообладатель земель лесного фонда на территории Саратовской области: **министерство природных ресурсов и экологии Саратовской области** (согласно п. 11 Положения о министерстве природных ресурсов и экологии Саратовской области, утвержденного постановлением Правительства Саратовской области от 08 октября 2013 г. № 537-П «Вопросы министерства природных ресурсов и экологии Саратовской области» и п.п. 2 п.1 ст. 83 Лесного кодекса РФ)

Заявитель: Министерство природных ресурсов и экологии Саратовской области (во исполнении пункта 1.7 протокола совещания Департамента лесного хозяйства по Приволжскому федеральному округу, ФБУ «Рослесозащита» №01-05/3678 от 27.12.2016)

Информация по запрашиваемому лесному участку:

Собственность: Российской Федерации

Категория земель: земли лесного фонда

ХАРАКТЕРИСТИКА ЛЕСНОГО УЧАСТКА

Адрес (местоположение) лесного участка: Пугачевский район

Лесничество	Пугачевское
Участковое лесничество	Чапаевское
Общая площадь, га	4,4
Категория лесов	Защитные
Категория защитности лесов	Леса, расположенные в водоохранных зонах
Возможный вид использования	Заготовка древесины

Таксационная характеристика лесного участка:

№ квартала	№ выдела	Площадь, га	Состав	Возраст	Высота	Диаметр	Бонитет	Тип леса	ТУМ	Полнота	Запас, м3/га
по материалам лесоустройства 1995 г.											
16	ч14	4,4	10Дпн+Ос	65	17	22	3	дкл	Д2 ЗП	0,6	150
На основании акта несоответствия лесного участка от 13.06.2018 года											
16	ч14	4,4	10Дпн+Ос	88	20	28	3	дкл	Д2 ЗП	0,7	195
Итого		4,4									

Наименование, местонахождение юридического лица /ФИО физического лица/ - **лесопользователя (арендатора) / Документы – договор аренды лесного участка отсутствует.**

(договор аренды лесного участка, постоянное (бессрочное) пользование лесным участком, договор безвозмездного срочного пользования лесным участком, реквизиты договора, срок пользования)

Особые отметки: нет. Сухостой 6% от запаса.

Приложение к акту лесопатологического обследования №026/19.

Первый заместитель министра -
начальник управления лесного
хозяйства

Колдаев А.В.

ФИО

17.08.2018

Дата

Подпись



МП

Карта-схема расположения и границы лесного участка Саратовская область

(субъект Российской Федерации, муниципальное образование)

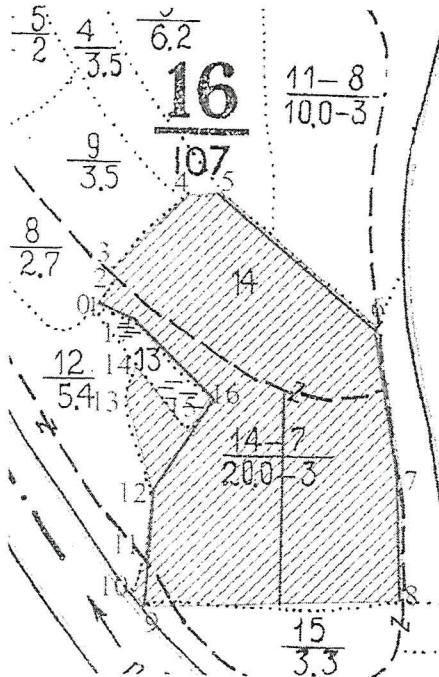
Лесничество (лесопарк) **Пугачевское**

(название)

Участковое лесничество **Чапаевское**, квартал 16

(название)

Собственность - Российской Федерации;



№	Румбы линий	Длина м
0-1	СВ 34	3
1-2	СВ 34	45
2-3	СЗ 38	17
3-4	СВ 48	156
4-5	СВ 88	53
5-6	ЮВ 47	280
6-7	ЮВ 6	230
7-8	ЮВ 3	184
8-9	ЮЗ 86	354
9-10	СЗ 53	27
10-11	СВ 11	55
11-12	СВ 2	107
12-13	СЗ 22	128
13-14	СВ 17	60
14-15	ЮВ 38	115
15-16	СВ 44	56
16-17	СЗ 55	155
17-1	СЗ 62	67

Первый заместитель министра -
начальник управления лесного
хозяйства

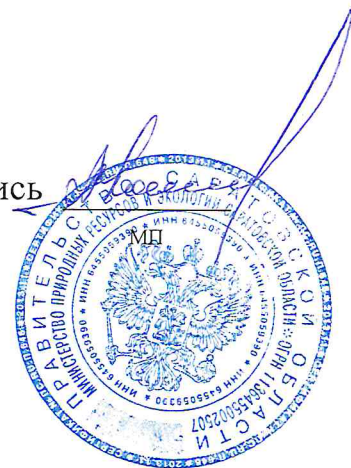
Колдаев А.В.

ФИО


17.08.2018

Дата

Подпись



УТВЕРЖДАЮ:
Первый заместитель министра-
начальник управления
лесного хозяйства министерства
природных ресурсов и экологии
Саратовской области


А.В. Колдаев
«18» сентября 2018 г

АКТ
лесопатологического обследования № 027/19
лесных насаждений Пугачёвского лесничества (лесопарка)
Саратовской области (субъект Российской Федерации)

Способ лесопатологического обследования: 1. Визуальный
2. Инструментальный

Место проведения

Участковое лесничество	Урочище (дача)	Квартал (кварталы)	Выдел (выделы)	Площадь, га
Чапаевское		16	14	5,6

Лесопатологическое обследование проведено на общей площади 5,6 га.

В том числе: свежего ветровала _____ %;
Свежего бурелома _____ %;
Старого ветровала 1 %;
В том числе старого бурелома _____ %;
Старого сухостоя 2 %;
Аварийных _____ %.

2.4. Полнота лесного насаждения после уборки деревьев, подлежащих рубке, составит 0,6

Критическая полнота для данной категории лесных насаждений не лимитируется.

ЗАКЛЮЧЕНИЕ

С целью предотвращения негативных процессов или снижения ущерба от их воздействия назначено:

Участковое лесничество	Урочище (дача)	Квартал	Выдел	Площадь, выдела, га	Вид мероприятия	Площадь, мероприятия, га	Порода	Запас на выделе, куб. м	Крайние сроки проведения
Пугачёвское		64	7	0,6	СВР	0,6	Дуб	111	4кв 2019

Ведомость перечёта деревьев, назначенных в рубку, и абрис лесного участка прилагаются (приложение 2 и 3 к Акту).

Меры по обеспечению возобновления:

очистка лесосеки от порубочных остатков

Мероприятия, необходимые для предупреждения повреждения или поражения смежных насаждений:

своевременное проведение намечаемой рубки и вывозка заготовленной древесины, укладка и оставление на перегнивание на месте рубки

Сведения для расчёта степени повреждения:

Год образования старого сухостоя в период с 2011г по 2018г ;

Основная причина повреждения древесины Засуха код 830 .

Дата проведения обследований 2018г .

Исполнитель работ по проведению лесопатологического обследования:

М.Г. Зубарев

Подпись 

*Раздел включается в акт, в случае проведения лесопатологического обследования, инструментальным способом.

Ведомость лесных участков с выявленными несоответствиями таксационным описаниям

Источник данных	ТО	2018	Год проведения лесосурьейства	Номер квартала	16	Номер выдела	14	20,0	Площадь выдела, га	Целевое назначение лесов	защитные	Леса, расположенные в водоохраных зонах	Категория защитных лесов	Номер лесопатологического выдела	Площадь лесопатологического выдела	выдела, га	Таксационная характеристика										Заложено пробных площадей	
																	состав	10Дпн+Ос	Д	88	Возраст, лет	Средняя высота, м	Средний диаметр, см	Тип леса	Тип условий	Д _{2-3п}	7	полнота
ТО	2018	16	14	20,0	защитные	Леса, расположенные в водоохраных зонах	Леса, расположенные в водоохраных зонах	защитные	2	5,6	10Дпн+Ос	Д	88	20	28	Дкл	Д _{2-3п}	7	3	195	1	0,6	Общая площадь, га					
Ф	2018	16	14	20,0	защитные	Леса, расположенные в водоохраных зонах	Леса, расположенные в водоохраных зонах	защитные	2	5,6	10Дпн+Ос	Д	88	20	28	Дкл	Д _{2-3п}	7	3	195	1	0,6	Общая площадь, га					

Примечание:

ТО- таксационные описания

Ф- фактическая характеристика лесного насаждения

Исполнитель работ по проведению лесопатологического обследования:

ФИО М.Г. Зубарев Подпись 

Дата составления документа 06.09.2018

Телефон 8(84574) 2-17-89

Результаты проведения лесопатологического обследования лесных насаждений за июль 2018 г

Субъект Российской Федерации Саратовская область Лесничество (лесопарк) Пугачёвское
 Участковое лесничество Чапаевское Урочище (лесная дача) _____

Номер квартала	Номер выдела	Площадь выдела, га	Целевое назначение лесов	Категория защитных лесов	Номер лесопатологического выдела	Площадь лесопатологического выдела, га	Таксационная характеристика лесного насаждения						Число деревьев на пробе, шт.	Распределение деревьев по категориям состояния, % от запаса										Признаки повреждения деревьев	Доля повреждённых деревьев, %	Причина ослабления, повреждения	Подожки рубке, %	Вид	Назначе иные меропри ятия					
							состав	порода	возраст, лет	Средняя высота, м	Средний диаметр, см	Тип леса		полнота	бонитет	Запас, км/га	без признаков ослабления	ослабленные	сильно ослабленные	усыхающие	свежий сухостой	старый сухостой	свежий ветровал							старый ветровал	свежий бурелом	старый бурелом	Аварийные деревья	
16	14	20,0	Защитные	120	1	5,6						88	20	28	Дкл	7	3	195	251	48	29	11	4	5	2	1			44	812	8	512	5,6	
Итого						5,6																												5,6

Показатели, не соответствующие таксационному описанию отмечаются «*».

Примечание:

Категория защитных лесов:

120- Леса, расположенные в водоохраных зонах;

Причина ослабления, повреждения:

812- переувлажнение.

Признаки повреждения деревьев:

114- усыхание > ¼ ветвей в кроне прошлых лет;

133- усыхание верхушки прошлых лет более 2/3 длины кроны.

Назначение мероприятия (вид):

512-выборочная санитарная рубка..

Исполнитель работ по проведению лесопатологического обследования:

ФИО М.Г. Зубарев Подпись _____

Дата составления документа 06.08.2018

Телефон 8(84574) 2-17-89

Ведомость перечёта деревьев назначенных в рубку
ВРЕМЕННАЯ ПРОБНАЯ ПЛОЩАДЬ № _____

Субъект РФ Саратовская область

Лесничество Пугачёвское Участковое лесничество Чапаевское

Квартал 16 Выдел 14 Площадь 5,6 га Площадь очага, га _____

Номер очага вредных организмов _____ Размер пробной площади 0,6 га

Таксационная характеристика:

Тип леса Д_{кл} Состав 10Дпн+Ос Возраст 88 Бонитет 3

Полнота 0,7 Запас куб.м/га 195 Возобновление _____

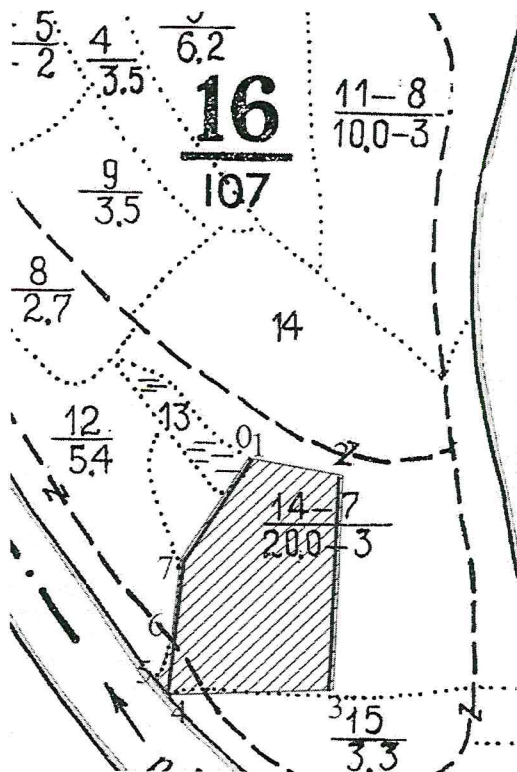
Время и причина ослабления лесного насаждения переувлажнение почвы под воздействием почвенно- климатических факторов

Тип очага вредных организмов: эпизодический, хронический (подчеркнуть)

Фаза развития очага вредных организмов: начальная, нарастания численности, собственно вспышка, кризис (подчеркнуть)

Состояние лесного насаждения, намечаемые мероприятия: усыхающие насаждения, проведение выборочной санитарной рубки

Привязка:



Исполнитель работ по проведению лесопатологического обследования:

Должность Начальник ОГУ «Пугачёвский лесхоз» ФИО М.Г. Зубарев Подпись _____

Дата составления документа 06.09.2018г.

ВЕДОМОСТЬ ПЕРЕЧЕТА ДЕРЕВЬЕВ

Порода: Дуб

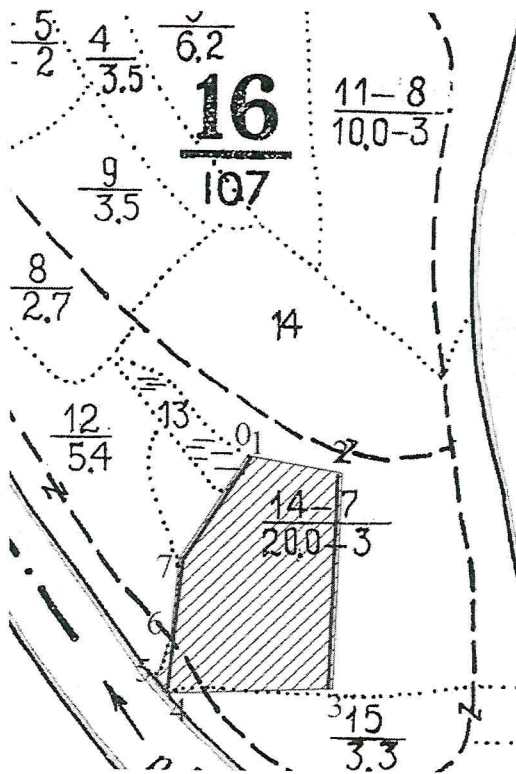
Ступени толщины , см	Количество деревьев по категориям состояния, шт.																Всего деревьев ~ по ступеням	
	I	II	III	IV		V		VI			ветровал , бурелом			Аварийные деревья			шт.	подлеж ат рубке.
				НЗ	З	НЗ	З	НЗ	З	О	НЗ	З	О	НЗ	З	О		
1	2	3	4	5	6	7	8	9	10	11	12	13	14	15	16	17	18	19
8																		
12																		
16																		
20	17	13	4														34	
24	27	17	5	3		2		1									55	1
28	31	21	2			5		2			1						62	4
32	35	19	12	5		2		1									74	1
36 и более	1					1											2	1
Итого, %	48	32	10	4		4		2			1						227	7

Порода: Дуб

Ступени толщины , см	Количество деревьев по категориям состояния, м ³																Всего деревьев по ступеням	
	I	II	III	IV		V		VI			ветровал , бурелом			Аварийные деревья			м ³	В т.ч. подлеж ат
				НЗ	З	НЗ	З	НЗ	З	О	НЗ	З	О	НЗ	З	О		
1	2	3	4	5	6	7	8	9	10	11	12	13	14	15	16	17	18	19
8																		
12																		
16																		
20	4,08	3,12	0,96														8,16	
24	10,26	6,46	1,9	1,14		0,76		0,38									20,9	1
28	17,36	11,76	1,12	0		2,8		1,12			0,56						34,72	4
32	26,95	14,63	9,24	3,85		1,54		0,77									56,98	2
36 и более	1,02					1,02											2,04	1
Итого, %	48	29	11	4		5		2			1						122,8	8

Абрис участка

М 1:10 000



№	Координаты точки		Румбы линий	Длина м
	N	E		
0	51°50'37,07"	48°13'25,67"	ЮВ 74	3
1	51°50'37,01"	48°13'25,95"	ЮВ 74	134
2	51°50'35,59"	48°13'31,70"	ЮЗ 2	268
3	51°50'26,48"	48°13'29,28"	ЮЗ 86	190
4	51°50'27,26"	48°13'18,68"	СЗ 53	27
5	51°50'28,04"	48°13'17,91"	СВ 11	55
6	51°50'29,86"	48°13'19,21"	СВ 2	107
7	51°50'32,59"	48°13'20,33"	СВ 28	156
1	51°50'37,01"	48°13'25,95"		

№ выдела	Ленты (круговой площадки) перечёта			
	№ ленты (площадки)	Длина, м	Ширина, м	Площадь, га
14	1	318	10	0,3
14	2	268	10	0,3

Условные обозначения:

— лента перечёта

▨ обследуемый участок

Исполнитель работ по проведению лесопатологического обследования:

ФИО М.Г.Зубарев Подпись _____

Дата составления документа 06.09.2018 Телефон 8(84574)2-17-89

ВЫПИСКА ИЗ ГОСУДАРСТВЕННОГО ЛЕСНОГО РЕЕСТРА

на « 17 » августа 2018 г.

Орган государственной власти, осуществляющий ведение государственного лесного реестра на территории Саратовской области: **министерство природных ресурсов и экологии Саратовской области в лице первого заместителя министра - начальника управления лесного хозяйства Колдаева А.В.**

Правообладатель земель лесного фонда на территории Саратовской области: **министерство природных ресурсов и экологии Саратовской области** (согласно п. 11 Положения о министерстве природных ресурсов и экологии Саратовской области, утвержденного постановлением Правительства Саратовской области от 08 октября 2013 г. № 537-П «Вопросы министерства природных ресурсов и экологии Саратовской области» и п.п. 2 п.1 ст. 83 Лесного кодекса РФ)

Заявитель: Министерство природных ресурсов и экологии Саратовской области (во исполнении пункта 1.7 протокола совещания Департамента лесного хозяйства по Приволжскому федеральному округу, ФБУ «Рослесозащита» №01-05/3678 от 27.12.2016)

Информация по запрашиваемому лесному участку:

Собственность: Российской Федерации

Категория земель: земли лесного фонда

ХАРАКТЕРИСТИКА ЛЕСНОГО УЧАСТКА

Адрес (местоположение) лесного участка: Пугачевский район

Лесничество	Пугачевское
Участковое лесничество	Чапаевское
Общая площадь, га	5,6
Категория лесов	Защитные
Категория защитности лесов	Леса, расположенные в водоохранных зонах
Возможный вид использования	Заготовка древесины

Таксационная характеристика лесного участка:

№ квартала	№ выдела	Площадь, га	Состав	Возраст	Высота	Диаметр	Бонитет	Тип леса	ТУМ	Полнота	Запас, м3/га
по материалам лесоустройства 1995 г.											
16	ч14	5,6	10Дпн+Ос	65	17	22	3	дкл	Д2 ЗП	0,6	150
На основании акта несоответствия лесного участка от 13.06.2018 года											
16	ч14	5,6	10Дпн+Ос	88	20	28	3	дкл	Д2 ЗП	0,7	195
Итого		5,6									

Наименование, местонахождение юридического лица /ФИО физического лица/ - **лесопользователя (арендатора) / Документы – договор аренды лесного участка отсутствует.**

(договор аренды лесного участка, постоянное (бессрочное) пользование лесным участком, договор безвозмездного срочного пользования лесным участком, реквизиты договора, срок пользования)

Особые отметки: нет. Сухостой 6% от запаса.

Приложение к акту лесопатологического обследования №027/19.

Первый заместитель министра-
начальник управления лесного
хозяйства

Колдаев А.В.

17.08.2018

Подпись



ФИО

Дата

МП

Карта-схема расположения и границы лесного участка

Саратовская область

(субъект Российской Федерации, муниципальное образование)

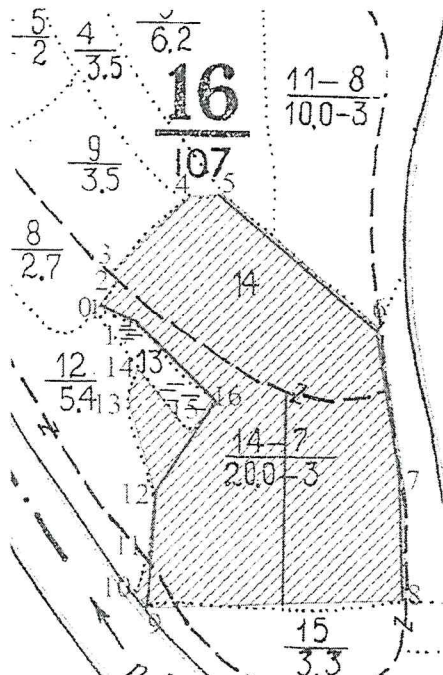
Лесничество (лесопарк) **Пугачевское**

(название)

Участковое лесничество **Чапаевское, квартал 16**

(название)

Собственность - Российской Федерации;



№	Румбы линий	Длина м
0-1	СВ 34	3
1-2	СВ 34	45
2-3	СЗ 38	17
3-4	СВ 48	156
4-5	СВ 88	53
5-6	ЮВ 47	280
6-7	ЮВ 6	230
7-8	ЮВ 3	184
8-9	ЮЗ 86	354
9-10	СЗ 53	27
10-11	СВ 11	55
11-12	СВ 2	107
12-13	СЗ 22	128
13-14	СВ 17	60
14-15	ЮВ 38	115
15-16	СВ 44	56
16-17	СЗ 55	155
17-1	СЗ 62	67

Первый заместитель министра -
начальник управления лесного
хозяйства

Колдаев А.В.

ФИО

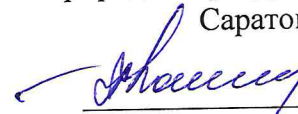
17.08.2018

Дата

Подпись



УТВЕРЖДАЮ:
Первый заместитель министра-
начальник управления
лесного хозяйства министерства
природных ресурсов и экологии
Саратовской области


А.В. Колдаев
«18» сентября 2018 г

Акт
лесопатологического обследования № 028/19
лесных насаждений Пугачёвского лесничества (лесопарка)
Саратовской области (субъект Российской Федерации)

Способ лесопатологического обследования: 1. Визуальный
2. Инструментальный

Место проведения

Участковое лесничество	Урочище (дача)	Квартал (кварталы)	Выдел (выделы)	Площадь, га
Бартеневское		16	7	9,7

Лесопатологическое обследование проведено на общей площади 9,7 га.

2. Инструментальное обследование лесного участка.*

2.1. Фактическая таксационная характеристика лесного насаждения соответствует (не соответствует) (нужное подчеркнуть) таксационному описанию. Согласно акту не соответствия

Ведомость лесных участков с выявленными несоответствиями таксационным описаниям приведена в приложении 1 к Акту.

2.2. Состояние насаждений с нарушенной устойчивостью

с утраченной устойчивостью

причины повреждения:

Засуха

Заселено (отработано) стволовыми вредителями:

Вид вредителя	Порода	Встречаемость (% заселённых деревьев)	Степень заселения лесного насаждения (слабая, средняя, сильная)

Повреждено огнём

Вид пожара	Порода.	Состояние корневых лап		Состояние корневой шейки		Подсушивание луба	
		процент повреждённых огнём корней	процент деревьев с данным повреждением	ожог корневой шейки по окружности (1/4; 2/4; 3/4; более 3/4)	процент деревьев с данным повреждением	по окружности (1/4; 2/4; 3/4; более 3/4)	процент деревьев с данным повреждением

Поражено болезнями:

Вид болезни	Порода	Встречаемость (% поражённых деревьев)	Степень поражения лесного насаждения (слабая, средняя, сильная)

2.3. Выборке подлежит 7 % деревьев,

В том числе:

Ослабленных _____ % (причины назначения) _____;

Сильно ослабленных _____ % (причины назначения) _____ ;
Усыхающих _____ % (причины назначения) _____ ;
Свежего сухостоя _____ 4 %, _____

В том числе: свежего ветровала _____ %;
Свежего бурелома _____ %;
Старого ветровала _____ 1 %;
В том числе старого бурелома _____ %;
Старого сухостоя _____ 2 %;
Аварийных _____ %.

2.4. Полнота лесного насаждения после уборки деревьев, подлежащих рубке, составит 0,6
Критическая полнота для данной категории лесных насаждений 0,5 .

ЗАКЛЮЧЕНИЕ

С целью предотвращения негативных процессов или снижения ущерба от их воздействия назначено:

Участковое лесничество	Урочище (дача)	Квартал	Выдел	Площадь, выдела, га	Вид мероприятия	Площадь, мероприятия, га	Порода	Запас на выделе, куб. м	Крайние сроки проведения
Бартеневское		16	7	9,7	СВР	9,7	Дуб	1125	4кв 2019

Ведомость перечёта деревьев, назначенных в рубку, и абрис лесного участка прилагаются (приложение 2 и 3 к Акту).

Меры по обеспечению возобновления:

очистка лесосеки от порубочных остатков

Мероприятия, необходимые для предупреждения повреждения или поражения смежных насаждений:

своевременное проведение намечаемой рубки и вывозка заготовленной древесины, укладка и оставление на перегнивание на месте рубки

Сведения для расчёта степени повреждения:

Год образования старого сухостоя в период с 2011г по 2018г ;

Основная причина повреждения древесины Засуха .

Дата проведения обследований 2018 г. .

Исполнитель работ по проведению лесопатологического обследования:

М.Г. Зубарев Подпись 

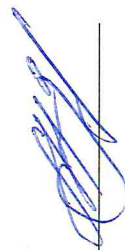
*Раздел включается в акт , в случае проведения лесопатологического обследования, инструментальным способом.

Ведомость лесных участков с выявленными несоответствиями таксационным описаниям

Источник данных	Год проведения лесосурьейства	Номер квартала	Номер выдела	Площадь выдела, га	Целевое назначение лесов	Категория защитных лесов	Номер лесопатологического выдела	Площадь лесопатологического выдела, га	Таксационная характеристика										Заложено пробных площадей					
									состав	порода	Возраст, лет	Средняя высота, м	Средний диаметр, см	Тип леса	Тип условий	местопроизрастания	полнота	бонитет	Запас, ком/га	Количество, шт	Общая площадь, га			
ТО	2018	16	7	9,7	защитные	Государственные защитные лесные полосы			4ДннбВм+В +Яз+Б	Д	59	13	16	Дмкс	Ж ₁	Ж ₁	0,7	4	116					
Ф	2018	16	7	9,7	защитные	Государственные защитные лесные полосы	1	9,7	4ДннбВм+В +Яз+Б	Д	59	13	16	Дмкс	Ж ₁	Ж ₁	0,7	4	116					3,2

Примечание:
ТО- таксационные описания
Ф- фактическая характеристика лесного насаждения

Исполнитель работ по проведению лесопатологического обследования:



ФИО М.Г. Зубарев Подпись _____ Дата составления документа 06.09.2018г Телефон 8(84574) 2-17-89

Результаты проведения лесопатологического обследования лесных насаждений за июль 2018 г
(месяц)

Субъект Российской Федерации Саратовская область Лесничество (лесопарк) Пугачёвское
Участковое лесничество Баргеновское Урочище (лесная дача)

Номер квартала	Номер выдела	Площадь выдела, га	Целевое назначение лесов	Категория защитных лесов	Номер лесопатологического выдела	Площадь лесопатологического выдела, га	Таксационная характеристика лесного насаждения								Число деревьев на пробе, шт.	Распределение деревьев по категориям состояния, % от запаса										Признаки повреждения деревьев	Доля повреждённых деревьев, %	Причина ослабления, повреждения	Подлежит рубке, %	Вид	Назначенные мероприятия
							состав	порода	возраст, лет	средняя высота, м	средний диаметр, см	тип леса	полнота	бонитет		запас, км/га	без признаков ослабления	ослабленные	сильно ослабленные	усыхающие	свежий сухостой	старый сухостой	свежий ветровал	старый ветровал	свежий бурелом						
16	7	9,7	Защитные	141	1	9,7	4Днн 6Вм+В +Яз+Б	Д	59	13	16	Дмкс	7	4	116	1213	40	32	16	3	5	3	1	1	1	114	51	830	9	512	9,7
																2276	32	27	21	16	3	1					64	830	4		9,7
Итого						9,7																									

Показатели, не соответствующие таксационному описанию отмечаются «*».

Примечание:

Категория защитных лесов:

141 - государственные защитные лесные полосы;

Причина ослабления, повреждения:

830- засуха.

Признаки повреждения деревьев:

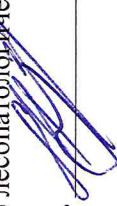
114- усыхание > 3/4 ветвей в кроне прошлых лет;

133- усыхание вершины прошлых лет более 2/3 длины кроны.

Назначение мероприятия (вид):

512-выборочная санитарная рубка..

Исполнитель работ по проведению лесопатологического обследования:



ФИО М.Г. Зубарев Подпись

Дата составления документа 06.09.2018

Телефон 8(84574) 2-17-89

Ведомость перечёта деревьев назначенных в рубку
ВРЕМЕННАЯ ПРОБНАЯ ПЛОЩАДЬ № _____

Субъект РФ Саратовская область

Лесничество Пугачёвское Участковое лесничество Бартеневское

Квартал 16 Выдел 7 Площадь 9.7 га Площадь очага, га _____

Номер очага вредных организмов _____ Размер пробной площади 3.2 га

Таксационная характеристика:

Тип леса Д_{кл} Состав 4ДннбВм+В+Яз+Б Возраст 59 Бонитет 4

Полнота 0.7 Запас куб.м/га 116 Возобновление _____

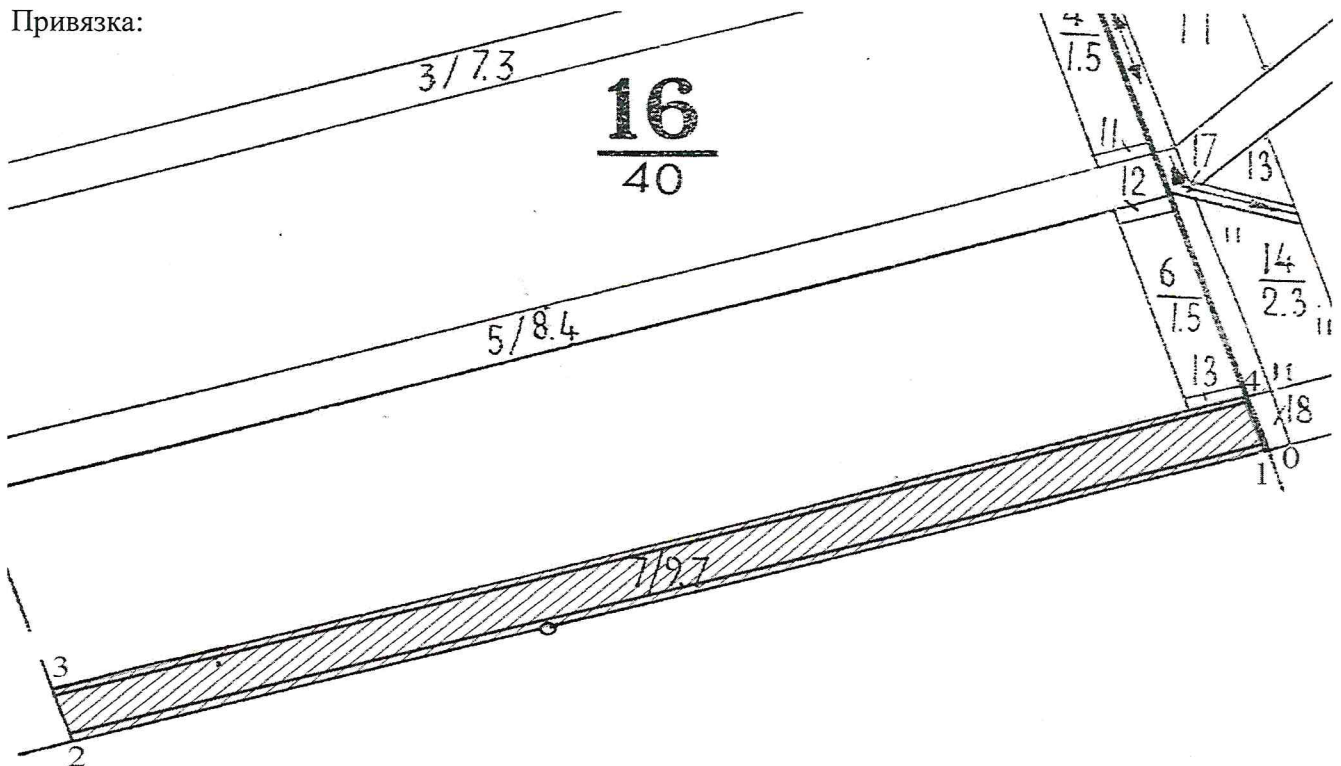
Время и причина ослабления лесного насаждения засуха

Тип очага вредных организмов: эпизодический, хронический (подчеркнуть)

Фаза развития очага вредных организмов: начальная, нарастания численности, собственно вспышка, кризис (подчеркнуть)

Состояние лесного насаждения, намечаемые мероприятия: усыхающие насаждения,
проведение выборочной санитарной рубки

Привязка:



Исполнитель работ по проведению лесопатологического обследования:

Должность Начальник ОГУ «Пугачёвский лесхоз» ФИО М.Г. Зубарев Подпись _____

Дата составления документа 06.09.18 г.

ВЕДОМОСТЬ ПЕРЕЧЕТА ДЕРЕВЬЕВ

Порода: Вяз мел.

Ступени толщины , см	Количество деревьев по категориям состояния, шт.																Всего деревьев по ступеням	
	I	II	III	IV		V		VI			ветровал, бурелом			Аварийные деревья			шт.	подлеж ат рубке,
				НЗ	З	НЗ	З	НЗ	З	О	НЗ	З	О	НЗ	З	О		
1	2	3	4	5	6	7	8	9	10	11	12	13	14	15	16	17	18	19
8	127	94	86	78		41		29			12						467	3
12	297	259	121	97		17		13			5						809	1
16	185	167	157	99		14		7			2						631	1
20	97	85	78	67		11		4									342	1
24	13	7	5			2											27	1
28																		
32																		
36 и более																		
Итого, %	32	27	20	14		4		2			1						2276	7

Порода: Вяз мел.

Ступени толщины , см	Количество деревьев по категориям состояния, м ³																Всего деревьев по ступеням	
	I	II	III	IV		V		VI			ветровал, бурелом			Аварийные деревья			м ³	В т.ч. подлеж ат
				НЗ	З	НЗ	З	НЗ	З	О	НЗ	З	О	НЗ	З	О		
1	2	3	4	5	6	7	8	9	10	11	12	13	14	15	16	17	18	19
8	2.54	1.88	1.72	1.56		0.82		0.58			0.24						9.34	1
12	17.82	15.54	7.26	5.82		1.02		0.78			0.3						48.54	1
16	22.2	20.04	18.84	11.88		1.68		0.84			0.24						75.72	1
20	20.37	17.85	16.38	14.07		2.31		0.84									71.82	1
24	4.42	2.38	1.7			0.68											9.18	
28																		
32																		
36 и более																		
Итого, %	32	27	21	16		3		1									214.6	4

ВЕДОМОСТЬ ПЕРЕЧЕТА ДЕРЕВЬЕВ

Порода: Дуб

Ступени толщины , см	Количество деревьев по категориям состояния, шт.																Всего деревьев по ступеням	
	I	II	III	IV		V		VI			ветровал , бурелом			Аварийные деревья			шт.	подлеж ат рубке.
				НЗ	З	НЗ	З	НЗ	З	О	НЗ	З	О	НЗ	З	О		
1	2	3	4	5	6	7	8	9	10	11	12	13	14	15	16	17	18	19
8	102	69	10	1		49		19			5						255	5
12	125	87	5			57		31			10						315	8
16	117	98	57	23		13		8			6						322	2
20	125	105	67	7		3		2									309	1
24	3	2				2		1									8	1
28	3	1															4	
32																		
36 и более																		
Итого, %	39	30	11	3		10		5			2						1213	17

Порода: Дуб

Ступени толщины , см	Количество деревьев по категориям состояния, м ³																Всего деревьев по ступеням	
	I	II	III	IV		V		VI			ветровал , бурелом			Аварийные деревья			м ³	В т.ч. подлеж ат
				НЗ	З	НЗ	З	НЗ	З	О	НЗ	З	О	НЗ	З	О		
1	2	3	4	5	6	7	8	9	10	11	12	13	14	15	16	17	18	19
8	2.04	1.38	0.2	0.02		0.98		0.38			0.1						5.1	1
12	8.75	6.09	0.35			3.99		2.17			0.7						22.05	4
16	16.38	13.72	7.98	3.22		1.82		1.12			0.84						45.08	2
20	30	25.2	16.08	1.68		0.72		0.48									74.16	1
24	1.14	0.76				0.76		0.38									3.04	1
28	1.68	0.56															2.24	
32																		
36 и более																		
Итого, %	40	32	16	3		5		3			1						151.67	9

ВЕДОМОСТЬ ПЕРЕЧЕТА ДЕРЕВЬЕВ

Порода: Береза

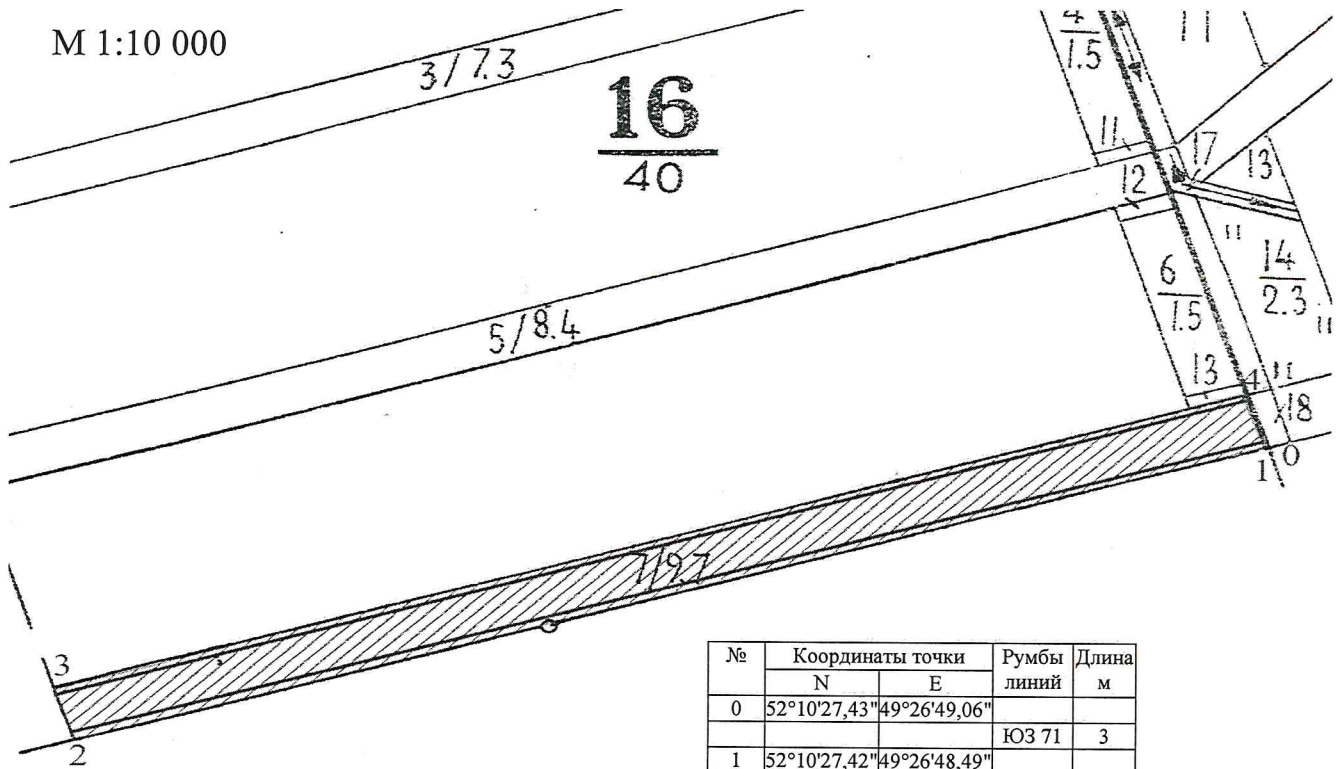
Ступени толщины , см	Количество деревьев по категориям состояния, шт.																Всего деревьев по ступеням		
	I	II	III	IV		V		VI			ветровал , бурелом			Аварийные деревья			шт.	подлеж ат рубке,	
				НЗ	З	НЗ	З	НЗ	З	О	НЗ	З	О	НЗ	З	О			
1	2	3	4	5	6	7	8	9	10	11	12	13	14	15	16	17	18	19	
8																			
12																	0		
16	13	11	3														27		
20	15	12	2														29		
24																			
28																			
32																			
36 и более																			
Итого, %	50	41	9														56		

Порода: Береза

Ступени толщины , см	Количество деревьев по категориям состояния, м ³																Всего деревьев по ступеням		
	I	II	III	IV		V		VI			ветровал , бурелом			Аварийные деревья			м ³	В т.ч. подлеж ат	
				НЗ	З	НЗ	З	НЗ	З	О	НЗ	З	О	НЗ	З	О			
1	2	3	4	5	6	7	8	9	10	11	12	13	14	15	16	17	18	19	
8																			
12																	0.0		
16	1.69	1.43	0.39														3.51		
20	3.3	2.64	0.44														6.38		
24																			
28																			
32																			
36 и более																			
Итого, %	50	41	9.0														9.9		

Абрис участка

М 1:10 000



№ выдела	Ленты (круговой площадки) перечёта			
	№ ленты (площадки)	Длина, м	Ширина, м	Площадь, га
7	1	1617	10	1,6
7	2	1617	10	1,6

№	Координаты точки		Румбы линий	Длина м
	N	E		
0	52°10'27,43"	49°26'49,06"	ЮЗ 71	3
1	52°10'27,42"	49°26'48,49"	ЮЗ 73	1617
2	52°10'11,55"	49°25'42,15"	СЗ 17	60
3	52°10'13,33"	49°25'41,05"	СВ 73	1617
4	52°10'29,28"	49°26'47,23"	ЮВ 17	60
1	52°10'27,42"	49°26'48,49"		

Условные обозначения:

— лента перечёта

▨ обследуемый участок

Исполнитель работ по проведению лесопатологического обследования:

ФИО М.Г.Зубарев Подпись _____

Дата составления документа 06.09.2018 Телефон 8(84574)2-17-89

ВЫПИСКА ИЗ ГОСУДАРСТВЕННОГО ЛЕСНОГО РЕЕСТРА

на «17» августа 2018 г.

Орган государственной власти, осуществляющий ведение государственного лесного реестра на территории Саратовской области: **министерство природных ресурсов и экологии Саратовской области в лице первого заместителя министра - начальника управления лесного хозяйства Колдаева А.В.**

Правообладатель земель лесного фонда на территории Саратовской области: **министерство природных ресурсов и экологии Саратовской области** (согласно п. 11 Положения о министерстве природных ресурсов и экологии Саратовской области, утвержденного постановлением Правительства Саратовской области от 08 октября 2013 г. № 537-П «Вопросы министерства природных ресурсов и экологии Саратовской области» и п.п. 2 п.1 ст. 83 Лесного кодекса РФ)

Заявитель: Министерство природных ресурсов и экологии Саратовской области (во исполнении пункта 1.7 протокола совещания Департамента лесного хозяйства по Приволжскому федеральному округу, ФБУ «Рослесозащита» №01-05/3678 от 27.12.2016)

Информация по запрашиваемому лесному участку:

Собственность: Российской Федерации

Категория земель: земли лесного фонда

ХАРАКТЕРИСТИКА ЛЕСНОГО УЧАСТКА

Адрес (местоположение) лесного участка: Ивантеевский район

Лесничество	Пугачевское
Участковое лесничество	Бартеневское
Общая площадь, га	9,7
Категория лесов	Защитные
Категория защитности лесов	Ценные леса: государственные защитные лесные полосы
Возможный вид использования	Заготовка древесины

Таксационная характеристика лесного участка:

№ квартала	№ выдела	Площадь, га	Состав	Возраст	Высота	Диаметр	Бонитет	Тип леса	ТУМ	Полнота	Запас, м3/га
по материалам лесоустройства 1995 г											
16	7	9,7	Культуры 4Днн6Вм+В+Б+Яз	36	8	10	4	дмкс	Ж1	0,7	60
На основании акта несоответствия лесного участка от 13.06.2018 года											
16	7	9,7	Культуры 4Днн6Вм+В+Б+Яз	59	13	16	4	дмкс	Ж1	0,7	116
Итого		9,7									

Наименование, местонахождение юридического лица /ФИО физического лица/ - **лесопользователя (арендатора) / Документы – договор аренды лесного участка отсутствует.**

(договор аренды лесного участка, постоянное (бессрочное) пользование лесным участком, договор безвозмездного срочного пользования лесным участком, реквизиты договора, срок пользования)

Особые отметки: нет.

Приложение к акту лесопатологического обследования №028/19.

Первый заместитель министра-
начальник управления лесного
хозяйства

Колдаев А.В.

17.08.2018

Подпись



Карта-схема расположения и границы лесного участка

Саратовская область

(субъект Российской Федерации, муниципальное образование)

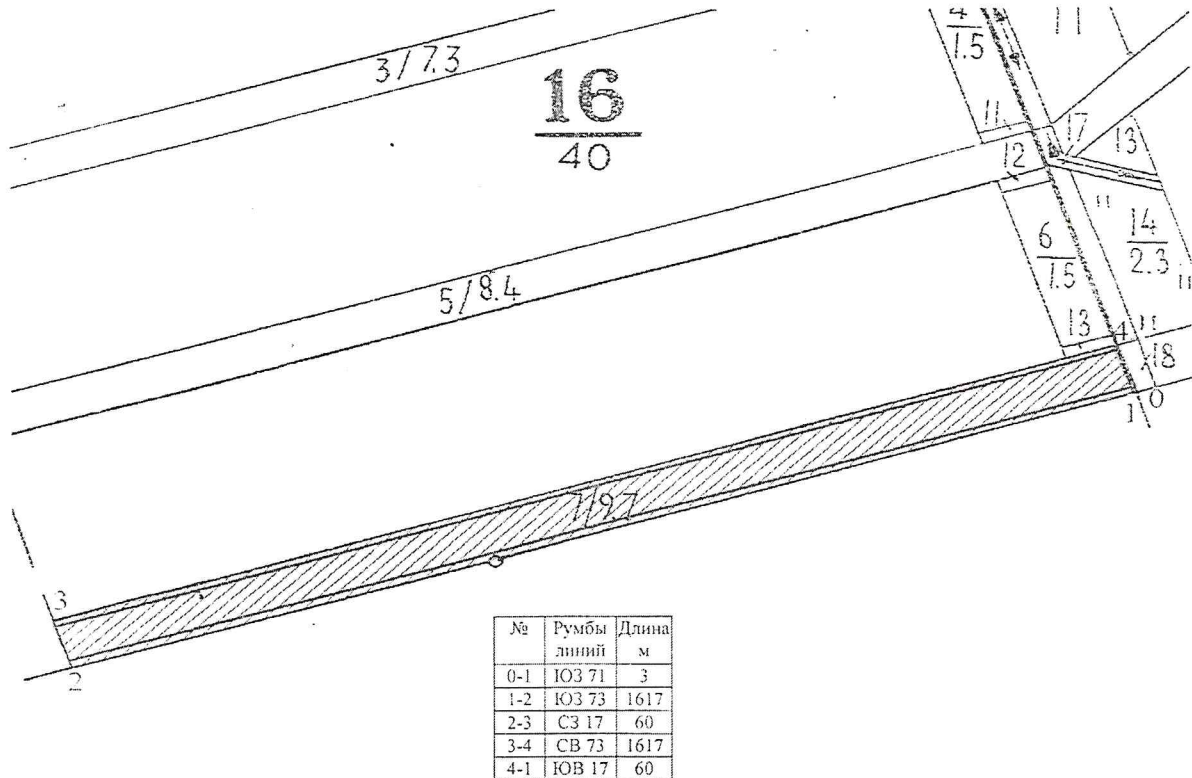
Лесничество (лесопарк) **Пугачевское**

(название)

Участковое лесничество **Бартеневское**, квартал 16, выд.7

(название)

Собственность - Российской Федерации;



Первый заместитель министра -
начальник управления лесного
хозяйства
Колдаев А.В.

ФИО

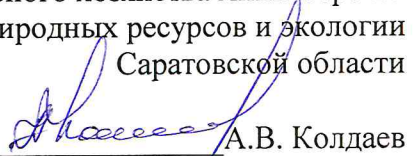
14.08.2018

Дата

Подпись



УТВЕРЖДАЮ:
Первый заместитель министра-
начальник управления
лесного хозяйства министерства
природных ресурсов и экологии
Саратовской области


А.В. Колдаев

«18» сентября 2018г

АКТ
лесопатологического обследования № 029/19
лесных насаждений Пугачёвского лесничества (лесопарка)
Саратовской области (субъект Российской Федерации)

Способ лесопатологического обследования: 1. Визуальный

2. Инструментальный

Место проведения

Участковое лесничество	Урочище (дача)	Квартал (кварталы)	Выдел (выделы)	Площадь, га
Бартеневское		22	13	7,1

Лесопатологическое обследование проведено на общей площади 7,1 га.

2. Инструментальное обследование лесного участка.*

2.1. Фактическая таксационная характеристика лесного насаждения соответствует (не соответствует) (нужное подчеркнуть) таксационному описанию. Согласно акту не соответствия

Ведомость лесных участков с выявленными несоответствиями таксационным описаниям приведена в приложении 1 к Акту.

2.2. Состояние насаждений с **нарушенной устойчивостью**

с **утраченной устойчивостью**

причины повреждения:

Засуха

Заселено (отработано) стволовыми вредителями:

Вид вредителя	Порода	Встречаемость (% заселённых деревьев)	Степень заселения лесного насаждения (слабая, средняя, сильная)

Повреждено огнём

Вид пожара	Порода.	Состояние корневых лап		Состояние корневой шейки		Подсушивание луба	
		процент повреждённых огнём корней	процент деревьев с данным повреждением	ожог корневой шейки по окружности (1/4; 2/4; 3/4; более 3/4)	процент деревьев с данным повреждением	по окружности (1/4; 2/4; 3/4; более 3/4)	процент деревьев с данным повреждением

Поражено болезнями:

Вид болезни	Порода	Встречаемость (% поражённых деревьев)	Степень поражения лесного насаждения (слабая, средняя, сильная)

2.3. Выборке подлежит 11 % деревьев,

В том числе:

Ослабленных _____ % (причины назначения) _____ ;

Сильно ослабленных _____ % (причины назначения) _____ ;

Усыхающих _____ % (причины назначения) _____ ;

Свежего сухостоя 6 %,

В том числе: свежего ветровала _____ %;

Свежего бурелома _____ %;

Старого ветровала 1 %;

В том числе старого бурелома _____ %;

Старого сухостоя 4 %;

Аварийных _____ %.

2.4. Полнота лесного насаждения после уборки деревьев, подлежащих рубке, составит 0,53

Критическая полнота для данной категории лесных насаждений 0,5

ЗАКЛЮЧЕНИЕ

С целью предотвращения негативных процессов или снижения ущерба от их воздействия назначено:

Участковое лесничество	Урочище (дача)	Квартал	Выдел	Площадь, выдела, га	Вид мероприятия	Площадь, мероприятия, га	Порода	Запас на выделе, куб. м	Крайние сроки проведения
Бартеневское		22	13	7,1	СВР	7,1	Дуб	683	4кв 2019

Ведомость перечёта деревьев, назначенных в рубку, и абрис лесного участка прилагаются (приложение 2 и 3 к Акту).

Меры по обеспечению возобновления:

очистка лесосеки от порубочных остатков

Мероприятия, необходимые для предупреждения повреждения или поражения смежных насаждений:

своевременное проведение намечаемой рубки и вывозка заготовленной древесины, укладка и оставление на перегнивание на месте рубки

Сведения для расчёта степени повреждения:

Год образования старого сухостоя в период с 2011г по 2018г ;

Основная причина повреждения древесины Засуха.

Дата проведения обследований 2018г.

Исполнитель работ по проведению лесопатологического обследования:

М.Г. Зубарев Подпись 

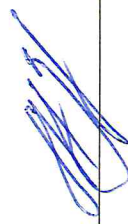
*Раздел включается в акт, в случае проведения лесопатологического обследования, инструментальным способом.

Ведомость лесных участков с выявленными несоответствиями таксационным описаниям

Источник данных	Год проведения лесоустройства	Номер квартала	Номер выдела	Площадь выдела, га	Целевое назначение лесов	Категория защитных лесов	Номер лесопатологического выдела	Площадь лесопатологического выдела, га	Таксационная характеристика											Заложено пробных площадей					
									ТО	Ф	состав	порода	Возраст, лет	Средняя высота, м	Средний диаметр, см	Тип леса	Тип условий	местопроростания	полнота	бонитет	Запас, ком/га	Количество, шт	Общая площадь, га		
						Государственные защитные лесные полосы							4Днн2В1Вм 3Яз+Б	Д	64	13	16	Дмкс	Ж ₁	0,6	4	96			
						Государственные защитные лесные полосы	1	7,1					4Днн2В1Вм 3Яз+Б	Д	64	13	16	Дмкс	Ж ₁	0,6	4	96	1	2,2	

Примечание:
ТО- таксационные описания
Ф- фактическая характеристика лесного насаждения

Исполнитель работ по проведению лесопатологического обследования:



ФИО М.Г. Зубарев Подпись _____ Дата составления документа 06.09.2018г Телефон 8(84574) 2-17-89

Результаты проведения лесопатологического обследования лесных насаждений за июль 2018 г
к акту лесопатологического обследования

Субъект Российской Федерации Саратовская область Лесничество (лесопарк) Пугачёвское
 Участковое лесничество Баргеновское Урочище (лесная дача) Пугачёвское
 (месяц)

№ п/п	№ выдела	Площадь выдела, га	Целевое назначение лесов	Категория защитных лесов	№ мер лесопатологического выдела	Площадь лесопатологического выдела, га	Таксационная характеристика лесного насаждения						Число деревьев на пробе, шт.	Распределение деревьев по категориям состояния, % от запаса										Признаки повреждения деревьев	Доля повреждённых деревьев, %	Причина ослабления, повреждения	Подлужит рубке, %	Вид	Назначенные мероприятия		
							состав	порода	возраст, лет	средняя высота, м	средний диаметр, см	тип леса		плотность	фонитет	запас, ком/га	без признаков ослабления	ослабленные	сильно ослабленные	усыхающие	свежий сухой	старый сухой	свежий ветровал							старый ветровал	свежий бурелом
22	13	7,1	Защитный лес	141	1	7,1	4Днн 2В1Вм 3Яз+Б	Д	64	13	16	Дмкс	6	4	96	520	36	27	18	8	6	4	1	114	53	830	11	512	7,1	Площадь, га	
							В									241	36	25	14	7	12	5	1	114	46	830	18				
							Вм									112	39	22	6	3	20	9	1	114	31	830	30				
							Яз									370	54	40	5	1				114	46	830					
	Итого					7,1																									7,1

Показатели, не соответствующие таксационному описанию отмечаются (*).

Примечание:

- Категория защитных лесов:
- 141- государственные защитные лесные полосы;
- 149- нерестовые полосы;
- 120- леса, расположенные в водоохраных зонах;
- Причина ослабления, повреждения:
- 830- засуха.
- Признаки повреждения деревьев:
- 114- усыхание > ¼ ветвей в кроне прошлых лет;
- 133- усыхание вершины прошлых лет более 2/3 длины кроны.
- Назначение мероприятий (вид):
- 512- выборочная санитарная рубка.

Исполнитель работ по проведению лесопатологического обследования:

06.08.18

Ведомость перечёта деревьев назначенных в рубку
ВРЕМЕННАЯ ПРОБНАЯ ПЛОЩАДЬ № _____

Субъект РФ Саратовская область

Лесничество Пугачёвское Участковое лесничество Бартеневское

Квартал 22 Выдел 13 Площадь 7,1 га Площадь очага, га _____

Номер очага вредных организмов _____ Размер пробной площади 2,2 га

Таксационная характеристика:

Тип леса Д_{кл} Состав 4Днн2В1Вм3Яз+Б Возраст 64 Бонитет 4

Полнота 0,6 Запас куб.м/га 96 Возобновление _____

Время и причина ослабления лесного насаждения засуха

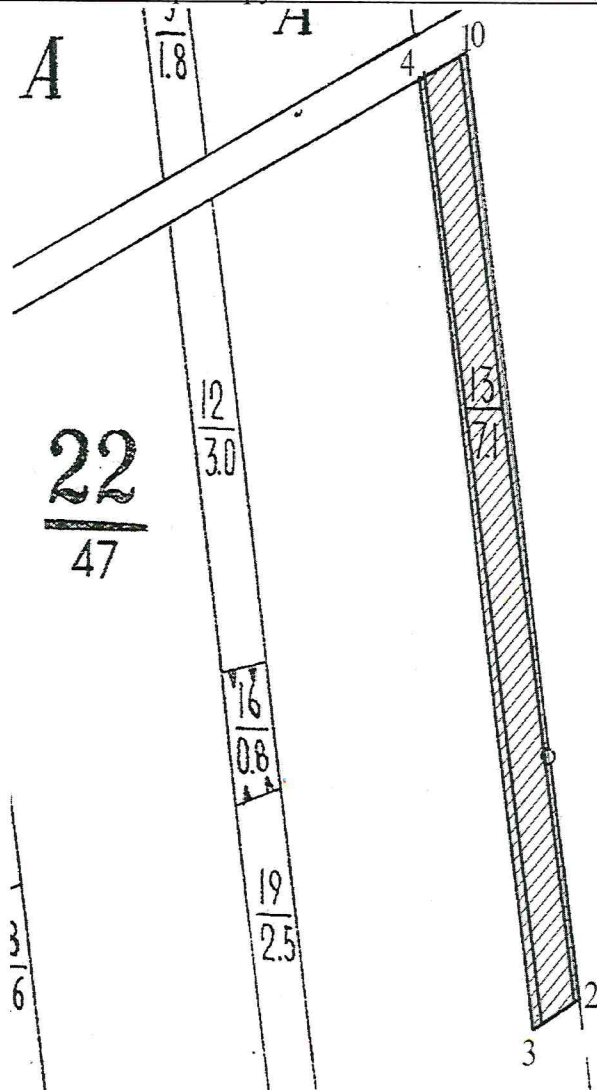
Тип очага вредных организмов: эпизодический, хронический (подчеркнуть)

Фаза развития очага вредных организмов: начальная, нарастания численности, собственно вспышка, кризис (подчеркнуть)

Состояние лесного насаждения, намечаемые мероприятия: усыхающие насаждения,

проведение выборочной санитарной рубки

Привязка:



Исполнитель работ по проведению лесопатологического обследования:

Должность Начальник ОГУ «Пугачёвский лесхоз» ФИО М.Г. Зубарев Подпись _____

Дата составления документа 06.09.2017.

ВЕДОМОСТЬ ПЕРЕЧЕТА ДЕРЕВЬЕВ

Порода: Дуб

Ступени толщины см	Количество деревьев по категориям состояния, шт.																Всего деревьев по ступеням	
	I	II	III	IV		V		VI			ветровал , бурелом			Аварийные деревья			шт.	подлеж ат рубке,
				НЗ	З	НЗ	З	НЗ	З	О	НЗ	З	О	НЗ	З	О		
1	2	3	4	5	6	7	8	9	10	11	12	13	14	15	16	17	18	19
8						15		9			1						25	4,0
12	97	84	67	4		5		5			2						264	2,0
16	95	79	69	47		9		5			2						306	3,0
20	22	18	1			3		2									46	1,0
24	2	2				6		4									14	1,0
28	2	1															3	
32																		
36 и более																		
Итого, %	33	27	21	8		6		4			1						658	11

Порода: Дуб

Ступени толщины см	Количество деревьев по категориям состояния, м ³																Всего деревьев по ступеням	
	I	II	III	IV		V		VI			ветровал , бурелом			Аварийные деревья			м ³	В т.ч. подлеж ат
				НЗ	З	НЗ	З	НЗ	З	О	НЗ	З	О	НЗ	З	О		
1	2	3	4	5	6	7	8	9	10	11	12	13	14	15	16	17	18	19
8						0,3		0,18			0,02						0,5	1
12	6,79	5,88	4,69	0,28		0,35		0,35			0,14						18,48	1
16	13,3	11,06	9,66	6,58		1,26		0,7			0,28						42,84	3
20	5,28	4,32	0,24			0,72		0,48									11,04	2
24	0,76	0,76				2,28		1,52									5,32	5
28	1,12	0,56															1,68	
32																		
36 и более																		
Итого, %	36	27	18	8		6		4			1						79,86	11

ВЕДОМОСТЬ ПЕРЕЧЕТА ДЕРЕВЬЕВ

Порода: Вяз

Ступени толщины , см	Количество деревьев по категориям состояния, шт.																Всего деревьев по ступеням	
	I	II	III	IV		V		VI			ветровал , бурелом			Аварийные деревья			шт.	подлеж ат рубке,
				НЗ	З	НЗ	З	НЗ	З	О	НЗ	З	О	НЗ	З	О		
1	2	3	4	5	6	7	8	9	10	11	12	13	14	15	16	17	18	19
8						4		3									7	1
12	57	42	27	15		22		8			2						173	6
16	53	39	28	25		37		21			3						206	13
20	35	26	15														76	
24	5	4															9	
28																	0	
32																	0	
36 и более																		
Итого, %	33	24	14	9		12		7			1						471	20

Порода: Вяз

Ступени толщины , см	Количество деревьев по категориям состояния, м ³																Всего деревьев по ступеням	
	I	II	III	IV		V		VI			ветровал , бурелом			Аварийные деревья			м ³	В т.ч. подлеж ат
				НЗ	З	НЗ	З	НЗ	З	О	НЗ	З	О	НЗ	З	О		
1	2	3	4	5	6	7	8	9	10	11	12	13	14	15	16	17	18	19
8						0,08		0,06									0,14	1
12	3,42	2,52	1,62	0,9		1,32		0,48			0,12						10,38	4
16	6,36	4,68	3,36	3		4,44		2,52			0,36						24,72	13
20	7,35	5,46	3,15														15,96	
24	1,7	1,36															3,06	
28																		
32																		
36 и более																		
Итого, %	36	25	14	7		12		5			1						54,26	18

ВЕДОМОСТЬ ПЕРЕЧЕТА ДЕРЕВЬЕВ

Порода: Вяз мелкий

Ступени толщины , см	Количество деревьев по категориям состояния, шт.																Всего деревьев по ступеням	
	I	II	III	IV		V		VI			ветровал, бурелом			Аварийные деревья			шт.	подлеж ат рубке,
				НЗ	З	НЗ	З	НЗ	З	О	НЗ	З	О	НЗ	З	О		
1	2	3	4	5	6	7	8	9	10	11	12	13	14	15	16	17	18	19
8																		
12						57		13			2						72	32
16	37	25	13	4		14		9			2						104	11
20	13	9				3		2									27	2
24	11	5															16	
28																		
32																		
36 и более																		
Итого, %	28	17	7	3		32		11			2						219	45

Порода: Вяз мелкий

Ступени толщины , см	Количество деревьев по категориям состояния, м ³																Всего деревьев по ступеням	
	I	II	III	IV		V		VI			ветровал, бурелом			Аварийные деревья			м ³	В т.ч. подлеж ат
				НЗ	З	НЗ	З	НЗ	З	О	НЗ	З	О	НЗ	З	О		
1	2	3	4	5	6	7	8	9	10	11	12	13	14	15	16	17	18	19
8																		
12						3,42		0,78			0,12						4,32	15
16	4,44	3	1,56	0,48		1,68		1,08			0,24						12,48	11
20	2,73	1,89				0,63		0,42									5,67	4
24	3,74	1,7															5,44	
28																		
32																		
36 и более																		
Итого, %	39,0	22,0	6	3		20		9			1						27,9	30

ВЕДОМОСТЬ ПЕРЕЧЕТА ДЕРЕВЬЕВ

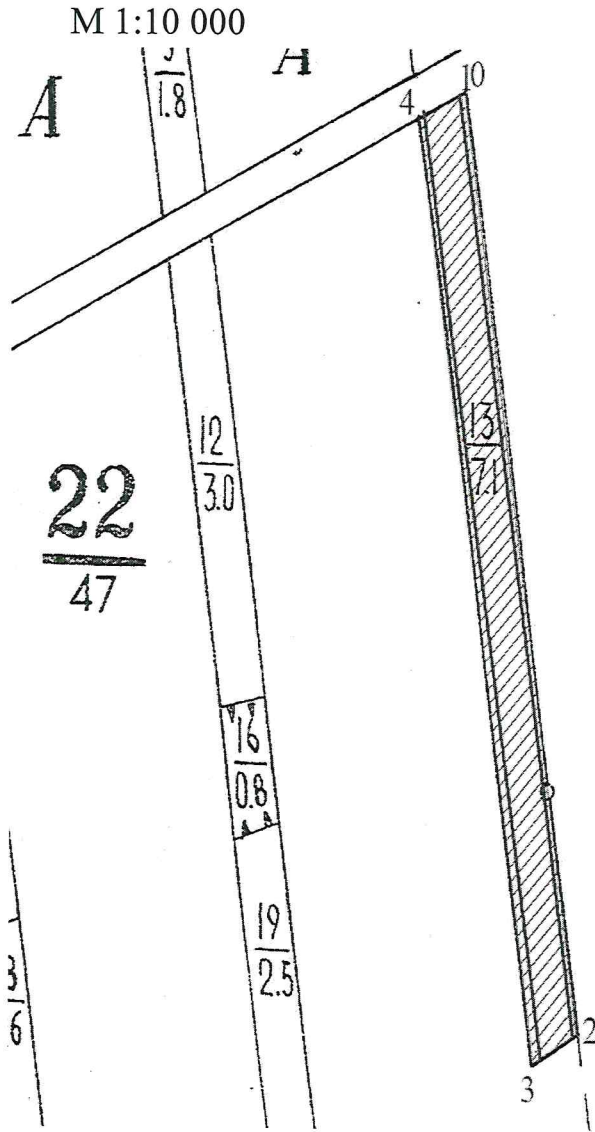
Порода: Береза

Ступени толщины , см	Количество деревьев по категориям состояния, шт.																Всего деревьев по ступеням	
	I	II	III	IV		V		VI			ветровал , бурелом			Аварийные деревья			шт.	подлеж ат рубке,
				НЗ	З	НЗ	З	НЗ	З	О	НЗ	З	О	НЗ	З	О		
1	2	3	4	5	6	7	8	9	10	11	12	13	14	15	16	17	18	19
8																		
12						105		94			11						210	47
16	31	21	17	6		27		19			4						125	11
20	25	17	13			24		17			5						101	10
24																		
28																		
32																		
36 и более																		
Итого, %	14	10	7	1		35		29			4						436	68

Порода: Береза

Ступени толщины , см	Количество деревьев по категориям состояния, м ³																Всего деревьев по ступеням	
	I	II	III	IV		V		VI			ветровал , бурелом			Аварийные деревья			м ³	В т.ч. подлеж ат
				НЗ	З	НЗ	З	НЗ	З	О	НЗ	З	О	НЗ	З	О		
1	2	3	4	5	6	7	8	9	10	11	12	13	14	15	16	17	18	19
8																		
12						6,3		5,64			0,66						12,6	25
16	3,72	2,52	2,04	0,72		3,24		2,28			0,48						15,0	12
20	5,5	3,74	2,86			5,28		3,74			1,1						22,2	34
24																		
28																		
32																		
36 и более																		
Итого, %	6	5				61		23			5						49,8	89

Абрис участка



№	Координаты точки		Румбы линий	Длина м
	N	E		
0	52°7'27,88"	49°20'11,13"		
			ЮЗ 65	3
1	52°7'27,87"	49°20'10,96"	ЮВ 7	1110
2	52°6'53,90"	49°20'21,93"	ЮЗ 61	69
3	52°6'52,24"	49°20'18,58"		
			СЗ 7	1110
4	52°7'26,63"	49°20'7,73"		
			СВ 61	69
1	52°7'27,87"	49°20'10,96"		

№ выдела	Ленты (круговой площадки) перечёта			
	№ ленты (площадки)	Длина, м	Ширина, м	Площадь, га
13	1	1110	10	1,11
13	2	1110	10	1,11

Условные обозначения:

— лента перечёта

▨ обследуемый участок

Исполнитель работ по проведению лесопатологического обследования:

ФИО М.Г.Зубарев Подпись

Дата составления документа 06.09.2018 Телефон 8(84574)2-17-89

ВЫПИСКА ИЗ ГОСУДАРСТВЕННОГО ЛЕСНОГО РЕЕСТРА

на «14» августа 2018 г.

Орган государственной власти, осуществляющий ведение государственного лесного реестра на территории Саратовской области: **министерство природных ресурсов и экологии Саратовской области в лице первого заместителя министра - начальника управления лесного хозяйства Колдаева А.В.**

Правообладатель земель лесного фонда на территории Саратовской области: **министерство природных ресурсов и экологии Саратовской области** (согласно п. 11 Положения о министерстве природных ресурсов и экологии Саратовской области, утвержденного постановлением Правительства Саратовской области от 08 октября 2013 г. № 537-П «Вопросы министерства природных ресурсов и экологии Саратовской области» и п.п. 2 п.1 ст. 83 Лесного кодекса РФ)

Заявитель: Министерство природных ресурсов и экологии Саратовской области (во исполнении пункта 1.7 протокола совещания Департамента лесного хозяйства по Приволжскому федеральному округу, ФБУ «Рослесозащита» №01-05/3678 от 27.12.2016)

Информация по запрашиваемому лесному участку:

Собственность: Российской Федерации

Категория земель: земли лесного фонда

ХАРАКТЕРИСТИКА ЛЕСНОГО УЧАСТКА

Адрес (местоположение) лесного участка: Ивантеевский район

Лесничество	Пугачевское
Участковое лесничество	Бартеневское
Общая площадь, га	7,1
Категория лесов	Защитные
Категория защитности лесов	Ценные леса: государственные защитные лесные полосы
Возможный вид использования	Заготовка древесины

Таксационная характеристика лесного участка:

№ квартала	№ выдела	Площадь, га	Состав	Возраст	Высота	Диаметр	Бонитет	Тип леса	ТУМ	Полнота	Запас, м3/га
по материалам лесоустройства 1995 г											
22	13	7,1	Культуры 3Дни2В1Вм2Яз2ЯБ	41	9	12	4	дмкс	Ж1	0,7	70
На основании акта несоответствия лесного участка от 13.06.2018 года											
22	13	7,1	Культуры 4Дни2В1Вм3Яз+Б	64	13	16	4	дмкс	Ж1	0,6	96
Итого		7,1									

Наименование, местонахождение юридического лица /ФИО физического лица/ - **лесопользователя (арендатора) / Документы – договор аренды лесного участка отсутствует.**

(договор аренды лесного участка, постоянное (бессрочное) пользование лесным участком, договор безвозмездного срочного пользования лесным участком, реквизиты договора, срок пользования)

Особые отметки: нет.

Приложение к акту лесопатологического обследования №029/19.

Первый заместитель министра-начальник управления лесного хозяйства

Колдаев А.В.

ФИО

14.08.2018

Дата

Подпись



Карта-схема расположения и границы лесного участка Саратовская область

(субъект Российской Федерации, муниципальное образование)

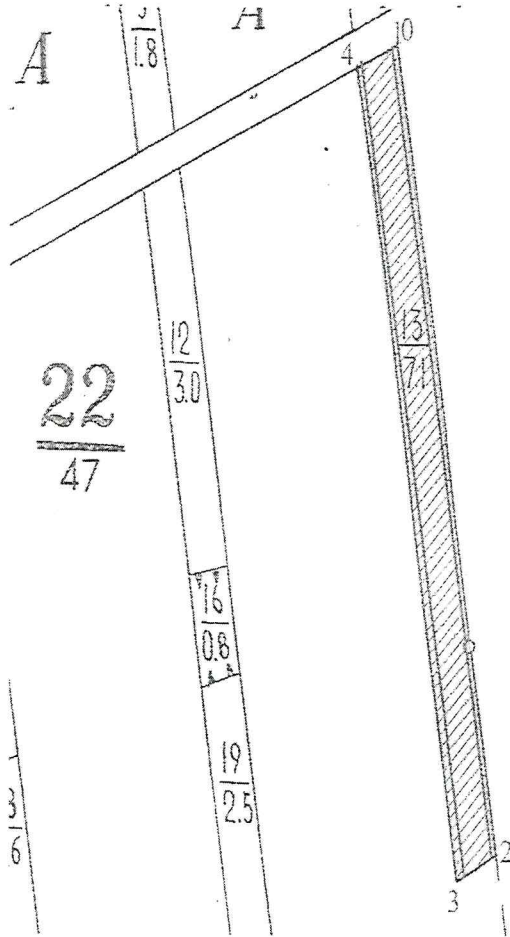
Лесничество (лесопарк) **Пугачевское**

(название)

Участковое лесничество **Бартеневское**, квартал 21, выд.13

(название)

Собственность - Российской Федерации;



№	Румбы линий	Длина м
0-1	ЮЗ 65	3
1-2	ЮВ 7	1110
2-3	ЮЗ 61	69
3-4	СЗ 7	1110
4-1	СВ 61	69

Первый заместитель министра -
начальник управления лесного
хозяйства

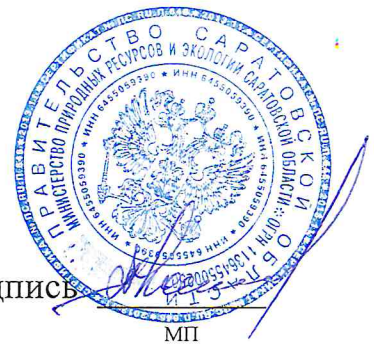
Колдаев А.В.

ФИО

17.08.2018

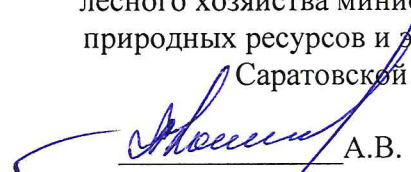
Дата

Подпись



МП

УТВЕРЖДАЮ:
Первый заместитель министра-
начальник управления
лесного хозяйства министерства
природных ресурсов и экологии
Саратовской области


А.В. Колдаев
«18» сентября 2018 г

Акт
лесопатологического обследования № 030/19
лесных насаждений Пугачёвского лесничества (лесопарка)
Саратовской области (субъект Российской Федерации)

Способ лесопатологического обследования: 1. Визуальный
2. Инструментальный

Место проведения

Участковое лесничество	Урочище (дача)	Квартал (кварталы)	Выдел (выделы)	Площадь, га
Чапаевское		8	6	2,0

Лесопатологическое обследование проведено на общей площади 2,0 га.

2. Инструментальное обследование лесного участка.*

2.1. Фактическая таксационная характеристика лесного насаждения соответствует (не соответствует) (нужное подчеркнуть) таксационному описанию. Согласно акту не соответствия

Ведомость лесных участков с выявленными несоответствиями таксационным описаниям приведена в приложении 1 к Акту.

2.2. Состояние насаждений **с нарушенной устойчивостью**

с утраченной устойчивостью

причины повреждения:

- переувлажнение почвы под воздействием почвенно- климатических факторов.

Заселено (отработано) стволовыми вредителями:

Вид вредителя	Порода	Встречаемость (% заселённых деревьев)	Степень заселения лесного насаждения (слабая, средняя, сильная)

Повреждено огнём

Вид пожара	Порода.	Состояние корневых лап		Состояние корневой шейки		Подсушивание луба	
		процент повреждённных огнём корней	процент деревьев с данным повреждением	ожог корневой шейки по окружности (1/4; 2/4;3/4;более 3/4)	процент деревьев с данным повреждением	по окружности (1/4;2/4;3/4; более 3/4)	процент деревьев с данным повреждением

Поражено болезнями:

Вид болезни	Порода	Встречаемость (% поражённых деревьев)	Степень поражения лесного насаждения (слабая, средняя, сильная)

2.3. Выборке подлежит 6 % деревьев,

В том числе:

Ослабленных _____ % (причины назначения) _____ ;

Сильно ослабленных _____ % (причины назначения) _____ ;

Усыхающих _____ % (причины назначения) _____ ;

Свежего сухостоя 3 %, _____

В том числе: свежего ветровала _____ %;
 Свежего бурелома _____ %;
 Старого ветровала 1 %;
 В том числе старого бурелома _____ %;
 Старого сухостоя 2 %;
 Аварийных _____ %.

2.4. Полнота лесного насаждения после уборки деревьев, подлежащих рубке, составит 0,56

Критическая полнота для данной категории лесных насаждений не лимитируется.

ЗАКЛЮЧЕНИЕ

С целью предотвращения негативных процессов или снижения ущерба от их воздействия назначено:

Участковое лесничество	Урочище (дача)	Квартал	Выдел	Площадь, выдела, га	Вид мероприятия	Площадь, мероприятия, га	Порода	Запас на выделе, куб. м	Крайние сроки проведения
Чапаевское		8	6	2,0	СВР	2,0	Дуб	346	4кв 2019

Ведомость перечёта деревьев, назначенных в рубку, и абрис лесного участка прилагаются (приложение 2 и 3 к Акту).

Меры по обеспечению возобновления:

очистка лесосеки от порубочных остатков

Мероприятия, необходимые для предупреждения повреждения или поражения смежных насаждений:

своевременное проведение намечаемой рубки и вывозка заготовленной древесины, укладка и оставление на перегнивание на месте рубки

Сведения для расчёта степени повреждения:

Год образования старого сухостоя в период с 2011г по 2018г ;

Основная причина повреждения древесины - переувлажнение почвы под воздействием почвенно-климатических факторов. код 812

Дата проведения обследований 2018г.

Исполнитель работ по проведению лесопатологического обследования:

М.Г. Зубарев Подпись 

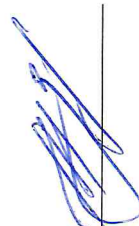
*Раздел включается в акт , в случае проведения лесопатологического обследования, инструментальным способом.

Ведомость лесных участков с выявленными несоответствиями таксационным описаниям

Источник данных	Год проведения лесосурействва	Номер квартала	Номер выдела	Площадь выдела, га	Целевое назначение лесов		Категория защитных лесов		Номер лесопатологического выдела	Площадь лесопатологического выдела, га	Таксационная характеристика										Заложено пробных площадей		
					защитные	защитные	Нерестовые полосы	Нерестовые полосы			состав	порода	возраст, лет	Средняя высота, м	Средний диаметр, см	Тип леса	Тип условий	местопроизрастания	полнота	бонитет	Запас, ком/га	Количество, шт	Общая площадь, га
ТО	2018	8	6	12,0	защитные	защитные	Нерестовые полосы	Нерестовые полосы	1	2,0	10Дпн	Д	81	20	28	Дкл	Д _{1-2п}	С, 7	3	192	173	1	2,0
Ф	2018	8	6	12,0	защитные	защитные	Нерестовые полосы	Нерестовые полосы	1	2,0	10Дпн	Д	83	20	28	Дкл	Д _{1-2п}	С, 6	3	173	173	1	2,0

Примечание:
ТО- таксационные описания
Ф- фактическая характеристика лесного насаждения

Исполнитель работ по проведению лесопатологического обследования:



ФИО М.Г. Зубарев Подпись

Дата составления документа 06.09.2018

Телефон 8(84574) 2-17-89

Результаты проведения лесопатологического обследования лесных насаждений за июль 2018 г (месяц)

Субъект Российской Федерации Саратовская область Лесничество (лесопарк) Пугачёвское
 Участковое лесничество Чапаевское Урочище (лесная дача) _____

Номер квартала	Номер выдела	Площадь выдела, га	Целевое назначение лесов	Категория защитных лесов	Номер лесопатологического выдела	Площадь лесопатологического выдела, га	Таксационная характеристика лесного насаждения							Число деревьев на пробе, шт.	Распределение деревьев по категориям состояния, % от запаса										Признаки повреждения деревьев	Доля повреждённых деревьев, %	Причина ослабления, повреждения	Подлежит рубке, %	Вид	Назначенные мероприятия			
							состав	порода	возраст, лет	Средняя высота, м	Средний диаметр, см	Тип леса	полнота		бонитет	Запас, ком/га	без признаков ослабления	ослабленные	сильно ослабленные	вызывающие	свежий сухостой	старый сухостой	свежий ветровал	старый ветровал							свежий бурелом	старый бурелом	Аварийные деревья
8	6	12,0	Защитные	149	1	2,0	Площадь лесопатологического выдела, га	10Дпн	Д	83	20	28	Дкл	6	3	173	776	36	27	22	9	3	2	1				114	58	812	6	512	2,0
Итого						2,0																											2,0

Показатели, не соответствующие таксационному описанию отмечаются «*».

Примечание:

Категория защитных лесов:

149- нерестовые полосы;

Причина ослабления, повреждения:

812- переувлажнение.

Признаки повреждения деревьев:

114- усыхание > ¼ ветвей в кроне прошлых лет;

133- усыхание вершины прошлых лет более 2/3 длины кроны.

Назначение мероприятий (вид):

512-выборочная санитарная рубка.

Исполнитель работ по проведению лесопатологического обследования:

ФИО М.Г. Зубарев Подпись 

Дата составления документа 06.08.18, Телефон 8(84574) 2-17-89

Ведомость перечёта деревьев назначенных в рубку
ВРЕМЕННАЯ ПРОБНАЯ ПЛОЩАДЬ № _____

Субъект РФ Саратовская область

Лесничество Пугачёвское Участковое лесничество Чапаевское

Квартал 8 Выдел 6 Площадь 2,0 га Площадь очага, га _____

Номер очага вредных организмов _____ Размер пробной площади 2,0 га

Таксационная характеристика:

Тип леса Д_{кл} Состав 10Дпн Возраст 83 Бонитет 3

Полнота 0,6 Запас куб.м/га 173 Возобновление _____

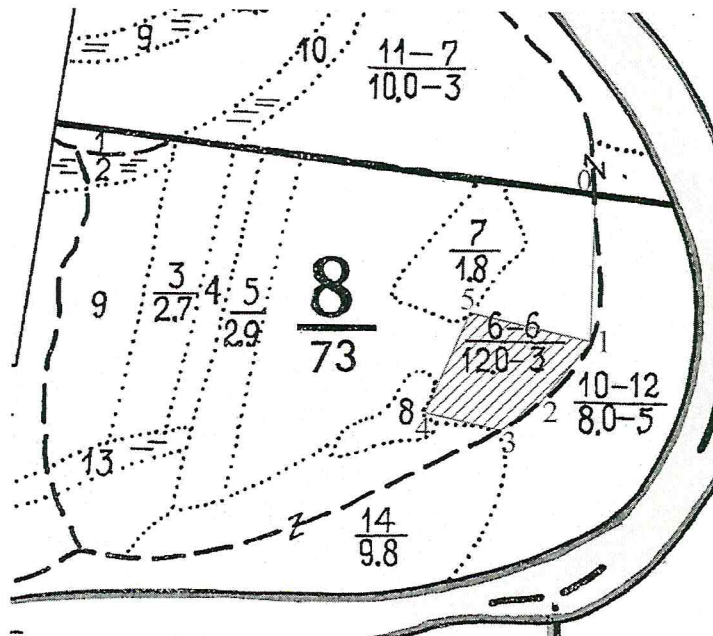
Время и причина ослабления лесного насаждения переувлажнение почвы под воздействием почвенно- климатических факторов

Тип очага вредных организмов: эпизодический, хронический (подчеркнуть)

Фаза развития очага вредных организмов: начальная, нарастания численности, собственно вспышка, кризис (подчеркнуть)

Состояние лесного насаждения, намечаемые мероприятия: усыхающие насаждения, проведение выборочной санитарной рубки

Привязка:



Исполнитель работ по проведению лесопатологического обследования:

Должность Начальник ОГУ «Пугачёвский лесхоз» ФИО М.Г. Зубарев Подпись _____

Дата составления документа 06.09.2018.

ВЕДОМОСТЬ ПЕРЕЧЕТА ДЕРЕВЬЕВ

Порода: Дуб

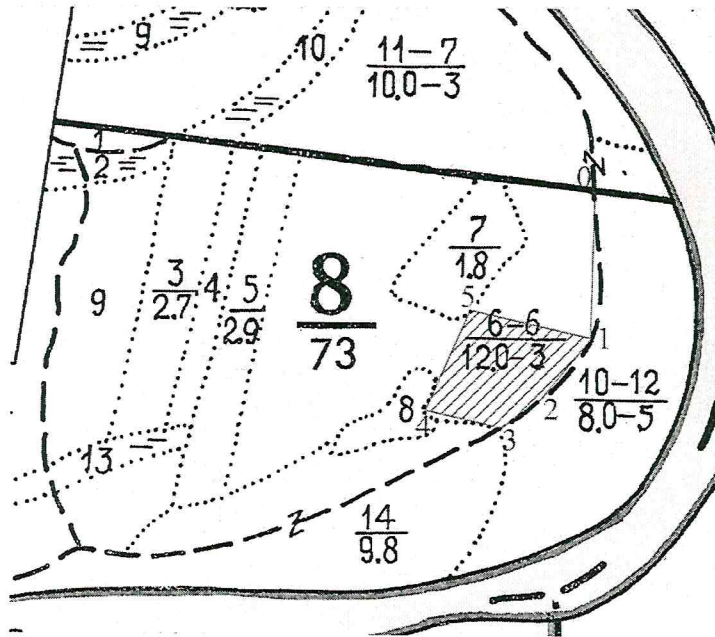
Ступени толщины , см	Количество деревьев по категориям состояния, шт.																Всего деревьев по ступеням	
	I	II	III	IV		V		VI			ветровал, бурелом			Аварийные деревья			шт.	подлеж ат рубке,
				НЗ	З	НЗ	З	НЗ	З	О	НЗ	З	О	НЗ	З	О		
1	2	3	4	5	6	7	8	9	10	11	12	13	14	15	16	17	18	19
8																		
12																		
16																		
20	21	7	3			9		5			1						46	2
24	113	94	81	55		24		5			2						374	4
28	87	74	49	11		18		5			2						246	3
32	47	32	18	13													110	
36 и более																		
Итого, %	36	25	21	9		6		2			1						776	9

Порода: Дуб

Ступени толщины , см	Количество деревьев по категориям состояния, м ³																Всего деревьев по ступеням	
	I	II	III	IV		V		VI			ветровал, бурелом			Аварийные деревья			м ³	В т.ч. подлеж ат
				НЗ	З	НЗ	З	НЗ	З	О	НЗ	З	О	НЗ	З	О		
1	2	3	4	5	6	7	8	9	10	11	12	13	14	15	16	17	18	19
8																		
12																		
16																		
20	5.04	1.68	0.72	0		2.16		1.2			0.24						11.04	1
24	42.94	35.72	30.78	20.9		9.12		1.9			0.76						142.12	3
28	48.72	41.44	27.44	6.16		10.08		2.8			1.12						137.76	2
32	36.19	24.64	13.86	10.01													84.7	
36 и более																		
Итого, %	36	27	22	9		3		2			1						375.62	6

Абрис участка

М 1:10 000



№	Координаты точки		Румбы линий	Длина м
	N	E		
0	51°49'55,53"	48°11'5,35"	ЮВ 5	190
1	51°49'49,23"	48°11'5,44"	ЮЗ 34	95
2	51°49'46,78"	48°11'2,08"	ЮЗ 50	80
3	51°49'45,17"	48°10'58,85"	СЗ 80	105
4	51°49'46,00"	48°10'53,09"	СВ 21	145
5	51°49'50,51"	48°10'56,40"	ЮВ 82	160
1	51°49'49,23"	48°11'5,44"		

№ выдела	Ленты (круговой площадки) перечёта			
	№ ленты (площадки)	Длина, м	Ширина, м	Площадь, га
сплошной перече́т				

Условные обозначения:

— лента перечёта

▨ обследуемый участок

Исполнитель работ по проведению лесопатологического обследования:

ФИО М.Г.Зубарев Подпись

Дата составления документа 06.09.2018 Телефон 8(84574)2-17-89

ВЫПИСКА ИЗ ГОСУДАРСТВЕННОГО ЛЕСНОГО РЕЕСТРА

на « 17 » августа 2018 г.

Орган государственной власти, осуществляющий ведение государственного лесного реестра на территории Саратовской области: **министерство природных ресурсов и экологии Саратовской области в лице первого заместителя министра - начальника управления лесного хозяйства Колдаева А.В.**

Правообладатель земель лесного фонда на территории Саратовской области: **министерство природных ресурсов и экологии Саратовской области** (согласно п. 11 Положения о министерстве природных ресурсов и экологии Саратовской области, утвержденного постановлением Правительства Саратовской области от 08 октября 2013 г. № 537-П «Вопросы министерства природных ресурсов и экологии Саратовской области» и п.п. 2 п.1 ст. 83 Лесного кодекса РФ)

Заявитель: Министерство природных ресурсов и экологии Саратовской области (во исполнении пункта 1.7 протокола совещания Департамента лесного хозяйства по Приволжскому федеральному округу, ФБУ «Рослесозащита» №01-05/3678 от 27.12.2016)

Информация по запрашиваемому лесному участку:

Собственность: Российской Федерации

Категория земель: земли лесного фонда

ХАРАКТЕРИСТИКА ЛЕСНОГО УЧАСТКА

Адрес (местоположение) лесного участка: Пугачевский район

Лесничество	Пугачевское
Участковое лесничество	Чапаевское
Общая площадь, га	2,0
Категория лесов	Защитные
Категория защитности лесов	Ценные леса: нерестоохранные полосы лесов
Возможный вид использования	Заготовка древесины

Таксационная характеристика лесного участка:

№ квартала	№ выдела	Площадь, га	Состав	Возраст	Высота	Диаметр	Бонитет	Тип леса	ТУМ	Полнота	Запас, м3/га
по материалам лесоустройства 1995 г.											
8	чб	2,0	10Дпн+Ос	60	18	24	3	дкл	Д2 ЗП	0,6	160
На основании акта несоответствия лесного участка от 12.10.2017 года											
8	чб	2,0	10Дпн	82	20	28	3	дкл	Д2 ЗП	0,7	192
Итого		2,0									

Наименование, местонахождение юридического лица /ФИО физического лица/ - **лесопользователя (арендатора) / Документы – договор аренды лесного участка отсутствует.**

(договор аренды лесного участка, постоянное (бессрочное) пользование лесным участком, договор безвозмездного срочного пользования лесным участком, реквизиты договора, срок пользования)

Особые отметки: нет. Сухостой 7% от запаса.

Приложение к акту лесопатологического обследования №030/19.

Первый заместитель министра-
начальник управления лесного
хозяйства

Колдаев А.В.

ФИО

Дата

17.08.2018

Подпись



Карта-схема расположения и границы лесного участка

Саратовская область

(субъект Российской Федерации, муниципальное образование)

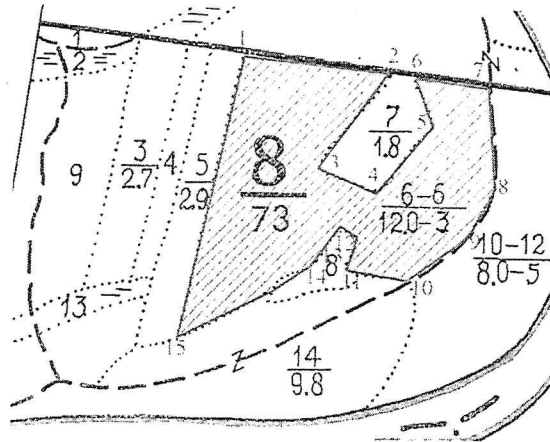
Лесничество (лесопарк) Пугачевское

(название)

Участковое лесничество Чапаевское, квартал 8

(название)

Собственность - Российской Федерации;



Данные инструментальной съемки границ участка

Масштаб: 1:10000

№	Румбы линий	Длина м
1-2	ЮВ-85	235
2-3	ЮЗ-35	180
3-4	ЮВ-71	100
4-5	СВ-40	140
5-6	СЗ-20	90
6-7	ЮВ-85	120
7-8	ЮВ-8	165
8-9	ЮЗ-30	70
9-10	ЮЗ-58	100
10-11	СЗ-80	100
11-12	СВ-15	45
12-13	СЗ-56	35
13-14	ЮЗ-34	70
14-15	ЮЗ-63	220
15-1	СВ-11	460

Первый заместитель министра -
начальник управления лесного
хозяйства

Колдаев А.В.

ФИО

17.08.2018

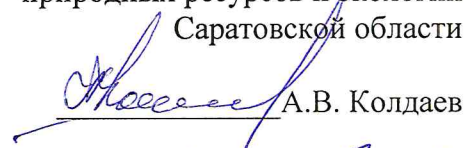
Дата

Подпись



УТВЕРЖДАЮ:

Первый заместитель министра-
начальник управления
лесного хозяйства министерства
природных ресурсов и экологии
Саратовской области


А.В. Колдаев
«18» сентября 2018 г

Акт
лесопатологического обследования № 031/19
лесных насаждений Пугачёвского лесничества (лесопарка)
Саратовской области (субъект Российской Федерации)

Способ лесопатологического обследования: 1. Визуальный

2. Инструментальный

Место проведения

Участковое лесничество	Урочище (дача)	Квартал (кварталы)	Выдел (выделы)	Площадь, га
Чапаевское		9	11	3,0

Лесопатологическое обследование проведено на общей площади 3,0 га.

2. Инструментальное обследование лесного участка.*

2.1. Фактическая таксационная характеристика лесного насаждения соответствует (не соответствует) (нужное подчеркнуть) таксационному описанию. Согласно акту не соответствия

Ведомость лесных участков с выявленными несоответствиями таксационным описаниям приведена в приложении 1 к Акту.

2.2. Состояние насаждений с **нарушенной устойчивостью**

с **утраченной устойчивостью**

причины повреждения:

- переувлажнение почвы под воздействием почвенно- климатических факторов.

Заселено (отработано) стволовыми вредителями:

Вид вредителя	Порода	Встречаемость (% заселённых деревьев)	Степень заселения лесного насаждения (слабая, средняя, сильная)

Повреждено огнём

Вид пожара	Порода.	Состояние корневых лап		Состояние корневой шейки		Подсушивание луба	
		процент повреждённых огнём корней	процент деревьев с данным повреждением	ожог корневой шейки по окружности (1/4; 2/4;3/4;более 3/4)	процент деревьев с данным повреждением	по окружности (1/4;2/4;3/4; более 3/4)	процент деревьев с данным повреждением

Поражено болезнями:

Вид болезни	Порода	Встречаемость (% поражённых деревьев)	Степень поражения лесного насаждения (слабая, средняя, сильная)

2.3. Выборке подлежит 9 % деревьев,

В том числе:

Ослабленных _____ % (причины назначения) _____ ;

Сильно ослабленных _____ % (причины назначения) _____ ;

Усыхающих _____ % (причины назначения) _____ ;

Свежего сухостоя 5 %,

В том числе: свежего ветровала _____ %;

Свежего бурелома _____ %;
Старого ветровала _____ 1 _____ %;
В том числе старого бурелома _____ %;
Старого сухостоя _____ 3 _____ %;
Аварийных _____ %.

2.4. Полнота лесного насаждения после уборки деревьев, подлежащих рубке, составит 0,5

Критическая полнота для данной категории лесных насаждений не лимитируется.

ЗАКЛЮЧЕНИЕ

С целью предотвращения негативных процессов или снижения ущерба от их воздействия назначено:

Участковое лесничество	Урочище (дача)	Квартал	Выдел	Площадь, выдела, га	Вид мероприятия	Площадь, мероприятия, га	Порода	Запас на выделе, куб. м	Крайние сроки проведения
Чапаевское		9	11	3,0	СВР	3,0	Дуб	576	4кв 2019

Ведомость перечёта деревьев, назначенных в рубку, и абрис лесного участка прилагаются (приложение 2 и 3 к Акту).

Меры по обеспечению возобновления:

очистка лесосеки от порубочных остатков

Мероприятия, необходимые для предупреждения повреждения или поражения смежных насаждений:

своевременное проведение намечаемой рубки и вывозка заготовленной древесины, укладка и

оставление на перегнивание на месте рубки

Сведения для расчёта степени повреждения:

Год образования старого сухостоя в период с 2011г по 2018г ;

Основная причина повреждения древесины - переувлажнение почвы под воздействием почвенно-климатических факторов. код 812

Дата проведения обследований _____ 2018г.

Исполнитель работ по проведению лесопатологического обследования:

М.Г. Зубарев

Подпись 

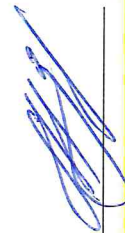
*Раздел включается в акт, в случае проведения лесопатологического обследования, инструментальным способом.

Ведомость лесных участков с выявленными несоответствиями таксационным описаниям

Источник данных	Год проведения лесосурьейства	Номер квартала	Номер выдела	Площадь выдела, га	Целевое назначение лесов	Категория защитных лесов	Номер лесопатологического выдела	Площадь лесопатологического выдела	Выдела, га	Таксационная характеристика										Заложено пробных площадей								
										состав	порода	возраст, лет	средняя высота, м	средний диаметр, см	тип леса	тип условий	местопроростания	полнота	бонитет	запас, км/га	количество, шт	общая площадь, га						
ТО	2018	9	11	10,0	защитные	Леса, расположенные в водоохранных зонах				6Дпн3Ос1В	Д	88	21	28	Дкл	Д _{2-3п}	0,6	3	192									
Ф	2018	9	11	10,0	защитные	Леса, расположенные в водоохранных зонах	1	3,0		6Дпн3Ос1В	Д	88	21	28	Дкл	Д _{2-3п}	0,6	3	192									3,0

Примечание:
ТО- таксационные описания
Ф- фактическая характеристика лесного насаждения

Исполнитель работ по проведению лесопатологического обследования:



ФИО М.Г. Зубарев Подпись _____ Дата составления документа 06.09.2018г Телефон 8(84574) 2-17-89

Результаты проведения лесопатологического обследования лесных насаждений за июль 2018 г

Субъект Российской Федерации Саратовская область Лесничество (лесопарк) Пугачёвское
 Участковое лесничество Чапаевское Урочище (лесная дача) Урочище

№	Номер выдела	Площадь выдела, га	Целевое назначение лесов	Категория защитных лесов	Номер лесопатологического выдела	Площадь лесопатологического выдела, га	Таксационная характеристика лесного насаждения						Число деревьев на пробе, шт.	Распределение деревьев по категориям состояния, % от запаса						Признаки повреждения деревьев	Доля повреждённых деревьев, %	Причина ослабления, повреждения	Подлежит рубке, %	Вид	Назначенные мероприятия			
							состав	попада	возраст, лет	средняя высота, м	средний диаметр, см	тип леса		полнота	бонитет	запас, ком/га	без признаков ослабления	ослабленные	сильно ослабленные							усыхающие	свежий сухостой	старый сухостой
11	10,0	Зашитые	120	1	3,0	6Длп 3ОсВ	Д	88	21	28	Дкл	6	3	192	43	30	11	7	5	3	1	114	48	812	9	512	3,	Площадь, га
							Ос								290	46	38	15	1					54				
							В								70	42	32	16	10					90				
Итого						3,0																						3,

Показатели, не соответствующие таксационному описанию отмечаются «*».

Примечание:

- Категория защитных лесов: 120- Леса, расположенные в водоохранных зонах;
- Причина ослабления, повреждения: 812- переувлажнение.
- Признаки повреждения деревьев: 114- усыхание > ¼ ветвей в кроне прошлых лет; 133- усыхание вершины прошлых лет более 2/3 длины кроны.
- Назначение мероприятий (вид): 512-выборочная санитарная рубка.

Исполнитель работ по проведению лесопатологического обследования:

ФИО М.Г. Зубарев Подпись [подпись] Дата составления документа 06.07.2018 Телефон 8(84574) 2-17-89

Ведомость перечёта деревьев назначенных в рубку
ВРЕМЕННАЯ ПРОБНАЯ ПЛОЩАДЬ № _____

Субъект РФ Саратовская область

Лесничество Пугачёвское Участковое лесничество Чапаевское

Квартал 9 Выдел 11 Площадь 3,0 га Площадь очага, га _____

Номер очага вредных организмов _____ Размер пробной площади 3,0 га

Таксационная характеристика:

Тип леса Д_{кл} Состав 6Дпн3Ос1В Возраст 88 Бонитет 3

Полнота 0,6 Запас куб.м/га 192 Возобновление _____

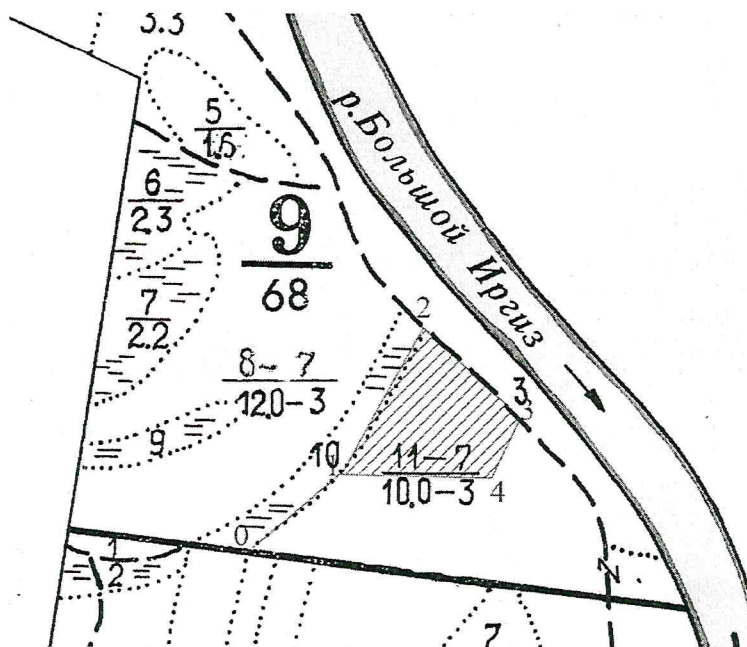
Время и причина ослабления лесного насаждения переувлажнение почвы под воздействием почвенно- климатических факторов

Тип очага вредных организмов: эпизодический, хронический (подчеркнуть)

Фаза развития очага вредных организмов: начальная, нарастания численности, собственно вспышка, кризис (подчеркнуть)

Состояние лесного насаждения, намечаемые мероприятия: усыхающие насаждения, проведение выборочной санитарной рубки

Привязка:



Исполнитель работ по проведению лесопатологического обследования:

Должность Начальник ОГУ «Пугачёвский лесхоз» ФИО М.Г. Зубарев Подпись _____

Дата составления документа 06.09.2017

ВЕДОМОСТЬ ПЕРЕЧЕТА ДЕРЕВЬЕВ

Порода: Дуб

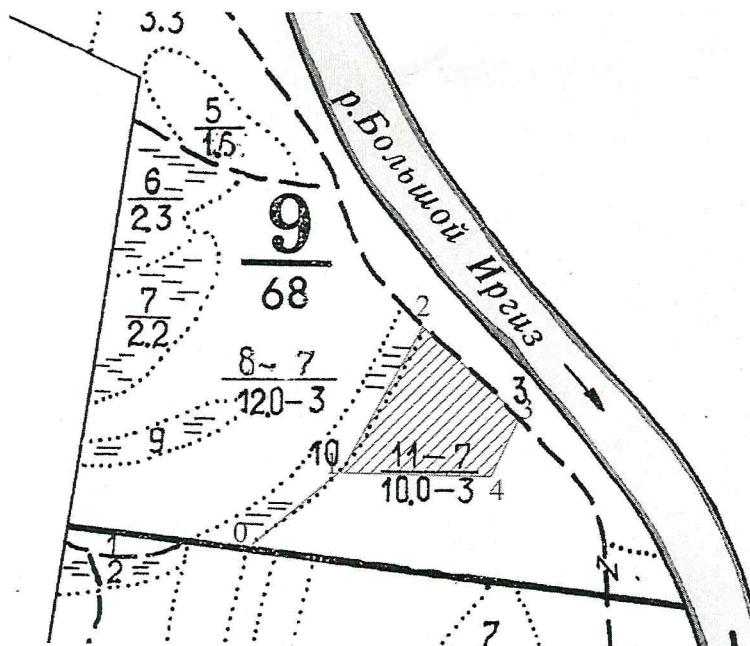
Ступени толщины , см	Количество деревьев по категориям состояния, шт.																Всего деревьев по ступеням	
	I	II	III	IV		V		VI			ветровал , бурелом			Аварийные деревья			шт.	подлеж ат рубке,
				НЗ	З	НЗ	З	НЗ	З	О	НЗ	З	О	НЗ	З	О		
1	2	3	4	5	6	7	8	9	10	11	12	13	14	15	16	17	18	19
8																		
12																		
16																		
20	23	13	3			5		4									48	1
24	75	62	32	15		15		9			2						210	4
28	110	87	49			11		9			1						267	3
32	75	61	3			4		2									145	1
36 и более																		
Итого, %	44	33	12	2		5		3			1						670	9

Порода: Дуб

Ступени толщины , см	Количество деревьев по категориям состояния, м ³																Всего деревьев по ступеням	
	I	II	III	IV		V		VI			ветровал , бурелом			Аварийные деревья			м ³	В т.ч. подлеж ат
				НЗ	З	НЗ	З	НЗ	З	О	НЗ	З	О	НЗ	З	О		
1	2	3	4	5	6	7	8	9	10	11	12	13	14	15	16	17	18	19
8																		
12																		
16																		
20	6,21	3,51	0,81			1,35		1,08									12,96	1
24	32,25	26,66	13,76	6,45		6,45		3,87			0,86						90,3	3
28	68,2	53,94	30,38			6,82		5,58			0,62						165,54	3
32	64,5	52,46	2,58			3,44		1,72									124,7	1
36 и более																		
Итого, %	43	35	13	1		5		2			1						393,5	8

Абрис участка

М 1:10 000



№	Координаты точки		Румбы линий	Длина м
	N	E		
0	51°49'58,32"	48°10'38,71"	СВ 47	169
1	51°50'1,52"	48°10'45,19"	СВ 26	226
2	51°50'7,97"	48°10'51,52"	ЮВ 45	188
3	51°50'3,80"	48°10'58,66"	ЮЗ 21	99
4	51°50'1,03"	48°10'56,39"	СЗ 86	200
1	51°50'1,52"	48°10'45,19"		

№ выдела	Ленты (круговой площадки) перече́та			
	№ ленты (площадки)	Длина, м	Ширина, м	Площадь, га
сплошной пере́чёт				

Условные обозначения:

— лента пере́чета

▨ обследуемый участок

Исполнитель работ по проведению лесопатологического обследования:

ФИО М.Г.Зубарев Подпись 

Дата составления документа 06.09.18г Телефон 8(84574)2-17-89

ВЫПИСКА ИЗ ГОСУДАРСТВЕННОГО ЛЕСНОГО РЕЕСТРА

на « 17 » августа 2018 г.

Орган государственной власти, осуществляющий ведение государственного лесного реестра на территории Саратовской области: **министерство природных ресурсов и экологии Саратовской области в лице первого заместителя министра - начальника управления лесного хозяйства Колдаева А.В.**

Правообладатель земель лесного фонда на территории Саратовской области: **министерство природных ресурсов и экологии Саратовской области** (согласно п. 11 Положения о министерстве природных ресурсов и экологии Саратовской области, утвержденного постановлением Правительства Саратовской области от 08 октября 2013 г. № 537-П «Вопросы министерства природных ресурсов и экологии Саратовской области» и п.п. 2 п.1 ст. 83 Лесного кодекса РФ)

Заявитель: Министерство природных ресурсов и экологии Саратовской области (во исполнении пункта 1.7 протокола совещания Департамента лесного хозяйства по Приволжскому федеральному округу, ФБУ «Рослесозащита» №01-05/3678 от 27.12.2016)

Информация по запрашиваемому лесному участку:

Собственность: Российской Федерации
Категория земель: земли лесного фонда

ХАРАКТЕРИСТИКА ЛЕСНОГО УЧАСТКА

Адрес (местоположение) лесного участка: Пугачевский район

Лесничество	Пугачевское
Участковое лесничество	Чапаевское
Общая площадь, га	3,0
Категория лесов	Защитные
Категория защитности лесов	Леса, расположенные в водоохранных зонах
Возможный вид использования	Заготовка древесины

Таксационная характеристика лесного участка:

№ квартала	№ выдела	Площадь, га	Состав	Возраст	Высота	Диаметр	Бонитет	Тип леса	ТУМ	Полнота	Запас, м3/га
по материалам лесоустройства 1995 г.											
9	ч11	3,0	бДпн3Ос1В	65	18	24	3	дкл	Д2 ЗП	0,6	160
На основании акта несоответствия лесного участка от 09.06.2018 года											
9	ч11	3,0	бДпн3Ос1В	88	21	28	3	дкл	Д2 ЗП	0,6	192
Итого		3,0									

Наименование, местонахождение юридического лица /ФИО физического лица/ - **лесопользователя (арендатора) / Документы – договор аренды лесного участка отсутствует.**

(договор аренды лесного участка, постоянное (бессрочное) пользование лесным участком, договор безвозмездного срочного пользования лесным участком, реквизиты договора, срок пользования)

Особые отметки: нет. Сухостой 7% от запаса.

Приложение к акту лесопатологического обследования №031/19.

Первый заместитель министра-начальник управления лесного хозяйства

Колдаев А.В.

ФИО

17.08.2018

Дата

Подпись



МП

Карта-схема расположения и границы лесного участка

Саратовская область

(субъект Российской Федерации, муниципальное образование)

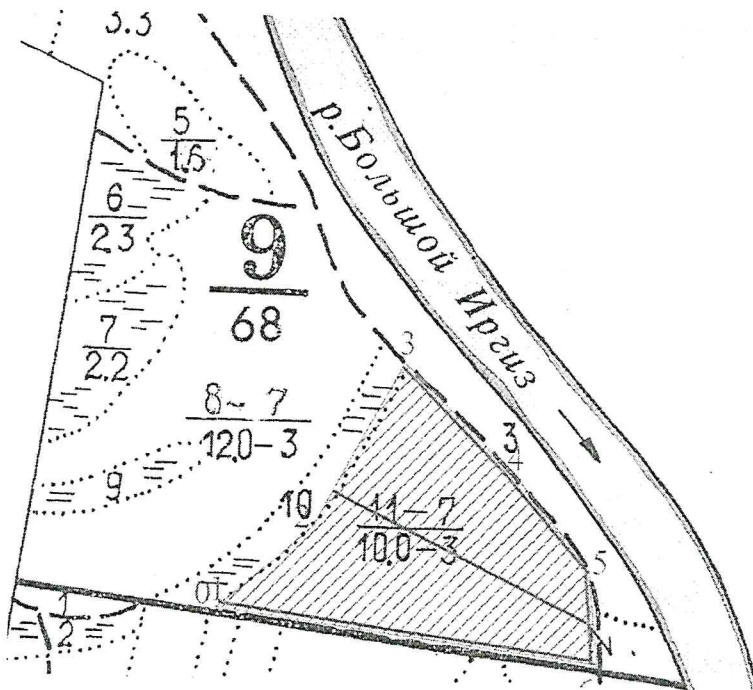
Лесничество (лесопарк) **Пугачевское**

(название)

Участковое лесничество **Чапаевское**, квартал 9

(название)

Собственность - Российской Федерации;



№	Румбы линий	Длина м
0-1	СВ 47	3
1-2	СВ 47	169
2-3	СВ 26	226
3-4	ЮВ 45	200
4-5	ЮВ 41	164
5-6	ЮВ 2	130
6-1	СЗ 84	511

Первый заместитель министра -
начальник управления лесного
хозяйства

Колдаев А.В.

ФИО

17.08.2018

Дата

Подпись

