

УТВЕРЖДАЮ:

Первый заместитель министра – начальник  
управления лесного хозяйства  
министерства природных ресурсов  
и экологии Саратовской области

 Колдаев А.В.

«30» ноября 2018 г.

### АКТ

лесопатологического обследования № 007/24

лесных насаждений Ширококарамышского лесничества (лесопарка)

Саратовская область (субъект Российской Федерации)

Способ лесопатологического обследования: 1. Визуальный

2. Инструментальный

#### Место проведения

Участковое лесничество	Урочище (дача)	Квартал (кварталы)	Выдел (выделы)	Площадь, га
Невежкинское		74	3	5,1

Лесопатологическое обследование проведено на общей площади 5,1 га.

## 2. Инструментальное обследование лесного участка

2.1. Фактическая таксационная характеристика лесного насаждения соответствует (не соответствует) (нужное подчеркнуть) таксационному описанию. Причины несоответствия: **Давность лесоустройства**

Ведомость лесных участков с выявленными несоответствиями таксационным описаниям приведена в приложении № 1 к Акту.

+

2.2. Состояние насаждений: с нарушенной устойчивостью   
с утраченной устойчивостью

причины повреждения: Устойчивый низовой пожар текущего года высокой интенсивности

В том числе:

заселено (отработано) стволовыми вредителями

Вид вредителя	Порода	Встречаемость (% заселённых деревьев)	Степень заселения лесного насаждения (слабая, средняя, сильная)

Повреждено огнём

Вид пожара	Порода	Состояние корневых лап		Состояние корневой шейки		Подсушивание луба	
		процент повреждённых огнём корней	процент деревьев с данным повреждением	ожог корневой шейки по окружности (1/4; 2/4;3/4;более 3/4)	процент деревьев с данным повреждением	по окружности (1/4; 2/4;3/4;более 3/4)	процент деревьев с данным повреждением
Устойчивый низовой пожар текущего года высокой интенсивности	Сосна	95%	95%	1/4	36	1/4	36
				2/4	35	2/4	35
				3/4	5	3/4	5
				Более 3/4	12	Более 3/4	12

Поражено болезнями

Вид болезни	Порода	Встречаемость (% поражённых деревьев)	Степень поражения лесного насаждения (слабая, средняя, сильная)

квартал 74 выдел3

2.3. Выборке подлежит 19 % деревьев,

в том числе:

ослабленных \_\_\_\_\_ % (причины назначения) \_\_\_\_\_

сильно ослабленных \_\_\_\_\_ % (причины назначения) \_\_\_\_\_

усыхающих \_\_\_\_\_ % (причины назначения) \_\_\_\_\_

свежего сухостоя 12,0 %,

в том числе: свежего ветровала \_\_\_\_\_ %

свежего бурелома \_\_\_\_\_ %

старого ветровала \_\_\_\_\_ 4,0 \_\_\_\_\_ %

в том числе: старого бурелома \_\_\_\_\_ %

старого сухостоя \_\_\_\_\_ 3 \_\_\_\_\_ %

аварийных \_\_\_\_\_ %

2.4. Полнота лесного насаждения после уборки деревьев, подлежащих рубке, составит 0,4  
Критическая полнота для данной категории лесных насаждений составляет 0,3

## ЗАКЛЮЧЕНИЕ

С целью предотвращения негативных процессов или снижения ущерба от их воздействия назначено:

Участковое лесничество	Урочище (дача)	Квартал	Выдел	Площадь, выдела, га	Вид мероприятия	Площадь, мероприятия, га	Порода	Запас на выдел, куб.м	Крайние сроки проведения
Невежкинское		74	3	8,5	СРВ	5,1	Сосна	1819	Пкв.2019г.

Ведомость перечета деревьев, назначенных в рубку, и абрислесного участка прилагаются (приложение 2 и 3 к Акту)

Меры по обеспечению возобновления:

Мероприятия, необходимые для предупреждения повреждения или поражения смежных насаждений:

Сбор в кучи, сжигание порубочных остатков в пожаробезопасный период.

Сведения для расчёта степени повреждения:

Год образования старого сухостоя 2018год;

Основная причина повреждения древесины: лесной пожар 2018 года.

Дата проведения обследований 20.09.2018г.

Исполнитель работ по проведению лесопатологического обследования:

ФИО Фимушкина О.В.. Подпись 

\*Раздел включается в Акт в случае проведения лесопатологического обследования инструментальным способом.

**Ведомость лесных участков с выявленными несоответствиями таксационным описаниям**

Источник данных	Год проведения лесосурейств	Номер квартала	Номер выдела	Площадь выдела, га	Целевое назначение лесов	Категория защитных лесов	Номер лесопатологического выдела	Площадь лесопатологического выдела, га	Таксационная характеристика										Заложено пробных площадей			
									состав	порода	возраст, лет	средняя высота, м	средний диаметр, см	тип леса	тип условий местопрорастания	полнота	бонитет	запас, куб.м/га	количество, шт.	общая площадь, га		
ТО	2018	74	3	8,5	1	149	1	5,1	Лесопатологического выдела, га	10С	С	54	20	24	А1	сзпр	0,6	3	214	-	-	0,7
Ф	2018	74	3	8,5	1	149	1	5,1		10С	С	54	20	24	А1	сзпр	0,5	3	214	1	1	0,7

Примечание:

ТО – таксационные описания

Ф - фактическая характеристика лесного насаждения

Исполнитель работ по проведению лесопатологического обследования:

ФИО Фимушкина О.В. Подпись





**Результаты проведения лесопатологического обследования лесных насаждений за сентябрь 2018 г.**

Субъект Российской Федерации Саратовская область Лесничество (лесопарк) Ширококарамышское  
Участковое лесничество Неужкинское Урочище (лесная дача)

Номер квартала	Номер выдела	Площадь выдела, га	Целевое назначение лесов	Категория защитных лесов	Номер лесопатологического выдела	Площадь лесопатологического выдела, га	Таксационная характеристика лесного насаждения										Число деревьев на пробе, шт.	Распределение деревьев по категориям состояния, % от запаса										Признаки повреждения деревьев	Доля поврежденных деревьев, %	Причина ослабления, повреждения	Поджегит рубке, %	Назначенные мероприятия						
							состав	порода	возраст*	средняя высота, м	средний диаметр, см	тип леса	плотота*	фонитет*	запас, куб. м/га*	без признаков ослабления		ослабленные	сильно ослабленные	усыхающие	свежий сухостой	старый сухостой	свежий ветровал	старый ветровал	свежий бурелом	старый бурелом	аварийные деревья					вид	площадь, га					
74	3	8,5	1	нересурсные полосы	1	5,1	8	10С	54	20	24	А1	0,5	3	214	17	1	8	5	36	35	5	12	3	24	25	26	27	2	8	29	95	873	19	32	33	34	5,1

Показатели, не соответствующие таксационному описанию, отмечаются «\*»  
Исполнитель работ по проведению лесопатологического обследования:

ФИО Фимущкина О.В. Подпись

Дата составления документа

19.11.2018.

## Ведомость перечета деревьев, назначенных в рубку

### ВРЕМЕННАЯ ПРОБНАЯ ПЛОЩАДЬ № 1

Субъект Российской Федерации Саратовская область

Лесничество (лесопарк) Ширококарамышское Участковое лесничество Невежкинское  
Квартал 74 Выдел 3

Площадь 5,1 га, Сплошной перечет

Номер очага вредных организмов \_\_\_\_\_ Размер пробной площади (334м x 21 м) 0,7 га

Таксационная характеристика:

Тип леса А1 Состав 10 С Возраст 54 Бонитет 3

Полнота 0,5. Запас на га 214 куб.м. Возобновление:

Время и причина ослабления лесного насаждения 2018 год, устойчивый низовой пожар  
средней интенсивности.

Тип очага вредных организмов: эпизодический, хронический (подчеркнуть)

Фаза развития очага вредных организмов: начальная, нарастания численности,  
собственно вспышка, кризис (подчеркнуть)

Состояние лесного насаждения, намечаемые мероприятия : состояние  
неудовлетворительное, требует проведение СРВ

Исполнитель работ по проведению лесопатологического обследования:

ФИО Фимушкина О.В. Подпись \_\_\_\_\_



Дата составления документа 19.11.2018 Телефон 88455133213

## ВЕДОМОСТЬ ПЕРЕЧЕТА ДЕРЕВЬЕВ

Порода: Сосна 334м\*21м=0,7 га

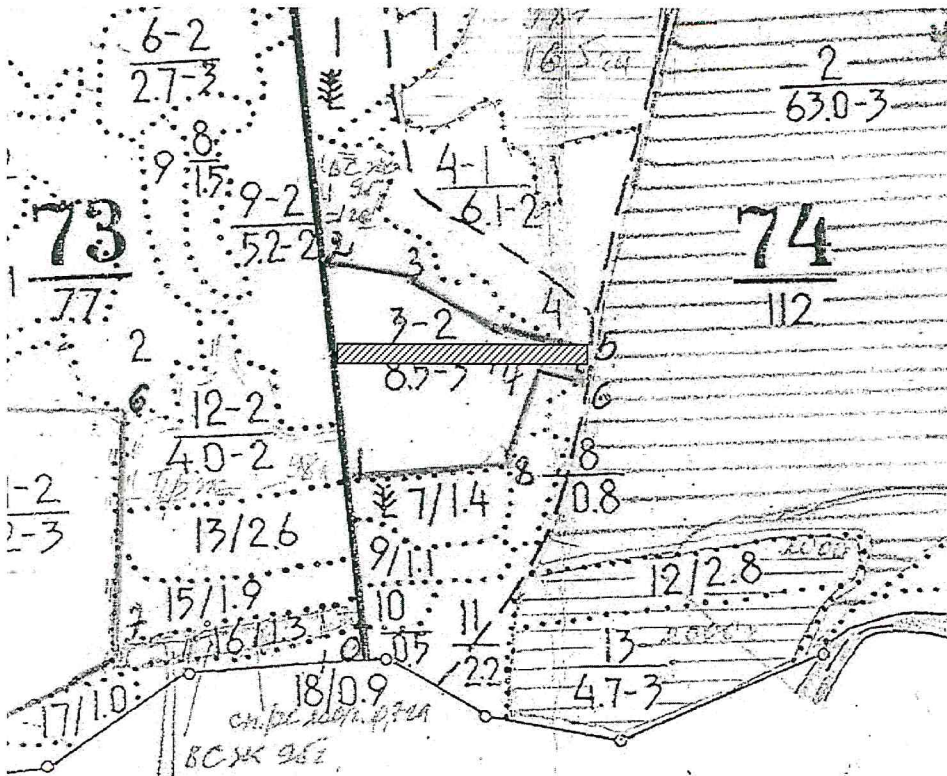
II разряд высот

Ступен и толщин ы см	Количество деревьев по категориям состояния, шт./куб.м															Всего деревьев по ступеням толщины		
	I	II	III	IV		V		VI			ветровал, бурелом			аварийн ые деревья			шт./куб.м	в т.ч. подле жат рубке, %
				НЗ	З	НЗ	З	НЗ	З	О	НЗ	З	О	Н	З	О		
1	2	3	4	5	6	7	8	9	10	11	12	13	14	15	16	17	18	19
8	1/0,03	8/0,24	10/0,3	1/0,03		2/0,06		1/0,03			1/0,03						24/0,72	0,1
12	2/0,16	15/1,23	15/1,23	2/0,16		5/0,41		1/0,08			2/0,16						42/3,43	0,4
16	4/0,67	28/4,68	32/5,34	2/0,33		8/1,34		2/0,33			3/0,50						79/13,19	1,4
20	4/1,21	29/8,79	30/9,09	3/0,91		12/3,64		3/0,91			3/0,91						84/25,46	3,6
24	3/1,45	23/11,16	22/10,67	2/0,97		11/5,34		2/0,97			3/1,45						66/32,01	5,2
28	3/2,15	20/14,34	20/14,34	3/2,16		6/4,30		2/1,43			2/1,43						56/40,15	4,8
32	1/1,0	8/7,96	8/7,96	1/1,0		2/1,99		1/1,0			1/1,0						22/21,90	2,7
36	1/1,29	4/5,16	3/3,87	1/1,29		1/1,29		-			-						10/12,91	0,9
40																		
44																		
Ито- го,куб.м/ %	8/5	53,6/36	52,8/35	6,9/5		18,3/12		4,7/3			5,5/4						383/149,8	74/19

Примечание: НЗ - незаселенное, З - заселенное, О - отработанное вредителями.



Абрис участка квартал 74выд. 3



№	румбы	длина, м
0-1	СЗ:9°	222
1-2	СЗ:9°	264
2-3	ЮВ:72°	105
3-4	СВ:84°	136
4-5	ЮВ:78°	78
5-6	ЮЗ:10°	41
6-7	ЮЗ:88°	56
7-8	ЮЗ:10°	149
8-1	ЮЗ:80°	186

№ выдела	Ленты (круговой площадки) перечёта				
	№ ленты (площадки)	длина, м	ширина, м	радиус, м	площадь, га
3	1	334	21	-	0,7

Условные обозначения:

\_\_\_\_\_ граница участка

▨ пробная площадь

Исполнитель работ по проведению лесопатологического обследования:

ФИО Фимушкина О.В. Подпись \_\_\_\_\_

Дата составления документа 19.11.2018 Телефон 88455133213



# ВЫПИСКА ИЗ ГОСУДАРСТВЕННОГО ЛЕСНОГО РЕЕСТРА

на «26» октября 2018г.

Орган государственной власти, осуществляющий ведение государственного лесного реестра на территории Саратовской области: **министерство природных ресурсов и экологии Саратовской области в лице первого заместителя начальника управления лесного хозяйства Трошина Д.Н.**

Правообладатель земель лесного фонда на территории Саратовской области: **министерство природных ресурсов и экологии Саратовской области** (согласно п. 11 Положения о министерстве природных ресурсов и экологии Саратовской области, утвержденного постановлением Правительства Саратовской области от 08 октября 2013 г. № 537-П «Вопросы министерства природных ресурсов и экологии Саратовской области» и п.п. 2 п.1 ст. 83 Лесного кодекса РФ)

**Заявитель: Министерство природных ресурсов и экологии Саратовской области** (во исполнении пункта 1.7 протокола совещания ФБУ «Рослесозащита» №01-05/3678 от 27.12.2016)

### Информация по запрашиваемому лесному участку:

Собственность: Российской Федерации

Категория земель: земли лесного фонда

### ХАРАКТЕРИСТИКА ЛЕСНОГО УЧАСТКА

Адрес (местоположение) лесного участка: Лысогорский район

Лесничество	Ширококарамышское
Участковое лесничество	Невежкинское
Общая площадь, га	5,1
Категория лесов	Защитные
Категория защитности лесов	Ценные леса: нерестоохранные полосы лесов
Возможный вид использования	Заготовка древесины

Таксационная характеристика лесного участка:

№ квартала	№ выдела	Площадь, га	Состав	Возраст	Высота	Диаметр	Бонитет	Тип леса	ТУМ	Полнота	Запас, м3/га
по материалам лесоустройства 1995 г.											
74	ч3	5,1	Культуры 10С	30	9	12	3	Сзлр	В1	0,7	80
по акту натурного обследования 2018 г.											
74	ч3	5,1	Культуры 10С	54	22	24	3	Сзлр	В1	0,2	214
<b>Итого</b>		<b>5,1</b>									

Наименование, местонахождение юридического лица /ФИО физического лица/ - **лесопользователя (арендатора) /договор аренды лесного участка отсутствует**

(договор аренды лесного участка, постоянное (бессрочное) пользование лесным участком, договор безвозмездного срочного пользования лесным участком, реквизиты договора, срок пользования)

Особые отметки: нет.

Приложение к акту лесопатологического обследования № 007/24

Первый заместитель  
начальника управления  
лесного хозяйства

**Трошин Д.Н.**

ФИО

26.10.2018

Подпись

Дата



# Карта-схема расположения и границы лесного участка

Саратовская область

(субъект Российской Федерации, муниципальное образование)

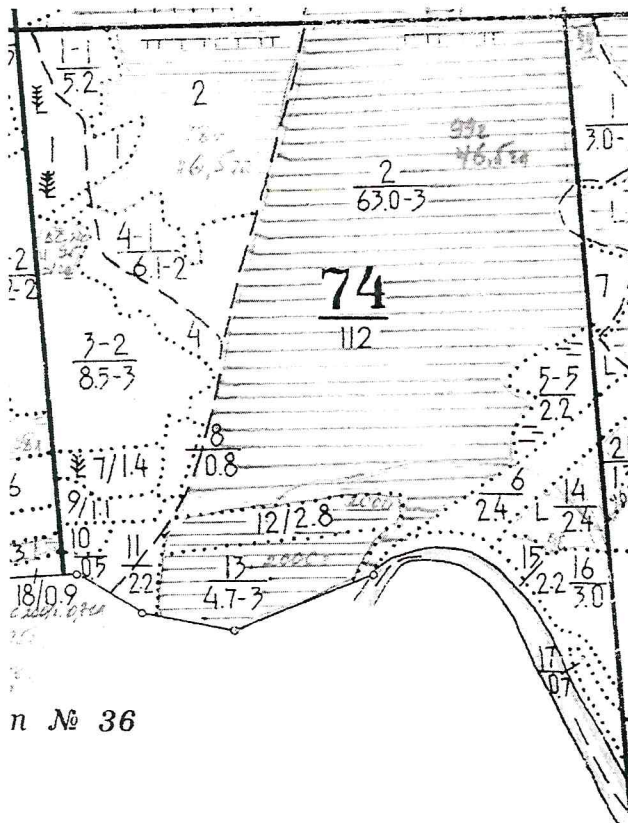
Лесничество (лесопарк) **Ширококарамышское**

(название)

Участковое лесничество **Невежкинское**, квартал 74

(название)

Собственность - Российской Федерации;



п № 36

Первый заместитель  
начальника управления  
лесного хозяйства

**Трошин Д.Н.**

ФИО

26.10.2018 Подпись

Дата



УТВЕРЖДАЮ:

Первый заместитель министра – начальник  
управления лесного хозяйства  
министерства природных ресурсов  
и экологии Саратовской области

  
Колдаев А.В.

«    » \_\_\_\_\_ 20    г.

### АКТ

### лесопатологического обследования № 008/24

лесных насаждений Ширококарамышского лесничества (лесопарка)

Саратовская область (субъект Российской Федерации)

Способ лесопатологического обследования: 1. Визуальный

2. Инструментальный

#### Место проведения

Участковое лесничество	Урочище (дача)	Квартал (кварталы)	Выдел (выделы)	Площадь, га
Невежкинское		73	11	8,0

Лесопатологическое обследование проведено на общей площади 8,0 га.



## 2. Инструментальное обследование лесного участка

2.1. Фактическая таксационная характеристика лесного насаждения соответствует (не соответствует) (нужное подчеркнуть) таксационному описанию. Причины несоответствия: **Давность лесоустройства**

Ведомость лесных участков с выявленными несоответствиями таксационным описаниям приведена в приложении № 1 к Акту.

2.2. Состояние насаждений: с **нарушенной устойчивостью**   
с **утраченной устойчивостью**

причины повреждения: Устойчивый низовой пожар текущего года высокой интенсивности

В том числе:

заселено (отработано) стволовыми вредителями

Вид вредителя	Порода	Встречаемость (% заселённых деревьев)	Степень заселения лесного насаждения (слабая, средняя, сильная)

Повреждено огнём

Вид пожара	Порода	Состояние корневых лап		Состояние корневой шейки		Подсушивание луба	
		процент повреждённых огнём корней	процент деревьев с данным повреждением	ожог корневой шейки по окружности (1/4; 2/4;3/4;более 3/4)	процент деревьев с данным повреждением	по окружности (1/4; 2/4;3/4;более 3/4)	процент деревьев с данным повреждением
Устойчивый низовой пожар текущего года высокой интенсивности	Сосна	100%	100%	более 3/4	100	более 3/4	100

Поражено болезнями

Вид болезни	Порода	Встречаемость (% поражённых деревьев)	Степень поражения лесного насаждения (слабая, средняя, сильная)

квартал 73 выдел 11

2.3. Выборке подлежит 68 % деревьев,

в том числе:

ослабленных \_\_\_\_\_ % (причины назначения) \_\_\_\_\_



сильно ослабленных \_\_\_\_\_ % (причины назначения) \_\_\_\_\_

усыхающих \_\_\_\_\_ % (причины назначения) \_\_\_\_\_

свежего сухостоя 68 %, в том числе: свежего ветровала \_\_\_\_\_ %

свежего бурелома \_\_\_\_\_ %

старого ветровала \_\_\_\_\_ %

в том числе: старого бурелома \_\_\_\_\_ %

старого сухостоя \_\_\_\_\_ %

аварийных \_\_\_\_\_ %

2.4. Полнота лесного насаждения после уборки деревьев, подлежащих рубке, составит 0,06  
Критическая полнота для данной категории лесных насаждений составляет 0,3

### ЗАКЛЮЧЕНИЕ

С целью предотвращения негативных процессов или снижения ущерба от их воздействия назначено:

Участковое лесничество	Урочище (дача)	Квартал	Выдел	Площадь, выдела, га	Вид мероприятия	Площадь, мероприятия, га	Порода	Запас на выдел, куб.м	Крайние сроки проведения
Невежкинское		73	11	9,2	СРС	8,0	Сосна	2410	Пкв.2019г.

Ведомость перечета деревьев, назначенных в рубку, и абрислесного участка прилагаются (приложение 2 и 3 к Акту)

Меры по обеспечению возобновления: содействие естественному возобновлению.

Мероприятия, необходимые для предупреждения повреждения или поражения смежных насаждений:

Сбор в кучи, сжигание порубочных остатков в пожаробезопасный период.

Сведения для расчёта степени повреждения:

Год образования сухостоя 2018год;

Основная причина повреждения древесины: лесной пожар 2018 года.

Дата проведения обследований 20.09.2018г.

Исполнитель работ по проведению лесопатологического обследования:

ФИО Фимушкина О.В. Подпись 

\*Раздел включается в Акт в случае проведения лесопатологического обследования инструментальным способом.

**Ведомость лесных участков с выявленными несоответствиями таксационным описаниям**

Источник данных	Год проведения лесосурейств	Номер квартала	Номер выдела	Площадь выдела, га	Целевое назначение лесов	Категория защитных лесов	Номер лесопатологического выдела	Площадь лесопатологического выдела, га	Таксационная характеристика										Заложено пробных площадей	
									состав	порода	возраст, лет	средняя высота, м	средний диаметр, см	тип леса	тип условий местопрорастания	плотота	бонитет	запас, куб.м/га	количество, шт.	общая площадь, га
ТО	2018	73	11	9,2	1	нерест оохраняемые полосы	1	8,0	10С	С	54	20	24	А1	сзпр	0,7	3	262	-	-
Ф	2018	73	11	9,2	1	нерест оохраняемые полосы	1	8,0	10С	С	54	20	24	А1	сзпр	0,2	3	262	1	0,7

Примечание:

ТО – таксационные описания

Ф - фактическая характеристика лесного насаждения

Исполнитель работ по проведению лесопатологического обследования:

ФИО Фимушкина О.В. Подпись 


**Результаты проведения лесопатологического обследования лесных насаждений за сентябрь 2018 г.**

Субъект Российской Федерации Саратовская область  
Участковое лесничество: Неужкинское

Лесничество (лесопарк) Ширококарамышское  
Урочище (лесная дача)

1	2	3	4	5	6	7	Таксационная характеристика лесного насаждения								17	Распределение деревьев по категориям состояния, % от запаса											29	30	31	32	33		34		
							8	9	10	11	12	13	14	15		16	1	8	19	20	21	22	23	24	25	26					27	2		8	31
Номер квартала	Номер выдела	Площадь выдела, га	Целевое назначение лесов	Категория защитных лесов	Номер лесопатологического выдела	Площадь лесопатологического выдела, га	состав	порода	возраст*	средняя высота, м	средний диаметр, см	тип леса	плотность*	бонитет*	запас, куб. м/га*	Число деревьев на пробе, шт.	без признаков ослабления	ослабленные	сильно ослабленные	усыхающие	свежий сухостой	старый сухостой	свежий ветровал	старый ветровал	свежий бурелом	старый бурелом	аварийные деревья	Признаки повреждения деревьев	Доля повреждённых деревьев, %	Причина ослабления, повреждения	Подлежит рубке, %	Вид	Назначены мероприятия		
73	11	9,2	1	нере-стоо хран-ные поло-сы	1	8,0	10С	С	54	21	20	А1	0,2	3	262		8	1	19	32	22	68										68	СР	С	8,0
																												312, 322, 321	100	873					

Показатели, не соответствующие таксационному описанию, отмечаются «\*»  
Исполнитель работ по проведению лесопатологического обследования:

ФИО Фимушкина О.В. Подпись  - Дата составления документа 19.11.2018

## Ведомость перечета деревьев, назначенных в рубку

### ВРЕМЕННАЯ ПРОБНАЯ ПЛОЩАДЬ № 1

Субъект Российской Федерации Саратовская область  
Лесничество (лесопарк) Ширококарамышское Участковое лесничество Невежкинское  
Квартал 73 Выдел 11

Площадь 8,0 га,

Номер очага вредных организмов \_\_\_\_\_ Размер пробной площади (438 м x 16 м) 0,7 га

Таксационная характеристика:

Тип леса А1 Состав 10 С Возраст 54 Бонитет 3

Полнота 0,2. Запас на га 262куб.м. Возобновление: лесные культуры.

Время и причина ослабления лесного насаждения 2018 год, устойчивый низовой пожар  
высокой интенсивности.

Тип очага вредных организмов: эпизодический, хронический (подчеркнуть)

Фаза развития очага вредных организмов: начальная, нарастания численности,  
собственно вспышка, кризис (подчеркнуть)

Состояние лесного насаждения, намечаемые мероприятия : состояние  
неудовлетворительное, требует проведение СРС

Исполнитель работ по проведению лесопатологического обследования:

ФИО Фимушкина О.В. Подпись \_\_\_\_\_

Дата составления документа 19.11.2018 Телефон 88455133213



## ВЕДОМОСТЬ ПЕРЕЧЕТА ДЕРЕВЬЕВ

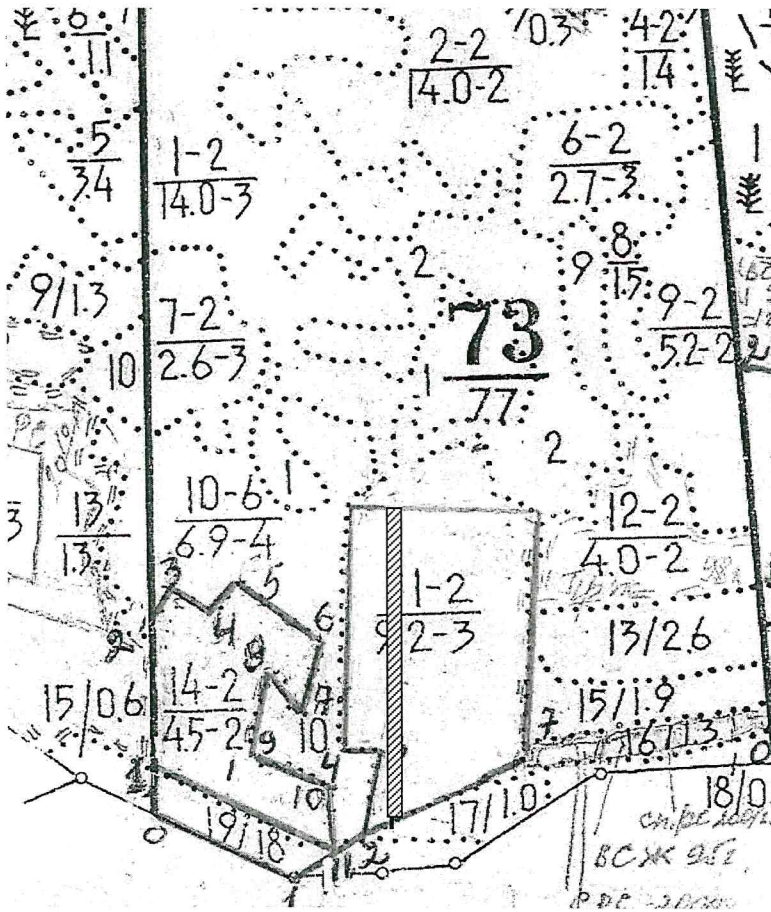
Порода: Сосна

II разряд высот

Ступени и толщины см	Количество деревьев по категориям состояния, шт./куб.м																Всего деревьев по ступеням толщины	
	I	II	III	IV		V		VI			ветровал, бурелом			аварийные деревья			шт./куб.м	в т.ч. подлежат рубке, %
				НЗ	З	НЗ	З	НЗ	З	О	НЗ	З	О	НЗ	З	О		
1	2	3	4	5	6	7	8	9	10	11	12	13	14	15	16	17	18	19
8			13/0,39			16/0,48											29/0,87	0,3
12			17/1,39			34/2,79											51/4,18	1,5
16			37/6,18			72/12,02											109/18,2	6,7
20			51/15,45			95/28,79											146/44,24	15,7
24			35/16,98			54/26,19											89/43,17	14,3
28			11/9,43			47/33,74											58/41,64	18,4
32			8/27,71			14/13,93											22/21,89	7,6
36			2/2,58			5/6,45											7/9,03	3,5
40																		
44																		
Итого, куб.м / %			58,83/32			124,39/68											183,22/100	68

Примечание: НЗ - незаселенное, З - заселенное, О - отработанное вредителями.

Абрис участка квартал 73 выд. 11



№	румбы	длина, м
0-1	ЮВ:67°	205
1-2	СВ:54°	97
2-3	СВ:9°	100
3-4	СЗ:87°	48
4-5	СВ:4°	300
5-6	ЮВ:87°	235
6-7	ЮЗ:4°	301
7-1	ЮЗ:66°	219

№ выдела	Ленты (круговой площадки) перечёта				
	№ ленты (площадки)	длина, м	ширина, м	радиус, м	площадь, га
11	1	438	16	-	0,7

Условные обозначения:

\_\_\_\_\_ граница участка

▨ пробная площадь

Исполнитель работ по проведению лесопатологического обследования:

ФИО Фимушкина О.В. Подпись 

Дата составления документа 19.11.2018 Телефон 88455133213



# ВЫПИСКА ИЗ ГОСУДАРСТВЕННОГО ЛЕСНОГО РЕЕСТРА

на « 26 » октября 2018г.

Орган государственной власти, осуществляющий ведение государственного лесного реестра на территории Саратовской области: **министерство природных ресурсов и экологии Саратовской области в лице первого заместителя начальника управления лесного хозяйства Трошина Д.Н.**

Правообладатель земель лесного фонда на территории Саратовской области: **министерство природных ресурсов и экологии Саратовской области** (согласно п. 11 Положения о министерстве природных ресурсов и экологии Саратовской области, утвержденного постановлением Правительства Саратовской области от 08 октября 2013 г. № 537-П «Вопросы министерства природных ресурсов и экологии Саратовской области» и п.п. 2 п.1 ст. 83 Лесного кодекса РФ)

**Заявитель: Министерство природных ресурсов и экологии Саратовской области** (во исполнении пункта 1.7 протокола совещания ФБУ «Рослесозащита» №01-05/3678 от 27.12.2016)

### Информация по запрашиваемому лесному участку:

Собственность: Российской Федерации

Категория земель: земли лесного фонда

### ХАРАКТЕРИСТИКА ЛЕСНОГО УЧАСТКА

Адрес (местоположение) лесного участка: Лысогорский район

Лесничество Ширококарамышское

Участковое лесничество Невежкинское

Общая площадь, га 8,0

Категория лесов Защитные

Категория защитности лесов Ценные леса: нерестоохранные полосы лесов

Возможный вид использования Заготовка древесины

Таксационная характеристика лесного участка:

№ квартала	№ выдела	Площадь, га	Состав	Возраст	Высота	Диаметр	Бонитет	Тип леса	ТУМ	Полнота	Запас, м3/га
по материалам лесоустройства 1995 г.											
73	ч11	8,0	Культуры 10С	30	9	16	3	Стр	A2	0,7	80
по акту натурного обследования 2018 г.											
73	ч11	8,0	Культуры 10С	54	21	20	3	Стр	A2	0,2	262
<b>Итого</b>		<b>8,0</b>									

Наименование, местонахождение юридического лица /ФИО физического лица/ - **лесопользователя (арендатора) /договор аренды лесного участка отсутствует**

(договор аренды лесного участка, постоянное (бессрочное) пользование лесным участком, договор безвозмездного срочного пользования лесным участком, реквизиты договора, срок пользования)

Особые отметки: нет.

Приложение к акту лесопатологического обследования № 008/24

Первый заместитель  
начальника управления  
лесного хозяйства

**Трошин Д.Н.**

ФИО

26.10.2018 Подпись

Дата



МП

# Карта-схема расположения и границы лесного участка

Саратовская область

(субъект Российской Федерации, муниципальное образование)

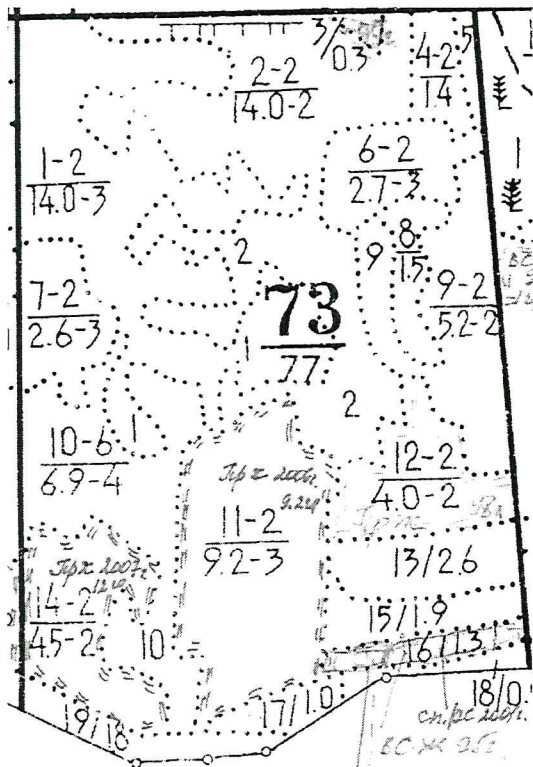
Лесничество (лесопарк) **Ширококарамышское**

(название)

Участковое лесничество **Невежкинское**, квартал 73

(название)

Собственность - Российской Федерации;



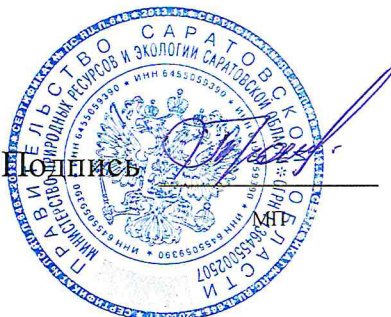
Первый заместитель  
начальника управления  
лесного хозяйства

**Трошин Д.Н.**

ФИО

26.10.2018

Дата





УТВЕРЖДАЮ:

Первый заместитель министра – начальник  
управления лесного хозяйства  
министерства природных ресурсов  
и экологии Саратовской области

 Колдаев А.В.

«30» ноября 2018 г.

## Акт

### лесопатологического обследования № 009/24

лесных насаждений Ширококарамышского лесничества (лесопарка)

Саратовская область (субъект Российской Федерации)

Способ лесопатологического обследования: 1. Визуальный

2. Инструментальный

### Место проведения

Участковое лесничество	Урочище (дача)	Квартал (кварталы)	Выдел (выделы)	Площадь, га
Невежкинское		73	14	4,5

Лесопатологическое обследование проведено на общей площади 4,5 га.

## 2. Инструментальное обследование лесного участка

2.1. Фактическая таксационная характеристика лесного насаждения соответствует (не соответствует) (нужное подчеркнуть) таксационному описанию. Причины несоответствия: **Давность лесоустройства**

Ведомость лесных участков с выявленными несоответствиями таксационным описаниям приведена в приложении № 1 к Акту.

2.2. Состояние насаждений: с **нарушенной устойчивостью**   
с **утраченной устойчивостью**

причины повреждения: Устойчивый низовой пожар текущего года высокой интенсивности

В том числе:

заселено (отработано) стволовыми вредителями

Вид вредителя	Порода	Встречаемость (% заселённых деревьев)	Степень заселения лесного насаждения (слабая, средняя, сильная)

Повреждено огнём

Вид пожара	Порода	Состояние корневых лап		Состояние корневой шейки		Подсушивание луба	
		процент повреждённых огнём корней	процент деревьев с данным повреждением	ожог корневой шейки по окружности (1/4; 2/4;3/4;более 3/4)	процент деревьев с данным повреждением	по окружности (1/4; 2/4;3/4;более 3/4)	процент деревьев с данным повреждением
Устойчивый низовой текущего года высокой интенсивности	Сосна	100%	100%	более 3/4	100	более 3/4	100

Поражено болезнями

Вид болезни	Порода	Встречаемость (% поражённых деревьев)	Степень поражения лесного насаждения (слабая, средняя, сильная)

квартал 73 выдел 14

2.3. Выборке подлежит 100 % деревьев,

в том числе:

ослабленных \_\_\_\_\_ % (причины назначения) \_\_\_\_\_

сильно ослабленных \_\_\_\_\_ % (причины назначения) \_\_\_\_\_

усыхающих \_\_\_\_\_ % (причины назначения) \_\_\_\_\_

свежего сухостоя 100 %, в том числе: свежего ветровала \_\_\_\_\_ %

свежего бурелома \_\_\_\_\_ %

старого ветровала \_\_\_\_\_ %

в том числе: старого бурелома \_\_\_\_\_ %

старого сухостоя \_\_\_\_\_ %

аварийных \_\_\_\_\_ %

2.4. Полнота лесного насаждения после уборки деревьев, подлежащих рубке, составит 0. Критическая полнота для данной категории лесных насаждений составляет 0,3

## ЗАКЛЮЧЕНИЕ

С целью предотвращения негативных процессов или снижения ущерба от их воздействия назначено:

Участковое лесничество	Урочище (дача)	Квартал	Выдел	Площадь, выдела, га	Вид мероприятия	Площадь, мероприятия, га	Порода	Запас на выдел, куб.м	Крайние сроки проведения
Невежкинское		73	14	4,5	СРС	4,5	Сосна	1494	Пкв.2019г.

Ведомость перечета деревьев, назначенных в рубку, и абрис лесного участка прилагаются (приложение 2 и 3 к Акту)

Меры по обеспечению возобновления: содействие естественному возобновлению.

Мероприятия, необходимые для предупреждения повреждения или поражения смежных насаждений:

Сбор в кучи, сжигание порубочных остатков в пожаробезопасный период.

Сведения для расчёта степени повреждения:

Год образования сухостоя 2018 год;

Основная причина повреждения древесины: лесной пожар 2018 года.

Дата проведения обследований 20.09.2018г.

Исполнитель работ по проведению лесопатологического обследования:

ФИО Фимушкина О.В.. Подпись 

\*Раздел включается в Акт в случае проведения лесопатологического обследования инструментальным способом.



**Ведомость лесных участков с выявленными несоответствиями таксационным описаниям**

Источник данных	Год проведения лесосурьейства	Номер квартала	Номер выдела	Площадь выдела, га	Целевое назначение лесов	Категория защитных лесов	Номер лесопатологического выдела	Площадь лесопатологического выдела, га	Таксационная характеристика										Заложено пробных площадей	
									состав	порода	возраст, лет	средняя высота, м	средний диаметр, см	тип леса	тип условий местопрорастания	полнота	бонитет	запас, куб.м/га	количество, шт.	общая площадь, га
ТО	2018	73	14	4,5	1	нерест охраняемые полосу					54	20	24	А1	сзпр	0,9	3	262	-	-
Ф	2018	73	14	4,5	1	нерест охраняемые полосу					54	20	24	А1	сзпр	0,01	3	262	1	0,45

Примечание:

ТО – таксационные описания

Ф - фактическая характеристика лесного насаждения

Исполнитель работ по проведению лесопатологического обследования:

ФИО Фимушкина О.В. Подпись 

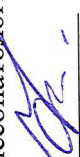
**Результаты проведения лесопатологического обследования лесных насаждений за сентябрь 2018 г.**

Лесничество (лесопарк) Ширококарамышское  
Урочище (лесная дача)

Субъект Российской Федерации Саратовская область  
Участковое лесничество Ширококарамышское

Номер квартала	Номер выдела	Площадь выдела, га	Целевое назначение лесов	Категория защитных лесов	Номер лесопатологического выдела	Площадь лесопатологического выдела, га	Таксационная характеристика лесного насаждения								Число деревьев на пробе, шт.	Распределение деревьев по категориям состояния, % от запаса										Признаки повреждения деревьев		Доля повреждённых деревьев, %	Причина ослабления, повреждения	Поджег рубке, %	Назначенные мероприятия				
							состав	порода	возраст*	средняя высота, м	средний диаметр, см	тип леса	полнота*	бонитет*		запас, куб. м/га*	без признаков ослабления	ослабленные	ослабленные сильно	усыхающие	свежий сухой	старый сухой	свежий ветровал	старый ветровал	свежий бурелом	старый бурелом	аварийные деревья				29	30	31	32	33
1	2	3	4	5	6	7	8	9	10	11	12	13	14	15	16	17	18	19	20	21	22	23	24	25	26	27	28	29	30	31	32	33	34	35	
73	14	4,5	1	нере-стоо-хран-ные-поло-сы			10С	С	54	21	20	А1	0,01	2	332	446	8	1	19	20	21	22	23	24	25	26	27	28	29	30	31	32	33	34	35
																					100						312, 322, 321	100	873	68	СР С	4,5			

Показатели, не соответствующие таксационному описанию, отмечаются «\*»  
Исполнитель работ по проведению лесопатологического обследования:



ФИО Фимущкина О.В. Подпись

Дата составления документа 19.11.2018

## Ведомость перечета деревьев, назначенных в рубку

### ВРЕМЕННАЯ ПРОБНАЯ ПЛОЩАДЬ № 1

Субъект Российской Федерации Саратовская область

Лесничество (лесопарк) Ширококарамышское Участковое лесничество Невежкинское

Квартал 73 Выдел 14

Площадь 4,5 га,

Номер очага вредных организмов \_\_\_\_\_ Размер пробной площади (214 м x 21 м) 0,45 га

Таксационная характеристика:

Тип леса А1 Состав 10 С Возраст 54 Бонитет 2

Полнота ~~0,7~~ Запас на га 332 куб.м. Возобновление: лесные культуры.

Время и причина ослабления лесного насаждения 2018 год, устойчивый низовой пожар высокой интенсивности.

Тип очага вредных организмов: эпизодический, хронический (подчеркнуть)

Фаза развития очага вредных организмов: начальная, нарастания численности, собственно вспышка, кризис (подчеркнуть)

Состояние лесного насаждения, намечаемые мероприятия : состояние неудовлетворительное, требует проведение СРС

Исполнитель работ по проведению лесопатологического обследования:

ФИО Фимушкина О.В. Подпись \_\_\_\_\_



Дата составления документа 19.11.2018 Телефон 88455133213



## ВЕДОМОСТЬ ПЕРЕЧЕТА ДЕРЕВЬЕВ

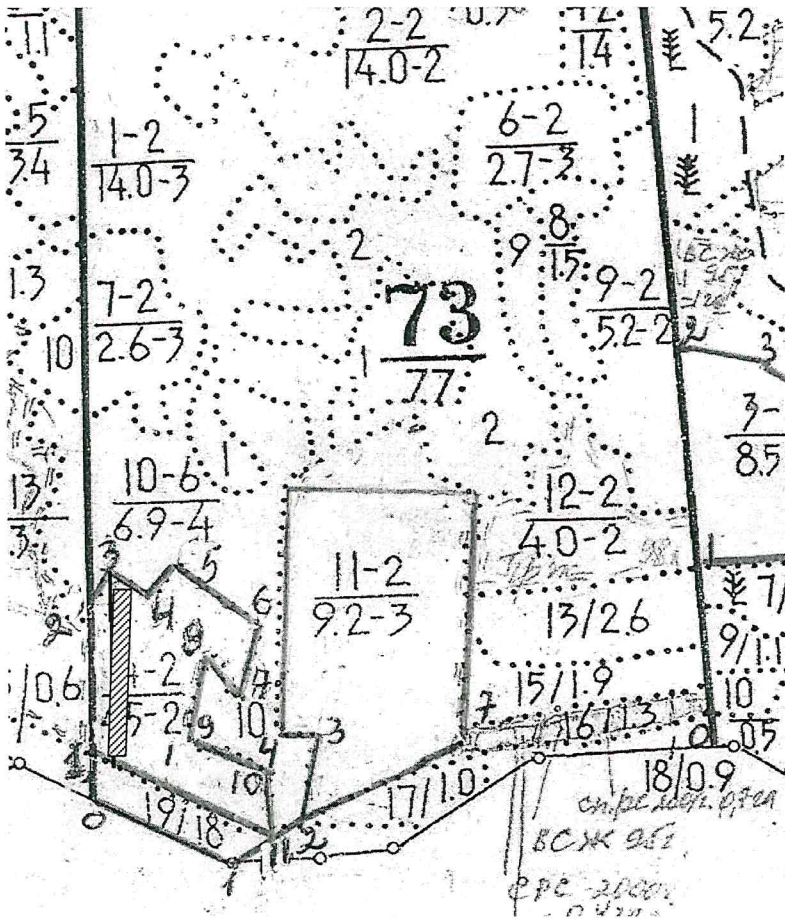
Порода: Сосна

II разряд высот

Ступени и тол- щины в см	Количество деревьев по категориям состояния, шт./куб.м																Всего деревьев по ступеням толщины	
	I	II	III	IV		V		VI			ветровал, бурелом			аварийные деревья			шт./куб.м	в т.ч. подлежат рубке, %
				НЗ	З	НЗ	З	НЗ	З	О	НЗ	З	О	НЗ	З	О		
1	2	3	4	5	6	7	8	9	10	11	12	13	14	15	16	17	18	19
8						35/1,05											35/1,05	0,7
12						69/5,66											69/5,66	3,8
16						95/15,87											95/15,87	10,7
20						115/34,85											115/34,85	23,3
24						62/30,07											62/30,07	20,1
28						40/28,71											40/28,71	19,2
32						19/18,91											19/18,91	12,7
36						11/14,19											11/14,19	9,5
Итого, куб.м / %						149,3/100											446/149,3	100,0

Примечание: НЗ - незаселенное, З - заселенное, О - отработанное вредителями.

Абрис участка квартал 73 выд. 14



№	румбы	длина, м
0-1	СЗ:2°	61
1-2	СЗ:2°	185
2-3	СВ:27°	43
3-4	ЮВ:56°	55
4-5	СВ:44°	50
5-6	ЮВ:55°	135
6-7	ЮЗ:14°	90
7-8	СЗ:39°	68
8-9	ЮЗ:18°	97
9-10	ЮВ:68°	113
10-11	ЮВ:3°	86
11-1	СЗ:66°	235

№ выдела	Ленты (круговой площадки) перечёта				
	№ ленты (площадки)	длина, м	ширина, м	радиус, м	площадь, га
14	1	214	21	-	0,45

Условные обозначения:

\_\_\_\_\_ граница участка

 пробная площадь

Исполнитель работ по проведению лесопатологического обследования:

ФИО Фимушкина О.В. Подпись 

Дата составления документа 19.11.2018 Телефон 88455133213



# ВЫПИСКА ИЗ ГОСУДАРСТВЕННОГО ЛЕСНОГО РЕЕСТРА

на «26» октября 2018г.

Орган государственной власти, осуществляющий ведение государственного лесного реестра на территории Саратовской области: **министерство природных ресурсов и экологии Саратовской области в лице первого заместителя начальника управления лесного хозяйства Трошина Д.Н.**

Правообладатель земель лесного фонда на территории Саратовской области: **министерство природных ресурсов и экологии Саратовской области** (согласно п. 11 Положения о министерстве природных ресурсов и экологии Саратовской области, утвержденного постановлением Правительства Саратовской области от 08 октября 2013 г. № 537-П «Вопросы министерства природных ресурсов и экологии Саратовской области» и п.п. 2 п.1 ст. 83 Лесного кодекса РФ)

**Заявитель: Министерство природных ресурсов и экологии Саратовской области** (во исполнении пункта 1.7 протокола совещания ФБУ «Рослесозащита» №01-05/3678 от 27.12.2016)

### Информация по запрашиваемому лесному участку:

Собственность: Российской Федерации

Категория земель: земли лесного фонда

### ХАРАКТЕРИСТИКА ЛЕСНОГО УЧАСТКА

Адрес (местоположение) лесного участка: Лысогорский район

Лесничество	Ширококарамышское
Участковое лесничество	Невежкинское
Общая площадь, га	4,5
Категория лесов	Защитные
Категория защитности лесов	Ценные леса: нерестоохранные полосы лесов
Возможный вид использования	Заготовка древесины

Таксационная характеристика лесного участка:

№ квартала	№ выдела	Площадь, га	Состав	Возраст	Высота	Диаметр	Бонитет	Тип леса	ТУМ	Полнота	Запас, м3/га
по материалам лесоустройства 1995 г.											
73	14	4,5	Культуры 10С	30	11	14	2	Стр	A2	0,7	110
по акту натурного обследования 2018 г.											
73	14	4,5	Культуры 10С	54	21	20	2	Стр	A2	0	332* сухостой
<b>Итого</b>		<b>4,5</b>									

Наименование, местонахождение юридического лица /ФИО физического лица/ - **лесопользователя (арендатора) /договор аренды лесного участка отсутствует**

(договор аренды лесного участка, постоянное (бессрочное) пользование лесным участком, договор безвозмездного срочного пользования лесным участком, реквизиты договора, срок пользования)

Особые отметки: нет.

Приложение к акту лесопатологического обследования № 009/24

Первый заместитель начальника  
управления лесного хозяйства  
**Трошин Д.Н.**

ФИО

Дата

26.10.2018





# Карта-схема расположения и границы лесного участка

Саратовская область

(субъект Российской Федерации, муниципальное образование)

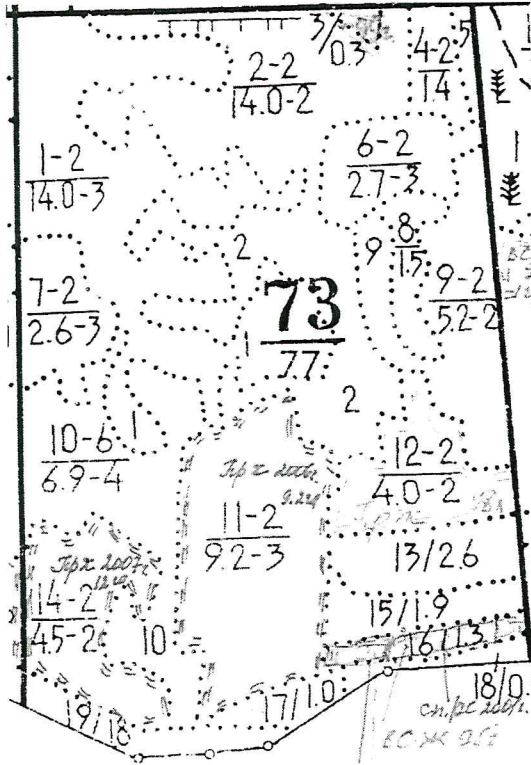
Лесничество (лесопарк) **Ширококарамышское**

(название)

Участковое лесничество **Невежкинское**, квартал 73

(название)

Собственность - Российской Федерации;



Первый заместитель  
начальника управления  
лесного хозяйства

**Трошин Д.Н.**

ФИО

26.10.2018

Дата

Подпись



УТВЕРЖДАЮ:

Первый заместитель министра –  
начальник управления лесного хозяйства  
министерства природных ресурсов  
и экологии Саратовской области

 Колдаев А.В.

« 30 » ноября 20 18 г.

## АКТ

### лесопатологического обследования № 010/24

лесных насаждений Ширококарамышского лесничества (лесопарка)

Саратовской области (субъект Российской Федерации)

Способ лесопатологического обследования: 1. Визуальный

2. Инструментальный

### Место проведения

Участковое лесничество	Урочище (дача)	Квартал (кварталы)	Выдел (выделы)	Площадь, га
Невежкинское	-	75	10	2,9
Невежкинское	-	75	11	2,0
Невежкинское	-	75	12	12,0
Невежкинское	-	75	17	3,5
Невежкинское	-	75	19	18,0
Невежкинское	-	75	20	1,6
Невежкинское	-	75	24	3,8
Невежкинское	-	75	27	1,7
Невежкинское	-	75	28	1,9
Невежкинское	-	75	29	5,0
Невежкинское	-	75	30	1,6
Невежкинское	-	75	31	4,1

Лесопатологическое обследование проведено на общей площади 58,1 га.

## 1. Визуальное лесопатологическое обследование

Наземное

Дистанционное

1.1. На площади 58,1 га фактическая таксационная характеристика лесного насаждения соответствует (не соответствует) таксационному описанию (нужное подчеркнуть). Причины несоответствия: материалы лесоустройства 1994 года.

Список участков с выявленными несоответствиями приведён в приложении № 1 к настоящему Акту.

1.2. Лесные насаждения с нарушенной и утраченной устойчивостью выявлены на площади 28,8 га:

Участковое лесничество	Урочище (дача)	Площадь, га		Причина ослабления (гибели)
		с нарушенной устойчивостью	с утраченной устойчивостью	
Невевежкинское		28,8		Лесной пожар 2018 г.
Итого				

Состояние обследованных лесных насаждений приведено в приложениях 1.1-1.4 к Акту в зависимости от метода проведения ЛПО.

1.3. В обследованных лесных участках прогнозируется:

Прогноз	Площадь, га
Ослабление лесных насаждений	
Усыхание лесных насаждений различной степени	28,8
Развитие очагов вредных организмов	

1.4. Обнаружено загрязнение лесного участка отходами и выбросами: промышленными   
бытовыми

Вид загрязнения	Размеры загрязнения			Объём, кубм	Площадь загрязнения, га
	длина, м	ширина, м	высота, м		
-	-	-	-	-	-
-	-	-	-	-	-

## ЗАКЛЮЧЕНИЕ

Оценка текущего санитарного и лесопатологического состояния лесных насаждений, назначенные профилактические мероприятия по защите лесов, агитационные мероприятия:

Для обоснования и назначения мероприятий по предупреждению распространения вредных организмов рекомендуется проведение лесопатологического обследования инструментальным способом в насаждениях с нарушенной устойчивостью на площади 28,8, площадь 29,3 га занята нелесными и непокрытыми лесом землями (прочие земли, горельник 2009 г., вырубка 2003г.)

Исполнитель работ по проведению лесопатологического обследования:

ФИО Гюльметов А.М. Подпись 

\*Раздел включается в Акт, в случае проведения лесопатологического обследования визуальным способом.



**Ведомость лесных участков с выявленными несоответствиями таксационным описаниям**

Источник данных	Год проведения лесосурьейства	Номер квартала	Номер выдела	Площадь выдела, га	Целевое назначение лесов	Категория защитных лесов	Номер лесопатологического выдела	Площадь лесопатологического выдела, га	Таксационная характеристика											Заложено пробных площадей			
									состав	порода	возраст, лет	средняя высота, м	средний диаметр, см	тип леса	тип условий местопрорастания	полнота	бонитет	запас, куб.м/га	количество, шт.	общая площадь, га			
ТО	1994	75	10	2,9	Защитные	нерестовые полосы			Площадь лесопатологического выдела, га	10Тч	Тополь черный	25	12	14	сзпр	А1	0,3	4	40			количество, шт.	общая площадь, га
Ф	2018	75	10	2,9	Защитные	нерестовые полосы				10Тч	Тополь черный	49	12	14	сзпр	А1	0,3	4	40				
ТО	1994	75	12	22,0	Защитные	нерестовые полосы	1	12,0		10Тч	Тополь черный	30	15	18	оскл	С2п	0,3	4	70				
Ф	2018	75	12	22,0	Защитные	нерестовые полосы	1	12,0		10Тч	Тополь черный	54	15	18	оскл	С2п	0,3	4	70				
ТО	1994	75	17	7,2	Защитные	нерестовые полосы	1	3,5		10С	Сосна	24	6	1	сзпр	А1	0,7	3	40				
Ф	2018	75	17	7,2	Защитные	нерестовые полосы	1	3,5		10С	Сосна	48	6	1	сзпр	А1	0,7	3	40				
ТО	1994	75	20	1,6	Защитные	нерестовые полосы				10С	Сосна	10	3	1	сзпр	А1	0,7	3	10				
Ф	2018	75	20	1,6	Защитные	нерестовые полосы				10С	Сосна	34	3	1	сзпр	А1	0,7	3	10				
ТО	1994	75	24	3,8	Защитные	нерестовые полосы				8С2Тч	Сосна	24	6	1	сзпр	А1	0,5	3	40				
Ф	2018	75	24	3,8	Защитные	нерестовые полосы				8С2Тч	Сосна	48	6	1	сзпр	А1	0,5	3	40				
ТО	1994	75	29	5,0	Защитные	нерестовые полосы				10С	Сосна	13	2	1	сзпр	В1	0,5	3	10				
Ф	2018	75	29	5,0	Защитные	нерестовые полосы				10С	Сосна	13	2	1	сзпр	В1	0,5	3	10				

Примечание:

ТО – таксационные описания

Ф - фактическая характеристика лесного насаждения

Исполнитель работ по проведению лесопатологического обследования: ФИО Гюльметов А.М. Подпись 









Наименование, местонахождение юридического лица /ФИО физического лица/ -  
лесопользователя (арендатора) /договор аренды лесного участка отсутствует

(договор аренды лесного участка, постоянное (бессрочное) пользование лесным участком, договор безвозмездного срочного пользования лесным участком, реквизиты договора, срок пользования)

Особые отметки: нет.

Приложение к акту лесопатологического обследования № 010/24.

Первый заместитель  
начальника управления  
лесного хозяйства  
**Трошин Д.Н.**

\_\_\_\_\_  
ФИО

*26.10.2018*

\_\_\_\_\_  
Дата



# Карта-схема расположения и границы лесного участка

**Саратовская область**

(субъект Российской Федерации, муниципальное образование)

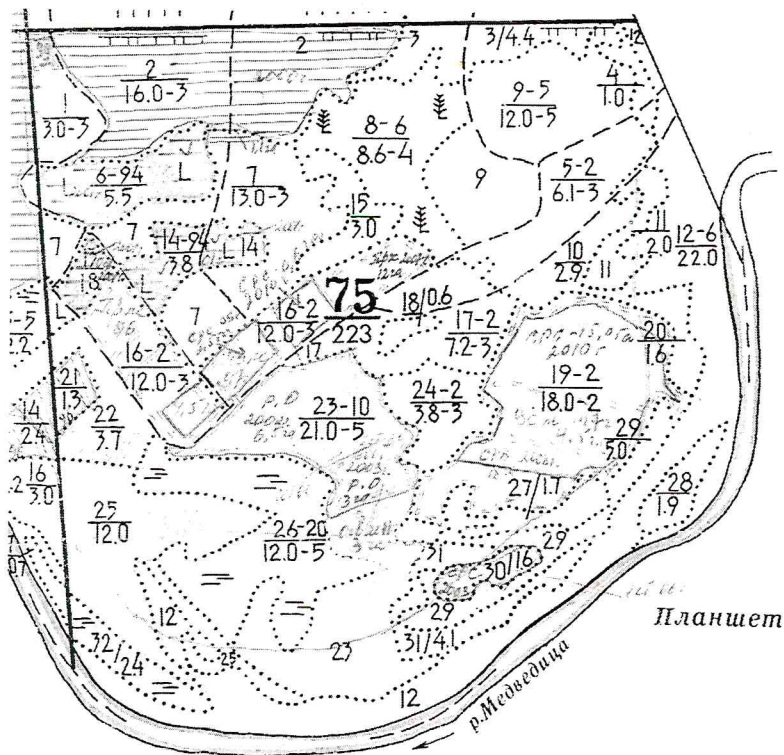
**Лесничество (лесопарк) Ширококарамышское**

(название)

**Участковое лесничество Невежкинское, квартал 75**

(название)

**Собственность - Российской Федерации;**



Первый заместитель  
начальника управления  
лесного хозяйства  
**Трошин Д.Н.**

ФИО

26.10.2018

Дата



Подпись

УТВЕРЖДАЮ:

Первый заместитель министра –  
начальник управления лесного хозяйства  
министерства природных ресурсов  
и экологии Саратовской области

 Колдаев А.В.

«30» ноября 2018 г.

### АКТ

### лесопатологического обследования № 011/24

лесных насаждений Ширококарамышского лесничества (лесопарка)

Саратовской области (субъект Российской Федерации)

Способ лесопатологического обследования: 1. Визуальный

2. Инструментальный

#### Место проведения

Участковое лесничество	Урочище (дача)	Квартал (кварталы)	Выдел (выделы)	Площадь, га
Невежкинское	-	75	12	10,0
Невежкинское	-	75	23	21,0
Невежкинское	-	75	26	12,0

Лесопатологическое обследование проведено на общей площади 43,0 га.



## 1. Визуальное лесопатологическое обследование

Наземное

Дистанционное

1.1. На площади 43,0 га фактическая таксационная характеристика лесного насаждения соответствует (не соответствует) таксационному описанию (нужное подчеркнуть). Причины несоответствия: материалы лесоустройства 1994 года.

Список участков с выявленными несоответствиями приведён в приложении № 1 к настоящему Акту.

1.2. Лесные насаждения с нарушенной и утраченной устойчивостью выявлены на площади 43,0 га:

Участковое лесничество	Урочище (дача)	Площадь, га		Причина ослабления (гибели)
		с нарушенной устойчивостью	с утраченной устойчивостью	
Невевежкинское		43,0		Лесной пожар 2018 г.
Итого				

Состояние обследованных лесных насаждений приведено в приложениях 1.1-1.4 к Акту в зависимости от метода проведения ЛПО.

1.3. В обследованных лесных участках прогнозируется:

Прогноз	Площадь, га
Ослабление лесных насаждений	
Усыхание лесных насаждений различной степени	43,0
Развитие очагов вредных организмов	

1.4. Обнаружено загрязнение лесного участка отходами и выбросами: промышленными   
бытовыми

Вид загрязнения	Размеры загрязнения			Объём, кубм	Площадь загрязнения, га
	длина, м	ширина, м	высота, м		
-	-	-	-	-	-
-	-	-	-	-	-

## ЗАКЛЮЧЕНИЕ

Оценка текущего санитарного и лесопатологического состояния лесных насаждений, назначенные профилактические мероприятия по защите лесов, агитационные мероприятия:

Для обоснования и назначения мероприятий по предупреждению распространения вредных организмов рекомендуется проведение лесопатологического обследования инструментальным способом в насаждениях с нарушенной устойчивостью на площади 43,0 га

Исполнитель работ по проведению лесопатологического обследования:

ФИО Гюльметов А.М. Подпись Гюльметов

\*Раздел включается в Акт, в случае проведения лесопатологического обследования визуальным способом.

**Ведомость лесных участков с выявленными несоответствиями таксационным описаниям**

Источник данных	Год проведения лесоустройства	Номер квартала	Номер выдела	Площадь выдела, га	Целевое назначение лесов	Категория защитных лесов	Номер лесопатологического выдела	Площадь лесопатологического выдела, га	Таксационная характеристика										Заложено пробных площадей							
									состав	порода	возраст, лет	средняя высота, м	средний диаметр, см	тип леса	тип условий местопрорастания	плотота	бонитет	запас, куб.м/га	количество, шт.	общая площадь, га						
ТО	1994	75	12	22,0	Защитные	нерестовые полосы	1	10,0	10Гч	Тополь черный	30	15	18	оскл	С2п	0,3	4	70								
Ф	2018	75	12	22,0	Защитные	нерестовые полосы	1	10,0	10Гч	Тополь черный	54	15	18	оскл	С2п	0,3	4	70								
ТО	1994	75	23	21,0	Защитные	нерестовые полосы			10Гч	Тополь черный	50	14	16	сзп	В0	0,3	5	50								
Ф	2018	75	23	21,0	Защитные	нерестовые полосы			10Гч	Тополь черный	74	14	16	сзп	В0	0,3	5	50								
ТО	1994	75	26	12,0	Защитные	нерестовые полосы			10Иво	Ива остролист.	20	4	4	опос	С5	1	5	40								
Ф	2018	75	26	12,0	Защитные	нерестовые полосы			10Иво	Ива остролист.	44	4	4	опос	С5	1	5	40								

Примечание:

ТО – таксационные описания

Ф - фактическая характеристика лесного насаждения

Исполнитель работ по проведению лесопатологического обследования: ФИО Гюльметов А.М. Подпись А.М. Гюльметов





# ВЫПИСКА ИЗ ГОСУДАРСТВЕННОГО ЛЕСНОГО РЕЕСТРА

на « 26 » октября 2018г.

Орган государственной власти, осуществляющий ведение государственного лесного реестра на территории Саратовской области: **министерство природных ресурсов и экологии Саратовской области в лице первого заместителя начальника управления лесного хозяйства Трошин Д.Н.**

Правообладатель земель лесного фонда на территории Саратовской области: **министерство природных ресурсов и экологии Саратовской области** (согласно п. 11 Положения о министерстве природных ресурсов и экологии Саратовской области, утвержденного постановлением Правительства Саратовской области от 08 октября 2013 г. № 537-П «Вопросы министерства природных ресурсов и экологии Саратовской области» и п.п. 2 п.1 ст. 83 Лесного кодекса РФ)

**Заявитель: Министерство природных ресурсов и экологии Саратовской области** (во исполнении пункта 1.7 протокола совещания Департамента лесного хозяйства по Приволжскому федеральному округу, ФБУ «Рослесозащита» №01-05/3678 от 27.12.2016)

### Информация по запрашиваемому лесному участку:

Собственность: Российской Федерации

Категория земель: земли лесного фонда

### ХАРАКТЕРИСТИКА ЛЕСНОГО УЧАСТКА

Адрес (местоположение) лесного участка: Лысогорский район

Лесничество	Ширококарамышское
Участковое лесничество	Невежкинское
Общая площадь, га	43,0
Категория лесов	Защитные
Категория защитности лесов	Леса, расположенные в водоохраных зонах
Возможный вид использования	Заготовка древесины

Таксационная характеристика лесного участка (по материалам лесоустройства 1994 г.):

№ квартала	№ выдела	Площадь, га	Состав	Возраст	Высота	Диаметр	Бонитет	Тип леса	ТУМ	Полнота	Запас, м3/га
75	ч12	10,0	10Тч+Тч	30	15	18	4	Оскп	с2п	0,4	70
75	23	21,0	10Тч	50	14	16	5	сзл	В0	0,3	50
75	26	12,0	10Иво	20	4	4	5	олос	С5	1	40
<b>Итого</b>		<b>43,0</b>									

Наименование, местонахождение юридического лица /ФИО физического лица/ - **лесопользователя (арендатора) /договор аренды лесного участка отсутствует**

(договор аренды лесного участка, постоянное (бессрочное) пользование лесным участком, договор безвозмездного срочного пользования лесным участком, реквизиты договора, срок пользования)

Особые отметки: нет.

Приложение к акту лесопатологического обследования № 011/24

Первый заместитель начальника  
управления лесного хозяйства  
**Трошин Д.Н.**

ФИО

26.10.2018

Дата



МП

# Карта-схема расположения и границы лесного участка Саратовская область

(субъект Российской Федерации, муниципальное образование)

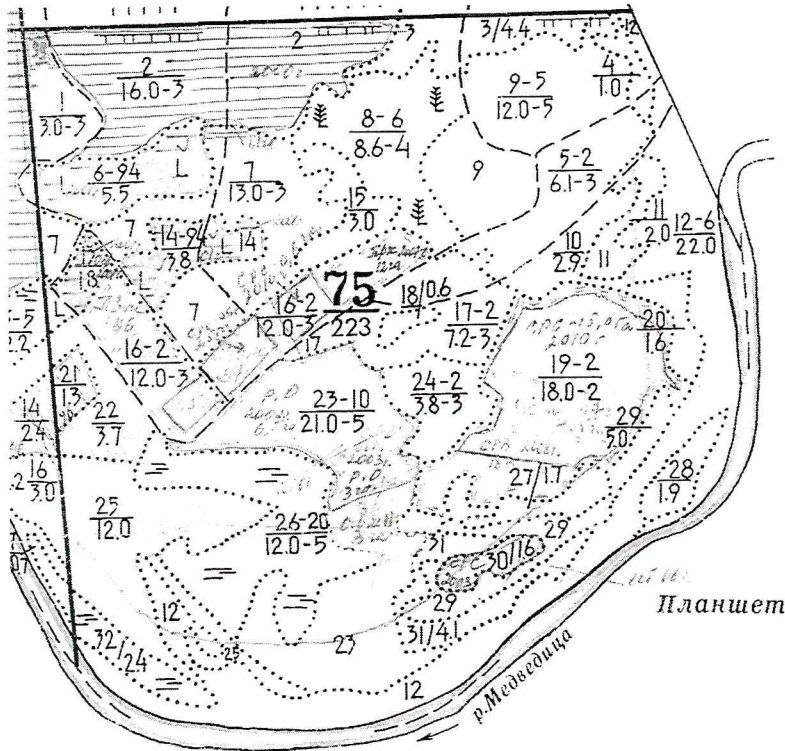
Лесничество (лесопарк) **Ширококарамышское**

(название)

Участковое лесничество **Невежкинское, квартал 75**

(название)

Собственность - Российской Федерации;



Первый заместитель  
начальника управления  
лесного хозяйства  
**Трошин Д.Н.**

ФИО

26.10.2018

Дата





УТВЕРЖДАЮ:

Первый заместитель министра –  
начальник управления лесного хозяйства  
министерства природных ресурсов  
и экологии Саратовской области

 Колдаев А.В.

« 30 » ноября 20 18 г.

## АКТ

### лесопатологического обследования № 010/24

лесных насаждений Ширококарамышского лесничества (лесопарка)

Саратовской области (субъект Российской Федерации)

Способ лесопатологического обследования: 1. Визуальный

2. Инструментальный

#### Место проведения

Участковое лесничество	Урочище (дача)	Квартал (кварталы)	Выдел (выделы)	Площадь, га
Ширококарамышское	-	24	6	27,8
Ширококарамышское	-	24	9	4,8
Ширококарамышское	-	24	10	1,1
Ширококарамышское	-	25	1	12,5
Ширококарамышское	-	25	2	7,5
Ширококарамышское	-	20	1	0,8
Ширококарамышское	-	20	2	1,4
Ширококарамышское	-	20	3	1,8
Ширококарамышское	-	20	5	2,3
Ширококарамышское	-	20	7	0,6
Ширококарамышское	-	20	11	23,3
Ширококарамышское	-	20	23	2,0
Ширококарамышское	-	20	26	0,1
Ширококарамышское	-	22	3	1,8
Ширококарамышское	-	22	4	3,4
Ширококарамышское	-	22	5	18,0

Лесопатологическое обследование проведено на общей площади 109,2 га.



## 1. Визуальное лесопатологическое обследование

Наземное

Дистанционное

1.1. На площади 109,2 га фактическая таксационная характеристика лесного насаждения соответствует (не соответствует) таксационному описанию (нужное подчеркнуть). Причины несоответствия: материалы лесоустройства 1994 года.

Список участков с выявленными несоответствиями приведён в приложении № 1 к настоящему Акту.

1.2. Лесные насаждения с нарушенной и утраченной устойчивостью выявлены на площади га:

Участковое лесничество	Урочище (дача)	Площадь, га		Причина ослабления (гибели)
		с нарушенной устойчивостью	с утраченной устойчивостью	
Невевежкинское		27,6		Лесной пожар 2018 г.
Итого				

Состояние обследованных лесных насаждений приведено в приложениях 1.1-1.4 к Акту в зависимости от метода проведения ЛПО.

1.3. В обследованных лесных участках прогнозируется:

Прогноз	Площадь, га
Ослабление лесных насаждений	
Усыхание лесных насаждений различной степени	27,6
Развитие очагов вредных организмов	

1.4. Обнаружено загрязнение лесного участка отходами и выбросами: **промышленными**   
**бытовыми**

Вид загрязнения	Размеры загрязнения			Объём, кубм	Площадь загрязнения, га
	длина, м	ширина, м	высота, м		
-	-	-	-	-	-
-	-	-	-	-	-

## ЗАКЛЮЧЕНИЕ

Оценка текущего санитарного и лесопатологического состояния лесных насаждений, назначенные профилактические мероприятия по защите лесов, агитационные мероприятия:

Для обоснования и назначения мероприятий по предупреждению распространения вредных организмов рекомендуется проведение лесопатологического обследования инструментальным способом в насаждениях с нарушенной устойчивостью на площади 27,6 га., площадь 81,6 га занята непокрытыми лесом землями (горельник 2010 г., погибшие 2016 г.)

Исполнитель работ по проведению лесопатологического обследования:

ФИО Попов К.Е. Подпись Копов

\*Раздел включается в Акт, в случае проведения лесопатологического обследования визуальным способом.



Ф	2018	22	4	3,4	Защитные	степи			7Б3Ос	Береза	45	16	20	сд	В2	0,6	3	100	
---	------	----	---	-----	----------	-------	--	--	-------	--------	----	----	----	----	----	-----	---	-----	--

Примечание:

ТО – таксационные описания

Ф - фактическая характеристика лесного насаждения

Исполнитель работ по проведению лесопатологического обследования: ФИО Попов К.Е. Подпись 



**Результаты проведения лесопатологического обследования лесных насаждений за август 2018 г.**  
(месяц)

Субъект Российской Федерации Саратовская область Лесничество (лесопарк) Ширококарамышское  
Участковое лесничество Ширококарамышское Урочище (лесная дача)

Номер квартала	Номер выдела	Площадь выдела, га	Целевое назначение лесов	Категория защитных лесов	Номер лесопатологического выдела	Площадь лесопатологического выдела, га	Таксационная характеристика лесного насаждения								Число деревьев на пробе, шт.	Распределение деревьев по категориям состояния, % от запаса										Признаки повреждения деревьев	Доля поврежденных деревьев, %	Причина ослабления, повреждения	Подлежит рубке, %	Назначенные мероприятия				
							состав	попояла	возраст*	средняя высота, м	средний диаметр, см	тип леса	полнота	бонитет		запас, куб. м/га	без признаков ослабления	ослабленные	сильно ослабленные	усыхающие	свежий сухостой	старый сухостой	свежий ветровал	старый ветровал	свежий бурелом						старый бурелом	аварийные деревья		
1	2	3	4	5	6	7		8	9	10	11	12	13	14	15	16	17	18	19	20	21	22	23	24	25	26	27	28	29	30	31	32	33	34
24	9	4,8	Защитные	степи			10С	Сосна	26				В1		2	100						100						312, 322, 321		873		370	4,8	
24	10	1,1	Защитные	степи			100с	Осина	69	14	18	В2	0,6	3	100							100						312, 322, 321		873		370	1,1	
25	2	18,0	Защитные	степи	1	7,5	10С	Сосна	41	6	10	В1	0,6	2	40							100						312, 322, 321		873		370	7,5	
20	1	0,8	Защитные	степи			8Б2О с+Д	Береза	69	14	20	В1	0,6	3	80							100						312, 322, 321		873		370	0,8	
20	2	1,4	Защитные	степи			10С	Сосна	59	10	14	В1	0,5	4	50							100						312, 322, 321		873		370	1,4	
20	3	1,8	Защитные	степи			8Ос2 Б	Осина	64	14	18	В1	0,5	3	80							100						312, 322, 321		873		370	1,8	
20	5	2,3	Защитные	степи			100с Б	Осина	64	14	18	В2	0,5	3	80							100						312, 322, 321		873		370	2,3	
20	7	0,6	Защитные	степи			10Б	Береза а	59	16	17	В1	0,5	3	60							100						312, 322, 321		873		370	0,6	

20	23	2,0	Защитные стелы		Береза	54	16	16	В1	0,5	2	60							312, 322, 321	873	370	2,0
20	26	0,1	Защитные стелы		Береза	69	16	20	В1	0,6	3	100							312, 322, 321	873	370	0,1
22	3	1,8	Защитные стелы		Береза	64	14	20	В1	0,6	3	80							312, 322, 321	873	370	1,8
22	4	3,4	Защитные стелы		Береза	45	16	20	В2	0,6	3	100							312, 322, 321	873	370	3,4

Показатели, не соответствующие таксационному описанию, отмечаются «\*»

Исполнитель работ по проведению лесопатологического обследования:

*Сюда*

ФИО Попов К.Е. Подпись

Дата составления документа 19.11.2018 Телефон 8(84551)33213

# ВЫПИСКА ИЗ ГОСУДАРСТВЕННОГО ЛЕСНОГО РЕЕСТРА

на «29» октября 2018г.

Орган государственной власти, осуществляющий ведение государственного лесного реестра на территории Саратовской области: **министерство природных ресурсов и экологии Саратовской области в лице первого заместителя начальника управления лесного хозяйства Трошин Д.Н.**

Правообладатель земель лесного фонда на территории Саратовской области: **министерство природных ресурсов и экологии Саратовской области** (согласно п. 11 Положения о министерстве природных ресурсов и экологии Саратовской области, утвержденного постановлением Правительства Саратовской области от 08 октября 2013 г. № 537-П «Вопросы министерства природных ресурсов и экологии Саратовской области» и п.п. 2 п.1 ст. 83 Лесного кодекса РФ)

**Заявитель: Министерство природных ресурсов и экологии Саратовской области** (во исполнении пункта 1.7 протокола совещания Департамента лесного хозяйства по Приволжскому федеральному округу, ФБУ «Рослесозащита» №01-05/3678 от 27.12.2016)

## Информация по запрашиваемому лесному участку:

Собственность: Российской Федерации

Категория земель: земли лесного фонда

## ХАРАКТЕРИСТИКА ЛЕСНОГО УЧАСТКА

Адрес (местоположение) лесного участка: Лысогорский район

Лесничество	Ширококарамышское
Участковое лесничество	Ширококарамышское
Общая площадь, га	109,2
Категория лесов	Защитные
Категория защитности лесов	ценные леса: леса, расположенные в пустынных, полупустынных, лесостепных, лесотундровых зонах, степях, горах
Возможный вид использования	Заготовка древесины

Таксационная характеристика лесного участка (по материалам лесоустройства 1994 г.):

№ квартала	№ выдела	Площадь, га	Состав	Возраст	Высота	Диаметр	Бонитет	Тип леса	ТУМ	Полнота	Запас, м3/га
20	1	0,8	862ос+днн	45	14	20	3	сзлр	в1	0,6	80
20	2	1,4	10ос	35	10	14	4	сзлр	в1	0,5	50
20	3	1,8	8ос2б	40	14	18	3	сзлр	в1	0,5	80
20	5	2,3	10осБ	40	14	18	3	сдтр	в2	0,5	80
20	7	0,6	10б	35	13	16	3	сзлр	в1	0,5	60
20	ч11	23,3	Культуры 10с	17	6	10	2	сзлр	в1	0,6	40
20	23	2,0	9БОс	30	13	16	2	сзлр	в1	0,5	60
20	26	0,1	862ос	45	16	20	3	сзлр	в1	0,6	100
22	3	1,8	9БОс	40	14	20	3	сзлр	в1	0,6	80
22	4	3,4	7БЗОс	45	16	20	3	сд	в2	0,6	100
22	5	18,0	Культуры 10с	19	6	10	2	сзлр	в1	0,6	40
24	чб	27,8	Культуры 10с	30	14	16	1А	сзлр	в1	0,7	150
24	9	4,8	Несомкн. культур 10с	2			2	сзлр	в1	80	



24	10	1,1	10ос	45	14	18	3	сдтр	в2	0,6	100
25	ч1	12,5	Культуры 10с	30	11	14	2	сзлр	в1	0,6	90
25	ч2	7,5	Культуры 10с	17	6	10	2	сзлр	в1	0,6	40
<b>Итого</b>		<b>109,2</b>									

**Наименование, местонахождение юридического лица /ФИО физического лица/ - лесопользователя (арендатора) /договор аренды лесного участка отсутствует**

(договор аренды лесного участка, постоянное (бессрочное) пользование лесным участком, договор безвозмездного срочного пользования лесным участком, реквизиты договора, срок пользования)

Особые отметки: нет.

Приложение к акту лесопатологического обследования № 012/24

Первый заместитель начальника  
управления лесного хозяйства  
**Трошин Д.Н.**

ФИО

29.10.2018

Дата



Подпись

МП

# Карта-схема расположения и границы лесного участка

Саратовская область

(субъект Российской Федерации, муниципальное образование)

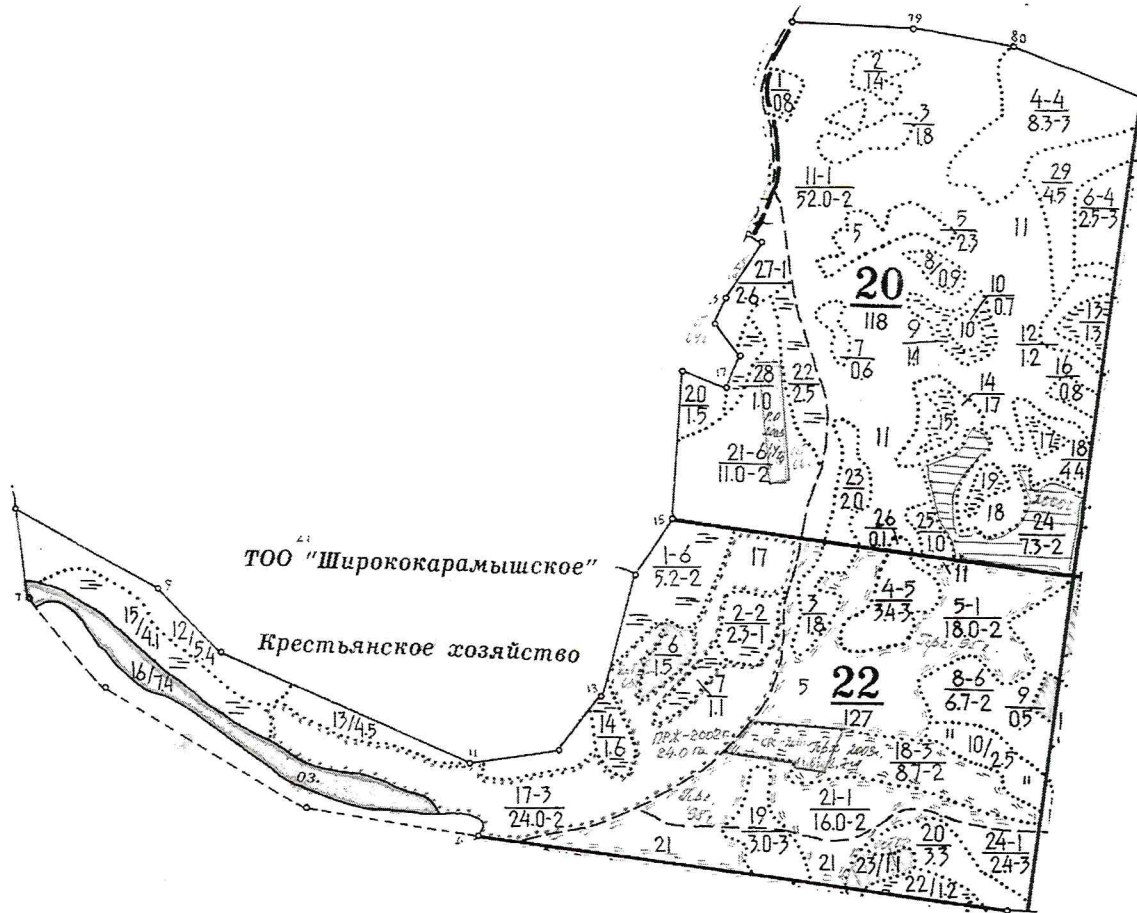
Лесничество (лесопарк) **Ширококарамышское**

(название)

Участковое лесничество **Ширококарамышское**, квартала 20,22

(название)

Собственность - Российской Федерации;



Первый заместитель  
начальника управления  
лесного хозяйства  
**Трошин Д.Н.**

ФИО

29.10.2018

Дата

Подпись

МП



# Карта-схема расположения и границы лесного участка Саратовская область

(субъект Российской Федерации, муниципальное образование)

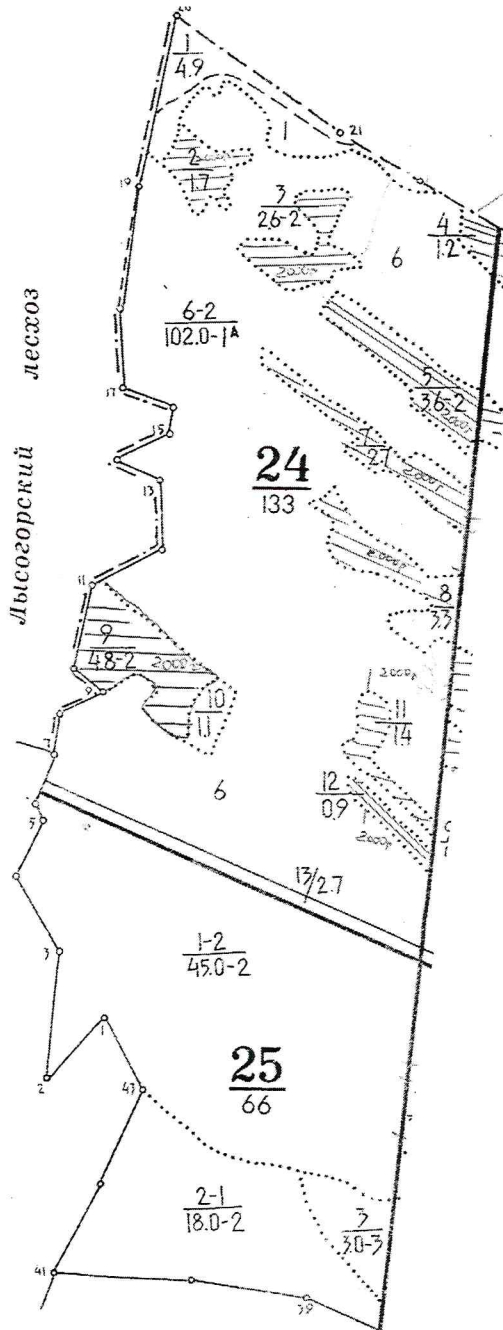
Лесничество (лесопарк) **Ширококарамышское**

(название)

Участковое лесничество **Ширококарамышское, квартала 24,25**

(название)

Собственность - Российской Федерации;



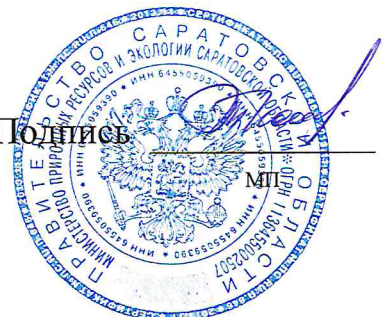
Первый заместитель начальника  
управления лесного хозяйства  
**Трошин Д.Н.**

ФИО

29.10.2018

Подпись

Дата





УТВЕРЖДАЮ:

Первый заместитель министра –  
начальник управления лесного хозяйства  
министерства природных ресурсов  
и экологии Саратовской области

  
Колдаев А.В.

« 30 » ноября 20 18 г.

### Акт

## лесопатологического обследования № 013/24

лесных насаждений Ширококарамышского лесничества (лесопарка)

Саратовской области (субъект Российской Федерации)

Способ лесопатологического обследования: 1. Визуальный

2. Инструментальный

### Место проведения

Участковое лесничество	Урочище (дача)	Квартал (кварталы)	Выдел (выделы)	Площадь, га
Невежкинское	-	67	1	1,0
Невежкинское	-	67	3	4,0
Невежкинское	-	67	6	22,0
Невежкинское	-	67	7	0,5
Невежкинское	-	67	8	0,8
Невежкинское	-	67	9	1,2
Невежкинское	-	67	10	0,5
Невежкинское	-	67	11	2,9
Невежкинское	-	67	12	1,1
Невежкинское	-	67	13	0,6
Невежкинское	-	67	14	0,2
Невежкинское	-	67	15	1,0
Невежкинское	-	72	1	2,0
Невежкинское	-	72	2	1,9
Невежкинское	-	72	3	13,0
Невежкинское	-	72	4	8,8
Невежкинское	-	72	5	3,4
Невежкинское	-	72	6	0,6
Невежкинское	-	72	8	2,8
Невежкинское	-	72	9	1,3
Невежкинское	-	72	10	0,8

Невежкинское	-	72	11	1,0
Невежкинское	-	72	12	18,0
Невежкинское	-	72	13	1,3
Невежкинское	-	72	14	1,1
Невежкинское	-	72	15	0,6
Невежкинское	-	73	1	7,0
Невежкинское	-	73	2	6,0
Невежкинское	-	73	7	2,6
Невежкинское	-	73	9	2,7
Невежкинское	-	73	10	6,9
Невежкинское	-	73	11	9,2
Невежкинское	-	73	12	4,0
Невежкинское	-	73	13	2,6
Невежкинское	-	73	14	4,5
Невежкинское	-	73	15	1,9
Невежкинское	-	73	16	1,3
Невежкинское	-	73	17	1,0
Невежкинское	-	73	19	1,8
Невежкинское	-	74	3	8,3
Невежкинское	-	74	4	3,1
Невежкинское	-	74	7	1,4
Невежкинское	-	74	8	0,8
Невежкинское	-	74	9	1,1
Невежкинское	-	74	10	0,5
Невежкинское	-	74	11	1,2

Лесопатологическое обследование проведено на общей площади 160,3 га.

## 1. Визуальное лесопатологическое обследование

Наземное

Дистанционное

1.1. На площади 160,3 га фактическая таксационная характеристика лесного насаждения соответствует (не соответствует) таксационному описанию (нужное подчеркнуть). Причины несоответствия: материалы лесоустройства 1994 года.

Список участков с выявленными несоответствиями приведён в приложении № 1 к настоящему Акту.

1.2. Лесные насаждения с нарушенной и утраченной устойчивостью выявлены на площади 76,9 га:

Участковое лесничество	Урочище (дача)	Площадь, га		Причина ослабления (гибели)
		с нарушенной устойчивостью	с утраченной устойчивостью	
Невевежкинское		76,9		Лесной пожар 2018 г.
Итого		76,9		

Состояние обследованных лесных насаждений приведено в приложениях 1.1-1.4 к Акту в зависимости от метода проведения ЛПО.

1.3. В обследованных лесных участках прогнозируется:

Прогноз	Площадь, га
Ослабление лесных насаждений	
Усыхание лесных насаждений различной степени	76,9
Развитие очагов вредных организмов	

1.4. Обнаружено загрязнение лесного участка отходами и выбросами: промышленными   
бытовыми

Вид загрязнения	Размеры загрязнения			Объём, кубм	Площадь загрязнения, га
	длина, м	ширина, м	высота, м		
-	-	-	-	-	-
-	-	-	-	-	-

## ЗАКЛЮЧЕНИЕ

Оценка текущего санитарного и лесопатологического состояния лесных насаждений, назначенные профилактические мероприятия по защите лесов, агитационные мероприятия:

Для обоснования и назначения мероприятий по предупреждению распространения вредных организмов рекомендуется проведение лесопатологического обследования инструментальным способом в насаждениях с нарушенной устойчивостью на площади 76,9 га., площадь 83,4 га занята нелесными и непокрытыми лесом землями (прогалины, сенокосы, горельник 2009 г.)

Исполнитель работ по проведению лесопатологического обследования:

ФИО Гюльметов А.М. Подпись *А.М. Гюльметов*

\*Раздел включается в Акт, в случае проведения лесопатологического обследования визуальным способом.





ТО	1994	72	5	3,4	Защитные	нерестовые полосы			10С	Сосна	33	9	1	сзпл	A1	0,6	3	70
Ф	2018	72	5	3,4	Защитные	нерестовые полосы			10С	Сосна	57	9	1	сзпл	A1	0,6	3	70
ТО	1994	72	6	0,6	Защитные	нерестовые полосы			10С	Сосна	7	1	1	сзпл	A1	0,6	3	
Ф	2018	72	6	0,6	Защитные	нерестовые полосы			10С	Сосна	31	1	1	сзпл	A1	0,6	3	
ТО	1994	73	1	14,0	Защитные	нерестовые полосы	1	7,0	10С	Сосна	27	7	1	сзпл	A1	0,7	3	60
Ф	2018	73	1	14,0	Защитные	нерестовые полосы	1	7,0	10С	Сосна	51	7	1	сзпл	A1	0,7	3	60
ТО	1994	73	2	14,0	Защитные	нерестовые полосы	1	6,0	10С	Сосна	27	9	1	сзпл	A1	0,6	2	100
Ф	2018	73	2	14,0	Защитные	нерестовые полосы	1	6,0	10С	Сосна	51	9	1	сзпл	A1	0,6	2	100
ТО	1994	73	7	2,6	Защитные	нерестовые полосы			10С	Сосна	28	8	1	сзпл	A1	0,9	2	80
Ф	2018	73	7	2,6	Защитные	нерестовые полосы			10С	Сосна	52	8	1	сзпл	A1	0,9	2	80
ТО	1994	73	9	5,2	Защитные	нерестовые полосы	1	2,7	10С	Сосна	32	11	1	сзпл	A1	0,6	2	90
Ф	2018	73	9	5,2	Защитные	нерестовые полосы	1	2,7	10С	Сосна	56	11	1	сзпл	A1	0,6	2	90
ТО	1994	73	10	6,9	Защитные	нерестовые полосы			8ГЧ2С	Тополь черный	30	15	18	стр	A1	0,6	4	100
Ф	2018	73	10	6,9	Защитные	нерестовые полосы			8ГЧ2С	Тополь черный	54	15	18	стр	A1	0,6	4	100
ТО	1994	73	11	9,2	Защитные	нерестовые полосы			10С	Сосна	30	9	1	стр	A2	0,6	3	80
Ф	2018	73	11	9,2	Защитные	нерестовые полосы			10С	Сосна	54	9	1	стр	A2	0,6	3	80
ТО	1994	73	12	4,0	Защитные	нерестовые полосы			10С	Сосна	32	11	1	стр	A2	0,9	3	140
Ф	2018	73	12	4,0	Защитные	нерестовые полосы			10С	Сосна	56	11	1	стр	A2	0,9	3	140
ТО	1994	73	13	2,6	Защитные	нерестовые полосы			10С	Сосна	40	10	1	стр	A2	0,7	2	110
Ф	2018	73	13	2,6	Защитные	нерестовые полосы			10С	Сосна	64	10	1	стр	A2	0,7	2	110
ТО	1994	73	14	4,5	Защитные	нерестовые полосы			10С	Сосна	30	10	1	стр	A2	0,7	2	110
Ф	2018	73	14	4,5	Защитные	нерестовые полосы			10С	Сосна	54	10	1	стр	A2	0,7	2	110
ТО	1994	73	16	1,3	Защитные	нерестовые полосы			10С	Сосна	38	13	1	сзпр	A1	0,7	2	130
Ф	2018	73	16	1,3	Защитные	нерестовые полосы			10С	Сосна	62	13	1	сзпр	A1	0,7	2	130
ТО	1994	73	17	1,0	Защитные	нерестовые полосы			10С	Сосна	38	13	1	сзпр	A1	0,4	2	80
Ф	2018	73	17	1,0	Защитные	нерестовые полосы			10С	Сосна	62	13	1	сзпр	A1	0,4	2	80
ТО	1994	74	3	8,3	Защитные	нерестовые полосы			10С	Сосна	30	9	1	сзпр	A1	0,7	3	80

Ф	2018	74	3	8,3	Защитные	нерестовые полосы			10С	Сосна	54	9	1	сзпр	А1	0,7	3	80
ТО	1994	74	4	3,1	Защитные	нерестовые полосы			10С	Сосна	10	3	1	сзпр	А1	0,7	2	10
Ф	2018	74	4	3,1	Защитные	нерестовые полосы			10С	Сосна	34	3	1	сзпр	А1	0,7	2	10
ТО	1994	74	7	1,4	Защитные	нерестовые полосы			10С	Сосна	36	12	1	сдпр	А2	0,4	2	70
Ф	2018	74	7	1,4	Защитные	нерестовые полосы			10С	Сосна	60	12	1	сдпр	А2	0,4	2	70
ТО	1994	74	8	0,8	Защитные	нерестовые полосы			10С	Сосна	10	1	1	сзпр	А1	0,4	3	
Ф	2018	74	8	0,8	Защитные	нерестовые полосы			10С	Сосна	34	1	1	сзпр	А1	0,4	3	
ТО	1994	74	10	0,5	Защитные	нерестовые полосы			10С	Сосна	30	9	1	сзпр	А1	0,7	3	80
Ф	2018	74	10	0,5	Защитные	нерестовые полосы			10С	Сосна	54	9	1	сзпр	А1	0,7	3	80

Примечание:

ТО – таксационные описания

Ф - фактическая характеристика лесного насаждения

Исполнитель работ по проведению лесопатологического обследования: ФИО Гюльметов А.М. Подпись *А.М. Гюльметов*



Результаты проведения лесопатологического обследования лесных насаждений за август 2018 г.  
(месяц)

Субъект Российской Федерации Саратовская область Лесничество (лесопарк) Ширококарамышское  
Участковое лесничество Небезжинское Урочище (лесная дача)

№ квартала	№ выдела	Площадь выдела, га	Целевое назначение лесов	Категория защитных лесов	№ лесопатологического выдела	Площадь лесопатологического выдела, га	Таксационная характеристика лесного насаждения										Распределение деревьев по категориям состояния, % от запаса	Признаки повреждения лесов	Доля поврежденных деревьев, %	Причина осебления, повреждения	Подлежит рубке, %	Назначены мероприятия											
							состав	порода	возраст*	средняя высота, м	средний диаметр, см	тип леса	плотность	запас, куб. м/га	число деревьев на проб. шт.	без признаков осебления						ослабленные	сильно ослабленные	убывающие	свежий сухой	старый сухой	свежий ветровал	старый ветровал	свежий бурелом	старый бурелом	старый бурелом	анархичные деревья	внд
67	2	3	4	5	6	7	8	9	10	11	12	13	14	15	16	17	18	19	20	21	22	23	24	25	26	27	28	29	30	31	32	33	34
67	3	4,0	Защитные	149	-	-	10С	Сосна	31	1	1	А1	0,4	3		0	18	19	20	21	22	23	24	25	26	27	28	29	30	31	32	33	34
67	7	0,5	Защитные	149	-	-	10С	Сосна	31	1	1	А1	0,4	3		0	18	19	20	21	22	23	24	25	26	27	28	29	30	31	32	33	34
67	8	0,8	Защитные	149	-	-	10С	Сосна	31	1	1	А1	0,4	3		0	18	19	20	21	22	23	24	25	26	27	28	29	30	31	32	33	34
67	10	0,5	Защитные	149	-	-	10С	Сосна	14	3	1	А1	0,8	3	20	0	18	19	20	21	22	23	24	25	26	27	28	29	30	31	32	33	34
67	12	1,1	Защитные	149	-	-	10С	Сосна	59	11	1	А1	0,7	3	110	0	18	19	20	21	22	23	24	25	26	27	28	29	30	31	32	33	34
67	14	0,2	Защитные	149	-	-	10С	Сосна	52	8	1	А1	0,7	3	60	0	18	19	20	21	22	23	24	25	26	27	28	29	30	31	32	33	34
72	1	2,0	Защитные	149	-	-	10С	Сосна	31	1	1	А1	0,6	3		0	18	19	20	21	22	23	24	25	26	27	28	29	30	31	32	33	34
72	2	1,9	Защитные	149	-	-	10С	Сосна	74	13	2	А1	0,4	3	80	0	18	19	20	21	22	23	24	25	26	27	28	29	30	31	32	33	34





# ВЫПИСКА ИЗ ГОСУДАРСТВЕННОГО ЛЕСНОГО РЕЕСТРА

на «29» октября 2018г.

Орган государственной власти, осуществляющий ведение государственного лесного реестра на территории Саратовской области: **министерство природных ресурсов и экологии Саратовской области в лице первого заместителя начальника управления лесного хозяйства Трошин Д.Н.**

Правообладатель земель лесного фонда на территории Саратовской области: **министерство природных ресурсов и экологии Саратовской области** (согласно п. 11 Положения о министерстве природных ресурсов и экологии Саратовской области, утвержденного постановлением Правительства Саратовской области от 08 октября 2013 г. № 537-П «Вопросы министерства природных ресурсов и экологии Саратовской области» и п.п. 2 п.1 ст. 83 Лесного кодекса РФ)

**Заявитель: Министерство природных ресурсов и экологии Саратовской области** (во исполнении пункта 1.7 протокола совещания Департамента лесного хозяйства по Приволжскому федеральному округу, ФБУ «Рослесозащита» №01-05/3678 от 27.12.2016)

## Информация по запрашиваемому лесному участку:

Собственность: Российской Федерации

Категория земель: земли лесного фонда

### ХАРАКТЕРИСТИКА ЛЕСНОГО УЧАСТКА

Адрес (местоположение) лесного участка: Лысогорский район

Лесничество	Ширококарамышское
Участковое лесничество	Невежкинское
Общая площадь, га	160,3
Категория лесов	Защитные
Категория защитности лесов	Леса, расположенные в водоохраных зонах, кв.74, выд.7-11 ценные леса: нерестоохранные полосы лесов, все кроме, кв.74, выд.7-11

Возможный вид использования Заготовка древесины

Таксационная характеристика лесного участка (по материалам лесоустройства 1994 г.):

№ квартала	№ выдела	Площадь, га	Состав	Возраст	Высота	Диаметр	Бонитет	Тип леса	ТУМ	Полнота	Запас, м3/га
67	ч1	1,0	Прогалина				3	сзлр	в1		
67	ч3	3,0	Культуры 10с	7	1	1	3	сзлл	а1	0,4	
67	6	22	Культуры 10с	28	8	14	3	сзлл	а1	0,7	60
67	7	0,5	Культуры 10с	7	1	1	3	сзлл	а1	0,4	
67	8	0,8	Культуры 10с	7	1	1	3	сзлл	а1	0,4	
67	9	1,2	Прогалина				3	сзлр	в1		
67	10	0,5	Культуры 10с	14	3	6	3	сзлл	а1	0,8	20
67	11	2,9	Прогалина				3	сзлр	в1		
67	12	1,1	Культуры 10с	35	11	16	3	сзлл	а1	0,7	110
67	13	0,6	Прогалина				3	сзлр	в1		
67	14	0,2	Культуры 10с	28	8	14	3	сзлл	а1	0,7	60
67	15	1,0	Сенокос								
72	1	2,0	Культуры 10с	7	1	1	3	сзлл	а1	0,6	
72	2	1,9	Культуры 10с	50	13	20	3	сзлр	в1	0,4	80



72	3	13	Культуры 10с	28	9	1	2	стр	a2	0,7	80
72	4	8,8	Культуры 10с	7	1	1	3	сзлл	a1	0,6	
72	5	3,4	Культуры 10с	33	9	12	3	сзлл	a1	0,6	70
72	ч6	0,6	Культуры 10с	7	1	1	3	сзлл	a1	0,6	
72	8	2,8	Культуры 10с+Тч	28	9	12	2	сзлр	в1	0,4	40
72	9	1,3	Культуры 10с+Тч	28	9	12	2	сзлр	в1	0,4	40
72	10	0,8	Культуры 10с	33	9	12	3	сзлл	a1	0,8	90
72	11	1,0	Неисп. площадь								
72	12	18,0	Культуры 10с	30	9	14	3	сзлл	a1	0,8	90
72	13	1,3	Неисп. Площадь								
72	14	1,1	Неисп. Площадь								
72	15	0,6	Неисп. Площадь								
73	ч1	7,0	Культуры 10с+Тч	27	7	10	3	сзлл	a1	0,7	60
73	ч2	6,0	Культуры 5с5тч	27	9	12	2	сзлл	a1	0,6	100
73	7	2,6	Культуры 10с	28	8	10	3	сзлл	a1	0,9	80
73	ч9	2,7	Культуры 10с	32	11	14	2	стр	a2	0,6	90
73	10	6,9	8тч2с+тч	30	15	18	4	стр	a1	0,6	100
73	11	9,2	Культуры 10с	30	9	16	3	стр	a2	0,7	80
73	12	4,0	Культуры 10с	32	11	12	2	стр	a2	0,9	140
73	13	2,6	Культуры 10с+в+с	40	10	16	3	сзлр	в1	0,4	50
73	14	4,5	Культуры 10с	30	11	14	2	стр	a2	0,7	110
73	15	1,9	Неисп. площадь								
73	16	1,3	Культуры 10с	38	13	16	2	сзлр	в1	0,7	130
73	17	1,0	Культуры 10с	38	13	16	2	сзлр	в1	0,4	80
73	19	1,8	Неисп. площадь								
74	ч3	8,3	Культуры 10с	30	9	12	3	сзлр	в1	0,7	80
74	ч4	3,1	Культуры 10с+с+ос+тч	10	3	4	2	сзлр	в1	0,7	10
74	7	1,4	Культуры 10с	38	12	18	2	сдтр	в2	0,4	70
74	8	0,8	Культуры 10с	10	1	2	3	сзлр	в1	0,4	
74	9	1,1	Проголина				3	сзлр	в1		
74	10	0,5	Культуры 10с	30	9	12	3	сзлр	в1	0,7	80
74	ч11	2,2	Неисп. Площадь								
<b>Итого</b>		<b>160,3</b>									

Наименование, местонахождение юридического лица /ФИО физического лица/ - **лесопользователя (арендатора) /договор аренды лесного участка отсутствует**

(договор аренды лесного участка, постоянное (бессрочное) пользование лесным участком, договор безвозмездного срочного пользования лесным участком, реквизиты договора, срок пользования)

Особые отметки: нет.

Приложение к акту лесопатологического обследования № 013/24.

Первый заместитель начальника  
управления лесного хозяйства  
**Трошин Д.Н.**

ФИО

29.10.2018

Дата



# Карта-схема расположения и границы лесного участка

Саратовская область

(субъект Российской Федерации, муниципальное образование)

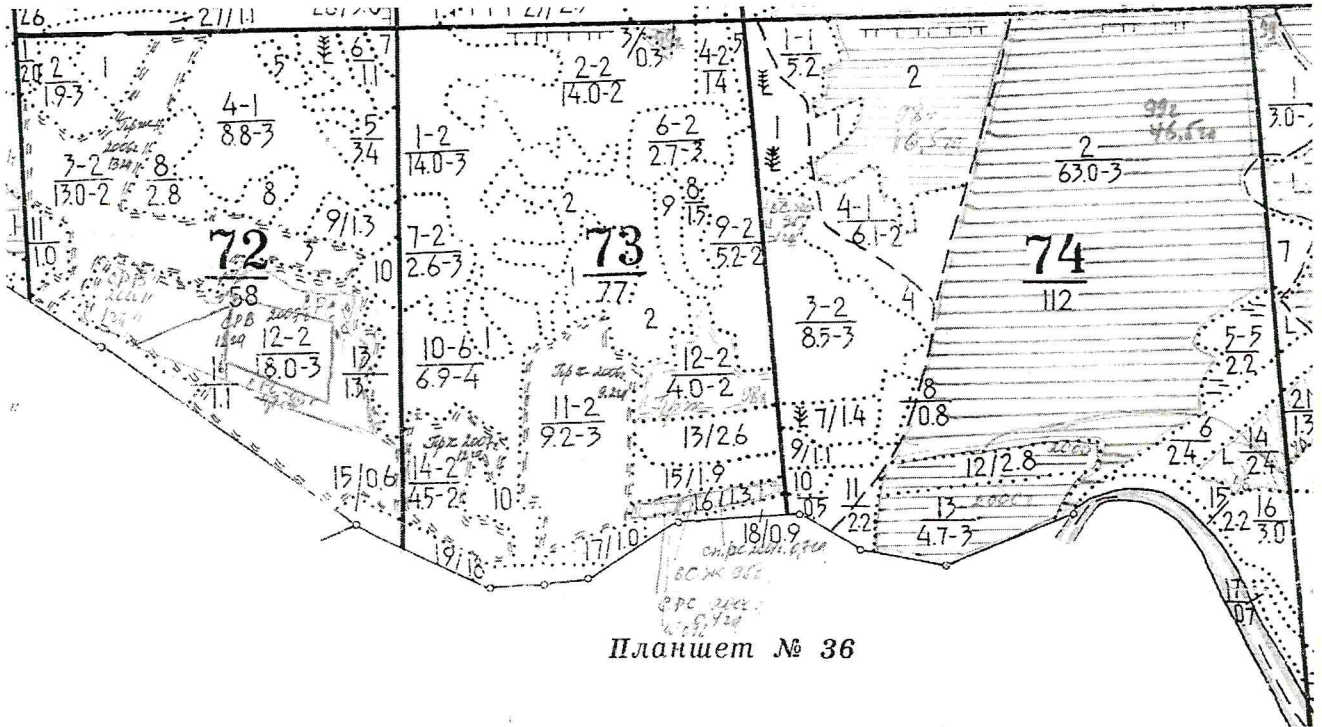
Лесничество (лесопарк) Ширококарамышское

(название)

Участковое лесничество Нежежкинское, квартала 72-74

(название)

Собственность - Российской Федерации;



Первый заместитель  
начальника управления  
лесного хозяйства  
**Трошин Д.Н.**

ФИО

29.10.2018

Подпись

Дата







УТВЕРЖДАЮ:

Первый заместитель министра – начальник  
управления лесного хозяйства  
министерства природных ресурсов  
и экологии Саратовской области

 Колдаев А.В.

«30» ноября 2018 г.

**АКТ**

**лесопатологического обследования № 014/24**

лесных насаждений Ширококарамышского лесничества (лесопарка)

Саратовская область (субъект Российской Федерации)

Способ лесопатологического обследования: 1. Визуальный

2. Инструментальный

**Место проведения**

Участковое лесничество	Урочище (дача)	Квартал (кварталы)	Выдел (выделы)	Площадь, га
Ширококарамышское		26	6	6,5

Лесопатологическое обследование проведено на общей площади 6,5 га.

## 2. Инструментальное обследование лесного участка

2.1. Фактическая таксационная характеристика лесного насаждения соответствует (не соответствует) (нужное подчеркнуть) таксационному описанию. Причины несоответствия: **Давность лесоустройства**

Ведомость лесных участков с выявленными несоответствиями таксационным описаниям приведена в приложении № 1 к Акту.

2.2. Состояние насаждений: с нарушенной устойчивостью   
с утраченной устойчивостью

причины повреждения: Устойчивый низовой пожар 4-10 летней давности высокой интенсивности

В том числе:

заселено (отработано) стволовыми вредителями

Вид вредителя	Порода	Встречаемость (% заселённых деревьев)	Степень заселения лесного насаждения (слабая, средняя, сильная)

Повреждено огнём

Вид пожара	Порода	Состояние корневых лап		Состояние корневой шейки		Подсушивание луба	
		процент повреждённых огнём корней	процент деревьев с данным повреждением	ожог корневой шейки по окружности (1/4; 2/4;3/4;более 3/4)	процент деревьев с данным повреждением	по окружности (1/4; 2/4;3/4;более 3/4)	процент деревьев с данным повреждением
Устойчивый низовой пожар 4-10 летней давности высокой интенсивности	Дуб	100%	100%	более 3/4	100	более 3/4	100

Поражено болезнями

Вид болезни	Порода	Встречаемость (% поражённых деревьев)	Степень поражения лесного насаждения (слабая, средняя, сильная)

квартал 26 выдел 6

2.3. Выборке подлежит 72 % деревьев,

в том числе:

ослабленных \_\_\_\_\_ % (причины назначения) \_\_\_\_\_

сильно ослабленных \_\_\_\_\_ % (причины назначения) \_\_\_\_\_

усыхающих \_\_\_\_\_ % (причины назначения) \_\_\_\_\_

свежего сухостоя \_\_\_\_\_ %, в том числе: свежего ветровала \_\_\_\_\_ %

свежего бурелома \_\_\_\_\_ %

старого ветровала \_\_\_\_\_ %

в том числе: старого бурелома \_\_\_\_\_ %

старого сухостоя 72 %

аварийных \_\_\_\_\_ %

2.4. Полнота лесного насаждения после уборки деревьев, подлежащих рубке, составит 0,03. Критическая полнота для данной категории лесных насаждений составляет 0,3

## ЗАКЛЮЧЕНИЕ

С целью предотвращения негативных процессов или снижения ущерба от их воздействия назначено:

Участковое лесничество	Урочное (дача)	Квартал	Выдел	Площадь, выдела, га	Вид мероприятия	Площадь, мероприятия, га	Порода	Запас на выдел, куб.м	Крайние сроки проведения
<b>Ширококарамышское</b>		<b>26</b>	<b>6</b>	<b>6,5</b>	<b>СРС</b>	<b>6,5</b>	<b>Дуб</b>	<b>259</b>	<b>Пкв.2019г.</b>

Ведомость перечета деревьев, назначенных в рубку, и абрис лесного участка прилагаются (приложение 2 и 3 к Акту)

Меры по обеспечению возобновления: содействие естественному возобновлению.

Мероприятия, необходимые для предупреждения повреждения или поражения смежных насаждений:

Сбор в кучи, сжигание порубочных остатков в пожаробезопасный период.

Сведения для расчёта степени повреждения:

Год образования старого сухостоя 2012 год;

Основная причина повреждения древесины: низовой пожар 2010 года.

Дата проведения обследований 21.09.2018г.

Исполнитель работ по проведению лесопатологического обследования:

ФИО Фимушкина О.В.. Подпись 

\*Раздел включается в Акт в случае проведения лесопатологического обследования инструментальным способом.



**Ведомость лесных участков с выявленными несоответствиями таксационным описаниям**

Источник данных	Год проведения лесосурьейства	Номер квартала	Номер выдела	Площадь выдела, га	Целевое назначение лесов	Категория защитных лесов	Номер лесопатологического выдела	Площадь лесопатологического выдела, га	Таксационная характеристика										Заложено пробных площадей			
									состав	порода	возраст, лет	средняя высота, м	средний диаметр, см	тип леса	тип условий местопрорастания	полнота	бонитет	запас, куб.м/га	количество, шт.	общая площадь, га		
ТО	2018	26	6	6.5	1	143					10Днн	Днн	89	14	20	ДОС	С1	0,2	4	40	-	-
Ф	2018	26	6	6.5	1	143				10Днн	Днн	89	14	20	ДОС	С1	0,1	4	40	1	6,5	

Примечание:

ТО – таксационные описания

Ф - фактическая характеристика лесного насаждения

Исполнитель работ по проведению лесопатологического обследования:


ФИО Фимушкина О.В. Подпись 

**Результаты проведения лесопатологического обследования лесных насаждений за сентябрь 2018 г.**

Субъект Российской Федерации Саратовская область Лесничество (лесопарк) Ширококарамышское  
Участковое лесничество Ширококарамышское Урочище (лесная дача)

Номер квартала	Номер выдела	Площадь выдела, га	Лесное назначение лесов	Категория защитных лесов	Номер лесопатологического выдела	Площадь лесопатологического выдела, га	Таксационная характеристика лесного насаждения										Число деревьев на пробе, шт.	Распределение деревьев по категориям состояния, % от запаса										Признаки повреждения деревьев	Доля повреждённых деревьев, %	Причина ослабления повреждения	Подожки рубке, %	Назначены мероприятия		
							состав	порода	возраст*	средняя высота, м	средний диаметр, см	тип леса	полнота*	бонитет*	запас, куб. м/га*	без признаков ослабления		ослабленные	сильно ослабленные	усыхающие	свежий сухостой	старый сухостой	свежий ветровал	старый ветровал	свежий бурелом	старый бурелом	аварийные деревья					вид	площадь, га	
1	2	6,5	1	143	6	7	8	9	10	11	12	13	14	15	16	17	18	19	20	21	22	23	24	25	26	27	28	29	30	31	32	33	34	6,5
26	6	6,5	1	143	6	7	8	9	10	11	12	13	14	15	16	17	18	19	20	21	22	23	24	25	26	27	28	29	30	31	32	33	34	6,5

Показатели, не соответствующие таксационному описанию, отмечаются «\*»  
Исполнитель работ по проведению лесопатологического обследования:

ФИО Фимущкина О.В. Подпись 

Дата составления документа 19.11.2018г.

## Ведомость перечета деревьев, назначенных в рубку

### ВРЕМЕННАЯ ПРОБНАЯ ПЛОЩАДЬ № 1

Субъект Российской Федерации Саратовская область

Лесничество (лесопарк) Ширококарамышское Участковое лесничество

Ширококарамышское Квартал 26 Выдел 6

Площадь 6,5 га, Сплошной перечет

Номер очага вредных организмов \_\_\_\_\_ Размер пробной площади 6,5 га

Таксационная характеристика:

Тип леса ДОС Состав 10 Днн Возраст 89 Бонитет

Полнота 0,1. Запас на га 40 куб.м. Возобновление: естественное заращивание.

Время и причина ослабления лесного насаждения 2017 год, устойчивый низовой пожар высокой интенсивности 4-10 летней давности.

Тип очага вредных организмов: эпизодический, хронический (подчеркнуть)

Фаза развития очага вредных организмов: начальная, нарастания численности, собственно вспышка, кризис (подчеркнуть)

Состояние лесного насаждения, намечаемые мероприятия : состояние неудовлетворительное, требует проведение СРС

Исполнитель работ по проведению лесопатологического обследования:

ФИО Фимушкина О.В. Подпись 

Дата составления документа 19.11.2018 Телефон 88455133213



## ВЕДОМОСТЬ ПЕРЕЧЕТА ДЕРЕВЬЕВ

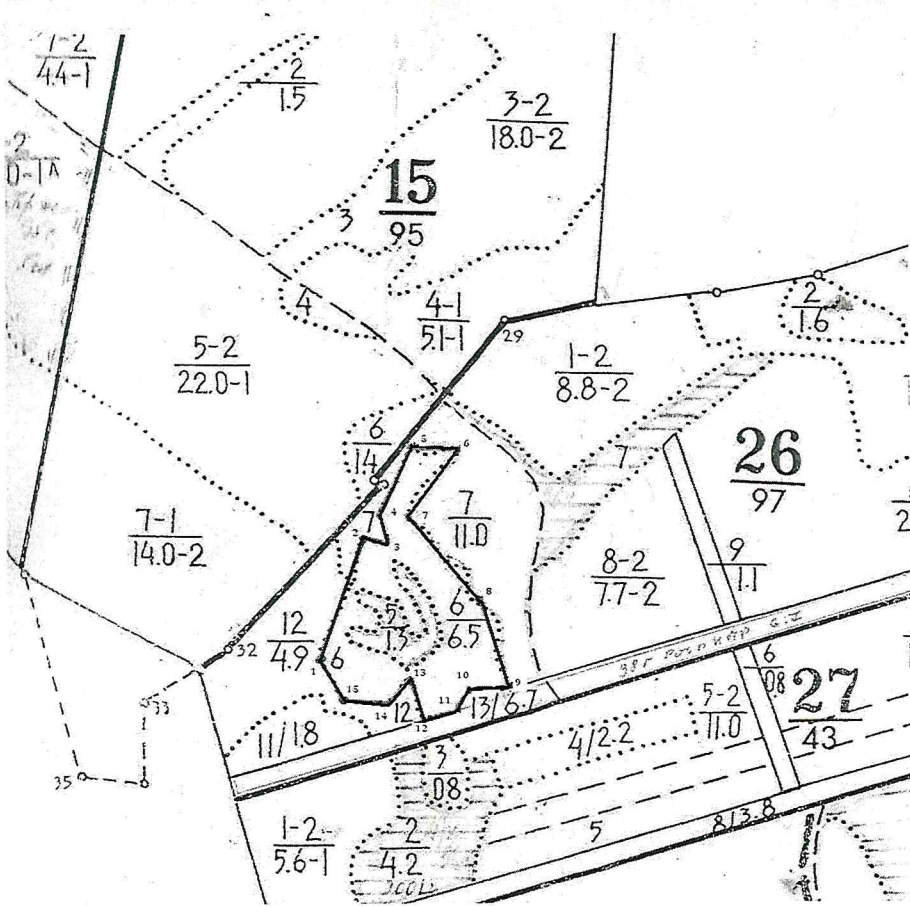
Порода: Дуб

V разряд высот

Ступени и толщины см	Количество деревьев по категориям состояния, шт./куб.м															Всего деревьев по ступеням толщины		
	I	II	III	IV		V		VI			ветровал, бурелом			аварийные деревья			шт./куб.м	в т.ч. подлежат рубке, %
				НЗ	З	НЗ	З	НЗ	З	О	НЗ	З	О	НЗ	З	О		
1	2	3	4	5	6	7	8	9	10	11	12	13	14	15	16	17	18	19
12								7/0,42									7/0,42	0,1
16								63/7,56									63/7,56	3,0
20								80/16,8									80/16,8	6,5
24			40/13,6					54/18,36									94/31,96	7,1
28			23/11,5					40/20,00									63/31,5	7,7
32			18/12,24					30/20,4									48/32,64	7,9
36			23/20,7					24/21,6									47/42,3	8,3
40			7/8,05					29/33,35									36/41,4	12,9
44			5/7,0					12/16,8									17/23,8	6,5
48								9/15,2									9/15,12	5,9
52								8/15,92									8/15,92	6,1
Итого, куб.м / %			73,0/28					186,4/72									259,4/100	72,0

Примечание: НЗ - незаселенное, З - заселенное, О - отработанное вредителями.

Абрис участка квартал 26 вид. 6



N	Румбы	Дли-на, м
1-2	СВ:20	230
2-3	ЮВ:80	50
3-4	СЗ:11	50
4-5	СВ:23	120
5-6	ЮВ:86	90
6-7	ЮВ:37	140
7-8	ЮВ:39	190
8-9	ЮВ:15	160
9-10	СЗ:89	70
10-11	ЮЗ:32	40
11-12	ЮЗ:73	60
12-13	СЗ:16	70
13-14	ЮЗ:43	50
14-15	СЗ:88	80
15-1	СЗ:26	90

№ выдела	Ленты (круговой площадки) перече́та				
	№ ленты (площадки)	длина, м	ширина, м	радиус, м	площадь, га
-	-	-	-	-	-

Условные обозначения: \_\_\_\_\_ граница участка

Исполнитель работ по проведению лесопатологического обследования:

ФИО Фимушкина О.В. Подпись 

Дата составления документа 19.11.2018 Телефон 88455133213

# ВЫПИСКА ИЗ ГОСУДАРСТВЕННОГО ЛЕСНОГО РЕЕСТРА

на « 20 » ноября 2018г.

Орган государственной власти, осуществляющий ведение государственного лесного реестра на территории Саратовской области: **министерство природных ресурсов и экологии Саратовской области в лице первого заместителя министра - начальника управления лесного хозяйства Колдаева А.В.**

Правообладатель земель лесного фонда на территории Саратовской области: **министерство природных ресурсов и экологии Саратовской области** (согласно п. 11 Положения о министерстве природных ресурсов и экологии Саратовской области, утвержденного постановлением Правительства Саратовской области от 08 октября 2013 г. № 537-П «Вопросы министерства природных ресурсов и экологии Саратовской области» и п.п. 2 п.1 ст. 83 Лесного кодекса РФ)

**Заявитель: Министерство природных ресурсов и экологии Саратовской области**  
(во исполнении пункта 1.7 протокола совещания Департамента лесного хозяйства по Приволжскому федеральному округу, ФБУ «Рослесозащита» №01-05/3678 от 27.12.2016)

## Информация по запрашиваемому лесному участку:

Собственность: Российской Федерации

Категория земель: земли лесного фонда

### ХАРАКТЕРИСТИКА ЛЕСНОГО УЧАСТКА

Адрес (местоположение) лесного участка: Лысогорский район

Лесничество	Ширококарамышское
Участковое лесничество	Ширококарамышское
Общая площадь, га	6,5
Категория лесов	Защитные
Категория защитности лесов	Ценные леса: леса, расположенные в пустынных, полупустынных, лесостепных, лесотундровых зонах, степях, горах
Возможный вид использования	Заготовка древесины

Таксационная характеристика лесного участка:

№ квартала	№ выдела	Площадь, га	Состав	Возраст	Высота	Диаметр	Бонитет	Тип леса	ТУМ	Полнога	Запас, м3/га
по материалам лесоустройства 1995 г.											
26	6	6,5	5ДннЗБ2Ос	65	14	20	4	дос	Д2	0,7	150
По акту натурного обследования 09.09.2018 г.											
26	6	6,5	10Днн	89	12	24	4	дос	Д2	0,1	40
<b>Итого</b>		<b>6,5</b>									

Наименование, местонахождение юридического лица /ФИО физического лица/ - **лесопользователя (арендатора) /договор аренды лесного участка отсутствует**

(договор аренды лесного участка, постоянное (бессрочное) пользование лесным участком, договор безвозмездного срочного пользования лесным участком, реквизиты договора, срок пользования)

Особые отметки: нет.

Приложение к акту лесопатологического обследования № 014/24.

Первый заместитель министра-начальник управления лесного хозяйства

**Колдаев А.В.**

ФИО

20.11.2018

Дата

Подпись



МП



**Карта-схема расположения и границы лесного участка**  
**Саратовская область**

(субъект Российской Федерации, муниципальное образование)

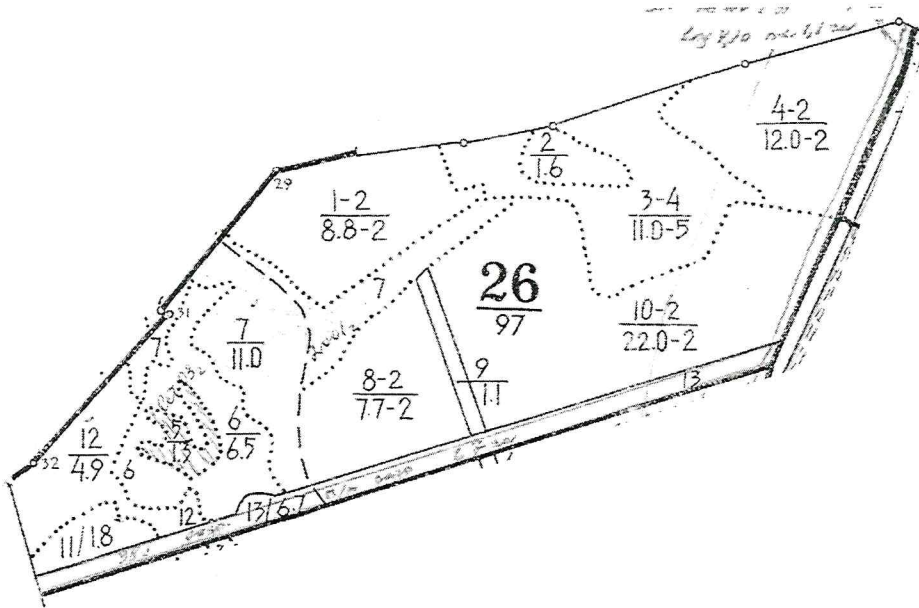
**Лесничество (лесопарк) Ширококарамышское**

(название)

**Участковое лесничество Ширококарамышское, квартал 26**

(название)

**Собственность - Российской Федерации;**



Первый заместитель министра-  
начальник управления лесного  
хозяйства

**Колдаев А.В.**

ФИО

20.11.2018 Подпись

Дата

