

УТВЕРЖДАЮ:

Первый заместитель министра –
начальник управления лесного
хозяйства министерства
природных ресурсов и экологии
Саратовской области

 Колдаев А.В.

« 09 » ноября 20 17 г.

**Акт
лесопатологического обследования № 019/24**

лесных насаждений Ширококарамышского лесничества (лесопарка)
Саратовской области(субъект Российской Федерации)

Способ лесопатологического обследования: 1. Визуальный

2. Инструментальный

Место проведения:

Участковое лесничество	Урочище (дача)	Квартал (кварталы)	Выдел (выделы)	Площадь, га
1	2	3	4	5
Невежкинское	–	9а	1	101,0

Лесопатологическое обследование проведено на общей площади 101,0 га.

1. Визуальное лесопатологическое обследование.*

Наземное

Дистанционное

1.1. На площади 101,0 га фактическая таксационная характеристика лесного насаждения соответствует (не соответствует) таксационному описанию (нужное подчеркнуть). Причины несоответствия: таксационное описание 1995 года.

Список участков с выявленными несоответствиями приведён в приложении 1 к настоящему Акту.

1.2. Лесные насаждения с нарушенной и утраченной устойчивостью выявлены на площади _____ га:

Участковое лесничество	Урочище (дача)	Площадь, га		Причина ослабления(гибели)
		с нарушенной устойчивостью	с утраченной устойчивостью	
1	2	3	4	5
Невежкинское	—	0,0	0,0	—
Итого:		0,0	0,0	

Состояние обследованных лесных насаждений приведено в приложениях 1.1–1.4 к Акту в зависимости от метода проведения ЛПО.

1.3. В обследованных лесных участках прогнозируется:

Прогноз	Площадь, га
Ослабление лесных насаждений	0,0
Усыхание лесных насаждений различной степени	0,0
Развитие очагов вредных организмов	0,0

1.4. Обнаружено загрязнение лесного участка отходами и выбросами:

промышленными

бытовыми

Вид загрязнения	Размеры загрязнения			Объём, кбм	Площадь загрязнения, га
	длина, м	ширина, м	высота, м		
—	—	—	—	—	—
—	—	—	—	—	—
—	—	—	—	—	—

ЗАКЛЮЧЕНИЕ

Оценка текущего санитарного и лесопатологического состояния лесных насаждений, назначенные профилактические мероприятия по защите лесов, агитационные мероприятия:

На площади 101,0 га санитарное состояние насаждений – удовлетворительное, насаждения устойчивые. Назначение мероприятий не требуется.

Исполнитель работ по проведению лесопатологического обследования:

Ф.И.О. Афонькин А.А.

Подпись _____



* Раздел включается в акт, в случае проведения лесопатологического обследования визуальным способом.

Приложение 1

к акту лесопатологического обследования

Ведомость лесных участков с выявленными несоответствиями таксационным описаниям

1	2	3	4	5	6	7	8	9	Таксационная характеристика											Заложено пробных площадей	
									10	11	12	13	14	15	16	17	18	19	20	21	
Источник данных	Год проведения лесопроизводства	Номер квартала	Номер выдела	Площадь выдела, га	Целевое назначение лесов	Категория защитных лесов	Номер лесопатологического выдела	Площадь лесопатологического выдела, га	состав	порода	возраст, лет	средняя высота, м	средний диаметр, см	тип леса	тип условий местопрорастания	полнота	бонитет	запас, куб. м/га	количество, шт.	общая площадь, га	
ТО	-	-	-	-	-	-	-	-	-	-	-	-	-	-	-	-	-	-	-	-	-
Ф	2017	9а	1	101,0	Защитные	противо-эрозийные леса	-	-	10С	Сосна	12	4	6	Сзлр	С1	0,6	1	10	-	-	
				Итого:	101,0																

Примечание:

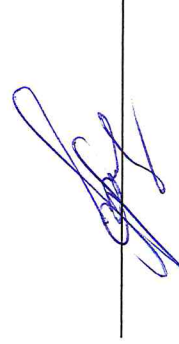
ТО - таксационные описания

Ф - фактическая характеристика лесного насаждения

Исполнитель работ по проведению лесопатологического обследования:

Ф.И.О. Афонькин А.А.

Подпись



Результаты проведения лесопатологического обследования лесных насаждений за октябрь 2017 г

Субъект Российской Федерации Саратовская область Лесничество (лесопарк) Ширококарамышское
Участковое лесничество Невежинское

Номер квартала	Номер выдела	Площадь выдела, га	Лесное назначение лесов	Категория защитных лесов	Номер лесопатологического выдела	Площадь лесопатологического выдела, га	Таксационная характеристика лесного насаждения										Число деревьев на пробе, шт	Распределение деревьев по категориям состояния, % от запаса											Доля поврежденных деревьев, %	Причина ослабления, повреждения	Поджегит рубке, %	Назначенные мероприятия		
							состав	попорода	возраст*	средняя высота, м	средний диаметр, см	тип леса	полнота	бонитет	запас, куб. м/га	без признаков ослабления		ослабленные	сильно ослабленные	убыхающие	свежий сухостой	старый сухостой	свежий ветровал	старый ветровал	свежий бурелом	старый бурелом	аварийные деревья	Признаки повреждения деревьев				405	вид	площадь, га
1	2	3	4	5	6	7	8	9	10	11	12	13	14	15	16	17	18	19	20	21	22	23	24	25	26	27	28	29	30	31	32	33	34	
9а	1	101,0	Защитные	142			10С	С	12	4	6	Сзлр	0,6	1	10	0	90	5	5	0	0	0	0	0	0	0	0	405	10	117		-	-	-

Показатели, не соответствующие таксационному описанию отмечаются "**"

Примечания:

Причины ослабления, повреждения:

117 - Повреждение пилльщиком сосновым рыжик

Признаки повреждения деревьев:

405 - Повреждение хвой прошлых лет(<25%)

Категория защитных лесов:

142 - Противоэрозийные леса

Назначенные мероприятия (вид):

Исполнитель работ по проведению лесопатологического обследования:

ФИО Афонькин А.А. Подпись 

Дата составления документа 26.10.2017г.

Телефон 88452620015

Приложение 1.2

к акту лесопатологического обследования

Результаты проведения лесопатологического обследования в лесных насаждениях, повреждённых вредителями леса (хвое-листогрызущими)

Субъект Российской Федерации Саратовская область

Лесничество (лесопарк) Ширококарамышское

Участковое лесничество Невежинское

Урочище (лесная дача) _____

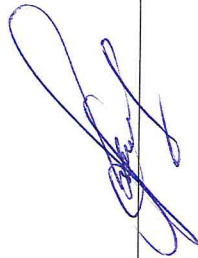
Номер квартала	Номер выдела	Площадь выдела, га	Лесное назначение лесов	Категория защитных лесов	Номер лесопатологического выдела	Площадь лесопатологического выдела, га	Таксационная характеристика лесного насаждения						Вид вредителя	Доля повреждённых деревьев, % от количества	Распределение деревьев по степени объедания кроны, % от числа стволов				Назначенные мероприятия						
							состав	порода	возраст, лет	средняя высота, м	средний диаметр, см	тип леса			полнота	бонитет	запас, куб. м/га	до 25	26-50	51-75	более 75	вид	площадь, га	сроки проведения	
1	2	3	4	5	6	7	8	9	10	11	12	13	14	15	16	17	18	19	20	21	22	23	24	25	26
9а	1	####	Защитные	142			10С	С	12	6	4		0,6	1	10	017	10	10				10			

Показатели, не соответствующие таксационному описанию отмечаются "*".

Исполнитель работ по проведению лесопатологического обследования:

Ф.И.О. Афонькин А.А.

Подпись _____



Дата составления документа 26.10.2017г.

Телефон: 8 (8452) 62-00-15

ВЫПИСКА ИЗ ГОСУДАРСТВЕННОГО ЛЕСНОГО РЕЕСТРА

на « 03 » ноября 2017г.

Орган государственной власти, осуществляющий ведение государственного лесного реестра на территории Саратовской области: **министерство природных ресурсов и экологии Саратовской области в лице первого заместителя министра - начальника управления лесного хозяйства Колдаева А.В.**

Правообладатель земель лесного фонда на территории Саратовской области: **министерство природных ресурсов и экологии Саратовской области** (согласно п. 11 Положения о министерстве природных ресурсов и экологии Саратовской области, утвержденного постановлением Правительства Саратовской области от 08 октября 2013 г. № 537-П «Вопросы министерства природных ресурсов и экологии Саратовской области» и п.п. 2 п.1 ст. 83 Лесного кодекса РФ)

Заявитель: Министерство природных ресурсов и экологии Саратовской области (во исполнении пункта 1.7 протокола совещания Департамента лесного хозяйства по Приволжскому федеральному округу, ФБУ «Рослесозащита» №01-05/3678 от 27.12.2016)

Информация по запрашиваемому лесному участку:

Собственность: Российской Федерации

Категория земель: земли лесного фонда

ХАРАКТЕРИСТИКА ЛЕСНОГО УЧАСТКА

Адрес (местоположение) лесного участка: Лысогорский район

Лесничество	Ширококарамышское
Участковое лесничество	Невежкинское
Общая площадь, га	101,0
Категория лесов	Защитные
Категория защитности лесов	Ценные леса: леса, расположенные в пустынных, полупустынных, лесостепных, лесотундровых зонах, степях, горах.
Возможный вид использования	Заготовка древесины

Таксационная характеристика лесного участка:

№ квартала	№ выдела	Площадь, га	Состав	Возраст	Высота	Диаметр	Бонитет	Тип леса	ТУМ	Полнота	Запас, м3/га
9а	1	101,0	10С	12	4	6	1	Сзлр	С1	0,6	10
Итого		101,0									

Наименование, местонахождение юридического лица /ФИО физического лица/ - **лесопользователя (арендатора) /договор аренды лесного участка отсутствует.**

(договор аренды лесного участка, постоянное (бессрочное) пользование лесным участком, договор безвозмездного срочного пользования лесным участком, реквизиты договора, срок пользования)

Особые отметки: нет. Акт лесопатологического обследования №019/24.

Первый заместитель министра-
начальник управления лесного
хозяйства

Колдаев А.В.

ФИО

Дата

03.11.2017

Подпись

МП



Карта-схема расположения и границы лесного участка Саратовская область

(субъект Российской Федерации, муниципальное образование)

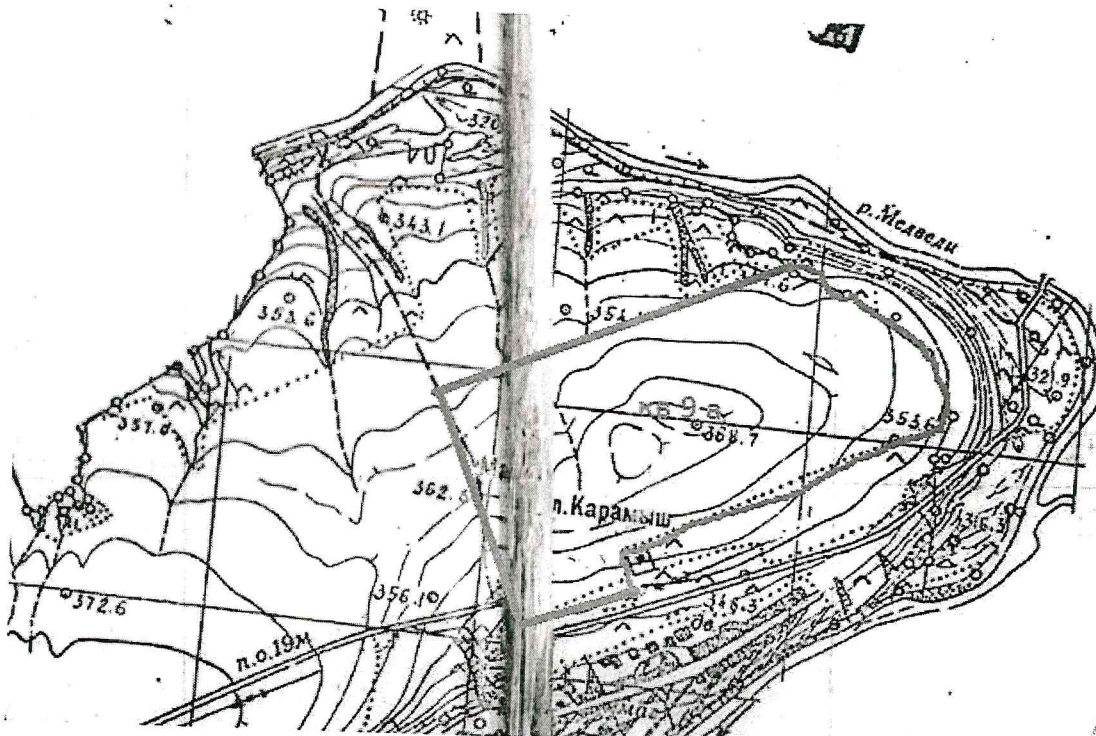
Лесничество (лесопарк) **Ширококарамышское**

(название)

Участковое лесничество **Невежкинское**, квартал 9а

(название)

Собственность - Российской Федерации;



Первый заместитель министра-
начальник управления лесного
хозяйства
Колдаев А.В.

ФИО

03.11.2014

Дата

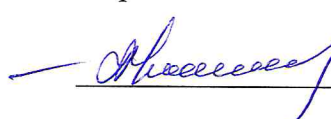


Подпись

МВ

УТВЕРЖДАЮ:

Первый заместитель министра –
начальник управления лесного
хозяйства министерства
природных ресурсов и экологии
Саратовской области

 Колдаев А.В.
« 09 » ноября 20 17 г.

**Акт
лесопатологического обследования № 020/24**

лесных насаждений Ширококарамышского лесничества (лесопарка)
Саратовской области(субъект Российской Федерации)

Способ лесопатологического обследования: 1. Визуальный
2. Инструментальный

Место проведения:

Участковое лесничество	Урочище (дача)	Квартал (кварталы)	Выдел (выделы)	Площадь, га
1	2	3	4	5
Невежкинское	–	51а	1	40,0

Лесопатологическое обследование проведено на общей площади 40,0 га.

1. Визуальное лесопатологическое обследование.*

Наземное

Дистанционное

1.1. На площади 40,0 га фактическая таксационная характеристика лесного насаждения соответствует (не соответствует) таксационному описанию (нужное подчеркнуть). Причины несоответствия: таксационное описание 1995 года.

Список участков с выявленными несоответствиями приведён в приложении 1 к настоящему Акту.

1.2. Лесные насаждения с нарушенной и утраченной устойчивостью выявлены на площади _____ га:

Участковое лесничество	Урочище (дача)	Площадь, га		Причина ослабления(гибели)
		с нарушенной устойчивостью	с утраченной устойчивостью	
1	2	3	4	5
Невежкинское	—	0,0	0,0	—
Итого:		0,0	0,0	

Состояние обследованных лесных насаждений приведено в приложениях 1.1–1.4 к Акту в зависимости от метода проведения ЛПО.

1.3. В обследованных лесных участках прогнозируется:

Прогноз	Площадь, га
Ослабление лесных насаждений	0,0
Усыхание лесных насаждений различной степени	0,0
Развитие очагов вредных организмов	0,0

1.4. Обнаружено загрязнение лесного участка отходами и выбросами:

промышленными

бытовыми

Вид загрязнения	Размеры загрязнения			Объём, кбм	Площадь загрязнения, га
	длина, м	ширина, м	высота, м		
—	—	—	—	—	—
—	—	—	—	—	—
—	—	—	—	—	—

ЗАКЛЮЧЕНИЕ

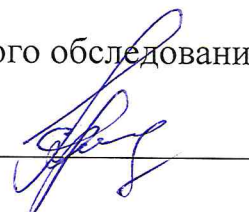
Оценка текущего санитарного и лесопатологического состояния лесных насаждений, назначенные профилактические мероприятия по защите лесов, агитационные мероприятия:

На площади 40,0 га санитарное состояние насаждений – удовлетворительное, насаждения устойчивые. Назначение мероприятий не требуется.

Исполнитель работ по проведению лесопатологического обследования:

Ф.И.О. Афонькин А.А.

Подпись _____



* Раздел включается в акт, в случае проведения лесопатологического обследования визуальным способом.

Приложение 1

к акту лесопатологического обследования

Ведомость лесных участков с выявленными несоответствиями таксационным описаниям

1	2	3	4	5	6	7	8	9	Таксационная характеристика										Заложено пробных площадей			
									10	11	12	13	14	15	16	17	18	19	20	21		
Источник данных	Год проведения лесопроизводства	Номер квартала	Номер выдела	Площадь выдела, га	Целевое назначение лесов	Категория защитных лесов	Номер лесопатологического выдела	Площадь лесопатологического выдела, га	состав	попорода	возраст, лет	средняя высота, м	средний диаметр, см	тип леса	тип условий местопроизрастания	полнота	бонитет	запас, куб. м/га	количество, шт.	общая площадь, га		
ТО	-	-	-	-	-	-	-	-	-	-	-	-	-	-	-	-	-	-	-	-	-	-
Ф	2017	51а	1	40,0	Защитные	противо-эрозионные леса	-	-	10С	Сосна	24	10	12	Сзлр	С1	0,8	1	20	-	-	-	
				Итого:	40,0																	

Примечание:

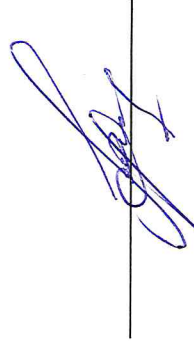
ТО - таксационные описания

Ф - фактическая характеристика лесного насаждения

Исполнитель работ по проведению лесопатологического обследования:

Ф.И.О. Афонькин А.А.

Подпись



Приложение 1.1

к акту лесопатологического обследования

Результаты проведения лесопатологического обследования лесных насаждений за октябрь 2017 г.

Субъект Российской Федерации Саратовская область Лесничество (лесопарк) Волге Ширококарамышское
 Участковое лесничество Невежинское

1	2	3	4	5	6	7	Таксационная характеристика лесного насаждения										Распределение деревьев по категориям состояния, % от запаса										30	31	32	33	34				
							8	9	10	11	12	13	14	15	16	17	18	19	20	21	22	23	24	25	26	27						28	29	405	
номер квартала	номер выдела	площадь выдела, га	целевое назначение лесов	категория защитных лесов	номер лесопатологического выдела	площадь лесопатологического выдела, га	состав	порода	возраст*	средняя высота, м	средний диаметр, см	тип леса	плотота	фонитет	запас, куб. м/га	число деревьев на пробе, шт	без признаков ослабления	ослабленные	сильно ослабленные	выходящие	свежий сухостой	старый сухостой	свежий ветровал	старый ветровал	свежий бурелом	старый бурелом	аварийные деревья	признаки повреждения деревьев	доля поврежденных деревьев, %	причина ослабления, повреждения	поджегит рубке, %	вид	площадь, га	назначенные мероприятия	
1	2	3	4	5	6	7	8	9	10	11	12	13	14	15	16	17	18	19	20	21	22	23	24	25	26	27	28	29	30	31	32	33	34	-	-
51a	1	40,0	Защитные	142			10С	С	24	10	12	Сзлр	0,8	1	20	0	92	5	3	0	0	0	0	0	0	0	0	405	8	117		-	-	-	

Показатели, не соответствующие таксационному описанию отмечаются "*" "

Примечания:

Причины ослабления, повреждения:

117 - Повреждение пилльщиком сосновым рыжим

Признаки повреждения деревьев:

405 - Повреждение хвои прошлых лет (<25%);

Категория защитных лесов:

142 - Противозерозионные леса

Назначенные мероприятия (вид):

Исполнитель работ по проведению лесопатологического обследования:

ФИО Афонькин А.А. Подпись 

Дата составления документа 26.10.2017г. Телефон 88452620015

Приложение 1.2

к акту лесопатологического обследования

Результаты проведения лесопатологического обследования в лесных насаждениях, повреждённых вредителями леса (хвое-листогрызущими)

Субъект Российской Федерации Саратовская область

Лесничество (лесопарк) Ширококарамышское

Участковое лесничество Невежкинское

Урочище (лесная дача) _____

1	2	3	4	5	6	7	Таксационная характеристика лесного насаждения							17	18	Распределение деревьев по степени объедания кроны, % от числа стволов				23	24	25	26						
							8	9	10	11	12	13	14			15	16	19	20					21	22	23	24		
51а	1	40,0	Защитные	142	Категория защитных лесов	выдела	Площадь лесопатологического выдела, га	выдела	Площадь лесопатологического выдела, га	выдела, га	состав	порода	возраст, лет	средняя высота, м	средний диаметр, см	тип леса	полнота	фонитет	запас, куб. м/га	Вид вредителя	Доля повреждённых деревьев, % от количества	до 25	26-50	51-75	более 75	Фаза развития вредителя	Назначенные мероприятия		
												С	24	10	12			0,8	1	20	017	8	8			10			
							10С					С	10	10	12					20	017	8	8			10			
							8					9	10	11	12	13	14	15	16	17	18	19	20	21	22	23	24	25	26
																							до 25	26-50	51-75	более 75		вид	сроки проведения

Показатели, не соответствующие таксационному описанию отмечаются "*".

Исполнитель работ по проведению лесопатологического обследования:

Ф.И.О. Афонькин А.А.

Подпись 

Дата составления документа 26.10.2017г.

Телефон: 8 (8452) 62-00-15

ВЫПИСКА ИЗ ГОСУДАРСТВЕННОГО ЛЕСНОГО РЕЕСТРА
на « 03 » ноябрь 2017г.

Орган государственной власти, осуществляющий ведение государственного лесного реестра на территории Саратовской области: **министерство природных ресурсов и экологии Саратовской области в лице первого заместителя министра - начальника управления лесного хозяйства Колдаева А.В.**

Правообладатель земель лесного фонда на территории Саратовской области: **министерство природных ресурсов и экологии Саратовской области** (согласно п. 11 Положения о министерстве природных ресурсов и экологии Саратовской области, утвержденного постановлением Правительства Саратовской области от 08 октября 2013 г. № 537-П «Вопросы министерства природных ресурсов и экологии Саратовской области» и п.п. 2 п.1 ст. 83 Лесного кодекса РФ)

Заявитель: Министерство природных ресурсов и экологии Саратовской области (во исполнении пункта 1.7 протокола совещания Департамента лесного хозяйства по Приволжскому федеральному округу, ФБУ «Рослесозащита» №01-05/3678 от 27.12.2016)

Информация по запрашиваемому лесному участку:

Собственность: Российской Федерации

Категория земель: земли лесного фонда

ХАРАКТЕРИСТИКА ЛЕСНОГО УЧАСТКА

Адрес (местоположение) лесного участка: Лысогорский район

Лесничество Ширококарамышское

Участковое лесничество Невежкинское

Общая площадь, га 40,0

Категория лесов Защитные

Категория защитности лесов Ценные леса: леса, расположенные в пустынных, полупустынных, лесостепных, лесотундровых зонах, степях, горах.

Возможный вид использования Заготовка древесины

Таксационная характеристика лесного участка:

№ квартала	№ выдела	Площадь, га	Состав	Возраст	Высота	Диаметр	Бонитет	Тип леса	ТУМ	Полнота	Запас, м3/га
51a	1	40,0	10С	24	10	12	1	Сзлр	С1	0,8	20
Итого		40,0									

Наименование, местонахождение юридического лица /ФИО физического лица/ - **лесопользователя (арендатора) /договор аренды лесного участка отсутствует.**

(договор аренды лесного участка, постоянное (бессрочное) пользование лесным участком, договор безвозмездного срочного пользования лесным участком, реквизиты договора, срок пользования)

Особые отметки: нет. Акт лесопатологического обследования №020/24.

Первый заместитель министра-начальник управления лесного хозяйства

Колдаев А.В.

ФИО

03.11.2017

Дата



Подпись

МП

Карта-схема расположения и границы лесного участка
Саратовская область

(субъект Российской Федерации, муниципальное образование)

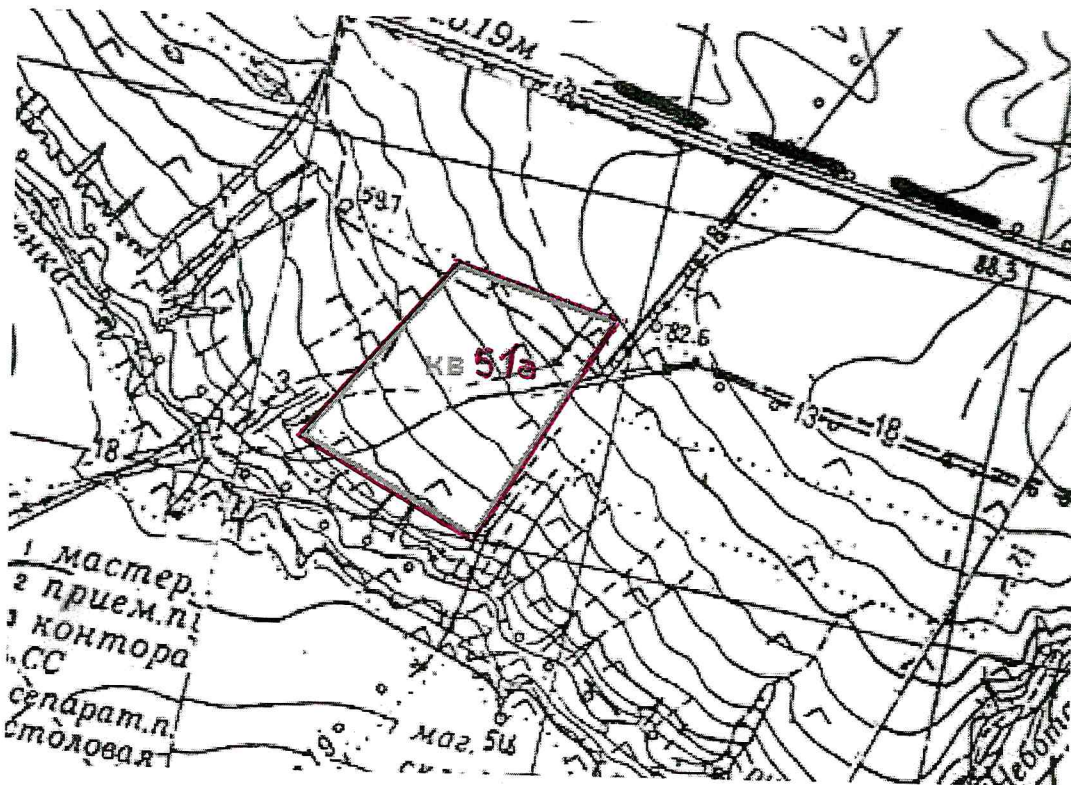
Лесничество (лесопарк) **Ширококарамышское**

(название)

Участковое лесничество **Невежкинское**, квартал 51а

(название)

Собственность - Российской Федерации;



Первый заместитель министра-
начальник управления лесного
хозяйства

Колдаев А.В.

ФИО

03.11.2014

Дата

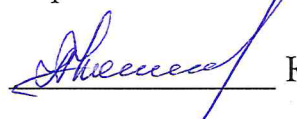


Подпись

МП

УТВЕРЖДАЮ:

Первый заместитель министра –
начальник управления лесного
хозяйства министерства
природных ресурсов и экологии
Саратовской области

 Колдаев А.В.

« 09 » ноября 20 17 г.

**Акт
лесопатологического обследования № 021/24**

лесных насаждений Ширококарамышского лесничества (лесопарка)
Саратовской области(субъект Российской Федерации)

Способ лесопатологического обследования: 1. Визуальный



2. Инструментальный



Место проведения:

Участковое лесничество	Урочище (дача)	Квартал (кварталы)	Выдел (выделы)	Площадь, га
1	2	3	4	5
Невежкинское	–	55в	1	10,0
Невежкинское	–	55г	1	17,6

Лесопатологическое обследование проведено на общей площади 27,6 га.

1. Визуальное лесопатологическое обследование.*

Наземное

Дистанционное

1.1. На площади 27,6 га фактическая таксационная характеристика лесного насаждения соответствует (не соответствует) таксационному описанию (нужное подчеркнуть). Причины несоответствия: таксационное описание 1995 года.

Список участков с выявленными несоответствиями приведён в приложении 1 к настоящему Акту.

1.2. Лесные насаждения с нарушенной и утраченной устойчивостью выявлены на площади _____ га:

Участковое лесничество	Урочище (дача)	Площадь, га		Причина ослабления(гибели)
		с нарушенной устойчивостью	с утраченной устойчивостью	
1	2	3	4	5
Невежкинское	—	0,0	0,0	—
Итого:		0,0	0,0	

Состояние обследованных лесных насаждений приведено в приложениях 1.1–1.4 к Акту в зависимости от метода проведения ЛПО.

1.3. В обследованных лесных участках прогнозируется:

Прогноз	Площадь, га
Ослабление лесных насаждений	0,0
Усыхание лесных насаждений различной степени	0,0
Развитие очагов вредных организмов	0,0

1.4. Обнаружено загрязнение лесного участка отходами и выбросами:

промышленными

бытовыми

Вид загрязнения	Размеры загрязнения			Объём, кбм	Площадь загрязнения, га
	длина, м	ширина, м	высота, м		
—	—	—	—	—	—
—	—	—	—	—	—
—	—	—	—	—	—

ЗАКЛЮЧЕНИЕ

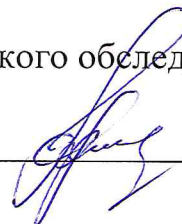
Оценка текущего санитарного и лесопатологического состояния лесных насаждений, назначенные профилактические мероприятия по защите лесов, агитационные мероприятия:

На площади 27,6 га санитарное состояние насаждений – удовлетворительное, насаждения устойчивые. Назначение мероприятий не требуется.

Исполнитель работ по проведению лесопатологического обследования:

Ф.И.О. Афонькин А.А.

Подпись _____



* Раздел включается в акт, в случае проведения лесопатологического обследования визуальным способом.

Приложение 1
к акту лесопатологического обследования
Ведомость лесных участков с выявленными несоответствиями таксационным описаниям

1	2	3	4	5	6	7	8	9	Таксационная характеристика											Заложено пробных площадей	
									10	11	12	13	14	15	16	17	18	19	20	21	
Источник данных	Год проведения лесосурьейства	Номер квартала	Номер выдела	Площадь выдела, га	Целевое назначение лесов	Категория защитных лесов	Номер лесопатологического выдела	Площадь лесопатологического выдела, га	состав	порода	возраст, лет	средняя высота, м	средний диаметр, см	тип леса	тип условий местопрорастания	полнота	бонитет	запас, куб. м/га	количество, шт.	общая площадь, га	
ТО	-	-	-	-	-	-	-	-	-	-	-	-	-	-	-	-	-	-	-	-	-
Ф	2017	55в	1	10	Защитные	противо-эрозионные леса	-	-	10С	Сосна	22	9	11	Сзлр	С1	0,5	1	20	-	-	-
ТО	-	-	-	-	-	-	-	-	-	-	-	-	-	-	-	-	-	-	-	-	-
Ф	2017	55г	1	17,6	Защитные	противо-эрозионные леса	-	-	10С	Сосна	21	9	11	Сзлр	С1	0,6	1	20	-	-	-
				Итого:	27,6																

Примечание:

ТО - таксационные описания

Ф - фактическая характеристика лесного насаждения

Исполнитель работ по проведению лесопатологического обследования:

Ф.И.О. Афонькин А.А.

Подпись



Приложение 1.1

к акту лесопатологического обследования

Результаты проведения лесопатологического обследования лесных насаждений за октябрь 2017 г.

Субъект Российской Федерации Саратовская область Лесничество (лесопарк) В: Ширококарамышское
 Участковое лесничество Невежинское

Номер квартала	Номер выдела	Площадь выдела, га	Целевое назначение лесов	Категория защитных лесов	Номер лесопатологического выдела	Площадь лесопатологического выдела, га	Таксационная характеристика лесного насаждения										Распределение деревьев по категориям состояния, % от запаса										Признаки повреждения деревьев			Доля поврежденных деревьев, %	Причина ослабления, повреждения	Лоджежит рубке, %	Назначенные мероприятия		
							состав	порода	возраст*	средняя высота, м	средний диаметр, см	тип леса	плотность	фонит	запас, куб. м/га	число деревьев на пробе, шт	без признаков ослабления	ослабленные	сильно ослабленные	усыхающие	свежий сухостой	свежий ветровал	свежий ветровал	свежий бурелом	старый бурелом	старый бурелом	свежий бурелом	старый бурелом	аварийные деревья				111	112	111
1	2	3	4	5	6	7	8	9	10	11	12	13	14	15	16	17	18	19	20	21	22	23	24	25	26	27	28	29	30	31	32	33	34	-	-
55в	1	10,0	Защитные	142			10С	С	22	9	11	Сзир	0,5	1	20	0	90	5	5	0	0	0	0	0	0	0	0	10	630		-	-	-	-	
55г	1	17,6	Защитные	142			10С	С	21	9	11	Сзир	0,6	1	20	0	92	5	3	0	0	0	0	0	0	0	0	8	630		-	-	-	-	

Показатели, не соответствующие таксационному описанию отмечаются "**"

Примечания:

Причины ослабления, повреждения:

630 - Внутривидовая конкуренция

Признаки повреждения деревьев:

111- Усыхание <1/4 ветвей в кроне прошлых лет

112 - Усыхание от 1/4 до 1/2 ветвей в кроне прошлых лет;

Категория защитных лесов:

142 - Противозероизонные леса

Назначенные мероприятия (вид):

Исполнитель работ по проведению лесопатологического обследования:

ФИО Афонькин А.А. Подпись 

Дата составления документа 26.10.2017г. Телефон 88452620015

ВЫПИСКА ИЗ ГОСУДАРСТВЕННОГО ЛЕСНОГО РЕЕСТРА

на « 03 » ноябрь 2017г.

Орган государственной власти, осуществляющий ведение государственного лесного реестра на территории Саратовской области: **министерство природных ресурсов и экологии Саратовской области в лице первого заместителя министра - начальника управления лесного хозяйства Колдаева А.В.**

Правообладатель земель лесного фонда на территории Саратовской области: **министерство природных ресурсов и экологии Саратовской области** (согласно п. 11 Положения о министерстве природных ресурсов и экологии Саратовской области, утвержденного постановлением Правительства Саратовской области от 08 октября 2013 г. № 537-П «Вопросы министерства природных ресурсов и экологии Саратовской области» и п.п. 2 п.1 ст. 83 Лесного кодекса РФ)

Заявитель: Министерство природных ресурсов и экологии Саратовской области (во исполнении пункта 1.7 протокола совещания Департамента лесного хозяйства по Приволжскому федеральному округу, ФБУ «Рослесозащита» №01-05/3678 от 27.12.2016)

Информация по запрашиваемому лесному участку:

Собственность: Российской Федерации

Категория земель: земли лесного фонда

ХАРАКТЕРИСТИКА ЛЕСНОГО УЧАСТКА

Адрес (местоположение) лесного участка: Лысогорский район

Лесничество	Ширококарамышское
Участковое лесничество	Невежкинское
Общая площадь, га	27,6
Категория лесов	Защитные
Категория защитности лесов	леса, выполняющие функции защиты природных и иных объектов: защитные полосы лесов, расположенные вдоль железнодорожных путей общего пользования, федеральных автомобильных дорог общего пользования, автомобильных дорог общего пользования, находящихся в собственности субъектов Российской Федерации, кв.55в, площадь 10,0 га; Ценные леса: нерестоохранные полосы лесов, ч.кв.55г, площадь 9,9 га; Ценные леса: леса, расположенные в пустынных, полупустынных, лесостепных, лесотундровых зонах, степях, горах, ч.кв.55г, площадь 7,7 га.

Возможный вид использования

Заготовка древесины

Таксационная характеристика лесного участка:

№ квартала	№ выдела	Площадь, га	Состав	Возраст	Высота	Диаметр	Бонитет	Тип леса	ТУМ	Полнота	Запас, м3/га
55в	1	10,0	10С	22	9	11	1	Сзлр	С1	0,5	20
55г	1	17,6	10С	21	9	11	1	Сзлр	С1	0,6	20
Итого		27,6									

Наименование, местонахождение юридического лица /ФИО физического лица/ - **лесопользователя (арендатора) /договор аренды лесного участка отсутствует.**

(договор аренды лесного участка, постоянное (бессрочное) пользование лесным участком, договор безвозмездного срочного пользования лесным участком, реквизиты договора, срок пользования)

Особые отметки: нет. Акт лесопатологического обследования №021/24.

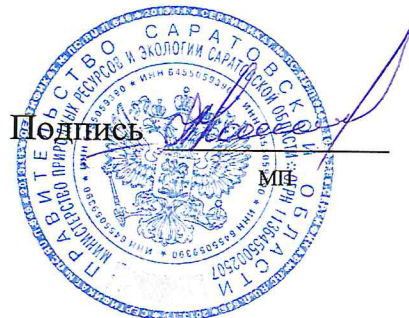
Первый заместитель министра-
начальник управления лесного
хозяйства

Колдаев А.В.

ФИО

03.11.2014

Дата



Карта-схема расположения и границы лесного участка
Саратовская область

(субъект Российской Федерации, муниципальное образование)

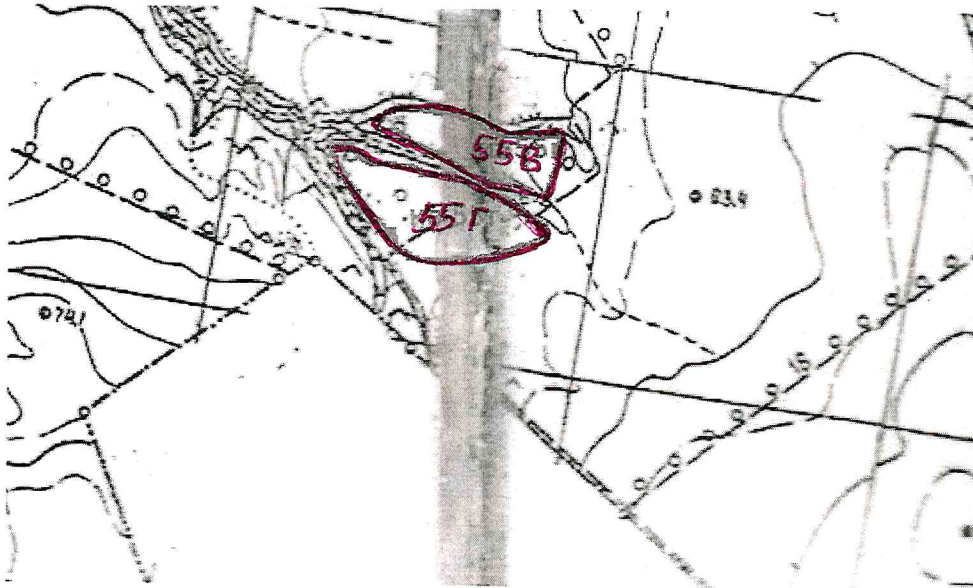
Лесничество (лесопарк) **Ширококарамышское**

(название)

Участковое лесничество **Невежкинское**, квартал 55в, 55г

(название)

Собственность - Российской Федерации;



Первый заместитель министра-
начальник управления лесного
хозяйства

Колдаев А.В.

ФИО

03.11.2017

Дата



Подпись

МП

УТВЕРЖДАЮ:

Первый заместитель министра –
начальник управления лесного
хозяйства министерства
природных ресурсов и экологии
Саратовской области


_____ Колдаев А.В.

« 09 » ноября 20 17 г.

**Акт
лесопатологического обследования № 022/24**

лесных насаждений Ширококарамышского лесничества (лесопарка)
Саратовской области(субъект Российской Федерации)

Способ лесопатологического обследования: 1. Визуальный



2. Инструментальный



Место проведения:

Участковое лесничество	Урочище (дача)	Квартал (кварталы)	Выдел (выделы)	Площадь, га
1	2	3	4	5
Ширококарамышское	–	67а	1	14,4

Лесопатологическое обследование проведено на общей площади 14,4 га.

1. Визуальное лесопатологическое обследование.*

Наземное

Дистанционное

1.1. На площади 14,4 га фактическая таксационная характеристика лесного насаждения соответствует (не соответствует) таксационному описанию (нужное подчеркнуть). Причины несоответствия: таксационное описание 1995 года.

Список участков с выявленными несоответствиями приведён в приложении 1 к настоящему Акту.

1.2. Лесные насаждения с нарушенной и утраченной устойчивостью выявлены на площади _____ га:

Участковое лесничество	Урочище (дача)	Площадь, га		Причина ослабления(гибели)
		с нарушенной устойчивостью	с утраченной устойчивостью	
1	2	3	4	5
Ширококарамышское	–	0,0	0,0	–
Итого:		0,0	0,0	

Состояние обследованных лесных насаждений приведено в приложениях 1.1–1.4 к Акту в зависимости от метода проведения ЛПО.

1.3. В обследованных лесных участках прогнозируется:

Прогноз	Площадь, га
Ослабление лесных насаждений	0,0
Усыхание лесных насаждений различной степени	0,0
Развитие очагов вредных организмов	0,0

1.4. Обнаружено загрязнение лесного участка отходами и выбросами:

промышленными

бытовыми

Вид загрязнения	Размеры загрязнения			Объём, кубм	Площадь загрязнения, га
	длина, м	ширина, м	высота, м		
–	–	–	–	–	–
–	–	–	–	–	–
–	–	–	–	–	–

ЗАКЛЮЧЕНИЕ

Оценка текущего санитарного и лесопатологического состояния лесных насаждений, назначенные профилактические мероприятия по защите лесов, агитационные мероприятия:

На площади 14,4 га санитарное состояние насаждений – удовлетворительное, насаждения устойчивые. Назначение мероприятий не требуется.

Исполнитель работ по проведению лесопатологического обследования:

Ф.И.О. Афонькин А.А.

Подпись _____



* Раздел включается в акт, в случае проведения лесопатологического обследования визуальным способом.

Приложение 1
к акту лесопатологического обследования

Ведомость лесных участков с выявленными несоответствиями таксационным описаниям

Источник данных	1	2	3	4	5	6	7	8	9	10	Таксационная характеристика										Заложено пробных площадей																	
											год проведения лесоустройства	номер квартала	номер выдела	площадь выдела, га	целевое назначение лесов	категория защитных лесов	номер лесопатологического выдела	площадь лесопатологического выдела, га	состав	порода	возраст, лет	средняя высота, м	средний диаметр, см	тип леса	тип условий местопрорастания	плотота	бонитет	запас, куб. м/га	количество, шт.	общая площадь, га								
ТО	-	-	-	-	-	-	-	-	-	-	-	-	-	-	-	-	-	-	-	-	-	-	-	-	-	-	-	-	-	-	-	-	-	-	-	-		
Ф	2017	67а	1	202,0	202,0	Защитные	противо-эрозионные леса	2	14,4	10С	Сосна	21	8	10	Сзлр	С1	0,8	2	20	-	-	-	-	-	-	-	-	-	-	-	-	-	-	-	-			
Итого:										202,0	14,4	10С	21	8	10	Сзлр	С1	0,8	2	20	-	-	-	-	-	-	-	-	-	-	-	-	-	-	-	-	-	-

Примечание:

ТО - таксационные описания

Ф - фактическая характеристика лесного насаждения

Исполнитель работ по проведению лесопатологического обследования:

Ф.И.О. Афонькин А.А.

Подпись

Приложение 1.1
к акту лесопатологического обследования
Результаты проведения лесопатологического обследования лесных насаждений за октябрь 2017 г

Субъект Российской Федерации Саратовская область Лесничество (лесопарк) Волг Ширококарамышское
 Участковое лесничество Ширококарамышское

Номер квартала	Номер выдела	Площадь выдела, га	Лесное назначение лесов	Категория защитных лесов	Номер лесопатологического выдела	Площадь лесопатологического выдела, га	Таксационная характеристика лесного насаждения										Распределение деревьев по категориям состояния, % от запаса												Признаки повреждения деревьев			Доля поврежденных деревьев, %	Причина ослабления, повреждения	Подожигт рубке, %	Назначенные мероприятия	
							состав	возраст*	средняя высота, м	средний диаметр, см	тип леса	полнота	бонитет	запас, куб. м/га	число деревьев на проб, шт	без признаков ослабления	ослабленные	сильно ослабленные	усыхающие	свежий сухостой	старый сухостой	свежий ветровал	старый ветровал	свежий бурелом	старый бурелом	аварийные деревья	Признаки повреждения деревьев	IIII	IIII	IIII	вид				площадь, га	
1	2	3	4	5	6	7	8	9	10	11	12	13	14	15	16	17	18	19	20	21	22	23	24	25	26	27	28	29	30	31	32	33	34	-	-	
67а	1	202,0	Защитные	142	2	14,4	10С	С	21	8	10	Сзлр	0,8	2	20	0	88	7	5	0	0	0	0	0	0	0	0	111	112	112	630	12	630	-	-	

Показатели, не соответствующие таксационному описанию отмечаются "*" "

Примечания:

Причины ослабления, повреждения:

630 - Внутривидовая конкуренция

Признаки повреждения деревьев:

111 - Усыхание <1/4 ветвей в кроне прошлых лет

112 - Усыхание от 1/4 до 1/2 ветвей в кроне прошлых лет;

Категория защитных лесов:

142 - Противозойзонные леса

Назначенные мероприятия (вид):

Исполнитель работ по проведению лесопатологического обследования:

ФИО Афонькин А.А. Подпись 

Дата составления документа 26.10.2017г. Телефон 88452620015

ВЫПИСКА ИЗ ГОСУДАРСТВЕННОГО ЛЕСНОГО РЕЕСТРА

на «03» ноября 2017г.

Орган государственной власти, осуществляющий ведение государственного лесного реестра на территории Саратовской области: **министерство природных ресурсов и экологии Саратовской области в лице первого заместителя министра - начальника управления лесного хозяйства Колдаева А.В.**

Правообладатель земель лесного фонда на территории Саратовской области: **министерство природных ресурсов и экологии Саратовской области** (согласно п. 11 Положения о министерстве природных ресурсов и экологии Саратовской области, утвержденного постановлением Правительства Саратовской области от 08 октября 2013 г. № 537-П «Вопросы министерства природных ресурсов и экологии Саратовской области» и п.п. 2 п.1 ст. 83 Лесного кодекса РФ)

Заявитель: Министерство природных ресурсов и экологии Саратовской области (во исполнении пункта 1.7 протокола совещания Департамента лесного хозяйства по Приволжскому федеральному округу, ФБУ «Рослесозащита» №01-05/3678 от 27.12.2016)

Информация по запрашиваемому лесному участку:

Собственность: Российской Федерации

Категория земель: земли лесного фонда

ХАРАКТЕРИСТИКА ЛЕСНОГО УЧАСТКА

Адрес (местоположение) лесного участка: Лысогорский район

Лесничество	Ширококарамышское
Участковое лесничество	Ширококарамышское
Общая площадь, га	14,4
Категория лесов	Защитные
Категория защитности лесов	Ценные леса: леса, расположенные в пустынных, полупустынных, лесостепных, лесотундровых зонах, степях, горах.
Возможный вид использования	Заготовка древесины

Таксационная характеристика лесного участка:

№ квартала	№ выдела	Площадь, га	Состав	Возраст	Высота	Диаметр	Бонитет	Тип леса	ТУМ	Полнота	Запас, м3/га
67а	ч1	14,4	10С	21	8	10	2	Сзлр	С1	0,8	20
Итого		14,4									

Наименование, местонахождение юридического лица /ФИО физического лица/ - **лесопользователя (арендатора) /договор аренды лесного участка отсутствует.**

(договор аренды лесного участка, постоянное (бессрочное) пользование лесным участком, договор безвозмездного срочного пользования лесным участком, реквизиты договора, срок пользования)

Особые отметки: нет. Акт лесопатологического обследования №022/24.

Первый заместитель министра-
начальник управления лесного
хозяйства

Колдаев А.В.

ФИО

Дата

03.11.2017

Подпись

МП



Карта-схема расположения и границы лесного участка Саратовская область

(субъект Российской Федерации, муниципальное образование)

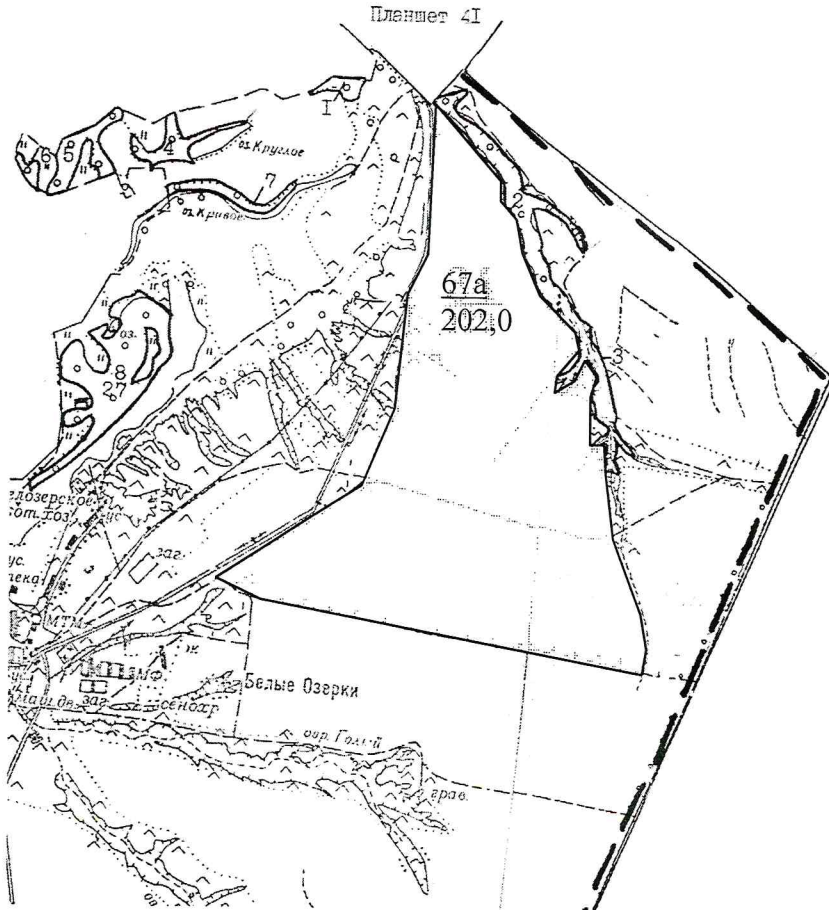
Лесничество (лесопарк) **Ширококарамышское**

(название)

Участковое лесничество **Ширококарамышское**, квартал 67а

(название)

Собственность - Российской Федерации;



Первый заместитель министра-
начальник управления лесного
хозяйства

Колдаев А.В.

ФИО

03.11.2014

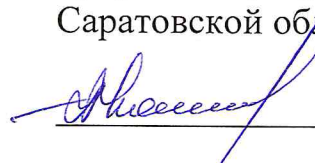
Дата



МП

УТВЕРЖДАЮ:

Первый заместитель министра –
начальник управления лесного
хозяйства министерства
природных ресурсов и экологии
Саратовской области


Колдаев А.В.
« 09 » ноября 20 17 г.

**Акт
лесопатологического обследования № 023/24**

лесных насаждений Ширококарамышского лесничества (лесопарка)
Саратовской области(субъект Российской Федерации)

Способ лесопатологического обследования: 1. Визуальный

2. Инструментальный

Место проведения:

Участковое лесничество	Урочище (дача)	Квартал (кварталы)	Выдел (выделы)	Площадь, га
1	2	3	4	5
Ширококарамышское	–	89а	1	217,0

Лесопатологическое обследование проведено на общей площади 217,0 га.

1. Визуальное лесопатологическое обследование.*

Наземное

Дистанционное

1.1. На площади 217,0 га фактическая таксационная характеристика лесного насаждения соответствует (не соответствует) таксационному описанию (нужное подчеркнуть). Причины несоответствия: таксационное описание 1995 года.

Список участков с выявленными несоответствиями приведён в приложении 1 к настоящему Акту.

1.2. Лесные насаждения с нарушенной и утраченной устойчивостью выявлены на площади _____ га:

Участковое лесничество	Урочище (дача)	Площадь, га		Причина ослабления(гибели)
		с нарушенной устойчивостью	с утраченной устойчивостью	
1	2	3	4	5
Ширококарамышское	–	0,0	0,0	–
Итого:		0,0	0,0	

Состояние обследованных лесных насаждений приведено в приложениях 1.1–1.4 к Акту в зависимости от метода проведения ЛПО.

1.3. В обследованных лесных участках прогнозируется:

Прогноз	Площадь, га
Ослабление лесных насаждений	0,0
Усыхание лесных насаждений различной степени	0,0
Развитие очагов вредных организмов	0,0

1.4. Обнаружено загрязнение лесного участка отходами и выбросами:

промышленными

бытовыми

Вид загрязнения	Размеры загрязнения			Объём, кбм	Площадь загрязнения, га
	длина, м	ширина, м	высота, м		
–	–	–	–	–	–
–	–	–	–	–	–
–	–	–	–	–	–

ЗАКЛЮЧЕНИЕ

Оценка текущего санитарного и лесопатологического состояния лесных насаждений, назначенные профилактические мероприятия по защите лесов, агитационные мероприятия:

На площади 217,0 га санитарное состояние насаждений – удовлетворительное, насаждения устойчивые. Назначение мероприятий не требуется.

Исполнитель работ по проведению лесопатологического обследования:

Ф.И.О. Афонькин А.А.

Подпись _____



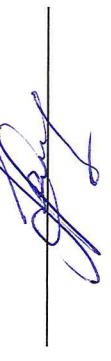
* Раздел включается в акт, в случае проведения лесопатологического обследования визуальным способом.

Приложение 1
к акту лесопатологического обследования

Ведомость лесных участков с выявленными несоответствиями таксационным описаниям

1	2	3	4	5	6	7	8	9	Таксационная характеристика										Заложено пробных площадей																						
									Источник данных	Год проведения лесостроительства	Номер квартала	Номер выдела	Площадь выдела, га	Целевое назначение лесов	Категория защитных лесов	Номер лесопатологического выдела	Площадь лесопатологического выдела, га	состав	порода	возраст, лет	средняя высота, м	средний диаметр, см	тип леса	тип условий местопрорастания	полнота	бонитет	запас, куб. м/га	количество, шт.	общая площадь, га												
ТО	-	-	-	-	-	-	-	-	-	-	-	-	-	-	-	-	-	-	-	-	-	-	-	-	-	-	-	-	-	-	-	-	-	-	-	-	-	-	-	-	
Ф	2017	89а	1	344,0	Защитные	противо-эрозионные леса	1	217	7СЗЯЗ	Сосна	16	5	8	Сзлр	А1	0,9	2	10	-	-	-	-	-	-	-	-	-	-	-	-	-	-	-	-	-	-	-	-	-		
Итого:										344,0			217																												

Примечание:
ТО - таксационные описания
Ф - фактическая характеристика лесного насаждения
Исполнитель работ по проведению лесопатологического обследования:

Ф.И.О. Афонькин А.А.


Подпись

Приложение 1.1
к акту лесопатологического обследования
Результаты проведения лесопатологического обследования лесных насаждений за октябрь 2017 г

Субъект Российской Федерации Саратовская область Лесничество (лесопарк) Вольс Ширококарамышское
 Участковое лесничество Ширококарамышское

Номер квартала	Номер выдела	Площадь выдела, га	Лесное назначение лесов	Категория защитных лесов	Номер лесопатологического выдела	Площадь лесопатологического выдела, га	Таксационная характеристика лесного насаждения							Распределение деревьев по категориям состояния, % от запаса											Признаки повреждения деревьев					Причина ослабления, повреждения		Доля поврежденных деревьев, %		Подожгит рубке, %		Назначенные мероприятия	
							состав	попоя	возраст*	средняя высота, м	средний диаметр, см	тип леса	полнота	бонитет	запас, куб. м/га	Число деревьев на пробе, шт	без признаков ослабления	ослабленные	ослабленные сильно ослабленные	усыхающие	свежий сухостой	старый сухостой	свежий ветровал	старый ветровал	свежий бурелом	старый бурелом	аварийные деревья	111	112	12	31	32	33	34			
89а	1	344,0	Защитные	142	1	217,0	С	16	5	8	Сэлр	0,9	2	10	0	88	5	7	0	21	22	23	24	25	26	27	28	29	12	630	30	31	32	33	34	·	·

Показатели, не соответствующие таксационному описанию отмечаются "ж"

Примечания:

Причины ослабления, повреждения:

630 - Внутривидовая конкуренция

Признаки повреждения деревьев:

111 - Усыхание <1/4 ветвей в кроне прошлых лет

112 - Усыхание от 1/4 до 1/2 ветвей в кроне прошлых лет;

Категория защитных лесов:

142 - Противозероизонные леса

Назначенные мероприятия (вид):

Исполнитель работ по проведению лесопатологического обследования:

ФИО Афонькин А.А. Подпись 

Дата составления документа 26.10.2017г. Телефон 88452620015

ВЫПИСКА ИЗ ГОСУДАРСТВЕННОГО ЛЕСНОГО РЕЕСТРА
на « 03 » ноябрь 2017г.

Орган государственной власти, осуществляющий ведение государственного лесного реестра на территории Саратовской области: **министерство природных ресурсов и экологии Саратовской области в лице первого заместителя министра - начальника управления лесного хозяйства Колдаева А.В.**
Правообладатель земель лесного фонда на территории Саратовской области: **министерство природных ресурсов и экологии Саратовской области** (согласно п. 11 Положения о министерстве природных ресурсов и экологии Саратовской области, утвержденного постановлением Правительства Саратовской области от 08 октября 2013 г. № 537-П «Вопросы министерства природных ресурсов и экологии Саратовской области» и п.п. 2 п.1 ст. 83 Лесного кодекса РФ)

Заявитель: Министерство природных ресурсов и экологии Саратовской области (во исполнении пункта 1.7 протокола совещания Департамента лесного хозяйства по Приволжскому федеральному округу, ФБУ «Рослесозащита» №01-05/3678 от 27.12.2016)

Информация по запрашиваемому лесному участку:

Собственность: Российской Федерации
Категория земель: земли лесного фонда

ХАРАКТЕРИСТИКА ЛЕСНОГО УЧАСТКА

Адрес (местоположение) лесного участка: Лысогорский район

Лесничество	<u>Ширококарамышское</u>
Участковое лесничество	<u>Ширококарамышское</u>
Общая площадь, га	<u>217,0</u>
Категория лесов	<u>Защитные</u>
Категория защитности лесов	<u>Ценные леса: леса, расположенные в пустынных, полупустынных, лесостепных, лесотундровых зонах, степях, горах.</u>
Возможный вид использования	<u>Заготовка древесины</u>

Таксационная характеристика лесного участка:

№ квартала	№ выдела	Площадь, га	Состав	Возраст	Высота	Диаметр	Бонитет	Тип леса	ТУМ	Полнота	Запас, м3/га
89а	ч1	217,0	7СЗЯз	16	5	8	2	Сзлр	А1	0,9	10
Итого		217,0									

Наименование, местонахождение юридического лица /ФИО физического лица/ - **лесопользователя (арендатора) /договор аренды лесного участка отсутствует.**

(договор аренды лесного участка, постоянное (бессрочное) пользование лесным участком, договор безвозмездного срочного пользования лесным участком, реквизиты договора, срок пользования)

Особые отметки: нет. Акт лесопатологического обследования №023/24.

Первый заместитель министра-начальник управления лесного хозяйства
Колдаев А.В.

ФИО

03.11.2017

Дата



Подпись

МП

Карта-схема расположения и границы лесного участка
Саратовская область

(субъект Российской Федерации, муниципальное образование)

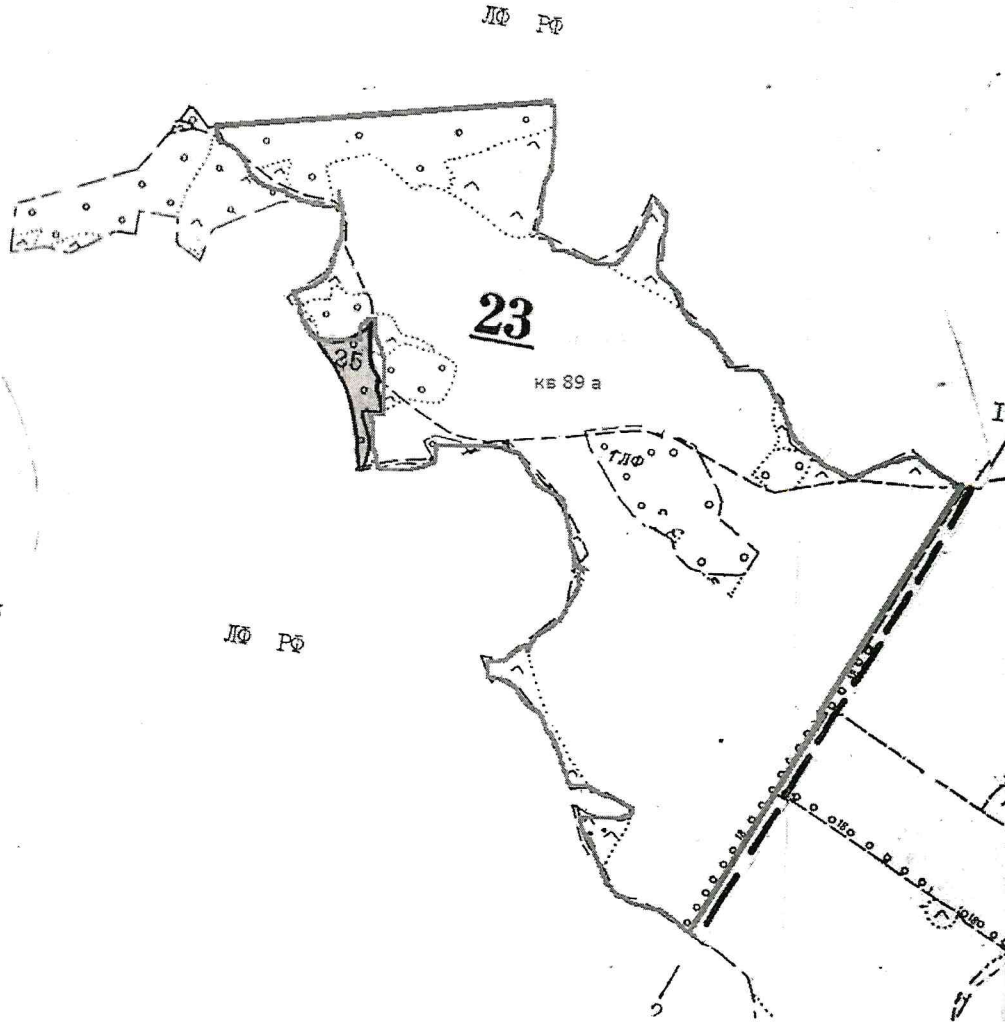
Лесничество (лесопарк) **Ширококарамышское**

(название)

Участковое лесничество **Ширококарамышское, квартал 89а**

(название)

Собственность - Российской Федерации;



Первый заместитель министра-
начальник управления лесного
хозяйства

Колдаев А.В.

ФИО

03.11.2014

Дата



Подпись

МП