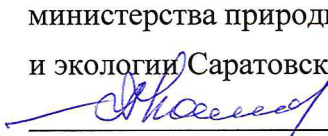


УТВЕРЖДАЮ:

Первый заместитель министра – начальник  
управления лесного хозяйства  
министерства природных ресурсов  
и экологии Саратовской области

 Колдаев А.В.

« 05 » октября 20 17 г.

### АКТ

### лесопатологического обследования № 016/24

лесных насаждений Ширококарамышского лесничества (лесопарка)

Саратовская область (субъект Российской Федерации)

Способ лесопатологического обследования: 1. Визуальный

2. Инструментальный

#### Место проведения

Участковое лесничество	Урочище (дача)	Квартал (кварталы)	Выдел (выделы)	Площадь, га
Гремячинское		50	5	28,9

Лесопатологическое обследование проведено на общей площади 28,9 га.

## 2. Инструментальное обследование лесного участка

2.1. Фактическая таксационная характеристика лесного насаждения соответствует (не соответствует) (нужное подчеркнуть) таксационному описанию. Причины несоответствия: **Давность лесоустройства.**

Ведомость лесных участков с выявленными несоответствиями таксационным описаниям приведена в приложении № 1 к Акту.

2.2. Состояние насаждений: с нарушенной устойчивостью   
с утраченной устойчивостью

причины повреждения: Понижение уровня грунтовых вод

В том числе:

заселено (отработано) стволовыми вредителями

Вид вредителя	Порода	Встречаемость (% заселённых деревьев)	Степень заселения лесного насаждения (слабая, средняя, сильная)

Повреждено огнём

Вид пожара	Порода	Состояние корневых лап		Состояние корневой шейки		Подсушивание луба	
		процент повреждённых огнём корней	процент деревьев с данным повреждением	ожог корневой шейки по окружности (1/4; 2/4; 3/4; более 3/4)	процент деревьев с данным повреждением	по окружности (1/4; 2/4; 3/4; более 3/4)	процент деревьев с данным повреждением

Поражено болезнями

Вид болезни	Порода	Встречаемость (% поражённых деревьев)	Степень поражения лесного насаждения (слабая, средняя, сильная)

2.3. Выборке подлежит 5 % деревьев,

в том числе:

ослабленных \_\_\_\_\_ % (причины назначения)

сильно ослабленных \_\_\_\_\_ % (причины назначения) \_\_\_\_\_

усыхающих \_\_\_\_\_ % (причины назначения) \_\_\_\_\_

свежего сухостоя 2 %,

в том числе: свежего ветровала \_\_\_\_\_ %

свежего бурелома \_\_\_\_\_ %

старого ветровала \_\_\_\_\_ %

в том числе: старого бурелома \_\_\_\_\_ %

старого сухостоя 3 %

аварийных \_\_\_\_\_ %

2.4. Полнота лесного насаждения после уборки деревьев, подлежащих рубке, составит 0,57  
Критическая полнота для данной категории лесных насаждений составляет 0,3

## ЗАКЛЮЧЕНИЕ

С целью предотвращения негативных процессов или снижения ущерба от их воздействия назначено:

Участковое лесничество	Урочище (дача)	Квартал	Выдел	Площадь, выдела, га	Вид мероприятия	Площадь, мероприятия, га	Порода	Запас на выдел, куб.м	Крайние сроки проведения
Гремячинское		50	5	54,0	СРВ	28,9	Днн	7560	Шкв. 2018г.

Ведомость перечета деревьев, назначенных в рубку, и абрис лесного участка прилагаются (приложение 2 и 3 к Акту)

Меры по обеспечению возобновления: нет.

Мероприятия, необходимые для предупреждения повреждения или поражения смежных насаждений

Сбор в кучи, сжигание порубочных остатков в пожаробезопасный период.

Сведения для расчёта степени повреждения:

Год образования старого сухостоя 2016 ;

Основная причина повреждения древесины: Засуха 2016г.

Дата проведения обследований 25.09.2017

Исполнитель работ по проведению лесопатологического обследования:

ФИО Шашаев С.В. Подпись 

\*Раздел включается в Акт в случае проведения лесопатологического обследования инструментальным способом.

### Ведомость лесных участков с выявленными несоответствиями таксационным описаниям

Источник данных	Год проведения лесоустройства	Номер квартала	Номер выдела	Площадь выдела, га	Целевое назначение лесов	Категория защитных лесов	Номер лесопатологического	Площадь лесопатологического выдела, га	Таксационная характеристика										Заложено пробных площадей	
									состав	порода	возраст, лет	средняя высота, м	средний диаметр, см	тип леса	тип условий	полнота	бонитет	запас, куб.м/га	количество, шт.	общая площадь, га
Т О	1994	50	5	54,0	1	142	1	28,9	10Д	Днн	65	16	22	Дуз м	С 1	0,6	4	140	-	-
Ф	2017	50	5	54,0	1	142	1	28,9	10Д	Днн	88	16	22	Дуз м	С 1	0,6	4	140	1	2,3

Примечание:

ТО – таксационные описания

Ф - фактическая характеристика лесного насаждения

Исполнитель работ по проведению лесопатологического обследования:

ФИО Шашаев С.В. Подпись 



## Ведомость перечета деревьев, назначенных в рубку

### ВРЕМЕННАЯ ПРОБНАЯ ПЛОЩАДЬ № 1

Субъект Российской Федерации Саратовская область

Лесничество (лесопарк) Ширококарамышское Квартал 49 Выдел 29

Площадь 54,0 га,

Номер очага вредных организмов \_\_\_\_\_ Размер пробной площади 2,3 га

Таксационная характеристика:

Тип леса Дузм Состав 10Д Возраст 88 Бонитет 4

Полнота 0,6 Запас на га 140 Возобновление: нет.

Время и причина ослабления лесного насаждения 2016 год, засуха.

Тип очага вредных организмов: эпизодический, хронический (подчеркнуть)

Фаза развития очага вредных организмов: начальная, нарастания численности, собственно вспышка, кризис (подчеркнуть)

Состояние лесного насаждения, намечаемые мероприятия : состояние удовлетворительное, пребует проведение СРВ

Исполнитель работ по проведению лесопатологического обследования:

ФИО Шашаев С.В. Подпись 

Дата составления документа 25.09.2017 Телефон 8(84551)331213

## ВЕДОМОСТЬ ПЕРЕЧЕТА ДЕРЕВЬЕВ

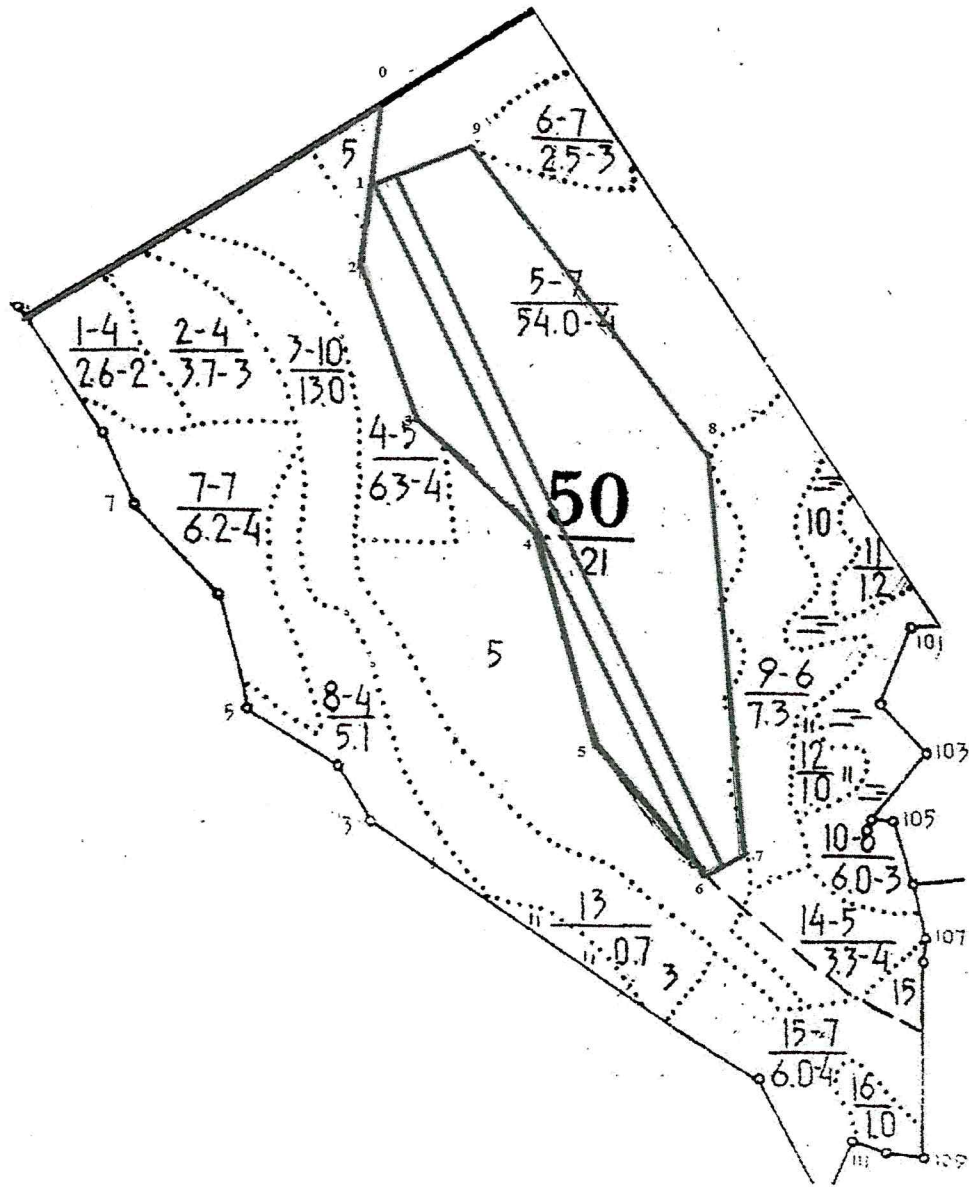
Порода: Дуб проб. пл. 1000 м х 23 = 0,23 га

V разряд высот

Ступени и толщины см	Количество деревьев по категориям состояния, шт./куб.м																Всего деревьев по ступеням толщины	
	I	II	III	IV		V		VI			ветровал, бурелом			аварийные деревья			шт.	в т.ч. подлежат рубке, %
				НЗ	З	НЗ	З	НЗ	З	О	НЗ	З	О	НЗ	З	О		
1	2	3	4	5	6	7	8	9	10	11	12	13	14	15	16	17	18	19
8	35/1,4							2/ 0,04									37/1,4	
12	66/4,0					2/0,1		2/0,1									70/4,2	
16	92/11,0					2/0,2		4/0,5									98/11,7	
20	132/27,7					4/0,8		3/0,6									139/29,1	
24	102/34,7					4/1,4		3/1,4									109/37,5	
28	105/52,5					3/1,5		2/1,0									110/55,0	
32	94/63,9					3/2,0		2/1,4									99/67,3	
36	50/45,0					1/0,9		2/1,8									53/47,7	
40	41/47,2					1/1,2											42/48,4	
44	9/12,6							1/1,4									10/14,0	
48	5/8,4							1/1,7									6/10,1	
Итого, м <sup>3</sup> / %	308,4/ 95					8,1 / 2		9,9 / 3									326,4/ 100	5

Примечание: НЗ - незаселенное, З - заселенное, О - отработанное вредителями.

Абрис участка





М 1:10000

№ выдела	Ленты (круговой площадки) перечёта				
	№ ленты (площадки)	длина, м	ширина, м	радиус, м	площадь, га
5	1	1000	23		2,3



Номера точек	Координаты	Румбы линий	Длина, м
0-1	ЮЗ	10°	100
1-2	ЮЗ	10°	110
2-3	ЮВ	20°	200
3-4	ЮВ	47°	220
4-5	ЮВ	15°	300
5-6	ЮВ	40°	225
6-7	СВ	60°	65
7-8	СЗ	5°	540
8-9	СЗ	37°	520
9-1	ЮЗ	68°	150

Условные обозначения :  лента перече́та

Условные обозначения:  граница участка

Исполнитель работ по проведению лесопатологического обследования:

ФИО Шашаев С.В. Подпись  \_\_\_\_\_

Дата составления документа 25.09.2017 Телефон 8(84551)3313

# ВЫПИСКА ИЗ ГОСУДАРСТВЕННОГО ЛЕСНОГО РЕЕСТРА

на «03» октября 2017г.

Орган государственной власти, осуществляющий ведение государственного лесного реестра на территории Саратовской области: **министерство природных ресурсов и экологии Саратовской области в лице первого заместителя министра - начальника управления лесного хозяйства Колдаева А.В.**

Правообладатель земель лесного фонда на территории Саратовской области: **министерство природных ресурсов и экологии Саратовской области** (согласно п. 11 Положения о министерстве природных ресурсов и экологии Саратовской области, утвержденного постановлением Правительства Саратовской области от 08 октября 2013 г. № 537-П «Вопросы министерства природных ресурсов и экологии Саратовской области» и п.п. 2 п.1 ст. 83 Лесного кодекса РФ)

**Заявитель: Министерство природных ресурсов и экологии Саратовской области** (во исполнении пункта 1.7 протокола совещания ФБУ «Рослесозащита» №01-05/3678 от 27.12.2016)

## Информация по запрашиваемому лесному участку:

Собственность: Российской Федерации

Категория земель: земли лесного фонда

### ХАРАКТЕРИСТИКА ЛЕСНОГО УЧАСТКА

Адрес (местоположение) лесного участка: Лысогорский район

Лесничество Ширококарамьшское

Участковое лесничество Гремячинское

Общая площадь, га 28,9

Категория лесов Защитные

Категория защитности лесов Ценные леса: леса, расположенные в пустынных, полупустынных, лесостепных, лесотундровых зонах, степях, горах

Возможный вид использования Заготовка древесины

Таксационная характеристика лесного участка (по материалам лесоустройства 1995 г.):

№ квартала	№ выдела	Площадь, га	Состав	Возраст	Высота	Диаметр	Бонитет	Тип леса	ТУМ	Полнота	Запас, м3/га
50	ч5	28,9	10Днн	65	16	22	4	Дузм	С1	0,6	140
Итого		28,9									

Наименование, местонахождение юридического лица /ФИО физического лица/ - **лесопользователя (арендатора) /договор аренды лесного участка отсутствует**

(договор аренды лесного участка, постоянное (бессрочное) пользование лесным участком, договор безвозмездного срочного пользования лесным участком, реквизиты договора, срок пользования)

Особые отметки: нет. Акт лесопатологического обследования №016/24.

Первый заместитель  
министра - начальник  
управления лесного  
хозяйства  
**Колдаев А.В.**

ФИО

03.10.2017

Дата

Подпись

МП



**Карта-схема расположения и границы лесного участка**  
**Саратовская область**

(субъект Российской Федерации, муниципальное образование)

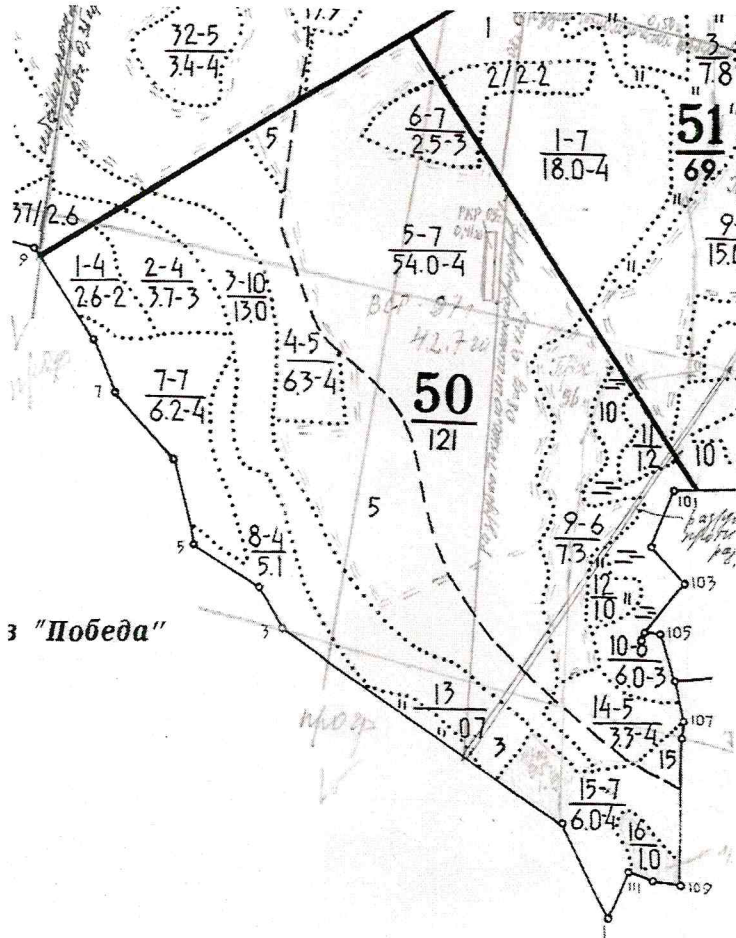
Лесничество (лесопарк) **Ширококарамышское**

(название)

Участковое лесничество **Гремячинское, квартал 50**

(название)

Собственность - Российской Федерации;



Первого заместитель  
министра - начальник  
управления лесного  
хозяйства

**Колдаев А.В.**

ФИО

03.10.2017

Подпись

Дата

МП



УТВЕРЖДАЮ:

Первый заместитель министра – начальник  
управления лесного хозяйства  
министерства природных ресурсов  
и экологии Саратовской области

 Колдаев А.В.

«    » \_\_\_\_\_ 20    г.

### Акт

### лесопатологического обследования № 017/24

лесных насаждений Ширококарамышского лесничества (лесопарка)

Саратовская область (субъект Российской Федерации)

Способ лесопатологического обследования: 1. Визуальный

2. Инструментальный

#### Место проведения

Участковое лесничество	Урочище (дача)	Квартал (кварталы)	Выдел (выделы)	Площадь, га
Гремячинское		49	29	1,5

Лесопатологическое обследование проведено на общей площади 1,5 га.

## 2. Инструментальное обследование лесного участка

2.1. Фактическая таксационная характеристика лесного насаждения соответствует (не соответствует) (нужное подчеркнуть) таксационному описанию. Причины несоответствия: **Давность лесоустройство.**

Ведомость лесных участков с выявленными несоответствиями таксационным описаниям приведена в приложении № 1 к Акту.

2.2. Состояние насаждений: с нарушенной устойчивостью   
с утраченной устойчивостью

причины повреждения: Понижение уровня грунтовых вод

В том числе:

заселено (отработано) стволовыми вредителями

Вид вредителя	Порода	Встречаемость (% заселённых деревьев)	Степень заселения лесного насаждения (слабая, средняя, сильная)

Повреждено огнём

Вид пожара	Порода	Состояние корневых лап		Состояние корневой шейки		Подсушивание луба	
		процент повреждённых огнём корней	процент деревьев с данным повреждением	ожог корневой шейки по окружности (1/4; 2/4;3/4;более 3/4)	процент деревьев с данным повреждением	по окружности (1/4; 2/4;3/4;более 3/4)	процент деревьев с данным повреждением

Поражено болезнями

Вид болезни	Порода	Встречаемость (% поражённых деревьев)	Степень поражения лесного насаждения (слабая, средняя, сильная)

2.3. Выборке подлежит 58 % деревьев,

в том числе:

ослабленных \_\_\_\_\_ % (причины назначения)

сильно ослабленных \_\_\_\_\_ % (причины назначения) \_\_\_\_\_

усыхающих \_\_\_\_\_ % (причины назначения) \_\_\_\_\_

свежего сухостоя 58 %,

в том числе: свежего ветровала \_\_\_\_\_ %

свежего бурелома \_\_\_\_\_ %

старого ветровала \_\_\_\_\_ %

в том числе: старого бурелома \_\_\_\_\_ %

старого сухостоя \_\_\_\_\_ %

аварийных \_\_\_\_\_ %

2.4. Полнота лесного насаждения после уборки деревьев, подлежащих рубке, составит 0  
Критическая полнота для данной категории лесных насаждений составляет 0,29

## ЗАКЛЮЧЕНИЕ

С целью предотвращения негативных процессов или снижения ущерба от их воздействия назначено:

Участковое лесничество	Урочище (дача)	Квартал	Выдел	Площадь, выдела, га	Вид мероприятия	Площадь, мероприятия, га	Порода	Запас на выдел, куб.м	Крайние сроки проведения
Гремячинское		49	29	23,0	СРС	1,5	Днн	3680	I кв. 2018г.

Ведомость перечета деревьев, назначенных в рубку, и абрис лесного участка прилагаются (приложение 2 и 3 к Акту)

Меры по обеспечению возобновления: Лесные культуры

Мероприятия, необходимые для предупреждения повреждения или поражения смежных насаждений

Сбор в кучи, сжигание порубочных остатков в пожаробезопасный период.

Сведения для расчёта степени повреждения:

Год образования старого сухостоя 2016 ;

Основная причина повреждения древесины: Засуха 2016г.

Дата проведения обследований 25.09.2017

Исполнитель работ по проведению лесопатологического обследования:

ФИО Шашаев С.В. Подпись 

\*Раздел включается в Акт в случае проведения лесопатологического обследования инструментальным способом.

### Ведомость лесных участков с выявленными несоответствиями таксационным описаниям

Источник данных	Год проведения лесоустройства	Номер квартала	Номер выдела	Площадь выдела, га	Целевое назначение лесов	Категория защитных лесов	Номер лесопатологического выдела	Площадь лесопатологического выдела, га	Таксационная характеристика										Заложено пробных площадей	
									состав	порода	возраст, лет	средняя высота, м	средний диаметр, см	тип леса	тип условий	полнота	бонитет	запас, куб.м/га	количество, шт.	общая площадь, га
Т О	1994	49	29	23,0	1	142	1	1,5	10Д	Днн	65	16	24	Дуз м	С 1	0,7	4	160	-	-
Ф	2017	49	29	23,0	1	142	1	1,5	10Д	Днн	88	16	24	Дуз м	С 1	0,7	4	160	1	1,5

Примечание:

ТО – таксационные описания

Ф - фактическая характеристика лесного насаждения

Исполнитель работ по проведению лесопатологического обследования:

ФИО Шашаев С.В. Подпись \_\_\_\_\_



**Результаты проведения лесопатологического обследования лесных насаждений за сентябрь 2017 г.**

Субъект Российской Федерации Саратовская область Лесничество (лесопарк) Ширококарамышское  
 Участковое лесничество Гремячинское Урочище (лесная дача)

Номер квартала	Номер выдела	Площадь выдела, га	Целевое назначение лесов	Категория защитных лесов	Номер лесопатологического выдела	Площадь лесопатологического выдела	Таксационная характеристика лесного насаждения								Число деревьев на пробе, шт.	Распределение деревьев по категориям состояния, % от запаса										Признаки повреждения деревьев	Доля повреждённых деревьев, %	Причина ослабления, повреждения	Подлежит рубке, %	Назначенные мероприятия					
							состав	порода	возраст*	средняя высота, м	средний диаметр, см	тип леса	плотота	бонитет		запас, куб. м/га	без признаков ослабления	ослабленные	сильно ослабленные	ухаживающие	свежий сухостой	старый сухостой	свежий ветровал	старый ветровал	свежий бурелом					старый бурелом	аварийные деревья	вид	площадь, га		
1	2	23,0	1	142	1	1,5	10Д	8	9	10	11	12	13	14	15	16	17	18	19	20	21	22	23	24	25	26	27	28	29	30	31	32	33	34	1,5
49	29									88	16	24	Дуз	0,5	4	160	1035	42				58						133	58	830	100	СРС			

Показатели, не соответствующие таксационному описанию, отмечаются «»

Исполнитель работ по проведению лесопатологического обследования:

ФИО Шашаев С.В. Подпись \_\_\_\_\_

Дата составления документа 25.09.2017 Телефон 8(84551)33213



## Ведомость перечета деревьев, назначенных в рубку

ВРЕМЕННАЯ ПРОБНАЯ ПЛОЩАДЬ № \_\_\_\_\_

Субъект Российской Федерации Саратовская область

Лесничество (лесопарк) Ширококарамышское Квартал 49 Выдел 29

Площадь 23,0 га, Сплошной перечет

Номер очага вредных организмов \_\_\_\_\_ Размер пробной площади 1,5 га

Таксационная характеристика:

Тип леса Дузм Состав 10Д Возраст 88 Бонитет 4

Полнота 0,7 Запас на га 160 Возобновление: Лесные культуры

Время и причина ослабления лесного насаждения 2016 год, засуха.

Тип очага вредных организмов: эпизодический, хронический (подчеркнуть)

Фаза развития очага вредных организмов: начальная, нарастания численности, собственно вспышка, кризис (подчеркнуть)

Состояние лесного насаждения, намечаемые мероприятия : состояние неудовлетворительное, преобладает проведение СРС

Исполнитель работ по проведению лесопатологического обследования:

ФИО Шашаев С.В. Подпись  \_\_\_\_\_

Дата составления документа 25.09.2014 Телефон 8(84551)331213

## ВЕДОМОСТЬ ПЕРЕЧЕТА ДЕРЕВЬЕВ

Порода: Дуб

V разряд высот

Ступени и толщины см	Количество деревьев по категориям состояния, шт./куб.м															Всего деревьев по ступеням толщины		
	I	II	III	IV		V		VI			ветровал, бурелом			аварийные деревья			шт.	в т.ч. подлежат рубке, %
				НЗ	З	НЗ	З	О	НЗ	З	О	НЗ	З	О	НЗ	З		
1	2	3	4	5	6	7	8	9	10	11	12	13	14	15	16	17	18	19
8	8/0,16					18/0,36											26/0,52	69
12	12/0,72					26/1,56											38/2,28	68
16	21/2,52					110/13,2											131/15,72	
20	62/13,02					101/21,21											163/34,23	
24	34/11,56					82/27,88											116/39,44	
28	11/5,5					31/15,5											42/21,0	
32						15/10,2											15/10,2	
36						5/4,5											5/4,5	
40						1/1,15											1/1,15	
Итого, куб.м / %	33/26					96/74											537/129	

Примечание: НЗ - незаселенное, З - заселенное, О - отработанное вредителями.

## ВЕДОМОСТЬ ПЕРЕЧЕТА ДЕРЕВЬЕВ

Порода: Липа

V разряд высот

Сту пен и тол щин ы см	Количество деревьев по категориям состояния, шт./куб.м															Всего деревьев по ступеням толщины		
	I	II	III	IV		V		VI			ветровал, бурелом			аварийные деревья			шт.	в т.ч. подлеж ат рубке, %
				НЗ	З	НЗ	З	О	НЗ	З	О	НЗ	З	О	НЗ	З		
1	2	3	4	5	6	7	8	9	10	11	12	13	14	15	16	17	18	19
8	81/1,9					29/0,7											110/2,6	27
12	83/5,6					30/2,0											113/7,6	26
16	131/17,0					24/3,1											155/20,1	15
20	56/12,9					17/3,9											73/16,8	23
24	14/5,0					8/2,9											22/7,9	37
28	7/3,6					2/1,0											9/4,6	22
32	1/0,7					1/0,7											2/1,4	50
Ито- го,к уб.м /%	46,7/77					14,3/23											61,0/100	23

Примечание: НЗ - незаселенное, З - заселенное, О - отработанное вредителями.

## ВЕДОМОСТЬ ПЕРЕЧЕТА ДЕРЕВЬЕВ

Порода: Клен

IV разряд высот

Сту пен и тол щин ы см	Количество деревьев по категориям состояния, шт./куб.м																Всего деревьев по ступеням толщины		
	I	II	III	IV		V		VI			ветровал, бурелом			аварийные деревья			шт.	в т.ч. подлежат рубке, %	
				НЗ	З	НЗ	З	О	НЗ	З	О	НЗ	З	О	НЗ	З			О
1	2	3	4	5	6	7	8	9	10	11	12	13	14	15	16	17	18	19	
8						10/0.2												10/0.2	100
12																			
16						2/0.3												2/0.3	100
20						2/0.4												2/0.4	100
Итого, куб.м / %						0.9/100												0.9/100	

Примечание: НЗ - незаселенное, З - заселенное, О - отработанное вредителями.

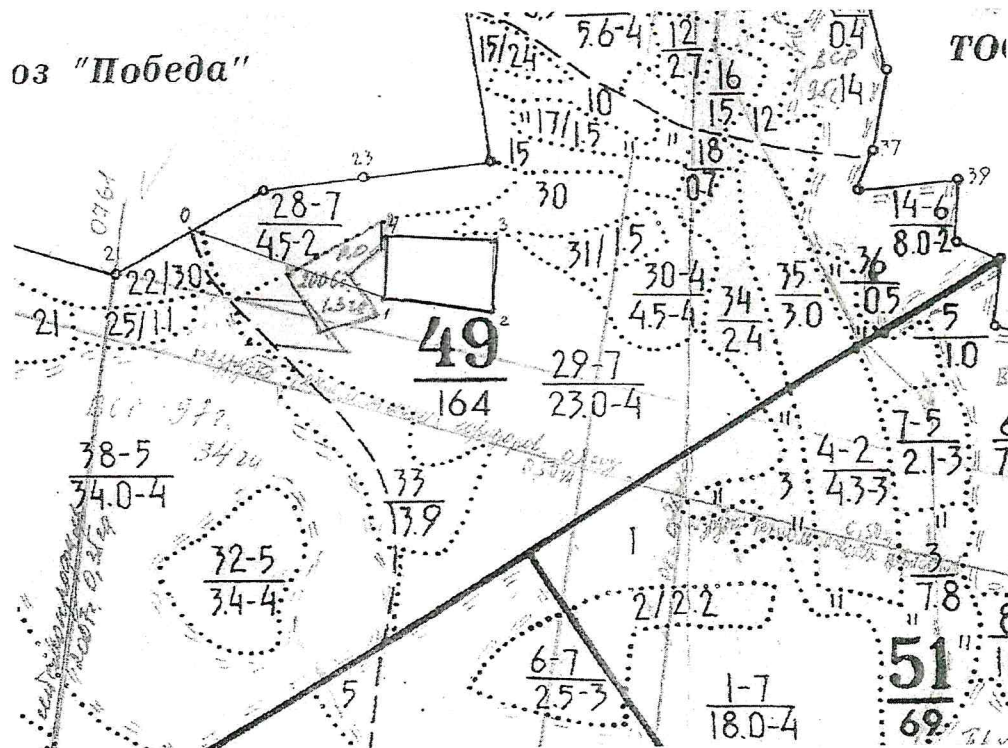
## ВЕДОМОСТЬ ПЕРЕЧЕТА ДЕРЕВЬЕВ

Итого по всем породам

Ступе ни толщи ны см	Количество деревьев по категориям состояния, шт./куб.м																Всего деревьев по ступеням толщины	
	I	II	III	IV		V		VI			ветровал, бурелом			аварийн ые деревья			шт.	в т.ч. подлеж ат рубке, %
				НЗ	З	НЗ	З	НЗ	З	О	НЗ	З	О	НЗ	З	О		
1	2	3	4	5	6	7	8	9	10	11	12	13	14	15	16	17	18	19
8	89/2,0					57/1,3											146/3,3	39
12	95/6,3					56/3,4											151/9,7	35
16	152/19,5					136/16,6											288/36,1	46
20	118/25,9					120/25,5											238/51,4	50
24	48/16,6					90/30,8											138/47,4	65
28	18/9,1					33/16,5											51/25,6	64
32	1/0,7					16/10,9											17/11,6	94
36						5/4,5											5/4,5	100
40						1/1,2											1/1,2	100
Ито- го, куб. м/ %	80,1/ 42					110,7/ 58											190,8/ 100	58

Примечание: НЗ - незаселенное, З - заселенное, О - отработанное вредителями.

Абрис участка



М 1:10000

№	румбы	длина, м
0-1	ЮВ:72°	305
1-2	ЮВ:74°	156
2-3	СВ:6°	115
3-4	СЗ:84°	161
4-1	ЮЗ:4°	88

Условные обозначения: \_\_\_\_\_ граница участка

Исполнитель работ по проведению лесопатологического обследования:

ФИО Шашаев С.В. Подпись \_\_\_\_\_

Дата составления документа 25.09.2017 Телефон 8(84551)3313

# ВЫПИСКА ИЗ ГОСУДАРСТВЕННОГО ЛЕСНОГО РЕЕСТРА

на «03» октября 2017г.

Орган государственной власти, осуществляющий ведение государственного лесного реестра на территории Саратовской области: **министерство природных ресурсов и экологии Саратовской области в лице первого заместителя министра - начальника управления лесного хозяйства Колдаева А.В.**

Правообладатель земель лесного фонда на территории Саратовской области: **министерство природных ресурсов и экологии Саратовской области** (согласно п. 11 Положения о министерстве природных ресурсов и экологии Саратовской области, утвержденного постановлением Правительства Саратовской области от 08 октября 2013 г. № 537-П «Вопросы министерства природных ресурсов и экологии Саратовской области» и п.п. 2 п.1 ст. 83 Лесного кодекса РФ)

**Заявитель: Министерство природных ресурсов и экологии Саратовской области** (во исполнении пункта 1.7 протокола совещания ФБУ «Рослесозащита» №01-05/3678 от 27.12.2016)

## Информация по запрашиваемому лесному участку:

Собственность: Российской Федерации

Категория земель: земли лесного фонда

### ХАРАКТЕРИСТИКА ЛЕСНОГО УЧАСТКА

Адрес (местоположение) лесного участка: Лысогорский район

Лесничество	Ширококарамьшское
Участковое лесничество	Гремячинское
Общая площадь, га	1,5
Категория лесов	Защитные
Категория защитности лесов	Ценные леса: леса, расположенные в пустынных, полупустынных, лесостепных, лесотундровых зонах, степях, горах
Возможный вид использования	Заготовка древесины

Таксационная характеристика лесного участка (по материалам лесоустройства 1995 г.):

№ квартала	№ выдела	Площадь, га	Состав	Возраст	Высота	Диаметр	Бонитет	Тип леса	ТУМ	Полнота	Запас, м3/га
49	ч29	1,5	10Днн	65	16	24	4	Дузм	С1	0,7	160
<b>Итого</b>		<b>1,5</b>									

Наименование, местонахождение юридического лица /ФИО физического лица/ - **лесопользователя (арендатора) /договор аренды лесного участка отсутствует**

(договор аренды лесного участка, постоянное (бессрочное) пользование лесным участком, договор безвозмездного срочного пользования лесным участком, реквизиты договора, срок пользования)

**Особые отметки: нет. Акт лесопатологического обследования № 017/24.**

Первый заместитель  
министра- начальник  
управления лесного  
хозяйства

**Колдаев А.В.**

ФИО

03.10.2017

Дата



Подпись

МП

# Карта-схема расположения и границы лесного участка

## Саратовская область

(субъект Российской Федерации, муниципальное образование)

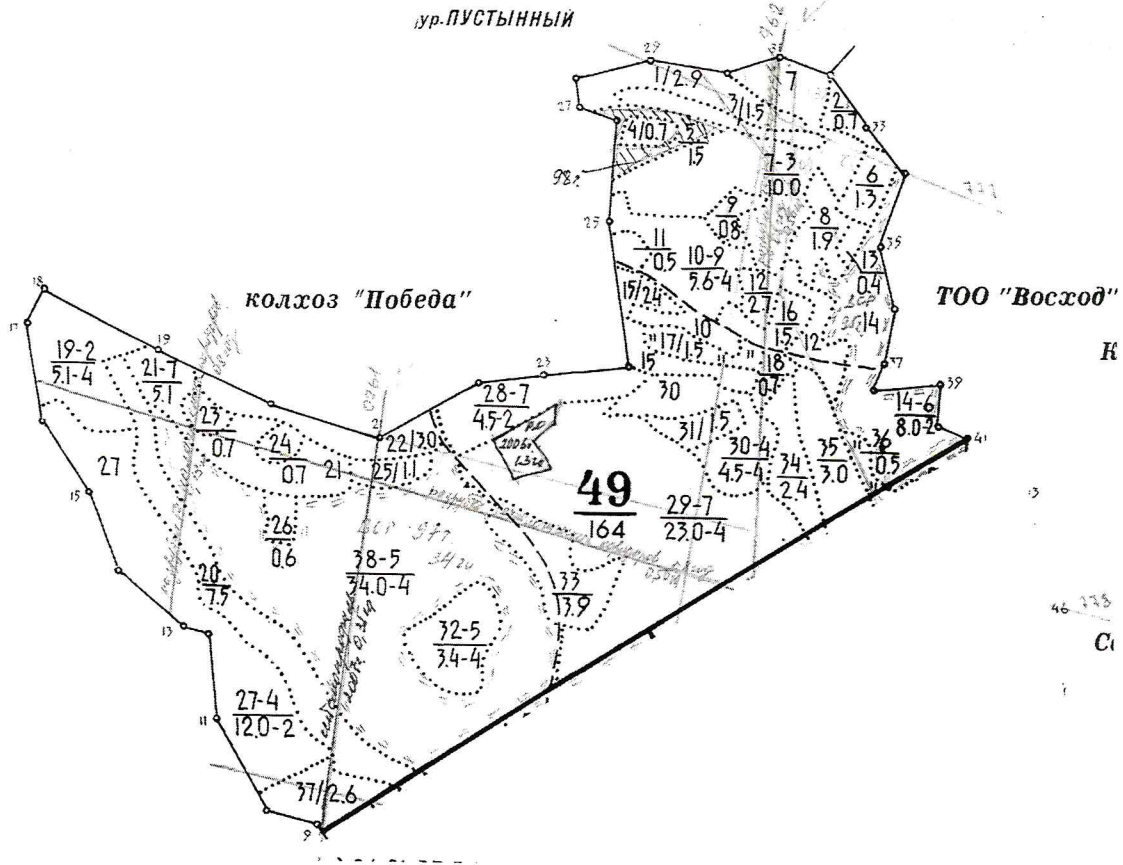
Лесничество (лесопарк) **Ширококарамышское**

(название)

Участковое лесничество **Гремячинское, квартал 49**

(название)

Собственность - Российской Федерации;



Первый заместитель  
министра- начальник  
управления лесного  
хозяйства

**Колдаев А.В.**

ФИО

03.10.2017

Дата



Подпись

МП



УТВЕРЖДАЮ:

Первый заместитель министра – начальник  
управления лесного хозяйства  
министерства природных ресурсов  
и экологии Саратовской области

 Колдаев А.В.

«05» октября 2017 г.

### АКТ

### лесопатологического обследования № 018/24

лесных насаждений Ширококарамышского лесничества (лесопарка)

Саратовская область (субъект Российской Федерации)

Способ лесопатологического обследования: 1. Визуальный

2. Инструментальный

#### Место проведения

Участковое лесничество	Урочище (дача)	Квартал (кварталы)	Выдел (выделы)	Площадь, га
Ширококарамышское		37	9	21,0
Ширококарамышское		35	10	12,0
Ширококарамышское		35	17	11,0

Лесопатологическое обследование проведено на общей площади 44,0 га.

## 2. Инструментальное обследование лесного участка

2.1. Фактическая таксационная характеристика лесного насаждения соответствует (не соответствует) (нужное подчеркнуть) таксационному описанию. Причины несоответствия: **Давность лесоустройства**

Ведомость лесных участков с выявленными несоответствиями таксационным описаниям приведена в приложении № 1 к Акту.

2.2. Состояние насаждений: с нарушенной устойчивостью   
с утраченной устойчивостью

причины повреждения: Устойчивый низовой пожар 4-10 летней давности высокой интенсивности

В том числе:

заселено (отработано) стволовыми вредителями

Вид вредителя	Порода	Встречаемость (% заселённых деревьев)	Степень заселения лесного насаждения (слабая, средняя, сильная)

Повреждено огнём

Вид пожара	Порода	Состояние корневых лап		Состояние корневой шейки		Подсушивание луба	
		процент повреждённых огнём корней	процент деревьев с данным повреждением	ожог корневой шейки по окружности (1/4; 2/4;3/4;более 3/4)	процент деревьев с данным повреждением	по окружности (1/4; 2/4;3/4;более 3/4)	процент деревьев с данным повреждением
Верховой устойчивый пожар 4-10 летней давности высокой интенсивности	Сосна	100%	100%	более 3/4	100	более 3/4	100

Поражено болезнями

Вид болезни	Порода	Встречаемость (% поражённых деревьев)	Степень поражения лесного насаждения (слабая, средняя, сильная)

квартал 37 выдел 9

2.3. Выборке подлежит 100 % деревьев,

в том числе:

ослабленных \_\_\_\_\_ % (причины назначения) \_\_\_\_\_  
сильно ослабленных \_\_\_\_\_ % (причины назначения) \_\_\_\_\_  
усыхающих \_\_\_\_\_ % (причины назначения) \_\_\_\_\_  
свежего сухостоя \_\_\_\_\_ %,   
в том числе: свежего ветровала \_\_\_\_\_ %  
свежего бурелома \_\_\_\_\_ %  
старого ветровала \_\_\_\_\_ %  
в том числе: старого бурелома 100 %  
старого сухостоя %  
аварийных \_\_\_\_\_ %

2.4. Полнота лесного насаждения после уборки деревьев, подлежащих рубке, составит 0  
Критическая полнота для данной категории лесных насаждений составляет 0,3

#### **квартал 35 выдел 10**

2.3. Выборке подлежит 100 % деревьев,

в том числе:

ослабленных \_\_\_\_\_ % (причины назначения) \_\_\_\_\_  
сильно ослабленных \_\_\_\_\_ % (причины назначения) \_\_\_\_\_  
усыхающих \_\_\_\_\_ % (причины назначения) \_\_\_\_\_  
свежего сухостоя \_\_\_\_\_ %,   
в том числе: свежего ветровала \_\_\_\_\_ %  
свежего бурелома \_\_\_\_\_ %  
старого ветровала \_\_\_\_\_ %  
в том числе: старого бурелома 100 %  
старого сухостоя %  
аварийных \_\_\_\_\_ %

2.4. Полнота лесного насаждения после уборки деревьев, подлежащих рубке, составит 0  
Критическая полнота для данной категории лесных насаждений составляет 0,3

#### **квартал 35 выдел 17**

2.3. Выборке подлежит 100 % деревьев,

в том числе:

ослабленных \_\_\_\_\_ % (причины назначения) \_\_\_\_\_

сильно ослабленных \_\_\_\_\_ % (причины назначения) \_\_\_\_\_

усыхающих \_\_\_\_\_ % (причины назначения) \_\_\_\_\_

свежего сухостоя \_\_\_\_\_ %,

в том числе: свежего ветровала \_\_\_\_\_ %

свежего бурелома \_\_\_\_\_ %

старого ветровала \_\_\_\_\_ %

в том числе: старого бурелома 100 %

старого сухостоя %

аварийных \_\_\_\_\_ %

2.4. Полнота лесного насаждения после уборки деревьев, подлежащих рубке, составит 0  
Критическая полнота для данной категории лесных насаждений составляет 0,3

## ЗАКЛЮЧЕНИЕ

С целью предотвращения негативных процессов или снижения ущерба от их воздействия назначено:

Участковое лесничество	Урочнице (дача)	Квартал	Выдел	Площадь, выдела, га	Вид мероприятия	Площадь, меропрятия, га	Порода	Запас на выдел, куб.м	Крайние сроки проведения
Ширококарамышское		37	9	21,0	СРС	21,0	Сосна	1050	IV кв. 2018 г.
		35	10	32,0	СРС	12,0	Сосна	1850	IV кв. 2018 г.
		35	17	11,0	СРС	11,0	Сосна	1430	IV кв. 2018 г.

Лесные участки, расположенные в кв. 37 выд.9, кв.35 выд.10,17 Ширококарамышского участкового лесничества Ширококарамышского лесничества представлены насаждением, погибшем вследствие лесного пожара 2010 года. Наличие валежной древесины более 50% от общего запаса. Обследование лесного участка проводилось в соответствии с п. 46 Порядка проведения лесопатологических обследований, утвержденного приказом Минприроды России от 16.09.2016г. № 480.

Меры по обеспечению возобновления: Некуственное лесовосстановление.

Мероприятия, необходимые для предупреждения повреждения или поражения смежных насаждений: Сбор в кучи, сжигание порубочных остатков в пожаробезопасный период.

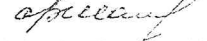
Сведения для расчёта степени повреждения:

Год образования старого сухостоя 2010 год;

Основная причина повреждения древесины: верховой пожар 2010 года.

Дата проведения обследований 25.09.2017

Исполнитель работ по проведению лесопатологического обследования:

ФИО Шашаев С.В. Подпись 

\*Раздел включается в Акт в случае проведения лесопатологического обследования инструментальным способом.

**Ведомость лесных участков с выявленными несоответствиями таксационным описаниям**

Источник данных	Год проведения лесосурействва	Номер квартала	Номер выдела	Площадь выдела, га	Целевое назначение лесов	Категория защитных лесов	Номер лесопатологического выдела	Площадь лесопатологического выдела, га	Таксационная характеристика										Заложено пробных площадей	
									состав	порода	возраст, лет	средняя высота, м	средний диаметр, см	тип леса	тип условий местопрорастания	плотота	бонитет	запас, куб.м/га	количество, шт.	общая площадь, га
ТО	1994	37	9	21,0	1	143	1	21,0	10С	Сосна	25	8	10	стр	А2	0,6	2	50	-	-
Ф	2017	37	9	21,0	1	143	1	21,0	10С	Сосна	48	8	10	стр	А2	0,6	2	50	-	-
ТО	1994	35	10	32,0	1	143	1	12,0	10С	Сосна	29	8	12	стр	А2	0,6	3	50	-	-
Ф	2017	35	10	32,0	1	143	1	12,0	10С	Сосна	52	8	12	стр	А2	0,6	3	50	-	-
ТО	1994	35	17	11,0	1	143	1	11,0	10С	Сосна	40	13	14	стр	А2	0,7	2	130	-	-
Ф	2017	35	17	11,0	1	143	1	11,0	10С	Сосна	63	13	14	стр	А2	0,7	2	130	-	-

Примечание:

ТО – таксационные описания

Ф - фактическая характеристика лесного насаждения

Исполнитель работ по проведению лесопатологического обследования:

ФИО Шашаев С.В. Подпись 

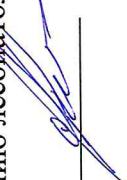
**Результаты проведения лесопатологического обследования лесных насаждений за сентябрь 2017 г.**

Субъект Российской Федерации Саратовская область  
Участковое лесничество Ширококарамышское

Лесничество (лесопарк) Ширококарамышское  
Урочище (лесная дача)

Номер квартала	Номер выдела	Площадь выдела, га	Целевое назначение лесов	Категория защитных лесов	Номер лесопатологического выдела	Площадь лесопатологического выдела, га	Таксационная характеристика лесного насаждения										Число деревьев на пробе, шт.	Распределение деревьев по категориям состояния, % от запаса										Признаки повреждения деревьев	Доля повреждённых деревьев, %	Причина ослабления, повреждения	Подожки рубке, %	Назначенные мероприятия		
							состав	порода	возраст*	средняя высота, м	средний диаметр, см	тип леса	полнота	бонитет	запас, куб. м/га	без признаков ослабления		ослабленные	сильно ослабленные	усыхающие	свежий сухостой	старый сухостой	свежий ветровал	старый ветровал	свежий бурелом	старый бурелом	аварийные деревья					вид	площадь, га	
1	2	3	4	5	6	7	8	9	10	11	12	13	14	15	16	17	18	19	20	21	22	23	24	25	26	27	28	29	30	31	32	33	34	35
37	9	21,0	1	143	1	21,0	10С	Сосна	48	8	10	стр	0,6	2	50	7										100			868	100	100	СРС	21,0	
35	10	32,0	1	143	1	12,0	10С	Сосна	52	8	12	стр	0,6	3	50											100			868	100	100	СРС	12,0	
35	17	11,0	1	143	1	11,0	10С	Сосна	63	13	14	стр	0,7	2	130											100			868	100	100	СРС	11,0	

Показатели, не соответствующие таксационному описанию, отмечаются «\*»  
Исполнитель работ по проведению лесопатологического обследования:

ФИО Шашаев С.В. Подпись 

Дата составления документа 25.09.2017 Телефон 8(84551)33213

# ВЫПИСКА ИЗ ГОСУДАРСТВЕННОГО ЛЕСНОГО РЕЕСТРА

на «03» октября 2017г.

Орган государственной власти, осуществляющий ведение государственного лесного реестра на территории Саратовской области: **министерство природных ресурсов и экологии Саратовской области в лице первого заместителя министра - начальника управления лесного хозяйства Колдаева А.В.**

Правообладатель земель лесного фонда на территории Саратовской области: **министерство природных ресурсов и экологии Саратовской области** (согласно п. 11 Положения о министерстве природных ресурсов и экологии Саратовской области, утвержденного постановлением Правительства Саратовской области от 08 октября 2013 г. № 537-П «Вопросы министерства природных ресурсов и экологии Саратовской области» и п.п. 2 п.1 ст. 83 Лесного кодекса РФ)

**Заявитель: Министерство природных ресурсов и экологии Саратовской области** (во исполнении пункта 1.7 протокола совещания Департамента лесного хозяйства по Приволжскому федеральному округу, ФБУ «Рослесозащита» №01-05/3678 от 27.12.2016)

## Информация по запрашиваемому лесному участку:

Собственность: Российской Федерации

Категория земель: земли лесного фонда

### ХАРАКТЕРИСТИКА ЛЕСНОГО УЧАСТКА

Адрес (местоположение) лесного участка: Лысогорский район

Лесничество

Ширококарамышское

Участковое лесничество

Ширококарамышское

Общая площадь, га

44,0

Категория лесов

Защитные

Категория защитности лесов

Ценные леса: леса, расположенные в пустынных, полупустынных, лесостепных, лесотундровых зонах, степях, горах.

Возможный вид использования

Заготовка древесины

Таксационная характеристика лесного участка (по материалам лесоустройства 1995 г.):

№ квартала	№ выдела	Площадь, га	Состав	Возраст	Высота	Диаметр	Бонитет	Тип леса	ТУМ	Полнота	Запас, м3/га
35	ч10	12,0	10С	29	8	12	3	стр	A2	0,6	50
35	17	11,0	10С	40	13	14	2	стр	A2	0,7	130
37	9	21,0	10С	25	8	10	2	стр	A2	0,6	50
Итого		44,0									

Наименование, местонахождение юридического лица /ФИО физического лица/ - **лесопользователя (арендатора) /договор аренды лесного участка отсутствуют**

(договор аренды лесного участка, постоянное (бессрочное) пользование лесным участком, договор безвозмездного срочного пользования лесным участком, реквизиты договора, срок пользования)

Особые отметки: нет. Акт лесопатологического обследования №018/24.

Первый заместитель  
министра- начальник  
управления лесного  
хозяйства

**Колдаев А.В.**

ФИО

03.10.2017

Дата



Подпись

МП



# Карта-схема расположения и границы лесного участка Саратовская область

(субъект Российской Федерации, муниципальное образование)

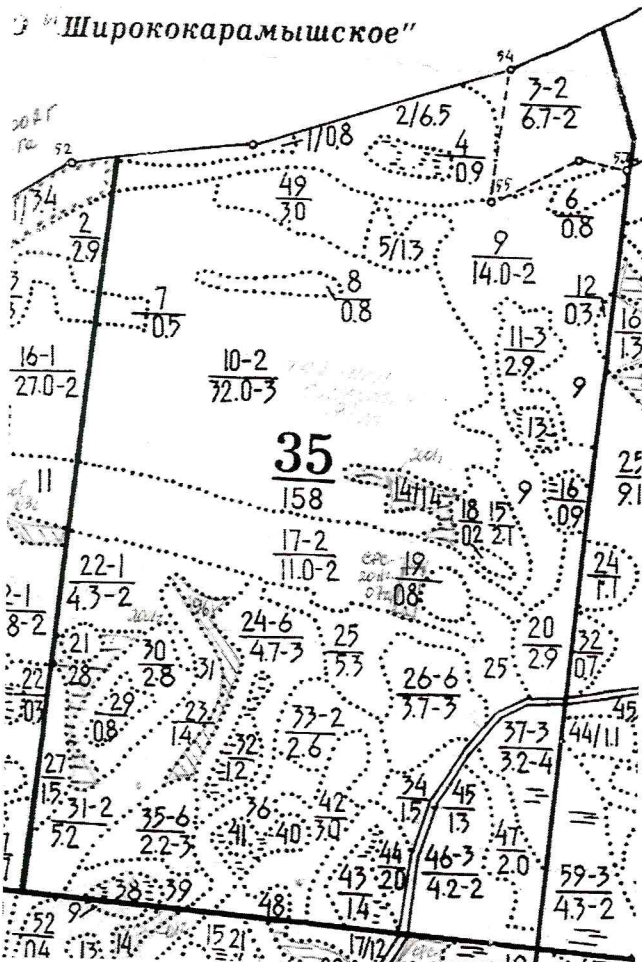
Лесничество (лесопарк) **Ширококарамышское**

(название)

Участковое лесничество **Ширококарамышское**, квартал 35

(название)

Собственность - Российской Федерации;



Первый заместитель  
министра - начальник  
управления лесного  
хозяйства  
**Колдаев А.В.**

ФИО



03.10.2017

Подпись

Дата

МП

# Карта-схема расположения и границы лесного участка Саратовская область

(субъект Российской Федерации, муниципальное образование)

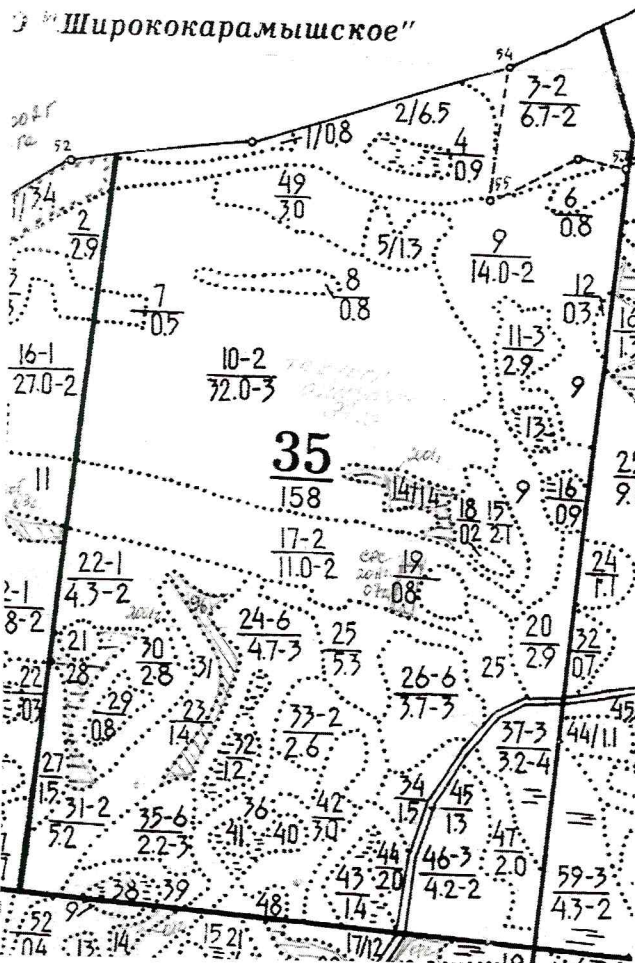
Лесничество (лесопарк) **Ширококарамышское**

(название)

Участковое лесничество **Ширококарамышское, квартал 35**

(название)

Собственность - Российской Федерации;



Первый заместитель  
министра - начальник  
управления лесного  
хозяйства  
**Колдаев А.В.**

ФИО

03.10.2014

Дата

Подпись

МП

