

УТВЕРЖДАЮ:

Первый заместитель министра –  
начальник управления лесного хозяйства  
министерства природных ресурсов и  
экологии Саратовской области

 Колдаев А.В.

« 23 » октября 2018 г.

## АКТ

### лесопатологического обследования 015/22

лесных насаждений Усовского лесничества (лесопарка)

Саратовская область (субъект РФ)

Способ лесопатологического обследования: 1. Визуальный

2. Инструментальный

#### Место проведения

Участковое лесничество	Урочище (дача)	Квартал (кварталы)	Выдел (выделы)	Площадь, га
Белгородненское		18	8	58,0 (8,4)

Лесопатологическое обследование проведено на общей площади – 8,4 га.

## 2. Инструментальное обследование лесного участка

1. Фактическая таксационная характеристика лесного насаждения соответствует (не соответствует) (нужное подчеркнуть) таксационному описанию. Причины несоответствия: давность проведения лесоустроительных работ – 1995 г.

Ведомость лесных участков с выявленными несоответствиями таксационным описаниям приведена в приложении № 1 к Акту.

2. Состояние насаждений: **с нарушенной устойчивостью**   
**с утраченной устойчивостью**

причины повреждения: неблагоприятные условия произрастания (810).

трутовик ложный дубовый и дуболюбивый (360).

В том числе:

заселено (отработано) стволовыми вредителями

Вид вредителя	Порода	Встречаемость (% заселённых деревьев)	Степень заселения лесного насаждения (слабая, средняя, сильная)
-	-	-	-

Повреждено огнём

Вид пожара	Порода	Состояние корневых лап		Состояние корневой шейки		Подсушивание луба	
		процент повреждённых огнём корней	процент деревьев с данным повреждением	ожог корневой шейки по окружности (1/4; 2/4; 3/4; более 3/4)	процент деревьев с данным повреждением	по окружности (1/4; 2/4; 3/4; более 3/4)	процент деревьев с данным повреждением
-	-	-	-	-	-	-	-

Поражено болезнями

Вид болезни	Порода	Встречаемость (% поражённых деревьев)	Степень поражения лесного насаждения (слабая, средняя, сильная)

3. Выборке подлежит 21 % деревьев,

в том числе:

ослабленных \_\_\_\_\_ % (причины назначения) \_\_\_\_\_

сильно ослабленных \_\_\_\_\_ % (причины назначения) \_\_\_\_\_

усыхающих \_\_\_\_\_ % (причины назначения) \_\_\_\_\_

свежего сухостоя 10 %,

в том числе: свежего ветровала \_\_\_\_\_ %

свежего бурелома \_\_\_\_\_ %

старого ветровала \_\_\_\_\_ %  
в том числе: старого бурелома \_\_\_\_\_ %  
старого сухостоя 11 %

4. Полнота лесного насаждения после уборки деревьев, подлежащих рубке, составит 0,5  
Критическая полнота для данной категории лесных насаждений составляет 0,3.

#### 5. ЗАКЛЮЧЕНИЕ

В выделе 8 площадью 8,4 га, состав насаждения 8Дн 1Лп1Кло, полнота 0,6, СКС 2,6, назначается ВСР.

С целью предотвращения негативных процессов или снижения ущерба от их воздействия назначено:

Участковое лесничество	Урочище (дача)	Квартал	Выдел	Площадь, выдела, га	Вид мероприятия	Площадь, мероприятия, га	Порода	Запас на выделе, кбм	Крайние сроки проведения
Белгородне-нское		18	8	58,0	ВСР	8,4	Д, Лп	265	2019 год

(приложение 2 и 3 к Акту)

#### 6. Меры по обеспечению возобновления:

очистка лесосеки от порубочных остатков

7. Мероприятия, необходимые для предупреждения повреждения или поражения смежных насаждений: своевременное проведение намечаемой рубки с одновременной вывозкой древесины, сбор порубочных остатков в кучи с последующим перегниванием.

#### 8. Сведения для расчёта понижающего коэффициента стоимости древесины:

год образования старого сухостоя: в период с 2010 года.

основная причина повреждения древесины: неблагоприятные условия произрастания (810), трутовик ложный дубовый и дуболюбивый (360).

Дата проведения обследования: август 2018  
Исполнитель работ по проведению лесопатологических обследований:  
Ф.И.О. Морозов А.В. Подпись \_\_\_\_\_



**Ведомость лесных участков с выявленными несоответствиями таксационным описаниям**

Источник данных	Год проведения лесосурьейства	Номер квартала	Номер выдела	Площадь выдела, га	Целевое назначение лесов	Категория защитных лесов	Номер лесопатологического выдела	Площадь лесопатологического выдела, га	Таксационная характеристика										Заложено пробных площадей			
									состав	порода	возраст, лет	средняя высота, м		средний диаметр, см		тип леса	ТУМ	полнота	бонитет	запас, км/га	количество, шт.	общая площадь, га
Акт	1995	18	8	58,0	Защитные	Лесопарковая зона						8Дн1Лп1Кло	Дн	83	16							
									Лп	16,5	18		18									
									Кло	16	16		16									
Ф		18	8	58,0	Защитные	Лесопарковая зона	1	8,4	8Дн1Лп1Кло	Д	83	16	20	ДУЗМ	С1	0,6	4	150				
										Лп	16,5	18	18									
										Кло	16	16	16									

Примечание:

Акт – акт несоответствия данных государственного лесного реестра натурному обследованию;

Ф – фактическая характеристика лесного насаждения

Исполнитель работ по проведению лесопатологических обследований:

Ф.И.О. Морозов А.В. \_\_\_\_\_ Подпись





Категория защитных лесов:

134 – лесопарковая зона

Причина ослабления, повреждения:

- 810 – Неблагоприятные условия произрастания
- 360 – Трутовик ложный дубовый и дуболюбивый

Признаки ослабления деревьев:

- 101 - усыхание <1/4 ветвей в кроне свежее;
- 102 - усыхание <1/2 ветвей в кроне свежее;
- 103 - усыхание от 1/2 до 3/4 ветвей в кроне свежее;
- 111 - усыхание <1/4 ветвей в кроне прошлых лет;
- 114 - усыхание >3/4 ветвей в кроне прошлых лет;
- 801- наличие плодовых тел на стволе.

Намеченные мероприятия (вид):

512- Выборочная санитарная рубка



Исполнитель работ по проведению лесопатологических обследований:

Ф.И.О. Морозов А.В.

Подпись

Дата составления документа 10.10.2018 Телефон - 88456823524

**Ведомость перчета деревьев назначенных в рубку**ВРЕМЕННАЯ ПРОБНАЯ ПЛОЩАДЬ № 1  
Метод ленточного перчетаСубъект Российской Федерации Саратовская областьЛесничество (лесопарк) УсовскоеУчастковое лесничество БелгородненскоеКвартал 18 Выдел 8 (л/п выдел 1) Площадь 58,0 (8,4) га,Номер очага вредных организмов \_\_\_\_\_ Размер пробной площади 0,35 га

Таксационная характеристика:

Тип леса ДУЗМ Состав 8Днн1Лп1Кло Возраст 83 Бонитет 4Полнота 0,6 Запас на га 147 кбм Возобновление \_\_\_\_\_Время и причина ослабления лесного насаждения - неблагоприятные условия произрастания (810), Трутовик ложный дубовый и дуболюбивый (360)

Тип очага вредных организмов: эпизодический, хронический (подчеркнуть)

Фаза развития очага вредных организмов: начальная, нарастания численности, собственно вспышка, кризис (подчеркнуть)

Состояние лесного насаждения, намечаемые мероприятия – ослабленное (СКС 2,5), проведение ВСР.

Исполнитель работ по проведению лесопатологических обследований:

ФИО Морозов А.В. Подпись Дата составления документа 10.10.2018 Телефон 88456823524

## ВЕДОМОСТЬ ПЕРЕЧЕТА ДЕРЕВЬЕВ

Порода: Дуб

Ступени толщины см	Количество деревьев по категориям состояния, шт.																Всего деревьев по ступеням толщины		
	I	II	III	IV		V		VI			ветровал, бурелом			аварийные деревья			шт.	в т.ч. подлежат рубке	
				Н З	З	НЗ	З	НЗ	З	О	НЗ	З	О	НЗ	З	О			
1	2	3	4	5	6	7	8	9	10	11	12	13	14	15	16	17	18	19	
8																			
12											14							14	14
16	5	7	7								14							33	14
20	6	10	5			5		7										33	12
24	13	11	15			5		3										47	8
28	5	3	5			1		1										15	2
Итого, шт.	29	31	32			11		39										142	50
%	20	22	23			8		27										100	35
Итого, м3	9,9	9,2	10,7			3,7		6,3										39,8	10
%	25	23	27			9		16										100	25

Порода: Липа

Ступени толщины см	Количество деревьев по категориям состояния, шт.																Всего деревьев по ступеням толщины		
	I	II	III	IV		V		VI			ветровал, бурелом			аварийные деревья			шт.	в т.ч. подлежат рубке	
				НЗ	З	НЗ	З	НЗ	З	О	НЗ	З	О	НЗ	З	О			
1	2	3	4	5	6	7	8	9	10	11	12	13	14	15	16	17	18	19	
12	2	3	1			2												8	2
16	1	1				2												4	2
20	3	2	2			2												9	2
24	1	2				1												4	1
28																			
Итого, шт.	7	8	3			7												25	7
%	28	32	12			28												100	28
Итого, м3	1,5	1,7	0,5			1,4												5,1	1,4
%	29	33	10			28												100	28



Порода: Клён

Ступени толщины см	Количество деревьев по категориям состояния, шт.																Всего деревьев по ступеням толщины	
	I	II	III	IV		V		VI			ветровал, бурелом			аварийные деревья			шт.	в т.ч. подлежат рубке
				НЗ	З	НЗ	З	НЗ	З	О	НЗ	З	О	НЗ	З	О		
1	2	3	4	5	6	7	8	9	10	11	12	13	14	15	16	17	18	19
12	5	3	3														11	-
16	4	3	2														9	-
20	6	5	2														13	-
24	2	1															3	-
28																		
Итого, шт.	17	12	7														36	-
%	47	33	20														100	-
Итого, м3	3,2	2,3	1														6,5	-
%	49	35	16														100	-

Примечание: НЗ - незаселенное, З - заселенное, О - отработанное вредителями.

ВРЕМЕННАЯ ПРОБНАЯ ПЛОЩАДЬ № 2  
метод ленточного перечета

Субъект Российской Федерации Саратовская область

Лесничество (лесопарк) Усовское

Участковое лесничество Белогродненское

Квартал 18 Выдел 8 Площадь 8,4 га,

Номер очага вредных организмов \_\_\_\_\_ Размер пробной площади 0,35 га

Таксационная характеристика:

Тип леса ДУЗМ Состав 8Днн1Лп1Клю Возраст 83 Бонитет 4

Полнота 0,6 Запас на га 147 кбм Возобновление \_\_\_\_\_

Время и причина ослабления лесного насаждения - неблагоприятные условия произрастания (810), Трутовик ложный дубовый и дуболюбивый (360)

Тип очага вредных организмов: эпизодический, хронический (подчеркнуть)

Фаза развития очага вредных организмов: начальная, нарастания численности, собственно вспышка, кризис (подчеркнуть)

Состояние лесного насаждения, намечаемые мероприятия – ослабленное (СКС 2,6), проведение ВСР.

Исполнитель работ по проведению лесопатологических обследований:

ФИО Морозов А.В. Подпись 

Дата составления документа 10.10.2018 Телефон 88456823524



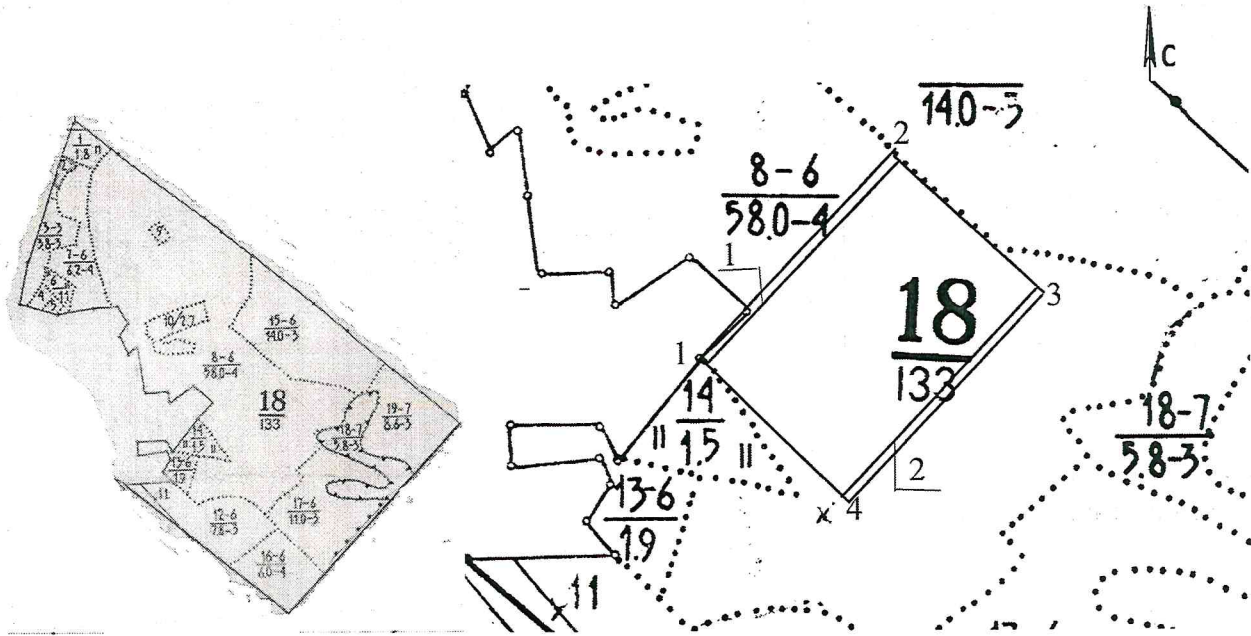


Порода: Клён

Ступени толщины см	Количество деревьев по категориям состояния, шт.																Всего деревьев по ступеням толщины		
	I	II	III	IV		V		VI			ветровал, бурелом			аварийные деревья			шт.	в т.ч. подлежат рубке	
				НЗ	З	НЗ	З	НЗ	З	О	НЗ	З	О	НЗ	З	О			
1	2	3	4	5	6	7	8	9	10	11	12	13	14	15	16	17	18	19	
12	5	4	3															12	-
16	5	2	2															9	-
20	7	5	1															13	-
24	2																	2	-
28																			
Итого, шт.	19	11	6															36	-
%	53	30	17															100	-
Итого, м3	3,6	1,8	0,7															6,1	-
%	59	30	11															100	-

Примечание: НЗ - незаселенное, З - заселенное, О - отработанное вредителями.

## Абрис участка



М 1:10000

Номера точек	Координаты	Румбы линий	Длина, м
1	N51 54 10.7 E46 56 57.0	СВ- 28°	350
2	N51 54.18,8 E46 57 09,7	ЮВ- 63°	240
3	N51 54 13.4 E46 57 18.9	ЮЗ- 28°	350
4	N51 54 05.0 E46 57 07.0	СЗ- 63°	240

Номер выдела	Ленты перечета			
	№ ленты	Длина, м	Ширина, м	Площадь, га
8	1	350	10	0,35
	2	350	10	0,35

Условные обозначения:

- линия ленточного перечета

Исполнитель работ по проведению лесопатологических обследований:

ФИО Морозов А.В.

Подпись

Дата составления документа 10.10.2018 Телефон 88456823524

# ВЫПИСКА ИЗ ГОСУДАРСТВЕННОГО ЛЕСНОГО РЕЕСТРА

на « 08 » октября 2018г.

Орган государственной власти, осуществляющий ведение государственного лесного реестра на территории Саратовской области: **министерство природных ресурсов и экологии Саратовской области в лице первого заместителя министра - начальника управления лесного хозяйства Колдаева А.В.**

Правообладатель земель лесного фонда на территории Саратовской области: **министерство природных ресурсов и экологии Саратовской области** (согласно п. 11 Положения о министерстве природных ресурсов и экологии Саратовской области, утвержденного постановлением Правительства Саратовской области от 08 октября 2013 г. № 537-П «Вопросы министерства природных ресурсов и экологии Саратовской области» и п.п. 2 п.1 ст. 83 Лесного кодекса РФ)

**Заявитель: Министерство природных ресурсов и экологии Саратовской области** (во исполнении пункта 1.7 протокола совещания Департамента лесного хозяйства по Приволжскому федеральному округу, ФБУ «Рослесозащита» №01-05/3678 от 27.12.2016)

## Информация по запрашиваемому лесному участку:

Собственность: Российской Федерации

Категория земель: земли лесного фонда

### ХАРАКТЕРИСТИКА ЛЕСНОГО УЧАСТКА

Адрес (местоположение) лесного участка: Воскресенский район

Лесничество	Усовское
Участковое лесничество	Белогродненское
Общая площадь, га	8,4
Категория лесов	Защитные
Категория защитности лесов	Леса, выполняющие функции защиты природных и иных объектов: лесопарковые зоны
Возможный вид использования	Заготовка древесины

Таксационная характеристика лесного участка:

№ квартала	№ выдела	Площадь, га	Состав	Возраст	Высота	Диаметр	Бонитет	Тип леса	ТУМ	Полнота	Запас м <sup>3</sup> /га
по материалам лесоустройства 1995 г.											
18	ч8	8,4	8днн1лп1кло	60	15	22	4	Дузм	с1	0,7	150
по акту натурного обследования 2018											
18	ч8	8,4	8днн1лп1кло	83	16	24	4	Дузм	с1	0,5	110
<b>Итого</b>		<b>8,4</b>									

Наименование, местонахождение юридического лица /ФИО физического лица/ - **лесопользователя (арендатора)/Документы – договор аренды лесного участка отсутствует.**

(договор аренды лесного участка, постоянное (бессрочное) пользование лесным участком, договор безвозмездного срочного пользования лесным участком, реквизиты договора, срок пользования)

Особые отметки: нет.

Приложение к акту лесопатологического обследования № 015/22.

Первый заместитель министра -  
начальник управления лесного  
хозяйства

**Колдаев А.В.**

ФИО

08.10.2018 Подпись

Дата

МП



# Карта-схема расположения и границы лесного участка Саратовская область

(субъект Российской Федерации, муниципальное образование)

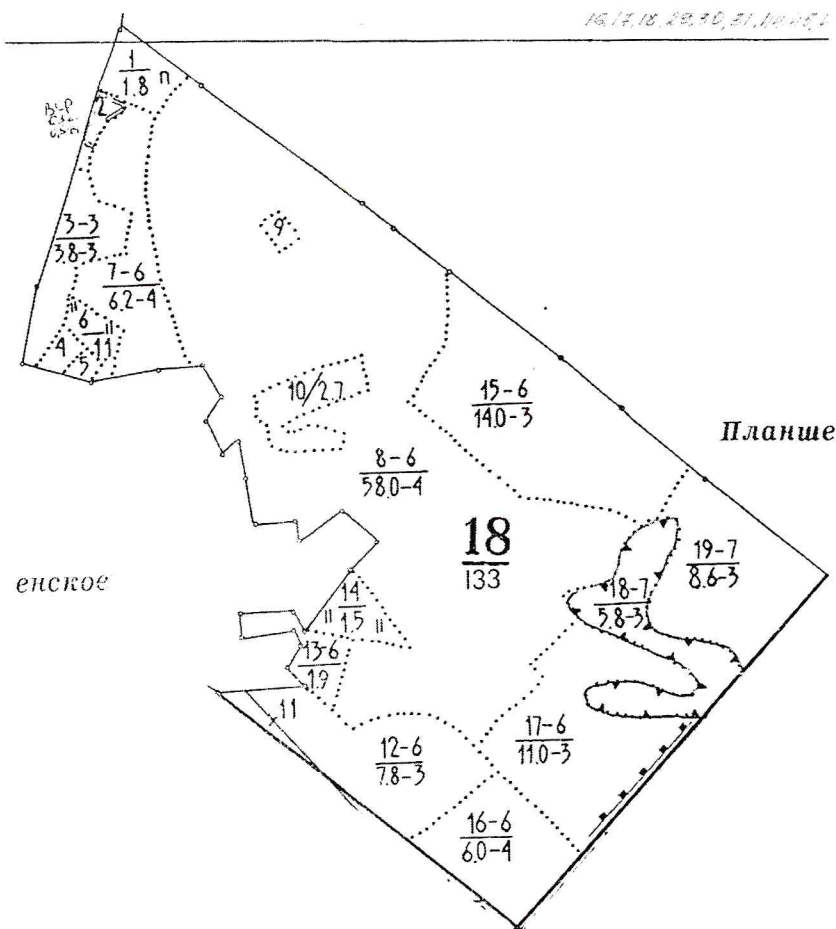
Лесничество (лесопарк) **Усовское**

(название)

Участковое лесничество **Белогородненское**, квартал 18

(название)

Собственность - Российской Федерации;



Первый заместитель министра-  
начальник управления лесного  
хозяйства

**Колдаев А.В.**

ФИО

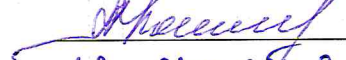
08.10.2018 Подпись

Дата



УТВЕРЖДАЮ:

Первый заместитель министра –  
начальник управления лесного хозяйства  
министерства природных ресурсов и  
экологии Саратовской области

  
Колдаев А.В.  
« 23 » Октябрь 2018 г.

## АКТ

### лесопатологического обследования 016/22

лесных насаждений Усовского лесничества (лесопарка)

Саратовская область (субъект РФ)

Способ лесопатологического обследования: 1. Визуальный

2. Инструментальный

#### Место проведения

Участковое лесничество	Урочище (дача)	Квартал (кварталы)	Выдел (выделы)	Площадь, га
Белогородненское		44	1	91,0 (8,0)

Лесопатологическое обследование проведено на общей площади – 8,0 га.



## 2. Инструментальное обследование лесного участка

1. Фактическая таксационная характеристика лесного насаждения соответствует (не соответствует) (нужное подчеркнуть) таксационному описанию. Причины несоответствия: давность проведения лесоустроительных работ – 1995 г.

Ведомость лесных участков с выявленными несоответствиями таксационным описаниям приведена в приложении № 1 к Акту.

2. Состояние насаждений: с нарушенной устойчивостью   
с утраченной устойчивостью

причины повреждения: неблагоприятные условия произрастания (810),

трутовик ложный дубовый и дуболюбивый (360)

В том числе:

заселено (отработано) стволовыми вредителями

Вид вредителя	Порода	Встречаемость (% заселённых деревьев)	Степень заселения лесного насаждения (слабая, средняя, сильная)
-	-	-	-

Повреждено огнём

Вид пожара	Порода	Состояние корневых лап		Состояние корневой шейки		Подсушивание луба	
		процент повреждённых огнём корней	процент деревьев с данным повреждением	ожог корневой шейки по окружности (1/4; 2/4; 3/4; более 3/4)	процент деревьев с данным повреждением	по окружности (1/4; 2/4; 3/4; более 3/4)	процент деревьев с данным повреждением
-	-	-	-	-	-	-	-

Поражено болезнями

Вид болезни	Порода	Встречаемость (% поражённых деревьев)	Степень поражения лесного насаждения (слабая, средняя, сильная)

3. Выборке подлежит 12 % деревьев,

в том числе:

ослабленных \_\_\_\_\_ % (причины назначения) \_\_\_\_\_

сильно ослабленных \_\_\_\_\_ % (причины назначения) \_\_\_\_\_

усыхающих \_\_\_\_\_ % (причины назначения) \_\_\_\_\_

свежего сухостоя 4 %,

в том числе: свежего ветровала \_\_\_\_\_ %

свежего бурелома \_\_\_\_\_ %

старого ветровала \_\_\_\_\_ %  
в том числе: старого бурелома \_\_\_\_\_ %  
старого сухостоя 8 %

4. Полнота лесного насаждения после уборки деревьев, подлежащих рубке, составит 0,4  
Критическая полнота для данной категории лесных насаждений составляет 0,3.

### 5. ЗАКЛЮЧЕНИЕ

В выделе 1 площадью 8,0 га, состав насаждения 7Дн 3Кло, полнота 0,6, СКС 2,3, назначается ВСП.

С целью предотвращения негативных процессов или снижения ущерба от их воздействия назначено:

Участковое лесничество	Урочище (дача)	Квартал	Выдел	Площадь, выдела, га	Вид мероприятия	Площадь, мероприятия, га	Порода	Запас на выделе, кбм	Крайние сроки проведения
Белгородское		44	1	91,0	ВСП	8,0	Д	125	2019 год

(приложение 2 и 3 к Акту)

6. Меры по обеспечению возобновления:

очистка лесосеки от порубочных остатков

7. Мероприятия, необходимые для предупреждения повреждения или поражения смежных насаждений: своевременное проведение намечаемой рубки с одновременной вывозкой древесины, сбор порубочных остатков в кучи с последующим перегниванием.

8. Сведения для расчёта понижающего коэффициента стоимости древесины:

год образования старого сухостоя: в период с 2010 года.

основная причина повреждения древесины: неблагоприятные условия произрастания (810), трутовик ложный дубовый и дуболюбивый (360).

Дата проведения обследования:

август 2018

Исполнитель работ по проведению лесопатологических обследований:

Ф.И.О. Морозов А.В. Подпись \_\_\_\_\_



**Ведомость лесных участков с выявленными несоответствиями таксационным описаниям**

Источник данных	Год проведения лесосурьейства	Номер квартала	Номер выдела	Площадь выдела, га	Целевое назначение лесов	Категория защитных лесов	Номер лесопатологического выдела	Площадь лесопатологического выдела, га	Таксационная характеристика										Заложено пробных площадей	
									состав	порода	возраст, лет	средняя высота, м	средний диаметр, см	тип леса	ТУМ	плотота	бонитет	запас, км/га	количество, шт.	общая площадь, га
Акт	1995	44	1	91,0	Ценные	Противоэрозийные	1	8,0	10Дн	Дн	82	15,5	20	ДУЗМ	С1	0,6	4	130	2	0,8
Ф		44	1	91,0	Ценные	Противоэрозийные			7Дн3Кл	Д Кл	83	16 16	20 16	ДУЗМ	С1	0,5	4	130		

Примечание:

Акт – акт несоответствия данных государственного лесного реестра натурному обследованию;  
Ф – фактическая характеристика лесного насаждения

Исполнитель работ по проведению лесопатологических обследований:

Ф.И.О. Морозов А.В.

Подпись



Приложение 1.1  
к акту лесопатологических обследований

## Результаты проведения лесопатологических обследований лесных насаждений за август 2018 г. (месяц)

Субъект Российской Федерации Саратовская область. Лесничество (лесопарк) Усовское  
Участковое лесничество Белгороденское Урочище (лесная дача)

1	2	3	4	5	6	7	Таксационная характеристика лесного насаждения										17	Распределение деревьев по категориям состояния, % от запаса										29	30	31	32	Рекомендуемые мероприятия					
							8	9	10	11	12	13	14	15	16	18		19	20	21	22	23	24	25	26	27	28					33	34				
Номер квартала	Номер выдела	Площадь выдела, га	Целевое назначение лесов	Категория защитных лесов	Номер лесопатологического выдела	Площадь лесопатологического выдела, га	выдела, га	состав	порода	возраст	средняя высота, м	средний диаметр, см	тип леса	полнота	бонитет	запас, куб. м/га	Число деревьев на пробе, шт.	без признаков ослабления	ослабленные	сильно ослабленные	усыхающие	свежий сухой	старый сухой	свежий ветровал	старый ветровал	свежий бурелом	старый бурелом	аварийные деревья	Признаки повреждения деревьев	Доля повреждённых деревьев, %	Причина ослабления, повреждения	Поджег рубке, %	вид	площадь, га			
44	1	91,0	Защитные	142	1	8,0	7Дн 3Кло	Д	83*	16	20	дуб	0,5	4	130	241	22	32	28		6	12							101, 103, 111, 114 801	78	810, 360	18	512	8,0			
								Кло		16	16					199	61	24	15																		
																440	35	29	24	8	4																

Показатели, не соответствующие таксационному описанию отмечаются «\*»

**Примечание:**

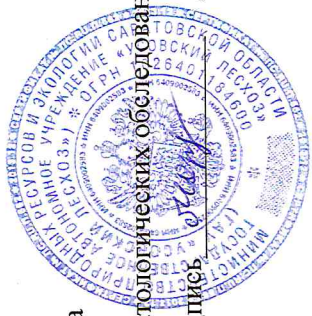
Категория защитных лесов:

142 – Противовозрозионные леса

Причина ослабления, повреждения:  
810 – Неблагоприятные условия произрастания  
360 – Трутовик ложный дубовый и дуболобивый

Признаки ослабления деревьев:  
101 - усыхание <1/4 ветвей в кроне свежее;  
103 - усыхание от 1/2 до 3/4 ветвей в кроне свежее;  
111 - усыхание <1/4 ветвей в кроне прошлых лет;  
114 - усыхание >3/4 ветвей в кроне прошлых лет;  
801- наличие плодовых тел на стволе.

Намеченные мероприятия (вид):  
512- Выборочная санитарная рубка



Исполнитель работ по проведению лесопатологических обследований:  
Ф.И.О. Морозов А.В. Подпись

Дата составления документа 10.10.2018 Телефон - 88456823524

**Ведомость перечета деревьев назначенных в рубку**ВРЕМЕННАЯ ПРОБНАЯ ПЛОЩАДЬ № 1  
метод ленточного перечетаСубъект Российской Федерации Саратовская областьЛесничество (лесопарк) УсовскоеУчастковое лесничество БелогородненскоеКвартал 44 Выдел 1 (л/п выдел 1) Площадь 91,0 (8,0) га,Номер очага вредных организмов \_\_\_\_\_ Размер пробной площади 0,4 га

Таксационная характеристика:

Тип леса Дузм Состав 7Днн3Кло Возраст 83 Бонитет 4Полнота 0,5 Запас на га 123 кбм Возобновление \_\_\_\_\_

Время и причина ослабления лесного насаждения

810 – Неблагоприятные условия произрастания, 360 - Трутовик ложный дубовый и дуболюбивый

Тип очага вредных организмов: эпизодический, хронический (подчеркнуть)

Фаза развития очага вредных организмов: начальная, нарастания численности, собственно вспышка, кризис (подчеркнуть)

Состояние лесного насаждения, намечаемые мероприятия – ослабленное (СКС 2.3),  
проведение ВСП.

Исполнитель работ по проведению лесопатологических обследований:

ФИО Морозов А.В. Подпись Дата составления документа 10.10.2018 Телефон 88456823524

## ВЕДОМОСТЬ ПЕРЕЧЕТА ДЕРЕВЬЕВ

Порода: Дуб

Ступени толщины см	Количество деревьев по категориям состояния, шт.																Всего деревьев по ступеням толщины	
	I	II	III	IV		V		VI			ветровал, бурелом			аварийные деревья			шт.	в т.ч. подлежат рубке
				НЗ	З	НЗ	З	НЗ	З	О	НЗ	З	О	НЗ	З	О		
1	2	3	4	5	6	7	8	9	10	11	12	13	14	15	16	17	18	19
8																		
12								6									6	6
16	8	10	8			4		6									36	10
20	8	7	6			5		5									31	10
24	9	10	11			1		6									37	7
28	1	8	2														11	-
Итого, шт.	26	35	27			10		23									121	33
%	22	29	22			8		19									100	27
Итого, м3	7,0	11,4	7,9			2,1		4,7									33,1	6,8
%	21	33	25			6		15									100	21

Порода: Клен

Ступени толщины см	Количество деревьев по категориям состояния, шт.																Всего деревьев по ступеням толщины	
	I	II	III	IV		V		VI			ветровал, бурелом			аварийные деревья			шт.	в т.ч. подлежат рубке
				НЗ	З	НЗ	З	НЗ	З	О	НЗ	З	О	НЗ	З	О		
1	2	3	4	5	6	7	8	9	10	11	12	13	14	15	16	17	18	19
12	23	8	3														34	-
16	20	2	2														24	-
20	9	2	3														14	-
24	11	5	2														18	-
28																		
Итого, шт.	63	17	10														90	-
%	70	19	11														100	-
Итого, м3	10,7	3,2	2														15,9	-
%	67	20	13														100	-

Примечание: НЗ - незаселенное, З - заселенное, О - отработанное вредителями.

ВРЕМЕННАЯ ПРОБНАЯ ПЛОЩАДЬ № 2  
метод ленточного перечета

Субъект Российской Федерации Саратовская область

Лесничество (лесопарк) Усовское

Участковое лесничество Белогородненское

Квартал 44 Выдел 1 (л/п выдел 1) Площадь 91,0 (8,0) га,

Номер очага вредных организмов \_\_\_\_\_ Размер пробной площади 0,4 га

Таксационная характеристика:

Тип леса Дузм Состав 6Днн4Кло Возраст 83 Бонитет 4

Полнота 0,6 Запас на га 133 кбм Возобновление \_\_\_\_\_

Время и причина ослабления лесного насаждения - 810 – Неблагоприятные условия произрастания, 360 - Трутовик ложный дубовый и дуболюбивый.

Тип очага вредных организмов: эпизодический, хронический (подчеркнуть)

Фаза развития очага вредных организмов: начальная, нарастания численности, собственно вспышка, кризис (подчеркнуть)

Состояние лесного насаждения, намечаемые мероприятия – ослабленное (СКС 2,2), проведение ВСР.

Исполнитель работ по проведению лесопатологических обследований

ФИО Морозов А.В. Подпись 

Дата составления документа 10.10.2018 Телефон 88456823524





## ВЕДОМОСТЬ ПЕРЕЧЕТА ДЕРЕВЬЕВ

Порода: Дуб

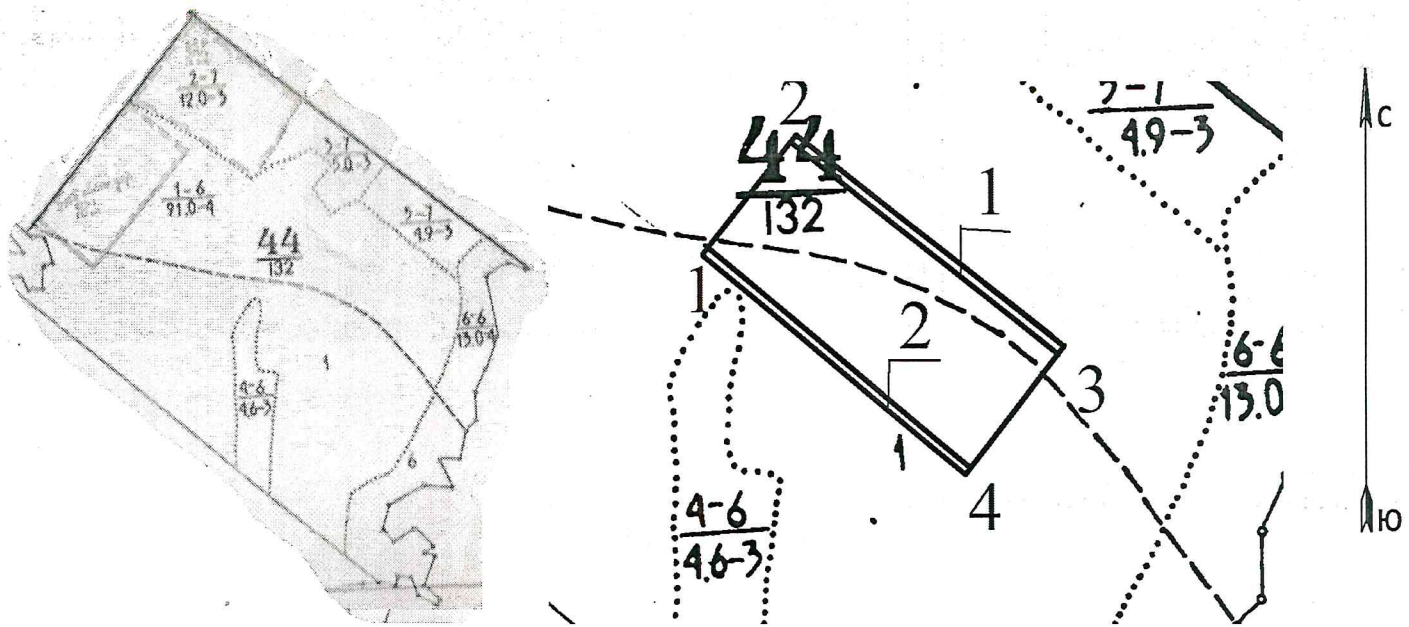
Ступени толщины см	Количество деревьев по категориям состояния, шт.																Всего деревьев по ступеням толщины		
	I	II	III	IV		V		VI			ветровал, бурелом			аварийные деревья			шт.	в т.ч. подлежа т рубке	
				НЗ	З	НЗ	З	НЗ	З	О	НЗ	З	О	НЗ	З	О			
1	2	3	4	5	6	7	8	9	10	11	12	13	14	15	16	17	18	19	
8																			
12								4										4	4
16	7	9	10			3		5										34	8
20	5	8	8			4		5										30	9
24	12	13	10			2		3										40	5
28	2	3	7															12	-
Итого, шт.	26	33	35			9		17										120	26
%	22	27	29			8		14										100	22
Итого, м3	7,9	9,8	11			2,1		3,3										34,1	5,4
%	23	29	32			6		10										100	16

Порода: Клён

Ступени толщины см	Количество деревьев по категориям состояния, шт.																Всего деревьев по ступеням толщины		
	I	II	III	IV		V		VI			ветровал, бурелом			аварийные деревья			шт.	в т.ч. подлежат рубке	
				НЗ	З	НЗ	З	НЗ	З	О	НЗ	З	О	НЗ	З	О			
1	2	3	4	5	6	7	8	9	10	11	12	13	14	15	16	17	18	19	
12	20	12	4															36	-
16	21	10	1															32	-
20	11	7	9															27	-
24	9	3	2															14	-
28																			
Итого, шт.	61	32	16															109	-
%	56	29	15															100	-
Итого, м3	10,6	5,2	3,5															19,2	-
%	55	27	18															100	-

Примечание: НЗ - незаселенное, З - заселенное, О - отработанное вредителями.

## Абрис участка



М 1:10000

Номера точек	Координаты	Румбы линий	Длина, м
1	N51 52 37.9 E46 57 23.4	СВ- 30°	200
2	N51 52.43,0 E46 57 29,4	ЮВ- 64°	400
3	N51 52 34.1 E46 57 44.5	ЮЗ- 30°	200
4	N51 52 29.7 E46 57 36.8	СЗ- 64°	400

Номер выдела	Ленты перечета			
	№ ленты	Длина, м	Ширина, м	Площадь, га
8	1	400	10	0,4
	2	400	10	0,4

Условные обозначения:



- линия ленточного перечета

Исполнитель работ по проведению лесопатологических обследований:

ФИО Морозов А.В.Подпись Морозов А.В.Дата составления документа 10.10.2018 Телефон 88456823524

# ВЫПИСКА ИЗ ГОСУДАРСТВЕННОГО ЛЕСНОГО РЕЕСТРА

на « 08 » октября 2018г.

Орган государственной власти, осуществляющий ведение государственного лесного реестра на территории Саратовской области: **министерство природных ресурсов и экологии Саратовской области в лице первого заместителя министра - начальника управления лесного хозяйства Колдаева А.В.**

Правообладатель земель лесного фонда на территории Саратовской области: **министерство природных ресурсов и экологии Саратовской области** (согласно п. 11 Положения о министерстве природных ресурсов и экологии Саратовской области, утвержденного постановлением Правительства Саратовской области от 08 октября 2013 г. № 537-П «Вопросы министерства природных ресурсов и экологии Саратовской области» и п.п. 2 п.1 ст. 83 Лесного кодекса РФ)

**Заявитель: Министерство природных ресурсов и экологии Саратовской области** (во исполнении пункта 1.7 протокола совещания Департамента лесного хозяйства по Приволжскому федеральному округу, ФБУ «Рослесозащита» №01-05/3678 от 27.12.2016)

### Информация по запрашиваемому лесному участку:

Собственность: Российской Федерации

Категория земель: земли лесного фонда

### ХАРАКТЕРИСТИКА ЛЕСНОГО УЧАСТКА

Адрес (местоположение) лесного участка: Воскресенский район

Лесничество	Усовское
Участковое лесничество	Белогородненское
Общая площадь, га	8,0
Категория лесов	Защитные
Категория защитности лесов	Ценные леса: противоэрозионные леса
Возможный вид использования	Заготовка древесины

Таксационная характеристика лесного участка:

№ квартала	№ выдела	Площадь, га	Состав	Возраст	Высота	Диаметр	Бонитет	Тип леса	ТУМ	Полнога	Запас м3/га
по материалам лесоустройства 1995 г.											
44	ч1	8,0	10днн	60	14	18	4	Дузм	с1	0,7	130
По актам натурного обследования 2017 г											
44	ч1	8,0	10днн	82	15,5	20	4	Дузм	с1	0,5	118
<b>Итого</b>		<b>8,0</b>									

Наименование, местонахождение юридического лица /ФИО физического лица/ - **лесопользователя (арендатора)/Документы – договор аренды лесного участка отсутствует.**

(договор аренды лесного участка, постоянное (бессрочное) пользование лесным участком, договор безвозмездного срочного пользования лесным участком, реквизиты договора, срок пользования)

Особые отметки: нет.

Приложение к акту лесопатологического обследования № 016/22.

Первый заместитель министра -  
начальник управления лесного  
хозяйства

**Колдаев А.В.**

ФИО

08.10.2018 Подпись

Дата



# Карта-схема расположения и границы лесного участка Саратовская область

(субъект Российской Федерации, муниципальное образование)

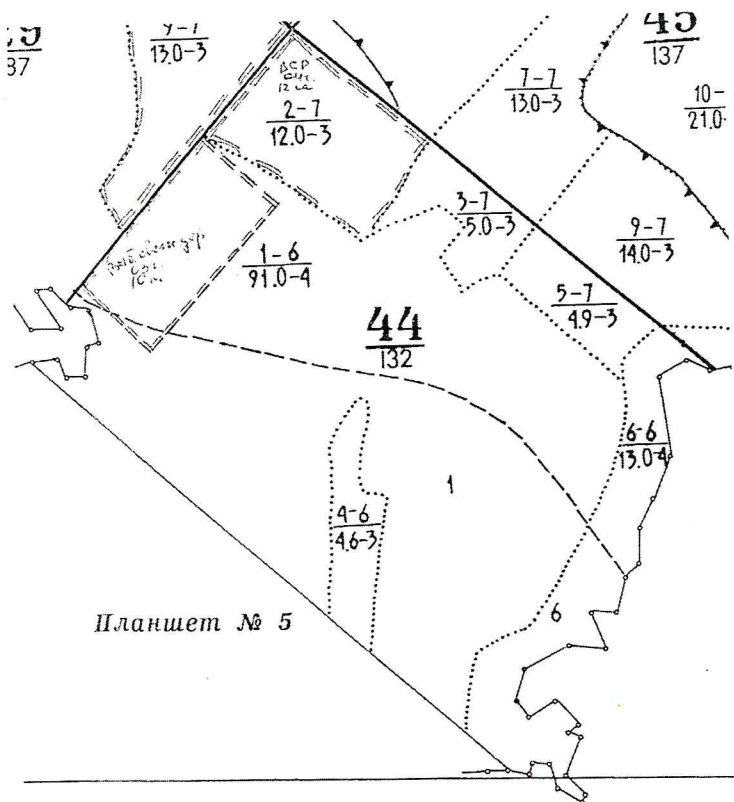
Лесничество (лесопарк) **Усовское**

(название)

Участковое лесничество **Белогродненское, квартал 44**

(название)

Собственность - Российской Федерации;



Первый заместитель министра-  
начальник управления лесного  
хозяйства

**Колдаев А.В.**

ФИО

08.10.2018 Подпись

Дата



УТВЕРЖДАЮ:

Первый заместитель министра –  
начальник управления лесного хозяйства  
министерства природных ресурсов и  
экологии Саратовской области

 Колдаев А.В.

« 23 » октября 2018 г.

## Акт

### лесопатологического обследования 017/22

лесных насаждений Усовского лесничества (лесопарка)

Саратовская область (субъект РФ)

Способ лесопатологического обследования: 1. Визуальный

2. Инструментальный

#### Место проведения

Участковое лесничество	Урочище (дача)	Квартал (кварталы)	Выдел (выделы)	Площадь, га
Усовское		61	2	51,0 (8,0)

Лесопатологическое обследование проведено на общей площади – 8,0 га.

## 2. Инструментальное обследование лесного участка

1. Фактическая таксационная характеристика лесного насаждения соответствует (не соответствует) (нужное подчеркнуть) таксационному описанию. Причины несоответствия: давность проведения лесоустроительных работ – 1995 г.

Ведомость лесных участков с выявленными несоответствиями таксационным описаниям приведена в приложении № 1 к Акту.

2. Состояние насаждений: с нарушенной устойчивостью   
с утраченной устойчивостью

причины повреждения: трутовик ложный дубовый и дуболюбивый (360),  
неблагоприятные условия произрастания (810)

В том числе:

заселено (отработано) стволовыми вредителями

Вид вредителя	Порода	Встречаемость (% заселённых деревьев)	Степень заселения лесного насаждения (слабая, средняя, сильная)
-	-	-	-

Повреждено огнём

Вид пожара	Порода	Состояние корневых лап		Состояние корневой шейки		Подсушивание луба	
		процент повреждён- ных огнём корней	процент деревьев с данном повреж- дением	ожог корневой шейки по окружности (1/4; 2/4;3/4;более 3/4)	процент деревьев с данном повреж- дением	по окружности (1/4; 2/4;3/4;более 3/4)	процент деревьев с данном повреж- дением
-	-	-	-	-	-	-	-

Поражено болезнями

Вид болезни	Порода	Встречаемость (% поражённых деревьев)	Степень поражения лесного насаждения (слабая, средняя, сильная)
<b>Трутовик ложный дубовый и дуболюбивый</b>	<b>дуб</b>	<b>10</b>	<b>слабая</b>

3. Выборке подлежит 12 % деревьев,

в том числе:

ослабленных \_\_\_\_\_ % (причины назначения) \_\_\_\_\_

сильно ослабленных \_\_\_\_\_ % (причины назначения) \_\_\_\_\_

усыхающих \_\_\_\_\_ % (причины назначения) \_\_\_\_\_

свежего сухостоя 3 %, \_\_\_\_\_

в том числе: свежего ветровала \_\_\_\_\_ %

свежего бурелома \_\_\_\_\_ %

старого ветровала \_\_\_\_\_ %

в том числе: старого бурелома \_\_\_\_\_ %  
старого сухостоя \_\_\_\_\_ 9 \_\_\_\_\_ %

4. Полнота лесного насаждения после уборки деревьев, подлежащих рубке, составит \_\_\_\_\_ 0,6 \_\_\_\_\_  
Критическая полнота для данной категории лесных насаждений составляет 0,3.

#### 5. ЗАКЛЮЧЕНИЕ

В выделе 2 площадью 8,0 га, состав насаждения 8Д2Кло, полнота 0,7, СКС 2,5,  
назначается ВСП.

С целью предотвращения негативных процессов или снижения ущерба от их воздействия назначено:

Участковое лесничество	Урочище (дача)	Квартал	Выдел	Площадь, выдела, га	Вид мероприятия	Площадь, мероприятия, га	Порода	Запас на выделе, кбм	Крайние сроки проведения
Усовское		61	2	51,0(8,0)	ВСП	8,0	Днн	145	2019 год

(приложение 2 и 3 к Акту)

6. Меры по обеспечению возобновления:

очистка лесосеки от порубочных остатков

7. Мероприятия, необходимые для предупреждения повреждения или поражения смежных насаждений: своевременное проведение намечаемой рубки с одновременной вывозкой древесины, сбор порубочных остатков в кучи с последующим перегниванием.

8. Сведения для расчёта понижающего коэффициента стоимости древесины:

год образования старого сухостоя: в период с 2010 года.

основная причина повреждения древесины: трутовик ложный дубовый и дуболюбивый (360), неблагоприятные условия произрастания (810).

Дата проведения обследования:

август 2018

Исполнитель работ по проведению лесопатологических обследований:

Ф.И.О. Морозов А.В.

Подпись \_\_\_\_\_



### Ведомость лесных участков с выявленными несоответствиями таксационным описаниям

Источник данных	Год проведения лесосурьейства	Номер квартала	Номер выдела	Площадь выдела, га	Целевое назначение лесов	Категория защитных лесов	Номер лесопатологического выдела	Площадь лесопатологического выдела, га	Таксационная характеристика										Заложено пробных площадей	
									год	состав	порода	возраст, лет	средняя высота, м	средний диаметр, см	тип леса	ТУМ	плотота	бонитет	запас, км/га	количество, шт.
Акт	1995	61	2	51,0	защитные	противоэрозийные	1	8,0	8Днн2Кл	Д	97	16	20	Дпкл	Д1	0,6	4	140	2	1,3
											Кло	17	20							
Ф	-	61	2	51,0	защитные	противоэрозийные	1	8,0	8Днн2Кл	Д	98	16	20	Дпкл	Д1	0,7	4	150	2	1,3
											Кло	16	16							

Примечание:

Акт – акт несоответствия данных государственного лесного реестра натурному обследованию;

Ф – фактическая характеристика лесного насаждения  
Исполнитель работ по проведению лесопатологических обследований:

Ф.И.О. Морозов А.В..

Подпись





Приложение 1.1 к акту лесопатологических обследований  
**Результаты проведения лесопатологических обследований лесных насаждений за август 2018 г.**  
 (месяц)

Субъект Российской Федерации Сараговская область. Лесничество (лесопарк) Усовское  
 Участковое лесничество Усовское  
 Урочище (лесная дача)

Номер квартала	Номер выдела	Площадь выдела, га	Целевое назначение лесов	Категория защитных лесов	Номер лесопатологического выдела	Площадь лесопатологического выдела, га	Таксационная характеристика лесного насаждения										Число деревьев на пробе, шт.	Распределение деревьев по категориям состояния, % от запаса										Признаки повреждения деревьев	Доля повреждённых деревьев, %	Причина ослабления, повреждения	Подожгит рубке, %	Рекомендуемые мероприятия		
							состав	порода	возраст	средняя высота, м	средний диаметр, см	тип леса	полнота	бонитет	запас, куб. м/га	без признаков ослабления		ослабленные	сильно ослабленные	усыхающие	свежий сухойстой	старый сухойстой	свежий ветровал	старый ветровал	свежий бурелом	старый бурелом	аварийные деревья					101, 103, 111, 114 801	360, 810	14
61	2	51,0	Защитные	142	1	8,0	8Днн 2Кл	98*	16	20	Дпкл 0,7*	4	150*	178	18	17	35	31	3	3	11	23	24	25	26	27	28	29	30	31	32	33	34	
															22	22	42	16	36	28	2	3	9	78	12	8,0								
Итого:														812	22	36	42	16	2	3	9													

Показатели, не соответствующие таксационному описанию отмечаются «\*»

**Примечание:**

Категория защитных лесов:

142 – Противовозрастные леса

Причина ослабления, повреждения:

810 – Неблагоприятные условия произрастания

360 – Трутовик ложный дубовый и дуболобивый

Признаки ослабления деревьев:

- 101 - усыхание <1/4 ветвей в кроне свежее;
- 103 - усыхание от 1/2 до 3/4 ветвей в кроне свежее;
- 111 - усыхание <1/4 ветвей в кроне прошлых лет;
- 114 - усыхание >3/4 ветвей в кроне прошлых лет;
- 801- наличие плодовых тел на стволе.

Намеченные мероприятия (вид):

512- Выборочная санитарная рубка

Исполнитель работ по проведению лесопатологических обследований:

Ф.И.О. Морозов А.В. Подпись

Дата составления документа 10.10.2018 Телефон 88456823524



**Ведомость перечета деревьев назначенных в рубку**ВРЕМЕННАЯ ПРОБНАЯ ПЛОЩАДЬ № 1  
метод ленточного перечета

Субъект Российской Федерации Саратовская область  
 Лесничество (лесопарк) Усовское Участковое лесничество Усовское  
 Квартал 61 Выдел 2, л/п выдел 1 Площадь 51,0 га (8,0 га),  
 Номер очага вредных организмов \_\_\_\_\_ Размер пробной площади 0,7 га  
 Таксационная характеристика:  
 Тип леса дпкл Состав 8Днн2Кл Возраст 98 Бонитет 4  
 Полнота 0,7 Запас на га 157 м3 Возобновление \_\_\_\_\_  
 Время и причина ослабления лесного насаждения - Трутовик ложный дубовый и дуболюбивый (360), неблагоприятные условия произрастания (810).

Тип очага вредных организмов: эпизодический, хронический (подчеркнуть)  
 Фаза развития очага вредных организмов: начальная, нарастания численности, собственно вспышка, кризис (подчеркнуть)  
 Состояние лесного насаждения, намечаемые мероприятия – ослабленное (СКС 2,4), проведение ВСР.

Исполнитель работ по проведению лесопатологических обследований:  
 ФИО Морозов А.В. Подпись Морозов А.В.  
 Дата составления документа 10.10.2018 Телефон 88456823524



## ВЕДОМОСТЬ ПЕРЕЧЕТА ДЕРЕВЬЕВ

Порода: Дуб

Ступени толщины см	Количество деревьев по категориям состояния, шт.																Всего деревьев по ступеням толщины	
	I	II	III	IV		V		VI			ветровал, бурелом			аварийные деревья			шт.	в т.ч. подлежат рубке
				НЗ	З	НЗ	З	НЗ	З	О	НЗ	З	О	НЗ	З	О		
1	2	3	4	5	6	7	8	9	10	11	12	13	14	15	16	17	18	19
12	4	8	11					2									25	2
16	17	41	50			5		9									122	14
20	21	37	11			4		8									81	12
24	12	28	35			4		11									90	15
28	5	18	11					1									35	1
Итого, шт.	59	132	118			13		31									353	44
%	17	37	33			4		9									100	13
Итого, м3	15,1	35,9	29,9			3,2		8,0									92,1	11,2
%	16	39	33			3		9									100	12

Порода: Клен

Ступени толщины см	Количество деревьев по категориям состояния, шт.																Всего деревьев по ступеням толщины	
	I	II	III	IV		V		VI			ветровал, бурелом			аварийные деревья			шт.	в т.ч. подлежат рубке
				НЗ	З	НЗ	З	НЗ	З	О	НЗ	З	О	НЗ	З	О		
1	2	3	4	5	6	7	8	9	10	11	12	13	14	15	16	17	18	19
8	10	8	4														22	
12	7	4	3														14	-
16	5	5	5														15	-
20	12	10	5														27	-
24	8	8															16	-
28		2															2	-
Итого, шт.	42	37	17														96	
%	44	39	17														100	-
Итого, м3	7,6	7,9	2,3														17,8	
%	43	44	13														100	

Примечание: НЗ - незаселенное, З - заселенное, О - отработанное вредителями.

ВРЕМЕННАЯ ПРОБНАЯ ПЛОЩАДЬ № 2  
метод ленточного перечета

Субъект Российской Федерации Саратовская область  
Лесничество (лесопарк) Усовское Участковое лесничество Усовское

Квартал 61 Выдел 2, л/п выдел 1 Площадь 51,0 га (8,0 га),  
Номер очага вредных организмов \_\_\_\_\_ Размер пробной площади 0,6 га

Таксационная характеристика:

Тип леса дпкл Состав 8Днн2Кл Возраст 98 Бонитет 4

Полнота 0,7 Запас на га 143 м3, Возобновление \_\_\_\_\_

Время и причина ослабления лесного насаждения - Трутовик ложный дубовый и дуболюбивый (360), неблагоприятные условия произрастания (810).

Тип очага вредных организмов: эпизодический, хронический (подчеркнуть)

Фаза развития очага вредных организмов: начальная, нарастания численности, собственно вспышка, кризис (подчеркнуть)

Состояние лесного насаждения, намечаемые мероприятия – ослабленное (СКС 2,5), проведение ВСР.

Исполнитель работ по проведению лесопатологических обследований:

ФИО Морозов А.В. Подпись 

Дата составления документа 10.10.2018 Телефон 88456823524



## ВЕДОМОСТЬ ПЕРЕЧЕТА ДЕРЕВЬЕВ

Порода: Дуб

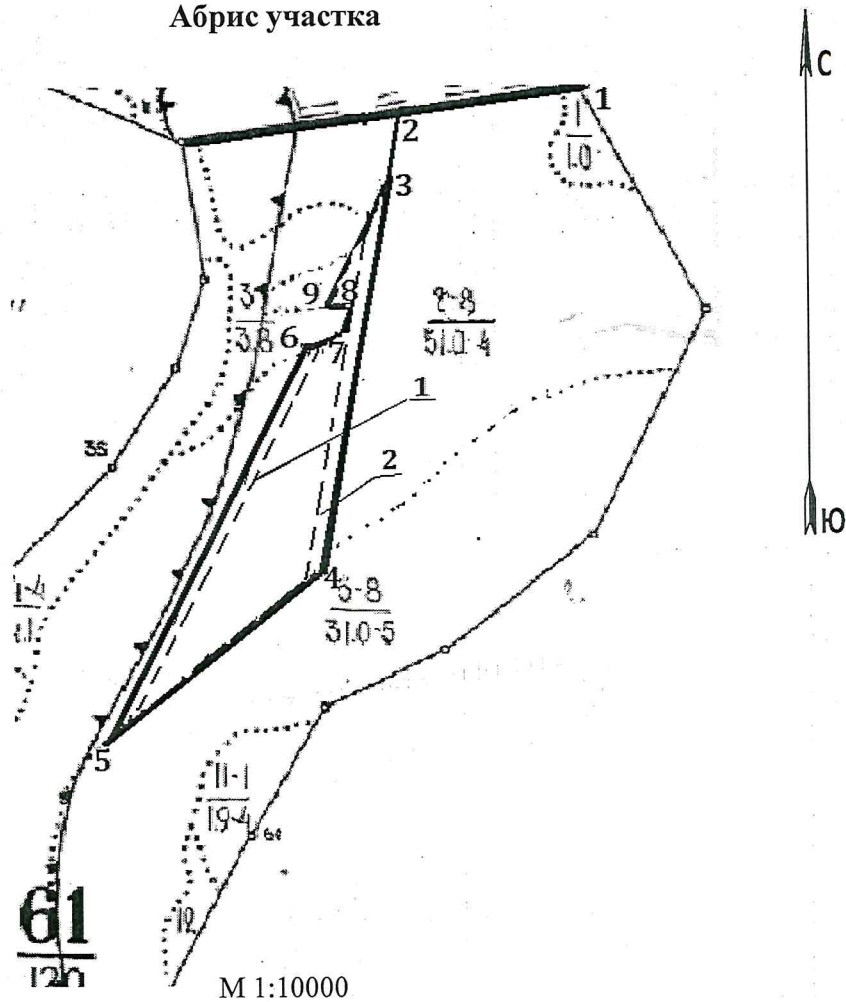
Ступени толщины см	Количество деревьев по категориям состояния, шт.																Всего деревьев по ступеням толщины	
	I	II	III	IV		V		VI			ветровал, бурелом			аварийные деревья			шт.	в т.ч. подлежат рубке
				НЗ	З	НЗ	З	НЗ	З	О	НЗ	З	О	НЗ	З	О		
<b>1</b>	<b>2</b>	<b>3</b>	<b>4</b>	<b>5</b>	<b>6</b>	<b>7</b>	<b>8</b>	<b>9</b>	<b>10</b>	<b>11</b>	<b>12</b>	<b>13</b>	<b>14</b>	<b>15</b>	<b>16</b>	<b>17</b>	<b>18</b>	<b>19</b>
12	7	14				1		3									25	4
16	14	25	18	11		3		8									79	11
20	25	36	13	7		5		12									98	17
24	11	11	26	4		2		10									64	12
28		5	8					2									15	2
Итого, шт.	57	91	65	22		11		35									281	46
%	20	32	23	8		4		13									100	17
Итого, м3	12,6	20,1	20,0	4,7		2,5		9,1									69	11,6
%	18	29	29	7		4		13									100	17

Порода: Клен

Ступени толщины см	Количество деревьев по категориям состояния, шт.																Всего деревьев по ступеням толщины	
	I	II	III	IV		V		VI			ветровал, бурелом			аварийные деревья			шт.	в т.ч. подлежат рубке
				НЗ	З	НЗ	З	НЗ	З	О	НЗ	З	О	НЗ	З	О		
<b>1</b>	<b>2</b>	<b>3</b>	<b>4</b>	<b>5</b>	<b>6</b>	<b>7</b>	<b>8</b>	<b>9</b>	<b>10</b>	<b>11</b>	<b>12</b>	<b>13</b>	<b>14</b>	<b>15</b>	<b>16</b>	<b>17</b>	<b>18</b>	<b>19</b>
8	6																6	
12	11	8	2														21	-
16	10	5															15	-
20	6	6	6														18	-
24	8	9	4														21	-
28		1															1	-
Итого, шт.	41	29	12														82	
%	50	35	15														100	-
Итого, м3	7,0	6,8	3,2														17,0	
%	41	40	19														100	

Примечание: НЗ - незаселенное, З - заселенное, О - отработанное вредителями.

## Абрис участка



Номера точек	Координаты	Румбы линий	Длина, м
1-2	N51 54 39.9 E46 22 59.4	ЮВ 85	265
2-3	N51 54 38.0 E46 22 46.2	ЮЗ 1	82
3-4	N51 54 36.7 E46 22 46.3	ЮЗ 1	571
4-5	N51 54 18.2 E46 22 46.8	ЮЗ 37	387
5-6	N51 54 08.9 E46 22 33.2	СВ 15	668
6-7	N51 54 29.8 E46 22 42.4	СВ 74	43
7-8	N51 54 30.2 E46 22 44.6	СВ 5	27
8-9	N51 54 31.1 E46 22 44.7	СЗ 80	32
9-3	N51 54 31.2 E46 22 43.1	СВ 20	180

Номер выдела	Ленты перече́та			
	№ ленты	Длина, м	Ширина, м	Площадь, га
2	1	680	10	0,68
2	2	571	10	0,57

Условные обозначения: // - линия ленточного перече́та

Исполнитель работ по проведению лесопатологических обследований:

ФИО Морозов А.В.

Подпись

Дата составления документа 10.10.2018 Телефон 88456823524



# ВЫПИСКА ИЗ ГОСУДАРСТВЕННОГО ЛЕСНОГО РЕЕСТРА

на «08» октября 2017 г.

Орган государственной власти, осуществляющий ведение государственного лесного реестра на территории Саратовской области: **министерство природных ресурсов и экологии Саратовской области в лице первого заместителя министра - начальника управления лесного хозяйства Колдаева А.В.**

Правообладатель земель лесного фонда на территории Саратовской области: **министерство природных ресурсов и экологии Саратовской области** (согласно п. 11 Положения о министерстве природных ресурсов и экологии Саратовской области, утвержденного постановлением Правительства Саратовской области от 08 октября 2013 г. № 537-П «Вопросы министерства природных ресурсов и экологии Саратовской области» и п.п. 2 п.1 ст. 83 Лесного кодекса РФ)

**Заявитель: Министерство природных ресурсов и экологии Саратовской области**  
(во исполнении пункта 1.7 протокола совещания Департамента лесного хозяйства по Приволжскому федеральному округу, ФБУ «Рослесозащита» №01-05/3678 от 27.12.2016)

## Информация по запрашиваемому лесному участку:

Собственность: Российской Федерации

Категория земель: земли лесного фонда

### ХАРАКТЕРИСТИКА ЛЕСНОГО УЧАСТКА

Адрес (местоположение) лесного участка: Воскресенский район

Лесничество	Усовское
Участковое лесничество	Усовское
Общая площадь, га	8,0
Категория лесов	Защитные
Категория защитности лесов	Ценные леса: противозерозийные леса
Возможный вид использования	Заготовка древесины

Таксационная характеристика лесного участка:

№ квартала	№ выдела	Площадь, га	Состав	Возраст	Высота	Диаметр	Бонитет	Тип леса	ТУМ	Полнота	Запас м3/га
по материалам лесоустройства 1995 г											
61	ч2	8,0	8днн2кло	75	15	20	4	дпкл	д1	0,6	140
По акту натурного обследования 2017 г											
61	ч2	8,0	9днн1кло	97	16	20	4	дпкл	д1	0,5	142
<b>Итого</b>		<b>8,0</b>									

Наименование, местонахождение юридического лица /ФИО физического лица/ - **лесопользователя (арендатора)/Документы – договор аренды лесного участка: отсутствует.**

(договор аренды лесного участка, постоянное (бессрочное) пользование лесным участком, договор безвозмездного срочного пользования лесным участком, реквизиты договора, срок пользования)

Особые отметки: нет.

Приложение к акту лесопатологического обследования № 017/22.

Первый заместитель министра -  
начальник управления лесного  
хозяйства

**Колдаев А.В.**

ФИО

08.10.2018 Подпись

Дата





# Карта-схема расположения и границы лесного участка Саратовская область

(субъект Российской Федерации, муниципальное образование)

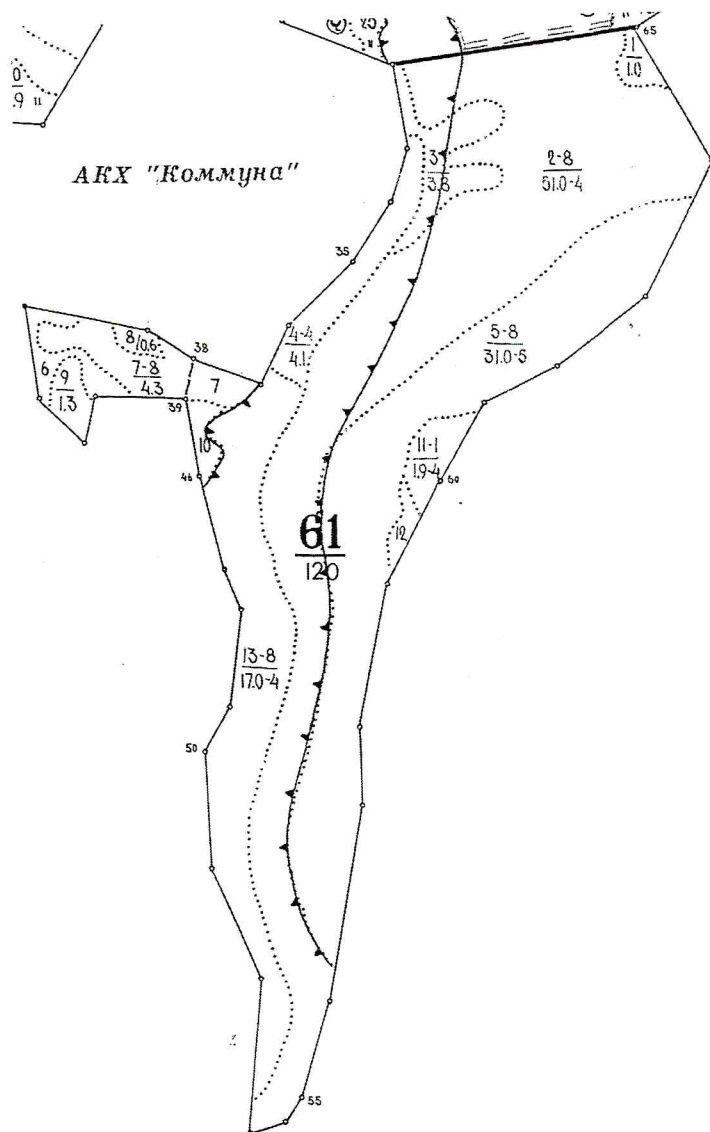
Лесничество (лесопарк) **Усовское**

(название)

Участковое лесничество **Усовское**, квартал 61

(название)

Собственность - Российской Федерации;



Первый заместитель министра -  
начальник управления лесного  
хозяйства

**Колдаев А.В.**

ФИО

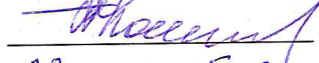
08.10.2018 Подпись

Дата



УТВЕРЖДАЮ:

Первый заместитель министра –  
начальник управления лесного хозяйства  
министерства природных ресурсов и  
экологии Саратовской области

  
Колдаев А.В.  
« 23 » октября 2018 г.

## АКТ

### лесопатологического обследования 018/22

лесных насаждений Усовского лесничества (лесопарка)

Саратовская область (субъект РФ)

Способ лесопатологического обследования: 1. Визуальный

2. Инструментальный

#### Место проведения

Участковое лесничество	Урочище (дача)	Квартал (кварталы)	Выдел (выделы)	Площадь, га
Усовское		81	3	16,0 (9,1)

Лесопатологическое обследование проведено на общей площади – 9,1 га.

## 2. Инструментальное обследование лесного участка

1. Фактическая таксационная характеристика лесного насаждения соответствует (не соответствует) (нужное подчеркнуть) таксационному описанию. Причины несоответствия: давность проведения лесоустроительных работ – 1995 г.

Ведомость лесных участков с выявленными несоответствиями таксационным описаниям приведена в приложении № 1 к Акту.

2. Состояние насаждений: с нарушенной устойчивостью   
с утраченной устойчивостью

причины повреждения: неблагоприятные условия произрастания (810),

трутовик ложный дубовый и дуболюбивый (360)

В том числе:

заселено (отработано) стволовыми вредителями

Вид вредителя	Порода	Встречаемость (% заселённых деревьев)	Степень заселения лесного насаждения (слабая, средняя, сильная)
-	-	-	-

Повреждено огнём

Вид пожара	Порода	Состояние корневых лап		Состояние корневой шейки		Подсушивание луба	
		процент повреждённых огнём корней	процент деревьев с данным повреждением	ожог корневой шейки по окружности (1/4; 2/4; 3/4; более 3/4)	процент деревьев с данным повреждением	по окружности (1/4; 2/4; 3/4; более 3/4)	процент деревьев с данным повреждением
-	-	-	-	-	-	-	-

Поражено болезнями

Вид болезни	Порода	Встречаемость (% поражённых деревьев)	Степень поражения лесного насаждения (слабая, средняя, сильная)

3. Выборке подлежит 11 % деревьев,

в том числе:

ослабленных \_\_\_\_\_ % (причины назначения) \_\_\_\_\_

сильно ослабленных \_\_\_\_\_ % (причины назначения) \_\_\_\_\_

усыхающих \_\_\_\_\_ % (причины назначения) \_\_\_\_\_

свежего сухостоя 2 %,

в том числе: свежего ветровала \_\_\_\_\_ %

свежего бурелома \_\_\_\_\_ %  
старого ветровала \_\_\_\_\_ %  
в том числе: старого бурелома \_\_\_\_\_ %  
старого сухостоя 9 %

4. Полнота лесного насаждения после уборки деревьев, подлежащих рубке, составит 0,6  
Критическая полнота для данной категории лесных насаждений составляет 0,3.

## 5. ЗАКЛЮЧЕНИЕ

В выделе 3 площадью 9,1 га, состав насаждения 5Дн3Кло2Лп+Ос, полнота 0,7, СКС 2,35, назначается ВСР.

С целью предотвращения негативных процессов или снижения ущерба от их воздействия назначено:

Участковое лесничество	Урочище (дача)	Квартал	Выдел	Площадь, выдела, га	Вид мероприятия	Площадь, мероприятия, га	Порода	Запас на выделе, кбм	Крайние сроки проведения
Усовское		81	3	13,0	ВСР	9,1	Д	170	2019 год

(приложение 2 и 3 к Акту)

6. Меры по обеспечению возобновления:

очистка лесосеки от порубочных остатков

7. Мероприятия, необходимые для предупреждения повреждения или поражения смежных насаждений: своевременное проведение намечаемой рубки с одновременной вывозкой древесины, сбор порубочных остатков в кучи с последующим перегниванием.

8. Сведения для расчёта понижающего коэффициента стоимости древесины:

год образования старого сухостоя: в период с 2010 года.

основная причина повреждения древесины: неблагоприятные условия произрастания (810), трутовик ложный дубовый и дуболюбивый (360).

Дата проведения обследования: август 2018

Исполнитель работ по проведению лесопатологических обследований:

Ф.И.О. Морозов А.В. Подпись \_\_\_\_\_



**Ведомость лесных участков с выявленными несоответствиями таксационным описаниям**

Источник данных	Год проведения лесосурьейства	Номер квартала	Номер выдела	Площадь выдела, га	Целевое назначение лесов	Категория защитных лесов	Номер лесопатологического выдела	Площадь лесопатологического выдела, га	Таксационная характеристика										Заложено пробных площадей	
									состав	порода	возраст, лет	средняя высота, м	средний диаметр, см	тип леса	ТУМ	полнота	бонитет	запас, км/га	количество, шт.	общая площадь, га
Акт	1995	81	3	16,0	защитные	противоэрозионные	1	9,1	5Дн 3Кло2Лп +Ос	Д	82	17	24	Дос	Д1	0,7	4	170	количество, шт.	0,81
												17	18							
												17	22							
												16	20							
Ф		81	3	16,0	защитные	противоэрозионные	1	9,1	5Дн 3Кло2Лп +Ос	Д	83	17	20	Дос	Д1	0,7	4	170	3	0,81
												17	18							
												17	18							
												16	22							

Примечание:

Акт – акт несоответствия данных государственного лесного реестра натурному обследованию;

Ф – фактическая характеристика лесного насаждения

Исполнитель работ по проведению лесопатологических обследований:

Ф.И.О. Морозов А.В.

Подпись





Категория защитных лесов:

142 – Противозерозионные леса

Причина ослабления, повреждения:

810 – Неблагоприятные условия произрастания

360 – Трутовик ложный дубовый и дуболобивый

Признаки ослабления деревьев:

101 - усыхание <1/4 ветвей в кроне свежее;

103 - усыхание от 1/2 до 3/4 ветвей в кроне свежее;

111 - усыхание <1/4 ветвей в кроне прошлых лет;

114 - усыхание >3/4 ветвей в кроне прошлых лет;

801- наличие плодовых тел на стволе.

Намеченные мероприятия (вид):

512- Выборочная санитарная рубка

Исполнитель работ по проведению лесопатологических обследований:

Ф.И.О. Морозов А.В.

Дата составления документа

10.10.2018 Телефон - 88456823524



**Ведомость перечета деревьев назначенных в рубку**ВРЕМЕННАЯ ПРОБНАЯ ПЛОЩАДЬ № 1  
метод ленточного перечетаСубъект Российской Федерации Саратовская областьЛесничество (лесопарк) Усовское Участковое лесничество УсовскоеКвартал 81 Выдел 3 (л/п выдел 1) Площадь 16,0 (9,1) га,Номер очага вредных организмов \_\_\_\_\_ Размер пробной площади 0,27 га

Таксационная характеристика:

Тип леса дос Состав 5ДннЗКло 2Лп+Ос Возраст 83 Бонитет 4Полнота 0,7 Запас на га 163 кбм Возобновление \_\_\_\_\_

Время и причина ослабления лесного насаждения -

810 – Неблагоприятные условия произрастания, 360 - Трутовик ложный дубовый и дуболюбивый.

Тип очага вредных организмов: эпизодический, хронический (подчеркнуть)

Фаза развития очага вредных организмов: начальная, нарастания численности, собственно вспышка, кризис (подчеркнуть)

Состояние лесного насаждения, намечаемые мероприятия – ослабленное (СКС 2,2),  
проведение ВСР.

Исполнитель работ по проведению лесопатологических обследований:

ФИО Морозов А.В.Подпись Дата составления документа 10.10.2018 Телефон 88456823524



## ВЕДОМОСТЬ ПЕРЕЧЕТА ДЕРЕВЬЕВ

Порода: Дуб

Ступени толщины см	Количество деревьев по категориям состояния, шт.																Всего деревьев по ступеням толщины	
	I	II	III	IV		V		VI			ветровал, бурелом			аварийные деревья			шт.	в т.ч. подлежат рубке
				НЗ	З	НЗ	З	НЗ	З	О	НЗ	З	О	НЗ	З	О		
1	2	3	4	5	6	7	8	9	10	11	12	13	14	15	16	17	18	19
12	2	1				1		5									9	6
16	3	2	1			2		6									14	8
20	5	5	4			1		5									20	6
24	3	6	6					2									17	2
28	1	5	7					1									14	1
Итого, шт.	14	19	18			4		19									74	23
%	19	26	24			5		26									100	31
Итого, м3	3,5	6,6	7,3			0,6		3,7									21,7	4,3
%	16	30	34			3		17									100	20

Порода: Клен

Ступени толщины см	Количество деревьев по категориям состояния, шт.																Всего деревьев по ступеням толщины	
	I	II	III	IV		V		VI			ветровал, бурелом			аварийные деревья			шт.	в т.ч. подлежат рубке
				НЗ	З	НЗ	З	НЗ	З	О	НЗ	З	О	НЗ	З	О		
1	2	3	4	5	6	7	8	9	10	11	12	13	14	15	16	17	18	19
8	7																7	
12	6	6															12	
16	1	1	5														7	
20	11	5	4														20	
24	13																13	
28		3															3	
Итого, шт.	38	15	9														62	
%	61	24	15														100	
Итого, м3	8,6	3,5	1,7														13,8	
%	63	25	12														100	

Примечание: НЗ - незаселенное, З - заселенное, О - отработанное вредителями.

## Порода: Липа

Ступени толщины см	Количество деревьев по категориям состояния, шт.																Всего деревьев по ступеням толщины	
	I	II	III	IV		V		VI			ветровал, бурелом			аварийные деревья			шт.	в т.ч. подлежат рубке
				НЗ	З	НЗ	З	НЗ	З	О	НЗ	З	О	НЗ	З	О		
1	2	3	4	5	6	7	8	9	10	11	12	13	14	15	16	17	18	19
12	5																5	
16	3	5															8	
20	3	3	3														9	
24	2	4	1														7	
28		1															1	
Итого, шт.	13	13	4														30	
%	43	43	14														100	
Итого, м3	2,4	3,7	1,2														7,3	
%	33	51	16														100	

## Порода: Осина

Ступени толщины см	Количество деревьев по категориям состояния, шт.																Всего деревьев по ступеням толщины	
	I	II	III	IV		V		VI			ветровал, бурелом			аварийные деревья			шт.	в т.ч. подлежат рубке
				НЗ	З	НЗ	З	НЗ	З	О	НЗ	З	О	НЗ	З	О		
1	2	3	4	5	6	7	8	9	10	11	12	13	14	15	16	17	18	19
12																		
16																		
20		1															1	
24			2														2	
28																		
Итого, шт.		1	2														3	
%		33	67														100	
Итого, м3		0,3	0,8														1,1	
%		27	73														100	

Примечание: НЗ - незаселенное, З - заселенное, О - отработанное вредителями.

ВРЕМЕННАЯ ПРОБНАЯ ПЛОЩАДЬ № 2  
метод ленточного перечета

Субъект Российской Федерации Саратовская область

Лесничество (лесопарк) Усовское Участковое лесничество Усовское

Квартал 81 Выдел 3 (л/п выдел 1) Площадь 16,0 (9,1) га,

Номер очага вредных организмов \_\_\_\_\_ Размер пробной площади 0,19 га

Таксационная характеристика:

Тип леса дос Состав 5Днн3Кло 2Лп+Ос Возраст 83 Бонитет 4

Полнота 0,6 Запас на га 145 кбм Возобновление \_\_\_\_\_

Время и причина ослабления лесного насаждения -

810 – Неблагоприятные условия произрастания, 360 - Трутовик ложный дубовый и дуболюбивый

Тип очага вредных организмов: эпизодический, хронический (подчеркнуть)

Фаза развития очага вредных организмов: начальная, нарастания численности, собственно вспышка, кризис (подчеркнуть)

Состояние лесного насаждения, намечаемые мероприятия – ослабленное (СКС 2,5), проведение ВСР.

Исполнитель работ по проведению лесопатологических обследований:

ФИО Морозов А.В. Подпись \_\_\_\_\_

Дата составления документа 10.10.2018 Телефон 88456823524



## ВЕДОМОСТЬ ПЕРЕЧЕТА ДЕРЕВЬЕВ

Порода: Дуб

Ступени толщины см	Количество деревьев по категориям состояния, шт.																Всего деревьев по ступеням толщины		
	I	II	III	IV		V		VI			ветровал, бурелом			аварийные деревья			шт.	в т.ч. подлежат рубке	
				НЗ	З	НЗ	З	НЗ	З	О	НЗ	З	О	НЗ	З	О			
1	2	3	4	5	6	7	8	9	10	11	12	13	14	15	16	17	18	19	
12			1			1		4										6	5
16	2	2				1		5										10	6
20	3	4	3			1		6										17	7
24	2	3	3															8	
28	1	4	4					1										10	1
Итого, шт.	8	13	11			3		16										51	19
%	16	25	22			6		31										100	37
Итого, м3	2,3	4,6	4,2			0,4		3,0										14,5	3,4
%	16	32	29			3		20										100	23

Порода: Клен

Ступени толщины см	Количество деревьев по категориям состояния, шт.																Всего деревьев по ступеням толщины		
	I	II	III	IV		V		VI			ветровал, бурелом			аварийные деревья			шт.	в т.ч. подлежат рубке	
				НЗ	З	НЗ	З	НЗ	З	О	НЗ	З	О	НЗ	З	О			
1	2	3	4	5	6	7	8	9	10	11	12	13	14	15	16	17	18	19	
8		6																6	
12	2	4	2															8	
16	1	2																3	
20	3	5	5															13	
24	2	2	4															8	
28	1																	1	
Итого, шт.	9	19	11															39	
%	23	49	28															100	
Итого, м3	2,4	2,8	2,9															8,1	
%	30	35	35															100	

Примечание: НЗ - незаселенное, З - заселенное, О - отработанное вредителями.

Порода: Липа

Ступени толщины см	Количество деревьев по категориям состояния, шт.																Всего деревьев по ступеням толщины		
	I	II	III	IV		V		VI			ветровал, бурелом			аварийные деревья			шт.	в т.ч. подлежат рубке	
				НЗ	З	НЗ	З	НЗ	З	О	НЗ	З	О	НЗ	З	О			
1	2	3	4	5	6	7	8	9	10	11	12	13	14	15	16	17	18	19	
12	3																	3	
16	2	1	1															4	
20	2	5																7	
24		2	2															4	
28																			
Итого, шт.	7	8	3															18	
%	39	44	17															100	
Итого, м3	1	2,3	0,9															4,2	
%	24	55	21															100	

Порода: Осина

Ступени толщины см	Количество деревьев по категориям состояния, шт.																Всего деревьев по ступеням толщины		
	I	II	III	IV		V		VI			ветровал, бурелом			аварийные деревья			шт.	в т.ч. подлежат рубке	
				НЗ	З	НЗ	З	НЗ	З	О	НЗ	З	О	НЗ	З	О			
1	2	3	4	5	6	7	8	9	10	11	12	13	14	15	16	17	18	19	
12																			
16																			
20																			
24		2																2	
28																			
Итого, шт.		2																2	
%		100																100	
Итого, м3		0,8																0,8	
%		100																100	

Примечание: НЗ - незаселенное, З - заселенное, О - отработанное вредителями.

ВРЕМЕННАЯ ПРОБНАЯ ПЛОЩАДЬ № 3  
метод ленточного перечета

Субъект Российской Федерации Саратовская область

Лесничество (лесопарк) Усовское Участковое лесничество Усовское

Квартал 81 Выдел 3 (л/п выдел 1) Площадь 16,0 (9,1) га,

Номер очага вредных организмов \_\_\_\_\_ Размер пробной площади 0,35 га

Таксационная характеристика:

Тип леса дос Состав 5Днн3Кло 2Лп+Ос Возраст 83 Бонитет 4

Полнота 0,8 Запас на га 194 кбм Возобновление \_\_\_\_\_

Время и причина ослабления лесного насаждения -

810 – Неблагоприятные условия произрастания, 360 - Трутовик ложный дубовый и дуболюбивый

Тип очага вредных организмов: эпизодический, хронический (подчеркнуть)

Фаза развития очага вредных организмов: начальная, нарастания численности, собственно вспышка, кризис (подчеркнуть)

Состояние лесного насаждения, намечаемые мероприятия – ослабленное (СКС 2,4), проведение ВСР.

Исполнитель работ по проведению лесопатологических обследований:

ФИО Морозов А.В. Подпись 

Дата составления документа 10.10.2018 Телефон 88456823524



## ВЕДОМОСТЬ ПЕРЕЧЕТА ДЕРЕВЬЕВ

Порода: Дуб

Ступени толщины см	Количество деревьев по категориям состояния, шт.																Всего деревьев по ступеням толщины	
	I	II	III	IV		V		VI			ветровал, бурелом			аварийные деревья			шт.	в т.ч. подлежат рубке
				НЗ	З	НЗ	З	НЗ	З	О	НЗ	З	О	НЗ	З	О		
1	2	3	4	5	6	7	8	9	10	11	12	13	14	15	16	17	18	19
12		5				2		4									11	6
16	2	2	2			4		10									20	14
20	4	4	12			2		8									30	10
24	8	9	12					3									32	3
28	3	4	13					2									22	2
Итого, шт.	17	24	39			8		27									115	35
%	15	21	34			7		23									100	30
Итого, м3	6,0	7,3	15,0			1,1		5,9									35,3	7,0
%	16	32	29			3		20									100	23

Порода: Клен

Ступени толщины см	Количество деревьев по категориям состояния, шт.																Всего деревьев по ступеням толщины	
	I	II	III	IV		V		VI			ветровал, бурелом			аварийные деревья			шт.	в т.ч. подлежат рубке
				НЗ	З	НЗ	З	НЗ	З	О	НЗ	З	О	НЗ	З	О		
1	2	3	4	5	6	7	8	9	10	11	12	13	14	15	16	17	18	19
8	5	5															10	
12	6	8	3														17	
16	4	7															11	
20	10	8	8														26	
24	5	5	7														17	
28	3	4	1														8	
Итого, шт.	33	37	19														89	
%	37	42	21														100	
Итого, м3	7,2	7,9	5,5														20,6	
%	35	38	27														100	

Примечание: НЗ - незаселенное, З - заселенное, О - отработанное вредителями.

Порода: Липа

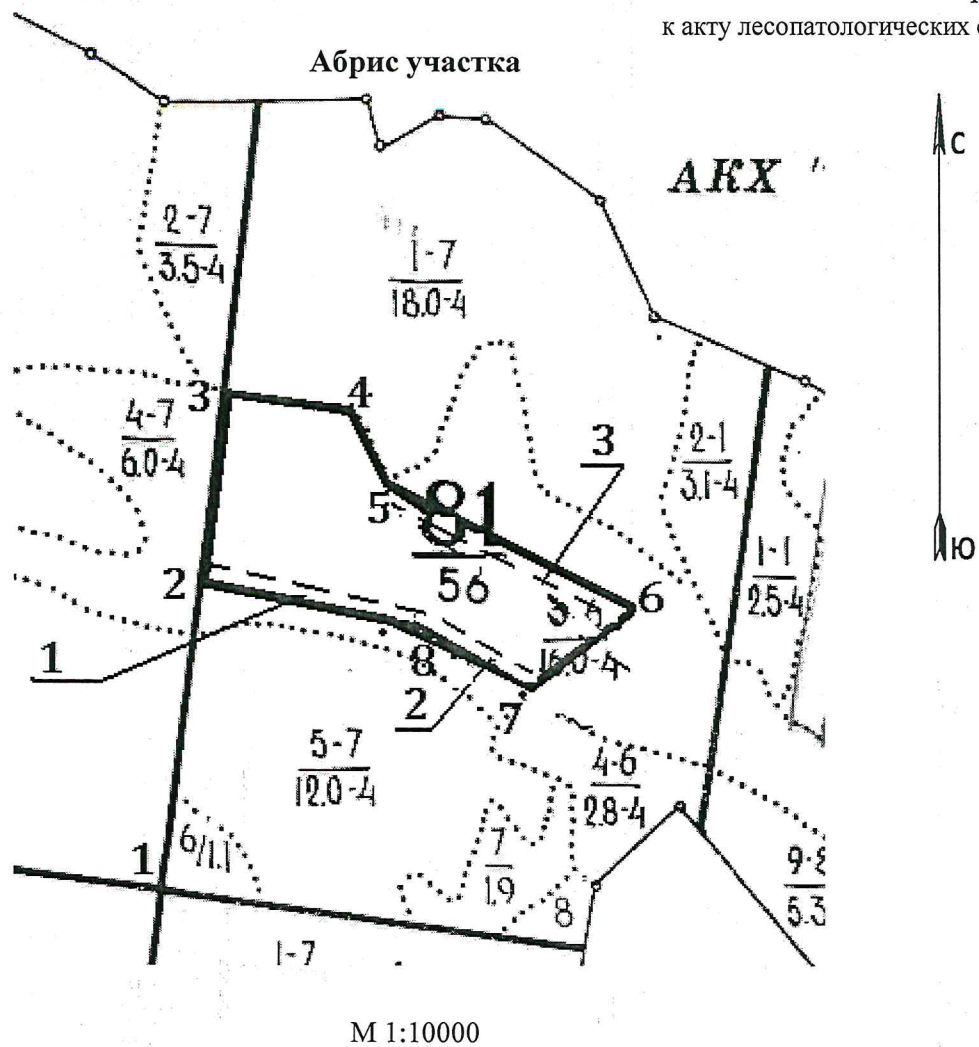
Ступени толщины см	Количество деревьев по категориям состояния, шт.																Всего деревьев по ступеням толщины	
	I	II	III	IV		V		VI			ветровал, бурелом			аварийные деревья			шт.	в т.ч. подлежат рубке
				НЗ	З	НЗ	З	НЗ	З	О	НЗ	З	О	НЗ	З	О		
1	2	3	4	5	6	7	8	9	10	11	12	13	14	15	16	17	18	19
12	2	3	2														7	
16	5	4	3														12	
20	6	6															12	
24	5	4	1														10	
28		1															1	
Итого, шт.	18	18	6														42	
%	43	43	14														100	
Итого, м3	4,5	4,5	1,0														10,0	
%	45	45	10														100	

Порода: Осина

Ступени толщины см	Количество деревьев по категориям состояния, шт.																Всего деревьев по ступеням толщины	
	I	II	III	IV		V		VI			ветровал, бурелом			аварийные деревья			шт.	в т.ч. подлежат рубке
				НЗ	З	НЗ	З	НЗ	З	О	НЗ	З	О	НЗ	З	О		
1	2	3	4	5	6	7	8	9	10	11	12	13	14	15	16	17	18	19
12																		
16																		
20		3															3	
24		3															3	
28																		
Итого, шт.		6															6	
%		100															100	
Итого, м3		2															2	
%		100															100	

Примечание: НЗ - незаселенное, З - заселенное, О - оработанное вредителями.





Номера точек	Координаты	Румбы линий	Длина, м
1-2	N51 53 05.1 E46 25 59.2	СВ18	445
2-3	N51 53 07.8 E46 25 55.8	СВ 18	283
3-4	N51 53 16.9 E46 25 57.2	ЮВ 73	151
4-5	N51 53 15.4 E46 26 04.8	ЮВ 6	99
5-6	N51 53 12.3 E46 26 05.3	ЮВ 65	356
6-7	N51 53 07.5 E46 26 22.2	ЮЗ 56	185
7-8	N51 53 02.4 E46 26 16.9	СЗ 46	188
8-2	N51 53 06.7 E46 26 09.8	СЗ 90	269

Номер выдела	Ленты перечета			
	№ ленты	Длина, м	Ширина, м	Площадь, га
3	1	269	10	0,27
	2	188	10	0,19
	3	356	10	0,35

Условные обозначения:



- линия ленточного перечета

Исполнитель работ по проведению лесопатологических обследований:

ФИО Морозов А.В.

Подпись Морозов А.В.

Дата составления документа 10.10.2018 Телефон 88456823524



# ВЫПИСКА ИЗ ГОСУДАРСТВЕННОГО ЛЕСНОГО РЕЕСТРА

на «08» октября 2018г.

Орган государственной власти, осуществляющий ведение государственного лесного реестра на территории Саратовской области: **министерство природных ресурсов и экологии Саратовской области в лице первого заместителя министра - начальника управления лесного хозяйства Колдаева А.В.**

Правообладатель земель лесного фонда на территории Саратовской области: **министерство природных ресурсов и экологии Саратовской области** (согласно п. 11 Положения о министерстве природных ресурсов и экологии Саратовской области, утвержденного постановлением Правительства Саратовской области от 08 октября 2013 г. № 537-П «Вопросы министерства природных ресурсов и экологии Саратовской области» и п.п. 2 п.1 ст. 83 Лесного кодекса РФ)

**Заявитель: Министерство природных ресурсов и экологии Саратовской области**  
(во исполнении пункта 1.7 протокола совещания Департамента лесного хозяйства по Приволжскому федеральному округу, ФБУ «Рослесозащита» №01-05/3678 от 27.12.2016)

## Информация по запрашиваемому лесному участку:

Собственность: Российской Федерации

Категория земель: земли лесного фонда

### ХАРАКТЕРИСТИКА ЛЕСНОГО УЧАСТКА

Адрес (местоположение) лесного участка: Воскресенский район

Лесничество	Усовское
Участковое лесничество	Усовское
Общая площадь, га	9,1
Категория лесов	Защитные
Категория защитности лесов	Ценные леса: противоэрозионные леса
Возможный вид использования	Заготовка древесины

Таксационная характеристика лесного участка:

№ квартала	№ выдела	Площадь, га	Состав	Возраст	Высота	Диаметр	Бонитет	Тип леса	ТУМ	Полнота	Запас м3/га	
по материалам лесоустройства 1995 г.												
81	ч3	9,1	5днн3кло2лп+ос	60	16	26	4	дос	д2	0,7	160	
По актам натурного обследования 2017 г.												
81	ч3	9,1	5днн3кло2лп+ос	82	17	24	4	дос	д2	0,7	180	
<b>Итого</b>		<b>9,1</b>										

Наименование, местонахождение юридического лица /ФИО физического лица/ - **лесопользователя (арендатора)/Документы – договор аренды лесного участка отсутствуют**

(договор аренды лесного участка, постоянное (бессрочное) пользование лесным участком, договор безвозмездного срочного пользования лесным участком, реквизиты договора, срок пользования)

Особые отметки: нет.

Приложение к акту лесопатологического обследования № 018/22.

Первый заместитель министра-  
начальник управления лесного  
хозяйства

**Колдаев А.В.**

ФИО

08.10.2018 Подпись

Дата



# Карта-схема расположения и границы лесного участка Саратовская область

(субъект Российской Федерации, муниципальное образование)

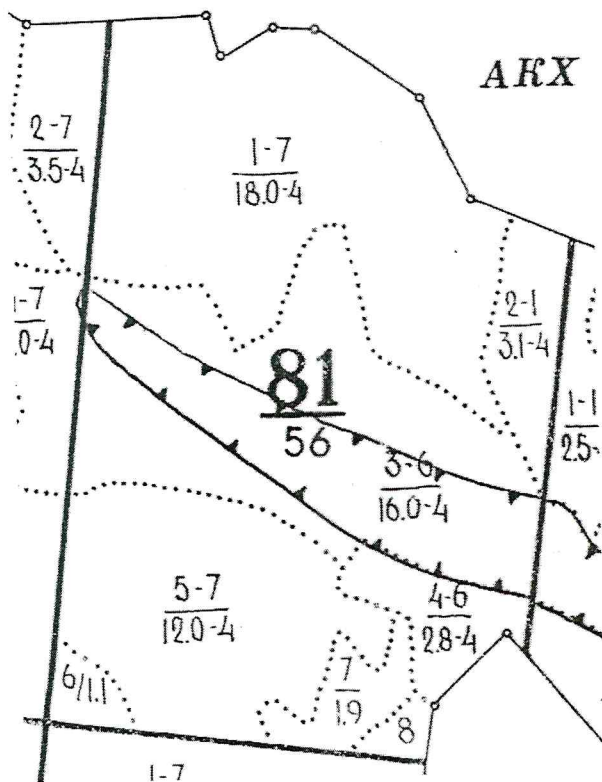
Лесничество (лесопарк) **Усовское**

(название)

Участковое лесничество **Усовское**, квартал **81**

(название)

Собственность - Российской Федерации;



Первый заместитель министра-  
начальник управления лесного  
хозяйства

**Колдаев А.В.**

ФИО


08.10.2018 Подпись

Дата



УТВЕРЖДАЮ:

Первый заместитель министра –  
начальник управления лесного хозяйства  
министерства природных ресурсов и  
экологии Саратовской области

  
\_\_\_\_\_ Колдаев А.В.  
« 23 » сентября \_\_\_\_\_ 2018 г.

## Акт

### лесопатологического обследования 019/22

лесных насаждений Усовского лесничества (лесопарка)

Саратовская область (субъект РФ)

Способ лесопатологического обследования: 1. Визуальный

2. Инструментальный

#### Место проведения

Участковое лесничество	Урочище (дача)	Квартал (кварталы)	Выдел (выделы)	Площадь, га
Усовское		91	12	4,7

Лесопатологическое обследование проведено на общей площади – 4,7 га.

## 2. Инструментальное обследование лесного участка

1. Фактическая таксационная характеристика лесного насаждения соответствует (не соответствует) (нужное подчеркнуть) таксационному описанию. Причины несоответствия: давность проведения лесоустроительных работ – 1995 г.

Ведомость лесных участков с выявленными несоответствиями таксационным описаниям приведена в приложении № 1 к Акту.

2. Состояние насаждений: с нарушенной устойчивостью   
с утраченной устойчивостью

причины повреждения: неблагоприятные условия произрастания (810).

В том числе:

заселено (отработано) стволовыми вредителями

Вид вредителя	Порода	Встречаемость (% заселённых деревьев)	Степень заселения лесного насаждения (слабая, средняя, сильная)
-	-	-	-

Повреждено огнём

Вид пожара	Порода	Состояние корневых лап		Состояние корневой шейки		Подсушивание луба	
		процент повреждённых огнём корней	процент деревьев с данным повреждением	ожог корневой шейки по окружности (1/4; 2/4; 3/4; более 3/4)	процент деревьев с данным повреждением	по окружности (1/4; 2/4; 3/4; более 3/4)	процент деревьев с данным повреждением
-	-	-	-	-	-	-	-

Поражено болезнями

Вид болезни	Порода	Встречаемость (% поражённых деревьев)	Степень поражения лесного насаждения (слабая, средняя, сильная)

3. Выборке подлежит 14 % деревьев,

в том числе:

ослабленных \_\_\_\_\_ % (причины назначения) \_\_\_\_\_

сильно ослабленных \_\_\_\_\_ % (причины назначения) \_\_\_\_\_

усыхающих \_\_\_\_\_ % (причины назначения) \_\_\_\_\_

свежего сухостоя 3 %,

в том числе: свежего ветровала \_\_\_\_\_ %

свежего бурелома \_\_\_\_\_ %

старого ветровала \_\_\_\_\_ %

в том числе: старого бурелома \_\_\_\_\_ %  
старого сухостоя 11 %

4. Полнота лесного насаждения после уборки деревьев, подлежащих рубке, составит 0,43  
Критическая полнота для данной категории лесных насаждений составляет 0,3.

## 5. ЗАКЛЮЧЕНИЕ

В выделе 12 площадью 4,7 га, состав насаждения 8Д2Кло+Лп, полнота 0,5, СКС 2,3,  
назначается ВСР.

С целью предотвращения негативных процессов или снижения ущерба от их воздействия  
назначено:

Участковое лесничество	Урочище (дача)	Квартал	Выдел	Площадь, выдела, га	Вид мероприятия	Площадь, мероприятия, га	Порода	Запас на выделе, кбм	Крайние сроки проведения
Усовское		91	12	4,7	ВСР	4,7	Д	60	2019 год

(приложение 2 и 3 к Акту)

6. Меры по обеспечению возобновления:

очистка лесосеки от порубочных остатков

7. Мероприятия, необходимые для предупреждения повреждения или поражения смежных насаждений: своевременное проведение намечаемой рубки с одновременной вывозкой древесины, сбор порубочных остатков в кучи с последующим перегниванием.

8. Сведения для расчёта понижающего коэффициента стоимости древесины:

год образования старого сухостоя: в период с 2010 года.

основная причина повреждения древесины: неблагоприятные условия произрастания (810).

Дата проведения обследования:

август 2018

Исполнитель работ по проведению лесопатологических обследований:

Ф.И.О. Морозов А.В.

Подпись \_\_\_\_\_



**Ведомость лесных участков с выявленными несоответствиями таксационным описаниям**

Источник данных	Год проведения лесосурьютства	Номер квартала	Номер выдела	Площадь выдела, га	Целевое назначение лесов	Категория защитных лесов	Номер лесопатологического выдела	Площадь лесопатологического выдела, га	Таксационная характеристика										Заложено пробных площадей							
									состав	порода			возраст, лет	средняя высота, м	средний диаметр, см			Тип леса	ТУМ	плотота	бонитет	запас, км/га	количество, шт.	общая площадь, га		
Д	Кло	Лп	14	15	24	15	20	18		14	20	15			18	20										
									Акт				1995	91			12	4,7	защитные	противоэрозионные			8Д2Кло+Лп	Д	73	14
Ф	-	91	12	4,7	защитные	противоэрозионные			8Д2Кло+Лп	Д	73	14	15	20	15	18	20	дузм	С1	0,5	5	90	3	0,51		

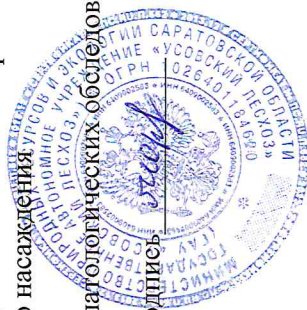
Примечание:

Акт – акт несоответствия данных государственного лесного реестра натурному обследованию;  
Ф – фактическая характеристика лесного насаждения

Исполнитель работ по проведению лесопатологических обследований:

Ф.И.О. Морозов А.В.

Подпись



### Результаты проведения лесопатологических обследований лесных насаждений за август 2018 г.

(месяц)

Субъект Российской Федерации Саратовская область. Лесничество (лесопарк) Усовское  
Участковое лесничество Усовское Урочище (лесная дача)

1	2	3	4	5	6	7	Таксационная характеристика лесного насаждения											17	18	19	20	21	22	23	24	25	26	27	28	Распределение деревьев по категориям состояния, % от запаса				29	30	31	32	Рекомендуемые мероприятия							
							8	9	10	11	12	13	14	15	16	18	19													20	21	22	23					24	25	26	27	28	33	34	
91	12	4,7	Защитные	142			выдела, га	выдела, га	состав	8Д	73	15	15	20*	15	18*	14	20*	средний диаметр, см	тип леса	полнота	бонитет	запас, куб. м/га	17	без признаков ослабления	39	45	16																вид	площадь, га
									2Кло	5	90														101,	103,	111	114																	
									9Дп																																				
		Итого:										15		20*								179		32		33		21		3		11													

Показатели, не соответствующие таксационному описанию отмечаются «\*»

**Примечание:**

Категория защитных лесов:

142 – Противовозгонные леса

Причина ослабления, повреждения:

810 – Неблагоприятные условия произрастания



Признаки ослабления деревьев:

- 101 - усыхание <1/4 ветвей в кроне свежее;
- 103 - усыхание от 1/2 до 3/4 ветвей в кроне свежее;
- 111 - усыхание <1/4 ветвей в кроне прошлых лет;
- 114 - усыхание >3/4 ветвей в кроне прошлых лет;

Намеченные мероприятия (вид)

512- Выборочная санитарная рубка

Исполнитель работ по проведению лесопатологических исследований:

Ф.И.О. Морозов А.В.

Подпись

Дата составления документа 10.10.2018 Телефон - 88456823524



**Ведомость перечета деревьев назначенных в рубку**ВРЕМЕННАЯ ПРОБНАЯ ПЛОЩАДЬ № 1  
метод ленточного перечетаСубъект Российской Федерации Саратовская область  
Лесничество (лесопарк) Усовское Участковое лесничество УсовскоеКвартал 91 Выдел 12 Площадь 4,7 га,Номер очага вредных организмов \_\_\_\_\_ Размер пробной площади 0,22 га

Таксационная характеристика:

Тип леса дузм Состав 8Д1Кло1Лп Возраст 73 Бонитет 5Полнота 0,4 Запас на га 82 м<sup>3</sup> Возобновление \_\_\_\_\_Время и причина ослабления лесного насаждения - неблагоприятные условия произрастания (810).

Тип очага вредных организмов: эпизодический, хронический (подчеркнуть)

Фаза развития очага вредных организмов: начальная, нарастания численности, собственно вспышка, кризис (подчеркнуть)

Состояние лесного насаждения, намечаемые мероприятия – ослабленное (СКС 2,3),  
проведение ВСР.

Исполнитель работ по проведению лесопатологических обследований:

ФИО Морозов А.В.

Подпись

Дата составления документа 10.10.2018Телефон 88456823524

## ВЕДОМОСТЬ ПЕРЕЧЕТА ДЕРЕВЬЕВ

Порода: Дуб

Ступени толщины см	Количество деревьев по категориям состояния, шт.																	Всего деревьев по ступеням толщины	
	I	II	III	IV		V		VI			ветровал, бурелом			аварийные деревья			шт.	в т.ч. подлежат рубке	
				НЗ	З	НЗ	З	НЗ	З	О	НЗ	З	О	НЗ	З	О			
2	3	4	5	6	7	8	9	10	11	12	13	14	15	16	17	18	19		
1								7									7	7	
12			1			1		2									4	3	
16	3	2	6			2		4									17	6	
20	2	4	2					2									10	2	
24	5	6	2														13		
28																			
Итого, шт.	10	12	11			3		15									51	18	
%	20	24	21			6		29									100	35	
Итого, м3	3,8	4,8	3,1			0,5		2,2									14,4	2,7	
%	26	33	22			4		15									100	19	

Порода: Клен

Ступени толщины см	Количество деревьев по категориям состояния, шт.																	Всего деревьев по ступеням толщины	
	I	II	III	IV		V		VI			ветровал, бурелом			аварийные деревья			шт.	в т.ч. подлежат рубке	
				НЗ	З	НЗ	З	НЗ	З	О	НЗ	З	О	НЗ	З	О			
2	3	4	5	6	7	8	9	10	11	12	13	14	15	16	17	18	19		
1	1	1															2	-	
12	2	1	1														4	-	
16	2	2	1														5	-	
20		1															1	-	
24																		-	
28																			
Итого, шт.	5	5	2														12		
%	42	42	16														100	-	
Итого, м3	0,8	1,1	0,4														2,3		
%	35	48	17														100		

Примечание: НЗ - незаселенное, З - заселенное, О - отработанное вредителями.

Порода: Липа

Ступени толщины см	Количество деревьев по категориям состояния, шт.																Всего деревьев по ступеням толщины		
	I	II	III	IV		V		VI			ветровал, бурилом			аварийные деревья			шт.	в т.ч. подлежат рубке	
				НЗ	З	НЗ	З	НЗ	З	О	НЗ	З	О	НЗ	З	О			
1	2	3	4	5	6	7	8	9	10	11	12	13	14	15	16	17	18	19	
12																			-
16	2																	2	-
20	2	2																4	-
24	1																	1	-
28																			-
Итого, шт.	5	2																7	
%	71	29																100	-
Итого, м3	1,1	0,4																1,5	
%	73	27																100	

Примечание: НЗ - незаселенное, З - заселенное, О - отработанное вредителями.

ВРЕМЕННАЯ ПРОБНАЯ ПЛОЩАДЬ № 2  
метод ленточного перечета

Субъект Российской Федерации Саратовская область

Лесничество (лесопарк) Усовское Участковое лесничество Усовское

Квартал 91 Выдел 12 Площадь 4,7 га,

Номер очага вредных организмов \_\_\_\_\_ Размер пробной площади 0,12 га

Таксационная характеристика:

Тип леса дузм Состав 8Д1Кло1Лп Возраст 73 Бонитет 5

Полнота 0,6 Запас на га 114 м<sup>3</sup> Возобновление \_\_\_\_\_

Время и причина ослабления лесного насаждения - неблагоприятные условия произрастания (810),

Тип очага вредных организмов: эпизодический, хронический (подчеркнуть)

Фаза развития очага вредных организмов: начальная, нарастания численности, собственно вспышка, кризис (подчеркнуть)

Состояние лесного насаждения, намечаемые мероприятия – ослабленное (СКС 2,2), проведение ВСП.

Исполнитель работ по проведению лесопатологических обследований:

ФИО Морозов А.В.

Подпись

Дата составления документа

10.10.2019

Телефон

88456823524



## ВЕДОМОСТЬ ПЕРЕЧЕТА ДЕРЕВЬЕВ

Порода: Дуб

Ступени толщины см	Количество деревьев по категориям состояния, шт.																	Всего деревьев по ступеням толщины	
	I	II	III	IV		V		VI			ветровал, бурелом			аварийные деревья			шт.	в т.ч. подлежат рубке	
				НЗ	З	НЗ	З	НЗ	З	О	НЗ	З	О	НЗ	З	О			
1	2	3	4	5	6	7	8	9	10	11	12	13	14	15	16	17	18	19	
12								3										3	3
16	1					1		1										3	2
20	4	2	8			1		2										17	3
24	3	3						2										8	2
28	4	4	1															9	
Итого, шт.	12	9	9			2		8										40	10
%	30	22	23			5		20										100	25
Итого, м3	4,0	3,4	2,2			0,3		1,4										11,3	1,7
%	35	30	20			3		12										100	15

Порода: Клен

Ступени толщины см	Количество деревьев по категориям состояния, шт.																	Всего деревьев по ступеням толщины	
	I	II	III	IV		V		VI			ветровал, бурелом			аварийные деревья			шт.	в т.ч. подлежат рубке	
				НЗ	З	НЗ	З	НЗ	З	О	НЗ	З	О	НЗ	З	О			
1	2	3	4	5	6	7	8	9	10	11	12	13	14	15	16	17	18	19	
12	1																	1	-
16		2																2	-
20	1	2	3															6	-
24																			-
28																			-
Итого, шт.	2	4	3															9	
%	22	44	34															100	-
Итого, м3	0,3	0,7	0,6															1,6	
%	19	44	37															100	

Примечание: НЗ - незаселенное, З - заселенное, О - отработанное вредителями.

Порода: Липа

Ступени толщины см	Количество деревьев по категориям состояния, шт.																Всего деревьев по ступеням толщины		
	I	II	III	IV		V		VI			ветровал, бурелом			аварийные деревья			шт.	в т.ч. подлежат рубке	
				НЗ	З	НЗ	З	НЗ	З	О	НЗ	З	О	НЗ	З	О			
1	2	3	4	5	6	7	8	9	10	11	12	13	14	15	16	17	18	19	
12																			-
16	1																	1	-
20	3																	3	-
24																			-
28																			-
Итого, шт.	4																	4	
%	100																	100	-
Итого, м3	0,8																	0,8	
%	100																	100	

Примечание: НЗ - незаселенное, З - заселенное, О - отработанное вредителями

ВРЕМЕННАЯ ПРОБНАЯ ПЛОЩАДЬ № 3  
метод ленточного перече́та

Субъект Российской Федерации Саратовская область  
Лесничество (лесопарк) Усовское Участковое лесничество Усовское  
Квартал 91 Выдел 12 Площадь 4,7 га,  
Номер очага вредных организмов \_\_\_\_\_ Размер пробной площади 0,17 га  
Таксационная характеристика:

Тип леса дузм Состав 7Д2Кло1Лп Возраст 73 Бонитет 5  
Полнота 0,4 Запас на га 86 м3 Возобновление \_\_\_\_\_

Время и причина ослабления лесного насаждения - неблагоприятные условия произрастания  
(810).

Тип очага вредных организмов: эпизодический, хронический (подчеркнуть)

Фаза развития очага вредных организмов: начальная, нарастания численности, собственно  
вспышка, кризис (подчеркнуть)

Состояние лесного насаждения, намечаемые мероприятия – ослабленное (СКС 2,4),  
проведение ВСР.

Исполнитель работ по проведению лесопатологических обследований:

ФИО Морозов А.В.

Подпись 

Дата составления документа 10.10.2018 Телефон 88456823524





## ВЕДОМОСТЬ ПЕРЕЧЕТА ДЕРЕВЬЕВ

Порода: Дуб

Ступени толщины см	Количество деревьев по категориям состояния, шт.																Всего деревьев по ступеням толщины	
	I	II	III	IV		V		VI			ветровал, бурелом			аварийные деревья			шт.	в т.ч. подлежат рубке
				НЗ	З	НЗ	З	НЗ	З	О	НЗ	З	О	НЗ	З	О		
1	2	3	4	5	6	7	8	9	10	11	12	13	14	15	16	17	18	19
12						3		5									8	8
16	1	1						1									3	1
20		1	2			1		3									7	4
24	2	3	3					2									10	2
28	3	3	4														10	
Итого, шт.	6	8	9			4		11									38	15
%	16	21	24			10		29									100	39
Итого, м3	2,3	2,9	3,4			0,4		1,7									10,7	2,1
%	21	27	32			4		16									100	20

Порода: Клен

Ступени толщины см	Количество деревьев по категориям состояния, шт.																Всего деревьев по ступеням толщины	
	I	II	III	IV		V		VI			ветровал, бурелом			аварийные деревья			шт.	в т.ч. подлежат рубке
				НЗ	З	НЗ	З	НЗ	З	О	НЗ	З	О	НЗ	З	О		
1	2	3	4	5	6	7	8	9	10	11	12	13	14	15	16	17	18	19
12	2																2	-
16	2	2															4	-
20	1	1															2	-
24	2																2	-
28		1															1	-
Итого, шт.	7	4															11	
%	64	36															100	-
Итого, м3	1,3	1															2,3	
%	57	43															100	

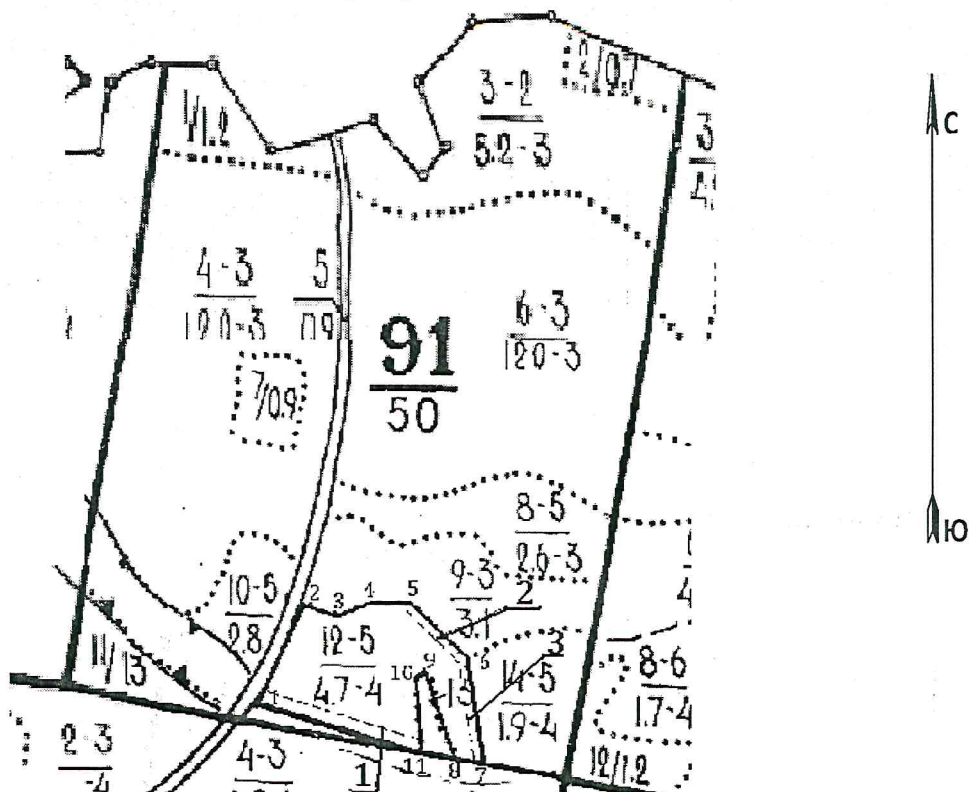
Примечание: НЗ - незаселенное, З - заселенное, О - отработанное вредителями.

Порода: Липа

Ступени толщины см	Количество деревьев по категориям состояния, шт.																Всего деревьев по ступеням толщины		
	I	II	III	IV		V		VI			ветровал, бурелом			аварийные деревья			шт.	в т.ч. подлежат рубке	
				НЗ	З	НЗ	З	НЗ	З	О	НЗ	З	О	НЗ	З	О			
1	2	3	4	5	6	7	8	9	10	11	12	13	14	15	16	17	18	19	
12																			-
16	1	1																2	-
20	1	2																3	-
24	1	1																2	-
28																			-
Итого, шт.	3	4																7	
%	43	57																100	-
Итого, м3	0,7	1,0																1,7	
%	41	59																100	

Примечание: НЗ - незаселенное, З - заселенное, О - отработанное вредителями

## Абрис участка



М 1:10000

Номера точек	Координаты	Румбы линий	Длина, м
1-2	N51 52 27.0 E46 31 42.5	СВ 28	154
2-3	N51 52 31.7 E46 31 45.1	ЮВ 95	38
3-4	N51 52 31.6 E46 31 47.1	СВ 56	38
4-5	N51 52 32.3 E46 31 48.8	СВ 83	52
5-6	N51 52 32.5 E46 31 51.5	ЮВ 50	118
6-7	N51 52 30.0 E46 31 56.2	ЮЗ 4	172
7-8	N51 52 24.5 E46 31 56.8	СЗ 86	43
8-9	N51 52 24.6 E46 31 54.5	СЗ 23	113
9-10	N51 52 28.0 E46 31 52.3	ЮЗ 37	4
10-11	N51 52 27.9 E46 31 52.2	ЮВ 12	101
11-1	N51 52 24.7 E46 31 53.2	СЗ 70	217

Номер выдела	Ленты перечета			
	№ ленты	Длина, м	Ширина, м	Площадь, га
12	1	217	10	0,22
	2	118	10	0,12
	3	172	10	0,17

Условные обозначения:

 линия ленточного перечета

Исполнитель работ по проведению лесопатологических обследований:

ФИО Морозов А.В.

Подпись

Дата составления документа 10.10.2018 Телефон 88456823524

# ВЫПИСКА ИЗ ГОСУДАРСТВЕННОГО ЛЕСНОГО РЕЕСТРА

на « 08 » октябрь 2018г.

Орган государственной власти, осуществляющий ведение государственного лесного реестра на территории Саратовской области: **министерство природных ресурсов и экологии Саратовской области в лице первого заместителя министра - начальника управления лесного хозяйства Колдаева А.В.**

Правообладатель земель лесного фонда на территории Саратовской области: **министерство природных ресурсов и экологии Саратовской области** (согласно п. 11 Положения о министерстве природных ресурсов и экологии Саратовской области, утвержденного постановлением Правительства Саратовской области от 08 октября 2013 г. № 537-П «Вопросы министерства природных ресурсов и экологии Саратовской области» и п.п. 2 п.1 ст. 83 Лесного кодекса РФ)

**Заявитель: Министерство природных ресурсов и экологии Саратовской области**  
(во исполнении пункта 1.7 протокола совещания Департамента лесного хозяйства по Приволжскому федеральному округу, ФБУ «Рослесозащита» №01-05/3678 от 27.12.2016)

### Информация по запрашиваемому лесному участку:

Собственность: Российской Федерации

Категория земель: земли лесного фонда

### ХАРАКТЕРИСТИКА ЛЕСНОГО УЧАСТКА

Адрес (местоположение) лесного участка: Воскресенский район

Лесничество	Усовское
Участковое лесничество	Усовское
Общая площадь, га	4,7
Категория лесов	Защитные
Категория защитности лесов	Ценные леса: противозерозийные леса
Возможный вид использования	Заготовка древесины

Таксационная характеристика лесного участка:

№ квартала	№ выдела	Площадь, га	Состав	Возраст	Высота	Диаметр	Бонитет	Тип леса	ТУМ	Полнота	Запас м3/га	по материалам лесоустройства 1995 г	
												91	12
91	12	4,7	бднн2кло2лп+ос	50	13	20	4	дузм	С1	0,5	90	По актам натурного обследования 2018 г.	
91	12	4,7	8днн2кло+лп	73	14	24	5	дузм	С1	0,4	105		
<b>Итого</b>		<b>4,7</b>											

Наименование, местонахождение юридического лица /ФИО физического лица/ - лесопользователя (арендатора)/Документы – договор аренды лесного участка **отсутствует**

(договор аренды лесного участка, постоянное (бессрочное) пользование лесным участком, договор безвозмездного срочного пользования лесным участком, реквизиты договора, срок пользования)

Особые отметки: нет.

Приложение к акту лесопатологического обследования № 019/22.

Первый заместитель министра-начальник управления лесного хозяйства

**Колдаев А.В.**

ФИО

08.10.2018 Подпись

Дата



## Карта-схема расположения и границы лесного участка Саратовская область

(субъект Российской Федерации, муниципальное образование)

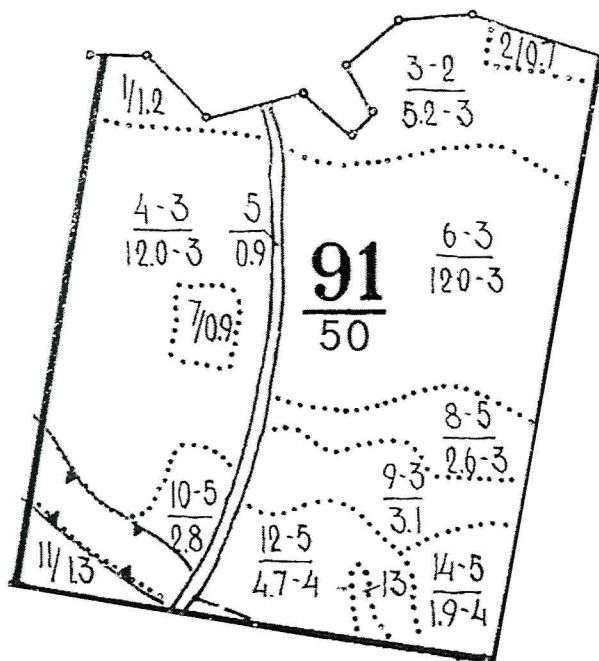
Лесничество (лесопарк) **Усовское**

(название)

Участковое лесничество **Усовское**, квартал 91

(название)

Собственность - Российской Федерации;



Первый заместитель министра-  
начальник управления лесного  
хозяйства

**Колдаев А.В.**

ФИО


08.10.2018 Подпись

Дата



УТВЕРЖДАЮ:

Первый заместитель министра –  
начальник управления лесного хозяйства  
министерства природных ресурсов и  
экологии Саратовской области

 Колдаев А.В.  
« 23 » октября 2018 г.

## Акт

### лесопатологического обследования

020/22

лесных насаждений Усовского лесничества (лесопарка)

Саратовская область (субъект РФ)

Способ лесопатологического обследования: 1. Визуальный

2. Инструментальный

### Место проведения

Участковое лесничество	Урочище (дача)	Квартал (кварталы)	Выдел (выделы)	Площадь, га
Усовское		115	6	6,8

Лесопатологическое обследование проведено на общей площади – 6,8 га.

## 2. Инструментальное обследование лесного участка

1. Фактическая таксационная характеристика лесного насаждения соответствует (не соответствует) (нужное подчеркнуть) таксационному описанию. Причины несоответствия: давность проведения лесоустроительных работ – 1995 г.

Ведомость лесных участков с выявленными несоответствиями таксационным описаниям приведена в приложении № 1 к Акту.

2. Состояние насаждений: с нарушенной устойчивостью   
с утраченной устойчивостью

причины повреждения: губка корневая (466),

неблагоприятные условия произрастания (810)

В том числе:

заселено (отработано) стволовыми вредителями

Вид вредителя	Порода	Встречаемость (% заселённых деревьев)	Степень заселения лесного насаждения (слабая, средняя, сильная)
-	-	-	-

Повреждено огнём

Вид пожара	Порода	Состояние корневых лап		Состояние корневой шейки		Подсушивание луба	
		процент повреждённых огнём корней	процент деревьев с данным повреждением	ожог корневой шейки по окружности (1/4; 2/4;3/4;более 3/4)	процент деревьев с данным повреждением	по окружности (1/4; 2/4;3/4;более 3/4)	процент деревьев с данным повреждением
-	-	-	-	-	-	-	-

Поражено болезнями

Вид болезни	Порода	Встречаемость (% поражённых деревьев)	Степень поражения лесного насаждения (слабая, средняя, сильная)
Губка корневая	сосна	10	слабая

3. Выборке подлежит 18 % деревьев,

в том числе:

ослабленных \_\_\_\_\_ % (причины назначения) \_\_\_\_\_

сильно ослабленных \_\_\_\_\_ % (причины назначения) \_\_\_\_\_

усыхающих \_\_\_\_\_ % (причины назначения) \_\_\_\_\_

свежего сухостоя 4 %, \_\_\_\_\_

в том числе: свежего ветровала \_\_\_\_\_ %

свежего бурелома \_\_\_\_\_ %  
старого ветровала \_\_\_\_\_ %  
в том числе: старого бурелома \_\_\_\_\_ %  
старого сухостоя 14 %

4. Полнота лесного насаждения после уборки деревьев, подлежащих рубке, составит 0,4  
Критическая полнота для данной категории лесных насаждений составляет 0,3.

#### 5. ЗАКЛЮЧЕНИЕ

В выделе 6 площадью 6,8 га, состав насаждения 10С, полнота 0,5, СКС 2,2, назначается ВСП.

С целью предотвращения негативных процессов или снижения ущерба от их воздействия назначено:

Участковое лесничество	Урочище (дача)	Квартал	Выдел	Площадь, выдела, га	Вид мероприятия	Площадь, мероприятия, га	Порода	Запас на выделе, кбм	Крайние сроки проведения
Усовское		115	6	6,8	ВСП	6,8	С	170	2019 год

(приложение 2 и 3 к Акту)

6. Меры по обеспечению возобновления:

очистка лесосеки от порубочных остатков

7. Мероприятия, необходимые для предупреждения повреждения или поражения смежных насаждений: своевременное проведение намечаемой рубки с одновременной вывозкой древесины, сжигание порубочных остатков вне пожароопасный период

8. Сведения для расчёта понижающего коэффициента стоимости древесины:

год образования старого сухостоя: в период с 2010 года.

основная причина повреждения древесины: Корневая губка (466), неблагоприятные условия произрастания (810).

Дата проведения обследования:

август 2018

Исполнитель работ по проведению лесопатологических обследований:

Ф.И.О. Морозов А.В. Подпись





## Ведомость лесных участков с выявленными несоответствиями таксационным описаниям

Источник данных	Год проведения лесосурьейства	Номер квартала	Номер выдела	Площадь выдела, га	Целевое назначение лесов	Категория защитных лесов	Номер лесопатологического выдела	Площадь лесопатологического выдела, га	Таксационная характеристика										Заложено пробных площадей						
									состав	порода	возраст, лет	средняя высота, м	средний диаметр, см	тип леса	ТУМ	плотота	бонитет	запас, км/га	количество, шт.	общая площадь, га					
Акт	1995	115	6	6,8	защитные	противоэрозийные			выдела, га	10С	С	83	18	24	сзлр	В1	0,5	3	140						
Ф		115	6	6,8	защитные	противоэрозийные				10С	С	83	17	20	сзлр	В1	0,5	3	140	2	0,69				

Примечание:

Акт – акт несоответствия данных государственного лесного реестра натурному обследованию;

Ф – фактическая характеристика лесного насаждения

Исполнитель работ по проведению лесопатологических обследований:

Ф.И.О. Морозов А.В.

Подпись



Приложение 1.1  
к акту лесопатологических обследований

## Результаты проведения лесопатологических обследований лесных насаждений за август 2018 г.

(месяц)

Субъект Российской Федерации Саратовская область, Лесничество (лесопарк) Усовское  
Участковое лесничество Усовское Урочище (лесная дача)

1	2	3	4	5	6	7	8	9	10	11	12	13	14	15	16	17	Распределение деревьев по категориям состояния, % от запаса										29	30	31	32	Рекомендуемые мероприятия				
																	18	19	20	21	22	23	24	25	26	27					28	33	34		
115	6	6,8	Защитные	142	Категория защитных лесов	Выделя	Площадь лесопатологического выдела	Выделя, га	10С	83	17*	20*	сзлр	0,5	3	140	351	Число деревьев на пробе, шт.	Таксационная характеристика лесного насаждения										101, 102, 111, 114	Доля повреждённых деревьев, %	Причина ослабления, повреждения	Подлежит рубке, %	Вид	Площадь, га	
																			без признаков ослабления	ослабленные	ослабленные	усыхающие	свежий сухой	старый сухой	свежий ветровал	старый ветровал	свежий бурелом	старый бурелом							аварийные деревья
1	2	3	4	5	6	7	8	9	10	11	12	13	14	15	16	17	18	19	20	21	22	23	24	25	26	27	28	29	30	31	32	33	34	33	34
115	6	6,8	Защитные	142	Категория защитных лесов	Выделя	Площадь лесопатологического выдела	Выделя, га	10С	83	17*	20*	сзлр	0,5	3	140	351	18	19	20	21	22	23	24	25	26	27	28	101, 102, 111, 114	65	466, 810	18	512	6,8	6,8

Показатели, не соответствующие таксационному описанию отмечаются «\*»

**Примечание:**

Категория защитных лесов:

142 – Противозерозийные леса

Причина ослабления, повреждения:

466 – Губка корневая

810 – Неблагоприятные условия произрастания

Признаки ослабления деревьев:

- 101 - усыхание <1/4 ветвей в кроне свежее;
- 103 - усыхание от 1/4 до 1/2 ветвей в кроне свежее;
- 111 - усыхание <1/4 ветвей в кроне прошлых лет;
- 114 - усыхание >3/4 ветвей в кроне прошлых лет;

Намеченные мероприятия (вид):

- 512- Выборочная санитарная рубка

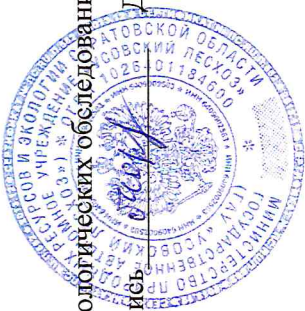
Исполнитель работ по проведению лесопатологических обследований:

Ф.И.О. Морозов А.В. \_\_\_\_\_

Подпись

Дата составления документа

10.10.2018 Телефон - 88456823524



**Ведомость перечета деревьев назначенных в рубку**ВРЕМЕННАЯ ПРОБНАЯ ПЛОЩАДЬ № 1  
метод ленточного перечетаСубъект Российской Федерации Саратовская областьЛесничество (лесопарк) Усовское Участковое лесничество УсовскоеКвартал 115 Выдел 6 Площадь 6,8 га,Номер очага вредных организмов \_\_\_\_\_ Размер пробной площади 0,26 га

Таксационная характеристика:

Тип леса сзлр Состав 10С Возраст 83 Бонитет 3Полнота 0,5 Запас на га 147 кбм Возобновление \_\_\_\_\_Время и причина ослабления лесного насаждения - Губка корневая (460). Неблагоприятные условия произрастания (810)Тип очага вредных организмов: эпизодический, хронический (подчеркнуть)

Фаза развития очага вредных организмов: начальная, нарастания численности, собственно вспышка, кризис (подчеркнуть)

Состояние лесного насаждения, намечаемые мероприятия – ослабленное (СКС 2,2), проведение ВСП.

Исполнитель работ по проведению лесопатологических обследований:

ФИО Морозов А.В. Подпись Дата составления документа 10.10.2018 Телефон 88456823524

## ВЕДОМОСТЬ ПЕРЕЧЕТА ДЕРЕВЬЕВ

Порода: Сосна

Ступени толщины см	Количество деревьев по категориям состояния, шт.																Всего деревьев по ступеням толщины	
	I	II	III	IV		V		VI			ветровал, бурелом			аварийные деревья			шт.	в т.ч. подлежа т рубке
				НЗ	З	НЗ	З	НЗ	З	О	НЗ	З	О	НЗ	З	О		
1	2	3	4	5	6	7	8	9	10	11	12	13	14	15	16	17	18	19
8	3																3	
12	16	8						4									28	4
16	13	5	4					10									32	10
20	18	14	2					8									42	8
24	6	8	2			2		1									19	3
28	6	8				2											16	2
32		1															1	
36		1															1	
40																		
44																		
Итого, шт.	62	45	8			4		23									142	27
%	43	32	6			3		16									100	19
Итого, м3	14,2	15,6	2,0			2,1		4,3									38,2	6,4
%	37	41	5			6		11									100	17

Примечание: НЗ - незаселенное, З - заселенное, О - отработанное вредителями

ВРЕМЕННАЯ ПРОБНАЯ ПЛОЩАДЬ № 2  
метод ленточного перечета

Субъект Российской Федерации Саратовская область

Лесничество (лесопарк) Усовское Участковое лесничество Усовское

Квартал 115 Выдел 6 Площадь 6,8 га,

Номер очага вредных организмов \_\_\_\_\_ Размер пробной площади 0,43 га

Таксационная характеристика:

Тип леса сзлр Состав 10С Возраст 83 Бонитет 3

Полнота 0,5 Запас на га 143 кбм Возобновление \_\_\_\_\_

Время и причина ослабления лесного насаждения - Губка корневая (460), Неблагоприятные условия произрастания (810)

Тип очага вредных организмов: эпизодический, хронический (подчеркнуть)

Фаза развития очага вредных организмов: начальная, нарастания численности, собственно вспышка, кризис (подчеркнуть)

Состояние лесного насаждения, намечаемые мероприятия – ослабленное (СКС 2,3), проведение ВСП.

Исполнитель работ по проведению лесопатологических обследований:

ФИО Морозов А.В. Подпись 

Дата составления документа 10.10.2018 Телефон 88456823524



## ВЕДОМОСТЬ ПЕРЕЧЕТА ДЕРЕВЬЕВ

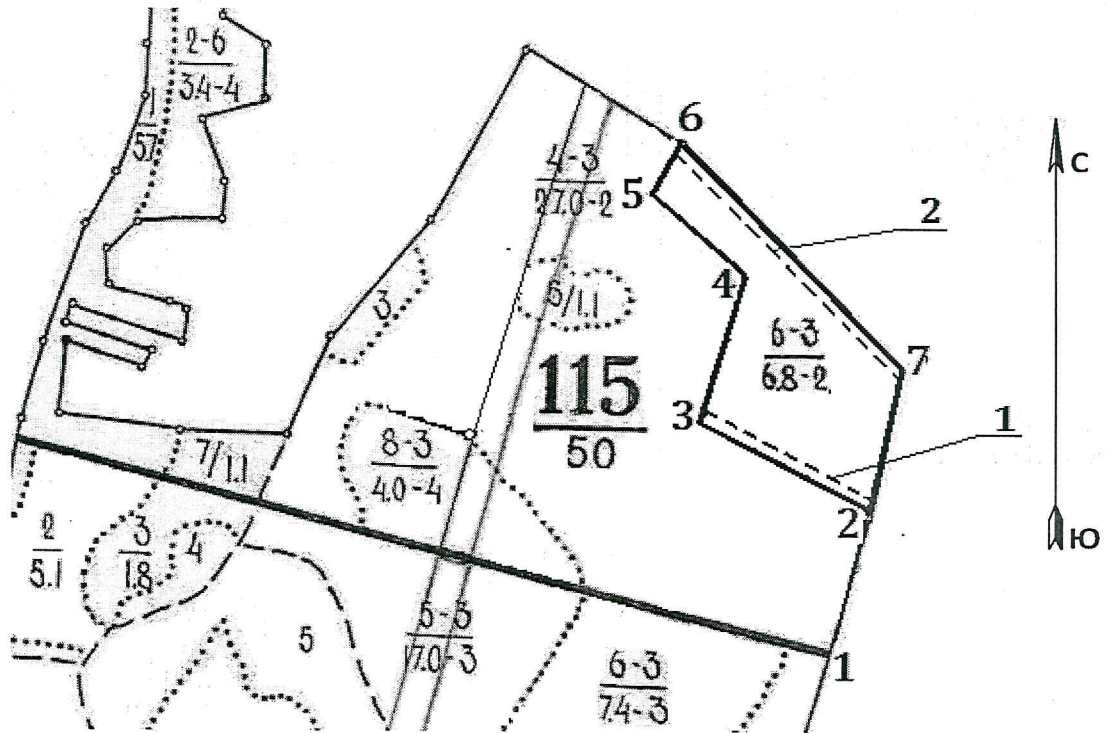
Порода: Сосна

Ступени толщины см	Количество деревьев по категориям состояния, шт.																Всего деревьев по ступеням толщины	
	I	II	III	IV		V		VI			ветровал, бурелом			аварийные деревья			шт.	в т.ч. подлежа т рубке
				Н З	З	НЗ	З	НЗ	З	О	НЗ	З	О	НЗ	З	О		
1	2	3	4	5	6	7	8	9	10	11	12	13	14	15	16	17	18	19
8	4																4	
12	15	14	6					3									38	3
16	21	11	9					9									50	9
20	16	15	5					11									47	11
24	8	16	4			2		9									39	11
28	12	12	1			1		2									28	3
32																		
36		1															1	
40	1																1	
44		1															1	
Итого, шт.	77	70	25			3		34									209	37
%	37	33	12			2		16									100	18
Итого, м3	21,1	24,0	5,4			1,5		9,5									61,5	11,0
%	34	39	9			2		16									100	18

Примечание: НЗ - незаселенное, З - заселенное, О - оработанное вредителями

М 1:10000

## Абрис участка



Номера точек	Координаты	Румбы линий	Длина, м
1-2	N51 50 08.2 E46 34 50.1	CB 12	196
2-3	N51 50 09.1 E46 34 51.9	C3 65	260
3-4	N51 50 12.7 E46 34 39.6	CB 18	171
4-5	N51 50 18.0 E46 34 42.3	C3 47	187
5-6	N51 50 22.1 E46 34 35.2	CB 37	98
6-7	N51 50 24.7 E46 34 38.3	ЮВ 43	434
7-2	N51 50 14.3 E46 34 53.7	ЮЗ 12	163

Номер выдела	Ленты перечета			
	№ ленты	Длина, м	Ширина, м	Площадь, га
	1	260	10	0,26
	2	434	10	0,43

Условные обозначения:  - линия ленточного перечета

Исполнитель работ по проведению лесопатологических обследований

ФИО Морозов А.В.

Подпись 

Дата составления документа 10.10.2018 Телефон 88456823524





# ВЫПИСКА ИЗ ГОСУДАРСТВЕННОГО ЛЕСНОГО РЕЕСТРА

на «08» октября 2018г.

Орган государственной власти, осуществляющий ведение государственного лесного реестра на территории Саратовской области: **министерство природных ресурсов и экологии Саратовской области в лице первого заместителя министра - начальника управления лесного хозяйства Колдаева А.В.**

Правообладатель земель лесного фонда на территории Саратовской области: **министерство природных ресурсов и экологии Саратовской области** (согласно п. 11 Положения о министерстве природных ресурсов и экологии Саратовской области, утвержденного постановлением Правительства Саратовской области от 08 октября 2013 г. № 537-П «Вопросы министерства природных ресурсов и экологии Саратовской области» и п.п. 2 п.1 ст. 83 Лесного кодекса РФ)

**Заявитель: Министерство природных ресурсов и экологии Саратовской области**  
(во исполнении пункта 1.7 протокола совещания Департамента лесного хозяйства по Приволжскому федеральному округу, ФБУ «Рослесозащита» №01-05/3678 от 27.12.2016)

## Информация по запрашиваемому лесному участку:

Собственность: Российской Федерации

Категория земель: земли лесного фонда

## ХАРАКТЕРИСТИКА ЛЕСНОГО УЧАСТКА

Адрес (местоположение) лесного участка: Воскресенский район

Лесничество	Усовское
Участковое лесничество	Усовское
Общая площадь, га	6,8
Категория лесов	Защитные
Категория защитности лесов	Ценные леса: противозерозийные леса
Возможный вид использования	Заготовка древесины

Таксационная характеристика лесного участка:

№ квартала	№ выдела	Площадь, га	Состав	Возраст	Высота	Диаметр	Бонитет	Тип леса	ТУМ	Полнота	Запас м3/га
по материалам лесоустройства 1995 г.											
115	6	6,8	Культуры 10С	60	17	22	2	СЗЛР	В1	0,5	140
по акту натурного обследования 2018 г											
115	6	6,8	10С	83	18	24	3	СЗЛР	В1	0,5	150
<b>Итого</b>		<b>6,8</b>									

Наименование, местонахождение юридического лица /ФИО физического лица/ - **лесопользователя (арендатора)/Документы – договор аренды лесного участка отсутствует**

(договор аренды лесного участка, постоянное (бессрочное) пользование лесным участком, договор безвозмездного срочного пользования лесным участком, реквизиты договора, срок пользования)

Особые отметки: нет.

Приложение к акту лесопатологического обследования № 020/22.

Первый заместитель министра -  
начальник управления лесного  
хозяйства  
**Колдаев А.В.**

ФИО

08.10.2018 Подпись

Дата



# Карта-схема расположения и границы лесного участка Саратовская область

(субъект Российской Федерации, муниципальное образование)

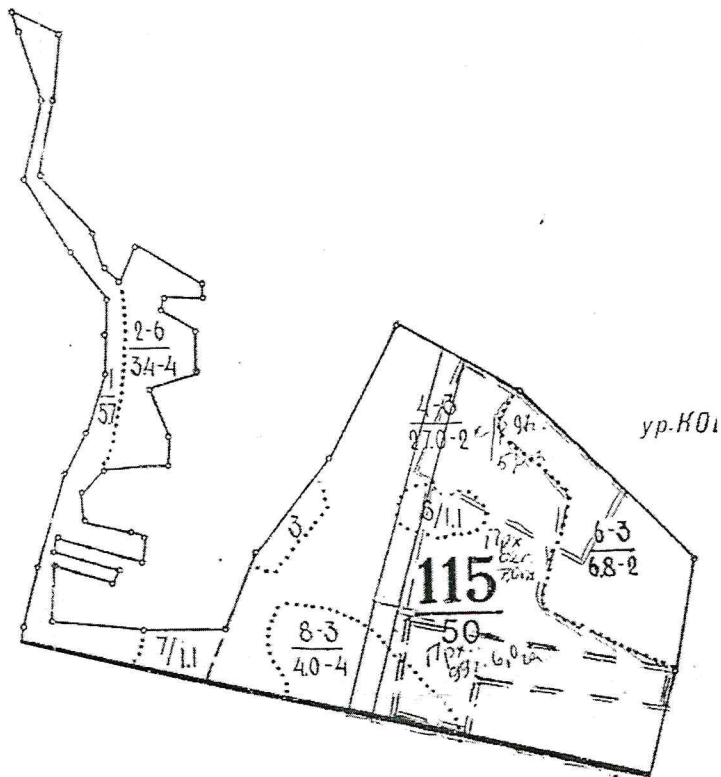
Лесничество (лесопарк) **Усовское**

(название)

Участковое лесничество **Усовское**, квартал 115

(название)

Собственность - Российской Федерации;



Первый заместитель министра-  
начальник управления лесного  
хозяйства

**Колдаев А.В.**

ФИО

08.10.2018 Подпись

Дата

