

УТВЕРЖДАЮ:

первый заместитель министра -
начальник управления лесного
хозяйства министерства природных
ресурсов и экологии Саратовской
области

А.В. Колдаев

« 11 » октября 2018 г.

Акт
лесопатологического обследования № 042/07

лесных насаждений Вольского лесничества (лесопарка)

Саратовской области(субъект Российской Федерации)

Способ лесопатологического обследования: 1. Визуальный

2. Инструментальный



Место проведения:

Участковое лесничество	Урочище (дача)	Квартал (кварталы)	Выдел (выделы)	Площадь, га
1	2	3	4	5
Куликовское	-	31	3	4,2

Лесопатологическое обследование проведено на общей площади 1,0 га.

2. Инструментальное обследование лесного участка

2.1. Фактическая таксационная характеристика лесного насаждения соответствует (не соответствует) (нужное подчеркнуть) таксационному описанию. Причины несоответствия:

давность лесоустройства

Ведомость лесных участков с выявленными несоответствиями таксационным описаниям приведена в приложении 1 к Акту.

2.2. Состояние насаждений: с нарушенной устойчивостью



2.4. Полнота лесного насаждения после уборки деревьев, подлежащих рубке, составит 0,3.

Критическая полнота для данной категории лесных насаждений составляет 0,3.

ЗАКЛЮЧЕНИЕ

С целью предотвращения негативных процессов или снижения ущерба от их воздействия назначено:

Участковое лесничество	Урочище (дача)	Квартал	Выдел	Площадь, выдела, га	Вид мероприятия	Площадь, мероприятия, га	Порода	Запас на выдел, куб. м	Крайние сроки проведения
Куликовское		31	3	4,2	СРС	1,0	Сосна	107	2019 год

Ведомость перечета деревьев, назначенных в рубку, и абрис лесного участка прилагаются (приложение 2 и 3 к Акту).

Меры по обеспечению возобновления: не требуется

Мероприятия, необходимые для предупреждения повреждения или поражения смежных насаждений: своевременное проведение намечаемой рубки и вывозка заготовленной древесины, сбор в кучи для перегнивания порубочных остатков.

Сведения для расчета степени повреждения:

год образования старого сухостоя в период с 2011 по 2018 год.;


основная причина повреждения древесины Слом ствола под кроной свежий.

Дата проведения обследований 01.10.2018

Исполнитель работ по проведению лесопатологического обследования:

Драган М.Д.

Подпись _____



Приложение 1
к акту лесопатологического обследования

Ведомость лесных участков с выявленными несоответствиями таксационным описаниям

Куликовское

1	2	3	4	5	6	7	8	9	Таксационная характеристика										Заложено пробных площадей	
									Итого:	3	4	5	6	7	8	9	10	11	12	13
Источник данных	Год проведения лесостройства	Номер квартала	Номер выдела	Площадь выдела, га	Целевое назначение лесов	Категория защитных лесов	Номер лесопатологического выдела	Площадь выдела, га	состав	попорода	возраст, лет	средняя высота, м	средний диаметр, см	тип леса	тип условий местопрорастания	плотота	бонитет	запас, куб. м/га	количество, шт.	общая площадь, га
1	2018	31	3	4,2	Защитные	Противопожарные леса	-	-	10С	Сосна	74	20	22	СД	С2	0,3	2	107	-	-
Ф	2018	31	3	4,2	Защитные	Противопожарные леса	1	1,0	10С	Сосна	74	20	22	СД	С2	0,3	2	107	1	1,0
			Итого:	4,2				1,0												

Примечание:

О - таксационные описания

Ф - фактическая характеристика лесного насаждения

Исполнитель работ по проведению лесопатологического обследования:

Ф.И.О. Драган М.Д.

Подпись



Приложение 1.1
к акту лесопатологического обследования
результаты проведения лесопатологического обследования лесных насаждений за июль 2018 г.

Объект Российской Федерации		Саратовская область		Куликовское		Лесничество (лесопарк)		Вольское																											
Стковое лесничество		Куликовское		Куликовское		Куликовское		Куликовское																											
Номер выдела	Площадь выдела, га	Лесное назначение лесов	Категория защитных лесов	Номер лесопатологического выдела	Площадь лесопатологического выдела, га	Таксационная характеристика лесного насаждения				Число деревьев на пробе, шт				Распределение деревьев по категориям состояния, % от запаса										Признаки повреждения деревьев				Доля поврежденных деревьев, %		Причина ослабления, повреждения		Подлежит рубке, %		Назначенные мероприятия	
2	3	4	5	6	7	состав	попояла	возраст*	средняя высота, м	средний диаметр, см	тип леса	плотота	бонитет	запас, куб. м/га	17	18	19	20	21	22	23	24	25	26	27	28	29	30	31	32	33	34			
3	4,2	Защитные	142	3	1,0	10С	С	74	20	22	СД	0,3	2	107	327	69	8	12	0	8	0	3	0	0	0	327	328	329	218	17	823	11	511	1,0	

казатели, не соответствующие таксационному описанию отмечаются "*" и "**"

заметки:

- ичины ослабления, повреждения:
- 3 Воздействия тяжести снега, повлекшие сильный изгиб или слом стволов деревьев в прошлом году.
- 7 Устойчивый низовой пожар 4-10 летней давности средней интенсивности.
- изнаки повреждения деревьев:
- 7 Ожог стволов прошлых лет (камбий не поврежден)
- 3-Ожог стволов прошлых лет (камбий поврежден) <3/4 окр.ств.
- 3- Слом ствола под кроной прошлых лет
- Э- Ожог стволов прошлых лет (камбий поврежден) >3/4 окр.ств.

егория защитных лесов:

- 2 - Противоэрозийные леса
- значенные мероприятия (вид):

1 санитарная рубка сплошная

полнитель работ по проведению лесопатологического обследования:

10 Драган М.Д. 01.10.2018 Подпись

та составления документа 01.10.2018 Телефон 88459353756

Временная пробная площадь

ВРЕМЕННАЯ ПРОБНАЯ ПЛОЩАДЬ N 1

Субъект Российской Федерации Саратовская область.

Лесничество (лесопарк) Вольское. Участковое лесничество Куликовское

Квартал 31. Выдел 3.

Площадь 1,0 га.

Номер очага вредных организмов.

Размер пробной площади 1,0 га.

Таксационная характеристика:

тип леса СД; состав 10С; возраст 74; бонитет 2;

полнота 0,3; запас на га 107; возобновление отсутствует.

Время и причина ослабления лесного насаждения: 823 Воздействия тяжести снега,

повлекшие сильный изгиб или слом стволов деревьев в прошлом году. 867

Устойчивый низовой пожар 4-10 летней давности средней интенсивности.

Тип очага вредных организмов: эпизодический, хронический (подчеркнуть).

Фаза развития очага вредных организмов: начальная, нарастания численности, собственно вспышка, кризис (подчеркнуть).

Состояние лесного насаждения, намечаемые мероприятия:

K = 1,8 Насаждение ослабленное. Требуется проведение сплошной санитарной рубки.

Исполнитель работ по проведению лесопатологического обследования:

Драган М.Д.

Подпись 

Дата составления документа 01.10.2018

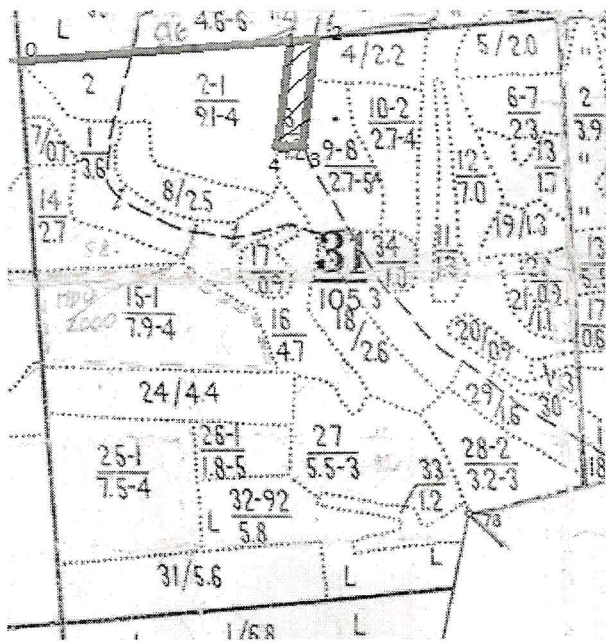
Приложение 3. Абрис участка

Приложение 3
к акту лесопатологического обследования

Абрис участка


М 1:10000

Участковое лесничество Куликовское Квартал 31. Выдел 3.



Номера точек	Координаты	Румбы линий	Длина, м
0-1	52° 21' 16.78" N / 47° 38' 05.24" E	СВ-85	510
1-2	52° 21' 15.74" N / 47° 38' 36.13" E	СВ-85	50
2-3	52° 21' 15.55" N / 47° 38' 39.38" E	ЮЗ-3	200
3-4	52° 21' 10.46" N / 47° 38' 37.68" E	ЮЗ-85	50
4-1	52° 20' 58.85" N / 47° 38' 45.87" E	СВ-3	200

N выдела	Ленты (круговой площадки) перече́та			
	N ленты (площадки)	длина, м	ширина, м	площадь, га

Условные обозначения:  обследованный участок

 сплошной перече́т

Исполнитель работ по проведению лесопатологического исследования:

Драган М.Д.

Подпись 

Дата составления документа 01.10.2018

Телефон 8845-93-5-37-56.

ВЫПИСКА ИЗ ГОСУДАРСТВЕННОГО ЛЕСНОГО РЕЕСТРА

на «28» сентября 2018г.

Орган государственной власти, осуществляющий ведение государственного лесного реестра на территории Саратовской области: **министерство природных ресурсов и экологии Саратовской области в лице первого заместителя министра - начальника управления лесного хозяйства Колдаева А.В.**

Правообладатель земель лесного фонда на территории Саратовской области: **министерство природных ресурсов и экологии Саратовской области** (согласно п. 11 Положения о министерстве природных ресурсов и экологии Саратовской области, утвержденного постановлением Правительства Саратовской области от 08 октября 2013 г. № 537-П «Вопросы министерства природных ресурсов и экологии Саратовской области» и п.п. 2 п.1 ст. 83 Лесного кодекса РФ)

Заявитель: Министерство природных ресурсов и экологии Саратовской области
(во исполнении пункта 1.7 протокола совещания Департамента лесного хозяйства по Приволжскому федеральному округу, ФБУ «Рослесозащита» №01-05/3678 от 27.12.2016)

Информация по запрашиваемому лесному участку:

Собственность: Российской Федерации

Категория земель: земли лесного фонда

ХАРАКТЕРИСТИКА ЛЕСНОГО УЧАСТКА

Адрес (местоположение) лесного участка: Вольский район

Лесничество	Вольское
Участковое лесничество	Куликовское
Общая площадь, га	1,0
Категория лесов	Защитные
Категория защитности лесов	Ценные леса: противозрозионные леса
Возможные виды использования	Заготовка древесины

Таксационная характеристика лесного участка:

№ квартала	№ выдела	Площадь, га	Состав	Возраст	Высота	Диаметр	Бонитет	Тип леса	ТУМ	Полнота	Запас, м3/га
по материалам лесоустройства 1995 г.											
31	ч3	1,0	Культуры 10С+В	51	17	20	2	сд	С2	0,7	200
По акту натурного обследования 2018 г											
31	ч3	1,0	10С	74	19,8	22	2	сд	С2	0,3	107
Итого		1,0									

Наименование, местонахождение юридического лица /ФИО физического лица/ - **лесопользователя (арендатора)/ Документы – договор аренды лесного участка отсутствует**

(договор аренды лесного участка, постоянное (бессрочное) пользование лесным участком, договор безвозмездного срочного пользования лесным участком, реквизиты договора, срок пользования)

Особые отметки: нет.

Приложение к акту лесопатологического обследования № 041/07.

Первый заместитель министра-
начальник управления лесного
хозяйства

Колдаев А.В.

ФИО

Дата

МП

28.09.2018 Подпись



Карта-схема расположения и границы лесного участка Саратовская область

(субъект Российской Федерации, муниципальное образование)

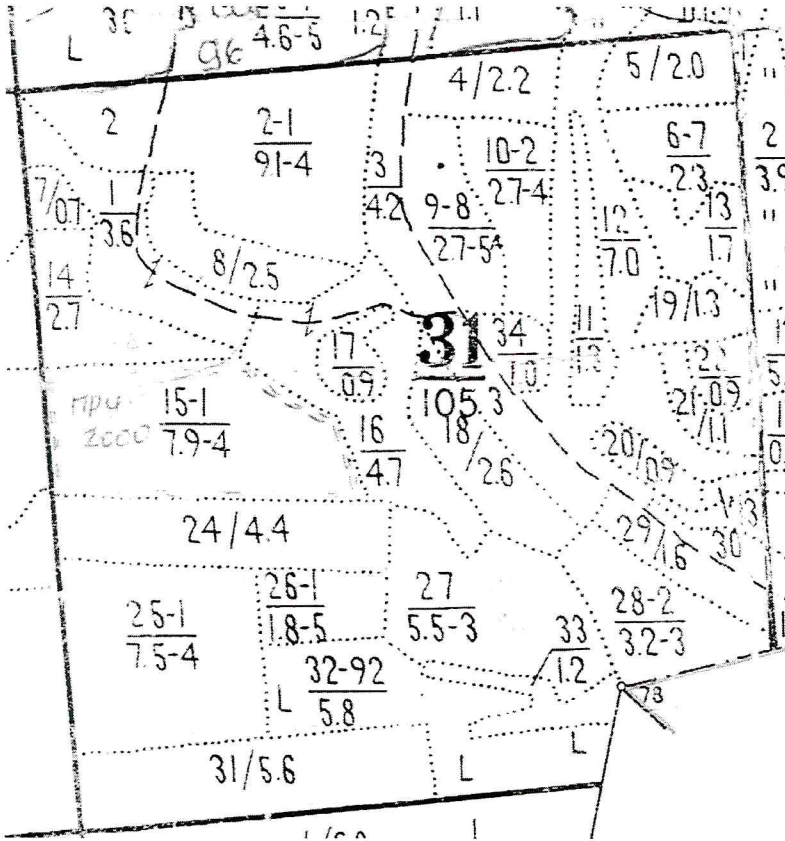
Лесничество (лесопарк) **Вольское**

(название)

Участковое лесничество **Куликовское, квартал 31**

(название)

Собственность - Российской Федерации;



Первый заместитель министра-
начальник управления лесного
хозяйства

Колдаев А.В.

ФИО

28.09.2018

Дата



УТВЕРЖДАЮ:

первый заместитель министра -
начальник управления лесного
хозяйства министерства природных
ресурсов и экологии Саратовской
области

 А.В. Колдаев

« 11 » Октябрь 20 18 г.

Акт
лесопатологического обследования № 043/07

лесных насаждений Вольского лесничества (лесопарка)

Саратовской области(субъект Российской Федерации)

Способ лесопатологического обследования: 1. Визуальный

2. Инструментальный



Место проведения:

Участковое лесничество	Урочище (дача)	Квартал (кварталы)	Выдел (выделы)	Площадь, га
1	2	3	4	5
Куликовское	—	31	18	2,6

Лесопатологическое обследование проведено на общей площади 2,6 га.

2. Инструментальное обследование лесного участка

2.1. Фактическая таксационная характеристика лесного насаждения соответствует (не соответствует) (нужное подчеркнуть) таксационному описанию. Причины несоответствия:

давность лесоустройства

Ведомость лесных участков с выявленными несоответствиями таксационным описаниям приведена в приложении 1 к Акту.

2.2. Состояние насаждений: с нарушенной устойчивостью



с утраченной устойчивостью



причины повреждения: Воздействия тяжести снега, повлекшие сильный изгиб или слом стволов деревьев в прошлом году. Засуха.

Заселено (отработано) стволовыми вредителями:

Вид вредителя	Порода	Встречаемость (% заселенных деревьев)	Степень заселения лесного насаждения (слабая, средняя, сильная)

Повреждено огнем:

Вид пожара	Порода	Состояние корневых лап		Состояние корневой шейки		Подсушивание луба	
		процент. поврежденных огнем корней	процент деревьев с данным повреждением	ожог корневой шейки по окружности (1/4; 2/4; 3/4; более 3/4)	процент деревьев с данным повреждением	по окружности (1/4; 2/4; 3/4; более 3/4)	процент деревьев с данным повреждением

Поражено болезнями:

Вид болезни	Порода	Встречаемость (% пораженных деревьев)	Степень поражения лесного насаждения (слабая, средняя, сильная)

2.3. Выборке подлежит 20 % деревьев,

в том числе:

здоровые %;

ослабленных %; (причины назначения) _____;

сильно ослабленных %; (причины назначения) _____;

усыхающих %; (причины назначения) _____;

свежего сухостой %,

старый сухостой 15 %,

в том числе: свежего ветровала %;

свежего бурелома %;

старого ветровала 5 %;

в том числе: старого бурелома %;

аварийных %.

2.4. Полнота лесного насаждения после уборки деревьев, подлежащих рубке, составит 0,6.

Критическая полнота для данной категории лесных насаждений составляет 0,3.

ЗАКЛЮЧЕНИЕ

С целью предотвращения негативных процессов или снижения ущерба от их воздействия назначено:

Участковое лесничество	Урочище (дача)	Квартал	Выдел	Площадь, выдела, га	Вид мероприятия	Площадь, мероприятия, га	Порода	Запас на выдел, куб. м	Крайние сроки проведения
Куликовское		31	18	2,6	СРВ	2,6	Сосна	544	2019 год

Ведомость перечета деревьев, назначенных в рубку, и абрис лесного участка прилагаются (приложение 2 и 3 к Акту).

Меры по обеспечению возобновления: не требуется

Мероприятия, необходимые для предупреждения повреждения или поражения смежных насаждений: своевременное проведение намечаемой рубки и вывозка заготовленной древесины, сбор в кучи для перегнивания порубочных остатков.

Сведения для расчета степени повреждения:

год образования старого сухостоя в период с 2011 по 2018 год.;

основная причина повреждения древесины Слом ствола под кроной свежий.

Дата проведения обследований 01.10.2018

Исполнитель работ по проведению лесопатологического обследования:

Драган М.Д.

Подпись _____



Приложение 1

к акту лесопатологического обследования

Ведомость лесных участков с выявленными несоответствиями таксационным описаниям

Куликовское

Источник данных	Год проведения лесосурьютства	Номер квартала	Номер выдела	Площадь выдела, га	Целевое назначение лесов	Категория защитных лесов	Номер лесопатологического выдела	Площадь выдела, га	лесопатологического выдела, га	Таксационная характеристика										Заложено пробных площадей			
										состав	порода	возраст, лет	средняя высота, м	средний диаметр, см	тип леса	тип условий местообразования	полнота	бонитет	запас, куб. м/га	количество, шт.	общая площадь, га		
1		3	4	5	6	7	8	9	10	11	12	13	14	15	16	17	18	19	20	21			
ТО	1995	31	18	2,6	Защитные	Противоэрозийные леса	-	-	10С	Сосна	79	20	24	СД	С2	0,4	3	209	-	-			
Ф	2018	31	18	2,6	Защитные	Противоэрозийные леса	1	2,6	10С	Сосна	79	20	24	СД	С2	0,7	2	209	1	2,6			
			Итого:	2,6				2,6															

Примечание:

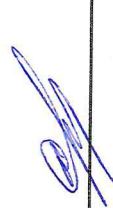
ТО - таксационные описания

Ф - фактическая характеристика лесного насаждения

Исполнитель работ по проведению лесопатологического обследования:

Ф.И.О. Драган М.Д.

Подпись



Приложение 1.1
к акту лесопатологического обследования
Результаты проведения лесопатологического обследования лесных насаждений за август 2018 г.

Убъект Российской Федерации		Саратовская область		Лесничество (лесопарк)		Вольское																															
частковое лесничество		Куликовское																																			
номер выдела	площадь выдела, га	номер выдела	площадь лесопатологического выдела, га	Таксационная характеристика лесного насаждения				Распределение деревьев по категориям состояния, % от запаса				Признаки повреждения деревьев				Доля поврежденных деревьев, %		Причина ослабления, повреждения		Подожгит рубке, %		Назначенные мероприятия															
1	2	3	4	5	6	7	8	9	10	11	12	13	14	15	16	17	18	19	20	21	22	23	24	25	26	27	28	29	30	31	32	33	34				
1	18	2,6	Защитные	142	18	2,6	8	С	79	20	24	СД	0,7	2	209	1268	63	7	10	0	0	15	0	5	0	0	0	131	216	133	218	121	17	823	20	512	2,6

оказатели, не соответствующие таксационному описанию отмечаются "#"

Примечания:

13 - Воздействия тяжести снега, повлекшие сильный изгиб или слом стволов деревьев в прошлом году.

30 Засуха

признаки повреждения деревьев:

16 - Слом ствола в области кроны прошлых лет

18 - Слом ствола под кроной прошлых лет

31 - Усыхание вершины прошлых лет <1\3 длины кроны

31 - Усыхание вершины свежее <1\3 длины кроны

33 - Усыхание вершины прошлых лет более 2\3 длины кроны

итерогия защитных лесов:

12 - Противозерозионные леса

значенные мероприятия (вид):

2 санитарная рубка выборочная

полнитель работ по проведению лесопатологического обследования:

10 Драган М.Д. _____ подпись

дата составления документа 01.10.2018 _____ Телефон 88459353756

Временная пробная площадь

ВРЕМЕННАЯ ПРОБНАЯ ПЛОЩАДЬ N __1__

Субъект Российской Федерации Саратовская область.

Лесничество (лесопарк) Вольское. Участковое лесничество Куликовское

Квартал 31. Выдел 18.

Площадь 2,6 га.

Номер очага вредных организмов.

Размер пробной площади 2,6 га.

Таксационная характеристика:

тип леса СД; состав 10С; возраст 79; бонитет 2;

полнота 0,7; запас на га 210; возобновление отсутствует.

Время и причина ослабления лесного насаждения: 823 Воздействия тяжести снега, повлекшие сильный изгиб или слом стволов деревьев в прошлом году. 830- Засуха.

Тип очага вредных организмов: эпизодический, хронический (подчеркнуть).

Фаза развития очага вредных организмов: начальная, нарастания численности, собственно вспышка, кризис (подчеркнуть).

Состояние лесного насаждения, намечаемые мероприятия:

K = 2,1 Насаждение ослабленное. Требуется проведение выборочной санитарной рубки.

Исполнитель работ по проведению лесопатологического обследования:

Драган М.Д.

Подпись _____

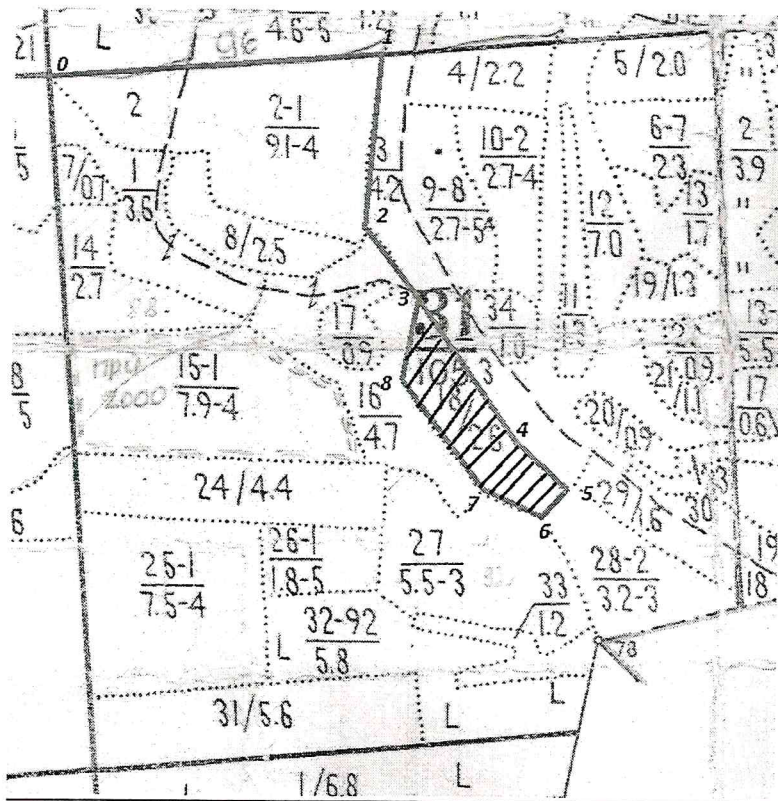


Дата составления документа 01.10.2018

Абрис участка


М 1:10000

Участковое лесничество Куликовское Квартал 31. Выдел 18.



Номера точек	Координаты	Румбы линий	Длина, м
0-1	52° 21' 16.78" N / 47° 38' 05.24" E	СВ-85	510
1-2	52° 21' 08.85" N / 47° 38' 32.58" E	ЮЗ-3	270
2-3	52° 20' 59.89" N / 47° 38' 34.9" E	ЮВ-37	130
3-4	52° 21' 04.14" N / 47° 38' 36.13" E	ЮВ-3	190
4-5	52° 21' 01.12" N / 47° 38' 34.9" E	ЮВ-51	200
5-6	52° 20' 53.85" N / 47° 38' 40.61" E	ЮЗ-44	50
6-7	52° 20' 52.34" N / 47° 38' 45.56" E	СЗ-65	100
7-8	52° 20' 53.75" N / 47° 38' 47.72" E	СЗ-35	200
8-3	52° 20' 56.11" N / 47° 38' 43.55" E	СВ-3	120


N выдела	Ленты (круговой площадки) пересчета			
	N ленты (площадки)	длина, м	ширина, м	площадь, га

Условные обозначения:  обследованный участок

 сплошной пересчет

Исполнитель работ по проведению лесопатологического исследования:

Драган М.Д.

Подпись 

Дата составления документа 01.10.2018

Телефон 8845-93-5-37-56.

ВЫПИСКА ИЗ ГОСУДАРСТВЕННОГО ЛЕСНОГО РЕЕСТРА

на «28» сентября 2018г.

Орган государственной власти, осуществляющий ведение государственного лесного реестра на территории Саратовской области: **министерство природных ресурсов и экологии Саратовской области в лице первого заместителя министра - начальника управления лесного хозяйства Колдаева А.В.**

Правообладатель земель лесного фонда на территории Саратовской области: **министерство природных ресурсов и экологии Саратовской области** (согласно п. 11 Положения о министерстве природных ресурсов и экологии Саратовской области, утвержденного постановлением Правительства Саратовской области от 08 октября 2013 г. № 537-П «Вопросы министерства природных ресурсов и экологии Саратовской области» и п.п. 2 п.1 ст. 83 Лесного кодекса РФ)

Заявитель: Министерство природных ресурсов и экологии Саратовской области
(во исполнении пункта 1.7 протокола совещания Департамента лесного хозяйства по Приволжскому федеральному округу, ФБУ «Рослесозащита» №01-05/3678 от 27.12.2016)

Информация по запрашиваемому лесному участку:

Собственность: Российской Федерации

Категория земель: земли лесного фонда

ХАРАКТЕРИСТИКА ЛЕСНОГО УЧАСТКА

Адрес (местоположение) лесного участка: Вольский район

Лесничество	Вольское
Участковое лесничество	Куликовское
Общая площадь, га	2,6
Категория лесов	Защитные
Категория защитности лесов	Ценные леса: противоэрозионные леса
Возможные виды использования	Заготовка древесины

Таксационная характеристика лесного участка:

№ квартала	№ выдела	Площадь, га	Состав	Возраст	Высота	Диаметр	Бонитет	Тип леса	ТУМ	Полнога	Запас, м3/га
по материалам лесоустройства 1995 г.											
31	18	2,6	Культуры 10С	56	17	20	2	сд	С2	0,7	200
По акту натурного обследования 2018 г											
31	18	2,6	10С	79	20,2	24	3	сд	С2	0,4	209
Итого		2,6									

Наименование, местонахождение юридического лица /ФИО физического лица/ - **лесопользователя (арендатора)/ Документы – договор аренды лесного участка отсутствует**

(договор аренды лесного участка, постоянное (бессрочное) пользование лесным участком, договор безвозмездного срочного пользования лесным участком, реквизиты договора, срок пользования)

Особые отметки: нет.

Приложение к акту лесопатологического обследования № 043/07

Первый заместитель министра-
начальник управления лесного
хозяйства

Колдаев А.В.

ФИО

Дата

МП

28.09.2018

Подпись



[Handwritten signature in blue ink]

Карта-схема расположения и границы лесного участка Саратовская область

(субъект Российской Федерации, муниципальное образование)

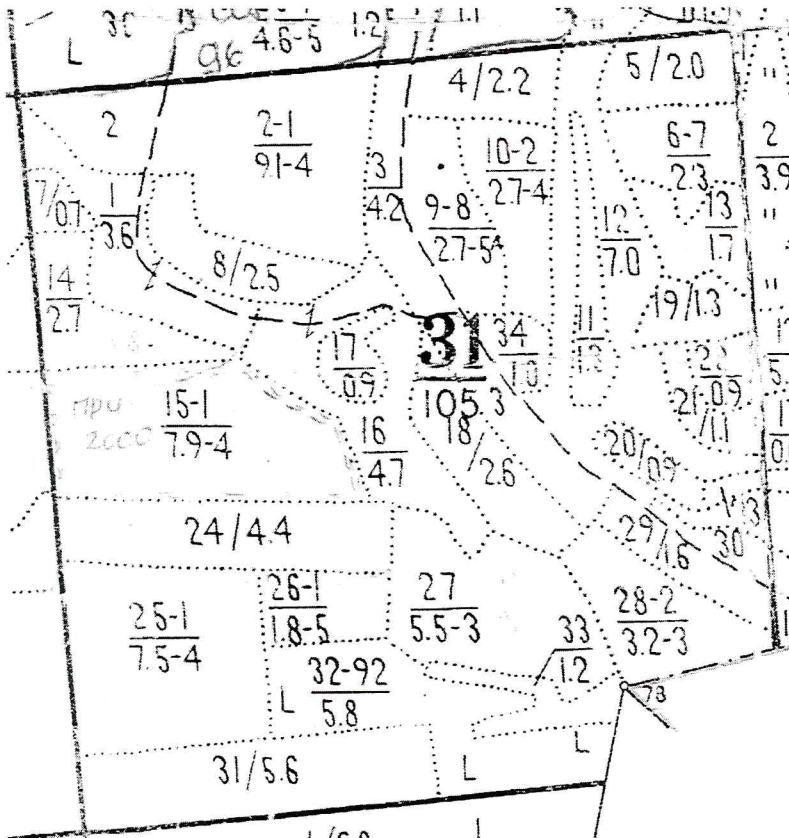
Лесничество (лесопарк) **Вольское**

(название)

Участковое лесничество **Куликовское**, квартал 31

(название)

Собственность - Российской Федерации;



Первый заместитель министра-начальник управления лесного хозяйства

Колдаев А.В.

ФИО

28.09.2018 Подпись

Дата



УТВЕРЖДАЮ:

первый заместитель министра -
начальник управления лесного
хозяйства министерства природных
ресурсов и экологии Саратовской
области


А.В. Колдаев
« 11 » октябре 20 18 г.

Акт
лесопатологического обследования № 044/07

лесных насаждений Вольского лесничества (лесопарка)

Саратовской области(субъект Российской Федерации)

Способ лесопатологического обследования: 1. Визуальный

2. Инструментальный

Место проведения:

Участковое лесничество	Урочище (дача)	Квартал (кварталы)	Выдел (выделы)	Площадь, га
1	2	3	4	5
Куликовское	—	25	26	0,9

Лесопатологическое обследование проведено на общей площади 0,9 га.

2. Инструментальное обследование лесного участка

2.1. Фактическая таксационная характеристика лесного насаждения соответствует (не соответствует) (нужное подчеркнуть) таксационному описанию. Причины несоответствия:

давность лесоустройства

Ведомость лесных участков с выявленными несоответствиями таксационным описаниям приведена в приложении 1 к Акту.

2.2. Состояние насаждений: с нарушенной устойчивостью

с утраченной устойчивостью

причины повреждения: Засуха. Воздействия тяжести снега, повлекшие сильный изгиб или слом стволов деревьев в прошлом году

Заселено (отработано) стволовыми вредителями:

Вид вредителя	Порода	Встречаемость (% заселенных деревьев)	Степень заселения лесного насаждения (слабая, средняя, сильная)

Повреждено огнем:

Вид пожара	Порода	Состояние корневых лап		Состояние корневой шейки		Подсушивание луба	
		процент поврежденных огнем корней	процент деревьев с данным повреждением	ожог корневой шейки по окружности (1/4; 2/4; 3/4; более 3/4)	процент деревьев с данным повреждением	по окружности (1/4; 2/4; 3/4; более 3/4)	процент деревьев с данным повреждением

Поражено болезнями:

Вид болезни	Порода	Встречаемость (% пораженных деревьев)	Степень поражения лесного насаждения (слабая, средняя, сильная)

2.3. Выборке подлежит 14 % деревьев,

в том числе:

здоровые _____ %;

ослабленных _____ %; (причины назначения) _____;

сильно ослабленных _____ %; (причины назначения) _____;

усыхающих _____ %; (причины назначения) _____;

свежего сухостой _____ %,

старый сухостой 10 %,

в том числе: свежего ветровала _____ %;

свежего бурелома _____ %;

старого ветровала 4 %;

в том числе: старого бурелома _____ %;

аварийных _____ %.

2.4. Полнота лесного насаждения после уборки деревьев, подлежащих рубке, составит 0,5.

Критическая полнота для данной категории лесных насаждений составляет 0,3.

ЗАКЛЮЧЕНИЕ

С целью предотвращения негативных процессов или снижения ущерба от их воздействия назначено:

Участковое лесничество	Урочище (дача)	Квартал	Выдел	Площадь, выдела, га	Вид мероприятия	Площадь, мероприятия, га	Порода	Запас на выдел, куб. м	Крайние сроки проведения
Куликовское		25	26	0,9	СРВ	0,9	Сосна	153	2019 год

Ведомость перечета деревьев, назначенных в рубку, и абрис лесного участка прилагаются (приложение 2 и 3 к Акту).

Меры по обеспечению возобновления: не требуется

Мероприятия, необходимые для предупреждения повреждения или поражения смежных насаждений: своевременное проведение намечаемой рубки и вывозка заготовленной древесины, сбор в кучи для перегнивания порубочных остатков.

Сведения для расчета степени повреждения:

год образования старого сухостоя в период с 2011 по 2018 год.;

основная причина повреждения древесины Слом ствола под кроной свежий.

Дата проведения обследований 01.10.2018

Исполнитель работ по проведению лесопатологического обследования:

Драган М.Д.

Подпись _____



Приложение 1
к акту лесопатологического обследования

Ведомость лесных участков с выявленными несоответствиями таксационным описаниям

Куликовское

Источник данных	Год проведения лесопатологического обследования	Номер квартала	Номер выдела	Площадь выдела, га	Целевое назначение лесов	Категория защитных лесов	Номер лесопатологического выдела	Площадь лесопатологического выдела, га	Таксационная характеристика										Заложено пробных площадей				
									состав	попуда	возраст, лет	средняя высота, м	средний диаметр, см	тип леса	тип условий местопрорастания	плотота	бонитет	запас, куб. м/га	количество, шт.	общая площадь, га			
1		3	4	5	6	7	8	9	10	11	12	13	14	15	16	17	18	19	20	21			
ТО	2018	25	26	0,9	Защитные	Противоэрозийные леса	-	-	10С	Сосна	74	17	18	СДЗЛ	С1	0,5	3	174	-	-			
Ф	2018	25	26	0,9	Защитные	Противоэрозийные леса	1	0,9	10С	Сосна	74	17	18	СДЗЛ	С1	0,6	3	170	1	0,9			
			Итого:	0,9				0,9															

Примечание:

ТО - таксационные описания

Ф - фактическая характеристика лесного насаждения

Исполнитель работ по проведению лесопатологического обследования:

Ф.И.О. Драган М.Д.

Подпись



Приложение 1.1
к акту лесопатологического обследования
результаты проведения лесопатологического обследования лесных насаждений за август 2018 г.

№	номер выдела	площадь выдела, га	номер выдела	площадь лесопатологического выдела, га	номер лесопатологического выдела	категория защитных лесов	целевое назначение лесов	лесничество	область	лесничество (лесопарк)	район	Таксационная характеристика лесного насаждения											Распределение деревьев по категориям состояния, % от запаса										Признаки повреждения деревьев						Назначенные мероприятия	
												состав	попояла	возраст*	средняя высота, м	средний диаметр, см	тип леса	полнота	бонитет	запас, куб. м/га	число деревьев на пробе, шт	без признаков ослабления	ослабленные	сильно ослабленные	усыхающие	свежий сухой	старый сухой	свежий ветровал	старый ветровал	свежий бурелом	старый бурелом	аварийные деревья	признаки повреждения деревьев	доля поврежденных деревьев, %	причина ослабления, повреждения	полезит рубке, %	вид	площадь, га		
1	2	3	4	5	6	7	8	9	10	11	12	13	14	15	16	17	18	19	20	21	22	23	24	25	26	27	28	29	30	31	32	33	34	35	36					
5	26	0,9	Защитные	142	26	0,9	10С	С	74	17	18	СДЗЛ	0,6	3	170	382	67	7	12	0	10	4	0	0	0	0	131	216	133	218	121	19	823	14	512	0,9				

оказатели, не соответствующие таксационному описанию отмечаются "#"

замечания:

ричины ослабления, повреждения:

30 - Засуха

23 Воздействия тяжести снега, повлекшие сильный изгиб или слом стволов деревьев в прошлом году.

ризнаки повреждения деревьев:

16 - Слом ствола в области кроны прошлых лет

18 - Слом ствола под кроной прошлых лет

31 - Усыхание вершины прошлых лет <1\3 длины кроны

21 - Усыхание вершины свежее <1\3 длины кроны

33 - Усыхание вершины прошлых лет более 2\3 длины кроны

атегория защитных лесов:

42- Противовозрозионные леса

азначенные мероприятия (вид):

12 - Санитарная рубка выборочная

сполнитель работ по проведению лесопатологического обследования:

ИО Драган М.Д. _____ подпись

ата составления документа 01.10.2018 _____ Телефон 88459352928

Временная пробная площадь

ВРЕМЕННАЯ ПРОБНАЯ ПЛОЩАДЬ N 1

Субъект Российской Федерации Саратовская область.

Лесничество (лесопарк) Вольское. Участковое лесничество Куликовское

Квартал 25. Выдел 26.

Площадь 0,9 га.

Номер очага вредных организмов.

Размер пробной площади 0,9 га.

Таксационная характеристика:

тип леса СДЗЛ; состав 10С; возраст 74; бонитет 3;

полнота 0,6; запас на га 170; возобновление отсутствует.

Время и причина ослабления лесного насаждения: 823 - Воздействия тяжести снега, повлекшие сильный изгиб или слом стволов деревьев в прошлом году. 830 Засуха

Тип очага вредных организмов: эпизодический, хронический (подчеркнуть).

Фаза развития очага вредных организмов: начальная, нарастания численности, собственно вспышка, кризис (подчеркнуть).

Состояние лесного насаждения, намечаемые мероприятия:

K = 1,9 Насаждение ослабленное. Требуется проведение выборочной санитарной рубки.

Исполнитель работ по проведению лесопатологического обследования:

Драган М.Д.

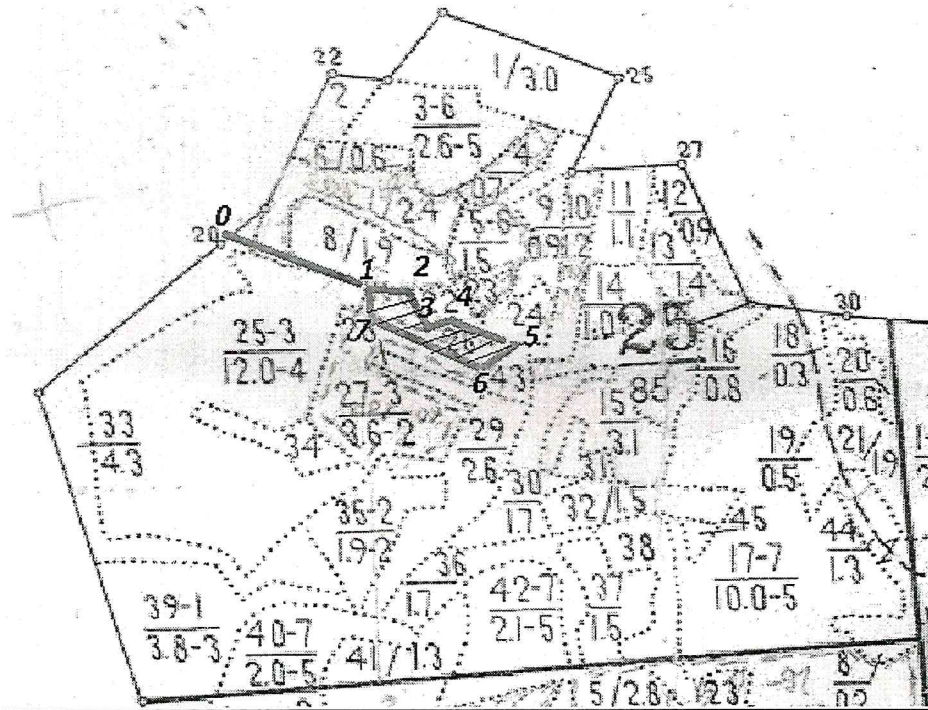
Подпись 

Дата составления документа 01.10.2018

Абрис участка



М 1:10000

Участковое лесничество Куликовское Квартал 25. Выдел 26.



Номер точек	Координаты	Румбы линий	Длина, м
0-1	52° 22' 08.06" N / 47° 37' 20.86" E	ЮВ-74	230
1-2	52° 22' 06.41" N / 47° 37' 35.26" E	ЮВ-89	30
2-3	52° 22' 06.81" N / 47° 37' 37.27" E	ЮВ-48	80
3-4	52° 22' 05.27" N / 47° 37' 39.63" E	СВ-58	30
4-5	52° 22' 05.68" N / 47° 37' 40.94" E	ЮВ-58	90
5-6	52° 22' 03.55" N / 47° 37' 45.03" E	ЮЗ-47	40
6-7	52° 22' 02.49" N / 47° 37' 43.41" E	СЗ-62	190
7-1	52° 22' 05.75" N / 47° 37' 36.31" E	СВ-10	40

N выдела	Ленты (круговой площадки) перече́та			
	N ленты (площадки)	длина, м	ширина, м	площадь, га

Условные обозначения:  обследованный участок
 сплошной пере́чет

Исполнитель работ по проведению лесопатологического исследования:

Драган М.Д. Подпись 

Дата составления документа 01.10.2018 Телефон 8845-93-5-37-56.

ВЫПИСКА ИЗ ГОСУДАРСТВЕННОГО ЛЕСНОГО РЕЕСТРА

на «28» сентября 2018г.

Орган государственной власти, осуществляющий ведение государственного лесного реестра на территории Саратовской области: **министерство природных ресурсов и экологии Саратовской области в лице первого заместителя министра - начальника управления лесного хозяйства Колдаева А.В.**

Правообладатель земель лесного фонда на территории Саратовской области: **министерство природных ресурсов и экологии Саратовской области** (согласно п. 11 Положения о министерстве природных ресурсов и экологии Саратовской области, утвержденного постановлением Правительства Саратовской области от 08 октября 2013 г. № 537-П «Вопросы министерства природных ресурсов и экологии Саратовской области» и п.п. 2 п.1 ст. 83 Лесного кодекса РФ)

Заявитель: Министерство природных ресурсов и экологии Саратовской области
(во исполнении пункта 1.7 протокола совещания Департамента лесного хозяйства по Приволжскому федеральному округу, ФБУ «Рослесозащита» №01-05/3678 от 27.12.2016)

Информация по запрашиваемому лесному участку:

Собственность: Российской Федерации

Категория земель: земли лесного фонда

ХАРАКТЕРИСТИКА ЛЕСНОГО УЧАСТКА

Адрес (местоположение) лесного участка: Вольский район

Лесничество	Вольское
Участковое лесничество	Куликовское
Общая площадь, га	0,9
Категория лесов	Защитные
Категория защитности лесов	Ценные леса: противоэрозионные леса
Возможный вид использования	Заготовка древесины

Таксационная характеристика лесного участка:

№ квартала	№ выдела	Площадь, га	Состав	Возраст	Высота	Диаметр	Бонитет	Тип леса	ТУМ	Полнота	Запас м3/га
по материалам лесоустройства 1995 г.											
25	26	0,9	Культуры 10С	51	14	16	3	сдзл	с1	0,8	170
По акту натурного обследования 2018 г.											
25	26	0,9	10С	74	17,6	18	3	сдзл	с1	0,5	127/47 *
Итого		0,9									сухой

Наименование, местонахождение юридического лица /ФИО физического лица/ - **лесопользователя (арендатора)/Документы – договор аренды лесного участка отсутствуют**

(договор аренды лесного участка, постоянное (бессрочное) пользование лесным участком, договор безвозмездного срочного пользования лесным участком, реквизиты договора, срок пользования)

Особые отметки: нет.

Приложение к акту лесопатологического обследования № 044/07.

Первый заместитель министра-
начальник управления лесного
хозяйства

Колдаев А.В.

ФИО

28.09.2018 Подпись

Дата



Карта-схема расположения и границы лесного участка

Саратовская область

(субъект Российской Федерации, муниципальное образование)

Лесничество (лесопарк) **Вольское**

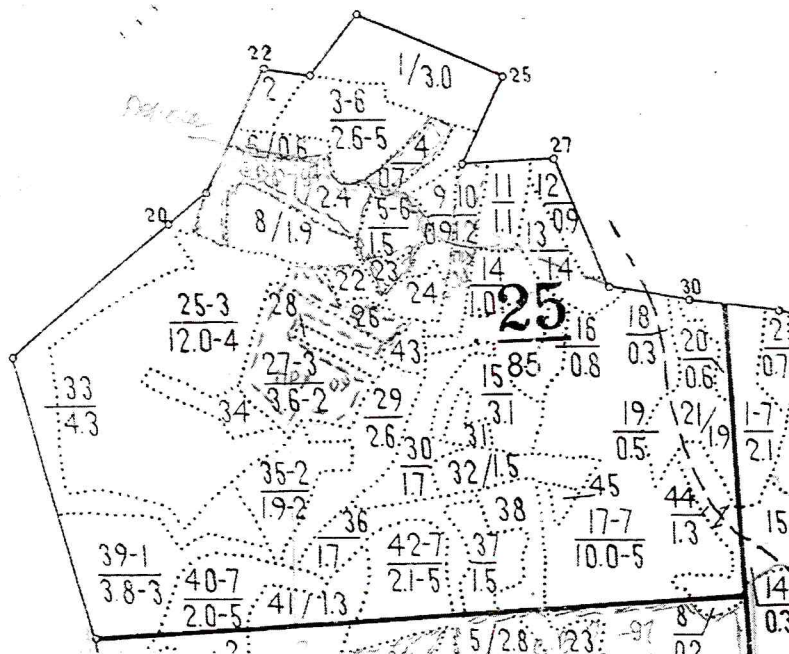
(название)

Участковое лесничество **Куликовское**, квартал 25

(название)

Собственность - Российской Федерации;

Масштаб * 1:10 000



Первый заместитель министра-
начальник управления лесного
хозяйства

Колдаев А.В.

ФИО

28.09.2018

Подпись

Дата

МП



* Сведения, указанные в выписке, носят информационный характер и НЕ являются основанием для предоставления лесного участка в использование.

** Для вычерчивания карты-схемы расположения лесного участка используются фрагменты картографических материалов лесоустройства: планшеты масштабом М 1:10000, планы лесных насаждений масштабом М 1:25000, карты-схемы лесничества или лесопарка масштабом М 1:100000.

УТВЕРЖДАЮ:

первый заместитель министра -
начальник управления лесного
хозяйства министерства природных
ресурсов и экологии Саратовской
области


А.В. Колдаев

« 11 » октября 20 18 г.

Акт
лесопатологического обследования № 045/07

лесных насаждений Вольского лесничества (лесопарка)

Саратовской области(субъект Российской Федерации)

Способ лесопатологического обследования: 1. Визуальный

2. Инструментальный

V

Место проведения:

Участковое лесничество	Урочище (дача)	Квартал (кварталы)	Выдел (выделы)	Площадь, га
1	2	3	4	5
Куликовское	—	61	39	1,9

Лесопатологическое обследование проведено на общей площади 1,9 га.

2. Инструментальное обследование лесного участка

2.1. Фактическая таксационная характеристика лесного насаждения соответствует (не соответствует) (нужное подчеркнуть) таксационному описанию. Причины несоответствия:

давность лесоустройства

Ведомость лесных участков с выявленными несоответствиями таксационным описаниям приведена в приложении 1 к Акту.

2.2. Состояние насаждений: с нарушенной устойчивостью

V

с утраченной устойчивостью

причины повреждения: Воздействия тяжести снега, повлекшие сильный изгиб или слом стволов деревьев в прошлом году. Засуха.

Заселено (отработано) стволовыми вредителями:

Вид вредителя	Порода	Встречаемость (% заселенных деревьев)	Степень заселения лесного насаждения (слабая, средняя, сильная)

Повреждено огнем:

Вид пожара	Порода	Состояние корневых лап		Состояние корневой шейки		Подсушивание луба	
		процент поврежденных огнем корней	процент деревьев с данным повреждением	ожог корневой шейки по окружности (1/4; 2/4; 3/4; более 3/4)	процент деревьев с данным повреждением	по окружности (1/4; 2/4; 3/4; более 3/4)	процент деревьев с данным повреждением

Поражено болезнями:

Вид болезни	Порода	Встречаемость (% пораженных деревьев)	Степень поражения лесного насаждения (слабая, средняя, сильная)

2.3. Выборке подлежит 12 % деревьев,

в том числе:

здоровые ____ %;

ослабленных ____ %; (причины назначения) _____;

сильно ослабленных ____ %; (причины назначения) _____;

усыхающих ____ %; (причины назначения) _____;

свежего сухостой ____ %,

старый сухостой 8 %,

в том числе: свежего ветровала ____ %;

свежего бурелома ____ %;

старого ветровала 4 %;

в том числе: старого бурелома ____ %;

аварийных ____ %.

2.4. Полнота лесного насаждения после уборки деревьев, подлежащих рубке, составит 0,5.

Критическая полнота для данной категории лесных насаждений составляет 0,3.

ЗАКЛЮЧЕНИЕ

С целью предотвращения негативных процессов или снижения ущерба от их воздействия назначено:

Участковое лесничество	Урочище (дача)	Квартал	Выдел	Площадь, выдела, га	Вид мероприятия	Площадь, мероприятия, га	Порода	Запас на выдел, куб. м	Крайние сроки проведения
Куликовское		61	39	1,9	СРВ	1,9	Сосна	319	2019 год

Ведомость перечета деревьев, назначенных в рубку, и абрис лесного участка прилагаются (приложение 2 и 3 к Акту).

Меры по обеспечению возобновления: не требуется

Мероприятия, необходимые для предупреждения повреждения или поражения смежных насаждений: своевременное проведение намечаемой рубки и вывозка заготовленной древесины, сбор в кучи для перегнивания порубочных остатков.

Сведения для расчета степени повреждения:

год образования старого сухостоя в период с 2011 по 2018 год.;

основная причина повреждения древесины Воздействия тяжести снега, повлекшие сильный изгиб или слом стволов деревьев в прошлом году.

Дата проведения обследований 02.10.2018

Исполнитель работ по проведению лесопатологического обследования:

Драган М.Д.

Подпись _____



Приложение 1

к акту лесопатологического обследования

Ведомость лесных участков с выявленными несоответствиями таксационным описаниям

Куликовское

Источник данных	Год проведения лесосурьейства	Номер квартала	Номер выдела	Площадь выдела, га	Целевое назначение лесов	Категория защитных лесов	Номер лесопатологического выдела	Площадь лесопатологического выдела, га	Таксационная характеристика										Заложено пробных площадей				
									состав	порода	возраст, лет	средняя высота, м	средний диаметр, см	тип леса	тип условий местопрорастания	полнота	бонитет	запас, куб. м/га	количество, шт.	общая площадь, га			
1	2018	61	39	1,9	Защитные	Противоэрозийные леса	8	9	10	11	12	13	14	15	16	17	18	19	20	21			
ТО	2018	61	39	1,9	Защитные	Противоэрозийные леса	-	-	10С	Сосна	78	20	21	СДЗЛ	С1	0,4	2	168	-	-			
Ф	2018	61	39	1,9	Защитные	Противоэрозийные леса	1	1,9	10С	Сосна	78	19	21	СДЗЛ	С1	0,6	2	168	1	1,9			
			Итого:	1,9				1,9															

Примечание:

ТО - таксационные описания

Ф - фактическая характеристика лесного насаждения

Исполнитель работ по проведению лесопатологического обследования:

Ф.И.О. Драган М.Д.

Подпись



Приложение 1.1
к акту лесопатологического обследования лесных насаждений за август 2018 г.

бъект Российской Федерации Саратовская область
Лесничество (лесопарк) Вольское
Лесничество (лесопарк) Вольское
астковое лесничество Куликовское

Номер выдела	Площадь выдела, га	Категория защитных лесов	Целевое назначение лесов	Площадь лесопатологического выдела, га	Таксационная характеристика лесного насаждения										Число деревьев на пробе, шт	Распределение деревьев по категориям состояния, % от запаса										Признаки повреждения деревьев		Доля поврежденных деревьев, %	Причина ослабления, повреждения	Полужит рубке, %	Назначенные мероприятия									
					состав	попоя	возраст*	средняя высота, м	средний диаметр, см	тип леса	плотность	фонитет	запас, куб. м/га	без признаков ослабления		ослабленные	сильно ослабленные	учахающие	свежий сухой	старый сухой	свежий ветровал	старый ветровал	свежий бурелом	старый бурелом	павриные деревья	131	216				133	218	121	18	823	31	32	33	34	
1	39	1,9	Защитные	142	39	1,9	8	10С	9	10	11	12	13	14	15	16	17	18	19	20	21	22	23	24	25	26	27	28	29	131	216	133	218	121	18	823	31	32	33	34
1	39	1,9	Защитные	142	39	1,9	8	10С	9	10	11	12	13	14	15	16	17	18	19	20	21	22	23	24	25	26	27	28	29	131	216	133	218	121	18	823	31	32	33	34

казатели, не соответствующие таксационному описанию отмечаются "*" и "**"

зимечания:

ичины ослабления, повреждения:

30 - Засуха

33 - Воздействия тяжести снега, повлекшие сильный изгиб или слом стволов деревьев в прошлом году.

изнаки повреждения деревьев:

16 - Слом ствола в области кроны прошлых лет

18 - Слом ствола под кроной прошлых лет

31 - Усыхание вершины прошлых лет <1\3 длины кроны

21 - Усыхание вершины свежее <1\3 длины кроны

33 - Усыхание вершины прошлых лет более 2\3 длины кроны

атегория защитных лесов:

12- Противовозгонные леса

азначенные мероприятия (вид):

12- Санитарная рубка выборочная

Ю Драган М.Д.,

подпись

ата составления документа 01.10.2018 Телефон 88459352928

Временная пробная площадь

ВРЕМЕННАЯ ПРОБНАЯ ПЛОЩАДЬ N 1

Субъект Российской Федерации Саратовская область.

Лесничество (лесопарк) Вольское. Участковое лесничество Куликовское

Квартал 61. Выдел 39.

Площадь 1,9 га.

Номер очага вредных организмов.

Размер пробной площади 1,9 га.

Таксационная характеристика:

тип леса СДЗЛ; состав 10С; возраст 78; бонитет 2;

полнота 0,6; запас на га 168; возобновление отсутствует.

Время и причина ослабления лесного насаждения: 823 Воздействия тяжести снега, повлекшие сильный изгиб или слом стволов деревьев в прошлом году. 830 Засуха.

Тип очага вредных организмов: эпизодический, хронический (подчеркнуть).


Фаза развития очага вредных организмов: начальная, нарастания численности, собственно вспышка, кризис (подчеркнуть).

Состояние лесного насаждения, намечаемые мероприятия:

K = 1,8 Насаждение ослабленное. Требуется проведение выборочной санитарной рубки.

Исполнитель работ по проведению лесопатологического обследования:

Драган М.Д.

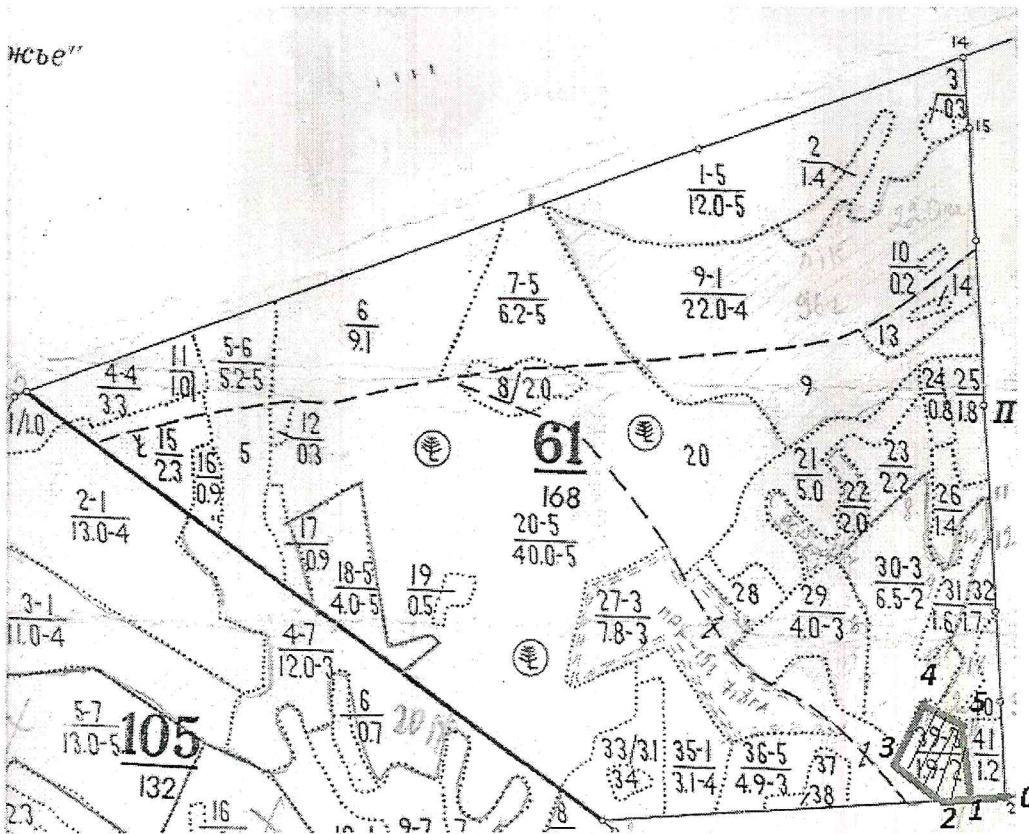
Подпись 

Дата составления документа 01.10.2018

Абрис участка



М 1:10000

Участковое лесничество Куликовское Квартал 61. Выдел 39.



Номера точек	Координаты	Румбы линий	Длина, м
0-1	52° 17' 56.49" N / 47° 35' 23.83" E	ЮЗ-86	60
1-2	52° 17' 56.42" N / 47° 35' 21.97" E	ЮЗ-86	40
2-3	52° 17' 57.84" N / 47° 35' 19.42" E	СЗ-52	130
3-4	52° 17' 59.3" N / 47° 35' 20.78" E	СВ-21	140
4-5	52° 17' 59.21" N / 47° 35' 22.44" E	ЮВ-65	80
5-1	52° 17' 56.84" N / 47° 35' 22.36" E	ЮВ-7	150

N выдела	Ленты (круговой площадки) перечета			
	N ленты (площадки)	длина, м	ширина, м	площадь, га

Условные обозначения:  обследованный участок
 сплошной перечет

Исполнитель работ по проведению лесопатологического исследования:

Драган М.Д.

Подпись 

Дата составления документа 01.10.2018

Телефон 8845-93-5-37-56.

ВЫПИСКА ИЗ ГОСУДАРСТВЕННОГО ЛЕСНОГО РЕЕСТРА

на «28» сентября 2018г.

Орган государственной власти, осуществляющий ведение государственного лесного реестра на территории Саратовской области: **министерство природных ресурсов и экологии Саратовской области в лице первого заместителя министра - начальника управления лесного хозяйства Колдаева А.В.**

Правообладатель земель лесного фонда на территории Саратовской области: **министерство природных ресурсов и экологии Саратовской области** (согласно п. 11 Положения о министерстве природных ресурсов и экологии Саратовской области, утвержденного постановлением Правительства Саратовской области от 08 октября 2013 г. № 537-П «Вопросы министерства природных ресурсов и экологии Саратовской области» и п.п. 2 п.1 ст. 83 Лесного кодекса РФ)

Заявитель: Министерство природных ресурсов и экологии Саратовской области
(во исполнении пункта 1.7 протокола совещания Департамента лесного хозяйства по Приволжскому федеральному округу, ФБУ «Рослесозащита» №01-05/3678 от 27.12.2016)

Информация по запрашиваемому лесному участку:

Собственность: Российской Федерации

Категория земель: земли лесного фонда

ХАРАКТЕРИСТИКА ЛЕСНОГО УЧАСТКА

Адрес (местоположение) лесного участка: Вольский район

Лесничество	Вольское
Участковое лесничество	Куликовское
Общая площадь, га	1,9
Категория лесов	Защитные
Категория защитности лесов	Ценные леса: противозерозийные леса
Возможные виды использования	Заготовка древесины

Таксационная характеристика лесного участка:

№ квартала	№ выдела	Площадь, га	Состав	Возраст	Высота	Диаметр	Бонитет	Тип леса	ТУМ	Полнота	Запас, м3/га
по материалам лесоустройства 1995 г.											
61	39	1,9	10С+Б	55	17	22	2	сдзл	С1	0,7	200
По акту натурного обследования 2018 г											
61	39	1,9	10С+Б	78	20	21	2	сдзл	С1	0,4	168
Итого		1,9									

Наименование, местонахождение юридического лица /ФИО физического лица/ - **лесопользователя (арендатора)/ Документы – договор аренды лесного участка отсутствует**

(договор аренды лесного участка, постоянное (бессрочное) пользование лесным участком, договор безвозмездного срочного пользования лесным участком, реквизиты договора, срок пользования)

Особые отметки: нет.

Приложение к акту лесопатологического обследования № 045/07.

Первый заместитель министра -
начальник управления лесного
хозяйства

Колдаев А.В.

ФИО

28.09.2018

Дата

Подпись



Карта-схема расположения и границы лесного участка

Саратовская область

(субъект Российской Федерации, муниципальное образование)

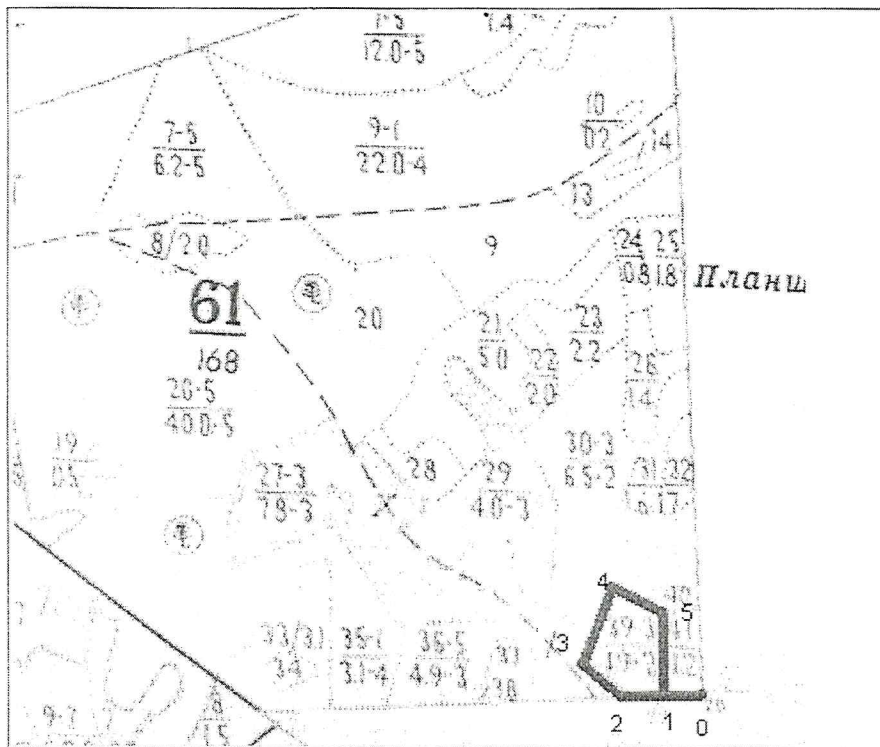
Лесничество (лесопарк) **Вольское**

(название)

Участковое лесничество **Куликовское**, квартал 61

(название)

Собственность - Российской Федерации;



№№ точек	Румбы линий	Длина линий, м
0-1	Юз-86°	60
1-2	Юз-86°	40
2-3	Сз-52°	130
3-4	Св-21°	140
4-5	Юв-65°	80
5-1	Юв-7°	150

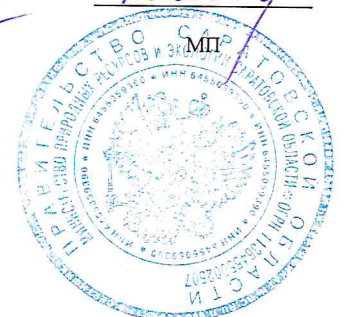
Первый заместитель министра-
начальник управления лесного
хозяйства

Колдаев А.В.

ФИО

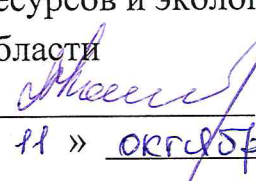
28.09.2018 Подпись

Дата



УТВЕРЖДАЮ:

первый заместитель министра -
начальник управления лесного
хозяйства министерства природных
ресурсов и экологии Саратовской
области

 А.В. Колдаев
« 11 » октябрь 2018 г.

Акт
лесопатологического обследования № 046/07

лесных насаждений Вольского лесничества (лесопарка)

Саратовской области(субъект Российской Федерации)

Способ лесопатологического обследования: 1. Визуальный

2. Инструментальный

Место проведения:

Участковое лесничество	Урочище (дача)	Квартал (кварталы)	Выдел (выделы)	Площадь, га
1	2	3	4	5
Куликовское	—	25	7	2,4

Лесопатологическое обследование проведено на общей площади 2,4 га.

2. Инструментальное обследование лесного участка

2.1. Фактическая таксационная характеристика лесного насаждения соответствует (не соответствует) (нужное подчеркнуть) таксационному описанию. Причины несоответствия:

давность лесоустройства

Ведомость лесных участков с выявленными несоответствиями таксационным описаниям приведена в приложении 1 к Акту.

2.2. Состояние насаждений: с нарушенной устойчивостью

с утраченной устойчивостью

причины повреждения: Засуха. Воздействия тяжести снега, повлекшие сильный изгиб или слом стволов деревьев в прошлом году Устойчивый низовой пожар 4-10 летней давности низкой интенсивности.

Заселено (отработано) стволовыми вредителями:

Вид вредителя	Порода	Встречаемость (% заселенных деревьев)	Степень заселения лесного насаждения (слабая, средняя, сильная)

Повреждено огнем:

Вид пожара	Порода	Состояние корневых лап		Состояние корневой шейки		Подсушивание луба	
		процент поврежденных огнем корней	процент деревьев с данным повреждением	ожог корневой шейки по окружности (1/4; 2/4; 3/4; более 3/4)	процент деревьев с данным повреждением	по окружности (1/4; 2/4; 3/4; более 3/4)	процент деревьев с данным повреждением
низкой интенсивности	сосна	66	66	1/4	66	1/4	66

Поражено болезнями:

Вид болезни	Порода	Встречаемость (% пораженных деревьев)	Степень поражения лесного насаждения (слабая, средняя, сильная)

2.3. Выборке подлежит 27 % деревьев,

в том числе:

здоровые _____ %;

ослабленных _____ %; (причины назначения) _____;

сильно ослабленных _____ %; (причины назначения) _____;

усыхающих _____ %; (причины назначения) _____;

свежего сухостой _____ %,

старый сухостой 22 %,

в том числе: свежего ветровала _____ %;

свежего бурелома _____ %;

старого ветровала 5 %;

в том числе: старого бурелома _____ %;

аварийных _____ %.

2.4. Полнота лесного насаждения после уборки деревьев, подлежащих рубке, составит 0,5.

Критическая полнота для данной категории лесных насаждений составляет 0,3.

ЗАКЛЮЧЕНИЕ

С целью предотвращения негативных процессов или снижения ущерба от их воздействия назначено:

Участковое лесничество	Урочище (дача)	Квартал	Выдел	Площадь, выдела, га	Вид мероприятия	Площадь, мероприятия, га	Порода	Запас на выдел, куб. м	Крайние сроки проведения
Куликовское		25	7	2,4	СРВ	2,4	Сосна	485	2019 год

Ведомость перечета деревьев, назначенных в рубку, и абрис лесного участка прилагаются (приложение 2 и 3 к Акту).

Меры по обеспечению возобновления: не требуется

Мероприятия, необходимые для предупреждения повреждения или поражения смежных насаждений: своевременное проведение намечаемой рубки и вывозка заготовленной древесины, сбор в кучи для перегнивания порубочных остатков.

Сведения для расчета степени повреждения:


год образования старого сухостоя в период с 2011 по 2018 год.;

основная причина повреждения древесины Слом ствола под кроной свежий.

Дата проведения обследований 01.10.2018

Исполнитель работ по проведению лесопатологического обследования:

Драган М.Д.

Подпись _____ 

Приложение 1
к акту лесопатологического обследования

Ведомость лесных участков с выявленными несоответствиями таксационным описаниям
Куликовское

Источник данных	Год проведения лесопроизводства	Номер квартала	Номер выдела	Площадь выдела, га	Целевое назначение лесов	Категория защитных лесов	Номер лесопатологического выдела	Площадь лесопатологического выдела, га	Таксационная характеристика										Заложено пробных площадей				
									состав	порода	возраст, лет	средняя высота, м	средний диаметр, см	тип леса	тип условий местопрорастания	полнота	бонитет	запас, куб. м/га	количество, шт.	общая площадь, га			
1	2	3	4	5	6	7	8	9	10	11	12	13	14	15	16	17	18	19	20	21			
ТО	2018	25	7	2,4	Защитные	Противоэрозийные леса	-	-	10С	Сосна	74	19	18	СДЗЛ	С1	0,4	2	202	-	-			
Ф	2018	25	7	2,4	Защитные	Противоэрозийные леса	1	2,4	10С	Сосна	74	19	18	СДЗЛ	С1	0,7	2	202	1	2,4			
			Итого:	2,4				2,4															

Примечание:

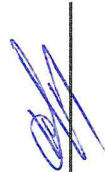
ТО - таксационные описания

Ф - фактическая характеристика лесного насаждения

Исполнитель работ по проведению лесопатологического обследования:

Ф.И.О. Драган М.Д.

Подпись



Приложение 1.1
к акту лесопатологического обследования
результаты проведения лесопатологического обследования лесных насаждений за август 2018 г.

№	Номер выдела	Площадь выдела, га	Лесное назначение лесов	Категория защитных лесов	Номер лесопатологического выдела	Площадь лесопатологического выдела, га	Таксационная характеристика лесного насаждения							Число деревьев на пробе, шт	Распределение деревьев по категориям состояния, % от запаса										Признаки повреждения деревьев		Доля поврежденных деревьев, %	Причина ослабления, повреждения	Подлежит рубке, %	Мероприятия						
							состав	порода	возраст*	средняя высота, м	средний диаметр, см	тип леса	плотота		бонитет	запас, куб. м/га	без признаков ослабления	ослабленные	сильно ослабленные	ухывающие	свежий сухой	старый сухой	свежий ветровал	старый ветровал	свежий бурелом	старый бурелом				старинные деревья	аварийные деревья	131	216	133	218	121
1	2	3	4	5	6	7	8	9	10	11	12	13	14	15	16	17	18	19	20	21	22	23	24	25	26	27	28	29	30	31	32	33	34	33	34	
5	7	2,4	Защитные	142	7	2,4	10С	С	74	19	18	СДЗЛ	0,7	2	202	1005	53	8	12	0	0	22	0	5	0	0	131	216	133	218	121	18	830	27	512	2,4

сказатели, не соответствующие таксационному описанию отмечаются "ж"

Примечания:

причины ослабления, повреждения:

30 - Засуха

23 Воздействия тяжести снега, повлекшие сильный изгиб или слом стволов деревьев в прошлом году.

признаки повреждения деревьев:

16 - Слом ствола в области кроны прошлых лет

18 - Слом ствола под кроной прошлых лет

31 - Усыхание верхушки прошлых лет <1\3 длины кроны

21 - Усыхание верхушки свежее <1\3 длины кроны

33 - Усыхание верхушки прошлых лет более 2\3 длины кроны

атегория защитных лесов:

42- Противозероционные леса

азначенные мероприятия (вид):

12 - Санитарная рубка выборочная

сполнитель работ по проведению лесопатологического обследования:

ИО Драган М.Д.

подпись

дата составления документа 01.10.2018 Телефон 88459352928

Временная пробная площадь

ВРЕМЕННАЯ ПРОБНАЯ ПЛОЩАДЬ N 1

Субъект Российской Федерации Саратовская область.

Лесничество (лесопарк) Вольское. Участковое лесничество Куликовское
Квартал 25. Выдел 7.

Площадь 2,4 га.

Номер очага вредных организмов.

Размер пробной площади 2,4 га.

Таксационная характеристика:

тип леса СДЗЛ; состав 10С; возраст 74; бонитет 2;

полнота 0,7; запас на га 202; возобновление отсутствует.

Время и причина ослабления лесного насаждения: 830 – Засуха. 823 Воздействия
тяжести снега, повлекшие сильный изгиб или слом стволов деревьев в прошлом году.

866 Устойчивый низовой пожар 4-10 летней давности низкой интенсивности.

Тип очага вредных организмов: эпизодический, хронический (подчеркнуть).

Фаза развития очага вредных организмов: начальная, нарастания численности,
собственно вспышка, кризис (подчеркнуть).

Состояние лесного насаждения, намечаемые мероприятия:

K = 2,4 Насаждение ослабленное. Требуется проведение выборочной санитарной
рубки.

Исполнитель работ по проведению лесопатологического обследования:

Драган М.Д.

Подпись

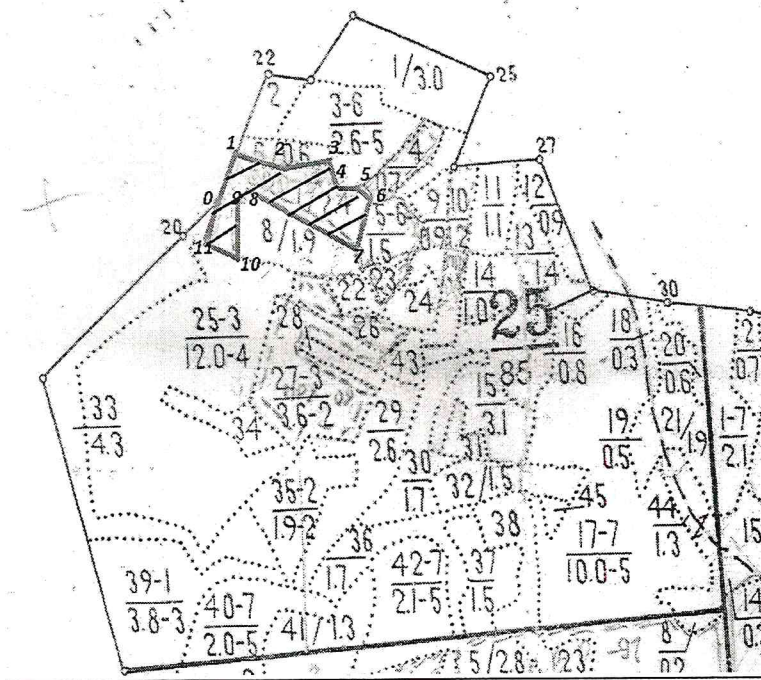


Дата составления документа 02.10.2018

Абрис участка



М 1:10000

Участковое лесничество Куликовское Квартал 25. Выдел 7.



Номера точек	Координаты	Румбы линий	Длина, м
0-1	52° 22' 12.35" N / 47° 37' 28.77" E	СВ-25	80
1-2	52° 22' 14.61" N / 47° 37' 30.78" E	ЮВ-75	90
2-3	52° 22' 13.67" N / 47° 37' 34.95" E	СВ-68	80
3-4	52° 22' 13.95" N / 47° 37' 40.21" E	ЮВ-14	60
4-5	52° 22' 12.54" N / 47° 37' 41.75" E	СВ-73	50
5-6	52° 22' 12.54" N / 47° 37' 45.31" E	ЮВ34	40
6-7	52° 22' 11.5" N / 47° 37' 47.16" E	ЮЗ-18	90
7-8	52° 22' 08.2" N / 47° 37' 42.37" E	СЗ-63	210
8-9	52° 22' 10.84" N / 47° 37' 33.56" E	ЮЗ-48	30
9-10	52° 22' 10.56" N / 47° 37' 32.48" E	ЮВ-2	80
10-11	52° 22' 08.48" N / 47° 37' 30.16" E	СЗ-63	50
11-0	52° 22' 10.09" N / 47° 37' 24.76" E	СВ-25	60

N выдела	Ленты (круговой площадки) перечеа			
	N ленты (площадки)	длина, м	ширина, м	площадь, га

Условные обозначения:  обследованный участок
 сплошной перечет

Исполнитель работ по проведению лесопатологического исследования:

Драган М.Д. Подпись 

Дата составления документа 01.10.2018 Телефон 8845-93-5-37-56.

ВЫПИСКА ИЗ ГОСУДАРСТВЕННОГО ЛЕСНОГО РЕЕСТРА

на « 28 » сентября 2018г.

Орган государственной власти, осуществляющий ведение государственного лесного реестра на территории Саратовской области: **министерство природных ресурсов и экологии Саратовской области в лице первого заместителя министра - начальника управления лесного хозяйства Колдаева А.В.**

Правообладатель земель лесного фонда на территории Саратовской области: **министерство природных ресурсов и экологии Саратовской области** (согласно п. 11 Положения о министерстве природных ресурсов и экологии Саратовской области, утвержденного постановлением Правительства Саратовской области от 08 октября 2013 г. № 537-П «Вопросы министерства природных ресурсов и экологии Саратовской области» и п.п. 2 п.1 ст. 83 Лесного кодекса РФ)

Заявитель: Министерство природных ресурсов и экологии Саратовской области
(во исполнении пункта 1.7 протокола совещания Департамента лесного хозяйства по Приволжскому федеральному округу, ФБУ «Рослесозащита» №01-05/3678 от 27.12.2016)

Информация по запрашиваемому лесному участку:

Собственность: Российской Федерации

Категория земель: земли лесного фонда

ХАРАКТЕРИСТИКА ЛЕСНОГО УЧАСТКА

Адрес (местоположение) лесного участка: Вольский район

Лесничество	Вольское
Участковое лесничество	Куликовское
Общая площадь, га	2,4
Категория лесов	Защитные
Категория защитности лесов	Ценные леса: противозерозийные леса
Возможные виды использования	Заготовка древесины

Таксационная характеристика лесного участка:

№ квартала	№ выдела	Площадь, га	Состав	Возраст	Высота	Диаметр	Бонитет	Тип леса	ТУМ	Полнота	Запас, м3/га
по материалам лесоустройства 1995 г.											
25	7	2,4	Культуры 10С	51	16	18	2	сдзл	С1	0,7	180
По акту натурного обследования 2018 г											
25	7	2,4	10С	74	19,1	26	2	сдзл	С1	0,4	202
Итого		2,4									

Наименование, местонахождение юридического лица /ФИО физического лица/ - **лесопользователя (арендатора)/ Документы – договор аренды лесного участка отсутствует**

(договор аренды лесного участка, постоянное (бессрочное) пользование лесным участком, договор безвозмездного срочного пользования лесным участком, реквизиты договора, срок пользования)

Особые отметки: нет.

Приложение к акту лесопатологического обследования № 046/07.

Первый заместитель министра-
начальник управления лесного
хозяйства

Колдаев А.В.

ФИО

28.09.2018

Дата

Подпись



МП

Карта-схема расположения и границы лесного участка Саратовская область

(субъект Российской Федерации, муниципальное образование)

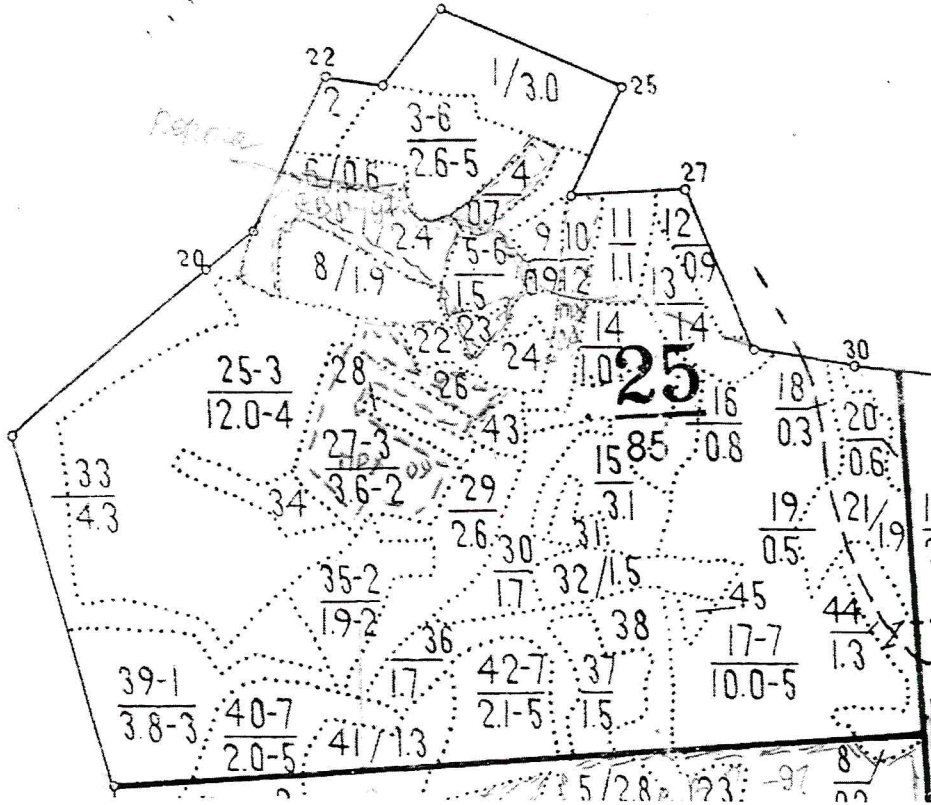
Лесничество (лесопарк) **Вольское**

(название)

Участковое лесничество **Куликовское, квартал 25**

(название)

Собственность - Российской Федерации;



Первый заместитель министра-
начальник управления лесного
хозяйства

Колдаев А.В.

ФИО

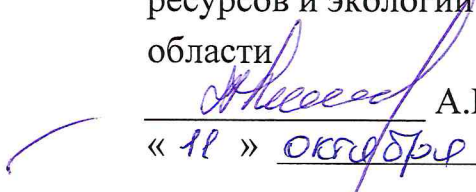
28.09.2018 Подпись

Дата



УТВЕРЖДАЮ:

первый заместитель министра -
начальник управления лесного
хозяйства министерства природных
ресурсов и экологии Саратовской
области


А.В. Колдаев
« 11 » октября 20 18 г.

Акт
лесопатологического обследования № 047/07

лесных насаждений Вольского лесничества (лесопарка)

Саратовской области(субъект Российской Федерации)

Способ лесопатологического обследования: 1. Визуальный

2. Инструментальный



Место проведения:

Участковое лесничество	Урочище (дача)	Квартал (кварталы)	Выдел (выделы)	Площадь, га
1	2	3	4	5
Куликовское	—	67	15	1,0

Лесопатологическое обследование проведено на общей площади 1,0 га.

2. Инструментальное обследование лесного участка

2.1. Фактическая таксационная характеристика лесного насаждения соответствует (не соответствует) (нужное подчеркнуть) таксационному описанию. Причины несоответствия:

давность лесоустройства

Ведомость лесных участков с выявленными несоответствиями таксационным описаниям приведена в приложении 1 к Акту.

2.2. Состояние насаждений: с нарушенной устойчивостью

V

с утраченной устойчивостью

причины повреждения: Засуха.

Заселено (отработано) стволовыми вредителями:

Вид вредителя	Порода	Встречаемость (% заселенных деревьев)	Степень заселения лесного насаждения (слабая, средняя, сильная)

Повреждено огнем:

Вид пожара	Порода	Состояние корневых лап		Состояние корневой шейки		Подсушивание луба	
		процент поврежденных огнем корней	процент деревьев с данным повреждением	ожог корневой шейки по окружности (1/4; 2/4; 3/4; более 3/4)	процент деревьев с данным повреждением	по окружности (1/4; 2/4; 3/4; более 3/4)	процент деревьев с данным повреждением

Поражено болезнями:

Вид болезни	Порода	Встречаемость (% пораженных деревьев)	Степень поражения лесного насаждения (слабая, средняя, сильная)

2.3. Выборке подлежит 17 % деревьев,

в том числе:

здоровые %;

ослабленных %; (причины назначения) _____;

сильно ослабленных %; (причины назначения) _____;

усыхающих %; (причины назначения) _____;

свежего сухостой %,

старый сухостой 15 %,

в том числе: свежего ветровала %;

свежего бурелома %;

старого ветровала 2 %;

в том числе: старого бурелома %;

аварийных %.

2.4. Полнота лесного насаждения после уборки деревьев, подлежащих рубке, составит 0,6.

Критическая полнота для данной категории лесных насаждений составляет 0,3.

ЗАКЛЮЧЕНИЕ

С целью предотвращения негативных процессов или снижения ущерба от их воздействия назначено:

Участковое лесничество	Урочище (дача)	Квартал	Выдел	Площадь, выдела, га	Вид мероприятия	Площадь, мероприятия, га	Порода	Запас на выдел, куб. м	Крайние сроки проведения
Куликовское		67	15	1,0	СРВ	1,0	Дуб	100	2019 год

Ведомость перечета деревьев, назначенных в рубку, и абрис лесного участка прилагаются (приложение 2 и 3 к Акту).

Меры по обеспечению возобновления: не требуется

Мероприятия, необходимые для предупреждения повреждения или поражения смежных насаждений: своевременное проведение намечаемой рубки и вывозка заготовленной древесины, сбор в кучи для перегнивания порубочных остатков.

Сведения для расчета степени повреждения:

год образования старого сухостоя в период с 2011 по 2018 год.;

основная причина повреждения древесины усыхание древесины Усыхание 1/4 до 1/2 ветвей в кроне прошлых лет.

Дата проведения обследований 

Исполнитель работ по проведению лесопатологического обследования:

Драган М.Д. Подпись 01.10.2018

Приложение 1

к акту лесопатологического обследования

Ведомость лесных участков с выявленными несоответствиями таксационным описаниям

Куликовское

Источник данных	Год проведения лесосурьейства	Номер квартала	Номер выдела	Площадь выдела, га	Целевое назначение лесов	Категория защитных лесов	Номер лесопатологического выдела	Площадь лесопатологического выдела, га	Таксационная характеристика										Заложено пробных площадей				
									состав	порода	возраст, лет	средняя высота, м	средний диаметр, см	тип леса	тип условий	местопроизрастания	полнота	бонитет	запас, куб. м/га	количество, шт.	общая площадь, га		
1	2	3	4	5	6	7	8	9	10	11	12	13	14	15	16	17	18	19	20	21			
ТО	2018	67	15	1,0	Защитные	Противоэрозийные леса	-	-	9Днн1Б	Дуб	88	13	19	Дбм	С1_2	0,5	5	98	-	-			
Ф	2018	67	15	1,0	Защитные	Противоэрозийные леса	1	1,0	9Днн1Б	Дуб	88	13	19	Дбм	С1_2	0,7	5	100	1	1,0			
			Итого:	1,0				1,0															

Примечание:

ТО - таксационные описания

Ф - фактическая характеристика лесного насаждения

Исполнитель работ по проведению лесопатологического обследования:

Ф.И.О. Драган М.Д.

Подпись



Приложение 1.1

к акту лесопатологического обследования

Результаты проведения лесопатологического обследования лесных насаждений за август 2018 г.

Субъект Российской Федерации Саратовская область Лесничество (лесопарк) Вольское
 Участковое лесничество Куликовское

№	История выдела	№ выдела	Площадь выдела, га	Лесное назначение лесов	Категория защитных лесов	№ лесопатологического выдела	Таксационная характеристика лесного насаждения						Число деревьев на пробе, шт	Распределение деревьев по категориям состояния, % от запаса										Признаки повреждения деревьев		Доля поврежденных деревьев, %	Причина ослабления, повреждения	Полежит рубке, %		Назначенные мероприятия																
							состав	возраст*	средняя высота, м	средний диаметр, см	тип леса	полнота		фонитет	запас, куб. м/га	без признаков ослабления	остаточные	сильно ослабленные	усыхающие	свежий сухостой	старый сухостой	свежий ветровал	старый ветровал	свежий бурелом	старый бурелом			аварийные деревья	133	131	121	133	131	121	18	32	вид	площадь, га								
1	2	3	7	4	5	6	8	9	10	11	12	13	14	15	16	17	18	19	20	21	22	23	24	25	26	27	28	29	30	31	32	33	34													
67	15	1,0	1,0	Защитные	142	15	8	Д	88	13	19	Дбм	0,7	5	100	468	8	18	0	0	0	16	0	2	0	0	0	26	830	18	512	1,0														
																	31	7	10	0	0	0	0	0	0	0	0	0	0	0	0	0	0	0	0	0	0	0	0	0	0	0	0	0	0	0

Показатели, не соответствующие таксационному описанию отмечаются *№п

Примечания:

Причины ослабления, повреждения:

830- Засуха

Признаки повреждения деревьев:

131 - Усыхание вершины прошлых лет <1\3 длины кроны

121 - Усыхание вершины свежие <1\3 длины кроны

133 - Усыхание вершины прошлых лет более 2\3 длины кроны

Категория защитных лесов:

142- Противозероционные леса

Назначенные мероприятия (вид):

512- Выборочная санитарная рубка

Исполнитель работ по проведению лесопатологического обследования:

ФИО Драган М.Д. подпись

Дата составления документа 01.10.2018 Телефон 88459352928

Временная пробная площадь

ВРЕМЕННАЯ ПРОБНАЯ ПЛОЩАДЬ N 1

Субъект Российской Федерации Саратовская область.

Лесничество (лесопарк) Вольское. Участковое лесничество Куликовское
Квартал 67. Выдел 15.

Площадь 1,0 га.

Номер очага вредных организмов.

Размер пробной площади 1,0 га.

Таксационная характеристика:

тип леса Дбм; состав 9Днн1Б; возраст 88; бонитет 5;

полнота 0,7; запас на га 100; возобновление отсутствует.

Время и причина ослабления лесного насаждения: 830 Засуха.

Тип очага вредных организмов: эпизодический, хронический (подчеркнуть).

Фаза развития очага вредных организмов: начальная, нарастания численности, собственно вспышка, кризис (подчеркнуть).

Состояние лесного насаждения, намечаемые мероприятия:

K = 2,0 Насаждение ослабленное. Требуется проведение выборочной санитарной рубки.

Исполнитель работ по проведению лесопатологического обследования:

Драган М.Д.

Подпись _____



Дата составления документа 01.10.2018

Ведомость перече́та дере́вьев

ВЕДОМОСТЬ ПЕРЕЧЕТА ДЕРЕВЬЕВ

Порода: Дуб $K = (55,3+16+46,5+91)/100=208,8$

$K = 2,1$

Ступени толщины см	Количество деревьев по категориям состояния, шт.																				Всего деревьев по ступеням толщины								
	1		2		3		4			5			6				ветровал, бурелом				аварийные деревья				шт.	м3	в том числе подлежат рубке, %		
	шт	м3	шт	м3	шт	м3	шт	З	м3	шт	З	м3	шт	З	О	м3	шт	З	О	м3	шт	З	О	м3			шт	%	м3
8	19	0,4																							19	0,4			
12	21	1,2	10	0,6	4	0,3							6			0,4									41	2,5	6		0,4
16	73	8,7	15	1,8	10	1,2							16			2,0	2			0,2					116	13,9	18		2,2
20	128	26,8	17	3,6	26	5,5							29			6,1	3			0,6					203	42,6	32		6,7
24	34	11,6	4	1,4	22	7,5							12			4,0	2			0,7					74	25,2	14		4,7
28	5	2,5			4	2,0							2			1,0	1			0,5					12	6,0	3		1,5
32					1	0,6							2			1,4									3	2,0	2		1,4
36 и более																													
Итого	280	51,2	46	7,4	67	17,1							67			14,9	8			2,0					468	92,6	75		16,9
%	59,9	55,3	9,8	8,0	14,3	15,5							14,3			16,0	1,7			2,2					100	100	16,0		18,2

Порода: Береза $K = (83,1+14+29,7)/100=126,8$

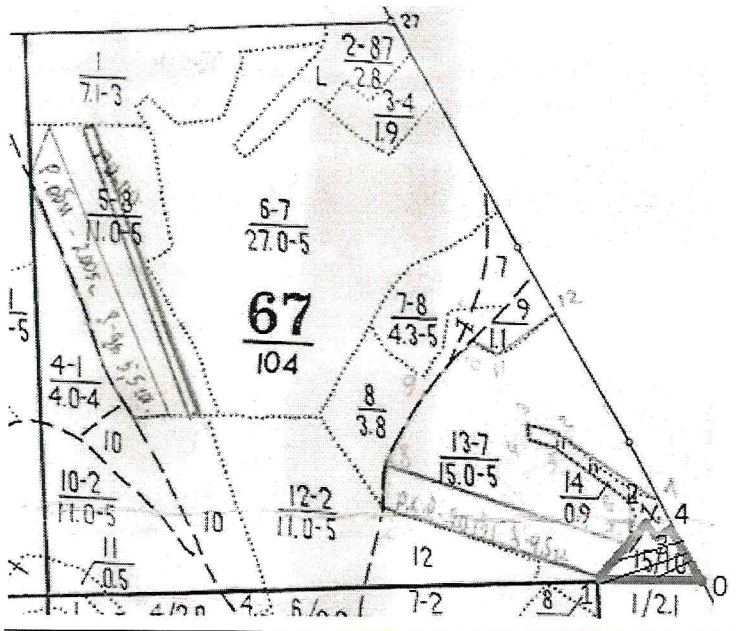
$K = 1,3$

Ступени толщины см	Количество деревьев по категориям состояния, шт.																				Всего деревьев по ступеням толщины								
	1		2		3		4			5			6				ветровал, бурелом				аварийные деревья				шт.	м3	в том числе подлежат рубке, %		
	шт	м3	шт	м3	шт	м3	НЗ	З	м3	НЗ	З	м3	НЗ	З	О	м3	НЗ	З	О	м3	П	З	О	м3			шт	%	м3
8																													
12	6	0,4																							6	0,4			
16	5	0,7			2	0,2																			7	0,9			
20	8	1,8			2	0,5																			10	2,3			
24	5	1,8																							5	1,8			
28	1	0,5	1	0,5																					2	1,0			
32	1	0,7																							1	0,7			
36 и более																													
Итого	26	5,9	1	0,5	4	0,7																			31	7,1			
%	84,0	83,1	3,1	7,0	12,9	9,9																			100	100			

Приложение 3. Абрис участка
Абрис участка


М 1:10000

Участковое лесничество Куликовское Квартал 67. Выдел 15.



Номера точек	Координаты	Румбы линий	Длина, м
0-1	52° 17' 11.25" N / 47° 38' 21.36" E	ЮЗ-86	170
1-2	52° 17' 13.8" N / 47° 38' 07.61" E	СВ-44	120
2-3	52° 17' 18.53" N / 47° 38' 11.32" E	ЮВ-54	20
3-4	52° 17' 17.49" N / 47° 38' 13.64" E	СВ-56	30
4-0	52° 17' 15.88" N / 47° 38' 17.81" E	ЮВ-28	100

N выдела	Ленты (круговой площадки) перерета			
	N ленты (площадки)	длина, м	ширина, м	площадь, га

Условные обозначения:  обследованный участок

 сплошной перерет

Исполнитель работ по проведению лесопатологического исследования:

Драган М.Д. Подпись 

Дата составления документа 01.10.2018 Телефон 8845-93-5-37-56

ВЫПИСКА ИЗ ГОСУДАРСТВЕННОГО ЛЕСНОГО РЕЕСТРА

на «28» сентября 2018г.

Орган государственной власти, осуществляющий ведение государственного лесного реестра на территории Саратовской области: **министерство природных ресурсов и экологии Саратовской области в лице первого заместителя министра - начальника управления лесного хозяйства Колдаева А.В.**

Правообладатель земель лесного фонда на территории Саратовской области: **министерство природных ресурсов и экологии Саратовской области** (согласно п. 11 Положения о министерстве природных ресурсов и экологии Саратовской области, утвержденного постановлением Правительства Саратовской области от 08 октября 2013 г. № 537-П «Вопросы министерства природных ресурсов и экологии Саратовской области» и п.п. 2 п.1 ст. 83 Лесного кодекса РФ)

Заявитель: Министерство природных ресурсов и экологии Саратовской области
(во исполнении пункта 1.7 протокола совещания Департамента лесного хозяйства по Приволжскому федеральному округу, ФБУ «Рослесозащита» №01-05/3678 от 27.12.2016)

Информация по запрашиваемому лесному участку:

Собственность: Российской Федерации

Категория земель: земли лесного фонда

ХАРАКТЕРИСТИКА ЛЕСНОГО УЧАСТКА

Адрес (местоположение) лесного участка: Вольский район

Лесничество	Вольское
Участковое лесничество	Куликовское
Общая площадь, га	1,0
Категория лесов	Защитные
Категория защитности лесов	Ценные леса: противоэрозионные леса
Возможный вид использования	Заготовка древесины

Таксационная характеристика лесного участка:

№ квартала	№ выдела	Площадь, га	Состав	Возраст	Высота	Диаметр	Бонитет	Тип леса	ТУМ	Полнота	Запас м3/га
по материалам лесоустройства 1995 г.											
67	15	1,0	9Днн1Б	65	14	20	4	дбм	с1_2	0,7	130
По акту натурного обследования 2018 г.											
67	15	1,0	9Днн1Б	88	13	19	5	дбм	с1_2	0,5	98
Итого		1,0									

Наименование, местонахождение юридического лица /ФИО физического лица/ - **лесопользователя (арендатора)/Документы – договор аренды лесного участка отсутствует**

(договор аренды лесного участка, постоянное (бессрочное) пользование лесным участком, договор безвозмездного срочного пользования лесным участком, реквизиты договора, срок пользования)

Особые отметки: нет.

Приложение к акту лесопатологического обследования № 047/07.

Первый заместитель министра-
начальник управления лесного
хозяйства

Колдаев А.В.

ФИО

28.09.2018 Подпись 

Дата

МП 

Карта-схема расположения и границы лесного участка Саратовская область

(субъект Российской Федерации, муниципальное образование)

Лесничество (лесопарк) **Вольское**

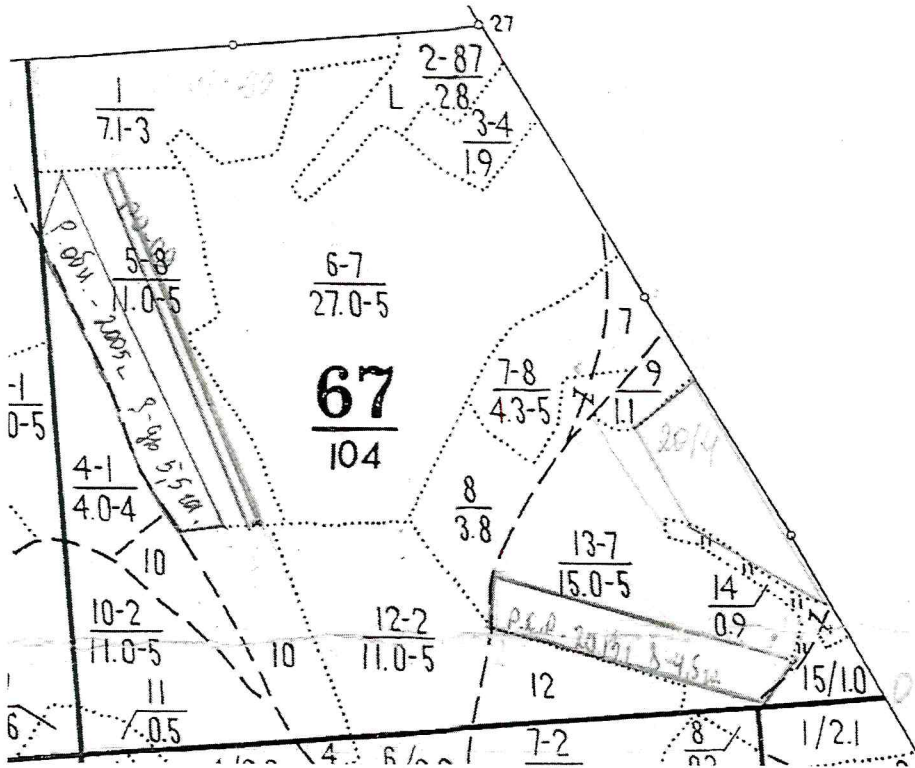
(название)

Участковое лесничество **Куликовское, квартал 67**

(название)

Собственность - Российской Федерации;

Масштаб * 1:10 000



Первый заместитель министра-
начальник управления лесного
хозяйства

Колдаев А.В.

ФИО

28.09.2018 Подпись *Колдаев А.В.*

Дата

МП

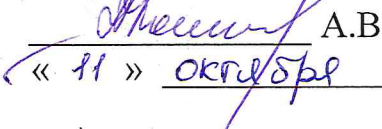


* Сведения, указанные в выписке, носят информационный характер и НЕ являются основанием для предоставления лесного участка в использование.

** Для вычерчивания карты-схемы расположения лесного участка используются фрагменты картографических материалов лесостроительства: планшеты масштабom М 1:10000, планы лесных насаждений масштабom М 1:25000, карты-схемы лесничества или лесопарка масштабom М 1:100000.

УТВЕРЖДАЮ:

первый заместитель министра -
начальник управления лесного
хозяйства министерства природных
ресурсов и экологии Саратовской
области

 А.В. Колдаев
« 11 » октябрь 2018 г.

Акт
лесопатологического обследования № 048/07

лесных насаждений Вольского лесничества (лесопарка)

Саратовской области(субъект Российской Федерации)

Способ лесопатологического обследования: 1. Визуальный

2. Инструментальный

V

Место проведения:

Участковое лесничество	Урочище (дача)	Квартал (кварталы)	Выдел (выделы)	Площадь, га
1	2	3	4	5
Куликовское	—	84	3	14,0

Лесопатологическое обследование проведено на общей площади 14,0 га.

2. Инструментальное обследование лесного участка

2.1. Фактическая таксационная характеристика лесного насаждения соответствует (не соответствует) (нужное подчеркнуть) таксационному описанию. Причины несоответствия:

давность лесоустройства

Ведомость лесных участков с выявленными несоответствиями таксационным описаниям приведена в приложении 1 к Акту.

2.2. Состояние насаждений: с нарушенной устойчивостью

V

с утраченной устойчивостью

причины повреждения: Засуха.

Заселено (отработано) стволовыми вредителями:

Вид вредителя	Порода	Встречаемость (% заселенных деревьев)	Степень заселения лесного насаждения (слабая, средняя, сильная)

Повреждено огнем:

Вид пожара	Порода	Состояние корневых лап		Состояние корневой шейки		Подсушивание луба	
		процент. поврежденных огнем корней	процент деревьев с данным повреждением	ожог корневой шейки по окружности (1/4; 2/4; 3/4; более 3/4)	процент деревьев с данным повреждением	по окружности (1/4; 2/4; 3/4; более 3/4)	процент деревьев с данным повреждением

Поражено болезнями:

Вид болезни	Порода	Встречаемость (% пораженных деревьев)	Степень поражения лесного насаждения (слабая, средняя, сильная)

2.3. Выборке подлежит 17 % деревьев,

в том числе:

здоровые _____ %;

ослабленных _____ %; (причины назначения) _____;

сильно ослабленных _____ %; (причины назначения) _____;

усыхающих _____ %; (причины назначения) _____;

свежего сухостой _____ %,

старый сухостой 17 %,

в том числе: свежего ветровала _____ %;

свежего бурелома _____ %;

старого ветровала _____ %;

в том числе: старого бурелома _____ %;

аварийных _____ %.

2.4. Полнота лесного насаждения после уборки деревьев, подлежащих рубке, составит 0,4.

Критическая полнота для данной категории лесных насаждений составляет 0,3.

ЗАКЛЮЧЕНИЕ

С целью предотвращения негативных процессов или снижения ущерба от их воздействия назначено:

Участковое лесничество	Урочище (дача)	Квартал	Выдел	Площадь, выдела, га	Вид мероприятия	Площадь, мероприятия, га	Порода	Запас на выдел, куб. м	Крайние сроки проведения
Куликовское		84	3	14,0	СРВ	14,0	Дуб	868	2019 год

Ведомость перечета деревьев, назначенных в рубку, и абрис лесного участка прилагаются (приложение 2 и 3 к Акту).

Меры по обеспечению возобновления: не требуется

Мероприятия, необходимые для предупреждения повреждения или поражения смежных насаждений: своевременное проведение намечаемой рубки и вывозка заготовленной древесины, сбор в кучи для перегнивания порубочных остатков.

Сведения для расчета степени повреждения:


год образования старого сухостоя в период с 2011 по 2018 год.;

основная причина повреждения древесины усыхание древесины Усыхание 1/4 до 1/2 ветвей в кроне прошлых лет.

Дата проведения обследований 02.10.2018

Исполнитель работ по проведению лесопатологического обследования:

Драган М.Д.

Подпись _____ 

Приложение 1
к акту лесопатологического обследования

Ведомость лесных участков с выявленными несоответствиями таксационным описаниям

Куликовское

Источники данных	Год проведения лесопроцедуры	Номер квартала	Номер выдела	Площадь выдела, га	Целевое назначение лесов	Категория защитных лесов	Номер лесопатологического выдела	Площадь лесопатологического выдела, га	Таксационная характеристика										Заложено пробных площадей			
									состав	порода	возраст, лет	средняя высота, м	средний диаметр, см	тип леса	тип условий местопрорастания	плотота	бонитет	запас, куб. м/га	количество, шт.	общая площадь, га		
1	2018	84	3	14,0	Защитные	Противопожарные леса	8	9	10	11	12	13	14	15	16	17	18	19	20	21		
ТО							-		10Днн	Дуб	83	11	19	Дуэм	С1	0,3	5а	62	-	-		
Ф							1	14,0	10Днн	Дуб	83	11	19	Дуэм	С1	0,5	5	62	2	1,2		
			Итого:	14,0				14,0														

Примечание:

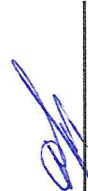
ТО - таксационные описания

Ф - фактическая характеристика лесного насаждения

Исполнитель работ по проведению лесопатологического обследования:

Ф.И.О. Драган М.Д.

Подпись



Приложение 1.1
к акту лесопатологического обследования
результаты проведения лесопатологического обследования лесных насаждений за август 2018 г.

бъект Российской Федерации Саратовская область
астковое лесничество Куликовское

Лесничество (лесопарк) Вольское

Номер выдела	Площадь выдела, га	Площадь лесопатологического выдела, га	Номер лесопатологического выдела	Категория защитных лесов	Целевое назначение лесов	Таксационная характеристика лесного насаждения										Число деревьев на пробе, шт	Распределение деревьев по категориям состояния, % от запаса										Признаки повреждения деревьев		Доля поврежденных деревьев, %	Причина ослабления, повреждения	Поджиг рубки, %	Назначенные мероприятия											
						состав	попорода	возраст*	средняя высота, м	средний диаметр, см	тип леса	полнота	бонитет	запас, куб. м/га	без признаков ослабления		ослабленные	сильно ослабленные	усыхающие	свежий сухой	старый сухой	свежий ветровал	старый ветровал	свежий бурелом	старый бурелом	аварийные деревья	133	121				29	30	31	32	33	34						
1	3	14,0	Защитные	142	3	14,0	8	10Длин	Д	83	11	19	Дузм	0,5	5	62	17	18	19	20	21	22	23	24	25	26	27	28	0	0	0	0	0	0	133	121	29	30	31	32	33	34	
4	3	14,0	Защитные	142	3	14,0	8	10Длин	Д	83	11	19	Дузм	0,5	5	62	388	55	10	18	0	0	17	0	0	0	0	0	0	0	0	0	388	131	121	29	30	31	32	33	34		

казатели, не соответствующие таксационному описанию отмечаются "*" и "**")

зимечания:

ичины ослабления, повреждения:

Ю- Засуха

изнаки повреждения деревьев:

1 - Усыхание вершины прошлых лет <1\3 длины кроны

1 - Усыхание вершины свежее <1\3 длины кроны

13 - Усыхание вершины прошлых лет более 2\3 длины кроны

итегория защитных лесов:

12- Противозерозионные леса

значенные мероприятия (вид):

12-Выборочная санитарная рубка

сполнитель работ по проведению лесопатологического обследования:

Ю Драган М.Д.

подпись

ата составления документа 01.10.2018 Телефон 88459352928

Временная пробная площадь

ВРЕМЕННАЯ ПРОБНАЯ ПЛОЩАДЬ N __1__

Субъект Российской Федерации Саратовская область.

Лесничество (лесопарк) Вольское. Участковое лесничество Куликовское

Квартал 84. Выдел 3.

Площадь 14,0 га.

Номер очага вредных организмов.

Размер пробной площади 0,6 га.

Таксационная характеристика:

тип леса Дузм; состав 10Днн; возраст 83; бонитет 5;

полнота 0,5; запас на га 62; возобновление отсутствует.

Время и причина ослабления лесного насаждения: 830 Засуха.

Тип очага вредных организмов: эпизодический, хронический (подчеркнуть).

Фаза развития очага вредных организмов: начальная, нарастания численности, собственно вспышка, кризис (подчеркнуть).

Состояние лесного насаждения, намечаемые мероприятия:

K = 2,1 Насаждение ослабленное. Требуется проведение выборочной санитарной рубки.

Исполнитель работ по проведению лесопатологического обследования:

Драган М.Д.

Подпись _____



Дата составления документа 01.10.2018

Временная пробная площадь

ВРЕМЕННАЯ ПРОБНАЯ ПЛОЩАДЬ N 2

Субъект Российской Федерации Саратовская область.

Лесничество (лесопарк) Вольское. Участковое лесничество Куликовское

Квартал 84. Выдел 3.

Площадь 14,0 га.

Номер очага вредных организмов.

Размер пробной площади 0,6 га.

Таксационная характеристика:

тип леса Дузм; состав 10Днн; возраст 83; бонитет 5;

полнота 0,5; запас на га 62; возобновление отсутствует.

Время и причина ослабления лесного насаждения: 830 Засуха.

Тип очага вредных организмов: эпизодический, хронический (подчеркнуть).

Фаза развития очага вредных организмов: начальная, нарастания численности, собственно вспышка, кризис (подчеркнуть).

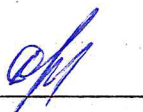
Состояние лесного насаждения, намечаемые мероприятия:

K = 2,1 Насаждение ослабленное. Требуется проведение выборочной санитарной рубки.

Исполнитель работ по проведению лесопатологического обследования:

Драган М.Д.

Подпись



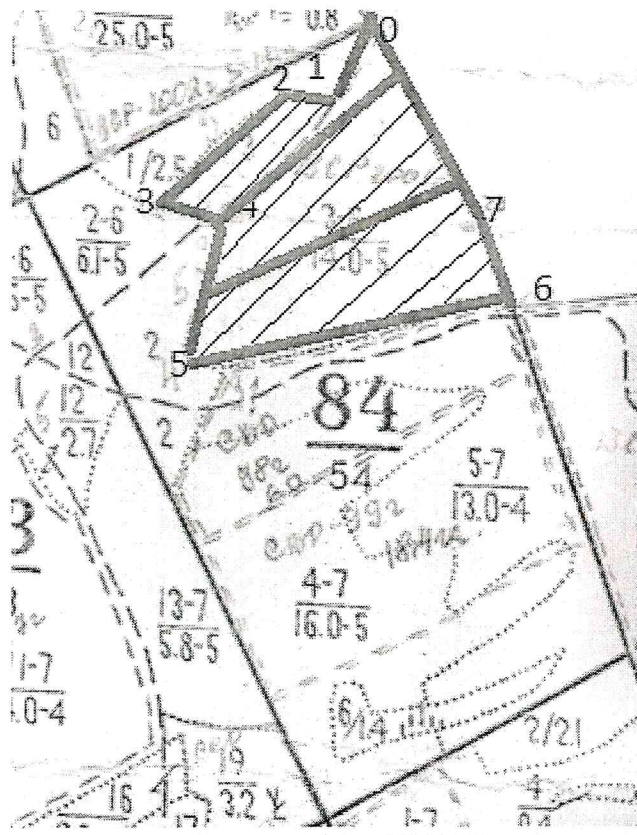
Дата составления документа 01.10.2018

Приложение 3. Абрис участка

Абрис участка

М 1:10000

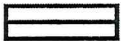
Участковое лесничество Куликовское Квартал 84. Выдел 3.



Номера точек	Координаты	Румбы линий	Длина, м
0-1	52° 15' 58.94" N / 47° 39' 13.18" E	ЮЗ-25	110
1-2	52° 15' 56.48" N / 47° 39' 08.55" E	СЗ-88	80
2-3	52° 15' 54.21" N / 47° 38' 59.9" E	ЮЗ-52	240
3-4	52° 15' 50.62" N / 47° 38' 51.55" E	ЮВ-82	90
4-5	52° 15' 48.73" N / 47° 38' 57.42" E	ЮЗ-12	20
5-6	52° 15' 43.62" N / 47° 38' 53.1" E	СВ-78	450
6-7	52° 15' 43.81" N / 47° 39' 25.85" E	СЗ-27	110
7-0	52° 15' 50.62" N / 47° 39' 20.91" E	СЗ-32	300

N выдела	Ленты (круговой площадки) перечета			
	N ленты (площадки)	длина, м	ширина, м	площадь, га
3		300	20	0,6
3		400	15	0,6

Условные обозначения:  обследованный участок

 ленточный перечет

Исполнитель работ по проведению лесопатологического исследования:

Драган М.Д.

Подпись 

Дата составления документа 01.10.2018

Телефон 8845-93-5-37-56

ВЫПИСКА ИЗ ГОСУДАРСТВЕННОГО ЛЕСНОГО РЕЕСТРА

на «28» сентября 2018г.

Орган государственной власти, осуществляющий ведение государственного лесного реестра на территории Саратовской области: **министерство природных ресурсов и экологии Саратовской области в лице первого заместителя министра - начальника управления лесного хозяйства Колдаева А.В.**

Правообладатель земель лесного фонда на территории Саратовской области: **министерство природных ресурсов и экологии Саратовской области** (согласно п. 11 Положения о министерстве природных ресурсов и экологии Саратовской области, утвержденного постановлением Правительства Саратовской области от 08 октября 2013 г. № 537-П «Вопросы министерства природных ресурсов и экологии Саратовской области» и п.п. 2 п.1 ст. 83 Лесного кодекса РФ)

Заявитель: Министерство природных ресурсов и экологии Саратовской области
(во исполнении пункта 1.7 протокола совещания Департамента лесного хозяйства по Приволжскому федеральному округу, ФБУ «Рослесозащита» №01-05/3678 от 27.12.2016)

Информация по запрашиваемому лесному участку:

Собственность: Российской Федерации

Категория земель: земли лесного фонда

ХАРАКТЕРИСТИКА ЛЕСНОГО УЧАСТКА

Адрес (местоположение) лесного участка: Вольский район

Лесничество	Вольское
Участковое лесничество	Куликовское
Общая площадь, га	14,0
Категория лесов	Защитные
Категория защитности лесов	Ценные леса: противоэрозионные леса
Возможные виды использования	Заготовка древесины

Таксационная характеристика лесного участка:

№ квартала	№ выдела	Площадь, га	Состав	Возраст	Высота	Диаметр	Бонитет	Тип леса	ТУМ	Полнота	Запас, м3/га
по материалам лесоустройства 1995 г.											
84	3	14,0	10Днн	60	11	16	5	дузм	C1	0,5	70
По акту натурного обследования 2018 г											
84	3	14,0	10Днн	83	11,3	19	5а	дузм	C1	0,3	62
Итого		14,0									

Наименование, местонахождение юридического лица /ФИО физического лица/ - **лесопользователя (арендатора)/ Документы – договор аренды лесного участка отсутствует**

(договор аренды лесного участка, постоянное (бессрочное) пользование лесным участком, договор безвозмездного срочного пользования лесным участком, реквизиты договора, срок пользования)

Особые отметки: нет.

Приложение к акту лесопатологического обследования № 048/07.

Первый заместитель министра-начальник управления лесного хозяйства

Колдаев А.В.

ФИО

28.09.2018

Дата

Подпись

МП



Карта-схема расположения и границы лесного участка

Саратовская область

(субъект Российской Федерации, муниципальное образование)

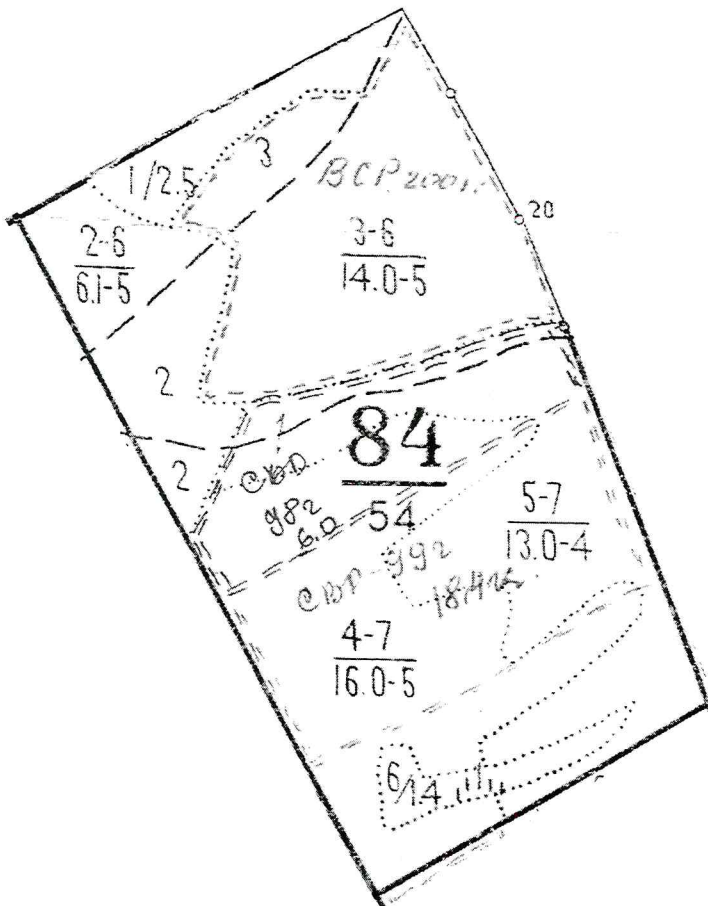
Лесничество (лесопарк) **Вольское**

(название)

Участковое лесничество **Куликовское**, квартал 84

(название)

Собственность - Российской Федерации;



Первый заместитель министра-
начальник управления лесного
хозяйства

Колдаев А.В.

ФИО

28.09.2018 Подпись

Дата



УТВЕРЖДАЮ:

первый заместитель министра - начальник
управления лесного хозяйства
министерства природных ресурсов и
экологии Саратовской области

А.В. Колдаев А.В. Колдаев

« 11 » октябрь 20 18 г.

Акт
лесопатологического обследования № 049/07

лесных насаждений Вольского лесничества (лесопарка)

Саратовской области(субъект Российской Федерации)

Способ лесопатологического обследования: 1. Визуальный

2. Инструментальный

V

Место проведения:

Участковое лесничество	Урочище (дача)	Квартал (кварталы)	Выдел (выделы)	Площадь, га
1	2	3	4	5
Куликовское	—	60	1	3,6

Лесопатологическое обследование проведено на общей площади 3,6 га.

2. Инструментальное обследование лесного участка

2.1. Фактическая таксационная характеристика лесного насаждения соответствует (не соответствует) (нужное подчеркнуть) таксационному описанию. Причины несоответствия:

давность лесоустройства

Ведомость лесных участков с выявленными несоответствиями таксационным описаниям приведена в приложении 1 к Акту.

2.2. Состояние насаждений: с нарушенной устойчивостью



с утраченной устойчивостью

причины повреждения: Засуха.

Заселено (отработано) стволовыми вредителями:

Вид вредителя	Порода	Встречаемость (% заселенных деревьев)	Степень заселения лесного насаждения (слабая, средняя, сильная)

Повреждено огнем:

Вид пожара	Порода	Состояние корневых лап		Состояние корневой шейки		Подсушивание дуба	
		процент поврежденных огнем корней	процент деревьев с данным повреждением	ожог корневой шейки по окружности (1/4; 2/4; 3/4; более 3/4)	процент деревьев с данным повреждением	по окружности (1/4; 2/4; 3/4; более 3/4)	процент деревьев с данным повреждением

Поражено болезнями:

Вид болезни	Порода	Встречаемость (% пораженных деревьев)	Степень поражения лесного насаждения (слабая, средняя, сильная)

2.3. Выборке подлежит 10 % деревьев,

в том числе:

здоровые _____ %;

ослабленных _____ %; (причины назначения) _____ ;

сильно ослабленных _____ %; (причины назначения) _____ ;

усыхающих _____ %; (причины назначения) _____ ;

свежего сухостой _____ %,

старый сухостой 10 %,

в том числе: свежего ветровала _____ %;

свежего бурелома _____ %;

старого ветровала _____ %;

в том числе: старого бурелома _____ %;

аварийных _____ %.

2.4. Полнота лесного насаждения после уборки деревьев, подлежащих рубке, составит 0,4.

Критическая полнота для данной категории лесных насаждений составляет 0,3.

ЗАКЛЮЧЕНИЕ

С целью предотвращения негативных процессов или снижения ущерба от их воздействия назначено:

Участковое лесничество	Урочище (дача)	Квартал	Выдел	Площадь, выдела, га	Вид мероприятия	Площадь, мероприятия, га	Порода	Запас на выдел, куб. м	Крайние сроки проведения
Куликовское		60	1	3,6	СРВ	3,6	Дуб	187,2	2019 год

Ведомость перечета деревьев, назначенных в рубку, и абрис лесного участка прилагаются (приложение 2 и 3 к Акту).

Меры по обеспечению возобновления: не требуется

Мероприятия, необходимые для предупреждения повреждения или поражения смежных насаждений: своевременное проведение намечаемой рубки и вывозка заготовленной древесины, сбор в кучи для перегнивания порубочных остатков.

Сведения для расчета степени повреждения:

год образования старого сухостоя в период с 2011 по 2018 год.;

основная причина повреждения древесины усыхание древесины Усыхание 1/4 до 1/2 ветвей в кроне прошлых лет.

Дата проведения обследований 01.10.2018

Исполнитель работ по проведению лесопатологического обследования:

Драган М.Д.

Подпись 

Приложение 1

Ведомость лесных участков с выявленными несоответствиями таксационным описаниям
Куликовское

Источник данных	Год проведения лесосурьейства	Номер квартала	Номер выдела	Площадь выдела, га	Целевое назначение лесов	Категория защитных лесов	Номер лесопатологического выдела	Площадь лесопатологического выдела, га	Таксационная характеристика										Заложено пробных площадей			
									состав	порода	возраст, лет	средняя высота, м	средний диаметр, см	тип леса	тип условий местопрорастания	плотота	бонитет	запас, куб. м/га	количество, шт.	общая площадь, га		
			4	5	6	7	8	9	10	11	12	13	14	15	16	17	18	19	20	21		
ТО	2018	60	1	3,6	Защитные	Противоэрозийные леса	-	-	9Днн1Б	Дуб	98	13	20	Дузм	С1	0,3	5А	60	-	-		
Ф	2018	60	1	3,6	Защитные	Противоэрозийные леса	1	3,6	9Днн1Б	Дуб	98	13	20	Дузм	С1	0,4	5	52	1	0,5		
			Итого:	3,6				3,6														

Примечание:

ТО - таксационные описания

Ф - фактическая характеристика лесного насаждения

Исполнитель работ по проведению лесопатологического обследования:

Ф.И.О. Драган М.Д.

Подпись



Временная пробная площадь

ВРЕМЕННАЯ ПРОБНАЯ ПЛОЩАДЬ N 1

Субъект Российской Федерации Саратовская область.

Лесничество (лесопарк) Вольское. Участковое лесничество Куликовское
Квартал 60. Выдел 1.

Площадь 3,6 га.

Номер очага вредных организмов.

Размер пробной площади 0,5 га.

Таксационная характеристика:

тип леса Дузм; состав 9Днн1Б; возраст 98; бонитет 5;

полнота 0,4; запас на га 52; возобновление отсутствует.

Время и причина ослабления лесного насаждения: 830 Засуха.

Тип очага вредных организмов: эпизодический, хронический (подчеркнуть).

Фаза развития очага вредных организмов: начальная, нарастания численности, собственно вспышка, кризис (подчеркнуть).

Состояние лесного насаждения, намечаемые мероприятия:

K = 1,7 Насаждение ослабленное. Требуется проведение выборочной санитарной рубки.

Исполнитель работ по проведению лесопатологического обследования:

Драган М.Д.

Подпись



Дата составления документа 02.10.2018

Ведомость перчета деревьев

ВЕДОМОСТЬ ПЕРЕЧЕТА ДЕРЕВЬЕВ

Порода: Дуб $K = (65,4 + 19,6 + 45 + 49) / 100 = 179,0$

$K = 1,8$

Ступени толщины см	Количество деревьев по категориям состояния, шт.																				Всего деревьев по ступеням толщины									
	1		2		3		4			5			6				ветровал, бурелом				аварийные деревья				шт.	м ³	в том числе подлежат рубке			
	шт	м ³	шт	м ³	шт	м ³	шт	З	м ³	шт.	З	м ³	шт	З	О	м ³	шт	З	О	м ³	шт	З	О	м ³			шт	%	м ³	
8	3		3	0,1																					6	0,1				
12	3	0,1	3	0,2	3	0,2							3			0,2									12	0,7	3		0,2	
16	4	0,5	6	0,7	4	0,5							4			0,5									18	2,2	4		0,5	
20	48	10,2	1	0,2	3	0,6							4			0,8									56	11,8	4		0,8	
24	7	2,3	1	0,4	2	0,7							1			0,3									11	3,7	1		0,3	
28	3	1,5			3	1,5							1			0,5									7	3,5	1		0,5	
32	1	0,7	1	0,7																					2	1,4				
36 и более																														
Итого	69	15,3	15	2,3	15	3,5							13			2,3									112	23,3	13		2,3	
%	61,6	65,4	13,4	9,8	13,4	15,0							11,6			9,8									100	100	11,6		9,8	

Порода: Береза $k = (88,8 + 7,2 + 22,5) / 100 = 118,5$ $K = 1,2$

Ступени толщины см	Количество деревьев по категориям состояния, шт.																				Всего деревьев по ступеням толщины									
	1		2		3		4			5			6				ветровал, бурелом				аварийные деревья				шт.	м ³	в том числе подлежат рубке			
	шт	м ³	шт	м ³	шт	м ³	НЗ	З	м ³	НЗ	З	м ³	НЗ	З	О	м ³	НЗ	З	О	м ³	НЗ	З	О	м ³			шт	%	м ³	
8																														
12	1	0,1	2	0,1																					3	0,2				
16	3	0,5			2	0,2																			5	0,7				
20	5	1,1																							5	1,1				
24	2	0,7																							2	0,7				
28																														
32																														
36 и более																														
Итого	11	2,4	2	0,1	2	0,2																			15	2,7				
%	73,3	88,8	13,3	3,7	13,4	7,5																			100	100				

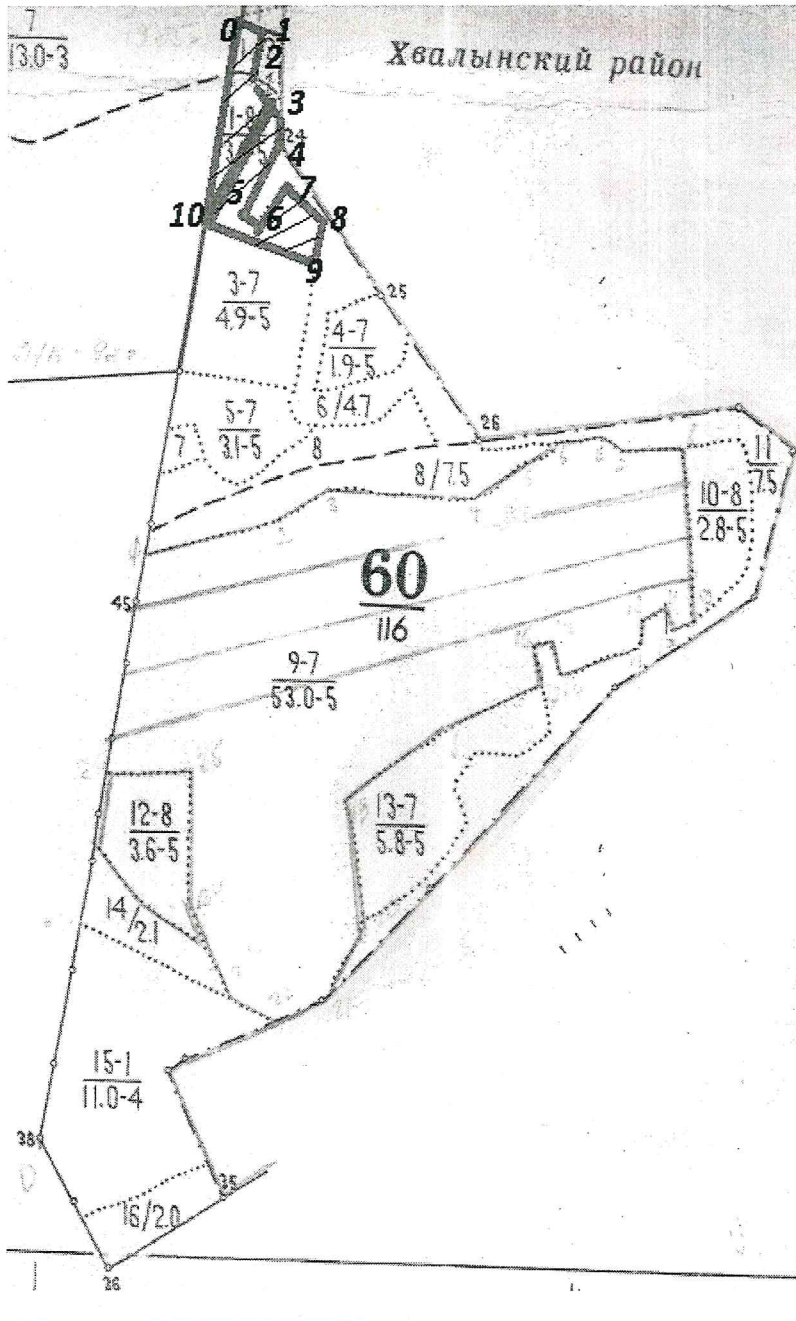
Приложение 3. Абрис участка

Приложение 3
к акту лесопатологического обследования

Абрис участка



М 1:10000

Участковое лесничество Куликовское. Квартал 60. Выдел 1.



Номера точек	Координаты	Рулеты линий	Длина м
0-1	52° 19' 18.41" N / 47° 38' 01.99" E	ЮВ-73	40
1-2	52° 19' 18.31" N / 47° 38' 07.4" E	ЮВ-10	80
2-3	52° 19' 12.98" N / 47° 38' 05.08" E	ЮВ-38	80
3-4	52° 19' 10.38" N / 47° 38' 04.39" E	ЮВ-9	50
4-5	52° 19' 08.87" N / 47° 38' 01.14" E	ЮВ-30	110
5-6	52° 19' 07.74" N / 47° 38' 02.92" E	ЮВ-43	40
6-7	52° 19' 08.63" N / 47° 38' 05.39" E	СВ-38	80
7-8	52° 19' 06.27" N / 47° 38' 08.09" E	ЮВ-43	100
8-9	52° 19' 03.86" N / 47° 38' 07.63" E	ЮВ-10	50
9-10	52° 19' 06.46" N / 47° 37' 48.74" E	СЗ-84	210
10-0	52° 19' 18.22" N / 47° 38' 01.99" E	СВ-10	350

N выдела	Ленты (круговой площадки) перече́та			
	N ленты (площадки)	длина, м	ширина, м	площадь, га
1		250	20	0,5

Условные обозначения:  обследованный участок
 ленточный пере́чет

Исполнитель работ по проведению лесопатологического исследования:

Драган М.Д. Подпись 

Дата составления документа 01.10.2018 Телефон 8845-93-5-37-56.

ВЫПИСКА ИЗ ГОСУДАРСТВЕННОГО ЛЕСНОГО РЕЕСТРА

на «28» сентября 2018г.

Орган государственной власти, осуществляющий ведение государственного лесного реестра на территории Саратовской области: **министерство природных ресурсов и экологии Саратовской области в лице первого заместителя министра - начальника управления лесного хозяйства Колдаева А.В.**

Правообладатель земель лесного фонда на территории Саратовской области: **министерство природных ресурсов и экологии Саратовской области** (согласно п. 11 Положения о министерстве природных ресурсов и экологии Саратовской области, утвержденного постановлением Правительства Саратовской области от 08 октября 2013 г. № 537-П «Вопросы министерства природных ресурсов и экологии Саратовской области» и п.п. 2 п.1 ст. 83 Лесного кодекса РФ)

Заявитель: Министерство природных ресурсов и экологии Саратовской области
(во исполнении пункта 1.7 протокола совещания Департамента лесного хозяйства по Приволжскому федеральному округу, ФБУ «Рослесозащита» №01-05/3678 от 27.12.2016)

Информация по запрашиваемому лесному участку:

Собственность: Российской Федерации

Категория земель: земли лесного фонда

ХАРАКТЕРИСТИКА ЛЕСНОГО УЧАСТКА

Адрес (местоположение) лесного участка: Вольский район

Лесничество	Вольское
Участковое лесничество	Куликовское
Общая площадь, га	3,6
Категория лесов	Защитные
Категория защитности лесов	Ценные леса: противозерозийные леса
Возможные виды использования	Заготовка древесины

Таксационная характеристика лесного участка:

№ квартала	№ выдела	Площадь, га	Состав	Возраст	Высота	Диаметр	Бонитет	Тип леса	ТУМ	Полнота	Запас, м3/га	
по материалам лесоустройства 1995 г.												
60	1	3,6	10Днн	75	11	18	5	дюзм	С1	0,3	40	
По акту натурного обследования 2018 г												
60	1	3,6	9Днн1Б	98	13	20	5А	дюзм	С1	0,3	54	
Итого		3,6										

Наименование, местонахождение юридического лица /ФИО физического лица/ - **лесопользователя (арендатора)/ Документы – договор аренды лесного участка отсутствует**

(договор аренды лесного участка, постоянное (бессрочное) пользование лесным участком, договор безвозмездного срочного пользования лесным участком, реквизиты договора, срок пользования)

Особые отметки: нет.

Приложение к акту лесопатологического обследования № 049/07.

Первый заместитель министра -
начальник управления лесного
хозяйства

Колдаев А.В.

ФИО

28.09.2018 Подпись

Дата



МП

Карта-схема расположения и границы лесного участка Саратовская область

(субъект Российской Федерации, муниципальное образование)

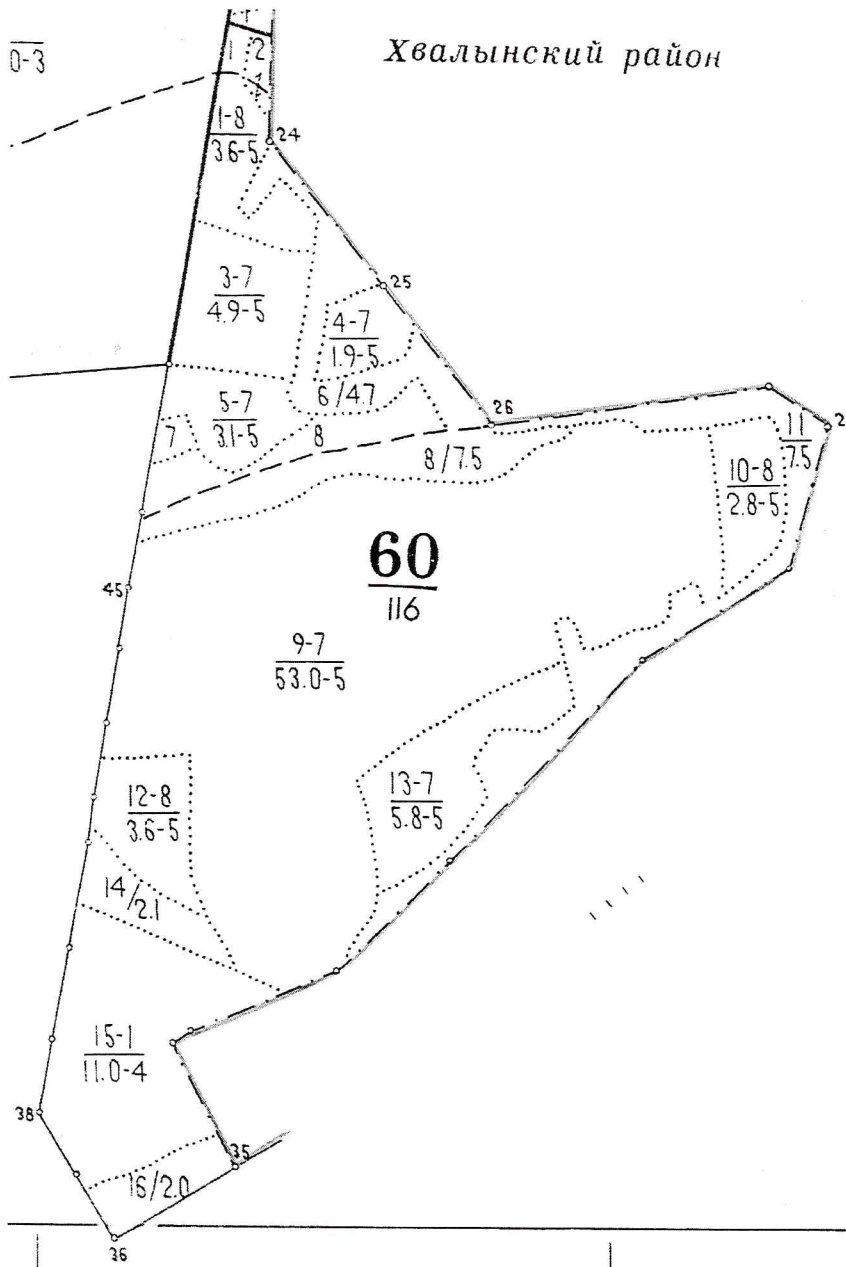
Лесничество (лесопарк) **Вольское**

(название)

Участковое лесничество **Куликовское, квартал 60**

(название)

Собственность - Российской Федерации;



Первый заместитель министра-
начальник управления лесного
хозяйства

Колдаев А.В.

ФИО

28.09.2018 Подпись

Дата

