

УТВЕРЖДАЮ

Первый заместитель министра-начальник
управления лесного хозяйства
министерства природных ресурсов
и экологии Саратовской области

Колдаев А.В.

« 11 » октября 20 18 г.

Акт

лесопатологического обследования № 055/07

лесных насаждений

Вольского

лесничества (лесопарка)

Саратовская область

(субъект Российской Федерации)

Способ лесопатологического обследования:

1. Визуальный

2. Инструментальный

Место проведения

Участковое лесничество	Урочище (дача)	Квартал (кварталы)	Выдел (выделы)	Площадь, га
Первомайское		31	21	12

Лесопатологическое обследование проведено на общей площади 5,7 га

усыхающих	_____	% (причины назначения)	_____
свежего сухостоя	_____	%,	
в том числе: свежего ветровала	_____	%	
свежего бурелома	_____	%	
старого ветровала	_____	%	
в том числе: старого бурелома	_____	11,5	%
старого сухостоя	33,3	%	
аварийных	_____	%	

2.4. Полнота лесного насаждения после уборки деревьев, подлежащих рубке, составит 0,26.
Критическая полнота для данной категории лесных насаждений составляет 0,3.

ЗАКЛЮЧЕНИЕ

С целью предотвращения негативных процессов или снижения ущерба от их воздействия назначено:

Участковое лесничество	Урочище (дача)	Квартал	Выдел	Площадь выдела, га	Вид мероприятия	Площадь мероприятия, га	Порода	Запас на выдел, куб. м	Крайние сроки проведения
Первомайско		31	21	12	СРС	5,7	сосна	969	2019

Ведомость пречета деревьев, назначенных в рубку, и абрис лесного участка прилагаются (приложения 2 и 3 к Акту)

Меры по обеспечению возобновления очистка лесосеки от порубочных остатков, минерализация почвы

Мероприятия, необходимые для предупреждения повреждения и поражения смежных насаждений своевременное проведение намечаемой рубки и вывозка заготовленной древесины, сжигание порубочных остатков для предотвращения развития болезни, и распространения её на примыкающие к данному участку насаждения


Сведения для расчёта степени повреждения:

Год образования старого сухостоя в период с 2010 по 2017 год ;

Основная причина повреждения древесины Воздействие тяжести снега прошлых лет, повлекшие сильный изгиб или слом стволов деревьев

Дата проведения обследования 01.10.2018

Исполнитель работ по проведению лесопатологического обследования:

ФИО Вёхов Р.В. Подпись 

Результаты проведения лесопатологического обследования лесных насаждений за август 2018 г.

Субъект Российской Федерации Саратовская область Лесничество (лесопарк) Вольское
Участковое лесничество Первомайское Урочище (лесная дача) _____

1	2	3	4	5	6	7	8	9	10	11	12	13	14	15	16	17	Распределение деревьев по категориям состояния, %										31	32	33	34									
																	без признаков ослабления	ослабленные	сильно ослабленные усыхающие	усыхающие	свежий сухостой	старый сухостой	свежий ветровал	старый ветровал	свежий бурелом	старый бурелом					аварийные деревья	Признаки повреждения деревьев	Доля поврежденных деревьев, %	Причина ослабления, повреждения	Ложекит рубке, %	вид	площадь, га	Назначенные мероприятия	
1	2	3	4	5	6	7	8	9	10	11	12	13	14	15	16	17	18	19	20	21	22	23	24	25	26	27	28	29	30	31	32	33	34						
31	21	12	Защитные	142	1	5,7	10С	С	83	23	23	СТР	0,5	1	170	110	46,4	4,5	4,3	0	0	33,3	0	11,5			216	218	111	112	114	8,8	823,	49,1	511	5,7			

Показатели, не соответствующие таксационному описанию отмечаются "ж"

Примечания:

Причины ослабления, повреждения:

823 - Воздействия тяжести снега прошлых лет, повлекшие сильный изгиб или слом стволов деревьев
466 - Корневая губка

Признаки повреждения деревьев:

216 - Слом ствола в области кроны прошлых лет
218 - Слом ствола под кроной прошлых лет
111 - Усыхание менее 1/4 ветвей в кроне прошлых лет
112 - Усыхание от 1/4 до 1/2 ветвей в кроне прошлых лет
114 - Усыхание более 3/4 ветвей в кроне прошлых лет

Категория защитных лесов:

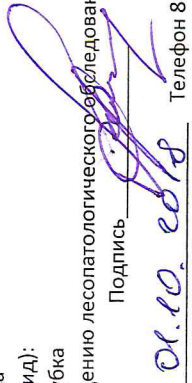
142 - Противозойзонные леса

Назначенные мероприятия (вид):

511 - Сплошная санитарная рубка

Исполнитель работ по проведению лесопатологического обследования:

ФИО Афонькин А.А. Подпись _____



Дата составления документа 01.10.2018 Телефон 88452620015

Ведомость перечета деревьев назначенных в рубку

ВРЕМЕННАЯ ПРОБНАЯ ПЛОЩАДЬ № 1

Субъект Российской Федерации Саратовская область

Лесничество Вольское Участковое лесничество Первомайское

Квартал 31 Выдел (Лп/в) 21 (1) Площадь, га 12,0 (5,7)

Площадь очага, га _____ Размер пробной площади, га 0,29

Номер очага вредных организмов _____

Таксационная характеристика: _____

Тип леса СТР Состав 10С

Возраст 83 лет Бонитет 1 Полнота 0,5

Запас куб.м/га 170 Возобновление: _____

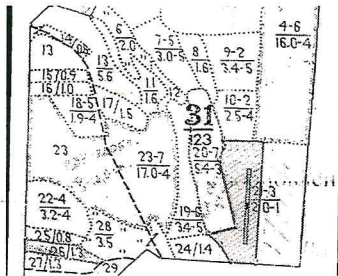
Время и причина ослабления насаждения Воздействие тяжести снега прошлых лет, повлекшие сильный изгиб или слом стволов деревьев + Губка корневая

Тип очага: эпизодический, хронический (подчеркнуть)

Фаза развития очага вредных организмов: начальная, нарастания численности, собственно вспышка, кризис (подчеркнуть)

Состояние насаждения, намечаемые мероприятия насаждение с нарушенной устойчивостью
требуется сплошная санитарная рубка

Привязка:



Исполнитель работ по проведению лесопатологического обследования:

Дата 01.10. 2018 г. Подпись Р.В. Вёхов

Ф.И.О.

ВЕДОМОСТЬ ПЕРЕЧЕТА ДЕРЕВЬЕВ

Лесная порода

Сосна

Ступени толщины, см	Количество деревьев по категориям состояния								Всего деревьев по ступеням толщины	
	1	2	3	4	5	6	ветровал, бурелом	аварийны е деревья	шт.	в т.ч. подлежат
16	1	4				7	3		15	66,6
20	7	2	1			12	8		30	70
24	17	2	1			9	6		35	45,7
28	12		2			11			25	52
32	5								5	0
36										
40										
44										
Итого, шт.	42	8	4			39	17		110	54,5
Итого, м³	22,9	2,2	2,1			16,4	5,7		49,3	49,1
Итого, %	46,4	4,5	4,3			33,3	11,5		100,0	49,1

Лесная порода

Ступени толщины, см	Количество деревьев по категориям состояния								Всего деревьев по ступеням толщины	
	1	2	3	4	5	6	ветровал, бурелом	аварийны е деревья	шт.	в т.ч. подлежат
12										
16										
20										
24										
28										
32										
36										
40										
Итого, %										


Лесная порода

Ступени	Количество деревьев по категориям состояния								Всего деревьев по ступеням толщины	
	1	2	3	4	5	6	ветровал,	аварийны	шт.	в т.ч.
12										
16										
20										
24										
28										
32										
36										
40										
Итого, %										

Дата 01.10.2018

Должность инженер-лесопатк

Подпись



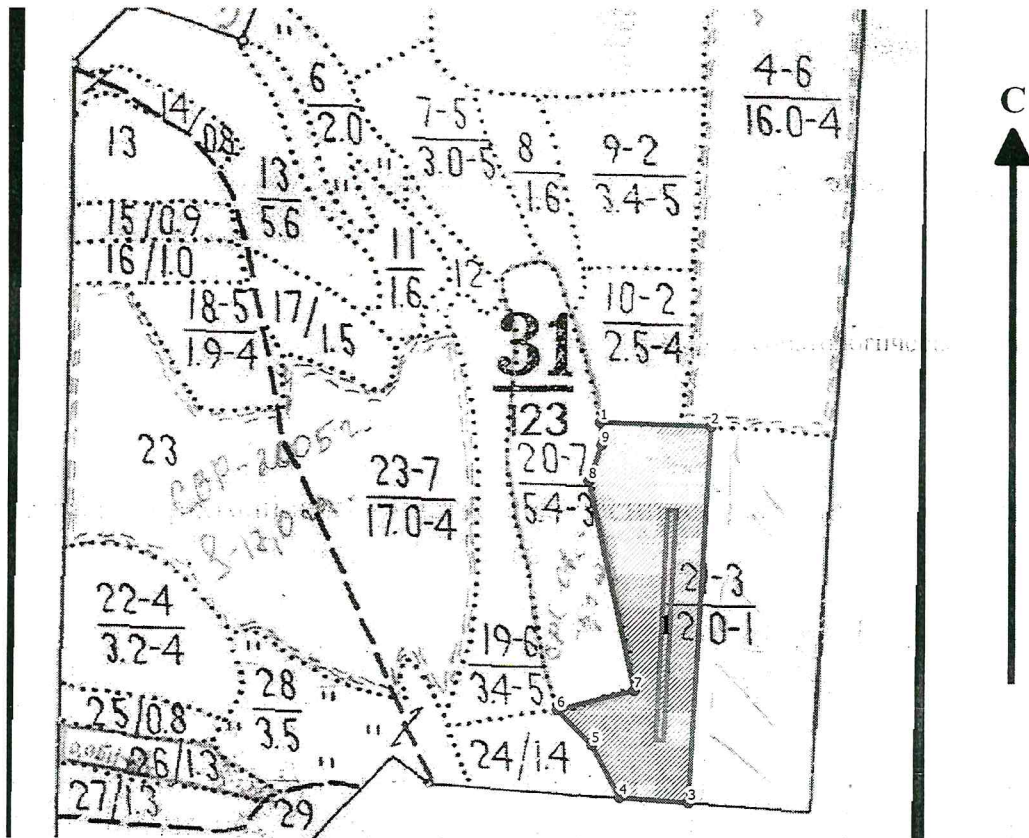
Р.В. Вёхов

ФИО

Абрис участка

Вольского лесничества, Первомайского участкового лесничества, квартал 31, выдел 21
площадь 5,7 га

М 1:10000



№ выдела	Ленты (круговой площадки) перечета				
	№ ленты (площадки)	длина, м	ширина, м	радиус, м	площадь, га
21	1	290	10	-	0,29

Номера точек	Координаты	Румбы	Длина, м	Номера точек	Координаты	Румбы	Длина, м
1-2	52.1991189797418; 47.4639673941381	ЮВ 88°42'	139	6-7	52.1958247732926; 47.463191460494	СВ 81°0'	101
2-3	52.1990740092922; 47.466005779306	ЮЗ 84°48'	480	7-8	52.1960496416043; 47.4646152529899	СЗ 19°36'	272
3-4	52.194765832601; 47.4656132383842	СЗ 87°24'	87	8-9	52.1984352195583; 47.4637636387868	СВ 28°54'	49
4-5	52.1948230732865; 47.4643491235514	СЗ 40°36'	75	9-1	52.1988563107874; 47.4639965020454	СЗ 6°18'	29
5-6	52.1954200074503; 47.4638368243824	СЗ 57°54'	63				

Условные обозначения:

- граница выдела
- граница ленты (площадки)
- ▨ обследуемый участок

Исполнитель работ по проведению лесопатологического обследования:

ФИО Александр А. А. Подпись [Подпись]
Дата составления документа 01.10.2018 Телефон [Телефон]

ВЫПИСКА ИЗ ГОСУДАРСТВЕННОГО ЛЕСНОГО РЕЕСТРА

на «09» октября 2018г.

Орган государственной власти, осуществляющий ведение государственного лесного реестра на территории Саратовской области: **министерство природных ресурсов и экологии Саратовской области в лице первого заместителя министра - начальника управления лесного хозяйства Колдаева А.В.**

Правообладатель земель лесного фонда на территории Саратовской области: **министерство природных ресурсов и экологии Саратовской области** (согласно п. 11 Положения о министерстве природных ресурсов и экологии Саратовской области, утвержденного постановлением Правительства Саратовской области от 08 октября 2013 г. № 537-П «Вопросы министерства природных ресурсов и экологии Саратовской области» и п.п. 2 п.1 ст. 83 Лесного кодекса РФ)

Заявитель: Министерство природных ресурсов и экологии Саратовской области
(во исполнении пункта 1.7 протокола совещания Департамента лесного хозяйства по Приволжскому федеральному округу, ФБУ «Рослесозащита» №01-05/3678 от 27.12.2016)

Информация по запрашиваемому лесному участку:

Собственность: Российской Федерации

Категория земель: земли лесного фонда

ХАРАКТЕРИСТИКА ЛЕСНОГО УЧАСТКА

Адрес (местоположение) лесного участка: Вольский район

Лесничество	Вольское
Участковое лесничество	Первомайское
Общая площадь, га	5,7
Категория лесов	Защитные
Категория защитности лесов	Ценные леса: противоэрозионные леса
Возможные виды использования	Заготовка древесины

Таксационная характеристика лесного участка:

№ квартала	№ выдела	Площадь, га	Состав	Возраст	Высота	Диаметр	Бонитет	Тип леса	ТУМ	Полнота	Запас, м3/га
по материалам лесоустройства 1995 г.											
31	ч21	5,7	Культуры 10С	60	20	22	1	стр	A2	0,8	280
По акту натурного обследования 2018 г											
31	ч21	5,7	10С	83	23	23	1	стр	A2	0,4	170
Итого		5,7									

Наименование, местонахождение юридического лица /ФИО физического лица/ - **лесопользователя (арендатора)/ Документы – договор аренды лесного участка отсутствует**
(договор аренды лесного участка, постоянное (бессрочное) пользование лесным участком, договор безвозмездного срочного пользования лесным участком, реквизиты договора, срок пользования)

Особые отметки: нет.

Приложение к акту лесопатологического обследования № 055/07.

Первый заместитель министра -
начальник управления лесного
хозяйства

Колдаев А.В.

ФИО

09.10.2018 Подпись

Дата

МП



Карта-схема расположения и границы лесного участка Саратовская область

(субъект Российской Федерации, муниципальное образование)

Лесничество (лесопарк) **Вольское**

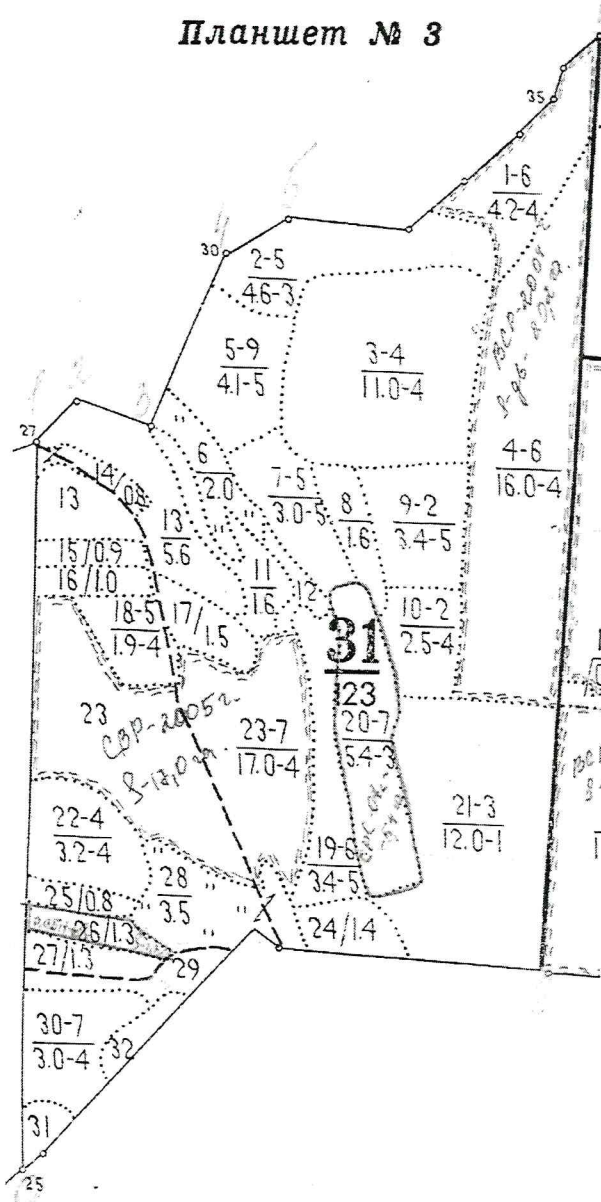
(название)

Участковое лесничество **Первомайское**, квартал 31

(название)

Собственность - Российской Федерации;

Планшет № 3



Первый заместитель министра-
начальник управления лесного
хозяйства

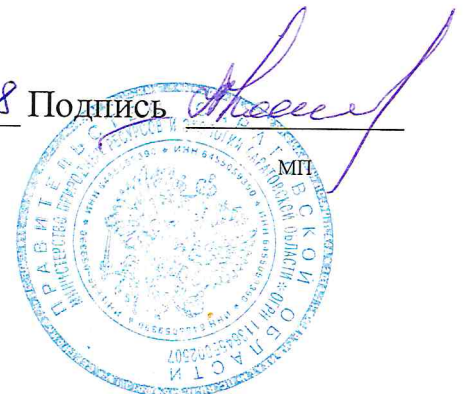
Колдаев А.В.

ФИО

09.10.2018

Подпись

Дата



УТВЕРЖДАЮ

Первый заместитель министра-начальник
управления лесного хозяйства
министерства природных ресурсов
и экологии Саратовской области

А.В. Колдаев
Колдаев А.В.

« 11 » октября 2018 г.

Акт

лесопатологического обследования № 056/04

лесных насаждений Вольского лесничества (лесопарка)
Саратовская область (субъект Российской Федерации)

Способ лесопатологического обследования:

1. Визуальный

2. Инструментальный

Место проведения

Участковое лесничество	Урочище (дача)	Квартал (кварталы)	Выдел (выделы)	Площадь, га
Первомайское		31	24	1,4

Лесопатологическое обследование проведено на общей площади 1,4 га

2. Инструментальное обследование лесного участка

2.1. Фактическая таксационная характеристика лесного насаждения соответствует (не соответствует) (нужное подчеркнуть) таксационному описанию. Причины несоответствия:
длительный период после лесоустройства

Ведомость лесных участков с выявленными несоответствиями таксационным описаниям приведена в приложении № 1 к Акту.

2.2. Состояние насаждений: **с нарушенной устойчивостью**
с утраченной устойчивостью

причины повреждения:

Воздействие тяжести снега прошлых лет, повлекшие сильный изгиб или слом стволов деревьев + Засуха

В том числе:

заселено (отработано) стволовыми вредителями

Вид вредителя	Порода	Встречаемость (% заселённых деревьев)	Степень заселения лесного насаждения (слабая, средняя, сильная)

Повреждено огнём

Вид пожара	Порода	Состояние корневых лап		Состояние корневой шейки		Подсушивание луба	
		процент повреждённых огнём корней	процент деревьев с данным повреждением	ожог корневой шейки по окружности (1/4; 2/4; 3/4; более 3/4)	процент деревьев с данным повреждением	по окружности (1/4; 2/4; 3/4; более 3/4)	процент деревьев с данным повреждением

Поражено болезнями

Вид болезни	Порода	Встречаемость (% повреждённых деревьев)	Степень поражения лесного насаждения (слабая, средняя, сильная)

2.3. Выборке подлежит 21,7 % деревьев,

в том числе:

ослабленных

сильно ослабленных

_____ % (причины назначения)

_____ % (причины назначения)

Воздействие тяжести снега прошлых лет, повлекшие сильный изгиб или слом стволов деревьев + Засуха

усыхающих _____ % (причины назначения) _____
 свежего сухостоя _____ %, _____
 в том числе: свежего ветровала _____ %
 свежего бурелома _____ %
 старого ветровала _____ %
 в том числе: старого бурелома _____ 5,3 %
 старого сухостоя _____ 16,4 %
 аварийных _____ %

2.4. Полнота лесного насаждения после уборки деревьев, подлежащих рубке, составит _____ 0,55 .
 Критическая полнота для данной категории лесных насаждений составляет _____ 0,3 .

ЗАКЛЮЧЕНИЕ

С целью предотвращения негативных процессов или снижения ущерба от их воздействия назначено:

Участковое лесничество	Урочище (дача)	Квартал	Выдел	Площадь выдела, га	Вид мероприятия	Площадь мероприятия, га	Порода	Запас на выдел, куб. м	Крайние сроки проведения
Первомайско		31	24	1,4	СРВ	1,4	сосна	26,4	2019

Ведомость пречета деревьев, назначенных в рубку, и абрис лесного участка прилагаются (приложения 2 и 3 к Акту)

Меры по обеспечению возобновления _____ очистка лесосеки от порубочных остатков, минерализация почвы

Мероприятия, необходимые для предупреждения повреждения и поражения смежных насаждений
 своевременное проведение намечаемой рубки и вывозка заготовленной древесины, сжигание порубочных
 остатков для предотвращения развития болезни, и распространения её на примыкающие к данному участку насаждения

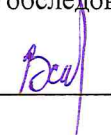
Сведения для расчёта степени повреждения:

Год образования старого сухостоя _____ в период с 2010 по 2017 год _____ ;

Основная причина повреждения древесины _____ Воздействие тяжести снега прошлых лет,
 повлекшие сильный изгиб или слом стволов деревьев

Дата проведения обследования _____ 01.10.2018 _____

Исполнитель работ по проведению лесопатологического обследования:

ФИО _____ Вёхов Р.В. _____ Подпись _____ 

Приложение 1
к акту лесопатологического обследования
Ведомость лесных участков с выявленными несоответствиями таксационным описаниям

1	2	3	4	5	6	7	8	9	10	Таксационная характеристика											Заложено пробных площадей	
										Источник данных	Год проведения лесосурейства	Номер квартала	Номер выдела	Площадь выдела, га	Целевое назначение лесов	Категория защитных лесов	Номер лесопатологического выдела	Выдела	Площадь лесопатологического выдела, га	состав	11	12
ТО	1995	31	24	1,4	Защитные	противо-эрозийные леса	-	-	10С		С	32	5	8	Сзлр	В1	0,7	4	30	-	-	Проведен сплошной перемер
Ф	2018	31	24	1,4	Защитные	противо-эрозийные леса	-	-	10С		С	55	17	15	Сзлр	В1	0,7	4	87	-	-	Проведен сплошной перемер

Примечание:

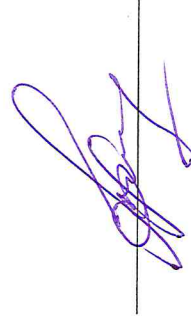
ТО - таксационные описания

Ф - фактическая характеристика лесного насаждения

Исполнитель работ по проведению лесопатологического обследования:

Ф.И.О. Афонькин А.А.

Подпись



Ведомость перечета деревьев назначенных в рубку

ВРЕМЕННАЯ ПРОБНАЯ ПЛОЩАДЬ № 1

Субъект Российской Федерации Саратовская область

Лесничество Вольское Участковое лесничество Первомайское

Квартал 31 Выдел 24 Площадь, га 1,4

Площадь очага, га _____ Размер пробной площади, га 1,4

Номер очага вредных организмов _____

Таксационная характеристика: _____

Тип леса СЗЛР Состав 10С

Возраст 55 лет Бонитет 4 Полнота 0,7

Запас куб.м/га 87 Возобновление _____

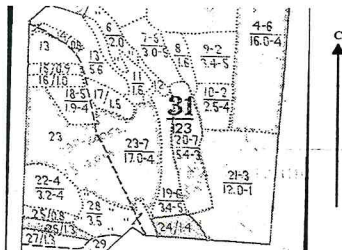
Время и причина ослабления насаждения Воздействие тяжести снега прошлых лет, повлекшие сильный изгиб или слом стволов деревьев + Засуха

Тип очага: эпизодический, хронический (подчеркнуть)

Фаза развития очага вредных организмов: начальная, нарастания численности, собственно вспышка, кризис (подчеркнуть)

Состояние насаждения, намечаемые мероприятия насаждение с нарушенной устойчивостью
требуется выборочная санитарная рубка

Привязка:



Исполнитель работ по проведению лесопатологического обследования:

Дата 01.10. 2018 г. Подпись Ред Р.В. Вёхов

Ф.И.О.

ВЕДОМОСТЬ ПЕРЕЧЕТА ДЕРЕВЬЕВ

Лесная порода

Сосна

Ступени толщины, см	Количество деревьев по категориям состояния								Всего деревьев по ступеням толщины	
	1	2	3	4	5	6	ветровал, бурелом	аварийны е деревья	шт.	в т.ч. подлежат
12	301	28	42			73	26		470	21
16	286	16	12			62	14		390	19,5
20	74	7	4			21	10		116	26,7
24										
28										
32										
36										
40										
Итого, шт.	661	51	58			156	50		976	21,1
Итого, м³	83,2	6,2	5,8			19,9	6,5		121,6	21,7
Итого, %	68,4	5,1	4,8			16,4	5,3		100,0	21,7

Лесная порода

Ступени толщины, см	Количество деревьев по категориям состояния								Всего деревьев по ступеням толщины	
	1	2	3	4	5	6	ветровал, бурелом	аварийны е деревья	шт.	в т.ч. подлежат
12										
16										
20										
24										
28										
32										
36										
40										
Итого, %										

Лесная порода

Ступени	Количество деревьев по категориям состояния								Всего деревьев по	
	1	2	3	4	5	6	ветровал,	аварийны	шт.	в т.ч.
12										
16										
20										
24										
28										
32										
36										
40										
Итого, %										

Дата 01.10.2018

Должность инженер-лесопат

Подпись



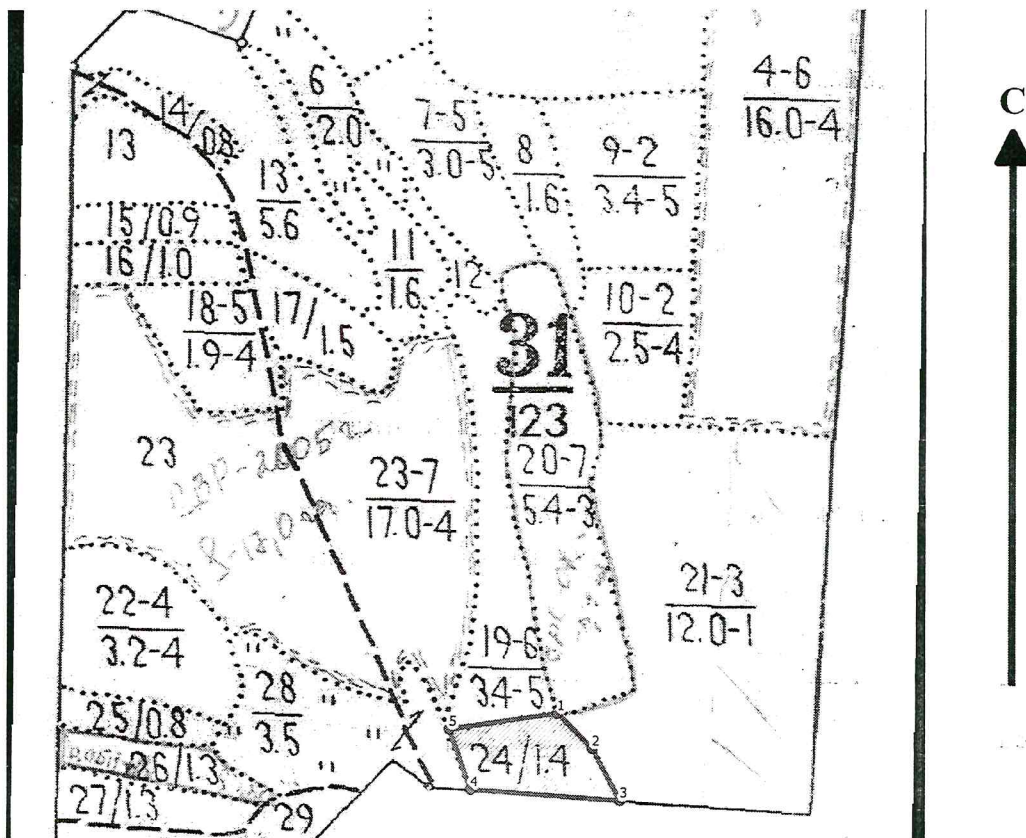
Р.В. Вёхов

ФИО

Абрис участка

Вольского лесничества, Первомайского участкового лесничества, квартал 31, выдел 24
площадь 1,4 га

М 1:10000



№ выдела	Ленты (круговой площадки) перечета				
	№ ленты (площадки)	длина, м	ширина, м	радиус, м	площадь, га
24	-	-	-	-	-

Номера точек	Координаты	Румбы	Длина, м	Номера точек	Координаты	Румбы	Длина, м
1-2	52.1958247732926; 47.463191460494	ЮВ 57°54'	63	4-5	52.194948414797; 47.4615830666894	СЗ 29°54'	82
2-3	52.1954200074503; 47.4638368243824	ЮВ 40°36'	75	5-1	52.1956434723838; 47.4611838725317	СВ 84°48'	139
3-4	52.1948230732865; 47.4643491235514	СЗ 87°24'	190				

Условные обозначения:

- граница выдела
- граница ленты (площадки)
- ▨ обследуемый участок

Исполнитель работ по проведению лесопатологического обследования:

ФИО Абрамкин А.А. Подпись [Подпись]
Дата составления документа 01.10.2018 Телефон

ВЫПИСКА ИЗ ГОСУДАРСТВЕННОГО ЛЕСНОГО РЕЕСТРА

на «09» октября 2018г.

Орган государственной власти, осуществляющий ведение государственного лесного реестра на территории Саратовской области: **министерство природных ресурсов и экологии Саратовской области в лице первого заместителя министра - начальника управления лесного хозяйства Колдаева А.В.**

Правообладатель земель лесного фонда на территории Саратовской области: **министерство природных ресурсов и экологии Саратовской области** (согласно п. 11 Положения о министерстве природных ресурсов и экологии Саратовской области, утвержденного постановлением Правительства Саратовской области от 08 октября 2013 г. № 537-П «Вопросы министерства природных ресурсов и экологии Саратовской области» и п.п. 2 п.1 ст. 83 Лесного кодекса РФ)

Заявитель: Министерство природных ресурсов и экологии Саратовской области (во исполнении пункта 1.7 протокола совещания Департамента лесного хозяйства по Приволжскому федеральному округу, ФБУ «Рослесозащита» №01-05/3678 от 27.12.2016)

Информация по запрашиваемому лесному участку:

Собственность: Российской Федерации

Категория земель: земли лесного фонда

ХАРАКТЕРИСТИКА ЛЕСНОГО УЧАСТКА

Адрес (местоположение) лесного участка: Вольский район

Лесничество	Вольское
Участковое лесничество	Первомайское
Общая площадь, га	1,4
Категория лесов	Защитные
Категория защитности лесов	Ценные леса: противоэрозионные леса
Возможные виды использования	Заготовка древесины

Таксационная характеристика лесного участка:

№ квартала	№ выдела	Площадь, га	Состав	Возраст	Высота	Диаметр	Бонитет	Тип леса	ТУМ	Полнога	Запас, м3/га
по материалам лесоустройства 1995 г.											
31	24	1,4	Культуры 10С	32	5	8	4	сзлр	В1	0,7	30
По акту натурного обследования 2018 г											
31	24	1,4	Культуры 10С	55	15	15	3	сзлр	В1	0,4	87
Итого		1,4									

Наименование, местонахождение юридического лица /ФИО физического лица/ - **лесопользователя (арендатора)/ Документы – договор аренды лесного участка отсутствует**

(договор аренды лесного участка, постоянное (бессрочное) пользование лесным участком, договор безвозмездного срочного пользования лесным участком, реквизиты договора, срок пользования)

Особые отметки: нет.

Приложение к акту лесопатологического обследования № 056/07.

Первый заместитель министра-
начальник управления лесного
хозяйства

Колдаев А.В.

ФИО

09.10.2018

Дата

Подпись



Карта-схема расположения и границы лесного участка Саратовская область

(субъект Российской Федерации, муниципальное образование)

Лесничество (лесопарк) **Вольское**

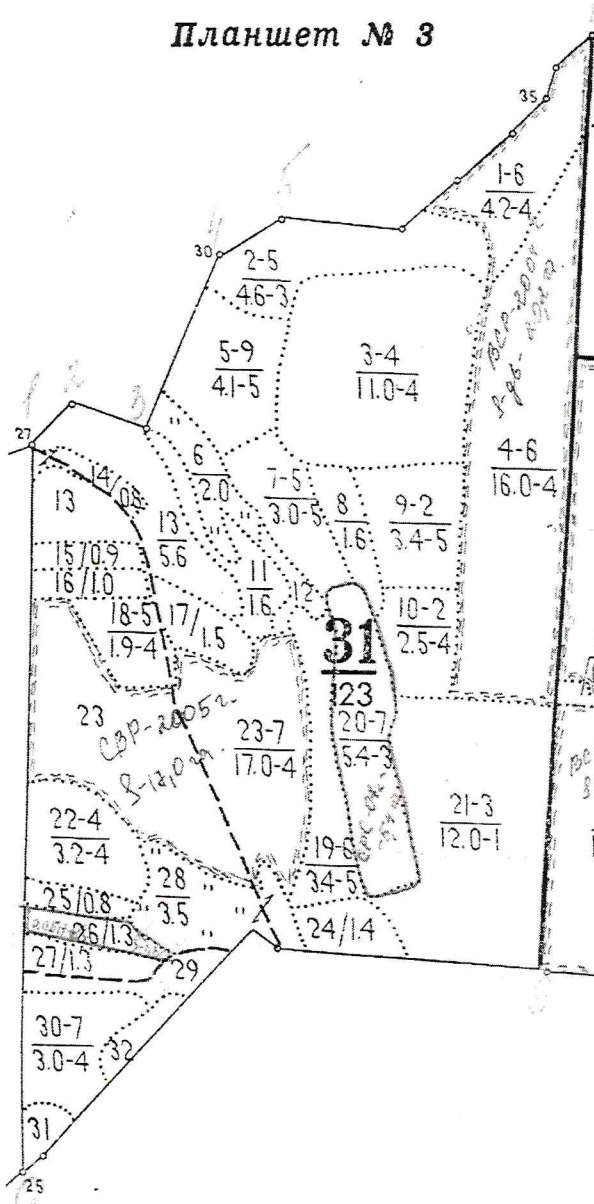
(название)

Участковое лесничество **Первомайское**, квартал 31

(название)

Собственность - Российской Федерации;

Планшет № 3



Первый заместитель министра-
начальник управления лесного
хозяйства

Колдаев А.В.

ФИО

09.10.2018 Подпись

Дата



УТВЕРЖДАЮ

Первый заместитель министра-начальник
управления лесного хозяйства
министерства природных ресурсов
и экологии Саратовской области

Колдаев А.В.

« 11 » октября 2018 г.

Акт

лесопатологического обследования № 054/07

лесных насаждений Вольского лесничества (лесопарка)
Саратовская область (субъект Российской Федерации)

Способ лесопатологического обследования:

1. Визуальный

2. Инструментальный

Место проведения

Участковое лесничество	Урочище (дача)	Квартал (кварталы)	Выдел (выделы)	Площадь, га
Первомайское		51	11	3,3

Лесопатологическое обследование проведено на общей площади 3,3 га

усыхающих _____ % (причины назначения) _____
 свежего сухостоя _____ %, _____
 в том числе: свежего ветровала _____ %
 свежего бурелома _____ %
 старого ветровала _____ %
 в том числе: старого бурелома _____ 5,4 %
 старого сухостоя _____ 38,2 %
 аварийных _____ %

2.4. Полнота лесного насаждения после уборки деревьев, подлежащих рубке, составит _____ 0,34 .
 Критическая полнота для данной категории лесных насаждений составляет _____ 0,3 .

ЗАКЛЮЧЕНИЕ

С целью предотвращения негативных процессов или снижения ущерба от их воздействия назначено:

Участковое лесничество	Урочище (дача)	Квартал	Выдел	Площадь выдела, га	Вид мероприятия	Площадь мероприятия, га	Порода	Запас на выдел, куб. м	Крайние сроки проведения
Первомайско		51	11	3,3	СРВ	3,3	сосна	278	2019

Ведомость пречета деревьев, назначенных в рубку, и абрис лесного участка прилагаются (приложения 2 и 3 к Акту)

Меры по обеспечению возобновления _____ очистка лесосеки от порубочных остатков, минерализация почвы

Мероприятия, необходимые для предупреждения повреждения и поражения смежных насаждений своевременное проведение намечаемой рубки и вывозка заготовленной древесины, сжигание порубочных остатков для предотвращения развития болезни, и распространения её на примыкающие к данному участку насаждения


Сведения для расчёта степени повреждения:

Год образования старого сухостоя _____ в период с 2010 по 2017 год ;

Основная причина повреждения древесины _____ Воздействие тяжести снега прошлых лет, повлекшие сильный изгиб или слом стволов деревьев

Дата проведения обследования _____ 01.10.2018

Исполнитель работ по проведению лесопатологического обследования:

ФИО _____ Вёхов Р.В. _____ Подпись _____ 

Приложение 1
к акту лесопатологического обследования
Ведомость лесных участков с выявленными несоответствиями таксационным описаниям

1	2	3	4	5	6	7	8	9	Таксационная характеристика											Заложено пробных площадей	
									10	11	12	13	14	15	16	17	18	19	20	21	
Источник данных	Год проведения лесосурьейства	Номер квартала	Номер выдела	Площадь выдела, га	Целевое назначение лесов	Категория защитных лесов	Номер лесопатологического выдела	Площадь лесопатологического выдела, га	состав	11	12	13	14	15	16	17	18	19	20	21	
										порода	возраст, лет	средняя высота, м	средний диаметр, см	тип леса	тип условий	полнота	фонитет	запас, куб. м/га	количество, шт.	общая площадь, га	
ТО	1995	51	11	3,3	Защитные	противо-эрозионные леса	-	-	10С	С	60	19	22	Дпкл	Д1	0,6	2	190	-	-	
Ф	2018	51	11	3,3	Защитные	противо-эрозионные леса	-	-	10С	С	83	24	25	Дпкл	Д1	0,6	2	193	1	0,26	

Примечание:

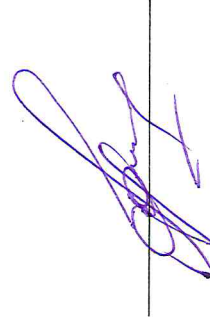
ТО - таксационные описания

Ф - фактическая характеристика лесного насаждения

Исполнитель работ по проведению лесопатологического обследования:

Ф.И.О. Афонькин А.А.

Подпись



Приложение 1.1
к акту лесопатологического обследования

Результаты проведения лесопатологического обследования лесных насаждений за август 2018 г.

Субъект Российской Федерации Саратовская область Лесничество (лесопарк) Вольское
 Участковое лесничество Первомайское Урочище (лесная дача) _____

1	2	3	4	5	6	7	Таксационная характеристика лесного насаждения								Распределение деревьев по категориям состояния, %										Признаки повреждения деревьев		30	31	32	33	34										
							8	9	10	11	12	13	14	15	16	17	18	19	20	21	22	23	24	25	26	27						28	29	30	31	32	33	34			
51	11	3,3	Площадь выдела, га	Лесное назначение лесов	Категория защитных лесов	Номер лесопатологического выдела	Площадь лесопатологического выдела, га	состав	10С	8	попада	9	возраст*	10	83	24	25	ДПКЛ	0,6	2	193	117	49	5	2,4	0	0	38,2	0	5,4	216	218	121	131	133	7,4	823,	43,6	512	3,3	830
								8	10С	8	состав	9	возраст*	10	83	24	25	ДПКЛ	0,6	2	193	117	49	5	2,4	0	0	38,2	0	5,4	216	218	121	131	133	7,4	823,	43,6	512	3,3	830
								8	10С	8	состав	9	возраст*	10	83	24	25	ДПКЛ	0,6	2	193	117	49	5	2,4	0	0	38,2	0	5,4	216	218	121	131	133	7,4	823,	43,6	512	3,3	830
								8	10С	8	состав	9	возраст*	10	83	24	25	ДПКЛ	0,6	2	193	117	49	5	2,4	0	0	38,2	0	5,4	216	218	121	131	133	7,4	823,	43,6	512	3,3	830
								8	10С	8	состав	9	возраст*	10	83	24	25	ДПКЛ	0,6	2	193	117	49	5	2,4	0	0	38,2	0	5,4	216	218	121	131	133	7,4	823,	43,6	512	3,3	830
								8	10С	8	состав	9	возраст*	10	83	24	25	ДПКЛ	0,6	2	193	117	49	5	2,4	0	0	38,2	0	5,4	216	218	121	131	133	7,4	823,	43,6	512	3,3	830
								8	10С	8	состав	9	возраст*	10	83	24	25	ДПКЛ	0,6	2	193	117	49	5	2,4	0	0	38,2	0	5,4	216	218	121	131	133	7,4	823,	43,6	512	3,3	830
								8	10С	8	состав	9	возраст*	10	83	24	25	ДПКЛ	0,6	2	193	117	49	5	2,4	0	0	38,2	0	5,4	216	218	121	131	133	7,4	823,	43,6	512	3,3	830
								8	10С	8	состав	9	возраст*	10	83	24	25	ДПКЛ	0,6	2	193	117	49	5	2,4	0	0	38,2	0	5,4	216	218	121	131	133	7,4	823,	43,6	512	3,3	830
								8	10С	8	состав	9	возраст*	10	83	24	25	ДПКЛ	0,6	2	193	117	49	5	2,4	0	0	38,2	0	5,4	216	218	121	131	133	7,4	823,	43,6	512	3,3	830
								8	10С	8	состав	9	возраст*	10	83	24	25	ДПКЛ	0,6	2	193	117	49	5	2,4	0	0	38,2	0	5,4	216	218	121	131	133	7,4	823,	43,6	512	3,3	830
								8	10С	8	состав	9	возраст*	10	83	24	25	ДПКЛ	0,6	2	193	117	49	5	2,4	0	0	38,2	0	5,4	216	218	121	131	133	7,4	823,	43,6	512	3,3	830
								8	10С	8	состав	9	возраст*	10	83	24	25	ДПКЛ	0,6	2	193	117	49	5	2,4	0	0	38,2	0	5,4	216	218	121	131	133	7,4	823,	43,6	512	3,3	830
								8	10С	8	состав	9	возраст*	10	83	24	25	ДПКЛ	0,6	2	193	117	49	5	2,4	0	0	38,2	0	5,4	216	218	121	131	133	7,4	823,	43,6	512	3,3	830
								8	10С	8	состав	9	возраст*	10	83	24	25	ДПКЛ	0,6	2	193	117	49	5	2,4	0	0	38,2	0	5,4	216	218	121	131	133	7,4	823,	43,6	512	3,3	830
								8	10С	8	состав	9	возраст*	10	83	24	25	ДПКЛ	0,6	2	193	117	49	5	2,4	0	0	38,2	0	5,4	216	218	121	131	133	7,4	823,	43,6	512	3,3	830
								8	10С	8	состав	9	возраст*	10	83	24	25	ДПКЛ	0,6	2	193	117	49	5	2,4	0	0	38,2	0	5,4	216	218	121	131	133	7,4	823,	43,6	512	3,3	830
								8	10С	8	состав	9	возраст*	10	83	24	25	ДПКЛ	0,6	2	193	117	49	5	2,4	0	0	38,2	0	5,4	216	218	121	131	133	7,4	823,	43,6	512	3,3	830
								8	10С	8	состав	9	возраст*	10	83	24	25	ДПКЛ	0,6	2	193	117	49	5	2,4	0	0	38,2	0	5,4	216	218	121	131	133	7,4	823,	43,6	512	3,3	830
								8	10С	8	состав	9	возраст*	10	83	24	25	ДПКЛ	0,6	2	193	117	49	5	2,4	0	0	38,2	0	5,4	216	218	121	131	133	7,4	823,	43,6	512	3,3	830
								8	10С	8	состав	9	возраст*	10	83	24	25	ДПКЛ	0,6	2	193	117	49	5	2,4	0	0	38,2	0	5,4	216	218	121	131	133	7,4	823,	43,6	512	3,3	830
								8	10С	8	состав	9	возраст*	10	83	24	25	ДПКЛ	0,6	2	193	117	49	5	2,4	0	0	38,2	0	5,4	216	218	121	131	133	7,4	823,	43,6	512	3,3	830
								8	10С	8	состав	9	возраст*	10	83	24	25	ДПКЛ	0,6	2	193	117	49	5	2,4	0	0	38,2	0	5,4	216	218	121	131	133	7,4	823,	43,6	512	3,3	830
								8	10С	8	состав	9	возраст*	10	83	24	25	ДПКЛ	0,6	2	193	117	49	5	2,4	0	0	38,2	0	5,4	216	218	121	131	133	7,4	823,	43,6	512	3,3	830
								8	10С	8	состав	9	возраст*	10	83	24	25	ДПКЛ	0,6	2	193	117	49	5	2,4	0	0	38,2	0	5,4	216	218	121	131	133	7,4	823,	43,6	512	3,3	830
								8	10С	8	состав	9	возраст*	10	83	24	25	ДПКЛ	0,6	2	193	117	49	5	2,4	0	0	38,2	0	5,4	216	218	121	131	133	7,4	823,	43,6	512	3,3	830
								8	10С	8	состав	9	возраст*	10	83	24	25	ДПКЛ	0,6	2	193	117	49	5	2,4	0	0	38,2	0	5,4	216	218	121	131	133	7,4	823,	43,6	512	3,3	830
								8	10С	8	состав	9	возраст*	10	83	24	25	ДПКЛ	0,6	2	193	117	49	5	2,4	0	0	38,2	0	5,4	216	218	121	131	133	7,4	823,	43,6	512	3,3	830
								8	10С	8	состав	9	возраст*	10	83	24	25	ДПКЛ	0,6	2	193	117	49	5	2,4	0	0	38,2	0	5,4	216	218	121	131	133	7,4	823,	43,6	512	3,3	830
								8	10С	8	состав	9	возраст*	10	83	24	25	ДПКЛ	0,6	2	193	117	49	5	2,4	0	0	38,2	0	5,4	216	218	121	131	133	7,4	823,	43,6	512	3,3	830
								8	10С	8	состав	9	возраст*	10	83	24	25	ДПКЛ	0,6	2	193	117	49	5	2,4	0	0	38,2	0	5,4	216	218	121	131	133	7,4	823,	43,6	512	3,3	830
								8	10С	8	состав	9	возраст*	10	83	24	25	ДПКЛ	0,6	2	193	117	49	5	2,4	0	0	38,2	0	5,4	216	218	121	131	133	7,4	823,	43,6	512	3,3	830
								8	10С	8	состав	9	возраст*	10	83	24	25	ДПКЛ	0,6	2	193	117	49	5	2,4	0	0	38,2	0	5,4	216	218	121	131	133	7,4	823,	43,6	512	3,3	830
								8	10С	8	состав	9	возраст*	10	83	24	25	ДПКЛ	0,6	2	193	117	49	5	2,4	0	0	38,2	0	5,4	216	218	121	131	133	7,4	823,	43,6	512	3,3	830
								8	10С	8	состав	9	возраст*	10	83	24	25	ДПКЛ	0,6	2	193	117	49	5	2,4	0	0	38,2	0	5,4	216	218	121	131	133	7,4	823,	43,6	512	3,3	830

Ведомость перечета деревьев назначенных в рубку
ВРЕМЕННАЯ ПРОБНАЯ ПЛОЩАДЬ № 1

Субъект Российской Федерации Саратовская область
Лесничество Вольское Участковое лесничество Первомайское

Квартал 51 Выдел 11 Площадь, га 3,3

Площадь очага, га _____ Размер пробной площади, га 0,26

Номер очага вредных организмов _____
Таксационная характеристика:

Тип леса ДПКЛ Состав 10С

Возраст 83 лет Бонитет 2 Полнота 0,6

Запас куб.м/га 193 Возобновление _____

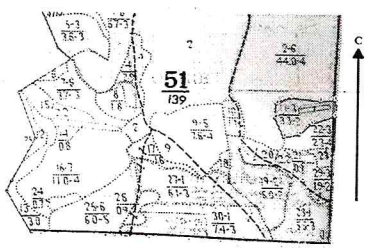
Время и причина ослабления насаждения Воздействие тяжести снега прошлых лет, повлекшие сильный изгиб или слом стволов деревьев + Засуха

Тип очага: эпизодический, хронический (подчеркнуть)

Фаза развития очага вредных организмов: начальная, нарастания численности, собственно вспышка, кризис (подчеркнуть)

Состояние насаждения, намечаемые мероприятия насаждение с нарушенной устойчивостью
требуется выборочная санитарная рубка

Привязка:



Исполнитель работ по проведению лесопатологического обследования:

Дата 01.10. 2018,г. Подпись Р.В. Вёхов
Должность инженер-лесопатолог

Ф.И.О.

ВЕДОМОСТЬ ПЕРЕЧЕТА ДЕРЕВЬЕВ

Лесная порода

Сосна

Ступени толщины, см	Количество деревьев по категориям состояния								Всего деревьев по ступеням толщины	
	1	2	3	4	5	6	ветровал, бурелом	аварийны е деревья	шт.	в т.ч. подлежат
16			2			2	3		7	71,4
20	12	6	3			15	5		41	48,8
24	21	2				18	2		43	46,5
28	7					8			15	53,3
32	9					2			11	18,2
36										
40										
44										
Итого, шт.	49	8	5			45	10		117	47
Итого, м³	24,6	2,5	1,2			19,2	2,7		50,2	43,6
Итого, %	49,0	5,0	2,4			38,2	5,4		100,0	43,6

Лесная порода

Ступени толщины, см	Количество деревьев по категориям состояния								Всего деревьев по ступеням толщины	
	1	2	3	4	5	6	ветровал, бурелом	аварийны е деревья	шт.	в т.ч. подлежат
12										
16										
20										
24										
28										
32										
36										
40										
Итого, %										

Лесная порода

Ступени	Количество деревьев по категориям состояния								Всего деревьев по ступеням толщины	
	1	2	3	4	5	6	ветровал, бурелом	аварийны	шт.	в т.ч.
12										
16										
20										
24										
28										
32										
36										
40										
Итого, %										

Дата 01.10.2018

Должность инженер-лесопатр

Подпись



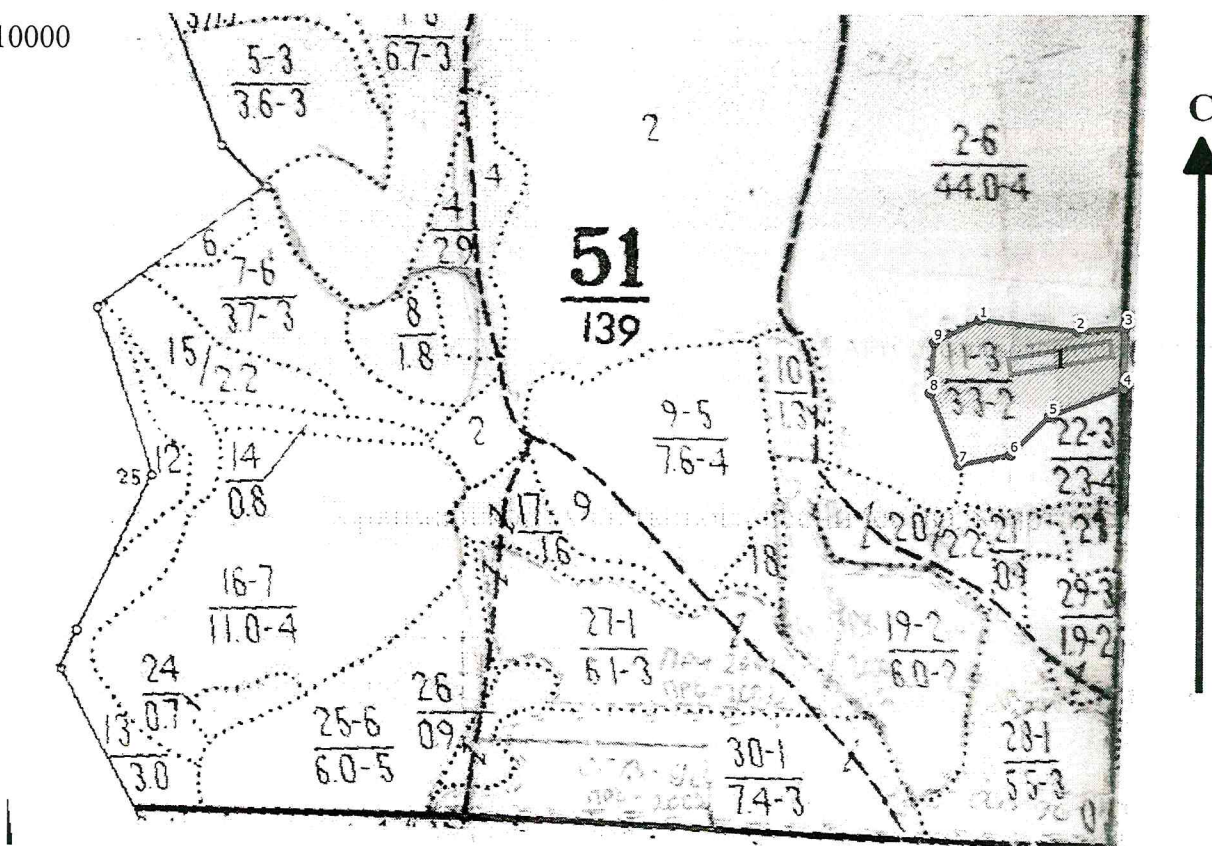
Р.В. Вехов

ФИО

Абрис участка

Вольского лесничества, Первомайского участкового лесничества, квартал 51, выдел 11
площадь 3,3 га

М 1:10000



№ выдела	Ленты (круговой площадки) перечета				
	№ ленты (площадки)	длина, м	ширина, м	радиус, м	площадь, га
11	1	130	20	-	0,26

Номера точек	Координаты	Румбы	Длина, м	Номера точек	Координаты	Румбы	Длина, м
1-2	52.1807861585141; 47.4969364871446	ЮВ 85°60'	124	6-7	52.179233452829; 47.4975162897766	ЮЗ 6°54'	66
2-3	52.180659158248; 47.4987358746234	СВ 87°6'	61	7-8	52.1791187389021; 47.4965699452507	СЗ 33°12'	99
3-4	52.1807042229003; 47.4996289039647	ЮЗ 88°24'	78	8-9	52.1799422144254; 47.4960301290071	СВ 7°12'	65
4-5	52.1800077640573; 47.4996089107705	ЮЗ 13°42'	101	9-1	52.1805239640158; 47.4961034373858	СВ 72°30'	64
5-6	52.1796718211672; 47.4982293803701	ЮЗ 31°36'	69				

Условные обозначения:

- граница выдела
- граница ленты (площадки)
- ▨ обследуемый участок

Исполнитель работ по проведению лесопатологического обследования:

ФИО Афанаскина А.А. Подпись [Подпись]
Дата составления документа 01.10.2018 Телефон [Телефон]

ВЫПИСКА ИЗ ГОСУДАРСТВЕННОГО ЛЕСНОГО РЕЕСТРА

на «09» октября 2018г.

Орган государственной власти, осуществляющий ведение государственного лесного реестра на территории Саратовской области: **министерство природных ресурсов и экологии Саратовской области в лице первого заместителя министра - начальника управления лесного хозяйства Колдаева А.В.**

Правообладатель земель лесного фонда на территории Саратовской области: **министерство природных ресурсов и экологии Саратовской области** (согласно п. 11 Положения о министерстве природных ресурсов и экологии Саратовской области, утвержденного постановлением Правительства Саратовской области от 08 октября 2013 г. № 537-П «Вопросы министерства природных ресурсов и экологии Саратовской области» и п.п. 2 п.1 ст. 83 Лесного кодекса РФ)

Заявитель: Министерство природных ресурсов и экологии Саратовской области
(во исполнении пункта 1.7 протокола совещания Департамента лесного хозяйства по Приволжскому федеральному округу, ФБУ «Рослесозащита» №01-05/3678 от 27.12.2016)

Информация по запрашиваемому лесному участку:

Собственность: Российской Федерации

Категория земель: земли лесного фонда

ХАРАКТЕРИСТИКА ЛЕСНОГО УЧАСТКА

Адрес (местоположение) лесного участка: Вольский район

Лесничество	Вольское
Участковое лесничество	Первомайское
Общая площадь, га	3,3
Категория лесов	Защитные
Категория защитности лесов	Ценные леса: противоэрозионные леса
Возможные виды использования	Заготовка древесины

Таксационная характеристика лесного участка:

№ квартала	№ выдела	Площадь, га	Состав	Возраст	Высота	Диаметр	Бонитет	Тип леса	ТУМ	Полнота	Запас, м3/га
по материалам лесоустройства 1995 г.											
51	11	3,3	Культуры 10С	60	19	22	2	дпкл	д1	0,6	190
По акту натурного обследования 2018 г											
51	11	3,3	10С	83	22	24	2	дпкл	д1	0,4	193
Итого		3,3									

Наименование, местонахождение юридического лица /ФИО физического лица/ - **лесопользователя (арендатора)/ Документы – договор аренды лесного участка отсутствует**

(договор аренды лесного участка, постоянное (бессрочное) пользование лесным участком, договор безвозмездного срочного пользования лесным участком, реквизиты договора, срок пользования)

Особые отметки: нет.

Приложение к акту лесопатологического обследования № 057/07.

Первый заместитель министра-
начальник управления лесного
хозяйства

Колдаев А.В.

ФИО

09.10.2018 Подпись

Дата



Карта-схема расположения и границы лесного участка Саратовская область

(субъект Российской Федерации, муниципальное образование)

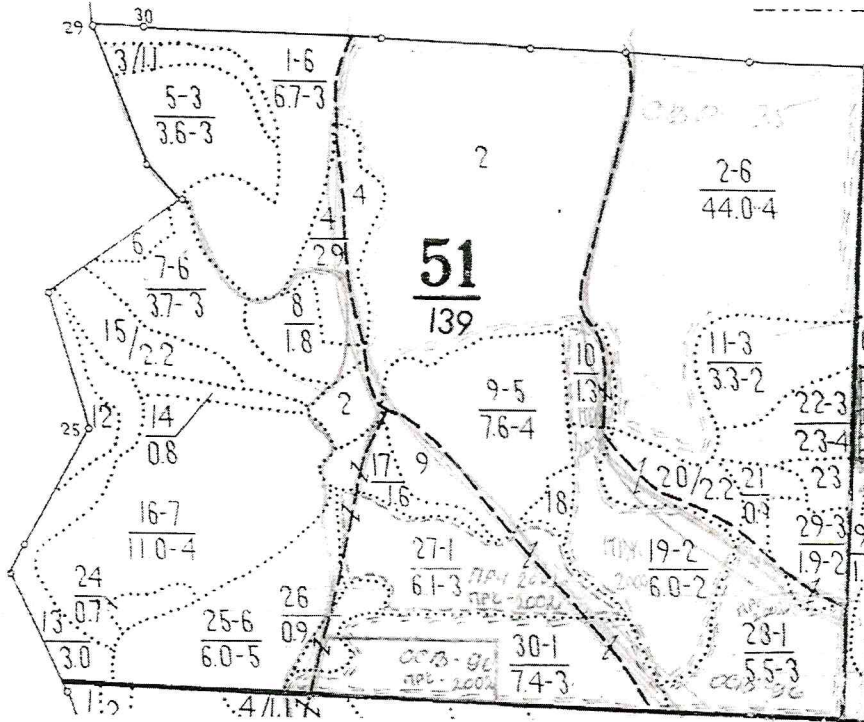
Лесничество (лесопарк) **Вольское**

(название)

Участковое лесничество **Первомайское**, квартал 51

(название)

Собственность - Российской Федерации;



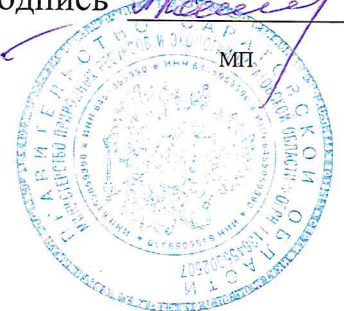
Первый заместитель министра-
начальник управления лесного
хозяйства

Колдаев А.В.

ФИО

09.10.2018 Подпись

Дата



УТВЕРЖДАЮ

Первый заместитель министра-начальник
управления лесного хозяйства
министерства природных ресурсов
и экологии Саратовской области

Колдаев А.В.

« 11 » Октября 20 18 г.

Акт

лесопатологического обследования № 052/07

лесных насаждений Вольского лесничества (лесопарка)
Саратовская область (субъект Российской Федерации)

Способ лесопатологического обследования:

1. Визуальный

2. Инструментальный

Место проведения

Участковое лесничество	Урочище (дача)	Квартал (кварталы)	Выдел (выделы)	Площадь, га
Первомайское		51	29	1,9

Лесопатологическое обследование проведено на общей площади 1,9 га

2. Инструментальное обследование лесного участка

2.1. Фактическая таксационная характеристика лесного насаждения соответствует (не соответствует) (нужное подчеркнуть) таксационному описанию. Причины несоответствия:

длительный период после лесоустройства

Ведомость лесных участков с выявленными несоответствиями таксационным описаниям приведена в приложении № 1 к Акту.

2.2. Состояние насаждений: **с нарушенной устойчивостью** **с утраченной устойчивостью**

причины повреждения:

Воздействие тяжести снега прошлых лет, повлекшие сильный изгиб или слом стволов деревьев + Губка корневая

В том числе:

заселено (отработано) стволовыми вредителями

Вид вредителя	Порода	Встречаемость (% заселённых деревьев)	Степень заселения лесного насаждения (слабая, средняя, сильная)

Повреждено огнём

Вид пожара	Порода	Состояние корневых лап		Состояние корневой шейки		Подсушивание луба	
		процент повреждённых огнём корней	процент деревьев с данным повреждением	ожог корневой шейки по окружности (1/4; 2/4; 3/4; более 3/4)	процент деревьев с данным повреждением	по окружности (1/4; 2/4; 3/4; более 3/4)	процент деревьев с данным повреждением

Поражено болезнями

Вид болезни	Порода	Встречаемость (% повреждённых деревьев)	Степень поражения лесного насаждения (слабая, средняя, сильная)

2.3. Выборке подлежит 41,9 % деревьев,

в том числе:

ослабленных _____ % (причины назначения)
сильно ослабленных 3,3 % (причины назначения)

Воздействие тяжести снега прошлых лет, повлекшие сильный изгиб или слом стволов деревьев + Губка корневая

усыхающих _____ % (причины назначения) _____
 свежего сухостоя _____ %, _____
 в том числе: свежего ветровала _____ %
 свежего бурелома _____ %
 старого ветровала _____ %
 в том числе: старого бурелома _____ 4,6 %
 старого сухостоя _____ 34 %
 аварийных _____ %

2.4. Полнота лесного насаждения после уборки деревьев, подлежащих рубке, составит _____ 0,35 .
 Критическая полнота для данной категории лесных насаждений составляет _____ 0,3 .

ЗАКЛЮЧЕНИЕ

С целью предотвращения негативных процессов или снижения ущерба от их воздействия назначено:

Участковое лесничество	Урочище (дача)	Квартал	Выдел	Площадь выдела, га	Вид мероприятия	Площадь мероприятия, га	Порода	Запас на выдел, куб. м	Крайние сроки проведения
Первомайско		51	29	1,9	СРВ	1,9	сосна	180,7	2019

Ведомость пречета деревьев, назначенных в рубку, и абрис лесного участка прилагаются (приложения 2 и 3 к Акту)

Меры по обеспечению возобновления _____ очистка лесосеки от порубочных остатков, минерализация почвы

Мероприятия, необходимые для предупреждения повреждения и поражения смежных насаждений своевременное проведение намечаемой рубки и вывозка заготовленной древесины, сжигание порубочных остатков для предотвращения развития болезни, и распространения её на примыкающие к данному участку насаждения

Сведения для расчёта степени повреждения:

Год образования старого сухостоя _____ в период с 2010 по 2017 год _____ ;

Основная причина повреждения древесины _____ Воздействие тяжести снега прошлых лет, повлекшие сильный изгиб или слом стволов деревьев

Дата проведения обследования _____ 01.10.2018

Исполнитель работ по проведению лесопатологического обследования:

ФИО _____ Вёхов Р.В. _____ Подпись _____ 

Приложение 1
к акту лесопатологического обследования
Ведомость лесных участков с выявленными несоответствиями таксационным описаниям

1	2	3	4	5	6	7	8	9	10	Таксационная характеристика										Заложено пробных площадей	
										Источник данных	Год проведения лесосурьства	Номер квартала	Номер выдела	Площадь выдела, га	Целевое назначение лесов	Категория защитных лесов	Номер лесопатологического выдела	Площадь лесопатологического выдела, га	состав	11	12
ТО	1995	51	29	1,9	Защитные	противо-эрозионные леса	-	-	10С	С	60	20	24	Дпкл	Дп	0,7	2	250	-	-	-
Ф	2018	51	29	1,9	Защитные	противо-эрозионные леса	-	-	10С	С	83	24	23	Дпкл	Дп	0,6	2	227	-	-	Проведен сплошной перемер

Примечание:

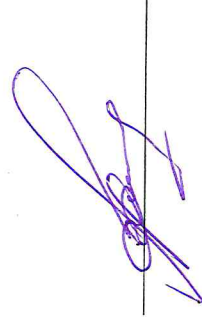
ТО - таксационные описания

Ф - фактическая характеристика лесного насаждения

Исполнитель работ по проведению лесопатологического обследования:

Ф.И.О. Афонькин А.А.

Подпись



Приложение 1.1
к акту лесопатологического обследования

Результаты проведения лесопатологического обследования лесных насаждений за август 2018 г.

Субъект Российской Федерации Саратовская область Лесничество (лесопарк) Вольское
Участковое лесничество Первомайское Урочище (лесная дача)

Номер квартала	Номер выдела	Площадь выдела, га	Целевое назначение лесов	Категория защитных лесов	Номер лесопатологического выдела	Площадь лесопатологического выдела, га	Таксационная характеристика лесного насаждения							Число деревьев на пробе, шт	Распределение деревьев по категориям состояния, % от запаса										Доля поврежденных деревьев, %	Причина ослабления, повреждения	Подожгит рубке, %	Назначенные мероприятия								
							состав	порода	возраст*	средняя высота, м	средний диаметр, см	тип леса	полнота		бонитет	запас, куб. м/га	без признаков ослабления	ослабленные	сильно ослабленные усыхающие	усыхающие	свежий сухойстой	старый сухойстой	свежий ветровал	старый ветровал				свежий бурелом	старый бурелом	аварийные деревья	Признаки повреждения деревьев	Площадь, га	Назначенные мероприятия			
1	2	3	4	5	6	7	8	9	10	11	12	13	14	15	16	17	18	19	20	21	22	23	24	25	26	27	28	29	30	31	32	33	34			
51	29	1,9	Защитные	142			10С	С	83	24	23	ДПКЛ	0,6	2	227	1136	51,6	6,5	3,3	0	0	34	0	4,6			216	218	111	112	114	9,8	823, 41,9	466	512	1,9

Показатели, не соответствующие таксационному описанию отмечаются «*»

Примечания:

823 - Воздействия тяжести снега прошлых лет, повлекшие сильный изгиб или слом стволов деревьев

466 - Корневая губка

Признаки повреждения деревьев:

216 - Слом ствола в области кроны прошлых лет

218 - Слом ствола под кроной прошлых лет

111 - Усыхание менее 1/4 ветвей в кроне прошлых лет

112 - Усыхание от 1/4 до 1/2 ветвей в кроне прошлых лет

114 - Усыхание более 3/4 ветвей в кроне прошлых лет

Категория защитных лесов:

142 - Противозойзонные леса

Назначенные мероприятия (вид):

512 - Выборочная санитарная рубка

Исполнитель работ по проведению лесопатологического обследования:

ФИО Афонькин А.А.

Подпись

Дата составления документа 01.10.2018 Телефон 88452620015

Ведомость перечета деревьев назначенных в рубку
ВРЕМЕННАЯ ПРОБНАЯ ПЛОЩАДЬ № 1

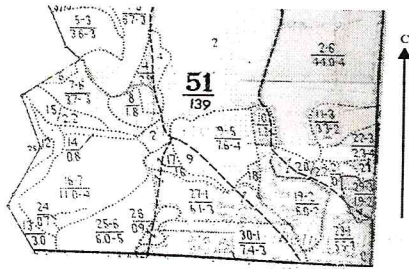
Субъект Российской Федерации Саратовская область
Лесничество Вольское Участковое лесничество Первомайское
Квартал 51 Выдел 29 Площадь, га 1,9
Площадь очага, га _____ Размер пробной площади, га 1,9
Номер очага вредных организмов _____
Таксационная характеристика: _____
Тип леса ДПКЛ Состав 10С
Возраст 83 лет Бонитет 2 Полнота 0,6
Запас куб.м/га 227 Возобновление _____
Время и причина ослабления насаждения Воздействие тяжести снега прошлых лет, повлекшие сильный изгиб или слом стволлов деревьев + Губка коневая

Тип очага: эпизодический, хронический (подчеркнуть)

Фаза развития очага вредных организмов: начальная, нарастания численности, собственно вспышка, кризис (подчеркнуть)

Состояние насаждения, намечаемые мероприятия насаждение с нарушенной устойчивостью
требуется выборочная санитарная рубка

Привязка:



Исполнитель работ по проведению лесопатологического обследования:

Дата 01.10. 2018 г. _____
Должность инженер-лесопатолог Подпись Р.В. Вёхов _____
Ф.И.О. _____

ВЕДОМОСТЬ ПЕРЕЧЕТА ДЕРЕВЬЕВ

Лесная порода

Сосна

Ступени толщины, см	Количество деревьев по категориям состояния								Всего деревьев по ступеням толщины	
	1	2	3	4	5	6	ветровал, бурелом	аварийны е деревья	шт.	в т.ч. подлежат
16		45	30			93	29		197	77,2
20	78	38	8			168	31		323	64,1
24	291	8	16			123	15		453	34
28	94	5				30			129	23,3
32	16	4				14			34	41,2
36										
40										
44										
Итого, шт.	479	100	54			428	75		1136	49
Итого, м³	222,5	27,9	14,1			146,7	19,9		431,1	41,9
Итого, %	51,6	6,5	3,3			34,0	4,6		100,0	41,9

Лесная порода

Ступени толщины, см	Количество деревьев по категориям состояния								Всего деревьев по	
	1	2	3	4	5	6	ветровал, бурелом	аварийны е деревья	шт.	в т.ч. подлежат
12										
16										
20										
24										
28										
32										
36										
40										
Итого, %										

Лесная порода

Ступени	Количество деревьев по категориям состояния								Всего деревьев по	
	1	2	3	4	5	6	ветровал,	аварийны	шт.	в т.ч.
12										
16										
20										
24										
28										
32										
36										
40										
Итого, %										

Дата 01.10.2018

Должность инженер-лесопатс

Подпись

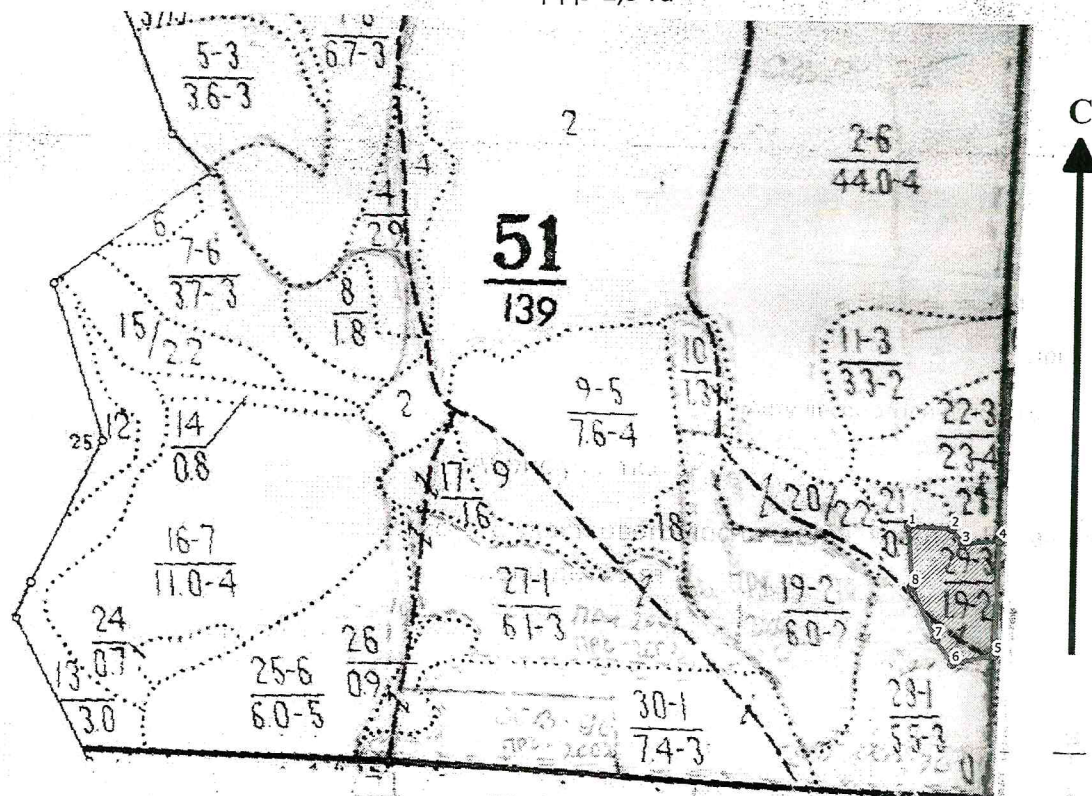


Р.В. Вёхов

ФИО

Абрис участка

Вольского лесничества, Первомайского участкового лесничества, квартал 51, выдел 29,
М 1:10000
площадь 1,9 га



№ выдела	Ленты (круговой площадки) перечета				
	№ ленты (площадки)	длина, м	ширина, м	радиус, м	площадь, га
29	-	-	-	-	-

Номера точек	Координаты	Румбы	Длина, м	Номера точек	Координаты	Румбы	Длина, м
1-2	52.1780814029511; 47.4977430875733	ЮВ 88°24'	59	5-6	52.1765122136736; 47.4994958242657	ЮЗ 7°48'	59
2-3	52.1780568207804; 47.4986027949243	ЮВ 50°0'	25	6-7	52.1763974926928; 47.4986561101089	СЗ 49°42'	41
3-4	52.1778724540652; 47.4988227200607	СВ 86°30'	50	7-8	52.1766965860555; 47.4983028970112	СЗ 36°54'	78
4-5	52.1779175215554; 47.4995558038484	ЮЗ 87°36'	156	8-1	52.1773357376996; 47.4978230603501	СЗ 6°6'	83

Условные обозначения:

- граница выдела
- граница ленты (площадки)
- ▨ обследуемый участок

исполнитель работ по проведению лесопатологического обследования:

ФИО Афанаскин В.А. Подпись [Signature]
Дата составления документа 01.10.2018 Телефон [Number]

ВЫПИСКА ИЗ ГОСУДАРСТВЕННОГО ЛЕСНОГО РЕЕСТРА

на « 09 октября 2018 г.

Орган государственной власти, осуществляющий ведение государственного лесного реестра на территории Саратовской области: **министерство природных ресурсов и экологии Саратовской области в лице первого заместителя министра - начальника управления лесного хозяйства Колдаева А.В.**

Правообладатель земель лесного фонда на территории Саратовской области: **министерство природных ресурсов и экологии Саратовской области** (согласно п. 11 Положения о министерстве природных ресурсов и экологии Саратовской области, утвержденного постановлением Правительства Саратовской области от 08 октября 2013 г. № 537-П «Вопросы министерства природных ресурсов и экологии Саратовской области» и п.п. 2 п.1 ст. 83 Лесного кодекса РФ)

Заявитель: Министерство природных ресурсов и экологии Саратовской области
(во исполнении пункта 1.7 протокола совещания Департамента лесного хозяйства по Приволжскому федеральному округу, ФБУ «Рослесозащита» №01-05/3678 от 27.12.2016)

Информация по запрашиваемому лесному участку:

Собственность: Российской Федерации

Категория земель: земли лесного фонда

ХАРАКТЕРИСТИКА ЛЕСНОГО УЧАСТКА

Адрес (местоположение) лесного участка: Вольский район

Лесничество	Вольское
Участковое лесничество	Первомайское
Общая площадь, га	1,9
Категория лесов	Защитные
Категория защитности лесов	Ценные леса: противоэрозионные леса
Возможные виды использования	Заготовка древесины

Таксационная характеристика лесного участка:

№ квартала	№ выдела	Площадь, га	Состав	Возраст	Высота	Диаметр	Бонитет	Тип леса	ТУМ	Полнота	Запас, м3/га
по материалам лесоустройства 1995 г.											
51	29	1,9	Культуры 10С	60	20	24	2	дпкл	д1	0,7	250
По акту натурного обследования 2018 г											
51	29	1,9	10С	83	22	23	2	дпкл	д1	0,5	227
Итого		1,9									

Наименование, местонахождение юридического лица /ФИО физического лица/ - **лесопользователя (арендатора)/ Документы – договор аренды лесного участка отсутствует**

(договор аренды лесного участка, постоянное (бессрочное) пользование лесным участком, договор безвозмездного срочного пользования лесным участком, реквизиты договора, срок пользования)

Особые отметки: нет.

Приложение к акту лесопатологического обследования № 058/07.

Первый заместитель министра-
начальник управления лесного
хозяйства

Колдаев А.В.

ФИО

09.10.2018

Дата

Подпись

МП



Карта-схема расположения и границы лесного участка Саратовская область

(субъект Российской Федерации, муниципальное образование)

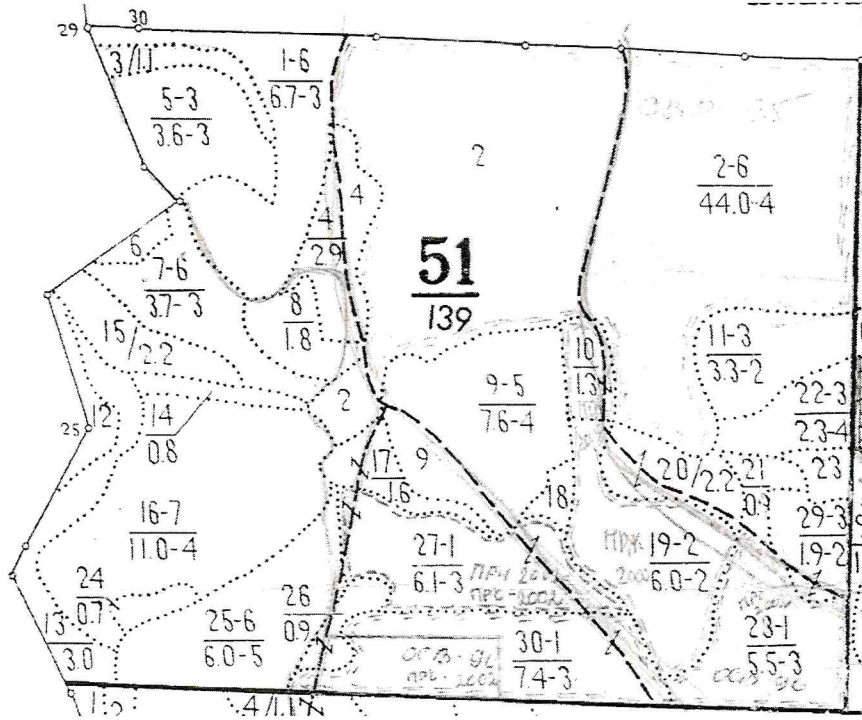
Лесничество (лесопарк) **Вольское**

(название)

Участковое лесничество **Первомайское**, квартал 51

(название)

Собственность - Российской Федерации;



Первый заместитель министра-
начальник управления лесного
хозяйства

Колдаев А.В.

ФИО

09.10.2018

Дата

Подпись



УТВЕРЖДАЮ

Первый заместитель министра-начальник
управления лесного хозяйства,
министерства природных ресурсов
и экологии Саратовской области

Колдаев А.В.
« 11 » октября 20 18 г.

Акт

лесопатологического обследования № 059/07

лесных насаждений Вольского лесничества (лесопарка)
Саратовская область (субъект Российской Федерации)

Способ лесопатологического обследования:

1. Визуальный

2. Инструментальный

Место проведения

Участковое лесничество	Урочище (дача)	Квартал (кварталы)	Выдел (выделы)	Площадь, га
Первомайское		52	6	0,8

Лесопатологическое обследование проведено на общей площади 0,8 га

2. Инструментальное обследование лесного участка

2.1. Фактическая таксационная характеристика лесного насаждения соответствует (не соответствует) (нужное подчеркнуть) таксационному описанию. Причины несоответствия:

длительный период после лесоустройства

Ведомость лесных участков с выявленными несоответствиями таксационным описаниям приведена в приложении № 1 к Акту.

2.2. Состояние насаждений: **с нарушенной устойчивостью**
с утраченной устойчивостью

причины повреждения:

Воздействие тяжести снега прошлых лет, повлекшие сильный изгиб или слом стволов деревьев + Засуха

В том числе:

заселено (отработано) стволовыми вредителями

Вид вредителя	Порода	Встречаемость (% заселённых деревьев)	Степень заселения лесного насаждения (слабая, средняя, сильная)

Повреждено огнём

Вид пожара	Порода	Состояние корневых лап		Состояние корневой шейки		Подсушивание луба	
		процент повреждённых огнём корней	процент деревьев с данным повреждением	ожог корневой шейки по окружности (1/4; 2/4; 3/4; более 3/4)	процент деревьев с данным повреждением	по окружности (1/4; 2/4; 3/4; более 3/4)	процент деревьев с данным повреждением

Поражено болезнями

Вид болезни	Порода	Встречаемость (% повреждённых деревьев)	Степень поражения лесного насаждения (слабая, средняя, сильная)

2.3. Выборке подлежит 38,2 % деревьев,

в том числе:

ослабленных % (причины назначения)

сильно ослабленных % (причины назначения)

Воздействие тяжести снега прошлых лет, повлекшие сильный изгиб или слом стволов деревьев + Засуха

усыхающих _____ % (причины назначения) _____
 свежего сухостоя _____ %, _____
 в том числе: свежего ветровала _____ %
 свежего бурелома _____ %
 старого ветровала _____ %
 в том числе: старого бурелома _____ 4 %
 старого сухостоя _____ 34,2 %
 аварийных _____ %

2.4. Полнота лесного насаждения после уборки деревьев, подлежащих рубке, составит 0,37.
 Критическая полнота для данной категории лесных насаждений составляет 0,3.

ЗАКЛЮЧЕНИЕ

С целью предотвращения негативных процессов или снижения ущерба от их воздействия назначено:

Участковое лесничество	Урочище (дача)	Квартал	Выдел	Площадь выдела, га	Вид мероприятия	Площадь мероприятия, га	Порода	Запас на выдел, куб. м	Крайние сроки проведения
Первомайско		52	6	0,8	СРВ	0,8	сосна	61,6	2019

Ведомость пречета деревьев, назначенных в рубку, и абрис лесного участка прилагаются (приложения 2 и 3 к Акту)

Меры по обеспечению возобновления очистка лесосеки от порубочных остатков, минерализация почвы

Мероприятия, необходимые для предупреждения повреждения и поражения смежных насаждений своевременное проведение намечаемой рубки и вывозка заготовленной древесины, сжигание порубочных остатков для предотвращения развития болезни, и распространения её на примыкающие к данному участку насаждения

Сведения для расчёта степени повреждения:

Год образования старого сухостоя в период с 2010 по 2017 год ;

Основная причина повреждения древесины Воздействие тяжести снега прошлых лет, повлекшие сильный изгиб или слом стволов деревьев

Дата проведения обследования 08.10.2018

Исполнитель работ по проведению лесопатологического обследования:

ФИО Вёхов Р.В. Подпись Вёхов

Приложение 1
к акту лесопатологического обследования
Ведомость лесных участков с выявленными несоответствиями таксационным описаниям

1	2	3	4	5	6	7	8	9	Таксационная характеристика										Заложено пробных площадей	
									10	11	12	13	14	15	16	17	18	19	20	21
Источник данных	Год проведения лесостроительства	Номер квартала	Номер выдела	Площадь выдела, га	Целевое назначение лесов	Категория защитных лесов	Номер лесопатологического выдела	Площадь лесопатологического выдела, га	состав	порода	возраст, лет	средняя высота, м	средний диаметр, см	тип леса	тип условий местопрорастания	полнота	бонитет	запас, куб. м/га	количество, шт.	Общая площадь, га
ТО	1995	52	6	0,8	Защитные	противо-эрозионные леса	-	-	10С	С	60	19	22	Дпкл	Д1	0,5	2	160	-	-
Ф	2018	52	6	0,8	Защитные	противо-эрозионные леса	-	-	10С	С	83	25	25	Дпкл	Д1	0,6	2	202	-	Проверен сплошной переучет

Примечание:

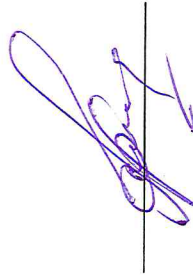
ТО - таксационные описания

Ф - фактическая характеристика лесного насаждения

Исполнитель работ по проведению лесопатологического обследования:

Ф.И.О. Афонькин А.А.

Подпись



Приложение 1.1
к акту лесопатологического обследования

Результаты проведения лесопатологического обследования лесных насаждений за август 2018 г.

Субъект Российской Федерации Саратовская область Лесничество (лесопарк) Вольское
Участковое лесничество Первомайское Урочище (лесная дача) _____

1	2	3	4	5	6	7	Таксационная характеристика лесного насаждения							Распределение деревьев по категориям состояния, %											Признаки повреждения деревьев		Причина ослабления, повреждения		Доля поврежденных деревьев, %		Полный рубке, %		Назначенные мероприятия												
							8	9	10	11	12	13	14	15	16	17	18	19	20	21	22	23	24	25	26	27	28	29	30	31	32	33	34												
Номер квартала	Номер выдела	Площадь выдела, га	Целевое назначение лесов	Категория защитных лесов	Номер лесопатологического выдела	Площадь лесопатологического выдела, га	состав	порода	возраст*	средняя высота, м	средний диаметр, см	тип леса	полнота	бонитет	запас, куб. м/га	Число деревьев на пробе, шт	без признаков ослабления	слабые	сильно ослабленные	усыхающие	свежий сухостой	старый сухостой	свежий ветровал	старый ветровал	свежий бурелом	старый бурелом	аварийные деревья	216	218	121	131	133	12,2	82,3	38,2	38,2	33	34	вид	площадь, га					
52	6	0,8	Защитные	142			10С	С	83	25	25	ДПКЛ	0,6	2	202	344	49,6	8,2	4	0	0	34,2	0	4	26	27		216	218	121	131	133	12,2	82,3	38,2	38,2	33	34	вид	площадь, га					
																17	18	19	20	21	22	23	24	25	26	27	28	29	30	31	32	33	34												

Показатели, не соответствующие таксационному описанию отмечаются "*" "

Примечания:

Причины ослабления, повреждения:

823 - Воздействие тяжести снега прошлых лет, повлекшие сильный изгиб или слом стволов деревьев

830 - Засуха

Признаки повреждения деревьев:

216 - Слом ствола в области кроны прошлых лет

218 - Слом ствола под кроной прошлых лет

121 - Усыхание вершины свежее; <1/3 длины кроны;

131 - Усыхание вершины прошлых лет <1/3 длины кроны;

133 - Усыхание вершины прошлых лет более 2/3 длины кроны;

Категория защитных лесов:

142 - Противовозразные леса

Назначенные мероприятия (вид):

512 - Выборочная санитарная рубка

Исполнитель работ по проведению лесопатологического обследования:

ФИО Афонькин А.А. Подпись _____

Дата составления документа 01.10.2018 Телефон 88452620015

Ведомость перечета деревьев назначенных в рубку
ВРЕМЕННАЯ ПРОБНАЯ ПЛОЩАДЬ № 1

Субъект Российской Федерации Саратовская область
Лесничество Вольское Участковое лесничество Первомайское

Квартал 52 Выдел 6 Площадь, га 0,8

Площадь очага, га _____ Размер пробной площади, га 0,8

Номер очага вредных организмов _____
Таксационная характеристика: _____

Тип леса ДПКЛ Состав 10С

Возраст 83 лет Бонитет 2 Полнота 0,6

Запас куб.м/га 202 Возобновление _____

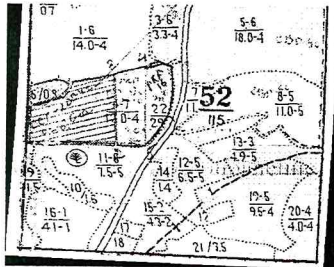
Время и причина ослабления насаждения Воздействие тяжести снега прошлых лет, повлекшие сильный изгиб или слом стволов деревьев + Засуха

Тип очага: эпизодический, хронический (подчеркнуть)

Фаза развития очага вредных организмов: начальная, нарастания численности, собственно вспышка, кризис (подчеркнуть)

Состояние насаждения, намечаемые мероприятия насаждение с нарушенной устойчивостью
требуется выборочная санитарная рубка

Привязка:



Исполнитель работ по проведению лесопатологического обследования:

Дата 01.10.2018 2018 г. Подпись Р.В. Вёхов
Должность инженер-лесопатолог Ф.И.О. _____

ВЕДОМОСТЬ ПЕРЕЧЕТА ДЕРЕВЬЕВ

Лесная порода

Сосна

Ступени толщины, см	Количество деревьев по категориям состояния								Всего деревьев по ступеням толщины	
	1	2	3	4	5	6	ветровал, бурелом	аварийны е деревья	шт.	в т.ч. подлежат
16			5				2		7	28,6
20	30	10	4			25	8		77	42,9
24	82	10	6			57	3		158	38
28	38	7	3			26	4		78	38,5
32	14	2				8			24	33,3
36										
40										
44										
Итого, шт.	164	29	18			116	17		344	38,6
Итого, м³	80,2	13,3	6,4			55,2	6,4		161,5	38,2
Итого, %	49,6	8,2	4,0			34,2	4,0		100,0	38,2

Лесная порода

Ступени толщины, см	Количество деревьев по категориям состояния								Всего деревьев по	
	1	2	3	4	5	6	ветровал, бурелом	аварийны е деревья	шт.	в т.ч. подлежат
12										
16										
20										
24										
28										
32										
36										
40										
Итого, %										

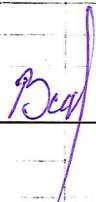
Лесная порода

Ступени	Количество деревьев по категориям состояния								Всего деревьев по	
	1	2	3	4	5	6	ветровал,	аварийны	шт.	в т.ч.
12										
16										
20										
24										
28										
32										
36										
40										
Итого, %										

Дата 01.10.2018

Должность инженер-лесопатс

Подпись



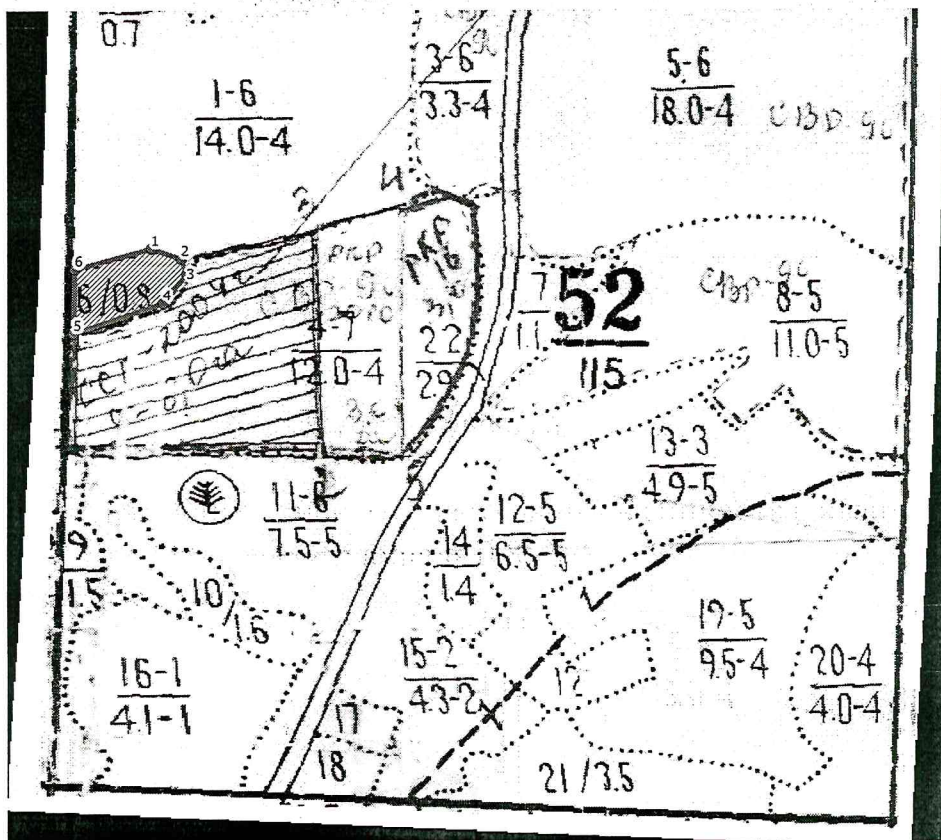
Р.В. Вёхов

ФИО

Абрис участка

Вольского лесничества, Первомайского участкового лесничества, квартал 52, выдел 6
площадь 0,8 га

М 1:10000



№ выдела	Ленты (круговой площадки) перечета				
	№ ленты (площадки)	длина, м	ширина, м	радиус, м	площадь, га
6	-	-	-	-	-

Номера точек	Координаты	Румбы	Длина, м	Номера точек	Координаты	Румбы	Длина, м
1-2	52.1809334775768; 47.5012742926514	ЮВ 78°12'	40	4-5	52.1803116386128; 47.501492578307	ЮЗ 11°48'	119
2-3	52.1808189289505; 47.5018226688104	ЮВ 30°42'	20	5-6	52.1799679870154; 47.4998474498299	СВ 2°6'	82
3-4	52.1806487418726; 47.5019238255776	ЮЗ 38°0'	48	6-1	52.180701107197; 47.4998740700318	СВ 80°36'	99

Условные обозначения:

— граница выдела

— граница ленты (площадки)

▨ обследуемый участок

Исполнитель работ по проведению лесопатологического обследования:

ФИО Афонский А.А.

Подпись

Дата составления документа 01.10.2018

Телефон

ВЫПИСКА ИЗ ГОСУДАРСТВЕННОГО ЛЕСНОГО РЕЕСТРА

на «09» октября 2018г.

Орган государственной власти, осуществляющий ведение государственного лесного реестра на территории Саратовской области: **министерство природных ресурсов и экологии Саратовской области в лице первого заместителя министра - начальника управления лесного хозяйства Колдаева А.В.**

Правообладатель земель лесного фонда на территории Саратовской области: **министерство природных ресурсов и экологии Саратовской области** (согласно п. 11 Положения о министерстве природных ресурсов и экологии Саратовской области, утвержденного постановлением Правительства Саратовской области от 08 октября 2013 г. № 537-П «Вопросы министерства природных ресурсов и экологии Саратовской области» и п.п. 2 п.1 ст. 83 Лесного кодекса РФ)

Заявитель: Министерство природных ресурсов и экологии Саратовской области
(во исполнении пункта 1.7 протокола совещания Департамента лесного хозяйства по Приволжскому федеральному округу, ФБУ «Рослесозащита» №01-05/3678 от 27.12.2016)

Информация по запрашиваемому лесному участку:

Собственность: Российской Федерации

Категория земель: земли лесного фонда

ХАРАКТЕРИСТИКА ЛЕСНОГО УЧАСТКА

Адрес (местоположение) лесного участка: Вольский район

Лесничество	Вольское
Участковое лесничество	Первомайское
Общая площадь, га	0,8
Категория лесов	Защитные
Категория защитности лесов	Ценные леса: противоэрозионные леса
Возможные виды использования	Заготовка древесины

Таксационная характеристика лесного участка:

№ квартала	№ выдела	Площадь, га	Состав	Возраст	Высота	Диаметр	Бонитет	Тип леса	ТУМ	Полнога	Запас, м3/га
по материалам лесоустройства 1995 г.											
52	6	0,8	Культуры 10С	60	19	22	2	дпкл	д1	0,5	160
По акту натурного обследования 2018 г											
52	6	0,8	10С	83	25	25	2	дпкл	д1	0,4	202
Итого		0,8									

Наименование, местонахождение юридического лица /ФИО физического лица/ - **лесопользователя (арендатора)/ Документы – договор аренды лесного участка отсутствует**

(договор аренды лесного участка, постоянное (бессрочное) пользование лесным участком, договор безвозмездного срочного пользования лесным участком, реквизиты договора, срок пользования)

Особые отметки: нет.

Приложение к акту лесопатологического обследования № 059/07.

Первый заместитель министра-
начальник управления лесного
хозяйства

Колдаев А.В.

ФИО

09.10.2018 Подпись

Дата



Карта-схема расположения и границы лесного участка

Саратовская область

(субъект Российской Федерации, муниципальное образование)

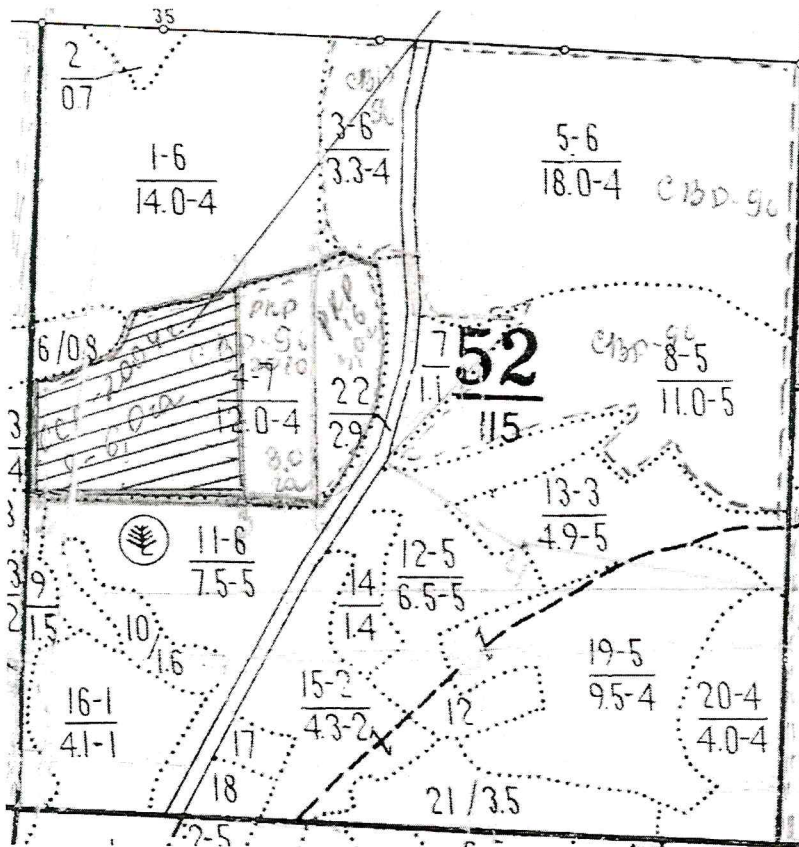
Лесничество (лесопарк) **Вольское**

(название)

Участковое лесничество **Первомайское**, квартал 52

(название)

Собственность - Российской Федерации;



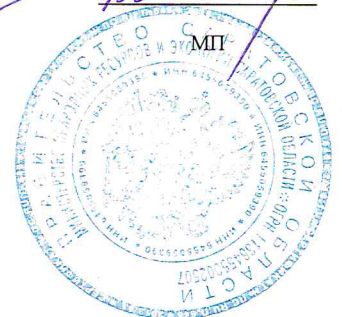
Первый заместитель министра-
начальник управления лесного
хозяйства

Колдаев А.В.

ФИО

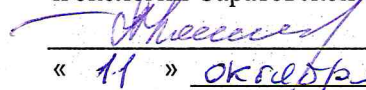
09.10.2018 Подпись

Дата



УТВЕРЖДАЮ

Первый заместитель министра-начальник
управления лесного хозяйства
министерства природных ресурсов
и экологии Саратовской области



Колдаев А.В.

« 11 » октября 2018 г.

Акт

лесопатологического обследования № 060/04

лесных насаждений Вольского лесничества (лесопарка)
Саратовская область (субъект Российской Федерации)

Способ лесопатологического обследования:

1. Визуальный

2. Инструментальный

Место проведения

Участковое лесничество	Урочище (дача)	Квартал (кварталы)	Выдел (выделы)	Площадь, га
Первомайское		81	16	13

Лесопатологическое обследование проведено на общей площади 5 га

2. Инструментальное обследование лесного участка

2.1. Фактическая таксационная характеристика лесного насаждения соответствует (не соответствует) (нужное подчеркнуть) таксационному описанию. Причины несоответствия:

длительный период после лесоустройства

Ведомость лесных участков с выявленными несоответствиями таксационным описаниям приведена в приложении № 1 к Акту.

2.2. Состояние насаждений: **с нарушенной устойчивостью**

с утраченной устойчивостью

причины повреждения:

Воздействие тяжести снега прошлых лет, повлекшие сильный изгиб или слом стволов деревьев + Засуха

В том числе:

заселено (отработано) стволовыми вредителями

Вид вредителя	Порода	Встречаемость (% заселённых деревьев)	Степень заселения лесного насаждения (слабая, средняя, сильная)

Повреждено огнём

Вид пожара	Порода	Состояние корневых лап		Состояние корневой шейки		Подсушивание луба	
		процент повреждённых огнём корней	процент деревьев с данным повреждением	ожог корневой шейки по окружности (1/4; 2/4; 3/4; более 3/4)	процент деревьев с данным повреждением	по окружности (1/4; 2/4; 3/4; более 3/4)	процент деревьев с данным повреждением

Поражено болезнями

Вид болезни	Порода	Встречаемость (% повреждённых деревьев)	Степень поражения лесного насаждения (слабая, средняя, сильная)

2.3. Выборке подлежит 51,7 % деревьев,

в том числе:

ослабленных

сильно ослабленных

_____ % (причины назначения)

_____ % (причины назначения)

Воздействие тяжести снега прошлых лет, повлекшие сильный изгиб или слом стволов деревьев + засуха

усыхающих _____ % (причины назначения) _____
 свежего сухостоя _____ %, _____
 в том числе: свежего ветровала _____ %
 свежего бурелома _____ %
 старого ветровала _____ %
 в том числе: старого бурелома 2,8 %
 старого сухостоя 48,9 %
 аварийных _____ %

2.4. Полнота лесного насаждения после уборки деревьев, подлежащих рубке, составит 0,24.
 Критическая полнота для данной категории лесных насаждений составляет 0,3.

ЗАКЛЮЧЕНИЕ

С целью предотвращения негативных процессов или снижения ущерба от их воздействия назначено:

Участковое лесничество	Урочище (дача)	Квартал	Выдел	Площадь выдела, га	Вид мероприятия	Площадь мероприятия, га	Порода	Запас на выдел, куб. м	Крайние сроки проведения
Первомайско		81	16	13	СРС	5	сосна	442,5	2019

Ведомость пречета деревьев, назначенных в рубку, и абрис лесного участка прилагаются (приложения 2 и 3 к Акту)

Меры по обеспечению возобновления очистка лесосеки от порубочных остатков, минерализация почвы

Мероприятия, необходимые для предупреждения повреждения и поражения смежных насаждений своевременное проведение намечаемой рубки и вывозка заготовленной древесины, сжигание порубочных остатков для предотвращения развития болезни, и распространения её на примыкающие к данному участку насаждения


Сведения для расчёта степени повреждения:

Год образования старого сухостоя в период с 2010 по 2017 год ;

Основная причина повреждения древесины Воздействие тяжести снега прошлых лет, повлекшие сильный изгиб или слом стволов деревьев

Дата проведения обследования 01.10.2018

Исполнитель работ по проведению лесопатологического обследования:

ФИО Вёхов Р.В. Подпись 

Приложение 1

к акту лесопатологического обследования

Ведомость лесных участков с выявленными несоответствиями таксационным описаниям

1	2	3	4	5	6	7	8	9	Таксационная характеристика											Заложено пробных площадей	
									10	11	12	13	14	15	16	17	18	19	20	21	
Источник данных	Год проведения лесосурьейства	Номер квартала	Номер выдела	Площадь выдела, га	Целевое назначение лесов	Категория защитных лесов	Номер лесопатологического выдела	Площадь лесопатологического выдела, га	состав	порода	возраст, лет	средняя высота, м	средний диаметр, см	тип леса	тип условий местопрорастания	попота	бонитет	запас, куб. м/га	количество, шт.	общая площадь, га	
ТО	1995	81	16	13,0	Защитные	противо-эрозийные леса	-	-	10С	С	32	10	12	Дпкл	Д1	0,9	3	120	-	-	
Ф	2018	81	16	13,0	Защитные	противо-эрозийные леса	1	5	10С	С	55	22	19	Дпкл	Д1	0,5	3	89	1	0,4	

Примечание:

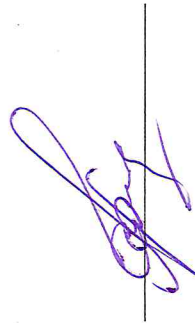
ТО - таксационные описания

Ф - фактическая характеристика лесного насаждения

Исполнитель работ по проведению лесопатологического обследования:

Ф.И.О. Афонькин А.А.

Подпись



Результаты проведения лесопатологического обследования лесных насаждений за август 2018 г.

Субъект Российской Федерации Саратовская область Лесничество (лесопарк) Вольское
 Участковое лесничество Первомайское Урочище (лесная дача) _____

Номер квартала	Номер выдела	Площадь выдела, га	Категория защитных лесов	Номер лесопатологического выдела	Площадь лесопатологического выдела, га	Таксационная характеристика лесного насаждения										Распределение деревьев по категориям состояния, %										Признаки повреждения деревьев		Причина ослабления, повреждения		Подлежит рубке, %	Назначенные мероприятия										
						состав	попада	возраст*	средняя высота, м	средний диаметр, см	тип леса	полнота	фонитет	запас, куб. м/га	Число деревьев на пробе, шт	без признаков ослабления	ослабленные	сильно ослабленные усыхающие	усыхающие	свежий сухой	старый сухой	свежий ветровал	старый ветровал	свежий бурелом	старый бурелом	аварийные деревья	216	218	121		131	133	9,9	823, 830	32	33	34				
81	16	13	Защитные	142	1	5	8	9	10	11	12	13	14	15	16	17	18	19	20	21	22	23	24	25	26	27	28	29	216	218	121	131	133	9,9	823, 830	32	33	34			
							10С	С	55	22	19	ДПКЛ	0,5	3	89	146	38,4	2,8	7,1	0	0	48,9	0	2,8				216	218	121	131	133	9,9	823, 830						511	5,0

Показатели, не соответствующие таксационному описанию отмечаются "ж"

Примечания:

Причины ослабления, повреждения:

823 - Воздействия тяжести снега прошлых лет, повлекшие сильный изгиб или слом стволов деревьев

830 - Засуха

Признаки повреждения деревьев:

216 - Слом ствола в области кроны прошлых лет

218 - Слом ствола под кроной прошлых лет

121- Усыхание вершины свежее; <1/3 длины кроны;

131 - Усыхание вершины прошлых лет <1/3 длины кроны;

133 - Усыхание вершины прошлых лет более 2/3 длины кроны;


Категория защитных лесов:

142 - Противозерозионные леса

Назначенные мероприятия (вид):

511 - Сплошная санитарная рубка

Исполнитель работ по проведению лесопатологического обследования:

ФИО Афонькин А.А. Подпись 

Дата составления документа 01.10.2018 Телефон 88452620015

Ведомость перечета деревьев назначенных в рубку
ВРЕМЕННАЯ ПРОБНАЯ ПЛОЩАДЬ № 1

Субъект Российской Федерации Саратовская область
Лесничество Вольское Участковое лесничество Первомайское

Квартал 81 Выдел (Лп/в) 16 (1) Площадь, га 13,0 (5,0)

Площадь очага, га _____ Размер пробной площади, га 0,4

Номер очага вредных организмов _____
Таксационная характеристика: _____

Тип леса ДПКЛ Состав 10С

Возраст 55 лет Бонитет 3 Полнота 0,5

Запас куб.м/га 89 Возобновление: _____

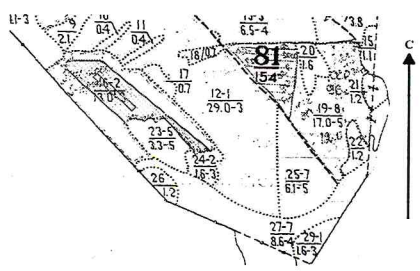
Время и причина ослабления насаждения Воздействие тяжести снега прошлых лет, повлекшие сильный изгиб или слом стволов деревьев + Засуха

Тип очага: эпизодический, хронический (подчеркнуть)

Фаза развития очага вредных организмов: начальная, нарастания численности, собственно вспышка, кризис (подчеркнуть)

Состояние насаждения, намечаемые мероприятия насаждение с нарушенной устойчивостью
требуется сплошная санитарная рубка

Привязка:



Исполнитель работ по проведению лесопатологического обследования:

Дата 01.10.2018 2018 г.
Должность инженер-лесопатолог Подпись Р.В. Вёхов Ф.И.О. Р.В. Вёхов

ВЕДОМОСТЬ ПЕРЕЧЕТА ДЕРЕВЬЕВ

Лесная порода

Сосна

Ступени толщины, см	Количество деревьев по категориям состояния								Всего деревьев по ступеням толщины	
	1	2	3	4	5	6	ветровал, бурелом	аварийны е деревья	шт.	в т.ч. подлежат
12		4	8			5	3		20	40
16	8	4	3			28	1		44	65,9
20	22		5			29	2		58	53,4
24	14					10			24	41,6
28										
32										
36										
40										
Итого, шт.	44	8	16			72	6		146	53,4
Итого, м³	13,6	1	2,5			17,3	1		35,4	51,7
Итого, %	38,4	2,8	7,1			48,9	2,8		100,0	51,7

Лесная порода

Ступени толщины, см	Количество деревьев по категориям состояния								Всего деревьев по ступеням толщины	
	1	2	3	4	5	6	ветровал, бурелом	аварийны е деревья	шт.	в т.ч. подлежат
12										
16										
20										
24										
28										
32										
36										
40										
Итого, %										

Лесная порода

Ступени	Количество деревьев по категориям состояния								Всего деревьев по	
	1	2	3	4	5	6	ветровал,	аварийны	шт.	в т.ч.
12										
16										
20										
24										
28										
32										
36										
40										
Итого, %										

Дата 01.10.2018г.

Должность инженер-лесопат

Подпись

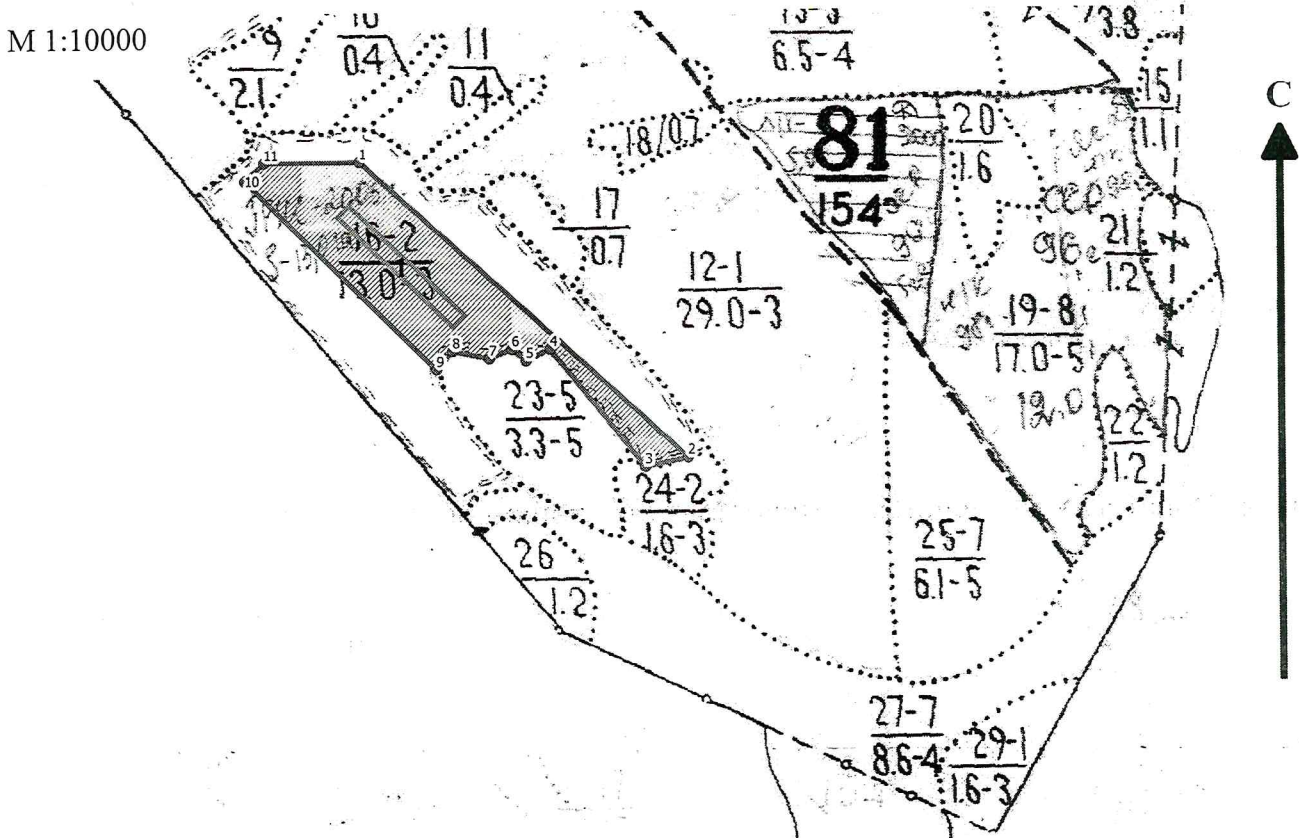


Р.В. Вёхов

ФИО

Абрис участка

Вольского лесничества, Первомайского участкового лесничества, квартал 81, выдел 16
площадь 5,0 га



№ выдела	Ленты (круговой площадки) перечета				
	№ ленты (площадки)	длина, м	ширина, м	радиус, м	площадь, га
16	1	200	20	-	0,4

Номера точек	Координаты	Румбы	Длина, м	Номера точек	Координаты	Румбы	Длина, м
1-2	52.1410387820611; 47.5204290216434	ЮВ 60°36'	560	7-8	52.1387813333695; 47.5227917151101	СЗ 82°48'	47
2-3	52.1376372003488; 47.5264644545086	ЮЗ 7°24'	56	8-9	52.1388664329925; 47.5221155622501	ЮЗ 35°30'	31
3-4	52.1375331867913; 47.525665364765	СЗ 52°18'	192	9-10	52.1386584114034; 47.5218235871515	СЗ 58°12'	340
4-5	52.1388853439976; 47.5239135141733	ЮЗ 16°30'	34	10-11	52.1408284067621; 47.5183198859681	СВ 60°6'	33
5-6	52.1387529667922; 47.5234678679701	СЗ 63°6'	23	11-1	52.1410316906467; 47.5186733295085	СВ 89°48'	120
6-7	52.1388853439976; 47.5232066270924	ЮЗ 14°6'	31				

Условные обозначения:

- граница выдела
- граница ленты (площадки)
- ▨ обследуемый участок

Исполнитель работ по проведению лесопатологического обследования:

ФИО Шошкеев А.А. Подпись [Подпись]
Дата составления документа 01.10.2018г. Телефон [Телефон]

ВЫПИСКА ИЗ ГОСУДАРСТВЕННОГО ЛЕСНОГО РЕЕСТРА

на « 09 » октября 2018г.

Орган государственной власти, осуществляющий ведение государственного лесного реестра на территории Саратовской области: **министерство природных ресурсов и экологии Саратовской области в лице первого заместителя министра - начальника управления лесного хозяйства Колдаева А.В.**

Правообладатель земель лесного фонда на территории Саратовской области: **министерство природных ресурсов и экологии Саратовской области** (согласно п. 11 Положения о министерстве природных ресурсов и экологии Саратовской области, утвержденного постановлением Правительства Саратовской области от 08 октября 2013 г. № 537-П «Вопросы министерства природных ресурсов и экологии Саратовской области» и п.п. 2 п.1 ст. 83 Лесного кодекса РФ)

Заявитель: Министерство природных ресурсов и экологии Саратовской области
(во исполнении пункта 1.7 протокола совещания Департамента лесного хозяйства по Приволжскому федеральному округу, ФБУ «Рослесозащита» №01-05/3678 от 27.12.2016)

Информация по запрашиваемому лесному участку:

Собственность: Российской Федерации

Категория земель: земли лесного фонда

ХАРАКТЕРИСТИКА ЛЕСНОГО УЧАСТКА

Адрес (местоположение) лесного участка: Вольский район

Лесничество	Вольское
Участковое лесничество	Первомайское
Общая площадь, га	5,0
Категория лесов	Защитные
Категория защитности лесов	Ценные леса: противозерозионные леса
Возможные виды использования	Заготовка древесины

Таксационная характеристика лесного участка:

№ квартала	№ выдела	Площадь, га	Состав	Возраст	Высота	Диаметр	Бонитет	Тип леса	ТУМ	Полнота	Запас, м3/га
по материалам лесоустройства 1995 г.											
81	16	5,0	Культуры 10С	32	10	12	3	дпкл	д1	0,9	120
По акту натурного обследования 2018 г											
81	16	5,0	10С	55	16	19	3	дпкл	д1	0,3	89
Итого		5,0									

Наименование, местонахождение юридического лица /ФИО физического лица/ - **лесопользователя (арендатора)/ Документы – договор аренды лесного участка отсутствует**

(договор аренды лесного участка, постоянное (бессрочное) пользование лесным участком, договор безвозмездного срочного пользования лесным участком, реквизиты договора, срок пользования)

Особые отметки: нет.

Приложение к акту лесопатологического обследования № 060/07.

Первый заместитель министра-
начальник управления лесного
хозяйства

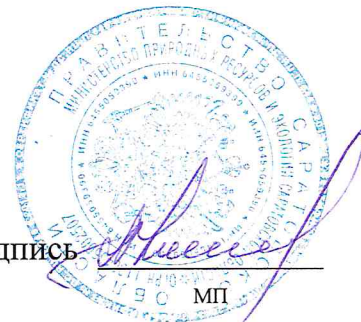
Колдаев А.В.

ФИО

09.10.2018

Дата

Подпись



МП

Карта-схема расположения и границы лесного участка
Саратовская область

(субъект Российской Федерации, муниципальное образование)

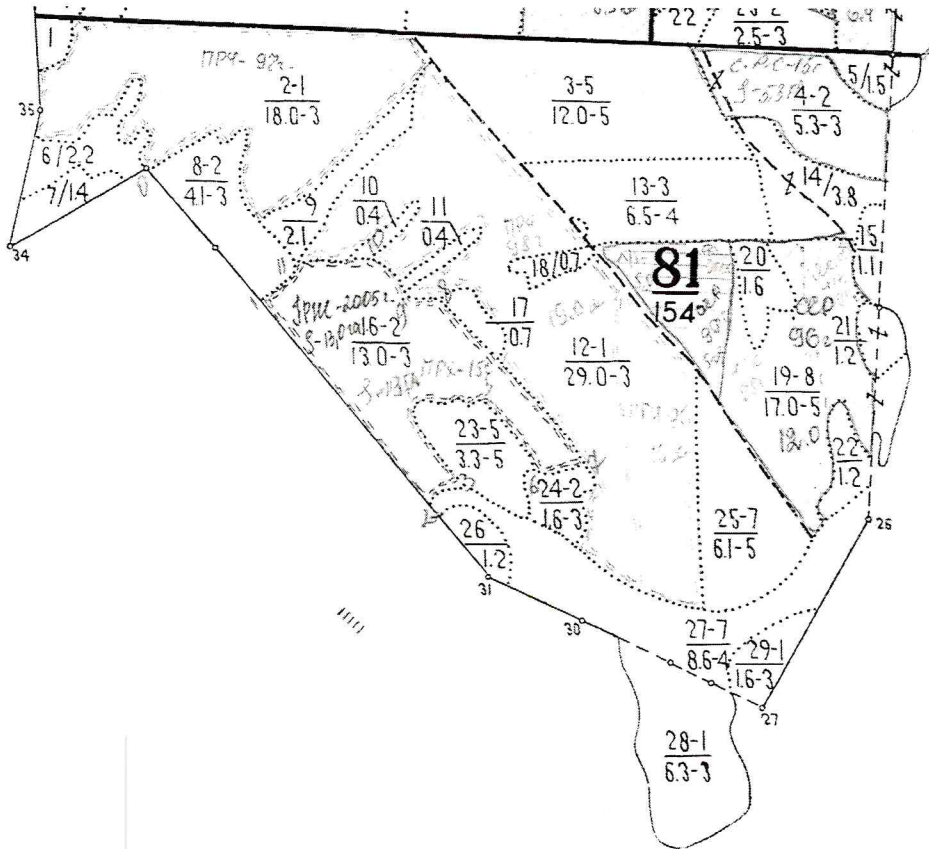
Лесничество (лесопарк) **Вольское**

(название)

Участковое лесничество **Первомайское**, квартал 81

(название)

Собственность - Российской Федерации;



Первый заместитель министра-начальник управления лесного хозяйства

Колдаев А.В.

ФИО

09.10.2018 Подпись

Дата

