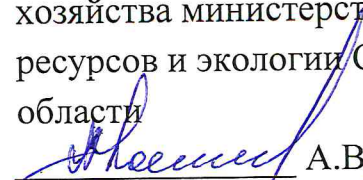


УТВЕРЖДАЮ:

первый заместитель министра -
начальник управления лесного
хозяйства министерства природных
ресурсов и экологии Саратовской
области

 А.В. Колдаев
« 18 » сентября 20 18 г.

Акт
лесопатологического обследования № 025/07

лесных насаждений Вольского лесничества (лесопарка)

Саратовской области (субъект Российской Федерации)

Способ лесопатологического обследования: 1. Визуальный

2. Инструментальный

V

Место проведения:

Участковое лесничество	Урочище (дача)	Квартал (кварталы)	Выдел (выделы)	Площадь, га
1	2	3	4	5
Куликовское	—	25	27	3,0

Лесопатологическое обследование проведено на общей площади 3,0 га.

2. Инструментальное обследование лесного участка

2.1. Фактическая таксационная характеристика лесного насаждения соответствует (не соответствует) (нужное подчеркнуть) таксационному описанию. Причины несоответствия:

давность лесоустройства

Ведомость лесных участков с выявленными несоответствиями таксационным описаниям приведена в приложении 1 к Акту.

2.2. Состояние насаждений: с нарушенной устойчивостью

V

с утраченной устойчивостью

причины повреждения: Воздействия тяжести снега, повлекшие сильный изгиб или слом стволов деревьев в прошлом году Устойчивый низовой пожар 4-10 летней давности низкой интенсивности.

Заселено (отработано) стволовыми вредителями:

Вид вредителя	Порода	Встречаемость (% заселенных деревьев)	Степень заселения лесного насаждения (слабая, средняя, сильная)

Повреждено огнем:

Вид пожара	Порода	Состояние корневых лап		Состояние корневой шейки		Подсушивание луба	
		процент поврежденных огнем корней	процент деревьев с данным повреждением	ожог корневой шейки по окружности (1/4; 2/4; 3/4; более 3/4)	процент деревьев с данным повреждением	по окружности (1/4; 2/4; 3/4; более 3/4)	процент деревьев с данным повреждением
Куликовское	сосна	55	55	2/4	55	2/4	55

Поражено болезнями:

Вид болезни	Порода	Встречаемость (% пораженных деревьев)	Степень поражения лесного насаждения (слабая, средняя, сильная)

2.3. Выборке подлежит 55 % деревьев,

в том числе:

здоровые _____ %;

ослабленных _____ %; (причины назначения) _____;

сильно ослабленных _____ %; (причины назначения) _____;

усыхающих _____ %; (причины назначения) _____;

свежего сухостой _____ %,

старый сухостой 10 %,

в том числе: свежего ветровала _____ %;

свежего бурелома _____ %;

старого ветровала 45 %;

в том числе: старого бурелома _____ %;

аварийных _____ %.

2.4. Полнота лесного насаждения после уборки деревьев, подлежащих рубке, составит 0,27

Критическая полнота для данной категории лесных насаждений составляет 0,3.

ЗАКЛЮЧЕНИЕ

С целью предотвращения негативных процессов или снижения ущерба от их воздействия назначено:

Участковое лесничество	Урочище (дача)	Квартал	Выдел	Площадь, выдела, га	Вид мероприятия	Площадь, мероприятия, га	Порода	Запас на выдел, куб. м	Крайние сроки проведения
Куликовское		25	2,7	3,6	СРС	3,0	Дуб	576	2019 год

Ведомость перечета деревьев, назначенных в рубку, и абрис лесного участка прилагаются (приложение 2 и 3 к Акту).

Меры по обеспечению возобновления: не требуется

Мероприятия, необходимые для предупреждения повреждения или поражения смежных насаждений: своевременное проведение намечаемой рубки и вывозка заготовленной древесины, сбор в кучи для перегнивания порубочных остатков.

Сведения для расчета степени повреждения:

год образования старого сухостоя в период с 2013 по 2018 год.;

основная причина повреждения Воздействия тяжести снега, повлекшие сильный изгиб или слом стволов деревьев в прошлом году. Усыхание 1/4 до 1/2 ветвей в кроне прошлых лет.

Дата проведения обследований 2018г

Исполнитель работ по проведению лесопатологического обследования:

ФИО Драган М.Д.

Подпись 

Ведомость лесных участков с выявленными несоответствиями таксационным описаниям

Куликовское

Источник данных	Год проведения лесосурьейства	Номер квартала	Номер выдела	Площадь выдела, га	Целевое назначение лесов	Категория защитных лесов	Номер лесопатологического выдела	Площадь лесопатологического выдела, га	Таксационная характеристика										Заложено пробных площадей				
									состав	порода	возраст, лет	средняя высота, м	средний диаметр, см	тип леса	тип условий	местопроизрастания	плотота	бонитет	запас, куб. м/га	количество, шт.	общая площадь, га		
1	2	3	4	5	6	7	8	9	10	11	12	13	14	15	16	17	18	19	20	21			
ТО	2018	25	27	3,6	Защитные	Противоэрозионные леса	-	-	10С	Сосна	74	18	20	СДЗЛ	С1	0,4	3	419	-	-			
Ф	2018	25	27	3,6	Защитные	Противоэрозионные леса	1	3,0	10С	Сосна	74	18	20	СДЗЛ	С1	0,6	2	160	1	3,0			
			Итого:	3,6				3,0															

Примечание:

ТО - таксационные описания

Ф - фактическая характеристика лесного насаждения

Исполнитель работ по проведению лесопатологического обследования:

Ф.И.О. Драган М.Д.

Подпись



Временная пробная площадь

ВРЕМЕННАЯ ПРОБНАЯ ПЛОЩАДЬ N 1

Субъект Российской Федерации Саратовская область.

Лесничество (лесопарк) Вольское. Участковое лесничество Куликовское

Квартал 25. Выдел 27.

Площадь 3,0 га.

Номер очага вредных организмов.

Размер пробной площади 3,0 га.

Таксационная характеристика:

тип леса СДЗЛ; состав 10С; возраст 74; бонитет 2;

полнота 0,6; запас на га 160; возобновление отсутствует.

Время и причина ослабления лесного насаждения: 823 Воздействия тяжести снега,

повлекшие сильный изгиб или слом стволов деревьев в прошлом году. 866

Устойчивый низовой пожар 4-10 летней давности низкой интенсивности.

Тип очага вредных организмов: эпизодический, хронический (подчеркнуть).

Фаза развития очага вредных организмов: начальная, нарастания численности, собственно вспышка, кризис (подчеркнуть).

Состояние лесного насаждения, намечаемые мероприятия:

K = 3,7 Насаждение сильно ослабленное. Требуется проведение санитарной рубки сплошной.

Исполнитель работ по проведению лесопатологического обследования:

ФИО Драган М.Д.

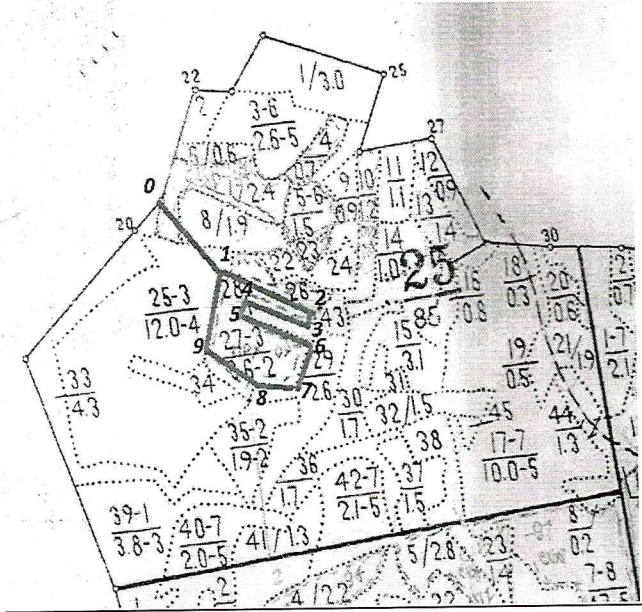
Подпись 

Дата составления документа 06.09.2018.

Абрис участка

М 1:10000

Участковое лесничество Куликовское __Квартал 25. Выдел 27.



Номера точек	Координаты	Румбы линий	Длина, м
0-1	N52,2251709 E47,37316342	ЮВ-36	190м
1-2	N52,2251807 E47,37326244	ЮВ-60	220м
2-3	N52,2252708 E47,37326525	ЮЗ-26	30м
3-4	N52,2253457 E47,37324587	СЗ-62	140м
4-5	N52,2253486 E47,37325478	ЮЗ-33	30м
5-6	N52,2252809 E47,37325456	ЮВ-58	160м
6-7	N52,2251806 E47,37316453	ЮЗ-26	100м
7-8	N52,2252138 E47,37326537	СЗ-80	80м
8-9	N52,22512369 E47,37316598	СЗ-43	120м
9-1	N52,2251809 E47,37316653	СВ-9	180м

N выдела	Ленты (круговой площадки) перечеа			
	N ленты (площадки)	длина, м	ширина, м	площадь, га

Условные обозначения:  обследованный участок

 сплошной перечет

Исполнитель работ по проведению лесопатологического исследования:

ФИО Драган М.Д. Подпись 

Дата составления документа 06.09.18. Телефон 8845-93-5-37-56.

ВЫПИСКА ИЗ ГОСУДАРСТВЕННОГО ЛЕСНОГО РЕЕСТРА

на «12» сентября 2018г.

Орган государственной власти, осуществляющий ведение государственного лесного реестра на территории Саратовской области: **министерство природных ресурсов и экологии Саратовской области в лице первого заместителя министра - начальника управления лесного хозяйства Колдаева А.В.**

Правообладатель земель лесного фонда на территории Саратовской области: **министерство природных ресурсов и экологии Саратовской области** (согласно п. 11 Положения о министерстве природных ресурсов и экологии Саратовской области, утвержденного постановлением Правительства Саратовской области от 08 октября 2013 г. № 537-П «Вопросы министерства природных ресурсов и экологии Саратовской области» и п.п. 2 п.1 ст. 83 Лесного кодекса РФ)

Заявитель: Министерство природных ресурсов и экологии Саратовской области
(во исполнении пункта 1.7 протокола совещания Департамента лесного хозяйства по Приволжскому федеральному округу, ФБУ «Рослесозащита» №01-05/3678 от 27.12.2016)

Информация по запрашиваемому лесному участку:

Собственность: Российской Федерации

Категория земель: земли лесного фонда

ХАРАКТЕРИСТИКА ЛЕСНОГО УЧАСТКА

Адрес (местоположение) лесного участка: Вольский район

Лесничество	Вольское
Участковое лесничество	Куликовское
Общая площадь, га	3,0
Категория лесов	Защитные
Категория защитности лесов	Ценные леса: противозерозионные леса
Возможный вид использования	Заготовка древесины

Таксационная характеристика лесного участка:

№ квартала	№ выдела	Площадь, га	Состав	Возраст	Высота	Диаметр	Бонитет	Тип леса	ТУМ	Полнога	Запас м3/га
по материалам лесоустройства 1995 г											
25	ч27	3,0	Культуры 10С	51	16	18	2	сдзл	с1	0,8	200
По акту натурного обследования от 19.07.2018 г											
25	ч27	3,0	Культуры 10С	74	18	20	3	сдзл	с1	0,4	119
Итого		3,0									

Наименование, местонахождение юридического лица /ФИО физического лица/ - **лесопользователя (арендатора)/Документы – договор аренды лесного участка отсутствует**

(договор аренды лесного участка, постоянное (бессрочное) пользование лесным участком, договор безвозмездного срочного пользования лесным участком, реквизиты договора, срок пользования)

Особые отметки: запас снеголома на 41 м3/га.

Приложение к акту лесопатологического обследования № 025/07.

Первый заместитель министра-
начальник управления лесного
хозяйства

Колдаев А.В.

ФИО

12.09.18
Дата

Подпись 

МП 

Карта-схема расположения и границы лесного участка Саратовская область

(субъект Российской Федерации, муниципальное образование)

Лесничество (лесопарк) **Вольское**

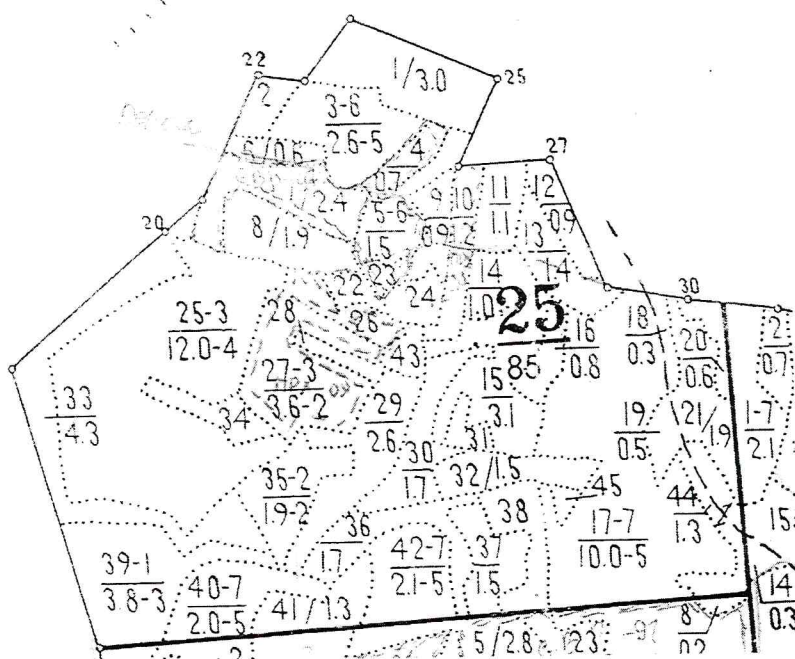
(название)

Участковое лесничество **Куликовское**, квартал 25

(название)

Собственность - Российской Федерации;

Масштаб * 1:10 000



Первый заместитель министра-
начальник управления лесного
хозяйства

Колдаев А.В.

ФИО

12.09.18

Дата



Подпись

МП

* Сведения, указанные в выписке, носят информационный характер и НЕ являются основанием для предоставления лесного участка в использование.

** Для вычерчивания карты-схемы расположения лесного участка используются фрагменты картографических материалов лесоустройства: планшеты масштабom М 1:10000, планы лесных насаждений масштабom М 1:25000, карты-схемы лесничества или лесопарка масштабom М 1:100000.