

УТВЕРЖДАЮ:

Первый заместитель министра –
начальник управления лесного хозяйства
министерства природных ресурсов и
экологии Саратовской области

 Колдаев А.В.

«18» октября 2017 г.

**Акт
лесопатологического обследования № 010/08**

лесных насаждений Вязовского лесничества (лесопарка)

Саратовской области (субъект Российской Федерации)

Способ лесопатологического обследования: 1. Визуальный

2. Инструментальный

Место проведения:

Участковое лесничество	Урочище (дача)	Квартал (кварталы)	Выдел (выделы)	Площадь, га
Вязовское		50	1	4.8
Вязовское		50	2	1.5
Вязовское		50	5	3.8

Лесопатологическое обследование проведено на общей площади 10.1 га.

1. Визуальное лесопатологическое обследование. *

Наземное

Дистанционное

1.1. На площади 10,1 га фактическая таксационная характеристика лесного насаждения соответствует (не соответствует) таксационному описанию (нужное подчеркнуть). Причины несоответствия: таксационное описание 2003 года.

Список участков с выявленными несоответствиями приведён в приложении 1 к настоящему Акту.

1.2. Лесные насаждения с нарушенной и утраченной устойчивостью выявлены на площади 0,0 га:

Участковое лесничество	Урочище (дача)	Площадь, га		Причина ослабления (гибели)
		с нарушенной устойчивостью	с утраченной устойчивостью	
–	–	–	–	–
Итого:	–	–	–	–

Состояние обследованных лесных насаждений приведено в приложениях 1.1–1.4 к Акту в зависимости от метода проведения ЛПО.

1.3. В обследованных лесных участках прогнозируется:

Прогноз	Площадь, га
Ослабление лесных насаждений	–
Усыхание лесных насаждений различной степени	–
Развитие очагов вредных организмов	–

1.4. Обнаружено загрязнение лесного участка отходами и выбросами:

промышленными

бытовыми

Вид загрязнения	Размеры загрязнения			Объём, кбм	Площадь загрязнения, га
	длина, м	ширина, м	высота, м		
–	–	–	–	–	–
–	–	–	–	–	–
–	–	–	–	–	–

ЗАКЛЮЧЕНИЕ


Оценка текущего санитарного и лесопатологического состояния лесных насаждений, назначенные профилактические мероприятия по защите лесов, агитационные мероприятия:

В результате лесопатологического обследования насаждений выявлено: Санитарное состояние насаждений удовлетворительное, устойчивое. В насаждениях единично присутствует свежий и старый сухостой (5-я и 6-я категории состояния).

Исполнитель работ по проведению лесопатологического обследования:

Ф.И.О. Кондаков В.В.

Подпись _____



* Раздел включается в акт, в случае проведения лесопатологического обследования визуальным способом.

Приложение 1

к акту лесопатологического обследования

Ведомость лесных участков с выявленными несоответствиями таксационным описаниям

1	2	3	4	5	6	7	8	9	Таксационная характеристика										Заложено пробных площадей	
									10	11	12	13	14	15	16	17	18	19	20	21
Источник данных	Год проведения лесопроцедуры	Номер квартала	Номер выдела	Площадь выдела, га	Целевое назначение лесов	Категория защитных лесов	Номер лесопатологического выдела	Площадь лесопатологического выдела, га	состав	порода	возраст, лет	средняя высота, м	средний диаметр, см	тип леса	тип условий местопрорастания	плотота	бонитет	запас, куб. м/га	количество, шт.	общая площадь, га
ТО	2003	50	1	4,8	Защитные	зеленые зоны	-	-	10Д	Д	90	17	24	Дбм	С1_2	0,6	4	150	-	-
Ф	2017	50	1	4,8	Защитные	зеленые зоны	-	-	10Д	Д	104	17	24	Дбм	С1_2	0,6	4	150	-	-
ТО	2003	50	2	1,5	Защитные	зеленые зоны	-	-	10Д	Д	90	15	26	Дбм	С1_2	0,4	5	80	-	-
Ф	2017	50	2	1,5	Защитные	зеленые зоны	-	-	10Д	Д	104	15	26	Дбм	С1_2	0,4	5	80	-	-
ТО	2003	50	5	3,8	Защитные	зеленые зоны	-	-	10Д	Д	95	13	24	Дбм	С1_2	0,6	5	100	-	-
Ф	2017	50	5	3,8	Защитные	зеленые зоны	-	-	10Д	Д	109	13	24	Дбм	С1_2	0,6	5	100	-	-

Примечание:

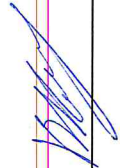
ТО - таксационные описания

Ф - фактическая характеристика лесного насаждения

Исполнитель работ по проведению лесопатологического обследования:

Ф.И.О. Кондаков В.В.

Подпись



Приложение 1.1

к акту лесопатологического обследования

Результаты проведения лесопатологического обследования лесных насаждений за сентябрь 2017г.

(месяц)

Субъект Российской Федерации Саратовская область

Лесничество (лесопарк) Вязовское

Участковое лесничество Вязовское

Урочище (лесная дача) -----

1	2	3	4	5	6	7	Таксационная характеристика					17	18	19	20	21	Распределение деревьев по категории состояния, % от запаса						30	31	32	33	34												
							состав	возраст, лет*	средняя высота, м	средний диаметр, см	тип леса						полнота	фонитет	запас, куб. м/га	число деревьев на пробе, шт.	без признаков ослабления	ослабленные						сильно ослабленные	усыхающие	свежий сухостой	старый сухостой	свежий ветровал	старый ветровал	свежий бурелом	старый бурелом	аварийные лесовы	признаки поврежденных деревьев	доля поврежденных деревьев, %	причина ослабления, повреждения
50	1	4,8	Защитные	133			10Д	104	17	24	ДБМ	0,6	4	150	-	95	3	0	0	2	0	0	0	0	0	0	0	0	0	0	111	3	810	-	-	-	-	-	-
50	2	1,5	Защитные	133			10Д	104	15	26	ДБМ	0,4	5	80	-	92	5	1	0	2	0	0	0	0	0	0	0	0	0	111	6	810	-	-	-	-	-	-	
50	5	3,8	Защитные	133			10Д	109	13	24	ДБМ	0,6	5	100	-	93	5	0	0	2	0	0	0	0	0	0	0	0	111	5	810	-	-	-	-	-	-	-	
Итого		23,9																																					

Показатели, не соответствующие таксационному описанию отмечаются «*»

Примечание:

Категория защитных лесов:

133 - зеленые зоны;

111 - признаки повреждения деревьев;

111 - усыхание <1/4 ветвей в кроне прошлых лет;

Причина ослабления, повреждения:

810 - неблагоприятные условия произрастания;

Исполнитель работ по проведению лесопатологического обследования:

Ф.И.О. Кондаков В.В.

Подпись 

Дата составления документа 05.10.2017г.

Телефон: 8 (8452)62-00-20

ВЫПИСКА ИЗ ГОСУДАРСТВЕННОГО ЛЕСНОГО РЕЕСТРА
на «13» октября 2017г.

Орган государственной власти, осуществляющий ведение государственного лесного реестра на территории Саратовской области: **министерство природных ресурсов и экологии Саратовской области в лице первого заместителя министра - начальника управления лесного хозяйства Колдаева А.В.**

Правообладатель земель лесного фонда на территории Саратовской области: **министерство природных ресурсов и экологии Саратовской области** (согласно п. 11 Положения о министерстве природных ресурсов и экологии Саратовской области, утвержденного постановлением Правительства Саратовской области от 08 октября 2013 г. № 537-П «Вопросы министерства природных ресурсов и экологии Саратовской области» и п.п. 2 п.1 ст. 83 Лесного кодекса РФ)

Заявитель: Министерство природных ресурсов и экологии Саратовской области (во исполнении пункта 1.7 протокола совещания Департамента лесного хозяйства по Приволжскому федеральному округу, ФБУ «Рослесозащита» №01-05/3678 от 27.12.2016)

Информация по запрашиваемому лесному участку:

Собственность: Российской Федерации

Категория земель: земли лесного фонда

ХАРАКТЕРИСТИКА ЛЕСНОГО УЧАСТКА

Адрес (местоположение) лесного участка: Татищевский район

Лесничество Вязовское

Участковое лесничество Вязовское

Общая площадь, га 10,1

Категория лесов Защитные

Категория защитности лесов леса, выполняющие функции защиты природных и иных объектов: лесопарковые зоны

Возможный вид использования Заготовка древесины

Таксационная характеристика лесного участка (по материалам лесоустройства 2003 г.):

№ квартала	№ выдела	Площадь, га	Состав	Возраст	Высота	Диаметр	Бонитет	Тип леса	ТУМ	Полнота	Запас, м3/га
50	1	4,8	10Д+Ос+Лп+Б	90	17	24	4	Дбм	С1_2	0,6	150
50	2	1,5	10Д+Б+Ос	90	15	26	5	Дбм	С1_2	0,4	80
50	5	3,8	10Д	95	13	24	5	Дбм	С1_2	0,6	100
Итого		10,1									

Наименование, местонахождение юридического лица /ФИО физического лица/ - **лесопользователя (арендатора) / Документы – договор аренды лесного участка отсутствует.**

(договор аренды лесного участка, постоянное (бессрочное) пользование лесным участком, договор безвозмездного срочного пользования лесным участком, реквизиты договора, срок пользования)

Особые отметки: нет. Акт лесопатологического обследования №010/08.

Первый заместитель министра -
начальник управления лесного
хозяйства

Колдаев А.В.

ФИО

13.10.2017

Дата



МП

Карта-схема расположения и границы лесного участка Саратовская область

(субъект Российской Федерации, муниципальное образование)

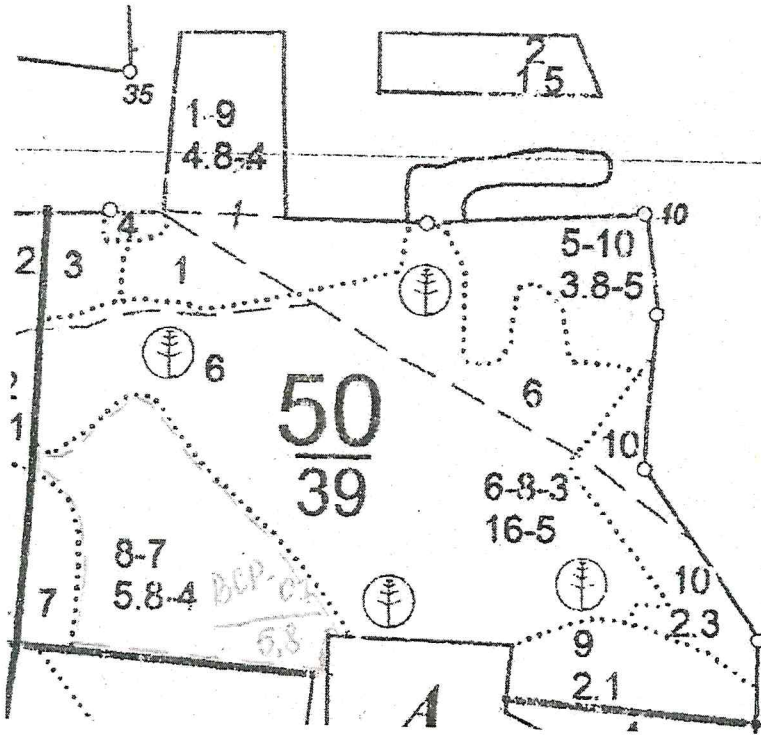
Лесничество (лесопарк) **Вязовское**

(название)

Участковое лесничество **Вязовское**, квартал 50

(название)

Собственность - Российской Федерации;



Первый заместитель
министра - начальник
управления лесного
хозяйства
Колдаев А.В.

ФИО

13.10.2017

Дата



Подпись

МП

УТВЕРЖДАЮ:

Первый заместитель министра –
начальник управления лесного хозяйства
министерства природных ресурсов и
экологии Саратовской области

 Колдаев А.В.

«18» октября 2017 г.

**Акт
лесопатологического обследования № 011/08**

лесных насаждений Вязовского лесничества (лесопарка)
Саратовской области (субъект Российской Федерации)

Способ лесопатологического обследования: 1. Визуальный

2. Инструментальный

Место проведения:

Участковое лесничество	Урочище (дача)	Квартал (кварталы)	Выдел (выделы)	Площадь, га
Вязовское		65	6	7.0
Вязовское		65	10	5.4
Вязовское		65	12	4.0
Вязовское		65	14	5.5

Лесопатологическое обследование проведено на общей площади 21,9 га.

1. Визуальное лесопатологическое обследование. *

Наземное

Дистанционное

1.1. На площади 21,9 га фактическая таксационная характеристика лесного насаждения соответствует (не соответствует) таксационному описанию (нужное подчеркнуть). Причины несоответствия: таксационное описание 2003 года.

Список участков с выявленными несоответствиями приведён в приложении 1 к настоящему Акту.

1.2. Лесные насаждения с нарушенной и утраченной устойчивостью выявлены на площади 21,9 га:

Участковое лесничество	Урочище (дача)	Площадь, га		Причина ослабления (гибели)
		с нарушенной устойчивостью	с утраченной устойчивостью	
Вязовское	–	21.9	–	Неблагоприятные условия произрастания
Итого:		21.9	–	Неблагоприятные условия произрастания

Состояние обследованных лесных насаждений приведено в приложениях 1.1–1.4 к Акту в зависимости от метода проведения ЛПО.

1.3. В обследованных лесных участках прогнозируется:

Прогноз	Площадь, га
Ослабление лесных насаждений	21.9
Усыхание лесных насаждений различной степени	–
Развитие очагов вредных организмов	–

1.4. Обнаружено загрязнение лесного участка отходами и выбросами:

промышленными

бытовыми

Вид загрязнения	Размеры загрязнения			Объём, кубм	Площадь загрязнения, га
	длина, м	ширина, м	высота, м		
–	–	–	–	–	–
–	–	–	–	–	–
–	–	–	–	–	–

ЗАКЛЮЧЕНИЕ

Оценка текущего санитарного и лесопатологического состояния лесных насаждений, назначенные профилактические мероприятия по защите лесов, агитационные мероприятия:

В результате лесопатологического обследования насаждений выявлено: Санитарное состояние насаждений удовлетворительное, устойчивое. В насаждениях единично присутствует свежий и старый сухостой (5-я и 6-я категории состояния).

Назначенные мероприятия:

Для обоснования и назначения санитарно-оздоровительных мероприятий по предупреждению распространения вредных организмов рекомендуется проведение лесопатологического обследования инструментальным способом в насаждениях с нарушенной устойчивостью на площади 21.9 га.

Исполнитель работ по проведению лесопатологического обследования:

Ф.И.О. Кондаков В.В.

Подпись _____



* Раздел включается в акт, в случае проведения лесопатологического обследования визуальным способом.

Приложение 1
к акту лесопатологического обследования
Ведомость лесных участков с выявленными несоответствиями таксационным описаниям

1	2	3	4	5	6	7	8	9	Таксационная характеристика											Заложено пробных площадей	
									Источник данных	Год проведения лесопроцедуры	Номер квартала	Номер выдела	Площадь выдела, га	Целевое назначение лесов	Категория защитных лесов	Номер лесопатологического выдела	Площадь лесопатологического выдела, га	состав	11	возраст, лет	средняя высота, м
ТО	2003	65	6	7,0	Защитные	зеленые зоны	-	-	-	10Д	Д	70	17	20	Дбм	С1_2	0,6	4	150	-	-
Ф	2017	65	6	7,0	Защитные	зеленые зоны	-	-	-	10Д	Д	84	17	20	Дбм	С1_2	0,6	4	150	-	-
ТО	2003	65	10	5,4	Защитные	зеленые зоны	-	-	-	9ДЛЛП	Д	85	17	24	Дбм	С1_2	0,7	4	180	-	-
Ф	2017	65	10	5,4	Защитные	зеленые зоны	-	-	-	9ДЛЛП	Д	99	17	24	Дбм	С1_2	0,7	4	180	-	-
ТО	2003	65	12	4,0	Защитные	зеленые зоны	-	-	-	9ДЛЛП	Д	85	17	24	Дбм	С1_2	0,7	4	180	-	-
Ф	2017	65	12	4,0	Защитные	зеленые зоны	-	-	-	9ДЛЛП	Д	99	17	24	Дбм	С1_2	0,7	4	180	-	-
ТО	2003	65	14	5,5	Защитные	зеленые зоны	-	-	-	6ДЗЛППОС	Д	65	16	20	Дбм	С1_2	0,4	4	160	-	-
Ф	2017	65	14	5,5	Защитные	зеленые зоны	-	-	-	6ДЗЛППОС	Д	79	16	20	Дбм	С1_2	0,4	4	160	-	-

Примечание:

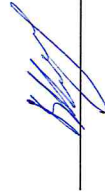
ТО - таксационные описания

Ф - фактическая характеристика лесного насаждения

Исполнитель работ по проведению лесопатологического обследования:

Ф.И.О. Кондаков В.В.

Подпись



Приложение 1.1

к акту лесопатологического обследования

Результаты проведения лесопатологического обследования лесных насаждений за сентябрь 2017г.

(месяц)

Субъект Российской Федерации Саратовская область Лесничество (лесопарк) Вязовское

Участковое лесничество Вязовское Урочище (лесная дача) -----

1	2	3	4	5	6	7	Таксационная характеристика										Распределение деревьев по категории состояния, % от запаса										30	31	32	33	34			
							8	9	10	11	12	13	14	15	16	17	18	19	20	21	22	23	24	25	26	27						28	29	30
Номер квартала	Номер выдела	Площадь выдела, га	Целевое назначение лесов	Категория защитных лесов	Номер лесопатологического выдела	Площадь лесопатологического выдела, га	состав	порода	возраст, лет*	средняя высота, м	средний диаметр, см	тип леса	полнота	фонитет	запас, куб. м/га	Число деревьев на пробе, шт.	без признаков ослабления	ослабленные	сильно ослабленные	убыточные	свежий сухостой	старый сухостой	свежий ветровал	старый ветровал	свежий бурелом	старый бурелом	аварийные лесовы	Признаки повреждения деревьев	Доля поврежденных деревьев, %	Причина ослабления, повреждения	Поджегит рубке, %	Назначенные мероприятия	Площадь, га	
65	10	5,4	Защитные	133			9Д1ЛИП	Д	99	17	24	ДБМ	0,7	4	180	-	63	15	9	2	3	8	0	0	0	0	0	0	104, 114	26	810	11	370	5,4
								ЛИП	0	0	0					-	79	15	6	0	0	0	0	0	0	0	0	-	21	-	-			
65	12	4	Защитные	133			9Д1ЛИП	Д	85	17	24	ДБМ	0,7	4	180	-	62	17	9	2	3	7	0	0	0	0	0	104, 114	28	810	10	370	4	
								ЛИП	0	0	0					-	81	13	6	0	0	0	0	0	0	0	0	-	19	-	-			
65	14	5,5	Защитные	133			6Д3ЛИП 1ОС	Д	79	16	20					-	59	18	10	2	3	8	0	0	0	0	0	104, 114	30	11	11	370	5,5	
								ЛИП	0	0	0	ДБМ	0,4	4	160	-	78	14	8	0	0	0	0	0	0	0	0	-	22	810	-	370		
								ОС	0	0	0					-	33	24	19	2	2	6	5	9	0	0	104, 114	45	22	22				
65	6	7	Защитные	133			10Д	Д	84	17	20	ДБМ	0,6	4	150	-	63	16	9	2	3	7	0	0	0	0	104, 111	27	810	10	370	7		
Итого		21,9																																

Показатели, не соответствующие таксационному описанию отмечаются «*»

Примечание:

Категория защитных лесов:

133 - зеленые зоны.

Признаки повреждения деревьев:

104 - усыхание более 3/4 ветвей в кроне;

114 - усыхание более 3/4 вервей в кроне прошлых лет.

Причина ослабления, повреждения:

810 - неблагоприятные условия произрастания.

Назначенные мероприятия:

370 - проведение ЛПО инструментальным способом (ЛПОИ).

Исполнитель работ по проведению лесопатологического обследования:

Ф.И.О. Кондаков В.В.

Дата составления документа 05.10.2017г.

Подпись

Телефон: 8 (8452) 62-00-20

ВЫПИСКА ИЗ ГОСУДАРСТВЕННОГО ЛЕСНОГО РЕЕСТРА

на « 13 » октябрь 2017г.

Орган государственной власти, осуществляющий ведение государственного лесного реестра на территории Саратовской области: **министерство природных ресурсов и экологии Саратовской области** в лице первого заместителя министра - **начальника управления лесного хозяйства Колдаева А.В.**

Правообладатель земель лесного фонда на территории Саратовской области: **министерство природных ресурсов и экологии Саратовской области** (согласно п. 11 Положения о министерстве природных ресурсов и экологии Саратовской области, утвержденного постановлением Правительства Саратовской области от 08 октября 2013 г. № 537-П «Вопросы министерства природных ресурсов и экологии Саратовской области» и п.п. 2 п.1 ст. 83 Лесного кодекса РФ)

Заявитель: Министерство природных ресурсов и экологии Саратовской области (во исполнении пункта 1.7 протокола совещания Департамента лесного хозяйства по Приволжскому федеральному округу, ФБУ «Рослесозащита» №01-05/3678 от 27.12.2016)

Информация по запрашиваемому лесному участку:

Собственность: Российской Федерации

Категория земель: земли лесного фонда

ХАРАКТЕРИСТИКА ЛЕСНОГО УЧАСТКА

Адрес (местоположение) лесного участка: Татищевский район

Лесничество Вязовское

Участковое лесничество Вязовское

Общая площадь, га 21,9

Категория лесов Защитные

Категория защитности лесов леса, выполняющие функции защиты природных и иных объектов: лесопарковые зоны

Возможный вид использования Заготовка древесины

Таксационная характеристика лесного участка (по материалам лесоустройства 2003 г.):

№ квартала	№ выдела	Площадь, га	Состав	Возраст	Высота	Диаметр	Бонитет	Тип леса	ТУМ	Полнота	Запас, м3/га
65	6	7,0	10Д+Лп	70	17	20	4	Дбм	С1 2	0,6	150
65	10	5,4	9Д1Лп	85	17	24	4	Дбм	С1 2	0,7	180
65	12	4,0	9Д1Лп	85	17	24	4	Дбм	С1 2	0,7	180
65	14	5,5	6ДЗЛп1Ос	65	16	20	4	Дбм	С1 2	0,4	160
Итого		21,9									

Наименование, местонахождение юридического лица /ФИО физического лица/ - **лесопользователя (арендатора) / Документы – договор аренды лесного участка отсутствует.**

(договор аренды лесного участка, постоянное (бессрочное) пользование лесным участком, договор безвозмездного срочного пользования лесным участком, реквизиты договора, срок пользования)

Особые отметки: нет. Акт лесопатологического обследования №011/08.

Первый заместитель министра -
начальник управления лесного
хозяйства

Колдаев А.В.

ФИО

13.10.2017

Дата



Подпись

МП

Карта-схема расположения и границы лесного участка Саратовская область

(субъект Российской Федерации, муниципальное образование)

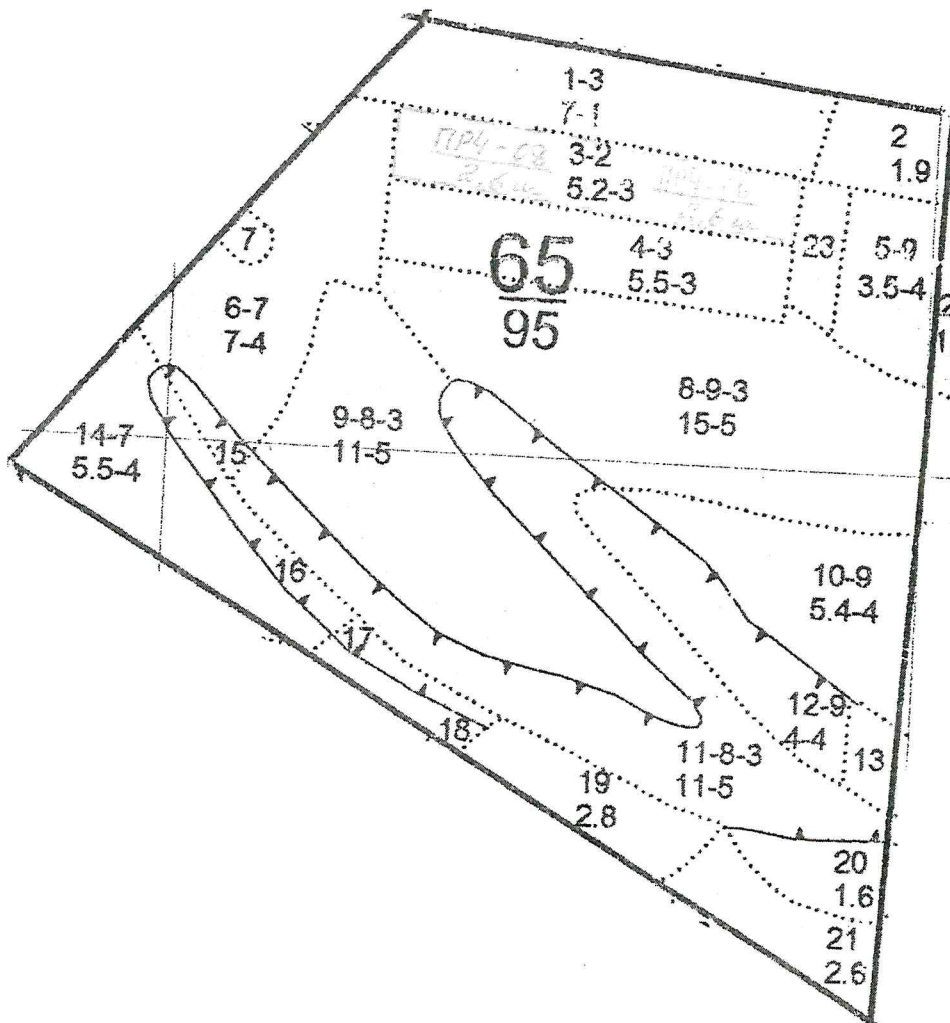
Лесничество (лесопарк) **Вязовское**

(название)

Участковое лесничество **Вязовское**, квартал 65

(название)

Собственность - Российской Федерации;



Первый заместитель
министра - начальник
управления лесного
хозяйства
Колдаев А.В.

ФИО

13.10.2017

Дата



УТВЕРЖДАЮ:

Первый заместитель министра –
начальник управления лесного хозяйства
министерства природных ресурсов и
экологии Саратовской области


_____ Колдаев А.В.

«18» октября 2017 г.

**Акт
лесопатологического обследования № 012/08**

лесных насаждений Вязовского лесничества (лесопарка)

Саратовской области (субъект Российской Федерации)

Способ лесопатологического обследования: 1. Визуальный

2. Инструментальный

Место проведения:

Участковое лесничество	Урочище (дача)	Квартал (кварталы)	Выдел (выделы)	Площадь, га
Вязовское		66	5	4.0

Лесопатологическое обследование проведено на общей площади 4.0 га.

1. Визуальное лесопатологическое обследование. *

Наземное

Дистанционное

1.1. На площади 4,0 га фактическая таксационная характеристика лесного насаждения соответствует (не соответствует) таксационному описанию (нужное подчеркнуть). Причины несоответствия: таксационное описание 2003 года.

Список участков с выявленными несоответствиями приведён в приложении 1 к настоящему Акту.

1.2. Лесные насаждения с нарушенной и утраченной устойчивостью выявлены на площади 4,0 га:

Участковое лесничество	Урочище (дача)	Площадь, га		Причина ослабления (гибели)
		с нарушенной устойчивостью	с утраченной устойчивостью	
Вязовское	–	4,0	–	Неблагоприятные условия произрастания
Итого:	–	4,0	–	Неблагоприятные условия произрастания

Состояние обследованных лесных насаждений приведено в приложениях 1.1–1.4 к Акту в зависимости от метода проведения ЛПО.

1.3. В обследованных лесных участках прогнозируется:

Прогноз	Площадь, га
Ослабление лесных насаждений	4,0
Усыхание лесных насаждений различной степени	–
Развитие очагов вредных организмов	–

1.4. Обнаружено загрязнение лесного участка отходами и выбросами:

промышленными

бытовыми

Вид загрязнения	Размеры загрязнения			Объём, кбм	Площадь загрязнения, га
	длина, м	ширина, м	высота, м		
–	–	–	–	–	–
–	–	–	–	–	–
–	–	–	–	–	–

ЗАКЛЮЧЕНИЕ

Оценка текущего санитарного и лесопатологического состояния лесных насаждений, назначенные профилактические мероприятия по защите лесов, агитационные мероприятия:

В результате лесопатологического обследования насаждений выявлено: Санитарное состояние насаждений удовлетворительное, устойчивое. В насаждениях единично присутствует свежий и старый сухостой (5-я и 6-я категории состояния).

Назначенные мероприятия:

Для обоснования и назначения санитарно-оздоровительных мероприятий по предупреждению распространения вредных организмов рекомендуется проведение лесопатологического обследования инструментальным способом в насаждениях с нарушенной устойчивостью на площади 4.0 га.

Исполнитель работ по проведению лесопатологического обследования:

Ф.И.О. Кондаков В.В.

Подпись _____



* Раздел включается в акт, в случае проведения лесопатологического обследования визуальным способом.

Приложение 1
к акту лесопатологического обследования
Ведомость лесных участков с выявленными несоответствиями таксационным описаниям

1	2	3	4	5	6	7	8	9	Таксационная характеристика										Заложено пробных площадей	
									10	11	12	13	14	15	16	17	18	19	20	21
Источник данных	Год проведения лесостройства	Номер квартала	Номер выдела	Площадь выдела, га	Целевое назначение лесов	Категория защитных лесов	Номер лесопатологического выдела	Площадь лесопатологического выдела, га	состав	порода	возраст, лет	средняя высота, м	средний диаметр, см	тип леса	тип условий местопрорастания	полнота	фонитет	запас, куб. м/га	количество, шт.	общая площадь, га
ТО	2003	66	5	4,0	Защитные	зеленые зоны	-	-	10Д	Д	85	17	24	Дбм	С1_2	0,7	4	180	-	-
Ф	2017	66	5	4,0	Защитные	зеленые зоны	-	-	10Д	Д	99	17	24	Дбм	С1_2	0,7	4	180	-	-

Примечание:

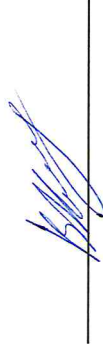
ТО - таксационные описания

Ф - фактическая характеристика лесного насаждения

Исполнитель работ по проведению лесопатологического обследования:

Ф.И.О. Кондаков В.В.

Подпись



Приложение 1.1

к акту лесопатологического обследования

Результаты проведения лесопатологического обследования лесных насаждений за сентябрь 2017г.

(месяц)

Субъект Российской Федерации Саратовская область
Участковое лесничество Вязовское

Лесничество (лесопарк) Вязовское
Урочище (лесная дача) -----

1	2	3	4	5	6	7	Таксационная характеристика							17	Распределение деревьев по категории состояния, % от запаса										30	31	32	Назначенные мероприятия								
							состав	9	10	11	12	13	14		15	16	18	19	20	21	22	23	24	25				26	27	28	29	30	31	32	33	34
66	5	4,0	Защитные	133	-	-	8	10Д	84	17	20	ДБМ	0,6	4	150	-	59	21	8	3	2	7	0	0	0	0	0	0	0	104,114	32	810	9	370	4,0	
Итого		4,0																																		

Показатели, не соответствующие таксационному описанию отмечаются «*»

Примечание:

- Категория защитных лесов: 133 - зеленые зоны;
- Признаки повреждения деревьев: 104 - усыхание более 3/4 ветвей в кроне; 114 - усыхание более 3/4 вервей в кроне прошлых лет.
- Причина ослабления, повреждения: 810 - неблагоприятные условия произрастания.
- Назначенные мероприятия: 370 - проведение ЛПО инструментальным способом (ЛПОИ).

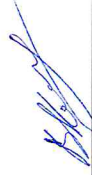
Исполнитель работ по проведению лесопатологического обследования:

Ф.И.О. Кондаков В.В.

Дата составления документа 05.10.2017г.

Подпись

Телефон: 8 (8452) 62-00-20



ВЫПИСКА ИЗ ГОСУДАРСТВЕННОГО ЛЕСНОГО РЕЕСТРА

на « 13 » октября 2017г.

Орган государственной власти, осуществляющий ведение государственного лесного реестра на территории Саратовской области: **министерство природных ресурсов и экологии Саратовской области** в лице первого заместителя министра - **начальника управления лесного хозяйства Колдаева А.В.**

Правообладатель земель лесного фонда на территории Саратовской области: **министерство природных ресурсов и экологии Саратовской области** (согласно п. 11 Положения о министерстве природных ресурсов и экологии Саратовской области, утвержденного постановлением Правительства Саратовской области от 08 октября 2013 г. № 537-П «Вопросы министерства природных ресурсов и экологии Саратовской области» и п.п. 2 п.1 ст. 83 Лесного кодекса РФ)

Заявитель: Министерство природных ресурсов и экологии Саратовской области (во исполнении пункта 1.7 протокола совещания Департамента лесного хозяйства по Приволжскому федеральному округу, ФБУ «Рослесозащита» №01-05/3678 от 27.12.2016)

Информация по запрашиваемому лесному участку:

Собственность: Российской Федерации

Категория земель: земли лесного фонда

ХАРАКТЕРИСТИКА ЛЕСНОГО УЧАСТКА

Адрес (местоположение) лесного участка: Татищевский район

Лесничество Вязовское

Участковое лесничество Вязовское

Общая площадь, га 4,0

Категория лесов Защитные

Категория защитности лесов леса, выполняющие функции защиты природных и иных объектов: лесопарковые зоны

Возможный вид использования Заготовка древесины

Таксационная характеристика лесного участка (по материалам лесоустройства 2003 г.):

№ квартала	№ выдела	Площадь, га	Состав	Возраст	Высота	Диаметр	Бонитет	Тип леса	ТУМ	Полнота	Запас, м3/га
66	5	4,0	10Д+Лп	85	17	24	4	Дбм	С1_2	0,7	180
Итого		4,0									

Наименование, местонахождение юридического лица /ФИО физического лица/ - **лесопользователя (арендатора) / Документы – договор аренды лесного участка отсутствует.**

(договор аренды лесного участка, постоянное (бессрочное) пользование лесным участком, договор безвозмездного срочного пользования лесным участком, реквизиты договора, срок пользования)

Особые отметки: нет. Акт лесопатологического обследования №012/08.

Первый заместитель министра -
начальник управления лесного
хозяйства

Колдаев А.В.

ФИО

13.10.2017

Дата



Подпись

МП

Карта-схема расположения и границы лесного участка Саратовская область

(субъект Российской Федерации, муниципальное образование)

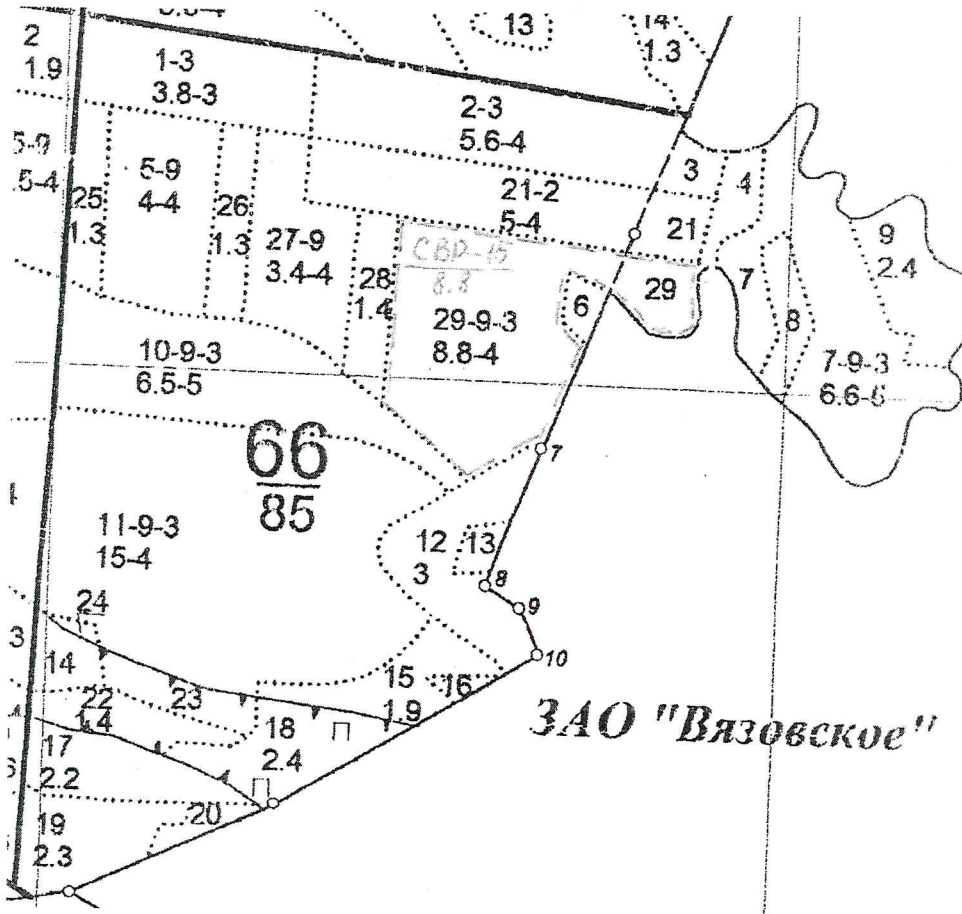
Лесничество (лесопарк) **Вязовское**

(название)

Участковое лесничество **Вязовское**, квартал 65

(название)

Собственность - Российской Федерации;



Первый заместитель
министра - начальник
управления лесного
хозяйства

Колдаев А.В.

ФИО

13.10.2017

Дата

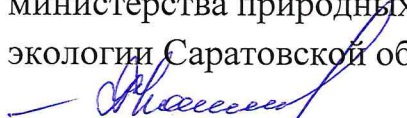
Подпись

МП



УТВЕРЖДАЮ:

Первый заместитель министра –
начальник управления лесного хозяйства
министерства природных ресурсов и
экологии Саратовской области

 Колдаев А.В.

«18» октября 2017 г.

**Акт
лесопатологического обследования № 013/08**

лесных насаждений Вязовского лесничества (лесопарка)

Саратовской области (субъект Российской Федерации)

Способ лесопатологического обследования: 1. Визуальный

2. Инструментальный

Место проведения:

Участковое лесничество	Урочище (дача)	Квартал (кварталы)	Выдел (выделы)	Площадь, га
Мизино - Лапшиновское		11	7	21.0
Мизино - Лапшиновское		11	15	18.0

Лесопатологическое обследование проведено на общей площади 39.0 га.

1. Визуальное лесопатологическое обследование. *

Наземное

Дистанционное

1.1. На площади 39.0 га фактическая таксационная характеристика лесного насаждения соответствует (не соответствует) таксационному описанию (нужное подчеркнуть). Причины несоответствия: таксационное описание 2003 года.

Список участков с выявленными несоответствиями приведён в приложении 1 к настоящему Акту.

1.2. Лесные насаждения с нарушенной и утраченной устойчивостью выявлены на площади 0,0 га:

Участковое лесничество	Урочище (дача)	Площадь, га		Причина ослабления (гибели)
		с нарушенной устойчивостью	с утраченной устойчивостью	
–	–	–	–	–
Итого:	–	–	–	–

Состояние обследованных лесных насаждений приведено в приложениях 1.1–1.4 к Акту в зависимости от метода проведения ЛПО.

1.3. В обследованных лесных участках прогнозируется:

Прогноз	Площадь, га
Ослабление лесных насаждений	–
Усыхание лесных насаждений различной степени	–
Развитие очагов вредных организмов	–

1.4. Обнаружено загрязнение лесного участка отходами и выбросами:

промышленными

бытовыми

Вид загрязнения	Размеры загрязнения			Объём, кубм	Площадь загрязнения, га
	длина, м	ширина, м	высота, м		
–	–	–	–	–	–
–	–	–	–	–	–
–	–	–	–	–	–

ЗАКЛЮЧЕНИЕ

Оценка текущего санитарного и лесопатологического состояния лесных насаждений, назначенные профилактические мероприятия по защите лесов, агитационные мероприятия:

В результате лесопатологического обследования насаждений выявлено: Санитарное состояние насаждений удовлетворительное, устойчивое. В насаждениях единично присутствует свежий и старый сухостой (5-я и 6-я категории состояния).

Исполнитель работ по проведению лесопатологического обследования:

Ф.И.О. Кондаков В.В.

Подпись _____



* Раздел включается в акт, в случае проведения лесопатологического обследования визуальным способом.

Приложение 1

Ведомость лесных участков с выявленными несоответствиями таксационным описаниям
к акту лесопатологического обследования

1	2	3	4	5	6	7	8	9	Таксационная характеристика										Заложено пробных площадей	
									10	11	12	13	14	15	16	17	18	19	20	21
Источник данных	Год проведения лесопроизводства	Номер квартала	Номер выдела	Площадь выдела, га	Целевое назначение лесов	Категория защитных лесов	Номер лесопатологического выдела	Площадь лесопатологического выдела, га	состав	попоза	возраст, лет	средняя высота, м	средний диаметр, см	тип леса	тип условий местопрорастания	плотота	бонитет	запас, куб. м/га	количество, шт.	общая площадь, га
ТО	2003	11	7	21,0	Защитные	леса, имеющие историческое значение	-	-	10Д	Д	80	18	24	Дбм	С1_2	0,6	4	160	-	-
Ф	2017	11	7	21,0	Защитные	леса, имеющие историческое значение	-	-	10Д	Д	94	18	24	Дбм	С1_2	0,6	4	160	-	-
ТО	2003	11	15	18,0	Защитные	леса, имеющие историческое значение	-	-	10Д	Д	80	18	26	Дбм	С1_2	0,8	4	210	-	-
Ф	2017	11	15	18,0	Защитные	леса, имеющие историческое значение	-	-	10Д	Д	94	18	26	Дбм	С1_2	0,8	4	210	-	-

Примечание:

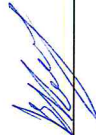
ТО - таксационные описания

Ф - фактическая характеристика лесного насаждения

Исполнитель работ по проведению лесопатологического обследования:

Ф.И.О. Кондаков В.В.

Подпись



Приложение 1.1

к акту лесопатологического обследования
Результаты проведения лесопатологического обследования лесных насаждений за сентябрь 2017г.

(месяц)

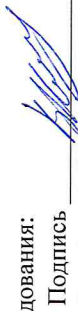
Субъект Российской Федерации Саратовская область Лесничество (лесопарк) Вязовское
 Учасковое лесничество Мизино - Лапшиновское Урочище (лесная дача) -----

1	2	3	4	5	6	7	Таксационная характеристика								Распределение деревьев по категории состояния, % от запаса										31	32	Назначенные мероприятия								
							8	9	10	11	12	13	14	15	16	17	18	19	20	21	22	23	24	25			26	27	28	29	30	33	34		
Номер квартала	Номер выдела	Площадь выдела, га	Целевое назначение лесов	Категория защитных лесов	Номер лесопатологического выдела	Площадь лесопатологического выдела, га	состав	возраст, лет*	средняя высота, м	средний диаметр, см	тип леса	полнота	фонитет	запас, куб. м/га	Число деревьев на пробе, шт.	без признаков ослабления	ослабленные	сильно ослабленные	увяхающие	свежий сухой	свежий сухой	свежий ветровал	свежий ветровал	свежий бурелом	старый бурелом	старый бурелом	аварийные дубовые	Признаки повреждения деревьев	Доля поврежденных деревьев, %	Причина ослабления, повреждения	Поджиг рубке, %	вид	площадь, га		
11	15	18,0	Защитные	144	-	-	10Д	91	18	26	ДБМ	0,8	4	210	-	90	5	3	0	0	2	0	0	0	0	0	0	111, 112	8	810	-	-	-	-	-
11	7	21,0	Защитные	144	-	-	10Д	94	18	24	ДБМ	0,6	4	160	-	87	6	4	0	0	3	0	0	0	0	0	111, 112	10	810	-	-	-	-	-	-
Итого		39,0																																	

Показатели, не соответствующие таксационному описанию отмечаются «*»

Примечание:

- Категория защитных лесов:
 144 - леса, имеющие научное или историческое значение.
- Признаки повреждения деревьев:
 111 - усыхание <1/4 ветвей в кроне прошлых лет;
 112 - усыхание от 1/4 до 1/2 ветвей в кроне прошлых лет.
- Причина ослабления, повреждения:
 810 - неблагоприятные условия произрастания.

Исполнитель работ по проведению лесопатологического обследования:
 Ф.И.О. Кондаков В.В. Подпись 
 Дата составления документа 05.10.2017г. Телефон: 8 (8452) 62-00-20

ВЫПИСКА ИЗ ГОСУДАРСТВЕННОГО ЛЕСНОГО РЕЕСТРА

на « 13 » октября 2017г.

Орган государственной власти, осуществляющий ведение государственного лесного реестра на территории Саратовской области: **министерство природных ресурсов и экологии Саратовской области в лице первого заместителя министра - начальника управления лесного хозяйства Колдаева А.В.**

Правообладатель земель лесного фонда на территории Саратовской области: **министерство природных ресурсов и экологии Саратовской области** (согласно п. 11 Положения о министерстве природных ресурсов и экологии Саратовской области, утвержденного постановлением Правительства Саратовской области от 08 октября 2013 г. № 537-П «Вопросы министерства природных ресурсов и экологии Саратовской области» и п.п. 2 п.1 ст. 83 Лесного кодекса РФ)

Заявитель: Министерство природных ресурсов и экологии Саратовской области (во исполнении пункта 1.7 протокола совещания Департамента лесного хозяйства по Приволжскому федеральному округу, ФБУ «Рослесозащита» №01-05/3678 от 27.12.2016)

Информация по запрашиваемому лесному участку:

Собственность: Российской Федерации

Категория земель: земли лесного фонда

ХАРАКТЕРИСТИКА ЛЕСНОГО УЧАСТКА

Адрес (местоположение) лесного участка: Татищевский район

Лесничество Вязовское

Участковое лесничество Мизино-Лапшиновское

Общая площадь, га 39,0

Категория лесов Защитные

Категория защитности лесов ценные леса: леса, имеющие научное или историческое значение

Возможный вид использования Заготовка древесины

Таксационная характеристика лесного участка (по материалам лесоустройства 2003 г.):

№ квартала	№ выдела	Площадь, га	Состав	Возраст	Высота	Диаметр	Бонитет	Тип леса	ТУМ	Полнота	Запас, м3/га
11	7	21,0	10днн	80	18	24	4	дбм	С1 2	0,6	160
11	15	18,0	10днн+ос+лп+кло	80	18	26	4	дбм	С1 2	0,8	210
Итого		39,0									

Наименование, местонахождение юридического лица /ФИО физического лица/ - **лесопользователя (арендатора) / Документы – договор аренды лесного участка отсутствует.**

(договор аренды лесного участка, постоянное (бессрочное) пользование лесным участком, договор безвозмездного срочного пользования лесным участком, реквизиты договора, срок пользования)

Особые отметки: нет. Акт лесопатологического обследования №013/08.

Первый заместитель министра -
начальник управления лесного
хозяйства

Колдаев А.В.

ФИО

Дата

13.10.2014

Подпись



МП

Карта-схема расположения и границы лесного участка Саратовская область

(субъект Российской Федерации, муниципальное образование)

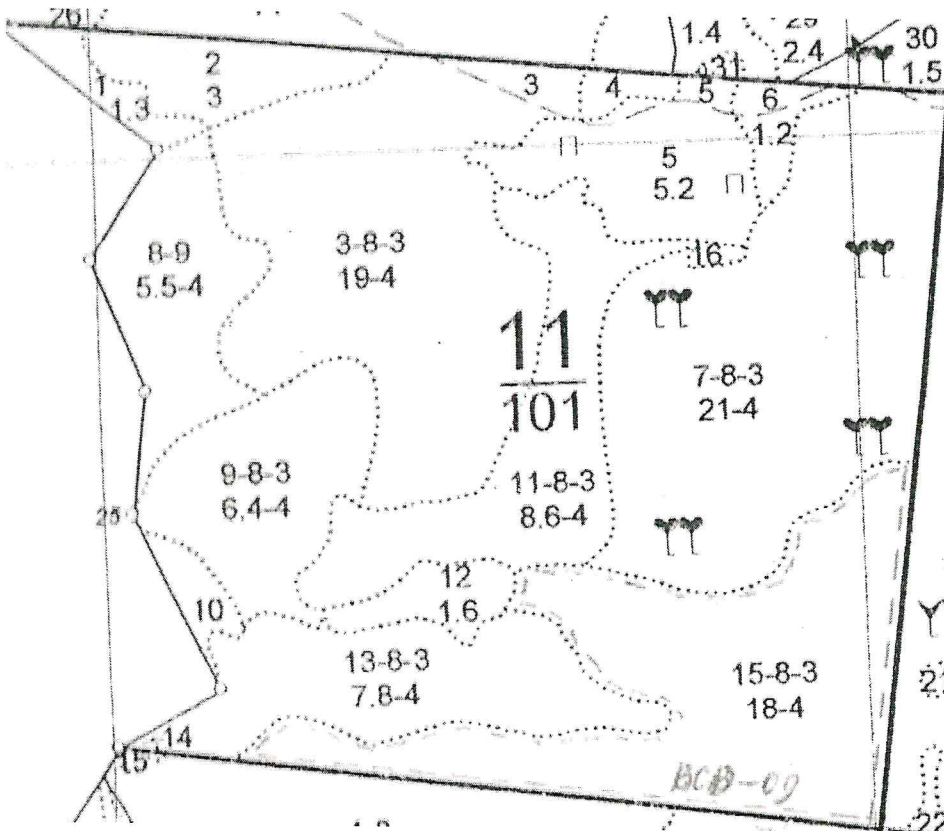
Лесничество (лесопарк) **Вязовское**

(название)

Участковое лесничество **Мизино-Лапшиновское**, квартал 11

(название)

Собственность - Российской Федерации;



Первый заместитель
министра - начальник
управления лесного
хозяйства

Колдаев А.В.

ФИО

13.10.2017

Дата

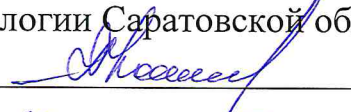
Подпись

МП



УТВЕРЖДАЮ:

Первый заместитель министра –
начальник управления лесного хозяйства
министерства природных ресурсов и
экологии Саратовской области


_____ Колдаев А.В.
«18» октябрь 2017г.

**Акт
лесопатологического обследования № 014/08**

лесных насаждений Вязовского лесничества (лесопарка)
Саратовской области (субъект Российской Федерации)

Способ лесопатологического обследования: 1. Визуальный

2. Инструментальный

Место проведения:

Участковое лесничество	Урочище (дача)	Квартал (кварталы)	Выдел (выделы)	Площадь, га
Мизино - Лапшиновское		12	1	48,0

Лесопатологическое обследование проведено на общей площади 48.0 га.

1. Визуальное лесопатологическое обследование. *

Наземное

Дистанционное

1.1. На площади 48.0 га фактическая таксационная характеристика лесного насаждения соответствует (не соответствует) таксационному описанию (нужное подчеркнуть). Причины несоответствия: таксационное описание 2003 года.

Список участков с выявленными несоответствиями приведён в приложении 1 к настоящему Акту.

1.2. Лесные насаждения с нарушенной и утраченной устойчивостью выявлены на площади 0,0 га:

Участковое лесничество	Урочище (дача)	Площадь, га		Причина ослабления (гибели)
		с нарушенной устойчивостью	с утраченной устойчивостью	
—	—	—	—	—
Итого:	—	—	—	—

Состояние обследованных лесных насаждений приведено в приложениях 1.1–1.4 к Акту в зависимости от метода проведения ЛПО.

1.3. В обследованных лесных участках прогнозируется:

Прогноз	Площадь, га
Ослабление лесных насаждений	—
Усыхание лесных насаждений различной степени	—
Развитие очагов вредных организмов	—

1.4. Обнаружено загрязнение лесного участка отходами и выбросами:

промышленными

бытовыми

Вид загрязнения	Размеры загрязнения			Объём, кубм	Площадь загрязнения, га
	длина, м	ширина, м	высота, м		
—	—	—	—	—	—
—	—	—	—	—	—
—	—	—	—	—	—

ЗАКЛЮЧЕНИЕ

Оценка текущего санитарного и лесопатологического состояния лесных насаждений, назначенные профилактические мероприятия по защите лесов, агитационные мероприятия:

В результате лесопатологического обследования насаждений выявлено: Санитарное состояние насаждений удовлетворительное, устойчивое. В насаждениях единично присутствует свежий и старый сухостой (5-я и 6-я категории состояния).

Исполнитель работ по проведению лесопатологического обследования:

Ф.И.О. Кондаков В.В.

Подпись _____



* Раздел включается в акт, в случае проведения лесопатологического обследования визуальным способом.

Приложение 1

к акту лесопатологического обследования

Ведомость лесных участков с выявленными несоответствиями таксационным описаниям

1	2	3	4	5	6	7	8	9	Таксационная характеристика										Заложено пробных площадей	
									11	12	13	14	15	16	17	18	19	20	21	
Источник данных	Год проведения лесопроживания	Номер квартала	Номер выдела	Площадь выдела, га	Целевое назначение лесов	Категория защитных лесов	Номер лесопатологического выдела	Площадь лесопатологического выдела, га	состав	11	12	13	14	15	16	17	18	19	20	21
ТО	2003	12	1	48,0	Защитные	леса, имеющие историческое значение	-	-	10Д	Д	90	20	32	Ден	Д2_3	0,6	3	180	-	-
Ф	2017	12	1	48,0	Защитные	леса, имеющие историческое значение	-	-	10Д	Д	104	20	32	Ден	Д2_3	0,6	3	180	-	-

Примечание:

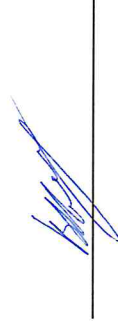
ТО - таксационные описания

Ф - фактическая характеристика лесного насаждения

Исполнитель работ по проведению лесопатологического обследования:

Ф.И.О. Кондаков В.В.

Подпись



Приложение 1.1

к акту лесопатологического обследования
Результаты проведения лесопатологического обследования лесных насаждений за сентябрь 2017г.
 (месяц)

Субъект Российской Федерации Саратовская область Лесничество (лесопарк) Вязовское

Участковое лесничество Мизино - Лапшиновское Урочище (лесная дача) -----

Номер квартала	Номер выдела	Площадь выдела, га	Целевое назначение лесов	Категория защитных лесов	Номер лесопатологического выдела	Площадь лесопатологического выдела, га	Таксационная характеристика							Распределение деревьев по категориям состояния, % от запаса										Признаки повреждения деревьев	Доля поврежденных деревьев, %	Причина ослабления, повреждения	Подлежит рубке, %	Назначенные мероприятия							
							состав	возраст, лет*	средняя высота, м	средний диаметр, см	тип леса	полнота	бонитет	запас, куб. м/га	Число деревьев на пробе, шт.	без признаков ослабления	слабые	сильно ослабленные	усыхающие	свежий сухой	свежий ветровал	старый сухой	свежий ветровал					свежий бурелом	старый бурелом	аварийные доевья	111,	112,	вид	площадь, га	
1	2	3	4	5	6	7	8	9	10	11	12	13	14	15	16	17	18	19	20	21	22	23	24	25	26	27	28	29	30	31	32	33	34		
12	1	48,0	Защитные	144	-	-	10Д	Д	104	20	32	ДСН	0,6	3	180	-	90	5	2	0	0	3	0	0	0	0	0	111,	7	810	-	-	-	-	-
Итого		48,0																																	

Показатели, не соответствующие таксационному описанию отмечаются «*»

Примечание:

- Категория защитных лесов:
 144 - леса, имеющие научное или историческое значение.
- Признаки повреждения деревьев:
 111 - усыхание <1/4 ветвей в кроне прошлых лет;
 112 - усыхание от 1/4 до 1/2 ветвей в кроне прошлых лет.
- Причина ослабления, повреждения:
 810 - неблагоприятные условия произрастания.

Исполнитель работ по проведению лесопатологического обследования:

Ф.И.О. Кондаков В.В.

Подпись 

Дата составления документа 05.10.2017г.

Телефон: 8 (8452) 62-00-20

ВЫПИСКА ИЗ ГОСУДАРСТВЕННОГО ЛЕСНОГО РЕЕСТРА

на « 13 » октябрь 2017г.

Орган государственной власти, осуществляющий ведение государственного лесного реестра на территории Саратовской области: **министерство природных ресурсов и экологии Саратовской области в лице первого заместителя министра - начальника управления лесного хозяйства Колдаева А.В.**

Правообладатель земель лесного фонда на территории Саратовской области: **министерство природных ресурсов и экологии Саратовской области** (согласно п. 11 Положения о министерстве природных ресурсов и экологии Саратовской области, утвержденного постановлением Правительства Саратовской области от 08 октября 2013 г. № 537-П «Вопросы министерства природных ресурсов и экологии Саратовской области» и п.п. 2 п.1 ст. 83 Лесного кодекса РФ)

Заявитель: Министерство природных ресурсов и экологии Саратовской области (во исполнении пункта 1.7 протокола совещания Департамента лесного хозяйства по Приволжскому федеральному округу, ФБУ «Рослесозащита» №01-05/3678 от 27.12.2016)

Информация по запрашиваемому лесному участку:

Собственность: Российской Федерации

Категория земель: земли лесного фонда

ХАРАКТЕРИСТИКА ЛЕСНОГО УЧАСТКА

Адрес (местоположение) лесного участка: Татищевский район

Лесничество Вязовское

Участковое лесничество Мизино-Лапшиновское

Общая площадь, га 48,0

Категория лесов Защитные

Категория защитности лесов ценные леса: леса, имеющие научное или историческое значение

Возможный вид использования Заготовка древесины

Таксационная характеристика лесного участка (по материалам лесоустройства 2003 г.):

№ квартала	№ выдела	Площадь, га	Состав	Возраст	Высота	Диаметр	Бонитет	Тип леса	ТУМ	Полнота	Запас, м3/га
12	1	48,0	10днн+лп	90	20	32	3	дсн	д2 3	0,6	180
Итого		48,0									

Наименование, местонахождение юридического лица /ФИО физического лица/ - **лесопользователя (арендатора) / Документы – договор аренды лесного участка отсутствует.**

(договор аренды лесного участка, постоянное (бессрочное) пользование лесным участком, договор безвозмездного срочного пользования лесным участком, реквизиты договора, срок пользования)

Особые отметки: нет. Акт лесопатологического обследования №014/08.

Первый заместитель министра -
начальник управления лесного
хозяйства

Колдаев А.В.

ФИО

13.10.2017

Дата

Подпись

МП



Карта-схема расположения и границы лесного участка

Саратовская область

(субъект Российской Федерации, муниципальное образование)

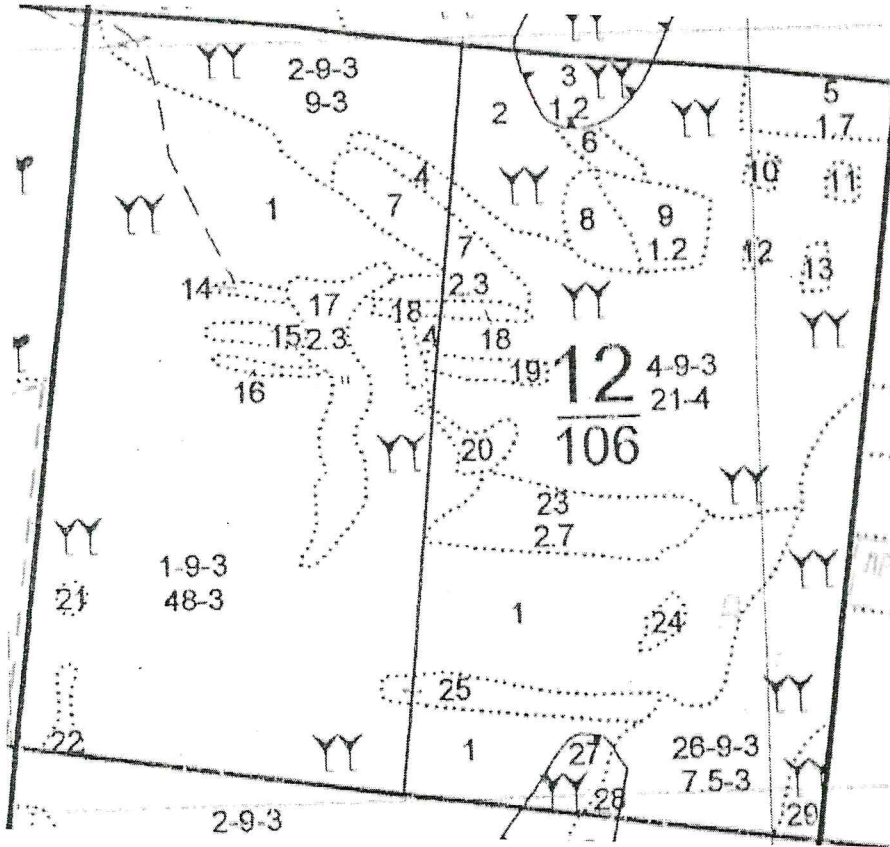
Лесничество (лесопарк) **Вязовское**

(название)

Участковое лесничество **Мизино-Лапшиновское**, квартал 12

(название)

Собственность - Российской Федерации;



Первый заместитель
министра - начальник
управления лесного
хозяйства

Колдаев А.В.

ФИО

13.10.2017

Подпись

Дата

МП



УТВЕРЖДАЮ:

Первый заместитель министра –
начальник управления лесного хозяйства
министерства природных ресурсов и
экологии Саратовской области


_____ Колдаев А.В.

«18» октября 2016 г.

**Акт
лесопатологического обследования № 015/08**

лесных насаждений Вязовского лесничества (лесопарка)

Саратовской области (субъект Российской Федерации)

Способ лесопатологического обследования: 1. Визуальный

2. Инструментальный

Место проведения:

Участковое лесничество	Урочище (дача)	Квартал (кварталы)	Выдел (выделы)	Площадь, га
Ягодно - Полянское		5	3	27,0

Лесопатологическое обследование проведено на общей площади 27.0 га.

1. Визуальное лесопатологическое обследование. *

Наземное

Дистанционное

1.1. На площади 27.0 га фактическая таксационная характеристика лесного насаждения соответствует (не соответствует) таксационному описанию (нужное подчеркнуть). Причины несоответствия: таксационное описание 2003 года.

Список участков с выявленными несоответствиями приведён в приложении 1 к настоящему Акту.

1.2. Лесные насаждения с нарушенной и утраченной устойчивостью выявлены на площади 27.0 га:

Участковое лесничество	Урочище (дача)	Площадь, га		Причина ослабления (гибели)
		с нарушенной устойчивостью	с утраченной устойчивостью	
Ягодно – Полянское	–	–	27.0	Устойчивый низовой пожар 1-3 летней давности высокой интенсивности
Итого:	–	–	27.0	Устойчивый низовой пожар 1-3 летней давности высокой интенсивности

Состояние обследованных лесных насаждений приведено в приложениях 1.1–1.4 к Акту в зависимости от метода проведения ЛПО.

1.3. В обследованных лесных участках прогнозируется:

Прогноз	Площадь, га
Ослабление лесных насаждений	–
Усыхание лесных насаждений различной степени	27.0
Развитие очагов вредных организмов	–

1.4. Обнаружено загрязнение лесного участка отходами и выбросами:

промышленными

бытовыми

Вид загрязнения	Размеры загрязнения			Объём, кубм	Площадь загрязнения, га
	длина, м	ширина, м	высота, м		
–	–	–	–	–	–
–	–	–	–	–	–
–	–	–	–	–	–

ЗАКЛЮЧЕНИЕ

Оценка текущего санитарного и лесопатологического состояния лесных насаждений, назначенные профилактические мероприятия по защите лесов, агитационные мероприятия:

В результате лесопатологического обследования насаждений выявлено: Санитарное состояние насаждений удовлетворительное, устойчивое. В насаждениях единично присутствует свежий и старый сухостой (5-я и 6-я категории состояния).

Назначенные мероприятия:

Для обоснования и назначения санитарно-оздоровительных мероприятий по предупреждению распространения вредных организмов рекомендуется проведение лесопатологического обследования инструментальным способом в насаждениях с нарушенной устойчивостью на площади 27.0 га.

Исполнитель работ по проведению лесопатологического обследования:

Ф.И.О. Кондаков В.В.

Подпись _____ 

* Раздел включается в акт, в случае проведения лесопатологического обследования визуальным способом.

Приложение 1

к акту лесопатологического обследования

Ведомость лесных участков с выявленными несоответствиями таксационным описаниям

1	2	3	4	5	6	7	8	9	Таксационная характеристика										Заложено пробных площадей	
									10	11	12	13	14	15	16	17	18	19	20	21
Источник данных	Год проведения лесосурейства	Номер квартала	Номер выдела	Площадь выдела, га	Целевое назначение лесов	Категория защитных лесов	Номер лесопатологического выдела	Площадь лесопатологического выдела, га	состав	попоя	возраст, лет	средняя высота, м	средний диаметр, см	тип леса	тип условий местопрорастания	полнота	бонитет	запас, куб. м/га	количество, шт.	общая площадь, га
ТО	2003	5	3	27,0	Защитные	противо-эрозийные леса	-	-	10Д	Д	75	15	24	Дкбм	Е1	0,7	4	160	-	-
Ф	2017	5	3	27,0	Защитные	противо-эрозийные леса	-	-	10Д	Д	89	15	24	Дкбм	Е1	0,7	4	160	-	-

Примечание:

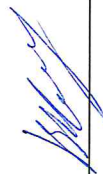
ТО - таксационные описания

Ф - фактическая характеристика лесного насаждения

Исполнитель работ по проведению лесопатологического обследования:

Ф.И.О. Кондаков В.В.

Подпись



Приложение 1.1
к акту лесопатологического обследования
Результаты проведения лесопатологического обследования лесных насаждений за сентябрь 2017г.
(месяц)


Субъект Российской Федерации Саратовская область Лесничество (лесопарк) Вязовское
Участковое лесничество Ягодно - Полянское Урочище (лесная дача) -----

Номер квартала	Номер выдела	Площадь выдела, га	Целевое назначение лесов	Категория защитных лесов	Номер лесопатологического выдела	Площадь лесопатологического выдела, га	Таксационная характеристика						Распределение деревьев по категориям состояния, % от запаса										Назначенные мероприятия											
							состав	возраст, лет*	средняя высота, м	средний диаметр, см	тип леса	полнота	фонитет	запас, куб. м/га	Число деревьев на пробе, шт.	без признаков ослабления	ослабленные	сильно ослабленные	усыхающие	свежий сухостой	свежий ветровал	свежий ветровал		свежий бурелом	старый бурелом	старый бурелом	аварийные лесовья	Признаки повреждения деревьев	Доля поврежденных деревьев, %	Причина ослабления, повреждения	Полжежит рубке, %	вид	площадь, га	
1	2	3	4	5	6	7	8	9	10	11	12	13	14	15	16	17	18	19	20	21	22	23	24	25	26	27	28	29	30	31	32	33	34	
5	3	27,0	Защитные	142	-	-	10Д	Д	89	15	24	ДКБМ	0,7	4	160	-	0	2	4	5	10	63	5	11	0	0	0	314,	11	865	89	370	27,0	
Итого		27,0																																

Показатели, не соответствующие таксационному описанию отмечаются «*»

Примечание:

- Категория защитных лесов:
142 - противозонозные леса.
- Признаки повреждения деревьев:
314 - ожог корневой шейки 1-3 лет (>3/4 окружности);
326 - ожог стволов 1-3 лет (камбий поврежден более 3/4 окружности ствола).
- Причина ослабления, повреждения:
865 - устойчивый низовой пожар 1-3 летней давности высокой интенсивности.
- Назначенные мероприятия:
370 - проведение ЛПО инструментальным способом (ЛПОИ).

Исполнитель работ по проведению лесопатологического обследования:
Ф.И.О. Кондаков В.В.
Дата составления документа 05.10.2017г.
Подпись 
Телефон: 8 (8452) 62-00-20

ВЫПИСКА ИЗ ГОСУДАРСТВЕННОГО ЛЕСНОГО РЕЕСТРА

на «13» октября 2017г.

Орган государственной власти, осуществляющий ведение государственного лесного реестра на территории Саратовской области: **министерство природных ресурсов и экологии Саратовской области в лице первого заместителя министра - начальника управления лесного хозяйства Колдаева А.В.**

Правообладатель земель лесного фонда на территории Саратовской области: **министерство природных ресурсов и экологии Саратовской области** (согласно п. 11 Положения о министерстве природных ресурсов и экологии Саратовской области, утвержденного постановлением Правительства Саратовской области от 08 октября 2013 г. № 537-П «Вопросы министерства природных ресурсов и экологии Саратовской области» и п.п. 2 п.1 ст. 83 Лесного кодекса РФ)

Заявитель: Министерство природных ресурсов и экологии Саратовской области (во исполнении пункта 1.7 протокола совещания Департамента лесного хозяйства по Приволжскому федеральному округу, ФБУ «Рослесозащита» №01-05/3678 от 27.12.2016)

Информация по запрашиваемому лесному участку:

Собственность: Российской Федерации

Категория земель: земли лесного фонда

ХАРАКТЕРИСТИКА ЛЕСНОГО УЧАСТКА

Адрес (местоположение) лесного участка: Петровский район

Лесничество	Вязовское
Участковое лесничество	Ягодно-Полянское
Общая площадь, га	27,0
Категория лесов	Защитные
Категория защитности лесов	Ценные леса: противоэрозионные леса
Возможный вид использования	Заготовка древесины

Таксационная характеристика лесного участка (по материалам лесоустройства 2003 г.):

№ квартала	№ выдела	Площадь, га	Состав	Возраст	Высота	Диаметр	Бонитет	Тип леса	ТУМ	Полнота	Запас, м3/га
5	3	27,0	10дбн+лп+ос+б+кло	75	15	24	4	дкбм	Е1	0,7	160
Итого		27,0									

Наименование, местонахождение юридического лица /ФИО физического лица/ - **лесопользователя (арендатора) / Документы – договор аренды лесного участка отсутствует.**

(договор аренды лесного участка, постоянное (бессрочное) пользование лесным участком, договор безвозмездного срочного пользования лесным участком, реквизиты договора, срок пользования)

Особые отметки: нет. Акт лесопатологического обследования №015/08.

Первый заместитель министра -
начальник управления лесного
хозяйства

Колдаев А.В.

ФИО

13.10.2017

Дата

Подпись

МП



Карта-схема расположения и границы лесного участка

Саратовская область

(субъект Российской Федерации, муниципальное образование)

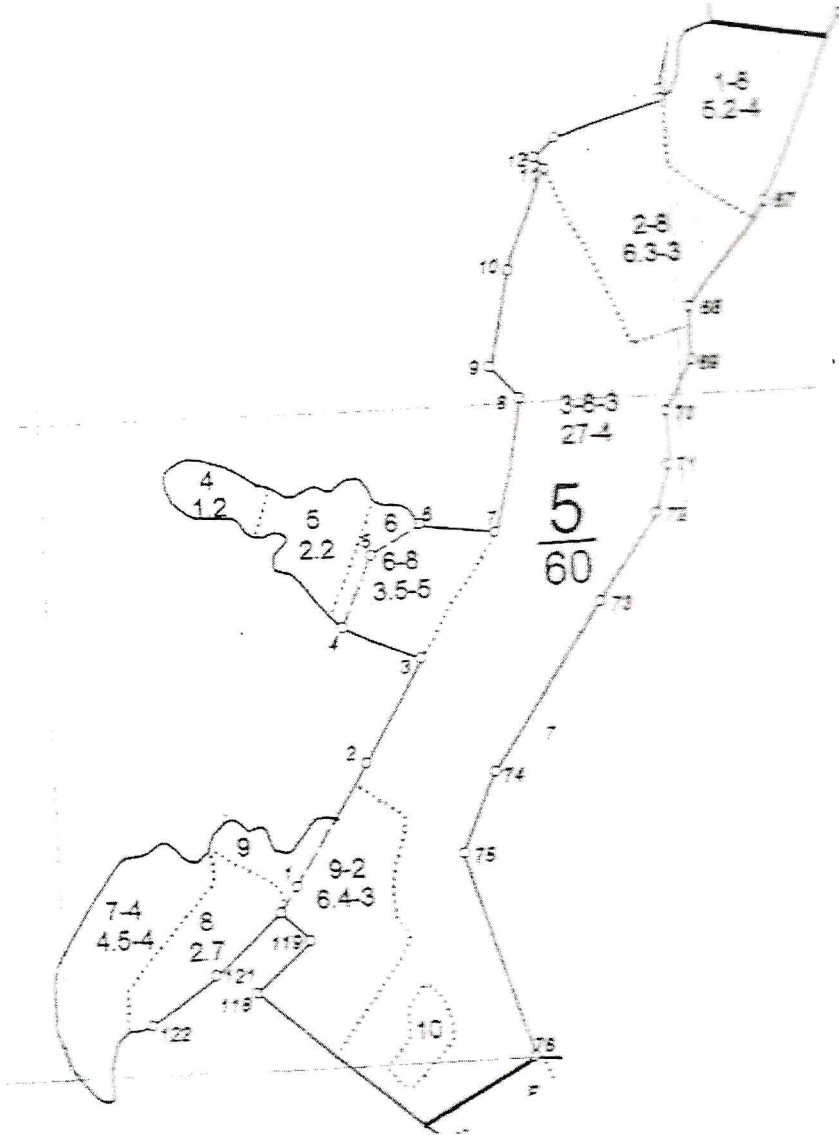
Лесничество (лесопарк) **Вязовское**

(название)

Участковое лесничество **Ягодно-Полянское, квартал 5**

(название)

Собственность - Российской Федерации;



Первый заместитель
министра - начальник
управления лесного
хозяйства
Колдаев А.В.

ФИО

13.10.2017

Дата

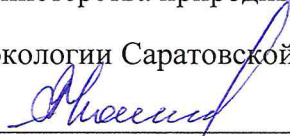
Подпись

МП



УТВЕРЖДАЮ:

Первый заместитель министра – начальник
управления лесного хозяйства
министерства природных ресурсов
и экологии Саратовской области


_____ Колдаев А.В.
«12» октября 2017 г.

Акт лесопатологического обследования № 016/08

лесных насаждений Вязовского лесничества (лесопарка)
Саратовской области (субъект РФ)

Способ лесопатологического обследования: 1. Визуальный

2. Инструментальный

Место проведения

Участковое лесничество	Урочище (дача)	Квартал (кварталы)	Выдел (выделы)	Площадь, га
Вязовского		62	1	2,0

Лесопатологическое обследование проведено на общей площади 2,0 га.

2. Инструментальное обследование лесного участка

1. Фактическая таксационная характеристика лесного насаждения соответствует (не соответствует) (нужное подчеркнуть) таксационному описанию.

Причины несоответствия: длительный период после лесоустройства

Ведомость лесных участков с выявленными несоответствиями таксационным описаниям приведена в приложении 1 к Акту.

2. Состояние насаждений: с нарушенной устойчивостью с утраченной устойчивостью

причины повреждения: 820;822 (погодные условия; воздействия шквалистых и ураганных ветров прошлых лет, повлекшие слом стволов деревьев)

В том числе:

заселено (отработано) стволовыми вредителями

Вид вредителя	Порода	Встречаемость (% заселённых деревьев)	Степень заселения лесного насаждения (слабая, средняя, сильная)

Повреждено огнём

Вид пожара	Порода	Состояние корневых лап		Состояние корневой шейки		Подсушивание луба	
		процент повреждённых огнём корней	процент деревьев с данным повреждением	ожог корневой шейки по окружности (1/4; 2/4;3/4;более 3/4)	процент деревьев с данным повреждением	по окружности (1/4; 2/4;3/4;более 3/4)	процент деревьев с данным повреждением

Поражено болезнями

Вид болезни	Порода	Встречаемость (% поражённых деревьев)	Степень поражения лесного насаждения (слабая, средняя, сильная)

3. Выборке подлежит 8 % деревьев,

в том числе:

ослабленных _____ % (причины назначения) _____

сильно ослабленных _____ % (причины назначения) _____

усыхающих _____ % (причины назначения) _____

свежего сухостоя 1 %,
 в том числе: свежего ветровала _____ %
 свежего бурелома _____ %
 старого ветровала _____ %
 в том числе: старого бурелома 6 %
 старого сухостоя 1 %

4. Полнота лесного насаждения после уборки деревьев, подлежащих рубке, составит 0,7
 Критическая полнота для данной категории лесных насаждений составляет 0,3

5. ЗАКЛЮЧЕНИЕ

С целью предотвращения негативных процессов или снижения ущерба от их воздействия назначено:

Участковое лесничество	Урочище (дача)	Квартал	Выдел	Площадь, выдела, га	Вид мероприятия	Площадь мероприятия, га	Порода	Запас на выделе, кбм	Крайние сроки проведения
Вязовское		62	1	32,0	Уборка не ликвидной древесины	2,0	Днн	5120	2018 год

Ведомость перечета деревьев назначенных в рубку и абрис лесного участка прилагаются (приложение 2 и 3 к Акту)

6. Меры по обеспечению возобновления не требуются

7. Мероприятия, необходимые для предупреждения повреждения или поражения смежных насаждений _____

8. Сведения для расчёта понижающего коэффициента стоимости древесины:

год образования старого сухостоя _____;

основная причина повреждения древесины: (погодные условия; воздействия шквалистых и ураганных ветров прошлых лет, повлекшие слом стволов деревьев)

Дата проведения обследований 05.10.2017

Исполнитель работ по проведению лесопатологических обследований:

ФИО Хохлов А.И. Подпись 

Ведомость лесных участков с выявленными несоответствиями таксационным описаниям

Источник данных	Год проведения лесоустройства	Номер квартала	Номер выдела	Площадь выдела, га	Целевое назначение лесов	Категория защитных лесов	Номер лесопатологического выдела	Площадь лесопатологического выдела, га	Таксационная характеристика										Заложено пробных площадей			
									состав	порода	возраст, лет	средняя высота, м	средний диаметр, см	тип леса	ТУМ	полнота	бонитет	запас, км/га	количество, шт.	общая площадь, га		
ТО	2003	62	1	32,0	защитные	лесопарковые зоны			10Днн	Днн	70	16	20	Дбм	С ₁₋₂	0,7	4	160			1	2,0
Ф	2017	62	1	32,0	защитные	лесопарковые зоны	1	2,0	6Днн3Кл1Лп	Днн	84	16	20	Дбм	С ₁₋₂	0,8	4	181				

ГО – таксационные описания

Ф – фактическая характеристика лесного насаждения

Исполнитель работ по проведению лесопатологических обследований:

ФИО Хохлов А.И. Подпись 

Приложение 1.1
к акту лесопатологических обследований

Результаты проведения лесопатологических обследований лесных насаждений за август 2017 г.
(месяц)

Субъект Российской Федерации Саратовская область Лесничество (лесопарк) Вязовское
Участковое лесничество Вязовское Урочище (лесная дача)

Номер квартала	Номер выдела	Площадь выдела, га	Целевое назначение лесов	Категория защитных лесов	Номер лесопатологического выдела	Площадь лесопатологического выдела, га	Выдела, га	Таксационная характеристика лесного насаждения								Число деревьев на пробе, шт.	Распределение деревьев по категориям состояния, % от запаса											Доля повреждённых деревьев, %	Причина ослабления, повреждения	Полжежит рубке, %	Рекомендуемые мероприятия			
								состав	порода	возраст	средняя высота, м	средний диаметр, см	тип леса	плотота	бонитет		запас, куб. м/га	без признаков ослабления	ослабленные	сильно ослабленные	урывающие	свежий сухойстой	старый сухойстой	свежий ветровал	старый ветровал	свежий бурелом	старый бурелом					аварийные деревья		
1	2	32	защитные	лесопарк	1	2,0	6Дн3Кл1	Дп*	Дпн	84*	16	20	Д6м	0,8*	4	181*	17	18	19	20	21	22	23	24	25	26	27	28	29	30	31	32	33	уборка неликвидной дрессы
62	1	32	защитные	лесопарк	1	2,0	6Дн3Кл1	Дп*	Дпн	84*	16	20	Д6м	0,8*	4	181*	17	12	20	26	34	1	1			6		142	6	820	822	8	20	уборка неликвидной дрессы

Примечание – Показатели, не соответствующие таксационному описанию отмечаются «*»

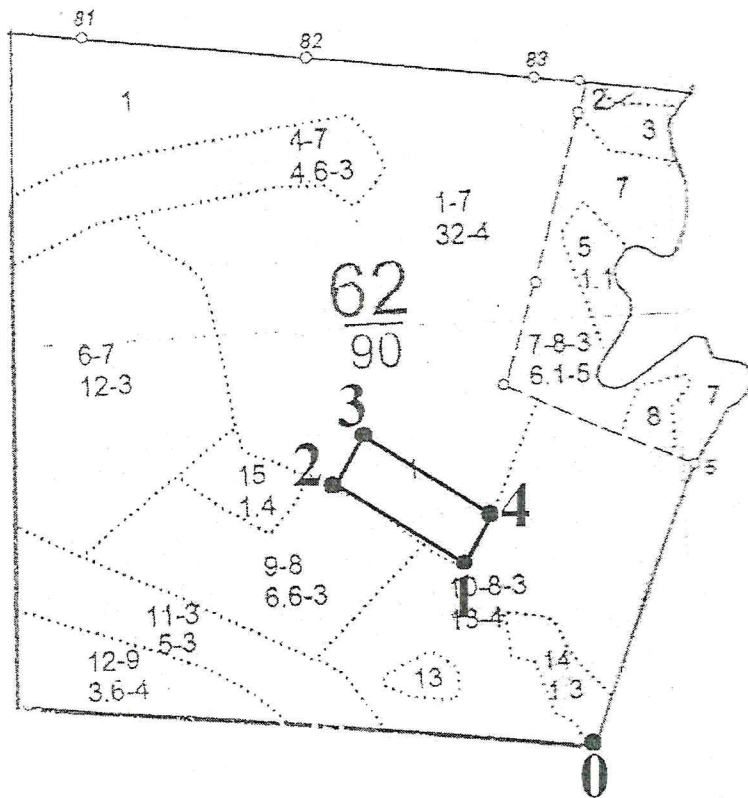
Исполнитель работ по проведению лесопатологических обследований:

ФИО Хохлов А.И. Подпись [подпись] Дата составления документа 05.10.2017 Телефон (8-845-58)5-62-48

Ведомость перечета деревьев назначенных в рубку

ВРЕМЕННАЯ ПРОБНАЯ ПЛОЩАДЬ № 1

Субъект Российской Федерации Саратовская область
 Лесничество (лесопарк) Вязовское Участковое лесничество Вязовское
 Квартал 62 Выдел 1 Площадь, га 32,0,
 Номер очага вредных организмов _____ Размер пробной площади 2,0 га
 Таксационная характеристика:
 Тип леса Дбм Состав бДннЗКл1Лп Возраст 84 Бонитет 4
 Полнота 0,8 Запас на га 182 Возобновление _____
 Время и причина ослабления лесного насаждения погодные условия; воздействия шквалистых и ураганных ветров прошлых лет
 Тип очага вредных организмов: эпизодический, хронический (подчеркнуть)
 Фаза развития очага вредных организмов: начальная, нарастания численности, собственно вспышка, кризис (подчеркнуть)
 Состояние лесного насаждения, намечаемые мероприятия: уборка неликвидной древесины



Пробная площадь - 2,0 га

0-1-350 м
 1-2-200 м
 2-3-100 м
 3-4-200 м
 4-1-100 м

Исполнитель работ по проведению лесопатологических обследований:

ФИО Хохлов А.И. Подпись _____
 Дата составления документа 05.10.2017 Телефон (8-845-58)5-62-47

ВЕДОМОСТЬ ПЕРЕЧЕТА ДЕРЕВЬЕВ

Оборотная сторона формы

Порода: дуб

Ступени толщины см	Количество деревьев по категориям состояния, шт.																Всего деревьев по ступеням толщины	
	I	II	III	IV		V		VI			ветровал, бурелом			аварийные деревья			шт.	в т.ч. подлежат рубке, %
				НЗ	З	НЗ	З	НЗ	З	О	НЗ	З	О	НЗ	З	О		
1	2	3	4	5	6	7	8	9	10	11	12	13	14	15	16	17	18	19
8	30	39	63	81		2		2			14						231	1
12	40	51	80	105		3		3			18						300	2
16	36	47	75	97		3		3			17						278	2
20	34	45	71	92		3		3			15						263	2
24	19	25	41	53		1		1			9						149	1
28	4	5	9	11				1			2						32	
32	1	2	2	3							1						9	
всего, шт	164	214	341	442		12		13			76						1262	
Итого, %	13	17	27	35		1		1			6						100	8

Примечание: НЗ - незаселенное, З - заселенное, О - отработанное вредителями.

Порода: клён

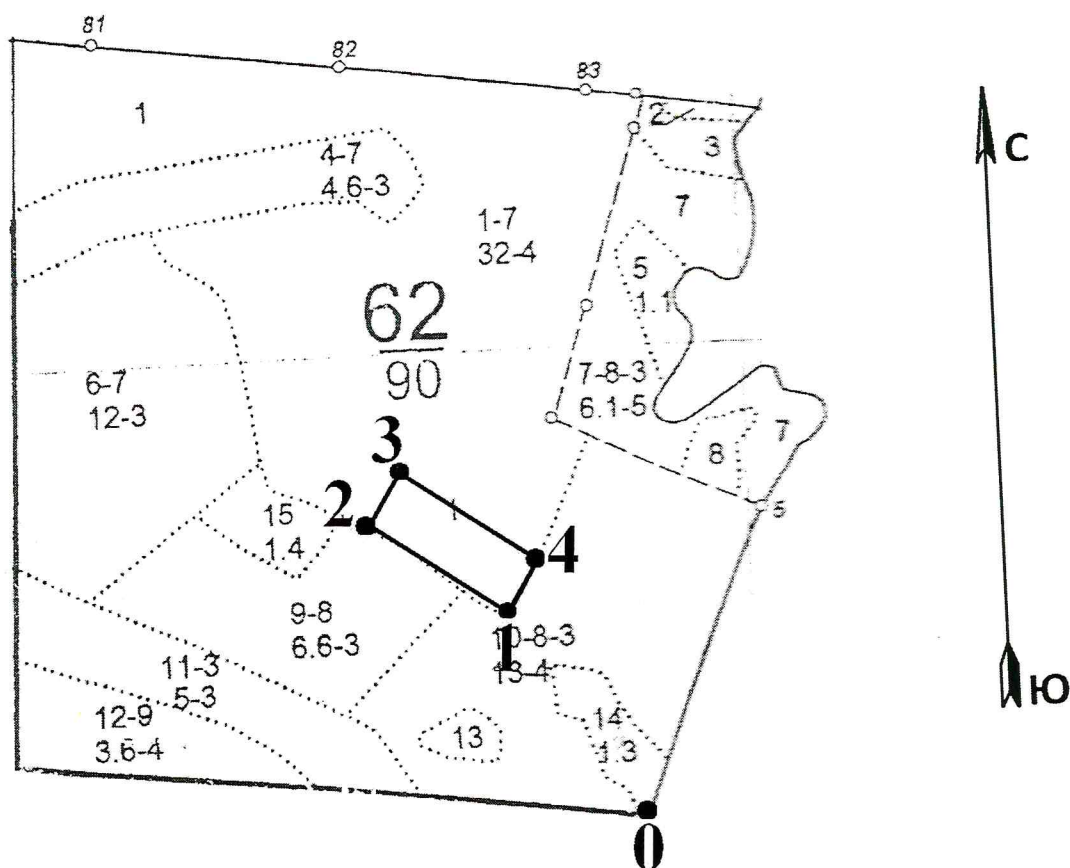
Ступени толщины см	Количество деревьев по категориям состояния, шт.																Всего деревьев по ступеням толщины	
	I	II	III	IV		V		VI			ветровал, бурелом			аварийные деревья			шт.	в т.ч. подлежат рубке, %
				НЗ	З	НЗ	З	НЗ	З	О	НЗ	З	О	НЗ	З	О		
1	2	3	4	5	6	7	8	9	10	11	12	13	14	15	16	17	18	19
8	93	143	149	224							12						621	1
12	76	116	121	183							10						506	1
16	28	43	45	67							4						187	
20	7	11	11	17							1						47	
24	5	8	8	13													34	
28	1	1	2	4													8	
32	1	1	1	1													4	
всего, шт	211	323	337	509							27						1407	
Итого, %	15	23	24	36							2						100	

Порода: липа

Ступени толщины см	Объем деревьев по категориям состояния, м ³																Всего деревьев по ступеням толщины		
	I	II	III	IV		V		VI			ветровал, бурелом			аварийны е деревья			м ³	в т.ч. подлежат рубке, %	
				НЗ	З	НЗ	З	НЗ	З	О	НЗ	З	О	НЗ	З	О			
1	2	3	4	5	6	7	8	9	10	11	12	13	14	15	16	17	18	19	
8		0,06	0,09	0,14														0,29	
12	0,15	0,45	0,60	0,89														2,09	
16	0,30	0,90	1,35	1,80														4,35	
20	1,04	2,60	3,64	5,20														12,48	
24	0,80	1,60	2,40	3,60														8,40	
28	1,14	1,14	2,28	2,85														7,41	
32		0,76	0,76															1,52	
всего, м ³	3,43	7,51	11,12	14,48														36,54	
Итого, %	9	21	30	40														100	
Всего, м ³																		362,76	

Абрис участка

М 1:10 000



Номера точек	Координаты	Румбы линий	Длина, м		
0 – 1	N51°790811; E45°765773	СЗ 35°	350		
1 – 2	N51°791946; E45°644282	СЗ 52°	200		
2 – 3	N51°792364; E45°763166	СВ 37°	100		
3 – 4	N51°792656; E45°763702	ЮВ 52°	200		
4 – 5	N51°791973; E45°765172	ЮЗ 37°	100		
Номер выдела	Ленты (круговой площадки) перечёта				
	№ ленты (площадки)	длина, м	ширина, м	радиус, м	площадь, га
сплошной перечет					

Условные обозначения: ————— – граница лесопатологического выдела

Исполнитель работ по проведению лесопатологических обследований:

ФИО Хохлов А.И.

Подпись Xo

Дата составления документа 05.10.2017

Телефон (8-845-58)5-62-47

ВЫПИСКА ИЗ ГОСУДАРСТВЕННОГО ЛЕСНОГО РЕЕСТРА

на «13» октября 2017г.

Орган государственной власти, осуществляющий ведение государственного лесного реестра на территории Саратовской области: **министерство природных ресурсов и экологии Саратовской области в лице первого заместителя министра - начальника управления лесного хозяйства Колдаева А.В.**

Правообладатель земель лесного фонда на территории Саратовской области: **министерство природных ресурсов и экологии Саратовской области** (согласно п. 11 Положения о министерстве природных ресурсов и экологии Саратовской области, утвержденного постановлением Правительства Саратовской области от 08 октября 2013 г. № 537-П «Вопросы министерства природных ресурсов и экологии Саратовской области» и п.п. 2 п.1 ст. 83 Лесного кодекса РФ)

Заявитель: Министерство природных ресурсов и экологии Саратовской области (во исполнении пункта 1.7 протокола совещания Департамента лесного хозяйства по Приволжскому федеральному округу, ФБУ «Рослесозащита» №01-05/3678 от 27.12.2016)

Информация по запрашиваемому лесному участку:

Собственность: Российской Федерации

Категория земель: земли лесного фонда

ХАРАКТЕРИСТИКА ЛЕСНОГО УЧАСТКА

Адрес (местоположение) лесного участка: Татищевский район

Лесничество	Вязовское
Участковое лесничество	Вязовское
Общая площадь, га	2,0
Категория лесов	Защитные
Категория защитности лесов	леса, выполняющие функции защиты природных и иных объектов: лесопарковые зоны
Возможный вид использования	Заготовка древесины

Таксационная характеристика лесного участка (по материалам лесоустройства 2003 г.):

№ квартала	№ выдела	Площадь, га	Состав	Возраст	Высота	Диаметр	Бонитет	Тип леса	ТУМ	Полнота	Запас, м3/га
62	ч1	2,0	10Д	70	16	20	4	Дбм	С1 2	0,7	160
Итого		2,0									

Наименование, местонахождение юридического лица /ФИО физического лица/ - **лесопользователя (арендатора) / Документы – договор аренды лесного участка отсутствует.**

(договор аренды лесного участка, постоянное (бессрочное) пользование лесным участком, договор безвозмездного срочного пользования лесным участком, реквизиты договора, срок пользования)

Особые отметки: нет. Акт лесопатологического обследования №016/08.

Первый заместитель министра -
начальник управления лесного
хозяйства

Колдаев А.В.

ФИО

13.10.2017

Дата

Подпись



МП

Карта-схема расположения и границы лесного участка Саратовская область

(субъект Российской Федерации, муниципальное образование)

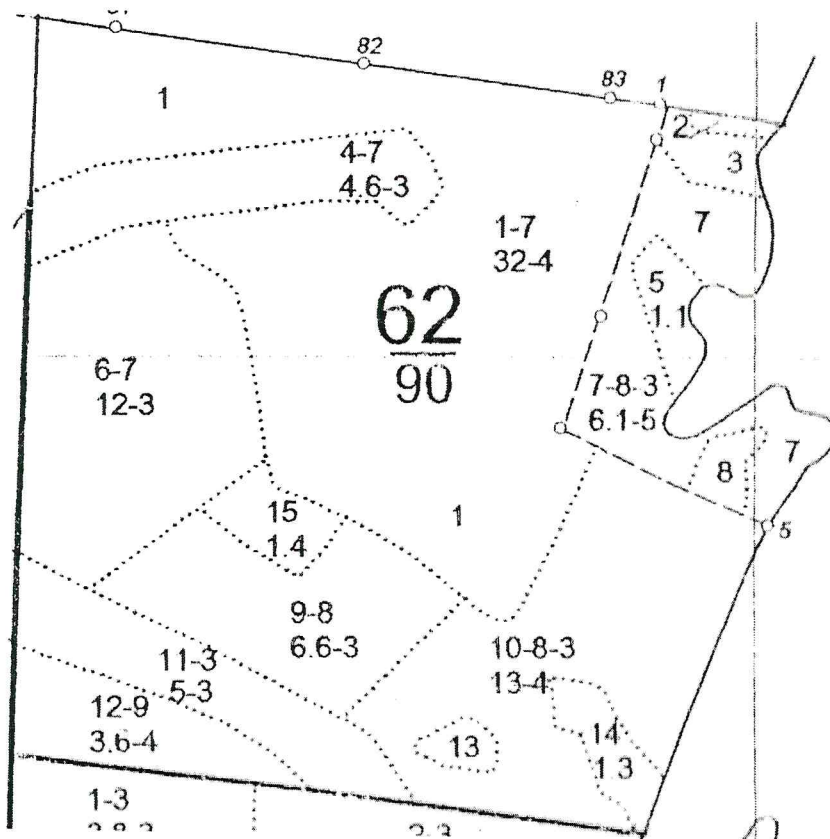
Лесничество (лесопарк) **Вязовское**

(название)

Участковое лесничество **Вязовское**, квартал 62

(название)

Собственность - Российской Федерации;



Первый заместитель
министра - начальник
управления лесного
хозяйства

Колдаев А.В.

ФИО

13.10.2017

Дата



Подпись

МП