


УТВЕРЖДАЮ:

Первый заместитель министра –
начальник управления лесного хозяйства
министерства природных ресурсов и
экологии Саратовской области


_____ Колдаев А.В.

« 08 » ноября 20 18 г.

Акт
лесопатологического обследования № 010/05

лесных насаждений Балашовского лесничества (лесопарка)

Саратовской области (субъект Российской Федерации)

Способ лесопатологического обследования: 1. Визуальный

2. Инструментальный

Место проведения:

Участковое лесничество	Урочище (дача)	Квартал (кварталы)	Выдел (выделы)	Площадь, га
1	2	3	4	5
Падовское	–	49	26	4,6

Лесопатологическое обследование проведено на общей площади 4,6 га.

Поражено болезнями:

Вид болезни	Порода	Встречаемость (% поражённых деревьев)	Степень поражения лесного насаждения (слабая, средняя, сильная)
губка корневая	Сосна	более 35	сильная

2.3. Выборке подлежит 44 % деревьев,

в том числе:

ослабленных 0 %, _____;

сильно ослабленных 20 %, усыхание от 1/2 до 3/4 ветвей в кроне свежее;

усыхающих 9 %, усыхание >3/4 ветвей в кроне свежее;

свежего сухостоя 3 % деревьев,

в том числе:

свежего ветровала 0 %;

свежего бурелома 0 %;

старого ветровала 0 %,

в том числе:

старого бурелома 6 %;

старого сухостоя 6 %;

аварийных 0 %.

2.4. Полнота лесного насаждения после уборки деревьев, подлежащих рубке, составит 0,2.

Критическая полнота для данной категории лесных насаждений составляет 0,3.

ЗАКЛЮЧЕНИЕ.

С целью предотвращения негативных процессов или снижения ущерба от их воздействия назначено:

Участковое лесничество	Урочище (дача)	Квартал	Выдел	Площадь выдела, га	Вид мероприятия	Площадь мероприятия, га	Порода	Запас на выдел, м ³	Крайние сроки проведения
Падовское	—	49	26	7,7	ССР	4,6	Сосна	952	зима-осень 2019 г.

Ведомость перечета деревьев, назначенных в рубку, и абрис лесного участка прилагаются (приложения 2 и 3 к Акту).

Меры по обеспечению возобновления:
посадка лесных культур.

Мероприятия, необходимые для предупреждения повреждения или поражения смежных насаждений:
утилизация порубочных остатков методом их сжигания. Посадка лесных культур с большей долей лиственных пород.

Сведения для расчёта степени повреждения:

✓ год образования старого сухостоя 3 года;
основная причина повреждения древесины: губка корневая.

Дата проведения обследований _____.

Исполнитель работ по проведению лесопатологического обследования:

ФИО Сидаринский В.С.

Подпись Сидаринский В.С.

* Раздел включается в акт в случае проведения лесопатологического обследования инструментальным способом.

Приложение 1
к акту лесопатологического обследования

Ведомость лесных участков с выявленными несоответствиями таксационным описаниям

1	2	3	4	5	6	7	8	9	10	Таксационная характеристика									Заложено пробных площадей		
										Источник данных	Внесение изменений	Номер квартала	Номер выдела	Площадь выдела, га	Целевое назначение лесов	Категория защитных лесов	Номер лесопатологического выдела	Площадь лесопатологического выдела, га	состав	порода	возраст, лет
ТО	2017	49	26	7,7	Защитные	расположенные в лесах, сухостынных, полупустынных.	1	4,6	10С	С	113	25	28	Сзлр	В1	0,4	2	199	1	0,04	
Ф	2018	49	26	7,7	Защитные	расположенные в лесах, пустынных, полупустынных.	1	4,6	10С	С	114	25	28	Сзлр	В1	0,4	2	207	1	0,45	
Итого:										7,7											

Примечание:

ТО - таксационные описания

Ф - фактическая характеристика лесного насаждения

Исполнитель работ по проведению лесопатологического обследования:

Ф.И.О.

Суровиков В.А.

Подпись

Суровиков В.А.

Примечание:

Категория защитных лесов:

143 - леса, расположенные в пустынных, полупустынных, лесостепных, лесотундровых зонах, степях, горах

Признаки повреждения деревьев:

101 - усыхание <1/4 ветвей в кроне свежее;

103 - усыхание от 1/2 до 3/4 ветвей в кроне свежее;

104 - усыхание >3/4 ветвей в кроне свежее;

114 - усыхание >3/4 ветвей в кроне прошлых лет;

802 - наличие плодовых тел на корнях.

Причина ослабления, повреждения:

466 - губка корневая.

Назначенные мероприятия

511 - сплошная санитарная рубка.

Исполнитель работ по проведению лесопатологического обследования:

Ф.И.О. Судариков В.В.

Подпись



Дата составления документа

26.10.2018

Телефон:

8 (84545) 4-68-64

Ведомость перечёта деревьев назначенных в рубку.

ВРЕМЕННАЯ ПРОБНАЯ ПЛОЩАДЬ № _____

Субъект Российской Федерации Саратовская область.

Лесничество (лесопарк): Балашовское,

Участковое лесничество: Падовское.

Квартал 49, Выдел 26, Площадь 4,6 га.

Номер очага вредных организмов -----,

Размер пробной площади 0,45 га.

Таксационная характеристика:

тип леса Сзлр, состав 10С, возраст 11, бонитет II, полнота 0,4,
запас на га 207 м³.

Возобновление _____.

Время и причина ослабления насаждения:

губка корневая.

Тип очага: эпизодический, хронический (подчеркнуть)

Фаза развития очага: начальная; нарастания численности;
собственно вспышка; кризис (подчеркнуть).

Состояние насаждения, намечаемые мероприятия:

насаждение – сильно ослабленное, средняя категория состояния – 2,90;

сплошная санитарная рубка.

Исполнитель работ по проведению лесопатологического обследования:

ФИО: Сударинский В.В.

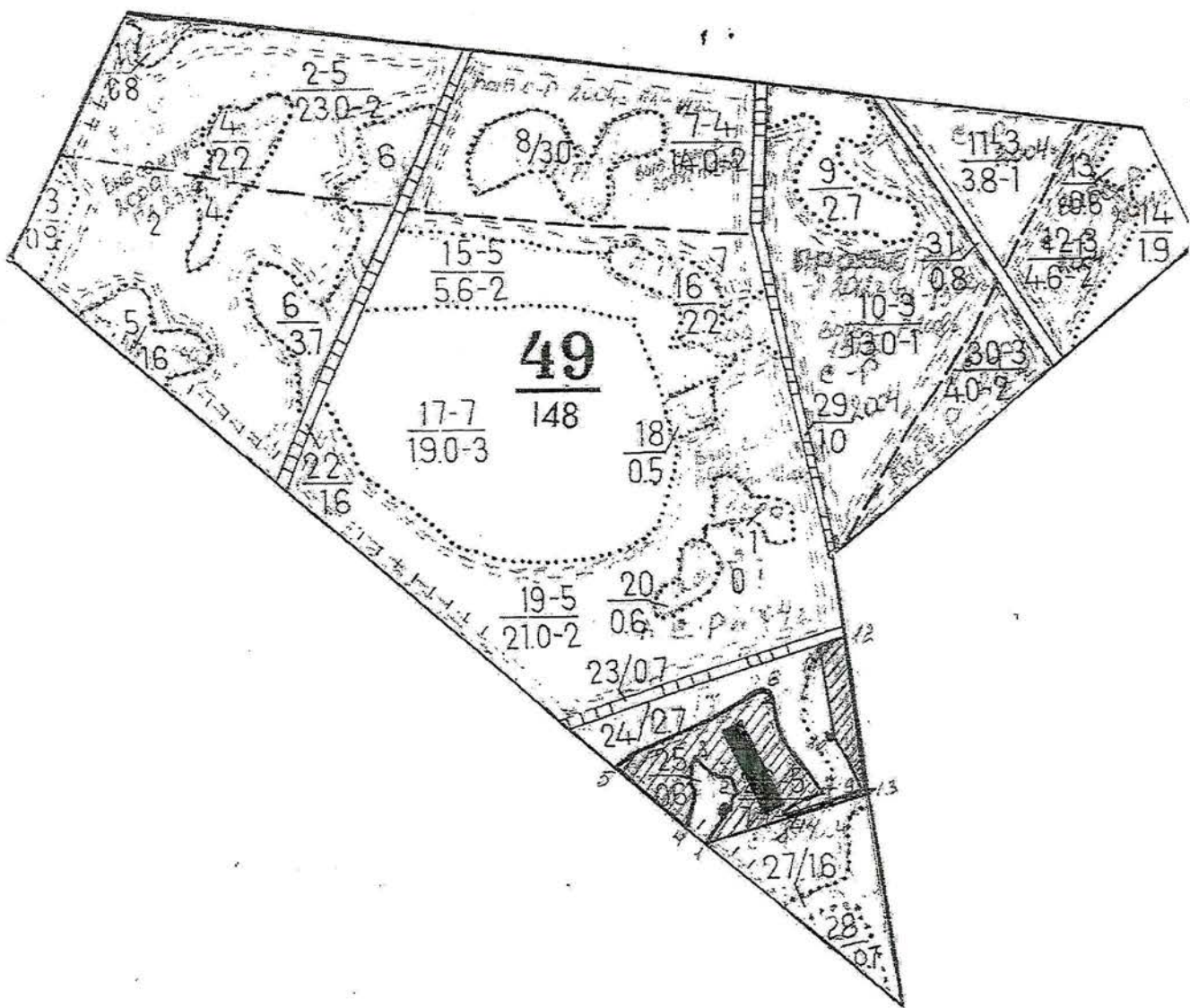
Подпись Сударинский В.В.

Дата составления документа 26.10.2018 Телефон: 89053247877

Порода: сосна

Ступени толщины, см	Количество деревьев по категориям состояния, шт.												Всего деревьев по ступеням толщины			
	I	II	III	IV		V		VI			ветровал, бурелом			шт.	в т.ч. подле жат рубке, %	
				НЗ	З	НЗ	З	НЗ	З	С	НЗ	З	О			
24						3/ 1,284		7/ 2,996				6/ 2,568			16/ 6,848	7,3/ 6,848
28			7/ 4,494	7/ 4,494		2/ 1,284		4/ 2,568				5/ 3,21			25/ 16,05	17,2/ 16,05
32	13/ 11,63 5	9/ 8,055	11/ 9,845	4/ 3,58											37/ 33,115	14,2/ 13,43
36	15/ 17,55	13/ 15,21	4/ 4,68												32/ 37,44	5/ 4,68
40 и более									1							
Итого %:	31	25	20	9		3		6				6			100%/ 110	43,7/ 41,003

Абрис участка.



1:10 000

№ выдела	Ленты (круговой площадки) перечёта				
	№ ленты (площадки)	длина, м	ширина, м	радиус, м	площадь, га
1	2	3	4	5	6
26	1	150	30	—	0,45

Номера точек	Координаты	Румбы линий	Длина, м
1	2	3	4
1-2	51.6656280983093; 43.2299554037356	СВ 45°60`	103
2-3	51.6664100158862; 43.2307637326001	СЗ 61°48`	80
3-4	51.6668816421517; 43.2298855481547	ЮЗ 67°6`	109
4-5	51.6659694132056; 43.2293865797198	СЗ 54°0`	140
5-6	51.6669250811648; 43.2280693030517	СВ 78°18`	265
6-7	51.6676759489172; 43.2317017932577	ЮВ 33°0`	186
7-8	51.6661245554858; 43.2327097094962	ЮЗ 10°54`	61
8-9	51.6659632075033; 43.2318714425256	СВ 81°54`	118
9-10	51.6661990235906; 43.2335280177295	СЗ 33°48`	81
10-11	51.6668692309974; 43.233078946138	СЗ 7°42`	141
11-12	51.668128945726; 43.2329092968702	СВ 80°30`	45
12-13	51.6682344374798; 43.2335379970981	ЮВ 3°30`	234
13-1	51.6661307611659; 43.2336677288912	ЮЗ 7°42`	263

Условные обозначения:



Участок ЛПО



Ходовая линия
(пробная площадь)

Исполнитель работ по проведению лесопатологического обследования:

Ф.И.О.

Судачинский В.В.

Подпись

Судачинский В.В.

Дата составления документа

26.10.2018

Телефон:

89055147877

ВЫПИСКА ИЗ ГОСУДАРСТВЕННОГО ЛЕСНОГО РЕЕСТРА

на «19» октября 2018г.

Орган государственной власти, осуществляющий ведение государственного лесного реестра на территории Саратовской области: **министерство природных ресурсов и экологии Саратовской области в лице первого заместителя министра-начальника управления лесного хозяйства Колдаева А.В.**

Правообладатель земель лесного фонда на территории Саратовской области: **министерство природных ресурсов и экологии Саратовской области** (согласно п. 11 Положения о министерстве природных ресурсов и экологии Саратовской области, утвержденного постановлением Правительства Саратовской области от 08 октября 2013 г. № 537-П «Вопросы министерства природных ресурсов и экологии Саратовской области» и п.п. 2 п.1 ст. 83 Лесного кодекса РФ)

Заявитель: Министерство природных ресурсов и экологии Саратовской области (во исполнении пункта 1.7 протокола совещания Департамента лесного хозяйства по Приволжскому федеральному округу, ФБУ «Рослесозащита» №01-05/3678 от 27.12.2016)

Информация по запрашиваемому лесному участку:

Собственность: Российской Федерации

Категория земель: земли лесного фонда

ХАРАКТЕРИСТИКА ЛЕСНОГО УЧАСТКА

Адрес (местоположение) лесного участка: Балашовский район

Лесничество	Балашовское
Общая площадь, га	4,6
Категория лесов	Защитные
Категория защитности лесов	Ценные леса: леса, имеющие научное или историческое значение
Возможный вид использования	Заготовка древесины

Таксационная характеристика лесного участка:

Участковое лесничество	№ квартала	№ выдела	Площадь, га	Состав	Возраст	Высота	Диаметр	Бонитет	Тип леса	ТУМ	Полнота	Запас, м3/га
по материалам лесоустройства 1994 г												
Падовское	49	ч26	4,6	Культуры 10С	90	25	28	2	сзлр	В1	0,8	380
по акту натурного обследования 11.10.2017 г												
Падовское	49	ч26	4,6	Культуры 10С	113	25	28	2	сзлр	В1	0,4	199
Итого			4,6									

Наименование, местонахождение юридического лица /ФИО физического лица/ - **лесопользователя (арендатора) / Документы – договор аренды лесного участка отсутствует.**

(договор аренды лесного участка, постоянное (бессрочное) пользование лесным участком, договор безвозмездного срочного пользования лесным участком, реквизиты договора, срок пользования)

Особые отметки: нет.

Приложение к акту лесопатологического обследования № 010/05.

Первый заместитель министр -
начальник управления лесного
хозяйства

Колдаев А.В.

ФИО

19.10.2018

Дата



Подпись

МП

Карта-схема расположения и границы лесного участка

Саратовская область

(субъект Российской Федерации, муниципальное образование)

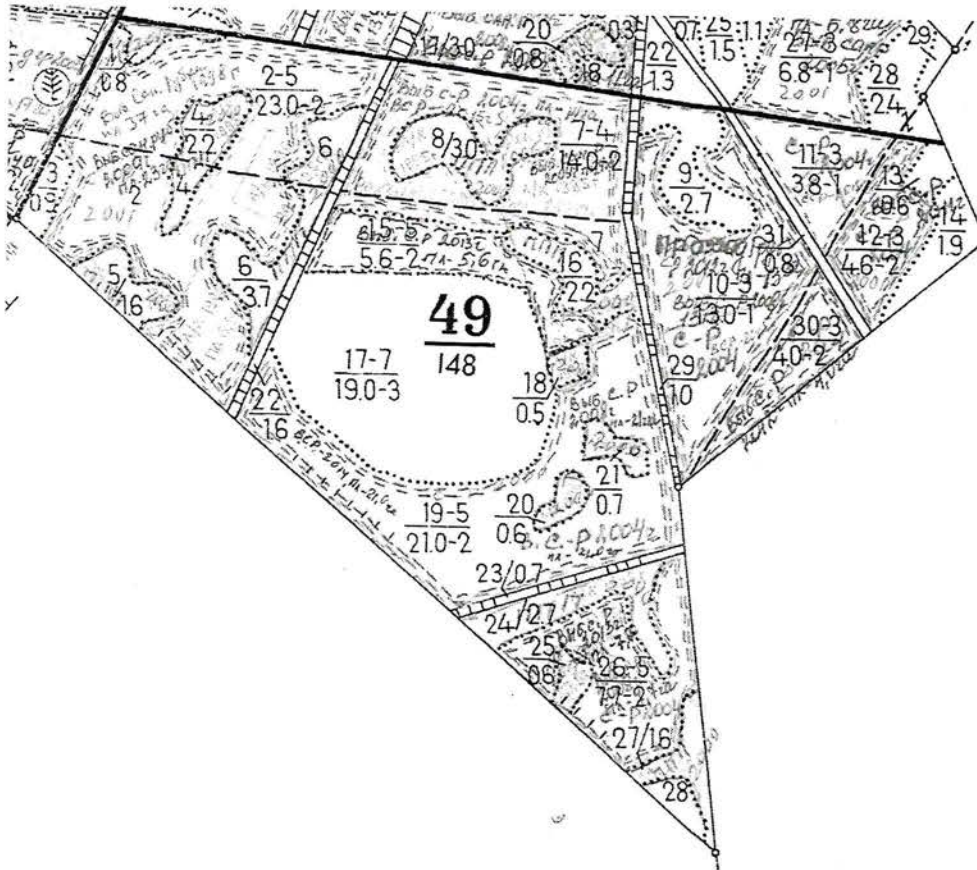
Лесничество (лесопарк) **Балашовское**

(название)

Участковое лесничество **Падовское**, квартал 49

(название)

Собственность - Российской Федерации;



Первый заместитель министра -
начальник управления лесного
хозяйства

Колдаев А.В.

ФИО

19.10.2018

Дата

Подпись

МП



УТВЕРЖДАЮ:

Первый заместитель министра – начальник
управления лесного хозяйства
министерства природных ресурсов
и экологии Саратовской области


Колдаев А.В.

«08» ноября 2018 г.

АКТ

лесопатологического обследования № 011/05

лесных насаждений Балашовского лесничества (лесопарка)

Саратовской области (субъект Российской Федерации)

Способ лесопатологического обследования: 1. Визуальный



2. Инструментальный



Место проведения

Участковое лесничество	Урочище (дача)	Квартал (кварталы)	Выдел (выделы)	Площадь, га
Балашовское		126	8	0,5
Балашовское		126	11	1,0
Балашовское		127	55	1,0

Лесопатологическое обследование проведено на общей площади 2,5 га.

1. Визуальное лесопатологическое обследование

Наземное



Дистанционное



1.1. На площади 2,5 га фактическая таксационная характеристика лесного насаждения соответствует (не соответствует) таксационному описанию (нужное подчеркнуть). Причины несоответствия давность лесоустройства

Список участков с выявленными несоответствиями приведён в приложении № 1 к настоящему Акту.

1.2. Лесные насаждения с нарушенной и утраченной устойчивостью выявлены на площади га:

Участковое лесничество	Урочище (дача)	Площадь, га		Причина ослабления (гибели)
		с нарушенной устойчивостью	с утраченной устойчивостью	
Итого				

Состояние обследованных лесных насаждений приведено в приложениях 1.1-1.4 к Акту в зависимости от метода проведения ЛПО.

1.3. В обследованных лесных участках прогнозируется:

Прогноз	Площадь, га
Ослабление лесных насаждений	
Усыхание лесных насаждений различной степени	
Развитие очагов вредных организмов	

1.4. Обнаружено загрязнение лесного участка отходами и выбросами: промышленными
бытовыми


Вид загрязнения	Размеры загрязнения			Объём, кубм	Площадь загрязнения, га
	длина, м	ширина, м	высота, м		

ЗАКЛЮЧЕНИЕ

Оценка текущего санитарного и лесопатологического состояния лесных насаждений, назначенные профилактические мероприятия по защите лесов, агитационные мероприятия:

насаждение в хорошем состоянии, проведение санитарных мероприятий не требуется

Исполнитель работ по проведению лесопатологического обследования:

ФИО Фещатов А. Ю. Подпись 

Ведомость лесных участков с выявленными несоответствиями таксационным описаниям

Источник данных	Год проведения лесосурьейства	Номер квартала	Номер выдела	Площадь выдела, га	Целевое назначение лесов	Категория защитных лесов	Номер лесопатологического выдела	Площадь лесопатологического выдела, га	Таксационная характеристика										Заложено пробных площадей				
									состав	порода	возраст, лет	средняя высота, м	средний диаметр, см	тип леса	тип условий местопрорастания	полнота	бонитет	запас, куб.м/га	количество, шт.	общая площадь, га			
ТО	1994	126	8	7,3	Заш.	134			10С	С	80	23	32	Сдтр	В2	0,8	2	340					
Ф	2018	126	8	7,3	Заш.	134		0,5	10С	с	104	23	32	Сдтр	В2	0,8	2	340	1			0,04	
ТО	1994	126	11	4,3	Заш.	134			10С	С	45	16	18	Сдтр	В2	0,9	1	230					
Ф	2018	126	11	4,3	Заш.	134		1,0	10С	С	69	16	18	Сдтр	В2	0,9	1	230	1				0,08
ТО	1994	127	55	13,0	Заш.	134			10С	С	55	18	24	Сдтр	В2	0,5	2	150					
Ф	2018	127	55	13,0	Заш.	134		1,0	10С	С	79	18	24	Сдтр	В2	0,5	2	150	1				0,08

Примечание:

ТО – таксационные описания

Ф - фактическая характеристика лесного насаждения

134 - лесопарковые зоны

Исполнитель работ по проведению лесопатологического обследования:

ФИО Фиматов А. Ю. Подпись 

ВЫПИСКА ИЗ ГОСУДАРСТВЕННОГО ЛЕСНОГО РЕЕСТРА

на « 26 » октября 2018г.

Орган государственной власти, осуществляющий ведение государственного лесного реестра на территории Саратовской области: **министерство природных ресурсов и экологии Саратовской области в лице первого заместителя начальника управления лесного хозяйства Трошина Д.Н.**

Правообладатель земель лесного фонда на территории Саратовской области: **министерство природных ресурсов и экологии Саратовской области** (согласно п. 11 Положения о министерстве природных ресурсов и экологии Саратовской области, утвержденного постановлением Правительства Саратовской области от 08 октября 2013 г. № 537-П «Вопросы министерства природных ресурсов и экологии Саратовской области» и п.п. 2 п.1 ст. 83 Лесного кодекса РФ)

Заявитель: Министерство природных ресурсов и экологии Саратовской области (во исполнении пункта 1.7 протокола совещания Департамента лесного хозяйства по Приволжскому федеральному округу, ФБУ «Рослесозащита» №01-05/3678 от 27.12.2016)

Информация по запрашиваемому лесному участку:

Собственность: Российской Федерации

Категория земель: земли лесного фонда

ХАРАКТЕРИСТИКА ЛЕСНОГО УЧАСТКА

Адрес (местоположение) лесного участка: Балашовский район

Лесничество	Балашовское
Участковое лесничество	Балашовское
Общая площадь, га	2,5
Категория лесов	Защитные
Категория защитности лесов	леса, выполняющие функции защиты природных и иных объектов: лесопарковые зоны
Возможный вид использования	Заготовка древесины

Таксационная характеристика лесного участка (по материалам лесоустройства 1994 г):

№ квартала	№ выдела	Площадь, га	Состав	Возраст	Высота	Диаметр	Бонитет	Тип леса	ТУМ	Полнота	Запас, м3/га
126	8	0,5	Культуры 10С	80	23	32	2	сдтр	B2	0,8	340
126	11	1,0	Культуры 10С	45	16	18	1	сдтр	B2	0,9	230
127	55	1,0	Культуры 10С	55	18	24	2	сдтр	B2	0,5	150
Итого:		2,5									

Наименование, местонахождение юридического лица /ФИО физического лица/ - **лесопользователя (арендатора) / Документы – договор аренды лесного участка отсутствует.**

(договор аренды лесного участка, постоянное (бессрочное) пользование лесным участком, договор безвозмездного срочного пользования лесным участком, реквизиты договора, срок пользования)

Особые отметки: нет.

Приложение к акту лесопатологического обследования № 01/05

Первый заместитель начальника
управления лесного хозяйства
Трошин Д.Н.

ФИО

26.10.2018

Дата

Подпись



Карта-схема расположения и границы лесного участка

Саратовская область

(субъект Российской Федерации, муниципальное образование)

Лесничество (лесопарк) **Балашовское**

(название)

Участковое лесничество **Балашовское**, квартала 126,127

(название)

Собственность - Российской Федерации;



Первый заместитель
начальника управления
лесного хозяйства
Трошин Д.Н.

ФИО

26.10.2018

Дата



УТВЕРЖДАЮ:

Первый заместитель министра – начальник
управления лесного хозяйства
министерства природных ресурсов
и экологии Саратовской области

 Колдаев А.В.

«08» ноября 2018 г.

Акт

лесопатологического обследования № 012/05

лесных насаждений Балашовского лесничества (лесопарка)

Саратовской области (субъект Российской Федерации)

Способ лесопатологического обследования: 1. Визуальный

2. Инструментальный

Место проведения

Участковое лесничество	Урочище (дача)	Квартал (кварталы)	Выдел (выделы)	Площадь, га
Падовское		сб16	2	0,5

Лесопатологическое обследование проведено на общей площади 0,5 га.

1. Визуальное лесопатологическое обследование

Наземное Дистанционное

1.1. На площади 0,5 га фактическая таксационная характеристика лесного насаждения соответствует (не соответствует) таксационному описанию (нужное подчеркнуть). Причины несоответствия давность лесоустройства

Список участков с выявленными несоответствиями приведён в приложении № 1 к настоящему Акту.

1.2. Лесные насаждения с нарушенной и утраченной устойчивостью выявлены на площади га:

Участковое лесничество	Урочище (дача)	Площадь, га		Причина ослабления (гибели)
		с нарушенной устойчивостью	с утраченной устойчивостью	
Итого				

Состояние обследованных лесных насаждений приведено в приложениях 1.1-1.4 к Акту в зависимости от метода проведения ЛПО.

1.3. В обследованных лесных участках прогнозируется:

Прогноз	Площадь, га
Ослабление лесных насаждений	
Усыхание лесных насаждений различной степени	
Развитие очагов вредных организмов	

1.4. Обнаружено загрязнение лесного участка отходами и выбросами: **промышленными**
бытовыми

Вид загрязнения	Размеры загрязнения			Объём, кубм	Площадь загрязнения, га
	длина, м	ширина, м	высота, м		

ЗАКЛЮЧЕНИЕ

Оценка текущего санитарного и лесопатологического состояния лесных насаждений, назначенные профилактические мероприятия по защите лесов, агитационные мероприятия:

насаждение в хорошем состоянии, проведение санитарных мероприятий не требуется

Исполнитель работ по проведению лесопатологического обследования:

ФИО Фисатов А.Ю. Подпись 

Результаты проведения лесопатологического обследования лесных насаждений за июль 2018 г.
(месяц)

Субъект Российской Федерации Саратовская область Лесничество (лесопарк) Балашовское
 Участковое лесничество Падовское Урочище (лесная дача) -

Номер квартала	Номер выдела	Площадь выдела, га	Целевое назначение лесов	Категория защитных лесов	Номер лесопатологического выдела	Площадь лесопатологического выдела, га	Таксационная характеристика лесного насаждения										Число деревьев на пробе, шт.	Распределение деревьев по категориям состояния, % от запаса										Признаки повреждения деревьев	Доля повреждённых деревьев, %	Причина ослабления, повреждения	Подлежит рубке, %	Назначенные мероприятия						
							состав	попоя	возраст	средняя высота, м	средний диаметр, см	тип леса	полнота	бонитет	запас, куб. м/га	без признаков ослабления		ослабленные	сильно ослабленные	усыхающие	свежий сухостой	старый сухостой	свежий ветровал	старый ветровал	свежий бурелом	старый бурелом	аварийные деревья					30	31	32	33	34		
516	2	15,0	защ	143	1	0,5	10С	С	55	18	20	12	20	12	Сдлз	0,8	1	250	88	77	9	2	21	22	23	24	25	26	27	28	29	30	31	32	33	34		

Показатели, не соответствующие таксационному описанию, отмечаются «*»

Исполнитель работ по проведению лесопатологического обследования:

ФИО Фиматов А. Ю. Подпись 

Дата составления документа 29.10.2018 Телефон (8-84545) 4-26-77

ВЫПИСКА ИЗ ГОСУДАРСТВЕННОГО ЛЕСНОГО РЕЕСТРА

на «26» октября 2018г.

Орган государственной власти, осуществляющий ведение государственного лесного реестра на территории Саратовской области: **министерство природных ресурсов и экологии Саратовской области в лице первого заместителя начальника управления лесного хозяйства Трошина Д.Н.**

Правообладатель земель лесного фонда на территории Саратовской области: **министерство природных ресурсов и экологии Саратовской области** (согласно п. 11 Положения о министерстве природных ресурсов и экологии Саратовской области, утвержденного постановлением Правительства Саратовской области от 08 октября 2013 г. № 537-П «Вопросы министерства природных ресурсов и экологии Саратовской области» и п.п. 2 п.1 ст. 83 Лесного кодекса РФ)

Заявитель: Министерство природных ресурсов и экологии Саратовской области (во исполнении пункта 1.7 протокола совещания Департамента лесного хозяйства по Приволжскому федеральному округу, ФБУ «Рослесозащита» №01-05/3678 от 27.12.2016)

Информация по запрашиваемому лесному участку:

Собственность: Российской Федерации

Категория земель: земли лесного фонда

ХАРАКТЕРИСТИКА ЛЕСНОГО УЧАСТКА

Адрес (местоположение) лесного участка: Балашовский район

Лесничество	Балашовское
Участковое лесничество	Падовское
Общая площадь, га	0,5
Категория лесов	Защитные
Категория защитности лесов	Ценные леса: леса, расположенные в пустынных, полупустынных, лесостепных, лесотундровых зонах, степях, горах
Возможный вид использования	Заготовка древесины

Таксационная характеристика лесного участка (по материалам лесоустройства 2002 г):

№ квартала	№ выдела	Площадь, га	Состав	Возраст	Высота	Диаметр	Бонитет	Тип леса	ТУМ	Полнота	Запас, м3/га
сб16	ч2	0,5	Культуры 10С+Б	39	17	16	1	сдзл	С1	0,9	250
Итого		0,5									

Наименование, местонахождение юридического лица /ФИО физического лица/ - **лесопользователя (арендатора) / Документы – договор аренды лесного участка отсутствует.**

(договор аренды лесного участка, постоянное (бессрочное) пользование лесным участком, договор безвозмездного срочного пользования лесным участком, реквизиты договора, срок пользования)

Особые отметки: нет.

Приложение к акту лесопатологического обследования № 012/05

Первый заместитель начальника
управления лесного хозяйства
Трошин Д.Н.

ФИО

Дата

26.10.2018



Карта-схема расположения и границы лесного участка

Саратовская область

(субъект Российской Федерации, муниципальное образование)

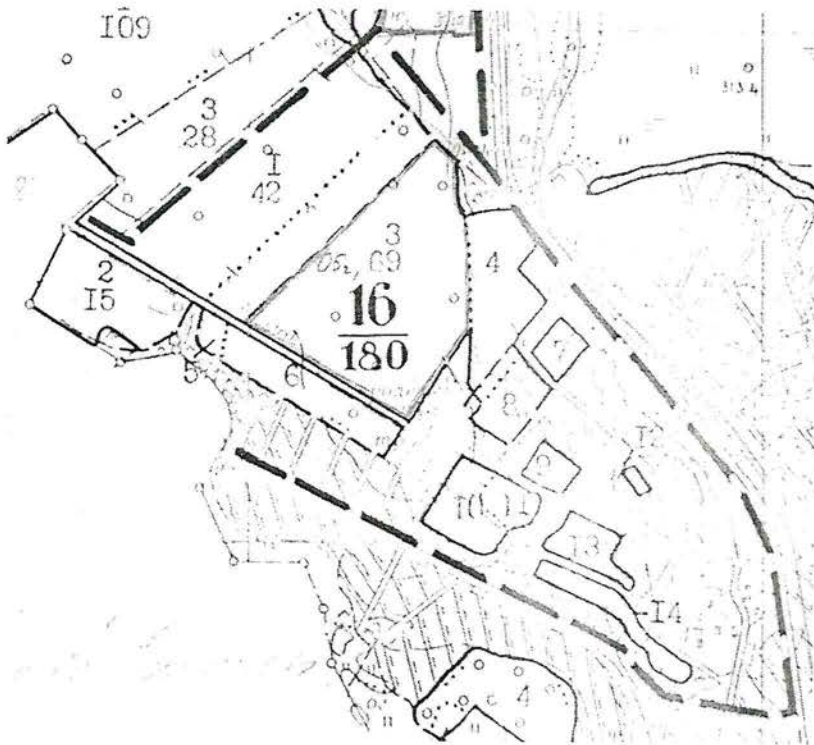
Лесничество (лесопарк) **Балашовское**

(название)

Участковое лесничество **Падовское**, квартал сб 16

(название)

Собственность - Российской Федерации;



Первый заместитель
начальника управления
лесного хозяйства
Трошин Д.Н.

ФИО

26.10.2018

Дата



УТВЕРЖДАЮ:

Первый заместитель министра – начальник
управления лесного хозяйства
министерства природных ресурсов
и экологии Саратовской области

 Колдаев А.В.

« 08 » ноября 20 18 г.

Акт

лесопатологического обследования № 013/05

лесных насаждений Балашовского лесничества (лесопарка)

Саратовской области (субъект Российской Федерации)

Способ лесопатологического обследования: 1. Визуальный



2. Инструментальный



Место проведения

Участковое лесничество	Урочище (дача)	Квартал (кварталы)	Выдел (выделы)	Площадь, га
Падовское		сб9	10	0,9

Лесопатологическое обследование проведено на общей площади 0,9 га.

1. Визуальное лесопатологическое обследование

Наземное

Дистанционное

1.1. На площади 0,9 га фактическая таксационная характеристика лесного насаждения соответствует (не соответствует) таксационному описанию (нужное подчеркнуть). Причины несоответствия давность лесоустройства

Список участков с выявленными несоответствиями приведён в приложении № 1 к настоящему Акту.

1.2. Лесные насаждения с нарушенной и утраченной устойчивостью выявлены на площади га:

Участковое лесничество	Урочище (дача)	Площадь, га		Причина ослабления (гибели)
		с нарушенной устойчивостью	с утраченной устойчивостью	
Итого				

Состояние обследованных лесных насаждений приведено в приложениях 1.1-1.4 к Акту в зависимости от метода проведения ЛПО.

1.3. В обследованных лесных участках прогнозируется:

Прогноз	Площадь, га
Ослабление лесных насаждений	
Усыхание лесных насаждений различной степени	
Развитие очагов вредных организмов	

1.4. Обнаружено загрязнение лесного участка отходами и выбросами: **промышленными**
бытовыми


Вид загрязнения	Размеры загрязнения			Объём, кубм	Площадь загрязнения, га
	длина, м	ширина, м	высота, м		

ЗАКЛЮЧЕНИЕ

Оценка текущего санитарного и лесопатологического состояния лесных насаждений, назначенные профилактические мероприятия по защите лесов, агитационные мероприятия:

насаждение в хорошем состоянии, проведение санитарных мероприятий не требуется

Исполнитель работ по проведению лесопатологического обследования:

ФИО Фелатов А.Ю. Подпись 

ВЫПИСКА ИЗ ГОСУДАРСТВЕННОГО ЛЕСНОГО РЕЕСТРА

на « 26 » октября 2018г.

Орган государственной власти, осуществляющий ведение государственного лесного реестра на территории Саратовской области: **министерство природных ресурсов и экологии Саратовской области в лице первого заместителя начальника управления лесного хозяйства Трошина Д.Н.**

Правообладатель земель лесного фонда на территории Саратовской области: **министерство природных ресурсов и экологии Саратовской области** (согласно п. 11 Положения о министерстве природных ресурсов и экологии Саратовской области, утвержденного постановлением Правительства Саратовской области от 08 октября 2013 г. № 537-П «Вопросы министерства природных ресурсов и экологии Саратовской области» и п.п. 2 п.1 ст. 83 Лесного кодекса РФ)

Заявитель: Министерство природных ресурсов и экологии Саратовской области (во исполнении пункта 1.7 протокола совещания Департамента лесного хозяйства по Приволжскому федеральному округу, ФБУ «Рослесозащита» №01-05/3678 от 27.12.2016)

Информация по запрашиваемому лесному участку:

Собственность: Российской Федерации

Категория земель: земли лесного фонда

ХАРАКТЕРИСТИКА ЛЕСНОГО УЧАСТКА

Адрес (местоположение) лесного участка: Балашовский район

Лесничество	Балашовское
Участковое лесничество	Падовское
Общая площадь, га	0,9
Категория лесов	Защитные
Категория защитности лесов	Ценные леса: леса, расположенные в пустынных, полупустынных, лесостепных, лесотундровых зонах, степях, горах
Возможный вид использования	Заготовка древесины

Таксационная характеристика лесного участка (по материалам лесоустройства 2002 г):

№ квартала	№ выдела	Площадь, га	Состав	Возраст	Высота	Диаметр	Бонитет	Тип леса	ТМ	Полнота	Запас, м3/га
сб9	ч10	0,9	Культуры 10С	33	14	16	1	едтр	В2	1.0	210
Итого		0,9									

Наименование, местонахождение юридического лица /ФИО физического лица/ - лесопользователя (арендатора) / Документы – договор аренды лесного участка отсутствует.

(договор аренды лесного участка, постоянное (бессрочное) пользование лесным участком, договор безвозмездного срочного пользования лесным участком, реквизиты договора, срок пользования)

Особые отметки: нет.

Приложение к акту лесопатологического обследования № 013/05.

Первый заместитель начальника
управления лесного хозяйства
Трошин Д.Н.

26.10.2018 Под

ФИО

Дата



Карта-схема расположения и границы лесного участка

Саратовская область

(субъект Российской Федерации, муниципальное образование)

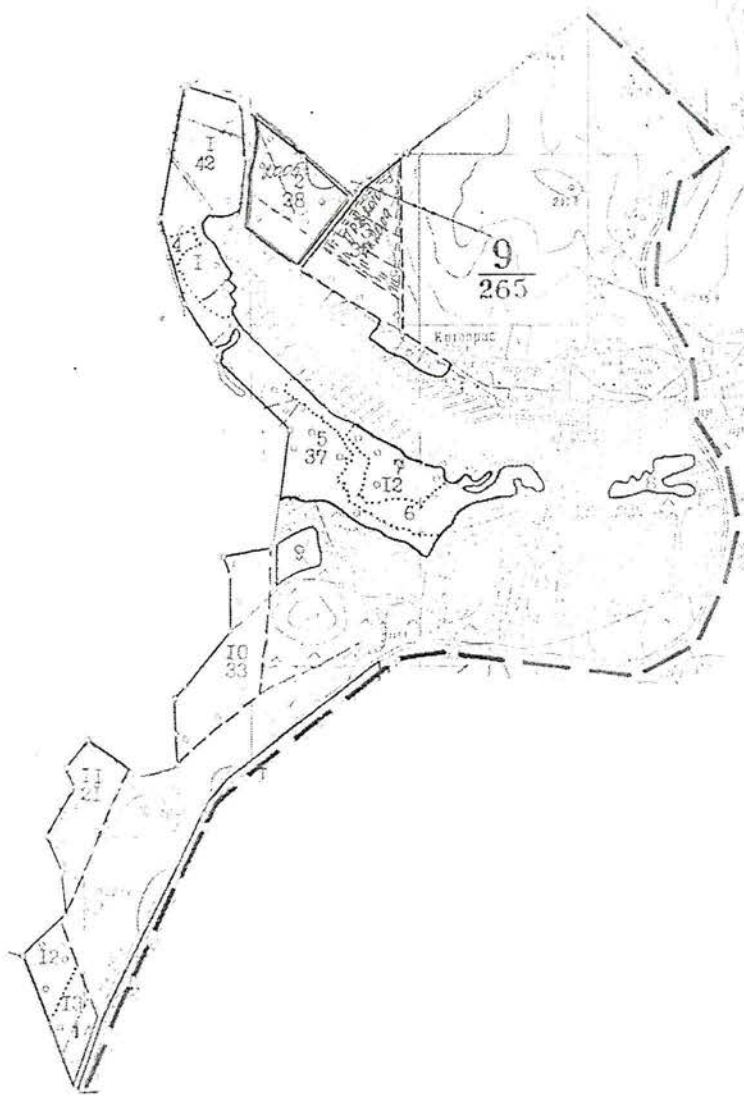
Лесничество (лесопарк) **Балашовское**

(название)

Участковое лесничество **Падовское**, квартал сб 9

(название)

Собственность - Российской Федерации;



Первый заместитель
начальника управления
лесного хозяйства
Трошин Д.Н.

ФИО

26.10.2018

Дата

Подпись



УТВЕРЖДАЮ:

Первый заместитель министра – начальник
управления лесного хозяйства
министерства природных ресурсов
и экологии Саратовской области


Колдаев А.В.

« 08 » ноября 20 18 г.

Акт

лесопатологического обследования № 014/05

лесных насаждений Балашовского лесничества (лесопарка)

Саратовской области (субъект Российской Федерации)

Способ лесопатологического обследования: 1. Визуальный

2. Инструментальный

Место проведения

Участковое лесничество	Урочище (дача)	Квартал (кварталы)	Выдел (выделы)	Площадь, га
Падовское		49	17	1,0
Алмазовское		С62	3	1,0

Лесопатологическое обследование проведено на общей площади 2,0 га.

1. Визуальное лесопатологическое обследование

Наземное



Дистанционное



1.1. На площади 2,0 га фактическая таксационная характеристика лесного насаждения соответствует (не соответствует) таксационному описанию (нужное подчеркнуть). Причины несоответствия давность лесоустройства

Список участков с выявленными несоответствиями приведён в приложении № 1 к настоящему Акту.

1.2. Лесные насаждения с нарушенной и утраченной устойчивостью выявлены на площади 1,0 га:

Участковое лесничество	Урочище (дача)	Площадь, га		Причина ослабления (гибели)
		с нарушенной устойчивостью	с утраченной устойчивостью	
Падовское		1,0		Устойчивый низовой пожар текущего года средней интенсивности (код 872)
Итого		1,0		

Состояние обследованных лесных насаждений приведено в приложениях 1.1-1.4 к Акту в зависимости от метода проведения ЛПО.

1.3. В обследованных лесных участках прогнозируется:

Прогноз	Площадь, га
Ослабление лесных насаждений	
Усыхание лесных насаждений различной степени	
Развитие очагов вредных организмов	

1.4. Обнаружено загрязнение лесного участка отходами и выбросами: промышленными
бытовыми

Вид загрязнения	Размеры загрязнения			Объём, кубм	Площадь загрязнения, га
	длина, м	ширина, м	высота, м		

ЗАКЛЮЧЕНИЕ

Оценка текущего санитарного и лесопатологического состояния лесных насаждений, назначенные профилактические мероприятия по защите лесов, агитационные мероприятия:

В Алмазовском участковом лесничестве насаждение в хорошем состоянии, проведение санитарных мероприятий не требуется. В Падовском участковом лесничестве насаждение расстроено, необходимо проведение визуального лесопатологического обследования.

Исполнитель работ по проведению лесопатологического обследования:

ФИО Филатов А.Ю. Подпись 

ВЫПИСКА ИЗ ГОСУДАРСТВЕННОГО ЛЕСНОГО РЕЕСТРА

на «26» октября 2018г.

Орган государственной власти, осуществляющий ведение государственного лесного реестра на территории Саратовской области: **министерство природных ресурсов и экологии Саратовской области в лице первого заместителя начальника управления лесного хозяйства Трошина Д.Н.**

Правообладатель земель лесного фонда на территории Саратовской области: **министерство природных ресурсов и экологии Саратовской области** (согласно п. 11 Положения о министерстве природных ресурсов и экологии Саратовской области, утвержденного постановлением Правительства Саратовской области от 08 октября 2013 г. № 537-П «Вопросы министерства природных ресурсов и экологии Саратовской области» и п.п. 2 п.1 ст. 83 Лесного кодекса РФ)

Заявитель: Министерство природных ресурсов и экологии Саратовской области (во исполнении пункта 1.7 протокола совещания Департамента лесного хозяйства по Приволжскому федеральному округу, ФБУ «Рослесозащита» №01-05/3678 от 27.12.2016)

Информация по запрашиваемому лесному участку:

Собственность: Российской Федерации

Категория земель: земли лесного фонда

ХАРАКТЕРИСТИКА ЛЕСНОГО УЧАСТКА

Адрес (местоположение) лесного участка: Балашовский район

Лесничество Балашовское

Общая площадь, га 2,0

Категория лесов Защитные

Категория защитности лесов Ценные леса: леса, имеющие научное или историческое значение, кв.49.

Ценные леса: противэрозионные леса, кв.сб2.

Возможный вид использования Заготовка древесины

Таксационная характеристика лесного участка ():

Участковое лесничество	№ квартала	№ выдела	Площадь, га	Состав	Возраст	Высота	Диаметр	Бонитет	Тип леса	ТУМ	Полнота	Запас, м3/га
Падовское	49	ч17	1,0	10С+С	130	24	40	3	сзлр	В1	0,5	230
по материалам лесоустройства 2002 г												
Алмазовское	сб2	ч3	1,0	Культуры 7СЗЯз	23	9	12	2	дбос	Е0	0,7	90
Итого			2,0									

Наименование, местонахождение юридического лица /ФИО физического лица/ - **лесопользователя (арендатора) / Документы – договор аренды лесного участка отсутствует.**

(договор аренды лесного участка, постоянное (бессрочное) пользование лесным участком, договор безвозмездного срочного пользования лесным участком, реквизиты договора, срок пользования)

Особые отметки: нет.

Приложение к акту лесопатологического обследования № 014/05

Первый заместитель начальника
управления лесного хозяйства
Трошин Д.Н.

ФИО

26.10.2018

Дата

Подпись



Карта-схема расположения и границы лесного участка

Саратовская область

(субъект Российской Федерации, муниципальное образование)

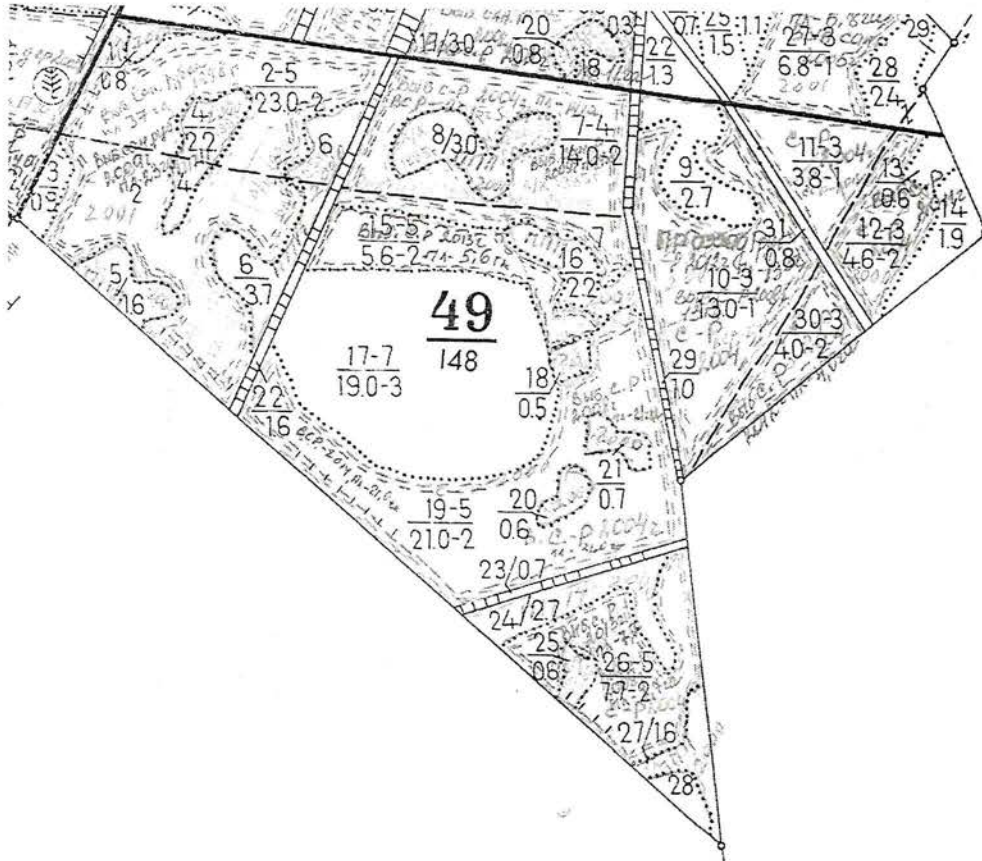
Лесничество (лесопарк) **Балашовское**

(название)

Участковое лесничество **Падовское**, квартал 49

(название)

Собственность - Российской Федерации;



Первый заместитель
начальника управления
лесного хозяйства
Трошин Д.Н.

ФИО

26.10.2018

Дата



Карта-схема расположения и границы лесного участка Саратовская область

(субъект Российской Федерации, муниципальное образование)

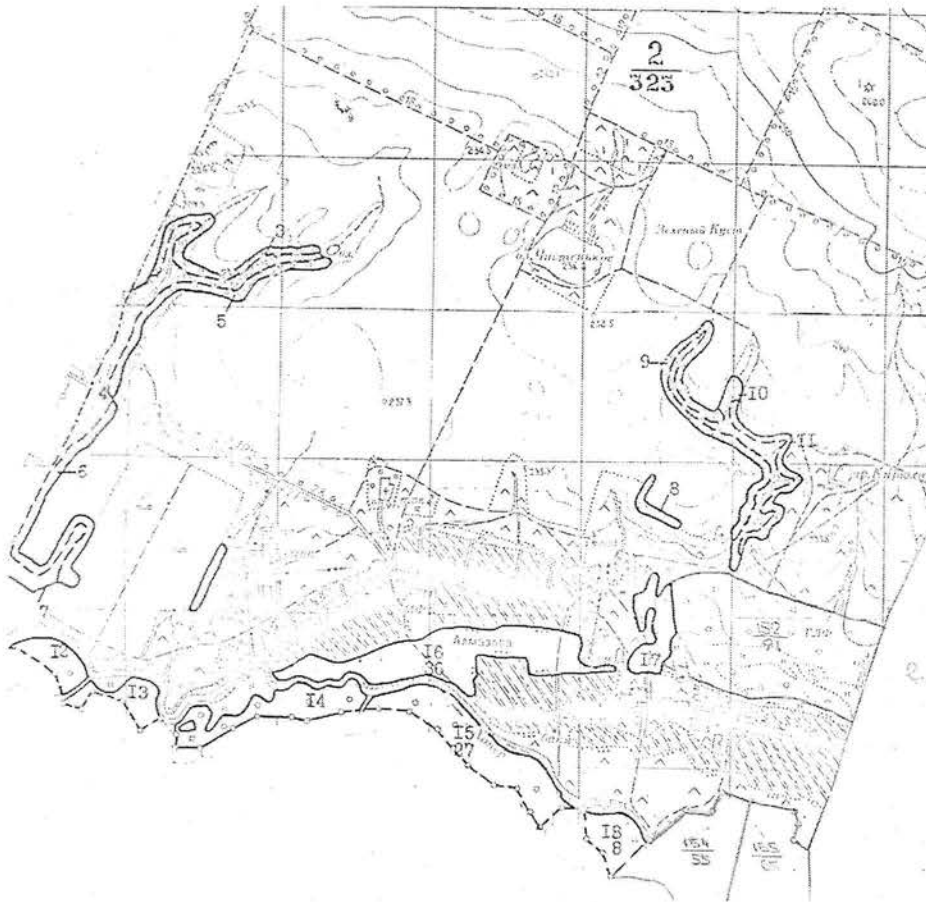
Лесничество (лесопарк) **Балашовское**

(название)

Участковое лесничество **Алмазовское, квартал сб 2**

(название)

Собственность - Российской Федерации;



Первый заместитель
начальника управления
лесного хозяйства

Трошин Д.Н.

ФИО

26.10.2018

Дата

Подпись

