

УТВЕРЖДАЮ

Первый заместитель министра-  
начальник управления лесного хозяйства  
министерства природных ресурсов  
и экологии Саратовской области

  
Колдаев А.В.  
« 17 » августа 20 18 г.

Акт  
лесопатологического обследования № 008/06

лесных насаждений Балтайского лесничества (лесопарка)  
Саратовской области (субъект Российской Федерации)

Способ лесопатологического обследования:

1. Визуальный

2. Инструментальный

Место проведения

Участковое лесничество	Урочище (дача)	Квартал (кварталы)	Выдел (выделы)	Площадь, га
1	2	3	4	5
Балтайское		37	19	3,9
Балтайское		37	21	0,7
Балтайское		37	25	0,9
Балтайское		37	27	1,2

Лесопатологическое обследование проведено на общей площади 6,7 га

1. Визуальное лесопатологическое обследование. \*

Наземное

Дистанционное

1.1. На площади 6,7 га фактическая таксационная характеристика лесного насаждения соответствует (не соответствует) таксационному описанию (нужное подчеркнуть). Причины несоответствия:  
длительный период после лесоустройства

Список участков с выявленными несоответствиями таксационным описаниям приведена в приложении № 1 к Акту.

1.2. Лесные насаждения с нарушенной и утраченной устойчивостью выявлены на площади 5,8 га.

Участковое лесничество	Урочище (дача)	Площадь, га		Причина ослабления (гибели)
		с нарушенной устойчивостью	с утраченной устойчивостью	
Балтайское		5,8	-	Губка корневая

Состояние обследованных лесных насаждений приведено в приложениях 1.1. - 1.4. к Акту в зависимости от метода проведения ЛПО

1.3. В обследованных лесных участках прогнозируется:

Прогноз	Площадь, га
Ослабление лесных насаждений	5,8
Усыхание лесных насаждений различной степени	-
Развитие очагов вредных организмов	-

1.4. Обнаружено загрязнение лесного участка отходами и выбросами:

промышленными

бытовыми

Вид загрязнения	Размеры загрязнения			Объем, кубм	Площадь загрязнения, га
	длина, м	ширина, м	высота, м		
-	-	-	-	-	-
-	-	-	-	-	-

### ЗАКЛЮЧЕНИЕ

Оценка текущего санитарного и лесопатологического состояния лесных насаждений, назначенные профилактические мероприятия по защите лесов, агитационные мероприятия:

На площади 0,9 га санитарное состояние насаждений удовлетворительное, насаждения устойчивые. Единично присутствуют деревья 5, 6, 7 и 8-й категорий состояния. Назначение мероприятий не требуется.

Для обоснования и назначения мероприятий по предупреждению распространения вредных организмов рекомендуется проведение лесопатологического обследования инструментальным способом в насаждениях с нарушенной устойчивостью на площади 5,8 га.

Исполнитель работ по проведению лесопатологического обследования:

Ф.И.О.

Тимохина Ю.В.

Подпись



\* Раздел включается в акт, в случае проведения лесопатологического обследования визуальным способом.

Приложение 1  
к акту лесопатологического обследования

Ведомость лесных участков с выявленными несоответствиями таксационным описаниям

1	2	3	4	5	6	7	8	9	Таксационная характеристика										Заложено пробных площадей							
									Источник данных	Год проведения лесопостройства	Номер квартала	Номер выдела	Площадь выдела, га	Целевое назначение лесов	Категория защитных лесов	Номер лесопатологического выдела	Площадь выдела	лесопатологического выдела,	состав	порода	возраст, лет	средняя высота, м	средний диаметр, см	тип леса	тип условий местопрорастания	полнота
ТО	1995	37	19	3,9	Защитные	Противоэрозийные	-	-	6С4С	С	80	23	26	сдзл	С1	0,8	2	300	-	-	-	-	-	-	-	-
Ф	2018	37	19	3,9	Защитные	Противоэрозийные	-	-	6С4С	С	103	23	32	сдзл	С1	0,7	2	300	-	-	-	-	-	-	-	-
ТО	1995	37	21	0,7	Защитные	Противоэрозийные	-	-	7С3С	С	80	22	24	сдзл	С1	0,7	2	260	-	-	-	-	-	-	-	-
Ф	2018	37	21	0,7	Защитные	Противоэрозийные	-	-	7С3С	С	103	22	32	сдзл	С1	0,6	2	260	-	-	-	-	-	-	-	-
ТО	1995	37	25	0,9	Защитные	Противоэрозийные	-	-	10С	С	80	22	24	сдзл	С1	0,8	2	320	-	-	-	-	-	-	-	-
Ф	2018	37	25	0,9	Защитные	Противоэрозийные	-	-	10С	С	103	22	24	сдзл	С1	0,4	2	250	-	-	-	-	-	-	-	-
ТО	1995	37	27	1,2	Защитные	Противоэрозийные	-	-	10С	С	80	22	24	сдзл	С1	0,8	2	320	-	-	-	-	-	-	-	-
Ф	2018	37	27	1,2	Защитные	Противоэрозийные	-	-	10С	С	103	22	28	сдзл	С1	0,6	2	280	-	-	-	-	-	-	-	-

Примечание:

ТО - таксационные описания

Ф - фактическая характеристика лесного насаждения

Исполнитель работ по проведению лесопатологического обследования:

Ф.И.О. Тимохина Ю.В.

Подпись

Результаты проведения лесопатологического обследования лесных насаждений за **июнь 2018г.**  
(месяц)

Субъект Российской Федерации Саратовская область Лесничество (лесопарк) Балтайское

Участковое лесничество Балтайское Урочище (лесная дача) -----

Номер квартала	Номер выдела	Площадь выдела, га	Целевое назначение лесов	Категория защитных лесов (код)	Номер лесопатологического выдела	Площадь лесопатологического выдела, га	Таксационная характеристика							Число деревьев на проб., шт.	Распределение деревьев по категориям состояния, % от запаса										Признаки повреждения деревьев (код)	Доля поврежденных деревьев, %	Причина ослабления повреждения (код)	Назначенные мероприятия											
							состав	порода	возраст, лет*	средняя высота, м	средний диаметр, см*	тип леса	полнота*		фонитет	запас, куб. м/га*	без признаков ослабления	слабленные	сильно ослабленные	усыхающие	вежий сухой	старый сухой	вежий ветровал	старый ветровал				вежий бурелом	старый бурелом	аварийные лесовы	Подлежит рубке, %	вид	площадь, га						
1	2	3	4	5	6	7	8	9	10	11	12	13	14	15	16	17	18	19	20	21	22	23	24	25	26	27	28	29	30	31	32	33	34						
37	19	3,9	Защитные	142	-	-	6С4С	С	103*	23	32*	сдзп	0,7*	2	300	83	3	2	2	0	7	0	3	0	0	0	0	111	139	114	802	142	7	466	822	-	370	3,9	
37	21	0,7	Защитные	142	-	-	7С3С	С	103*	22	32	сдзп	0,6*	2	260	80	3	2	2	2	5	2	4	0	0	0	0	820	139	801	114	142	7	466	822	-	370	0,7	
37	25	0,9	Защитные	142	-	-	10С	С	103*	22	24	сдзп	0,4*	2	250*	88	3	2	1	1	1	2	2	0	0	0	0	139	131	133	802	142	6	466	822	830	-	-	-
37	27	1,2	Защитные	142	-	-	10С	С	103*	22	28	сдзп	0,6*	2	280*	84	2	4	2	0	5	0	3	0	0	0	0	114	802	139	142	111	8	466	822	-	370	1,2	

Показатели, не соответствующие таксационному описанию отмечаются "###"

Примечания:

Причины ослабления, повреждения:

822 - Воздействие шквальных и ураганных ветров прошлых лет, повлекшие спом стволов деревьев

830 - Засуха

466 - Губка корневая

Признаки повреждения деревьев:

802 - Наличи епловых тел в комлевой части и на корнях.

820 - Смолооточение

114 - Усыхание более 3/4 в кроне прошлых лет;

111 - Усыхание до 1/4 ветвей в кроне прошлых лет

133 - Усыхание вершины прошлых лет более 2/3 длины кроны

131 - Усыхание вершины прошлых лет менее 1/3 длины кроны

139 - Вывал деревьев под действием шквальных и ураганных ветров

142 - Слом ствола под действием шквальных и ураганных ветров.

Категория защитных лесов:

142 - Противозерозионные леса

Назначенные мероприятия (вид):

370 - Инструментальное лесопатологическое обследование

Исполнитель работ по проведению лесопатологического обследования:

ФИО Тимохина Ю.В.

Подпись 

Дата составления документа 03.08.2018г Телефон 8-8452620015

# ВЫПИСКА ИЗ ГОСУДАРСТВЕННОГО ЛЕСНОГО РЕЕСТРА

на «31» июля 2018г.

Орган государственной власти, осуществляющий ведение государственного лесного реестра на территории Саратовской области: **министерство природных ресурсов и экологии Саратовской области в лице первого заместителя министра - начальника управления лесного хозяйства Колдаева А.В.**

Правообладатель земель лесного фонда на территории Саратовской области: **министерство природных ресурсов и экологии Саратовской области** (согласно п. 11 Положения о министерстве природных ресурсов и экологии Саратовской области, утвержденного постановлением Правительства Саратовской области от 08 октября 2013 г. № 537-П «Вопросы министерства природных ресурсов и экологии Саратовской области» и п.п. 2 п.1 ст. 83 Лесного кодекса РФ)

**Заявитель: Министерство природных ресурсов и экологии Саратовской области** (во исполнении пункта 1.7 протокола совещания Департамента лесного хозяйства по Приволжскому федеральному округу, ФБУ «Рослесозащита» №01-05/3678 от 27.12.2016)

### Информация по запрашиваемому лесному участку:

Собственность: Российской Федерации

Категория земель: земли лесного фонда

### ХАРАКТЕРИСТИКА ЛЕСНОГО УЧАСТКА

Адрес (местоположение) лесного участка: Балтайский район

Лесничество	Балтайское
Участковое лесничество	Балтайское
Общая площадь, га	6,7
Категория лесов	Защитные
Категория защитности лесов	Ценные леса: противозерозионные леса
Возможный вид использования	Заготовка древесины

Таксационная характеристика лесного участка (по материалам лесоустройства 1995 г.):

№ квартала	№ выдела	Площадь, га	Состав	Возраст	Высота	Диаметр	Бонитет	Тип леса	ТУМ	Полнота	Запас, м3/га
37	19	3,9	6с4с	80	23	26	2	сдзл	с1	0,8	300
	21	0,7	7с3с	80	22	24	2	сдзл	с1	0,7	260
	25	0,9	10с	80	22	24	2	сдзл	с1	0,8	320
	27	1,2	10с+б	80	22	24	2	сдзл	с1	0,8	320
<b>Итого</b>		<b>6,7</b>									

Наименование, местонахождение юридического лица /ФИО физического лица/ - лесопользователя (арендатора) / Документы – договор аренды лесного участка **отсутствует**

(договор аренды лесного участка, постоянное (бессрочное) пользование лесным участком, договор безвозмездного срочного пользования лесным участком, реквизиты договора, срок пользования)

Особые отметки: нет.

Приложение к акту лесопатологического обследования №008/06.

Первый заместитель министра -  
начальник управления лесного  
хозяйства

**Колдаев А.В.**

ФИО

31.07.2018

Дата

Подпись

МП



**Карта-схема расположения и границы лесного участка**  
**Саратовская область**

(субъект Российской Федерации, муниципальное образование)

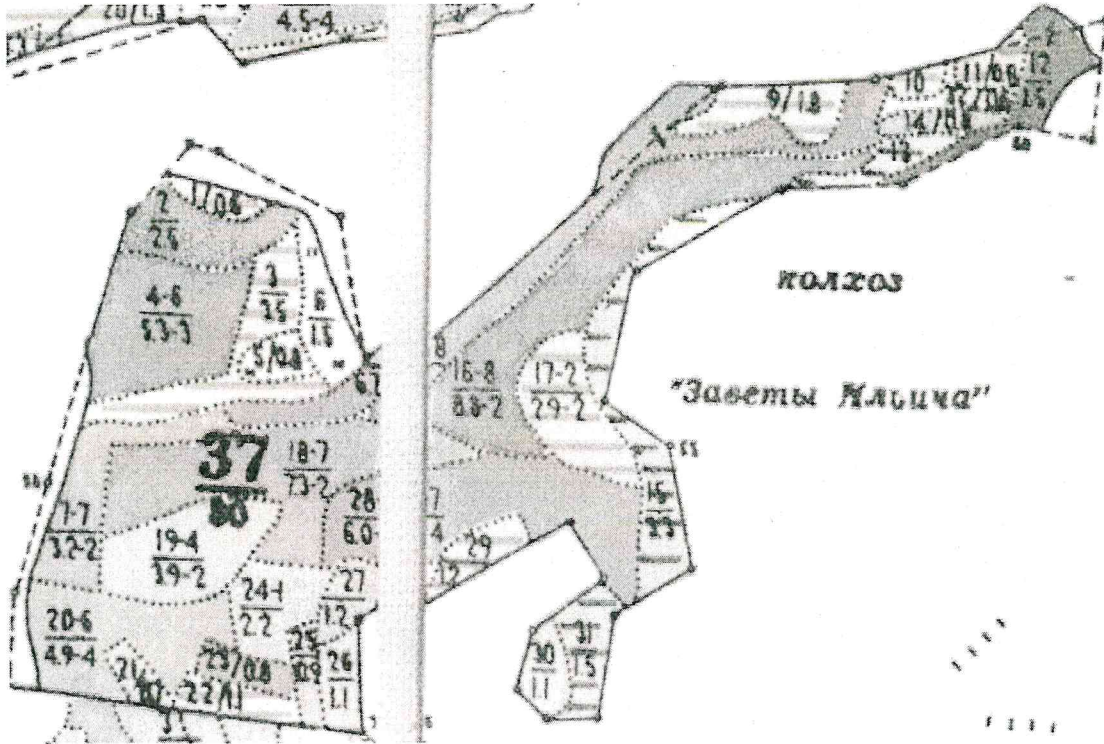
Лесничество (лесопарк) **Балтайское**

(название)

Участковое лесничество **Балтайское**, квартал 37

(название)

Собственность - Российской Федерации;



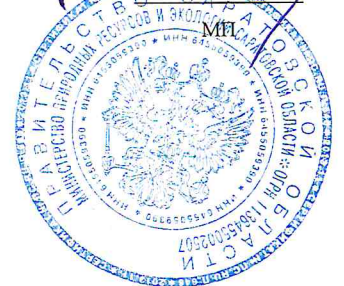
Первый заместитель министра -  
начальник управления лесного  
хозяйства  
**Колдаев А.В.**

ФИО

31.07.2018

Дата

Подпись



УТВЕРЖДАЮ  
Первый заместитель министра-  
начальник управления лесного хозяйства  
министерства природных ресурсов  
и экологии Саратовской области  
Колдаев А.В.  
« 17 » августа 20 18 г.

Акт  
лесопатологического обследования № 009/06

лесных насаждений Балтайского лесничества (лесопарка)  
Саратовской области (субъект Российской Федерации)

Способ лесопатологического обследования:

1. Визуальный  2. Инструментальный

Место проведения

Участковое лесничество	Урочище (дача)	Квартал (кварталы)	Выдел (выделы)	Площадь, га
1	2	3	4	5
Балтайское		38	3	0,5
Балтайское		38	7	4,5 (4,3)
Балтайское		38	13	7,7
Балтайское		38	15	0,3
Балтайское		38	22	4,1

Лесопатологическое обследование проведено на общей площади 16,9 га

1. Визуальное лесопатологическое обследование. \*

Наземное  Дистанционное

1.1. На площади 16,9 га фактическая таксационная характеристика лесного насаждения соответствует (не соответствует) таксационному описанию (нужное подчеркнуть). Причины несоответствия:  
длительный период после лесоустройства

Список участков с выявленными несоответствиями таксационным описаниям приведена в приложении № 1 к Акту.

1.2. Лесные насаждения с нарушенной и утраченной устойчивостью выявлены на площади 0 га

Участковое лесничество	Урочище (дача)	Площадь, га		Причина ослабления (гибели)
		с нарушенной устойчивостью	с утраченной устойчивостью	
-		-	-	-

Состояние обследованных лесных насаждений приведено в приложениях 1.1. - 1.4. к Акту в зависимости от метода проведения ЛПО

1.3. В обследованных лесных участках прогнозируется:

Прогноз	Площадь, га
Ослабление лесных насаждений	-
Усыхание лесных насаждений различной степени	-
Развитие очагов вредных организмов	-

1.4. Обнаружено загрязнение лесного участка отходами и выбросами:

промышленными

бытовыми

Вид загрязнения	Размеры загрязнения			Объем, кубм	Площадь загрязнения, га
	длина, м	ширина, м	высота, м		
-	-	-	-	-	-
-	-	-	-	-	-

### ЗАКЛЮЧЕНИЕ

Оценка текущего санитарного и лесопатологического состояния лесных насаждений, назначенные профилактические мероприятия по защите лесов, агитационные мероприятия:

На площади 16,9 га санитарное состояние насаждений удовлетворительное, насаждения устойчивые. Единично присутствуют деревья 6, 7 и 8-й категорий состояния. Назначение мероприятий не требуется.

Исполнитель работ по проведению лесопатологического обследования:

Ф.И.О.

Тимохина Ю.В.

Подпись



\* Раздел включается в акт, в случае проведения лесопатологического обследования визуальным способом.



Приложение 1  
к акту лесопатологического обследования

Ведомость лесных участков с выявленными несоответствиями таксационным описаниям

Источник данных	1	2	3	4	5	6	7	8	9	Таксационная характеристика										Заложено пробных площадей		
										Год проведения лесоустройства	Номер квартала	Номер выдела	Площадь выдела, га	Целевое назначение лесов	Категория защитных лесов	Номер лесопатологического выдела	Площадь выдела	лесопатологического выдела,	состав	порода	возраст, лет	средняя высота, м
ТО	1995	38	3	3	0,5	Защитные	Противоэрозийные	-	-	7С3С	С	80	22	24	сдзл	С1	0,7	2	260	-	-	-
Ф	2018	38	3	3	0,5	Защитные	Противоэрозийные	-	-	7С3С	С	103	22	32	сдзл	С1	0,6	2	260	-	-	-
ТО	1995	38	7	7	4,5	Защитные	Противоэрозийные	1	4,3	10С	С	80	20	28	сзпл	С1	0,7	3	250	-	-	-
Ф	2018	38	7	7	4,5	Защитные	Противоэрозийные	1	4,3	10С	С	103	22	30	сзпл	С1	0,7	3	300	-	-	-
ТО	1995	38	13	13	7,7	Защитные	Противоэрозийные	-	-	6С4С	С	80	22	28	сдзл	С1	0,7	2	270	-	-	-
Ф	2018	38	13	13	7,7	Защитные	Противоэрозийные	-	-	6С4С	С	103	22	28	сдзл	С1	0,7	2	270	-	-	-
ТО	1995	38	15	15	0,3	Защитные	Противоэрозийные	-	-	8С2С	С	80	24	32	сдзл	А1	0,7	2	350	-	-	-
Ф	2018	38	15	15	0,3	Защитные	Противоэрозийные	-	-	8С2С	С	103	24	32	сзпл	А1	0,8	2	350	-	-	-
ТО	1995	38	22	22	4,1	Защитные	Противоэрозийные	-	-	7С3С	С	60/90	18/22	22/32	сдзл	С2	0,8	2	260	-	-	-
Ф	2018	38	22	22	4,1	Защитные	Противоэрозийные	-	-	8С2С	С	83/113	22	30	сдзл	С2	0,7	2	260	-	-	-

Примечание:

ТО - таксационные описания

Ф - фактическая характеристика лесного насаждения

Исполнитель работ по проведению лесопатологического обследования:

Ф.И.О. Тимохина Ю.В.

Подпись



Результаты проведения лесопатологического обследования лесных насаждений за **июнь 2018г.**  
(месяц)

Субъект Российской Федерации Саратовская область Лесничество (лесопарк) Балтайское  
Участковое лесничество Балтайское Урочище (лесная дача) -----

Номер квартала	Номер выдела	Площадь выдела, га	Целевое назначение лесов	Категория защитных лесов (код)	Номер лесопатологического выдела	Площадь лесопатологического выдела, га	Таксационная характеристика						Число деревьев на пробе, шт.	Распределение деревьев по категориям состояния, % от запаса										Признаки повреждения деревьев (код)	Доля поврежденных деревьев, %	Причина ослабления, повреждения (код)	Полнота, га	Назначенные мероприятия						
							состав	попада	возраст, лет*	средняя высота, м	средний диаметр, см*	тип леса		полнота*	тоннет	запас, куб. м/га*	без признаков ослабления	ослабленные	сильно ослабленные	убывающие	свежий сухостой	старый сухостой	свежий ветровал						старый ветровал	свежий бурелом	старый бурелом	аварийные доевья		
38	13	7,7	Защитные	142	-	-	6С4С	С	103*	22	28	сдлп	0,7	2	270	17	18	19	20	21	22	23	24	25	26	27	28	29	30	31	32	33	34	
38	15	0,3	Защитные	142	-	-	8С2С	С	103*	24	32	сзлп	0,8	2	350	89	89	8	0	1	0	1	0	1	0	0	0	139	142	9	822	-	-	
38	22	4,1	Защитные	142	-	-	8С2С	С	83*	22*	30*	сдлп	0,7*	2	260	85	89	6	2	1	0	3	1	2	0	0	0	133	131	139	142	9	830	822
38	3	0,5	Защитные	142	-	-	7С3С	С	103*	22	32*	сдлп	0,6*	2	260	94	95	0	1	2	0	1	0	2	0	0	0	133	139	142	3	830	822	-
38	7	4,5	Защитные	142	1	4,3	10С	С	104*	22*	30*	сдлп	0,7	3	300*	97	95	0	2	0	1	0	1	0	2	0	0	142	139	142	2	822	-	-

Показатели, не соответствующие таксационному описанию отмечаются \*\*\*

Примечания:

Причины ослабления, повреждения:  
822 - Воздействие шквалистых и ураганных ветров прошлых лет, повлекшие слом стволов деревьев  
830 - Засуха

Признаки повреждения деревьев:  
133 - Усыхание вершины прошлых лет более 2/3 длины кроны  
131 - Усыхание вершины прошлых лет менее 1/3 длины кроны  
139 - Вывал деревьев под действием шквалистых и ураганных ветров  
142 - Слом ствола под действием шквалистых и ураганных ветров.

Категория защитных лесов:  
142 - Противозероционные леса

Назначенные мероприятия (вид):  -

Исполнитель работ по проведению лесопатологического обследования: 

ФИО Тимохина Ю.В.

Подпись

Дата составления документа 03.08.2018г Телефон 8-8452620015

**ВЫПИСКА ИЗ ГОСУДАРСТВЕННОГО ЛЕСНОГО РЕЕСТРА**на « 31 » июль 2018г.

Орган государственной власти, осуществляющий ведение государственного лесного реестра на территории Саратовской области: **министерство природных ресурсов и экологии Саратовской области в лице первого заместителя министра - начальника управления лесного хозяйства Колдаева А.В.**

Правообладатель земель лесного фонда на территории Саратовской области: **министерство природных ресурсов и экологии Саратовской области** (согласно п. 11 Положения о министерстве природных ресурсов и экологии Саратовской области, утвержденного постановлением Правительства Саратовской области от 08 октября 2013 г. № 537-П «Вопросы министерства природных ресурсов и экологии Саратовской области» и п.п. 2 п.1 ст. 83 Лесного кодекса РФ)

**Заявитель: Министерство природных ресурсов и экологии Саратовской области** (во исполнении пункта 1.7 протокола совещания Департамента лесного хозяйства по Приволжскому федеральному округу, ФБУ «Рослесозащита» №01-05/3678 от 27.12.2016)

**Информация по запрашиваемому лесному участку:**

Собственность: Российской Федерации

Категория земель: земли лесного фонда

**ХАРАКТЕРИСТИКА ЛЕСНОГО УЧАСТКА**

Адрес (местоположение) лесного участка: Балтайский район

Лесничество	Балтайское
Участковое лесничество	Балтайское
Общая площадь, га	16,9
Категория лесов	Защитные
Категория защитности лесов	Ценные леса: противоэрозионные леса
Возможный вид использования	Заготовка древесины

Таксационная характеристика лесного участка (по материалам лесоустройства 1995 г.):

№ квартала	№ выдела	Площадь, га	Состав	Возраст	Высота	Диаметр	Бонитет	Тип леса	ТУМ	Полнота	Запас, м3/га
38	22	4,1	7с3с	60	18	22	2	сдзл	С1	0,8	260
38	3	0,5	7с3с	80	22	24	2	сдзл	с1	0,7	260
38	ч7	4,3	10с+б	80	20	28	3	сдзл	с1	0,7	250
38	13	7,7	6с3с1б	80	22	28	2	сдзл	с1	0,7	270
38	15	0,3	8с2с	80	24	32	2	сзлл	а1	0,8	350
Итого		16,9									

Наименование, местонахождение юридического лица /ФИО физического лица/ - **лесопользователя (арендатора) / Документы – договор аренды лесного участка отсутствует**

(договор аренды лесного участка, постоянное (бессрочное) пользование лесным участком, договор безвозмездного срочного пользования лесным участком, реквизиты договора, срок пользования)

**Особые отметки: нет.****Приложение к акту лесопатологического обследования №009/06.**

Первый заместитель министра -  
начальник управления лесного  
хозяйства

**Колдаев А.В.**

ФИО

31.07.2018 Подпись

Дата



МП

# Карта-схема расположения и границы лесного участка Саратовская область

(субъект Российской Федерации, муниципальное образование)

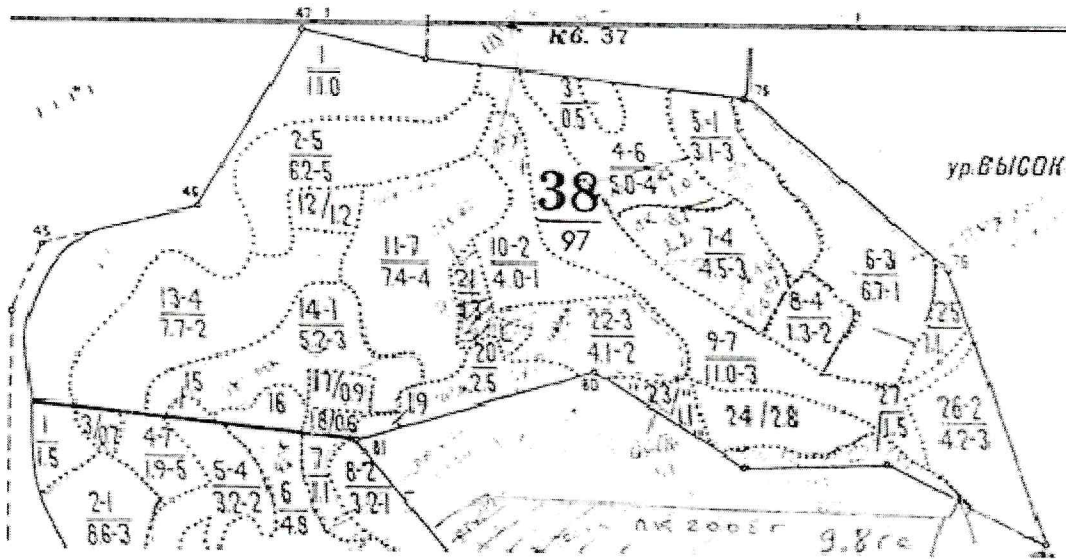
Лесничество (лесопарк) **Балтайское**

(название)

Участковое лесничество **Балтайское**, квартал 38

(название)

Собственность - Российской Федерации;



Первый заместитель министра -  
начальник управления лесного  
хозяйства

**Колдаев А.В.**

ФИО

*31.07.2018*

Подпись

Дата



УТВЕРЖДАЮ

Первый заместитель министра-  
начальник управления лесного хозяйства  
министерства природных ресурсов  
и экологии Саратовской области

  
Колдаев А.В.  
« 17 » августа 20 18 г.

Акт  
лесопатологического обследования № 010/06

лесных насаждений Балтайского лесничества (лесопарка)  
Саратовской области (субъект Российской Федерации)

Способ лесопатологического обследования:

1. Визуальный  2. Инструментальный

Место проведения

Участковое лесничество	Урочище (дача)	Квартал (кварталы)	Выдел (выделы)	Площадь, га
1	2	3	4	5
Балтайское		39	13	16,0
Балтайское		39	14	1,9
Балтайское		39	23	3,0

Лесопатологическое обследование проведено на общей площади 20,9 га

1. Визуальное лесопатологическое обследование. \*

Наземное  Дистанционное

1.1. На площади 20,9 га фактическая таксационная характеристика лесного насаждения соответствует (не соответствует) таксационному описанию (нужное подчеркнуть). Причины несоответствия:  
длительный период после лесоустройства

Список участков с выявленными несоответствиями таксационным описаниям приведена в приложении № 1 к Акту.

1.2. Лесные насаждения с нарушенной и утраченной устойчивостью выявлены на площади 0 га.

Участковое лесничество	Урочище (дача)	Площадь, га		Причина ослабления (гибели)
		с нарушенной устойчивостью	с утраченной устойчивостью	
-		-	-	-

Состояние обследованных лесных насаждений приведено в приложениях 1.1. - 1.4. к Акту в зависимости от метода проведения ЛПО

1.3. В обследованных лесных участках прогнозируется:

Прогноз	Площадь, га
Ослабление лесных насаждений	-
Усыхание лесных насаждений различной степени	-
Развитие очагов вредных организмов	-

1.4. Обнаружено загрязнение лесного участка отходами и выбросами:

промышленными

бытовыми

Вид загрязнения	Размеры загрязнения			Объем, кубм	Площадь загрязнения, га
	длина, м	ширина, м	высота, м		
-	-	-	-	-	-
-	-	-	-	-	-

### ЗАКЛЮЧЕНИЕ

Оценка текущего санитарного и лесопатологического состояния лесных насаждений, назначенные профилактические мероприятия по защите лесов, агитационные мероприятия:

На площади 20,9 га санитарное состояние насаждений удовлетворительное, насаждения устойчивые. Единично присутствуют деревья 5, 6, 7 и 8-й категорий состояния. Назначение мероприятий не требуется.

Исполнитель работ по проведению лесопатологического обследования:

Ф.И.О.

Тимохина Ю.В.

Подпись



\* Раздел включается в акт, в случае проведения лесопатологического обследования визуальным способом.

Приложение 1  
к акту лесопатологического обследования

**Ведомость лесных участков с выявленными несоответствиями таксационным описаниям**

Источник данных	Год проведения лесосурьейства	Номер квартала	Номер выдела	Площадь выдела, га	Целевое назначение лесов	Категория защитных лесов	Номер лесопатологического выдела	Площадь выдела	Лесопатологического выдела,	Таксационная характеристика										Заложено пробных площадей			
										состав	порода	возраст, лет	средняя высота, м	средний диаметр, см	тип леса	тип условий	местопроизрастания	полнота	бонитет	запас, куб. м/га	количество, шт.	общая площадь, га	
1	2	3	4	5	6	7	8	9	9	9	10	11	12	13	14	15	16	17	18	19	20	21	21
ТО	1995	39	13	16,0	Защитные	Противоэрозийные	-	-	-	4С2С3Б1Д	С	110	21	24	сзлл	А1	0,7	3	220	-	-	-	
Ф	2018	39	13	16,0	Защитные	Противоэрозийные	-	-	-		С	133	21	24	сзлл	А1	0,7	3	220	-	-	-	
ТО	1995	39	14	1,9	Защитные	Противоэрозийные	-	-	-	7С3С	С	115	22	32	сзлл	А1	0,7	3	210	-	-	-	
Ф	2018	39	14	1,9	Защитные	Противоэрозийные	-	-	-		С	138	22	32	сзлл	А1	0,7	3	210	-	-	-	
ТО	1995	39	23	3,0	Защитные	Противоэрозийные	-	-	-	10С	С	26	9	10	сзлл	А1	1	2	110	-	-	-	
Ф	2018	39	23	3,0	Защитные	Противоэрозийные	-	-	-		С	49	20	40	сзлл	А1	0,7	2	200	-	-	-	

Примечание:

ТО - таксационные описания

Ф - фактическая характеристика лесного насаждения

Исполнитель работ по проведению лесопатологического обследования:

Ф.И.О. Тимохина Ю.В.

Подпись



Субъект Российской Федерации Саратовская область Лесничество (лесопарк) Балтайское

Участковое лесничество Балтайское Урочище (лесная дача) -----

Номер квартала	Номер выдела	Площадь выдела, га	Целевое назначение лесов	Категория защитных лесов (код)	Номер лесопатологического выдела	Площадь лесопатологического выдела, га	Таксационная характеристика								число деревьев на проб, шт.	Распределение деревьев по категориям состояния, % от запаса								Признаки повреждения деревьев (код)	Доля поврежденных деревьев, %	Причина ослабления, повреждения (код)	Полезит рубке, %	Назначенные мероприятия										
							состав	попуда	возраст, лет*	средняя высота, м	средний диаметр, см*	тип леса	полнота*	фонитет		запас, куб. м/га*	без признаков ослабления	слабые	сильно ослабленные	умывающие	свежий сухостой	старый сухостой	свежий ветровал					старый ветровал	свежий дупелом	старый дупелом	вазариинные дубовья	вид	площадь, га					
39	13	16	Защитные	142	-	-	4С2С3Б1Д	С	133*	21	24	сзлп	0,7	3	220	90	7	0	1	0	1	0	0	0	114	111	139	8	810	610	822	-	-	-	-			
									С	0	0					93	3	1	1	0	0	1	1	0	0	111	139	142	5									
									Б	0	0					94	0	2	0	0	2	0	0	0	114	139		2										
									Д	138*	0	0	сзлп			93	7	0	0	0	0	0	0	0	111		7											
39	14	1,9	Защитные	142	-	-	7С3С	С		22	32		0,7	3	210	89	8	0	1	0	1	0	0	0	114	111	139	9	810	822	-	-	-	-	-	-	-	
									С	0	0					95	0	1	1	1	1	0	1	0	0	133	142	2										
39	23	3	Защитные	142	-	-	10С	С	49*	20*	40*	сзлп	0,7*	2	200*	93	4	0	0	0	2	0	1	0	0	133	131	139	4	830	822	-	-	-	-	-	-	-

Показатели, не соответствующие таксационному описанию отмечаются \*\*\*

Примечания:

Причины ослабления, повреждения:

822 - Воздействие шквальных и ураганных ветров прошлых лет, повлекшие слом стволов деревьев

830 - Засуха

810 - Неблагоприятные условия произрастания

610 - Межвидовая конкуренция

Признаки повреждения деревьев:

114 - Усыхание более 3/4 в кроне прошлых лет,

111 - Усыхание до 1/4 ветвей в кроне прошлых лет

133 - Усыхание вершины прошлых лет более 2/3 длины кроны

131 - Усыхание вершины прошлых лет менее 1/3 длины кроны

139 - Вывал деревьев под действием шквальных и ураганных ветров

142 - Слом ствола под действием шквальных и ураганных ветров.

Категория защитных лесов:

142 - Противозерозионные леса

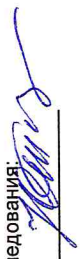
Назначенные мероприятия (вид):

-

Исполнитель работ по проведению лесопатологического обследования:

ФИО Тимохина Ю.В.

Подпись



Дата составления документа 03.08.2018г. Телефон 8-8452620015



# ВЫПИСКА ИЗ ГОСУДАРСТВЕННОГО ЛЕСНОГО РЕЕСТРА

на «31» июля 2018г.

Орган государственной власти, осуществляющий ведение государственного лесного реестра на территории Саратовской области: **министерство природных ресурсов и экологии Саратовской области в лице первого заместителя министра - начальника управления лесного хозяйства Колдаева А.В.**

Правообладатель земель лесного фонда на территории Саратовской области: **министерство природных ресурсов и экологии Саратовской области** (согласно п. 11 Положения о министерстве природных ресурсов и экологии Саратовской области, утвержденного постановлением Правительства Саратовской области от 08 октября 2013 г. № 537-П «Вопросы министерства природных ресурсов и экологии Саратовской области» и п.п. 2 п.1 ст. 83 Лесного кодекса РФ)

**Заявитель: Министерство природных ресурсов и экологии Саратовской области** (во исполнении пункта 1.7 протокола совещания Департамента лесного хозяйства по Приволжскому федеральному округу, ФБУ «Рослесозащита» №01-05/3678 от 27.12.2016)

## Информация по запрашиваемому лесному участку:

Собственность: Российской Федерации

Категория земель: земли лесного фонда

## ХАРАКТЕРИСТИКА ЛЕСНОГО УЧАСТКА

Адрес (местоположение) лесного участка: Балтайский район

Лесничество	Балтайское
Участковое лесничество	Балтайское
Общая площадь, га	20,9
Категория лесов	Защитные
Категория защитности лесов	Ценные леса: противозерозийные леса
Возможный вид использования	Заготовка древесины

Таксационная характеристика лесного участка (по материалам лесоустройства 1995 г.):

№ квартала	№ выдела	Площадь, га	Состав	Возраст	Высота	Диаметр	Бонитет	Тип леса	ТУМ	Полнота	Запас, м3/га
39	23	3,0	7с162днн	70	20	26	2	сзлл	а1	0,6	190
39	13	16,0	4с2с361днн+ос	110	21	24	3	сзлл	а1	0,7	220
39	14	1,9	7с2с16	115	22	32	3	сзлл	а1	0,7	270
Итого		20,9									

Наименование, местонахождение юридического лица /ФИО физического лица/ - **лесопользователя (арендатора) / Документы – договор аренды лесного участка отсутствуют**

(договор аренды лесного участка, постоянное (бессрочное) пользование лесным участком, договор безвозмездного срочного пользования лесным участком, реквизиты договора, срок пользования)

Особые отметки: нет.

Приложение к акту лесопатологического обследования №010/06.

Первый заместитель министра -  
начальник управления лесного  
хозяйства

**Колдаев А.В.**

ФИО

31.07.2018

Дата

Подпись

МП



# Карта-схема расположения и границы лесного участка Саратовская область

(субъект Российской Федерации, муниципальное образование)

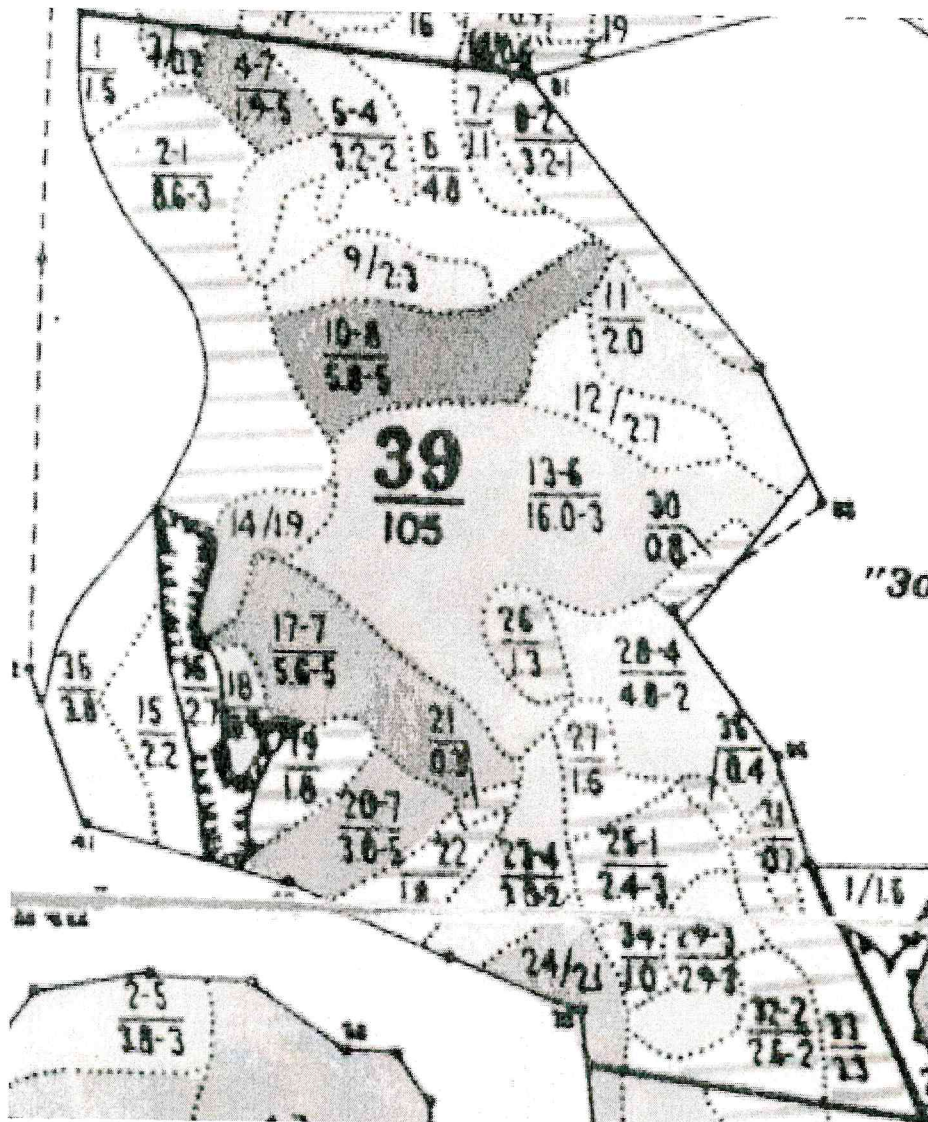
Лесничество (лесопарк) **Балтайское**

(название)

Участковое лесничество **Балтайское**, квартал 39

(название)

Собственность - Российской Федерации;



Первый заместитель министра -  
начальник управления лесного  
хозяйства

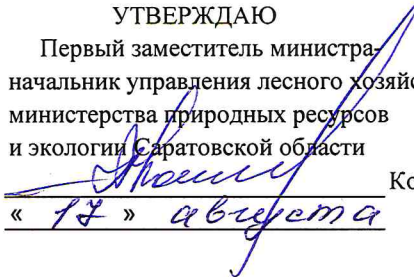
**Колдаев А.В.**

ФИО

31.07.2018 Подпись

Дата



УТВЕРЖДАЮ  
Первый заместитель министра  
начальник управления лесного хозяйства  
министерства природных ресурсов  
и экологии Саратовской области  
  
Колдаев А.В.  
« 17 » августа 20 18 г.

Акт  
лесопатологического обследования № 011/06

лесных насаждений Балтайского лесничества (лесопарка)  
Саратовской области (субъект Российской Федерации)

Способ лесопатологического обследования:

1. Визуальный

2. Инструментальный

Место проведения

Участковое лесничество	Урочище (дача)	Квартал (кварталы)	Выдел (выделы)	Площадь, га
1	2	3	4	5
Балтайское		42	6	4,6
Балтайское		42	10	7,9
Балтайское		42	11	4,6
Балтайское		42	18	7,5

Лесопатологическое обследование проведено на общей площади 24,6 га

1. Визуальное лесопатологическое обследование. \*

Наземное

Дистанционное

1.1. На площади 24,6 га фактическая таксационная характеристика лесного насаждения соответствует (не соответствует) таксационному описанию (нужное подчеркнуть). Причины несоответствия:  
длительный период после лесоустройства

Список участков с выявленными несоответствиями таксационным описаниям приведена в приложении № 1 к Акту.

1.2. Лесные насаждения с нарушенной и утраченной устойчивостью выявлены на площади 7,5 га

Участковое лесничество	Урочище (дача)	Площадь, га		Причина ослабления (гибели)
		с нарушенной устойчивостью	с утраченной устойчивостью	
Балтайское		7,5	-	Воздействие шквалистых и ураганных ветров прошлых лет, повлекшие слом стволов деревьев

Состояние обследованных лесных насаждений приведено в приложениях 1.1. - 1.4. к Акту в зависимости от метода проведения ЛПО

1.3. В обследованных лесных участках прогнозируется:

Прогноз	Площадь, га
Ослабление лесных насаждений	7,5
Усыхание лесных насаждений различной степени	-
Развитие очагов вредных организмов	-

1.4. Обнаружено загрязнение лесного участка отходами и выбросами:

промышленными

бытовыми

Вид загрязнения	Размеры загрязнения			Объем, кубм	Площадь загрязнения, га
	длина, м	ширина, м	высота, м		
-	-	-	-	-	-
-	-	-	-	-	-

## ЗАКЛЮЧЕНИЕ

Оценка текущего санитарного и лесопатологического состояния лесных насаждений, назначенные профилактические мероприятия по защите лесов, агитационные мероприятия:

На площади 17,1 га санитарное состояние насаждений удовлетворительное, насаждения устойчивые. Единично присутствуют деревья 6, 7 и 8-й категорий состояния. Назначение мероприятий не требуется.

Для обоснования и назначения мероприятий по предупреждению распространения вредных организмов рекомендуется проведение лесопатологического обследования инструментальным способом в насаждениях с нарушенной устойчивостью на площади 7,5 га.

Исполнитель работ по проведению лесопатологического обследования:

Ф.И.О.

Тимохина Ю.В.

Подпись



\* Раздел включается в акт, в случае проведения лесопатологического обследования визуальным способом.

Приложение 1  
к акту лесопатологического обследования

Ведомость лесных участков с выявленными несоответствиями таксационным описаниям

1	2	3	4	5	6	7	8	9	Таксационная характеристика										Заложено пробных площадей						
									Источник данных	Год проведения лесопроизводства	Номер квартала	Номер выдела	Площадь выдела, га	Целевое назначение лесов	Категория защитных лесов	Номер лесопатологического выдела	Площадь выдела, га	лесопатологического выдела,	состав	порода	возраст, лет	средняя высота, м	средний диаметр, см	тип леса	тип условий местопрорастания
ТО	1995	42	6	4,6	Защитные	Противоэрозионные	-	-	10С	С	120	22	40	сзлп	а1	0,3	3	120	-	-	-	-	-	-	-
Ф	2018	42	6	4,6	Защитные	Противоэрозионные	-	-	10С	С	143*	22	40	сзлп	а1	0,4	3	140	-	-	-	-	-	-	-
ТО	1995	42	10	7,9	Защитные	Противоэрозионные	-	-	7С3С	С	110	23	28	сдзл	с1	0,5	3	200	-	-	-	-	-	-	-
Ф	2018	42	10	7,9	Защитные	Противоэрозионные	-	-	7С3С	С	133*	23	28	сдзл	с1	0,5	3	200	-	-	-	-	-	-	-
ТО	1995	42	11	4,6	Защитные	Противоэрозионные	-	-	10С	С	29	8	10	сзлп	а1	0,6	3	50	-	-	-	-	-	-	-
Ф	2018	42	11	4,6	Защитные	Противоэрозионные	-	-	10С	С	52*	15	22	сзлп	а1	0,6	3	90	-	-	-	-	-	-	-
ТО	1995	42	18	7,5	Защитные	Противоэрозионные	-	-	10С	С	45	17	18	сзлп	а1	0,9	1	250	-	-	-	-	-	-	-
Ф	2018	42	18	7,5	Защитные	Противоэрозионные	-	-	10С	С	68*	17	18	сзлп	а1	0,9	1	250	-	-	-	-	-	-	-

Примечание:

ТО - таксационные описания

Ф - фактическая характеристика лесного насаждения

Исполнитель работ по проведению лесопатологического обследования:

Ф.И.О. Тимохина Ю.В.

Подпись



июнь 2018г.

(месяц)

Результаты проведения лесопатологического обследования лесных насаждений за

Субъект Российской Федерации Саратовская область Лесничество (лесопарк) Балтайское

Участковое лесничество Балтайское Урочище (лесная дача) -----

Номер квартала	Номер выдела	Площадь выдела, га	Целевое назначение лесов	Категория защитных лесов (код)	Номер лесопатологического выдела	Площадь лесопатологического выдела, га	Таксационная характеристика							Число деревьев на пробе, шт.	Распределение деревьев по категориям состояния, % от запаса										Признаки повреждения деревьев (код)	Доля поврежденных деревьев, %	Причина ослабления, повреждения (код)	Подожиг рубке, %	Назначенные мероприятия							
							состав	возраст, лет*	средняя высота, м	средний диаметр, см*	тип леса	полнота*	фонитет		запас, куб. м/га*	без признаков ослабления	ослабленные	сильно ослабленные	усыхающие	свежий сухостой	старый сухостой	свежий ветровал	старый ветровал	свежий бурелом					старый бурелом	аварийные дубовые	вид	площадь, га				
1	2	3	4	5	6	7	8	9	10	11	12	13	14	15	16	17	18	19	20	21	22	23	24	25	26	27	28	29	30	31	32	33	34			
42	6	4,6	Защитные	142	-	-	10С	С	143*	22	40	сзлл	0,4*	3	140*	88	11	1	0	0	0	0	0	0	0	0	0	131	12	830	-	-	-			
42	10	7,9	Защитные	142	-	-	7С3С	С	133*	23	28	сдзл	0,5	3	200	89	6	2	0	0	2	0	1	0	0	0	111	114	139	142	8	822	630	-		
42	11	4,6	Защитные	142	-	-	10С	С	52*	15*	22*	сзлл	0,6	3	90*	89	9	0	0	0	1	0	1	0	0	0	111	139	142	9	-	-	-	-		
42	18	7,5	Защитные	142	-	-	10С	С	68*	17	18	сзлл	0,9	1	250*	79	12	4	1	1	3	2	2	0	0	0	133	139	131	142	17	822	830	-	370	7,5

Показатели, не соответствующие таксационному описанию отмечаются \*\*

Примечания:

Причины ослабления, повреждения:

822 - Воздействие шквальных и ураганных ветров прошлых лет, повлекшие слом стволов деревьев

830 - Засуха

630 - Внутривидовая конкуренция

Признаки повреждения деревьев:

111 - Усыхание до 1/4 ветвей в кроне прошлых лет

114 - Усыхание более 3/4 в кроне прошлых лет;

133 - Усыхание вершины прошлых лет более 2/3 длины кроны

131 - Усыхание вершины прошлых лет менее 1/3 длины кроны

139 - Вывал деревьев под действием шквальных и ураганных ветров

142 - Слом ствола под действием шквальных и ураганных ветров.

Категория защитных лесов:

142 - Противозойзные леса

Назначенные мероприятия (вид):

370 - Инструментальное лесопатологическое обследование

Исполнитель работ по проведению лесопатологического обследования:

ФИО Тихонова Ю.В.

Подпись

03.08.2018г

Дата составления документа 8-8452620015 Телефон

# ВЫПИСКА ИЗ ГОСУДАРСТВЕННОГО ЛЕСНОГО РЕЕСТРА

на «31» июля 2018г.

Орган государственной власти, осуществляющий ведение государственного лесного реестра на территории Саратовской области: **министерство природных ресурсов и экологии Саратовской области в лице первого заместителя министра - начальника управления лесного хозяйства Колдаева А.В.**

Правообладатель земель лесного фонда на территории Саратовской области: **министерство природных ресурсов и экологии Саратовской области** (согласно п. 11 Положения о министерстве природных ресурсов и экологии Саратовской области, утвержденного постановлением Правительства Саратовской области от 08 октября 2013 г. № 537-П «Вопросы министерства природных ресурсов и экологии Саратовской области» и п.п. 2 п.1 ст. 83 Лесного кодекса РФ)

**Заявитель: Министерство природных ресурсов и экологии Саратовской области** (во исполнении пункта 1.7 протокола совещания Департамента лесного хозяйства по Приволжскому федеральному округу, ФБУ «Рослесозащита» №01-05/3678 от 27.12.2016)

### Информация по запрашиваемому лесному участку:

Собственность: Российской Федерации

Категория земель: земли лесного фонда

### ХАРАКТЕРИСТИКА ЛЕСНОГО УЧАСТКА

Адрес (местоположение) лесного участка: Балтайский район

Лесничество	Балтайское
Участковое лесничество	Балтайское
Общая площадь, га	24,6
Категория лесов	Защитные
Категория защитности лесов	Ценные леса: противоэрозионные леса
Возможный вид использования	Заготовка древесины

Таксационная характеристика лесного участка (по материалам лесоустройства 1995 г.):

№ квартала	№ выдела	Площадь, га	Состав	Возраст	Высота	Диаметр	Бонитет	Тип леса	ТУМ	Полнота	Запас, м3/га
42	11	4,6	Культуры 10с	29	8	10	3	сзлл	a1	0,6	50
42	18	7,5	Культуры 10с	45	17	18	1	сзлл	a1	0,9	250
42	10	7,9	7с3с	110	23	28	3	сдзл	c1	0,5	200
42	6	4,6	10с	120	22	40	3	сзлл	a1	0,3	120
Итого		24,6									

Наименование, местонахождение юридического лица /ФИО физического лица/ - **лесопользователя (арендатора) / Документы – договор аренды лесного участка отсутствует**

(договор аренды лесного участка, постоянное (бессрочное) пользование лесным участком, договор безвозмездного срочного пользования лесным участком, реквизиты договора, срок пользования)

Особые отметки: нет.

Приложение к акту лесопатологического обследования №011/06.

Первый заместитель министра -  
начальник управления лесного  
хозяйства

**Колдаев А.В.**

ФИО

31.07.2018 Подпись

Дата



МП

# Карта-схема расположения и границы лесного участка Саратовская область

(субъект Российской Федерации, муниципальное образование)

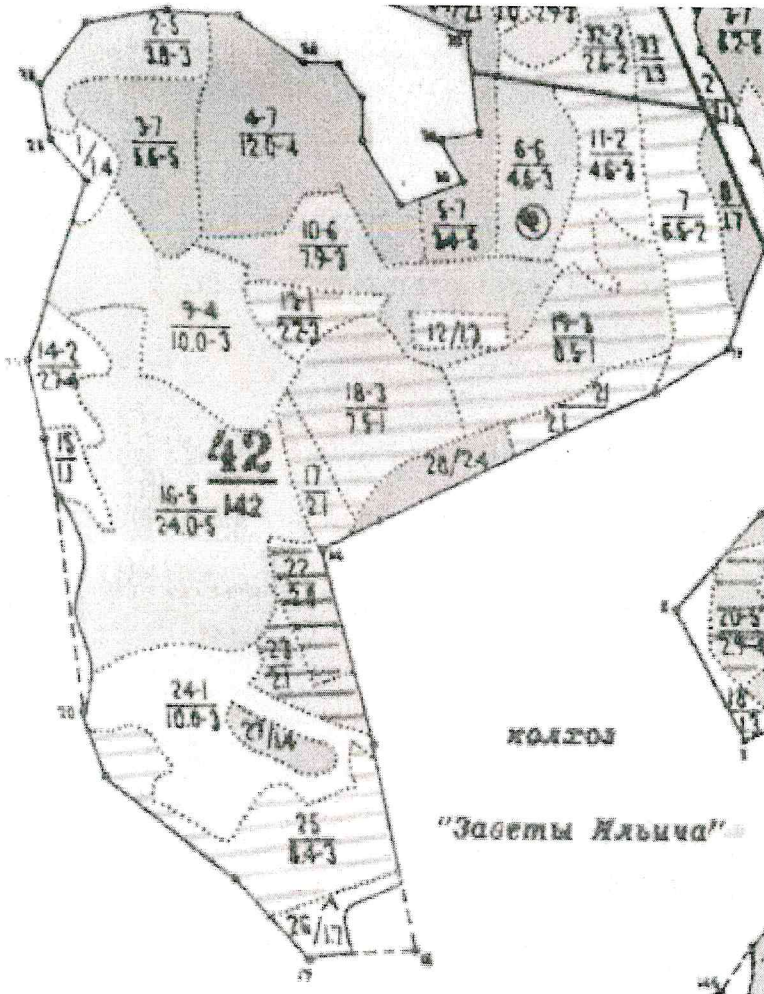
Лесничество (лесопарк) **Балтайское**

(название)

Участковое лесничество **Балтайское**, квартал 42

(название)

Собственность - Российской Федерации;



Первый заместитель министра -  
начальник управления лесного  
хозяйства

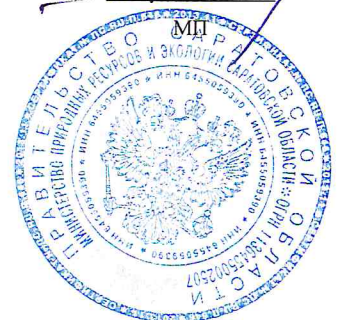
**Колдаев А.В.**

ФИО

*31.07.2018*

Дата

Подпись





УТВЕРЖДАЮ

Первый заместитель министра-  
начальник управления лесного хозяйства  
министерства природных ресурсов  
и экологии Саратовской области

Колдаев А.В.

« 17 » августа 20 18 г.

Акт  
лесопатологического обследования № 012/06

лесных насаждений Балтайского лесничества (лесопарка)  
Саратовской области (субъект Российской Федерации)

Способ лесопатологического обследования:

1. Визуальный

2. Инструментальный

Место проведения

Участковое лесничество	Урочище (дача)	Квартал (кварталы)	Выдел (выделы)	Площадь, га
1	2	3	4	5
Балтайское		45	16	13
Балтайское		46	1	6,6
Балтайское		46	10	1,6

Лесопатологическое обследование проведено на общей площади 21,2 га

1. Визуальное лесопатологическое обследование. \*

Наземное

Дистанционное

1.1. На площади 21,2 га фактическая таксационная характеристика лесного насаждения соответствует (не соответствует) таксационному описанию (нужное подчеркнуть). Причины несоответствия:  
длительный период после лесоустройства

Список участков с выявленными несоответствиями таксационным описаниям приведена в приложении № 1 к Акту.

1.2. Лесные насаждения с нарушенной и утраченной устойчивостью выявлены на площади 19,6 га.

Участковое лесничество	Урочище (дача)	Площадь, га		Причина ослабления (гибели)
		с нарушенной устойчивостью	с утраченной устойчивостью	
Балтайское		19,6	-	Устойчивый низовой пожар 4-10 летней давности низкой и средней интенсивности

Состояние обследованных лесных насаждений приведено в приложениях 1.1. - 1.4. к Акту в зависимости от метода проведения ЛПО

1.3. В обследованных лесных участках прогнозируется:

Прогноз	Площадь, га
Ослабление лесных насаждений	19,6
Усыхание лесных насаждений различной степени	-
Развитие очагов вредных организмов	-

1.4. Обнаружено загрязнение лесного участка отходами и выбросами:

промышленными

бытовыми

Вид загрязнения	Размеры загрязнения			Объем, кубм	Площадь загрязнения, га
	длина, м	ширина, м	высота, м		
-	-	-	-	-	-
-	-	-	-	-	-

### ЗАКЛЮЧЕНИЕ

Оценка текущего санитарного и лесопатологического состояния лесных насаждений, назначенные профилактические мероприятия по защите лесов, агитационные мероприятия:

На площади 1,6 га санитарное состояние насаждений удовлетворительное, насаждения устойчивые.

Единично присутствуют деревья 6 и 7-й категорий состояния. Назначение мероприятий не требуется.

Для обоснования и назначения мероприятий по предупреждению распространения вредных организмов рекомендуется проведение лесопатологического обследования инструментальным способом в насаждениях с нарушенной устойчивостью на площади 19,6 га.

Исполнитель работ по проведению лесопатологического обследования:

Ф.И.О.

Тимохина Ю.В.

Подпись

\* Раздел включается в акт, в случае проведения лесопатологического обследования визуальным способом.

Приложение 1  
к акту лесопатологического обследования

Ведомость лесных участков с выявленными несоответствиями таксационным описаниям

1	2	3	4	5	6	7	8	9	Таксационная характеристика										Заложено пробных площадей			
									Источник данных	Год проведения лесопроизводства	Номер квартала	Номер выдела	Площадь выдела, га	Целевое назначение лесов	Категория защитных лесов	Номер лесопатологического выдела	Площадь лесопатологического выдела, га	состав	порода	возраст, лет	средняя высота, м	средний диаметр, см
ТО	1995	45	16	13	Защитные	Противоэрозионные	-	-	4С6С	С	110	21	48	сдзл	С1	0,6	3	170	-	-	20	21
Ф	2018	45	16	13	Защитные	Противоэрозионные	-	-	4С6С	С	133	21	48	сдзл	С1	0,6	3	170	-	-	-	-
ТО	1995	46	10	1,6	Защитные	Противоэрозионные	-	-	5С5Д	С	120	18	44	сдзл	С1	0,5	4	130	-	-	-	-
Ф	2018	46	10	1,6	Защитные	Противоэрозионные	-	-	5С5Д	С	143	19	44	сдзл	С1	0,5	4	160	-	-	-	-
ТО	1995	46	1	6,6	Защитные	Противоэрозионные	-	-	4С6С	С	110	21	46	сдзл	С1	0,6	3	190	-	-	-	-
Ф	2018	46	1	6,6	Защитные	Противоэрозионные	-	-	4С6С	С	133	21	46	сдзл	С1	0,6	3	220	-	-	-	-

Примечание:

ТО - таксационные описания

Ф - фактическая характеристика лесного насаждения

Исполнитель работ по проведению лесопатологического обследования:

Ф.И.О. Тимохина Ю.В.

Подпись



**Результаты проведения лесопатологического обследования лесных насаждений за июль 2018г.**  
(месяц)

Субъект Российской Федерации Саратовская область Лесничество (лесопарк) Балтайское

Участковое лесничество Балтайское Урочище (лесная дача) -----

№ кв.	№ выдела	№ участка	№ выдела	№ участка	№ выдела	№ участка	Таксационная характеристика										Распределение деревьев по категории состояния, % от запаса										Признаки повреждения деревьев (код)		Причина ослабления, повреждения (код)		Доля поврежденных деревьев, %		Итого	Назначенные мероприятия	
							состав	возраст, лет*	средняя высота, м	средний диаметр, см*	тип леса	полнота*	бонитет	запас, куб. м/га*	Число деревьев на проб., шт.	без признаков ослабления	ослабленные	сильно ослабленные	усыхающие	свежий сухостой	старый сухостой	свежий ветровал	старый ветровал	свежий бурелом	старый бурелом	вашильные деревья	30	31	32	33	34	370		370	
1	2	3	4	5	6	7	8	9	10	11	12	13	14	15	16	17	18	19	20	21	22	23	24	25	26	27	28	29	30	31	32	33	34	370	370
45	16	13	Защитные	142	-	-	4С6С	С	133*	21	48	сдлп	0,6	3	170	61	15	10	2	0	2	0	10	0	0	0	0	327	315	139	329	27	867	822	
46	10	1,6	Защитные	142	-	-	5С5Д	С	143*	19*	44	сдлп	0,5	4	160*	70	11	6	3	0	3	7	0	0	0	0	0	315	139	329	20	810	822		
46	1	6,6	Защитные	142	-	-	4С6С	С	133*	21	46	сдлп	0,6	3	220*	73	0	13	0	0	12	0	2	0	0	0	0	132	114	139	13	866	822		
										0	0					72	16	2	2	0	6	1	1	0	0	0	315	139	329	142	23	866	822		

Показатели, не соответствующие таксационному описанию отмечаются \*\*\*

Примечания:

Причины ослабления, повреждения:

- 866 - Устойчивый низовой пожар 4-10 летней давности низкой интенсивности
  - 867 - Устойчивый низовой пожар 4-10 летней давности средней интенсивности
  - 810 - Неблагоприятные условия произрастания
  - 822 - Воздействие шквальных и ураганных ветров прошлых лет, повлекшие спом стволов деревьев
- Признаки повреждения деревьев:
- 327 - Ожег стволов прошлых лет (камбий не поврежден)
  - 329 - Ожег стволов прошлых лет (камбий поврежден более 3/4 окр. ств.)
  - 315 - ожег корневой шейки прошлых лет (менее 3/4 окружности)
  - 156 - Многовершинность
  - 114 - Усыхание более 3/4 в кроне прошлых лет;
  - 132 - усыхание вершины прошлых лет от 1/3 до 2/3 длины кроны
  - 139 - Вывал деревьев под действием шквальных и ураганных ветров
  - 142 - Слом ствола под действием шквальных и ураганных ветров.
- Категория защитных лесов:

- 142 - Противозерозионные леса
- Назначенные мероприятия (вид):
- 370 - Инструментальное лесопатологическое обследование

Исполнитель работ по проведению лесопатологического обследования:

ФИО Тимохина Ю.В.

Подпись

*Ю.В. Тимохина*

Дата составления документа 03.08.2018г Телефон 8-8452620015

**ВЫПИСКА ИЗ ГОСУДАРСТВЕННОГО ЛЕСНОГО РЕЕСТРА**на «31» июля 2018г.

Орган государственной власти, осуществляющий ведение государственного лесного реестра на территории Саратовской области: **министерство природных ресурсов и экологии Саратовской области в лице первого заместителя министра - начальника управления лесного хозяйства Колдаева А.В.**

Правообладатель земель лесного фонда на территории Саратовской области: **министерство природных ресурсов и экологии Саратовской области** (согласно п. 11 Положения о министерстве природных ресурсов и экологии Саратовской области, утвержденного постановлением Правительства Саратовской области от 08 октября 2013 г. № 537-П «Вопросы министерства природных ресурсов и экологии Саратовской области» и п.п. 2 п.1 ст. 83 Лесного кодекса РФ)

**Заявитель: Министерство природных ресурсов и экологии Саратовской области** (во исполнении пункта 1.7 протокола совещания Департамента лесного хозяйства по Приволжскому федеральному округу, ФБУ «Рослесозащита» №01-05/3678 от 27.12.2016)

**Информация по запрашиваемому лесному участку:**

Собственность: Российской Федерации

Категория земель: земли лесного фонда

**ХАРАКТЕРИСТИКА ЛЕСНОГО УЧАСТКА**

Адрес (местоположение) лесного участка: Балтайский район

Лесничество	Балтайское
Участковое лесничество	Балтайское
Общая площадь, га	21,2
Категория лесов	Защитные
Категория защитности лесов	Ценные леса: противоэрозионные леса
Возможный вид использования	Заготовка древесины

Таксационная характеристика лесного участка по материалам лесоустройства 1995 г.:

№ квартала	№ выдела	Площадь, га	Состав	Возраст	Высота	Диаметр	Бонитет	Тип леса	ТУМ	Полнота	Запас, м3/га
45	16	13,0	4с6с+б	110 60	21	48	3	сдзл	с1	0,6	170
46	1	6,6	4с6с+днн+б	110	21	46	3	сдзл	с1	0,6	190
46	10	1,6	5с5днн	120	18	44	4	сдзл	с1	0,5	130
Итого		21,2									

Наименование, местонахождение юридического лица /ФИО физического лица/ - **лесопользователя (арендатора) / Документы – договор аренды лесного участка отсутствует**

(договор аренды лесного участка, постоянное (бессрочное) пользование лесным участком, договор безвозмездного срочного пользования лесным участком, реквизиты договора, срок пользования)

**Особые отметки: нет.****Приложение к акту лесопатологического обследования №012/06.**

Первый заместитель министра-  
начальник управления лесного  
хозяйства

**Колдаев А.В.**

ФИО

31.07.2018 Подпись

Дата



МИ

# Карта-схема расположения и границы лесного участка Саратовская область

(субъект Российской Федерации, муниципальное образование)

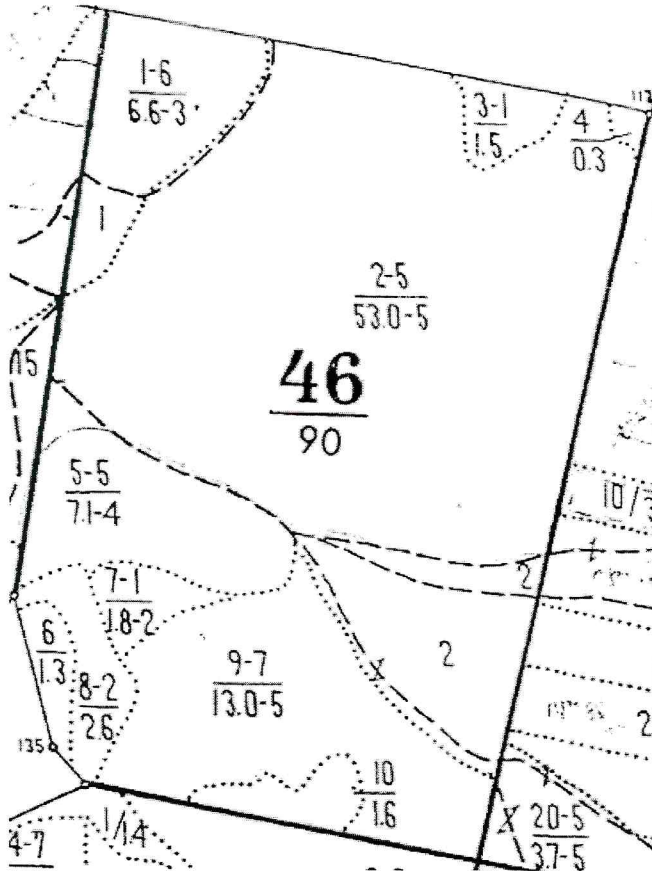
Лесничество (лесопарк) **Балтайское**

(название)

Участковое лесничество **Балтайское**, квартал 46

(название)

Собственность - Российской Федерации;



Первый заместитель министра -  
начальник управления лесного  
хозяйства

**Колдаев А.В.**

ФИО

31.07.2018

Дата

Подпись



# Карта-схема расположения и границы лесного участка Саратовская область

(субъект Российской Федерации, муниципальное образование)

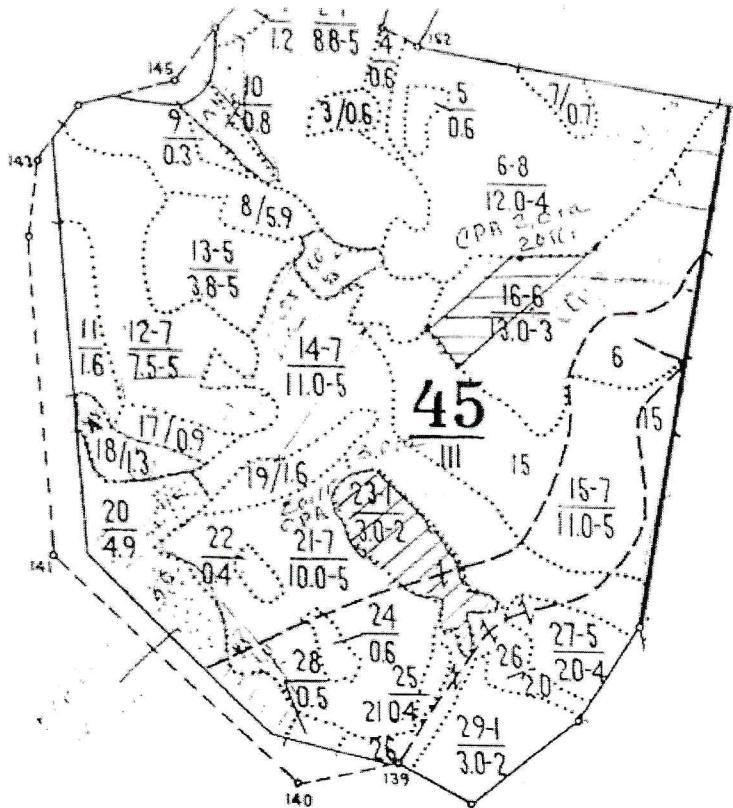
Лесничество (лесопарк) **Балтайское**

(название)

Участковое лесничество **Балтайское**, квартал 45

(название)

Собственность - Российской Федерации;



Первый заместитель  
министра - начальник  
управления лесного  
хозяйства

**Колдаев А.В.**

ФИО

*31.07.2018*

Подпись

Дата

