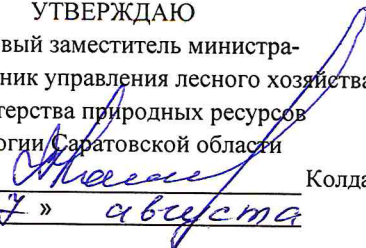


УТВЕРЖДАЮ

Первый заместитель министра-  
начальник управления лесного хозяйства  
министерства природных ресурсов  
и экологии Саратовской области

  
Колдаев А.В.  
« 17 » августа 20 18 г.

Акт  
лесопатологического обследования № 018/06

лесных насаждений Балтайского лесничества (лесопарка)  
Саратовской области (субъект Российской Федерации)

Способ лесопатологического обследования:

1. Визуальный

2. Инструментальный

Место проведения

Участковое лесничество	Урочище (дача)	Квартал (кварталы)	Выдел (выделы)	Площадь, га
1	2	3	4	5
Барнуковское		22	10	2,0
Барнуковское		22	12	2,1
Барнуковское		22	14	4,1

Лесопатологическое обследование проведено на общей площади 8,2 га

1. Визуальное лесопатологическое обследование. \*

Наземное

Дистанционное

1.1. На площади 8,2 га фактическая таксационная характеристика лесного насаждения соответствует (не соответствует) таксационному описанию (нужное подчеркнуть). Причины несоответствия: длительный период после лесоустройства

Список участков с выявленными несоответствиями таксационным описаниям приведена в приложении

№ 1 к Акту.

1.2. Лесные насаждения с нарушенной и утраченной устойчивостью выявлены на площади 0 га

Участковое лесничество	Урочище (дача)	Площадь, га		Причина ослабления (гибели)
		с нарушенной устойчивостью	с утраченной устойчивостью	
-		-	-	-

Состояние обследованных лесных насаждений приведено в приложениях 1.1. - 1.4. к Акту в зависимости от метода проведения ЛПО

1.3. В обследованных лесных участках прогнозируется:

Прогноз	Площадь, га
Ослабление лесных насаждений	-
Усыхание лесных насаждений различной степени	-
Развитие очагов вредных организмов	-

1.4. Обнаружено загрязнение лесного участка отходами и выбросами:

промышленными

бытовыми

Вид загрязнения	Размеры загрязнения			Объем, кубм	Площадь загрязнения, га
	длина, м	ширина, м	высота, м		
-	-	-	-	-	-
-	-	-	-	-	-

### ЗАКЛЮЧЕНИЕ

Оценка текущего санитарного и лесопатологического состояния лесных насаждений, назначенные профилактические мероприятия по защите лесов, агитационные мероприятия:

На площади 8,2 га санитарное состояние насаждений удовлетворительное, насаждения устойчивые. Единично присутствуют деревья 6 категории состояния. Назначение мероприятий не требуется.

Исполнитель работ по проведению лесопатологического обследования:

Ф.И.О.

Тимохина Ю.В.

Подпись



\* Раздел включается в акт, в случае проведения лесопатологического обследования визуальным способом.

Приложение 1

к акту лесопатологического обследования

Ведомость лесных участков с выявленными несоответствиями таксационным описаниям

Источник данных	Год проведения лесопроизводства	Номер квартала	Номер выдела	Площадь выдела, га	Целевое назначение лесов	Категория защитных лесов	Номер лесопатологического выдела	Площадь лесопатологического выдела, га	Таксационная характеристика										Заложено пробных площадей					
									состав	порода	возраст, лет	средняя высота, м	средний диаметр, см	тип леса	тип условий	местопроизрастания	полнота	фонитет	запас, куб. м/га	количество, шт.	общая площадь, га			
1	2	3	4	5	6	7	8	9					10	11	12	13	14	15	16	17	18	19	20	21
ТО	1995	22	10	2,0	Защитные	Противоэрозийные	-	-		10Д	Д	65	12	16	ДБМ	С1_2	0,8	5	120					
Ф	2018	22	10	2,0	Защитные	Противоэрозийные	-	-		10Д	Д	88	13	22	ДБМ	С1_2	0,7	5	120					
ТО	1995	22	12	2,1	Защитные	Противоэрозийные	-	-		3Д7КЛО	Д	10	3	4	ДБМ	С1_2	1	3	20					
Ф	2018	22	12	2,1	Защитные	Противоэрозийные	-	-		3Д7КЛО	Д	33	3	4	ДБМ	С1_2	1	3	20					
ТО	1995	22	14	4,1	Защитные	Противоэрозийные	-	-		10Д	Д	65	14	18	ДБМ	С1_2	0,8	4	150					
Ф	2018	22	14	4,1	Защитные	Противоэрозийные	-	-		10Д	Д	88	15	24	ДБМ	С1_2	0,7	4	150					

Примечание:

ТО - таксационные описания

Ф - фактическая характеристика лесного насаждения

Исполнитель работ по проведению лесопатологического обследования:

Ф.И.О. Тимохина Ю.В.

Подпись



июнь 2018г.

(месяц)

Результаты проведения лесопатологического обследования лесных насаждений за

Субъект Российской Федерации Саратовская область Лесничество (лесопарк) Балтайское

Участковое лесничество Барнуковское Урочище (лесная дача) -----

Номер квартала	Номер выдела	Площадь выдела, га	Лесное назначение лесов	Категория защитных лесов (код)	Номер лесопатологического выдела	Площадь лесопатологического выдела, га	Таксационная характеристика							Распределение деревьев по категориям состояния, % от запаса										Признаки повреждения деревьев (код)	Причина ослабления, повреждения (код)	Доля поврежденных деревьев, %	Назначенные мероприятия						
							состав	порода	возраст, лет*	средняя высота, м*	средний диаметр, см*	тип леса	полнота*	бонитет	запас, куб. м/га	число деревьев на пробе, шт.	без признаков ослабления	ослабленные	сильно ослабленные	усыхающие	свежий сухостой	старый сухостой	свежий ветровал				старый ветровал	свежий бурелом	старый бурелом	аварийные доевья	Признаки повреждения деревьев (код)	Доля поврежденных деревьев, %	вид
1	2	3	4	5	6	7	8	9	10	11	12	13	14	15	16	17	18	19	20	21	22	23	24	25	26	27	28	29	30	31	32	33	34
22	10	2	Защитные	142	-	-	10Д	Д	88*	13*	22*	ДБМ	0,7*	5	120	85	9	2	2	0	2	0	0	0	0	0	0	13	830	-	-	-	
22	12	2,1	Защитные	142	-	-	ЗД7КЛО	Д	33*	3	4	ДБМ	1	3	20	89	8	3	0	0	0	0	0	0	0	0	0	11	610	-	-	-	
22	14	4,1	Защитные	142	-	-	10Д	Д	88*	15*	24*	ДБМ	0,7*	4	150	82	12	6	0	0	0	0	0	0	0	0	0	13	830	-	-	-	

Показатели, не соответствующие таксационному описанию отмечаются "###"

Примечания:

Причины ослабления, повреждения:

830 - Засуха

610 - Межвидовая конкуренция

Признаки повреждения деревьев:

133 - Усыхание вершины прошлых лет более 2/3 длины кроны

132 - Усыхание вершины прошлых лет от 1/3 до 2/3 длины кроны

131 - Усыхание вершины прошлых лет менее 1/3 длины кроны

160 - Ажурность кроны

153 - Водяные побеги

155 - Вторичная крона

Категория защитных лесов:

142 - Противозероизонные леса

Назначенные мероприятия (вид):

Исполнитель работ по проведению лесопатологического обследования:

ФИО Тимохина Ю.В.

Подпись

Дата составления документа 03.08.2018г.

Телефон 8-8452620015

# ВЫПИСКА ИЗ ГОСУДАРСТВЕННОГО ЛЕСНОГО РЕЕСТРА

на «31» июля 2018г.

Орган государственной власти, осуществляющий ведение государственного лесного реестра на территории Саратовской области: **министерство природных ресурсов и экологии Саратовской области в лице первого заместителя министра - начальника управления лесного хозяйства Колдаева А.В.**

Правообладатель земель лесного фонда на территории Саратовской области: **министерство природных ресурсов и экологии Саратовской области** (согласно п. 11 Положения о министерстве природных ресурсов и экологии Саратовской области, утвержденного постановлением Правительства Саратовской области от 08 октября 2013 г. № 537-П «Вопросы министерства природных ресурсов и экологии Саратовской области» и п.п. 2 п.1 ст. 83 Лесного кодекса РФ)

**Заявитель: Министерство природных ресурсов и экологии Саратовской области**  
(во исполнении пункта 1.7 протокола совещания Департамента лесного хозяйства по Приволжскому федеральному округу, ФБУ «Рослесозащита» №01-05/3678 от 27.12.2016)

## Информация по запрашиваемому лесному участку:

Собственность: Российской Федерации

Категория земель: земли лесного фонда

## ХАРАКТЕРИСТИКА ЛЕСНОГО УЧАСТКА

Адрес (местоположение) лесного участка: Балтайский район

Лесничество	Балтайское
Участковое лесничество	Барнуковское
Общая площадь, га	8,2
Категория лесов	Защитные
Категория защитности лесов	Ценные леса: противозерозионные леса, кв.22, часть выд.14 -2,1 га; леса, выполняющие функции защиты природных и иных объектов: защитные полосы лесов, расположенные вдоль железнодорожных путей общего пользования, федеральных автомобильных дорог общего пользования, автомобильных дорог общего пользования, находящихся в собственности субъектов Российской Федерации, кв.22, выд.10,12, часть выд. 14 -6,1 га.
Возможный вид использования	Заготовка древесины

Таксационная характеристика лесного участка (по материалам лесоустройства 1995 г.):

№ квартала	№ выдела	Площадь, га	Состав	Возраст	Высота	Диаметр	Бонитет	Тип леса	ТУМ	Полнота	Запас, м3/га
22	10	2,0	10ДНН+КЛО	65	12	16	5	ДБМ	С1 2	0,8	120
22	12	2,1	3ДНН7КЛО+В	10	3	4	3	ДБМ	С1 2	10	20
22	14	4,1	10ДНН+КЛО	65	14	18	4	ДБМ	С1 2	0,8	150
<b>Итого</b>		<b>8,2</b>									

Наименование, местонахождение юридического лица /ФИО физического лица/ - **лесопользователя (арендатора) / Документы – договор аренды лесного участка отсутствует**

(договор аренды лесного участка, постоянное (бессрочное) пользование лесным участком, договор безвозмездного срочного пользования лесным участком, реквизиты договора, срок пользования)

Особые отметки: нет.

Приложение к акту лесопатологического обследования №018/06.

Первый заместитель министра-  
начальник управления лесного хозяйства  
**Колдаев А.В.**

31.07.2018 Подпись

ФИО

Дата

МП



## Карта-схема расположения и границы лесного участка

Саратовская область

(субъект Российской Федерации, муниципальное образование)

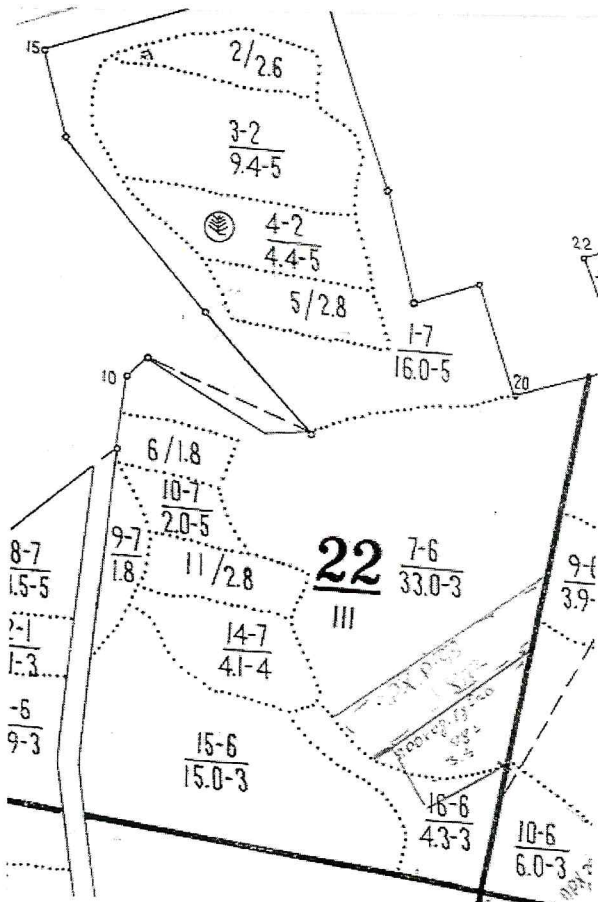
Лесничество (лесопарк) **Балтайское**

(название)

Участковое лесничество **Барнуковское**, квартал 22

(название)

Собственность - Российской Федерации;



Первый заместитель министра -  
начальник управления лесного  
хозяйства

**Колдаев А.В.**

ФИО

31.07.2018 Подпись

Дата



УТВЕРЖДАЮ

Первый заместитель министра-  
начальник управления лесного хозяйства  
министерства природных ресурсов  
и экологии Саратовской области

 Колдаев А.В.  
«17» августа 20 18 г.

Акт  
лесопатологического обследования № 019/06

лесных насаждений \_\_\_\_\_ Балтайского \_\_\_\_\_ лесничества (лесопарка)  
Саратовской области \_\_\_\_\_ (субъект Российской Федерации)

Способ лесопатологического обследования:

1. Визуальный

2. Инструментальный

Место проведения

Участковое лесничество	Урочище (дача)	Квартал (кварталы)	Выдел (выделы)	Площадь, га
1	2	3	4	5
Барнуковское		52	11	23,0
Барнуковское		52	15	9,5

Лесопатологическое обследование проведено на общей площади \_\_\_\_\_ 32,5 \_\_\_\_\_ га

1. Визуальное лесопатологическое обследование. \*

Наземное

Дистанционное

1.1. На площади \_\_\_\_\_ 32,5 га \_\_\_\_\_ фактическая таксационная характеристика лесного насаждения соответствует (не соответствует) таксационному описанию (нужное подчеркнуть). Причины несоответствия:  
\_\_\_\_\_ длительный период после лесоустройства

Список участков с выявленными несоответствиями таксационным описаниям приведена в приложении № 1 к Акту.

1.2. Лесные насаждения с нарушенной и утраченной устойчивостью выявлены на площади \_\_\_\_\_ 32,5 га

Участковое лесничество	Урочище (дача)	Площадь, га		Причина ослабления (гибели)
		с нарушенной устойчивостью	с утраченной устойчивостью	
Барнуковское		32,5	-	устойчивый низовой пожар 4- 10 летней давности низкой и средней интенсивности

Состояние обследованных лесных насаждений приведено в приложениях 1.1. - 1.4. к Акту в зависимости от метода проведения ЛПО

1.3. В обследованных лесных участках прогнозируется:

Прогноз	Площадь, га
Ослабление лесных насаждений	32,5
Усыхание лесных насаждений различной степени	-
Развитие очагов вредных организмов	-

1.4. Обнаружено загрязнение лесного участка отходами и выбросами:

промышленными

бытовыми

Вид загрязнения	Размеры загрязнения			Объем, кубм	Площадь загрязнения, га
	длина, м	ширина, м	высота, м		
-	-	-	-	-	-
-	-	-	-	-	-

### ЗАКЛЮЧЕНИЕ

Оценка текущего санитарного и лесопатологического состояния лесных насаждений, назначенные профилактические мероприятия по защите лесов, агитационные мероприятия:

Для обоснования и назначения мероприятий по предупреждению распространения вредных организмов

рекомендуется проведение лесопатологического обследования инструментальным способом в насаждениях

с нарушенной устойчивостью на площади 32,5 га.

Исполнитель работ по проведению лесопатологического обследования:

Ф.И.О.

Тимохина Ю.В.

Подпись

\* Раздел включается в акт, в случае проведения лесопатологического обследования визуальным способом.



Приложение 1  
к акту лесопатологического обследования  
**Ведомость лесных участков с выявленными несоответствиями таксационным описаниям**

1	2	3	4	5	6	7	8	9	Таксационная характеристика										Заложено пробных площадей		
									Источник данных	Год проведения лесопостройства	Номер квартала	Номер выдела	Площадь выдела, га	Целевое назначение лесов	Категория защитных лесов	Номер лесопатологического выдела	Площадь лесопатологического выдела, га	состав	порода	возраст, лет	средняя высота, м
ТО	1995	52	11	23,0	Защитные	Противоэрозионные	-	-	7ДЗД	Д	75	14	20	Дузм	С1	0,7	4	120	-	-	-
Ф	2018	52	11	23,0	Защитные	Противоэрозионные	-	-	7ДЗД	Д	98	14	24	Дузм	С1	0,7	4	140	-	-	-
ТО	1995	52	15	9,5	Защитные	Противоэрозионные	-	-	8Д2Д	Д	45	12	14	Дузм	С1	0,7	4	110	-	-	-
Ф	2018	52	15	9,5	Защитные	Противоэрозионные	-	-	8Д2Д	Д	68	12	20	Дузм	С1	0,7	4	130	-	-	-

Примечание:

ТО - таксационные описания

Ф - фактическая характеристика лесного насаждения

Исполнитель работ по проведению лесопатологического обследования:

Ф.И.О. Тимохина Ю.В.

Подпись



Результаты проведения лесопатологического обследования лесных насаждений за **июнь 2018г.**  
(месяц)

Субъект Российской Федерации Саратовская область Лесничество (лесопарк) Балтайское  
Участковое лесничество Барнуковское Урочище (лесная дача) -----

Номер квартала	Номер выдела	Площадь выдела, га	Целевое назначение лесов	Категория защитных лесов (код)	Номер лесопатологического выдела	Площадь лесопатологического выдела, га	Таксационная характеристика										Распределение деревьев по категориям состояния, % от запаса										Признаки повреждения деревьев (код)	Доля поврежденных деревьев, %	Причина ослабления, повреждения (код)	Поджегит рубке, %	Назначенные мероприятия					
							состав	порода	возраст, лет*	средняя высота, м	средний диаметр, см*	тип леса	полнота	бонитет	запас, куб. м/га*	число деревьев на пробе, шт.	без признаков ослабления	ослабленные	сильно ослабленные	выкашающие	свежий сухостой	старый сухостой	свежий ветровал	старый ветровал	свежий дупелом	старый дупелом					старый ветровал	свежий дупелом	старый дупелом	аварийные лесовы	вид	площадь, га
1	2	3	4	5	6	7	8	9	10	11	12	13	14	15	16	17	18	19	20	21	22	23	24	25	26	27	28	29	30	31	32	33	34			
52	11	23	Защитные	142	-	-	7ДЗД	Д	98*	14	24*	Дузм	0,7	4	140*		75	0	9	2	0	8	2	4	0	0	0	316	139	315	142	11	866	822	370	23
			Защитные	142	-	-		Д		0	0						78	0	4	1	2	8	3	4	0	0	139	142	329		5					
52	15	9,5	Защитные	142	-	-	8ДЗД	Д	68*	12	20*	Дузм	0,7	4	130*		65	5	7	1	2	11	4	5	0	0	328	139	329	142	13	867	822	370	9,5	
			Защитные	142	-	-		Д		0	0						71	0	8	2	1	7	3	8	0	0	139	329	142	10						

Показатели, не соответствующие таксационному описанию отмечаются "###"

Примечания:

Причины ослабления, повреждения:

866 - Устойчивый низовой пожар 4-10 летней давности низкой интенсивности

867 - Устойчивый низовой пожар 4-10 летней давности средней интенсивности

822 - Воздействие шквалистых и ураганных ветров прошлых лет, повлекшие слом стволов деревьев

Признаки повреждения деревьев:

139 - Вывал деревьев под действием шквалистых и ураганных ветров

142 - Слом ствола под действием шквалистых и ураганных ветров.

315 - Ожег корневой шейки прошлых лет (менее 3/4 окружности)

316 - Ожег корневой шейки прошлых лет (более 3/4 окружности)

328 - Ожег стволов прошлых лет (камбий поврежден менее 3/4 окружности ствола)

329 - Ожег стволов прошлых лет (камбий поврежден более 3/4 окружности ствола)

Категория защитных лесов:

142 - Противозойзные леса

Назначенные мероприятия (вид):

370 - Инструментальное лесопатологическое обследование

Исполнитель работ по проведению лесопатологического обследования:

ФИО Тимохина Ю.В.

Подпись

03.08.2018

Дата составления документа 03.08.2018 Телефон 8-8452620015

# ВЫПИСКА ИЗ ГОСУДАРСТВЕННОГО ЛЕСНОГО РЕЕСТРА

на «31» июня 2018г.

Орган государственной власти, осуществляющий ведение государственного лесного реестра на территории Саратовской области: **министерство природных ресурсов и экологии Саратовской области в лице первого заместителя министра - начальника управления лесного хозяйства Колдаева А.В.**

Правообладатель земель лесного фонда на территории Саратовской области: **министерство природных ресурсов и экологии Саратовской области** (согласно п. 11 Положения о министерстве природных ресурсов и экологии Саратовской области, утвержденного постановлением Правительства Саратовской области от 08 октября 2013 г. № 537-П «Вопросы министерства природных ресурсов и экологии Саратовской области» и п.п. 2 п.1 ст. 83 Лесного кодекса РФ)

**Заявитель: Министерство природных ресурсов и экологии Саратовской области**  
(во исполнении пункта 1.7 протокола совещания Департамента лесного хозяйства по Приволжскому федеральному округу, ФБУ «Рослесозащита» №01-05/3678 от 27.12.2016)

### Информация по запрашиваемому лесному участку:

Собственность: Российской Федерации

Категория земель: земли лесного фонда

### ХАРАКТЕРИСТИКА ЛЕСНОГО УЧАСТКА

Адрес (местоположение) лесного участка: Балтайский район

Лесничество	Балтайское
Участковое лесничество	Барнуковское
Общая площадь, га	32,5
Категория лесов	Защитные
Категория защитности лесов	Ценные леса: противэрозионные леса, кв.52, часть выд.15 – 0,5 га; леса, выполняющие функции защиты природных и иных объектов: защитные полосы лесов, расположенные вдоль железнодорожных путей общего пользования, федеральных автомобильных дорог общего пользования, автомобильных дорог общего пользования, находящихся в собственности субъектов Российской Федерации, кв.52, выд.11, часть выд. 15 – 32,0 га.

Возможный вид использования: **Заготовка древесины**

Таксационная характеристика лесного участка (по материалам лесоустройства 1995 г.):

№ квартала	№ выдела	Площадь, га	Состав	Возраст	Высота	Диаметр	Бонитет	Тип леса	ТУМ	Полнота	Запас, м3/га
52	15	9,5	8ДНН2ДНН	45	12	14	4	Дузм	С1	0,7	110
52	11	23,0	7ДНН3ДНН+ОС	75	14	20	4	Дузм	С1	0,7	120
<b>Итого</b>		<b>32,5</b>									

Наименование, местонахождение юридического лица /ФИО физического лица/ - **лесопользователя (арендатора) / Документы – договор аренды лесного участка отсутствует**

(договор аренды лесного участка, постоянное (бессрочное) пользование лесным участком, договор безвозмездного срочного пользования лесным участком, реквизиты договора, срок пользования)

Особые отметки: **нет.**

Приложение к акту лесопатологического обследования №019/06.

Первый заместитель министра -  
начальник управления лесного хозяйства  
**Колдаев А.В.**

31.07.2018 Подпись



ФИО

Дата

МП

# Карта-схема расположения и границы лесного участка Саратовская область

(субъект Российской Федерации, муниципальное образование)

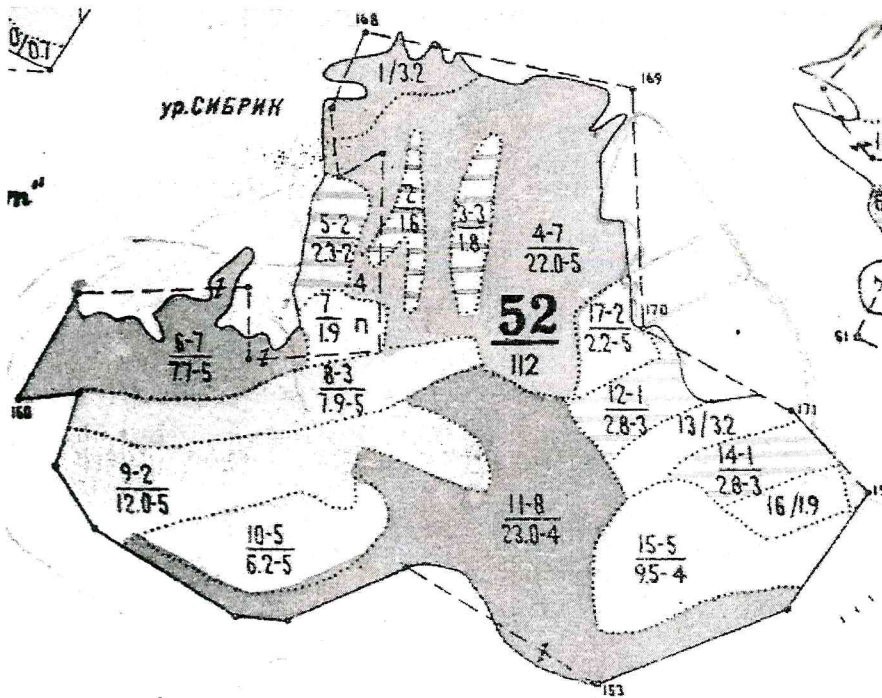
Лесничество (лесопарк) **Балтайское**

(название)

Участковое лесничество **Барнуковское**, квартал 52

(название)

Собственность - Российской Федерации;

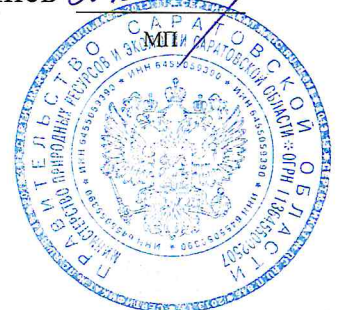


Первый заместитель министра -  
начальник управления лесного  
хозяйства  
**Колдаев А.В.**

ФИО

31.07.2018 Подпись *А.В. Колдаев*

Дата



УТВЕРЖДАЮ

Первый заместитель министра-  
начальник управления лесного хозяйства  
министерства природных ресурсов  
и экологии Саратовской области

  
Колдаев А.В.  
« 17 » августа 20 18 г.

Акт  
лесопатологического обследования № 020/06

лесных насаждений \_\_\_\_\_ Балтайского \_\_\_\_\_ лесничества (лесопарка)  
Саратовской области \_\_\_\_\_ (субъект Российской Федерации)

Способ лесопатологического обследования:

1. Визуальный

2. Инструментальный

Место проведения

Участковое лесничество	Урочище (дача)	Квартал (кварталы)	Выдел (выделы)	Площадь, га
1	2	3	4	5
Калининское		49	8	3,4

Лесопатологическое обследование проведено на общей площади \_\_\_\_\_ 3,4 \_\_\_\_\_ га

1. Визуальное лесопатологическое обследование. \*

Наземное

Дистанционное

1.1. На площади \_\_\_\_\_ 3,4 \_\_\_\_\_ фактическая таксационная характеристика лесного насаждения соответствует (не соответствует) таксационному описанию (нужное подчеркнуть). Причины несоответствия:  
длительный период после лесоустройства

Список участков с выявленными несоответствиями таксационным описаниям приведена в приложении № 1 к Акту.

1.2. Лесные насаждения с нарушенной и утраченной устойчивостью выявлены на площади \_\_\_\_\_ 0 \_\_\_\_\_ га

Участковое лесничество	Урочище (дача)	Площадь, га		Причина ослабления (гибели)
		с нарушенной устойчивостью	с утраченной устойчивостью	
-		-	-	-

Состояние обследованных лесных насаждений приведено в приложениях 1.1. - 1.4. к Акту в зависимости от метода проведения ЛПО

1.3. В обследованных лесных участках прогнозируется:

Прогноз	Площадь, га
Ослабление лесных насаждений	-
Усыхание лесных насаждений различной степени	-
Развитие очагов вредных организмов	-

1.4. Обнаружено загрязнение лесного участка отходами и выбросами:

промышленными

бытовыми

Вид загрязнения	Размеры загрязнения			Объем, кубм	Площадь загрязнения, га
	длина, м	ширина, м	высота, м		
-	-	-	-	-	-
-	-	-	-	-	-

### ЗАКЛЮЧЕНИЕ

Оценка текущего санитарного и лесопатологического состояния лесных насаждений, назначенные профилактические мероприятия по защите лесов, агитационные мероприятия:

На площади 3,4 га санитарное состояние насаждений удовлетворительное, насаждения устойчивые.

Единично присутствуют деревья 6 категории состояния. Назначение мероприятий не требуется.

Исполнитель работ по проведению лесопатологического обследования:

Ф.И.О.

Тимохина Ю.В.

Подпись



\* Раздел включается в акт, в случае проведения лесопатологического обследования визуальным способом.

Приложение 1  
к акту лесопатологического обследования  
**Ведомость лесных участков с выявленными несоответствиями таксационным описаниям**

1	2	3	4	5	6	7	8	9	Таксационная характеристика										Заложено пробных площадей			
									Источник данных	Год проведения лесосурьейства	Номер квартала	Номер выдела	Площадь выдела, га	Целевое назначение лесов	Категория защитных лесов	Номер лесопатологического выдела	Площадь лесопатологического выдела, га	состав	порода	возраст, лет	средняя высота, м	средний диаметр, см
ТО	1995	49	8	3,4	Защитные	Противоэрозийные	-	-	-	7ДЗБ	Д	45	11	12	12	ДБМ	С1-2	0,7	4	100	-	-
Ф	2018	49	8	3,4	Защитные	Противоэрозийные	-	-	-	7ДЗБ	Д	68	11	12	12	ДБМ	С1-2	0,7	4	100	-	-

Примечание:

ТО - таксационные описания

Ф - фактическая характеристика лесного насаждения

Исполнитель работ по проведению лесопатологического обследования:

Ф.И.О. Тимохина Ю.В.

Подпись



Результаты проведения лесопатологического обследования лесных насаждений за **июнь 2018г.**  
(месяц)

Субъект Российской Федерации Саратовская область Лесничество (лесопарк) Балтайское

Участковое лесничество Калининское Урочище (лесная дача) -----

Номер квартала	Номер выдела	Площадь выдела, га	Целевое назначение лесов	Категория защитных лесов (код)	Номер лесопатологического выдела	Площадь лесопатологического выдела, га	Таксационная характеристика										Распределение деревьев по категориям состояния, % от запаса										Признаки повреждаемости деревьев (код)	Доля поврежденных деревьев, %	Причина ослабления, повреждения (код)	Назначенные мероприятия				
							состав	порода	возраст, лет*	средняя высота, м	средний диаметр, см	тип леса	полнота	бонитет	запас, куб. м/га	число деревьев на проб, шт.	без признаков ослабления	ослабленные	сильно ослабленные	усыхающие	свежий сухой	старый сухой	свежий ветровал	старый ветровал	свежий бурелом	старый бурелом				аварийные лесовья	Полужит рубке, %	вид	площадь, га	
1	2	3	4	5	6	7	8	9	10	11	12	13	14	15	16	17	18	19	20	21	22	23	24	25	26	27	28	29	30	31	32	33	34	
49	8	3,4	Защитные	142	-	-	7ДЗБ	Д	68*	11	12	ДБМ	0,7	4	100	17	90	6	2	1	0	1	0	0	0	0	0	133	131	132	131	-	-	-
			Защитные	142	-	-	Б	Б									88	8	1	1	0	2	0	0	0	0	133	132	131	-	-	-	-	

Показатели, не соответствующие таксационному описанию отмечаются "х"


Примечания:

Причины ослабления, повреждения:  
830 - Засуха

Признаки повреждения деревьев:  
133 - Усыхание вершины прошлых лет более 2/3 длины кроны  
132 - Усыхание вершины прошлых лет от 1/3 до 2/3 длины кроны  
131 - Усыхание вершины прошлых лет менее 1/3 длины кроны

Категория защитных лесов:  
142 - Противозойзонные леса

Назначенные мероприятия (вид):

Исполнитель работ по проведению лесопатологического обследования:  
ФИО Тимохина Ю.В. Подпись   
Дата составления документа 03.08.2018г. Телефон 8-8452620015



# ВЫПИСКА ИЗ ГОСУДАРСТВЕННОГО ЛЕСНОГО РЕЕСТРА

на «31» июля 2018г.

Орган государственной власти, осуществляющий ведение государственного лесного реестра на территории Саратовской области: **министерство природных ресурсов и экологии Саратовской области в лице первого заместителя министра - начальника управления лесного хозяйства Колдаева А.В.**

Правообладатель земель лесного фонда на территории Саратовской области: **министерство природных ресурсов и экологии Саратовской области** (согласно п. 11 Положения о министерстве природных ресурсов и экологии Саратовской области, утвержденного постановлением Правительства Саратовской области от 08 октября 2013 г. № 537-П «Вопросы министерства природных ресурсов и экологии Саратовской области» и п.п. 2 п.1 ст. 83 Лесного кодекса РФ)

**Заявитель: Министерство природных ресурсов и экологии Саратовской области** (во исполнении пункта 1.7 протокола совещания Департамента лесного хозяйства по Приволжскому федеральному округу, ФБУ «Рослесозащита» №01-05/3678 от 27.12.2016)

## Информация по запрашиваемому лесному участку:

Собственность: Российской Федерации

Категория земель: земли лесного фонда

## ХАРАКТЕРИСТИКА ЛЕСНОГО УЧАСТКА

Адрес (местоположение) лесного участка: Балтайский район

Лесничество	Балтайское
Участковое лесничество	Калининское
Общая площадь, га	3,4
Категория лесов	Защитные
Категория защитности лесов	Ценные леса: противозерозионные леса
Возможный вид использования	Заготовка древесины

Таксационная характеристика лесного участка (по материалам лесоустройства 1995 г.):

№ квартала	№ выдела	Площадь, га	Состав	Возраст	Высота	Диаметр	Бонитет	Тип леса	ТУМ	Полнога	Запас, м3/га
49	8	3,4	7днн3б+с	45	11	12	4	дбм	С1_2	0,7	100
<b>Итого</b>		<b>3,4</b>									

Наименование, местонахождение юридического лица /ФИО физического лица/ - **лесопользователя (арендатора) / Документы – договор аренды лесного участка отсутствует**

(договор аренды лесного участка, постоянное (бессрочное) пользование лесным участком, договор безвозмездного срочного пользования лесным участком, реквизиты договора, срок пользования)

Особые отметки: нет.

Приложение к акту лесопатологического обследования №020/06.

Первый заместитель министра -  
начальник управления лесного  
хозяйства

Колдаев А.В.

ФИО

31.07.2018

Дата

Подпись



# Карта-схема расположения и границы лесного участка Саратовская область

(субъект Российской Федерации, муниципальное образование)

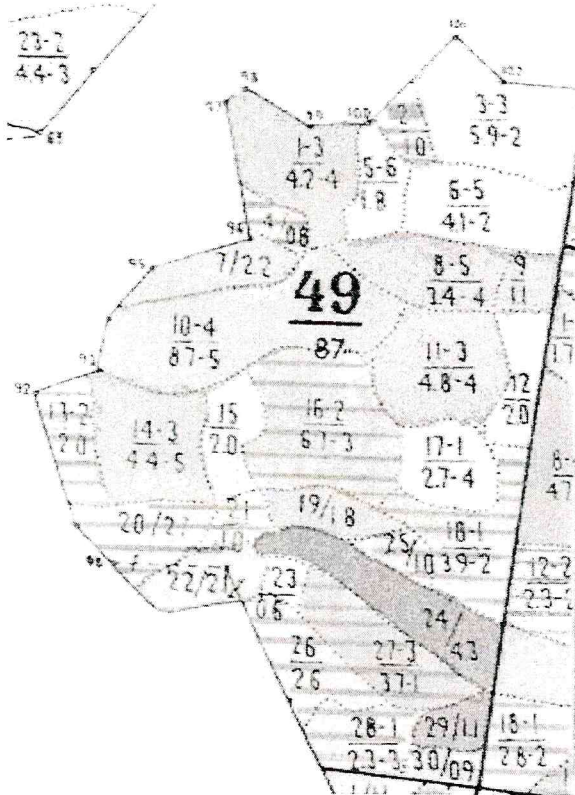
Лесничество (лесопарк) **Балтайское**

(название)

Участковое лесничество **Калининское**, квартал 49

(название)

Собственность - Российской Федерации;



Первый заместитель министра -  
начальник управления лесного  
хозяйства

**Колдаев А.В.**

ФИО

31.07, 2018 Подпись

Дата



УТВЕРЖДАЮ

Первый заместитель министра-  
начальник управления лесного хозяйства  
министерства природных ресурсов  
и экологии Саратовской области

Колдаев А.В.

« 17 » августа

20 18 г.

Акт  
лесопатологического обследования № 021/06

лесных насаждений Балтайского лесничества (лесопарка)  
Саратовской области (субъект Российской Федерации)

Способ лесопатологического обследования:

1. Визуальный

2. Инструментальный

Место проведения

Участковое лесничество	Урочище (дача)	Квартал (кварталы)	Выдел (выделы)	Площадь, га
1	2	3	4	5
Калининское		52	8	25,0 (21,0)
Калининское		52	22	6,6

Лесопатологическое обследование проведено на общей площади 27,6 га

1. Визуальное лесопатологическое обследование. \*

Наземное

Дистанционное

1.1. На площади 27,6 га фактическая таксационная характеристика лесного насаждения соответствует (не соответствует) таксационному описанию (нужное подчеркнуть). Причины несоответствия: длительный период после лесоустройства

Список участков с выявленными несоответствиями таксационным описаниям приведена в приложении № 1 к Акту.

1.2. Лесные насаждения с нарушенной и утраченной устойчивостью выявлены на площади 0 га

Участковое лесничество	Урочище (дача)	Площадь, га		Причина ослабления (гибели)
		с нарушенной устойчивостью	с утраченной устойчивостью	
-		-	-	-

Состояние обследованных лесных насаждений приведено в приложениях 1.1. - 1.4. к Акту в зависимости от метода проведения ЛПО

1.3. В обследованных лесных участках прогнозируется:

Прогноз	Площадь, га
Ослабление лесных насаждений	-
Усыхание лесных насаждений различной степени	-
Развитие очагов вредных организмов	-

1.4. Обнаружено загрязнение лесного участка отходами и выбросами:

промышленными

бытовыми

Вид загрязнения	Размеры загрязнения			Объем, кубм	Площадь загрязнения, га
	длина, м	ширина, м	высота, м		
-	-	-	-	-	-
-	-	-	-	-	-

### ЗАКЛЮЧЕНИЕ

Оценка текущего санитарного и лесопатологического состояния лесных насаждений, назначенные профилактические мероприятия по защите лесов, агитационные мероприятия:

На площади 27,6 га санитарное состояние насаждений удовлетворительное, насаждения устойчивые.

Единично присутствуют деревья 5 - 8-й категорий состояния. Назначение мероприятий не требуется.

Исполнитель работ по проведению лесопатологического обследования:

Ф.И.О.

Тимохина Ю.В.

Подпись



\* Раздел включается в акт, в случае проведения лесопатологического обследования визуальным способом.

Приложение 1  
к акту лесопатологического обследования  
**Ведомость лесных участков с выявленными несоответствиями таксационным описаниям**

1	2	3	4	5	6	7	8	9	Таксационная характеристика										Заложено пробных площадей			
									Источник данных	Год проведения лесопостройства	Номер квартала	Номер выдела	Площадь выдела, га	Целевое назначение лесов	Категория защитных лесов	Номер лесопатологического выдела	Площадь лесопатологического выдела, га	состав	порода	возраст, лет	средняя высота, м	средний диаметр, см
ТО	1995	52	8	25,0	Защитные	Противоэрозийные	1	21	10С	С	58	21	26	СД	С2	0,7	1	260	-	-	-	-
Ф	2018	52	8	25,0	Защитные	Противоэрозийные	1	21	10С	С	81	21	32	СД	С2	0,7	1	280	-	-	-	-
ТО	1995	52	22	6,6	Защитные	Противоэрозийные	-	-	10С	С	58	20	24	СДЗЛ	С1	0,7	1	250	-	-	-	-
Ф	2018	52	22	6,6	Защитные	Противоэрозийные	-	-	10С	С	81	20	28	СДЗЛ	С1	0,7	1	270	-	-	-	-

Примечание:

ТО - таксационные описания

Ф - фактическая характеристика лесного насаждения

Исполнитель работ по проведению лесопатологического обследования:

Ф.И.О. Тимохина Ю.В.

Подпись



Результаты проведения лесопатологического обследования лесных насаждений за **июнь 2018г.**  
(месяц)

Субъект Российской Федерации Саратовская область Лесничество (лесопарк) Балтайское  
Участковое лесничество Калининское Урочище (лесная дача) -----

Номер квартала	Номер выдела	Площадь выдела, га	Целевое назначение лесов	Категория защитных лесов (код)	Номер лесопатологического выдела	Площадь лесопатологического выдела, га	Таксационная характеристика										Распределение деревьев по категории состояния, % от запаса										Признаки повреждения деревьев (код)	Доля поврежденных деревьев, %	Причина ослабления, повреждения (код)	Поджиг рубке, %	Назначенные мероприятия					
							состав	порода	возраст, лет*	средняя высота, м*	средний диаметр, см*	тип леса	полнота*	бонитет	запас, куб. м/га	число деревьев на пробе, шт.	без признаков ослабления	ослабленные	сильно ослабленные	усыхающие	свежий сухостой	свежий ветровал	старый сухостой	свежий ветровал	старый ветровал	старый бурелом					свежий бурелом	старый бурелом	аварийные дубовья	вид	площадь, га	
1	2	3	4	5	6	7	8	9	10	11	12	13	14	15	16	17	18	19	20	21	22	23	24	25	26	27	28	29	30	31	32	33	34	-	-	-
52	8	25,0	Защитные	142	1	21	10С	С	81*	21	32*	СД	0,7	1	280*	90	4	3	1	0	1	0	1	0	0	0	131	142	8	822	830	-	-	-	-	
52	22	6,6	Защитные	142	-	-	10С	С	81*	21*	28*	СДЗл	0,7	1	270*	87	7	2	0	2	1	0	2	1	0	0	139	142	9	822	830	-	-	-	-	-

Показатели, не соответствующие таксационному описанию отмечаются "\*\*"

Примечания:

Причины ослабления, повреждения:  
830 - Засуха  
822 - Воздействие шквальных и ураганных ветров прошлых лет, повлекшие слом стволов деревьев

Признаки повреждения деревьев:  
131 - Усыхание вершины прошлых лет менее 1/3 длины кроны  
139 - Вывал деревьев под действием шквальных и ураганных ветров  
142 - Слом ствола под действием шквальных и ураганных ветров.

Категория защитных лесов:  
142 - Противозойзные леса

Назначенные мероприятия (вид):

Исполнитель работ по проведению лесопатологического обследования: Тимохина Ю.В.  
ФИО Тимохина Ю.В. Подпись [Подпись]  
Дата составления документа 03.08.2018г. Телефон 8-8452620015

# ВЫПИСКА ИЗ ГОСУДАРСТВЕННОГО ЛЕСНОГО РЕЕСТРА

на «31» июль 2018г.

Орган государственной власти, осуществляющий ведение государственного лесного реестра на территории Саратовской области: **министерство природных ресурсов и экологии Саратовской области в лице первого заместителя министра - начальника управления лесного хозяйства Колдаева А.В.**

Правообладатель земель лесного фонда на территории Саратовской области: **министерство природных ресурсов и экологии Саратовской области** (согласно п. 11 Положения о министерстве природных ресурсов и экологии Саратовской области, утвержденного постановлением Правительства Саратовской области от 08 октября 2013 г. № 537-П «Вопросы министерства природных ресурсов и экологии Саратовской области» и п.п. 2 п.1 ст. 83 Лесного кодекса РФ)

**Заявитель: Министерство природных ресурсов и экологии Саратовской области** (во исполнении пункта 1.7 протокола совещания Департамента лесного хозяйства по Приволжскому федеральному округу, ФБУ «Рослесозащита» №01-05/3678 от 27.12.2016)

## Информация по запрашиваемому лесному участку:

Собственность: Российской Федерации

Категория земель: земли лесного фонда

## ХАРАКТЕРИСТИКА ЛЕСНОГО УЧАСТКА

Адрес (местоположение) лесного участка: Балтайский район

Лесничество	Балтайское
Участковое лесничество	Калининское
Общая площадь, га	27,6
Категория лесов	Защитные
Категория защитности лесов	Ценные леса: противозерозионные леса
Возможный вид использования	Заготовка древесины

Таксационная характеристика лесного участка (по материалам лесоустройства 1995 г.):

№ квартала	№ выдела	Площадь, га	Состав	Возраст	Высота	Диаметр	Бонитет	Тип леса	ТУМ	Полнота	Запас, м3/га
52	ч8	21,0	Культуры 10с	58	21	26	1	сд	с2	7	26
52	22	6,6	Культуры 10с	58	20	24	1	сдзл	с1	7	25
Итого		27,6									

Наименование, местонахождение юридического лица /ФИО физического лица/ - **лесопользователя (арендатора) / Документы – договор аренды лесного участка часть ООО "Лаксаранс", №121/О от 31.05.2013 г. кн 64:07:000000:564**

(договор аренды лесного участка, постоянное (бессрочное) пользование лесным участком, договор безвозмездного срочного пользования лесным участком, реквизиты договора, срок пользования)

Особые отметки: нет.

Приложение к акту лесопатологического обследования №021/06.

Первый заместитель министра -  
начальник управления лесного  
хозяйства

**Колдаев А.В.**

ФИО

31.07.2018

Дата

Подпись

МП



# Карта-схема расположения и границы лесного участка Саратовская область

(субъект Российской Федерации, муниципальное образование)

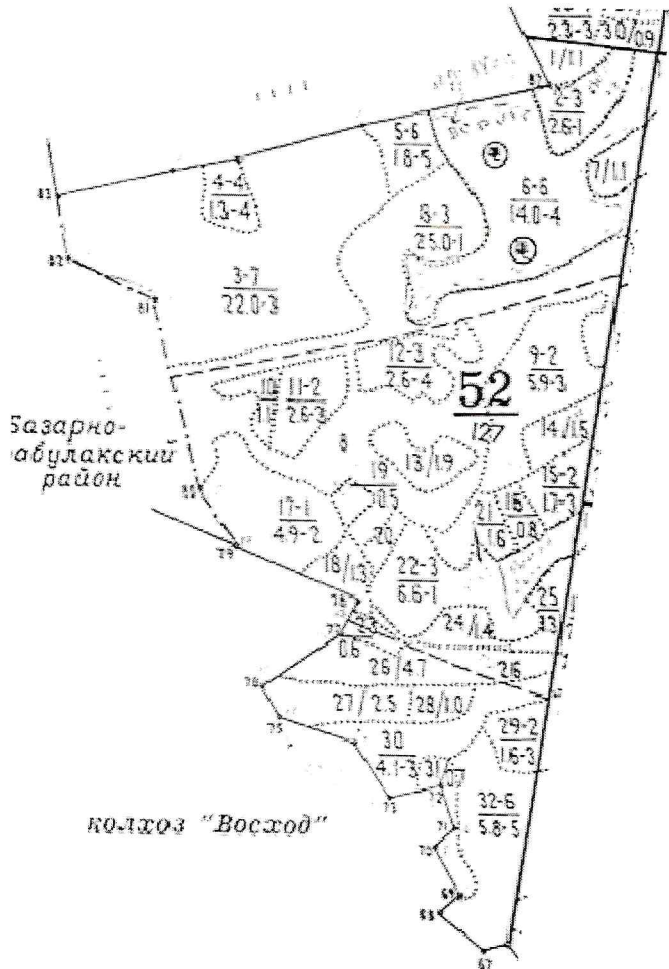
Лесничество (лесопарк) **Балтайское**

(название)

Участковое лесничество **Калининское**, квартал 52

(название)

Собственность - Российской Федерации;



Первый заместитель министра -  
начальник управления лесного  
хозяйства  
**Колдаев А.В.**

ФИО

31.07.2018 Подпись

Дата





УТВЕРЖДАЮ

Первый заместитель министра-  
начальник управления лесного хозяйства  
министерства природных ресурсов  
и экологии Саратовской области

Колдаев А.В.

« 17 » августа 20 18 г.

Акт  
лесопатологического обследования № 022/06

лесных насаждений Балтайского лесничества (лесопарка)  
Саратовской области (субъект Российской Федерации)

Способ лесопатологического обследования:

1. Визуальный

2. Инструментальный

Место проведения

Участковое лесничество	Урочище (дача)	Квартал (кварталы)	Выдел (выделы)	Площадь, га
1	2	3	4	5
Калининское		53	2	2,5
Калининское		53	22	1,5 (0,8)
Калининское				

Лесопатологическое обследование проведено на общей площади 3,3 га

1. Визуальное лесопатологическое обследование. \*

Наземное

Дистанционное

1.1. На площади 3,3 га фактическая таксационная характеристика лесного насаждения соответствует (не соответствует) таксационному описанию (нужное подчеркнуть). Причины несоответствия:  
длительный период после лесоустройства

Список участков с выявленными несоответствиями таксационным описаниям приведена в приложении № 1 к Акту.

1.2. Лесные насаждения с нарушенной и утраченной устойчивостью выявлены на площади 2,5 га

Участковое лесничество	Урочище (дача)	Площадь, га		Причина ослабления (гибели)
		с нарушенной устойчивостью	с утраченной устойчивостью	
<u>Калининское</u>		<u>2,5</u>	<u>=</u>	<u>830</u>

Состояние обследованных лесных насаждений приведено в приложениях 1.1. - 1.4. к Акту в зависимости от метода проведения ЛПО

1.3. В обследованных лесных участках прогнозируется:

Прогноз	Площадь, га
Ослабление лесных насаждений	2,5
Усыхание лесных насаждений различной степени	-
Развитие очагов вредных организмов	-

1.4. Обнаружено загрязнение лесного участка отходами и выбросами:

промышленными

бытовыми

Вид загрязнения	Размеры загрязнения			Объем, кубм	Площадь загрязнения, га
	длина, м	ширина, м	высота, м		
-	-	-	-	-	-
-	-	-	-	-	-

### ЗАКЛЮЧЕНИЕ

Оценка текущего санитарного и лесопатологического состояния лесных насаждений, назначенные профилактические мероприятия по защите лесов, агитационные мероприятия:

На площади 0,8 га санитарное состояние насаждений удовлетворительное, насаждения устойчивые.

Единично присутствуют деревья 5-й категории состояния. Назначение мероприятий не требуется.

Для обоснования и назначения мероприятий по предупреждению распространения вредных организмов рекомендуется проведение лесопатологического обследования инструментальным способом в насаждениях с нарушенной устойчивостью на площади 2,5 га.

Исполнитель работ по проведению лесопатологического обследования:

Ф.И.О. Тимохина Ю.В.

Подпись

\* Раздел включается в акт, в случае проведения лесопатологического обследования визуальным способом.

Приложение 1  
к акту лесопатологического обследования  
Ведомость лесных участков с выявленными несоответствиями таксационным описаниям

Источник данных	Год проведения лесосурьейства	Номер квартала	Номер выдела	Площадь выдела, га	Целевое назначение лесов	Категория защитных лесов	Номер лесопатологического выдела	Площадь лесопатологического выдела, га	Таксационная характеристика										Заложено пробных площадей	
									состав	попорода	возраст, лет	средняя высота, м	средний диаметр, см	тип леса	тип условий	местопроизрастания	полнота	бонитет	запас, куб. м/га	количество, шт.
1	2	3	4	5	6	7	8	9	10	11	12	13	14	15	16	17	18	19	20	21
ТО	1995	53	2	2,5	Защитные	Противоэрозионные	-	-	10С	С	58	21	26	СД	С2	0,8	1	300	-	-
Ф	2018	53	2	2,5	Защитные	Противоэрозионные	-	-	10С	С	81	21	30	СД	С2	0,8	1	300	-	-
ТО	1995	53	22	1,5	Защитные	Противоэрозионные	1	0,8	10С	С	51	19	22	СД	С2	0,8	2	260	-	-
Ф	2018	53	22	1,5	Защитные	Противоэрозионные	1	0,8	10С	С	74	19	28	СД	С2	0,8	2	260	-	-

Примечание:

ТО - таксационные описания

Ф - фактическая характеристика лесного насаждения

Исполнитель работ по проведению лесопатологического обследования:

Ф.И.О. Тимохина Ю.В.

Подпись



июнь 2018г.  
(месяц)

Результаты проведения лесопатологического обследования лесных насаждений за

Субъект Российской Федерации Саратовская область Лесничество (лесопарк) Балтайское

Участковое лесничество Калининское Урочище (лесная дача) -----

№ кв.	№ выдела	Площадь выдела, га	Лесное назначение лесов	Категория защитных лесов (кол)	№ выдела	Площадь лесопатологического выдела, га	Таксационная характеристика										Число деревьев на пробе, шт.	Распределение деревьев по категориям состояния, % от запаса										Признаки повреждения деревьев (кол)	Доля поврежденных деревьев, %	Причина ослабления, повреждения (кол)	Подлежит рубке, %	Назначенные мероприятия					
							состав	попада	возраст, лет*	средняя высота, м	средний диаметр, см*	тип леса	полнота	бонитет	запас, куб. м/га	без признаков ослабления		ослабленные	сильно ослабленные	усыхающие	свежий сухостой	старый сухостой	свежий ветровал	старый ветровал	свежий бурелом	старый бурелом	наспринные лесоза					вид	площадь, га				
1	2	3	4	5	6	7	8	9	10	11	12	13	14	15	16	17	18	19	20	21	22	23	24	25	26	27	28	29	30	31	32	33	34				
53	2	2,5	Защитные	142	-	-	10С	С	81*	21	30*	СД	0,8	1	300		52	27	14	1	2	23	24	25	0	0	0	132	139	131	142	42	830	822	-	370	2,5
53	22	1,5	Защитные	142	1	0,8	10С	С	74*	19	28*	СД	0,8	2	260		88	8	3	0	1	0	0	0	0	0	131	142	133	11	830	822	-	-	-	-	

Показатели, не соответствующие таксационному описанию отмечаются ""

Примечания:

Причины ослабления, повреждения:

830 - Засуха

822 - Воздействие шквальных и ураганных ветров прошлых лет, повлекшие слом стволов деревьев

Признаки повреждения деревьев:

133 - Усыхание вершины прошлых лет более 2/3 длины кроны

132 - Усыхание вершины прошлых лет от 1/3 до 2/3 длины кроны

131 - Усыхание вершины прошлых лет менее 1/3 длины кроны

139 - Вывал деревьев под действием шквальных и ураганных ветров

142 - Слом ствола под действием шквальных и ураганных ветров.

Категория защитных лесов:

142 - Противозоронные леса

Назначенные мероприятия (вид):

370

370 - Инструментальное лесопатологическое обследование

Исполнитель работ по проведению лесопатологического обследования:

ФИО Тимохина Ю.В.

Подпись

Дата составления документа 03.08.2018 Телефон 8-8452620015

# ВЫПИСКА ИЗ ГОСУДАРСТВЕННОГО ЛЕСНОГО РЕЕСТРА

на «31» июля 2018г.

Орган государственной власти, осуществляющий ведение государственного лесного реестра на территории Саратовской области: **министерство природных ресурсов и экологии Саратовской области в лице первого заместителя министра - начальника управления лесного хозяйства Колдаева А.В.**

Правообладатель земель лесного фонда на территории Саратовской области: **министерство природных ресурсов и экологии Саратовской области** (согласно п. 11 Положения о министерстве природных ресурсов и экологии Саратовской области, утвержденного постановлением Правительства Саратовской области от 08 октября 2013 г. № 537-П «Вопросы министерства природных ресурсов и экологии Саратовской области» и п.п. 2 п.1 ст. 83 Лесного кодекса РФ)

**Заявитель: Министерство природных ресурсов и экологии Саратовской области** (во исполнении пункта 1.7 протокола совещания Департамента лесного хозяйства по Приволжскому федеральному округу, ФБУ «Рослесозащита» №01-05/3678 от 27.12.2016)

## Информация по запрашиваемому лесному участку:

Собственность: Российской Федерации

Категория земель: земли лесного фонда

## ХАРАКТЕРИСТИКА ЛЕСНОГО УЧАСТКА

Адрес (местоположение) лесного участка: Балтайский район

Лесничество	Балтайское
Участковое лесничество	Калининское
Общая площадь, га	3,3
Категория лесов	Защитные
Категория защитности лесов	Ценные леса: противозерозионные леса
Возможный вид использования	Заготовка древесины

Таксационная характеристика лесного участка (по материалам лесоустройства 1995 г.):

№ квартала	№ выдела	Площадь, га	Состав	Возраст	Высота	Диаметр	Бонитет	Тип леса	ТУМ	Полнота	Запас, м3/га
53	2	2,5	Культуры 10с	58	21	26	1	сд	С2	0,8	300
53	ч22	0,8	Культуры 10с	51	19	22	2	сд	С2	0,8	260
<b>Итого</b>		<b>3,3</b>									

Наименование, местонахождение юридического лица /ФИО физического лица/ - лесопользователя (арендатора) / Документы – договор аренды лесного участка **отсутствует**

(договор аренды лесного участка, постоянное (бессрочное) пользование лесным участком, договор безвозмездного срочного пользования лесным участком, реквизиты договора, срок пользования)

Особые отметки: нет.

Приложение к акту лесопатологического обследования №022/06.

Первый заместитель министра -  
начальник управления лесного  
хозяйства

**Колдаев А.В.**

ФИО

31.07.2018

Дата

Подпись

МП



# Карта-схема расположения и границы лесного участка Саратовская область

(субъект Российской Федерации, муниципальное образование)

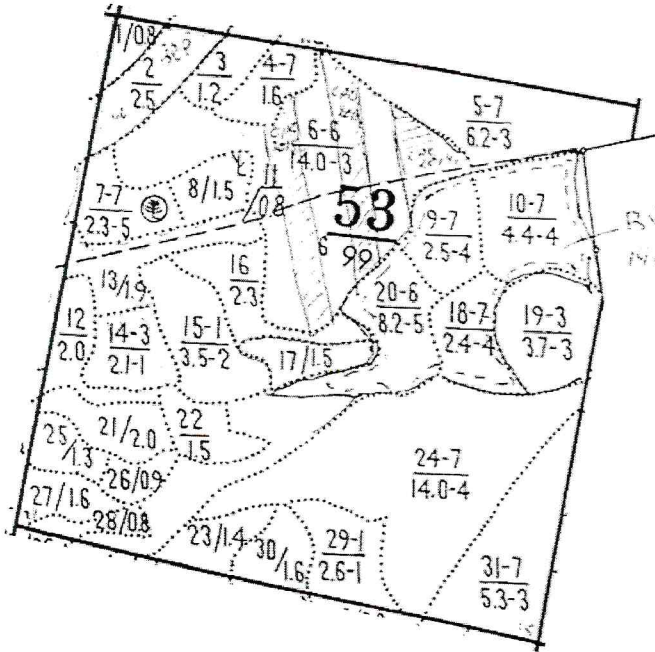
Лесничество (лесопарк) **Балтайское**

(название)

Участковое лесничество **Калининское**, квартал 53

(название)

Собственность - Российской Федерации;



Первый заместитель министра -  
начальник управления лесного  
хозяйства

**Колдаев А.В.**

ФИО

*31.07.2018*

Дата

Подпись

