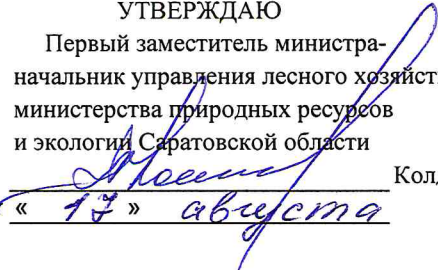


УТВЕРЖДАЮ
Первый заместитель министра-
начальник управления лесного хозяйства
министерства природных ресурсов
и экологии Саратовской области

Колдаев А.В.
« 17 » августа 20 18 г.

Акт
лесопатологического обследования № 023/06

лесных насаждений _____ Балтайского _____ лесничества (лесопарка)
_____ Саратовской области _____ (субъект Российской Федерации)

Способ лесопатологического обследования:

1. Визуальный 2. Инструментальный

Место проведения

Участковое лесничество	Урочище (дача)	Квартал (кварталы)	Выдел (выделы)	Площадь, га
1	2	3	4	5
Калининское		54	6	17,0

Лесопатологическое обследование проведено на общей площади _____ 17 _____ га

1. Визуальное лесопатологическое обследование. *

Наземное Дистанционное

1.1. На площади _____ 17,0 га _____ фактическая таксационная характеристика лесного насаждения соответствует (не соответствует) таксационному описанию (нужное подчеркнуть). Причины несоответствия:
_____ длительный период после лесоустройства

Список участков с выявленными несоответствиями таксационным описаниям приведена в приложении № 1 к Акту.

1.2. Лесные насаждения с нарушенной и утраченной устойчивостью выявлены на площади _____ 0 га

Участковое лесничество	Урочище (дача)	Площадь, га		Причина ослабления (гибели)
		с нарушенной устойчивостью	с утраченной устойчивостью	
-		-	-	-

Состояние обследованных лесных насаждений приведено в приложениях 1.1. - 1.4. к Акту в зависимости от метода проведения ЛПО

1.3. В обследованных лесных участках прогнозируется:

Прогноз	Площадь, га
Ослабление лесных насаждений	-
Усыхание лесных насаждений различной степени	-
Развитие очагов вредных организмов	-

1.4. Обнаружено загрязнение лесного участка отходами и выбросами:

промышленными

бытовыми

Вид загрязнения	Размеры загрязнения			Объем, кубм	Площадь загрязнения, га
	длина, м	ширина, м	высота, м		
-	-	-	-	-	-
-	-	-	-	-	-

ЗАКЛЮЧЕНИЕ

Оценка текущего санитарного и лесопатологического состояния лесных насаждений, назначенные профилактические мероприятия по защите лесов, агитационные мероприятия:

На площади 17,0 га санитарное состояние насаждений удовлетворительное, насаждения устойчивые. В период с 1991 по 2004 год на площади 15,4 га были проведены вырубki в последствии переведенные в покрытую лесом площадь (подробный перечень указан в приложении 1. На оставшейся площади, 1,6 га присутствуют деревья сосны 1 и 2-й категорий состояния. Назначение мероприятий не требуется.

Исполнитель работ по проведению лесопатологического обследования:

Ф.И.О.

Тимохина Ю.В.

Подпись



* Раздел включается в акт, в случае проведения лесопатологического обследования визуальным способом.

Ведомость лесных участков с выявленными несоответствиями таксационным описаниям

Источники данных	Год проведения лесопроизводства	Номер квартала	Номер выдела	Площадь выдела, га	Целевое назначение лесов	Категория защитных лесов	Номер лесопатологического выдела	Площадь выдела	лесопатологического выдела,	Таксационная характеристика										Заложено пробных площадей	
										состав	порода	возраст, лет	средняя высота, м	средний диаметр, см	тип леса	тип условий местопроизрастания	полнота	бонитет	запас, куб. м/га	количество, шт.	общая площадь, га
1	2	3	4	5	6	7	8	9	9		11	12	13	14	15	16	17	18	19	20	21
ТО	1995	54	6	17,0	Защитные	Противоэрозионные	1	1,6	1,6	10С	С	120	22	40	СДЗЛ	С1	0,7	3	280	-	-
Ф	2018	54	6	17,0	Защитные	Противоэрозионные	1	1,6	1,6	10С	С	143	23	44	СДЗЛ	С1	0,7	3	280	-	-
ТО	1995	54	6	17,0	Защитные	Противоэрозионные	2	1,5	1,5	6Лп2Б2Ос	Лип	4			СДЗЛ	С1				-	-
Ф	2018	54	6	17,0	Защитные	Противоэрозионные	2	1,5	1,5	6Лп2Б2Ос	Лип	27	9	6	СДЗЛ	С1				-	-
ТО	1996	54	6	17,0	Защитные	Противоэрозионные	3	2,0	2,0	5Лп4Б1Ос	Лип	4			СДЗЛ	С1				-	-
Ф	2018	54	6	17,0	Защитные	Противоэрозионные	3	2,0	2,0	5Лп4Б1Ос	Лип	26	9	6	СДЗЛ	С1				-	-
ТО	1996	54	6	17,0	Защитные	Противоэрозионные	4	1,5	1,5	5Лп3Кл2Б	Лип	3			СДЗЛ	С1				-	-
Ф	2018	54	6	17,0	Защитные	Противоэрозионные	4	1,5	1,5	5Лп3Кл2Б	Лип	25	9	6	СДЗЛ	С1				-	-
ТО	1996	54	6	17,0	Защитные	Противоэрозионные	5	1,5	1,5	6Лп3Кл1Д	Лип	3			СДЗЛ	С1				-	-
Ф	2018	54	6	17,0	Защитные	Противоэрозионные	5	1,5	1,5	6Лп3Кл1Д	Лип	25	9	6	СДЗЛ	С1				-	-
ТО	1996	54	6	17,0	Защитные	Противоэрозионные	6	1,5	1,5	4Лп3Кл2Ос1Д	Лип	2			СДЗЛ	С1				-	-
Ф	2018	54	6	17,0	Защитные	Противоэрозионные	6	1,5	1,5	4Лп3Кл2Ос1Д	Лип	24	9	6	СДЗЛ	С1				-	-
ТО	1998	54	6	17,0	Защитные	Противоэрозионные	7	1,7	1,7	5Лп4Кл1Б	Лип	2			СДЗЛ	С1				-	-
Ф	2018	54	6	17,0	Защитные	Противоэрозионные	7	1,7	1,7	5Лп4Кл1Б	Лип	22	8	6	СДЗЛ	С1				-	-
ТО	2000	54	6	17,0	Защитные	Противоэрозионные	8	0,8	0,8	5Лп5Кл	Лип	3			СДЗЛ	С1				-	-
Ф	2018	54	6	17,0	Защитные	Противоэрозионные	8	0,8	0,8	5Лп5Кл	Лип	21	8	7	СДЗЛ	С1				-	-
ТО	2000	54	6	17,0	Защитные	Противоэрозионные	9	0,8	0,8	5Лп5Кл	Лип	2			СДЗЛ	С1				-	-
Ф	2018	54	6	17,0	Защитные	Противоэрозионные	9	0,8	0,8	5Лп5Кл	Лип	22	8	7	СДЗЛ	С1				-	-

ТО	2003	54	6	17,0	Защитные	Противоэрозийные	10	1,2	6Лп3Кл1Ос	Лип	4						С1		-
Ф	2018	54	6	17,0	Защитные	Противоэрозийные	10	1,2	6Лп3Кл1Ос	Лип	19	8	7				С1		-
ТО	2003	54	6	17,0	Защитные	Противоэрозийные	11	1,2	5Лп1Б4Кл	Лип	4						С1		-
Ф	2018	54	6	17,0	Защитные	Противоэрозийные	11	1,2	5Лп1Б4Кл	Лип	18	8	6				С1		-
ТО	2006	54	6	17,0	Защитные	Противоэрозийные	12	1,2	4Лп2Б2Ос2Кл	Лип	5						С1		-
Ф	2018	54	6	17,0	Защитные	Противоэрозийные	12	1,2	4Лп2Б2Ос2Кл	Лип	17	7	6				С1		-
ТО	2007	54	6	17,0	Защитные	Противоэрозийные	13	0,5	5Кл4Ос1С	Кло	3						С1		-
Ф	2018	54	6	17,0	Защитные	Противоэрозийные	13	0,5	5Кл4Ос1С	Кло	14	6	5				С1		-

Примечание:

ТО - таксационные описания

Ф - фактическая характеристика лесного насаждения

Исполнитель работ по проведению лесопатологического обследования:

Ф.И.О. Тимохина Ю.В.

Подпись



июнь 2018г.
(месяц)

Результаты проведения лесопатологического обследования лесных насаждений за

Субъект Российской Федерации Саратовская область Лесничество (лесопарк) Балтайское
Участковое лесничество Калининское Урочище (лесная дача) -----

Номер квартала	Номер выдела	Площадь выдела, га	Целевое назначение лесов	Категория защитных лесов (код)	Номер лесопатологического выдела	Площадь лесопатологического выдела, га	Выдела, га	Таксационная характеристика										Распределение деревьев по категориям состояния, % от запаса										Признаки повреждения деревьев (код)	Доля поврежденных деревьев, %	Причина ослабления, повреждения (код)	Назначенные мероприятия			
								состав*	попада	возраст, лет*	средняя высота, м*	средний диаметр, см*	тип леса	пленота*	тоннет	запас, куб. м/га	Число деревьев на проб, шт.	без признаков ослабления	ослабленные	сильно ослабленные	выходящие	свежий сухостой	старый ветровал	свежий ветровал	старый бурелом	свежий бурелом	старый бурелом				аварийные лесовья	31	32	33
1	2	3	4	5	6	7	8	9	10	11	12	13	14	15	16	17	18	19	20	21	22	23	24	25	26	27	28	29	30	31	32	33	34	
54	6	17,0	Защитные	142	1	1,6	10С	С	143*	23*	44*	СДЗЛ	0,7	3	280		88	12	0	0	0	0	0	0	0	0	0	0	131		12	830	-	-
54	6	17,0	Защитные	142	2	1,5	6Лп2Б2Ос	Лип	27	9	6	СДЗЛ					96	4	0	0	0	0	0	0	0	0	0			4	830	-	-	
54	6	17,0	Защитные	142	3	2,0	5Лп4Б1Ос	Лип	26	9	6	СДЗЛ					96	4	0	0	0	0	0	0	0	0	0			4	830	-	-	
54	6	17,0	Защитные	142	4	1,5	5Лп3Кл2Б	Лип	25	9	6	СДЗЛ					95	5	0	0	0	0	0	0	0	0	0			5	830	-	-	
54	6	17,0	Защитные	142	5	1,5	6Лп3Кл1Д	Лип	25	9	6	СДЗЛ					95	5	0	0	0	0	0	0	0	0	0			5	830	-	-	
54	6	17,0	Защитные	142	6	1,5	4Лп3Кл2Ос1Д	Лип	24	9	6	СДЗЛ					95	5	0	0	0	0	0	0	0	0	0			5	830	-	-	
54	6	17,0	Защитные	142	7	1,7	5Лп4Кл1Б	Лип	22	8	6	СДЗЛ					95	5	0	0	0	0	0	0	0	0	0			5	830	-	-	
54	6	17,0	Защитные	142	8	0,8	5Лп5Кл	Лип	21	8	7	СДЗЛ					95	5	0	0	0	0	0	0	0	0	0			5	830	-	-	
54	6	17,0	Защитные	142	9	0,8	5Лп5Кл	Лип	22	8	7	СДЗЛ					95	5	0	0	0	0	0	0	0	0	0			5	830	-	-	
54	6	17,0	Защитные	142	10	1,2	6Лп3Кл1Ос	Лип	19	8	7	СДЗЛ					95	5	0	0	0	0	0	0	0	0	0			5	830	-	-	
54	6	17,0	Защитные	142	11	1,2	5Лп1Б4Кл	Лип	18	8	6	СДЗЛ					96	4	0	0	0	0	0	0	0	0	0			4	830	-	-	
54	6	17,0	Защитные	142	12	1,2	4Лп2Б2Ос2Кл	Лип	17	7	6	СДЗЛ					96	4	0	0	0	0	0	0	0	0	0			4	830	-	-	
54	6	17,0	Защитные	142	13	0,5	5Кл4Ос1С	Кло	14	6	5	СДЗЛ					96	4	0	0	0	0	0	0	0	0	0			4	830	-	-	

Показатели, не соответствующие таксационному описанию отмечаются ***

Примечания:

Причины ослабления, повреждения:
830 - Засуха

Признаки повреждения деревьев:

131 - Усыхание вершины прошлых лет менее 1/3 длины кроны

Категория защитных лесов:

142 - Противозерозионные леса

Назначенные мероприятия (вид):

Исполнитель работ по проведению лесопатологического обследования:

ФИО Тимохина Ю.В.

Подпись

03.08.2018г.

Дата составления документа 03.08.2018г. Телефон 8-8452620015

**Ведомость
перевода лесосек в квартале 54 выдел6 Калининского участковой
Балтайского лесничества на 10.07.2018года.**

№ п/п	№ квартала	№ выдела	Категория вырубki	Год Вырубki	Площадь га	Год перевода	Состав при переводе
1	54	6	ЛВРд.1	1991	1,5	1995	6Лп2Б2Ос
2	54	6	ЛВРд.2	1992	2,0	1996	5Лпр4Б1Ос
3	54	6	ЛВРд.3	1993	1,5	1996	5Лп3Кл2Б
4	54	6	ЛВРд.4	1993	1,5	1996	6Лп3Кл1Д
5	54	6	ССРд.5	1994,0	1,5	1996	4Лп3Кл2Ос1Д
6	54	6	Р.Обн.д.6	1996,0	1,7	1998	5Лп4Кл1Б
7	54	6	Р.Обн.д.7	1997,0	0,8	2000	5Лп5Кл
8	54	6	ССРд.7а	1998,0	0,8	2000	5Лп5Кл
9	54	6	ССР	1999,0	1,2	2003	6Лп3Кл1Ос
10	54	6	ССРд.10	2000,0	1,2	2004	5Лп1Б4Кл
11	54	6	ССРд.9	2001,0	1,2	2006	4Лп2Б2Ос2Кл
12	54	6	ССРд.11	2004,0	0,5	2007	5Кл4Ос1С
	ИТОГО				15,4		

Составил
Инженер лесовосстановления

Г.А.Гвоздюк

ВЫПИСКА ИЗ ГОСУДАРСТВЕННОГО ЛЕСНОГО РЕЕСТРА

на «31» июля 2018г.

Орган государственной власти, осуществляющий ведение государственного лесного реестра на территории Саратовской области: **министерство природных ресурсов и экологии Саратовской области в лице первого заместителя министра - начальника управления лесного хозяйства Колдаева А.В.**

Правообладатель земель лесного фонда на территории Саратовской области: **министерство природных ресурсов и экологии Саратовской области** (согласно п. 11 Положения о министерстве природных ресурсов и экологии Саратовской области, утвержденного постановлением Правительства Саратовской области от 08 октября 2013 г. № 537-П «Вопросы министерства природных ресурсов и экологии Саратовской области» и п.п. 2 п.1 ст. 83 Лесного кодекса РФ)

Заявитель: Министерство природных ресурсов и экологии Саратовской области (во исполнении пункта 1.7 протокола совещания Департамента лесного хозяйства по Приволжскому федеральному округу, ФБУ «Рослесозащита» №01-05/3678 от 27.12.2016)

Информация по запрашиваемому лесному участку:

Собственность: Российской Федерации

Категория земель: земли лесного фонда

ХАРАКТЕРИСТИКА ЛЕСНОГО УЧАСТКА

Адрес (местоположение) лесного участка: Балтайский район

Лесничество	Балтайское
Участковое лесничество	Калининское
Общая площадь, га	17,0
Категория лесов	Защитные
Категория защитности лесов	Ценные леса: противозерозионные леса
Возможный вид использования	Заготовка древесины

Таксационная характеристика лесного участка (по материалам лесоустройства 1995 г.):

№ квартала	№ выдела	Площадь, га	Состав	Возраст	Высота	Диаметр	Бонитет	Тип леса	ТУМ	Полнога	Запас, м3/га
54	6	17,0	10С+Б	120	22	40	3	сдзл	С1	0,7	280
Итого		17,0									

Наименование, местонахождение юридического лица /ФИО физического лица/ - лесопользователя (арендатора) / Документы – договор аренды лесного участка отсутствуют.

(договор аренды лесного участка, постоянное (бессрочное) пользование лесным участком, договор безвозмездного срочного пользования лесным участком, реквизиты договора, срок пользования)

Особые отметки: нет.

Приложение к акту лесопатологического обследования №023/06.

Первый заместитель министра -
начальник управления лесного
хозяйства

Колдаев А.В.

ФИО

31.07.2018 Подпись

Дата

МП



Карта-схема расположения и границы лесного участка
Саратовская область

(субъект Российской Федерации, муниципальное образование)

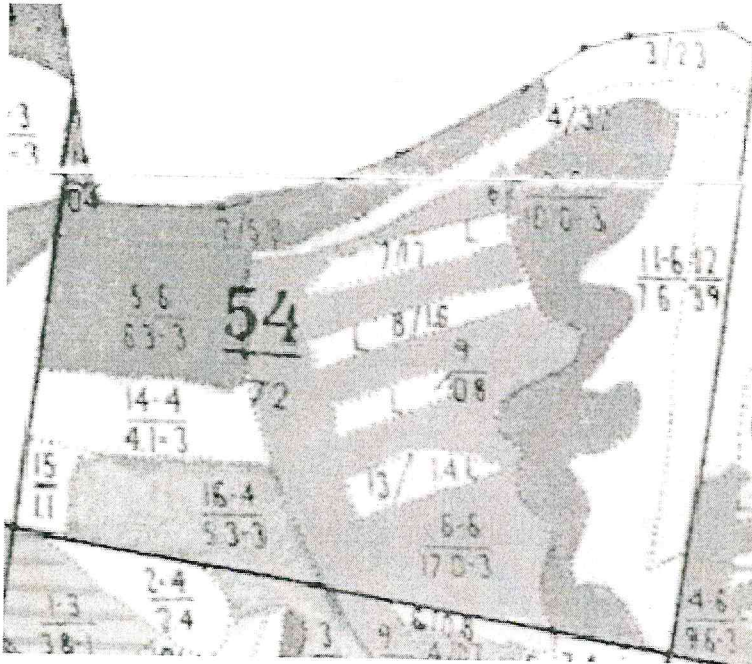
Лесничество (лесопарк) **Балтайское**

(название)

Участковое лесничество **Калининское**, квартал 54

(название)

Собственность - Российской Федерации;



Первый заместитель министра -
начальник управления лесного
хозяйства

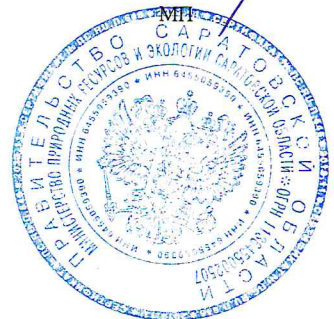
Колдаев А.В.

ФИО

31.07.2018

Дата

Подпись



УТВЕРЖДАЮ

Первый заместитель министра-
начальник управления лесного хозяйства
министерства природных ресурсов
и экологии Саратовской области

Колдаев А.В.

« 17 » августа

20 18 г.

Акт
лесопатологического обследования № 024/06

лесных насаждений _____ Балтайского _____ лесничества (лесопарка)
Саратовской области _____ (субъект Российской Федерации)

Способ лесопатологического обследования:

1. Визуальный

2. Инструментальный

Место проведения

Участковое лесничество	Урочище (дача)	Квартал (кварталы)	Выдел (выделы)	Площадь, га
1	2	3	4	5
Калининское		55	4	9,6

Лесопатологическое обследование проведено на общей площади _____ 9,6 _____ га

1. Визуальное лесопатологическое обследование. *

Наземное

Дистанционное

1.1. На площади _____ 9,6 га _____ фактическая таксационная характеристика лесного насаждения соответствует (не соответствует) таксационному описанию (нужное подчеркнуть). Причины несоответствия:
длительный период после лесоустройства

Список участков с выявленными несоответствиями таксационным описаниям приведена в приложении № 1 к Акту.

1.2. Лесные насаждения с нарушенной и утраченной устойчивостью выявлены на площади _____ 0 га _____

Участковое лесничество	Урочище (дача)	Площадь, га		Причина ослабления (гибели)
		с нарушенной устойчивостью	с утраченной устойчивостью	
-		-	-	-

Состояние обследованных лесных насаждений приведено в приложениях 1.1. - 1.4. к Акту в зависимости от метода проведения ЛПО

1.3. В обследованных лесных участках прогнозируется:

Прогноз	Площадь, га
Ослабление лесных насаждений	-
Усыхание лесных насаждений различной степени	-
Развитие очагов вредных организмов	-

1.4. Обнаружено загрязнение лесного участка отходами и выбросами:

промышленными

бытовыми

Вид загрязнения	Размеры загрязнения			Объем, кубм	Площадь загрязнения, га
	длина, м	ширина, м	высота, м		
-	-	-	-	-	-
-	-	-	-	-	-

ЗАКЛЮЧЕНИЕ

Оценка текущего санитарного и лесопатологического состояния лесных насаждений, назначенные профилактические мероприятия по защите лесов, агитационные мероприятия:

На площади 9,6 га санитарное состояние насаждений удовлетворительное, насаждения устойчивые.

Единично присутствуют деревья 6 - 8-й категорий состояния. Назначение мероприятий не требуется.

Исполнитель работ по проведению лесопатологического обследования:

Ф.И.О.

Тимохина Ю.В.

Подпись



* Раздел включается в акт, в случае проведения лесопатологического обследования визуальным способом.

Приложение 1
к акту лесопатологического обследования

Ведомость лесных участков с выявленными несоответствиями таксационным описаниям

1	2	3	4	5	6	7	8	9	10	Таксационная характеристика										Заложено пробных площадей			
										Источник данных	Год проведения лесопроизводства	Номер квартала	Номер выдела	Площадь выдела, га	Целевое назначение лесов	Категория защитных лесов	Номер лесопатологического выдела	Площадь выдела	лесопатологического выдела, га	состав	порода	возраст, лет	средняя высота, м
ТО	1995	55	4	9,6	Защитные	Противоэрозийные	-	-	10С	С	120	22	40	СДЗП	С1	0,6	3	240	-	-	-	-	-
Ф	2018	55	4	9,6	Защитные	Противоэрозийные	-	-	5СЗЛП2Д	С	143	22	40	СДЗП	С1	0,7	3	240	-	-	-	-	-

Примечание:

ТО - таксационные описания

Ф - фактическая характеристика лесного насаждения

Исполнитель работ по проведению лесопатологического обследования:

Ф.И.О. Тимохина Ю.В.

Подпись



Результаты проведения лесопатологического обследования лесных насаждений за **июнь 2018г.**
(месяц)

Субъект Российской Федерации Саратовская область Лесничество (лесопарк) Балтайское
Участковое лесничество Калининское Урочище (лесная дача) -----

№ квартала	№ выдела	№ выдела	№ участка	№ выдела	№ выдела	№ выдела	№ выдела	№ выдела	Распределение деревьев по категориям состояния, % от запаса												Признаки повреждения деревьев (код)	Доля поврежденных деревьев, %	Причина ослабления, повреждения (код)	Назначенные мероприятия														
									без признаков ослабления	ослабленные	сильно ослабленные	усыхающие	вежий сухостой	старый сухостой	вежий ветровал	старый ветровал	вежий бурелом	старый бурелом	аварийные лесовья	площадь, га				вид														
1	2	3	4	5	6	7	8	9	10	11	12	13	14	15	16	17	18	19	20	21	22	23	24	25	26	27	28	29	30	31	32	33	34					
55	4	9,6	Зашитные	142	-	-	5СЗЛИП2Д*	С	143*	22	40	СДЗЛ	0,7*	3	240	17	96	2	0	0	0	0	1	1	1	0	0	139	131	-	-	-	-	-	-	-	-	
								ЛИП									89	9	0	0	0	1	0	1	0	0	142	160	-	-	-	-	-	-	-	-	-	
								Д									84	14	0	0	0	1	0	1	0	0	142	160	-	-	-	-	-	-	-	-	-	-

Показатели, не соответствующие таксационному описанию отмечаются ^{***}

Примечания:

Причины ослабления, повреждения:

822 - Воздействие шквалистых и ураганных ветров прошлых лет, повлекшие слом стволов деревьев
610 - Межвидовая конкуренция

Признаки повреждения деревьев:

131 - Усыхание вершины прошлых лет менее 1/3 длины кроны
160 - Ажурность кроны
139 - Вывал деревьев под действием шквалистых и ураганных ветров
142 - Слом ствола под действием шквалистых и ураганных ветров.

Категория защитных лесов:

142 - Противозойзонные леса

Назначенные мероприятия (вид): -

Исполнитель работ по проведению лесопатологического обследования:

ФИО Тимохина Ю.В.

Подпись 

Дата составления документа 03.08.2018г. Телефон 8-8452620015

ВЫПИСКА ИЗ ГОСУДАРСТВЕННОГО ЛЕСНОГО РЕЕСТРА

на «31» июня 2018г.

Орган государственной власти, осуществляющий ведение государственного лесного реестра на территории Саратовской области: **министерство природных ресурсов и экологии Саратовской области в лице первого заместителя министра - начальника управления лесного хозяйства Колдаева А.В.**

Правообладатель земель лесного фонда на территории Саратовской области: **министерство природных ресурсов и экологии Саратовской области** (согласно п. 11 Положения о министерстве природных ресурсов и экологии Саратовской области, утвержденного постановлением Правительства Саратовской области от 08 октября 2013 г. № 537-П «Вопросы министерства природных ресурсов и экологии Саратовской области» и п.п. 2 п.1 ст. 83 Лесного кодекса РФ)

Заявитель: Министерство природных ресурсов и экологии Саратовской области (во исполнении пункта 1.7 протокола совещания Департамента лесного хозяйства по Приволжскому федеральному округу, ФБУ «Рослесозащита» №01-05/3678 от 27.12.2016)

Информация по запрашиваемому лесному участку:

Собственность: Российской Федерации

Категория земель: земли лесного фонда

ХАРАКТЕРИСТИКА ЛЕСНОГО УЧАСТКА

Адрес (местоположение) лесного участка: Балтайский район

Лесничество	Балтайское
Участковое лесничество	Калининское
Общая площадь, га	9,6
Категория лесов	Защитные
Категория защитности лесов	Ценные леса: противоэрозионные леса
Возможный вид использования	Заготовка древесины

Таксационная характеристика лесного участка (по материалам лесоустройства 1995 г.):

№ квартала	№ выдела	Площадь, га	Состав	Возраст	Высота	Диаметр	Бонитет	Тип леса	ТУМ	Полнота	Запас, м3/га
55	4	9,6	10С	120	22	40	3	сдзл	С1	0,6	230
Итого		9,6									

Наименование, местонахождение юридического лица /ФИО физического лица/ - **лесопользователя (арендатора) / Документы – договор аренды лесного участка отсутствуют.**

(договор аренды лесного участка, постоянное (бессрочное) пользование лесным участком, договор безвозмездного срочного пользования лесным участком, реквизиты договора, срок пользования)

Особые отметки: нет.

Приложение к акту лесопатологического обследования №024/06.

Первый заместитель министра -
начальник управления лесного
хозяйства

Колдаев А.В.

ФИО

31.07.2018 Подпись

Дата

МП



Карта-схема расположения и границы лесного участка Саратовская область

(субъект Российской Федерации, муниципальное образование)

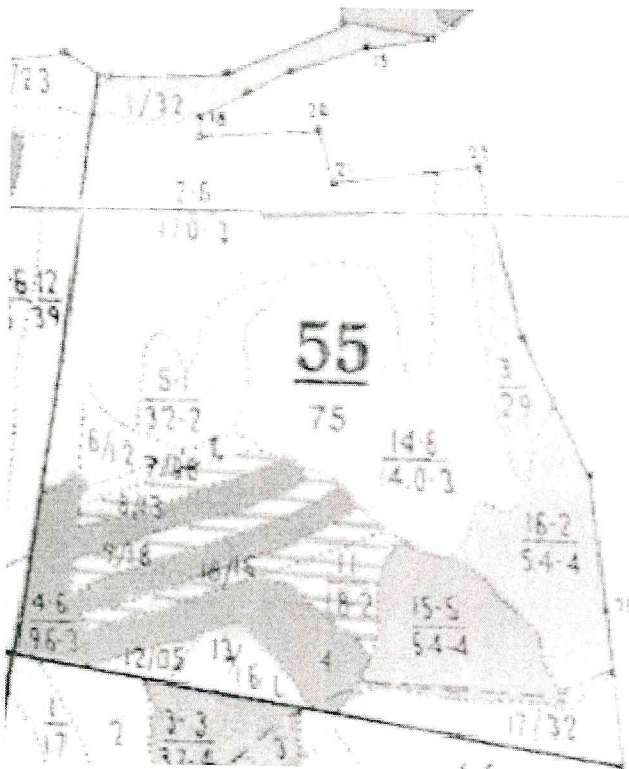
Лесничество (лесопарк) **Балтайское**

(название)

Участковое лесничество **Калининское**, квартал 55

(название)

Собственность - Российской Федерации;



Первый заместитель министра -
начальник управления лесного
хозяйства

Колдаев А.В.

ФИО

31.07.2018 Подпись

Дата



УТВЕРЖДАЮ

Первый заместитель министра-
начальник управления лесного хозяйства
министерства природных ресурсов
и экологии Саратовской области

Колдаев А.В.

« 17 » августа

20 18 г.

Акт
лесопатологического обследования № 025/06

лесных насаждений _____ Балтайского _____ лесничества (лесопарка)
_____ Саратовской области _____ (субъект Российской Федерации)

Способ лесопатологического обследования:

1. Визуальный

2. Инструментальный

Место проведения

Участковое лесничество	Урочище (дача)	Квартал (кварталы)	Выдел (выделы)	Площадь, га
1	2	3	4	5
Калининское		57	4	0,7
Калининское		57	9	1,4
Калининское		57	26	1,7

Лесопатологическое обследование проведено на общей площади _____ 3,8 _____ га

1. Визуальное лесопатологическое обследование. *

Наземное

Дистанционное

1.1. На площади _____ 3,8 га _____ фактическая таксационная характеристика лесного насаждения соответствует (не соответствует) таксационному описанию (нужное подчеркнуть). Причины несоответствия:
_____ длительный период после лесоустройства

Список участков с выявленными несоответствиями таксационным описаниям приведена в приложении № 1 к Акту.

1.2. Лесные насаждения с нарушенной и утраченной устойчивостью выявлены на площади _____ 0 га _____

Участковое лесничество	Урочище (дача)	Площадь, га		Причина ослабления (гибели)
		с нарушенной устойчивостью	с утраченной устойчивостью	
-		-	-	-

Состояние обследованных лесных насаждений приведено в приложениях 1.1. - 1.4. к Акту в зависимости от метода проведения ЛПО

1.3. В обследованных лесных участках прогнозируется:

Прогноз	Площадь, га
Ослабление лесных насаждений	-
Усыхание лесных насаждений различной степени	-
Развитие очагов вредных организмов	-

1.4. Обнаружено загрязнение лесного участка отходами и выбросами:

промышленными

бытовыми

Вид загрязнения	Размеры загрязнения			Объем, кубм	Площадь загрязнения, га
	длина, м	ширина, м	высота, м		
-	-	-	-	-	-
-	-	-	-	-	-

ЗАКЛЮЧЕНИЕ

Оценка текущего санитарного и лесопатологического состояния лесных насаждений, назначенные профилактические мероприятия по защите лесов, агитационные мероприятия:

На площади 3,8 га санитарное состояние насаждений удовлетворительное, насаждения устойчивые. Единично присутствуют деревья 6 и 8-й категорий состояния. Назначение мероприятий не требуется.

Исполнитель работ по проведению лесопатологического обследования:

Ф.И.О.

Тимохина Ю.В.

Подпись

* Раздел включается в акт, в случае проведения лесопатологического обследования визуальным способом.

Приложение 1

к акту лесопатологического обследования

Ведомость лесных участков с выявленными несоответствиями таксационным описаниям

1	2	3	4	5	6	7	8	9	Таксационная характеристика								Заложено пробных площадей				
									Источник данных	Год проведения лесопроизводства	Номер квартала	Номер выдела	Площадь выдела, га	Целевое назначение лесов	Категория защитных лесов	Номер лесопатологического выдела	Площадь лесопатологического выдела, га	состав	попорода	возраст, лет	средняя высота, м
ТО	1995	57	4	0,7	Защитные	Противоэрозионные	-	-	10С	С	120	23	40	сдзл	с1	0,6	3	280	-	-	-
Ф	2018	57	4	0,7	Защитные	Противоэрозионные	-	-	5СЗЛП2Д	С	143	24	48	сдзл	с1	0,7	3	300	-	-	-
ТО	1995	57	9	1,4	Защитные	Противоэрозионные	-	-	10С	С	120	22	40	сдзл	с1	0,7	3	280	-	-	-
Ф	2018	57	9	1,4	Защитные	Противоэрозионные	-	-	10С	С	143	23	44	сдзл	с1	0,6	3	280	-	-	-
ТО	1995	57	26	1,7	Защитные	Противоэрозионные	-	-	10С	С	58	23	26	сд	с2	0,7	1	290	-	-	-
Ф	2018	57	26	1,7	Защитные	Противоэрозионные	-	-	10С	С	81	23	28	сд	с2	0,7	1	300	-	-	-

Примечание:

ТО - таксационные описания

Ф - фактическая характеристика лесного насаждения

Исполнитель работ по проведению лесопатологического обследования:

Ф.И.О. Тимохина Ю.В.

Подпись



июнь 2018г.
(месяц)

Результаты проведения лесопатологического обследования лесных насаждений за

Субъект Российской Федерации Саратовская область Лесничество (лесопарк) Балтайское
Участковое лесничество Калининское Урочище (лесная дача) -----

№ квартала	№ выдела	№ выдела, га	Целевое назначение лесов	Категория защитных лесов (код)	№ выдела	№ выдела, га	Таксационная характеристика										Число деревьев на пробе, шт.	Распределение деревьев по категории состояния, % от запаса										Признаки повреждения деревьев (код)	Доля поврежденных деревьев, %	Причина ослабления, повреждения (код)	Назначенные мероприятия			
							состав	попуда	возраст, лет*	средняя высота, м*	средний диаметр, см*	тип леса	плотность*	бонитет	запас, куб. м/га	без признаков ослабления		ослабленные	сильно ослабленные	усыхающие	свежий сухостой	старый сухостой	свежий ветровал	старый ветровал	свежий бурелом	старый бурелом	аварийные лесовья				вкл	площадь, га		
1	2	3	4	5	6	7	8	9	10	11	12	13	14	15	16	17	18	19	20	21	22	23	24	25	26	27	28	29	30	31	32	33	34	
57	4	0.7	Защитные	142	-	-	5СЗЛИП2Д	С	143*	24*	48*	сдл	0.7	3	300*	17	89	11	0	0	0	0	0	0	0	0	0	11	830	-	-	-	-	
57	9	1.4	Защитные	142	-	-	10С	С	143*	23*	44*	сдлп	0.6*	3	280	87	87	11	0	1	0	1	0	0	0	0	133	131	12	-	-	-	-	
57	26	1.7	Защитные	142	-	-	10С	С	81*	23	28*	сд	0.7	1	300*	91	91	6	0	1	0	1	0	1	0	0	133	131	142	7	830	822	-	-

Показатели, не соответствующие таксационному описанию отмечаются *см

Примечания:

Причины ослабления, повреждения:

830 - Засуха

822 - Воздействие шквальных и ураганных ветров прошлых лет, повлекшие слом стволов деревьев

Признаки повреждения деревьев:

133 - Усыхание вершины прошлых лет более 2/3 длины кроны

131 - Усыхание вершины прошлых лет менее 1/3 длины кроны

139 - Вывал деревьев под действием шквальных и ураганных ветров

142 - Слом ствола под действием шквальных и ураганных ветров.

Категория защитных лесов:

142 - Противорозионные леса

Назначенные мероприятия (вид):

Исполнитель работ по проведению лесопатологического обследования:

ФИО Тимохина Ю.В.

Подпись

Ю.В. Тимохина

Дата составления документа 03.08.2018г Телефон 8-8452620015

ВЫПИСКА ИЗ ГОСУДАРСТВЕННОГО ЛЕСНОГО РЕЕСТРА

на «31» июля 2018г.

Орган государственной власти, осуществляющий ведение государственного лесного реестра на территории Саратовской области: **министерство природных ресурсов и экологии Саратовской области в лице первого заместителя министра - начальника управления лесного хозяйства Колдаева А.В.**

Правообладатель земель лесного фонда на территории Саратовской области: **министерство природных ресурсов и экологии Саратовской области** (согласно п. 11 Положения о министерстве природных ресурсов и экологии Саратовской области, утвержденного постановлением Правительства Саратовской области от 08 октября 2013 г. № 537-П «Вопросы министерства природных ресурсов и экологии Саратовской области» и п.п. 2 п.1 ст. 83 Лесного кодекса РФ)

Заявитель: Министерство природных ресурсов и экологии Саратовской области (во исполнении пункта 1.7 протокола совещания Департамента лесного хозяйства по Приволжскому федеральному округу, ФБУ «Рослесозащита» №01-05/3678 от 27.12.2016)

Информация по запрашиваемому лесному участку:

Собственность: Российской Федерации

Категория земель: земли лесного фонда

ХАРАКТЕРИСТИКА ЛЕСНОГО УЧАСТКА

Адрес (местоположение) лесного участка: Балтайский район

Лесничество	Балтайское
Участковое лесничество	Калининское
Общая площадь, га	3,8
Категория лесов	Защитные
Категория защитности лесов	Ценные леса: противозерозийные леса
Возможный вид использования	Заготовка древесины

Таксационная характеристика лесного участка (по материалам лесоустройства 1995 г.):

№ квартала	№ выдела	Площадь, га	Состав	Возраст	Высота	Диаметр	Бонитет	Тип леса	ТУМ	Полнота	Запас, м3/га
57	4	0,7	10с	120	23	40	3	сдзл	С1	0,6	280
57	9	1,4	10с	120	22	40	3	сдзл	С1	0,7	280
57	26	1,7	Культуры 10с	58	23	26	1	сд	С2	0,7	250
Итого		3,8									

Наименование, местонахождение юридического лица /ФИО физического лица/ - **лесопользователя (арендатора) / Документы – договор аренды лесного участка часть ООО "Лаксаранс", №121/О от 31.05.2013 г. кн 64:07:000000:564**

(договор аренды лесного участка, постоянное (бессрочное) пользование лесным участком, договор безвозмездного срочного пользования лесным участком, реквизиты договора, срок пользования)

Особые отметки: нет.

Приложение к акту лесопатологического обследования №025/06.

Первый заместитель министра -
начальник управления лесного
хозяйства

Колдаев А.В.

ФИО

31.07.2018

Дата

Подпись

МП



Карта-схема расположения и границы лесного участка Саратовская область

(субъект Российской Федерации, муниципальное образование)

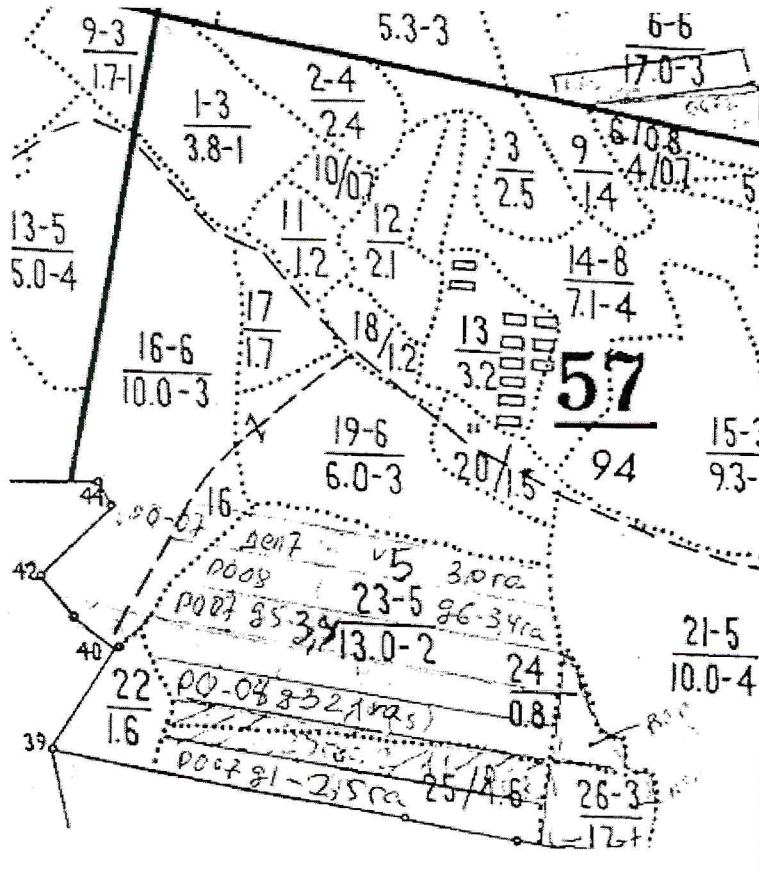
Лесничество (лесопарк) **Балтайское**

(название)

Участковое лесничество **Калининское**, квартал 57

(название)

Собственность - Российской Федерации;



Первый заместитель министра -
начальник управления лесного
хозяйства

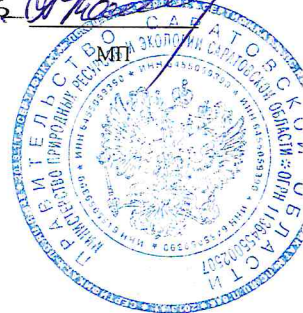
Колдаев А.В.

ФИО

31.07.2018

Подпись

Дата



УТВЕРЖДАЮ

Первый заместитель министра-
начальник управления лесного хозяйства
министерства природных ресурсов
и экологии Саратовской области


« 17 » августа 20 18 г.
Колдаев А.В.

Акт
лесопатологического обследования № 026/06

лесных насаждений _____ Балтайского _____ лесничества (лесопарка)
_____ Саратовской области _____ (субъект Российской Федерации)

Способ лесопатологического обследования:

1. Визуальный

2. Инструментальный

Место проведения

Участковое лесничество	Урочище (дача)	Квартал (кварталы)	Выдел (выделы)	Площадь, га
1	2	3	4	5
Калининское		58	4	4,8
Калининское		58	12	1,1

Лесопатологическое обследование проведено на общей площади _____ 5,9 _____ га

1. Визуальное лесопатологическое обследование. *

Наземное

Дистанционное

1.1. На площади _____ 5,9 га _____ фактическая таксационная характеристика лесного насаждения соответствует (не соответствует) таксационному описанию (нужное подчеркнуть). Причины несоответствия:
_____ длительный период после лесоустройства

Список участков с выявленными несоответствиями таксационным описаниям приведена в приложении № 1 к Акту.

1.2. Лесные насаждения с нарушенной и утраченной устойчивостью выявлены на площади _____ 0 га _____

Участковое лесничество	Урочище (дача)	Площадь, га		Причина ослабления (гибели)
		с нарушенной устойчивостью	с утраченной устойчивостью	
-		-	-	-

Состояние обследованных лесных насаждений приведено в приложениях 1.1. - 1.4. к Акту в зависимости от метода проведения ЛПО

1.3. В обследованных лесных участках прогнозируется:

Прогноз	Площадь, га
Ослабление лесных насаждений	-
Усыхание лесных насаждений различной степени	-
Развитие очагов вредных организмов	-

1.4. Обнаружено загрязнение лесного участка отходами и выбросами:

промышленными

бытовыми

Вид загрязнения	Размеры загрязнения			Объем, кубм	Площадь загрязнения, га
	длина, м	ширина, м	высота, м		
-	-	-	-	-	-
-	-	-	-	-	-

ЗАКЛЮЧЕНИЕ

Оценка текущего санитарного и лесопатологического состояния лесных насаждений, назначенные профилактические мероприятия по защите лесов, агитационные мероприятия:

На площади 5,9 га санитарное состояние насаждений удовлетворительное, насаждения устойчивые.

Единично присутствуют деревья 5, 6, и 8-й категорий состояния. Назначение мероприятий не требуется.

Исполнитель работ по проведению лесопатологического обследования:

Ф.И.О.

Тимохина Ю.В.

Подпись

* Раздел включается в акт, в случае проведения лесопатологического обследования визуальным способом.

Приложение 1
к акту лесопатологического обследования

Ведомость лесных участков с выявленными несоответствиями таксационным описаниям

Источник данных	Год проведения лесопроцедуры	Номер квартала	Номер выдела	Площадь выдела, га	Целевое назначение лесов	Категория защитных лесов	Номер лесопатологического выдела	Площадь выдела, га	Лесопатологического выдела, га	Таксационная характеристика										Заложено пробных площадей		
										состав	порода	возраст, лет	средняя высота, м	средний диаметр, см	тип леса	тип условий местопрорастания	полнота	бонитет	запас, куб. м/га	количество, шт.	общая площадь, га	
1	2	3	4	5	6	7	8	9	9	10	11	12	13	14	15	16	17	18	19	20	21	21
ТО	1995	58	4	6,0	Защитные	Противоэрозийные	1	4,8	3Д4ЛИП1КЛО2ОС	Д	45	12	14	14	ДУЗМ	С1	0,6	4	100	-	-	-
Ф	2018	58	4	6,0	Защитные	Противоэрозийные	1	4,8	3Д4ЛИП1КЛО2ОС	Д	68	12	14	14	ДУЗМ	С1	0,6	4	100	-	-	-
ТО	1995	58	12	1,1	Защитные	Противоэрозийные	-	-	7С3Б	С	120	23	40	40	СД	С2	0,5	3	220	-	-	-
Ф	2018	58	12	1,1	Защитные	Противоэрозийные	-	-	8С2ЛИП	С	143	24	44	44	СД	С2	0,5	3	250	-	-	-

Примечание:

ТО - таксационные описания

Ф - фактическая характеристика лесного насаждения

Исполнитель работ по проведению лесопатологического обследования:

Ф.И.О. Тимохина Ю.В.

Подпись



Результаты проведения лесопатологического обследования лесных насаждений за **июнь 2018г.**
(месяц)

Субъект Российской Федерации Саратовская область Лесничество (лесопарк) Балтайское
Участковое лесничество Калининское Урочище (лесная дача) -----

Номер квартала	Номер выдела	Площадь выдела, га	Лесное назначение лесов	Категория защитных лесов (код)	Номер лесопатологического выдела	Площадь лесопатологического выдела, га	Таксационная характеристика										Распределение деревьев по категориям состояния, % от запаса										Признаки повреждения деревьев (код)	Доля поврежденных деревьев, %	Причина ослабления, повреждения (код)	Подлежит рубке, %	Назначенные мероприятия					
							состав	порода	возраст, лет*	средняя высота, м*	средний диаметр, см*	тип леса	полнота*	бонитет	запас, куб. м/га	число деревьев на пробе, шт.	без признаков ослабления	ослабленные	сильно ослабленные	убыхающие	свежий сухой	старый сухой	свежий ветровал	старый ветровал	свежий бурелом	старый бурелом					аварийные деревья	вд	площадь, га			
1	2	3	4	5	6	7	8	9	10	11	12	13	14	15	16	17	18	19	20	21	22	23	24	25	26	27	28	29	30	31	32	33	34			
58	4	6,0	Защитные	142	1	4,8	3ДЛИП1КЛО2ОС	Д	68*	12	14	ДУЗМ	0,6	4	100		87	8	0	3	0	2	0	0	0	0	0	113	160	155						
									ЛИП	0	0						75	13	0	6	1	3	0	2	0	0	133	114	160							
									КЛО	0	0						88	12	0	0	0	0	0	0	0	0	156									
									ОС	0	0						74	11	10	5	0	0	0	0	0	0	113	155								
58	12	1,1	Защитные	142	-	-	8С2ЛИП	С	143*	24	44	СД	0,5	3	250*		88	11	1	0	0	0	0	0	0	0	132	131								
									ЛИП	0	0						89	7	1	1	0	2	0	0	0	0	133	131	132							

Показатели, не соответствующие таксационному описанию отмечаются **

Примечания:

Причины ослабления, повреждения:

830 - Засуха

610 - Межвидовая конкуренция

Признаки повреждения деревьев:

133 - Усыхание вершины прошлых лет более 2/3 длины кроны

132 - Усыхание вершины прошлых лет от 1/3 до 2/3 длины кроны

131 - Усыхание вершины прошлых лет менее 1/3 длины кроны

160 - Ажурность кроны

153 - Водяные побеги

155 - Вторичная крона

156 - Многовершинность

114 - Усыхание >3/4 ветвей в кроне прошлых лет

113 - Усыхание от 1/2 до 3/4 ветвей в кроне прошлых лет

Категория защитных лесов:

142 - Противозерозионные леса

Назначенные мероприятия (вид):

Исполнитель работ по проведению лесопатологического обследования:

ФИО Тимохина Ю.В.

Подпись

Дата составления документа 23.08.2018г Телефон 8-8452620015

ВЫПИСКА ИЗ ГОСУДАРСТВЕННОГО ЛЕСНОГО РЕЕСТРА

на «31» июля 2018г.

Орган государственной власти, осуществляющий ведение государственного лесного реестра на территории Саратовской области: **министерство природных ресурсов и экологии Саратовской области в лице первого заместителя министра - начальника управления лесного хозяйства Колдаева А.В.**

Правообладатель земель лесного фонда на территории Саратовской области: **министерство природных ресурсов и экологии Саратовской области** (согласно п. 11 Положения о министерстве природных ресурсов и экологии Саратовской области, утвержденного постановлением Правительства Саратовской области от 08 октября 2013 г. № 537-П «Вопросы министерства природных ресурсов и экологии Саратовской области» и п.п. 2 п.1 ст. 83 Лесного кодекса РФ)

Заявитель: Министерство природных ресурсов и экологии Саратовской области (во исполнении пункта 1.7 протокола совещания Департамента лесного хозяйства по Приволжскому федеральному округу, ФБУ «Рослесозащита» №01-05/3678 от 27.12.2016)

Информация по запрашиваемому лесному участку:

Собственность: Российской Федерации

Категория земель: земли лесного фонда

ХАРАКТЕРИСТИКА ЛЕСНОГО УЧАСТКА

Адрес (местоположение) лесного участка: Балтайский район

Лесничество	Балтайское
Участковое лесничество	Калининское
Общая площадь, га	5,9
Категория лесов	Защитные
Категория защитности лесов	Ценные леса: противоэрозионные леса
Возможный вид использования	Заготовка древесины

Таксационная характеристика лесного участка (по материалам лесоустройства 1995 г.):

№ квартала	№ выдела	Площадь, га	Состав	Возраст	Высота	Диаметр	Бонитет	Тип леса	ТУМ	Полнота	Запас, м3/га
58	ч4	4,8	Зднн4лп1кл2ос	45	12	14	4	дузм	С1	0,6	100
58	12	1,1	7с3б	120	23	40	3	сд	С2	0,5	240
Итого		5,9									

Наименование, местонахождение юридического лица /ФИО физического лица/ - **лесопользователя (арендатора) / Документы – договор аренды лесного участка отсутствуют.**

(договор аренды лесного участка, постоянное (бессрочное) пользование лесным участком, договор безвозмездного срочного пользования лесным участком, реквизиты договора, срок пользования)

Особые отметки: нет.

Приложение к акту лесопатологического обследования №026/06.

Первый заместитель министра -
начальник управления лесного
хозяйства

Колдаев А.В.

ФИО

31.07.2018 Подпись

Дата



Карта-схема расположения и границы лесного участка Саратовская область

(субъект Российской Федерации, муниципальное образование)

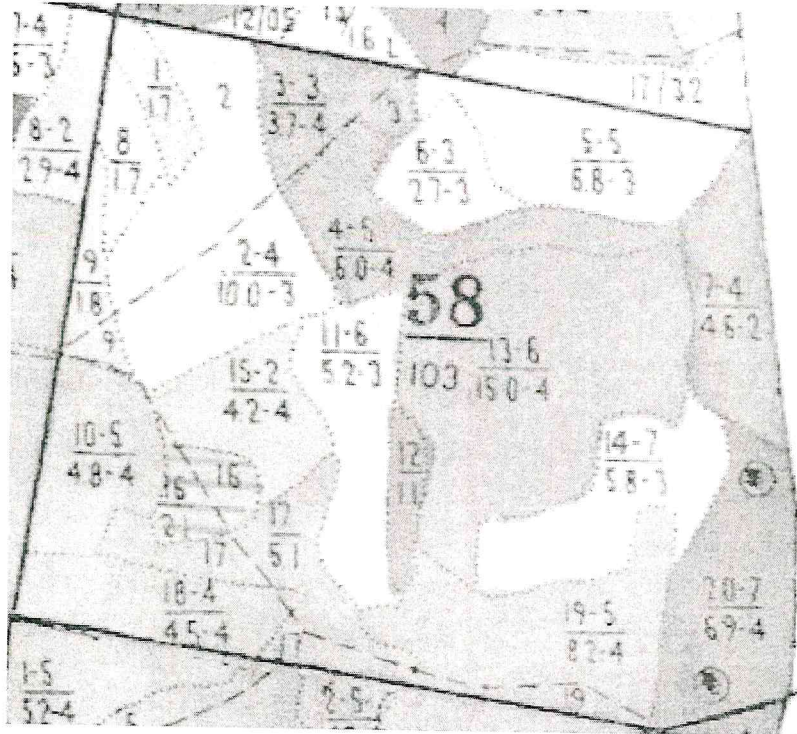
Лесничество (лесопарк) **Балтайское**

(название)

Участковое лесничество **Калининское**, квартал 58

(название)

Собственность - Российской Федерации;



Первый заместитель министра -
начальник управления лесного
хозяйства

Колдаев А.В.

ФИО

31.07.2018 Подпись

Дата



УТВЕРЖДАЮ

Первый заместитель министра-
начальник управления лесного хозяйства
министерства природных ресурсов
и экологии Саратовской области

Колдаев А.В.

« 17 » августа

20 18 г.

Акт
лесопатологического обследования № 027/06

лесных насаждений Балтайского лесничества (лесопарка)

Саратовской области (субъект Российской Федерации)

Способ лесопатологического обследования:

1. Визуальный

2. Инструментальный

Место проведения

Участковое лесничество	Урочище (дача)	Квартал (кварталы)	Выдел (выделы)	Площадь, га
1	2	3	4	5
Калининское		59	4	9,4

Лесопатологическое обследование проведено на общей площади 9,4 га

1. Визуальное лесопатологическое обследование. *

Наземное

Дистанционное

1.1. На площади 9,4 га фактическая таксационная характеристика лесного насаждения соответствует (не соответствует) таксационному описанию (нужное подчеркнуть). Причины несоответствия: длительный период после лесоустройства

Список участков с выявленными несоответствиями таксационным описаниям приведена в приложении № 1 к Акту.

1.2. Лесные насаждения с нарушенной и утраченной устойчивостью выявлены на площади 9,4 га

Участковое лесничество	Урочище (дача)	Площадь, га		Причина ослабления (гибели)
		с нарушенной устойчивостью	с утраченной устойчивостью	
Калининское		9,4	-	Засуха

Состояние обследованных лесных насаждений приведено в приложениях 1.1. - 1.4. к Акту в зависимости от метода проведения ЛПО

1.3. В обследованных лесных участках прогнозируется:

Прогноз	Площадь, га
Ослабление лесных насаждений	9,4
Усыхание лесных насаждений различной степени	-
Развитие очагов вредных организмов	-

1.4. Обнаружено загрязнение лесного участка отходами и выбросами:

промышленными

бытовыми

Вид загрязнения	Размеры загрязнения			Объем, кубм	Площадь загрязнения, га
	длина, м	ширина, м	высота, м		
-	-	-	-	-	-
-	-	-	-	-	-

ЗАКЛЮЧЕНИЕ

Оценка текущего санитарного и лесопатологического состояния лесных насаждений, назначенные профилактические мероприятия по защите лесов, агитационные мероприятия:

Для обоснования и назначения мероприятий по предупреждению распространения вредных организмов рекомендуется проведение лесопатологического обследования инструментальным способом в насаждениях с нарушенной устойчивостью на площади 9,4 га.

Исполнитель работ по проведению лесопатологического обследования:

Ф.И.О.

Тимохина Ю.В.

Подпись



* Раздел включается в акт, в случае проведения лесопатологического обследования визуальным способом.

Приложение 1
к акту лесопатологического обследования
Ведомость лесных участков с выявленными несоответствиями таксационным описаниям

1	2	3	4	5	6	7	8	9	Таксационная характеристика										Заложено пробных площадей				
									Источник данных	Год проведения лесопроизводства	Номер квартала	Номер выдела	Площадь выдела, га	Целевое назначение лесов	Категория защитных лесов	Номер лесопатологического выдела	Площадь выдела	лесопатологического выдела, га	состав	порода	возраст, лет	средняя высота, м	средний диаметр, см
ТО	1995	59	4	9,4	Защитные	Противоэрозионные	-	-	-	10С	С	58	20	24	СД	С2	0,7	1	250	-	-	-	-
Ф	2018	59	4	9,4	Защитные	Противоэрозионные	-	-	-	10С	С	81	22	28	СД	С2	0,7	1	270	-	-	-	-

Примечание:

ТО - таксационные описания

Ф - фактическая характеристика лесного насаждения

Исполнитель работ по проведению лесопатологического обследования:

Ф.И.О. Тимохина Ю.В.

Подпись



Результаты проведения лесопатологического обследования лесных насаждений за **июнь 2018г.**
(месяц)

Субъект Российской Федерации Саратовская область Лесничество (лесопарк) Балтайское
Участковое лесничество Калининское Урочище (лесная дача) -----

№ квартала	№ выдела	Площадь выдела, га	Лесное назначение лесов	Категория защитных лесов (код)	№ выдела	Площадь лесопатологического выдела, га	Таксационная характеристика										Распределение деревьев по категориям состояния, % от запаса										Признаки поврежден- деревьев (код)	Доля поврежденных деревьев, %	Причина ослабления, повреждения (код)	Подлежит рубке, %		Назна- ченные мероп- риятия	
							состав	возраст, лет*	средняя высота, м	средний диаметр, см	тип леса	полнота	бонитет	запас, куб. м/га	число деревьев на проб, шт.	без признаков ослабления	слабно ослабленные	ослабленные	сильно ослабленные	усыхающие	свежий сухостой	старый сухостой	свежий ветровал	старый ветровал	свежий бурелом	старый бурелом				аварийные лесовья	139		131
1	2	3	4	5	6	7	8	9	10	11	12	13	14	15	16	17	18	19	20	21	22	23	24	25	26	27	28	29	30	31	32	33	34
59	4	9,4	Защитные	142	-	-	10С	С	81*	22*	28*	СД	0,7	1	270*	54	27	12	1	2	1	2	1	2	0	0	29	40	830	822	-	370	9,4

Показатели, не соответствующие таксационному описанию отмечаются ***

Примечания:

Причины ослабления, повреждения:

830 - Засуха

822 - Воздействие шквалистых и ураганных ветров прошлых лет, повлекшие слом стволов деревьев

Признаки повреждения деревьев:

133 - Усыхание вершины прошлых лет более 2/3 длины кроны

132 - Усыхание вершины прошлых лет от 1/3 до 2/3 длины кроны

131 - Усыхание вершины прошлых лет менее 1/3 длины кроны

139 - Вывал деревьев под действием шквалистых и ураганных ветров

142 - Слом ствола под действием шквалистых и ураганных ветров.

Категория защитных лесов:

142 - Противовозрастные леса

Назначенные мероприятия (вид):

370

370 - Инструментальное лесопатологическое обследование

Исполнитель работ по проведению лесопатологического обследования:

ФИО Тимохина Ю.В.

Подпись

03.08.2018

Телефон 8-8452620015

Дата составления документа

ВЫПИСКА ИЗ ГОСУДАРСТВЕННОГО ЛЕСНОГО РЕЕСТРА

на « 31 » июня 2018г.

Орган государственной власти, осуществляющий ведение государственного лесного реестра на территории Саратовской области: **министерство природных ресурсов и экологии Саратовской области в лице первого заместителя министра - начальника управления лесного хозяйства Колдаева А.В.**

Правообладатель земель лесного фонда на территории Саратовской области: **министерство природных ресурсов и экологии Саратовской области** (согласно п. 11 Положения о министерстве природных ресурсов и экологии Саратовской области, утвержденного постановлением Правительства Саратовской области от 08 октября 2013 г. № 537-П «Вопросы министерства природных ресурсов и экологии Саратовской области» и п.п. 2 п.1 ст. 83 Лесного кодекса РФ)

Заявитель: Министерство природных ресурсов и экологии Саратовской области (во исполнении пункта 1.7 протокола совещания Департамента лесного хозяйства по Приволжскому федеральному округу, ФБУ «Рослесозащита» №01-05/3678 от 27.12.2016)

Информация по запрашиваемому лесному участку:

Собственность: Российской Федерации

Категория земель: земли лесного фонда

ХАРАКТЕРИСТИКА ЛЕСНОГО УЧАСТКА

Адрес (местоположение) лесного участка: Балтайский район

Лесничество	Балтайское
Участковое лесничество	Калининское
Общая площадь, га	9,4
Категория лесов	Защитные
Категория защитности лесов	Ценные леса: противозерозийные леса
Возможный вид использования	Заготовка древесины

Таксационная характеристика лесного участка (по материалам лесоустройства 1995 г.):

№ квартала	№ выдела	Площадь, га	Состав	Возраст	Высота	Диаметр	Бонитет	Тип леса	ТУМ	Полнота	Запас, м3/га
59	4	9,4	Культуры 10С	58	20	24	1	сд	С2	0,7	250
Итого		9,4									

Наименование, местонахождение юридического лица /ФИО физического лица/ - **лесопользователя (арендатора) / Документы – договор аренды лесного участка часть ООО "Лаксаранс", №121/О от 31.05.2013 г. кн 64:07:000000:564**

(договор аренды лесного участка, постоянное (бессрочное) пользование лесным участком, договор безвозмездного срочного пользования лесным участком, реквизиты договора, срок пользования)

Особые отметки: нет.

Приложение к акту лесопатологического обследования №027/06.

Первый заместитель министра -
начальник управления лесного
хозяйства

Колдаев А.В.

ФИО

Дата

МП

31.07.2018 Подпись



Карта-схема расположения и границы лесного участка Саратовская область

(субъект Российской Федерации, муниципальное образование)

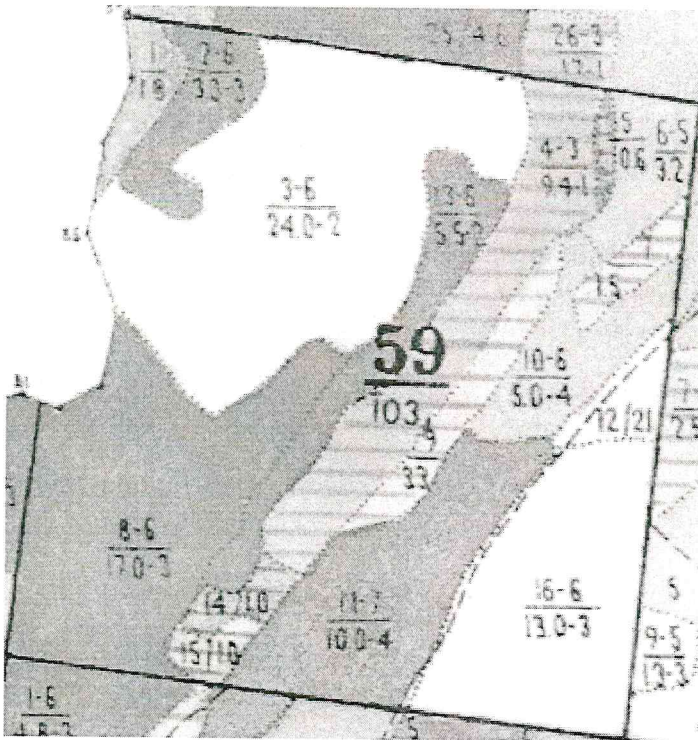
Лесничество (лесопарк) **Балтайское**

(название)

Участковое лесничество **Калининское**, квартал 59

(название)

Собственность - Российской Федерации;



Первый заместитель министра -
начальник управления лесного
хозяйства

Колдаев А.В.

ФИО

31.07.2018 Подпись

Дата

