

УТВЕРЖДАЮ

Первый заместитель министра-  
начальник управления лесного хозяйства  
министерства природных ресурсов  
и экологии Саратовской области

Колдаев А.В.

« 17 » декабря 20 18 г.

Акт

лесопатологического обследования № 069/03

лесных насаждений Базарно- Карабулакского лесничества (лесопарка)

Саратовской области (субъект Российской Федерации)

Способ лесопатологического обследования:

1. Визуальный

2. Инструментальный

Место проведения

Участковое лесничество	Урочище (дача)	Квартал (кварталы)	Выдел (выделы)	Площадь, га
1	2	3	4	5
Алексеевское		28	7	0,15

Лесопатологическое обследование проведено на общей площади 0,15 га

1. Визуальное лесопатологическое обследование. \*

Наземное

Дистанционное

1.1. На площади 0,15 фактическая таксационная характеристика лесного насаждения соответствует (не соответствует) таксационному описанию (нужное подчеркнуть). Причины несоответствия:  
длительный период после лесоустройства

Список участков с выявленными несоответствиями таксационным описаниям приведена в приложении № 1 к Акту.

1.2. Лесные насаждения с нарушенной и утраченной устойчивостью выявлены на площа. 0 га.

Участковое лесничество	Урочище (дача)	Площадь, га		Причина ослабления (гибели)
		с нарушенной устойчивостью	с утраченной устойчивостью	
Алексеевское		0,15		беглый низовой пожар текущего года

Состояние обследованных лесных насаждений приведено в приложениях 1.1. - 1.4. к Акту в зависимости от метода проведения ЛПО

1.3. В обследованных лесных участках прогнозируется:

Прогноз	Площадь, га
Ослабление лесных насаждений	0,15
Усыхание лесных насаждений различной степени	
Развитие очагов вредных организмов	

1.4. Обнаружено загрязнение лесного участка отходами и выбросами:

промышленными

бытовыми

Вид загрязнения	Размеры загрязнения			Объем, кубм	Площадь загрязнения, га
	длина, м	ширина, м	высота, м		
-	-	-	-	-	-
-	-	-	-	-	-

### ЗАКЛЮЧЕНИЕ

Оценка текущего санитарного и лесопатологического состояния лесных насаждений, назначенные профилактические мероприятия по защите лесов, агитационные мероприятия:

Состояние насаждений нормальное, проведение мероприятий не требуется

---

---

---

Исполнитель работ по проведению лесопатологического обследования:

Ф.И.О. \_\_\_\_\_ Антонов А.Н. \_\_\_\_\_ Подпись



\* Раздел включается в акт. в случае проведения лесопатологического обследования визуальным способом

Приложение № 1  
к Акту лесопатологического обследования

Ведомость лесных участков с выявленными несоответствиями таксационным описаниям

Источник данных	Год проведения лесорейтинга	Номер квартала	Номер выдела	Площадь выдела, га	Целевое назначение лесов	Категория защитных лесов	Номер лесопатологического выдела	Площадь лесопатологического выдела, га	Таксационная характеристика										Заложено пробных площадей						
									состав	порода	возраст, лет	средняя высота, м	средний диаметр, см	тип леса	тип условий	местопроизрастания	полнота	бонитет	запас, куб.м/га	количество, шт.	общая площадь, га				
ТО	1994	28	7	0,9	Защитные	противовозрастные	-	-	10С	С	45	14	18	СЗДЛ	С1	6	2	13							
Ф	2018	28	7	0,9	Защитные	противовозрастные	-	0,15	10С	С	69	18	20	СЗДЛ	С1	6	2	13				1	0,15		

Примечание:

ТО - таксационные описания

Ф - фактическая характеристика лесного насаждения

Исполнитель работ по проведению лесопатологического обследования:

ФИО

Антонов А.Н.

Подпись

Приложение 1.1

к акту лесопатологического обследования  
**Результаты проведения лесопатологического обследования лесных насаждений за август 2018г.**

Субъект Российской Федерации Саратовская обл. Лесничество (лесопарк) Б-Карабулакское  
 Учское лесничество Алексеевское Урочище (лесная дача) -----  
 (месяц)

Номер квартала	Номер выгеля	Площадь выгеля, га	Лесное назначение лесов	Категория защитных лесов (код)	Номер лесопатологического выгеля	Площадь лесопатологического выгеля, га	Таксационная характеристика										Число деревьев на пробе, шт.	Распределение деревьев по категории состояния, % от запаса										Признаки повреждения деревьев (код)	Доля поврежденных деревьев, %	Причина ослабления, повреждения (код)	Назначенные мероприятия			
							состав	порода	возраст, лет	средняя высота, м	средний диаметр, см	тип леса	плотность	фонитет	запас, куб. м/га	без признаков ослабления		ослабленные	сильно ослабленные	участочные	свежий сухостой	старый сухостой	свежий ветровал	старый ветровал	свежий бурелом	старый бурелом	аварийные деревья				вид	площадь, га		
1	2	3	4	5	6	7	8	9	10	11	12	13	14	15	16	17	18	19	20	21	22	23	24	25	26	27	28	29	30	31	32	33	34	
28	7	0,9	защитные	132		0,2	10С	С	69	18	20	СЗДЛ	0,6	2		25	49,4	50,6										311						

Показатели, не соответствующие таксационному описанию отмечаются "\*\*"

Примечания:

Причины ослабления, повреждения:

870 - беглый низовой пожар текущего года

Признаки повреждения деревьев:

311 - ожог корневой шейки <3/4 окружности

Категория защитных лесов:

142 - противозорные леса

Назначенные мероприятия (вид):

Исполнитель работ по проведению лесопатологического обследования:

ФИО Антонов А.Н.

Подпись

30.11.2018

Дата составления документа

Телефон 88459171028

# ВЫПИСКА ИЗ ГОСУДАРСТВЕННОГО ЛЕСНОГО РЕЕСТРА

на « 11 » декабря 2018 г.

Орган государственной власти, осуществляющий ведение государственного лесного реестра на территории Саратовской области: **министерство природных ресурсов и экологии Саратовской области в лице первого заместителя министра - начальника управления лесного хозяйства Колдаева А.В.**

Правообладатель земель лесного фонда на территории Саратовской области: **министерство природных ресурсов и экологии Саратовской области** (согласно п. 11 Положения о министерстве природных ресурсов и экологии Саратовской области, утвержденного постановлением Правительства Саратовской области от 08 октября 2013 г. № 537-П «Вопросы министерства природных ресурсов и экологии Саратовской области» и п.п. 2 п.1 ст. 83 Лесного кодекса РФ)

**Заявитель: Министерство природных ресурсов и экологии Саратовской области** (во исполнении пункта 1.7 протокола совещания Департамента лесного хозяйства по Приволжскому федеральному округу, ФБУ «Рослесозащита» №01-05/3678 от 27.12.2016)

## Информация по запрашиваемому лесному участку:

Собственность: Российской Федерации

Категория земель: земли лесного фонда

## ХАРАКТЕРИСТИКА ЛЕСНОГО УЧАСТКА

Адрес (местоположение) лесного участка: Базарно-Карабулакский район

Лесничество	Базарно-Карабулакское
Участковое лесничество	Алексеевское
Общая площадь, га	0,15
Категория лесов	Защитные
Категория защитности лесов	Ценные леса: противозерозийные леса
Возможный вид использования	Заготовка древесины

Таксационная характеристика лесного участка (по материалам лесоустройства 1994 г.):

№ квартала	№ выдела	Площадь, га	Состав	Возраст	Высота	Диаметр	Бонитет	Тип леса	ТУМ	Полнота	Запас, общий м3/га
28	ч7	0,15	Культуры 10С	45	14	18	2	сдзл	С1	0,6	130
<b>Итого</b>		<b>0,15</b>									

Наименование, местонахождение юридического лица /ФИО физического лица/ - **лесопользователя (арендатора) отсутствует**

(договор аренды лесного участка, постоянное (бессрочное) пользование лесным участком, договор безвозмездного срочного пользования лесным участком, реквизиты договора, срок пользования)

Особые отметки: нет.

Приложение: к акту лесопатологического обследования № 069/03 (визуальный способ).

Первый заместитель министра -  
начальник управления лесного  
хозяйства

**Колдаев А.В.**

ФИО

11.12.2018

Дата

Подпись

МП



# Карта-схема расположения и границы лесного участка Саратовская область

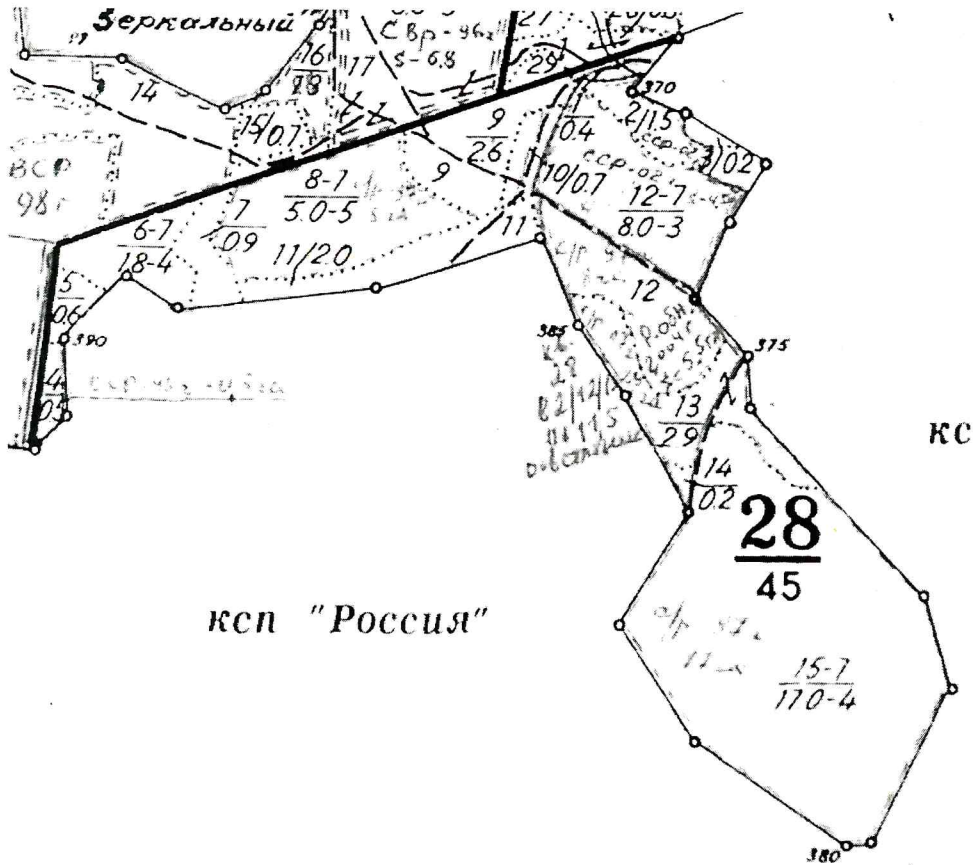
(субъект Российской Федерации, муниципальное образование)

Лесничество (лесопарк) **Базарно-Карабулакское**

(название)

Участковое лесничество **Алексеевское**, квартал 28

Собственность - Российской Федерации;



Первый заместитель министра -  
начальник управления лесного  
хозяйства

**Колдаев А.В.**

ФИО

11.12.2018

Дата

Подпись

МП



УТВЕРЖДАЮ

Первый заместитель министра-  
начальник управления лесного хозяйства  
министерства природных ресурсов  
и экологии Саратовской области

Колдаев А.В.

« 17 » декабря 20 18 г.

Акт  
лесопатологического обследования № 070/03

лесных насаждений Базарно- Карабулакского лесничества (лесопарка)  
Саратовской области (субъект Российской Федерации)

Способ лесопатологического обследования:

1. Визуальный

2. Инструментальный

Место проведения

Участковое лесничество	Урочище (дача)	Квартал (кварталы)	Выдел (выделы)	Площадь, га
1	2	3	4	5
Алексеевское		С66	2	1,60

Лесопатологическое обследование проведено на общей площади 1,6 га

1. Визуальное лесопатологическое обследование. \*

Наземное

Дистанционное

1.1. На площади 1,6га фактическая таксационная характеристика лесного насаждения соответствует (не соответствует) таксационному описанию (нужное подчеркнуть). Причины несоответствия:  
длительный период после лесоустройства

Список участков с выявленными несоответствиями таксационным описаниям приведена в приложении № 1 к Акту.

1.2. Лесные насаждения с нарушенной и утраченной устойчивостью выявлены на площа. 0 га.

Участковое лесничество	Урочище (дача)	Площадь, га		Причина ослабления (гибели)
		с нарушенной устойчивостью	с утраченной устойчивостью	
Алексеевское		1,6		беглый низовой пожар текущего года

Состояние обследованных лесных насаждений приведено в приложениях 1.1. - 1.4. к Акту в зависимости от метода проведения ЛПО

1.3. В обследованных лесных участках прогнозируется:

Прогноз	Площадь, га
Ослабление лесных насаждений	1,6
Усыхание лесных насаждений различной степени	
Развитие очагов вредных организмов	

1.4. Обнаружено загрязнение лесного участка отходами и выбросами:

промышленными

бытовыми

Вид загрязнения	Размеры загрязнения			Объем, кубм	Площадь загрязнения, га
	длина, м	ширина, м	высота, м		
-	-	-	-	-	-
-	-	-	-	-	-

### ЗАКЛЮЧЕНИЕ

Оценка текущего санитарного и лесопатологического состояния лесных насаждений, назначенные профилактические мероприятия по защите лесов, агитационные мероприятия:


Состояние насаждений нормальное, проведение мероприятий не требуется

---

---

---

Исполнитель работ по проведению лесопатологического обследования:

Ф.И.О.           Антонов А.Н.           Подпись 

\* Раздел включается в акт. в случае проведения лесопатологического обследования визуальным способом



Приложение № 1  
к Акту лесопатологического обследования

Ведомость лесных участков с выявленными несоответствиями таксационным описаниям

Источник данных	Год проведения лесосурьейства	Номер квартала	Номер выдела	Площадь выдела, га	Целевое назначение лесов	Категория защитных лесов	Номер лесопатологического выдела	Площадь лесопатологического выдела,	Таксационная характеристика										Заложено пробных площадей						
									состав	попада	возраст, лет	средняя высота, м	средний диаметр, см	тип леса	тип условий	местопроизрастания	полнота	бонитет	запас, куб.м/га	количество, шт.	общая площадь, га				
ТО	2002	С66	2	10	Защитные	противопожарные	-	10С		С	30	8	14	СЗЛР	В1	0,7	3	50							
Ф	2018	С66	2	10	Защитные	противопожарные	-	10С	1,6	С	46	19	16	СЗЛР	В1	0,7	3	60				1	1,6		

Примечание:

ТО - таксационные описания

Ф - фактическая характеристика лесного насаждения

Исполнитель работ по проведению лесопатологического обследования:

ФИО

Антонов А.Н.

Подпись

Приложение 1.1

к акту лесопатологического обследования  
 Результаты проведения лесопатологического обследования лесных насаждений за август 2018г.  
 (месяц)

Субъект Российской Федерации Саратовская область Лесничество (лесопарк) Б-Карабулакское  
 Удечное лесничество Алексеевское Урочище (лесная дача) -----

Лесоп. квартал	Лесоп. выдел	Лесовое назначение лесов	Категория защитных лесов (код)	Высота лесонасаждения, м	Высота в.г.в	Таксационная характеристика										Распределение деревьев по категориям состояния, % от запаса										Признаки повреждения деревьев (код)	Доля поврежденных деревьев, %	Причина ослабления поврежденных (код)	Подожог рубке, %	Назначенные мероприятия				
						состав	возраст, лет	средняя высота, м	средний диаметр, см	тип леса	плотность	бонитет	запас, куб. м/га	число деревьев на проб. шт	без признаков ослабления	слабо ослабленные	очень ослабленные	умирающие	свежий сухостой	старый сухостой	свежий ветровал	старый ветровал	свежий бурелом	старый бурелом	важные деревья					важные деревья	вида	площадь, га		
1	2	3	4	5	6	7	8	9	10	11	12	13	14	15	16	17	18	19	20	21	22	23	24	25	26	27	28	29	30	31	32	33	34	
с66	2	10	Защитные	142	10С		С	46	19	16	СЗ/Р	0,7	3	60	42	50	50										311		870					

Показатели, не соответствующие таксационному описанию отмечаются \*ж\*

Примечания:

Причины ослабления, повреждения:  
 870- беглый низовой пожар текущего года

Признаки повреждения деревьев:  
 311 - ожог корневой шейки <3/4 окружности

Категория защитных лесов:  
 142- противозрозийные леса  
 Назначенные мероприятия (вид):

Исполнитель работ по проведению лесопатологического обследования:  
 ФИО Антонов А.Н. Подпись 30.11.2018г.

Дата составления документа \_\_\_\_\_ Телефон 88459171028

# ВЫПИСКА ИЗ ГОСУДАРСТВЕННОГО ЛЕСНОГО РЕЕСТРА

на « 11 » декабря 2018г.

Орган государственной власти, осуществляющий ведение государственного лесного реестра на территории Саратовской области: **министерство природных ресурсов и экологии Саратовской области в лице первого заместителя министра - начальника управления лесного хозяйства Колдаева А.В.**

Правообладатель земель лесного фонда на территории Саратовской области: **министерство природных ресурсов и экологии Саратовской области** (согласно п. 11 Положения о министерстве природных ресурсов и экологии Саратовской области, утвержденного постановлением Правительства Саратовской области от 08 октября 2013 г. № 537-П «Вопросы министерства природных ресурсов и экологии Саратовской области» и п.п. 2 п.1 ст. 83 Лесного кодекса РФ)

**Заявитель: Министерство природных ресурсов и экологии Саратовской области** (во исполнении пункта 1.7 протокола совещания Департамента лесного хозяйства по Приволжскому федеральному округу, ФБУ «Рослесозащита» №01-05/3678 от 27.12.2016)

## Информация по запрашиваемому лесному участку:

Собственность: Российской Федерации

Категория земель: земли лесного фонда

### ХАРАКТЕРИСТИКА ЛЕСНОГО УЧАСТКА

Адрес (местоположение) лесного участка: Базарно-Карабулакский район

Лесничество Базарно-Карабулакское

Участковое лесничество Алексеевское

Общая площадь, га 1,6

Категория лесов Защитные

Категория защитности лесов Ценные леса: противозерозийные леса

Возможный вид использования Заготовка древесины

Таксационная характеристика лесного участка (по материалам лесоустройства 2002 г.):

№ квартала	№ выдела	Площадь, га	Состав	Возраст	Высота	Диаметр	Бонитет	Тип леса	ТУМ	Полнота	Запас, общий м3/га
с66	ч2	1,6	Культуры 10С	30	8	14	3	сзлр	В1	0,6	50
<b>Итого</b>		<b>1,6</b>									

Наименование, местонахождение юридического лица /ФИО физического лица/ - **лесопользователя (арендатора) отсутствует**

(договор аренды лесного участка, постоянное (бессрочное) пользование лесным участком, договор безвозмездного срочного пользования лесным участком, реквизиты договора, срок пользования)

Особые отметки: нет.

Приложение: к акту лесопатологического обследования № 070/03 (визуальный способ).

Первый заместитель министра -  
начальник управления лесного  
хозяйства

**Колдаев А.В.**

ФИО

11.12.2018

Дата



Подпись

МП

# Карта-схема расположения и границы лесного участка Саратовская область

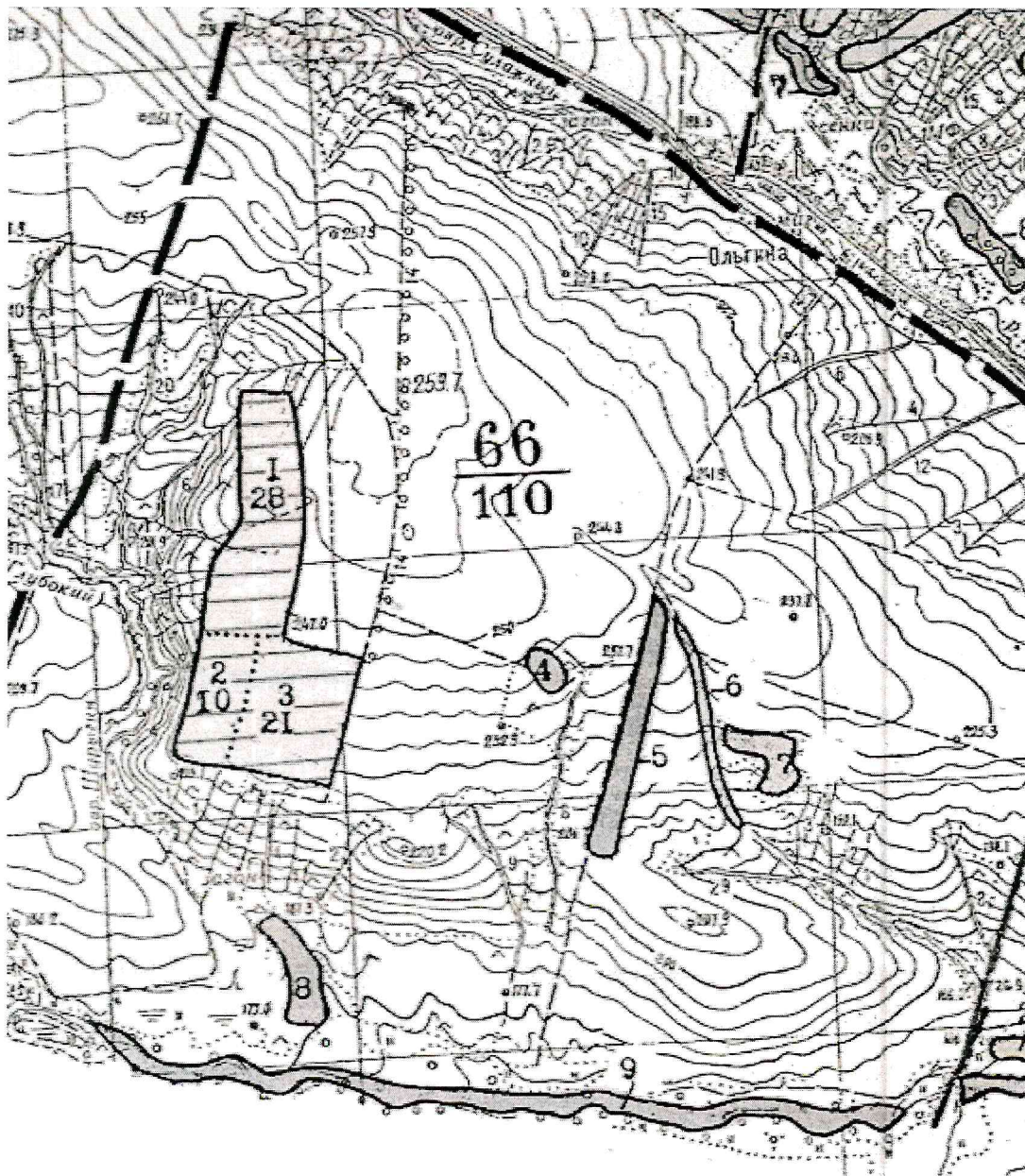
(субъект Российской Федерации, муниципальное образование)

Лесничество (лесопарк) **Базарно-Карабулакское**

(название)

Участковое лесничество **Алексеевское**, квартал с66

Собственность - Российской Федерации;



Первый заместитель министра -  
начальник управления лесного  
хозяйства

**Колдаев А.В.**

ФИО

11.12.2018 Подпись *Колдаев А.В.*

Дата

МП



УТВЕРЖДАЮ

Первый заместитель министра-  
начальник управления лесного хозяйства  
министерства природных ресурсов  
и экологии Саратовской области

Колдаев А.В.

« 17 » декабря 20 18 г.

Акт

лесопатологического обследования № 071/03

лесных насаждений Базарно- Карабулакского лесничества (лесопарка)

Саратовской области (субъект Российской Федерации)

Способ лесопатологического обследования:

1. Визуальный

2. Инструментальный

Место проведения

Участковое лесничество	Урочище (дача)	Квартал (кварталы)	Выдел (выделы)	Площадь, га
1	2	3	4	5
Вязовское		С75	1	12,6
		С75	3	30,9
		31а	1	6,1

Лесопатологическое обследование проведено на общей площади 49,6 га

1. Визуальное лесопатологическое обследование. \*

Наземное

Дистанционное

1.1. На площади 49,6 фактическая таксационная характеристика лесного насаждения соответствует (не соответствует) таксационному описанию (нужное подчеркнуть). Причины несоответствия:  
длительный период после лесоустройства

Список участков с выявленными несоответствиями таксационным описаниям приведена в приложении № 1 к Акту.

1.2. Лесные насаждения с нарушенной и утраченной устойчивостью выявлены на площа. 0 га.

Участковое лесничество	Урочище (дача)	Площадь, га		Причина ослабления (гибели)
		с нарушенной устойчивостью	с утраченной устойчивостью	
Вязовское				беглый низовой пожар текущего года

Состояние обследованных лесных насаждений приведено в приложениях 1.1. - 1.4. к Акту в зависимости от метода проведения ЛПО

1.3. В обследованных лесных участках прогнозируется:

Прогноз	Площадь, га
Ослабление лесных насаждений	
Усыхание лесных насаждений различной степени	
Развитие очагов вредных организмов	

1.4. Обнаружено загрязнение лесного участка отходами и выбросами:

промышленными

бытовыми

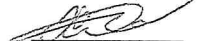
Вид загрязнения	Размеры загрязнения			Объем, кубм	Площадь загрязнения, га
	длина, м	ширина, м	высота, м		
-	-	-	-	-	-
-	-	-	-	-	-

### ЗАКЛЮЧЕНИЕ

Оценка текущего санитарного и лесопатологического состояния лесных насаждений, назначенные профилактические мероприятия по защите лесов, агитационные мероприятия:

Наблюдение

Исполнитель работ по проведению лесопатологического обследования:

Ф.И.О. Хмельков А.С. Подпись 

\* Раздел включается в акт, в случае проведения лесопатологического обследования визуальным способом

Приложение № 1  
к Акту лесопатологического обследования

Ведомость лесных участков с выявленными несоответствиями таксационным описаниям

Источник данных	Год проведения лесосурьейства	Номер квартала	Номер выдела	Площадь выдела, га	Целевое назначение лесов	Категория защитных лесов	Номер лесопатологического выдела	Площадь лесопатологического выдела,	Таксационная характеристика										Заложено пробных площадей							
									состав	порода	возраст, лет	средняя высота, м	средний диаметр, см	тип леса	тип условий местопрорастания	полнота	бонитет	запас, куб.м/га	количество, шт.	общая площадь, га						
ТО	2002	С75	1	31	Защитные	противоэрозийные	-	-																		
Ф	2018	С75		31	Защитные	противоэрозийные		12,6	10С	С	15	4	8	8	СДТР	В2	0,8	1	10							0,09
ТО	2002	С75	3	55	Защитные	противоэрозийные	-	-	10С	С	12	3	4	4	СДТР	В2	0,8	1	20							
Ф	2018	С75		55	Защитные	противоэрозийные		30,9	10С	С	29	8	12	12	СДТР	В2	0,8	1	22							
ТО	2003	31а	1	6,1	Защитные	противоэрозийные	-	-		С																
Ф	2018	31а		6,1	Защитные	противоэрозийные		6,1	10С	С	15	4	8	8	СДТР	В2	0,8	1	10							0,09

Примечание:

ТО - таксационные описания

Ф - фактическая характеристика лесного насаждения

Исполнитель работ по проведению лесопатологического обследования:

ФИО \_\_\_\_\_ Хмельков А.С.

Подпись \_\_\_\_\_



к акту лесопатологического обследования  
**Результаты проведения лесопатологического обследования лесных насаждений за сентябрь 2018г.**  
 (месяц)

Субъект Российской Федерации Саратовская область Лесничество (лесопарк) Б-Карабулакское

Участковое лесничество Вязовское Урочище (лесная дача) -----

Помер квартал	Помер выдела	Помер выдела, га	Лесное назначение лесов	Категория защитных лесов (код)	Помер лесопатологического выдела	Помер выдела, га	Таксационная характеристика							Распределение деревьев по категориям состояния, % от запаса										Признаки поврежденности деревьев (код)	Причина ослабления, повреждения (код)	Подожг рубок, %	Назначенные мероприятия						
							возраст, лет	средняя высота, м	средний диаметр, см	тип леса	полнота	фонитет	запас, куб. м/га	число деревьев на проб., шт.	без признаков ослабления	ослабленные	очень ослабленные	убывающие	свежий сухостой	старый сухостой	свежий ветровал	старый ветровал	свежий бурелом					старый бурелом	аварийные лесовая				
1	2	3	4	5	6	7	8	9	10	11	12	13	14	15	16	17	18	19	20	21	22	23	24	25	26	27	28	29	30	31	32	33	34
C75	1	31,0	Защитные	142	13	10С	С	15	4	8	СДР	0,8	1	10	91	69	31																
C75	3	55,0	Защитные	142	31	10С	С	28	8	12	СДР	0,8	1	22	92	74	26																
31а	1	6,1	Защитные	142	6,1	10С	С	15	4	8	СДР	0,8	1	0	92	74	26																

Показатели, не соответствующие таксационному описанию отмечаются "е"

Примечания:

Причины ослабления, повреждения:

870- белый низовой пожар текущего года

Признаки повреждения деревьев:

311- ожог корневой шейки свежий < 3/4 окружности

Категория защитных лесов:

142 - противозорные леса

Назначенные мероприятия (вид):

не требуются

Исполнитель работ по проведению лесопатологического обследования:

ФИО Хмельков А.С.

Подпись 30.11.2018г.

Дата составления документа

Телефон 88459171028



# ВЫПИСКА ИЗ ГОСУДАРСТВЕННОГО ЛЕСНОГО РЕЕСТРА

на « 11 » декабря 2018г.

Орган государственной власти, осуществляющий ведение государственного лесного реестра на территории Саратовской области: **министерство природных ресурсов и экологии Саратовской области в лице первого заместителя министра - начальника управления лесного хозяйства Колдаева А.В.**

Правообладатель земель лесного фонда на территории Саратовской области: **министерство природных ресурсов и экологии Саратовской области** (согласно п. 11 Положения о министерстве природных ресурсов и экологии Саратовской области, утвержденного постановлением Правительства Саратовской области от 08 октября 2013 г. № 537-П «Вопросы министерства природных ресурсов и экологии Саратовской области» и п.п. 2 п.1 ст. 83 Лесного кодекса РФ)

**Заявитель: Министерство природных ресурсов и экологии Саратовской области** (во исполнении пункта 1.7 протокола совещания Департамента лесного хозяйства по Приволжскому федеральному округу, ФБУ «Рослесозащита» №01-05/3678 от 27.12.2016)

## Информация по запрашиваемому лесному участку:

Собственность: Российской Федерации

Категория земель: земли лесного фонда

## ХАРАКТЕРИСТИКА ЛЕСНОГО УЧАСТКА

Адрес (местоположение) лесного участка: Базарно-Карабулакский район

Лесничество	Базарно-Карабулакское
Участковое лесничество	Вязовское
Общая площадь, га	49,6
Категория лесов	Защитные
Категория защитности лесов	Ценные леса: противозерозийные леса
Возможный вид использования	Заготовка древесины

Таксационная характеристика лесного участка:

№ квартала	№ выдела	Площадь, га	Состав	Возраст	Высота	Диаметр	Бонитет	Тип леса	ТУМ	Полнота	Запас, общий м3/га
по материалам лесоустройства 2002 г											
c75	ч1	12,6	гарь				1	сдтр	B2		
c75	ч3	30,9	Культуры 10С	12	3	4	1	сдтр	B2	0,8	20
принятые земли 1999 г											
31а	1	6,1	Прочие земли								
<b>Итого</b>		<b>49,6</b>									

Наименование, местонахождение юридического лица /ФИО физического лица/ - **лесопользователя (арендатора) отсутствует**

(договор аренды лесного участка, постоянное (бессрочное) пользование лесным участком, договор безвозмездного срочного пользования лесным участком, реквизиты договора, срок пользования)

Особые отметки: нет.

Приложение: к акту лесопатологического обследования № 071/03 (визуальный способ).

Первый заместитель министра -  
начальник управления лесного  
хозяйства

**Колдаев А.В.**

ФИО

Дата



Подпись

МП

11.12.2018

**Карта-схема расположения и границы лесного участка**  
**Саратовская область**

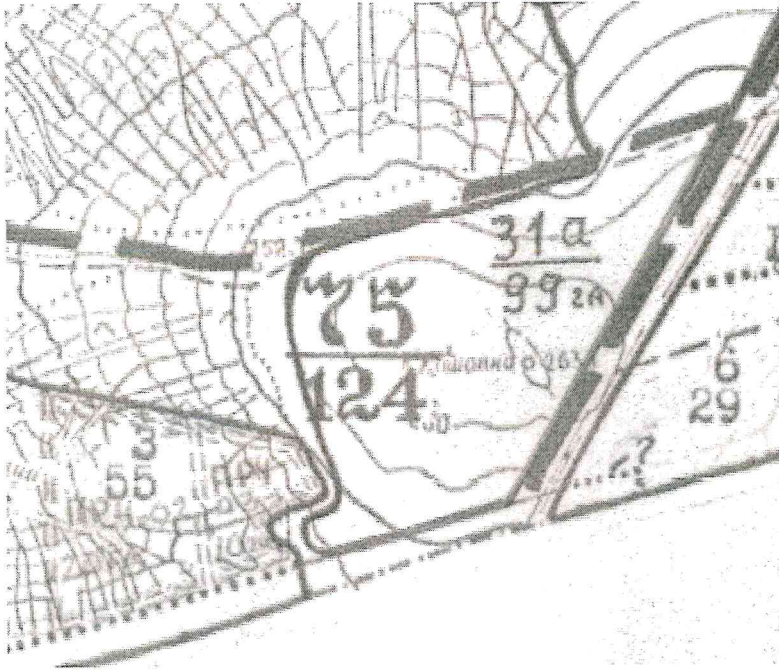
(субъект Российской Федерации, муниципальное образование)

Лесничество (лесопарк) **Базарно-Карабулакское**

(название)

Участковое лесничество **Вязовское**, квартал 31а

Собственность - Российской Федерации;



Первый заместитель министра -  
начальник управления лесного  
хозяйства

**Колдаев А.В.**

ФИО

11.12.2018 Подпись

Дата



**Карта-схема расположения и границы лесного участка**  
**Саратовская область**

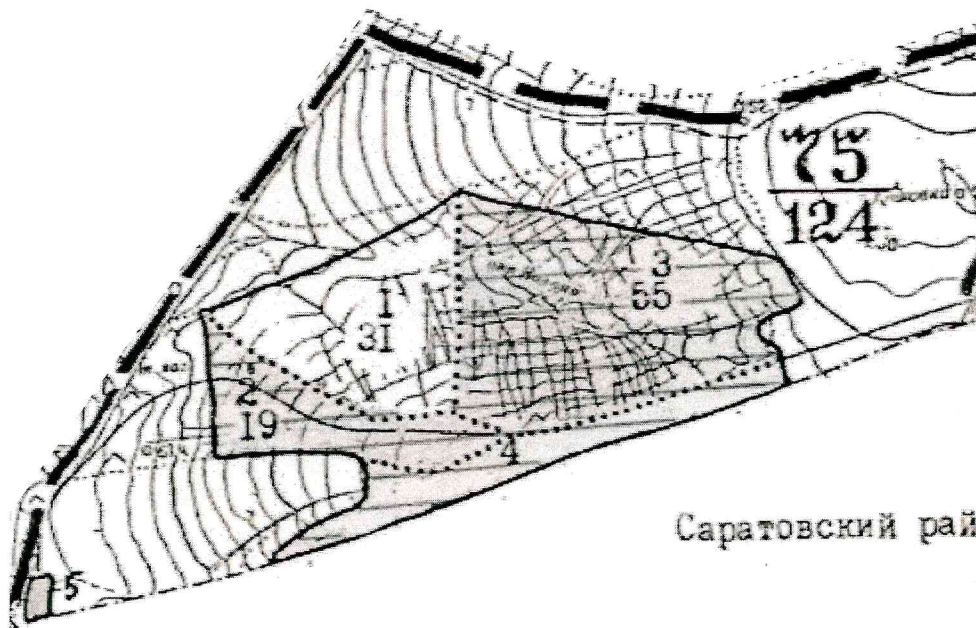
(субъект Российской Федерации, муниципальное образование)

Лесничество (лесопарк) **Базарно-Карабулакское**

(название)

Участковое лесничество **Вязовское**, квартал с75

Собственность - Российской Федерации;



Первый заместитель министра -  
начальник управления лесного  
хозяйства

**Колдаев А.В.**

ФИО

*11.12.2018*

Дата

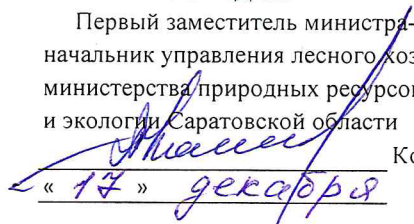
Подпись

МП



УТВЕРЖДАЮ

Первый заместитель министра  
начальник управления лесного хозяйства  
министерства природных ресурсов  
и экологии Саратовской области

  
« 17 » декабря 20 18 г. Колдаев А.В.

**Акт**  
**лесопатологического обследования № 072/03**

лесных насаждений Базарно- Карабулакского лесничества (лесопарка)  
Саратовской области (субъект Российской Федерации)

**Способ лесопатологического обследования:**

1. Визуальный

2. Инструментальный

**Место проведения**

Участковое лесничество	Урочище (дача)	Квартал (кварталы)	Выдел (выделы)	Площадь, га
1	2	3	4	5
Нееловское		17	19	0,0035

Лесопатологическое обследование проведено на общей площади 0,0035 га

1. **Визуальное лесопатологическое обследование. \***

Наземное

Дистанционное

1.1. На площади 0,0035 фактическая таксационная характеристика лесного насаждения соответствует (не соответствует) таксационному описанию (нужное подчеркнуть). Причины несоответствия:  
длительный период после лесоустройства

Список участков с выявленными несоответствиями таксационным описаниям приведена в приложении № 1 к Акту.

1.2. Лесные насаждения с нарушенной и утраченной устойчивостью выявлены на площа. 0 га.

Участковое лесничество	Урочище (дача)	Площадь, га		Причина ослабления (гибели)
		с нарушенной устойчивостью	с утраченной устойчивостью	
Нееловское		0,0035		беглый низовой пожар текущего года

Состояние обследованных лесных насаждений приведено в приложениях 1.1. - 1.4. к Акту в зависимости от метода проведения ЛПО

1.3. В обследованных лесных участках прогнозируется:

Прогноз	Площадь, га
Ослабление лесных насаждений	0,0035
Усыхание лесных насаждений различной степени	
Развитие очагов вредных организмов	

1.4. Обнаружено загрязнение лесного участка отходами и выбросами:

промышленными

бытовыми

Вид загрязнения	Размеры загрязнения			Объем, кубм	Площадь загрязнения, га
	длина, м	ширина, м	высота, м		
-	-	-	-	-	-
-	-	-	-	-	-

### ЗАКЛЮЧЕНИЕ

Оценка текущего санитарного и лесопатологического состояния лесных насаждений, назначенные профилактические мероприятия по защите лесов, агитационные мероприятия:

Состояние насаждений нормальное, проведение мероприятий не требуется

---

---

---

Исполнитель работ по проведению лесопатологического обследования:

Ф.И.О. \_\_\_\_\_ Кривов А.Н. \_\_\_\_\_ Подпись \_\_\_\_\_

\* Раздел включается в акт, в случае проведения лесопатологического обследования визуальным способом

Приложение № 1  
к Акту лесопатологического обследования

Ведомость лесных участков с выявленными несоответствиями таксационным описаниям

Источник данных	Год проведения обследования	Номер квартала	Номер выдела	Площадь выдела, га	Целевое назначение лесов	Категория защитных лесов	Номер лесопатологического выдела	Площадь лесопатологического выдела	Таксационная характеристика										Заложено пробных площадей					
									состав	порода	возраст, лет	средняя высота, м	средний диаметр, см	тип леса	тип условий	местопроизрастания	полнота	бонитет	запас, куб.м/га	количество, шт.	общая площадь, га			
ТО	1993	17	19	9,3	Защитные	противоэрозийные	-	-	10С	С	23	11	12	СДЗЛ	С1	0,7	3	70	-	-	-	-	-	-
Ф	2018	17	19	9,3	Защитные	противоэрозийные	-	0,0035	10С	С	47	15	16	СДЗЛ	С1	0,7	3	180	1	1	0,0035			

Примечание:

ТО - таксационные описания

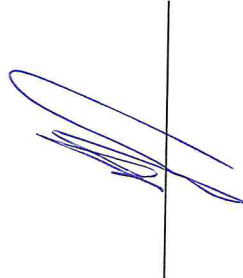
Ф - фактическая характеристика лесного насаждения

Исполнитель работ по проведению лесопатологического обследования:

ФИО

Кривов А.Н.

Подпись



Приложение 1.1

к акту лесопатологического обследования  
**Результаты проведения лесопатологического обследования лесных насаждений за октябрь 2018г.**

(месяц)

Субъект Российской Федерации Саратовская область Лесничество (лесопарк) Б-Карабулакское  
 Участковое лесничество Неоложское Урочище (лесная дача) -----

№	История выдела	История выдела, га	Лесное назначение лесов	Категория защитных лесов (код)	История выдела, га	Таксационная характеристика										Число деревьев на пробе, шт.	Распределение деревьев по категориям состояния, % от запаса										Признаки повреждения деревьев (код)	Доля поврежденных деревьев, %	Причина ослабления, повреждения (код)	Подлежит рубке, %	Назначенные мероприятия			
						высота, м	возраст, лет	средняя высота, м	средний диаметр, см	тип леса	полнота	бонитет	запас, куб. м/га	ослабленные	сильно ослабленные		выцветающие	свежий сухой	старый сухой	свежий ветровал	старый ветровал	свежий бурелом	старый бурелом	вашильные деревья	312	311					31	32	33	34
1	2	3	4	5	6	7	8	9	10	11	12	13	14	15	16	17	18	19	20	21	22	23	24	25	26	27	28	29	30	31	32	33	34	
17	19	9,3	Защитные	142	0	10С	С	4	7	15	16	СДЗЛ	0,7	3	180	4	74	26											100,0	870				

Показатели, не соответствующие таксационному описанию отмечаются "\*\*"

Примечания:

- Причины ослабления, повреждения:  
870- беглый низовой пожар текущего года
- Признаки повреждения деревьев:  
312- ожог корневой шейки свежий > 3/4 окружности
- Категория защитных лесов:

142 - противозойзные леса

Назначенные мероприятия (вид):  
не требуются

Исполнитель работ по проведению лесопатологического обследования:  
 ФИО Кривов А.Н. Подпись 

Дата составления документа 30.11.2018 Телефон 88499171028

# ВЫПИСКА ИЗ ГОСУДАРСТВЕННОГО ЛЕСНОГО РЕЕСТРА

на « 11 » декабря 2018 г.

Орган государственной власти, осуществляющий ведение государственного лесного реестра на территории Саратовской области: **министерство природных ресурсов и экологии Саратовской области в лице первого заместителя министра - начальника управления лесного хозяйства Колдаева А.В.**

Правообладатель земель лесного фонда на территории Саратовской области: **министерство природных ресурсов и экологии Саратовской области** (согласно п. 11 Положения о министерстве природных ресурсов и экологии Саратовской области, утвержденного постановлением Правительства Саратовской области от 08 октября 2013 г. № 537-П «Вопросы министерства природных ресурсов и экологии Саратовской области» и п.п. 2 п.1 ст. 83 Лесного кодекса РФ)

**Заявитель: Министерство природных ресурсов и экологии Саратовской области** (во исполнении пункта 1.7 протокола совещания Департамента лесного хозяйства по Приволжскому федеральному округу, ФБУ «Рослесозащита» №01-05/3678 от 27.12.2016)

## Информация по запрашиваемому лесному участку:

Собственность: Российской Федерации

Категория земель: земли лесного фонда

### ХАРАКТЕРИСТИКА ЛЕСНОГО УЧАСТКА

Адрес (местоположение) лесного участка: Базарно-Карабулакский район

Лесничество	Базарно-Карабулакское
Участковое лесничество	Нееловское
Общая площадь, га	0,0035
Категория лесов	Защитные
Категория защитности лесов	Ценные леса: противозерозионные леса
Возможный вид использования	Заготовка древесины

Таксационная характеристика лесного участка (по материалам лесоустройства 1994 г.):

№ квартала	№ выдела	Площадь, га	Состав	Возраст	Высота	Диаметр	Бонитет	Тип леса	ТУМ	Полнота	Запас, общий м3/га
17	ч19	0,0035	Дороги								
<b>Итого</b>		<b>0,0035</b>									

Наименование, местонахождение юридического лица /ФИО физического лица/ - **лесопользователя (арендатора) отсутствует**

(договор аренды лесного участка, постоянное (бессрочное) пользование лесным участком, договор безвозмездного срочного пользования лесным участком, реквизиты договора, срок пользования)

Особые отметки: нет.

Приложение: к акту лесопатологического обследования № 072/03 (визуальный способ).

Первый заместитель министра -  
начальник управления лесного  
хозяйства

**Колдаев А.В.**

ФИО

11.12.2018

Дата



Подпись

МП



# Карта-схема расположения и границы лесного участка Саратовская область

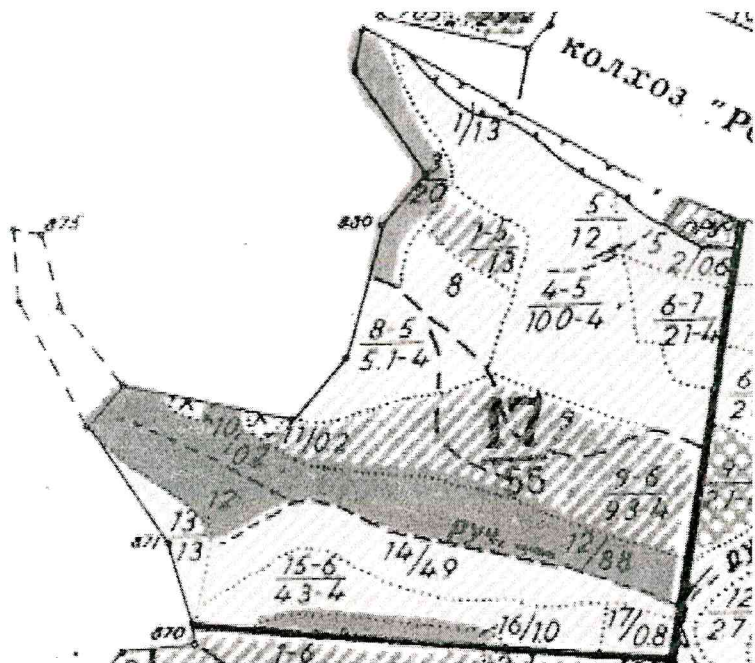
(субъект Российской Федерации, муниципальное образование)

Лесничество (лесопарк) **Базарно-Карабулакское**

(название)

Участковое лесничество **Нееловское**, квартал 17

Собственность - Российской Федерации;



Первый заместитель министра -  
начальник управления лесного  
хозяйства

**Колдаев А.В.**

ФИО

11.12.2018

Дата

Подпись

