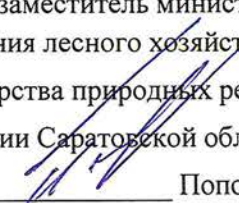


УТВЕРЖДАЮ:

Первый заместитель министра – начальник
управления лесного хозяйства
министерства природных ресурсов
и экологии Саратовской области


Попов В.Г.

«22» августа 2019 г.

АКТ
лесопатологического обследования № 001/23

лесных насаждений Черкасского лесничества (лесопарка)

Саратовской области (субъект Российской Федерации)

Способ лесопатологического обследования: 1. Визуальный

2. Инструментальный

Место проведения

Участковое лесничество	Урочище (дача)	Квартал (кварталы)	Выдел (выделы)	Площадь, га
Покурлейское		37	2, (л/п.1)	26,5(16,7)

Лесопатологическое обследование проведено на общей площади 16,7 га.

2. Инструментальное обследование лесного участка: кв.37, в.2, л/п1.

2.1. Фактическая таксационная характеристика лесного насаждения соответствует (не соответствует) (нужное подчеркнуть) таксационному описанию.

Причины несоответствия:

Ведомость лесных участков с выявленными несоответствиями таксационным описаниям приведена в приложении № 1 к Акту. Согласно акту осмотра лесного участка.

2.2. Состояние насаждений: с нарушенной устойчивостью
с утраченной устойчивостью

причины повреждения:

Засуха (830). Данная причина определена по следующим признакам: усыхание вершины прошлых лет < 1/3 длины кроны (131), усыхание вершины прошлых лет более 2/3 длины кроны (133). Воздействие сильных ветров прошлых лет, повлекшие наклон более 10 градусов, изгиб или вывал деревьев (821). Данная причина определена по следующим признакам: Вывал деревьев под действием шквалистых и ураганных ветров (139).

В том числе:

заселено (отработано) стволовыми вредителями

Вид вредителя	Порода	Встречаемость (% заселённых деревьев)	Степень заселения лесного насаждения (слабая, средняя, сильная)

Повреждено огнём

Вид пожара	Порода	Состояние корневых лап		Состояние корневой шейки		Подсушивание луба	
		процент повреждённых огнём корней	процент деревьев в с данным повреждением	ожог корневой шейки по окружности (1/4; 2/4; 3/4; более 3/4)	процент деревьев в с данным повреждением	по окружности (1/4; 2/4; 3/4; более 3/4)	процент деревьев с данным повреждением

Поражено болезнями

Вид болезни	Порода	Встречаемость (% поражённых деревьев)	Степень поражения лесного насаждения (слабая, средняя, сильная)

2.3. Выборке подлежит 18,8 % деревьев,

в том числе:

ослабленных _____ % (причины назначения) _____

сильно ослабленных _____ % (причины назначения) _____

усыхающих _____ % (причины назначения) _____

свежего сухостоя _____ %,

в том числе:

свежего ветровала _____ %

свежего бурелома _____ %
старого ветровала 12 %
в том числе:
старого бурелома _____ %
старого сухостоя 6,8 %
аварийных _____ %

2.4. Полнота лесного насаждения после уборки деревьев, подлежащих рубке, составит 0,6
Критическая полнота для данной категории лесных насаждений составляет 0,3

ЗАКЛЮЧЕНИЕ:

В квартале 37, выделе 2, л/п. 1, площадью 16,7 гектара, состав насаждения 7Днн1Кло2Лп, полнота 0,7, СКС – 2,2, полнота после рубки составит 0,6. Насаждение с нарушенной устойчивостью. Назначается ВСП.

С целью предотвращения негативных процессов или снижения ущерба от их воздействия назначено:

Участковое лесничество	Урочище (дача)	Квартал	Выдел	Площадь, выдела, га.	Вид мероприятия	Площадь, мероприятия, га.	Порода	Запас на выд., куб.м.	Крайние сроки проведения
Покурлейское		37	2,(л/п.1)	26,5(16,7)	ВСП	16,7	Д	441	2020

Ведомость перечета деревьев, назначенных в рубку, и абрис лесного участка прилагаются (приложение 2 и 3 к Акту)

Меры по обеспечению возобновления: Не требуется.

Мероприятия, необходимые для предупреждения повреждения или поражения смежных насаждений:

Своевременное проведение рубки способом, исключаящим повреждение смежных деревьев. Вывозка неокоренной древесины в соответствии с Постановлением Правительства РФ № 607 от 20.05.2017 года «О правилах санитарной безопасности в лесах». Сжигание порубочных остатков в соответствии с Постановлением Правительства РФ № 417 от 30.06.2007 года «Об утверждении Правил пожарной безопасности в лесах».


Сведения для расчёта степени повреждения:

Год образования старого сухостоя; в период с 2010 по 2017 год.

Основная причина повреждения древесины: Засуха.

Дата проведения обследований 05, 06, 19 г.

Исполнитель работ по проведению лесопатологического обследования:

Инженер по лесопользованию ГАУ «Черкасский лесхоз»  Калмыков С.Н

Ведомость перечета деревьев, назначенных в рубку

ВРЕМЕННАЯ ПРОБНАЯ ПЛОЩАДЬ № 1

Субъект Российской Федерации Саратовская область

Лесничество (лесопарк) Черкасское

Участковое лесничество Покурлейское

Квартал 37

Выдел (Лп/в.) 21(1)

Площадь 26,5(16,7) га,

Номер очага вредных организмов

Размер пробной площади 1,0 га

Таксационная характеристика:

Тип леса ДУЗМ Состав 7Днн1Кло2Лп Возраст 75 Бонитет 4

Полнота 0,7 Запас сыrorастущий (общий) на м3/га. 115(141)

Возобновление

Время и причина ослабления лесного насаждения: засуха(830), Воздействия сильных ветров прошлых лет, повлекшие наклон более 10°, изгиб или вывал деревьев (821)


Тип очага вредных организмов: эпизодический, хронический (подчеркнуть)

Фаза развития очага вредных организмов: начальная, нарастания численности, собственно вспышка, кризис (подчеркнуть)

Состояние лесного насаждения, намечаемые мероприятия: Насаждение, ослабленное СКС 2,2 - требуется выборочная санитарная рубка(512).

Примечание: Перечет деревьев на лесотаксационном выделе произведен методом закладки, ленточной пробной площади со сплошным перечетом деревьев на ней.

Исполнитель работ по проведению лесопатологического обследования:

Инженер по лесопользованию ГАУ «Черкасский лесхоз».  Калмыков С.Н

Дата составления документа 09.08.2019 Телефон 8-937-249-14-10

СКС 2,7

ВЕДОМОСТЬ ПЕРЕЧЕТА ДЕРЕВЬЕВ
Лесная порода Дуб низкоствольный

Ступени толщины см	Количество деревьев по категориям состояния, шт.								Всего деревьев по ступеням толщины	
	1	2	3	4	5	6	ветровал, бурелом	аварийные деревья	шт.	в т.ч. подлежат рубке, %
8						4			4	100
12	28	4					12		44	27
16		4	12			12	48		76	79
20	16	8	20			20	32		96	54
24	20	12	16			8	4		60	20
28	12	16	4						32	
32	12	4							16	
Итого шт.	88	48	52			44	96		328	43
Итого м ³	29,4	19,4	14,8			9,6	16,8		89,9	30
Итого, % от м ³ по породе.	33	21	16			11	19		100	30

СКС 1,3

Лесная порода Клен остролистный

Ступени толщины см	Количество деревьев по категориям состояния, шт.								Всего деревьев по ступеням толщины	
	1	2	3	4	5	6	ветровал, бурелом	аварийные деревья	шт.	в т.ч. подлежат рубке, %
8	20	28	12						60	
12	32	8	4						44	
16	40	8							48	
20	16	8							24	
24	6								6	
Итого шт.	114	52	16						182	
Итого м ³	14,7	4,4	0,6						19,7	
Итого, % от м ³ по породе.	75	22	3						100	

Ступени толщины см	Количество деревьев по категориям состояния, шт.								Всего деревьев по ступеням толщины	
	1	2	3	4	5	6	ветровал, бурелом	аварийные деревья	шт.	в т.ч. подлежат рубке, %
8	14	6							20	
12	2								2	
16	12	4							16	
20	14								14	
24	18								18	
28	10								10	
32	8								8	
36										
40	2								2	
44	2								2	
Итого шт.	82	10							92	
Итого м ³	30,4	0,8							31,2	
Итого, % от м ³ по породе.	97	3							100	
СКС насаждения 2,2										
Ступени толщины см	Количество деревьев по категориям состояния, шт.								Всего деревьев по ступеням толщины	
	1	2	3	4	5	6	ветровал, бурелом	аварийные деревья	шт.	в т.ч. подлежат рубке, %
Итого шт.	284	110	68			44	96		602	23
Итого м ³	74,5	24,6	15,4			9,6	16,8		140,8	19
Итого, % от м ³ по породе.	53	17	11			7	12		100	19

Дата обследования: 05.06.1921Должность: Инженер по лесопользованию
ГАУ «Черкасский лесхоз»

Подпись

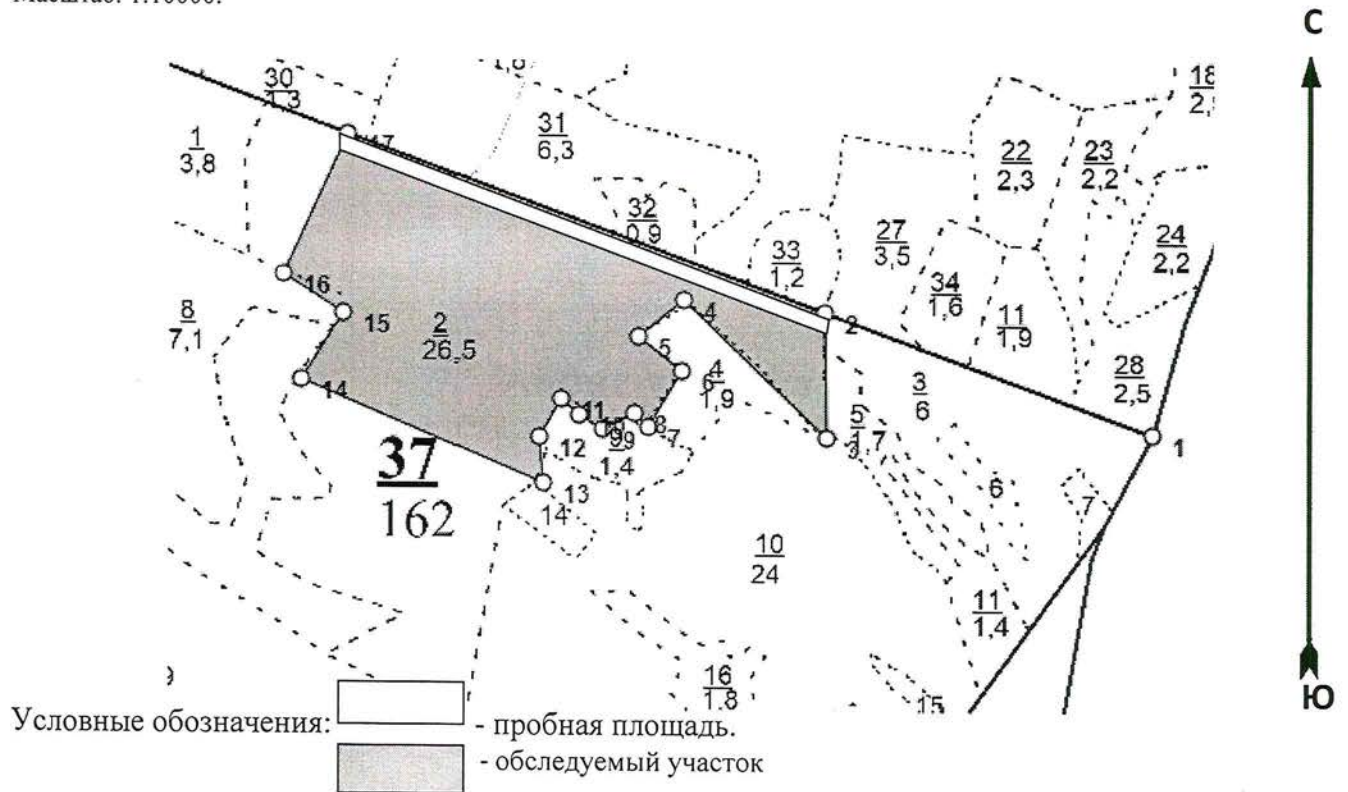


Калмыков С.Н.

Абрис участка

Черкасское лесничество, Покурлейское участковое лесничество, квартал 37, выдел 2, л/п. 1,
площадь 16,7 га.

Масштаб: 1:10000.




№ выдела	№ ленты (площадки)	Ленты (круговой площадки) перечёта				
		длина, м	ширина, м	Координаты		площадь, га
2	1	690	15	Широта	Долгота	
				52,28612	47,24303	

Лесосека №1, площадь: 16,7 га

Номера точек	Координаты		Румбы линий	Длина, м	Номера точек	Координаты		Румбы линий	Длина, м
	Широта, °	Долгота, °				Широта, °	Долгота, °		
1 - 2	52.28601391	47.25292677	СЗ, 70°00'	464	10 - 11	52.28618856	47.24174881	СЗ, 7°00'	21
2 - 3	52.28746026	47.24653655	ЮВ, 1°00'	161	11 - 12	52.28638217	47.24171092	СЗ, 84°00'	27
3 - 4	52.28600676	47.24656046	СЗ, 48°00'	252	12 - 13	52.28640024	47.2413202	ЮЗ, 27°00'	65
4 - 5	52.28754809	47.24378857	ЮЗ, 55°00'	74	13 - 14	52.28588951	47.24089331	ЮВ, 3°00'	48
5 - 6	52.28716453	47.2429106	ЮВ, 49°00'	73	14 - 15	52.28546434	47.2409265	СЗ, 65°00'	344
6 - 7	52.28673501	47.24373399	ЮЗ, 32°00'	90	15 - 16	52.28676646	47.23635567	СВ, 36°00'	91
7 - 8	52.28604877	47.2430300	СЗ, 52°00'	30	16 - 17	52.28743245	47.23713441	СЗ, 57°00'	113
8 - 9	52.28621511	47.24268079	ЮЗ, 63°00'	35	17 - 18	52.28800796	47.23575792	СВ, 27°00'	192
9 - 10	52.28607635	47.24221437	СЗ, 67°00'	34	18 - 2	52.28953457	47.23704339	ЮВ, 71°00'	685

Исполнитель работ по проведению лесопатологического обследования:

Инженер по лесопользованию ГАУ «Черкасский лесхоз»  Калмыков С.Н.

Дата составления документа 09.08.2019 Телефон (8-845-93) 6-12-91, 8-937-249-14-10

ВЫПИСКА ИЗ ГОСУДАРСТВЕННОГО ЛЕСНОГО РЕЕСТРА

на «09» июля 2019г.

Орган государственной власти, осуществляющий ведение государственного лесного реестра на территории Саратовской области: **министерство природных ресурсов и экологии Саратовской области в лице первого заместителя министра - начальника управления лесного хозяйства Попов В.Г.**

Правообладатель земель лесного фонда на территории Саратовской области: **министерство природных ресурсов и экологии Саратовской области** (согласно п. 11 Положения о министерстве природных ресурсов и экологии Саратовской области, утвержденного постановлением Правительства Саратовской области от 08 октября 2013 г. № 537-П «Вопросы министерства природных ресурсов и экологии Саратовской области» и п.п. 2 п.1 ст. 83 Лесного кодекса РФ)

Заявитель: Министерство природных ресурсов и экологии Саратовской области (во исполнении пункта 1.7 протокола совещания Департамента лесного хозяйства по Приволжскому федеральному округу, ФБУ «Рослесозащита» №01-05/3678 от 27.12.2016)

Информация по запрашиваемому лесному участку:

Собственность: Российской Федерации

Категория земель: земли лесного фонда

ХАРАКТЕРИСТИКА ЛЕСНОГО УЧАСТКА

Адрес (местоположение) лесного участка: Вольский район

Лесничество Черкасское

Участковое лесничество Покурлейское

Общая площадь, га 16,7

Категория лесов Защитные

Категория защитности лесов Ценные леса: леса, расположенные в пустынных, полупустынных, лесостепных, лесотундровых зонах, степях, горах

Возможный вид использования Заготовка древесины

Таксационная характеристика лесного участка по материалам лесоустройства 2018 г.:

№ квартала	№ выдела	Площадь, га	Состав	Возраст	Высота	Диаметр	Бонитет	Тип леса	ТУМ	Полнота	Запас, м3/га
37	ч2	16,7	7дн1кл2лп	75	15	24	4	дузм	с1	0,7	120
Итого		16,7									

Наименование, местонахождение юридического лица /ФИО физического лица/ - **лесопользователя (арендатора)/ Документы – договор аренды лесного участка отсутствует.**

(договор аренды лесного участка, постоянное (бессрочное) пользование лесным участком, договор безвозмездного срочного пользования лесным участком, реквизиты договора, срок пользования)

Особые отметки: нет.

Приложение к акту лесопатологического обследования № 001/23.

Первый заместитель министра-
начальник управления лесного
хозяйства

Попов В.Г.

ФИО

Дата

09.07.2019

Подпись

МП



Карта-схема расположения и границы лесного участка Саратовская область

(субъект Российской Федерации, муниципальное образование)

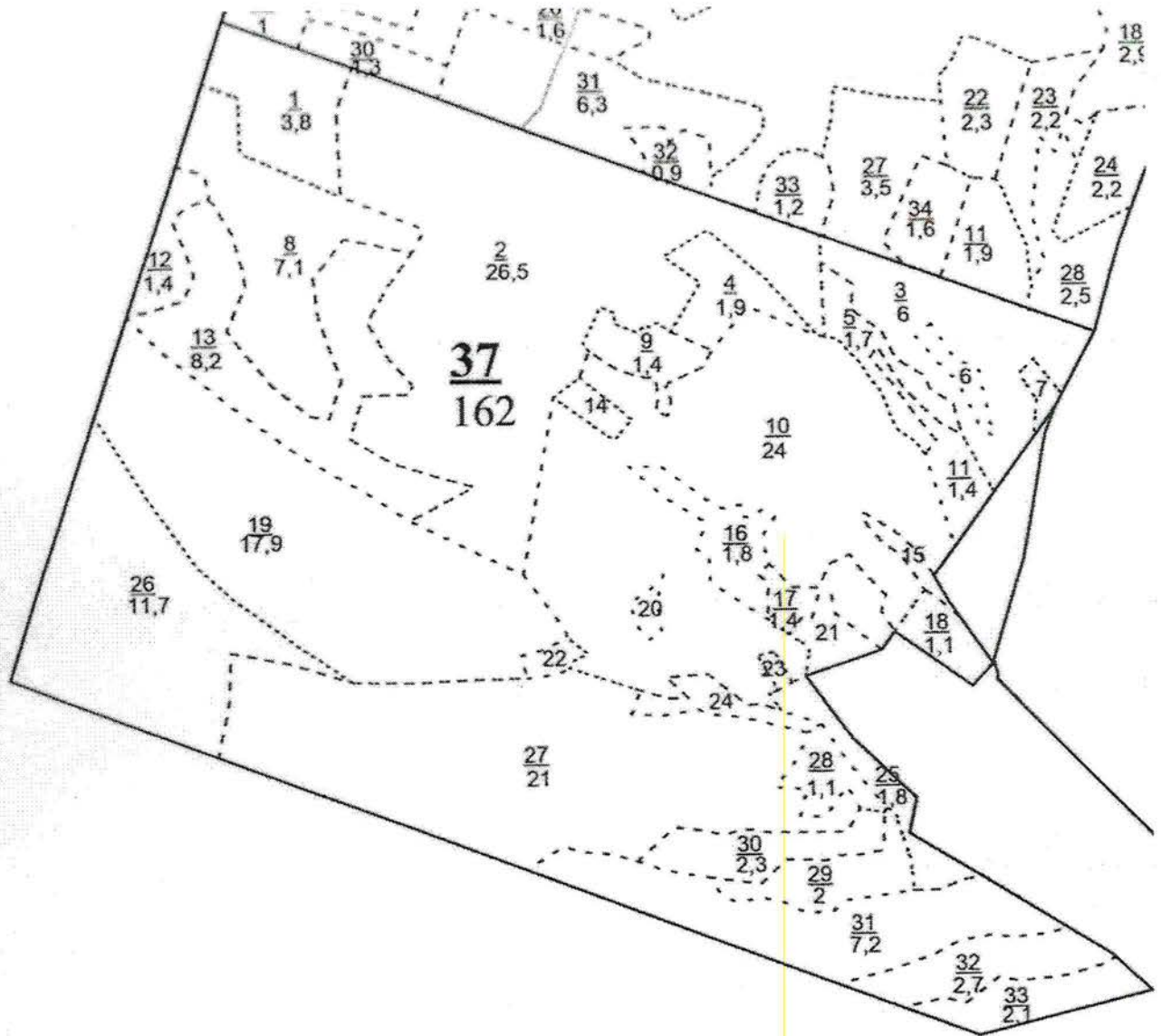
Лесничество (лесопарк) **Черкасское**

(название)

Участковое лесничество **Покурлейское**, квартал 37

(название)

Собственность - Российской Федерации;



Первый заместитель министра -
начальник управления лесного
хозяйства

Попов В.Г.

ФИО

09.07.2019

Дата



УТВЕРЖДАЮ:

Первый заместитель министра – начальник
управления лесного хозяйства
министерства природных ресурсов
и экологии Саратовской области

Попов В.Г.

«22» августа 2019 г.

Акт
лесопатологического обследования № 002/23

лесных насаждений Черкасского лесничества (лесопарка)

Саратовской области (субъект Российской Федерации)

Способ лесопатологического обследования: 1. Визуальный

2. Инструментальный

Место проведения

Участковое лесничество	Урочище (дача)	Квартал (кварталы)	Выдел (выделы)	Площадь, га
Черкасское		2	4	5,3

Лесопатологическое обследование проведено на общей площади 5,3 га.

2. Инструментальное обследование лесного участка

2.1. Фактическая таксационная характеристика лесного насаждения соответствует (не соответствует) (нужное подчеркнуть) таксационному описанию.

Причины несоответствия:

Ведомость лесных участков с выявленными несоответствиями таксационным описаниям приведена в приложении № 1 к Акту. Согласно акту осмотра лесного участка.

2.2. Состояние насаждений: с нарушенной устойчивостью
с утраченной устойчивостью

причины повреждения:

Засуха (830). Данная причина определена по следующим признакам: Усыхание вершины прошлых лет < 1/3 длины кроны (131), усыхание вершины прошлых лет более 2/3 длины кроны (133). Воздействие сильных ветров прошлых лет, повлекшие наклон более 10 градусов, изгиб или вывал деревьев (821). Данная причина определена по следующим признакам: Вывал деревьев под действием шквалистых и ураганных ветров (139).

В том числе:

заселено (отработано) стволовыми вредителями

Вид вредителя	Порода	Встречаемость (% заселённых деревьев)	Степень заселения лесного насаждения (слабая, средняя, сильная)

Повреждено огнём

Вид пожара	Порода	Состояние корневых лап		Состояние корневой шейки		Подсушивание луба	
		процент повреждённых огнём корней	процент деревьев в с данным повреждением	ожог корневой шейки по окружности (1/4; 2/4; 3/4; более 3/4)	процент деревьев в с данным повреждением	по окружности (1/4; 2/4; 3/4; более 3/4)	процент деревьев с данным повреждением

Поражено болезнями

Вид болезни	Порода	Встречаемость (% поражённых деревьев)	Степень поражения лесного насаждения (слабая, средняя, сильная)

2.3. Выборке подлежит 20 % деревьев,

в том числе:

ослабленных _____ % (причины назначения) _____

сильно ослабленных _____ % (причины назначения) _____

усыхающих _____ % (причины назначения) _____

свежего сухостоя _____ %,

В том числе:

свежего ветровала _____ %

свежего бурелома _____ %

старого ветровала 7 %**в том числе:**

старого бурелома

старого сухостоя 13 %

аварийных _____ %

2.4. Полнота лесного насаждения после уборки деревьев, подлежащих рубке, составит 0,3
Критическая полнота для данной категории лесных насаждений составляет 0,3

ЗАКЛЮЧЕНИЕ:

В квартале 2, выделе 4, площадью 5,3 гектара, состав насаждения 8Днн1Б1Ос, полнота 0,4, СКС – 2,0, насаждение с нарушенной устойчивостью, полнота после рубки составит 0,3. Назначается ВСП.

С целью предотвращения негативных процессов или снижения ущерба от их воздействия назначено:

Участковое лесничество	Урочище (дача)	Квартал	Выдел	Площадь, выдела, га.	Вид мероприятия	Площадь, мероприятия, га.	Порода	Запас на выд., куб.м.	Крайние сроки проведения
Черкасское		2	4	5,3	ВСП	5,3	Д	109	2020

Ведомость перечета деревьев, назначенных в рубку, и абрис лесного участка прилагаются (приложение 2 и 3 к Акту)

Меры по обеспечению возобновления: Не требуется.

Мероприятия, необходимые для предупреждения повреждения или поражения смежных насаждений:

Своевременное проведение рубки способом, исключающим повреждение смежных деревьев. Вывозка неокоренной древесины в соответствии с Постановлением Правительства РФ № 607 от 20.05.2017 года «О правилах санитарной безопасности в лесах». Сжигание порубочных остатков в соответствии с Постановлением Правительства РФ № 417 от 30.06.2007 года «Об утверждении Правил пожарной безопасности в лесах».

Сведения для расчёта степени повреждения:

Год образования старого сухостоя; в период с 2010 по 2017 год.

Основная причина повреждения древесины засуха.

Дата проведения обследований 28.06.19 г.

Исполнитель работ по проведению лесопатологического обследования:

Инженер по лесопользованию ГАУ «Черкасский лесхоз»



Калмыков С.Н

**Ведомость лесных участков с выявленными несоответствиями таксационным описаниям
Черкасское лесничество, Черкасское участковое лесничество.**

Источник данных	Год проведения лесосурьейства	Номер квартала	Номер выдела	Площадь выдела, га	Целевое назначение лесов	Категория защитных лесов	Номер лесопатологического выдела	Площадь лесопатологического выдела, га	Таксационная характеристика											Заложен о пробных площадей		
									состав	порода	возраст, лет	средняя высота, м	средний диаметр, см	тип леса	тип условий местопрорастания	плотота	бонитет	сырорастущий(общий) куб.м/га	количество, шт.	общая площадь, га		
ТО	2018	2	4	5,3	Защитные	143			8Днн1Б1Ос	Д Б Ос	90	17	28	ДУЗМ	С1	0,4	4	100				
											70	20	26									
Ф		2	4	5,3	Защитные	143			8Днн1Б1Ос	Д Б Ос	90	17	28	ДУЗМ	С1	0,4	4	85 (105)*	1			0,5
											70	20	26									

Примечание:

ТО – таксационные описания

Ф - фактическая характеристика лесного насаждения

Категория защитных лесов:

143- Леса расположенные в пустынных, полупустынных, лесостепных, лесогундровых зонах, степях, горах.

Исполнитель работ по проведению лесопатологического обследования:

Инженер по лесопользованию ГАУ «Черкасский лесхоз».

Калмыков С.Н.

Ведомость перечета деревьев, назначенных в рубку

ВРЕМЕННАЯ ПРОБНАЯ ПЛОЩАДЬ № 1

Субъект Российской Федерации Саратовская область

Лесничество (лесопарк) Черкасское

Участковое лесничество Черкасское

Квартал 2

Выдел (Лп/в.) 4

Площадь 5,3 га,

Номер очага вредных организмов

Размер пробной площади 0,5 га

Таксационная характеристика:

Тип леса ДУЗМ Состав 8Днн1Б1Ос Возраст 90 Бонитет 4

Полнота 0,4 Запас сырораствующий (общий) на м3/га. 85(105)

Возобновление


Время и причина ослабления лесного насаждения: засуха(830), Воздействия сильных ветров прошлых лет, повлекшие наклон более 10°, изгиб или вывал деревьев (821)

Тип очага вредных организмов: эпизодический, хронический (подчеркнуть)
Фаза развития очага вредных организмов: начальная, нарастания численности, собственно вспышка, кризис (подчеркнуть)

Состояние лесного насаждения, намечаемые мероприятия: Насаждение, ослабленное СКС 2,0 - требуется выборочная санитарная рубка(512).

Примечание: Перечет деревьев на лесотаксационном выделе произведен методом закладки, ленточной пробной площади со сплошным перечетом деревьев на ней.

Исполнитель работ по проведению лесопатологического обследования:

Инженер по лесопользованию ГАУ «Черкасский лесхоз».  Калмыков С.Н.

Дата составления документа 09.08.19г. Телефон 8-937-249-14-10

Ступени толщины см	Количество деревьев по категориям состояния, шт.								Всего деревьев по ступеням толщины	
	1	2	3	4	5	6	ветровал, бурелом	аварийные деревья	шт.	в т.ч. подлежат рубке, %
16	10	2				1			13	8
20	5								5	
24	1								1	
28										
32	1								1	
Итого шт.	17	2				1			20	5
Итого м ³	3,9	0,3				0,1			4,3	2
Итого, % от м ³ по породе.	91	7				2			100	2
СКС насаждения 2,0										
Ступени толщины см	Количество деревьев по категориям состояния, шт.								Всего деревьев по ступеням толщины	
	1	2	3	4	5	6	ветровал, бурелом	аварийные деревья	шт.	в т.ч. подлежат рубке, %
Итого шт.	76	38	10			39	14		177	30
Итого м ³	27,4	13,9	1,1			6,7	3,6		52,7	20
Итого, % от м ³ по породе.	52	26	2			13	7		100	20

Дата обследования: 28.06.2019Должность: Инженер по лесопользованию
ГАОУ «Черкасский лесхоз»

Подпись

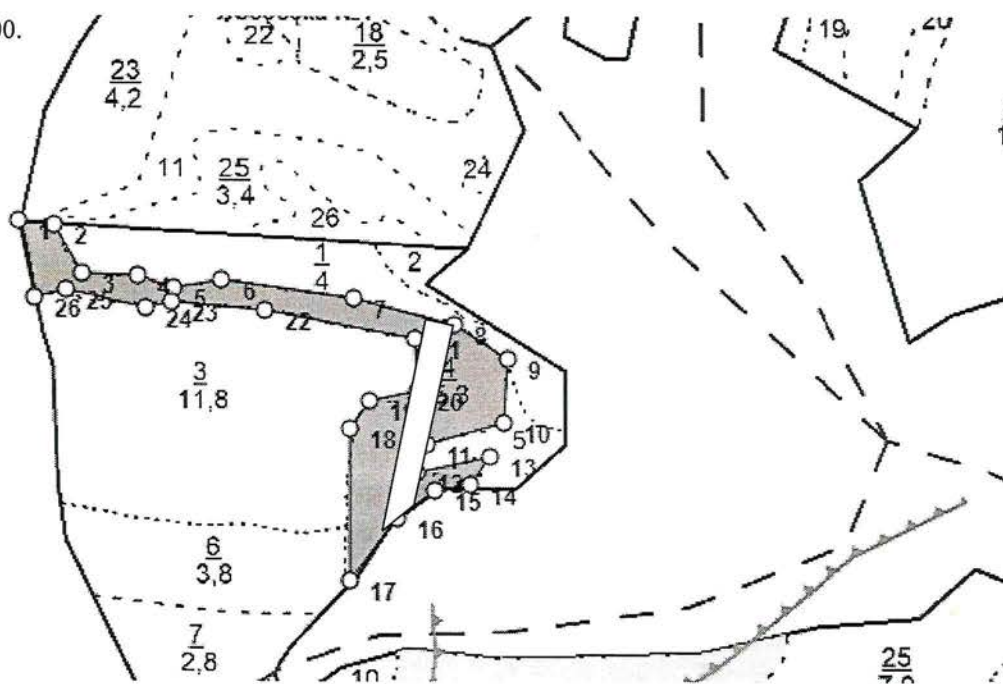


Калмыков С.Н.

Абрис участка

Черкасское лесничество, Черкасское участковое лесничество, квартал 2, выдел 4.
площадь 5,3 га.

Масштаб: 1:10000.



Условные обозначения: - пробная площадь.
 - обследуемый участок


№ выдела	№ ленты (площадки)	Ленты (круговой площадки) перече́та				
		длина, м	ширина, м	Координаты		площадь, га
4	1	100	50	Широта	Долгота	
				52.34014	47,04997	

Лесосека №1, площадь: 5,3 га

Номера точек	Координаты		Румбы линий	Длина, м	Номера точек	Координаты		Румбы линий	Длина, м
	Широта, °	Долгота, °				Широта, °	Долгота, °		
1 - 2	52.34476054	47.05702329	ЮВ, 84°00'	48	14 - 15	52.34166973	47.06578961	ЮЗ, 81°00'	48
2 - 3	52.34471151	47.05771943	ЮВ, 30°00'	73	15 - 16	52.34160205	47.06508919	ЮЗ, 54°00'	62
3 - 4	52.34419992	47.05817724	ЮВ, 88°00'	74	16 - 17	52.34121867	47.06436078	ЮЗ, 38°00'	104
4 - 5	52.34413692	47.05931451	ЮВ, 72°00'	50	17 - 18	52.34056968	47.06341329	СВ, 0°00'	201
5 - 6	52.34397912	47.0600279	СВ, 81°00'	64	18 - 19	52.34234084	47.06341887	СВ, 36°00'	45
6 - 7	52.34414712	47.06088769	ЮВ, 82°00'	176	19 - 20	52.34271958	47.06378495	СВ, 78°00'	65
7 - 8	52.34382993	47.06353879	ЮВ, 76°00'	139	20 - 21	52.34273164	47.06476915	СЗ, 2°00'	69
8 - 9	52.34358629	47.06547335	ЮВ, 58°00'	84	21 - 22	52.34341433	47.06469953	СЗ, 80°00'	204
9 - 10	52.34322653	47.06650114	ЮЗ, 4°00'	85	22 - 23	52.34379326	47.06170812	СЗ, 85°00'	122
10 - 11	52.34246068	47.06643136	ЮЗ, 74°00'	107	23 - 24	52.34381584	47.05998491	ЮЗ, 77°00'	35

11 - 12	52.34208528	47.06495705	ЮЗ, 20°00'	39	24 - 25	52.34376308	47.0594618	СЗ, 77°00'	108
12 - 13	52.34189035	47.06471674	СВ, 78°00'	100	25 - 26	52.34394748	47.05794763	ЮЗ, 76°00'	44
13 - 14	52.34206159	47.06616033	ЮЗ, 36°00'	45	26 - 1	52.34388755	47.05728098	СЗ, 12°00'	103

Исполнитель работ по проведению лесопатологического обследования:

Инженер по лесопользованию ГАУ «Черкасский лесхоз»  Калмыков С.

Дата составления документа 09.08.2019 Телефон (8-845-93) 6-12-91,

8-937-249-14-10

ВЫПИСКА ИЗ ГОСУДАРСТВЕННОГО ЛЕСНОГО РЕЕСТРА

на « 09 » июля 2019г.

Орган государственной власти, осуществляющий ведение государственного лесного реестра на территории Саратовской области: **министерство природных ресурсов и экологии Саратовской области в лице первого заместителя министра - начальника управления лесного хозяйства Попов В.Г.**

Правообладатель земель лесного фонда на территории Саратовской области: **министерство природных ресурсов и экологии Саратовской области** (согласно п. 11 Положения о министерстве природных ресурсов и экологии Саратовской области, утвержденного постановлением Правительства Саратовской области от 08 октября 2013 г. № 537-П «Вопросы министерства природных ресурсов и экологии Саратовской области» и п.п. 2 п.1 ст. 83 Лесного кодекса РФ)

Заявитель: Министерство природных ресурсов и экологии Саратовской области (во исполнении пункта 1.7 протокола совещания Департамента лесного хозяйства по Приволжскому федеральному округу, ФБУ «Рослесозащита» №01-05/3678 от 27.12.2016)

Информация по запрашиваемому лесному участку:

Собственность: Российской Федерации

Категория земель: земли лесного фонда

ХАРАКТЕРИСТИКА ЛЕСНОГО УЧАСТКА

Адрес (местоположение) лесного участка: Вольский район

Лесничество	Черкасское
Участковое лесничество	Черкасское
Общая площадь, га	5,3
Категория лесов	Защитные
Категория защитности лесов	Ценные леса: леса, расположенные в пустынных, полупустынных, лесостепных, лесотундровых зонах, степях, горах
Возможный вид использования	Заготовка древесины

Таксационная характеристика лесного участка по материалам лесоустройства 2018 г.:

№ квартала	№ выдела	Площадь, га	Состав	Возраст	Высота	Диаметр	Бонитет	Тип леса	ТУМ	Полнота	Запас, м3/га
2	4	5,3	8Дн1Б1Ос	90	17	28	4	дузм	с1	0,4	100
Итого		5,3									

Наименование, местонахождение юридического лица /ФИО физического лица/ - **лесопользователя (арендатора)/ Документы – договор аренды лесного участка отсутствует.**

(договор аренды лесного участка, постоянное (бессрочное) пользование лесным участком, договор безвозмездного срочного пользования лесным участком, реквизиты договора, срок пользования)

Особые отметки: нет.

Приложение к акту лесопатологического обследования № 002/23.

Первый заместитель министра-
начальник управления лесного
хозяйства

Попов В.Г.

ФИО

09.07.2019

Дата



Карта-схема расположения и границы лесного участка

Саратовская область

(субъект Российской Федерации, муниципальное образование)

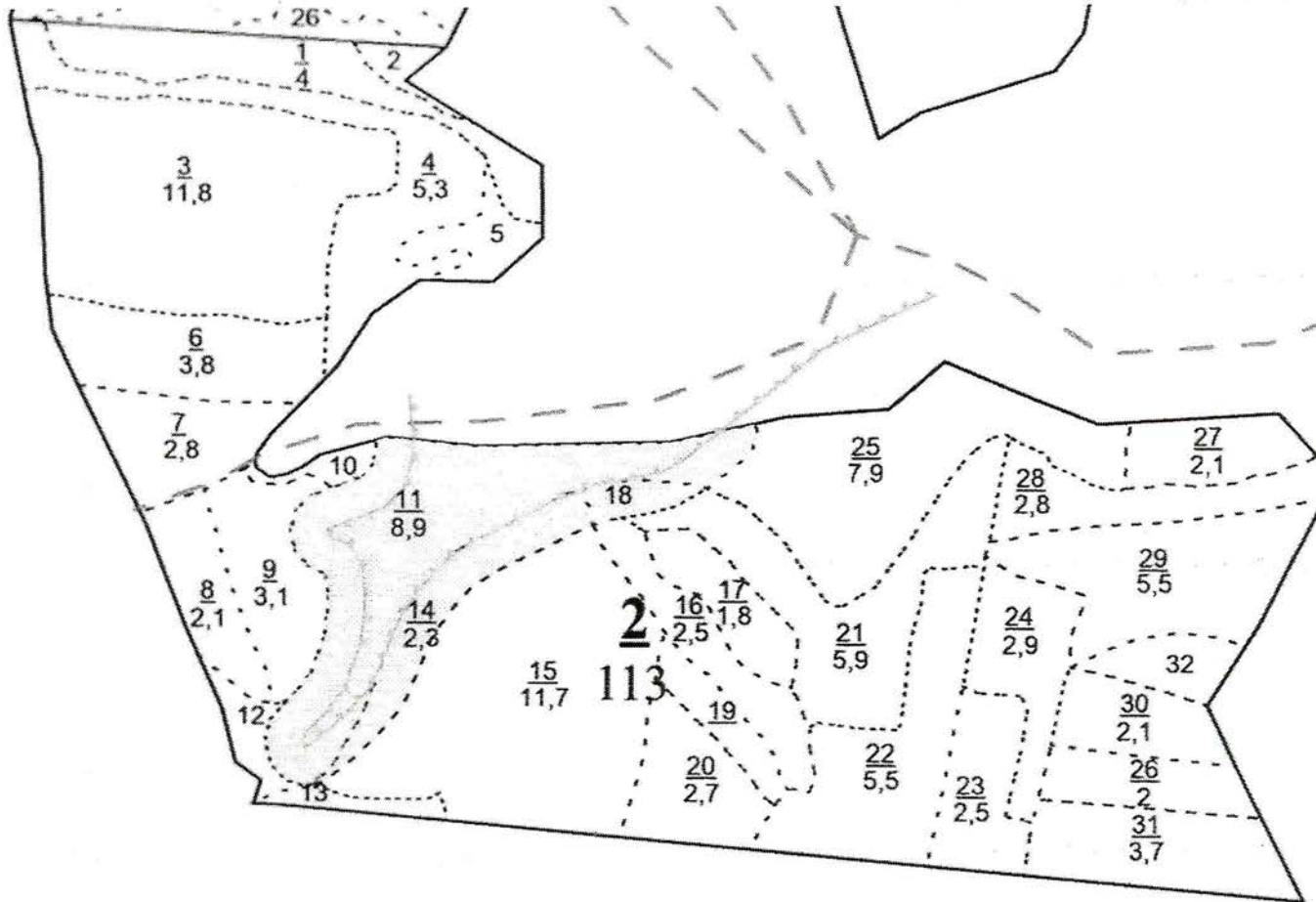
Лесничество (лесопарк) **Черкасское**

(название)

Участковое лесничество **Черкасское, квартал 2**

(название)

Собственность - Российской Федерации;



Первый заместитель министра -
начальник управления лесного
хозяйства

Попов В.Г.

ФИО

09.07.2019

Дата

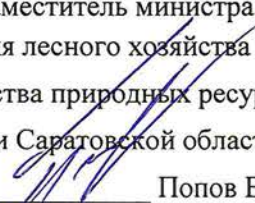


Подпись

МП

УТВЕРЖДАЮ:

Первый заместитель министра – начальник
управления лесного хозяйства
министерства природных ресурсов
и экологии Саратовской области


Попов В.Г.

«22» августа 2019 г.

Акт
лесопатологического обследования № 003/23

лесных насаждений Черкасского лесничества (лесопарка)

Саратовской области (субъект Российской Федерации)

Способ лесопатологического обследования: 1. Визуальный

2. Инструментальный

Место проведения

Участковое лесничество	Урочище (дача)	Квартал (кварталы)	Выдел (выделы)	Площадь, га
Черкасское		7	5(л/п.1)	26,6(8,3)

Лесопатологическое обследование проведено на общей площади 8,3 га.

2. Инструментальное обследование лесного участка

2.1. Фактическая таксационная характеристика лесного насаждения соответствует (не соответствует) (нужное подчеркнуть) таксационному описанию.

Причины несоответствия:

Ведомость лесных участков с выявленными несоответствиями таксационным описаниям приведена в приложении № 1 к Акту. Согласно акту осмотра лесного участка.

2.2. Состояние насаждений: с нарушенной устойчивостью
с утраченной устойчивостью

причины повреждения:

Засуха (830). Данная причина определена по следующим признакам: Усыхание вершины прошлых лет < 1/3 длины кроны (131), усыхание вершины прошлых лет более 2/3 длины кроны(133).

Воздействие сильных ветров прошлых лет, повлекшие наклон более 10 градусов, изгиб или вывал деревьев(821). Данная причина определена по следующим признакам: Вывал деревьев под действием шквалистых и ураганных ветров(139).

В том числе:

заселено (отработано) стволовыми вредителями

Вид вредителя	Порода	Встречаемость (% заселённых деревьев)	Степень заселения лесного насаждения (слабая, средняя, сильная)

Повреждено огнём

Вид пожара	Порода	Состояние корневых лап		Состояние корневой шейки		Подсушивание луба	
		процент повреждённых огнём корней	процент деревьев в с данным повреждением	ожог корневой шейки по окружности (1/4; 2/4;3/4; более 3/4)	процент деревьев в с данным повреждением	по окружности (1/4; 2/4;3/4; более 3/4)	процент деревьев с данным повреждением

Поражено болезнями

Вид болезни	Порода	Встречаемость (% поражённых деревьев)	Степень поражения лесного насаждения (слабая, средняя, сильная)

2.3. Выборке подлежит 21 % деревьев,

в том числе:

ослабленных _____ % (причины назначения) _____

сильно ослабленных _____ % (причины назначения) _____

усыхающих _ % (причины назначения) _____
 свежего сухостоя _ %,

в том числе:
 свежего ветровала _ %
 свежего бурелома _ %
 старого ветровала 13 %

в том числе:
 старого бурелома
 старого сухостоя 8 %
 аварийных _ %

2.4. Полнота лесного насаждения после уборки деревьев, подлежащих рубке, составит 0,4
 Критическая полнота для данной категории лесных насаждений составляет 0,3

ЗАКЛЮЧЕНИЕ:

В квартале 7, часть выдела 5, л/п.1 площадью 8,3 гектара, состав насаждения 8Днн1Кло1Лп, полнота 0,6, СКС – 2,74, насаждение с нарушенной устойчивостью, полнота после рубки составит 0,4. Назначается ВСР.

С целью предотвращения негативных процессов или снижения ущерба от их воздействия назначено:

Участковое лесничество	Урочище (дача)	Квартал	Выдел	Площадь, выдела, га.	Вид мероприятия	Площадь, мероприятия, га.	Порода	Запас на выд., куб.м.	Крайние сроки проведения
Черкасское		7	5(л/п.1)	26,6(8,3)	ВСР	8,3	Д	259	2020

Ведомость перечета деревьев, назначенных в рубку, и абрис лесного участка прилагаются (приложение 2 и 3 к Акту)

Меры по обеспечению возобновления: Не требуется

Мероприятия, необходимые для предупреждения повреждения или поражения смежных насаждений:

Своевременное проведение рубки способом, исключающим повреждение смежных деревьев. Вывозка неокоренной древесины в соответствии с Постановлением Правительства РФ № 607 от 20.05.2017 года «О правилах санитарной безопасности в лесах». Сжигание порубочных остатков в соответствии с Постановлением Правительства РФ № 417 от 30.06.2007 года «Об утверждении Правил пожарной безопасности в лесах».

Сведения для расчёта степени повреждения:

Год образования старого сухостоя; в период с 2010 по 2017 год.

Основная причина повреждения древесины засуха.

Дата проведения обследований 28.06.19г.

Исполнитель работ по проведению лесопатологического обследования:

Инженер по лесопользованию ГАУ «Черкасский лесхоз»



Калмыков С.Н

Ведомость перечета деревьев, назначенных в рубку

ВРЕМЕННАЯ ПРОБНАЯ ПЛОЩАДЬ № 1

Субъект Российской Федерации Саратовская область

Лесничество (лесопарк) Черкасское

Участковое лесничество Черкасское

Квартал 7

Выдел (Лп/в.) 5(1)

Площадь 26,6(8,3) га,

Номер очага вредных организмов

Размер пробной площади 0,5 га

Таксационная характеристика:

Тип леса ДУЗМ Состав 8Днн1Кло1Лп Возраст 85 Бонитет 4

Полнота 0,6 Запас сырораствующих (общий) на м3/га. 120(151)

Возобновление

Время и причина ослабления лесного насаждения: засуха(830), Воздействия сильных ветров прошлых лет, повлекшие наклон более 10°, изгиб или вывал деревьев (821)


Тип очага вредных организмов: эпизодический, хронический (подчеркнуть)

Фаза развития очага вредных организмов: начальная, нарастания численности, собственно вспышка, кризис (подчеркнуть)

Состояние лесного насаждения, намечаемые мероприятия: Насаждение, ослабленное СКС 2,4 - требуется выборочная санитарная рубка(512).

Примечание: Перечет деревьев на лесотаксационном выделе произведен методом закладки, ленточной пробной площади со сплошным перечетом деревьев на ней.

Исполнитель работ по проведению лесопатологического обследования:

Инженер по лесопользованию ГАУ «Черкасский лесхоз».  Калмыков С.Н.

Дата составления документа 09.02.192. Телефон 8-937-249-14-10

СКС 1,0

Лесная порода Липа

Ступени толщины см	Количество деревьев по категориям состояния, шт.								Всего деревьев по ступеням толщины	
	1	2	3	4	5	6	ветровал, бурелом	аварийные деревья	шт.	в т.ч. подлежат рубке, %
8										
12										
16	18								18	
20	10								10	
24	7								7	
28	5								5	
32	7								7	
36	3								3	
40										
44										
Итого шт.	50								50	
Итого м ³	19,2								19,2	
Итого, % от м ³ по породе.	100								100	
СКС насаждения 2,4										
Ступени толщины см	Количество деревьев по категориям состояния, шт.								Всего деревьев по ступеням толщины	
	1	2	3	4	5	6	ветровал, бурелом	аварийные деревья	шт.	в т.ч. подлежат рубке, %
Итого шт.	171	40	30			64	106		411	41
Итого м ³	46,7	9,6	3,4			6,0	9,6		75,3	21
Итого, % от м ³ по породе.	62	13	4			8	13			21

Дата обследования: 28.06.19г.Должность: Инженер по лесопользованию
ГАУ «Черкасский лесхоз»

Подпись

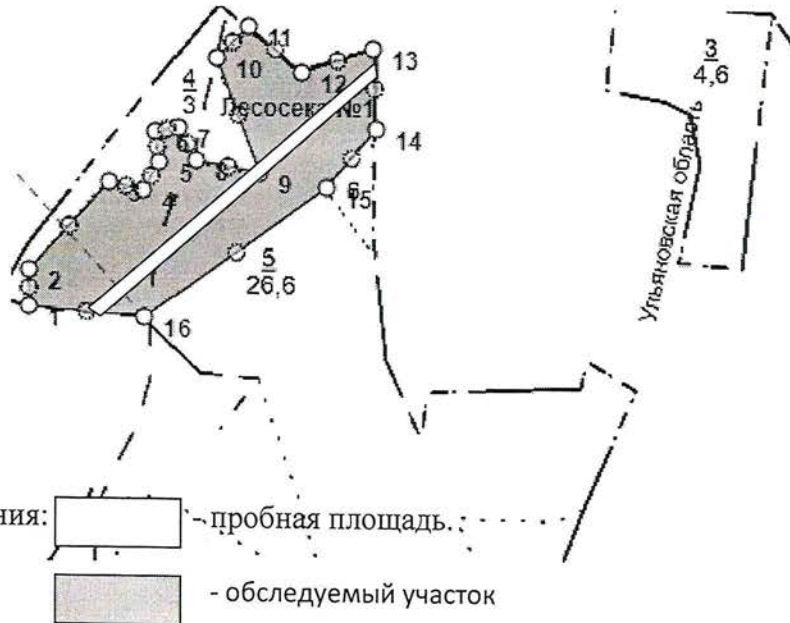


Калмыков С.Н.

Абрис участка

Черкасское лесничество, Черкасское участковое лесничество, квартал 7, выдел 5, л/п. 1,
площадь 8,3 га.

Масштаб: 1:10000.



Условные обозначения: - пробная площадь; - обследуемый участок

№ выдела	№ ленты (площадки)	Ленты (круговой площадки) перечёта				
		длина, м	ширина, м	Координаты		площадь, га
5	1	500	10	Широта	Долгота	
				52.35474	47.09346	

Лесосека №1, площадь: 8,3 га

Номера точек	Координаты		Румбы линий	Длина, м	Номера точек	Координаты		Румбы линий	Длина, м
	Широта, °	Долгота, °				Широта, °	Долгота, °		
1 - 2	52.35289484	47.09022055	СВ, 0°00'	50	9 - 10	52.35453278	47.09505605	СЗ, 21°00'	170
2 - 3	52.35336105	47.09023584	СВ, 42°27'	165	10 - 11	52.35581001	47.09399562	СВ, 45°00'	63
3 - 4	52.3544501	47.09190759	ЮВ, 76°36'	49	11 - 12	52.35633374	47.09473273	ЮВ, 49°17'	99
4 - 5	52.35438493	47.09256481	СВ, 30°00'	45	12 - 13	52.35577529	47.09588091	СВ, 71°57'	105
5 - 6	52.3546446	47.0928771	СЗ, 7°19'	42	13 - 14	52.35615971	47.09732884	ЮВ, 2°46'	111
6 - 7	52.35511987	47.09283804	СВ, 80°00'	31	14 - 15	52.35507686	47.0973851	ЮЗ, 41°00'	106
7 - 8	52.35509637	47.09314976	ЮВ, 29°00'	51	15 - 16	52.35432403	47.09640969	ЮЗ, 54°46'	311
8 - 9	52.35466769	47.09369234	ЮВ, 79°00'	90	16 - 1	52.35277082	47.09259615	СЗ, 85°00'	162

Исполнитель работ по проведению лесопатологического обследования:

Инженер по лесопользованию ГАУ «Черкасский лесхоз»

Калмыков С.Н.

Дата составления документа 09.08.2019 Телефон (8-845-93) 6-12-91, 8-937-249-14-10

ВЫПИСКА ИЗ ГОСУДАРСТВЕННОГО ЛЕСНОГО РЕЕСТРА

на «09» июля 2019г.

Орган государственной власти, осуществляющий ведение государственного лесного реестра на территории Саратовской области: **министерство природных ресурсов и экологии Саратовской области в лице первого заместителя министра - начальника управления лесного хозяйства Попов В.Г.**

Правообладатель земель лесного фонда на территории Саратовской области: **министерство природных ресурсов и экологии Саратовской области** (согласно п. 11 Положения о министерстве природных ресурсов и экологии Саратовской области, утвержденного постановлением Правительства Саратовской области от 08 октября 2013 г. № 537-П «Вопросы министерства природных ресурсов и экологии Саратовской области» и п.п. 2 п.1 ст. 83 Лесного кодекса РФ)

Заявитель: Министерство природных ресурсов и экологии Саратовской области (во исполнении пункта 1.7 протокола совещания Департамента лесного хозяйства по Приволжскому федеральному округу, ФБУ «Рослесозащита» №01-05/3678 от 27.12.2016)

Информация по запрашиваемому лесному участку:

Собственность: Российской Федерации

Категория земель: земли лесного фонда

ХАРАКТЕРИСТИКА ЛЕСНОГО УЧАСТКА

Адрес (местоположение) лесного участка: Вольский район

Лесничество	Черкасское
Участковое лесничество	Черкасское
Общая площадь, га	8,3
Категория лесов	Защитные
Категория защитности лесов	Ценные леса: леса, расположенные в пустынных, полупустынных, лесостепных, лесотундровых зонах, степях, горах
Возможный вид использования	Заготовка древесины

Таксационная характеристика лесного участка по материалам лесоустройства 2018 г.:

№ квартала	№ выдела	Площадь, га	Состав	Возраст	Высота	Диаметр	Бонитет	Тип леса	ТУМ	Полнога	Запас, м3/га
7	ч5	8,3	8Дн1Кл1Лп+Б	85	18	32	4	дузм	с1	0,6	160
Итого		8,3									

Наименование, местонахождение юридического лица /ФИО физического лица/ - **лесопользователя (арендатора)/** Документы – договор аренды лесного участка отсутствует.

(договор аренды лесного участка, постоянное (бессрочное) пользование лесным участком, договор безвозмездного срочного пользования лесным участком, реквизиты договора, срок пользования)

Особые отметки: нет.

Приложение к акту лесопатологического обследования № 003/23.

Первый заместитель министра-
начальник управления лесного
хозяйства
Попов В.Г.

ФИО

09.07.2019

Дата



Карта-схема расположения и границы лесного участка

Саратовская область

(субъект Российской Федерации, муниципальное образование)

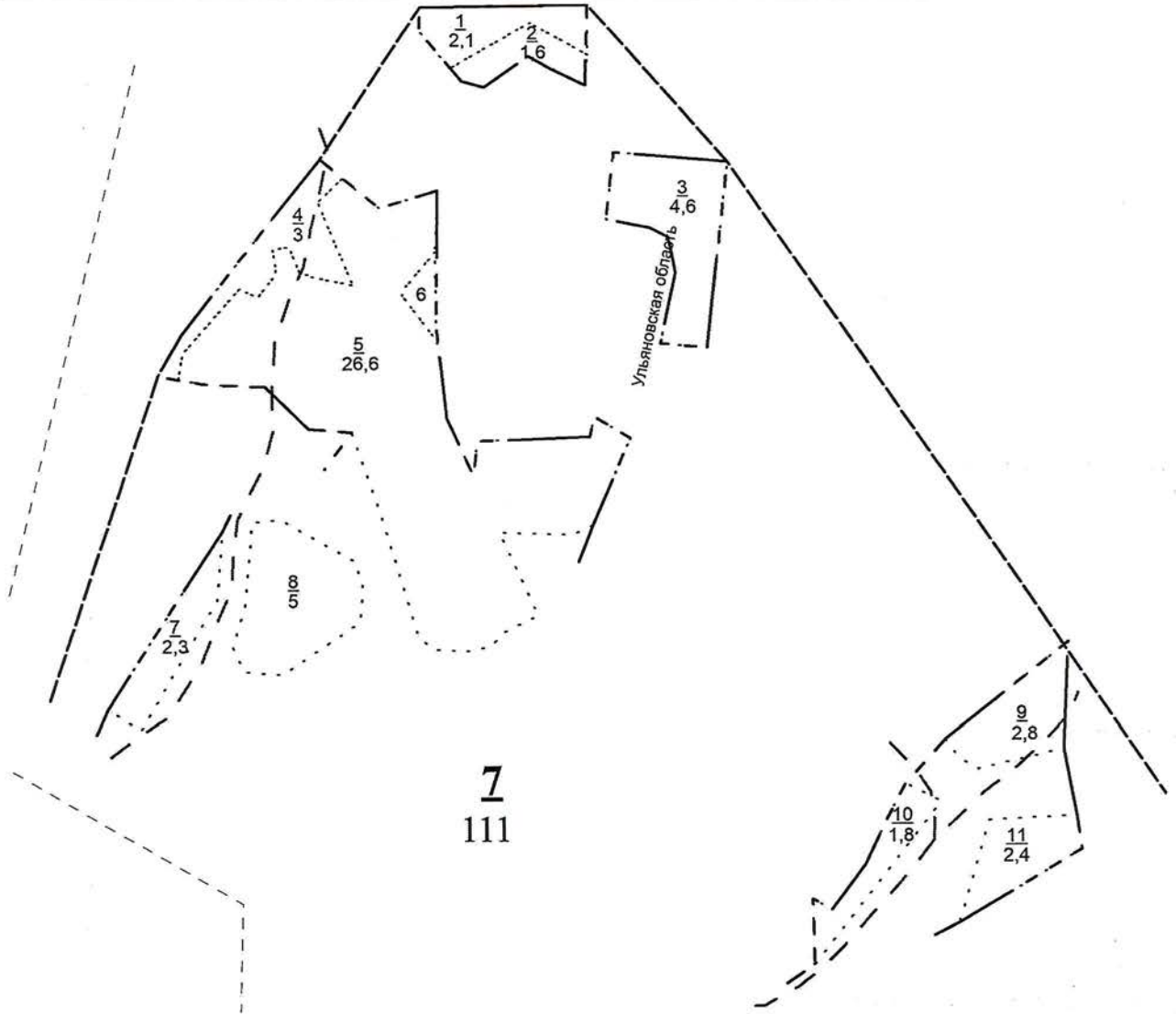
Лесничество (лесопарк) **Черкасское**

(название)

Участковое лесничество **Черкасское, квартал 7**

(название)

Собственность - Российской Федерации;



Первый заместитель министра -
начальник управления лесного
хозяйства

Попов В.Г.

ФИО

09.07.2019

Дата

Подпись



УТВЕРЖДАЮ:

Первый заместитель министра – начальник
управления лесного хозяйства
министерства природных ресурсов
и экологии Саратовской области


Попов В.Г.

«22» августа 2019 г.

Акт
лесопатологического обследования № 004/23

лесных насаждений Черкасского лесничества (лесопарка)

Саратовской области (субъект Российской Федерации)

Способ лесопатологического обследования: 1. Визуальный

2. Инструментальный

Место проведения

Участковое лесничество	Урочище (дача)	Квартал (кварталы)	Выдел (выделы)	Площадь, га
Черкасское		60	15(л/п.1)	10,4(7,0)

Лесопатологическое обследование проведено на общей площади 7,0 га.

2. Инструментальное обследование лесного участка

2.1. Фактическая таксационная характеристика лесного насаждения соответствует (не соответствует) (нужное подчеркнуть) таксационному описанию.

Причины несоответствия:

Ведомость лесных участков с выявленными несоответствиями таксационным описаниям приведена в приложении № 1 к Акту. Согласно акту осмотра лесного участка.

2.2. Состояние насаждений: с нарушенной устойчивостью
с утраченной устойчивостью

причины повреждения:

Засуха (830). Данная причина определена по следующим признакам: Усыхание вершины прошлых лет < 1/3 длины кроны (131), усыхание вершины прошлых лет более 2/3 длины кроны(133). Воздействия тяжести снега, повлекшие сильный изгиб или слом стволов деревьев в прошлые годы (823). Данная причина определена по следующим признакам: Слом ствола под кроной прошлых лет (218) Воздействие сильных ветров прошлых лет, повлекшие наклон более 10 градусов, изгиб или вывал деревьев(821). Данная причина определена по следующим признакам: Вывал деревьев под действием шквалистых и ураганных ветров(139).

В том числе:

заселено (отработано) стволовыми вредителями

Вид вредителя	Порода	Встречаемость (% заселённых деревьев)	Степень заселения лесного насаждения (слабая, средняя, сильная)

Повреждено огнём

Вид пожара	Порода	Состояние корневых лап		Состояние корневой шейки		Подсушивание луба	
		процент повреждённых огнём корней	процент деревьев в с данным повреждением	ожог корневой шейки по окружности (1/4; 2/4;3/4; более 3/4)	процент деревьев в с данным повреждением	по окружности (1/4; 2/4;3/4; более 3/4)	процент деревьев с данным повреждением

Поражено болезнями

Вид болезни	Порода	Встречаемость (% поражённых деревьев)	Степень поражения лесного насаждения (слабая, средняя, сильная)

2.3. Выборке подлежит 5 % деревьев,

в том числе:

ослабленных _____ % (причины назначения) _____

сильно ослабленных _____ % (причины назначения) _____

усыхающих _____ % (причины назначения) _____

свежего сухостоя _____ %, _____

в том числе:

свежего ветровала _____ %

свежего бурелома _____ %

старого ветровала 4%

в том числе:

старого бурелома

старого сухостоя 1 %

аварийных _____ %

2.4. Полнота лесного насаждения после уборки деревьев, подлежащих рубке, составит 0,6
Критическая полнота для данной категории лесных насаждений составляет 0,3

ЗАКЛЮЧЕНИЕ: В квартале 60, часть выдела 15, площадью 7,0 гектара, состав насаждения 5С1Б4Лп, полнота 0,6. Средневзвешенная категория состояния насаждений на площади 7,0 га составляет 1,16 - насаждение устойчивое. Назначение мероприятий по предупреждению распространения вредных организмов не требуется.

С целью предотвращения негативных процессов или снижения ущерба от их воздействия назначено

Участковое лесничество	Урочище (дача)	Квартал	Выдел	Площадь, выдела, га.	Вид мероприятия	Площадь, мероприятия, га.	Порода	Запас на выд., куб.м.	Крайние сроки проведения
Черкасское		60	15(л/п.1)	10,4(7,0)					

Ведомость перечета деревьев, назначенных в рубку, и абрис лесного участка прилагаются (приложение 2 и 3 к Акту)

Меры по обеспечению возобновления: Не требуется.

Мероприятия, необходимые для предупреждения повреждения или поражения смежных насаждений: Своевременное проведение рубки способом, исключающим повреждение смежных деревьев. Вывозка неокоренной древесины в соответствии с Постановлением Правительства РФ № 607 от 20.05.2017 года «О правилах санитарной безопасности в лесах». Сжигание порубочных остатков в соответствии с Постановлением Правительства РФ № 417 от 30.06.2007 года «Об утверждении Правил пожарной безопасности в лесах».

Сведения для расчёта степени повреждения:

Год образования старого сухостоя; в период с 2010 по 2018 год.

Основная причина повреждения древесины: снеголом.

Дата проведения обследований 27.06.19г.

Исполнитель работ по проведению лесопатологического обследования:

Инженер по лесопользованию ГАУ «Черкасский лесхоз»  Калмыков С.Н

**Ведомость лесных участков с выявленными несоответствиями таксационным описаниям
Черкасское лесничество, Черкасское участковое лесничество.**

Источник данных	Год проведения лесосурьейства	Номер квартала	Номер выдела	Площадь выдела, га	Целевое назначение лесов	Категория защитных лесов	Номер лесопатологического выдела	Площадь лесопатологического выдела, га	Таксационная характеристика											Заложено пробных площадей	
									состав	порода	возраст, лет	средняя высота, м	средний диаметр, см	тип леса	тип условий местопрорастания	плотота	бонитет	запас сыпучих, (общий) куб.м/га	количество, шт.	общая площадь, га	
ТО	2018	60	15	10,4	Защитные	143			5С1Б4Лп	С	95	22	32	СД	С2	0,6	3	220			
										Б Лп	95 130	18 25	28 48								
Ф		60	15	10,4	Защитные	143	1	7,0	5С1Б4Лп	С	95	22	32	СД	С2	0,6	3	180 (191)*	1	0,4	
										Б Лп	95 130	18 25	28 48								

Примечание:

ТО – таксационные описания

Ф - фактическая характеристика лесного насаждения

Категория защитных лесов:

143- Леса расположенные в пустынных, полупустынных, лесостепных, лесотундровых зонах, степях, горах.

Исполнитель работ по проведению лесопатологического обследования:

Инженер по лесопользованию ГАУ «Черкасский лесхоз».

Калмыков С.Н.



Ведомость перечета деревьев, назначенных в рубку

ВРЕМЕННАЯ ПРОБНАЯ ПЛОЩАДЬ № 1

Субъект Российской Федерации Саратовская область

Лесничество (лесопарк) Черкасское

Участковое лесничество Черкасское

Квартал 60

Выдел (Лп/в.) 15(1)

Площадь 10,4(7,0) га,

Номер очага вредных организмов

Размер пробной площади 0,4 га

Таксационная характеристика:

Тип леса СД Состав 5С1Б4Лп Возраст 95 Бонитет 3

Полнота 0,6 Запас сырораствующих (общий) на м3/га. 180(191)

Возобновление

Время и причина ослабления лесного насаждения: засуха(830), Воздействия сильных ветров прошлых лет, повлекшие наклон более 10°, изгиб или вывал деревьев (821), Воздействия тяжести снега, повлекшие сильный изгиб или слом стволов деревьев в прошлые годы (823)

Тип очага вредных организмов: эпизодический, хронический (подчеркнуть)

Фаза развития очага вредных организмов: начальная, нарастания численности, собственно вспышка, кризис (подчеркнуть)

Состояние лесного насаждения, намечаемые мероприятия: Средневзвешенная категория составляет 1,16 - насаждение устойчивое. Назначение мероприятий по предупреждению распространения вредных организмов не требуется.

Примечание: Перечет деревьев на лесотаксационном выделе произведен методом закладки, ленточной пробной площади со сплошным перечетом деревьев на ней.

Исполнитель работ по проведению лесопатологического обследования:

Инженер по лесопользованию ГАУ «Черкасский лесхоз». Калмыков С.Н.

Дата составления документа 09.02.19г. Телефон 8-937-249-14-10

Ступени толщины см	Количество деревьев по категориям состояния, шт.								Всего деревьев по ступеням толщины	
	1	2	3	4	5	6	ветровал, бурелом	аварийные деревья	шт.	в т.ч. подлежат рубке, %
8										
12										
16	8					2			10	20
20	1								1	
24	7								7	
Итого шт.	16					2			18	11
Итого м ³	4,3					0,3			4,6	7
Итого, % от м ³ по породе.	93					7				7
СКС насаждения 1,16										
Ступени толщины см	Количество деревьев по категориям состояния, шт.								Всего деревьев по ступеням толщины	
	1	2	3	4	5	6	ветровал, бурелом	аварийные деревья	шт.	в т.ч. подлежат рубке, %
Итого шт.	111	5				5	3		124	
Итого м ³	70,3	2,0				1,04	3,2		76,54	
Итого, % от м ³ по породе.	92	3				1	4		100	5

Дата обследования: 27.06.2019 г.Должность: Инженер по лесопользованию
ГАУ «Черкасский лесхоз»

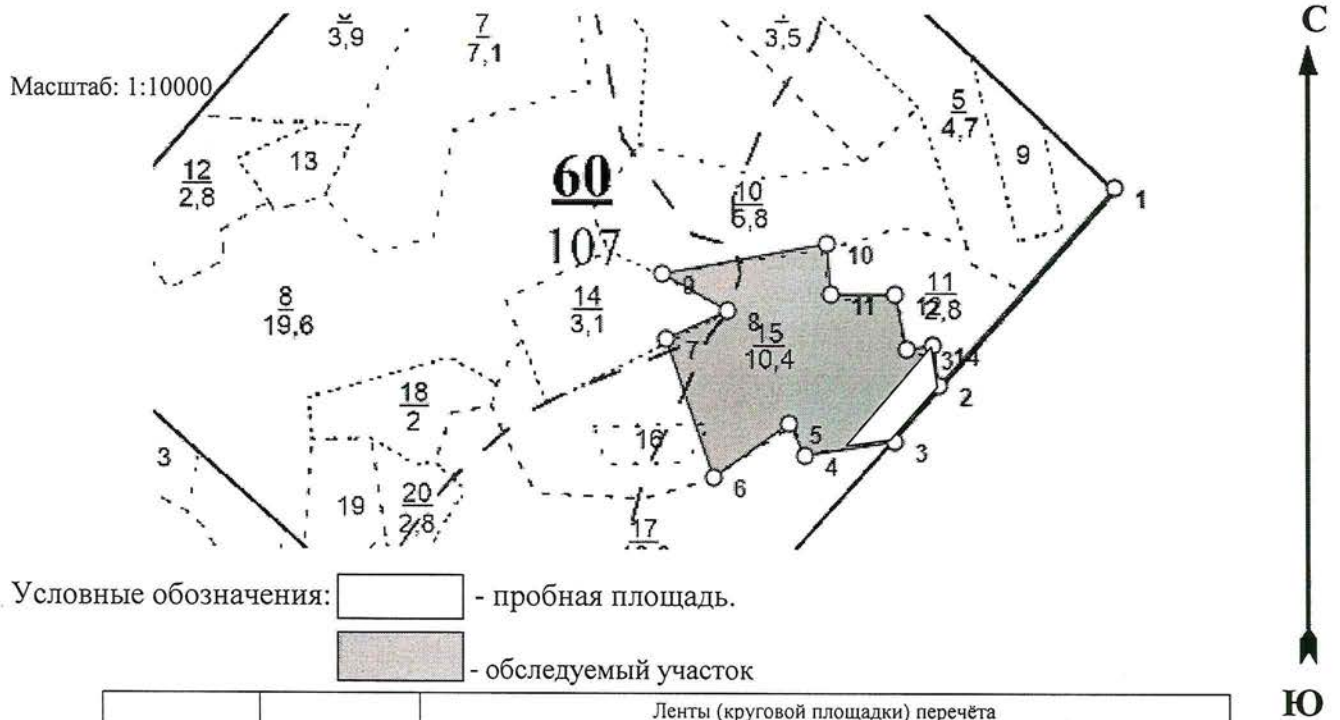
Подпись



Калмыков С.Н.

Абрис участка

Черкасское лесничество, Черкасское участковое лесничество, квартал 60, выдел 15, л/п.1
площадь 7,0 га.



№ выдела	№ ленты (площадки)	Ленты (круговой площадки) перечёта				
		длина, м	ширина, м	Координаты		площадь, га
15	1	150	27	Широта	Долгота	
				52,30630	47,10609	

Лесосека №1, площадь: 7,0 га

Номера точек	Координаты		Румбы линий	Длина, м	Номера точек	Координаты		Румбы линий	Длина, м
	Широта, °	Долгота, °				Широта, °	Долгота, °		
1' - 2	52.30930978	47.11052261	ЮЗ, 42°00'	348	8 - 9	52.30782042	47.10290708	СЗ, 61°00'	99
2 - 3	52.3069872	47.10710199	ЮЗ, 38°00'	94	9 - 10	52.30830991	47.1015652	СВ, 80°00'	223
3 - 4	52.3063241	47.10616736	ЮЗ, 81°00'	120	10 - 11	52.30862133	47.10478269	ЮВ, 5°00'	66
4 - 5	52.30616307	47.10449668	СЗ, 27°00'	47	11 - 12	52.30802877	47.10483112	СВ, 90°00'	84
5 - 6	52.30648438	47.10418588	ЮЗ, 55°00'	123	12 - 13	52.30796238	47.10623249	ЮВ, 13°00'	73
6 - 7	52.30592785	47.10263868	СЗ, 19°00'	193	13 - 14	52.30739318	47.10630953	СВ, 81°00'	35
7 - 8	52.30745595	47.10163575	СВ, 66°00'	90	14 - 2	52.3073236	47.10669933	ЮВ, 9°00'	53

Исполнитель работ по проведению лесопатологического обследования:

Инженер по лесопользованию ГАУ «Черкасский лесхоз»

Калмыков С.Н.

Дата составления документа 09.08.2019 Телефон (8-845-93) 6-12-91, 8-937-249-14-10

ВЫПИСКА ИЗ ГОСУДАРСТВЕННОГО ЛЕСНОГО РЕЕСТРА

на « 09 » ноября 2019г.

Орган государственной власти, осуществляющий ведение государственного лесного реестра на территории Саратовской области: **министерство природных ресурсов и экологии Саратовской области в лице первого заместителя министра - начальника управления лесного хозяйства Попова В.Г.**

Правообладатель земель лесного фонда на территории Саратовской области: **министерство природных ресурсов и экологии Саратовской области** (согласно п. 11 Положения о министерстве природных ресурсов и экологии Саратовской области, утвержденного постановлением Правительства Саратовской области от 08 октября 2013 г. № 537-П «Вопросы министерства природных ресурсов и экологии Саратовской области» и п.п. 2 п.1 ст. 83 Лесного кодекса РФ)

Заявитель: Министерство природных ресурсов и экологии Саратовской области (во исполнении пункта 1.7 протокола совещания Департамента лесного хозяйства по Приволжскому федеральному округу, ФБУ «Рослесозащита» №01-05/3678 от 27.12.2016)

Информация по запрашиваемому лесному участку:

Собственность: Российской Федерации

Категория земель: земли лесного фонда

ХАРАКТЕРИСТИКА ЛЕСНОГО УЧАСТКА

Адрес (местоположение) лесного участка: Вольский район

Лесничество	Черкасское
Участковое лесничество	Черкасское
Общая площадь, га	7,0
Категория лесов	Защитные
Категория защитности лесов	Ценные леса: леса, расположенные в пустынных, полупустынных, лесостепных, лесотундровых зонах, степях, горах
Возможный вид использования	Заготовка древесины

Таксационная характеристика лесного участка по материалам лесоустройства 2018 г.:

№ квартала	№ выдела	Площадь, га	Состав	Возраст	Высота	Диаметр	Бонитет	Тип леса	ТУМ	Полнота	Запас, м3/га
60	ч15	7,0	Культуры 5С1Б4Лп	95	22	32	3	сд	С2	0,6	220
Итого		7,0									

Наименование, местонахождение юридического лица /ФИО физического лица/ - **лесопользователя (арендатора)/ Документы – договор аренды лесного участка отсутствует.**

(договор аренды лесного участка, постоянное (бессрочное) пользование лесным участком, договор безвозмездного срочного пользования лесным участком, реквизиты договора, срок пользования)

Особые отметки: нет.

Приложение к акту лесопатологического обследования № 004/23.

Первый заместитель министра-
начальник управления лесного
хозяйства

Попов В.Г.

ФИО

09, 07, 2019

Дата



Карта-схема расположения и границы лесного участка

Саратовская область

(субъект Российской Федерации, муниципальное образование)

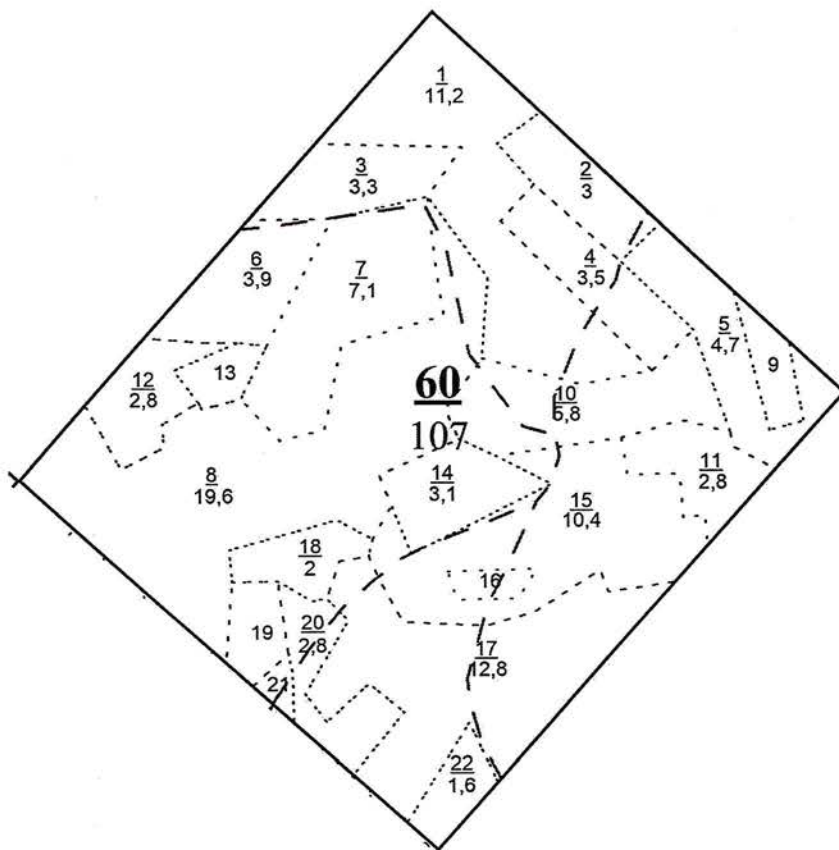
Лесничество (лесопарк) **Черкасское**

(название)

Участковое лесничество **Черкасское, квартал 60**

(название)

Собственность - Российской Федерации;



Первый заместитель министра -
начальник управления лесного
хозяйства

Попов В.Г.

ФИО

09.07.2019 Подпись

Дата



УТВЕРЖДАЮ:

Первый заместитель министра – начальник
управления лесного хозяйства
министерства природных ресурсов
и экологии Саратовской области

Попов В.Г.

«22» августа 2019 г.

Акт
лесопатологического обследования № 005/23

лесных насаждений Черкасского лесничества (лесопарка)

Саратовской области (субъект Российской Федерации)

Способ лесопатологического обследования: 1. Визуальный

2. Инструментальный

Место проведения

Участковое лесничество	Урочище (дача)	Квартал (кварталы)	Выдел (выделы)	Площадь, га
Черкасское		62	22(л/п.1)	2,9(2,6)

Лесопатологическое обследование проведено на общей площади 2,6 га.

2. Инструментальное обследование лесного участка

2.1. Фактическая таксационная характеристика лесного насаждения соответствует (не соответствует) (нужное подчеркнуть) таксационному описанию.

Причины несоответствия: Неточность лесоустройства

Ведомость лесных участков с выявленными несоответствиями таксационным описаниям приведена в приложении № 1 к Акту. Согласно акту осмотра лесного участка.

2.2. Состояние насаждений: с нарушенной устойчивостью
с утраченной устойчивостью

причины повреждения:

Засуха (830). Данная причина определена по следующим признакам: Усыхание вершины прошлых лет < 1/3 длины кроны (131), усыхание вершины прошлых лет более 2/3 длины кроны(133). Воздействия тяжести снега, повлекшие сильный изгиб или слом стволов деревьев в прошлые годы (823). Данная причина определена по следующим признакам: Слом ствола под кроной прошлых лет (218) Воздействие сильных ветров прошлых лет, повлекшие наклон более 10 градусов, изгиб или вывал деревьев(821). Данная причина определена по следующим признакам: Вывал деревьев под действием шквалистых и ураганных ветров(139).

В том числе:

заселено (отработано) стволовыми вредителями

Вид вредителя	Порода	Встречаемость (% заселённых деревьев)	Степень заселения лесного насаждения (слабая, средняя, сильная)

Повреждено огнём

Вид пожара	Порода	Состояние корневых лап		Состояние корневой шейки		Подсушивание луба	
		процент повреждённых огнём корней	процент деревьев в с данным повреждением	ожог корневой шейки по окружности (1/4; 2/4;3/4; более 3/4)	процент деревьев в с данным повреждением	по окружности (1/4; 2/4;3/4; более 3/4)	процент деревьев с данным повреждением

Поражено болезнями

Вид болезни	Порода	Встречаемость (% поражённых деревьев)	Степень поражения лесного насаждения (слабая, средняя, сильная)

2.3. Выборке подлежит 13 % деревьев,

в том числе:

ослабленных _____ % (причины назначения) _____

сильно ослабленных _____ % (причины назначения) _____

усыхающих _____ % (причины назначения) _____
 свежего сухостоя _____ %,

в том числе:

свежего ветровала _____ %

свежего бурелома _____ %

старого ветровала 2%

в том числе:

старого бурелома _____ %

старого сухостоя 11 %

аварийных _____ %

2.4. Полнота лесного насаждения после уборки деревьев, подлежащих рубке, составит 0,5
 Критическая полнота для данной категории лесных насаждений составляет 0,3

ЗАКЛЮЧЕНИЕ: В квартале 62, часть выдела 22, площадью 2,6 гектара, состав насаждения 8С1Б1Кло, полнота 0,6, СКС – 2,7, насаждение с нарушенной устойчивостью, полнота после рубки составит 0,5. Назначается ВСП.

С целью предотвращения негативных процессов или снижения ущерба от их воздействия назначено

Участковое лесничество	Урочище (дача)	Квартал	Выдел	Площадь, выдела, га.	Вид мероприятия	Площадь, мероприятия, га.	Порода	Запас на выд., куб.м.	Крайние сроки проведения
Черкасское		62	22(л/п.1)	2,9(2,6)	ВСП	2,6	С	82	2020

Ведомость перечета деревьев, назначенных в рубку, и абрис лесного участка прилагаются (приложение 2 и 3 к Акту)

Меры по обеспечению возобновления: Не требуется.

Мероприятия, необходимые для предупреждения повреждения или поражения смежных насаждений: Своевременное проведение рубки способом, исключающим повреждение смежных деревьев. Вывозка неокоренной древесины в соответствии с Постановлением Правительства РФ № 607 от 20.05.2017 года «О правилах санитарной безопасности в лесах». Сжигание порубочных остатков в соответствии с Постановлением Правительства РФ № 417 от 30.06.2007 года «Об утверждении Правил пожарной безопасности в лесах».

Сведения для расчёта степени повреждения:

Год образования старого сухостоя; в период с 2010 по 2018 год.

Основная причина повреждения древесины: снеголом.

Дата проведения обследований 26.06.19г.

Исполнитель работ по проведению лесопатологического обследования:

Инженер по лесопользованию ГАУ «Черкасский лесхоз»  Калмыков С.Н

**Ведомость лесных участков с выявленными несоответствиями таксационным описаниям
Черкасское лесничество, Черкасское участковое лесничество.**

Источник данных	Год проведения лесосурействва	Номер квартала	Номер выдела	Площадь выдела, га	Целевое назначение лесов	Категория защитных лесов	Номер лесопатологического выдела	Площадь лесопатологического выдела, га	Таксационная характеристика										Заложено пробных площад ей						
									состав	попoда	возраст, лет	средняя высота, м	средний диаметр, см	тип леса	тип условий местопрорастания	попoтoта	бoннитет	запoлнение выделa	вырoстaющий,(Общий) куб.м/га	кoличествo, шт.	oбщая площадь, га				
ТО	2018	62	22	2,9	Защитные	143			10С	С	78	25	28	СД	С2	06	1	380							
Ф	2019	62	22	2,9	Защитные	143	1	2,6	8С1Кло1Б*	С	78	25	28	СД	С2	06	1	203*				1		2,6	
										Кло	78	16	20	СД	С2	06	1	(234)							
									Б	Б	78	19	20	СД	С2	06	1								

Примечание:

ТО – таксационные описания

Ф - фактическая характеристика лесного насаждения

Категория защитных лесов:

143- Леса расположенные в пустынных, полупустынных, лесостепных, лесогундровых зонах, степях, горах.

Исполнитель работ по проведению лесопатологического обследования:

Инженер по лесопользованию ГАУ «Черкасский лесхоз».

 Калмыков С.Н.

Приложение № 1.1
к Акту лесопатологического обследования

Результаты проведения лесопатологического обследования лесных насаждений за июнь 2019 г.

Субъект Российской Федерации Саратовская область, Лесничество (лесопарк) Черкасское
Участковое лесничество Черкасское, Урочище (лесная дача)

1	2	3	4	5	6	7	Таксационная характеристика лесного насаждения										Распределение деревьев по категориям состояния, % от запаса										Признаки повреждения деревьев			Причина ослабления		Доля поврежденных деревьев, %		Полжик рубке, %		Назначенные мероприятия												
							8	9	10	11	12	13	14	15	16	17	18	19	20	21	22	23	24	25	26	27	28	29	30	31	32	33	34															
62	22	2,9	Защитные	143	1	2,6	8С	Кло	1Б	С	78	25	28	СД	0,6	1	234*	17	18	19	20	21	22	23	24	25	26	27	28	29	30	31	32	33	34													
																																				без признаков ослабления	ослабленные	сильно ослабленные	усыхающие	свежий сухостой	старый сухостой	свежий ветровал	старый ветровал	свежий бурелом	старый бурелом	аварийные деревья	218	131
Итого																																																
																	1378	76	7	4	-	-	11	-	2	-	-	-	-	-	-	-	-	-	-	131	133	-	3	830	3	512	-	-	13	13	512	2,6

Показатели, не соответствующие таксационному описанию, отмечаются «*»

Причины ослабления, повреждения:

830- засуха

821-Воздействие сильных ветров прошлых лет, повлекшие наклон более 10 градусов, изгиб или вывал деревьев.

823-Воздействия тяжести снега, повлекшие сильный изгиб или слом стволов деревьев в прошлые годы

Признаки повреждения деревьев:

131-усыхание вершины прошлых лет < 1/3 длины кроны;

133-усыхание вершины прошлых лет более 2/3 длины кроны;

139-Вывал деревьев под действием шквальных и ураганных ветров.

218-Слом ствола под кроной прошлых лет.

Назначенные мероприятия (вид): 512 – Выборочная санитарная рубка.

Категория защитных лесов: 143 - Леса расположенные в пустынных, полупустынных, лесостепных, лесотундровых зонах, степях, горах.

Исполнитель работ по проведению лесопатологического обследования

Инженер по лесопользованию ГАУ «Черкасский лесхоз». *Д.А. Калмыков* С.Н

Дата составления документа 28.08.19 Телефон: (8-845-93) 6-12-91,

8-937-249-14-10

Ведомость перечета деревьев, назначенных в рубку

ВРЕМЕННАЯ ПРОБНАЯ ПЛОЩАДЬ № 1

Субъект Российской Федерации Саратовская область

Лесничество (лесопарк) Черкасское

Участковое лесничество Черкасское

Квартал 62

Выдел (Лп/в.) 22(1)

Площадь 2,9(2,6) га,

Номер очага вредных организмов

Размер пробной площади 2,6 га

Таксационная характеристика:

Тип леса СД Состав 8С1Кю1Б Возраст 78 Бонитет 1

Полнота 0,6 Запас сырораствующий (общий) на м3/га. 203(234)

Возобновление

Время и причина ослабления лесного насаждения: засуха(830), Воздействия сильных ветров прошлых лет, повлекшие наклон более 10°, изгиб или вывал деревьев (821), Воздействия тяжести снега, повлекшие сильный изгиб или слом стволов деревьев в прошлые годы (823)

Тип очага вредных организмов: эпизодический, хронический (подчеркнуть)

Фаза развития очага вредных организмов: начальная, нарастания численности, собственно вспышка, кризис (подчеркнуть)

Состояние лесного насаждения, намечаемые мероприятия: Насаждение, ослабленное СКС 2,74 - требуется выборочная санитарная рубка(512).

Примечание: Перечет деревьев проводился методом сплошного (подервного) (перечет всех, имеющихся деревьев) перечета.

Исполнитель работ по проведению лесопатологического обследования:

Инженер по лесопользованию ГАУ «Черкасский лесхоз». Калмыков С.Н. Калмыков С.Н.

Дата составления документа 08.08.2019 Телефон 8-937-249-14-10

СКС 1, 82

ВЕДОМОСТЬ ПЕРЕЧЕТА ДЕРЕВЬЕВ
Лесная порода Сосна

Ступени толщины см	Количество деревьев по категориям состояния, шт.								Всего деревьев по ступеням толщины	
	1	2	3	4	5	6	ветровал, бурелом	аварийные деревья	шт.	в т.ч. подлежат рубке, %
20	38	6	2			20	7		73	37
24	25	5	1			21	3		55	44
28	3					18	5		26	88
32	100	12	10			28	3		153	20
36	123	8	8			15	3		157	11
40	32	2	1						35	
44										
48	11	1							12	
52	12								12	
Итого шт.	344	34	22			102	21		523	23
Итого м ³	358,9	29,0	20,7			68,3	12,5		489,4	17
Итого, % от м ³ по породе.	73	6	4			14	3		100	17

СКС 1,2

Лесная порода Береза

Ступени толщины см	Количество деревьев по категориям состояния, шт.								Всего деревьев по ступеням толщины	
	1	2	3	4	5	6	ветровал, бурелом	аварийные деревья	шт.	в т.ч. подлежат рубке, %
8										
12	85	10	2		5		1		103	6
16	78	13	2						93	
20	32				3				35	9
24	8								8	
28	3								3	
32	12								12	
Итого шт.	218	23	4		8		1		254	4
Итого м ³	35,4	2,29	0,38		0,99		0,06		39,12	3
Итого, % от м ³ по породе.	90	6	1		2		1		100	3

Ступени толщины см	Количество деревьев по категориям состояния, шт.								Всего деревьев по ступеням толщины	
	1	2	3	4	5	6	ветровал, бурелом	аварийные деревья	шт.	в т.ч. подлежат рубке, %
8	98	36	2						136	
12	96	20	4						120	
16	186	24	14						224	
20	79	21	4						104	
24	8	1							9	
32	8								8	
Итого шт.	475	102	24						601	
Итого м ³	64,5	11,4	3,3						79,1	
Итого, % от м ³ по породе.	81	15	4						100	
СКС насаждения 1,7										
Ступени толщины см	Количество деревьев по категориям состояния, шт.								Всего деревьев по ступеням толщины	
	1	2	3	4	5	6	ветровал, бурелом	аварийные деревья	шт.	в т.ч. подлежат рубке, %
Итого шт.	1037	159	50			110	22		1378	10
Итого м ³	458,8	42,7	24,38			69,29	12,56		607,73	13
Итого, % от м ³ по породе.	76	7	4			11	2		100	13

Дата обследования: 26.06.2019г.Должность: Инженер по лесопользованию
ГАУ «Черкасский лесхоз»

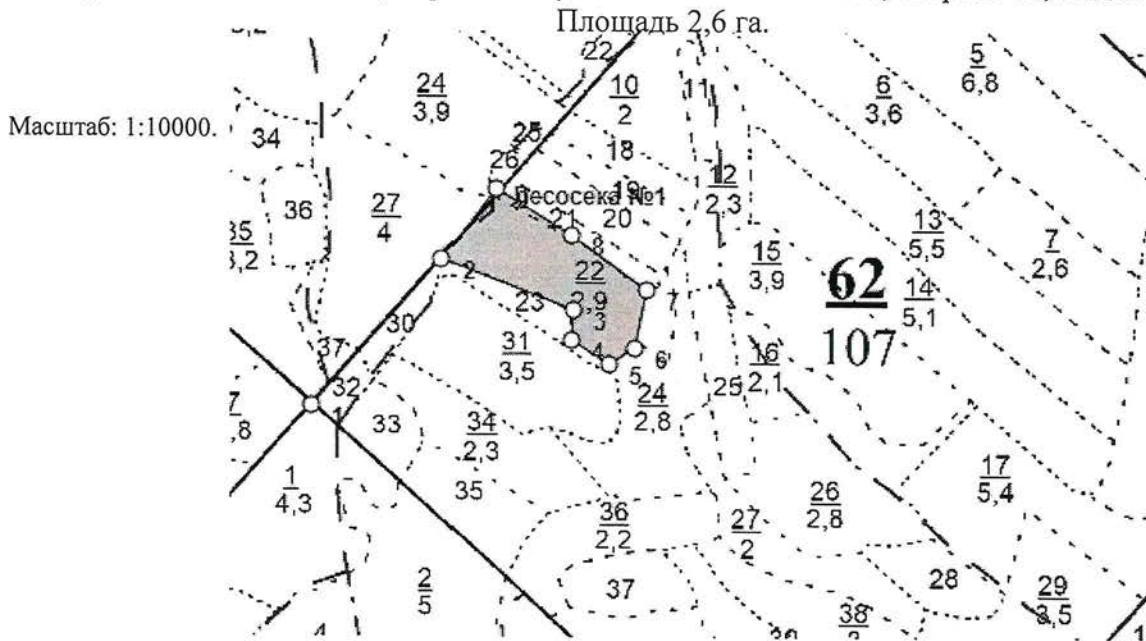
Подпись



Калмыков С.Н.

Абрис участка

Черкасское лесничество, Черкасское участковое лесничество, квартал 62, выдел 22, л/п. 1,



Условные обозначения: - пробная площадь.
 - обследуемый участок

№ выдела	№ ленты (площадки)	Сплошной перечет				
		длина, м	ширина, м	Координаты		площадь, га
22				Широта	Долгота	
				52,30150	47,11068	

Лесосека №1, площадь: 2,6 га

Номера точек	Координаты		Румбы линий	Длина, м	Номера точек	Координаты		Румбы линий	Длина, м
	Широта, °	Долгота, °				Широта, °	Долгота, °		
1 - 2	52.30226526	47.10424036	СВ, 42°00'	258	6 - 7	52.30267525	47.10998123	СВ, 12°00'	78
2 - 3	52.3039157	47.10672927	ЮВ, 69°00'	186	7 - 8	52.30291265	47.11056338	СЗ, 54°21'	123
3 - 4	52.30331618	47.10920431	ЮЗ, 4°00'	40	8 - 9	52.30350621	47.11079629	СЗ, 58°42'	117
4 - 5	52.30298386	47.10912689	ЮВ, 57°32'	59	9 - 2	52.30471717	47.10776831	ЮЗ, 38°00'	117
5 - 6	52.30226526	47.10424036	СВ, 58°39'	40					

Исполнитель работ по проведению лесопатологического обследования:

Инженер по лесопользованию ГАУ «Черкасский лесхоз»

Калмыков С.Н.

Дата составления документа 02.08.2019г. Телефон (8-845-93) 6-12-91, 8-937-249-14-10

ВЫПИСКА ИЗ ГОСУДАРСТВЕННОГО ЛЕСНОГО РЕЕСТРА

на «16» августа 2019г.

Орган государственной власти, осуществляющий ведение государственного лесного реестра на территории Саратовской области: **министерство природных ресурсов и экологии Саратовской области в лице первого заместителя министра - начальника управления лесного хозяйства Попова В.Г.**

Правообладатель земель лесного фонда на территории Саратовской области: **министерство природных ресурсов и экологии Саратовской области** (согласно п. 11 Положения о министерстве природных ресурсов и экологии Саратовской области, утвержденного постановлением Правительства Саратовской области от 08 октября 2013 г. № 537-П «Вопросы министерства природных ресурсов и экологии Саратовской области» и п.п. 2 п.1 ст. 83 Лесного кодекса РФ)

Заявитель: Министерство природных ресурсов и экологии Саратовской области (во исполнении пункта 1.7 протокола совещания Департамента лесного хозяйства по Приволжскому федеральному округу, ФБУ «Рослесозащита» №01-05/3678 от 27.12.2016)

Информация по запрашиваемому лесному участку:

Собственность: Российской Федерации

Категория земель: земли лесного фонда

ХАРАКТЕРИСТИКА ЛЕСНОГО УЧАСТКА

Адрес (местоположение) лесного участка: Вольский район

Лесничество Черкасское

Участковое лесничество Черкасское

Общая площадь, га 2,6

Категория лесов Защитные

Категория защитности лесов* Ценные леса: лесостепные леса

Возможный вид использования Заготовка древесины

*в соответствии с Лесным кодексом Российской Федерации

Таксационная характеристика лесного участка:

№ квартала	№ выдела	Площадь, га	Состав	Возраст	Высота	Диаметр	Бонитет	Тип леса	ТУМ	Полнота	Запас, м3/га
по материалам лесоустройства 2018 г.											
62	ч22	2,6	Культуры 10С	78	25	28	1	сд	С2	0,6	245
по акту натурного обследования 2019											
62	ч22	2,6	Культуры 8С1Кло1Б	78	23	36	2	сд	С2	0,5	233
Итого		2,6									

Наименование, местонахождение юридического лица /ФИО физического лица/ - **лесопользователя (арендатора)/ Документы – договор аренды лесного участка отсутствует.**

(договор аренды лесного участка, постоянное (бессрочное) пользование лесным участком, договор безвозмездного срочного пользования лесным участком, реквизиты договора, срок пользования)

Особые отметки: нет.

Приложение к акту лесопатологического обследования № 005/23.

Первый заместитель министра-
начальник управления лесного
хозяйства

Попов В.Г.

ФИО

16.08.2019

Дата



Карта-схема расположения и границы лесного участка

Саратовская область

(субъект Российской Федерации, муниципальное образование)

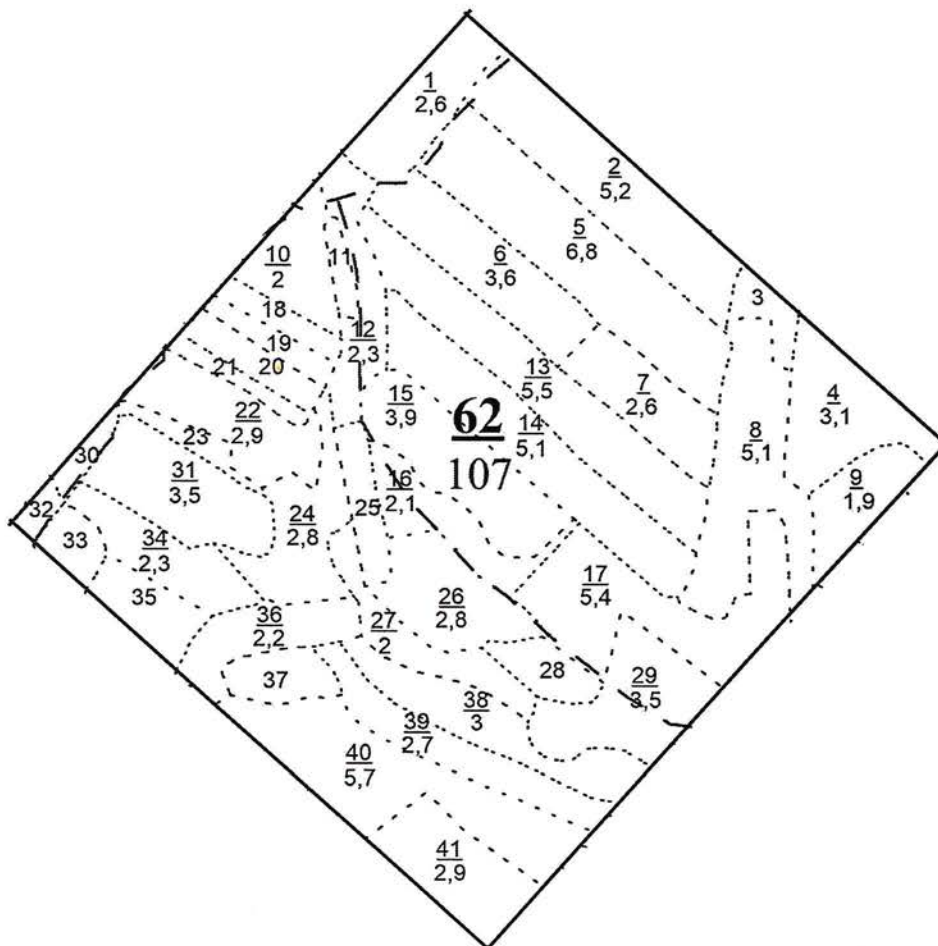
Лесничество (лесопарк) **Черкасское**

(название)

Участковое лесничество **Черкасское, квартал 62**

(название)

Собственность - Российской Федерации;



Первый заместитель министра -
начальник управления лесного
хозяйства

Попов В.Г.

ФИО

16.08.2019

Дата

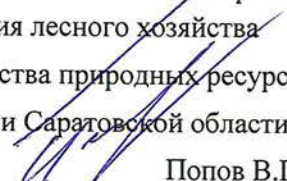


Подпись

М.П.

УТВЕРЖДАЮ:

Первый заместитель министра – начальник
управления лесного хозяйства
министерства природных ресурсов
и экологии Саратовской области


Попов В.Г.

«22» августа 2019 г.

АКТ

лесопатологического обследования № 006/23

лесных насаждений Черкасского лесничества (лесопарка)

Саратовской области (субъект Российской Федерации)

Способ лесопатологического обследования: 1. Визуальный

2. Инструментальный

Место проведения

Участковое лесничество	Урочище (дача)	Квартал (кварталы)	Выдел (выделы)	Площадь, га
Черкасское		62	31(л/п.1)	3,5(3,4)

Лесопатологическое обследование проведено на общей площади 3,4 га.

2. Инструментальное обследование лесного участка

2.1. Фактическая таксационная характеристика лесного насаждения соответствует (не соответствует) (нужное подчеркнуть) таксационному описанию.

Причины несоответствия:

Ведомость лесных участков с выявленными несоответствиями таксационным описаниям приведена в приложении № 1 к Акту. Согласно акту осмотра лесного участка.

2.2. Состояние насаждений: с нарушенной устойчивостью с утраченной устойчивостью

причины повреждения:

Засуха (830). Данная причина определена по следующим признакам: Усыхание вершины прошлых лет < 1/3 длинны кроны (131), усыхание вершины прошлых лет более 2/3 длины кроны(133). Воздействия тяжести снега, повлекшие сильный изгиб или слом стволов деревьев в прошлые годы (823). Данная причина определена по следующим признакам: Слом ствола под кроной прошлых лет (218)

В том числе:

заселено (отработано) стволовыми вредителями

Вид вредителя	Порода	Встречаемость (% заселённых деревьев)	Степень заселения лесного насаждения (слабая, средняя, сильная)

Повреждено огнём

Вид пожара	Порода	Состояние корневых лап		Состояние корневой шейки		Подсушивание луба	
		процент повреждённых огнём корней	процент деревьев в с данным повреждением	ожог корневой шейки по окружности (1/4; 2/4;3/4; более 3/4)	процент деревьев в с данным повреждением	по окружности (1/4; 2/4;3/4; более 3/4)	процент деревьев с данным повреждением

Поражено болезнями

Вид болезни	Порода	Встречаемость (% поражённых деревьев)	Степень поражения лесного насаждения (слабая, средняя, сильная)

2.3. Выборке подлежит 20 % деревьев,

в том числе:

ослабленных _____ % (причины назначения) _____
 сильно ослабленных _____ % (причины назначения) _____
 усыхающих _____ % (причины назначения) _____
 свежего сухостоя _____ %

в том числе:

свежего ветровала — %
свежего бурелома — %
старого ветровала — %

в том числе:

старого бурелома
старого сухостоя 20 %
аварийных — %

2.4. Полнота лесного насаждения после уборки деревьев, подлежащих рубке, составит 0,4
Критическая полнота для данной категории лесных насаждений составляет 0,3

ЗАКЛЮЧЕНИЕ: В квартале 62, часть выдела 31, площадью 3,4 гектара, состав насаждения 10С, полнота 0,6, СКС – 2,18, насаждение с нарушенной устойчивостью, полнота после рубки составит 0,4. Назначается ВСР.

С целью предотвращения негативных процессов или снижения ущерба от их воздействия назначено

Участковое лесничество	Урочище (дача)	Квартал	Выдел	Площадь, выдела, га.	Вид мероприятия	Площадь, мероприятия, га.	Порода	Запас на выд., куб.м.	Крайние сроки проведения
Черкасское		62	22(л/п.1)	2,9(2,6)	ВСР	2,6	С	146	2020

Ведомость перечета деревьев, назначенных в рубку, и абрис лесного участка прилагаются (приложение 2 и 3 к Акту)

Меры по обеспечению возобновления: Не требуется.

Мероприятия, необходимые для предупреждения повреждения или поражения смежных насаждений: Своевременное проведение рубки способом, исключающим повреждение смежных деревьев. Вывозка неокоренной древесины в соответствии с Постановлением Правительства РФ № 607 от 20.05.2017 года «О правилах санитарной безопасности в лесах». Сжигание порубочных остатков в соответствии с Постановлением Правительства РФ № 417 от 30.06.2007 года «Об утверждении Правил пожарной безопасности в лесах».

Сведения для расчёта степени повреждения:

Год образования старого сухостоя; в период с 2010 по 2018 год.

Основная причина повреждения древесины: снеголом.

Дата проведения обследований 26.06.19г.

Исполнитель работ по проведению лесопатологического обследования:

Инженер по лесопользованию ГАУ «Черкасский лесхоз» Калмыков С.Н.

Ведомость перечета деревьев, назначенных в рубку

ВРЕМЕННАЯ ПРОБНАЯ ПЛОЩАДЬ № 1

Субъект Российской Федерации Саратовская область

Лесничество (лесопарк) Черкасское

Участковое лесничество Черкасское

Квартал 62

Выдел (Лп/в.) 31(1)

Площадь 3,5(3,4) га,

Номер очага вредных организмов

Размер пробной площади 0,3 га

Таксационная характеристика:

Тип леса СД Состав 10С Возраст 78 Бонитет 1

Полнота 0,6 Запас сырораствующий (общий) на м3/га. 169(212)

Возобновление

Время и причина ослабления лесного насаждения: засуха(830), Воздействия тяжести снега, повлекшие сильный изгиб или слом стволов деревьев в прошлые годы (823)

Тип очага вредных организмов: эпизодический, хронический (подчеркнуть)

Фаза развития очага вредных организмов: начальная, нарастания численности, собственно вспышка, кризис (подчеркнуть)

Состояние лесного насаждения, намечаемые мероприятия: Насаждение, ослабленное СКС 2,18 - требуется выборочная санитарная рубка(512).

Примечание: Перечет деревьев на лесотаксационном выделе произведен методом закладки, ленточной пробной площади со сплошным перечетом деревьев на ней.

Исполнитель работ по проведению лесопатологического обследования:

Инженер по лесопользованию ГАУ «Черкасский лесхоз». Калмыков С.Н.

Дата составления документа 08.08.19г. Телефон 8-937-249-14-10

Итого:

СКС насаждения 2,18										
Ступени толщины см	Количество деревьев по категориям состояния, шт.								Всего деревьев по ступеням толщины	
	1	2	3	4	5	6	ветровал, бурелом	аварийные деревья	шт.	в т.ч. подлежат рубке, %
Итого шт.	46	7	6			17			76	22
Итого м ³	41,18	3,3	6,36			12,9			63,74	20
Итого, % от м ³ по породе.	65	5	10			20			100	20

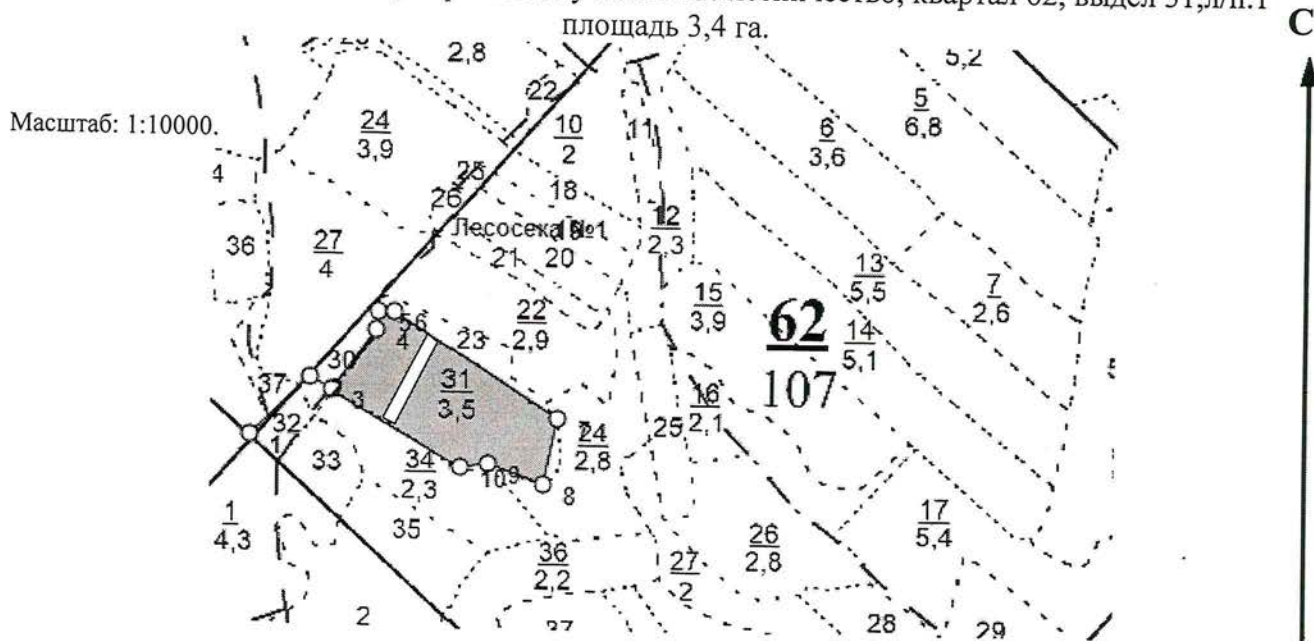
Дата обследования: 26.06.2019г.

Должность: Инженер по лесопользованию
Г А У «Черкасский лесхоз»

Подпись  Калмыков С.Н.

Абрис участка

Черкасское лесничество, Черкасское участковое лесничество, квартал 62, выдел 31, л/п.1




Условные обозначения: - пробная площадь.
 - обследуемый участок

№ выдела	№ ленты (площадки)	Ленты (круговой площадки) перечёта				
		длина, м	ширина, м	Координаты		площадь, га
31	1	150	20	Широта	Долгота	
				52,30116	47,11093	

Лесосека №1, площадь: 3,4 га

Номера точек	Координаты		Румбы линий	Длина, м	Номера точек	Координаты		Румбы линий	Длина, м
	Широта, °	Долгота, °				Широта, °	Долгота, °		
1 - 2	52.29991742	47.10754843	СВ, 46°00'	110	6 - 7	52.30136184	47.11027	ЮВ, 57°30'	256
2 - 3	52.30057835	47.10856165	ЮВ, 56°00'	28	7 - 8	52.3001449	47.11348603	ЮЗ, 12°00'	89
3 - 4	52.30048338	47.10922167	СВ, 36°30'	98	8 - 9	52.29946083	47.11310081	СЗ, 70°00'	78
4 - 5	52.30112442	47.10995936	СВ, 6°30'	23	9 - 10	52.29965237	47.11221118	ЮЗ, 82°00'	37
5 - 6	52.30136176	47.10992052	СВ, 90°00'	21	10 - 1	52.2994838	47.1116134	СЗ, 60°00'	201

Исполнитель работ по проведению лесопатологического обследования:

Инженер по лесопользованию ГАУ «Черкасский лесхоз»  Калмыков С.Н.

Дата составления документа 08.08.2019г. Телефон (8-845-93) 6-12-91, 8-937-249-14-10

ВЫПИСКА ИЗ ГОСУДАРСТВЕННОГО ЛЕСНОГО РЕЕСТРА

на «16» августа 2019г.

Орган государственной власти, осуществляющий ведение государственного лесного реестра на территории Саратовской области: **министерство природных ресурсов и экологии Саратовской области в лице первого заместителя министра - начальника управления лесного хозяйства Попова В.Г.**

Правообладатель земель лесного фонда на территории Саратовской области: **министерство природных ресурсов и экологии Саратовской области** (согласно п. 11 Положения о министерстве природных ресурсов и экологии Саратовской области, утвержденного постановлением Правительства Саратовской области от 08 октября 2013 г. № 537-П «Вопросы министерства природных ресурсов и экологии Саратовской области» и п.п. 2 п.1 ст. 83 Лесного кодекса РФ)

Заявитель: Министерство природных ресурсов и экологии Саратовской области (во исполнении пункта 1.7 протокола совещания Департамента лесного хозяйства по Приволжскому федеральному округу, ФБУ «Рослесозащита» №01-05/3678 от 27.12.2016)

Информация по запрашиваемому лесному участку:

Собственность: Российской Федерации

Категория земель: земли лесного фонда

ХАРАКТЕРИСТИКА ЛЕСНОГО УЧАСТКА

Адрес (местоположение) лесного участка: Вольский район

Лесничество Черкасское

Участковое лесничество Черкасское

Общая площадь, га 3,4

Категория лесов Защитные

Категория защитности лесов* Ценные леса: лесостепные леса

Возможный вид использования Заготовка древесины

*в соответствии с Лесным кодексом Российской Федерации

Таксационная характеристика лесного участка:

№ квартала	№ выдела	Площадь, га	Состав	Возраст	Высота	Диаметр	Бонитет	Тип леса	ТУМ	Полнота	Запас, м3/га
по материалам лесоустройства 2018 г.											
62	ч31	3,4	Культуры 10С	78	25	28	1	сд	С2	0,6	245
по акту натурного обследования 2019											
62	ч31	3,4	Культуры 9С1Кл	78	26	26	1	сд	С2	0,4	212
Итого		3,4									

Наименование, местонахождение юридического лица /ФИО физического лица/ - **лесопользователя (арендатора)/ Документы – договор аренды лесного участка отсутствует.**

(договор аренды лесного участка, постоянное (бессрочное) пользование лесным участком, договор безвозмездного срочного пользования лесным участком, реквизиты договора, срок пользования)

Особые отметки: нет.

Приложение к акту лесопатологического обследования № 006/23.

Первый заместитель министра-
начальник управления лесного
хозяйства

Попов В.Г.

ФИО

16.08.2019

Дата



Карта-схема расположения и границы лесного участка

Саратовская область

(субъект Российской Федерации, муниципальное образование)

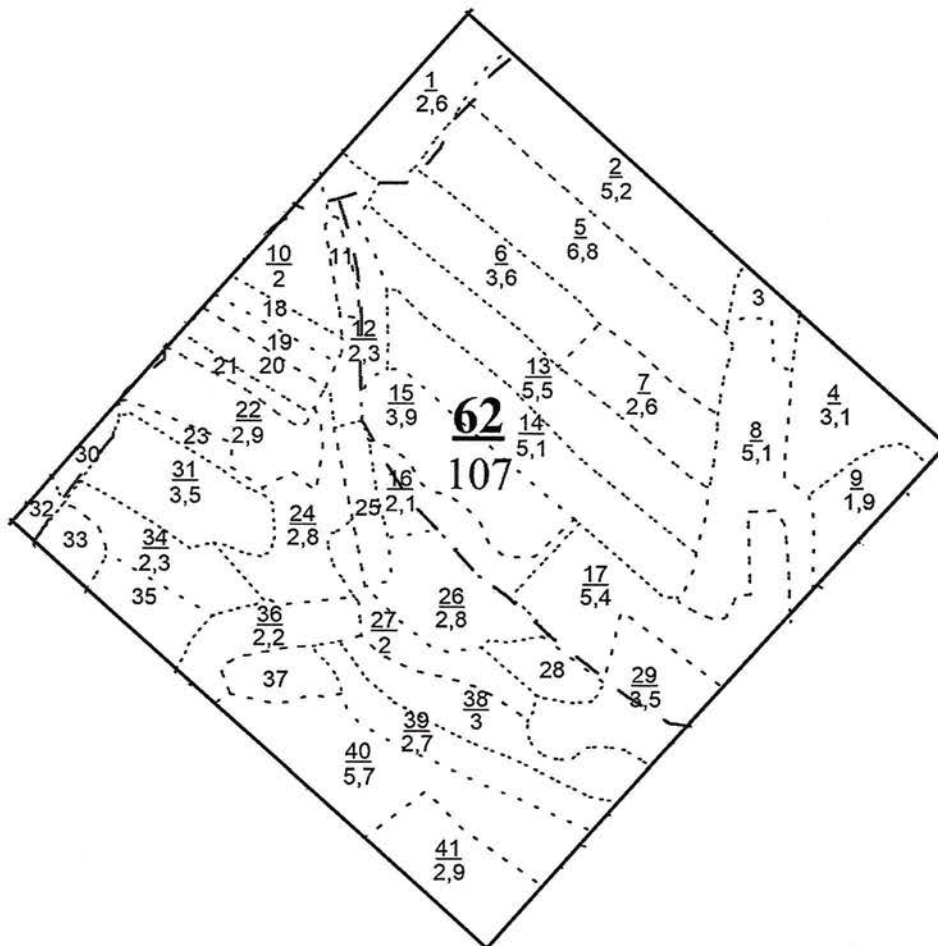
Лесничество (лесопарк) **Черкасское**

(название)

Участковое лесничество **Черкасское**, квартал 62

(название)

Собственность - Российской Федерации;



Первый заместитель министра -
начальник управления лесного
хозяйства

Попов В.Г.

ФИО

16.08.2019

Дата



Подпись

МП